

Госстрой СССР
ЦЕНТРАЛЬНЫЙ ИНСТИТУТ ТИПОВОГО ПРОЕКТИРОВАНИЯ
Свердловский филиал
620062, г.Свердловск-62, ул.Чебышева, 4
Заказ № 3101 Инв. № 20265-02 тираж 690
Сдано в печать 23/VI 1986г цена 1.52

СОДЕРЖАНИЕ

Обозначение	Наименование	Стр.
	Титульный лист	
	Содержание	2
МО9-01-00-00	Отстойник трубчатый	3
МО9-01-00-00СБ	Отстойник трубчатый	4
	Сборочный чертеж	
МО9-02-00-00	Фильтр	5
МО9-06-00-00	Система дренажа и контроля давления	5
МО9-02-00-00СБ	Фильтр. Сборочный чер- теж	6
МО9-02-01-00	Корпус фильтра	7
МО9-02-02-00	Дренаж	7
МО9-02-02-00СБ	Дренаж. Сборочный чертеж	7
МО9-02-01-00СБ	Корпус фильтра. Сбороч- ный чертеж.	8;9
МО9-03-00-00	Опора	10
МО9-04-00-00	Фильтр сетчатый	10
МО9-05-00-00	Бак	10
МО9-03-00-00СБ	Опора. Сборочный чертеж.	11
МО9-04-00-00СБ	Фильтр сетчатый. Сбо- рочный чертеж.	12
МО9-05-00-00СБ	Бак. Сборочный чертеж	13;14
МО9-06-00-00СБ	Система дренажа и контроля давления Сборочный чертеж	15
МО9-07-00-00	Бак аэрационный	16
МО9-07-00-00СБ	Бак аэрационный. Сборо- чный чертеж.	16
МО9-08-00-00	Бак	17
МО9-08-00-00СБ	Бак. Сборочный чертеж.	17
МО9-08-01-00	Крышка	17
МО9-09-00-00	Мешалка	18
МО9-09-00-00СБ	Мешалка	18
МО9-09-01-00	Винт	18

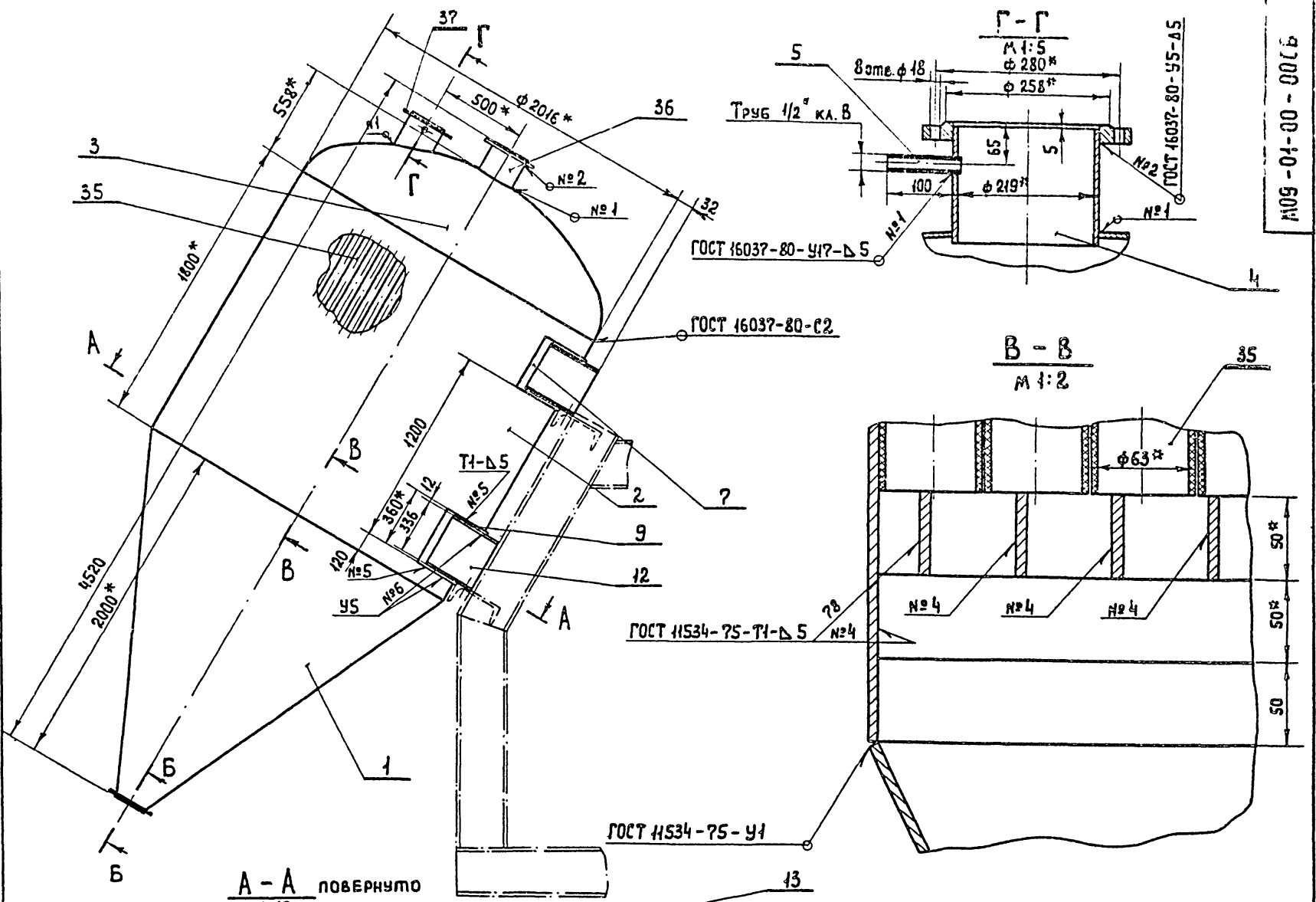
Тиловой проект 901-3-901.85 Альбом IV

Формат	Зона	Лист	Обозначение	Наименование	Кол.	Примечание
Б4	22		М09-01-00-24	Планка Полоса Б-6х50 ГОСТ 103-76 ВСт3 ГОСТ 535-79 L = 1775 х 14	2	4,2 кг
Б4	23		М09-01-00-25	Планка Полоса Б-6х50 ГОСТ 103-76 ВСт3 ГОСТ 535-79 L = 1832 х 14	2	4,32 кг
Б4	24		М09-01-00-26	Планка Полоса Б-6х50 ГОСТ 103-76 ВСт3 ГОСТ 535-79 L = 1880 х 14	2	4,45 кг
Б4	25		М09-01-00-27	Планка Полоса Б-6х50 ГОСТ 103-76 ВСт3 ГОСТ 535-79 L = 1918 х 14	2	4,53 кг
Б4	26		М09-01-00-28	Планка Полоса Б-6х50 ГОСТ 103-76 ВСт3 ГОСТ 535-79 L = 1950 х 14	2	4,6 кг
Б4	27		М09-01-00-29	Планка Полоса Б-6х50 ГОСТ 103-76 ВСт3 ГОСТ 535-79 L = 1974 х 14	2	4,65 кг
Б4	28		М09-01-00-31	Планка Полоса Б-6х50 ГОСТ 103-76 ВСт3 ГОСТ 535-79 L = 1990 х 14	2	4,7 кг
Б4	29		М09-01-00-32	Планка Полоса Б-6х50 ГОСТ 103-76 ВСт3 ГОСТ 535-79 L = 2000 х 14	2	4,72 кг
М09-01-00-00						Лист 3

Формат	Зона	Лист	Обозначение	Наименование	Кол.	Примечание
Б4	30		М09-01-00-35	Планка Полоса Б-6х50 ГОСТ 103-76 ВСт3 ГОСТ 535-79 L = 2004 х 14	2	4,7 кг
Б4	31		М09-01-00-34	Планка Полоса Б-6х50 ГОСТ 103-76 ВСт3 ГОСТ 535-79 L = 1125 х 14	2	2,65 кг
Б4	32		М09-01-00-35	Планка Полоса Б-6х50 ГОСТ 103-76 ВСт3 ГОСТ 535-79 L = 1570 х 14	2	3,7 кг
Б4	33		М09-01-00-36	Планка Полоса Б-6х50 ГОСТ 103-76 ВСт3 ГОСТ 535-79 L = 1825 х 14	2	4,3 кг
Б4	34		М09-01-00-37	Планка Полоса Б-6х50 ГОСТ 103-76 ВСт3 ГОСТ 535-79 L = 1960 х 14	2	4,62 кг
Б4	35		М09-01-00-38	Трубка полиэтиленовая Труба ПЭП 63 Л ГОСТ 18559-75 L = 1600 х 14	1000	0,8976 кг
Б4	36		М09-01-00-39	Патрубок Труба 219х6 ГОСТ 10704-76 ВСт3 ГОСТ 10705-63 L = 180 х 14	1	5,65 кг
М09-01-00-00						Лист 4

Формат	Зона	Лист	Обозначение	Наименование	Кол.	Примечание
Документация						
22			М09-01-00-00СБ	Сборочный чертёж Детали		
12	1		М09-01-00-01	Конус	1	
11	2		М09-01-00-02	Цилиндр	1	
12	3		М09-01-00-03	Крышка	1	
11	4		М09-01-00-04	Патрубок	1	
11	5		М09-01-00-05	Трубка	1	
11	6		М09-01-00-06	Бобышка	4	
11	7		М09-01-00-07	Подкладка	2	
11	8		М09-01-00-08	Ребро	2	
11	9		М09-01-00-09	Ребро	2	
Б4	12		М09-01-00-13	Пластина Лист Б-ПН-8 ГОСТ 19903-74 ВСт3 ГОСТ 14 3x4 х 14 x 500 х 14	4	10 кг
Б4	13		М09-01-00-14	Планка Полоса Б-6х50 ГОСТ 103-76 ВСт3 ГОСТ 535-79 L = 355 х 14	2	0,835 кг
М09-01-00-00						Лист 4

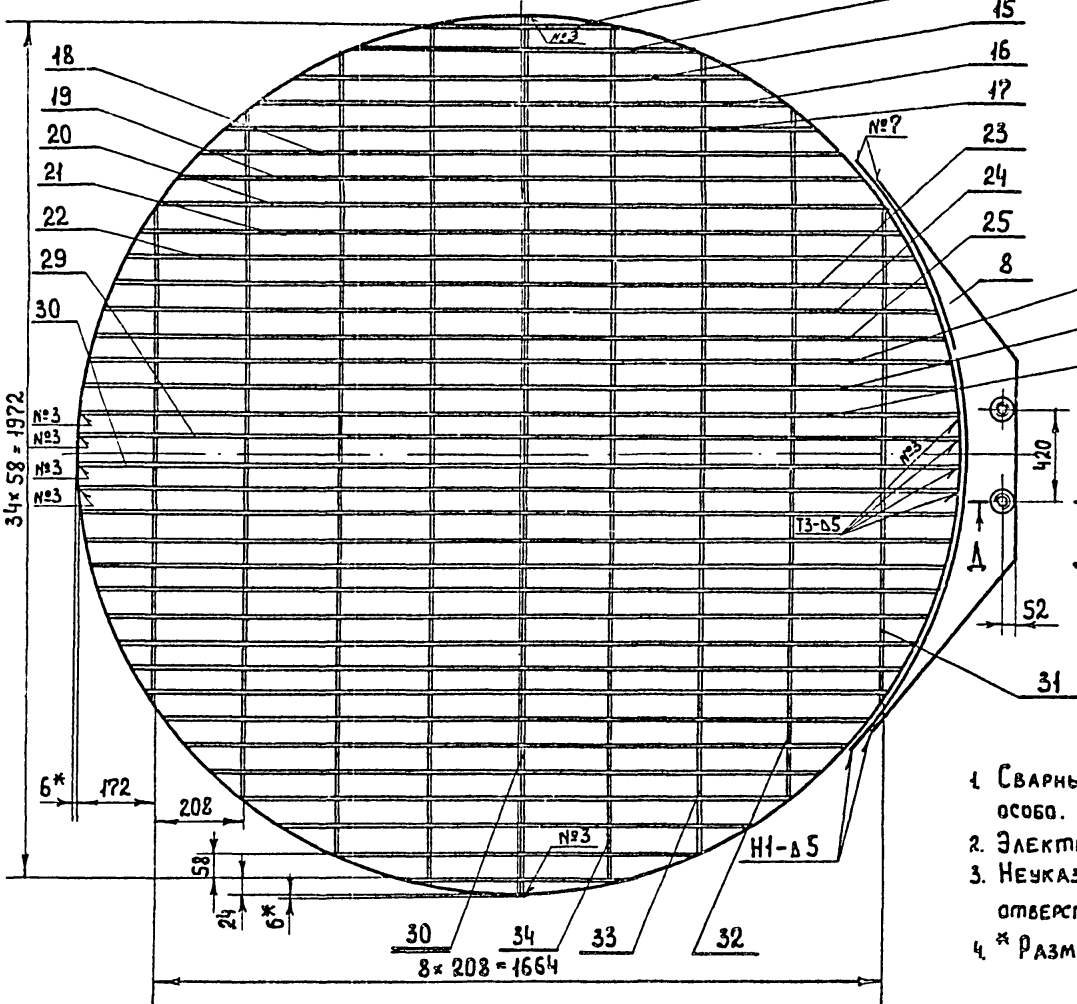
Формат	Зона	Лист	Обозначение	Наименование	Кол.	Примечание
Б4	14		М09-01-00-15	Планка Полоса Б-6х50 ГОСТ 103-76 ВСт3 ГОСТ 535-79 L = 754 х 14	2	1,78 кг
Б4	15		М09-01-00-16	Планка Полоса Б-6х50 ГОСТ 103-76 ВСт3 ГОСТ 535-79 L = 1000 х 14	2	2,36 кг
Б4	16		М09-01-00-17	Планка Полоса Б-6х50 ГОСТ 103-76 ВСт3 ГОСТ 535-79 L = 1174 х 14	2	2,76 кг
Б4	17		М09-01-00-18	Планка Полоса Б-6х50 ГОСТ 103-76 ВСт3 ГОСТ 535-79 L = 1320 х 14	2	3,1 кг
Б4	18		М09-01-00-19	Планка Полоса Б-6х50 ГОСТ 103-76 ВСт3 ГОСТ 535-79 L = 1440 х 14	2	3,4 кг
Б4	19		М09-01-00-21	Планка Полоса Б-6х50 ГОСТ 103-76 ВСт3 ГОСТ 535-79 L = 1545 х 14	2	3,65 кг
Б4	20		М09-01-00-22	Планка Полоса Б-6х50 ГОСТ 103-76 ВСт3 ГОСТ 535-79 L = 1628 х 14	2	3,85 кг
Б4	21		М09-01-00-23	Планка Полоса Б-6х50 ГОСТ 103-76 ВСт3 ГОСТ 535-79 L = 1710 х 14	2	4,0 кг
М09-01-00-00						Лист 2



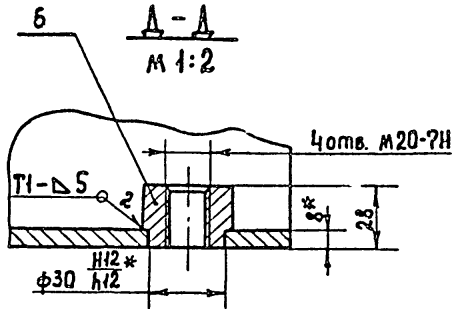
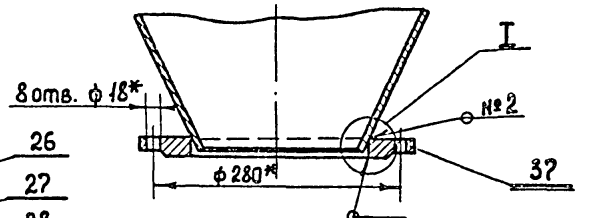
A - A повернуто
М 1:10

B - B
М 1:2

B - B повернуто
М 1:5



I
М 1:2

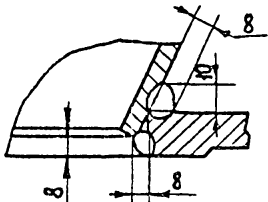


A - A
М 1:2

- 1 Сварные швы по ГОСТ 5264-80, кроме указанных особо.
- 2 Электрода Э-42 ГОСТ 9467-75
- 3 Неуказанные предельные отклонения размеров: отверстий - H14, валов - h14, остальных $\pm \frac{1}{2} \frac{15}{2}$
- 4 * Размеры для справок.

Име. № подл. Подпись и дата Взам. инв. № Инв. № докум. Подпись и дата

МО9-01-00-00СБ				Лист	Масса	Масшт.	
Изм.	Лист	№ докум.	Подпись	Дата	Р	2540	1:20
РАЗРАБОТ.	Крылов	1987					
ПРОВЕР.	Смирнов				Лист	Листов	1
И. контр.	Смирнов				ГИПРОКОММУНВОДОКАНАЛ		
Утв.	Завьялов				20265-02 ФОРМАТ 22		



Цирк. л. табл. Подпись и дата Взам. инв. № инв. Подпись и дата

Формат Зона	Лист	Обозначение	Наименование	Кол.	Примечание
	12		Гайка ГОСТ 5915-70: М20.5.019	16	
	13		М24.5.019	24	
	14		Шайба ГОСТ 11371-78: 20.5.019	18	
	15		24.5.019	24	
	16		Шплинт 4x32.011 ГОСТ 394-79	2	
	18		Прочие изделия Колпачок щелевой КШФ-03/20-УЗ	132	
Изм. Лист № докум. Подл. Дата М09-02-00-00					Лист 2

Формат II

Цирк. л. табл. Подпись и дата Взам. инв. № инв. Подпись и дата

Формат Зона	Лист	Обозначение	Наименование	Кол.	Примечание
	22		Документация		
	22	М09-02-00-00 СБ	Сборочный чертеж		
			Сборочные единицы		
	11	1 М09-02-01-00	Корпус фильтра	1	
	11	2 М09-02-02-00	Крышка	1	
	11	3 М09-02-03-00	Крышка	1	
			Детали		
	11	5 М09-02-00-01	Ось	2	
	11	6 М09-02-00-02	Прокладка	1	
	11	7 М09-02-00-03	Прокладка	1	
			Стандартные изделия		
	10		Болты ГОСТ 7798-70: М20x80.46.019	16	
	11		М24x85.46.019	24	
Изм. Лист № докум. Подпись Дата Разраб. Крылов В.И. 1984 Провер. Смирнов В.И. Исполн. Смирнов В.И. Утв. Захаров А.З.					Лист Лист Листов 1 1 2
Исполн. Смирнов В.И. Утв. Захаров А.З.					Формат II Гипрокоммунводоканал

Формат II

Цирк. л. табл. Подпись и дата Взам. инв. № инв. Подпись и дата

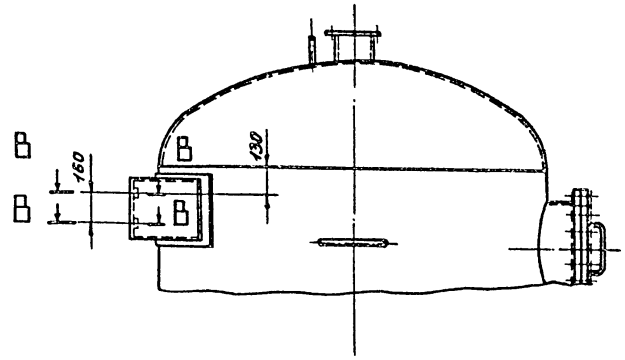
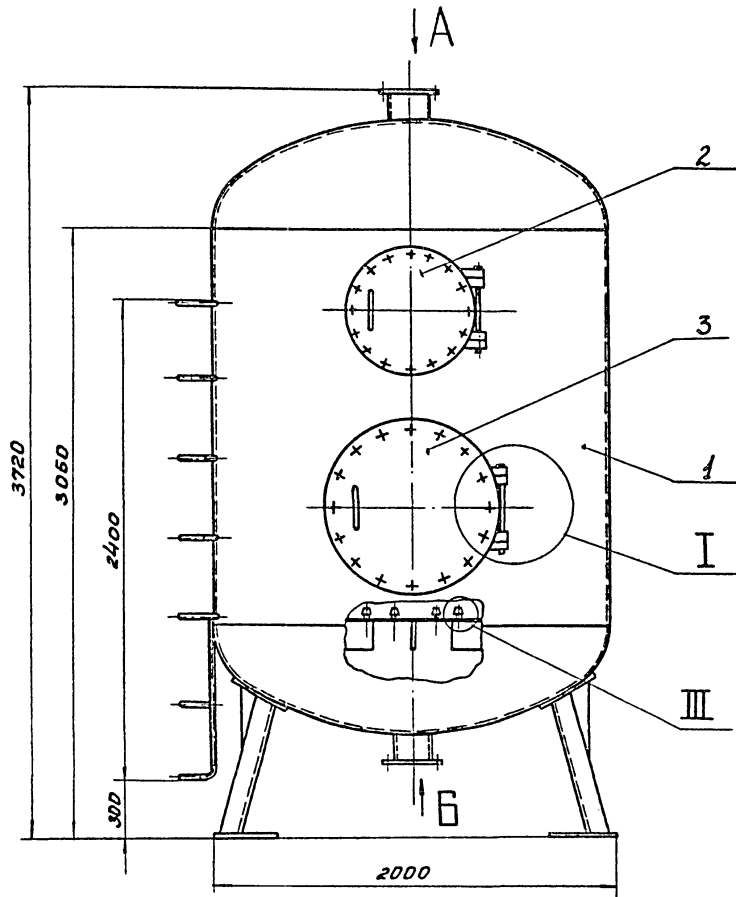
Формат Зона	Лист	Обозначение	Наименование	Кол.	Примеч.
	13		Гайка М6.5.019 ГОСТ 5915-70	6	
	14		Шайба 6.65Г ГОСТ 6402-70	6	
	15		Муфта 15-Ц ГОСТ 8966-75	6	
	16		Контргайка 15-Ц ГОСТ 8968-75	6	
			Прочие изделия		
	17		Вентиль запорный муфтовый д15 15Кч 18 п 2Г	3	
	18		Кран натяжной муфтовый для контр- роля манометра 14М1-18Г	2	
	19		Манометр показывающий шкала 0-4 кгс/см ² Тип ОБМ1-100	1	
	20		Манометр эл. кон- тактный 2х пози- ционный показываю- щий тип ЭКМ-1У	1	
Изм. Лист № докум. Подпись Дата М09-06-00-00					Лист 2

Формат II

Цирк. л. табл. Подпись и дата Взам. инв. № инв. Подпись и дата

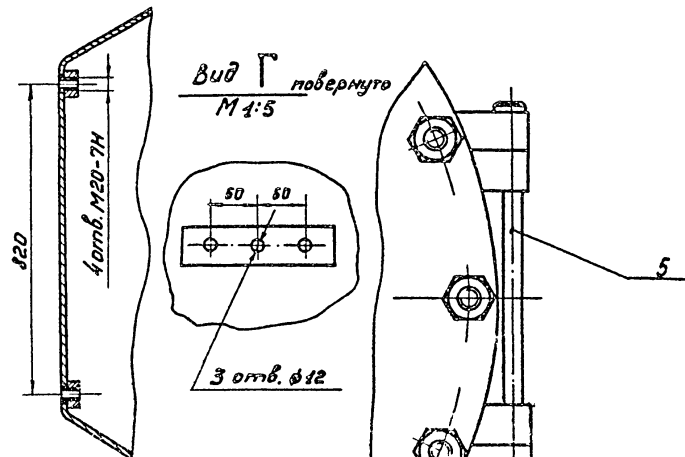
Формат Зона	Лист	Обозначение	Наименование	Кол.	Примечание
	22		Документация		
	22	М09-06-00-00 СБ	Сборочный чертеж		
			Сборочные единицы		
	11	1 М09-06-01-00	Тройник	2	
			Детали		
	11	3 М09-06-00-01	Эомут	3	
	12	4 М09-06-00-02	Кранштейн	1	
	11	5 М09-06-00-03	Труба	1	
	11	6 М09-06-00-04	Труба	1	
	12	7 М09-06-00-05	Труба	1	
	11	8 М09-06-00-06	Труба	1	
	11	9 М09-06-00-07	Труба	3	
			Стандартные изделия		
	12		Болт М6x16-46.019 ГОСТ 7798-70	6	
Изм. Лист № докум. Подпись Дата Разраб. Крылов В.И. 1984 Провер. Смирнов В.И. Исполн. Смирнов В.И. Утв. Захаров А.З.					Лист Лист Листов 1 1 2
Исполн. Смирнов В.И. Утв. Захаров А.З.					Формат II Гипрокоммунводоканал

Формат II

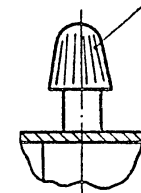


B-B
M 1:10

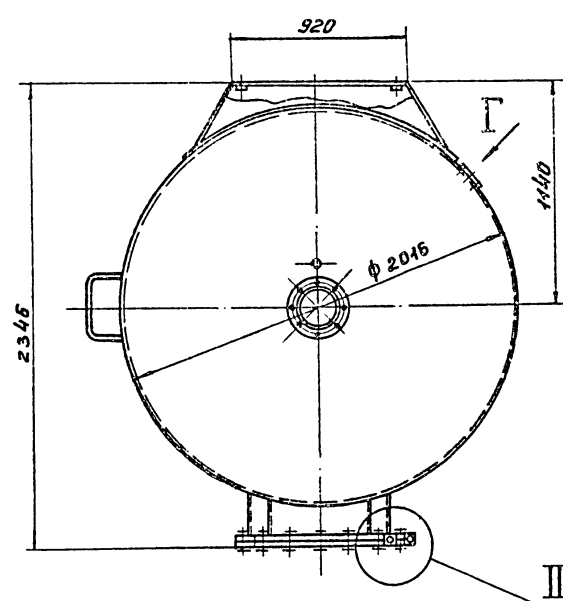
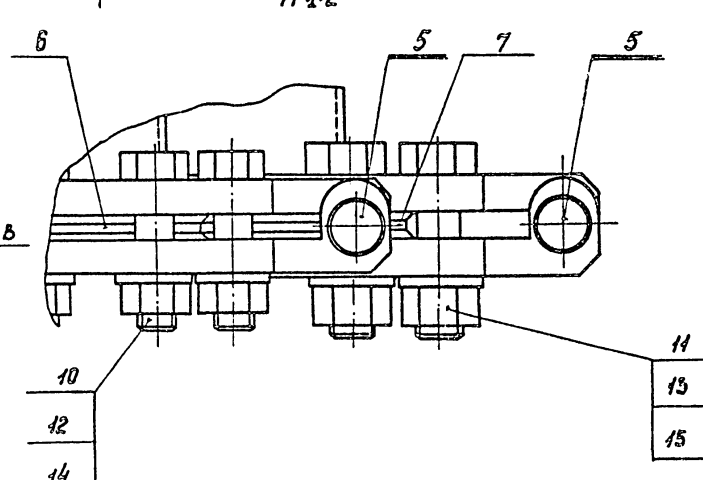
I
M 1:4



III
M 1:2

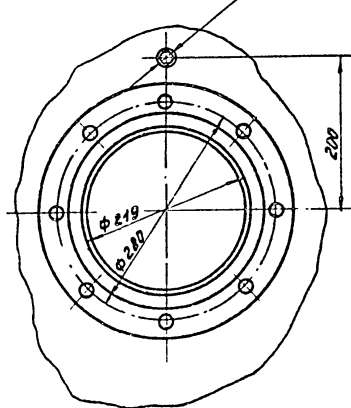
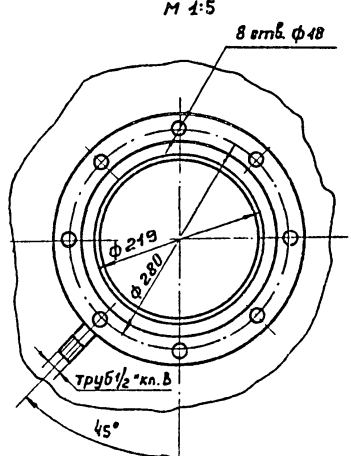


II
M 1:2



View B
M 1:5

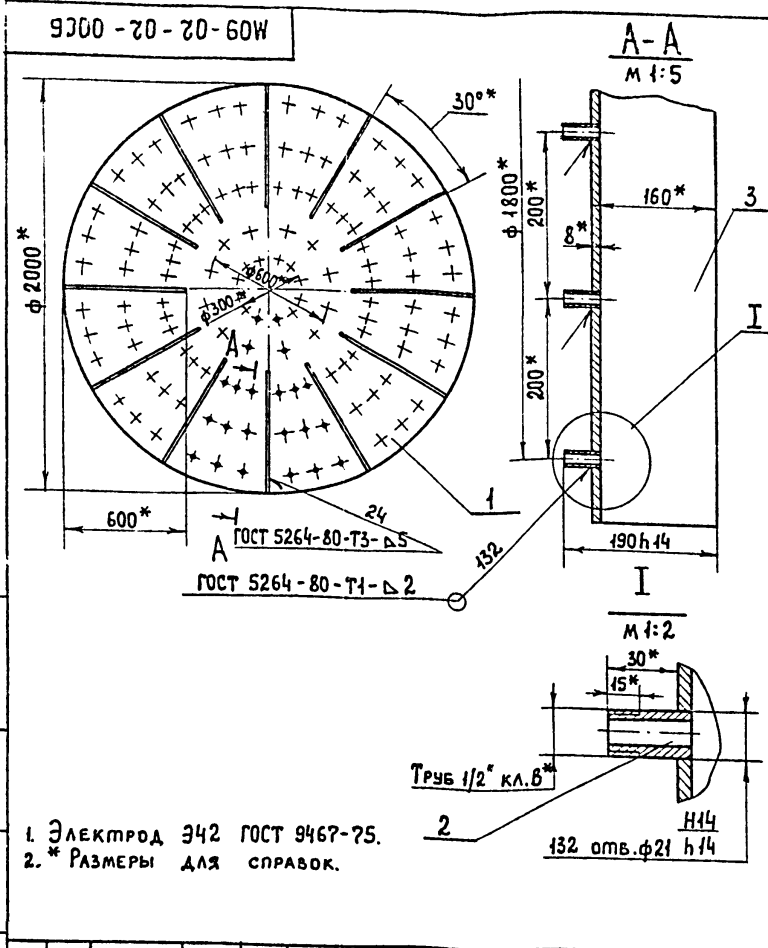
View A
M 1:5



Размеры для справок.

Шифр, № спецификации, наименование изделия, наименование завода-изготовителя, наименование чертежа, наименование альбом

MO9-02-00-00СБ				Литера	Масса	Масшт.
Изм.	Лист	№ докум.	Подпись	Дата	Р	1950
				1988		
фильтр.				Лист	Листов 1	
Сборочный чертеж.						
И. контр. Смирнов				Гипрокоммунвдохнад		
Утв. Завьялов				20265-02		
				Формат 22		



1. ЭЛЕКТРОД Э42 ГОСТ 9467-75.
 2. * РАЗМЕРЫ ДЛЯ СПРАВОК.

МО9-02-02-00€Б

Изм.	Лист	№ ДОКУМ.	Подпись	ДАТА	ДРЕНАЖ. СБОРОЧНЫЙ ЧЕРТЕЖ.	ЛИТЕРА	МАССА	МАСШТ.
РАЗРАБОТ.	КРЫЛОВ			1983		Р	254,3	1:20
ПРОВЕРИЛ	СМИРНОВ				Лист	Листов	1	
И. КОНТР.	СМИРНОВ				ГИПРОКОММУНВОДОКАНАЛ			
УТВ.	ЗАВЬЯЛОВ				ФОРМАТ И.			

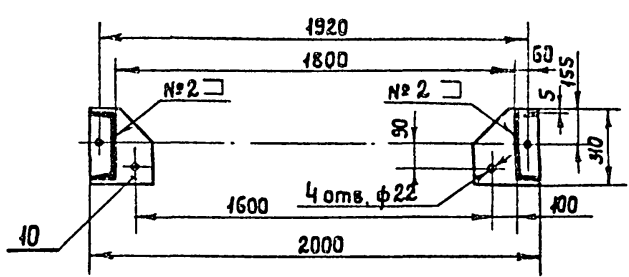
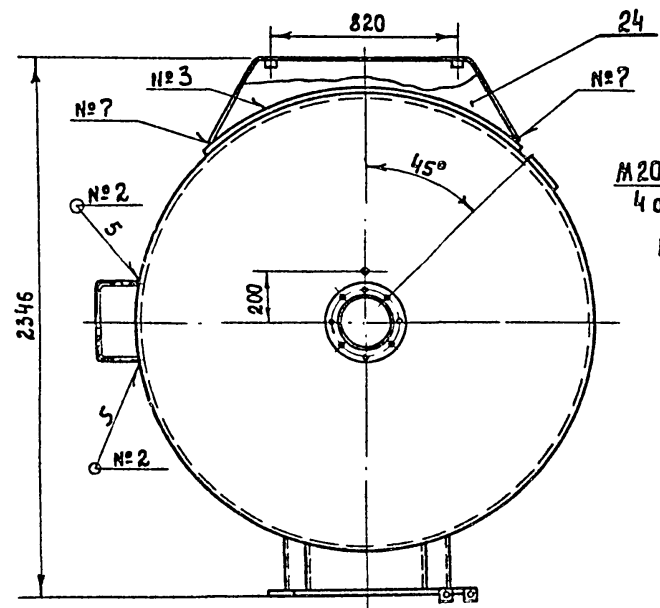
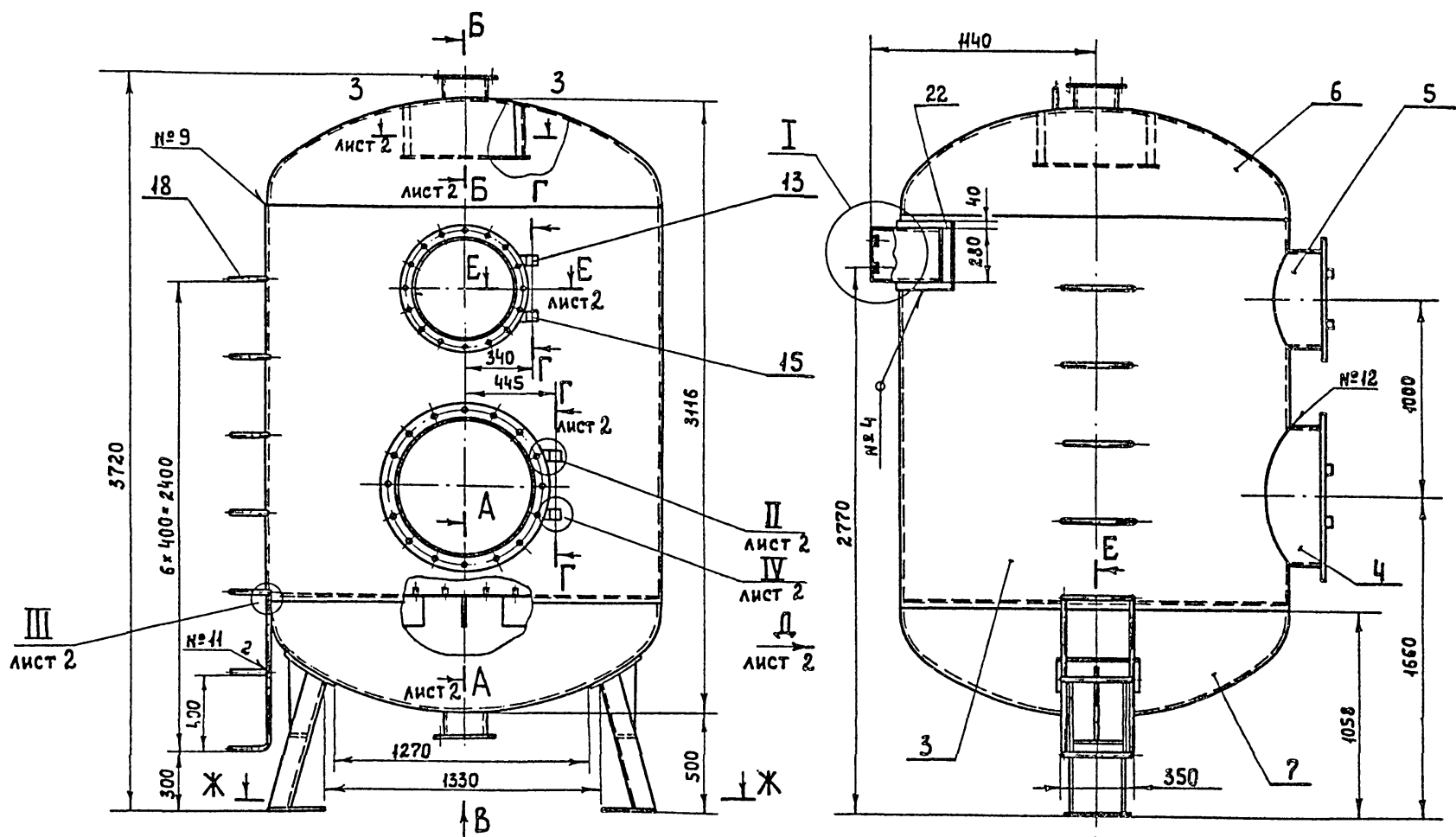
ФОРМАТ	ЗОНА	Поз.	ОБОЗНАЧЕНИЕ	НАИМЕНОВАНИЕ	КОЛ.	ПРИМЕЧАНИЕ
				ДОКУМЕНТАЦИЯ		
И			МО9-02-02-00€Б	СБОРОЧНЫЙ ЧЕРТЕЖ		
				ДЕТАЛИ		
И2	1		МО9-02-02-01	ДИСК	1	
И	2		МО9-02-02-02	ШТИЦЕР	132	
БЧ.	3		МО9-02-02-03	РЕБРО		
				Лист Б-ПН-6 ГОСТ 19903-74		
				В. Ст. 3 ГОСТ 14637-79		
				152 h14 x 600 h14.	12	4,3 кг

Изм.	Лист	№ ДОКУМ.	Подпись	ДАТА	ДРЕНАЖ.	ЛИТ.	ЛИСТ	ЛИСТОВ
РАЗРАБОТ.	КРЫЛОВ			1983		Р	1	1
ПРОВЕР.	СМИРНОВ				Лист	Листов	1	
И. КОНТР.	СМИРНОВ				ГИПРОКОММУНВОДОКАНАЛ			
УТВ.	ЗАВЬЯЛОВ				ФОРМАТ И.			

ФОРМАТ	ЗОНА	Поз.	ОБОЗНАЧЕНИЕ	НАИМЕНОВАНИЕ	КОЛ.	ПРИМЕЧАНИЕ
И		17	МО9-02-01-14	СВЯЗЬ	4	
И		18	МО9-02-01-15	СКОБА	5	
И		19	МО9-02-01-16	СКОБА	1	
И		20	МО9-02-01-17	СКОБА	1	
И		21	МО9-02-01-18	НАКЛАДКА	2	
И		22	МО9-02-01-19	ПОДКЛАДКА	1	
И		23	МО9-02-01-21	СТЕНКА	1	
И		24	МО9-02-01-22	СТЕНКА	2	
И		25	МО9-02-01-23	БОБЫШКА	2	
И		26	МО9-02-01-24	ОБЕЧАЙКА	1	
И		27	МО9-02-01-25	ПАТРУБОК	2	
БЧ.		30	МО9-02-01-28	ОБЕЧАЙКА		
				ТРУБА 219x6 ГОСТ 10704-76		
				В. Ст. 3 ГОСТ 10706-76		
				L = 120 h14	1	3,8 кг
БЧ.		31	МО9-02-01-29	Лист Б-ПН-3 ГОСТ 19903-74		
				В. Ст. 3 ГОСТ 16523-70		
				150 h14 x 660 h14	1	10,2 кг
				СТАНДАРТНЫЕ ИЗДЕЛИЯ.		
				ФЛАНЦЫ ГОСТ 12820-80		
				1- 200-2,5 ст. 25	2	
				1- 500-2,5 ст. 25	1	
				1- 700-2,5 ст. 25	1	
Изм.	Лист	№ ДОКУМ.	Подп.	ДАТА	МО9-02-01-00	

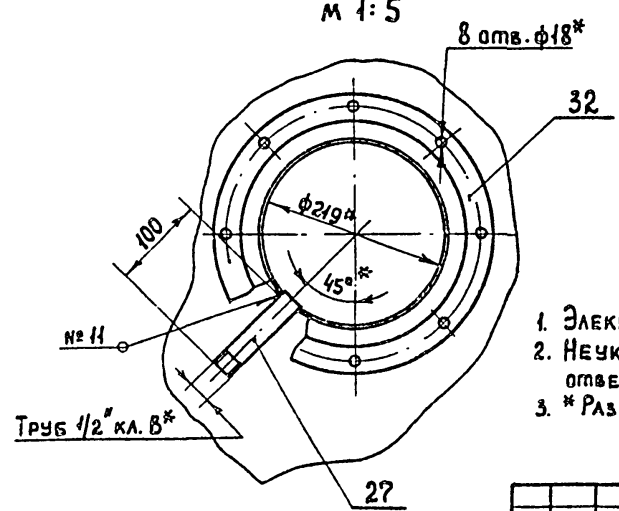
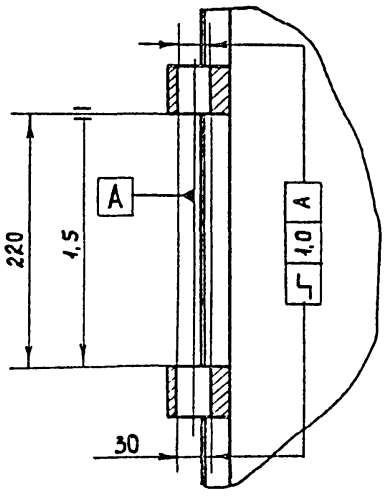
ФОРМАТ	ЗОНА	Поз.	ОБОЗНАЧЕНИЕ	НАИМЕНОВАНИЕ	КОЛ.	ПРИМЕЧАНИЕ
				ДОКУМЕНТАЦИЯ		
*			МО9-02-01-00€Б	СБОРОЧНЫЙ ЧЕРТЕЖ.		*22; 22
				СБОРОЧНЫЕ ЕДИНИЦЫ		
И	1		МО9-02-02-00	ДРЕНАЖ	1	
				ДЕТАЛИ		
И2	3		МО9-02-01-01	ЦИЛИНДР	1	
И	4		МО9-02-01-02	ОБЕЧАЙКА	1	
И	5		МО9-02-01-03	ОБЕЧАЙКА	1	
И2	6		МО9-02-01-04	КРЫШКА	1	
И2	7		МО9-02-01-05	ДНИЩЕ	1	
И	8		МО9-02-01-06	ОПОРА	2	
И	9		МО9-02-01-07	ПЛАСТИК	1	
И	10		МО9-02-01-08	ПЛАСТИНА	2	
И	11		МО9-02-01-09	РЕБРО	2	
И	12		МО9-02-01-11	РЕБРО	2	
И	13		МО9-02-01-12	ПЕТЛЯ	1	
	14		МО9-02-01-12-01	ПЕТЛЯ	1	
И	15		МО9-02-01-13	ПЕТЛЯ	1	
И	16		МО9-02-01-13-01	ПЕТЛЯ	1	

Изм.	Лист	№ ДОКУМ.	Подпись	ДАТА	КОРПУС ФИЛЬТРА	ЛИТ.	ЛИСТ	ЛИСТОВ
РАЗРАБОТ.	КРЫЛОВ			1983		Р	1	2
ПРОВЕР.	СМИРНОВ				Лист	Листов	1	
И. КОНТР.	СМИРНОВ				ГИПРОКОММУНВОДОКАНАЛ			
УТВ.	ЗАВЬЯЛОВ				ФОРМАТ И.			



Г-Г
M 1:5

Вид В
M 1:5

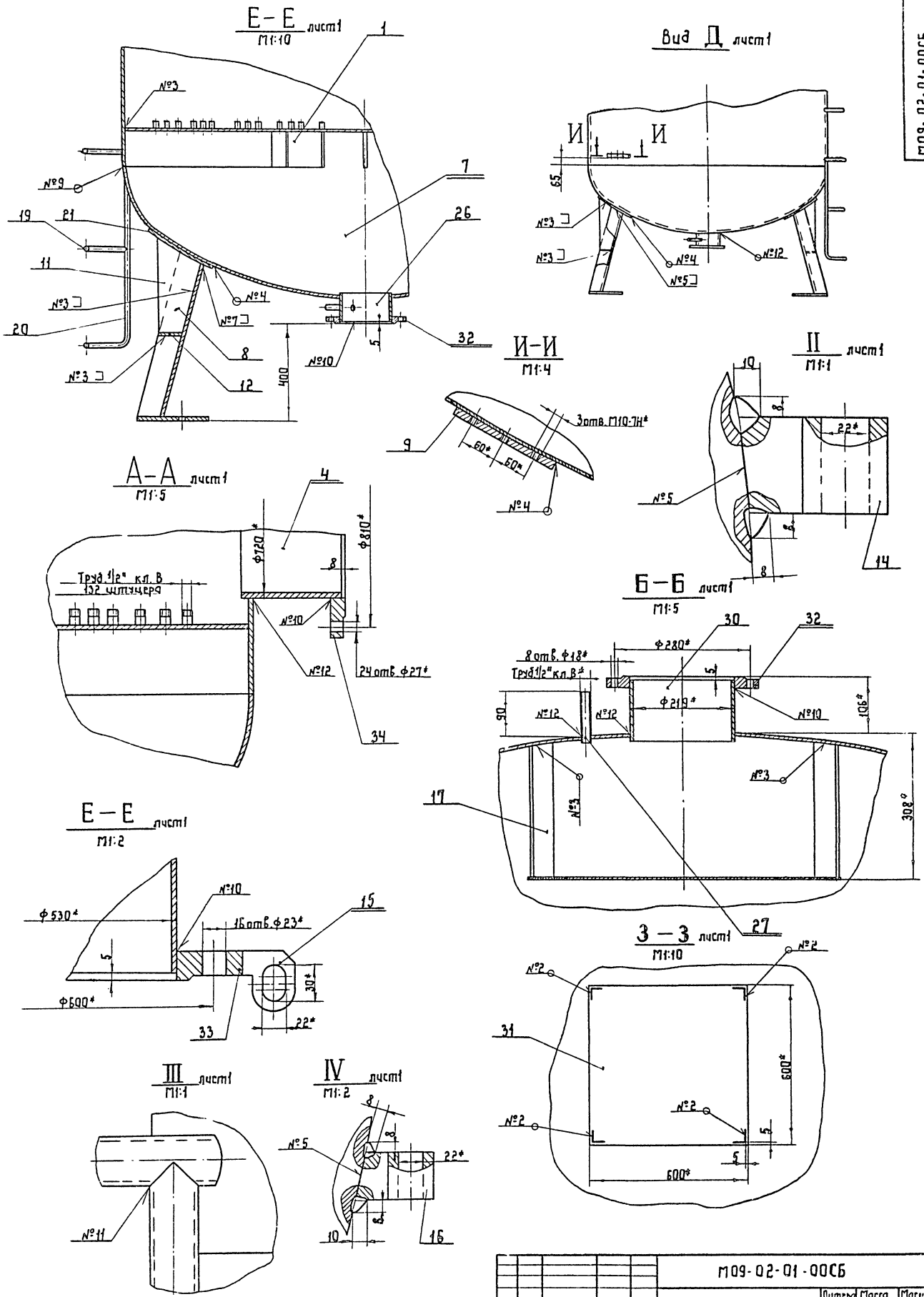


№ шва	Стандарт на тип и конструктивные элементы шва	Обозначение шва
№1	ГОСТ 5264-80	У6-Д5
№2		Т1-Д3
№3		Т1-Д5
№4		Н1-Д5
№5		СН
№7	ГОСТ 11534-75	У1
№9	ГОСТ 16037-80	С17
№10		У5
№11		У16
№12		У17

1. Электрод Э-42 ГОСТ 9467-75
2. НЕУКАЗАННЫЕ ПРЕДЕЛЬНЫЕ ОТКЛОНЕНИЯ РАЗМЕРОВ: ОТВЕРТИЙ Н14, ВАЛОВ Н14, ОСТАЛЬНЫХ $\pm \frac{L_{214}}{2}$
3. * РАЗМЕРЫ ДЛЯ СПРАВОК.

№ чл. подл.	Подпись и дата
№ инв. № дубл.	Подпись и дата
Взам. инв. № дубл.	Подпись и дата

МО9-02-01-00СБ			Лист 1	Листов 2
Изм.	Лист	№ док-м.	Подпись	Дата
РАЗРАБ.	Крылов			1984
ПРОВЕР.	Смирнов			
Н.КОНТР.	Смирнов			
УТВ.	Завьялов			
КОРПУС ФИЛЬТРА. СБОРОЧНЫЙ ЧЕРТЕЖ.			р	1750 1:20
			Лист 1	Листов 2
			ГИПРОКОММУНВОДОКА	



Шкала: 1:10 (общий вид), 1:5 (детали), 1:1 (разрезы), 1:2 (разрезы), 1:10 (разрезы)

109-02-01-00СБ			Каркас фильтра		Листы Масса	
Уч. лист	№ докум.	Подпись	Дата	Р	1750	разн.
Разработ.	Крылов	В.И.	1974			
Проверил	Смирнов	В.И.				
Т.контр.	Смирнов	В.И.				
Н.контр.	Смирнов	В.И.				
Учт.	Смирнов	В.И.				
				Сборочный чертеж		Лист 1 Листов 2
						Гипрокопмашваодакнал

Тыловой проект 901-3-2065 Алюдам IV

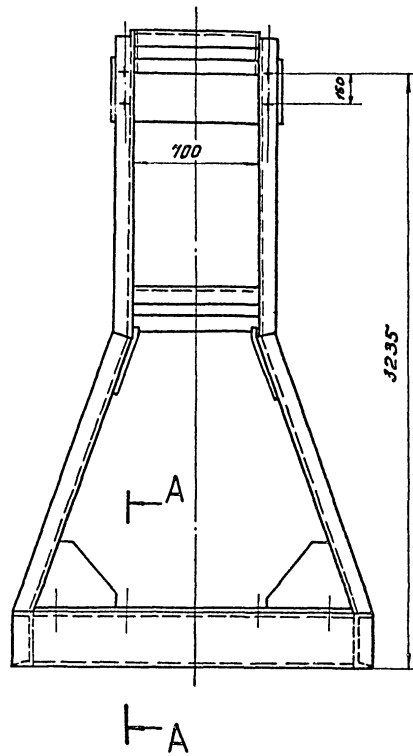
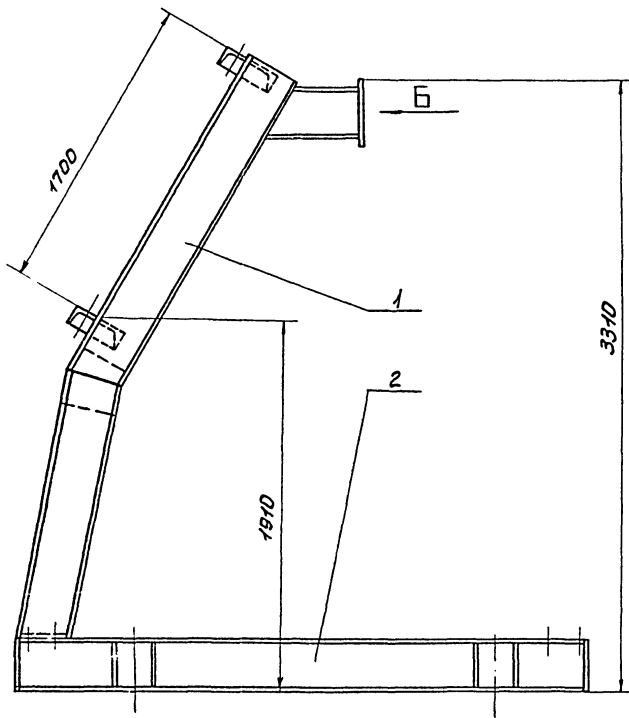
Шифр, № табл., Подпись и дата, Взам. инв. № (Шифр, № табл., Подпись и дата)

Формат	Зона	Лист	Обозначение	Наименование	Кол.	Примечание
				<u>Документация</u>		
22			М09-05-00-00СБ	Сборочный чертеж		
				Сборочные единицы		
	1		М09-05-01-00	Емкость	1	
	2		М09-05-02-00	Каркас	1	
	3		М09-05-03-00	Крышка	2	
	4		М09-05-04-00	Поллабок	2	
				<u>Детали</u>		
И	6		М09-05-00-01	Стяжка	2	
И	7		М09-05-00-02	Прокладка	4	
И	8		М09-05-00-03	Патрубок	2	
И	9		М09-05-00-04	Патрубок	2	
И	10		М09-05-00-05	Фланец	2	
И	11		М09-05-00-06	Фланец	2	
И	12		М09-05-00-07	Прокладка	4	
И	13		М09-05-00-08	Прокладка	4	
И	14		М09-05-00-09	Днище с отверстиями	2	
	16					
	17					
	18					
Изм. Лист			№ докум.	Подпись	Дата	М09-05-00-00
Разработ			Кагеркина	С.А.	12.02.83	
Провер			Смирнов	В.И.		Бак
И. контр.			Смирнов	В.И.		
			Утв.	Завьялов	В.А.	Лит. Лист Листов Р 1 1 2 Гипрокоммунбодоканал

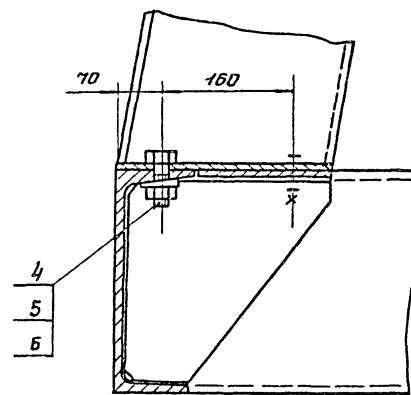
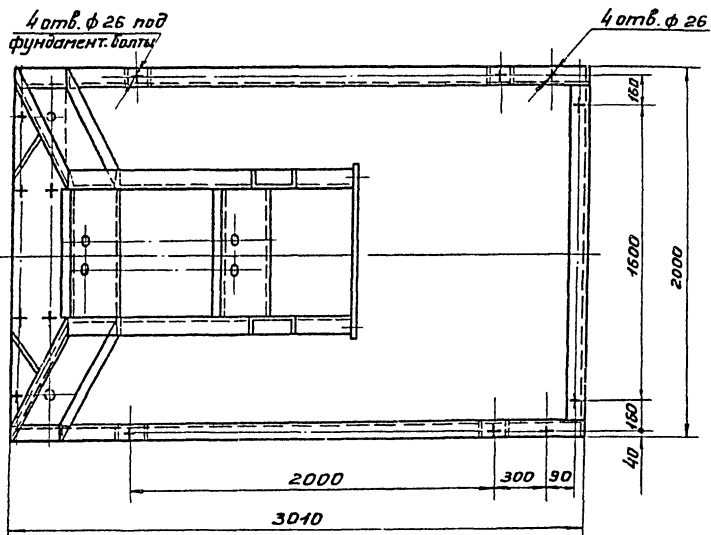
Формат	Зона	Лист	Обозначение	Наименование	Кол.	Примечание
				<u>Документация</u>		
22			М09-03-00-00СБ	Сборочный чертеж		
				Сборочные единицы		
	1		М09-03-01-00	Стойка	1	
	2		М09-03-02-00	Рама	1	
				<u>Стандартные изделия</u>		
	4			Болт м24x50.46.019	8	
				ГОСТ 7798-70		
	5			Гайка м24.5.019	8	
				ГОСТ 5915-70		
	6			Шайба 24-005	8	
				ГОСТ 10906-78		
Изм. Лист			№ докум.	Подпись	Дата	М09-03-00-00
Разработ			Кагеркина	С.А.	12.02.83	
Провер			Смирнов	В.И.		Опора
И. контр.			Смирнов	В.И.		
			Утв.	Завьялов	В.А.	Лит. Лист Листов Р 1 1 1 Гипрокоммунбодоканал

Формат	Зона	Лист	Обозначение	Наименование	Кол.	Примечание
				<u>Стандартные изделия</u>		
	19			Болт м16x65.46.019	16	
				ГОСТ 7798-70		
	20			Болт м12x45.46.019	20	
				ГОСТ 7798-70		
	21			Гайка м16.5.019	16	
				ГОСТ 5915-70		
	22			Гайка 12.5.019	20	
				ГОСТ 5915-70		
	23			Шайба 16.2	16	
				ГОСТ 11371-78		
	24			Шайба 12.2	20	
				ГОСТ 11371-78		
	25					
	26		15474п1	Вентиль диафрагмовый футерованный фланцевый Ду10	2	
				ГОСТ 24095-80		
	27		15475п1	Вентиль диафрагмовый футерованный фланцевый Ду50	2	
				ГОСТ 24095-80		
				<u>Материалы</u>		
	28			Проболока 1,1-0-С	мм 120 0,0007кг	
				ГОСТ 3282-74		
	29			Сетка №1	0,001 кг	
				ГОСТ 6613-73		
	30			Рукав В(Ш)-16-27;е-500	2 0,27кг	
				ГОСТ 18698-73		
Изм. Лист			№ докум.	Подпись	Дата	М09-05-00-00
Разработ			Кагеркина	С.А.	12.02.83	
Провер			Смирнов	В.И.		Фильтр сетчатый
И. контр.			Смирнов	В.И.		
			Утв.	Завьялов	В.А.	Лит. Лист Листов Р 1 1 1 Гипрокоммунбодоканал

Формат	Зона	Лист	Обозначение	Наименование	Кол.	Примечание
				<u>Документация</u>		
22			М09-04-00-00СБ	Сборочный чертеж		
				Сборочные единицы		
И	1		М09-04-01-00	Карпус фильтра	1	
И	2		М09-04-02-00	Сетка рабочая	1	
				<u>Детали</u>		
И	6		М09-04-00-01	Прокладка	1	
И	7		М09-04-00-02	Прокладка	1	
И	8		М09-04-00-03	Заглушка	1	
				<u>Стандартные изделия</u>		
	9			Болт м20x70.46.019	12	
				ГОСТ 7798-70		
	10			Болт м16x1,5x22.46.019	1	
				ГОСТ 7798-70		
	11			Гайка м20.5.019	12	
				ГОСТ 5915-70		
	12			Шайба 20-2.019	12	
				ГОСТ 11371-78		
	13			Шайба 16-2.019	1	
				ГОСТ 11371-78		
Изм. Лист			№ докум.	Подпись	Дата	М09-04-00-00
Разработ			Кагеркина	С.А.	12.02.83	
Провер			Смирнов	В.И.		Фильтр сетчатый
И. контр.			Смирнов	В.И.		
			Утв.	Завьялов	В.А.	Лит. Лист Листов Р 1 1 1 Гипрокоммунбодоканал

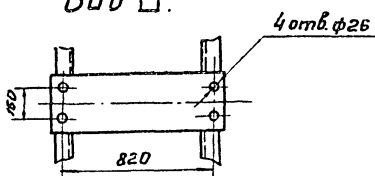


A—A
M 1:5

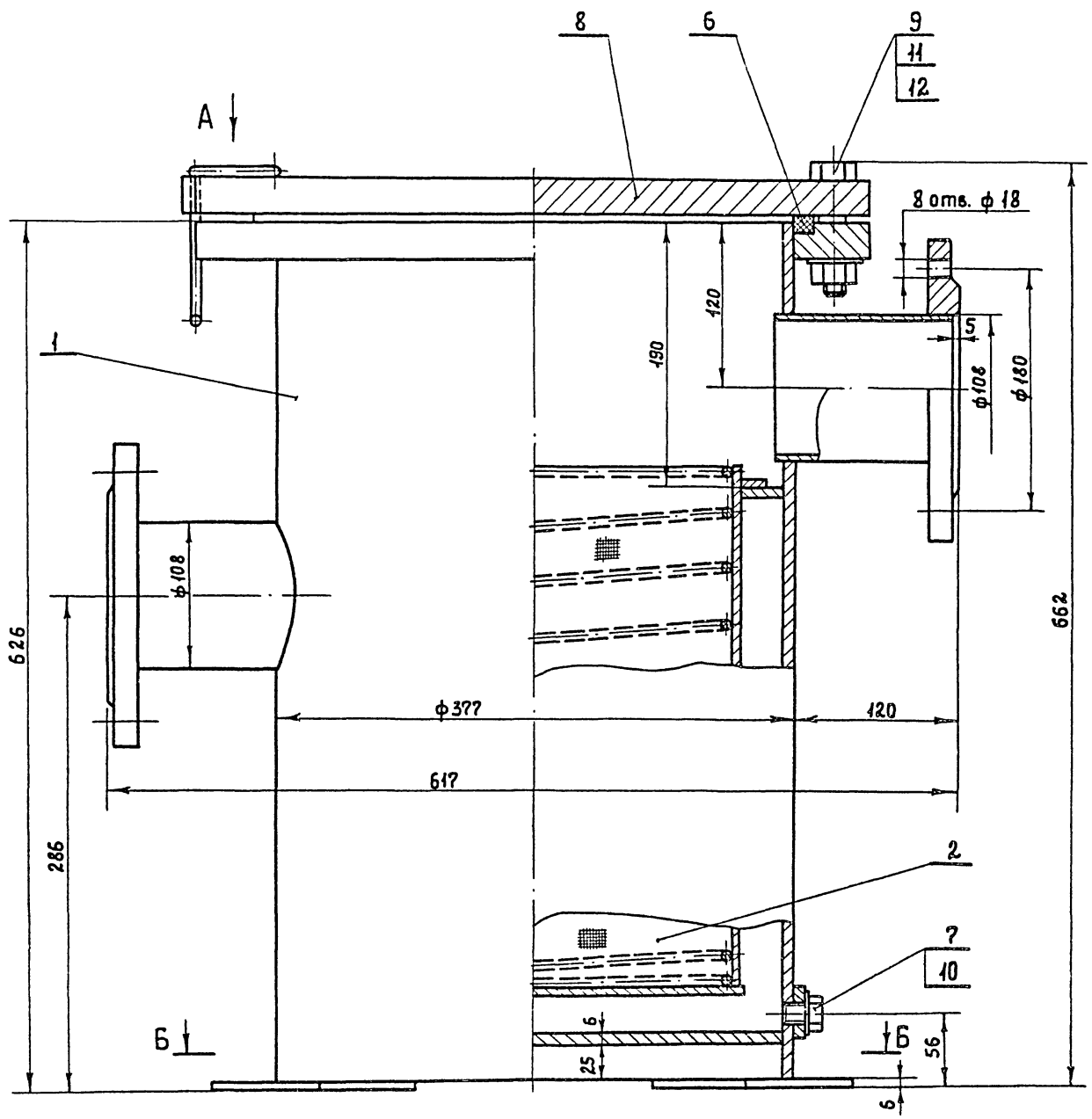


Размеры для справок.

Вид Б.

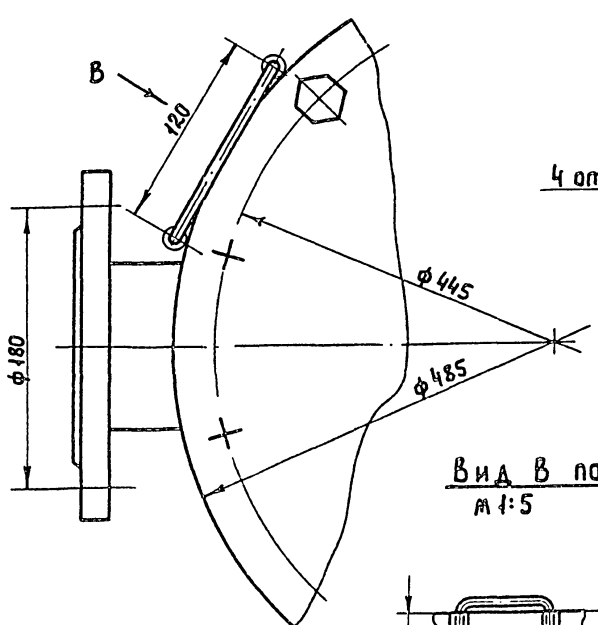


						МО9-03-00-00СБ		
Изм.	Лист	№ докум.	Подпись	Дата	Литера	Масса	Масшт.	
Разработ.	Кагырина	1989	И.И.И.	10.08.86	Р	765	1:20	
Проверил	Смирнов		И.И.И.		Лист	Листов	1	
Т.Контроль	Смирнов		И.И.И.		Гипрокоммунводоканал			
И.Контр.	Смирнов		И.И.И.					
Утв.	Завьялов		И.И.И.					



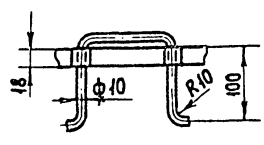
Вид А

Б - Б
М 1:5



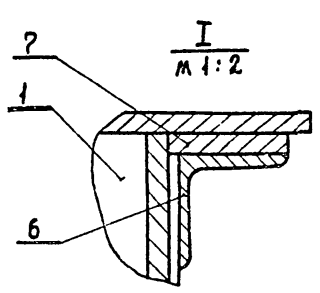
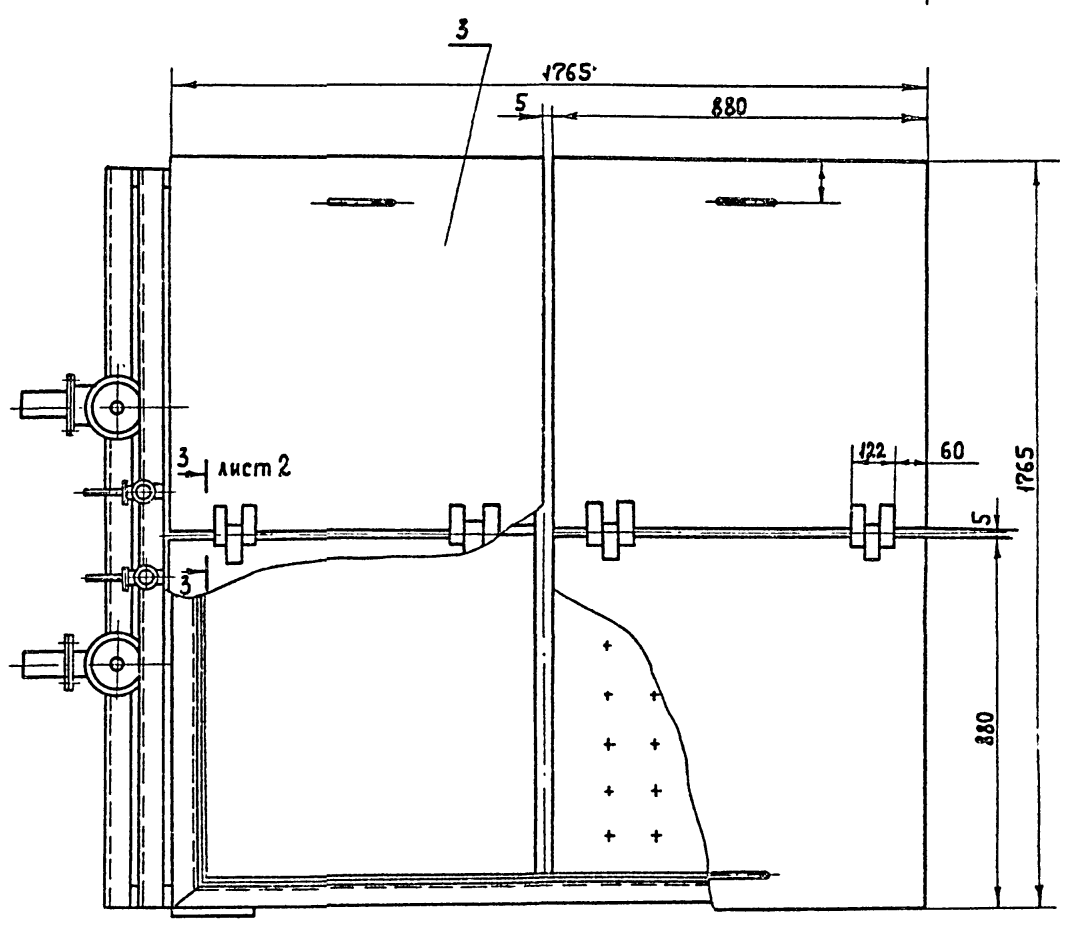
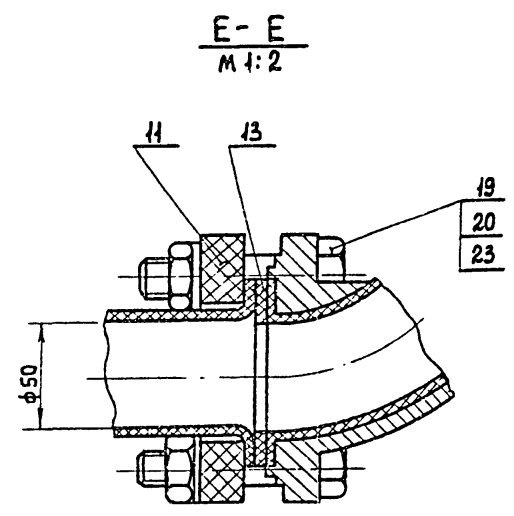
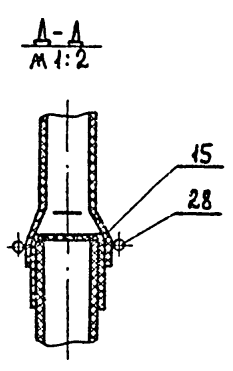
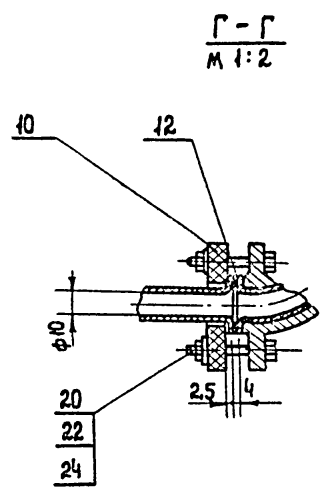
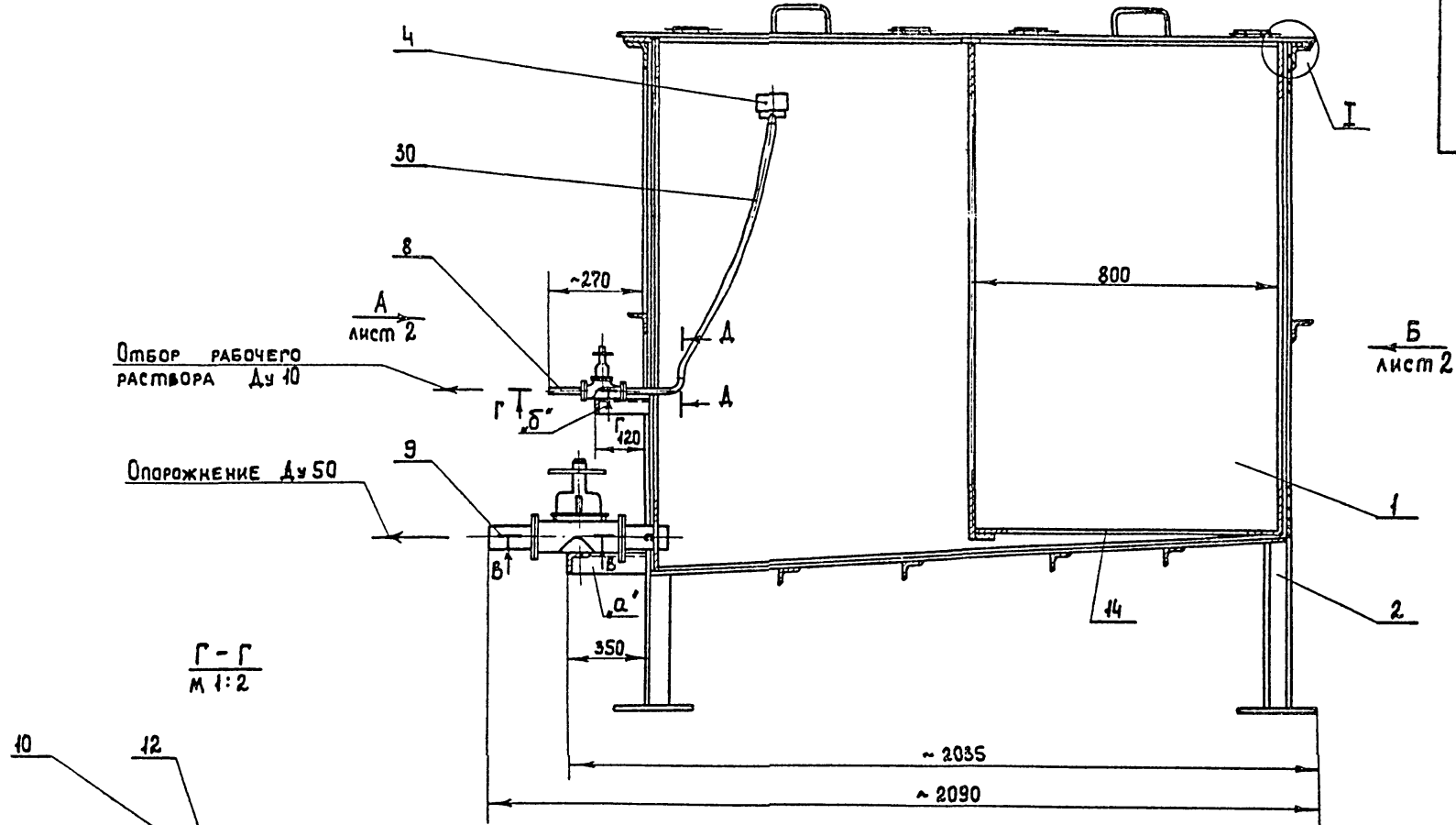
Вид В повернуто
М 1:5

РАЗМЕРЫ ДЛЯ СПРАВОК



ИЗБ. №10224 Подпись и дата Взам. инв. № Инв. №2486А Подпись и дата

МО9-04-00-00СБ				Лист	Масса	Масшт.
Ф и л ь т р с е т ч а т ы й. Сборочный чертеж.				Р	117.0	1:2,5
ИЗМ.	Лист	И ДОКУМ.	ПОДПИСЬ ДАТА	Лист		
РАЗРАБОТ.	КАРГЫРНА	РОЗДЯК		Листов		
ПРОВЕРИЛ	СМИРНОВ	ВАНДА		ГИПРОКОМУНВОДОКАНАЛ		
И КОМП.	СМИРНОВ	ВАНДА				
Утв.	ЗАВЬЯЛОВ	ВАНДА				

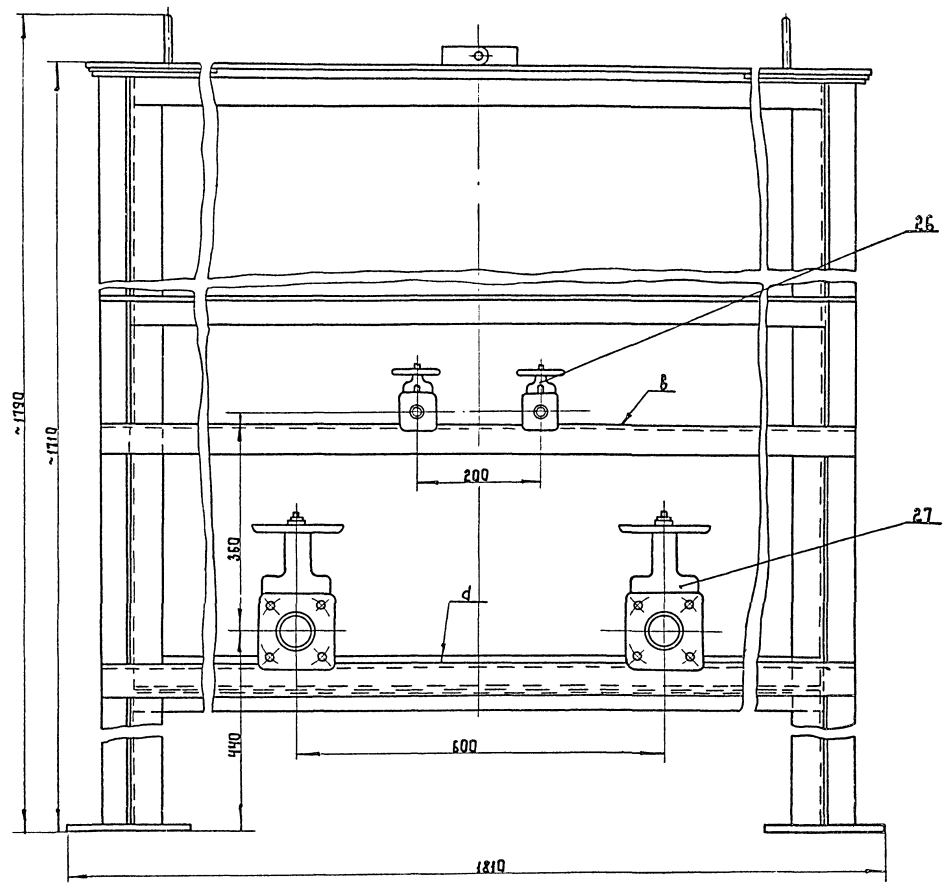


1. Размеры для справок.
2. Детали поз. 7 приварить к баку поз. 1 виннипластовым прутом $\phi 4$, катетом шва $\Delta 5$ по ГОСТ 16310-80.
3. Прокладками устранить зазор между вентилями поз. 31; 32 и кронштейнами "а" и "б".

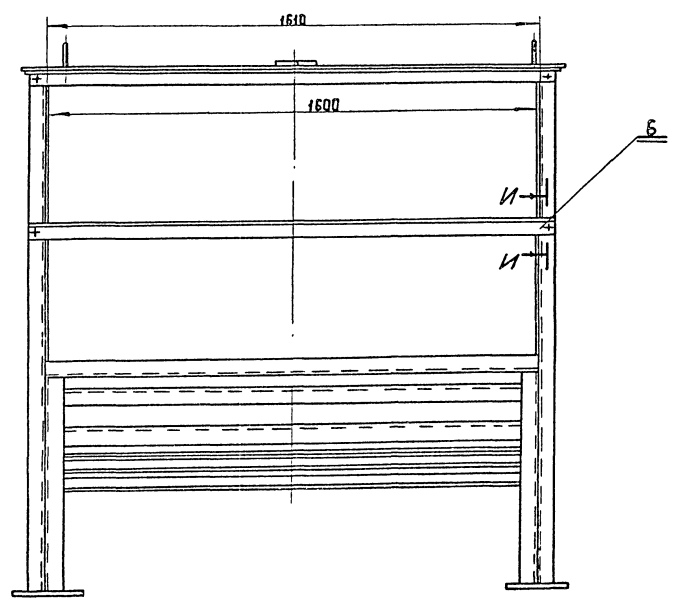
Имя, номер, Подпись и дата. Изм. №, дата. Взам. инв. №. Инв. № докум. Подпись и дата.

				М09-05-00-00СБ			
Изм.	Лист	№ докум.	Подпись	Дата	Литера	Масса	Масшт.
					Р	457	1:10
РАЗРАБОТ. КАГЫРИНА				1983			
ПРОВЕРКА Смирнов							
И. КОНТР. Смирнов							
Чтв. Завьялов							
Бак. Сборочный чертёж.					Лист 1		Листов 2
					ГИПРОКОМУНВОДСНАМ		

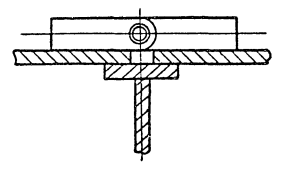
Вид А лист 1



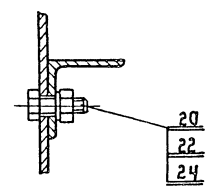
Вид Б лист 1
М1:10



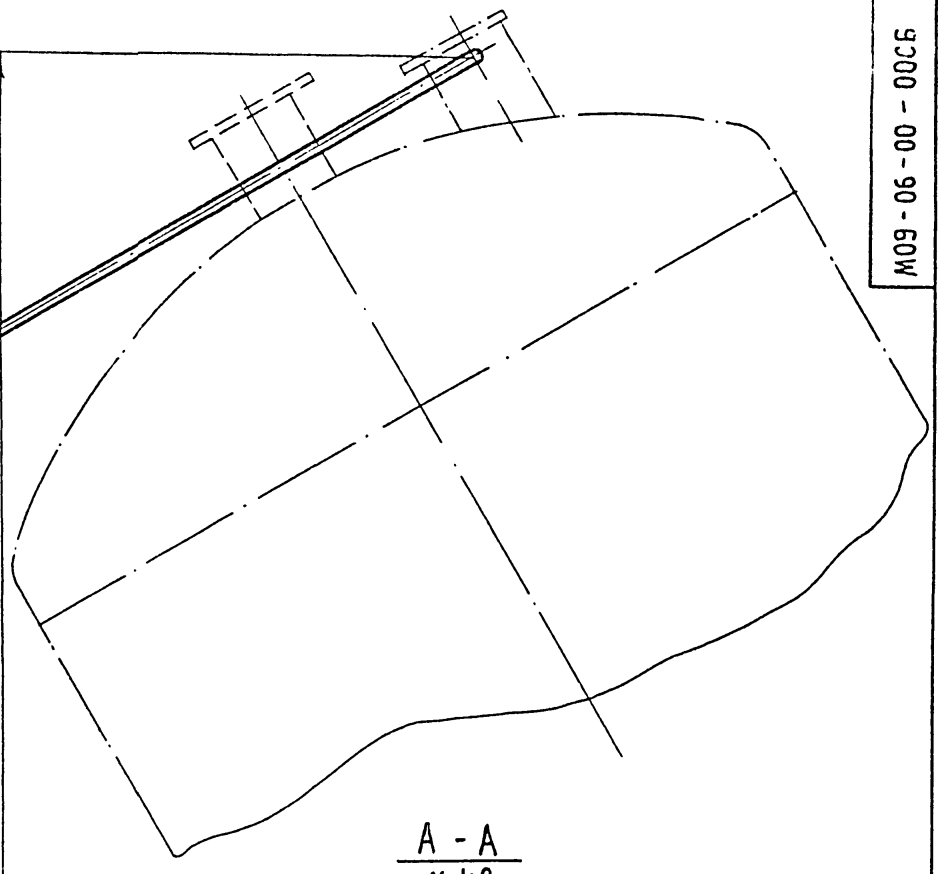
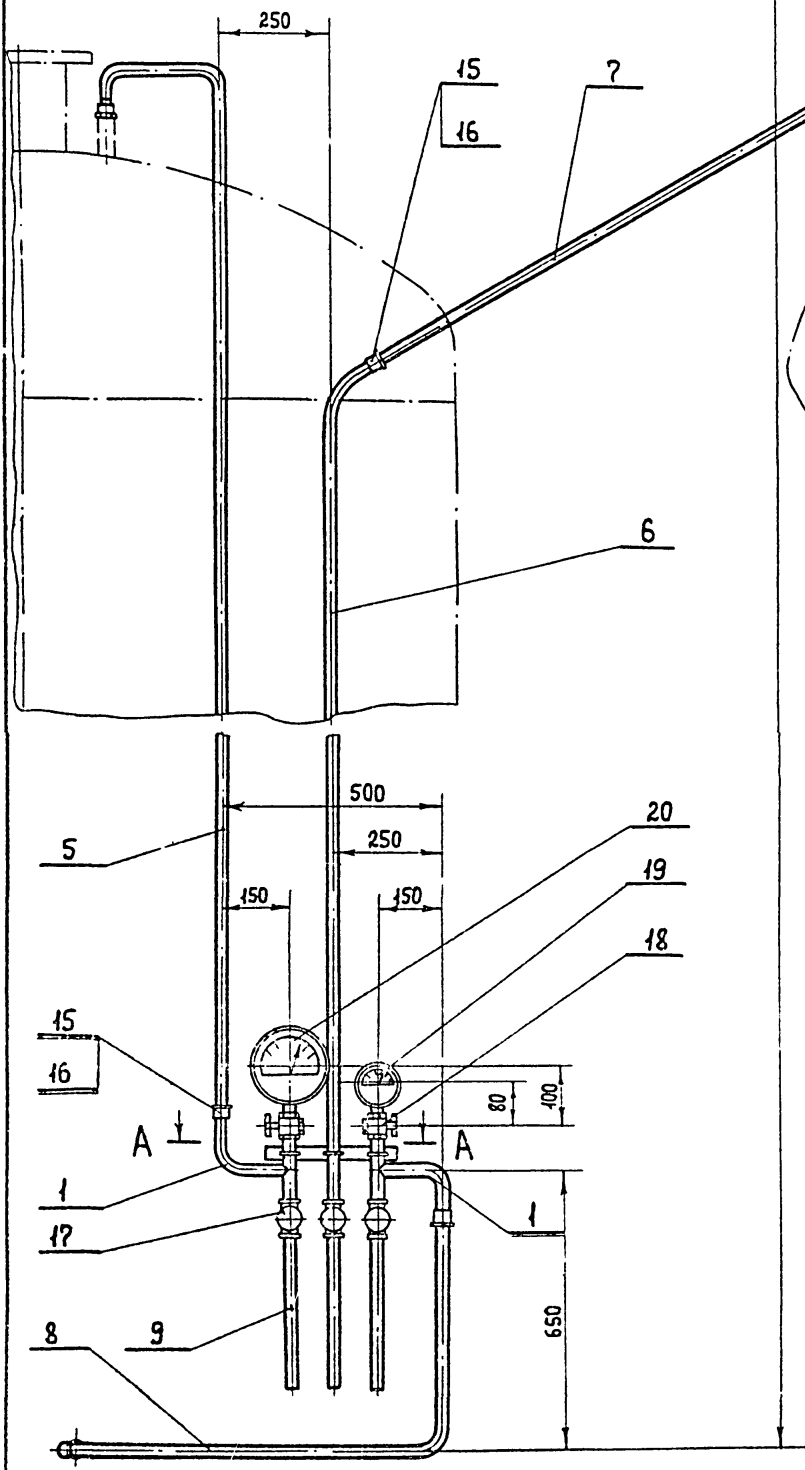
3-3 повернуто. лист 1
М1:2



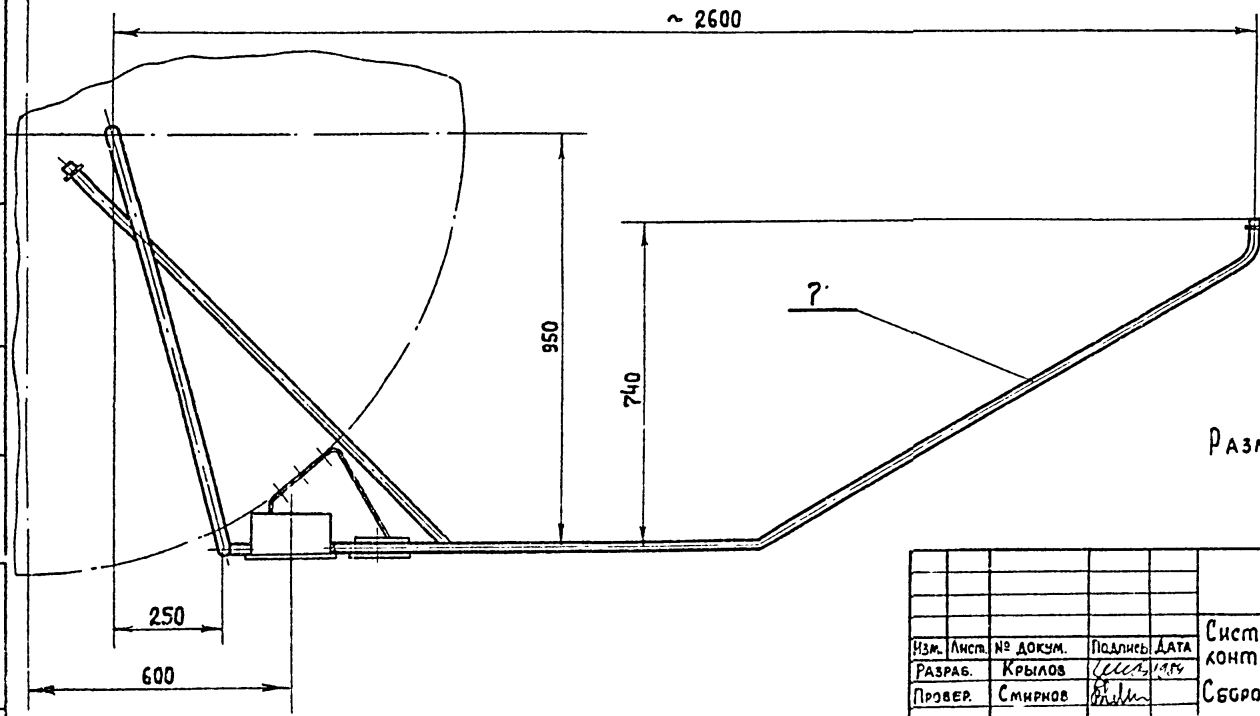
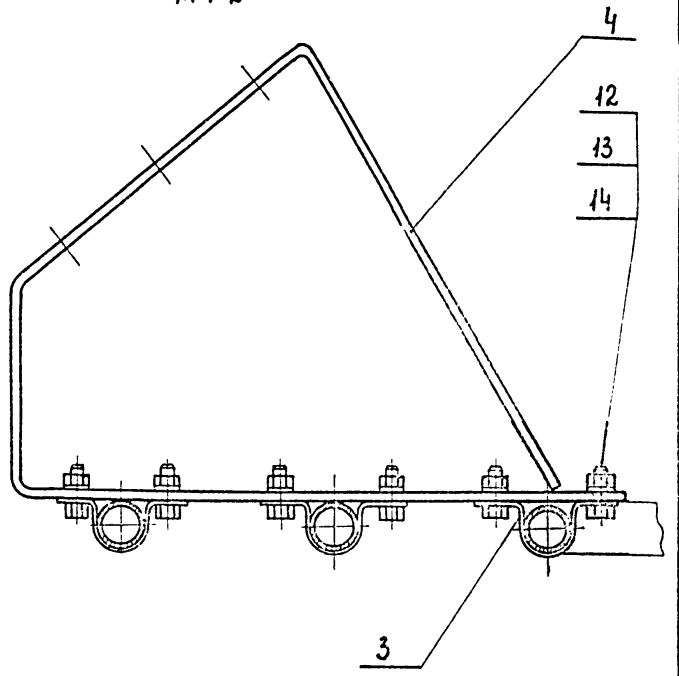
И-И
М1:2



Шкала: 1:100. Подпись: [blank]. Дата: [blank].



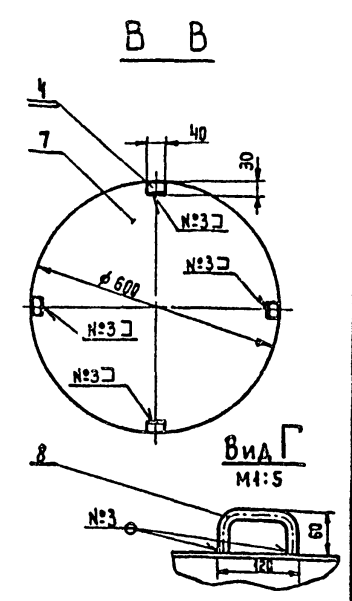
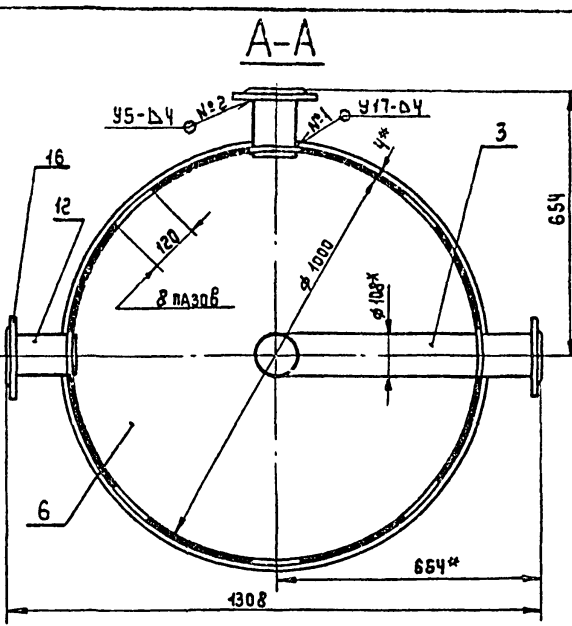
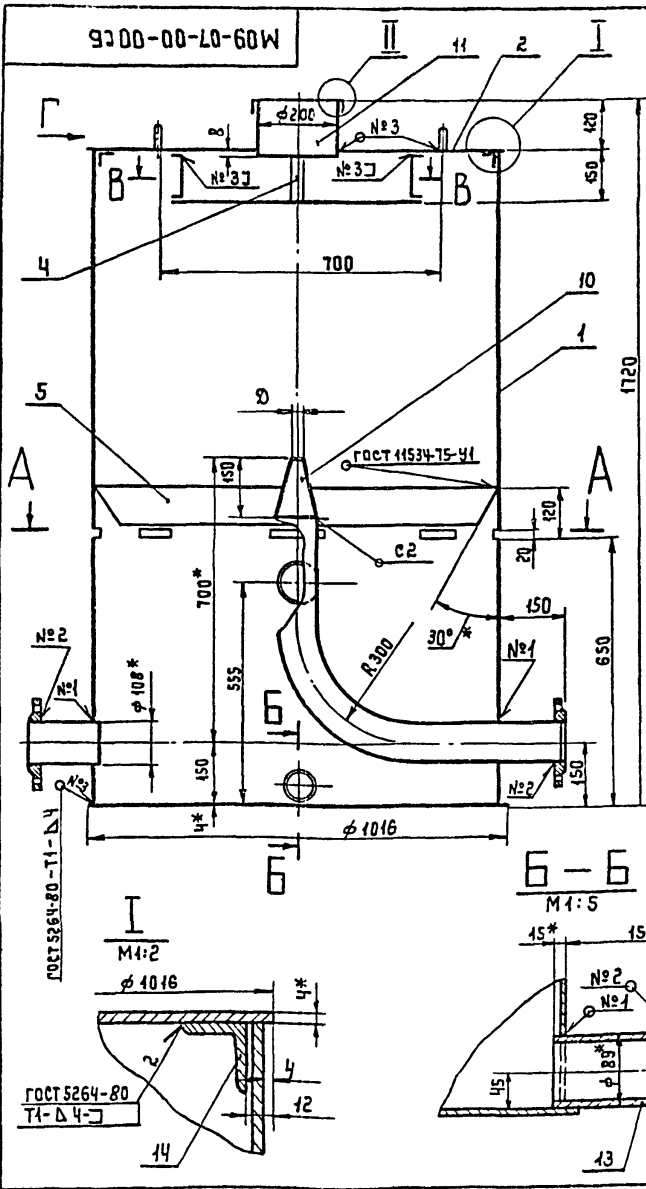
A - A
M 1:2



РАЗМЕРЫ ДЛЯ СПРАВОК.

Имя, № подл., Подпись и дата
Имя, № инв. №, Имя, № докум., Подпись и дата

				МО9-06-00-00СБ		Литера	Масса	Масшт.
Изм.	Лист	№ докум.	Подпись	Дата	Система дренажа и контроля давления.	р	25,2	1:10
Разраб.		Крылов	<i>Смирнов</i>	<i>1975</i>	Сборочный чертеж.	Лист		Листов 1
Провер.		Смирнов	<i>Смирнов</i>					
Н. контр.		Смирнов	<i>Смирнов</i>					
Утв.		Завьялов	<i>Завьялов</i>					



ОБОЗНАЧЕНИЕ	Ø	ПРИМЕЧАНИЕ
М09-07-00-00С6	50	„Струя 400“
М09-07-00-00-01С6	75	„Струя 800“

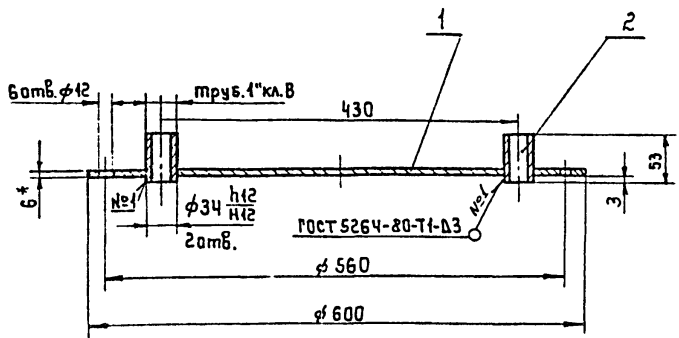
- Сварные швы по ГОСТ 16037-80, кроме указанных особо.
- Электрод Э-42 ГОСТ 9467-75.
- Предельные отклонения размеров: отверстий НЧ, валов нЧ, остальных ± 0.15 .
- *РАЗМЕРЫ ДЛЯ СПРАВОК.
- Покрытие всех поверхностей - эмаль ХС-710 серая ГОСТ 9355-81.

М09-07-00-00С6			ЛИТЕРА	МАССА	МАШТАБ	
ИЗМ. Лист	№ докум.	Подпись	Дата	Р	360.0	1:10
РАЗРАБ.	Крылаб	Смирнов	1984			
ПРОВЕР.	Смирнов	Смирнов		Лист Листов		
Н.КОНТР.	Смирнов	Смирнов		Гипрокоммунаводоканал		
УТВ.	Завьялов	Завьялов		ФОРМАТ А4		

ФОРМАТ	ЗОНА	ПОЗ.	ОБОЗНАЧЕНИЕ	НАИМЕНОВАНИЕ	КОЛ.	ПРИМЕЧАНИЕ
Б4	13		М09-07-00-13	Патрубок труба 89x4 ГОСТ 10704-76 Д ГОСТ 10706-76 L = 162 h14	1	4.36 кг
	14		М09-07-00-14	Упор Уголок 63x32x4 ГОСТ 2509-78 В ст.3 ГОСТ 535-79 L = 40 h14	2	0.016 кг
				СТАНДАРТНЫЕ ИЗДЕЛИЯ		
				Фланцы ГОСТ 12820-80		
	15			1-80-1 ст 25	1	
	16			1-100-1 ст 25	2	
			ПЕРЕМЕННЫЕ	ДАННЫЕ ДЛЯ ИСПОЛНЕНИЯ		
				М09-07-00-00		
				ДЕТАЛИ		
	10		М09-07-00-10	Наконечник	1	
				М09-07-00-00-01		
				ДЕТАЛИ		
	10		М09-07-00-10	Наконечник	1	
				М09-07-00-00		
				Лист		2
ИЗМ. Лист	№ докум.	Подпись	Дата	М09-07-00-00		

ФОРМАТ	ЗОНА	ПОЗ.	ОБОЗНАЧЕНИЕ	НАИМЕНОВАНИЕ	КОЛ.	ПРИМЕЧАНИЕ
				Документация		
	12		М09-07-00-00	Сборочный чертеж		
				ДЕТАЛИ		
	1		М09-07-00-01	Корпус	1	
	2		М09-07-00-02	Крышка	1	
	3		М09-07-00-03	Трубопровод	1	
	4		М09-07-00-04	Кронштейн	4	
	5		М09-07-00-05	Конус	1	
	6		М09-07-00-06	Дно	1	
	7		М09-07-00-07	Отражатель	1	
	8		М09-07-00-08	Скоба	2	
	9		М09-07-00-09	Обруч	1	
				ДЕТАЛИ		
	Б4	11	М09-07-00-11	Горловина труба 200x3 ГОСТ 8734-75 Д ГОСТ 8733-74 L = 128 h14	1	4.8 кг
	Б4	12	М09-07-00-12	Патрубок труба 108x4 ГОСТ 8732-78 Д ГОСТ 8731-74 L = 162 h14	2	4.8 кг
				М09-07-00-00		
ИЗМ. Лист	№ докум.	Подпись	Дата	М09-07-00-00		
РАЗРАБ.	Крылаб	Смирнов	1984	БАК Аэрационный		
ПРОВЕР.	Смирнов	Смирнов		Лист Листов		
Н.КОНТР.	Смирнов	Смирнов		Гипрокоммунаводоканал		
УТВ.	Завьялов	Завьялов		ФОРМАТ А4		

9000-10-80-60W

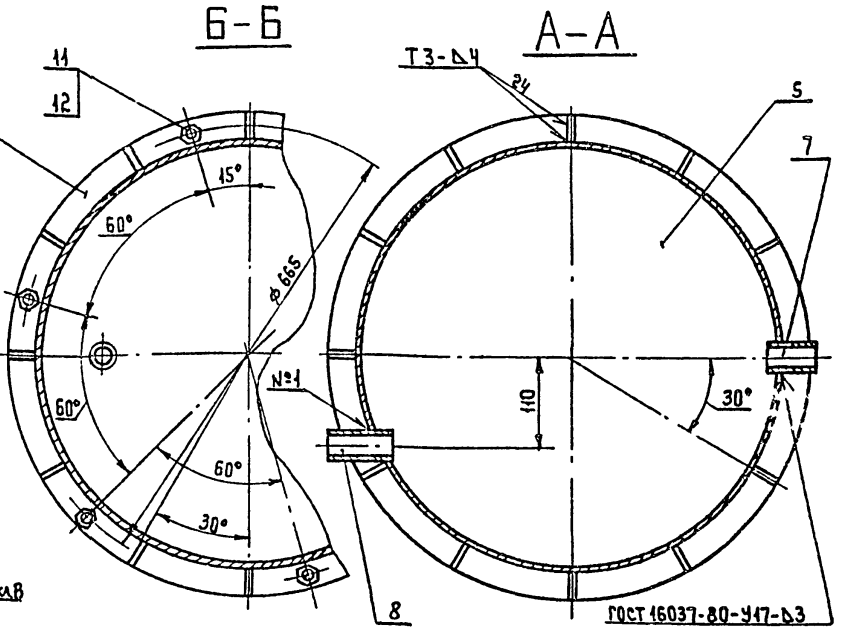
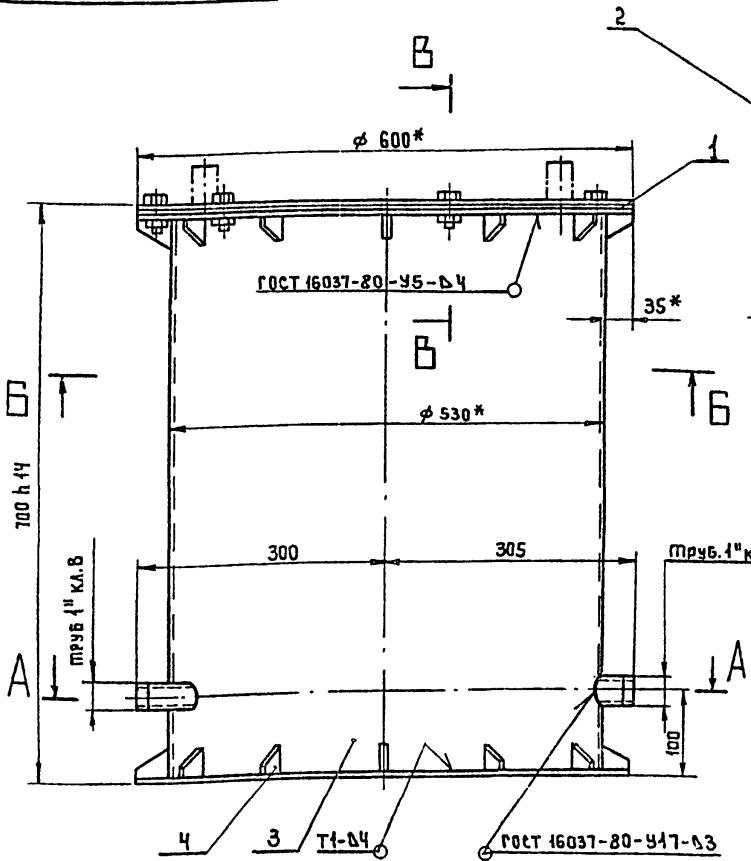


1. НЕУКАЗАННЫЕ ПРЕДЕЛЬНЫЕ ОТКЛОНЕНИЯ РАЗМЕРОВ $\pm \frac{t \pm 15}{2}$
2. * РАЗМЕРЫ ДЛЯ СПРАВОК.

ФОРМАТ	ЗОНА	ПОЗ.	ОБОЗНАЧЕНИЕ	НАИМЕНОВАНИЕ	КОЛ.	ПРИМЕЧАНИЕ
ДЕТАЛИ						
И1	1	М09-08-01-01	Диск		1	
Б4	2	М09-08-01-02	труба 25 гост 3262-75 L=53 h14		2	0.127кг
М09-08-01-00						
Крышка				Литера	Масса	Масштаб
				Р	13.5	1:5
Изм. Лист № док. Подпись Дата				Лист Листов 1		
Разработ. Крылов				Гипрокоммунводоканал		
Провер. Смирнов				ФОРМАТ И1		
Т. контр. Смирнов						
Н. контр. Смирнов						
Утв. Завьялов						

ФОРМАТ	ЗОНА	ПОЗ.	ОБОЗНАЧЕНИЕ	НАИМЕНОВАНИЕ	КОЛ.	ПРИМЕЧАНИЕ
ДОКУМЕНТАЦИЯ						
И2		М09-08-00-00СБ	СБОРОЧНЫЙ ЧЕРТЕЖ			
СБОРОЧНЫЕ ЕДИНИЦЫ						
И1	1	М09-08-01-00	Крышка		1	
ДЕТАЛИ						
И1	2	М09-08-01-01	Кольцо		1	
И1	3	М09-08-01-02	корпус		1	
И1	4	М09-08-01-03	РЕБРО		24	
И1	5	М09-08-01-04	Дно		1	
И1	6	М09-08-01-05	ПРОКЛАДКА		1	
И1	7	М09-08-01-06	ШТУЦЕР		1	
И1	8	М09-08-01-07	ШТУЦЕР		1	
СТАНДАРТНЫЕ ИЗДЕЛИЯ						
И1			болт М12x35.46.049			
			ГОСТ 7798-70		6	
И2			Гайка М12.5.049			
			ГОСТ 5915-70		6	
М09-08-00-00						
Изм. Лист № док. Подпись Дата				Лит. Лист Листов		
Разработ. Крылов				Р		
Провер. Смирнов				66.4		
Т. контр. Смирнов				1:5		
Н. контр. Смирнов				Лист Листов 1		
Утв. Завьялов				Гипрокоммунводоканал		
ФОРМАТ И1						

9000-00-80-60W



- Сварные швы по ГОСТ 5264-80, кроме указанных особо. Электрод Э-42 9467-75.
- Неуказанные предельные отклонения размеров $\pm \frac{t \pm 15}{2}$.
- * Размеры для справок.
- Проверить на герметичность гидравлическим давлением 0.5 МПа (5 кгс/см²) в течение 3 минут.
- Покрытие: грунт ФЛ-03-К ГОСТ 9109-76; Эмаль ХВ-1100 серая ГОСТ 6993-79.

ФОРМАТ	ЗОНА	ПОЗ.	ОБОЗНАЧЕНИЕ	НАИМЕНОВАНИЕ	КОЛ.	ПРИМЕЧАНИЕ
М09-08-00-00СБ						
Изм. Лист № док. Подпись Дата				Литера		
Разработ. Крылов				Р		
Провер. Смирнов				66.4		
Т. контр. Смирнов				1:5		
Н. контр. Смирнов				Лист Листов 1		
Утв. Завьялов				Гипрокоммунводоканал		
ФОРМАТ И1						

ИЗМ.	ЛИСТ	№ ДОК.	ПОЗ.	ДАТА	ЛИТЕРА	МАССА	МАСШТ.
					Р	66.4	1:5
Разработ. Крылов					Лист Листов 1		
Провер. Смирнов					Гипрокоммунводоканал		
Т. контр. Смирнов							
Н. контр. Смирнов							
Утв. Завьялов							

