

ТИПОВОЙ ПРОЕКТ

A-IV-50-484.90

СООРУЖЕНИЕ
ОТДЕЛЬНО СТОЯЩЕЕ ЗАГЛУБЛЕННОЕ
(ДЛЯ СУХИХ ИЛИ ВОДОНАСЫЩЕННЫХ ГРУНТОВ)

МОНОЛИТНЫЙ ВАРИАНТ
АЛЬБОМ 4
АСИ РАБОЧИЕ ЧЕРТЕЖИ ИЗДЕЛИЙ

СФ 1013-04

Отпускная цена
на момент реализации
указана в смете-накладной

ТИПОВОЙ ПРОЕКТ

A-IV-50-484.90

СООРУЖЕНИЕ
ОТДЕЛЬНО СТОЯЩЕЕ ЗАГЛУБЛЕННОЕ
(ДЛЯ СУХИХ ИЛИ ВОДОНАСЫЩЕННЫХ ГРУНТОВ)
МОНОЛИТНЫЙ ВАРИАНТ
АЛЬБОМ 4
АСИ РАБОЧИЕ ЧЕРТЕЖИ ИЗДЕЛИЙ

РАЗРАБОТАН
ГПИ «ЗАРУБЕЖПРОЕКТ»

ГЛАВНЫЙ ИНЖЕНЕР
ГЛАВНЫЙ ИНЖЕНЕР ПРОЕКТА




А.Т. ДАНИЛЕНКО
Г.И. ШЕЛУДЬКО

УТВЕРЖДЕН

ШТАБОМ ГО СССР

ПРОТОКОЛ

ОТ 12.12.90

ВВЕДЕН В ДЕЙСТВИЕ ПРИКАЗОМ

ГПИ «ЗАРУБЕЖПРОЕКТ» № 493 ОТ 14.12.1990 г.

Взам. инв. №

Подпись и дата

Инв. № подл.

Обозначение	Наименование	Стр.
	СОДЕРЖАНИЕ	2
A-IV-50-484.90 АСИ.ТУ	ТЕХНИЧЕСКИЕ УСЛОВИЯ	3
АСИ.100	КАРКАС ПРОСТРАНСТВЕННЫЙ КП (КП1; КП2)	4
АСИ.200	КАРКАС ПЛОСКИЙ КР (КР1, КР6, КР15)	5
АСИ.201	КАРКАС ПЛОСКИЙ КР (КР2... КР5)	6
АСИ.202	КАРКАС ПЛОСКИЙ КР (КР21, КР7)	7
АСИ.203	КАРКАС ПЛОСКИЙ КР (КР8... КР11)	8
АСИ.204	КАРКАС ПЛОСКИЙ КР (КР33, КР15, КР17)	9
АСИ.205	КАРКАС ПЛОСКИЙ КР (КР25, КР26, КР29)	10
АСИ.206	КАРКАС ПЛОСКИЙ КР (КР12, КР13, КР22)	11
АСИ.207	КАРКАС ПЛОСКИЙ КР (КР16, КР30, КР31)	12
АСИ.208	КАРКАС ПЛОСКИЙ КР (КР23, КР34)	13
АСИ.209	КАРКАС ПЛОСКИЙ КР (КР27, КР28, КР18)	14
АСИ.210	КАРКАС ПЛОСКИЙ КР (КР14; КР32)	15
АСИ.300	СЕТКА АРМАТУРНАЯ С (С-1, С-2)	16
АСИ.400	ИЗДЕЛИЕ ЗАКЛАДНОЕ МН (МН-1)	17
АСИ.401	ИЗДЕЛИЕ ЗАКЛАДНОЕ МН (МН-2)	17
АСИ.402	ИЗДЕЛИЕ ЗАКЛАДНОЕ МН (МН-3)	18
АСИ.403	ИЗДЕЛИЕ ЗАКЛАДНОЕ МН (МН-4)	19
АСИ.404	МЕТАЛЛИЧЕСКАЯ РАМКА РМ1	19
АСИ.405	ИЗДЕЛИЕ ЗАКЛАДНОЕ МН (МН-5... МН-7)	20
АСИ.406	МЕТАЛЛИЧЕСКАЯ РУБАШКА МР-1	21
АСИ.407	СТОЙКА СТ-1	22
АСИ.408	МЕТАЛЛИЧЕСКАЯ РЕШЕТКА Р-1	23
АСИ.500	НАСТИЛ Н-1	24
АСИ.501	НАСТИЛ Н-2	24
АСИ.502	НАСТИЛ Н-3	25

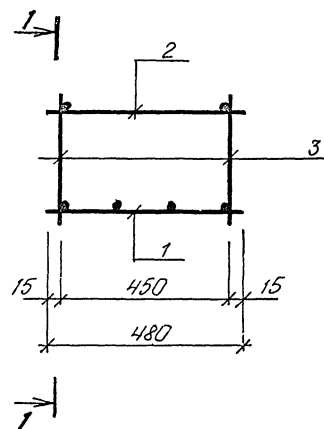
[illegible]

1. Настоящий альбом содержит рабочие чертежи арматурных изделий, закладных и соединительных элементов, металлических щитов перекрытия конов.
2. Сетки и каркасы изготовить путём соединения контактной точечной сваркой всех мест пересечения стержней.
3. Сварку плоских каркасов в пространственные производить на стенде. Соединения стержней в местах пересечений выполнять контактно-точечной сваркой сварочными клещами.
4. При изготовлении закладных элементов сварку тавровых и нахлесточных соединений отдельных стержней с плоским элементом выполнять автоматической сваркой под слоем флюса или контактной рельефной сваркой в соответствии с ГОСТ 19292-73. Сварные соединения элементов из прокатной стали выполнять ручной дуговой сваркой в соответствии с ГОСТ 5264-80.
5. При отсутствии необходимого сборочного оборудования крестообразные, стыковые, тавровые и нахлесточные соединения допускается выполнять в заводских условиях дуговой сваркой с учётом требований ГОСТ 14098-85. Нахлесточные соединения стержней замкнутых каркасов выполнять согласно ГОСТ 14098-85 табл. 14.
6. Требования к технологии сварки соединений арматуры и стальных изделий и оценка их качества должны соответствовать ГОСТ 10922-75.
7. Каждое готовое арматурное и закладное изделие должно быть принято техническим контролем и иметь бирку с указанием его марки.
8. Закладные и соединительные элементы, стальные изделия на заводе-изготовителе должны быть покрыты грунтом ГФ-021 ГОСТ 25129-82.

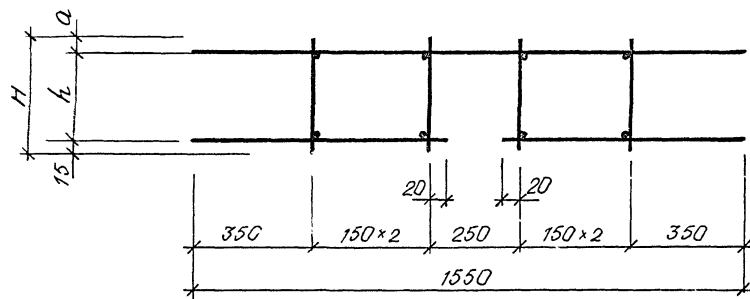
Инв. № подл.	Подпись и дата	Взам. инв. №

				A-IV-50-484.90				АСИ.ТУ		
Нач.отд.	Лесин	Лесин		Технические условия				Стадия	Лист	Листов
Гл.спец.	Несёдов	Несёдов						РП		1
Нач.гр.	Коробкин	Коробкин						ВПО ЗАРУБЕЖСТРОЙ ЗАРУБЕЖПРОЕКТ г.Волжский		
Инж. I кат	Щеглова	Щеглова								
Исполн	Жирнова	Жирнова								
Провер	Куликова	Куликова								
Н.контр	Несёдов	Несёдов								

РНС 2



1 - 1



ФОРМАТ	ЗОНА	Поз.	ОБОЗНАЧЕНИЕ	НАИМЕНОВАНИЕ	КОЛ-ВО НА ИСПОЛН.		ПРИМ. КГ
					-	01	
				<u>ДОКУМЕНТАЦИЯ</u>			
А3			A-IV-50-484.90 АСЖТУ	ТЕХНИЧЕСКИЕ УСЛОВИЯ	×	×	
				<u>СБОРОЧНЫЕ ЕДИНИЦЫ</u>			
А3	1		A-IV-50-484.90 АСИ ал.4	КАРКАД ПЛОСКИЙ КР-30	1		
А3				КР-16		2	
А3	2			КР-31	1		
				<u>ДЕТАЛИ</u>			
				СТЕРЖЕНЬ АРМАТУРНЫЙ			
				ГОСТ 5781 - 82			
Б4	3		A-IV-50-484.90 АСН	Ф 12 А III	12		0,2
Б4	4			Ф 6 А III		12	0,05

Привязан			
Инв. №			

																																																																																																																																																																																																																																																																																																																																																																																																																																																																																																																																																																																																																																																																																																																																																																																																																																																																																																																																																																																																																																																																																																																																																																																																																																																																																																																																																																																																																																																															</
--	--	--	--	--	--	--	--	--	--	--	--	--	--	--	--	--	--	--	--	--	--	--	--	--	--	--	--	--	--	--	--	--	--	--	--	--	--	--	--	--	--	--	--	--	--	--	--	--	--	--	--	--	--	--	--	--	--	--	--	--	--	--	--	--	--	--	--	--	--	--	--	--	--	--	--	--	--	--	--	--	--	--	--	--	--	--	--	--	--	--	--	--	--	--	--	--	--	--	--	--	--	--	--	--	--	--	--	--	--	--	--	--	--	--	--	--	--	--	--	--	--	--	--	--	--	--	--	--	--	--	--	--	--	--	--	--	--	--	--	--	--	--	--	--	--	--	--	--	--	--	--	--	--	--	--	--	--	--	--	--	--	--	--	--	--	--	--	--	--	--	--	--	--	--	--	--	--	--	--	--	--	--	--	--	--	--	--	--	--	--	--	--	--	--	--	--	--	--	--	--	--	--	--	--	--	--	--	--	--	--	--	--	--	--	--	--	--	--	--	--	--	--	--	--	--	--	--	--	--	--	--	--	--	--	--	--	--	--	--	--	--	--	--	--	--	--	--	--	--	--	--	--	--	--	--	--	--	--	--	--	--	--	--	--	--	--	--	--	--	--	--	--	--	--	--	--	--	--	--	--	--	--	--	--	--	--	--	--	--	--	--	--	--	--	--	--	--	--	--	--	--	--	--	--	--	--	--	--	--	--	--	--	--	--	--	--	--	--	--	--	--	--	--	--	--	--	--	--	--	--	--	--	--	--	--	--	--	--	--	--	--	--	--	--	--	--	--	--	--	--	--	--	--	--	--	--	--	--	--	--	--	--	--	--	--	--	--	--	--	--	--	--	--	--	--	--	--	--	--	--	--	--	--	--	--	--	--	--	--	--	--	--	--	--	--	--	--	--	--	--	--	--	--	--	--	--	--	--	--	--	--	--	--	--	--	--	--	--	--	--	--	--	--	--	--	--	--	--	--	--	--	--	--	--	--	--	--	--	--	--	--	--	--	--	--	--	--	--	--	--	--	--	--	--	--	--	--	--	--	--	--	--	--	--	--	--	--	--	--	--	--	--	--	--	--	--	--	--	--	--	--	--	--	--	--	--	--	--	--	--	--	--	--	--	--	--	--	--	--	--	--	--	--	--	--	--	--	--	--	--	--	--	--	--	--	--	--	--	--	--	--	--	--	--	--	--	--	--	--	--	--	--	--	--	--	--	--	--	--	--	--	--	--	--	--	--	--	--	--	--	--	--	--	--	--	--	--	--	--	--	--	--	--	--	--	--	--	--	--	--	--	--	--	--	--	--	--	--	--	--	--	--	--	--	--	--	--	--	--	--	--	--	--	--	--	--	--	--	--	--	--	--	--	--	--	--	--	--	--	--	--	--	--	--	--	--	--	--	--	--	--	--	--	--	--	--	--	--	--	--	--	--	--	--	--	--	--	--	--	--	--	--	--	--	--	--	--	--	--	--	--	--	--	--	--	--	--	--	--	--	--	--	--	--	--	--	--	--	--	--	--	--	--	--	--	--	--	--	--	--	--	--	--	--	--	--	--	--	--	--	--	--	--	--	--	--	--	--	--	--	--	--	--	--	--	--	--	--	--	--	--	--	--	--	--	--	--	--	--	--	--	--	--	--	--	--	--	--	--	--	--	--	--	--	--	--	--	--	--	--	--	--	--	--	--	--	--	--	--	--	--	--	--	--	--	--	--	--	--	--	--	--	--	--	--	--	--	--	--	--	--	--	--	--	--	--	--	--	--	--	--	--	--	--	--	--	--	--	--	--	--	--	--	--	--	--	--	--	--	--	--	--	--	--	--	--	--	--	--	--	--	--	--	--	--	--	--	--	--	--	--	--	--	--	--	--	--	--	--	--	--	--	--	--	--	--	--	--	--	--	--	--	--	--	--	--	--	--	--	--	--	--	--	--	--	--	--	--	--	--	--	--	--	--	--	--	--	--	--	--	--	--	--	--	--	--	--	--	--	--	--	--	--	--	--	--	--	--	--	--	--	--	--	--	--	--	--	--	--	--	--	--	--	--	--	--	--	--	--	--	--	--	--	--	--	--	--	--	--	--	--	--	--	--	--	--	--	--	--	--	--	--	--	--	--	--	--	--	--	--	--	--	--	--	--	--	--	--	--	--	--	--	--	--	--	--	--	--	--	--	--	--	--	--	--	--	--	--	--	--	--	--	--	--	--	--	--	--	--	--	--	--	--	--	--	--	--	--	--	--	--	--	--	--	--	--	--	--	--	--	--	--	--	--	--	--	--	--	--	--	--	--	--	--	--	--	--	--	--	--	--	--	--	--	--	--	--	--	--	--	--	--	--	--	--	--	--	--	--	--	--	--	--	--	--	--	--	--	--	--	--	--	--	--	--	--	--	--	--	--	--	--	--	--	--	--	--	--	--	--	--	--	--	--	--	--	--	--	--	--	--	--	--	--	--	--	--	--	--	--	--	--	--	--	--	--	--	--	--	--	--	--	--	--	--	--	--	--	--	--	--	--	--	--	--	--	--	--	--	--	--	--	--	--	--	--	--	--	--	--	--	--	--	--	--	--	--	--	--	--	--	--	--	--	--	--	--	--	--	--	--	--	--	--	--	--	--	--	--	--	--	--	--	--	--	--	--	--	--	--	--	--	--	--	--	--	--	--	--	--	--	--	--	--	--	--	--	--	--	--	--	--	--	--	--	--	--	--	--	--	--	--	--	--	--	--	--	--	--	--	--	--	--	--	--	--	--	--	--	--	--	--	--	--	--	--	--	--	--	--	--	--	--	--	--	--	--	--	--	--	--	--	--	--	--	--	--	--	--	--	--	--	--	--	--	--	--	--	--	--	--	--	--	--	--	--	--	--	--	--	--	--	--	--	--	--	--	--	--	--	--	--	--	--	--	--	--	--	--	--	--	--	--	--	--	--	--	--	--	--	--	--	--	--	--	--	--	--	--	--	--	--	--	--	--	--	--	--	--	--	--	--	--	--	--	--	--	--	--	--	--	--	--	--	--	--	--	--	--	--	--	--	--	--	--	--	--	--	--	--	--	--	--	--	--	--	--	--	--	--	--	--	--	--	--	--	--	--	--	--	--	--	--	--	--	--	--	--	--	--	--	--	--	--	--	--	--	--	--	--	--	--	--	--	--	--	--	--	--	--	--	--	--	--	--	--	----

АЛБДОМ 4

Рис. 1

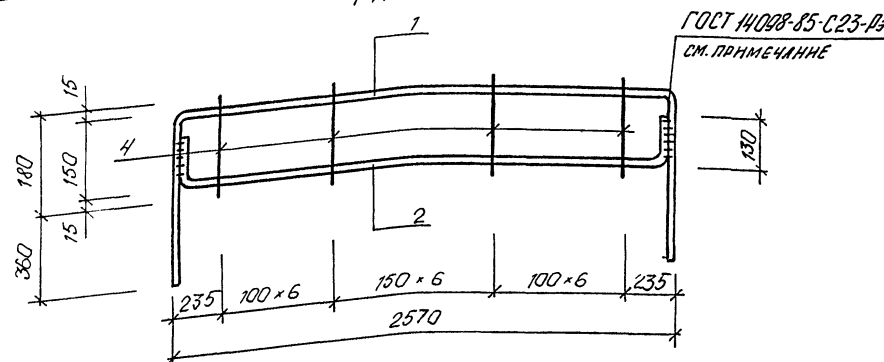
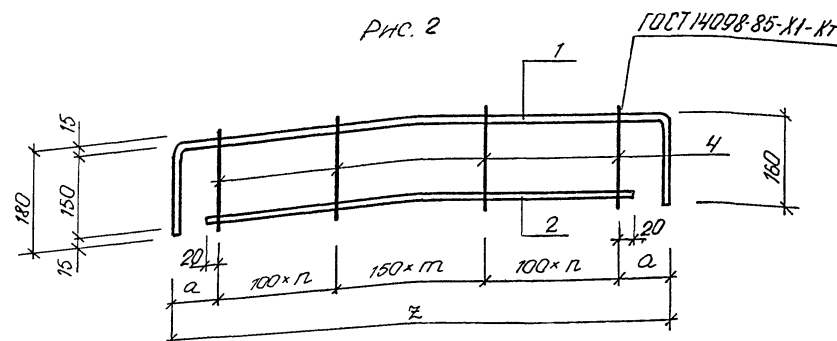


Рис. 2



ФОРМАТ	ЗОНА	ПОС.	ОБОЗНАЧЕНИЕ	НАИМЕНОВАНИЕ	КОЛИЧЕСТВО НА ИСПОЛНЕНИЕ			ПРИМ. КГ
					-	01	02	
А3			А-IV-50-484.90 АСИТУ	ДОКУМЕНТАЦИЯ				
				ТЕХНИЧЕСКИЕ УСЛОВИЯ				
				ДЕТАЛИ:				
				СТЕРЖЕНЬ АРМАТУРНЫЙ				
				ГОСТ 5781-82				
Б4	1		А-IV-50-484.90 АСИ.	φ 14 АIII	ℓ=3610	1		4,4
Б4				-01 φ 16 АIII	ℓ=2290	1		3,6
Б4				-02 φ 12 АIII	ℓ=1870		1	1,7
Б4	2			-03 φ 14 АIII	ℓ=2800	1		3,4
Б4				-04 φ 10 АIII	ℓ=1640	1		1,0
Б4				-05 φ 10 АIII	ℓ=1240		1	0,8
Б4	4			-06 φ 10 АIII	ℓ=180	19		0,1
Б4				-07 φ 6 АIII	ℓ=180	15	11	0,04

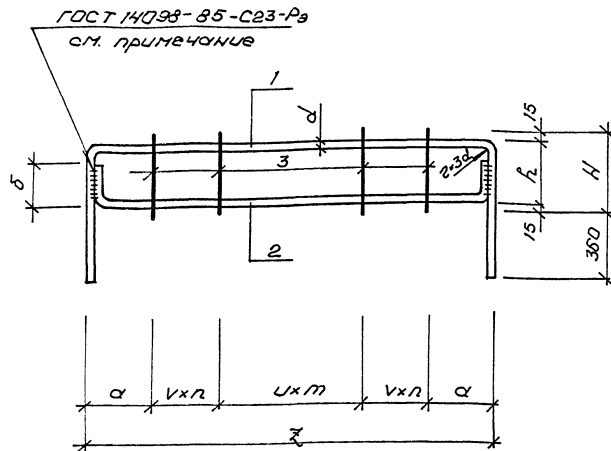
Ручную дуговую сварку выполнять в соответствии с требованиями
ГОСТ 14098-85 табл. 14 двусторонним протяжным швом
не менее 4д расчетной арматуры

Привязан			
Инд. №			

Инд. № подл.	Подпись и дата	Взам. инд. №	ОБОЗНАЧЕНИЕ		МАРКА	РИС.	РАЗМЕРЫ, ММ				МАССА, КГ
							Q	Σ	т	л	
			А-IV-50-484.90	АСИ. 200	КР-1	1					9,7
			-01		КР-19	2	185	1970	4	5	5,2
			-02		КР-6	2	175	1550	4	3	2,9

						Инв №			
						А-IV-50-484.90			
						АСИ.200			
Нач.отд	ЛЕСИН	И.И.				КАРКАС ПЛОСКИЙ КР (КР-1, КР-6, КР-19)	Стадия	Масса	Масштаб
Гл.спец	НЕФЕДОВ	И.И.					РП	СМ. ТАБЛ.	
Нач.гр	КОРОБКИН	И.И.							
Инж. I кат	КОШИННА	И.И.				Лист	Листов 1	ВПО ЗАРУБЕЖПРОЕКТ г Волжский	
Исполн	ПОПОВА	И.И.							
Провер	ЩЕГЛОВА	И.И.							
Н.контр	НЕФЕДОВ	И.И.							

Рис. 1



Формат листа	Поз.	Обозначение	Наименование	Количество по исполнению				Прим. кг
				-	01	02	03	
Аз			<u>Документация</u>					
		А-IV-50-484.90 АСИ. ТУ	Технические условия	X	X	X	X	
			<u>Детали</u>					
			Стержень арматурный					
			ГОСТ 5781-82					
Б4	1	А-IV-50-484.90 АСИ.	φ14 АШ L=3890	1				4,8
Б4		-01	φ14 АШ L=3820		1			4,8
Б4		-02	φ14 АШ L=3750			1		4,7
Б4		-03	φ14 АШ L=3670				1	4,6
Б4	2	-04	φ14 АШ L=3090	1				3,8
Б4		-05	φ14 АШ L=3020		1			3,7
Б4		-06	φ14 АШ L=2950			1		3,7
Б4		-07	φ14 АШ L=2870				1	3,6
Б4	3	-08	φ10 АШ L=180	15	15	14	14	0,1

Ручную дуговую сварку выполнять в соответствии с требованиями ГОСТ 14098-85 таблицы 14 двусторонними протяжёнными швами длиной не менее 4d расчётной арматуры.

Привязан

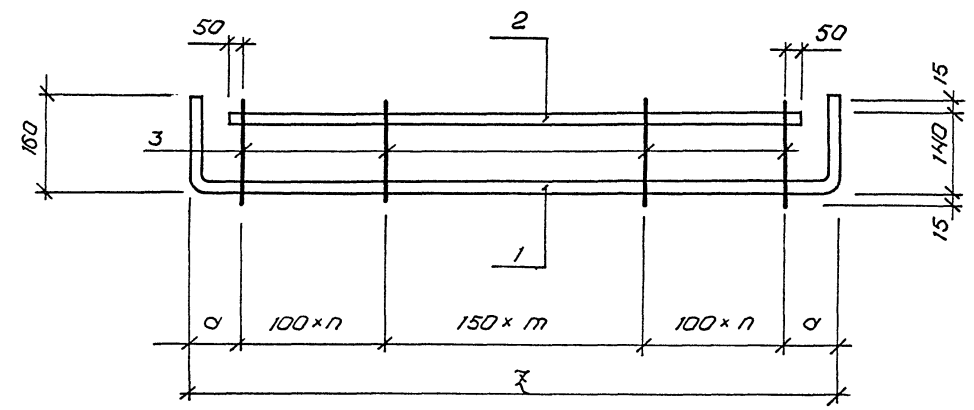
Инв. №

Обозначение	Марка	Рис	n	m	Размеры, мм							Масса кг
					L	H	v	u	a	b	h	
А-IV-50-484.90 АСИ. 201	Кр2	1	4	6	2770	180	150	200	220	130	150	10,1
-01	Кр3	1	4	6	2770	180	150	200	185	130	150	10,0
-02	Кр4	1	4	5	2700	180	150	200	250	130	150	9,8
-03	Кр5	1	4	5	2620	180	150	200	210	130	150	9,6

А-IV-50-484.90		АСИ. 201	
КАРКАС ПЛОСКИЙ КР (КР 2 ... КР 5)		Стадия	Масса
		РП	СМ.
		ТАБЛ.	
		Лист	Листов 1
		ВПО ЗАРУБЕЖПРОЕКТ г. Волжский	

Албом 4

Рис. 1



Формат	Зона	Лаз.	Обозначение	Наименование	Кол-во по исполнению		Примеч. кг.
					-	01	
				Документация			
A3			A-IV-50-484.90 АСИ.ТУ	Технические условия			
				Детали			
				Стержень арматурный			
				ГОСТ 5781-82*			
Б4	1		A-IV-50-484.90 АСИ.	φ 16 А III L = 2620	1		4,1
Б4				-01 φ 12 А III L = 1870		1	1,7
Б4	2			-02 φ 10 А III L = 2000	1		1,2
Б4				-03 φ 10 А III L = 1160		1	0,7
Б4	3			-04 φ 6 А III L = 170	17	10	0,04

Обозначение	Марка	Рис	Размеры, мм				Масса, кг
			а	л	н	х	
A-IV-50-484.90 АСИ.202	кр 21	1	185	6	5	2300	6,0
-01	кр 7	1	250	3	3	1550	2,8

Привязан			
Инв. №			

				A-IV-50-484.90		АСИ.202		
				КАРКАС ПЛОСКИЙ КР (КР 21, КР 7)		Стадия	Масса	Масштаб
Нач.отд.	ЛЕСИН	Иван				РП	СМ. ТАБЛ.	
Гл.спец.	НЕФЕДОВ	Алекс						
Нач.гр.	КОРОБКИН	Степан						
Инж. I кат.	КОШИННА	Татьяна				Лист	Листов 1	
Исполн.	ФРОЛОВА	Светлана				ВПО ЗАРУБЕЖСТРОЙ ЗАРУБЕЖПРОЕКТ г.Волжский		
Провер.	ЩЕГЛОВА	Григорий						
Н.контр.	НЕФЕДОВ	Алекс						

Рис. 1

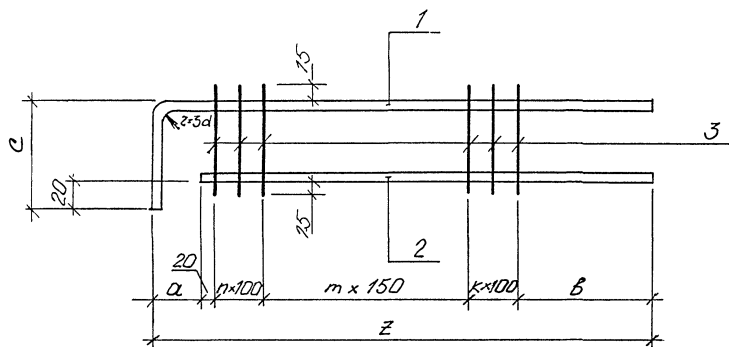
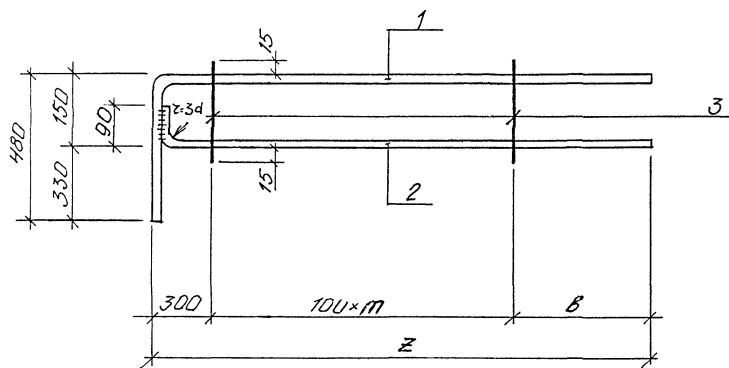


Рис. 2



АРМ. ПОС.	ЗОНА	ПОС.	ОБОЗНАЧЕНИЕ	НАИМЕНОВАНИЕ	КОЛИЧЕСТВО НА ИСПОЛНЕНИЕ				ПРИМЕЧ. НГ
					-	01	02	03	
				<u>ДОКУМЕНТАЦИЯ</u>					
А3			А-IV-50-484.90 АСИ.ТУ	ТЕХНИЧЕСКИЕ УСЛОВИЯ	X	X	X	X	
				<u>ДЕТАЛИ</u>					
				СТЕРЖЕНЬ АРМАТУРНЫЙ					
				ГОСТ 5781-82					
Б4	1		А-IV-50-484.90 АСИ.	φ 12 А-IV L = 2150	1				1,9
Б4			-01	φ 12 А-III L = 2080		1			1,8
Б4			-02	φ 12 А-III L = 1780			1		1,6
Б4			-03	φ 12 А-III L = 2280				1	2,0
Б4	2		-04	φ 10 А-III L = 2010	1				1,2
Б4			-05	φ 10 А-III L = 1720		1			1,1
Б4			-06	φ 12 А-III L = 1380			1		1,2
Б4			-07	φ 12 А-III L = 1880				1	1,7
Б4	3		-08	φ 6 А-III L = 170	13	10			0,04
Б4			-09	φ 6 А-III L = 180			4	9	0,04

Привязан			
Инв. №			

Взам инв №		Подпись и дата		ОБОЗНАЧЕНИЕ	МАРКА	РИС	П	П	Н	РАЗМЕРЫ, мм				Масса, кг
										а	б	З	С.	
Ина № подл				А-IV-50-484.90 АСИ.203	Кр 8	1	5	4	3	100	690	2210	190	3,6
				-01	Кр 9	1	3	2	4	200	700	1920	160	3,9
				-02	Кр 10	2	—	3	—	—	700	1300	—	3,6
				-03	Кр 11	2	—	8	—	—	700	1800	—	3,9

				А-IV-50-484.90		АСИ.203		
				КАРКАС ПЛОСКИЙ КР (КР 8... КР 11)		Стадия	Масса	Масштаб
Нач.отд.	ЛЕСИН	А.И.				РП	ЭМ. ТАБЛ	
Гл.спец.	НЕФЕДОВ	А.И.				Лист	Листов 1	
Нач.гр.	КОРОБКИН	С.И.				ВПО ЗАРУБЕЖСТРОИ ЗАРУБЕЖПРОЕКТ г. Волжский		
Инж. I кат.	КОШИННА	Т.И.						
Исполн.	ФЕДЛОВА	С.И.						
Провер.	ЩЕГЛОВА	С.И.						
Н.контр.	НЕФЕДОВ	А.И.						

ЛРБ50М4

Рис. 1

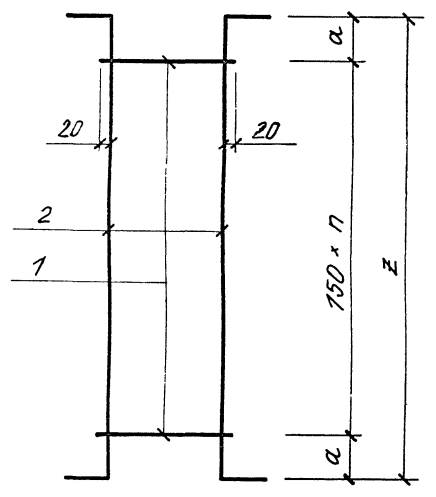


Рис. 2

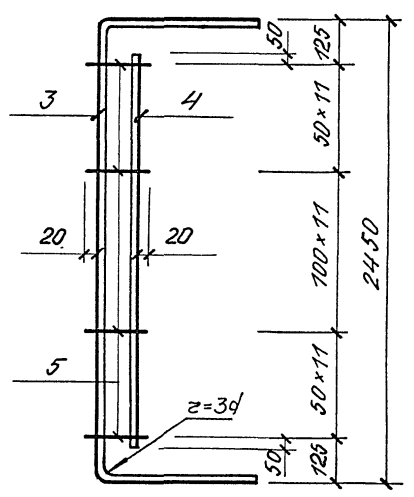
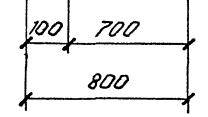
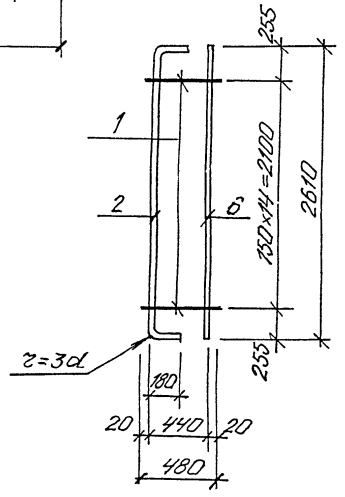


Рис. 3



ФОРМАТ	ЗОНА	ПОС.	ОБОЗНАЧЕНИЕ	НАИМЕНОВАНИЕ	КОЛИЧЕСТВО НА ИСПОЛНЕНИЕ			ПРИМЕЧ.
					-	-01	-02	
				ДОКУМЕНТАЦИЯ				
А3			А-IV-50-484.90 АСИ.ТУ	ТЕХНИЧЕСКИЕ УСЛОВИЯ	×	×	×	
				ДЕТАЛИ				
				СТЕРЖЕНЬ АРМАТУРНЫЙ				
				ГОСТ 5781-82				
Б4	1		А-IV-50-484.90 АСИ.	φ8А-III l=480	15			0,2
Б4			-01	φ6А-III l=190		15		0,02
Б4	2		-02	φ12А-III l=2970	1			2,6
Б4			-03	φ10А-III l=2800		2		1,7
Б4	3		-04	φ16А-III l=4050			1	6,3
Б4	4		-05	φ16А-III l=2300			1	3,6
Б4	5		-06	φ6А-III l=140			34	0,02
Б4	6		-07	φ20А-III l=2610	1			6,4

Имя № подл. Подпись и дата. Взам инв №

ОБОЗНАЧЕНИЕ	МАРКА	РИС.	РАЗМЕРЫ, ММ					МАССА, КГ
			а	б	с	z	п	
А-IV-50-484.90 АСИ.204	КР33	3	-	-	-	-	-	12,0
-01	КР15	1	165	150	520	2430	14	3,7
-02	КР17	2	-	-	-	-	-	10,6

Привязан

Инв №

А-IV-50-484.90 АСИ.204				Каркас плоский КР (КР33, КР15, КР17)	Стадия	Масса	Масштаб
Нач.отд	ЛЕСИН	Мен			РП	СМ.	
Гл.спец	НЕФЕДОВ	Мен				ТАБЛ.	
Нач.гр	КОРОБКИН	Спец			Лист	Листов	1
Инж.кат	КОШИНА	Мен			ВПО ЗАРУБЕЖСТРОЙ		
Исполн	АБАКУМОВА	Мен			ЗАРУБЕЖПРОЕКТ		
Провер	ЩЕГЛОВА	Мен			г Волжский		
Н.контр	НЕФЕДОВ	Мен					

АР 6650М 4

Рис. 1

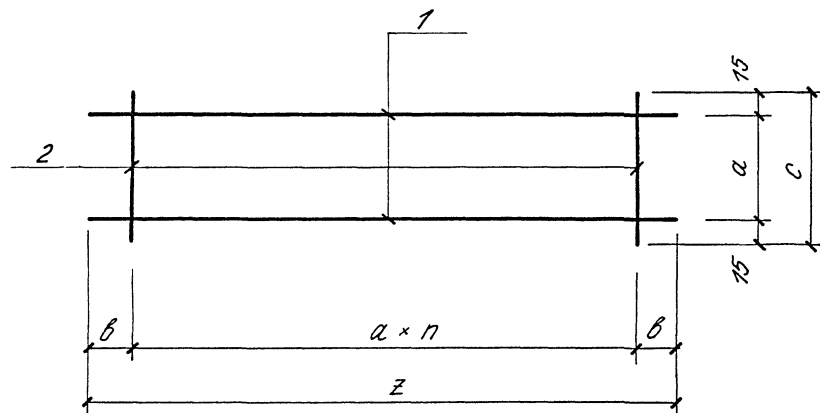
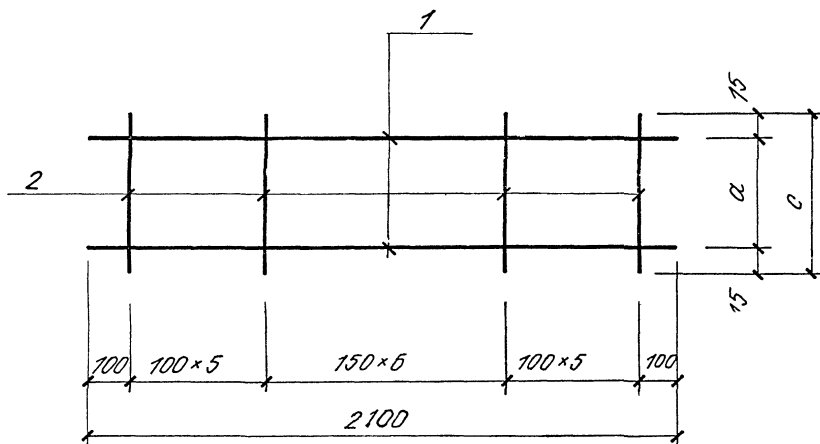


Рис. 2



ФОРМАТ	ЗОНА	ЛОЗ.	ОБОЗНАЧЕНИЕ	НАИМЕНОВАНИЕ	КОЛИЧЕСТВО НА ИСПОЛНЕНИЕ			ПРИМЕЧ. КГ
					-	01	02	
А3			А-IV-50-484.90 АСИ.ТУ	ДОКУМЕНТАЦИЯ				
				ТЕХНИЧЕСКИЕ УСЛОВИЯ				
				ДЕТАЛИ				
Б4	1		А-IV-50-484.90 АСИ	СТЕРЖЕНЬ АРМАТУРНЫЙ				
				ГОСТ 5781-82 *				
Б4	1		А-IV-50-484.90 АСИ	Ø 10 А-III	2			1.6
Б4			-01	Ø 6 А-I		2		0.5
Б4			-02	Ø 8 А-III			2	0.8
Б4	2		-03	Ø 6 А-I	15			0.04
Б4			-04	Ø 6 А-III		17		0.04
Б4			-05	Ø 6 А-I			17	0.1

Привязан			
Инв. №			

Имя № подл.	Подпись и дата	Взам. инв. №
-------------	----------------	--------------

ОБОЗНАЧЕНИЕ	МАРКА	Рис.	РАЗМЕРЫ, мм				МАССА, кг
			a	b	c	z	
А-IV-50-484.90 АСИ. 205	КР 29	1	150	230	180	2560	3.8
-01	КР 25	2	150	—	180	—	1.7
-02	КР 26	2	350	—	380	—	3.3

А-IV-50-484.90 АСИ. 205				КАРКАС ПЛОСКИЙ КР (КР 25, КР 26, КР 29)		
Нач. отд.	ЛЕСИН	Исполн.	Исполн.	Стадия	Масса	Масштаб
Гл. спец.	НЕФЕДОВ	Исполн.	Исполн.	РП	см	табл.
Нач. гр.	КОРОБКИН	Исполн.	Исполн.	Лист	Листов	1
Инж. I кат.	КОШКИНА	Исполн.	Исполн.	ВПО ЗАРУБЕЖСТРОЙ ЗАРУБЕЖПРОЕКТ г. Волжский		
Исполн.	АБАКУМОВА	Исполн.	Исполн.			
Провер.	ЩЕГЛОВА	Исполн.	Исполн.			
Н.контр.	НЕФЕДОВ	Исполн.	Исполн.			

Лист 4

Рис. 1

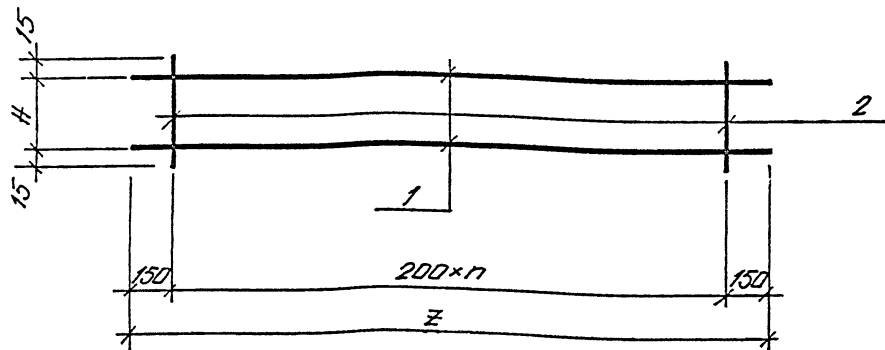
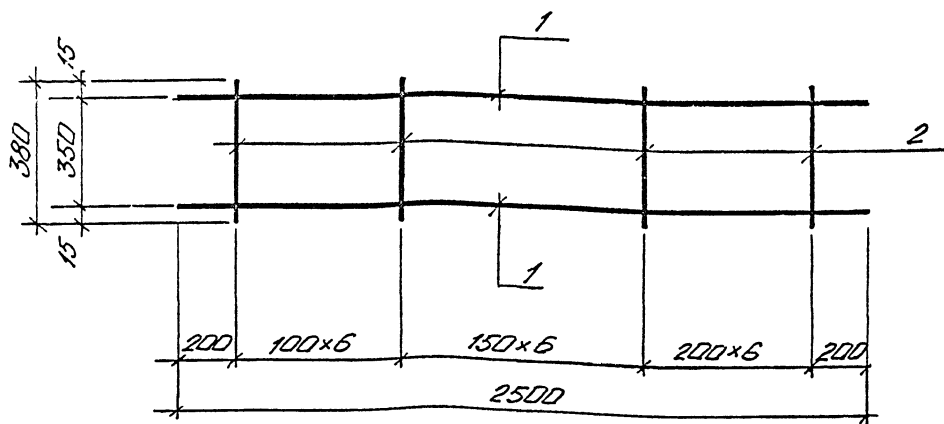


Рис. 2

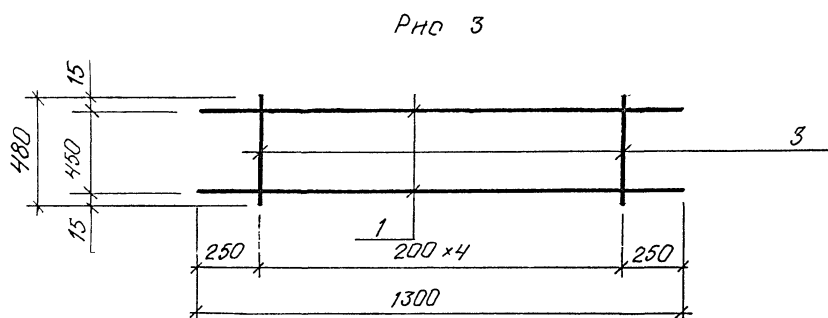
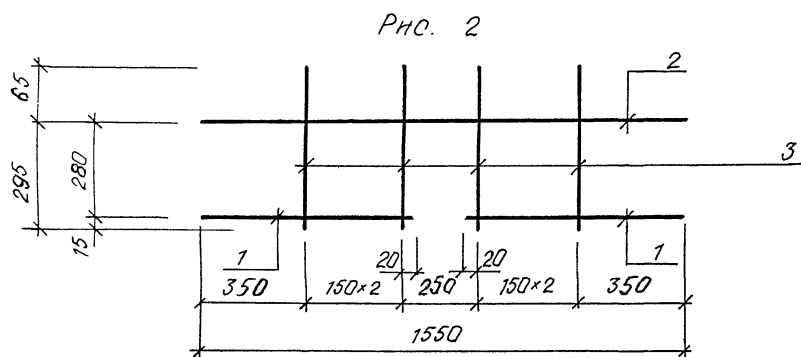
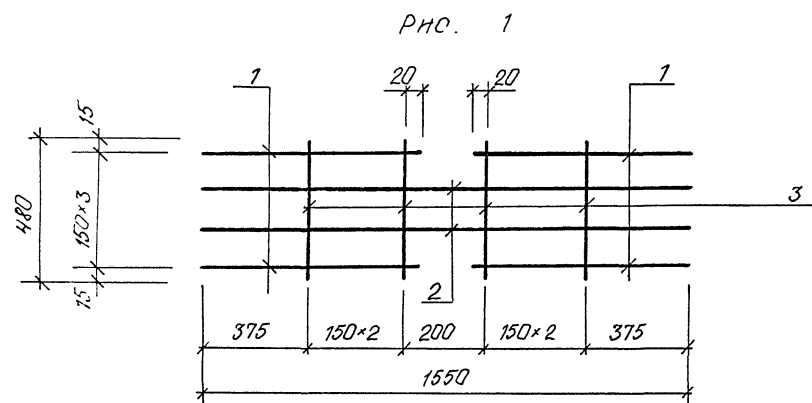


Формат	Зона	Поз.	Обозначение	Наименование	Количество на исполнение			Примеч.
					-	01	02	
				Документация				
А3			А-IV-50-484.90 АСИ.74	Технические условия				
				Детали				
				Стержень арматурный				
				ГОСТ 5781-82*				
		1	А-IV-50-484.90 АСИ.-	Ø 8 А III L=2500	2		2	1,0
			01	Ø 10 А III L=2300		2		1,4
		2		02 Ø 6 А III L=380	19			0,08
				03 Ø 6 А III L=160		11		0,04
			А-IV-50-484.90 АСИ.	Ø 6 А I L=230			12	0,05

Привязан			
Инв. №			

Имя № подл.	Подпись и дата	Взам. инв. №	Обозначение	Марка	Рис.	Размеры, мм			Масса, кг
						n	H	z	
			А-IV-50-484.90 АСИ.206	КР22	2	-	-		3,5
			-01	КР-12	1	10	130	2300	3,2
			-02	КР-13	1	11	200	2500	2,6

А-IV-50-484.90 АСИ.206				Каркас лодочный КР (КР12, КР13, КР22)			Стедия	Масса	Масштаб
Нач.отд	ЛЕСНИН	А.А.		РП	СМ		РП	СМ	ТАБЛ.
Гл.спец	НЕФЕДОВ	А.А.		Лист	Листов	1			
Нач.гр	КОРДЫН	С.С.		ВПО ЗАРУБЕЖСТРОЙ ЗАРУБЕЖПРОЕКТ г.Волжский					
Инж.кат	КОШИННА	А.А.							
Исполн	ФРОЛОВА	О.А.							
Провер	ЩЕГЛОВА	С.С.							
Н.контр	НЕФЕДОВ	А.А.							

[illegible]

Инв № подл.	Подпись и дата	Взам инв. №

				А-IV-50- 484.90	АСИ. 207	
Нач.отд	ЛЕСИН	Лесин	КАРКАС ПЛОСКИЙ КР (КР -16, КР 30, КР 31)	Стадия	Масса	Масштаб
Гл.спец	НЕФЕДОВ	Нефедов		РП	СМ ТАБЛ.	
Нач.гр	КОРОБКИН	Щеглов				
Инж. I кат	КОШИННА	Щеглов		Лист	Листов 1	
Исполн	ПОПОВА	Щеглов		ВПО ЗАРУБЕЖСТРОЙ ЗАРУБЕЖПРОЕКТ г Волжский		
Провер	ЩЕГЛОВА	Щеглов				
Н.контр	НЕФЕДОВ	Нефедов				

Альбом 4

Рис. 1

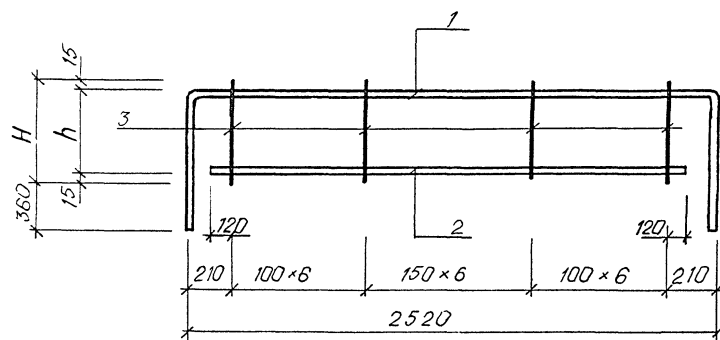
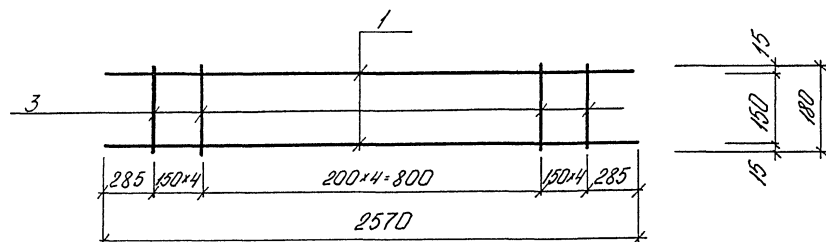


Рис. 2



ФОРМАТ	ЗОНА	ПОЗ.	ОБОЗНАЧЕНИЕ	НАИМЕНОВАНИЕ	КОЛ-ВО НА ИСПОЛНЕНИЕ		ПРИМ. КГ
					-	-0.1	
А3			А-IV-50-484.90 АСИ.ТУ	ДОКУМЕНТАЦИЯ			
				ТЕХНИЧЕСКИЕ УСЛОВИЯ	×	×	
				ДЕТАЛИ			
				СТЕРЖЕНЬ АРМАТУРНЫЙ			
Б4			А-IV-50-484.90 АСИ	ГОСТ 5781-82			
				1	1	1.4	
				01	2	1.8	
				02	1	0.9	
				03	19	0.1	
Б4				04	10	0.04	

Привязан

Инв. №

Имя, № подл. Подпись и дата Взам. инв. №

				А-IV-50-484.90	АСИ.208		
Нач.отд	ЛЕСИН	Мет	КАРКАС ПЛОСКИЙ КР (КР-23, КР-34)	Стадия	Масса	Масштаб	
Гл. спец	НЕФЕДОВ	Мет		РП	см.	ТАБЛ.	
Нач.гр	КОРОБКИН	Щеглов					
Инж. I кат	КОМШИНА	Мет		Лист			Листов /
Исполн	ПОПОВА	Мет					
Провер	ЩЕГЛОВА	Щеглов		ВПО ЗАРУБЕЖСТРОЙ ЗАРУБЕЖПРОЕКТ			
Н.контр	НЕФЕДОВ	Мет		г.Волжский			

ОБОЗНАЧЕНИЕ	МАРКА	РНО.	Н	h	МАССА
А-IV-50-484.90 АСН. 208	КР 23	1	180	150	4.2
-01	КР 34	2	—	—	3.8

СФ 1013-04 14

АЛБСОН 4

Рис. 1

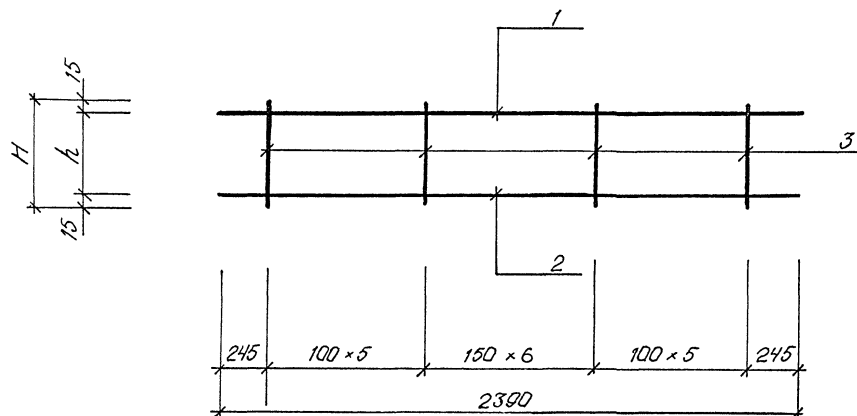
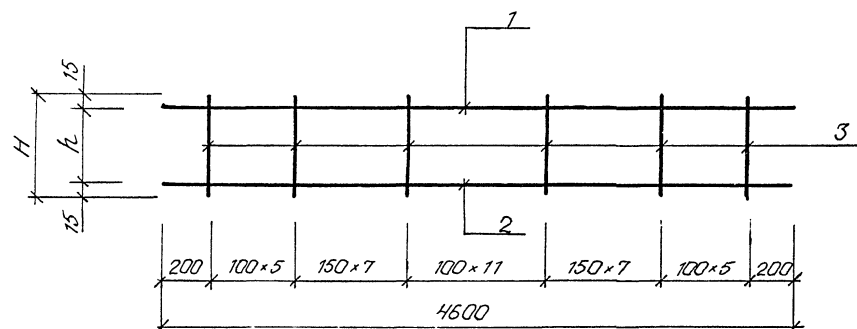


Рис. 2



ФОРМАТ	ЗОНА	ПОС.	ОБОЗНАЧЕНИЕ	НАИМЕНОВАНИЕ	КОЛ-ВО НА ИСПОЛНЕНИЯ			ПРИМ. КГ
					-	01	02	
				ДОКУМЕНТАЦИЯ				
А3			А-IV-50-484-90 АСИ.ТУ	ТЕХНИЧЕСКИЕ УСЛОВИЯ	×	×	×	
				ДЕТАЛИ				
				СТЕРЖЕНЬ АРМАТУРНЫЙ				
				ГОСТ 5781-82				
Б4	1		А-IV-50-484.90 АСИ.	φ 12 А II	1	1		2,1
Б4				-01 φ 12 А II			1	4,1
Б4	2			-02 φ 10 А II	1	1		1,5
Б4				-03 φ 10 А II			1	2,8
Б4	3			-04 φ 6 А II	17		36	0,03
Б4				-05 φ 6 А II			17	0,04

Привязан			
Инв. №			

Инв. № подл.	Подпись и дата	Взам. инв. №	ОБОЗНАЧЕНИЕ		МАРКА	Рис.	РАЗМЕРЫ, мм		МАССА, кг
							h	H	
			А-IV-50-484.90 АСИ 209		КР-27	1	95	125	4,1
			-01		КР-28	1	135	185	4,3
			-02		КР-18	2	95	125	8,0

			А-IV-50-484.90		АСИ.209		
			КАРКАС ПЛОСКИЙ КР (КР-27, КР28, КР18)		Стадия	Масса	Масштаб
					РП	см. ТАБЛ.	
Нач.отд	ЛЕСИН	Мен			Лист	Листов 1	
Гл.спец	НЕФЕДОВ	Мен			ВПО ЗАРУБЕЖСТРОЙ ЗАРУБЕЖПРОЕКТ г.Волжский		
Нач.гр	КОРОБКИН	Щеглов					
Инж I кат	КОШИНГА	М. о.и.и.					
Исполн	ПОПОВА	Мен					
Провер	ЩЕГЛОВА	Щеглов					
Н.контр	НЕФЕДОВ	Мен					

СФ1013-04 15

Альбом 4

Рис. 1

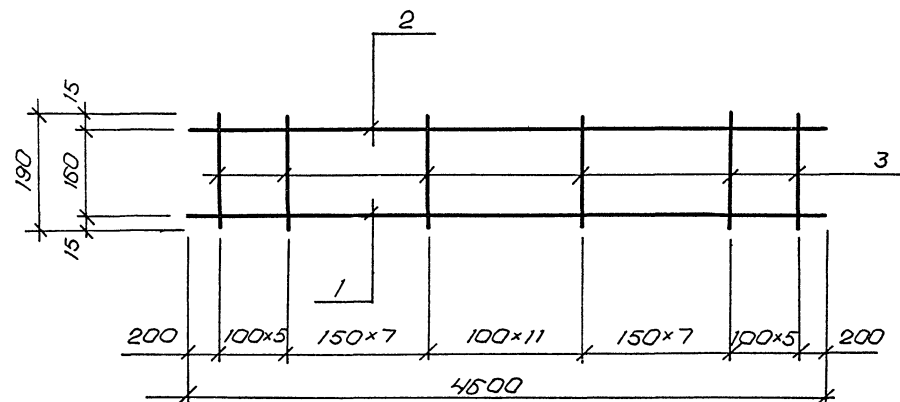
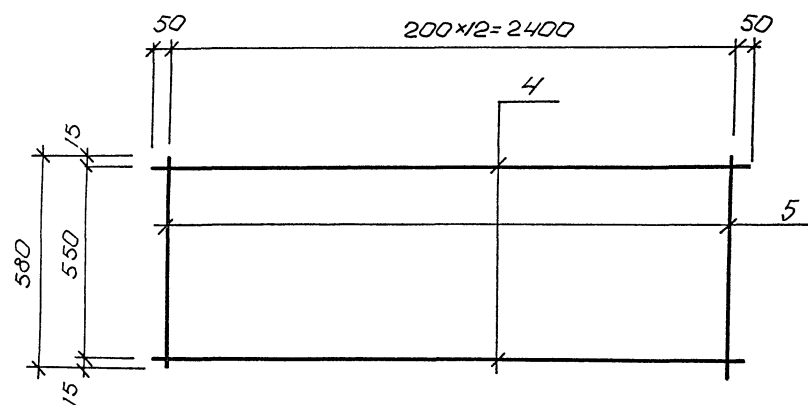


Рис. 2



Формат	Зона	Поз.	Обозначение	Наименование	Колич. по исполнению		Примеч.
					-	01	
				Документация			
А3			А-IV-50-484.90 АСИ.ТУ	Технические условия			
				Детали			
				Стержень арматурный			
				ГОСТ 5781-82*			
Б4	1		А-IV-50-484.90 АСИ.	φ 10 А III L=4600	1		2,8
Б4	2			φ 6 А III L=4600	1		1,0
Б4	3			φ 6 А III L=190	36		0,04
Б4	4			φ 10 А III L=2500		2	1,5
Б4	5			φ 10 А III L=580		13	0,4

Привязан

Инв. №

А-IV-50-484.90

АСИ.210

Нач.отд.	ЛЕСИН	Д.Р.М.
Гл.спец.	НЕФЕДОВ	Д.Р.М.
Нач.гр.	КОРЮБКИН	С.И.М.
Инж.кат.	КОШИННА	С.И.М.
Исполн.	ФРОЛОВА	С.И.М.
Провер.	ЩЕГЛОВА	С.И.М.
Н.контр.	НЕФЕДОВ	Д.Р.М.

КАРКАС ПЛОСКИЙ КР
(КР 14, КР 32)

Стадия	Масса	Масштаб
РП	см. табл.	
Лист	Листов 1	

ВПО ЗАРУБЕЖСТРОЙ
ЗАРУБЕЖПРОЕКТ
г.Волжский

СФ 1013-04 16

Обозначение

Марка

Рис.

Масса
кг

А-IV-50-484.90 АСИ.210	Кр14	1	5,24
- 01	Кр32	2	8,2

Инв. № подл. Подпись и дата. Зона инв.

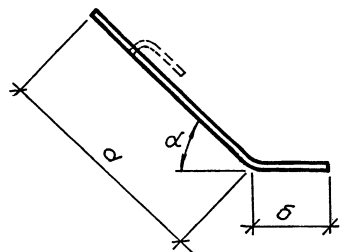
Technical drawing of a reinforced concrete slab cross-section. The drawing shows a rectangular slab with a total width of 6660 mm and a total height of 1250 mm. The slab is reinforced with 4 horizontal bars and 17 vertical bars. The horizontal bars are labeled "300 x 4" and the vertical bars are labeled "α x 17". The slab is supported by a wall on the left and a column on the right. The wall has a thickness of 180 mm and the column has a diameter of 180 mm. The slab is shown in a cross-section view with dimensions and reinforcement details.

[illegible]

Имя № подл.	Подпись и дата	Взам. инв. №	РАЗМЕРЫ, ММ						МАССА, КГ
			а	п					
	ОБОЗНАЧЕНИЕ	МАРКА	Рис.						
	A-IV-50-484 90 АСН.300	C - 1	1	100	63			135.5	
	-01	C - 2	1	150	42			72.0	

				A-IV-50-484.90	АСИ.300		
				СЕТКА АРМАТУРНАЯ С (С-1, С-2)	Стадия	Масса	Масштаб
Нач.отд	ЛЕСИН	Машин			РП	СМ ТАБА	
Гл.спец	НЕФЕДОВ	Машин					
Нач.гр	КОРОБКИН	Щебень			Лист	Листов /	
Инж.кат	КОШУЛИНА	Железо					
Исполн	АБАКУМОВА	Щебень			ВПО ЗАРУБЕЖСТРОЙ ЗАРУБЕЖПРОЕКТ г Волжский		
Провер	ЩЕГЛОВА	Щебень					
Н.контр	НЕФЕДОВ	Машин					

CΦ 1013-04 17



Обозначение	Марка	Длина развёр- тки	Размеры, мм		α	Масса, кг
			а	б		
A-IV-50-484.90 АСИ.400	МН-1	970	870	100	45°	1,9

Привязан				
Инв. №				

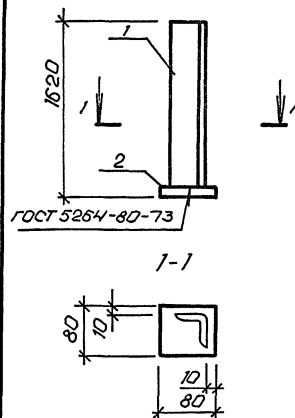
A-IV-50-484.90 АСИ. 400

Нач.отд.	ЛЕСИН	Стадия	Масса	Масштаб
Гл.спец.	НЕФЕДОВ	РП	см.	тобл.
Нач.гр.	КОРОВАКОВ	Лист		Листов /
Инж. I кат.	ШЕГЛОВ			
Исполн.	МЕЛЕШКИНА			
Провер.	КУЛИКОВА			
Н.контр.	НЕФЕДОВ			

Узделие закладное МН (МН-1)

Полоса 5*50*970-Б ГОСТ 103-76 с.245 ГОСТ 535-88

ВПО ЗАРУБЕЖСТРОИ
ЗАРУБЕЖПРОЕКТ
г. Волжский



Формат	Зона	Поз.	Обозначение	Наименование	Кол.	Примеч.
				Документация		
А3			A-IV-50-484.90 АСИ. ТУ	Технические условия	×	
				Детали		
Б4	1			Углов. 63*63*5-Б ГОСТ 8509-86 Ст 3пп3-1 ГОСТ 535-88		
				$\angle = 1608$	1	7,7 кг
Б4	2			Полоса 12*80*80-Б ГОСТ 103-76 Ст 3пп3-1 ГОСТ 535-88	1	0,6 кг

Привязан				
Инв. №				

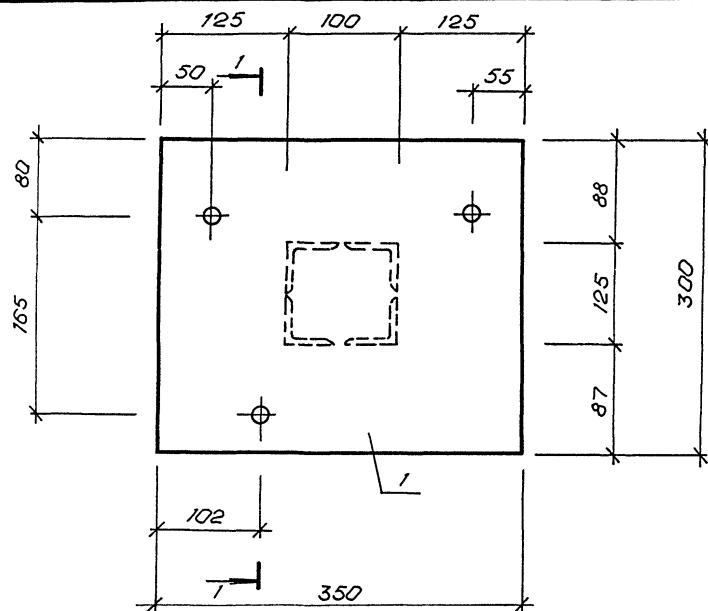
A-IV-50-484.90 АСИ. 401

Нач.отд.	ЛЕСИН	Стадия	Масса	Масштаб
Гл.спец.	НЕФЕДОВ	РП	8,3 кг	
Нач.гр.	КОРОВАКОВ	Лист		Листов /
Инж. I кат.	ШЕГЛОВ			
Исполн.	МЕЛЕШКИНА			
Провер.	КУЛИКОВА			
Н.контр.	НЕФЕДОВ			

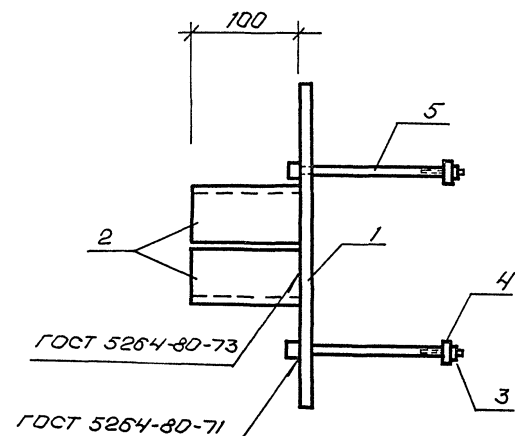
Узделие закладное МН (МН-2)

ВПО ЗАРУБЕЖСТРОИ
ЗАРУБЕЖПРОЕКТ
г. Волжский

Альбом 4



1-1



Формат	Зона	Поз.	Обозначение	Наименование	Кол.	Примеч.
				<u>Документация</u>		
А3			А-IV-50-484.90 АСИ.ТУ	Технические условия	×	
				<u>Детали</u>		
Б4	1			Полоса 5*300*350-А ГОСТ 82-70*		
				С 235 ГОСТ 27772-80	1	4,95 кг
Б4	2			Уголок 50*50*5-Б ГОСТ 8509-86		
				Ст 3кпЗ-1 ГОСТ 535-88*		
				ℓ = 100	4	0,38 кг
				Стандартные изделия		
Б4	3			Бойка М10 ГОСТ 5915-70*	3	0,01 кг
Б4	4			Шайба М10 ГОСТ 11371-78	3	
Б4	5			Болт М10*250 ГОСТ 7798-70	3	0,2 кг

Привязан

инв. №

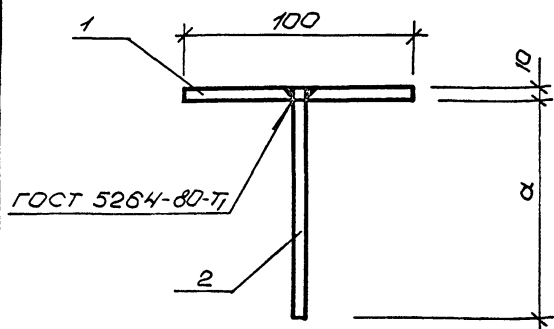
А-IV-50-484.90

АСИ. 402

Нач.отд	ЛЕСИН	Проект	ИЗДЕЛИЕ ЗАКЛАДНОЕ МН (МНЗ)	Стадия	Масса	Масштаб
Гл.спец	НЕФЕДОВ	Внес		РП	7,1 кг	
Нач.гр	КОРОБКIN	Сверл		Лист		Листов 1
Инж.кат	КОШИНА	Сверл				
Исполн	КОШИНА	Сверл				
Провер	ЩЕГЛОВА	Сверл		ВПО ЗАРУБЕЖСТРОЙ г.Волжский		
Н.контр	НЕФЕДОВ	Внес				

СФ1013-04 19

Учлен подл. Подпись и дата, виза, инв. №



Формат	Зона	Поз.	Обозначение	Наименование	Кол.	Прим. кг
<u>Детали</u>						
Б4		1	Лист 10×100×100-Б-ПН ГОСТ 19903-74 с 235 ГОСТ 27772-88			
				100×100	1	0,8
			Круг 8 Б ГОСТ 2590-71 Ст 3 кл 3-1 ГОСТ 535-88			
Б4		2		ℓ = 260	1	0,1

Обозначение	Марка	α, мм	Масса, кг
А-IV-50-484.90 АСИ.403	МН-4	250	0,9

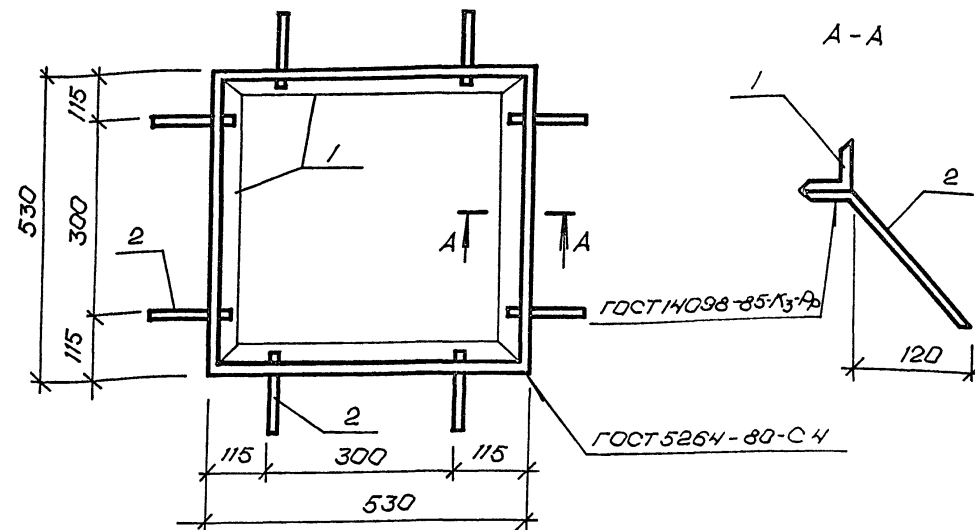
Привязан

Инв. №

А-IV-50-484.90

АСИ.403

Нач.отд	ЛЕСИН	Инж.	ИЗДЕЛИЕ ЗАКЛАДНОЕ МН (МН-4)	Стадия	Масса	Масштаб
Гл.спец	НЕФЕДОВ	Инж.		РП	см. ТАБЛ.	
Нач.гр	КОРОБКИН	Инж.		Лист	Листов	1
Инж. I кат	КОШЛИНА	Инж.		ВПО ЗАРУБЕЖСТРОЙ ЗАРУБЕЖПРОЕКТ г.Волжский		
Исполн	БУЛАГИНА	Инж.				
Провер	ЩЕГЛОВА	Инж.				
Н.контр	НЕФЕДОВ	Инж.				



Формат	Зона	Поз.	Обозначение	Наименование	Кол.	Прим. кг
<u>Документация</u>						
А3			А-IV-50-484.90 АСИ.ТУ	Технические условия	1	
<u>Детали</u>						
Б4		1	Уголок 50×50×5-Б ГОСТ 8509-86 Ст 3 кл 3-1 ГОСТ 535-88			
				ℓ = 500	4	2,0
			Стержень ГОСТ 5781-82			
Б4		2	А-IV-50-484.90 АСИ. φ 8 А III	ℓ = 200	8	0,1

Привязан

Инв. №

А-IV-50-484.90

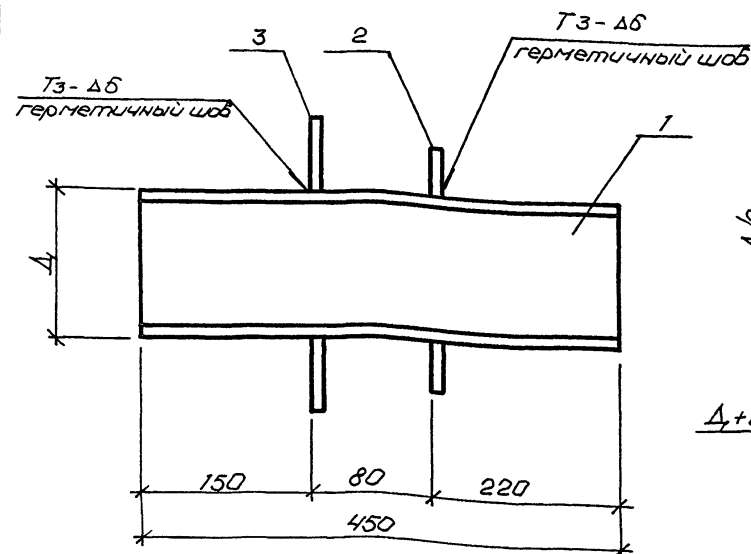
АСИ.404

Нач.отд	ЛЕСИН	Инж.	МЕТАЛЛИЧЕСКАЯ РАМКА РМ1	Стадия	Масса	Масштаб
Гл.спец	НЕФЕДОВ	Инж.		РП	8,8 кг	
Нач.гр	КОРОБКИН	Инж.		Лист	Листов	1
Инж. I кат	КОШЛИНА	Инж.		ВПО ЗАРУБЕЖСТРОЙ ЗАРУБЕЖПРОЕКТ г.Волжский		
Исполн	БУЛАГИНА	Инж.				
Провер	ЩЕГЛОВА	Инж.				
Н.контр	НЕФЕДОВ	Инж.				

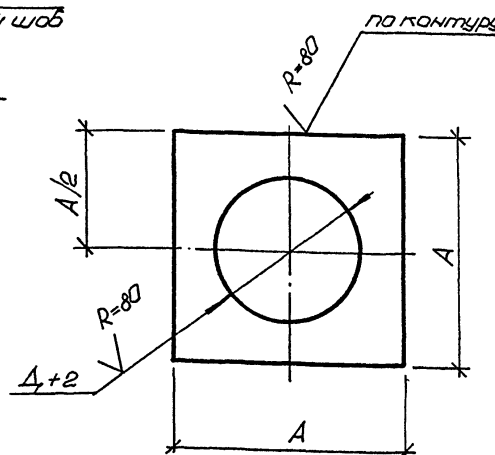
СФ 1013-04 20

Алюминий

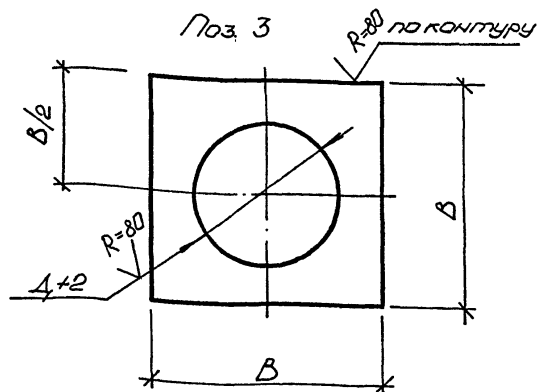
Рис. 1



Поз. 2



Поз. 3



Формат	Зона	Поз.	Обозначение	Наименование	Пол. по исполн.			Примеч. кг
					-	01	02	
				<u>Документация</u>				
А3			А-IV-50-484.90 АСИ.ТУ	Технические условия	×	×	×	
				<u>Детали</u>				
Б4	1		Труба 76×3,5 ГОСТ 10704-76 Р=450 Ст 2 сп. ГОСТ 10706-76		1			2,8
Б4			Труба 133×4 ГОСТ 10704-76 Р=450 Ст 2 сп. ГОСТ 10706-76			1		5,7
Б4			Труба 45×3,0 ГОСТ 10704-76 Р=450 Ст 2 сп. ГОСТ 10706-76				1	1,4
Б4	2		Лист 6×180×80-Б-ПН ГОСТ 19903-74 С 235 ГОСТ 27772-88		1			1,5
Б4			Лист 6×230×230-Б-ПН ГОСТ 19903-74 С 235 ГОСТ 27772-88			1		2,5
Б4			Лист 6×150×150-Б-ПН ГОСТ 19903-74 С 235 ГОСТ 27772-88				1	1,2
Б4	3		Лист 6×480×480-Б-ПН ГОСТ 19903-74 С 235 ГОСТ 27772-88		1			10,9
Б4			Лист 6×530×530-Б-ПН ГОСТ 19903-74 С 235 ГОСТ 27772-88			1		13,2
Б4			Лист 6×450×450-Б-ПН ГОСТ 19903-74 С 235 ГОСТ 27772-88				1	9,5

Привязан

Инв. №

А-IV-50-484.90

АСИ. 405

Нач. отд. ЛЕСИН *А.М.*
 Гл. спец. НЕФЕДОВ *А.М.*
 Нач. гр. КОРОБКИН *С.В.*
 Инж. I кат. КОШИНА *С.В.*
 Исполн. ЛОПАТИНА *С.В.*
 Провер. КОШИНА *С.В.*
 Н.контр. НЕФЕДОВ *А.М.*

ИЗДЕЛИЕ ЗАКЛАДНОЕ
 МН (МН-5... МН-7)

Стадия	Масса	Масштаб
РП	СМ.	ТАБЛ.
Лист	Листов 1	

ВПО ЗАРУБЕЖСТРОЙ
ЗАРУБЕЖПРОЕКТ
 г.Волжский

Обозначение

Марка

Рис.

Размеры, мм

4

А

В

Масса, кг

А-IV-50-484.90

АСИ. 405

МН-5

1

76

180

480

15,0

01

МН-6

1

133

230

530

21,0

02

МН-7

1

45

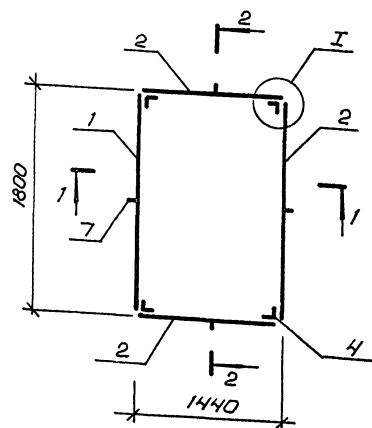
150

450

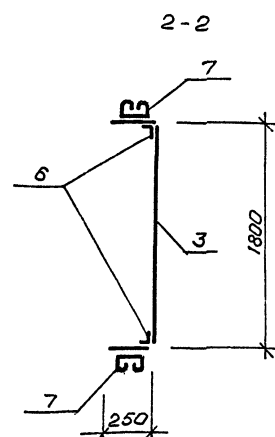
12,0

СФ 1013-04 21

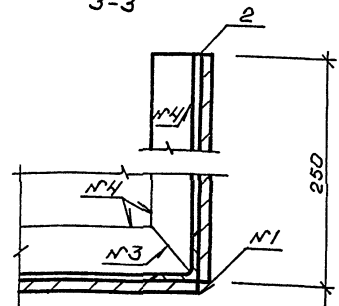
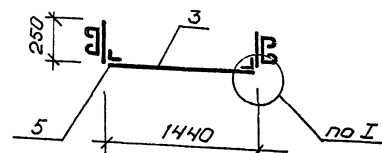
Алюминий



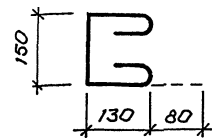
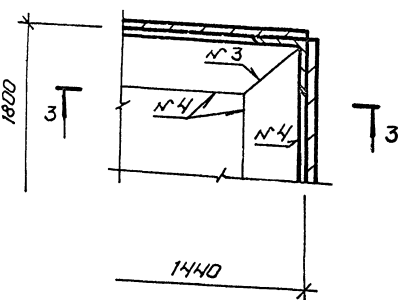
1-1



2-2



3-3



Сборные швы

- №1 - ГОСТ 5264-80 - У4
- №2 - ГОСТ 5264-80 - У2
- №3 - ГОСТ 5264-80 - С2
- №4 - ГОСТ 5264-80 - Н1-45
- №5 - ГОСТ 5264-80 - Н1-45-130

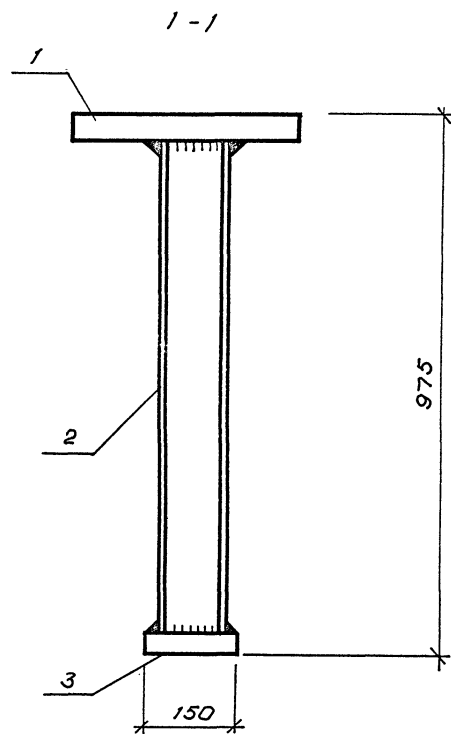
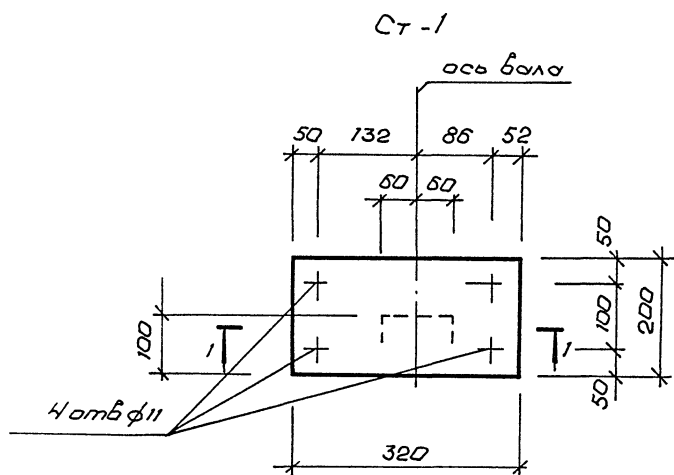
Формат	Зона	Поз.	Обозначение	Наименование	Кол.	Прим.
Детали						
Б4	1			Лист 5*250*1800-Б-ПНГОСТ19903-74 С 235 ГОСТ 27772-88	2	17,7
Б4	2			Лист 5*250*1440-Б-ПНГОСТ19903-74 С 235 ГОСТ 27772-88	2	14,1
Б4	3			Лист 5*1800*1440-Б-ПНГОСТ19903-74 С 235 ГОСТ 27772-88	1	101,7
Б4	4			Уголок 50*50*5-БГОСТ 8509-86* С 235 ГОСТ 535-88*		
Б4	4			ℓ = 240	4	0,9
Б4	5			ℓ = 1800	2	6,8
Б4	6			ℓ = 1440	2	5,4
Б4	7		A-IV-50-484.90 АСИ	φ12 А I ГОСТ 5781-82 ℓ=570	4	0,5

Металлическую рубашку МР-1 покрыть с внутренней стороны эпоксидной шпатлёвкой эл 0010 по ГОСТ 10277-76 - за 5 роз.

Привязан			
инв. №			

--	--	--	--	--	--	--	--	--	--	--	--	--	--	--	--	--	--	--	--	--	--	--	--	--	--	--	--	--	--	--	--	--	--	--	--	--	--	--	--	--	--	--	--	--	--	--	--	--	--	--	--	--	--	--	--	--	--	--	--	--	--	--	--	--	--	--	--	--	--	--	--	--	--	--	--	--	--	--	--	--	--	--	--	--	--	--	--	--	--	--	--	--	--	--	--	--	--	--	--	--	--	--	--	--	--	--	--	--	--	--	--	--	--	--	--	--	--	--	--	--	--	--	--	--	--	--	--	--	--	--	--	--	--	--	--	--	--	--	--	--	--	--	--	--	--	--	--	--	--	--	--	--	--	--	--	--	--	--	--	--	--	--	--	--	--	--	--	--	--	--	--	--	--	--	--	--	--	--	--	--	--	--	--	--	--	--	--	--	--	--	--	--	--	--	--	--	--	--	--	--	--	--	--	--	--	--	--	--	--	--	--	--	--	--	--	--	--	--	--	--	--	--	--	--	--	--	--	--	--	--	--	--	--	--	--	--	--	--	--	--	--	--	--	--	--	--	--	--	--	--	--	--	--	--	--	--	--	--	--	--	--	--	--	--	--	--	--	--	--	--	--	--	--	--	--	--	--	--	--	--	--	--	--	--	--	--	--	--	--	--	--	--	--	--	--	--	--	--	--	--	--	--	--	--	--	--	--	--	--	--	--	--	--	--	--	--	--	--	--	--	--	--	--	--	--	--	--	--	--	--	--	--	--	--	--	--	--	--	--	--	--	--	--	--	--	--	--	--	--	--	--	--	--	--	--	--	--	--	--	--	--	--	--	--	--	--	--	--	--	--	--	--	--	--	--	--	--	--	--	--	--	--	--	--	--	--	--	--	--	--	--	--	--	--	--	--	--	--	--	--	--	--	--	--	--	--	--	--	--	--	--	--	--	--	--	--	--	--	--	--	--	--	--	--	--	--	--	--	--	--	--	--	--	--	--	--	--	--	--	--	--	--	--	--	--	--	--	--	--	--	--	--	--	--	--	--	--	--	--	--	--	--	--	--	--	--	--	--	--	--	--	--	--	--	--	--	--	--	--	--	--	--	--	--	--	--	--	--	--	--	--	--	--	--	--	--	--	--	--	--	--	--	--	--	--	--	--	--	--	--	--	--	--	--	--	--	--	--	--	--	--	--	--	--	--	--	--	--	--	--	--	--	--	--	--	--	--	--	--	--	--	--	--	--	--	--	--	--	--	--	--	--	--	--	--	--	--	--	--	--	--	--	--	--	--	--	--	--	--	--	--	--	--	--	--	--	--	--	--	--	--	--	--	--	--	--	--	--	--	--	--	--	--	--	--	--	--	--	--	--	--	--	--	--	--	--	--	--	--	--	--	--	--	--	--	--	--	--	--	--	--	--	--	--	--	--	--	--	--	--	--	--	--	--	--	--	--	--	--	--	--	--	--	--	--	--	--	--	--	--	--	--	--	--	--	--	--	--	--	--	--	--	--	--	--	--	--	--	--	--	--	--	--	--	--	--	--	--	--	--	--	--	--	--	--	--	--	--	--	--	--	--	--	--	--	--	--	--	--	--	--	--	--	--	--	--	--	--	--	--	--	--	--	--	--	--	--	--	--	--	--	--	--	--	--	--	--	--	--	--	--	--	--	--	--	--	--	--	--	--	--	--	--	--	--	--	--	--	--	--	--	--	--	--	--	--	--	--	--	--	--	--	--	--	--	--	--	--	--	--	--	--	--	--	--	--	--	--	--	--	--	--	--	--	--	--	--	--	--	--	--	--	--	--	--	--	--	--	--	--	--	--	--	--	--	--	--	--	--	--	--	--	--	--	--	--	--	--	--	--	--	--	--	--	--	--	--	--	--	--	--	--	--	--	--	--	--	--	--	--	--	--	--	--	--	--	--	--	--	--	--	--	--	--	--	--	--	--	--	--	--	--	--	--	--	--	--	--	--	--	--	--	--	--	--	--	--	--	--	--	--	--	--	--	--	--	--	--	--	--	--	--	--	--	--	--	--	--	--	--	--	--	--	--	--	--	--	--	--	--	--	--	--	--	--	--	--	--	--	--	--	--	--	--	--	--	--	--	--	--	--	--	--	--	--	--	--	--	--	--	--	--	--	--	--	--	--	--	--	--	--	--	--	--	--	--	--	--	--	--	--	--	--	--	--	--	--	--	--	--	--	--	--	--	--	--	--	--	--	--	--	--	--	--	--	--	--	--	--	--	--	--	--	--	--	--	--	--	--	--	--	--	--	--	--	--	--	--	--	--	--	--	--	--	--	--	--	--	--	--	--	--	--	--	--	--	--	--	--	--	--	--	--	--	--	--	--	--	--	--	--	--	--	--	--	--	--	--	--	--	--	--	--	--	--	--	--	--	--	--	--	--	--	--	--	--	--	--	--	--	--	--	--	--	--	--	--	--	--	--	--	--	--	--	--	--	--	--	--	--	--	--	--	--	--	--	--	--	--	--	--	--	--	--	--	--	--	--	--	--	--	--	--	--	--	--	--	--	--	--	--	--	--	--	--	--	--	--	--	--	--	--	--	--	--	--	--	--	--	--	--	--	--	--	--	--	--	--	--	--	--	--	--	--	--	--	--	--	--	--	--	--	--	--	--	--	--	--	--	--	--	--	--	--	--	--	--	--	--	--	--	--	--	--	--	--	--	--	--	--	--	--	--	--	--	--	--	--	--	--	--	--	--	--	--	--	--	--	--	--	--	--	--	--	--	--	--	--	--	--	--	--	--	--	--	--	--	--	--	--	--	--	--	--	--	--	--	--	--	--	--	--	--	--	--	--	--	--	--	--	--	--	--	--	--	--	--	--	--	--	--	--	--	--	--	--	--	--	--	--	--	--	--	--	--	--	--	--	--	--	--	--	--	--	--	--	--	--	--	--	--	--	--	--	--	--	--	--	--	--	--	--	--	--	--	--	--	--	--	--	--	--	--	--	--	--	--	--	--	--	--	--	--	--	--	--	--	--	--	--	--	--	--	--	--	--	--	--	--	--	--	--	--	--	--	--	--	--	--	--	--	--	--	--	--	--	--	--	--	--	--	--	--	--	--	--	--	--	--	--	--	--	--	--	--	--	--	--	--	--	--	--	--	--	--	--	--	--	--	--	--	--	--	--	--	--	--	--	--	--	--	--	--	--	--	--	--	--	--	--	--

Альбом 4



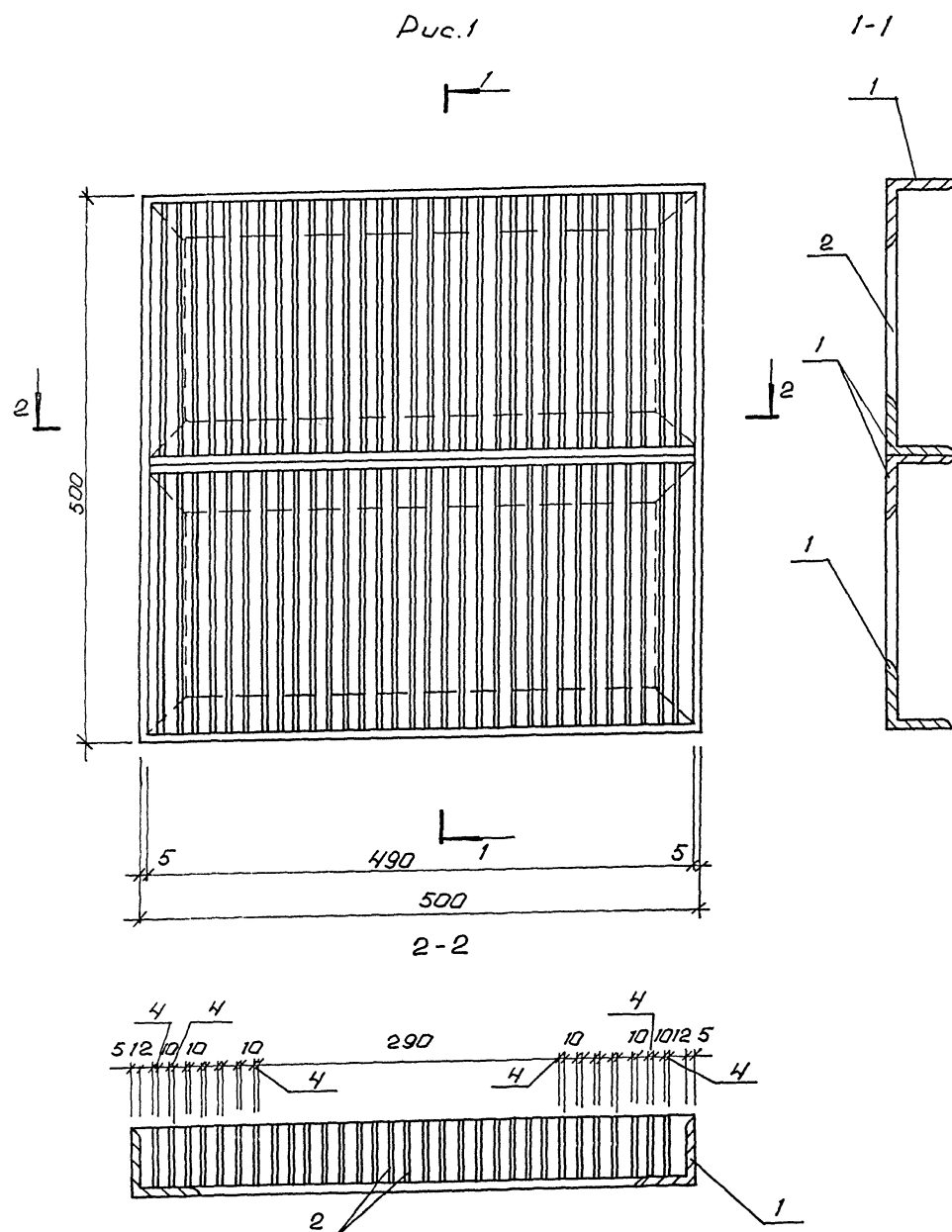
Ранг	Зона	Поз.	Обозначение	Наименование	Кол.	Прим.
				Детали		
				Лист 6x200x320-Б-ПН ГОСТ 19903-74*		
				С 235 ГОСТ 27772-88	1	3,0
				Швеллер 12 ГОСТ 8240-89		
				Ст 3 КЛЗ-1/ГОСТ 535-88		
				ℓ = 960	1	10,0
				Лист 6x150x150-Б-ПН ГОСТ 19903-74*		
				С 235 ГОСТ 27772-88	1	1,1

Привязан				
Инв. №				

						A-IV- 50-484.90	АСИ.407		
						Стойка СТ-1	Стадия	Масса	Масштаб
							РП	14,1	
							Лист	Листов 1	
							ВПО ЗАРУБЕЖСТРОЙ ЗАРУБЕЖПРОЕКТ г.Волжский		
Нач.отд	Уксин	Шал							
Гл.спец	Куликова	Мес							
Нач.гр	Коровкин	Савельев							
Инж. I кат	Коншина	Сидорова							
Исполн	Росликова	Росликова							
Провер	Щеглова	Савельев							
Н.контр	Куликова	Мес							

СФ1013-04 23

Шкала подп. Подпись и дата



1. Сварку производить электродом Э-42 по ГОСТ 9467-75
 $h_{\text{шв}} = 3 \text{ мм.}$

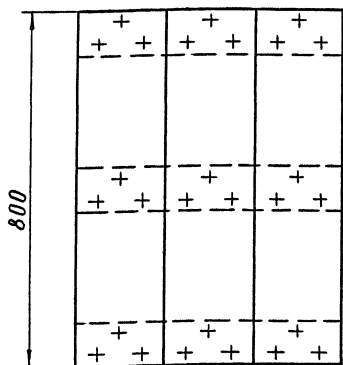
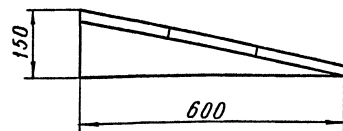
Вариант	Зона	Поз.	Обозначение	Наименование	Кол.	Примеч.
				<u>Документация</u>		
A3			A-Д-50-484.90 АСИ.ТУ	Технические условия		
				<u>Детали</u>		
Б4	1			Уголок $50 \times 50 \times 5$ -Б ГОСТ 8509-86 СТЗ КПЗ-1 ГОСТ 535-88		
				$L = 500$	6	1,9 кг
Б4	2			Лист $4 \times 45 \times 238$ -Б-ПН ГОСТ 19903-74 С 235 ГОСТ 27772-88	68	0,3 кг

Привязан			
Ина №			

				A-IV-50-484.90	АСИ. 408		
				Металлическая решётка D-1	Стадия	Масса	Масштаб
Нач.отд	Лесин	Мен			РП	3/8	
Гл.спец	Нефёдов	Мен				кг	
Нач.гр	Пароблин	Мен			Лист	Листов /	
Инж I кат	Коншина	Мен			ВПО ЗАРУБЕЖСТРОЙ ЗАРУБЕЖПРОЕКТ г.Волжский		
Исполн	Арчукова	Мен					
Провер	Куликова	Мен					
Н.контр	Нефёдов	Мен					

001013-04 24

Учбна книга	Подписано и датум	Зам. учбн
-------------	-------------------	-----------



Техническая характеристика

1. Габаритные размеры: длина 800 мм
ширина 600 мм
высота 150 мм

2. Вес 11,7 кг

3. Настил выполнен из воздушно-сухой древесины хвойных пород по ГОСТ 8486-86.

Привязан

инв. №

A-IV-50-484.90

АСИ.500

Настил
Н-1

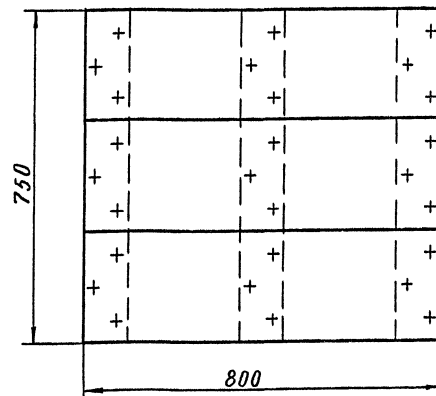
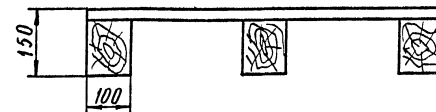
Стадия Масса Масштаб

РП

Лист Листов 1

ВПО ЗАРУБЕЖСТРОЙ
ЗАРУБЕЖПРОЕКТ
г.Волжский

Нач.отд. Холопцев
Гл.спец.
Нач.гр. Соловьев
Инж. I кат. Масальд
Исполн. Масальд
Провер. Соловьев
Н.контр. Холопцев



Техническая характеристика

1. Габаритные размеры: длина 800 мм
ширина 600 мм
высота 150 мм

2. Вес 24,5 кг

3. Настил выполнен из воздушно-сухой древесины хвойных пород по ГОСТ 8486-86.

Привязан

инв. №

A-IV-50-484.90

АСИ.501

Настил
Н-2

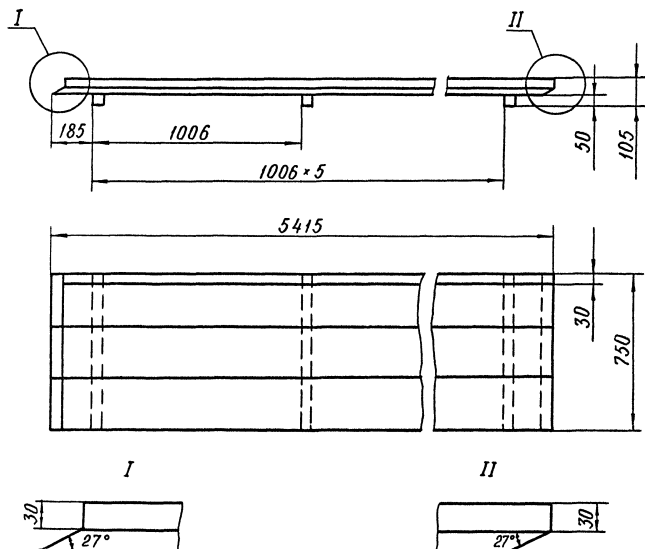
Стадия Масса Масштаб

РП

Лист Листов 1

ВПО ЗАРУБЕЖСТРОЙ
ЗАРУБЕЖПРОЕКТ
г.Волжский

Нач.отд. Холопцев
Гл.спец.
Нач.гр. Соловьев
Инж. I кат. Масальд
Исполн. Масальд
Провер. Соловьев
Н.контр. Холопцев



Техническая характеристика

1. Габаритные размеры: длина 5415 мм
ширина 750 мм
высота 105 мм

2. Вес 59,1 кг

3. Настил выполнен из воздушно-сухой древесины хвойных пород по ГОСТ 8486 - 86.

Привязан

Инв. №

A-IV-50-484.90

АСИ.502

Настил
Н-3

Стадия Масса Масштаб

РП

Лист Листов 1

ВПО ЗАРУБЕЖСТРОЙ
ЗАРУБЕЖПРОЕКТ
г.Волжский

Инв. № подл. Подпись и дата. Взам. инв. №

Нач. отд. Холмоцев
Гл. спец.
Нач. гр. Голодьяев
Инж. I кат. Масольд
Исполн. Масольд
Провер. Голодьяев
Н. контр. Холмоцев

СФ 1013-04

26

м.п.
СФ