

ТИПОВОЙ ПРОЕКТ
503-4-38.86

ЗДАНИЕ
СТАНЦИИ ТЕХНИЧЕСКОГО
ОБСЛУЖИВАНИЯ
ЛЕГКОВЫХ АВТОМОБИЛЕЙ,
ПРИНАДЛЕЖАЩИХ ГРАЖДАНАМ, С ПРИМЕНЕНИЕМ
ЛЕГКИХ МЕТАЛЛИЧЕСКИХ КОНСТРУКЦИЙ
КОМПЛЕКТНОЙ ПОСТАВКИ
НА 10 ПОСТОВ

АЛЬБОМ III

КОНСТРУКЦИИ ЖЕЛЕЗОБЕТОННЫЕ

ТИПОВОЙ ПРОЕКТ
503-4-38.86

ЗДАНИЕ
СТАНЦИИ ТЕХНИЧЕСКОГО
ОБСЛУЖИВАНИЯ
ЛЕГКОВЫХ АВТОМОБИЛЕЙ,
ПРИНАДЛЕЖАЩИХ ГРАЖДАНАМ, С ПРИМЕНЕНИЕМ
ЛЕГКИХ МЕТАЛЛИЧЕСКИХ КОНСТРУКЦИЙ
КОМПЛЕКТНОЙ ПОСТАВКИ

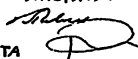

НА 10 ПОСТОВ
АЛЬБОМ III
СОСТАВ ПРОЕКТА

АЛЬБОМ I ПОЯСНИТЕЛЬНАЯ ЗАПИСКА. ТЕХНОЛОГИЯ ПРОИЗВОДСТВА.
АЛЬБОМ II АРХИТЕКТУРНЫЕ РЕШЕНИЯ. КОНСТРУКЦИИ МЕТАЛЛИЧЕСКИЕ.
АЛЬБОМ III КОНСТРУКЦИИ ЖЕЛЕЗОБЕТОННЫЕ.
АЛЬБОМ IV СТАЛЬНЫЕ ЗАКЛАДНЫЕ И АРМАТУРНЫЕ ИЗДЕЛИЯ.
АЛЬБОМ V ОТОПЛЕНИЕ И ВЕНТИЛЯЦИЯ. ВНУТРЕННИЕ ВОДОПРОВОД И КАНАЛИЗАЦИЯ.
АЛЬБОМ VI ЭЛЕКТРИЧЕСКОЕ ОСВЕЩЕНИЕ. СИМВОЕ ЭЛЕКТРООБОРУДОВАНИЕ, СВЯЗЬ И СИГНАЛИЗАЦИЯ АВТОМАТИЗАЦИЯ.
АЛЬБОМ VII ТЕХНИЧЕСКАЯ ДОКУМЕНТАЦИЯ ДЛЯ ЗАВОДОВ-ИЗГОТОВИТЕЛЕЙ.
АЛЬБОМ VIII АВТОМАТИЧЕСКОЕ ПОЖАРОТУШЕНИЕ.
АЛЬБОМ IX СПЕЦИФИКАЦИИ ОБОРУДОВАНИЯ.
АЛЬБОМ X ВЕДОМОСТИ ПОТРЕБНОСТИ В МАТЕРИАЛАХ.
АЛЬБОМ XI ПОКАЗАТЕЛИ РЕЗУЛЬТАТОВ ПРИМЕНЕНИЯ НАУЧНО-ТЕХНИЧЕСКИХ ДОСТИЖЕНИЙ В СТРОИТЕЛЬНЫХ РЕШЕНИЯХ.
АЛЬБОМ XII СМЕТЫ.

ПРИМЕНЁННЫЕ МАТЕРИАЛЫ

ТИПОВОЙ ПРОЕКТ
503-6-3 АЛЬБОМЫ IV; V

АВТОЗАПРАВочная станция общего пользования на 500 заправок автомобилей в сутки.

РАЗРАБОТАН
ЛЕНИНГРАДСКИМ ФИЛИАЛОМ ИНСТИТУТА „ТИПРОАВТОТРАНС“
Главный инженер  В.Ю. Павлович
Главный инженер проекта  Ф.В. Рыссин

УТВЕРЖДЁН И ВВЕДЁН В ДЕЙСТВИЕ
МИНАВТОПРОМОМ СССР 19.08.85 г.
ПРОТОКОЛ №10

Содержание альбома.

Лист	Наименование	Стр.	Лист	Наименование	Стр.	Лист	Наименование	Стр.
	Содержание альбома	2	КЖ-11	Фундаменты ФМ 11, ФМ 12	13	КЖ-21	Фундамент Фом 5. Прямоки ПР4, ПР5	23
КЖ-1	Общие данные /начало/	3	КЖ-12	Фундаменты ФМ 14, ФМ 15	14	КЖ-22	Элемент плана 1. Фундаменты Фом 7, Фом 8, Фом 9.	24
КЖ-2	Общие данные /окончание/	4	КЖ-13	Фундаменты ФМ 13, ФМ 16, ФМ 17	15	КЖ-23	Элемент плана №2. Прямоки ПР1, ПР2.	25
КЖ-3	Схема расположения фундамен- тов.	5	КЖ-14	Схема расположения фундаментов под оборудование	16	КЖ-24	Элемент плана 3.	26
КЖ-4	Фрагменты плана 1,2	6	КЖ-15	Сечения 3-3 ÷ 9-9	17			
КЖ-5	Узлы 1... 5.	7	КЖ-16	Фундамент Фом 1.	18			
КЖ-6	Фундаменты ФМ1; ФМ2.	8	КЖ-17	Фундамент Фом 1. Сечения 3-3 ÷ 4-4. Узлы А, Б, В.	19			
КЖ-7	Фундаменты ФМ3, ФМ4.	9	КЖ-18	Фундамент Фом 2.	20			
КЖ-8	Фундаменты ФМ5; ФМ6.	10	КЖ-19	Фундамент Фом 3, Фом 6, прямоки ПР3.	21			
КЖ-9	Фундаменты ФМ7, ФМ8.	11	КЖ-20	Фундамент Фом 4.	22			
КЖ-10	Фундаменты ФМ9; ФМ10.	12						

Ведомость рабочих чертежей основного комплекта

Лист	Наименование	Примечание
1	Общие данные /начало/.	
2	Общие данные /окончание/.	
3	Схема расположения фундаментов.	
4	Фрагменты плана 1,2.	
5	Узлы 1÷5.	
6	Фундаменты ФМ1, ФМ2.	
7	Фундаменты ФМ3, ФМ4.	
8	Фундаменты ФМ5, ФМ6.	
9	Фундаменты ФМ7, ФМ8.	
10	Фундаменты ФМ9, ФМ10.	
11	Фундаменты ФМ11, ФМ12.	
12	Фундаменты ФМ14, ФМ15.	
13	Фундаменты ФМ13, ФМ16, ФМ17.	
14	Схема расположения фундамен- тов под оборудование.	
15	Сечения 3-3 ÷ 9-9.	

Лист	Наименование	Примечание
16	Фундамент ФОм1.	
17	Фундамент ФОм1, сечения 3-3, 4-4. Узлы А, Б, В.	
18	Фундамент ФОм2.	
19	Фундамент ФОм3, ФОм6. Прямок Пр3.	
20	Фундамент ФОм4.	
21	Фундамент ФОм5. Прямок Пр4, Пр5.	
22	Элемент плана 1. Фундаменты ФОм7, ФОм8, ФОм9.	
23	Элемент плана 2. Прямоки Пр1, Пр2.	
24	Элемент плана 3.	

Ведомость ссылочных и прилагаемых документов.

Обозначение	Наименование	Примечание
Серия 1.415-1 Вып.1	<u>Ссылочные документы.</u> Железобетонные фундаментные балки для стен производствен- ных зданий. Фундаментные балки для стен с шагом колонн 6м.	
Серия 1.412-1/77 Вып.3	Монолитные железобетонные фундаменты под типовые колонны прямоугольного сече- ния одноэтажных промышлен- ных зданий. Арматурные изделия рабочие чертежи.	
Серия 1.410-2 Вып.1	Унифицированные арматур- ные изделия для монолитных железобетонных конструкций. Арматурные сетки.	
Серия 1.138-10 Вып.1	Теремыжки железобетонные для зданий с кирпичными стенами. Теремыжки брус- ковые. Рабочие чертежи.	
ТП Альбом IV	<u>Прилагаемые документы.</u> Стальные закладные и арматурные изделия.	
ТП	Ведомость потребности в материалах.	

Прибязан		
УКБ. №	ТП503-4-38.86 КЖ	
Станция технического обслуживания легковых автомобилей на 10 постов.		
Лист	р	лист 24
Общие данные /начало/		Гипроавтотранс Инженерная фирма

Типовой проект разработан в соответ-
ствии с действующими нормами и правила-
ми и предусматривает мероприятия, обес-
печивающие взрывную, взрывопожарную
и пожарную безопасность при эксплуа-
тации здания.

Главный инженер проекта *[Подпись]* /Рыжкин Ф.В./

2012
1167

2012
1167

Ведомость спецификаций.

Ведомость объемов сборных бетонных и железобетонных конструкций по рабочим чертежам основного комплекта марки КЖ.

Лист	Наименование	Примечание
3,4	Спецификация к схеме расположения фундаментов.	
6	Спецификация фундаментов Фм1, Фм2.	
7	Спецификация фундаментов Фм3, Фм4, Фм13.	
8	Спецификация фундаментов Фм5, Фм6.	
9	Спецификация фундаментов Фм7, Фм8.	
10	Спецификация фундаментов Фм9, Фм10.	
11	Спецификация фундаментов Фм11, Фм12.	
13	Спецификация к схеме расположения фундаментов под оборудование.	
15	Спецификация фундамента Фом-1.	
16	Спецификация фундамента Фом-2.	
17	Спецификация прямка Пр3, фундаментов Фом6 и Фом3.	
18	Спецификация фундамента Фом4.	
19	Спецификация фундамента Фом5, прямков Пр3, Пр4.	
20	Спецификация фундаментов Фом7, Фом8, Фом9.	
21	Спецификация прямков Пр1 и Пр2 и элемента плана 2.	
22	Спецификация элемента плана 3.	

Кол-во в штуках	Наименование группы элементов конструкций	Код	Количество м ³	Примечание
1	Балки фундаментные.	582400	10,93	
2	Перекрышки.	582800	0,44	
3	Плиты перекрытый каналов.		14,68	
	Всего бетона и железобетона		26,05	

4. Здание станции предназначено для строительства в климатических районах с расчетной зимней температурой наружного воздуха минус 20°С, минус 30°С (основной вариант), минус 40°С, весом снегового покрова для III географического района и ветровой нагрузки для I географического района, сейсмичность района - не выше 6 баллов.

Указания по производству работ.

1. При выполнении нулевого цикла работы вести согласно СНиП III-8-76 и СНиП 3.02.01-83.
2. Монолитные бетонные и железобетонные конструкции выполнять в соответствии со СНиП III-15-76.
3. Монтаж сборных бетонных и железобетонных конструкций выполнять в соответствии со СНиП 3.03-02.
4. Антикоррозионную защиту строительных конструкций выполнять в соответствии с указаниями СНиП III-23-76 "Защита строительных конструкций и сооружений от коррозии."

Указания по привязке проекта.

1. При привязке проекта для строительства на конкретной площадке фундаменты должны быть переработаны с учетом местных грунтовых и климатических условий и данных настоящей комплект чертежей.
2. В случае наличия агрессивной среды предусмотреть защиту фундаментов и подземных конструкций от коррозии в соответствии с требованиями СНиП II-28-73 в зависимости от конкретных геологических условий.

Общие указания.

1. На чертежах данного комплекта разработаны фундаменты под здание станции и фундаменты под оборудование.
- Чертежи фундаментов под здание выполнены на основании задания, выданного институтом Гипроспецлегконструкция Г. Москва.
2. За относительную отметку 0.000 принят уровень чистого пола первого этажа, соответствующий абсолютной отметке
3. Проект разработан для строительства на площадке со спокойным рельефом при условии отсутствия грунтовых вод и вечной мерзлоты. Грунты в основании фундаментов приняты непучинистые, непросадочные со следующими нормативными характеристиками:
 нормативный угол внутреннего трения грунта $\varphi_{н} = 0,49 \text{ рад}$ или 28° ; нормативное удельное сцепление $c_{н} = 2 \text{ кПа}$ ($0,02 \text{ кгс/см}^2$); модуль деформации слабых грунтов $E = 14,7 \text{ МПа}$ (150 кгс/см^2); плотность грунта $\gamma = 1,8 \text{ т/м}^3$; коэффициент безопасности по грунту $K_{г} = 1$.

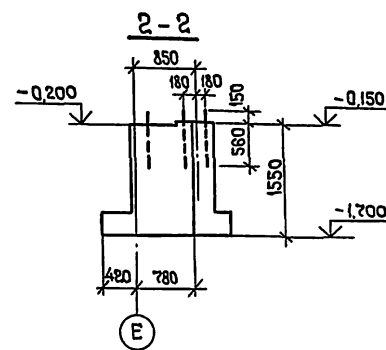
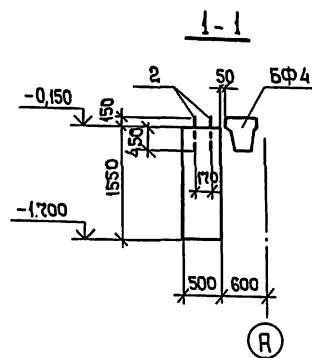
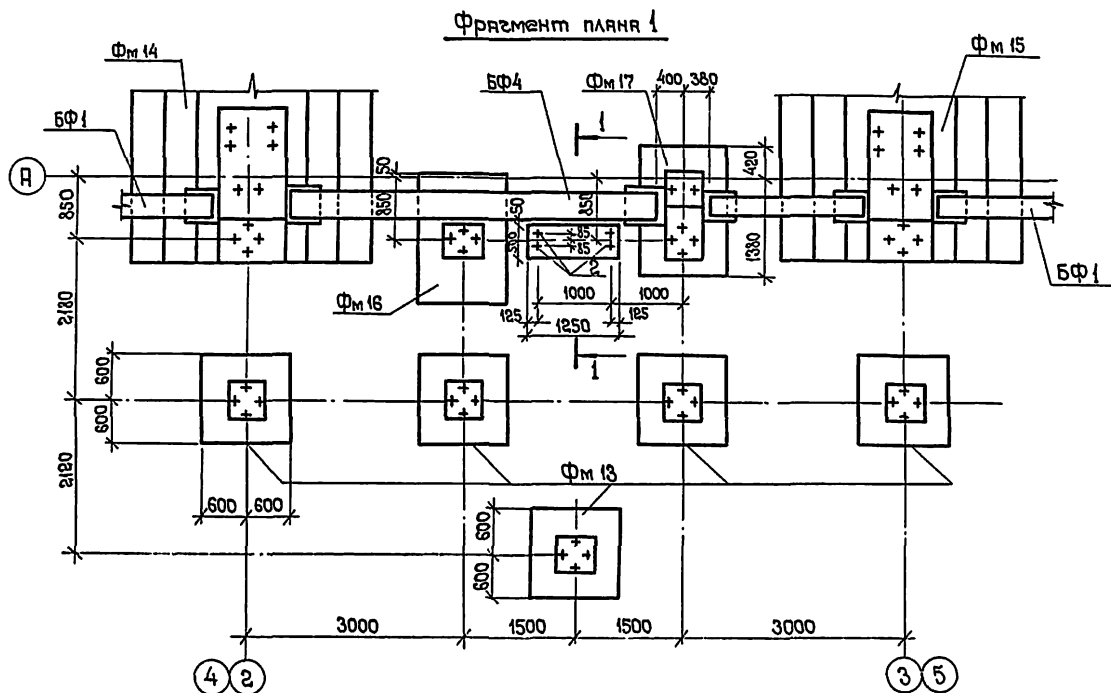
Объем 1167

Лист 1 из 2

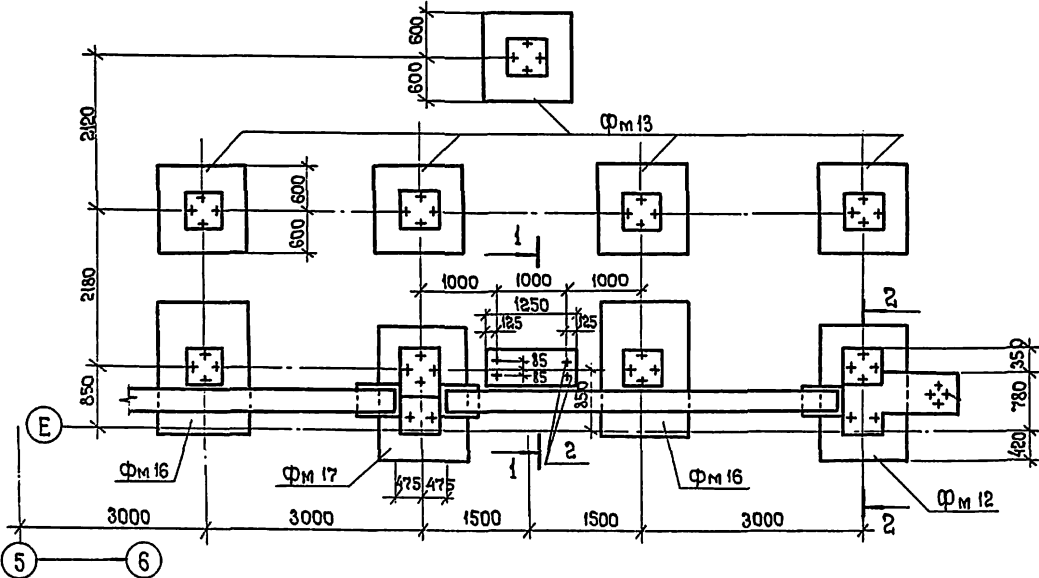
ТП 503-4-38.86 КЖ

Станция технического обслуживания легковых автомобилей на 10 постов

Прибыл	Гипр	Рыскин	Здание станции.	Стадия	Лист	Листов
	Н. констр.	Бельковская		Р	2	
	Нач. отд.	Иванов	Общие данные (окончание)	ГИПРОАВТОТРАНС		
	Гл. констр.	Бельковская		Ленинградский филиал		
Кл. №	Ст. инж.	Цицелова				



Фрагмент плана 2

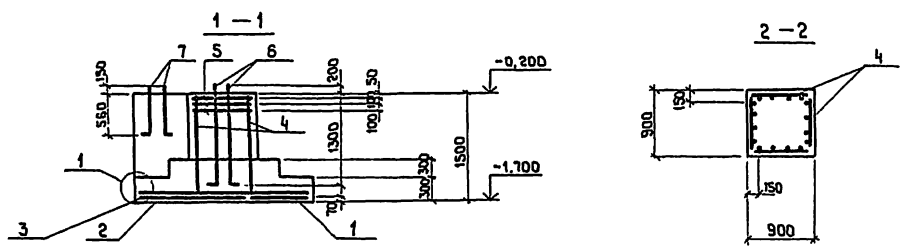
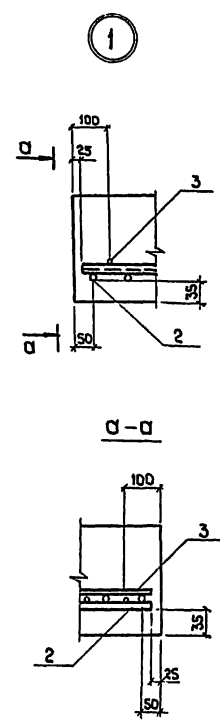
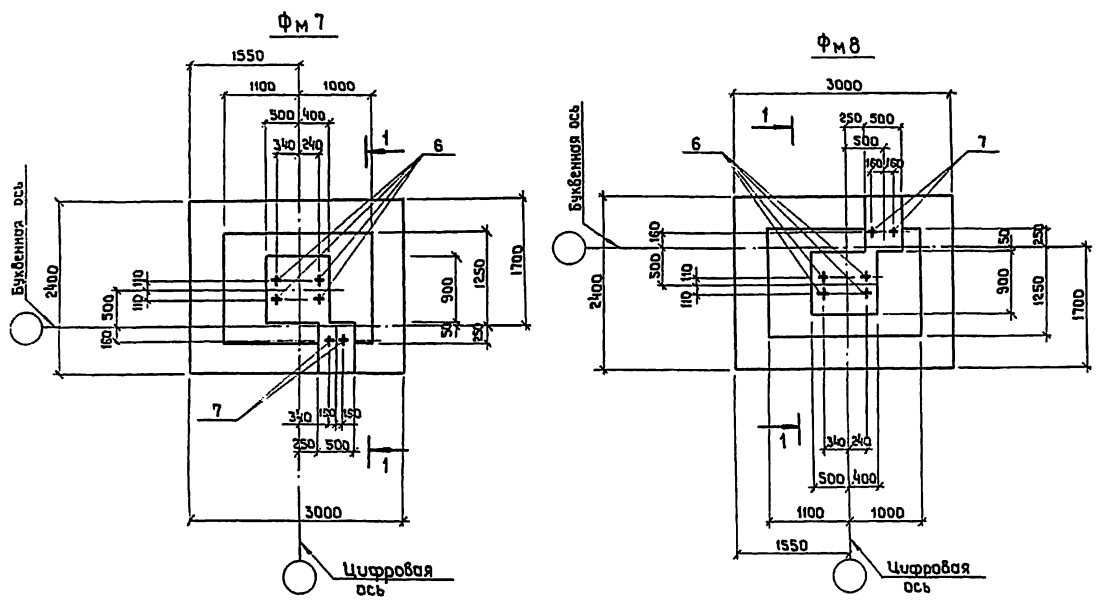


Спецификация к схеме расположения фундаментов. Окончание

Мярка поз	Обозначение	Наименование	Кол.	Масса ед. кг.	Примечание
		Монолитные ж.б. конструкции.			
Фм 13	-КЖ-13	Фундамент Фм 13	15		
Фм 14	-КЖ-12	" Фм 14	2		
Фм 15	-КЖ-12	" Фм 15	2		
Фм 16	-КЖ-13	" Фм 16	3		
Фм 17	-КЖ-13	" Фм 17	3		
		Монолитные бетонные конструкции.			
		Материалы			
		Бетон мярки 200			23,0 м³
		Стальные изделия			
2	200т 243791-80	Болт 1.1 М20x600 бет 3шт2	12	1,81	

Шифр по табл. 1-31 листа и отдела. Взаминный шифр

Привязан	ВУП	Рыбинск		ТП 503-4-38.86 КЖ	
	Н.констр.	Бельяковски			Станция технического обслуживания легковых автомобилей на 10 постов
	Нач.отд.	Шабанов			Здание станции.
Ст.инж.	Бельяковски		Фрагменты плана 1,2	ГИПРОАВТОТРАНС Ленинградский филиал	
Инженер	Щедров				
Инженер	Пиворова				
Цикл №					



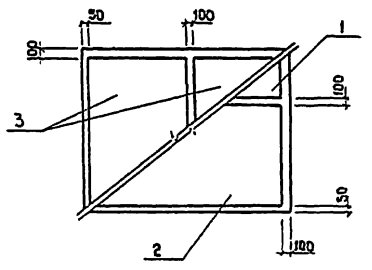
Спецификация фундаментов ФМ7, ФМ8

Фундамент	Зона	Поз.	Обозначение	Наименование	Кол.	Примечание
ФМ 7, ФМ 8						
Сборочные единицы						
	1		Серия 1.410-2, Вып.1	Сетка арматурная С14АIII-8-30	1	
	2		"	" С14АIII 14-30	1	
	3		"	" С14АIII 14-24	2	
	4		" 1.412-1/77 Вып.3	" С14АIII 6-15	4	
	5		ТП 503-4-38.86 -КЖИ-С1	" С1	3	
	6		ГОСТ 24379.1-80	Болт 1.1М 48-1500 В ст 3 кл 2	4	25,93 кг
	7		ГОСТ 24379.1-80	Болт 1.1 М 24-710 В ст 3 кл 2	2	3,10 кг
Материалы						
				Бетон М 200		4,24 м ³

Ведомость расхода стали на элемент, кг.

Марка элемента	Узделя арматурные			Узделя закладные			Общий расход			
	Арматура класса АIII	Арматура класса АI	всего	Метизы		всего				
				ГОСТ 24379.1-80						
	ГОСТ 5781-82	ГОСТ 5781-82		Болт М 48	Болт М 24	Итого				
ФМ 7	119,8	119,8	30,7	30,7	150,5	104,0	6,2	110,2	110,2	260,7
ФМ 8	119,8	119,8	30,7	30,7	150,5	104,0	6,2	110,2	110,2	260,7

Схема раскладки сеток подошвы ФМ7, ФМ8



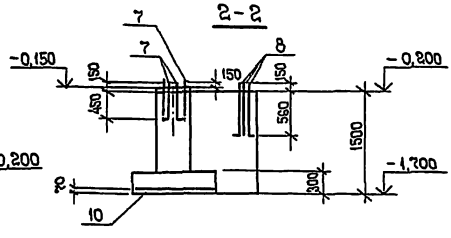
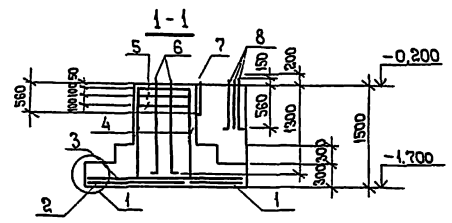
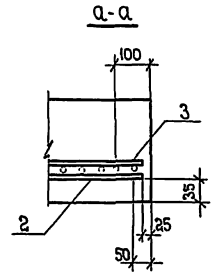
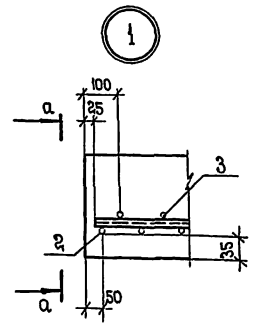
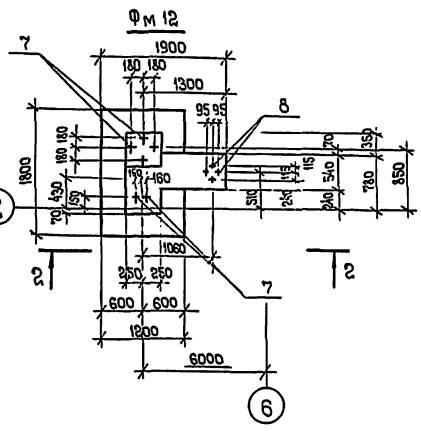
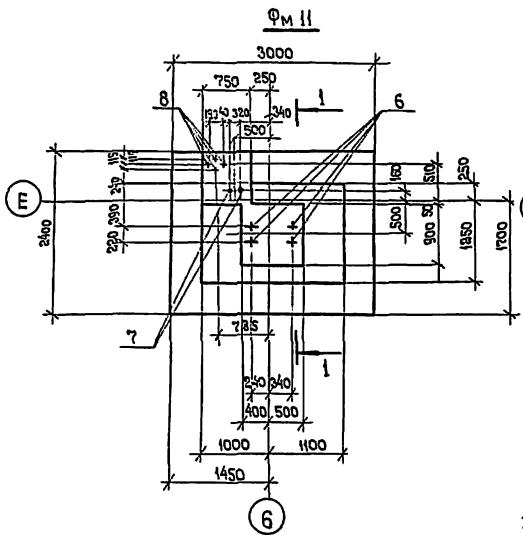
Нагрузки на фундамент

Схема	Марка фунда-мента	Расчетные усилия				
		N, тс	M, тсм	Qx, тс	Qy, тс	
	ФМ 7	22,8	15,1	—	7,7	0,8
	ФМ 8	22,8	15,1	—	7,7	0,8

ТП 503-4-38.86		КЖ	
Станция технического обслуживания легковых автомобилей на 10 постов			
Здание станции		Р	9
Фундаменты ФМ7, ФМ8		ГИПРОАВТОТРАНС Ленинградский филиал	

Привязан	И.И.П. Рыскин
	И.Конт. Белковский
	И.Конт. Нелинов
	И.Конт. Белковский
	Ст. инж. НЦЕМЕВ
Инв. №	Инженер Гусаченко

СОГЛАСОВАНО
И.И.П. Рыскин
Подпись и дата
Взам. инв. №



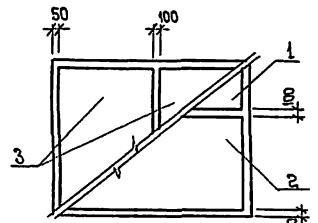
Спецификация фундаментов Фм 11, Фм 12

Кол-во	Знач	Поз	Обозначение	Наименование	Кол	Примечание
Фм 11						
Сборочные единицы						
1			Серия 1.410-2, Вып.1	Сетка арматурная 014яп-8х30	1	
2			"	" С14яп-14х30	1	
3			"	" С14яп-14х24	2	
4			" 1.412-1/77, Вып.3	" СМ14яп-6х15	4	
5			ТП 503-4-38.86 -КЖУ-С1	" С1	3	
6			ГОСТ 24379.1-80	Болт 1.1м 48х1500 Вет3 кл2	4	25,93 кг
7			ГОСТ 24379.1-80	Болт 1.1м 24х710 Вет3 кл2	2	3,10
8			ГОСТ 24379.1-80	Болт 1.1м 20х710 Вет3 кл2	4	2,09
Материалы						
				Бетон М 200		4,74 м ³
Фм 12						
Сборочные единицы						
10			Серия 1.410-2, Вып.1	Сетка арматурная 014яп-10х8	1	
7			ГОСТ 24379.1-80	Болт 1.1м 24х710 Вет3 кл2	6	3,10
8			ГОСТ 24379.1-80	Болт 1.1м 20х710 Вет3 кл2	4	2,09
Материалы						
				Бетон М 200		1,53 м ³

Ведомость расхода стали на элемент, кг.

Марка элемента	Изделие арматурное				Всего	Изделие закладное				Общий расход	
	Арматура класса А II		Арматура класса А I			Метизы					
	ГОСТ 5781-82		ГОСТ 5781-82			В ст 3 кл 2					
	φ 14	φ 8	φ 8	φ 14		ГОСТ 24379.1-80					
Фм 11	119,8	119,8	30,7	30,7	150,5	104,0	8,4	6,2	118,6	118,6	289,1
Фм 12	19,6	19,6					8,4	18,6	27,0	27,0	46,6

Схема раскладки сеток подошвы Фм 11



Нагрузки на фундамент

Схема	Марка фунда-мента	Расчетные усилия				
		N, тс	Mx, тсм	My, тсм	Qx, тс	Qy, тс
	Фм 11	24,2	16,6	—	8,2	1,5
	Фм 12	4,0	1,5	2,5	0,5	1,8

ТП 503-4-38.86 КЖЗ

Станция термического обслуживания легковых автомобилей

обслуживания на 10 постов

Станция Лист Листов

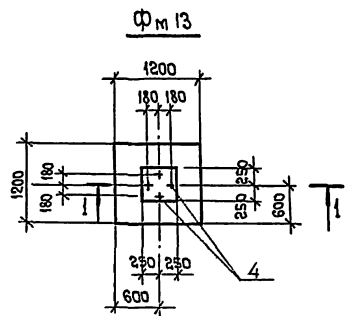
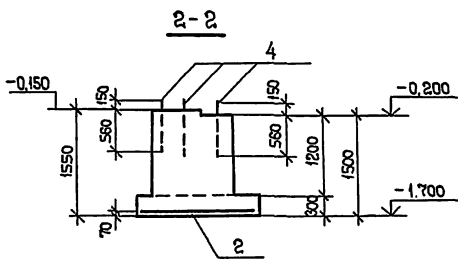
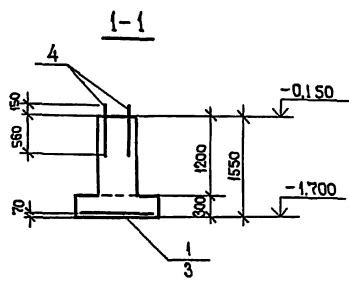
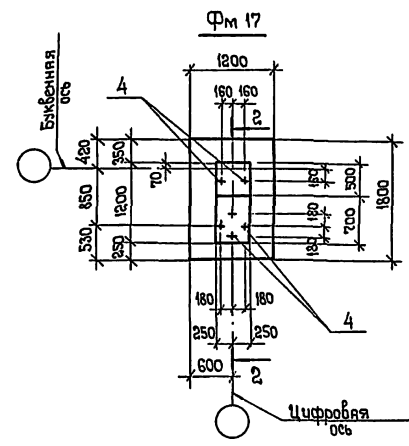
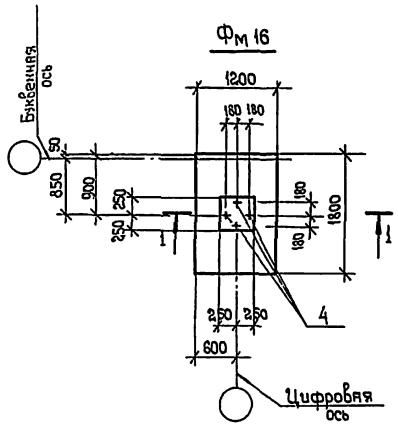
Здание станции Р II

Фундаменты Фм 11, Фм 12

ГМПРДВТТРАНС Ленинградский филиал

Привязан:

Инв. №



Нагрузки на фундамент

Схема	Марка фундамента	Расчетные усилия				
		N, тс	Mx, тс м	My, тс м	Qx, тс	Qy, тс
	Фм 13	1,8	—	—	0,5	0,5
	Фм 16	1,8	—	2,5	—	0,5
	Фм 17	2,6	—	2,5	—	1,3

Спецификация фундаментов Фм 13; Фм 16; Фм 17.

Кол.	Поз.	Обозначение	Наименование	Кол.	Примечание
Фм 13					
Сборочные единицы					
14	3	ТП503-4-ЗВ.86 -КЖУ-С2	Сетка арматурная С2	1	
	4	20СТ 24379.1-80	Болт 1.1 м 24x710. Вст 3 кл 2	4	3,10 кг
Материалы					
			Бетон марки 200		0,7 м ³
Фм 16					
Сборочные единицы					
	1	1.410-2 выпуск 1	Сетка С10А II - 10x18	1	
	3	20СТ 24379.1-80	Болт 1.1 м 24x710. Вст 3 кл 2	4	3,10 кг
Материалы					
			Бетон марки 200		1,0 м ³
Фм 17					
Сборочные единицы					
	2	1.410-2 выпуск 1	Сетка С14А III - 10x18	1	
	3	20СТ 24379.1-80	Болт 1.1 м 24x710. Вст 3 кл 2	6	3,10 кг
Материалы					
			Бетон марки 200		1,4 м ³

Ведомость расхода стали на элемент, кг

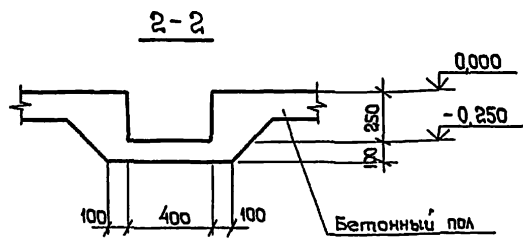
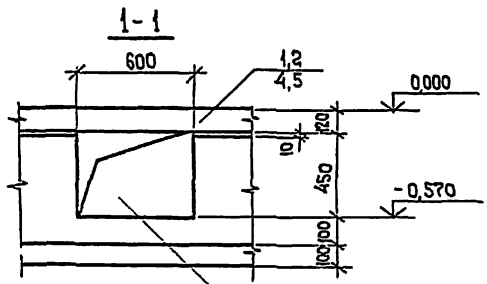
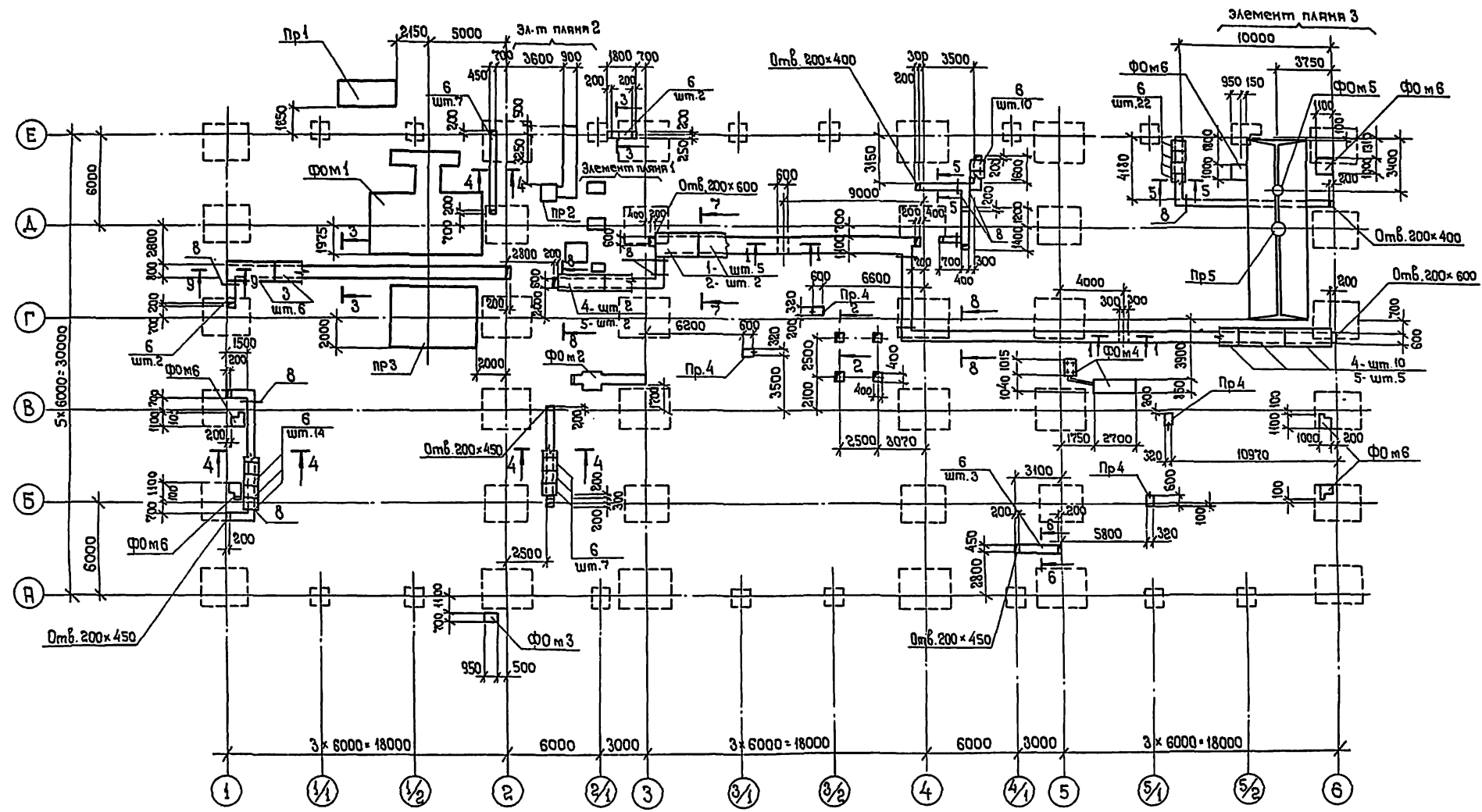
Марка элемента	Узлы арматурные				Узлы закладные				Общий расход
	Арматура класса А III		А II		Металлы		Всего		
	20СТ 5781-82		20СТ 5781-82		Вст 3 кл 2		Всего		
	Ф 14	Итого	Ф 10	Итого	20СТ 24379.1-80		Всего		
Фм 13	19,6	19,6			19,6	12,4		12,4	32,0
Фм 16			7,18	7,18	7,18	12,4		12,4	19,58
Фм 17	13,92	13,92			13,92	18,6		18,6	32,52

Шифр, классификация, наименование и дата. Электр. инст. №

Прибылан

ЭОП Рыскин
 И.контр. Вальковский
 И.н.оп. Иванова
 Э.контр. Вальковский
 Ст. инж. Шелева
 Инженер Пуборова

ТП 503-4-ЗВ.86 КЖС
 Станция технического обслуживания легковых автомобилей на 10 постов.
 Здание станции.
 Фундаменты Фм 13, Фм 16, Фм 17
 ГИПРОАВТОТРАНС
 Ленинградский филиал

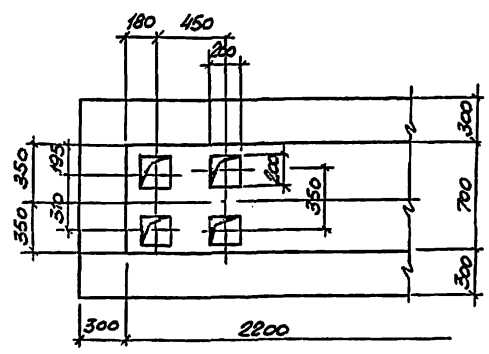
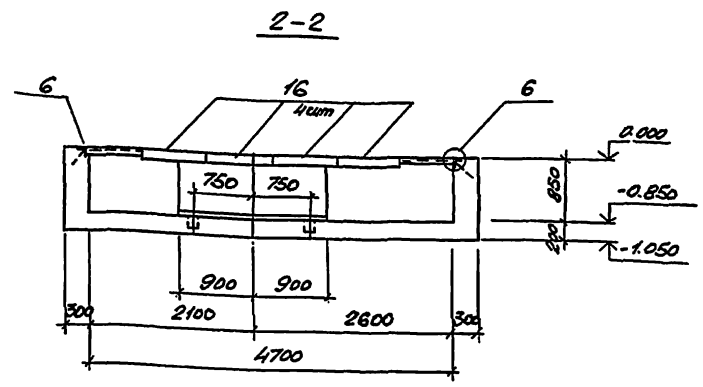
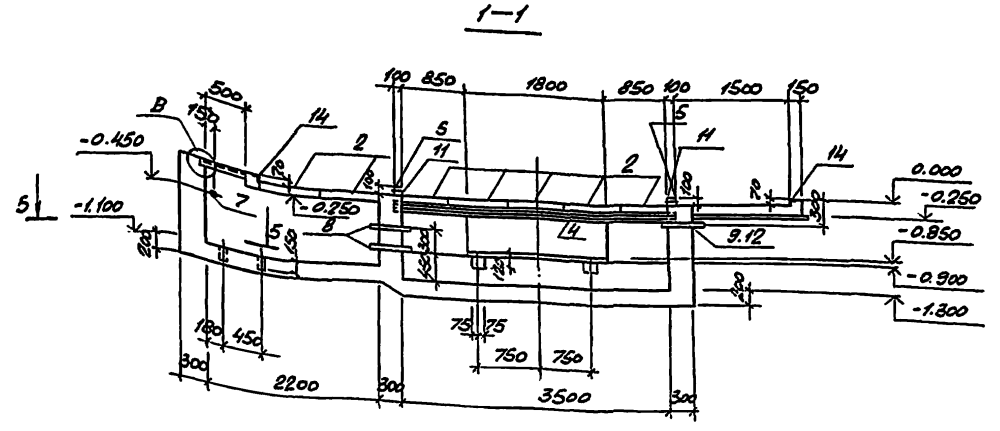
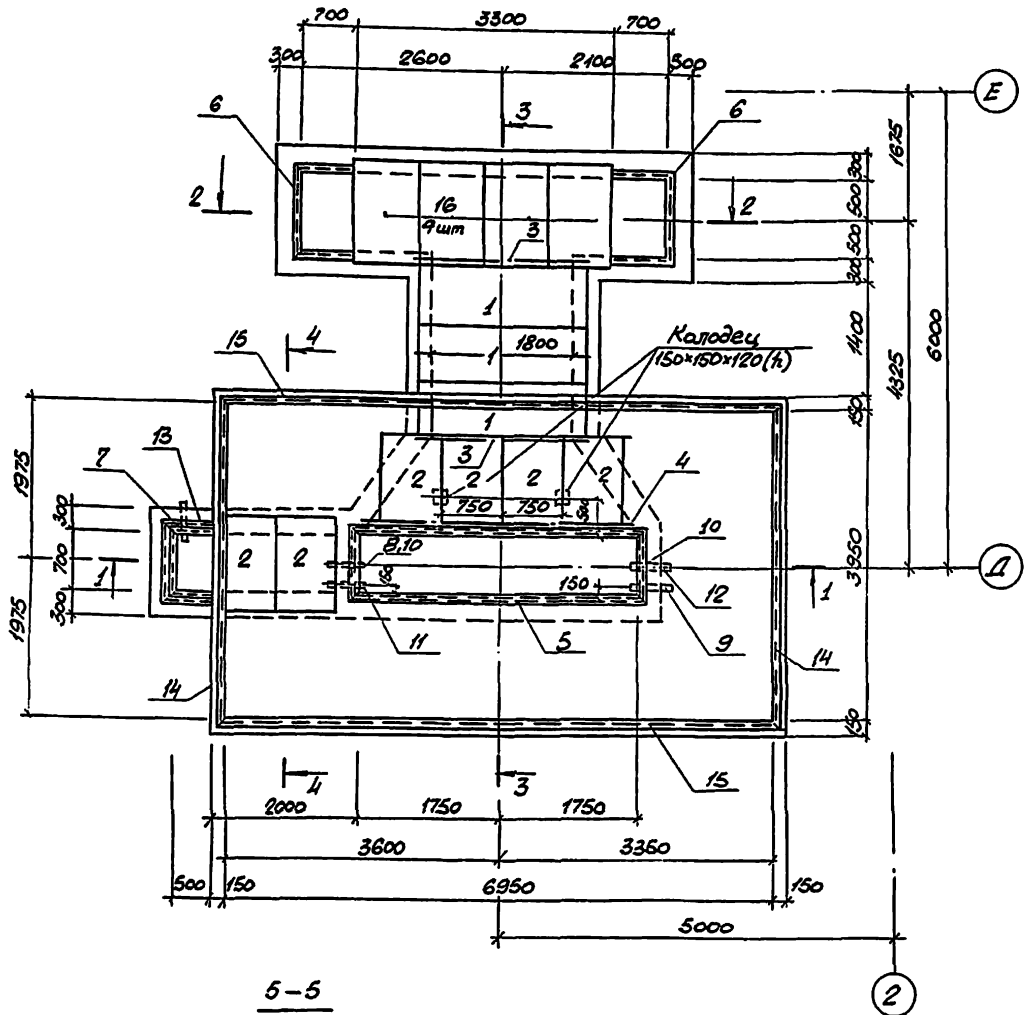


После установки неподвижные опор отбетонить заделать бетоном марки 150.

1. За отметку 0,000 принята отметка чистого пола здания станции.
2. Спецификация к схеме расположения дана на листе КЖ-15

Привязям		ЭИП	Рыский	ТП 503-4-38.86 КЖ Станция пассажирского обслуживания легковых автомобилей на 10 постов. Здание станции. Схема расположения фундаментов под оборудование.	Стр.	Лист	Листов
		Н. кант	Бельковский		Р	14	
		Н.ч. отб	Шубнов				
		Э.А. констр	Бельковский				
Изм. №		Ст. инж	Щекава	Инженер	Пубарова		ГИПРОАВТОТРАНС Ленинградский филиал

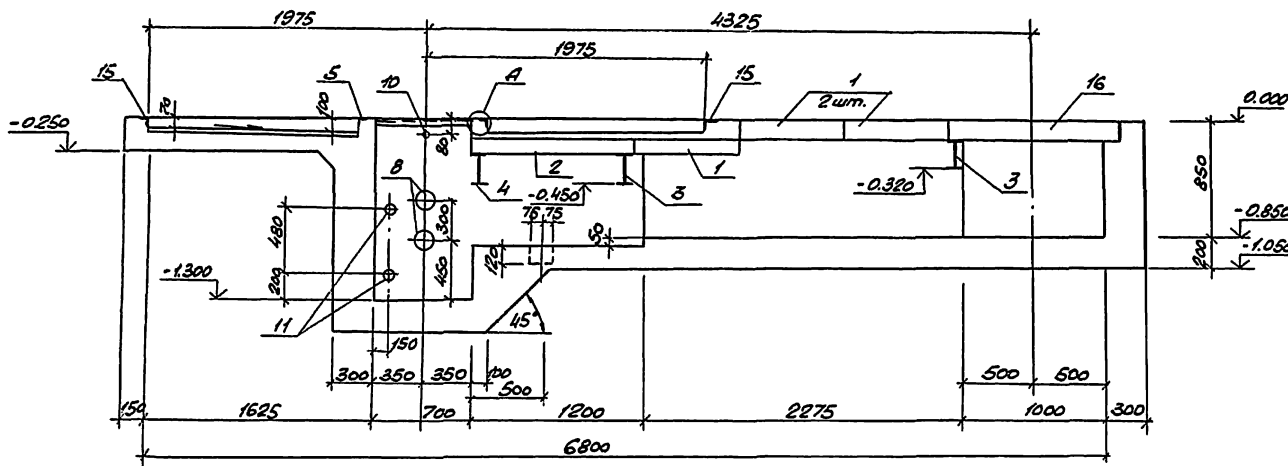
Составлено: [Signature]
 Проверено: [Signature]
 Утверждено: [Signature]
 Дата: [Date]



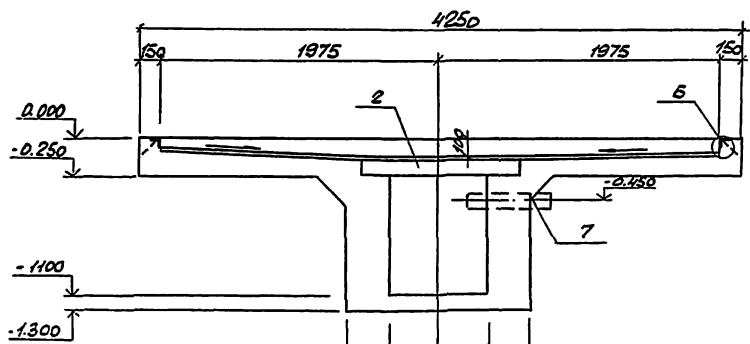
1. Гидроизоляцию прямых выполнять из цементно-песчаного раствора толщиной 20 мм состава 1:2, приготовленного на портландцементе марки 400 с добавлением алюмината натрия.

Привязан				ТН 503-4-3886-КЖ	
Ген. пр. Разлиев				Станция технического обслуживания легковых автомобилей на 10 постов	
Инж. пр. Разлиев				Здание станции	
Ст. инж. Цуцельва				Фундамент Ф0М1	
Инж. Губерова				Лист 16	
Инв. №				ГИПРОАВТОТРАНС	

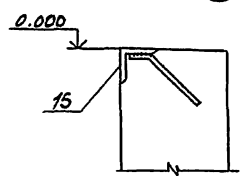
3-3



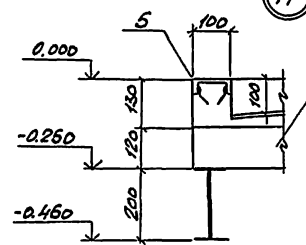
4-4



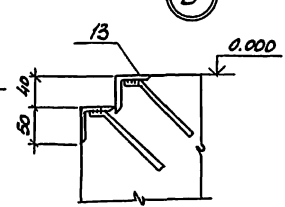
Б



А



В



Спецификация фундамента Ф0М1

№ п/п	Обозначение	Наименование	Примечание
Ф0М1			
Кворочные единицы			
1	3.006.1-2/16Вып. I-2	Плита перекрытия П17г-3	480.0кг
2	3.006.1-2/16Вып. I-2	" П17г-5Б	150.0кг
16	3.006.1-2/16Вып. I-2	" П10г-5Б	190.0кг
3		I 20; ГОСТ 8239-72; l=2300	47.6кг
4		I 20; ГОСТ 8239-72; l=4000	82.8кг
5	ТП 503-4-38.86-КЖУ-МНВ	Цельная закладная МНВ	81.8кг
6	ТП 503-4-38.86-КЖУ-МН9	" МН9	2
7		Тр 108-3.5 ГОСТ 10704-76; l=600	6.2кг
8		Тр 76-3.5 ГОСТ 10704-76; l=500	3.2кг
9		Тр 57-3.5 ГОСТ 10704-76; l=600	2.6кг
10		Тр 32-2 ГОСТ 10704-76; l=200	0.3кг
11		Тр 25-2 ГОСТ 10704-76; l=400	0.5кг
12		Тр 25-2 ГОСТ 10704-76; l=500	0.7кг
13	ТП 503-4-38.86-КЖУ-МН10	Цельная закладная МН10	1
14	"	КЖУ-МН7	2 17.2кг
15	"	КЖУ-МН12	2 27.1кг
Материалы			
		Бетон марки 150	7.9м ³

Ведомость расхода стали на один элемент, кг

Марка элемента	Изделие закладное											Общая масса		
	Арматура класса А-1		Прокат марки											
	ГОСТ 5781-82		ГОСТ 8239-72		ГОСТ 8240-72		ГОСТ 8509-72		ГОСТ 10704-76					
Ф0-8	В	Уголок	I 20	Уголок	С10	Уголок	LS04S	Уголок	Тр 108-3.5	Тр 76-3.5	Тр 57-3.5	Тр 25-2	Уголок	4087
		15.0	15.0	178.0	178.0	88.0	88.0	110.2	110.2	6.2	6.4	2.6	0.6	1.7

ТП 503-4-38.86-КЖ

Станция технического обслуживания легковых автомобилей на 10 постов

Здание станции

Фундамент Ф0М1

Сечения 3-3 и 4-4. Узлы А, Б, В.

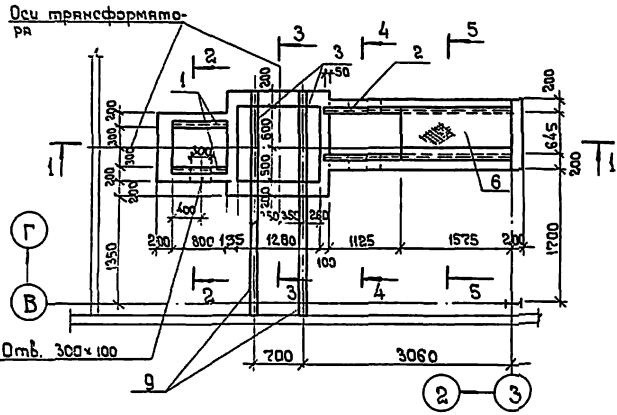
ГИПРОАВТОТРАНС

Инженерный проект

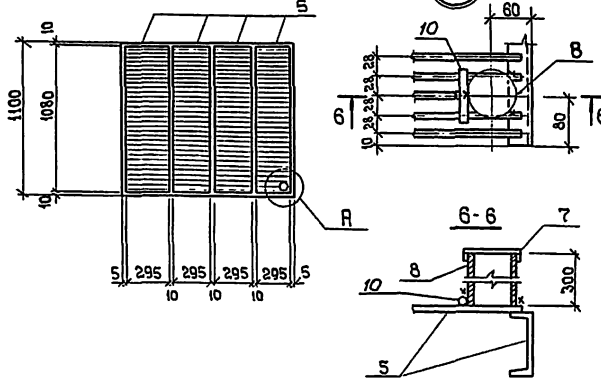
Привязан:

Г.И. Радкин, Р.А. Мочалов, Г.А. Кондратьев, Н.А. Кондратьев, Р.А. Кондратьев, С.А. Кондратьев, С.А. Кондратьев, С.А. Кондратьев

Лист 17

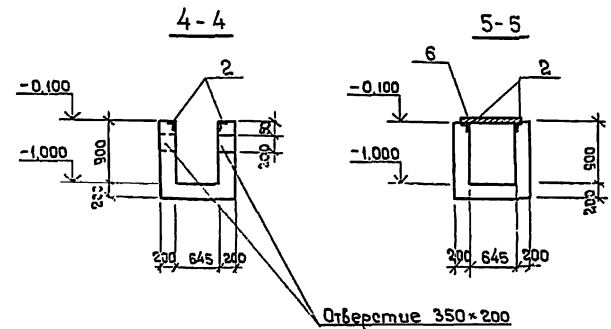
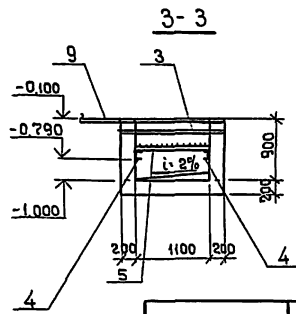
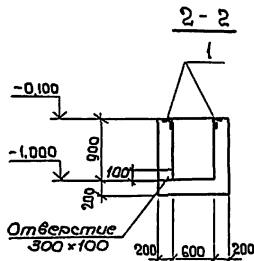
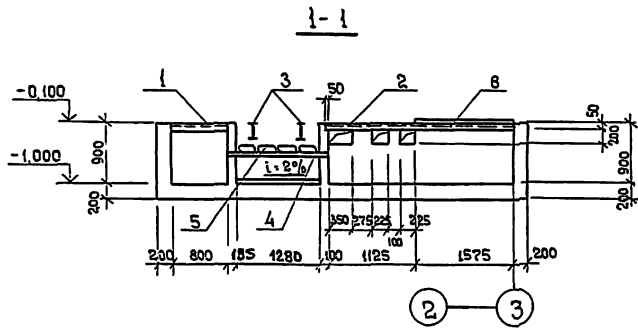


Расположение решёток РМ 2 в мясоробной яме.



Спецификация фундамента Ф0м2

Формат	Зона	Поз	Обозначение	Наименование	Кол	Примечание
				Ф0м2		
				Сборочные единицы		
A4		1	ТП 503-4-38.86-ЖЖИ-МН 13	Изделие закладное МН 13	2	3,26 кг
A4		2	" ЖЖИ-МН 14	" МН 14	2	11,59 кг
B4		3		I 24 ГОСТ 8239-72; l-1500	2	41,0 кг
B4		4	"	Г 20 ГОСТ 8240-72; l-1420	2	26,2 кг
A4		5	ТП 503-4-38.86-ЖЖИ-РМ 2	Решетка РМ 2	4	22,8 кг
B4		6		Руфл.ст. ГОСТ 8568-77 б-6	1,2	м ² 40,0 кг
A4		7	ТП 503-4-38.86-ЖЖИ-К1	Крышка К1	1	1,5 кг
B4		8		ТР Ф159x4,5 ГОСТ 10204-76, l-300	1	5,15 кг
A4		9	ТП 503-4-38.86-ЖЖИ-МН 15	Изделие закладное МН 15	2	9,92 кг
B4		10		Ф 8 А I ГОСТ 5781-82 l-70	1	0,1 кг
				Материалы		
				Бетон М 150		3,87 м ³



Ведомость расхода стали на элемент, кг

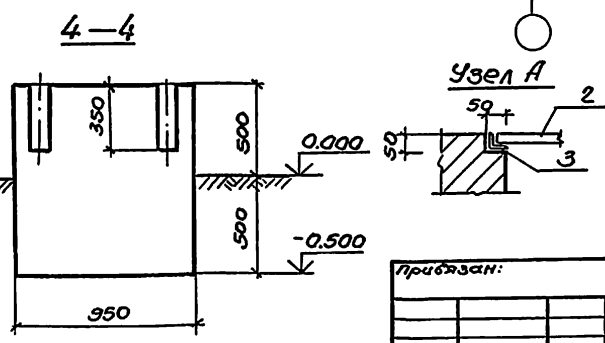
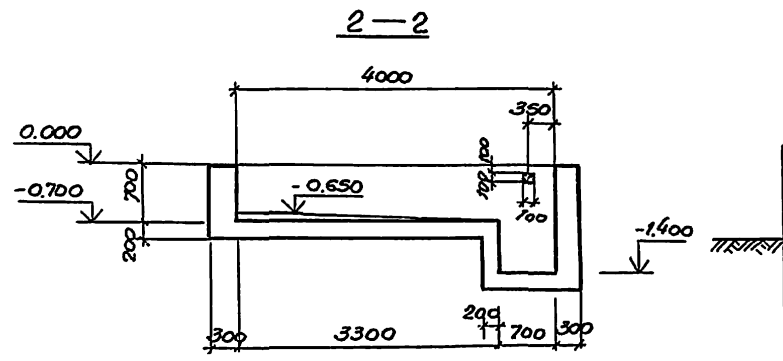
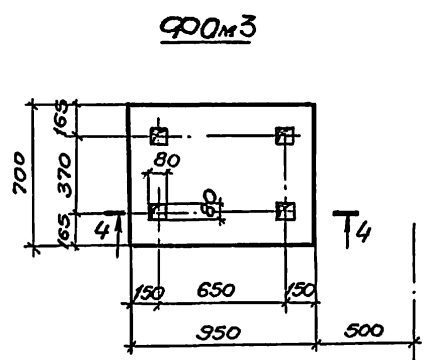
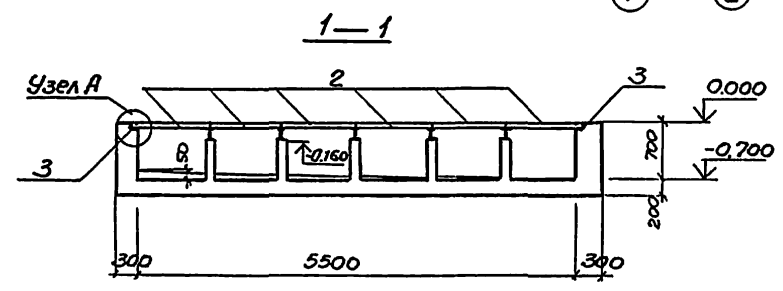
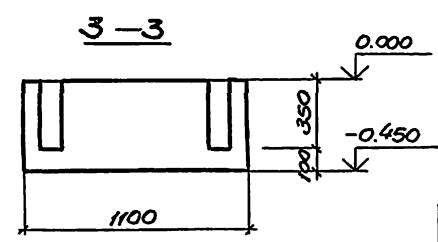
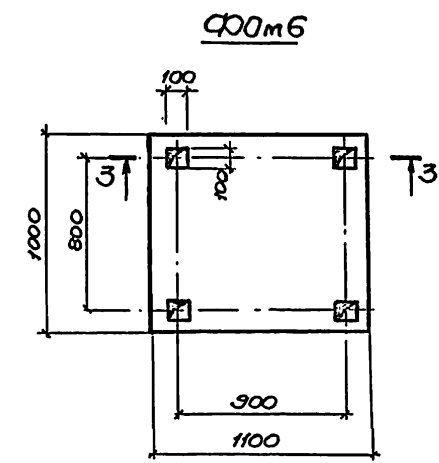
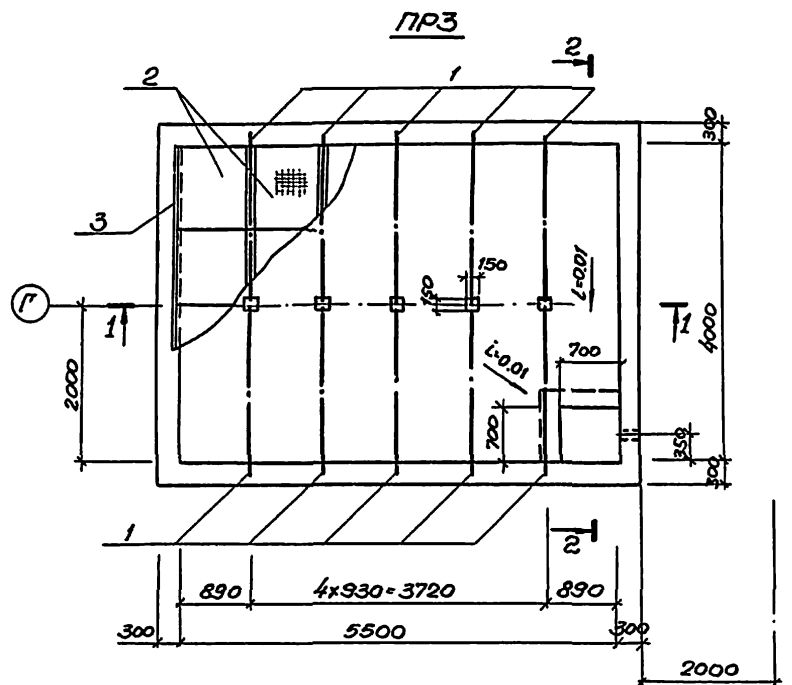
Марка элемента	Изделие закладное						Общий расход								
	Арматура класса		Прокат марки												
	А I	А II	В Ст 3 кп 2												
	ГОСТ 5781-82	ГОСТ 5781-82	ГОСТ 8239-72	ГОСТ 8240-72	ГОСТ 8509-72	ГОСТ 19903-74	ГОСТ 8508-77								
	Ф 8	Уголок Ф 8	Уголок I 24	Уголок Г 20	Уголок Л 50x5x4	Уголок Л 50x5x4	Уголок Л 50x5x4								
Ф0м2	17,16	17,16	3,88	3,88	81,9	81,9	51,8	74,2	126,00	27,86	15	16,3	20,34	40,0	317,34

У-5 № 208А. Подпись: В. Шамин. Дата: 11.11.80

ТП 503-4-38.86-КЖ

Станция технического обслуживания легковых автомобилей на 10 постов.

Привязан	ГИП Рыжкин	Мяч. отд. Иванов	Здание станции	Станция	Лист	Листов
	Эл. спец. Петров	Н. контр. Рязань		р	18	
	Ст. инж. Целев	Инж. Вороченко	Фундамент Ф0м2	ГИПРОВАТТРАНС Ленинградский филиал		



Спецификация прямых Ф0М6, фундаментов Ф0М6 и Ф0М3

Формат	Возра	№	Обозначение	Наименование	Кол.	Масса	Приме
						ед, кг	чанце
<u>Пр3</u>							
<u>Сборочные единицы</u>							
		1		I12 ГОСТ 8223-72, Ø450	5	52,0	
A4		2	КЖН-PM1	Рама PM1	24	379	
A4		3	КЖН-МН17	Изделие закладное МН17	2		
<u>Материалы</u>							
Бетон марки 150							10,0 м³
<u>Ф0М6</u>							
<u>Материалы</u>							
Бетон марки 150							0,5 м³
<u>Ф0М3</u>							
<u>Материалы</u>							
Бетон марки 150							0,63 м³

Ведомость расхода стали на элемент, кг

Марка элемента	Изделия закладные						Всего		
	Арматура класса А-III		Прокат марки Вст 3кп 2						
	ГОСТ 5781-82		ГОСТ 8223-72	ГОСТ 8509-72	ГОСТ 103-76				
	Ø	Шаг	I12	Ø120	Ø145x4	Ø120		Ø120	
Пр3	3,2	32	2600	2600	21,8	21,8	502,6	909,6	1194,6

Приблизан:

Инв. №	
--------	--

ТП 503-4-38.86 КЖ

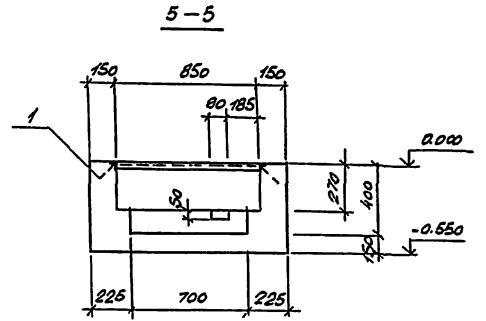
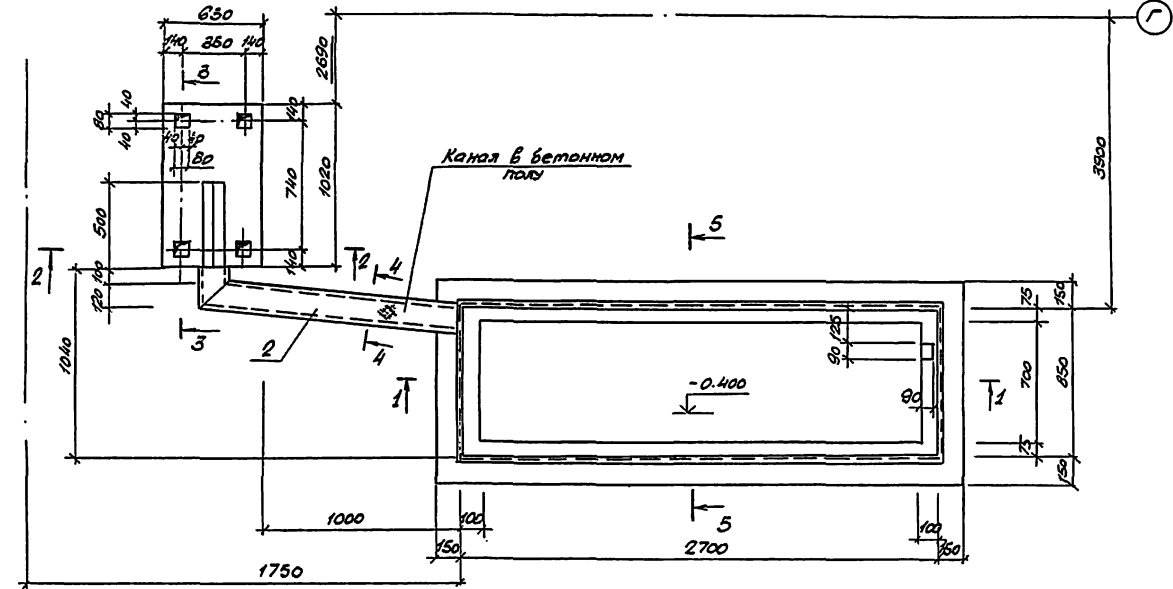
Станция технического обслуживания легковых автомобилей на 10 мест

Здание станции	р	19	Листов
Фундамент Ф0М3, Ф0М6, прямик Пр3.	Гипроработранс Институтский филиал		

Объем 1167

Масштаб: 1:50

Дата: 1986 г.

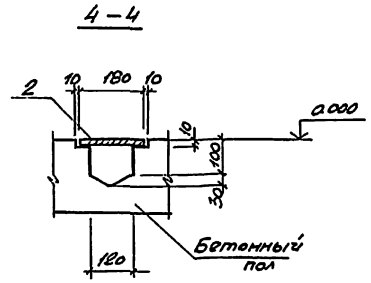
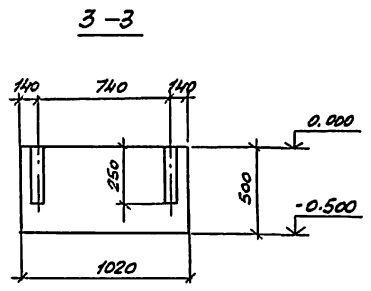
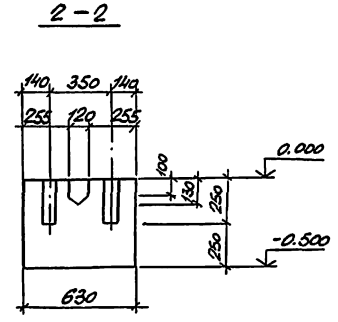
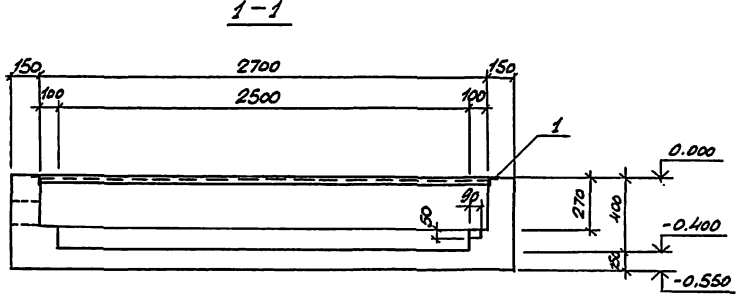


Спецификация фундамента Ф0м-4

Формат	Знач	Обозначение	Наименование	Приме.
Табл.	Табл.			Код. Чанле
			Ф0м-4	
			Сборочные единицы	
	1	ТТ503-4-38.86 КЖУ-МН5	Леталь закладная МН5	1 296кг
Б4	2	ТТ503-4-38.86	Сталь рифленая 3-4 мм ГОСТ 8568-77	0.3 м ²
			Материалы	
			Бетон марки 150	1.12 м ³

Ведомость расхода стали на элемент, кг

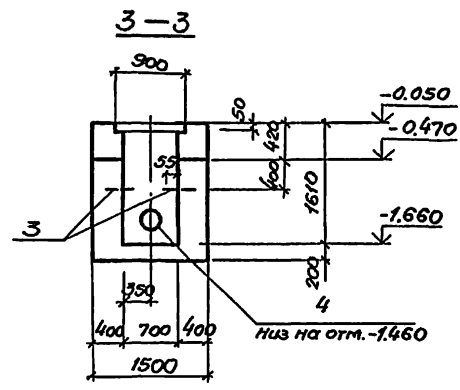
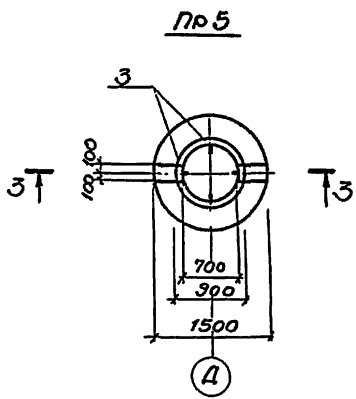
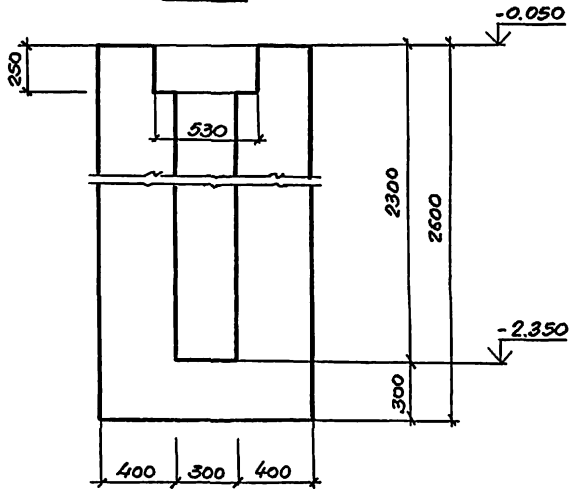
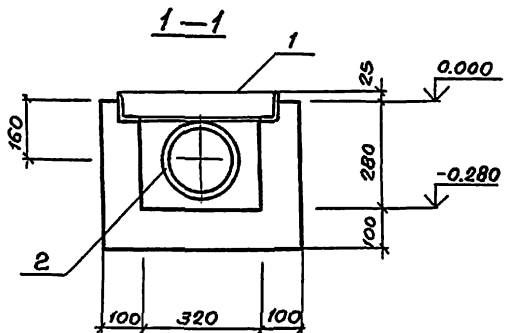
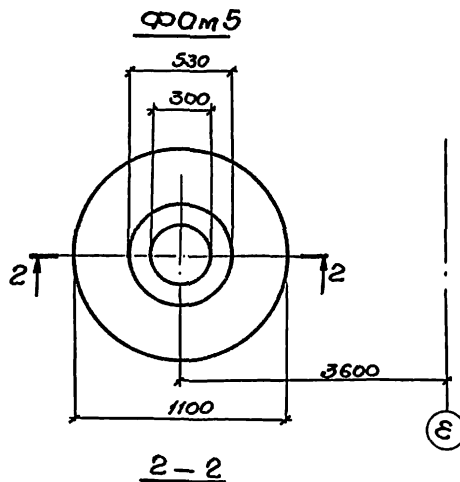
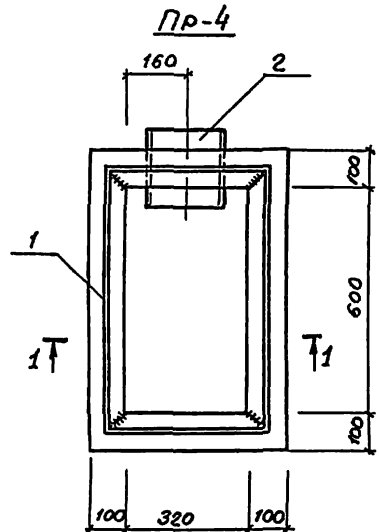
Марка элемента	Элемент закладной					Общий расход
	Арматура класса А-III		Прокат марки В ст 3 кп 2			
	ГОСТ 5781-82	ГОСТ 8509-72	ГОСТ 8568-77	Всего		
	Ф 8	Упоро	Упоро	Упоро	Упоро	
Ф0 4	2.8	28	28.0	280	10.2	41.0



ТТ 503-4-38.86-КЖ			Станция технического обслуживания легковых автомобилей на 10 постов		
Ген.пр.	Рыжков	Иван	Здание станции		
Нач. отд.	СВАНОВ	ВЛБ	Лист	Лист	Лист
Эл. спец.	Петров	Иван	Р 20		
Н. комп.	Разилин	Иван	ГИПРОАВТОТРАНС		
Рук. гр.	Разилин	Иван	Фундамент Ф0 4		
Инж.	Бориченко	Иван	Ленинградский филиал		
Инж.	Павлова	Иван			

Привязан
ИМБ/НО

205 стр
1167
Исполнитель: [Signature]
Инженер в области [Signature]



Спецификация фундамента Ф0м5, прямков Пр4, Пр5

Обозначение	Наименование	Кол	Примечание
<u>Пр.4</u>			
<u>Сборочные единицы</u>			
1	ТТ503-4-38.86 КЖ-МН4	1	11,4кг
2	Тр.219x4,5 ГОСТ 1070476-82	1	4,8 кг
<u>Материалы</u>			
	Бетон марки 150		0,5м ³
<u>Ф0м5</u>			
<u>Материалы</u>			
	Бетон марки 150		2,3м ³
<u>Пр5</u>			
<u>Сборочные единицы</u>			
3	Ф20А1 ГОСТ 5781-82, е.400	4	0,8кг
4	Тр.108x4,5 ГОСТ 1070476-82	1	6,2кг
<u>Материалы</u>			
	Бетон марки 150		2,7м ³

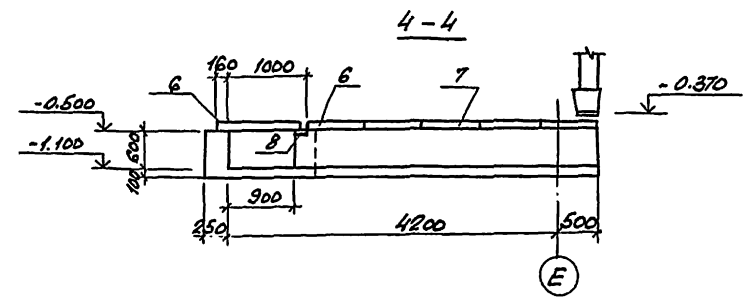
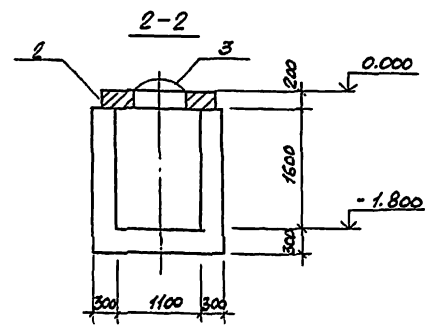
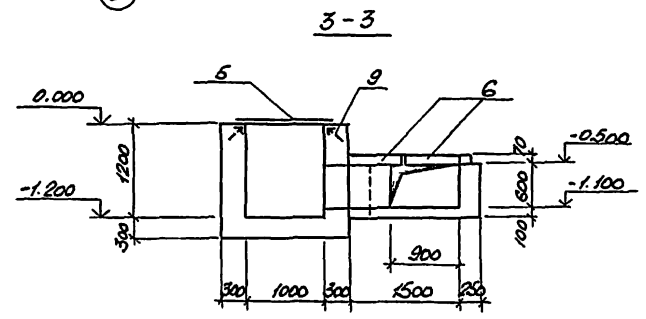
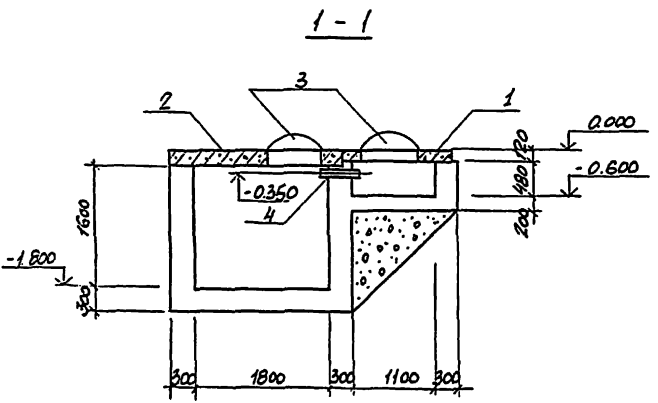
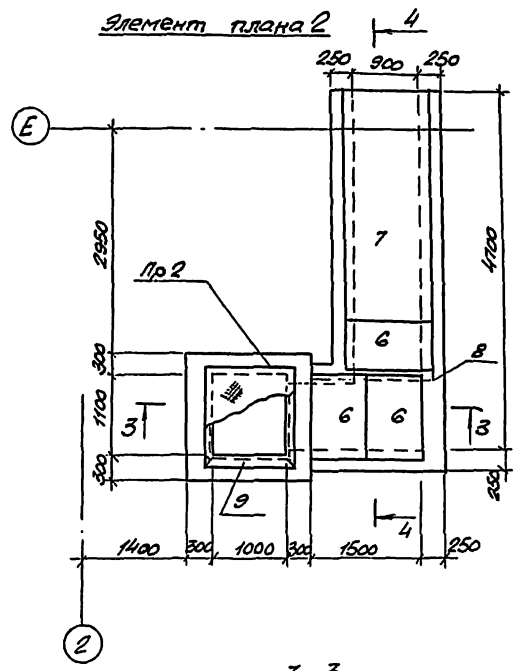
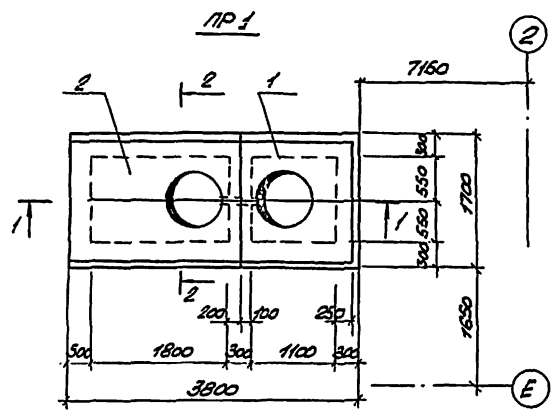
Ведомость расхода стали на элемент, кг

Марка элемента	Изделия закладные						Всего		
	Арматура класса			Прокат марки					
	A-I	A-III	Вст3кП2	Вст3кП2					
	ГОСТ 5781-82			ГОСТ 8510-72		ГОСТ 10704-76			
Ф20	Угоро	Ф8	Угоро	Угоро	Угоро	Угоро			
Пр4			а6	0,6	11,4	11,4	4,8	4,8	16,8
Пр5	3,2	3,2					6,2	6,2	9,4

прибязан		ГИП РЫСКИН		ТТ 503-4-38.86 КЖ	
Н.КОНТР. БЕЛКОВСКИЙ		Н.КОНТР. БЕЛКОВСКИЙ		Станция технического обслуживания легковых автомобилей на 10 постов.	
Нач.отд. ИВАНОВ		Нач.отд. ИВАНОВ		Здание станции.	
ГЛА.КОНСТ. БЕЛКОВСКИЙ		ГЛА.КОНСТ. БЕЛКОВСКИЙ		Фундамент Ф0м5	
Ст.инж. ЦУДЕВА		Ст.инж. ЦУДЕВА		Прямков Пр4, Пр5	
Инжен. ПУБОВА		Инжен. ПУБОВА		ГИПРОВОТТРАНС	
				Ленинградский филиал	
				Стадия: Лист 21	

Объем 1167

Лит. № 1167



Спецификация прямков ПР1 и ПР2 и элемента плана 2

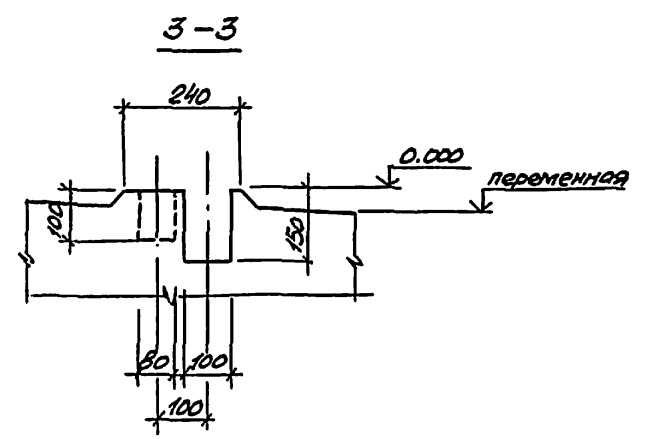
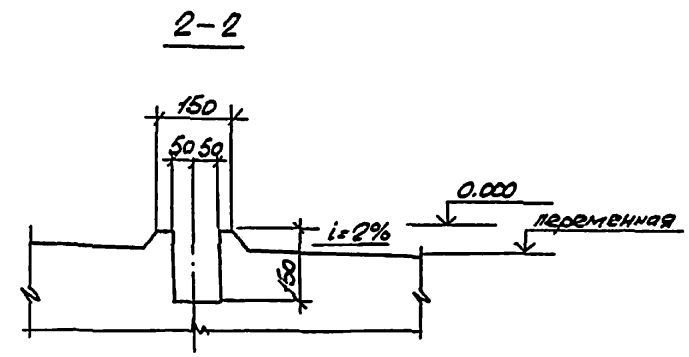
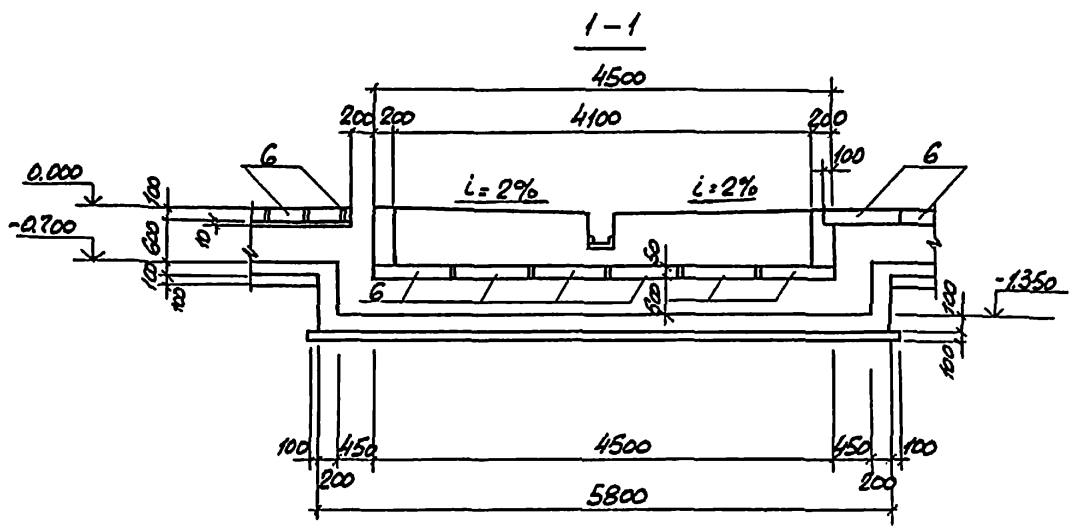
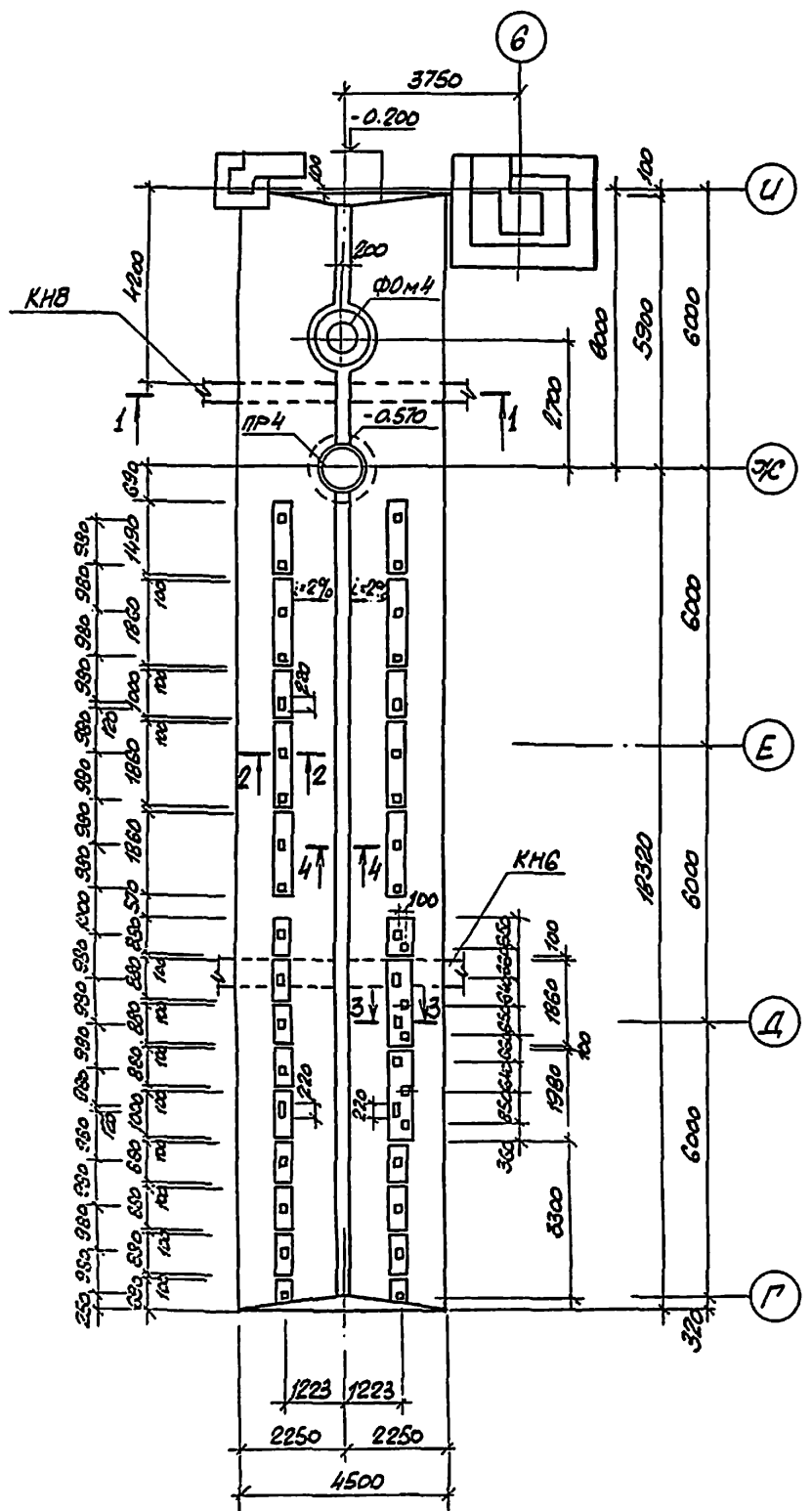
Кол. в сборе	Кол. в таб.	Обозначение	Наименование	Кол.	Примечание
ПР1					
Сборочные единицы					
1		3.008.1-2/02 Выпуск II-2	Плита ПР-2	1	550,0 кг
2			Плита ПР-4	1	1530,0 кг
3		ГОСТ 3634.Т9	Лист чугуна легкий	2	69,0 кг
4		ТТ503-4-38.86-КЖ-23	Тр. 108*ЭГОСТ 1070 4,76; 6-500	1	5,2 кг
Материалы					
Бетон марки 150					
Элемент плана 2					
ПР2					
Сборочные единицы					
54	5		Сталь рифл.-6.ГОСТ 8558.Т7	16	80,2 кг
14	9	ТТ503-4-38.86 КЖ-МНВ	Изделие закладное МНВ	1	19,2 кг
Материалы					
Бетон марки 150					
Сборочные единицы					
6		3.008.1-2/02 Выпуск I-2	Плита ПР-3	3	150,0 кг
7			"	1	610,0 кг
8		ТТ503-4-38.86 КЖ-23	Л100*10ГОСТ 8509.Т2 6-400	1	21,1 кг
Материалы					
Бетон марки 150					

1 Плиты перекрытия канала и прямков укладывают по слою свежесложенного цем. раствора.

ТТ 503-4-38.86-КЖ			
Станция технического обслуживания легковых автомобилей на 10 постов			
Ген.пр. Рыхкин В.И.	Инж. Уваров В.И.	Инж. Петров П.И.	Инж. Листов
Здание станции		р	23
Элемент плана №2 Прямки ПР1, ПР2		ГИПРОАВТОТРАНС Ленинградский филиал	

Привязан:

Шиф. №	
--------	--



Спецификация элемента плана 3

Код	Обозначение	Наименование	Кол. ед.	Масса кг	Примечание
1		Изделие закладное			
		Г 20 ГОСТ 8240-72	224м	412.2	

Составлено
 Проверено
 Утверждено

ТП 505-4-38.86 КЖ
 Станция технического обслуживания
 легковых автомобилей на 10 постов

Прибызан

Инженер: Бельковский В.С.
 Нач. отд.: Шванов В.С.
 Инженер: Бельковский В.С.
 Ст. тех.: Цюлева И.С.
 Инженер: Пыборов В.И.

Здание станции

Элемент плана 3

Лист 24

ГИПРОАВТТРАНС
 Ленинградский филиал