

ТИПОВЫЕ ПРОЕКТНЫЕ РЕШЕНИЯ

901-8-016.88

СТАНЦИЯ ОПРЕСНЕНИЯ ВОДЫ С ЭЛЕКТРОДИАЛИЗНЫМИ
УСТАНОВКАМИ ЭДУ-НИИПМ-25 ПРОИЗВОДИТЕЛЬНОСТЬЮ
50 м³/СУТ

АЛЬБОМ 2

ТХН НЕТИПОВЫЕ ТЕХНОЛОГИЧЕСКИЕ КОНСТРУКЦИИ СТР. 3÷56

ТИПОВЫЕ ПРОЕКТНЫЕ РЕШЕНИЯ

901-8-016.88

СТАНЦИЯ ОПРЕСНЕНИЯ ВОДЫ С ЭЛЕКТРОДИАЛИЗНЫМИ
УСТАНОВКАМИ ЭОУ-НИИПМ-25 ПРОИЗВОДИТЕЛЬНОСТЬЮ
50 М³/СУТ

АЛЬБОМ 2 ПЕРЕЧЕНЬ АЛЬБОМОВ

Альбом 1	ПЗ	Пояснительная записка
	ТХ	Технологические решения
	ПВ	Отопление и вентиляция
	АС	Вариант строительной части в комплектно-блочном исполнении
Альбом 2	ТХН	Нетиповые технологические решения
Альбом 3	ЭМ	Электрооборудование и автоматизация
Альбом 4	СО	Спецификации оборудования
Альбом 5	ВМ	Ведомости потребности в материалах
Альбом 6	С	Сметы

РАЗРАБОТАНЫ

Зав. Союзгипроводхозом

Главный инженер института *С.С. Леонтьев*
Главный инженер проекта *В.А. Косарев*

УТВЕРЖДЕНЫ И ВВЕДЕНЫ
В ДЕЙСТВИЕ Минвводхозом СССР
протокол от 10.10.88 N 45

СОДЕРЖАНИЕ

<i>Обозначение</i>	<i>Наименование</i>	<i>Стр.</i>
	<u>Блок БЯО-3</u>	3-30
<i>БЯО-3.100.00</i>	<i>Блок технологический</i>	
	<i>Спецификация</i>	3-4
<i>БЯО-3.100.00 СБ</i>	<i>Блок технологический</i>	
	<i>Сборочный чертеж</i>	5
	<u>Стал для мембран</u>	31-51
<i>Т-1319.100.00</i>	<i>Стал для мембран</i>	
	<i>Спецификация</i>	31
<i>Т1319.100.00 СБ</i>	<i>Стал для мембран</i>	
	<i>Сборочный чертеж</i>	32
	<u>Блок БРО</u>	52-54
<i>БРО.100.00</i>	<i>Блок рабочего отопления</i>	
	<i>Спецификация</i>	52
<i>БРО.100.00 СБ</i>	<i>Блок рабочего отопления</i>	
	<i>Сборочный чертеж</i>	53
	<u>Комплект КАО</u>	55-55
<i>КАО.210.00</i>	<i>Стойка</i>	55
	<i>Спецификация</i>	
<i>КАО.210.00 СБ</i>	<i>Стойка</i>	55
	<i>Сборочный чертеж</i>	

Код документа	Лист	Обозначение	Наименование	Кол.	Примечание
			<u>Документация</u>		
А3		Б.А.О.-3.100.00 СБ	Сборочный чертёж		
			<u>Сборочные единицы</u>		
А4	1	Б.А.О.-2.130.00	Трубопровод	3	4,5 кг
А4	2	Б.А.О.-3.110.00	Стойка	1	
А4	3	Б.А.О.-3.120.00	Колена	3	
А4	4	Б.А.О.-3.130.00	Колена	3	
А4	5	Б.А.О.-3.140.00	Патрубок	1	
А4	6	- 01	Патрубок	1	
А4	7	Б.А.О.-3.150.00	Трубопровод	1	
			<u>Металлы</u>		
А4	11	Б.А.О.-2.100.03	Томит	1	0,15 кг
А4	12	Б.А.О.-3.100.01	Патрубок	1	
	13	- 01	Патрубок	4	
	14	- 02	Патрубок	2	
А4	15	Б.А.О.-03.100.02	Патрубок	3	

Код документа	Лист	Обозначение	Наименование	Кол.	Примечание
А4	18	Б.А.О.-3.100.03	Прокладка	6	
	19	- 01	Прокладка	3	
	20	- 02	Прокладка	22	
			<u>Стандартные изделия</u>		
			Болты ГОСТ 7798-70		
	24	M8x20.58.02		12	0,013 кг
	25	M12x40.58.02		24	0,07 кг
	26	M12x55.58.02		24	0,07 кг
	27	M16x65.58.02		76	0,145 кг
	28	M18x50.58.02		12	0,152 кг
	31	Винт 8 М6-8g x 10.58.02 ГОСТ 17473-80		2	0,003 кг
			Гайки ГОСТ 5915-70		
	34	M8-6H.5.02		12	0,005 кг
	35	M12-6H.5.02		24	0,015 кг
	36	M16-6H.5.02		76	0,033 кг
	37	M18-6H.5.02		12	0,048 кг

Б.А.О.-3.100.00

Изм. Лист	№ докум.	Лист	Дата
Разраб.	Исполн.	Лист	Дата
Доб.	Выполн.	Лист	Дата

Блок технологический

лит. 1 листов 4

Содержит вклейку
имени Е.Е. Давыдова
г. Москва

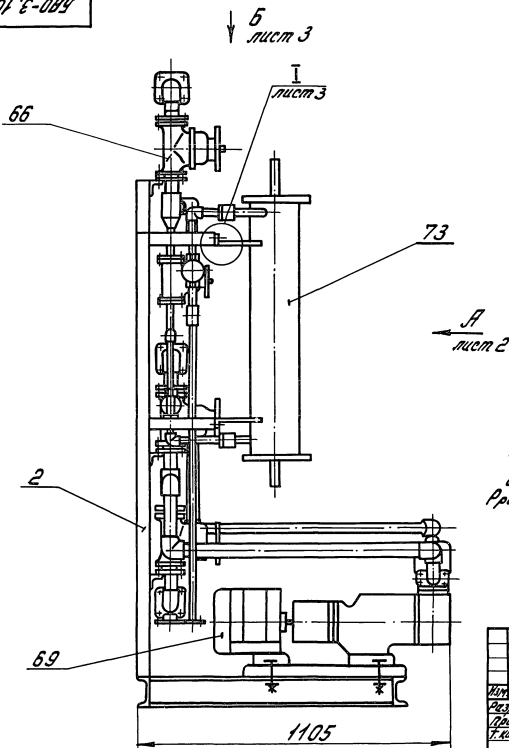
Б.А.О.-3.100.00

Изм. Лист	№ докум.	Лист	Дата
-----------	----------	------	------

Лист 2

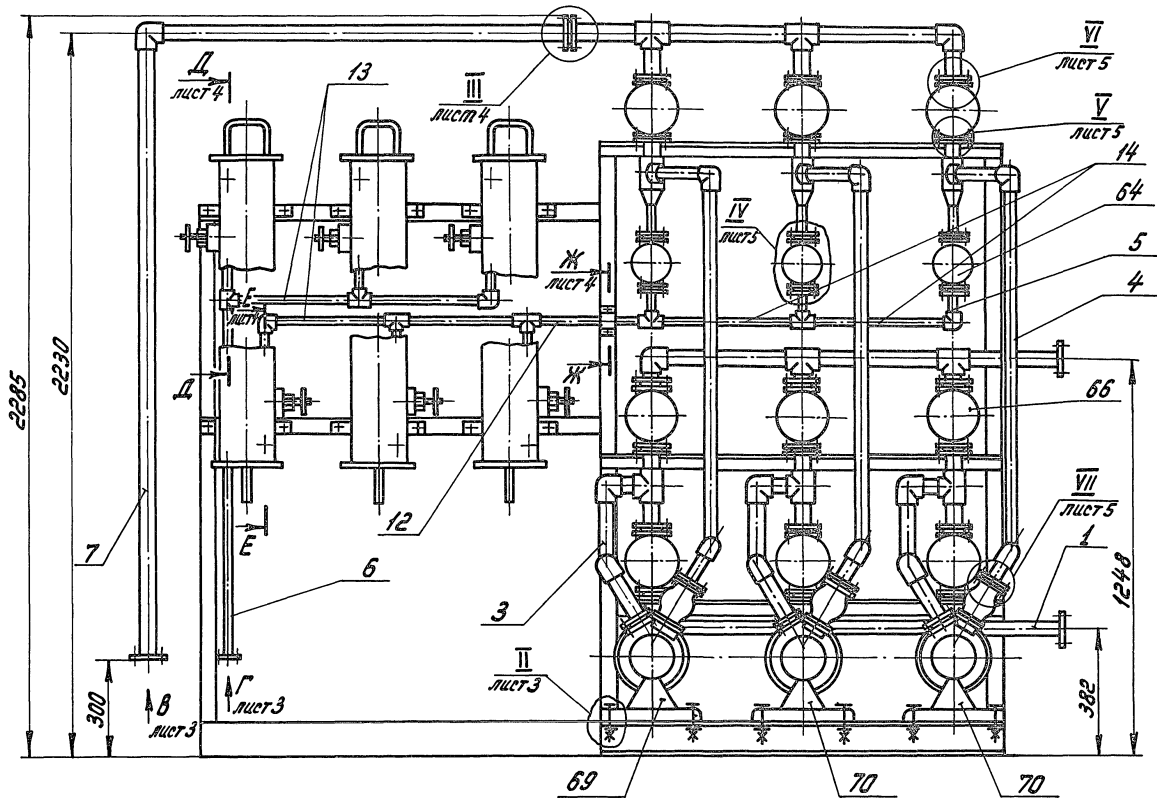
Кол-во	Единица	№ поз.	Обозначение	Наименование	Кол.	Примечание
				Шайбы ГОСТ 11371-78		
		40		8. 04. 02	12	0,0023кг
		41		12. 04. 02	24	0,004кг
		42		16. 04. 02	76	0,0113кг
		44		Шайба 18.04.02 ГОСТ 10306-78	12	0,054кг
		50		Контргайка 25-Ц ГОСТ 8968-75	6	0,076кг
		53		Муфта 25-Ц ГОСТ 8966-75	6	0,163кг
		56		Сгон 25-Ц ГОСТ 8969-75	15	0,243кг
		59		Тройник Ц-25 ГОСТ 8948-75	6	0,318кг
		61		Угельник Ц-25 ГОСТ 8946-75	9	0,229кг
Итого						Лист
Б.А.О - 3. 100. 00						3

Кол-во	Единица	№ поз.	Обозначение	Наименование	Кол.	Примечание
		64		Вентиль французский 15475п1 Ду 25 ГОСТ 24095-80	3	5,5кг
		65		Вентиль муфтовый 1548р2 Ду 25 ГОСТ 24095-80	6	1,75кг
		66		Вентиль французский 15475п1 Ду 40 ГОСТ 24095-80	9	11,2кг
		69		Насос ВКС 2/26 А ГОСТ 10392-80	1	100кг эл. двиг. ИР100Л493
		70		Насос ВКС 2/26 Б ГОСТ 10392-80	2	100кг эл. двиг. ИР100Л493
				<u>Прочие изделия</u>		
		73		Установка для обеззараживания воды 08-1П ТУ 204 РСФСР-928-77	3	50кг
Итого						Лист
Б.А.О - 3. 100. 00						4



1. Размеры для справок.
2. Проверить на герметичность давлением воды Раб. 15 МПа. Утечки и потения не допускаются.

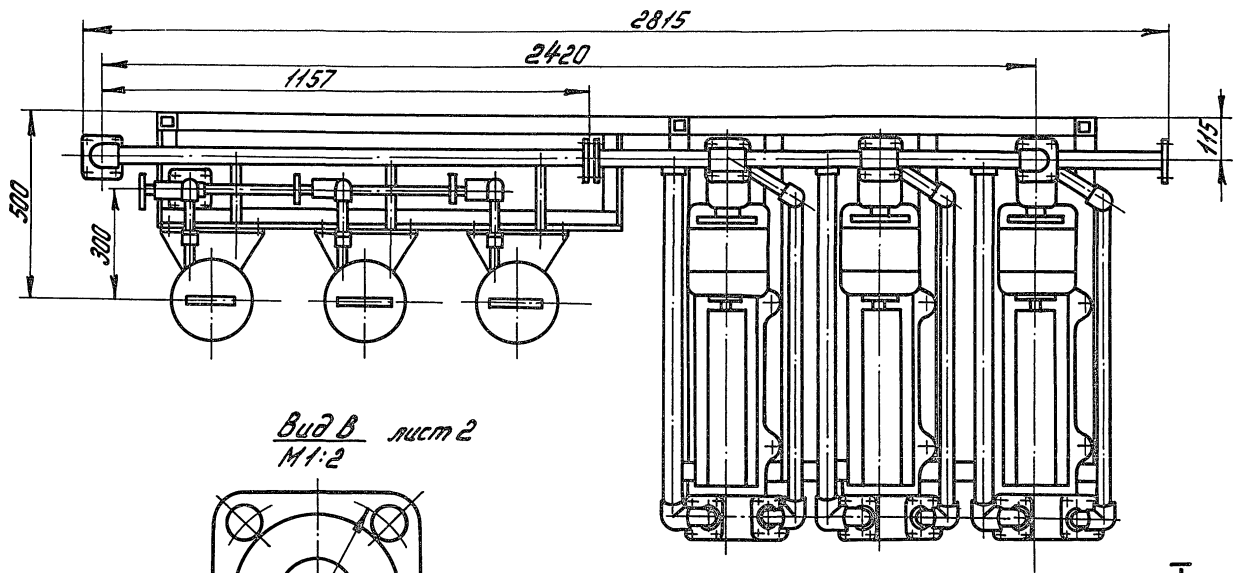
					БЛОК-3.100.00.СБ		
					БЛОК		
					технологический.		
					Сборочный чертёж		
Изм.	Лист	№ докум.	Подп.	Дата	Лист	Масса	Масштаб
Разраб.	Субинава	1772	М.В.	01.80		802	1:10
Пров.	Видянина	А.	08.11.81		Лист 1	Листов 5	
Т. контр.					СООЛЗНИТРАВОДХОЗ		
И.К.И.П.	Изотова	01.01.82	02.0.73		ИМЕНИ Е.Э.КРЕКОВСКОГО		
Инт.	Касарев	01.01.82	12.01.82		г. Москва		



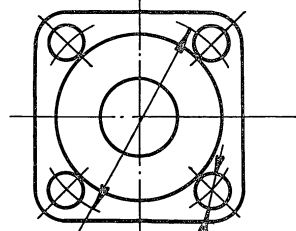
Изм.	Лист	№	Доклад.	Подп.

БАО-3.100.00 СБ

Вид Б лист 1

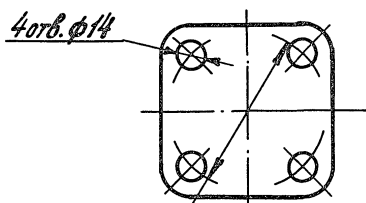


Вид В лист 2
M1:2



$\phi 110$ 4 отв. $\phi 18$

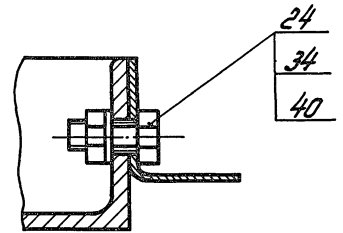
Вид Г лист 2
M1:2



4 отв. $\phi 14$

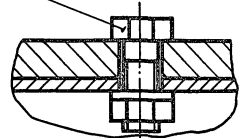
$\phi 85$

I лист 1
M1:1



24
34
40

II лист 2
M1:2



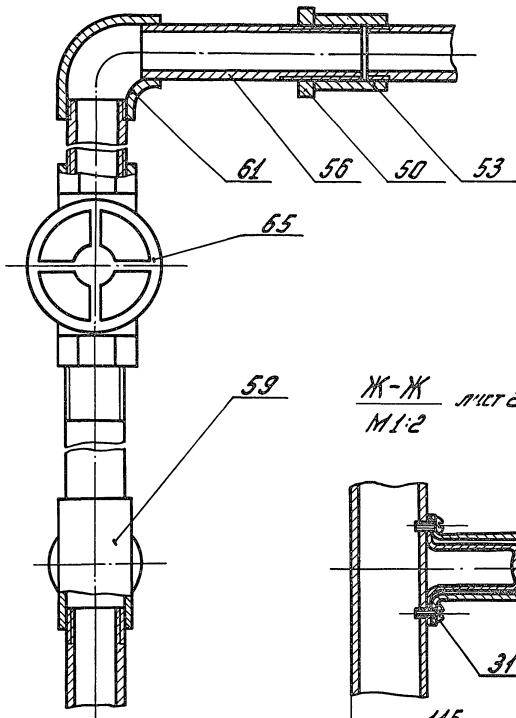
28
37
44

БАО-3.100.00 СБ

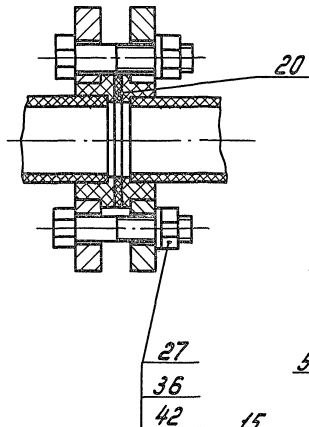
БАО-3.100.00 СБ

лист
3

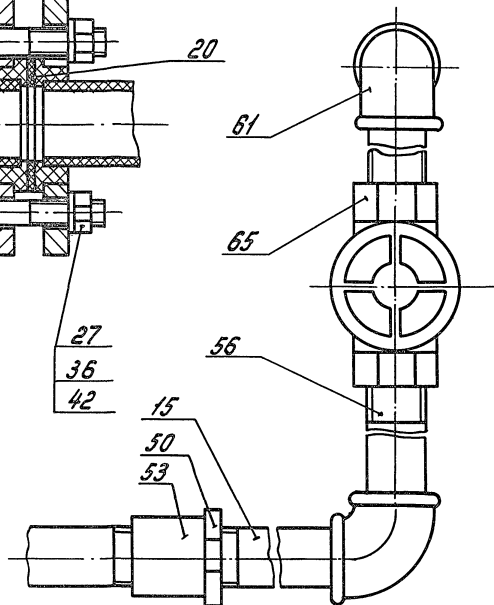
$\frac{A-A}{M1:2}$ лист 2



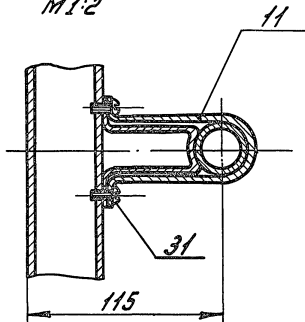
$\frac{III}{M1:2}$ лист 2



$\frac{E-E}{M1:2}$ лист 2

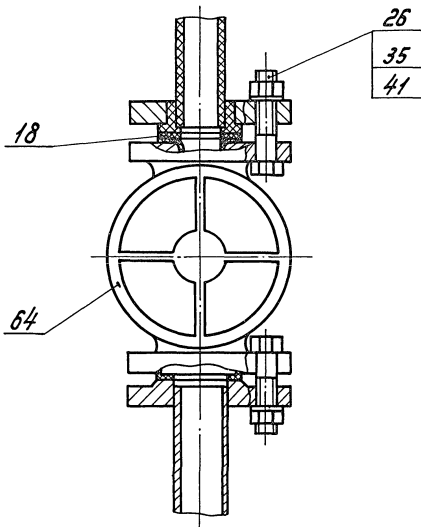


$\frac{Ж-Ж}{M1:2}$ лист 2

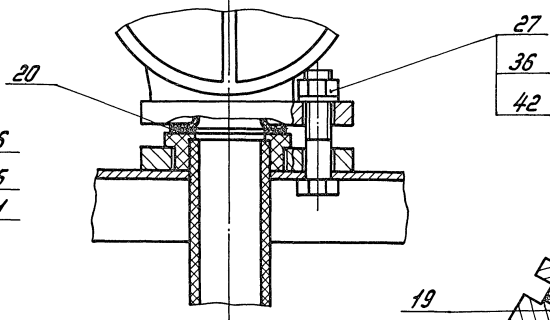


Изм.	Лист	№ документа	Подпись	Дата

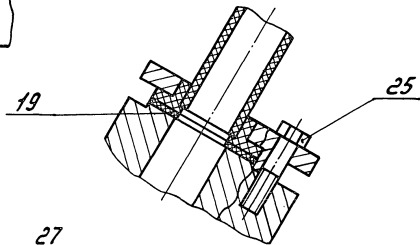
$\frac{IV}{M1:2}$ лист 2



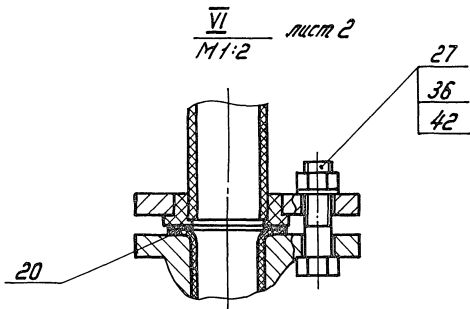
$\frac{V}{M1:2}$ лист 2



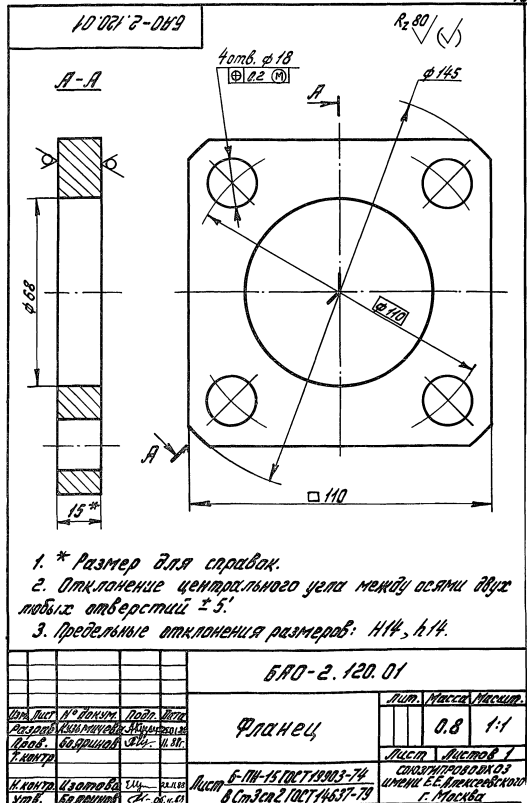
$\frac{VII}{M1:2}$ лист 2

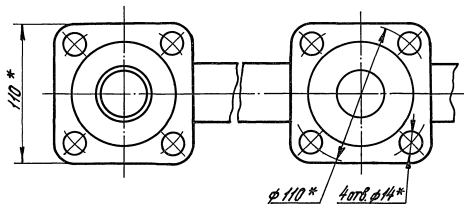
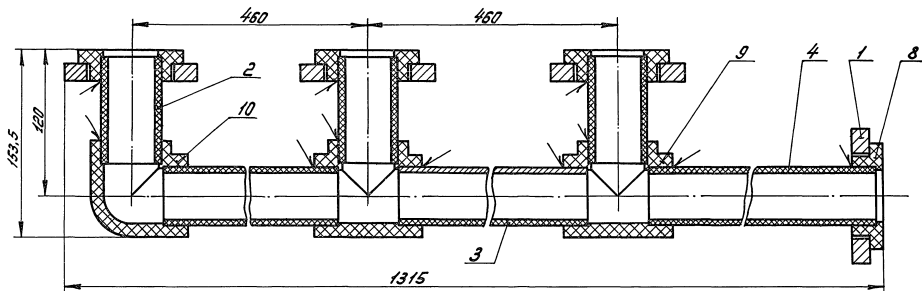


$\frac{VI}{M1:2}$ лист 2



Итого Зона	№	Обозначение	Наименование	№	Приме- чание
			<u>Документация</u>		
БЗ		БАО-2.130.00 СБ	Сборочный чертеж		
			<u>Детали</u>		
Б4	1	БАО-2.120.01	Фланец Патрубок Труба ПВД 50С поставляемая ГОСТ 187549-83	4	0,8 кг
Б4	2	БАО-2.130.01	L = 88 - 0,87 мм	3	0,066 кг
Б4	3	БАО-2.130.02	L = 406 - 1,55 мм	2	0,3 кг
Б4	4	БАО-2.130.03	L = 308 - 1,3 мм	1	0,23 кг
			<u>Стандартные изделия</u>		
	8		Втулка ПВД 50С ОСТ 6-05-367-74	4	0,04 кг
	9		Тройник ПВД 50С ОСТ 6-05-367-74	2	0,165 кг
	10		Угольник ПВД 50С ОСТ 6-05-367-74	1	0,04 кг
		БАО-2.130.00			
Итого Зона	№	Трубопровод			
Итого Зона	№	Составитель: И.В. Давыдов Имени Е.Е. Алексеевича г. Москва			





1. * Размеры для справок.
2. Сварку производить нагретым инструментом.
3. Предельные отклонения размеров: $\pm \frac{1116}{2}$.
4. Испытать на герметичность жидкостью давлением 1,5 Р.раб. Утечки и потения не допускаются.

БМО-2.130.00 СБ				Лист	Масса	Масштаб
Изм.	Лист	№ докум.	Подп.	Дата		
Изготв.	Козьмин	Муром	25.01.78		4,5	1:2
Пров.	Борисов	С.И.	11.08.78			
Т.контр.						
И.контр.	Исаева	И.И.	02.11.78			
Утв.	Борисов	С.И.	05.11.78			
Трубопровод. Сборочный чертёж				Лист	Листов 1	
				СОЮЗПРОТВОДКОЗ ИМЕНИ С.С. АЛЕКСЕЕВСКОГО г. Москва		

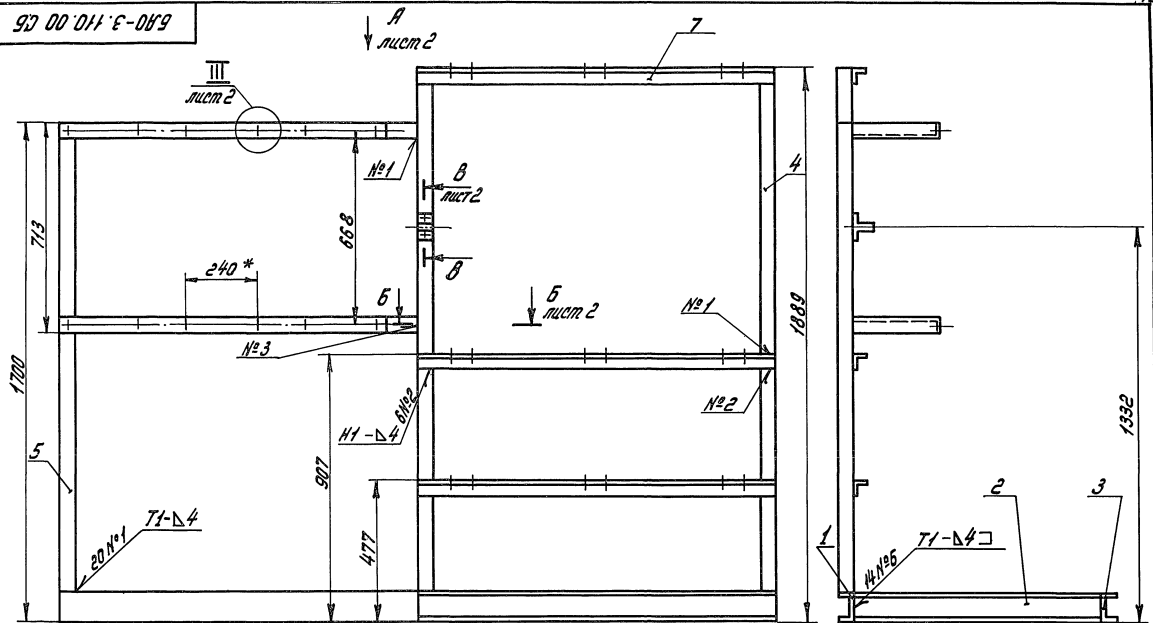
Лист	№ докум.	Ред.	Вари.	Обозначение	Наименование	Кол.	Примечание
					<u>Документация</u>		
13				БА0-3. 110.00 СБ	Сборочный чертёж		
					<u>Детали</u>		
Б4	1			БА0-3. 110.01	Основание Швеллер 10-ГОСТ2240-72 85х30х2-4-ГОСТ53578 L = 2420 h 14 мм	1	20,7 кг
Б4	2			БА0-3. 110.02	Св.я.зб	6	
Б4	3			БА0-3. 110.03	Основание Швеллер 10-ГОСТ2240-72 85х30х2-4-ГОСТ53578 L = 1220 h 14 мм	1	10,4 кг
Б4	4			БА0-3. 110.04	Стойка Труба 45х45х4-10 ГОСТ 8639-82 L = 1789 h 14 мм	2	9,2 кг
Б4	5			БА0-3. 110.05	Стойка Труба 45х45х4-10 ГОСТ 8639-82 L = 1600 h 14 мм	1	8,3 кг

БА0-3. 110.00							
Изм.	Лист	№ докум.	Ред.	Вари.	Стойка	Лист	Листов
Разработ.	Исполнитель	Исполнитель	Дата	№ изм.		1	2
Проект.	Борисов	Б.И.	И.И.		Специалпроектхоз имени Г.Е. Плеханова г. Москва		
И. инж.	Изготовитель	ИЗ	МАСШ				
И. инж.	Борисов	Б.И.	И.И.				

Лист	№ докум.	Ред.	Вари.	Обозначение	Наименование	Кол.	Примечание
Б4	6			БА0-3. 110.06	Поперечина Труба 45х45х4-10 ГОСТ 8639-82 L = 1200 h 14 мм	2	10,3 кг
Б4	7			БА0-3 110.07	Полка	3	
Б4	8			БА0-3 110.08	Полка	2	
Б4	9			БА0-3 110.09	Стойка	2	
	10			-01	Стойка	2	
Б4	11			БА0-3. 110.10		1	

БА0-3. 110.00				Лист	
Изм.	Лист	№ докум.	Ред.	Вари.	2

Б.Я.О-З.110.00 СБ



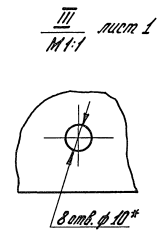
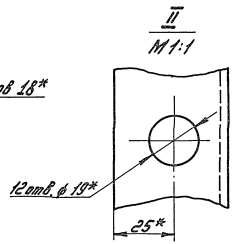
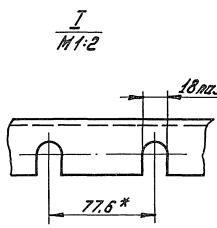
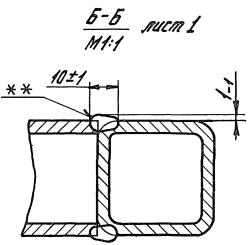
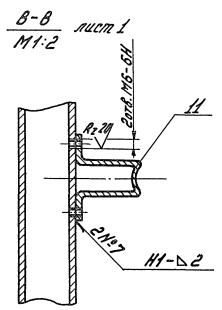
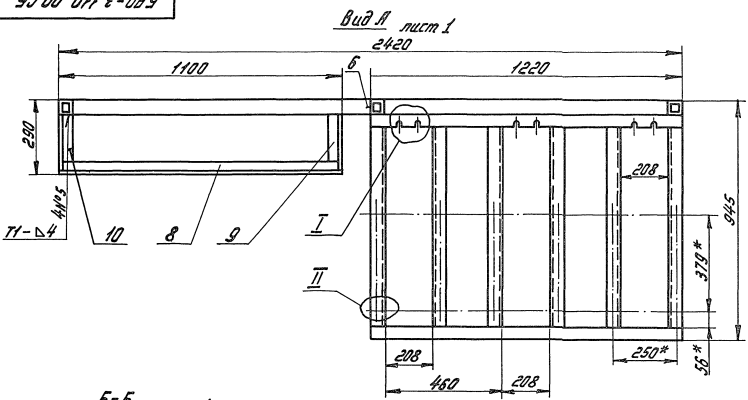
1. * Размеры для справок.

2. Предельные отклонения сварных соединений $\pm \frac{1T16}{2}$.
3. Сварка ручная дуговая по ГОСТ 5284-80.
4. ** Сварка ручная дуговая.
5. Шероховатость поверхности обработки проката.
6. Покрытие: грунтровка ГР-0119 ГОСТ 23343-78, эмаль ЭП-51, серая ГОСТ 9640-85.

Кр.801

				Б.Я.О-З.110.00 СБ	
				Стойка	
				Сборочный чертеж	
Лист	№ докум.	Подп.	Дата	Лист	Масштаб
Разраб.	Изм. и выв.	Исполн.	12.08.80	140.0	1:10
Проф.	Водрина	С.И.	11.01		
Т. контр.					
И. контр.	И.Зотов	Т.Ш.	22.11.87	Лист 1	Листов 2
Ст.в.	Водрина	С.И.	05.11.87	Составитель: В.В.Хозин инженер Е.Е.Александров г. Москва	

БАО-3.110.00 СБ

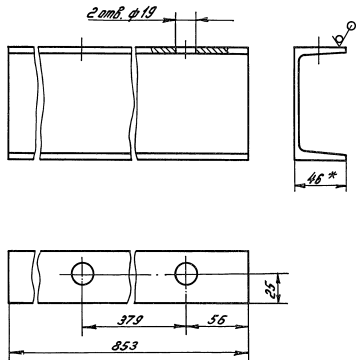


№	Изм.	№	Деление	Испол.	Дата

БАО-3.110.00 СБ

Лист
2

20 011 Э-019

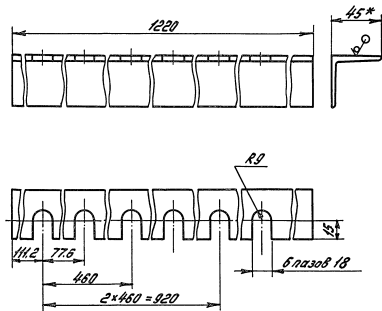
Rz 80 \checkmark 

1. * Размер для справок.
 2. Предельные отклонения размеров: $H14, h14, \pm \frac{IT14}{2}$

БАО-3.110.02

				БАО-3.110.02		
Лист	№ докум.	Ред.	Лист	Лит.	Масса	Масштаб
1	СВ.936		1		7,0	1:2
Исполн. М.С.С.С.С.				Лист Листов 1		
И.К.С.С.С.				СОВЕТСКОМУ ЦЕНТРУ		
И.К.С.С.С.				ИМЕНИ Э.Э. ДЖУМАРОВА		
И.К.С.С.С.				г. Москва		

20 011 Э-019

Rz 80 \checkmark 

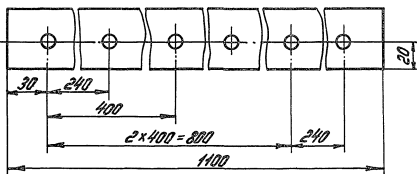
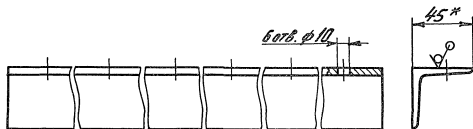
1. * Размер для справок.
 2. Предельные отклонения размеров: $H14, h14, \pm \frac{IT14}{2}$

БАО-3.110.07

				БАО-3.110.07		
Лист	№ докум.	Ред.	Лист	Лит.	Масса	Масштаб
1	Полка		1		3,2	1:2
Исполн. М.С.С.С.С.				Лист Листов 1		
И.К.С.С.С.				СОВЕТСКОМУ ЦЕНТРУ		
И.К.С.С.С.				ИМЕНИ Э.Э. ДЖУМАРОВА		
И.К.С.С.С.				г. Москва		

80 ДИ Э-089

Rz 80 ✓ (✓)



1. * Размер для справок.

2. Предельные отклонения размеров: НТК, нТЗ, $\pm \frac{1714}{2}$

БАО-3. 110. 08

Полка

Лист Масса Масштаб

3.0

1:2

Лист Листов 1

Изм. Лист № докум. Подп. Дата
Разраб. И.С.Мичурин В.И.Мухоморов 11.05.88
Пров. Бардин В.С. 11.07Г. конгр.

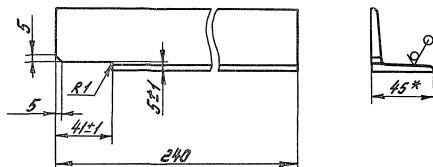
И. конгр. И.Зотова 22.11.88
Утв. Бардин В.С. 05.11.88

Исполн. 45x45x4 ГОСТ 8509-85
80мм302-Э-ГОСТ 535-79
инженер Е.Е.Иванцевский
г. Москва

80 ДИ Э-089

Rz 80 ✓ (✓)

БАО-3.110.09



БАО-3.110.09-01 - зеркальное отражение
Остальное - см. БАО-3.110.09



1. * Размер для справок.

2. Неуказанные предельные отклонения размеров: нТЗ; $\pm \frac{1714}{2}$

БАО-3. 110. 09

Стойка

Лист Масса Масштаб

0.7

1:2

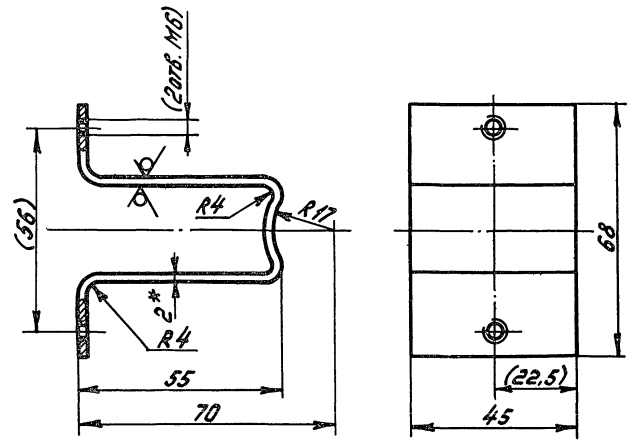
Лист Листов 1

Изм. Лист № докум. Подп. Дата
Разраб. И.С.Мичурин В.И.Мухоморов 11.05.88
Пров. Бардин В.С. 11.07
Г. конгр.

И. конгр. И.Зотова 22.11.88
Утв. Бардин В.С. 05.11.88

Исполн. 45x45x4 ГОСТ 8509-85
80мм302-Э-ГОСТ 535-79
инженер Е.Е.Иванцевский
г. Москва

БРД-3.110.10



1. * Размер для справок.
2. Предельные отклонения размеров: $H14, h14, \pm \frac{IT14}{2}$
3. Длина развертки $L = 168 \pm 14$ мм.
4. Размеры в скобках после сборки.

				БРД-3.110.10		
				Скоба		
				Лист		Масштаб
				0,12		1:1
				Лист Листов 1		
				СОЮЗТРАНСОРДМАШ		
				инжен. Е.Б. Виноградова		
				г. Москва		
И. контр.	И. экз.	И. инж.	И. инст.	Лист		
				БРД-3 ГОСТ 19903-74		
				4-11-81-101-1 (ГОСТ 16523-79)		

№	Обозначение	Наименование	Кол.	Примечание
		<u>Документация</u>		
13	БЯО-3.120.00 СБ	Сборочный чертёж		
		<u>Детали</u>		
14	1 БЯО-3.120.01	Фланец	2	
14	2 БЯО-3.120.02	Фланец	1	
		Патрибок		
		Труба ПВД 50С		
		„пятавка“ ГОСТ 18250-81		
14	3 БЯО-3.120.03	L = 215 h 14 мм	1	0.16 кг
14	4 БЯО-3.120.04	L = 128 h 14 мм	1	0.085 кг
14	5 БЯО-3.120.05	L = 86 h 14 мм	1	0.06 кг
14	6 БЯО-3.120.06	L = 85 h 14 мм	2	0.06 кг
14	7 БЯО-3.120.07	L = 86 h 14 мм	1	0.04 кг
		<u>Стандартные изделия</u>		
10		Вилка ПВД 50С ОСТ 6-05-367-74	3	0.04 кг

БЯО-3.120.00

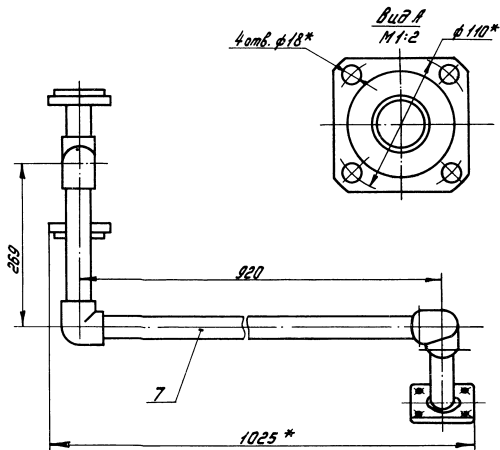
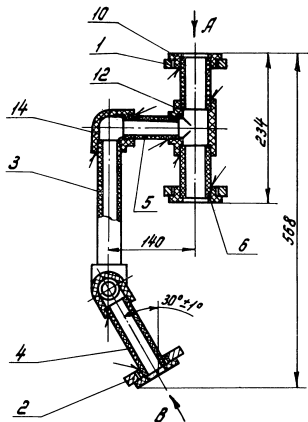
КОТЛО

Лист 1 2
СОВЕТСКО-РОССИЙСКИЙ
ИНСТИТУТ ПРОЕКТИРОВАНИЯ
И КОНСТРУКЦИИ

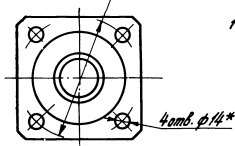
№	Обозначение	Наименование	Кол.	Примечание
12		Тройник ПВД 50С ОСТ 6-05-367-74	1	0.165 кг
14		Угольник ПВД 50С ОСТ 6-05-367-74	3	0.14 кг
		<u>Стандартные изделия</u>		
10		Вилка ПВД 50С ОСТ 6-05-367-74	3	0.04 кг
		<u>Стандартные изделия</u>		
		Вилка ПВД 50С ОСТ 6-05-367-74	3	0.04 кг

БЯО-3.120.00

2



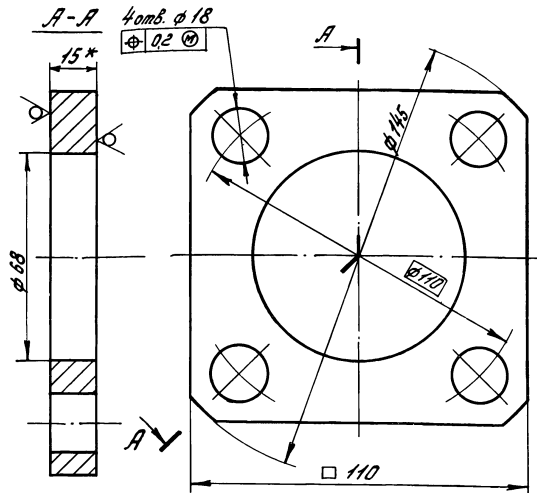
Вид В повернуто
M1:2 φ 100*



- 1.* Размеры для справок.
2. Сварку производить нагретым инструментом.
3. Предельные отклонения размеров: $\pm \frac{IT_8}{2}$.
4. Испытать на герметичность жидкостью давлением 1.5 Раб. МПа. Утечки и потения не допускаются.

БЛЮ-3. 120. 00 СБ				Лист Масса Измен.	
Исполн.	Пр. провер.	Лист	Всего	4,1	1:4
Провер.	Исполн. провер.	Всего	1:1		
Т. контрол.	Водитель	ММ	1:1		
Сборочный чертеж				Лист листов 1	
				Составитель	
				И. Иосиф	

10.021.6-019

R_z80 (✓)

1. * Размер для справок.
2. Отклонение центрального угла между осями двух любых отверстий $\pm 5'$.
3. Предельные отклонения размеров: H14, h14

БАО-3.120.01

Фланец

Лист

0.8

Масса

1:1

Лист

Листов 1

Лист Б-ИИ-15 ГОСТ 19903-74

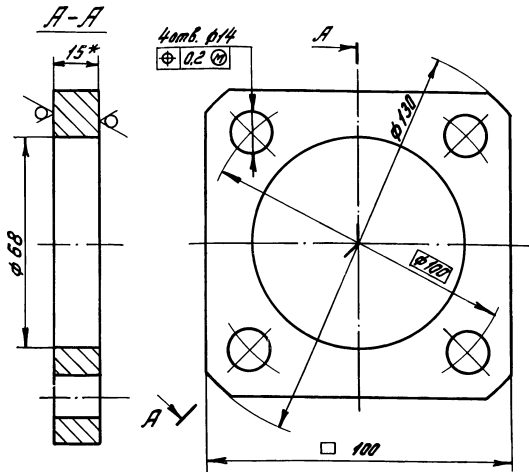
Лист БЛ73.с2 ГОСТ 14637-79

Содержит два листа

инженер Е.Е. Александров

г. Москва

20.021.6-019

R_z80 (✓)

1. * Размер для справок.
2. Отклонение центрального угла между осями двух любых отверстий $\pm 5'$.
3. Предельные отклонения размеров: H14, h14

БАО-3.120.02

Фланец

Лист

0.7

Масса

1:1

Лист

Листов 1

Лист Б-ИИ-15 ГОСТ 19903-74

Лист БЛ73.с2 ГОСТ 14637-79

Содержит два листа

инженер Е.Е. Александров

г. Москва

№ п/п	Обозначение	Наименование	Кол.	Примечание
		<u>Документация</u>		
БД	БАО-З. 130. 00 СБ	Сборочный чертёж		
		<u>Детали</u>		
А	1 БАО-2. 150. 01	Фланец	1	0.66 кг
А	2 БАО-З. 120. 01	Фланец	1	0.8 кг
А	3 БАО-З. 130. 01	Фланец	1	
БД	4 БАО-З. 130. 02	Патрубок Труба ПВД 32С литвева" ГОСТ 18599-83 L = 90 - 0.87 мм	1	0.03 кг
БД	5 БАО-З. 130. 03	Патрубок Труба ПВД 40С и литвева ва.я" ГОСТ 18599-83 L = 205 - 1.15 мм	1	0.1 кг
БД	6 БАО-З. 130. 04	Патрубок Труба ПВД 40С и литвева ва.я" ГОСТ 18599-83 L = 1044 - 2.6 мм	1	0.48 кг
БД	7 БАО-З. 130. 05	Патрубок Труба ПВД 40С и литвева ва.я" ГОСТ 18599-83 L = 749 - 2.0 мм	1	0.36 кг

БАО-З. 130. 00

Колено

Мат. лист № докум. Пров. Дата
 Изработ. Губанова 2011 04.08
 Пров. Бодринов СФЧ 101
 И. Контр. Губанова СФЧ 23.11.11
 Удобр. Бодринов СФЧ 04.11

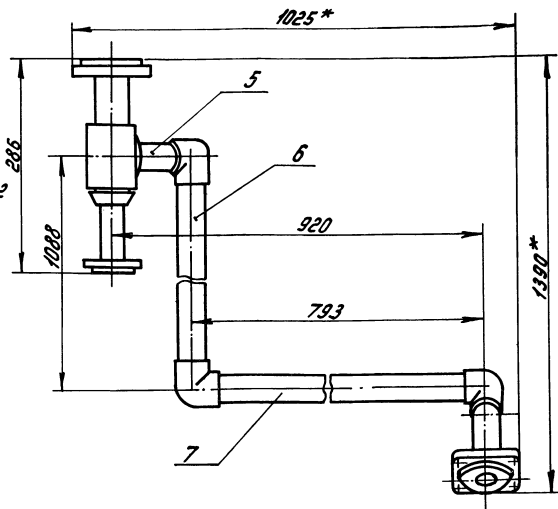
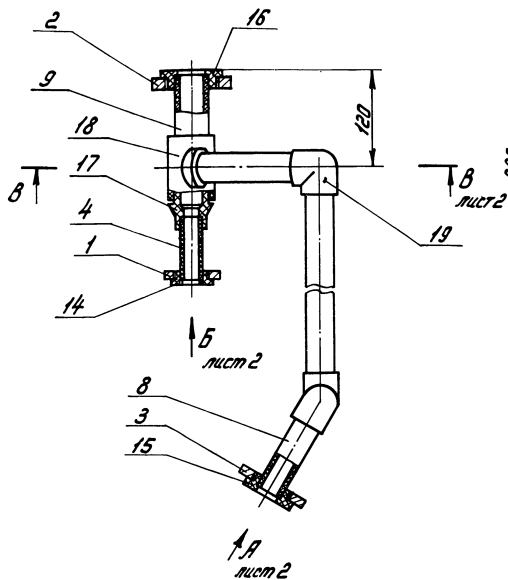
Лит. Лист Листов
 1 2
 СОЛЗГИТРОЛВАОЗ
 имени Е.Е. Дрягальского
 г. Москва

№ п/п	Обозначение	Наименование	Кол.	Примечание
БД	8 БАО-З. 130. 06	Патрубок Труба ПВД 40С и литвева ва.я" ГОСТ 18599-83 L = 180 - 1.0 мм	1	0.09 кг
БД	9 БАО-З. 130. 07	Патрубок Труба ПВД 50С и литвева ва.я" ГОСТ 18599-83 L = 88 - 0.87 мм	1	0.065 кг
		<u>Стандартные изделия</u>		
	14	Втулка ПВД 32С ОСТ 6-05-367-74	1	0.02 кг
	15	Втулка ПВД 40С ОСТ 6-05-367-74	1	0.027 кг
	16	Втулка ПВД 50С ОСТ 6-05-367-74	1	0.04 кг
	17	Переход ПВД 50x32С ОСТ 6-05-367-74	1	0.036 кг
	18	Тройник ПВД 50x40С ОСТ 6-05-367-74	1	0.142 кг
	19	Угольник ПВД 40С ОСТ 6-05-367-74	3	0.075 кг

БАО-З. 130. 00

Лист

2

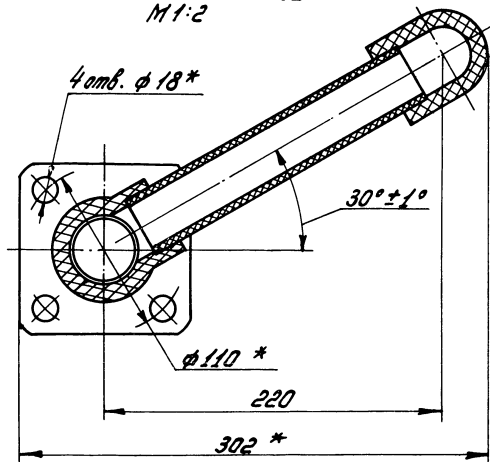


1.* Размеры для справок.

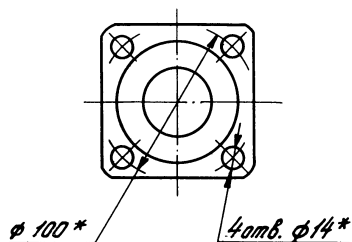
2. Предельные отклонения сварных соединений: $\pm \frac{1}{2} T_{16}$.
3. Сварку производить нагретым инструментом.

				Б.Я.О-3.130.00СБ		
				Колено		
				Сборочный чертеж		
Мат. лист	№ докум.	Лист	Лист	Лит.	Масса	Масштаб
Разработ.	С.И.Иванова	1	1		3,8	1:4
Провер.	Ю.В.Сидорова	1	1			
Т. лист						
И.инж.	И.И.Иванова	с.д.	с.д.			
З.инж.	Ю.В.Сидорова	с.д.	с.д.			
				СОЛВЕНТИНОВА И ЧИЛИ Б.С. ПОДСОБНИКОВ г. Москва		

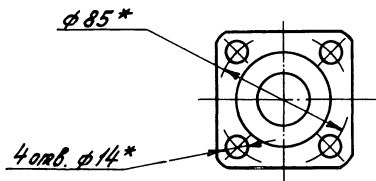
В-В лист 1
М1:2



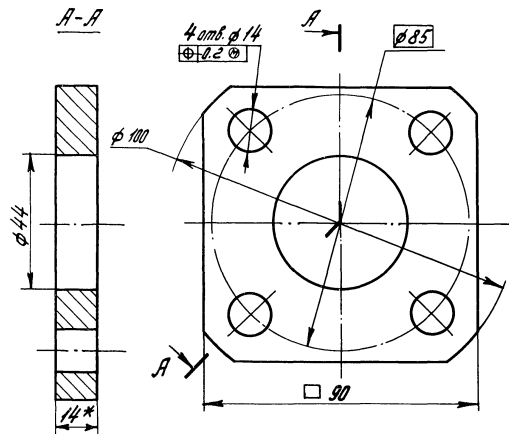
Вид А повернута лист 1
М1:2



Вид Б лист 1
М1:2



БЯО-2-150.01

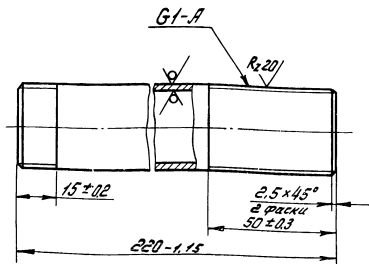
R_z80/√(✓)

- * Размер для справок.
- Отклонение центрального угла между осями двух любых отверстий $\pm 40'$.
- Предельные отклонения размеров: 14 , $h 14$, $\pm \frac{17.4}{2}$.

				БЯО-2.150.01	
Изм/Лист	№ докум.	Подп.	Дата	Лист	Масса
Разраб.	Кузнецова	В.М.	11.08	0.66	1:1
Дроб.	Бояринов	С.В.	11.08	Лист	Листов /
Г. контр.				Б-ПН-14 ГОСТ 19002-74	Соединительная муфта
И. контр.	И.З.М.	С.В.	23.11.03	Лист	8 Ст 3 ГОСТ 17463-79
Утв.	Бояринов	С.В.	25.11.03		г. Москва

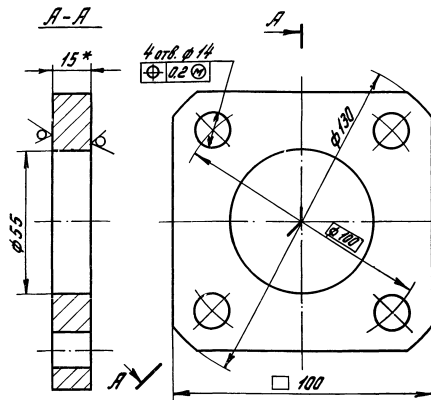
20 001 Э-019

Rz 80 (✓) (✓)



10 001 Э-019

Rz 80 (✓) (✓)



1. * Размер для справок.
2. Отклонение центрального угла между осями двух любых отверстий $\pm 5^\circ$.
3. Предельные отклонения размеров: H14; h 14.

БАО-3.100.02

Изм. Лист	№ докум.	Подп.	Дата
Разраб.	Губанова	А.С.	11.01
Пров.	Варламов	С.В.	11.01
Т. контр.			
И. контр.	Исаева	И.В.	11.01
Ув.	Варламов	С.В.	11.01

Патрубок

Лист Масса Масштаб

0.53 1:1

Труба 25 x 3.2
ГОСТ 3262-75Лист Листов 1
СОВЕТСКО-ПРОГРАММНЫЙ
ЦЕНТР Е.Е. ПРАСОНОВИЧЕВ
г. Москва

БАО-3.130.01

Изм. Лист	№ докум.	Подп.	Дата
Разраб.	Губанова	А.С.	11.01
Пров.	Варламов	С.В.	11.01
Т. контр.			
И. контр.	Исаева	И.В.	11.01
Ув.	Варламов	С.В.	11.01

Фланец

Лист Масса Масштаб

0.7 1:1

Б-104-15 ГОСТ 13003-74
8 (с 3) с 2 ГОСТ 14637-75Лист Листов 1
СОВЕТСКО-ПРОГРАММНЫЙ
ЦЕНТР Е.Е. ПРАСОНОВИЧЕВ
г. Москва

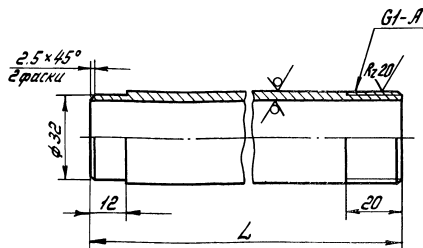
Формат	Зона	Лист	Обозначение	Наименование	Кол. на исполн. Б.А.О.-3.140.00-			Примечание
					-	01		
				<u>Документация</u>				
А4			Б.А.О.-3.140.00 СБ	Сборочный чертеж	X	X		
				<u>Детали</u>				
А4		1	Б.А.О.-3.140.01	Патрубок	1			
			-01	Патрубок		1		
					Лист			
					Лист			

					Б.А.О.-3.140.00					
Изм.	Лист	№ докум.	Подп.	Дата	Патрубок			Лист	Лист	Листов
Проект.	Утв.	Составитель	И.И.	И.В.				1	2	
		Исполн.	С.М.	И.В.				Составитель: А.В.Х.З.		
Исполн.	Исполн.	Утв.	И.В.	И.В.				Инж. Е. А. Давыдовского г. Москва		

Формат	Зона	Лист	Обозначение	Наименование	Кол. на исполн. Б.А.О.-3.140.00-			Примечание
					-	01		
				<u>Стандартные изделия</u>				
				Фланец квадратный 1-25-10 ст. 25 ГОСТ 12820-80	1	1		0,89 кг

					Б.А.О.-3.140.00			Лист
Изм.	Лист	№ докум.	Подп.	Дата				2

10 011 8-089

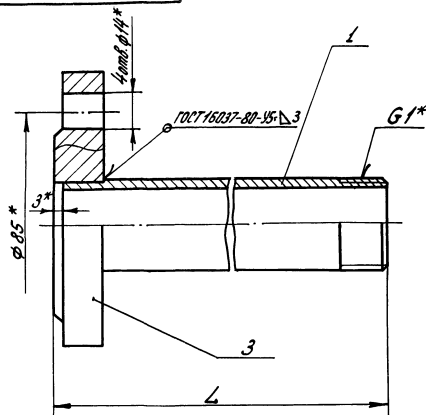
R_z 80/ (✓)

Обозначение	L, мм	Масса, кг
БАР-3.140.01	114-0.87	0.25
-01	1030-2.6	2.5

Неуказанные предельные отклонения размеров:
h 14; $\pm \frac{17.14}{2}$;

БАР-3.140.01				Лист	Масса	Масшт.
Изм.	Лист	№ докум.	Подп.	Дата	СМ	—
Разраб.	С.И.Иванова	1007	И.И.Иванов	10.01	табл.	—
Проф.	В.В.Воронов	С.В.С.	И.И.Иванов	И.И.И.	Лист	Листов 1
Г.контр.					СОМАЗПРОДВХОД имени Е.Е.Ивановского г. Москва	
И.контр.	И.И.Иванов	С.В.С.	И.И.Иванов	И.И.И.	Труба 25 x 3.2 ГОСТ 3262-75	
УТВ.	В.В.Воронов	С.В.С.	И.И.Иванов	И.И.И.		

92 00 011 8-089



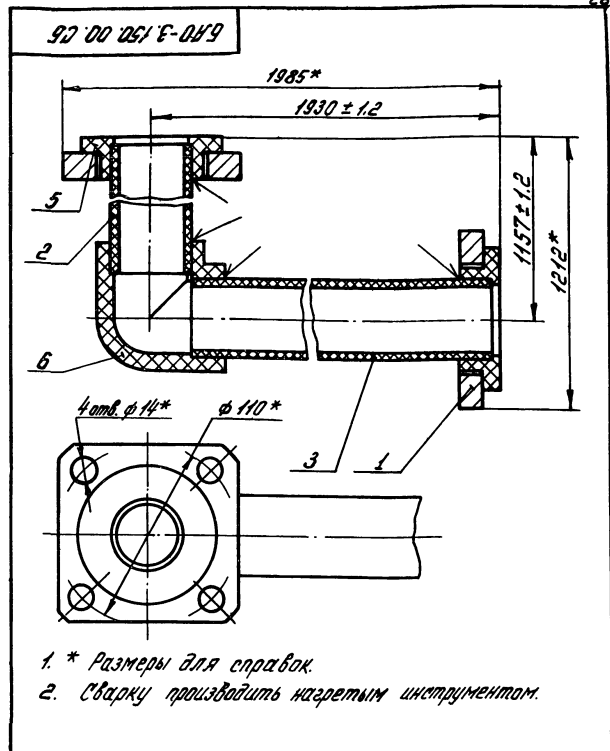
Обозначение	L, мм	Масса, кг
БАР-3.140.00	117-0.87	1.2
-01	1033-2.6	3.4

* Размеры для справок

БАР-3.140.00 СБ				Лист	Масса	Масшт.
Изм.	Лист	№ докум.	Подп.	Дата	СМ	—
Разраб.	С.И.Иванова	1007	И.И.Иванов	10.01	табл.	—
Проф.	В.В.Воронов	С.В.С.	И.И.Иванов	И.И.И.	Лист	Листов 1
Г.контр.					СОМАЗПРОДВХОД имени Е.Е.Ивановского г. Москва	
И.контр.	И.И.Иванов	С.В.С.	И.И.Иванов	И.И.И.	Сборочный чертеж	
УТВ.	В.В.Воронов	С.В.С.	И.И.Иванов	И.И.И.		

Код	Обозначение	Наименование	Кол.	Примечание
		<u>Документация</u>		
ИД	БАО-3.150.00 СБ	Сборочный чертёж		
		<u>Детали</u>		
ИД	1 БАО-3.120.01	Фланец	2	
ИД	2 БАО-3.150.01	Патрубок Труба ПВД 50С литвева "ПСТ18599-83" L = 1898 - 3,7 мм	1	1,4 кг
ИД	3 БАО-3.150.02	Патрубок Труба ПВД 50С литвева "ПСТ18599-83" L = 1125 - 2,6 мм	1	0,76 кг
		<u>Стандартные изделия</u>		
5		Втулка ПВД 50С ОСТ 6-05-367-74	2	0,04 кг
6		Угольник ПВД 50С ОСТ 6-05-367-74	1	0,14 кг

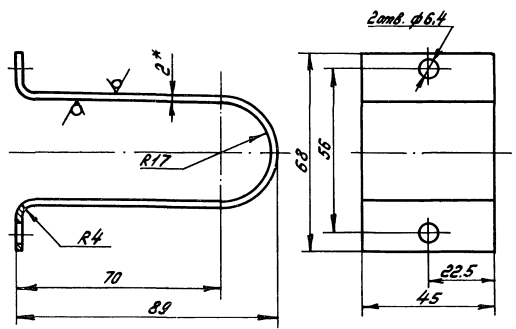
БАО-3.150.00			
Трубопровод			
Изм.	Лист	№ докум.	Подп.
Разраб.	Сметина	ЭИЛ	ИИИ
Пров.	Воронин	ЭИЛ	ИИИ
И.контр.	Исотова	ЭИЛ	ИИИ
Упр.	Воронин	ЭИЛ	ИИИ
Лист		Листов	
1		1	
СООБЩЕНИЕ			
ИМЕНИ Е.С. АЛЕКСАНДРОВИЧЕВОГО			
г. Москва			



БАО-3.150.00 СБ			
Патрубок			
Сборочный чертёж			
Изм.	Лист	№ докум.	Подп.
Разраб.	Сметина	ЭИЛ	ИИИ
Пров.	Воронин	ЭИЛ	ИИИ
И.контр.	Исотова	ЭИЛ	ИИИ
Упр.	Воронин	ЭИЛ	ИИИ
Лист	Листов		Т
1	1		1
СООБЩЕНИЕ			
ИМЕНИ Е.С. АЛЕКСАНДРОВИЧЕВОГО			
г. Москва			

580-2.100.03

R280/ (✓)



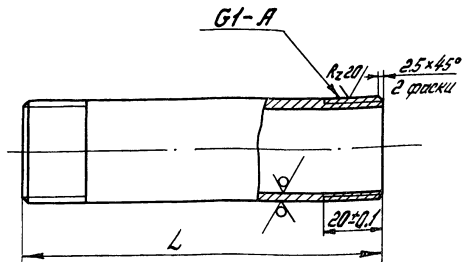
1. * размер для справок.
2. Предельные отклонения размеров: Н14, н14, ± $\frac{17H}{2}$.
3. Длина разворотки $l = 222 - 1,0$ мм.

				580-2.100.03				
				Домут		Лист	Масса	Масштаб
							0,15	1:1
						Лист	Листов 1	
				5-ПН-2 ГОСТ 19903-74		СНПЗ ГИПРОВОДХОЗ		
				4-И-80м304 ГОСТ 16523-79		имени Е.Е. Алексеевича		
						г. Москва		

Изм.	Лист	№ докум.	Подп.	Дата
Разработ.	Кин.	Минин	Иванов	1980
Проект.	Борисов	Син.	Л.И.	
Т. контро.				
Исполн.	Цыганов	С.В.	Калин	
Умб.	Борисов	С.В.	С.В.	

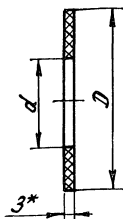
БАО-3-100.01

Rz 80 ✓(✓)



Обозначение	L, мм	Масса, кг
БАО-3.100.01	286-1.3	0.7
-01	354-1.4	0.85
-02	414-1.55	1.0

БАО-3-100.03



Обозначение	d, мм	D, мм	Масса, кг
БАО-3.100.03	28	60	0.008
-01	35	78	0.01
-02	44	88	0.012

- * Размер для справок.
- Размеры обеспеч. инстр.

БАО-3.100.01

Патрубок

Труба 25x32
ГОСТ 3262-75

Лист Масса Масшт.
СМ. —
табл.
Лист Листов 1
Совзгипрогазраз
имени Е.Е. Алексеевича
г. Москва

БАО-3.100.03

Прокладка

Пластина I, лист ТКМЩ-
С-3 ГОСТ 7338-77

Лист Масса Масшт.
СМ. —
табл.
Лист Листов 1
Совзгипрогазраз
имени Е.Е. Алексеевича
г. Москва

Изм.	Лист	№ докум.	Подп.	Дата
Разраб.	Губанова	Л.И.	01.11.87	
Проб.	Богданов	С.М.	11.12.	
Т.контр.				
И.контр.	Зотова	С.М.	03.11.87	
Утв.	Богданов	С.М.	04.11.87	

Изм.	Лист	№ докум.	Подп.	Дата
Разраб.	Зубанова	Л.И.	01.11.87	
Проб.	Богданов	С.М.	11.12.	
Т.контр.				
И.контр.	Зотова	С.М.	03.11.87	
Утв.	Богданов	С.М.	04.11.87	

Формат Этаж	Лист	Обозначение	Наименование	Кол.	Примечание
		<u>Документация</u>			
*		T-1319. 100. 00. СБ	Сборочный чертёж	* А3, А3, А3, А3	
		<u>Сборочные единицы</u>			
А4	1	T-1319. 110. 00	Основание	1	
А4	2	T-1319. 120. 00	Бак	2	
А4	3	T-1319. 130. 00	Футеровка	2	
А4	4	T-1319. 140. 00	Ограничитель	2	
А4	5	T-1319. 150. 00	Сталешница	1	
		<u>Детали</u>			
А4	10	T-1319. 100. 01	Крышка	1	
	11	-01	Крышка	1	
А4	12	T-1319. 100. 02	Крышка	1	
А4	13	T-1319. 100. 03	Побка	2	
А4	14	T-1319. 100. 04	Угол	1	
А4	15	T-1319. 100. 05	Связь	2	
А4	16	T-1319. 100. 06	Побложка	1	
			1-1-7К-100-Б-2-С		
			ГОСТ 20-76		
			(476 × 476) мм		

Формат Этаж	Лист	Обозначение	Наименование	Кол.	Примечание
		<u>Стандартные изделия</u>			
	18		Винт. ВМ5-80×16 58.01 ГОСТ 17475-80	36	0.0023 кг
			Болты ГОСТ 7798-70		
	20		M8×20. 58.01	8	0.014 кг
	21		M8×30. 58.01	2	0.018 кг
	22		M8×55. 58.01	4	0.027 кг
	23		M8×60. 58.01	6	0.028 кг
			Гайка М8. 5.01 ГОСТ 5915-70	20	0.0051 кг
	28		Шайба 8.04. 01 ГОСТ 6958-78	6	0.0062 кг
	29		Шайба 8. 65Г. 01 ГОСТ 6402-70	20	0.00099 кг
	31		Шуруп 65×30. 01 ГОСТ 1145-70	32	0.0035 кг

Изм. Лист		№ докум.		Подп.		Дата	
Разраб.		Изм.		Изм.		Изм.	
Проект.		Изм.		Изм.		Изм.	
Т-1319. 100. 00 Стол для мембран							
Исполн.		Изм.		Изм.		Изм.	
Изм.		Изм.		Изм.		Изм.	

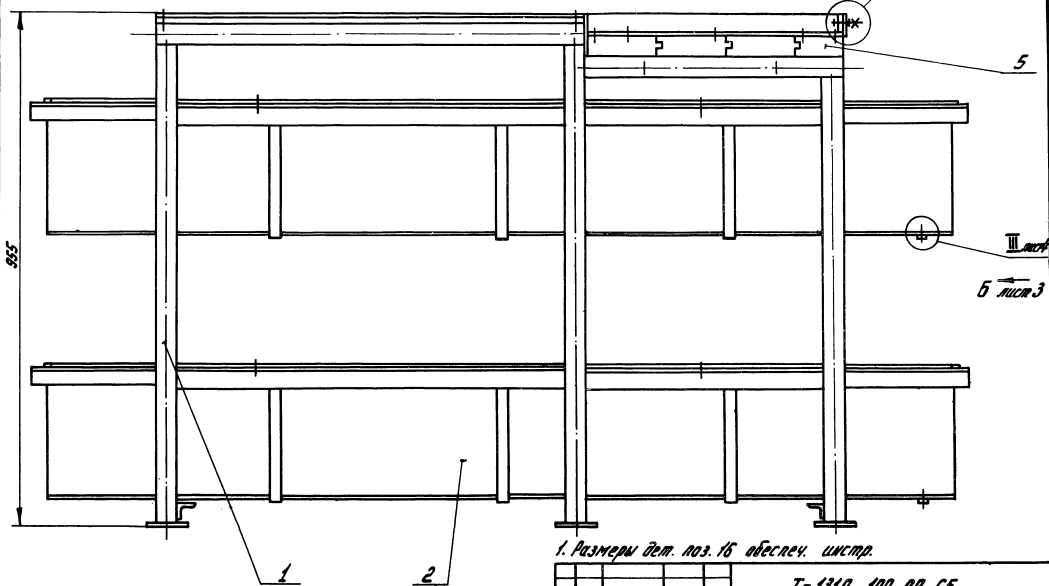
ЛИТ. Лист Листов
1 2
СОВЕТСКО-РОССИЙСКОЕ
ИМ. Е.В. АЛЕКСАНДРОВИЧ
г. Москва

Т-1319. 100. 00						Лист
						2

Т-1319. 100. 00 СБ

лист 2

лист 4



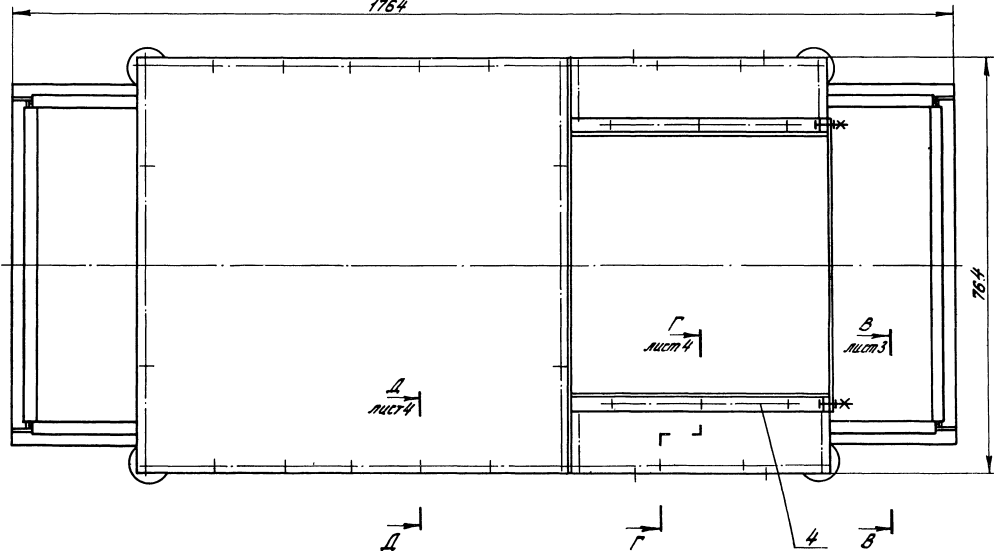
1. Размеры дет. поз. 16 обесп. истр.

2. Размеры в скобках - после сборки.

				Т-1319. 100. 00 СБ			
				Стол для мембран Сборочный чертеж			
				168		1:5	
				лист 1		лист 2	
				Генеральный конструктор инженер Е.А. Писарев			

Вид А лист 1

1764



764

Г
лист 4B
лист 3A
лист 4

A

Г

4

B

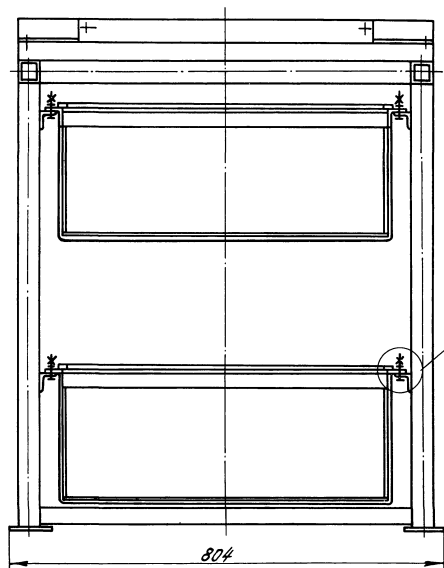
Исполнитель	№ документа	Дата	Вариант		

T-1319.100.00.C5

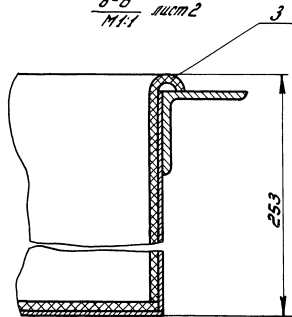
Лист
2

Т-1319.100.00.СБ

Вид Б лист 1



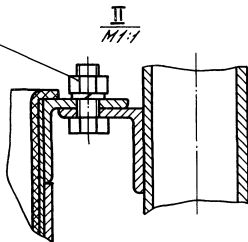
Б-Б
М1:1 лист 2



20

26

29



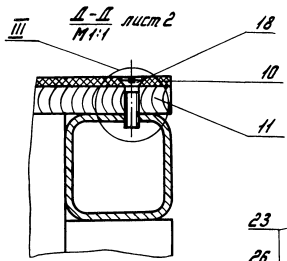
Мир. Инст. № 20499. Инст. Мир.

Т-1319.100.00.СБ

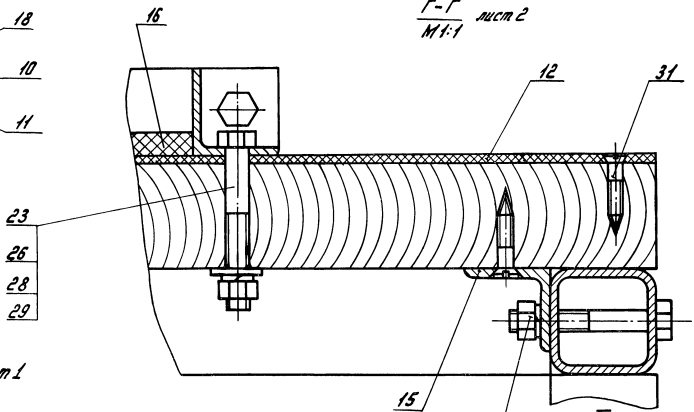
Лист

3

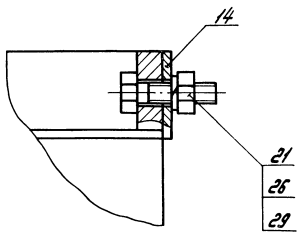
97 00 001 6161-L



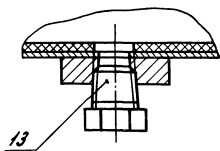
$\Gamma-\Gamma$ лист 2
 $M1:1$



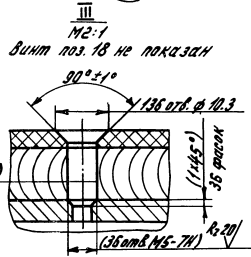
I лист 1
 $M1:1$



II лист 1
 $M1:1$



22
 26
 29



Изм.	Ввр.	№	Датум	Исполн.	Провер.

T-1319. 100. 00 C6

Лист
 4

Формат	Лист	Лист	Обозначение	Наименование	Кол.	Примечание
				<u>Документация</u>		
*			T-1319.110.00.СБ	Сборочный чертеж		* А3, А3и А3
				<u>Детали</u>		
Б4	1		T-1319.110.01	Стойка Труба 40x40x3 ГОСТ 8639-82 L = 838 h14 мм	4	3,1 кг
Б4	2		T-1319.110.02	Стойка Труба 40x40x3 ГОСТ 8639-82 L = 823 h14 мм	2	2,8 кг
Б4	3		T-1319.110.03	Поперечина Труба 40x40x3 ГОСТ 8639-82 L = 800 h14 мм	2	2,78 кг
Б4	4		T-1319.110.04	СВЯЗЬ Труба 40x40x3 ГОСТ 8639-82 L = 684 h14 мм	4	2,3 кг

T-1319.110.00

Изм. Лист	№ докум.	Подп.	Дата
Разраб.	Конт.инж.	Инж.инженер	
Монтаж	Прокладка	Контроль	
Спр.	Рисовальня	СН	05.11.17

Основание

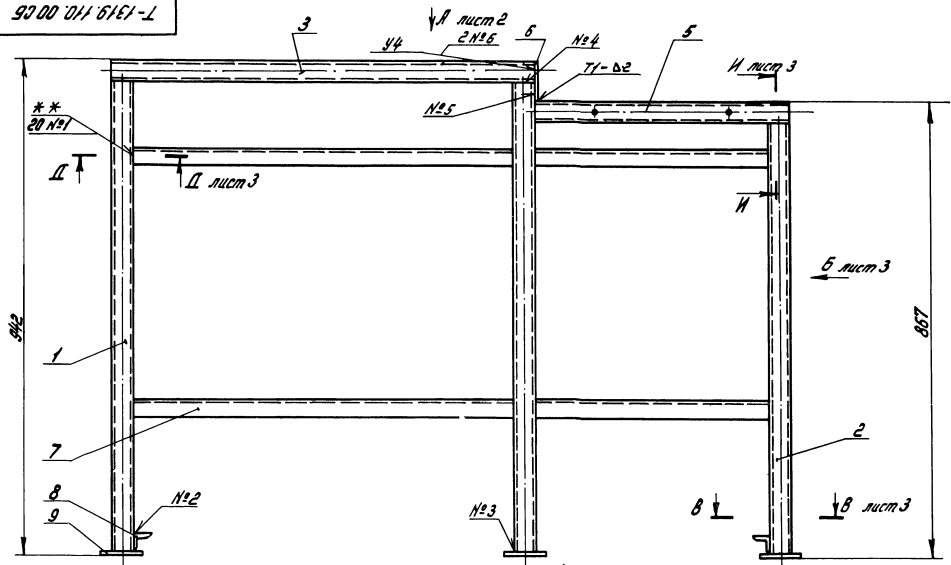
Лист	Лист	Листов
1	2	
СООЗДИТЕЛЬНОСТЬ ИМ. СС. МАКОВЕЦКОГО г. Москва		

Формат	Лист	Лист	Обозначение	Наименование	Кол.	Примечание
Б4	5		T-1319.110.05	Поперечина	2	
Б4	6		T-1319.110.06	Упор Лист 5-ИИ-2/ГОСТ 14993-74 8(73)ст-2/ГОСТ 16523-70 (75 h14 x 764 h14) мм	1	0,9 кг
Б4	7		T-1319.110.07	Направляющая	2	
Б4	8		T-1319.110.08	СВЯЗЬ Уголок 32x32x4-ГОСТ 8509-79 8(73)ст-2-ГОСТ 16523-70 L = 764 h14 мм	2	1,1 кг
Б4	9		T-1319.110.09	Пята Лист 5-ИИ-4/ГОСТ 14993-74 8(73)ст-2/ГОСТ 16523-70 φ 80 h14 мм	6	0,158 кг

T-1319.110.00

Изм. Лист	№ докум.	Подп.	Дата
-----------	----------	-------	------

Т-1319 110.00.05



1. * Размеры для справок.
2. Предельные отклонения размеров сварных соединений $\pm \frac{11.16}{2}$

3. Размеры в скобках - после сборки.
4. Сварка ручная дуговая по ГОСТ 5264-80.
5. Электрод Э-42 ГОСТ 9467-75.
6. Шероховатость поверхности обрешки проекта Rz 80/
7. Покрытие: грунтровка ВЛ-05 фосфатирующая, зеленая ТУ6-10-1450-79 или грунтровка ЗП-05 серая протекторная ТУ6-10-1447-79, эмаль ХС-769 П серебристая ТУ6-10-1416-78.

Т-1319. 110.00.05

Изм. лист	№ докум.	Кодир.	Дата
Разработ.	Конструктор	Провер.	Утвержд.
И.контр.	И.проектир.	С.мех.	С.техн.
И.об.	И.вводил	С.м.	С.н.п.

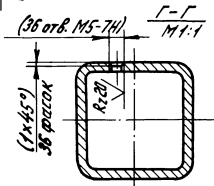
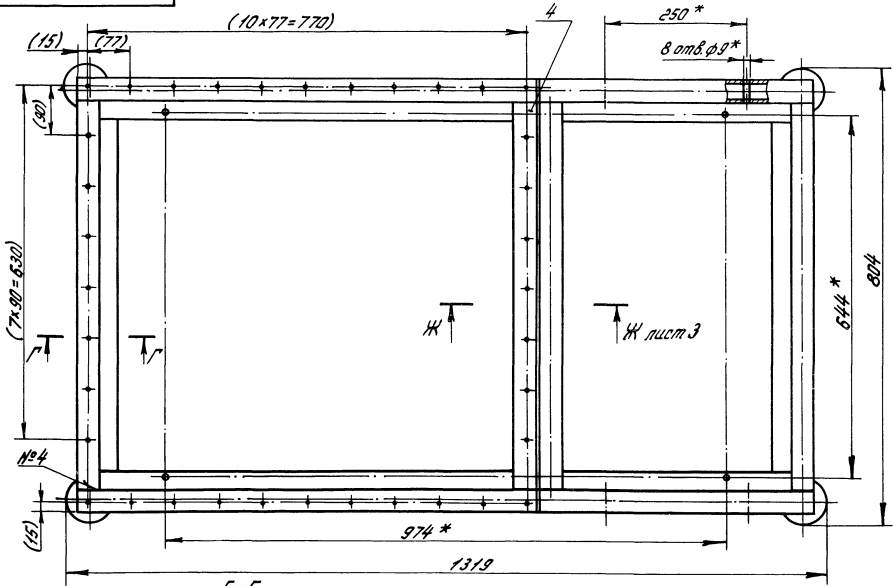
Основание
Сборочный чертеж

Лист	Масштаб	Масштаб
	43.0	1:5
Лист 1	Листов 3	

Составитель: С.Е. Александров
г. Москва

Т-1319.110.00.05

Вид А лист 1



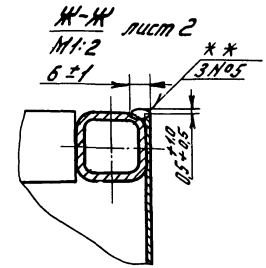
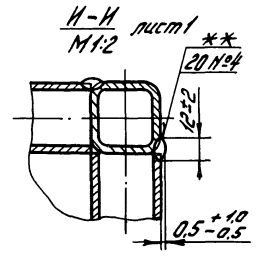
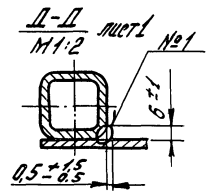
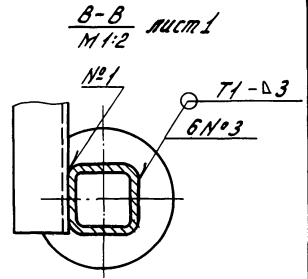
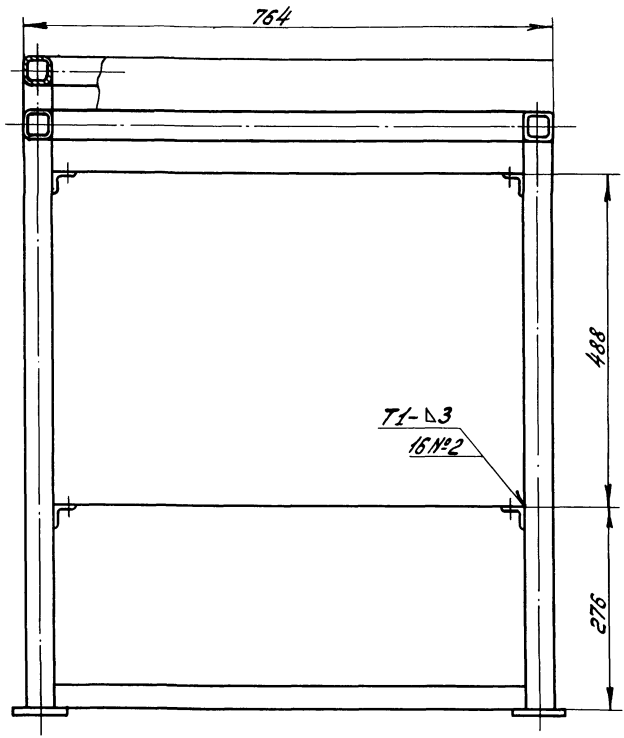
Мат. лист № 2	Мат. лист № 3	Мат. лист № 4	Мат. лист № 5	Мат. лист № 6

Т-1319.110.00.05

Лист 2

T-1319 110.00.05

Вид Б лист 1



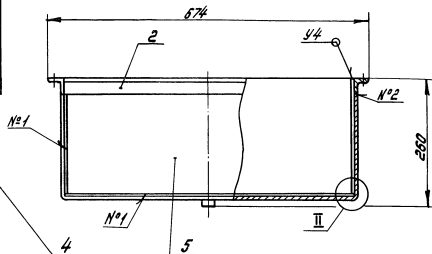
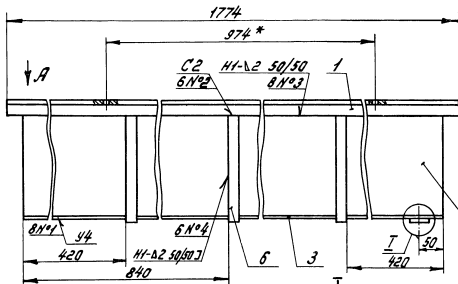
№	лист	№	док.	полн.	дата

T-1319 110.00.05

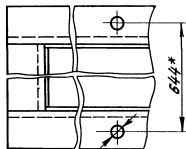
лист 3

Исполн.	Лист	Обозначение	Наименование	Ко-л.	Примечание
			<u>Документация</u>		
ИЗ		T-1319. 120. 00 СБ	Сборочный чертёж		
			<u>Детали</u>		
ИЗ	1	T-1319. 120. 01	Направляющая	2	
ИЗ	2	T-1319. 120. 02	Св.язб	2	0.89кг
			Узелок 32x32x3-Б.ГОСТ16504-72		
			ГОСТ302-77-ГОСТ16523-78		
			L=610 h14 мм		
ИЗ	3	T-1319. 120. 03	Дно	1	16.3кг
			Лист Б-ИИ-2.ГОСТ19903-74		
			Лист 4-И-803сл.2.ГОСТ16523-78		
			(610 h14 x 1710 h14) мм		
ИЗ	4	T-1319. 120. 04	Боковина	2	6.4кг
			Лист Б-ИИ-2.ГОСТ19903-74		
			Лист 4-И-803сл.2.ГОСТ16523-78		
			(245 h14 x 1710 h14) мм		
ИЗ	5	T-1319. 120. 05	Боковина	2	2.4кг
			Лист Б-ИИ-2.ГОСТ19903-74		
			Лист 4-И-803сл.2.ГОСТ16523-78		
			(245 h14 x 606 h14) мм		
		T-1319. 120. 00			
Исполн.	Лист	№ докум.	Подп.	Дата	
ИЗ	1	Б.А.К.	ИЗ	1980	
		Б.А.К.	Лист Листов		
			7 2		
			СОЗДАТЕЛЬСТВО Д.Ю.С.		
			ИВАНОВ С.Е. Инженер		
			г. Москва		

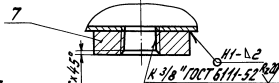
Исполн.	Лист	Обозначение	Наименование	Ко-л.	Примечание
ИЗ	6	T-1319. 120. 06	Стяжка	3	
ИЗ	7	T-1319. 120. 07	Накладка	1	0.038кг
			Лист Б-ИИ-10.ГОСТ19903-74		
			Лист 3 сл.2.ГОСТ16523-78		
			φ 40 h14 мм		
		T-1319. 120. 00			
Исполн.	Лист	№ докум.	Подп.	Дата	
ИЗ	1	Б.А.К.	ИЗ	1980	
		Б.А.К.	Лист Листов		
			7 2		
			СОЗДАТЕЛЬСТВО Д.Ю.С.		
			ИВАНОВ С.Е. Инженер		
			г. Москва		



Вид А
М 1:2



4 отв. φ 9*



II
М 1:1



1. * Размеры для справок.

2. Неуказанные предельные отклонения размеров сварных соединений $\pm \frac{176}{2}$

3. Сварка ручная аргоновая по ГОСТ 5264 - 80.

4. Электрод Э42 ГОСТ 9457-75.

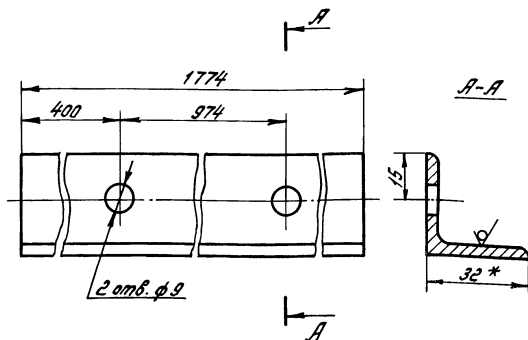
5. Шероховатость поверхности обработки проката Rz 80.

6. Покрытие: грунтовка ВЛ-05 фосфатирующая, зеленая ТУ6-10-1117-79, или грунтовка ЭП-05 серая, протекторная ТУ6-10-1117-79, эмаль ХС-76-91П серебристая ТУ6-10-1416-76.

Т-1319.120.00 СБ				Лист		Масса	Масштаб
Баки Сборочный чертёж				43.0		1:5	
				Лист		Листов 1	
И. КОНТРОЛЬ: ПРОДУКЦИЯ: ТИПОВАЯ:				СОЮЗГИПРОПРОЕКТОЗ ИМЕНИ С.Е. ЛЕНИНСКОГО г. Москва			

10 021 6141-L

R₂80 (✓)



1. * Размер для справок.
2. Предельные отклонения размеров: $H14, h14, \pm \frac{IT14}{2}$.

T-1319. 120.01

Направляющая

Лист	Масса	Масштаб
	2.5	1:1
Лист	Листов 1	

И.контр. В.И.Гунина
М.в. Водяников

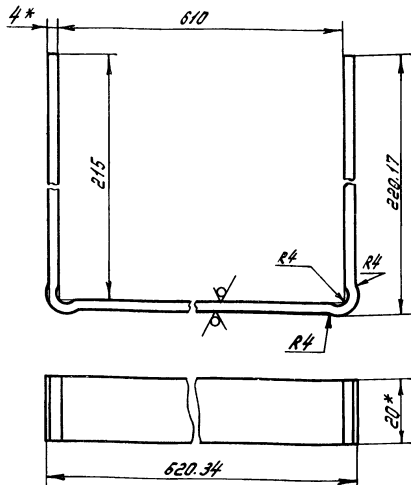
Спецификация
№ 32-3263-Б ГОСТ 8508-72
8 С13 ст 2-II ГОСТ 535-79

Содержит три рисунка
имени Е.Е. Алексеевского
г. Москва

143

T-1319. 120.06

R₂80 (✓)



1. * Размеры для справок.
2. Предельные отклонения размеров: $H14, h14, \pm \frac{IT14}{2}$
3. Длина развертки 1097.1 h 14 мм

T-1319. 120.06

Стяжка

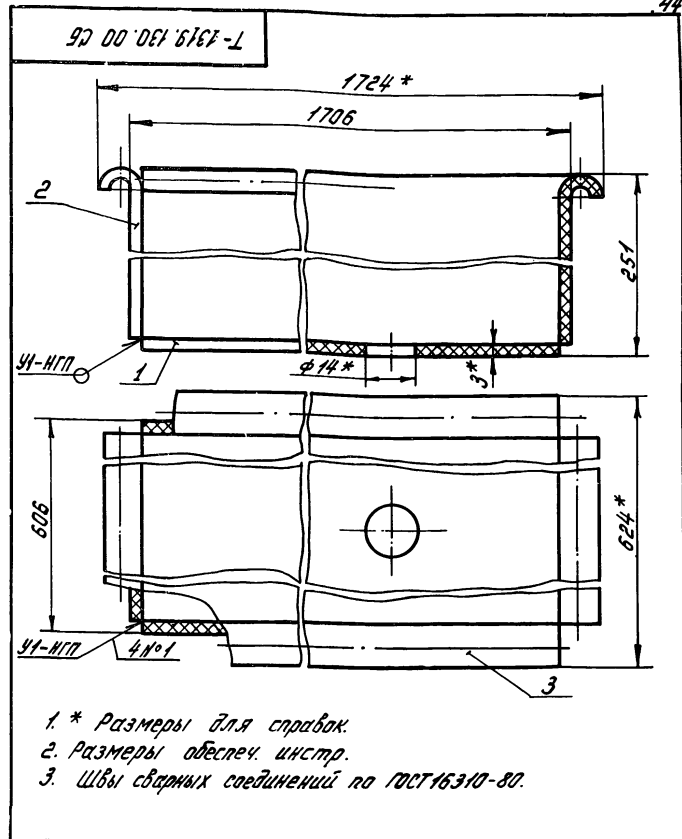
Лист	Масса	Масштаб
	0.69	1:1
Лист	Листов 1	

И.контр. В.И.Гунина
М.в. Водяников

Спецификация
№ Б-2 4х20 ГОСТ 103-76
8 С13 ст 2-II ГОСТ 535-79

Содержит три рисунка
имени Е.Е. Алексеевского
г. Москва

№	Изм.	Лист	№ док.	Подп.	Дата	Обозначение	Наименование	Кол.	Примечание
							<u>Документация</u>		
ИЧ			T-1319.130.00.СБ				Сборочный чертеж		
							<u>Детали</u>		
ИД	1		T-1319.130.01				Дно	1	
ИД	2		T-1319.130.02				Стенка	2	
	3		-01				Стенка	2	



T-1319.130.00					
Изм.	Лист	№ док.	Подп.	Дата	
Разраб.	Кузнецов	И.И.	Кузнецов	1988	
Проф.					
И.контр.	Платинина	С.А.	1989		
Утв.	Возрагин	В.И.	1989		

Футеровка

Лист	Листов
1	1

СОЮЗГНПРОВОДКОЗ
им. В.Е. Алексеевского
г. Москва

T-1319.130.00.СБ					
Изм.	Лист	№ док.	Подп.	Дата	
Разраб.	Кузнецов	И.И.	Кузнецов	1988	
Проф.					
И.контр.					
И.контр.	Платинина	С.А.	1988		
Утв.	Возрагин	В.И.	1988		

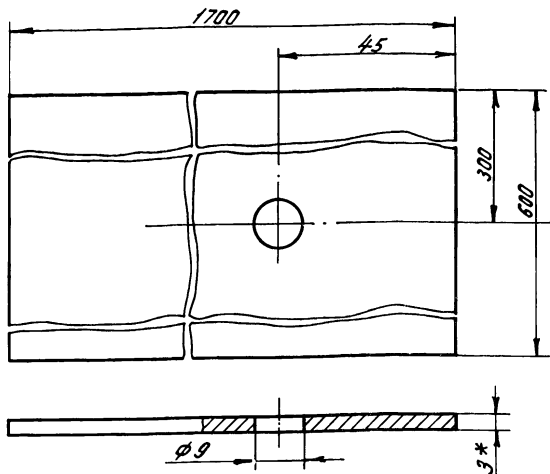
Футеровка
Сборочный чертеж

Лит.	Масса	Масшт.
	10.4	1:1

Лист	Листов
1	1

СОЮЗГНПРОВОДКОЗ
имени В.Е. Алексеевского
г. Москва

T-1319.130.01

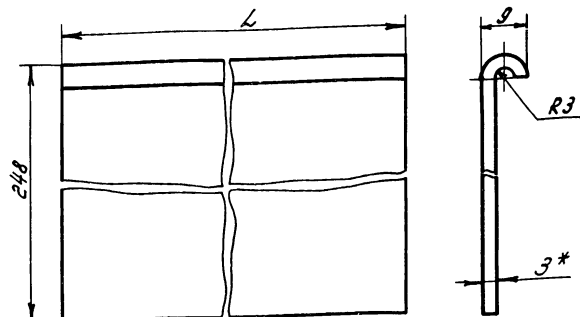


1. * Размер для справок.
2. Размеры обеспеч. инстр.

T-1319.130.01

Изм.	Лист	№ докум.	Подп.	Дата	Лист	Масса	Масшт.
Разраб.	Исполн.	Провер.	Инж.	Соглас.			
Лист	ДНО				Лист	5.4	1:1
Лист	Лист винилпласта ВН-30				Лист	Листов 1	
И.контр.	Лист винилпласта ВН-30				СООБЩЕНИЕ		
И.контр.	ГОСТ 9639-71				ИМЕНИ Е.Е.АЛЕКСАНДРОВСКОГО		
Утв.	50 единиц				г. Москва		

T-1319.130.02



Обозначение	L, мм	Масса, кг
T-1319.130.02	1700	1.8
-01	600	0.7

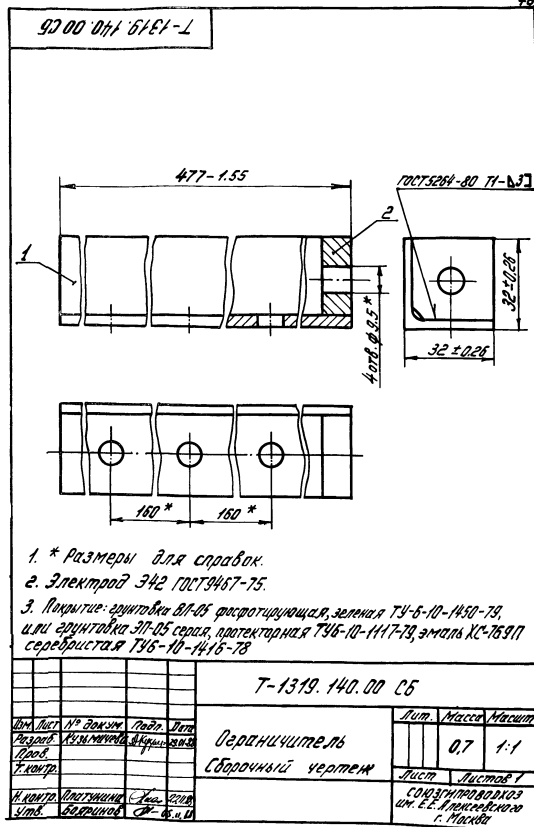
1. * Размер для справок.
2. Размеры обеспеч. инстр.
3. Длина заготовки $l = 256,1$ мм

T-1319.130.02

Изм.	Лист	№ докум.	Подп.	Дата	Лист	Масса	Масшт.
Разраб.	Исполн.	Провер.	Инж.	Соглас.			
Лист	Стенка				Лист	см. табл.	-
Лист	Лист винилпласта ВН-30				Лист	Листов 1	
И.контр.	Лист винилпласта ВН-30				СООБЩЕНИЕ		
И.контр.	ГОСТ 9639-71				ИМЕНИ Е.Е.АЛЕКСАНДРОВСКОГО		
Утв.	50 единиц				г. Москва		

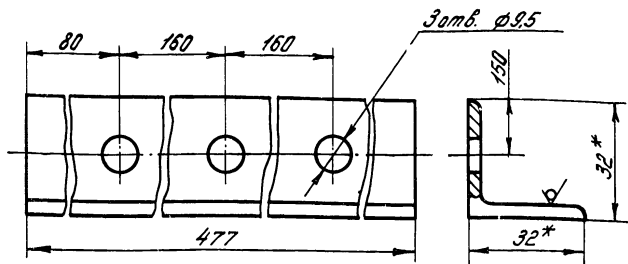
Изм.	Лист	№	Обозначение	Наименование	Кол.	Примечание
				<u>Документация</u>		
И			T-1319.140.00.СБ	Сборочный чертеж		
				<u>Детали</u>		
И	1		T-1319.140.01	Ограничитель	1	
И	2		T-1319.140.02	Упор	1	

T-1319.140.00				Лит. Лист Листов		
Ограничитель				1		
САОЛГИПРОВОДКЗ имени Е.Е. Алексеевского г. Москва						



10.0111'9787-1

Rz 80/ (✓)



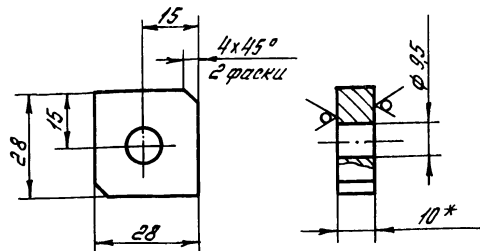
1. * Размеры для справок.
2. Предельные отклонения размеров: Н14, h14, ± $\frac{IT14}{2}$.

T-1319. 140.01

Лист	№ докум.	Подп.	Листа	Лит.	Масса	Масшт.
01	1319.140.01	С.И.С.	1		0,61	1:1
И.контр.	В.К.	С.И.С.	1		Лист	Листов 1
И.контр.	В.К.	С.И.С.	1		32x32x3-Б ГОСТ 8509-72	СОЗИГПРОВОДКОЗ
И.контр.	В.К.	С.И.С.	1		8Ст3сп2-Б-ГОСТ 535-79	имени Е.Е. Давыдовского
И.контр.	В.К.	С.И.С.	1			г. Москва

20.0111'9787-1

Rz 80/ (✓)



1. * Размер для справок.
2. Предельные отклонения размеров: Н14, h14, ± $\frac{IT14}{2}$.

T-1319. 140.02

Лист	№ докум.	Подп.	Листа	Лит.	Масса	Масшт.
01	1319.140.02	С.И.С.	1		0,06	1:1
И.контр.	В.К.	С.И.С.	1		Лист	Листов 1
И.контр.	В.К.	С.И.С.	1		Б-ПН-10 ГОСТ 19903-74	СОЗИГПРОВОДКОЗ
И.контр.	В.К.	С.И.С.	1		8Ст3сп2 ГОСТ 14637-79	имени Е.Е. Давыдовского
И.контр.	В.К.	С.И.С.	1			г. Москва

Лист	№	Обозначение	Наименование	Кол.	Примечание
			<u>Документация</u>		
№		T-1319.150.00 СБ	Сборочный чертеж		
			<u>Материалы</u>		
	1		Пиломатериалы хвойных пород ГОСТ 8486-66	0,013 м ²	

Изм. Лист		№ докум.		Лист		Листов	
Разраб.		Исполнитель		Дата		Лист	
Проект		Исполнитель		Дата		Листов	
И. контр.		Исполнитель		Дата		Листов	
Упл.		Исполнитель		Дата		Листов	

T-1319.150.00

Столешница

Лист 1 из 1

Составитель: Е.Е. Александрова
г. Москва

48

T-1319.150.00 СБ

1. Предельные отклонения размеров $\Delta 16, \Delta 16, \pm \frac{\Delta 116}{2}$.
2. Шероховатость поверхности $R_z \leq 3,2$.
3. Антицеллюлоз по ГОСТ 20022.5-85.
4. Соединение выполнить по типу К-3 ГОСТ 9330-76, клей ПВА ТУ СССР 76-57-78.

T-1319.150.00 СБ

Изм. Лист	№ докум.	Лист	Листов	
Разраб.	Исполнитель	Дата	Лист	
Проект	Исполнитель	Дата	Листов	
И. контр.	Исполнитель	Дата	Листов	
Упл.	Исполнитель	Дата	Листов	

Столешница

Сборочный чертеж

Лист 1 из 1

Составитель: Е.Е. Александрова
г. Москва

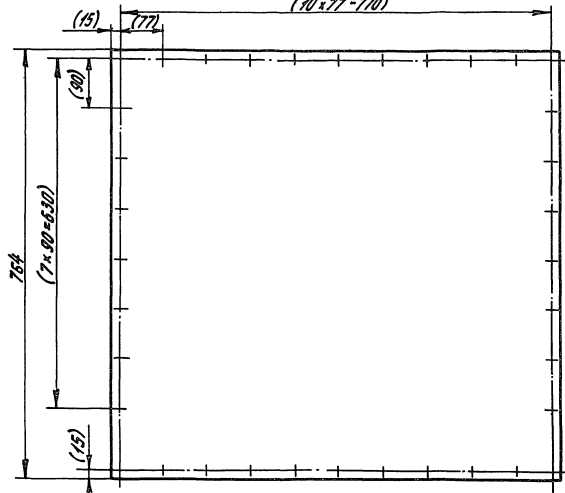
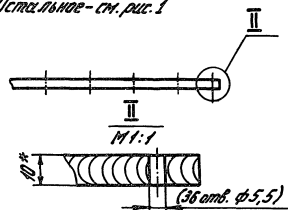
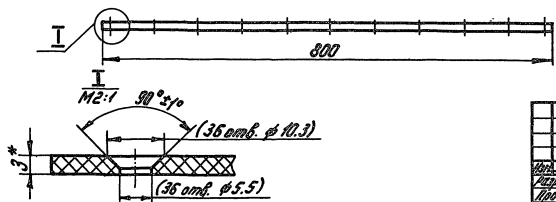


Рис. 2
Остаточное - см. рис. 1



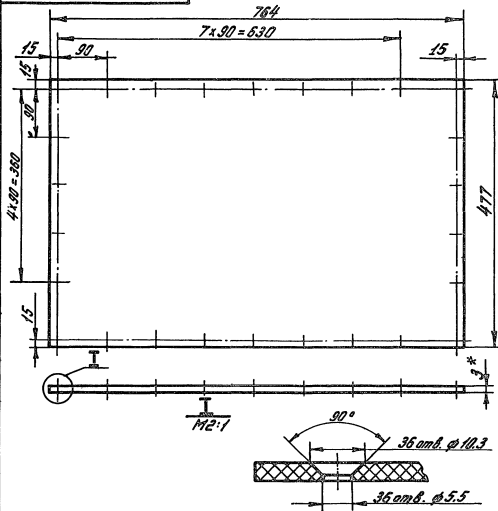
Обозначение	Рис.	Материал	Масса, кг
Т-1319.100.01	1	Лист винилпласт ВН 3.0 ГОСТ 9639-71	2.4
-01	2	Лист фанеры ЛФ-1 10.0 ГОСТ 14614-79	4.8



- * Размеры для справок.
- Размеры дет. Т-1319.100.01 обеспеч. инстр.
- Размеры в скобках - после сборки.

Т-1319.100.01				Инт.	Масса	Примеч.
Изм.	Вид	Исполн.	Дата	Крышка	См. табл.	—
Измен.	Исполн.	Дата				
Изм.	Исполн.	Дата				
Изм.	Исполн.	Дата	См. табл.	Исполн.	Исполн.	Исполн.

T-1319. 100.02



- * Размер для справок
- Размеры обеспеч. инстр.

T-1319. 100.02

Лист	№ докум.	Изд.	Дата
1	Т-1319.100.02	1	15.11
Инв.	Исполн.	Провер.	Утвер.
Лист	Листов	Лист	
1	1	1	

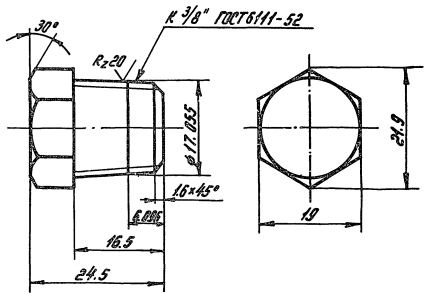
Крышка

Лист нержавеющей стали
ГОСТ 9638-71

Лист	Масса	Масса
1	1,2	1,5
Лист нержавеющей стали ГОСТ 9638-71 материал Е.Е. Инженерского д. Москва		

T-1319. 100.03

R_z 80 / (V)



- Предельные отклонения размеров: H14, h14, $\pm \frac{IT14}{2}$

T-1319. 100.03

Лист	№ докум.	Изд.	Дата
1	Т-1319.100.03	1	15.11
Инв.	Исполн.	Провер.	Утвер.
Лист	Листов	Лист	
1	1	1	

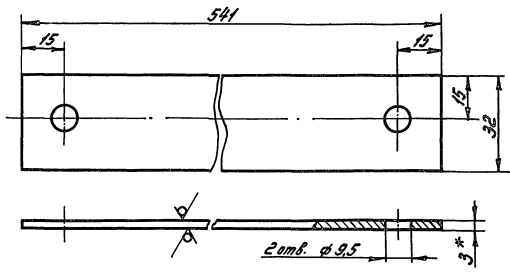
Пробка

Сталь 15-62 ГОСТ 1050-74

Лист	Масса	Масса
1	0,032	2:1
Лист нержавеющей стали ГОСТ 9638-71 материал Е.Е. Инженерского д. Москва		

Т-1319.100.04

Rz80/ (✓)



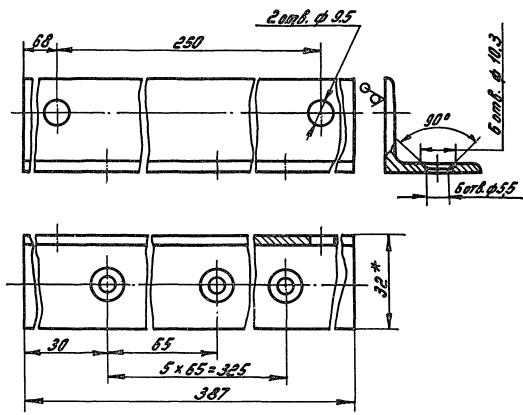
1. * Размер для справок.
2. Предельные отклонения размеров: Н14; h14, ± $\frac{IT14}{2}$

Т-1319.100.04

Изм.	Лист	№ докум.	Подп.	Дата	Лист	Масса	Масштаб
Разраб.		Кузьмин	В.В.	10.08.88	Упор	0.4	1:1
Проб.							
Т.контр.					Лист		Листов 1
И.контр.	И.Летичкина	С.И.	С.И.		5-ПН-4 ГОСТ 19903-74	СОЗЗГПРОВЛАЗ	
Утв.	Борисов	С.И.	С.И.		В СтЗсн2 ГОСТ 14637-79	Итого Е.Е. Александрового г. Москва	

Т-1319.100.05

Rz80/ (✓)



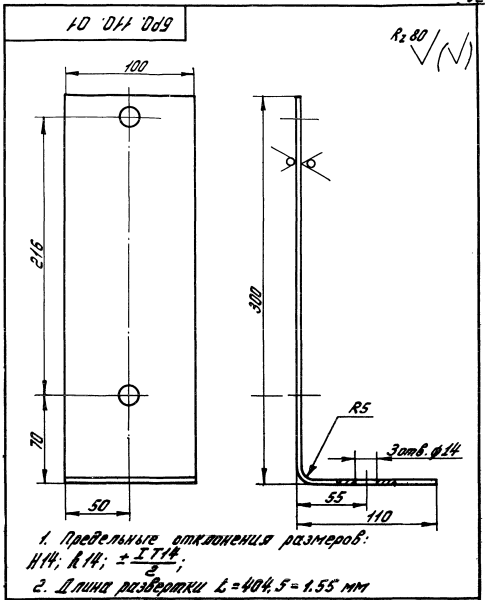
1. * Размер для справок.
2. Предельные отклонения размеров: Н14; h14, ± $\frac{IT14}{2}$

Т-1319.100.05

Изм.	Лист	№ докум.	Подп.	Дата	Лист	Масса	Масштаб
Разраб.		Кузьмин	В.В.	10.08.88	С.В.Я.36	0.56	1:1
Проб.							
Т.контр.					Лист		Листов 1
И.контр.	И.Летичкина	С.И.	С.И.		32x32x3-В-ГОСТ 8509-72	СОЗЗГПРОВЛАЗ	
Утв.	Борисов	С.И.	С.И.		В СтЗсн2-И-ГОСТ 535-79	Итого Е.Е. Александрового г. Москва	

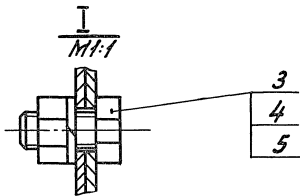
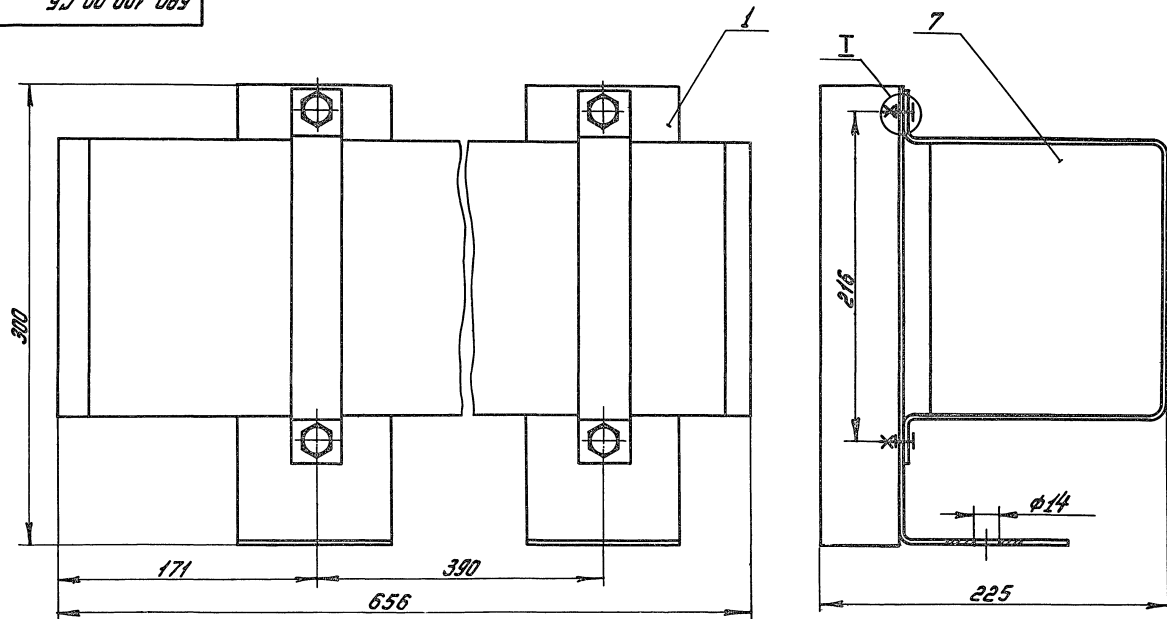
№ п/п	Обозначение	Наименование	Мат.	Примечание
		<u>Документация</u>		
13	БРД. 100.00.05	Сборочный чертеж		
		<u>Сборочные единицы</u>		
14	1 БРД. 110.00	Стойка	2	
		<u>Стандартные изделия</u>		
3		Болт М12×25.58.02	4	
		ГОСТ 7798-70		
4		Гайка М12-8Н.5.02	4	
		ГОСТ 5915-70		
5		Шайба 12.65Г.02	4	
		ГОСТ 6402-70		
		<u>Прочие изделия</u>		
7		Речь электронагревательная ПЭТ-4	1	1. Кали- мировой 3М 216/9 Совзглаб Электротех бор 4.8 кг

БРД. 100.00		Блок рабочего отделения	
Мат.	Мат.	Мат.	Мат.
СМ	СМ	СМ	СМ
СМ	СМ	СМ	СМ



БРД. 110.01				Мат.	Мат.	Мат.
Стойка				0,94	1:2	
Б-ПН-3.0 ГОСТ 19003-79				Лист 1 из 1		
Лист 1-IV в СМЗ по ТИТ 16323-70				СМЗ		

БР. 100.00 СБ



Размеры для справок.

				БР. 100.00 СБ	
				Блок рабочего отопления	
				Сборочный чертёж	
Маш. лист	№ докум.	Подп.	Дата	Лист	Итого листов
Разраб.	Губанова	Т.А.	10.11.88	7,5	1:2
Проб.	Курочкин	С.В.	10.11.88		
Уч. контр.					
И. контр.	Коротков	И.М.	10.11.88		
Утв.	Киселев	В.В.	10.11.88		
				ИУСТ. Листов 1 СЛОЗГИПРОВАЗОЗ инженер Е.Е. Киселев г. Москва	

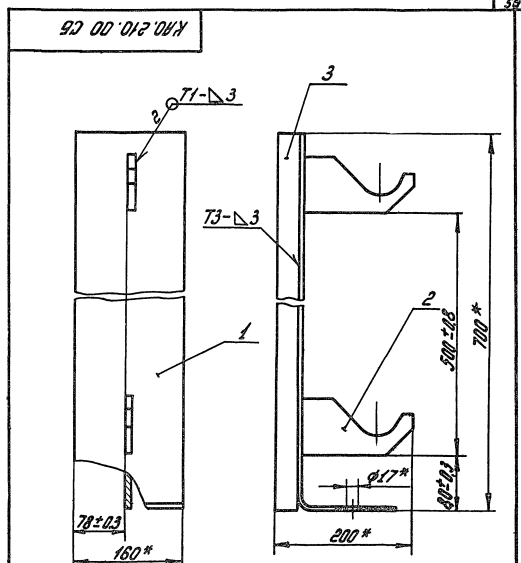
Вариант	Лист	Лист	Обозначение	Наименование	Кол.	Примечание
				<u>Документация</u>		
ИВ			БРД. 110. 00 СБ	Сборочный чертёж		
				<u>Металл</u>		
ИВ	1		БРД. 110. 01	Стойка	1	
БВ	2		БРД. 110. 02	Ребро	1	0,35 кг
				Лист		Б-ИВ-30 ГОСТ 19003-74 4-IV ВЛм3а ГОСТ 16255-80
						B = (30 - 0,62) мм H = (300 - 13) мм
			БРД. 110. 00			
			Стойка			
И.контр.	Исполн.	Уд.			Лист	Масса
Умб.	Водяной	ВЛ			1	1,3
					СОВЕТНИКОВ ВЛОЗ ИМЕНИ Е.Е. АНДРЕЕВСКОГО Г. МОСКВА	

БРД. 110. 01. 029

БРД. 110. 00 СБ

Вариант	Лист	Лист	Обозначение	Наименование	Кол.	Примечание
				<u>Документация</u>		
ИВ			БРД. 110. 00 СБ	Сборочный чертёж		
				<u>Металл</u>		
ИВ	1		БРД. 110. 01	Стойка	1	
БВ	2		БРД. 110. 02	Ребро	1	0,35 кг
				Лист		Б-ИВ-30 ГОСТ 19003-74 4-IV ВЛм3а ГОСТ 16255-80
						B = (30 - 0,62) мм H = (300 - 13) мм
			БРД. 110. 00			
			Стойка			
И.контр.	Исполн.	Уд.			Лист	Масса
Умб.	Водяной	ВЛ			1	1,3
					СОВЕТНИКОВ ВЛОЗ ИМЕНИ Е.Е. АНДРЕЕВСКОГО Г. МОСКВА	

Ранг	Лист	Обозначение	Наименование	Кол.	Примечание
			<u>Документация</u>		
ИВ		К.ЯО. 210. 00 СБ	Сборочный чертеж		
			<u>Листы</u>		
ИВ	1	К.ЯО. 210. 01	Стойка	1	
ИВ	2	К.ЯО. 210. 02	Кронштейн	2	
ИВ	3	К.ЯО. 210. 03	Ребра	1	0,95 кг
			Лист Б-ПН-50 ГОСТ 49903-78 в Ст. 2 ГОСТ 14637-78 B = (35-46) мм H = (700-20) мм		

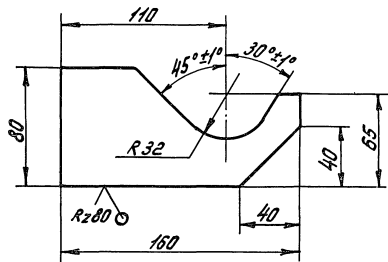


1. * Размеры для справок.
2. Сварка ручная дуговая ГОСТ 5264-80.
3. Шероховатость поверхности обрезки проката R_a 80/μ.

К.ЯО. 210. 00			
Лист	№ листа	Листов	Листов
ИВ	1	1	1
ИВ	2	1	1
ИВ	3	1	1
Стойка		Стойка	
		Составитель: А.С. Мухоморова	
		Инженер: С.С. Мухоморова	
		Проверил: А.С. Мухоморова	

К.ЯО. 210. 00 СБ			
Стойка		Сборочный чертеж	
Лист	№ листа	Листов	Листов
ИВ	1	1	1
Стойка		Стойка	
		Составитель: А.С. Мухоморова	
		Инженер: С.С. Мухоморова	
		Проверил: А.С. Мухоморова	

20 012 08X

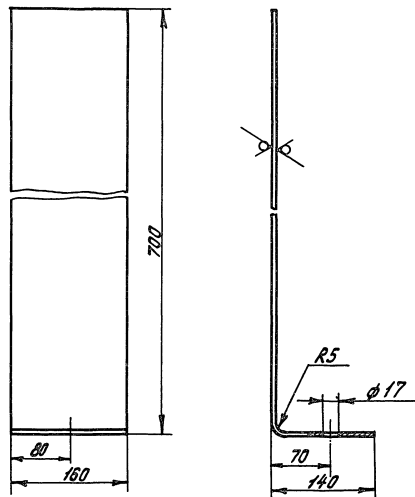
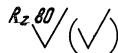


Предельные отклонения размеров: $h14; \pm \frac{IT14}{2}$;

К.Р.О. 210.02

Изм.	Лист	№ докум.	Проф.	Дата	Лист	Масса	Масштаб
		Б-ИИ-5.0 ГОСТ 19903-74	Б-ИИ-5.0	19903-74	1	0,4	1:2
И.контр.	И.изобр.	И.проект.	И.техн.	И.станд.	И.лист	И.лист	И.лист
И.контр.	И.изобр.	И.проект.	И.техн.	И.станд.	И.лист	И.лист	И.лист

10 012 089



1. Предельные отклонения размеров: $H14; h14; \pm \frac{IT14}{2}$;
2. Длина развертки $L = 833 - 2.3$ мм.

К.Р.О. 210.01

Изм.	Лист	№ докум.	Проф.	Дата	Лист	Масса	Масштаб
		Б-ИИ-5.0 ГОСТ 19903-74	Б-ИИ-5.0	19903-74	1	5,3	1:4
И.контр.	И.изобр.	И.проект.	И.техн.	И.станд.	И.лист	И.лист	И.лист
И.контр.	И.изобр.	И.проект.	И.техн.	И.станд.	И.лист	И.лист	И.лист

Подписано к печати 6.05.89.
Формат 60x90/4. Объем 14,0 печ.л. Уч.-изд.л. 17,36
Заказ 870. Тираж 200 экз. Цена 2 р. 58 к.

Отпечатано в отделе разработки, составления, изготовления
технической документации, макетов, моделей института
Союзгипроводхоз. Москва, Енисейская, 2