

ТИПОВОЙ ПРОЕКТ
902-9-24.84

ПРОИЗВОДСТВЕННО-
-ВСПОМОГАТЕЛЬНОЕ
ЗДАНИЕ
с 6 ВОЗДУХОДУВКАМИ ТВ-80-16
и 4 ЦЕНТРИФУГАМИ ОГШ-631К-02

Альбом VI

ЦЕНТРАЛЬНЫЙ ИНСТИТУТ ТИПОВОГО ПРОЕКТИРОВАНИЯ
ГОССТРОЕ СССР

Москва, А-444, Смоленск ул., 22

Сдано в печать VI 1975г.

Заказ № 6605 Тираж 200 экз.

Содержание

Марка	Наименование	Стр.
	<i>Содержание</i>	2
	<i>Электротехническая часть</i>	
А001	<i>Содержание электротехнической части. Заказная спецификация щитов и электроаппаратуры. Данные для разработки задания на изготовление щита</i>	3
А002	<i>Щит КИП-1(КИП-2). Общий вид. Данные для разработки задания на изготовление щита.</i>	4, 5
	<i>Нетиповые технологические конструкции</i>	
1293.01.000 ТХН	<i>Бак песчаной пульпы. Эскизный чертеж общего вида.</i>	6
1293.02.000 ТХН	<i>Бак фугата. Эскизный чертеж общего вида</i>	7
1293.03.000 ТХН	<i>Течка концевая. Эскизный чертеж общего вида.</i>	
1293.04.000 ТХН	<i>Течка осадка. Эскизный чертеж общего вида.</i>	8
1293.05.000 ТХН	<i>Течка фугата. Эскизный чертеж общего вида</i>	9
1293.06.000 ТХН	<i>Бак-распределитель осадка. Эскизный чертеж общего вида</i>	10
1293.07.000	<i>Рама привода. Эскизный чертеж общего вида.</i>	
1293.08.000	<i>Рама натяжки. Эскизный чертеж общего вида</i>	11

Содержание электротехнической части

Обозначение	Наименование	№ листа
А001	Содержание электротехнической части. Заказная спецификация щитов и электроаппаратуры. Данные для разработки задания на изготовление щита.	
А002	Щит КИП-1 (КИП-2). Общий вид. Данные для разработки задания на изготовление щита	

Заказная спецификация щитов и электроаппаратуры, поставляемой комплектно со щитами

Позиция	Наименование и техническая характеристика оборудования и материалов. Забод - изготовитель (для импортного оборудования страна, фирма).	Тип, марка оборудования, обозначение документа, номер опросного листа	Единица измерения		Код завода изготовителя	Код оборудования, материалы	Цена единицы оборудования тыс. руб.	Кол-чество	Масса единицы оборудования кг
			Наименование	Код					
1	2	3	4	5	6	7	8	9	10
	ЩИТЫ								
1	Щит автоматизации шкафной малогабаритный	ЩШМ 1000*							
		600-П-УЧІр30							
		00736.13-76	шт					1	

		Т.п. 902-9-24-84.	А 001
Н. КОНТР.	ШЕРСТЯКОВА Анна		
ПРОВЕР.	ГУСЕВА Гус		
СТ. ИНЖ.	КОТОВА Анна		
РУК. ГР.	ГУСЕВА Гус		
ГИП	ШЕРСТЯКОВА Анна		
ГЛ. СПЕЦ.	ГОЛЬЦ МАРИЯ		
НАЧ. ОТД.	ДАНИЛОВ Иван		
		ПРОИЗВОДСТВЕННО-ВОСПОМОГАТЕЛЬНОЕ ЗАДАНИЕ С 6 ВОЗДУХОДУВКАМИ ТВ-80-16 И 4 ЦЕНТРИФУГАМИ ОГШ 631К-02	СТАДИИ Лист Листов РП 1 2
		СОДЕРЖАНИЕ ЭЛЕКТРОТЕХНИЧЕСКОЙ ЧАСТИ ЗАКАЗНОЙ СПЕЦИФИКАЦИИ ЩИТОВ И ЭЛЕКТРОАППАРАТУРЫ. ДАННЫЕ ДЛЯ РАЗРАБОТКИ ЗАДАНИЯ НА ИЗГОТОВЛЕНИЕ ЩИТА	ЦНИИЭП ИНЖЕНЕРНОГО ОБОРУДОВАНИЯ г. Москва

Позиция	Наименование и техническая характеристика оборудования и материалов. Забод - изготовитель (для импортного оборудования страна, фирма)	Тип, марка оборудования, обозначение документа, номер опросного листа	Единица измерения		Код завода изготовителя	Код оборудования, материалы	Цена единицы оборудования тыс. руб.	Кол-чество	Масса единицы оборудования кг
			Наименование	Код					
1	2	3	4	5	6	7	8	9	10
	Электроаппаратура, поставляемая комплектно со щитами КИП-1 (КИП-2)								
1	Автоматический выключатель Ин-1А; Iотс=1.3In; ~220 В	А63М	шт			3421300000		3	
2	Переключатель универсальный	УП-5311С-23	шт					1	
3	Кнопка, черный ТУ 16. 526.007-71	КЕ-011У3 цр.2	шт			3428421010		4	
4	Реле времени циклическое	ВП-34У4	шт					1	
5	Реле времени	РВП-72-3221-0024	шт			3425620001		1	
6	Реле промежуточное	РПУ-2-						1	
7	Арматура сигнальной лампы с красной линзой с лампой РНЦ-220-10 с цоколем 2Ш-15	-3644001У3	шт			3425130000		5	
		А0-220	шт			3461810601		1	
8	Блок зажимов, ТУ 36. 1750-74	6310	шт					5	
9	Упор, ТУ 36. 1750-74		шт					4	
10	Переключик, ТУ 36. 1752-74		шт					6	
11	Рамка	РПМ 55x15	шт					6	

		Т.п. 902-9-24.84	А 001	Лист 2
--	--	------------------	-------	-----------

Альбом VI

Поз.	Обозначение	Наименование	кол.	Примеч.
		Детали		
1		Рейка Р1 ТКЗ-101-77	1	ТМЗ-1-77
2		Рейка Р3 ТКЗ-100-77	5	ТМЗ-1-77
3		Рейка Р2 ТКЗ-100-77	2	ТМЗ-1-77
		Стандартные изделия		
4		шкаф щита ЩШМ-1000*600-П 14, IP30 DCT 36.13-7	1	
		прочие изделия		
5		Регулятор температуры полупроводниковый трехпо- зиционный ПТР-3-04 ТУ 25.03.346-70	1	
6		Переключатель универ- сальный УП 5311 623 ТУ 16.324.074-71	1	САЗ

Т.П. 902-9-24.84 А002

И. КОНТР.	ШЕРСТЯКОВА	Лист				
ПРОВЕР.	ГУСЕВА	Лист				
СТ. ИНЖ.	КОТОВА	Лист				
РУК. ГР.	ГУСЕВА	Лист				
ГИП	ШЕРСТЯКОВА	Лист				
ГЛ. СПЕЦ.	ГОЛЬЦМАН	Лист				
НАЧ. ОТД.	ДАНИЛОВ	Лист				

Производственно-вспомогательное
здание с 6 воздушными линиями ТВ-80-16
и 4 центрифугами ОГШ 631К-02

СТАДИЯ ЛИСТ ЛИСТОВ
РП 1 7

ЩИТ КИП-1(КИП-2) ОБЩИЙ ВИД
ДАННЫЕ ДЛЯ РАЗРАБОТКИ ЗАДА-
НИЯ НА ИЗГОТОВЛЕНИЕ ЩИТА

ЦИНИЭП
ИНЖЕНЕРНОГО ОБОРУДОВАНИЯ

Альбом VI

Типовой проект 902-9-24.84

ИВ. П. ПОДП. ПОДА. И ДАТА ВЗАИМН. П.

Поз.	Обозначение	Наименование	кол.	Примеч.
7		Кнопка КЕДИУЗ исп. 2 ТУ 16.526-407-76	4	582, 584, 585
8		Арматура сигнальной лампы АС-220 ТУ 16.535.930-74 Линза красная	1	Н6
9		Реле времени цикличес- кое ВЛ-34УУ ~ 220В ТУ 16.523.535-77. 50 гц	1	КТ2
10		Реле времени РВП-72 3221-00УУ ~ 220В ТУ 16.523.472-74	1	КТ1
11		Реле промежуточное РПУ-2-364401УЗ ТУ 16-523.331-78 ~ 220В 50 гц	5	К11-К15

Т.П. 902-9-24.84 А002 ЛИСТ 2

Альбом VI

Поз.	Обозначение	Наименование	кол.	Примеч.
		Выключатель автоматичес- кий ~ 220 В отсечка 1.3 I н Крепление на панели Я63 м		
12		И н 2А	1	QF1
13		И н 1А	1	
14		И н 0.63А	1	QF2
15		Блок заджиров Б310 ТУ 36.1750-74	5	
16		Упор ТУ 36.1751-74	6	
17		Перемычка ТУ 36.1752-74	6	

Т.П. 902-9-24.84 А002 ЛИСТ 3

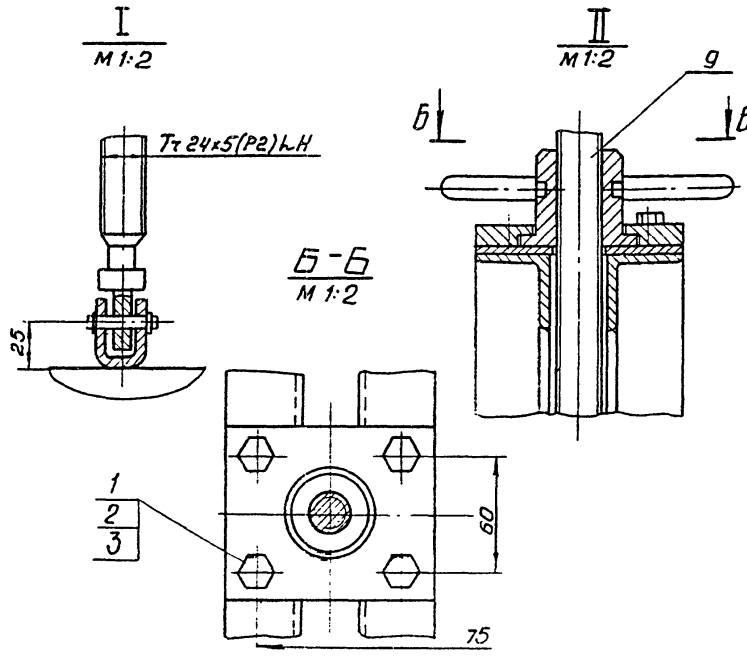
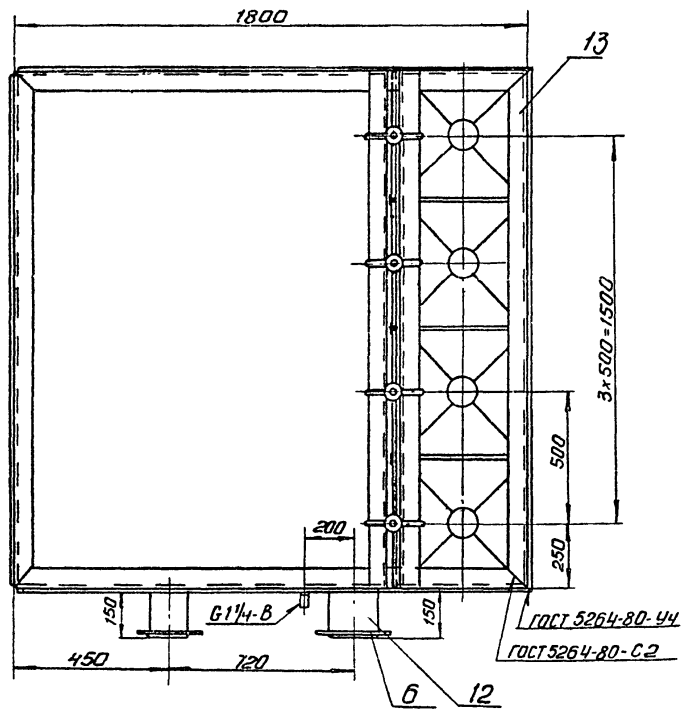
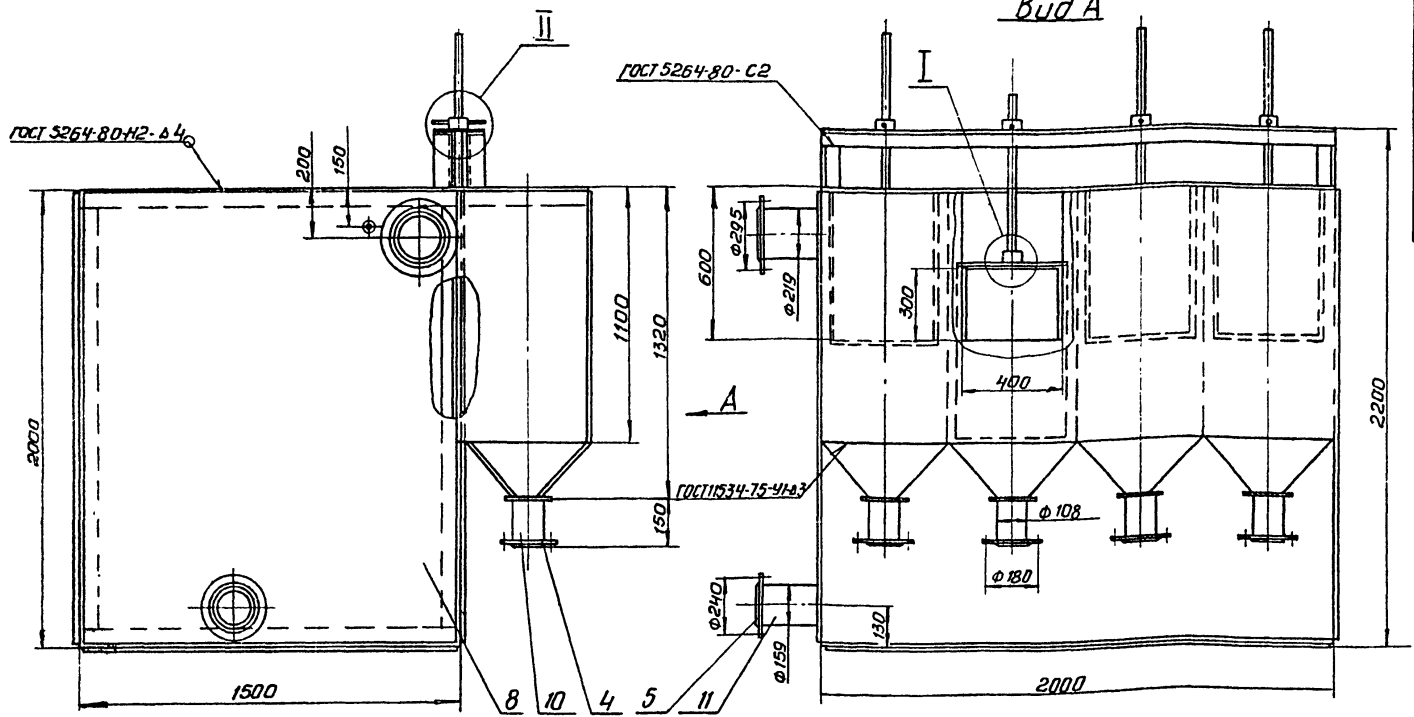
Альбом VI

Типовой проект 902-9-24.84

ИВ. П. ПОДП. ПОДА. И ДАТА ВЗАИМН. П.

Поз.	Обозначение	Наименование	кол.	Примеч.
18		Рамка 55*15 РПМ 55*15 ТУ 38.1130-74	9	
		Материалы		
19		Провод 380 ПГВ1*1 ГОСТ 6323-71	5 м	
20		Провод 380 ПГВ1*1 ГОСТ 6323-71	100 м	

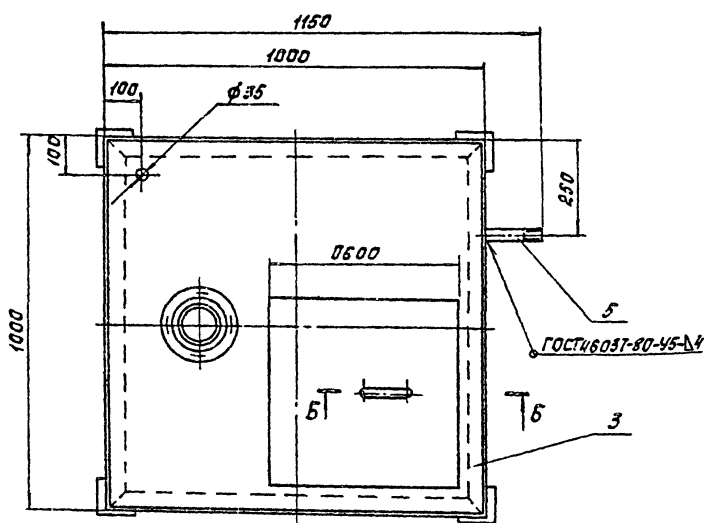
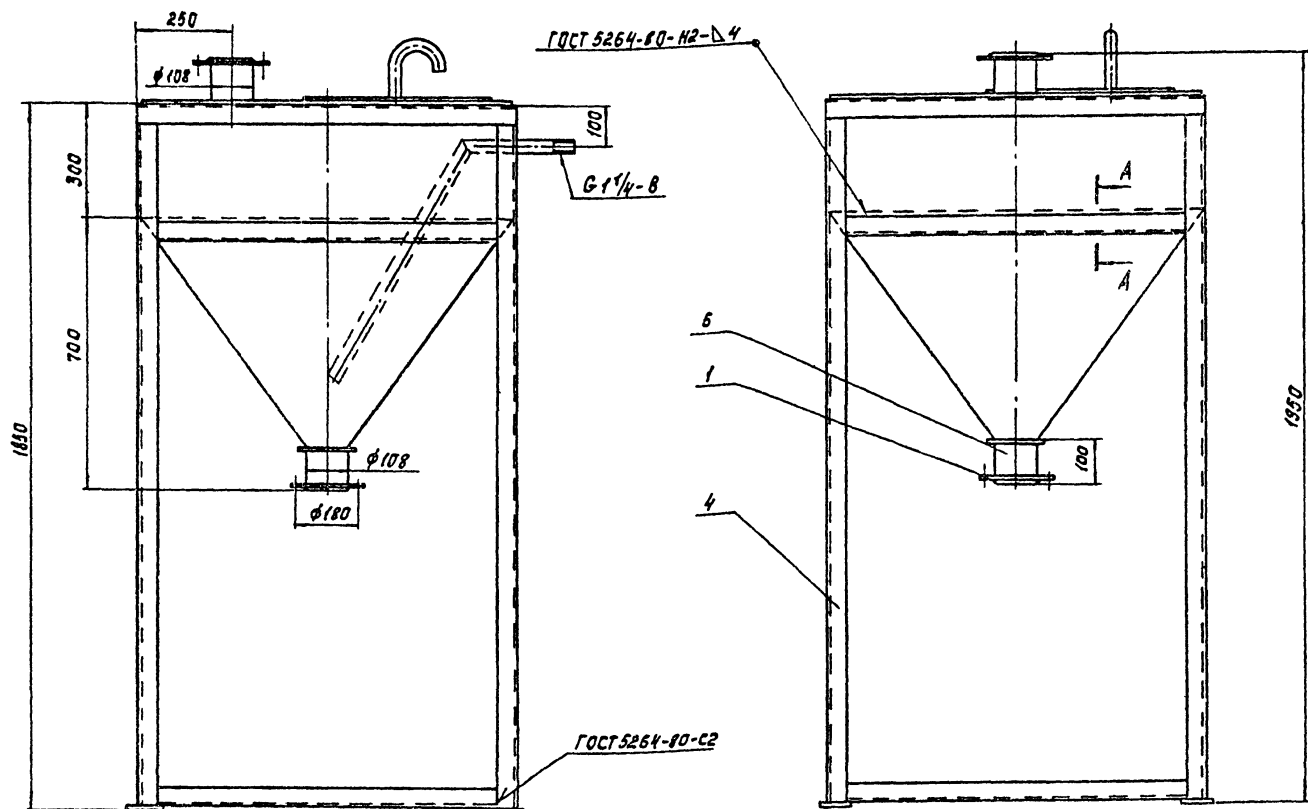
Т.П. 902-9-24.84 А002 ЛИСТ 4



Поз	Наименование	Кол.	Дополнительные указания
<i>Стандартные изделия</i>			
1	Болт М10x40. 58. 029 ГОСТ 7798-70	16	
2	Гайка М10. 5. 029 ГОСТ 5915-70	16	
3	Шайба 10 65Г 029 ГОСТ 6402-70	16	
<i>Фланец ГОСТ 12820-80</i>			
4	1-100-10	4	
5	1-150-10	1	
6	1-200-10	1	
<i>Материалы</i>			
8	Лист Б-4 ГОСТ 19903-74 Ст. 3 ГОСТ 14637-79	660кг	
9	Ст. 3 ГОСТ 380-71	7кг	
<i>Труба ГОСТ 10704-76 в Ст. 3сп ГОСТ 10706-76</i>			
10	108x2,8	0,6м	
11	159x3,2	0,15м	
12	219x2,5	0,15м	
13	Уголок Б-50x50x5 ГОСТ 8509-72 Ст. 3 ГОСТ 535-79	27м	

Покрытие эмаль ХВ-1100 ГОСТ 6993-79 в 2 слоя
по грунту ФЛ-03к ГОСТ 9109-81 в цвет основного
оборудования.

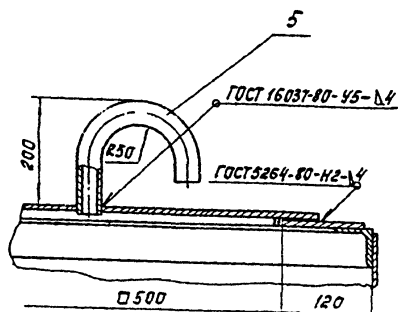
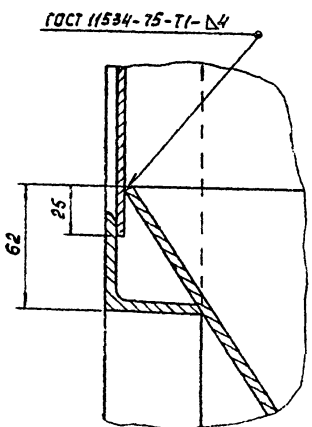
1293.06.000		ТХН	
БАК - РАСПРЕДЕЛИТЕЛЬ		Лист	Масштаб
ОСАДКА		806	1:15
Эскизный		Лист / Листов 1	
Чертеж общего вида		ЦНИИЭП инж. оборудования	
И.контр. Хромыхина	М.контр. Щилков	1975-06	7



A-A
M1:2

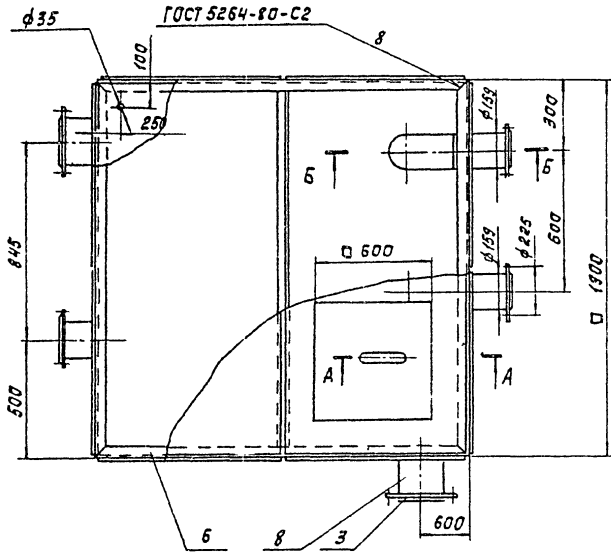
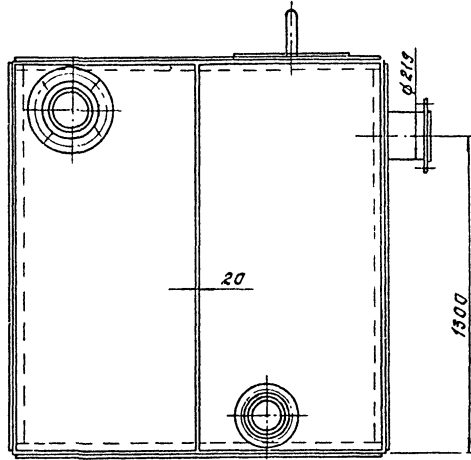
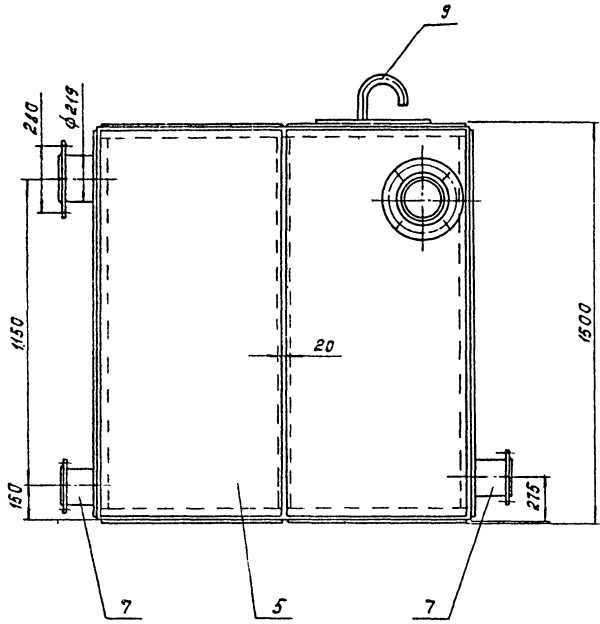
B-B
M1:2

Поз.	Наименование	Кол.	Дополнительные указания
<u>Стандартные изделия</u>			
1	Фланец 1-100-10 ГОСТ 12817-80	2	
<u>Материалы</u>			
3	Лист Б-4 ГОСТ 19903-74 Ст 3 ГОСТ 14637-79	138 кг	
4	Уголок Б-50x50x5 ГОСТ 8509-72 Ст 3 сп ГОСТ 535-79	19,5 м	
5	Труба 32x2,8 ГОСТ 3262-75		
6	Труба 108x2,8 ГОСТ 10704-76 Вст 3 сп ГОСТ 10706-76	0,2 м	

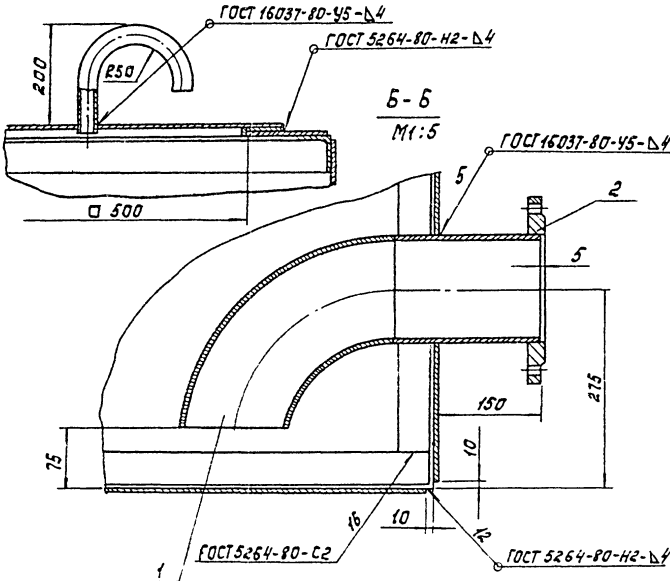


Покрытие эмаль ЭБ-1100 ГОСТ 6993-79 в 2 слоя по грунту ФЛ-03к ГОСТ 9109-81 в цвет основного оборудования.

		1293.01.000		ТХН		
ИЗМ. ИЛИ В ДОКУМ.	ПОДП.	ДАТА	Бак песчаной пульпы. Эскизный чертеж общего вида.	ЛИСТ	МАССА	МАСШТАБ
РАЗРАБ	БУЛАНКОВА	Три		218	1:10	
ПРОБ	КРЕМНЕВ			ЛИСТ 1 ЛИСТОВ 1		
И. КОНТР.				ЦНИИЭП инж. оборудования		
И. КОНТР.	АДОМИНА	07.04.75				
ЧТБ	ШИПКОВ					



A-A
M1:5

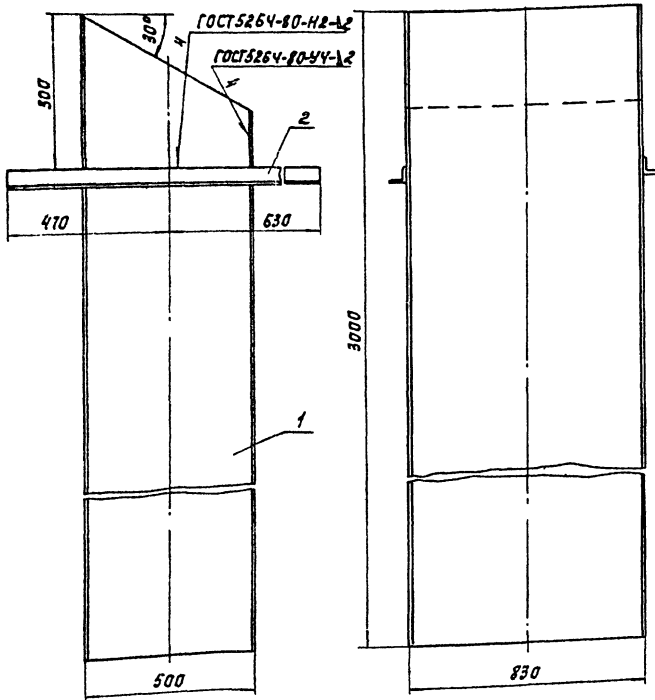


Поз.	Наименование	Кол.	Дополнительные указания
<u>Стандартные изделия</u>			
1	Отвод 90° 159x45 ГОСТ 17375-77	2	
2	Фланец ГОСТ 12820-80	3	
3	1-200-10	2	
<u>Материалы</u>			
5	Лист 6-4 ГОСТ 19903-74 Ст 3 ГОСТ 14637-79	555 кг	
6	Уголок 6-50x50x5 ГОСТ 8509-72 Ст 3 сп ГОСТ 535-79	31 м	
<u>Труба ГОСТ 10704-76</u>			
7	159x3,2	0,45 м	
8	219x2,5	0,3 м	
9	Труба 32x2,8 ГОСТ 3262-75	0,4 м	

Покрытие эмаль ЭВ-100 ГОСТ 6993-79 в 2 слоя по грунту ФЛ-03к ГОСТ 9109-81 в цвет основного оборудования.

		1293.02.000	ТХН
ИЗМ.	ЛИСТ	№ ДОКУМ.	ПОДП.
РАЗРАБ.	БУАЯНКОВА	ВУХ	ДАТА
ПРОВ.	КРЕМНЕВ		
Т. КОНТР.			
И. КОНТР.	ХРОМЫКИНА		
ЧТБ	ШУНКОВ		
		Бак фугата. Эскизный Чертеж общего вида.	ЛИСТ МАССА МАСШТАБ
			718 1:15
			ЛИСТ Листов 1
			ЦНИИЭП инж. оборудования
		1975-06 9	Росмат А2

1293.03.000



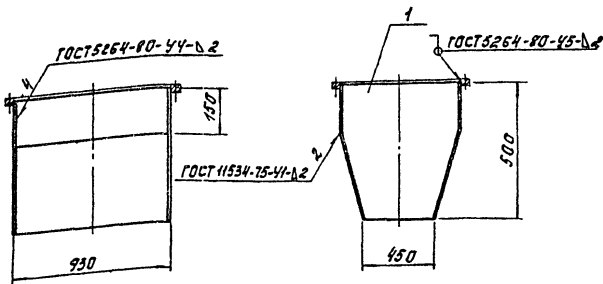
Поз.	Наименование	Кол.	Дополнительные указания
<i>Материалы</i>			
1	Лист Б-2 ГОСТ 19903-74 Ст 3 ГОСТ 16523-70	10 кг	
2	Уголок Б-50x50x5 ГОСТ 8509-72 Ст 3 ГОСТ 535-79	2,2 м	83 кг

Покрытие - эмаль ЭВ-1100 ГОСТ 6993-79 в 2 слоя по грунту ФЛ-03к ГОСТ 9109-81 в цвет основного оборудования.

				1293.03.000			ТХН		
ИЗМ	ЛИСТ	№ ДОКУМ.	ПОДЛ.	ДАТА	Течка концевая. Чертеж общего вида	ЛИТ.	МАССА	МАСШТАБ	
РАЗРАБ.	ШИБАНОВА						120	1:10	
ПРОБ.	КРЕМНЕВ					ЛИСТ	ЛИСТОВ 1		
Т. КОНТР.						ЦНИИЭП инж. оборудования			
И. КОНТР.	ХРОМИДИНА								
ЧТБ	ШИПКОЕ								

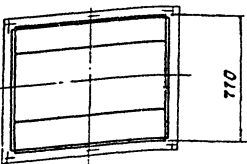
Формат А3

1293.04.000



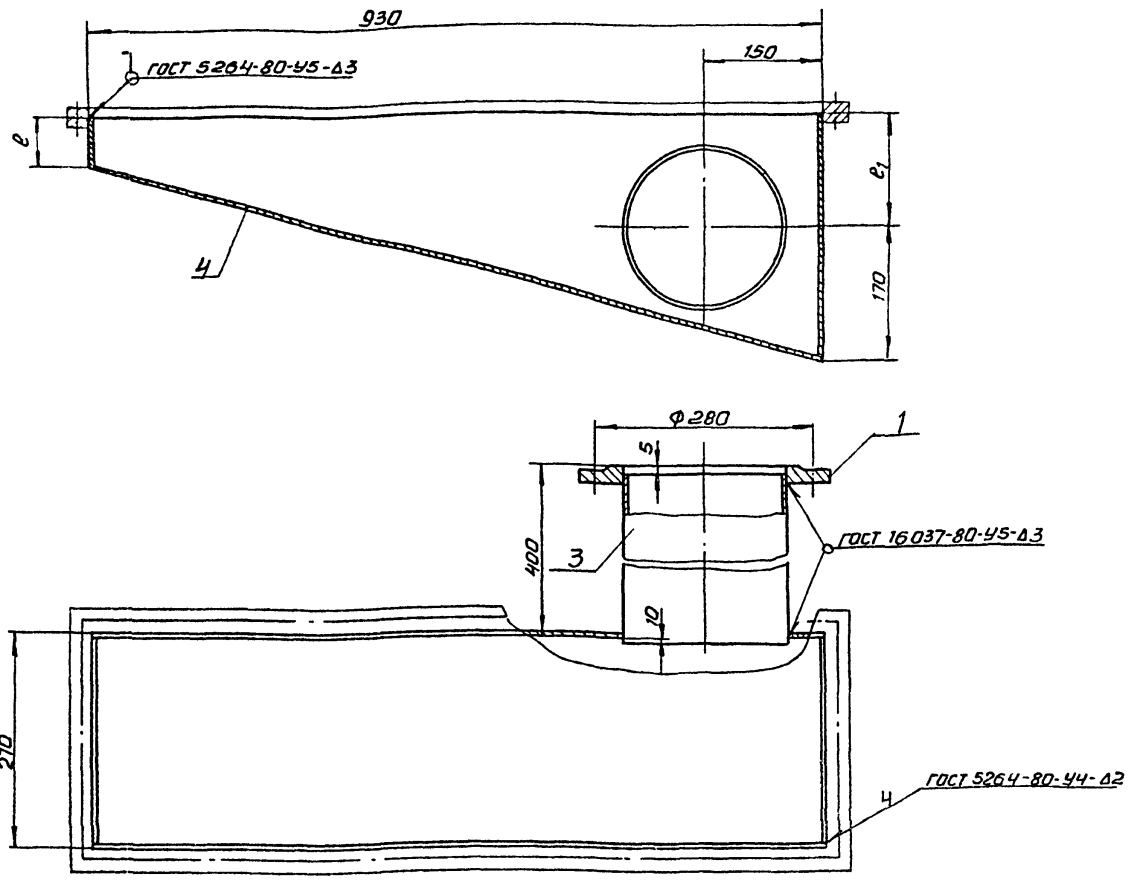
Поз.	Наименование	Кол.	Дополнительные указания
<i>Материалы</i>			
1	Лист Б-2 ГОСТ 19903-74 Ст 3 ГОСТ 16523-70	27 кг	

Покрытие - эмаль ЭВ-1100 ГОСТ 6993-79 в 2 слоя по грунту ФЛ-03к ГОСТ 9109-81 в цвет основного оборудования.



				1293.04.000			ТХН		
ИЗМ	ЛИСТ	№ ДОКУМ.	ПОДЛ.	ДАТА	Течка осаака. Эскизный Чертеж общего вида.	ЛИТ.	МАССА	МАСШТАБ	
РАЗРАБ.	ШИБАНОВА						27	1:20	
ПРОБ.	КРЕМНЕВ					ЛИСТ	ЛИСТОВ 1		
Т. КОНТР.						ЦНИИЭП инж. оборудования			
И. КОНТР.	ХРОМИДИНА								
ЧТБ	ШИПКОЕ								

Копирован Корейка 1975-06 10 Формат А3



поз.	Наименование	Кол.	Дополнительные указания
<i>Стандартные изделия</i>			
1	Фланец 1-200-10 ГИСТ12820-80	1	
<i>Материалы</i>			
3	Труба 219x2.5 ГИСТ10704-76 ВСТЗ ГИСТ10706-76	0,4м	
<i>Переменные данные для исполнения:</i>			
<i>Материалы</i>			
<i>1293. 05. 000.</i>			
4	Лист Б-3 ГИСТ19903-74 Ст3 ГИСТ16523-70	17кг	
<i>1293. 05. 000-01</i>			
4	Лист Б-3 ГИСТ19903-74 Ст3 ГИСТ16523-70	18кг	
<i>1293. 05. 000-02</i>			
4	Лист Б-3 ГИСТ19903-74 Ст3 ГИСТ16523-70	19кг	

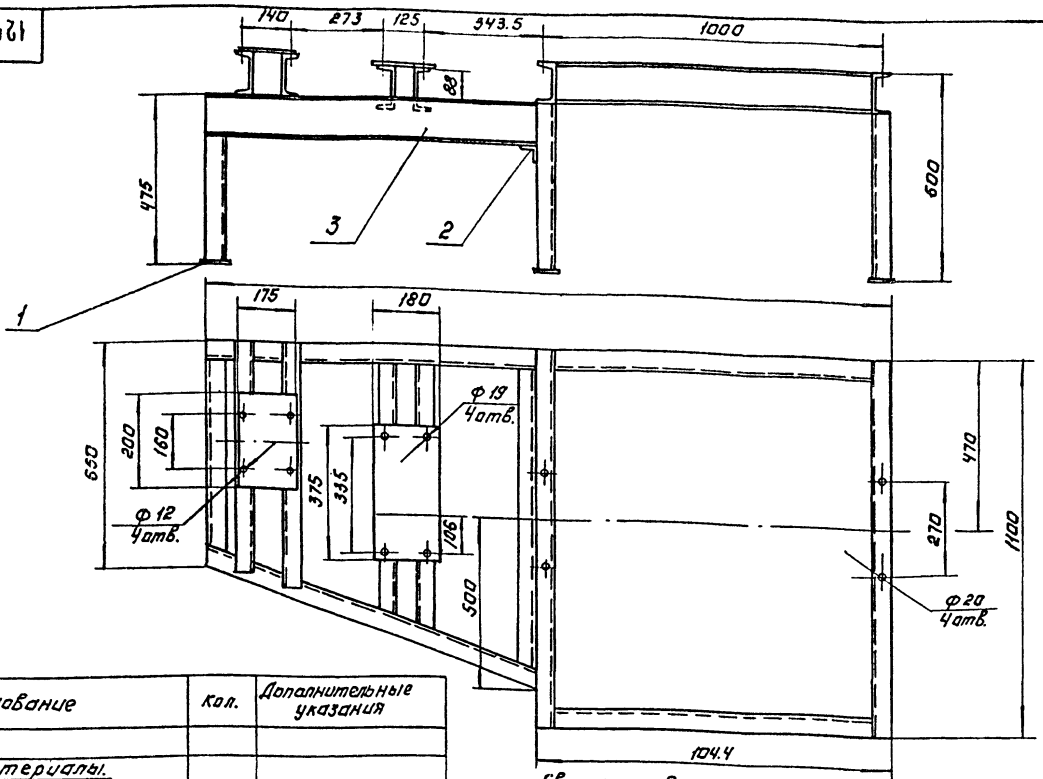
Размеры в мм

Обозначение	l	l ₁	Масса кг
1293. 05. 000	60	140	27
-01	80	160	28
-02	100	180	29

Покрытие - эмаль ХВ-1100 ГИСТ6993-79 в 2 слоя
по грунту ФЛ-03к ГИСТ9109-81 в цвет основного
оборудования.

				1293. 05. 000.		ТХН	
ИЗМ. ЛИСТ	№ ДОКУМ.	ПОДП.	ДАТА	Течка ФУГАТА. Эскизный Чертеж общего вида.	Лист	Масса	Масштаб
РАЗРАБ.	ШИБАНОВА	ТХН			См.	ТАБЛ.	1:5
ПРОВ.	КРЕМНЕВ				Лист	Листов	1
Т. КОНТР.					ЦНИИЭП ИМЖ. ОБОРУДОВАНИЯ		
Н. КОНТР.	ХРОМИХИНА	ТХН	13.03				
УТВ.	ШИПКОВ						

1293.07.000

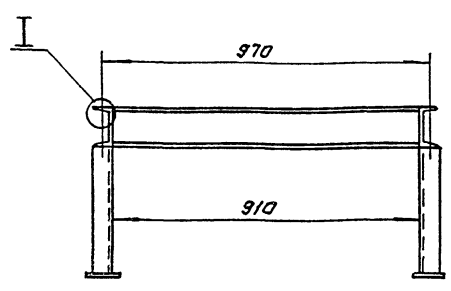
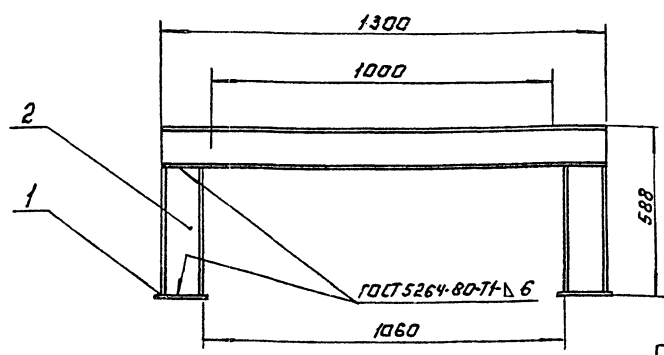


Сварные швы по ГОСТ 5264-80.

Поз.	Наименование	кол.	Дополнительные указания
<u>Материалы.</u>			
1	Лист В-6 ГОСТ 19903-74 Ст. 3 ГОСТ 14637-79	0,12 м ²	8,1 кг
2	Уголок В-50х50х5 ГОСТ 8509-72 Ст. 3 сл. ГОСТ 535-79	1 м	3,77 кг
3	Швеллер 12 ГОСТ 8240-72 Ст. 3 ГОСТ 535-79	12,1 м	128,3 кг

ИЗМ. ЛИСТ		№ ДОКУМ.	ПОДП.	ДАТА	1293.07.000	ТХН
РАЗРАБ.	ИЗУКОВА	ПРОБ.	КРЕМНЕВ	Лист	РАМА ПРИВОДА.	ЛИСТ
У. КОНТР.					Эскизный чертёж	МАССА
					ОБЩЕГО ВИДА	1405
						1:10
						ЛИСТ
						ЛИСТОВ
						ЦНИИЭП ИИЖ.
						ОБОРУДОВАНИЯ
						ФОРМАТ А3

1293.08.000



Поз.	Наименование	кол.	Дополнительные указания
<u>Материалы.</u>			
1	Лист В-6 ГОСТ 19903-74 Ст. 3 ГОСТ 14637-79	0,098 м ²	2,3 кг
2	Швеллер 12 ГОСТ 8240-72 Ст. 3 ГОСТ 535-79	6,3 м	66,8 кг

ИЗМ. ЛИСТ		№ ДОКУМ.	ПОДП.	ДАТА	1293.08.000	ТХН
РАЗРАБ.	ИЗУКОВА	ПРОБ.	КРЕМНЕВ	Лист	РАМА НАТЯЖКИ.	ЛИСТ
У. КОНТР.					Эскизный чертёж	МАССА
					ОБЩЕГО ВИДА.	69,5
						1:10
						ЛИСТ
						ЛИСТОВ
						ЦНИИЭП ИИЖ.
						ОБОРУДОВАНИЯ
						ФОРМАТ А3