

**ТИПОВОЙ ПРОЕКТ**

**901-6-49**

**ГРАДИРНИ С ВЕНТИЛЯТОРАМИ 06-300 №125  
ПЛЕНОЧНЫЕ И КАПЕЛЬНЫЕ С СЕКЦИЯМИ  
ПЛОЩАДЬЮ 8кв.м С ДЕРЕВЯННЫМ КАРКАСОМ**

СОСТАВ ПРОЕКТА

АЛЬБОМ I ПОЯСНИТЕЛЬНАЯ ЗАПИСКА ДЕТАЛИ И УЗЛЫ  
АЛЬБОМ II ДВУХСЕКЦИОННЫЕ ГРАДИРНИ  
АЛЬБОМ IV ЭЛЕКТРОТЕХНИЧЕСКАЯ ЧАСТЬ  
ДВУХСЕКЦИОННЫЕ ГРАДИРНИ  
АЛЬБОМ VI ЗАКАЗНЫЕ СПЕЦИФИКАЦИИ  
АЛЬБОМ VII СМЕТЫ

АЛЬБОМ II

РАЗРАБОТАН ИНСТИТУТАМИ  
СОЮЗВОДОКАНАЛПРОЕКТ  
ПРОМСТРОЙПРОЕКТ  
РОСТОВСКИЙ ВОДОКАНАЛПРОЕКТ

УТВЕРЖДЕН И ВВЕДЕН В ДЕЙСТВИЕ  
В/О СОЮЗВОДОКАНАЛНИИПРОЕКТ  
С 25 СЕНТЯБРЯ 1975 г.  
ПРИКАЗ № 101 ОТ 16.08.1975 г.

ЦЕНТРАЛЬНЫЙ ИНСТИТУТ ТИПОВОГО ПРОЕКТИРОВАНИЯ  
ГОССТРОЯ СССР

Москва, А-445, Смольная ул., 22

Сдано в печать 12,1 1976 г.

Заказ № 231 Тираж 500 экз.

**Выборка оборудования**

№№ п/п	Наименование	Кол-во шт	Масса, т	
			штуки	общ.
1	Вентиляторы градирен 06-300 и 12.5 поставляются в комплекте с электродвигателем А02-42-8 N=3квт П=750 <sup>9</sup> мк	2	0.231	0.462

**Выборка прокатной стали**

№№ п/п	Наименование	Материал	Ед. изм.	Кол-во	Масса, кг	ГОСТ
					ед-цы общ.	
1	Сталь горячекатаная круглая ф6	ст	п.м.	37.0	0.222	8.2 2590-71
2	То же ф7	ст.	п.м.	1.5	0.302	0.5
3	То же ф10	ст.	п.м.	4.8	0.617	3.0
4	Лист 4x600x2000	ст.	лист	1.0	37.7	37.7 5681-57
5	Полоса 6x260	ст.	п.м	0.7	12.25	8.6 82-70
6	То же 10x380	ст.	п.м	1.5	29.83	44.7
7	Уголок 50x50x5	ст.	п.м	2.0	3.77	7.54 8509-72

**Выборка труб, фасонных частей и арматуры**

№№ п/п	Наименование	Материал	Ду	Ед. изм.	На гидравлическую нагрузку						ГОСТ	
					Масса ед.	4-5 м³/час	6-8 м³/час	9-10 м³/час	Кол-во	Общ. масса		Кол-во
1	Трубы стальные водогазопроводные 20	ст	20	п.м	1.66	7.5	12.5	11.2	18.6	-	-	3262-62
2	То же 32	ст	32	п.м	3.09	-	-	-	6.3	19.5	-	-
3	Трубы стальные электросварные 89x3	ст	80	п.м	6.36	26.6	168.7	266	168.7	-	-	10704-63
4	То же 114x4	ст	100	п.м	10.85	13.5	146.5	2.0	21.7	28.6	309.3	-
5	То же 159x5	ст	150	п.м	18.99	3.5	66.5	15.0	28.54	15.0	28.54	-
6	То же 168x5	ст	150	п.м	20.10	0.3	6.0	0.3	6.0	0.3	6.0	8732-70
7	То же 219x6	ст	200	п.м	31.92	2.0	63.8	2.0	6.3	2.0	6.3	10704-63
8	То же 245x7	ст	200	п.м	41.03	0.3	12.3	0.3	12.3	0.3	12.3	8732-70
9	То же 299x8	ст	200	п.м	57.41	0.3	17.2	0.3	17.2	0.3	17.2	-
10	Разбрызгивающее сопло 20x12	латунь	20	шт	0.03	4.8	1.44	7.2	2.16	-	-	по чертежу 8-5
11	То же 32x16	латунь	32	шт	0.05	-	-	-	4.8	2.4	-	-
12	Фланцы 80-2.5	ст	80	шт	1.84	16	29.5	16	29.5	-	-	1255-67
13	То же 100-2.5	ст	100	шт	2.05	4	8.2	-	16	32.8	-	-
14	То же 150-2.5	ст	150	шт	3.43	-	4	13.72	4	13.72	-	-
15	То же 100-10	ст	100	шт	3.81	4	15.2	-	-	-	-	-
16	То же 150-10	ст	150	шт	6.62	-	4	26.5	4	26.5	-	-
17	Задвижка 30ч Б6р	чугун	100	шт	39.5	2	79.0	-	-	-	-	-
18	То же	чугун	150	шт	72.0	-	2	154	2	154	-	-

**Справка**

Градирни с вентиляторами 06-300 и 12.5 капельные, пленочные с секциями площадью 8 м² с деревянным каркасом

Рабочие чертежи

T-2350

разработаны в соответствии с действующими нормами и правилами, в том числе с нормами и правилами взрывобезопасности и пожаробезопасности и обеспечивают безопасность при правильной эксплуатации сооружений.

Главный инженер проекта  
1975 г.

Стулова Л.П.

**Выборка крепежных изделий**

№№ п/п	Наименование	Материал	Ед. изм.	Масса ед.	На гидравлическую нагрузку						ГОСТ
					4-5 м³/час	6-8 м³/час	9-10 м³/час	Кол-во	Общ. масса	Кол-во	
1	Болты М16x55	ст	шт	0.122	32	4.0	4.8	6.0	4.8	6.0	7798-70
2	То же М16x70	ст	шт	0.145	32	4.7	-	-	-	-	-
3	То же М20x75	ст	шт	0.256	-	-	32	8.2	32	8.2	-
4	Гайки М6	ст	шт	0.002	2	0.004	2	0.004	2	0.004	5915-70
5	То же М16	ст	шт	0.033	64	2.2	4.8	1.6	4.8	1.6	-
6	То же М20	ст	шт	0.063	-	-	32	2.1	32	2.1	-
7	Гвозди строительные оцинкованные 2x40	ст	кг	-	0.35	-	0.35	-	0.35	-	4028-63
8	То же 2x50	ст	кг	-	0.4	-	0.4	-	0.4	-	-
9	То же 2.5x50	ст	кг	-	0.4	-	0.4	-	0.4	-	-
10	То же 3x70	ст	кг	-	1.24	-	1.24	-	1.24	-	-
11	То же 3x80	ст	кг	-	0.43	-	0.43	-	0.43	-	-
12	То же 4x100	ст	кг	-	1.25	-	1.25	-	1.25	-	-

**Выборка древесины**

№№ п/п	Наименование	Сечение	Кол-во, м³	Утого м³	ГОСТ
2	Доски	10x90	0.30	0.75	-
3	Доски	10x50	0.03	-	-
1	Бруски	40x60	3.27	-	8486-66
2	Доски	10x100	5.03	9.39	-
3	Доски	10x100	1.09	-	-
1	Бруски	80x120	0.63	-	8486-66
2	Бруски	25x50	0.26	-	-
3	Доски	10x50	1.11	2.01	-
4	Доски	3x100	0.006	-	-

**Выборка примененных ГОСТ'ов**

№№ п/п	Наименование	ГОСТ
1	Трубы стальные бесшовные горячекатаные	8732-70
2	Трубы стальные электросварные	10704-63
3	Трубы стальные водогазопроводные (газовые)	3262-62
4	Муфты прямые короткие	8966-59
5	Пробки	8963-59
6	Фланцы стальные плоские приварные	1255-67
7	болты с шестигранной головкой (нормальной точности)	7798-70
8	Гайки шестигранные (нормальной точности)	5915-70
9	Гвозди строительные оцинкованные	4028-63
10	Сталь прокатная широкополосная универсальная	82-70
11	Сталь прокатная толстолистовая	5681-57
12	Сталь горячекатаная круглая	2590-71
13	Сталь прокатная угловая равнобокая	8509-72
14	Резина техническая листовая	7338-65
15	Пиломатериалы хвойных пород	8486-66

**Перечень марок чертежей**

№№ п/п	Наименование части проекта	Исполнитель	Марка
1	Технологическая	Союзводоканалпроект	В
2	Архитектурно-строительная	Промстройпроект	АС
3	Электротехническая	Ростовский водоканалпроект	ЭЛ

**Содержание альбома**

№№ п/п	Наименование	Марка лист	стр.
1	Заглавный лист	В-1	2
2	Общие виды пленочной и капельной градирен	В-2	3
3	Расстановка водолюбительных решеток	В-3	4
4	Водораспределительные системы на различные гидравлические нагрузки	В-4	5
5	Расстановка щитов пленочного и блоков капельного оросителей	В-5	6
6	Водопробное оборудование бассейна Пл.н. Разрезы	В-6	7
7	Заглавный лист	АС-1	8
8	Фасады 1-3, Б-А и 3-1	АС-2	9
9	Планы на отм. 0.000; 2.100; 4.300; 6.500 и 8.200	АС-3	10
10	Разрезы 1-1 и 2-2	АС-4	11
11	Опалубка водосборного бассейна	АС-5	12
12	Армирование водосборного бассейна (начало)	АС-6	13
13	Армирование водосборного бассейна (продолжение)	АС-7	14
14	Армирование водосборного бассейна (окончание)	АС-8	15

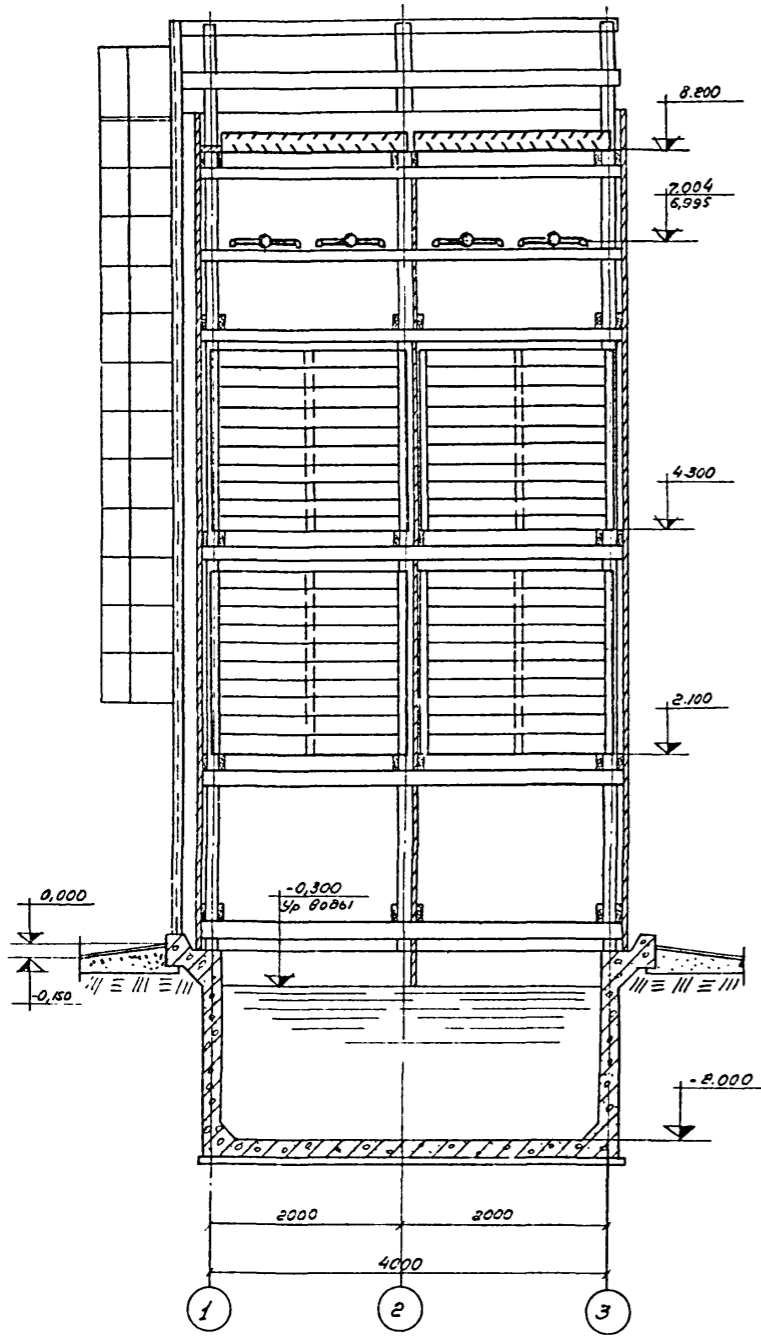
**Примечания:**

- Настоящий альбом должен рассматриваться совместно с альбомом I, в котором приведены расчетные условия, описание конструкций, основные указания по антисептированию древесины и рекомендации по защите конструкций для увеличения их долговечности.
- Вопрос о применении грозозащиты градирни должен решаться в зависимости от местных условий при привязке проекта.

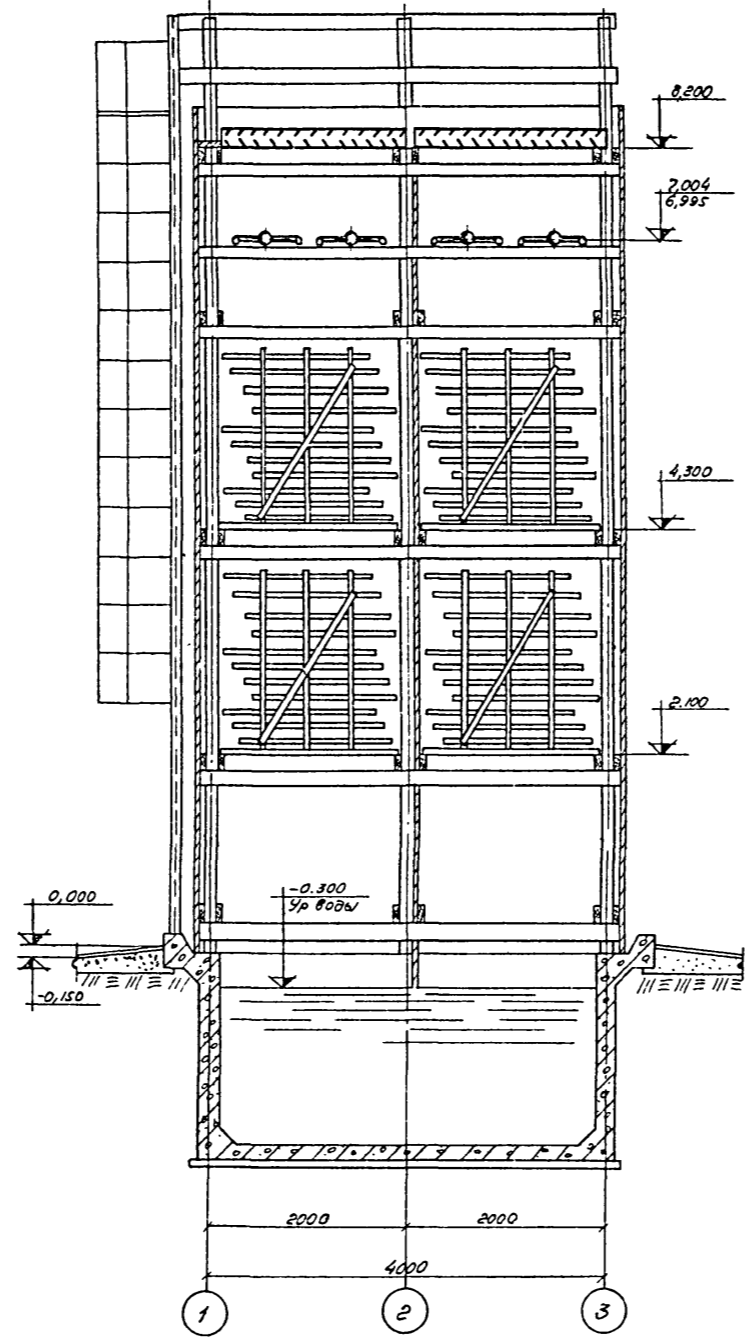
Госстрой СССР СОЮЗВОДОКАНАЛПРОЕКТ г. Москва 1975 г.	Двухсекционные градирни	Типовой проект 901-6-49
Градирни с вентиляторами 06-300 и 12.5 пленочные и капельные с секциями площадью 8 м² с деревянным каркасом	Заглавный лист	Альбом II Лист В-1

Этот проект  
 901-6-  
 1650м II  
 лист  
 В-2  
 ив. №  
 - 2350

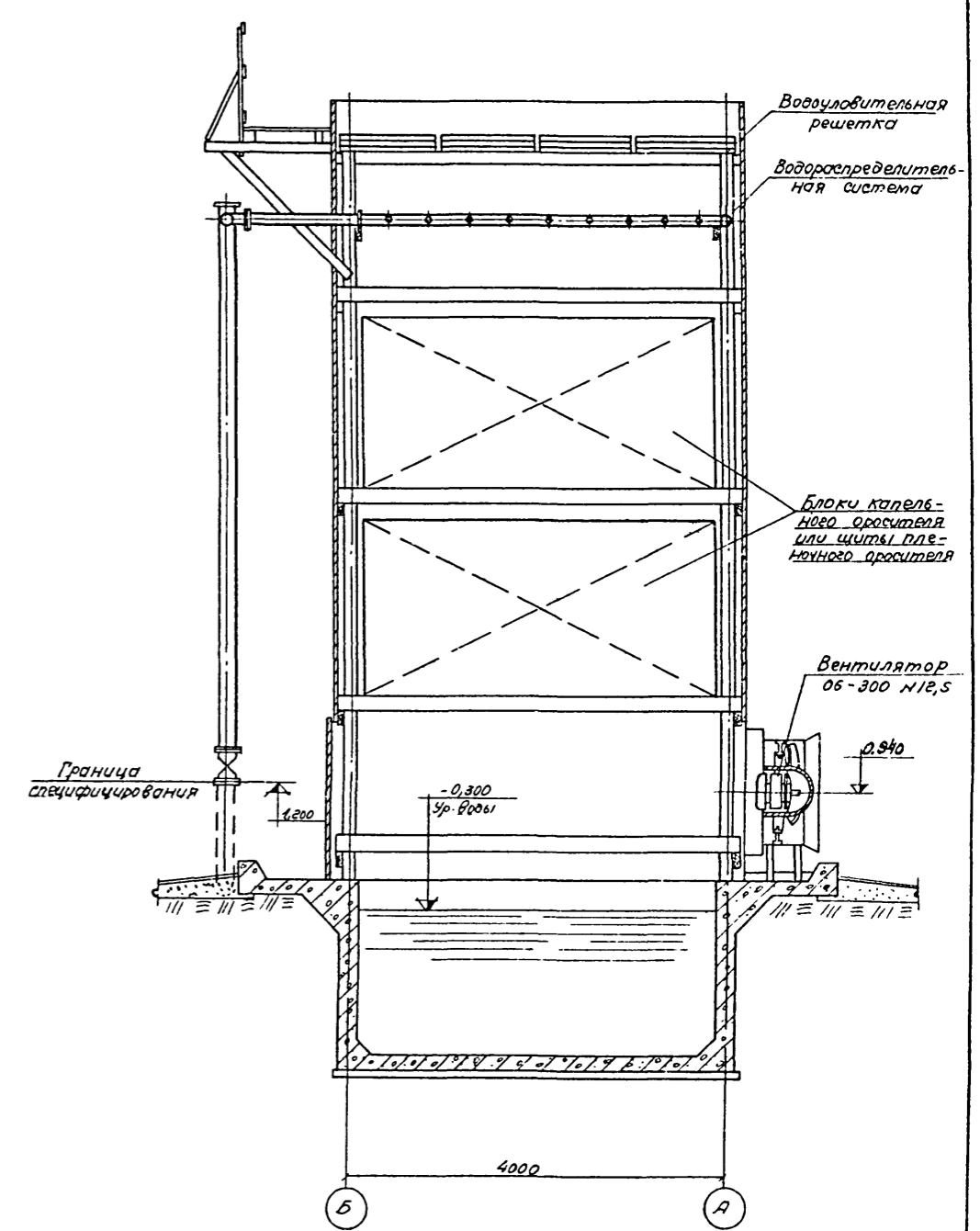
Продольный разрез  
плочной градирни



Продольный разрез  
капельной градирни



Поперечный разрез



Гл. спеч. Яковлевский  
 Инж. пр. пр. Ступаева  
 Инж. пр. пр. Брусилов  
 Инж. пр. пр. Черткович

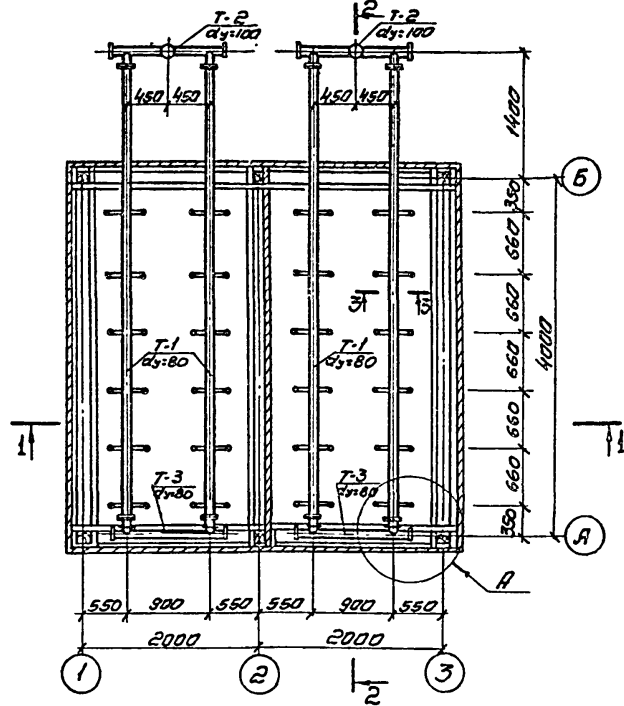
Госстрой СССР <b>СОЮЗВОДАКАНАЛПРОЕКТ</b> г. Москва 1975г. градирни с вентиляторами 06-300 №12,5 пленочные и ка- пельные с секциями площадью 8кв м с деревянным карка- сом	Двухсекционные градирни Общие виды пленочной и капельной градирен	Типовой проект <b>901-6-49</b> Альбом II лист <b>В-2</b>
--	---	---

М 1.50

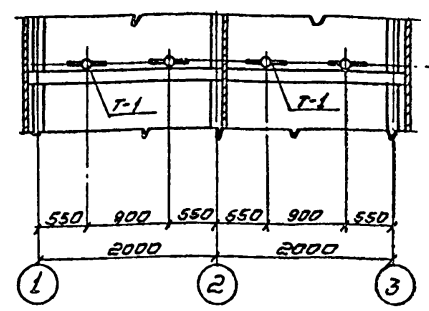
Копировала Губина А.А.  
 13475-02 3



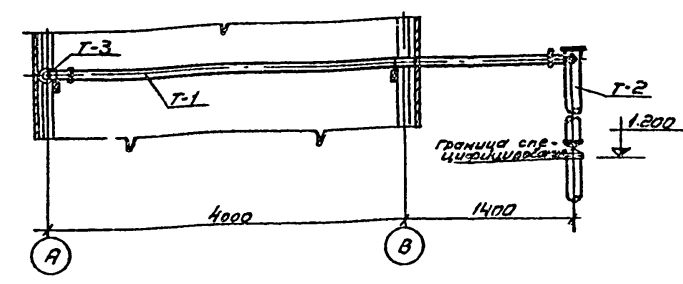
**Водораспределительная система на гидравлическую нагрузку 4-5 м<sup>3</sup>/м<sup>2</sup>час**



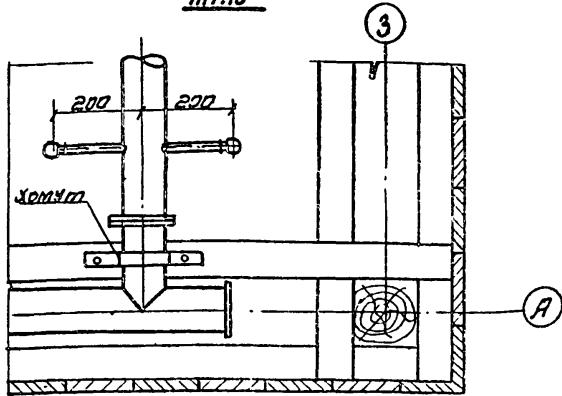
**Разрез 1-1**



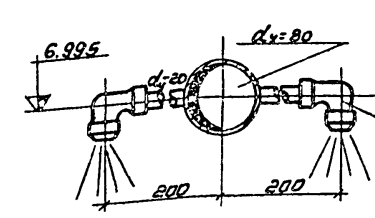
**Разрез 2-2**



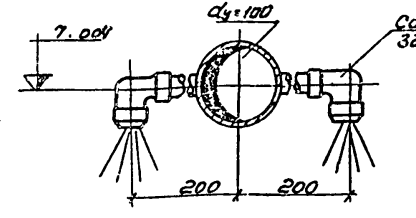
**Узел А'' М 1:10**



**Разрез 3-3 М 1:10**



**Разрез 4-4 М 1:10**



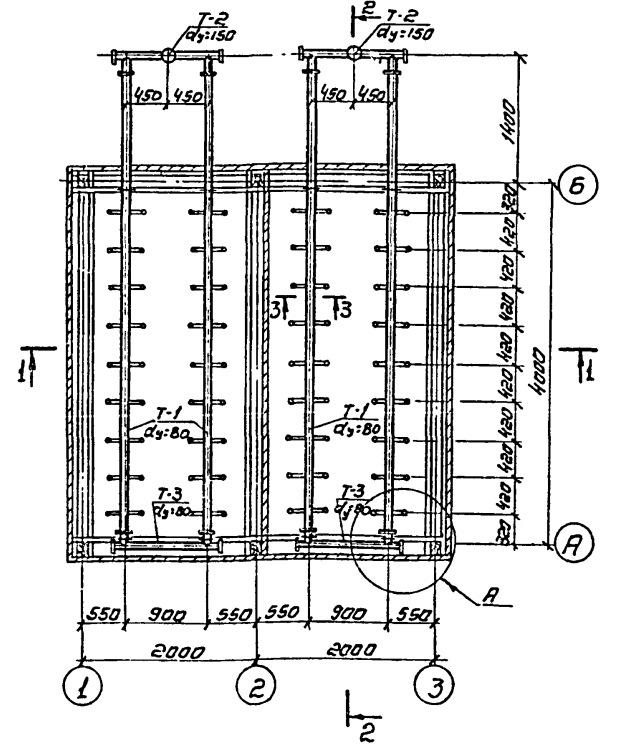
**Выборка деталей на водораспределительную систему двухсекционной градирни**

№ п/п	Наименование	кол-во деталей на градирню при гидравлической нагрузке:			примечания
		4-5 м <sup>3</sup> /м <sup>2</sup> час	6-8 м <sup>3</sup> /м <sup>2</sup> час	9-10 м <sup>3</sup> /м <sup>2</sup> час	
1	Деталь Т-1	4	4	4	
2	Деталь Т-2	2	2	2	
3	Деталь Т-3	2	2	2	
4	Задвижка 3046бр dу=100	2	-	-	
5	Задвижка 3046бр dу=150	-	2	2	
6	Сопло 32x16	-	-	48	
7	Сопло 20x12	48	72	-	

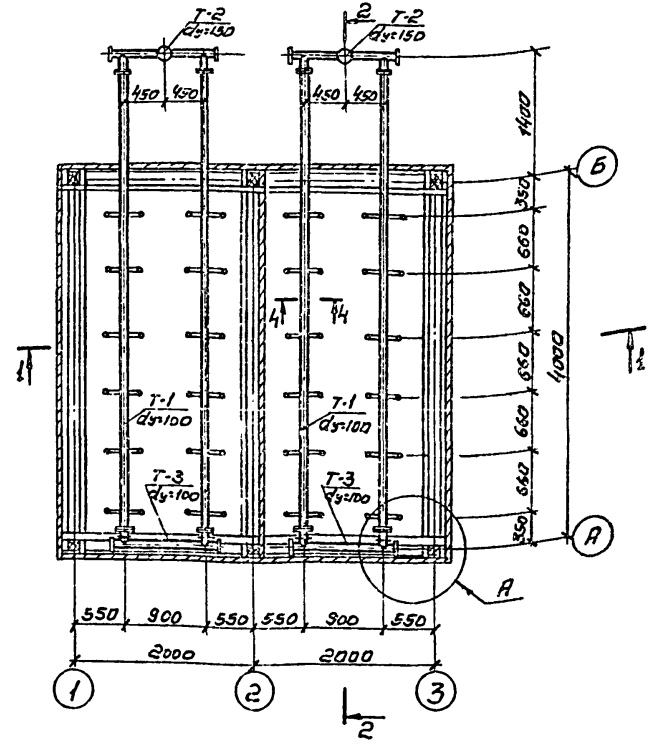
**ПРИМЕЧАНИЯ.**

- Данный лист смотрите совместно с листами В-1, 2, 3 альбом I
- Все трубы должны быть покрыты антикоррозийным составом.
- Сварку производить электродами Э-42

**Водораспределительная система на гидравлическую нагрузку 6-8 м<sup>3</sup>/м<sup>2</sup>час**



**Водораспределительная система на гидравлическую нагрузку 9-10 м<sup>3</sup>/м<sup>2</sup>час**



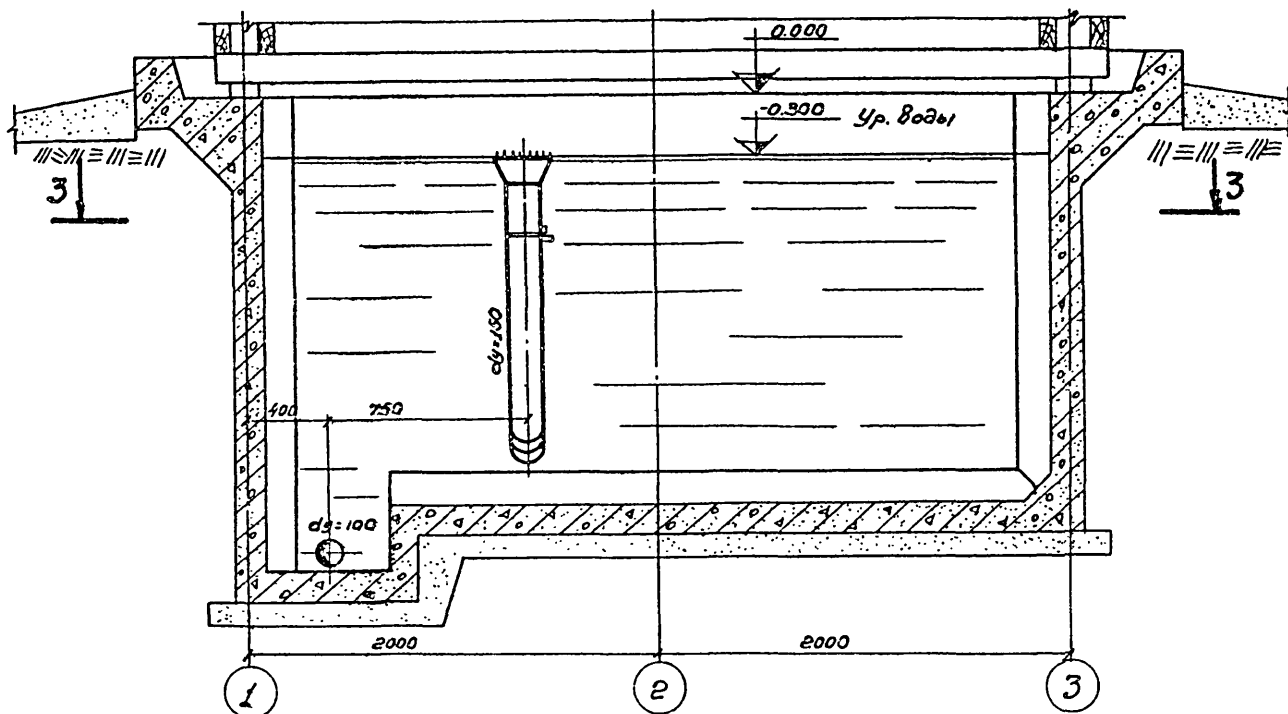
Госстрой СССР СОВВОДКАНАЛПРОЕКТ г. Москва 12750 Градирни с вентиляторами осевыми 12,5 гласисный и капельные с секциями площадью 8м² с деревянным каркасом	Двухсекционные градирни Водораспределительные системы на различные гидравлические нагрузки.	Типовой проект 901-6-49 Альбом II лист В-4
--	--	---

М 1:50

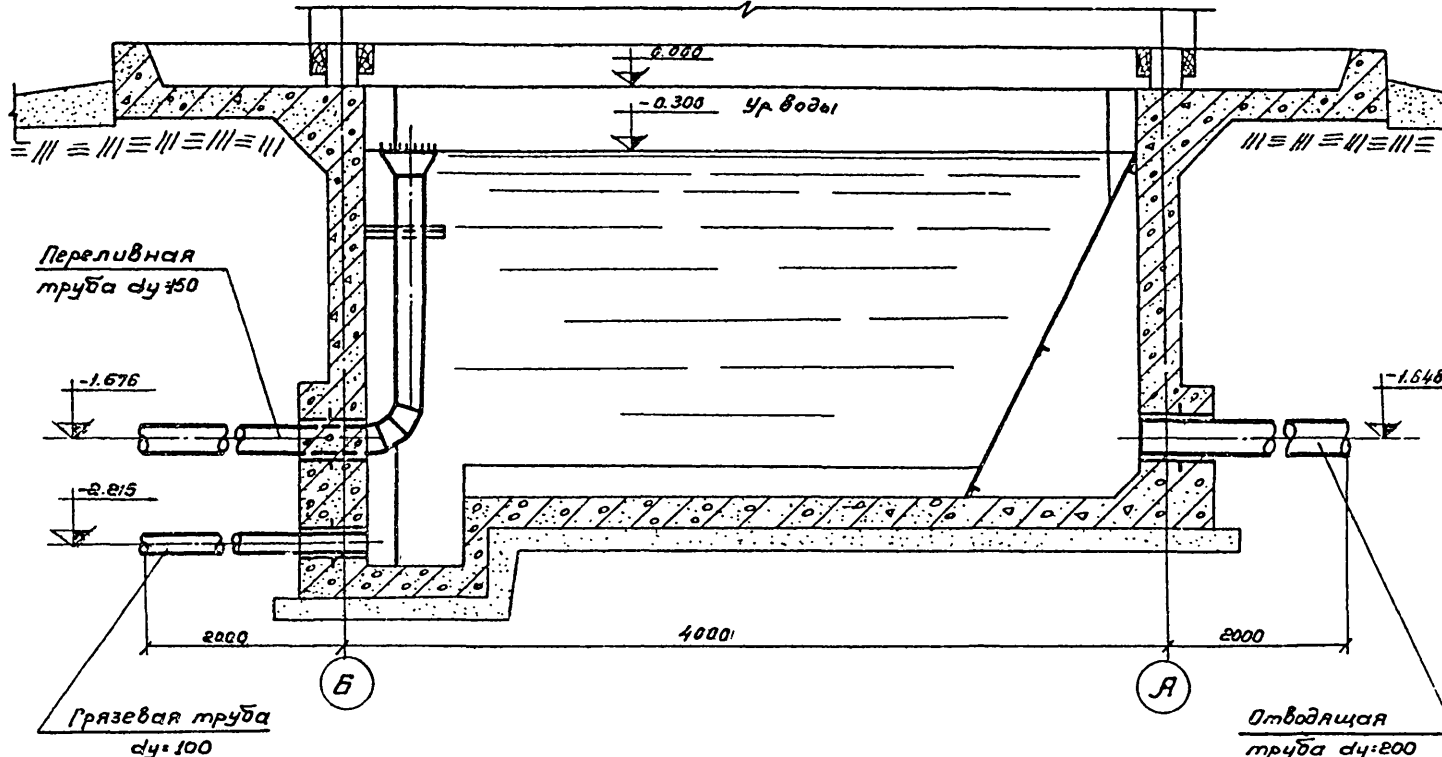
Типовой пр 901-6- Альбом II лист В-4 ЛНВ. №2 Т-2350  
 Издательство Стройиздат Москва  
 Институт Водоканалпроект  
 Автор проекта В.И.Сидоров  
 Автор чертежа В.И.Сидоров  
 Проверил В.И.Сидоров  
 Дата выдачи



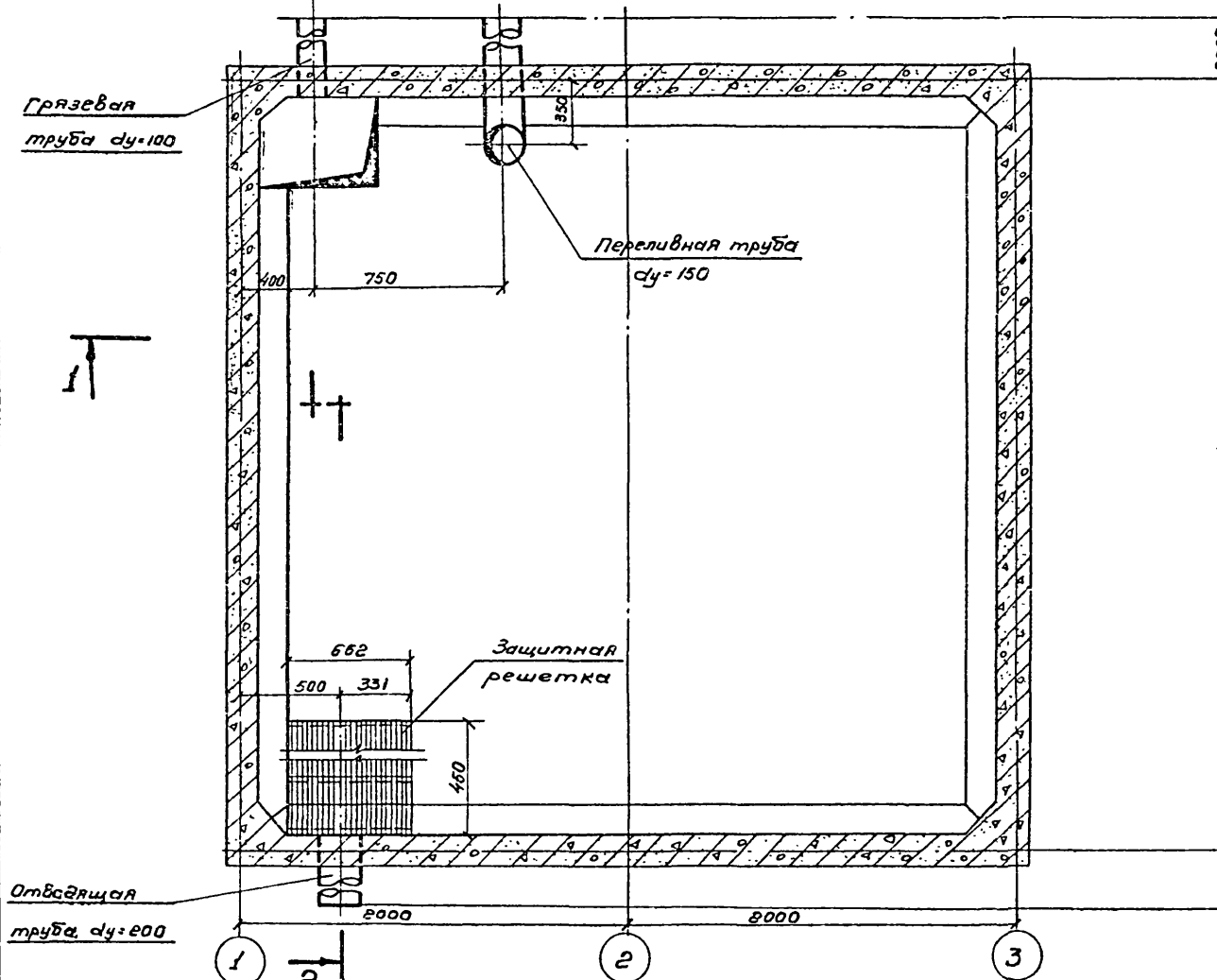
Разрез 1-1



Разрез 2-2



План по 3-3



Выборка изделий на водопроводное оборудование бассейна градирни

М/п	Наименование	Материал	Ду мм	Ед. изм.	Кол-во шт.	Масса, кг		ГОСТ
						шт.	Общ.	
1	Сальники	Ст.	200	шт.	1	26.4	26.4	—
2	Сальники	Ст.	150	шт.	1	20.3	20.3	—
3	Сальники	Ст.	100	шт.	1	10.0	10.0	—
4	Труба отводящая	Ст.	200	шт.	1	52.8	52.8	10704-63
5	Труба переливная с воронкой и креплением	Ст.	150	шт.	1	84.0	84.0	10704-63
6	Труба грязевая с прутьями	Ст.	100	шт.	1	23.6	23.6	10704-63
7	Защитная решетка	Ст.	—	шт.	1	36.14	36.14	—

ПРИМЕЧАНИЯ:

1. Данный лист смотрите совместно с листом В-9 и В-10 альбом I.
2. Трубы, фасонные части покрываются антикоррозионным составом см. альбом I.

Госстрой СССР <b>СОЮЗВОДКАНАЛПРОЕКТ</b> г. Москва 1975г. Градирни с вентиляторными 08-300-1125 пленочные и капель- ные с секциями площадью 8м² с деревянным каркасом	Двухсекционные градирни водопроводное оборудование бассейна. План. Разрезы.	Технический проект 901-6-49 Альбом II Лист В-6
--	--	---

М 1:25

Титульный лист  
 901-6-49  
 Альбом II  
 Лист В-6  
 Уд. атт. Церева  
 Проверил  
 Исполнитель  
 Дата выпуска: 1975г.



№ ЛИСТА	НАИМЕНОВАНИЕ ЛИСТА	ПРИМЕЧАНИЯ
1	Заглавный лист	
2	Фасады 1-3, Б-А и 3-1	
3	Планы на отк 0,000, 2,100, 4,300, 6,500 и 8,200	
4	Разрезы 1-1 и 2-2	
5	Опалубка водосборного бассейна	
6	Армирование водосборного бассейна (начало)	
7	Армирование водосборного бассейна (продолжение)	
8	Армирование водосборного бассейна (окончание)	

ПЕРЕЧЕНЬ ЛИСТОВ АРХИТЕКТУРНО-СТРОИТЕЛЬНЫХ ЧЕРТЕЖЕЙ АЛЬБОМА I

№ ЛИСТА	НАИМЕНОВАНИЕ ЛИСТА	ПРИМЕЧАНИЯ
ПЗ-АС-1	Пояснительная записка архитектурно-строительные решения	
ПЗ-АС-2	"	
ПЗ-АС-3	"	
АС-1	Детали 1:7 (начало)	
АС-2	Детали 8:15 (продолжение)	
АС-3	Детали 16:22 (продолжение)	
АС-4	Детали 23:27 (продолжение)	
АС-5	Детали 28:30 (окончание)	
АС-6	Спецификация древесины, стальные изделия Спецификация на стальные изделия	
АС-7	Стойки СД 1, СД 2 Съёмный щит Щ 1	
АС-8	Стальная лестница	

ПЕРЕЧЕНЬ МАРК РАБОЧИХ ЧЕРТЕЖЕЙ

№ пп	НАИМЕНОВАНИЕ ЧАСТИ ПРОЕКТА	ИСПОЛНИТЕЛЬ	МАРКА
1	Архитектурно-строительные чертежи	ПРОМСТРОЙПРОЕКТ	АС
2	Чертежи технологического оборудования	Сотрудники канала-проект	В
3	Электротехнические чертежи	Ростовский водоканалпроект	ЭЛ

Типовой проект разработан в соответствии с действующими нормами и правилами и предусматривает мероприятия, обеспечивающие взрывобезопасность и пожаробезопасность при эксплуатации сооружения.

Главный инженер проекта *М.И. Марек* - (Марек)

Наим	Позиция или марка детали	Кол. шт.	№ листа альбома I	Примечания		
ДЕРЕВЯННЫЕ ИЗДЕЛИЯ	Стойка СД 1	5	АС-7	В данном проекте не используется		
	Стойка СД 2	1				
	Щит Щ 1	2				
	ДЕРЕВЯННЫЕ ДЕТАЛИ	1	—		АС-6	В данном проекте не используется
		2	1			
		3	8			
		4	—			
		5	7			
		6	1			
		7	1			
		8	3			
		9	3			
		10	—			
11		14				
12		—				
13		6				
14		12				
15		12				
16		2				
17		8				
18		3				
19		3				
20		3				
21		10				
22		8				
23		4				
24		4				
25		3				
26		24				
27		170				
28		135				
29		2				
СТАЛЬНЫЕ ИЗДЕЛИЯ И СОЕДИНИТЕЛЬНЫЕ ДЕТАЛИ	Лестница	1	АС-8	М		
	МН-1	8				
	МН-2	12				
	МН-3	4				
	МН-4	12				
	МН-5	2				
	МН-6	14				
	МС-1	40				
	МС-2	80				
	МС-3	36				
	МС-4	48				
МС-5	93					
МС-6	36					
МС-7	26					
МС-8	10					
МС-9	12					
МС-10	16					
МС-11	48					

Сечение, мм.	ДРЕВЕСИНА ГОСТ 8486-66											Итого
	Пиломатериалы											
	200x x130	200x x100	200x x75	180x x40	150x x150	150x x113	150x x100	150x x75	130x x75	75x x40	δ=19	
Объем, м³	0,11	0,69	0,46	0,17	2,70	0,07	0,71	0,43	1,11	0,04	6,07	12,56

Ф или про-филь, мм	СТАЛЬНЫЕ ИЗДЕЛИЯ И СОЕДИНИТЕЛЬНЫЕ ДЕТАЛИ											Итого	
	Сталь прокатная												
	L160x x100x12	L75x x8	L50x x5	δ=20	δ=10	δ=6	δ=4	δ=2,2	φ20	φ18			
Масса, кг	40	183	54	28	23	1	60	124	4	29		546	
Ф или про-филь, мм	БОЛТЫ С ГАЙКАМИ И ШАЙБАМИ											Итого	
	Гвозди ГОСТ 4028-63												
	БОЛТ М16	БОЛТ М12	БОЛТ М8					Итого	3,5x x90	3x x70			
Масса, кг	166	71	10				247	1	27			28	821

ВЫБОРКА СТАЛИ НА ОДИН ЭЛЕМЕНТ, КГ

Наименование элемента	АРМАТУРНЫЕ ИЗДЕЛИЯ						ЗАКЛАДНЫЕ ИЗДЕЛИЯ						Итого	Всего		
	Арматурная сталь ГОСТ 5781-61*						Арматурная сталь ГОСТ 5781-61*									
	Класс А-I			Класс А-II			Класс А-I			Класс А-II					Профильная сталь	
	φ, мм	6	8	Итого	φ, мм	10	12	Итого	φ, мм	φ, мм	Итого	φ12			φ16	φ8
Водосборный бассейн	77	420	497	640	140	780	15	4	19	1	10	20	3	34	1330	

РАСХОД МАТЕРИАЛОВ НА ОДИН ЭЛЕМЕНТ

Наименование элемента	Бетон, м³	Сталь, кг			
		Класс		Прокат	Итого
		А-I	А-II		
Водосборный бассейн	12,4	512	784	34	1330

ОСНОВНЫЕ СТРОИТЕЛЬНЫЕ ПОКАЗАТЕЛИ

Наименование	Ед. изм.	Кол. во
Площадь застройки	м²	30,4
Строительный объем (включая бассейн)	м³	348

Госстрой СССР  
ПРОМСТРОЙПРОЕКТ  
г. Москва 1975г  
Градири с вентиляторами  
06-300/125 пленочные и капельные с секциями площадью 8м² с деревянным каркасом

Двухсекционные градири

Заглавный лист

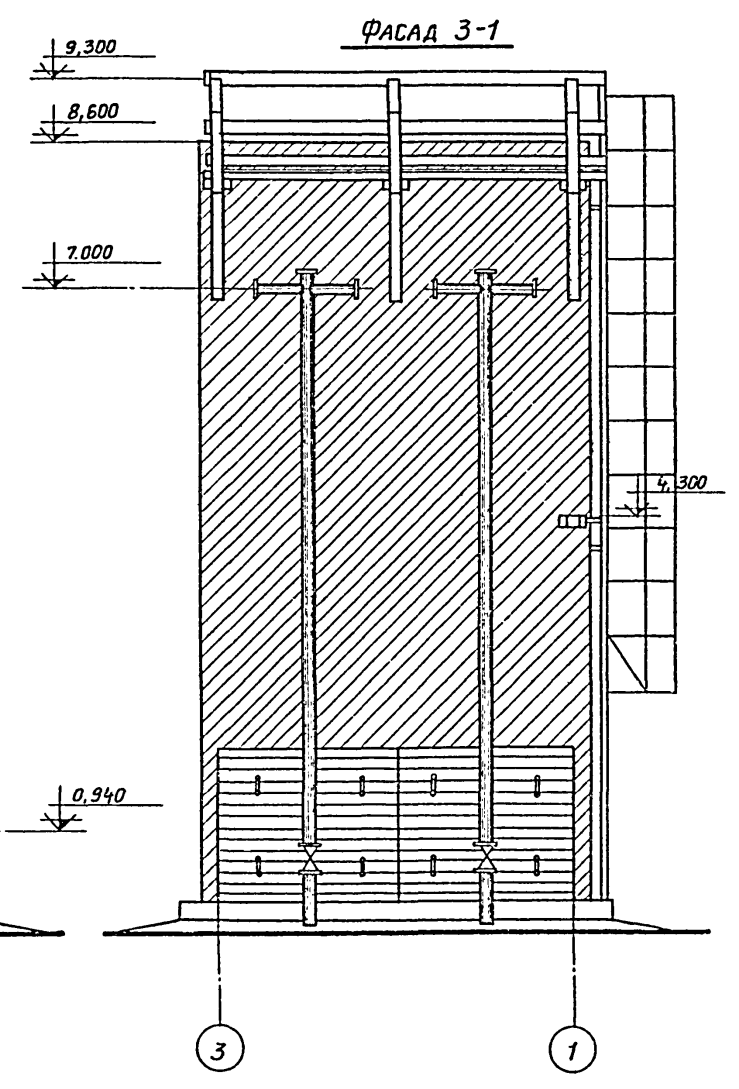
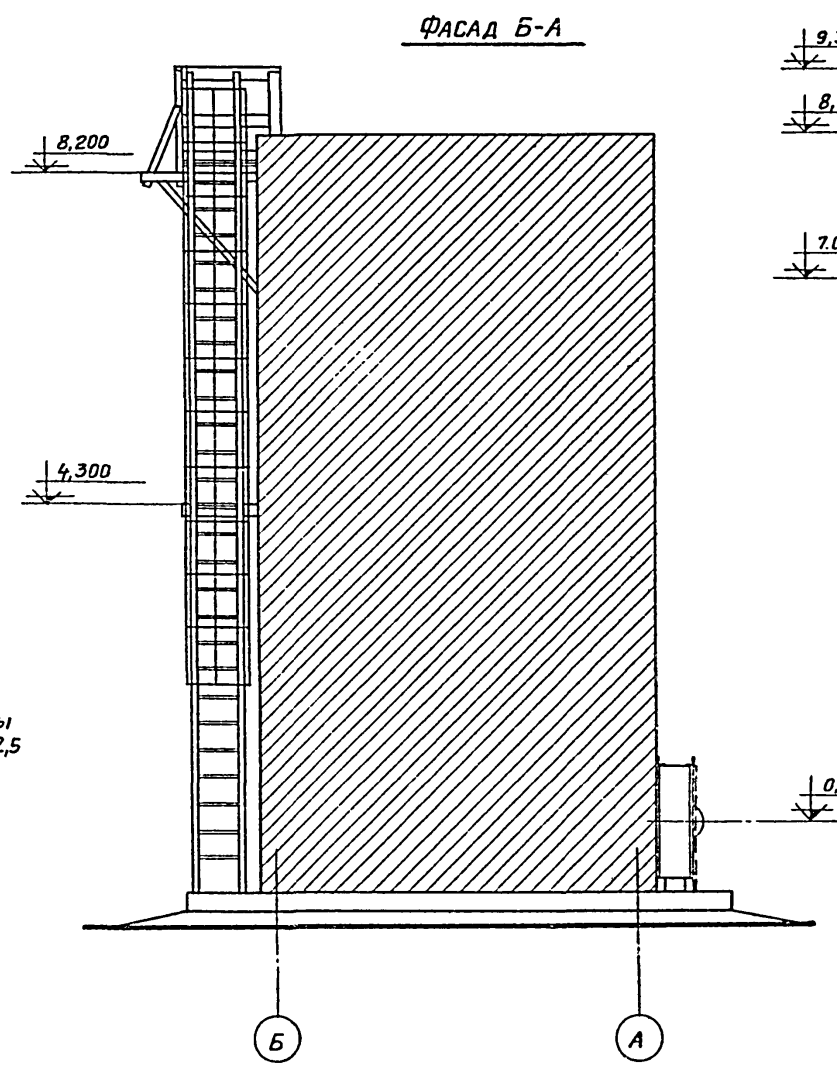
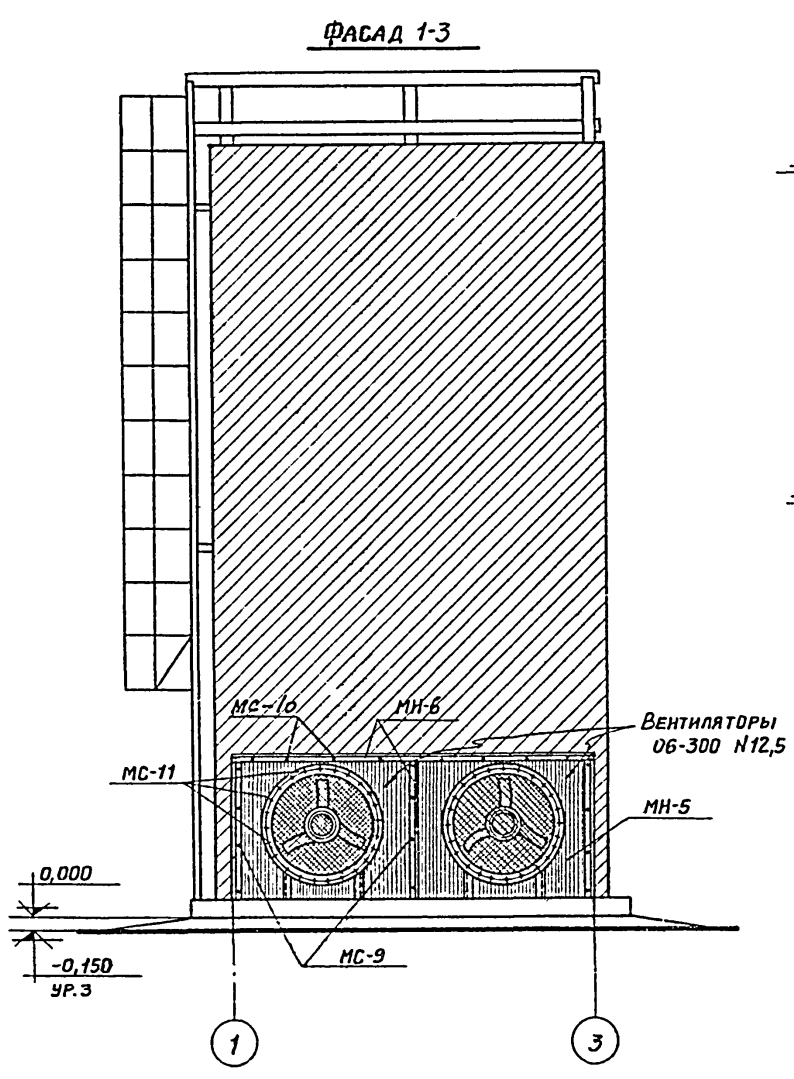
Типовой проект 901-6-49

Альбом II

Лист АС-1

Нач. СК-1  
Гл. конструктор  
Гл. инж. пр.  
Рук. бригады  
Дата выпуска: июль 1975г.

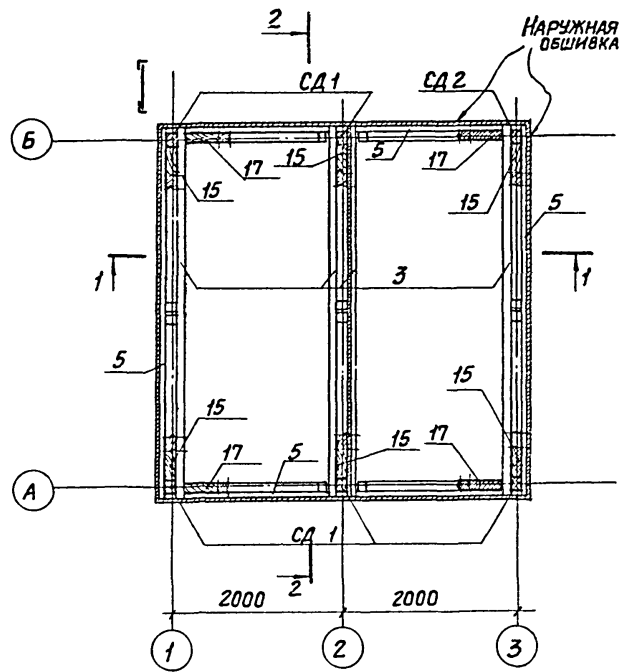
Исполнит.  
Проверил.  
Климов  
Сасоно



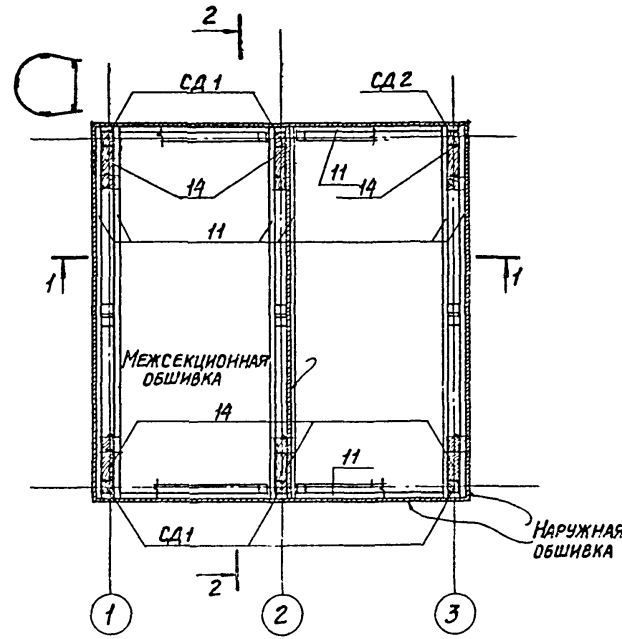
НАЧ. С.Ю.-1	ДРАПОВ	Король	АНДРИАНОВА	Александр
Гл. констр.	АВРАМЕНКО	Авраменко	Степанов	Степанов
Гл. инж. пр.	МАРЕК	Марека	ПРОБЕРИЛ	Проберил
РУК. БРИГАДЫ	САСОНИН	Сасонин		
ДАТА ВЫПУСКА	1975г.	1975г.		

ГОССТРОЙ СССР <b>ПРОМСТРОЙПРОЕКТ</b> г. Москва 1975г. ГРАДИРНИ С ВЕНТИЛЯТОРАМИ 06-300 №125 ПЛЕНЧНЫЕ И КАПЕЛЬ- НЫЕ С СЕКЦИЯМИ ПЛОЩАДЬЮ 8м² С ДЕРЕВЯННЫМ КАРКАСОМ	Двухсекционные градири ФАСАДЫ 1-3, Б-А и 3-1	ТИПОВОЙ ПРОЕКТ 901-6-49 АЛЬБОМ II ЛИСТ АС-2

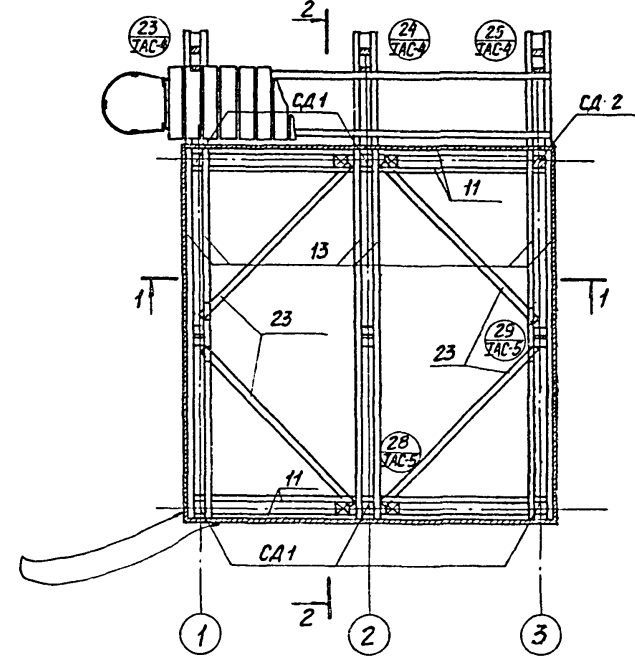
ПЛАН НА ОТМ. 2.100



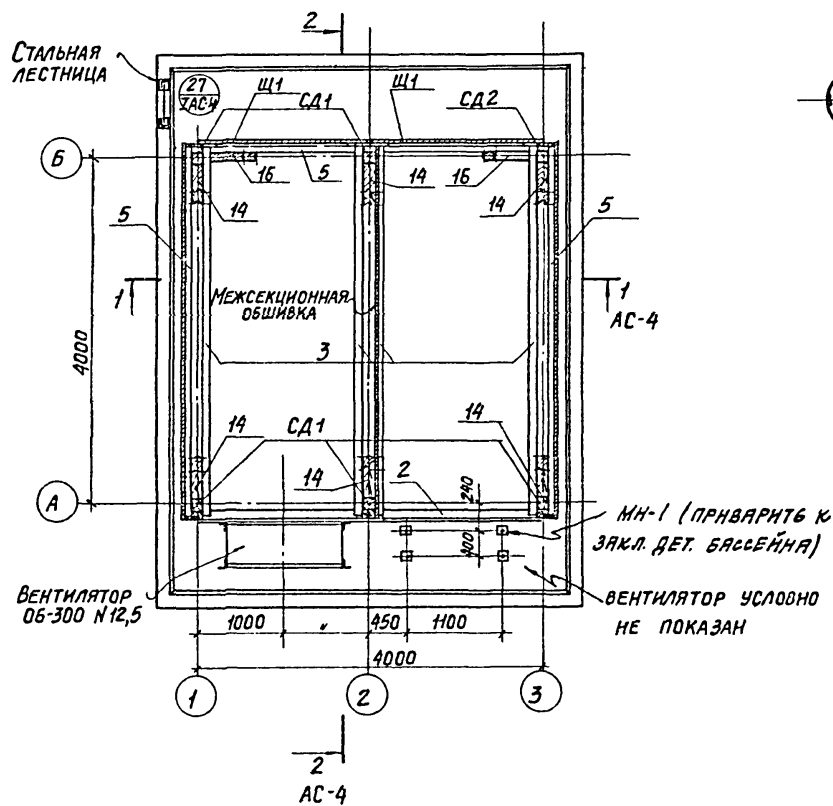
ПЛАН НА ОТМ. 6.500



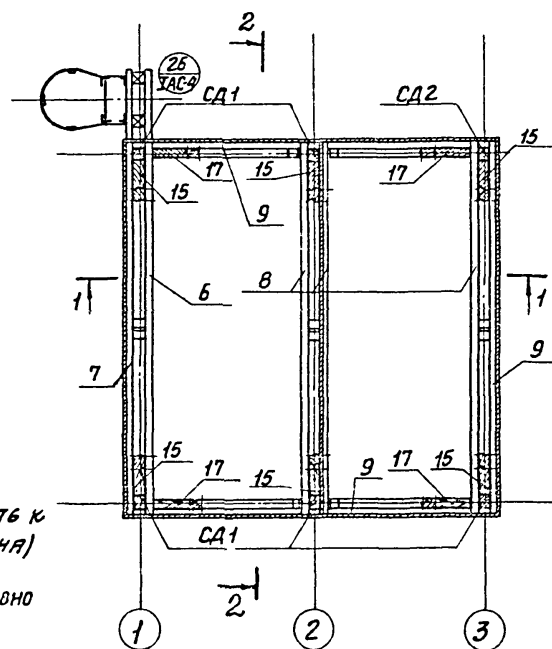
ПЛАН НА ОТМ. 8.200



ПЛАН НА ОТМ. 0.000



ПЛАН НА ОТМ. 4.300

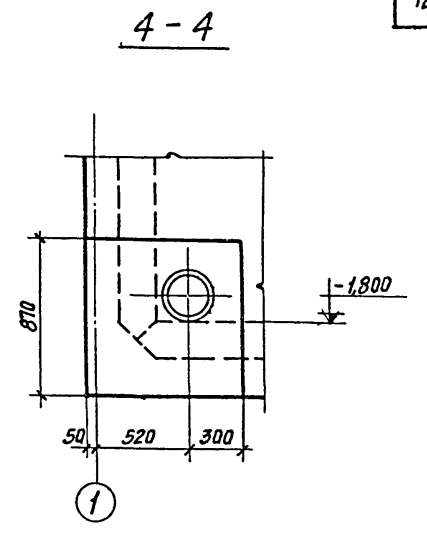
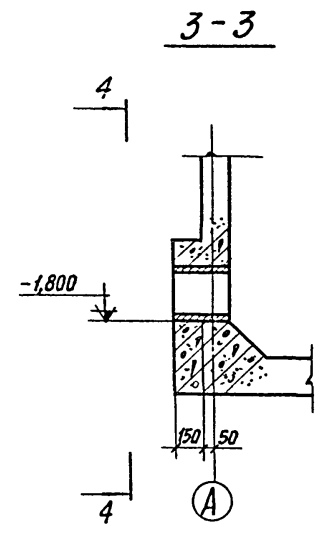
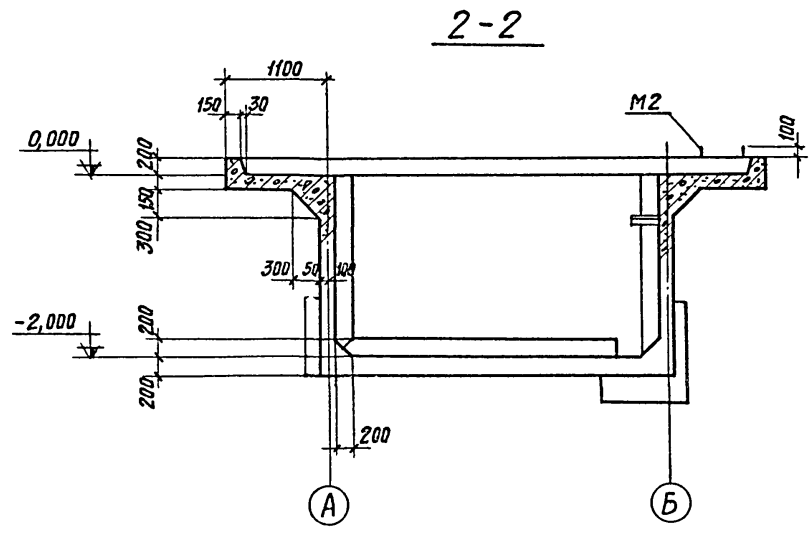
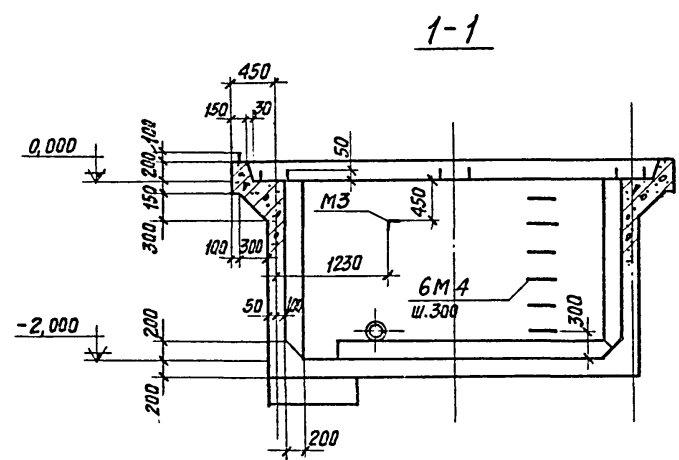


1. СТОЙКИ СА И СЪЕМНЫЙ ЩИТ Щ1 СМ. НА ЛИСТЕ АС-7 АЛЬБОМА I
2. СПЕЦИФИКАЦИЮ И ВЫБОРКУ МАТЕРИАЛОВ НА КАРКАС СМ. НА ЛИСТЕ АС-1.

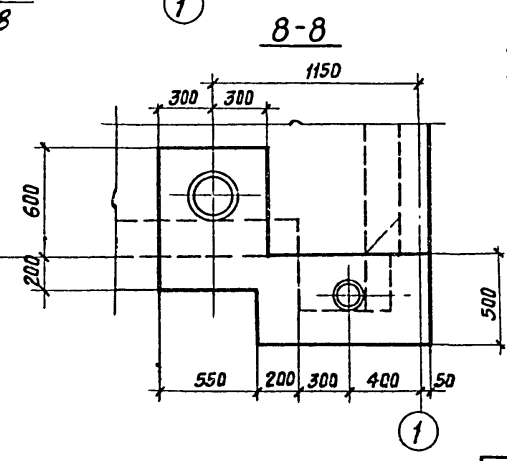
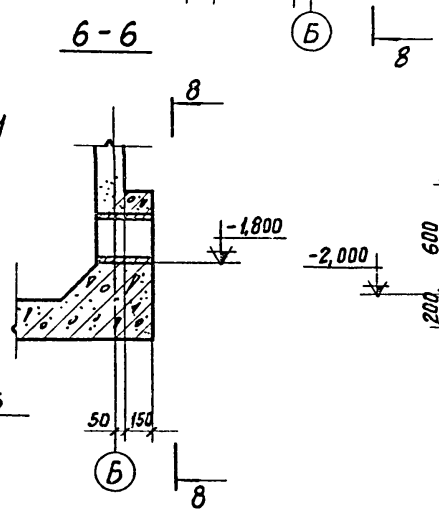
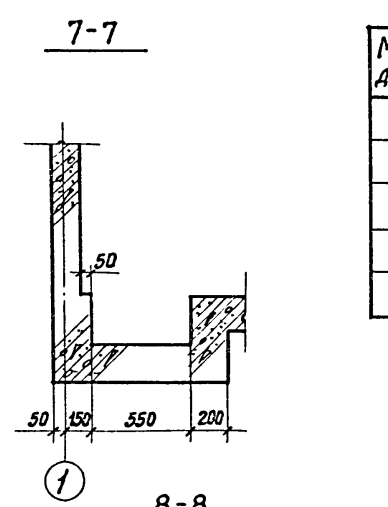
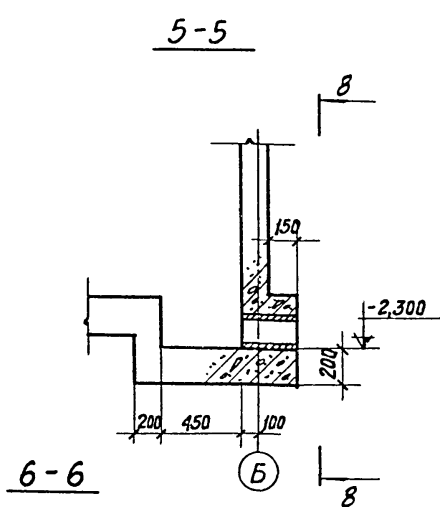
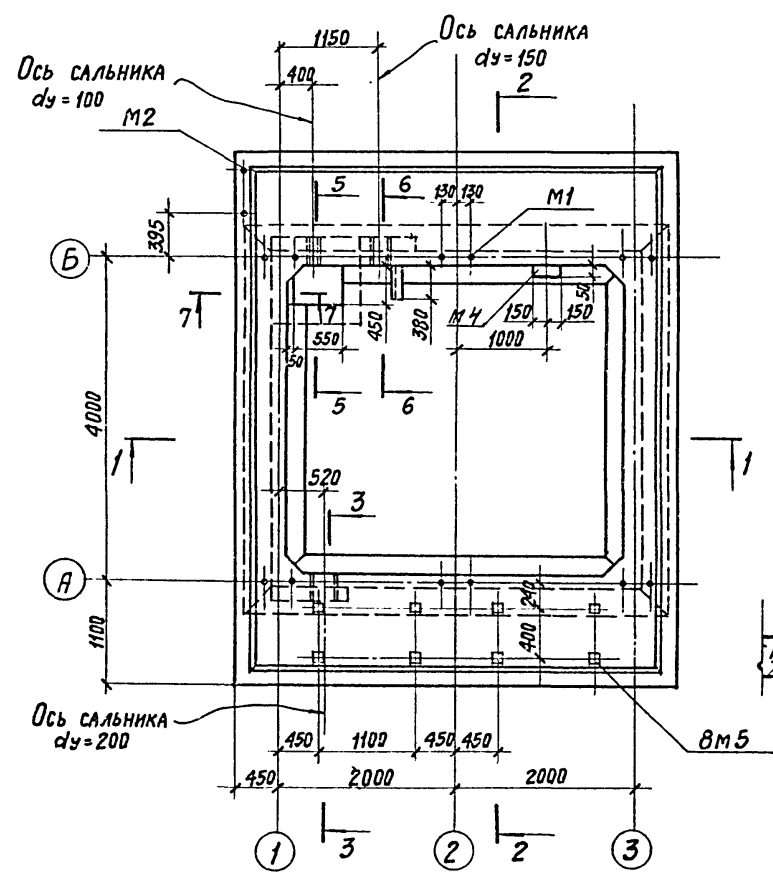
НАЧ. СКО-1	ДРАГОМОВ	1975г.
ГЛ. КОНСТР.	АВРАМЕНКО	
ГЛ. ИНЖ. ПР.	МАРЕК	
РУК. БРИГАДЫ	САСОНКО	
ДАТА ВЫПУСКА:	МАЙ 1975г.	
ТЕХНИК	ПРОВЕРИЛ	
АНДРИАНОВА	СЛОНКО	
ДРОЗДОВ	ЗУБОВ	

ГОССТРОЙ СССР ПРОМСТРОЙПРОЕКТ г. МОСКВА 1975г.	ДВУХСЕКЦИОННЫЕ ГРАДИРНИ	ТИПОВОЙ ПРОЕКТ 901-6-49
ГРАДИРНИ С ВЕНТИЛЯТОРАМИ 06-300/125 ПЛЕНЧОНЫЕ И КАПЕЛЬ- НЫЕ С СЕКЦИЯМИ ПЛОЩАДЬЮ ВНЕ С ДЕРЕВЯННЫМ КАРКАСОМ	ПЛАНЫ НА ОТМ. 0.000; 2.100; 4.300; 6.500 И 8.200	АЛЬБОМ II
		ЛИСТ АС-3





Опалубочный план на отм. 0,000



Выборка закладных деталей на бассейн

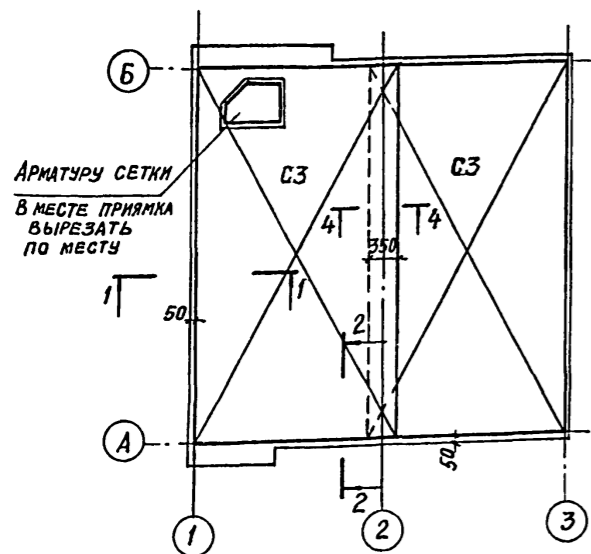
МАРКА ДЕТАЛИ	КОЛ-ВО, ШТ.	МАССА, КГ	ЛИСТ	МАРКА ДЕТАЛИ	КОЛ-ВО, ШТ.	МАССА, КГ	ЛИСТ	
M1	6	1,7	АС-8	САЛЬНИКИ	dy=100	1	8,2	
M2	1	0,9			dy=150	1	15,9	B-9
M3	1	2,9			dy=200	1	21,4	
M4	6	2,5						
M5	8	3,0						

1. Расход материалов и выборку стали на водосборный бассейн см. на листе АС-1.
2. Армирование см. на листах АС-6 ÷ АС-8.
3. Специальные требования к бетону и возведению водосборного бассейна см. в разделе 3 пояснительной записки.
4. Бетонирование вести без рабочих швов (беспрерывно).

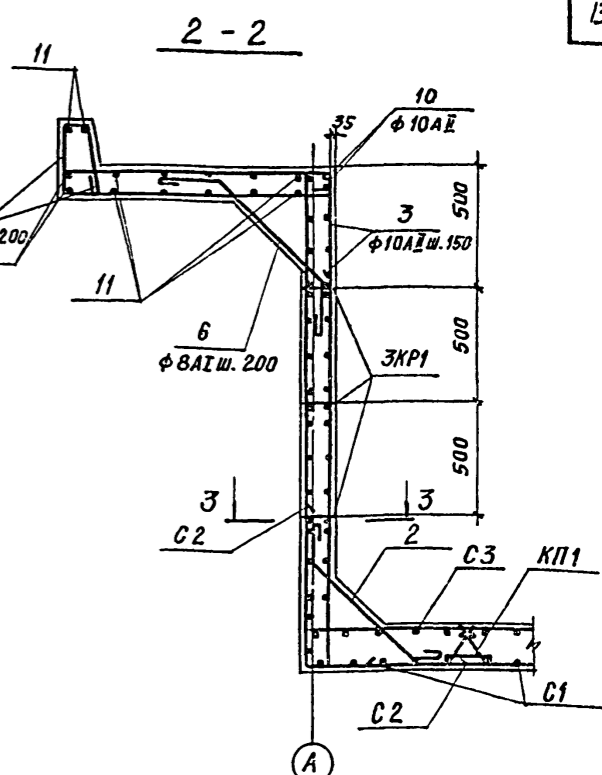
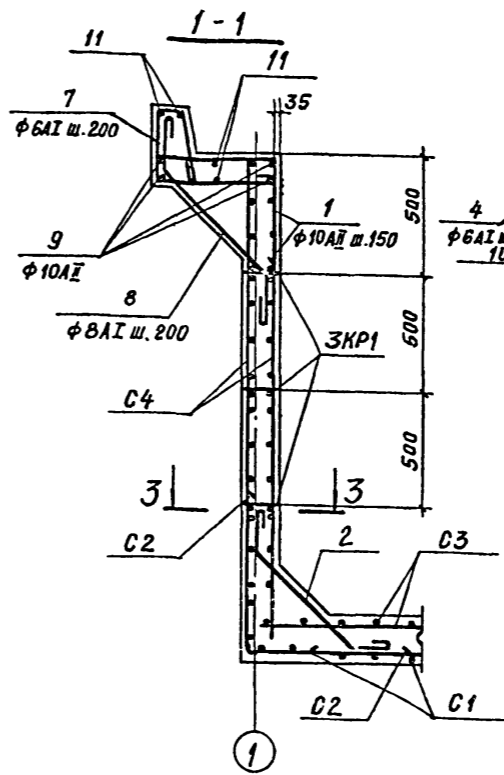
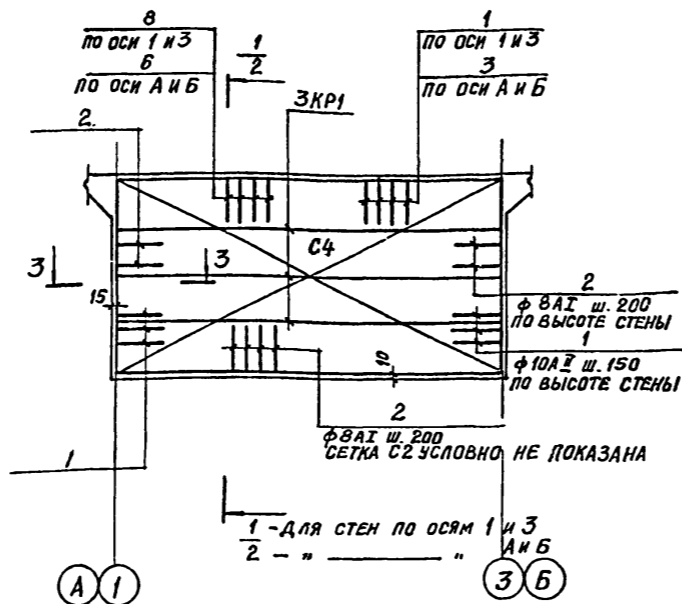
Гл. констр. Абраменко  
 Гл. инж. пр. Марек  
 Рук. бригадой Сабонко  
 Дата выпуска: июль 1975г.  
 Проверил Египиев  
 Инж. Шибанов

ГОСТРОЙ СССР ПРОМСТРОЙПРОЕКТ г. Москва 1975 г.	Двухсекционные градири Опалубка водосборного бассейна	Типовой проект 901-6-49 Альбом II Лист АС-5
--	--	--

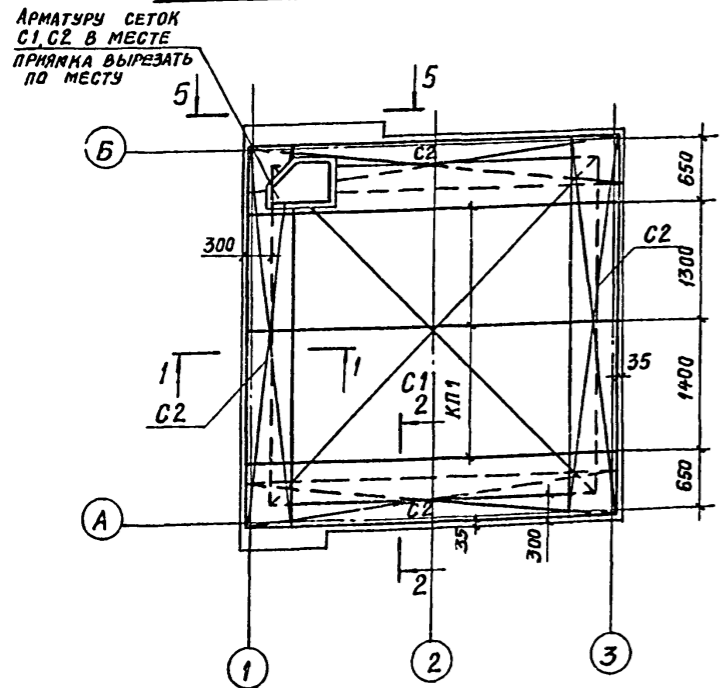
Раскладка верхней арматуры дна



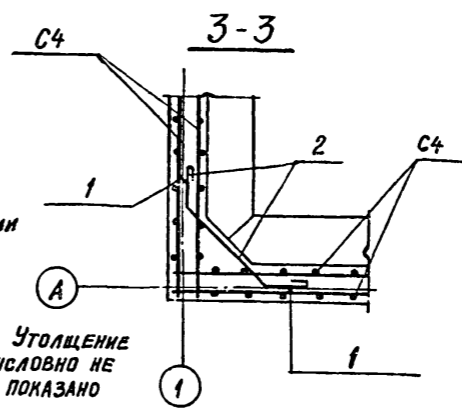
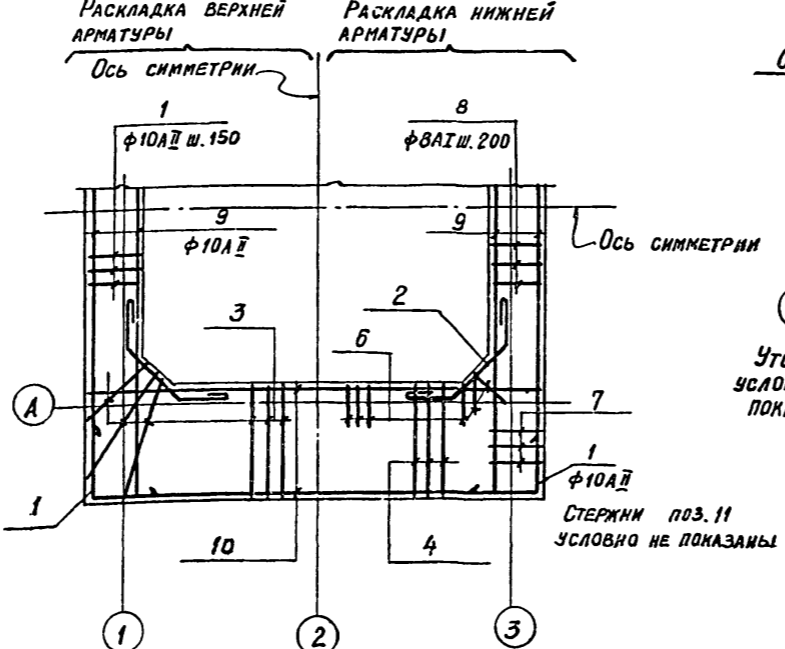
Армирование стен по осям 1 и 3, А и Б



Раскладка нижней арматуры дна



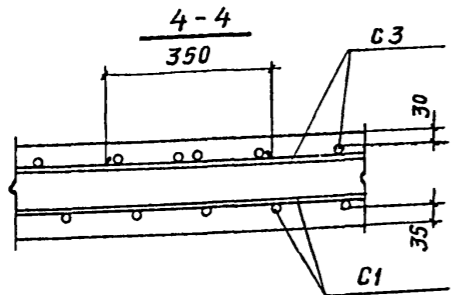
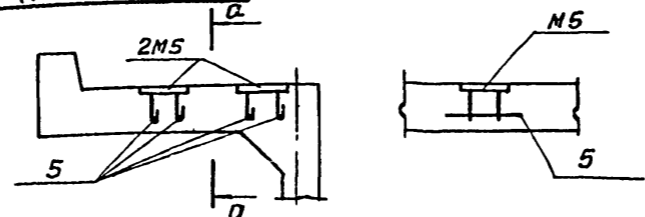
Армирование розеты



Выборка арматурных сеток и каркасов на бассейн

Наименование конструкции	C1	C2	C3	C4	КР1	КП1
Бассейн	1	4	2	8	12	3

Узел установки детали М5



Госстрой СССР <b>ПРОМСТРОЙПРОЕКТ</b> г. Москва 1975 г. ГРАДИРНИ С ВЕНТИЛЯТОРАМИ 06-300x12,5 ПЛЕНОЧЬЕ И КАПЕЛЬ- НЫЕ С СЕКЦИЯМИ ПЛОЩАДЬЮ 8 м² С ДЕРЕВЯННЫМ КАРКАСОМ	ДВУХСЕКЦИОННЫЕ ГРАДИРНИ Армирование водосборного бассейна (начало)	Типовой проект 901-6-49
		Альбом II Лист АС-6

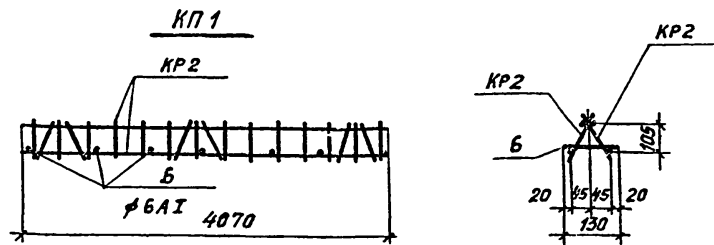
НАЧ. СКО-1 ДРАМОБ АВРАМЕНКО  
 ГЛ. КОНСТ. АБРАМЕНКО  
 ГЛ. ИНЖ. ПР. МАРЕК  
 РУК. БРИГАДой САХОНКО  
 ДАТА ВЫПУСКА: ЮНЬ 1975 Г.

СЕВЕРИНОВА  
 КЛИМОВ  
 ПРОВЕРИЛ  
 М.В.



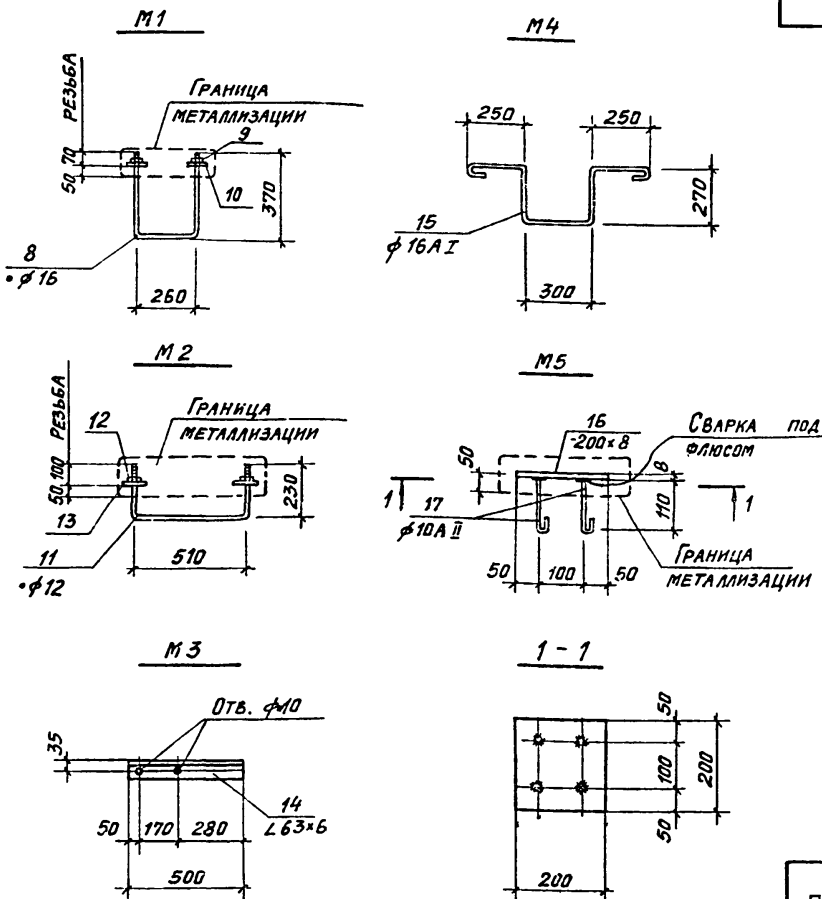


СПЕЦИФИКАЦИЯ АРМАТУРЫ НА ОДНУ МАРКУ				ВЫБОРКА АРМАТУРЫ						
МАРКА СЕТКИ ИЛИ КАРКАСА	№ ПОЗ.	Эскиз	φ, мм	Длина, мм	Кол. шт.	Общая длина, м	φ, мм	Общая длина, мм	Общая масса, кг	
C1	1		8A I	3500	48	168,0	8A I	168,0	66,5	
	2		12A II	1400	26	36,4	8A I	16,3	6,4	
	3		8A I	4070	4	16,3	12A II	36,4	32,4	
									Итого	38,8
C2	4		10A II	4000	14	56,0	10A II	115,0	71,0	
	5		10A II	2180	27	59,0				
C3	3		8A I	4070	13	52,7	8A I	52,7	20,8	
	5		10A II	2180	26	56,7	10A II	56,7	34,9	
										Итого
KPI	3		8A I	4070	2	8,1	6A I	1,8	0,4	
	6		6A I	130	14	1,8	8A I	8,1	3,2	
									Итого	3,6
KP2	3		8A I	4070	2	8,1	6A I	3,6	0,8	
	6		6A I	130	14	1,8	8A I	8,1	3,2	
	7		6A I	300	6	1,8	Итого		4,0	
ОТДЕЛЬНЫЕ СТЕРЖНИ	6		6A I	130	1	0,13	6A I	0,13	0,03	



ВЫБОРКА АРМАТУРНЫХ ИЗДЕЛИЙ НА ОДИН ПРОСТРАНСТВЕННЫЙ КАРКАС

МАРКА ПРОСТРАНСТВЕННОГО КАРКАСА	МАРКА ИЗДЕЛИЯ ИЛИ № ПОЗ.	Кол. шт.	МАССА, КГ	ОБЩАЯ МАССА, КГ
KPI	KP2	2	8,0	
	6	7	0,2	8,2



СПЕЦИФИКАЦИЯ СТАЛИ НА ОДНУ ЗАКЛАДНУЮ ДЕТАЛЬ								
МАРКА ЗАКЛ. ДЕТАЛИ	№ ПОЗ.	Сечение	Длина, мм	Кол. шт.	МАССА, КГ			ПРИМЕЧАНИЯ
					1 шт.	Всех шт.	ДЕТАЛИ	
M1	8	• φ 16	1000	1	1,58	1,58		ГОСТ 2590-71
	9	ГАЙКА M16	—	2	0,04	0,08	1,7	ГОСТ 5915-70*
	10	ШАЙБА M16	—	2	0,02	0,04		ГОСТ 11371-68*
M2	11	• φ 12	970	1	1,0	0,86		ГОСТ 2590-71
	12	ГАЙКА M12	—	2	0,02	0,04	0,9	ГОСТ 5915-70*
	13	ШАЙБА M12	—	2	0,01	0,02		ГОСТ 11371-68*
M3	14	Л 63x6	500	1	2,9	2,9		ГОСТ 8509-72
								2,9
M4	15	φ 16A I	1540	1	2,5	2,5		ГОСТ 5781-61*
								2,5
M5	16	-200x8	200	1	2,5	2,5		ГОСТ 103-57*
	17	φ 10A II	185	4	0,1	0,5	3,0	ГОСТ 5781-61*

ИЗЧ. СКО-1  
 ДРАПОВ  
 Г. КОСТР.  
 АВАМЕНКО  
 Г. ИНЖ. ПР.  
 МАРЕК  
 Р.К. БРИСАЛЫ  
 САСОНКО  
 С. ПУШКА  
 ДАТА ВЫПУСКА: июль 1975г.

ТЕХНИК  
 ПРОВЕРИЛ  
 АНДРИАНОВА  
 С. ЮРИС  
 КРИМОВ  
 Ю. С.

Госстрой СССР <b>ПРОМСТРОЙПРОЕКТ</b> г. Москва 1975г. ГРАДИРНИ С ВЕНТИЛЯТОРАМИ ОБЪЕМНОСТЬ ПЛЕНОЧЬЕ И КАПЕЛЬ НЫЕ С СЕКЦИЯМИ ПЛОЩАДЬЮ 8 м² С ДЕРЕВЯННЫМ КАРКАСОМ	ДВУХСЕКЦИОННЫЕ ГРАДИРНИ АРМИРОВАНИЕ ВОДОСБОР- НОГО БАССЕЙНА (ОКОНЧАНИЕ)	ТИПОВОЙ ПРОЕКТ 901-6-49 АЛЬБОМ II ЛИСТ АС-8
--	--	--