

ТИПОВОЙ ПРОЕКТ
902-5-15.86

РЕЗЕРВУАР
МЕТАНТЕНКОВ ОБЪЕМОМ 1100 КУБ. М.

АЛЬБОМ II
СТРОИТЕЛЬНЫЕ ИЗДЕЛИЯ

21532-02
цена 0-36

					ПРИВЯЗАН.	

ТИПОВОЙ ПРОЕКТ
902-5-15.86

РЕЗЕРВУАР
МЕТАНТЕНКОВ ОБЪЕМОМ 1100 КУБ.М

СОСТАВ ПРОЕКТА:

- Альбом I - Технологические, архитектурные, теплотехнические решения. Конструкции железобетонные. Электротехнические решения и технологический контроль.
Альбом II - Строительные изделия.
Альбом III - Конструкции металлические.
Альбом IV - Проект производства работ на монтаж металлоконструкций. (Основные положения).
Альбом V - Проект производства работ. Приспособления для монтажа металлоконструкций. (Основные положения).
Альбом VI - Спецификации оборудования.
Альбом VII - Ведомости потребности в материалах.
Альбом VIII - Сметы.

Разработан проектным институтом
ГИПРОКОММУНВОДОКАНАЛ*

Главный инженер института *А.В. Хазиков* А.В. ХАЗИКОВ И.Е.
Главный инженер проекта *А.В. Дегтяр* А.В. ДЕГТЯР А.Б.

АЛЬБОМ II

Утвержден МЖКХ РСФСР
приказ № 111 от 4 марта 1986 г.

Введен в действие институтом
„ГИПРОКОММУНВОДОКАНАЛ“
приказ № 40 от 12 марта 1986 г.

				ПРИВЯЗАН:	

Лист №

СОДЕРЖАНИЕ АЛЬБОМА.		
Обозначение	Наименование	Стр.
	СОДЕРЖАНИЕ АЛЬБОМА	2
	ТЕХНИЧЕСКОЕ ОПИСАНИЕ.	2
ТП902-5-15.86 КЖИ-00.ТО	Каркас плоский КР1	3
ТП902-5-15.86 КЖИ-10	Каркас плоский КР2	3
ТП902-5-15.86 КЖИ-20	Каркас плоский КР3	4
ТП902-5-15.86 КЖИ-30	Каркас плоский КР4	4
ТП902-5-15.86 КЖИ-40	Каркас плоский КР5	5
ТП902-5-15.86 КЖИ-50	Каркас пространственный КП1	5
ТП902-5-15.86 КЖИ-60	Изделие закладное МН1	6
ТП902-5-15.86 КЖИ-70	Изделие закладное МН2	6
ТП902-5-15.86 КЖИ-80	Анкерный болт А1	7
ТП902-5-15.86 КЖИ-100	Изделие закладное МН3	8
ТП902-5-15.86 КЖИ-110	Изделие закладное МН4	8

Альбом II

Типовой проект 902-5-15.86

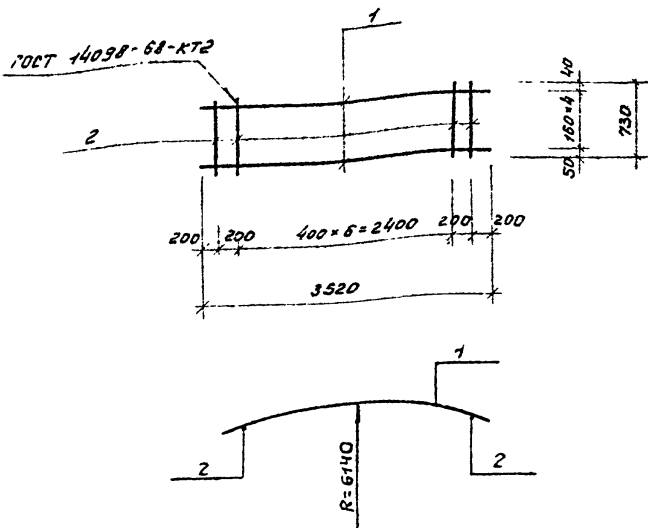
Типовой проект

ТЕХНИЧЕСКОЕ ОПИСАНИЕ.

1. Плоские арматурные изделия следует изготавливать при помощи контактной точечной сварки. Сварку каркасов производить во всех точках пересечения стержней.
2. Размеры каркасов даны по осям и торцам стержней.
3. Сварку производить в соответствии с ГОСТ 19292-73 "Соединения сварных элементов закладных деталей сборных железобетонных конструкций" и СН 393-78.
4. Сварку тавровых соединений круглых стержней с листовым прокатом закладных изделий выполнять под слоем флюса.
5. Материал прокатной стали закладных изделий принять марки Вст 3кп2 для сварных конструкций по ГОСТ 380-71.*

Дата подачи. Подпись и дата. Взам. инв. №

		ТП 902-5-15.86		КЖИ-00.ТО	
Техник	Хвостова	Руч. пр.	Бучагова	Этадия	Лист
Гип. конс.	Обух	Н. контр.	Коваленко	Р	Листов
Нач. отд.	Сережин			Техническое описание.	
				ИПРОКОММУНВОДОКАНАЛ	
				г. Москва	



Формат	Зона	Поз.	Обозначение	Наименование	Кол.	Примеч.
				Документация.		
А4			ТП 902-5-15.86 КЖИ-00.70	Техническое описание		
				Детали.		
Б4	1		11	Ф18А ГОСТ 5781-82 * L = 3520	5	7.0 кг
Б4	2		12	Ф18А ГОСТ 5781-82 * L = 730	9	0.7 кг

ТП 902-5-15.86 КЖИ-10

Каркас плоский
КР1

Стадия Масса Масштаб

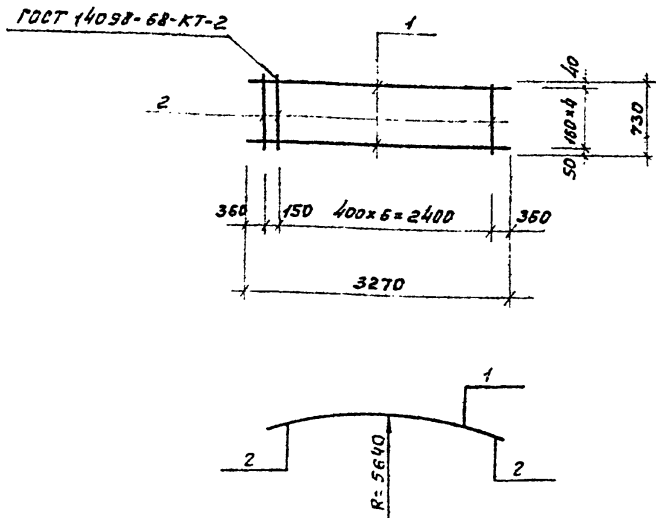
Р 38.3 1:50

Лист Листов 1

Гипрокоммунвободканыя
г. Москва

Техник Хвостова
Вед. инж. Ткачук
Гипконст. Обух
И. комит. Ковалишина
Нач. ЯСО Сорокин

Инв. № техн. Подпись дата Взам. инв. №



Формат	Зона	Поз.	Обозначение	Наименование	Кол.	Примеч.
				Документация.		
А4			ТП 902-5-15.86 КЖИ-00.70	Техническое описание		
				Детали.		
Б4	1		21	Ф18А ГОСТ 5781-82 * L = 3270	5	6.5 кг
Б4	2		22	Ф12А ГОСТ 5781-82 * L = 730	8	0.7 кг

ТП 902-5-15.86 КЖИ-20

Каркас плоский
КР2.

Стадия Масса Масштаб

Р 35.1 1:50

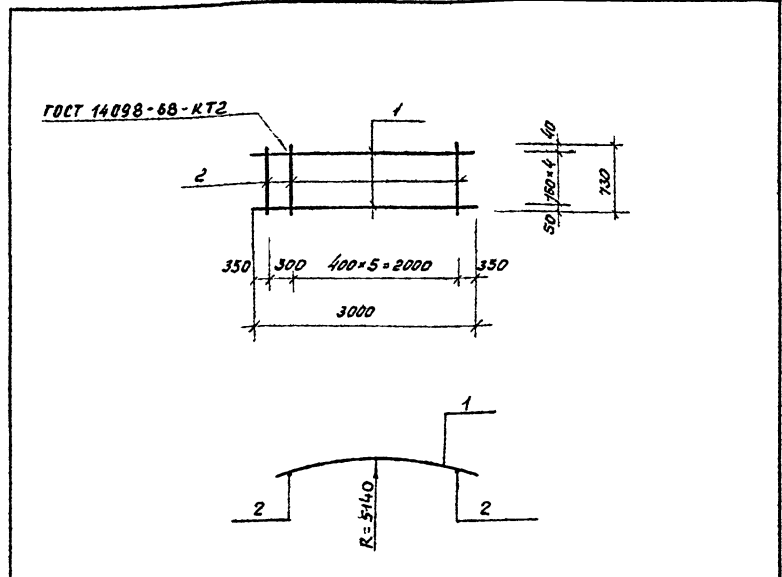
Лист Листов 1

Гипрокоммунвободканыя
г. Москва

Инв. № техн. Подпись дата Взам. инв. №

Техник Хвостова
Вед. инж. Ткачук
Гипконст. Обух
И. комит. Ковалишина
Нач. ЯСО Сорокин

Альбом II
Типовой проект 902-5-15.86

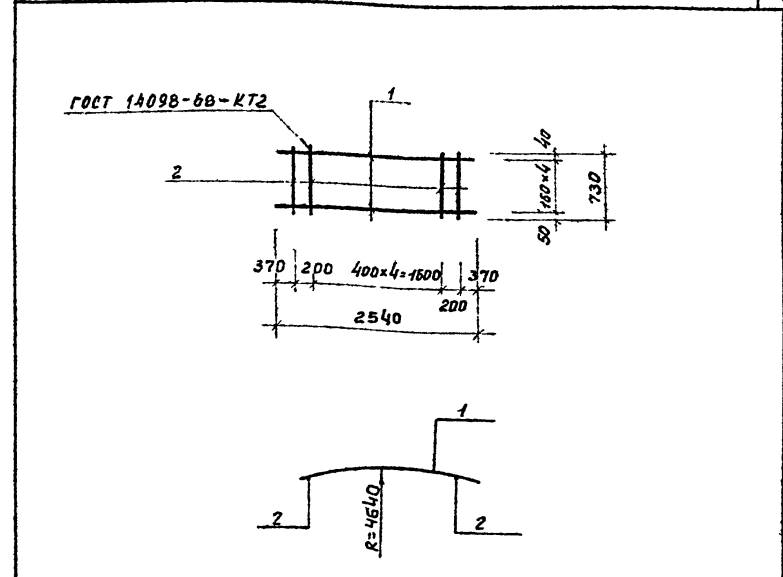


Формат	Зона	Поз.	Обозначение	Наименование	Кол.	Примеч.
				<u>Документация.</u>		
А4			ТП 902-5-15.86	КЖИ-00.ТО Техническое описание		
				<u>Детали.</u>		
Б4	1		31	φ18А ГОСТ 5781-82 L=3000	5	6.0 кг
Б4	2		32	φ12А ГОСТ 5781-82 L=730	7	0.7 кг

Инв. № проекта, Подпись и дата
Взам. инв. №

ТП 902-5-15.86			КЖИ-30		
Каркас плоский КРЗ			Стадия	Масса	Масштаб
			Р	34.9	1:50
			Лист	Листов 1	
			Гипрокоммунводоканал г. Москва		

Альбом II
Типовой проект 902-5-15.86

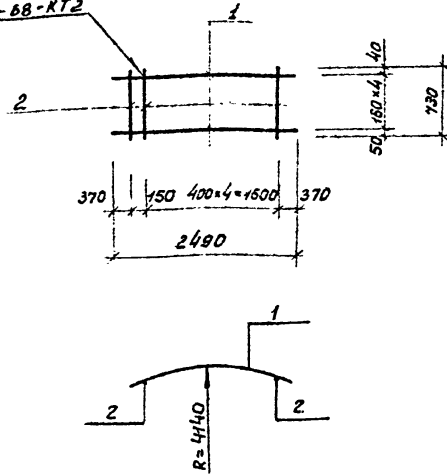


Формат	Зона	Поз.	Обозначение	Наименование	Кол.	Примеч.
				<u>Документация.</u>		
А4			ТП 902-5-15.86	КЖИ-00.ТО Техническое описание		
				<u>Детали.</u>		
Б4	1		41	φ18А ГОСТ 5781-82 L=2430	5	5.1 кг
Б4	2		42	φ12А ГОСТ 5781-82 L=730	7	0.7 кг

Инв. № проекта, Подпись и дата
Взам. инв. №

ТП 902-5-15.86			КЖИ-40		
Каркас плоский КР4.			Стадия	Масса	Масштаб
			Р	30.4	1:50
			Лист	Листов 1	
			Гипрокоммунводоканал г. Москва		

ГОСТ 14098-68-КТ2



Формат	Зона	Пос.	Обозначение	Наименование	Кол.	Примеч.
А4			ТП 902-5-15.86	КЖИ-00.ТО		
<u>Документация.</u>						
				Техническое описание		
<u>Детали.</u>						
Б4	1		51	Ф12 АШ ГОСТ 5781-82* $l=2490$	5	5.0 кг
Б4	2		52	Ф12 АШ ГОСТ 5781-82* $l=730$	6	0.7 кг

ТП 902-5-15.86 КЖЦ-50

Каркас плоский
КР 5.

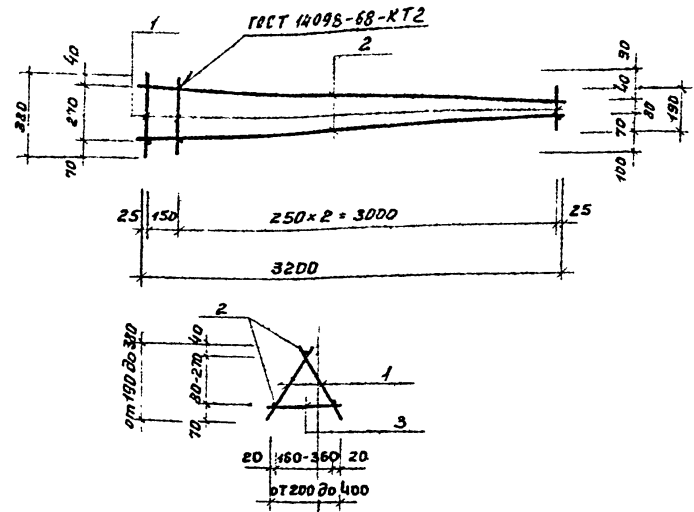
Стадия	Масса	Масштаб
Р	25.7	1:50
Лист	Листов 3	

Гипрокоммунводоканал
г. Москва

Инд. №-табл. Подпись и дата Взам. инв. №

Техник Хвостова
Вед. инж. Ткачук
Гип конс. Обух
Н. контр. Ковалычина
Нач. ЛСО Сорокин

Обух
Ткачук
Ковалычина
Сорокин



Формат	Зона	Пос.	Обозначение	Наименование	Кол.	Примеч.
А4			ТП 902-5-15.86	КЖИ-00.ТО		
<u>Документация.</u>						
				Техническое описание.		
<u>Детали.</u>						
Б4	1		61	Ф12 АШ ГОСТ 5781-82* $l_{ср}=330$	28	0.3 кг
Б4	2		62	Ф10 АШ ГОСТ 5781-82* $l=3200$	3	2.0 кг
Б4	3		63	Ф10 АШ ГОСТ 5781-82* $l_{ср}=300$	14	0.2 кг

ТП 902-5-15.86 КЖЦ-60

Каркас пространственный
КП 1.

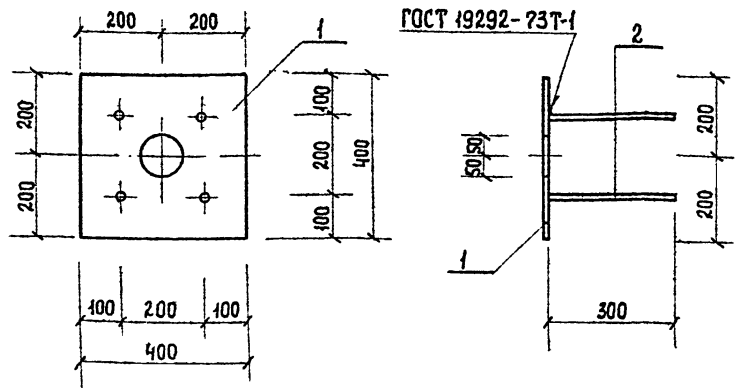
Стадия	Масса	Масштаб
Р	17.2	1:20
Лист	Листов 1	

Гипрокоммунводоканал
г. Москва

Инд. №-табл. Подпись и дата Взам. инв. №

Техник Хвостова
Вед. инж. Ткачук
Гип конс. Обух
Н. контр. Ковалычина
Нач. ЛСО Сорокин

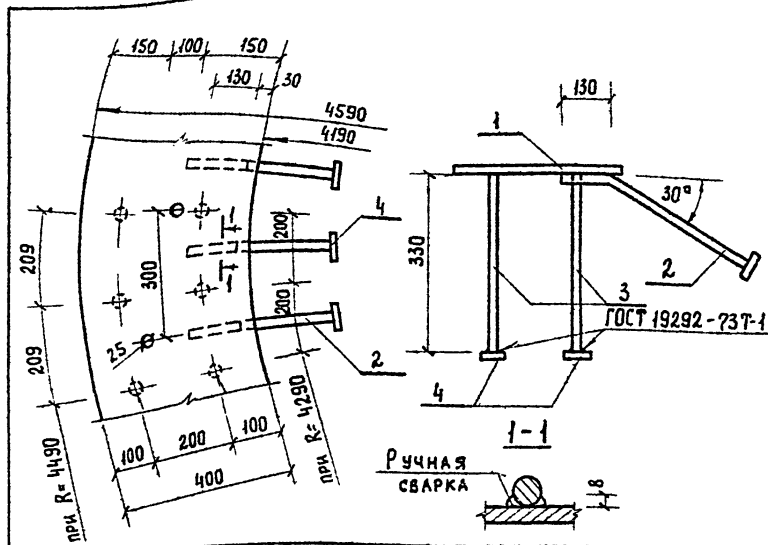
Обух
Ткачук
Ковалычина
Сорокин



Формат	Зона	Поз.	Обозначение	Наименование	Кол.	Примеч.
				<u>Документация</u>		
А4			ТП902-5-15.86 КЖИ-00.70	Техническое описание		
				<u>Детали</u>		
Б4	1		71	Лист 400x10 ГОСТ 19 903-74* в ст.3 ГОСТ 380-71*	1	12,6 кг
Б4	2		72	φ10 АШ ГОСТ 5781-82* e=300	4	0,2 кг

ИЗМ. № ПОДА.	ПОДПИСЬ И ДАТА	ИЗМ. № ПОДА.	ПОДПИСЬ И ДАТА
Ст. техн.	ОЛЕЙНИКОВА	Ст. техн.	ОЛЕЙНИКОВА
Вед. инж.	ТКАЧУК	Вед. инж.	ТКАЧУК
Гип. кон.	ОБУХ	Гип. кон.	ОБУХ
Н. контр.	КОВАЛЕНКО	Н. контр.	КОВАЛЕНКО
Нач. АСО	СОРОКИН	Нач. АСО	СОРОКИН

ТП 902-5-15.86			КЖИ-70		
ИЗДАНИЕ ЗАКЛАДНОЕ			Стандия	Масса	Масштаб
МН 1			Р	13,4	1:10
			Лист	Листов 1	
ГИПРОКОММУНВОДОКАНАЛ г. Москва					

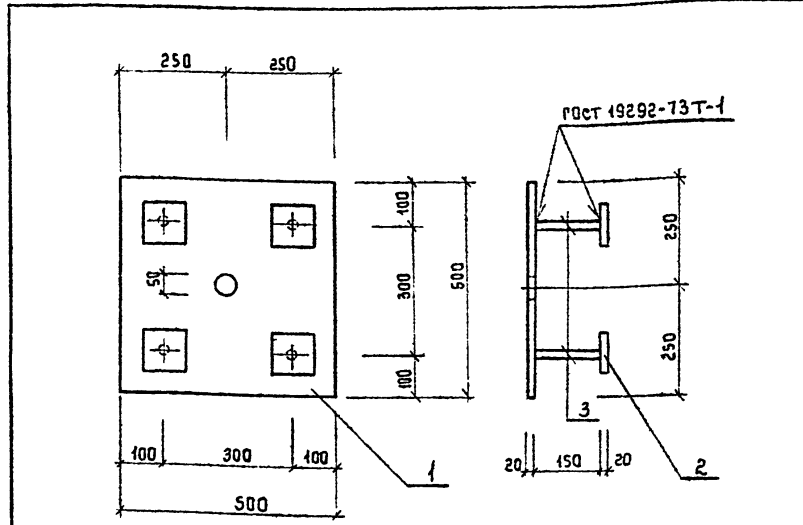


Формат	Зона	Поз.	Обозначение	Наименование	Кол.	Примеч.
				<u>Документация</u>		
А4			ТП 902-5-15.86 КЖИ-00.70	Техническое описание		
				<u>Детали</u>		
Б4	1		81	Лист 16 ГОСТ 19903-74* в ст.3 ГОСТ 380-71*	1	1448,2
Б4	2		82	φ22 АШ ГОСТ 5781-82* e=460	135	4,4
Б4	3		83	φ22 АШ ГОСТ 5781-82* e=330	270	1,0
Б4	4		84	Лист 80x16 ГОСТ 19903-74* в ст.3 ГОСТ 380-71*	405	0,8

ИЗМ. № ПОДА.	ПОДПИСЬ И ДАТА	ИЗМ. № ПОДА.	ПОДПИСЬ И ДАТА
Ст. техн.	ОЛЕЙНИКОВА	Ст. техн.	ОЛЕЙНИКОВА
Вед. инж.	ТКАЧУК	Вед. инж.	ТКАЧУК
Гип. кон.	ОБУХ	Гип. кон.	ОБУХ
Н. контр.	КОВАЛЕНКО	Н. контр.	КОВАЛЕНКО
Нач. АСО	СОРОКИН	Нач. АСО	СОРОКИН

ТП 902-5-15.86			КЖИ-80		
ИЗДАНИЕ ЗАКЛАДНОЕ			Стандия	Масса	Масштаб
МН 2			Р	223,2	1:10
			Лист	Листов 1	
ГИПРОКОММУНВОДОКАНАЛ г. Москва					

Изм. № подл. Подпись и дата. Взам. инв. №

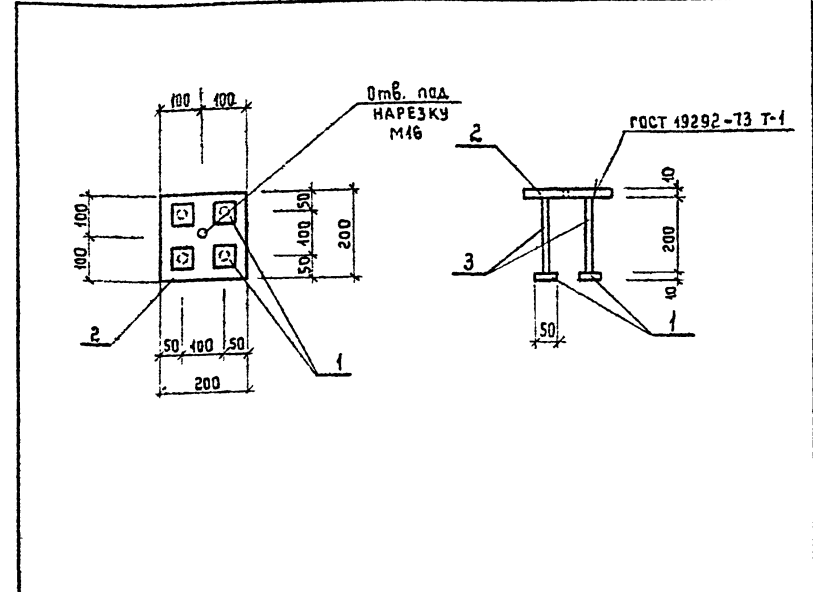


ФОРМАТ	ЗОНА	ПОЗ.	ОБЪЕДИНЕНИЕ	НАИМЕНОВАНИЕ	КОЛ.	ПРИМЕЧАНИЕ
				<u>Документация</u>		
A4			ТП 902-5-15.86 КЖИ-00.ТО	ТЕХНИЧЕСКОЕ ОПИСАНИЕ		
				<u>ДЕТАЛИ</u>		
Б.Ч.	1		101	Лист 500x20 ГОСТ 19 903-74* В Ст.3 ГОСТ 380-74*	1	39.3
Б.Ч.	2		102	Лист 100x20 ГОСТ 19 903-74* В Ст.3 ГОСТ 380-74*	4	1.6
Б.Ч.	3		103	φ 20 АII ГОСТ 5781-82* P=150	4	0.4

ТП 902-5-15.86 КЖИ-100

ИЗДЕЛИЕ ЗАКЛАДНОЕ			СТАДИЯ	МАССА	МАСШТАБ
МНЗ			Р	47.3	1:10
ИНЖЕНЕР	КУКОВ	<i>Куков</i>	Лист	Листов 4	
РУК. ГР.	БУЛАТОВА	<i>Булатова</i>	Гипрокоммунаводоканал г. Москва		
ГИП КОМП.	ОБУЗ	<i>Обуз</i>			
И. КОНТР.	КОВАЛИНИЧ	<i>Ковалинич</i>			
НАЧ. ОТД.	СОРОКИН	<i>Сорокин</i>			

Изм. № подл. Подпись и дата. Взам. инв. №



ФОРМАТ	ЗОНА	ПОЗ.	ОБЪЕДИНЕНИЕ	НАИМЕНОВАНИЕ	КОЛ.	ПРИМЕЧАНИЕ
				<u>Документация</u>		
A4			ТП 902-5-15.86 КЖИ-00.ТО	ТЕХНИЧЕСКОЕ ОПИСАНИЕ		
				<u>ДЕТАЛИ</u>		
Б.Ч.	1		111	Лист 50x10 ГОСТ 19903-74* P=50 В Ст.3 ГОСТ 380-74*	4	0.2
Б.Ч.	2		112	Лист 200x10 ГОСТ 19903-74* P=200 В Ст.3 ГОСТ 380-74*	1	3.1
Б.Ч.	3		113	φ 12 АII ГОСТ 5781-82* P=200	4	0.2

ТП 902-5-15.86 КЖИ-110

ИЗДЕЛИЕ ЗАКЛАДНОЕ			СТАДИЯ	МАССА	МАСШТАБ
МНЧ			Р	4.7	1:10
ИНЖЕНЕР	КУКОВ	<i>Куков</i>	Лист	Листов	
РУК. ГР.	БУЛАТОВА	<i>Булатова</i>	Гипрокоммунаводоканал г. Москва		
ГИП КОМП.	ОБУЗ	<i>Обуз</i>			
И. КОНТР.	КОВАЛИНИЧ	<i>Ковалинич</i>			
НАЧ. ОТД.	СОРОКИН	<i>Сорокин</i>			

21537-02/9

Куков