
ТИПОВОЙ ПРОЕКТ

902-9-23.84

ПРОИЗВОДСТВЕННО ВСПОМОГАТЕЛЬНОЕ
ЗДАНИЕ

С 4 ВОЗДУХОДУВКАМИ ТВ-80-1,6
И 6 ЦЕНТРИФУГАМИ ОГШ352К-0,3

АЛЬБОМ IV
СТРОИТЕЛЬНЫЕ ИЗДЕЛИЯ

ЦЕНТРАЛЬНЫЙ ИНСТИТУТ ТИПОВОГО ПРОЕКТИРОВАНИЯ
ГОССТРОЙ СССР

Москва, А-445, Смольная ул., 22

Сдано в печать VI 1975 г.
Заказ № 6591 Тираж 200 экз.

ТИПОВОЙ ПРОЕКТ
902-9-23.84

ПРОИЗВОДСТВЕННО ВСПОМОГАТЕЛЬНОЕ ЗДАНИЕ

С 4 ВОЗДУХОДУВКАМИ ТВ-80-1,6
И 6 ЦЕНТРИФУГАМИ ОГШ352К-0,3

СОСТАВ ПРОЕКТА:

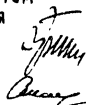
- Альбом I - Пояснительная записка
- Альбом II - Технологическая, санитарно-техническая части
- Альбом III - Архитектурно-строительные решения. Конструкции железобетонные и металлические.
- Альбом IV - Строительные изделия.
- Альбом V - Электротехническая часть Чертежи монтажной зоны и заготовительного участка.
- Альбом VI - Электротехническая часть (задание заводу-изготовителю) и нестандартизированное оборудование.
- Альбом VII - Спецификации оборудования.
- Альбом VIII - Сборник спецификаций оборудования.
- Альбом IX - Ведомости потребности в материалах.
- Альбом X - Сметы.
- Альбом XI - Показатели изменения сметной стоимости.

Альбом IV

РАЗРАБОТАН ПРОЕКТНЫМ ИНСТИТУТОМ
ЦНИИЭП ИНЖЕНЕРНОГО ОБОРУДОВАНИЯ

ГЛАВНЫЙ ИНЖЕНЕР ИНСТИТУТА

ГЛАВНЫЙ ИНЖЕНЕР ПРОЕКТА



А. КЕТОВ

В. АЛАЕВ

УТВЕРЖДЕН ГОСГРАЖДАНСТРОЕМ
ПРИКАЗ №245 ОТ 22 АВГУСТА 1983 ГОДА
ВВЕДЕН В ДЕЙСТВИЕ ИНСТИТУТОМ
ЦНИИЭП ИНЖЕНЕРНОГО ОБОРУДОВАНИЯ
ПРИКАЗ №65 ОТ 4 ИЮНЯ 1984 Г.

				ПРИВЯЗАН	
Инв. №:					

Содержание альбома

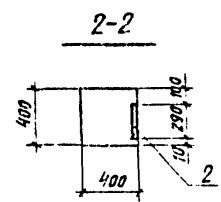
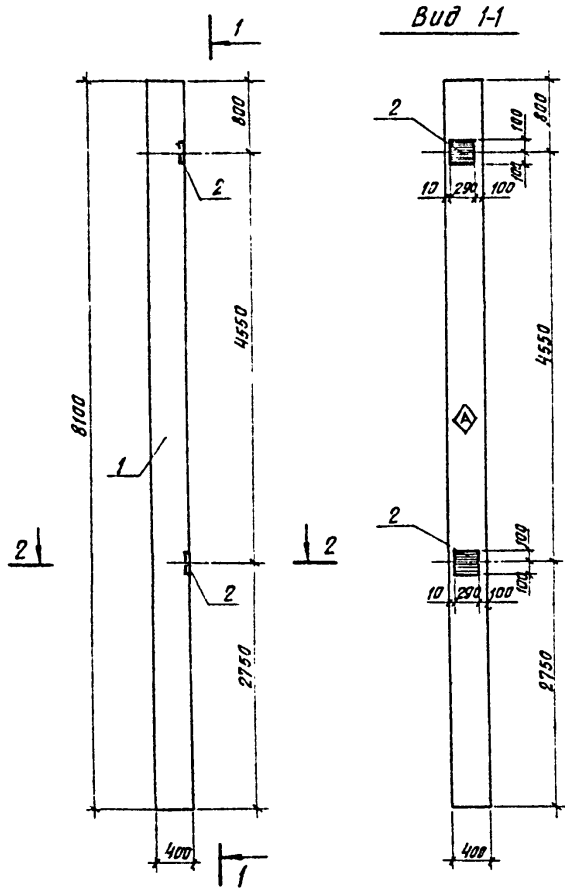
Альбом

Типовой проект 902-9-23.84

Альбом

Обозначение	Наименование	Стр.
ТП 902-9-23.84	КНИ. К1	Колонна К1 3
	К2	Колонны К2, К3 4
	К4	Колонна К4 5
	К5	К5 6
	К6	Колонны К6, К7 7
	К8	Колонна К8 8
	К9	К9 9
	К10	К10 10
	К12	К12 11
	К13	К13 12
	К14	К14 13
	К15	К15 14
	К16	К16 15
	К17	К17 16
	К18	К18 17
	К19	К19 18
	К20	К20 19
	К21	Колонны К21, К26 20
	К22	Колонна К22 21
	К23	К23 22
	К24	К24 23
	К25	К25 24
	П1	Плита П1 25
	П2	П2 26
	П3	П3 27
	П5	П5 28
	П6	П6 29

Обозначение	Наименование	Стр.
ТП 902-9-23.84	П7	Плита П7 30
	П8	П8 31
	П17	П17 32
	П18	П18 33
	П19	П19 34
	П26	П26 35
	П27	П27 36
	П28	П28 37
	П22	П22 38
	ПС2	Панель стеновая ПС2 39
	ПС3	ПС3, ПС5 40
	ПС6	ПС6, ПС8 41
	Б1	Балка Б1 42
	Б2	Б2 43
	Рм1	Решетка Рм1 44
	Мн8	Изделие закладное Мн8 45
	Рм2	Решетка Рм2 46
	Рм3	Рм3 47
	Рм4	Изделие закладное Рм4 48
	Рм5	Рм5 49
	Рм6	Рм6 50
	Рм7	Рм7 51
	МС3	Деталь соединительная МС3 52
	Мн2	Изделие закладное Мн2 53
	Мн5	Мн5 54
	Щ1	Щит Щ1 55
	А1	Якорь А1 56
	А2	А2 57



Вид 1-1

2-2

Формат	Зона	Лист	Обозначение	Наименование	Кол.	Примеч.
				Документация		
			1.423-3	Незабетонные колонны прямоугольного сечения для одноэтажных производ- ственных зданий		
				Сборочные единицы		
	1		1.423-3 Вып.1	Колонна К72-4	1	
	2		1.423-3 Вып.2	Изделие закладное М1-12	2	60кг

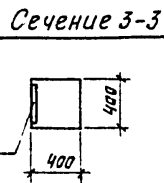
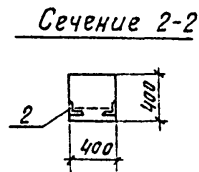
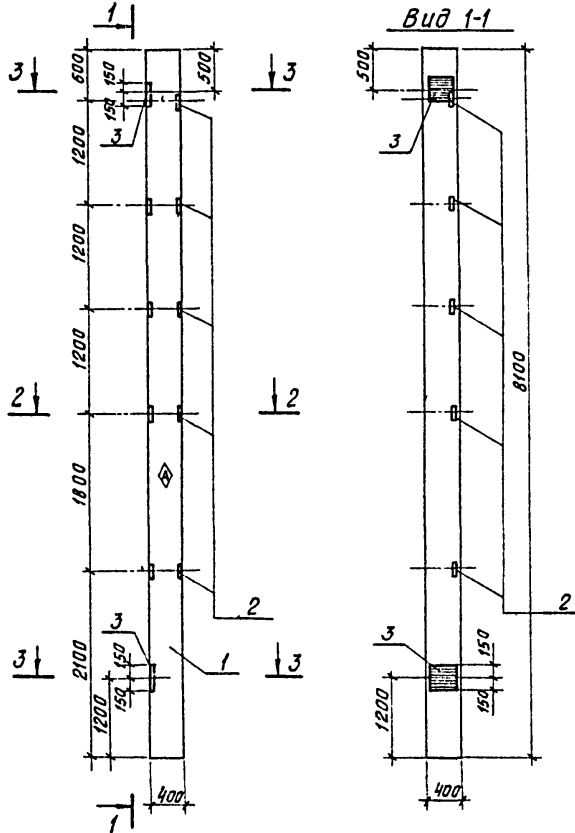
Ведомость расхода стали на дополнительные закладные изделия на элемент, кг

Марка элемента	Изделия закладные						Общий расход
	Прокат марки			Арматура класса			
	В ст 3 кл 2			А-III			
	гост 103-76		Итого	гост 5781-82		Итого	
К1	92		92	28	28	120	

1. Колонна К1 отличается от серийной наличием дополнительных закладных деталей.
2. Покрытие закладных деталей - Гор. Ц50-60.
3. Знак \blacklozenge нанести несмываемой краской.

ПРИВЯЗАН				ТП 902-9-23.84		- КЖК. К1		
ПРОВЕР.	БАРАНОВА	<i>С.К.</i>		КОЛОННА	К1	СТАДИЯ	МАССА	МАСШТАБ
ИНЖ.	АНАНЬЕВА	<i>А.И.</i>				РП	3300кг	1:50
РЧК. ГР.	БАРАНОВА	<i>С.К.</i>				ЛИСТ	ЛИСТОВ 1	
Г.ИП.	СЫЧЕВ	<i>С.И.</i>				ЦНИИЭП ИНЖЕНЕРНОГО ОБОРУДОВАНИЯ Г. МОСКВА		
ГЛ. КОНСТ.	ШАПКРО	<i>Ш.П.</i>						
Н. КОНТР.	СЫЧЕВ	<i>С.И.</i>						
НАЧ. ОТД.	КРАСАВИН	<i>К.В.</i>						

ТП 902-9- КНИ. К2 - изображено
 ТП 902-9- КНИ. К3 - зеркальное отражение



Обозначение	Марка
ТП	КНИ К2
	-01
	К3

ПРИВЯЗАН

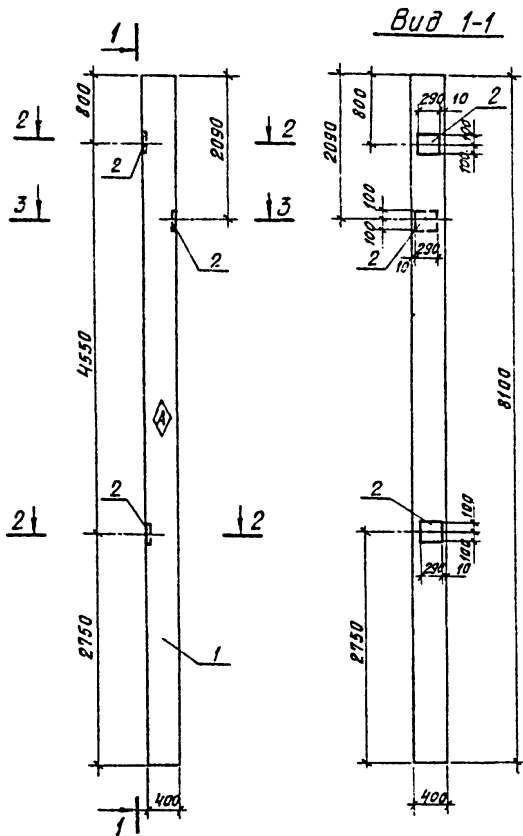
Формат	Зона	Поз.	Обозначение	Наименование	Кол.	Примеч.
			1.423-3	Документация Железобетонные колонны прямоугольного сечения для одноэтажных производствен- ных зданий		
				Сборочные единицы		
	1		1.423-3 Вып.1	Колонна К72-4	1	
	2		1.423-3 Вып.2	Изделие закладное М1-14	5	1,8 кг
	3		1.423-3 Вып.2	Изделие закладное М1-10	2	13,6 кг

Ведомость расхода стали на дополнительные
 закладные изделия на элемент, кг

Марка элемента	Изделия закладные						Общий расход		
	Прокат марки			Арматура класса					
	В Ст.3 кл 2		Итого	А-III		Итого			
	ГОСТ 8309-72	ГОСТ 103-76		ГОСТ 5781-82	ГОСТ 5781-82				
К2; К3	Л 63x5	-10x300		Ф12	Ф14	Ф22	Ф8	1060	36.20
	720	1840	25.60	1.8	5.6	2.8	0.4	1060	

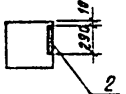
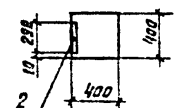
- 1 Колонна К2,3 отличается от серийной наличием дополнительных закладных деталей.
- 2 Покрытие закладных деталей - Гор Ц50-60
- 3 Знак \blacklozenge нанести несмываемой краской.

ТП 902-9-23.24			- КЖИ. К2		
ПРОВЕР.	БАРАНОВА	У.К.	СТАДИЯ	МАССА	МАСШТАБ
ИНЖ.	АНАНЬЕВА	А.А.	РП	3300кг	1:50
УЧ. ГР.	БАРАНОВА	С.С.	ЛИСТ ЛИСТОВ 1		
ГРП	СЫЧЕВ	С.С.	ЦНИИЭП ИНЖЕНЕРНОГО ОБОРУДОВАНИЯ г. МОСКВА		
ГЛ. КОНСТ.	ШАПИРО	С.С.			
И. КОНТР.	СЫЧЕВ	С.С.			
НАЧ. ВТА	ХРАСОВИЧ	С.С.	КОЛОННА (К2. К3)		



Сечение 2-2

Сечение 3-3



Фирма	Зона	Поз	Обозначение	Наименование	Кол.	Примеч.
				<u>Документация</u>		
			1.423-3	Железобетонные колонны прямоугольного сечения для одноэтажных производствен- ных зданий.		
				<u>Сборочные единицы</u>		
	1		1.423-3 Вып.1	Колонна К72-4	1	
	2		1.423-3 Вып.2	Изделие закладное М1-12	3	6.0 кг

Ведомость расхода стали на дополнительные закладные изделия на элемент, кг

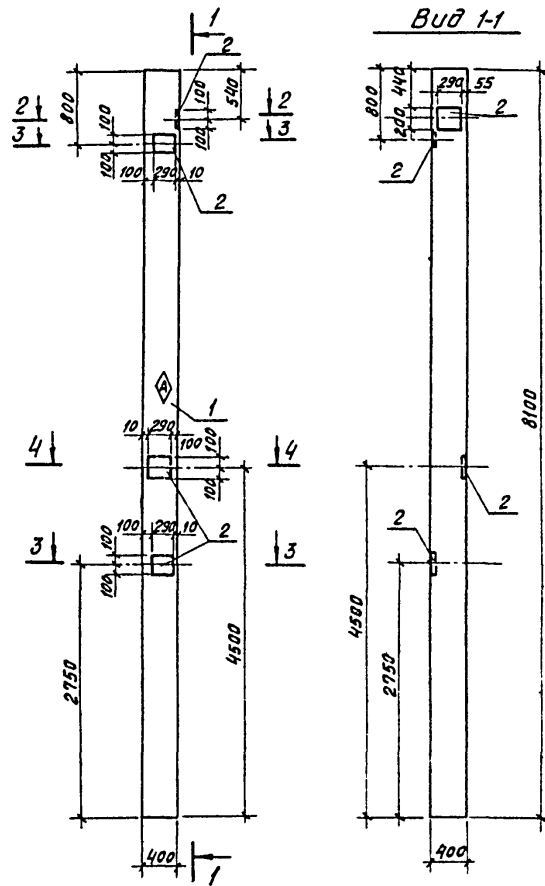
Марка элемента	Изделия закладные						Общий расход
	Прокат марки			Арматура класса			
	В Ст3 кп 2			А-III			
	гост 103-76			гост 5781-82			
	Итого			Итого			
К4	10x200			Φ 12			18.00.
	13.80			13.80	4.20		4.20

- 1 Колонна К4 отличается от серийной наличием дополнительных закладных деталей
2. Покрытие закладных деталей - ГФР. Ц50-60.
3. Знак Δ нанести несмываемой краской.

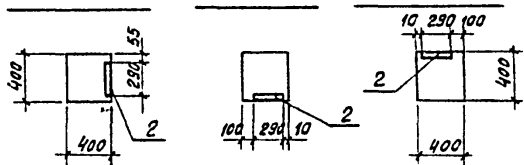
ТР 902-9-23.84			- КЖИ. К4		
Колонна (К4)			СТАДИЯ	МАССА	МАСШТАБ
Колонна (К4)			РП	3300кг	1:50
Колонна (К4)			ЛКСТ	ЛКСТОВ 1	
Колонна (К4)			ЦНИИЭП ИНЖЕНЕРНОГО ОБОРУДОВАНИЯ Г.МОСКВА		

ПРИБЯЗАН					
КНВ. №					

ПРОВЕР.	БАРАНОВА	ГЛ
ИНЖ.	АНАНЬЕВА	ГЛ
РУК. ГР.	БАРАНОВА	ГЛ
ГКП	СЫЧЕВ	ГЛ
ГЛ. КОНСТ.	ШАПИРО	ГЛ
М. КОНТР.	СЫЧЕВ	ГЛ
НАЧ. В.ТД.	КРАСАВИН	ГЛ



Сечение 2-2 Сечение 3-3 Сечение 4-4



Формат	Лист	Лист	Обозначение	Наименование	Кол	Примеч
				<u>Документация</u>		
			1.423-3	Железобетонные колонны прямоугольного сечения для одноэтажных производствен- ных зданий.		
				<u>Сборочные единицы</u>		
	1		1.423-3 Вып.1	Колонна К72-4	1	
	2		1.423-3 Вып.2	Изделие закладное М1-12	4	6,0 кг

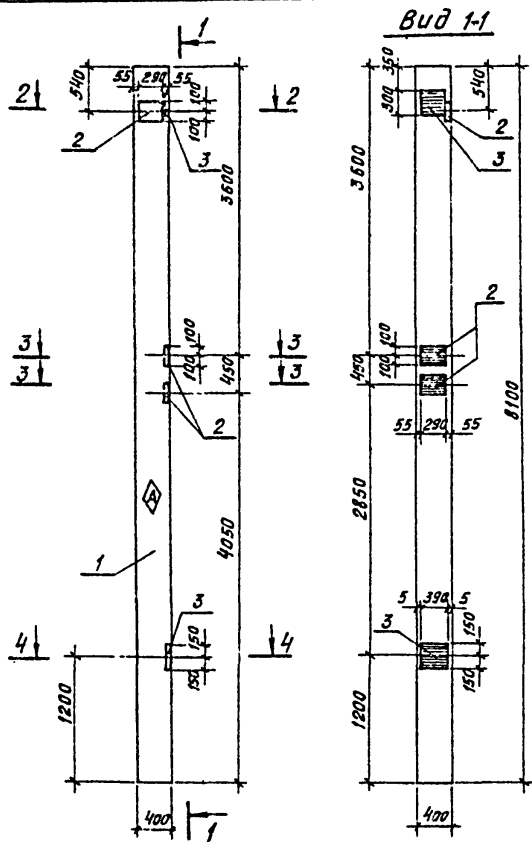
Ведомость расхода стали на дополнительные закладные
изделия на элемент, кг

Марка элемента	Изделия закладные						Общий расход	
	Прокат марки			Арматура класса				
	В Ст3 кл 2			АIII				
	ГОСТ 103-75*			ГОСТ 5781-82				
			Итого			Итого		
К5	18.4			18.4	5.6		5.6	24.0

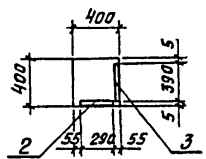
- 1 Колонна К5 отличается от серийной наличием дополнительных закладных деталей.
- 2 Покрытие закладных деталей — ГФР Ц50-62
- 3 Знак \diamond нанести несмываемой краской.

			тп 902-0-23.84	-кжж. К5		
			КОЛОННА (К5)	СТАДИЯ	МАССА	МАСШТАБ
				РП	3500 кг	1:50
				ЛИСТ	ЛИСТОВ 1	
			ЦНИИЭП ИНЖЕНЕРНОГО ОБОРУДОВАНИЯ Г. МОСКВА			
ПРОВЕР.	БАРАНОВА	<i>[Signature]</i>				
ИНЖ.	АНАНЬЕВА	<i>[Signature]</i>				
РУК. ГР.	БАРАНОВА	<i>[Signature]</i>				
ГЛП	СЫЧЕВ	<i>[Signature]</i>				
ГЛ. КОНСТ.	ШАПИРОВА	<i>[Signature]</i>				
М. КОНТР.	СЫЧЕВ	<i>[Signature]</i>				
НАЧ. ОТД.	КРАСАВИН	<i>[Signature]</i>				

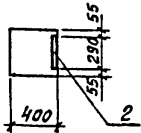
ТП 902-9- КНИ. К6 - изображено
 ТП 902-9- КНИ. К7 - зеркальное отражение



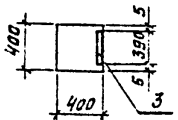
Сечение 2-2



Сечение 3-3



Сечение 4-4



Обозначение	Марка
ТП	КНИ. К6
	К6
	-01
	К7

ПРОВЯЗАН

И.М.В. М:	ПРОВЕР.	БАРАНОВА	<i>Баранова</i>
	ИНЖ.	АНАНЬЕВА	<i>Ананьева</i>
	РУК. ГР.	БАРАНОВА	<i>Баранова</i>
	ГЛП	СЫЧЕВ	<i>Сычев</i>
	ГЛ. КОНСТ.	ШАПНРО	<i>Шапнро</i>
	И. КОНТР.	СЫЧЕВ	<i>Сычев</i>
	НАЧ. ОТД.	КРАСАВИН	<i>Красавин</i>

Формат	Зона	Поз.	Обозначение	Наименование	Кол.	Примеч.
				<u>Документация</u>		
			1.423-3	Железобетонные колонны прямоугольного сечения для одноэтажных производственных зданий.		
				<u>Сборочные единицы</u>		
	1		1.423-3 Вып. 1	Колонна К 72-4	1	
	2		1.423-3 Вып. 2	Изделие закладное М1-12	3	6.0 кг
	3		1.423-3 Вып. 2	Изделие закладное М1-10	2	13.6 кг

Ведомость расхода стали на дополнительные закладные изделия на элемент, кг

Марка элемента	Изделия закладные						Общий расход			
	Прокат марки		Арматура класса							
	В Ст3 кп 2		А-III		А-IV					
	ГОСТ 103-76		ГОСТ 5781-82							
			Итого		φ12	φ14	φ22	φ6	Итого	
К6, К7	13.80	18.40	32.20	4.20	5.6	2.8	0.4	13.00	45.20	

- 1 Колонна К6,7 отличается от серийной наличием дополнительных закладных деталей.
- 2 Покрытие закладных деталей - Гор. Ц50-60.
- 3 Знак \diamond нанести несмываемой краской.

ТП 902-9-23.84

-КНИ. К6

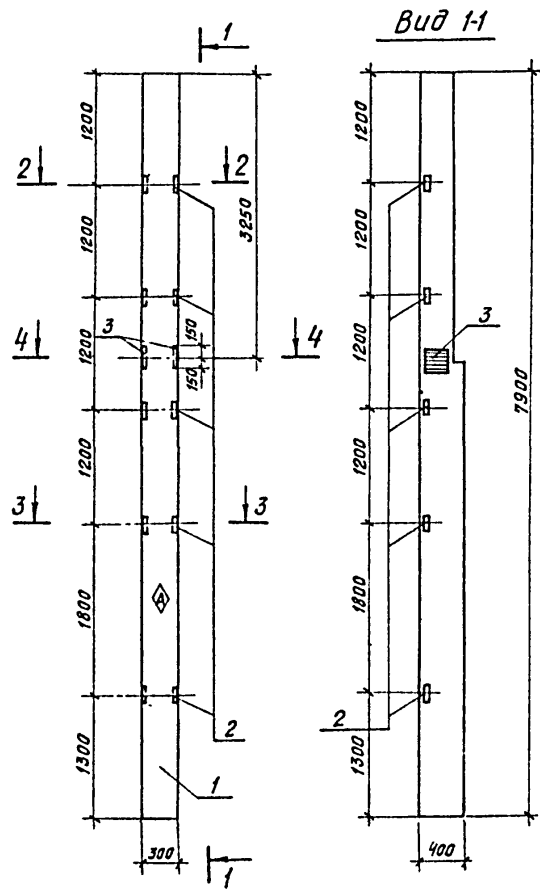
КОЛОННА (К6, К7)

СТАДИЯ МАССА МАСШТАБ

рп 3300кг 1:50

ЛИСТ ЛИСТОВ 1

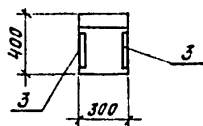
ЦНИИЭП
 ИНЖЕНЕРНОГО ОБОРУДОВАНИЯ
 Г. МОСКВА



Сечение 2-2

Сечение 3-3

Разрез 4-4



Формат	Зона	Поз.	Обозначение	Наименование	Кол.	Примеч.
				Документация		
			Шифр 460-75	Железобетонные факверковые колонны прямоугольного сечения для одноэтажных производственных зданий.		
				Сборочные единицы		
	1		Шифр 460-75	Колонна КФ16-1	1	
	2		Шифр 460-75 Вып. 1-2	Изделие закладное МН-8	5	21 кг
	3		Шифр 460-75 Вып. 1-2	МН-10	2	97 кг

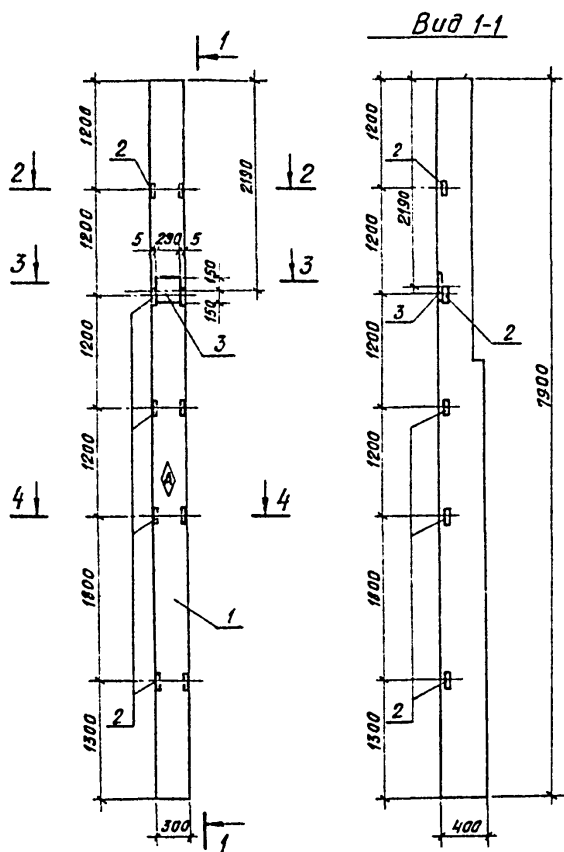
Ведомость расхода стали на дополнительные закладные изделия на элемент, кг

Марка элемента	Изделия закладные						Общий расход
	Прокат марки			Арматура класса			
	В Ст 3 кл 2			А-III			
	ГОСТ 8509-72	ГОСТ 103-76	Итого	ГОСТ 5781-82	Итого		
L 63*5	-10 ±300			Φ12			
К8	9.5	14.2	23.7	6.2	6.2	29.9	

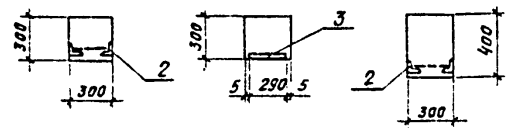
1. Колонна К8 отличается от колонны шифра наличием дополнительных закладных деталей.
2. Покрытие закладных деталей - Гор. Ц50-60
3. Знак нанести несмываемой краской.

			ТП 902-9-23.84		- КЖИ. К8	
			Колонна (К8)		СТАДИЯ	МАССА
					АП	2150 КГ
					ЛИСТ	ЛИСТОВ 1
			ЦИИЭП ИНЖЕНЕРНОГО СБОРУДОВАНИЯ Г. МОСКВА			

ПРОВЕР.	БАРАНОВА	9/12
ИЖИ	АНАНЬЕВА	12/12
РУК. ГР	БАРАНОВА	12/12
ГИП.	СЫЧЕВ	12/12
ГЛ. КОНСТ.	ШАПИРО	12/12
И. КОНТР.	СЫЧЕВ	12/12
ИИ. ОТД.	УРАСВИН	12/12



Сечение 2-2 Сечение 3-3 Сечение 4-4



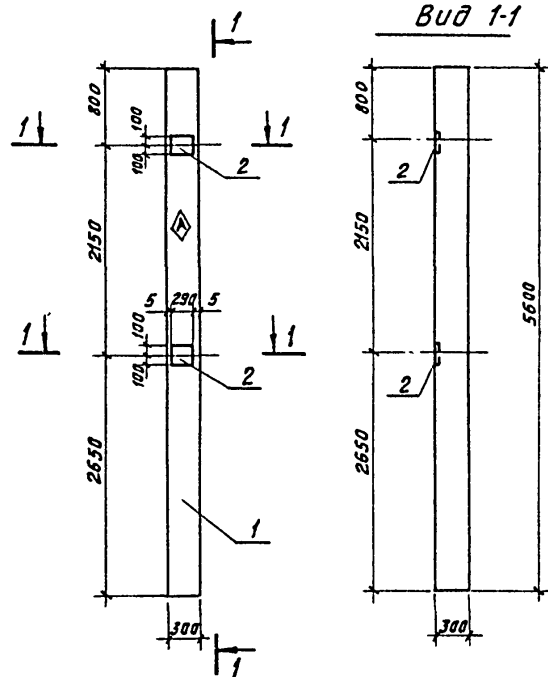
Формат	Зона	Паз	Обозначение	Наименование	Кол.	Примеч.
				<u>Документация</u>		
			Шифр 460-75	Железобетонные фахверковые колонны прямоугольного сечения для одноэтажных производственных зданий		
				<u>Сборочные единицы</u>		
	1		Шифр 460-75	Колонна КФ6-1	1	
	2		Шифр 460-75 Вып. 1-2	Изделие закладное МН-8	5	21 кг
	3		Шифр 460-75 Вып. 1-2	Изделие закладное МН-10	1	97 кг

Ведомость расхода стали на дополнительные закладные изделия на элемент, кг

Марка элемента	Изделия закладные						Общий расход
	Прокат марки			Арматура класса			
	В Ст3 кл 2			А-III			
	ГОСТ 8509-78	ГОСТ 103-76	Итого	ГОСТ 5781-82		Итого	
L 63*5	-10*300	Ф12					
К9	9,5	7,1	16,6	3,6	3,6	20,2	

1. Колонна К9 отличается от колонны шифра наличием дополнительных закладных деталей.
2. Покрытие закладных деталей - Гор. Ц.50-60
3. Знак \diamond нанести несмываемой краской.

ПРИВЯЗАН			ТП 902-9-23.84		КЖСН К9	
ПРОВЕР.	БАРАНОВА	ПК	КОЛОННА (К9)	СТАДИЯ	МАССА	МАСШТАБ
ИЖ.	АНАНЬЕВА	Ан		РП	2150 КГ	1:50
РЧК ГР.	БАРАНОВА	СН		ЛИСТ	ЛИСТОВ 1	
ГКП	СЫЧЕВ	С		ЦНИИЭП ИНЖЕНЕРНОГО ОБОРУДОВАНИЯ Г. МОСКВА		
ГЛ. КОНСТ.	ШАПИРО	Ш				
И. КОМТР.	СЫЧЕВ	С				
И.Н.В. №	НАЧ. ОТД.	КРАСАВИН	К			

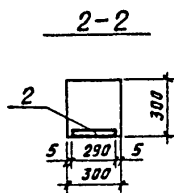


Формат	Зона	Лист	Обозначение	Наименование	Кол.	Примеч.
				Документация		
			1 423-3	Железобетонные колонны прямоугольного сечения для одноэтажных производственных зданий.		
				Сборочные единицы		
	1	1 423-3	Вып. 1	Колонна К48-7		
	2	1 423-3	Вып. 2	Изделие закладное М1-12	2	60 кг

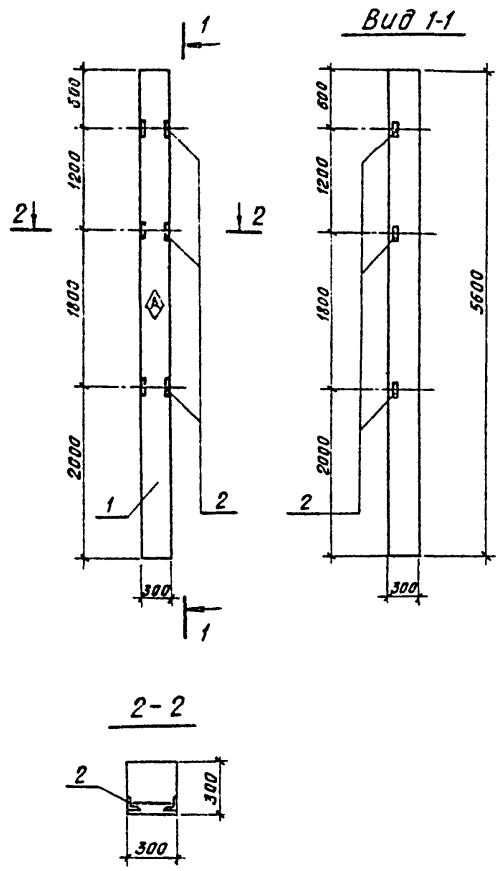
Ведомость расхода стали на дополнительные закладные изделия на элемент, кг

Марка элемента	Изделия закладные						Общий расход
	Прокат марки			Арматура класса			
	В Ст 3 кп 2			А-III			
	ГОСТ 103-76		Итого	ГОСТ 5781-82	Итого		
K10	9.2		9.2	2.8	2.8	12.0	

1. Колонна К10 отличается от серийной наличием дополнительных закладных деталей.
2. Покрытие закладных деталей - ГФР. Ц50-60.
3. Знак нанести несмываемой краской.



ПРИВЯЗАН		Т.П. 902-9-23.84		-КЖИ. К10	
ПРОВЕР.	БАРАНОВА	КОЛОННА (К10)	СТАДИЯ	МАССА	МАСШТАБ
ИНЖ.	АНАНЬЕВА		РП	1300 кг	1:50
РЧК. ГР.	БАРАНОВА		ЛИСТ	ЛИСТОВ 1	
ГИП	СЫЧЕВ		ЦНИИЭП ИНЖЕНЕРНОГО ОБОРУДОВАНИЯ Г. МОСКВА		
ГЛ. КОНСТ.	ШАПИРО	ИНВ. №	НАЧ. ОТД.	КРАСАВИН	



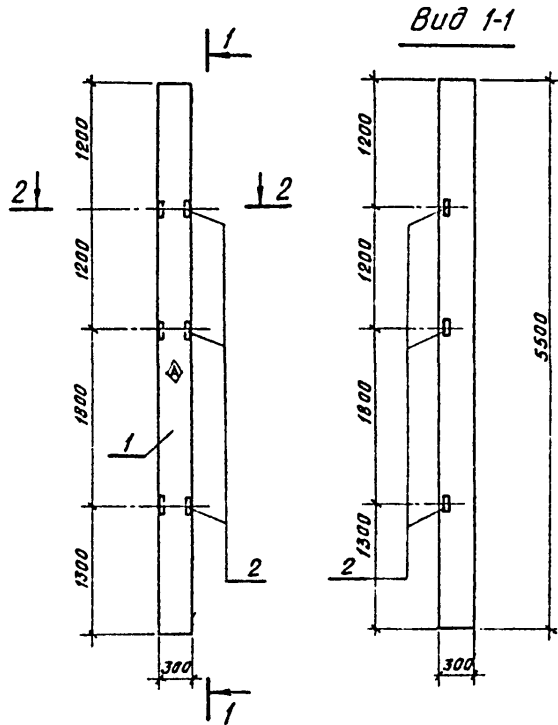
Формат	Зона	Поз.	Обозначение	Наименование	Кол.	Примеч.
				<u>Документация</u>		
			1.423-3	Железобетонные колонны для прямоугольного сечения для одноэтажных производственных зданий		
				<u>Сборочные единицы</u>		
	1		1.423-3 Вып.1	Колонна К48-7	1	
	2		1.423-3 Вып.2	Изделие закладное М-13	3	17 кг

Ведомость расхода стали на дополнительные закладные изделия на элемент, кг

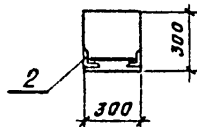
Марка элемента	Изделия закладные					Общий расход
	Прокат марки			Арматура класса		
	В Ст3 кл 2			А-III		
	ГОСТ 8509-78			ГОСТ 5781-82		
	Л 63x5		Итого	φ 12	Итого	
К12	4.35		4.35	0.75	0.75	2.10

- 1 Колонна К12 отличается от серийной наличием дополнительных закладных деталей.
- 2 Покрытие закладных деталей - Гов Ц50-60.
- 3 Знак нанести несмываемой краской.

		ТП 902-9-03.84		- КЭИИ. К.12	
ПРОВЕР. БАРАНОВА		КОНТРОЛЬ		СТАНД. МАССА	МАСШТАБ
ИНЖ. АНАНЬЕВА		КОЛОННА (К12)		РП	1300КГ
РУК. ГР. БАРАНОВА					1:50
ГИП СЫЧЕВ				ЛСТ	ЛИСТОВ 1
ГЛ. КЭИИ ШАПИРО				ЦНИИЭП	
И КОНТР. СЫЧЕВ				НИЖСЕРВИСНОГО ОБОРУДОВАНИЯ	
НАЧ. ОТД. КРАСАВИН				Г. МОСКВА.	



Сечение 2-2



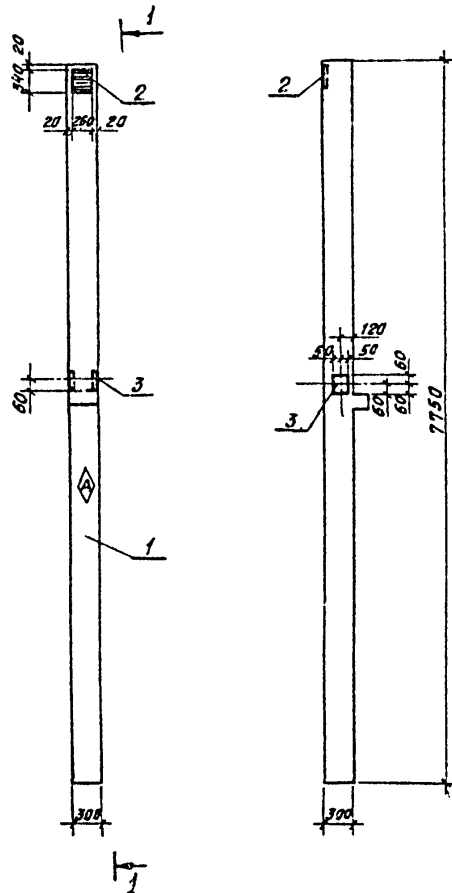
Формат	Зона	Поз.	Обозначение	Наименование	Кол.	Примеч.
				Документация		
			Шифр 460-75	Железобетонные фахверковые колонны прямоугольного сечения для одноэтажных производственных зданий.		
				Сборочные единицы		
	1		Шифр 460-75	Колонна КФ7-1	1	
	2		Шифр 460-75 Вып. 1-2	Изделие закладное МН-8	3	21кг

Ведомость расхода стали на дополнительные закладные изделия на элемент, кг

Марка элемента	Изделия закладные						Общий расход
	Прокат-марки			Арматура класса			
	В Ст 3 кп 2			А-III			
	ГОСТ 8509-72		Итого	ГОСТ 5781-82		Итого	
К13	L 63*5		5.7	Φ12		0.6	6.3

- 1 Колонна К13 отличается от колонны шифра наличием дополнительных закладных деталей.
- 2 Покрытие закладных деталей - ГФ-Ц 50-60
- 3 Знак \blacklozenge нанести несмываемой краской.

ПРИВЯЗАН			ТП 902-9-23.84		- КЖИ. К 13		
ПРОЗЕР.	БАРАНОВА	ГНС	КОЛОННА (К13)	СТАДИЯ	МАССА	МАСШТАБ	
ИНЖ.	АНАНЬЕВА	В.И.И.		РП	1260кг	1:50	
РУК. ГР.	БАРАНОВА	ГНС		ЛИСТ	ЛИСТОВ 1		
	ГИП	СЫЧЕВ		ЦНИИЭП ИНЖЕНЕРНОГО ОБОРУДОВАНИЯ Г. МОСКВА			
	ГЛ. КОНСТ.	ШАПИРО					
	Н. КОНТР.	СЫЧЕВ					
ИМЗ №2	НАЧ. ОТД.	КРАСАВИН					



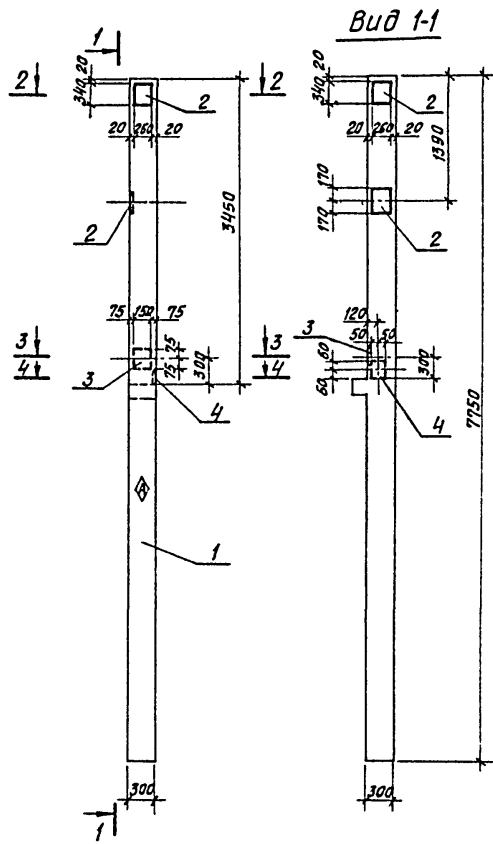
Формат	Зона	Лист	Обозначение	Наименование	Кол.	Примеч.
				<u>Документация</u>		
			1.020-1	Конструкции каркаса межэтажного применения для многоэтажных общественных и производственных зданий (на основе серии ИИ-04)		
				<u>Сборочные единицы</u>		
	1		1.020-1 Вып. 2-1	Колонна 2 КОЗ.36	1	
	2		1.020-1 Вып. 2-5	Изделие закладное МН-30	1	11.63 кг
	3		1.020-1 Вып. 2-5	Изделие закладное МН-35	1	2.22 кг

Ведомость расхода стали на дополнительные закладные изделия на элемент, кг

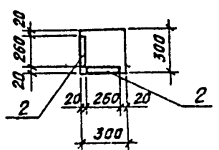
Марка элемента	Изделия закладные								Общий расход	
	Прокат марки				Арматура класса					
	В Ст 3 кп 2				А-III					
	ГОСТ 102-76	ГОСТ 82-70	Углерод		ГОСТ 5781-82			Углерод		
	-8-100	-12-250			Φ10	Φ14	Φ16			
К14	150	833			9.83	0.27	0.72	3.03	4.02	13.85

1. Колонна К14 отличается от серийной наличием дополнительных закладных деталей.
2. Покрытие закладных деталей - Гор Ц50-60.
3. Знак \blacklozenge нанести несмываемой краской.

ПРОВЕР. БАРАНОВА			ТП 902-9-23.84			- КОЖК. К14		
ИНЖ. АНАНЬЕВА			КОЛОННА (К14)			СТАНДА	МАССА	МАСШТАБ
РЧК. ГР. БАРАНОВА						РП	1760 КГ	1:50
ГИП СЫЧЕВ						ЛКСТ	ЛКСТОВ 1	
ГЛ. КОНСТ ШАПИРО						ЦИНИЭП		
Н. КОНТР СЫЧЕВ						ИНЖЕНЕРНОЕ ОБОРУДОВАНИЕ		
ИМВ. №			ИМВ. ОТД КРАСАВИН			Г. МОСКВА		

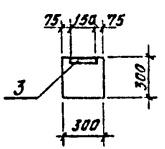


Сечение 2-2

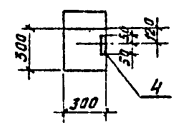


Вид 1-1

Сечение 3-3



Сечение 4-4



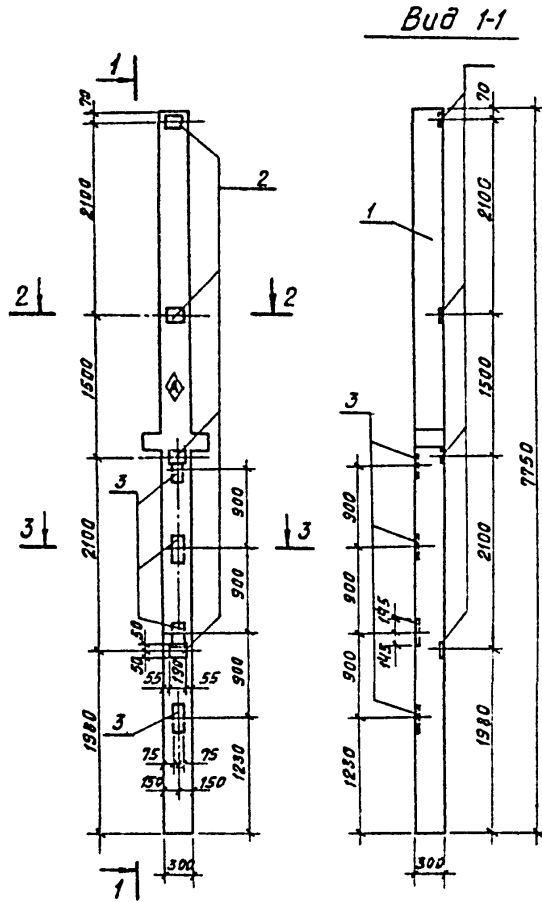
Формат	Зона	Поз	Обозначение	Наименование	Кол	Примеч
			1.020-1	Документация		
				Конструкции каркаса межэтажного применения для многоэтажных общественных и производственных зданий (на основе серии ИИ-90)		
				Сборочные единицы		
	1		1.020-1 Вып 2-1	Колонна 2К03.36	1	
	2		1.020-1 Вып 2-5	Изделие закладное МН-30	3	11.63 кг
	3		1.020-1 Вып 2-5		МН-39	1 3.56 кг
	4		1.020-1 Вып 2-5		МН-34	1 1.44 кг

Ведомость расхода стали на дополнительные закладные изделия на элемент, кг

Марка элемента	Изделия закладные								Общий расход	
	Прокат марки				Арматура класса					
	В Ст 3 кп 2				А-III					
	ГОСТ 103-76	ГОСТ 82-70	Услов	ГОСТ 5781-82			Услов			
	-8*100	-12*150	-12*250		φ10	φ14	φ16			
К15	0.75	2.12	24.99		27.86	1.50	1.44	3.09	12.03	39.89

1. Колонна К15 отличается от серийной наличием дополнительных закладных деталей.
2. Покрытие закладных деталей - Кор. Ц50-60.
3. Знак \blacklozenge нанести несмываемой краской.

ПРИВЯЗАН			ТП 902-9-23.84			- КЖИ. К15			
ПРОВЕР.	БАРАНОВА	ГЛК	КОЛОННА (К15)	СТАДИЯ	МАССА	МАСШТАБ			
ИНЖ.	АНАНЬЕВА	Анн		РП	1750КГ	1:50			
РУК. ГР.	БАРАНОВА	ГЛК		ЛИСТ	ЛИСТОВ 1				
ГИП	СЫЧЕВ	Сыч		ЦНИИЭП ИНЖЕНЕРНОГО ОБОРУДОВАНИЯ Г. МОСКВА					
ГЛ. КОНСТ.	ШАПИРО	Шап							
И. КОНТР.	СЫЧЕВ	Сыч	ИНВ. №						
НАЧ. ОТД.	КРАСАВИН	Кра							



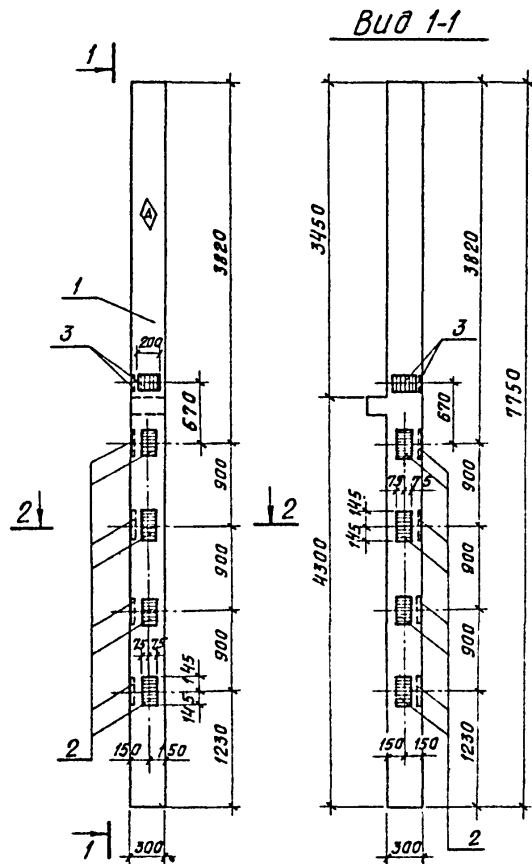
Формат	Зона	Лист	Обозначение	Наименование	Кол	Примеч.
				<u>Документация</u>		
			1.020-1	Конструкции каркаса межведомственного применения для многоэтажных общественных и производственных зданий (на основе серии ИИ-04)		
				<u>Сборочные единицы</u>		
		1	1.020-1 Вып. 2-1	Колонна 2КДЗ.36	1	
		2	1.020-1 Вып. 2-5	Изделие закладное МН-31	4	1,29 кг
		3	1.020-1 Вып. 2-5	МН-13	4	7,39 кг

Ведомость расхода стали на дополнительные закладные изделия на элемент, кг

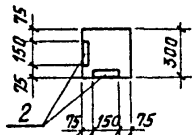
Марка элемента	Изделия закладные						Общий расход
	Прокат марка			Арматура класса			
	В Ст 3 кл 2			А-III			
	ГОСТ 103-76			ГОСТ 5781-82			
				Итого		Итого	
	6x100	12x150			φ8 φ12 φ16		
K16	3,60	16,40		20,00	1,56 1,08 12,08	14,72	34,72

1. Колонна K16 отличается от серийной наличием дополнительных закладных деталей.
2. Покрытие закладных деталей - Гол Ц50-60
3. Знак нанести несмываемой краской.

ПРОВЕР.			БАРАНОВА	<i>ИИ</i>	ТП 902-9-23 84	- КЖИ. К16		
ИИЖ			АНАНЬЕВА	<i>ИИ</i>		СТАДИЯ	МАССА	МАСШТАБ
РУК.ГР.			БАРАНОВА	<i>ИИ</i>		РП	4770 кг	1:50
ГИП			СЫЧЕВ	<i>ИИ</i>		ЛИСТ	ЛИСТОВ 1	
ГЛ.КОНСТ.			ШАПИРО	<i>ИИ</i>		КОЛОННА (К16)		
Н.КОНТР.			СЫЧЕВ	<i>ИИ</i>				
ИИВ.№			НАЧ.ОТД.	КРАСАВИН	<i>ИИ</i>	ЦНИИЭП ИНЖЕНЕРНОЕ ОБОРУДОВАНИЕ Г. МОСКВА		



Сечение 2-2



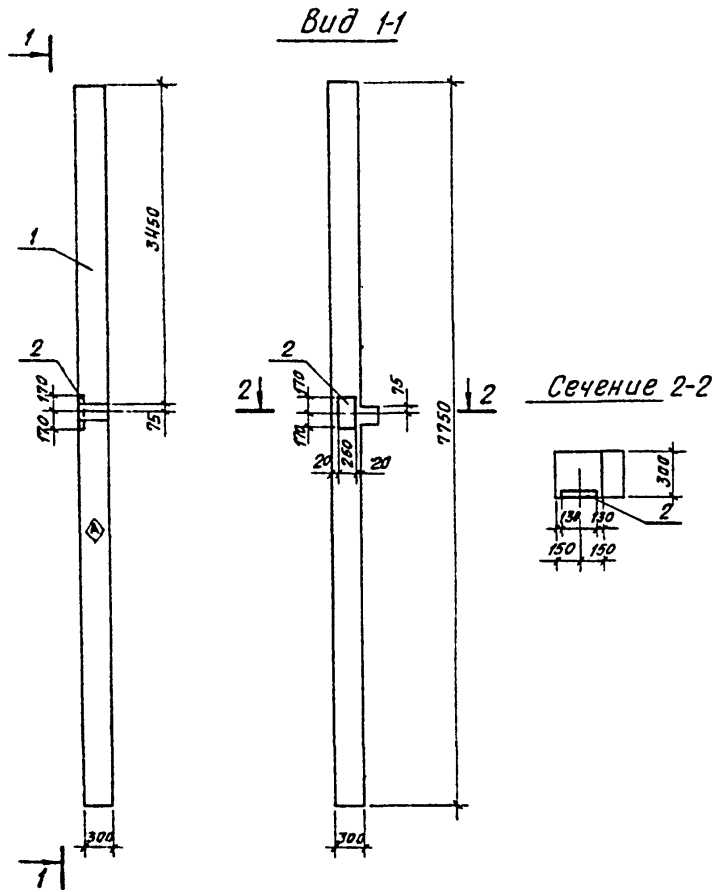
Формат	Экз	Поз.	Обозначение	Наименование	Кол.	Примеч.
Документация						
			1.020-1	Конструкции каркаса межэтажного применения для многоэтажных административных и производственных зданий (на основе серии ИИ-04)		
Сборочные единицы						
	1		1.020-1 Вып. 2-1	Колонна 2К03.36	1	
	2		1.020-1 Вып. 2-5	Изделие закладное МН-13	8	739 кг
	3		1.020-1 Вып. 2-5	МН-19	2	484 кг

Ведомость расхода стали на дополнительные закладные изделия на элемент, кг

Марка элемента	Изделия закладные						Общий расход
	Прокат марки			Арматура класса			
	В Ст3 кл 2			А-III			
	ГОСТ 103-76			ГОСТ 5781-82			
			Итого	φ12	φ16	Итого	
К17	38.46		38.46	2.16	28.18	30.34	68.8

1. Колонна К17 отличается от серийной наличием дополнительных закладных деталей
2. Покрытие закладных деталей - Гар. Ц50-60.
3. Знак \blacklozenge нанести несмываемой краской.

ПРИБЯЗАН			Тп 902-9-23.84		-КЖИ. К17	
ПРОВЕР.	БАРАНОВА	<i>ГМ</i>	КОЛОННА (К17)	СТАДИЯ	МАССА	МАСШТАБ
ИНЖ.	АНАНЬЕВА	<i>Ан</i>		9П	4760 кг	1:50
РУК. ГР.	БАРАНОВА	<i>ГМ</i>		ЛИСТ	ЛИСТОВ 1	
ГЛП	СЫЧЕВ	<i>С</i>		ЦНИИЭП ИНЖЕНЕРНОГО СООБЩАВАНИЯ Г. МОСКВА		
ГЛ. КОНСТ.	ШАПИРО	<i>Ш</i>				
Н. КОНТР.	СЫЧЕВ	<i>С</i>				
ИНВ. №	НАЧ. ОТД.	КРАСАВИН	<i>К</i>			



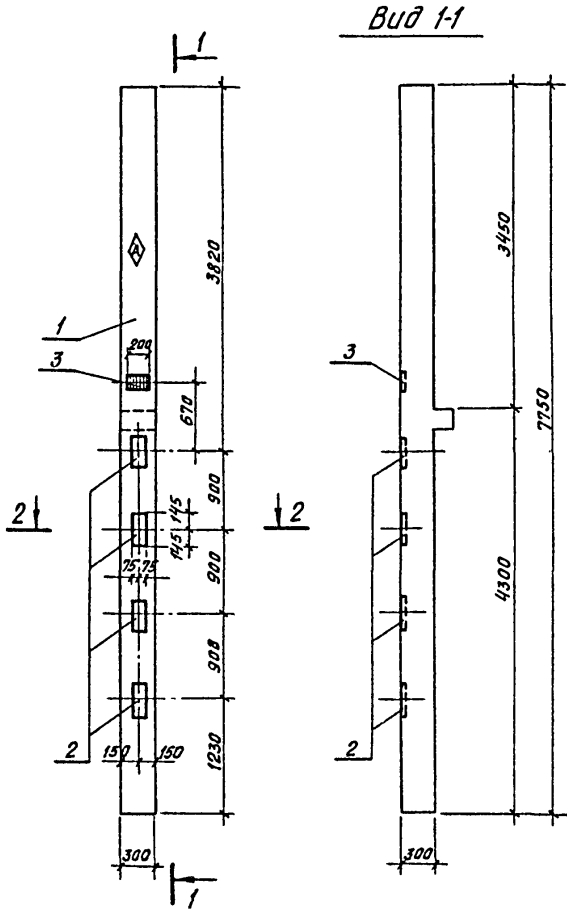
Формат	Зона	Поз.	Обозначение	Наименование	Кол.	Примеч.
				<u>Документация</u>		
			1.020-1	Конструкции каркаса межэтажного применения для многоэтажных общественных и производственных зданий (на основе серии НИ-04)		
				<u>Сборочные единицы</u>		
	1		1.020-1 Вып. 2-1	Колонна 2К03-36	1	
	2		1.020-1 Вып. 2-5	Изделие закладное МН-30	1	л. 63 кг

Ведомость расхода стали на дополнительные закладные изделия на элемент, кг

Марка элемента	Изделия закладные								Общий расход	
	Прокат марки				Арматура класса					
	В Ст3 кп2				А-III					
	ГОСТ 82-70*				ГОСТ 5781-82					
	Итого				Итого					
К18	833				833	227	303		3.30	л. 63

- 1 Колонна К18 отличается от серийной наличием дополнительных закладных деталей.
- 2 Покрытие закладных деталей - ГФР Ц50-6а
- 3 Знак нанести несмываемой краской.

			ТП 902-9-23.84			-КЭЖИ. К18		
ПРОВЕР.			БАРАНОВА	<i>СМ</i>		СТАДИЯ		
ИЖЭС.			АНАМЬЕВА	<i>Ан</i>		ДП	4760 кг	1:50
РУК. ГР.			БАРАНОВА	<i>СМ</i>		МАСШТАБ		
ТКП			СЫЧЕВ	<i>СМ</i>		ЛИСТ		
ГА КОНСТ.			ШАПИРО	<i>СМ</i>		ЛИСТОВ 1		
И. КСНТФ.			СЫЧЕВ	<i>СМ</i>		ЦНИИЭП ИНЖЕНЕРНОГО ОБОРУДОВАНИЯ г. МОСКВА		
НАЧ. ОТД.			КОСАВИН	<i>СМ</i>				
ПРИБВЯЗАН								



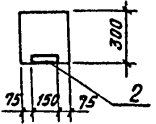
Формат	Зона	Паз	Обозначение	Наименование	Кол.	Примеч
				Документация		
			1.020-1	Конструкции каркаса межэтажного применения для многэтажных общественных и производственных зданий (на основе серии ИИ-04)		
				Сборочные единицы		
	1		1.020-1 Вып. 2-1	Колонна 2К03-36	1	
	2		1.020-1 Вып. 2-5	Изделие закладное ИИ-13	4	739 кг
	3		1.020-1 Вып. 2-5	ИИ-19	1	4,84 кг

Ведомость расхода стали на дополнительные закладные изделия на элемент, кг

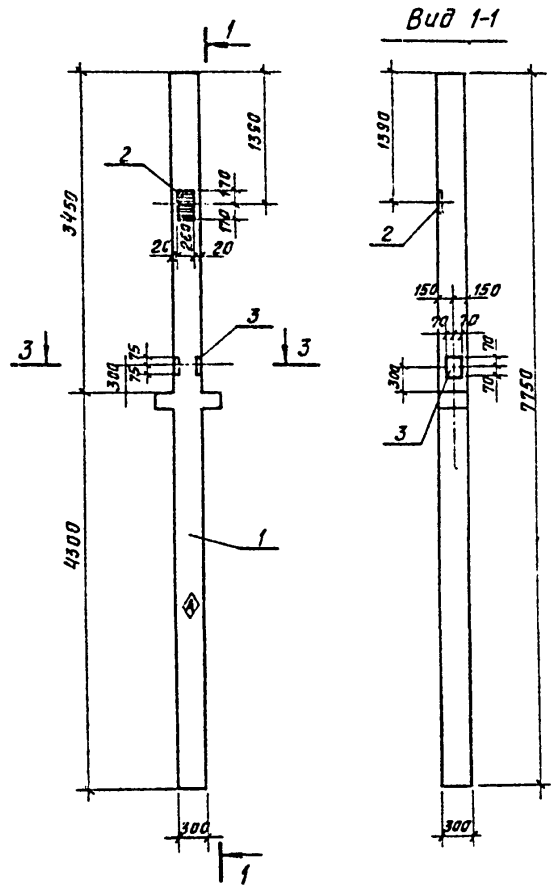
Марка элемента	Изделия закладные								Общий расход
	Прокат марки				Арматура класса				
	В Ст3 кп 2				А-III				
	ГОСТ 103-76				ГОСТ 5781-82				
	-12x150				Ф12 Ф16				
К19	19.22			19.22	1.08	14.1		15.18	34.40

- 1 Колонна К19 отличается от серийной наличием дополнительных закладных деталей.
- 2 Покрытие закладных деталей - Гор. Ц50-60.
- 3 Знак \blacklozenge нанести несмываемой краской.

Сечение 2-2



Привязан			тл 902-9-23.84		-КЖИ. К19			
ПРОВЕР.	БАРАНОВА	<i>ГМ</i>	Колонна (К19)		СТАДИЯ	МАССА	МАСШТАБ	
ИНЖ.	ДАНЬЕВА	<i>Данила</i>			РП	1760 кг	1:50	
РЧ.ГР.	БАРАНОВА	<i>ГМ</i>			ЛИСТ	ЛИСТОВ 1		
ГИП	СЫЧЕВ	<i>Сыч</i>			ЦНИИЭП ИНЖЕНЕРНОГО ОБОРУДОВАНИЯ Г. МОСКВА			
ГЛ. КОНСТ.	ШАПИРО	<i>Шап</i>						
И. КОНТР.	СЫЧЕВ	<i>Сыч</i>						
ИНВ. №	НАЧ. ОТД.	КРАСАВИН	<i>Кра</i>					



Сечение 2-2

Сечение 3-3

Формат	Зона	Поз.	Обозначение	Наименование	Кол.	Примеч
				<u>Документация</u>		
			1.020-1	Конструкции каркаса темвидового применения для многоэтажных общественных и производственных зданий (на основе серии ИИ-04)		
				<u>Сборочные единицы</u>		
	1		1.020-1 Вып. 2-1	Колонна 2КД3;36	1	
	2		1.020-1 Вып. 2-5	Изделие закладное МН-30	1	11,63 кг
	3		1.020-1 Вып. 2-5		1	4,10 кг

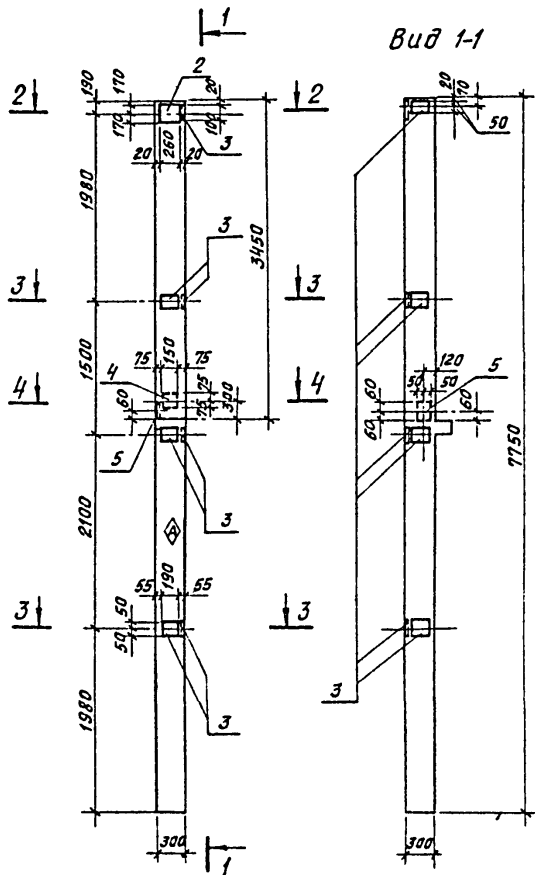
Ведомость расхода стали на дополнительные закладные изделия на элемент, кг

Марка элемента	Изделия закладные							Общий расход	
	Прокат марки В Ст3 кп 2			Арматура класса АIII					
	ГОСТ 103-76		ГОСТ 82-70	ГОСТ 5781-82			Итого		
	-10x40		-12x260	Φ10	Φ12	Φ16			
K20	3.08		8.33	11.41	0.27	1.02	3.03	4.32	15.73

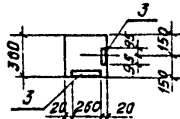
1. Колонна K20 отличается от серийной наличием дополнительных закладных деталей.
2. Покрытие закладных деталей - Гор. Ц50-60.
3. Знак \blacklozenge нанести несмываемой краской.

			ТП 902-9-03.84		- КЖИ. К20		
ПРОВЕР. БАРАНОВА ИЗЖ. ЯНЬЕВА РЧК. ГР. БАРАНОВА ГКП СЫЧЕВ ГЛ. КОНСТ. ШАПИРО Н. КОНТР. СЫЧЕВ ИЗВ. №3			КОЛОННА (K20)		СТАДИЯ	МАССА	МАСШТАБ
					РП	1778 кг	1:50
ПРИВЯЗАН					ЛКСТ	ЛКСТОВ 1	
					ЦНИИЭП ИНЖЕНЕРНОЕ ОБУСЛАВЛИВАНИЕ С. МОСКВА		

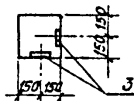
ТП 902-9- КНИ. К26 - изображено
 ТП 902-9- КНИ. К21 - зеркальное отражение



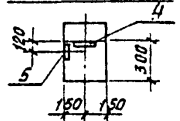
Сечение 2-2



Сечение 3-3



Сечение 4-4



Обозначение	Марка
Т.П	КНИ.К16 К16
	-01 К24

Привязан

КНВ.№

Формат	Этаж	Поз.	Обозначение	Наименование	Кол.	Примеч.
				Документация		
			1.020-1	Конструкции каркаса межэтажного применения для многоэтажных общественных и производств. зданий (на основе серии КН-04)		
				Сборочные единицы		
		1	1.020-1 Вып. 2-1	Колонна 2К03.36	1	
		2	1.020-1 Вып. 2-5	Изделие закладное МН-30	1	11.63 кг
		3	1.020-1 Вып. 2-5	Изделие закладное МН-31	7	1.29 кг
		4	1.020-1 Вып. 2-5	Изделие закладное МН-39	1	3.56 кг
		5	1.020-1 Вып. 2-5	Изделие закладное МН-34	1	1.44 кг

Ведомость расхода стали на дополнительные закладные изделия на элемент, кг

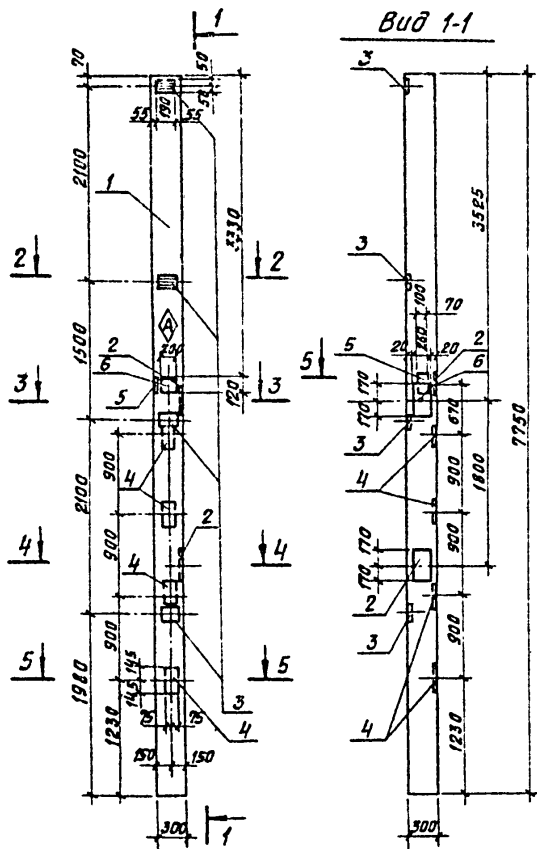
Марка элемента	Изделия закладные								Общий расход		
	Прокат марки				Арматура класса						
	В Ст 3 кл 2				А-III						
	ГОСТ 103-76		ГОСТ 32-70*		ГОСТ 5781-82		Итого				
				Итого	φ8	φ10	φ14	φ16			
К21, К26	6.30	0.75	2.12	3.33	175	2.73	0.96	1.44	3.03	8.16	25.66

1. Колонны К21, К26 отличаются от серийной наличием дополнительных закладных деталей.
2. Покрытие закладных деталей - ГФР. Ц50-60.
3. Знак \blacklozenge нанести несмываемой краской.

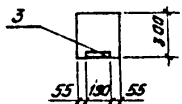
ТП 902-9-23.84

- КЖК. К21

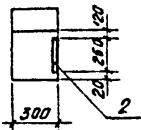
ПРОВЕР.	БАРАНОВА	ГЖ	КОЛОННЫ (К21, К26)	СТАДИЯ	МАССА	МАСШТАБ
ИНЖ.	АНАНЬЕВА	Знамя		РП	1760 кг	1:50
РИС. ГР.	БАРАНОВА	ГЖ		ЛИСТ	ЛИСТОВ 1	
ГРП	СЫЧЕВ	Сыч		ЦНИИЭП ИНЖЕНЕРНОГО ОБОРУДОВАНИЯ Г. МОСКВА		
ГЛ. КОНСТ.	ШАПИРО	Шап				
Н. КОНТР.	СЫЧЕВ	Сыч				
НАЧ. ОТД.	КРАСАВИН	Крас				



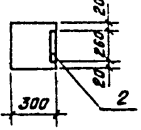
Сечение 2-2



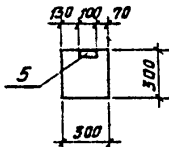
Сечение 3-3



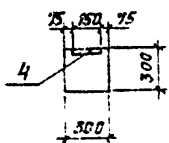
Сечение 4-4



Сечение 5-5



Сечение 6-6



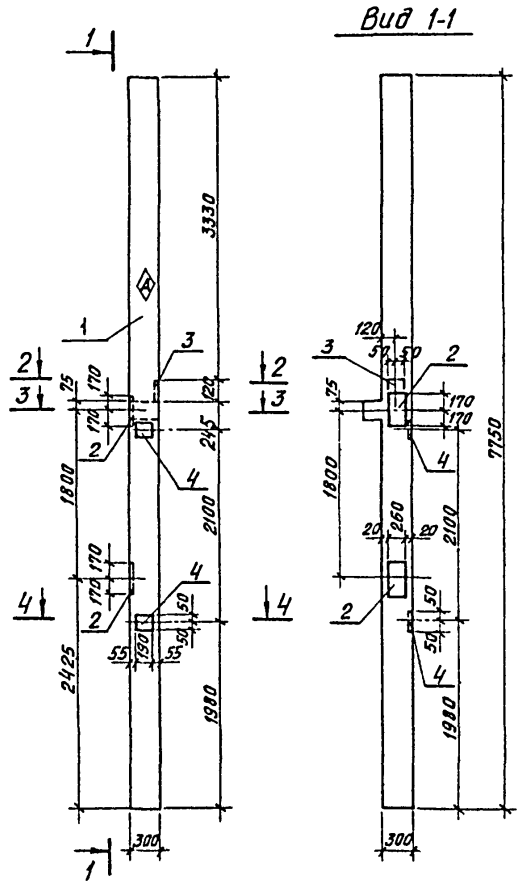
Формат	Зона	Паз	Обозначение	Наименование	Кол.	Примеч
				Документация		
			1.020-1	Конструкции каркаса межэтажных перекрытий для многоэтажных общественных и производственных зданий (на основе серии ИИ-04)		
				Сварочные единицы		
		1	1.020-1 Вып. 2-1	Колонна 2К3.36	1	
		2	1.020-1 Вып. 2-5	Изделие закладное МН-30	2	11.63 кг
		3	1.020-1 Вып. 2-5	МН-31	4	1.29 кг
		4	1.020-1 Вып. 2-5	МН-13	4	7.39 кг
		5	1.020-1 Вып. 2-5	МН-34	1	1.44 кг
		6	1.020-1 Вып. 2-5	МН-19	1	4.84 кг

Ведомость расхода стали на дополнительные закладные изделия на элемент, кг

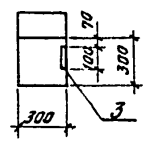
Марка элемента	Изделия закладные								Общий расход			
	Прокат марки				Арматура класса							
	В Ст 3 кл 2				А-III							
	ГОСТ 103-76		ГОСТ 82-70*		ГОСТ 5781-82		Итого					
K22	6*100	12*150	8*100	12*250	Uморо	Ф8	Ф10	Ф12	Ф16	Итого	24.03	64.26

- 1 Колонна K22 отличается от серийной наличием дополнительных закладных деталей
- 2 Покрытие закладных деталей - Гор Ц50-60
- 3 Знак нанести несмываемой краской

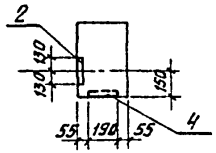
ПРИВЯЗАН:			ТП 902-9-23.84		-КЖН. К22		
ПРОВЕР.	БАРАНОВА	<i>ГМ</i>	КОЛОННА (К22)		СТАДИЯ	МАССА	МАСШАБ
ИЖС.	АНАНЬЕВА	<i>ИЖС</i>			РП	1743 кг	1:50
РУК. ГР.	БАРАНОВА	<i>ГМ</i>			ЛМСТ	ЛМСТОВ I	
ГИП	СЫЧЕВ	<i>Сычев</i>			ЦНИИЭП ИЖСЕРИЯНОГО ОБОРУДОВАНИЯ МОСКВА.		
ГЛ. КОНСТ.	ШАПИРО	<i>Шапиро</i>					
Н. КОНТР.	СЫЧЕВ	<i>Сычев</i>					
ИЖС. №	НАЧ. ОТД.	КРАСАВИН	<i>Красавин</i>				



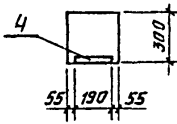
Сечение 2-2



Сечение 3-3



Сечение 4-4



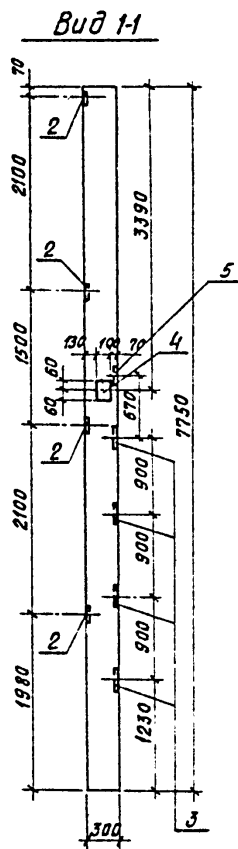
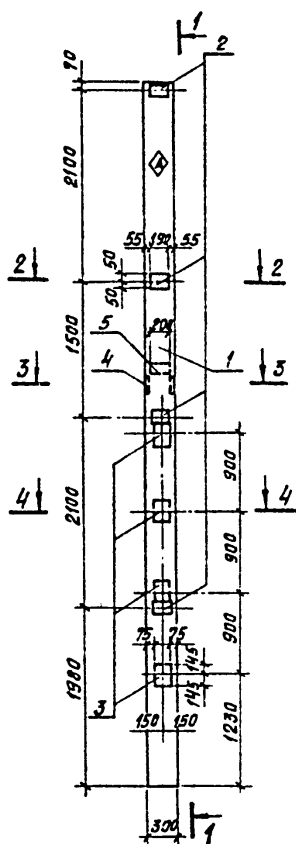
Формат	Этап	Лист	Обозначение	Наименование	Кол.	Примеч.
				Документация		
			1.020-1	Конструкции каркаса межвидового применения для магазинов		
				ных общественных и производственных зданий (на основе серии ИИ-04)		
				Сборочные единицы		
	1		1.020-1	Вып. 2-1 Колонна	2К03.36	1
	2		1.020-1	Вып. 2-5 Изделие закладное ИИ-30		2 11.63 кг
	3		1.020-1	Вып. 2-5	ИИ-34	1 1.44 кг
	4		1.020-1	Вып. 2-5	ИИ-31	2 1.29 кг

Ведомость расхода стали на дополнительные закладные изделия на элемент, кг

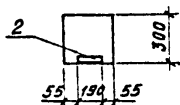
Марка элемента	Изделия закладные							Общий расход	
	Проект марки			Арматура класса					
	В СтЗ кл 2			А-III					
	ГОСТ 103-76	ГОСТ 62-70*	Итого	ГОСТ 5781-82			Итого		
	-6x100	-8x100	-12x250	φ8	φ10	φ16			
К23	180	0.75	16.66	19.21	0.78	1.23	6.06	8.07	27.28

1. Колонна К23 отличается от серийной наличием дополнительных закладных деталей.
2. Покрытие закладных деталей - ГФР Ц50-60
3. Знак нанести несмываемой краской.

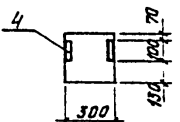
ПРОВЕР. БАРАНОВА <i>Ян</i>			ТП 902-9-23.84			- КЖС. К23			
ИЖ. АНАНЬЕВА <i>Ян</i>			Колонна (К23)			СТАДИЯ		МАССА	МАСШТАБ
РУК. ГР. БАРАНОВА <i>Ян</i>						РП	1760кг	1:50	
ГМП СЫЧЕВ <i>С</i>			ЛИСТ		ЛИСТОВ 1				
ГЛ. КОНСТ. ШАПИРО <i>Ш</i>			ЦНИИЭП ИНЖЕНЕРНОГО ОБОРУДОВАНИЯ Г. МОСКВА						
И. КОНТР. СЫЧЕВ <i>С</i>									
ИВ. №			ИЖ. ОТА. КРАСАВИН <i>К</i>						



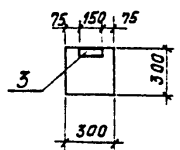
Сечение 2-2



Сечение 3-3



Сечение 4-4



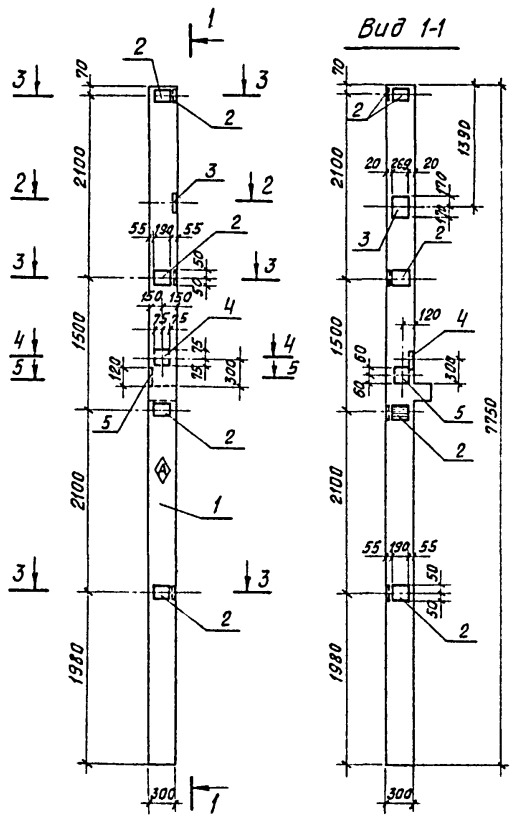
Формат	Зона	Поз	Обозначение	Наименование	Кол	Примеч
<u>Документация</u>						
			1.020-1	Конструкции каркаса межэтажного применения для многоэтажных административных и производственных зданий (на основе серии ИИ-04)		
<u>Сборочные единицы</u>						
	1		1.020-1 Вып. 2-1	Колонна 2К3.36	1	
	2		1.020-1 Вып. 2-5	Изделие закладное МН-31	4	1.29 кг
	3		1.020-1 Вып. 2-5	МН-13	4	7.39 кг
	4		1.020-1 Вып. 2-5	МН-35	1	2.22 кг
	5		1.020-1 Вып. 2-5	МН-19	1	4.84 кг

Ведомость расхода стали на дополнительные закладные изделия на элемент, кг

Марка элемента	Изделия закладные								Общий расход	
	Прокат марки				Арматура класса					
	В Ст3 кп 2				А-III					
	ГОСТ 103-76				ГОСТ 5781-82					
	-6x100	-8x100	-12x150	Итого	φ8	φ12	φ14	φ16		Итого
К 24	3.68	1.50	19.22	24.32	1.56	1.08	0.72	14.1	17.46	41.78

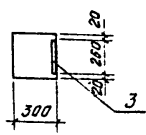
1. Колонна К24 отличается от серийной наличием дополнительных закладных деталей.
2. Покрытие закладных деталей - Гор. Ц50-60.
3. Знак \diamond нанести несмываемой краской.

Привязан			ТП 902-9-23.84		- КЖИ К24	
ПРОВЕР.	БАРАНОВА	<i>СР</i>	КОЛОННА (К24)	СТАДИЯ	МАССА	МАСШТАБ
ИНЖ.	АНАНЬЕВА	<i>Ан</i>		РП	1743КГ	1:50
РУК.ГР.	БАРАНОВА	<i>СР</i>		ЛИСТ	ЛИСТОВ 1	
ГИП	СЫЧЕВ	<i>Сы</i>		ЦНИИЭП ИНЖЕНЕРНОГО ОБОРУДОВАНИЯ Г. МОСКВА		
	ГЛ. КОНСТ.	ШАПИРО				
	Н. КОНТР.	СЫЧЕВ				
ИНВ. №	НАЧ. ОТД.	КРАСАВИН				

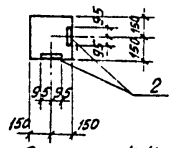


Вид 1-1

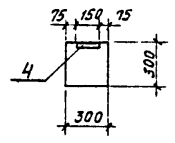
Сечение 2-2



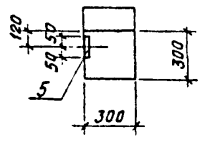
Сечение 3-3



Сечение 4-4



Сечение 5-5



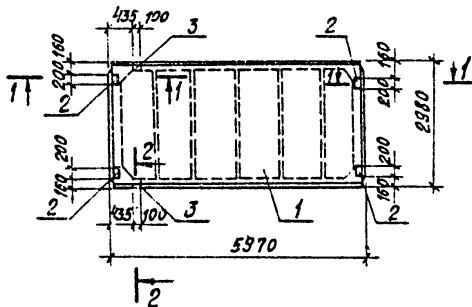
Формат	Зона	Лист	Обозначение	Наименование	Кол.	Примеч.
				<u>Документация</u>		
			1.020-1	Конструкции каркаса межвидового применения для трубопроводных адгезивных и производственных зданий (на основе серии ИИ-04)		
				<u>Сборочные единицы</u>		
	1		1.020-1	Вып. 2-1	Колонна	2КОЗ 36 1
	2		1.020-1	Вып. 2-5	Изделие закладное МН-31	8 1.29 кг
	3		1.020-1	Вып. 2-5	МН-30	1 11.63 кг
	4		1.020-1	Вып. 2-5	МН-39	1 3.56 кг
	5		1.020-1	Вып. 2-5	МН-34	1 1.44 кг

Ведомость расхода стали на дополнительные закладные изделия на элемент, кг

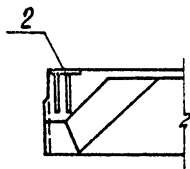
Марка элемента	Изделия закладные								Общий расход		
	Прокат марки				Арматура класса						
	В Ст 3 кл 2				А-III						
	Густ 103-76		Густ 82-70		Густ 5781-82		Итого				
	6-100	8-100	12-150	12-200	Ф 8	Ф 10	Ф 14	Ф 16			
К 25	7.20	0.75	2.12	8.33	18.4	3.12	0.96	1.44	3.03	8.55	26.95

- 1 Колонна К25 отличается от серийной наличием дополнительных закладных деталей.
- 2 Покрытие закладных деталей - Гор Ц50-60.
- 3 Знак нанести несмываемой краской

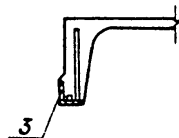
ПРИВЯЗАН:			ТП 902-9-23.84			-КЖИ. К25		
ПРОВЕР.	БАРАНОВА	<i>С.И.</i>	Колонна (К25)			СТАДИЯ	МАССА	МАСШТАБ
ИНЖ.	АНАНЬЕВА	<i>А.И.</i>				РП	4768 кг	1:50
РУК. ГР.	БАРАНОВА	<i>С.И.</i>				ЛКСТ	ЛКСТОВ 1	
ГКП	СЫЧЕВ	<i>С.И.</i>				ЦНИИЭП		
ГЛ. КАНСТ.	ШАПИРО	<i>В.И.</i>	ИЖСЕРВЕРНОГО СТРОИТЕЛЬСТВА					
Н. КОНТР.	СЫЧЕВ	<i>С.И.</i>	Г. МОСКВА					
ИИВ. №	НАЧ. ОТА	КРАСАВИН	<i>С.И.</i>					



Сечение 1-1



Сечение 2-2



Формат	Зона	Поз	Обозначение	Наименование	Кол.	Примеч
			ГОСТ 22701.1-77	<u>Документация</u> Плиты ж-б ребристые предварительно напряженные размерами 6*3 для покрытий производственных зданий		
				<u>Сборочные единицы</u>		
	1		ГОСТ 22701.1-77	Плита ПГ-2А УТ	1	
	2		ГОСТ 22701.1-77	Изделие закладное М8	4	17 кг
	3		ГОСТ 22701.1-77	Изделие закладное М9	2	1.25 кг

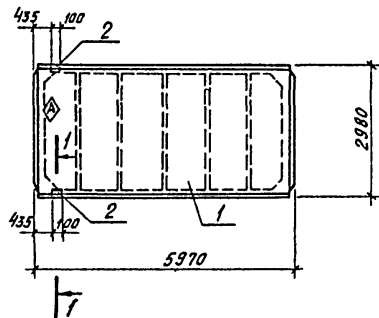
Ведомость расхода стали на дополнительные закладные изделия на элемент, кг

Марка элемента	Изделия закладные						Общий расход
	Прокат марки			Арматура класса			
	В Ст3 кп 2			А-III			
	ГОСТ 8509-72	ГОСТ 103-76	Итого	ГОСТ 5781-82		Итого	
L 70*8	-8*100	φ 10		φ 14			
П1	1.68	5.2	6.88	2.22	0.2	2.42	9.30

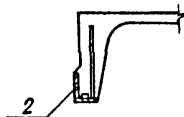
1. Плита П1 отличается от серийной наличием дополнительных закладных деталей.

2. Покрытие закладных деталей - Гор. Ц50-60.

			ТП 902-9-23.84			- КЖИ. П1			
ПРОВЕР.			БАРАНОВА	СМК	СТАДИЯ			МАССА	МАСШТАБ
И.М.С.			АНАНЬЕВА	Анакс	РП			2,650 кг	1:100
Р.М.С. ГР.			БАРАНОВА	СМК	ЛКСТ			ЛКСТОВ 1	
Г.М.С.			СЫЧЕВ	СМК	ПЛИТА ПОКРЫТИЯ (П1)				
Г.Л. К.ОНСТ.			ШАПИРО	СМК					
И. КОМТР.			СЫЧЕВ	СМК					
И.М.В. №			И.М.В. №	И.М.В. №	ЦНИИЭП ИНЖЕНЕРНО-ОБОРУДОВАННИК Г. МОСКВА				



Сечение 1-1



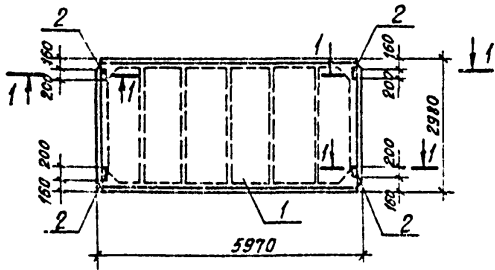
Формат	Зона	Поз	Обозначение	Наименование	Кол.	Примеч
				Документация		
			ГОСТ 22701.1-77	Плиты ж-б ребристые предварительно напряженные размерами 6*3 для покрытий производственных зданий		
				Сборочные единицы		
		1	ГОСТ 22701.1-77	Плита ПГ-2А ПУТ	1	
		2	ГОСТ 22701.1-77	Изделие закладное М9	2	125 кг

Ведомость расхода стали на дополнительные закладные изделия на элемент, кг

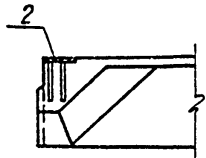
Марка элемента	Изделия закладные							Общий расход
	Прокат марки			Арматура класса				
	В Ст3 кп 2			А-III				
	ГОСТ 8509-72			Итого	ГОСТ 5781-82		Итого	
	L 70*8				Ф14	Ф10		
П2	168			168	02	062	082	250

1. Плита П2 отличается от серийной наличием дополнительных закладных деталей.
2. Покрытие закладных деталей — Гол. Ц50-60
3. Знак \diamond нанести несмываемой краской.

				тп 902-9-23.84			- КЖИ. П2		
ПРИВЯЗАН:				ПЛИТА ПОКРЫТИЯ (П2)			СТАДИЯ	МАССА	МАСШТАБ
						РП	2650 кг	1:100	
						ЛИСТ	ЛИСТОВ 1		
				ГЛ. КОНСТ.	ШАПИРО	ЦНИИЭП ИНЖЕНЕРНОГО ОБРАЗОВАНИЯ Г. МОСКВА			
				Н. КОНТР.	СЫЧЕВ				
				НАЧ. ОТД.	КРАСАВИН				
			ИНВ. №						



Сечение 1-1



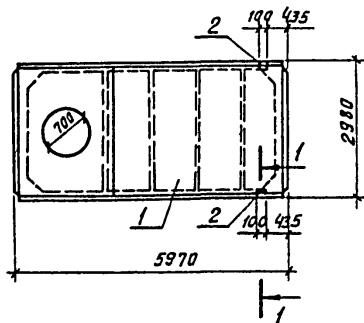
Формат	Зона	Поз	Обозначение	Наименование	Кол	Примеч
				Документация		
			гост 22701.1-77	Плиты ин-д ребристые предварительно напряженные размерами 6*3 для покрытий производственных зданий		
				Сборочные единицы		
		1	гост 22701.1-77	Плита ПГ-2АЦТ	1	
		2	гост 22701.1-77	Изделие закладное М8	4	1.7кг

Ведомость расхода стали на дополнительные закладные изделия на элемент, кг

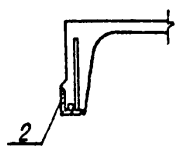
Марка элемента	Изделия закладные						Общий расход
	Прокат марки			Арматура класса			
	В Ст.3кп2			А-III			
	гост 103-76			гост 5781-82			
	8*100		Итого	φ10		Итого	
ПЗ	5.2		5.2	1.6		1.6	6.8

- 1 Плита ПЗ отличается от серийной наличием дополнительных закладных деталей.
- 2 Покрытие закладных деталей - Гор. Ц50-60.

ТП 902-9-23.84 - КЖИ. ПЗ			СТАДИЯ	МАССА	МАСШТАБ
ПЛИТА ПОКРЫТИЯ (ПЗ)			РП	2650КГ	1:100
ПРИВЯЗАН:			ЛКСТ	ЛКСТОВ 3	
ПРОВЕР. БАРАНОВА ИЖЭС. АНАНЬЕВА РУК ГР. БАРАНОВА ГМП. СЫЧЕВ ГЛ. КОНСТ. ШАПИРО Н. КОНТР. СЫЧЕВ ИЖЕ №	БАРАНОВА АНАНЬЕВА БАРАНОВА СЫЧЕВ ШАПИРО СЫЧЕВ КРАСАВИН	[Handwritten initials]	ЦНИИЭП ИНЖЕНЕРНОГО ВООРУЖАВАНИЯ Г. МОСКВА		



Сечение 1-1



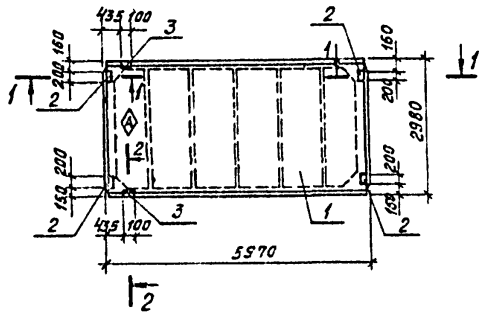
Формат	Зона	Поз	Обозначение	Наименование	Кол.	Примеч
				<u>Документация</u>		
			гост 22701.2-77	Плиты м-д ребристые предва- рительно напряженные разме- рами 6*3 для покрытий произ- водственных зданий		
				<u>Сварочные единицы</u>		
	1		гост 22701.2-77	Плита ПБ 7-3 АИТ	1	
	2		гост 22701.2-77	Изделие закладное М9	2	1.25*

Ведомость расхода стали на дополнительные закладные изделия на элемент, кг

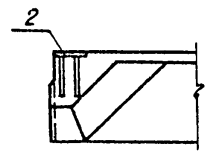
Марка элемента	Изделия закладные						Общий расход
	Прокат марки			Арматура класса			
	В Ст3 кп 2			АIII			
	гост 8509-72			гост 5781-82		Итого	
L 70*8		Итого	φ10	φ14			
П5	1.68		1.68	0.62	0.2	0.82	2.50

1. Плита П5 отличается от серийной наличием дополнительных закладных деталей.
2. Покрытие закладных деталей - Гар Ц50-60.

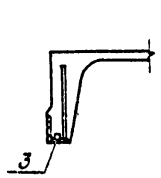
ПРИВЯЗАН:			ТП 902-9-23.84		-КЖИ. П5	
ПРОВЕР.	БАРАНОВА	ГЛ	ПЛИТА ПОКРЫТИЯ (П5)	СТАДИЯ	МАССА	МАСШТАБ
ИНЖ.	АНАНЬЕВА	ГЛ		ДП	3200кг	1:400
РУК.ГР.	БАРАНОВА	ГЛ		ЛКСТ	ЛКСТОВ 1	
ГЛП	СЫЧЕВ	ГЛ		ЦНИИЭП		
ГЛ.КОНСТ	ШАПИРО	ГЛ		ИНЖЕНЕРНОГО ОБОРУДОВАНИЯ		
М.КОНТР	СЫЧЕВ	ГЛ	г.МОСКВА			
НАЧ.ОТД	КРАСАВИН	ГЛ				
ИНВ.№						



Сечение 1-1



Сечение 2-2



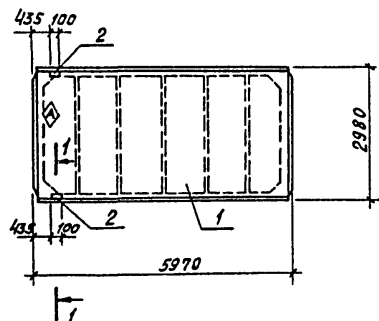
Формат	Этаж	Поз	Обозначение	Наименование	Кол	Примеч
				<u>Документация</u>		
			ГОСТ 22701.1-77	Плиты ж-б ребристые предварительно напряженные размерами 6х3, для покрытий производственных зданий		
				<u>Сборочные единицы</u>		
		1	ГОСТ 22701.1-77	Плита ПГ-6А ПТ	1	
		2	ГОСТ 22701.1-77	Изделие закладное МВ	4	17 кг
		3	ГОСТ 22701.1-77	Изделие закладное М9	2	125 кг

Ведомость расхода стали на дополнительные закладные изделия на элемент, кг

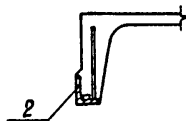
Марка элемента	Изделия закладные						Общий расход
	Прокат марки			Арматура класса			
	В Ст 3 кл 2			А-III			
	ГОСТ 8509-72	ГОСТ 103-76	Итого	ГОСТ 5781-82		Итого	
L 70x8	-8x100	Φ10		Φ14			
П6	1.68	5.2	6.88	2.22	0.2	2.42	9.30

1. Плита П6 отличается от серийной наличием дополнительных закладных деталей.
2. Покрытие закладных деталей - Гор. Ц50-60.
3. Знак \diamond нанести несмываемой краской.

ПРИВЯЗАН:			ТП 902-9-23.84		-КЖИ. П6	
ПРОВЕР.	БАРАНОВА	ФН	ПЛИТА ПОКРЫТИЯ (П6)	СТАДИЯ	МАССА	МАСШТАБ
ИЖС.	АНАНЬЕВА	Ижс		РП	2650 КГ	1:100
РУК. ГР.	БАРАНОВА	Ижс		ЛИСТ	ЛИСТОВ 1	
ГНП	СЫЧЕВ	Ижс		ЦНИИЭП ИНЖЕНЕРНОГО ОБОРУДОВАНИЯ Г. МОСКВА		
ГЛ. КОНСТ.	ШАПИРО	Ижс				
И. КОНТР.	СЫЧЕВ	Ижс	ИЖС №			
НАЧ. ОТД.	КРАСАВИН	Ижс	ИЖС №			



Сечение 1-1



Формат	Зона	Поз	Обозначение	Наименование	Кол	Примеч
				<u>Документация</u>		
			ГОСТ 22701.1-77	Плиты ж-б ребристые предварительно напряженные размерами 6*3 для покрытия производственных зданий.		
				<u>Сборочные единицы</u>		
		1	ГОСТ 22701.1-77	Плита ПГ-БАЦТ	1	
		2	ГОСТ 22701.1-77	Изделие закладное М9	2	125 кг

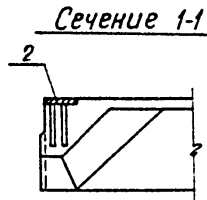
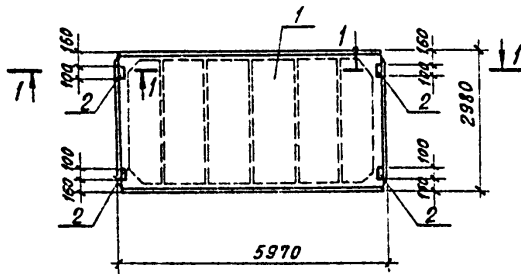
Ведомость расхода стали на дополнительные закладные изделия на элемент, кг

Марка элемента	Изделия закладные						Общий расход
	Прокат марки			Арматура класса			
	В Ст 3 кл 2	Итого	А-III		Итого		
	ГОСТ 8509-72		ГОСТ 5781-82				
L 70-8		φ:4	φ:10				
П7	1,68		1,68	0,2	0,62	0,82	250

1. Плита П7 отличается от серийной наличием дополнительных закладных деталей.
2. Покрытие закладных деталей - ГФР. Ц50-60.
3. Знак Ⓢ нанести несмываемой краской.

ПРИВЯЗКА:		ТП 902-9-23.84		- КЖК. П7	
ПРОВЕР.	БАРАНОВА	ПЛС	ПЛИТА ПОКРЫТИЯ (П7)		СТАДИЯ
ИНЖ.	АНАНЬЕВА	АНАНЬЕВА			МАССА
РУК.ГР.	БАРАНОВА	БАРАНОВА			МАСШТАБ
ГМП	СЫЧЕВ	СЫЧЕВ			РП
ГЛ. КОНСТ.	ШАПИРО	ШАПИРО			2650 кг
Н.КОНТР.	СЫЧЕВ	СЫЧЕВ			1:100
НАЧ.ОТД.	КРАСАВИН	КРАСАВИН			ЛИСТ
НВ. №					ЛИСТОВ 1

ЦИИЭП
ИНЖЕНЕРНОГО ОБОРУДОВАНИЯ
Г. МОСКВА



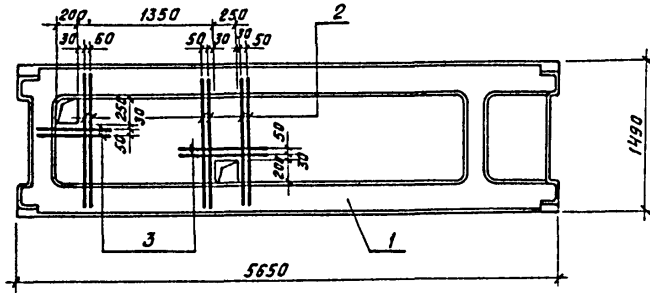
Формы	Заня	По	Обозначение	Наименование	Кол	Примеч.
				Документация		
			ГОСТ 227011-77	Плиты ж-б ребристые предварительно напряженные размеры 6*3 для покрытий производственных зданий.		
				Сборочные единицы		
		1	ГОСТ 227011-77	Плита ПГ-6АУТ		
		2	ГОСТ 227011-77	Изделие закладное М8	4	17 кг

Ведомость расхода стали на дополнительные закладные изделия на элемент, кг

Марка элемента	Изделия закладные						Общий расход
	Прокат марки			Арматура класса			
	В Ст3 кп 2			А-III			
	ГОСТ 103-76			ГОСТ 5781-82			
	-8*100		Итого	Φ10		Итого	
П8	5.2		5.2	1.6		1.6	6.8

1. Плита П8 отличается от серийной наличием дополнительных закладных деталей.
2. Покрытие закладных деталей - Гор. Ц.50-60.

			ТП 902-9-23.84			-КЖ и. П8		
ПРИВЯЗАН			ПЛИТА ПОКРЫТИЯ (П8)			СТАДИЯ	МАССА	МАСШТАБ
ПРОВЕР. БАРАНОВА						РП	2650 кг	1:100
ИИЖ. АНАНЬЕВА						ЛИСТ		
РЧК. ГР. БАРАНОВА						ЛИСТОВ 1		
ГИП. СЫЧЕВ						ЦНИИЭП		
ГЛ. КОНСТ. ШАПИРО						ИНЖЕНЕРНОГО ОБОРУДОВАНИЯ		
И КОНТР. СЫЧЕВ						Г. МОСКВА		
ИИВ. №			ИИВ. ОТД. КРАСАВИН					



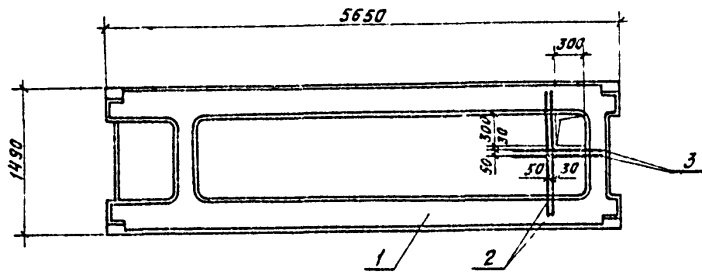
Плита П18 отличается от серийной наличием отверстий и дополнительных деталей.

Формат	Зона	Поз	Обозначение	Наименование	Кол	Примеч
				<u>Документация</u>		
			1.041-1	Сборные железобетонные многопустотные панели перекрытий многоэтажных общественных и производств зданий		
				<u>Сборочные единицы</u>		
	1		1.041-1 Вып.4	Плита ПРС 5615-6А ПТ-2	1	
				<u>Детали</u>		
	2			Ф 10А II, ГОСТ 5781-82, l=1300	6	0.81 кг
	3			Ф 10А II, ГОСТ 5781-82, l=1000	4	0.62 кг

Выборка арматуры на дополнительные детали, кг

Марка элемента	Дополнительные детали		
	Арматура класса		
	А-III		Итого
	ГОСТ 5781-82		
	Ф 10		
П17	7.34		7.34

ПРИВЯЗАН			гп 902-9-23.84		КЖИ. П17	
			ПЛИТА (П17)		СТАДИЯ	МАССА
					РП	2500 кг
					МАСШТАБ	1:50
					ЛИСТ	ЛИСТОВ 1
ИНВ. №			НАЧ. ОТД. КРАСАВИН		ЦНИИЭП ИНЖЕНЕРНОГО ОБОРУДОВАНИЯ Г. МОСКВА	
ПРОВЕР. БАРАНОВА			И. КОСТ. ШАПИРО			
ИНЖ. АНАНЬЕВА			Н. КОНТР. СЫЧЕВ			
РУК. ГР. БАРАНОВА			НАЧ. ОТД. КРАСАВИН			
ГИП СЫЧЕВ						



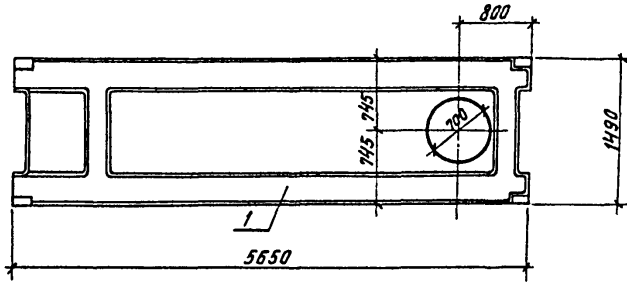
Плита П20 отличается от серийной наличием отверстия и дополнительных деталей.

Формат	Зона	Поз	Обозначение	Наименование	Кол	Примеч.
				<u>Документация</u>		
			1.041-1	Сборные железобетонные многопустотные панели перекрытий многоэтажных общественных и производств зданий		
				<u>Сборочные единицы</u>		
		1	1.041-1 Вып. 4	Плита ПРС 56.15-6А(ПТ-2)	1	
				<u>Детали</u>		
		2		Ф10А III; ГОСТ 5781-82; В-1300	2	0,81 кг
		3		Ф10А III; ГОСТ 5781-82; В-1000	2	0,62 кг

Выборка арматуры на дополнительные детали, кг

Марка элемента	Дополнительные детали		
	Арматура класса		
	А-III		Итого
	ГОСТ 5781-82		
	Ф10		
П18	2,86		2,86

ПРИВЯЗАН			ТП 902-9-23.84		КЖСН. П18	
ПРОВЕР.	БАРАНОВА	<i>ГМ</i>	ПЛИТА (П18)	СТАДИЯ	МАССА	МАСШТАБ
ИНЖ.	АНАМЬЕВА	<i>ГМ</i>		РП	2500КГ	1:50
РУК. ГР.	БАРАНОВА	<i>ГМ</i>		АНСТ	АНСТОВ 1	
ГМП	СЫЧЕВ	<i>Сыч</i>		ЦНИИЭП ИНЖЕНЕРНОГО ОБОРУДОВАНИЯ Г. МОСКВА		
ГЛ. КОНСТ.	ШАПИРО	<i>Шап</i>				
Н. КОНТР.	СЫЧЕВ	<i>Сыч</i>	КНБ. №	НАЧ. ОТД.	КРАСАВИН	<i>Кра</i>



Формат	Зона	Поз	Обозначение	Наименование	Кол.	Примеч.
				<u>Документация</u>		
			1.041-1	Сборные железобетонные многослойные панели перекрытий многоэтажных общественных и производственных зданий		
				<u>Сборные единицы</u>		
	1		1.041-1 Вып. 4	Плита ПРС56.15-6АЦТ-2	1	

Плита П19 отличается от серийной наличием отверстия $d=700$ мм.

ПРИВЯЗАН			
ИНВ. №			

тп 902-9-23.84

кжм. П 19

ПЛИТА П 19

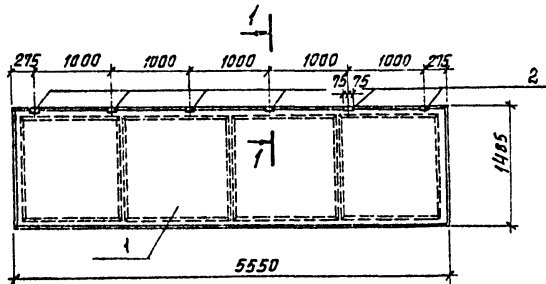
СТАДИЯ | МАССА | МАСШТАБ

РП | 2600 кг | 1:50

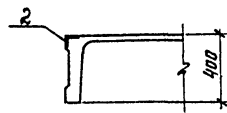
ЛИСТ | ЛИСТОВ 1

ЦНИИЭП
ИНЖЕНЕРНОГО ОБОРУДОВАНИЯ
Г. МОСКВА

ПРОВЕР.	БАРАНОВА	СР
ИНЖ.	АНАНЬЕВА	Иван
РУК. ГР.	БАРАНОВА	СР
ГЯП	СЫЧЕВ	СР
ГЛ. КОНСТ.	ШАПИРО	СР
Н. КОНТР.	СЫЧЕВ	СР
НАЧ. ОТД.	КРАСАВИН	СР



Сечение 1-1



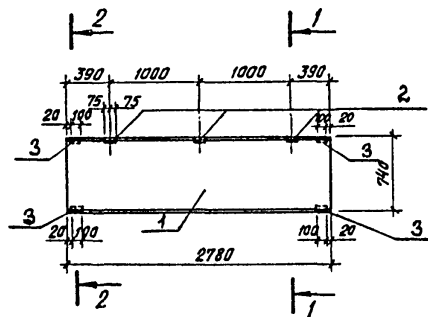
Формат	Зона	Лист	Обозначение	Наименование	Кол.	Примечание
			1.442.1-1	Документация		
				Предварительно напряженные железобетонные плиты перекрытий многостаночных производственных зданий		
				Сборочные единицы		
	1		1.442.1-1 Вып.1	Плита ППЗ-4АУТ		
	2		3.400-6/76	Изделие закладное МНЧ-25 В=150	6	2.1 кв

Ведомость расхода стали на дополнительные закладные изделия на элемент, кг

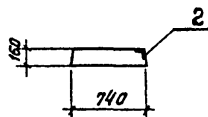
Марка элемента	Изделия закладные					Общий расход
	Прокат марки		Арматура класса			
	В СтЗ кл 2	Итого	А-III		Итого	
	ГОСТ 8509-72		ГОСТ 5781-82			
L 90*8	Ф10					
П26	9,6	9,6	3,0	3,0	12,6	

1. Плита ПП отличается от серийной наличием дополнительных закладных деталей
2. Покрытие закладных деталей — Гор. Ц50-60

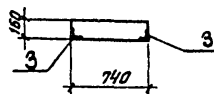
ПРОВЕР			БАРАНОВА	<i>Ген</i>	ТП 902-9-23.84 - КЭЖК. П26 ПЛИТА ПЕРЕКРЫТИЯ (П26)	СТАДИЯ	МАССА	МАСШТАБ
СТ. ИЖС.			КРЫМСКИИ	<i>Ген</i>		РП	2200кг	1:50
РЧК. ГР.			БАРАНОВА	<i>Ген</i>		ЛИСТ	ЛИСТОВ 1	
ТИ П.			СЫЧЕВ	<i>Ген</i>		ЦНИИЭП		
ГА. КОНСТ.			ШАПИРО	<i>Ген</i>		ИНЖЕНЕРНОГО ОБОРУДОВАНИЯ		
И. КОНТР.			СЫЧЕВ	<i>Ген</i>	Г. МОСКВА			
ИИБ. ИБ			НАМ. ОТД.	КРАСАВИН	<i>Ген</i>			



Сечение 1-1



Сечение 2-2



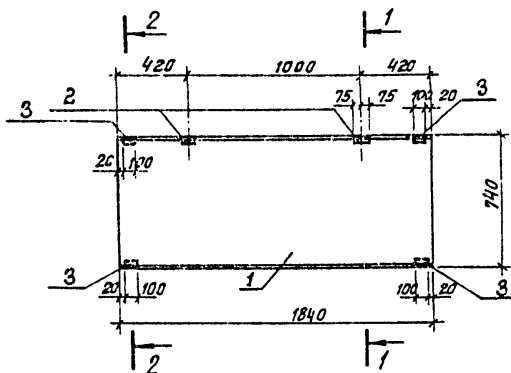
Формат	Этаж	Пол	Обозначение	Наименование	Кол	Примечание
				<u>Документация</u>		
			З.006-2 Вып. II-2	Сборные железобетонные каналы и тоннели из лотковых элементов Рабочие чертежи железобетонных изделий		
				<u>Сборочные единицы</u>		
	1		З.006-2 Вып. I-2	Плита П23г-3		
	2		З.400-6/76	Изделие закладное МНЧ-25 В-150	3	2,1 кг
	3		З.400-5/76	Изделие закладное МНЧ-14	4	1,1 кг

Ведомость расхода стали на дополнительные закладные изделия на элемент, кг

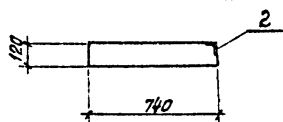
Марка изделия	Изделия закладные					Общий расход	
	Прокат марки		Арматура класса				
	В ст3 кл 2	ГОСТ 8509-72	Итого	АЧII			Итого
				ГОСТ 5781-82			
Л 90*8	Л 63*6		Ф 10	Ф 8			
П27	4,8	24	7,2	1,5	2,0	3,5	10,7

1. Плита П27 отличается от серийной наличием дополнительных закладных деталей.
2. Покрытие закладных деталей -- Гор Ц50-60.

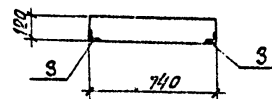
ПРХВЯЗАН			Тр 902-9-23.84			- КЖИ. П27		
ПРОВЕР	БАРАНОВА	СМ	ПЛИТА ПЕРЕКРЫТИЯ П27	СТАДИЯ	МАССА	МАСШТАБ		
СТ.ИНОС	КРЫМСКИЙ	СМ		РП	820КГ	1:50		
РЧК.ГР.	БАРАНОВА	СМ		Лист	Листов 1			
ГИП	СЫЧЕВ	СМ		ЦНИИ ЭП				
ГЛ.КОНСТ.	ШАПИРО	СМ		ИНЖЕНЕРНОГО ОБОРУДОВАНИЯ				
	Н.КОНТР.	СЫЧЕВ	Г. МОСКВА					
ИНВ.№	НАЧ.ВТД.	КРАСАВИН	СМ					



Сечение 1-1



Сечение 2-2



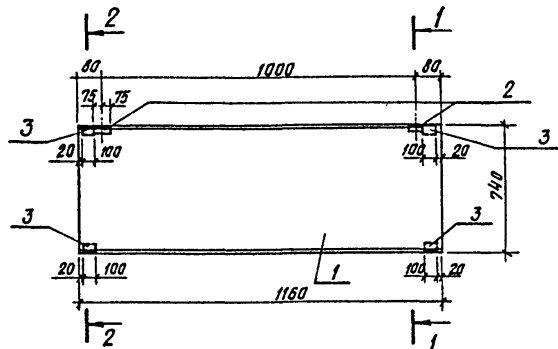
Формат	Зона	Поз	Обозначение	Наименование	Кол.	Примечание
				Документация		
			3.006-2. Вып. II-2	Сборные железобетонные каналы и тоннели из лотковых элементов. Рабочие чертежи железобетонных изделий		
				Сборочные единицы		
	1		3.006-2 Вып. II-2	Плита П15г-5		
	2		3.400-6/76	Изделие закладное МНЧ-25 В-150	2	2.1 кг
	3		3.400-6/76	Изделие закладное МНЧ-14	4	1.1 кг

Ведомость расхода стали на дополнительные закладные изделия на элемент, кг

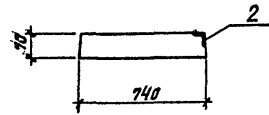
Марка изделия	Изделия закладные						Общий расход
	Прокат марки		Арматура класса		Итого	Итого	
	В ст 3кп 2	ГОСТ 8509-72	Итого	ГОСТ 5781-82			
				Л 90x8	Л 63x6	Ф 10	
П28	3.2	2.4	5.6	1.0	2.0	3.0	8.6

1. Плита П28 отличается от серийной наличием дополнительных закладных деталей.
2. Покрытие закладных деталей - Гор Ц50-60.

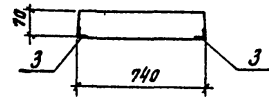
ПРЯВЯЗАН			ТП 902-9-23.84		- КЖИ. П28	
ПРОВЕР.	БАРАНОВА	<i>Г/15</i>	ПЛИТА ПЕРЕКРЫТИЯ П28	СТАДИЯ	МАССА	МАСШТАБ
СТ. ИИЖ.	КРЫМСКИИ	<i>С/15</i>		РП	410 кг	1:20
РУК. ГР.	БАРАНОВА	<i>Г/15</i>		ЛКСТ	ЛКСТОВ 1	
ГИП	СЫЧЕВ	<i>С/15</i>		ЦНИИЭП		
ГЛ. КОНСТ.	ШАПИРО	<i>Ш/15</i>		ИНЖЕНЕРНОГО СБОРОВОДАНИЯ		
И КОНТР.	СЫЧЕВ	<i>С/15</i>		Г. МОСКВА		
ИЗМ. №	НАУСТА	КРАСАВИН	<i>К/15</i>			



Сечение 1-1



Сечение 2-2



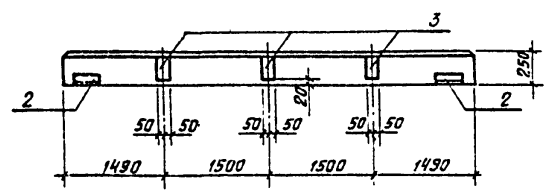
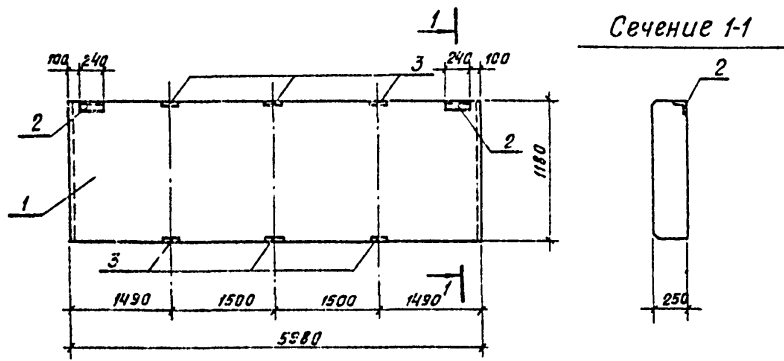
Формат	Энка	Лист	Обозначение	Наименование	Кол	Примечание
				Документация		
			З.006-2 Вып. I-2	Сборные железобетонные каналы и тоннели из лотковых элементов Рабочие чертежи железобетонных изделий		
				Сборочные единицы		
	1		З.006-2 Вып. I-2	Плита П 79-3		
	2		З.400-6/76	Изделие закладное МНЧ-25 В-150	2	21 кг
	3		З.400-6/76	Изделие закладное МНЧ-М	4	11 кг

Ведомость расхода стали на дополнительные закладные изделия на элемент, кг

Марка изделия	Изделия закладные						Общий расход
	Прокат марки		Арматура класса		Итого	Итого	
	В ст3 кл 2	Итого	А-III				
	гост 8509-72		гост 5781-82	φ 10	φ 8		
П22	32	24	56	10	20	30	86

1. Плита П22 отличается от серийной наличием дополнительных закладных деталей.
2. Покрытие закладных деталей - Гар. Ц50-60.

			ТП 902-9-23.84	- КЖС П22		
ПРОВЕР			ПЛИТА ПЕРЕКРЫТИЯ П22	СТАДИЯ	МАССА	МАСШТАБ
СТ. ИНЖ.				РП	480 кг	1:20
РЧК. ГР.				ЛНСТ	ЛИСТОВ 1	
ГЛП				ЦНИИЭП		
ГЛ. КОНСТ.				ИНЖЕНЕРНОГО ОБОРУДОВАНИЯ		
Н. КОНТР.			Г. МОСКВА			
ИНВ. №		НАЧ. ОТД.	КРАСАВКИ			



Формат	Зона	Поз.	Обозначение	Наименование	Кол.	Примеч
				<u>Документация</u>		
			1.432-14/80	Стеновые панели отопительных производственных зданий с шагом колонн 60 м		
				<u>Сборочные единицы</u>		
	1		1.432-14/80 Вып.1	Панель стеновая ПС600.1225-П2	1	
	2		1.432-14/80 Вып.3	Изделие закладное МЗ	2	23 кг
	3		1.432-14/80 Вып.3	М9	6	2.0 кг

Ведомость расхода стали закладных изделий на элемент, кг

Марка элемента	Изделия закладные							Общий расход
	Прокат марки				Арматура класса			
	В Ст3 кп2				Итого	А-III		
	ГОСТ 8509-72	ГОСТ 103-76*		ГОСТ 5781-82		Итого		
L 63x6	-6x60	-8x100	Ф10					
ПС2	2.8	1.2	9.6		13.6	3.0		16.6

Стеновая панель ПС2 отличается от серийной количеством и расположением закладных деталей МЗ и М9.

		ТП 902-9-23.84		КЖИ. ПС2	
		ПАНЕЛЬ СТЕНОВАЯ (ПС2)		СТADIЯ	МАССА
ПРОВЕР. БАРАНОВА		СМ		РП	2000 кг
ИНЖ. АНАКЬЕВА		Л		1:50	
РИС. ГР. БАРАНОВА		СМ		Листов 1	
ГИП СЫЧЕВ		СМ		ЛИНИИЭП	
ГЛ. КОНСТ. ШАПИРО		СМ		ИНЖЕНЕРНОГО ОБРАЗОВАНИЯ	
Н. КОНТР. СЫЧЕВ		СМ		Г. МОСКВА	
НАЧ. СТА. КРАСАВИН		СМ			

Рис. 1

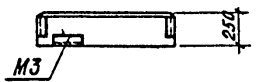
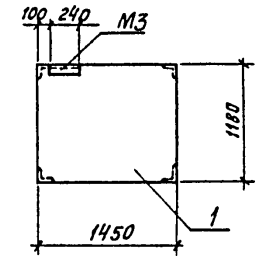
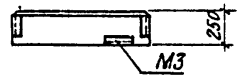
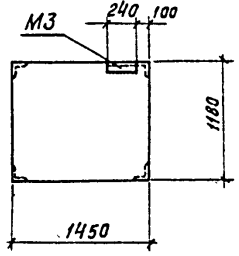


Рис. 2

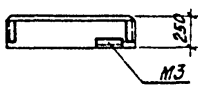
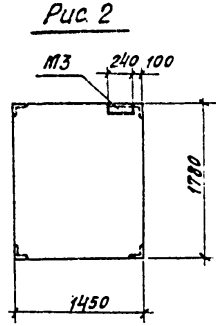
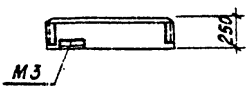
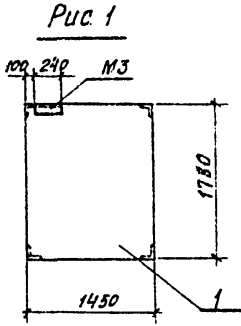


Формат	Зона	Поз	Обозначение	Наименование	Кол.	Примеч.
				Документация		
			1.432-14/80	Стеновые панели, аттестованных производственных зданий с шагом колонн 80м		
				Сборочные единицы		
		1	1.432-14/80 Вып.1	Панель стеновая ПС14518.25п	1	

Стеновые панели ПС3 и ПС5 отличаются от серийных только расположением закладной детали МЗ.

Обозначение	Марка	Рис.
ТП	КНИ. ПС3	ПС3 1
	-01	ПС5 2

			ТП 902-9-23.84			- КЖИ. ПС3		
			ПАНЕЛИ СТЕНОВЫЕ (ПС3, ПС5)			СТАДИЯ	МАССА	МАСШТАБ
						ЯП	500 кг	1:50
						ЛИСТ	ЛИСТОВ 1	
						ЦНИИЭП ИНЖЕНЕРНОГО ОБОРУДОВАНИЯ С. МОСКВА		
ПРОВЕР.	БАРАНОВА	<i>С.К.</i>						
ИНЖ.	АНАНЬЕВА	<i>Л.А.</i>						
РУК.ГР.	БАРАНОВА	<i>С.К.</i>						
ГИП	СЫЧЕВ	<i>С.С.</i>						
ГЛ.КОНСТ.	ШАПИРО	<i>М.Ш.</i>						
И.КОНТР.	СЫЧЕВ	<i>С.С.</i>						
ИВ.№			НАЧ.ОТД.	КРАСАВИН	<i>З.В.</i>			

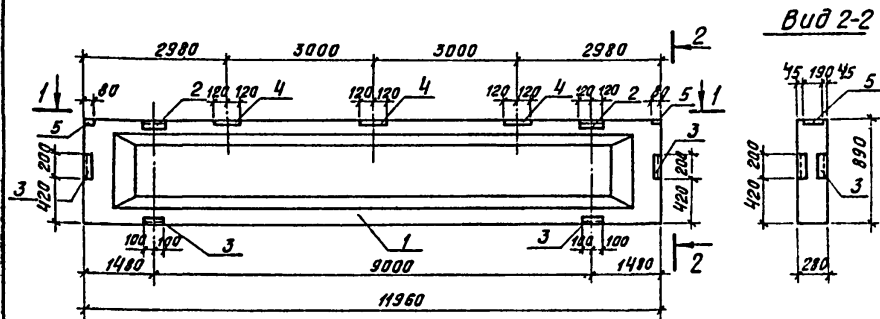


Обозначение	Марка	Рис
ТП	КНИ ПСБ	ПСБ 1
	-Д1	ПСВ 2

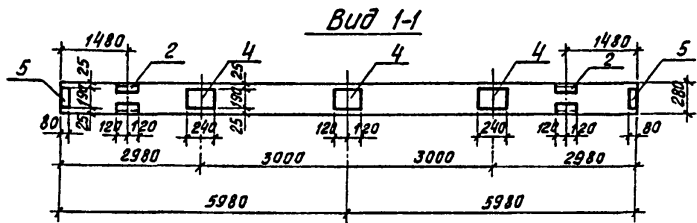
Формат	Зона	Поз	Обозначение	Наименование	Кол	Примеч.
				<u>Документация</u>		
			1.432-14/80	Стеновые панели отапливаемых производственных зданий с шагом колонн 6,0 м		
				<u>Сборочные единицы</u>		
		1	1.432-14/80 Вып.1	Панель стеновая ПС145.12.25п	1	

Стеновые панели ПСБ и ПСВ отличаются от серийных только расположением закладной детали МЗ.

ПРОВЕР.		БАРАНОВА	<i>ГЛ</i>	ТП 902-9-23.84	КЭЖИ. ПСБ		
ИНЖ.		АНАНЬЕВА	<i>А</i>		СТАДИЯ	МАССА	МАСШТАБ
РУК.ГР.		БАРАНОВА	<i>ГЛ</i>	ПАНЕЛИ СТЕНОВЫЕ (ПС, ПСВ)	рп	700кг	1:50
Г.ИП		СЫЧЕВ	<i>С</i>		ЛИСТ	ЛИСТОВ 3	
УЛ.КОНСТ.		ШАПИРО	<i>Ш</i>	ИНЖЕНЕРНОГО ОБОРУДОВАНИЯ Г. МОСКВА	ЦНИИЭП		
И.КОНТР.		СЫЧЕВ	<i>С</i>				
НАЧ.ОТД.		КРАСАВИН	<i>К</i>				
ПРИКРЫТ:				ИВБ №	19750-04 42		



Вид 2-2



Вид 1-1

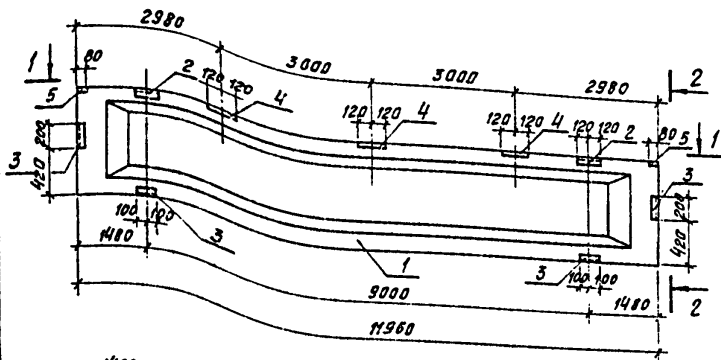
Фирма	Зона	Поз.	Обозначение	Наименование	Кол.	Примеч.
				<u>Документация</u>		
			1 462.1-1/81	Железобетонные предварительно напряженные балки пролетом 12м для покрытий зданий с плоской и скатной кровлей		
				<u>Сборочные единицы</u>		
	1		1 462.1-1/81 Вып.1	Балка 1БСП.12-6АУ		
	2		1.400-6/76 л.88	Изделие закладное М4-22-2	2	5,9 кг
	3		1.400-6/76 л.88	Изделие закладное М4-10-3	4	41 кг
	4		1.400-6/76 л.85	Изделие закладное М4-3	3	2,4 кг
	5		1.400-6/76 л.84	Изделие закладное М4-1	2	1,4 кг

Ведомость расхода стали дополнительных закладных изделий на элемент, кг

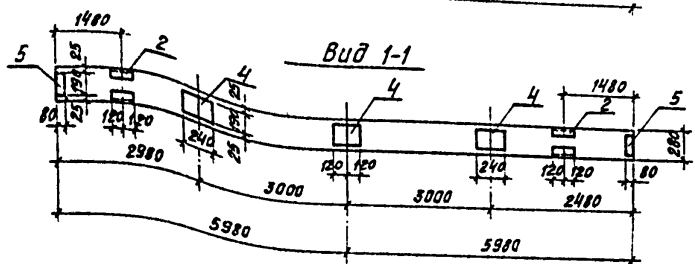
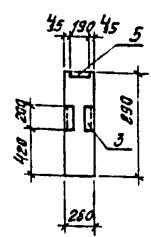
Марка элемента	Изделия закладные								Общий расход
	Прокат марки				Арматура класса				
	В Ст3 кп 2				АIII				
	ГОСТ 8510-72		ГОСТ 8509-72		ГОСТ 103-76		ГОСТ 5781-82		
	L110x70x8	L80x7	-6x140	-6x190	Итого	φ 8	φ 10	Итого	
Б1	10,4	13,6	2,6	6,6	33,2	32	18	50	38,2

1. Балка Б1 отличается от серийной наличием дополнительных закладных деталей
2. Покрытие закладных деталей - ГФП Ц50-60.

ПРКВЯЗАН:			ТП 902-9-23.84		-КЖС. Б1		
ПРОВЕР.	БАРАНОВА	ГЖ	БАЛКА (Б1)		СТАДИЯ	МАССА	МАСШТАБ
ИЖС.	АНАНЬЕВА	ГЖ			РП	4500КГ	1:50
РЧК.ГР.	БАРАНОВА	ГЖ			ЛКСТ	ЛИСТОВ 1	
ГКП	СЫЧЕВ	СЖ			ЦНИИЭП ИНЖЕНЕРНОГО ОБОРУДОВАНИЯ Г. МОСКВА		
ГЛ. КОНСТ.	ШАПИРО	ГЖ	ИЧ. ОТА		КРАСОВИН	2003	
ИЖ. КОНТР.	СЫЧЕВ	СЖ	ИЧ. ОТА		КРАСОВИН	2003	
ИЖ. №							



Вид 2-2



Вид 1-1

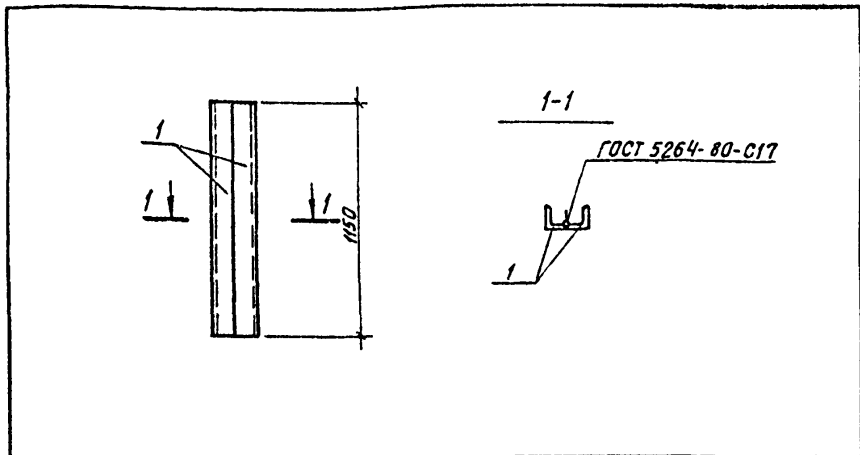
Формат	Зона	Лос	Обозначение	Наименование	Кол.	Примеч
				<u>Документация</u>		
			1.462.1-1/81	Железобетонные предварительно напряженные балки пролетом 12м для покрытия зданий с плоской и скатной кровлей.		
				<u>Сборные единицы</u>		
	1		1.462.1-1/81 Вып 1	Балка 2БСП12-7А V		
	2		1.400-6/76 л.88	Изделие закладное М4-22-2	2	5,9кг
	3		1.400-6/76 л.88	Изделие закладное М4-10-3	4	4,1кг
	4		1.400-6/76 л.85	Изделие закладное М4-3	3	2,4кг
	5		1.400-6/76 л.84	изделие закладное М4-1	2	1,4кг

Ведомость расхода стали дополнительных закладных изделий на элемент, кг

Марка элемента	Изделия закладные								Общий расход
	Прокат марки						Арматура класса		
	В Ст3 кл 2						А-III		
	ГОСТ 8510-72	ГОСТ 8509-72	ГОСТ 103-76		Итого	ГОСТ 5781-82		Итого	
L110-70	L 80-7	-6x140	-6x190	Ф8		Ф10			
Б2	10,4	13,6	2,6	6,6	33,2	3,2	1,8	5,0	38,2

- 1 Балка Б2 отличается от серийной наличием дополнительных закладных деталей.
- 2 Покрытие закладных деталей - Гор. Ц50-60.

Привязан:			Тп. 902-9-23.84			- КЭЖК. Б2		
ПРОВЕР.	БАРАНОВА	<i>[Signature]</i>	БАЛКА (Б2)			СТАДИЯ	МАССА	МАСШТАБ
ИНЖ.	АЧАНЬЕВА	<i>[Signature]</i>				РП	5000кг	1:50
РУК. ГР.	БАРАНОВА	<i>[Signature]</i>				ЛКСТ	ЛКСТОВ 1	
ГИП	СЫЧЕВ	<i>[Signature]</i>				ЦНИИЭП ИНЖЕНЕРНОГО ОБОРУДОВАНИЯ Г. МОСКВА		
ГЛ. КОНСТ.	ШАДКИРО	<i>[Signature]</i>						
И КОНТР.	СЫЧЕВ	<i>[Signature]</i>						
ИИВ. №	НАЧ. ОТД.	КРАСАВИН						



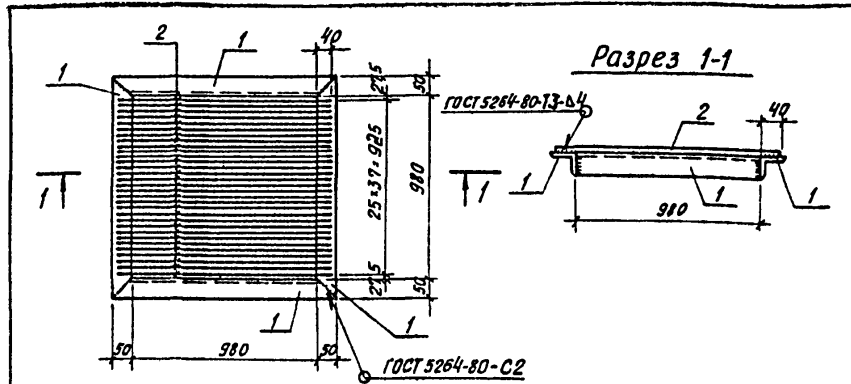
Форма	Зона	Паз	Обозначение	Наименование	Кол.	Примеч.
				Детали		Масса, кг
Б4	1	ТП	КШИ МЧ8	Уголок $\frac{5-100 \times 100-10}{\text{ГОСТ 8502-72}}$ $\phi=1150$ в ст3кп2 ГОСТ 535-79	2	17,4

Изделие закладное покрасить масляной краской (ГОСТ 8292-75) за 2 раза по грунтовке ГОСТ 8292-75

ПРИВЯЗАН:			
ИНВ. №			

ТП 902-9-23.84		-КЖК. ИМВ	
ПРОВЕР.	БАРАНОВА	СТАДИЯ	МАССА
СТ.ИНОЖ.	ХРЫМСКИЙ	РП	34,8кг
РЧК.ГР.	БАРАНОВА	МАСШТАБ	1:20
ГИП	СЫЧЕВ	ЛИСТ	ЛИСТОВ 1
ГЛ.КОНСТ.	ШАПКО	ЦНИИЭП ИНЖЕНЕРНОГО ОБОРУДОВАНИЯ г. МОСКВА	
И.КОНТР.	СЫЧЕВ		
НАЧ.ОТД.	КРАСАВИН		
ИЗДЕЛИЕ ЗАКЛАДНОЕ ИМВ			

АЛЬБОМ IV



Типовой ПРОЕКТ 902-9-23.84

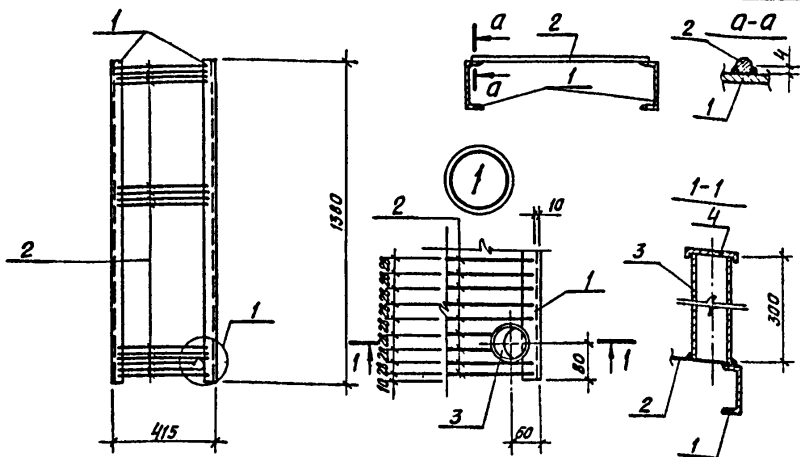
Форма	Зона	Паз	Обозначение	Наименование	Кол.	Примеч.
				Детали		
Б4	1	ТП	КШИ. РМ1. 1	Уголок $\frac{5-50 \times 50-5}{\text{ГОСТ 8509-72}}$ в ст3кп2 ГОСТ 535-79 $\phi=1080$	4	4,1 кг
Б4	2		. 2	$\phi 12 \text{ АГ } \text{ГОСТ 5781-82}$ $L=1060$	38	0,9 кг

Металлическое изделие покрасить масляной краской (ГОСТ 695-77) за 2 раза по грунтовке ПФ-020.

ИНВ. № ПОДА. ПОДПИСЬ НАЧА. ВЗАН. ИМВ. И

ПРИВЯЗАН			
ИНВ. №			

ТП 902-9-23.84		-КЖК. РМ1	
ПРОВЕР.	БАРАНОВА	СТАДИЯ	МАССА
ИНОЖ.	АНАМЬЕВА	РП	50,6кг
СТ.ИНОЖ.	БАРАНОВА	МАСШТАБ	1:20
РЧК.ГР.	СЫЧЕВ	ЛИСТ	ЛИСТОВ 1
ГЛ.КОНСТ.	ШАПКО	ЦНИИЭП ИНЖЕНЕРНОГО ОБОРУДОВАНИЯ г. МОСКВА	
И.КОНТР.	СЫЧЕВ		
НАЧ.ОТД.	КРАСАВИН		
РЕШЕТКА (РМ1)			



Формат	Зона	Лист	Обозначение	Наименование	Кол.	Примеч.
				Детали		
Б.Ч.	1	ТП	КЩИ. РМ2.1	Швеллер 10 ГОСТ 8240-72 Ст.3 кл.2 ГОСТ 53579 $\varnothing=1380$ мм	2	11,9 кг
Б.Ч.	2		.2	ФВАГ ГОСТ 5781-82 $\varnothing=395$ мм	45	0,16 кг
Б.Ч.	3		.3	Труба Ду=80 ГОСТ 10704-76 $\varnothing=300$ мм	1	1,1 кг
Б.Ч.	4		.4	Полоса 5-130 ГОСТ 103-76 Ст.3 кл.2 ГОСТ 53579 $\varnothing=130$	1	0,1 кг

Закладное изделие окрасить масляной краской (ГОСТ 695-77) за 2 раза по грунтовке ПФ-020.

ПРИВЯЗАН

ИНВ. №

ТП 902-9-23.84

КЩИ-РМ2

РЕШЕТКА
(РМ2)

СТАДИЯ МАССА МАСШТАБ

РП 32,2 1:20

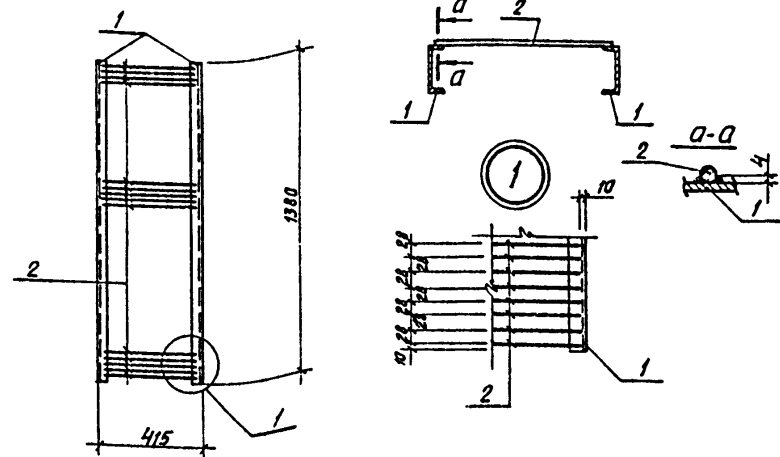
ЛИСТ ЛИСТОВ 1

ЦНИИЭП
ИНЖЕНЕРНОГО ОБОРУДОВАНИЯ
г. МОСКВА

ПРОВЕР	БАРАНОВА	<i>ГК</i>
СТ.ИНЖ.	КРЫМСКИЙ	<i>ГК</i>
РЧК.ГР.	БАРАНОВА	<i>ГК</i>
ГИП	СЫЧЕВ	<i>СЧ</i>
ГЛ.КОНСТ.	ШАПИРО	<i>Ш</i>
И.КОНТР.	СЫЧЕВ	<i>СЧ</i>
НАЧ.ОТД.	КРАСАВИН	<i>КА</i>

АЛЬБОМ IV

ТИПОВОЙ ПРОЕКТ 902-9-23.84



Формат	Зона	Лист	Обозначение	Наименование	Кол.	Примеч.
				Детали		
Б.Ч.	1	ТП	КЩИ. РМ3.1	Швеллер 10 ГОСТ 8240-72 Ст.3 кл.2 ГОСТ 53579 $\varnothing=1380$ мм	2	11,9 кг
Б.Ч.	2		.2	ФВАГ ГОСТ 5781-82 $\varnothing=395$ мм	45	0,16 кг

Закладное изделие окрасить масляной краской (ГОСТ 695-77) за 2 раза по грунтовке ПФ-020.

ПРИВЯЗАН

ИНВ. №

ТП 902-9-23.84

КЩИ-РМ3

РЕШЕТКА
(РМ3)

СТАДИЯ МАССА МАСШТАБ

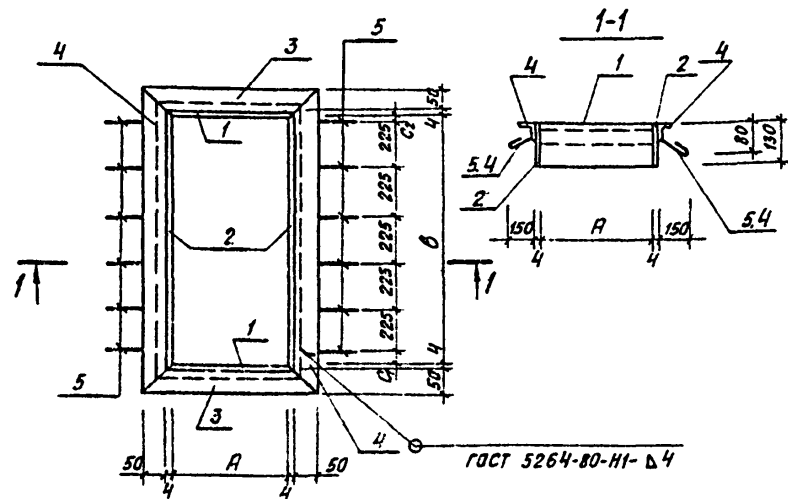
РП 31,0 1:20

ЛИСТ ЛИСТОВ 1

ЦНИИЭП
ИНЖЕНЕРНОГО ОБОРУДОВАНИЯ
г. МОСКВА

ИНВ. № ПОДАТЬ ПОДПИСЬ И ДАТУ ВЗАМ. ИНВ. №

ПРОВЕР	БАРАНОВА	<i>ГК</i>
СТ.ИНЖ.	КРЫМСКИЙ	<i>ГК</i>
РЧК.ГР.	БАРАНОВА	<i>ГК</i>
ГИП	СЫЧЕВ	<i>СЧ</i>
ГЛ.КОНСТ.	ШАПИРО	<i>Ш</i>
И.КОНТР.	СЫЧЕВ	<i>СЧ</i>
НАЧ.ОТД.	КРАСАВИН	<i>КА</i>



Обозначение	Марка	Размеры, мм				Масса, кг	
		A	B	C ₁	C ₂		
ТП	-КНИ РМ4	РМ4	1000	570	60	60	26,82
ТП	-01	РМ5	505	1255	65	65	29,68

Привязан:			
ИНВ. №			

ТП 902-9-23.84 КЖИ. РМ4 СБ

ПРОВЕР.	БАРАНОВА	РМ	ИЗДЕЛИЕ ЗАКЛАДНОЕ (РМ4; РМ5)	СТАДИЯ	МАССА	МАСШТАБ	
СТ. ИНЖ.	КИСЕЛОВА	РМ		РП	СМ	ТАБЛИЦА	1:20
РУК. ГР.	БАРАНОВА	РМ		ЛИСТ 1	ЛИСТОВ 2		
ГИП	СЫЧЕВ	РМ		ЦНИИЭП ИНЖЕНЕРНО-ОБОРУДОВАНИЯ, Г. МОСКВА			
ГА. КОНСТ.	ШАПИРО	РМ					
И. КОНТР.	СЫЧЕВ	РМ					
НАЧ. ОТД.	КРАСАВИН	РМ					

АЛЬБОМ ТИПОВЫХ ПРОЕКТОВ 902-9-23.84

Формат	Зона	Пол	Обозначение	Наименование	Кол.	Примеч.
				<u>Документация</u>		
			Т.П.	-КНИ: РМ1 СБ		
				<u>Переменные данные для исполнений</u>		
				Т.П.		-КНИ РМ4 СБ
				<u>Детали</u>		
Б4	1	ТП	КЖИ. РМ4. 1	Полоса 6-4x130 ГОСТ 103-76 в Ст3 кп2 ГОСТ 535-79	Е-1008	2 4,11 кг
Б4	2		. 2	Полоса 6-4x130 ГОСТ 103-76 в Ст3 кп2 ГОСТ 535-79	Е-570	2 2,33 кг
Б4	3		. 3	Уголок 6-50x50x5 ГОСТ 8509-72 в Ст3 кп2-1 ГОСТ 535-79	Е-1108	2 4,18 кг
Б4	4		. 4	Уголок 6-50x50x5 ГОСТ 8509-72 в Ст3 кп2-1 ГОСТ 535-79	Е-678	2 2,55 кг
Б4	5		. 5	Ф6x1 ГОСТ 5781-75	Е-200	12 0,04 кг
				Т.П.		-КНИ РМ4-01
				<u>Детали</u>		
Б4	1	ТП	КЖИ РМ4-01. 1	Полоса 6-4x130 ГОСТ 103-76 в Ст3 кп2 ГОСТ 535-79	Е-513	2 2,07 кг
Б4	2		. 2	Полоса 6-4x130 ГОСТ 103-76 в Ст3 кп2 ГОСТ 535-79	Е-1270	2 5,17 кг
Б4	3		. 3	Уголок 6-50x50x5 ГОСТ 8509-72 в Ст3 кп2 ГОСТ 535-79	Е-618	2 2,31 кг
Б4	4		. 4	Уголок 6-50x50x5 ГОСТ 8509-72 в Ст3 кп2-1 ГОСТ 535-79	Е-0803	2 5,13 кг
Б4	5		. 5	Ф6x1 ГОСТ 5781-82	Е-200	12 0,04 кг

Закладные изделия окрасить масляной краской (ГОСТ 695-77) за 2 раза по грунтовке ПФ-020.

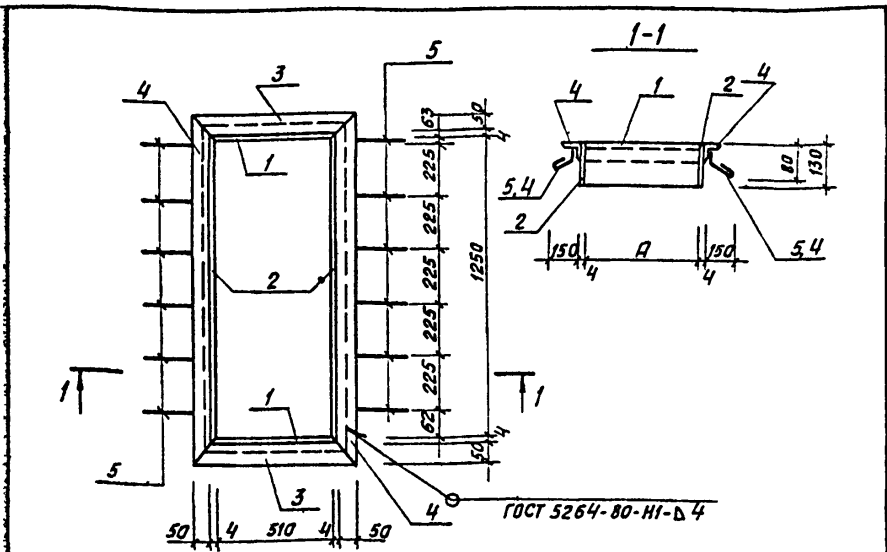
Привязан:			
ИНВ. №			

ИНВ. № ТАБЛИЦЫ И ДАТА ВЗАМ. ИВ. И

ПРОВЕР.	БАРАНОВА	РМ	ИЗДЕЛИЕ ЗАКЛАДНОЕ (РМ4, РМ5)	СТАДИЯ	МАССА	МАСШТАБ	
СТ. ИНЖ.	КИСЕЛОВА	РМ		РП	СМ	ТАБЛИЦА	1:20
РУК. ГР.	БАРАНОВА	РМ		ЛИСТ 1	ЛИСТОВ 2		
ГИП	СЫЧЕВ	РМ		ЦНИИЭП ИНЖЕНЕРНО-ОБОРУДОВАНИЯ, Г. МОСКВА			
ГА. КОНСТ.	ШАПИРО	РМ					
И. КОНТР.	СЫЧЕВ	РМ					
НАЧ. ОТД.	КРАСАВИН	РМ					

ТП 902-9-23.84 -КЖИ. РМ4

СТАДИЯ	МАССА	МАСШТАБ
РП	2	2
ЦНИИЭП ИНЖЕНЕРНО-ОБОРУДОВАНИЯ, Г. МОСКВА		



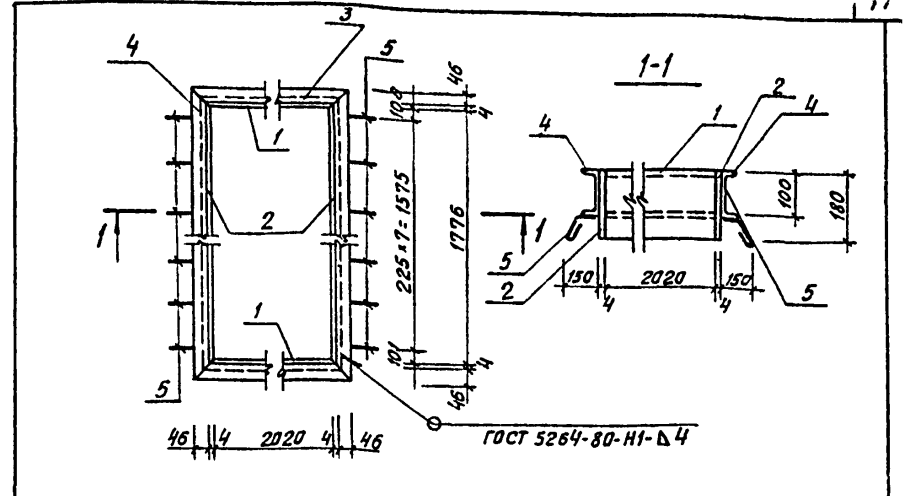
Формат	Зона	Лист	Обозначение	Наименование	Кол.	Примеч.
				Детали		
Б4	1	ТП	КЖИ РМ6.1	Полоса Б-4*180 ГОСТ 103-76 в Ст.3 кл.2 ГОСТ 535-79 С-518	2	2,93 кг
Б4	2		. 2	Полоса Б-4*180 ГОСТ 103-76 в Ст.3 кл.2 ГОСТ 535-79 С-1250	2	7,06 кг
Б4	3		. 3	Уголок Б-50*50*5 ГОСТ 8509-72 в Ст.3 кл.2 ГОСТ 535-79 С-618	2	2,33 кг
Б4	4		. 4	Уголок Б-50*50*5 ГОСТ 8509-72 в Ст.3 кл.2 ГОСТ 535-79 С-1358	2	5,12 кг
Б4	5		. 5	Ф6А1 ГОСТ 5781-75 С-200	12	0,04 кг

Закладные изделия окрасить
масляной краской
(ГОСТ 695-77) за 2 раза по
грунтовке ПФ-020.

ПРИВЯЗАН			
ИНВ. №			

ТР. 902-9-23.84		КЖИ. РМ 6	
ПРОВЕР.	БАРАНОВА	СТАДИЯ	МАССА
СТ. ИНЖ.	КИСЕЛЕВА	РП	1:50
РУК. ГР.	БАРАНОВА	ЛИСТ	ЛИСТОВ 1
ГИП	СЫЧЕВ	ЦНИИЭП ИНЖЕНЕРНОГО ОБОРУДОВАНИЯ г. МОСКВА	
ГЛ. КОНСТ.	ШАПИРО		
И. КОНТР.	СЫЧЕВ		
И. ОТД.	КРАСАВИН		

АЛЬБОМ V
ТИПОВОЙ ПРОЕКТ 902-9-23.84



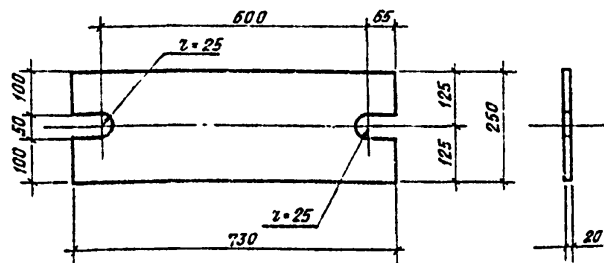
Формат	Зона	Лист	Обозначение	Наименование	Кол.	Примеч.
				Детали		
Б4	1	ТП	КЖИ РМ7.1	Полоса Б-4*180 ГОСТ 103-76 в Ст.3 кл.2 ГОСТ 535-79 С-2008	2	113,0 кг
Б4	2		. 2	Полоса Б-4*180 ГОСТ 103-76 в Ст.3 кл.2 ГОСТ 535-79 С-1776	2	10,2 кг
Б4	3		. 3	Швеллер 10 - ГОСТ 8240-72 в Ст.3 кл.2 ГОСТ 535-79 С-2108	2	18,10 кг
Б4	4		. 4	Швеллер 10 - ГОСТ 8240-72 в Ст.3 кл.2 ГОСТ 535-79 С-1876	2	16,13 кг
Б4	5		. 5	Ф6А1 ГОСТ 5781-82, С-200	16	0,04 кг

Закладные изделия окрасить
масляной краской
(ГОСТ 695-77) за 2 раза по
грунтовке ПФ-020.

ПРИВЯЗАН			
ИНВ. №			

ИНВ. НЕПДАЛ. ПОДПИСЬ И ДАТА
ВЗНМ. ИНВ. №

ТР. 902-9-23.84		КЖИ. РМ 7	
ПРОВЕР.	БАРАНОВА	СТАДИЯ	МАССА
СТ. ИНЖ.	КИСЕЛЕВА	РП	1:50
РУК. ГР.	БАРАНОВА	ЛИСТ	ЛИСТОВ 1
ГИП	СЫЧЕВ	ЦНИИЭП ИНЖЕНЕРНОГО ОБОРУДОВАНИЯ г. МОСКВА	
ГЛ. КОНСТ.	ШАПИРО		
И. КОНТР.	СЫЧЕВ		
И. ОТД.	КРАСАВИН		

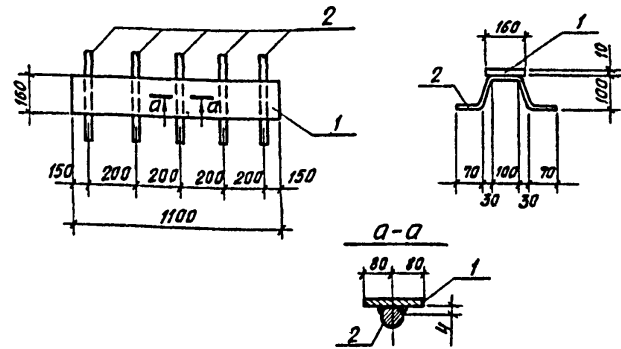


Деталь соединительную покрасить масляной краской (гост 695-77) за 2 раза по грунтовке ПФ-020

ПРИВЯЗАН			
КНВ. №			

Тп 902-9-23.84			КЖИ МСЗ		
ПРОВЕР	БАРАНОВА	<i>Ян</i>	СТАДИЯ	МАССА	МАСШТАБ
ИНЖ	АНАНЬЕВА	<i>Анна</i>	РП	28,7кг	1:10
ДУК ГО	БАРАНОВА	<i>Ян</i>	ЛИСТ		
ГМП	СЫЧЕВ	<i>Сыч</i>	ЛИСТОВ 1		
ГА КНС	ШАПИРО	<i>Ш</i>	ЦНИИЭП		
И КОНТР	СЫЧЕВ	<i>Сыч</i>	ИНЖЕНЕРНОГО ОБОРУДОВАНИЯ		
НАЧ. ОТД.	КРАСАВИН	<i>Крас</i>	г. МОСКВА		
E-20 ГОСТ 8903-74			ССТ 3 КЛ 2-1 ГОСТ 539-79		

АЛЬБОМ IV



ПРОЕКТ 902-9-23.84

ТИПОВОЙ

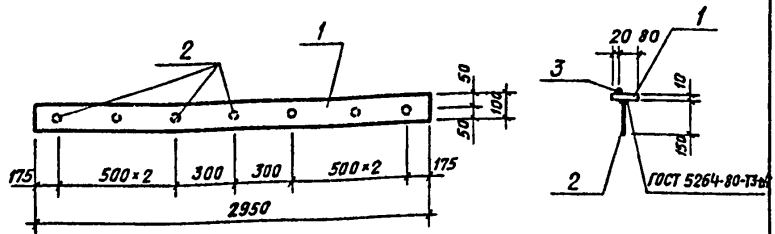
Формат	Зона	Лист	Обозначение	Наименование	Кол.	Примеч.
Детали						
64	1	ТП	КЖИ. МН2. 1	Лолоса 5-10*160, ГОСТ 103-76 8-1100 В ССТ 3 кл 2-1, ГОСТ 539-79	1	13,9 кг
64	2		. 2	Ф 8 А II, ГОСТ 5781-82, l=450	5	0,2 кг

- 1 В спецификации в графе „примечание“ указана масса одной детали.
- 2 Сварку производить электродами типа Э-42, гост 9467-75
- 3 Закладную деталь покрасить масляной краской (гост 695-77) за 2 раза по грунтовке ПФ-020.

ПРИВЯЗАН			
КНВ. №			

КНВ. № ПОДАТЬ ПОДАТЬСЯ ДАТА ВЗАМ. КНВ. №

Тп 902-9-23.84			КЖИ. МН2		
ПРОВЕР	БАРАНОВА	<i>Ян</i>	СТАДИЯ	МАССА	МАСШТАБ
ИНЖ.	АНАНЬЕВА	<i>Анна</i>	РП	14,9кг	1:20
ДУК. ГР.	БАРАНОВА	<i>Ян</i>	ЛИСТ		
ГМП	СЫЧЕВ	<i>Сыч</i>	ЛИСТОВ 1		
ГА КНС.	ШАПИРО	<i>Ш</i>	ЦНИИЭП		
И КОНТР.	СЫЧЕВ	<i>Сыч</i>	ИНЖЕНЕРНОГО ОБОРУДОВАНИЯ		
НАЧ. ОТД.	КРАСАВИН	<i>Крас</i>	г. МОСКВА		

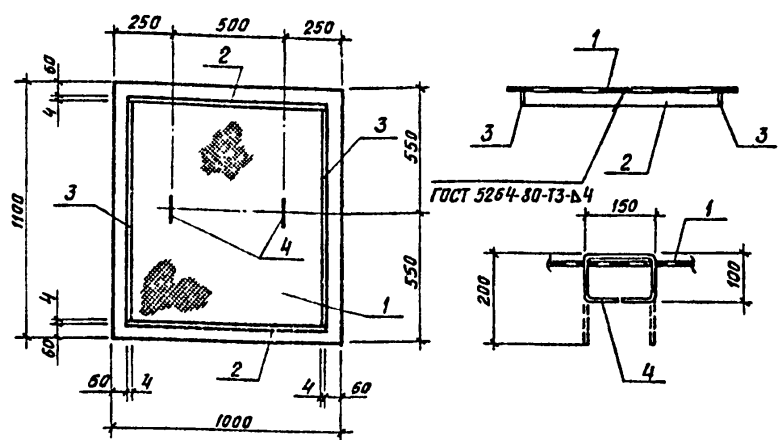


Формат	Зона	Лист	Обозначение	Наименование	Кол	Примечание
				Детали		
Б4	1	ТП	КЩИ.МНС.1	Полоса $\delta=10-100$ ГОСТ 103-76 $\ell=2950$ мм Ст 3 кл 2- ГОСТ 535-79	1	23,2 кг
Б4	2		.2	Ф6А1 ГОСТ 5781-82 $\ell=150$ мм	5	2,03 кг
Б4	3		.3	Ф16А1 ГОСТ 5781-82 $\ell=2950$ мм	1	4,7 кг

1. В спецификации в графе „примечание“ указана масса одной детали
2. Закладную деталь покрасить масляной краской (ГОСТ 695-77) за 2 раза по грунтовке ПФ-020.

ПРИВЯЗАН			
ИВ.№			

ТП 902-9-23.84			КЖИ-МНС		
ПРОВЕР.	БАРАНОВА	<i>СМ</i>	СТАДИЯ	МАССА	МАСШТАБ
СТ.ИНЖ.	КРЫМСКИЙ	<i>СМ</i>	РП	28,1 кг	1:20
РЧК.ГР.	БАРАНОВА	<i>СМ</i>	ЛИСТ	ЛИСТОВ 1	
ГИП.	СЫЧЕВ	<i>СМ</i>	ЦНИИЭП ИНЖЕНЕРНОГО ОБОРУДОВАНИЯ г. МОСКВА		
ГЛ.КОНСТР.	ШАПИРО	<i>СМ</i>			
И.КОНТР.	СЫЧЕВ	<i>СМ</i>			
НАЧ.ОТД.	КРАСАВИН	<i>СМ</i>			

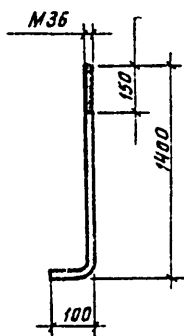


Формат	Зона	Лист	Обозначение	Наименование	Кол	Примечание
				Детали		
Б4	1	ТП	КЩИ.Щ1.1	Лист Р0МБ К=50*1000*1100 Б Ст 3 кл ГОСТ 8563-77*	1	46,5 кг
Б4	2		.2	Полоса $\delta=4-40$ ГОСТ 103-76 Ст 3 кл 2-1 ГОСТ 535-79 $\ell=170$ мм	2	1,1 кг
Б4	3		.3	Полоса $\delta=4-40$ ГОСТ 103-76 Ст 3 кл 2-1 ГОСТ 535-79 $\ell=970$ мм	2	1,2 кг
Б4	4		.4	Ф10А1 ГОСТ 5781-82 $\ell=550$ мм	2	0,3 кг

1. В спецификации в графе „примечание“ указана масса одной детали.
2. Металлические изделия покрасить масляной краской (ГОСТ 695-77) за 2 раза по грунтовке ПФ-020.

ПРИВЯЗАН			
ИВ.№			

ТП 902-9-23.84			КЖИ-Щ1		
ПРОВЕР.	БАРАНОВА	<i>СМ</i>	СТАДИЯ	МАССА	МАСШТАБ
СТ.ИНЖ.	КРЫМСКИЙ	<i>СМ</i>	РП	51,7	1:20
РЧК.ГР.	БАРАНОВА	<i>СМ</i>	ЛИСТ	ЛИСТОВ 1	
ГИП.	СЫЧЕВ	<i>СМ</i>	ЦНИИЭП ИНЖЕНЕРНОГО ОБОРУДОВАНИЯ г. МОСКВА		
ГЛ.КОНСТР.	ШАПИРО	<i>СМ</i>			
И.КОНТР.	СЫЧЕВ	<i>СМ</i>			
НАЧ.ОТД.	КРАСАВИН	<i>СМ</i>			

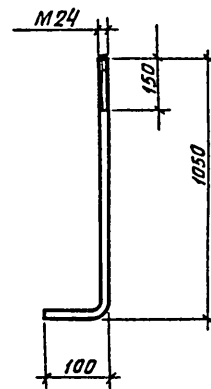


ПРИВЯЗАН:			
ИНВ. №			

				ТП 902-9-23.84			- КЖИ, А1		
				АНКЕР А1					
ПРОВЕР				БАРАНОВА	ЧК	СТАДИЯ		МАССА	МАСШТАБ
СТ. ИНЖ.				КРЫМСКИЙ	ЧК	РП	42,0 кг	1:20	
РУК. ГР.				БАРАНОВА	ЧК	ЛСТ		ЛСТОВ 1	
ГИП				СЫЧЕВ	ЧК				
ГЛА КОНСТ.				ШАПИРО	ЧК	ЦНИИЭП			
Н. КОНТР.				СЫЧЕВ	ЧК	ИНЖЕНЕРНОГО ОБОРУДОВАНИЯ			
НАЧ. ОТД.				КРАСАВИН	ЧК	Г. МОСКВА			
КРУГ				В-35 ГОСТ 2590-74*		В СТ 3.КП2-II ГОСТ 535-79			

Альбом IV

Типовой проект 902-9-23.84



ПРИВЯЗАН:			
ИНВ. №			

				ТП 902-9-23.84			- КЖИ, А2		
				АНКЕР А2					
ПРОВЕР				БАРАНОВА	ЧК	СТАДИЯ		МАССА	МАСШТАБ
СТ. ИНЖ.				КРЫМСКИЙ	ЧК	РП	4,1 кг	1:20	
РУК. ГР.				БАРАНОВА	ЧК	ЛСТ		ЛСТОВ 1	
ГИП				СЫЧЕВ	ЧК				
ГЛА КОНСТ.				ШАПИРО	ЧК	ЦНИИЭП			
Н. КОНТР.				СЫЧЕВ	ЧК	ИНЖЕНЕРНОГО ОБОРУДОВАНИЯ			
НАЧ. ОТД.				КРАСАВИН	ЧК	Г. МОСКВА			
КРУГ				В-24 ГОСТ 2590-74*		В СТ 3.КП2-II ГОСТ 535-79			