

Обозначение	Наименование	Стр.	Примечание
ТП	КИ-СА		
	КИ-ТТ		
КИ-01000	Содержание альбома	23	
	Технические требования	4	
КИ-01000-8С	Спецификация дополнительных заводных изделий на элемент	5	
	Ведомость расхода стали на дополнительные заводные изделия на элемент	6	
КИ 01000 01СБ	Колонна 2К74-3А IV М3-01	7	
-02СБ	Колонна 2К74-3А IV М3-02	7	
-03СБ	Колонна 2К74-3А IV М3-03	8	
-04СБ	Колонна 2К74-3А IV М3-04	8	
-05СБ	Колонна 2К74-3А IV М3-05	9	
-06СБ	Колонна 12К75-6А IV М4-06	9	
-07СБ	Колонна 12К75-6А IV М4-07	10	
-08СБ	Колонна 12К75-6А IV М4-08	10	
-09СБ	Колонна КФ 73-2А V-09	11	
-10СБ	Колонна КФ 73-2А V-10	11	
КИ-02000	Балка 1БП 6-3А V-01	12	
КИ-03000-8С	Ведомость расхода стали на дополнительные заводные и арматурные изделия на элемент	13	
КИ-03000-01	Плита 1ПГ 18-7А VТ-01	14	
-02	Плита 1ПГ 18-3А VЛ-02	14	
-03	Плита 1ПВ 18-7А VТ-4-03	14	
-04	Плита 1ПВ 18-3А VЛ-7-04	15	
-05	Плита 1ПВ 18-9А VТ-7-05	15	
-06	Плита 1ПВ 18-3А VЛ-10-06	15	
-07	Плита 1ПВ 18-5А VТ-7-07	16	
-08	Плита 1ПВ 18-5А VТ-4.1-08	16	

Обозначение	Наименование	Стр.	Примечание
ТП	КИ-03000-09		
	КИ-04000		
	Плита 1ПВ 18-5А VТ-7.1-09	16	
	Спецификация и ведомость расхода стали к схематическому расположению заводных изделий в панелях		
	Схемы I-VI	17-20	
	КИ-05000		
	Спецификация дополнительных заводных изделий и деталей на элемент	21	
	КИ-05000-8С		
	Ведомость расхода стали на дополнительные заводные изделия и детали на элемент	22	
	КИ-05000-01СБ		
	Плита ПР 60.15-8А VТ-01	23	
	-02-СБ		
	Плита ПР 60.15-8А VТ-02	25	
	-03-СБ		
	Плита ПР 60.15-8А VТ-03	23	
	-04-СБ		
	Плита ПР 60.15-8А VТ-04	23	
	-05-СБ		
	Плита ПР 60.15-8А VТ-05	23	
	-06-СБ		
	Плита ПР 60.15-8А VТ-06	24	
	-07-СБ		
	Плита ПР 60.15-8А VТ-07	24	
	-08-СБ		
	Плита ПР 60.15-8А VТ-08	24	
	-09-СБ		
	Плита ПР 60.15-8А VТ-09	24	
	КИ-06000-01		
	Панель стеновая крупнопанельная		
	7 ПСО 30.30.3.5-П-2-01	25	
	-02		
	Панель стеновая крупнопанельная		
	4 ПСО 30.30.3.5-П-2-02	26	
	КИ-07000-01		
	Балочная катка БКМ1	27	
	-02		
	Балочная катка БКМ2	27	
	-03		
	Балка БМ1	27	
ГИП	Евлев	Испол. 03.88	
НАЧ.ОТД.	Зильбертов	Испол. 02.88	
ИЛ. КОНСТР.	Чупахин	Испол. 02.88	
ИЖ.ПР.	Орзанова	Испол. 02.88	
ВЗ.ИНИЖ.	Попова	Испол. 02.88	
ИЛ. КОНСТР.	Полячкова	Испол. 03.88	
ТП - 503-4-55.88			КИ-СА
Содержание альбома			Лист 1
			Листов 2
			Гипропромсельстрой
			г. Саратов

Копировала: Ивлевская, Ивлев

Формат А3

Альбом №1	Обозначение		Стр.	Примечание
	Тп	Наименование		
Милославский проект 503-4-55.88	КИ-07000-04	Решетка Р1	28	
	-05	Решетка Р2	28	
	-06	Решетка Р3	29	
	-07	Шит ш1	30	
	-08	Шит ш2	30	
	-09	Отражение ОГ1	31	
	КИ-08000-01	Узелле соединительное МС1	31	
	-02	Узелле соединительное МС2	32	
	-03	Узелле соединительное МС3	32	
	-04	Узелле соединительное МС4	33	
	-05	Узелле соединительное МС5	33	
	-06	Узелле соединительное МС6	34	
	-07	Узелле соединительное МС7	34	
	-08	Узелле соединительное МС8	35	
	-09	Узелле соединительное МС9	35	
	-10	Узелле соединительное МС10	36	
	-11	Узелле соединительное МС11	36	
	-12	Узелле соединительное МС12	36	
	-13	Узелле соединительное МС13	36	
	-14	Узелле соединительное МС14	37	
	-15	Узелле соединительное МС15	37	
	-16	Узелле соединительное МС16	37	
	-17	Узелле соединительное МС17	38	
	-18	Узелле соединительное МС18	38	
-19	Узелле соединительное МС19	39		
-20	Узелле соединительное МС20	39		
-21	Узелле соединительное МС21	40		
-22	Узелле соединительное МС22	40		
-23	Узелле соединительное МС23	41		
-24	Узелле соединительное МС24	41		

Тп	Обозначение		Стр.	Примечание
	Тп	Наименование		
КИ-09000-01	Узелле закладное МН1	42		
-02	Узелле закладное МН2	42		
-03	Узелле закладное МН3	43		
-04	Узелле закладное МН4	43		
-05	Узелле закладное МН5	43		
-06	Узелле закладное МН6	44		
-07	Узелле закладное МН7	44		
-08	Узелле закладное МН8	45		
КИ-10000-01	Каркас пространственный КП1	45		
-02	Каркас пространственный КП2	46		
-03	Каркас плоский КР1	46		
-04	Каркас плоский КР2	47		
КИ-11000-01	Сетка арматурная С1	47		
-02	Сетка арматурная С2	48		
-03	Сетка арматурная С3	48		
-04	Сетка арматурная С4	49		
-05	Сетка арматурная С5	50		
-06	Сетка арматурная С6	51		
-07	Сетка арматурная С7	51		
-08	Сетка арматурная С8	52		
-09	Сетка арматурная С9	52		
-10	Сетка арматурная С10	52		
-11	Сетка арматурная С11	52		
-12	Сетка арматурная С12	53		
-13	Сетка арматурная С13	53		
-14	Сетка арматурная С14	53		

ТП - 503 - 4 - 55.88 -КИ-СА

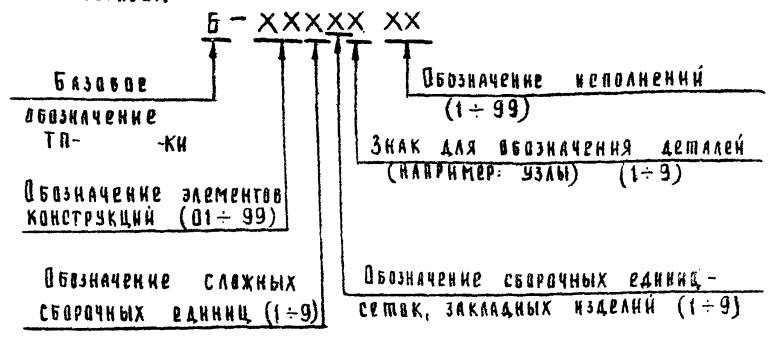
Лист

2

Технический проект 503-4-55.88 Альбом VI

1. Доски арматурные изделия следует изготавливать при помощи точечной сварки. Сварку производить во всех точках пересечения стержней.
2. Размеры сеток и каркасов даны по осям и торцам стержней.
3. Изготовление металлических конструкций и изделий производить в соответствии со СНиП III-18-75 „Металлические конструкции“, а также СН 393-78, Инструкция по сварке соединений арматуры и закладных деталей железобетонных конструкций.
4. Сварку производить в соответствии с ГОСТ 14098-85 „Соединения сварные арматуры и закладных изделий железобетонных конструкций. Типы, конструкция и размеры“.
5. Арматурные и закладные изделия должны отвечать требованиям ГОСТ 10922-75, Арматурные изделия и закладные детали сварные для железобетонных конструкций. Технические требования и методы испытаний.

Маркировка конструкций дана следующим образом:



Принятое в проекте обозначение элементов конструкций

Квадраты	- КИ - 01000
Блаки	- КИ - 02000
Платы вктытия	- КИ - 03000
Ланели стеновые	- КИ - 04000
Панты перекрытия	- КИ - 05000
Панели стеновые круглопанельные	- КИ - 06000
Изделия металлические	- КИ - 07000
Изделия соединительные	- КИ - 08000
Изделия закладные	- КИ - 09000
Каркасы арматурные	- КИ - 10000
Сетки арматурные	- КИ - 11000

Г.И.П.	Евсеев	02.88	ТП - 503-4-55.88	КИ - ТТ
И.О. Ф.И.О.	Эльбертов	02.88		
И.О. Ф.И.О.	Чупахин	02.88	Технические требования	СТАНДАРТ АНСТ АНСТОВ Р П
И.О. Ф.И.О.	Иржаева	02.88		
И.О. Ф.И.О.	Иржаева	02.88	ГИПРОПРОМСТРОЙ г. САРАТОВ	ФОРМАТ А3
И.О. Ф.И.О.	Иржаева	02.88		

КОПИРОВАНА: СЛОННА С

Альбом VI
Типовый проект 503-4-55.88

МАРКА ЭЛЕМЕНТА	Изделия закладные															Всего, кг.
	Арматура класса А I						Прокат марки ВСтЗ кл 2-1									
	ГОСТ 5781-82*				ГОСТ 5781-82*		ГОСТ 82-70*			ГОСТ 103-76*			ГОСТ 8509-86			
	φ 6	φ 16	φ 18	Итого	φ 10	φ 12	Итого	- 8	Итого	- 8	- 10	Итого	190x6	Итого		
	2К74-3А I УМЗ-01		2.78		2.78	2.4	1.9	4.3	6.2	6.2	3.2			3.2		
2К74-3А I УМЗ-02		2.78		2.78	4.2	1.9	6.1	6.2	6.2	5.6			5.6		20.68	
2К74-3А I УМЗ-03	0.4	2.78		3.18	4.2	9.9	14.1	24.6	24.6	5.6			5.6		47.48	
2К74-3А I УМЗ-04	0.3	2.78		3.08	3.0	7.9	10.9	21.8	21.8	4.0			4.0		39.78	
2К74-3А I УМЗ-05	0.3	2.78		3.08	2.7	7.9	10.6	21.8	21.8	3.6			3.6		39.08	
12К75-6А I УМ4-06			4.12	4.12		2.1	2.1	14.4	14.4						20.62	
12К75-6А I УМ4-07	0.1		4.12	4.22	1.2	4.1	5.3	19.0	19.0	1.6			1.6		30.12	
12К75-6А I УМ4-08	0.3		4.12	4.42	3.0	8.1	11.1	29.1	29.1	4.0			4.0		48.62	
КФ 73-2А I У-09		2.78		2.78	6.8		6.8	5.7	5.7	4.8			4.8	2.8	2.8	22.88
КФ 73-2А I У-10	0.4	2.78		3.18	8.4	7.2	15.6	5.7	5.7	7.2	22.8		30.0	2.8	2.8	57.28

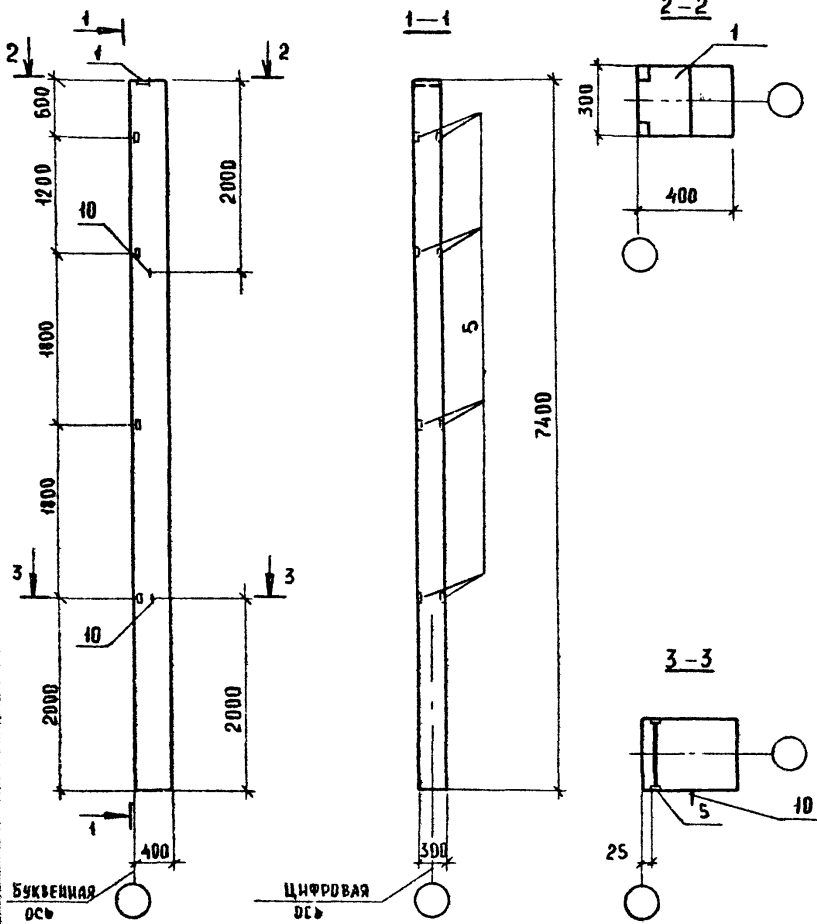
№ п. подл. подлин. и дата изд. инв. №

ГИП	Евселев	<i>Евселев</i>	03.88	ТП-503-4-55 88	-КН-01000-80	
НАЧ. ОУД	Знальбертов	<i>Знальбертов</i>	07.88			
ГЛ. КОНСТР.	Чупахин	<i>Чупахин</i>	08.88			
РУК. ГР.	Оруджева	<i>Оруджева</i>	08.88			
Вед. инж.	Попова	<i>Попова</i>	01.88			
И. КОНТР.	Толмачева	<i>Толмачева</i>	03.88	Ведомость расхода стали на дополнительные закладные изделия на элемент		
				Страницы	Лист	Листов
				Ф		1
				ГИПРОПРОМСЕЛЬСТРОИ г. САРАТОВ		

КОПИРОВАЛ РОМАНОВА

Ф. № 13

ТИПОВОЙ ПРОЕКТ 503-4-55.88 АЛЬБОМ №1



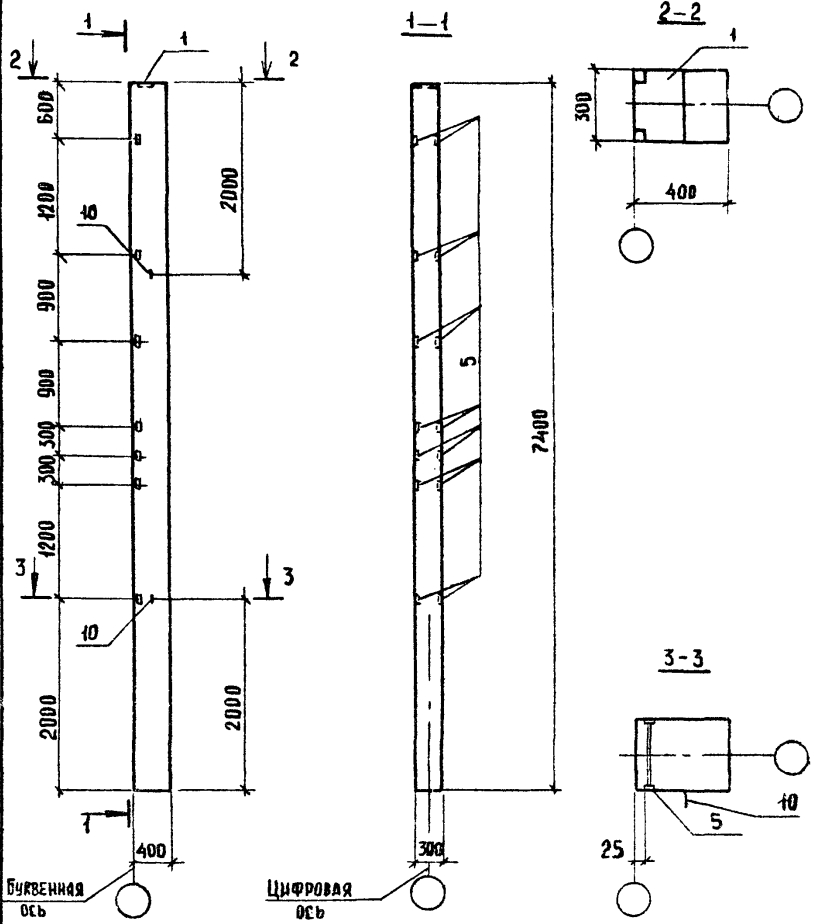
ГИП	ЕВЛЕВ	03.88
НАЧ.ОТД.	ЗНАМБЕРТОВ	02.88
ГЛ.КОНСТ.	ЧУПАХИН	02.88
РУК.ГРУПП.	ОРУДАНЕВА	01.88
ВЕД.ИНЖ.	ПОЛОВА	01.88
Н.КОНТР.	ТОЛМАЧЕВА	03.88

ТП - 503-4-55.88 - КИ-01000-01 СБ

КОЛОННА
2К74-3А И М3-01

СТАДИЯ	МАССА	МАСШТАБ
Р		
Лист	Листов 1	
ГИПРОПРОМСЕЛЬСТРОЙ Г. САРАТОВ		

ТИПОВОЙ ПРОЕКТ 503-4-55.88 АЛЬБОМ №1

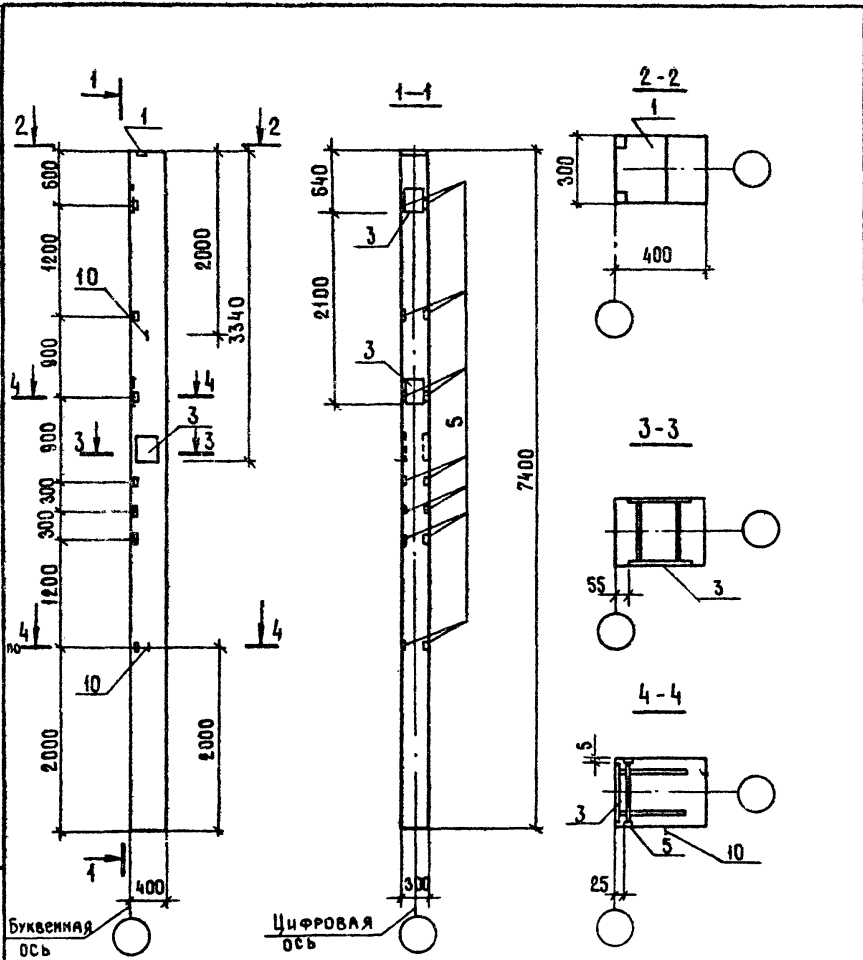


ГИП	ЕВЛЕВ	03.88
НАЧ.ОТД.	ЗНАМБЕРТОВ	02.88
ГЛ.КОНСТ.	ЧУПАХИН	02.88
РУК.ГРУПП.	ОРУДАНЕВА	01.88
ВЕД.ИНЖ.	ПОЛОВА	01.88
Н.КОНТР.	ТОЛМАЧЕВА	03.88

ТП - 503-4-55.88 - КИ-01000-02 СБ

КОЛОННА
2К74-3А И М3-02

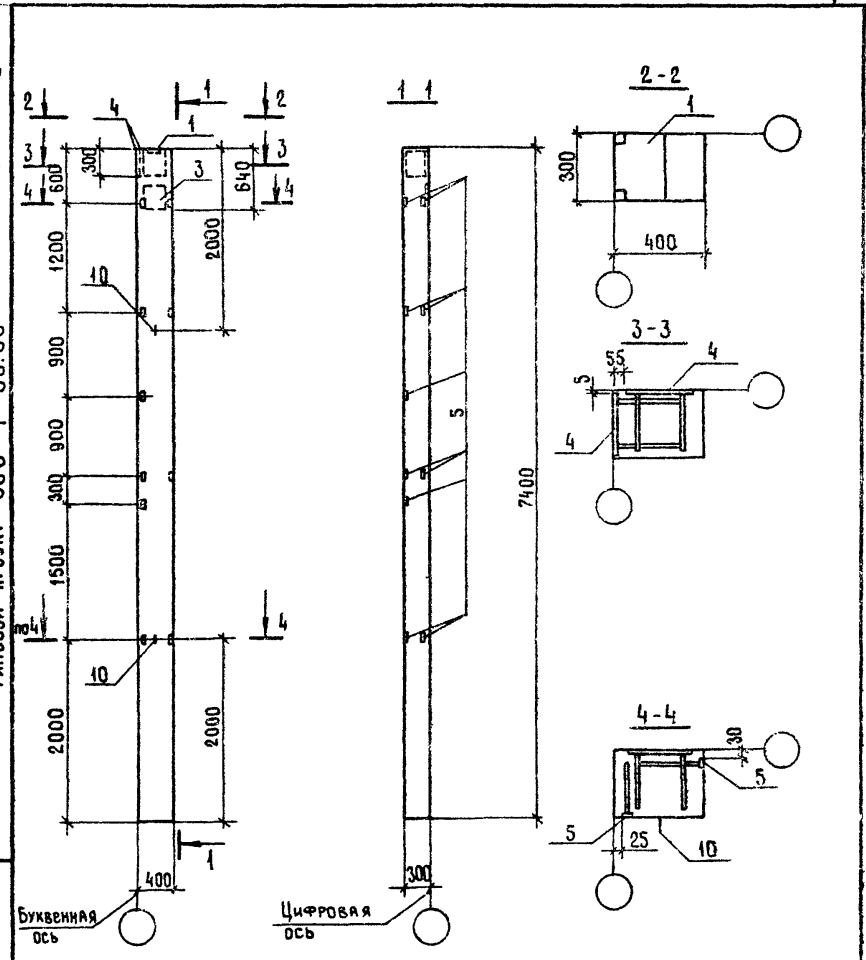
СТАДИЯ	МАССА	МАСШТАБ
Р		
Лист	Листов 1	
ГИПРОПРОМСЕЛЬСТРОЙ Г. САРАТОВ		



ГИП	Евлев	02.88	ТП-503-4-55.88-КИ-01000-03 СБ	Стандя	Масса	Масштаб	
Нач. отд.	Зильбертов	02.88		Колонна 2К74-3АУ М3-03	Р		
Гл. констр.	Чупахин	02.88			Лист	Листов 1	
Рук. групп	Оруджева	01.88			ГИПРОПРОМСЕЛЬСТРОЙ г. Саратов		
Вед. инж.	Попова	01.88					
Н. контр.	Толмачева	03.88					

Копировал: Романова А

ФОРМАТ А4



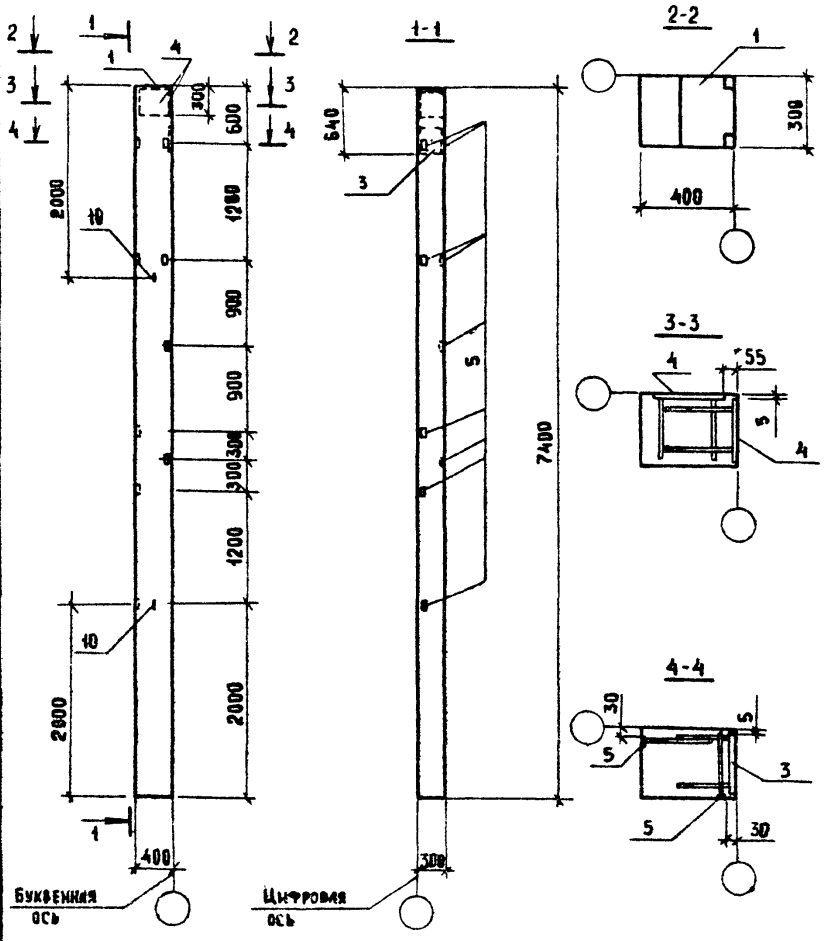
ГИП	Евлев	02.88	ТП-503-4-55.88-КИ-01000-04 СБ	Стандя	Масса	Масштаб	
Нач. отд.	Зильбертов	02.88		Колонна 2К74-3АУ М3-04	Р		
Гл. констр.	Чупахин	02.88			Лист	Листов 1	
Рук. групп	Оруджева	01.88			ГИПРОПРОМСЕЛЬСТРОЙ г. Саратов		
Вед. инж.	Попова	01.88					
Н. контр.	Толмачева	03.88					

Копировал: Романова А

ФОРМАТ А4

Технический проект 503-4-55.88

Альбом №



ГНП	Евелев	05.88
Нач. отд.	Зильбертов	02.11
Гл. конст.	Чупахин	02.08
Рук. групп.	Оруднева	02.08
Вед. инж.	Попова	01.88
И. контр.	Толмачева	03.88

ТН-503-4-55.88 - ИИ-01000-05 СБ

КОЛОННА
2 И 74 - 3А И МЗ-05

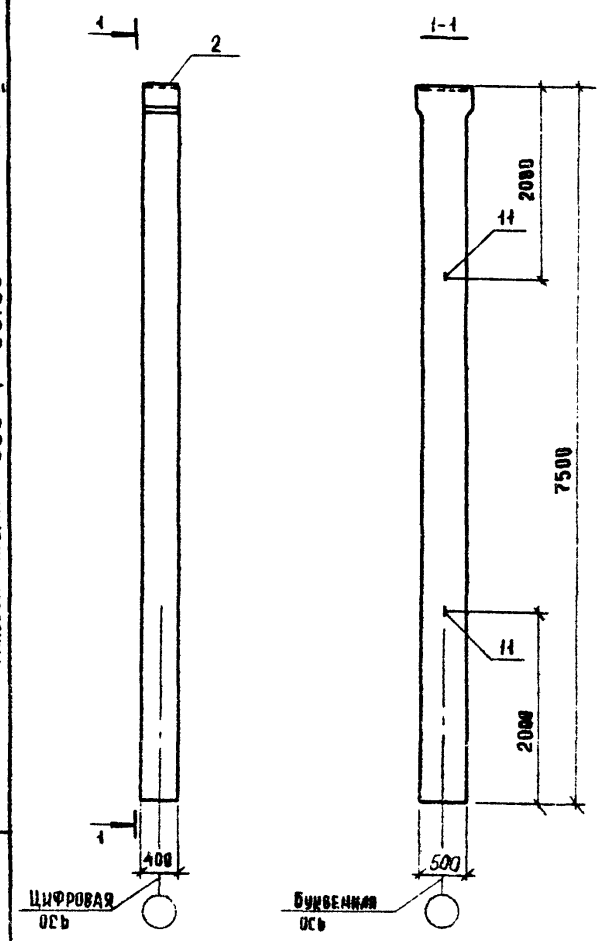
СТАДИЯ	МАССА	МАСШТАБ
Р		
Лист	Листов 1	
ГИПРОПРОМСЕЛЬСТРОЙ Г. САРАТОВ		

Имя, № подл., подпись и дата

Исполнитель: Васильева

Технический проект 503-4-56.88

Альбом №



ГНП	Евелев	03.89
Нач. отд.	Зильбертов	02.11
Гл. конст.	Чупахин	02.08
Рук. групп.	Оруднева	02.08
Вед. инж.	Попова	01.88
И. контр.	Толмачева	03.88

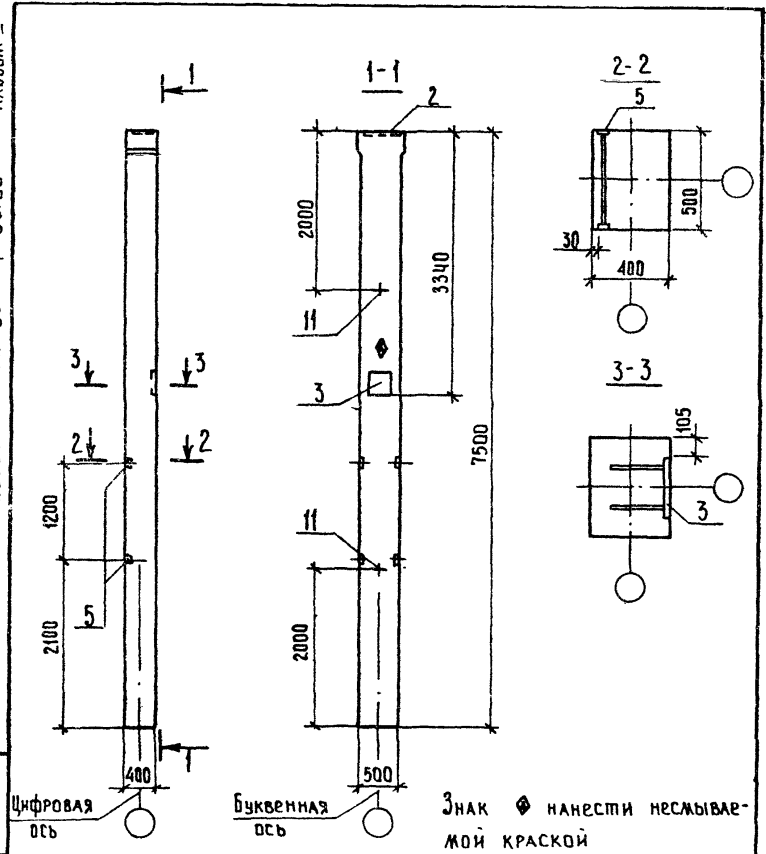
ТН-503-4-55.88 - ИИ-01000-06 СБ

КОЛОННА
2 И 75 - 6А И М4-06

СТАДИЯ	МАССА	МАСШТАБ
Р		
Лист	Листов 1	
ГИПРОПРОМСЕЛЬСТРОЙ Г. САРАТОВ		

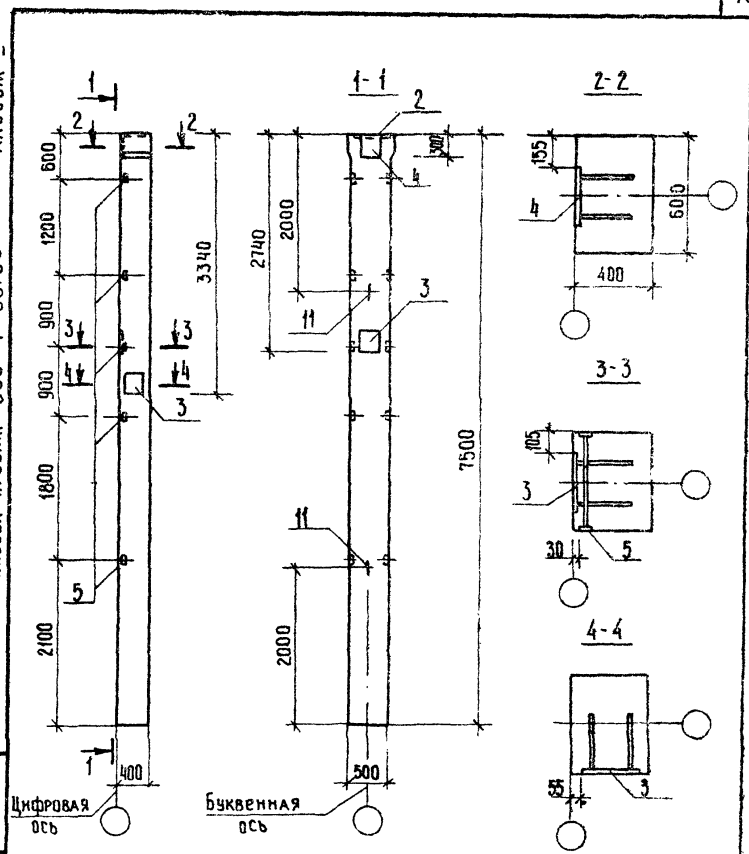
Имя, № подл., подпись и дата

Исполнитель: Васильева



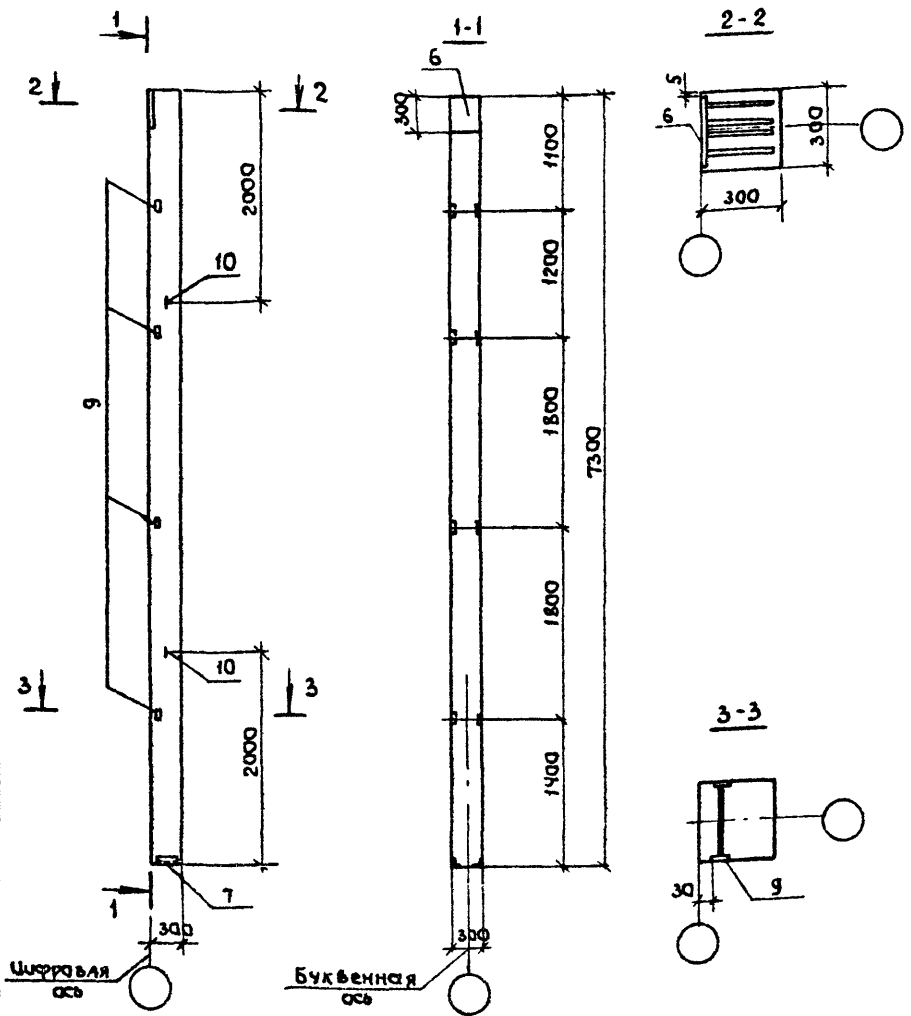
Гип	Евелев	12.88	Т П - 503-4-55.88	КН-01000-07С6	Стандия	Масса	Масштаб
Нач. отд.	Знаंबरтов	12.88					
Л. констр.	Чулахин	01.88					
Рук. групп.	Оруджева	01.88					
Вед. инж.	Лопова	01.88					
Колонна			Р	Лист	Листов 1	Гипропромсельстрой	г. Саратов
12 К 75 - БА IV МЧ-07							

КОПИРОВАЛ: Ильичева *И.И.* ФОРМАТ А4

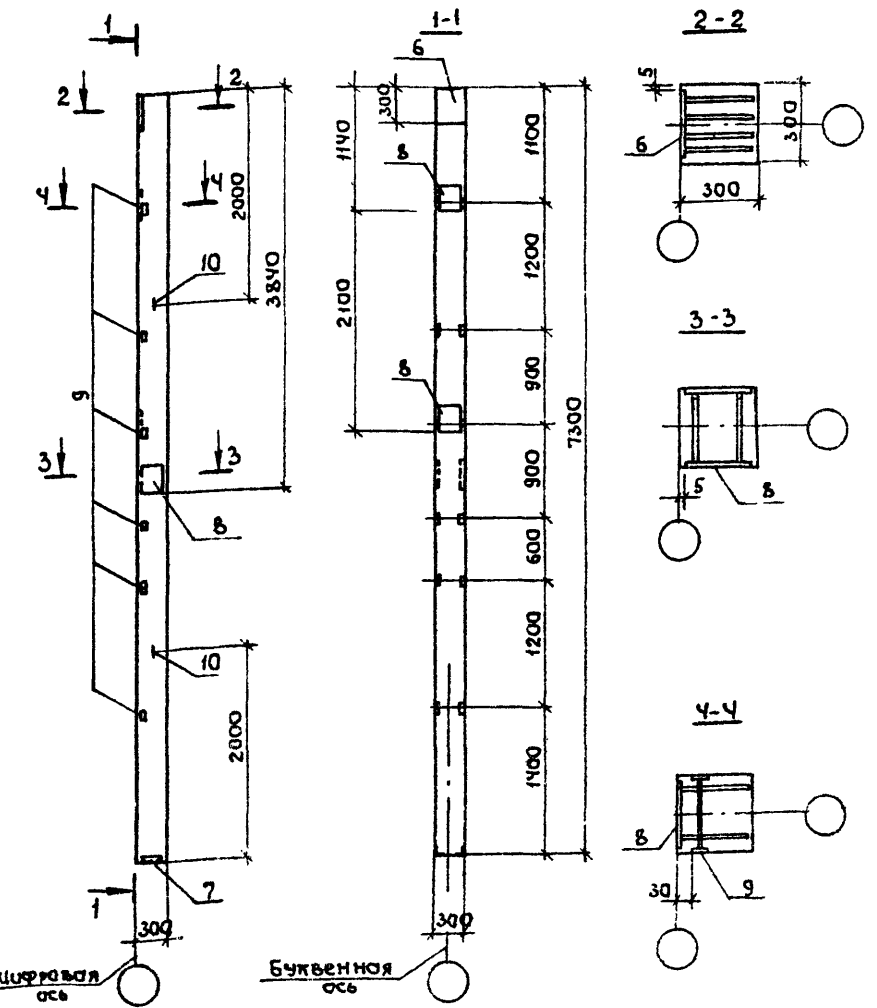


Гип	Евелев	05.88	Т П - 503-4-55.88	КН-01000-08С6	Стандия	Масса	Масштаб
Нач. отд.	Знаंबरтов	02.88					
Л. констр.	Чулахин	01.88					
Рук. групп.	Оруджева	01.88					
Вед. инж.	Лопова	01.88					
Колонна			Р	Лист	Листов 1	Гипропромсельстрой	г. Саратов
12 К 75 - БА IV МЧ-08							

КОПИРОВАЛ: Ильичева *И.И.* ФОРМАТ А4

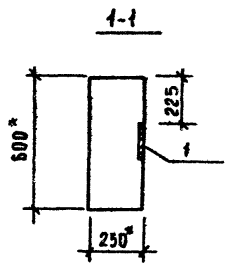
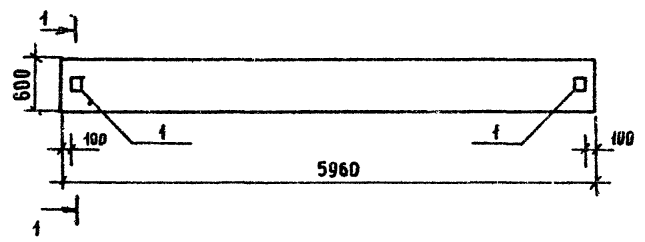


Изм. №	погр.	Изм. №	погр.	Изм. №	погр.	Изм. №	погр.
И.контр.	Толмачева	И.контр.	Толмачева	И.контр.	Толмачева	И.контр.	Толмачева
Вед. инж.	Попова	Вед. инж.	Попова	Вед. инж.	Попова	Вед. инж.	Попова
Рук. груп.	Оруджева	Рук. груп.	Оруджева	Рук. груп.	Оруджева	Рук. груп.	Оруджева
Гл. констр.	Чупахин	Гл. констр.	Чупахин	Гл. констр.	Чупахин	Гл. констр.	Чупахин
Нач. отд.	Зильбертов	Нач. отд.	Зильбертов	Нач. отд.	Зильбертов	Нач. отд.	Зильбертов
ГИП	Евелев	ГИП	Евелев	ГИП	Евелев	ГИП	Евелев
И.контр.	Толмачева	И.контр.	Толмачева	И.контр.	Толмачева	И.контр.	Толмачева
Муловый проект	503-4-55.88	Муловый проект	503-4-55.88	Муловый проект	503-4-55.88	Муловый проект	503-4-55.88
Колонна	КФ 73-2А V-09	Колонна	КФ 73-2А V-09	Колонна	КФ 73-2А V-09	Колонна	КФ 73-2А V-09
Статус	Масса	Масштаб		Статус	Масса	Масштаб	
Р				Р			
Лист	Листов 1			Лист	Листов 1		
ГИПРОПРОМСЕЛЬСТРОЙ				ГИПРОПРОМСЕЛЬСТРОЙ			
г. САРАТОВ				г. САРАТОВ			



И.контр.	Толмачева	И.контр.	Толмачева	И.контр.	Толмачева	И.контр.	Толмачева
Вед. инж.	Попова	Вед. инж.	Попова	Вед. инж.	Попова	Вед. инж.	Попова
Рук. груп.	Оруджева	Рук. груп.	Оруджева	Рук. груп.	Оруджева	Рук. груп.	Оруджева
Гл. констр.	Чупахин	Гл. констр.	Чупахин	Гл. констр.	Чупахин	Гл. констр.	Чупахин
Нач. отд.	Зильбертов	Нач. отд.	Зильбертов	Нач. отд.	Зильбертов	Нач. отд.	Зильбертов
ГИП	Евелев	ГИП	Евелев	ГИП	Евелев	ГИП	Евелев
Муловый проект	503-4-55.88	Муловый проект	503-4-55.88	Муловый проект	503-4-55.88	Муловый проект	503-4-55.88
Колонна	КФ 73-2А V-10	Колонна	КФ 73-2А V-10	Колонна	КФ 73-2А V-10	Колонна	КФ 73-2А V-10
Статус	Масса	Масштаб		Статус	Масса	Масштаб	
Р				Р			
Лист	Листов 1			Лист	Листов 1		
ГИПРОПРОМСЕЛЬСТРОЙ				ГИПРОПРОМСЕЛЬСТРОЙ			
г. САРАТОВ				г. САРАТОВ			

ТИПОВОЙ ПРОЕКТ С03-4-55.88
 АРБ00М VI



ФОРМАТ	ЗОНА	Поз.	ОБОЗНАЧЕНИЕ	НАИМЕНОВАНИЕ	КОЛ.	ПРИМЕЧАНИЕ
<u>ДОКУМЕНТАЦИЯ</u>						
A3			ТП С03-4-55.88-КМ-02000	СБОРОЧНЫЙ ЧЕРТЕЖ		
A3			ТП С03-4-55.88-КМ-02000	ВЕДОМОСТЬ РАСХОДА СТАЛИ		
<u>СБОРОЧНЫЕ ЕДИНИЦЫ</u>						
			1.462.1-18.1-100.13	БАЛКА 1БПБ-3АУ	1	
	1		1.400-6/76 вып. 1	ИЗДЕЛИЕ ЗАКЛАДНОЕ МБ-1	2	2.1 кг

ВЕДОМОСТЬ РАСХОДА СТАЛИ НА ДОПОЛНИТЕЛЬНЫЕ ЗАКЛАДНЫЕ ИЗДЕЛИЯ. кг

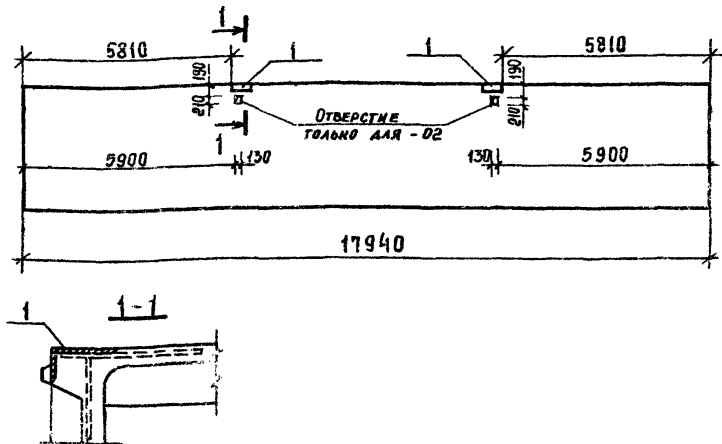
Марка	ИЗДЕЛИЯ ЗАКЛАДНЫЕ						Всего	Общий расход
	АРМАТУРА КЛАССА			ПРОКАТ МАРКИ				
	I II			ВСт 3 кп 2				
	ГОСТ 5781-82*			ГОСТ 19903-74*				
φ 10		Итого	-8	-6		Итого		
1БПБ-3АУ-01	0.8		0.8	2.8	0.6		3.4	4.2

Имя, № подл., Подпись, И. дата, Выпущен (дата)

ГИП	ЕВЛАЕВ	03.88	ТП - С03-4-55.88 - КМ-02000 БАЛКА 1БПБ-3АУ-01	СТАЛИ	МАССА	МАШТАБ
НАЧ. ОТА	ЗНАЙБЕРТОВ	02.88		Р		
И. КОМСТ	ЧУПЛАХИН	02.88		Лист	Листов 1	
РУК. ГР.	ОРУДНЕВА	01.88		ГИПРОПРОМСЕЛЬСТРОЙ г. САРАТОВ		
ВЕД. ИЖИ	ПОЛОВА	01.88				
И. КОНТР	ТОЛМАЧЕВА	03.88				

КОПИРОВАА : ПЛЕШАНKOBA

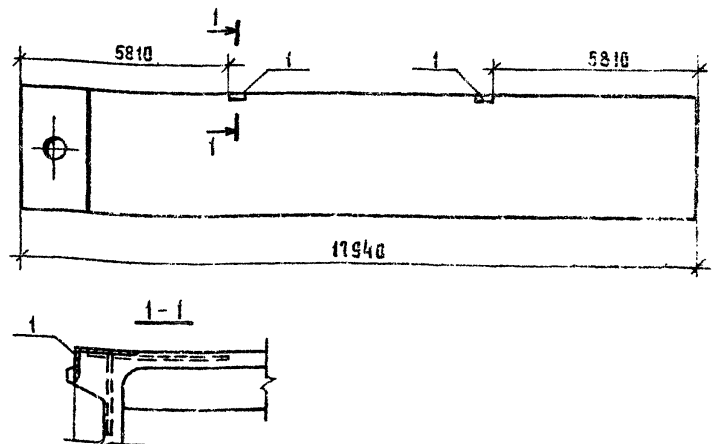
ФОРМАТ А3



Формат	Зона	Поз.	Обозначение	Наименование	Кол.	Примечание
				<u>Документация</u>		
A4			ТП-503-4-55.88-КН-03000-01.02	Сборочный чертёж		
A3			ТП-503-4-55.88-КН-03000-03	Ведомость расхода стали		
				<u>Сборочные единицы</u>		
				исполнение - 01		
			1.465.1-13.1-10-11.14	1 ПГ18-7АУТ	1	
			1 1.465.1-13.2-0360	Изделие закаленное МБ	2	
				исполнение - 02		
			1.465.1-13.1-10-05.13	1 ПГ18-3АУА	1	
			1 1.465.1-13.2-0360	Изделие закаленное МБ	2	

ГИП	Евлев	03.88	ТП-503-4-55.88	КН-03000-01, -02	СТАДИА	МАССА	МАСШТАБ
НАЧ.ОТД.	Знальбертгов	02.88					
ГЛА.КОНСТ.	Чупахин	02.88					
РУК.ГР.	Оружаева	01.88					
ВРА.ИНЖ.	Лопова	01.88					
ГИПРОПРОМСЕЛЬСТРОЙ							
К.КОНТР.	Толмачева	01.88					

Копированная Справка... 14



Формат	Зона	Поз.	Обозначение	Наименование	Кол.	Примечание
				<u>Документация</u>		
A4			ТП-503-4-55.88-КН-03000-03	Сборочный чертёж		
A3			ТП-503-4-55.88-КН-03000-00	Ведомость расхода стали		
				<u>Сборочные единицы</u>		
			1.465.1-13.1-40-11.14	1 ПГ18-7АУТ-4	1	
			1 1.465.1-13.2-0360	Изделие закаленное МБ	2	

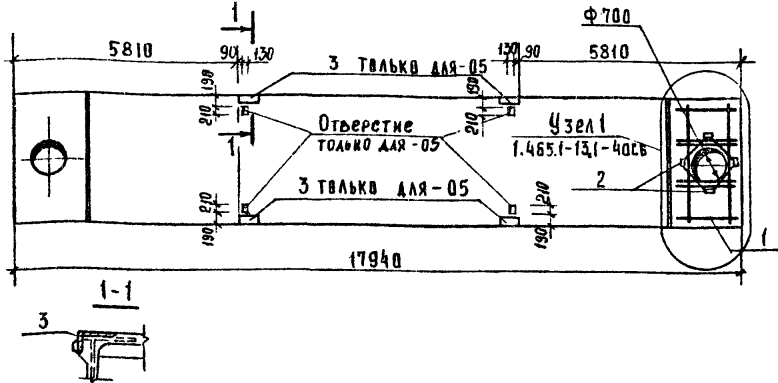
ГИП	Евлев	03.88	ТП-503-4-55.88	КН-03000-03	СТАДИА	МАССА	МАСШТАБ
НАЧ.ОТД.	Знальбертгов	02.88					
ГЛА.КОНСТ.	Чупахин	02.88					
РУК.ГР.	Оружаева	01.88					
ВРА.ИНЖ.	Лопова	01.88					
ГИПРОПРОМСЕЛЬСТРОЙ							
К.КОНТР.	Толмачева	01.88					

Копированная Справка... 14

Исполнитель: Подпись и дата

Исполнитель: Подпись и дата

Альбом VI
Типовой проект 503-4-55.88



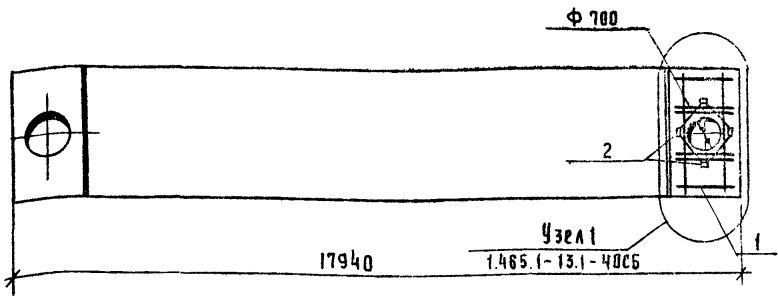
Формат	Зона	Поз.	Обозначение	Наименование	Кол.	Примечание
<u>Документация</u>						
A4			ТП-503-4-55.88-КН-03000-04, -05	Сборочный чертеж		
A3			ТП-503-4-55.88-КН-03000-05	Ведомость расхода стали		
			1.465.1-13.1-40СБ	Узел 1		
<u>Сборочные единицы</u>						
				исполнение - 04		
			1.465.1-13.1-40-20.13	1ПВ18-ЗАУЛ-7	1	
	1		1.465.1-13.2-1000-01	Каркас пространственный К02	1	
	2		1.465.1-13.2-0340	Изделие закладное М4	4	
				исполнение - 05		
			1.465.1-13.1-40-21.14	1ПВ18-5АУТ-7	1	
	1		1.465.1-13.2-1000-01	Каркас пространственный К02	1	
	2		1.465.1-13.2-0340	Изделие закладное М4	4	
	3		1.465.1-13.2-0360	Изделие закладное М6	4	

ГИП	Евсеев	02.88
Нач. ОГА	Знабертов	02.88
Гл. констр.	Чупахин	02.88
Рук. гр.	Оруджева	02.88
Вед. инж.	Полова	01.88

ТП-503-4-55.88		КН-03000	-04, -05
П л и т а		СТАДИЯ	МАССА
1ПВ18-ЗАУЛ-7-04		Р	
1ПВ18-5АУТ-7-05		Лист	Листов 1
ГИПРОПРОМСЕЛЬСТРОЙ г. САРАТОВ			

ИВ. № ПОДАЛ ПОДАЛИСЬ И ДАТА ВЗАМ. ИВ. №

Альбом VII
Типовой проект 503-4-55.88



Формат	Зона	Поз.	Обозначение	Наименование	Кол.	Примечание
<u>Документация</u>						
A4			ТП-503-4-55.88-КН-03000-06	Сборочный чертеж		
A3			ТП-503-4-55.88-КН-03000-05	Ведомость расхода стали		
			1.465.1-13.1-40СБ	Узел 1		
<u>Сборочные единицы</u>						
				исполнение - 04		
			1.465.1-13.1-40-35.13	1ПВ18-3АУЛ-10	1	
	1		1.465.1-13.2-1000-01	Каркас пространственный К02	1	
	2		1.465.1-13.2-0340	Изделие закладное М4	4	

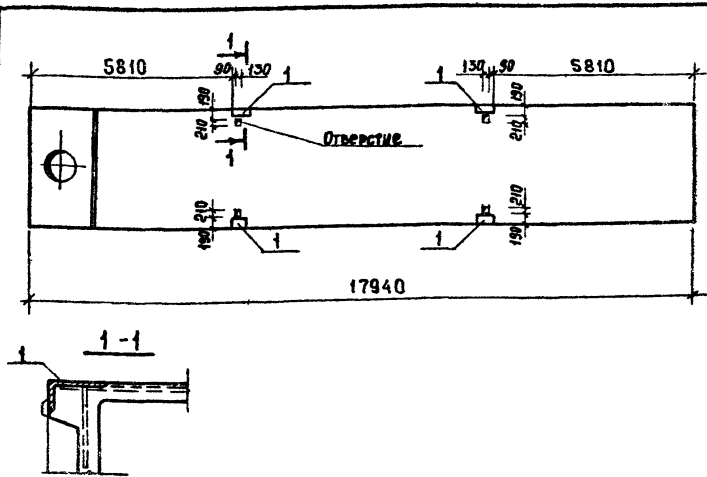
ГИП	Евсеев	02.88
Нач. ОГА	Знабертов	02.88
Гл. констр.	Чупахин	02.88
Рук. гр.	Оруджева	02.88
Вед. инж.	Полова	01.88

ТП-503-4-55.88		КН-03000	-06
П л и т а		СТАДИЯ	МАССА
1ПВ18-ЗАУЛ-10-06		Р	
		Лист	Листов 1
ГИПРОПРОМСЕЛЬСТРОЙ г. САРАТОВ			

ИВ. № ПОДАЛ ПОДАЛИСЬ И ДАТА ВЗАМ. ИВ. №

Альбом 1

Пиловои проект 503-4-55.88



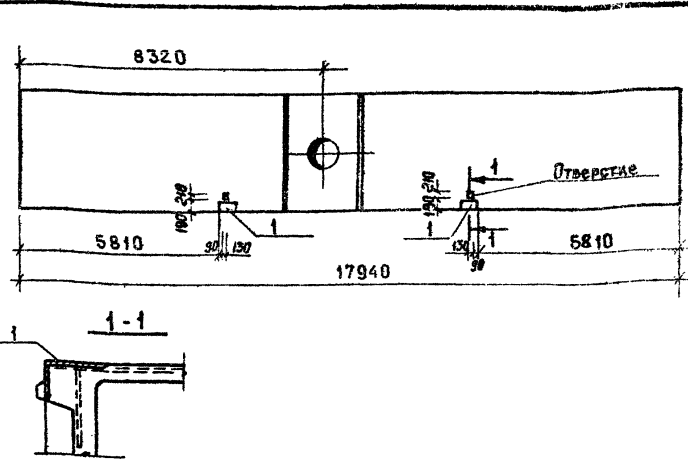
Формат	Зона	Поз.	Обозначение	Наименование	Кол.	Примечание
				<u>Документация</u>		
А4			ТП-503-4-5588-КН-03000-07	Сборочный чертеж		
А3			ТП-503-4-5588-КН-03000-08	Ведомость расхода стали		
				<u>Сборочные единицы</u>		
			1.465.1-13.1-40-21.14	1ПВ18-5АУТ-7	1	
		1	1.465.1-13.2-0360	Изделие закладное МБ	4	

ИП	Евселев	03.88	ТП-503-4-55.88 КН-03000 - 07	Стадия	Масса	Масштаб
Нач.ОТД	Знальбертов	02.88		Р		
Гл.констр	Чупахин	01.88		Лист	Листов 1	
Рук.гр.	Оруджева	02.88		Гипропромсельстрой		
Вед.инж	Попова	01.88		г. Саратов		

Изм. № 001. Подпись и дата. Измен. № 01

Альбом 1

Пиловои проект 503-4-55.88



Формат	Зона	Поз.	Обозначение	Наименование	Кол.	Примечание
				<u>Документация</u>		
А4			ТП-503-4-5588-КН-03000-08-09	Сборочный чертеж		
А3			ТП-503-4-5588-КН-03000-08	Ведомость расхода стали		
				<u>Сборочные единицы</u>		
			1.465.1-13.1-50-06.14	1ПВ18-5АУТ-4.1	1	
		1	1.465.1-13.2-0360	Изделие закладное МБ	2	
			1.465.1-13.1-50-21.14	1ПВ18-5АУТ-7.1	1	
		1	1.465.1-13.2-0360	Изделие закладное МБ	2	

ИП	Евселев	03.88	ТП-503-4-55.88 КН-03000 - 08-09	Стадия	Масса	Масштаб
Нач.ОТД	Знальбертов	02.88		Р		
Гл.констр	Чупахин	01.88		Лист	Листов 1	
Рук.гр.	Оруджева	02.88		Гипропромсельстрой		
Вед.инж	Попова	01.88		г. Саратов		

Изм. № 001. Подпись и дата. Измен. № 01

Копировала: Макс Махначева Формат А2

Спецификация закладных изделий на панель по схеме

Поз.	Обозначение	Марка изделия	Кол-во закладных изделий на панель по схеме					
			I	II	III	IV	V	VI
1	1.030.1-1, 1-3-30-01	M2	4	4	2	4	2	
2	-30-03	M4						1
3	-36	M9	5	8				
4	-33	M6		2				
5	-35-01	M11			4	4	4	4

Ведомость расхода стали на закладные изделия, кг

Схема	Изделия закладные								Всего
	Арматура класса		Прокат марки						
	A III		Вст 3кп 2-1						
	ГОСТ 5781-82*		ГОСТ 8509-86		ГОСТ 19903-74*				
	Ф10	Итого	163*6	Итого	-6	-8	Итого		
I	2.7	2.7	548	548	2.24	5	7.24	15.42	
II	4.84	4.84	548	548	2.24	9.28	11.52	21.84	
III	2.16	2.16	642	642	1.12	-	1.12	9.7	
IV	2.56	2.56	916	916	2.24	-	2.24	13.96	
V	2.16	2.16	642	642	1.12	-	1.12	9.7	
VI	1.96	1.96	551	551	0.56	-	0.56	8.03	

Марка	Схема	Обозначение	Наименование	Примечание
ПС9	I	1.030.1-1, 1-1 04	ПС60.6. 2.5 - 6.А	
ПС10	II	04-10	ПС60.9. 2.5 - 6.А	
ПС24	III	62-01	2ПС 15.12. 2.5 - А	
ПС25	IV	62-05	2ПС 15.18. 2.5-А	
ПС29	V	66-05	2ПС 18.24. 2.5-А	
ПС30	III	62-09	2ПС 15.24. 2.5 - А	
ПС31	III	64-05	2ПС9. 24. 2.5 - А	
ПС32	III	64-03	2ПС9. 12.2.5 - А	
ПС26	IV	66-03	2 ПС 18.12. 2.5 - А	
ПС28	IV	63-01	2 ПС 30.24. 2.5 - А	
ПС27	V	66-04	2 ПС 18.18. 2.5 - А	
ПС33	VI	59-10	2 ПС6. 24. 2.5 - А	
ПС34	VI	58-01	2 ПС6. 12. 2.5 - А	

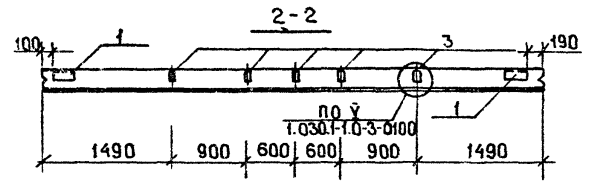
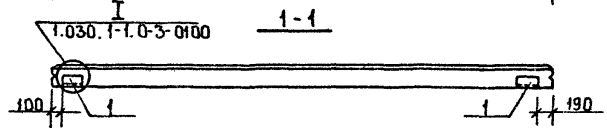
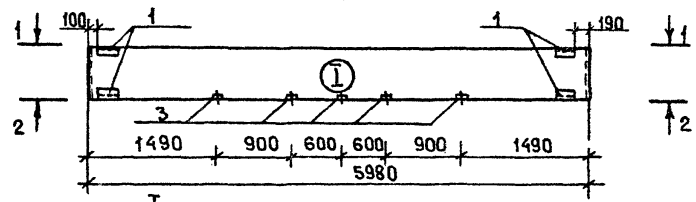
Панели со * отличаются от типовых привязкой закладных изделий

Схемы I ÷ II на листе 2

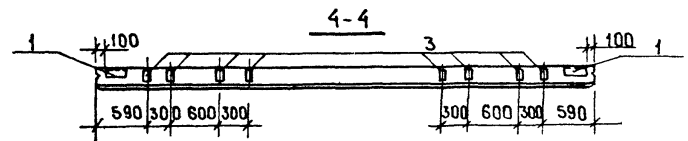
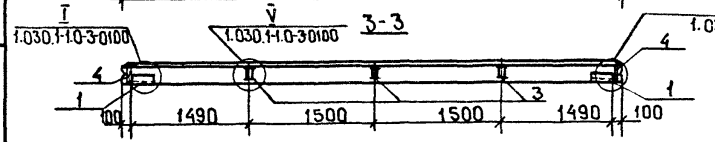
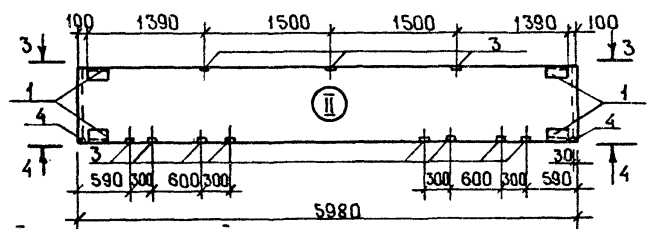
Схемы III ÷ VI на листе 4

ГНП	Евелев	03.88	03.88	ТП-503-4-55.88		КН-04000		
Нач. ота.	Знальбертов	02.88	02.88	Спецификация и ведомость расхода стали к схемам расположения закладных изделий в панелях. Схемы I ÷ VI		Станд.	Лист	Листов
Гл. констр.	Чупахин	02.88	02.88			Р	1	4
Руч. гр.	Пруджева	02.88	02.88	ГИДРОПРОМСЕЛЬСТРОЙ г. Саратов				
Вед. инж.	Попова	01.88	01.88					
Техник	Болотникова	01.88	01.88					
Ин. контр.	Толмачева	03.88	03.88					

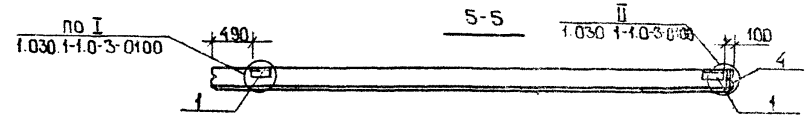
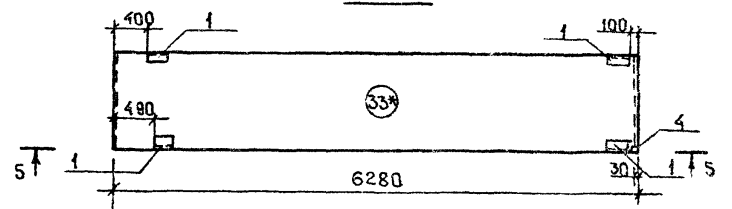
ПС 9



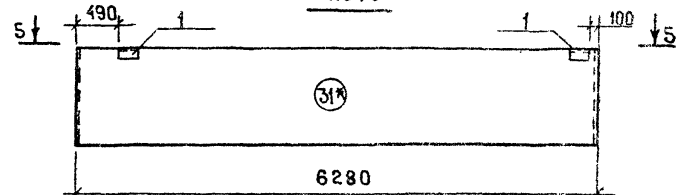
ПС 10



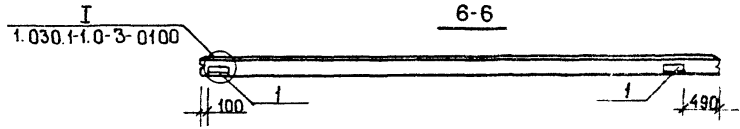
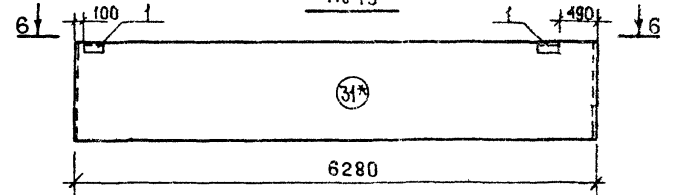
ПС 13



ПС 15



ПС 19



ТП - 503-4-55.88

КН-04 000

Лист
2

Копировал: Макс Махначева

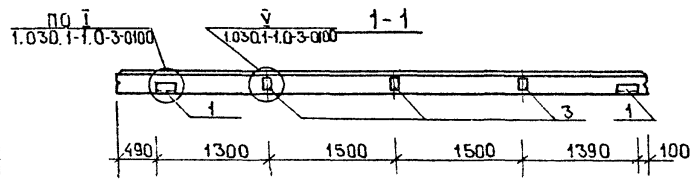
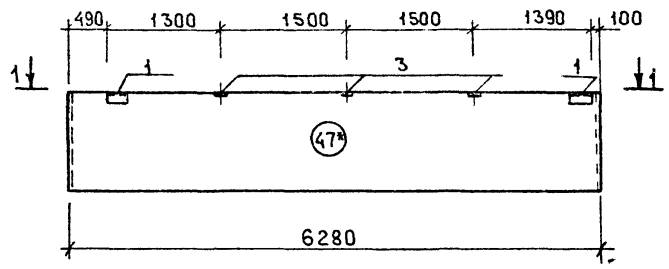
Дата: 17.05.2017

АЛБРОМЪИ

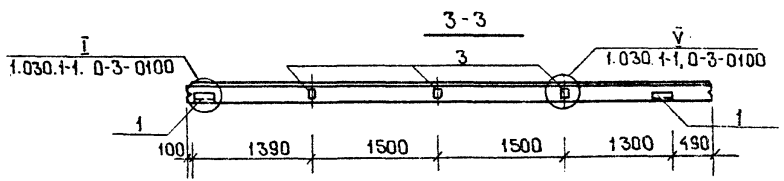
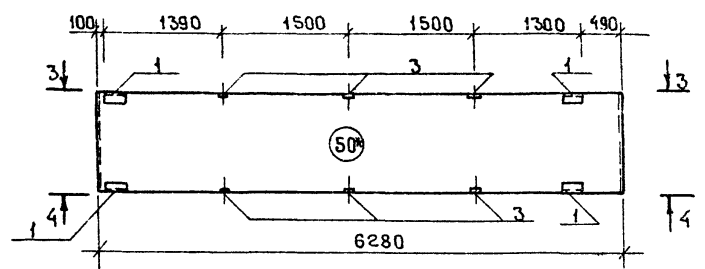
Типови проект 503-4-55.88

ИЗВ. № ПОДАМ. ПОДАРИСЪ И ДАМА ВСАМА ЧИВАКЪ

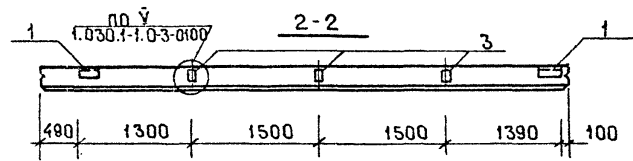
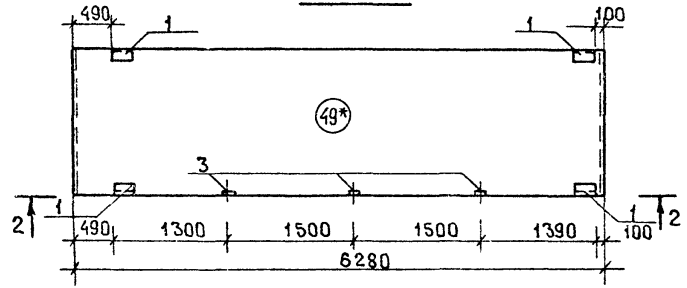
ПС 16



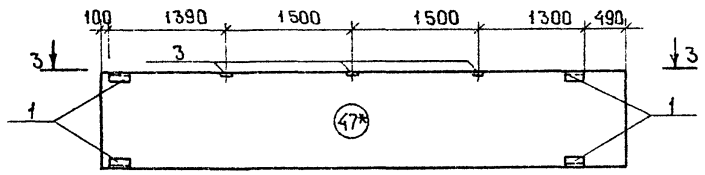
ПС 21



ПС 17



ПС 20

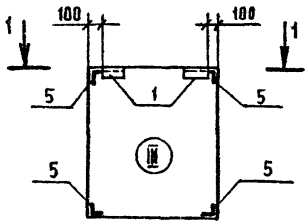


ТП - 503 - 4 - 55.88 КИ-04000 ЛИСТ 3

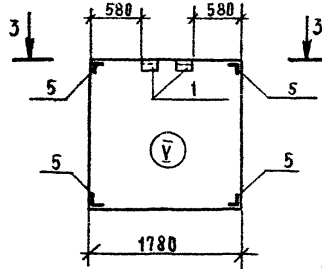
Сделано в 1988

Альбом IV
ТИПОВЫЙ ПРОЕКТ СОЗ-4 - СС.88

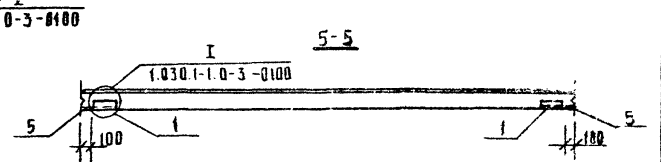
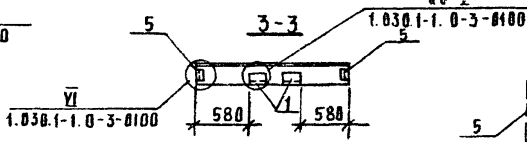
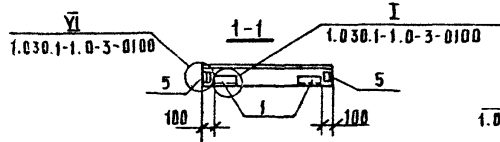
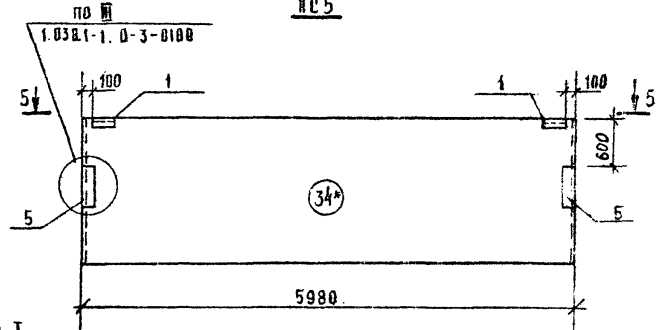
ПС 24; ПС 25; ПС 29 ÷ ПС 32



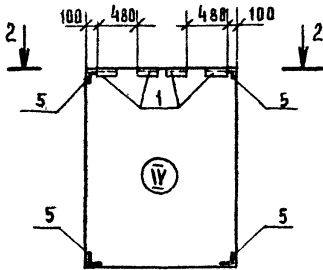
ПС 27



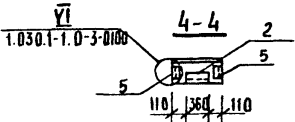
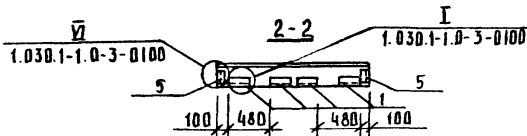
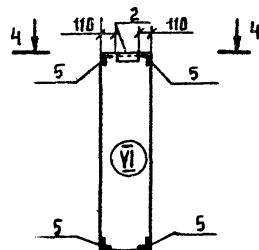
ПС 5



ПС 26; ПС 28



ПС 33; ПС 34



ТП - СОЗ-4 - СС.88	КМ-04000	Лист 4
--------------------	----------	-----------

Копирован Сабина С. Формат А

Шифр подшивки и дата сдачи проекта

Формат	Возра	Поз	Обозначение	Наименование	Количество на исполнение 05000										Примечание	
					-01	-02	-03	-04	-05	-06	-07	-08	-09			
				<u>Документация</u>												
A3		ТП	-КМ-05000-06	Оборочный чертеж												
A3		ТП	-КМ-05000-08	Ведомость расхода стали												*)
				<u>Оборочные единицы</u>												
			1.090.1-1 5-1 5000-03	Листа пров. 15-ВАТ V T												
		1	1.090.1-1 5-1 0080	Изделие закладное МНБ							1				1	
A4	2	ТП	КМ-05000-07	Изделие закладное МНТ								8	8	10		
				<u>Детали</u>												
БУ				Ф 8А III ГОСТ 5781-82*												
	3			l=180	8		4				4	8	9	0,04кг		
	4			l=210							4			0,05кг		
	5			l=300	4	4								0,07кг		
	6			l=650									1	0,15кг		
	7			l=760			2				2			0,17кг		
	8			l=850								4	4	0,19кг		
	9			l=940							2			0,21кг		
	10			l=1060			2							0,24кг		
	11			l=1350			2				4	4	5	0,30кг		
БУ				Ф 8А III ГОСТ 5781-82*												
	12			l=760					1	1				0,30кг		
	13			l=850	2									0,34кг		
	14			l=1060					1					0,42кг		
	15			l=1160	2	2		2						0,46кг		
	16			l=1350			2		2					0,53кг		
БУ	17			Ф 10А III ГОСТ 5781-82* l=1350	6	2		2	1	1				0,83кг		

*) ведомость расхода стали на дополнительные закладные изделия и детали на элемент.

ГИП	Евелев	Иванов	03.88
НАЧ.ОТД.	Зиньковский	Ковалев	02.88
П.КАМЕНТ	Чугачкин	Сидоров	02.85
Р.КАМЕНТ	Орджанова	Орлов	01.86
ВЕД.ИНЖ.	Полова	Иванов	01.86
ВЕД.ИНЖ.	Петрова	Васильев	01.85
Н.КОМП.	Таммачева	Иванов	03.88

ТП - 503-4-55.88

-КМ-05000

Спецификация дополнительных закладных изделий и деталей на элемент.

Листов	Лист	Листов
2		1
ГИПРОПРОМСТРОЙ г. Саратов		

Мельком 71
 Типовой проект 503-4-55.88

Инв. № техн. / Габариты и масса / Взам. инв. №

Альбом VI

Муловый проект 5.03-4-55.88

Упр. № 1094 Проект и смета 18.07.1988 г.

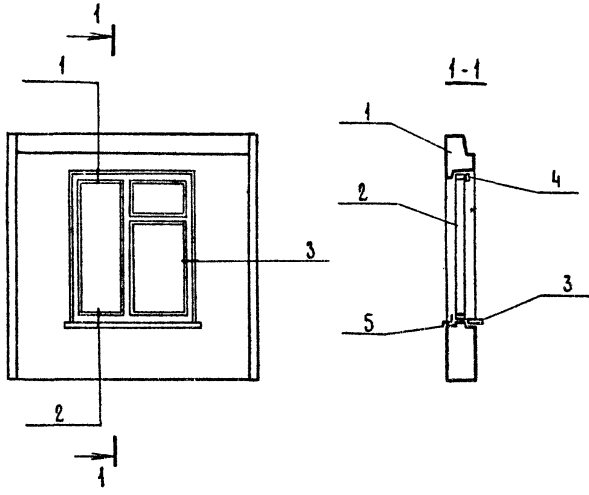
Марка элемента	Узеля арматурные					Узеля закладные								Общий расход, кг	
	Арматура класса					Арматура класса				Прокат марки					
	A III					A I		A III		BСт 3 кп 2-1					
	ГОСТ 5781-82*					ГОСТ 5781-82*		ГОСТ 5781-82*		ГОСТ 103-76*		ГОСТ 8510-86			
	φ 6	φ 8	φ 10	Уточ	Всего	φ 12	Уточ	φ 10	Уточ	S=6	Уточ	L100x x83x8	Уточ		Всего
ПР 60.15-8АТ-УТ-01	0.6	1.6	4.98	7.18	7.18									7.18	
ПР 60.15-8АТ-УТ-02	0.28	0.92	1.66	2.86	2.86									2.86	
ПР 60.15-8АТ-УТ-03	1.58	1.06		2.64	2.64									2.64	
ПР 60.15-8АТ-УТ-04		0.92	1.66	2.58	2.58									2.58	
ПР 60.15-8АТ-УТ-05		1.78	0.83	2.61	2.61									2.61	
ПР 60.15-8АТ-УТ-06		0.3	0.83	1.13	1.13	0.88	0.88			0.57	0.57		1.45	2.58	
ПР 60.15-8АТ-УТ-07	2.32			2.32	2.32			4.48	4.48			15.76	15.76	20.24	22.56
ПР 60.15-8АТ-УТ-08	2.28			2.28	2.28			4.48	4.48			15.76	15.76	20.24	22.52
ПР 60.15-8АТ-УТ-09	2.77			2.77	2.77	0.88	0.88	5.60	5.60	0.57	0.57	19.70	19.7	26.75	29.52

ГИП	Евелев	03.88	Т П - 503-4-55 88 -КН-05000 -ВС	Ведомость расхода стали на дополнительные закладные узеля и детали на элемент.	Строчка	Лист	Листов
Нач. отд.	Зильбертов	02.88			Р		1
Гл. констр.	Чупакин	01.88			ГИПРОПРОМСТРОЙ		
Рук. тр.	Ордынова	01.88			г. Саратов		
Вед. инж.	Петрова	01.88					
Н. констр.	Малмачева	01.88					

КОПИРОВАЛ ЛОВЧЕВ 09.08.88

Альбом №

Типовой проект 503-4-55.88



Формат	Зона	Пос.	Обозначение	Наименование	Кол	Примечание
				<u>Документация</u>		
			1.090.1-1.2-6 00Д1	Узлы 1 ÷ 3		
A3			ТП-503-4-55.88ки - 06000-01	Сборочный чертеж		
				Сборочные единицы		
		1	1.090.1 - 1.2 - 6 03	Панель ПСО 30.30.35-П-2		
		2	ГОСТ 24700 - 81	Оконный блок ОСП 18-15	1	
		3	ГОСТ 17280 - 79	Подоконная доска ПД.16-20	1	
				<u>Детали</u>		
		4	ГОСТ 8242-75	Наличник тип 1	5.1	м
				<u>Материалы</u>		
Б4		5		Слив Б-ПМ - 0.7x300 ГОСТ 13904-74 ОЦ Ст3 кп ГОСТ 14637-79	0.54	м ²

Имя, Ф. И. О. Подпись и дата

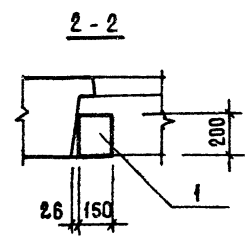
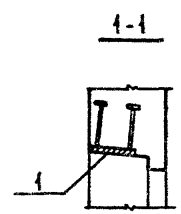
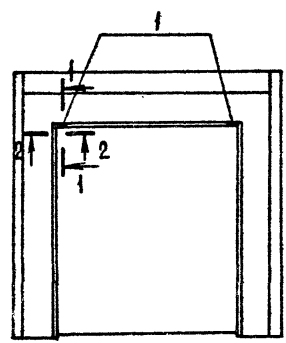
Взам. инв. №

Г.И.П.	Евселев	<i>Евселев</i>	03.88
Нач. отд.	Зильбертов	<i>Зильбертов</i>	02.88
Гл. констр.	Чупахин	<i>Чупахин</i>	02.88
Рук. гр.	Оруджева	<i>Оруджева</i>	01.88
Вед. инж.	Петрова	<i>Петрова</i>	01.88
Н. контр.	Толмачева	<i>Толмачева</i>	03.88

ТП-503-4-55.88		КИ-06000-01	
Панель стеновая крупнопанельная ПСО 30.30.35 - П-2-01.	Стандия	Масса	Масштаб
	Р	-	-
	Лист	Листов 1	
ГИПРОПРОМСЕЛЬСТРОЙ г. САРАТОВ			

Альбом V

Типовой проект 503-4-55.88



ФОРМАТ	ЗОНА	ПОС.	Обозначение	Наименование	Кол.	Примечание
				Документация		
A3			ТП-503-4-55.88 -ки-06000-02	Ведомость расхода стали на элемент.		*)
A3			ТП-503-4-55.88 ки-06000-02	Сборочный чертёж.		
				Сборочные единицы		
			1.090.1-1. 2-6 14-01	Панель 4псд 30.30.35-п-2		
			1.400-15. В1. 120-52	Изделие закладное МН13-5	2	

*) Ведомость расхода стали на дополнительные элементы

Ведомость расхода стали на элемент, кг

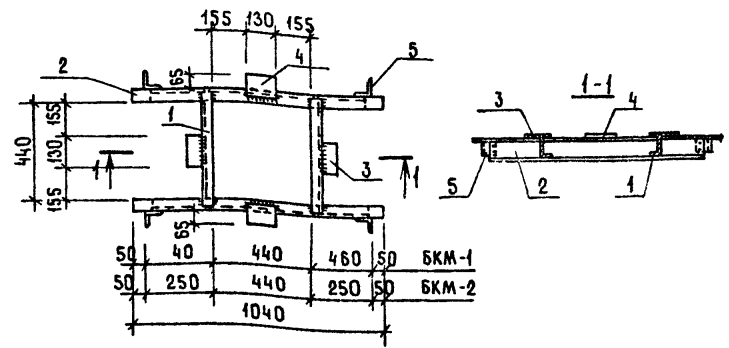
Марка элемента	Изделия закладные						Всего
	Арматура класса		Прокат марки				
	A III		B ст 3кп2				
	ГОСТ 5781-82		ГОСТ 103-76*				
	Ø 8	Итого	Ø-6	Ø-8	Итого		
4псд 30.30.35-п-2-02	0.4	0.4	1.4	0.4	1.8	2.2	

ГИП	Евсеев	03.88	03.88	ТП-503-4-55.88	КИ-06000-02	Стация	Масштаб	Масштаб
Нач. отд.	Зильбертов	03.88	03.88			Р	-	-
Гл. констр.	Чупахин	03.88	03.88	Панель стеновая крупнопанельная 4псд 30.30.35-п-2-02.	Лист	Листов 1	ГИПРОПРОМСЕЛЬСТРОЙ г. Саратов	
Уч. группы	Оруджева	03.88	03.88					
Вед. инж.	Петрова	03.88	03.88					
Н. контр.	Толмачева	03.88	03.88					

Копировала: Романова

ФОРМАТ А3

Альбом №1
 Типовой проект 503-4-55.88
 Взамени №1
 Перечень и дата
 №№ подлин.



Катет шва 4 мм.

Обозначение	Марка
ТП-503-4-55.88 -КИ-07000-01	БКМ-1
-02	БКМ-2

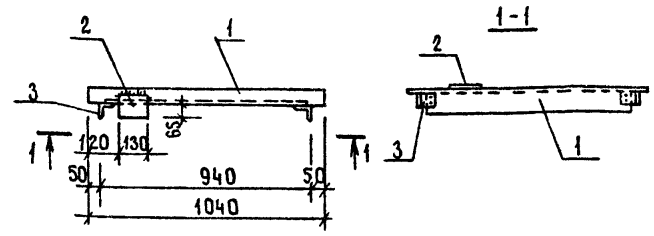
Формат	Зона	Поз.	Обозначение	Наименование	Кол.	Примечание
А3			ТП-503-4-55.88 -КИ-ТТ	Технические требования		
				Документация		
				Детали		
Б4		1		Швеллер 10 ГОСТ 8240-72* в ст 3 кл 2 ГОСТ 535-79*	2	4.47 кг
		2		ℓ = 1040	2	8.93 кг
Б4		3		Лист Б-ПН-10 ГОСТ 19903-74* в ст 3 псб-11914-1-3023-80		
		4		65 × 130	2	0.66 кг
		5		100 × 130	2	1.02 кг
Б4				Уголок 75×75×6 ГОСТ 8509-86 в ст 3 псб ГОСТ 535-79* ℓ=60	4	0.41 кг

ГИП	Евелев	03.88
Нач. отд.	Зильбертов	02.88
Гл. констр.	Чупахин	02.88
Рук. групп.	Оруджева	01.88
Вед. инж.	Петрова	01.88
Н. контр.	Толмачева	03.88

ТП - 503 - 4 - 55.88 - КИ - 07000 - 01, 02		
Стадия	Масса	Масштаб
Р	31.80	1:20
Лист	Листов 1	
ГИПРОПРОМСЕЛЬСТРОЙ г. Саратов		

Копировала: Романова

Альбом №1
 Типовой проект 503-4-55.88
 Взамени №2



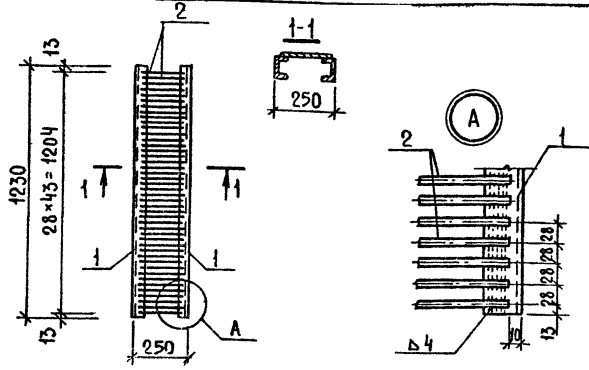
Катет шва 4 мм.

Формат	Зона	Поз.	Обозначение	Наименование	Кол.	Примечание
А3			ТП-503-4-55.88 -КИ-ТТ	Технические требования		
				Документация		
				Детали		
Б4	1			Швеллер 10 ГОСТ 8240-72* в ст 3 кл 2 ГОСТ 535-79* ℓ=1040	1	8.93 кг
Б4	2			Лист Б-ПН-10 ГОСТ 19903-74* в ст 3 псб-11914-1-3023-80 ℓ=130	1	1.02 кг
Б4	3			Уголок 75×75×6 ГОСТ 8509-86 в ст 3 псб ГОСТ 535-79* ℓ=60	2	0.41 кг

ГИП	Евелев	03.88
Нач. отд.	Зильбертов	02.88
Гл. констр.	Чупахин	02.88
Рук. групп.	Оруджева	01.88
Вед. инж.	Петрова	01.88
Н. контр.	Толмачева	03.88

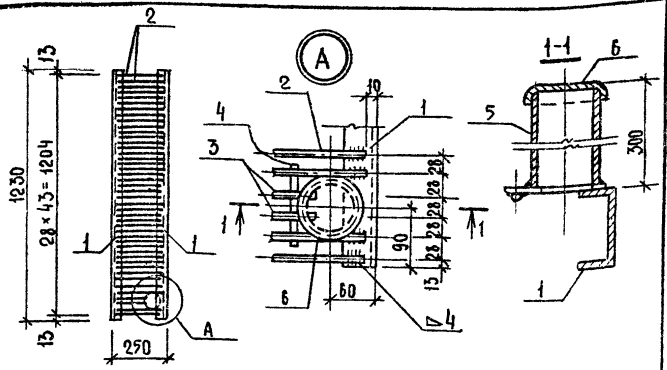
ТП - 503 - 4 - 55.88 - КИ - 07000 - 03		
Стадия	Масса	Масштаб
Р	10.77	1:20
Лист	Листов 1	
ГИПРОПРОМСЕЛЬСТРОЙ г. Саратов		

Копировала: Романова



ФОРМАТ	ЗОНА	ПОЗ.	ОБОЗНАЧЕНИЕ	НАИМЕНОВАНИЕ	КОЛ.	ПРИМ. ЧАНИЕ
				<u>ДОКУМЕНТАЦИЯ</u>		
A3			ТП-503-4-55.88 КИ-ТТ	ТЕХНИЧЕСКИЕ ТРЕБОВАНИЯ		
				<u>АСТАЛИ</u>		
Б4	1		ШВЕЛАСР 10 ГОСТ 8240-72* ВСТ 3 КИ 2 ГОСТ 535-79*			
			в=1230		2	10,57 кг
Б4	2		Ф 8А-I ГОСТ 5781-82* в=230		44	0,09 кг

ТИП	ЕВРАСВ	Исполн	02.88	ТП-503-4-55.88	КИ-07000-04
НАЧ. ДИЗ.	ЗНАЙБЕРГОВ	Р.Н	02.88		
ДИЗ. КОНСТР.	ЧУПАХИН	02.88			
РУК. ГР.	ОРУДАНОВА	02.88			
ИНЖ.	КИРЕВВ	02.88			
СТАДИЯ	МАССА	МАСШТАБ			
	Р	25:10	1:20		
			1:5		
	ЛИСТ	ЛИСТОВ	1		
	ГИПРОПРОМСЕЛЬСТРОИ				
	Г. САРАТОВ				



ФОРМАТ	ЗОНА	ПОЗ.	ОБОЗНАЧЕНИЕ	НАИМЕНОВАНИЕ	КОЛ.	ПРИМ. ЧАНИЕ
				<u>ДОКУМЕНТАЦИЯ</u>		
A3			ТП-503-4-55.88 КИ-ТТ	ТЕХНИЧЕСКИЕ ТРЕБОВАНИЯ		
				<u>АСТАЛИ</u>		
Б4			ШВЕЛАСР 10 ГОСТ 8240-72* ВСТ 3 КИ 2 ГОСТ 535-79*			
			в=1230		2	10,57 кг
Б4	1		Ф 8А-I ГОСТ 5781-82*			
			в=250		42	0,09 кг
			в=160		2	0,06 кг
			в=120		1	0,05 кг
			ТРУБА Ф80 ГОСТ 3262-75* в=300		1	2,2 кг
			КРЫШКА-Б-05 ГОСТ 19903-74*		1	0,1 кг

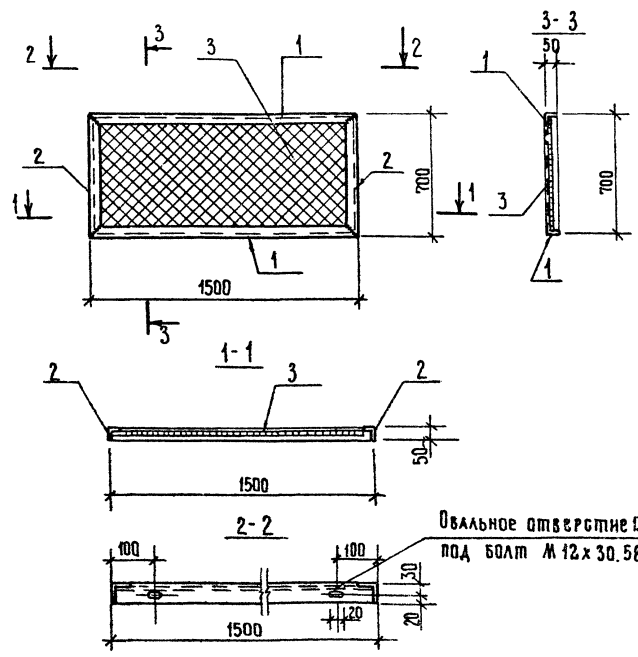
ТИП	ЕВРАСВ	Исполн	02.88	ТП-503-4-55.88	КИ-07000-05
НАЧ. ДИЗ.	ЗНАЙБЕРГОВ	Р.Н	02.88		
ДИЗ. КОНСТР.	ЧУПАХИН	02.88			
РУК. ГР.	ОРУДАНОВА	02.88			
ИНЖ.	КИРЕВВ	02.88			
СТАДИЯ	МАССА	МАСШТАБ			
	Р	27,39	1:20		
			1:5		
	ЛИСТ	ЛИСТОВ	1		
	ГИПРОПРОМСЕЛЬСТРОИ				
	Г. САРАТОВ				

АЛЬБОМ №

ПРОЕКТ 503-4-55.88

ИНВОИ

ИЗДАНИЕ № 1



ФОРМАТ	ЗОНА	ПОЗ	ОБОЗНАЧЕНИЕ	НАИМЕНОВАНИЕ	ПРИМЕЧАНИЕ
				<u>Документация</u>	
А3			ТП-503-4-55.88 КИ-ТТ	Техническое проектирование	
				<u>Детали</u>	
Б4	1		Уголок 50x50x5 ГОСТ 8509-86 5-500	8 шт 3кп2 ГОСТ 535-79*	2 5,7кг
Б4	2		Уголок 50x50x5 ГОСТ 8509-86 5-700	8 шт 3кп2 ГОСТ 535-79*	2 2,5кг
Б4	3		ГОСТ 5336-80*	Сетка № 20х1,6	1 2,3кг

И.П.	И.В.С.	И.С.С.	И.С.С.	И.С.С.	И.С.С.
И.П.С.	И.В.С.	И.С.С.	И.С.С.	И.С.С.	И.С.С.
И.П.С.	И.В.С.	И.С.С.	И.С.С.	И.С.С.	И.С.С.
И.П.С.	И.В.С.	И.С.С.	И.С.С.	И.С.С.	И.С.С.
И.П.С.	И.В.С.	И.С.С.	И.С.С.	И.С.С.	И.С.С.
И.П.С.	И.В.С.	И.С.С.	И.С.С.	И.С.С.	И.С.С.
И.П.С.	И.В.С.	И.С.С.	И.С.С.	И.С.С.	И.С.С.
И.П.С.	И.В.С.	И.С.С.	И.С.С.	И.С.С.	И.С.С.
И.П.С.	И.В.С.	И.С.С.	И.С.С.	И.С.С.	И.С.С.
И.П.С.	И.В.С.	И.С.С.	И.С.С.	И.С.С.	И.С.С.

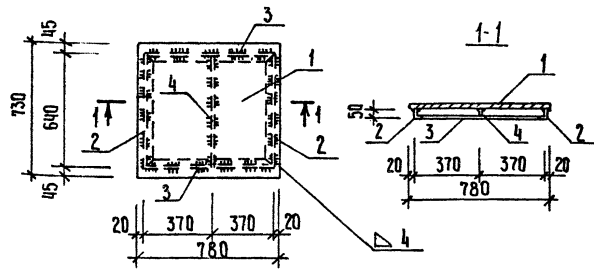
ТП - 503-4-55.88 КИ 07000-06

Решетка РЗ

Станд. масса 1 м² 18,7

Лист 1 из 1

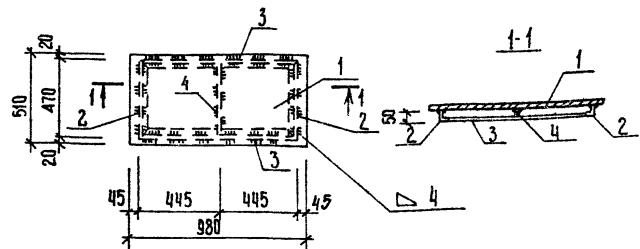
ТИПОПРОМСЕЛЬСТРОИ
г. САРАТОВ



ФОРМАТ	ВИА	ПОЗ.	Обозначение	Наименование	Код.	Примечание
A3			ТП-503-4-55.88 КИ-ТТ	Документация		
				Технические требования		
				Детали		
64	1			Рифл. ст. $\delta=4$ ГОСТ 8568-77*		0,57 м ²
64				Уголок 50x32x4 ГОСТ 8510-86		
				Уголок 80x53x3 ГОСТ 535-79*		
	2			$l=640$	2	1,59 кг
	3			$l=740$	2	1,84 кг
64	4			Лист 6-ПН-4 ГОСТ 19903-74* ВСТ.Зпс.6-174-14-13323-80 40x462	1	0,79 кг

ТИП	ЕВЛАЕВ	Иссл.	05.88	ТП-503-4-55.88	КИ-07000-07
НАЧ.ОП.А	ЗНАЙБЕРТОВ	Иссл.	02.88		
ЛА.КОНСТ.	ЧУПАХИН	Иссл.	05.88		
РУК.ТР.	ПРУДЖЕВА	Иссл.	01.88		
СТ.ИНЖ.	КИРЕЕВ	Иссл.	01.88		
				СТАДИЯ	МАССА / МАСШТАБ
				Р	26.65 1:20
				Лист	Листов 1
				ГИПРОПРОМСЕЛЬСТРОИ	г.САРАТОВ
				И.КОНТР.	ГОДМАЧЕВА

КОПИРОВАЛ: ИЛЬНИЦЕВА И/у ФОРМАТ А4



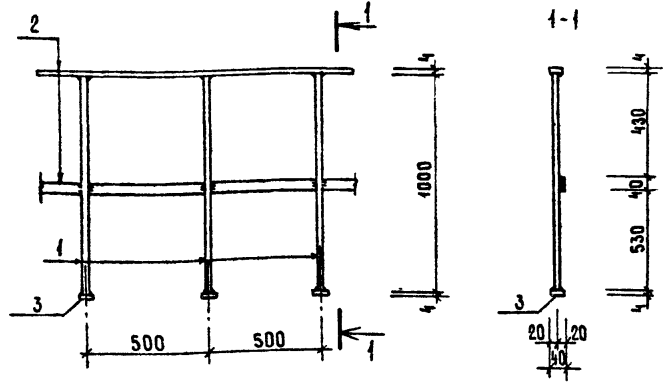
ФОРМАТ	ВИА	ПОЗ.	Обозначение	Наименование	Код.	Примечание
A3			ТП-503-4-55.88 КИ-ТТ	Документация		
				Технические требования		
				Детали		
64	1			Рифл. ст. $\delta=4$ ГОСТ 8568-77*		0,50 м ²
64				Уголок 50x32x4 ГОСТ 8510-86		
				Уголок 80x53x3 ГОСТ 535-79*		
	2			$l=470$	2	1,17 кг
	3			$l=890$	2	2,22 кг
64	4			Лист 6-ПН-4 ГОСТ 19903-74* ВСТ.Зпс.6-174-14-13323-80 40x462	1	0,58 кг

ТИП	ЕВЛАЕВ	Иссл.	05.88	ТП-503-4-55.88	КИ-07000-08
НАЧ.ОП.А	ЗНАЙБЕРТОВ	Иссл.	02.88		
ЛА.КОНСТ.	ЧУПАХИН	Иссл.	05.88		
РУК.ТР.	ПРУДЖЕВА	Иссл.	01.88		
СТ.ИНЖ.	КИРЕЕВ	Иссл.	01.88		
				СТАДИЯ	МАССА / МАСШТАБ
				Р	24.05 1:20
				Лист	Листов 1
				ГИПРОПРОМСЕЛЬСТРОИ	г.САРАТОВ
				И.КОНТР.	ГОДМАЧЕВА

КОПИРОВАЛ: ИЛЬНИЦЕВА И/у ФОРМАТ А4

Альбом №1

Типовой проект 503-4-55.88



Катет шва 4 мм

ФОРМАТ	ЗОНА	Поз.	Обозначение	Наименование	Кол.	Примечание
				<u>Документация</u>		
A3			ТП-503-4-55.88 -КИ-ТТ	Технические требования		
				<u>Детали:</u>		
B4	1		Φ22А-I ГОСТ 5781-82*, L=1000	3	2,98 кг	
B4	2		Лист Б-ПН-4 ГОСТ 19903-74*, Вст 3 кп 2 ГОСТ 14637-79, L=1000	2	1,26 кг	
B4	3		Лист Б-ПН-4 ГОСТ 19903-74*, Вст 3 кп 2 ГОСТ 14637-79, L=40	3	0,05 кг	

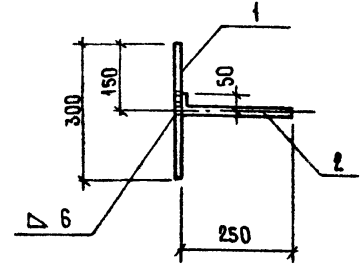
ТИП	Евлев	05.88	ТП - 503-4-55.88	КИ - 07000-09	
НАЧ. ОТДЕЛА	Знальбертов	12.88			
ГЛАВ. КОНСТР.	Чупахин	02.88			
РУК. ГР.	Оруджева	01.88			
СТ. ИНЖ.	Киреев	01.88			
Ограждение ОГ I			Р	11,6	1:20
			Лист	Листов 1	
Н. КОНТР. Толмачева			ГИПРОПРОМСЕЛЬСТРОЙ г. САРАТОВ		

ИВ. № ПОДА. ПОДПИСЬ И ДАТА. 03.88

Копировала Романова В. Формат А4

Альбом №1

Типовой проект 503-4-55.88

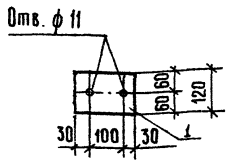


ФОРМАТ	ЗОНА	Поз.	Обозначение	Наименование	Кол.	Примечание
				<u>Документация</u>		
A3			ТП-503-1-55.88 -КИ-ТТ	Технические требования		
				<u>Детали:</u>		
B4			Φ8А I ГОСТ 5781-82*			
		1		L = 300	1	0,12 кг
		2		L = 300	1	0,12 кг

ИВ. № ПОДА. ПОДПИСЬ И ДАТА. 03.88

ТИП	Евлев	05.88	ТП - 503-4-55.88	КИ-08000-01	
НАЧ. ОТД.	Знальбертов	12.88			
ГЛАВ. КОНСТР.	Чупахин	02.88			
РУК. ГР.	Оруджева	01.88			
СТ. ИНЖ.	Куприянко	01.88			
Изделие соединительное МС I			Р	0,24	1:10
			Лист	Листов 1	
Н. КОНТР. Толмачева			ГИПРОПРОМСЕЛЬСТРОЙ г. САРАТОВ		

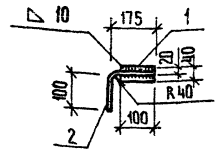
Копировала Романова В. Формат А4



Формат	Зона	Поз.	Обозначение	Наименование	Кол.	Примечание
A3			ТП-503-4-55.88 КИ-ТТ	Документация		
				Технические требования		
				Детали		
Б4	1			Лист 6-ПН-6 гост 19903-74*		
				8 Ст 3 кл 2 гост 14637-79		
				120x160	1	0,9 кг

ТИП	ЕВЛАЕВ	Исполн.	05.88	ТП-503-4-55.88	КИ-08000-02	
НАЧ. ОПА	ЗНАБЕРТОВ	Провер.	05.88			
ЛАКОНСТР.	ЧУПАХИН	Р. П.	05.88			
РУК. ГР.	ПРУДЖЕВА	05.88				
БРД. НИЖ.	КУПРЕНКО	05.88				
Издание соединительное МС 2				СТАЛИЯ	МАССА	МАСШТАБ
				Р	0,9	1:10
				ЛИСТ	Листов 1	
				ГИПРОПРОМСЕЛСТРОЙ г. Саратов		
И. КОНТР.	ПОЛМАЧЕВА	05.88				

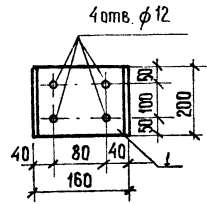
копировал: Ильичева И. Формат А4



Формат	Зона	Поз.	Обозначение	Наименование	Кол.	Примечание
A3			ТП-503-4-55.88 КИ-ТТ	Документация		
				Технические требования		
				Детали		
Б4	1			Лист 6-ПН-10 гост 19903-74*	1	0,38 кг
				8 Ст 3 кл 2 гост 14637-79		
Б4	2			ф 15А1 гост 5781-82* l=275	1	0,44 кг

ТИП	ЕВЛАЕВ	Исполн.	05.88	ТП-503-4-55.88	КИ-08000-03	
НАЧ. ОПА	ЗНАБЕРТОВ	Провер.	05.88			
ЛАКОНСТР.	ЧУПАХИН	Р. П.	05.88			
РУК. ГР.	ПРУДЖЕВА	05.88				
БРД. НИЖ.	КУПРЕНКО	05.88				
Издание соединительное МС 3				СТАЛИЯ	МАССА	МАСШТАБ
				Р	0,82	1:10
				ЛИСТ	Листов 1	
				ГИПРОПРОМСЕЛСТРОЙ г. Саратов		
И. КОНТР.	ПОЛМАЧЕВА	05.88				

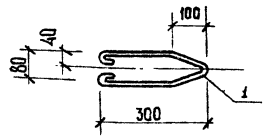
копировал: Ильичева И. Формат А4



ФОРМА	ЗОНА	ПОЗ.	ОБОЗНАЧЕНИЕ	НАИМЕНОВАНИЕ	КОЛ.	ПРИМЕЧАНИЕ
А3			ТП-503-4-55.88 КИ-ТТ	Документация Технические требования Детали		
Б4	1			Швеллер 16 гост 8240-72* Ст.3псб-1ТУ14-130238	1	2,8кг

ТИП	ЕВРА88	№ док.	01.88	ТП-503-4-55.88	КИ-08000-04					
НАЧ.ОТД.	ЗНАМБЕРТОВ	№ док.	02.88							
ТАКОНСТР.	ЧУПАЛИН	№ док.	02.88	Изделие соединительное МС 4	СТАДИЯ	МАССА	МАСШТАБ			
РУК.ГР.	ПРУДЖЕВА	№ док.	01.88					Р	2,8	1:10
ВЕД.ИНЖ.	КУПРИЕНКО	№ док.	01.88					Лист	Листов 1	
И.КОНТРОЛЬ				ПОДМАЧЕВА		ГИПРОПРОМСЕЛЬСТРОИ				
						г. БАРАТОВ				

КОПИРОВАЛ: НАБЫЧЕВА / ФОРМАТ 1:1

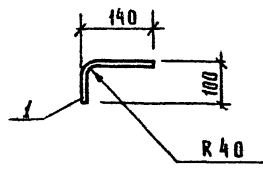


ФОРМА	ЗОНА	ПОЗ.	ОБОЗНАЧЕНИЕ	НАИМЕНОВАНИЕ	КОЛ.	ПРИМЕЧАНИЕ
А3			ТП-503-4-55.88 КИ-ТТ	Документация Технические требования		
Б4	1			Детали φ8А I гост 5181-82* I-720	1	0,29 кг

ТИП	ЕВРА88	№ док.	01.88	ТП 503-4-55.88	КИ-08000-05					
НАЧ.ОТД.	ЗНАМБЕРТОВ	№ док.	02.88							
ТАКОНСТР.	ЧУПАЛИН	№ док.	02.88	Изделие соединительное МС5	СТАДИЯ	МАССА	МАСШТАБ			
РУК.ГР.	ПРУДЖЕВА	№ док.	01.88					Р	0,29	1:10
ВЕД.ИНЖ.	КУПРИЕНКО	№ док.	01.88					Лист	Листов 1	
И.КОНТРОЛЬ				ПОДМАЧЕВА		ГИПРОПРОМСЕЛЬСТРОИ				
						г. БАРАТОВ				

КОПИРОВАЛ: НАБЫЧЕВА / ФОРМАТ 1:1

Титульный проект 503-4-55.88 Альбом VI

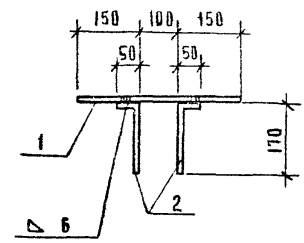


ФОРМАТ	ЗОНА	ПОЗ.	Обозначение	Наименование	Кол.	Примечание
				Документация		
A3			ТП503-4-55.88 КИ-ТИ	Технические требования		
				Детали		
B4	1			Ф16 А1 ГОСТ 5781-82 ^а D=250	1	0.35 кг

ГИП	Евлев	Рис.	03.88	ТП-503-4-55.88	- КИ-08000-06	Издание создательские МС6	Станд.	Масса	Масштаб
НАЧ. ОТД.	Знабергов	Проект	02.88				Р	0.35	1:10
ГЛАВ. КОНСТР.	Чупакин	Схем.	01.88				Лист	Листов 1	
РУК. ГР.	Ордажева	Схем.	01.88				ГИПРОПРОМСЕЛЬСТРОЙ		
ВЕД. НИЖ.	Купренко	Схем.	01.88				Г. САРАТОВ		
И. КОНТР.	Толмачева	Схем.	03.88						

Копировала: Савина Саэ ФОРМАТ А4

Титульный проект 503-4-55.88 Альбом VI



ФОРМАТ	ЗОНА	ПОЗ.	Обозначение	Наименование	Кол.	Примечание
				Документация		
A3			ТП-503-4-55.88 -КИ-ТИ	Технические требования		
				Детали		
B4	1			Ф8А1 ГОСТ 5781-82 ^а	1	0.16 кг
B4	2			Ф=220	2	0.09 кг

ГИП	Евлев	Рис.	03.88	ТП 503-4-55.88	КИ-08000-07	Издание создательские МС7	Станд.	Масса	Масштаб
НАЧ. ОТД.	Знабергов	Проект	02.88				Р	0.34	1:10
ГЛАВ. КОНСТР.	Чупакин	Схем.	01.88				Лист	Листов 1	
РУК. ГР.	Ордажева	Схем.	01.88				ГИПРОПРОМСЕЛЬСТРОЙ		
ВЕД. НИЖ.	Купренко	Схем.	01.88				Г. САРАТОВ		
И. КОНТР.	Толмачева	Схем.	03.88						

Копировала: Савина Саэ ФОРМАТ А4

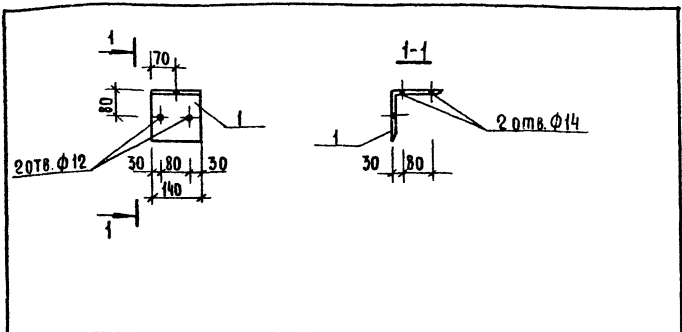
№№ по под. подались и дата взам. №№

№№ по под. подались и дата взам. №№

Альбом VI

ПРОЕКТ 503-4-55.88

ТИПОВОЙ



ФОРМАТ	ЗОНА	ПОС.	ОБОЗНАЧЕНИЕ	НАИМЕНОВАНИЕ	КОЛ.	ПРИМЕЧАНИЕ
A3			ТП 503-4-55.88 КИ-ТТ	ТЕХНИЧЕСКИЕ ТРЕБОВАНИЯ		
				ДОКУМЕНТАЦИЯ		
Б4	1			АСТАЛИ		
				УГОЛОК 140х140-10 ГОСТ 8509-86		
				В.СТ.ЭЛСБ-1 ТУ/Ч-1-5023-80		
				в=140	1	3,0 КГ

ТИП	ЕВРАЗ	ПОС.	ОБЪЕМ	ОБОЗНАЧЕНИЕ	НАИМЕНОВАНИЕ	КОЛ.	ПРИМЕЧАНИЕ
НАЧ.ОТД.	ЗНАЙБЕРТОВ	02.88		ТП 503-4-55.88 -КИ- 08000-08			
Л.КОНСТР.	ЧУПАХИН	02.88					
Р.К.ГР.	ОРУДИНОВА	02.88					
ВЗА.ИНИ	ПОЛОВА	01.88					

ИЗДАНИЕ СОБДИНИТЕЛЬНОЕ МС8				СТАДИЯ	МАССА	МАСШТАБ
				Р	30	1:10
				ЛИСТ 1 ЛИСТОВ 1		
				ГИПРОПРОМСЕЛЬСТРОЙ		
				Г.САРАТОВ		

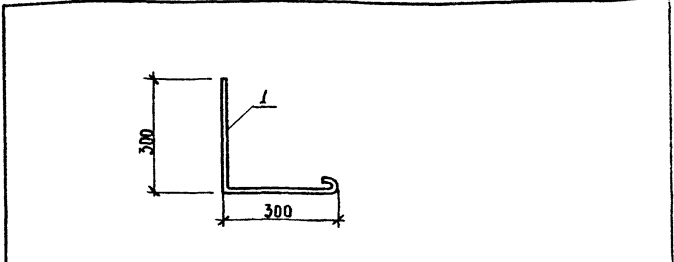
КОПИРОВАЛ: НИСМЕЯНОВА, Ю.

ФОРМАТ А4

Альбом VI

ПРОЕКТ 503-4-55.88

ТИПОВОЙ



ФОРМАТ	ЗОНА	ПОС.	ОБОЗНАЧЕНИЕ	НАИМЕНОВАНИЕ	КОЛ.	ПРИМЕЧАНИЕ
A3			ТП-503-4-55.88 -КИ-ТТ	ТЕХНИЧЕСКИЕ ТРЕБОВАНИЯ		
				ДОКУМЕНТАЦИЯ		
				АСТАЛИ		
Б4	1			Ф8А1 ГОСТ 5781-80*, в-650	1	0,25 КГ

ТИП	ЕВРАЗ	ПОС.	ОБЪЕМ	ОБОЗНАЧЕНИЕ	НАИМЕНОВАНИЕ	КОЛ.	ПРИМЕЧАНИЕ
НАЧ.ОТД.	ЗНАЙБЕРТОВ	02.88		ТП-503-4-55.88	КИ-08000-09		
Л.КОНСТР.	ЧУПАХИН	02.88					
Р.К.ГР.	ОРУДИНОВА	02.88					
ВЗА.ИНИ	КУПРИЧЕНКО	01.88					

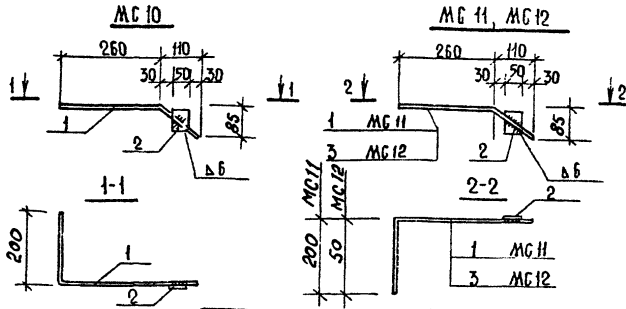
ИЗДАНИЕ СОБДИНИТЕЛЬНОЕ МС9				СТАДИЯ	МАССА	МАСШТАБ
				Р	0,25	1:10
				ЛИСТ 1 ЛИСТОВ 1		
				ГИПРОПРОМСЕЛЬСТРОЙ		
				Г.САРАТОВ		

КОПИРОВАЛ: НИСМЕЯНОВА, Ю.

ФОРМАТ А4

ИЗВ.№ ПОДАЛ. ПОДАТ. И ДАТА ВЗАИМ.ИЗМЕН.

ИЗВ.№ ПОДАЛ. ПОДАТ. И ДАТА ВЗАИМ.ИЗМЕН.



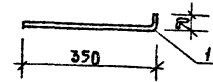
ОБОЗНАЧЕНИЕ	МАРКА	МАССА КГ
ТП КИ-08000-10,Н	МС 10, МС 11	0,51
ТП КИ-08000-12	МС 12	0,41

ФОРМАТ	ЗОНА	ПОЗ.	ОБОЗНАЧЕНИЕ	НАИМенование	КОД.	ПРИМЕЧАНИЕ
				<u>ДОКУМЕНТАЦИЯ</u>		
А3			ТП-503-4-55.88 - КИ-ТТ	Технические требования		
				<u>ДЕТАЛИ</u>		
Б4	1			Исполнение - 10,Н		
Б4	2			Ф10А ГОСТ 5781-82* в-610	1	0,38 кг
Б4	2			Лист Б-ПН-6 ГОСТ 19903-74* в-610 в-55-79* в-60	1	0,13 кг
Б4	3			Исполнение - 12		
Б4	2			Ф10А ГОСТ 5781-82* в-460	1	0,28 кг
Б4	2			Лист Б-ПН-6 ГОСТ 19903-74* в-610 в-55-79* в-60	1	0,13 кг

ТИП	ЕВРАСВ	Исполн. 01.88	ТП-503-4-55.88	КИ-08000-10, 11, 12
НАЧ. ОУД.	ЗНАЛЬБЕРГОВ	Исполн. 01.88		
ЛА. КОНСТР.	ЧУЛАХИН	Исполн. 01.88	ИЗДАНИЕ СОБДИТЕЛЬНОЕ МС 10, МС 11, МС 12	ТАБЛИЦА МАССА / МАСШТАБ
Р.УК. ГРУП.	ОРУДАНОВА	Исполн. 01.88		
ВЕД. ИНЖ.	ПОПОВА	Исполн. 01.88	Р	СМ. ТАБЛИЦА 47
			ЛИСТ / ЛИСТОВ 1	
			ГИПРОПРОМСЕЛЬСТРОЙ Г. САРАТОВ	
И. КОНТР.	ПОДМАЧЕВА	Исполн. 01.88		

КОПИРОВАЛ: НЕСМЕЯНОВА, Лис

ФОРМАТ А4

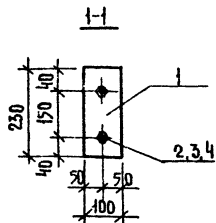
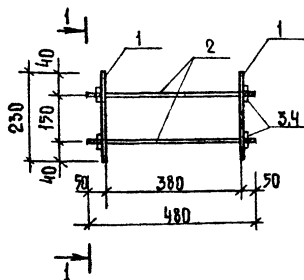


ФОРМАТ	ЗОНА	ПОЗ.	ОБОЗНАЧЕНИЕ	НАИМенование	КОД.	ПРИМЕЧАНИЕ
				<u>ДОКУМЕНТАЦИЯ</u>		
А3			ТП-503-4-55.88 - КИ-ТТ	Технические требования		
				<u>ДЕТАЛИ</u>		
Б4	1			Ф 16А ГОСТ 5781-82* в-400	1	0,63 кг

ТИП	ЕВРАСВ	Исполн. 01.88	ТП-503-4-55.88 - КИ-08000-13	
НАЧ. ОУД.	ЗНАЛЬБЕРГОВ	Исполн. 01.88		
ЛА. КОНСТР.	ЧУЛАХИН	Исполн. 01.88	ИЗДАНИЕ СОБДИТЕЛЬНОЕ МС 13	
Р.УК. ГРУП.	ОРУДАНОВА	Исполн. 01.88		
ВЕД. ИНЖ.	ПОПОВА	Исполн. 01.88	Р	
			ТАБЛИЦА МАССА / МАСШТАБ	
			ЛИСТ / ЛИСТОВ 1	
			ГИПРОПРОМСЕЛЬСТРОЙ Г. САРАТОВ	
И. КОНТР.	ПОДМАЧЕВА	Исполн. 01.88		

КОПИРОВАЛ: НЕСМЕЯНОВА, Лис

А4



ФОРМАТ	ЗОНА	ПОС.	ОБОЗНАЧЕНИЕ	НАИМЕНОВАНИЕ	КОЛ.	ПРИМЕЧАНИЕ
А3			ТЛ-503-4-55.88 КИ-ТТ	ТЕХНИЧЕСКИЕ ТРЕБОВАНИЯ		
				<u>ДОКУМЕНТАЦИЯ</u>		
				<u>ДЕТАЛИ</u>		
Б4	1			Лист 5-ПН-12 ГОСТ 19903-74* В СТ 3 ГОСТ 1314-ФЗ 2025-80		
				100x250	2	2,2 КГ
Б4	2			ФЮАГ ГОСТ 5781-82* В=480	2	0,3 КГ
				с НАРВЗКОЙ М 10 ПО 45 ММ		
				с ДВУХ СТОРОН		
	3			ГАЙКА М 10 ГОСТ 5915-70*	4	0,01 КГ
	4			ШАЙБА 10 ГОСТ 11574-78*	4	0,01 КГ

ТИП	ЕВБЛ6В	№ пер.	02.88
НАЧ. ОТД.	ЗНАЛЬБЕРГОВ	Дата	12.88
П.А. КОНСТР.	ЧУПАХИН	Дата	02.88
Р.У.К. ГР.	ОРУЖЬЕВА	Дата	02.88
В.Д. ИНЖ.	ПОЛОВА	Дата	01.88
И.Н. КОНТР.	ПОЛМАЧЕВА	Дата	10.88

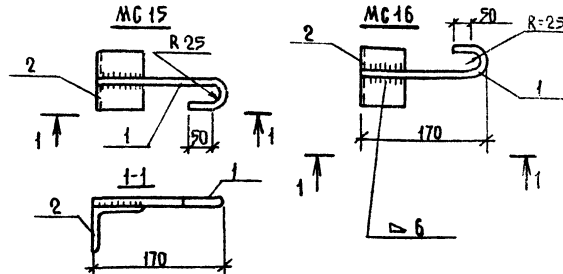
ТЛ-503-4-55.88 - КИ-08000-14

ИЗДАНИЕ СОБДИНТЕЛЬНОЕ
МС 14

СТАДИЯ	МАССА	МАСШТАБ
Р	5,1	1:10
Лист 1 Листов 1		
ГИПРОПРОМСЕЛСТРОЙ Г. САРАТОВ		

КОПИРОВАА: ИСМЕЗНИНА, Дее.

ФОРМАТ А4



ФОРМАТ	ЗОНА	ПОС.	ОБОЗНАЧЕНИЕ	НАИМЕНОВАНИЕ	КОЛ.	ПРИМЕЧАНИЕ
А3			ТЛ 503-4-55.88 КИ-ТТ	ТЕХНИЧЕСКИЕ ТРЕБОВАНИЯ		
				<u>ДОКУМЕНТАЦИЯ</u>		
				<u>ДЕТАЛИ</u>		
Б4	1			814 ГОСТ 2590-71* КРУГ СТ 3 ГОСТ 535-79*		
				В=270	1	0,3 КГ
Б4	2			УГОЛОК 63x63x6 ГОСТ 8509-86 В СТ 3 КЛ 2 ГОСТ 535-79*		
				С=80	1	0,5 КГ

ТИП	ЕВБЛ6В	№ пер.	02.88
НАЧ. ОТД.	ЗНАЛЬБЕРГОВ	Дата	12.88
П.А. КОНСТР.	ЧУПАХИН	Дата	02.88
Р.У.К. ГР.	ОРУЖЬЕВА	Дата	02.88
В.Д. ИНЖ.	КЛИРИСНКО	Дата	01.88
И.Н. КОНТР.	ПОЛМАЧЕВА	Дата	10.88

ТЛ 503-4-55.88

КИ-08000-15, 16

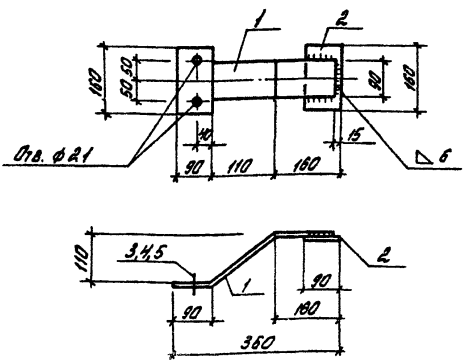
ИЗДАНИЕ СОБДИНТЕЛЬНОЕ
МС 15, МС 16

СТАДИЯ	МАССА	МАСШТАБ
Р	0,8	1:5
Лист 1 Листов 1		
ГИПРОПРОМСЕЛСТРОЙ Г. САРАТОВ		

КОПИРОВАА: ИСМЕЗНИНА, Дее.

ФОРМАТ А4

Таблица проект 503-4-55.88 Альбом II

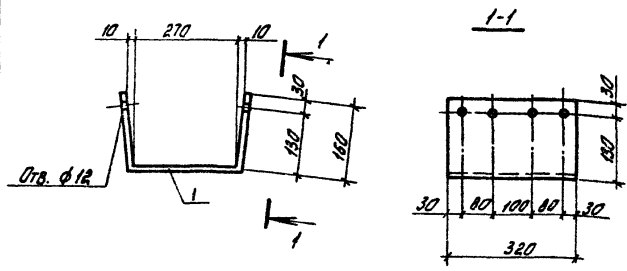


Формат	Зона	Лист	Обозначение	Наименование	Кол.	Примечание
				<u>Документация</u>		
А3			ТП 503-4-55.88 - КИ-ТТ	Технические требования		
				<u>Детали</u>		
				Лист Б-ПН-8 ГОСТ 19003-74*		
				ВСтЗ кп 2 ГОСТ 14637-79		
БУ	1			160 × 390	1	3,9 кг
БУ	2			160 × 90	1	0,9 кг
	3			Болт М20 × 100,58 ГОСТ 1799-70*	2	
	4			Шайба 20,01 ГОСТ 11971-78*	4	
	5			Гайка М20,5 ГОСТ 5915-70*	2	

ИП	Евлев	Иск	03.88	ТП - 503-4 - 55.88	- КИ-08 000 - 17		
Нач. отд.	Зильбертов	Иск	02.88				
Т.к. комп.	Чупакин	Иск	02.88	Изделие соединительное МС 17	Сталь	Медь	Никель
Рук. гр.	Оруджева	Иск	02.88				
Вед. инж.	Купченко	Иск	01.88	Лист	Листов 1		

Н.контр. Толмачева Иск 02.88
ГИПРОПРОМ ЕСТЬРОЙ
г. Саратов

Таблица проект 503-4-55.88 Альбом II

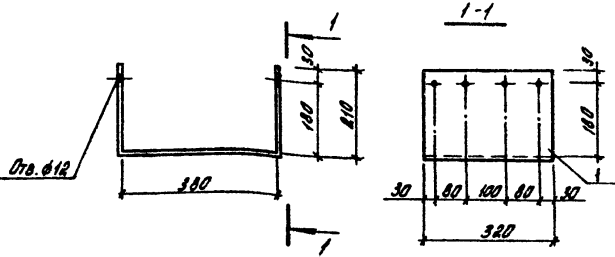


Формат	Зона	Лист	Обозначение	Наименование	Кол.	Примечание
				<u>Документация</u>		
А3			ТП 503-4-55.88 - КИ-ТТ	Технические требования		
				<u>Детали</u>		
БУ	1			Лист Б-ПН-8 ГОСТ 19003-74*		
				ВСтЗ кп 2 ГОСТ 14637-79		
				320 × 650		13,1 кг

ИП	Евлев	Иск	03.88	ТП 503-4-55.88	КИ-08 000 - 18		
Нач. отд.	Зильбертов	Иск	02.88				
Т.к. комп.	Чупакин	Иск	02.88	Изделие соединительное МС 18	Сталь	Медь	Никель
Рук. гр.	Оруджева	Иск	02.88				
Вед. инж.	Попова	Иск	01.88	Лист	Листов 1		

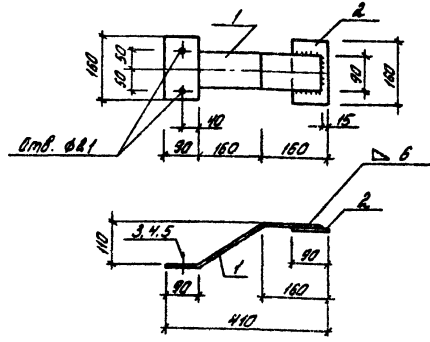
ИП	Евлев	Иск	03.88	ТП 503-4-55.88	КИ-08 000 - 18		
Нач. отд.	Зильбертов	Иск	02.88				
Т.к. комп.	Чупакин	Иск	02.88	Изделие соединительное МС 18	Сталь	Медь	Никель
Рук. гр.	Оруджева	Иск	02.88				
Вед. инж.	Попова	Иск	01.88	Лист	Листов 1		

Н.контр. Толмачева Иск 02.88
ГИПРОПРОМ ЕСТЬРОЙ
г. Саратов



Формат	Зона	Лист	Обозначение	Наименование	Кол.	Примечание
А3			ТП 503-4-55.88 - КИ-ТТ	<u>Документация</u>		
				<u>Технические требования</u>		
				<u>Детали</u>		
БУ	1			Лист Б-ПН-8 ГОСТ 19903-74* В Ст 3 кл А ГОСТ 14637-79		
				320 × 800	1	15,1 кг

Групп	Евлев	Вед. инж.	№ 33	ТП-503-4-55.88	-КВ-08000-19	Стадия	Масштаб	Масштаб
Нач. отд.	Зыльбергов	Вед. инж.	02.86					
Тр. констр.	Чупахин	Вед. инж.	02.86	Лист	Листов 1			
Рук. гр.	Орджоникидзе	Вед. инж.	02.86	ГПРОПРОМЕЕЛЬСТРОЙ г. Саратов				
Вед. инж.	Попов	Вед. инж.	01.88					



Формат	Зона	Лист	Обозначение	Наименование	Кол.	Примечание
А3			ТП 503-4-55.88 - КИ-ТТ	<u>Документация</u>		
				<u>Технические требования</u>		
				<u>Детали</u>		
БУ	1			Лист Б-ПН-8 ГОСТ 19903-74* В Ст 3 кл А ГОСТ 14637-79		
БУ	1			160 × 440	1	4,4 кг
БУ	2			160 × 90	1	2,9 кг
	3			Бол М40×100,58 ГОСТ 7798-70*	2	
	4			Шайба 20,01 ГОСТ 11371-79*	4	
	5			Гайка М40,5 ГОСТ 5915-70*	2	

Групп	Евлев	Вед. инж.	№ 33	ТП 503-4-55.88 - КВ-08000-20	Стадия	Масштаб	Масштаб
Нач. отд.	Зыльбергов	Вед. инж.	02.86				
Тр. констр.	Чупахин	Вед. инж.	02.86	Лист	Листов 1		
Рук. гр.	Орджоникидзе	Вед. инж.	02.86	ГПРОПРОМЕЕЛЬСТРОЙ г. Саратов			
Вед. инж.	Попов	Вед. инж.	01.88				

Альбом VII

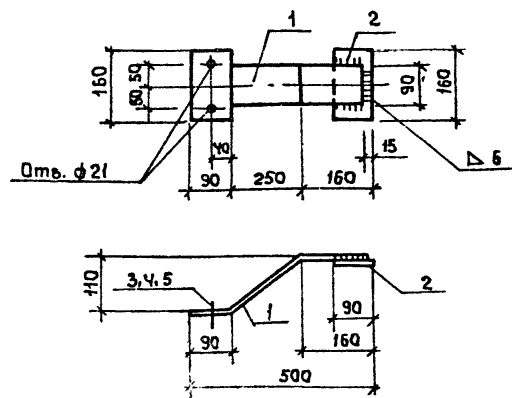
проект 503-4-55.88

Милеров

Всест. инв. №

Получен и дата

Инв. №



Формат	Зона	Лист	Обозначение	Наименование	Кол.	Примечание
А3			ТП 503-4-55.88 -КИ-ТТ	Документация		
				Механические требования		
				Детали		
				Лист Б-ПН-8 ГОСТ 19303-74		
				ВСтЗкп 2 ГОСТ 14637-79		
Б4		1		160 x 510	1	5,1 кг
Б4		2		160 x 90	1	0,9 кг
		3		Болт М20x100.58 ГОСТ 7798-70*	2	
		4		Шайбы 20.01 ГОСТ 11371-78*	2	
		5		Гайка М 20.5 ГОСТ 5915-70*	4	

ГИП	Евелев	Корж	03.88	ТП- 503-4-55.88	КИ-08000-21
Нач. отд.	Зильбертов	Борис	02.88		
Гл. констр.	Чупахин	Олег	02.88	Уздание соединительное МС 21	Старая масса масштабов Р 6.0 1:10
Рук. тр.	Орджанов	Олег	02.88		
Вед. инж.	Куряченко	Анатолий	01.88	Лист 1	Листов 1
Н. констр.	Толмачева	Ирина	03.88		

копировал Ловцова Лоб формат А4

Альбом VII

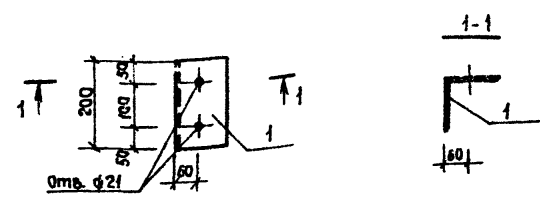
проект 503-4-55.88

Милеров

Всест. инв. №

Получен и дата

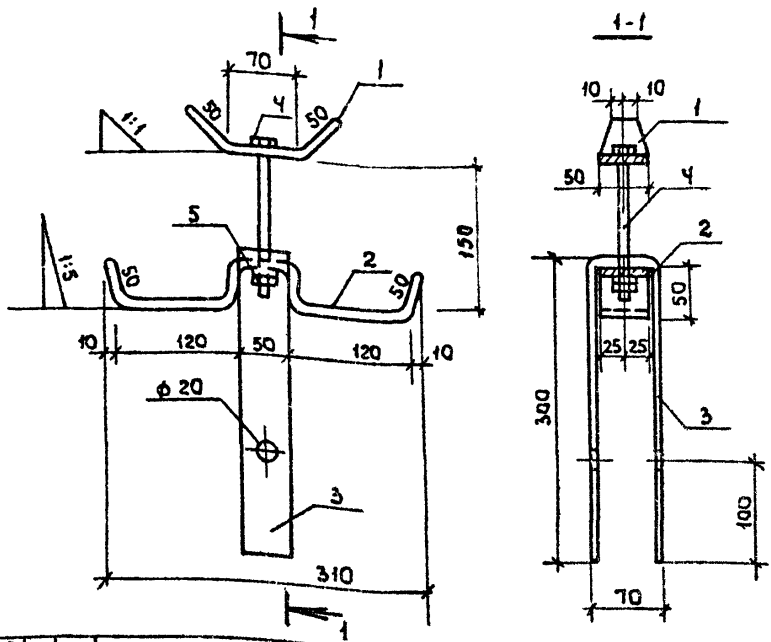
Инв. №



Формат	Зона	Лист	Обозначение	Наименование	Кол.	Примечание
А3			ТП 503-4-55.88 -КИ-ТТ	Документация		
				Механические требования		
				Детали		
Б4		1		Листок 1251259 ГОСТ 8509-86	1	3,5 кг
				ВСтЗкп 6-179 14-1-3023-80		

ГИП	Евелев	Корж	03.88	ТП- 503-4-55.88	КИ-08000-22
Нач. отд.	Зильбертов	Борис	02.88		
Гл. констр.	Чупахин	Олег	02.88	Уздание соединительное МС 22	Старая масса масштабов Р 3.5 1:10
Рук. тр.	Орджанов	Олег	02.88		
Вед. инж.	Куряченко	Анатолий	01.88	Лист	Листов 1
Н. констр.	Толмачева	Ирина	03.88		

копировал Ловцова Лоб формат А4



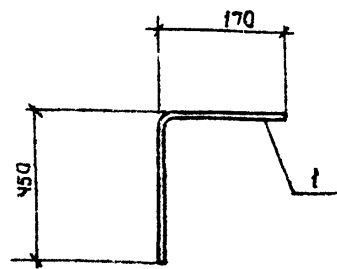
Формат	Зона	Поз.	Обозначение	Наименование	Кол.	Примечание
				<u>Документация</u>		
A3			ТП-503-4-55.88 -КИ-ТТ	Технические требования		
				<u>Детали</u>		
Б4	1			Б-ПН-8 ГОСТ 19903-79 Болт 3кл 2 ГОСТ 14637-79 170*50	1	0,54 кг
Б4	2			Б-ЛН-8 ГОСТ 8903-79 Болт 3кл 2 ГОСТ 14637-79 490*60	1	1,54 кг
Б4	3			Б-ПН-8 ГОСТ 19903-79 Болт 3кл 2 ГОСТ 14637-79 570*50	1	2,1 кг
	4			Болт М16 ГОСТ Т198-70 ^А l=150	1	0,25 кг
	5			Гайка М16 ГОСТ 5915-70 ^А	2	0,033 кг

ГИП	Евелев	<i>Евелев</i>	02.88
Нач. отд.	Зильбертов	<i>Зильбертов</i>	02.88
Гл. констр.	Чупащин	<i>Чупащин</i>	02.88
Рук. цр.	Оружьева	<i>Оружьева</i>	02.88
Инженер	Карпунина	<i>Карпунина</i>	02.88
Н.контр.	Молмачева	<i>Молмачева</i>	02.88

ТП-503-4-55.88 -КИ-08000-23

Узелное соединительное МС 23	Стандия	Масса	Масштаб
	р	4,46 кг	1:5
	Лист	Листов 1	

ГИПРОПРОМСЕЛБЕТ РОИ
г. Саратова



Формат	Зона	Поз.	Обозначение	Наименование	Кол.	Примечание
				<u>Документация</u>		
A3			ТП-503.4.55.88 -КИ-ТТ	Технические требования		
				<u>Детали</u>		
Б4	1			φ 12 А II ГОСТ 5781-82 ^А , l=620	1	0,55 кг

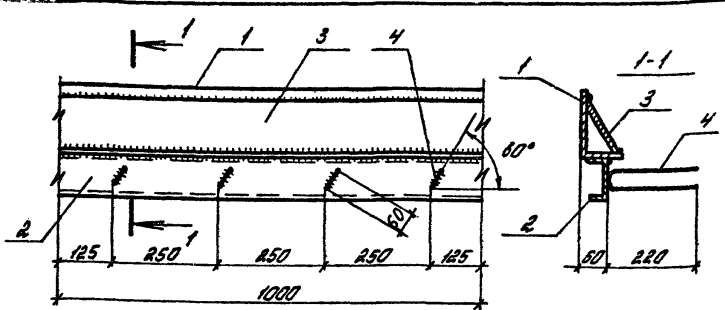
ГИП	Евелев	<i>Евелев</i>	02.88
Нач. отд.	Зильбертов	<i>Зильбертов</i>	02.88
Гл. констр.	Чупащин	<i>Чупащин</i>	02.88
Рук. цр.	Оружьева	<i>Оружьева</i>	02.88
Н.контр.	Молмачева	<i>Молмачева</i>	02.88

ТП-503-4-55.88 -КИ-08000-24

Узелное соединительное МС 24	Стандия	Масса	Масштаб
	р	0,55	1:10
	Лист	Листов 1	

ГИПРОПРОМСЕЛБЕТ РОИ
г. Саратова

Тыловой проект 503-4-55.88 Альбом VI



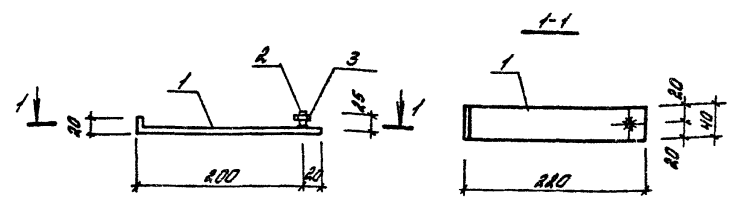
Катет шва 6 мм

Формат	Зона	Лист	Обозначение	Наименование	Кол.	Примечание
<u>Документация</u>						
A3			ТТ-503-4-55.88 - КИ - ТТ	Технические требования		
<u>Детали</u>						
БУ	1		Уголок 125x80x8 ГОСТ 8510-86 Вст. 3 кл. 2 ГОСТ 535-79*		12,50 кг	
БУ	2		Швеллер 12 ГОСТ 8240-72* Вст. 3 кл. 2 ГОСТ 535-79*		10,40 кг	
БУ	3		Лист 6x130 ГОСТ 19903-74* Вст. 3 кл. 2 ГОСТ 14637-79		6,12 кг	
БУ	4		Ф8А III, ГОСТ 5781-82*, L=500		4	0,2 кг

ГМП	Евлев	Резец	03.88	ТТ-503-4-55.88	- КИ-09000-01	Изделие закладное МН1	Стандарт	Масса	Масштаб
Нач. отд.	Энльбертов	Рис.	02.88						
Сл. констр.	Чупахин	Рис.	01.88						
Рук. гр.	Орджонва	Рис.	02.88						
Ст. инж.	Киреев	Рис.	01.88						
Н. контр.	Толмачева	Рис.	03.88						

Комплекты: Боровикова С.И. В.И. 03.88

Тыловой проект 503-4-55.88 Альбом VII



Формат	Зона	Лист	Обозначение	Наименование	Кол.	Примечание
<u>Документация</u>						
A3			ТТ 503-4-55.88 КИ-ТТ	Технические требования		
<u>Детали</u>						
БУ	1		Лист 6-ПН-6 ГОСТ 19903-74* Вст. 3 кл. 2 ГОСТ 14637-79			
			40x240		1	0,45 кг
Б4	2		Ф 12А-I ГОСТ 5781-82*, L=30		1	0,02 кг
	3		Шайба М12,5 ГОСТ 5915-70*		1	0,02 кг

ГМП	Евлев	Резец	03.88	ТТ 503-4-55.88	КИ-09000-02	Изделие закладное МН2	Стандарт	Масса	Масштаб
Нач. отд.	Энльбертов	Рис.	02.88						
Сл. констр.	Чупахин	Рис.	01.88						
Рук. гр.	Орджонва	Рис.	02.88						
Ст. инж.	Киреев	Рис.	01.88						
Н. контр.	Толмачева	Рис.	03.88						

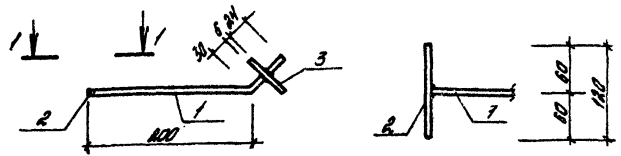
Комплекты: Боровикова С.И. В.И. 03.88

Исполн. 03.88

Исполн. 03.88

Листов II

Типовой проект 503-4-55.88



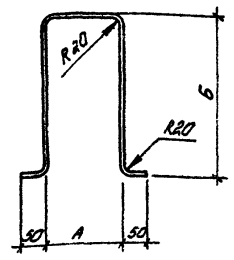
Формат	Листы	Обозначение	Наименование	Кол.	Примечание
А3		ТТ 503-4-55.88	ИИ-ТТ		
			Документация		
			Технические требования		
			Астала		
Б4	1		Ф10А I с резьбой М10 ГОСТ 5781-82* L=260	1	0,16кг
Б4	2		Ф10А I ГОСТ 5781-82* L=120	1	0,07кг
Б4	3		Лист Б-ПН-Б ГОСТ 19903-74* в ст.3 кн.1 ГОСТ 14637-79		
			60*60	1	0,17кг

ГНП	Е.Велов	К.Севе	03.88	ТТ 503-4-55.88	КН - 09000-03	
Нач. отд.	Зильберштейн	С.М.	02.88			
Гл. констр.	Угалахин	С.И.	02.88			
Рук. гр.	Пруджало	С.И.	02.88			
Ст. инж.	Киреев	И.И.	01.88			
Изделие закладное МНЗ				Листов	Масса	Масштаб
				А	0,4	1:5
				Лист	Листов	1
				ГИПРОПРОМСТРОЙ		
				г. Саратов		

Контроль: Барышева Е.В. Формат А4

Листов II

Типовой проект 503-4-55.88



Марка элемента	Размеры, мм		Арматура класса А I ГОСТ 5781-82*		Масса кг
	А	Б	Длина, мм	Ф, мм	
МН4	200	400	1100	Ф 16А I	1,74
МН5	100	200	600	Ф 8А I	0,13

ГНП	Е.Велов	К.Севе	03.88	ТТ - 503-4-55.88	КН - 09000-04-05	
Нач. отд.	Зильберштейн	С.М.	02.88			
Гл. констр.	Угалахин	С.И.	02.88			
Рук. гр.	Пруджало	С.И.	02.88			
Ст. инж.	Киреев	И.И.	01.88			
Изделие закладное МН4, МН5				Листов	Масса	Масштаб
				Р	0м. табл.	1:10
				Лист	Листов	1
				ГИПРОПРОМСТРОЙ		
				г. Саратов		

Контроль: Барышева Е.В. Формат А4

Альбом №

SO3-4-55.88

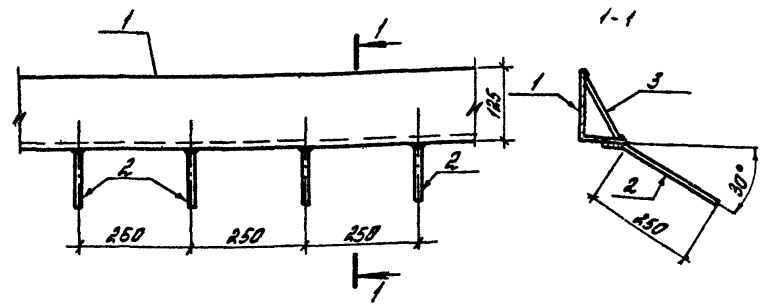
проект

Титловый

№ док. инж. №

получены и дата

№ док. инж. №



Катет швов 6 мм.

Формат	Зона	Пос.	Обозначение	Наименование	Кол.	Примечание
<u>Документация</u>						
А3			ТП-503-4-55.88-КН-ТТ	Технические требования		
<u>Детали</u>						
БУ	1		Уголок 125x80x8 ГОСТ 8510-86 ВСт.3кп.В ГОСТ 535-79 *	2=1000	4	12.5 кг
БУ	2		Ф 8А-Ш ГОСТ 5781-82, L=300		4	0.12 кг
БУ	3		Лист Б-ПН-6 ГОСТ 19905-74 * ВСт.3 кп.2 ГОСТ 14637-79	130x1000		6.12 кг

ГМП	Евелев	Клеву	03.88	ТП-503-4-55.88	-КН-09000-06
Нач. отд.	Зиндлертай	Степанов	02.88		
Гл. констр.	Чупахин	Степанов	01.88	Изделие закладное МНБ	Станд. Масса Масштаб Р 19.10 1:10
Рук. гр.	Оруджева	Степанов	01.88		
Ст. инж.	Киреев	Степанов	01.88		
ГИПРОПРОМ ЕЛЬСТРОЙ г. Саратов					

Альбом №

SO3-4-55.88

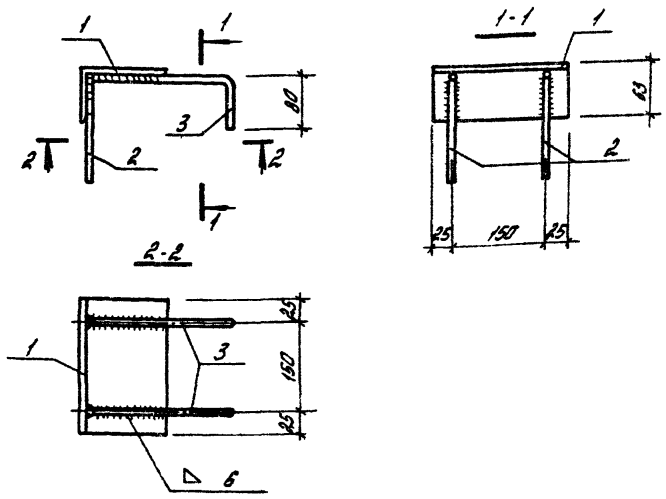
проект

Титловый

№ док. инж. №

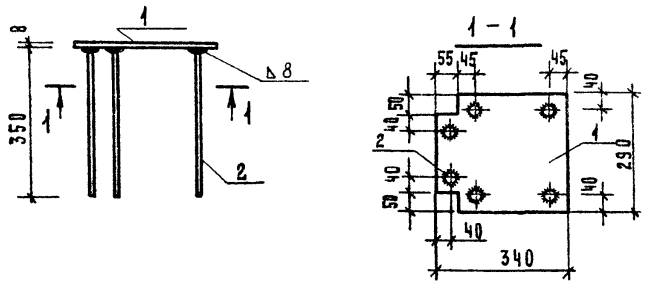
получены и дата

№ док. инж. №



Формат	Зона	Пос.	Обозначение	Наименование	Кол.	Примечание
<u>Документация</u>						
А3			ТП 503-4-55.88 -КН-ТТ	Технические требования		
<u>Детали</u>						
БУ	1		Уголок 125x80x8 ГОСТ 8510-86 ВСт.3кп.В ГОСТ 535-79 *	2=200	1	1.97 кг
БУ	2		Ф 10А-Ш ГОСТ 5781-82 *	2=180	2	0.11 кг
БУ	3			2=280	2	0.17 кг

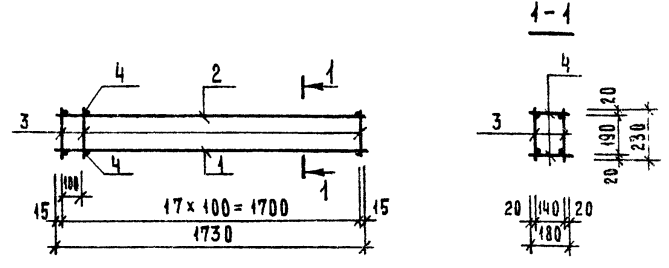
ГМП	Евелев	Клеву	03.88	ТП 503-4-55.88	КН-09000-07
Нач. отд.	Зиндлертай	Степанов	02.88		
Гл. констр.	Чупахин	Степанов	01.88	Изделие закладное МНТ	Станд. Масса Масштаб Р 2.53 1:20
Рук. гр.	Оруджева	Степанов	01.88		
Вед. инж.	Петрова	Степанов	01.88		
ГИПРОПРОМ ЕЛЬСТРОЙ г. Саратов					



ФОРМАТ	ЗОНА	ПОЗ.	ОБОЗНАЧЕНИЕ	НАИМЕНОВАНИЕ	КОЛ.	ПРИМЕЧАНИЕ
А3			ТП 503-4-55.88 КИ-ТТ	Технические требования		
<u>Детали</u>						
Б4	1			Лист 8x340 ГОСТ 82-70* ВСТЗ кп2-1 ту4-1-3023-80	1	6.2 кг
Б4	2			φ12А ГОСТ 5781-82*, C=350	6	0.34 кг

Г.И.П.	Евлев	02.88
Нач. отд.	Знаберстов	02.88
Гл. констр.	Чупахин	02.88
Рук. гр.пр.	Оруджева	02.88
Вед. инж.	Попова	01.88
Н.контр.	Толамачева	02.88

ТП 503-4-55.88	КИ-09000-08		
Изделие закладное МН 8	Стальная	Масса	Масштаб
	Р	8.1	1:10
	Лист	Листов	
ГИПРОПРОМСЕЛЬСТРОИ Г. САРАТОВ			

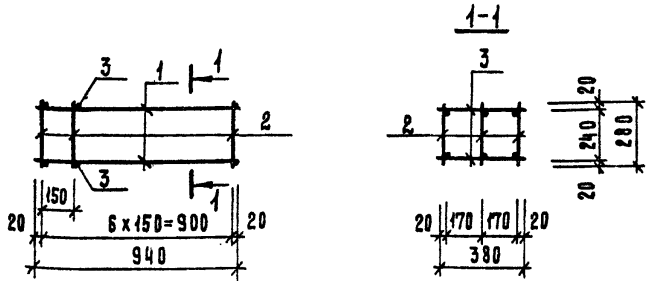


ФОРМАТ	ЗОНА	ПОЗ.	ОБОЗНАЧЕНИЕ	НАИМЕНОВАНИЕ	КОЛ.	ПРИМЕЧАНИЕ
А3			ТП 503-4-55.88 КИ-ТТ	Технические требования		
<u>Детали</u>						
Б4	1			φ16А ГОСТ 5781-82* C=1730	2	2.73 кг
Б4	2			φ8А ГОСТ 5781-82* C=1730	2	0.68 кг
Б4				φ6А ГОСТ 5781-82*		
		3		C=230	36	0.05 кг
		4		C=180	36	0.04 кг

Г.И.П.	Евлев	02.88
Нач. отд.	Знаберстов	02.88
Гл. констр.	Чупахин	02.88
Рук. гр.	Оруджева	02.88
Вед. инж.	Киреев	02.88
Н.контр.	Толамачева	02.88

ТП 503-4-55.88	КИ-10000-01		
Каркас пространственный КП1	Стальная	Масса	Масштаб
	Р	10.86	1:20
	Лист	Листов 1	
ГИПРОПРОМСЕЛЬСТРОИ Г. САРАТОВ			

Альбом VI



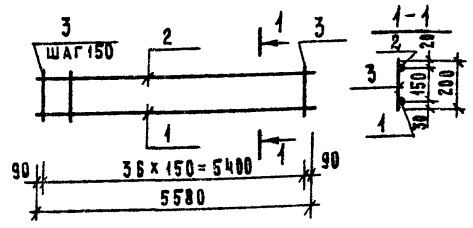
Типовой проект 503-4-55.88

Формат Зона Пос.	Обозначение	Наименование	Кол.	Приме- чание
А3	ТП 503-4-55.88 КИ-ТТ	Документация		
		Технические требования		
		Детали		
Б4	1	φ 8 АІ ГОСТ 5781-82* L=940	6	0.37 кг
		φ 6 АІ ГОСТ 5781-82*		
Б4	2	L=280	24	0.06 кг
Б4	3	L=380	14	0.08 кг

ГРП	ЕВЛАВ	Колос	03.88	ТП 503-4-55.88	КН - 10000-02	СТАДИЯ	МАССА	МАСШТАБ
НАЧ.ОПД.	ЗНАЛЬБЕРТОВ	Колос	02.88					
ГА.КОНСТР.	ЧУПАХИН	Колос	02.88	Каркас пространственный КП2	Р	4.60	1:20	
Рук.ГР.	ОРУДЖЕВА	Колос	01.88					
СП.ИНЖ.	КИРЕЕВ	Колос	01.88	ГИПРОПРОМСЕЛЬСТРОЙ г. САРАТОВ	Лист	Листов 1		
Н.КОНСТР.	ГВАМАЧЕВА	Колос	01.88					

КОПИРОВАА: МАТВЕЕВА *Матв* ФОРМАТ А4

Альбом VI

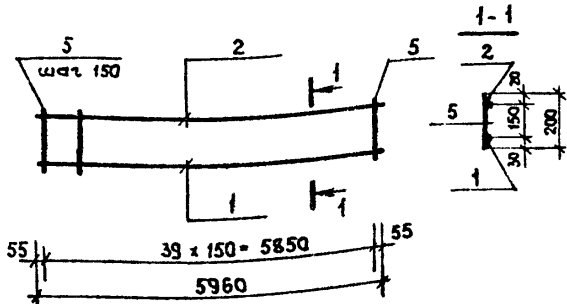


Типовой проект 503-4-55.88

Формат Зона Пос.	Обозначение	Наименование	Кол.	Приме- чание
А3	ТП 503-4-55.88 КИ-ТТ	Документация		
		Технические требования		
		Детали		
Б4	1	φ 10 АІІ ГОСТ 5781-82* L=5580	1	44.2 кг
Б4	2	φ 10 АІІ ГОСТ 5781-82* L=5580	1	3.44 кг
Б4	3	φ 6 АІ ГОСТ 5781-82* L=200	37	0.04 кг

ГРП	ЕВЛАВ	Колос	03.88	ТП 503-4-55.88	КН - 10000-03	СТАДИЯ	МАССА	МАСШТАБ
НАЧ.ОПД.	ЗНАЛЬБЕРТОВ	Колос	02.88					
ГА.КОНСТР.	ЧУПАХИН	Колос	02.88	Каркас плоский КР 1	Р	16.1	-	
Рук.ГРП.	ОРУДЖЕВА	Колос	01.88					
БЕЛ.ИНЖ.	ПОЛОВА	Колос	04.88	ГИПРОПРОМСЕЛЬСТРОЙ г. САРАТОВ	Лист	Листов 1		
Н.КОНСТР.	ГВАМАЧЕВА	Колос	01.88					

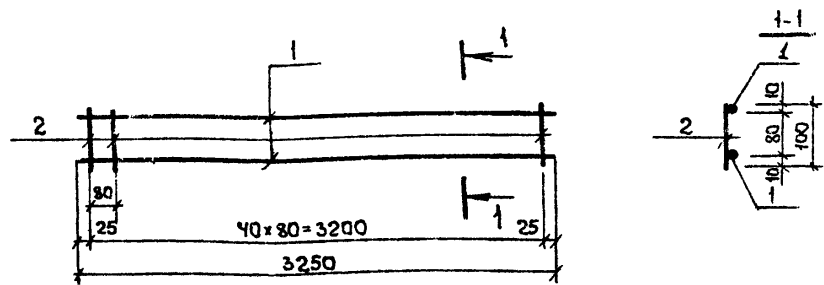
КОПИРОВАА МАТВЕЕВА *Матв* ФОРМАТ А4



Формат	Зона	Лист	Обозначение	Наименование	Кол.	Примечание
				<u>Документация</u>		
A3			ТП-503-4-55.88 -КИ-ТТ	Технические требования		
				<u>Детали</u>		
Б4	1			φ 18 АIII ГОСТ 5781-82*, R=5960	1	11,9 кг
Б4	2			φ 10 АIII ГОСТ 5781-82*, R=5960	1	3,67 кг
Б4	5			φ 6 АI ГОСТ 5781-82* R=200	40	0,04 кг

ГИП	Евелев	<i>Евелев</i>	05.88
Нач. отд.	Зильбертов	<i>Зильбертов</i>	02.88
Гл. констр.	Чупракин	<i>Чупракин</i>	02.88
Рук. цехом	Оруднева	<i>Оруднева</i>	01.88
Вед. инж.	Попова	<i>Попова</i>	01.88
Н. контр.	Тюлмачева	<i>Тюлмачева</i>	03.88

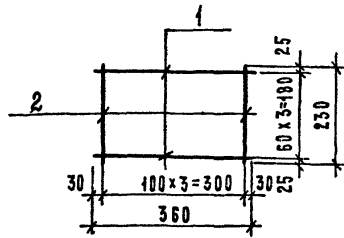
ТП 503-4-55.88		-КИ-10000-04		
Стария	Масса	Максимум		
Р	17,2	-		
Лист	Листов 1			
ГИПРОПРОМСЕЛЬСТРОЙ г. Саратов				



Формат	Зона	Лист	Обозначение	Наименование	Кол.	Примечание
				<u>Документация</u>		
A3			ТП-503-4-55.88 -КИ-ТТ	Технические требования		
				<u>Детали</u>		
				φ 5 ВpI ГОСТ 6727-80*		
Б4	1			R=3250	2	0,51 кг
Б4	2			R=100	41	0,015 кг

ГИП	Евелев	<i>Евелев</i>	05.88
Нач. отд.	Зильбертов	<i>Зильбертов</i>	02.88
Гл. констр.	Чупракин	<i>Чупракин</i>	02.88
Рук. цехом	Оруднева	<i>Оруднева</i>	01.88
Инженер	Куреев	<i>Куреев</i>	01.88
Н. контр.	Тюлмачева	<i>Тюлмачева</i>	03.88

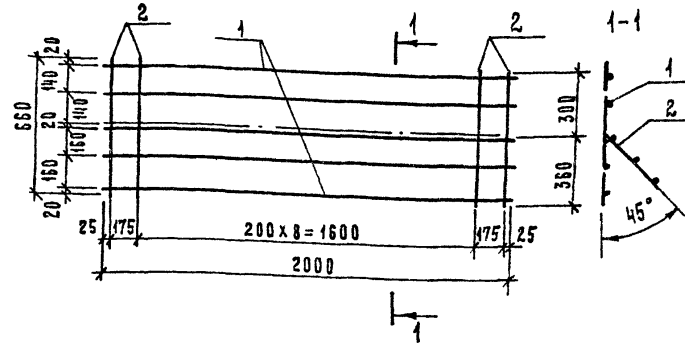
ТП 503-4-55.88		-КИ-11000-01		
Стария	Масса	Максимум		
Р	1,63	1:20		
Лист	Листов 1			
ГИПРОПРОМСЕЛЬСТРОЙ г. Саратов				



Формат	Зона	Поз.	Обозначение	Наименование	Кол.	Примечание
				<u>Документация</u>		
A3			ТП-503-4-55.88	КИ-ТТ		Технические требования
				<u>Детали</u>		
B4	1			φ 5 Вр I ГОСТ 6727-80* L=360	4	0.06 кг
B4	2			φ 5 Вр I ГОСТ 6727-80* L=230	4	0.04 кг

ИП	Евсеев	03.88	ТП 503-4-55.88	КИ-11000-02	Стедия	Масса	Масштаб
Нач. отд.	Знабертов	02.88					
П. констр.	Чупахин	02.88					
Рук. гр.	Оруджева	02.88					
Вед. инж.	Попова	01.88					
			Сетка арматурная С2	Р	0.4	1:10	
				Лист	Листов 1		
			ГИПРОПРОМСЕЛЬСТРОИ г. Саратов				

Копировала Мамеева *Мамеев* Формат А4



Формат	Зона	Поз.	Обозначение	Наименование	Кол.	Примечание
				<u>Документация</u>		
A3			ТП 503-4-55.88	КИ-ТТ		Технические требования
				<u>Детали</u>		
B4	1			φ 10 А-III ГОСТ 5781-82* L=2000	5	1.2 кг
B4	2			φ 8 А-I ГОСТ 5781-82* L=660	11	0.2 кг

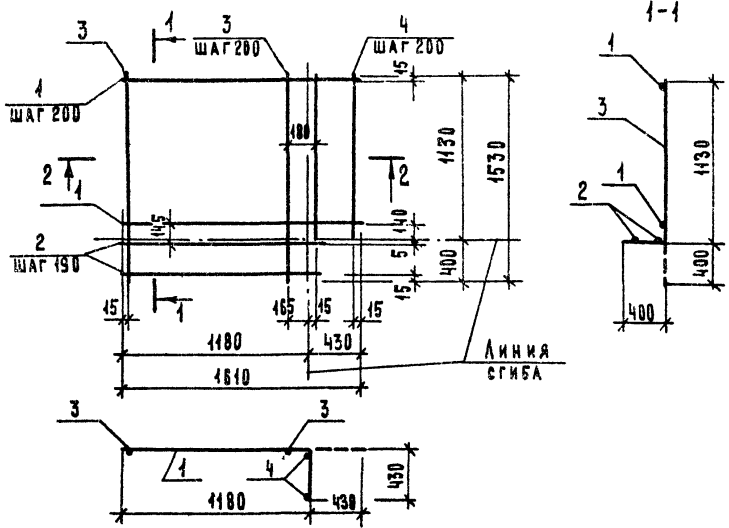
ИП	Евсеев	03.88	ТП 503-4-55.88	КИ-11000-03	Стедия	Масса	Масштаб
Нач. отд.	Знабертов	02.88					
П. констр.	Чупахин	02.88					
Рук. гр.	Оруджева	02.88					
Ст. инж.	Хиреев	01.88					
			Сетка арматурная С3	Р	3.2	1:20	
				Лист	Листов 1		
			ГИПРОПРОМСЕЛЬСТРОИ г. Саратов				

Копировала Мамеева *Мамеев* Формат А4

АЛБОМ VI

ТИПОВОЙ ПРОЕКТ 503-4-55.88

ИМЯ № ПОДЛ. ПОДПИСЬ И ДАТА (ВЗНМ. ИМЯ.МЕ)



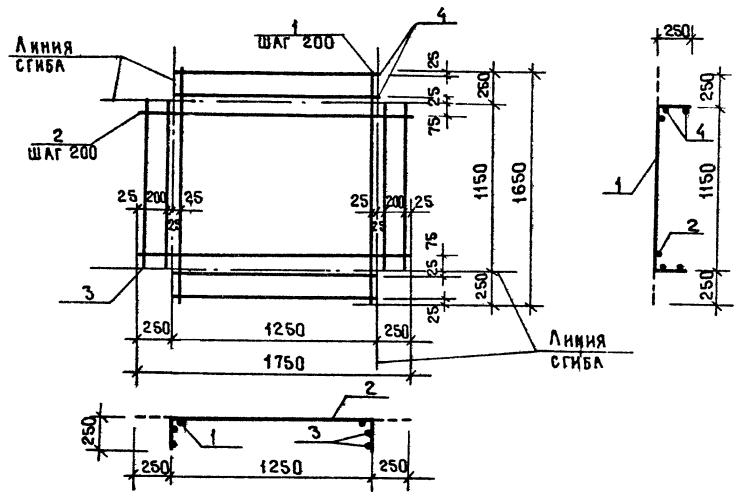
ФОРМАТ	ЗОНА	ПОЗ.	ОБОЗНАЧЕНИЕ	НАИМЕНОВАНИЕ	КОЛ.	ПРИМЕР-ЧАНИЕ
				<u>Документация</u>		
А3			ТП 503-4-55.88 КИ-ТТ	Технические требования		
				<u>Детали</u>		
Б4	1			φ10А-III ГОСТ 5781-82* С=1610	6	1.0 кг
Б4	2			φ10А-III ГОСТ 5781-82* С=1195	3	0.7 кг
Б4	3			φ8АI ГОСТ 5781-82* С=1530	6	0.6 кг
Б4	4			φ8А-I ГОСТ 5781-82* С=1130	3	0.4 кг

Фирма	ЕВРАБВ	Рис. 03.88	ТП 503-4-55.88	КИ-11000-04
Нач. отд.	ЗНАБЕРТОВ	01.88		
Гл. констр.	ЧУПАХИН	02.88		
Рук. гр.	ОРУДЖЕВА	01.88		
Ст. инж.	КИРЕЕВ	01.88	Сетка арматурная С4	Сталь Масса Масштаб
				Р 12.9 —
				Асбест Листов 1
				ГИПРОПРОМСЕЛЬСТРОИ г. САРАТОВ
И. конпр.	ГОЛМАЧЕВА	03.88		

Итого: Материалов: ...

ЛНБ № 03/04-104185-11 АЛБЭДМД

Пиловог проєкт 503-4-55.88



ФОРМАТ	ЗОНА	Поз.	ОБОЗНАЧЕНИЕ	НАИМЕНОВАНИЕ	КОД.	ПРИМЕЧАНИЕ
				<u>Документация</u>		
A3			ТП503-4-55.88 - КИ - ТТ	ТЕХНИЧЕСКИЕ ТРЕБОВАНИЯ		
				<u>Детали</u>		
Б4	1			Ф8А-І ГОСТ 5781-82* l=1650	7	0.7 кг
Б4	2			Ф8А-І ГОСТ 5781-82* l=1750	6	0.7 кг
Б4	3			Ф8А-І ГОСТ 5781-82* l=1150	4	0.5 кг
Б4	4			Ф8А-І ГОСТ 5781-82* l=1250	4	0.5 кг

ЛНБ № 03/04-104185-11 АЛБЭДМД

ИП	ЕВЛАВ	10.05.88	ТП503-4-55.88	КИ-11000-05
ИМ.ОТД	ЗНАБЕРТОВ	12.11		
КА.КОМП	ЧУПАХИН	05.00	Сетка арматурная С5	СТАДАЯ МАССА (МАСШТАБ)
РУК.ГР.	ОРУДЖЕВА	01.00		
СТ.ИИЖ.	КИРЕЕВ	03.88		Р 13.1
				ЛИСТ
				ЛИСТОВ
И.КОНТ.	ТОЛМАЧЕВА	03.88	ИППРОМСЕЛЬСТРОИ г.САРАТОВ	

КОПИРОВАЛ: Макс МАХНАЧЕВА

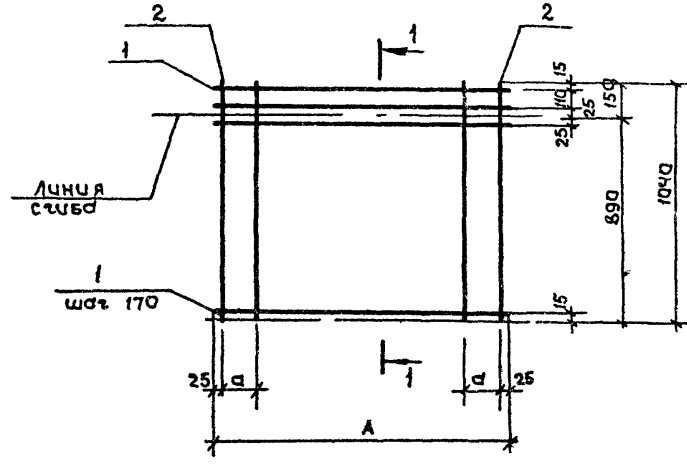
ФОРМАТ А3

Альбом VI

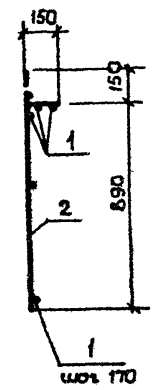
проект 503-4-55.88

Милова

Инв. № прок. / Пароль и форма / Инв. №



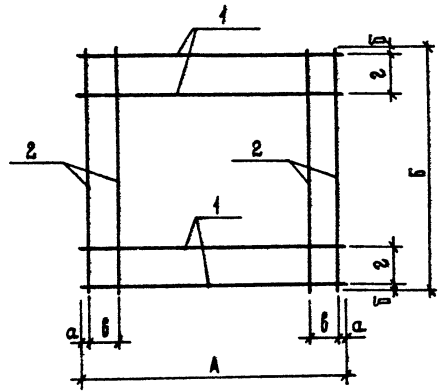
1-1



МАРКА	Размеры, мм		Масса кг
	A	а	
С 6	1250	200	6.8
С 7	1350	150	7.4

Директ. Зона	Лист	Обозначение	Наименование	Кол. на услан.			
				С 6	С 7		
			<u>Документация</u>				
А3		ТП 503-4-55.88 - КИ-ТТ	Технические требования				
			<u>Детали</u>				
Б4	1		φ 8 А-Т гост 5781-82 ^а , L= 1250	8			0.5 кг
			φ 8 А-Т гост 5781-82 ^а , L= 1350	8			0.53 кг
Б4	2		φ 8 А-Т гост 5781-82 ^а , L= 1040	7	8		0.4 кг

ГИП	Евелев	<i>Евелев</i>	05.88	ТП-503-4-55.88	КИ-11000-06,07		
Инж. контр.	Зильберман	<i>Зильберман</i>	07.88				
Гл. констр.	Чупраев	<i>Чупраев</i>	08.88				
Рук. тр.	Дроздов	<i>Дроздов</i>	02.88				
Ст. инж.	Киреев	<i>Киреев</i>	01.88	Сетка арматурная С 6 С 7	Старая	Масса	Масштаб
					Р	ст. табл.	—
					Лист	Листов 1	
					ГИПРОПРОМСЕЛСТРОЙ г. Саратов		
И. контр.	Молочко	<i>Молочко</i>	03.88				



МАРКА	РАЗМЕРЫ, мм						МАССА кг
	А	Б	а	б	с	д	
С 8	1350	1250	50	25	150	200	7.5
С 9	1900	1650	25	25	125	150	13.8
С 10	1900	890	25	20	125	170	9.2
С 11	1550	890	25	20	150	170	7.2

ФОРМАТ ЗОНА	Поз.	ОБОЗНАЧЕНИЕ	НАИМЕНОВАНИЕ	Кол. на исполнение					Примечание
				С8	С9	С10	С11		
			<u>Документация</u>						
А3		ТП 503-4-55.88 км-ТТ	Технические требования к изготовлению металлических изделий	×	×	×	×		
			<u>Детали</u>						
Б4	1		φ 8А-I ГОСТ 5781-82* С-1900	—	9	6	—		0.8 кг
			φ 8А-I ГОСТ 5781-82* С-1550	—	—	—	6		0.6 кг
			φ 8А-I ГОСТ 5781-82* С-1350	7	—	—	—		0.5 кг
Б4	2		φ 8А-I ГОСТ 5781-82* С-1550	—	11	—	—		0.6 кг
			φ 8А-I ГОСТ 5781-82* С-1250	8	—	—	—		0.5 кг
			φ 8А-I ГОСТ 5781-82* С-890	—	—	11	9		0.4 кг

ГНП	ЕВРАС	№ 202	03.87	ТП 503-4-55.88	км-11000-08 ÷ 11		
НАЧ. РАД.	ЗНАКОВИЧ	№ 100	01.81				
ГЛ. КИСТР.	ЧУПКИН	№ 100	01.81	Сетка арматурная С 8 ÷ С 11	СТАДИЯ	МАССА	МАССА ШТАБ
РУК. ГР.	ОРУДЖЕВА	№ 100	01.81				
СМ. ИИЖ.	КИРЕВ	№ 100	01.81		Амет	Аметов	
					ГНПРОМСЕЛЬСТРОЙ г. САРАТОВ		
И. КИСТР.	ГОМАЧЕВА	№ 100	01.81				

Копировала: МАТВЕРОВА Н.И. ФОРМАТ А3

ТИПОВОЕ ПРЕДМЕТНОЕ ЧИСЛО 003-4-55.88
 ЛИН. СТАДИЯ СТАДИЯ РАД. НАЧ. РАД. ГЛ. КИСТР. РУК. ГР. СМ. ИИЖ. И. КИСТР.

Отпечатано
в Новосибирском филиале ЦИТП
630006, г. Новосибирск, ул. Лазарева 33/1
Выдано в печать 21 * 09 1989 г.
Заказ Г-22 В.2 Тираж 190