

Отпечатано
в Новосибирском филиале ЦИП
630064 г. Новосибирск пр. Карла Маркса 1
Войдано в печать 16. VII 1988 г.
Заказ 77-1955. Тираж 180

Содержание альбома

Обозначение	Наименование	Стр.
	Обложка	
	Титульный лист	
	Содержание альбома	2
ТП503-1-51.86 - КЖИ-ТТ	Технические требования	3
ТП503-1-51.86 - К1... К1Г	Колонны К60-10а; К60-10б; К60-10в; К60-10г; К60-10д	4
ТП503-1-51.86 - К1... К1СБ	Колонны К60-10а; К60-10б; К60-10в; К60-10г; К60-10д	5-6
ТП503-1-51.86 - К1д... К1к	Колонны К60-10е; К60-10ж; К60-10и; К60-10к; К60-10л	7
ТП503-1-51.86 - К1д... К1КСБ	Колонны К60-10е; К60-10ж; К60-10и; К60-10к; К60-10л	8-9
ТП503-1-51.86 - К2... К2д	Колонны 6кФ73-1-Н1; 6кФ73-1-Н2;	10
ТП503-1-51.86 - К2... К2КСБ	Колонны 6кФ73-1-Н1; 6кФ73-1-Н2;	11-12
ТП503-1-51.86 - К3... К3б	Колонны К68-1а; К68-1б; К68-1в; К68-1г;	13
ТП503-1-51.86 - К3... К3бСБ	Колонны К68-1а; К68-1б; К68-1в; К68-1г	14-15
ТП503-1-51.86 - ПС7а; ПС7б	ПС 60.9.20-А-8а; ПС 60.9.20-А-8б;	16
ТП503-1-51.86 - ПГ8... ПГ12	Панели внутренних стен ПВГ30, 27, 9а; ПВ29, 27а; ПВ30, 27а; ПВГ30, 27, 13а	17
ТП503-1-51.86 - ПГ9	Панель ПГ60.30-1-А-а	18
ТП503-1-51.86 - ПГ10	Панель ПГ60.30-1-А-д	19
ТП503-1-51.86 - ПГ11	Панель ПГ58.30-1-А-а	20
ТП503-1-51.86 - ПГ12; ПГ13	Панель ПГ58.30-1-А-д; ПГ58.30-1-А-д	21
ТП503-1-51.86 - ПГ14; ПГ15	Панель ПГ56.15-1-А-а; ПГ56.15-1-А-д	22
ТП503-1-51.86 - ПГ16	Панель ПГ57.15-1-А-д	23
ТП503-1-51.86 - ППК1; 2	Панели ППК1; ППК2	24


25

Обозначение	Наименование	Стр.
ТП503-1-51.86 - ППК5; 6	Панели ППК5; ППК6	26
ТП503-1-51.86 - ППК7; 8; 9	Панели ППК7; ППК8; ППК9	27
ТП503-1-51.86 - КП1; КП2	Пространственные каркасы КП1; КП2	28
ТП503-1-51.86 - КР1... КР4	Каркасы с КР1 по КР4	29
ТП503-1-51.86 - НС1; НС2	Сетки НС1; НС2	30
ТП503-1-51.86 - НС3	Сетка НС3	31
ТП503-1-51.86 - НС4; НС5	Сетки НС4; НС5	32
ТП503-1-51.86 - НС6; НС7	Сетки НС6; НС7	33
ТП503-1-51.86 - Р1... Р4	Рамы Р1; Р2; Р3; Р4	34
ТП503-1-51.86 - Р5... Р9	Рамы Р5; Р6; Р7; Р8; Р9	35
ТП503-1-51.86 - РШ1; РШ2	Решетки РШ1; РШ2	36
ТП503-1-51.86 - МС1... МС4	Узлы соединительные МС1; МС2; МС3; МС4	37
ТП503-1-51.86 - МС5... МС8	Узлы соединительные МС5; МС6; МС7; МС8	38
ТП503-1-51.86 - МС9... МС12	Узлы соединительные МС9; МС10; МС11; МС12	39

Исполн.	Проектировщик	Проверщик	ТП 503-1-51.86	КЖИ
Л.С.С.С.	А.С.С.С.	М.С.С.С.		
Р.С.С.С.	М.С.С.С.	Л.С.С.С.	Содержание альбома	Лист 1 из 1

1. Технические требования к изготовлению типовых изделий смотрите пояснительные записки соответствующих серий.
2. Требования к материалам изделий смотрите в общих данных основного комплекта.
3. Плоские каркасы и сетки должны изготавливаться при помощи контактной точечной сварки. Применение дуговой сварки не допускается.
4. Сварку арматурных изделий производить в соответствии с ГОСТ 10922-75. "Арматурные изделия и закладные детали сварные для железобетонных конструкций. Технические требования и методы испытаний" и "Инструкцией по сварке соединений арматуры и закладных деталей железобетонных конструкций" СН 393-78.
5. Электродуговая сварка изделий из сортового проката друг с другом выполняется электродами типа Э46 А.
6. Защиту от коррозии закладных изделий, указанных на чертежах изделий, выполнять горячим цинкованием толщиной 50-60 мкм, анкерные стержни, приваренные к пластинам закладных изделий, должны иметь цинковое покрытие на длине 40-50 мм. от внутренней плоскости пластины.

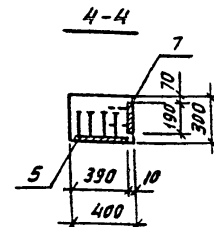
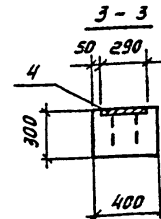
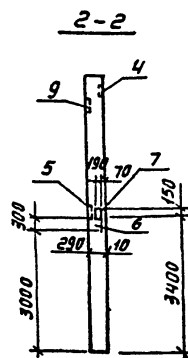
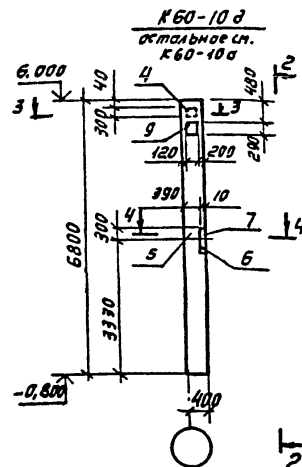
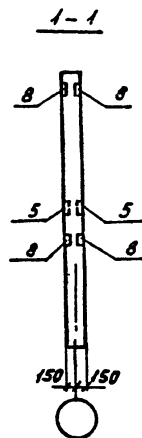
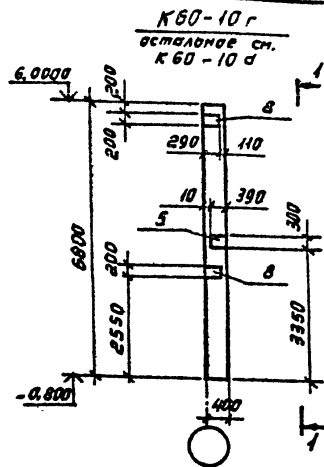
7. Указания о материале закладных изделий смотрите в пояснительных записках применяемых серий.
8. Панели из арболита приняты средней плотности D 700 и по прочности класса B2.

				ТП 503-1-51.86 КЖИ-ТТ1			
Нач. отд.	Прасолов				Кто изв.	Авт.	Авт. отв.
Ул. конст.	Яфони				Р	И	И
Рук. гр.	Михеев			Технические требования			
Проект.	Михеев						
Исполн.	Седаев						
Н. зам. р.	Михеев						
					 ГИПРОДРЕЗ Г. ЛЕНИНГРАД		

Формат	Зона	Поз.	Обозначение	Наименование	Кол. на исполн.						Примечание
				Документация							
			1.423-3 Вып. 1	Пояснительная записка	×	×	×	×	×		
			1.503-1-51.86-КЖИ-К1...К1г СБ	Сборочный чертеж	×	×	×	×	×		
				Сборочные единицы							
			1.423-3 Вып. 1	Колонна К60-10	×	×	×	×	×		
				Изделия закладные							
		1	1.423.3 Вып. 2	М1-13	4	4	4	4	4		1,7 кг
					Марка	К60-10а	К60-10б	К60-10в	К60-10г	К60-10д	

					503-1-51.86 КЖИ-К1... К1г					
Наим. отв.	Прислал	Проверил	Уд. констр.	Автомат	Колонны К60-10а; К60-10б; К60-10в; К60-10г; К60-10д.		Страницы			
Руч. экз.	Мухомов	Левин	Пректур	Кондратьев			Р	1	2	
Исполн.	Исчерпанов	А. Искр	И. Кондр.	Кондратьев			ГИПРОДРЕВ СЛЕНИНГРАД			
Инв. №					Копировал					Формат А4

Формат	Зона	Поз.	Обозначение	Наименование	Кол. на исполн.						Примечание
		2	1.400-15.81, 520-07	МН 536	1	1	1	1	1		8,3 кг
		3	1.400-15.81, 510-10	МН 511	1	1	1	1	1		3,5 кг
		4	1.400-6/76 Вып. 1	М0-1-4		1	1		1		6,3 кг
		5		М0-4-4		1	1		1		10,9 кг
		6	1.423.3 Вып. 2	МН 1-4-1		1	1		1		11,2 кг
		7	1.400-6/76 Вып. 1	М4-31		1	1		1		2,7 кг
		8	1.423-3 Вып. 2	М1-12				2			6,0 кг
		9	1.400-6/76 Вып. 1	М1-11-5					1		6,2 кг
					Марка	К60-10а	К60-10б	К60-10в	К60-10г	К60-10д	



Ведомость расхода стали на элемент, кг

Марка элемента	Изделия арматурные							Изделия закладные															Общий расход			
	Арматура класса							Арматура класса										Прокат марки								
	А I			А II				А I			А II															
	ГОСТ 5781-82			ГОСТ 5781-82				ГОСТ 5781-82			ГОСТ 5781-82							ГОСТ 8509-82			ГОСТ 10902-74					
	φ6	φ8		Утого	φ25		Утого	φ6		Утого	φ8	φ10	φ12	φ14	φ16	φ22		Утого	63x5	75x6	-δ=8	-δ=10		Утого		
K 60-10 а	4,7	5,2		9,9	104,8		104,8	114,7	0,2		0,2	2,1		1,2	2,8	2,5	1,4		10,0	7,2	9,7		13,4	30,3	40,5	155,2
K 60-10 д	4,7	5,2		9,9	104,8		104,8	114,7	0,4		0,4	2,1	1,3	2,1	5,6	2,5	2,8		16,4	7,2	9,7	8,5	29,4	54,8	71,6	186,3
K 60-10 б	4,7	5,2		9,9	104,8		104,8	114,7	0,4		0,4	2,1	1,3	2,1	5,6	2,5	2,8		16,4	7,2	9,7	8,5	29,4	54,8	71,6	186,3
K 60-10 г	4,7	5,2		9,9	104,8		104,8	114,7	0,2		0,2	2,1	1,8	6,8	2,8	2,5	1,4		17,4	7,2	9,7	1,6	50,2	68,7	86,3	201,0
K 60-10 з	4,7	5,2		9,9	104,8		104,8	114,7	0,4		0,4	2,1	1,3	2,1	6,4	2,5	2,8		17,2	7,2	9,7	8,5	34,8	60,2	77,8	192,5

ТТ 503-1-51.86 КЖИ-К1... К1г СБ

инб.нэ

копировал:

Формат А3

Лист


2

Инв. № подл. Подпись и дата Взам. инв. №

ТИПОВОЙ ПРОЕКТ 503-1-51.86

альбом 3

Формат Зона	Поз.	Обозначение	Наименование	Кол. на исполн.						Примечание
			<u>Документация</u>							
		1.423-3 вып.1	Пояснительная записка	×	×	×	×	×		
		ТП503-1-51.86 КЖИ - К1а...К1кСБ	Сборочный чертеж	×	×	×	×	×		
			<u>Сборочные единицы</u>							
		1.423-3 вып.1	Колонна К60-10	×	×	×	×	×		Кроме Н2-1
			<u>Узлы и закладные</u>							
1		1.423-3 вып.2	М1-13	5	5	5	5	5		1,7 кг
				Марка	К60-10а	К60-10ж	К60-10и	К60-10к	К60-10л	

			503-1-51.86 КЖИ - К1а... К1к		
Нач.отд.	Проект	Архитект.	Колонны К60-10а; К60-10ж; К60-10и; К60-10к; К60-10л		
Гл.констр.	Архитект.	Инж.-			
Рук.гр.	Мухомов	Инж.-			
Проект.	Кондратьева	Инж.-			
Исполн.	Резервцова	Инж.-			
Н.компр.	Кондратьева	Инж.-	Статус Лист Листов Р 1 2  ГИПРОДРЕВ ЛЕНИНГРАД		
			Копировал: Форма АЧ		

Инв. № подл. Подпись и дата Взам. инв. №

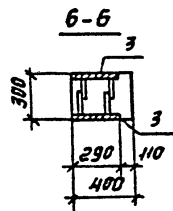
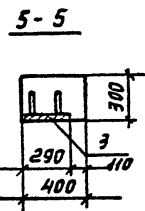
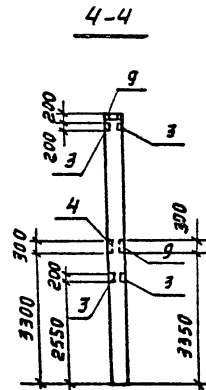
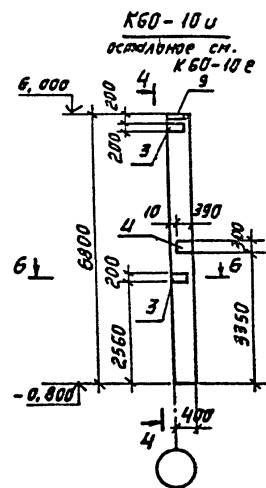
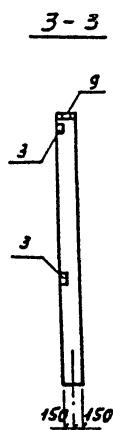
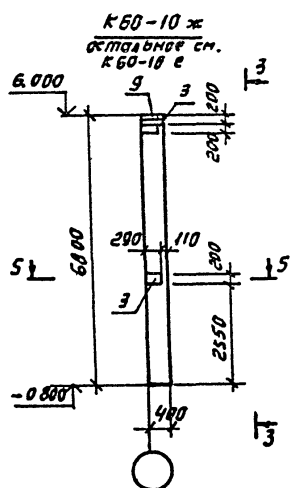
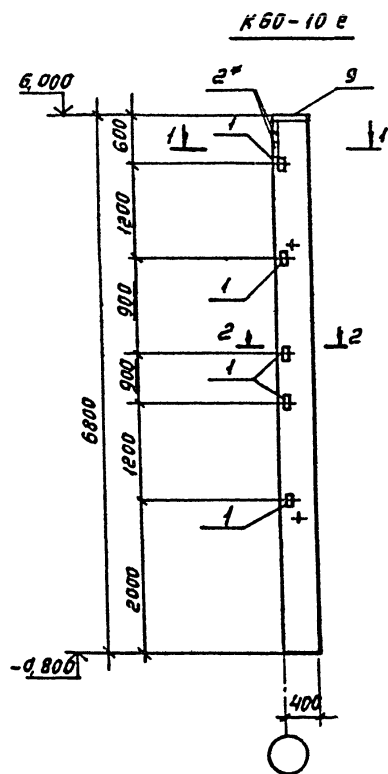
ТИПОВОЙ ПРОЕКТ

альбом 3

Формат Зона	Поз.	Обозначение	Наименование	Кол. на исполн.						Примечание
	2	1.423-3 вып.2	М1-4-1	2	2	2	2	3		11,2 кг
	3	1.423-3 вып.2	М1-12		2	4				6,0 кг
	4	1.400-6/76 вып.1	М0-4-4			2		1		10,9 кг
	5		М0-1-4				3	1		6,3 кг
	6	1.400-15.81.520-07	МН 536					1		8,3 кг
	7	1.400-15.81.510-10	МН 511					1		3,5 кг
	8	1.400-6/76 вып.1	М4-31					1		2,7 кг
	9	1.423-3 вып.2	М2-14	1	1	1	1	1		9,1 кг
				Марка	К60-10а	К60-10ж	К60-10и	К60-10к	К60-10л	

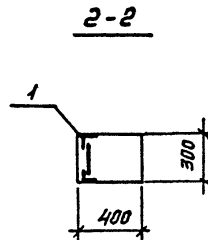
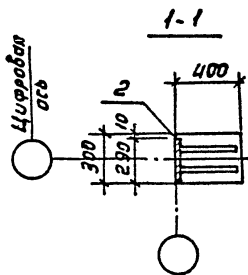
ТП 503-1-51.86 КЖИ - К1а... К1к

Лист 2

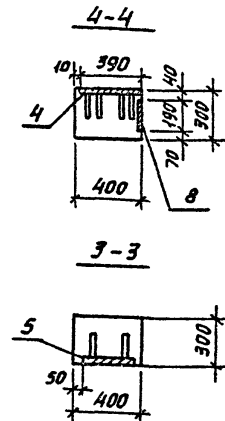
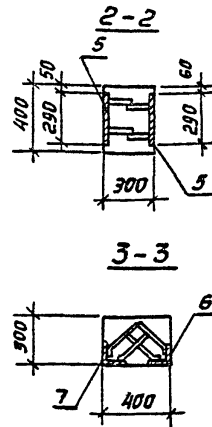
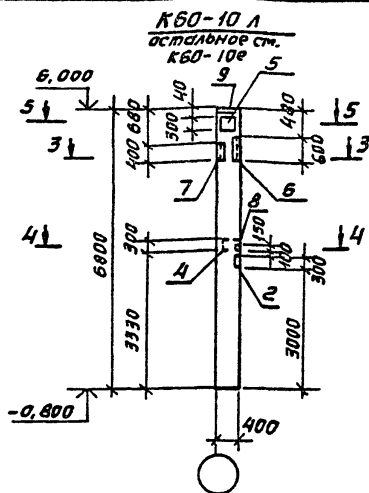
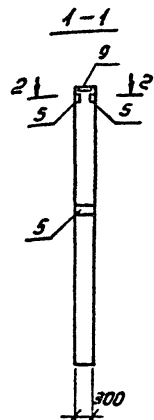
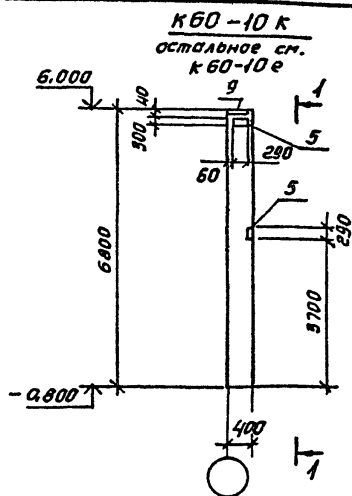


1. Узлы установки закладных изделий для крепления стеновых панелей см. серию 1,423-3 вып. 1 лист 71.

2. Закладное изделие поз. 2* оцинковать в соответствии с техническими требованиями. ТП503-1-51.86 КЖИ-ТТ 1



ТП 503-1-51.86 КЖИ-К1а... К1кСБ			
Колонны			
К60-10 е ; К60-10 ж			
К60-10 и ; К60-10 к			
К60-10 л			
Нач. отд.	Проектировщик	Статус	Масштаб
Гл. конст.	Афанасий	Р	2000
Рук. гр.	Мухомов	Лист 1	Листов 2
Проект.	Кондратьев	ГИПРОДРЕВ ГЛЕНИНГРАД	
Исполн.	Мещеряков		
И ком.т.	Бендосов		



Ведомость расхода стали на элемент. кг

Марка элемента	Изделия арматурные						Изделия закладные																Всего	Общий расход
	Арматура класса						Арматура класса										Прокат марки							
	А I			А III			А I					А III												
	ГОСТ 5781-82			ГОСТ 5781-82			ГОСТ 5781-82					ГОСТ 5781-82					ГОСТ 8509-72; ГОСТ 19903-74							
	φ6	φ8	Утол	φ25		Утол	φ6	φ	Утол	φ10	φ12	φ14	φ16	φ22		Утол	Л63х5	Л75х6	-δ=8	-δ=10		Утол		
К 60-10е	4,7	5,2		9,9	104,8	104,8	114,7	0,4		0,4		1,2	5,6	2,5	2,8		12,1	7,2			20,4	27,6	40,1	154,8
К 60-10ж	4,7	5,2		9,9	104,8	104,8	114,7	0,4		0,4		4,0	5,6	2,5	2,8		14,9	7,2			29,4	36,6	51,9	166,6
К 60-10ц	4,7	5,2		9,9	104,8	104,8	114,7	0,4		0,4	1,8	6,8	5,6	2,5	2,8		19,5	7,2		1,6	27,0	35,8	55,7	170,4
К 60-10к	4,7	5,2		9,9	104,8	104,8	114,7	0,4		0,4	1,2	1,2	5,6	2,5	2,8		13,3	7,2		17,7	20,2	45,1	58,8	173,5
К 60-10л	4,7	5,2		9,9	104,8	104,8	114,7	0,4		0,4	3,0	2,5	3,4	2,5	4,2		20,6	7,2	9,7	8,5	36,2	61,6	82,6	197,5

ТП 503-1-51.86 КЖИ - К1а ... К1к СБ

УНБ. №

копирава:

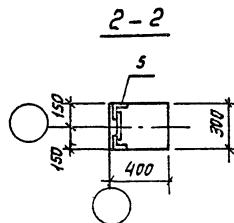
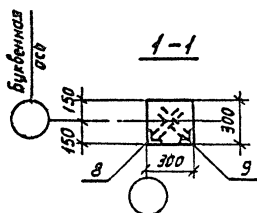
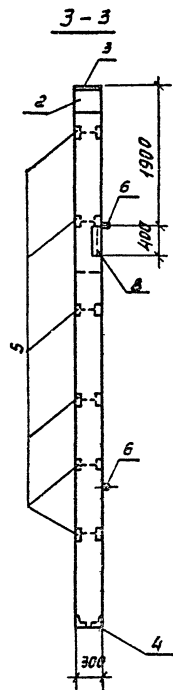
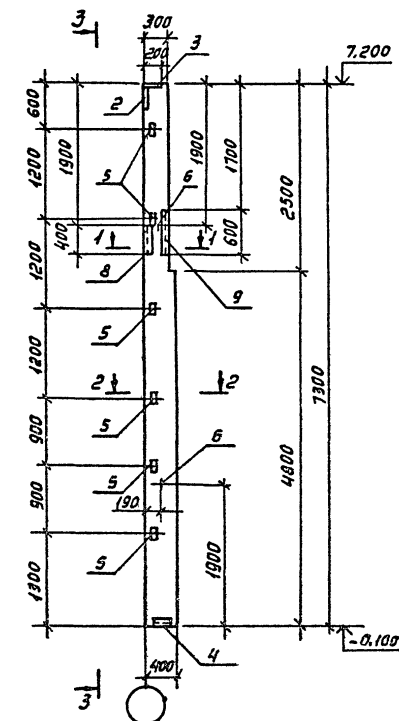
Формат А3

2

Формат	Зона	Поз.	Обозначение	Наименование	Кол. на исполн.						Примечание
				<u>Документация</u>							
			П503-51.06 кмн-2, к2а с6	Сборочный чертеж	×	×					
				Сборочные единицы							
		1	1.427.1-3.1-2.00-006	Колонна БКФ73-1	×	×					
				Изделия закладные							
		2	1.427.1-3.2-0.06.0	МН 1	1						7,8 кг
		3	1.427.1-3.2-0.07.0	МН 2	1	1					6,8 кг
		4	1.427.1-3.2-0.12.0	МН 7	1	1					5,3 кг
				Масса	6,6 кг	6,6 кг					

[illegible][illegible]

БКФ73-1-Н1



Ведомость расхода стали
на дополнительные закладные изделия, кг

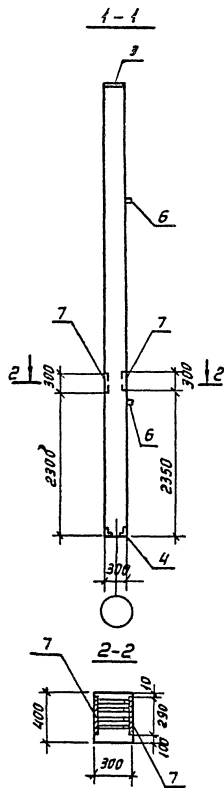
[illegible]

Закладные изделия устанавливаются по примерам, приведенным в серии 1. 427, 1-3 видн. 1.

[illegible]

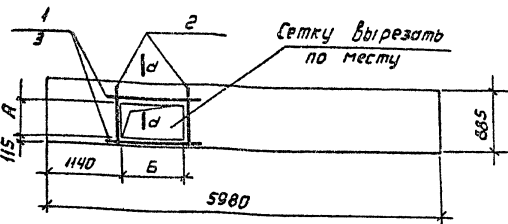
Копировал:

Formant A3

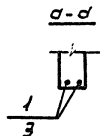


Закладные изделия устанавливаются по примерам, приведенным в серии 1.427.1-3 вып. 1.

[illegible]



Марка	Размеры в мм	
	А	Б
ПС 60,9,2,0-А-8д	540	950
ПС 60,9,2,0-А-8б	490	300



Ведомость расхода стали на дополнительные
арматурные изделия, кг

Марка элемента	Изделия арматурные		
	Арматура класса		
	А II		
	ГОСТ 5781-82		
	φ 10		Утого
ПС 60,9,2,0-А-8д	5,43		5,43
ПС 60,9,2,0-А-8б	3,83		3,83

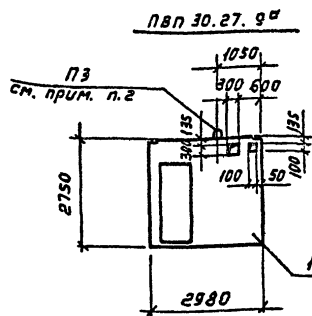
Формат	Этап	Поз.	Обозначение	Наименование	Кол. на исполн.	Примечание
				Документация		
			Шифр 110-85. вып. 1	Пояснительная записка	×	×
			110-85. 1-080	ПС 60,9,2,0- А-8	×	×
				Детали		
		1		φ 10 А II ГОСТ 5781-82; L=1350	4	0,83 кг
		2		φ 10 А II ГОСТ 5781-82; L=850	4	0,52 кг
		3		φ 10 А II ГОСТ 5781-82; L=700	4	0,43 кг
				Марка кг	996	1070

Марка	ПС 60,9,2,0-А-8д	ПС 60,9,2,0-А-8б

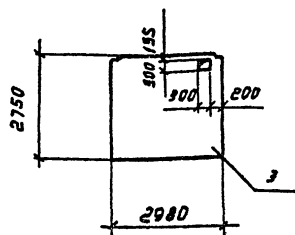
				ТП 503-1-51.86 КЖИ-ПС 7а; ПС 7б			
				Панели ПС 60,9,2,0-А-8д			
				ПС 60,9,2,0-А-8б			
				Стандартная масса шт.			
				Р			
				Лист 1 Листов 1			
				ГИПРОДРЕВ			
				ЛЕНИНГРАД			

Копировал:

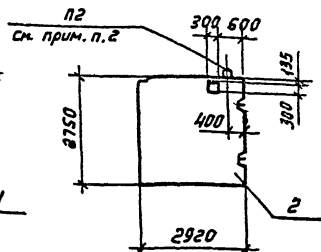
Формат А3



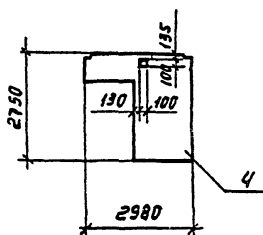
ПВ 30.27 д



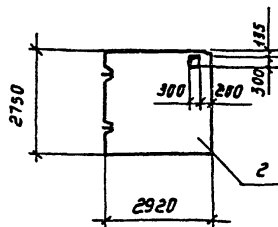
ПВ 29.27 а



ПВ 30.27.13 а



ПВ 29.27 б



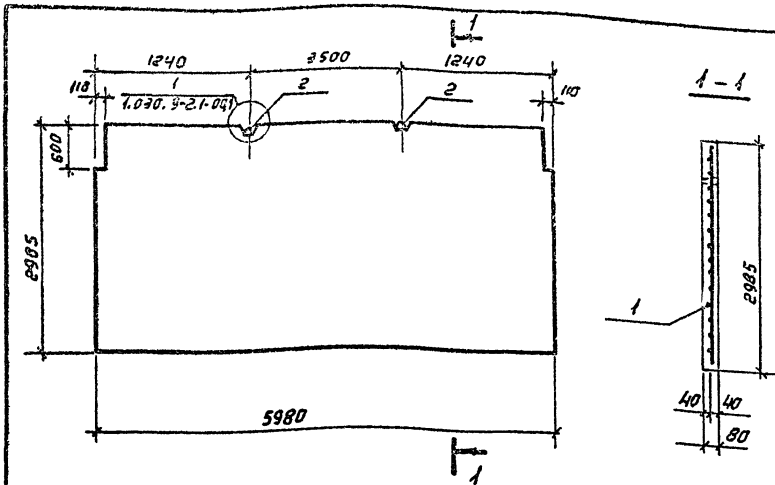
1. В местах отверстий при бетонировании заложить деревянные вкладыши в соответствии с указанными размерами.
2. Привязку замаркированных подъемных петель принять в соответствии с указанными размерами.

Формат	Лист	Пояс.	Обозначение	Наименование	Кол.	Примечание
				Сборочные единицы		
		1	182—82, б.п. 3-1	ПВ 30.27.9	×	
		2	182—82, б.п. 3-1	ПВ 29.27	×	
		3	182—82, б.п. 3-1	ПВ 30.27	×	
		4	182—82, б.п. 3-1	ПВ 30.27.13	×	

ТП 503-1-51.86 КЖИ-ПВ...ПГ12					
Панели внутренних стен					
ПВ 30.27.9 а, ПВ 29.27 а, б, ПВ 30.27 а, ПВ 30.27.13 а					
Нач. отд.	Прасолов	Инж.	П	1:100	
Гл. конст.	Ярошич	Инж.			
Рук. пр.	Смирновская	Инж.			
Проектировщик	Кубачкина	Инж.			
Исполн.	Кубачкина	Инж.			
И. контр.	Смирновская	Инж.			
Лист 1				Листов 1	
ГИПРОДРЕВ				ЛЕНИНГРАД	

Копировал:

Формат А3

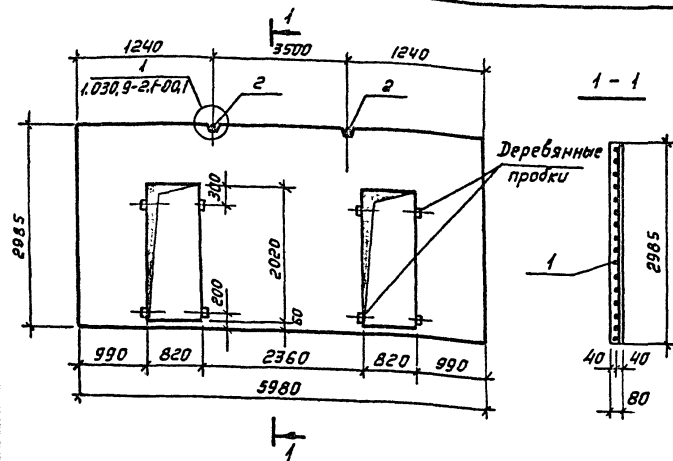


Ведомость расхода стали на элемент, кг

Марка элемента	Изделия арматурные						Изделия закладные						Общий расход
	Арматура класса						Арматура класса						
	В I			Всего			А I			Всего			
	ГОСТ			ГОСТ 6727-80			ГОСТ 5781-82						
	φ	φ	Итого	φ 5	φ	Итого	φ 14	Итого					
ПГ 60,30-1-А-а			18,0		18,0	18,0	5,0	5,0				5,0	23,0

Формат	Зона	Пол	Обозначение	Наименование	Кол.	Примечание
				<u>Документация</u>		
			1.030.9-2 бип.1	Позитивная запись		
				<u>Сборочные единицы</u>		
			1.030.9-2.1-01.0-42	панель ПГ 60,30-1-А		
		1	503-1-51.86-КЖИ-НС1.НС2	Сетка НС1	1	
		2	1.030.9-2.7-1-00.2-05	Закладное изделие М6	2	
				<u>Материалы</u>		
				Бетон М 75	1,39	м³


503-1-51.86			КЖИ-ПГ9		
Нач. отд. Прасолов Гл. конст. Афоним Рук. гр. Михеев Проектир. Михеев Исполн. Седова			Панель ПГ 60,30-1-А-а	Станд. Масса	Масшт.
				Р	2,28т 1:50
				Лист 1	Листов
			ГИПРОДРЕВ СПЕНИНГРАД		

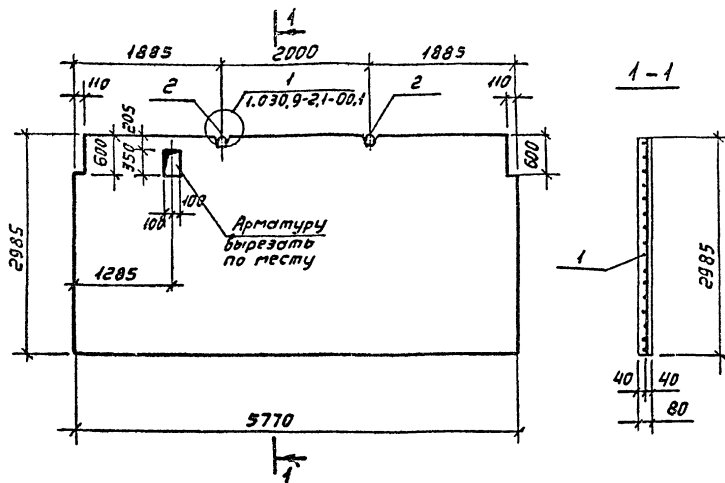


Формат	Разм.	Поз.	Обозначение	Наименование	кол.	Примечание
				<u>Документация</u>		
			1.030.9-2 вып.1	Пояснительная записка		
				<u>Сборочные единицы</u>		
			1.030.9-2,1-02,0-40	Панель ПГ-60.30-1-Л-Д		
		1	ТП503-1-51.86 КНИ-НС1,НС2	Сетка НС2	1	
		2	1.030.9-2,7-1-00,2-06	Закладное изделие М-7	2	
				<u>Материалы</u>		
				Бетон класса В5	1,16	м³

Ведомость расхода стали на элемент, кг

[illegible]

			ТП 503-1-54.86 КЖИ - ПГ10		
			Услов. Матери. Изобрет. Р 1,85; 1:50		
			Лист 1 Листов 1		
			 ГИПРОДРЕВ ГЛЕНИНГРАД		



Ведомость расхода стали на элемент, кг

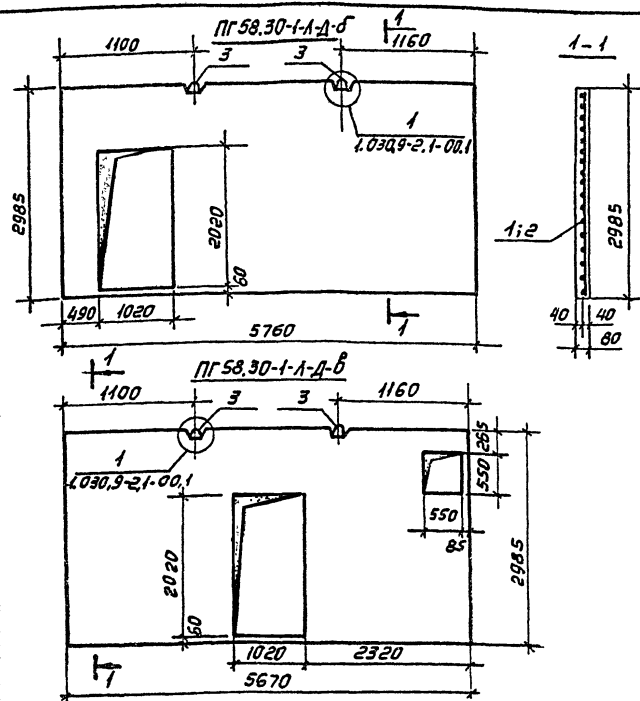
Марка элемента	Изделия арматурные						Изделия закладные						Общий расход
	Арматура класса						Арматура класса						
				В I			А I						
	ГОСТ			ГОСТ 6727-80			ГОСТ 5781-82						
	φ		Итого	φ 5	φ	Итого	Всего	φ 14	Итого		Итого	Всего	
ПГ58.30-1-А-а				16,5		16,5	16,5	3,4	3,4			3,4	19,9

Элемент	Зона	Поз.	Обозначение	Наименование	Кол.	Примечание
				Документация		
			1.030.9-2 вып. 1	Пояснительная записка		
				Сборочные единицы		
			1.030.9-2.1-01.0-43	Панель ПГ 58.30-1-А		
1			503-1-51.86 - КЖИ-НСЗ	Сетка НСЗ	1	
2			1.030.9-2.7-1.00.2-06	Закладное изделие М 7	2	
				Материалы		
				Бетон М 75	1,00	м³

ТП 503-1-51.86 КЖИ-ПГ 11				Панель ПГ 58.30-1-А-а		
Нач. отд.	Проектировщик	Инж.	Инж.	Статус	Масса	Масштаб
Г.А. Кондр.	Афонин	Инж.	Инж.	Р	220 г	1:50
Фик. гр.	Мухеев	Инж.	Инж.	Лист 1	Листов 1	
Проектир.	Мухеев	Инж.	Инж.	ГИПРОДРЕВ г. ЛЕНИНГРАД		
Исполн.	Семенов	Инж.	Инж.			
Н. Кондр.	Земусова	Инж.	Инж.	Формат А3		

Копировал:

Формат А3

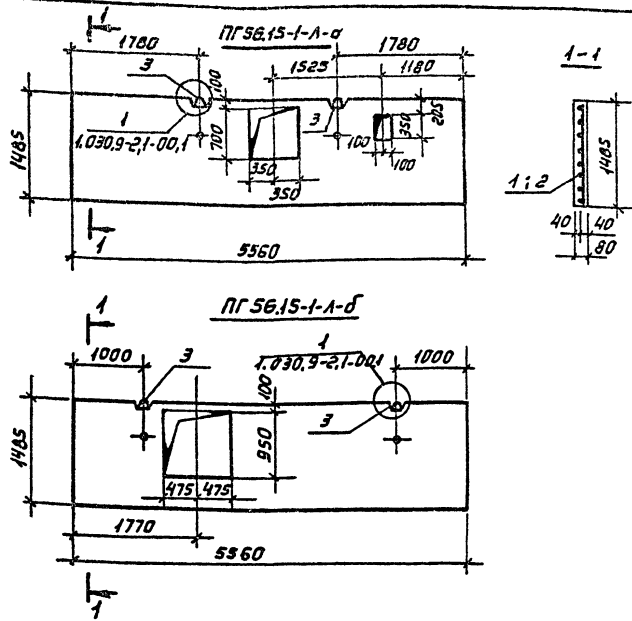


Ведомость расхода стали на элемент, кг

Формат	Дата	Под.	Обозначение	Наименование	Кол. на испр.		Примечание
				Документация			
			1.030.9-2 вып. 1	Пояснительная записка	X	X	
				Сборочные единицы			
			1.030.9-2.1-02.0-41	Панели ПГ58.30-1-А-Д	X	X	
		1	ПГ503-1-91.86 КЖИ-НС4:НС5	НС4	1		
		2	ПГ503-1-91.86 КЖИ-НС4:НС5	НС5		1	
		3	1.030.9-2,7-1-00.2-06	Заказное изделие М-7	2	2	
				<u>Материалы</u>			
				Бетон класса В5	1,21	1,19	м ³
				Масса т	1,94	1,90	
				Марка	ПГ58.30-1-А-Д	ПГ58.30-1-А-Д	

Панель ПГ5830-1-А-Д-6 выполнять в опалубке панели ПГ5830-1-А-Д

[illegible][illegible]

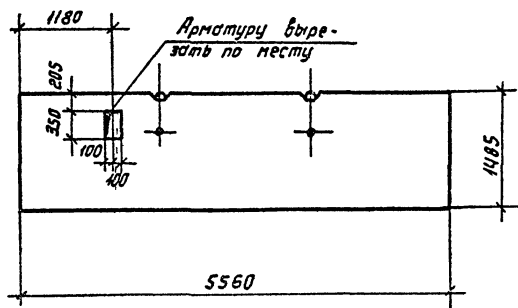


Формат	Лист	Пос.	Обозначение	Наименование	кол. по испол.	Примечание
				Документация		
			1.030.9-2 вып. 1	Пояснительная записка	×	×
				Сборочные единицы		
			1.030.9-2,1-05.0-149	Панель ПГ 56.15-1-А		
	1		ПН 503-1-51.86 КЖИ-НСБ;НС-7	НСБ	1	
	2			НС7	1	
	3		1.030.9-2,7-1-002-07	Закладное изделие М-8	2	2
				Материалы		
				Бетон класса В5	0,62	0,59 м³
				Масса т	0,99	0,94
				Марка		
					ПГ 56.15-1-А	
					ПГ 56.15-1-А-0	


Ведомость расхода стали на элемент, кг

Марка элемента	Изделия арматурные						Изделия закладные						Общий расход
	Арматура класса						Всего	Арматура класса		Прокат		Всего	
	А III			В I				А I		ГОСТ			
	ГОСТ 5781-82			ГОСТ 6727-80				5781-82		5262-75			
	φ8	φ16	Итого	φ5	Итого	φ12		Итого	φ12	Итого			
ПГ-56.15-1-А-а	2,3	17,5	19,8	9,3	9,3	29,1	2,0	2,0	0,7	0,7	2,7	31,8	
ПГ-56.15-1-А-б	2,3	22,1	24,4	9,3	9,3	33,7	2,0	2,0	0,7	0,7	2,7	36,4	

ПН 503-1-51.86 КЖИ-ПГ-14; ПГ 15				Панели ПГ 56.15-1-А-а			
ПГ 56.15-1-А-б				ПГ 56.15-1-А-б			
Нач. отд.	Продолгов	Эксперт	Сметчик	П	Масса	Масшт	
В.контр.	Денисова	В.контр.	Денисова	Р		1:50	
Рук. зр.	Мухомов	Рук. зр.	Мухомов	Лист 1 из 1			
Проект.	Мухомов	Проект.	Мухомов	ГИПРОДРЕВ			
Исполн.	Семенов	Исполн.	Семенов	ЛЕНИНГРАД			

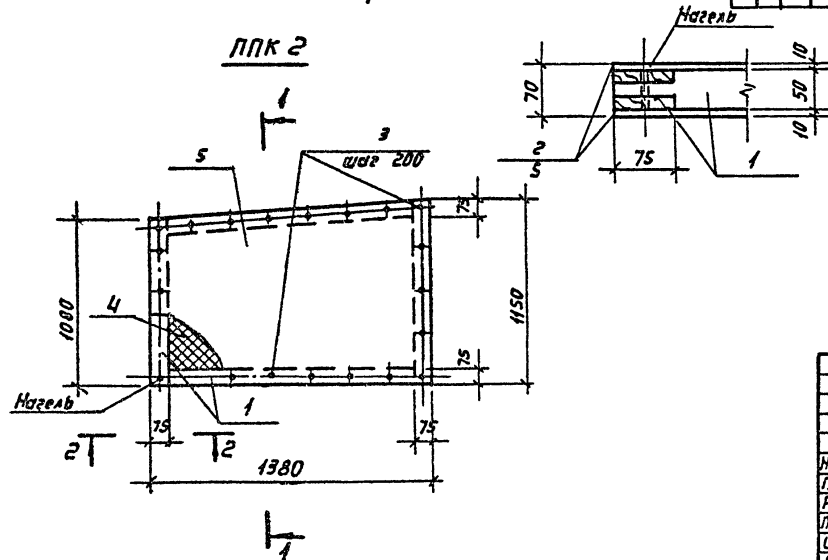
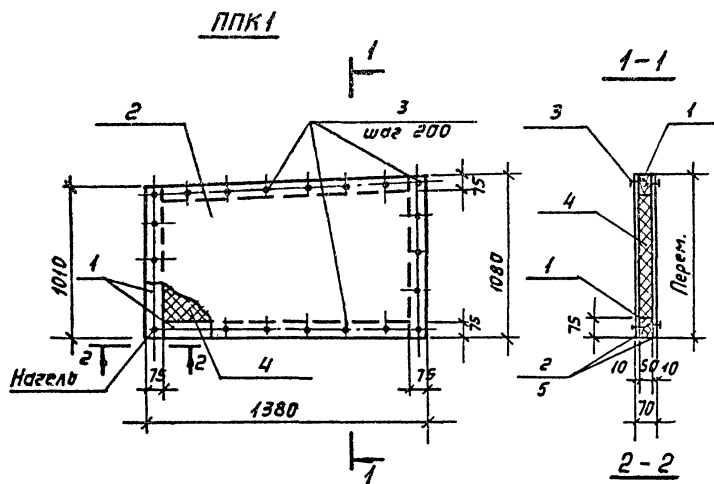


Формат	Зона	Поз.	Обозначение	Наименование	Кол.	Примечание
				<u>Документация</u>		
			1.030.9-2 вып. 1	Пояснительная записка		
				<u>Сборочные единицы</u>		
			1.030.9-2.1-05.0-148	Панель ПГ 57.15-1-А		
				<u>Материалы</u>		
				Бетон М 75	0,654	м³


		ТП 503-1-51.86	КЖИ-ПГ16	
			Стадия	Итого
Мухомов Александр	Лист	Панель ПГ57.15-1-А-В	Р	0,057
Г. Кучков Александр	Лист			1:50
Рязань Михаил	Лист		Лист 1	Листов 1
Полосинский Сергей	Лист			
Семин Александр	Лист			ГИПРОДРЕС МЕНИНГРАД
Н. Костюк Евгений	Лист			

Копировать

Формат А3

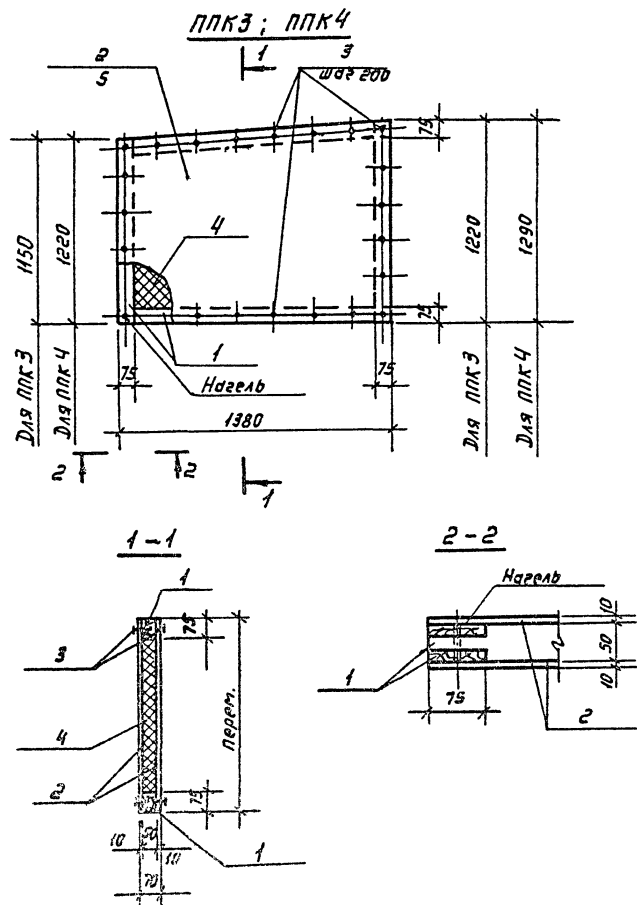


Экземпляр	Знак	Поз.	Обозначение	Наименование	Кол. по испан.		Примечание
				<u>Документация</u>			
			1.0309-2 вып. 3	Пояснительная записка	×	×	
				<u>Детали</u>			
		1		Полонатериалы ГОСТ 24454-80			
		1		Бруссы 50х75	0,017	0,018	м ³
		2		Асбестоцементные листы ЛП-П-1,38х0,85-10 ГОСТ 118124-75	2,88		м ²
		3		Шурупы 1-4х30. 016 ГОСТ 1145-80	44	44	0,00267 кг
		4		Полужесткие минераловатные плиты $\alpha=100 \text{ кг/м}^3$			
				Полужесткие минераловатные плиты $\alpha=100 \text{ кг/м}^3$			
				Полужесткие минераловатные плиты $\alpha=100 \text{ кг/м}^3$			
		5		Асбестоцементные листы ЛП-П-1,38х0,85-10 ГОСТ 118124-75	3,08		м ²
				Масса кг	78,4%	83,32	

			ТЛ 503-1-51.86 КЖИ-ППК1;2				
			Панели ППК1; ППК2	Статус	Масса	Начисл год	
Нач. отд.	Прасолов	Эманс		P		1:20 1:5	
гл. констр.	Анохин	Эманс		Лист /	Листов /		
Рук. зр.	Музеев	Шин			ГИПРОДРЕВ ЛЕНИНГРАД		
Проектур.	Музеев	Шин					
Усталин.	Седов	Бегун					
М. контр.	Углицкая	Шин					

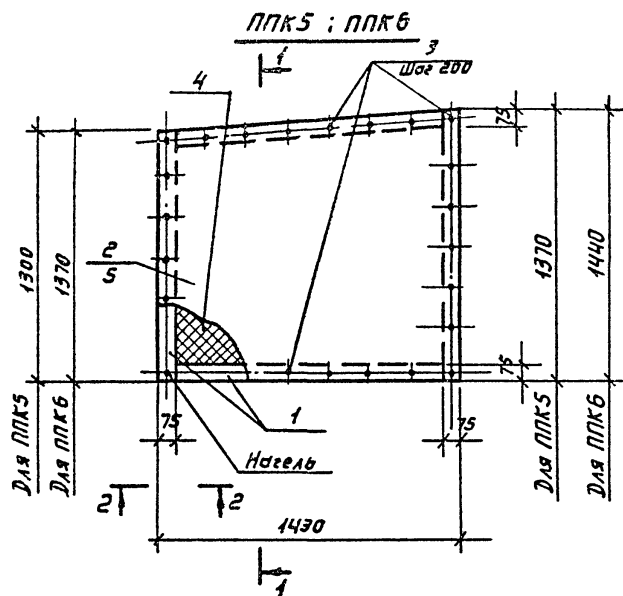
Κοπυράκι:

Формат А3

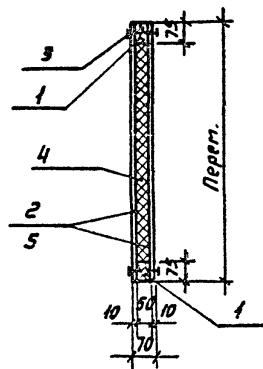


Формат	Зона	Поз.	Обозначение	Наименование	кол. на испр.		Примечание
				<u>Документация</u>			
			1,030.92 вып. 3	Пояснительная записка	×	×	
				<u>Детали</u>			
		1		Пиломатериалы ГОСТ 24454-80 брус 50x75	0,018	0,019	м³
		2		Асбестоцементные листы АП-П-1,38x1,08-10 ГОСТ 18124-75	3,27		м²
		3		Шпатель 1-4x30, 016 ГОСТ 1145-80	48	48	0,00267 кг
		4		Полужесткие минераловатные плиты $\gamma = 100$ кг/м³ толщиной 50 ГОСТ 9573-82	0,063	0,087	м³
		5		Асбестоцементные листы АП-П-1,38x1,08 ГОСТ 18124-75		3,27	м²
				Масса кг	87,78	90,83	
				Масса	ППК 3	ППК 4	

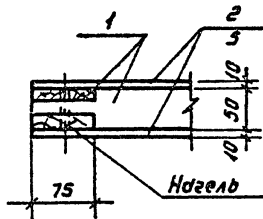
ТП 503-1-51.86 КЖИ - ППК3; 4			
Панели ППК3; ППК4		Стандарт	Масса
		Р	1:20
		Лист 1	Листов 1
		ТИПРОДРЕЗ ГЛЕНИНГРАД	



1-1



2-2



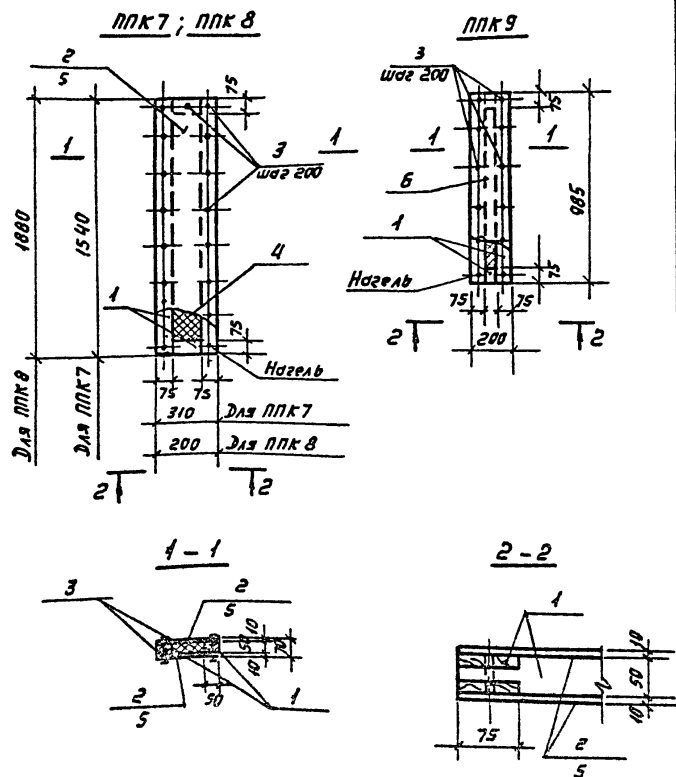
Формат	Зона	Поз.	Обозначение.	Наименование	Кол. на исполн.			Примечания.
				<u>Документация</u>				
			1.0309-2 вып. 3	Пояснительная записка	×	×		
				<u>Детали</u>				
		1		Пиломатериалы гост 24454-80 Брус 50x75	0,020	0,021		м ³
		2		Асбестоцементные листы АП-П-1, 43x1,34-10 гост 18124-75	3,82			м ²
		3		Шурупы 1-4x30,016 гост 1145-80	52	52		0,00267 кг
		4		Полужесткие минераловатные плиты $\gamma=100 \text{ кг/м}^3$ толщиной 50 гост 9573-82	0,076	0,081		м ³
		5		Асбестоцементные листы АП-П-1, 43x1,48-10 гост 18124-75		4,00		м ²
				Масса кг	101,61	107,1		
				Марка	ППК5	ППК6		

ТП 503-1-51.86 КЖИ - ППК5 ; 6

Нач. отд.	Прасолов	Д.С.	Лист 1	Листов 1
Гл. констр.	Яфони	Д.С.	Р	1:20
Рук. ср.	Михеев	Д.С.	Лист 1	Листов 1
Проектир.	Михеев	Д.С.		
Исполн.	Седова	Д.С.		
И. контр.	Исчерякова	Д.С.		

Копировал:

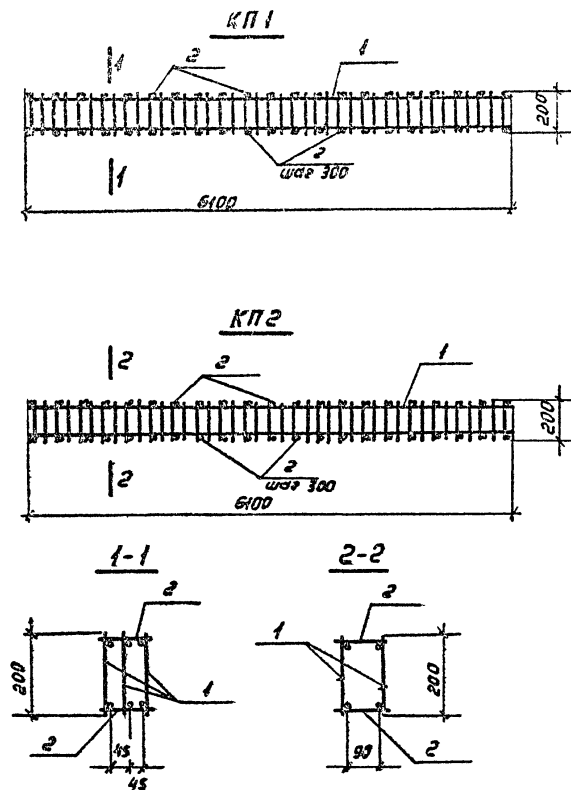
Формат А3



Формат	Этаж	Поз.	Обозначение	Наименование	Кол. на исполн.			Примечание
				Документация				
			1.030.9-2 вып. 3	Пояснительная записка.	×	×	×	
				Детали				
		1		Пиломатериалы ГОСТ 24454-80 Брус 50x75	0,013	0,016	0,009	м ³
		2		Асбестоцементные листы АП-П-1,39x0,91-10 ГОСТ 18124-75	0,95			м ²
		3		Шпатель 1-4x30,016 ГОСТ 1145-80	36	44	24	0,00267 кг
		4		Полужесткие минераловатные плиты $\gamma=100$ кг/м ³ плиты 50 ГОСТ 9573-82	0,011	0,004	0,002	м ³
		5		Асбестоцементные листы АП-П-1,80x0,2-10 ГОСТ 18124-75	0,750			м ²
		6		Асбестоцементные листы АП-П-0,985x0,2-10 ГОСТ 18124-75		0,39		м ²
				Масса кг	28,88	26,90	14,4	

Марка	ППК 7	ППК 8	ППК 9

--	--	--	--	--	--	--	--	--	--	--	--	--	--	--	--	--	--	--	--	--	--	--	--	--	--	--	--	--	--	--	--	--	--	--	--	--	--	--	--	--	--	--	--	--	--	--	--	--	--	--	--	--	--	--	--	--	--	--	--	--	--	--	--	--	--	--	--	--	--	--	--	--	--	--	--	--	--	--	--	--	--	--	--	--	--	--	--	--	--	--	--	--	--	--	--	--	--	--	--	--	--	--	--	--	--	--	--	--	--	--	--	--	--	--	--	--	--	--	--	--	--	--	--	--	--	--	--	--	--	--	--	--	--	--	--	--	--	--	--	--	--	--	--	--	--	--	--	--	--	--	--	--	--	--	--	--	--	--	--	--	--	--	--	--	--	--	--	--	--	--	--	--	--	--	--	--	--	--	--	--	--	--	--	--	--	--	--	--	--	--	--	--	--	--	--	--	--	--	--	--	--	--	--	--	--	--	--	--	--	--	--	--	--	--	--	--	--	--	--	--	--	--	--	--	--	--	--	--	--	--	--	--	--	--	--	--	--	--	--	--	--	--	--	--	--	--	--	--	--	--	--	--	--	--	--	--	--	--	--	--	--	--	--	--	--	--	--	--	--	--	--	--	--	--	--	--	--	--	--	--	--	--	--	--	--	--	--	--	--	--	--	--	--	--	--	--	--	--	--	--	--	--	--	--	--	--	--	--	--	--	--	--	--	--	--	--	--	--	--	--	--	--	--	--	--	--	--	--	--	--	--	--	--	--	--	--	--	--	--	--	--	--	--	--	--	--	--	--	--	--	--	--	--	--	--	--	--	--	--	--	--	--	--	--	--	--	--	--	--	--	--	--	--	--	--	--	--	--	--	--	--	--	--	--	--	--	--	--	--	--	--	--	--	--	--	--	--	--	--	--	--	--	--	--	--	--	--	--	--	--	--	--	--	--	--	--	--	--	--	--	--	--	--	--	--	--	--	--	--	--	--	--	--	--	--	--	--	--	--	--	--	--	--	--	--	--	--	--	--	--	--	--	--	--	--	--	--	--	--	--	--	--	--	--	--	--	--	--	--	--	--	--	--	--	--	--	--	--	--	--	--	--	--	--	--	--	--	--	--	--	--	--	--	--	--	--	--	--	--	--	--	--	--	--	--	--	--	--	--	--	--	--	--	--	--	--	--	--	--	--	--	--	--	--	--	--	--	--	--	--	--	--	--	--	--	--	--	--	--	--	--	--	--	--	--	--	--	--	--	--	--	--	--	--	--	--	--	--	--	--	--	--	--	--	--	--	--	--	--	--	--	--	--	--	--	--	--	--	--	--	--	--	--	--	--	--	--	--	--	--	--	--	--	--	--	--	--	--	--	--	--	--	--	--	--	--	--	--	--	--	--	--	--	--	--	--	--	--	--	--	--	--	--	--	--	--	--	--	--	--	--	--	--	--	--	--	--	--	--	--	--	--	--	--	--	--	--	--	--	--	--	--	--	--	--	--	--	--	--	--	--	--	--	--	--	--	--	--	--	--	--	--	--	--	--	--	--	--	--	--	--	--	--	--	--	--	--	--	--	--	--	--	--	--	--	--	--	--	--	--	--	--	--	--	--	--	--	--	--	--	--	--	--	--	--	--	--	--	--	--	--	--	--	--	--	--	--	--	--	--	--	--	--	--	--	--	--	--	--	--	--	--	--	--	--	--	--	--	--	--	--	--	--	--	--	--	--	--	--	--	--	--	--	--	--	--	--	--	--	--	--	--	--	--	--	--	--	--	--	--	--	--	--	--	--	--	--	--	--	--	--	--	--	--	--	--	--	--	--	--	--	--	--	--	--	--	--	--	--	--	--	--	--	--	--	--	--	--	--	--	--	--	--	--	--	--	--	--	--	--	--	--	--	--	--	--	--	--	--	--	--	--	--	--	--	--	--	--	--	--	--	--	--	--	--	--	--	--	--	--	--	--	--	--	--	--	--	--	--	--	--	--	--	--	--	--	--	--	--	--	--	--	--	--	--	--	--	--	--	--	--	--	--	--	--	--	--	--	--	--	--	--	--	--	--	--	--	--	--	--	--	--	--	--	--	--	--	--	--	--	--	--	--	--	--	--	--	--	--	--	--	--	--	--	--	--	--	--	--	--	--	--	--	--	--	--	--	--	--	--	--	--	--	--	--	--	--	--	--	--	--	--	--	--	--	--	--	--	--	--	--	--	--	--	--	--	--	--	--	--	--	--	--	--	--	--	--	--	--	--	--	--	--	--	--	--	--	--	--	--	--	--	--	--	--	--	--	--	--	--	--	--	--	--	--	--	--	--	--	--	--	--	--	--	--	--	--	--	--	--	--	--	--	--	--	--	--	--	--	--	--	--	--	--	--	--	--	--	--	--	--	--	--	--	--	--	--	--	--	--	--	--	--	--	--	--	--	--	--	--	--	--	--	--	--	--	--	--	--	--	--	--	--	--	--	--	--	--	--	--	--	--	--	--	--	--	--	--	--	--	--	--	--	--	--	--	--	--	--	--	--	--	--	--	--	--	--	--	--	--	--	--	--	--	--	--	--	--	--	--	--	--	--	--	--	--	--	--	--	--	--	--	--	--	--	--	--	--	--	--	--	--	--	--	--	--	--	--	--	--	--	--	--	--	--	--	--	--	--	--	--	--	--	--	--	--	--	--	--	--	--	--	--	--	--	--	--	--	--	--	--	--	--	--	--	--	--	--	--	--	--	--	--	--	--	--	--	--	--	--	--	--	--	--	--	--	--	--	--	--	--	--	--	--	--	--	--	--	--	--	--	--	--	--	--	--	--	--	--	--	--	--	--	--	--	--	--	--	--	--	--	--	--	--	--	--	--	--	--	--	--	--	--	--	--	--	--	--	--	--	--	--	--	--	--	--	--	--	--	--	--	--	--	--	--	--	--	--	--	--	--	--	--	--	--	--	--	--	--	--	--	--	--	--	--	--	--	--	--	--	--	--	--	--	--	--	--	--	--	--	--	--	--	--	--	--	--	--	--	--	--	--	--	--	--	--	--	--	--	--	--	--	--	--	--	--	--	--	--	--	--	--	--	--	--	--	--	--	--	--	--	--	--	--	--	--	--	--	--	--	--	--	--	--	--	--	--	--	--	--	--	--	--	--	--	--	--	--	--	--	--	--	--	--	--	--	--	--	--	--	--	--	--	--	--	--	--	--	--	--	--	--	--	--	--	--	--	--	--	--	--	--	--	--	--	--	--	--	--	--	--	--	--	--	--	--	--	--	--	--	--	--	--	--	--	--	--	--	--	--	--	--	--	--	--	--	--	--	--	--	--	--	--	--	--	--	--	--	--	--	--	--	--	--	--	--	--	--	--	--	--	--	--	--	--	--	--	--	--	--	--	--	--	--	--	--	--	--	--	--	--	--	--	--	--	--	--	--	--	--	--	--	--	--	--	--



Вид	№	Обозначение	Наименование	Есть ли услов.		Примечания
			<u>Документация</u>			
		ТП 503-1-51.86 КЖИ-ТТ1	Технические требования	×	×	
			<u>Сборочные единицы</u>			
	1	ТП 503-1-51.86 КЖИ-Кр 1...Кр4	Каркасы Кр 4	3	2	
			<u>Детали</u>			
	2		ФБАЛ ГОСТ 5781-82; е-130	42	42	0,03 кг
			Масса кг	58,9	39,7	

Марка

КП 1

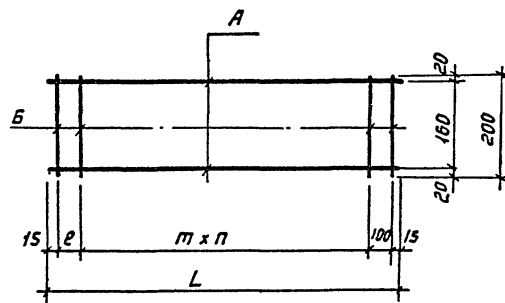
КП 2

ТП 503-1-51.86 КЖИ - КП1; КП2					
Пространственные каркасы КП1; КП2				Материал	Масса
				ρ	
				Лист 1	Листов 1
Исполн.	Проектировщик	Проверщик	Инженер	 ГИПРОДРЕВ ЛЕНИНГРАД	
Гл. констр.	Афонин	Косов	Косов		
Рис. зр.	Мухомов	Мухомов	Мухомов		
Проектант	Мухомов	Мухомов	Мухомов		
Уполном.	Седова	Седова	Седова		
Н. контр.	Демисова	Демисова	Демисова		

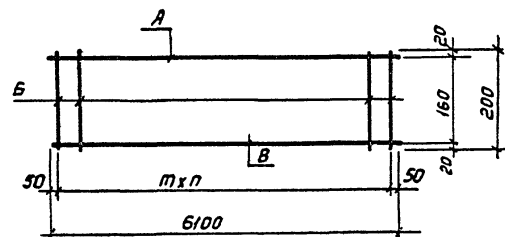
Копировал:

Формат А3

Кр1; Кр2; Кр3



Кр4



Формат	Зона	Поз.	Обозначение	Наименование	Кол. на испол.					Примечания
				Документация						
			ТП503-1-51.86 КЖИ - ТТ1	Технические требования	×	×	×	×		
				Детали						
Б.4		1		Ф12А ГОСТ 5781-82 L=5180	2					4,6 кг
Б.4		2		Ф12А ГОСТ 5781-82 L=5680		2				5,05 кг
Б.4		3		Ф12А ГОСТ 5781-82 L=6280			2			5,59 кг
Б.4		4		Ф6А ГОСТ 5781-82 L=200	36	39	43	41		0,04 кг
Б.4		5		Ф12А ГОСТ 5781-82 L=6100				1		5,43 кг
Б.4		6		Ф18А ГОСТ 5781-82 L=6100				1		12,2 кг
					Марка	Кр1	Кр2	Кр3	Кр4	

Марка	Размеры в мм				№ позиции			m	n	Масса кг	Примечание
	L	B			A	B	B				
Кр1	5180	100			1	4	—	150	33	10,64	
Кр2	5680	150			2	4	—	150	36	11,64	
Кр3	6280	150			3	4	—	150	40	12,9	
Кр4	6100	—			5	4	6	150	40	19,27	

Исч. отд. Прасолов
 Гл. констр. Афонин
 Рук. гр. Музеев
 Проектир. Музеев
 Исполн. Денисова
 Н. контр. Семенова

ТП 503-1-51,86 КЖИ Кр1...Кр4

Каркасы
 с Кр1 по Кр4

Специф. Масса Пасмилло

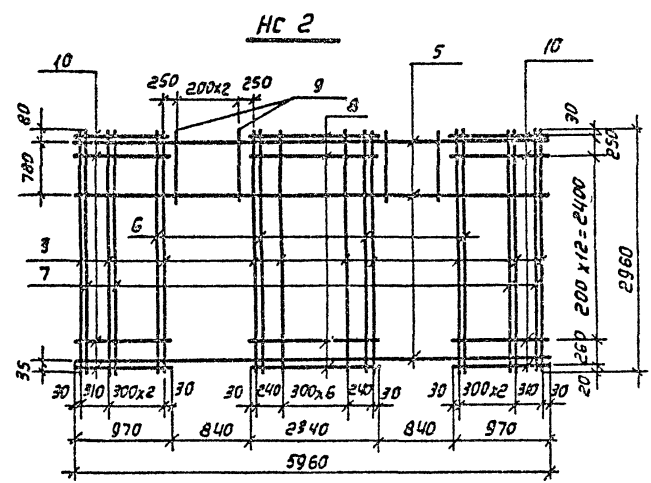
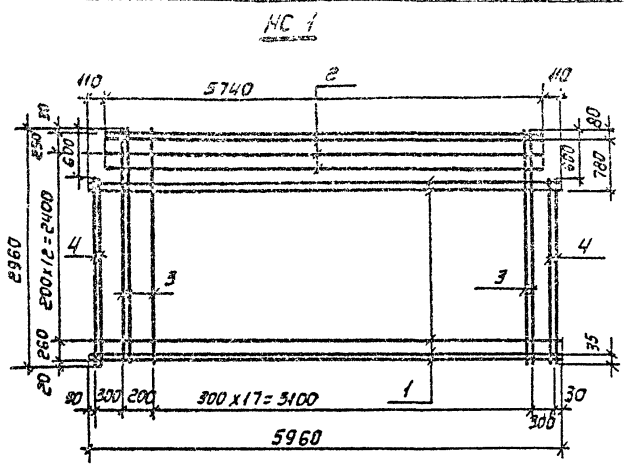
Р

Лист 1 Листов 1

ГИПРОДРЕВ
 СЛЕНИНГРАД


Копировал

Формат А3



Длина мм	Высота мм	Обозначение	Наименование	Этап, № использования			Примечание
			<u>Документация</u>				
		1.050, 5-2 вып.1	Пояснительный список				
			<u>Детали</u>				
540	1	Ф5В1 ГОСТ 6727-80; l=5960	5			0,06 кг	
540	2	Ф5В1 ГОСТ 6727-80; l=5740	4			0,83 кг	
540	3	Ф5В1 ГОСТ 6727-80; l=2960	21	17		0,43 кг	
540	4	Ф5В1 ГОСТ 6727-80; l=2360	4			0,34 кг	
540	5	Ф16А III ГОСТ 5781-82; l=5960	3			3,42 кг	
540	6	Ф16А III ГОСТ 5781-82; l=2960	4			4,68 кг	
540	7	Ф8 А-III ГОСТ 5781-82; l=2960	4			1,17 кг	
540	8	Ф5В1 ГОСТ 6727-80; l=2340	15			0,34 кг	
540	9	Ф5В1 ГОСТ 6727-80; l=890	6			0,13 кг	
540	10	Ф5В1 ГОСТ 6727-80; l=970	30			0,14 кг	
			Масса, кг				
				1801	59,05		

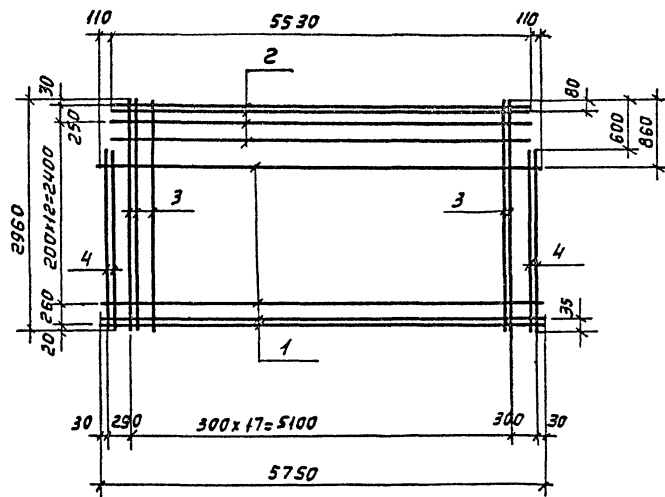
Наряд	НС 1	НС 2
-------	------	------

					503-1-51.86	КЖИ-НС1;НС2		
					Сетки НС1;НС2	Объем	Масса	Масштаб.
						Р		1:50
Науч. орг.	Прислано	Джун				Лист 1	Листов, 1	
Л. конст.	Афонин	Джун				 ГИПРОДРЕЗ ЛЕНИНГРАД		
Рис. гр.	Мухреб	Джун						
Проектир.	Мухреб	Джун						
Исполн.	Седова	Джун						
Н. контр.	Денисова	Джун						

Копировал:

В. Ю. Ю.

НС 3

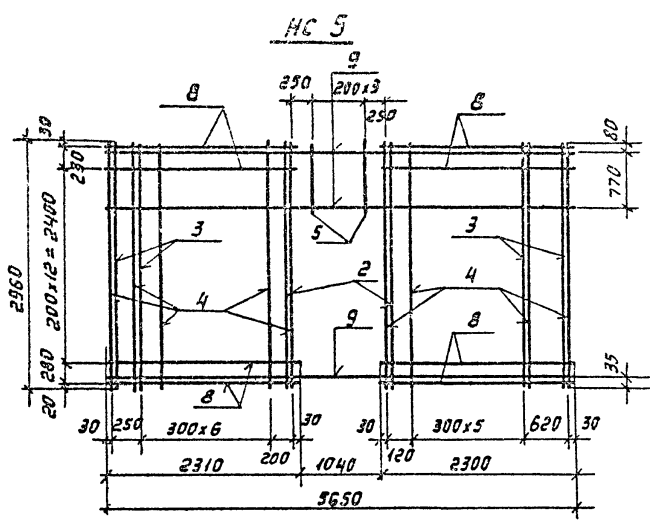


Формат	Зона	Поз.	Обозначение	Наименование	Кол.	Примечание
				<u>Документация</u>		
			1.030, 9-2 вып. 1	Пояснительная записка		
				<u>Детали</u>		
Б4	1			Ф 5 В1 ГОСТ 6727-80; Р=5750	4	0,83 кг
Б4	2			Ф 5 В1 ГОСТ 6727-80; Р=5530	4	0,80 кг
Б4	3			Ф 5 В1 ГОСТ 6727-80; Р=2960	20	0,43 кг
Б4	4			Ф 5 В1 ГОСТ 6727-80; Р=2360	4	0,34 кг

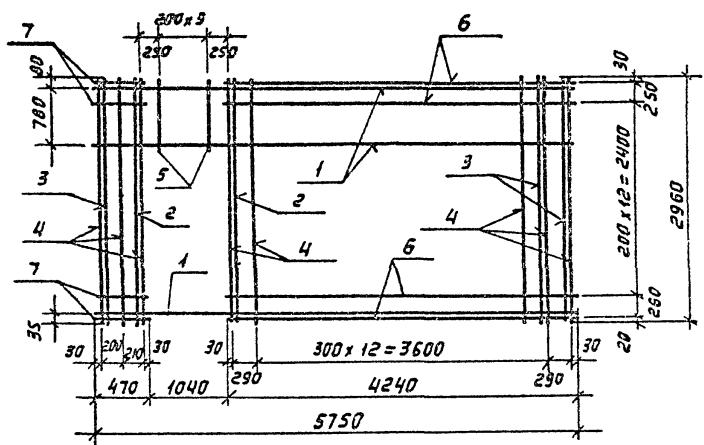
ТЛ 503-1-51.86				КЖМ-НС3	
Сетка НС3				Материал	Масса
				Р	16,48 1:50
				Лист 1	Листов 1
				ГИПРОДРЕС	
				ЛЕНИНГРАД	

Копировал:

Формат А3




НС 4



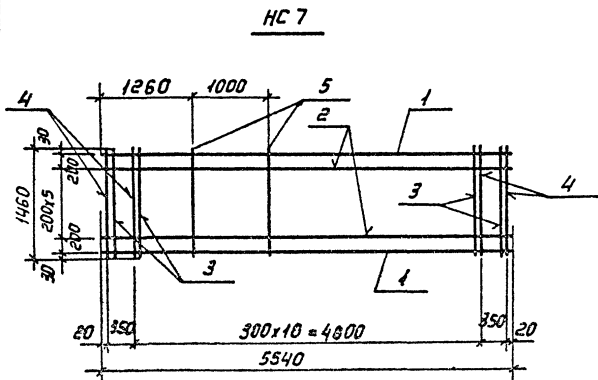
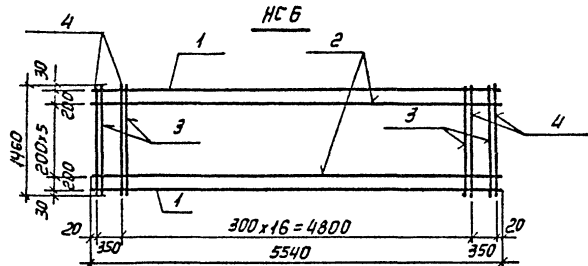
Код	Зона	Поз	Обозначение	Наименование	Код, по исполн.			Примечание
				Документация				
			1. 0309-2 вып. 7 4.1	Посчитательная записка.	×	×		
				Детали				
64	1			Ф16 АП ГОСТ 5781-82; l=5750	3			9,08 кг
64	2			Ф16 АП ГОСТ 5781-82; l=2960	2	2		4,68 кг
64	3			Ф8 АП ГОСТ 5781-82; l=2960	3	4		1,17 кг
64	4			Ф50 I ГОСТ 6727-80; l=2960	18	17		0,45 кг
64	5			Ф50 I ГОСТ 6727-80; l=890	4	4		0,13 кг
64	6			Ф50 I ГОСТ 6727-80; l=4240	15			0,65 кг
64	7			Ф50 I ГОСТ 6727-80; l=470	15			0,07 кг
64	8			Ф50 I ГОСТ 6727-80; l=2300		30		0,35 кг
64	9			Ф16 АП ГОСТ 5781-82; l=5650	3			8,93 кг
				Масса кг	59,55	59,45		

Марка	НС 4	НС 5
-------	------	------

			ТП 503-1-51.86 КЖИ - НС4; НС5			
			Сетки НС4; НС5	Статус	Масса	Исполн
				Р		1:50
Нач. отд.	Продолгов	Земля		Лист 1	Листов 1	
Гл. констр.	Афанасий	Земля		 ГИПРОДРЕР г. ЛЕНИНГРАД		
Рис. эк.	Мухомов	Земля				
Проектант	Мухомов	Земля				
Исполнитель	Седов	Земля				
Н. контр.	Земисова	Земля				

Копировал:

Формат А3



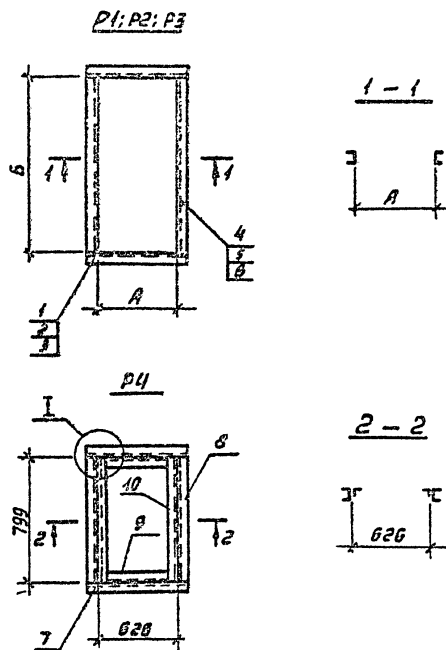
Формат	Зона	Поз.	Обозначение	Наименование	Кол. по исполнен.	Примечание
				<u>Документация</u>		
			1.030, 9-2 вып. 4.1	Пояснительная записка	×	×
				<u>Детали</u>		
64	1			φ16 А II ГОСТ 5781-82; l=5540	2	2 8,75 кг
64	2			φ5 В I ГОСТ 6727-80; l=5540	6	6 0,85 кг
64	3			φ8 А II ГОСТ 5781-82; l=1460	4	4 0,58 кг
64	4			φ5 В I ГОСТ 6727-80; l=1460	19	19 0,22 кг
64	5			φ16 А II ГОСТ 5781-82; l=1460	2	2 2,31 кг
				Масса кг	29,1	33,7

Масса	НС 6	НС 7

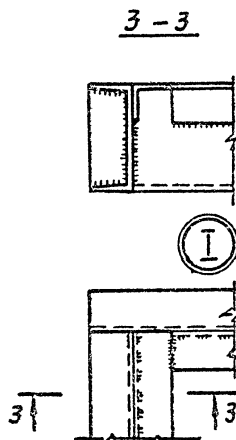
				ТП 503-1-51.86	КЖМ-НС 6; НС 7
				Сетки НС 6; НС 7	Листов: масса 1:50
Мач. отд.	Проект	Исполн.	Провер.		
Л. К. Костя	Афонин	В. Костя	В. Костя		
Рис. гр.	Мухомов	Л.	Л.		
Проект	Мухомов	Л.	Л.		
Исполн.	Седова	Седова	Седова		
Н. Конт.	Демисова	Демисова	Демисова		

Копировал:

Формат А3



Марка	Размеры в мм	
	А	Б
Р 1	505	1255
Р 2	710	420
Р 3	1050	1553




Формат	Зона	Диаг.	Обозначение	Наименование	Кол. на испав.					Примечание
				<u>Документация</u>						
			ТП 503-1-51.88- КЖИ-ТТ1	Технические требования	×	×	×	×		
				<u>Детали</u>						
54	1		±14 ГОСТ 8240-72 $\ell = 621$	2						7,64 кг
54	2		$\ell = 826$	2						10,16 кг
54	3		$\ell = 1166$			2				14,34 кг
54	4		$\ell = 1255$	2						15,44 кг
54	5		$\ell = 420$	2						5,17 кг
54	6		$\ell = 1553$			2				19,10 кг
54	7		$\ell = 742$				2			9,13 кг
54	8		$\ell = 799$				2			9,83 кг
54	9		±50x5 ГОСТ 8509-72 $\ell = 526$				2			1,98 кг
54	10		$\ell = 799$				2			3,01 кг
				Масса, кг :	46,1	30,7	66,9	47,9		

3 - 3

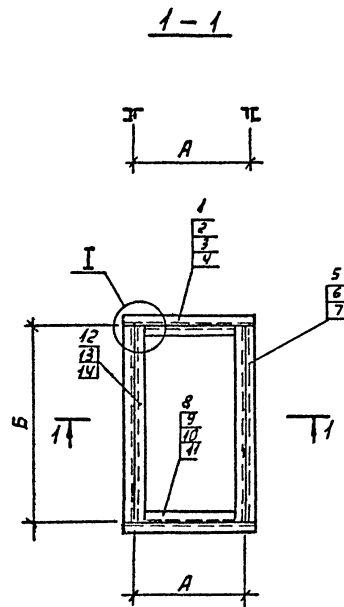
Марка

P1 P2 P3 P4

			ТП 503-1-51.86 КЖИ-Р1... Р4			
			Рамы Р1; Р2; Р3; Р4.	Средств	Материал	Масштаб
				Р		
Нач. отд.	Прасолов	Евгений		Лист 1	Листов 1	
М. контр.	Афоним	Александр				
Рук. гр.	Мухеев	Александр				
Проектир.	Мухеев	Александр				
Исполн.	Денисова	Василиса				
М. контр.	Сейда	Василис				
			18 кп ГОСТ 23570-79	 ТИПРОДРЕВ С. ЛЕНИНГРАД		

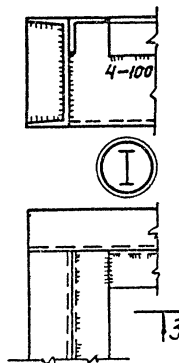
Κορυφοδαλ

Формат А 3



Марка	Размеры в мм	
	А	Б
P5	626	1299
P6	751	799
P7	751	1299
P8	1001	1229
P9	1251	1299

3↑



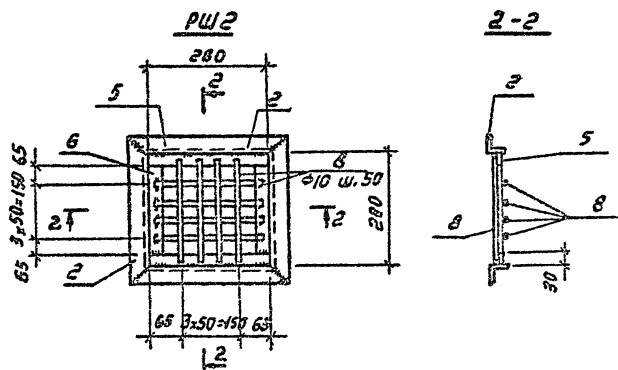
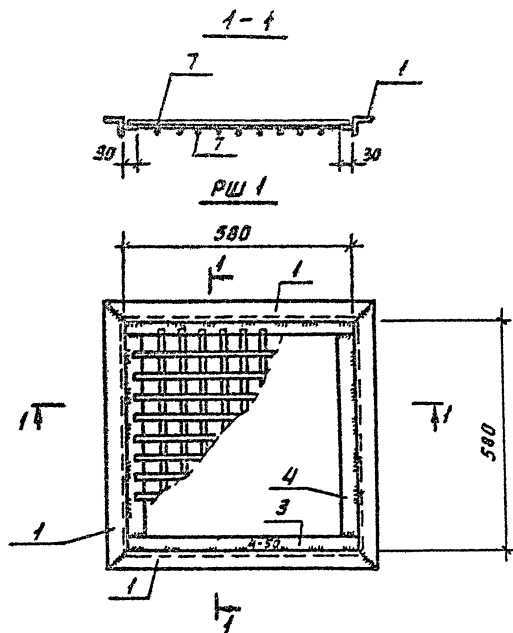
3 - 3

Формат 300х	Лист	Пол.	Обозначение	Наименование	Кол. на испол.						Примечание
			ТП 503-1-51.86 - КЖИ-ТТ1	Документация Техническое предложение	×	×	×	×	×		
				Детали							
6.4	1			Г 14 гост 8240-72 $\varnothing = 742$	2						9,13 кг
6.4	2			$\varnothing = 867$		2	2				10,66 кг
6.4	3			$\varnothing = 1117$				2			13,74 кг
6.4	4			$\varnothing = 1367$					2		16,81 кг
6.4	5			$\varnothing = 1299$	2		2		2		15,98 кг
6.4	6			$\varnothing = 799$		2					9,83 кг
6.4	7			$\varnothing = 1229$				2			15,12 кг
6.4	8			Г 50х5 гост 8509-72 $\varnothing = 526$	2						4,98 кг
6.4	9			$\varnothing = 651$		2	2				2,45 кг
6.4	10			$\varnothing = 901$				2			3,40 кг
6.4	11			$\varnothing = 1151$					2		4,34 кг
6.4	12			$\varnothing = 1299$	2		2		2		4,90 кг
6.4	13			$\varnothing = 799$		2					3,01 кг
6.4	14			$\varnothing = 1229$				2			4,63 кг
				Масса, кг	64,0	51,9	68,0	73,8	64,1		
				Марка	P5	P6	P7	P8	P9		

ТП 503-1-51.86 КЖИ-Р5... Р9				Рамы P5; P6; P7; P8; P9		Стандарт	Масса	Масштаб
Нач. отд.	Проектировщик	Эксперт				P		
Гл. констр.	Архитектор	Инженер				Лист 1	Листов 1	
Рук. гр.	Мухомов	Мухомов						
Проектировщик	Демисов	Демисов						
Исполнитель	Демисов	Демисов						
И. контр.	Седова	Седова						
18 кп гост 23570-79				ГИПРОДРЕВ Г. ЛЕНИНГРАД				

Копировал:

Формат А3

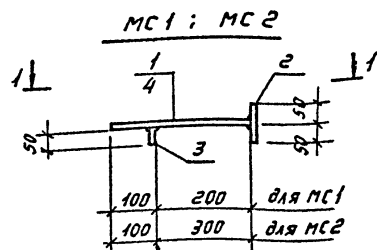


Формы защиты	Защита	Позиция	Обозначение	Наименование	Код. на исполнение			Примечания
				<u>Документация</u>				
			ТП 503-1-51.86- кжи - ТТ1	Технические требования	×	×		
				<u>Сборочные единицы и детали</u>				
Б.У.		1		Л30x5 ГОСТ 8509-72 L=680	4			2,56 кг
Б.У.		2		Л50x5 ГОСТ 8509-72 L=380		4		1,43 кг
Б.У.		3		-30x6 ГОСТ 19903-74 L=580	2			0,82 кг
Б.У.		4		-30x6 ГОСТ 19903-74 L=520	2			0,73 кг
Б.У.		5		-30x6 ГОСТ 19903-74 L=280		2		0,40 кг
Б.У.		6		-30x6 ГОСТ 19903-74 L=220		2		0,31 кг
Б.У.		7		φ10 ГОСТ 2590-71 L=560	18			0,34 кг
Б.У.		8		φ10 ГОСТ 2590-71 L=260		8		0,15 кг
				Масса, кг	19,5	8,4		
					Нормы	рш1	рш2	

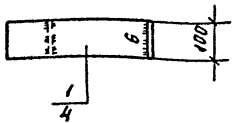
[illegible]

Копировка:

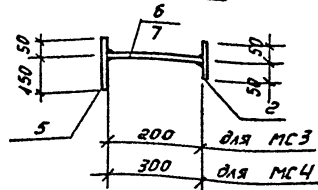
Form A3



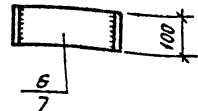
1-1



МС3; МС4




2-2



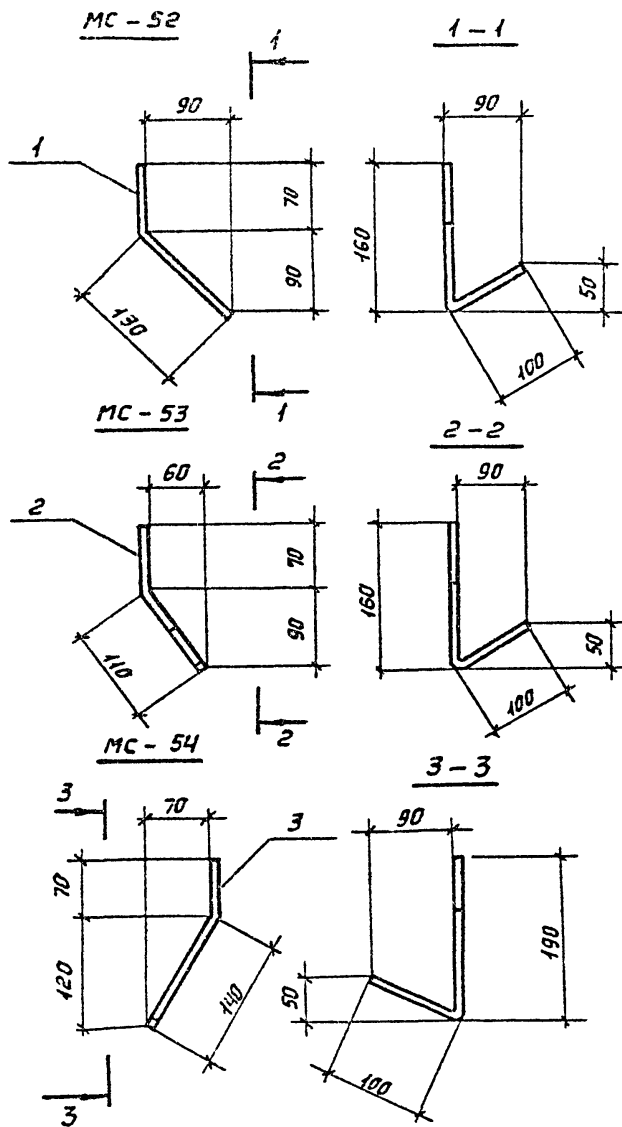
Формат	Лист	Поз.	Обозначение	Наименование.	Кол. на исполн.				Примечание
				<u>Документация</u>					
			ТП 503-1-51.86 - КЖИ-ТТ1	Технические требования.	×	×	×	×	
				<u>Детали</u>					
Б.4	1		-100x300x8 ГОСТ 19903-74	1					1,88 кг
Б.4	2		-100x100x8 по же	1	1	1	1		0,63 кг
Б.4	3		-50x100x8 по же	1	1				0,31 кг
Б.4	4		-100x400x8 по же		1				2,51 кг
Б.4	5		-100x200x8 по же			1	1		1,26 кг
Б.4	6		-100x200x8 по же			1			1,26 кг
Б.4	7		-100x300x8 по же				1		1,88 кг
				Масса, кг	2,8	3,4	3,2	3,8	

Марка	МС1	МС2	МС3	МС4

ТП 503-1-51.86 - КЖИ-МС1_МС4			
Узел для соединительных			
МС1; МС2; МС3; МС4			
Нач. отд.	Прасолов	Зам.	
Гл. конст.	Японин	Зам.	
Рук. гр.	Мухеев	Зам.	
Проект.	Аронберг	Зам.	
Исполн.	Мещеряков	Зам.	
И контр.	Солов.	Зам.	
18 кп ГОСТ 23570-79			
Копирова:			

Статус	Масса	Плотн.
Р		1:10
Лист 1	Листов 1	
 ГИПРОДРЕЗ ЛЕНИНГРАД		

Формат А3

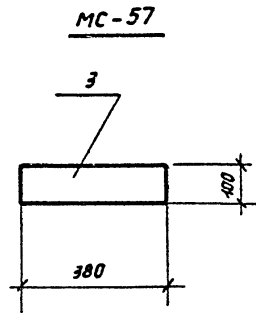
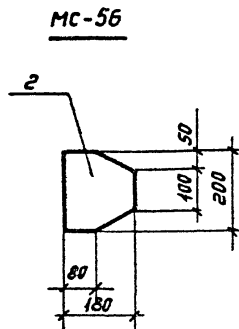
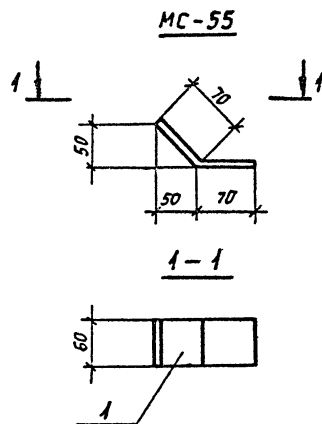
[illegible]

Mapka	MC - 52	MC - 53	MC - 54	
-------	---------	---------	---------	--

[illegible]

Копировал:

Φορματ Α3



Формат	Зона	Поз.	Обозначение	Наименование	Кол. на испан.			Примечание
				<u>Документация</u>				
			182-82, вып. 7-1	техническое описание	×	×	×	
				<u>Детали</u>				
				<u>полоса</u>				
Б4	1			Б-6х60 ГОСТ 103-76 $\rho=140$	1			0,4 кг
Б4	2			Б-8х180 ГОСТ 103-76 $\rho=200$	1			2,26 кг
Б4	3			Б-8х100 ГОСТ 103-76 $\rho=380$		1		2,40 кг

Марка	МС-55	МС-56	МС-57
-------	-------	-------	-------

ТП 503-1-51.86 КЖИ-МС-55..МС-57			
Узделя соединительные МС-55 ... МС-57.			
Исп. отд.	Проектиров.	Инж.	
Гл. констр.	Афонин		
Руч. гр.	Смирновская		
Проектир.	Кудачкина		
Испан.	Кудачкина		
Н. контр.	Смирновская		
Ст 3 ГОСТ 535-79"		Лист 1	Листов 1
Копиребал:		ГИПРОДРЕВ ГЛЕНИНГРАД	

Копиребал:

Формат А3