

ЗОНАЛЬНЫЙ ТИПОВОЙ ПРОЕКТ
503 -1- 84.13.91

ГАРАЖ НА 10 ГРУЗОВЫХ АВТОМОБИЛЕЙ
С ОТКРЫТОЙ СТОЯНКОЙ
СТЕНЫ ПАНЕЛЬНЫЕ

(ДЛЯ СТРОИТЕЛЬСТВА В ЗАПАДНО-СИБИРСКОЙ ЗОНЕ РСФСР)
АЛЬБОМ 4

КЖИ СТРОИТЕЛЬНЫЕ ИЗДЕЛИЯ

СПП 1639/
/04

ЗОНАЛЬНЫЙ ТИПОВОЙ ПРОЕКТ
503-1-84.13.91

ГАРАЖ НА 10 ГРУЗОВЫХ АВТОМОБИЛЕЙ
С ОТКРЫТОЙ СТОЯНКОЙ
СТЕНЫ ПАНЕЛЬНЫЕ
(ДЛЯ СТРОИТЕЛЬСТВА В ЗАПАДНО-СИБИРСКОЙ ЗОНЕ РСФСР)
АЛЬБОМ 4

КЖИ СТРОИТЕЛЬНЫЕ ИЗДЕЛИЯ

РАЗРАБОТАН
НОВОСИБИРСКИМ ФИЛИАЛОМ
ИНСТИТУТА ГИПРОАВТОТРАНС
ГЛАВНЫЙ ИНЖЕНЕР ФИЛИАЛА  Я.И. Вильбергер
ГЛАВНЫЙ ИНЖЕНЕР ПРОЕКТА  В.Ф. Бетехтин

УТВЕРЖДЕН И ВВЕДЕН В ДЕЙСТВИЕ
НОВОСИБИРСКИМ ОБЛИСПОЛКОМОМ
ПРОТОКОЛ ОТ 20.05.91. № 5

Обозначение документа	Наименование	Стр
503- - кни	Содержание альбома	2
- кни-Т.Т	Технические требования	3
- кни-к1...к4	Колонны К1... К4	4
- кни-к5...к7	Колонны К5... К7	5
- кни-к8,к9	Колонны К8, К9	6
- кни-к10,к11	Колонны К10, К11	7
- кни-к1...к11	выборка дополнительных закладных изделий колонн	8
- кни-к1...к11	ведомость расхода стали на дополнительные закладные изделия колонн	9
- кни Ф1, Ф2	Фермы Ф1, Ф2.	10
- кни-Ф1,Ф2	выборка дополнительных закладных изделий. ведомость расхода стали на дополнительные закладные изделия на элемент.	11
- кни-п2,п4	Плиты П2... П4	12
- кни-п5,п7,п8	Плиты П5, П7, П8	13
- кни-п10,п11,п16	Плиты П10, П11, П16	14
- кни-п12,п13	Плиты П12, П13.	15
- кни-п2 п5 п7 п8, п10... п13	выборка дополнительных закладных изделий. ведомость расхода стали на дополнительные закладные изделия	16

Обозначение документа	Наименование	стр.
503- кни-пс1...пс4	Панели стеновые пс1... пс4	17
- кни-пс5, пс6	пс5, пс6	18
- кни-пс7...пс10	пс7... пс10	19
- кни-пс11...пс15	пс11... пс15	20
- кни-пс16... пс18	пс16... пс18	21
- кни-пс19, пс20	пс19, пс20	22
- кни-пс21, пс22	пс21, пс22	23
- кни-пс23, пс24	пс23, пс24	24
- кни-пс1... пс24	Выборка закладных изделий стеновых панелей пс1... пс24	25
- кни-пс1... пс24	Ведомость расхода стали на дополнительные закладные стеновых панелей пс1... пс24	26
- кни-с1	Сетка С1	27
- кни-мд3-1	Закладное изделие мд3-1	27
- кни-нФ1	Насадка НФ1	28
- кни-км1	Крышка металлическая км1	28
- кни-мн1	Изделие закладное мн1	29

Инв. номер Подпись и дата Взам. Инв. №

Привязан

Инв. №

Гип Бетехин
Рук. бр. Сидорова
П. спец. Питьев
Рук. гр. Пяткова
Вед. инж. Саргисон
Инж. Атрашквей

503-1-84.13.91

Содержание
альбома

Стр.	Лист	Листов
РД	1	
ГЦПРОЛВТОТРАНС		
Новосибирский филиал		

Копировал

Формат А3

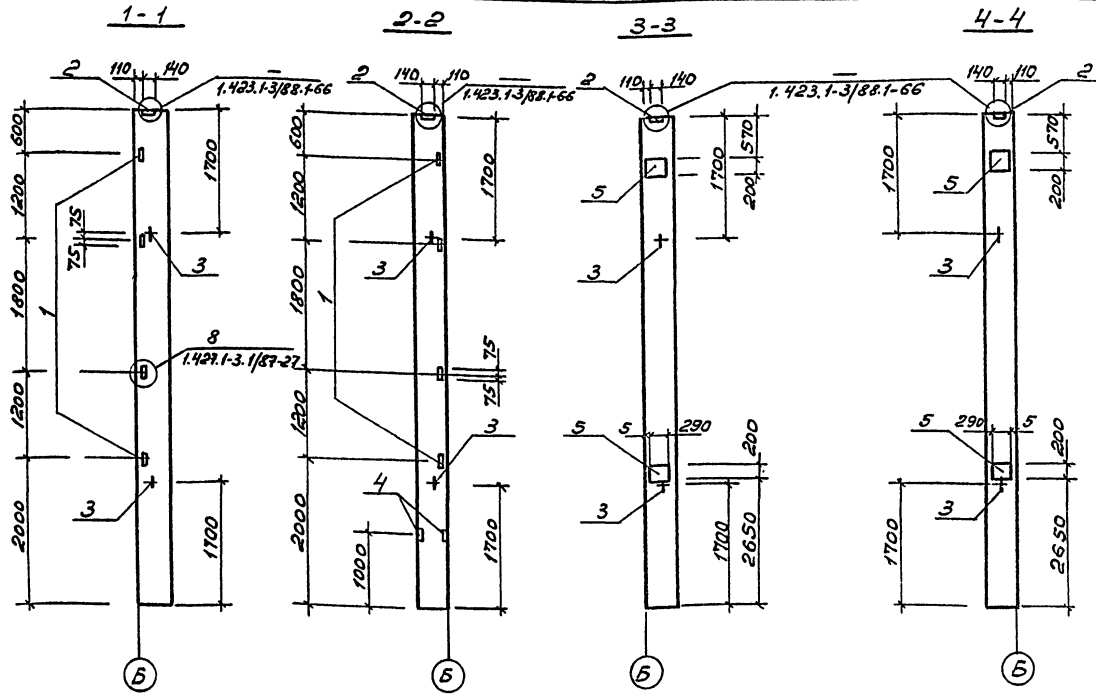
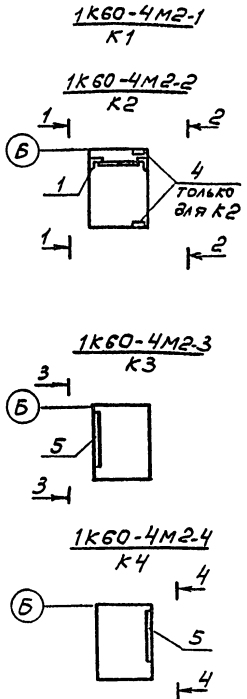
1. Настоящий альбом содержит рабочие чертежи конструкций: плит перекрытий, покрытий, колонн, стеновых панелей, ферм дополнительных закладными изделиями, изделия закладные, сетки.
2. Сборные конструкции, арматурные и закладные изделия должны изготавливаться в соответствии с требованиями следующих документов:
 СНиП 2.03.01-84* "Бетонные и железобетонные конструкции", "СНиП III-4-80*", техника безопасности в строительстве".
 ГОСТ 10922-75, "Арматурные изделия и закладные детали сварные для железобетонных конструкций. Технические требования и методы испытаний".
 ГОСТ 14098-85, "Соединения сварные арматуры железобетонных изделий и конструкций. Контактная и ванная сварка. Основные типы и конструктивные элементы".
 СН 393-78, "Инструкция по сварке соединений арматуры и закладных деталей железобетонных конструкций". Разделы 2, 3 и приложение 1.
 ГОСТ 19222-84, "Соединения сварных элементов закладных деталей сборных железобетонных конструкций. Контактная автоматическая сварка плавлением. Основные типы и конструктивные элементы."

3. Соединение элементов закладных изделий производить в соответствии с чертежами электродуговой сваркой электродами типа Э-42 по ГОСТ 9467 75*. Количество их должно соответствовать требованиям ГОСТ 10922-75.
4. Приварку стержней к прокатной стали производить в табр под слоем флюса.
5. Толщину сварных швов принять по наименьшей толщине свариваемых элементов. Перепад металла не допускается. Все наплывы и набрызги на лицевой стороне изделий должны быть удалены.
6. Транспортировка и хранение изделий должны быть организованы таким образом, чтобы оградить их от механических повреждений и загрязнений.
7. Все металлические изделия должны постав-ляться заводом изготовителем с обязательным указанием марки изделий.

Привязан		Г.И.П. Бегеткин	А.С.М.	503-1-84.13.91-КНИ. Т.Т	Технические требования	Страниц	Лист	Листов
		Рук.бр. Сидорова	С.С.			РЛ	2	
		Гл.спец. Питьев	С.С.			ГИПРАВТОТРАНС		
		Рук.гр. Пяткова	В.А.			Новосибирский филиал		
		Врач.инж. Сартисон	В.А.					
		Инж. Атраш	В.А.					
Изм. №								

Копировал Сур-

Формат А3



1. Технические требования см. серию 1.423.1-3/88.0-1.
2. Опалубочный чертеж колонн см. серию 1.423.1-3/88.146
3. В маркировке колонн в знаменателе дана условная марка, принятая на схеме расположения колонн.
4. Колонны К1...К4 отличаются от серийной номичем дополнительных закладных изделий.
5. Ведомость расхода стали на дополнительные закладные изделия см. КНИ-К1...КН, 1. 2. 3.

6. В колонне К2 анкера закладного изделия МН1 приварить двумя стержнями к продольным стержням каркаса.

Привязан

Ш.в. №

ГЛП	Бетехтун	1988
Рук. пр.	Сидорин	1988
Л. обн.	Лытьев	1988
Рук. гр.	Пяткова	1988
Ведущий	Корисов	1988
Э. инж.	Андреев	1988

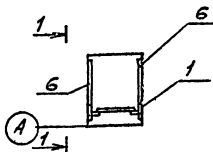
503-1-84.13.91 -КНИ-К1..К4

Колонны К1.. К4	Страна	Россия	Масштаб	1:50
	РП	8800	Лист	1 из 20
Железобетон	Гипроавтотранс			Новосибирский филиал

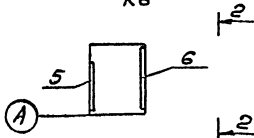
Копировал Сер-
Формат А3

www.1sept.ru

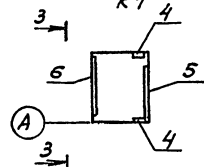
1K60-5M25
K5



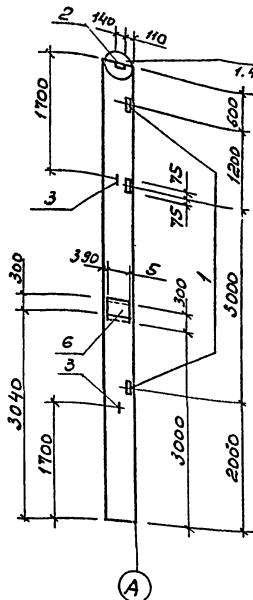
1K60-5M2-1
K6



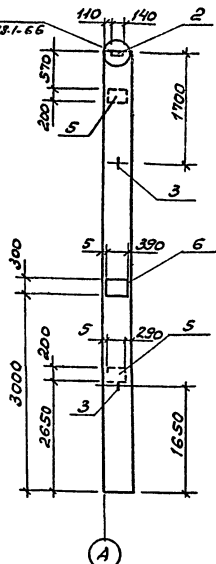
1K60-5M2-2
K7



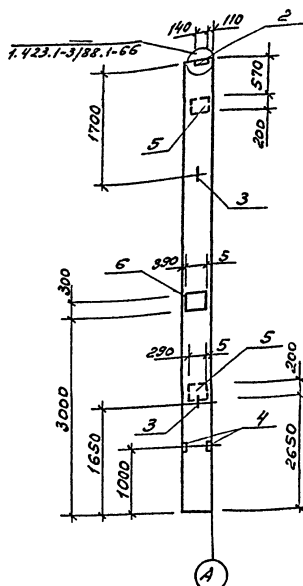
1-1



2-2



3-3



1. Технические требования см. серию 1.423.1-3/88. 0-1
2. Сплавочный чертёж колонн см. серию 1.423.1-88.1-16.
3. В маркировке колонн в знаменателе дана условная марка, принятая на схеме расположения колонн.
4. Колонны К5... К7 отличаются от серийной наличием дополнительных закладных изделий.
5. Ведомость расхода стали на дополнительные закладные изделия см. КИИ-К1... К11 листы 2, 3.
6. В колонне К7 анкера закладного изделия МН1 приварить двумя стержнями к

продольным стержням каркаса.

Привязан

УИВ-№2

ГП	Бетехин	К5	
Рис.бр.	Сидорова	С14	
Л.спец.	Путьев	С22	С22
Рис.гр.	Петкова	Л1	Л2
Вед.инж.	Светицкая	С1	С2
УИИ.	Атраскина	В1	

503-1-84.13.91-КИИ-КС... К7

Колонны К5... К7

Старая	Масштаб	Новый
РП	6800	1:20
Лист 1	Листов	

Железобетон

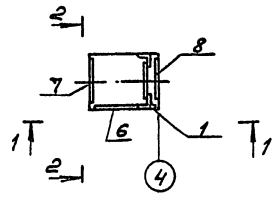
ГИПРОАВТОТРАНС

Копировала Лер...

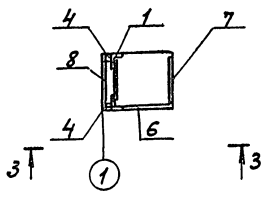
Формат А3

Листом 4

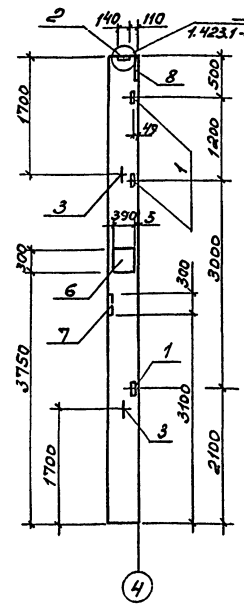
1К60-5М2-3
К8



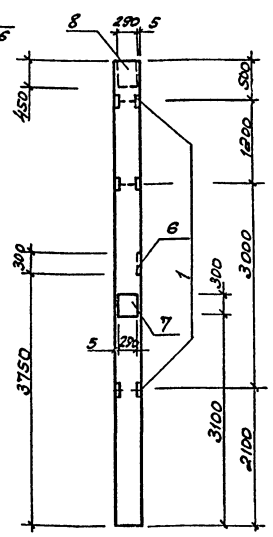
1К60-5М2-4
К9



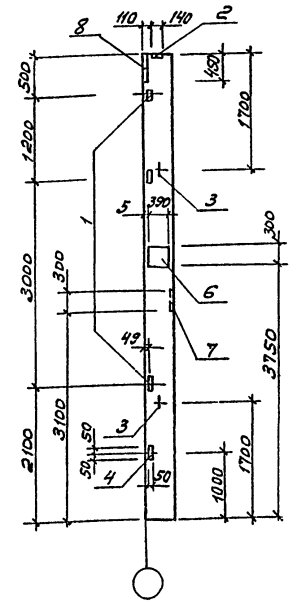
1-1



2-2



3-3



1. Технические требования см. серию 1.423.1-3/88.0-1
2. Опалубочный чертёж колонн см. серию 1.423.1-3/88.1-16
3. В маркировке колонн в знаменателе дана условная марка, принятая на схеме расположения колонн.
4. Колонны К8, К9 отличаются от серийной наличием дополнительных закладных изделий
5. Ведомость расхода стали на дополнительные закладные изделия см. книги-к1... к11 листы 2,3.
6. В колонне К9 анкера закладного изделия

для МН1 приварить двумя стержнями к продольным стержням каркаса

Привязки

Инд. №

Г.И.П.	Ботехтин	Инж. А.И.
Рук.пр.	Сидорова	Инж. А.И.
Пр.оп.	Путьков	Инж. А.И.
Рук.гр.	Путьков	Инж. А.И.
Вед.инж.	Сорисин	Инж. А.И.
Инж.	Атрашкова	Инж. А.И.

503-1-84.13.91-КНИ-К8, К9

Колонны К8, К9

Железобетон

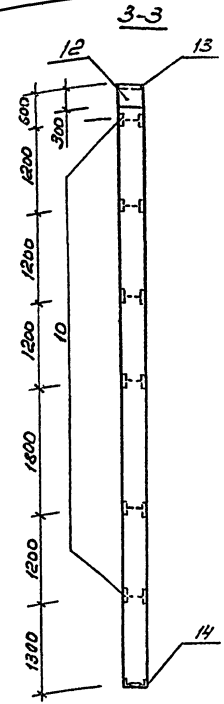
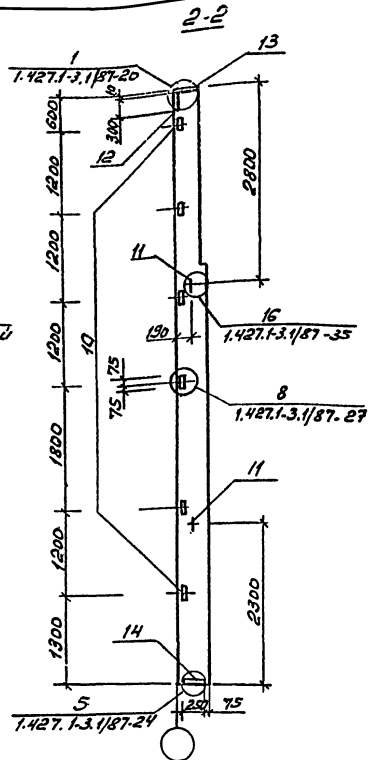
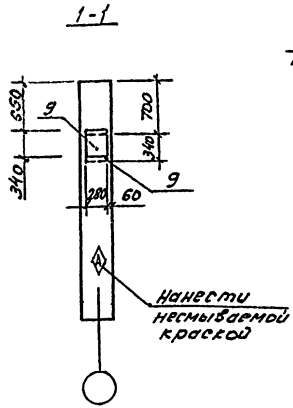
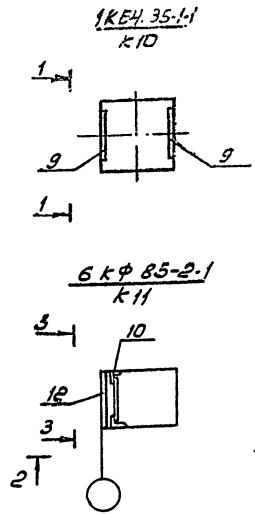
Стадия	Масштаб	Масштаб
РП	6:800	1:50 1:20
Лист 1	Листов 6	
ГИПРОДВТРАНС		
Новосибирский филиал		

Копирован. Лист

Формат А3

Исполн. Листом 4

Листом 4



1. Технические требования см. серию 1.427.1-3 в.о. шифр 015-1 (каталог Н-89-IV).
2. Опалубочный чертёж колонн К10 см. шифр 015-1, колонны К11 серию 1.427.1-3 вып. 1/87.
3. В маркировке колонн в знаменателе дана условная марка, принятая на схеме расположения колонн.
4. Колонны К10, К11 отличаются от серийной налицем дополнительных закладных изделий.
5. Ведомость расхода стали на дополнительные закладные изделия см. КЖУ-К10, К11 листы 2, 3.

Шифр по вкл. Подпись автора Дата

Привязан		503-1-84.13.9/ -КЖУ-К10, К11		Страна	Масштаб
		ГИП	Брехтин	рп	1:50
		Рук.пр.	Сидорова	2400	1:20
		П.о.вкл.	Путьева	Лист 1 / Листов 2	
		Рук.пр.	Путьева	Железобетон	
		Вед.инж.	Саратков	ГИПРОАВТОТРАНС	
		Инж.	Атракхов	Новосибирский филиал	
Шифр №				Формат А3	

Копировал для

Поз.	Наименование	Количество на одну колонну											Обозначение документа		
		к1	к2	к3	к4	к5	к6	к7	к8	к9	к10	к11			
1	изделие закладное М1-13	4	4			3			3	3					1.423.1-3/88.2-256
2	МН1	1	1	1	1	1	1	1	1	1					1.423.1-3/88.2-239
3	М12-150	2	2	2	2	2	2	2	2	2					3.400-7 вып. 1/87
4	МН11		2					2		2					1.423.1-3/88.2-253
5	М1.12			2	2		2	2							1.423.1-3/88.2-255
6	МН7-2					2	1	1	1	1					1.423.1-3/88.2-244
7	МН7-1								1	1					1.423.1-3/88.2-244
8	МДЗ-1								1	1					Альбом -книжки
9	МН27										2				1.020 -1/83. В.2-15
10	МН28											6			1.427.1-3. 2/87-133
11	М14-150											2			3.400-7 В.1/87
12	МН-1											1			1.427.1-3.2/87-119
13	МН2											1			1.427.1-3.2/87-120
14	МН7											1			1.427.1-3.2/87-125

Привязан		ГУП	Брехтин	503-1-84.13.91	-кни-к1... к11
		Рук. бр.	Аидорова		
		Гл. спец.	Путьев		
		Рук. гр.	Петков		
		Вед. инж.	Сартис		
		Инж.	Авраамов		
Инв. №				Выборка дополнительных заделов колонн	Старш. Лист 2
					Лист 2
					ГИПРОАВТОТРАНС
					Н.С.Росинский филиал

Альбом А

Марка элемента	Изделия закладные																								
	Арматура класса												Прокат марки												
	А-I, Вст 3 сп2						А-III, 25Г2С						Вст 3 псб												
	ГОСТ 5781 - 82*												ГОСТ 8509-86		ГОСТ 103-88				ГОСТ 82-70*						
φ10	φ12	φ14	φ16	Утото	φ10	φ12	φ14	φ16	φ18	φ22	φ25	Утото	Л63х5	Л90х6	Утото	8х50	10х200	12х200	14х140	Утото	8х300	10х300	20х100		
K1		1,3			1,3	2,4						2,4	3,7	6,0		6,0				4,5		4,5			
K2		1,3			1,3	2,4					0,8	3,2	4,5	6,0		6,0	0,6			4,5		5,1			
K3		1,3			1,3	4,3						4,3	5,6					9,2		4,5		13,7			
K4		1,3			1,3	4,3						4,3	5,6					9,2		4,5		13,7			
K5		1,3		2,2	3,5	2,1		10,8		4,3		17,2	20,7	4,5		4,5				4,5		4,5		18,4	
K6		1,3		1,1	2,4	4,3		5,4		2,2		11,9	14,3					9,2		4,5		13,7		9,2	
K7		1,3		1,1	2,4	4,3		5,4		2,2	0,8	12,7	15,1				0,6	9,2		4,5		14,3		9,2	
K8	0,2	1,3		1,9	3,4	2,1		10,8		4,4	8,1	25,4	28,8	4,5		4,5				4,5		4,5		16,0	9,4
K9	0,2	1,3		1,9	3,4	2,1		10,8		4,4	8,9	26,2	29,6	4,5		4,5	0,6			4,5		5,1		16,0	9,4
K10						0,4				7,7		8,1	8,1						18,0				18,0		
K11				1,8		1,8	3,1	1,4	2,0			6,5	8,3	8,6	4,2	12,8						5,7		4,7	

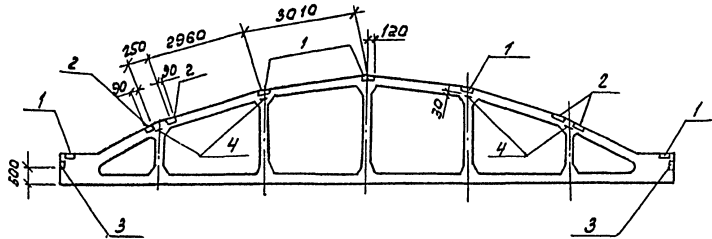
Прокат марки Вст 3 псб				Утото	Общий расход
ГОСТ 82-70*		ГОСТ 5915-70*			
20х45	Утото	ГОЛК 124	Утото		
				10,5	14,2
				11,1	15,6
				13,7	19,3
				13,7	19,3
				18,4	24,1
				9,2	22,9
				9,2	23,5
20,5	45,9	0,6	0,6	55,5	84,3
20,5	45,9	0,6	0,6	56,1	85,7
				18,0	26,1
	10,4			23,2	31,5

Привязан	И	Гип	Бетехтин	503-1-84.13.91-КНИ-К1... К11
		Рудор	Рудор	Ведомость расхода стали на дополнительные закладные изделия колонн
		П.срв	П.срв	
		Рук.ср	П.срв	
		Вед.инж	Спр.инж	
ИЛВ. №		ИЛВ. №	ИЛВ. №	Страниц
				Лист
				Листов
				ГИПРАВТОТРАНС
				Новосибирский филиал

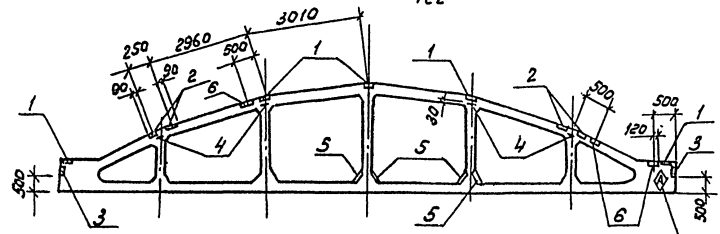
Копировал с.л.д. Формат А3

ИЛВ. № 1030, Подпись и дата. Восток ИЛВ. 2

2ФБС18-4АВ-1
Фрс1



2ФБС18-5АВ-1
Фрс2



нанести несмываемую краску

1. В маркировке ферм в знаменателе дана условная марка, принятая по схеме расположения ферм.
2. Фермы Фрс1 и Фрс2 отличаются от серийной наличием дополнительных закладных изделий.
3. Опалубочные чертежи см. серию 1.463.1-3/87, вып.2.
4. Установку монтажных петель см. серию 1.463.1-3/87 вып.2
5. Установку закладных деталей в плане см. серия 1.463.1-3/87 вып.1-1
6. ведомость расхода стали на дополнительные закладные изделия см. КНИ-Фрс1, Фрс2 лист 2

Лист 10 из 10

Привезан			
ИЗБ.ЛР			

503-1-84.13.91-КНИ-Фрс1, Фрс2		
Фермы Фрс1, Фрс2	Сталь	Масса
	РП	7700 1:100
Железобетон		Лист 1 Листов
		ГИПРОАВТОТРАНС
		Новосибирский филиал

копировал Т.р. - Формат А3

Выборка дополнительных закладных изделий

Гос.	Наименование	Количество на ферму				Обозначение документа
		Фс1	Фс2			
1	Изделие закладное М4х11	5	5			1.400-6/76, вып.1.Л.85
2	М4-14	4	4			1.400-6/76, вып.1.Л.90
3	М4-10-1	2	2			1.400-6/76, вып.1.Л.88
4	М16-200	4	4			3.400-7, вып. 1/87
5	М10		4			1.463.1-3/87. 3-39
6	М3		3			1.463.1-3/87. 3-36

Ведомость расхода стали на дополнительные закладные изделия на элемент, кг

Марка элемента	Арматура класса										Прокат марки						Общий расход
	А-2, ВСтЗсп2					А-III, 2Ст2С					ВСтЗПС6						
	ГОСТ 5781-82*										ГОСТ 8509-86		ГОСТ 380-71**		ГОСТ 82-70*		
	Ф16	Угало	Ф8	Ф10	Ф12	Ф14	Угало	Угало-180х7	Угало-180х6	230х6	Угало-10х12х4	Угало	Угало	Угало			
Фс1	5,8	5,8	2,6	0,4			3,0	8,8	6,8	8,0	13,0		21,0			27,8	36,6
Фс2	5,8	5,8	2,6	0,4	5,0	2,2	10,2	16,0	6,8	6,8	8,0	13,0	21,0	34,1	34,1	61,9	77,9

Униформация Подпись и печать

Привязка	ГНП	Бетехтун	Фс-2	503-1-84.13.91-КНН-Фс1, Фс2
	Руч.бр.	Сибирова	Фс-2	
	Лиспе	Лутеев	Фс-2	
	Руч.бр.	Пяткова	Фс-2	
	Вед.инж.	Сотисон	Фс-2	
Инв. №	И.И.	Визачев	Фс-2	

Выборка дополнительных закладных изделий. Ведомость расхода стали на дополнительные закладные изделия на элемент

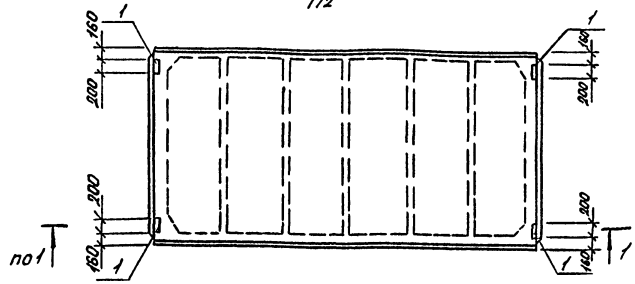
стадия Лист Листов
ДП 2

ГНП РАВТОТРАНС
Новосибирский филиал

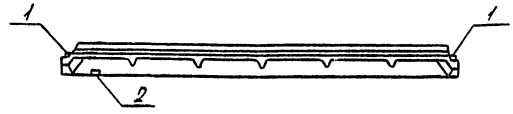
Копировал д/б- Сформат АЗ

Альбом 4

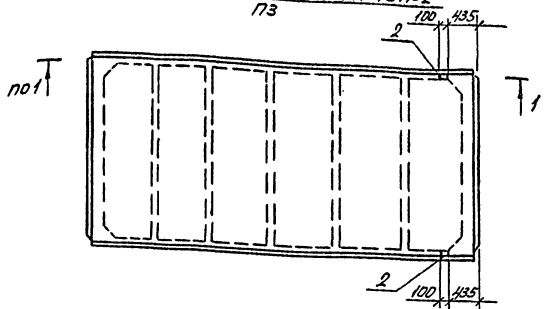
1ПГ-ЗАЩВТ-80 ПФН-75П-1
П2



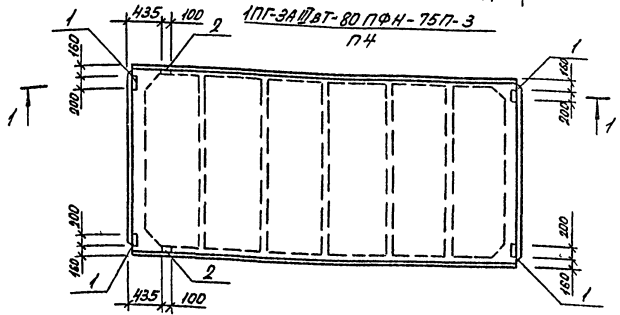
1-1



1ПГ-ЗАЩВТ-80ПФН-75П-2
П3



1ПГ-ЗАЩВТ-80 ПФН-75П-3
П4



1. Технические требования см. серия 1.465.1-10/82.1.
2. Опалубочные чертежи см. ГОСТ. 22701.1-77.
3. В маркировке плит в знаменателе дана условная марка, принятая на схеме расположения плит покрытия.
4. Плиты П2...П4 отличаются от серийной наличием дополнительных закладных изделий.
5. Ведомость расхода стали на дополнительные закладные изделия см. КНИИ-П2...П4 лист 2.

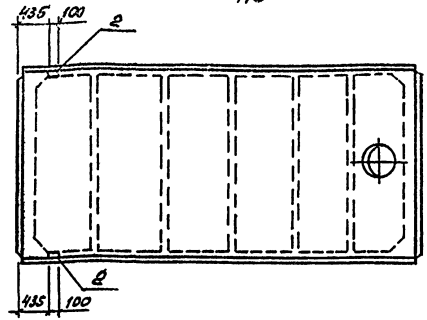
ГНП Бетонтех	503-1-84.13.91 - КНИИ-П2...П4	Студия	Масло	Масштаб
Рук.вр. Сидорова	Плиты П2...П4	РП 3260 1:50		
Лисев Пильев		Лист 1 Листов		
Рук.вр. Пяткова	Железобетон	ГНПРОАВТОТРАНС		
Вед.инж. Гуртисов		Новосибирский филиал		
Инж. Абрамков				

Привязан	
ИЧК №?	

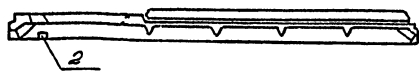
Имя, Фамилия, Подпись и дата исполнения

Листом 4

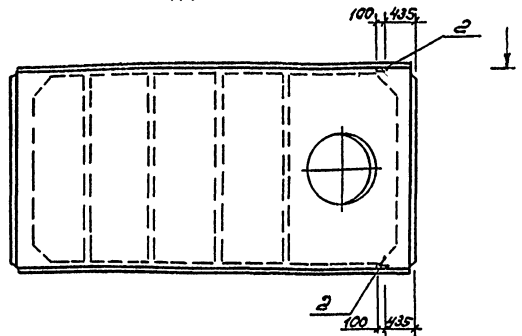
1ПВН-3А ПЛТ-80 ФПН-75П-1
П5



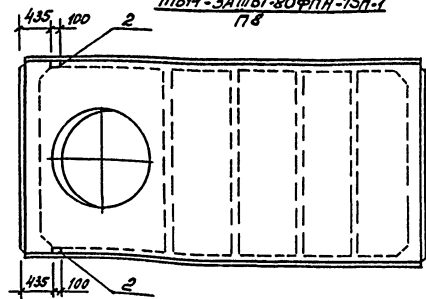
2-2



1ПВ10-3А ПЛТ-80 ФПН-75П-1
П7



1ПВН-3А ПЛТ-80 ФПН-75П-1
П8



1. Технические требования см. серию 1.463.1-10/в.2
2. Спалубочные чертежи см. ГОСТ 22701.2-77*
3. В маркировке плит в знаменателе дана условная марка, принятая на схеме расположения плит покрытия.
4. Плиты П5, П7, П8 отличаются от серийной наличием дополнительных закладных изделий.
5. Ведомость расхода стали на дополнительные закладные изделия см. КНИИ-П2... П13 лист 2.

Изм. 1. Подпись и дата: _____

Привязки									
Изм. №									

Г.Ч.П.	БЕРЕХТИН	19.08.80
Рис. ОР	Сидорова	20.08.80
П.спеч.	Путьев	20.08.80
Рис. ГР	Пяткова	19.08.80
Вед. ИНИ	Суртисон	19.08.80
И.инж.	Атраскивич	19.08.80

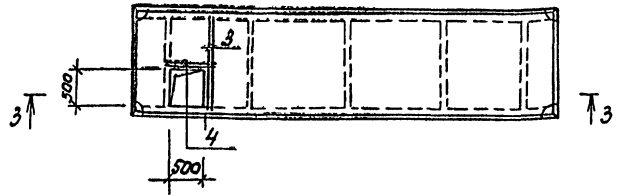
503-1-84.13.91 -КНИИ-П5, П7, П8

Плиты П5, П7, П8	Статус	Исход	Исчисл
	РП	3660	1:50
		3860	
		4060	
Железобетон		Лист 1 / Листов	
		ГИПРОДВЕТРАНС	
		Новосибирский филиал	

Копирован А.О. Формат 13

Возвыш 4

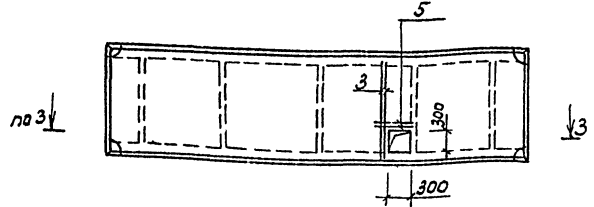
2П1-2 АНТ-1
п 10



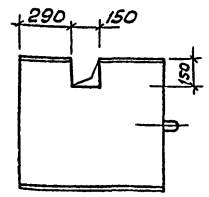
3-3



2П1-2 АНТ-2
п 11



П5г-8а-1
п 16

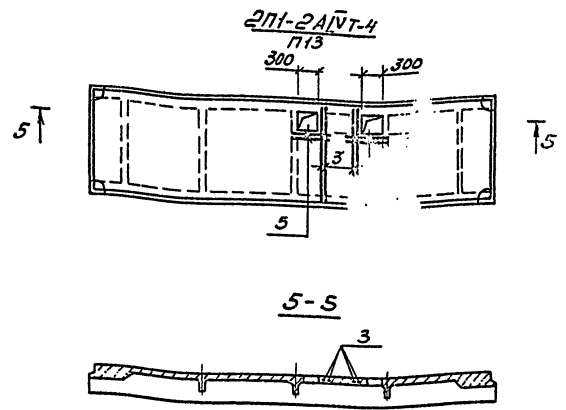
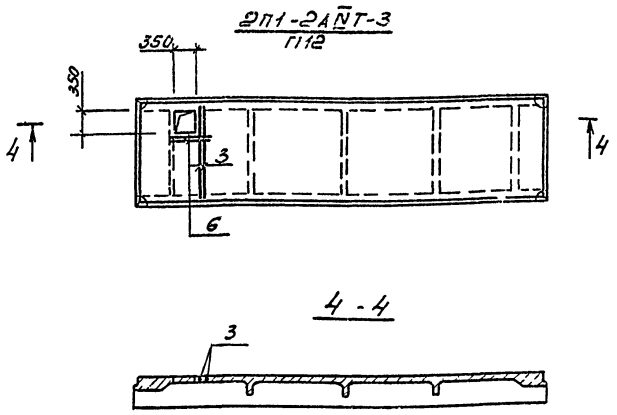


1. Технические требования см. серии 1.442.1-2.1 и 3.006.1-2.87
2. Опалубочные чертежи см. серии 1.442.1-2.1 4.00.0СБ и 3.006.1-2.87. 2-5
3. В маркировке плит в знаменателе дана условная марка, принятая на схеме расположения плит перекрытия.
4. Плиты П10, П11, П14 отличаются от серийной наличием дополнительных отверстий
5. Ведомость расхода стали см. кнж П2... П11 лист 2.

Уч. № 1202, лист № 14

Привязан	ГНП	Бетехтин	В.С.	503-1-84-13.9/ -КЖИ-П10, П11, П16	стали	Масса	Насштаб
	Руч. Бр.	Сиворова	В.С.				
	Гл. инж.	Путьков	В.С.				
	Руч. инж.	Сартусон	В.С.				
Уч. №	Уч. №	Уч. №	Уч. №	Плиты П10, П11, П16	РП	2400 100	1:50 1:20
				Железобетон	Лист 1	ГЧПРОВАТРАНС	
				копировал б.р.	Новосибирский филиал Формат А3		

Л. Иванов 4



1. Технические требования см. серию 1.442.1-2.1
2. Опалубочные чертежи см. серию 1.442.1-2.1 4.00.0СВ
3. В маркировке плит в знаменателе дана условная марка, принятая на схеме расположения плит перекрытия.
4. Плиты П12 и П13 отличаются от серийной наличием дополнительных отверстий.
5. Ведомость расхода стали см. кнш П2...П13 лист 2.

Л. Иванов 4
В. Иванов 4
Л. Иванов 4

Привязан		503-1-84.13.91 - кнш - П12, П13		Страна	Масштаб
		Плиты П12, П13	РП	2400	1:50
		Железобетон	Лист 1		Листов
			ГИПРОСАВТОТРАНС		

Копировать строго
Фермат АЗ

Выборка дополнительных закладных изделий

Поз.	Наименование	Количество на одну плиту											Обозначение документа	
		п2	п3	п4	п5	п7	п8	п10	п11	п12	п13			
1	изделие закладное №	4		4										ГОСТ 22701.5-77
2	№9		2	2	2	2	2							ГОСТ 22701.5-77
3	φ10AIII, L=1400							2	2	2	4			ГОСТ 5781-82*
4	φ10AIII, L=700							2						ГОСТ 5781-82*
5	φ10AIII, L=500								2		4			ГОСТ 5781-82*
6	φ10AIII, L=550									2				ГОСТ 5781-82*

Ведомость расхода стали на дополнительные закладные изделия, кг

Марка элемента	Закладные изделия										Всего	Общий расход
	Арматура класса АIII-25Г2С					Прокат марки В Ст3 псб						
	ГОСТ 5781-82*					ГОСТ 8509-86		ГОСТ 103-76*				
	φ10	φ14	шпаль	шпаль	шпаль	шпаль	шпаль	шпаль	шпаль	шпаль		
п2	1,6			1,6				5,2		5,2	6,8	6,8
п3	0,6	0,2		0,8	1,7		1,7				2,5	2,5
п4	2,2	0,2		2,4	1,7		1,7	5,2		5,2	9,3	9,3
п5	0,6	0,2		0,8	1,7		1,7				2,5	2,5
п7	0,6	0,2		0,8	1,7		1,7				2,5	2,5
п8	0,6	0,2		0,8	1,7		1,7				2,5	2,5
п10	2,6			2,6							2,6	2,6
п11	2,4			2,4							2,4	2,4
п12	2,4			2,4							2,4	2,4
п13	4,8			4,8							4,8	4,8

Альбом 4

№ по эл. Вписать в базу ВЗК. ш. № 4*

Привязан	ГМП	БЕТЕЧИН	Иванов	503-р.84.13.91	-кни-п2...п5,п7,п8,п10,п13
	Руч.бр	Сидорова	Иванов		
	П.спец	Путьбе	Иванов		
	Руч.р.р.	ПЯТКОВА	Иванов		
	ВЗК.ш.№	САРИСОН	Иванов		
	ЦНН:	АТРИШКЕВ	Иванов		

Выборка дополнительных закладных изделий. Ведомость расхода стали на дополнительные закладные изделия

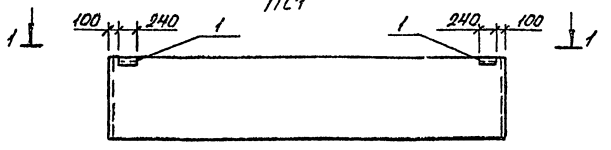
Стр. №	Лист	Листов
Рп	2	

ГНПРОАВТОТРАНС
Новосибирский филиал

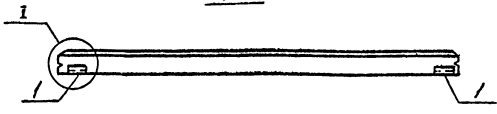
Копировал др. - Формат А3

Льбом 4

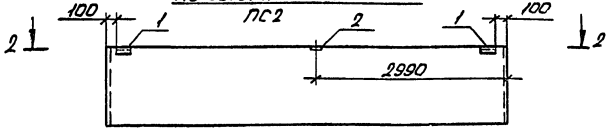
ПС 60.12.40.0-6А-31
ПС1



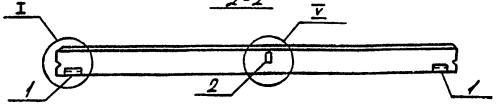
1-1



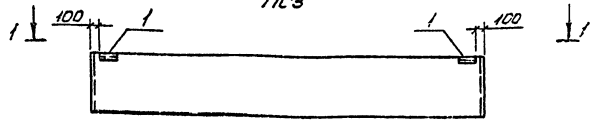
ПС 60.9.4.0-6А-31-1
ПС2



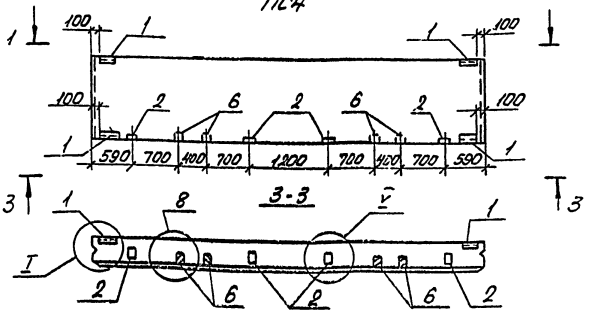
2-2



ПС 60.9.4.0-6А-31
ПС3



ПС 60.12.4.0-6А-37-1
ПС4



В. ведомость расхода стали на дополнительные закладные изделия см. КЖИ-ПС1... ПС24, листы 2,3.

- 1. Технические требования см. 1.030.1-1, 1-100ТО.
- 2. Опалубочные чертежи панелей см. серию 1.030.1-1 вып.1-1.
- 3. В маркировке панелей в знаменателе дана условная марка, принятая по схеме расположения панелей.
- 4. Панели отличаются от серийных наличием дополнительных закладных изделий.
- 5. Узлы см. серию 1.030.1-1 вып. 0-3, 0-1.

Привязан:

ИПК/К

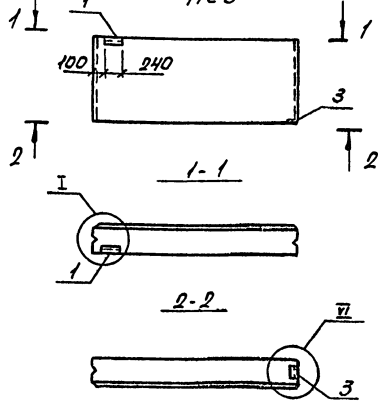
		503-1-84.13.91 - КЖИ-ПС1... ПС4	Сталь/Масса	Максимум
ГНП	Белогин		РП	Лист 1 / листов
Рук.пр.	Сибирова			
Лис.пр.	Литышев		ГНПРОВАТО/РАНС	
Рук.вр.	Питкова		Новосибирский филиал	
Ведущий	Суртисан			
Исполн.	Степанова			

Копия: Савостьянова

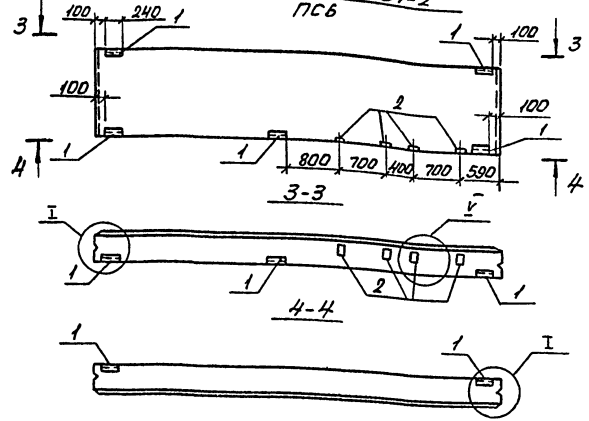
Шифр 25001, ПС 25001-1, 2, 3, 4, 5, 6, 7, 8, 9, 10, 11, 12, 13, 14, 15, 16, 17, 18, 19, 20, 21, 22, 23, 24, 25, 26, 27, 28, 29, 30, 31, 32, 33, 34, 35, 36, 37, 38, 39, 40, 41, 42, 43, 44, 45, 46, 47, 48, 49, 50, 51, 52, 53, 54, 55, 56, 57, 58, 59, 60, 61, 62, 63, 64, 65, 66, 67, 68, 69, 70, 71, 72, 73, 74, 75, 76, 77, 78, 79, 80, 81, 82, 83, 84, 85, 86, 87, 88, 89, 90, 91, 92, 93, 94, 95, 96, 97, 98, 99, 100

Листов 4

ПСЗ0.12.4.0-6А-53-1
ПС5



ПС 60.12.4.0-6А-37-2
ПС6



1. Технические требования см. 1.030.1-1.1-100Т0.
2. Опалубочные чертежи панелей см. серию 1.030.1-1 Вып. 1-1.
3. В маркировке панелей в знаменателе дана условная марка, принятая по схеме расположения панелей.
4. Панели отличаются от серийных наличием дополнительных закладных изделий.
5. Узлы см. серию 1.030.1-1 Вып. 0-3, 0-1.
6. ведомость расхода стали на дополнительные закладные изделия см. КЖН-ПС1... ПС24 листы 1, 2, 3

Привязан

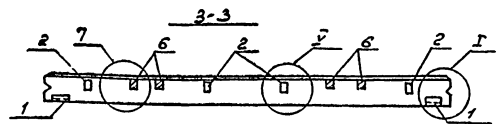
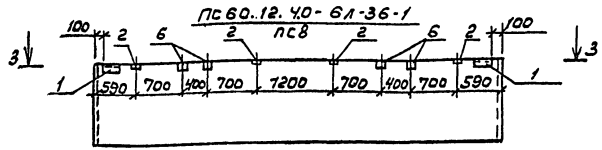
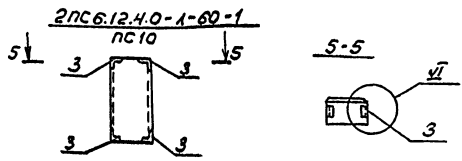
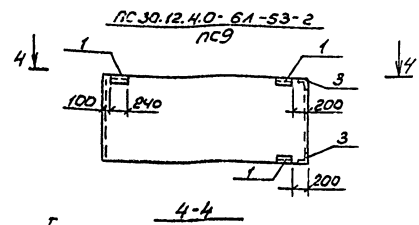
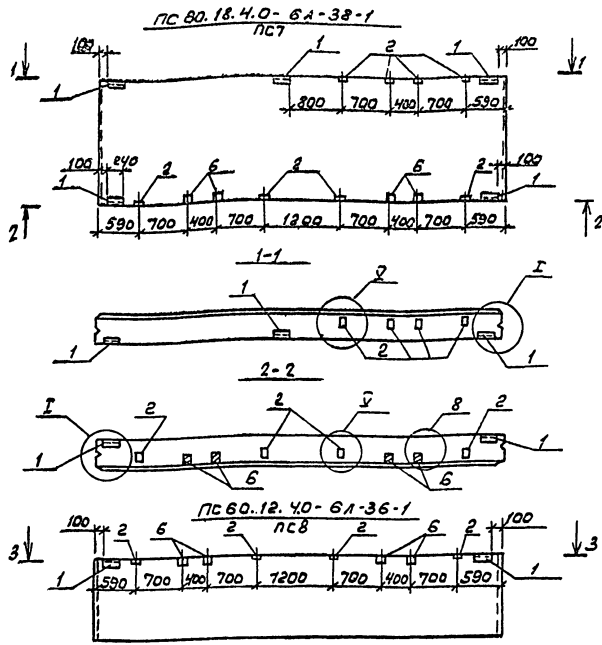
Инд. №

ГНП	Бетелевский	13.91	КЖН-ПС5, ПС6	Сталь	Масса	Всего
Рук.вр.	Гидорова	13.91	Панели стеновые	ПП		1:50
Плоск.	Питкова	13.91	ПС5, ПС6	Лист А	Листов	
Рук.зр.	Питкова	13.91	Железобетон	ГНПРОВАТОТРАНС		
Вед.инж.	Сергеев	13.91		Иркутский филиал		
Инжен.	Степанов	13.91				

Иркутский филиал Формат А3

№ 1-5011/2015 от 12.05.2015

Рис. 4



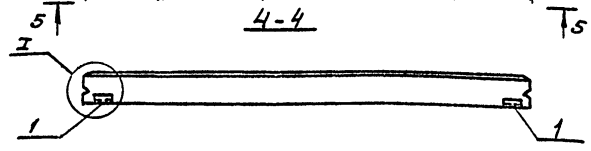
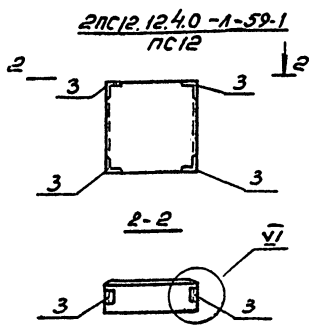
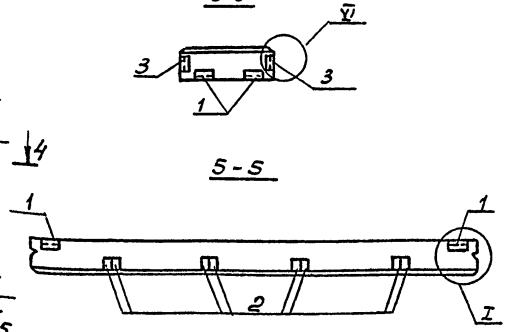
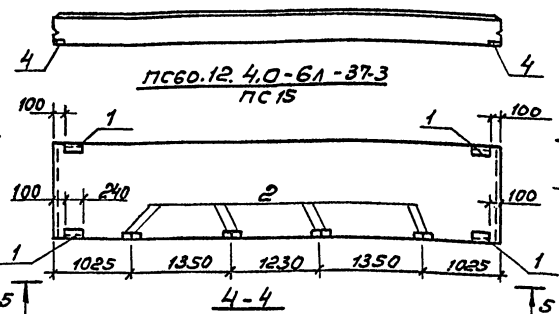
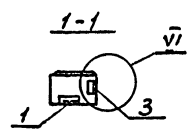
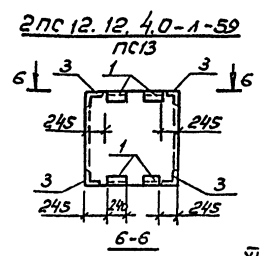
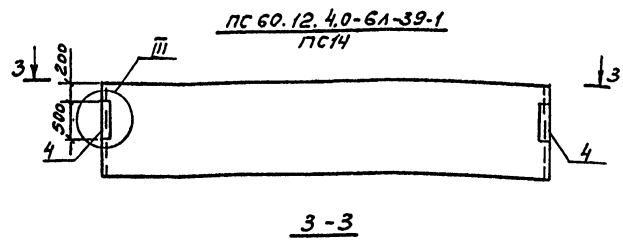
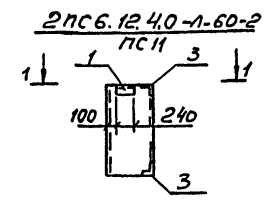
1. Технические требования см. 1.030.1-1. 1-1 0070.
2. Опалубочные чертежи панелей см. серия 1.030.1-1 вып. 1-1
3. В маркировке панелей в знаменателе дана условная марка, принятая по схеме расположения панелей.
4. Панели отличаются от серийных наличием дополнительных закладных изделий.
5. Узлы см. серия 1.030.1-1 вып. 0-3, 0-1.

В ведомость расхода стали на дополнительные закладные изделия см. кнж. ПС1... ПС24 листы 2,3

ГПП	Бетехим	ПС-1	503-1-84.13.91-КЖИ-ПСТ... ПС10			
Вып. бр.	Сидарьва	ПН-1	Панели стеновые	сталь	Масса	Листов
Гл. сплн.	Путьва	1:20		ПН	Лист 1	Листов
Рук. зр.	Вятова	1:20	Железобетон			
Вед. инж.	Вартисон	1:20		Копировал. 82-	Формат А3	
Инж.	Сенюкова	1:20				
Инв. №						

Шкала 1:20. П. Путьва и В. В. Вартисон

Львович



1. Технические требования см. 1.030.1-1.1-1.0010.
2. Опалубочные чертежи панелей см. серию 1.030.1-1 вып.1-1
3. В маркировке панелей в знаменателе дана условная марка, принятая по схеме расположения панелей.
4. Панели отличаются от серийных наличием дополнительных закладных изделий.
5. Узлы см. серию 1.030.1-1 вып.0-3.
6. Ведомость расхода стали на дополнительные закладные изделия см. КНИ-ПС1...ПС24 листы 2,3.

Привязан

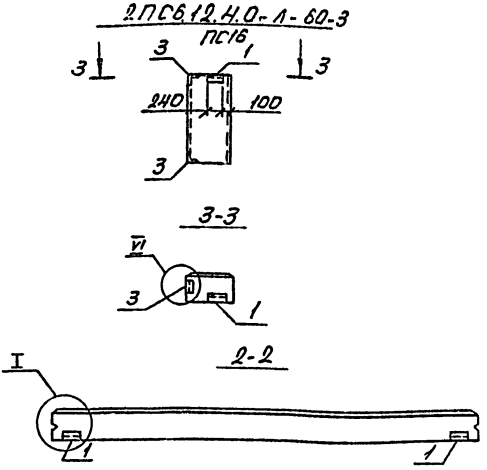
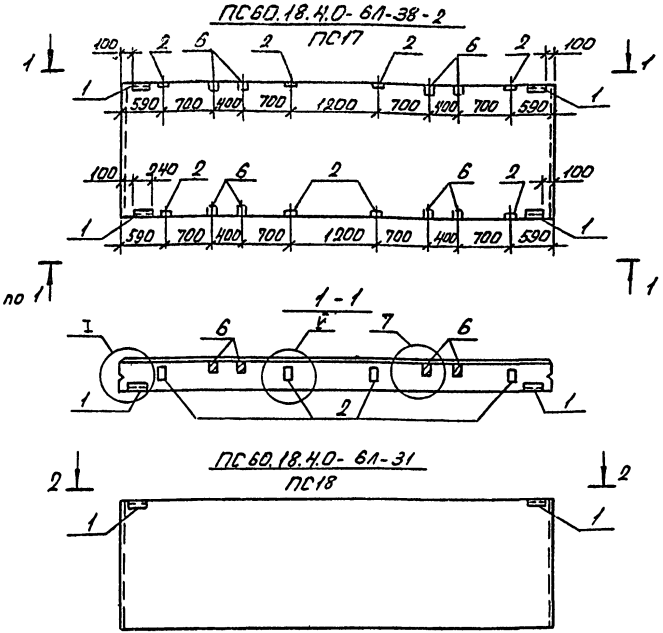
УЛВ. №

П.И.П.	Бегежин	1953		503-1-84.13.91-КНИ-ПСН... ПС15	Студия Науча Москва
Руч.бр.	Сидорова	1947			
Л.спец.	Лыткин	1950			
Руч.пр.	Лыткин	1950			
Зв.инж.	Саргисон	1948			
Инжен.	Смирнов	1948		Панели стеновые	1:50
				ПСН... ПС15	Лист 1
				Железобетон	Лист 6
					ГИПРОАВТОТРАНС
					Новосибирский филиал

Копировал Лер-

Формат А3

Листовая 4



6. ведомость расхода стали на дополнительные закладные изделия см. КЖН-ПС1...ПС24, листы 2,3.

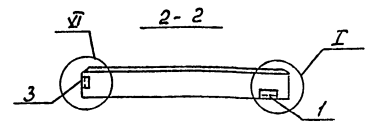
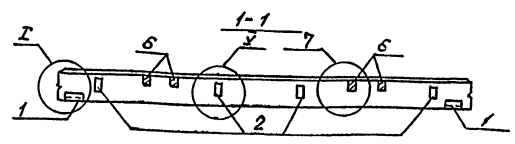
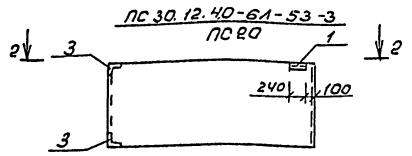
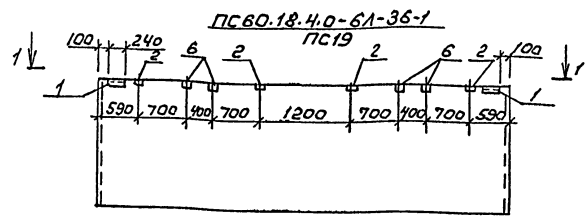
1. Технические требования см. 1.030.1-1.1-100ТО.
2. Опалубочные чертежи панелей см. серия 1.030.1-1 Вып.1-1.
3. В маркировке панелей Б знаменателе дана условная марка, принятая по схеме расположения панелей.
4. Панели отличаются от серийных наличием дополнительных закладных изделий.
5. Узлы см. серию 1.030.1-1 Вып. 0-3, 0-1.

Имя и фамилия разработчика и Виза

ГНП	Бетехон	Архитектор	А	503-1.84.13.91 -КЖН-ПС16... ПС18	Одн/дв	Масштаб	Масштаб
Рук.бр.	Сидорова	Инженер	В	Панели стеновые ПС16... ПС18	РП		1:50
Пр.связ.	Питер	Инженер	В		Лист	Листов	
Рук.зр.	Витков	Инженер	В	Железобетон	ГНПРОАВТОТРАНС		
Вед.инж.	Суртисон	Инженер	В		Новосибирский филиал		
Инженер	Ольжичко	Инженер	В				
И.Н.В. №							

Копирован с оригинала

Рис. 204

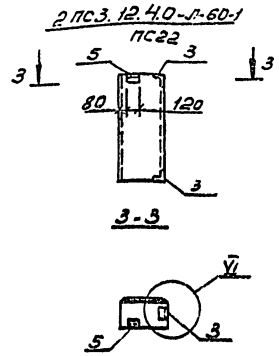
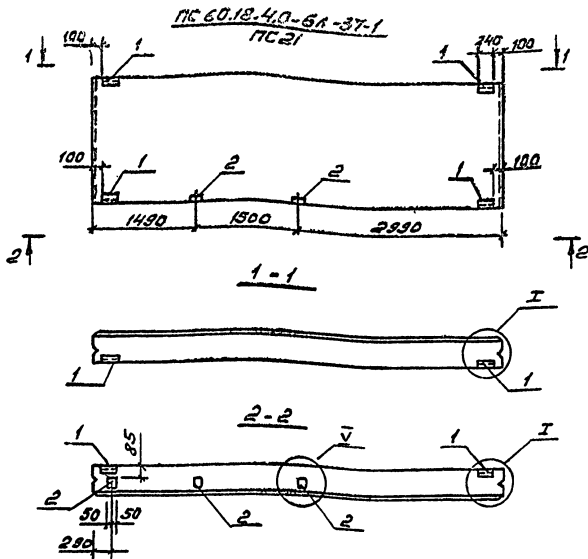


6. Вовместность расхода стали на дополнительные закладные изделия см. КЖУ-ПС1... ПС 24 листы 2,3

1. Технические требования см. 1.030.1-1.1-1000
2. Опалубочные чертежи панелей см. серию 1.030.1-1 вып. 1-1
3. В маркировке панелей в знаменателе дана условная марка, принятая по схеме расположения панелей.
4. Панели отличаются от серийных наличием дополнительных закладных изделий.
5. Узлы см. серия 1.030.1-1 вып. 0-3, 0-1

				503-1-84.13.91-КЖУ-ПС19, ПС20			
ГНП Бетекун				Панели стеновые ПС19, ПС20	этадия	Масса	Настав
Рук.вр. Сидорова					рп		
Л.сней Литьев					Лист 1	Листок	
Рук.гр. Луткова					ГНПРОВАТотранс		
Инж. Сергеев					Новосибирский филиал		
Инж. Зиневичев				Копировал д.р. - Фарнат АЗ			
Прибязан				Железобетон			
Инв. №							

Листом 4



1. Технические требования см. 1.030.1-1.1-1.0070
2. Опалубочные чертежи панелей см. серию 1.030.1-1 вып.1-1.
3. В маркировке панелей в знаменателе дана условная марка, принятая по схеме расположения панелей.
4. Панели отличаются от серийных наличием дополнительных закладных изделий.
5. Узлы см. серию 1.030.1-1 вып. 0-3.0-1
6. Ведомость расхода стали на дополнительные закладные изделия см. КНИ-ПС1... ПС24 листы 2,3.

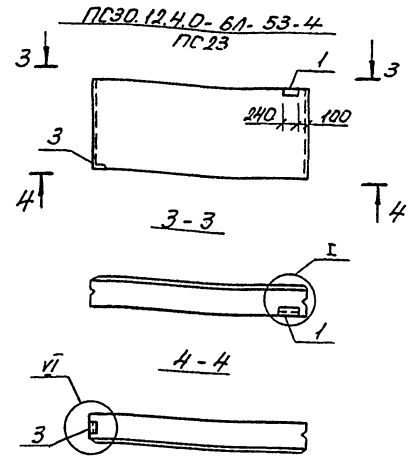
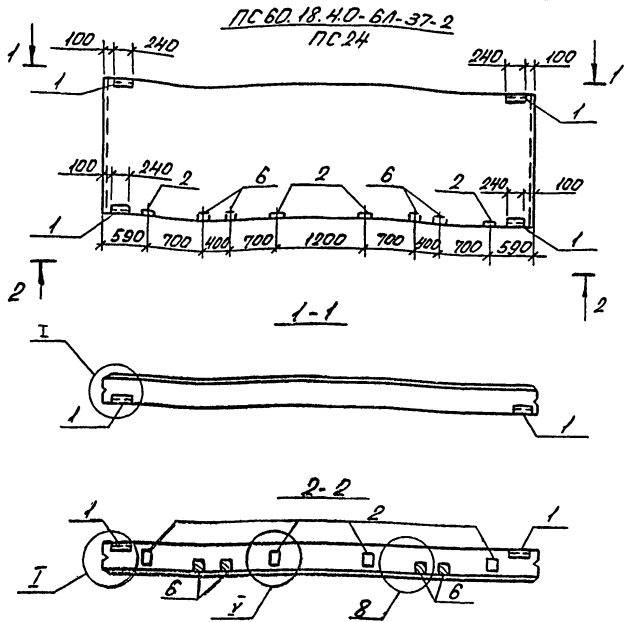
Привязан

И.Н.В. №

Гип	Бетехтин	100				503-1.84.13.91-КНИ-ПС21, ПС22	Стадир	Масса	Наситов
Руч.бр.	Сидорова	100				Панели стеновые ПС 21, ПС 22	РП		1:50
Л.слев.	Литвева	100					Лист 1		Листов
Рис.гр.	Литвева	100				Железобетон	ГИПРОАВТОТРАНС		
Вед.инж.	Сорисков	100					Новосибирский филиал		
Инж.	Смирнов	100				Копирован			

И.Н.В. № 11 П. 1.030.1-1.1-1.0070 Листом 4

Листом 4



1. Технические требования см. 1.030.1-1, 1-100ГО.
2. Опалубочные чертежи панелей см. серию 1.030.1-1 Вып.1.
3. В маркировке панелей в знаменателе дана условная марка, принятая по схеме расположения панелей.
4. Панели отличаются от серийных наличием дополнительных закладных изделий.
5. Узлы см. серию 1.030.1-1 Вып.0-3, 0-1.
6. ведомость расхода стали на дополнительные закладные изделия см. кнж. ПС1... ПС24 листы 2,3.

Привезан:

УНВН?

ГНП	Ботехтин				503-1-84.13.91-кнж-ПС23, ПС24
Рук.вр.	Сидоров				Панели стеновые ПС23, ПС24
П.спец.	Пильев				
Рук.др.	Паткова				Сталь, Массо, Вязьма
Ведущий	Светлан				
Инженер	Смельчаков				РП 1 50
					Листы, Листов
					ПНПРОАВТотранс
					Мобильный станция

Копирован Севастьян 84 формат А3

Листов 4

поз.	Наименование	Кол. на панель ПС																				Обозначение документа			
		ПС1	ПС2	ПС3	ПС4	ПС5	ПС6	ПС7	ПС8	ПС9	ПС10	ПС11	ПС12	ПС13	ПС14	ПС15	ПС16	ПС17	ПС18	ПС19	ПС20		ПС21	ПС22	ПС23
1	Изделие закладное М2	2	2	2	4	1	5	5	2	3		1	4		4	1	4	2	2	1	4		1	4	1.030.1-1.1-3 30-01
2	М9		1		4		4	8	4						8		8		4		2			4	1.030.1-1.1-3 36
3	М11					1					2	4	2	4	4		2				2		2	1	1.030-1-1.1-3 35-01
4	М14														2										1.030.1-1.1-3 34-01
5	М18																						1		1.030.1-1.1-3 30-04
6	Брус 80x120x180					0,004			0,004	0,004								0,008		0,004				0,004	

Инв. форма. Протиски и вставки в зам. шпест.

ГНП	Бетекун				503-1-В4-13.91-КМН-ПС1... ПС24	Стр. 1	Лист	Листов
Рук. вв.	Сидорова					РП	2	
Пл. спец.	Питырьев					Выборка закладных изделий стеновых панелей ПС1... ПС24		
Рук. гр.	Паткович							
Вед. инж.	Сурисон							
Инж.	Снегальчикова				ГИПРОАВТОТРАНС Новосибирский филиал			

Копировал др. - Формат А3

Анализ 4

Марка элемента	Удельная закладные						Всего 20	Общий расход	
	Арматура класса АIII, 35ГС		Прокат марки В ст 3 ПСВ						
	ГОСТ 5781-82*		ГОСТ 8509-86		ГОСТ 19903-74 *				
	Ø10	Ø12	Ø12	Ø16	Ø16	Ø20			
ПС1	0,40	0,40	2,74	2,74	1,12		1,12	4,26	4,26
ПС2	0,78	0,78	2,74	2,74	1,12	1,00	2,12	5,64	5,64
ПС3	0,40	0,40	2,74	2,74	1,12		1,12	4,26	4,26
ПС4	2,32	2,32	5,48	5,48	2,24	4,0	6,24	14,04	14,04
ПС5	0,64	0,64	2,29	2,29	0,56		0,56	3,49	3,49
ПС6	2,52	2,52	6,85	6,85	2,8	4,0	6,8	16,17	16,17
ПС7	4,04	4,04	6,85	6,85	2,8	8,0	10,8	21,69	21,69
ПС8	1,92	1,92	2,74	2,74	1,12	4,0	5,12	9,78	9,78
ПС9	1,48	1,48	5,95	5,95	1,68		1,68	9,11	9,11
ПС10	1,76	1,76	3,68	3,68				5,44	5,44
ПС11	1,08	1,08	3,21	3,21	0,56		0,56	4,85	4,85
ПС12	1,76	1,76	3,68	3,68				5,44	5,44
ПС13	2,56	2,56	9,16	9,16	2,24		2,24	13,96	13,96
ПС14	0,72	0,72			1,36	6,28	7,64	8,36	8,36
ПС15	5,48	5,48	3,84	3,84	2,24	8,0	10,24	19,56	19,56
ПС16	1,08	1,08	3,21	3,21	0,56		0,56	4,85	4,85
ПС17	3,84	3,84	5,48	5,48	2,24	8,0	10,24	19,56	19,56
ПС18	0,4	0,4	2,74	2,74	1,12		1,12	4,26	4,26
ПС19	1,92	1,92	2,74	2,74	1,12	4,0	5,12	9,78	9,78
ПС20	1,08	1,08	3,21	3,21	0,56		0,56	4,85	4,85
ПС21	1,56	1,56	5,48	5,48	2,24	2,0	4,24	11,28	11,28
ПС22	1,08	1,08	2,53	2,53	0,56		0,56	4,17	4,17
ПС23	0,64	0,64	2,29	2,29	0,56		0,56	3,49	3,49
ПС24	2,32	2,32	5,48	5,48	2,24	4,0	6,24	14,04	14,04

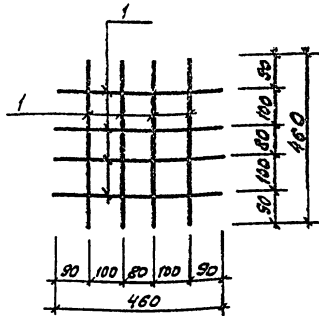
3-д.0022 Периоды работы в год 100%

Привязан			
Инд. №			

ГНП	Бетехтин	Рыбинск	
Рук.пр	Сидорова	Рыбинск	
Ин.спец	Путьков	Рыбинск	380
Рук.г.р.	Путьков	Рыбинск	12,52
Бедный	Сергеев	Рыбинск	
Ишмен	Степачков	Рыбинск	
503-1-84.13.91-КНН-ПС1... ПС24			
Ведомость расхода стали на дополнительные закладные стеновые панели ПС1... ПС24			
Стенов. рп	Лист 3	Листов	
ГИПРОАВТОТРАНС			
Новосибирский филиал			

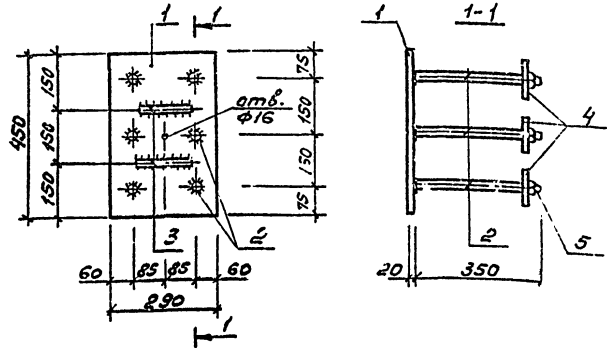
Копировал Севастьянов С. Формат А5

Листов 4



Формат	Зона	Пол.	Обозначение	Наименование	Кол.	Прим.
				Ф6А III, ГОСТ 5781-82; P=460	8	0,8 кг

Привязан			
Ш.№			
503-1-84.13.91 - кнн - с1			
ГЦП	Бегетин	13.91	
Рук.бр.	Сидорова	13.91	
Л.сл.сч.	Пяткова	13.91	
Рук.гр.	Пяткова	13.91	
Вед.инж.	Сартков	13.91	
Инж.	Атроскивич	13.91	
Сетка С1		Станд	Масштаб
		РП	0,8 1:10
Сталь 25Г2С		Лист 1 Листов 1	
ГИПРОАВТОТРАНС Новосибирский филиал			



Формат	Зона	Пол.	Обозначение	Наименование	Кол.	Прим.
			1	-450*20 ГОСТ 103-88, P=200	1	20,5 кг
			2	Ф25А III, ГОСТ 5781-82, P=350	6	8,1 кг
			3	Ф10А I, ГОСТ 5781-82, P=150	2	0,2 кг
			4	-100*20, ГОСТ 103-88, P=100	6	9,4 кг
			5	Гайка М24, ГОСТ 5915-70*	6	0,6 кг

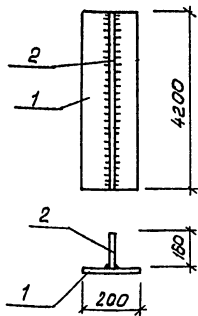
Технические требования см. серию 1.438.1-3, вкл.1

Привязан			
Ш.№			
503-1-84.13.91 - кнн - МД3-1			
ГЦП	Бегетин	13.91	
Рук.бр.	Сидорова	13.91	
Л.сл.сч.	Пяткова	13.91	
Рук.гр.	Пяткова	13.91	
Вед.инж.	Сартков	13.91	
Инж.	Атроскивич	13.91	
Закладное изделие МД3-1		Станд	Масштаб
		РП	38,8 1:10
Сталь		Лист 1 Листов 1	
ГИПРОАВТОТРАНС Новосибирский филиал			

Ш.№, Зона, Пол., Формат, Дата, Автор, Инж.

Ш.№, Зона, Пол., Формат, Дата, Автор, Инж.

Альбом 4



Формат	Зона	Поз.	Обозначение	Наименование	Кол.	Прим.
		1		-200×16, ГОСТ 19903-74, L=4200	1	105,5 кг
		2		-160×12, ГОСТ 19903-74, L=4200	1	63,3 кг

Прикреплен

УИВ. №

503-1-84.13.91 - КНИ-НФ1

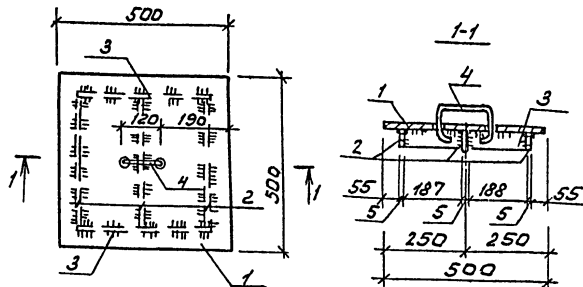
Насадка НФ1

Сталь
РП 168,8
δ/М

Сталь ВСтЗпс6, ГОСТ 380-71

ГНПРОАВТОТРАНС
Новосибирский филиал

Формат А4



Формат	Зона	Поз.	Обозначение	Наименование	Кол.	Прим.
		1		-5×500, ГОСТ 19903-74, L=500	1	9,83 кг
		2		-5×50, ГОСТ 19903-74, L=380	3	2,24 кг
		3		-5×50, ГОСТ 19903-74, L=390	2	1,53 кг
		4		ФБАТ, ГОСТ 5781-82, L=370	1	0,08 кг

Прикреплен

УИВ. №

503-1-84.13.91 - КНИ-КМ1

Крышка металлическая КМ1

Сталь
РП 1368
1:10

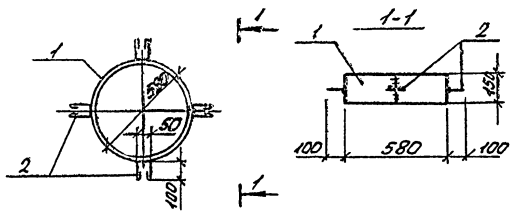
Сталь

ГНПРОАВТОТРАНС
Новосибирский филиал

Копирован А4

Формат А4

Лист № 4



Формат листа	Лист	Обозначение	Наименование	Кол.	Прим.
	1		-6х150, ГОСТ 103-76*, р-182С	1	12,9 кг
	2		Ф8А1, ГОСТ 5781-82*, р-350	4	0,6 кг

Привязан

Изм. №

503-1-84.13.91 - КИИ-МН1

Шаблон закляпное
МН1

Сталь

Сталь	Масса	Масштаб
РП	13,5	1:20
Лист 1 Листов 1		
ГНПРАВОТРАНС		
Новосибирский филиал		

Изм. № табл. / Показаны отклонения / Взамин РП

Изм. № табл. / Показаны отклонения / Взамин РП

О Т П Е Ч А Т А Н О
в АП СИЕТИПРОЕКТ
630006, г.Новосибирск, ул.Лазарева 33/1
Выдано в печать " 6 " II 1992 г.
Заказ 55 Тираж 150
Цена руб. коп.