

ЗОНАЛЬНЫЙ ТИПОВОЙ ПРОЕКТ

П - 5 - 15

503-1-84.13.91

ГАРАЖ НА 10 ГРУЗОВЫХ
АВТОМОБИЛЕЙ
С ОТКРЫТОЙ СТОЯНКОЙ
СТЕНЫ ПАНЕЛЬНЫЕ
(ДЛЯ СТРОИТЕЛЬСТВА
В ЗАПАДНО-СИБИРСКОЙ ЗОНЕ РСФСР)

АЛЬБОМ 8
ПРОЕКТНАЯ ДОКУМЕНТАЦИЯ ПО
ПЕРЕВОДУ ПОМЕЩЕНИЙ ЗДАНИЯ
ГАРАЖА НА РЕЖИМ ПРУ

СПП 1639/
108

ЗОНАЛЬНЫЙ ТИПОВОЙ ПРОЕКТ

П - 5 - 15

503 - 1 - 84.13.91

ГАРАЖ НА 10 ГРУЗОВЫХ
АВТОМОБИЛЕЙ
С ОТКРЫТОЙ СТОЯНКОЙ

СТЕНЫ ПАНЕЛЬНЫЕ
(ДЛ Я СТРОИТЕЛЬСТВА
В ЗАПАДНО-СИБИРСКОЙ ЗОНЕ РСФСР)
АЛЬБОМ 8

ПРОЕКТНАЯ ДОКУМЕНТАЦИЯ ПО
ПЕРЕВОДУ ПОМЕЩЕНИЙ ЗДАНИЯ
ГАРАЖА НА РЕЖИМ ПРУ

РАЗРАБОТАН
НОВОСИБИРСКИМ
ФИЛИАЛОМ ИНСТИТУТА
ГИПРОАВТОТРАНС

УТВЕРЖДЕН И
ВВЕДЕН В ДЕЙСТВИЕ
НОВОСИБИРСКИМ
ОБЛИСПОЛКОМ ОМ
ПРОТОКОЛ
ОТ 20.05.91 № 5

ГЛАВНЫЙ ИНЖЕНЕР ФИЛИАЛА *Бетехтин* ЯИ. ВИЛЬБЕРГЕР
ГЛАВНЫЙ ИНЖЕНЕР ПРОЕКТА *Бетехтин* В.Ф. БЕТЕХТИН

Санитарно-техническая часть

Проект отопления, вентиляции, водопровода и канализации разработан в соответствии со СНиП II-11-77* и архитектурно-строительными чертежами. Для подачи воздуха в помещение для укрываемых проектируется система ПЕ, а удаления воздуха из него используются существующие системы ВЕ2, ВЕ3, ВЕ4. В режиме противорадиационного укрытия заслонки 1, 3 - открыты; 2 - закрыта; в мирное время заслонки 1, 3 - закрыты; 2 - открыта.

Водоснабжение ПРУ решается от внутренних сетей водопровода здания с установкой на ответвлении запорной арматуры. Отвод от санитарных приборов решается выпуском во внутриплощадочную сеть канализации.

Расход воды равен $0,38 \text{ м}^3/\text{сут}$; $0,03 \text{ м}^3/\text{ч}$.

Расход стоков равен $0,38 \text{ м}^3/\text{сут}$; $0,03 \text{ м}^3/\text{ч}$.

Электротехнические устройства и связь

В режиме ПРУ светильники запитываются от осветительного щитка ЦО2, установленного в комнате охраны. В альбоме 3, комплекте ЭО, лист 2 освещенности в скобках относятся к режиму ПРУ. В режиме ПРУ используются только светильники с лампами накаливания.

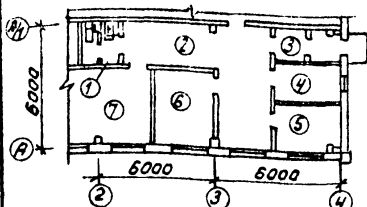
В случае отключения электроэнергии для цепей местного освещения в проекте предусмотрен переносной фонарь типа НРП-09. В ПРУ для цепей радиосвязи используются абонентские громкоговорители.

Привязан			
Изм. №			

П-5-15
503-1-84.19.91

Лист
3

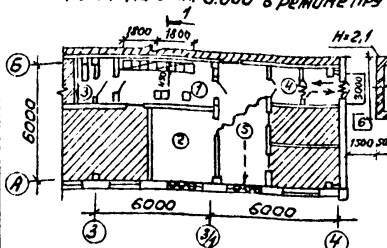
План на отм. 0.000



Экспликация помещений

- 1. Уборная - 3,2 м²
- 2. Фойе-водительская - 26,3 м²
- 3. Тамбуры входа - 5,2 м²
- 4. Комната охраны - 6,5 м²
- 5. Комната бригадира - 6,5 м²
- 6. Комната приема пищи - 12,8 м²
- 7. Мужской гардероб - 24,8 м²

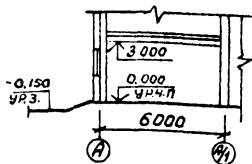
План на отм. 0.000 в режиме ПРУ



Экспликация помещений основные

- 1. Помещение для укрываемых - 8,5 м² вспомогательные
- 2. Помещение для хранения загрязненной верхней одежды - 12,8 м²
- 3. Уборная - 3,2 м²
- 4. Тамбуры - 5,2 м²
- 5. Коридор - 17,8 м²
- 6. Место для предварительной дезактивации одежды

Разрез 1-1



Условные обозначения

- Основной эвакуационный выход
- - - Запасной эвакуационный выход
- Завалка оконного проема мешками с песком
- Место для сидения
- ▨ места для лежания
- ▧ Участок кирпичной кладки
- ⊕ Двери в закрытом положении
- ▨ помещения неиспользуемые в режиме ПРУ
- ⊕ Уплотнение дверных проемов
- ~ Штора

привязан

ИМВ.№

ГНП	Бегтелин	И.И.
Р.к. бр.	Сидарова	И.И.
Зав. свт.	Ершов	И.И.
Архит.	Окунцов	И.И.

П-5-15
503-1-84.13.91 - АР

Планы на отм. 0.000
(в режимах мирного времени и ПРУ)

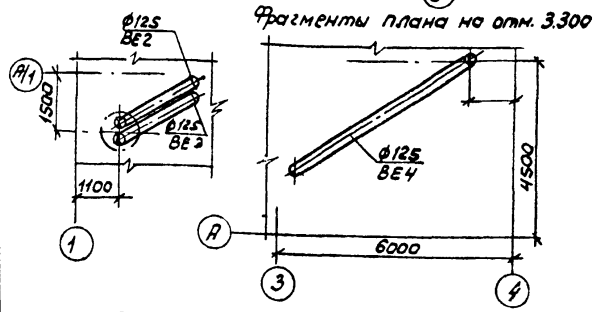
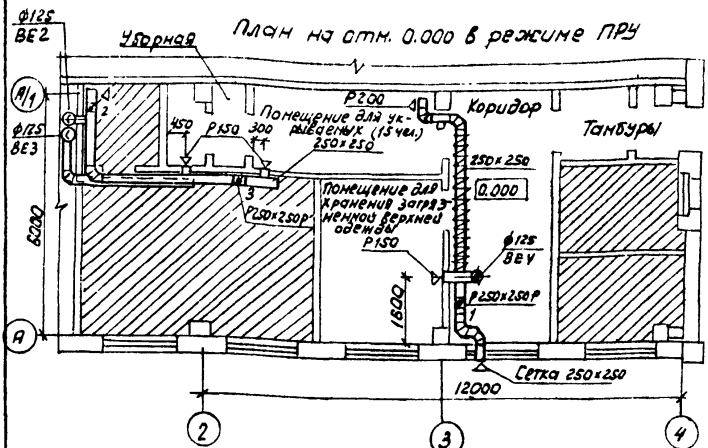
стадия	лист	листов
РП	1	1

Разрез 1-1

ГИПРОАВТОТРАНС
Новосибирский филиал

Копировал Д.К.

формат А4



Заштрихованные помещения не используются в режиме ПРУ
 В режиме ПРУ заслонки 1,3-открыты, 2-закрыты

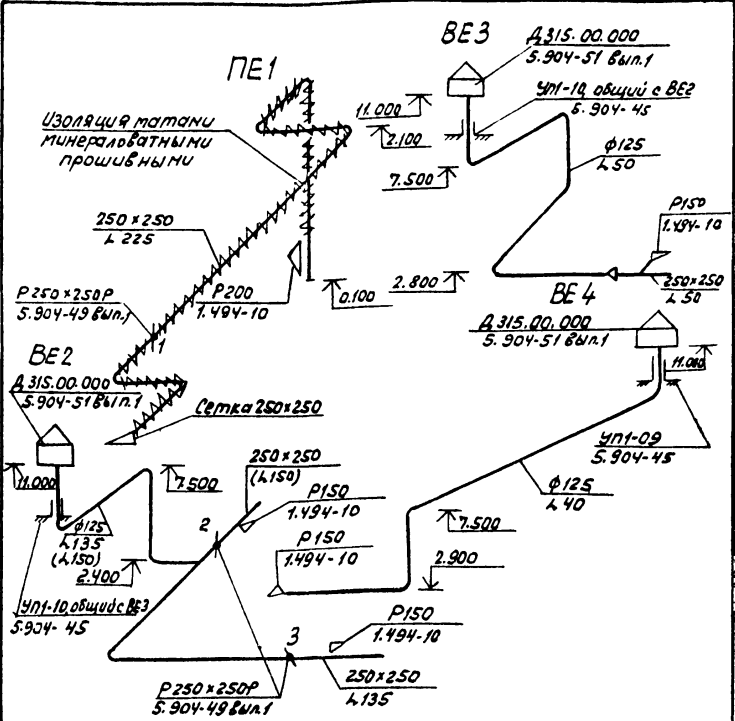
Прибыль			
Изм. №			

ГИП	Бетехтин	
Рук.вр.	Сисорова	
Зав.сект.	Булдыба	
вед.инж.	Ус	
вед.инж.	Павлова	

П-5-15		
503-1-84.13.91		
08		
Вентиляция. план на отм. 0.000 в режиме ПРУ	Стадия	Лист
Фрагменты плана на отм. 3.300	РП	1
		2
ГИПРОАВТОТРАНС Новосибирский филиал		

копировал АЖ-

Формат А4



В скобках указан расход воздуха для мирного времени
 В мирное время заслонки 1,3-закрыты, 2-открыты
 В режиме ПРУ заслонки 1,3-открыты; 2-закрыты

привязан
УИВ.№

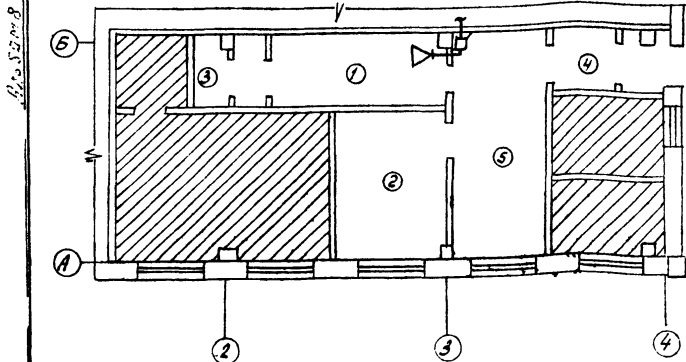
ГИП	Бетехтин	И.И.	П-5-15	ОВ
РЧ.ВР	Сидорова	О.И.	503-1-84.13.5	
ЗАР.ОЕК	Будько	М.А.		
ВРЯ.ИИИ	Ус	И.И.		
ВРЯ.ИИИ	Лавлова	Т.В.		

Схемы систем PE1, BE2, BE3, BE4

Страниц	Лист	Листов
Рп	2	
ГИПРОАВТОТРАНС		
Новосибирский филиал		

Копирован в 84

Формат 24



- Экспликация помещений
1. Помещение для укрываемых
 2. Помещение для хранения загрязненной верхней одежды
 3. Уборная
 4. Тамбур
 5. Коридор

11.5.52 м.8

ГИП	Бетехтин	Иванов	П-5-15	СС		
Рук. бр.	Бояршинов	Иванов	503-1-84.13.91			
Зав. сек.	Ильинская	Иванов	План сети радиопрификации на этм. 3.300	Станция	Лист	Листов
Инж. П.К.	Игнатьев	Иванов		РП		1
				ГИПРОАВТОТРАНС Новосибирский филиал		

Копировал Э. -

ФОРМАТ. 47

Локальная смета
к типовому проекту гаража на 10 грузовых автомобилей с
открытой стоянкой

по переводу помещений здания гаража на режим ПРУ

Сметная стоимость 0,68 тыс. руб.

Составлена в ценах 1984г.

Нормативная трудоемкость 72 чел.ч.

Сметная заработная плата 0,06 тыс. руб.

№ п.п.	Шифры № позиции норматива	Наименование работ и затрат, единица измерения	Количество	стоимость единицы, руб.		Общая стоимость, руб.			Затраты труда рабочих чел.ч. и не занятых обслуживающих машин	
				Всего	эксплуатации машин	Всего	Основной заработной платы	в том числе в том числе заработной платы	Обслуживающих машин	На единицу
1	2	3	4	5	6	7	8	9	10	11
1	10-28	Лесоматериалы, м ³	0,68	113,99	1,36	78	10	1	24	16
				14,83	0,45			-	0,50	

Инв. № подл. Подп. и дата Изм. инв. №

П - 5 - 15
503-1-34.13.91

Альбом 8

1	2	3	4	5	6	7	8	9	10	11
2	6-83	Металлоконструкции, т	0,07	485,66	1,46	34	10	-	210	15
				142,60	0,48				0,54	
3	св. 1 и 1 п. 356	Резина уплотни- тельная, кв	30,0	0,62	-	19	-	-	-	-
4	Сборник п. п. 5,9	Окраска металлокон- струкций эмалью ПФ-115 в 2 слоя по грунту (5.12 + 28.4 × 2) × 0,1,	0,07	6,19	-	1	-	-		
5	15-63	Окраска деревянного настила, 100 м ²	0,16	70,16	0,07	11	6	-	61,30	10
				39,56	0,03				0,03	
6	8-36	Стены из керамического кур- пича внутренние, м ²	4,1	38,75	0,85	159	10	3	390	16
				2,41	0,28			1	0,31	1

№ п. подл. Подп. и дата взят. из ф. л.

503-1-84.13.91

Л165011 8

1	2	3	4	5	6	7	8	9	10	11
7	сб. ч. 1 п. 610	Брезентовая штора м ²	9,00	0,79		16				
8	10-107	Установка дверных бло- ков в перегородках, м ²	2,00	2,29 0,77	0,14 0,05	5	2		1,16 0,06	2
9	сб. ч. 2 п. 219	Блоки дверные одно- польные, м ²	2,00	15,5	-	31				
10	сб. ч. 1 п. 448	Двери входные в помещение, комп.	1,00	3,17		3				
11	б-259	Загрузка мешков песком, м ³ 1,36 + 1,03 × 6,18	2,6	7,72 0,72	0,53 0,16	20	2	1	1,55 0,21	4
12	сб. ч. 1 п. 608	Стоимость мешков, м ²	13,0	10,0		130				
13	56-01-01 п. 596	Стулья, шт. Итого	3	11,5		35	40	$\frac{5}{1}$		$\frac{83}{1}$

П - 5 - 15
503-1-54.13.91

Л.А.С.М. 8

1	2	3	4	5	6	7	8	9	10	11
		Накладные расходы 16,5% руб.				89				
		Нормативная трудоем- кость чел/час.								
		0,092 x 89								8
		Сметная зарплата 0,18 x 89					16			
		Итого с накладными расходами руб.				631	56	5		72
		Плановые накопления 8% руб.				50		1		
		Итого по смете				681	56	5		72
								1		

1	2	3	4	5	6	7	8	9	10	11
		Нормативная трудоемкость, чел.ч.								72
		Сметная заработная плата руб					57			

Главный инженер проекта	Т.Ф. Бетехтин
Главный специалист	Т.Ф. Морковина
Составила инженер	Н.И. Волженца
Проверила	Н.У. Хохлова

О Т П Е Ч А Т А Н О
в АП СМЕТПРОЕКТ
630006, г.Новосибирск, ул.Лазарева 33/1
Выдано в печать " 6 " II 1992 г.
Заказ 59 Тираж 150
Цена руб. коп.