

ТИПОВОЙ ПРОЕКТ

503-2-33.88

ГАРАЖ ДЛЯ ОПЕРАТИВНО-СЛУЖЕБНЫХ АВТОМОБИЛЕЙ И
МОТОЦИКЛОВ ОРГАНОВ ВНУТРЕННИХ ДЕЛ, ВМЕСТИМОСТЬЮ
8 ЕДИНИЦ

Альбом II

ИНДУСТРИАЛЬНЫЕ СТРОИТЕЛЬНЫЕ КОНСТРУКЦИИ

						ПРИВЯЗАН	
ИНВ №							

Отпечатано
в Новосибирском филиале ЦИТП
630006, г. Новосибирск, ул. Лазарева 33/1
Выдано в печать 20 09 1989 г.
Заказ Т-3239 Тираж 100

Содержание альбома

Обозначение	Наименование	Стр.	Примеч.
	Содержание альбома	2	
	Технические требования по изготовлению изделий	3	
503-2-33. 88 кжи-к1ксс	Колонны К1, К2	4	
503-2-33. 88 кжи-к2ксс	Колонны К3, К4	5	
503-2-33. 88 кжи-б1сб	Балка б1	6	
503-2-33. 88 кжи-п1+п3сб	Плиты покрытия п1+п3	7	
503-2-33. 88 кжи-п4+п6сб	Плиты покрытия п4+п6	8	
503-2-33. 88 кжи-п1+п6	Спецификация и ведомость расхода дополнительной стали на плиты п1+п6	9	
503-2-33. 88 кжи-п8сб	Плита п9	10	
503-2-33. 88 кжи-псвдк1	Панели стен псв, пс7	11	
503-2-33. 88 кжи-псвдксс	Панели стен пс3, пс9	12	
503-2-33. 88 кжи-псвдксс	Панели стен пс10, пс11	13	
503-2-33. 88 кжи-псвдксс	Панели стен пс12, пс13	14	
503-2-33. 88 кжи-псвдксс	Панели стен пс14, пс15	15	
503-2-33. 88 кжи-сф1	Стойка сф1	16	
503-2-33. 88 кжи-с1	Сетка арматурная с1	17	
503-2-33. 88 кжи-с2	Сетка арматурная с2	17	
503-2-33. 88 кжи-мн1	Изделие закладное мн1	18	
503-2-33. 88 кжи-мн2	Изделие закладное мн2	18	
503-2-33. 88 кжи-мн3	Изделие закладное мн3	19	
503-2-33. 88 кжи-мн4	Изделие закладное мн4	19	
503-2-33. 88 кжи-мн5	Изделие закладное мн5	20	
503-2-33. 88 кжи-мн6	Изделие закладное мн6	20	
503-2-33. 88 кжи-мс1	Изделие соединительное мс1	21	
503-2-33. 88 кжи-мс2	Изделие соединительное мс2	21	
503-2-33. 88 кжи-мс3	Изделие соединительное мс3	22	
503-2-33. 88 кжи-мн1	Изделие соединительное мн1	22	

Униф. № подл. Наименов. и дата. Указанная стр.

Продолжение

Обозначение	Наименование	Стр.	Примеч.
503-2-33 88 кжи-мн2	Изделие соединительное мн2	23	
503-2-33 88 кжи-мн3	Изделие соединительное мн3	23	
503-2-33 88 кжи-А 2	Анкер А2	24	
503-2-33 88 кжи-А 3	Анкер А3	24	
503-2-33 88 кжи-А4	Анкер А4	25	
503-2-33 88 кжи-А5	Анкер А5	25	
503-2-33 88 кжи-Р1	Рамка Р1	26	
503-2-33 88 кжи-Р2	Рамка Р2	26	
503-2-33 88 кжи-Р3	Рамка Р3	27	
503-2-33 88 кжи-Р4	Рамка Р4	27	
503-2-33 88 кжи-Р5	Рамка Р5	28	
503-2-33 88 кжи-Р6	Рамка Р6	28	
503-2-33 88 кжи-Дк1	Дверца поливочного крана	29	

		Привязан	
Униф. №			
		503-2-33. 88	КЖИ
Г.И.П.	Шильгин	Гараж для оперативной-служебных автомобилей	
И.Контр.	Голубовская	машинлаб 044 вместимостью 3 единицы	
Бух. №2	Шильгин	Здание гаража с аэстакадой	Котлов. Лист
И.Контр.	Лусан		с/у
И. спец.	Ачинной	Содержание альбома	Миннаб.транс. Восток
Бух. с.р.	Савренко		ГИПРОАВТОТРАН
Ст.инж.	Марова		Ростовский филиал

Все заводская работа должна выполняться в соответствии с требованиями соответствующих стандартов.

В соответствии с требованиями стандартов заводская работа должна выполняться в соответствии с требованиями стандартов, применяемых по отношению к соответствующим конструкциям.

Арматурные и закладные изделия должны изготавливаться в соответствии с ГОСТ 10922-75. Арматурные изделия и закладные детали должны изготавливаться в соответствии с требованиями стандартов.

Металлические каркасы и сетки должны изготавливаться по проекту соответствующей проектной организации по ГОСТ 10922-75. Каркасы и сетки должны изготавливаться в соответствии с требованиями стандартов.

Размеры сеток и каркасов должны по ГОСТ и проекту соответствовать.

Закладные и соединительные изделия должны изготавливаться в соответствии с ГОСТ 10922-75. Соединительные элементы арматурных железобетонных изделий и конструкций. Конструкция и способ сборки. Основные типы и конструктивные элементы и инструкции по сборке соединительных арматурных и закладных деталей железобетонных конструкций СН 393-78.

Для сборки применять электроды типа Э42А-Ф и Э46-Т.

Все закладные изделия стеновых панелей, закладные изделия колонн для крепления стеновых панелей, стойки и подставки факелов защитить цинковым покрытием толщиной 120±20 мкм. Анkers переключенных закладных изделий защищаются цинковым покрытием на участке длиной 50 мм от наружной поверхности закладного изделия.

Необетонируемые поверхности остальных закладных изделий и соединительные элементы защитить лакокрасочным покрытием группы I по СНБ 2.03.11-85. Защита строительных конструкций от коррозии.

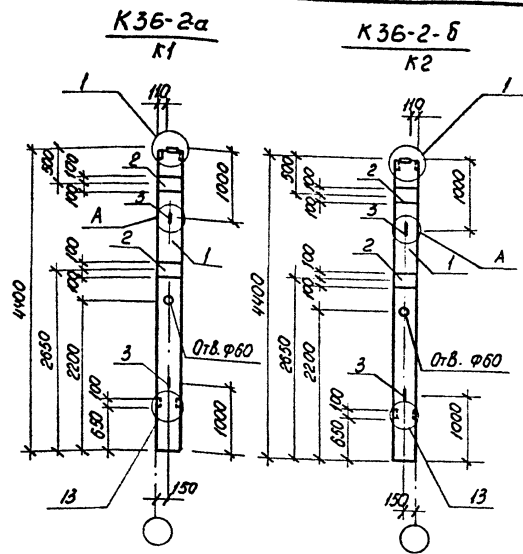
ИП	Ильков	Л
И.контр	Цыганков	Л
Рук. Б-2	Шчаголь	Л
И.контр	Рубан	Л
И.спец	Болюнов	Л
Рук. ГР	Лавренко	Л

ТП 503-2-33.88

КЖИ

Технические требования по изготовлению изделий

Страница	Лист	Листов
РП	1	1
Минавтотранс РСФСР		
ГИПРОАВТОТРАНС		



Спецификация колонн К1, К2

Колонт	Зона	Лист	Обозначение	Наименование	Кол. по испол.		Примечание
					К1	К2	
				Документация			
				Колонна			
А3	1	1.423-3, вып.1		К36-2	×	×	
		ТП 503-2-33.88 КЖИ-К1, К2, СБ		Ведомость расхода			
				дополнительной стали	×	×	
				Дополнительные сб- рочные единицы:			
				Уделья закладные			
А4	2	1.423-3, вып.2		М1-12	2	2	
А4	3	1.423-3, вып.2		М10-150	2	2	

Узлы затаргированы по серии 1.423-3, вып.1

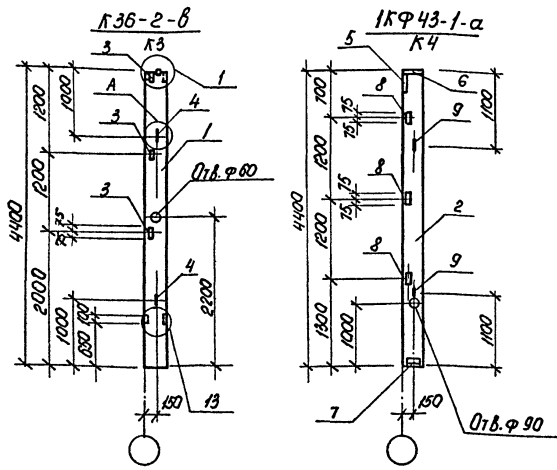
Ведомость расхода дополнительной стали на элемент, кг

Марка элемента	Уделья закладные					всего	Общий расход
	Арматура класса		Прокат марки		всего		
	АI	АIII	ВСт3 кп2	ВСт3 кп2			
	ГОСТ 5781-82*	ГОСТ 5781-82*	ГОСТ 19903-74*	ГОСТ 19903-74*			
	Ф10	Углов	Ф12	Углов	10х10	Углов	
К1	0,86	0,86	2,8	2,8	9,2	9,2	12,86
К2	0,86	0,86	2,8	2,8	9,2	9,2	12,86

						ТП 503-2-33.88	КЖИ-К1, К2, СБ		
						Колонны К1, К2	Ствол	Васса	Масштаб
							рп	1000	1:50
							Лист	Листов	
							Минавиатранс РСФСР ГИПРОАВТОТРАНС Расставский филиал		

Форм. 1-1981г. Изменения и дополнения к стандарту

Л.С. Лазарев



Спецификация колонн КЗ, К4

Вид	Зона	Пос.	Обозначение	Наименование	Кол-во изделий		Примечание
					КЗ	К4	
				Документация			
				Колонны			
АЗ	1		1.423-3, Вып.1	КЗ6-2	×		
АЗ	2		1.427.1-3, Вып.1	1КФ43-1		×	
			503-2-33.88	КЖИ-КЗ,К4,СБ			ведомость расхода
				Дополнительной стали	×	×	
				Дополнительные			
				оборочные единицы			
				Изделия закладные			
А4	3		1.423-3, Вып.2	М1-13	3	-	
А4	4		1.423-3, Вып.2	М10-150	2	-	
А4	5		1.427.1-3, Вып.2	МН1	-	1	
А4	6		1.427.1-3, Вып.2	МН2	-	1	
А4	7		1.427.1-3, Вып.2	МН7	-	1	
А4	8		1.427.1-3, Вып.2	МН28	-	3	
А4	9		1.427.1-3, Вып.2	МН32	-	2	

Узлы замаркированы по серии 1.423-3, Вып.1.

Ведомость расхода дополнительной стали на элемент КТ

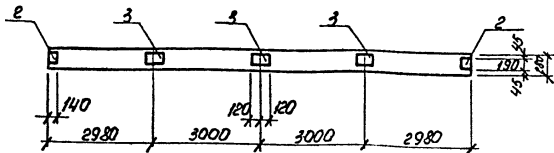
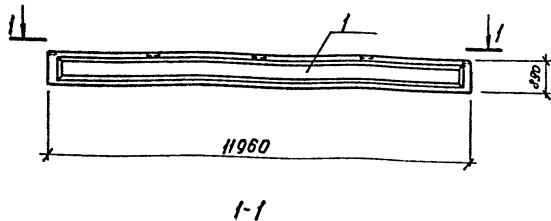
Марка элемента	Изделия закладные						
	Арматура класса						
	АI		АIII			ВрI	
	ГОСТ 5781-82*		ГОСТ 5781-82*			ТУ-14-4-859-75	
	Ф10	Штор	Ф10	Ф12	Ф14	Штор	Ф4
КЗ	0,36	0,88	-	0,72	-	0,72	-
К4	1,2	1,2	2,4	0,8	2,08	5,08	0,8

Изделия закладные				Общий расход
Прокат марки				
В СтЗ КЛ2				Всего
ГОСТ 82-70*		ГОСТ 8509-86		
Ш-300-10-300	Штор	Л63х190х8	Штор	5,9
-	-	4,32	1,58	5,9

503-2-33.88		КЖИ-КЗ,К4,СБ	
ГНП	Молочная	Статус	Масса
И.КОНТР.	Сыктывкар	рп	1000
Д.Б.Бр.	Акупертан	1:50	
И.К.К.С.	Увоб		
И.С.С.	Роуноб		
И.К.Т.	Ильдрено		

Л.С. Лазарев

1БСП12-2ВрII-а; 1БСП12-3 ВрII-а; 1БСП12-4ВрII-а
Б1



Спецификация балки Б1

Кол. на складе	Обозначение	Наименование	Кол. на складе		Примечание
			Б1		
		Документация			
		Балка			
А3	1 1.462.1-1/81, Вып.1	1БСП12-2ВрII	×		
А3	1 1.462.1-1/81, Вып.1	1БСП12-3 ВрII	×		
А3	1 1.462.1-1/81, Вып.1	1БСП12-4ВрII	×		
А3	503-2-33.88	КЖИ-Б1.СБ			Ведомость расхода
				×	дополнительной стали
		Дополнительные			
		сборочные единицы			
		Изделия закладные			
ИИ	2 1.400-Б/76	ИЧ-1		2	
ИИ	3 1.400-Б/76	ИЧ-3		3	

ИИВ. и. горад. Паддзиса і вета. В.З.В.К. Ш.В.С.С.

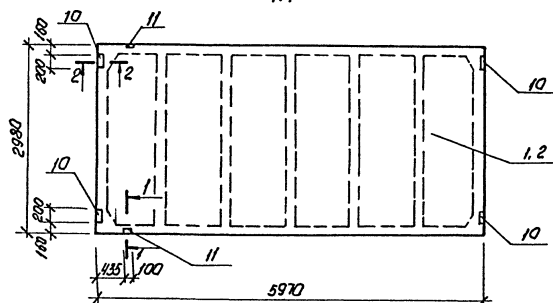
Ведомость расхода дополнительной стали на элемент, кг

Марка элемента	Изделия закладные					Общий расход	
	Арматура класса		Пролит марки		Всего		
	АIII		ВСт3 кп2				
	ГОСТ 5781-82*		ГОСТ 103-76*				
Ф8	Уголок	Шпиль	Шпиль	Уголок			
Б1	0,8	0,8	2,6	6,6	9,2	10,0	10,0

503-2-33.88		КЖИ-Б1. СБ	
Балка Б1		Стандарт	Класс
		рп	4500
		Масштаб	1:50
ГНП Молчанов		Лист	Листов
И.КОНТРОЛЬНАЯ		Министерство	
Руч. ВРБ Шелегин		ГИПРОАВТОТРАН	
Гл. конст. Рудан		Ростовский филиал	
П.А.СПЕЧ. КОИМОВ			
Руч. ГР. КОЛЫРЕНКО			
Ст.инж. МОРОЗОВ			

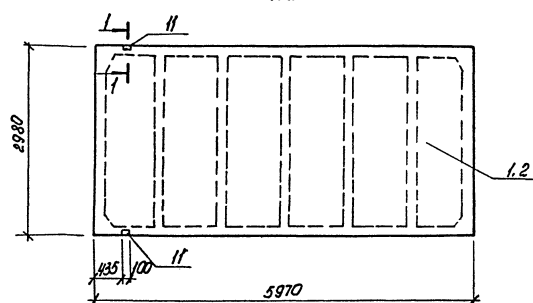
1ПГ-2АУТ-а; 1ПГ-3АУТ-а

П1



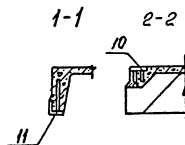
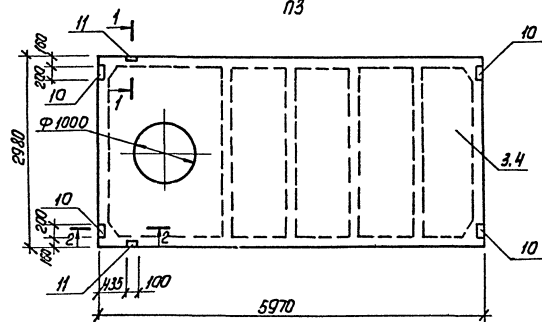
1ПГ-2АУТ-б; 1ПГ-3АУТ-б

П2



1ПВ10-3АУТ-а; 1ПВ10-4АУТ-а

П3

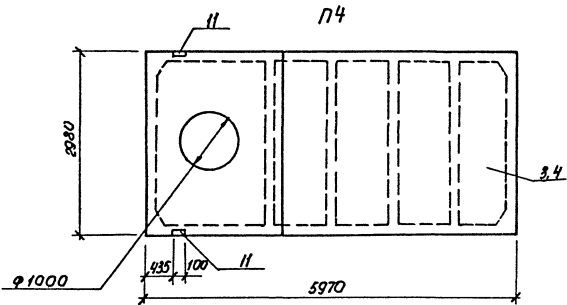


В маркировке плит в числителе дана марка плиты по ГОСТ без дополнительных индексов, принятых по серии 1.485.1-10/82. В знаменателе — условная марка, принятая на схеме расположения элементов.

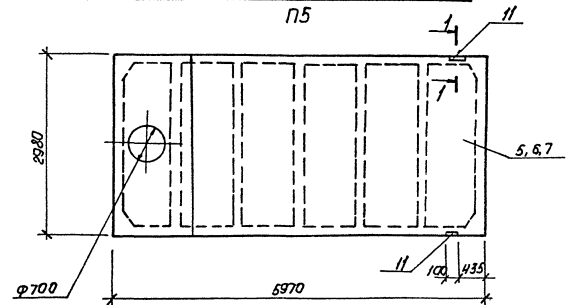
		503-2-33.88	КЖИ-П1+П3.СБ	
		Плиты покрытия П1 + П3	Класс	Масса
			РП	1:50
				Лист
				Листов
				Исполнитель
				Гипроработранс

ГНП Молчанов
Н.ГОНТА Сидоров
Вып. № 2 Шильберг
Сл. проекта Рудан
Сл. спец. Буланов
Вып. № 1 Пископов

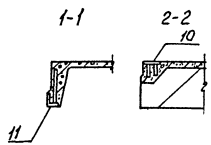
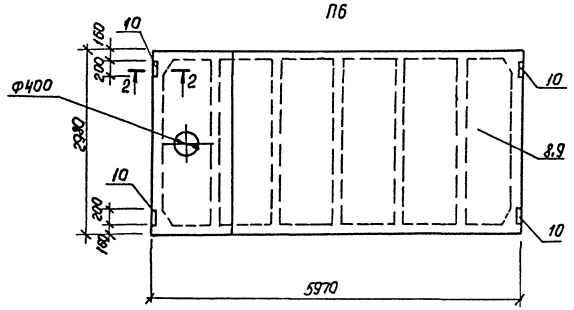
1П810-3А7УТ-б; 1П810-4А7УТ-б



1П87-2А7УТ-а; 1П87-3А7УТ-а; 1П87-4А7УТ-а



1П84-2А7УТ-а; 1П84-3А7УТ-а



В маркировке плит в числителе дана марка плиты по гост без дополнительных индексов, принятых по серии 1.4651-10/82, Вып. 1, в знаменателе - условная марка, принятая на схеме расположения элементов.

Шифр по плану Подпись и дата Исполн. Инж. М.

		503-2-33.88	КЖИ-ПЧ-ПБ.СБ
		Плиты покрытия п4 ÷ п6	Таблицы Масса Масштаб
			РП 3600 1:50 3200 3300
Г.Н.П.	Молчанов		Лист 1
И.контр.	Самодуров		Минавтотранс КСФР
Рук.бр2	Шильгин		СИРДАВТОТРАНС
И.контр.	Рудан		Ростовского Филиал
Пл.спец.	Болчов		
Рук.гр.	Лавренко		
Кт.инж.	Порова		

Спецификация плит П1-П6

Формат	Зона	№з.	Обозначение	Наименование	Кол. на исполнение						Примечание
					П1	П2	П3	П4	П5	П6	
				<u>Документация</u>							
				<u>Плиты</u>							
А4		1	ГОСТ 22701.1-77*	ПГ-2АтУТ	×	×					
А4		2	ГОСТ 22701.1-77*	ПГ-3АтУТ	×	×					
А4		3	ГОСТ 22701.2-77*	ПВЮ-3АтУТ							
А4		4	ГОСТ 22701.2-77*	ПВЮ-4АтУТ			×	×			
А4		5	ГОСТ 22701.2-77*	ПВ7-2АтУТ						×	
А4		6	ГОСТ 22701.2-77*	ПВ7-3АтУТ						×	
А4		7	ГОСТ 22701.2-77*	ПВ7-4АтУТ						×	
А4		8	ГОСТ 22701.2-77*	ПВ4-2АтУТ							×
А4		9	ГОСТ 22701.2-77*	ПВ4-3АтУТ							×
			503-2-33.88	кжи-П1-П6	<u>Ведомость расхода</u>						
					<u>Дополнительной стали</u>						
					<u>Дополнительные</u>						
					<u>сварочные единицы</u>						
					<u>Изделия закладные</u>						
А4		10	ГОСТ 22701.5-77*	М8	4	-	4	-	-	4	
А4		11	ГОСТ 22701.5-77*	М9	2	2	2	2	2	-	

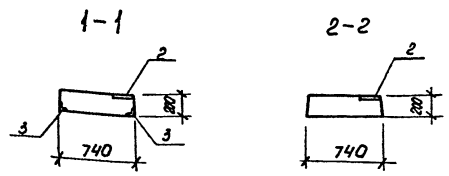
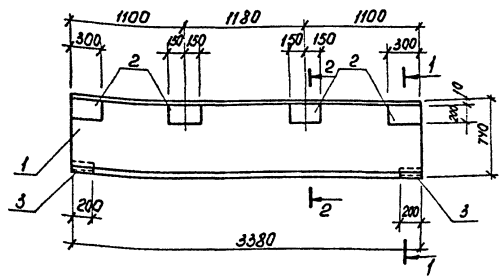
Ведомость расхода дополнительной стали на элемент, кг

Марка элемента	Изделия закладные							Общий расход	
	Арматура класса АIII			Прокат марки В Ст3 кл2					
	ГОСТ 5781-82*			ГОСТ 103-76*		ГОСТ 1509-86			
	Ф10	Ф14	Угало-3х100	Угало-170х8	Угало-170х8	Угало	Всего		
П1, П3	2,2	0,2	2,4	5,2	5,2	1,7	1,7	9,3	9,3
П2, П4, П5	0,6	0,2	0,8	—	—	1,7	1,7	2,5	2,5
П6	4,6	—	1,5	5,2	5,2	—	—	6,3	6,3

Г.И.П.	Полочков				503-2-33.88	КЖИ-П1-П6
Л.Контр.	Солондская				Спецификация и ведомость расхода дополнительной стали на плиты П1-П6	Студия Лист Листов
Р.Ч.к.в.р.	Шульгин					Минздравтранс РСФСР
Л.Контр.	Рубин					ГНПРОВАТТРАНС
И.С.П.С.	Бонной					Ростовский филиал
Р.Ч.к.в.р.	Лавренко					
С.П.И.И.	Лаврова					

Илл. № 1-10. Видовые изделия. Вып. илл. № 1

П269-5-а
П9



Спецификация плиты П9

Кол-во	Единица	Обозначение	Наименование	Кол.	Примечание
			Документация		
			Плита		
1	шт.	з. 006.1-2/82, вып. 1-2	П269-5		
			Ведомость расхода		
			дополнительной стали		
			дополнительные		
			оборачивные единицы		
			Изделия закладные		
2	шт.	з. 400-6/76	МН1-29	4	
3	шт.	з. 400-6/76	МН4-27	4	

Ведомость расхода дополнительной стали на элемент, кг

Марка элемента	Изделия закладные						Общий расход	
	Арматура класса А-III			Прокат марки ВСтЗ кл 2				
	ГОСТ 5781-82*			ГОСТ 103-76*		Всего		
	Ф8	Ф10	Итого	В8х200	В63х6			
П9	1,60	2,80	4,40	14,20	14,20	4,40	23,00	23,00

ТП 503-2-33.88 КЖИ-П9. СБ

ТП	Молчанов								
Н.КОНТР.	Самодвская								
Рук. БР	Щульбин								
Л.КОНТР.	Рубан								
Л.СПЕЦ.	Бонин								
Рук. ГР	Лавренко								
Ст.инж.	Сутягва								

Плита П9	Класс	Масса	Масштаб
	РП	1250	б/н
	Лист	Листов	1

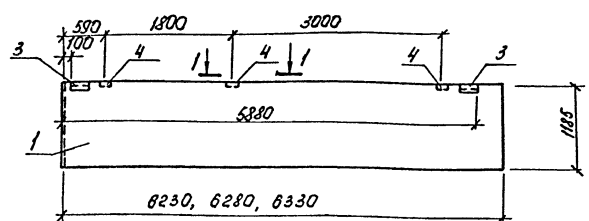
Министерство Транспорта
ГИПРОАВТОТРАНС
Ростовский филиал

Изм. № 1. Подпись и дата

АЛБЮМ

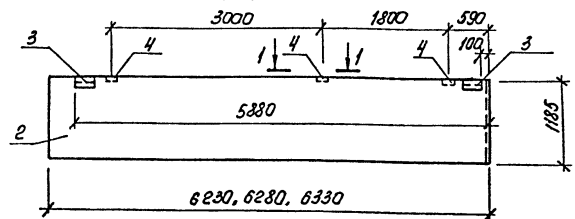
ПС62,5.12.2.0-2.1-1-а; ПС63.12.2.5-3.1-1-а; ПС63.5.12.3.0-3.1-1-а

ПС6



ПС62,5.12.2.0-2.1-2-а; ПС63.12.2.5-3.1-2-а; ПС63.5.12.3.0-3.1-2-а

ПС7



Спецификация панелей стен ПС6, ПС7

Вид работ	Зона	Пос.	Обозначение	Наименование	Кол. на объект	Примечания
				<u>Документация</u>		
				<u>Панели стен</u>		
АБ	1	1.030.1-1, Вып.1-1, ч.1	ПС62,5.12.2.0-2.1-1			
АБ	1	1.030.1-1, Вып.1-1, ч.1	ПС63.12.2.5-3.1-1			
АБ	1	1.030.1-1, Вып.1-1, ч.1	ПС63,5.12.3.0-3.1-1			
АБ	2	1.030.1-1, Вып.1-1, ч.1	ПС62,5.12.2.0-2.1-2			
АБ	2	1.030.1-1, Вып.1-1, ч.1	ПС63.12.2.5-3.1-2			
АБ	2	1.030.1-1, Вып.1-1, ч.1	ПС63,5.12.3.0-3.1-2			
			503-2-33.88 КЖИ-ПС6, ПС7 СБ	<u>Ведомость расхода</u>		
				<u>Дополнительной стали</u>		
				<u>Дополнительные</u>		
				<u>Сборочные единицы</u>		
				<u>Изделия закладные</u>		
АИ	3	1.030.1-1, Вып.1-3	М2		2	2
АИ	4	1.030.1-1, Вып.1-3	М9		3	3

Сечение 1-1 см.

КЖИ-ПС6, ПС7 СБ

Ведомость расхода дополнительной стали на элемент, кг

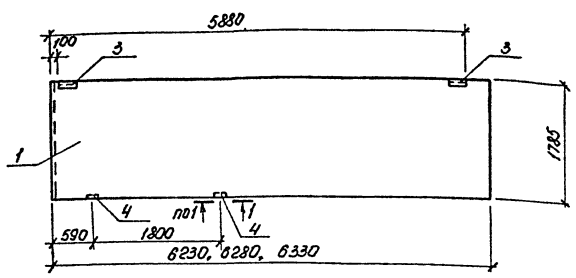
Марка элемента	Изделия закладные							Общий расход
	Арматура		Прокат марки					
	Класса АIII	ВСтЗ ПС	ВСтЗ ПС	ВСтЗ ПП2	ВСтЗ ПП2	ВСтЗ ПП2	ВСтЗ ПП2	
	ГОСТ 5781-82*	ГОСТ 19003-74*	ГОСТ 3509-86					
	Ф10	Углов	6х60	3х120	Углов	1,63х6	Углов	
ПС6, ПС7	1,54	1,54	1,12	3,0	4,12	2,74	2,74	8,4

503-2-33.88		КЖИ-ПС6, ПС7 СБ	
Панели стен	ПС6, ПС7	Сталь	Масса
		ПП	1:50
		Лист	Листов
		Минвоттранс Рязань	
		ГИПРОАВТОТРАНС	
		Ростовский филиал	

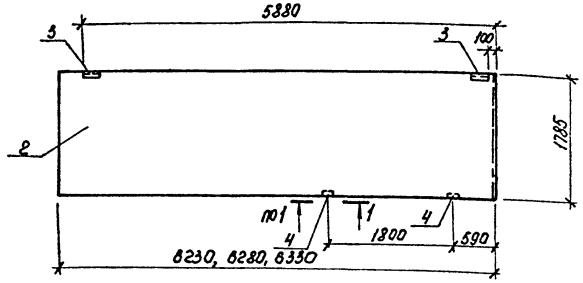
Лист № 11 из 11. Подписано в печать 15.05.2012 г.

АЛЬБОМ П

ПС 62,5,18,2,0-1А-1-а; ПС 63,18,2,5-3.А-1-а; ПС 63,5,18,3,0-3.А-1-а
ПС8



ПС 62,5,18,2,0-1А-2-а; ПС 63,18,2,5-3.А-2-а; ПС 63,5,18,3,0-3.А-2-а
ПС9



Спецификация панелей стен ПС8, ПС9

Код	Зона	Поз.	Обозначение	Наименование	Кол-во изделий		Примечание
					ПС8	ПС9	
				Документация			
				Панели стен			
А3	1	1.030.1-1, Вып.1-1, ч.1	ПС62,5,18,20-1.А-1				
А3	1	1.030.1-1, Вып.1-1, ч.1	ПС63,18,2,5-3.А-1-1				
А3	1	1.030.1-1, Вып.1-1, ч.1	ПС63,5,18,3,0-3.А-1				
А3	2	1.030.1-1, Вып.1-1, ч.1	ПС62,5,18,20-1.А-2				
А3	2	1.030.1-1, Вып.1-1, ч.1	ПС63,18,2,5-3.А-2				
А3	2	1.030.1-1, Вып.1-1, ч.1	ПС63,5,18,3,0-3.А-2				
			кжи-ПС8,ПС9.св	Ведомость расхода			
				Дополнительной стали			
				Дополнительные			
				сборочные единицы			
				Изделия закладные			
А4	3	1.030.1-1, Вып.1-3	т2		2	2	
А4	4	1.030.1-1, Вып.1-3	т9		2	2	

Сечение 1-1 см

кжи-ПС10, ПС11.св

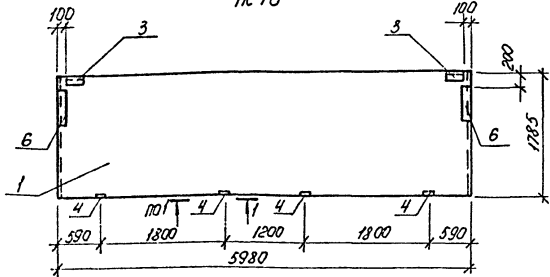
Ведомость расхода дополнительной стали на элемент, кг

Марка элемента	Изделия закладные							Всего	Общий расход
	Арматура		Прогат марки						
	класса АIII	ВСт3пс	ВСт3пс		кп2				
ПС8, ПС9	ГОСТ 5781-82*	ГОСТ 19903-74*	ГОСТ 3509-86						
	Ф10	Улово	6*60	8*100	Улово	1,63*6	Улово		
	1.16	1.16	1.12	2.0	3.12	2.74	2.74	7.02	7.02

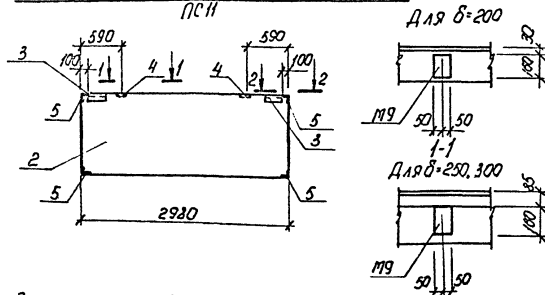
503-2-33.88		КЖИ-ПС8, ПС9.св	
Панели стен ПС8, ПС9.	Сталь	Масса	Масштаб
	рп	2720 3350 3990	1:50
	Лист	Листов	1
	Минв. Вятт. Транс. РРФ		
	ГИПРОДТРАНС		
	Ростовский филиал		

Шифр по спецификации и чертежу. Визитная табличка

ПС60.18.20-1.А-а; ПС60.18.25-2.А-а; ПС60.18.30-2.А-а
ПС10



ПС30.12.20-6.А-а; ПС30.12.25-6.А-а; ПС30.12.30-6.А-а 1-1
ПС11



Спецификация панелей стен ПС10, ПС11

Код	Зона	Лист	Обозначение	Наименование	Гол. на исх.		Примечание
					ПС10	ПС11	
<u>Документация</u>							
<u>Панели стен</u>							
А3	1	1.030.1-1, Вып.1-1, ч.1	ПС60.18.20-1.А				
А3	1	1.030.1-1, Вып.1-1, ч.1	ПС60.18.25-2.А				
А3	1	1.030.1-1, Вып.1-1, ч.1	ПС60.18.30-2.А				
А3	2	1.030.1-1, Вып.1-1, ч.1	ПС30.12.20-6.А				
А3	2	1.030.1-1, Вып.1-1, ч.1	ПС30.12.25-6.А				
А3	2	1.030.1-1, Вып.1-1, ч.1	ПС30.12.30-6.А				
А3	503-2-33.88 КЖИ-ПС10, ПС11			Ведомость расхода			
					дополнительной стали		
					Дополнительные		
					сборочные единицы		
					Изделия закладные		
А4	3	1.030.1-1, Вып.1-3	М2		2	2	
А4	4	1.030.1-1, Вып.1-3	М9		4	2	
А4	5	1.030.1-1, Вып.1-3	М11		-	4	
А4	6	1.030.1-1, Вып.1-3	М14		2	-	

Сечение 2-2 см.

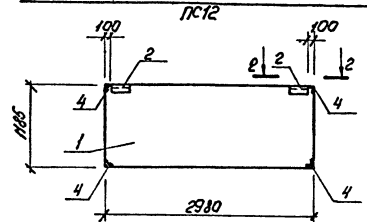
КЖИ-ПС12, ПС13.6

Ведомость расхода дополнительной стали на элемент, кг

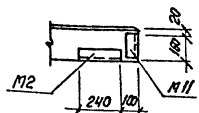
Марка элемента	Изделия закладные						Общий расход
	Арматура		Прокат		марки	Всего	
	класса АIII	ВСтЗ пс	ВСтЗ пс	ВСтЗ кп2			
	ГОСТ 5781-82*	ГОСТ 19903-74*	ГОСТ 8509-86				
	φ10	Угало	8-100	Угало	Л.63х6	Штго	
ПС10	2,64	2,64	2,48	10,28	14,76	2,74	20,44
ПС11	2,92	2,92	1,12	2,0	3,12	6,42	12,46

503-2-33.88			КЖИ ПС10, ПС11.6		
Панели стен			Итого	Класса	Посл.тов
ПС10, ПС11			РП	-	1:50
			Лист	Листов	
			Минвотранс РСФСР		
			ГИПРОАВТОТРАНС		
			Ростовский филиал		

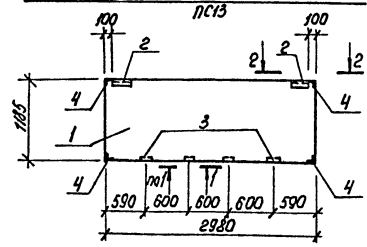
ПС30.12.20-6-Л-В; ПС30.12.25-6-Л-В; ПС30.12.30-6-Л-В



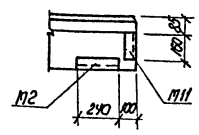
2-2
Для b=200



ПС30.12.20-6-Л-В; ПС30.12.25-6-Л-В; ПС30.12.30-6-Л-В



2-2
Для b=250, 300



Спецификация панелей стен ПС12, ПС13.

Вид материала	Зона	№з.	Обозначение	Наименование	Кол. на объект		Примечание
					ПС12	ПС13	
<u>Документация</u>							
<u>Панели стен</u>							
А3	1	1.030.1-1, Вып.1-1, Ч.1	ПС30.12.20-6-Л	×	×		
А3	1	1.030.1-1, Вып.1-1, Ч.1	ПС30.12.25-6-Л	×	×		
А3	1	1.030.1-1, Вып.1-1, Ч.1	ПС30.12.30-6-Л	×	×		
<u>Дополнительные</u>							
А3		503-2-33.88 КЖИ-ПС12, ПС13	ведомость расхода				
<u>Дополнительные</u>							
<u>сборные единицы</u>							
<u>Изделия закладные</u>							
А4	2	1.030.1-1, Вып.1-3	М2			2	2
А4	3	1.030.1-1, Вып.1-3	М9			-	4
А4	4	1.030.1-1, Вып.1-3	М11			4	4

Сечение 1-1 см.

КЖИ-ПС10, ПС11.СВ

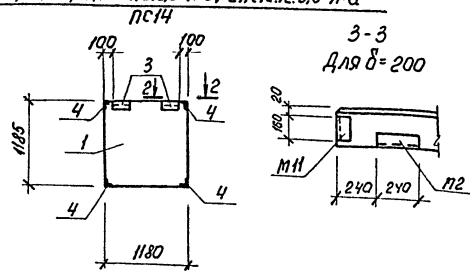
Ведомость расхода дополнительной стали на элемент, кг

Марка элемента	Изделия закладные							всего	Общий расход
	Арматура			Прокат марки					
	Класса АIII	ВСт3пс		ВСт3кп2					
		ГОСТ 5781-82*	ГОСТ 19903-74*	ГОСТ 8509-86					
φ10	Уг10	6*60	8*100	Уг10	Л63*6	Уг10			
ПС12	2,16	2,16	1,12	-	1,12	6,42	6,42	9,70	9,70
ПС13	3,68	3,68	1,12	4,0	5,12	6,42	6,42	15,22	15,22

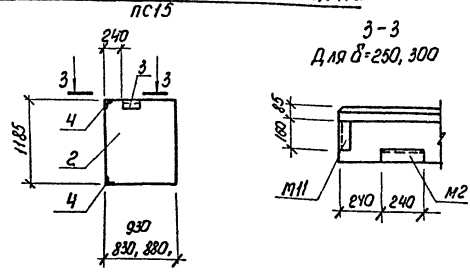
		503-2-33.88	КЖИ-ПС12, ПС13.СВ		
		Панели стен ПС12, ПС13	Сталь	Листы	Листы
Г.Н.П. Молчанов				РП	870
Н.С.М.П. (С.М.М.С.С.С.)				1060	
Р.С.Б.Р.2 Шилогин				1250	
И.С.С.С.Р.Ч.Б.С.Н.					
И.С.С.С.С.С.С.С.С.С.					
Р.С.Г.Р.С.С.С.С.С.С.					
С.Т.И.И.И.И.И.И.И.					

Шифр: 10011 / Вид стальной арматуры и стали / Вид стальной арматуры

2ПС12.12.2.0-А-а; 2ПС12.12.2.5-А-а; 2ПС12.12.3.0-А-а



2ПС8.12.2.0-А-а; 2ПС9.12.2.5-А-а; 2ПС9.3.12.3.0-А-а



Спецификация панелей стен ПС14, ПС15

Формат	Зона	№з	Обозначение	Наименование	Кол. на элемент		Примечание
					ПС14	ПС15	
				Документация			
				Панели стен			
А3	1	1.030.1-1, вып. 1-1, ч. II		2ПС12.12.2.0-А	×	×	
А3	1	1.030.1-1, вып. 1-1, ч. II		2ПС12.12.2.5-А	×	×	
А3	1	1.030.1-1, вып. 1-1, ч. II		2ПС12.12.3.0-А	×	×	
А3	2	1.030.1-1, вып. 1-1, ч. II		2ПС8.12.2.0-А	×	×	
А3	2	1.030.1-1, вып. 1-1, ч. II		2ПС9.12.2.5-А	×	×	
А3	2	1.030.1-1, вып. 1-1, ч. II		2ПС9.3.12.3.0-А	×	×	
А3			кжи-ПС14, ПС15.сб	ведомость расхода	×	×	
				Дополнительные стали			
				Сварочные единицы			
				Узлы закладные			
А4	3	1.030.1-1, вып. 1-3	М2		2	1	
А4	4	1.030.1-1, вып. 1-3	М1		4	2	

Уечение 2-2 см.

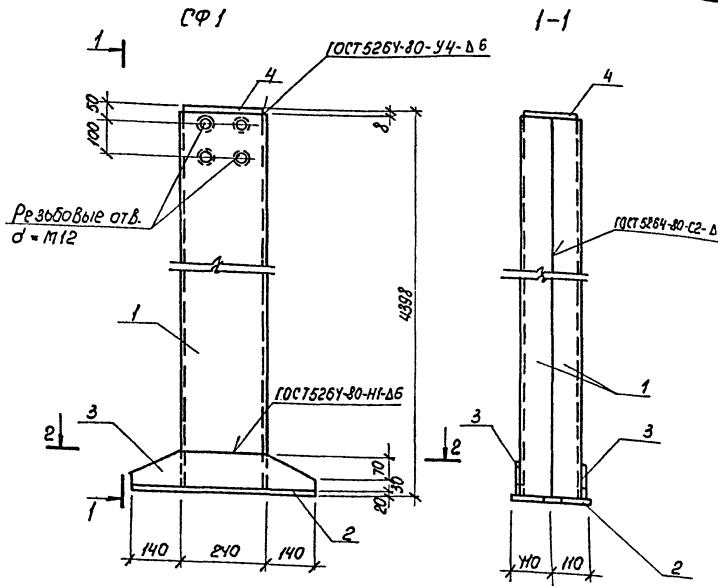
кжи-ПС12, ПС15.

Ведомость расхода дополнительной стали на элемент, кг

Марка элемента	Узлы закладные						Общий расход
	Арматура		Прокат марки				
	класс А III	ВСтЗпс	ВСтЗпс		ВСтЗпс		
	ГОСТ 5781-82*	ГОСТ 19903-74*	ГОСТ 3509-36				
	φ10	Углов	Углов	Углов	Углов		
ПС14	2,6	2,6	1,12	1,12	6,42	6,42	9,7
ПС15	1,08	1,08	0,56	0,56	3,21	3,21	4,85

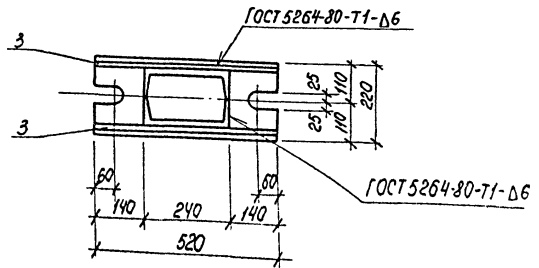
503-2-33.88		КЖИ-ПС14, ПС15. сб	
Панели стен		Сталь	Масса
ПС14, ПС15		РН	1:50
		Лист	Листов
		Минвотранс РСФСР	
		ГИПРОАВТОТРАНС	
		Ростовский филиал	

Уч. № 104/11, Подпись и дата Векст. Инст. № 2



Резьбовые отв.
d = M12

2-2



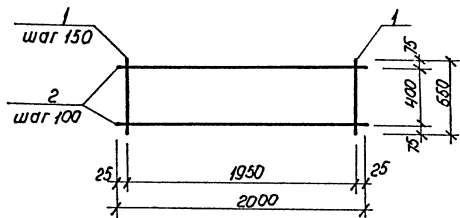
Спецификация стойки сф1

Вид	Зона	Поз.	Обозначение	Наименование	кол.	Примечание
<u>Детали</u>						
				Швеллер 24 ГОСТ 8240-72*		
				ГОСТ 8240-72*		
БУ	1	ТП 503-2-33.88	КЖИ-сф1	Р = 4370	2	105,0 кг
БУ	2	ТП 503-2-33.88	КЖИ-сф1	Полоса 520*220 ГОСТ 19903-74* ГОСТ 380-71* Р=520		
БУ	3	ТП 503-2-33.88	КЖИ-сф1	Полоса 520*100 ГОСТ 19903-74* ГОСТ 380-71* Р=520	1	18,0 кг
БУ	4	ТП 503-2-33.88	КЖИ-сф1	Полоса 520*70 ГОСТ 19903-74* ГОСТ 380-71* Р=220	2	3,3 кг
					1	2,5 кг

ТП 503-2-33.88 КЖИ-сф1

Г.И.П.	Материал	Стандарт	Сталь	Масса	Плотность
Л. КОМ.Д.	Сталь	ГОСТ 380-71	РП	257,1	1:10
В.К. В.Р.	Швеллер	ГОСТ 8240-72			
Л. КОМ.Д.	Рубин	ГОСТ 19903-74	Лист	Листов 1	
Л. СПЕЦ.	Бочина	ГОСТ 19903-74	Мина	Взятранс	Роск
В.К. Г.Р.	Лобренко	ГОСТ 19903-74	ГИПРОАВТОТРАНС		
Ст. инж.	Морозов	ГОСТ 19903-74	Ростовский филиал		

АЛББОМ I



Формат	Лист	Обозначение	Наименование	Кол.	Примечание
			<u>Детали</u>		
			Ф 12 А III ГОСТ 5781-82*		
Б4	1	503-2-33.88	КЖИ-С1 $\ell = 550$	14	0,49 кг
Б4	2	503-2-33.88	КЖИ-С1 $\ell = 2000$	5	1,8 кг

503-2-33.88 КЖИ-С1

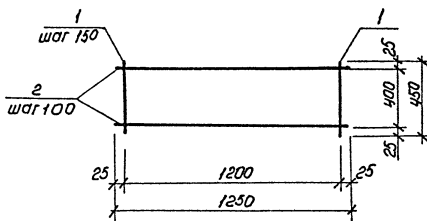
Сетка арматурная
С1

Станд.	Масса	Масштаб
РП	15,9	5/м
Лист	Листов	В1
Министерство РСФСР ГИПРОАВТОТРАНС		

№, № табл. Издательство и дата. Автор-издатель

Г.Н.П.	Молчанов	
Н.КОНТР.	Свинобасов	
Руч. Б.В.2	Щуцкогин	
А.КОНСТ.	Рубан	
И.С.СПЕЦ.	Воинов	
Руч. Г.Р.	Лавренко	

АЛББОМ I



Формат	Лист	Обозначение	Наименование	Кол.	Примечание
			<u>Детали</u>		
			Ф 12 А III ГОСТ 5781-82*		
Б4	1	503-2-33.88	КЖИ-С2 $\ell = 450$	9	0,4
Б4	2	503-2-33.88	КЖИ-С2 $\ell = 1250$	5	1,1

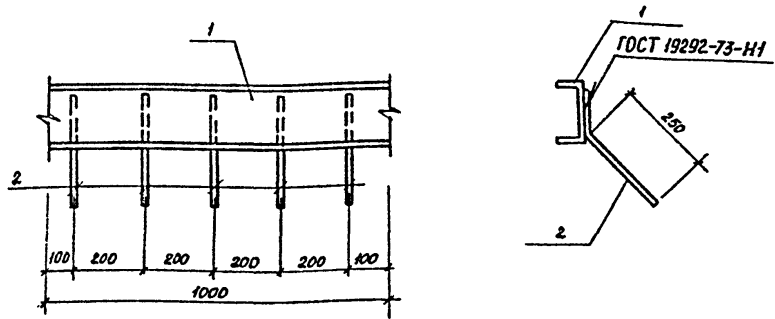
503-2-33.88 КЖИ-С2

Сетка арматурная
С2

Станд.	Масса	Масштаб
РП	9,15	5/м
Лист	Листов	В1
Министерство РСФСР ГИПРОАВТОТРАНС		

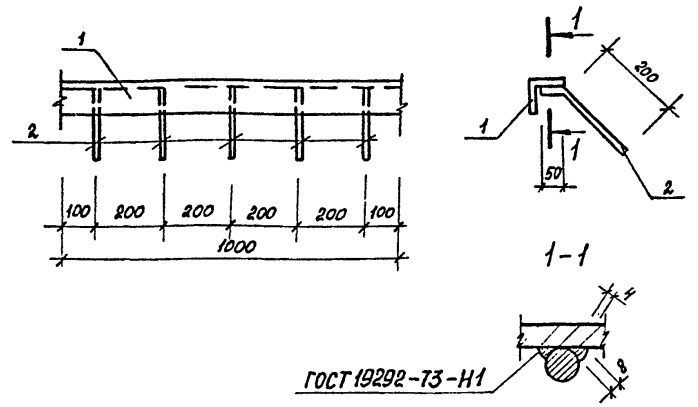
№, № табл. Издательство и дата. Автор-издатель

Г.Н.П.	Молчанов	
Н.КОНТР.	Свинобасов	
Руч. Б.В.2	Щуцкогин	
А.КОНСТ.	Рубан	
И.С.СПЕЦ.	Воинов	
Руч. Г.Р.	Лавренко	



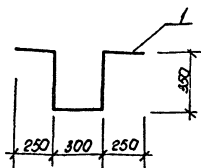
Формат	Зона	Поз.	Обозначение	Наименование	Кол.	Примечание
				<u>Детали</u>		
Б4	1	503-2-33.88	КЖИ-МН1	швеллер 14 ГОСТ 8240-72* $\rho=1000$ ВС-3кл 2 ГОСТ 380-71*	1	12,3 кг
Б4	2	503-2-33.88	КЖИ-МН1	$\phi 10A III$ ГОСТ 5781-82* $\ell=350$	5	0,22 кг

Имя, № подл.	Подпись и дата	Взам. инв. №	503-2-33.88	КЖИ-МН1		
ГНП	Молчанов С		Изделие закладное МН1	Стадия	Масса	Масштаб
Н.контр.	Сахновская			РП	13,4	Б/М
Рук.бр.2	Шильгин			Лист	Листов 1	
Гл.контр.	Рубан			МИНВАТТРАНС РСФСР		
Гл.спец.	Воинов			ГИПРАВТотРАНС Ростовский филиал		
Рук.бр.	Лавренко					
Ст.инж.	Морозов					



Формат	Зона	Поз.	Обозначение	Наименование	Кол.	Примечание
				<u>Детали</u>		
Б4	1	503-2-33.88	КЖИ-МН2	уголок 50x50x5 ГОСТ 8509-86 $\rho=1000$ ВС-3кл 2 ГОСТ 380-71*	1	3,77 кг
Б4	2	503-2-33.88	КЖИ-МН2	$\phi 10A III$ ГОСТ 5781-82* $\ell=250$	5	0,16 кг

Имя, № подл.	Подпись и дата	Взам. инв. №	503-2-33.88	КЖИ-МН2		
ГНП	Молчанов С		Изделие закладное МН2	Стадия	Масса	Масштаб
Н.контр.	Сахновская			РП	4,6	Б/М
Рук.бр.2	Шильгин			Лист	Листов 1	
Гл.контр.	Рубан			МИНВАТТРАНС РСФСР		
Гл.спец.	Воинов			ГИПРАВТотРАНС Ростовский филиал		
Рук.бр.	Лавренко					
Ст.инж.	Морозов					



Формат	Лист	Лист	Обозначение	Наименование	Кол.	Примечание
				<u>Детали</u>		
Б4	1		503-2-33.88 КЖИ-МНЗ	Ф16А1 ГОСТ 5781-82*		
				R=1500	1	2,3 кг

503-2-33.88

КЖИ-МНЗ

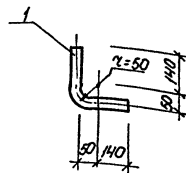
Изделие закладное
МНЗ

Стандарт Масса Массы шт

рп 2,3 5/м

Лист Листов 1

Минавтотранс РСФСР
ГИПРОАВТОТРАНС
Ростовский филиал



Формат	Лист	Лист	Обозначение	Наименование	Кол.	Примечание
				<u>Детали</u>		
Б1			503-2-33.88 КЖИ-МНЧ	Труба 25 ГОСТ 3262-75*		
				R=350	1	0,77 кг

503-2-33.88

КЖИ-МНЧ

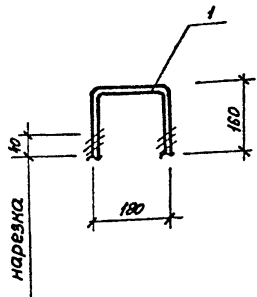
Изделие закладное
МНЧ

Стандарт Масса Массы шт

рп 0,77 5/м

Лист Листов 1

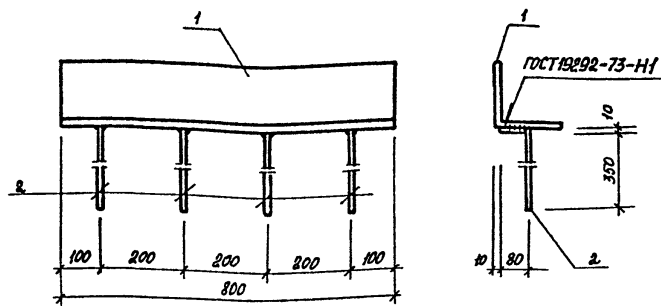
Минавтотранс РСФСР
ГИПРОАВТОТРАНС
Ростовский филиал



Формат	Зона	Пос.	Обозначение	Наименование	Кол.	Примечание
				<u>Детали</u>		
Б4	1		503-2-33.88 КЖИ-МН5	Ф16 А I ГОСТ 5781-82* ℓ=500	1	0,78кг

МНВ № ПОЛ.1 Подпись и Дата Взам. инв. №2

503-2-33.88			КЖИ-МН5		
ИЗДЕЛИЕ ЗАКЛАДНОЕ МН5			СТАДИЯ	МАССА	МАСШТАБ
			РП	0,78	5/м
Лист			Листов 1		
Р.И. МОЛЧАНОВ			МИНАВТОТРАНС РСФСР		
Н.КОНТ. САХНОВСКАЯ			ГИПРОАВТОТРАНС		
Р.К. БР.2 ШУЛЬГИН			РОСТОВСКИЙ ФИЛИАЛ		
Г.А. СЛЕЦ БОИНОВ					
Р.К. ВР. ЛАВРЕНКО					
С.Т. ИЖ. МОРОВА					

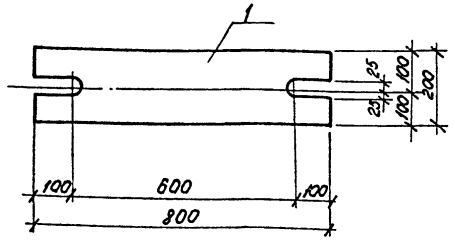


Формат	Зона	Пос.	Обозначение	Наименование	Кол.	Примечание
				<u>Детали</u>		
Б4	1		503-2-33.88 КЖИ-МН6	Уголок 160x160x10 ГОСТ 8509-86 ℓ=800 БСГЗ КП2 ГОСТ 380-74*	1	19,76кг
Б4	2		503-2-33.88 КЖИ-МН6	Ф10 А III ГОСТ 5781-82* ℓ=430	4	0,27кг

МНВ № ПОЛ.1 Подпись и Дата Взам. инв. №2

503-2-33.88			КЖИ-МН6		
ИЗДЕЛИЕ ЗАКЛАДНОЕ МН6			СТАДИЯ	МАССА	МАСШТАБ
			РП	20,84	5/м
Лист			Листов 1		
Р.И. МОЛЧАНОВ			МИНАВТОТРАНС РСФСР		
Н.КОНТ. САХНОВСКАЯ			ГИПРОАВТОТРАНС		
Р.К. БР.2 ШУЛЬГИН			РОСТОВСКИЙ ФИЛИАЛ		
Г.А. СЛЕЦ БОИНОВ					
Р.К. ВР. ЛАВРЕНКО					
С.Т. ИЖ. МОРОВА					

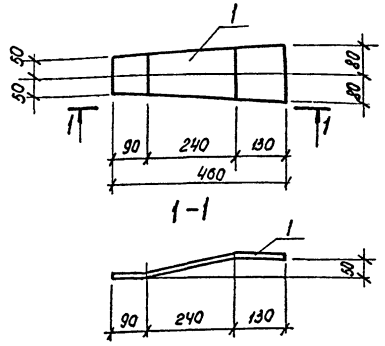
АЛЬБОМ I



Формат	Зона	Поз.	Обозначение	Наименование	кол.	Примечание
БУ	1	ТП 503-2-33.88	КЖИ-МС1	Детали		
				Полоса БЗ*160 ГОСТ 103-76* БС*3 кп2 ГОСТ 330-71* Р-800	1	25, 12 кг

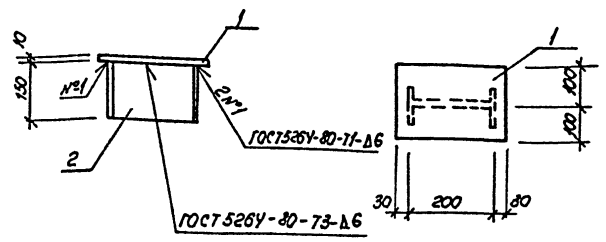
И.п.ж.с.д. / Исполнитель и дата		З.а.т.и.н. / Автор проекта		ТП 503-2-33.88 КЖИ-МС1		Стадия	Масса	Масштаб
Г.Н.П.	Малынов	И.п.ж.с.д.	Малынов	Узделие соединительное	МС1	рп	25,12	1:10
И.контр.	Катюнская	И.п.ж.с.д.	Катюнская			Лист		Листов 1
Р.к. бр-2	Щулюгин	И.п.ж.с.д.	Щулюгин			Министерство РСФСР ГИПРОАВТОТРАНС Ростовский филиал		
И.п.ж.с.д.	Рубан	И.п.ж.с.д.	Рубан					
И.п.ж.с.д.	Борнов	И.п.ж.с.д.	Борнов					
Р.к. гр.	Лавренко	И.п.ж.с.д.	Лавренко					
Ст. инж.	Мороза	И.п.ж.с.д.	Мороза					

АЛЬБОМ II



Формат	Зона	Поз.	Обозначение	Наименование	кол.	Примечание
БУ	1	ТП 503-2-33.88	КЖИ-МС2	Детали		
				Полоса БЗ*160 ГОСТ 103-76* БС*3 кп2 ГОСТ 330-71* Р-170	1	4,72

И.п.ж.с.д. / Исполнитель и дата		З.а.т.и.н. / Автор проекта		ТП 503-2-33.88 КЖИ-МС2		Стадия	Масса	Масштаб
Г.Н.П.	Малынов	И.п.ж.с.д.	Малынов	Узделие соединительное	МС2	рп	4,72	1:10
И.контр.	Катюнская	И.п.ж.с.д.	Катюнская			Лист		Листов 1
Р.к. бр-2	Щулюгин	И.п.ж.с.д.	Щулюгин			Министерство РСФСР ГИПРОАВТОТРАНС Ростовский филиал		
И.п.ж.с.д.	Рубан	И.п.ж.с.д.	Рубан					
И.п.ж.с.д.	Борнов	И.п.ж.с.д.	Борнов					
Р.к. гр.	Лавренко	И.п.ж.с.д.	Лавренко					
Ст. инж.	Мороза	И.п.ж.с.д.	Мороза					

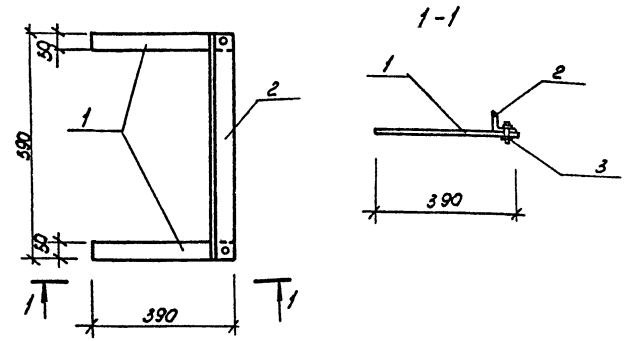


Вариант	Зона	№ п.з.	Обозначение	Наименование	Кол.	Примечание
БУ	1	503-2-33. 88 КЖИ-МСЗ	Детали			
				Листы 50x200 ГОСТ 19903-74* 853мс5-11914-1-3025-80	1	4,1 кг
БУ	2	503-2-33. 88 КЖИ-МСЗ	Детали			
				Листы 201 ГОСТ 8239-72* 853мс5-11914-1-3023-80	1	3,15 кг

Имя, № пола, Подпись и дата, Место и №

503-2-33. 88		КЖИ-МСЗ		Уд.масса	Масса	Масштаб
Изделие соединительное МСЗ		рп	7,3	1:10		
Лист		Листов 1				
Минавтотранс рсфср		ГИПРОАВТОТРАНС		Ростовский филиал		

ГНП Молочнов
И. КОНТР Ростовский
Рук. БРЗ Шмидт ГИ
Л. КОНСТ. Рудан
Рук. СПРЧ. Волков
Рук. ГР. Валленко
Э. ИММ. Мороза

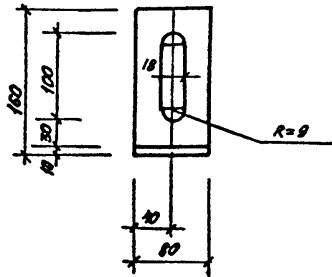


Вариант	Зона	№ п.з.	Обозначение	Наименование	Кол.	Примечание
				Детали		
БУ	1	503-2-33. 88 КЖИ-МИ1	Листы 50x141 ГОСТ 19903-74* 853мс2-11914-1-3025-80	Р-390	2	1,26
БУ	2	503-2-33. 88 КЖИ-МИ1	Листы 63x5 ГОСТ 8509-86 853мс2-11914-1-3025-80	Р-590	1	2,9
БУ	3	503-2-33. 88 КЖИ-МИ1	Болт М16x60 ГОСТ 7783-72		2	0,11

Имя, № пола, Подпись и дата, Место и №

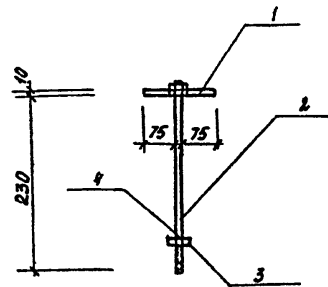
503-2-33. 88		КЖИ-МИ 1		Уд.масса	Масса	Масштаб
Изделие соединительное МИ 1		рп	4,3	1:10		
Лист		Листов 1				
Минавтотранс рсфср		ГИПРОАВТОТРАНС		Ростовский филиал		

ГНП Молочнов
И. КОНТР Ростовский
Рук. БРЗ Шмидт ГИ
Л. КОНСТ. Рудан
Рук. ГР. Валленко
Л. И. Митрашич



Формат	Зона	Лос.	Обозначение	Наименование	Кол.	Примечание
Б4	1		503-2-33. 88 КНИ-МИ2	Челюлок 150x100x10 ГОСТ 8510-85 ВСТЗ псб-1 ТМЧ-1-3023-80	1	2,0
				ℓ=80		

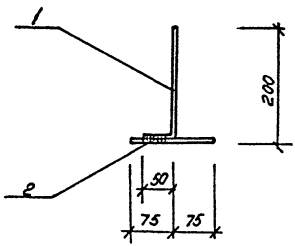
Изм. № 001			Подпись и дата			Взам. инв. №			503-2-33. 88			КНИ-МИ2		
Гип	Молчанов	<i>[Signature]</i>	Изделие соединительное МИ2	Стадия	Масса	Масштаб								
Н.контр.	Сахновская	<i>[Signature]</i>		рп	2,0	1:5								
Рук.бр.2	Шульгин	<i>[Signature]</i>		Лист	Листов 1									
Гл. спец.	Рубан	<i>[Signature]</i>		Минвоттранс РСФСР										
Рук.ер.	Верхошанская	<i>[Signature]</i>		ГИПРОАВТОТРАНС										
Арх.	Михтадянец	<i>[Signature]</i>	Ростовский филиал											



Формат	Зона	Лос.	Обозначение	Наименование	Кол.	Примечание
				<u>Детали</u>		
Б4	1		503-2-33. 88 КНИ-МИ3	-10x100, ГОСТ 19903-74 Полоса ВСТЗ пс2 ГОСТ 380-71 ℓ=150	1	1,18
Б4	2		503-2-33. 88 КНИ-МИ3	Болт М16x300.48 ГОСТ 7798-70*	1	0,05
Б4	3		503-2-33. 88 КНИ-МИ3	Гайка М16.5 ГОСТ 5915-70*	1	0,03
Б4	4		503-2-33. 88 КНИ-МИ3	Шайба 16.63 ГОСТ 6402-70*	1	0,01

Изм. № 001			Подпись и дата			Взам. инв. №			503-2-33. 88			КНИ-МИ3		
Гип	Молчанов	<i>[Signature]</i>	Изделие соединительное МИ3	Стадия	Масса	Масштаб								
Н.контр.	Сахновская	<i>[Signature]</i>		рп	1,38	Б/м								
Рук.бр.2	Шульгин	<i>[Signature]</i>		Лист	Листов 1									
Гл. спец.	Рубан	<i>[Signature]</i>		Минвоттранс РСФСР										
Рук.ер.	Верхошанская	<i>[Signature]</i>		ГИПРОАВТОТРАНС										
Арх.	Михтадянец	<i>[Signature]</i>	Ростовский филиал											

АЛБВОМ II

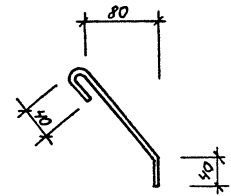


Формат Зона	Лист	Обозначение	Наименование	Кол.	Примеч.
			<u>Детали</u>		
			Ф 8 А I ГОСТ 5781-82*		
БУ	1	503-2-33.88 КЖИ-А2	ℓ = 250	1	0.09
БУ	2	503-2-33.88 КЖИ-А2	ℓ = 150	1	0.06

Ш.В. Швей. Найден в бага. Восток ш.В.

503-2-33.88		КЖИ-А2	
Г/П	Молчанов	Янкер А2	Сталь Масса Масштаб РП 0.15 1:10
Н.КОНТР	Степанов		
Рук.БЭ	Шульгин	Лист	Листов 1
Пр.СПЕЦ	Рубан	Минавтотранс РСФСР	
Рук.ГР	Бердихин	ГИПРОАВТОТРАНС	
Арх.	Николаев	Ростовский филиал	

АЛБВОМ II

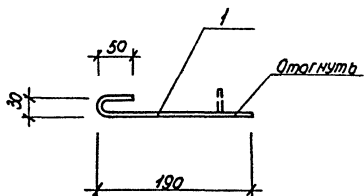


Формат Зона	Лист	Обозначение	Наименование	Кол.	Примеч.
			<u>Детали</u>		
			Ф 8 А I ГОСТ 5781-82*	1	0.1
БУ	1	503-2-33.88 КЖИ-А3	ℓ = 250		

Ш.В. Швей. Найден в бага. Восток ш.В.

503-2-33.88		КЖИ-А3	
Г/П	Молчанов	Янкер А3	Сталь Масса Масштаб РП 0.1 1:5
Н.КОНТР	Степанов		
Рук.БЭ	Шульгин	Лист	Листов 1
Пр.СПЕЦ	Рубан	Минавтотранс РСФСР	
Рук.ГР	Бердихин	ГИПРОАВТОТРАНС	
Арх.	Николаев	Ростовский филиал	

АЛББОМ I I

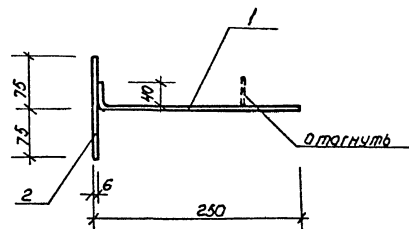


Формат	Зона	№	Обозначение	Наименование	Кол.	Примечание
				<u>Детали</u>		
				Ф 6А1 ГОСТ 5781-82*		
Б4	1	503-2-33.88	КЖИ-А4	ℓ = 270	1	0,06

МШХ, КР, ПРАВА, ПЕРЕКРЕСТ, ИЛИ ДРУГОЙ ВЕРХНИЙ УГОЛ, КР

503-2-33.88			КЖИ-А3		
Группа	Материал	Масштаб	Лист	Листов	Масштаб
Группа	Материал	Масштаб	РП	006	1:5
Янкер А4			Минздравтранс КФРСР ГИПРОАВТ ОТРАНС Ростовский филиал		

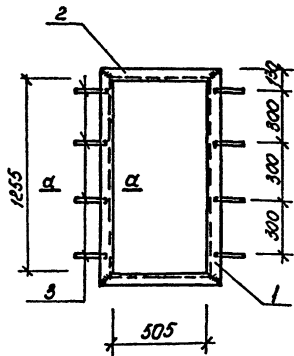
АЛББОМ I I



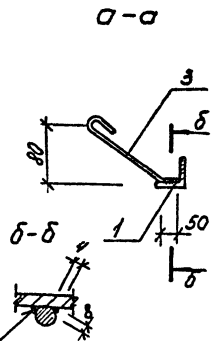
Формат	Зона	№	Обозначение	Наименование	Кол.	Примечание
				<u>Детали</u>		
				6А1 ГОСТ 5781-82*		
Б4	1	503-2-33.88	КЖИ-А5	ℓ = 290	1	0,06
Б4	2	503-2-33.88	КЖИ-А5	ℓ = 150	1	0,03

МШХ, КР, ПРАВА, ПЕРЕКРЕСТ, ИЛИ ДРУГОЙ ВЕРХНИЙ УГОЛ, КР

503-2-33.88			КЖИ-А4		
Группа	Материал	Масштаб	Лист	Листов	Масштаб
Группа	Материал	Масштаб	РП	009	1:5
Янкер А5			Минздравтранс КФРСР ГИПРОАВТ ОТРАНС Ростовский филиал		



ГОСТ 19292-78-Н1



Формат	Зона	Лист	Обозначение	Наименование	кол	Примечание
				<u>Детали</u>		
				Углы 670x5 ГОСТ 8509-86 ВСТЗЛП2 ГОСТ 330-77*		
БУ	1	503-2-33. 88	КЖУ-Р1	Р=645	2	3.47
БУ	2	503-2-33. 88	КЖУ-Р1	Р=1895	2	7.51
БУ	3	503-2-33. 88	КЖУ-Р1	ф3А1 ГОСТ 5781-82* Р=250	3	0.1

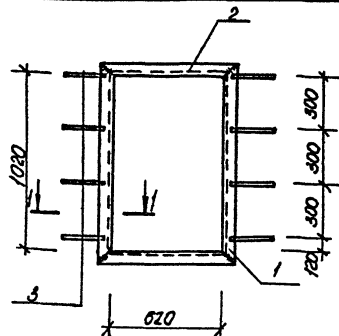
503-2-33. 88 КЖИ-Р1

Рамка Р1

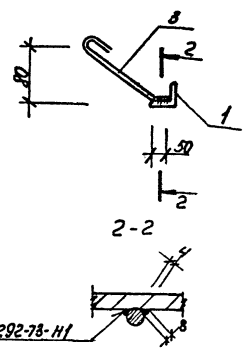
Стандарт	Масса	Масштаб
РП	22.76	1:20
Лист	Листов	
Миндэвтотранс РСФСР ГИПРОАВТОТРАНС Ростовский филиал		

Уд. и. лист. Копия в отдел. Взам. инв. №

Г.И.П. Малчапов
Н.А.Хотр. Козловская
Рук. бр. Шилогин
Л. спец. Рудан
Рук. гр. Козловская
Л.рх. Матаряни



ГОСТ 19292-78-Н1



Формат	Зона	Лист	Обозначение	Наименование	кол	Примечание
				<u>Детали</u>		
				Углы 670x5 ГОСТ 8509-86 ВСТЗЛП2 ГОСТ 330-77		
БУ	1	503-2-33. 88	КЖУ-Р2	Р=1160	2	6.24
БУ	2	503-2-33. 88	КЖУ-Р2	Р=760	2	4.08
БУ	3	503-2-33. 88	КЖУ-Р2	ф3А1 ГОСТ 5781-82* Р=250	3	0.1

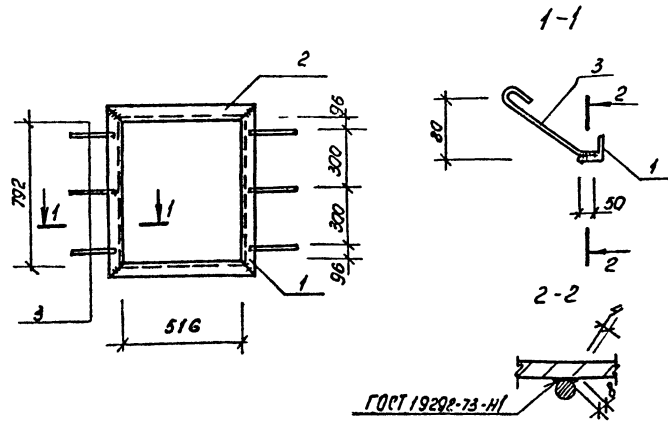
503-2-33. 88 КЖИ-Р2

Рамка Р2

Уд. и. лист. Копия в отдел. Взам. инв. №

Г.И.П. Малчапов
Н.А.Хотр. Козловская
Рук. бр. Шилогин
Л. спец. Рудан
Рук. гр. Козловская
Л.рх. Матаряни

Стандарт	Масса	Масштаб
РП	21.44	1:20
Лист	Листов	
Миндэвтотранс РСФСР ГИПРОАВТОТРАНС Ростовский филиал		



ГОСТ 19292-73-И1

Формат	Зона	Лист	Обозначение	Наименование	Кол.	Примечание
				<u>Детали</u>		
				Углок 570x5 ГОСТ 8509-86 3x3x12 ГОСТ 380-71		
БУ	1	503-2-33.88	КЖИ-РЗ	ℓ = 932	2	5.0
БУ	2	503-2-33.88	КЖИ-РЗ	ℓ = 655	2	3.52
				φ8А1 ГОСТ 5781-82°		
БУ	3	503-2-33.88	КЖИ-РЗ	ℓ = 250	6	0.1

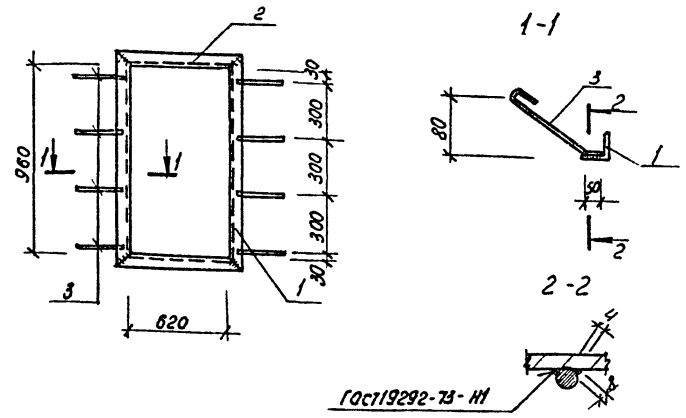
503-2-33.88 КЖИ-РЗ

Рамка РЗ

Листов	Масса	Масштаб
РП	17,64	1:20
Лист	Листов 1	
Минавтотранс РЭСР ГИПРОАВТОТРАНС Ростовский филиал		

Листы в подлиннике и в копии

ГНП Маманов
И.компр. Сидорова
Р.к.б.2 Шологин
Л.сл.сп. Рубан
Р.к.гр. Ведяшкова
Арх. Платарова



ГОСТ 19292-73-И1

Формат	Зона	Лист	Обозначение	Наименование	Кол.	Примечание
				<u>Детали</u>		
				Углок 570x5 ГОСТ 8509-86 3x3x12 ГОСТ 380-71		
БУ	1	503-2-33.88	КЖИ-Р4	ℓ = 1100	2	5.91
БУ	2	503-2-33.88	КЖИ-Р4	ℓ = 760	2	4.08
				φ8А1 ГОСТ 5781-82°		
БУ	3	503-2-33.88	КЖИ-Р4	ℓ = 250	8	0.1

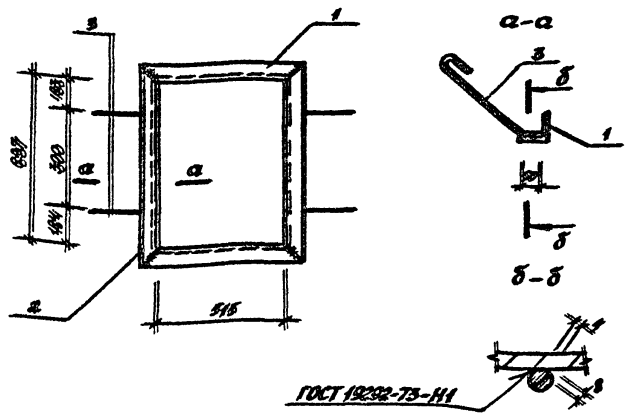
503-2-33.88 КЖИ-Р4

Рамка Р4

Листов	Масса	Масштаб
РП	20,78	1:20
Лист	Листов 1	
Минавтотранс РЭСР ГИПРОАВТОТРАНС Ростовский филиал		

Листы в подлиннике и в копии

ГНП Маманов
И.компр. Сидорова
Р.к.б.2 Шологин
Л.сл.сп. Рубан
Р.к.гр. Ведяшкова
Арх. Платарова

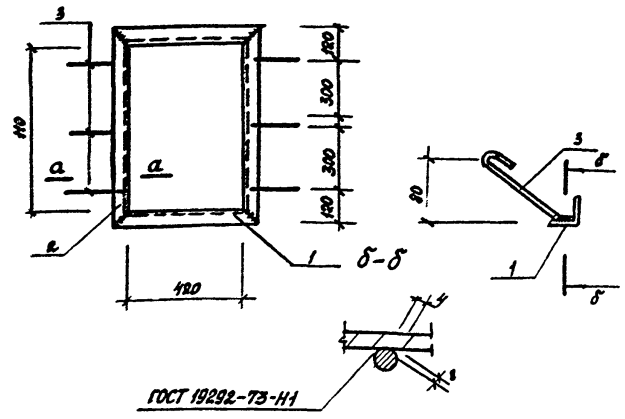


ГОСТ 19292-73-Н1

Код	Зона	Обозначение	Наименование	Кол.	Примечание
<u>Детали</u>					
Итого: 570 ±5 ГОСТ 8509-86 всего клп2 ГОСТ 380-71*					
БН	1	503-2-33.88	КЖИ-Р5	2	4,33
БН	2	503-2-33.88	КЖИ-Р5	2	3,52
БН	3	503-2-33.88	КЖИ-Р5	1	0,1
			Ø 8 А I ГОСТ 5781-82*		
			ℓ = 250		

ШТАМПОВАНИЕ И АСФАЛЬТОВАНИЕ
 ШТАМПОВАНИЕ И АСФАЛЬТОВАНИЕ
 ШТАМПОВАНИЕ И АСФАЛЬТОВАНИЕ

503-2-33.88		КЖИ - Р5	
Рамка Р5		Стандия	Масса
		РП	16,1
		Масштаб	1:20
		Лист	Листов 1
ГИПРАВТОТРАНС РСФСР ГИПРАВТОТРАНС Ростовский филиал			

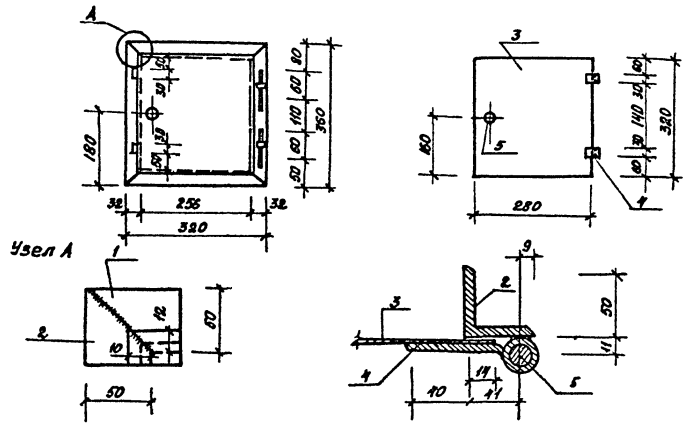


ГОСТ 19292-73-Н1

Код	Зона	Обозначение	Наименование	Кол.	Примечание
<u>Детали</u>					
Итого: 570 ±5 ГОСТ 8509-86 всего клп2 ГОСТ 380-71*					
БН	1	503-2-33.88	КЖИ-Р6	2	4,57
БН	2	503-2-33.88	КЖИ-Р6	2	3,01
БН	3	503-2-33.88	КЖИ-Р6	6	0,1
			Ø 8 А I ГОСТ 5781-82*		
			ℓ = 250		

ШТАМПОВАНИЕ И АСФАЛЬТОВАНИЕ
 ШТАМПОВАНИЕ И АСФАЛЬТОВАНИЕ
 ШТАМПОВАНИЕ И АСФАЛЬТОВАНИЕ

503-2-33.88		КЖИ-Р6	
Рамка Д6		Стандия	Масса
		РП	15,8
		Масштаб	1:20
		Лист	Листов 1
ГИПРАВТОТРАНС РСФСР ГИПРАВТОТРАНС Ростовский филиал			



Формат	Зона	Пов.	Обозначение	Наименование	Кол.	Примечание
Б4		1	503-2-33.88 КНИ-ДК	Углок Б-50x50x5 ГОСТ 8504-85 ВСтЗкЛ2 ГОСТ 380-71* L=380	2	0,61
Б4		2	503-2-33.88 КНИ-ДК	Углок Б-50x50x5 ГОСТ 8504-85 ВСтЗкЛ2 ГОСТ 380-71* L=380	2	0,69
Б4		3	503-2-33.88 КНИ-ДК	Полоса Б-280x3x50 ГОСТ 19903-74* ВСтЗкЛ2 ГОСТ 380-71*	1	2,11
Б4		4	503-2-33.88 КНИ-ДК	Полоса Б-50x3x100 ГОСТ 19903-74* ВСтЗкЛ2 ГОСТ 380-71*	2	0,076
Б4		5	503-2-33.88 КНИ-ДК	Круг ВФ18 ГОСТ 2590-71 ВСтЗкЛВ ГОСТ 380-71* L=100	2	0,089

503-2-33.88 КНИ-ДК

Дверца поливочного крана, ДК

Стадия	Масса	Масштаб
РП	5,04	
Лист	Листов 1	
Минвототранс РСФСР ГИПРОАВТОТРАНС Ростовский филиал		

Имя, № табл. Подпись и дата
Имя, № табл. Подпись и дата
Имя, № табл. Подпись и дата
Имя, № табл. Подпись и дата
Имя, № табл. Подпись и дата
Имя, № табл. Подпись и дата
Имя, № табл. Подпись и дата
Имя, № табл. Подпись и дата
Имя, № табл. Подпись и дата
Имя, № табл. Подпись и дата

Имя, № табл. Подпись и дата
Имя, № табл. Подпись и дата
Имя, № табл. Подпись и дата
Имя, № табл. Подпись и дата
Имя, № табл. Подпись и дата
Имя, № табл. Подпись и дата
Имя, № табл. Подпись и дата
Имя, № табл. Подпись и дата
Имя, № табл. Подпись и дата
Имя, № табл. Подпись и дата

Стадия	Масса	Масштаб
Лист	Листов	
Минвототранс РСФСР ГИПРОАВТОТРАНС Ростовский филиал		