

ТИПОВОЙ ПРОЕКТ

503-1-39.85

**АВТОТРАНСПОРТНОЕ ПРЕДПРИЯТИЕ
НА 200 АВТОБУСОВ
С ЗАКРЫТОЙ СТОЯНКОЙ
ПРОИЗВОДСТВЕННЫЙ КОРПУС**

Альбом I

Технология производства

					Генеральный	
1992.10						

Отпечатано
в Новосибирском филиале ЦУПТ
Б30064 в Новосибирске по Карты Маркса I
Выдана в печать № 11 1986г
Заказ 1378 Тираж 500

ТИПОВОЙ ПРОЕКТ
503-1-39.85

АВТОТРАНСПОРТНОЕ ПРЕДПРИЯТИЕ НА 200 АВТООБУСОВ С ЗАКРЫТОЙ СТОЯНКОЙ ПРОИЗВОДСТВЕННЫЙ КОРПУС

Альбом I

Состав проекта :

- Альбом I - Технология производства
- Альбом II - Архитектурные решения
- Альбом III - Отопление и вентиляция
- Альбом IV - Внутренний водопровод и канализация
- Альбом V - Электроснабжение, электрооборудование, связь и сигнализация
- Альбом VI - Автоматизация производства
- Альбом VII - Установки пожаротушения и пожарной сигнализации
- Альбом VIII - Конструкции железобетонные и металлические
- Альбом IX - Чертежи строительных изделий
- Альбом X - Чертежи задания заводу-изготовителю на автоматизацию
- Альбом XI - Спецификации оборудования
- Альбом XII - Ведомости потребности в материалах
- Альбом XIII - Сметная документация / книги 1, 2 /

РАЗРАБОТАН
 ВОРОНЕЖСКИМ ФИЛИАЛОМ "ГИПРОАВТОТРАНС"

Главный инженер *Иванов* В.П. ШАТОВ
 Главный инженер проекта *А.И. Коростелев* А.И. КОРОСТЕЛЕВ

Утвержден и введен в действие
 МИПАВТОТРАНСОМ РСФСР
 ПРОТОКОЛ № 9 ОТ 18.01. 1985г.

			Прибыло

18.01.85

ВЕДОМОСТЬ ОСНОВНЫХ КОМПЛЕКТОВ РАБОЧИХ ЧЕРТЕЖЕЙ

ОБОЗНАЧЕНИЕ	НАИМЕНОВАНИЕ	ПРИМЕЧАНИЕ
ТХ	ТЕХНОЛОГИЯ ПРОИЗВОДСТВА	
АР	АРХИТЕКТУРНО-СТРОИТЕЛЬНЫЕ РЕШЕНИЯ	
КЖ	КОНСТРУКЦИИ ЖЕЛЕЗОБЕТОННЫЕ	
КМ	КОНСТРУКЦИИ МЕТАЛЛИЧЕСКИЕ	
ОВ	ОТОПЛЕНИЕ И ВЕНТИЛЯЦИЯ	
ВК	ВНУТРЕННИЕ ВОДОПРОВОД И КАНАЛИЗАЦИЯ	
ЭМ	СИЛОВОЕ ЭЛЕКТРООБОРУДОВАНИЕ	
ЭО	ЭЛЕКТРИЧЕСКОЕ ОСВЕЩЕНИЕ	
АП	АВТОМАТИЗАЦИЯ ПРОИЗВОДСТВА	
СС	СВЯЗЬ И СИГНАЛИЗАЦИЯ	

Лист	НАИМЕНОВАНИЕ	ПРИМЕЧАНИЕ
13	КОМПРЕССОРНАЯ. ПЛАН И СХЕМА РАЗВОДКИ ТРУБОПРОВОДОВ	
14	УЧАСТОК ПОДКРАСКИ. ПЛАН НА ОТМ. 0.000 РАЗРЕЗЫ 1-1, 2-2	
15	УЧАСТОК ПОДКРАСКИ. СХЕМА ПОДВОДА ТРУБОПРОВОДОВ ВОДЫ	
16	УЧАСТОК ПОДКРАСКИ. МОНТАЖНЫЙ ЧЕРТЕЖ ТРУБОПРОВОДОВ	
17	УЧАСТОК ПОДКРАСКИ. МОНТАЖНЫЙ ЧЕРТЕЖ ТРУБОПРОВОДОВ. РАЗРЕЗЫ А-А, Б-Б, В-В	

ВЕДОМОСТЬ ССЫЛАННЫХ И ПРИЛАГАЕМЫХ ДОКУМЕНТОВ

ОБОЗНАЧЕНИЕ	НАИМЕНОВАНИЕ	ПРИМЕЧАНИЕ
<u>СЫЛАННЫЕ ДОКУМЕНТЫ</u>		
Т.П. 704-1-158.83	РЕЗЕРВУАР СТАЛЬНОЙ ГОРИЗОНТАЛЬНЫЙ ЦИЛИНДРИЧЕСКИЙ ДЛЯ ХРАНЕНИЯ НЕФТЕПРОДУКТОВ ЕМКОСТЬЮ 3м ³	
КВАЗАХСКИЙ ФИЛИАЛ ЦИПТ	ЗОНТАЛЬНЫЙ ЦИЛИНДРИЧЕСКИЙ ДЛЯ ХРАНЕНИЯ НЕФТЕПРОДУКТОВ ЕМКОСТЬЮ 3м ³	
СЕРИЯ 1435.2-23	ПРИВОД ВОРОТ ВНУТРЕННИЙ	
ВЫПУСК 4.	ПРВ-8А	
МОСТОТРАНС НИИПРОЕКТ		
СЕРИЯ 4.904-69	ДЕТАЛИ КРЕПЛЕНИЯ САНИТАРНО-ТЕХНИЧЕСКИХ РАБОТОВ И ТРУБОПРОВОДОВ	
ТЕХНИЧЕСКИЙ ФИЛИАЛ ЦИПТ	ТЕХНИЧЕСКИЕ РАБОТЫ И ТРУБОПРОВОДОВ	
СЕРИЯ А17В.001	ОПОРНЫЕ КОНСТРУКЦИИ И СРЕДСТВА КРЕПЛЕНИЯ ТРУБОПРОВОДОВ	
ВЫПУСК I, II СНИИПРОЕКТ	КРЕПЛЕНИЯ ТРУБОПРОВОДОВ	
<u>ПРИЛАГАЕМЫЕ ДОКУМЕНТЫ</u>		
ТХ.СО	СПЕЦИФИКАЦИЯ ОБОРУДОВАНИЯ	
ТХ.ВМ	ВЕДОМОСТЬ ПОТРЕБНОСТИ В МАТЕРИАЛАХ	

УСЛОВНЫЕ ОБОЗНАЧЕНИЯ:

- категория производства по взрывной и пожарной опасности (в числителе) и категория устройства электроустановок по взрывной и пожарной опасности по ПУЭ1 в знаменателе)
- местный вентиляционный отсос
- отсос выхлопных газов
- подвод сжатого воздуха
- подвод холодной воды и отвод в канализацию
- монорейл с тельфером
- ворота распашные

- машино-место на постах обслуживания и ремонта (указываем передней части автомобиля)
- соединительная траншея входа в отопительные каналы
- место рабочего
- маслопровод свежих моторных масел
- маслопровод свежих трансмиссионных масел
- маслопровод свежих масел марки "Р"
- трубопровод консистентных смазок
- маслопровод отработанных моторных масел
- маслопровод отработанных трансмиссионных масел
- маслопровод отработанных масел марки "Р"
- дыхательный трубопровод
- трубопровод снятого воздуха наземный
- трубопровод снятого воздуха подземный
- водосборник
- вентиль запорный муфтовый
- соленоидный вентиль
- кран муфтовый
- огневой предохранитель

Производственный корпус предназначается для технического обслуживания, текущего ремонта и хранения 200 автобусов типа ЛиАЗ-5256. В корпусе производятся следующие виды технического обслуживания и ремонта:

- 1 Первое техническое обслуживание - (ТО-1)
 - 2 Второе техническое обслуживание - (ТО-2)
 - 3 Текущий ремонт - (ТР)
- Технологический расчет произведен на автобусы ЛиАЗ-5256.

ВЕДОМОСТЬ РАБОЧИХ ЧЕРТЕЖЕЙ ОСНОВНОГО КОМПЛЕКТА-ТХ

Лист	НАИМЕНОВАНИЕ	ПРИМЕЧАНИЕ
1	Общие данные (начало)	
2	Общие данные (окончание)	
3	План на отм. 0.000	
4	Фрагмент плана 1	
5	Фрагмент плана 2	
6	Фрагмент плана 3	
7	Фрагмент плана 4	
8	Фрагмент плана 5	
9	План разводки трубопроводов маслохозяйства на отм. -0.200	
10	Схема разводки трубопроводов маслохозяйства Спецификация материалов	
11	План разводки трубопроводов снятого воздуха	
12	Схема разводки трубопроводов снятого воздуха	

Типовой проект разработан в соответствии с действующими нормами и правилами и предусматривает мероприятия, обеспечивающие взрывную, взрывопожарную и пожарную безопасность при эксплуатации здания.
Главный инженер проекта А.Коростелев

Привязан		ТН 503-1-39.85 ТХ	
Изм. №		Автомобильное предприятие на 200 автобусов с закрытой стоянкой	Страницы Лист Листов
Исполн.	Лазарев	Производственный корпус	АП 1 17
Провер.	Коростелев	Общие данные (начало)	ГИПРОАВТОТРАНС Воронежский филиал

Листов 1
503-1-39.85
проект
Типовой
ГИПРОАВТОТРАНС Воронежский филиал

Мальбом I

503-1-39.85

проект

Типовой

СМБ № 001/ Удобрения и вода 1987г. ил. № 1

Режим эксплуатации подвижного состава
 Среднесуточный пробег — 250 км;
 Продолжительность работы за год — 365 дней;
 Число смен работы за сутки — 1,5 смены;
 Превышение автобусов в парке — 12 часов

Режим технического обслуживания и ремонта автобусов

Виды обслуживания	Рабочие смены в сутки	Число рабочих дней в год	Количество смен
Первое техническое обслуживание (ТО-1)	III	305	1
Второе техническое обслуживание (ТО-2)	I	305	1
Текущий ремонт (ТР)	I-II	305	2

Краткое описание производственного процесса технического обслуживания и ремонта подвижного состава.
 В производственном корпусе автобусы, которые по графику должны проходить первое техническое обслуживание (ТО-1) направляются в участок диагностики, на пост диагностики Д-1.

Приборы и оборудование поста диагностики Д-1 дают возможность определить техническое состояние систем, обеспечивающих безопасность движения автобусов, и производить их регулировку.

ТО-1 автобусов производится на поточной линии, оборудованной рабочей канавой, конвейером для перемещения автобусов с поста на пост и электромеханическими подъемниками.

На поточной линии ТО-1 предусматривается следующая специализация работ в соответствии с разработанной НИИЦАТОМ типовой технологией технического обслуживания автобусов на трехпостовой поточной линии:

- 1 пост — контрольно-осмотровые и крепежные работы;
- 2 пост — регулировочные, электротехнические и работы по обслуживанию системы питания;
- 3 пост — смазочные и очистительные работы.

На последнем посту поточной линии первого технического обслуживания запроектирован пост смазки, где производятся следующие виды работ:

- а) Слив отработавших масел через сливные воронки по маслопроводам в емкости;
- б) Заправка автобуса свежим моторным маслом, для гидравлической передачи и трансмиссионными маслами, дозаправка воздушом;

- в) Смазка автобуса консистентной смазкой. Подача масла и смазки — механизированная из склада смазочных материалов.

Автобусы, которые по графику поступают на второе техническое обслуживание (ТО-2) и текущий ремонт (ТР) направляются в начале на пост диагностики Д-2. Пост диагностики Д-2, оборудован тяговым стендом и специальным диагностическим оборудованием и приборами, которыми возможно осуществлять регистрацию основных параметров технического состояния узлов и агрегатов автобуса в целом.

После прохождения углубленной диагностики автобусы направляются на соответствующие посты технического обслуживания и текущего ремонта. ТО-2 и ТР автобусов производится на 17 универсальных и специализированных постах, в число которых входят:

- 1. пост, оборудованный рабочей канавой с накатанным электротехническим подъемником и смазочно-очистительным оборудованием, для обслуживания сочлененных автобусов;
- 10 постов оборудованных четырехстоечными подъемниками, из них два поста для ремонта двигателя и его систем, четыре поста для ремонта трансмиссии, тормозов, рулевого управления и ходовой части, 1 пост для контроля и регулировки тормозов и угол установки передних колес;
- 1 пост — специализированный для замены агрегатов и узлов;
- 2 поста — напольные, из которых один — универсальный.
- 1 пост, оборудованный электрогидравлическим подъемником, предназначен для замены шин.
- 2 поста в участке кизначино-ресорном, сварочно-жестяничком и медничко-радиаторном оборудованных четырехстоечными электротехническими подъемниками.

1 пост в участке подкраски запроектирован на тупиковой линии. На этой линии предусмотрены работы по подготовке, подкраске и шпакле небольших поверхностей автобуса. Перемещение автобуса на пост и с поста осуществляется с помощью реверсивного конвейера.

На участке постов ТО и ТР предусмотрен подвижной электрический аднабалочный кран, грузоподъемностью 1 т, управляемый с пола. Работы по ремонту электрооборудования, аккумуляторных батарей системы питания, агрегатов, сварочно-кислотные, жестяничные, медничные, обшивочные и шинотанажные производятся на соответствующих производственных участках. Склады шин, запасных частей и материалов рассчитаны на хранение месячного запаса.

Для снабжения производственных участков запасными частями в течение суток, предусмотрено промежуточная кладовая. Хранение обменного фонда агрегатов предусмотрено в складе агрегатов.

Расчетные нормы технического обслуживания и текущего ремонта автобусов

Показатели	Ед. изм.	Вид воздействия			
		ТО-1	ТО-2	ТР	НР
Периодичность воздействия	км	3500	14000	—	322000
Трудоемкость воздействия	чел.час	8,8	36,74	6,23*	
Продолжительность воздействия	час	7	7	7	—

Примечание: * на 1000 км пробега.
 Производственная программа и объем работ по ТО и ТР автобусов

Показатели	Количество	
Годовой пробег одного списочного автобуса, км	84 862	
Общий годовой пробег, тыс км	16.972	
Коэффициент технической готовности	0,93	
Количество воздействий:	за год	за сутки
Технического обслуживания №1 (ТО-1)	3620	10
Технического обслуживания №2 (ТО-2)	1157	4,0
Текущего ремонта (ТР)	по потр.	по потр.
Годовой объем работ по техническому обслуживанию и текущему ремонту, чел.час	179 954	

Штаты

Наименование	Кол-во по штату	явочное по сменам		
		I	II	III
Производственные рабочие				
Технического обслуживания №1 (ТО-1)	18	—	—	18
Технического обслуживания №2 (ТО-2)	24	24	—	—
Текущего ремонта (ТР)	58	36	22	—
Вспомогательные рабочие	30	14	14	2
Всего	130	74	36	20

Привязан:

Ил. №				
-------	--	--	--	--

ТП 503-1-39.85 Т.Х

МПП на 200 автобусов с закрытой стоянкой

Производственный корпус

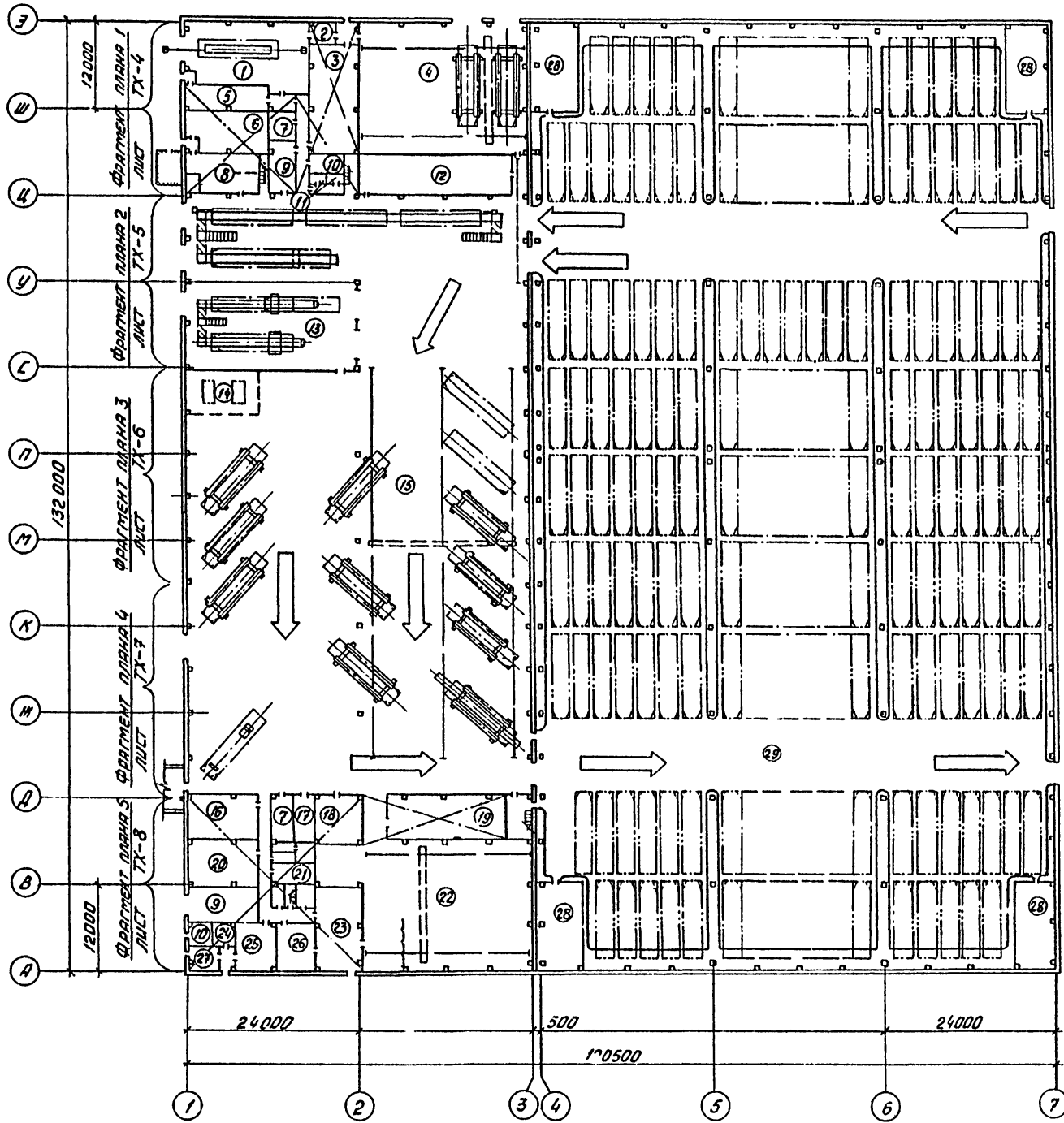
Страницы	Листы	Листов
РП	2	

Общие данные (комнание)

ГИПРОАВТОТРАНС
 Барендеевский филиал

ЭКСПЛИКАЦИЯ ПОМЕЩЕНИЙ

Номер по плану	Наименование	Примечание
1	Участок поднарядки	
2	Краскоприготовительная	
3	Склад смазочных материалов	
4	Участок кузнечно-рессорный, сварочный, жестяницкий	
5	Участок ремонта системы питания	
6	Насосная пожаротушения	
7	Цитовая	
8	Компрессорная	
9	КТП	
10	Тепловой пункт	
11	Санузлы	
12	Склад запасных частей и материалов	
13	Участок диагностики	
14	Площадка автопогрузчиков	
15	Участок постов ТО и ТР	
16	Склад шин	
17	Инструментально-раздаточная кладовая	
18	Промежуточная кладовая	
19	Склад агрегатов	
20	Участок шиномонтажный	
21	Помещение для очистки моющих растворов	
22	Участок слесарно-механический, агрегатный и ДТМ	
23	Обойный участок	
24	Кислотная	
25	Участок ремонта аккумуляторов	
26	Участок ремонта электрооборудования и радиоаппаратуры	
27	Зарядная	
28	Венткамера	
29	Помещение хранения автобусов	



Типовой проект 503-4-39.85 Альбом I

СОГЛАСОВАНО
М.П. и подпись: _____

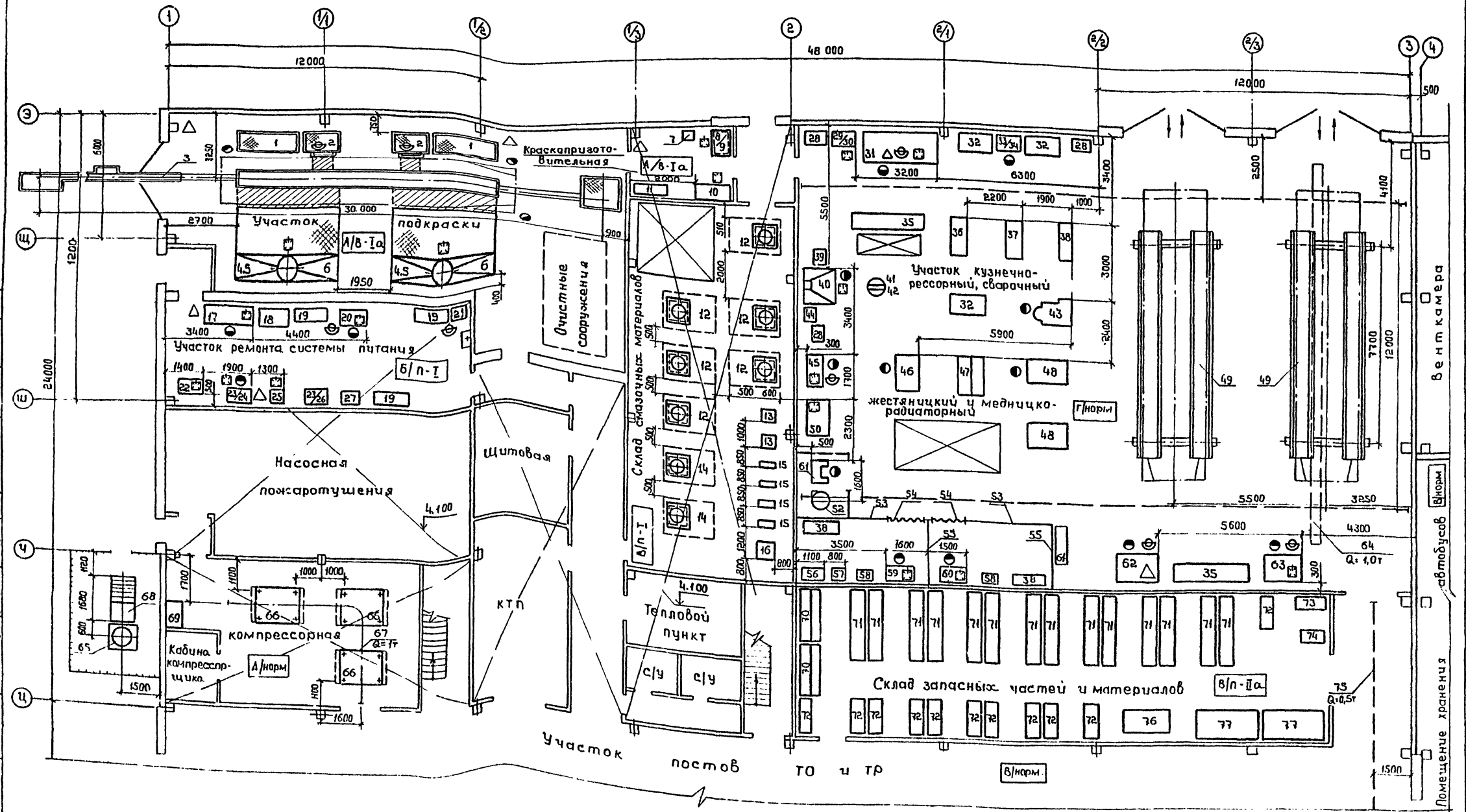
М.П. и подпись: _____
М.П. и подпись: _____

М.П. и подпись: _____
М.П. и подпись: _____

ПРИВЯЗКА

ТП 503-4-39.85-ТХ				
АВТОТРАНСПОРТНОЕ ПРЕДПРИЯТИЕ НА 200 АВТОБУСОВ С ЗАКРЫТОЙ СТОЯНКОЙ				
Г.И.П. КОРСТЕВ	М.П. ДИЛЬДИН	Производственный корпус	СТАНЦИЯ ЛИСТ	ЛИСТОВ
И.И.И.И. БАБУКИНА	М.П. ТРАЧЕНКО		Лист 3	
М.П. БЕЛЫХ	М.П. КОРЕНЕВ	План на отм. 0.00.0	ГИПРОАВТОГРАНС Воронежский филиал	

Тупиковый проект 503-1-39.85 Альбом 1



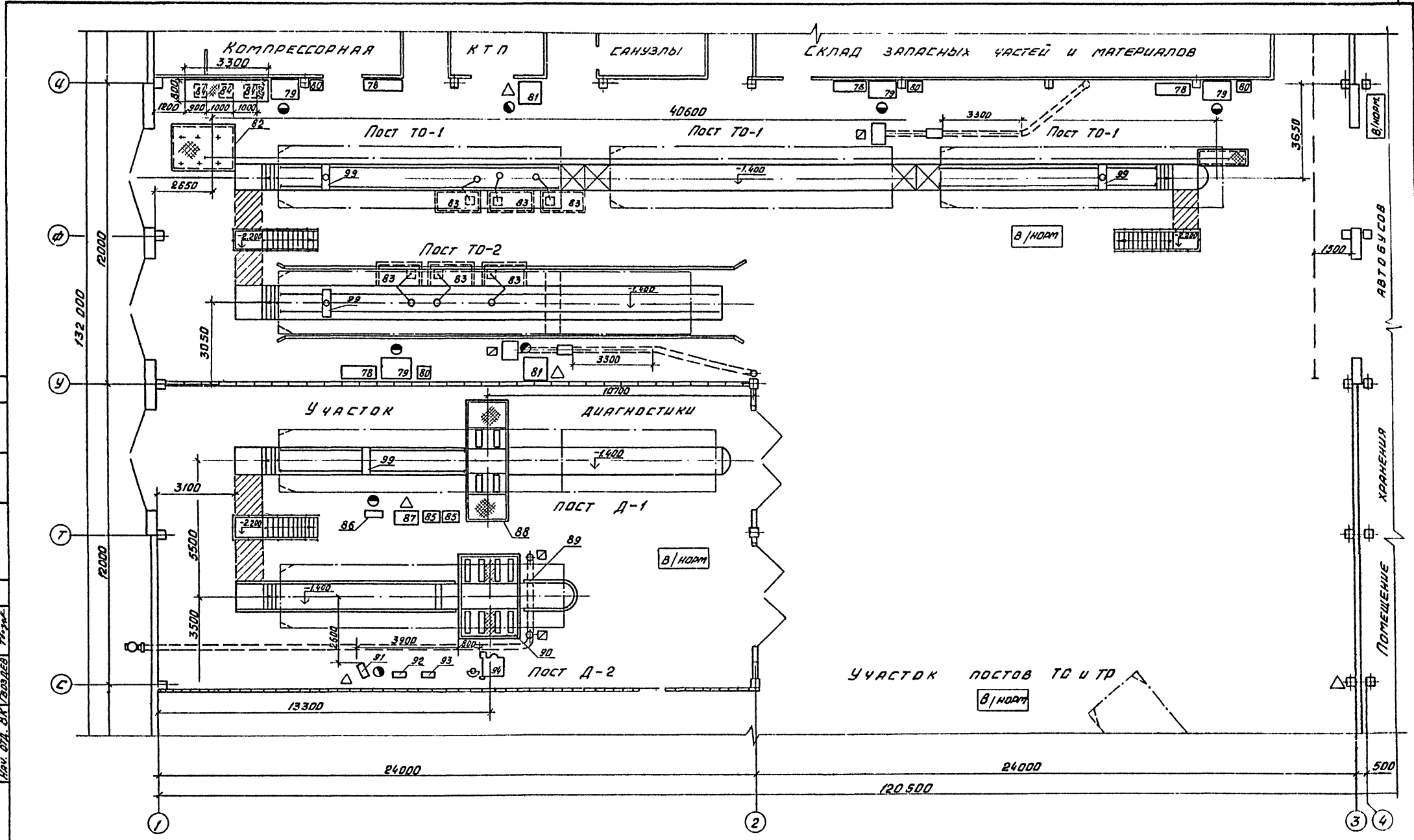
Согласовано:	Согласовано:
Нач. з-та отдаленных районов	Нач. з-та отдаленных районов
Нач. з-та отдаленных районов	Нач. з-та отдаленных районов
Нач. з-та отдаленных районов	Нач. з-та отдаленных районов
Нач. з-та отдаленных районов	Нач. з-та отдаленных районов

Привязан	ГИП Коростелев	М.М.	т.п. 503-1-39.85	ТХ
	Нач. отд. Альбрин	М.М.	Автотранспортное предприятие на 200 автомобилей с закрытой стоянкой	
	Н.контр. Бабкина	М.М.	Производственный корпус	
	Рук. ер. Каченко	М.М.	Станд. лист	Листов
	Вед. шиф. Шитик	М.М.	РЛ	4
Инв. №	Ст. инж. Панков	М.М.	Фрагмент плана 1	
			ГИПРАВОТТРАНС Воронежский филиал	

ТУРОВОЙ ПРОЕКТ 503-139.85 РАМБ.ОМ.1

3-Д.ВЕ.С.В.А.НО
И.К.С.И.Т.О.Т.А. У.П.О.К.О.С.И.С.С.
И.К.С.И.С.А.С.О.
И.К.С.И.С.А.С.О.
И.К.С.И.С.А.С.О.

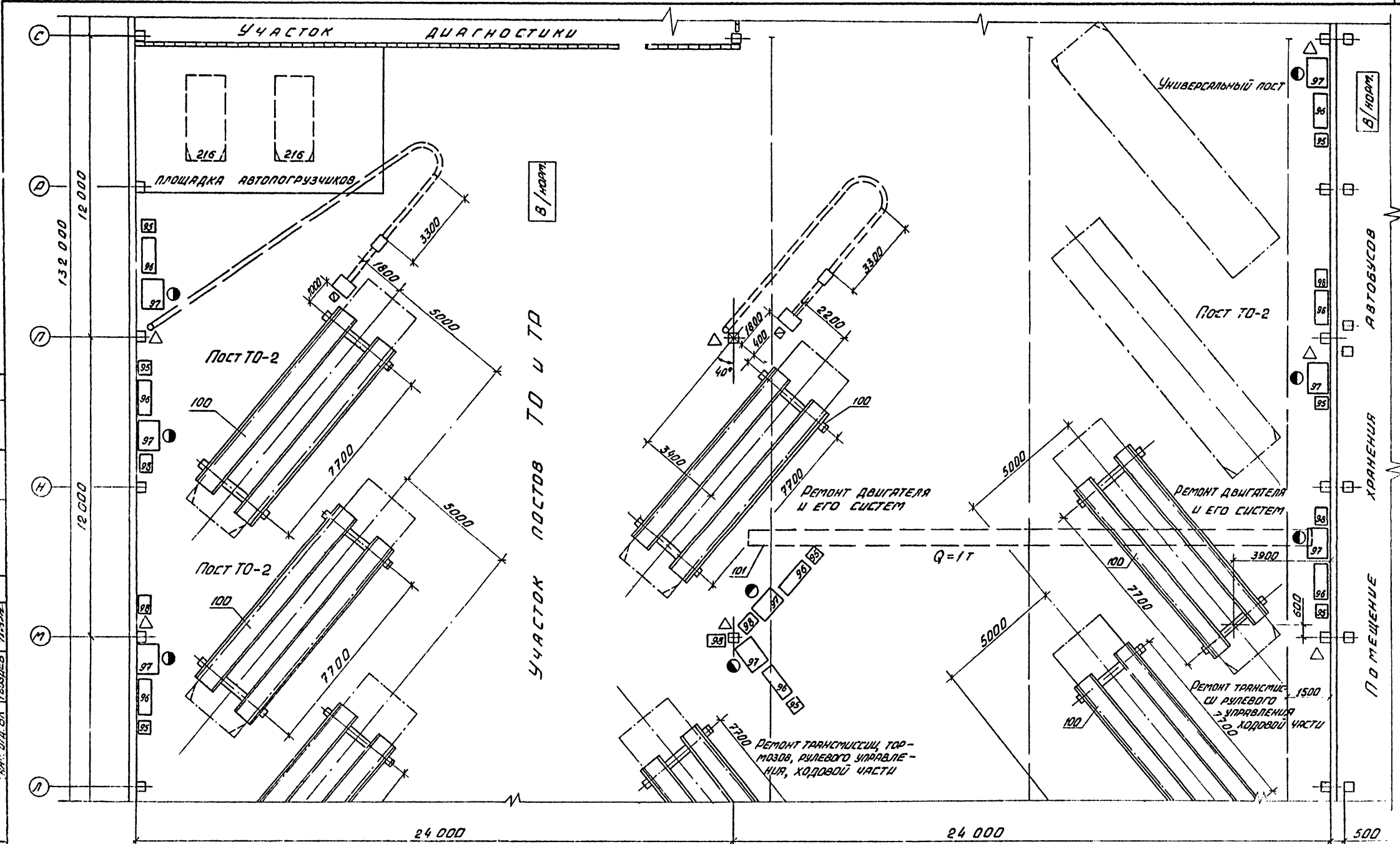
И.К.С.И.С.А.С.О. И.К.С.И.С.А.С.О. И.К.С.И.С.А.С.О. И.К.С.И.С.А.С.О.
И.К.С.И.С.А.С.О. И.К.С.И.С.А.С.О. И.К.С.И.С.А.С.О. И.К.С.И.С.А.С.О.
И.К.С.И.С.А.С.О. И.К.С.И.С.А.С.О. И.К.С.И.С.А.С.О. И.К.С.И.С.А.С.О.
И.К.С.И.С.А.С.О. И.К.С.И.С.А.С.О. И.К.С.И.С.А.С.О. И.К.С.И.С.А.С.О.



		ТП 503-1-39.85 ТХ	
		АВТОТРАНСПОРТНОЕ ПРЕДПРИЯТИЕ НА 200 АВТОБУСОВ С ЗАКРЫТОЙ СТОЯНКОЙ	
ПРИВЯЗАН	ГИП КОРАСТЕЛЕН	ПРОИЗВОДИТЕЛЬНЫЙ КОРАС	СТРАНА ЛИСТ
	И.К.С.И.С.А.С.О. ДИЛЬДИН		Листов
	И.К.С.И.С.А.С.О. БЯВКИНА		ЛП 5
	Р.К.С.И.С.А.С.О. ГР. ТКАЧЕНКО		
	ВЕД. И.К.С.И.С.А.С.О. ШИТЕЛЬ	ФРАГМЕНТ ПЛАНА 2	ГИПРОАВТОТРАНС
И.К.С.И.С.А.С.О. №	С.Т. И.К.С.И.С.А.С.О. КОРАСТЕЛЕН		БОРОМЕНСКИЙ ФИЛИАЛ
	КОПИРОВАН		

Типовой проект 503-1-39.85 Автобус ТХ

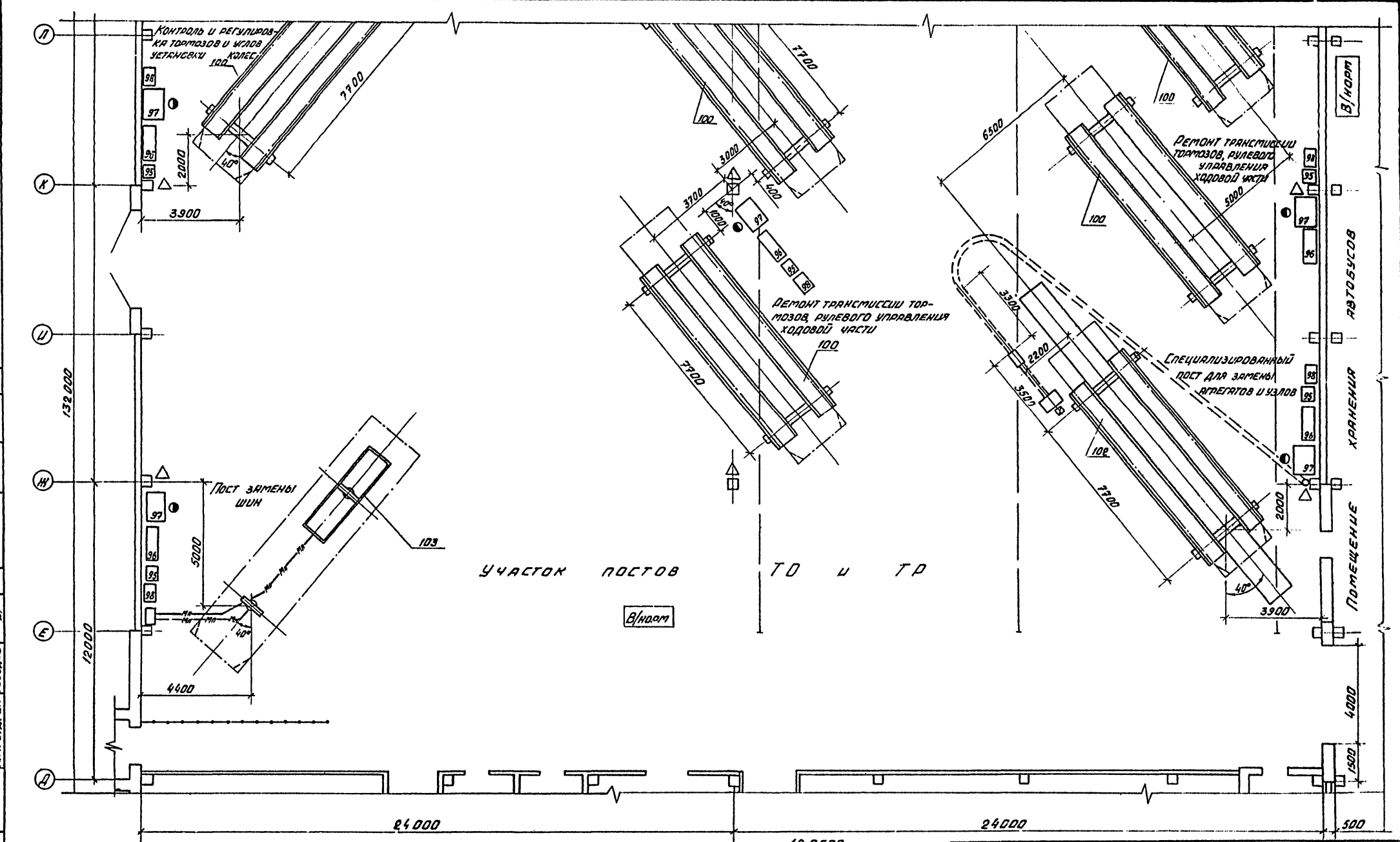
КОПИРОВАНО
КОПИРОВАНО
КОПИРОВАНО
КОПИРОВАНО
КОПИРОВАНО
КОПИРОВАНО
КОПИРОВАНО
КОПИРОВАНО
КОПИРОВАНО
КОПИРОВАНО
КОПИРОВАНО
КОПИРОВАНО
КОПИРОВАНО
КОПИРОВАНО
КОПИРОВАНО
КОПИРОВАНО
КОПИРОВАНО
КОПИРОВАНО
КОПИРОВАНО
КОПИРОВАНО
КОПИРОВАНО
КОПИРОВАНО
КОПИРОВАНО
КОПИРОВАНО
КОПИРОВАНО
КОПИРОВАНО
КОПИРОВАНО
КОПИРОВАНО
КОПИРОВАНО
КОПИРОВАНО
КОПИРОВАНО
КОПИРОВАНО
КОПИРОВАНО
КОПИРОВАНО
КОПИРОВАНО
КОПИРОВАНО
КОПИРОВАНО
КОПИРОВАНО
КОПИРОВАНО
КОПИРОВАНО
КОПИРОВАНО
КОПИРОВАНО
КОПИРОВАНО
КОПИРОВАНО
КОПИРОВАНО
КОПИРОВАНО
КОПИРОВАНО
КОПИРОВАНО
КОПИРОВАНО
КОПИРОВАНО
КОПИРОВАНО
КОПИРОВАНО
КОПИРОВАНО
КОПИРОВАНО
КОПИРОВАНО
КОПИРОВАНО
КОПИРОВАНО
КОПИРОВАНО
КОПИРОВАНО
КОПИРОВАНО
КОПИРОВАНО
КОПИРОВАНО
КОПИРОВАНО
КОПИРОВАНО
КОПИРОВАНО
КОПИРОВАНО
КОПИРОВАНО
КОПИРОВАНО
КОПИРОВАНО
КОПИРОВАНО
КОПИРОВАНО
КОПИРОВАНО
КОПИРОВАНО
КОПИРОВАНО
КОПИРОВАНО
КОПИРОВАНО
КОПИРОВАНО
КОПИРОВАНО
КОПИРОВАНО
КОПИРОВАНО
КОПИРОВАНО
КОПИРОВАНО
КОПИРОВАНО
КОПИРОВАНО
КОПИРОВАНО
КОПИРОВАНО
КОПИРОВАНО
КОПИРОВАНО
КОПИРОВАНО
КОПИРОВАНО
КОПИРОВАНО
КОПИРОВАНО
КОПИРОВАНО
КОПИРОВАНО
КОПИРОВАНО
КОПИРОВАНО
КОПИРОВАНО
КОПИРОВАНО
КОПИРОВАНО
КОПИРОВАНО
КОПИРОВАНО
КОПИРОВАНО
КОПИРОВАНО
КОПИРОВАНО
КОПИРОВАНО
КОПИРОВАНО
КОПИРОВАНО
КОПИРОВАНО
КОПИРОВАНО
КОПИРОВАНО
КОПИРОВАНО
КОПИРОВАНО
КОПИРОВАНО
КОПИРОВАНО
КОПИРОВАНО
КОПИРОВАНО
КОПИРОВАНО
КОПИРОВАНО
КОПИРОВАНО
КОПИРОВАНО
КОПИРОВАНО
КОПИРОВАНО
КОПИРОВАНО
КОПИРОВАНО
КОПИРОВАНО
КОПИРОВАНО
КОПИРОВАНО
КОПИРОВАНО
КОПИРОВАНО
КОПИРОВАНО
КОПИРОВАНО
КОПИРОВАНО
КОПИРОВАНО
КОПИРОВАНО
КОПИРОВАНО
КОПИРОВАНО
КОПИРОВАНО
КОПИРОВАНО
КОПИРОВАНО
КОПИРОВАНО
КОПИРОВАНО
КОПИРОВАНО
КОПИРОВАНО
КОПИРОВАНО
КОПИРОВАНО
КОПИРОВАНО
КОПИРОВАНО
КОПИРОВАНО
КОПИРОВАНО
КОПИРОВАНО
КОПИРОВАНО
КОПИРОВАНО
КОПИРОВАНО
КОПИРОВАНО
КОПИРОВАНО
КОПИРОВАНО
КОПИРОВАНО
КОПИРОВАНО
КОПИРОВАНО
КОПИРОВАНО
КОПИРОВАНО
КОПИРОВАНО
КОПИРОВАНО
КОПИРОВАНО
КОПИРОВАНО
КОПИРОВАНО
КОПИРОВАНО
КОПИРОВАНО
КОПИРОВАНО
КОПИРОВАНО
КОПИРОВАНО
КОПИРОВАНО
КОПИРОВАНО
КОПИРОВАНО
КОПИРОВАНО
КОПИРОВАНО



Привязан		Ген. план	Коростелев	А.А.
		Инв. план	Лильдин	А.В.
		А.Клинт	Бавкина	С.В.
		Инв. г.р.	Траченко	В.И.
		Зем. инж.	Шутих	В.А.
Лист №		Ст. инж.	Коростелев	А.А.
ТИ 503-1-39.85 ТХ				
Автотранспортное предприятие на 200 автобусов с закрытой стоянкой				
Производственный корпус			Страниц	Лист
Фрагмент плана 3			РП	6
ГИПРОАВТОТРАНС			БОРОДЕНСКИЙ ФАБРИК	

Типовой проект 503-1-39.85 Альбом 1

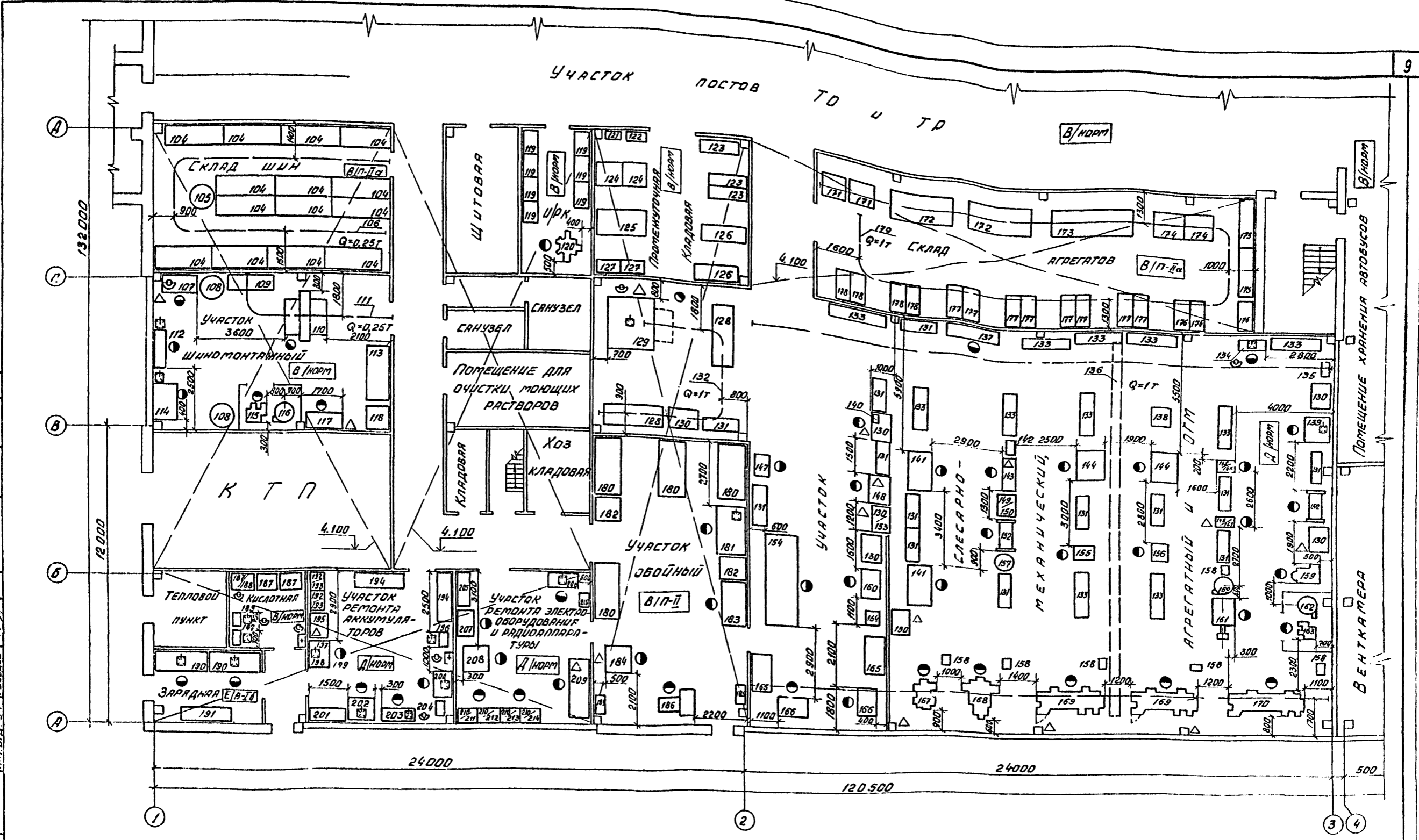
СОГЛАСОВАНО
 Исполнитель: И.В. КОРОСТЕВ
 Проверено: И.В. КОРОСТЕВ
 Исполнитель: И.В. КОРОСТЕВ
 Проверено: И.В. КОРОСТЕВ
 Исполнитель: И.В. КОРОСТЕВ
 Проверено: И.В. КОРОСТЕВ



		ТП 503-1-39.85 ТХ-	
		Авотранспортное предприятие на 200 автобусов с закрытой стоянкой	
		Производственный корпус	
		Листов 1 из 7	
		ФРАГМЕНТ ПЛАНА 1	
		ГИПРОАВТОТРАНС	
		ВОРОНЕЖСКИЙ ФИЛИАЛ	
		ФОРМАТ А2	

Копировал Зай

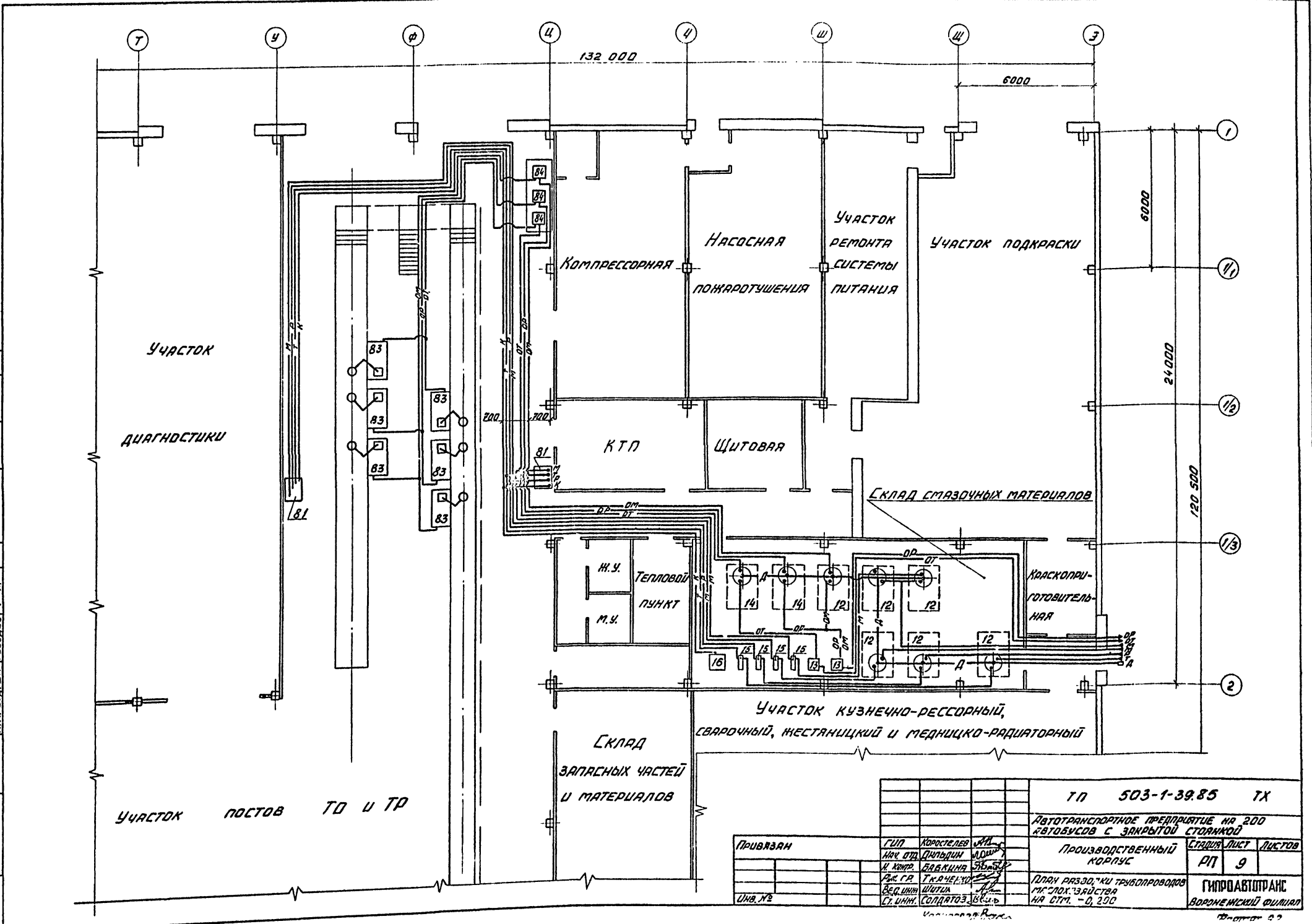
СОГЛАСОВАНО	ПОДПИСАНО	ПОДПИСАНО	ПОДПИСАНО	ПОДПИСАНО
И.П. КОСОВ	И.П. КОСОВ	И.П. КОСОВ	И.П. КОСОВ	И.П. КОСОВ
И.П. КОСОВ	И.П. КОСОВ	И.П. КОСОВ	И.П. КОСОВ	И.П. КОСОВ
И.П. КОСОВ	И.П. КОСОВ	И.П. КОСОВ	И.П. КОСОВ	И.П. КОСОВ
И.П. КОСОВ	И.П. КОСОВ	И.П. КОСОВ	И.П. КОСОВ	И.П. КОСОВ



ТП 503-1-39.85 ТХ		АВТОТРАНСПОРТНОЕ ПРЕДПРИЯТИЕ НА 200 АВТОБУСОВ С ЗАКРЫТОЙ СТОЯНКОЙ	
ПРИВЯЗАН	ГЕН. ДИР. КОСОВ	ПРОИЗВОДИТЕЛЬНЫЙ КОМПЛЕКС	СТАДИЯ ЛИСТ ЛИСТОВ
	И.П. КОСОВ	ДИП	8
	И.П. КОСОВ	ФРАГМЕНТ ПЛАНА 5	ГИПРОАВТОТРАНС
	И.П. КОСОВ	КОЛЛЕКТОР	ВОРОНЕЖСКИЙ ФИЛИАЛ
	И.П. КОСОВ	КОЛЛЕКТОР	ФОРМАТ А2

Типовой проект 503-1-39.85 Альбом I

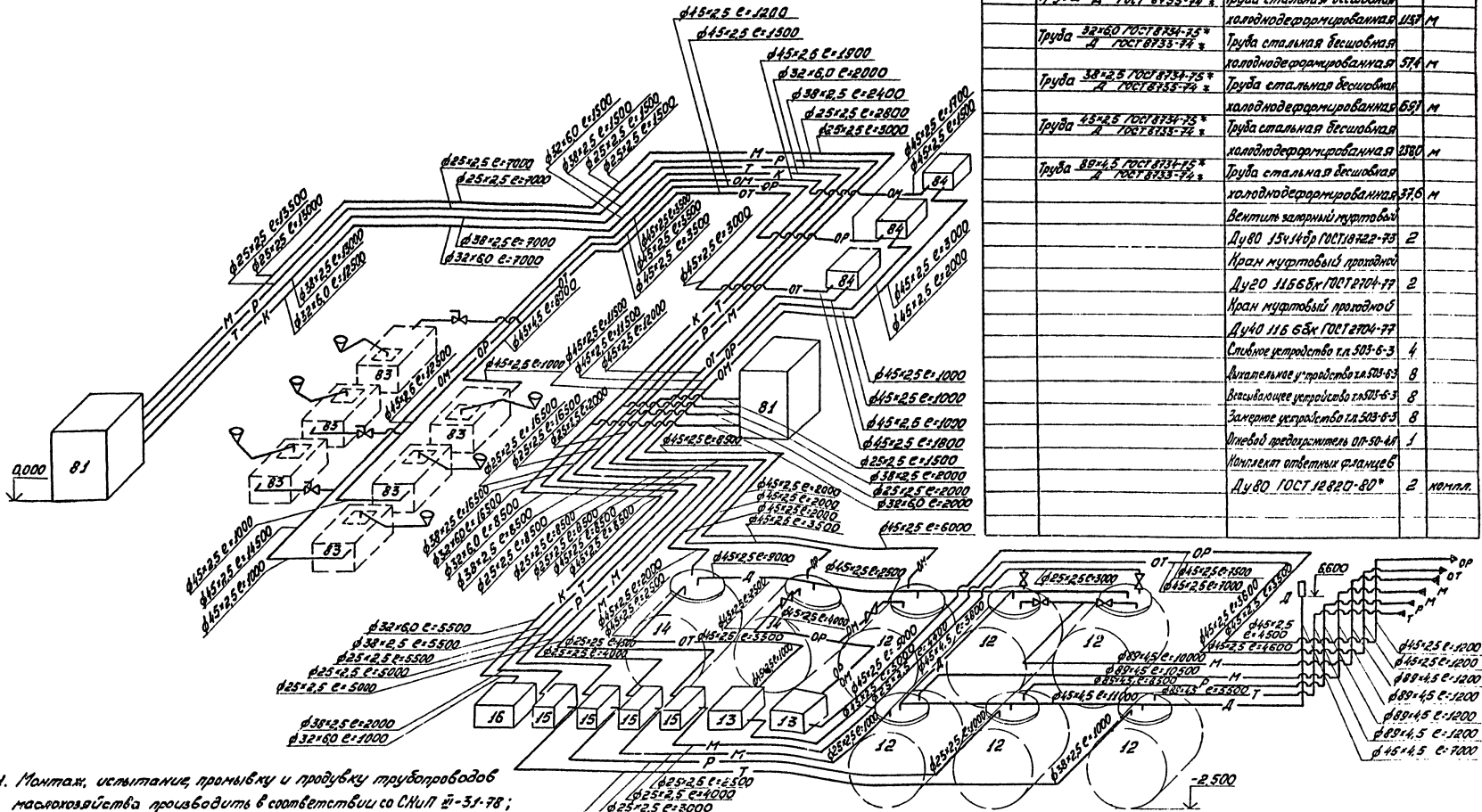
СОГЛАСОВАНО
 НАЧ. ЦД С.А. МАЛАНОВ
 НАЧ. ЦД В.А. ВЛАДОВ
 НАЧ. ЦД В.К. ГРИГОРЕНКО
 СОГЛАСОВАНО
 НАЧ. ЦД ШИВАЕВА
 НАЧ. ЦД В.А. ВЛАДОВ
 НАЧ. ЦД В.К. ГРИГОРЕНКО
 НАЧ. ЦД В.А. ВЛАДОВ
 НАЧ. ЦД В.К. ГРИГОРЕНКО



Привязан		ГМП Коростелев А.А.	ТН 503-1-39.85 ТХ
Изм. №		НАЧ. ЦД ПИЛЬДИН А.И. И. КОПР. БАВКИНА С.В. РАС. СР. ТИХОНЕЦКИЙ А.А. ВЕД. ИНЖ. ШИЛИК А.А. СТ. ИНЖ. СОЛДАТОВ В.С.	Автомобильное предприятие на 200 автомобилей с закрытой стоянкой
			Производственный корпус
			ПЛАН РАЗВОДКИ ТРИБОПРОВОДОВ НА ДЛК: ЗЯИСТВА НА ОТЧ. - 0, 250
			СТРОИТЕЛЬНЫЙ ЛИСТ ЛИСТОВ
			ЛП 9
			ГИПРОАВТОТРАНС ВОРОНЕЖСКИЙ ФИЛИАЛ

Спецификация материалов

Поз. по плану	Обозначение	Наименование	Примечание
	Труба $\frac{25}{2} \frac{1007}{1} \frac{8734}{4} \frac{75}{4}$ Д ГОСТ 8733-74 *	Труба стальная бесшовная холоднодеформированная ИС7 М	
	Труба $\frac{38}{2} \frac{160}{1} \frac{1007}{1} \frac{8734}{4} \frac{75}{4}$ Д ГОСТ 8733-74 *	Труба стальная бесшовная холоднодеформированная ИС7 М	
	Труба $\frac{38}{2} \frac{25}{1} \frac{1007}{1} \frac{8734}{4} \frac{75}{4}$ Д ГОСТ 8733-74 *	Труба стальная бесшовная холоднодеформированная ИС7 М	
	Труба $\frac{45}{2} \frac{25}{1} \frac{1007}{1} \frac{8734}{4} \frac{75}{4}$ Д ГОСТ 8733-74 *	Труба стальная бесшовная холоднодеформированная ИС7 М	
	Труба $\frac{80}{2} \frac{45}{1} \frac{1007}{1} \frac{8734}{4} \frac{75}{4}$ Д ГОСТ 8733-74 *	Труба стальная бесшовная холоднодеформированная ИС7 М	
		Вентиль затворный муфтабель Ду 80 115.14бр ГОСТ 16122-75	2
		Кран муфтабельный проходной Ду 20 115.6Бн ГОСТ 2704-77	2
		Кран муфтабельный проходной Ду 40 115.6Бн ГОСТ 2704-77	4
		Сливное устройство тл. 503-Б-3	4
		Вспомогательное устройство тл. 503-Б-3	8
		Вспомогательное устройство тл. 503-Б-3	8
		Защитное устройство тл. 503-Б-3	1
		Напольный ответный фланец Ду 80 ГОСТ 16820-80 *	2 шт.мал.



1. Монтаж, испытание, промывку и продувку трубопроводов масляной жидкостью производить в соответствии со СНиП II-31-78;
2. Уклон слабых трубопроводов должен быть не менее 0,03;
3. Подземные трубопроводы покрыть битумно-резиновой мастикой за 1 слой, наземные - грунтовыми и окраской коричневой пентафталевой эмалью за два раза.

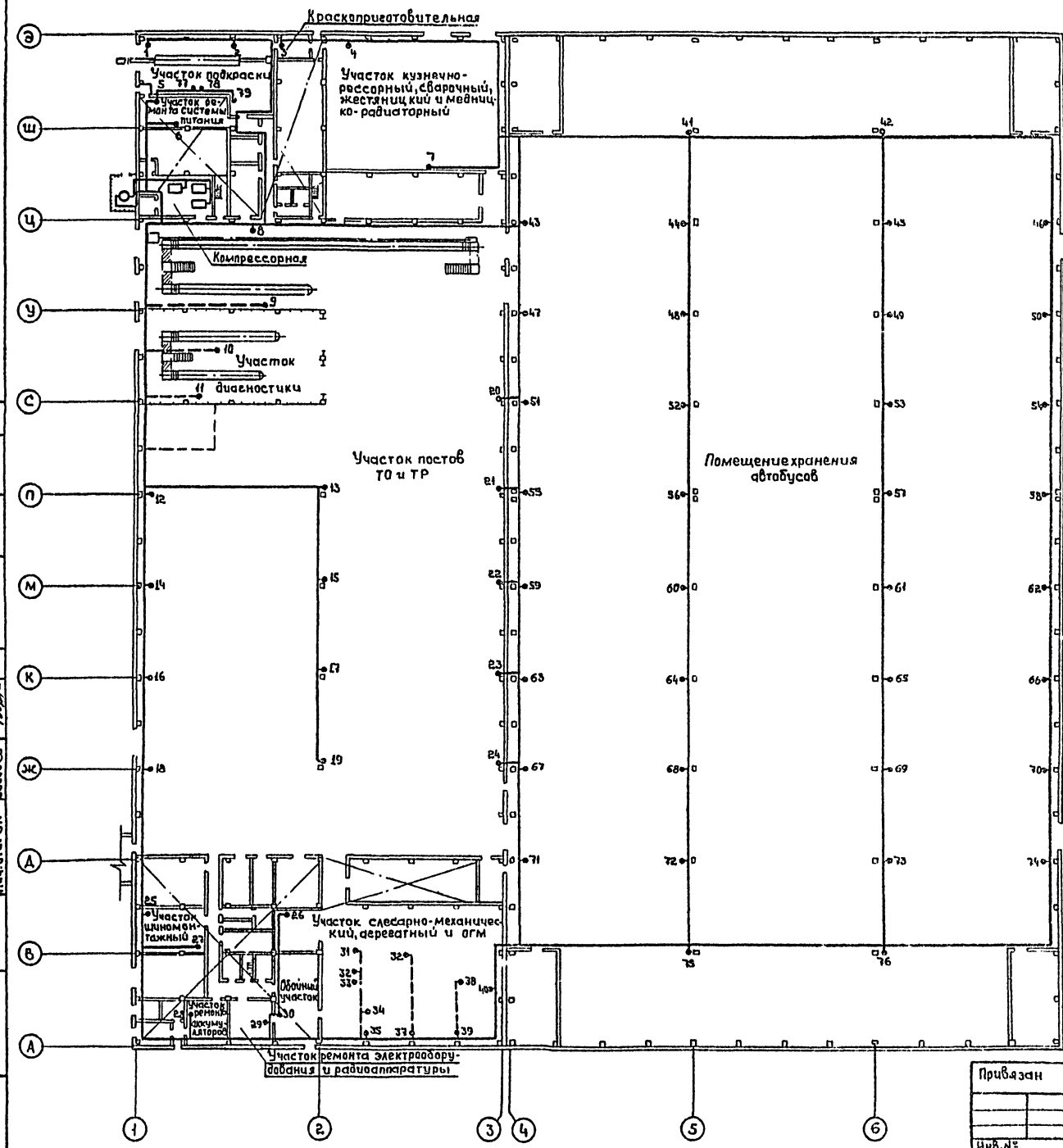
		ПТ 503-Г-39,85		ГХ	
Автомобильное предприятие на 200 автомобилей с закрытой стоянкой					
Привязан		Производственный корпус		Строительный лист	
Инв. №		Схема разводки трубопроводов на первом этаже		РП 10	
		Спецификация материалов		СНПР АВТОТРАНС	
		Копировал		Варшавский филиал	

Туполов проект 503-1-39,85 Альбом 1

Согласовано

Нач. АСО Шихов
Нач. отд. 06 Алатов
Нач. отд. ОК Козырев

Согласовано
Нач. АСО Шихов
Нач. отд. 06 Алатов
Нач. отд. ОК Козырев



Точки подбора	Поз.	Наименование потребителя	Кол. шт. работ.	Адрес работ	Расход в м ³ /час	Диаметр трубы мм	Примечан
			Ед.	Общ.			
1,2	-	Установка, Радуга - 063"	2	5,0	0,25		25
3	7	Бак краскопультный СО-РА	1	6,0	0,4	0,4	15
4	31	Стенд для комплексных работ по ремонту радиаторов Р-209	1	6,0	0,8	0,3	15
5,6		Кран общего разбора	2	6,0	0,15	0,3	15
7	62	Ванна для испытания топливных баков 3008 А	1	6,0	0,3	0,3	15
8,9	81	Установка смазочно-заправочная с 101-1	2	8,0	0,25	0,5	15
10	87	Панель воздухораспределительная 8925 - 08	1		0,4	0,4	15
11-25		Кран общего разбора	15	6,0	0,15	в.25	15
26	129	Установка для мойки деталей М-316	1	6,0	0,4	0,4	15
27-29		Кран общего разбора	3	6,0	0,15	0,45	15
30	184	Стенд для обивки подушек и спинок сидений 3078	1	6,0	0,25	0,25	15
31		Кран общего разбора	1	6,0	0,15	0,15	15
32	148	Стенд для проверки пневмооборудования К-245	1	8,0	0,25	0,25	15
33	153	Стенд для разборки, сборки и регулировки сцеплений Р-724	1	8,0	0,35	0,35	5
34, 35, 37, 39, 40		Кран общего разбора	5	6,0	0,03	0,15	15
36	143	Стенд для разборки и сборки воловок блоков 3070А	1	8,0	0,25	0,25	15
38	131	Пресс Р-335	1	5,0	0,35	0,35	15
41-76		Кран общего разбора	36	6,0	0,15	5,4	15
77, 78	4	Гидрофильтр С-604 (в прямки для барботажа)	2	6,0	0,15	0,30	15
79	-	Емкость кошуля нито краски	1	6,0	0,15	0,15	15

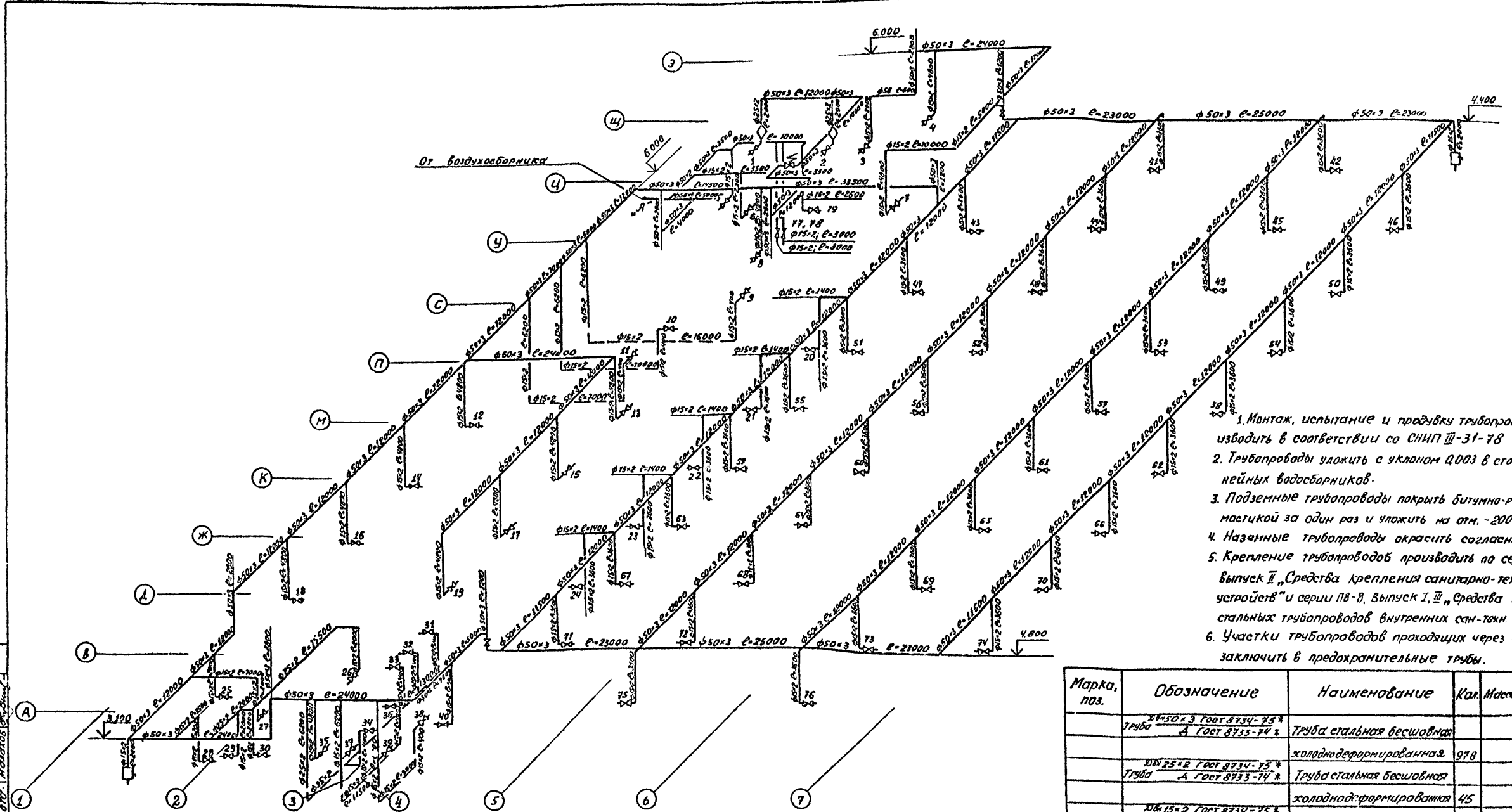
Привязан

Гип		Коростав		ТХ	
Нач. отд.		Дильдин		Автотранспортное предприятие на 200 автобусов с закрытой стоянкой	
Н.контр.		Бадкина		Производственный корпус	
Рук.гр.		Ткаченко		Стр. 17 Лист 41	
Вед.инж.		Шитик		План разводки трубопроводов жидкого воздуха	
Ст.инж.		Коренев		ГИПРОТРАНС Воронежский филиал	

Типовой проект 503-1-39.85

Согласовано:

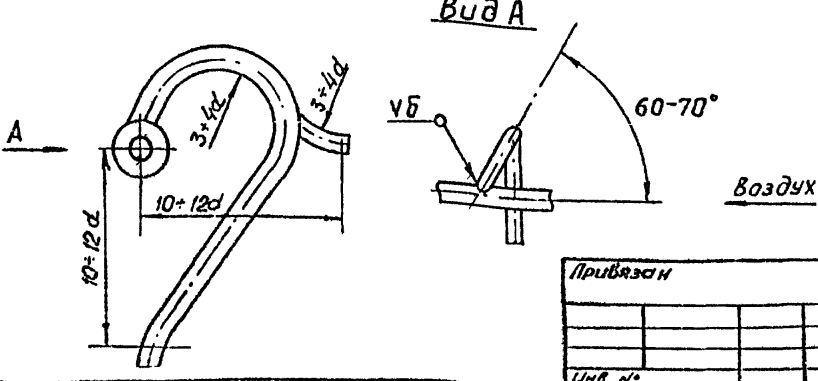
Л.А.И. - адл. Подпись и дата
 М.А.С. - адл. Подпись и дата
 М.А.С. - адл. Подпись и дата
 М.А.С. - адл. Подпись и дата



1. Монтаж, испытание и продувку трубопроводов производить в соответствии со СНиП III-31-78
2. Трубопроводы уложить с уклоном 0,003 в сторону линейных водосборников.
3. Подземные трубопроводы покрыть битумно-резиновой мастикой за один раз и уложить на отм. -200мм.
4. Наземные трубопроводы окрасить согласно СН181-61.
5. Крепление трубопроводов производить по серии 3904-5, выпуск II, Средства крепления санитарно-технических устройств и серии П8-8, выпуск I, III, Средства крепления стальных трубопроводов внутренних сан-техн. систем.
6. Участки трубопроводов проходящих через стены заключить в предохранительные трубы.

Марка поз.	Обозначение	Наименование	Кол.	Масштаб	Примеч.
		Очиститель воздуха СО-15А	2		
		Водосборник 9211 емк 10л	2		
		Саленоидный вентиль ДУ50			
		15 кч 888 р	1		
		Вентиль запорный муфтавый			
		ДУ50 15ч8бр ГОСТ 18722-73*	2		
		Вентиль запорный муфтавый			
		ДУ25 15ч8бр ГОСТ 18722-73*	2		
		Вентиль запорный муфтавый			
		ДУ15 15ч8бр ГОСТ 18722-73*	77		

Узел присоединения ответвлений к магистральному трубопроводу.



Марка, поз.	Обозначение	Наименование	Кол.	Масштаб	Примеч.
	УМ 50x3 ГОСТ 8734-75*	Труба стальная бесшовная			
	УМ 25x2 ГОСТ 8734-75*	Труба стальная бесшовная	978		холоднотемпературная
	УМ 15x2 ГОСТ 8734-75*	Труба стальная бесшовная	45		холоднотемпературная
	УМ 10x2 ГОСТ 8734-75*	Труба стальная бесшовная	410		холоднотемпературная
		Регулятор давления			В шланге
		К1' Б57-16	1		уч.ке
	Рукав Г(И)-10-16-28 ГОСТ 18698-79	Рукав резиновый напорный с текстильным каркасом	400		

ТП 503-1-39.85 ТХ

Августранспортное предприятие №200августовое закрытой отапливаемой

Производственный корпус

Схема разводки трубопроводов водоп. и отопит. воздуха

ГИПРОАВТОТРАНС

Виронезский филиал

Страница Лист Листов

РП 12

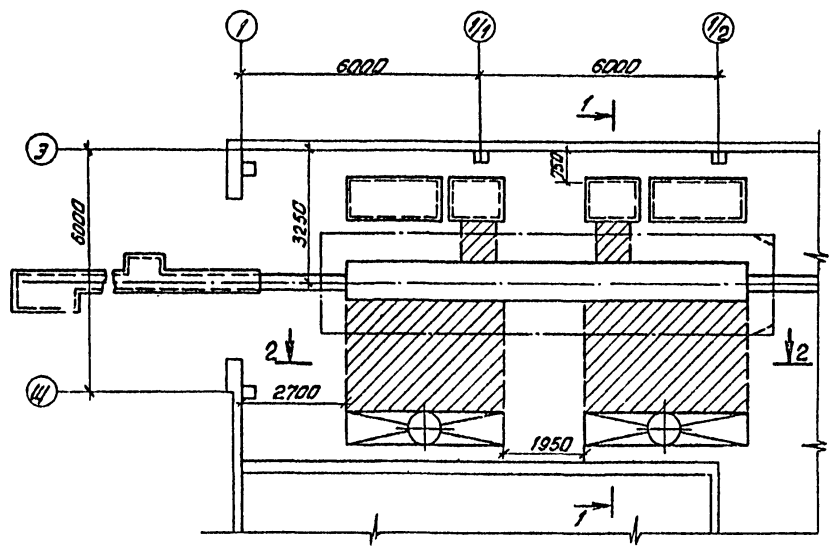
Копировал: Л.А.

Формат: А2

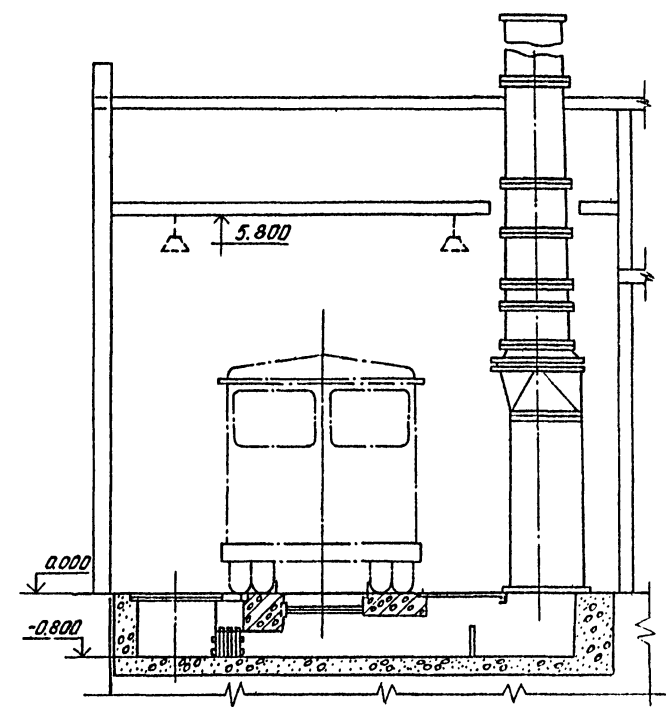
503-1-39.85
 ТИПОВОЙ ПРОЕКТ
 Альбом I

СОГЛАСОВАНО
 Исполнитель: [Signature]
 Проверено: [Signature]
 Утверждено: [Signature]

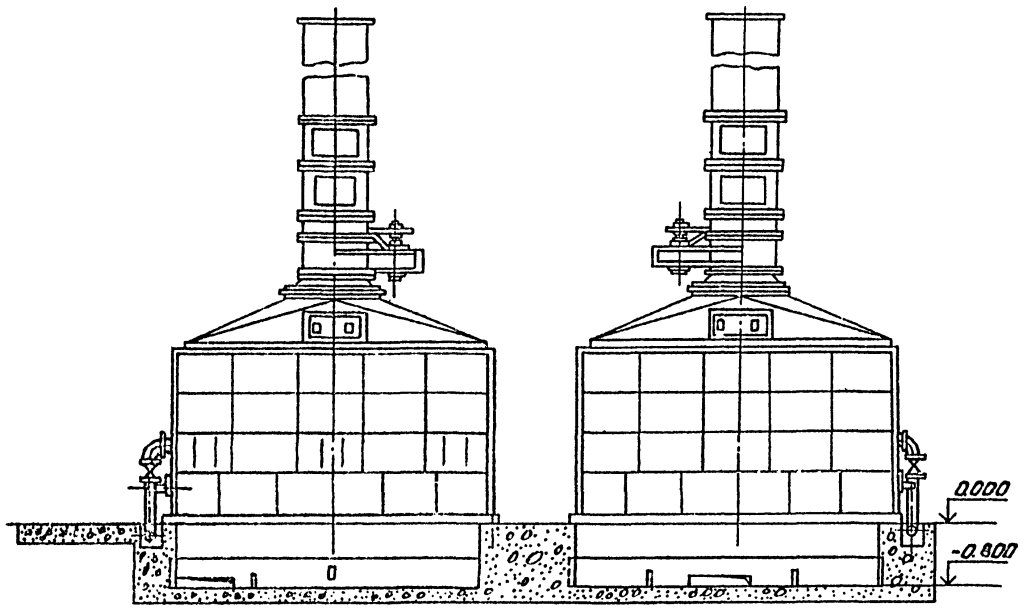
План на отм. 0.000



1-1



2-2



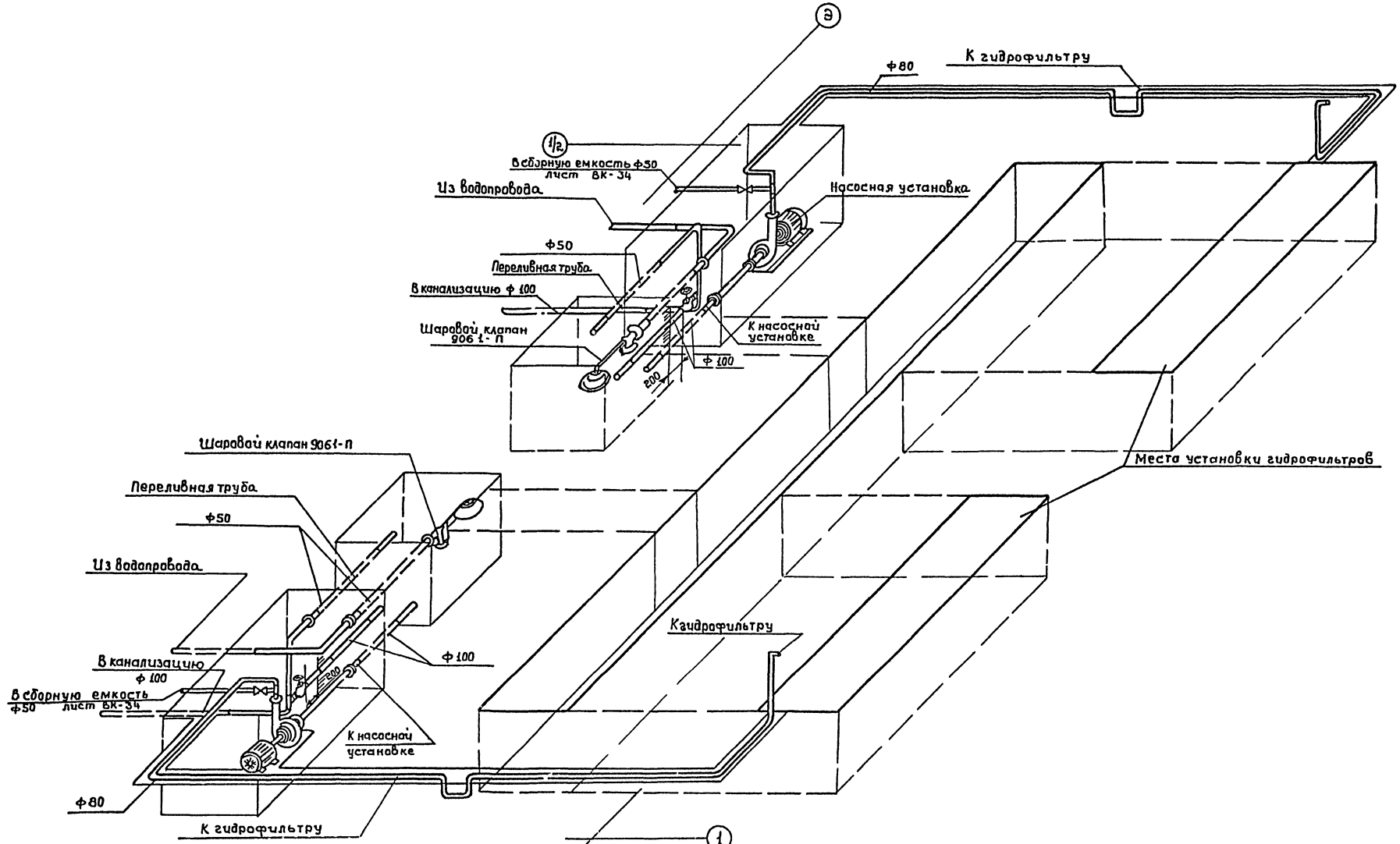
		Т.П. 503-1-39.85 Т.Х		
		АВТОТРАНСПОРТНОЕ ПРЕДПРИЯТИЕ НА 200 АВТОБУСОВ С ЗАКРЫТОЙ СТОЯНКОЙ		
ПРИВЯЗКА	Г.П.О.	КОРОСТЕВ	М.П.	СТADIЯ
	И.П.О.Д.	ПОВЕДИН	О.П.	Л.СТ.
	И.К.О.Т.В.	БЯККИНА	С.В.	Л.СТ.В.
	Р.И.К. Г.Р.	ТРОЧЕНКО	С.В.	
	В.Е.Д.И.М.	ШУТИК	С.В.	
Л.И.В. №	С.Т.И.И.М.	КОРЕНЕВ	С.В.	
		ПРОИЗВОДСТВЕННЫЙ КОРПУС		
		5 ЧАСТOK ПОДКОРАСКИ ПЛАН НА ОТМ. 0.000 ЧАСТИ 1-1; 2-2		
		ГИПРОАВТОТРАНС		
		ВОРОНЕЖСКИЙ ФИЛИАЛ		
		ФОРМАТ А2		

Копирован [Signature]

Альбом I

503-1-30,85

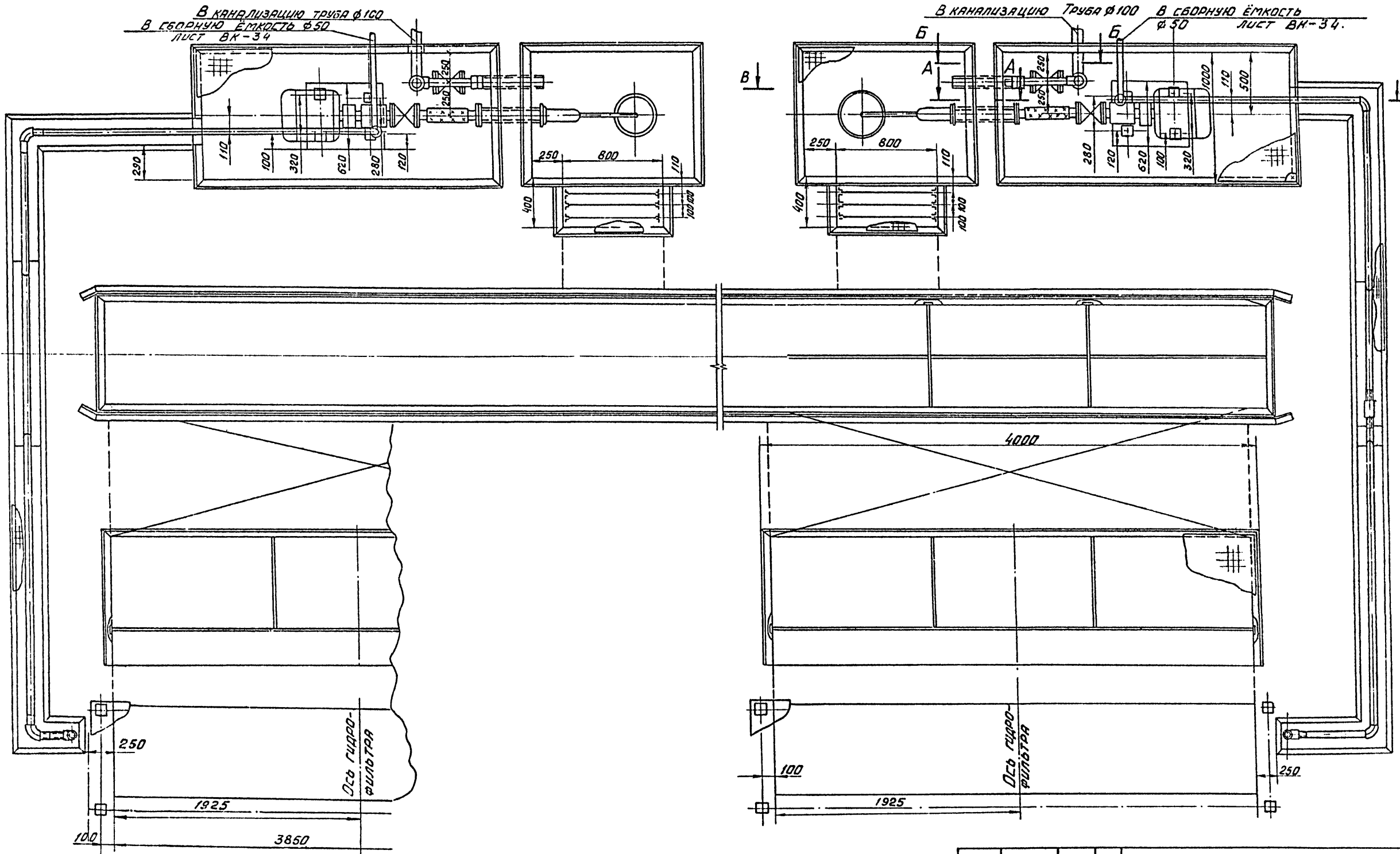
Типовой проект



Лист 15 из 15
 503-1-30,85
 Типовой проект
 16

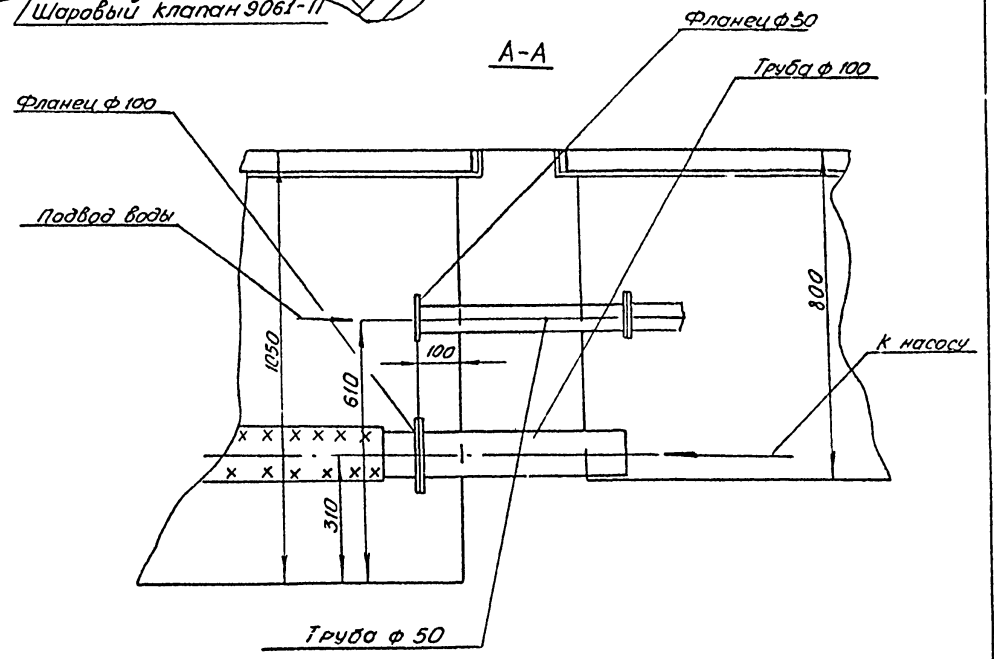
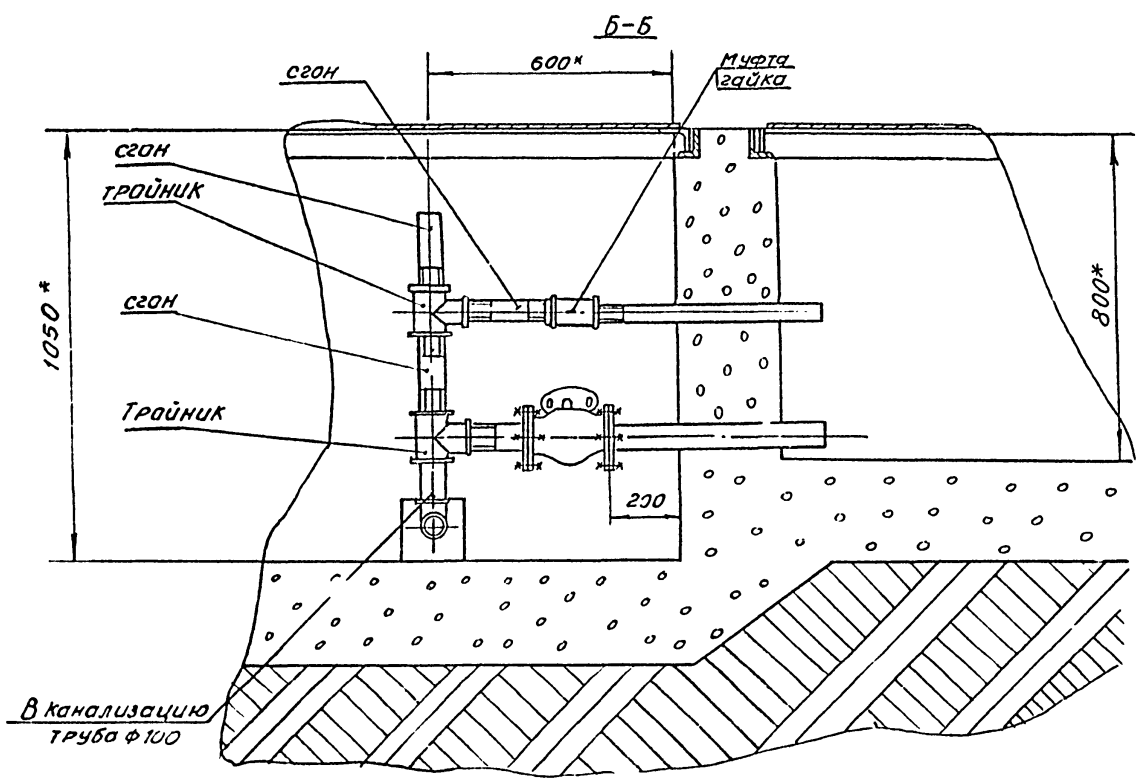
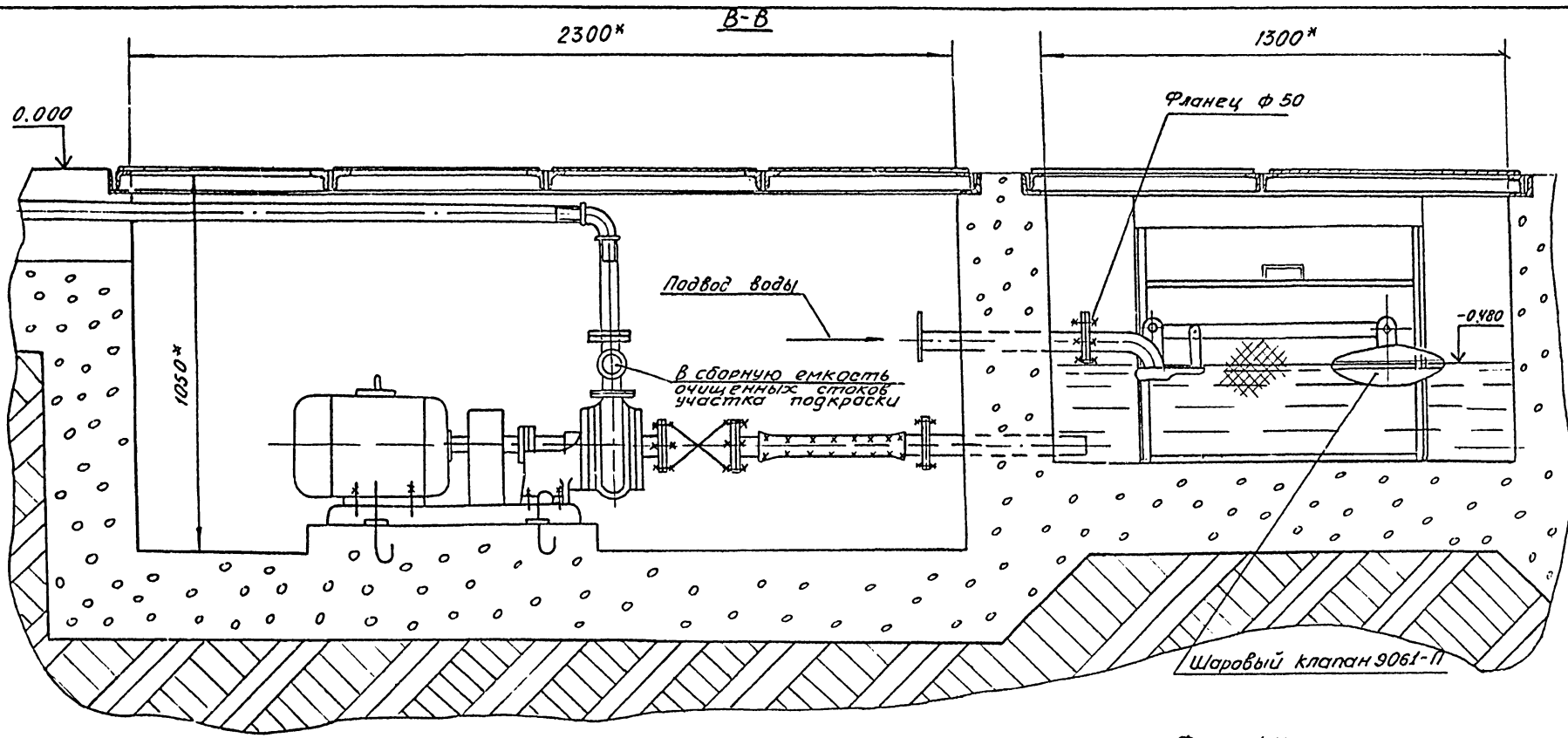
		тп 503-1-30,85		ТХ
		Автотранспортное предприятие на 200 автобусов с закрытой стоянкой		
		Производственный корпус		
		Стация		Лист
		РП		15
		Участок подкраски		Схема
		повтора трубопроводов		воды
		ГИПРОАВТОТРАНС		Воронежский филиал

Приблизан	Гип	Коростелев	М.М.
	Нач.отд.	Амильдин	А.И.
	Н.контр.	Бабкина	Я.В.
	Рук.вр.	Ткаченко	В.В.
	Вед.цех	С.И.	С.И.
	Ст.инж.	В.В.	В.В.
Инв. №			



ТН 503-1-39.85 ТХ			
АВТОТРАНСПОРТНОЕ ПРЕДПРИЯТИЕ НА 200 АВТОБУСОВ С ЗАКРЫТОЙ СТОЯНКОЙ			
Привзаян	Г.И.П. КОРОСТЕВ И.А.О.А. ДИЛЮВИН И.А.О.А. БАККИЯ ДУХ.Г. ТРАЧЕНКО БЕДНИК ШИТЛК С.А.И.И. КОРЕНЕВ	Производственный корпус	Стадия Лист Листов ДП 16
Умс. №	КОМИССАР ВАСИЛ КОМИССАР ВАСИЛ	УЧАСТОК ПОДКРАСКИ МОНТАЖНОГО ЧЕРТЕЖА ТРУБОПРОВОДОВ	ГИПРОАВТТРАНС ВОРОНЕЖСКИЙ ФИЛИАЛ

Альбом I
503-1-39.85
Типовой проект



Согласовано:
Исполнитель: Подпись и дата: Елен-Ильин

		ТП 503-1-39.85 ТК			
		Автотранспортное предприятие на 200 автобусов с закрытой стоянкой			
		Производственный корпус		Стadia	Лист
				РП	17
				17	17
		Участок подкраски. Монтажные чертеж трубопроводов. Разрезы А-А, Б-Б, В-В		ГИПРОАВТОТРАНС	
				Воронежский филиал	
				Формат А2	