

Отпечатано
в Набасидирском филиале ЦИТП
630064 в Набасидирск пр. Карла Маркса 1
Войдано в печать 10 VI 1986г.
Заказ 1069 Тираж 100

СОДЕРЖАНИЕ альбома IV

Лист	Наименование	Стр.	Примеч.
	СОДЕРЖАНИЕ АЛЬБОМА	1	
	<u>ВОДОПРОВОД И КАНАЛИЗАЦИЯ (ВК)</u>		
1	Общие данные (начало)	2	
2	Общие данные (продолжение)	3	
3	Общие данные (продолжение)	4	
4	Общие данные (продолжение)	5	
5	Общие данные (окончание)	6	
6	План на отп. 0.000 в осях А-Д; 1-4.	7	
	I вариант.		
7	План на отп. 0.000 в осях Д-Л; 1-4.	8	
	I вариант.		
8	План на отп. 0.000 в осях Л-С; 1-4.	9	
	I вариант.		
9	План на отп. 0.000 в осях С-Ц; 1-4.	10	
	I вариант.		
10	План на отп. 0.000 в осях Ц-З; 1-4.	11	
	I вариант.		
11	План на отп. 0.000 в осях А-Н; 4-7.	12	
	I-II варианты.		
12	План на отп. 0.000 в осях Н-З; 4-7.	13	
	I-II варианты.		
13	План на отп. 0.000 в осях А-Д; 1-4.	14	
	II вариант.		
14	План на отп. 0.000 в осях Д-Л; 1-4.	15	
	II вариант.		
15	План на отп. 0.000 в осях Л-С; 1-4.	16	
	II вариант.		
16	План на отп. 0.000 в осях С-Ц; 1-4.	17	
	II вариант.		
17	План на отп. 0.000 в осях Ц-З; 1-4.	18	
	II вариант.		
18	План на отп. 0.000 между осями 1-1/1 и 1-1/2 и С; 1-1/1 и М; 1-1/1 и В-Г; 1/2-2 и А; 1/3-7 и В-Д; 5-1/2 и А-Б; 1/3-7 и М-Н; 1/3-7 и Р-С; 1/3-7 и Ч-Ш.	19	
19	План кровли. Установка гидравлического затвора.	20	
20	Схема В1. Водомерный узел. I вариант.	21	
21	Схема В1. От точек «А» и «Б». I вариант.	22	

Лист	Наименование	Стр.	Примеч.
22	Схема В1 от точки «В». Схема ТЗ.	23	
	I и II варианты		
23	Схема В1. Водомерный узел. II вариант.	24	
24	Схема В3. Водомерный узел. II вариант.	25	
25	Схемы системы К1.	26	
26	Схемы системы К2. I вариант.	27	
27	Схемы системы К2. II вариант.	28	
28	Схемы системы К2. II вариант	29	
29	Схемы системы К3; К8.	30	
30	Схемы системы К4.	31	
31	Фрагмент плана 1. Схемы систем К4; 2; А0; ТЗ. Экспликация оборудования.	32	
32	Схема системы К13.	33	
33	Схема системы К14	34	
34	Принципиальная схема очистки стоков участка подкраски	35	
	Схемы систем К15; К16; 1.		
	<u>ЭСКИЗНЫЕ ЧЕРТЕЖИ ОБЩИХ ВИДОВ НЕТИПОВЫХ КОНСТРУКЦИЙ СИСТЕМ ВОДОПРОВОДА И КАНАЛИЗАЦИИ (ВКН)</u>		
1	Барья 1	36	
2	Опора 1,2	36	
3	Воронка стальная сварная 1.	37	
4	Прочистка в лючке 1.	37	
5	Доломитовый фильтр 1.	37	

Альбом IV

503-1-39.85

ПРОЕКТ

ТИПОВОЙ

Имя, Фамилия, Подпись, Должность

т.п. 503-1-39.85			
АВТОТРАНСПОРТНОЕ ПРЕДПРИЯТИЕ НА 300 АВТОБУСОВ С ЗАКРЫТОЙ СТОЯНКОЙ			
ГИД	КОРОСТОВ	В.А.	СТАРШИЙ ЛИСТ
НАЧ. ОТД.	ВОЗДЕВ	И.В.	ЛИСТОВ
КАДИТР	СЕМЕНОВА	С.И.	ДИ
П.С.И.С.	СЕМЕНОВА	С.И.	
РУК. ГР.	СИДОРОВА	С.И.	
СТ. ТЕХН.	ШУШИНА	В.И.	
СОДЕРЖАНИЕ АЛЬБОМА IV			ГИПРОАВТОТРАНС ВОРОНЕЖСКИЙ ФИЛИАЛ

ВЕДОМОСТЬ РАБОЧИХ ЧЕРТЕЖЕЙ ОСНОВНОГО КОМПЛЕКТА

ВЕДОМОСТЬ ССЫЛОЧНЫХ И ПРИЛАГАЕМЫХ ДОКУМЕНТОВ

ОБЩИЕ УКАЗАНИЯ

Альбом IV

503-1-3985

ПРОЕКТ

ТИПОВОЙ

Лист	Наименование	Примечание
1	Общие данные (начало)	
2	Общие данные (продолжение)	
3	Общие данные (продолжение)	
4	Общие данные (продолжение)	
5	Общие данные (окончание)	
6	План на отм. 0.000 в осях А-Д; 1-4. I вариант.	
7	План на отм. 0.000 в осях Д-Л; 1-4. I вариант.	
8	План на отм. 0.000 в осях Л-С; 1-4. I вариант.	
9	План на отм. 0.000 в осях С-Ц; 1-4. I вариант.	
10	План на отм. 0.000 в осях Ц-Э; 1-4. I вариант.	
11	План на отм. 0.000 в осях А-Н; 4-7. II вариант.	
12	План на отм. 0.000 в осях Н-Э; 4-7. II вариант.	
13	План на отм. 0.000 в осях А-Д; 1-4. II вариант.	
14	План на отм. 0.000 в осях Д-Л; 1-4. II вариант.	
15	План на отм. 0.000 в осях Л-С; 1-4. II вариант.	
16	План на отм. 0.000 в осях С-Ц; 1-4. II вариант.	
17	План на отм. 0.000 в осях Ц-Э; 1-4. II вариант.	
18	План к отм. 0.000 между осями 1-1/1 и Ш; 1-1/2 и С; 1-1/1 и М; 1-1/1 и В-Г; 1/2-2 и А; 1/3-7 и В-Д; 5-1/2 и А-Б; 1/3-7 и М-Н; 1/3-7 и Р-С; 1/3-7 и Ч-Ш.	
19	План кровли. Установка гидравлического затвора.	
20	Схема В1. Водомерный узел. I вариант.	
21	Схема В1 от точек «А» и «Б». I вариант.	
22	Схема В1 от точки «В». Схема ТЗ I и II варианты.	
23	Схема В1. Водомерный узел. II вариант.	
24	Схема В3 водомерный узел. II вариант.	
25	Схемы системы К1.	
26	Схемы системы К2. I вариант.	
27	Схемы системы К2. II вариант.	
28	Схемы системы К2. II вариант.	
29	Схемы системы К3; К8.	
30	Схемы системы К4.	
31	Фрагмент плана I. Схемы систем К4; 2; А0; Т3.	
Экспликация оборудования.		
32	Схема системы К15.	
33	Схема системы К14.	
34	Принципиальная схема очистки стоков участка подкраски. Схемы систем К15; К16; 1.	

Обозначение	Наименование	Примечание
ССЫЛОЧНЫЕ ДОКУМЕНТЫ		
Серия 4.900-8	Типовые конструкции и детали зданий и сооружений	Распространяется
вып. I-IV		нет
Серия 2.400-4	Детали тепловой изоляции промышленных объектов с положительными температурами	Тбилисский филиал ЦИТП
4.904-69	Детали крепления санитарно-технических приборов и трубопроводов	
ПРИЛАГАЕМЫЕ ДОКУМЕНТЫ		
ВК.СО	Спецификация оборудования систем водопровода и канализации	Альбом XI
ВК.ВМ	Ведомость потребности в материалах систем водопровода и канализации	Альбом XII
ВКН1	Бадья I	Альбом IV
ВКН2	Опора 1; 2.	Альбом IV
ВКН3	Воронка стальная сварная I	Альбом IV
ВКН4	Прочистка в лючке I	Альбом IV
ВКН5	Доломитовый фильтр I	Альбом IV

Раздел «Водоснабжение и канализация» производственного корпуса с закрытой стоянкой разработан на основании: - задания на разработку типового проекта, утвержденного 13 мая 1983г.; - технологического и строительного задания; - действующих норм и правил.

Расчет систем водопровода и канализации произведен по СНиП II-30-76, II-34-76.

Расчетные расходы по системам водоснабжения и канализации сведены в таблицу «Основные показатели по чертежам водопровода и канализации».

Расчетные расходы по водоснабжению и канализации на производственные нужды производственного корпуса подсчитаны на основании задания технологического отдела и сведены в таблицу «Данные по производственному водопотреблению и водоотведению».

Водоснабжение

В проекте разработано 2 варианта водоснабжения производственного корпуса с закрытой стоянкой. В первом варианте в корпусе устраиваются следующие системы водоснабжения: - объединенный хозяйственно-производственно-противопожарный водопровод; - система горячего водоснабжения; - система обратного водоснабжения окрасочного участка; участка ремонта системы питания; слесарно-механического участка, агрегатного и отм. участка ремонта электрооборудования и радиоаппаратуры производственного корпуса. - система автоматического пожаротушения.

Условные обозначения

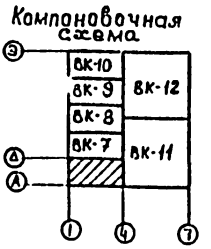
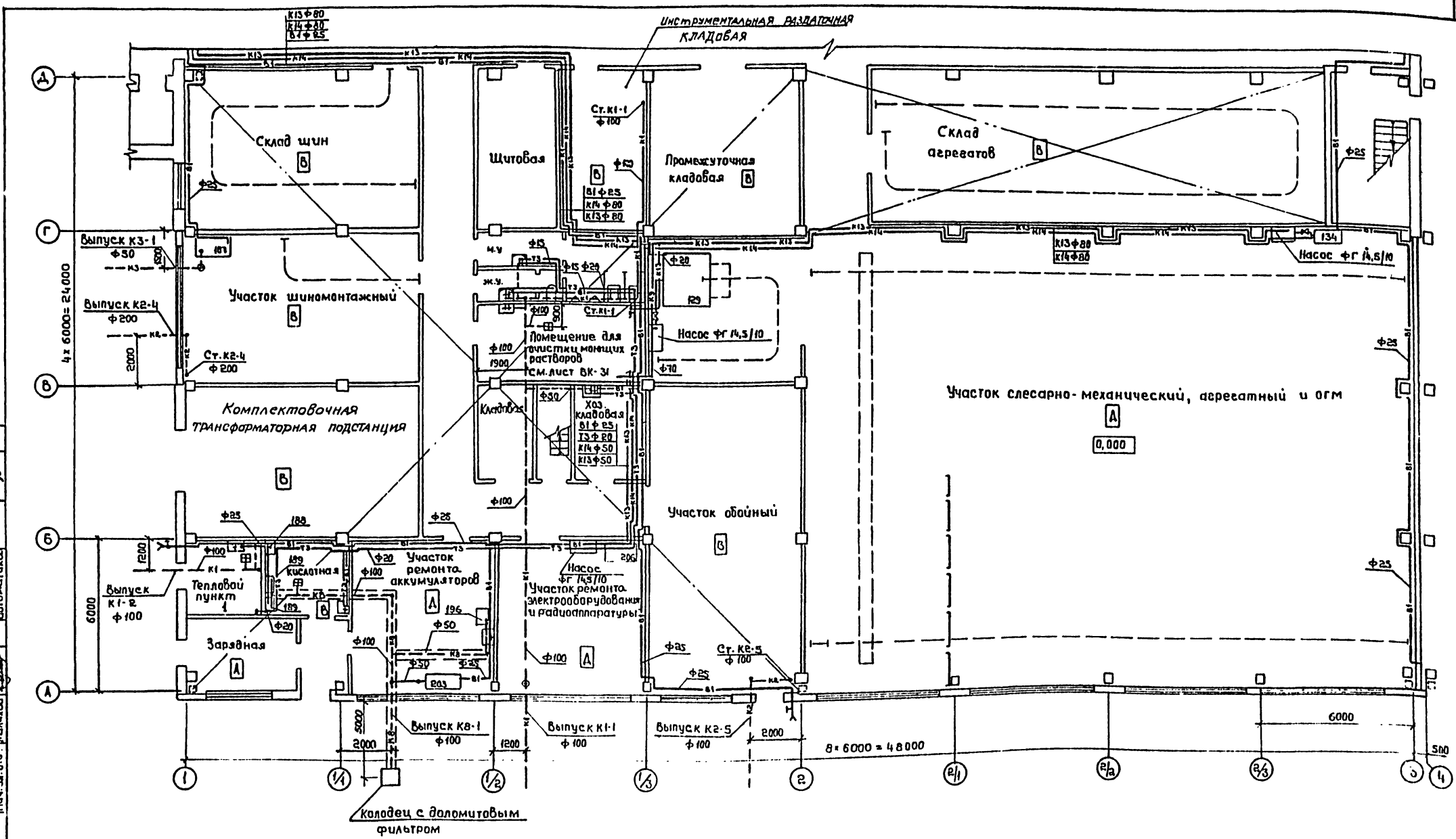
- К3 — Подающий трубопровод загрязненного моющего раствора
- К4 — Обратный трубопровод очищенного моющего раствора
- 2 — Трубопровод кальцево-магниевое дезульгатора
- А0 — Трубопровод сжатого воздуха
- К15 — Подающий трубопровод стоков окрасочного участка
- К16 — Обратный трубопровод стоков окрасочного участка
- 1 — Трубопровод коагулянта ТУ-01-1-70
- — Ревизия на подвесной сети водостоков
- ⊕ — Прочистка в лючке
- ⊕ — Колодец с бадьей

Привязан		
Инв. №		
ТП 503-1-3985 -ВК		
Автомобильное предприятие на 200 автомобилей с закрытой стоянкой		
Ген. Констр. Коростелев А.И.	Исполн. Шурин	Стр. 1
Нач. отд. Водоснабжения Т.И.	Инж. Г.И.	Лист 1
Инж. Г.И.	Инж. Г.И.	Лист 34
Инж. Шурин	Инж. Шурин	
Ст. тех. Шурин	Инж. Шурин	
Общие данные (начало)		
ГИПРОАВТОТРАНС ВОРОНЕЖСКИЙ ФИЛИАЛ		

Проект разработан в соответствии с действующими нормами и правилами и предусматривает мероприятия, обеспечивающие взрывную и пожарную безопасность при эксплуатации здания.

Инженер проекта А.И. Коростелев

Средствоснаб. С.С.	Средствоснаб. С.С.
Нач. отд. А.И.	Нач. отд. А.И.
Инж. спец. В.С.	Инж. спец. В.С.
Инж. спец. В.С.	Инж. спец. В.С.
Инж. спец. В.С.	Инж. спец. В.С.
Инж. спец. В.С.	Инж. спец. В.С.

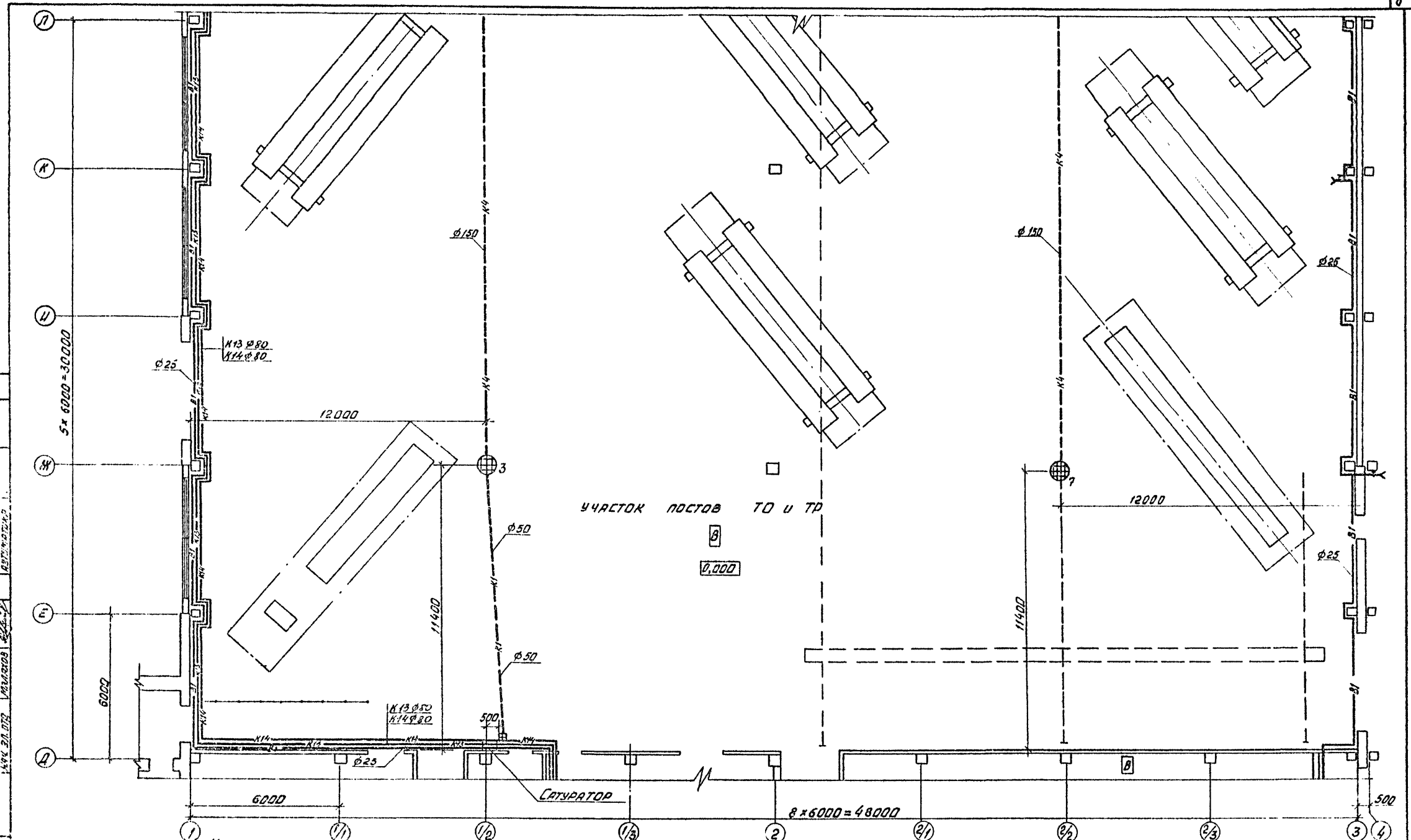


Привязан		Тп 503-1-39.85 - ВК	
Г.И.П.	Коростелев	Автотранспортное предприятие на 200 автобусов с закрытой стоянкой	
Нач. отд.	Свободен	Производственный корпус	
Инж. спец.	Семенов	РП	Лист 5
Инж. спец.	Семенов	План на отм. с 000 в осях А-А; 1-4, I вариант	
Инж. спец.	Сидорова	ГИПРОАВТОТРАНС Воронежский филиал	
Инж. спец.	Тарасова	Формат А2	

Капуров И.И.

ТУЛОВОЙ ПРОЕКТ 503-1-39.85 АРБЕОМ IV

КОМПОНОВАНО	КОМПОНОВАНО
КВ. 10	КВ. 12
КВ. 9	КВ. 11
КВ. 8	КВ. 7
КВ. 5	КВ. 6



КОМПОНОВАННАЯ СХЕМА

3	БК-10	БК-12
1	БК-9	
2	БК-8	БК-11
4	БК-7	

УЧАСТОК ПОСТОВ ТО и ТР

0,000

САУРАТОР

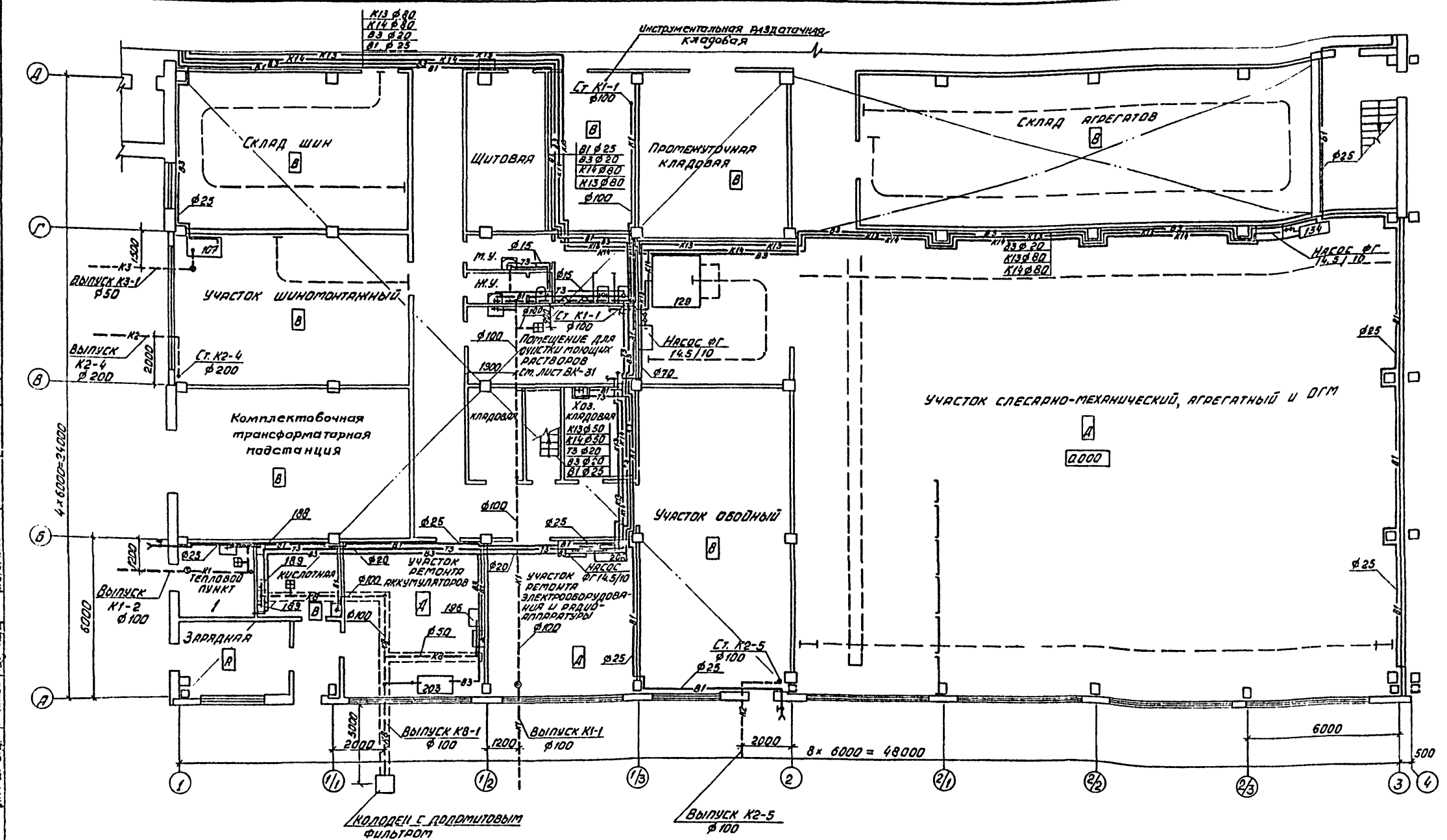
8 x 6000 = 48000

				Т.П. 503-1-39.85 -БК	
				АВТОТРАНСПОРТНОЕ ПРЕДПРИЯТИЕ НА 200 АВТОБУСОВ С ЗАКРЫТОЙ СТОЯНКОЙ	
ПРОИЗВЕДЕН		ДИ.И.	СТРАНА		ЛИСТ
НАЧ. ДИП.	УДОБРОВ	И.В.	Р.П.	7	
И.КОНСТ.	СЕМЕНЦОВ		ГИПРОАВТОТРАНС		
И.СЛЕД.	СЕМЕНЦОВ		ВОРОНЕЖСКИЙ ФИЛИАЛ		
И.И.СР.	СУДЬКОВА		ПЛАН НА ЭТМ. 0,000 В Д-ВХ Д-П; 1-4 I ВАРИАНТ.		
И.И.И.	УСРЕВА		ФОРМАТ А2		

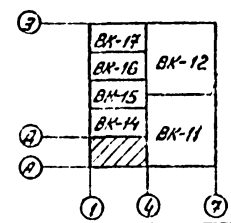
ТИПОВОЙ ПРОЕКТ 503-1-39.85 Автобус №

СОГЛАСОВАНО
 НАЧ. ТЕХ. СЛУЖБЫ
 ГЛАВ. ИНЖ. РАБОТ
 ЛАБОРАНТЫ

1-3 РАБОТЫ ПО ПЛАНИРОВКЕ И СЕТЯМ
 4-5 РАБОТЫ ПО ПЛАНИРОВКЕ И СЕТЯМ
 6-7 РАБОТЫ ПО ПЛАНИРОВКЕ И СЕТЯМ



Компоновочная схема

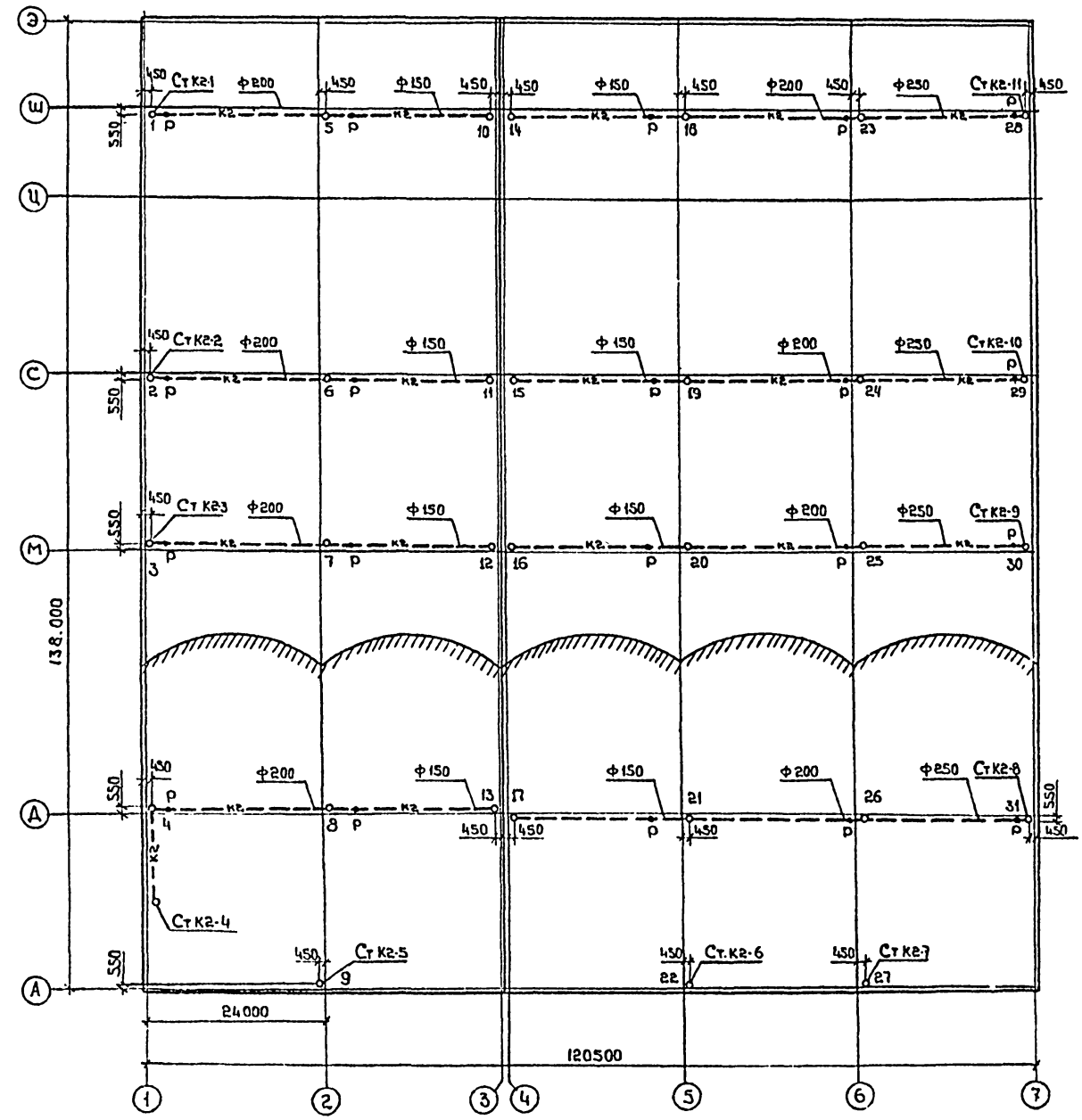


			тп 503-1-39.85	-БК
			Автомобильное предприятие на 200 автобусов с закрытой стоянкой	
Привязан	ГШП	Коростелев	А.И.	Лист
	НАУ.ОД.	Головаев	Т.И.	Лист
	М.К.И.Т.В.	Семеников	С.И.	Лист
	В.С.О.С.И.	Семеников	С.И.	Лист
	В.К.Г.Р.	Суровая	С.И.	Лист
	И.И.И.	Церковь	С.И.	Лист
	И.И.И.	Торасов	С.И.	Лист
			ПЛАН НА СТМ. 0.000 В ДЛХ 7-Д; 1-4, II ВАРИАНТ	ГИПРОАВТОТРАНС ВОРОНЕЖСКИЙ ФИЛИАЛ

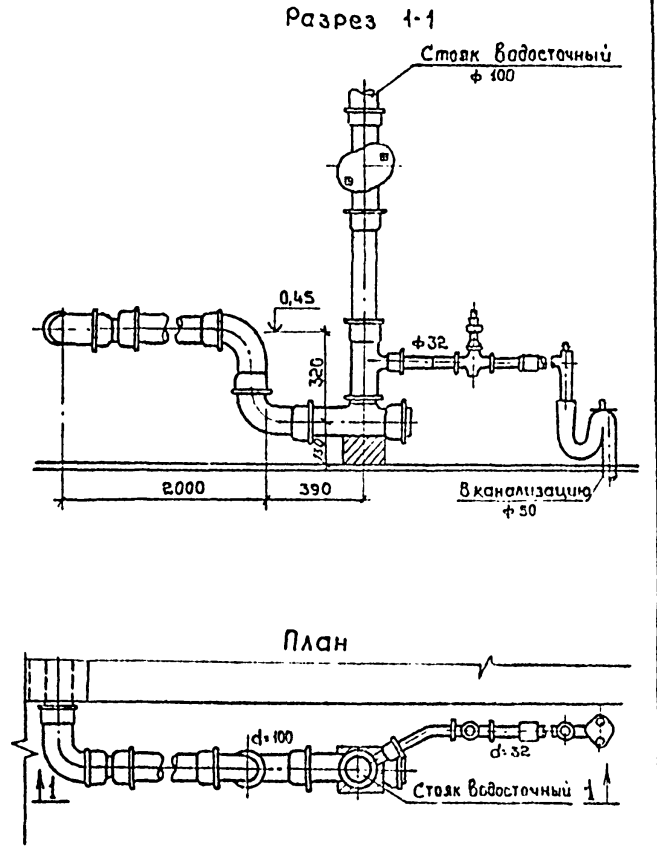
Копия: 100 экз.

Тубарой проект 503-1-39.85 Альбом IV

План кровли



Установка гидравлического затвора



Составлено:	Шубаев
Нач. отд.	Шубаев
Дата	Этп с-84

Привязан		Гип Коростелев	Стация	Лист	Листов
		Нач. отд. Шубаев	рп	19	
		Н. контр. Семенов	Производственный корпус		
		Гл. спец. Семенов	План кровли, установка гидравлического затвора		
Инв. №		Рук. ер. Сидорова	ГИПРОАВТОТРАНС Воронежский филиал		
		Цикс. Тарасова			

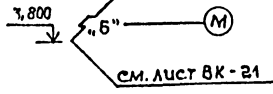
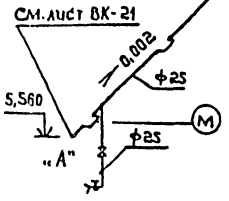
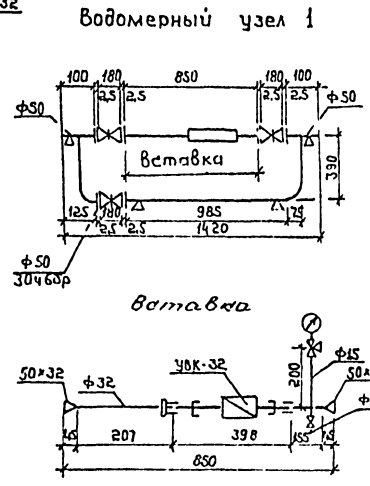
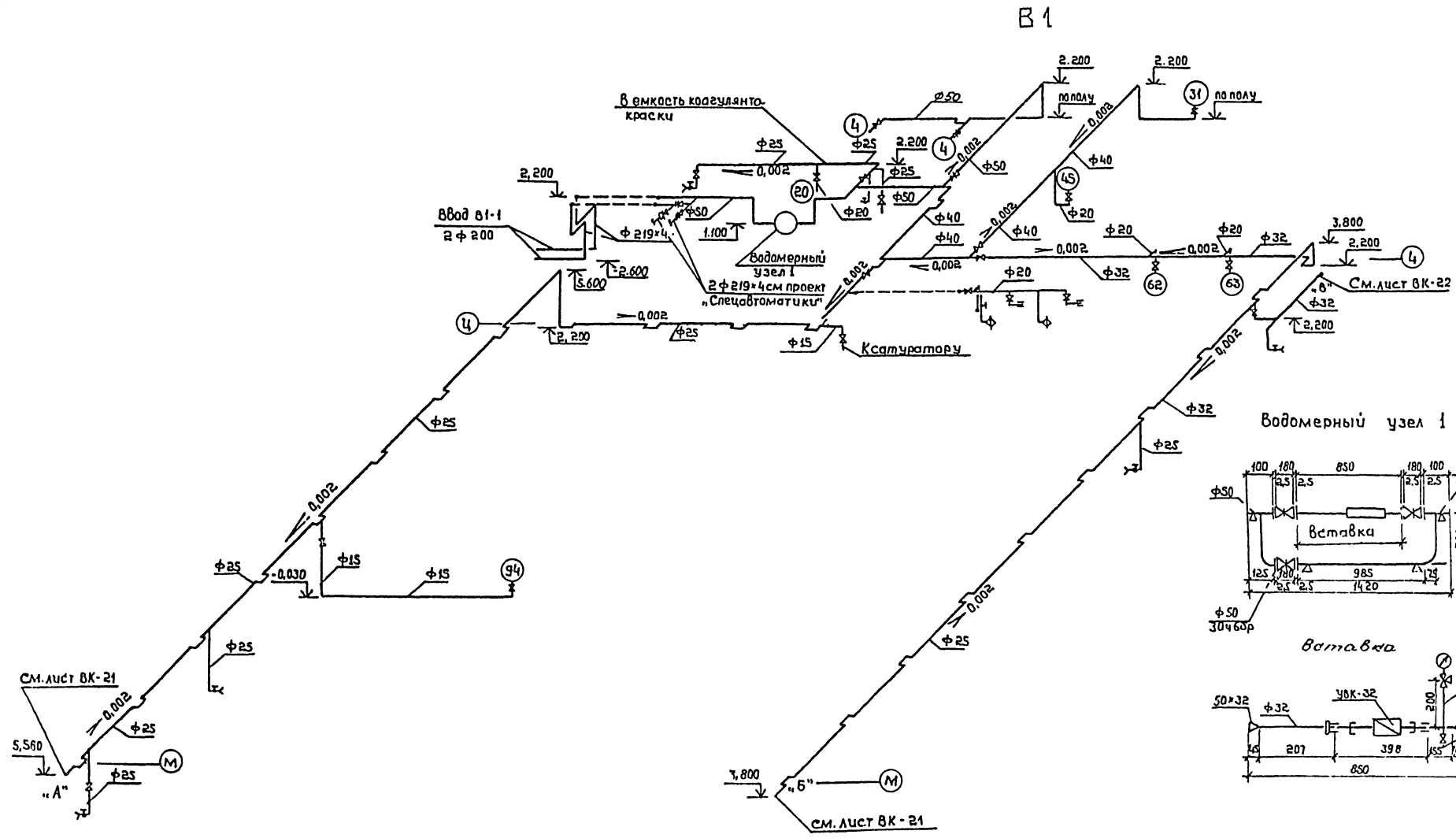
тп 503-1-39.85 - ВК

Автомобильное предприятие на 200 автомобилей с закрытой стоянкой

Копировал Шуст

Формат А2

Альбом № 503-1-39.85 проект трубодей



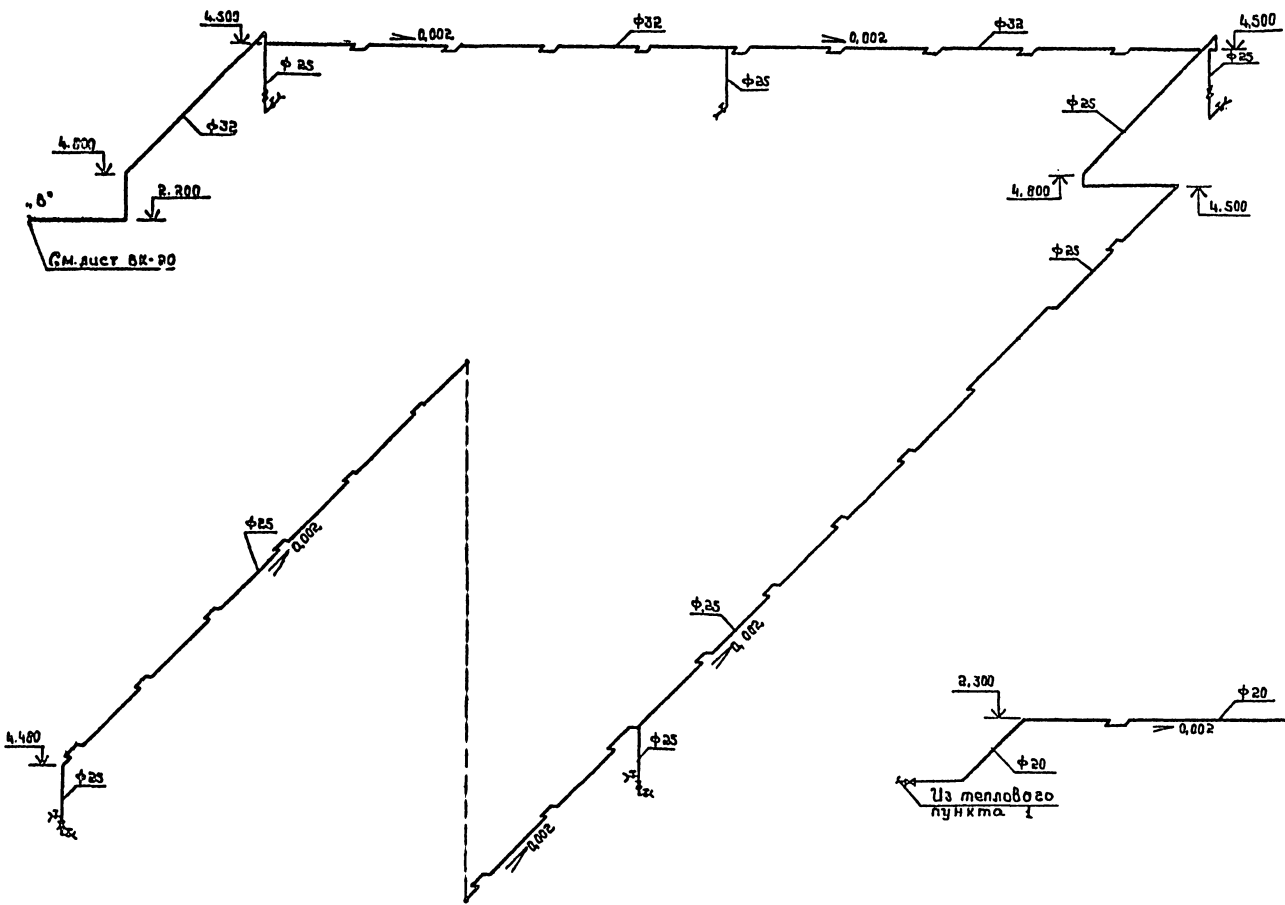
		Тп 503-1-39.85		- ВК	
		Автотранспортное предприятие на 200 автобусов с закрытой стоянкой.			
Привязан		Производственный корпус		Станция	Лист
		Схема 81. Водомерный узел		Рп	20
Инв. №		Вариант I		ГИПРОАВТОТРАНС Воронежский филиал	

Гип	Коросталев	М
Нач. отд.	С. Вяздов	М
Н. контр.	Семенов	М
Гл. спец.	Семенов	М
Рук. зв.	Сидорова	М
Ст. техн.	Хованский	М
Ст. техн.	Шутова	М

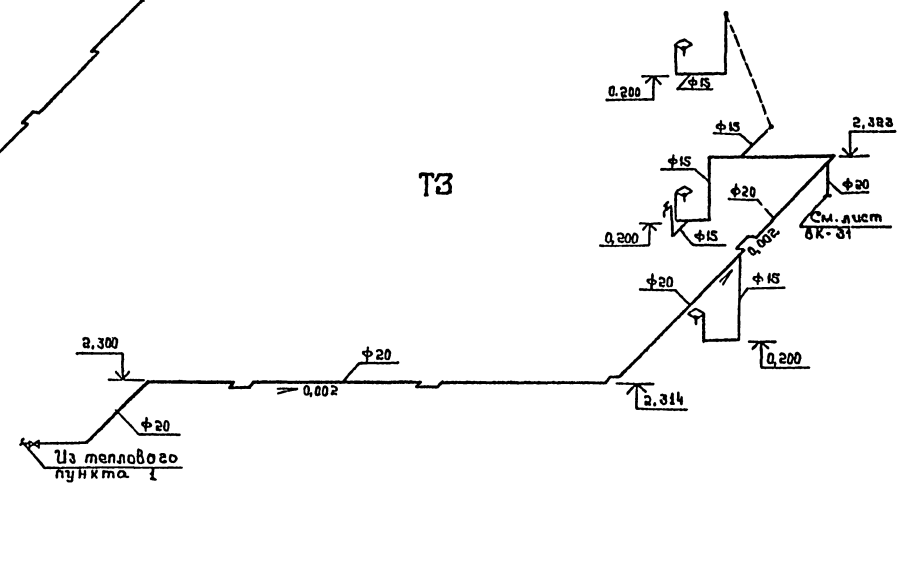
Копирован Шуст

Туповой проект 503-1-39.85 Альбом IV

В1



Т3

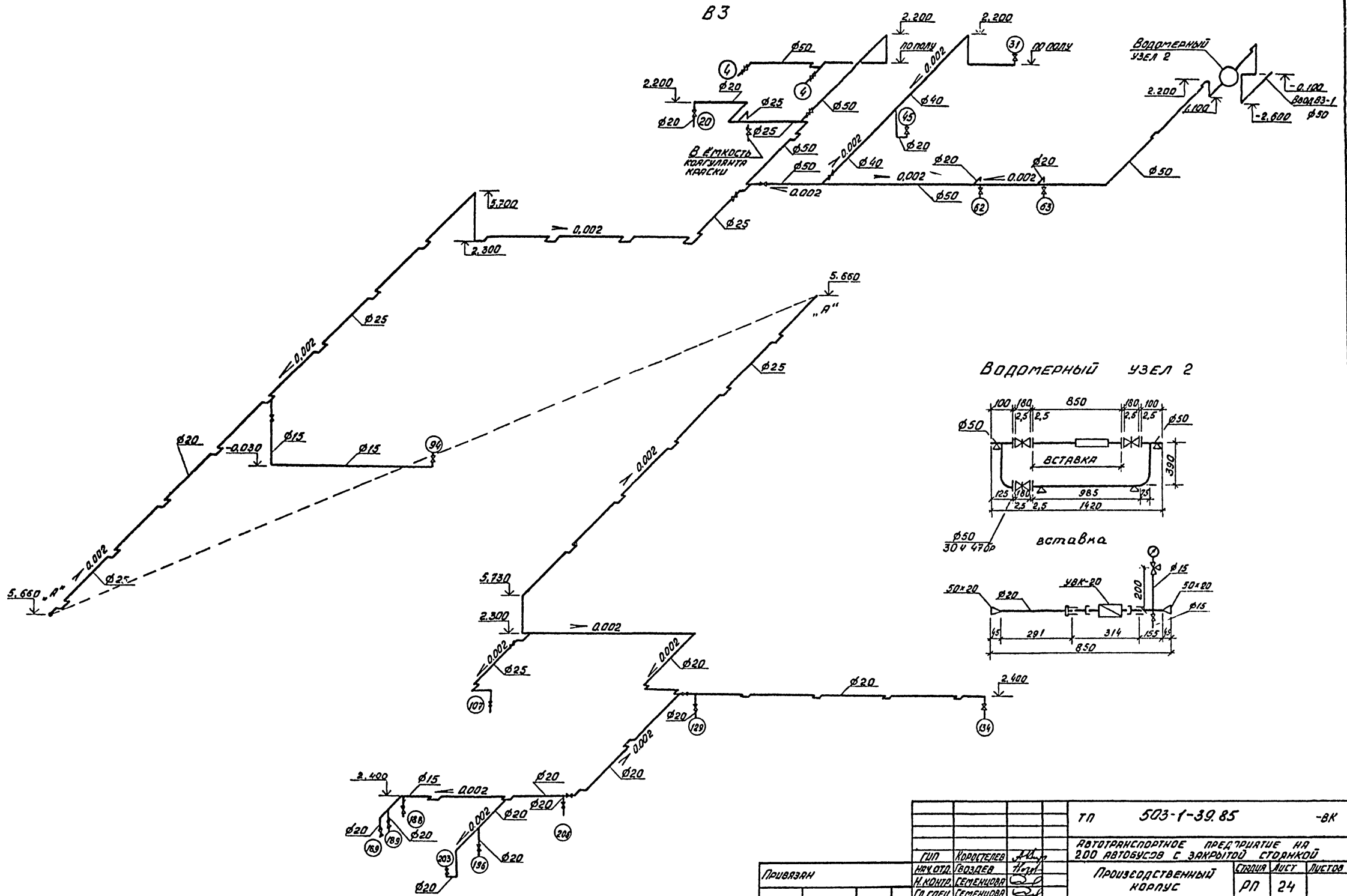


Лист № 1 из 1. Проверено и дано 08.07.1985 г.

Проектант	Гип Киростелев	И.И.	Тп 503-1-39.85	-ВК
Нач. отд.	Губарев	И.И.	Автоавтомобильное предприятие на 200 автомобилей с закрытой стоянкой	
Н. контр.	Семенов	С.С.	Производственный корпус	Станция Лист Листов рп а2
Пл. спец.	Семенов	С.С.	Схема В1 от точки В1	
Руч. ер.	Сидорова	С.С.	Схемы Т3. I и II варианты.	
Ст. инж.	Ловасевич	Л.Л.	ГИПРАВОТРАНС	
Ст. техн.	Шубина	Ш.Ш.	Воронежский филиал	

Копирован: Шуст

Формат А2

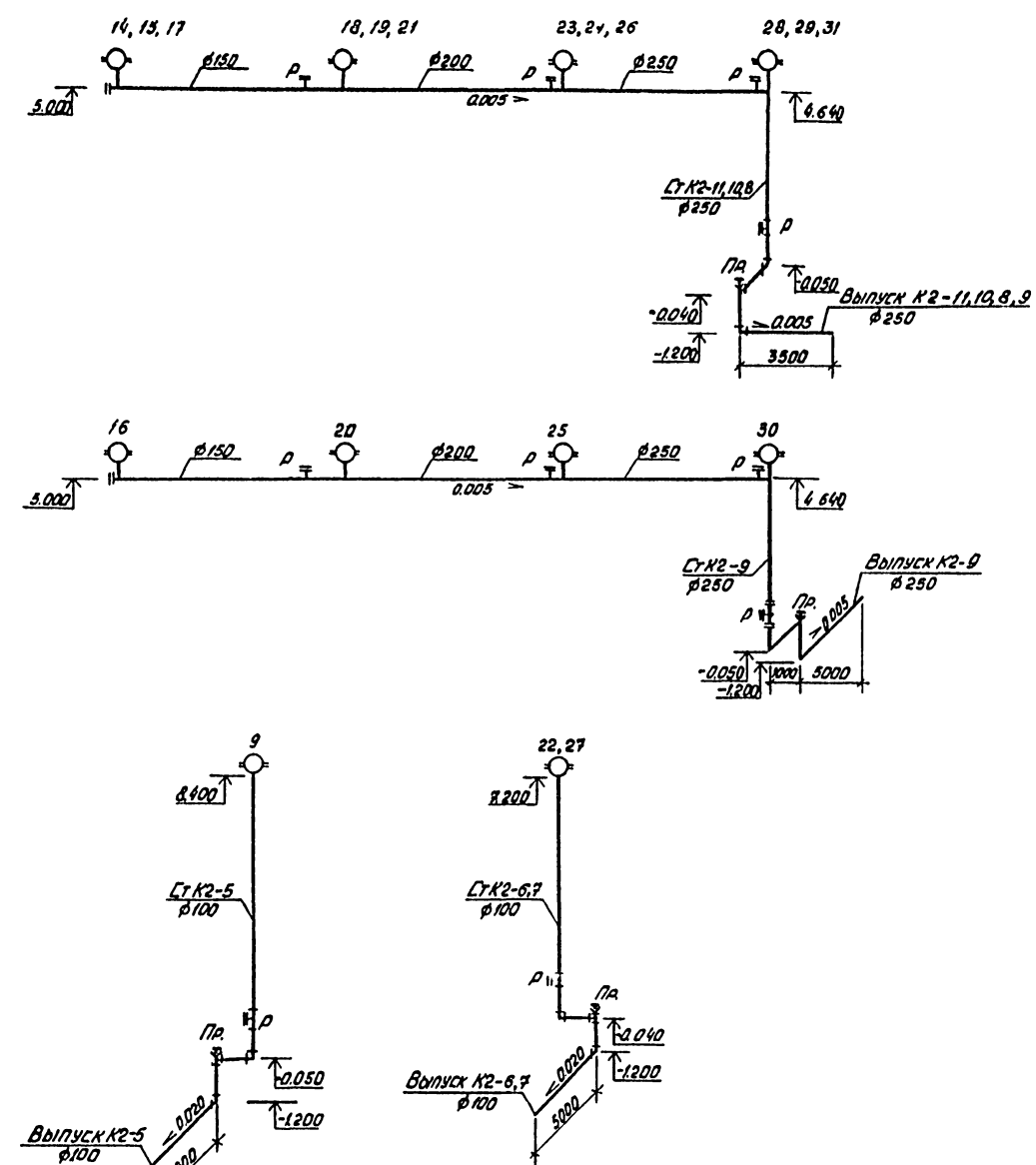
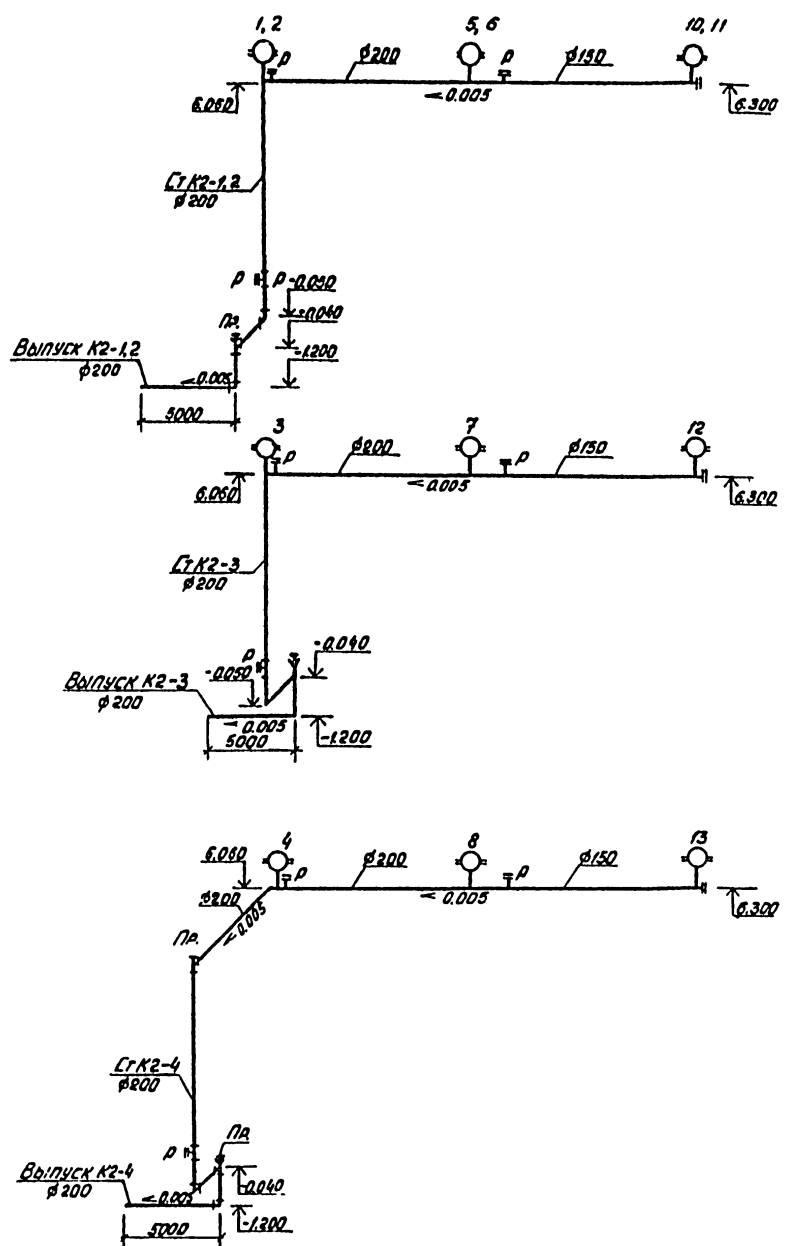


		ТН 503-1-39.85		-БК
		АВТОТРАНСПОРТНОЕ ПРЕДПРИЯТИЕ НА 200 АВТОБУСОВ С ЗАКРЫТОЙ СТОЯНКОЙ		
Привязан		Производственный корпус		Стр. 24
Изм. №		СХЕМА ВЗ ВОДОМЕРНЫЙ УЗЕЛ II ВАРИАНТ.		ГИПРОАВТОТРАНС ВОРОНЕЖСКИЙ ФИЛИАЛ

КОПИРОВАЛ ВЕИ

ФОРМАТ А2

ТУШОВОЙ ПОДЪЕМ 503-1-99.85 Алюминий IV

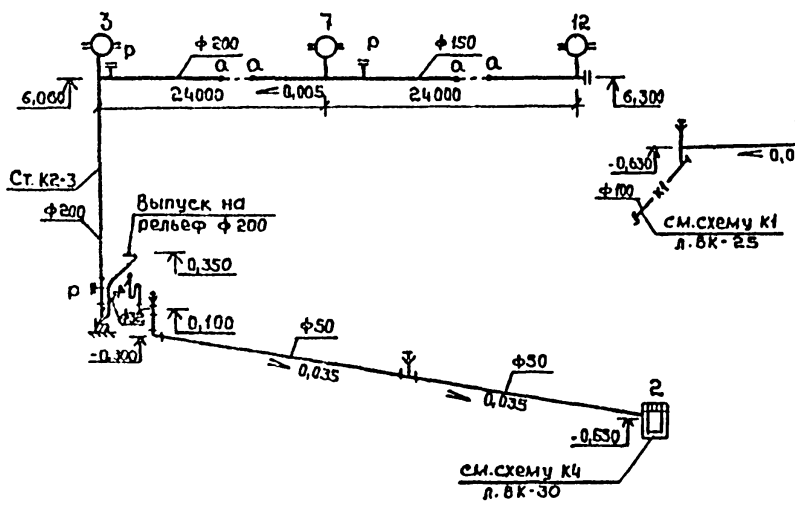
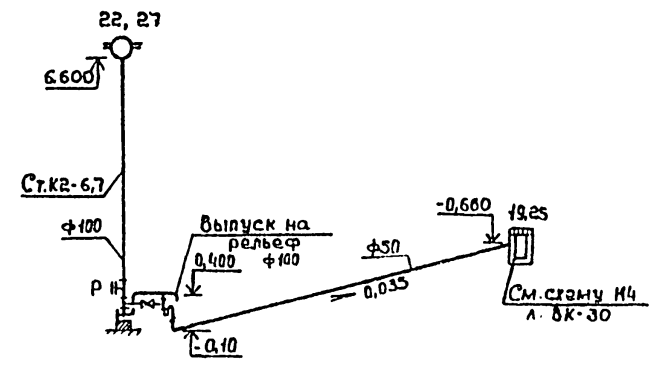
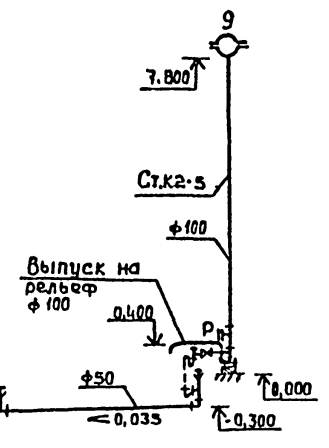
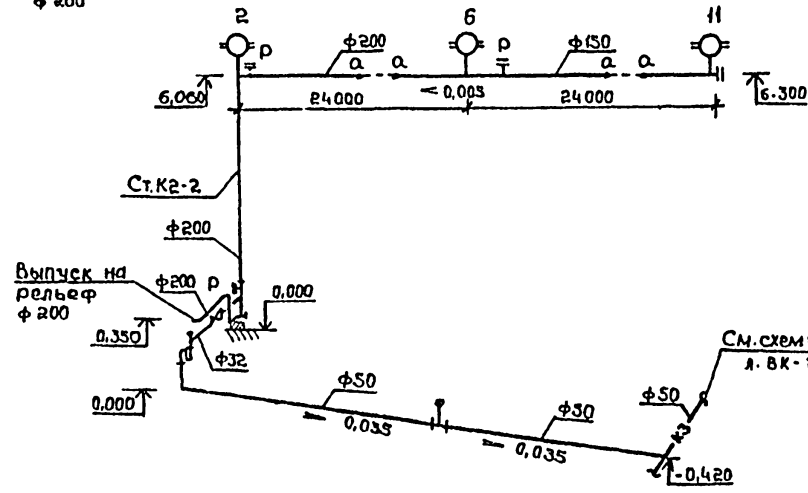
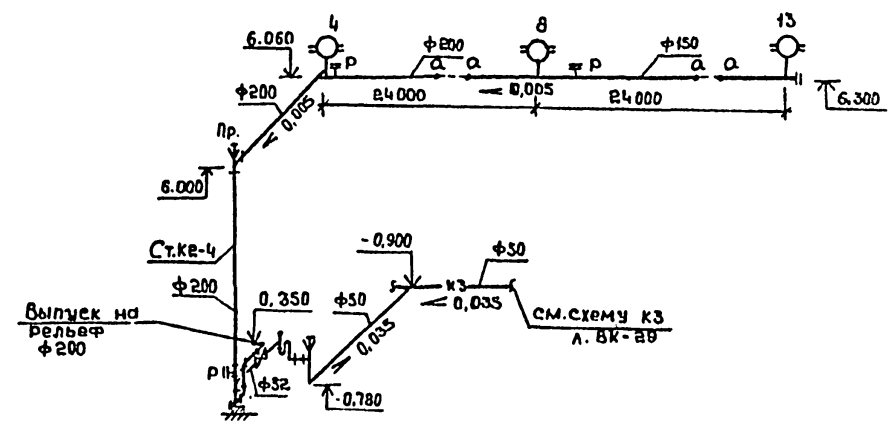
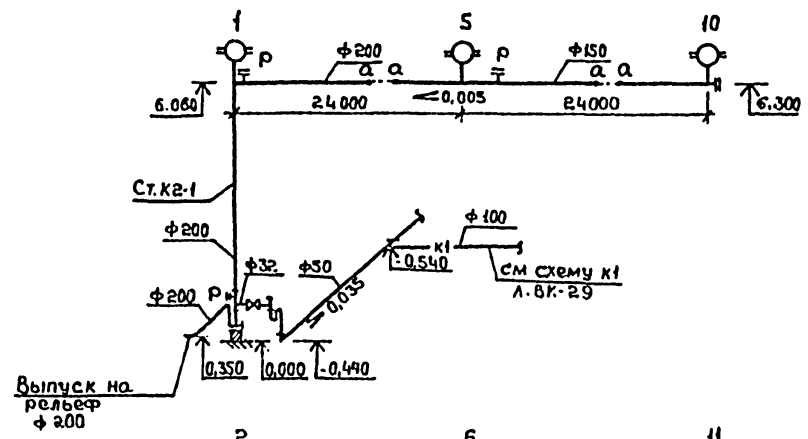


Имя и фамилия проектировщика и дата Вза 1.06.85

		ТИ 503-1-99.85		-8K
		АВТОТРАНСПОРТНОЕ ПРЕДПРИЯТИЕ НА 200 АВТОБУСОВ С ЗАКРЫТОЙ СТОЯНКОЙ		
ПРИВЯЗКА	УЛ. КОРАСТЕВ	д. 44	СТАНЦИЯ АУТ	ЛК2-9
	ИМ. ДТЛ	Г. ВОЗДРЕВ		
	К. КОМ. П.	СЕМЕНОВА	д. 26	
	П. КОМ. П.	СЕМЕНОВА		
	Д. КОМ. П.	СУДОРОВА		
	У. КОМ. П.	ТАРАСОВА		
Имя, №			СХЕМА СИСТЕМЫ К2. I ВАРИАНТ.	
			ГНП РАВТОТРАНС ВОРОНЕЖСКОЙ ОБЛАСТИ	

КОПИРОВАЛ Ю. В. [Signature] Дата: 27

503-1-39.85 Альбом 5
 проект
 Типовой



см. схему К4
 л.БК-30

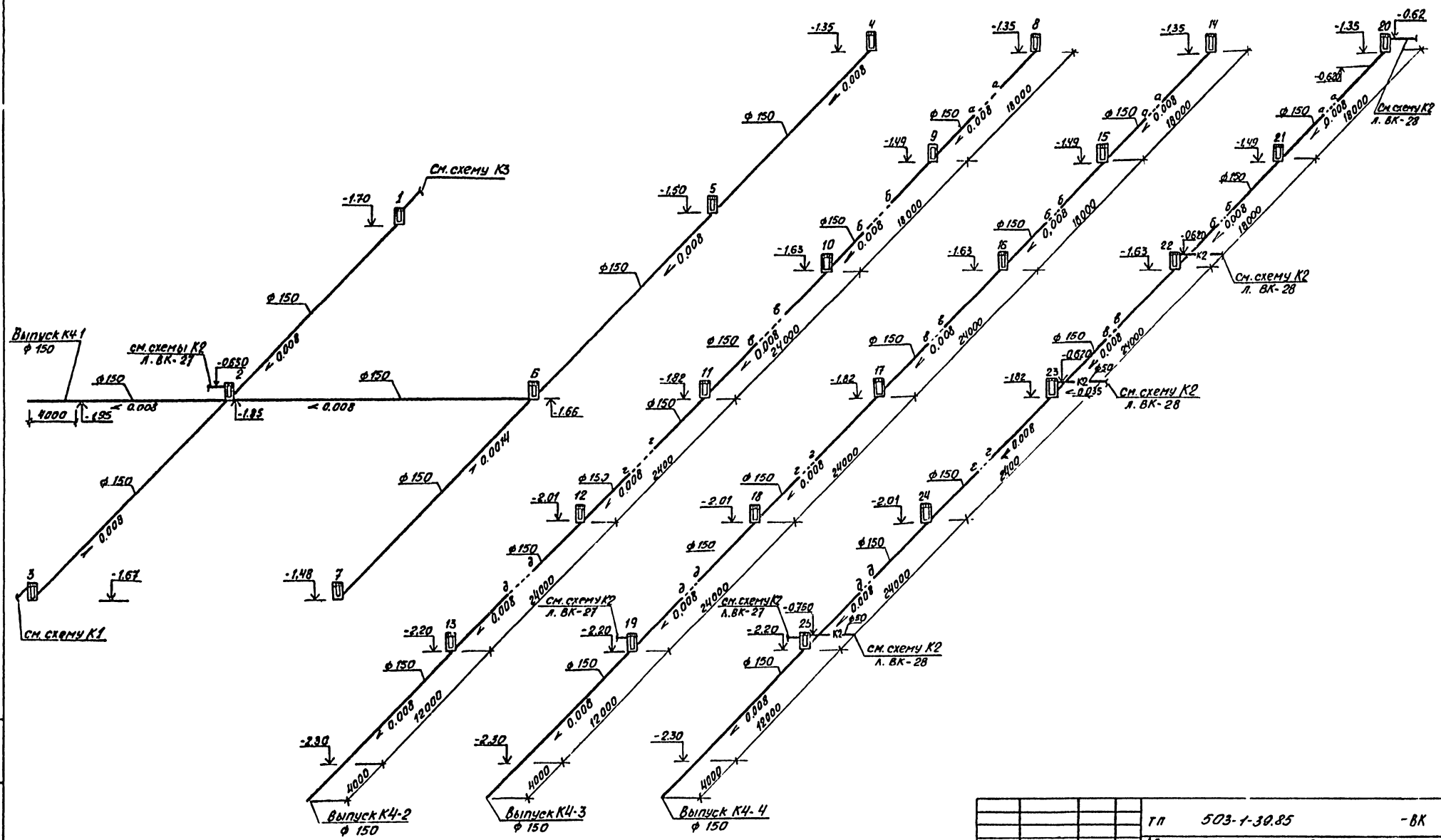
		тп 503-1-39.85		-БК	
		Автотранспортное предприятие на 200 автобусов с закрытой стоянкой			
Приязван		ГНП Коростелев	И.И.	Производственный корпус	
		Нач.отд. Савельев	Л.И.	Станция Лист Листов	
		Н.контр. Семенов	С.И.	РП 27	
		П.случ. Семенов	С.И.	Схемы системы К2	
Инв.№		Рук.вр. Сидорова	Л.И.	II вариант	
		Инж. Тарасова	Л.И.	ГИПРОАВТОТРАНС	
				Воронежский филиал	

Копировал: И.И.

Формат А2

К4

Туповой проект 503-1-39.85 Альбом II



Указ. на месте. Изменения и допол. в проект указ. на

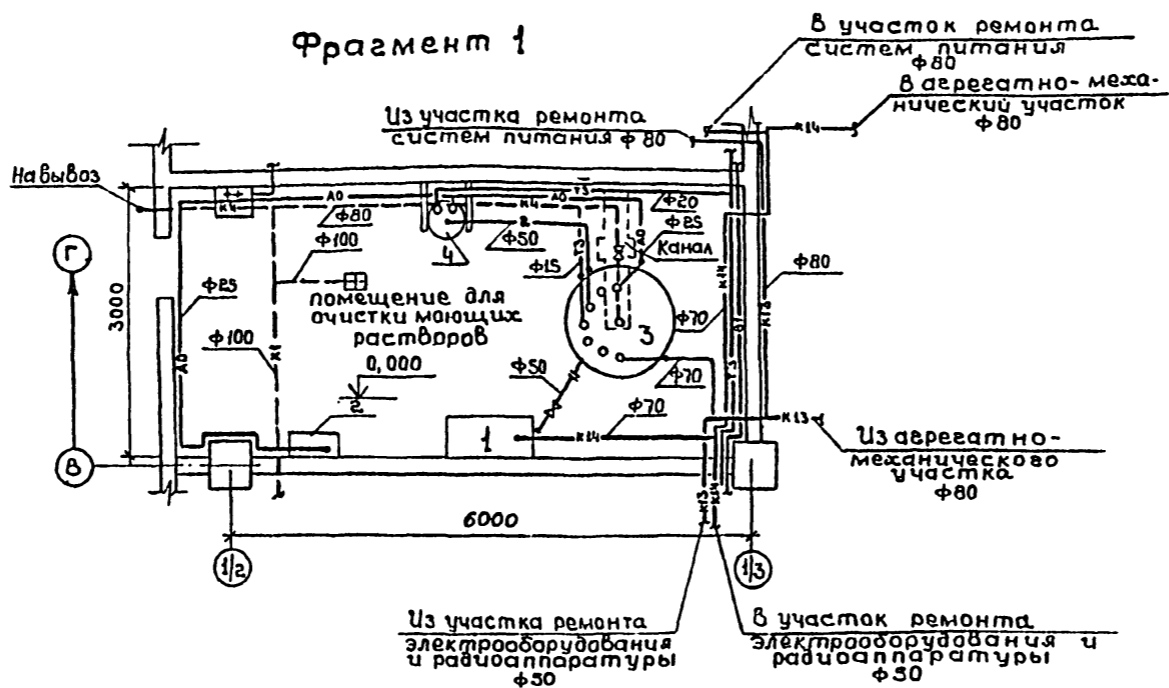
		гп 503-1-39.85		-ВК
		Автотранспортное предприятие К4 200 автобусов с закрытой стоянкой		
Приязан	Г/П	Карастенов И.А.	стадия	лист
	И.ч. от	Рязань И.И.		
	И. контр.	Семенов С.И.	РП	30
	Рук. гр.	Сидорова В.Г.	Схемы системы К4	
И.ч. №1	И.ч.к.	Тарасова И.И.	ГИПРОАВТОТРАНС Воронежский филиал	

Копирован Л.2

Формат А2

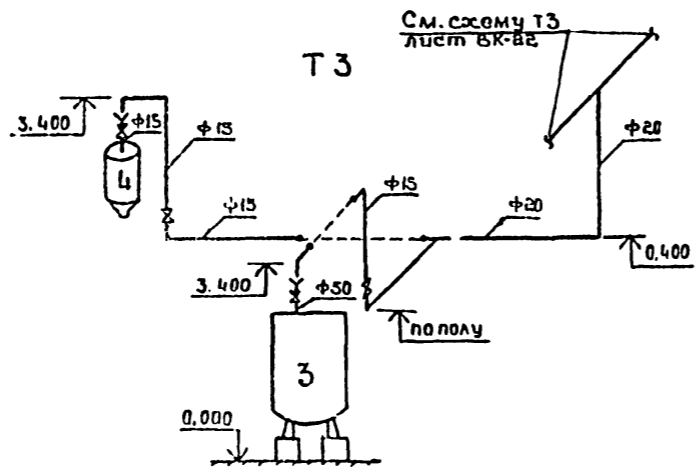
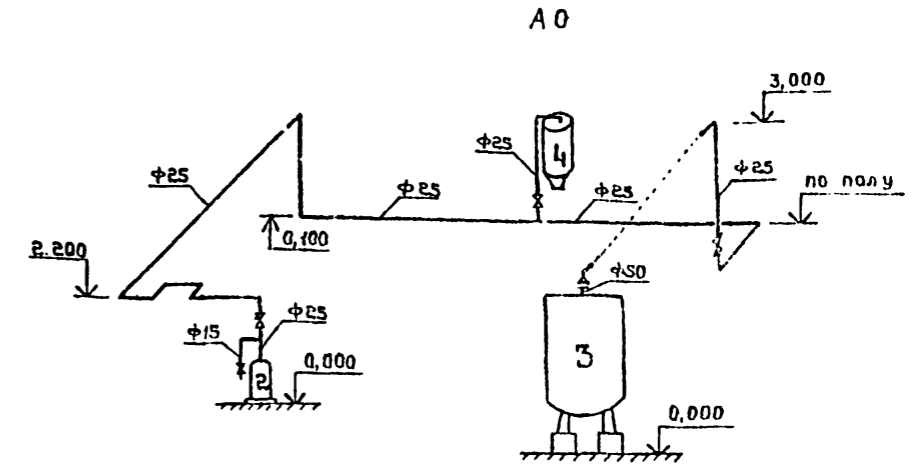
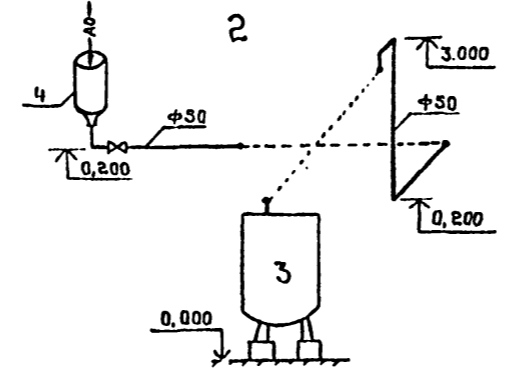
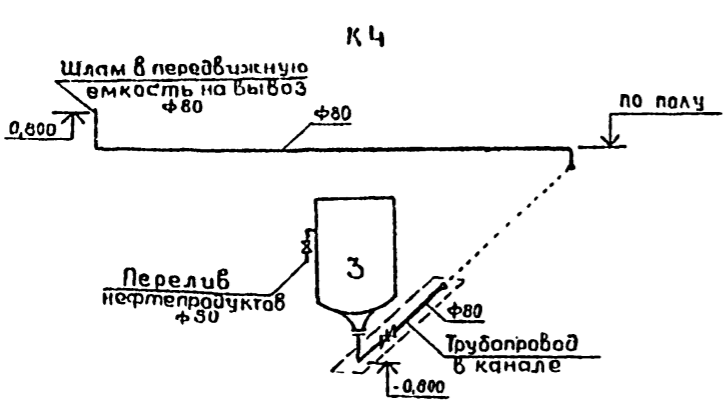
проект 503-1-3985 Альбом IV
 Туповой

Фрагмент 1



Экспликация оборудования

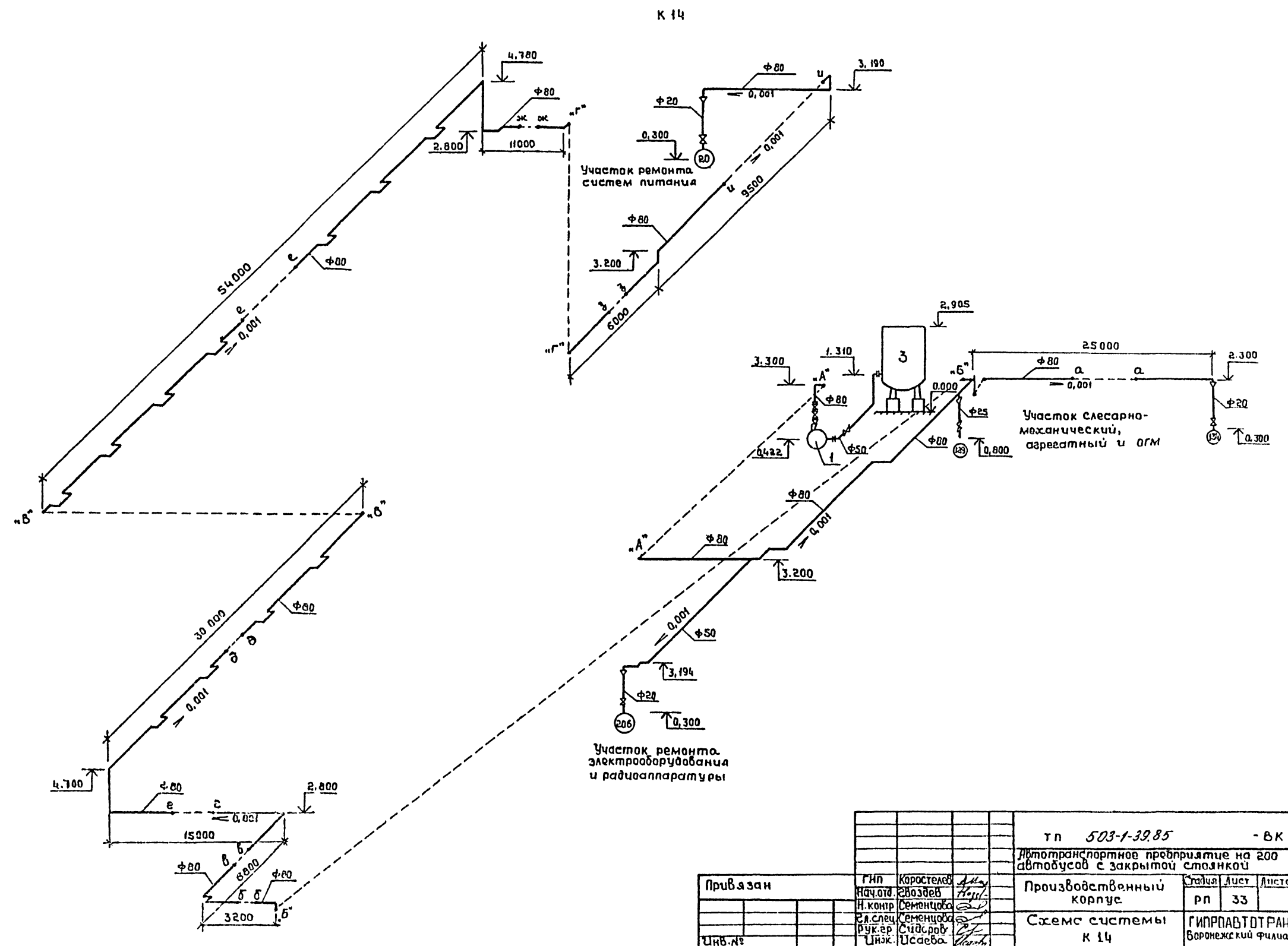
№ по плану	Наименование	Примечание
1	Насос ФГ 14,5/10	
2	Компрессор диафрагменный СО-45А	передвижной
3	Вертикальный аппарат ВКЭ-1-3,2-06	для регенерации моющих р-ров
4	Сборник эмалированный СЭН 0,063-1-10	для 10% р-ра деэмульгатора



Согласно Иск.АСО. Шубов. Иск.ЭЛ.СГО. Мухомов.

Привязан	ГНП	Каростель		тп 503-1-3985 - ВК		
	Нач.отд	Звоздев			Автотранспортное предприятие на 200 автобусов с закрытой стоянкой	
	Н.контр	Семенцова				Производственный корпус
	Зл.спец	Семенцова				
Инв.№	Инж	Исаева		РН 31		

Тыловой проект 503-1-39.85 Альбом IV



К 14

Участок ремонта систем питания

Участок слесарно-механический, сварочный и ОГМ

Участок ремонта электрооборудования и радиопаратуры

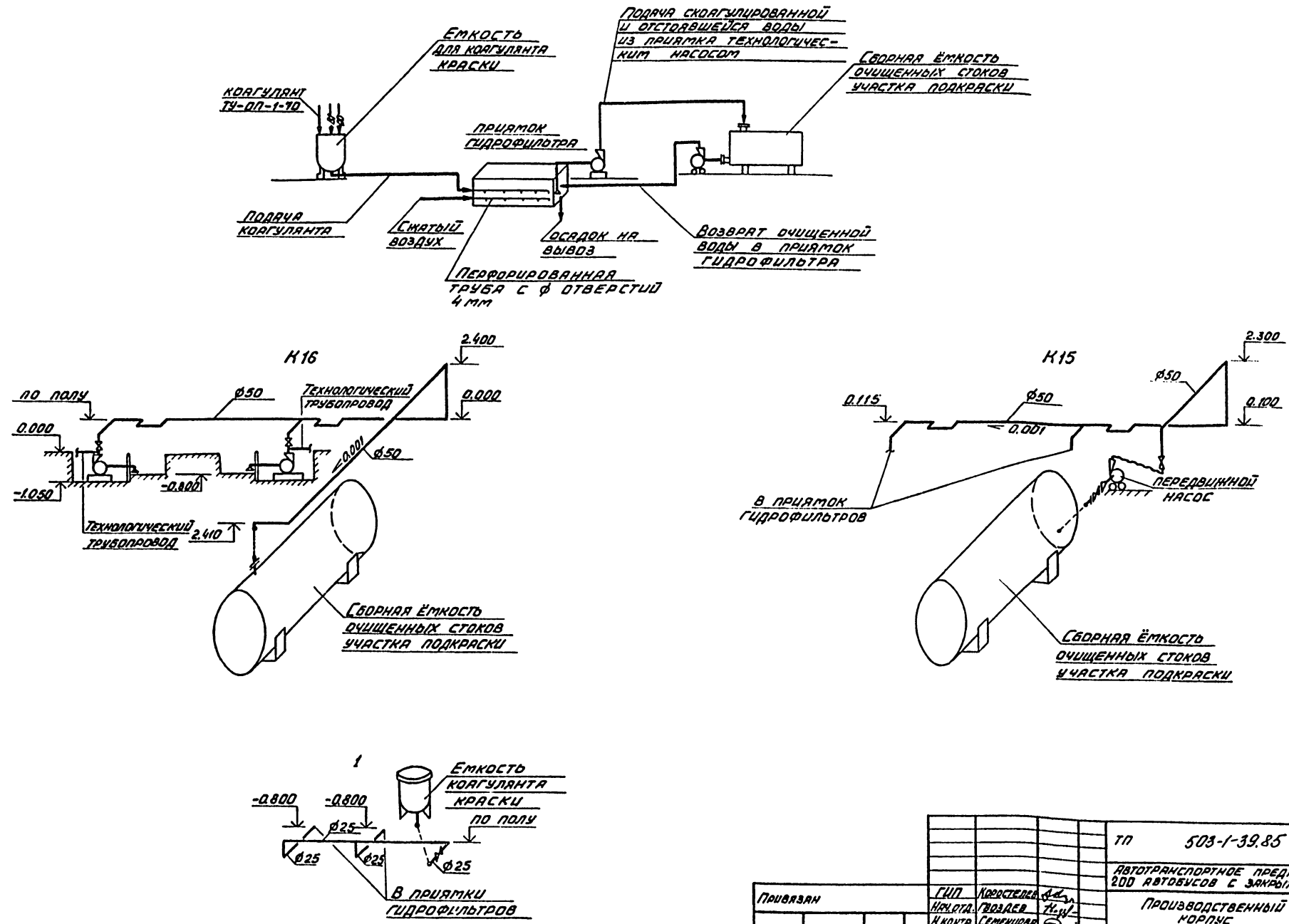
		тп 503-1-39.85		- ВК	
		Автотранспортное предприятие на 200 автобусов с закрытой стоянкой			
Привязан	Гип Коростелев	Нач.от. Воздвев	И.контр. Семенцова	Производственный корпус	Стадия Лист Листов рп 33
Инв.№	Эл.слес. Семенцова	Рук.пр. Сидорова	Инж. Цаева	Схема системы К 14	ГИПРОАВТОТРАНС Воронежский филиал

Коп. зовил Шмидт

(Формат А2)

ПРИНЦИПИАЛЬНАЯ СХЕМА ОЧИСТКИ СТОКОВ УЧАСТКА ПОДКРАСКИ

Типовой проект 503-1-39.85 Альбом IV



Лист 1 из 2
 Дата: 1985 г.
 Проект: 503-1-39.85

Привязан		ГМП	Коростелов	Ф.А.	ТП	503-1-39.85	-БК
		М.И.А.Т.	Воздел	Н.В.	АВТОТРАНСПОРТНОЕ ПРЕДПРИЯТИЕ № 200 АВТОВОСОВ С ЗАКРЫТОЙ СТОЯНОК		
		М.К.М.Т.	Семенинов	С.	ПРОИЗВОДИТЕЛЬНЫЙ КОМПЛКС		
		П.С.В.Ч.	Семенинов	С.	Страна	УЛЕТ	Листов
		Ю.К.Г.В.	Синяков	С.	РП	34	
Изм. №		И.И.И.	Осеева	А.С.	ПРИНЦИПИАЛЬНАЯ СХ. ПО ОЧИСТКЕ СТОКОВ УЧАСТКА ПОДКРАСКИ СХЕ. 705 СИСТЕМ Н15, Н16, 1.		
		КОПИРОВАЛ В.С.		ГИПРОАВТОТРАНС ВОРОНЕЖСКИЙ ФИЛИАЛ			

ТИПОВОЙ ПРОЕКТ
503-1-39.85
ПРОИЗВОДСТВЕННЫЙ КОРПУС
АВТОТРАНСПОРТНОЕ
ПРЕДПРИЯТИЕ НА 200 АВТОБУСОВ
С ЗАКРЫТОЙ СТОЯНКОЙ
АЛЬБОМ IV
ЭСКИЗНЫЕ
ЧЕРТЕЖИ ОБЩИХ ВИДОВ
НЕ ТИПОВЫХ КОНСТРУКЦИЙ
СИСТЕМ ВОДОПРОВОДА И КАНАЛИЗАЦИИ

Инв. №	Привязан

Копировал: *Им*

Формат А4

Обозначение	Наименование	Примечание
ВКН1	Бадья 1	
ВКН2	Опора 1,2	
ВКН3	Воронка стальная сварная 1	
ВКН4	Прочистка в лючке 1	
ВКН5	Доломитовый фильтр 1	

Инв. №	Привязан

тп 503-1-39.85 ВКН

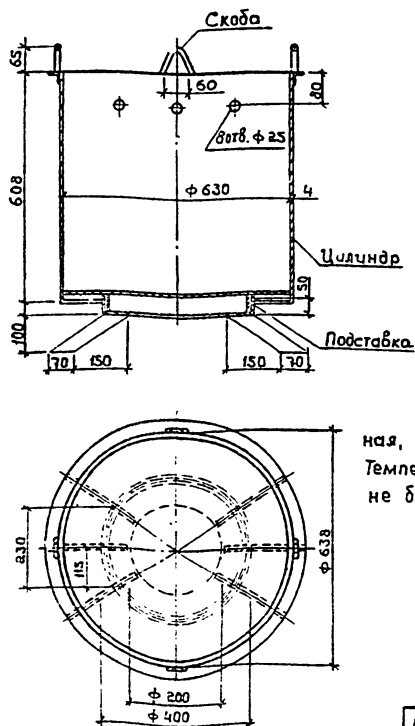
Инв. №	Гип	Коростелев	М.И.	Содержание Стадия Лист Листов РП 1 1 ГИПРАВТТРАНС Воронежский филиал
Нач. отд.	Звондеев	Л.И.		
Н. контр.	Семенов	С.И.		
Д. спец.	Семенов	С.И.		
Рук. пр.	Сидорова	Л.И.		
Ст. тех.	Сидорова	Л.И.		

Копировал: *Им*

Формат А4

503-1-39.85 Альбом IV

Типовой проект



1. Бадью изготовить из листовой стали, длина развертки цилиндра 1990 мм, длина развертки обечайки подставки 1256 мм.
2. После сварки бадью окрасить битумным лаком по ГОСТ 1347-77*
3. Среда нейтральная, неопасная. Температура стоков не более 25°C.

Привязан

Инв. №	тп 503-1-39.85	ВКН1

Бадья 1

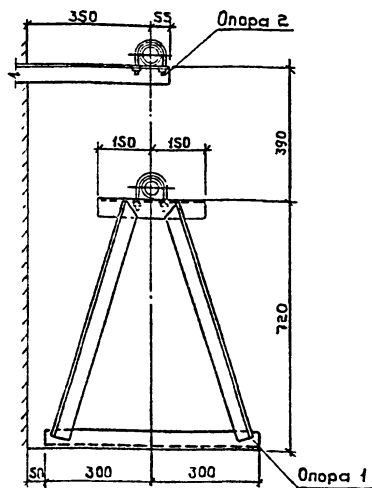
Стадия	Лист	Листов
РП	1	1
ГИПРАВТТРАНС		
Воронежский филиал		

Копировал: *Им*

Формат А4

503-1-39.85 Альбом IV

Типовой проект



1. Материал конструкции - сталь Ст.3 по ГОСТ 535-79*
2. После сварки опоры окрасить масляной краской по ГОСТ 695-77*

Привязан

Инв. №	тп 503-1-39.85	ВКН2

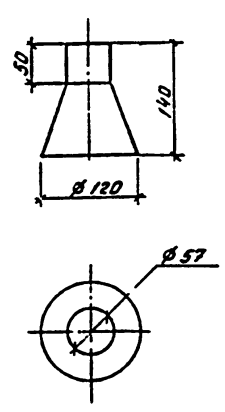
Опора 1,2

Стадия	Лист	Листов
РП	1	1
ГИПРАВТТРАНС		
Воронежский филиал		

Копировал: *Им*

Формат А4

8



1. Воронку изготовить из листовой стали.
2. Среда нейтральная, неопасная. Температура стоков не более 25°C.
3. Воронку окрасить масляной краской по ГОСТ 695-77*.

ПРИВЯЗАН:

ИВБ. №

ТП 503-1-39.85 ВКНЗ

ГЛП	КОРАСТЕЛЕВ	И.И.
ИВ. ОТД.	ГВОЗДЕВ	И.И.
И. КОНТ.	СЕМЕНЦОВА	И.И.
И. СРЕЦ.	СЕМЕНЦОВА	И.И.
Р.К. ГР.	СИДОРОВА	И.И.
Ст. инж.	ХОДАСЕВИЧ	И.И.

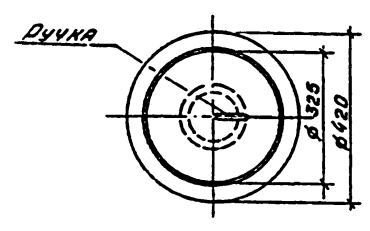
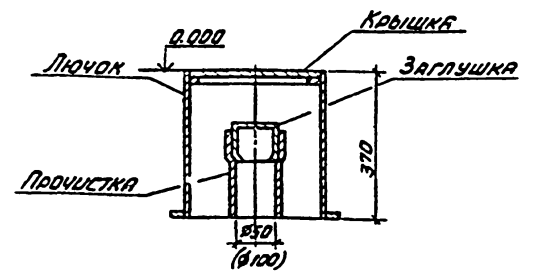
Воронка стальная сварная 1.

Сталь	Лист	Листов
ДП	1	1

ГИПРОАВТОТРАНС
Воронежский филиал

Копировал Вак

Формат А4



1. Лючок изготовить из стальной бесшовной трубы.
2. Среда нейтральная, неопасная. Температура стоков не более 25°C.
3. Лючок окрасить битумным лаком по ГОСТ 1347-77*.

ПРИВЯЗАН:

ИВБ. №

ТП 503-1-39.85 ВКН4

ГЛП	КОРАСТЕЛЕВ	И.И.
ИВ. ОТД.	ГВОЗДЕВ	И.И.
И. КОНТ.	СЕМЕНЦОВА	И.И.
И. СРЕЦ.	СЕМЕНЦОВА	И.И.
Р.К. ГР.	СИДОРОВА	И.И.
Ст. инж.	ХОДАСЕВИЧ	И.И.

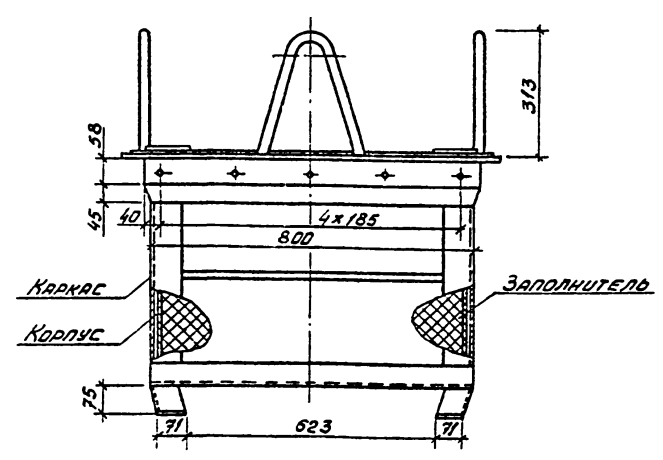
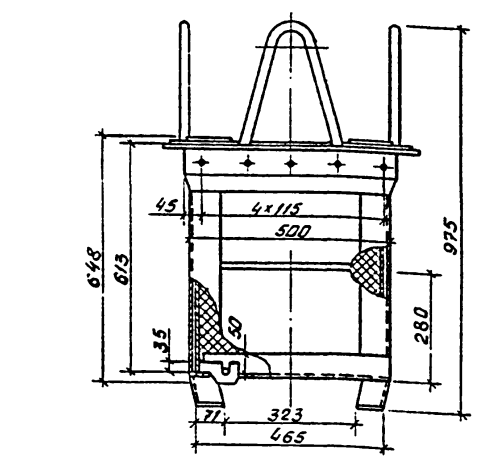
Прочистка в лючке 1.

Сталь	Лист	Листов
ДП	1	1

ГИПРОАВТОТРАНС
Воронежский филиал

Копировал Вак

Формат А4



1. Каркас и корпус фильтра изготовить из стали.
2. Среда кислая, неопасная. Температура стоков не более 25°C.
3. Покрытие - эмаль ХС-25 черная IV. 7/2-У2 ТУ МХП 2289-50.

ПРИВЯЗАН:

ИВБ. №

ТП 503-1-39.85 ВКН5

ГЛП	КОРАСТЕЛЕВ	И.И.
ИВ. ОТД.	ГВОЗДЕВ	И.И.
И. КОНТ.	СЕМЕНЦОВА	И.И.
И. СРЕЦ.	СЕМЕНЦОВА	И.И.
Р.К. ГР.	СИДОРОВА	И.И.
Ст. инж.	ХОДАСЕВИЧ	И.И.

Доломитовый фильтр 1.

Сталь	Лист	Листов
ДП	1	1

ГИПРОАВТОТРАНС
Воронежский филиал

Копировал Вак

Формат А4