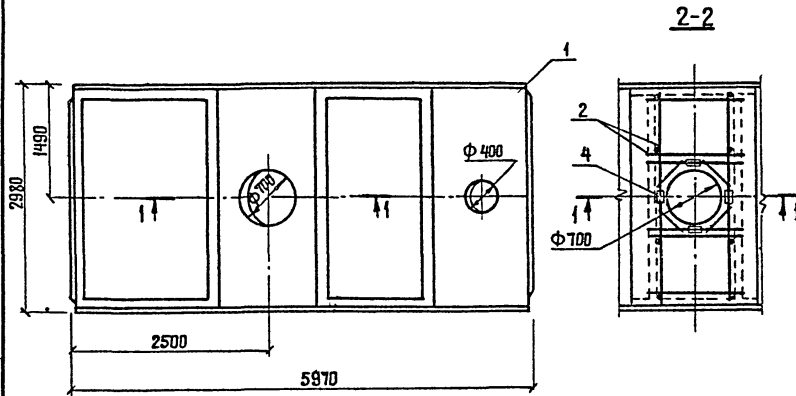
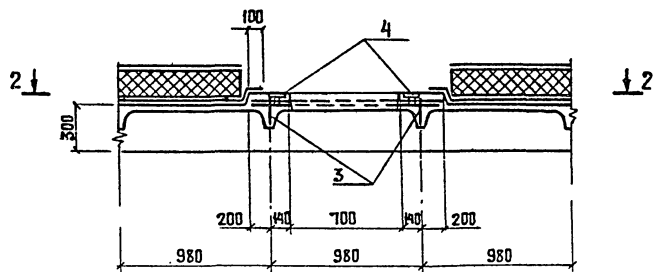


901-2-0153.87 Лыдом П



1-1
M 1:25



Формат	Стор.	Поз.	Обозначение	Наименование	Кол.	Примечание
				<u>Сборочные единицы</u>		
	1		1.465.1 - 10/82	Плита ПВЧ-4А-10Т-60млэжн - 200п	1	
	2		ГОСТ 22701.0-77	Каркас пространственный КР2	1	
	3		ГОСТ 22701.0-77	Каркас плоский КР8	2	
	4		ГОСТ 22701.0-77	Узеление складное М6	4	

Шифр по плану, Подпись и дата, В.С.Ом.Шифр №

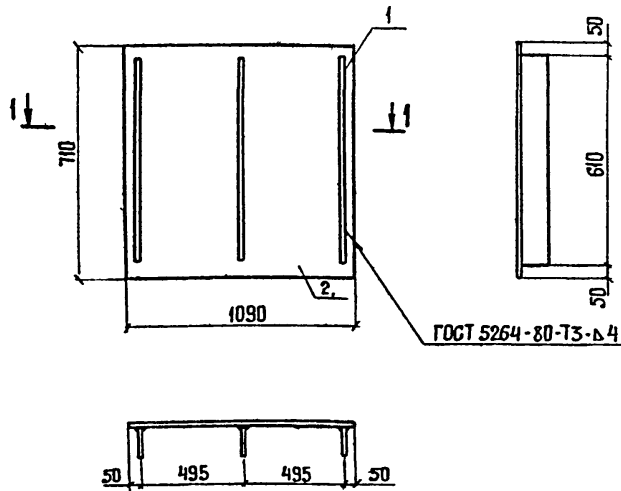
Привязан			
Шифр №			
нач.отд.	МОСКОВС.	<i>В.Козлов</i>	
гл.инж.	ФЕДОРОВ	<i>Федоров</i>	
н.контр.	КОХАНОВА	<i>Коханова</i>	
гл.инж.р.	УКЛИНО	<i>Уклино</i>	
ст.инж.	ЛУБРОБИНА	<i>Лубробина</i>	
ст.инж.	БОЛАНОВА	<i>Боланова</i>	

ТПР 901-2-0153.87		КЭСЦ.1.1	
Плита П-1	Сталь	Масса	Масштаб
	РП	4,2Т	1:50
	Лист	Листов 1	
МОСГИПРОТРАНС			

Копировал *Усу*

Формат А3

901-2-0153.87 Дробом II

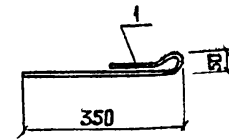


Формат ЗОНА	Лист	Обозначение	Наименование	Кол.	Примеч.
			<u>Документация</u>		
		КЭЖИ.ТУ	Технические условия		
			<u>Астали</u>		
Б4	1	2.1.01	Полоса 4x60 ГОСТ 105-76 Ст 3 ГОСТ 535-79	3	1,15 кг
Б4	2	2.1.02	Рифленая сталь б-6 ГОСТ 8568-77	1	40,1 кг

Инв. № подл.	Подпись и дата	Взам инв. №	Привязан		
			Инв. №	ТПР 901-2-0153.87	КЭЖИ.2.1
Нач.отд.	Гл.спец.	И.контр.	Москалец	Федотов	Крышка призмка Щ-1
Масштаб	1:20	Материал	РП	Масса	43,55
Лист	Листов		1		
Мосгипротранс					

Копировал Луц

Формат А4



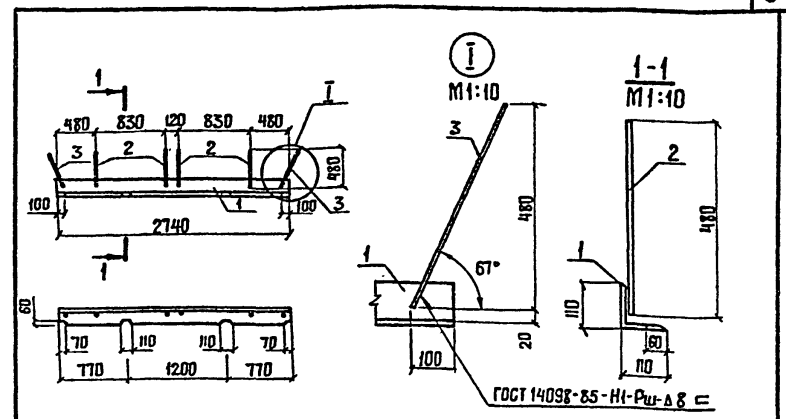
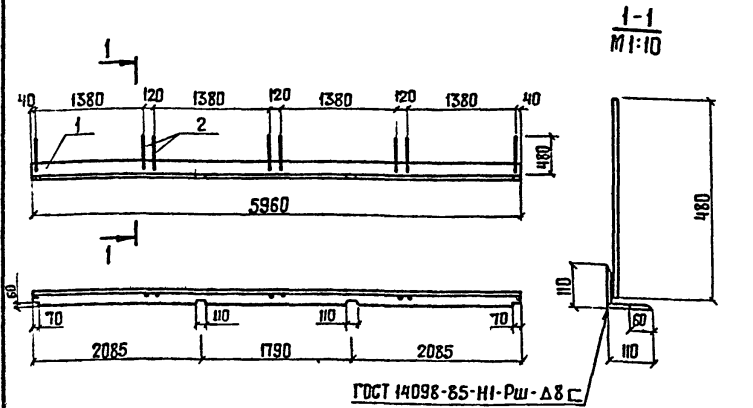
Длина развёртки - 550 мм

Инв. № подл.	Подпись и дата	Взам инв. №	Привязан		
			Инв. №	ТПР 901-2-0153.87	КЭЖИ.2.2
Нач.отд.	Гл.спец.	И.контр.	Москалец	Федотов	Узел для соединительных МС-5
Масштаб	1:10	Материал	РП	Масса	0,34
Лист	Листов		1		
Мосгипротранс					

Копировал Луц

Формат А4

901-2-0153.87 Альбом II



Формат	Зона	Пос.	Обозначение	Наименование	Кол.	Примеч.
				MC-9		
				<u>Документация</u>		
			КЭСУ.ТУ	Технические условия		
				<u>Детали</u>		
Б4		1	КЭСУ.2.4.01	Узелок 110×110×6 ГОСТ 8509-72* СТЗ по ГОСТ 535-79	1	79,2 кг
Б4		2	.02	Анкера А-1-12 ГОСТ 5781-82	8	0,42 кг

Формат	Зона	Пос.	Обозначение	Наименование	Кол.	Примеч.
				MC-6		
				<u>Документация</u>		
			КЭСУ.ТУ	Технические условия		
				<u>Детали</u>		
Б4		1	КЭСУ.23.01	Узелок 110×110×6 ГОСТ 8509-72* СТЗ по ГОСТ 535-79	1	37,26 кг
Б4		2	.02	Анкера А-1-12 ГОСТ 5781-82	4	0,42 кг
Б4		3	.03	Анкера А-1-12 ГОСТ 5781-82	2	0,49 кг

Шифр по АЛ	Подпись и дата	Взам. инв. №	Приказан		
			Инв. №		
Нач. отд.	М.С.Колесн.	Федотов	ТПР 901-2-0153.87 КЭСУ.2.4		
			Г.А.Спец.	Коханова	Рез
Н.Контр.	Ухалина	Балашова	Узелок соединительный		
			Г.А.Инж.р.	Ухалина	Рез
Сп.инж.	Инж.	Степава	MC-7		
			М.С.Колесн.	Федотов	Рез

Шифр по АЛ	Подпись и дата	Взам. инв. №	Приказан		
			Инв. №		
Нач. отд.	М.С.Колесн.	Федотов	ТПР 901-2-0153.87 КЭСУ.2.3		
			Г.А.Спец.	Коханова	Рез
Н.Контр.	Ухалина	Балашова	Узелок соединительный		
			Г.А.Инж.р.	Ухалина	Рез
Сп.инж.	Инж.	Степава	MC-6		
			М.С.Колесн.	Федотов	Рез

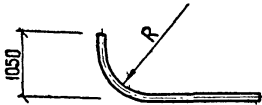
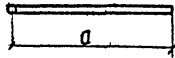
Копировал Угд

Формат А4

Копировал Угд

Формат А4

901-2-0153.87 Ллодом II



Длина развертки - $L_1 = 2800$ мм
 $L_2 = 2900$ мм

Марка	Обозначение	Размеры, мм		Материалы	Масса
		a	R		
МН-3	КЭСУ.3.1.01	2000	600	Труба 4x80 ГОСТ 3262-75	20,85 кг
МН-4	.02	2100	400	Труба 3,5x50 ГОСТ 3262-75	12,2 кг

ИНВ. № ПОДА. ПОСЛЕС. И ДОСТА. ВЗВЕШИВАНИЯ	Привязан		
И. спец.	Москва		
И. спец.	Федотов		
И. контр.	Коханова		
Ст. инж.	Ухалина		
Ст. инж.	Дубровина		
Ст. инж.	Болошова		

ТПР 901-2-0153.87		КЭСУ. 3.1	
Изделия заводные			
Сталь	Масса	Масштаб	
РЛ		1:50	
Смотреть таблицу исполнения		Лист	Листов
		Мосгипротранс	

Копировал *Гун*

Формат А4

22088-01