



# ТИПОВЫЕ ПРОЕКТНЫЕ РЕШЕНИЯ

901-2-0153.87

## ВОДОПРОВОДНАЯ НАСОСНАЯ СТАНЦИЯ ПРОИЗВОДИТЕЛЬНОСТЬЮ ОТ 5 ДО 50 м<sup>3</sup>/ч

### АЛЬБОМ III

#### СОСТАВ ПРОЕКТА:

- Альбом I Технологические решения. Архитектурно-строительные решения.  
Конструкции железобетонные. Отопление и вентиляция. Внутренние водопровод и  
канализация. Электротехническая часть. Технологический контроль.
- Альбом II Строительные изделия.
- Альбом III Нестандартизированное оборудование и  
чертежи задания заводу-изготовителю.
- Альбом IV Спецификации оборудования.
- Альбом V Ведомости потребности в материалах.
- Альбом VI Сметы. Часть I стр. 1-232  
Часть II стр. 233-273

22088-03

РАЗРАБОТАНЫ  
ПРОЕКТНО-ИЗЫСКАТЕЛЬСКИМ ИНСТИТУТОМ  
„МОСГИПРОТРАНС“

ГЛАВНЫЙ ИНЖЕНЕР ИНСТИТУТА  
ГЛАВНЫЙ ИНЖЕНЕР ПРОЕКТА



Н.М. Шаршаков  
Г.И. Белянинов

УТВЕРЖДЕНЫ  
МИНИСТЕРСТВОМ ТРАНСПОРТНОГО СТРОИТЕЛЬСТВА  
Приказ № М0-143 от 13.02.1987г.  
ВВЕДЕНЫ В ДЕЙСТВИЕ С 30.03.1987г.

					ПРИВЯЗАН	
ИНВ. №						

АЛЬБОМ III

ТПР 901-2-0153.87

Обозначение	Наименование	Стр	
1	2	3	
	Обложка		
	Заглавный лист		
	Содержание альбома	2	
УНВ.001.00.000.СБ	Установка с вакуум-насосами		
	Сборочный чертеж	3	
УНВ.001.00.000	Установка с вакуум-насосами		
	Спецификация		
УНВ.001.01.000	Рама. Спецификация		
УНВ.001.02.000	Бачок воздушно-водяной		
	Спецификация	4	
УНВ.001.01.000.СБ	Рама. Сборочный чертеж	5	
УНВ.001.02.000.СБ	Бачок воздушно-водяной.		
	Сборочный чертеж		
УНВ.001.02.002	Крышка		
УНВ.001.02.006	Фланец	6	
УНВ.001.03.000.СБ	Бачок заливочный		
	Сборочный чертеж		
УНВ.001.03.000	Бачок заливочный. Спецификация	7	
УНВ.001.04.000.СБ	Датчик электродный.		
	Сборочный чертеж	8	
ТПР 901-2-0153.87			
Изм. Лист	№ докум.	Подп.	Дата
Разраб. Линкина			
Пров. Белянинов			
Гл. спец. Федотов			
Н. контр. Коханова			
Умв. Москалец			
Содержание альбома		Лист	Лист
			4
		Мосгипротранс	

Изм. № подл. Подпись и дата  
Взам. инв. № Инв. № дубл. Подпись и дата  
Изм. № подл. Подпись и дата

копировала: С... формат А4

Изм. № подл. Подпись и дата  
Взам. инв. № Инв. № дубл. Подпись и дата

1	2	3	
УНВ.001.04.000	Датчик электродный		
	Спецификация	8	
УНВ.001.02.003	Дно		
УНВ.001.04.001	Крышка		
УНВ.001.04.002	Колпак		
УНВ.001.04.006	Электрод	9	
УНВ.001.04.000.ВП	Установка с вакуум-насосами.		
	Ведомость покупных изделий	10-11	
УНВ.001.00.000.ВС	Установка с вакуум-насосами		
	Ведомость спецификаций	11	
УНВ.001.00.000.ТУ	Установка с вакуум-насосами		
	Технические условия	12-14	
Ш.001.000	Шкаф управления Ш.		
	Технические данные аппаратов		
	(Мощность электродвигателя насоса 1.5; 2.2 и 4 кВт)		
Ш.001.000.ТБ	Шкаф управления Ш.		
	Перечень надписей (Мощность электродвигателя насоса 1.5; 2.2 и 4 кВт)	15	
Ш.001.000.В0.	Шкаф управления Ш.		
	Чертеж общего вида		
	(Мощность электродвигателя насоса 1.5; 2.2 и 4 кВт)	16	
ТПР 901-2-0153.87			
Изм. Лист	№ докум.	Подп.	Дата
		Лист	2

копировала: С... формат А4

Изм. № подл. Подпись и дата  
Взам. инв. № Инв. № дубл. Подпись и дата

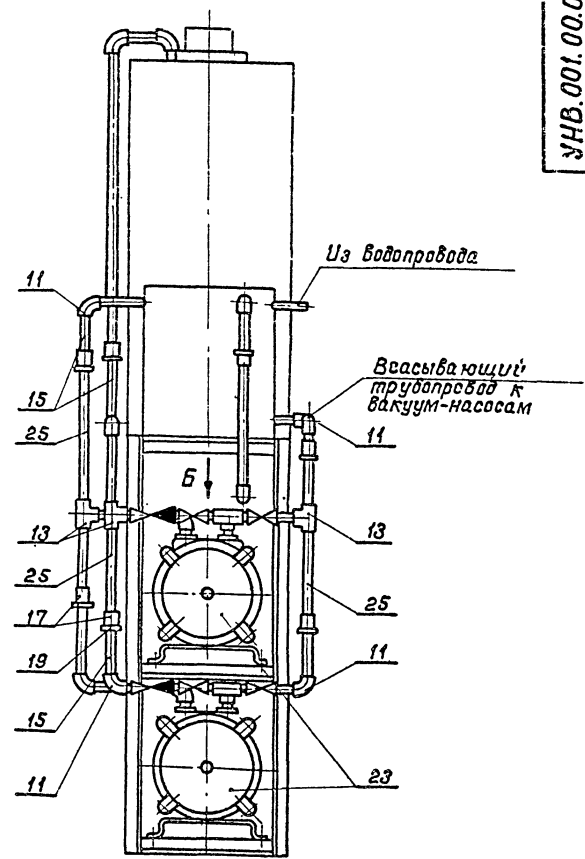
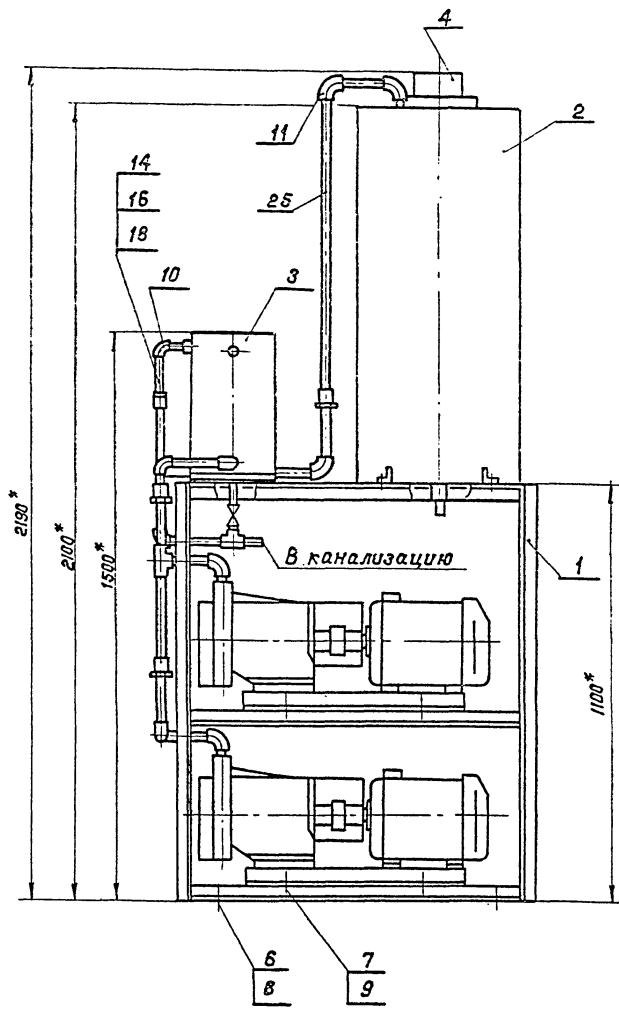
1	2	3	
Ш.001.000.З4	Шкаф управления Ш.		
	Схема электрическая соединений. (Мощность электродвигателя насоса 1.5; 2.2 и 4 кВт)	17-19	
Ш.002.000	Шкаф управления Ш.		
	Технические данные аппаратов. (Мощность электродвигателя насоса 7.5 кВт)		
Ш.002.000.ТБ	Шкаф управления Ш.		
	Перечень надписей. (Мощность электродвигателя насоса 7.5 кВт)	20	
Ш.002.000.В0	Шкаф управления Ш.		
	Чертеж общего вида (Мощность электродвигателя насоса 7.5 кВт)	21	
Ш.002.000.З4	Шкаф управления Ш.		
	Схема электрическая соединений. (Мощность электродвигателя насоса 7.5 кВт)	22-24	
Ш.003.000	Шкаф управления Ш.		
	Технические данные аппаратов. (Мощность электродвигателя насоса 15 кВт)	25	
ТПР 901-2-0153.87			
Изм. Лист	№ докум.	Подп.	Дата
		Лист	3

копировала: С... формат А4

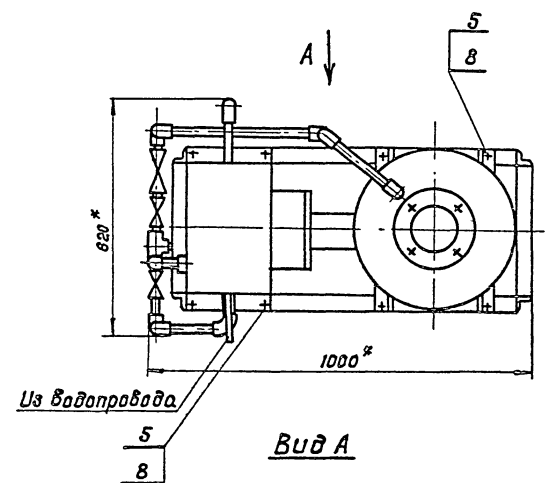
Изм. № подл. Подпись и дата  
Взам. инв. № Инв. № дубл. Подпись и дата

1	2	3	
Ш.003.000.ТБ	Шкаф управления Ш.		
	Перечень надписей (Мощность электродвигателя насоса 15 кВт)	25	
Ш.003.000.В0	Шкаф управления Ш.		
	Чертеж общего вида. (Мощность электродвигателя насоса 15 кВт)	26	
Ш.003.000.ЗЦ	Шкаф управления Ш.		
	Схема электрическая соединений. (Мощность электродвигателя насоса 15 кВт)	27-29	
ТПР 901-2-0153.87			
Изм. Лист	№ докум.	Подп.	Дата
		Лист	4

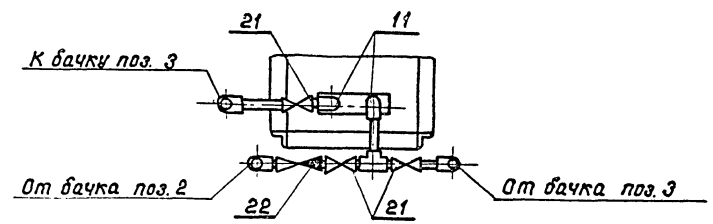
копировала: С... формат А4



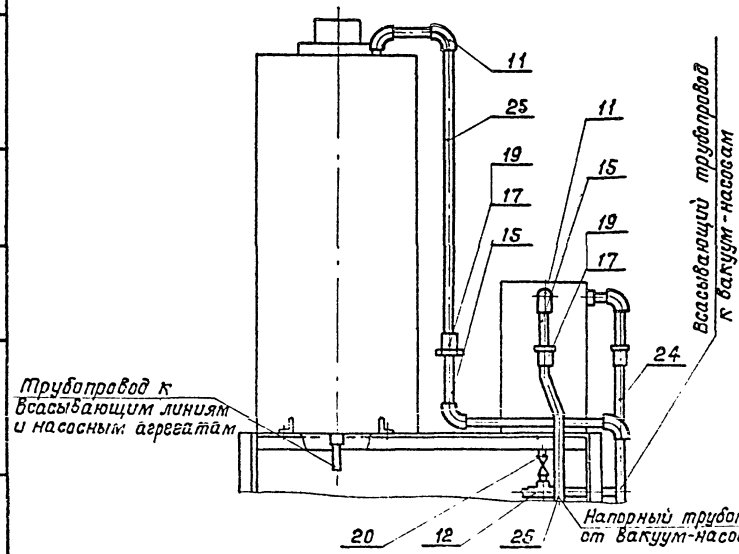
**Вид Б**



**Вид А**



\* Размер для справок.



				<b>УНВ.001.00.000.СБ</b>			
Изм/Лист	И.В.Кукушкин	Полн.	Дата	<b>Установка с вакуум-насосами</b>	Лист	Масса	Масшт.
Разраб.	Линкина					340	1:10
Провер.	Бурягин			<b>Сборочный чертеж</b>			Лист
Гл.инж.	Федотов						Листов 1
Н.контр.	Фоханова						<b>Мосгипротранс</b>
Утв.	Москалец						

Альбом III

Типовые проектные решения 901-2-0153.07

УИВ. И подл. Подпись и дата Взам. инв. И инв. И подл. Подпись и дата

Формат	Зона	Поз.	Обозначение	Наименование	Кол.	Примечание
				Документация		
A2			УНВ. 001. 00. 000. СБ.	Сборочный чертеж		
A3			УНВ. 001. 00. 000. ВС	Ведомость спецификаций		
A3			УНВ. 001. 00. 000. ВП	Ведомость покупных изделий		
A4			УНВ. 001. 00. 000. ТУ	Технические условия		
<u>Сборочные единицы</u>						
A2	1		УНВ. 001. 01. 000	Рама	1	
A2	2		УНВ. 001. 02. 000	Бачок воздушно-водяной	1	
A3	3		УНВ. 001. 03. 000	Бачок заливной	1	
A3	4		УНВ. 001. 04. 000	Датчик электродный	1	
<u>Стандартные изделия</u>						
Болты гост 7798-70						
	5			M 12 x 25 46. 05	8	
	6			M 12 x 100 46. 05	4	
	7			M 16 x 70 46. 05	8	
Гайки гост 5915-70						
	8			M 12. 5. 05	12	
	9			M 16. 5. 05	8	
	10			Увальник 15 гост 8945-75	2	
УНВ. 001. 00. 000						
Изм.	Лист	И докум.	Подп.	Дата		
Разраб.	Линкина		Линкин		Лит.	Лист
Провер.	Белянинов		Белянинов		1	2
Гл. спец.	Федотов		Федотов			
И. контр.	Коханова		Коханова			
Умв.	Москалец		Москалец			
Установка с вакуум-насосами					Мосгипротранс	
Копировал: Шамкин					Формат А4	

УИВ. И подл. Подпись и дата Взам. инв. И инв. И подл. Подпись и дата

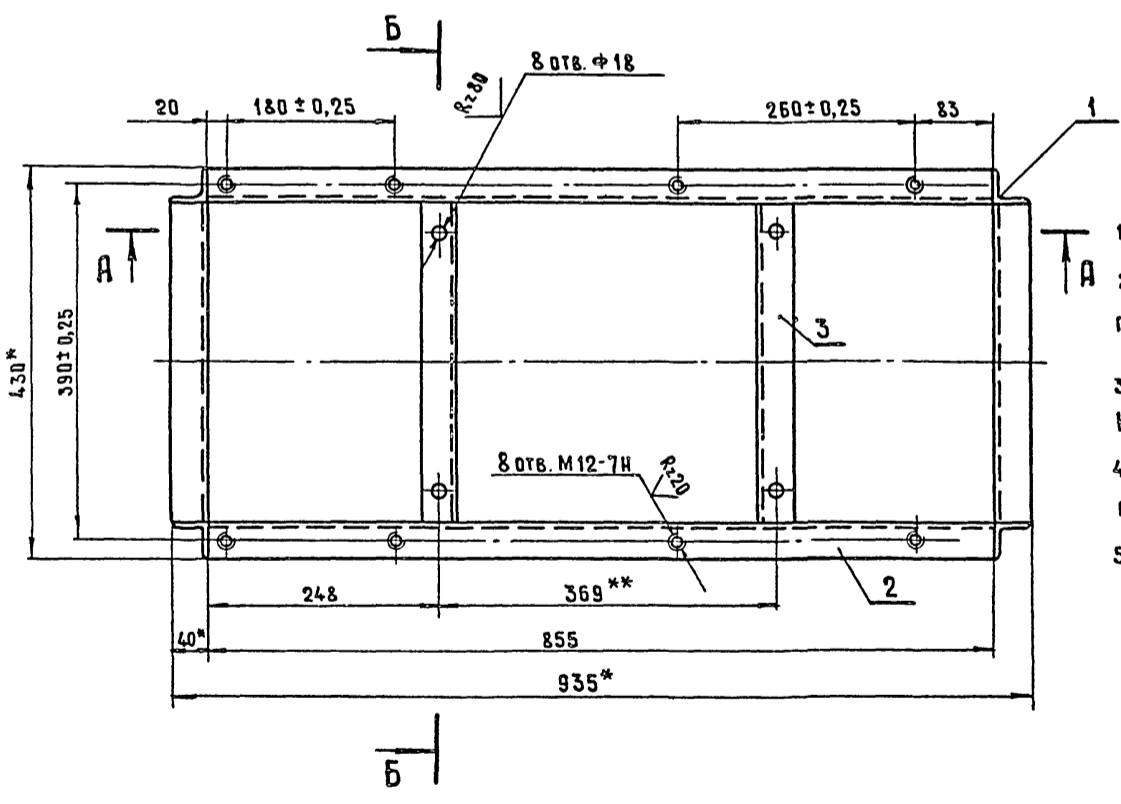
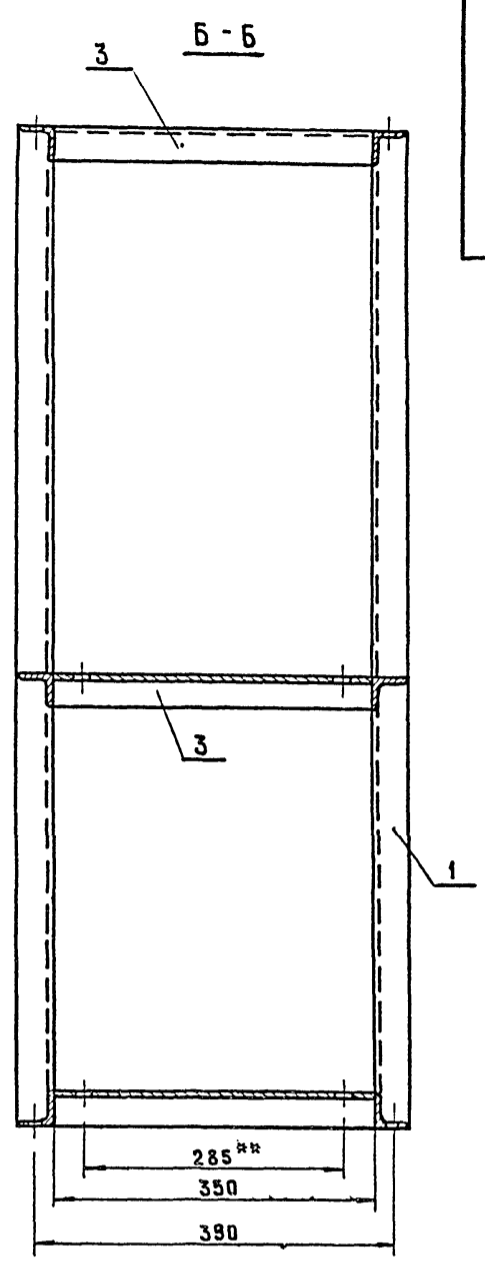
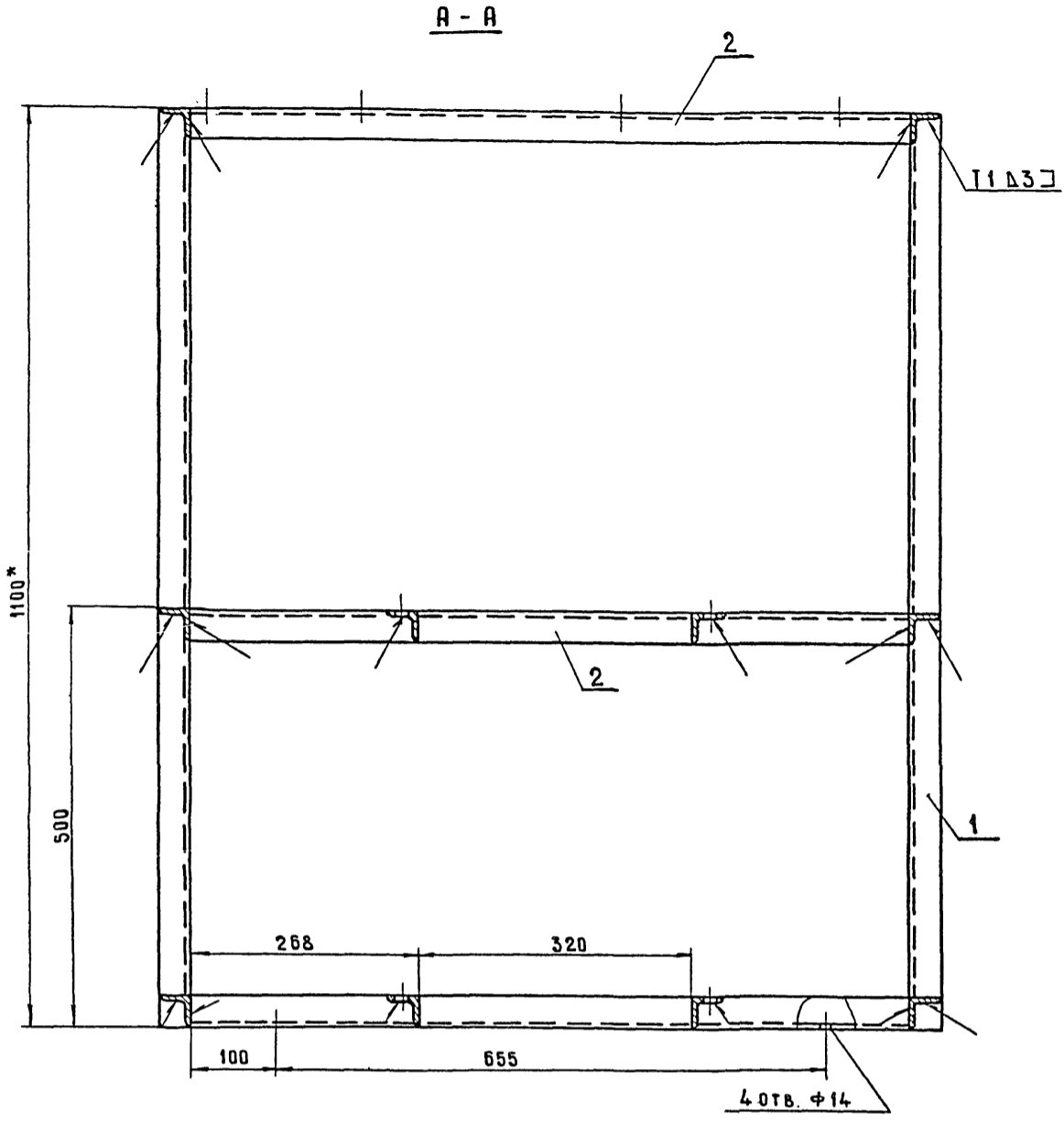
Формат	Зона	Поз.	Обозначение	Наименование	Кол.	Примечание
		11		Увальник 25 гост 8946-75	16	
		12		Тройник 15 гост 8948-75	1	
		13		Тройник 25 гост 8948-75	5	
		14		Сгон 15 гост 8969-75	1	
		15		Сгон 25 гост 8969-75	6	
		16		Муфта 15 гост 8954-75	1	
		17		Муфта 25 гост 8954-75	6	
		18		Контрайка 15 гост 8961-75	1	
		19		Контрайка 25 гост 8961-75	6	
Краны латунные						
11Б1бк гост 22508-77						
		20		Кран Ду 15	1	
		21		Кран Ду 25	6	
		22		Клапан обратный подземный муфтовый гост 11823-74		
				16 кч 11р Ду 25	2	
<u>Прочие изделия</u>						
		23		Насос вакуумный ВВН-1-0,75 с электро-двигателем 4А90Л4	2	Завод «Лид-гидролай»
ОСТ-26-12-1113-74						
<u>Материалы</u>						
		24		Труба 15 x 2,5 гост 3262-75	1,5м	1,08 кг
		25		Труба 25 x 2,8 гост 3262-75	5м	2,02 кг
УНВ. 001. 00. 000						
Изм.	Лист	И докум.	Подп.	Дата		
Разраб.	Линкина		Линкин			
Провер.	Белянинов		Белянинов			
Гл. спец.	Федотов		Федотов			
И. контр.	Коханова		Коханова			
Умв.	Москалец		Москалец			
Установка с вакуум-насосами					Мосгипротранс	
Копировал: Шамкин					Формат А4	

УИВ. И подл. Подпись и дата Взам. инв. И инв. И подл. Подпись и дата

Формат	Зона	Поз.	Обозначение	Наименование	Кол.	Примечание
				Документация		
A2			УНВ. 001. 01. 000. СБ	Сборочный чертеж		
<u>Детали</u>						
Б4	1		УНВ. 001. 01. 001	Стойка		
Уголок Б-40x40x4 гост 8509-72						
Вст 3сп гост 535-79						
				L = 100	4	2,7 кг
Б4	2		УНВ. 001. 01. 002	Поперечина		
Уголок Б-40x40x4 гост 8509-72						
Вст 3сп гост 535-79						
				L = 855	6	2,1 кг
Б4	3		УНВ. 001. 01. 003	Поперечина		
Уголок Б-40x40x4 гост 8509-72						
Вст 3сп гост 535-79						
				L = 350	10	0,85 кг
УНВ. 001. 01. 000						
Изм.	Лист	И докум.	Подп.	Дата		
Разраб.	Линкина		Линкин		Лит.	Лист
Провер.	Белянинов		Белянинов		1	1
Гл. спец.	Федотов		Федотов			
И. контр.	Коханова		Коханова			
Умв.	Москалец		Москалец			
Рама					Мосгипротранс	
Копировал: Шамкин					Формат А4	

УИВ. И подл. Подпись и дата Взам. инв. И инв. И подл. Подпись и дата

Формат	Зона	Поз.	Обозначение	Наименование	Кол.	Примечание
				Документация		
A2			УНВ. 001. 02. 000. СБ	Сборочный чертеж		
<u>Детали</u>						
Б4	1		УНВ. 001. 02. 001	Обувайка		
Труба 426x7 гост 10704-76						
Вст 3сп гост 10705-80						
				L = 988	1	72 кг
A4	2		УНВ. 001. 02. 002	Крышка	1	
A4	3		УНВ. 001. 02. 003	Дно	1	
Б4	4		УНВ. 001. 02. 004	Лапа	2	0,6 кг
Уголок Б-40x40x3 гост 8509-75						
Вст 3сп гост 535-79						
Б4	5		УНВ. 001. 02. 005	Лапа	2	0,6 кг
Уголок Б-40x40x3 гост 8509-72						
Вст 3сп гост 535-79						
A4	6		УНВ. 001. 02. 006	Фланец	1	
<u>Стандартные изделия</u>						
		7		Муфта 15 гост 8965-75	3	
		8		Муфта 25 гост 8966-75	1	
УНВ. 001. 02. 000						
Изм.	Лист	И докум.	Подп.	Дата		
Разраб.	Линкина		Линкин		Лит.	Лист
Провер.	Белянинов		Белянинов		1	1
Гл. спец.	Федотов		Федотов			
И. контр.	Коханова		Коханова			
Умв.	Москалец		Москалец			
Бачок воздушно-водяной					Мосгипротранс	
Копировал: Шамкин					Формат А4	



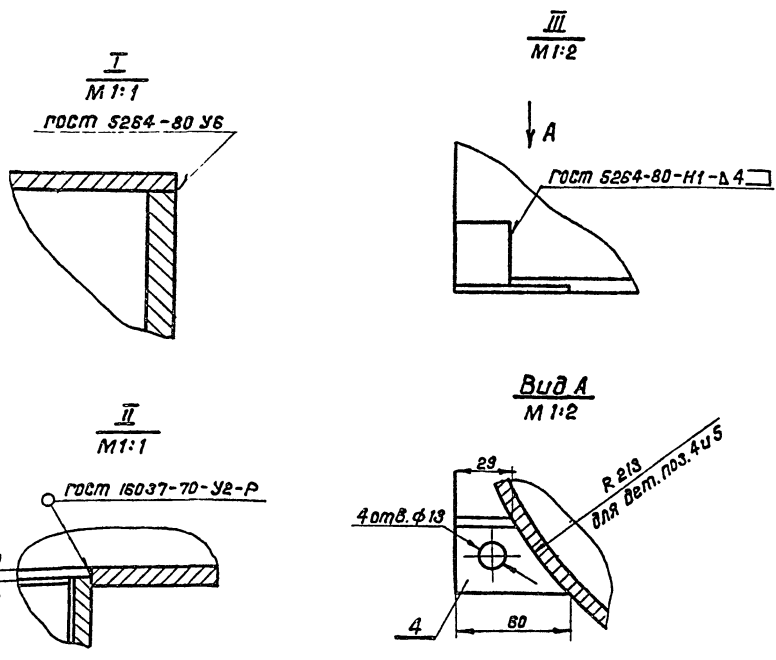
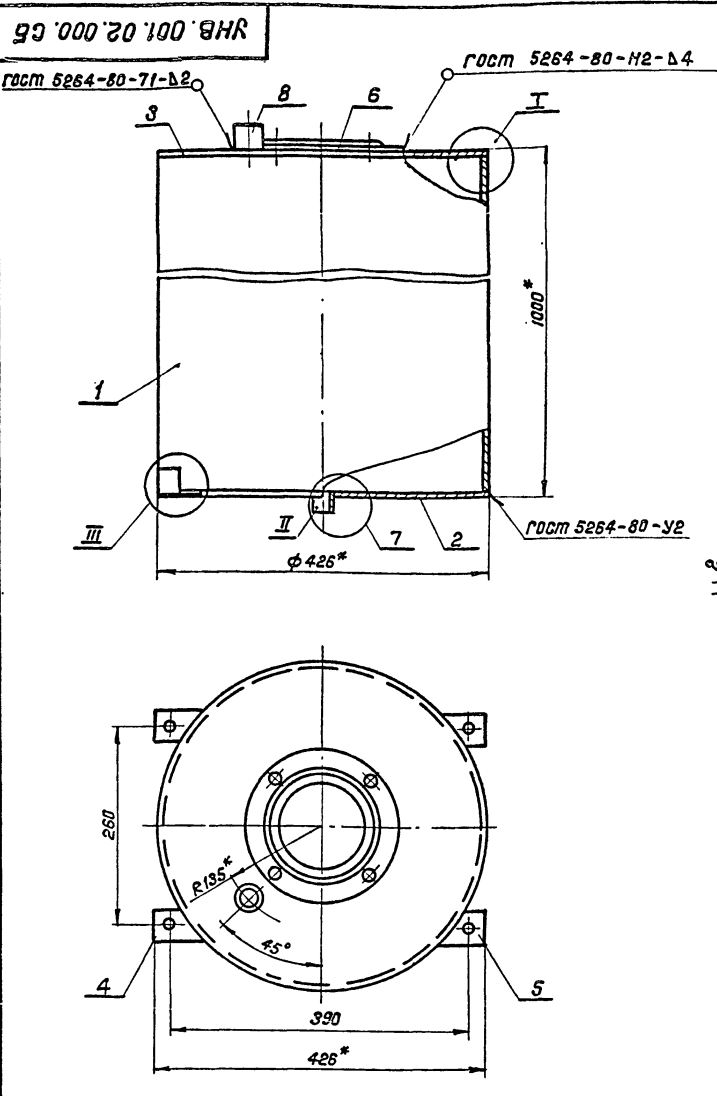
- 1. \* Размеры для справок.
- 2. Шероховатость обрабатываемых поверхностей деталей БЧ  $R_{z160}$ .
- 3. Неуказанные предельные отклонения:  $H14; h14; \pm \frac{t_2}{2}$ .
- 4. \*\*Обработать по насосному агрегату.
- 5. Сварные швы выполнить по ГОСТ 5264-80.

Инв.№подл.	Подп. и дата	Взам. инв.№	Инв.№зубл.	Подп. и дата

УНВ.000.01.000.СБ			
Изм/Лист	№докум.	Подп.	Дата
РАЗРАБ.	Линкина	<i>Линкина</i>	
ПРОВ.	Бурыйгин	<i>Бурыйгин</i>	
Т.КОНТР.	Беляничов	<i>Беляничов</i>	
ГЛАВ.СПЕЦ.	Федотов	<i>Федотов</i>	
Н.КОНТР.	Кожанова	<i>Кожанова</i>	
УТВ.	Москалец	<i>Москалец</i>	
РАМА Сборочный чертеж			Лист 1 из 1
Мосгипротранс			Масштаб 1:5

Тиловые проектные решения 301-2-0153.07

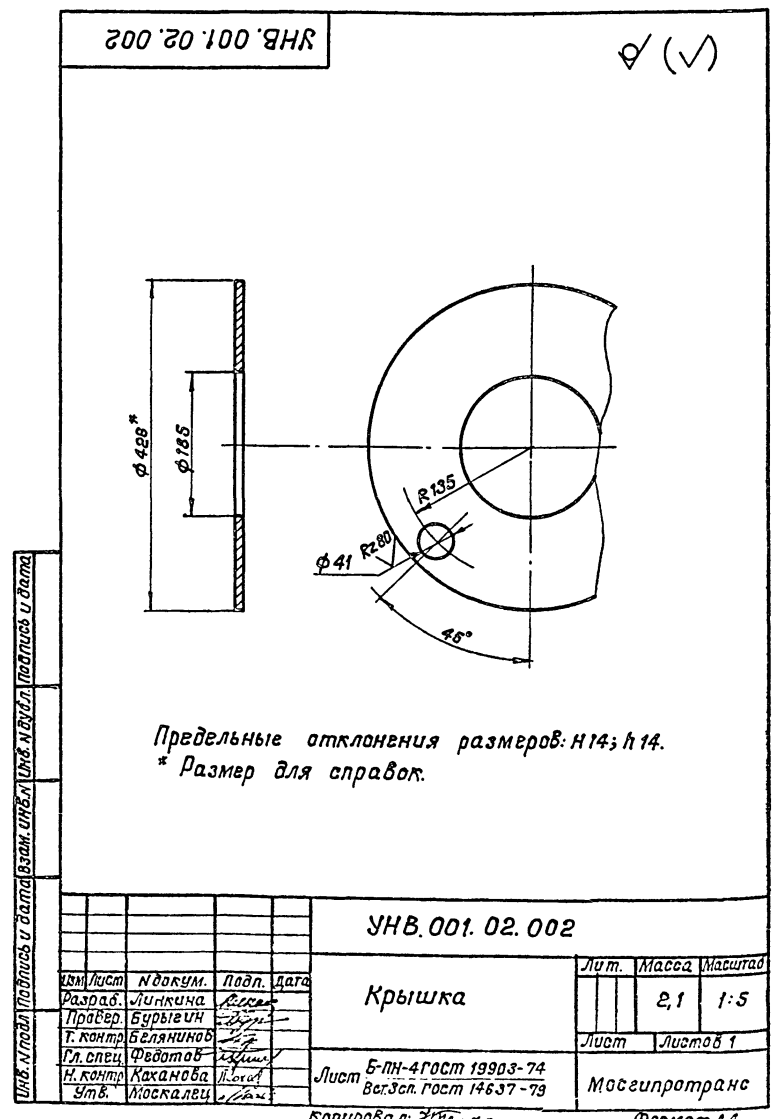
УНВ. М.пол.л. Подпись и дата. Взам.инв. №. Инв. №. Инв. №. Подпись и дата.



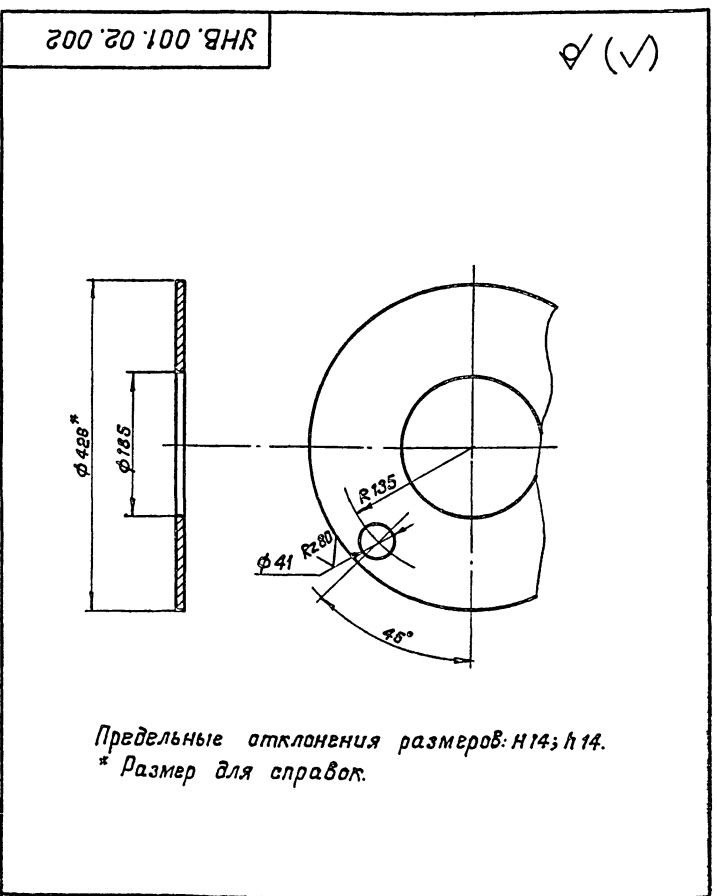
- Шероховатость обрабатываемых поверхностей деталей БЧ  $Rz150$ .
- Предельные отклонения размеров:  $h14; h14; \pm \frac{+2}{2}$ .
- \* Размеры для справок.

				УНВ.001.02.000.СБ			
Изм/Лист	И.докум.	Подп.	Дата	Бачок воздушно-водяной сборочный черпезж	Лит.	Масса	Масштаб
Разраб.	Линкина	Венг				78	1:5
Пробер.	Бурыйгин	Венг			Лист 1	Листов 1	
Т.контр.	Белянинов	Венг			Мосгеипротранс		
Гл.спец.	Федотов	Венг					
И.контр.	Каханова	Венг					
Утв.	Москалец	Венг					

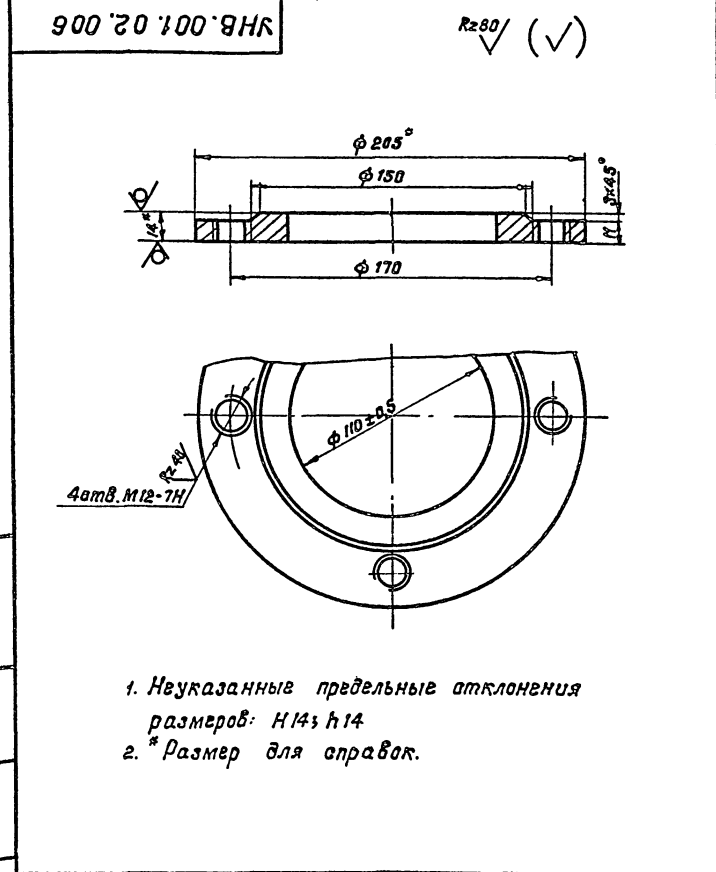
Копировал: Школьник Формат А3



УНВ. М.пол.л. Подпись и дата. Взам.инв. №. Инв. №. Инв. №. Подпись и дата.



УНВ. М.пол.л. Подпись и дата. Взам.инв. №. Инв. №. Инв. №. Подпись и дата.

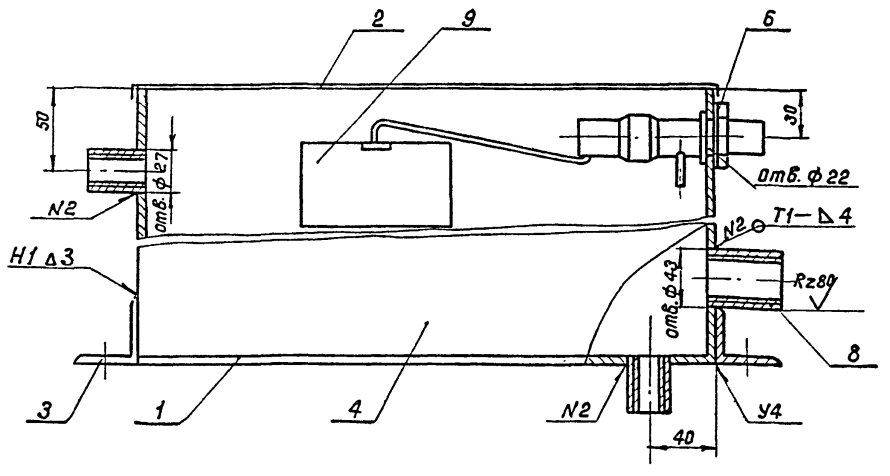
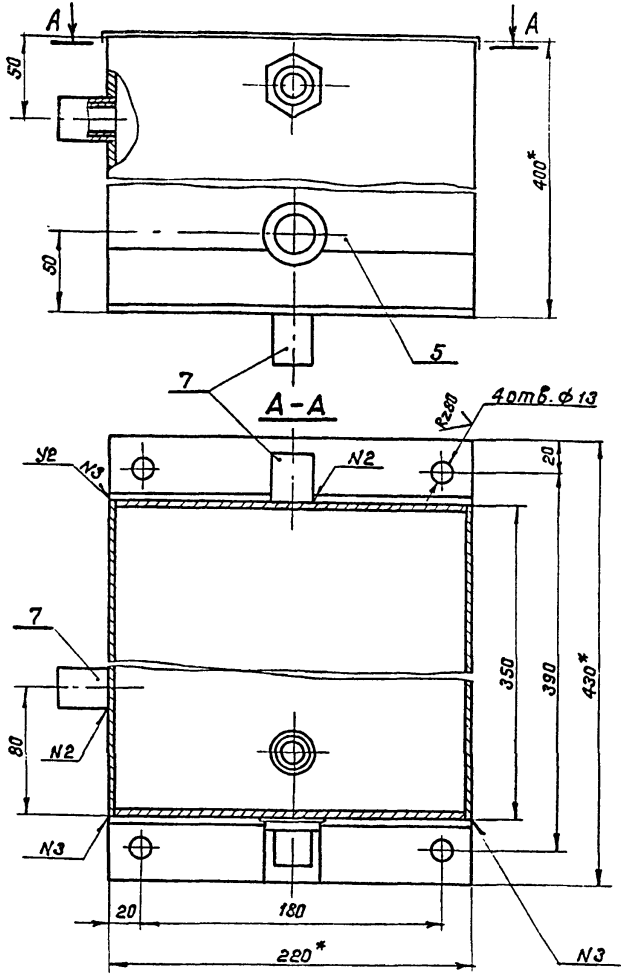


				УНВ.001.02.006			
Изм/Лист	И.докум.	Подп.	Дата	Фланец	Лит.	Масса	Масштаб
Разраб.	Линкина	Венг				2,2	1:2
Пробер.	Бурыйгин	Венг			Лист	Листов 1	
Т.контр.	Белянинов	Венг			Мосгеипротранс		
Гл.спец.	Федотов	Венг					
И.контр.	Каханова	Венг					
Утв.	Москалец	Венг					

Копировал: Школьник Формат А4

Альбом III  
 Типовые проектные решения 301-2-0153.87  
 УИВ. И. госпл. Подпись и дата взамен инв. и госпл. Подпись и дата

УИВ.001.03.000.СБ



1. \* Размеры для справок.
2. Предельные отклонения размеров:  $H14; h14; \pm \frac{t_2}{2}$
3. Шероховатость обрабатываемых поверхностей деталей Б.Ч.  $Rz160$
4. Сварные швы выполнить по ГОСТ 5264-80.

				<b>УИВ.001.03.000.СБ</b>				
Изм.	Лист	№ докум.	Подп.	Дата	Бачок заливочный Сборочный чертеж	Лит.	Масса	Масштаб
Разраб.	Линкина					13	1:2,5	
Пров.	Бурывич					Лист 1	Листов 1	
Т. контр.	Белянинов					Мосгипротранс		
Гл. спец.	Федотов							
Н. контр.	Коханова				Копировал: <i>Григорьев</i> Формат А3			
Утв.	Москалец							

Формат	Зона	Поз.	Обозначение	Наименование	Кол.	Примечание
				Документация		
А3			УИВ.001.03.000.СБ	Сборочный чертеж		
				Детали		
Б4	1		УИВ.001.03.001	Дно Лист Б-ПН-2 ГОСТ 19903-74 Вст.Зсл. ГОСТ 16523-70 220 × 350	1	1,2 кг
Б4	2		УИВ.001.03.002	Крышка Сталь кровельная 0,6 ГОСТ 17715-72 270 × 400	1	0,51
Б4	3		УИВ.001.03.003	Лапа Угелок 640 × 40 × 3 ГОСТ 8509-72 Вст.Зсл. ГОСТ 535-79 L=220	2	1,6 кг
Б4	4		УИВ.001.03.004	Стенка Лист Б-ПН-2 ГОСТ 19903-74 Вст.Зсл. ГОСТ 16523-70 350 × 388	2	2,13 кг

Формат	Зона	Поз.	Обозначение	Наименование	Кол.	Примечание
Б4	5		УИВ.001.03.005	Стенка Лист Б-ПН-2 ГОСТ 19903-74 Вст.Зсл. ГОСТ 16523-70 216 × 388	2	1,32 кг
				Стандартные изделия		
		6		Контргайка 15 ГОСТ 8961-75	1	
		7		Муфта 15 ГОСТ 8966-75	3	
		8		Муфта 25 ГОСТ 8966-75	1	
		9		Клапан поплавковый из сливного бачка ГОСТ 21485.1-75	1	

<b>УИВ.001.03.000</b>			
Изм.	Лист	№ докум.	Подп.
Разраб.	Линкина		
Пров.	Белянинов		
Гл. спец.	Федотов		
Н. контр.	Коханова		
Утв.	Москалец		
Бачок заливочный		Лит.	Лист
		1	2
Мосгипротранс			

<b>УИВ.001.03.000</b>			
Изм.	Лист	№ докум.	Подп.
Разраб.	Линкина		
Пров.	Белянинов		
Гл. спец.	Федотов		
Н. контр.	Коханова		
Утв.	Москалец		
Бачок заливочный		Лит.	Лист
		1	2
Мосгипротранс			

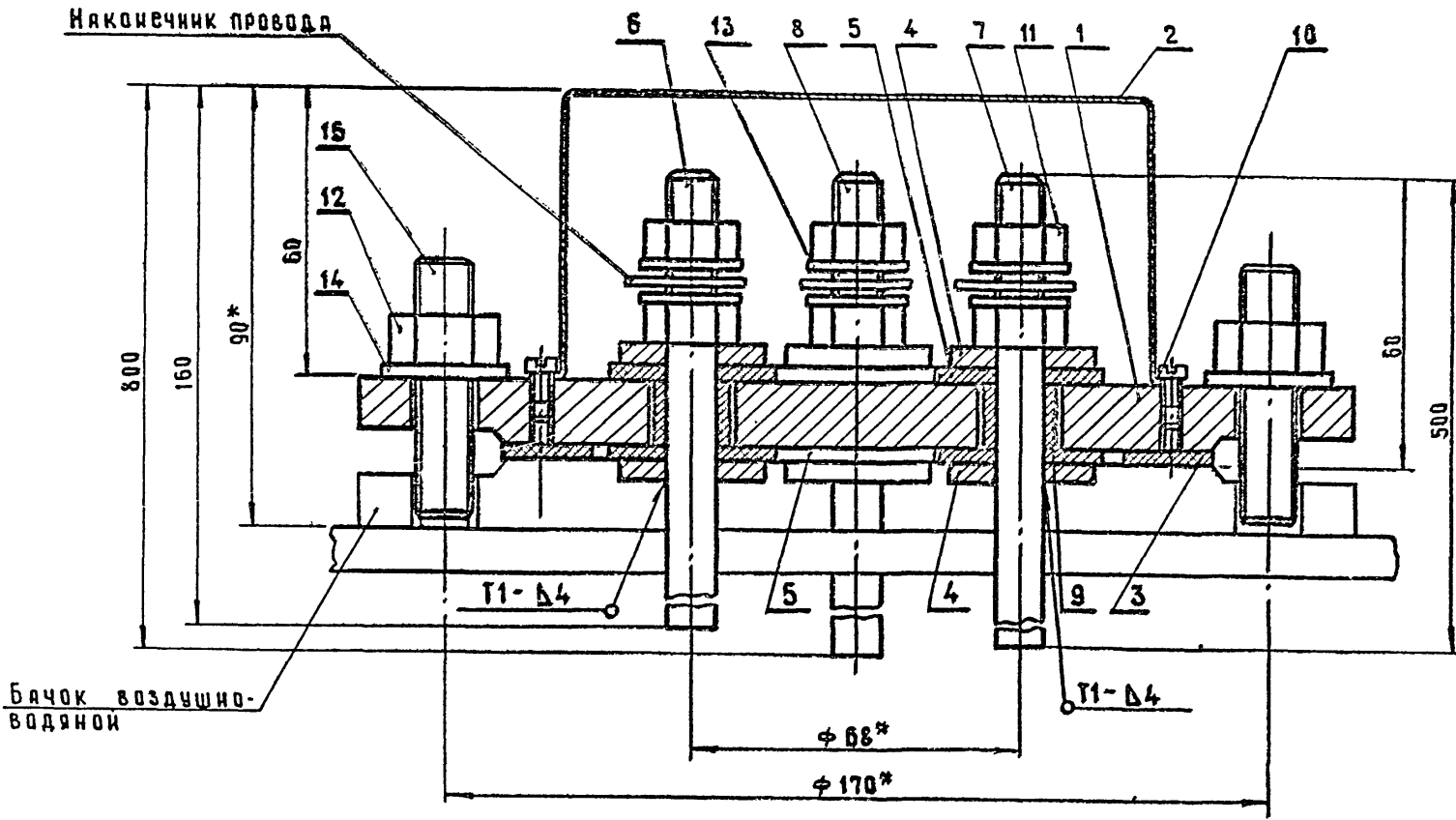
Копировал: *Григорьев*      Формат А4

Копировал: *Григорьев*      21088-03      Формат А4



Типовые проектные решения 901-2-0153.87 Альбом III

Изм. № подл. Подп. и дата  
 Взам. инв. № Инв. № изд. Подп. и дата



1. Предельные отклонения размеров:  $\frac{t_4}{2}$ .
2. \*Размеры для справок.
3. Сварные швы выполнить по ГОСТ 5264-80.

Изм. № подл.				Изм. № подл.				Изм. № подл.				Изм. № подл.			
Подп. и дата				Подп. и дата				Подп. и дата				Подп. и дата			
Взам. инв. №				Взам. инв. №				Взам. инв. №				Взам. инв. №			
Инв. № изд.				Инв. № изд.				Инв. № изд.				Инв. № изд.			

УНВ. 001. 04. 000. С6												
Датчик электродный Сборочный чертёж										Лист	Масса	Масштаб
										8,3	1:1	
										Лист	Листов	1
Мосгипротранс												

Копировал *Лун* Формат А3

Формат	Зона	Поз.	Обозначение	Наименование	Кол.	Примечание
				Документация		
А3			УНВ.001.04.000 С6	Сборочный чертёж		
				Детали		
А4	1		УНВ.001.04.001	Крышка	1	
А4	2		УНВ.001.04.002	Колпак	1	
Б4	3		УНВ.001.04.003	Прокладка Пластина I, лист ОМБ-М-3-9,9 ГОСТ 7338-77 φ145 × φ110	1	0,4кг
Б4	4		УНВ.001.04.004	Шайба Лист 6-ПН-4 ГОСТ 19903-76 Вст 3сп ГОСТ 14637-79 φ30 × φ17	8	0,2 кг
Б4	5		УНВ.001.04.005	Шайба Пластина I, лист ОМБ-М-3-9,9 ГОСТ 7338-77 φ34 × φ10	8	0,12 кг
А4	6		УНВ.001.04.006	Электрод	1	
А4	7		-01	Электрод	1	
А4	8		-02	Электрод	2	

Изм. № подл. Подп. и дата  
 Взам. инв. № Инв. № изд. Подп. и дата

УНВ. 001. 04. 000

Датчик  
электродный  
Мосгипротранс

Копировал *Лун* Формат А4

Формат	Зона	Поз.	Обозначение	Наименование	Кол.	Примечание
Б4	9		УНВ.001.04.007	Втулка Труба 4ст 10×3 ГОСТ 5496-78 P=14-0,5	4	0,03кг
				Стандартные изделия		
		10		Винт М4 × 8.46.05 ГОСТ 1491-80	2	
		11		Гайка М10.5.05 ГОСТ 5915-70	8	
		12		Гайка М12.5.05 ГОСТ 5915-70	4	
		13		Шайба 10.04.05 ГОСТ 6958-78	8	
		14		Шайба 12.04.65 ГОСТ 6958-78	4	
		15		Шпилька М12-6g × 25.4.6 ГОСТ 22032-76*	4	

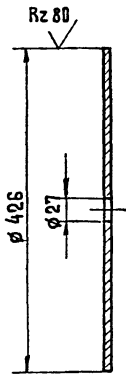
Изм. № подл. Подп. и дата  
 Взам. инв. № Инв. № изд. Подп. и дата

УНВ. 001. 04. 000

Копировал *Лун* Формат А4

УНВ.001.02.003

✓ (✓)



Предельные отклонения размеров:  $\pm 14$ ;  $\pm 14$

УНВ.001.02.003

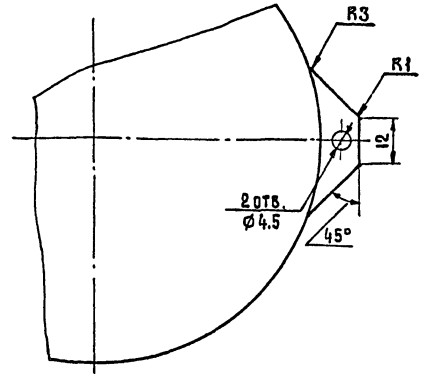
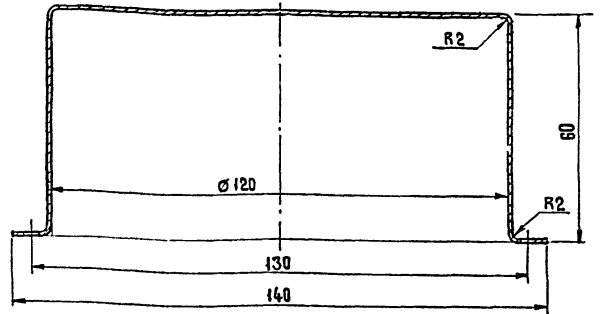
Изм.	Лист	И. докум.	Подпись	Дата
Разраб.	Линкина			
Провер.	Бурьгина			
Т.контр.	Белянинов			
Гл. спец.	Федотов			
И.контр.	Коханова			
Утв.	Маскалец			

Лит.	Масса	Масштаб
	2.8	1:5
Лист	Листов 1	
Лист 6-ПН-4 ГОСТ 19903-74 Вст. ЗСП ГОСТ 14637-79		
Мосгипротранс		

Копировал: Халим- Формат А4

УНВ.001.04.002

✓ (✓)



Предельные отклонения размеров:  $\pm 14$ ;  $\pm 14$ ;  $\pm \frac{t2}{2}$

УНВ.001.04.002

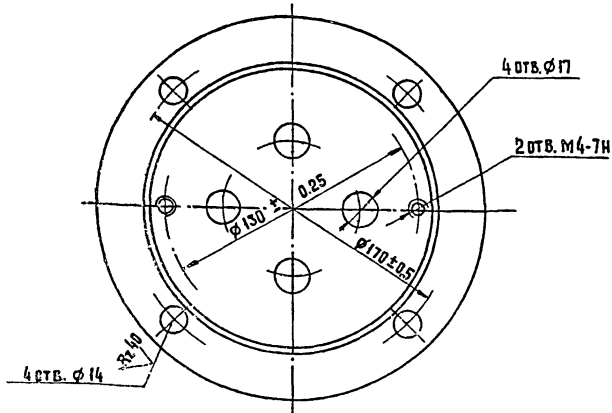
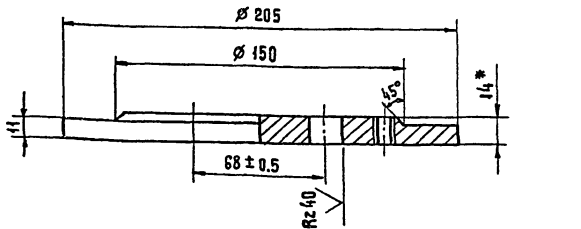
Изм.	Лист	И. докум.	Подпись	Дата
Разраб.	Линкина			
Провер.	Бурьгина			
Т.контр.	Белянинов			
Гл. спец.	Федотов			
И.контр.	Коханова			
Утв.	Маскалец			

Лит.	Масса	Масштаб
	0.3	1:1
Лист	Листов 1	
Лист Колпак Сталь кровельная 0.6 ГОСТ 17715-72		
Мосгипротранс		

Копировал: Халим- Формат А4

УНВ.001.04.001

✓ (✓)



1. Неуказанные предельные отклонения размеров:  $\pm 14$ ;  $\pm 14$   
2 \* Размер для справок.

УНВ.001.04.001

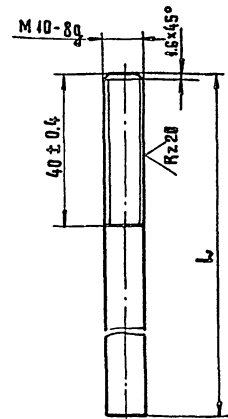
Изм.	Лист	И. докум.	Подпись	Дата
Разраб.	Линкина			
Провер.	Бурьгина			
Т.контр.	Белянинов			
Гл. спец.	Федотов			
И.контр.	Коханова			
Утв.	Маскалец			

Лит.	Масса	Масштаб
	3.4	1:2
Лист	Листов 1	
Лист Крышка 6-ПН-14 ГОСТ 19903-74 Вст. ЗСП ГОСТ 14637-79		
Мосгипротранс		

Копировал: Халим- Формат А4

УНВ.001.04.006

✓ (✓)



Обозначение	Л, мм	Масса, кг
УНВ.001.04.006	160-1.0	0.10
-01	500-1.55	0.31
-02	800-2.0	0.49

УНВ.001.04.006

Изм.	Лист	И. докум.	Подпись	Дата
Разраб.	Линкина			
Провер.	Бурьгина			
Т.контр.	Белянинов			
Гл. спец.	Федотов			
И.контр.	Коханова			
Утв.	Маскалец			

Лит.	Масса	Масштаб
	см.	-
Лист	Листов 1	
Лист Электрод В10 ГОСТ 2590-71 6 ст. ЗСП ГОСТ 14637-79		
Мосгипротранс		

Копировал: Халим- Формат А4

Типовые проектные решения 901-2-0153.87  
Имя, лист, подпись и дата

№ строки	Наименование	Код ОКП	Обозначение документа на поставку	Поставщик	Куда входит (обозначение)	Количество				Примечание
						на изделие	в комплекты	на регулятор	всего	
1	Болты		ГОСТ 7798-70							
2	M12 x 25. 46. 05				УНВ. 001. 00. 000	8			8	
3	M12 x 100. 46. 05				УНВ. 001. 00. 000	4			4	
4	M16 x 70. 46. 05				УНВ. 001. 00. 000	8			8	
5										
6	Винты		ГОСТ 1491-80							
7	M4 x 6. 46. 05				УНВ. 001. 04. 000	2			2	
8										
9										
10	Гайки		ГОСТ 5915-70							
11	M 10. 5. 05				УНВ. 001. 00. 000	8			8	
12	M 12. 5. 05				УНВ. 001. 00. 000	12			12	
13	M 16. 5. 05				УНВ. 001. 00. 000	12			12	
14					УНВ. 001. 04. 000					
15	Муфты		ГОСТ 8954-75							
16	Короткие									
17	муфта 15				УНВ. 001. 00. 000	7			7	
18					УНВ. 001. 02. 000					
19					УНВ. 001. 03. 000					
20	муфта 25				УНВ. 001. 00. 000	8			8	
21					УНВ. 001. 02. 000					
22					УНВ. 001. 03. 000					
23										
24	Шайбы		ГОСТ 6958-78							
25	шайба 10. 04. 05				УНВ. 001. 04. 000	8				
26	шайба 16. 04. 05				УНВ. 001. 04. 000	4				

УНВ. 001. 00. 000 ВП

Имя	Лист	№ докум.	Подп.	Дата
Разраб.	Лункина	Лист		
Проект.	Белянинов			
Пр. спец.	Федотов			
Н. контр.	Коханова			
Утв.	Москалева			

Установка с вакуум-насосами.  
Ведомость покупных изделий

Лист	Лист	Листов
	1	3

Мосгипротранс  
Копировал: Э.И.С.М.М. Формат А3

Имя, лист, подпись и дата

№ строки	Наименование	Код ОКП	Обозначение документа на поставку	Поставщик	Куда входит (обозначение)	Количество				Примечание
						на изделие	в комплекты	на регулятор	всего	
1	Шпильки		ГОСТ 22032-76*							
2	M 12-63 x 25. 4. 6				УНВ. 001. 04. 000	4			4	
3										
4	Фланцы									
5	1-100-2,5		ГОСТ 12820-80		УНВ. 001. 02. 000	1			1	
6										
7	Сгоны		ГОСТ 8969-75							
8	сгон 15				УНВ. 001. 00. 000	1			1	
9	сгон 25				УНВ. 001. 00. 000	6			6	
10										
11	Контргайки		ГОСТ 8961-75							
12	контргайка 15				УНВ. 001. 00. 000	2			2	
13					УНВ. 001. 03. 000					
14	контргайка 25				УНВ. 001. 00. 000	6			6	
15										
16										
17										
18										
19										
20	Трубопроводная									
21	арматура									
22										
23	Кран проходной пробковый латунный Ду 15 мм	37 1222 1005	ГОСТ 22508-77	ПО „Прикарпат-промарматура“	УНВ. 001. 00. 000	1			1	
24										
25										
26										
27										
28										
29										

УНВ. 001. 00. 000. ВП

Имя	Лист	№ докум.	Подп.	Дата
-----	------	----------	-------	------

Копировал: Э.И.С.М.М. 22885-83 Формат А3

Типовые проектные решения 901-2-0153.87  
 УТВ. М. Подл. Подпись и дата.

История	Наименование	Код ОКП	Обозначение документа на поставку	Поставщик	Куда входит (обозначение)	Количество				Примечание
						на изде-ливе	в комп-лекты	на регу-лир.	всего	
	Кран прожовный пробковый латунный 11 Б 1 БК Ду 25 мм	37 1223 1005	ГОСТ 22508-77	ПО «Прикарпат-промарматура»	УНВ.001.00.000	6			6	
	Клапан обратный подъемный муфтовый 16 КЧ 11р Ду 25 мм	37 3232 1014	ГОСТ 11823-74	ПО «Кролевецпром-арматура»	УНВ.001.000.000	2			2	
	Клапан поплав-ковый из смывного бачка		ГОСТ 21485-76		УНВ.001.00.000	1			1	
	<u>Прочие изделия</u>									
	Насос вакуумный ВВН 1-0,75 с электродвигателем 4А90Л4		ОСТ 26-12-1113-74	Завод «Либейдромаш»	УНВ.001.00.000	2			2	

УНВ.001.00.000 ВП  
 Копировал: Зайцев Формат А3  
 Лист 3

УТВ. М. Подл. Подпись и дата.

История	Обозначение	Наименование	Куда входит		Примечание
			Обозначение	Кол. общее Кол.	
1					
2	УНВ.001.00.000	Установка с вакуум-насосами			
3					
4					
5	УНВ.001.01.000	Рама	УНВ.001.00.000	1 1	
6					
7	УНВ.001.02.000	Бачок воздушно-водяной	УНВ.001.00.000	1 1	
8					
9	УНВ.001.03.000	Бачок заливочный	УНВ.001.00.000	1 1	
10					
11	УНВ.001.04.000	Датчик электродный	УНВ.001.00.000	1 1	
12					
13					
14					
15					
16					
17					
18					
19					
20					
21					
22					
23					
24					
25					
26					

УНВ.001.00.000 ВС  
 Установка с вакуум-насосами.  
 Ведомость спецификаций  
 Копировал: Зайцев Лист 63 Формат А3

Листом III

Технические проектные решения 901-2-0153.87

Настоящие технические условия распространяются на установку с вакуум-насосами, предназначенную для эксплуатации в составе насосных станций по всей территории Советского Союза.

Пример записи при заказе:

Установка с вакуум-насосами УНВ.001.00.000.ТУ

1. Технические требования

- 1.1. Установка с вакуум-насосами должна соответствовать требованиям настоящего ТУ и комплекту документации УНВ.001.00.000.
- 1.2. Основные параметры и размеры должны соответствовать указанным в табл. 1.

Таблица 1

Наименование параметра и размера	Величина	Примечание
1	2	3
1. Габаритные размеры установки, мм (длина x ширина x высота)	1000 x 560 x 2190	
2. Масса, кг	370	

УНВ.001.00.000.ТУ

Изм. Лист	№ докум.	Подп.	Дата	Лит.	Лист	Листов
Разраб.	Линкина	Иванов			1	12
Проект.	Беляников	Иванов				
Пл. спец.	Федотов	Иванов				
Н. контр.	Коканова	Иванов				
Этб.	Маскалец	Иванов				

Установка с вакуум-насосами

Мосгипротранс

Копировал: Иванова

Формат А4

1	2	3
3. Насос вакуумный марки ВВН1-0,75, компл.	2	
4. Производительность номинальная при давлении 0,04 МПа, м <sup>3</sup> /мин	0,75	
5. Удельная мощность на номинальном режиме не более $\frac{квт,с}{м^3}$	120	
6. Частота вращения, об/мин	1450	
7. Показатели электродвигателя:		
напряжение сети, В	220 или 380	
мощность, кВт	2,2	
частота тока, Гц	50	

1.3. В случае необходимости завод-изготовитель может вносить изменения в рабочие чертежи, согласовав их с институтом „Мосгипротранс“. При проведении изменений и дополнений без согласования завод-изготовитель несет ответственность.

Изм. Лист	№ докум.	Подп.	Дата	Лист	2
-----------	----------	-------	------	------	---

УНВ.001.00.000.ТУ

Копировал: Иванова

Формат А4

за прочность и работоспособность измененной конструкции. Завод обязан все вводимые изменения нанести на контрольном экземпляре рабочих чертежей, который после фиксации всех внесенных изменений передается институту „Мосгипротранс“

1.4. В процессе изготовления и монтажа установок следует проверять соответствие с рабочими чертежами, ТУ и ГОСТ следующие:

- а) правильность и точность изготовления деталей и узлов;
- б) качество материалов, полуфабрикатов и готовых изделий;
- в) качество сварки;
- г) качество механической обработки деталей;
- д) качество пригонки и сборки;
- е) качество отделки и внешний вид;
- ж) комплектность установок и соответствие с техническими характеристиками.

1.5. Применяемые материалы и покупные изделия ко времени поставки их в изготавливаемую установку должны иметь оставшийся срок службы и хранения (в соответствии с действующими на них стандартами и ТУ), достаточный для работы в течение всего назначенного срока службы и хранения установки.

1.6. Материалы

- 1.6.1. Стальной прокат должен соответствовать стандартам, указанным в чертежах.
- 1.6.2. Материалы, имеющие раковины или трещины, в производство не допускаются.
- 1.6.3. Изготовление деталей из проката неустановленных марок не допускается.

1.7 Сварка

- 1.7.1. Сварка деталей и сборочных единиц установки производится электродами Э-42 ГОСТ 9457-75.
- 1.7.2. Места сварки должны быть предварительно очищены от грязи, ржавчины, окислы, жировых пятен и прочих загрязнений.
- 1.7.3. Разделка сварных швов должна производиться согласно чертежам и ГОСТ 5264-80, ГОСТ 16037-80.
- 1.7.4. По наружному виду сварные швы должны иметь равномерную чешуйчатую поверхность по всей длине шва. Наплавленный металл должен быть плотным и хорошо проверенным.
- 1.7.5. Проверка качества швов сварных соединений производится согласно ГОСТ 3242-79.
- 1.7.6. Дефекты, обнаруженные в швах сварных соединений, должны быть вырублены и швы в этих местах проверены вновь. Заварка дефектных мест без вырубки не допускается.

1.8 Механическая обработка

1.8.1. Предельные отклонения размеров и шероховатость

Технические проектные решения 901-2-0153.87

Технические проектные решения 901-2-0153.87

Изм. Лист	№ докум.	Подп.	Дата	Лист	3
-----------	----------	-------	------	------	---

УНВ.001.00.000.ТУ

Копировал: Иванова

Формат А4

Изм. Лист	№ докум.	Подп.	Дата	Лист	4
-----------	----------	-------	------	------	---

УНВ.001.00.000.ТУ

Копировал: Иванова

Формат А4

Альбом III  
Типовые проектные решения № 501-2-0153.87

поверхностей деталей должны быть выполнены в соответствии с указаниями на чертежах.

1.8.2. Острые кромки и заусенцы на деталях должны быть притуплены и зачищены.

**1.9 Сборка**

1.9.1. Все детали установки перед поступлением в сборку должны быть очищены от загрязнений, проверены отделом технического контроля.

1.9.2. При сборке не допускается применять прокладок и других компенсаторов, не предусмотренных чертежами.

1.10 **Покрытие:** эмаль ПФ-115 ГОСТ 6465-76, У4, V цвет выбрать по насосам (или краска масляная СН 181-70 N образца 04)

**1.11. Комплект поставки**

1. Установка с вакуум-насосами - 1
2. Паспорт - 1
3. Запасные части (болты, гайки, муфты)

**1.12. Маркировка**

1.12.1. На видном месте установки со стороны фронта прикрепить металлическую табличку по размерам в соответствии с ГОСТ 12971-67.

1.12.2. На табличке должны быть указаны:

- 1) наименование изделия;
- 2) наименование или товарный знак завода-изготовителя

Изм.	Лист	№ докум.	Подп.	Дата	УНВ.001.00.000 ТУ	Лист
						5

Копировал: У.И.С.С.С.С. Формат А4

э) порядковый номер изделия;

4) месяц и год выпуска установки.

1.12.3. При сборке у каждого электрода указать его длину.

**1.13 Упаковка**

1.13.1. Установку упаковать в тару по чертежам изготовителя.

1.13.2. Тара должна выдерживать без нарушения целостности конструкции воздействие механических нагрузок.

1.13.3. **Правила упаковки:**

- 1) каждая сборочная единица должна быть упакована в отдельную тару;
- 2) в каждую упаковку должен быть вложен упаковочный лист. На комплект упаковки должна быть составлена ведомость упаковки;
- 3) болты, гайки, шайбы и другие изделия, применяемые при монтаже установки, завернуть в три слоя упаковочной бумаги ГОСТ 515-77 и уложить в ящик;
- 4) металлоконструкции, трубопроводы не упаковываются.

1.13.4. Комплектность, качество консервации и упаковки должны быть приняты отделом технического контроля завода-изготовителя и заверены подписью и печатью.

Изм.	Лист	№ докум.	Подп.	Дата	УНВ.001.00.000 ТУ	Лист
						6

Копировал: У.И.С.С.С.С. Формат А4

## 2. Требования безопасности

2.1. При изготовлении, сборке и испытании установки необходимо выполнять требования ССБТ: ГОСТ 12.2.003-74; ГОСТ 12.3.002-75; ГОСТ 12.3.003-75; ГОСТ 12.3.019-80.

2.2. К регулировке и обслуживанию установки допускаются лица, сдавшие экзамены по технике безопасности при работе с грузоподъемными, электрическими и гидравлическими машинами.

2.3. Вся электропроводка установки должна быть проложена в трубах и металлорукавах.

2.4. Проверяется сопротивление и электрическая прочность изоляции установки в соответствии с требованиями правил устройства электроустановок. Сопротивление изоляции проверяется мегомметром с напряжением 500 В и должно быть не менее 0,5 Мом.

Проверка электрической прочности изоляции проводится повышенным напряжением переменного тока частотой 50 Гц в течение одной минуты напряжением  $2E + 1000 В$ , где E - напряжение электросети.

2.5. Рама и электродвигатели установки должны быть заземлены.

## 3. Правила приёмки

3.1. Для проверки соответствия установки требованиям настоящих ТУ и комплекту технической документации УНВ.001.00.000. установку подвергают приёмоч-

Изм.	Лист	№ докум.	Подп.	Дата	УНВ.001.00.000 ТУ	Лист
						7

Копировал: У.И.С.С.С.С. Формат А4

сдаточным испытаниям на заводе-изготовителе, состав и последовательность которых приведены в табл.2

Таблица 2

Наименование испытаний и проверок	Номер пунктов	
	технических требований	методов контроля
1. Проверка соответствия установки конструкторской документации и ТУ	1.1	4.3
2. Проверка сварных соединений	1.7	4.4
3. Проверка лакокрасочного покрытия.	1.10	4.5
4. Проверка комплектности	1.11	4.6
5. Проверка маркировки	1.12	4.7
6. Проверка упаковки	1.13	4.8
7. Проверка габаритных размеров	1.2	4.9

## 4. Методы контроля

4.1. Установка и оборудование для проведения испытания должны быть подготовлены к работе.

4.2. Контроль оставшегося срока службы и хранения покупных изделий проводят при пооперационном контроле путём проверки даты их выпуска согласно маркировке и данным, указанным в паспорте (аттестатах), а также путём проверки применяемых

Изм.	Лист	№ докум.	Подп.	Дата	УНВ.001.00.000 ТУ	Лист
						8

Копировал: У.И.С.С.С.С. Формат А4

Технические проекты  
№1-2-0153.87  
Альбом III

УНБ. И. Подп. Подпись и дата  
УНБ. И. Подп. Подпись и дата  
УНБ. И. Подп. Подпись и дата  
УНБ. И. Подп. Подпись и дата  
УНБ. И. Подп. Подпись и дата

в процессе производства материалов и покупных изделий по датам их выпуска.

4.3. Проверка на соответствие требованиям конструкции деталей, сборочных единиц производится визуальным осмотром и измерениями. Измерения производятся следующими измерительными инструментами:

- 1) рулетка гост 7502-80
- 2) линейки измерительные металлические гост 427-75
- 3) штангенциркули гост 166-80
- 4) нутромеры индикаторные с ценой деления 0,01 мм гост 868-82.
- 5) микрометры с ценой деления 0,01 мм гост 6507-78.

4.4. Проверка сварных соединений производится до нанесения покрытия в соответствии с гост 3242-79. Вид контроля - технический осмотр.

4.5. Проверка покрытия производится визуальным осмотром - в соответствии с гост 9.104-79.

4.6. Проверка комплектности производится визуальным осмотром путем сличения предъявленного комплекта оборудования с перечнем, приведенным в п.1.11 и спецификации УНБ.001.00.000.

4.7. Проверка маркировки производится визуальным осмотром в соответствии с п.1.12.

4.8. Проверка упаковки производится визуальным осмотром в соответствии с п.1.13.

4.9. Проверка габаритных размеров производится

УНБ.001.00.000.ТУ Лист 9  
Копировал: Жилинский Формат А4

рулеткой гост 7502-80.

### 5. Транспортирование и хранение

5.1. Транспортирование установки производится в разобранном виде по сборочным единицам.

5.2. Транспортирование допускается любым видом транспорта в соответствии с правилами перевозки грузов, действующими на этих видах транспорта.

5.3. При транспортировке все металлоконструкции должны быть надежно закреплены. Прочность крепления должна не допускать перемещения груза при транспортировке.

5.4. Все элементы установки должны храниться на складах с соблюдением следующих правил:

- а) электродвигатели должны храниться в закрытых складах;
- б) крепежные детали должны храниться рассортированными в закрытых помещениях;
- в) электроды должны храниться в сухих закрытых помещениях.

5.5. Попадаемые на монтаж узлы и детали установки должны быть очищены от грязи, песка, снега, льда. Особо тщательно должны быть очищены стыки.

**6. Указания по эксплуатации.**

6.1. На месте монтажа проверить комплектность установки согласно чертежам общих видов и их

УНБ. И. Подп. Подпись и дата  
УНБ. И. Подп. Подпись и дата  
УНБ. И. Подп. Подпись и дата  
УНБ. И. Подп. Подпись и дата  
УНБ. И. Подп. Подпись и дата

УНБ.001.00.000.ТУ Лист 10  
Копировал: Жилинский Формат А4

спецификациям.

6.2. Выставить раму строго по уровню.

6.3. Установить на раме насосные агрегаты и бачки.

6.4. Подсоединить трубопроводы и запорную арматуру по маркам.

6.5. Установка с вакуум-насосами предназначена для залива рабочих насосов насосной станции.

Перед включением установки в работу бачок залочный должен быть заполнен водой из трубопровода. Краны на трубопроводах установки должны быть открыты.

### 7. Гарантии поставщика

7.1. Изготовитель гарантирует соответствие установки с вакуум-насосами требованиям настоящей технической условия.

7.2. Срок гарантии устанавливается 12 месяцев со дня ввода в эксплуатацию.

### 8. Перечень стандартов,

на которые даны ссылки в данных ТУ.

1. Гост 5264-80. Ручная дуговая сварка. Соединения сварные. Основные типы, конструктивные размеры и элементы.
2. Гост 16037-80. Соединения сварные стальных трубопроводов. Основные типы, конструктивные размеры и элементы.
3. Гост 3242-79. Соединения сварные. Методы контроля качества.

УНБ.001.00.000.ТУ Лист 11  
Копировал: Жилинский Формат А4

УНБ. И. Подп. Подпись и дата  
УНБ. И. Подп. Подпись и дата  
УНБ. И. Подп. Подпись и дата  
УНБ. И. Подп. Подпись и дата  
УНБ. И. Подп. Подпись и дата

4. Гост 9466-75. Электроды покрытые металлические для ручной дуговой сварки сталей и наплавки. Классификация, размеры и общие технические требования.

5. Гост 6465-76. Эмали ПФ-115. Технические условия.

6. Гост 12971-67. Таблички прямоугольные для машин и приборов.

7. Гост 515-77. Бумага упаковочная витумированная и дегтевая. Технические условия.

8. Гост 12.2.003-74. ССБТ. Оборудование производственное. Общие требования безопасности.

9. Гост 12.3.002-75. ССБТ. Процессы производственные. Общие требования безопасности.

10. Гост 12.3.003-75. ССБТ. Работы электросварочные. Общие требования безопасности.

11. Гост 12.3.019-80. ССБТ. Испытания и измерения электрические. Общие требования безопасности.

12. Гост 7502-80. Рулетки измерительные металлические. Технические условия.

13. Гост 427-75. Линейки измерительные металлические. Технические условия.

14. Гост 166-80. Штангенциркули. Технические условия.

15. Гост 868-82. Нутромеры индикаторные с ценой деления 0,01 мм. Технические условия.

16. Гост 6507-78. Микрометры с ценой деления 0,01 мм. Технические условия.

17. Гост 9.104-79. ЕСЗКС. Покрытия лакокрасочные. Группы условий эксплуатации.

УНБ. И. Подп. Подпись и дата  
УНБ. И. Подп. Подпись и дата  
УНБ. И. Подп. Подпись и дата  
УНБ. И. Подп. Подпись и дата  
УНБ. И. Подп. Подпись и дата

УНБ.001.00.000.ТУ Лист 12  
Копировал: Жилинский Формат А4

Типовые проектные решения 901-2-0153-87

Имя и подл. Подпись и дата

Формат	Элемент	Поз.	Обозначение	Наименование	Кол.	Примечание
				Документация		
A2			Ш. 001.000. В0	Чертеж общего вида		
A2			Ш. 001.000. Э4	Схема электрическая соединений		
A4			Ш. 001.000. ТБ	Перечень надписей		
				Сборочные единицы		
				Панель 1		
				Н1		
	1			Выключатель		
				АЗ16ФУЗ Тр 40А	2	QF-1, QF-2
	2			Предохранитель		
				ПРС 25 Эл.вст. 16А	4	FU-1; FU2-1 FU-2; FU2-2
	3			Трансформатор тока		
				ТК 20 У3 ; Т30/5А	6	ТА1; ТА2; ТА3; ТА4
	4			Блок зажимов		
				БЗ 24-4П25-В/ВУЗ-10	2	ХБ; ХВ
				БЗ 24-4П25-В/ВУЗ-5	2	ХБ; ХВ
				Панель 2		
				Блоки		
	1			БОУ 5130-УХЛЧБ	2	Комплектно
	2			БОУ 5130-2В74Г УХЛЧБ	2	с теплообменником
	3			БОУ 5130-УХЛЧБ	1	реле
				Н2		
	4			Выключатель		
				АП50Б-зпт Тр 16А	1	QF
Ш. 001.000						
Изм. Лист	№ докум.	Подп.	Дата			
Разраб.	Бурягин			Шкаф управления Ш.	Лит.	Лист
Проб.	Белянинов			Технические данные	1	2
Гл. спец.	Федотов			аппаратов.		
Н. контр.	Коханова			(Мощность электродвигателя	Мосгипротранс	
Утв.	Москалец			насоса 1,5; 2,2 и 4 квт).		
				Копировал: У.Томский		Формат А4

Имя и подл. Подпись и дата

Формат	Элемент	Поз.	Обозначение	Наименование	Кол.	Примечание
				Реле		
		5		РПУ-2-36220УЗ U-12В	2	К1; К2
		6		РПУ-2-36400УЗ U-220В	1	К3
		7		Предохранитель ППТ-10		
				U-220В, вставка ВТФ-6	2	FU-1; FU-2
		8		Трансформатор ОСМ-0063		
				U-220/12В; 0,063 кВА	1	ТV
		9		Блок зажимов		
				БЗ 24-4П25-В/ВУЗ-10	1	Х24
				БЗ 24-4П25-В/ВУЗ-5	1	Х24
				Дверь		
				Н51		
		1		Переключатели		
				УП 5312-Ф 105УЗ	2	SA-1; SA-2
		2		УП 5311-С23 УЗ	3	3-SA; 4-SA 5-SA
				Кнопки		
		3		КЕ 011УЗ, исполн. 2		
				Черный "пуск"	2	1-SB1; 2-SB1
		4		КЕ 011УЗ, исполн. 2		
				Красный "стоп"	2	1-SB2; 2-SB2
		5		Вольтметр ЭЭ65 кл.1,5		
				предел измер. 0-500 В	2	PV-1; PV-2
		6		Амперметр ЭЭ65, кл.1,5		
				предел измер. 0-30 А	2	РА-1; РА-2
		7		Счетчик САЧУ-ИВ72М, кл.2		
				U-380/220 В	2	PJ-1; PJ-2
		8		Арматура светосигнальная		1-НЛ-4-НЛ
				АЕ 3212 И2У2 U-220 В	5	5-НЛ
Ш. 001.000						
Изм. Лист	№ докум.	Подп.	Дата			
				Копировал: У.Томский		Формат А4

Панель	Надпись	Поз. обозначение	Место надписи	Текст	Кол.	Вид шрифта	Заголовок
Панель							
1	1	FU1-1	Табличка	Защита PV-1	2		
		FU2-1					
2		FU1-2	То же	Защита PV-2	2		
		FU2-2			1		
3		QF-1	"	Ввод 1	1		
4		QF-2	"	Ввод 2	1		
			"	ТА1-1	1		
			"	ТА2-1	1		
			"	ТА3-1	1		
			"	ТА1-2	1		
			"	ТА2-2	1		
			"	ТА3-2	1		
Панель							
2	5	FU-1	Табличка	Питание цепей			
				Вакуум-насосов	1		
6		FU-2	То же	Резерв	1		
7		QF	"	Электроосвещение	1		
			"	ТV	1		
			"	К1	1		
			"	К2	1		
			"	К3	1		
			"	3	1		
			"	4	1		
			"	1	1		
			"	2	1		
			"	5	1		
Ш. 001.000. ТБ							
Изм. Лист	№ докум.	Подп.	Дата				
Разраб.	Бурягин			Шкаф управления Ш.	Лит.	Лист	Листов
Проб.	Белянинов			Перечень надписей.	1	1	2
Гл. спец.	Федотов			(Мощность электродвигателя			
Н. контр.	Коханова			насоса 1,5; 2,2 и 4 квт).	Мосгипротранс		
Утв.	Москалец						
				Копировал: У.Томский		Формат А4	

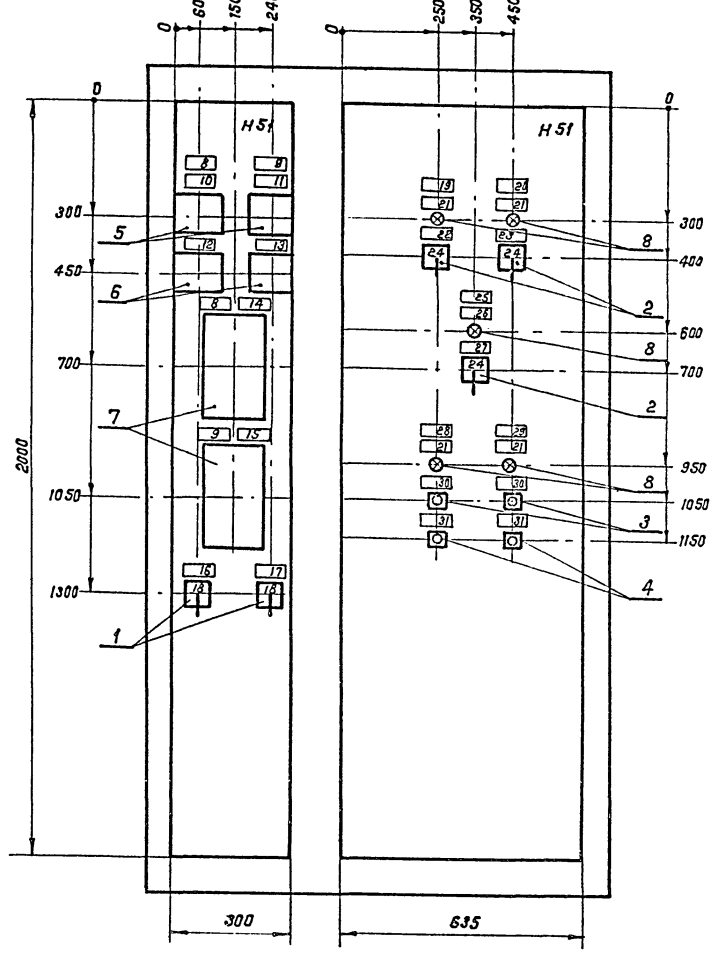
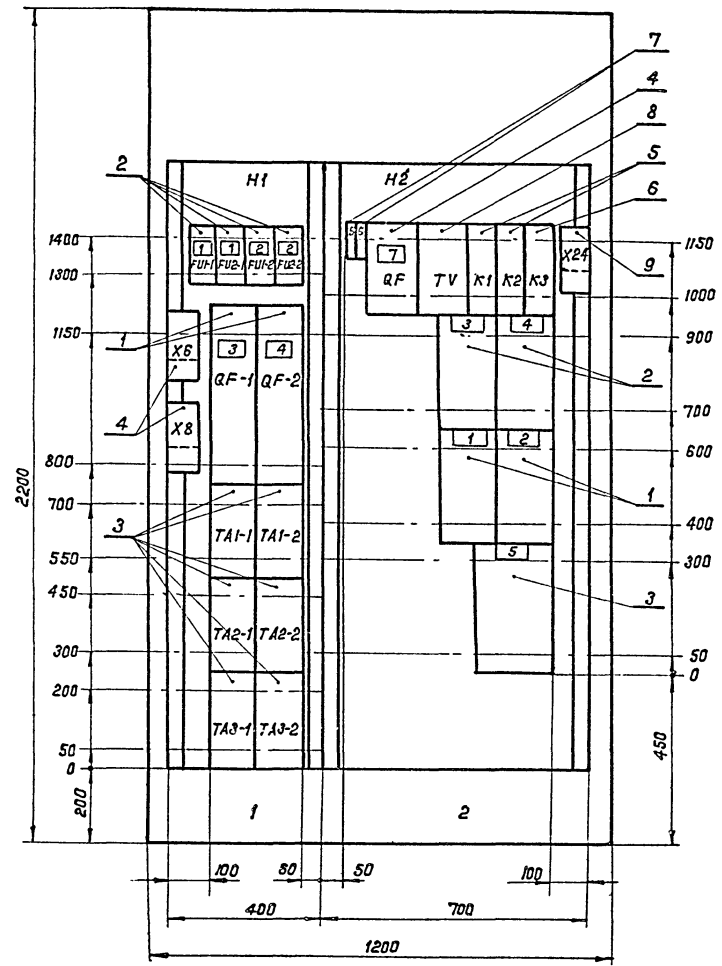
Панель	Надпись	Поз. обозначение	Место надписи	Текст	Кол.	Вид шрифта	Заголовок
Дверь							
1	8		Табличка	Ввод 1 ~ 380 В	2		
9			То же	Ввод 2 ~ 380 В	2		
10			"	PV-1	1		
11			"	PV-2	1		
12			"	РА-1	1		
13			"	РА-2	1		
14			"	PJ-1	1		
15			"	PJ-2	1		
16			"	SA-1 Ввод 1	1		
17			"	SA-2 Ввод 2	1		
18			На ключе	1 2 3 4	2		
				BC - AB - O - AC			
2	19		Табличка	3-Вакуум-насос 1 ВН	1		
20			То же	4-Вакуум-насос 2 ВН	1		
21	1-НЛ		"	Включен	4		
	2-НЛ						
	3-НЛ						
	4-НЛ						
22			"	3-SA	1		
23			"	4-SA	1		
24			На ключе	1 2 3	3		
				Авт. - O - Опроб.			
25			Табличка	5-Электроотопление	1		
26	5-НЛ		То же	Включено	1		
27			"	5-SA	1		
28			"	1-Насос 1Н	1		
29			"	2-Насос 2Н	1		
30	1-SB1		"	Пуск	2		
31	2-SB1		"	Стоп	2		
	1-SB2						
	2-SB2						
Ш. 001.000. ТБ							
Изм. Лист	№ докум.	Подп.	Дата				
				Копировал: У.Томский		Формат А4	



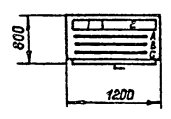
Типовые проектные решения 901-2-0153.87 Альбом III

Двери шкафа  
Вид спереди

М 1:10  
Панель 1  
Левая дверь  
Панель 2  
Правая дверь



Вид сверху



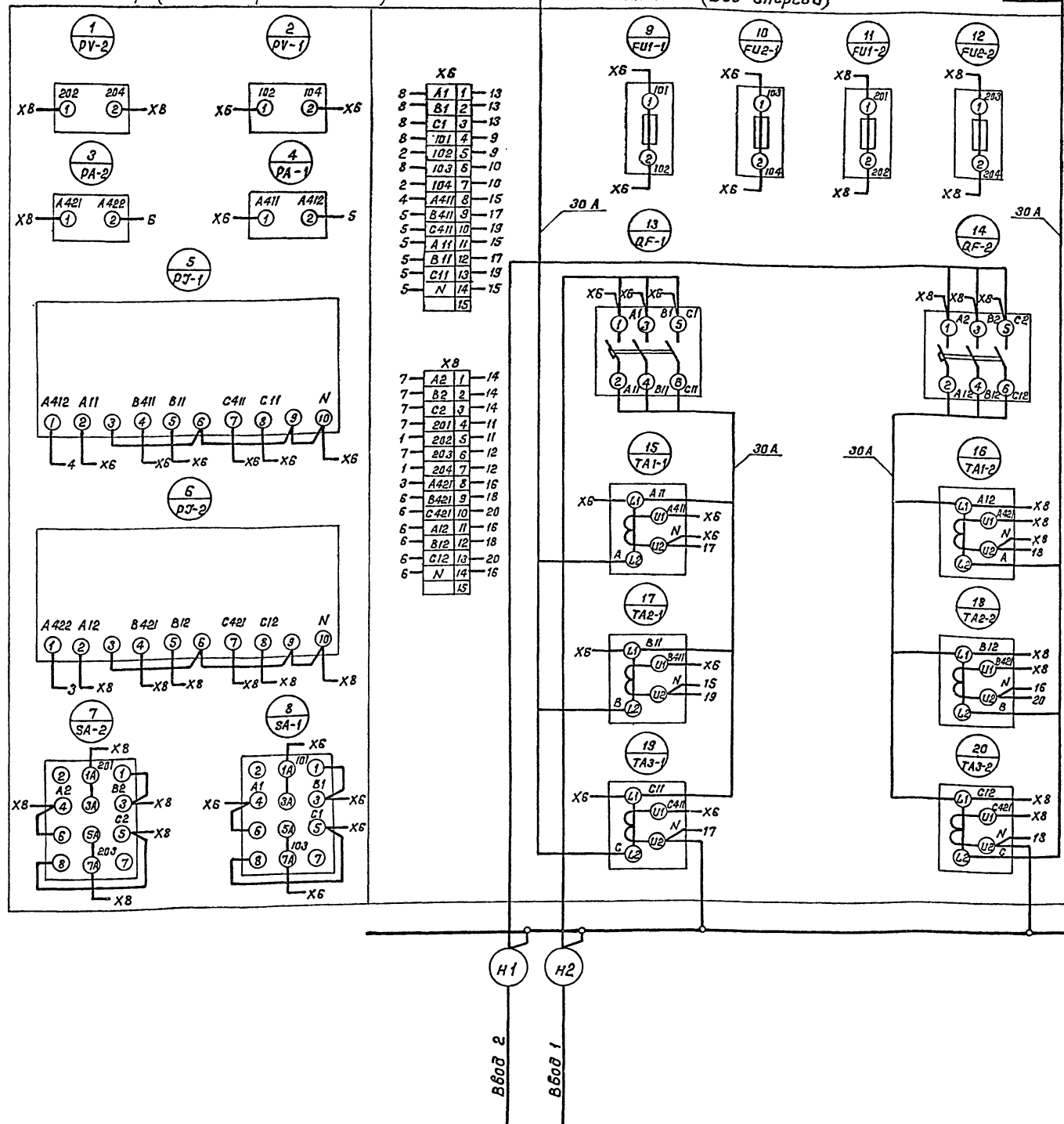
Ш. 001. 000. 60

Ш. 001. 000. 60				Лит.	Масса	Масштаб
Изм/лист	И докум.	Подп.	Дата	Шкаф управления Ш.		
Разраб.	Бурьякин			Чертеж общего вида		
Пров.	Белянин			(Мощность электродвигателя)		
Т. контр.	Белянин			насоса 1,5; 2,2 и 4 кВт)		
Гл. спец.	Федотов			Лист 1	Листов 1	
Н. контр.	Кожанова			Мосгипротранс		
Утв.	Москалец					

Типовые проектные решения 901-2-0153.87 Альбом №

Левая дверь (Вид со стороны монтажа)

Панель 1 (Вид спереди)



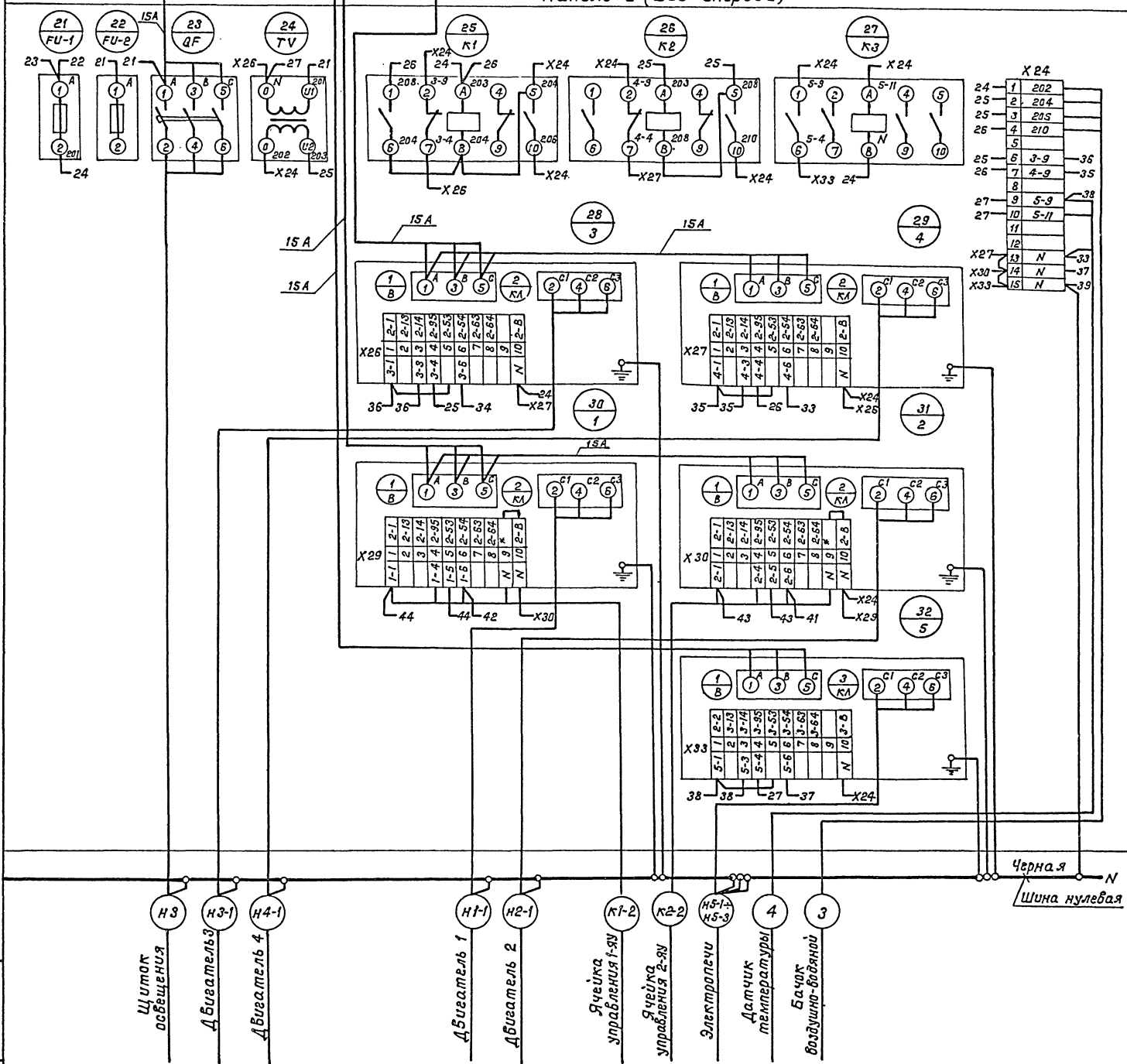
Изм. и подл. Подпись и дата Измененный № Изм. и дата Подпись и дата

				Ш. 001.000.34							
Изм. / Лист	И. Вакум.	Подп.	Дата	Шкаф управления Ш. Схемы электрическая соединений (Мощность электродвигателя насоса 1,5; 2,2; 4 кВт)			Лит.	Масса	Масштаб		
Разраб.	Бурякин										
Пров.	Белянинов										
Т. контр.	Белянинов										
Гл. спец.	Федотов										
И. контр.	Каханова										
Утв.	Москалец										
							Лист 1 из 3				
							Мосинпротранс				

Типовые проектные решения 301-2-0153.87 Альбом Ш

Красная С Шины силовые  
Зеленая В ~380 В 100 А  
Желтая А

Панель 2 (Вид спереди)



Инв. № 1001.000.34. Подпись и дата: \_\_\_\_\_ Ш.001.000.34



Титовые проектные решения 301-2-0153.87 Альбом III

Имя, лист, дата, подпись и дата. Имя, лист, дата, подпись и дата.

Формат	Зона	Поз.	Обозначение	Наименование	Кол.	Примечание
				Документация		
A2			Ш. 002.000.00	Чертеж общего вида		
A2			Ш. 002.000.04	Схема электрическая соединений		
A4			Ш. 002.000.ТБ	Перечень надписей		
				Сборочные единицы		
				Панель 1		
				Н1		
				Выключатель		
				АЗ716ФУЗ Тр 63А	2	QF-1, QF-2
				Предохранитель		
				ПРС 25 Эл.вт. 16А	4	FU-1, FU2-1 FU2-2, FU2-2
				Трансформатор тока		
				ТК 20 УЗ ; 150/5А	6	ТН-1, ТН-2, ТН-3, ТН-4, ТН-5, ТН-6
				Блок зажимов		
				БЗ 24-4П25-В/ВУЗ-10	2	ХБ ; ХВ
				БЗ 24-4П25-В/ВУЗ-5	2	ХБ ; ХВ
				Панель 2		
				Блоки		
				Б0У5130-3274Г УХЛ4Б	2	Комплектный
				Б0У5130-2874Г УХЛ4Б	2	стеновым
				Б0У5130- [ ] УХЛ4Б	1	реле
				Н2		
				Выключатель		
				АП50Б-3МТ Тр 16А	1	QF
<b>Ш. 002.000</b>						
Изм.	Лист	И док.ум.	Подп.	Дата		
Разраб.	Бурыйгин				Лит.	Лист
Проб.	Беляников					Листов
Гл. спец.	Федотов					
И.контр.	Коханова				Мосгипротранс	
Утв.	Маскалец				насоса 7,5 кВт)	
					Копировал: Жидков	
					Формат А4	

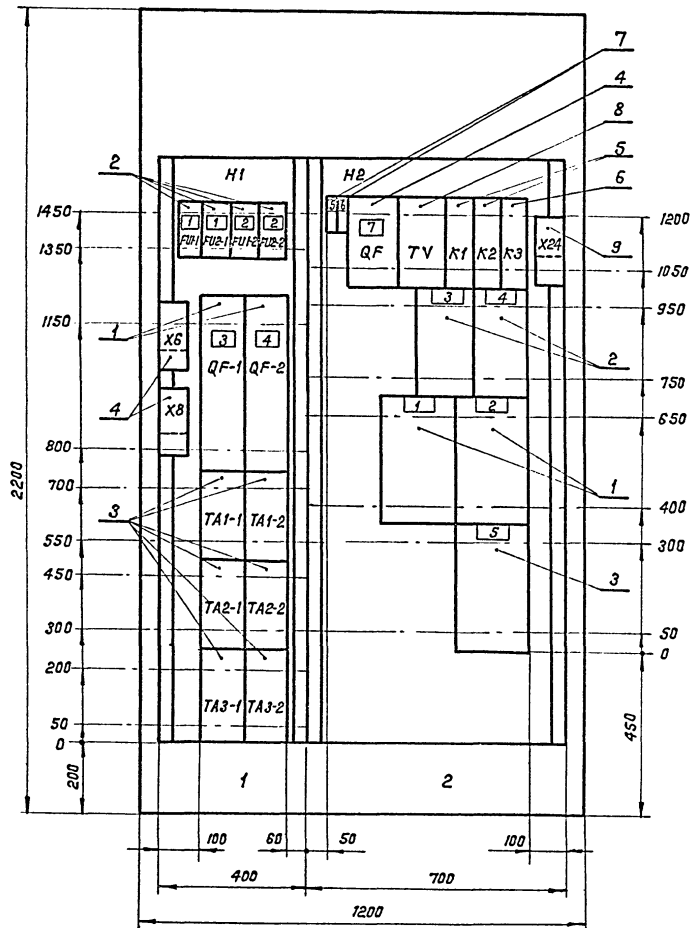
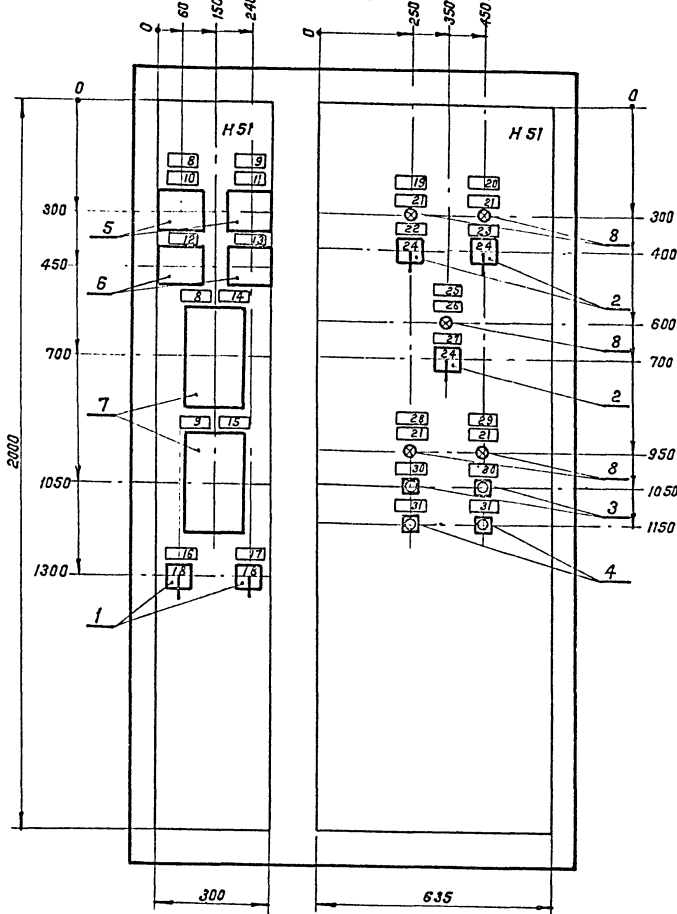
Формат	Зона	Поз.	Обозначение	Наименование	Кол.	Примечание
				Реле		
		5		РПУ-2-35220УЗ U~12В	2	К1 ; К2
		6		РПУ-2-35400УЗ U~220В	1	К3
		7		Предохранитель ППТ-10		
				U~220В, вставка ВТФ-6	2	FU-1, FU-2
		8		Трансформатор ОСМ-0,063		
				U~220/12В ; 0,063кВА	1	ТУ
		9		Блок зажимов		
				БЗ 24-4П25-В/ВУЗ-10	1	Х24
				БЗ 24-4П25-В/ВУЗ-5	1	Х24
				Дверь		
				Н51		
				Переключатели		
		1		УП5312-Ф105УЗ	2	SA-1 ; SA-2
		2		УП5311-С23 УЗ	3	3-Н1, 4-Н1, 5-Н1
				Кнопки		
		3		КЕ011УЗ, исполн. 2		
				Черный „пуск“	2	1-SB1 ; 2-SB1
		4		КЕ011УЗ, исполн. 2		
				Красный „стоп“	2	1-SB2 ; 2-SB2
		5		Вольтметр Э 385, кл. 1,5		
				предел измер. 0-500 В	2	PV-1 ; PV-2
		6		Амперметр Э 385, кл. 1,5		
				предел измер. 0-50 А	2	PA-1 ; PA-2
		7		Счетчик СА4У-067М, кл. 2		
				U~380/220 В	2	PJ-1 ; PJ-2
		8		Арматура светосигнальная		
				АЕ 3212 112У2 U~220 В	5	1-Н1, 4-Н1, 5-Н1
<b>Ш. 002.000</b>						
Изм.	Лист	И док.ум.	Подп.	Дата		
					Копировал: Жидков	
					Формат А4	

Лист	Поз.	Место	Текст	Кол.	Вид	Заголовок
<b>Панель</b>						
1	1	FU1-1	Табличка	2		Защита PV-1
		FU2-1				
2		FU1-2	То же	2		Защита PV-2
		FU2-2		1		
3		QF-1	"	1		Ввод 1
4		QF-2	"	1		Ввод 2
		"	"	1		ТА1-1
		"	"	1		ТА2-1
		"	"	1		ТА3-1
		"	"	1		ТА1-2
		"	"	1		ТА2-2
		"	"	1		ТА3-2
<b>Панель</b>						
2	5	FU-1	Табличка	1		Питание цепи вакуум-насосов
6		FU-2	То же	1		Резерв
7		QF	"	1		Электроосвещение
		"	"	1		TV
		"	"	1		К1
		"	"	1		К2
		"	"	1		К3
		"	"	1		3
		"	"	1		4
		"	"	1		1
		"	"	1		2
		"	"	1		5
<b>Ш. 002.000.ТБ</b>						
Изм.	Лист	И док.ум.	Подп.	Дата		
Разраб.	Бурыйгин				Лит.	Лист
Проб.	Беляников					Листов
Гл. спец.	Федотов				Мосгипротранс	
И.контр.	Коханова				насоса 7,5 кВт)	
Утв.	Маскалец				Копировал: Жидков	
					Формат А4	

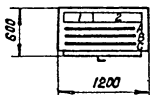
Лист	Поз.	Место	Текст	Кол.	Вид	Заголовок
<b>Дверь</b>						
1	8		Табличка	2		Ввод 1~380 В
9			То же	2		Ввод 2~380 В
10			"	1		PV-1
11			"	1		PV-2
12			"	1		PA-1
13			"	1		PA-2
14			"	1		PJ-1
15			"	1		PJ-2
16			"	1		SA-1 Ввод 1
17			"	1		SA-2 Ввод 2
18			На ключе	2		1 2 3 4
						BC - AB - 0 - AC
2	19		Табличка	1		3-Вакуум-насос 1ВН
20			То же	1		4-Вакуум-насос 2ВН
21			"	4		Включен
						1-Н1
						2-Н1
						3-Н1
						4-Н1
22			"	1		3-SA
23			"	1		4-SA
24			На ключе	3		1 2 3
						Авт. - 0 - Спроб.
25			Табличка	1		5-Электроотопление
26			То же	1		Включено
27			"	1		5-SA
28			"	1		1-Насос 1Н
29			"	1		2-Насос 2Н
30			"	2		1-SB1 ; 2-SB1
31			"	2		1-SB2 ; 2-SB2
						Пуск
						Стоп
<b>Ш. 002.000.ТБ</b>						
Изм.	Лист	И док.ум.	Подп.	Дата		
					Копировал: Жидков	
					Формат А4	

Двери шкафа  
Вид спереди

М 1:10  
Панель 1  
Левая дверь  
Панель 2  
Правая дверь



Вид сверху

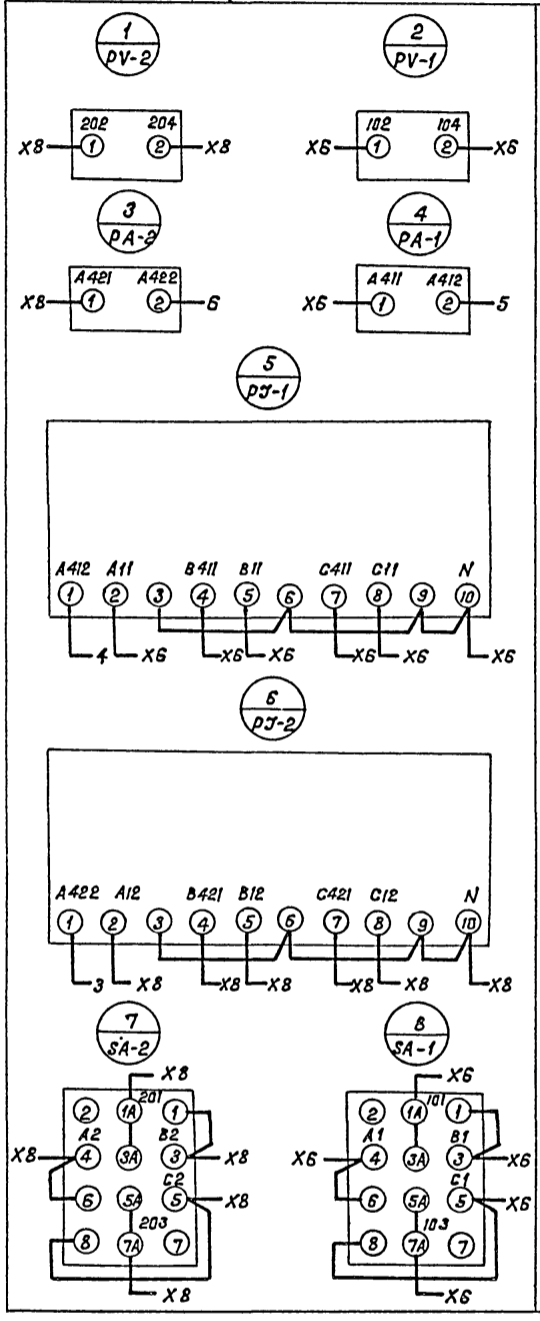


Ш.002.000.В0. Вид спереди и сверху. Подпись и дата

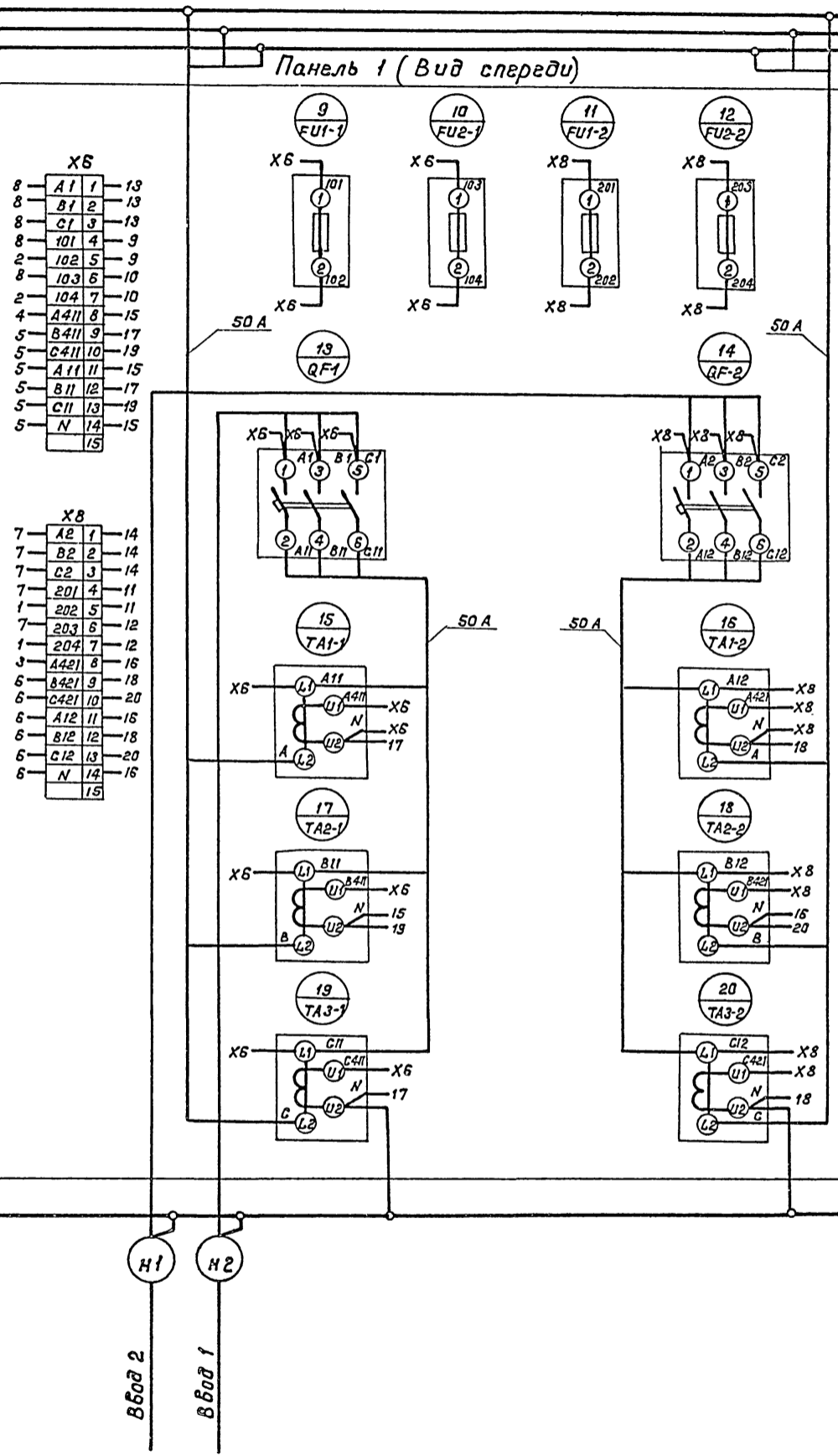
Ш.002.000.В0

Шт.	Лист	Изм.	Исполн.	Подп.	Дата	Шкаф управления Ш.002.000.В0 (Мощность электродвигателя насоса 7,5 кВт)	Лист	Масса	Масштаб
						Чертеж общего вида.			
							Лист 1		Листов 1
							Мосгипротранс		

Левая дверь (Вид со стороны монтажа)



Панель 1 (Вид спереди)



X6

8	A1	1	13
8	B1	2	13
8	C1	3	13
8	101	4	9
2	102	5	9
8	103	6	10
2	104	7	10
4	A411	8	15
5	B411	9	17
5	C411	10	19
5	A11	11	15
5	B11	12	17
5	C11	13	19
5	N	14	15
5		15	

X8

7	A2	1	14
7	B2	2	14
7	C2	3	14
7	201	4	11
7	202	5	11
7	203	6	12
1	204	7	12
3	A421	8	16
6	B421	9	18
6	C421	10	20
6	A12	11	16
6	B12	12	18
6	C12	13	20
6	N	14	16
6		15	

Инв. и левая Подпись и дата Взам. инв. Инв. и дата Подпись и дата

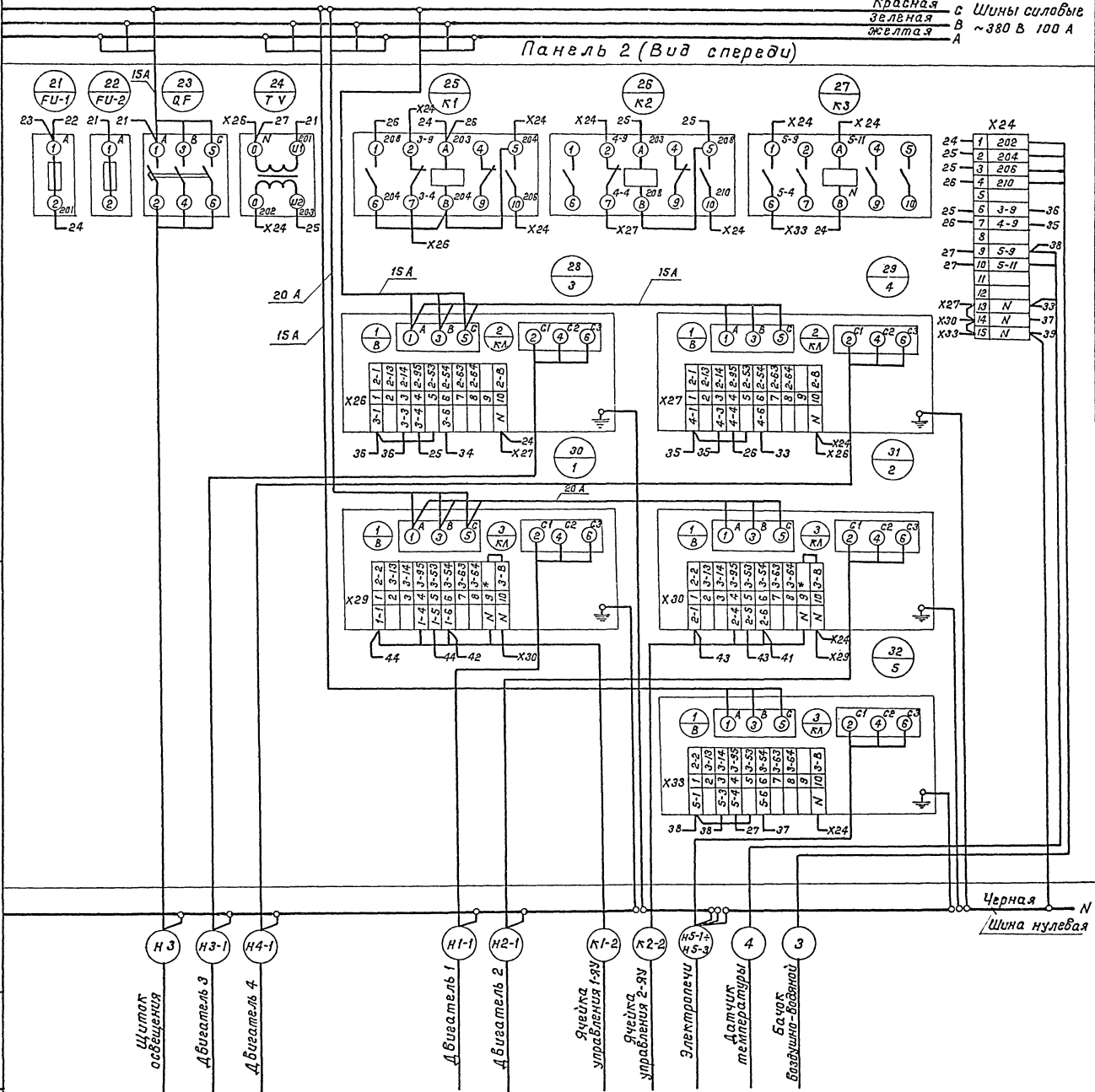
Ш.002.000.Э4

Изм.	Лист	Исполн.	подп.	Дата	Шкаф управления Ш. Схема электрическая соединений. (Мощность электродвигателя насоса 7,5 кВт)	Лист	Масса	Масштаб
Разраб.	Бурьягуя					Лист 1	Листов 3	
Проб.	Белянинов							
Т.контр.	Белянинов							
Гл. спец.	Федотов							
Н.контр.	Коханова							
Этб.	Поскалец							

Мосгипротранс

Красная с Шины силовые  
Зеленая В ~380 В 100 А  
Желтая А

Панель 2 (Вид спереди)

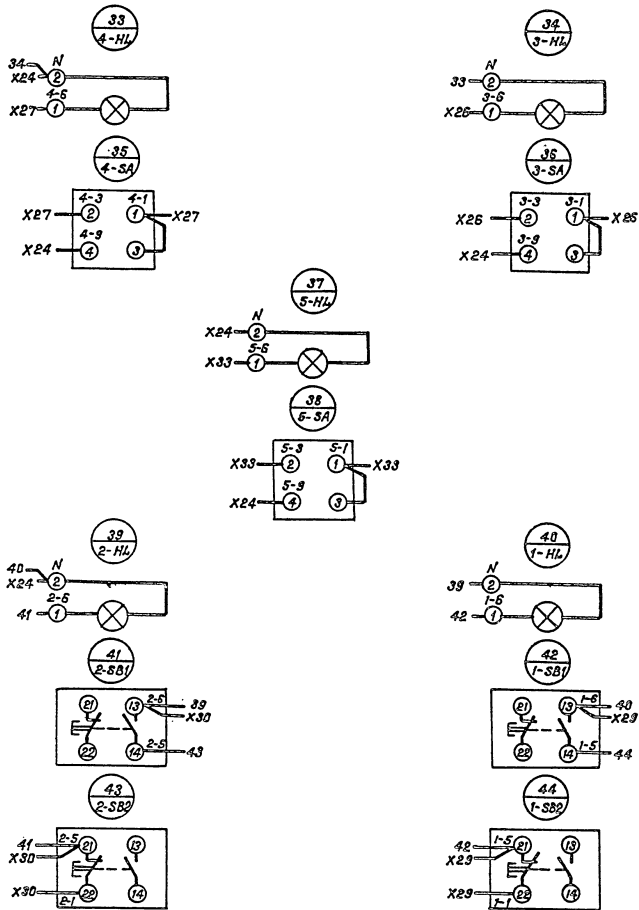


Ш. 002. 000. 94

Исполн	НДок.ум.	Пов.п.	Дата	Ш. 002. 000. 94	Лист
					2



Правая дверь (Вид со стороны монтажа)



Инв. и подл. Подпись и дата Взам. инв. и дата Инв. и подл. Подпись и дата

Формат	Зона	Поз.	Обозначение	Наименование	Кол.	Примечание									
				<u>Документация</u>											
A2			Ш.003.000.В0	Чертеж общего вида											
A3			Ш.003.000.Э4	Схема электрическая соединений											
A4			Ш.003.000.ТБ	Перечень надписей											
				<u>Сборочные единицы</u>											
	1			Панель 1											
				Н1											
	1			Выключатель											
				А 3718 ФУЗ 3р 100	2	QF-1, QF-2									
	2			Предохранитель											
				прс 25 Эл.вст. 16А	4	FU1-1, FU2-1 FU1-2, FU2-2									
	3			Трансформатор тока											
				ТК20 УЗ; 3/100/5А	6	ТАН1, ТАБ1, ТАВ1, ТАС1, ТАЕ1, ТАЖ1									
	4			Блок зажимов											
				БЗ24-4П25-В/ВУЗ-10	2	ХБ; ХВ									
				БЗ24-4П25-В/ВУЗ-5	2	ХБ; ХВ									
	2			Панель 2											
				Блоки											
	1			БОУ 5130 - 3574 УХЛ4Б	2	Комплекты									
	2			БОУ 5130 - 2874Г УХЛ4Б	2	с тепловым									
	3			БОУ 5130 - УХЛ4Б	1	реле									
				Н2											
	4			Выключатель											
				АП50 Б-ЭМТ 3р 16 А	1	QF									
Ш. 003.000															
Инв. и подл.	Разраб.	Бурыйгин	Проб.	Белянинов	Гл. спец.	Федотов	Н. контр.	Коханова	Утв.	Маскалец	Шкаф управления Ш. Межнические данные аппаратов. (Мощность электродвигателя насоса 15 кВт)	Лит.	Лист	Листов	Мосгипротранс
													1	2	
Копировал: Школьников												Формат А4			

Инв. и подл. Подпись и дата Взам. инв. и дата Инв. и подл. Подпись и дата

Формат	Зона	Поз.	Обозначение	Наименование	Кол.	Примечание									
				Реле											
		5		РПУ-2-36220УЗ У-12В	2	К1; К2									
		6		РПУ-2-36400УЗ У-220В	1	К3									
		7		Предохранитель ЛПТ-10											
				У-220В, вставка ВТФ-6	2	FU-1, FU-2									
		8		Трансформатор ОСМ-006											
				У-220/12В; 0,053 КВА	1	TV									
		9		Блок зажимов											
				БЗ 24-4П25-В/ВУЗ-10	1	Х24									
				БЗ 24-4П25-В/ВУЗ-5	1	Х24									
				Дверь											
				Н51											
	1			Переключатели											
				УП5312-Ф105 УЗ	2	SA-1; SA-2									
	2			УП5311-С23 УЗ	3	3-SA; 4-SA 5-SA									
				Кнопки											
	3			КЕ 011 УЗ, исполн. 2											
				Черный, "пуск"	2	1-SB1; 2-SB1									
	4			КЕ 011 УЗ, исполн. 2											
				Красный, "стоп"	2	1-SB2; 2-SB2									
	5			Вольтметр Э 365, кл. 1,5											
				предел измер. 0-500 В	2	PV-1; PV-2									
	6			Амперметр Э 365, кл. 1,5											
				предел измер. 0-100 А	2	РА-1; РА-2									
	7			Счетчик СА4У-У672М, кл. 2											
				У-380/220 В	2	PJ-1; PJ-2									
	8			Арматура светосигнальная											
				АЕ 3212 112У2 У-220 В	5	1-НЛ, 4-НЛ 5-НЛ									
Ш. 003.000															
Инв. и подл.	Разраб.		Проб.		Гл. спец.		Н. контр.		Утв.			Лит.	Лист	Листов	
														2	
Копировал: Школьников												Формат А4			

Панель	Надпись	Поз. обозначение	Место надписи	Текст	Кол.	Вид шрифта	Заголовок								
<b>Панель</b>															
1	1	FU1-1	Табличка	Защита PV-1	2										
		FU2-1													
2		FU1-2	То же	Защита PV-2	2										
		FU2-2			1										
3		QF-1	"	Ввод 1	1										
4		QF-2	"	Ввод 2	1										
		"	"	ТА1-1	1										
		"	"	ТА2-1	1										
		"	"	ТА3-1	1										
		"	"	ТА1-2	1										
		"	"	ТА2-2	1										
		"	"	ТА3-2	1										
<b>Панель</b>															
2	5	FU-1	Табличка	Питание цепей											
				Вакуум-насосов	1										
6		FU-2	То же	Резерб	1										
7		QF	"	Электроосвещение	1										
		"	"	TV	1										
		"	"	К1	1										
		"	"	К2	1										
		"	"	К3	1										
		"	"	3	1										
		"	"	4	1										
		"	"	1	1										
		"	"	2	1										
		"	"	5	1										
Ш. 003.000.ТБ															
Инв. и подл.	Разраб.	Бурыйгин	Проб.	Белянинов	Гл. спец.	Федотов	Н. контр.	Коханова	Утв.	Маскалец	Шкаф управления Ш. Перечень надписей. (Мощность электродвигателя насоса 15 кВт)	Лит.	Лист	Листов	Мосгипротранс
Копировал: Школьников												Формат А4			

Инв. и подл. Подпись и дата Взам. инв. и дата Инв. и подл. Подпись и дата

Панель	Надпись	Поз. обозначение	Место надписи	Текст	Кол.	Вид шрифта	Заголовок								
<b>Дверь</b>															
1	8		Табличка	Ввод 1~380 В	2										
9			То же	Ввод 2~380 В	2										
10			"	PV-1	1										
11			"	PV-2	1										
12			"	РА-1	1										
13			"	РА-2	1										
14			"	PJ-1	1										
15			"	PJ-2	1										
16			"	SA-1 Ввод 1	1										
17			"	SA-2 Ввод 2	1										
18			На ключе	1 2 3 4	2										
				BC - AB - O - AC											
2	19		Табличка	3-Вакуум-насос 1 ВН	1										
20			То же	4-Вакуум-насос 2 ВН	1										
21		1-НЛ	"	Включен	4										
		2-НЛ													
		3-НЛ													
		4-НЛ													
22			"	3-SA	1										
23			"	4-SA	1										
24			На ключе	1 2 3	3										
				ABт. - O - Oпрод.											
25			Табличка	5-Электроотопление	1										
26		5-НЛ	То же	Включено	1										
27			"	5-SA	1										
28			"	1-Насос 1Н	1										
29			"	2-Насос 2Н	1										
30		1-SB1; 2-SB1	"	Пуск	2										
31		1-SB2; 2-SB2	"	Стоп	2										
Ш. 003.000.ТБ															
Инв. и подл.	Разраб.		Проб.		Гл. спец.		Н. контр.		Утв.			Лит.	Лист	Листов	
														2	
Копировал: Школьников												Формат А4			

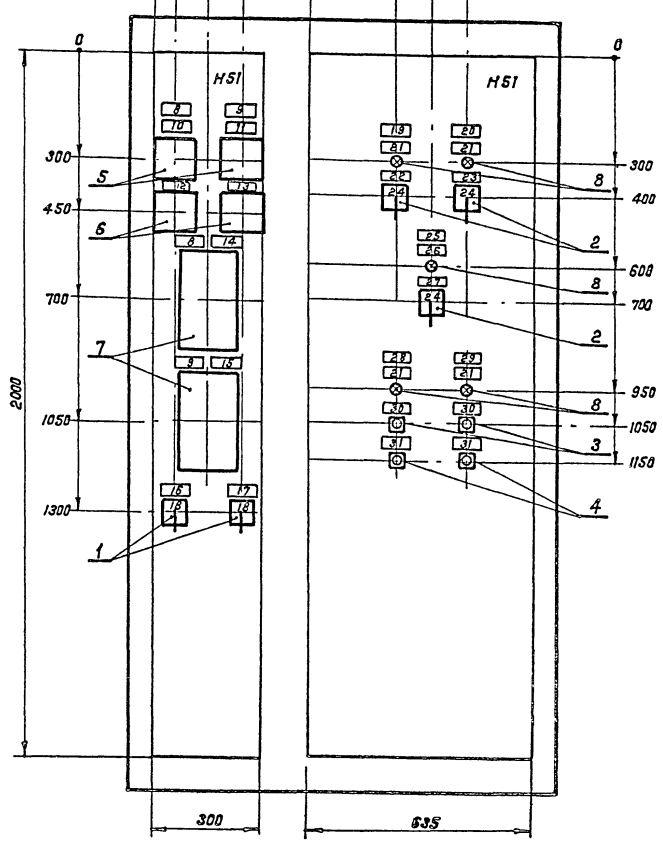
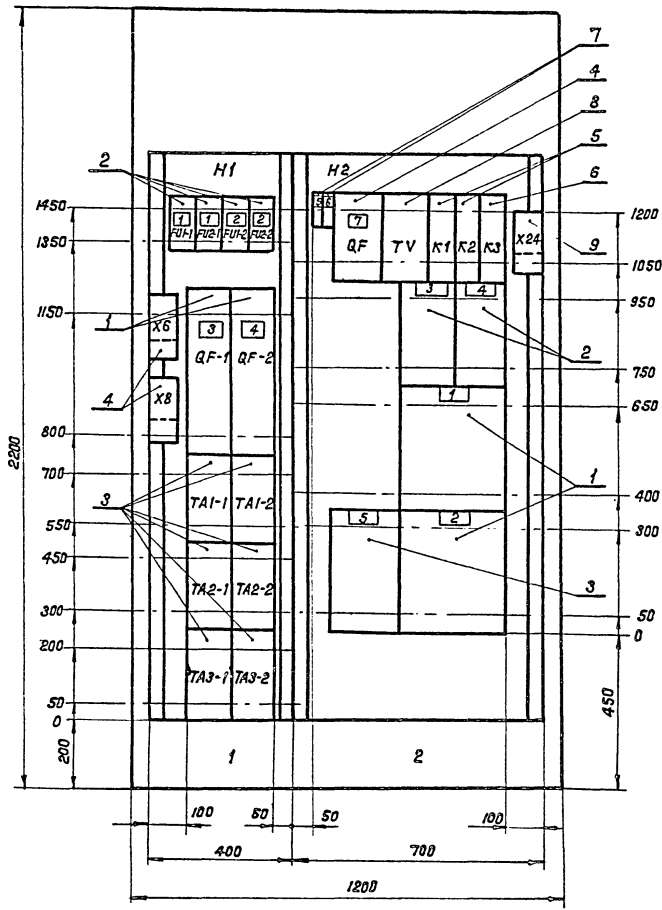
Типовые проектные решения 901-2-0153.87 Альбом VII

Двери шкафа  
Вид спереди

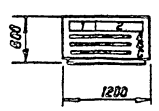
M 1:10

Панель 1  
Левая дверь

Панель 2  
Правая дверь



Вид сверху

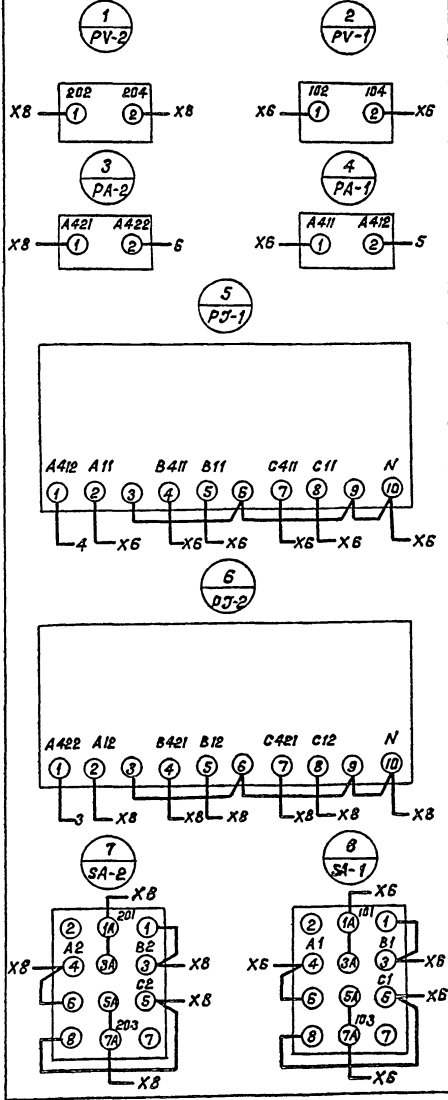


Шифр панели, листы и вкладки в альбом, шифр шкафа, листы шкафа, листы шкафа

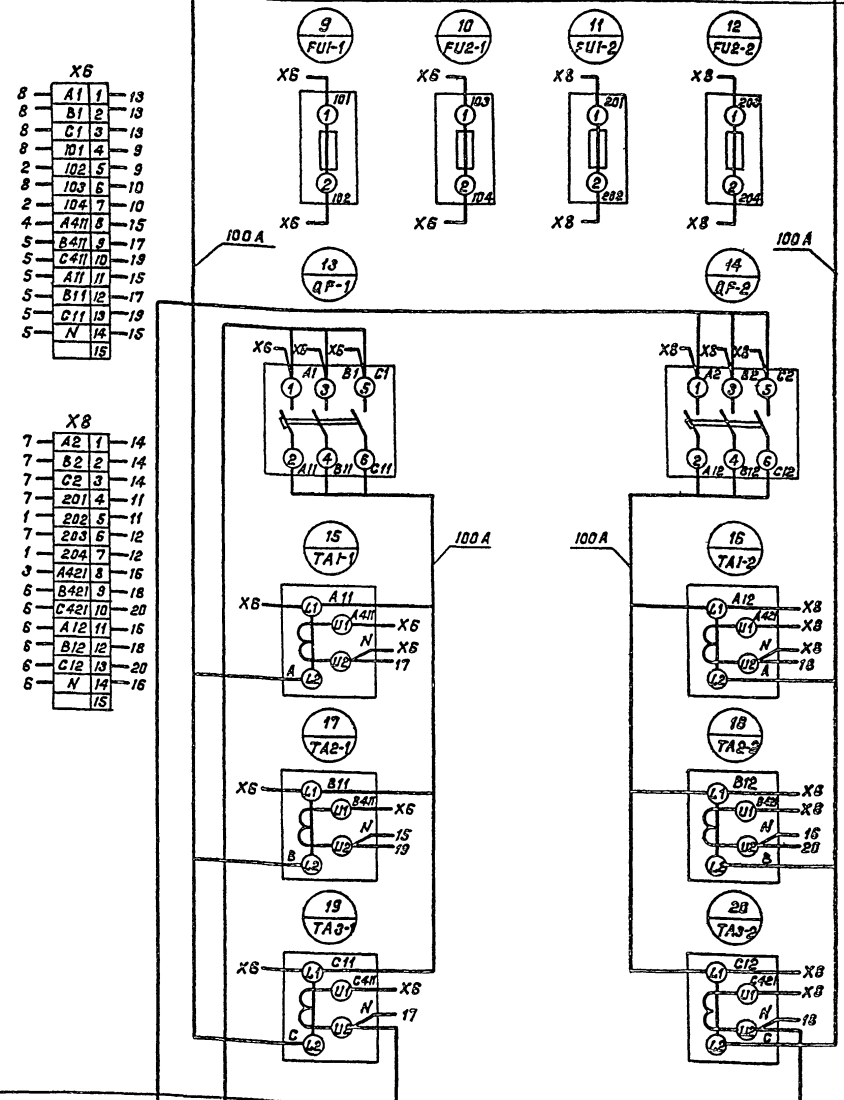
				<b>Ш. 003.000.80</b>					
Изм.	Лист	И	Вокруг	Побл.	Дата	Шкаф управления Ш.	Лит.	Масса	Масштаб
Разраб.	Бучегин					Чертеж общего вида.			
Проб.	Белянина					(Мощность электродвигателя	Лист 1	Листов 1	
И.контр.	Белянина					насоса 15 кВт)			
Гл. спец.	Федотов						Мосгипротранс		
И.контр.	Каханова								
Учб.	Маскалева								

Титульные проектные решения 901-2-0153.87 Альбом III

Левая дверь (вид со стороны монтажа)



Панель 1 (вид спереди)

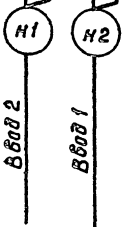


X8

8	A1	1	13
8	B1	2	13
8	C1	3	13
8	101	4	9
2	102	5	9
8	103	6	10
2	104	7	10
4	A41	8	15
5	B41	9	17
5	C41	10	19
5	A11	11	15
5	B11	12	17
5	C11	13	19
5	N	14	15

X8

7	A2	1	14
7	B2	2	14
7	C2	3	14
7	201	4	11
7	202	5	11
7	203	6	12
1	204	7	12
3	A42	8	16
6	B42	9	18
6	C42	10	20
6	A12	11	16
6	B12	12	18
6	C12	13	20
6	N	14	16

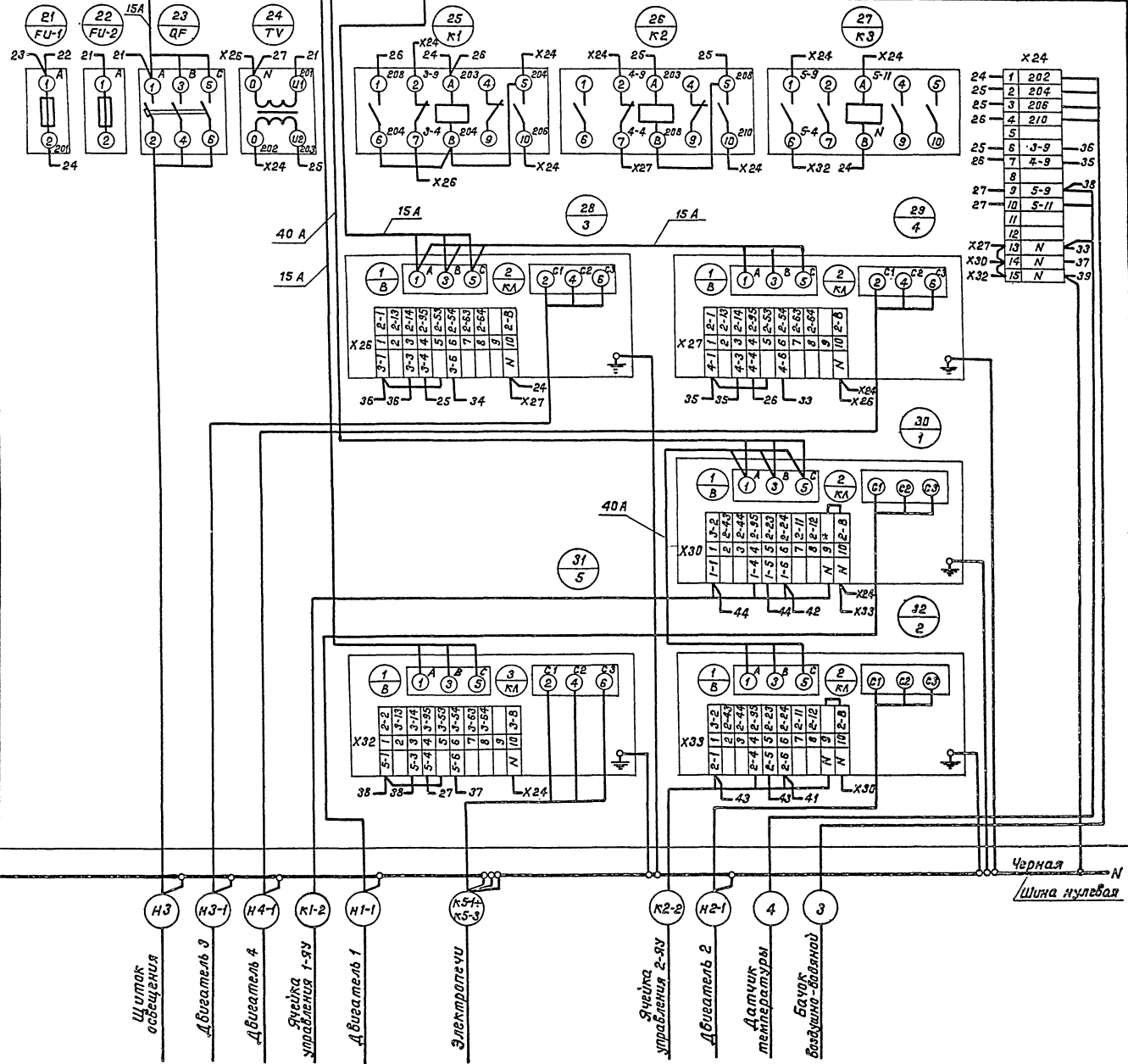


Инф. и подкл. Подпись и дата, подпись и дата

				<b>Ш. 003. 000. 34</b>		
Изм/Лист	№ док. сум.	Подп.	Дата	Шкаф управления Ш. Система электрическая соединяющий (Мощность электродвигателя насоса 15 кВт)	Лист	Масса
Разраб.	Бурыйгин				1	
Проб.	Белянинов					
Т. контр.	Белянинов					
Ст. спец.	Федотов					
Н. контр.	Коханова					
Утв.	Москалец					
				Копировала: У.Томашко - 22.08.03 Формат А2		

Красная С Шины силовые  
Зеленая В ~380 В 100 А  
Желтая А

Панель 2 (буд спереди)



Правая дверь (Вид со стороны монтажа)

