

Отпечатано
в Новосибирском филиале ЦУИП
630064 г. Новосибирск пр. Кузнец Маркса 1

Выдано в печать 29 _____ *У* _____ *1987 г.*
Заказ № 1349 _____ *Тираж 750* _____

Лист 20 из 21

Титуловый проект 503

Лист 1 из 1. Подпись и дата

Обозначение	Наименование	Примечание
503-1-45.86 -КМН	Литы 1187-3А17-90РН-500П-3	
	1187-3А17-100РН-500П-3; 1187-3А17-120РН-500П-3	41
503-1-45.86 -КМН	Литы 1187-2А17-90РН-500П-3;	
	1187-2А17-100РН-500П-3; 1187-2А17-120РН-500П-3	42
503-1-45.86 -КМН	Литы 1187-5А17-90РН-500П-1	
	1187-5А17-100РН-500П-1; 1187-5А17-120РН-500П-1	43
503-1-45.86 -КМН	Литы 1187-4А17-90РН-500П-1	
	1187-4А17-100РН-500П-1; 1187-4А17-120РН-500П-1	44
503-1-45.86 -КМН	Литы ПРС 56.15-10А17-1	45
503-1-45.86 -КМН	Литы ПРС 56.15-10А17-2	46
503-1-45.86 -КМН	Литы ПРС 56.15-10А17-3	47
503-1-45.86 -КМН	Литы ПРС 56.15-10А17-4	48
503-1-45.86 -КМН	Балки 16АР18-2А17-1	49
	16АР18-3А17-1	
503-1-45.86 -КМН	Балки 15АР18-2А17-2	50
	16АР18-4А17-1	
503-1-45.86 -КМН	Балка Б1а	51
503-1-45.86 -КМН	Сетка арматурная С1	51
503-1-45.86 -КМН	Сетка арматурная С2	52
503-1-45.86 -КМН	Сетка арматурная С3	52
503-1-45.86 -КМН	Рама ворот РВ1	53
503-1-45.86 -КМН	Цыбы Ц1; Ц2	54
503-1-45.86 -КМН	Каркас пространственный КМ	55
503-1-45.86 -КМН	Каркас плоский КР1	55
503-1-45.86 -КМН	Каркас плоский КР2	56
503-1-45.86 -КМН	Каркас плоский КР3	56
503-1-45.86 -КМН	Решетка Р1	57
503-1-45.86 -КМН	Решетка Р2	57
503-1-45.86 -КМН	Решетка Р3, Р4	58
503-1-45.86 -КМН	Ограждение ОГ1	59
503-1-45.86 -КМН	Изделие закладное МН1	59
503-1-45.86 -КМН	Изделие закладное МН2	60
503-1-45.86 -КМН	Изделие закладное МН3	60

Обозначение	Наименование	Примечание
503-1-45.86 -КМН	Изделие закладное МН4	61
503-1-45.86 -КМН	Изделие закладное МН5	61
503-1-45.86 -КМН	Изделие закладное МН6	62
503-1-45.86 -КМН	Изделие закладное МН7	62
503-1-45.86 -КМН	Изделие закладное МН8	63
503-1-45.86 -КМН	Изделие закладное МН9	63
503-1-45.86 -КМН	Крышка МС1	64
503-1-45.86 -КМН	Крышка МС2	65
503-1-45.86 -КМН	Опорный столк МС3	66
503-1-45.86 -КМН	Опорный столк МС4	66
503-1-45.86 -КМН	Изделие соединительное МС5	67
503-1-45.86 -КМН	Изделие соединительное МС6	67
503-1-45.86 -КМН	Изделие соединительное МС7	68
503-1-45.86 -КМН	Изделие соединительное МС8	68
503-1-45.86 -КМН	Опорный столк МС9	69
503-1-45.86 -КМН	Изделие соединительное МС10	69
503-1-45.86 -КМН	Изделие соединительное МС11	70
503-1-45.86 -КМН	Изделие соединительное МС12	70
503-1-45.86 -КМН	Каркасно-обшивной вкладыш ОК1	71
503-1-45.86 -КМН	Каркасно-обшивной вкладыш ОК2	71
503-1-45.86 -КМН	Каркасно-обшивной вкладыш ОК3	72
503-1-45.86 -КМН	Каркасно-обшивной вкладыш ОК4	72
503-1-45.86 -КМН	Каркасно-обшивной вкладыш ОК5	73
503-1-45.86 -КМН	Каркасно-обшивной вкладыш ОК6	73
503-1-45.86 -КМН	Каркасно-обшивной вкладыш ОК7	74
503-1-45.86 -КМН	Каркасно-обшивной вкладыш ОК8	74
503-1-45.86 -КМН	Каркасно-обшивной вкладыш ОК9	75
503-1-45.86 -КМН	Насадка Т13а	(76)

503-1-45.86 КМН Лист 2

Конур. *С.С.С.* Формат А3

Альбом №

Туполов, проект 503

№№ в альбоме, дата и время

1. Настоящий альбом содержит рабочие чертежи колонн балок, плит и ригелей с деталями и закладными изделиями, чертежи сварных арматурных сеток и закладных изделий.

2. Арматурные и закладные изделия должны изготавливаться в соответствии с требованиями следующих документов: ГОСТ 10922-75 „Арматурные изделия и закладные детали сварные для железобетонных конструкций“. Технические требования и методы испытаний."

ГОСТ 14098-68 „Соединения сварные арматуры железобетонных изделий и конструкций. Контактная и ванная сварка. Основные типы конструктивных элементов."

СН 393-78 „Инструкция по сварке соединений арматуры и закладных деталей железобетонных конструкций."

ГОСТ 19222-84 „Соединения сварных элементов закладных деталей сборных железобетонных конструкций. Контактная и автоматическая сварка плавлением. Основные типы и конструктивные элементы."

3. Изготовление сеток должно выполняться на многоточечных машинах при помощи контактной сварки стержней во всех точках пересечения.

4. Соединение элементов закладных изделий производить в соответствии с чертежами электродуговой сваркой электродом типа Э-42 по ГОСТ 3467-75.

5. Приварку стержней к прокатной стали производить втавр под слоем флюса.

6. Толщину сварных швов принять по наименьшей толщине свариваемых элементов. Пережоги металла не допускаются. Все наплывы и надрывы на лицевой стороне изделий должны быть удалены.

7. Для изготовления опорного столика принят прокат из стали марки 09Г2С6 по ГОСТ 19282-73.

8. Для арматуры класса АІ приняты марки стали Ст3 сп.3 класса АІІ-В ст5 сп2, класса АІІІ-35Гс.

9. Для изготовления закладных изделий принят прокат из стали марки В ст 3 пс 6, В ст 3 кл 2 и В ст 3 сп 5 по ГОСТ 380-71."

10. При транспортировке и хранении изделий необходимо обратить их от механических повреждений и загрязнений.

11. Все металлические изделия должны поставаться заводом-изготовителем с обязательным указанием марок изделий.

СЧП	Борискина	10/1							
Исполн.	Сидорова	10/1							
Пр. спец.	Зиньков	10/1							
Инж. ед.	Шарова	10/1							
Инж. спец.	Попылова	10/1							
Инж. ед.	Лысцова	10/1							

503-1-45-86

-КЖС

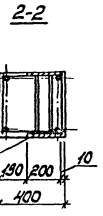
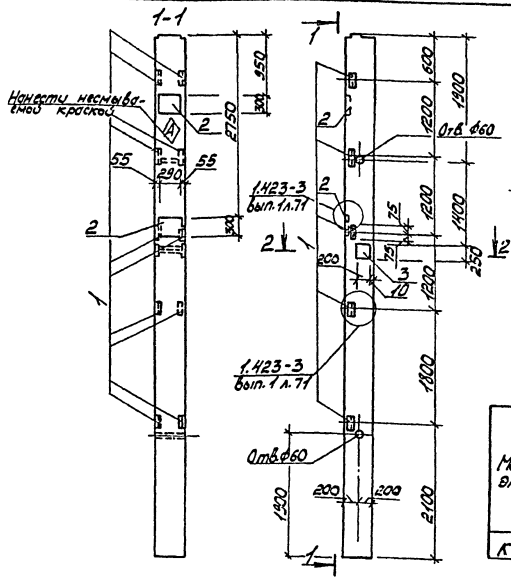
Почтительная записка

Стр.	Лист	Листов
17	7	7
ГИПРОАВТОТРАНС		
Новосибирский филиал		

капировал Мотин

Формат А3

Туполов, проект 503



Элемент	Зона	Пос.	Обозначение	Наименование	Кол.	Примеч.
				Документация		
			1.423-3 вып.1	Пояснительная записка		
			1.423-3 вып.1	Чертеж колонны		
				К72-5		
				Дополнительные сведения:		
				Изделие закладное		
1			1.423-3 вып.2 л.141	М1-14	5	
2			1.423-3 вып.2 л.136	ММ1-4-1	2	
3			1.427.1-3.2-0.15.0СБ	МН14	1	

Ведомость расхода стали на дополнительные закладные изделия на элемент, кг

Марка элемента	Изделия закладные										Всего	Общий расход	
	Арматура класса					Прокат марки							
	A10, 35ГС	А1, С1, В1	М1, С1, В1	Вст 3 по 6 ГОСТ 380-71*	ГОСТ 5781-82*	ГОСТ 82-70*	ГОСТ 8509-72*	ГОСТ 8209-72*	ГОСТ 8209-72*	ГОСТ 8209-72*			
К72-5-1	3,15	5,6	2,80	11,55	0,4	0,4	13,6	6,40	20,0	7,2	7,2	39,15	39,15

1. Колонна К72-5-1 отличается от колонны К72-5 по серии 1.423-3 вып.1 только постановкой дополнительных закладных изделий. Арматурно-опалубочные чертежи и технические условия изготовления смотрите на указанную серию.
 2. Закладные изделия, предусмотренные серий на чертеже колонны не показаны.

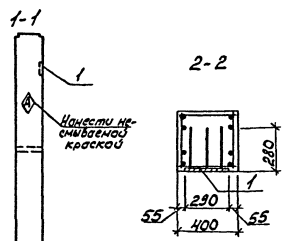
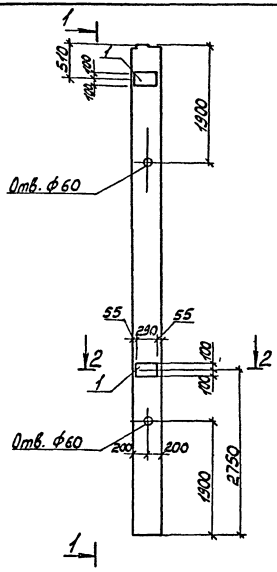
ГИП Восточная зона Коллоид. Сидорова Л. Сидорова С. Кр. Шаймуратов Инж. Платошкин	503-1-45-86 Колонна К72-5-1 Железобетон	-КЖС Архив Масса Высота Арх. 3300 1:50 Лист 1 из 1 ГИПРОАВТОТРАНС Новосибирский филиал
---	--	--

Капирава

Формат А3

Альбом III

Типовой проект 503



Формат листа	Лист	Обозначение	Наименование	Кол.	Примеч.
			Документация		
		1.423-3 вып.1	Пояснительная записка		
		1.423-3 вып.1	Чертеж колонны		
			К72-5		
			Дополнительные сборочные единицы:		
		1 1.423-3 вып.2 л.140	Изделия закладные	2	
			М1-12-1		

Ведомость расхода стали на дополнительные закладные изделия на элемент, кг

Марка элемента	Изделия закладные								Углерод	Всего	Общий расход	
	Арматура класса				Прокат марки							
	А III, 35ГС				ВстЗпс6 ГОСТ 380-71*							
	ГОСТ 5781-82*				ГОСТ 82-70*							
K72-5-4	Ø12				Углерод	2004	92			9,2	120	120

1. Колонна К72-5-4 отличается от колонны К72-5 по серии 1.423-3 вып.1 только постановкой дополнительных закладных изделий. Арматурно-опалубочные чертежи и технические условия изготовления ити вышеуказанную серию.
 2. Закладные изделия, предусмотренные серий, на чертеже колонны не показаны.

Гип	Борисов					503-1-45.86		- КЖС
Начальн	Сидорова					Колонна		Стальной Масса Местн.
Ин. спец.	Зензеров					К72-5-4		РП 3300 1:50
Инж. ср.	Исхаков							Лист 7 Листов 7
Инж.	Петелько					Железобетон		ГИПРОАВТОТРАНС
								Новосибирский филиал

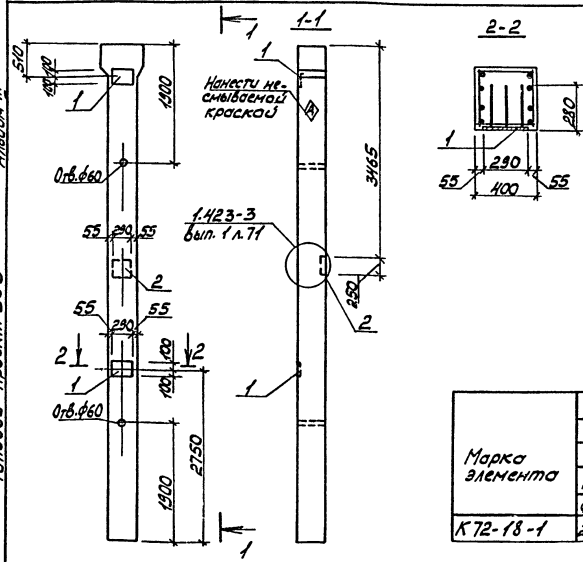
Копировал

Формат А3

УТВ. № 1000. Проект. и автор. 1977

Тубовый проект 503

Изм. № Дата Исполн.



№ чертежа	Зона	№з	Обозначение	Наименование	Кол	Примеч.
				Документация:		
			1.423-3 вып.1	Пояснительная записка		
				Чертеж колонны		
			1.423-3 вып.1	К72-18		
				Дополнительные сборочные единицы		
				Изделие закладное		
1			1.423-3 вып.2 л.140	ИИ-12-1	2	
2			1.423-3 вып.2 л.136	ИИИ-5-1	1	

Ведомость расхода стали на дополнительные закладные изделия на элемент, кг

Марка элемента	Изделия закладные										Всего	Общий расход				
	Арматура класса					Прокат марки										
	АIII 35Гс					ИЛ Ст3пз										
	ВСтЗпс6 ГОСТ 380-71*					ГОСТ 5781-82*										
	ГОСТ 5781-82*	ГОСТ 5781-82*	ГОСТ 5781-82*	ГОСТ 5781-82*	ГОСТ 5781-82*	ГОСТ 5781-82*	ГОСТ 5781-82*	ГОСТ 5781-82*	ГОСТ 5781-82*	ГОСТ 5781-82*						
K72-18-1	28	28	14	7,00	0,2	0,2	5,7				5,7	9,2		9,2	22,1	22,1

1. Колонна К72-18-1 отличается от колонны К72-18 по серии 1.423-3 вып.1 только постановкой дополнительных закладных изделий. Арматурно-алюминиевые чертежи и технические условия изготовления смотри вышеуказанную серию.
2. Закладные изделия, предусмотренные серий на чертеже колонны не показаны.

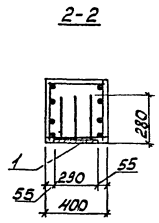
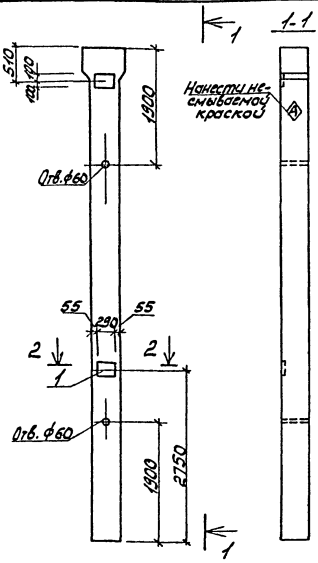
Г.И.И.	В.А.И.И.	С.И.И.	И.И.И.	503-1-45-86	-КЖУ
И.И.И.	С.И.И.	В.А.И.И.	Г.И.И.	Колонна К72-18-1	Сталь
Л.И.И.	З.И.И.	А.И.И.	И.И.И.		Масса
И.И.И.	С.И.И.	В.А.И.И.	Г.И.И.		рп 3300 1:50
И.И.И.	С.И.И.	В.А.И.И.	Г.И.И.		Лист 1 Листов 1
И.И.И.	С.И.И.	В.А.И.И.	Г.И.И.	Железобетон	ГИПРОАВТОТРАНС
И.И.И.	С.И.И.	В.А.И.И.	Г.И.И.		Новосибирский филиал

копировал Моисей

Альбом №

Таблов проект 503

№, №табл. | Проект | и | дата | и | исполн.



Рисунки	Зона	№з.	Обозначение	Наименование	Кол.	Примеч.
				Документация:		
			1.423-3 вып.1	Пояснительная записка		
			1.423-3 вып.1	Чертеж колонн		
				К72-18		
				Дополнительные сведения		
				Изделие закладное		
1			1.423-3 вып.2 л.140	М1-12-1	2	

Ведомость расхода стали на дополнительные закладные изделия на элемент, кг

Марка элемента	Изделия закладные										Всего	Общий расход	
	Арматура класса					Прокат марки							
	АIII, 35Г2					Всг3 по 6 ГОСТ 380-71*							
	ГОСТ 5781-82*					ГОСТ 82-70*							
φ12	Уголки	Уголки	Уголки	Уголки	Уголки	Уголки	Уголки	Уголки	Уголки	Уголки	Уголки	Уголки	
К72-18-2	2,8		2,80	9,2							9,2	12,00	12,00

1. Колонна К72-18-2 отличается от колонны К72-18 по серии 1.423-3 вып.1 только постановкой дополнительных закладных изделий. Арматурно-опалубочные чертежи и технические условия изготовления итд. вышеуказанную серию.
2. Закладные изделия, предусмотренные сериями на чертеже колонны не показаны.

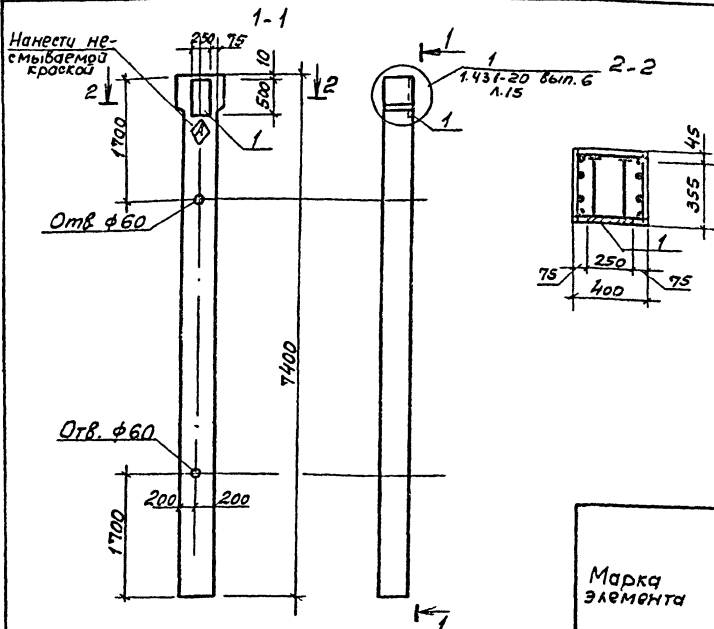
Гип	Воякин				503-1.45.86	-КЖУ
Инж.орг	Сидорова				Колонна К72-18-2	Сталь Масса Чиселит
Л.спец.	Земзерова					РП 3300 1:50
Инж.в.р.	Иванова					Лист 7 Листов 7
Инж.	Петрова				Железобетон	ГИПРОАВТОТРАНС
						Необходимость серии

копировать

Формат А3

Альбом №

Тиловой проект 503-



№ чертежа	Зона	№ з.	Обозначение	Наименование	Кол.	Примеч.
				<u>Документация</u>		
			1.423-3 вып. 1	Пояснительная записка		
				Чертеж колонны		
			1.423-3 вып. 1	К 72-18		
				<u>Дополнительные</u>		
				<u>сборочные единицы:</u>		
				Изделие закладное		
			1 1.431-20 вып. 7 ч. 2	МН 18	1	

Ведомость расхода стали на дополнительные закладные изделия на элемент, кг

Марка элемента	Изделия закладные								Общий расход	
	Арматура класса		Прокат марки				всего			
	А III, 35ГС		ВСт 3пс 6		Гост 380-71*					
	Гост 5781-82*		Гост 103-76*		Гост 82-70*					
К 72-18-4	φ10	φ14	Угловая	Угловая	Угловая	Угловая	Угловая	13,5	13,5	
	0,8	2,1	2,5	0,8	0,8	9,8	9,8			

1. Колонна К 72-18-4 отличается от колонны К 72-18 по серии 1.423-3 вып. 1 только постановкой дополнительных закладных изделий.

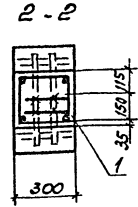
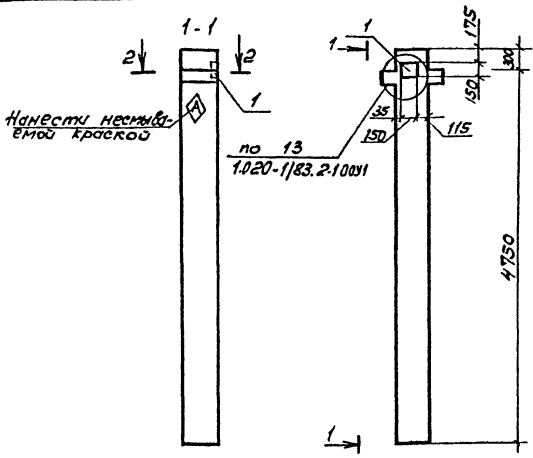
Арматурно-опалубочные чертежи и технические условия изготов-
сметать вышеуказанную серию

2. Закладные изделия, предусмотренные серий, на чертеже колонны не показаны.

Г.И.П.	Борискин	С.И.			503-1-45.86	- КМУ		
Наклад.	Сидарова	Ф.И.					Стальной	Масштаб
Л. спец.	Зендеев	З.И.			Колонна	К 72-18-4	РП	3300
Вып. пр.	Шаймуратов	М.И.						1:50
Вед. инж.	Поляков	Ю.И.						
Инжен.	Петренко	В.И.						
					Железобетон		Лист 1	Листов 1
							ГИПРОВЕТ СТРАНС	
							Новосибирский филиал	

Листом III

Титул бой проект 503-



Формат	Зона	Лист	Обозначение	Наименование	Кол.	Примечание
				Документация		
			1.020-1/83 вып. 2-1	Пояснительная записка		
				Чертеж колонны		
			1.020-1/83 вып. 2-1	1КД 3.42		
				Дополнительные сводные таблицы		
				Изделие закладное		
			1 1.020-1/83. вып. 2-15	МН 40	1	

Ведомость расхода стали на дополнительные закладные изделия на элемент, кг

Марка элемента	Изделия закладные								Итого	Общий расход			
	Арматура класса				Прокат марки								
	А III, 35Гс				ВСт 3 пс 6 ГОСТ 380-71*								
	ГОСТ 5781-82*				ГОСТ 103-76*								
1КД3 42-1	1,12				Итого	8,150				Итого	1,41	2,53	2,53

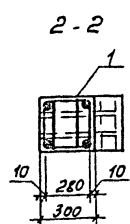
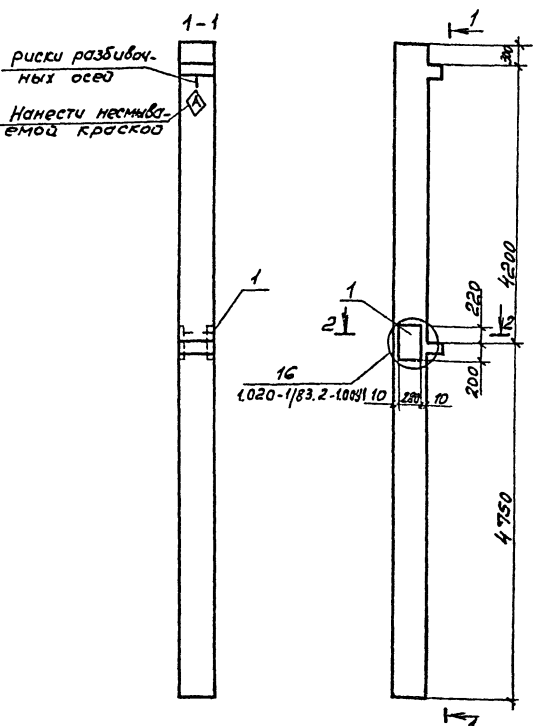
1. Колонна 1КД3.42-1 отличается от колонны 1КД3.42 по серии 1.020-1/83 вып. 2-1 только постановкой дополнительных закладных изделий. Арматурно-опалубочные чертежи и технические условия изготовления стали вышеуказанную серию.
2. Закладные изделия, предусмотренные серией, на чертеже колонны не показаны.

ГУП Бюроинформационно-исследовательский центр	503-1-45.86	КМУ-
Гл. инж. Зензоров В.К. Гр. Ислюк Г.С. Инжен. Петренко А.И.	Колонна 1КД3.42-1	Стандарт Масса Масштаб Р7 1170 1:50
	Железобетон	Лист 1 из 2 в 1 ГИПРОАВТОТРАНС Новосибирский филиал

Копировал СВ-

М.В.С.М.П.

Типовой проект 503-



Формат	Зона	№ 3	Обозначение	Наименование	Кол.	Примеч.
			1.020-1/83 вып. 2-1	Документация		
				Пояснительная записка		
			1.020-1/83 вып. 2-1	Чертеж колонны		
				2КО 3.42-2.2		
				Дополнительные сборочные единицы:		
				Изделие закладное		
			1 1.020-1/83 вып. 2-15	МН 38	1	

Ведомость расхода стали на дополнительные закладные изделия на элемент, кг

Марка элемента	Изделия закладные								Итого	Всего	Общий расход	
	Арматура класса				Прокат марки							
	AIII, 35ГС				ВСт 3 пс 6 ГОСТ 380-71*							
	ГОСТ 5781-82*				ГОСТ 82-70*							
	φ12	φ22		Итого	16	120				Итого		
2КО 3.42-2.2-1	0,72	5,10		5,82	29,6					29,6	35,42	35,42

1. Колонна 2КО3.42-2.2-2 отличается от колонны 2КО3.42-2.2 по серии 1.020-1/83 вып. 2-1 только постановкой дополнительных закладных изделий. Арматурно-опалубочные чертежи и технические условия изготовления см. в вышеуказанную серию.
 2. Закладные изделия, предусмотренные жерней, на чертеже колонны не показаны

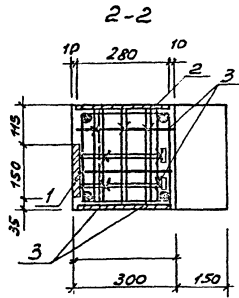
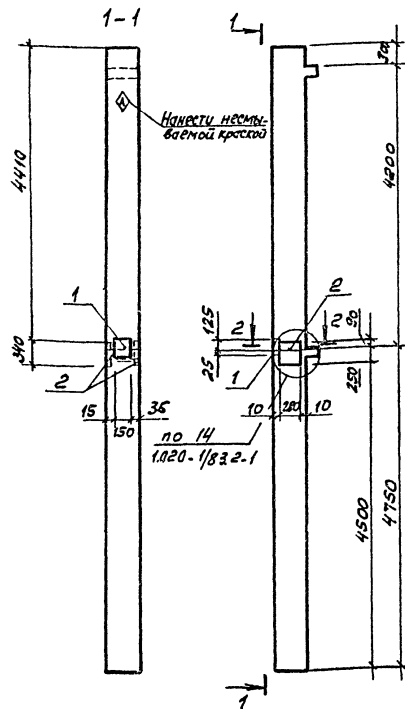
Г.И.П.	Борисов									503-1-45-86	КНИ
Исполн.	Макара	Видуров								Колонна 2КО3.42-2.2-1	Сталь Масса Итоговая
	Г.И.С.К.	Земаров									Р7 2115 1:50
	Р.К.Г.	Шадрин									Лист 1 / Листов 1
	И.М.В.	Пекелько								Железобетон	ГИПРОВТОТРАНС
											Новосибирский филиал

Копировал - ЛБ

Исполн. Л.В.С.М.П. В.В.С.М.П.

МЛБМ III

Туполов проект 503-



Формат	Зона	Лист	Обозначение	Наименование	Кол.	Примеч.
				Документация:		
			1.020-1/83. Вып. 2-1	Пояснительная записка		
			1.020-1/83 Вып. 2-1	Чертеж колонны		
				2 КОЗ. 42-2-2		
				Дополнительные сборочные единицы		
				Изделие закладное		
		1	1.020-1/83 Вып. 2-15	МН 40	1	
		2	1.020-1/83 Вып. 2-15	МН 36	1	
		3		φ6 А III ГОСТ 5781-82*	6	
				P = 250		

Ведомость расхода стали на дополнительные закладные изделия на элемент, кг

Марка элемента	Изделия закладные									Всего	Общий расход	
	Арматура класса А III, 35 ГС				Прокат марки ВСт 3пс 6							
	ГОСТ 5781-82*				ГОСТ 82-70*		ГОСТ 103-76*					
	φ12	φ16	φ18	Итого	Итого	Итого	Итого	Итого	Итого			
2 КОЗ. 42-2-2-2	1,49	2,40	3,48	7,37	17,94		17,94	1,40		1,40	26,71	26,71

1. Колонна 2 КОЗ. 42-2-2-2 отличается от колонны 2 КОЗ. 42-2-2 по серии 1.020-1/83 вып. 2-1 только металловкой дополнительных закладных изделий. Арматура-опалубочные чертежи и технические условия изготовления см. вышеуказанную серию.
 2. Закладные изделия, предусмотренные серией на чертеже колонны не показаны.

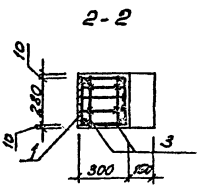
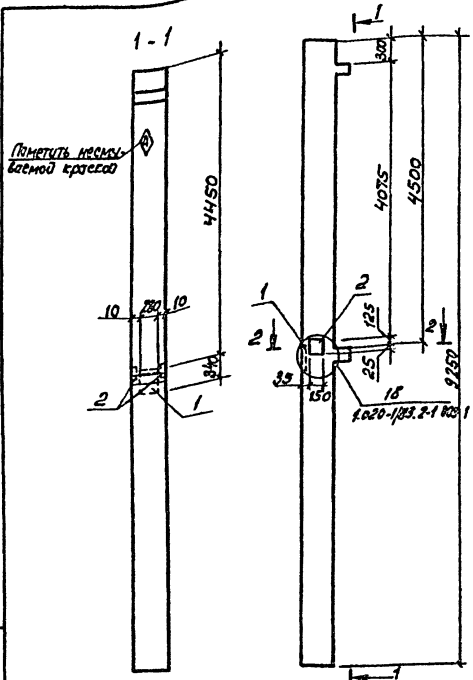
М.П.	Вотрин	2023	503-1-45.86	КНИУ
К.П.	Сидорова	2023		
Л.С.	Землякова	2023	Колонна 2 КОЗ. 42-2-2-2	Стальной Массы Мачутов
В.К.	Колотильников	2023		
И.И.	Пехенько	2023	Железобетон	РП 2115 1:50
				Лист 1 из 1
				Г.П. ПРАВОТОВАНС
				Новосибирский филиал

МБом II

проект 503-

Туболь

Лист № 1 из 2



1. Колонна 2К03.42-2.2-3 отличается от колонны 2К03.42-2.2 по серии 1.020-1/83 вып.2-1 только постановкой дополнительных закладных изделий. Арматурно-опалубочные чертежи и технические условия изготовления смотри вышеуказанную серию.
 2. Закладные изделия, предусмотренные серией на чертеже колонны не показаны.

Размер	Возра	№.з.	Обозначение	Наименование	Кол.	Примечание
				Документация		
			1.020-1/83. вып. 2-1	Пояснительная записка		
			1.020-1/83 - вып. 2-1	Чертеж колонны		
				2 К03.42-2.2		
				Дополнительные оборотные записки		
				Изделие закладное		
		1	1.020-1/83 вып. 2-15	МН 28	1	
		2	1.020-1/83 вып. 2-15	МН 41	1	
5/4		3		φ16A III ГОСТ 5781-82*	4	

Ведомость расхода стали на дополнительные закладные изделия на элемент, кг

Марка элемента	Изделия закладные								Всего	Общий расход	
	Арматура класса А III, 35 Гс				Прокат марки ВСт 3пс 6 ГОСТ 380-71*						
	ГОСТ 5781-82*		ГОСТ 82-70*		ГОСТ 103-76*						
	φ12	φ16	Уточ.	Уточ.	Уточ.	Уточ.	Уточ.	Уточ.			
2К03.42-2.2-3	128	234	158	5,4	7,47	7,47	2,82		2,82	15,43	15,43

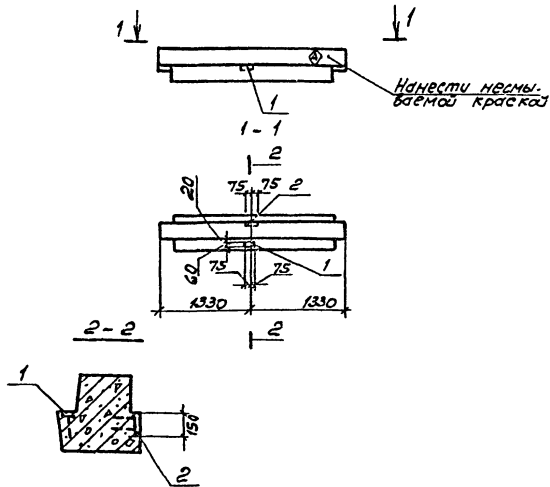
ГШП	Борисов	503-1-45-86	КНИИ-
Новгород	Видаров		
П.спд	Земаров		
Фук.р.	Шароков		
Иштин	Пехенько		
КОЛОННА 2К03.42-2.2-3			Станд. Масса/Масштаб
			РП 2115 1:50
Железобетон			Лист 1 / Листов 1
			ГИПРОВЕСТРАНС
			Иркутский филиал

Сопровод *Ср*

Формат А3

Альбом №

Типовой проект 503-



В.№	Л.№	Поз.	Обозначение	Наименование	Кол.	Примечание
				<u>Документация</u>		
			1.020-1/83 вып. 3-1	Пояснительная записка		
				Чертеж ригеля		
			1.020-1/83 вып. 3-1	РОП 4, 27-40		
				Дополнительные сборочные единицы		
				Изделие закладное		
	1		1.020-1/83 вып. 2-15	МН 44	1	
	2		1.020-1/83 вып. 2-15	МН 40	1	

1. Ригель РОП 4, 27-40-1 отличается от ригеля РОП 4, 27-40 по серии 1.020-1/83 вып. 2.1 только постановкой дополнительных закладных изделий. Арматурно-оплаубочные чертежи и технические условия изготовления см. вышеуказанную серию.
2. Закладные изделия, предусмотренные серией, на чертеже колонны не показаны.

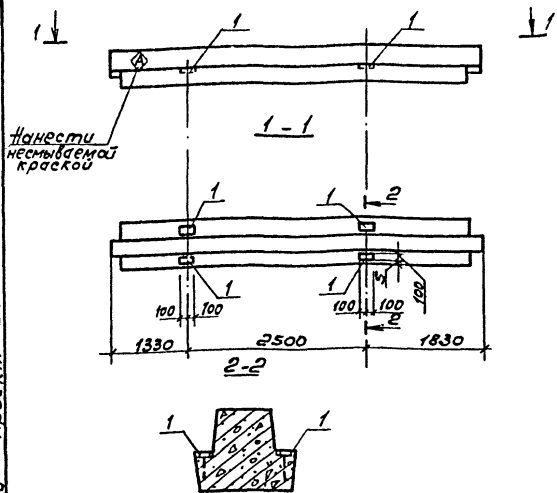
Ведомость расхода стали на дополнительные закладные изделия на элемент, кг

Марка элемента	Изделия закладные						Общий всего расход	
	Арматура класса АIII, 35ГС		Прокат марки ВстЗлс6 ГОСТ 380-78		Итого	Итого		
	φ8	φ12	ГОСТ 5781-82*	ГОСТ 103-76*				
РОП 4, 27-40-1	0,12	1,12	1,24	1,41	0,42	1,83	3,07	3,07

Гипс	Ватрушка	Стекло	5031-45.66	КНИУ
Пол. от. Сидорова	Сидорова	Сидорова	Ригель	Сталь
17 сл. Зенеров	Зенеров	Зенеров	РОП 4, 27-40-1	Масса
Р. С. Га. Шаймуратов	Шаймуратов	Шаймуратов		1:50
Бед. Ш. Поляков	Поляков	Поляков	Железобетон	Лист 1
Ш. М. М. Петелько	Петелько	Петелько		Листов 1
				ГИПРОВСТОТРАНС
				И. В. Сидорова

Львов III

Туполов проект 503-



Формат Зона	№з.	Обозначение	Наименование	кол.	Примечание
			Документация		
		1.020-1/83 вып.3-1	Пояснительная записка		
			Чертеж ригеля		
		1.020-1/83 вып.3-1	РДП4.57-60 АТУ		
			Дополнительные сборочные единицы:		
			Изделие закладное		
1	1.020-1/83 вып.2-15		МН 43	4	

1. Ригель РДП4.57-60 АТУ-1 отличается от ригеля РДП4.57-60 АТУ по серии 1.020-1/83 вып.3-1 только постановкой дополнительных закладных изделий. Арматурно-опалубочные чертежи и технические условия изготовления см. в вышеуказанную серию.
 2. Закладные изделия, предусмотренные серией, на чертеже колонны не показаны.

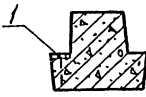
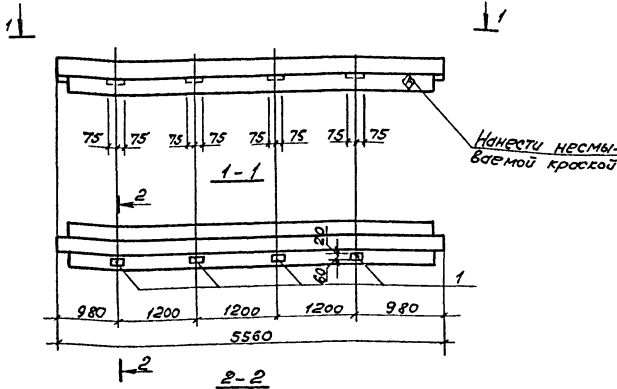
Ведомость расхода стали на дополнительные закладные изделия на элемент, кг

Марка элемента	Изделия закладные				Общий расход	
	Арматура класса	Прокат марки		Итого		
	А III, 35 ГС	ВСт3пс6ГК1330-7				
	ГОСТ 5781-82*	ГОСТ 103-76*				
	φ8	Итого	Итого			
РДП4.57-60 АТУ-1	0,48	0,48	3,76	3,76	4,24	4,24

ГИП Начальник Инж. П.И. Ковалев	Борискин Сидорова Зензирава Иванова Полыкова Левина	503-1-45.86	КНИ
		Ригель РДП4.57-60 АТУ-1	Сталь Массовый расход РП 2600 1:50
		Железобетон	Лист 1 Листов 1 ГИПРОАВТОТРАНС Новосибирский филиал

Львов В

Туполов проект 503-



Формат листа	Поз.	Обозначение	Наименование	Кол.	Примечание
			Документация		
		1.020-1/83 вып. 3-1	Пояснительная записка		
			Чертеж ригеля		
		1.020-1/83 вып. 3-1	РДПЧ.57-50АТ-У		
			Дополнительные сверочные выписки:		
			Изделие заводное		
1		1.020-1/83 вып. 2-15	МН 44	4	

1. Ригель РДПЧ.57-50АТ-У-2 отличается от ригеля РДПЧ.57-50АТ-У по серии 1.020-1/83 вып. 3-1 только постановкой дополнительных закладных изделий. Арматура-алюминиевые чертёжи и технические условия изготовления см. в вышеуказанную серию.
2. Закладные изделия, предусмотренные серией, на чертеже колонны не показаны.

Ведомость расхода стали на дополнительные закладные изделия на элемент, кг

Марка элемента	Изделия закладные				Общий расход
	Арматура класса	Прокат марки	вес	шт	
	А II, 35ГС	Вст 3пб6Гвт380-77	го		
	ГОСТ 5781-82*	ГОСТ 103-76*			
	φ 8	Уголок 6х60	Уголок		
РДПЧ.57-50АТ-У-2	0,48	1,68	1,68	2,16	2,16

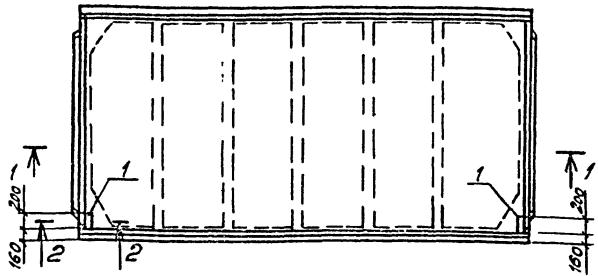
ГЦП	Борисович	503-1-45.86	КЖУ
Начальн	Удальцов		
Инженер	Зеленова	Ригель	Сталий Масса
Инженер	Сидорова	РДПЧ.57-50АТ-У-2	РП 2600
Инженер	Сидорова		Лист 1
Инженер	Сидорова		Листов 1
Инженер	Сидорова	Железобетон	ГИПРОАВТОТРАНС
Инженер	Сидорова		Новосибирский филиал

Капурова ЛС-

Формат А3

Мальков И

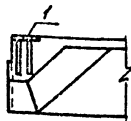
Туполов проект 503-



1-1



2-2



1. Плиты 1ПГ-2АтУТ-90ЯН-500п-1; 1ПГ-2АтУТ-130ЯН-500п-1 и 1ПГ-2АтУТ-170ЯН-500п-1. отличаются от плит 1ПГ-2АтУТ-90ЯН-500п, 1ПГ-2АтУТ-130ЯН-500п, 1ПГ-2АтУТ-170ЯН-500п по серии 1.465.1-10/82 вып.1 и ГОСТ 22701.1-77* только постановкой дополнительных закладных изделий. Арматурно-опалубочные чертежи и технические условия изготовления смотри вышеуказанные серии и ГОСТ.
2. Закладные изделия, предусмотренные ГОСТом, на чертеже плиты не показаны.

Формат	Зона	Лаз.	Обозначение	Наименование	Кол.	Примеч.
				Документация:		
			1.465.1-10/82 вып.1, ГОСТ 22701.1-77*	Пояснительная записка		
			ГОСТ 22701.1-77*	Чертеж плит		
			1.465.1-10/82 вып.1, ГОСТ 22701.1-77*	1ПГ-2АтУТ-90ЯН-500п		
				1ПГ-2АтУТ-130ЯН-500п		
				1ПГ-2АтУТ-170ЯН-500п		
				Дополнительные сборочные единицы		
				Изделия закладные		
			1 ГОСТ 22701.0-77	М8	2	

Ведомость расхода стали на дополнительные закладные изделия на элемент, кг

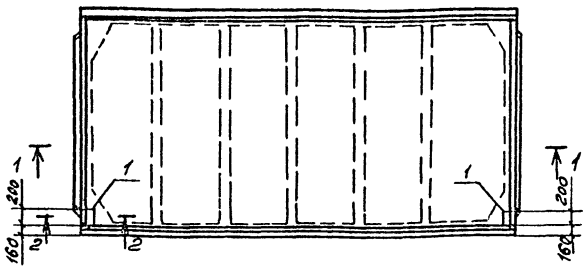
Марка элемента	Изделия закладные					Общий расход
	Арматура класса АIII, 35ГС		Прокат марки АIII, 38С-71*		Итого	
	ГОСТ 5781-82*		ГОСТ 103-76*			
	φ10	Итого	φ8	Итого		
1ПГ-2АтУТ-90ЯН-500п-1	0,8	0,8	2,6	2,6	3,4	3,4
1ПГ-2АтУТ-130ЯН-500п-1	0,8	0,8	2,6	2,6	3,4	3,4
1ПГ-2АтУТ-170ЯН-500п-1	0,8	0,8	2,6	2,6	3,4	3,4

Г.И.П. Бояринов	Л.С.	503-1-45-86	-КМЦ
Нач.отд. Сидорова	С.С.		
Пр. спец. Земзерева	Л.С.		
Инжен. Быхарова	В.С.	Плиты	Станд. Масса
Инжен. Пенько	Л.С.	1ПГ-2АтУТ-90ЯН-500п-1	РП 3900
		1ПГ-2АтУТ-130ЯН-500п-1	4220
		1ПГ-2АтУТ-170ЯН-500п-1	4550
		Железобетон	1:50
			Лист 1 Листов 1
			ГИПРОАВТОТРАНС
			Новосибирский филиал

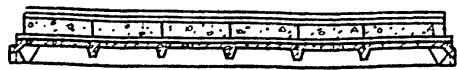
Болупова С.Г.

Левый III

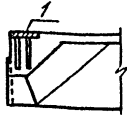
Типовой проект 503-



1-1



2-2



Формат	Зона	№з.	Обозначение	Наименование	Кол.	Примечание
				<u>Документация</u>		
			1.465.1-10/82 Вып.1 ГОСТ 22701.1-77*	Пояснительная записка		
			1.465.1-10/82 Вып.1 ГОСТ 22701.1-77*	Чертеж плит		
				1ПГ-3АтУТ-90ЯН-500п		
				1ПГ-3АтУТ-130ЯН-500п		
				1ПГ-3АтУТ-170ЯН-500п		
				<u>Дополнительные сборочные единицы</u>		
				Изделия закладные		
			1 ГОСТ 22701.0-77	МЗ		2

Ведомость расхода стали на дополнительные закладные изделия на элемент, кг

Марка элемента	Изделия закладные						Общий расход
	Арматура класса А III, 35ГС		Прокат марки		Всего		
	ГОСТ 5781-82*		ГОСТ 103-76*				
	φ10	Утого	8	Утого			
1ПГ-3АтУТ-90ЯН-500п-1	0,8	0,8	2,6		2,6	3,4	3,4
1ПГ-3АтУТ-130ЯН-500п-1	0,8	0,8	2,6		2,6	3,4	3,4
1ПГ-3АтУТ-170ЯН-500п-1	0,8	0,8	2,6		2,6	3,4	3,4

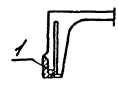
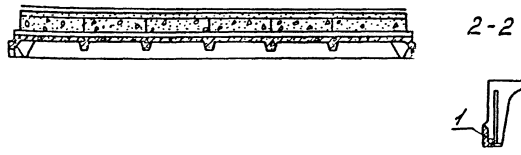
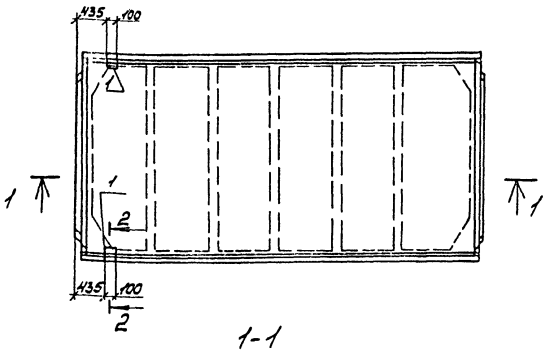
- Плиты 1ПГ-3АтУТ-90ЯН-500п-1; 1ПГ-3АтУТ-130ЯН-500п-1 и 1ПГ-3АтУТ-170ЯН-500п-1 отличаются от плит 1ПГ-3АтУТ-90ЯН-500п, 1ПГ-3АтУТ-130ЯН-500п, 1ПГ-3АтУТ-170ЯН-500п по серии 1.465.1-10/82 Вып.1 и ГОСТ 22701.1-77* только постановкой дополнительных закладных изделий. Арматурно-опалубочные чертежи и технические условия изготовления смотри вышеуказанные серию и ГОСТ.
- Закладные изделия, предусмотренные ГОСТом, на чертеже плиты не показаны.

ГЧП	Борщичнов		503-1-45.86	- КНИ
Нач. отд.	Сиварова			
Инжен.	Зензеров		Плиты	Сталь
Инжен.	Шайкулатов		1ПГ-3АтУТ-90ЯН-500п-1	3900
Инжен.	Бакарева		1ПГ-3АтУТ-130ЯН-500п-1	4220
Инжен.	Пехелько		1ПГ-3АтУТ-170ЯН-500п-1	4550
			Железобетон	Масштаб 1:50
				Лист 1 Всего 1
				ГИПРОАВТОТРАНС Новосибирский филиал

Альбом №

Типовой проект 503

Имя, Фамилия, Инициалы, Дата, Место подписи



1. Плиты 1ПГ-2АтУт-90ЯН-500п-2; 1ПГ-2АтУт-130ЯН-500п-2 и 1ПГ-2АтУт-170ЯН-500п-2 отличаются от плит 1ПГ-2АтУт-90ЯН-500п, 1ПГ-2АтУт-130ЯН-500п, 1ПГ-2АтУт-170ЯН-500п по серии 1.465.1-10/82 вып.1 и ГОСТ 22701.1-77* только постановкой дополнительных закладных изделий. Арматурно-оплубочные чертежи и технические условия изготовления см. в вышеуказанные серии и ГОСТ.

2. Закладные изделия, предусмотренные ГОСТом, на чертеже плиты не показаны.

Уровень	Этаж	Лин.	Обозначение	Наименование	Кол.	Примеч.
			1.465.1-10/82 вып.1, ГОСТ 22701.1-77*	Документация:		
			ГОСТ 22701.0-77*	Пояснительная записка		
			1.465.1-10/82 вып.1, ГОСТ 22701.1-77*	Чертеж плит		
				1ПГ-2АтУт-90ЯН-500п		
				1ПГ-2АтУт-130ЯН-500п		
				1ПГ-2АтУт-170ЯН-500п		
				Дополнительные сборочные единицы:		
				Изделия закладные		
			1 ГОСТ 22701.0-77	М9	2	

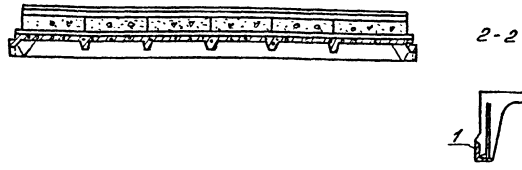
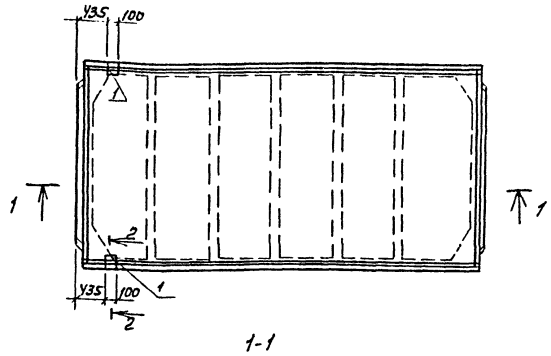
Ведомость расхода стали на дополнительные закладные изделия на элемент, кг

Марка элемента	Изделия закладные						Общий расход
	Арматура класса		Прокат марки		Всего		
	АШ, 35ГС		ВСтЗ Ст3				
	ГОСТ 5781-82*		ГОСТ 8509-72*				
φ10	φ11	Уголок	ЛТ08	Уголок			
1ПГ-2АтУт-90ЯН-500п-2	0.6	0.2	0.8	1.7	1.7	2.5	2.5
1ПГ-2АтУт-130ЯН-500п-2	0.6	0.2	0.8	1.7	1.7	2.5	2.5
1ПГ-2АтУт-170ЯН-500п-2	0.6	0.2	0.8	1.7	1.7	2.5	2.5

ГЛП		Боярикин	1	503-1-45.86	-КЖИ
Мон.отд.	Сидорова	1	Плиты		
Л.спец.	Венгеров	1			
Рук.гр.	Шайлобаев	1			
Инж.	Буктобаев	1	1ПГ-2АтУт-90ЯН-500п-2	Сталь	3300
Инж.	Пельяко	1	1ПГ-2АтУт-130ЯН-500п-2	Масса	4220
			1ПГ-2АтУт-170ЯН-500п-2		4550
				Лист 1	Листов 1
			Железобетон	ГИПРОАВТОТРАНС	
				Новосибирский филиал	

Я1650м-III

Типовой проект 503



1. Плиты 1ПГ-3АтУт-90ЯН-500п-2; 1ПГ-3АтУт-130ЯН-500п-2 и 1ПГ-3АтУт-170ЯН-500п-2 отличаются от плит 1ПГ-3АтУт-90ЯН-500п, 1ПГ-3АтУт-130ЯН-500п, 1ПГ-3АтУт-170ЯН-500п по серии 1.465.1-10/82 Бмп.1 и ГОСТ 22701.1-77* только постановкой дополнительных закладных изделий. Арматурно-опалубочные чертежи и технические условия изготовления смотри вышеуказанные серии и ГОСТ.

2. Закладные изделия, предусмотренные ГОСТом, на чертежи плиты не показаны.

Проект	Зона	Лист	Обозначение	Наименование	Кол.	Примечание
				Документация		
			1.465.1-10/82 Бмп.1, ГОСТ 22701.1-77*	Яречительная записка		
			1.465.1-10/82 Бмп.1, ГОСТ 22701.1-77*	Чертеж плит		
				1ПГ-3АтУт-90ЯН-500п		
				1ПГ-3АтУт-130ЯН-500п		
				1ПГ-3АтУт-170ЯН-500п		
				дополнительные сварочные изделия:		
				Изделия закладные		
	1		ГОСТ 22701.0-77	М9		2

Ведомость расхода стали на дополнительные изделия на элемент, кг

Марка элемента	Изделия закладные						Общий расход
	Арматура класса А III 35 ГС		Прокат марки ГОСТ 380-77*		Всего		
	φ10	φ14	ГОСТ 5781-82*	ГОСТ 8509-72*			
1ПГ-3АтУт-90ЯН-500п-2	0.6	0.2	0.8	1.7	1.7	2.5	2.5
1ПГ-3АтУт-130ЯН-500п-2	0.6	0.2	0.8	1.7	1.7	2.5	2.5
1ПГ-3АтУт-170ЯН-500п-2	0.6	0.2	0.8	1.7	1.7	2.5	2.5

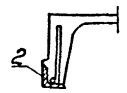
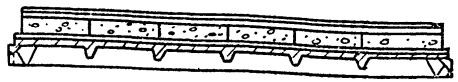
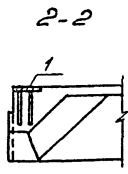
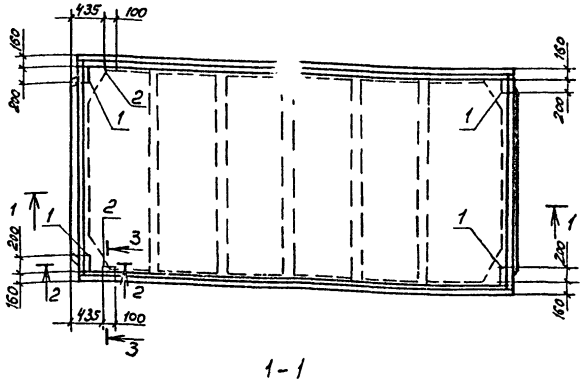
ГЛП	Борисович	И.А.					
Нач. отд.	Кларев	С.С.					
Л. спец.	Земляков	И.А.					
Рис. экз.	Иванов	И.А.					
Инт.	Биксеров	В.С.					
Инт.	Павленко	В.С.					

503-1-45.86		КМН	
Плиты		Сталь Масса	
1ПГ-3АтУт-90ЯН-500п-2	1173	4220	1:5
1ПГ-3АтУт-130ЯН-500п-2	1173	4550	
1ПГ-3АтУт-170ЯН-500п-2	1173		
Железобетон		Лист Листов	
		Г.И. ПРОВАТОВИЧ	
		Новосибирский филиал	
		Формат А3	

Копир. друк.

Листов III

Туполов проект 503-



Формат	Зона	Поз.	Обозначение	Наименование	Кол.	Примечание
				<u>Документация</u>		
			1.465-1-10/82 вып.1, ГОСТ 22701.1-77*	Пояснительная записка		
			ГОСТ 22701.0-77*	Чертеж плит		
			1.465-1-10/82 вып.1, ГОСТ 22701.1-77*	1ПГ-2АтУт-90ЯН-500П		
				1ПГ-2АтУт-130ЯН-500П		
				1ПГ-2АтУт-170ЯН-500П		
				<u>Дополнительные сборочные единицы</u>		
				Изделия закладные		
		1	ГОСТ 22701.0-77	M8	4	
		2	ГОСТ 22701.0-77	M9	2	

3-3

Ведомость расхода стали на дополнительные закладные изделия на элемент, кг

Марка элемента	Изделия закладные						Общий расход		
	Арматура класса А III, 35Гс		Прокат марки ГОСТ 380-71*		Всего				
	ГОСТ 5781-82*	ГОСТ 103-78*	ГОСТ 8509-72						
	φ10	φ14	Углов δ=8	Углов δ=8	Углов δ=8				
1ПГ-2АтУт-90ЯН-500П-3	2,2	0,2	2,4	5,2	5,2	1,7	1,7	9,3	9,3
1ПГ-2АтУт-130ЯН-500П-3	2,2	0,2	2,4	5,2	5,2	1,7	1,7	9,3	9,3
1ПГ-2АтУт-170ЯН-500П-3	2,2	0,2	2,4	5,2	5,2	1,7	1,7	9,3	9,3

1. Плиты 1ПГ-2АтУт-90ЯН-50-3; 1ПГ-2АтУт-130ЯН-500П-3 и 1ПГ-2АтУт-170ЯН-500П-3 отличаются от плит 1ПГ-2АтУт-90ЯН-500П, 1ПГ-2АтУт-130ЯН-500П, 1ПГ-2АтУт-170ЯН-500П по серии 1.465-1-10/82 вып.1 и ГОСТ 22701.1-77* только постановкой дополнительных закладных изделий. Арматурно-опалубочные чертежи и технические условия изготовления см. вышеуказанные серии и ГОСТ.

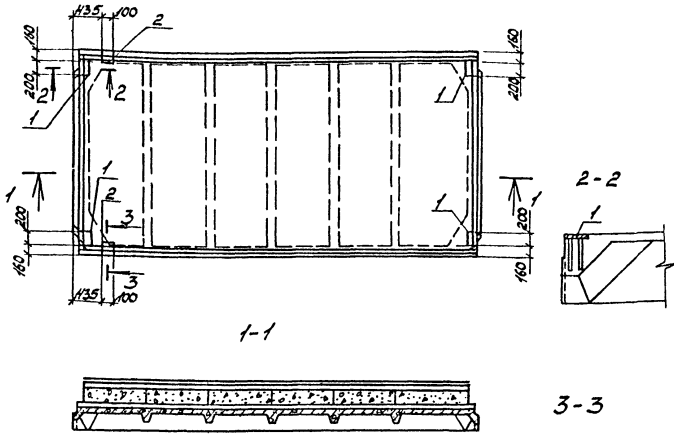
2. Закладные изделия, предусмотренные ГОСТом на чертеже плиты не показаны

Г.И.П.	Борисов	Л.С.		503-1-45.86	КНИ
И.И.П.	Сидорова	Л.С.			
Л.С.П.	Сендеров	Л.С.			
Р.К.С.Р.	Шайдратов	Л.С.			
И.И.И.	Сыкарев	Л.С.			
И.И.И.	Пехенько	Л.С.			
				Плиты	Статус
				1ПГ-2АтУт-90ЯН-500П-3	Масштаб
				1ПГ-2АтУт-130ЯН-500П-3	3900
				1ПГ-2АтУт-170ЯН-500П-3	4220
					1:50
					4550
					лист 7 из 10
				Железобетон	ГИПРОВЕТСТРАНС
					Новосибирский филиал

Амбон III

Трубовый проект 503

Имя файла: \Архив\503\503.1.dwg



1. Плиты 1ПГ-3АгУт-90ЯН-500п-3; 1ПГ-3АгУт-130ЯН-500п-3 и 1ПГ-3АгУт-170ЯН-500п-3 отличаются от плит 1ПГ-3АгУт-90ЯН-500п, 1ПГ-3АгУт-130ЯН-500п, 1ПГ-3АгУт-170ЯН-500п по серии 1.465.1-10/82 вып.1 и ГОСТ 22701.1-77* только постановкой дополнительных закладных изделий. Арматурно-опалубочные чертежи и технические условия изготовления смотри выше-указанные серии и ГОСТ.

2. Закладные изделия, предусмотренные ГОСТом, на чертеже плиты не показаны.

Ряд	Знак	Пос.	Обозначение	Наименование	Кол.	Примеч.
				Документация:		
			1.465.1-10/82 вып.1, ГОСТ 22701.1-77*	Пояснительная записка		
			Утв. 22701.0-17*	Чертеж плит		
			1.465.1-10/82 вып.1	1ПГ-3АгУт-90ЯН-500п		
			ГОСТ 22701.1-77*	1ПГ-3АгУт-130ЯН-500п		
				1ПГ-3АгУт-170ЯН-500п		
				Дополнительные свободные формы:		
				Изделия закладные		
			1 ГОСТ 22701.0-77	М8	4	
			2 ГОСТ 22701.0-77	М9	2	

Ведомость расхода стали на дополнительные закладные изделия на элемент, кг

Марка элемента	Изделия закладные						Общий расход
	Арматура класса АIII 35С			Прокат марки			
	ГОСТ 5781-82*			ГОСТ 3802-71*		всего	
	φ10	φ14	Уголок	ГОСТ 103-76	ГОСТ 8508-72		
1ПГ-3АгУт-90ЯН-500п-3	2,2	0,2	2,4	5,2	1,7	1,7	9,3
1ПГ-3АгУт-130ЯН-500п-3	2,2	0,2	2,4	5,2	1,7	1,7	9,3
1ПГ-3АгУт-170ЯН-500п-3	2,2	0,2	2,4	5,2	1,7	1,7	9,3

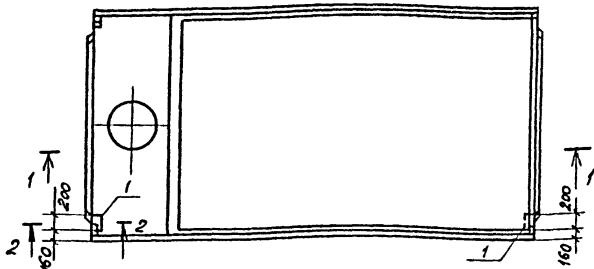
503-1-45.86		-КЖУ	
Ген.пр.	Инж.	Масса	Мощн.
Большинин	Сидорова	3900	4220
Мельни	Зензев	4550	1:50
Инж. г.р.	Шилатов	Лист 1	
Инж. Бекорев	Иванч	Листов 1	
Инж. Лещенко	Цитт	ГИПРОАВТОТРАНС	
Железобетон		Новосибирский филиал	

копировал Майиш

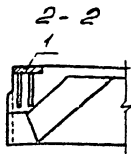
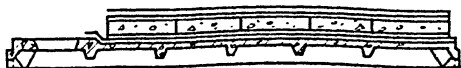
Формат А3

Листом №

Типовой проект 503-



1-1



1. Плиты 1ПВ7-3АтУТ-90ЯН-500 П-1; 1ПВ7-3АтУТ-130ЯН-500 П-1 и 1ПВ7-3АтУТ-170ЯН-500 П-1 отличаются от плит 1ПВ7-3АтУТ-90ЯН-500 П, 1ПВ7-3АтУТ-130ЯН-500 П, 1ПВ7-3АтУТ-170ЯН-500 П по серии 1.465.1-10/82 вып. 1 и ГОСТ 22701.1-77* только постановкой дополнительных закладных изделий. Арматурно-опалубочные чертежи и технические условия изготовления см. в вышеуказанных серии и ГОСТ.
2. Закладные изделия, предусмотренные ГОСТом на чертеже плиты не показаны.

Формат	Зона	Поз.	Обозначение	Наименование	Кол.	Примечание
				Документация		
			1.465.1-10/82 вып. 1, ГОСТ 22701.1-77*	Пояснительная записка		
			ГОСТ 22701.0-77*			
			1.465.1-10/82 вып. 1, ГОСТ 22701.1-77*	Чертеж плит		
				1ПВ7-3АтУТ-90ЯН-500 П		
				1ПВ7-3АтУТ-130ЯН-500 П		
				1ПВ7-3АтУТ-170ЯН-500 П		
				Дополнительные сборочные единицы!		
				Изделия закладные		
			1 ГОСТ 22701.0-77	М8	2	

Ведомость расхода стали на дополнительные закладные изделия на элемент, кг

Марка элемента	Изделия закладные						Общий расход
	Арматура класса АIII, 35ГС		Прокат марки ГОСТ 103-76*		Всего		
	ГОСТ 5781-82*		ГОСТ 103-76*				
	φ10	Итого	88	Итого			
1ПВ7-3АтУТ-90ЯН-500 П-1	0,8	0,8	2,6	2,6	3,4	3,4	
1ПВ7-3АтУТ-130ЯН-500 П-1	0,8	0,8	2,6	2,6	3,4	3,4	
1ПВ7-3АтУТ-170ЯН-500 П-1	0,8	0,8	2,6	2,6	3,4	3,4	

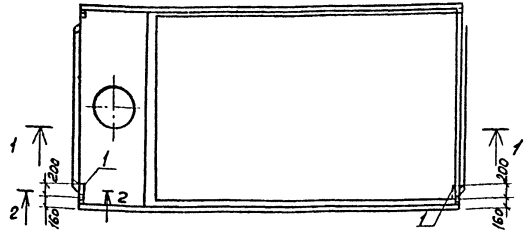
ГИП	Бояринов	Лев	503-1-45-86	- КНИ		
ИОПО	Сидорова	Лев				
П.СПИ	Земцова	Лев				
В.К.П.	Шайзарова	Лев				
И.И.	Быкарева	Лев				
И.И.	Лехенко	Лев				
			Плиты	Сталь	Масса	Марка
			1ПВ7-3АтУТ-90ЯН-500 П-1	РП	4730	1:50
			1ПВ7-3АтУТ-130ЯН-500 П-1		4390	
			1ПВ7-3АтУТ-170ЯН-500 П-1		4650	
				Лист 1	Листов 1	
			Железобетон	ГИПРОБЕТОТРАНС Новосибирский филиал		

Копировал

Формат А3

Видом №

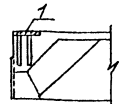
Типовой проект №



1-1



2-2



1. Плиты 1ПВ7-2А7УТ-90ЯН-500П-1, 1ПВ7-2А7УТ-130ЯН-500П-1 и 1ПВ7-2А7УТ-170ЯН-500П-1 отличаются от плит 1ПВ7-2А7УТ-90ЯН-500П, 1ПВ7-2А7УТ-130ЯН-500П, 1ПВ7-2А7УТ-170ЯН-500П по серии 1.465.1-10/вз Вып.1 и ГОСТ 22701.1-77* только постановкой дополнительных закладных изделий. Арматурно-опалубочные чертежи и технические условия изготовления смотри выше-указанные серию и ГОСТ

2. Закладные изделия, предусмотренные ГОСТом на чертеже плиты не показаны

№ документа	№ документа	Обозначение	Наименование	кол	Примечание
		1.465.1-10/вз Вып.1, ГОСТ 22701.1-77*, ГОСТ 22701.1-77*	Документация		
		1.465.1-10/вз Вып.1, ГОСТ 22701.1-77*	Дополнительная записка		
			Чертеж плит		
			1ПВ7-2А7УТ-90ЯН-500П		
			1ПВ7-2А7УТ-130ЯН-500П		
			1ПВ7-2А7УТ-170ЯН-500П		
			Дополнительные сборочные единицы		
			Изделия закладные		
1	ГОСТ 22701.0-77		М8	2	

Ведомость расхода стали на дополнительные закладные изделия на элемент, кг

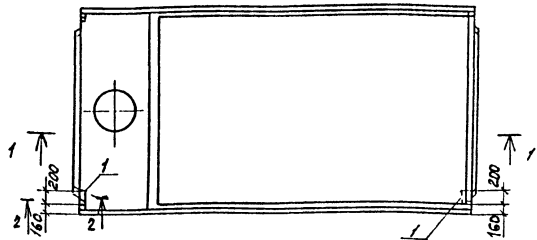
Марка элемента	Изделия закладные						Общий расход
	Арматура класса А III, 35ГС		Прокат марки ВСтЗ КЛ2 ГОСТ 380-71*		Ø	Ø	
	ГОСТ 5781-82*	ГОСТ 103-76*	Ø	Ø			
1ПВ7-2А7УТ-90ЯН-500П-1	0,8	0,8	2,6	2,6	3,4	3,4	
1ПВ7-2А7УТ-130ЯН-500П-1	0,8	0,8	2,6	2,6	3,4	3,4	
1ПВ7-2А7УТ-170ЯН-500П-1	0,8	0,8	2,6	2,6	3,4	3,4	

Г.И.П.	Бояринов	И.И.И.	503-1-45-86	К.И.И.
Нач. отд.	Сидорова	И.И.И.	Плиты	Листов
Инженер	Земцова	И.И.И.	1ПВ7-2А7УТ-90ЯН-500П-1	1/130
Инж. з.р.	Шайкина	И.И.И.	1ПВ7-2А7УТ-130ЯН-500П-1	4/300
Инж.	Беларева	И.И.И.	1ПВ7-2А7УТ-170ЯН-500П-1	4/650
Инж.	Петелько	И.И.И.		Листов 1

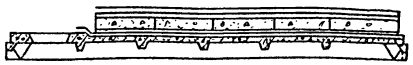
Железобетон
 Копир. Брун-
 ГИПРОВТ ОТАРНС
 Новосибирский филиал
 Формат А3

А.И.С.О.М.И.И.

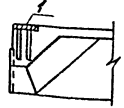
Тилобой проект 503



1-1



2-2



1. Плиты 1ПВ4-3АтУт-90ЯН-500п-1; 1ПВ4-3АтУт-130ЯН-500п-1 и 1ПВ4-3АтУт-170ЯН-600п-1 отличаются от плит 1ПВ4-3АтУт-90ЯН-500п, 1ПВ4-3АтУт-130ЯН-500п, 1ПВ4-3АтУт-170ЯН-500п по серии 1.465.1-10/8в Вып.1 и ГОСТ 22701.1-77* только постановкой дополнительных закладных изделий. Арматурно-опалубочные чертежи и технические условия изготовления смотри выше-указанные серии и ГОСТ.

2. Закладные изделия, предусмотренные ГОСТом, на чертеже плиты не показаны.

Формат Зона	Пов.	Обозначение	Наименование	Кол.	Приме- ча нис
		1.465.1-10/8в Вып.1, ГОСТ 22701.1-77*, ГОСТ 22701.0-77*	Документация:		
		1.465.1-10/8в Вып.1, ГОСТ 22701.1-77*	Пояснительная записка		
			Чертеж плит		
			1ПВ4-3АтУт-90ЯН-500п		
			1ПВ4-3АтУт-130ЯН-500п		
			1ПВ4-3АтУт-170ЯН-500п		
			Дополнительные сварочные соединения:		
			Изделия закладные		
	1	ГОСТ 22701.0-77*	М8	2	

Ведомость расхода стали на дополнительные закладные изделия на элемент, кг

Марка элемента	Изделия закладные						Общий расход	
	Арматура класса		Проект марки		Всего			
	А III, 35ГС		ВстЗЕЛ2 ГОСТ 380-71*					
	ГОСТ 5781-82*		ГОСТ 103-76*					
φ10		Упоко	88		Упоко			
1ПВ4-3АтУт-90ЯН-500п-1	0,8		0,8	2,6		2,6	3,4	3,4
1ПВ4-3АтУт-130ЯН-500п-1	0,8		0,8	2,6		2,6	3,4	3,4
1ПВ4-3АтУт-170ЯН-500п-1	0,8		0,8	2,6		2,6	3,4	3,4

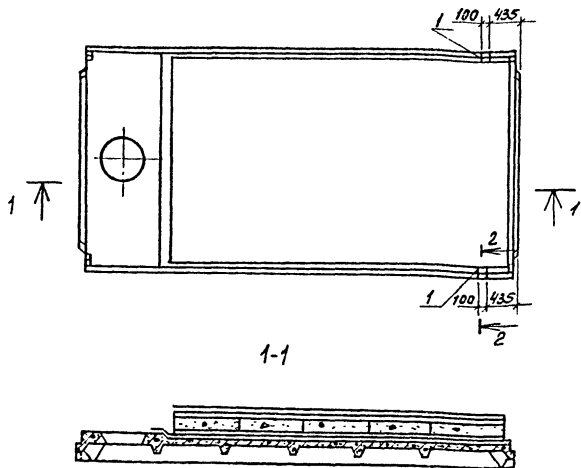
ГУП	Бояришино	А.И.С.О.М.И.И.	503-1-45.86	-КНИИ
Нач. отд.	Сидорова	Л.С.	Плиты	
Т.л. спец.	Бензоров	Л.И.	1ПВ4-3АтУт-90ЯН-500п-1	Стальной каркас
Рук. гр.	Шадурова	Л.И.	1ПВ4-3АтУт-130ЯН-500п-1	П/П
Инж.	Биларова	С.В.	1ПВ4-3АтУт-170ЯН-500п-1	4230
Инж.	Петренко	Л.И.		4490
				4750
				1:50
				Лист 1
				Листов 1
			Железобетон	ГИПРОВЕТ ОТРАНС
			Копир. Арун	Новосибирский филиал
				Формат А3

Информация о проекте и чертеже

В.И.С.О.М.И.И.

Листов №

Типовой проект 503



1-1

2-2

1. Плиты 1ПВ4-3АтУт-90ЯН-500п-2; 1ПВ4-3АтУт-130ЯН-500п-2 и 1ПВ4-3АтУт-170ЯН-500п-2 отличаются от плит 1ПВ4-3АтУт-90ЯН-500п, 1ПВ4-3АтУт-130ЯН-500п, 1ПВ4-3АтУт-170ЯН-500п по серии 1.465.1-10/82 вып.1 и ГОСТ 22701.1-77* только по постановкой дополнительных закладных изделий. Арматурно-опалубочные чертежи и технические условия изготовления смотри выше-указанные серию и ГОСТ.
2. Закладные изделия, предусмотренные ГОСТом, на чертеже плиты не показаны.

№вкладной	Зона	Пов.	Обозначение	Наименование	Кол.	Примеч.
				<u>Документация</u>		
			1.465.1-10/82 вып.1, ГОСТ 22701.1-77*	Пояснительная записка		
			ГОСТ 22701.0-77*	Чертеж плит		
			1.465.1-10/82 вып.1	1ПВ4-3АтУт-90ЯН-500п		
			ГОСТ 22701.1-77*	1ПВ4-3АтУт-130ЯН-500п		
				1ПВ4-3АтУт-170ЯН-500п		
				<u>дополнительные сборочные единицы:</u>		
				Изделия закладные		
			1 ГОСТ 22701.0-77*	М9	2	

Ведомость расхода стали на дополнительные закладные изделия на элемент, кг

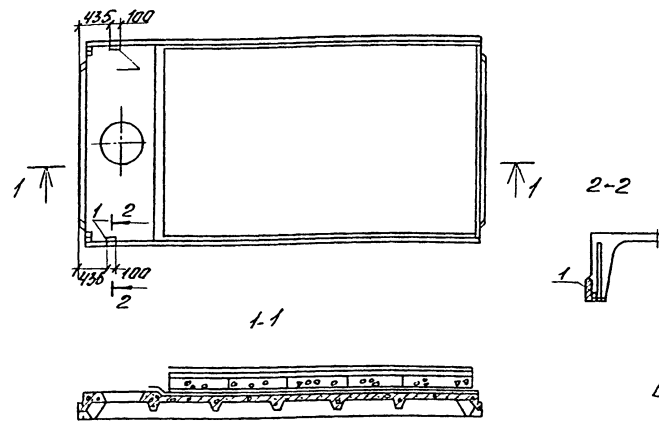
Марка элемента	Изделия закладные						Общий расход	
	Арматура класса		Прокат марки		Итого	Итого		
	А II, 35 ГС		8С23Ф2 ГОСТ 380-71*					
	ГОСТ 5781-82*		ГОСТ 8509-72*					
φ10	φ14	Угловая	Листов					
1ПВ4-3АтУт-90ЯН-500п-2	0,6	0,2	0,8	1,7		1,7	2,5	2,5
1ПВ4-3АтУт-130ЯН-500п-2	0,6	0,2	0,8	1,7		1,7	2,5	2,5
1ПВ4-3АтУт-170ЯН-500п-2	0,6	0,2	0,8	1,7		1,7	2,5	2,5

Г.И.П.	Бояринов	И.И.		503-1-45.86	-К.И.И.
Нач. отд.	Сидоров	В.С.			
Ил. спец.	Зензеров	Л.И.		Плиты	стадия Масса
Рук. гр.	Шибиратов	Л.И.		1ПВ4-3АтУт-90ЯН-500п-2	рп 4230
Инж.	Быстров	В.И.		1ПВ4-3АтУт-130ЯН-500п-2	4490
Инж.	Перенко	В.И.		1ПВ4-3АтУт-170ЯН-500п-2	4750
					1:50
					лист 1 листов 1
				Железобетон	ГИПРОВЕСТОТРАНС
				Копир. Брун.	Новосибирский филиал
					Формат А3

Виды, виды, паспортная дата

Альбом III

Типовой проект



Колонтитул	Элемент	Поз.	Обозначение	Наименование	Кол.	Примеч.
				Документация:		
			1.465.1-10/82 Вып. 1 ГОСТ 22701-77*	Пояснительная записка		
			1.465.1-10/82 Вып. 1 ГОСТ 22701-77*	Чертеж плит		
				1ПБ7-2АУТ-90ЯН-500п		
				1ПБ7-2АУТ-130ЯН-500п		
				1ПБ7-2АУТ-170ЯН-500п		
				Дополнительных сведений нет		
				Изделия закладные		
			1 ГОСТ 22701-77	М9	2	

Ведомость расхода стали на дополнительные закладные изделия, изделия на элемент, кг

Марка элемента	Изделия закладные						Общий расход	
	Арматура класса		Прокат марки		всего			
	А III 35ГС		ГОСТ 380-71*					
	ГОСТ 5781-82*		ГОСТ 8509-72*					
φ10	φ14	Угол	ЛТокс	Угол	ЛТокс			
1ПБ7-2АУТ-90ЯН-500п-2	0,6	0,2	0,8	1,7		1,7	2,5	2,5
1ПБ7-2АУТ-130ЯН-500п-2	0,6	0,2	0,8	1,7		1,7	2,5	2,5
1ПБ7-2АУТ-170ЯН-500п-2	0,6	0,2	0,8	1,7		1,7	2,5	2,5

- Плиты 1ПБ7-2АУТ-90ЯН-500п-2; 1ПБ7-2АУТ-130ЯН-500п-2 и 1ПБ7-2АУТ-170ЯН-500п-2 отличаются от плит 1ПБ7-2АУТ-90ЯН-500п; 1ПБ7-2АУТ-130ЯН-500п; 1ПБ7-2АУТ-170ЯН-500п по серии 1.465.1-10/82 Вып. 1 и ГОСТ 22701-77* только постановкой дополнительных закладных изделий. Арматура - в полубочные чертежи и технические условия изготовления смотри вышеуказанные серии и ГОСТ
- Закладные изделия, предусмотренные ГОСТом, на чертеже плиты не показаны.

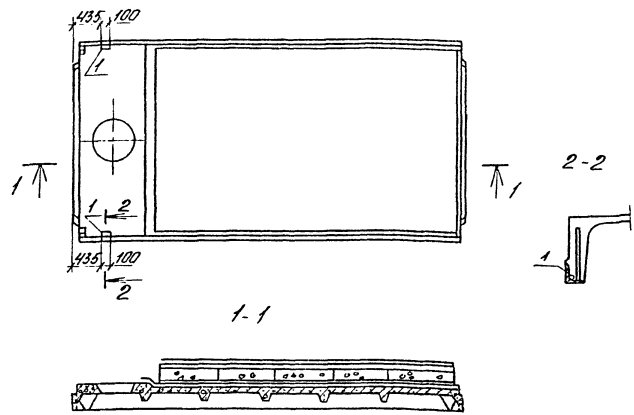
Г/П/Т	Бояринов	п	503-1-45.86	- КЖС/У
М/ч.отр.	Сидорова		Плиты	Колонтитул
М.сталь	Зенарова		1ПБ7-2АУТ-90ЯН-500п-2	Масса
Рук.зр.	Михайлова		1ПБ7-2АУТ-130ЯН-500п-2	4730
Инж.	Михайлова		1ПБ7-2АУТ-170ЯН-500п-2	4650
Инж.	Пехенько			1:50
			Железобетон	ГИПРОАВТОТРАНС
				Новосибирский филиал

Коп. 503-1-45.86 с вер. 2.2.2009

Имя, фамилия, отчество и дата

Львов В.И.

Тышневский проект



1-1

2-2

1. Плиты 1187-3АгУт-90ЯН-500п-2; 1187-3АгУт-130ЯН-500п-2 и 1187-3АгУт-170ЯН-500п-2 отличаются от плит 1187-3АгУт-90ЯН-500п, 1187-3АгУт-130ЯН-500п, 1187-3АгУт-170ЯН-500п по серии 1.465.1-10182 вымп.1 ГОСТ 22701-77* только постановкой дополнительных закладных изделий. Арматурно-опалубочные чертежи и технические условия изготовления смотри вышеуказанные серии и ГОСТ.
 2. Закладные изделия, предусмотренные ГОСТом, на чертеже плиты не показаны.

Размер	Вид	Поз.	Обозначение	Наименование	Кол.	Примеч.
				<u>Документация:</u>		
			1.465.1-10182 вымп.1, ГОСТ 22701-77*	Пояснительная записка		
			1.465.1-10182 вымп.1, ГОСТ 22701-77*	Чертеж плит		
				1187-3АгУт-90ЯН-500п		
				1187-3АгУт-130ЯН-500п		
				1187-3АгУт-170ЯН-500п		
				дополнительные закладные изделия		
				Изделия закладные		
		1	ГОСТ 22701-0-77	М.9	2	

Ведомость расхода стали на дополнительные закладные изделия, изделия на элемент, кг

Марка элемента	Изделия закладные				Всего	Общий расход
	Арматура класса АIII		Прокат марки ВСт3сп2			
	ГОСТ 5781-82*	ГОСТ 8509-72*	ГОСТ 380-71*	ГОСТ 8509-72*		
	φ40	φ44	Швелл	Л70х8		Швелл
1187-3АгУт-90ЯН-500п-2	0,6	0,2	0,8	1,7	1,7	2,5
1187-3АгУт-130ЯН-500п-2	0,6	0,2	0,8	1,7	1,7	2,5
1187-3АгУт-170ЯН-500п-2	0,6	0,2	0,8	1,7	1,7	2,5

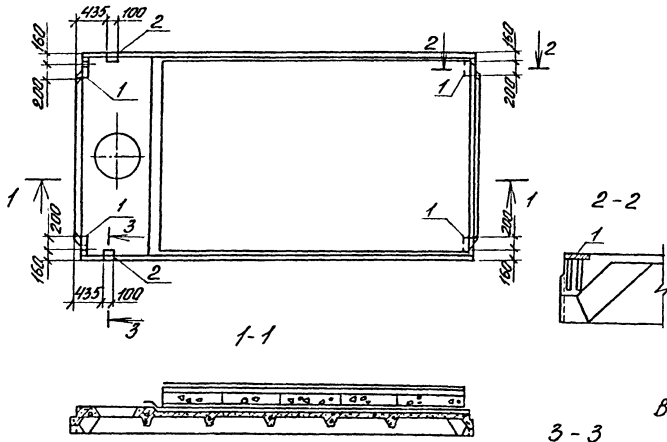
Гипс	Бетон	п	503-1-45,86	-КЭНЦ
Мача 10	Сидороба	/	Плиты	
П.Спек	Зеленораб		1187-3АгУт-90ЯН-500п-2	Стандарт
П.Куд	Полухина		1187-3АгУт-130ЯН-500п-2	Масса
Л.Жук	Былороба	п	1187-3АгУт-170ЯН-500п-2	Максимум
Л.Жук	Полухина	п		4130
				4390
				4650
				1:50
				Лист 1
				Листов 1
				ГИПРОАВТОТРАН
				Новосибирский филиал

Коп. Фундамент с.87г. свер. 10.10.77

Формат А3

Листов II

Титулов проект



1. Плиты 1.1784.3А.УТ-90ЯН-500п-3; 1.1784.3А.УТ-130ЯН-500п-3 и 1.1784.3А.УТ-170ЯН-500п-3 опалубываются от плит 1.1784.3А.УТ-90ЯН-500п, 1.1784.3А.УТ-130ЯН-500п, 1.1784.3А.УТ-170ЯН-500п по серии 1.465.1-10/82 Б.И.п.1 ГОСТ 22701.1-77* только постановкой дополнительных закладных изделий. Арматура - опалубочные чертежи и технические условия изготовления смотри вышеуказанные серия и ГОСТ.

2. Закладные изделия, предусмотренные ГОСТом, на чертеже плиты не показаны.

Размер	Вана	Поз.	Обозначение	Наименование	кол	Примеч.
				Документация:		
			1.465.1-10/82 Б.И.п.1 ГОСТ 22701.1-77*	Пояснительная записка		
			1.465.1-10/82 Б.И.п.1, ГОСТ 22701.1-77*	Чертеж плит		
				1.1784.3А.УТ-90ЯН-500п		
				1.1784.3А.УТ-130ЯН-500п		
				1.1784.3А.УТ-170ЯН-500п		
				Дополнительные сборные изделия:		
				Изделия закладные		
1			ГОСТ 22701.9-77	М8	4	
2			ГОСТ 22701.0-77	М9	2	

Ведомость расхода стали на дополнительные закладные изделия изделия на элемент №2

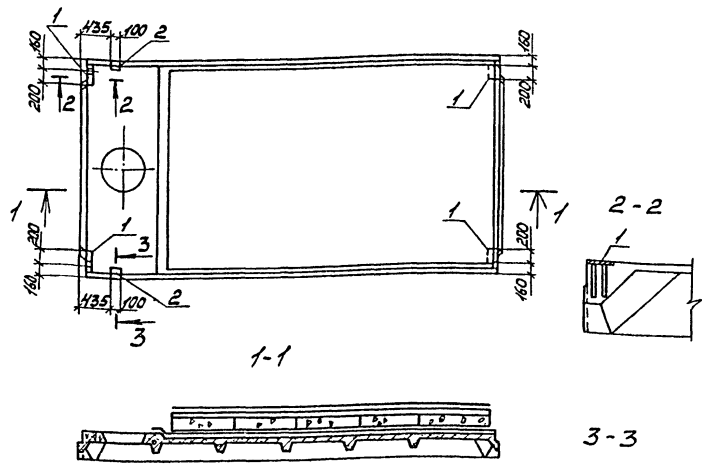
Марка элемента	Изделия закладные							Общий расход	
	Арматура класса		Прокат марки				всего		
	А.И. 35ГС		ГОСТ 380-71*						
	ГОСТ 5784-82*		ГОСТ 103-76*		ГОСТ 3509-72*				
φ10	φ14	Угол	δ=8	Угол	170x170x10	170x170x12			
1.1784.3А.УТ-90ЯН-500п-3	2,2	0,2	2,4	5,2	5,2	1,7	1,7	9,3	9,3
1.1784.3А.УТ-130ЯН-500п-3	2,2	0,2	2,4	5,2	5,2	1,7	1,7	9,3	9,3
1.1784.3А.УТ-170ЯН-500п-3	2,2	0,2	2,4	5,2	5,2	1,7	1,7	9,3	9,3

Г.И.П.	В.Я.Р.И.Ш.И.Н.А.	п.	503-1-45.86 - К.Ж.И.	
Начальд.	Сидорова	/	Плиты	
Инженер	Зензераев	/	1.1784.3А.УТ-90ЯН-500п-3	Будильн
Инж. з.р.	Шайратов	/	1.1784.3А.УТ-130ЯН-500п-3	Масса
Инж.	Бычкова	/	1.1784.3А.УТ-170ЯН-500п-3	1:50
Инж.	Пехенко	/		Лист 1 из 2

Альбом II

Тепловой проект 503

Формат А3



Элемент	Зона	Пос.	Обозначение	Наименование	Кол.	Примеч.
				Документация:		
			1.465.1-10/82 вып.1, ГОСТ 22701.1-77, ГОСТ 22701.0-77*	Пояснительная записка		
			1.465.1-10/82 вып.1, ГОСТ 22701.1-77*	Чертеж плиты		
				1ПВ4-2АтУТ-90ЯН-500п		
				1ПВ4-2АтУТ-130ЯН-500п		
				1ПВ4-2АтУТ-170ЯН-500п		
				ДОПОЛНИТЕЛЬНЫЕ СБОРОЧНЫЕ ЭЛЕМЕНТЫ		
				Изделия закладные		
		1	ГОСТ 22701.0-77	М8	4	
		2	ГОСТ 22701.0-77	М9	2	

ведомость расхода стали на дополнительные закладные изделия на элемент, кг

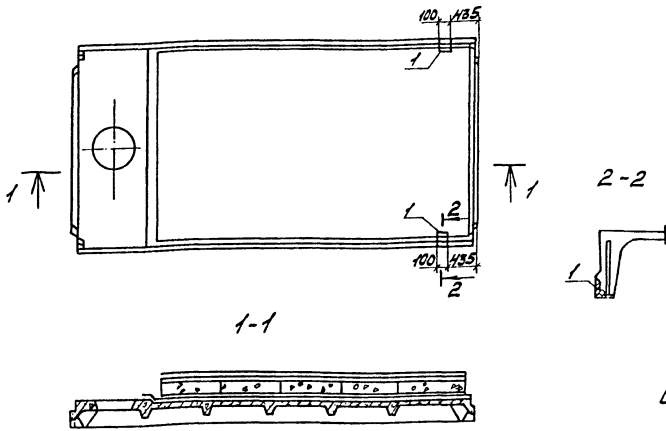
Марка элемента	Изделия закладные						Общий расход		
	Арматура класса		Прокат марки		Всего	расход			
	А II, 35ГС		80С7 380-71*						
	ГОСТ 5781-82*		ГОСТ 10378*						
φ10	φ14	Уголок	δ-8	Уголок	170х8	Уголок			
1ПВ4-2АтУТ-90ЯН-500п-3	2,2	0,2	2,4	5,2	5,2	1,7	1,7	9,3	9,3
1ПВ4-2АтУТ-130ЯН-500п-3	2,2	0,2	2,4	5,2	5,2	1,7	1,7	9,3	9,3
1ПВ4-2АтУТ-170ЯН-500п-3	2,2	0,2	2,4	5,2	5,2	1,7	1,7	9,3	9,3

- Плиты 1ПВ4-2АтУТ-90ЯН-500п-3; 1ПВ4-2АтУТ-130ЯН-500п-3 и 1ПВ4-2АтУТ-170ЯН-500п-3 отличаются от плит 1ПВ4-2АтУТ-90ЯН-500п, 1ПВ4-2АтУТ-130ЯН-500п, 1ПВ4-2АтУТ-170ЯН-500п по серии 1.465.1-10/82 вып.1 и ГОСТ 22701.1-77* только постановкой дополнительных закладных изделий. Арматурно-опалубочные чертежи и технические условия изготовления сверхвысоких указанным сериям и ГОСТ.
- Закладные изделия, предусмотренные ГОСТом на чертеже плиты не показаны.

		503-1-45.86		- КЖС	
Гип	Бояршино (дв)	Плиты		Стрелка	Масса
Колото	Сидорова (дв)	1ПВ4-2АтУТ-90ЯН-500п-3	3	4230	Носит.
Л.спец.	Зензеров (дв)	1ПВ4-2АтУТ-130ЯН-500п-3	3	4490	
Ф.к.ср.	Шайдратов (дв)	1ПВ4-2АтУТ-170ЯН-500п-3	3	4750	1:50
И.м.с.	Балкорова (дв)			Лист 7	Листов 7
Железобетон				ГИПРОАВТОТРАНС	
				Новосибирский филиал	

Амбар III

Тупавол проект 503



Формат	Зона	Поз.	Обозначение	Наименование	Кол.	Примеч.
				Документация		
			1.465.1-10/82 вып.1, ГОСТ 22701.1-77*	Пояснительная записка		
			ГОСТ 22701.0-77*	Чертеж плит		
			1.465.1-10/82 вып.1	1П87-5АгУт-90ЯН-500п		
			ГОСТ 22701.1-77*	1П87-5АгУт-130ЯН-500п		
				1П87-5АгУт-170ЯН-500п		
				дополнительные сборочные единицы		
				Изделия закладные		
		1	ГОСТ 22701.0-77	М9	2	

Ведомость расхода стали на дополнительные закладные изделия на элемент, кг

Марка элемента	Изделия закладные						Общий расход		
	Арматура масса			Прокат марки					Всего
	АIII, 35Гс			вст 3 кл 2					
	ГОСТ 5781-82*			ГОСТ 380-71*					
φ10	φ14	Уголок	Л70*8	Уголок					
1П87-5АгУт-90ЯН-500п-1	0.6	0.2	0.8	1.7	1.7	2.5	2.5		
1П87-5АгУт-130ЯН-500п-1	0.6	0.2	0.8	1.7	1.7	2.5	2.5		
1П87-5АгУт-170ЯН-500п-1	0.6	0.2	0.8	1.7	1.7	2.5	2.5		

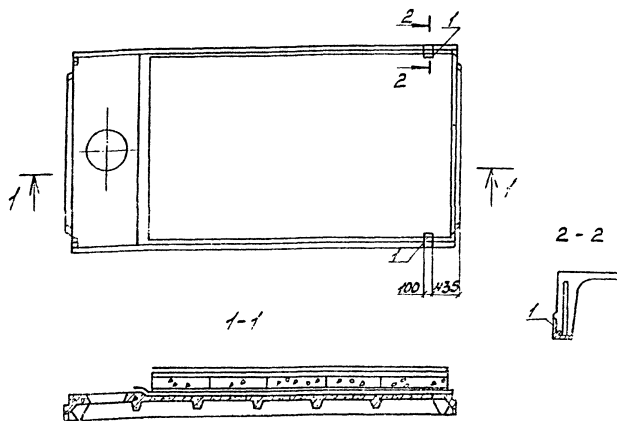
1. Плиты 1П87-5АгУт-90ЯН-500п-1; 1П87-5АгУт-130ЯН-500п-1 и 1П87-5АгУт-170ЯН-500п-1 отличаются от плит 1П87-5АгУт-90ЯН-500п, 1П87-5АгУт-130ЯН-500п, 1П87-5АгУт-170ЯН-500п по серии 1.465.1-10/82 вып.1 и ГОСТ 22701.1-77* только постановкой дополнительных закладных изделий. Арматурно-оплунбочные чертежи и технические условия изготавливаются вышеуказанные серии и ГОСТ.

2. Закладные изделия, предусмотренные ГОСТом, на чертеже плиты не показаны.

		503-1-45.86 - КЖУ			
ГИП	Белорусский проект	Плиты	1П87-5АгУт-90ЯН-500п-1	Стальной прокат	4130
Инж. А. С. Заварова			1П87-5АгУт-130ЯН-500п-1	Масса	4390
Инж. В. И. Шелестов			1П87-5АгУт-170ЯН-500п-1	Лист 1	4650
Инж. В. С. Заварова				Листов	1:50
Инж. Петренко					
Железобетон				ГИПРОАВТОТРАНС	
				Новосибирский филиал	

Ансамбль II

Типовой проект 503



Размер	Зона	Поз.	Обозначение	Наименование	Кол.	Примеч.
			1.465.1-10/82 вып.1, ГОСТ 22701-77*	Документация: Пояснительная записка Чертежи плит 1П87-4АтУТ-90ЯН-500п 1П87-4АтУТ-130ЯН-500п 1П87-4АтУТ-170ЯН-500п Дополнительные свободные размеры.		
			ГОСТ 22701.0-77*			
			1.465.1-10/82 вып.1			
			ГОСТ 22701.1-77*			
			1 ГОСТ 22701.0-77	Изделия закладные №9	2	

Ведомость расхода стали на дополнительные закладные изделия по элемент, кг

Марка элемента	Изделия закладные						Общий расход	
	Арматура класса АIII, 35ГС		Прокат марки Всп. 3 ВЛЗ ГОСТ 380-71*		Всего			
	ГОСТ 5781-82*		ГОСТ 8509-72*					
	φ10	φ14	Уголок	Л100*8	Уголок			
1П87-4АтУТ-90ЯН-500п-1	0.6	0.2	0.8	1.7		1.7	2.5	2.5
1П87-4АтУТ-130ЯН-500п-1	0.6	0.2	0.8	1.7		1.7	2.5	2.5
1П87-4АтУТ-170ЯН-500п-1	0.6	0.2	0.8	1.7		1.7	2.5	2.5

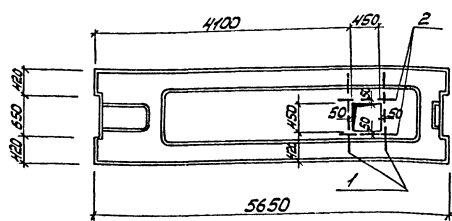
1. Плиты 1П87-4АтУТ-90ЯН-500п-1; 1П87-4АтУТ-130ЯН-500п-1 и 1П87-4АтУТ-170ЯН-500п-1 отличаются от плит 1П87-4АтУТ-90ЯН-500п, 1П87-4АтУТ-130ЯН-500п, 1П87-4АтУТ-170ЯН-500п по серии 1.465.1-10/82 вып.1 и ГОСТ 22701.1-77* только постановкой дополнительных закладных изделий. Арматурно-опалубочный чертежи и технические условия изготовления смотри выше-указанные серии и ГОСТ.

2. Закладные изделия, предусмотренные ГОСТом, на чертеже плиты не показаны.

		503-1-45-86		-КЖЦ	
Г/П	Борислав	Г/П/Т/Б/1	Г/П/Т/Б/1	Стандарт	Масштаб
Наслод	Сидорова	1П87-4АтУТ-90ЯН-500п-1	1П87-4АтУТ-90ЯН-500п-1	И130	
Лелея	Зеленцова	1П87-4АтУТ-130ЯН-500п-1	1П87-4АтУТ-130ЯН-500п-1	И330	1:50
Вик.Зр.	Шабарова	1П87-4АтУТ-170ЯН-500п-1	1П87-4АтУТ-170ЯН-500п-1	И650	
Ушак.	Байкарова			Лист 1	Листов 7
		Железобетон		ГИПРОАВТОТРАНС Новосибирский филиал	

Арматура II

Титуловый проект 503



Ведомость расхода стали на дополнительные изделия на элемент, кг

Мсрка элемента	Изделия арматурные			Общий расход
	Арматура класса			
	А II, 35ГС			
ПРС 56.15-10А II Т-1	ГОСТ 5781-82*			всего
	φ10		Итого	
	2,90		2,90	2,90

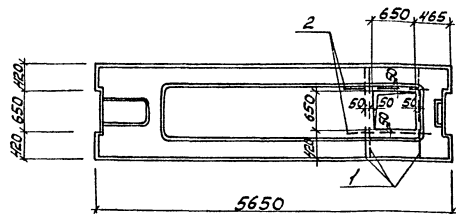
Порядк	Зона	Поз.	Обозначение	Наименование	Кол.	Примечание
			1.041.1-2 вып.6	Документация		
				Пояснительная записка		
				Чертеж панели		
			1.041.1-2 вып.6	ПРС 56.15-10А II Т		
				Дополнительные сборочные единицы		
	1			φ10 А II ГОСТ 5781-82* L=1400	2	0,86
	2			φ10 А II ГОСТ 5781-82* L=950	2	0,59
				Материал		
				Бетон М300		1,46 м ³

1. Плита ПРС 56.15-10А II Т-1 отличается от типовой плиты ПРС 56.15-10А II Т по серии 1.041.1-2 вып.6 только наличием отверстий и дополнительным армированием. Арматурно-сборочные чертежи и технические условия изготовления см. на вышеуказанную серию.

ГИП		Борщичов		503-1-45.86		-КЖС	
Начальн. Сидоров		Зачаров		Плита		Стрелка Масса Масшт.	
Инж. ер. Шереметьев		Водкина Полякова		ПРС 56.15-10А II Т-1		РП 2865 1:50	
				Железобетон		Лист 1 Листов 87	
						ГИПРОАВТОТРАНС	
						Новосибирский филиал	

копировал аллоизер

Формат А3



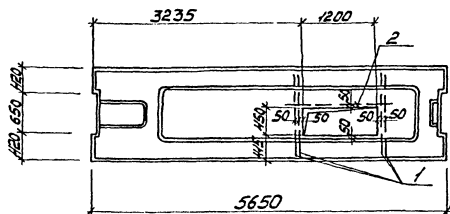
Ведомость расхода стали на дополнительные изделия на элемент, кг

Марка элемента	Изделия арматурные			Общий расход
	Арматура класса			
	AIII, 35ГС			
	ГОСТ 5781-82*			
ПРС 56.15-10АИТ-2	φ12		Итого	
	5,79		5,79	5,79

Формат	Элемент	Поз.	Обозначение	Наименование	Кол.	Примечание
				Документация		
			1.041.1-2 вып.6	Пояснительная записка		
				Чертеж панели		
			1.041.1-2 вып.6	ПРС 56.15-10АИТ		
				дополнительные сборочные единицы		
		1		φ12АИТГОСТ5781-82* L=1400	3	1,246
		2		φ12АИТГОСТ5781-82* L=1450	2	1,024
				Материал		
				Бетон М300		1,135*

1. Плита ПРС 56.15-10АИТ-2 отличается от типовой плиты ПРС 56.15-10АИТ по серии 1.041.1-2 вып.6 только наличием отверстия и дополнительным армированием. Арматурно-опалубочные чертежи и технические условия изготовления смотри вышеуказанную серию.

ГИП		Бояркин		503-1-45-86		- КЖУ	
Нач.отд.		Сидорова		Плита		Стр.1	
Л.спец.		Зензоров		ПРС 56.15-10АИТ-2		Масшт.	
Фук.ср.		Шайнатов				РП 2837 1:50	
Зед.инж.		Полыга		Железобетон		Лист 1 Листов 7	
						ГИПРАВТОТРАН	
						Иркутский филиал	



Ведомость расхода стали на дополнительные изделия на элемент кг

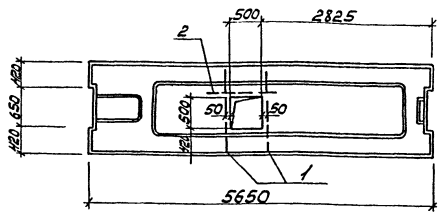
Марка элемента	Изделия армирующие			Общий расход
	Арматура класса АIII, 35Гс		всего	
	ГОСТ 5781-82 *			
	φ14	Уголки		
ПРС56.15-10АИТ-3	8,81	8,81	8,81	8,81

Код документа	Дата	Лист	Обозначение	Наименование	Кол.	Примечание
				Документация		
			1.041.1-2 вып.6	Пояснительная записка		
				Чертежи панели		
			1.041.1-2 вып.6	ПРС 56.15-10АИТ		
				Дополнительные свободные единицы		
	1			φ14 И ГОСТ 5781-82 * L=400	4	1,69
	2			φ14 И ГОСТ 5781-82 * L=1700	1	2,05
				Материал		
				Бетон М300		1,129 м ³

1. Плита ПРС56.15-10АИТ-3 отличается от типовой плиты ПРС56.15-10АИТ по серии 1.041.1-2 вып.6 только наличием отверстия и дополнительным армированием. Арматурно-опалубочные чертежи и технические условия изготовления см. вышеуказанную серию.

503-1-45-86		КЖЛ	
Гип	Бояринов	Студия	Масса
Моното	Сударово		
Делец	Возверов		
Тук.ер.	Шилдратов		
Безликов	Поляковский		
Плита ПРС56.15-10АИТ-3		РП 2823	1:50
Железобетон		Лист 1	Лист 67
		ГИПРОАВТОТРАНС	
		Новосибирский филиал	

Титовый проект 503



Ведомость расхода стали на дополнительные изделия на элемент, кг

Марка элемента	Изделия арматурные		Общий расход	
	Арматура класса	Всего		
	А III, 35Гс ГОСТ 5781-82*		φ10	Итого
ПС 56.15-10АИТ-4	2,34	2,34	2,34	2,34

Контр.	Зона	Лист	Обозначение	Наименование	Кол.	Примечание
			1.041.1-2 вып.6	Документация		
				Пояснительная записка		
				Чертеж панели		
			1.041.1-2 вып.6	ПС 56.15-10АИТ		
				Дополнительные сборочные единицы		
	1			φ10АИТГОСТ 5781-82* L=1400	2	0,86
	2			φ10АИТГОСТ 5781-82* L=1000	1	0,62
				Материал		
				Бетон М300		1,144 м ³

1. Плита ПРС 56.15-10АИТ-4 отличается от типовой плиты ПРС 56.15-10АИТ по серии 1.041.1-2 вып.6 только наличием отверстия и дополнительным армированием. Арматурно-ополубочные чертежи и технические условия изготовления см. вышеуказанную серию.

ИЗМ. № 001 от 17.08.00. Ч. 00172. ВКР.С.Д.С.Б.П.

		503-1-45.86		КЖЛ	
Гип	Борщев	М.С.		Студия	Часов
М.С.О.	Сидаров	О.С.		Насит.	
Л.С.С.	Зензоров	З.С.		РП	2859
Р.К.С.	Исхаков	С.С.		Лист 1	Листов 1
Вед. инж.	Лайялова	Ф.С.			
			Плита ПРС 56.15-10АИТ-4		
			Железобетон		
			ГИПРОАВТОТРАНС Новосибирский филиал		

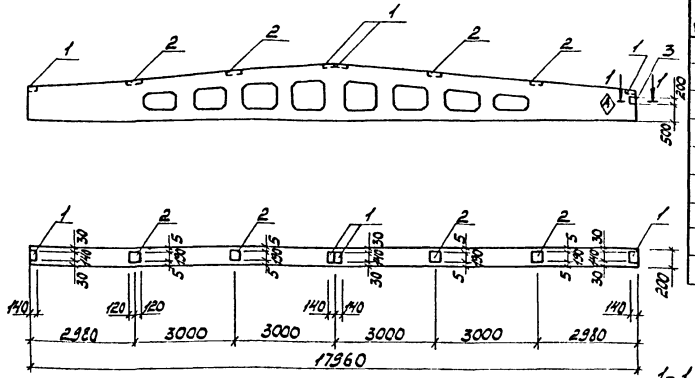
копировал Майнел

Формат А III

Альбом №

503

Типовой проект



№	Обозначение	Наименование	Кол.	Примечание
		Документация		
	1.462.1-3/80.1 вып.1	Пояснительная записка		
		Чертеж балки		
	1.462.1-3/80.1 вып.1	1БДР18-2А1Т, 1БДР18-3А1Т		
		дополнительные сборочные единицы		
		Изделия закладные		
1	1.400-6/76 вып.1	М4-1-2	4	
2	1.400-6/76 вып.1	М4-3-3	4	
3	1.423-3 вып.0-3	М4-10	1	см. л.ч 3, 54

Ведомость расхода стали на дополнительные закладные изделия на элемент, кг



1. Знак \otimes нанести несмываемой краской.
2. Балки 1БДР18-2А1Т-1, 1БДР18-3А1Т-1 отличаются от балок 1БДР18-2А1Т, 1БДР18-3А1Т по серии 1.462.1-3/80.1 вып.1 наличием дополнительных закладных изделий.
3. Арматурно-опалубочные чертежи и технические условия изготовления см. вышеуказанную серию.
4. Закладные изделия, предусмотренные серий, на чертеже балок не показаны.
5. В закладной детали М4-10 Л80х3 заменить на Л80х6.

Марка элемента	Изделия закладные						Общий расход			
	Арматура класса АIII, 35ГС			Прокат марки						
	ГОСТ 5781-75*	ГОСТ 5781-75*	ГОСТ 5781-75*	ВстЗКП2; ВстЗПСВ ГОСТ 380-71*	ГОСТ 103-76*	ГОСТ 8509-72*				
1БДР18-2А1Т-1 1БДР18-3А1Т-1	φ8	φ10		Уголок 6х40	6х40х	Уголок 40х6	Уголок	18.74		
	1.60	0.20		1.80	5.2	8.8	140	2.94	2.94	18.74

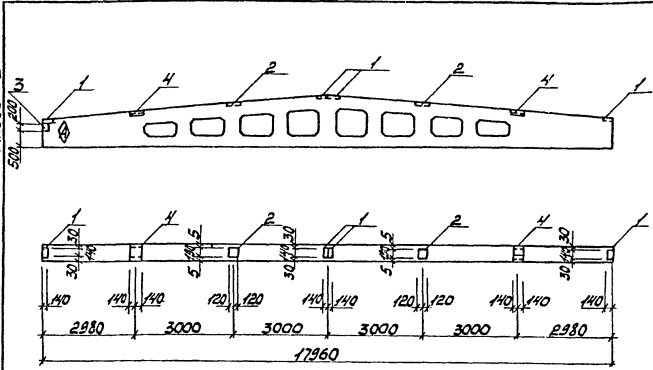
503-1-45-86		КЖИ	
Балки 1БДР18-2А1Т-1, 1БДР18-3А1Т-1		Сталь	Масса
		РП 8400	1.100
		Лист 1	Листов 1
Железобетон		ГИПРОАВТОТРАНС Иркутский филиал	

Копирвал

Формат А3

А-165см II

Тиллобай проект 503



№элемента	Зона	№из.	Обозначение	Наименование	Кол.	Примечание
				Документация		
			1.462.1-3/80.1 вып.1	Пояснительная записка		
			1.462.1-3/80.1 вып.1	Чертеж балки		
				1БДР18-3А1Т, 1БДР18-4А1Т		
				дополнительные сварочные единицы		
				Изделия закладные		
1			1.400-6/76 вып.1	М4-1-2	4	
2			1.400-6/76 вып.1	М4-3-3	2	
3			1.423-3 вып.0-3	М4-10	1	см. п. 4 3,54
4			1.400-6/76 вып.1	М4-22	2	см. п. 5 6,48

ведомость расхода стали на дополнительные изделия на элемент, кг

Марка элемента	Изделия закладные						Общий расход				
	Арматура класса		Прокат марки		Всего расход						
	А II, 35ГС		ВСтЗ ЕР								
	ГОСТ 5781-82*		ГОСТ 103-76*			ГОСТ 8509-72*					
	φ8	φ10	Утого	140х6	150х6	Утого	100х8	180х8	Утого		
1БДР18-3А1Т-2 1БДР18-4А1Т-1	2.00	0.60	2.60	5.2	4.4	9.60	14.72	2.94	14.66	26.86	26.86

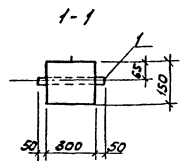
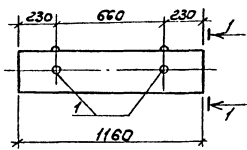
1. Знак ⊕ нанести несмываемой краской.
2. Балки 1БДР18-3А1Т-2, 1БДР18-4А1Т-1 отличаются от балок 1БДР18-3А1Т, 1БДР18-4А1Т по серии 1.462.1-3/80.1 вып.1 наличием дополнительных закладных изделий. Арматурно-опалубочные чертежи и технические условия изготовления см. вышеуказанную серию.
3. Закладные изделия, предусмотренные серий, на чертеже балок не показаны.
4. В закладной детали М4-10 L80x7 заменить на L80x6.
5. В закладной детали М4-22 L100x8 заменить на L100x8.

Гип	Борщенин	Л	503-1-45.86	КЖУ
Маслов	Сидорова	АС	Балки	Товарищ Маслов
П. спец.	Зензеров	З	1БДР18-3А1Т-2	1.100
Рук. ер.	Шайратов	Ш	1БДР18-4А1Т-1	Лист 1 / Листов 1
Унжс.	Паченко	П	Железобетон	ГИПРОАВТОТРАНС

капировал Мотиль

Формат А3

Типовой проект 503

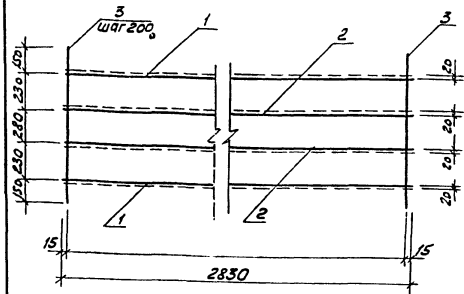


Балка Б1а отличается от балки Б1 по серии 3.006.1-2/82 вып. 2-2 только наличием трубки (поз.1) Арматурно-опалубочные чертежи и технические условия изготовления серии вышеназванную серию.

Формат	Зона	№3	№3	Обозначение	Наименование	кол.	Примечание
				3.006.1-2/82 вып. 2-2	Документация		
					Пояснительная записка		
					Чертеж балки		
				3.006.1-2/82 вып. 2-2	Б1		
					Дополнительные сборочные единицы		
			1		Тр.ф 20x2 ГОСТ 10704-76 с-4вб	2	0.70кг

Гип	Борщевский	Сидорова	503-1-45.86	КМН
Нач.отд	Сидорова	Сидорова	Балка Б1а	Стальная масса
Инженер	Сидорова	Сидорова		РП 130 1:20
Инж.пр.	Шайдратов	Шайдратов		Лист 1 Листов 1
Инж.	Петушко	Петушко	Железобетон	ГИПРОВЕСТОТРАНС

Формат А4



Формат	Зона	№3	№3	Обозначение	Наименование	кол.	Примечание
				1	Ф10Л1 ГОСТ 5781-82* с-2830	2	3,49
				2	Ф14А1 ГОСТ 5781-82* с-2830	2	6,35
				3	Ф6А1 ГОСТ 5781-82* с-1040	15	3,46

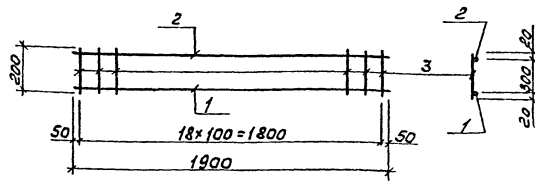
1. Сетку изготовить при помощи контактной точечной сварки в соответствии с ГОСТ 10922-75, СН 393-78
 2. Для арматуры класса А1 сталь марки 35ГС, кл. А1, сталь марки ВСт3 кп2.

Инженер-проектировщик

Гип	Борщевский	Сидорова	503-1-45.86	КМН
Нач.отд	Сидорова	Сидорова	Сетка арматурная	Стальная масса
Инженер	Сидорова	Сидорова	С1	РП 130 1:20
Инж.пр.	Шайдратов	Шайдратов		Лист 1 Листов 1
Инж.	Петушко	Петушко	Сталь	ГИПРОВЕСТОТРАНС

Копир. Брн.

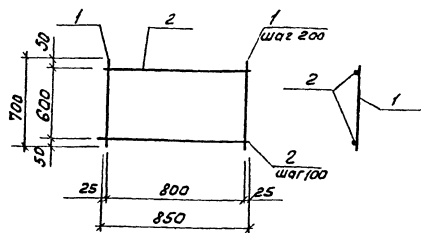
Формат А4



Формат	Зона	Лист	Обозначение	Наименование	Кол.	Примечание
		1		Ф12А ГОСТ 5781-82*, L=1900	1	1,7 кг
		2		Ф8А ГОСТ 5781-82*, L=1900	1	0,8 кг
		3		Ф6А ГОСТ 5781-82*, L=840	19	1,43 кг

1. Сетку готовить при помощи контактной точечной сварки в соответствии с ГОСТ 10922-75.
2. Для арматуры кл. А1 сталь марки ВСтЗСПЗ, кл. А III сталь марки 35ГС.

ГУП	Бояришич	Лоп	503-1-45-86	КЖИ	Старый	Масса	Норматив
Нач. св.	Суборова	Лоп					
Л. спец.	Земзеров	Лоп	Сетка арматурная	рп	3,93	1:20	Лист 1
рук. пр.	Шахуратов	Лоп					
Инж.	Леонцова	Лоп	С2				Листов 1
			Сталь				ГИПРОВЕТСТРАНС
							Новокировский филиал
							Формат А 4



Формат	Зона	Лист	Обозначение	Наименование	Кол.	Примечание
		1		Ф6А ГОСТ 5781-82*, L=700	5	1,0 кг
		2		Ф8А ГОСТ 5781-82*, L=850	7	2,4 кг

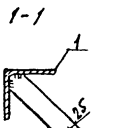
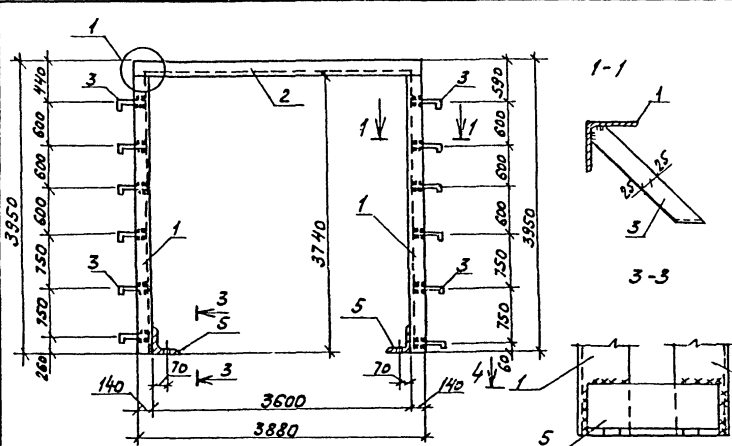
1. Сетку готовить при помощи контактной точечной сварки в соответствии с ГОСТ 10922-75
2. Для арматуры кл. А1 сталь марки ВСтЗСПЗ, кл. А II, сталь марки 35ГС.

Инж. Леонцова

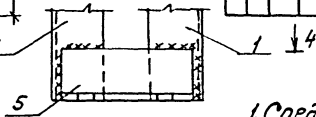
ГУП	Бояришич	Лоп	503-1-45-86	КЖИ	Старый	Масса	Норматив
Нач. св.	Суборова	Лоп					
Л. спец.	Земзеров	Лоп	Сетка арматурная	рп	3,4	1:20	Лист 1
рук. пр.	Шахуратов	Лоп					
Инж.	Леонцова	Лоп	С3				Листов 1
			Сталь				ГИПРОВЕТСТРАНС
							Новокировский филиал
							Формат А 4

Копир. Брун.

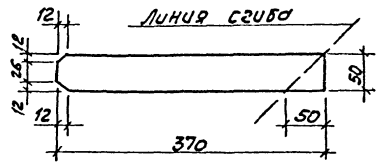
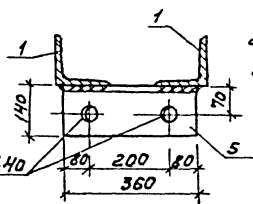
Лист № 1. Исполн. Проектировщик: [Signature] 503



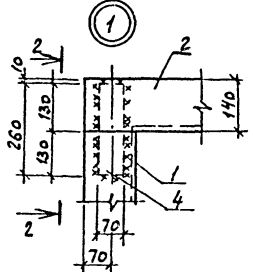
3-3



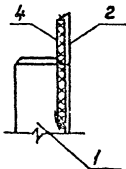
4-4



Поз. 3



2-2



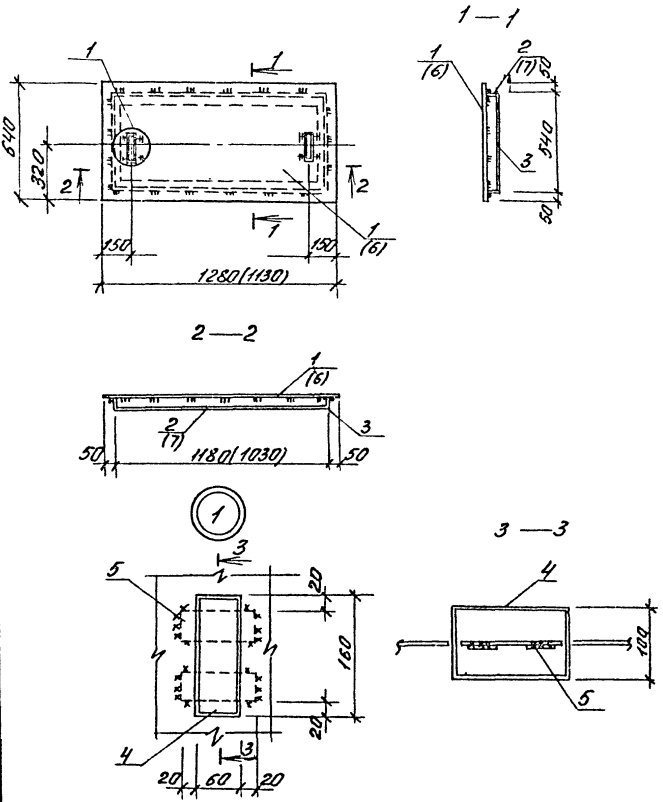
№ детали в сборе	№ поз.	Обозначение	Наименование	кол.	Примечание
	1	РБ1	L140x12 ГОСТ 8509-72* e=3810	2	194,31кг
	2		L140x12 ГОСТ 8509-72* e=3880	1	98,94кг
	3		-50x6 ГОСТ 19903-74* e=370	12	10,48 кг
	4		-70x10 ГОСТ 19903-74* e=260	2	2,86 кг
	5		L140x12 ГОСТ 8509-72* e=360	2	19,36 кг

1. Соединение элементов рамы производится при помощи сварки, высота сварного шва равна наименьшей толщине свариваемых элементов.
 2. Сварку производить элементами Э-42 по ГОСТ 9457-75
 3. Поз. "5" приварить после монтажа уголков рамы ворот.

ГЛП	Борисов	Л.С.		503-1-45.86	К.И.И.
Нах. ст.	Сидорова	Л.С.			
Л. спец.	Зендров	Л.С.		Рама ворот РБ1	таблицы масса пл 325,95 масса 1:10
Рис. эр.	Шабуров	Л.С.			
И.И.	Лехинько	Л.С.			лист 1 листо 1
				Сталь ВСтЗСп5	ГИПРОВТ ОТРАНС
				Копир. 8.руж	Нобосильщикова Формат А3

Львов Д

Туповый проект



№ детали	Зона	ГОСТ	Обозначение	Наименование	кол	Примечание
				Щ1		
1				Листовая сталь δ=6мм ГОСТ 8568-77	9,827	41,08кг
2			ℓ=1180	Л 50x5 ГОСТ 8509-72*	2	8,90кг
3			ℓ=540	Л 50x5 ГОСТ 8509-72*	2	4,06кг
				-40x6 ГОСТ 103-76*		
4			ℓ=520	Л 50x5 ГОСТ 8509-72*	1	1,00кг
5			ℓ=100	Л 50x5 ГОСТ 8509-72*	4	0,80кг
				Щ2		
6				Листовая сталь δ=6мм ГОСТ 8568-77	9,727	34,06кг
7			ℓ=1030	Л 50x5 ГОСТ 8509-72*	2	7,76кг
3			ℓ=540	Л 50x5 ГОСТ 8509-72*	2	4,06кг
				-40x6 ГОСТ 103-76*		
4			ℓ=520	Л 50x5 ГОСТ 8509-72*	1	1,00кг
5			ℓ=100	Л 50x5 ГОСТ 8509-72*	4	0,80кг

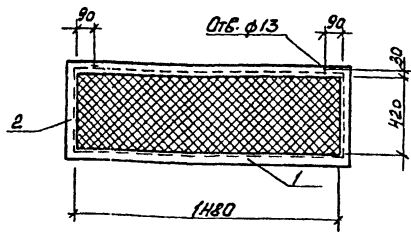
1. В скобках даны размеры для Щ2
 2. Сварку элементов производить электродами Э42 по ГОСТ 9467-75, высота сварных швов 4мм.

ГЩП	Борщова	п	503-1-45-86	КЖЛ-
Имя	Сидорова	п		
Имя	Земляков	п	Щиты Щ1, Щ2	Листы 97
Имя	Шаларова	п		
Имя	Лещенко	п	Сталь ВСт3КП2	Листы 15
			Гипропроект РАНС	

коп. Фуршета Э.Ф. свер. В.В. Формат А3

Лист № 1 из 1. Проверено и одобрено

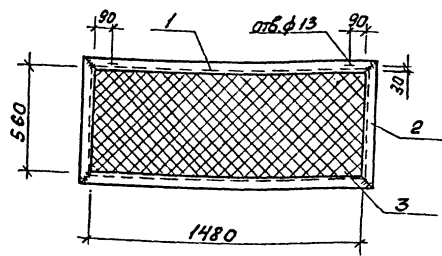
Типовой проект 503



Формат Зона	№3	Обозначение	Наименование	Кол.	Приме- чание
	1		LSOx5ГОСТ 8509-72*, с-1580	2	12,0кг
	2		LSOx5ГОСТ 8509-72*, с-520	2	4,0кг
	3		Сетка №20х1,6ГОСТ 5336-80, 6А	1	1,1кг

1. Сетку приварить к металлической рамке контактной точечной сваркой в соответствии с СН 393-78.

ГЛП	Борщевский	С	503-1-45-86	КНН
Нач. отд.	Сидорова	С		
Л. спец.	Зензеров	С	Решетка Р1	Сталь ВСтЗкп2
Инж. пр.	Шайкина	С		РП 17,1 1:20
Инж.	Леонова	С		Лист 1 Листов 1
				ГИПРОВВОТРАНС
				Новосибирский филиал
				Формат А4



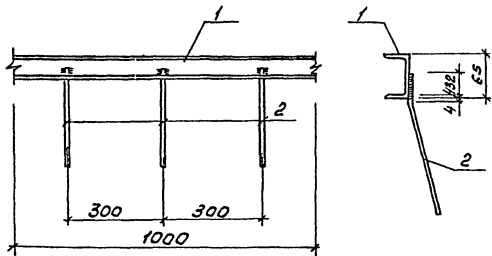
Формат Зона	№3	Обозначение	Наименование	Кол.	Приме- чание
	1		LSOx5ГОСТ 8509-72*, с-1580	2	12,0кг
	2		LSOx5ГОСТ 8509-72*, с-660	2	5,0кг
	3		Сетка №20х1,6ГОСТ 5336-80	0,9А	1,4кг

Сетку приварить к металлической рамке контактной точечной сваркой в соответствии с СН 393-78.

ГЛП	Борщевский	С	503-1-45-86	КНН
Нач. отд.	Сидорова	С		
Л. спец.	Зензеров	С	Решетка Р2	Сталь ВСтЗкп2
Инж. пр.	Шайкина	С		РП 18,4 1:20
Инж.	Леонова	С		Лист 1 Листов 1
				ГИПРОВВОТРАНС
				Новосибирский филиал
				Формат А4

Копир. Брызг.

Типовой проект 503

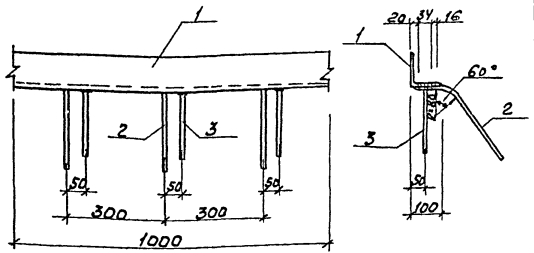


Вид	Зона	№	Обозначение	Наименование	Кол.	Примечание
		1		с 6,5 ГОСТ 8240-72*, $\rho = 1000$	1	5,9 кг
		2		Ф8А III ГОСТ 5781-82*, $\rho = 300$	4	0,5 кг

1. Сварку внахлестку производить контактной рельефно-точечной сваркой по ГОСТ 19292-73.
2. Для проката - сталь марки ВСтЗ кп2, для арматуры кл. А III - сталь марки 35ГС.

Гип	Байрашова	Волк	503-1-45.86	КМН
Иск. ст.	Сидорова	Сидорова		
И. спец.	Зендеев	Сидорова	Узелки закладные	МН2
И. ст. пр.	Шайметов	Сидорова		
И. инж.	Ласноев	Сидорова		
			Сталь	СИПРОВАТОТРАНС

Формат А4



Вид	Зона	№	Обозначение	Наименование	Кол.	Примечание
		1		1100x10 ГОСТ 8509-72*, $\rho = 1000$	1	15,1 кг
		2		Ф8А III ГОСТ 5781-82*, $\rho = 300$	3	0,36 кг
		3		Ф8А III ГОСТ 5781-82*, $\rho = 200$	3	0,24 кг

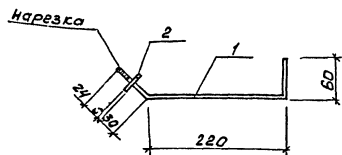
1. Сварку внахлестку производить контактной рельефно-точечной сваркой по ГОСТ 19292-73.
2. При соединении анкерных стержней с плоским элементом башер производить дуговую сварку под углом флюса на сварочных автоматах в соответствии с ГОСТ 19292-73.
3. Для проката - сталь марки ВСтЗ кп2, для арматуры кл. А III - сталь марки 35ГС.

Гип	Байрашова	Волк	503-1-45.86	КМН
Иск. ст.	Сидорова	Сидорова		
И. спец.	Зендеев	Сидорова	Узелки закладные	МН3
И. ст. пр.	Шайметов	Сидорова		
И. инж.	Ласноев	Сидорова		
			Сталь	СИПРОВАТОТРАНС

Копир. Формат А4

И. инж. Ласноев

И. инж. Ласноев

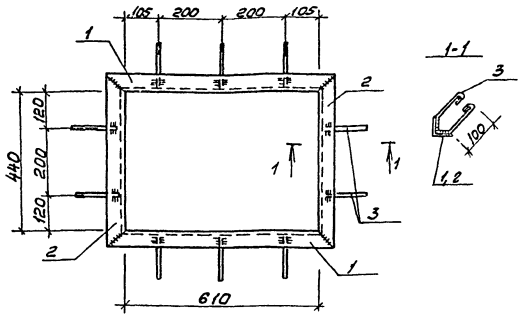


Фрагм. зона	Гос.	Обозначение	Наименование	Кол.	Примечание
1			φ10А-1 ГОСТ 5781-82 ^л L=340	1	0,2 кг
2			-6x60 ГОСТ 103-76, L=60	1	0,2 кг

1. Сварку производить электродом Э42 по ГОСТ 9467-75.
 2. Для проката - сталь марки ВСтЗкп2, для арматуры кл. А1 - сталь марки ВСтЗспЗ.

Гип	Борисов	Иванов	503-1-45.86	КНН
Нач. отд.	Сидоров	Сидоров	Узделю закладное МН 4	Страна Масса Высота РП 0,4 1:5
Л.т.м.ч.	Венгеров	Венгеров		
Рис. гр.	Шадранов	Шадранов	Сталь	ГИПРОАВСТРАНС Новосибирский филиал
Инж.	Веркова	Веркова		

Формат А4



Фрагм. зона	Гос.	Обозначение	Наименование	Кол.	Примечание
1			L50x5 ГОСТ 8509-78 [*]	2	5,4 кг
2			L=540	2	4,1 кг
3			φ6А1 ГОСТ 5781-82 ^л L=350	10	0,8 кг

1. Приварка анкеров к уголку выполняется контактной рельефно-точечной сваркой по ГОСТ 19292-73.
 2. Для проката сталь марки ВСтЗкп2 для арматуры кл. А1 - сталь марки ВСтЗспЗ.

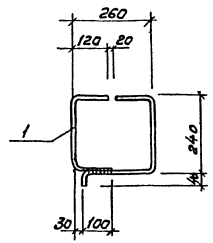
Гип	Борисов	Иванов	503-1-45.86	КНН
Нач. отд.	Сидоров	Сидоров	Узделю закладное МН5	Страна Масса Высота РП 103 1:10
Л.т.м.ч.	Венгеров	Венгеров		
Рис. гр.	Шадранов	Шадранов	Сталь	ГИПРОАВСТРАНС Новосибирский филиал
Инж.	Веркова	Веркова		

Копир. 2/1/75.

Формат А4

Альбом 11

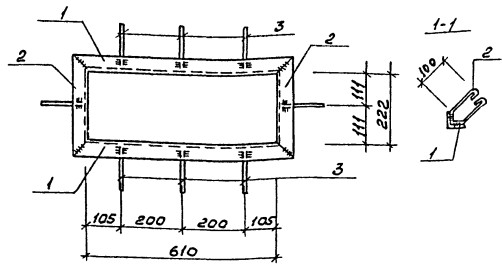
Типовой проект 503



Формат	Зона	Лист	Обозначение	Наименование	кол.	Примечание
		1		ФБА-ГОСТ 5781-82*, $\rho=110$	1	0,3 кг

Сварку производить электродом Э42 по ГОСТ 9467-75. Высота сварного шва 6мм.

ГПП	Борщинец	503-1-45-86	КМН		
Начальн	Сидоров	Изделие закладное МН 6	сталь	насос	насосов
Л.опл.	Зинеров		РП	0,5	1:10
Руч.р.	Шадуров		Лист 1 Листов 1		
И.инж.	Леонова	Сталь ВСтЗСП2	ГИПРОВСТРАНС Новосибирский филиал Формат А4		



Формат	Зона	Лист	Обозначение	Наименование	кол.	Примечание
		1		L50x5 ГОСТ 8509.72*		
		2		$\rho=710$	2	5,4 кг
		3		$\rho=322$	2	2,4 кг
				ФБА ГОСТ 5781-82*, $\rho=350$	8	0,7 кг

1. Приварка анкеров к угамк близлестку производится контактной рельефно-точечной сваркой по ГОСТ 19292-73.
2. Для проката сталь марки ВСтЗСП2, для арматуры кл. А1 сталь марки ВСтЗСП3.

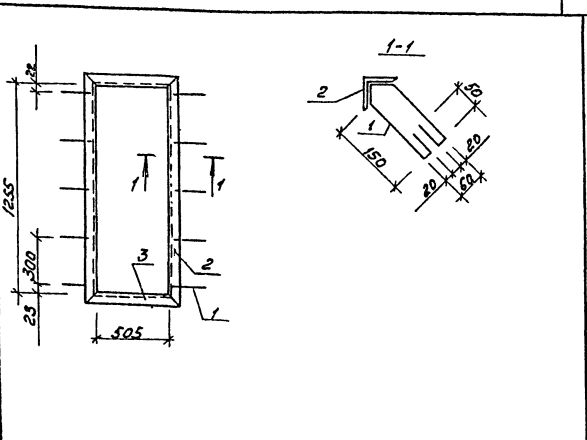
И.инж. Леонова

ГПП	Борщинец	503-1-45-86	- КМН		
Начальн	Сидоров	Изделие закладное МН 7	сталь	насос	насосов
Л.опл.	Зинеров		РП	0,5	1:10
Руч.р.	Шадуров		Лист 1 Листов 1		
И.инж.	Леонова	Сталь	ГИПРОВСТРАНС Новосибирский филиал Формат А4		

Копир. 8/2/81

Толщина проката 523

11650 мм

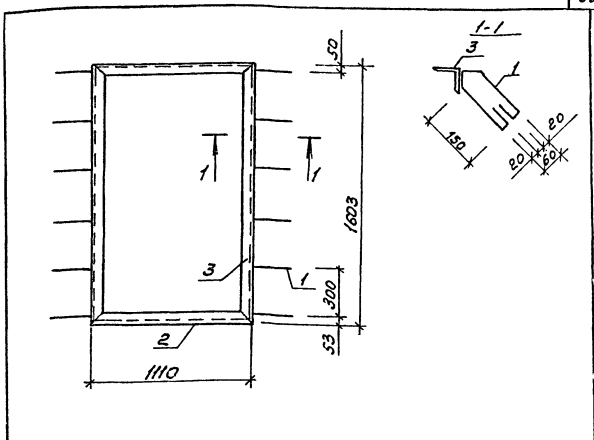


№ проката	Сварка	Лист	Обозначение	Наименование	кол.	Примечание
		1		Ф6 А1 ГОСТ 5781-82 * L=520	10	0,115
		2		L50x5 ГОСТ 8509-72 * L=1355	2	5,108
		3		L50x5 ГОСТ 8509-72 * L=605	2	2,231

1. Сварку производить электродами Э42 по ГОСТ 9467-75.
 2. Для арматуры кл. А1 сталь марки ВСт3сп3, для проката сталь марки ВСт3кп2.

Сварочная организация

ГПП	Борисович	Сварка	503-1-45-86	-КМН
Мастер	Сидоров	Сварка	Закладная рамка МН-8	сталь марка ВСт3сп3 листы 1:20
Л. спец.	Зензубов	Сварка		
Л. спец.	Личинкин	Сварка	Сталь	ГИПРОВЕТСТРАНО Новосибирский филиал Формат А4
Л. спец.	Самойлов	Сварка		



№ проката	Сварка	Лист	Обозначение	Наименование	кол.	Примечание
		1		Ф6 А1 ГОСТ 5781-82 * L=520	12	0,115
		2		L50x5 ГОСТ 8509-72 * L=1110	2	4,18
		3		L50x5 ГОСТ 8509-72 * L=1603	2	6,04

1. Сварку производить электродами ГОСТ 9467-75.
 2. Для арматуры кл. А1 сталь марки ВСт3 сп3, для проката сталь марки ВСт3кп2.

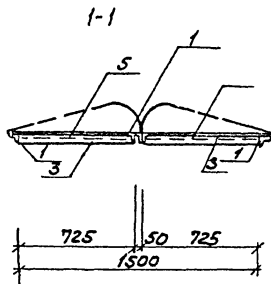
Сварочная организация

ГПП	Борисович	Сварка	503-1-45-86	-КМН
Мастер	Сидоров	Сварка	Закладная рамка МН-9	сталь марка ВСт3сп3 листы 1:20
Л. спец.	Зензубов	Сварка		
Л. спец.	Личинкин	Сварка	Сталь	ГИПРОВЕТСТРАНО Новосибирский филиал Формат А4
Л. спец.	Самойлов	Сварка		

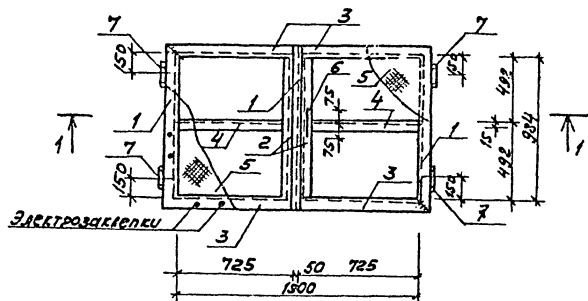
Копир. Эфф.

ГИБКОМ

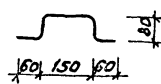
Туполобый прокат 503



Крышка МСЗ



Пос. 6



Фронт Зона	Поз.	Обозначение	Наименование	Кол.	Приме- чание
	1		L50x5; l=1084 ГОСТ 8509-72*	3	12,26 кг
	2		L50x5; l=984 ГОСТ 8509-72*	2	7,420 кг
	3		L50x5; l=775 ГОСТ 8509-72*	4	11,69 кг
	4		L50x5; l=675 ГОСТ 8509-72*	2	5,09 кг
	5		-δ=1мм ГОСТ 19903-74*		11,35 кг
	6		φ12A1, l=450 ГОСТ 5781-82*	1	0,4 кг
	7		Петля ПНЦ, 130 ГОСТ 5088-78	4	0,8 кг

1. Поз.5 приварить к углкам газосваркой, сварку других элементов производить электродом Э-42 по ГОСТ 9467-75, высота шва 4мм.
2. Металлические элементы окрасить масляной краской за 2 раза по железному сурику.

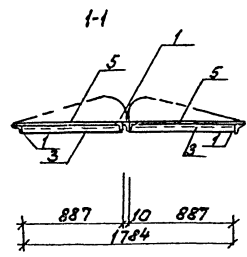
ГЦП	Богришова	И.С.	503-1-45-8С	- КНИИ		
Начальн	Сидорова	М.С.				
Инженер	Зенкова	Э.А.				
Инж.	Шайдрова	Л.М.				
Инж.	Вейдина	Л.А.	Крышка МС-1	Стандарт	Масса	Масштаб
Инж.	Богришова	Л.М.		Р7	49,00	1:200
			Сталь ВСт3кп2	Лист 1	Листов 1	
			ГИПРОАВТОТРАНС		Новосибирский филиал	

Копир. Яку-

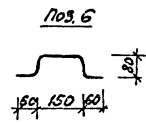
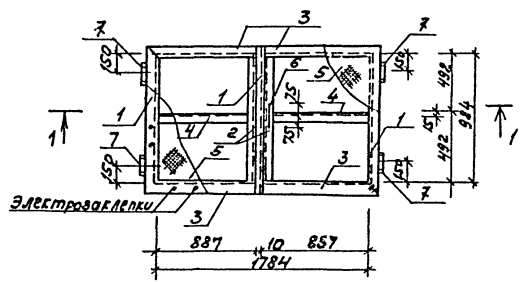
Формат А3

С.И.П. - 110011100... С.И.П. - 110011100... С.И.П. - 110011100...

Рис. 60 м. 2
Типовой проект 503



Крышка МС 2



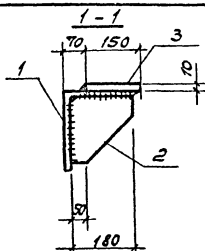
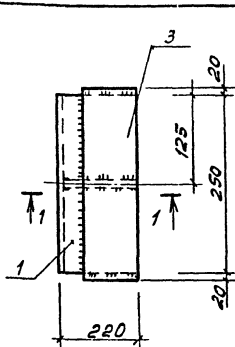
Вид	Знач.	Поз.	Обозначение	Наименование	Кол.	Примечание
		1		L50x5; L=1084 ГОСТ 8509-72*	3	12,27 кг
		2		L50x5; L=934 ГОСТ 8509-72*	2	7,42 кг
		3		L50x5; L=887 ГОСТ 8509-72*	4	14,12 кг
		4		L50x5; L=887 ГОСТ 8509-72*	2	6,68 кг
		5		-8-1мм ГОСТ 19903-74*		13,5 кг
		6		φ12 А1, L=450 ГОСТ 5781-82*	1	0,4 кг
		7		Петля ПНЧ 130 ГОСТ 5088-78	4	5,8 кг

1. Поз. 5 приварить к уголкам газосваркой, сварку других элементов производить электродами Э-42 по ГОСТ 9467-75, высота шва 4мм
 2. Металлические элементы окрасить масляной краской за 2 раза по железному сурику.

Шифр проекта: 503-1-45.86

Гип	Борщев	И.И.	503-1-45.86	КМН
Нач. отд.	Сидорова	С.С.		
Л.с.м.п.	Зеленков	И.И.	Крышка МС 2	Этабл. Масса Магистр
Рис. пр.	Шабарова	И.И.		
Вед. шт.	Полыков	А.А.	Сталь ВСт3 Кп2	1:200
Шифр	Леонова	И.И.		
			Стекло	Лист 1
				Лист 1
				ГИПРОАВТОТРАН
				Новосибирский филиал

Копия 8/11-93
 8/11-93

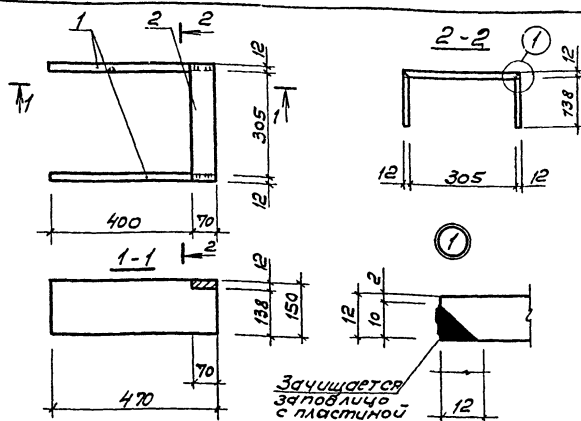


Формат	Зона	Гор.	Обозначение	Наименование	Кол.	Примечание
		1		220x14 ГОСТ 8509-72* P=250	1	11,85кг
		2		180x10 ГОСТ 103-76* P=180	1	2,5кг
		3		150x10 ГОСТ 103-76* P=290	1	3,415кг

Сварку производить электродами Э50 по ГОСТ 9467-75 под флюсом по ГОСТ 9087-81 в соответствии с СН 393-78. Высота сварных швов 10мм.

Группа	Бюджет	Срок	503-1-45-86	КНИ
Мин.отд.	Бюджет	Срок	Опорный стол МС 3	Сталь РП 17,8 1:1
М.спец.	Бюджет	Срок		
Рук.пр.	Бюджет	Срок	Сталь	Лист 1 / Листов 1
Ред.инж.	Бюджет	Срок	Сталь	ГИПРОАВТОПРАНС
Ст.техн.	Бюджет	Срок	Сталь	Новосибирский филиал

Формат А4



Формат	Зона	Гор.	Обозначение	Наименование	Кол.	Примечание
		1		150x12 ГОСТ 103-76* P=470	2	12,22кг
		2		70x12 ГОСТ 103-76* P=329	1	2,17кг

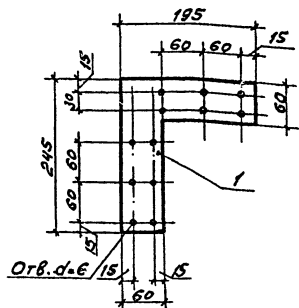
Сварку производить электродами Э50 по ГОСТ 9467-75 под флюсом по ГОСТ 9087-81 в соответствии с СН 393-78. Высота сварных швов 10мм.

Лист 1 из 1

Группа	Бюджет	Срок	503-1-45-86	КНИ
Мин.отд.	Бюджет	Срок	Опорный стол МС 4	Сталь РП 14,39 1:1
М.спец.	Бюджет	Срок		
Рук.пр.	Бюджет	Срок	Сталь	Лист 1 / Листов 1
Ред.инж.	Бюджет	Срок	Сталь	ГИПРОАВТОПРАНС
Ст.техн.	Бюджет	Срок	Сталь	Новосибирский филиал

копировать

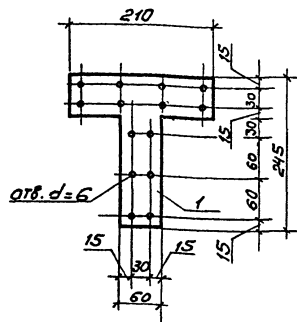
Формат А4



Вариант	Зона	Лист	Обозначение	Наименование	Кол.	Примечание
	1			60x4 ГОСТ 103-76 *	1	0,72кг

Стальную накладку окрасить масляной краской за два раза.

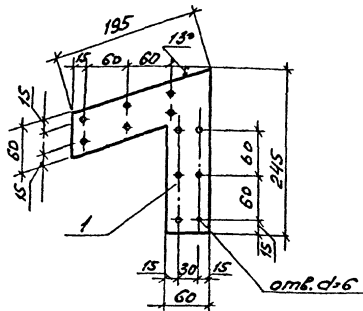
Г.И.П.	Борщук	В.С.	503-1-45.86	КЖУ		
И.С.С.	Сидорова	С.В.	Изделие соединительное МС5	Сталь	Масса	Масса нетто
Л.С.С.	Зензуров	З.В.		Р17	0,72	1:5
Л.С.С.	Иванов	И.В.	Сталь вст 3 кл 2	Лист 1 / Листов 1		
В.И.И.	Полякова	П.В.		ГИПРОВЬТТРАНС		
И.И.И.	Петренко	П.В.	Новосибирский филиал			



Вариант	Зона	Лист	Обозначение	Наименование	Кол.	Примечание
	1			60x4 ГОСТ 103-76 *	1	0,75кг

Стальную накладку окрасить масляной краской за 2 раза

Г.И.П.	Борщук	В.С.	503-1-45.86	КЖУ		
И.С.С.	Сидорова	С.В.	Изделие соединительное МС6	Сталь	Масса	Масса нетто
Л.С.С.	Зензуров	З.В.		Р17	0,75	
Л.С.С.	Иванов	И.В.	Сталь вст 3 кл 2	Лист 1 / Листов 1		
В.И.И.	Полякова	П.В.		ГИПРОВЬТТРАНС		
И.И.И.	Петренко	П.В.	Новосибирский филиал			

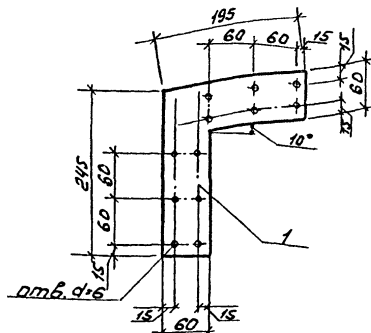


Исполн.	Зона	Лист	Обозначение	Наименование	кол.	Примечание
		1		-60x4 ГОСТ 103-76*	1	0,68 кг

Стальную накладку окрасить масляной краской за два раза.

ГИП	Борзинин	Лист	503-1-45.86	КМН
Нач. отд.	Сидорова	КС	Изделие соединительное МС7	
Л. спец.	Зензорова	ЗП	Сталь	Насос
Рис. гр.	Шайдратов	ЗП	РП	0,63 1:5
Вед. инж.	Полякова	Лист	Лист 1 Листов 1	
Инж.	Лещенко	Лист	Сталь Вст 3кп2	

ГИПРОАВТОСТАН
Новосибирский филиал
Формат А4



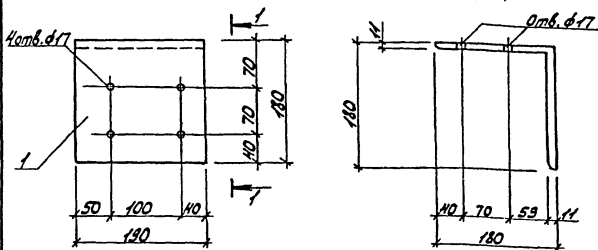
Исполн.	Зона	Лист	Обозначение	Наименование	кол.	Примечание
		1		-60x4 ГОСТ 103-76*	1	0,76 кг

Стальную накладку окрасить масляной краской за два раза.

ГИП	Борзинин	Лист	503-1-45.86	КМН
Нач. отд.	Сидорова	КС	Изделие соединительное МС8	
Л. спец.	Зензорова	ЗП	Сталь	Насос
Рис. гр.	Шайдратов	ЗП	РП	0,76 1:5
Вед. инж.	Полякова	Лист	Лист 1 Листов 1	
Инж.	Лещенко	Лист	Сталь Вст 3кп2	

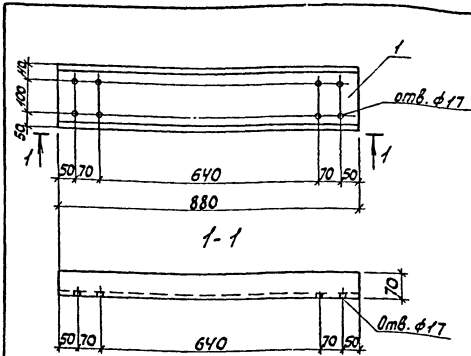
ГИПРОАВТОСТАН
Новосибирский филиал
Формат А4

Копир. Б.У.З.



Кол.	Примечание	Наименование	Обозначение	Лист	Листов
1	5,8 кг	Стол	180x180 ГОСТ 8505-72 * L=190	1	1

503-1-45.86	-КЖУ	Опорный столик МС 9	Сталь ВСтЗпс6	Гипроавтотранс Новосибирский филиал
РП 5,8	1:50	Лист 1	Листов 1	

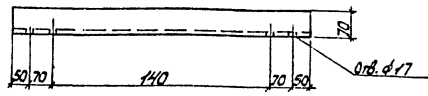
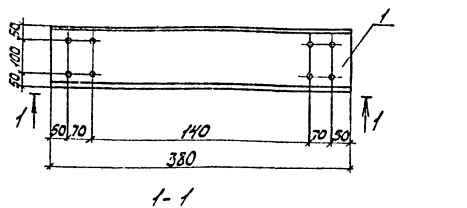


Кол.	Примечание	Наименование	Обозначение	Лист	Листов
1	14,34 кг	Узел	С18 ГОСТ 8240-72 * L=880	1	1

503-1-45.86	КЖУ	Узел соединительное МС 10	Сталь ВСтЗпс6	Гипроавтотранс Новосибирский филиал
РП 14,34	1:100	Лист 1	Листов 1	

Альбом №

Типовой проект 503

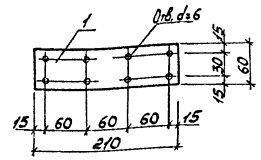


Формат	Зона	Лист	Обозначение	Наименование	Кол.	Примечание
		1		С18 ГОСТ 8240-72* L=380	1	6,20кг

ГЛП	Борисинков	Сударова	Зенеров	Шайратов	Полякова	Пегенко	503-1-45.86	- КЖУ	Сталь	Масса	Масшт.
Исполн.	Сударова	Зенеров	Шайратов	Полякова	Пегенко		Узделие	09	6,20	1:10	
							соединительное	Лист		Листов	
							МС 11				
							Сталь ВСт3пс6	ГИПРОАВТОТРАНС			
								Новосибирский филиал			

Капирова

Формат А4



Формат	Зона	Лист	Обозначение	Наименование	Кол.	Примечание
				-60x4 ГОСТ 103-76* L=210	1	0,40кг

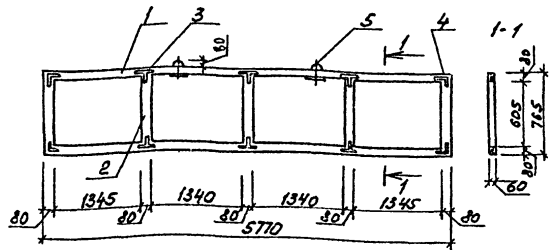
ГЛП	Борисинков	Сударова	Зенеров	Шайратов	Полякова	Пегенко	503-1-45.86	КЖУ	Сталь	Масса	Масшт.
Исполн.	Сударова	Зенеров	Шайратов	Полякова	Пегенко		Узделия	09	0,40	1:5	
							соединительное	Лист		Листов	
							МС 12				
							Сталь ВСт3кп2	ГИПРОАВТОТРАНС			
								Новосибирский филиал			

Капирова

Формат А4

Исполн. Сударова, Зенеров, Шайратов, Полякова, Пегенко

Рыбком #



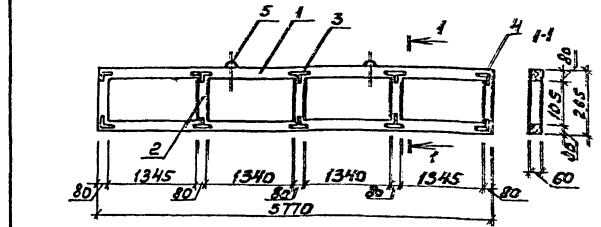
Типовой проект 503

№ п/п	Обозначение	Наименование	Кол.	Примечание
1		Брусек 80x60 L=5710	2	36,0 кг
2		Брусек 80x60 L=605	5	9,4 кг
3	503-1-45-86 КМН-МС5	Накладка стальная МС5	12	8,6 кг
4	503-1-45-86 КМН-МС6	Накладка стальная МС6	8	6,0 кг
5		Летня ф/ОЛТ ГОСТ 5781-82 L=450	2	0,6 кг
		Шурупы ф4 ГОСТ 1145-80 L=300	132	3,9 кг
		Гайки М10 ГОСТ 5915-70*	4	0,04 кг
		Шайба 60x6 ГОСТ 103-76* L=160	2	0,9 кг
		Асбестоцементные листы 8x10 мм ГОСТ 18124-75*		8,8 м ²
		Минераловатные плиты λ=100 кг/м ³ ГОСТ 9573-82		0,20 м ³

1. Каркас панели выполняется из здоровой древесины хвойных пород не ниже III сорта по ГОСТ 8486-66* с объемной массой 600 кг/м³ и влажностью не более 15% с глубиной пропитки антипиренами, обшивка вкладыша асбестоц. листами условно не показана

ГЛП	Бояринов		503-1-45-86	КМН
Нач. отд.	Сидорова			
Гл. спец.	Зендеев		Каркасно-обшивной вкладыш ОК1	Стальной Масса Итого
Рук. пр.	Шайхатов			
Вед. инж.	Полякова		Дерево	РП 281,92 1:20
Инж.	Пехенько			
			Лист 1 Листов 1	ГИПРОАВТ ОТАНС
				Новосибирский филиал
				Формат А4

Утвержден: [подпись] [подпись] [подпись] [подпись] [подпись]



№ п/п	Обозначение	Наименование	Кол.	Примечание
1		Брусек 80x60 L=5710	2	36,0 кг
2		Брусек 80x60 L=105	5	1,6 кг
3	503-1-45-86 КМН-МС5	Накладка стальная МС5	12	8,6 кг
4	503-1-45-86 КМН-МС6	Накладка стальная МС6	8	6,0 кг
5		Летня ф/ОЛТ ГОСТ 5781-82 L=450	2	0,6 кг
		Шурупы ф4 ГОСТ 1145-80 L=300	132	3,9 кг
		Гайки М10 ГОСТ 5915-70*	4	0,04 кг
		Шайба 60x6 ГОСТ 103-76* L=160	2	0,9 кг
		Асбестоцементные листы 8x10 мм ГОСТ 18124-75*		3,35 м ²
		Минераловатные плиты λ=100 кг/м ³ ГОСТ 9573-82		0,03 м ³

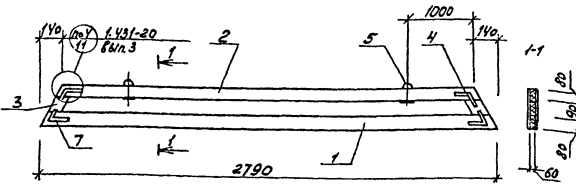
Обшивка вкладыша асбестоцементными листами условно не показана.

ГЛП	Бояринов		503-1-45-86	КМН
Нач. отд.	Сидорова			
Гл. спец.	Зендеев		Каркасно-обшивной вкладыш ОК2	Стальной Масса Итого
Рук. пр.	Шайхатов			
Вед. инж.	Полякова		Дерево	РП 132,40 1:20
Инж.	Пехенько			
			Лист 1 Листов 1	ГИПРОАВТ ОТАНС
				Новосибирский филиал
				Формат А4

Утвержден: [подпись] [подпись] [подпись] [подпись] [подпись]

Копир. З.И.И.

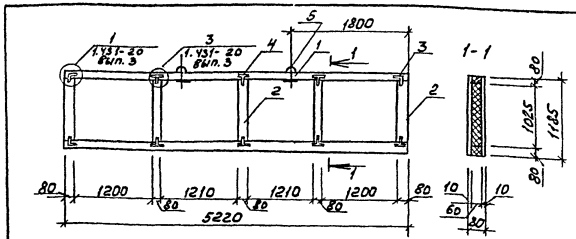
А.16.С.01.01



Формат	Слой	№п/з	Обозначение	Наименование	Кол.	Примечание
		1		Брусек 80*60 L=2790	1	8,7кг
		2		Брусек 80*60 L=2510	1	7,8кг
		3		Брусек 80*60 L=125	2	0,8кг
		4	503-1-45.86 КИИ-МС8	Накладка стальная МС8	4	3,04кг
		5		Петля ф/ОЛ ГОСТ 5781-82 L=140	2	0,6кг
		6		Шурупы ф4 L=30 ГОСТ 1145-80*	56	1,63кг
				Гайки М10 ГОСТ 5915-70*	4	0,04кг
				Шайбы 60*6*160 ГОСТ 103-76*	2	0,92кг
				Листостефанентные листы В-10мм ГОСТ 9513-82		1,4 м ²
				минераловатные плиты жидк. стекл. в/л		0,01 м ³
		7	503	КИИ-МСУ	4	2,38кг

Обшивка вкладыша асбестоцементными листами условно не показана

Г/П	Боршмиш	Сидорова	Векторов	Шендеров	Полыко	Лесенко	503-1-45.86	КИИ	Стандарт	Масса	Насыт.об.
Нач. ст.	Сидорова	Векторов	Шендеров	Полыко	Лесенко		Каркасно-обшивной вкладыш ОК3	РП	57,46	1:20	Листы Листовый
Р/к. ст.	Шендеров	Полыко	Лесенко								
Вед. инж.	Полыко	Лесенко					Дерево	ГИПРОВЕСТРАНС	Наблюдательский филиал	Формат А4	
Инж.	Лесенко										



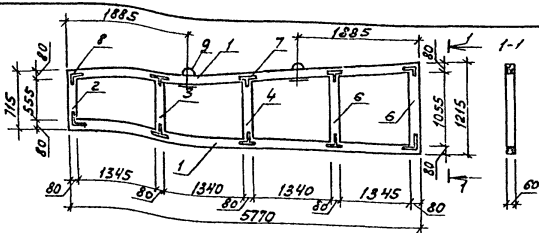
Формат	Слой	№п/з	Обозначение	Наименование	Кол.	Примечание
		1		Брусек 80*60 L=5220	2	32,6кг
		2		Брусек 80*60 L=1025	5	16,0кг
		3	503-1-45.86 КИИ-МС5	Накладка стальная МС5	8	5,76кг
		4	503-1-45.86 КИИ-МС6	Накладка стальная МС6	12	9,00кг
		5		Петля ф/ОЛ ГОСТ 5781-82 L=140	2	0,6кг
		6		Шурупы ф4 L=30 ГОСТ 1145-80*	132	3,96кг
				Гайки М10 ГОСТ 5915-70*	4	0,04кг
				Шайбы 60*6*160 ГОСТ 103-76*	2	0,96кг
				Листостефанентные листы В-10мм ГОСТ 9513-82		12,52 м ²
				минераловатные плиты жидк. стекл. в/л		0,3 м ³

Обшивка вкладыша асбестоцементными листами условно не показана

А.16.С.01.02

Г/П	Боршмиш	Сидорова	Векторов	Шендеров	Полыко	Лесенко	503-1-45.86	КИИ	Стандарт	Масса	Насыт.об.
Нач. ст.	Сидорова	Векторов	Шендеров	Полыко	Лесенко		Каркасно-обшивной вкладыш ОК4	РП	56,81	1:20	Листы Листовый
Р/к. ст.	Шендеров	Полыко	Лесенко								
Вед. инж.	Полыко	Лесенко					Дерево	ГИПРОВЕСТРАНС	Наблюдательский филиал	Формат А4	
Инж.	Лесенко										

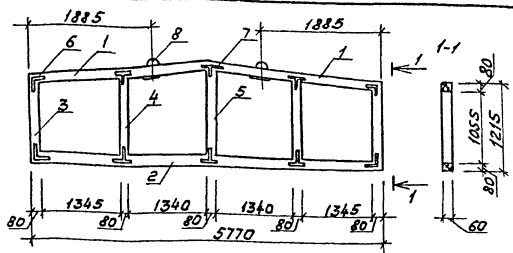
Копир. Брун-



№ п/п	№ п/п	Обозначение	Наименование	Кол.	Примечание
	1		Брусok 80x60 L=5770	2	36,0 кг
	2		Брусok 80x60 L=555	1	1,73 кг
	3		Брусok 80x60 L=680	1	2,12 кг
	4		Брусok 80x60 L=805	1	2,51 кг
	5		Брусok 80x60 L=930	1	2,90 кг
	6		Брусok 80x60 L=1055	1	3,30 кг
	7	503-1-45-86 КМН-МС6	Накладка стальная МС6	12	9,00 кг
	8	503-1-45-86 КМН-МС5	Накладка стальная МС5	8	5,76 кг
	9		Пелая ф10A1 ГОСТ 5781-82 L=400	2	0,6 кг
			Шурупы ф4 ГОСТ 1145-80 L=300	480	14,4 кг
			Гайки М10 ГОСТ 5915-70*	4	0,04 кг
			Шайба 60x6 ГОСТ 103-76 L=160	2	0,92 кг
			Асбестоцементные листы 8x10 мм ГОСТ 12124-75*		11,2 м ²
			Минераловатные плиты K=100 кг/м ³ ГОСТ 9573-82		0,18 м ³

Обшивка вкладыша асбестоцементными листами условно не показана

ГП	Борисов	КС	503-1-45-86	КМН
М.С.П.	Сидорова	КС		
Д.С.П.	Землероб	ЗК	Каркасно-обшивной вкладыш ОК7	рп 354,83 1:50
С.К.З.	Шульцберг	ЗК		
В.С.П.	Полубов	ЗК	Дерево	ГИПРОВЕТОТРАНС Новобелигородский филиал Формат А4
Ш.М.	Резенько	ЗК		

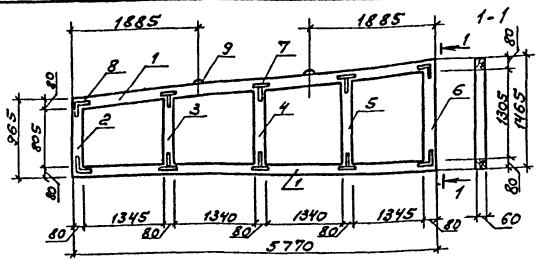


№ п/п	№ п/п	Обозначение	Наименование	Кол.	Примечание
	1		Брусok 80x60 L=2890	2	18,0 кг
	2		Брусok 80x60 L=5770	1	18,0 кг
	3		Брусok 80x60 L=1055	2	6,6 кг
	4		Брусok 80x60 L=1180	2	7,4 кг
	5		Брусok 80x60 L=1305	1	4,1 кг
	6	503-1-46-86 КМН-МС5	Накладка стальная МС5	8	5,76 кг
	7	503-1-45-86 КМН-МС6	Накладка стальная МС6	12	9,00 кг
	8		Пелая ф10A1 ГОСТ 5781-82 L=450	2	0,6 кг
			Шурупы ф4 ГОСТ 1145-80 L=300	240	7,2 кг
			Гайки М10 ГОСТ 5915-70*	4	0,04 кг
			Шайба 60x6 ГОСТ 103-76 L=160	2	0,92 кг
			Асбестоцементные листы 8x10 мм ГОСТ 12124-75*		12,7 м ²
			Минераловатные плиты K=100 кг/м ³ ГОСТ 9573-82		0,38 м ³

Обшивка вкладыша асбестоцементными листами условно не показана.

ГП	Борисов	КС	503-1-45-86	КМН
М.С.П.	Сидорова	КС		
Д.С.П.	Землероб	ЗК	Каркасно-обшивной вкладыш ОК8	рп 3732 1:50
С.К.З.	Шульцберг	ЗК		
В.С.П.	Полубов	ЗК	Дерево	ГИПРОВЕТОТРАНС Новобелигородский филиал Формат А4
Ш.М.	Резенько	ЗК		

Львов МД



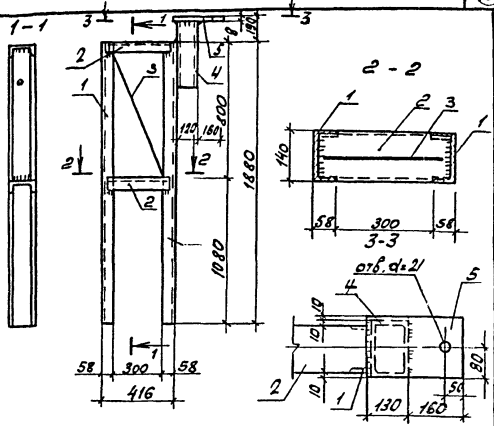
Типовой проект 503-

Формат	Зона	Габ.	Обозначение	Наименование	Кол.	Примечание
		1		Брусок 80x60 E=5770	2	36,0кг
		2		Брусок 80x60 E=805	1	2,51кг
		3		Брусок 80x60 E=930	1	2,90кг
		4		Брусок 80x60 E=1055	1	3,30кг
		5		Брусок 80x60 E=1180	1	3,70кг
		6		Брусок 80x60 E=1305	1	4,1кг
		7	503-1-45-86 КИУ-МС6	Накладка стальная МС6	12	9,00кг
		8	503-1-45-86 КИУ-МС5	Накладка стальная МС5	8	5,76кг
		9		Петля 610АТ ГОСТ 5781-82	2	0,6кг
				Шурупы #4 ГОСТ 1145-80 E=30	240	7,2кг
				Гайки М10 ГОСТ 5915-70*	4	0,04кг
				Шайба 80x6 ГОСТ 10176 E=80	2	0,92кг
				Асбестоцементные плиты 6x10 мм ГОСТ 18124-75*		14,0 м ²
				Минераловатные плиты 6x100x100 мм ГОСТ 9573-82		0,3 м ³

Указ. материалы, покрытия и отделку в примеч.

ГИП	Борислав		503-1-45-86	КИУ	Сталь	Масел	Масштаб
Никитов	Сидорова	ЖС					
П. спец.	Зенченко	74	Каркасно-обшивной вкладыш ОК9	РП	37903	1:50	
Вед. инж.	Шаргород	74					
Инж.	Попелько	74	Дерево	ГИПРОВЕСТРАНС	Новосибирский филиал		
	Пехенько	74					

Формат А4



Формат	Зона	Габ.	Обозначение	Наименование	Кол.	Примечание
		1		С14 ГОСТ 8240-72* E=1880	2	46,25кг
		2		С14 ГОСТ 8240-72* E=400	2	9,84кг
		3		L50x5 ГОСТ 8509-78* E=820	1	3,10кг
				ЛП160x120x5 ГОСТ 7228-75 E=400	1	10,5 кг
				-190x180x8 ГОСТ 782-70	1	3,28 кг

Указ. материалы, покрытия и отделку в примеч.

Сварку производить электродами типа Э42 по ГОСТ 9467-75.
Высота шва равна 6 мм.

ГИП	Борислав		503-1-45-86	КИУ	Сталь	Масел	Масштаб
Никитов	Сидорова	ЖС					
П. спец.	Зенченко	74	Насадка Т 13д		РП	7297	1:20
Вед. инж.	Шаргород	74					
Инж.	Попелько	74	Сталь ВСт3сп5	ГИПРОВЕСТРАНС	Новосибирский филиал		
	Пехенько	74					

Копирова

Формат А4