

# ТИПОВОЙ ПРОЕКТ

503 - 1 - 72.89

ПРОИЗВОДСТВЕННЫЙ КОРПУС  
ЕЖЕДНЕВНОГО ОБСЛУЖИВАНИЯ И  
ОКРАСОЧНЫХ РАБОТ АВТОНОМНОГО  
АВТОТРАНСПОРТНОГО ПРЕДПРИЯТИЯ  
НА 300 ГРУЗОВЫХ АВТОМОБИЛЕЙ  
С ОТКРЫТОЙ СТОЯНКОЙ

## АЛЬБОМ X

ПРОЕКТНАЯ ДОКУМЕНТАЦИЯ ПО  
ПЕРЕВОДУ ПОМЕЩЕНИЙ В РЕЖИМ  
СОТ И СОЛ

# ТИПОВОЙ ПРОЕКТ

503 - 1 - 72.89

ПРОИЗВОДСТВЕННЫЙ КОРПУС  
ЕЖЕДНЕВНОГО ОБСЛУЖИВАНИЯ И  
ОКРАСОЧНЫХ РАБОТ АВТОНОМНОГО  
АВТОТРАНСПОРТНОГО ПРЕДПРИЯТИЯ  
НА 300 ГРУЗОВЫХ АВТОМОБИЛЕЙ  
С ОТКРЫТОЙ СТОЯНКОЙ

## АЛЬБОМ X

ПРОЕКТНАЯ ДОКУМЕНТАЦИЯ ПО  
ПЕРЕВОДУ ПОМЕЩЕНИЙ В РЕЖИМ  
СОТ И СОЛ

Разработан:

Ростовским филиалом  
ГНПРОВАТТРАНС"

Главный инженер института *Левин Э Я*

Главный инженер проекта *Молчанов А В*

С участием

ГПИ "СПЕЦАВТОМАТИКА"

Главный инженер института *Габрелян Г М*

Главный инженер проекта *Аносов А Б*

Проект утвержден  
и введен в действие  
МИНАВТОТРАНСОМ РСФСР  
приказ от 23.05.1989 г №4

## Содержание альбома № 8

№ № листов	Наименование и обозначение документов Наименование листа	Стр.
1	Содержание альбома	2
1-3	Пояснения	3
	Графические материалы:	
	Технологические решения	6
	Архитектурные решения	7
	Отопление и вентиляция	9
	Внутренние водопровод и канализация	11
	Локальные сметы	15

503-1-72.89-СОТ, СОЛ

ГИП	Малышев	И.
И.контр	Сахаровская	И.
Рук.бр.1	Тысленко	И.
Ст.сл.ч.	Таран	И.
Рук.гр.	Кульбач	И.
Арх.	Богданова	И.

Содержание  
альбома

Стр.	Лист	Листа <sup>№</sup>
РГТ		1
МИНВОТТРАНС РСФСР ГИПРОАВТОТРАНС Ростовский филиал		

## ПОЯСНЕНИЯ

Обеззараживание автотранспорта проводится на линиях участка ЕО.

В режиме СОТ участок делится на чистую и грязную зоны.

На линиях мойки дополнительно устанавливается в соответствии с прилагаемой схемой хранящееся на складе и не используемое в обычном режиме оборудование:

- четыре подъемника — комплекта передвижных стоек П238, в каждый комплект входит пульт управления;
- четыре стола с металлическим покрытием марки Р942 ГИАТ для обработки снятых с автомобилей узлов и инструмента;
- четыре пневматических краскопульта СО-20 В для нанесения дегазирующих и дезактивирующих растворов;
- четыре бочки для приготовления этих растворов;
- лоток для обтирочных материалов в чистой зоне.

Изм. № подл.	Полный и дата	Изм. №	ПРИВЯЗАН				
			Изм. №				
			503-1-72.89-СОТ, СОЛ				
			Г.И.П. Мачинов				
			И.К.И.Т.Р. Соколовская				
Изм. № подл.	Полный и дата	Изм. №	Пояснения и графические материалы		Стадия	Лист	Листов
					РП	1	12
					МИНАВТОТРАНС РСФСР		
					ГИПРАВТОТРАНС Ростовский филиал		

- занавес брезентовый для отделения грязной зоны от чистой;
- экраны металлические переносные для отделения рабочих мест мойки и обработки автомобилей одной линии от другой.

В режиме СОР вода для мойки автомобилей подается из системы В1 к технологическим насосам, расположенным в очистных сооружениях от мойки автомобилей.

Расход воды составляет  $203,61 \text{ м}^3/\text{сут}$ ;  $10,41 \text{ м}^3/\text{ч}$ ;  $21,0 \text{ л/с}$ .

Работы по переводу участка Е0 и очистных сооружений в режим СОР заключаются в следующем:

- задвижки всасывающего трубопровода водопровода на сети 2 закрыть, а задвижки на сети 1 открыть;
- открыть вентили у поз. 4 на сетях В1 и Т5, у поз. 7 на сетях В1, Т3.

Очищенные стоки в количестве  $203,61 \text{ м}^3/\text{сут}$ ,  $10,41 \text{ м}^3/\text{ч}$ ;  $21,0 \text{ л/с}$  сбрасываются во внутриплощадочную сеть бытовой канализации.

Санитарная обработка персонала и лиц, сопровождающих автотранспорт, производится в санпропускнике, запроектированном в соответствии с требованиями СН и П 2.01.057-85.

Для санпропускника используются вспомогательные помещения, предназначенные для бытового

Привязан:


И№. №

503-1-72.89-СОТ, СОЛ

Лист

2

обслуживания работающих в производственном корпусе ЕО и окрасочных работ.

В помещениях, оборудованных для санитарной обработки людей, вытяжка осуществляется системами В10, ВЕ 28, ВЕ 29, приток - системой П9. При этом заслонки 3, 7, 11 - открыты, а заслонки 1, 2, 4, 5, 6, 8, 9, 10 - закрыты.

При переводе помещений в режим СОЛ все основные решения по электротехнической части не меняются.

Приточно - вытяжная вентиляция в режиме СОТ обеспечивает в „грязной“ зоне производственного помещения часовую кратность обмена воздуха более 10.

Приток подается в чистую зону, вытяжка сосредоточена из верхней части помещения, причем из „грязной“ зоны -  $2/3$ , из чистой зоны -  $1/3$  объема отсасываемого воздуха.

В режиме СОТ работают вытяжные системы В14, В15, В16 и приточная П11.

Санитарная обработка персонала и лиц, сопровождающих автотранспорт, производится в санпропускнике, запроектированном в соответствии с требованиями СН и П 2.01.57-85.

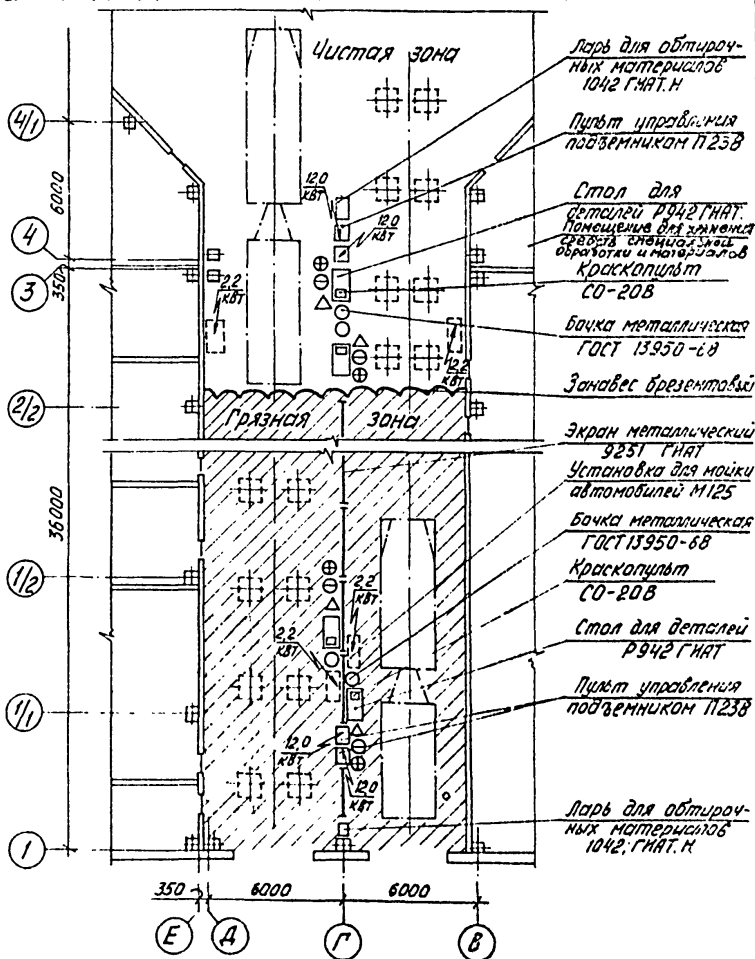
Для санпропускника используются вспомогательные помещения, находящиеся на I этаже производственного корпуса ЕО и окрасочных работ.

ПРИВЯЗКА			
ИВ №			

503-1-72.89-СОТ, СОЛ

Лист  
3

Схема установки дополнительного оборудования в режиме СОТ



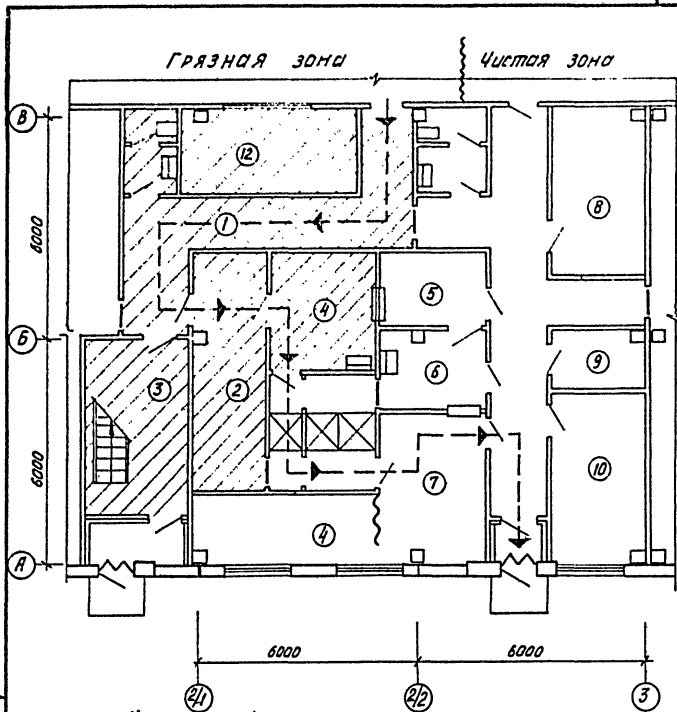
ПРИКЛАЗН

ИИС. №




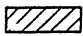

503-1-72.89-ТХ.СОТ

Лист

4



### Условные обозначения

-  Уплотнение дверных проемов
-  Движение людей проходящих санитарную обработку
-  Дверь, запертая на ключ
-  Помещения, находящиеся в грязной зоне
-  Брезентовый занавес

ПРИВЯЗКА

ИИВ. №

503-1-72.89-АР.СОЛ

Лист

5



### Экспликация помещений

№ по плану	Наименование помещений для режима СОЛ	Наименование помещений хозяйственного назначения	Площадь м <sup>2</sup>
1	Ожидальная	Коридор	
2	Раздевальная	Женская гардеробная уличной и домашней одежды	
3	Участок сбора зараженной одежды	Коридор	
4	Медицинский пункт	Женская гардеробная специальной одежды Мужская гардеробная уличной, домашней и специальной одежды	
5	Помещение для хранения и выдачи мела, мачалок и обеззараживающих веществ	Мужская гардеробная специальной одежды	
6	Склад обменного фонда одежды и обуви	Мужская гардеробная специальной одежды	
7	Раздевальная	Мужская гардеробная уличной, домашней и специальной одежды	
8	Склад материалов для обеззараживания	Комната сушки специальной одежды	
9	Гардеробная уличной одежды дежурного персонала	Кладовая уборочного инвентаря	
10	Комната отдыха дежурного персонала	Комната дежурного персонала	

1. Расход строительных материалов составляет:  
 - пористая резина для уплотнения дверных проемов. - 9,2 п. м.

Привязан

Ив. №

503-1-72.89-АР. СОЛ

Лист

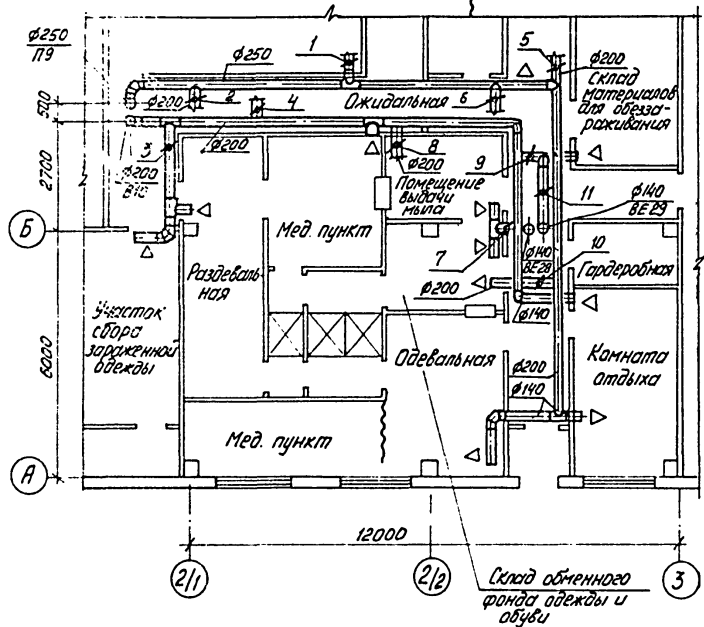
6

АЛЬБОМ X

План на отм. 0,000 между осями 2/1-3 и А-Б

Грязная зона

Чистая зона



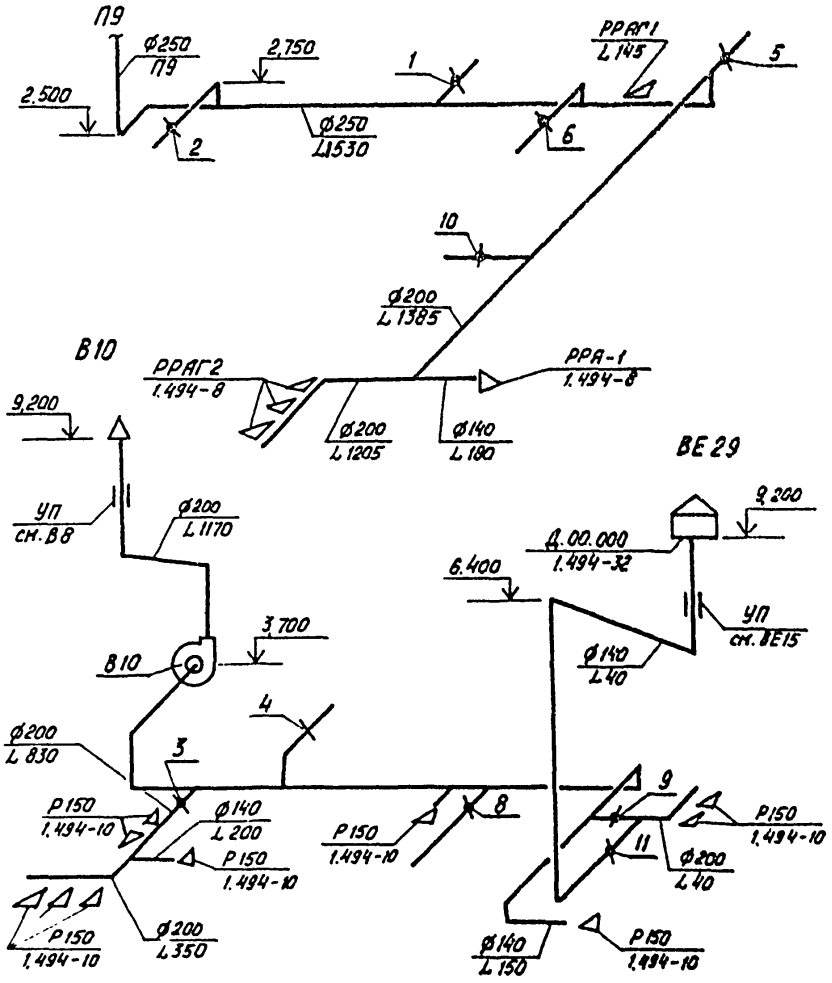
Имя № подл. Подпись и дата. Власт. штамп № 2

ПРИВЯЗКА		
Имя № 2		

503-1-72.89-ОВ. СОЛ

Лист 7

ALBOM X

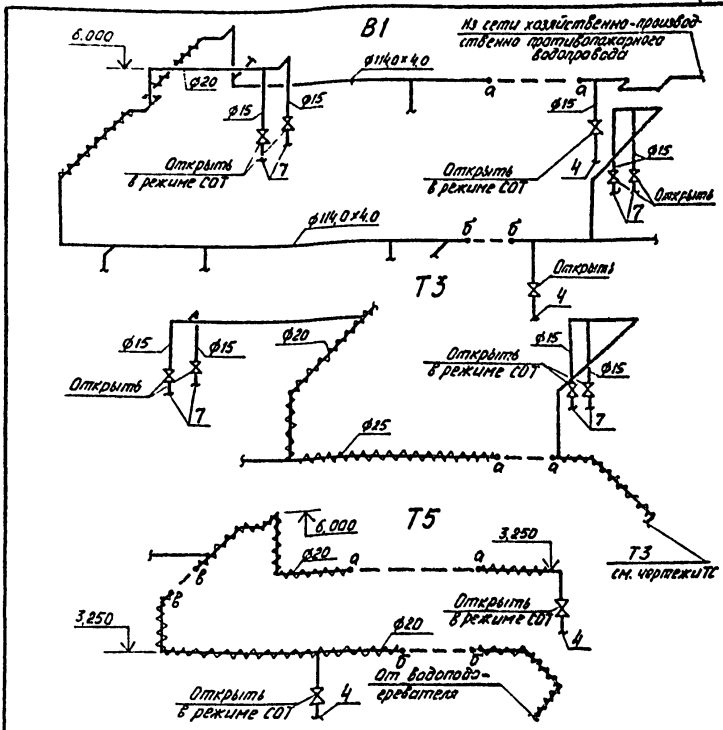


ПРИБОРЫ			
ИЗМ. №			

503-1-72.89-0B.C0A

Лист  
8

АББ001.2

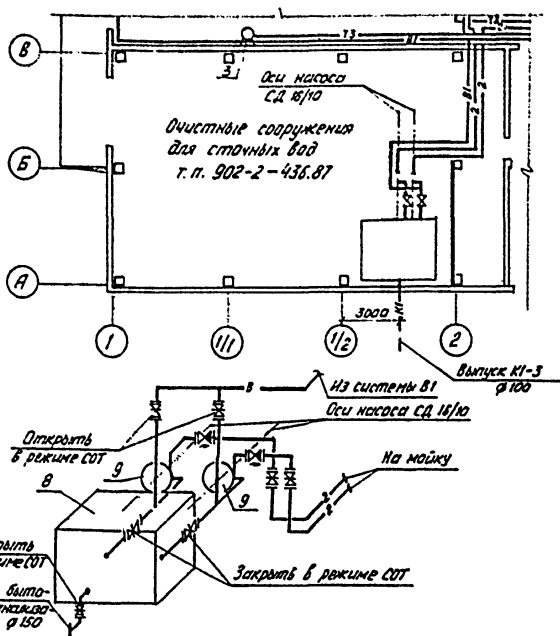


**Экспликация оборудования**

Позиция	Наименование	Количество
4	Установка морочная М-125	2
7	Бочка металлическая ГОСТ 13950-68	4

ПРИВЯЗАН


ИВБ. №2



### Экспликация оборудования

Позиция	Наименование	Количество
8	Резервуар чистой воды	1
9	Насос для подачи очищенной воды на мойку автомобилей	2

ПРИВЕРН

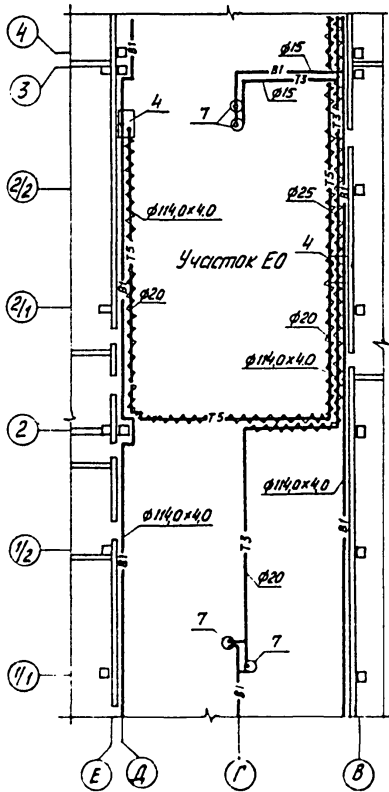
ИИВ. №

ЛИСТ

503-1-72.89-ВК.С0Т

18

АЛБ50МХ

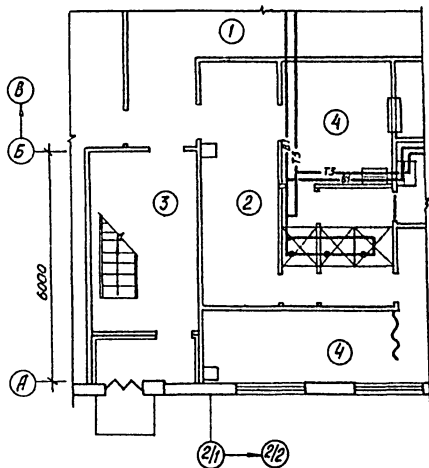


НЧБ № 0001. Технические условия. Сб. № 0001.

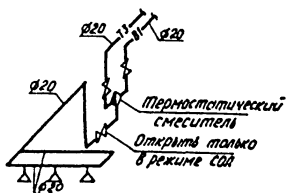
ПРИБАВАН			
НЧБ №			

503-1-72.89-ВК.СОТ

Лист
11



В1,Т3



ПРИБАВАН

ИМБ. №

503-1-72.89-ВК.СОА

Лист  
12

**Локальная смета**  
 к типовому проекту производственного корпуса ЕО и  
 окрасочных работ автомашинного автотранспортного предприятия  
 на 300 грузовых грузовых автомобилей с открытой стоянкой  
 Перевод сооружения на режим СОВ

Основание: чертёму АР  
 Составлена в ценах 194г

Сметная стоимость 0,02 тыс.руб  
 Нормативная трудоемкость — тыс. чел.ч  
 Сметная заработная плата — тыс.руб.

№ п/п	Шифр и № позиции норматива	Наименование работ и затрат	Количество	Стоимость ед.руб.		Общая стоимость руб.			Затраты труда рабочих, чел. час не занятых обслужи- ванием машин	
				всего	Эксплуат. машин	всего	Основн. зар- платы	Экспл. машин в том числе зарплата	Обслуживаю- щих машин	
									на ед.	всего
				Основной зарплата	в том чис- ле зар- плата					
1	26-70 7. 13-7	Навеска шторны из брезента 100 м <sup>2</sup>	0,02	24,7 14,4	0,49 0,15	2	1	— —	23,9 0,19	2 —
2	ценник г.п. р.1 п. 285	Стоимость шторны брезентовой м <sup>2</sup>  Итого прямые затраты Накладные расходы 16,5%	8	135 —	— —	11	—	— —	— —	— 2



1	2	3	4	5	6	7	8	9	10	11
		Нормативная трудоемкость в наладных расходах чел. час Плановые накопления Всего стоимость по смете руб				1 16				—
		Нормативная трудоемкость чел. час Сметная заработная плата руб					1			2

Главный инженер проекта  
Рук. бригады ИЧ  
Составил Ст. инж.  
Проверил рук. гр.

*Ал.І*  
*Васильев*  
*Шенин*

А.В. Малюков  
Т.В. Юдицкая  
Т.К. Беспалова  
Т.В. Шаповалова

Локальная смета  
к типовому проекту производственного корпуса ЕО и окрестных  
работ автономного автотранспортного предприятия на 300 грузовых автомобилях  
с открытой этажкой на приобретаемое технологическое оборудование

Основание ТЛ.СО

Сметная стоимость 31,3 тыс. руб.

составлена в ценах 1984г

№ п/п	Шифры и позиции норматива	Наименование работ и затрат единица измерения	Количество	Стоимость единицы руб		Общая стоимость, руб			Затраты труда рабочих, чел. ч. не занятых обслу- живанием машин	
				всего	экспл. машин в т. ч.	всего	Основной зарплата	экспл. машин в т. ч. зарплата	Обслужив. маш.	
									на один	всего
				основной зарплата	экспл. машин в т. ч. зарплата	основной зарплата	экспл. машин в т. ч. зарплата	на один	всего	
1	2	3	4	5	6	7	8	9	10	11
1	07-26-01-20 п 148	Оборудование и его монтаж  Бочка металлическая емк. 275 л  шт	4	40.00	—	160	—	—	—	—

1	2	3	4	5	6	7	8	9	10	11
2	41 кв стр. 28	Занавес брезентовый м <sup>2</sup>	36	<u>1.32</u> -	-	48	-	-	-	-
3	22.01 п 10-080	Краскорульот ручного действия СО 20 В шт	4	<u>17.00</u> -	-	68	-	-	-	-
4	Заявка 2АР0 № 88-81.027	Подъемник - комплект передвижных стоек четырехстоечный П238 шт	4	<u>7100.00</u> -	-	28400	-	-	-	-
		Итого прямые затраты по разделу	руб			28676				

1	2	3	4	5	6	7	8	9	10	11
		в том числе								
		Стоимость оборудования	руб.			28678				
		Запасные части	руб.			573				
		Тара и упаковка	руб.			584				
		Транспортные расходы	руб.			294				
		Заготов - складские расходы	руб.			369				
		Комплектация	руб.			204				
		Всего стоимость оборудования	руб.			31300				

Главный инженер проекта

Рук. бригады №4

Составила инженер

Проверила инженер






А.В. Молчанов

Т.В. Юдицина

Т.В. Шульгина

В.Г. Чвахина

## Локальная смета

К типовому проекту производственного корпуса ЕО и окрасочных работ автомобильного автотранспортного предприятия на 300 грузовых автомобилей с открытой атмосферой на нестандартизированное технологическое оборудование

Основание: ТХ.СО

Составлена в ценах 1984г

Сметная стоимость 0,6 тыс. руб

Нормативная трудоемкость 15 чел. ч

Сметная заработная плата 0,01 тыс. руб

№ п/п	Шифры и позиции норматива	Наименование работ и затрат, единицы измерения	Количество	Стоимость единицы руб		Общая стоимость руб			Затраты труда рабочих чел.ч. не занятых обслуживанием машин	
				всего	Экспл. машин	всего	Основная зарплата	Эксплуат. машин	Обслум. машины	всего
				Основная зарплата	Зарплата	в т.ч. зарплата	в т.ч. зарплата	в т.ч. зарплата	в т.ч. зарплата	
1	2	3	4	5	6	7	8	9	10	11
		Оборудование и его монтаж								
1	С161-1972	Металлический экран м	0,35	269,00	—	94	—	—	—	—
2	Е 9-207	Монтаж м	0,35	40,80 19,80	15,50 4,62	14	7	6 2	32,9 5,96	12 2

Дд 503-1-72-89

21

1	2	3	4	5	6	7	8	9	10	11
		Итого прямые затраты по разделу	руб руб			108	7	$\frac{6}{2}$		$\frac{12}{2}$
		Стоимость металлоконструктивных работ	руб			108				
		Накладные расходы	руб			9				
		Нормативная трудоемкость в чел.-ч	чел.-ч							1
		Сметная заработная плата в н.р.	руб				1			
		Планоовые накопления	руб			9				
		Всего стоимость металлоконструктивных работ	руб			126				
		Нормативная трудоемкость	чел.-ч.							15
		Сметная заработная плата	руб				10			
		Итого по смете	руб			126				
		Нормативная трудоемкость	чел.-ч.							15
		Сметная заработная плата	руб				10			

Гл. инженер проекта  
 Ал. Бр. М 4  
 Ставила инженер  
 Проверила инженер

*И. С.*  
*Милл*  
*Иван*

А. В. Молчанов  
 Т. В. Юдицкая  
 Т. В. Шульгина  
 В. Ф. Уварова

Локальная смета  
к типовому проекту производственного корпуса ЕО и  
окрасочных работ автономного автотранспортного предприятия на  
300 грузовых автомобилей с открытой стоежкой на илвентарь

Основание: ТХ.СО

Составлена в ценах 1984г

Сметная стоимость 0,44 тыс.руб

№ п/п	Шифры и позиции норматива	Наименование работ и затрат, единица измерения	Количество	Стоимость единицы руб		Общая стоимость руб.			Затраты труда рабочих, ед. т. Не занятых обслуж. машин	
				всего	Экспл. машин в т.ч.	всего	Основной зарплаты	Экспл. машин в т.ч. зарплаты	Обслужив. машин	
									на едм	всего
1	2	3	4	5	6	7	8	9	10	11
		Оборудование								
1	24-04-02 №123	Стол для деталей Р 942  шт	4	94.00 -	-	376	-	-	-	-

Л.А. № 503-1-72-89

1	2	3	4	5	6	7	8	9	10	11
2	24.19.73 48-029	Сл. для одтирочных материалов, 1042 шт	1	64.00 -	—	—	64	—	—	—
		Итого по смете	руб				440			

Гл. инженер проекта

З.В. Малчанов

Рук. бригады №4

Т.В. Юдицкая

Составила инженер

Т.В. Шульгина

Проверила инженер

В.Ф. Ушкина



Отпечатано  
в Новосибирском филиале ЦИТП  
630006, г. Новосибирск, ул. Лазарева 33/4  
Выдано в печать «18» V 1990г.  
Заказ T-808 Тираж 150