

ТИПОВОЙ ПРОЕКТ

813-2-64.91

КОМБИНИРОВАННОЕ ХРАНИЛИЩЕ
КАРТОФЕЛЯ ПЛОДОВ И ОВОЩЕЙ
ВМЕСТИМОСТЬЮ 500 ТОНН

АЛЬБОМ 3

Строительные изделия

24895-03
ЦЕНА 2-36

ОТПУСКНАЯ ЦЕНА
НА МОМЕНТ РЕАЛИЗАЦИИ
УКАЗАНА В СЧЕТ-НАКЛАДНОЙ

АПП ЦИТП

Москва, А-445, Смольная ул., 22

Сдано в печать *///* 1992 года

Заказ № *1845* Тираж *250* экз.

ТИПОВОЙ ПРОЕКТ
813-2-64.91
КОМБИНИРОВАННОЕ ХРАНИЛИЩЕ
КАРТОФЕЛЯ ПЛОДОВ И ОВОЩЕЙ
ВМЕСТИМОСТЬЮ 500 ТОНН
АЛЬБОМ 3

Строительные изделия

*Разработан
институтом „Гипроисельпром“*

*Главный инженер института  А.А. Бутенко
Главный инженер проекта  Г.А. Хлебников*

*Утвержден
Главагпромнаучпроектот
Государственной комиссии
Совмина СССР по продовольствию
и закупкам
Письмо от 18 июня 1991 г. № 28
Введен в действие
институтом „Гипроисельпром“
Приказ от 18 июня 1991 г. № 54*

© АЛП ЦИТП, 1991

24895-03 2

№ листа	Наименование и обозначение документов Наименование листа	Стр.
	Содержание альбома №3	2
	Изделие закладное (МН1, МН2) АР.У. 010000	3
	Изделие закладное МН3 АР.У. 000002	4
	Изделие соединительное МД1 АР.У. 030000	4
	Технические требования КЖ.У. ТГ	5
	Перемычка ЗПБ 27-8-А КЖ.У. 010000	6
	Колонна 1К69.4-1-П-А, 1К69.4-1-П-Б КЖ.У. 020000	7
	Колонна 1К69.4-1-П-В КЖ.У. 030000	8
	Колонна 1К69.4-1-П-Г КЖ.У. 040000	9
	Колонна 2К69.4-1-П-А КЖ.У. 050000	10
	Колонна 1К69.4-1-П-Д КЖ.У. 060000	11
	Колонна 1К69.4-1-П-Е КЖ.У. 070000	12
	Балка (БСП 9.2-2 А IV Т-Н-1, БСП 9.2-2 А IV Т-Н-2) КЖ.У. 080000	13
	Плита (1ПГ6-4 А IV Т-Н-1, 1ПГ6-4 А IV Т-Н-3) КЖ.У. 090000	14
	Плита (1ПВ6-4 А IV Т-Н-2, 1ПВ6-4 А IV Т-Н-4-1) КЖ.У. 100000	15
	Плита 1ПГ6-4 А IV Т-Н-4 КЖ.У. 110000	16
	Панель (ПСТ 60.9.30-ТП-А, ПСТ 60.9.25-ТП-Г) КЖ.У. 120000	17
	Панель (ПСТ 60.12.30-ТП-А, ПСТ 60.12.30-ТП-Б, ПСТ 60.12.25-ТП-А, ПСТ 60.9.25-ТП-В) КЖ.У. 130000	18
	Панель ПСТ 30.12.25-ТП-А КЖ.У. 140000	19

№ листа	Наименование и обозначение документов Наименование листа	Стр.
	Изделие соединительное МС5 КЖ.У. 150000	19
	Панель (ПСТ 60.12.30-ТП-А-А, ПСТ 60.12.30-ТП-В) КЖ.У. 160000	20
	Изделие закладное (МН1... МН4) КЖ.У. 160100	21
	Панель ПСТ 60.12.30-ТП-Г КЖ.У. 170000	22
	Панель (ПСТ 60.12.30-ТП-Б-А, ПСТ 60.12.30-ТП-Д) КЖ.У. 180000	23
	Панель ПСТ 60.12.30-ТП-Е КЖ.У. 190000	24
	Панель (ПСТ 60.9.25-ТП-А, ПСТ 60.9.25-ТП-Б) КЖ.У. 200000	25
	Каркас КР1 КЖ.У. 210000	26
	Изделие соединительное МС4 КЖ.У. 220000	26
	Изделие соединительное МС1 КЖ.У. 230000	27
	Изделие соединительное МС2 КЖ.У. 240000	28
	Изделие соединительное МС3 КЖ.У. 250000	28
	Щит Щ1 КЖ.У. 260000	29
	Щит Щ2 КЖ.У. 270000	(29)

И.контр	Махонина	1/2/89
нач. АТК	Ильина	7/6 15/89
ГИП	Хлебников	15/12/91

813-2-64 91

Содержание
альбома №3

Страниц	Лист	Листов
19	1	1
ГИПРОНИСЕЛЬПРОМ г. Орел		

24895-03 3

Рис. 1

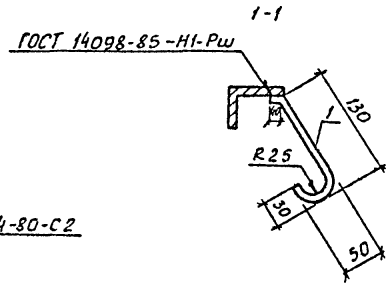
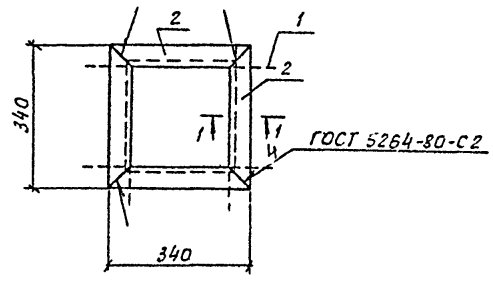
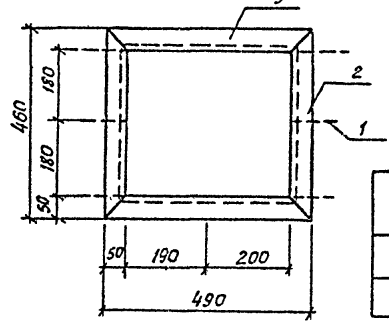


Рис. 2
остальное см. рис. 1



Обозначение	Марка	Рис.	Масса кг
АР.У.010000	МН1	1	5,48
-01	МН2	2	7,68

Формат	Зона	Поз.	Обозначение	Наименование	Кол.	Примечание
				Документация		
			КЭС. У. ТТ	Технические требования		
				АР.У. 010000		
				Детали		
Б4		1	АР.У. 010001	Ф6М1 ГОСТ 5781-82, в=250	6	0,06 кг
Б4		2	АР.У. 010002	Угелок 50x50x5-В ГОСТ 8509-86 СТЗ КЛЗ-1 ГОСТ 535-88 в=340	4	1,28 кг
				АР.У. 010000-01		
				Детали		
Б4		1	АР.У. 010001-01	Ф6М1 ГОСТ 5781-82, в=250	9	0,06 кг
Б4		2	АР.У. 010002-01	Угелок 50x50x5-В ГОСТ 8509-86 СТЗ КЛЗ-1 ГОСТ 535-88 в=480	2	1,73 кг
Б4		3	АР.У. 010003-01	Угелок 50x50x5-В ГОСТ 8509-86 СТЗ КЛЗ-1 ГОСТ 535-88 в=480	2	1,84 кг

Н.контр.	Махонина	М.В.	20.02.91
П.контр.	Тимошенко	С.В.	20.02.91
П.спец.	Медведев	С.В.	20.02.91
Зав.вр.	Сачков	В.В.	20.02.91
Техник	Филиппик	В.В.	20.02.91
Пров.	Макарова	М.В.	20.02.91

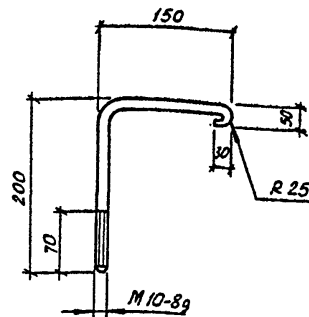
813-2-64.91 АР.У. 010000

Изделие закладное
(МН1; МН2)

Стадия	Масштаб	Лист	Листов
РП	см. таб. 1		1:25
		Лист	Листов

ГИПРОНИСЕЛЬПРОМ
г.Орел

24895-03 4



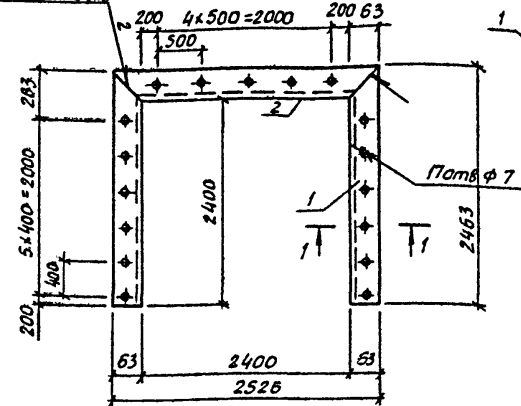
Привязан			
ИВ. N			

Н.контр.	Махонина	МЛХ	20029
Л.контр.	Тимошенко	СМТ	20019
Гл. спец.	Медолазов	ФМТ	20019
Зав. гр.	Сачков	ФМТ	20019
Инж.	Макарова	МЛХ	20019
Техник	Филипчук	ФМТ	20029
813-2-64.91 АР.У. 000002			
Изделие закладное МНЗ			
Стадия	Масса	Масштаб	
РП	0,27	1:5	
Лист		Листов 1	
ФЮА-I		ГОСТ 5781-82, В=430	
ГИПРОНИСЕЛЬПРОМ г.Орел			

Капирова Ляганова

Формат А4

ГОСТ 5264-80-С2



Формат	Зона	Лаз.	Обозначение	Наименование	Кол.	Примечание
<u>Летали</u>						
64	1		АР.У. 030001	Уголок 63x63x5-ГОСТ8509-86 ст3кп ГОСТ 535-88 В=2463	2	11,84 кг
64	2		АР.У. 030002	Уголок 63x63x5-ГОСТ8509-86 ст3кп ГОСТ 535-88 В=2526	1	12,15 кг

ИВ. N 1001. Подпись и штамп вкл. ИВ. N

Привязан			
ИВ. N			

Н.контр.	Махонина	МЛХ	20029
Л.контр.	Тимошенко	СМТ	20019
Гл. спец.	Медолазов	ФМТ	20019
Зав. гр.	Сачков	ФМТ	20019
Инж.	Макарова	МЛХ	20019
Техник	Филипчук	ФМТ	20029
813-2-64.91 АР.У. 030000			
Изделие соединительное МД1			
Стадия	Масса	Масштаб	
РП	35,83	1:50	
Лист		Листов 1	
ГИПРОНИСЕЛЬПРОМ г.Орел			

24895-03 5

Капирова Ляганова

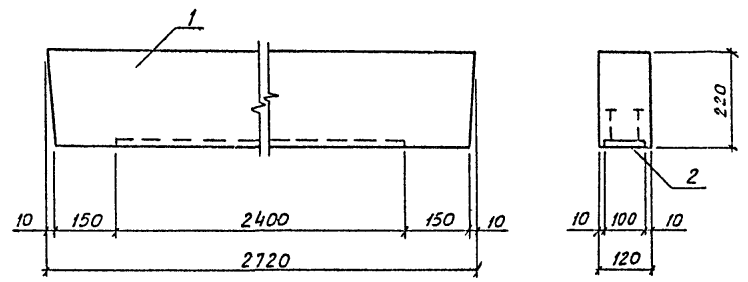
Формат А4

1. Знак \diamond на колоннах и плитах покрытия нанести несмываемой краской.
2. Закладные детали железобетонных изделий (колонн, балок и плит покрытия, стеновых панелей) на глубину 50 мм от поверхности железобетонного изделия должны быть покрыты слоем цинка толщиной 120 мкм (способом металлизации) согласно СНиП 2.03.11-85.
3. Марка стали для изготовления закладных изделий Ст3 кп3-1 по ГОСТ 380-88, монтажных петель Ст 3 пс класса А-I ГОСТ 5781-82.
4. Марку бетона по морозостойкости для колонн принять F 100, марку по водонепроницаемости принять W6.
5. Марку бетона по морозостойкости для плит покрытия принять F 100, марку по водонепроницаемости - W4.

6. Марку бетона по морозостойкости для балок покрытия принять F 100, марку по водонепроницаемости принять W6.
7. Марку бетона по морозостойкости для стеновых панелей принять F 200, марку по водонепроницаемости принять W4.
8. Для строительных изделий марки АР.У. выпалнить покрытие эмалью ПФ-133 темно-серого цвета ГОСТ 926-82 VII, 4/1 по грунту ГФ-021 ГОСТ 25129-82.
9. Гибкие связи стеновых панелей должны быть покрыты слоем цинка толщиной 120 мкм (способом металлизации).

Привязан				И.контр. Макарина	М.контр. Ураза	813-2-64.91	К.Ж.У. ТТ	Технические требования	И.контр. Тумашенко	М.контр. Ураза	Стация	Лист	Листов		
				И.спец. Медолазов	М.спец. Ураза				РП	1					
				Зав.гр. Бутенко	М.спец. Ураза				ГИПРОНИС ЛЬПРОМ г.Орел						
				И.н.ж. Горячева	М.спец. Ураза										
				Проект. Жолдеева	М.спец. Ураза										
Шифр															

24895-03 6



Формат	Зона	Лоз.	Обозначение	Наименование	Кол.	Примечание
				<u>Документация</u>		
A3			КЖ.У.ТТ	Технические требования		
				<u>Сборочные единицы</u>		
		1	ГОСТ 948-84	Перемычка ЗПБ 27-8	1	
		2	1400-15.81. 140-05	Изделие закладное		
				МН127-6, e = 2400	1	

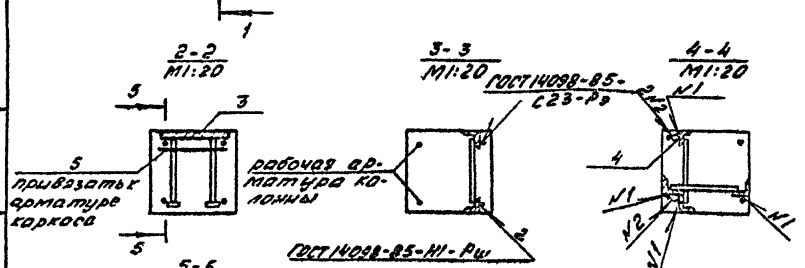
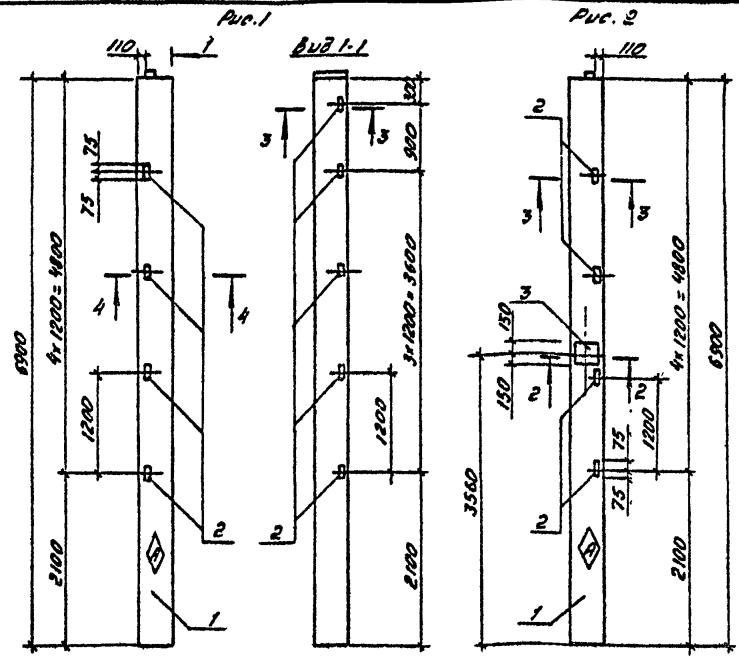
Ведомость расхода стали на дополнительные закладные детали, кг

Марка элемента	Изделия закладные						всего
	Арматура класса		Прокат марки				
	А-III		Ст3 кп 3-1				
	ГОСТ 5781-82		ГОСТ 19903-74				
	Ф8	Итого	-δ=6	-δ=8	Итого		
ЗПБ 27-8-А	0,72	0,72	11,28	2,4	13,68	14,40	

И.контр.	Махонина	КЖ	15.02.91	24895-03 7	Перемычка ЗПБ 27-8-А	Стадия	Масса	Масштаб
И.контр.	Тимошенко	ДП	15.02.91			РП	180,0	1:10
И.спец.	Медолозов	ДП	15.02.91			Лист	Листов 1	
Зав.гр.	Битенко	ДП	15.02.91			ГИПРОНИСЕЛЬПРОМ г.Орел		
Инж.	Горячева	ДП	15.02.91					
Пров.	Жалудева	ДП	15.02.91					

Привязан				
И.нв.№				

РАБОТА 3



5
привязать к арматуре каркаса

рабочая арматура колонны

Обозначение	Рис.	Наименование
КН.Ц.020000	1	1К69.4-1-А
-01	2	1К69.4-1-Б

Привязан
КН.Ц.

Рис.	Зона	№з.	Обозначение	Наименование	Кол. №	Прим.
					исполн	
				<u>Документация</u>		
			КН.Ц.ТТ	Технические требования		
			1.400-6/76, Вып.1	Унифицированные закладные детали сборных монолитных конструкций промышленных предприятий		
				<u>Сборочные единицы</u>		
		1	1.883.1-2.1 100-3В	Колонна 1К69.4-1-А	1	1
				<u>Изделия закладные</u>		
		2	1.400-6/76, Вып.1 л.54	М1-14	9	4
		3	1.400-6/76, Вып.1 л.25	М0-2-1	-	1
				<u>Детали</u>		
Б4	4		КН.Ц.020001	ГОСТ 5781-82, С=150	8	- 0.37кг
Б4	5		КН.Ц.020002	ГОСТ 5781-82, С=370	- 2	0.08кг

Ведомость расхода стали на дополнительные закладные детали, кг

Марка элемента	Изделия закладные								Всего
	Арматура класса А-II				Прокат марки Встэлс 6-7				
	ГОСТ 5781-82				ГОСТ 1903-74		ГОСТ 8508-85		
	66	φ12	φ20	Угелс-5=8	5=10	Угелс-13=8x5	Угелс		
1К69.4-1-А	2.7	2.96	5.66			13.5	13.5	18.16	
1К69.4-1-Б	0.16	2.3		2.46	0.6	6.8	7.4	8.0	15.86

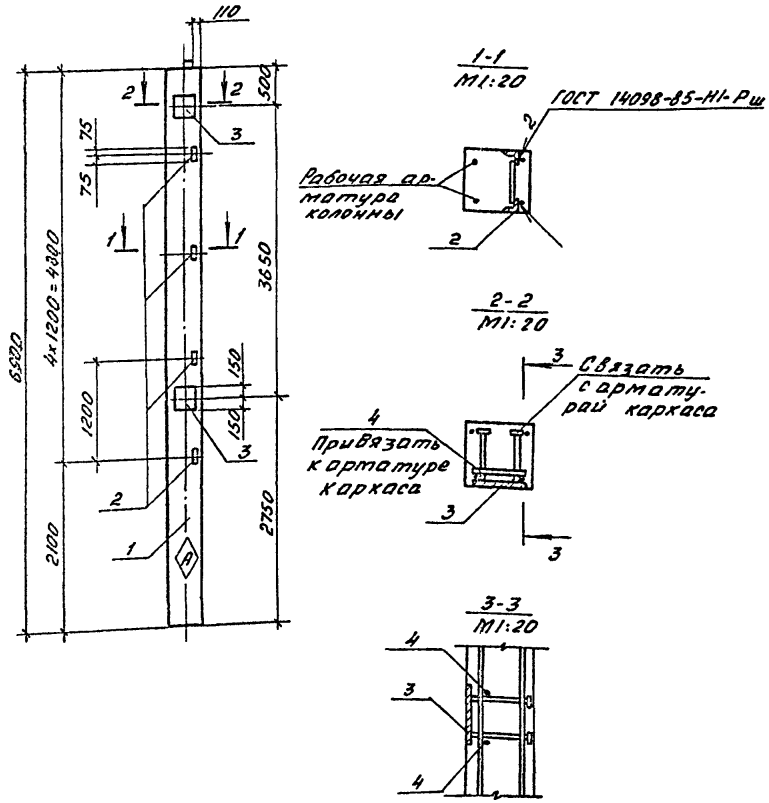
И.контр. Бурдыкина	19.9.91
Гл.контр. Ушакина	21.09.91
Гл.инж. Мельникова	25.09.91
Зав.р.в. Быченко	25.09.91
Инж. Горачева	25.09.91
Пров. Никольева	25.09.91

818-2-64.01	КН.Ц. 020000
Колонна	Сталь
(1К69.4-1-А, 1К69.4-1-Б)	Место
	1:50
	Лист
	Автол 1
ГИПРОНИСЕСЛЬПРОМ	
г. Орен	

24895-03 8

Копировал Шозетцева

Формат А3



Высота зоны По з.	Обозначение	Наименование	Кол.	Примечание
		<u>Документация</u>		
A3	КН.И.ТТ 1.400-6/76, Вып.1	Технические требования Унифицированные закладные детали сборных ж.б. конструкций промышленных предприятий		
		<u>Сборочные единицы</u>		
1	1.923.1-2.1 100-38	Колонна 1К69.4-1-П	1	
		<u>Детали</u>		
2	1.400-6/76, Вып.1, л.54	М1-14	4	
3	1.400-6/76, Вып.1, л.25	МО-2-1	2	
Б4	4	КН.И.030001 ФВЛ ГОСТ 5781-82, P=370	4	0,08кг

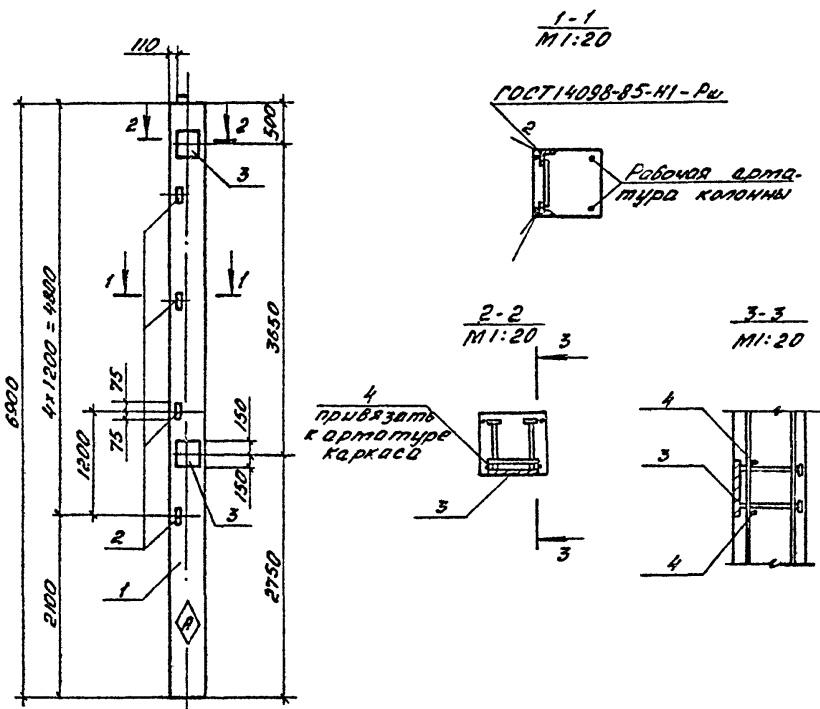
Ведомость расхода стали на дополнительные закладные детали, кг

Марка элемента	Узелки закладные						Всего		
	Арматура класса А-III			Прокат марки					
	ГОСТ 5781-82	ГОСТ 19903-74	ГОСТ 8509-86	Вит 3 п 6-2	Вит 3 п 3-1	Вит 3 п 3-1			
	φ6	φ12	Итого	-5=8	-5=10	Итого	63=63	Итого	
1К69.4-1-П-В	0,32	3,4	3,72	1,2	13,6	14,8	6,0	6,0	24,52

И.конт. Бурдыкин	22.09.91							
И.конт. Тимошенко	23.09.91							
И. спец. Мельниченко	24.09.91							
Зав. гр. Бутенко	25.09.91							
И.м. Горячева	26.09.91							
Пров. Жолубова	28.09.91							
Привязан								
И.м. И.								

813-2-64.91	КН.И. 030000		
Колонна	Сталь	Масса	Масштаб
1К69.4-1-П-В	П7	2,75т	1:50
	Лист	Листов	1
ГИПРОНИСЕЛЬПРОМ г.Орен			

24895-03 9



Вид	Знак	Поз.	Обозначение	Наименование	Кол.	Примечание
				<u>Документация</u>		
А3			КН.И.77 1.400-6/76, Вып.1	Технические требования Унифицированные за- кладные детали сбор- ных ж.-б. конструк- ций зданий промыш- ленных предприятий <u>Сборочные единицы</u>		
		1	1.823.1-2.1 100-38	Колонна 1К69.4-1-П <u>Изделия закладные</u>	1	
		2	1.400-6/76, Вып.1, л.54	М1-14	4	
		3	1.400-6/76, Вып.1, л.25	М0-2-1	2	
				<u>Детали</u>		
Б4		4	КН.И. 040001	ФБАИ ГОСТ 5781-82, P=370	4	0,06к1

Ведомость расхода стали на дополнительные закладные детали, кг

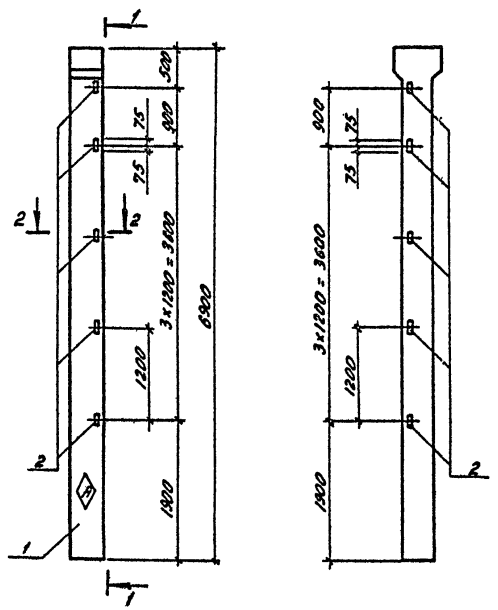
Марка элемента	Изделия закладные								Всего
	Арматура класса			Прокат марки					
	А-III			Вст 3 пс 6-I		Лт 3 кл 3-1			
	ГОСТ 5781-82			ГОСТ 19903-74		ГОСТ 8539-86			
	φ6	φ12	Итого	-5=8	-5=10	Итого	Л63+63-3	Итого	
1К69.4-1-П-Г	0,32	3,4	3,72	1,2	13,6	14,8	6,0	6,0	24,52

И.контр. Бурдыкин	Л.С.	1989	813-2-64.91	КН.И. 040000	Колонна 1К69.4-1-П-Г	Статус	Мас.	
Ин.контр. Лимошенко	Л.С.	15.02.91				П7	2,75 м	1:50
Ин. спец. Мейлахов	Л.С.	15.02.91				Лист	Листов 1	
Зав. гр. Бутенко	Л.С.	15.02.91				ГИПРОИССЕЛЬПРОМ г Орел		
Инж. Горячева	Л.С.	15.02.91						
Пров. Чалыдова	Л.С.	15.02.91						

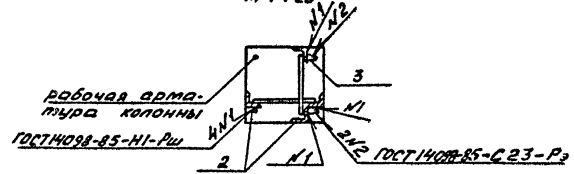
Привязан					
ЛНВ.Н					

24895-03 10

Вид 1-1



2-2
М 1:20



Вид	Элемент	Обозначение	Наименование	Кол.	Примечание
			<u>Документация</u>		
13		КН.И.ТТ	Технические требования		
		1.400-6176, Вып.1	Унифицированные закладные детали сборных н.-в. конструкций зданий промышленных предприятий		
			<u>Сборочные единицы</u>		
1		1.823.1-2.1 200-36	Колонна 2К69.4-1-П	1	
2		1.400-6176, Вып.1, л 54	Изделие закладное М1-14	10	
			<u>Детали</u>		
54	3	КН.И.050001	φ 20 МП ГОСТ 5781-82, С=150	10	0,37 кг

Ведомость расхода стали на дополнительные закладные детали, кг

Марка элемента	Изделия закладные					Всего
	Арматура класса А-III		Процент марки С 3 кл 3-1		Уточ.	
	φ 12	φ 20	Уточ.	Уточ.		
2К69.4-1-П-А	3.0	3.7	6.7	15.0	15.0	21.7

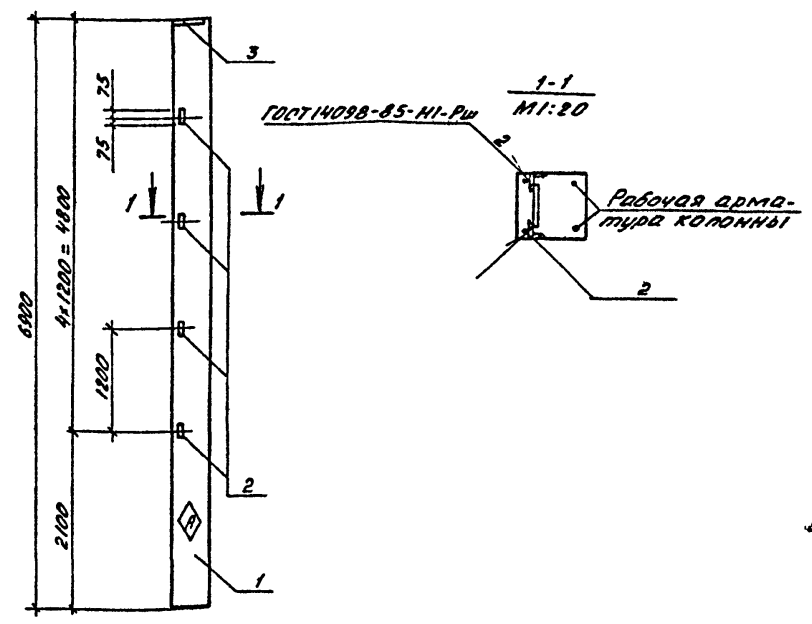
И.контр. Бурдыкин	02.01.91
С.контр. Тимошенко	05.01.91
Д.спец. Мухоморова	05.01.91
Зав.г. Бутенко	05.01.91
Инж. Волчева	05.01.91
Пров. Молчанов	06.02.91

813-2-64.91	КН.И. 050000
Колонна 2К69.4-1-П-А	Сталь Масса Масшт.
	А7 2,8т 1:50
	Лист 1 / Листов 1
	ГИПРОНИСЕЛЬПРОМ г.Орел

Привязан					
И.в.н.					

24895-03 11

Листом 3



Колонна 1К69.4-1-П-Д отличается от колонны 1К69.4-1-П по серии 1.823.1-2, вып. 1 наличием дополнительных закладных деталей М1-14 и за- темой закладной детали М3 по серии 1.823.1-2, вып. 2 на М 1-1-2 (поз. 3)

Вид	Зона	№з.	Обозначение	Наименование	Кол.	Приме- чание
<u>Документация</u>						
А3			КН.Ц.ТТ	Технические требования		
			1.400-6/76, вып. 1	Унифицированные заклад- ные детали сборных м.-б. конструкций зда- ний промышленных предприятий		
				<u>Сборочные единицы</u>		
		1	1.823.1-2.1 100-38	Колонна 1К69.4-1-П	1	
				Узлеия закладные		
		2	1.400-6/76, вып. 1, л. 54	М 1-14	4	
		3	1.400-6/76, вып. 1, л. 40	М 1-1-2	1	

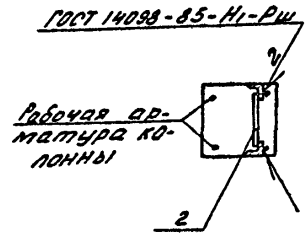
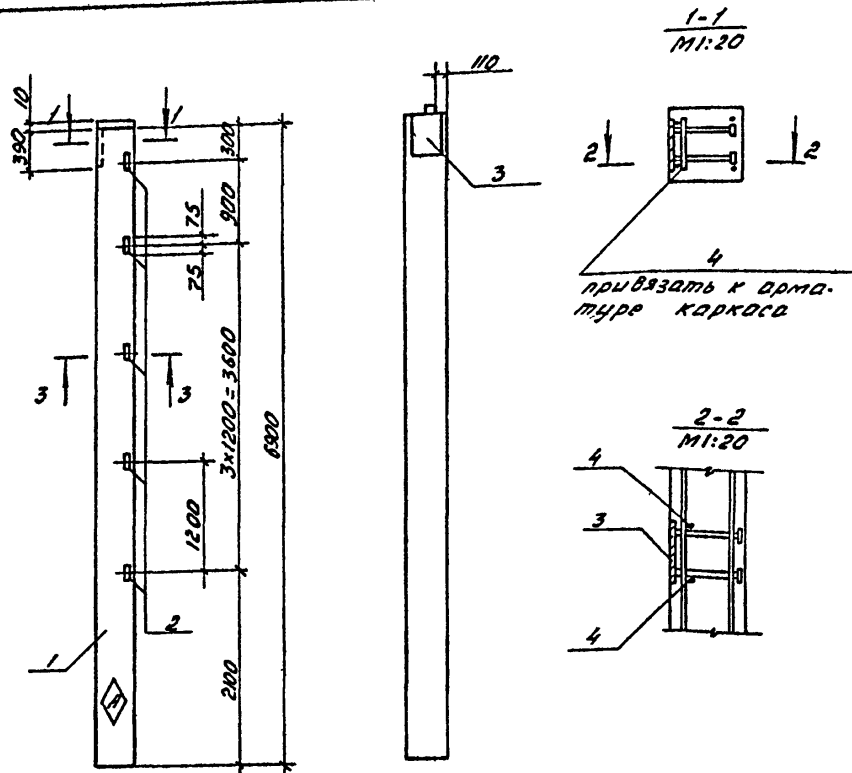
Ведомость расхода стали на дополнительные закладные детали, кг

Марка элемента	Узлеия закладные							
	Арматура класса А-III			Прокат марки Ст3сп5-Г		Ст3сп5-1		Итого
	ГОСТ 5781-82			ГОСТ 19903-74		ГОСТ 8509-86		
	φ12	φ14	Итого	-5*10	Итого	163*16*5	Итого	
1К69.4-1-П-Д	1,2	2,3	3,5	10,4	10,4	6,0	6,0	19,9

И.контр.	Бурдыган	С.Л.	02.91	613-2-64.91 КН.Ц. 060000	Колонна 1К69.4-1-П-Д		Ставь. №	
П.контр.	Тимошенко	С.М.	03.91		РП	2,75т	1:50	
Г.спец.	Медведев	В.В.	03.91		Лист	Листов 1		
Зв.в.гр.	Бутенко	В.И.	03.91		ГИПРОНИСЛЬПРОМ г.Орел			
И.инж.	Горячева	В.И.	03.91					
Прод.	Медведев	В.В.	03.91					

Привязан				
И.в.к				

24895-03 12



№ документа	Зона	Поз.	Обозначение	Наименование	Кол.	Примечание
<u>Документация</u>						
A3			КЖ.И.ТТ	Технические требования		
			1.400-6/76, Вып.1	Унифицированные заводские детали сборных м.-б. конструкций зданий промышленных предприятий		
				<u>Сборочные единицы</u>		
		1	1.823.1-2.1 100-38	Колонна 1К69.4-1-П	1	
				<u>Изделия закладные</u>		
		2	1.400-6/76, Вып. 1, л. 54	М1-14	5	
		3	1.400-6/76, Вып. 1, л. 40	М1-1-2	1	
<u>Детали</u>						
B4		4	КЖ.И.070001	ФВ АТ ГОСТ 5781-82, E=370	2	0,08 кг

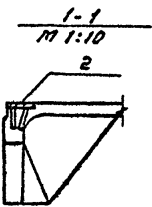
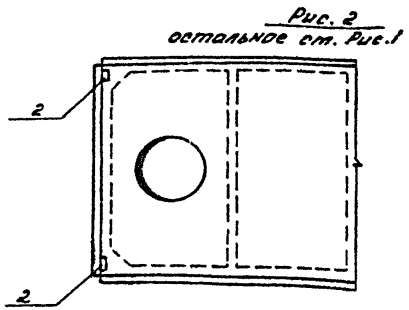
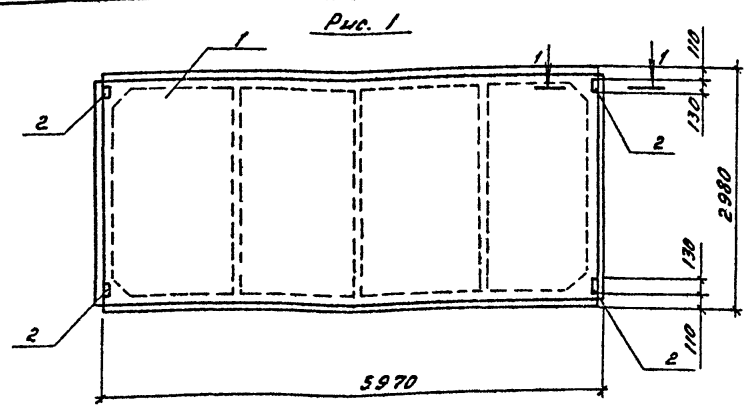
Ведомость расхода стали на дополнительные закладные детали, кг

Марка элемента	Изделия закладные								Всего
	Арматура класса А-III		Прокат марки Ст 3сп6-2						
	ГОСТ 5781-82		ГОСТ 19903-74		ГОСТ 8509-86				
	φ 6	φ 12	φ 14	Упомя-δ=10	Упомя	δ=13+5	Упомя		
1К69.4-1-П-Е	0,16	1,5	2,3	3,96	10,4	10,4	7,5	7,5	21,86

И.контр. Бурдыкина	Спец. 1992.71	813-2-64.91	КЖ.И. 070000	Колонна 1К69.4-1-П-Е	Сталь	Масса	Масштаб
Г.контр. Тимошанко	С.П. 13.02.91						
Г.спец. Мельников	С.П. 15.02.91						
Зав.г.р. Бутенко	С.П. 15.02.91						
И.м. Горячева	С.П. 15.02.91						
Пров. Волынова	С.П. 15.02.91				РП	2,75т	1:50
Привязан					Лист	Листов 6/1	
И.И.И.					ГИПРОИЗСЕЛЬПРОМ г.Орел		

24895-03 13

Лист 3



Вид	Зона	Пов.	Обозначение	Наименование	Кол. на исполн.		Примечание
					-	01	
				<u>Документация</u>			
A3			КН.Ц.ТТ	Технические требования			
				<u>Сборочные единицы</u>			
				<u>Плиты</u>			
	1		1.865.1-4/89. 1-1	1ПГБ-4АЦТ-Н	1	-	
	1		1.865.1-4/89. 1-1	1ПББ-4АЦТ-Н-4	-	1	
	2		1.865.1-4/89. 4-12	Изделие закладное МНБ	4	4	

ведомость расхода стали на дополнительные закладные детали, кг

Марка элемента	Изделия закладные				Всего
	Арматура класса		Прокат марки		
	А-ЦТ		Ст 3кп3-1		
	ГОСТ 5781-82		ГОСТ 19903-74		
	φ 10	Итого	-5-8	Итого	
1ПГБ-4АЦТ-Н-2	1,6	1,6	3,6	3,6	5,20
1ПББ-4АЦТ-Н-4					

Обозначение	Наименование	Рис.	Мас. са, кг
КН.Ц. 100000	1ПГБ-4АЦТ-Н-2	1	2250
-01	1ПББ-4АЦТ-Н-4-1	2	2900

И.контр. Бурдыкина	Зав. гр. Витенко	Техник Ветрова	Пров. Нолубева	013-2-64.31	КН.Ц. 10 000 00	Плита (1ПГБ-4АЦТ-Н-2, 1ПББ-4АЦТ-Н-4-1)	Стади. табл. 1:50
В.контр. Тимошенко	Зав. гр. Медведов	Техник Ветрова	Пров. Нолубева				Лист 1 из 1
И.спец. Медведов							Лист 1 из 1
Зав. гр. Витенко							Лист 1 из 1
Техник Ветрова							Лист 1 из 1
Пров. Нолубева							Лист 1 из 1

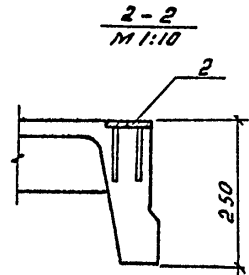
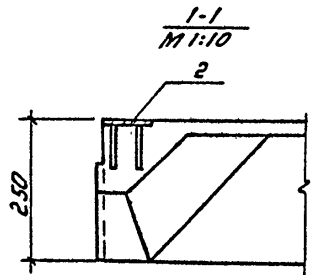
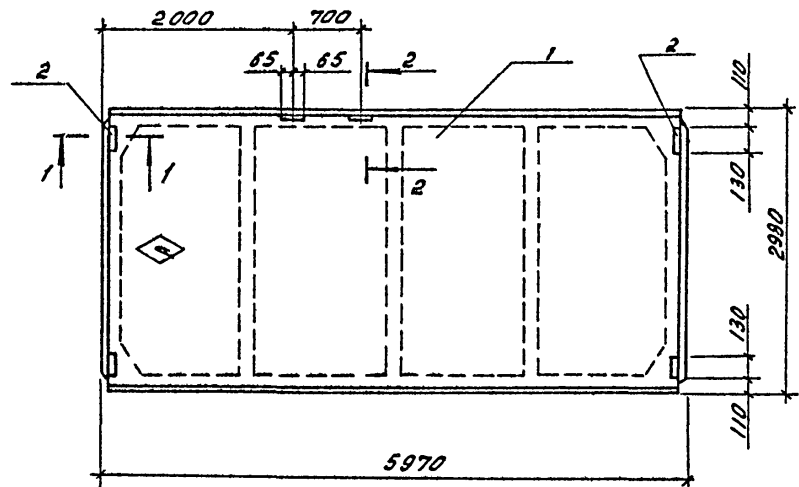
ПРИВЯЗАН

МНБ-Н

24895-03 16

Копирова Иноземцева

Формат А3



Формат	Зона	Поз.	Обозначение	Наименование	Кол.	Примечание
				<u>Документация</u>		
А3			КН.И.ТТ	Технические требования		
				<u>Сборочные единицы</u>		
		1	1.865.1-4/89.1-1	Плита 1ПГ6-4АЦТ-Н	1	
		2	1.865.1-4/89.2-15	Изделие закладное МНБ	6	

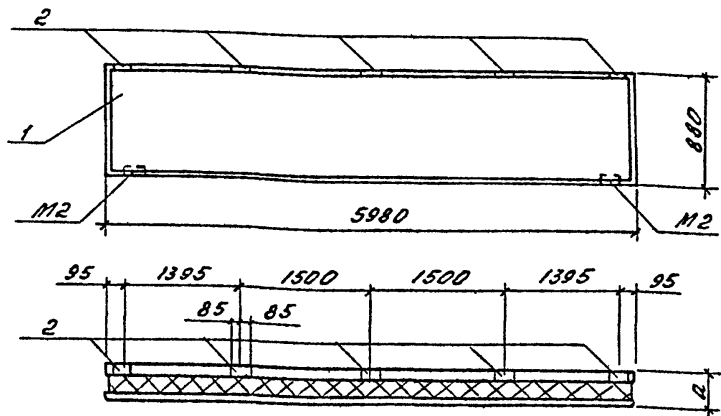
Ведомость расхода стали на дополнительные закладные детали, кг

Марка элемента	Изделия закладные				Всего
	Арматура класса		Прокат марки		
	А-III		Ст3кп 3-1		
	ГОСТ 5781-82		ГОСТ 19903-74		
	φ10	Итого	-δ=8	Итого	
1ПГ6-4АЦТ-Н-4	2.4	2.4	5.4	5.4	7.8

Н.контр. Бурдыкин В.С.	15.02.91	8/4-2-64.91	КН.И. 1100.00	Сталь	Масса	Масштаб
Г.конст. Тимошенко Ю.А.	15.02.91			РП	2,25т	1:50
В.слес. Медведко В.И.	15.02.91					
Зав. гр. Битенко Ю.И.	15.02.91			Плита 1ПГ6-4АЦТ-Н-4		
Техник Воронина Л.В.	15.02.91			Лист	Листов 1	
Пров. Мильдеев П.М.	15.02.91			ГИПРОНИСЕЛЬПРОМ г.Орен		

Привязан				
ИМВ. N				

24895-03 17



Обозначение	Наименование	а, мм
КН.Ц. 120000	ПСТ 60.9.30-ТП-А	300
-01	ПСТ 60.9.25-ТП-Г	250

Панели ПСТ 60.9.30-ТП-А, ПСТ 60.9.25-ТП-Г отличаются от панелей ПСТ 60.9.30-ТП, ПСТ 60.9.25-ТП по шифру 1481, вып.1 наличием дополнительных закладных деталей М15 и отсутствием 2х закладных деталей М2.

Привязан				
И.В.Н				

Формат	Зона	Лист	Обозначение	Наименование	Кол. на исполн		Примечание
					-	01	
				<u>Документация</u>			
			КН.Ц.ТТ	Технические требования			
				<u>Сборочные единицы</u>			
				<u>Панели</u>			
			1 1.481.1-300-02	ПСТ 60.9.30-ТП	1	-	
			1 1.481.1-300	ПСТ 60.9.25-ТП	-	1	
			2 1.030.1.1-3 33-02	Изделие закладное			
				М15	5	5	

Ведомость расхода стали на дополнительные закладные детали, кг

Марка элемента	Изделия закладные				Всего
	Арматура класс		Прокат марки		
	А-III		Ст 3кп3-1		
	ГОСТ 5781-82	ГОСТ 19903-74			
	φ10	Цтого	Б-8	Цтого	
ПСТ 60.9.30-ТП-А	5,3	5,3	5,35	5,35	10,65
ПСТ 60.9.25-ТП-Г					

И.конт. Бирюкова	20.02.91
Л.конт. Гиташенко	15.02.91
Л.конт. Неболаев	15.02.91
Зав. гр. Бутенко	15.02.91
Техник Ветрова	15.02.91
Проб. Бирюкова	15.02.91

814-2-84.91 КН.Ц. 120000

Панель (ПСТ 60.9.30-ТП-А, ПСТ 60.9.25-ТП-Г)

Стали	Мет.	Лист	Листов
А1	1500	1:50	

ГИПРОНИСЛЬПРОМ
г. Орск

24895-03 18

Рис. 1

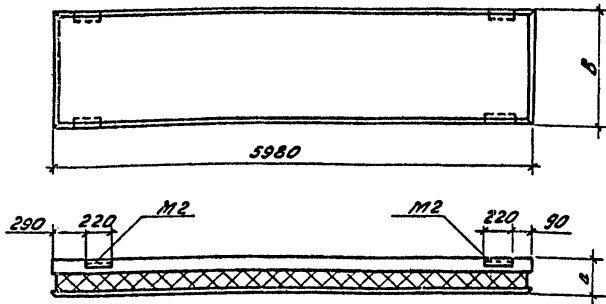
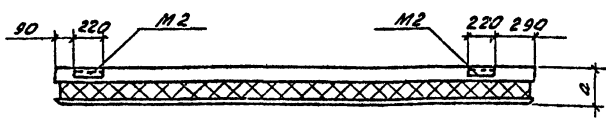


Рис. 2

ОСТАЛЬНОВ СМ. РИС. 1

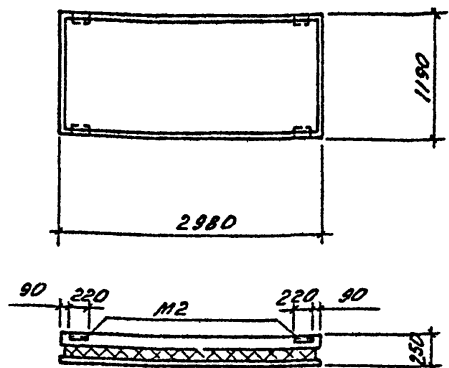


Обозначение	Наименование	Рис.	д, мм	в, мм	Масса, кг
КН.Ц. 130000	ПСТ60.12.30-ТП-А	1	300	1180	2700
-01	ПСТ60.12.30-ТП-Б	2	300	1180	2700
-02	ПСТ60.12.25-ТП-А	2	250	1180	2700
-03	ПСТ60.9.25-ТП-В	2	250	880	1900

Панели ПСТ60.12.30-ТП-А, ПСТ60.12.30-ТП-Б, ПСТ60.12.25-ТП-А, ПСТ60.9.25-ТП-А отличаются от панелей ПСТ60.12.30-ТП, ПСТ60.12.25-ТП, ПСТ60.9.25-ТП по ширину 1481, Вып.1 при вязкой закладных деталей М2

И.контр.	Бурдыкина	Б.С.С.	19.09.91	814-2-64.91	КН.Ц. 130000СБ
И.контр.	Гельманова	В.М.	15.02.91		
И.слес.	Медведева	В.А.	15.02.91	Панель (ПСТ60.12.30-ТП-А, ПСТ60.12.30-ТП-Б, ПСТ60.12.25-ТП-А, ПСТ60.9.25-ТП-Б) Сборочный чертеж	Станд. Масса Весов. см. табл. 1:50
Зав.гр.	Бутенко	В.И.	15.02.91		
Техник	Ветрова	Л.В.	15.02.91		
Пров.	Бурдыкина	Б.С.	15.02.91		
Привязан				Лист	Листов 1
И.И.В.И.				ГИПРОНИСЛЬПРОМ г. Орел	

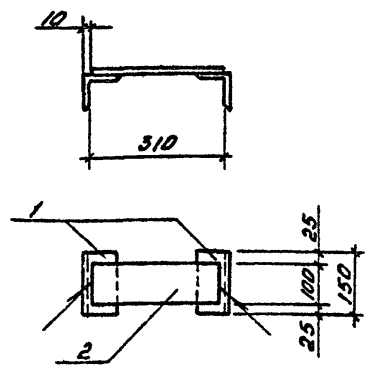
24895-03 19



Панель ПСТ 30.12.25-ТЛ-А отличается от панели ПСТ 30.12.25-ТЛ по шифру 1481, вып.1 привязкой закладных деталей М2.

Привязан			
ИВБ.М			

И.контр.	Бурдыкин	С.М.	5.12.91	813-2-64.91	КН.Ц. 14000 СБ	Сталь	Масса	Масшт.
И.контр.	Тимошенко	В.И.	5.12.91					
И.спец.	Медолозов	В.А.	5.12.91					
Зав. гр.	Бытенко	В.И.	5.12.91					
Техник	Ветрова	Улья	5.12.91					
Пробв.	Бурюкова	С.А.	5.12.91					
Панель ПСТ 30.12.25-ТЛ-А						РП	1300	1:50
Сборочный чертеж						Лист	Листов 1	
						ГИПРОНИСЕЛЬПРОМ г. Орел		



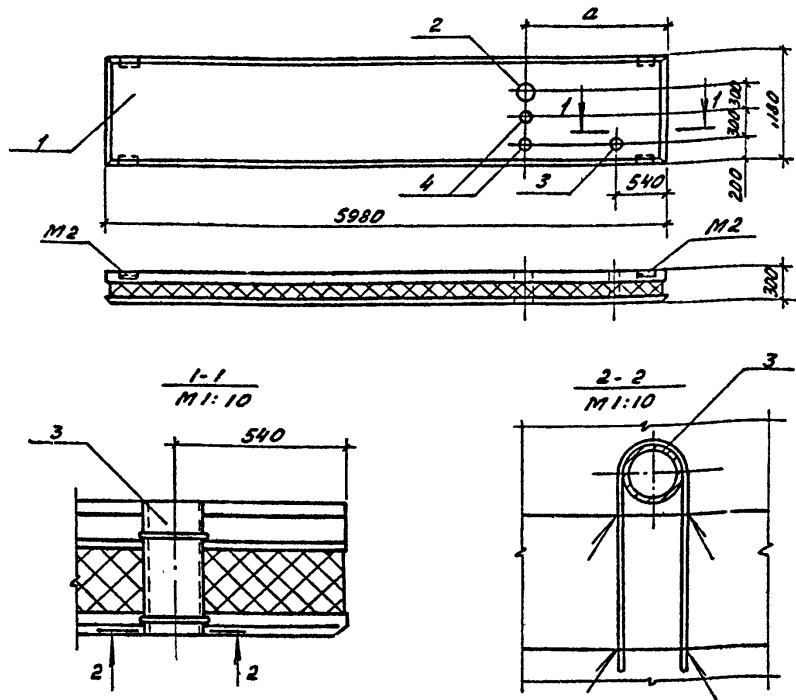
Вклад	Заня	Поз.	Обозначение	Наименование	Кол.	Примечание
				<u>Детали</u>		
Б4		1	КН.Ц. 150001	Уголок 75x75x6-В ГОСТ 8509-86 Ст3кп5-1 ГОСТ 535-83		
				l = 150	2	1,03 кг
Б4		2	КН.Ц. 150002	Листок 5-ПН-НО-8-01 ГОСТ 19903-74 Ст3кп3-1 ГОСТ 14637-89		
				120x300	1	1,88 кг

1. Сварка по ГОСТ 5264-80, тип соединения №, катет шва 5мм.
2. Покрытие Ц.12.

Привязан			
ИВБ.М			

ИВБ.Мед. Лесовое и стеновые работы

И.контр.	Бурдыкин	С.М.	5.12.91	813-2-64.91	КН.Ц. 150000	Сталь	Масса	Масшт.
И.контр.	Тимошенко	В.И.	5.12.91					
И.спец.	Медолозов	В.А.	5.12.91					
Зав. гр.	Бытенко	В.И.	5.12.91					
Техник	Ветрова	Улья	5.12.91					
Пробв.	Бурюкова	С.А.	5.12.91					
Изделие соединительное МС 5.						РП	3,94	1:30
						Лист	Листов 1	
						ГИПРОНИСЕЛЬПРОМ г. Орел		



Обозначение	Наименование	a, мм
КН.Ц. 160000	ПСТ60.12.30-ТП-А-А	1630
-01	ПСТ60.12.30-ТП-В	1830

1. Панели ПСТ60.12.30-ТП-А-А, ПСТ60.12.30-ТП-В отличаются от панелей ПСТ60.12.30-ТП-А, ПСТ60.12.30-ТП по ширине 1481, вып. 1 наличием дополнительных закладных деталей МН 1, МН 2, МН 3.

2. Сварка по ГОСТ 14098-85, тип соединения К1, способ сварки Кт.

Привязан

КН.Ц.И

Рядовая зона	Лот.	Обозначение	Наименование	Кол. на исполн.		Примечание
				- 01		
			Документация			
А3		КН.Ц.ТТ	Технические требования			
			Сварочные единицы			
			Панели			
	1	1481.1-400-02	ПСТ60.12.30-ТП-А	1	-	
	1	1481.1-400-02	ПСТ60.12.30-ТП	-	1	
			Изделия закладные			
А3	2	КН.Ц. 160100	МН 1	1	1	
А3	3	КН.Ц. 160100-01	МН 2	1	1	
А3	4	КН.Ц. 160100-02	МН 3	2	2	

Ведомость расхода стали на дополнительные закладные детали, кг

Марка элемента	Изделия закладные						всего
	Арматура класса А-1		Трубы				
	ГОСТ 5781-82		ГОСТ 8731-87				
	φ 8	Итого	Труба φ76x3.5	Труба φ108x4	Труба φ50x5	Итого	
ПСТ60.12.30-ТП-А	1.6	1.6	1.67	3.76	3.08	8.51	10.11
ПСТ60.12.30-ТП-В							

Н. контр.	Бурдыкин	С.С.	15.02.91
Гл. конст.	Тимошенко	С.И.	15.02.91
Гл. спец.	Медведев	А.В.	15.02.91
Зав. гр.	Бутенко	В.И.	15.02.91
Техник	Воронина	Л.С.	15.02.91
Пров.	Бирюкова	Т.А.	15.02.91

813-2-64.91 КН.Ц. 160000

Панель (ПСТ60.12.30-ТП-А-А, ПСТ60.12.30-ТП-В)

Стадия Масса Модел

РП 2700 1:50

Лист Листов 1

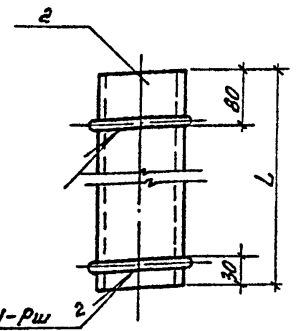
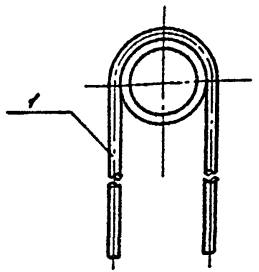
ГИПРОНИСЛЬПРОМ
г. Орск

24895-03 21

Копировал Цноземцева

Формат А3

Альбом 3



ГОСТ 14098-85-Н1-Рш

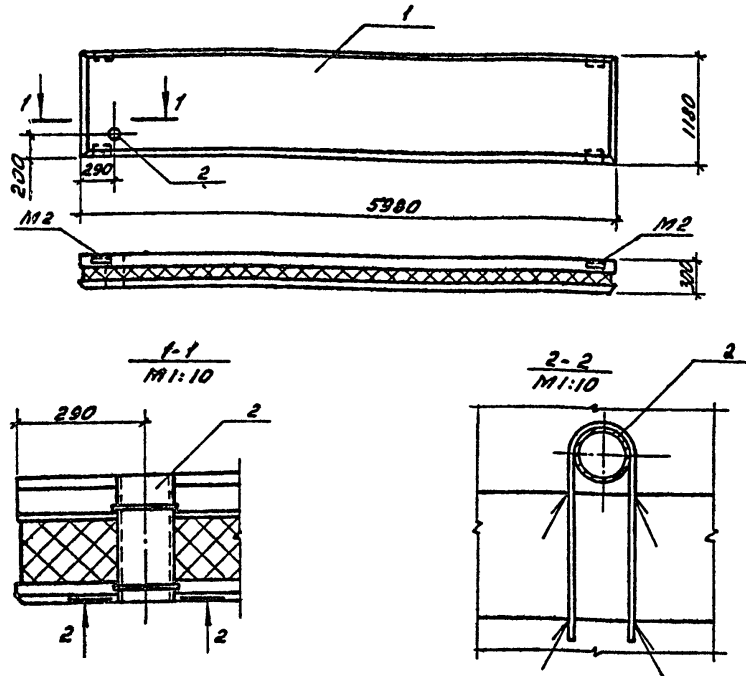
Обозначение	Марка	L, мм	Масса, кг
КН.Ц. 160100	МН 1	300	3,48
-01	МН 2	300	2,07
-02	МН 3	300	2,28
-03	МН 4	250	2,25

Формат	Зона	Лист	Обозначение	Наименование	Кол.	Примечания
				<u>Детали</u>		
Б4	1		КН.Ц. 160101	ФБА-Г ГОСТ 5781-82, P=900	2	0,2 кг
				<u>Первичные данные для исполнения</u>		
				<u>КН.Ц. 160100</u>		
				<u>Детали</u>		
Б4	2		КН.Ц. 160102	Труба 108x4 ГОСТ 8732-78 P=300 Д ГОСТ 8731-87	1	3,08 кг
				<u>КН.Ц. 160100 -01</u>		
				<u>Детали</u>		
Б4	2		КН.Ц. 160102-01	Труба 50x5 ГОСТ 8732-78 P=300 Д ГОСТ 8731-87	1	1,67 кг
				<u>КН.Ц. 160100 -02</u>		
				<u>Детали</u>		
Б4	2		КН.Ц. 160102-02	Труба 76x3,5 ГОСТ 8732-78 P=300 Д ГОСТ 8731-87	1	1,88 кг
				<u>КН.Ц. 160100 -03</u>		
				<u>Детали</u>		
Б4	2		КН.Ц. 160102-03	Труба 89x3,5 ГОСТ 8732-78 P=250 Д ГОСТ 8731-87	1	1,85 кг

Покрытие - Ц12.

И.контр. Бурдыкина	8/9/89	813-2-64.91 КН.Ц. 160100
Г.контр. Тимошенко	15/02/91	
С.спец. Мельников	15/02/91	
Зав.гр. Бутенко	15/02/91	
Инж. Бурлова	15/02/91	
Пров. Яковлев	15/02/91	Изделие заводное (МН1... МН4)
Пров. Зан		Лист 1 из 1
Инв. N		ГИПРОИСПЕЛЬПРОМ г. Орен

24895-03 22



1. Панель ПСТ60.12.30-ТП-Г отличается от панели ПСТ60.12.30-ТП по шифру 1481, вып. 1 наличием дополнительной детали МН2 (поз. 2).
 2. Сварка по ГОСТ 14098 - 85, тип соединения К, способ сварки Кт.

Формат	Зона	Поз.	Обозначение	Наименование	Кол.	Примечание
				<u>Документация</u>		
А3			КН.Ц. ТТ	Технические требования		
				<u>Сварочные единицы</u>		
	1		1481.1-400-02	Панель ПСТ60.12.30-ТП	1	
А3	2		КН.Ц.170000-01	Изделие закладное МН2	1	

Ведомость расхода стали на дополнительные закладные детали, кг

Марка элемента	Изделия закладные				Всего
	Арматура класса А-I		Трубы А		
	ГОСТ5781-82		ГОСТ8731-87		
	φ 6	Итого	Труба φ30*3	Итого	
ПСТ60.12.30-ТП-Г	0,4	0,4	1,67	1,67	2,07

И. контр. Бурдыкин	22.11.1989								
И. канст. Тимошенко	01.12.1989								
Гр. сл. в. Мельников	12.12.1989								
Зав. г.в. Битенко	10.01.1990								
Техник Воронина	15.02.1990								
Пров. Янукевич	28.02.1990								
Привязан									
Инв. №									

813-2-64.91 КН.Ц. 170000

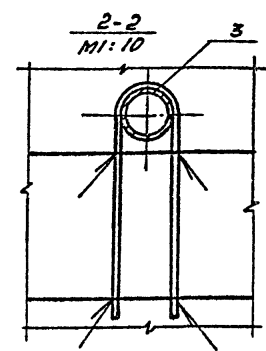
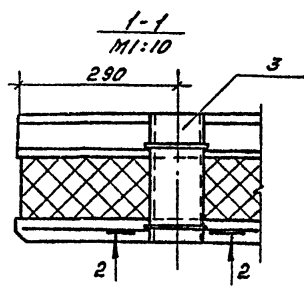
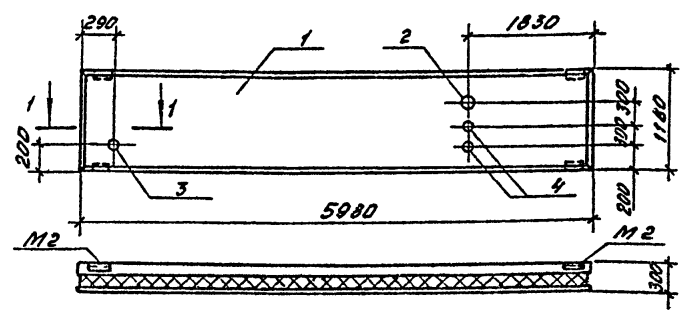
Панель ПСТ60.12.30-ТП-Г

Стадия: Масса Масштаб: РП 2700 1:50

Лист: Листов: 1/1
 ГИПРОНИСЕЛЬПРОМ с. Орск

24895-03 23

Альбом 3



Обозначение	Наименование
КН.Ц.180000	ПСТ 60.12.30-ТП-Б-А
-01	ПСТ 60.12.30-ТП-Д

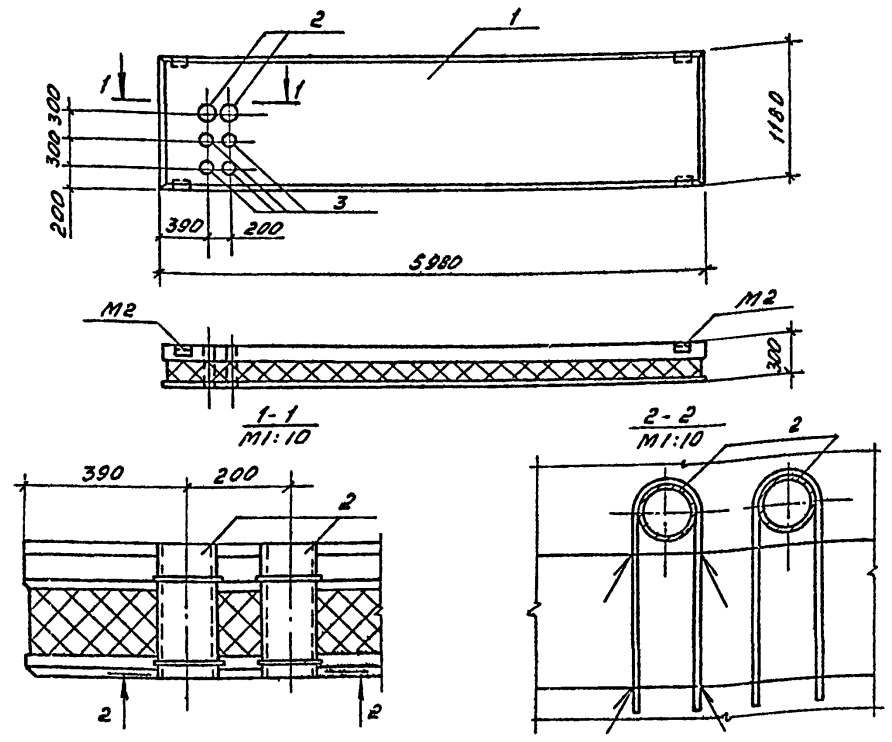
1. Панели ПСТ 60.12.30-ТП-Б-А, ПСТ 60.12.30-ТП-Д отличаются от панелей ПСТ 60.12.30-ТП-Б, ПСТ 60.12.30-ТП по ширине МН1, в том числе наличием дополнительных закладных деталей МН1, МН2, МН3.
2. Сварка по ГОСТ 14098-85, тип соединения К1, способ сварки Кт.

Вид	Зона	Лист	Обозначение	Наименование	Кол. на исполн.		Примечание
					-	01	
<u>Документация</u>							
			КН.Ц.ТТ	Технических требования			
<u>Сборочные единицы</u>							
Панели							
		1	1.481.1-400-02	ПСТ 60.12.30-ТП-Б	1	-	
		1	1.481.1-400-02	ПСТ 60.12.30-ТП	-	1	
<u>Изделия закладные</u>							
А3		2	КН.Ц.180100	МН1	1	1	
А3		3	КН.Ц.180100-01	МН2	1	1	
А3		4	КН.Ц.180100-02	МН3	2	2	

Ведомость расхода стали на дополнительные закладные детали, кг

Марка элемента	Изделия закладные						Всего
	Арматура класса А-1		Трубы				
	ГОСТ 5781-82		ГОСТ 8731-87				
	φ 6	Уморо	Труба φ 50x5	Труба φ 76x3.5	Труба φ 100x4	Уморо	
ПСТ 60.12.30-ТП-Б-А	1.6	1.6	1.67	3.76	3.08	8.51	10.11
ПСТ 60.12.30-ТП-Д							

Привязан	Исполн.	Бурдыкина	С.С.	24.9	24895-03 24	КН.Ц.180000	813-2-89.91	Лист 2700	Листов 1
	Проектант	Константинова	Л.П.	25.02.91					
	Ин. спец.	Медведева	Л.С.	25.02.91					
	Зав. г.р.	Бутовкина	Л.П.	25.02.91					
Техник	Вороженин	А.В.	25.02.91	Панель (ПСТ 60.12.30-ТП-Б-А, ПСТ 60.12.30-ТП-Д)	ГипроНИСЕЛЬПРОМ	г. Орск			
Пров.	Бурюкова	С.А.	25.02.91						



1. Панель ПСТ 60.12.30-ТП-Е отличается от панели ПСТ 60.12.30-ТП по шифру 1481, вмп.1 отличается количеством дополнительных закладных деталей МН1 (поз. 2) и МН3 (поз. 3).

2. Сварка по ГОСТ 14098-85, тип соединения К1, способ сварки Кт.

Вид	Зона	Пр.з.	Обозначение	Наименование	Кол.	Примечание
<u>Документация</u>						
А3			КН.Ц. ТТ	Технические требования		
<u>Сборочные единицы</u>						
	1		1481. 1-400 - 02	Панель ПСТ60.12.30-ТП	1	
<u>Изделия закладные</u>						
А3	2		КН.Ц. 160100	МН 1	2	
А3	3		КН.Ц. 160100 - 02	МН 3	4	

Ведомость расхода стали на дополнительные закладные детали, кг

Марка	Изделия закладные					
	Арматура класса А-І		Трубы Д		Всего	
	ГОСТ 5781-82	ГОСТ 8731-87	ГОСТ 8731-87	ГОСТ 8731-87		
Элемент	φ6	Итого	Труба φ76×3.5	φ108×4	Итого	
ПСТ60.12.30-ТП-Е	2,4	2,4	7,52	6,16	13,68	16,08

Привязан										
Лин. н										

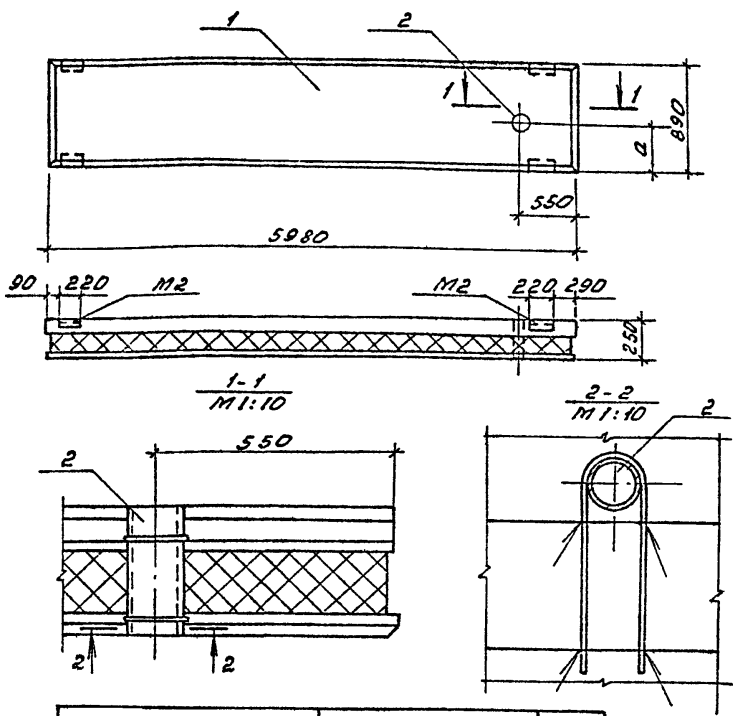
И. контр. Бурдыкин	813-2-64.91	КН.Ц. 190000
И. конст. Тимошенко		
Гл. спец. Мейланд		
Зав. гр. Битенко		
Техник Воронина		
Пров. Бирюкова		
Панель ПСТ60.12.30-ТП-Е		Стадия Масса Масштаб
		РП 2700 1:50
		Лист Листов 1
ГИПРОНИСЕЛЬПРОМ		
г. Орел		

24895-03 25

Копировал Илизумцева

Формат А3

Листом 3



Обозначение	Наименование	а, мм
КН.Ц. 200000	ПСТ60.9.25-ТП-А	590
-01	ПСТ60.9.25-ТП-Б	690

1. Панели ПСТ60.9.25-ТП-А, ПСТ60.9.25-ТП-Б отличаются от панели ПСТ60.9.25-ТП по шифру 1481, вып.1 привязкой закладных деталей М2 и наличием дополнительных закладных деталей МН4 (поз. 2).
 2. Сварка по ГОСТ 14098-85, тип соединения К1, способ сварки Кт.

Привязан	Лист	Листов	Изм. №

Вид	Лист	Поз.	Обозначение	Наименование	Кол. на испол.		Примечание
					-	01	
				<u>Документация</u>			
А3			КН.Ц. ТТ	Технические требования			
				<u>Сборочные единицы</u>			
		1	1481.1-300	Панель ПСТ60.9.25-ТП	1	1	
А3		2	КН.Ц. 160100-03	Узелки закладные МН4	1	1	

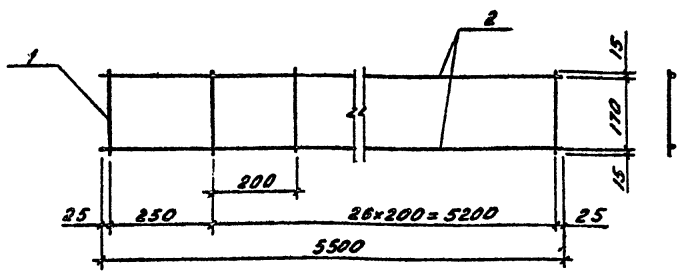
Ведомость расхода стали на дополнительные закладные детали, кг

Марка элемента	Узелки закладные				Всего
	Арматура класса		Трубы		
	А-I		Д		
	ГОСТ5781-82	ГОСТ8731-87	ГОСТ8731-87	ГОСТ8731-87	
ПСТ60.9.25-ТП-А	0.4	0.4	1.85	1.85	2.25
ПСТ60.9.25-ТП-Б					

А.Конт.	Вирькина	В.С.	15.02.91
В.Конт.	Литовенко	Л.В.	15.02.91
Гл.спец.	Медведев	М.В.	15.02.91
Зав.гр.	Бытенко	В.В.	15.02.91
Техник	Боронина	В.В.	15.02.91
Пров.в.	Бирюкова	В.В.	15.02.91

813-2-64.91	КН.Ц. 200000		
Панель (ПСТ60.9.25-ТП-А, ПСТ60.9.25-ТП-Б).	Стадион	Мосс	1:50
	Лист	Литовенко	
	ГИПРОНИЦЕЛЬПРОМ		
	г. Орел		

24895-03 26



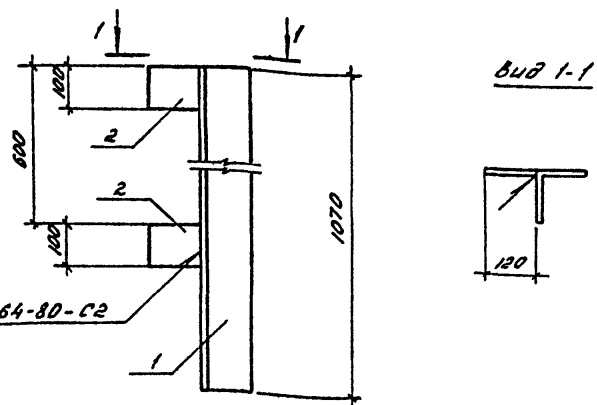
Вид	Зона	Раз.	Обозначение	Наименование	Кол.	Примечание
<u>Детали</u>						
54	1		КН.У. 210001	Ф8А-III ГОСТ 5781-82, R=200	28	0,08кг
54	2		КН.У. 210002	Ф12А-III ГОСТ 5781-82, R=5500	2	4,88кг

Сварка во всех точках пересечения по ГОСТ 14028-85, тип соединения К1, способ сварки Кт.

Привязан			
ИЛВ.Н			

И.контр.	Бурдыкина	З.С.	19.09.91
Г.контр.	Голованова	Л.П.	18.02.91
Л.спец.	Медведева	В.В.	15.02.91
Зав.гр.	Битенко	В.И.	15.02.91
Техник	Воронина	Л.В.	15.02.91
Пров.	Жукова	В.И.	15.02.91

813-2-64.91 КН.У. 210000			
Каркас К1			
Сталь	Масса	Масштаб	
РП	12,0	1:10	
Лист	Листов 1		
ГИПРОНИС ЕЛЬПРОМ г. Орел			



Вид	Зона	Раз.	Обозначение	Наименование	Кол.	Примечание
<u>Детали</u>						
54	1		КН.У. 220001	Уголок 125x125x9-В ГОСТ 8509-86 ВстЗПС 6-17У14-1-3023-80 R=1070	1	18,51кг
54	2		КН.У. 220002	Лист 5-ПБ-ИВ-ИВ.0 ГОСТ 18903-74 ВстЗПС 6-17У14-1-3023-80 100x120	2	0,94кг

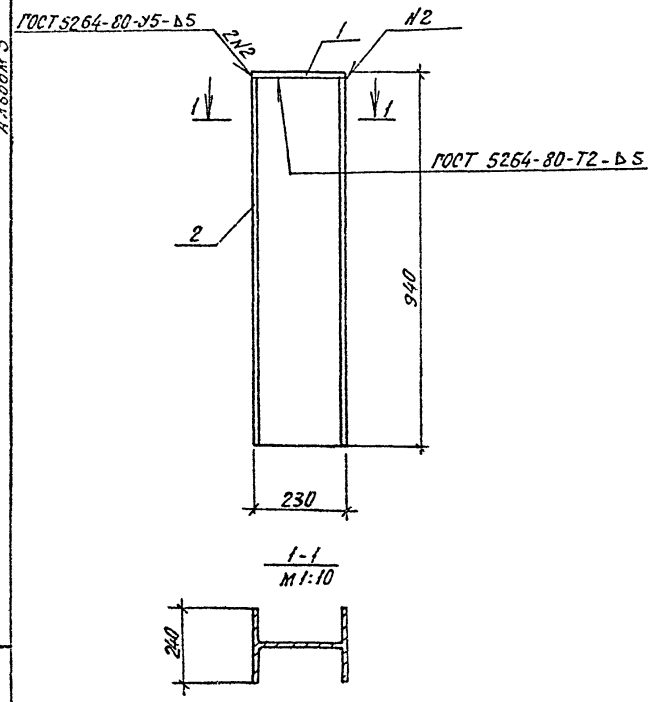
Покрывается - эмаль ХВ-113 (4 слоя)
ГОСТ 18374-79 по грунту ГФ-021
(1 слой) ГОСТ 25129-82.

Привязан			
ИЛВ.Н			

И.контр.	Бурдыкина	З.С.	19.09.91
Г.контр.	Голованова	Л.П.	18.02.91
Л.спец.	Медведева	В.В.	15.02.91
Зав.гр.	Битенко	В.И.	15.02.91
Техник	Воронина	Л.В.	15.02.91
Пров.	Жукова	В.И.	15.02.91

813-2-64.91 КН.У. 220000			
Изделие соединительное МС4			
Сталь	Масса	Масштаб	
РП	20,39	1:10	
Лист	Листов 1		
ГИПРОНИС ЕЛЬПРОМ г. Орел			

Л.168001.3



Формат	Этаж	Поз.	Обозначение	Наименование	Кол.	Примечание
				<u>Детали</u>		
Б4	1		КН.Ц. 230001	Лист Б-ПН-НО-МО ГОСТ 19303-79 ВетЗПС Б-ПНУ14-1-3023-80		
				200 x 240	1	3,77кг
Б4	2		КН.Ц. 230002	Лист Б-ПН-НО-МО ГОСТ 19303-79 ВетЗПС Б-ПНУ14-1-3023-80		
				л = 930	1	55,93кг

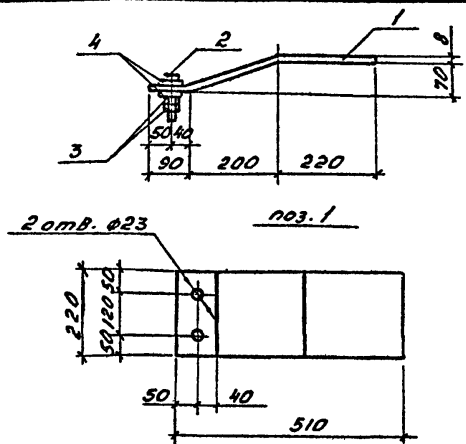
Покрытие - эмаль ХВ-113 (4 слоя) ГОСТ 18374-79
по грунту ГФ-021 (1 слой) ГОСТ 25129-82.

И.контр.				И.спр.				КН.Ц. 230000		
Бурдыкина				Иванова				Техника		
Констр. Тимошенко				Иванова				Масса		
Инспектор Месолозов				Иванова				Количество		
Зав. пр. Битенко				Иванова				РП		
Техник Воронина				Иванова				59,70		
Проб. Молочева				Иванова				1:10		
Привязан								Лист		
								Листов 1		
Инд. А								ГИПРОНИСБЕЛПРОМ		
								г. Орел		

24895-03 28

Копировал Кухтинова

Формат А3



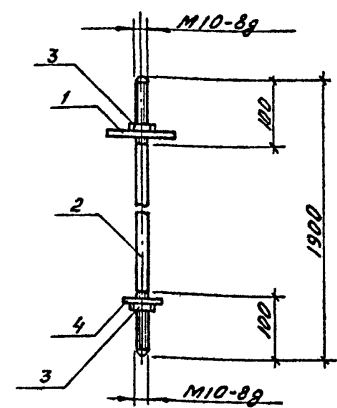
Вариант	Этап	№з.	Обозначение	Наименование	Кол.	Примечание
				<u>Детали</u>		
Б4		1	КН.Ц. 240001	Б-ПН-НО-8.01ГОСТ19903-74 Лист Ст 3кп3-1ГОСТ14637-89		
				220x520	1	7,48 кг
				<u>Стандартные изделия</u>		
		2		Болт М20-8р80.58.016ГОСТ7798-70	2	
		3		Гайка М20-7к5.016ГОСТ5915-70	4	
		4		Шайба М20.01.08кп.016ГОСТ11371-78	4	

Покрытие Ц 12

Привязки		

И.контр.	Бурдыкина	О.С.	15.02.91
Г.контр.	Тимошенко	Л.И.	15.02.91
Г.спец.	Медведев	В.В.	15.02.91
Зав.гр.	Бутенко	В.И.	15.02.91
Техник	Вороженин	В.В.	15.02.91
Пров.	Жолудева	В.В.	15.02.91

813-2-64.21 КН.Ц. 240000		
Изделие соединительное МС2	Стадия	Масштаб
	РП	7.18 1:10
	Лист	Листов 1
ГИПРОНИСЕЛЬПРОМ г. Орел		



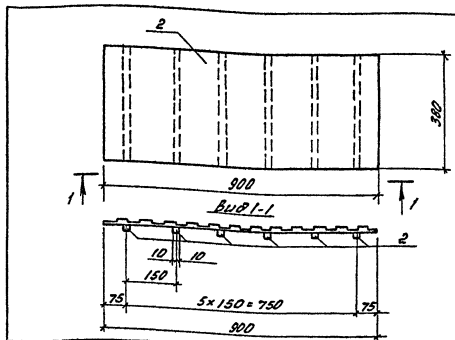
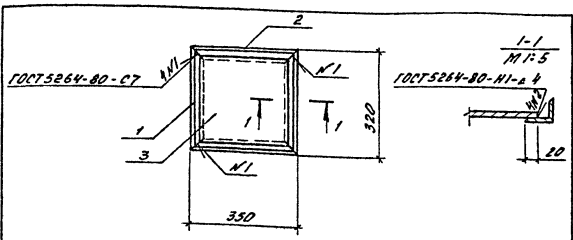
Вариант	Этап	№з.	Обозначение	Наименование	Кол.	Примечание
				<u>Детали</u>		
Б4		1	КН.Ц. 250001	Б-ПН-НО-8.01ГОСТ19903-74 Лист Ст 3кп3-1ГОСТ14637-89		
				150x150	1	1,41 кг
Б4		2	КН.Ц. 250002	Ф10А-ЭГОСТ5781-82, С=1900	1	1,17 кг
				<u>Стандартные изделия</u>		
		3		Гайка М10-7к5.016ГОСТ5915-70	2	
		4		Шайба 10.01.08кп.016ГОСТ11371-78	1	

Покрытие - Ц 12

Привязки		

И.контр.	Бурдыкина	О.С.	15.02.91
Г.контр.	Тимошенко	Л.И.	15.02.91
Г.спец.	Медведев	В.В.	15.02.91
Зав.гр.	Бутенко	В.И.	15.02.91
Техник	Вороженин	В.В.	15.02.91
Пров.	Жолудева	В.В.	15.02.91

813-2-64.91 КН.Ц. 250000		
Изделие соединительное МС3	Стадия	Масштаб
	РП	2.58 1:5
	Лист	Листов 1
ГИПРОНИСЕЛЬПРОМ г. Орел		



Вид	Зона	Лист	Обозначение	Наименование	Кол.	Примечание
				<u>Детали</u>		
Б4	1		КН.И. 260001	50-50-5-8 ГОСТ 8509-86 Уголок Ст 3кп3-110Т 535-88		
				$R = 350$	2	1,32 кг
Б4	2		КН.И. 260002	50-50-5-8 ГОСТ 8509-86 Уголок Ст 3кп3-110Т 535-88		
				$R = 320$	2	1,21 кг
Б4	3		КН.И. 260003	Лист №В 406 × 290 × 260 ТУ 36.26.11-5-89	1	1,18 кг

Вид	Зона	Лист	Обозначение	Наименование	Кол.	Примечание
				<u>Детали</u>		
Б4	1		КН.И. 270001	Лист рамб. ПЧ-НФ-80-300-900 Ст 3кп3-110Т 8568-77	1	22,85 кг
Б4	2		КН.И. 270002	Уголок 208 ГОСТ 2581-88 Ст 3кп3-110Т 535-88	6	1,19 кг
				$R = 380$	6	1,19 кг

Окраска стальной ПР-133 (2 слоя)
ГОСТ 925-82 по грунту ГР-021
(1 слой) по ГОСТ 25129-82

Прибыло			

1. Окраска стальной ПР-133 (2 слоя) ГОСТ 925-82 по грунту ГР-021 (1 слой) по ГОСТ 25129-82.
2. Сварка по ГОСТ 5264-80, тип соединения №2, катет шва 6 мм.

Прибыло			

Исполн.	Будильник	Л.С.	В.И.	М.И.	КН.И.	Масса	Масштаб
А.Колосов	В.И.И.	Л.С.	В.И.	М.И.	813-2-64.91	КН.И. 260000	
Л.С.	В.И.И.	Л.С.	В.И.	М.И.			
Зав. гр.	Бутенко	В.И.И.	Л.С.	В.И.			
Инж.	Грозьева	В.И.И.	Л.С.	В.И.			
Проб.	Бутенко	В.И.И.	Л.С.	В.И.			

Исполн.	Будильник	Л.С.	В.И.	М.И.	КН.И.	Масса	Масштаб
А.Колосов	В.И.И.	Л.С.	В.И.	М.И.	813-2-64.91	КН.И. 270000	
Л.С.	В.И.И.	Л.С.	В.И.	М.И.			
Зав. гр.	Бутенко	В.И.И.	Л.С.	В.И.			
Инж.	Грозьева	В.И.И.	Л.С.	В.И.			
Проб.	Бутенко	В.И.И.	Л.С.	В.И.			