

ТИПОВОЙ ПРОЕКТ  
503-5-32.87

ПАССАЖИРСКАЯ АВТОСТАНЦИЯ  
ВМЕСТИМОСТЬЮ 10 ЧЕЛОВЕК  
ДЛЯ СТРОИТЕЛЬСТВА В СЕЛЬСКОЙ МЕСТНОСТИ

АЛЬБОМ II

СБОРНЫЕ ЖЕЛЕЗОБЕТОННЫЕ ИЗДЕЛИЯ.  
СТАЛЬНЫЕ АРМАТУРНЫЕ И ЗАКЛАДНЫЕ ИЗДЕЛИЯ.

ЛФ 1573/02  
цена 0-49

					Привязка	
Лин. №						



Обозначение	Наименование	вр.	Примечание
Содержание			
ТП 503-5-32.87-КЖН-ТТ	Техническое требования к изготовлению арматурных и закладных изделий	2	
ТП503-5-32.87-КЖИ-101	Плита покрытия ПР60.15-4.5АТ-1	3	
КЖИ-102	Плита покрытия ПР60.15-4.5АТ-2	4	
КЖИ-201	Рама металлические РМ1, РМ2	5	
КЖИ-202	Рама металлическая РМ3	6	
КЖИ-203	Рама металлическая РМ4	7	
КЖИ-204	Щит металлический Щ1	8	
КЖИ-205	Стойка СТ1	9	
КЖИ-206	Сетки арматурные С1 и С2	10	
КЖИ-207	Решетка для вытирания ног Рш1	11	

ТП 503-5-32.87-КЖИ-ДО

Содержание листов  
выпуска

Листов Лист Листов  
РП 1 1  
ГИПРОАВТОТРАНС  
Ленинградский филиал

И. контр. Потапов  
Нач. отд. Цыганов  
П. констр. Потапов  
Вед. инж. Волков  
Инж. Кельботова

1. Железобетонные и бетонные конструкции разработаны в соответствии со СНиП 203-01-84 и в соответствии со СНиП II-15-76.

2. Арматурные изделия и закладные детали должны изготавливаться в соответствии с требованиями: СН 393-78  
Указания по сварке соединений арматуры и закладных деталей железобетонных конструкций"

ТП503-5-32.87 - КЖИ-ТТ

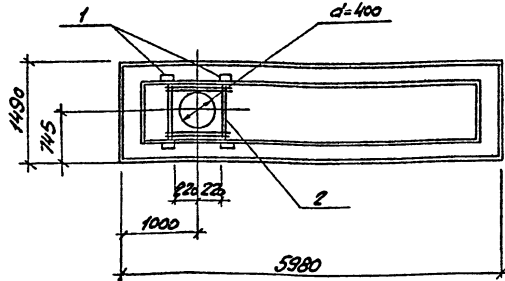
Техническое требования к изготовлению сборных железобетонных изделий.

Листов Лист Листов  
РП 1 1

ГИПРОАВТОТРАНС  
Ленинградский филиал

И. контр. Потапов  
Нач. отд. Цыганов  
П. констр. Потапов  
Вед. инж. Волков  
Инж. Соловьева

АЛБЫМ I



1380

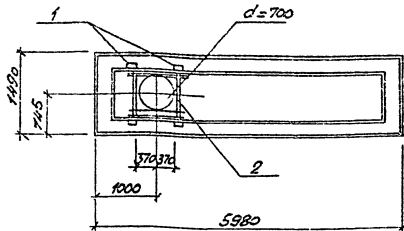
Ведомость расхода стали на дополнительные закладные изделия.

Марка элемента	Изделия арматурные		Изделия закладные				Общий расход
	Арматура класса А-III		Арматура класса А-III		Провод марки ВСтЗкп2		
	ГОСТ 5781-82		ГОСТ 5781-82		ГОСТ 8508-86		
φ6	Угоро	φ10	Угоро	φ30+7	Угоро		
ПР60.15-4.5Ат-1	1.32	1.32	4.0	4.0	7.6	7.6	12.92

Элемент	Зона	№	Обозначение	Наименование	Кол.	Примечание
				Плита ПР60.15-4.5Ат-1		
				Сварочные единицы		
			1.242 1-3 Вып.1	Плита ПР60.15-4.5Ат-1		
		1	1.400-15 Вып.1	Изделие закладное МН526	4	2.9кг
		2	ТТ503-5-32.87 - КЖ-206	Сетка арматурная С1	1	1.32кг

Сред. № табл. Вспомог. и запас. Вспомог.

ТТ 503-5-3287-КЖ-101			
Плита покрытия ПР60.15-4.5Ат-1		Таблиц	Масса
Контр	Помощь	Таблиц	Масса
Контр	Свароч	Таблиц	Масса
Контр	Помощь	Таблиц	Масса
Сред. инж.	Инженер	Таблиц	Масса
Инж.	Свароч	Таблиц	Масса
		Гипрострой	АНС
		Ленинградский филиал	



Код	Обозначение	Наименование	Кол.	Примечание
		Плита ПР60.15-4.5Ат.УТ-2		
		Сборочные единицы		
	1.242.1-3 Вып.1	Плита ПР60.15-4.5Ат.УТ		
1	1.400-15 Вып.1	Изделие закладное МН586	4	2.9 кг
2	ТН503-5-3287-КЖИ-206	Сетка арматурная С2	1	1.9 ю

Ведомость расхода стали на дополнительные закладные изделия, кг

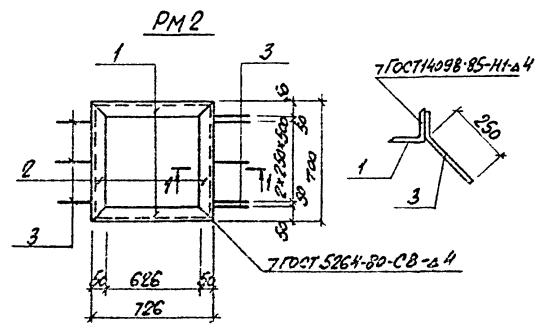
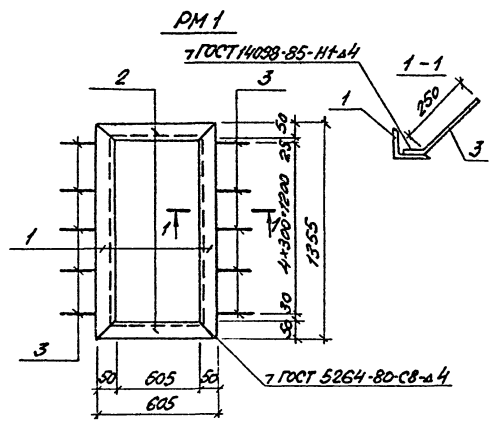
Марка элемента	Изделия арматурные		Изделия закладные		Общий расход	
	Арматура класса А-III		Прокат марки ВСт3кп2			
	ГОСТ 5781-82	ГОСТ 5781-82	ГОСТ 5781-82	ГОСТ 8508-85		
	Ø6	Ø10	Ø10	Ø10	Ø10	
ПР60.15-4.5Ат.УТ-2	1.9	1.9	40	40	7.6	13.5

ТН 503-5-3287-КЖИ-102		Страна/Марка/Классиф.
Плита покрытия ПР60.15-4.5Ат.УТ-2		РН
И.КОНТРОЛЬ: Погозов	И.ПРОЕКТИРОВАНИЕ: Погозов	Лист 1 из листов 1
И.КОНТРОЛЬ: Уланов	И.ПРОЕКТИРОВАНИЕ: Уланов	ГИПРОАВТОТРАНС
И.КОНТРОЛЬ: Погозов	И.ПРОЕКТИРОВАНИЕ: Погозов	Кеммердский филиал
И.КОНТРОЛЬ: Уланов	И.ПРОЕКТИРОВАНИЕ: Уланов	

АЛБЮМ II

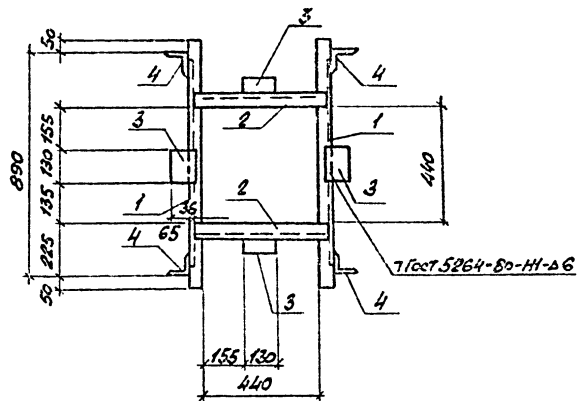
1380

Лист 1 из 12. Вид сверху и в разрезе



Кол-во	Разм.	Обозначение	Наименование	Кол.	Примечание
			<u>PM1</u>		
			<u>Документация</u>		
		ТП 503-5-32.87-КЖИ-ТТ	Технические требования к изготовлению арматурных и закладных изделий		
			<u>Детали</u>		
54	1		Уголок 50x50x5 ГОСТ 8509-85 Ст 3сп2 ГОСТ 380-71 $l=1355$	2	5,1 кг
54	2		Уголок 50x50x5 ГОСТ 8509-85 Ст 3сп2 ГОСТ 380-71 $l=605$	2	2,3 кг
54	3		Ф8АШ, ГОСТ 5781-82, $l=300$	10	0,14 кг
			<u>PM2</u>		
			<u>Документация</u>		
		ТП 503-5-32.87-КЖИ-ТТ	Технические требования к изготовлению арматурных и закладных изделий		
			<u>Детали</u>		
54	1		Уголок 50x50x5 ГОСТ 8509-85 Ст 3сп2 ГОСТ 380-71 $l=726$	2	2,8 кг
54	2		Уголок 50x50x5 ГОСТ 8509-85 Ст 3сп2 ГОСТ 380-71 $l=700$	2	2,7 кг
54	3		Ф8АШ, ГОСТ 5781-82, $l=300$	6	0,14 кг

ТП 503-5-32.87-КЖИ - 201  Рамы металлические PM1; PM2			Таблиц/Кассы	Итого
			рп	16,2 11,8
И.контр. Поляков В.В. И.контр. Саванов В.В. И.контр. Поляков В.В. И.контр. Макарова Е.А. И.контр. Макарова Е.А.			Лист 1 из 12 1 ГИПРОДВСТРАНС Ленинградский филиал	

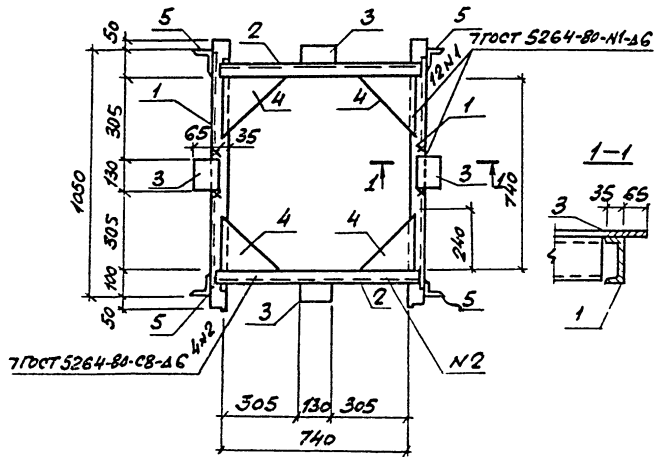


Рисунки	Зона	Таб.	Обозначения	Наименование	Примечание
				<u>Документация</u>	
			ТП 503-5-32.87-КЖИ-ТТ	Технические требования к изготовлению сварных и закладных изделий	
				<u>Детали</u>	
54	1			Швеллер ГОСТ 8240-72 ВЕТЗ КИЗ ГОСТ 380-11 $\rho=1000$	2 8,6 кг
54	2			Швеллер ГОСТ 8240-72 ВЕТЗ КИЗ ГОСТ 380-11 $\rho=520$	2 4,5 кг
54	3			Полоса 10x100 ГОСТ 103-75 ВЕТЗ КИЗ ГОСТ 380-11 $\rho=180$	4 1,0 кг
54	4			Уголок 75x75x8 ГОСТ 8569-82 ВЕТЗ КИЗ ГОСТ 380-11 $\rho=100$	4 0,9 кг

Объем 1380

Инв. № проекта, Изменения и дата, Объем инв. №

ТП 503-5-32.87-КЖИ - 202		
И. КОНСТ.	ПОМАЗОВ	СН
И. КОНСТ.	СИБИЛОВ	СН
И. КОНСТ.	ПОМАЗОВ	СН
ВЫП. ИНЖ.	КОЛПАКОВ	СН
ИНЖ.	СЕРГЕВ	СН
Рама металлическая РМЗ		Рядовые места Машинов
		РП 338
		Лист 1 из 1
ГИПРОАВТОТРАНС		
Ленинградского филиала		



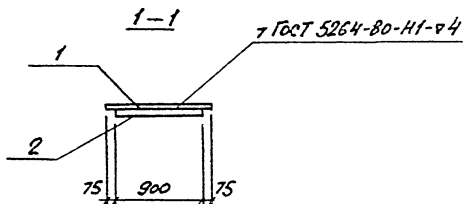
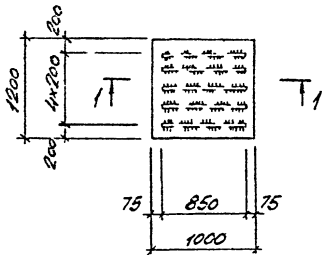
Формат	Возв	№из.	Обозначение	Наименование	Кол.	Примечание
				<u>Документация</u>		
			ТП 503-5-32.87-КЖИ-ТТ	Технические требования к изготовлению арматурных и закладных изделий		
				<u>Детали</u>		
54	1			Швеллер 10 ГОСТ 8240-72 всгз кпз ГОСТ 380-71 C=1150	2	10,3кг
54	2			Швеллер 10 ГОСТ 8240-72 всгз кпз ГОСТ 380-71 C=820	2	7,1кг
54	3			Полоса 10 ГОСТ 103-76 всгз кпз ГОСТ 380-71 C=130	4	1,0кг
54	4			Полоса 10 ГОСТ 103-76 всгз кпз ГОСТ 380-71 C=240	4	3,5кг
54	5			Уголок 75-75-9 ГОСТ 8240-72 всгз кпз ГОСТ 380-71 C=100	4	0,9кг

			ТП 503-5-32.87-КЖИ-203		
			Рама металлическая PM-4		
			Сталь Масса Мастроб P11 56,4		
			Лист 1 из 25 1		
			ГИПРОАВТОТРАНС Инженерская фирма		
			Формат P3		

И.контр.	Помазов	С/п
И.проект	Ульянов	С/п
И.инженер	Помазов	С/п
Бод.инж.	Помазов	С/п
ЭИ.к.	Коробков	С/п



II ИЩЕЧКА

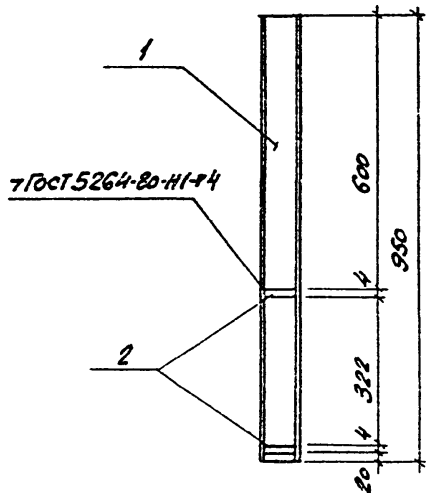


Вид	№	Обозначение	Наименование	Кол.	Примечание
			<u>Документация</u>		
		ТП503-5-3287-КЖИ-ТТ	Механические требования к изготовлению арматурных и закладных изделий.		
			<u>Листов</u>		
БУ	1		Сталь рифлёная δ=4, ГОСТ 8568-77	12А	40.1кг
БУ	2		Полоса 4х10, ГОСТ 103-76		
			ГОСТ 3217-76 С=1000	5	1.25кг

1380

Шифр материала, вид и дата

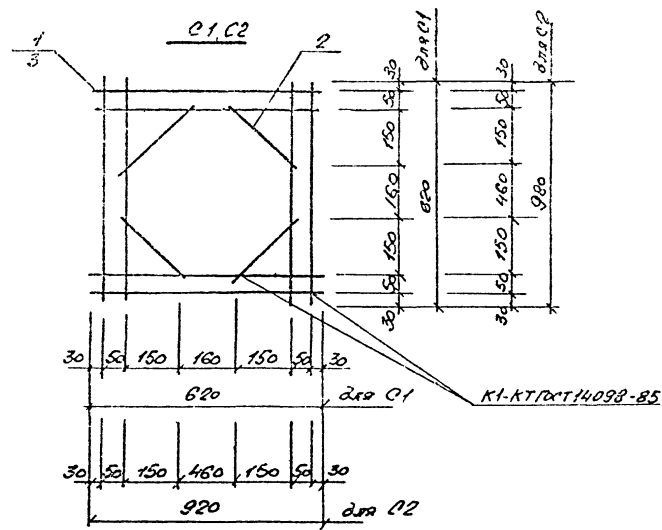
ТП503-5-3287-КЖИ-204			
Щит металлический		Уклад	Масса
Щ1		рп	46.25
И.контр. Помазов		Лист 1 Листов 1	
Мач.отд. Убанов		ГИПРОАВТОТРАНС	
Гл.инж. Помазов		Ленинградский филиал	
Бед.инж. Волгартова			
С.инж. Релибанова			



Кол.	Примечание	Наименование	Обозначение	Мат.	Зона	Примечание
		<u>Документация</u>				
		Техническое требование	ТП503-5-32.87 - КЖИ-ТТ			
		к изготовлению арматурных и закладных изделий.				
		<u>Детали</u>				
64	1	Швеллер	ГОСТ 4167-83			
		ℓ=950		1	5,0 кг	
64	2	Полоса	ГОСТ 103-76			
		ℓ=50	ГОСТ 380-71	2	0,08 кг	

ТП503-5-32.87-КЖИ-205			
Статика 0Т1		Статус	Масштаб
		рп	5:16
И.с.и.т.р. Помазов Нов.отд. Уванов З.к.с.с.т. Помазов Фед. ун-т. (Иркутск) (И.И.К. Помазов)		Лист 1	Листов 1
		ГИПРОАВТОТРАНС Государственный филиал	

АЛБУМ II



№ по- зону	№	Обозначение	Наименование	Кол- во	Приме- чание
<u>C1</u>					
<u>детали</u>					
54	1		Ф6А III ГОСТ 5781-82 С=220	8	1.1кг
54	2		Ф6А III ГОСТ 5781-82 С=250	4	0.22кг
<u>C2</u>					
<u>детали</u>					
54	3		Ф6А III ГОСТ 5781-82 С=220	8	1.63кг
54	2		Ф6А III ГОСТ 5781-82 С=250	4	0.22кг

Объем  
1330

Лист № 10 из 20 листов в сборе  
В.И.Иванов

Привязка

	Н.КОНТ	Помозов	Л.И.
	Нач. отд.	Иванов	Л.И.
	ГЛАВ. ИНЖ.	Помозов	Л.И.
	Вед. инж.	Иванов	Л.И.
ИЛБ. №	инж.	Тимофеева	Л.И.

ТП 503-5-3287-КЖИ - 206

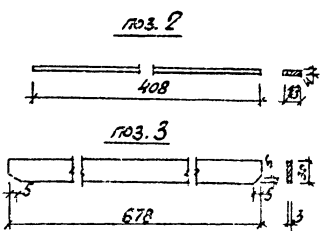
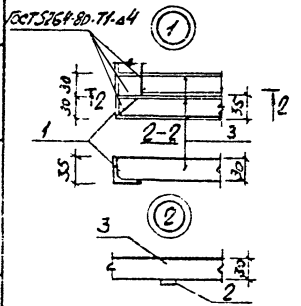
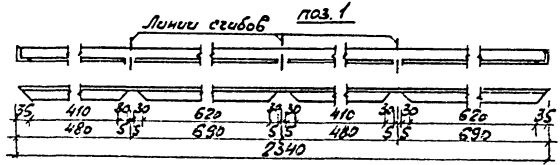
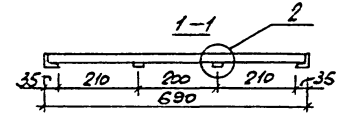
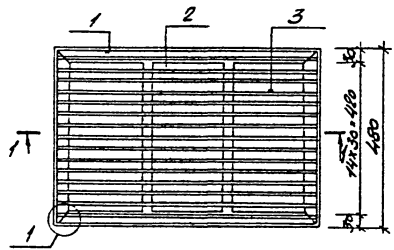
Сетки арматурные  
C1, C2

Стадия	Лист	Масштаб
рп	1.32	
	1.9кг	
Лист	Листов	

ГИПРОАВТОТРАНС  
Ленинградский филиал

АЛБОМ II

7380



№ докум.	Этап	№	Обозначение	Наименование	Кол.	Примечание
				<u>Документация</u>		
43			ТП 503-5-32.87- КЖИ-ТТ	Технические требования к изготовлению арматурных и закладных изделий		
				<u>Детали</u>		
54				Уголок 50x50x5 ГОСТ 829-85 Р-2340	1	8,9 кг
54				Полоса 4x18 ГОСТ 103-76	2	0,2 кг
54				Полоса 8x3 ГОСТ 103-76	15	0,5 кг

ТП 503-5-32.87-КЖИ - 207			Углы	Масса	Место
Решетка для			рп	16,8	
вентиляции пог. РМ			лист 1	лист 8	
И. контр. Начальн. Л. конст. Бад. снж. Снж.	Помазов	Л. С. Л.	Гипроавтостранс		
Павлова	Никитина	Т. Л. Д.	Ленинградский филиал		

ТЗ 01/83

Отпечатано  
в Новосибирском филиале ЦИП  
630064 г. Новосибирск пр. Карла Маркса 1  
Войдано в печать 13. 12. 1989 г.  
Заказ 690 Тираж 130