

ТИПОВОЙ ПРОЕКТ
503-5-32.87

ПАССАЖИРСКАЯ АВТОСТАНЦИЯ
ВМЕСТИМОСТЬЮ 10 ЧЕЛОВЕК
ДЛЯ СТРОИТЕЛЬСТВА В СЕЛЬСКОЙ МЕСТНОСТИ

АЛЬБОМ III

ТЕХНИЧЕСКАЯ ДОКУМЕНТАЦИЯ ДЛЯ ЗАВОДОВ-ИЗГОТОВИТЕЛЕЙ.

Лист 1573/03

цена 0-53

				Прибылан	
ИИВ.И*					

ТИПОВОЙ ПРОЕКТ
503-5-32.87

ПАССАЖИРСКАЯ АВТОСТАНЦИЯ
ВМЕСТИМОСТЬЮ 10 ЧЕЛОВЕК
ДЛЯ СТРОИТЕЛЬСТВА В СЕЛЬСКОЙ МЕСТНОСТИ

АЛЬБОМ III

РАЗРАБОТАН
ЛЕНИНГРАДСКИМ ФИЛИАЛОМ
ИНСТИТУТА „ГИПРОАВТОТРАНС“

ГЛАВНЫЙ ИНЖЕНЕР
ГЛАВНЫЙ ИНЖЕНЕР ПРОЕКТА

Аванесов
Мариничев

АВАНЕСОВ И.Г.
МАРИНИЧЕВ А.Ю.

УТВЕРЖДЕН И ВВЕДЕН В ДЕЙСТВИЕ
МИНАВТОТРАНСОМ РСФСР
ПРОТОКОЛОМ № 16 от 24.09.87

					ПРИВЯЗАН	

Инва. №:

АЛЬБОМ III

№ п/п	Исходный документ	Обозначение	Наименование	Стр.
1	А4	503-5-32.87-АНОВ-001	Содержание альбома	2
2	А4	503-5-32.87-АНОВ-002	Техническая документация для заводов-изготовителей ГМЯ	2
3	А4	503-5-32.87-АНОВ-003	Щит автоматизации П1 Общий вид	3+6
4	А4	503-5-32.87-АНОВ-004	Щит автоматизации П1 Таблица соединений	7+8
5	А4	503-5-32.87-АНОВ-005	Щит автоматизации П1 Таблица подключения	8+9
6	А3	503-5-32.87-АНОВ-002	Спецификация щитов и пультов	10+12

СОБРАК

1380

Шифр по каталогу, подшивке и дата вступления в силу

ТП 503-5-32.87-АНОВ-001

Пассажирская автостанция
ёмкостью 10 человек

Здание станции

Стандарт	Лист	Листов
РП	1	1

Содержание альбома

ГИПРОАВТОТРАНС Ленинградский филиал
Формат А4

АЛЬБОМ III

№ п/п	Исходный документ	Наименование	Обозначение	Кол-во листов	Кол-во экз.
		Техническая документация для заводов-изготовителей ГМЯ	503-5-32.87-АНОВ-002	1	3
		Щит автоматизации П1 Общий вид	503-5-32.87-АНОВ-003	6	3
		Щит автоматизации П1 Таблица соединений	503-5-32.87-АНОВ-004	3	3
		Щит автоматизации П1 Таблица подключения	503-5-32.87-АНОВ-005	3	3
		Спецификация щитов и пультов	503-5-32.87-АНОВ-002	3	3
		Перечень чертежей из альбома	503-5-32.87-АНОВ-4	1	2
		Триточная система П1			
		Схемы электрическая принципиальная управления и регулирования			

СОБРАК

1380

Шифр по каталогу, подшивке и дата вступления в силу

ТП 503-5-32.87-АНОВ-002

Пассажирская автостанция
ёмкостью 10 человек

Здание станции

Стандарт	Лист	Листов
РП	1	1

Техническая документация для заводов-изготовителей ГМЯ

ГИПРОАВТОТРАНС Ленинградский филиал
--

Поз.	Обозначение	Наименование	Кол.	Примеч.
		<u>Документация</u>		
	503-532.87-АНОВ-004	Таблица соединений		
	503-532.87-АНОВ-005	Таблица подключения		
		<u>Стандартные изделия</u>		
1		Рейка	4	ТМЗ-1-85
2		Щкаф щита ЩЩМ-1000х600х350 УХЛ4 1Р30 ост 36.13-76	1	
		<u>Прочие изделия</u>		
3	V	Регулятор температуры электрический ТМВ ГОСТ 15150-69	1	
4	5В	Кнопка КЕ 011УЗ исп. 2 ТУ 16.642.015-84 цвет толкателя - черный	1	

ТН 503-5-3287-АНОВ-003

ПРОСАЖИДСКАЯ АВТОМАТИКА
вместимостью 10 человек

Здание станции

Коды листов

РН	1	6
----	---	---

Щит автоматизации

ГИПРОАВТОТРАНС

Общий вив

Ленинградский филиал

Формат А 4

ГМП МАРИНОВА Л.И.
Н. КОЧЕВ
П. КОЧЕВ
П. КОЧЕВ
П. КОЧЕВ

И. В. БРАТОВА
И. В. БРАТОВА
И. В. БРАТОВА
И. В. БРАТОВА

Поз.	Обозначение	Наименование	Кол.	Примеч.
		Арматура типа АС220		
		ТУ 16.535.426-76		
5	НЛ2	Линза красная	1	
6	НЛ1	Линза зеленая	1	
		Реле ν 220В ТУ 16.523.331-71		
7	К1; К3	РПУ-2-062 203	1	ТМЗ-13-83
8	К2	РПУ-2-064 003	1	
		Реле РКВ И-33-ИИ-УХЛ4 ν 220В		
9	КТ	ТУ 16-647.036-86	1	ТМЗ-13-85
10	QH	Автомат АК63-1М ν 220В $I_{\text{н}} = 10\text{А}$, установка 15Ун ТУ 16-522.140-78	1	ТМЗ-16-85
11	ХТ1, ХТ2	Блок зажимов БЗ24-4П25-8/У3-10 ТУ 16-526.462-79	3	ТМЗ-165-85
12		Упор ТУ 36.1751-74	2	
13		Перемычка ТУ 36.1752-74		
14		Рамка 66x26 ТУ 36.1130-74	5	

ТН 503-5-3287-АНОВ-003

Лист
2

Формат А4

Поз.	Обозначение	Наименование	Кол.	Примеч.
		<i>Материалы</i>		
		<i>Провод 380 ГОСТ 6323-79</i>		
15		<i>ПВ 1 1x1,0</i>	40	
16		<i>ПВ 1 1x1,5</i>	5	
17		<i>ПВ 3 1x0,75</i>	30	

ТП 503-5-32.87-АНОВ-003

Лист

3

Формат А4

 ТАБЛИЦА 2
 Подписи на табло
 и 3 рамках

№ накл. ки	Надпись	Кол.	№ накл. ки	Надпись	кол
	<u>Рамка 66x26</u>				
1	Замораживающие хладо- ферр	1			
2	Нормальная работа	1			
3	Температура воздуха после вентилятора	1			
4	Опробование аварийной сигнализации	1			
5	~ 220В. Схема регулирования	1			

ТП 503-5-32.87-АНОВ-003

Лист

4

Формат А4

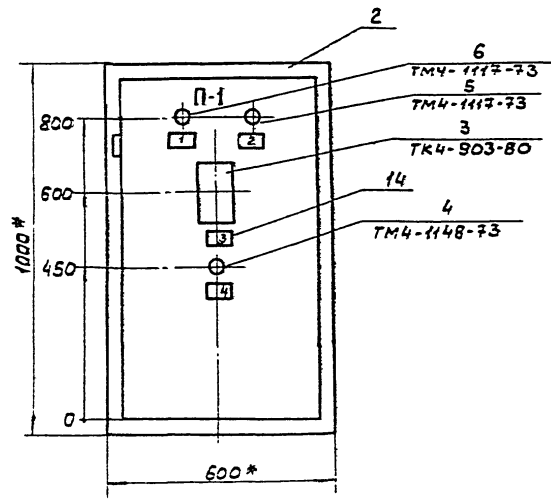
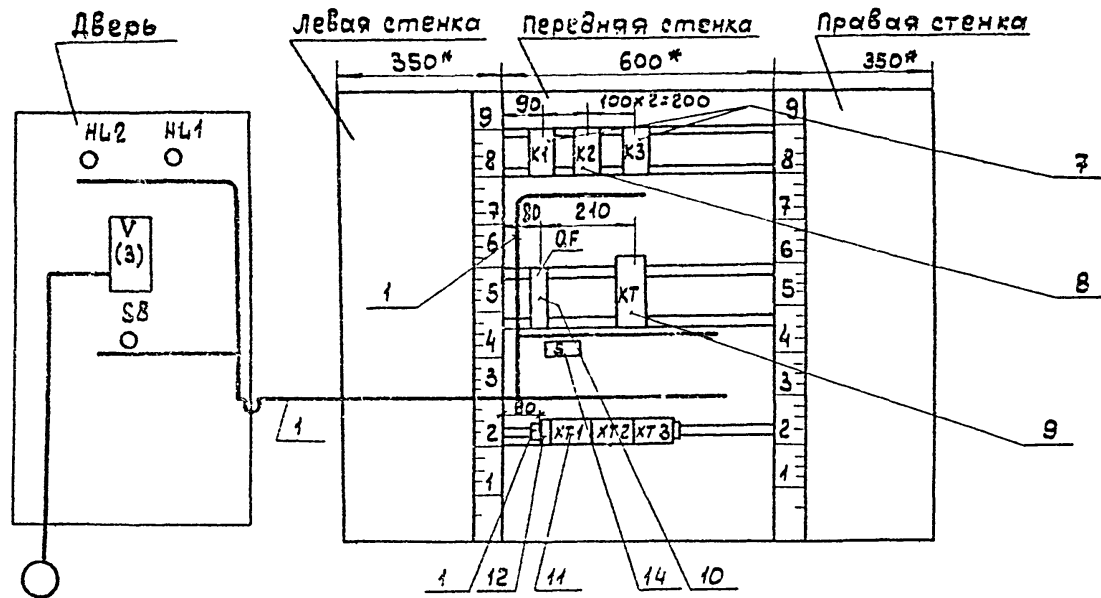


Таблица 1

Обозначение	Наименование	Навпись на фасаде щита	Навпись в рам-ках
АНОВ-003	Щит автома-тизации	П1	Таблица 2

- 1.* Размеры для справок
2. Покрытие - вариант 7 ост 36.13-76
3. Шрифт ПО-40 выполнить по ГОСТ 2930-62* эмалью ПФ-230 черной ГОСТ 64-66

Вид на внутренние плоскости (развернуто)



Объект 1380

Циба. Мелодид. Подпись и дата. Взам. инв. №

АЛБВОМ III

Проводник	Откуда идет	Куда поступает	Данные провода	Примечание
Технические требования:				
Таблица соединений выполнена на основании схем РОВ-4				
1	ХТ2:1	ХТ2:2		п.бл.окв
2	К3:14	К2:13		
3	К2:14	ХТ2:5		п
3	К2:14	КТ:28		
4	К1:14	ХТ2:6		п
4	К1:14	КТ:15		
5	КТ:16	КТ:А		п
5	КТ:А	К1:А		
6	К1:13	ХТ2:3	ПВ1 1x10	п
6	К1:13	К1:43		п
6	К1:43	КТ:27		п
6	КТ:27	К3:13		

1380

УСТ. УСТ. ИСЛ. П. С. К.

ТП 503-5-3287-АНОВ-004

Пассажирская автостанция
емкостью 10 человек

Здание станции

Щит автоматизации П

Таблица соединений

РП 1 3

ГИПРОАВТОТРАНС
Ленинградский филиал

Формат А4

АЛБВОМ III

Проводник	Откуда идет	Куда поступает	Данные провода	Примечание
8	К1:44	ХТ3:7		
9	К2:А	ХТ2:7		
12	К2:34	ХТ3:4		
14	К3:22	ХТ1:5		
17	К3:А	ХТ1:2		
18	К2:44	ХТ1:3		п
18	К2:44	К3:31		
20	К3:32	ХТ3:3		
			ПВ1 1x10	
800	QF:2	ХТ1:1		п
800	QF:2	К2:33		п
800	К2:33	К2:43		п
С1	QF1	ХТ3:1		
N	ХТ1:9	ХТ1:10		п.бл.окв
N	ХТ1:9	КТ:8		п
N	КТ:8	К1:8		п
N	К1:8	К2:8		п
N	К2:8	К3:8		

1380

УСТ. УСТ. ИСЛ. П. С. К.

ТП 503-5-3287-АНОВ-004

Щит автоматизации П

Таблица соединений

РП 1 3

ГИПРОАВТОТРАНС
Ленинградский филиал

Формат А4

ТП 503-5-3287-АНОВ-004

Формат А4

Альбом IV	Проводник	Откуда идет	Куда поступает	Данные проводя	Примечание
		дверь			
8	НЛ1:1		ХТ3:7		
12	У:5		У:12		п
12	У:5		ХТ3:4		
14	У:21		ХТ1:5		
15	У:13		ХТ1:6	№8 1x1,5	
20	НЛ2:1		ХТ3:3		п
20	НЛ2:1		СВ:24		
800	СВ:23		ХТ1:1		
N	У:16		НЛ1:2		п
N	НЛ1:2		НЛ2:2		п
N	НЛ2:2		ХТ1:10		
Земля 1/2	Режки для установки аппаратов 1/2		Стойка 1/2	№1 1x1,5	

1380
 ЦНД №1014 Подпись и дата: В.М.И.И.
 ТП 503-5-3287-АНВ-004
 Лист 3

Альбом III	Проводник	Выбор ТА	Выбор ТА	Пробозник	Пробозник	Выбор ТА	Выбор ТА	Пробозник
	Тех. табл.	нечисл.	вексл.	т	св.	в.	в.	к
	основания	схем	АНВ-004	АВВ-004				
	соединений							
		К1					К3	
6*	13	3	14	4	6*	13	3	14
6*	43	3	44	8*		43	3	44
—	21	Р	22	—	800*	21	Р	22
—	31	Р	32	—	—	31	Р	32
5	А	К	В	Н*	17	А	К	В
		К2					К7	
2*	13	3	14	3*	4	15	Р	16
800*	43	3	44	18	6	27	3	28
	23	3	24		5	А	К	В
800*	33	3	34	12				Н*
9	А	К	В	Н*				

1380
 ЦНД №1014 Подпись и дата: В.М.И.И.

ТП 503-5-3287-АНВ-005
 Пассажирская автостанция
 Вместимостью 10 человек
 Здание станции
 Щит автоматизации
 П1
 Таблица подключения

СТАЖ	Лист	Листов
РП	1	3

ГНП Маринычев
 И.С.С.П.Р. Звезда
 И.С.С.П.Р. Христьянчук
 И.С.С.П.Р. Родиков
 И.С.С.П.Р. Савелова

ГНПРАВДОТРАНС
 Ленинградский филиал

Альбом III	Проводник		Вид кон-так-та	Проводник		Проводник		Вид кон-так-та	Проводник	
	Вывод	Вывод	Вывод	Вывод	Проводник	Вывод	Проводник	Вывод	Проводник	
			Дверь							
			SB							
	800	23		24	20*					
			HL1							
	8	1		2	N*					
			HL2							
	20	1		2	N*					
			V							
	12*	5								
	12	12								
	15	13								
	N*	16								
	14	21								
	201	9			измери-					
	а	20			тельные					
	202	28			цели					

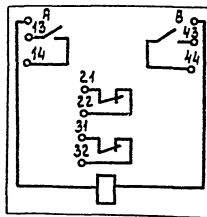
ТН 503-5-32.87-АНОВ-005

Лист
2

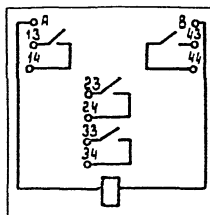
Формат А4

Альбом III

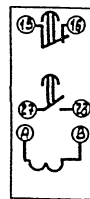
Поз.
К1, К3



Поз.12
К2



Поз.13
КТ



Поз.15
QF



ТН 503-5-32.87-АНОВ-005

Лист
3

Формат А4

СЗЗ.ЭКТ

1380

Указ. № подл. Подл. лист. у. дата ВЗРМ. ИЩ. В. П.

Альбом III

Позиция	Наименование и техническая характеристика оборудования и материалов. Завод-изготовитель (для импортного оборудования - страна, фирма)	Единица измерения		Код завода-изготовителя	Код оборудования материала	Цена единицы оборудования, тыс.руб.	Количество	Масса единицы оборудования, кг	
		наименование	код						
1	2	3	4	5	6	7	8	9	10
	1. Щиты								
	1.1 Щит автоматизации П1								
	состоящий из щита ЩЩМ-1000x600x350	503-5-32.87							
	УХЛ4 IP30 От 36.13-76	АНОВ-003	шт	796			1		

0001 Эксплуатационный журнал

ТП 503-5-32.87-АНОВ. С02		
ГИП Мариничев Н.Контр. Веселова Инж. Фроланов Гл. спец. Фонарев Вед. инж. Веселова	Лист 1 3	Спецификация щитов и пультов ГИПРОАВТОТРАНС Ленинградский филиал

III
ШПЕЛЮШ

Позиция	Наименование и техническая характеристика оборудования материалов. Завод-изготовитель (для импортного оборудования - страна, фирма)	Тип, марка оборудования. Обозначение документа и № опрессного листа	Единица измерения		Код завода-изготовителя	Код оборудования материала	Цена единицы оборудования, тыс.руб.	Количество	Масса единицы оборудования, кг
			Наименование	Код					
1	2	3	4	5	6	7	8	9	10
	2. Аппаратура, поставляемая комплектно со щитом								
	2.1 Кнопка исполнение 2 Цвет толкателя - черный	КЕ 01143 ТУ16.642.015-84	шт	796		34 2842		1	
	Арматура	ТУ16.535426-76							
	2.2 линза красная	АС-220	шт	796				1	
	2.3 линза зеленая	АС 220	шт	796				1	
	Реле ~ 220В	ТУ16.523331-71				34 2512			
	2.4	РПУ-2-06 2203	шт	796				1	
	2.5	РПУ-2-064003	шт	796				1	
	2.6 Реле времени ~ 220В	ТУ16-647036-86 РКВН-33-11414	шт	796		34 2539		1	
	2.7 Автомат ~ 220В $I_{н} = 10$ А установка 1,5 $I_{н}$	АК 63-1м ТУ16-522140-78	шт	796		34 2160		1	
	2.8 Блок зажимов	Б324-4125-8/43 • 10 ТУ16-526.462-78	шт	796		34 2490		3	

1200

ТН 503-5-32.87 АНОВ.С02

Лист

2

Формат А3

АЛБЕДИМ III

12

Пози-ция	Наименование и техническая характеристика оборудования и материалов (Завод-изготовитель (для импортного оборудования - страна, фирма.)	Тип марки оборудования	Единица измерения		Код - заяв. да- изготови-теля	Код оборудо-вания, материа-ла	Цена единицы оборудо-вания, тыс.руб.	Колу-чест-во	Масса единицы оборудо-вания, кг
			На-име-нова-ние	код					
1	2	3	4	5	6	7	8	9	10
	2.9 Упор	ТУ36.1751-74	шт	796				2	
	2.10 Перемычка	ТУ36.1752-74	шт	796				2	
	2.11 Рамка	66x26 ТУ36.1130-74	шт	796				5	

1380

СЛБ.Н.П.С.В. ПОДПИСЬ И ДАТА ВЗНЕС. ПЛАТ.

ТН 503-5-3287 АНОВ.002

Лист
3

Отпечатано
в Новосибирском филиале ЦИП
630064 в Новосибирске пр. Маркса 1
Выдано в печать „13“ _____ 1989 г.
Заказ _____ Тираж _____