

ТИПОВОЙ ПРОЕКТ  
901-1-48.86

ЗАТОПЛЕННЫЙ ВОДОПРИЁМНИК  
ДЕРЕВЯННЫЙ ОДНОСТОРОННИЙ  
ПРОИЗВОДИТЕЛЬНОСТЬЮ ОТ 0.30 ДО 0.44 $\text{м}^3/\text{с}$

АЛЬБОМ II

ИЗДЕЛИЯ

9343 - 02

				ПРИКРЕПЛ	

Лист №

ТИПОВОЙ ПРОЕКТ  
901-1-48.86

ЗАТОПЛЕННЫЙ ВОДОПРИЁМНИК  
ДЕРЕВЯННЫЙ ОДНОСТОРОННИЙ  
ПРОИЗВОДИТЕЛЬНОСТЬЮ ОТ 0.30 ДО 0.44 м<sup>3</sup>/с

АЛЬБОМ I  
СОСТАВ ПРОЕКТА

- I - Пояснительная записка и чертежи. Технологическая часть и строительные решения
- II - Изделия
- III - Сметы. Ведомости потребности в материалах

РАЗРАБОТАН  
ПРОЕКТИВНЫМ ИНСТИТУТОМ УкрводоканалПРОЕКТ ПРИ УЧАСТИИ ВНИИ ВОДГЕО

ДИРЕКТОР ИНСТИТУТА Якименко В.Н.  
ЗАМ. ДИРЕКТОРА ПО НАУЧНОЙ ЧАСТИ Алексеев В.С.  
ГЛАВНЫЙ ИНЖЕНЕР ИНСТИТУТА Лисанко Н.В.  
ГЛАВНЫЙ ИНЖЕНЕР ПРОЕКТА Соковнин В.М.  
НАЧАЛЬНИК ОТДЕЛА Осадчий В.Ф.  
РУКОВОДИТЕЛЬ ОТДЕЛА ИНЖЕНЕРНОЙ ГИДРАВЛИКИ Мотинов А.М.

УТВЕРЖДЕН ГОССТРОЕМ СССР  
ПРОТОКОЛ ОТ 23.04.86 г. № 4-20  
И ВВЕДЕН В ДЕЙСТВИЕ  
В/О „СЮИЗВОДКАНАЛПРОЕКТ“  
ПРИКАЗ ОТ 30.07.86 № 230

9343-02

					ПРИКРЕПЛЕН	

Ш.Б. №

Листовой

Типовой проект 901-1-48.86

Марка-лист	Наименование	Страницы
	Титульный лист	1
	Содержание альбома	2
ТТ	Технические требования к изготовлению керамзитобетонных и насыпных касет	3
КМ-КК-1	Кассета керамзитобетонная	4
КМ-КК-2	Кассета керамзитобетонная	5
	Разрезы	
КМ-КК-3	Кассета керамзитобетонная	6
	Ведомость элементов	
	Ведомость металлоконструкций по видам профилей	
КМ-КК-4	Кассета керамзитобетонная	7
	Техническая спецификация металла	
		8
КМ-КК-1	Кассета насыпная	
КМ-КК-2	Кассета насыпная. Разрезы.	
КМ-КК-3	Кассета насыпная	9
	Ведомость элементов	
	Ведомость металлоконструкций по видам профилей	
КМ-КК-4	Кассета насыпная	10
	Техническая спецификация металла	
		11
	металла	

Марка-лист	Наименование	Страницы
КМ-ЕЩ-1	Струенаправляющий щит	12
КМ-ЕЩ-2	Струенаправляющий щит	13
	Разрезы. Ведомость элементов	
КМ-ЕЩ-3	Струенаправляющий щит.	14
	Ведомость металлоконструкций по видам профилей	
КМ-ЕЩ-4	Струенаправляющий щит	15
	Техническая спецификация металла	
КМ-Б-1	Балт Б-1, Балт Б-2	16
КМ-Б-2	Техническая спецификация	17
	металла. Ведомость металлоконструкций по	
	видам профилей	

Сл. и подл. Подписи и даты В.В.Ш. Ш.Б.Ш.

Привязан

Сл. и подл.			
Сл. и подл.			
Сл. и подл.			

Г.Ш.	В.Ш.Ш.	25.02.86
Н. контр.	В.Ш.Ш.	25.02.86
Нач. отд.	В.Ш.Ш.	25.02.86
Рук. бюро	В.Ш.Ш.	25.02.86
Техник	В.Ш.Ш.	25.02.86

ТП 901-1-48.86

Содержание альбома

Страниц	Лист	Листов
Р	1	1
Госстрой СССР		
Укрводоканалпроект		
Минв		

Литвак И.

Топовый проект 901-1-40.86

### Технические требования к изготовлению керамзитобетонных кассет.

Изготовление фильтрующих плит керамзитобетонных кассет производится в опалубке, расположенной горизонтально.

Опалубка представляет собой металлическую раму с приваренной арматурной сеткой и установленная на поддоне-сетке с размером ячеек 3-10 мм для стекания избытка цементного теста.

При изготовлении поддона должны быть предусмотрены мероприятия против провисания сетки.

#### Состав бетона:

- заполнитель - керамзит М500, фракции 10-20 мм, удовлетворяющий требованиям ГОСТ 9159-83. Заполнитель необходимо применять во влажном состоянии, без поглощения зерен керамзита через 1 час не должно быть более 2,5%.

- связующее - портландцемент М400, удовлетворяющий требованиям ГОСТ 10178-76 с оптимальным расходом 2,00 кг/м<sup>3</sup> и соотношением цемента к заполнителю 1:3;

- вода, удовлетворяющая требованиям ГОСТ 23732-79. Оптимальное, водоцементное соотношение 0,40-0,45.

Приготовление бетонной смеси следует производить, как правило, в непосредственной близости от места укладки в бетонномешалке принудительного действия.

#### Порядок загрузки материалов:

заполнитель 2/3 необходимого для затеса количества воды, цемент, оставшее количество воды.

К укладке бетонной смеси следует приступать не позже 30 минут после ее приготовления, при этом поверхность зерен заполнителя в бетонной смеси должна быть полностью и равномерно покрыта пленкой цементного теста.

Укладку бетонной смеси производится вручную, уплотнение - легким трамбованием или штыкованием.

Скапливание в нижней части отформованных плит излишка цементного теста не допускается, разница в объемной массе крупнопористого бетона в верхних и нижних слоях изделия, вызванная различным содержанием цементного теста, не должна превышать 5%.

При естественном твердении бетона необходимо периодически проверять поверхность бетона преждевременного высыхания: можно укрыть или периодически поливать распыленной водой

в течение 3-7 суток.

Отформованные плиты можно также подвергать тепло-влажностной обработке без предварительного выдерживания.

Контроль и оценка качества крупнопористого бетона осуществляется в соответствии с техническими условиями на производство бетонных работ и стандартами на изделия по ГОСТ 12852-77.

### Технические требования к изготовлению насыпных кассет.

Насыпные кассеты выполняются в виде металлического решетчатого кароба.

Наружные ограждающие решетки выполняются из круглой стали с покрытием гидрофобизирующей пастой.

Пространства между решетками заполняются объемным фильтром.

Толщина загрузки принята 160 мм.

Материал загрузки керамзит крупностью 2,5-30 мм марки 500 по ГОСТ 9159-83 или щебень крупностью 2,5-30 мм марки 600 по ГОСТ 8267-82.

#### Объем загрузки:

для керамзита 0,34 м<sup>3</sup> весом 0,170 т  
для щебня 0,34 м<sup>3</sup> весом 0,600 т

После загрузки необходимо уплотнить материал фильтра легким встряхиванием кассеты и произвести ее засыпку.

Привязан:			
И№в. №			

ТТ 901-1-40.86-ТТ

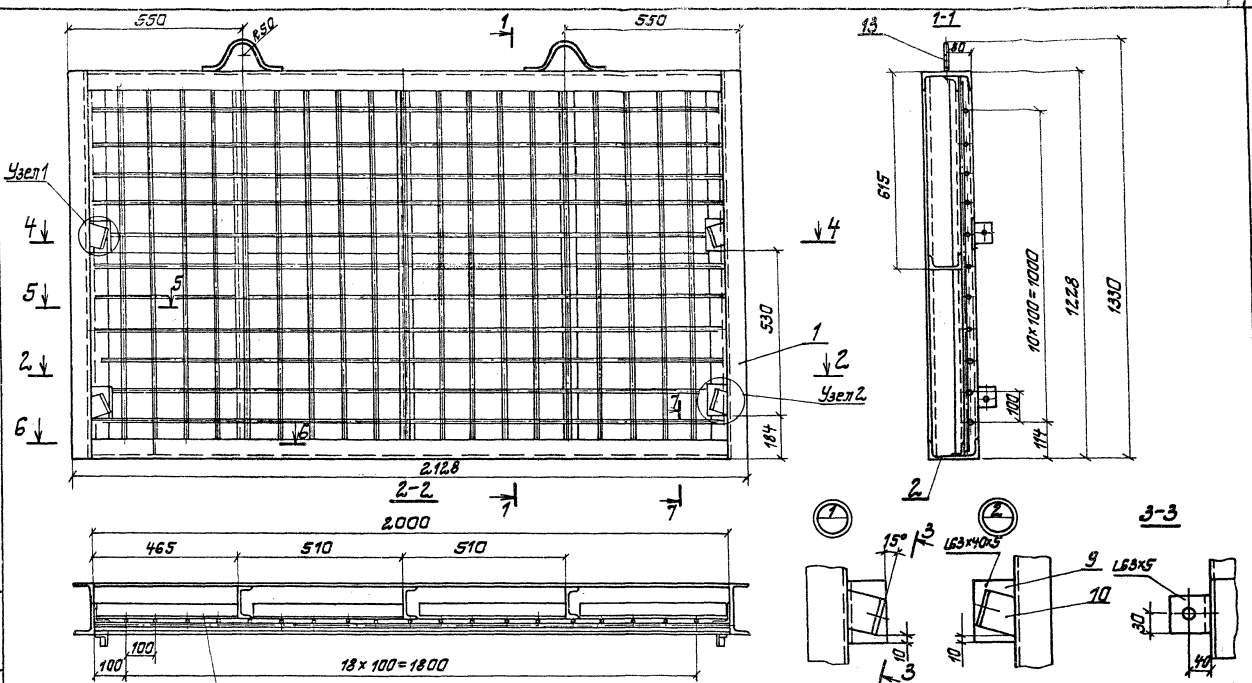
СНП	Соловьев	25.03	Технические требования к изготовлению керамзитобетонных и насыпных кассет.	Исполн. Лист Листов Р 1 Госстрой СССР Укроблэксппроект Киев
Л.Камин	Соловьев	26.03		
Павлов	Соловьев			
Чух. Г.К.	Литвак И.			
Техник	Бабарева			

И№в. №вкл. Удобрить и сметать

Исполн. Подпись и дата В.Сем. 01.06.86

Типовой проект ТП91-1-48.86

Листов 11

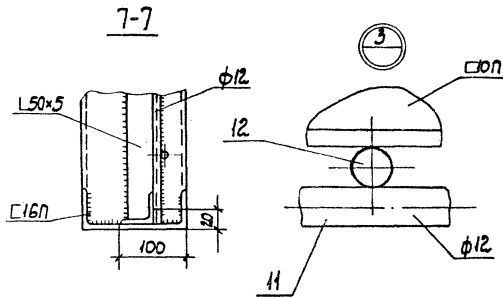
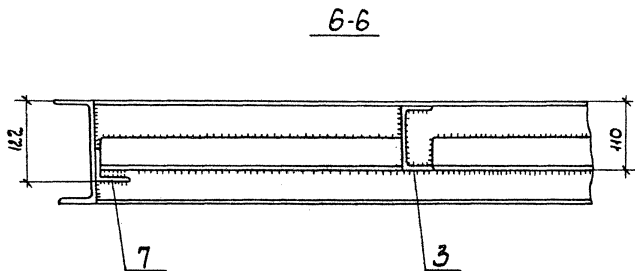
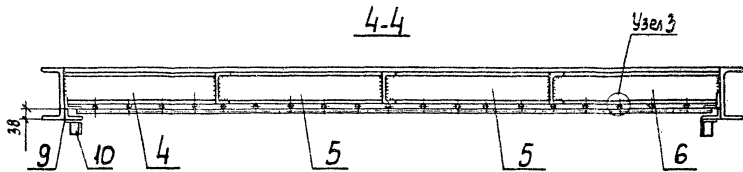
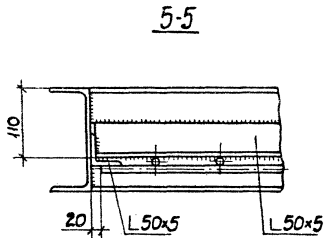


<b>ТП91-1-48.86-КМ-КК</b>			
Исполн.	Г.И.П. Соловьев	Статус	Лист
Нач. отд.	Тережков	Р	1
Пр. спец.	Разендан	Листов	4
Затопленный боролетный деревянный одностворчатый		Производительность 100,50 кв.м	

Привязан	Исполн.	Статус	Лист
	Соловьев	Р	1
	Тережков	Листов	4
	Разендан	Производительность 100,50 кв.м	

Типовой проект 901-1-4В.85

Иск. и маш. Подпись и дата: \_\_\_\_\_



				ТП 901-1-4В.85-КМ-КК			
Исполн.	Проектант	Проверен	Составитель	Заглавленный водоприемник деревянный односторонний производительности 3000,44 м³/с Масса керамзитобетонная Разрезы	Сталь	Лист	Листов
Иск. и маш.	Подпись и дата	Иск. и маш.	Подпись и дата		Р	2	4
Иск. и маш.				Гострой ВЕР		Иск. и маш.	

Ведомость элементов									
Марка	Сечение			Основные размеры			Марка металла	Примеч. шт.	
	Эскиз	№	Состав	М т.с.м	Н т.с	Д т.с			
	С	1	16П				ВстЗпсб-1	2	
	С	2	16П				ВстЗпсб-1	2	
	С	3	10П				ВстЗкп2	3	
	С	4	10П				ВстЗкп2	1	
	С	5	10П				ВстЗкп2	2	
	С	6	10П				ВстЗкп2	1	
	L	7	50x5				ВстЗкп2	2	
	L	8	50x5				ВстЗкп2	8	
	L	9	63x40x5				ВстЗкп2	4	
	L	10	63x5				ВстЗкп2	4	
	Ø	11	Ø12				ВстЗкп2	11	
	Ø	12	Ø12				ВстЗкп2	19	
	Ø	13	Ø12				ВстЗкп2	2	

Ведомость металлоконструкций по видам профилей																	
Наименование конструкций по номенклатуре прейскуранта №01-09	Позиция по прейскуранту	№ п/п	Код конструкции	Масса конструкций, т								Всего	Количество шт.	Серия типовых конструкций			
				По видам профилей стали													
				Всего стали	Всего угловой	Всего швеллер	Всего двутавр	Всего труба	Всего прочие	Всего	Количество шт.						
				0,115	0,028						0,038				0,211		

ТП 901-1-48.86-КМ-КК

Проектировщик	Г.И.П.	Л.А.В.И.К.	Инженер	28.08.86	Эксплуатационный водоприемник	Листов	3
Инженер	Н.С.П.	В.З.Е.Н.О.В.	Инженер	28.08.86		в количестве 2 шт. с резервуаром	Лист
Инженер	А.К.С.	И.И.И.И.И.	Инженер	28.08.86	в количестве 2 шт. с резервуаром		Лист
Инженер	С.И.И.	В.В.В.В.В.	Инженер	28.08.86		в количестве 2 шт. с резервуаром	Лист

### Техническая спецификация металла

Вид профиля и ГОСТ	Марка металла и ГОСТ	Обозначение и размер профиля	№ п/п	Код	Длина мм	Масса металла по элементам конструкции, т		Общая масса, т	Масса потребности в металле по сортам (взвешивается из таблицы)			Заполняется В.С.
						К	Прочее					
Швеллеры ГОСТ 8240-72	Вст.З кп.2 ГОСТ 380-71	С10П			5850	0,05		0,05				
	Вст.З псб-1	С16П			6700	0,095		0,095				
	ТУ 14-1-3023-80	Утого				0,145		0,145				
Сталь равнобокая ГОСТ 8509-72	Вст.З кп.2 ГОСТ 380-71	50x5			6400	0,024		0,024				
		63x5			400	0,002		0,002				
		Утого				0,026		0,026				
Сталь неравнобокая ГОСТ 8510-72	Вст.З кп.2 ГОСТ 380-71	63x40x5			500	0,002		0,002				
		Утого				0,002		0,002				
Сталь круглая ГОСТ 2590-71	Вст.З кп.2 ГОСТ 380-71	φ 12			43000	0,038		0,038				
		Утого				0,038		0,038				
Утого металла						0,211		0,211				
В том числе по маркам ме- талла	Вст.З кп.2					0,116		0,116				
	Вст.З псб-1					0,095		0,095				
Всего привез к стали 53023						0,211		0,211				

ТП 901-1-48.86-КМ-КК									
Привязан		Г.И.П.	С.Ковальчук	С.И.П.	С.И.П.	Заполнены в соответствии с требованиями односторонней привязки к осевым осям 3000,44 м²/с			
		Н.А.П.	Теряков	С.И.П.	С.И.П.				
		С.С.П.	Розенберг	С.И.П.	С.И.П.	Кассета керамзитобетонная Техническая спецификация металла			
		И.Контр.	Ризенберг	С.И.П.	С.И.П.				
		Р.К. гр.	Дучкин	С.И.П.	С.И.П.	Госстрой СССР Упрводоканпроект Киев			
		Ст.инж.	Васильева	С.И.П.	С.И.П.				

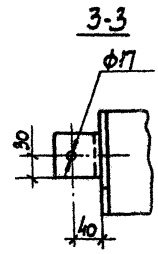
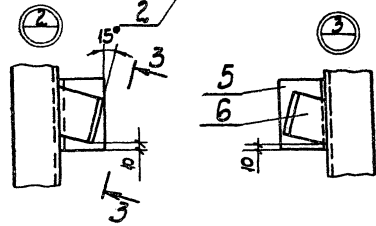
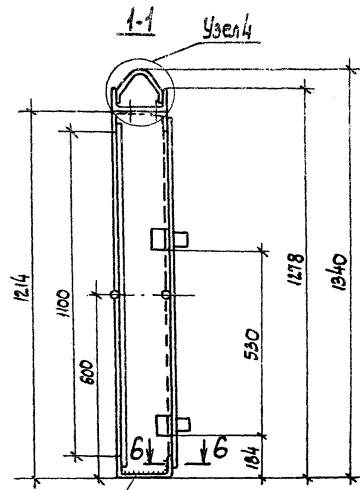
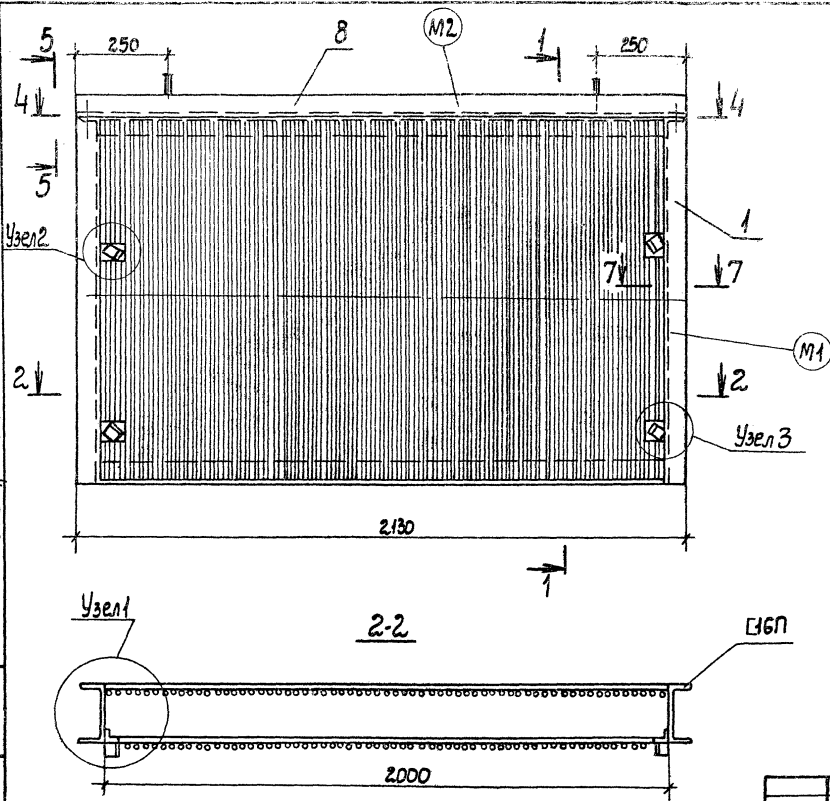
Лильбом II  
Типовой проект 901-1-48.86  
И.И.П. - пог. Ильясь и Ваня. В.С.И.И.И.И.



Дальность

Тубовоз проект 901-1-48.86

Имя и фамилия Подписавший Проект. Инж.Н



ТП 901-1-48.86-КМ-КН

Прибавки

ИП	Соколов	25.01
Нач. отд.	Терехов	25.01
Гл. спец.	Розенблат	25.01
Н. комп.	Розенблат	25.01
Рук. гр.	Дучкин	25.01
Ст. инж.	Воеводина	25.01

Этапный водоприемник  
через эвент  
производительностью 10,30 м³/ч

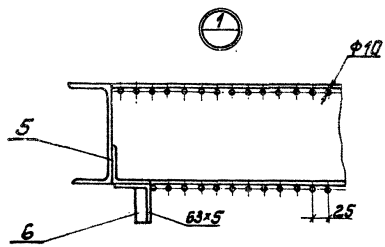
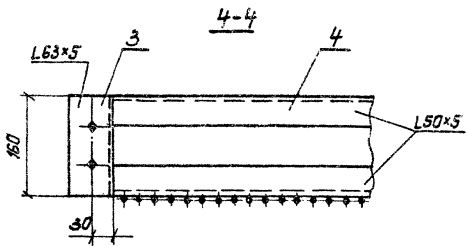
Станд. Лист Листов

Р	1	4
---	---	---

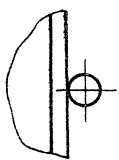
Кассета  
насыпная

Проектный СССР  
Укробокансипроект  
Киев

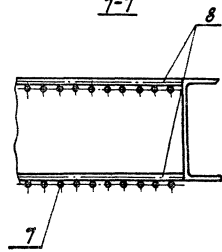
9343-02



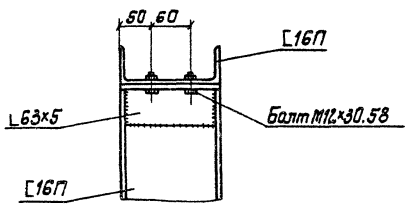
6-6



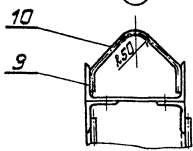
7-7



5-5



4



				ТП 901-1-48.86-КМ-КН			
Произдан	И.П.Т. Соловьев	Нач. отд. Терехов	Ин. спец. Розенберг	Исполн. Розенберг	Рук. гр. Луцкий	Ст. инж. Бабарина	21.03.86
Изм. №							
				Исполненный в соответствии с проектными требованиями			
				Кассета насыпная			
				Разрезы			
				Итого листов 4			
				Госстрой СССР			
				Укравакандипроект			
				Киев			

Лист № 001.1. Листов 12. Всего листов 12.

Дилем II  
Титовый проект 901-1-48.86

Ведомость элементов									
Марка	Сечение			Опорные узлы			группа комета	Марка металла	Примеч. кол. шт
	Экз	Лов.	Всостав	М те.м	Н т.е	Д т.е			
M1	Г	1	16П					ВетЗ пс6-1	2
	Г	2	16П					ВетЗ пс6-1	1
	Л	3	63x5					ВетЗ кп2	2
	Л	4	50x5					ВетЗ кп2	2
	Л	5	63x5					ВетЗ кп2	4
	Л	6	63x5					ВетЗ кп2	4
	∅	7	φ10					ВетЗ кп2	160
M2	∅	8	φ10					ВетЗ кп2	2
	Г	9	16П					ВетЗ пс6-1	1
	∅	10	φ16					ВетЗ кп-2	2

N п/п	Наименование	Масса, кг		Масса кассеты с заполн. телем, кг
		Шевель	Керам. зит	
1	Кассета со щевнем	600		830
2	Кассета с керамзитом		110	400

Ведомость металлоконструкций по видам профилей																		
Наименование конструкций по номенклатуре прейскуранта N 01-09	Код	N п/п	Размеры по прейскуранту	Масса конструкций, т											Всего	Калькуляц. шт.	Серия типовых конструк- ций	
				По видам профилей стали														
				Всего стали	Листовый	Профильный	Сварной	Сварной	Сварной	Сварной	Сварной	Сварной	Сварной	Сварной				Сварной
				0,096	0,021		0,157								0,0003	0,233		

Шк. N 10211. Проектный и чертеж. Шк. N 10211

ТП 901-1-48.86 - КМ - КН													
Привязан	ТП	Соколов	Горелов	Розенблат	Розенблат	Дучкин	Воробин	Заполненный	Коллективный	Сварной	Лист	Листов	
	нач. от							производительность от 30 до 44 м³/с	сварной	Лист	Листов	Листов	
	г. спец										Р	3	4
	и. контр												
	р.м. гр.												
	ст. инж.												
Шк. N								Кассета избыточная	Ведомость элементов	Ведомость металлоконструкций	по видам профилей	Гострой серия	Укрводоканалпроект

## Техническая спецификация металла

Вид профля и ГОСТ	Марка металла и ГОСТ	Обозначение и размер профля	№ п/п	Код	Длина, мм	Масса металла по элементам конструкции			Общая масса, т	Масса потребности в металле по кварталам (включая изгот. влег.)				Заполняет ся в 4
						М1	М2	Проч.		I	II	III	IV	
Швеллер ГОСТ 6240-72	ВСтЗ псб-1 7414-2-3023-80	С16П Итого			6800	0,065	0,031		0,096					
						0,065	0,031							
Сталь угло- вая равно- бокая ГОСТ 8509-72	ВСтЗ кп2 ГОСТ 380-71	L 50x5			4050	0,015			0,016					
		L 63x5			1000	0,005			0,005					
		Итого				0,027			0,021					
Сталь круглая ГОСТ 8590-71	ВСтЗ кп2 ГОСТ 380-71	φ 10			190000	0,115			0,115					
		φ 16			350	0,0007			0,0007					
		Итого				0,115	0,0007		0,1157					
Металлы Болт ГОСТ 7807-79 Гайка ГОСТ 5915-70	ВСтЗ сп3 ГОСТ 380-71	M12x30,5			4			0,0002	0,0002					
		M12,5			4			0,0001	0,0001					
Итого металла		Итого				0,201	0,0317	0,0003	0,233					
В том числе по маркам металла	ВСтЗ псб-1					0,065	0,031		0,096					
	ВСтЗ кп2					0,136	0,0007		0,0134					
	ВСтЗ сп3							0,0003	0,0003					
Всего при веден- ного К 135/23-						0,201	0,0317	0,0003	0,233					

ТН 901-1-48.86-КМ-КН

Привязан:

ГЛП Соковнин  
нач. отд. Трепка В.  
сл. спец. Розенблют  
И. Кондр. Розенблют  
рук. гр. Дучкин  
ст. инж. Барвонина

Затвердился в одностороннем  
дережании обострением  
производительностью от 03000,4ч<sup>3</sup>/с

Копия листов листов

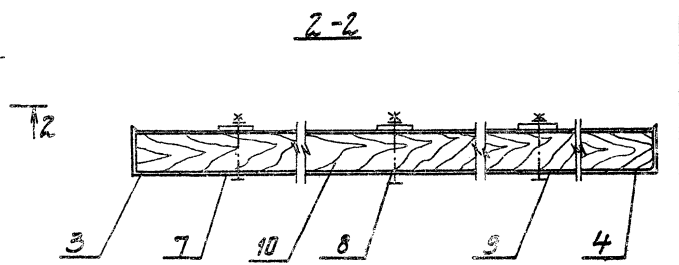
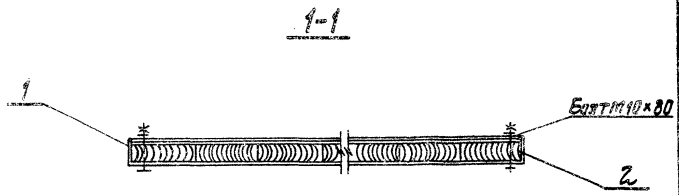
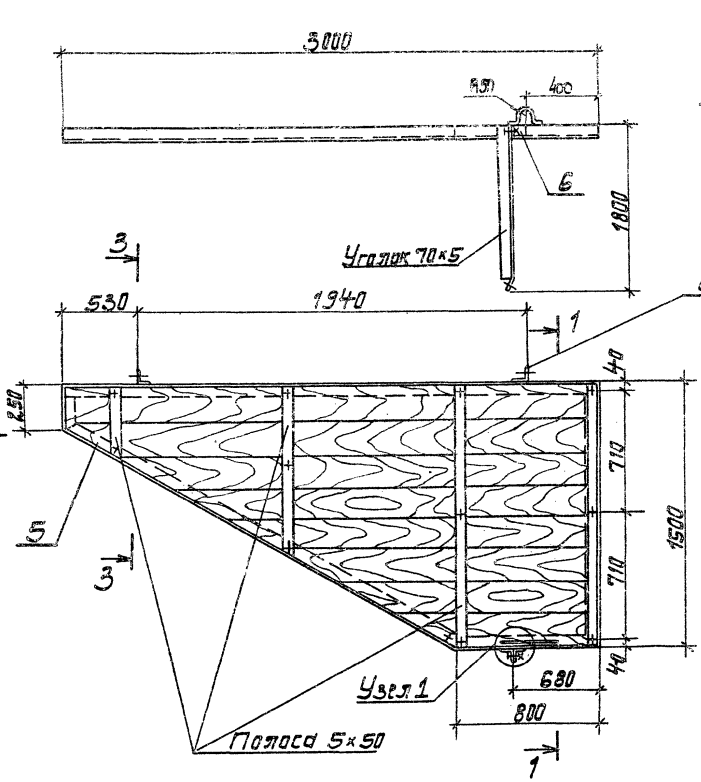
Р 4 4

Кассета насыпной  
Техническая спецификация  
металла

Госстрой СССР  
Укравокапиталпроект  
Киев

9343-02

Цик. №-проект. Полотна и окна 301-1-48.86  
 Туполов проект 301-1-48.86  
 Ж. Львов II



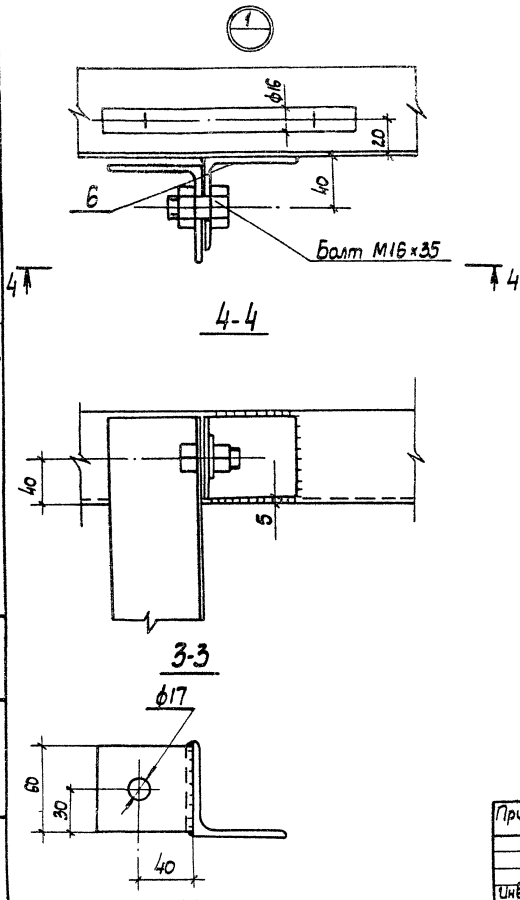
ТТ 901-1-48. 86 - КМ - СЩ						
Г.И.П.	С.А.В.А.Н.И.К.	<del>С.А.В.А.Н.И.К.</del>	Застреленный, водостойкий, деревянный односторонний, производительно в 0,300 д.ч.м.с.	Страна	Лист	Листов
Нач.эта.	Терехов	<del>Терехов</del>		Р	1	4
И.С.П.Ч.	Резнилат	<del>Резнилат</del>	Стружечная плита	Госстанд СССР		
И.К.П.Т.	Газенилат	<del>Газенилат</del>		Укроборонпроект		
Ч.К.С.	Дичкин	<del>Дичкин</del>	ЩИТ	Киев		
Ст.И.К.	Григорьев	<del>Григорьев</del>		9548-02		

Григорьев	
ЩИТ №	

Листов II

Техн. проект 901-1-48.88

Шифр и подл. Технические условия



Ведомость элементов

Марка	Сечение			Опорные щелья			Марка метал-ла	Примеч. кол-во шт.
	Эскиз	Под.	Состав	М кг.м	Н кг.с	Ф кг.с		
	L	1	70x5				ВСт3кп2	1
	L	2	70x5				ВСт3кп2	1
	L	3	70x5				ВСт3кп2	1
	L	4	70x5				ВСт3кп2	1
	L	5	70x5				ВСт3кп2	1
	L	6	70x5				ВСт3кп2	3
	+	7	5x50				ВСт3кп2	
	+	8	5x50				ВСт3кп2	
	+	9	5x50				ВСт3кп2	1
	Доска	10	50x175				Сосна	9

Привязан

Шифр. N

ТП 901-1-48.88-КМ-ЩЦ		
Г/П	Составщик	Затопленный водопроницаемый деревянный односторонний производительностью от 130 до 0,4 м³
Нач. отд.	Технолог	
П. спец.	Разработчик	
И. контр.	Разработчик	
Рис. гр.	Дизайнер	
Ст. инж.	Горобовская	Страна: Украина
		Лист 4
		Листов 4
		Госстрой СССР
		Украинский проект Киев
Ведомость элементов		

Ведомость металлоконструкций по видам профилей

Наименование конструкций по номенклатуре преискуранта № 01-09	Позиции по преискуранту	№ п/п	Код конструкций	Масса конструкций, т													Кол-чество шт.	Серия типовых конструкций	
				По видам профилей стали															
				Всего стали	Волны	Сетка	Канал	Сортинг	Средняя	Метало	Полоса	Углы	Канал	Сетка	Трубы	Прочие			Всего
Струна направляющий щит				0,0512												0,00193	0,07073		

ТП 901-1-48.86-КМ-СЦ					
Привязан:	Гипс	Сварочник	Затолкнутый добротный деревянный односторонний проводимостью от 0,30 до 0,44 м, втренаправляющий щит. Ведомость металлоконструкций по видам профилей		
	нач.отв	Терехов			
	Л.С.П.	Разендот			
	Вук.Г.	Дучкин			
Имя, №		ст.инж	Торбеевская	Л.А.	86
				Лист	Листов
				Р	3 4
				Госстрой СССР Украваданпракт Киев	

Техническая спецификация металла

Эльбом I

Типовой проект 901-1-48.86

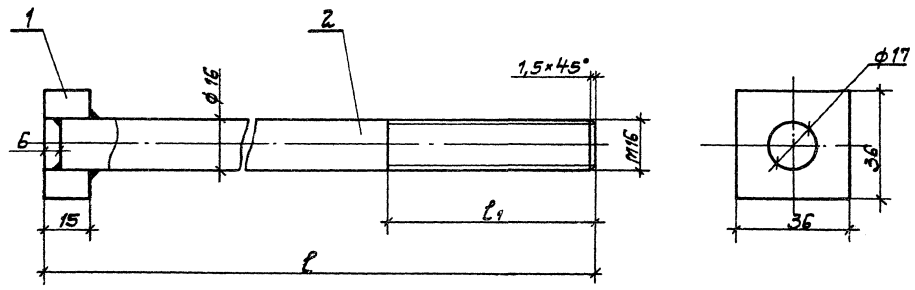
Вид продукции и ГОСТ	Марка металла и ГОСТ	Обозначение и размер профиля	№ п/п	Код				Количество шт	Длина, м	Марка металла по элементу конструкции		Масса потребности в металле по результатам выполнения изготовления	Вопросы, ответы В.И.
				Марки металлов	Виды профилей	Условные обозначения	Классификация			СШ	Прочие		
Сталь углеродистая ГОСТ 8509-72	ВСт3кп2 380-71	L 70x5						9,500	0,0458	0,0054	0,0512		
		Уголка							0,0458	0,0054	0,0512		
Сталь полусоболя ГОСТ 103-76	ВСт3кп2 380-71	50x5						9,300	0,0054	0,0128	0,0182		
		Уголка							0,0054	0,0128	0,0182		
Метизы Болт ГОСТ 7798-70 Гайка ГОСТ 57915-70	ВСт3сп3 ГОСТ 380-71	M 10x80,58					14		0,00086	0,00086			
		M 16x35,58					4		0,00126	0,00126			
		M 10,5					14		0,00016	0,00016			
		M 16,5					4		0,00005	0,00005			
Уголка металла в том числе по маркам металла	ВСт3кп2 ВСт3сп3	Уголка							0,0512	0,01953	0,07075		
		Уголка							0,0512	0,0182	0,0694		
		Уголка							0,0133	0,0133			
всего потребности								0,0512	0,01953	0,07075			

Инв. № подл. Издучаст и дата

				Т П 901-1-48.86-КМ-СШ			
Группа ЗОН	ГШП	Сараевский	Иванов	Затопленный водопроводный деревянный односторонний производительностью от 30 до 44 м³/с	Станция	Лист	Листов
	Нач. впр.	Трусов	Иванов	Стрелонаправляющий щит	Р	4	4
	Ин. спр.	Иванов	Иванов	Техническая спецификация металла	Госстандарт СССР Украинский проект Киев		
Инв. №	Ин. гр.	Иванов	Иванов	Ин. экз.	Иванов	Иванов	Иванов



Ведомость элементов							
Марка	Сечение		Парные числа			Марка металла	Примеч.
	Эскиз	№з	Состав	№ тс	№ тс		
	□	1	36			ВСтЗпш2	1
	∅	2	16			ВСтЗпш2	1



	л	л1
Б-1	580	100
Б-2	400	66

Шк. № 29. Материалы и цвет

ТП 901-1-48.86 -КМ-Б					
Проектировщик	Г.И.П.	Главный инженер	С.И.И.	Заполненный водоструйным	Лист 1
	Мас. впа	Тех. впа	С.И.И.	деревянный односторонний	Лист 2
	Л. спей	Л. спей	С.И.И.	производительностью от 30 до 40 м³/к	
	Л. контр	Л. контр	С.И.И.		
	Л. к. в.	Л. к. в.	С.И.И.		
	Л. к. ж.	Л. к. ж.	С.И.И.		
Шк. №				Болт Б-1	
				Болт Б-2	

### Техническая спецификация металлов

Вид профиля и ГОСТ	Марка металла и ГОСТ	Обозначение профиля	N п/п	Код			Кол. шт.	Диаметр мм	Масса металла по элементам конструкции										Объем металла	Масса потребов- ету в металле по кварталам (заполняется цитат)				Заполняет бл
				Марка мет	Вид профиля	Размер профиля			Затопленный	Водоприемник	Деревянный	Резьбовый	Сварной	Топливный	Водоприемник	Деревянный	Резьбовый	Сварной		И	II	III	IV	
Сталь ковальная горячекатанная ГОСТ 2590-71	ВСт3кп2 ГОСТ 380-71	Ø16						6-2	0,449	0,567	0,704	0,015	0,243	0,017	0,284	0,026	0,482							
				Итого							0,449	0,567	0,704	0,015	0,243	0,017	0,284	0,026	0,482					
Сталь ковальная горячекатанная ГОСТ 2591-71	ВСт3кп2 ГОСТ 380-71	□ 36							0,093	0,117	0,145	0,003	0,050	0,003	0,059	0,004	0,100							
				Итого							0,093	0,117	0,145	0,003	0,050	0,003	0,059	0,004	0,100					
Итого металл									0,542	0,684	0,849	0,018	0,293	0,020	0,343	0,030	0,582							
Итого по маркам металл	ВСт3кп2 ГОСТ 380-71								0,542	0,684	0,849	0,018	0,293	0,020	0,343	0,030	0,582							

### Ведомость металлоконструкций по видам профилей

Наименование конструкций по комплектуре прекуранта N 01-09	Позиция по каталогу прекуранта	N п/п	Код конструкции	Масса конструкций, т										Кол. шт.	Серия типовых конструкций		
				По видам профилей стали													
				Всего стали	Кованной и фасковой	В дуги и швеллеры	Криволинейная сталь	Сварная сталь	Сварная листовая сталь	Листо-бортовая сталь	Тонко-листовая сталь	Литые и литобварные	Трубы			Прочие	Всего
Затопленный водоприемник																	

Инв. л. поол. работы по дата введ. инв. л.

Титовый проект 901-1-48.86

Л.В.М.И.

ТП 901-1-48.86 КМ-5						
Привязан	г.п.п.	Скобнин	Затопленный водоприемник	Стадия	Лист	Листов
	Нач. отд.	Терехов	деревянный односторонний	Р	2	2
	Гл. инж.	Розенблат	производительностью от 0,30 до 0,44 м <sup>3</sup> /с	Учредок Индпроект Киев		
	И. контр.	Розенблат	Техническая спецификация	Учредок Индпроект Киев		
	Рук. гр.	Д.училин	металл. Ведомость металлокон-	Учредок Индпроект Киев		
Инв. л.	Инж.	Резникова	струкций по видам профилей	Учредок Индпроект Киев		