

Листовой

Типовой проект 901-1-48.86

Марка-лист	Наименование	Страницы
	Титульный лист	1
	Содержание альбома	2
ТТ	Технические требования к изготовлению керамзитобетонных и насыпных касет	3
КМ-КК-1	Кассета керамзитобетонная	4
КМ-КК-2	Кассета керамзитобетонная	5
	Разрезы	
КМ-КК-3	Кассета керамзитобетонная	6
	Ведомость элементов	
	Ведомость металлоконструкций по видам профилей	
КМ-КК-4	Кассета керамзитобетонная	7
	Техническая спецификация металла	
КМ-КК-1	Кассета насыпная	8
КМ-КК-2	Кассета насыпная. Разрезы.	9
КМ-КК-3	Кассета насыпная	10
	Ведомость элементов	
	Ведомость металлоконструкций по видам профилей	
КМ-КК-4	Кассета насыпная	
	Техническая спецификация металла	11

Марка-лист	Наименование	Страницы
КМ-ЕЩ-1	Струенаправляющий щит	12
КМ-ЕЩ-2	Струенаправляющий щит	13
	Разрезы. Ведомость элементов	
КМ-ЕЩ-3	Струенаправляющий щит.	14
	Ведомость металлоконструкций по видам профилей	
КМ-ЕЩ-4	Струенаправляющий щит	15
	Техническая спецификация металла	
КМ-Б-1	Балт Б-1, Балт Б-2	16
КМ-Б-2	Техническая спецификация	17
	металла. Ведомость	
	металлоконструкций по видам профилей	

Сл. и подл. Подписи и даты

Привязан

Сл. и подл.			
Сл. и подл.			
Сл. и подл.			

Г.П.И.	В.Ф.И.О.	С.П.И.О.	С.П.И.О.
Н. контр.	В.А. Д.В.В.	В.А. Д.В.В.	В.А. Д.В.В.
М.к. отг.	В.А. Д.В.В.	В.А. Д.В.В.	В.А. Д.В.В.
Р.к. отг.	В.А. Д.В.В.	В.А. Д.В.В.	В.А. Д.В.В.
Техник	В.А. Д.В.В.	В.А. Д.В.В.	В.А. Д.В.В.

ТП 901-1-48.86

Содержание
альбома

Сл. и подл.	Лист	Листов
Р	1	1
Госстрой СССР		
Укрводоканалпроект		
Минв		

Литвак И.

Топовый проект 901-1-40.86

Технические требования к изготовлению керамзитобетонных кассет.

Изготовление фильтрующих плит керамзитобетонных кассет производится в опалубке, расположенной горизонтально.

Опалубка представляет собой металлическую раму с приваренной арматурной сеткой и установленная на поддоне-сетке с размером ячеек 3-10 мм для стекания избытка цементного теста.

При изготовлении поддона должны быть предусмотрены мероприятия против провисания сетки.

Состав бетона:

- заполнитель - керамзит М500, фракции 10-20 мм, удовлетворяющий требованиям ГОСТ 9159-83. Заполнитель необходимо применять во влажном состоянии, выдолощенное зерен керамзита через 1 час не должно быть более 2,5%.

- связующее - портландцемент М400, удовлетворяющий требованиям ГОСТ 10178-76 с оптимальным расходом 2,00 кг/м³ и соотношением цемента к заполнителю 1:3;

- вода, удовлетворяющая требованиям ГОСТ 23732-79. Оптимальное, водоцементное соотношение 0,40-0,45.

Приготовление бетонной смеси следует производить, как правило, в непосредственной близости от места укладки в бетонномешалке принудительного действия.

Порядок загрузки материалов:

заполнитель 2/3 необходимого для затеса количества воды, цемент, оставшее количество воды.

К укладке бетонной смеси следует приступать не позже 30 минут после ее приготовления, при этом поверхность зерен заполнителя в бетонной смеси должна быть полностью и равномерно покрыта пленкой цементного теста.

Укладку бетонной смеси производится вручную, уплотнение - легким трамбованием или штыкованием.

Скапливание в нижней части отформованных плит излишка цементного теста не допускается, разница в объемной массе крупнопористого бетона в верхних и нижних слоях изделия, вызванная различным содержанием цементного теста, не должна превышать 5%.

При естественном твердении бетона необходимо предотвратить меры по предотвращению его преждевременного высыхания: можно укрыть или периодически поливать распыленной водой

в течение 3-7 суток.

Отформованные плиты можно также подвергать тепло-влажностной обработке без предварительного выдерживания.

Контроль и оценка качества крупнопористого бетона осуществляется в соответствии с техническими условиями на производство бетонных работ и стандартами на изделия по ГОСТ 12852-77.

Технические требования к изготовлению насыпных кассет.

Насыпные кассеты выполнены в виде металлического решетчатого кароба.

Наружные ограждающие решетки выполнены из круглой стали с покрытием гидрофобизирующей пастой.

Пространства между решетками заполняется объемным фильтром.

Толщина загрузки принята 160 мм.

Материал загрузки керамзит крупностью 2,5-30 мм марки 500 по ГОСТ 9159-83 или щебень крупностью 2,5-30 мм марки 600 по ГОСТ 8267-82.

Объем загрузки:

для керамзита 0,34 м³ весом 0,170 т
для щебня 0,34 м³ весом 0,600 т

После загрузки необходимо уплотнить материал фильтра легким встряхиванием кассеты и произвести ее доливку.

Привязан:			
И№в. №			

ТТ 901-1-40.86-ТТ

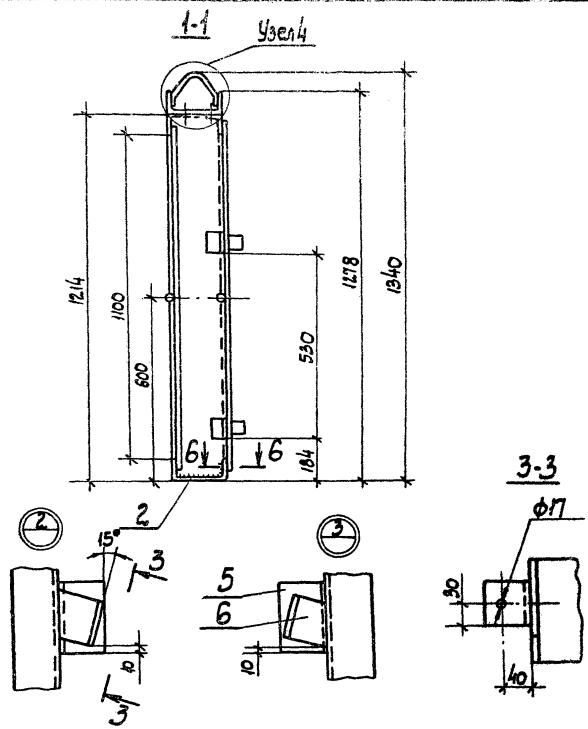
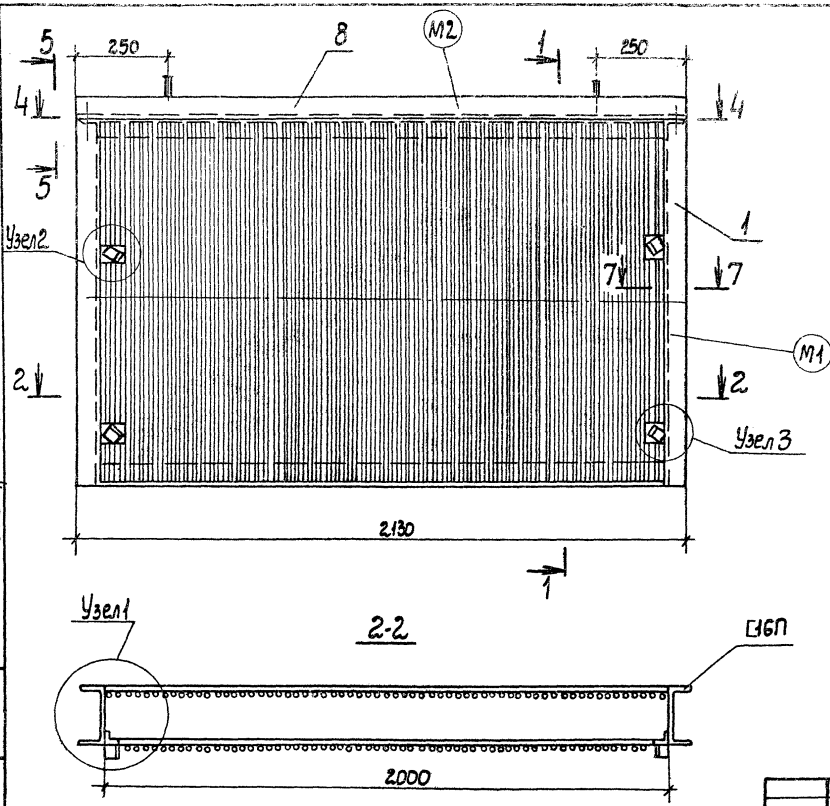
И.П.	Соловьев	25.03	Технические требования к изготовлению керамзитобетонных и насыпных кассет.	Исполн. Лист Листов Р 1 Госстрой СССР Укроблэксппроект Киев
Л.Кассет	Соловьев	26.03		
П.Кассет	Соловьев			
Чл.п.р.	Александров			
Техник	Бабарева			

И.П. Кассет, Л.Кассет, П.Кассет, Чл.п.р. Александров, Техник Бабарева

Дальность II

Тубовоз проект 901-1-48.86

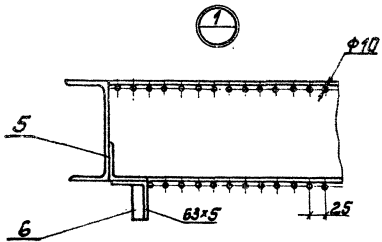
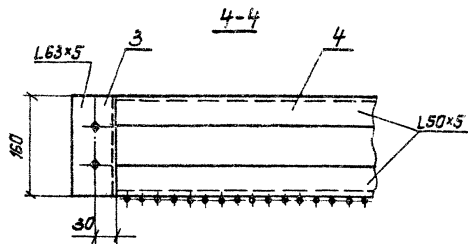
Шифр и номер. Подпись инженера. Шифр. Шифр. Шифр.



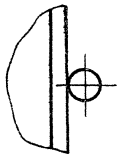
Приборам	
Шифр.Н	

ТП 901-1-48.86-КМ-КН			
ИП	Соколович	25.01	Этапный водоприемник через эвники односторонней производительностью 0,30 м³/ч
Нач. отд.	Терехов	25.01	
Гл. спец.	Розенблат		
Н. контр.	Розенблат		
Рук. гр.	Дучкин		
Ст. инж.	Воеводина		
Кассета насыпная			Стандарт Лицев. Лицевое Р 1 4 Проектный СССР Укрводоканалпроект Киев

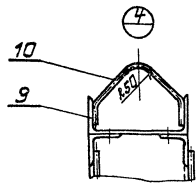
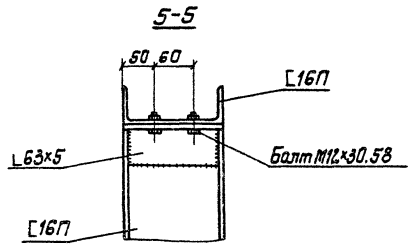
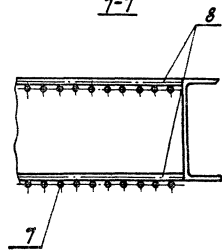
9343-02



6-6



7-7



				ТП 901-1-48.86-КМ-КН		
Произдан	ИЛП	Соловьев	И.И.	Исполненный	Исполнитель	Исполнитель
	Поч. отд.	Терехов	И.И.	деревянный	двухсторонний	Р 2 4
	И. спец.	Резендлер	И.И.	проводительностью	от 0,30 до 0,44 м ² /с	
	И. кант.	Резендлер	И.И.	Кассета насыпная		Госстрой СССР
	Рух. гр.	Луцкий	И.И.			Укравакандипроект
Изм. №	Ст. инж.	Бережнова	И.И.	Разрезы		Киев

Дилем II
Титовый проект 901-1-48.86

Ведомость элементов									
Марка	Сечение			Опорные узлы			Марка металла	Примеч. кол. шт	
	Экз	Пов.	Всего	М.т.е.м	Н.т.е	Д.т.е			
M1	Г	1	16П				ВетЗ пс6-1	2	
	Г	2	16П				ВетЗ пс6-1	1	
	L	3	63x5				ВетЗ кп2	2	
	L	4	50x5				ВетЗ кп2	2	
	L	5	63x5				ВетЗ кп2	4	
	L	6	63x5				ВетЗ кп2	4	
	∅	7	φ10				ВетЗ кп2	160	
M2	∅	8	φ10				ВетЗ кп2	2	
	Г	9	16П				ВетЗ пс6-1	1	
	∅	10	φ16				ВетЗ кп-2	2	

N п/п	Наименование	Масса, кг		Масса кассеты с заполнителем, кг
		Шевель	Керамзит	
1	Кассета со щебнем	600		830
2	Кассета с керамзитом		110	400

Ведомость металлоконструкций по видам профилей																	
Наименование конструкции по номенклатуре прекурента N 01-09	Код конструкции	N п/п	Размеры по прекуренту	Масса конструкций, т											Серьез типовых конструкций		
				По видам профилей стали													
				Всего стали	Листовая	Сварная	Канальная	Секционная	Сварная	Листовая	Сварная	Канальная	Секционная	Трубы		Прочие	Всего
				0,096	0,021		0,157								0,0003	0,233	

Шк.п. лист. Разрешен и дана в шк. шк.п.

ТП 901-1-48.86 - КМ - КН												
Привязан	ТП	Соколов	Горюхов	Розенблат	Розенблат	Дучкин	Воробин	Заполненный	Водопроводный	Стекло	Лист	Листов
	нач. от	Горюхов	Розенблат	Розенблат	Розенблат	Дучкин	Воробин	производительность от 30 до 44 м³/с	водопроводный	Р	3	4
	и. контр	Розенблат	Розенблат	Розенблат	Розенблат	Дучкин	Воробин	Кассета избыточная	водопроводный	Гострой серв		
Шк.п. N	Ст. шк.п.	Воробин	Воробин	Воробин	Воробин	Воробин	Воробин	Ведомость элементов	водопроводный	Укрводоканалпроект		

Техническая спецификация металла

Туполов проект 901-1-48.86

Вид профцля и ГОСТ	Марка металла и ГОСТ	Обозначение и размер профцля	№ п/п	Код			Количество шт.	Длина, мм	Масса металла по элементам конструкции			Общая масса, т	Масса потребности в металле по кварталам изготовления этого объема				Заполняет ся в 4
				Марка металла	Вид профцля	Размер			М1	М2	Проч.		I	II	III	IV	
Швеллер ГОСТ 6240-72	ВСтЗ псб-1 7414-2-3023-80	С16П Итого					6800	0,065	0,031		0,096						
Сталь угловая равносторонняя ГОСТ 8509-72	ВСтЗ кп2 ГОСТ 380-71	L 50x5					4050	0,015			0,016						
		L 63x5					1000	0,005			0,005						
		Итого						0,027			0,021						
Сталь круглая ГОСТ 8590-71	ВСтЗ кп2 ГОСТ 380-71	φ 10					190000	0,115			0,115						
		φ 16					350		0,0007		0,0007						
		Итого						0,115	0,0007		0,1157						
Металлы Болт ГОСТ 7807-70 Гайка ГОСТ 5915-70	ВСтЗ сп3 ГОСТ 380-71	M12x30,56					4			0,0002	0,0002						
		M12,5					4			0,0001	0,0001						
Итого металла		Итого						0,201	0,0317	0,0003	0,233						
В том числе по маркам металла	ВСтЗ псб-1							0,065	0,031		0,096						
	ВСтЗ кп2							0,136	0,0007		0,0134						
	ВСтЗ сп3									0,0003	0,0003						
Всего при ведении к 135/23-								0,201	0,0317	0,0003	0,233						

С.К.М.П.М.П.Л. Подпись и дата

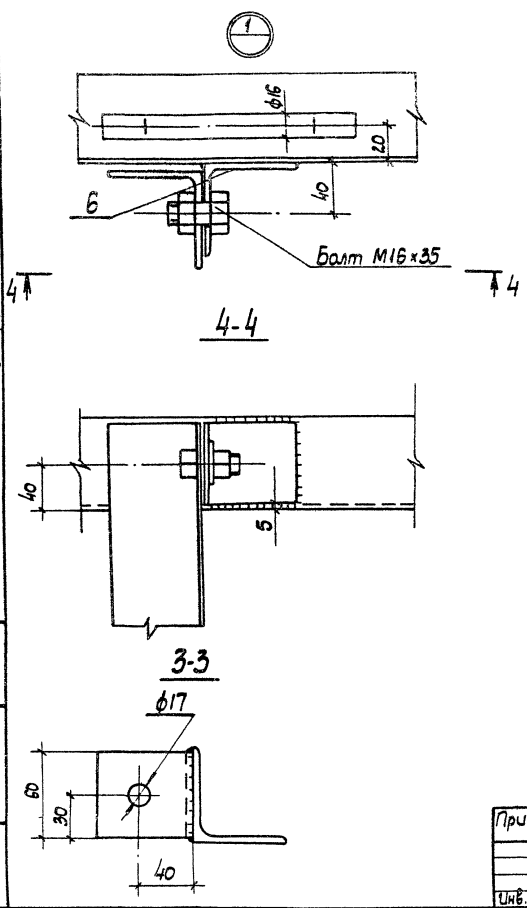
ТН 901-1-48.86-КМ-КН

Приказом:	Г.П. Сковнин Нач. отд. Трепка В. С.Е.Е.С. Розенblatt Н.Контр. Розенblatt Р.К.Г.Р. Дучкин С.Т.И.И.С. Барвонина	Затвердил: Водоприемник деревянный обшторщик производительностью от 030000,4ч ³ /с	Лист 4
УКВ.№		Кассета насыпной Техническая спецификация металла	Лист 4
		Госстрой СССР Укробавкаинформ Киев	

Листов II

Техн. проект 901-1-48.88

Шифр и подл. Технические условия



Ведомость элементов

Марка	Сечение			Опорные щелья			Марка метал-ла	Примеч. кол-во шт.
	Эскиз	Под.	Состав	М кг.с	Н кг.с	Ф кг.с		
	L	1	70x5				ВСт3кп2	1
	L	2	70x5				ВСт3кп2	1
	L	3	70x5				ВСт3кп2	1
	L	4	70x5				ВСт3кп2	1
	L	5	70x5				ВСт3кп2	1
	L	6	70x5				ВСт3кп2	3
	+	7	5x50				ВСт3кп2	
	+	8	5x50				ВСт3кп2	
	+	9	5x50				ВСт3кп2	1
	Доска	10	50x175				Сосна	9

Привязан			Г/П	Скобенник	3-3	3-хэтапный бокоприменник деревянный односторонний производительностью от 130 до 0,4 м³/ч Стружкопрямляющий шит. Разрезы	Стандарт	Лист	Листов	
			Нач. отд.	Терехов	Ш		Р	2	4	
			П. спец.	Розенблат	М		Состав: 0,009			
			И. контр.	Розенблат	М		Учредитель: Укробкоминдустриест Киев			
			Рук. гр.	Дучкин	М		Ведомость элементов			
Шифр	И	И	Ст. инж.	Горобецкая	И					

Ведомость металлоконструкций по видам профилей

Наименование конструкций по номенклатуре преискуранта № 01-09	Позиции по преискуранту	№ п/п	Код конструкции	Масса конструкций, т														Кол-во шт.	Серия типовых конструкций	
				По видам профилей стали																
				Всего стали	Всего	Углеродистая	Легированная	Аустенитно-ферритная	Нержавеющая	Титановая	Алюминиевая	Медная	Другая	Трубы	Проволока	Всего				
Струна направляющая				0,0512		0,0182											0,00193	0,07073		

Привязан:				ТП 901-1-48.86-КМ-СЦ			
Гип	Сварочник	Затолпленный	Задоприемник	Лист	Лист	Лист	Лист
нач.отв	Терехов	деревянный	дереянный	Р	З	4	
Л.сплч	Разендот	односторонний	проводимостью	СССР			
И.контр	Разендот	от 0,30 до 0,44	ведомость	Украина			
Вук.Гр	Дучкин	металлоконструкций	по видам профилей	Киев			
Ст.имж	Горбачевая						

Техническая спецификация металла

Эльбом I

Типовой проект 901-1-48.86

Вид продукции и ГОСТ	Марка металла и ГОСТ	Обозначение и размер профиля	№ п/п	Код				Количество шт	Длина, м	Марка металла по элементу конструкции		Масса потребности в металле по результатам выполнения работ	Вопросы, ответы В.И.
				Марки металлов	Виды профилей	Условные обозначения	Классификация			СШ	Прочие		
Сталь углеродистая ГОСТ 8509-72	ВСт3кп2 380-71	L 70x5						9,500	0,0458	0,0054	0,0512		
		Уголка							0,0458	0,0054	0,0512		
Сталь полусоболя ГОСТ 103-76	ВСт3кп2 380-71	50x5						9,300	0,0054	0,0128	0,0182		
		Уголка							0,0054	0,0128	0,0182		
Метизы Болт ГОСТ 7798-70 Гайка ГОСТ 57915-70	ВСт3сп3 ГОСТ 380-71	M 10x80,58					14			0,00086	0,00086		
		M 16x35,58					4			0,00126	0,00126		
		M 10,5					14				0,00016	0,00016	
		M 16,5					4				0,00005	0,00005	
Уголка металла в том числе по материалу металла всего потребности 5 кг 38/23	ВСт3кп2 ВСт3сп3								0,0512	0,01953	0,07075		
									0,0512	0,0182	0,0694		
										0,0133	0,0133		
								0,0512	0,01953	0,07075			

Инв. № подл. Издучаст и дата Выходной

Т П 901-1-48.86-КМ-СШ		
Группа ЗОН	ГШП Нач. впр. Ин. спец. Ин. кат. Ин. гр. Ин. спец.	Сараевский Третьяков Иванович Иванович Иванович Иванович
Ш. №		
Затопленный водопроводчик деревянный односторонний производительностью от 3,30 до 4,4 м³/с		Станция Лист Листы
Строительная организация Техническая спецификация металла		Р 4 4
		Госстрой СССР Укроблполнапробкт Киев

