

Госстрой СССР
ЦЕНТРАЛЬНЫЙ ИНСТИТУТ ТИПОВОГО ПРОЕКТИРОВАНИЯ
Свердловский филиал
620062, г. Свердловск-62, ул. Чебышева, 4
Заказ № 2047 Инв. № 19216-02 тираж 280
Сдано в печать 16/III 1981 г. цена 1-52

Содержание альбома

Лист	Наименование	Стр.
	Содержание альбома	2
	Технологическая часть. Чертежи марки ТХ	
1	Общие данные.	3
2	Общий вид. План на отм. -1,000; 0,000. Экспликационный	4
3	Общий вид. План на отм. 3,550	5
4	План на отм. 0,000; -1,000 в осях 1÷7.	6
5	План на отм. 0,000; -1,000 в осях 11÷18	7
6	Разрезы 1-1÷6-6 в осях 1÷7	8
7	Безразвийная трубчатая система контактных осветлителей	
	Деталь дренажной стальной трубы.	9
8	План на отм. 0,000; 1,000 с нанесением пробоотборных	
	трубок. Схема пробоотборного узла.	10
9	Аксанометрическая схема трубопроводов в осях 1÷7.	11
10	Спецификация материалов и оборудования.	12
11	Колена 90° 866×1050 Дч 1000. Колена 90° 866×1500 Дч 1000	
	Отвод 60° 500×500 Дч 1000.	13
	Гребенка распределительная монтажного осветлителя.	
	Эскизный общий вид.	14
	Отопление и вентиляция. Чертежи марки ОВ.	
1.	Общие данные.	15
2.	План на отм. -1,000	16
3.	План на отм. 3,550.	17
4	Схема системы отопления. Схема систем ВЕ1÷ВЕ 8	
	Узел управления.	18

Ведомость рабочих чертежей основного комплекса

Ведомость ссылочных и прилагаемых документов

Ведомость спецификаций

Лист	Наименование	Л/Н страниц
1	2	3
ГХ-1	Общие данные	3
ГХ-2	Общий вид. План на отг. -1.000; 0.000	4
ГХ-3	Общий вид. План на отг 3.550	5
ГХ-4	План на отг. 0.000; -1.000 в осях 1÷7	6
ГХ-5	План на отг. 0.000; -1.000 в осях 11÷18	7
ГХ-6	Разрезы 1-1÷6-6 в осях 1÷7	8
ГХ-7	Безрабийная трудятая система контактных осветлителей. Деталь Brennanной стальной труды.	9
ГХ-8	План на отг. 0.000; -1.000 с нанесением подготовных трубок. Схема подготовного узла.	10
ГХ-9	Аксанаметрическая схема трудятрубада в осях 1-7. План кравл.	11
ГХ-10	Спецификация материалов и оборудавания. Калена 90° 866*1050 Дх 1000. Калена 90° 866*1500 Дх 1000	12
ГХ-11	Отвод 60° 500*500 Дх 1000	13

Обозначение	Наименование	Примечание
1	2	3
Ссылочные документы		
ВСН 120-74 МНС СССР	Наименлатура деталей трудятрубада в из углеродистой стали.	
ОСТ 6-05-367-74	Соединительные детали из полиэтилена высокого давления	
Прилагаемые документы		
1064.00.000	Гребенка распределительная контактного осветлителя	
Серия 4.901-13 Выпуск 4	Бункер загрузочный для транспортировки песка	
Серия 4.901-10, Выпуск 2, лист ТМ-5	Деталь ввода известкового молока в трубу РЩ-32	
Серия 4.901-10 Выпуск 1, лист ТМ-5	Деталь ввода раствора хлора в трубу ВРКФ-32	
Серия 4.901-10 Выпуск 1, лист ТМ-5	Деталь ввода раствора кремнефтористого натрия в трубу ВРКФ-32	
т.п. 901-3 Альбом VIII	Спецификации оборудавания	
— Альбом IX	Сборник спецификаций	

Лист	Наименование	Примечание
ГХ-10	Спецификация материалов и оборудавания на отделении контактных осветлителей.	

Основные техника-экономические показатели

№ п.п.	Наименование показателей	Единица измерения	Кол-во
1	Сметная стоимость строительства	тыс. руб.	151.56
2	Стоимость строительно-монтажных работ	тыс. руб.	579.77
3	Себестоимость очистки 1 м³ воды	коп.	1.12

Общие указания
1. Настоящий типовый проект разработан в соответствии с планом типового проектирования на 1983 год. В основу рабочей документации положены технические проект, утвержденный „Госгражданстроем“ приказом № 297 от 31 октября 1980 года.

Ведомость основных комплектов рабочих чертежей

Обозначение	Наименование	Примечан.
1	2	3
901-3—	АР Архитектурные решения	Альбом I
901-3—	КН Конструкции железобетонные	— " —
901-3—	КМ Конструкции металлические	— " —
901-3—	ТХ Технологические решения	Альбом II
901-3—	ВК Внутренние водопровод и канализация	— " —
901-3—	ОВ Отопление и вентиляция	— " —
901-3—	ЭМ Системы электрооборудование	Альбом III
901-3—	АТХ Автоматизация технологического процесса.	— " —
901-3—	СС Связь и сигнализация	— " —
901-3—	ЭО Электрическое освещение	— " —

Условные обозначения.

- В1 — Трубопровод чистой воды
- В7 — Трубопровод сырой воды
- К3 — Производственная канализация
- К1 — Вытяжная канализация
- К2 — Домовая канализация
- В1 — Трубопровод хлорной воды
- В4 — Трубопровод известкового молока
- В6 — Трубопровод раствора кремнефтористого натрия
- ВО — Воздухопровод

Типовой проект разработан в соответствии с действующими нормами и правилами и предусматривает мероприятия, обеспечивающие взрывобезопасность и пожаробезопасность при эксплуатации зданий.
Гл. инженер проекта технологической и санитарно-технической частей *Игорь Г.Р.К. Чичерина*.

ИВБ №		Привязан	Лист	Листов
		тп 901-3-184.83	ТХ	
Н. КОНТР.	НОВИК	Игорь	ОТДЕЛЕНИЕ КОНТАКТНЫХ ОСВЕТИТЕЛЕЙ	СТАЦИЯ
ПРОВЕР.	ИЧЧЕРИНА	Игорь	ЛЕВ	ЛЮСТ
ВЕД. ИВБ	НОВИК	Игорь	ПРОИЗВОДИТЕЛЬНОСТЬЮ 100ТЫСМ³/сут.	Р
ГЛ. СПЕЦ.	ИЧЧЕРИНА	Игорь	ОБЩИЕ ДАННЫЕ	
НАЧ. ОТД.	БРАСЛАВСКИЙ	Игорь		
	ЗАЛЕТОХИНА	Игорь		

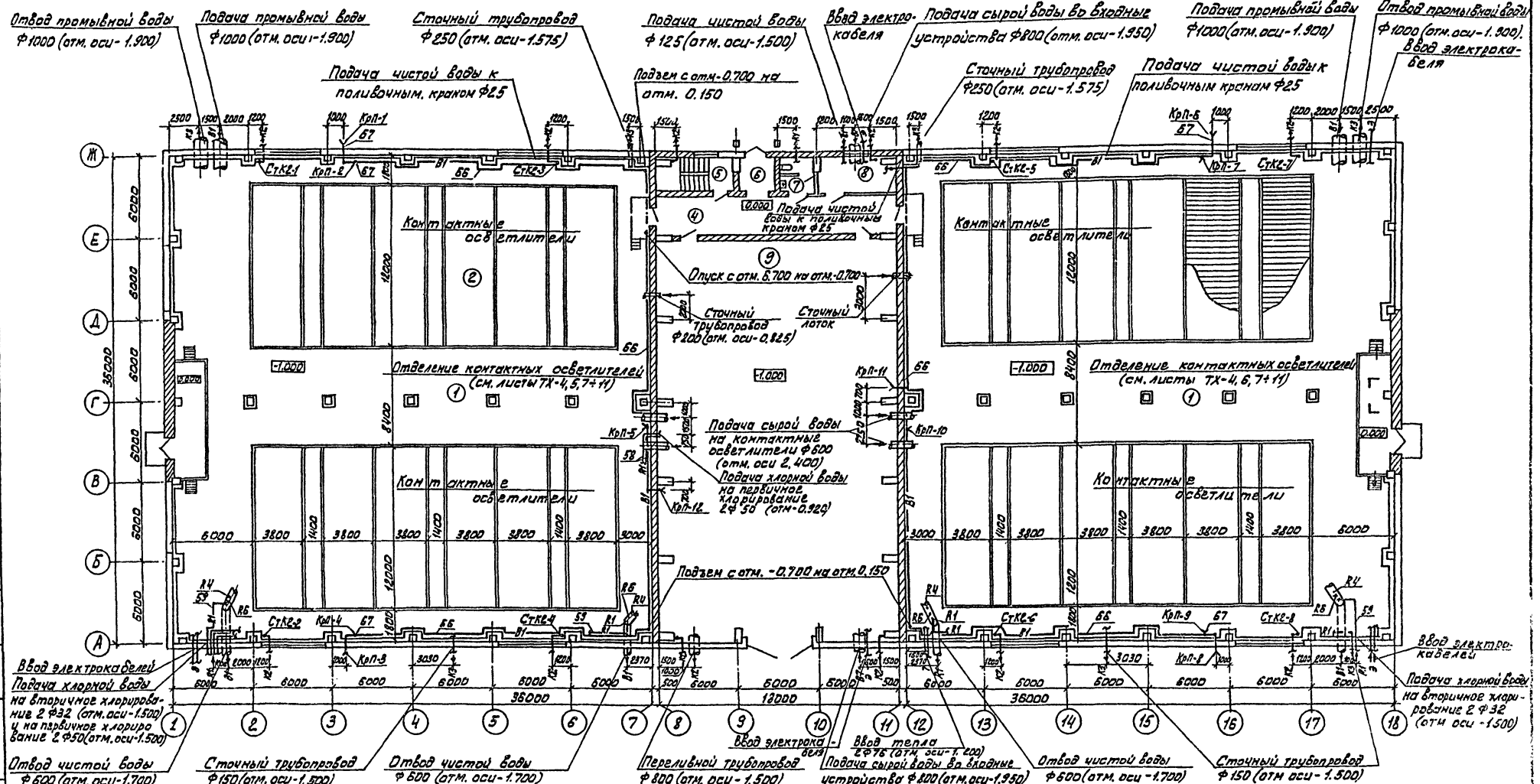
Альбом II

Типовой проект 901-3-184.83

ИВБ № ПОДАТЬ ПОДАТЬСЯ КАРТА. ВЗАН. ИВБ. №

АЛЬБОМ I
 Типовой проект 901-3-184.83
 СОГЛАСОВАНО
 ПРОЕКТ
 УТВЕРЖДЕНО
 ДИРЕКТОР
 ПОДПИСАТЕЛЬ
 ДАТА
 ВЗН. № ИВ. №

План на отметке 0.000; -1.000 М 1:200



Экспликация помещений:

1	Галерея трубопроводов
2	Зал контактных осветителей
3	Переходная галерея
4	Коридор
5	Лестничная клетка
6	Тамбур
7	Санузлы
8	Кладовая
9	Отделение барабанных сеток
10	Операторская

Условные обозначения:

— В1 — Трубопровод чистой воды	— R3 — Трубопровод раствора полиакриламида
— В7 — Трубопровод сырой воды	— R4 — Трубопровод извести кового молока.
— К1 — Бытовая канализация	— R5 — Трубопровод угольной пыли
— К2 — Дождевая канализация	— R6 — Трубопровод раствора кремнефтористого натрия
— К3 — Производственная канализация	— Л0 — Воздухопровод.
— К1 — Хлоропровод	— Т — Теплоотрасса.
— R1 — Трубопровод раствора коагулянта	
— R2 — Трубопровод для прокладки кабеля	

1. Отделение барабанных сеток см. в альбоме V
 2. Спецификацию материалов см. лист ТХ-10.

ТР. 901-3-184.83			ТХ
Н. КОНТР.	НОВИК	ИВ	
ПРОВЕР.	ЧИЧЕРИНА	ИВ	
ТЕХНИК.	КУЗИН	ИВ	
ИНЖЕН.	СЕНИНА	ИВ	
ТИП	ЧИЧЕРИНА	ИВ	
ПАСПЕЦ.	БРАСЛАВСКИЙ	ИВ	
Н.В. ОТД.	ЗАПАЛЕТКИН	ИВ	
ПРИВЪЯЗАН			
И.В. №			

ОТДЕЛЕНИЕ КОНТАКТНЫХ ОСВЕТИТЕЛЕЙ
 ДЛЯ СТАНЦИИ ПРОИЗВОДИТЕЛЬНОСТЬЮ 100ТМ. МЗ РСУТ.

ОБЩИЙ ВИД
 ПЛАН НА ОТМ.-1.000; 0.000.
 ЭКСПЛИКАЦИЯ ПОМЕЩЕНИИ.

СТАЛЬНАЯ АКТ
 Р 2

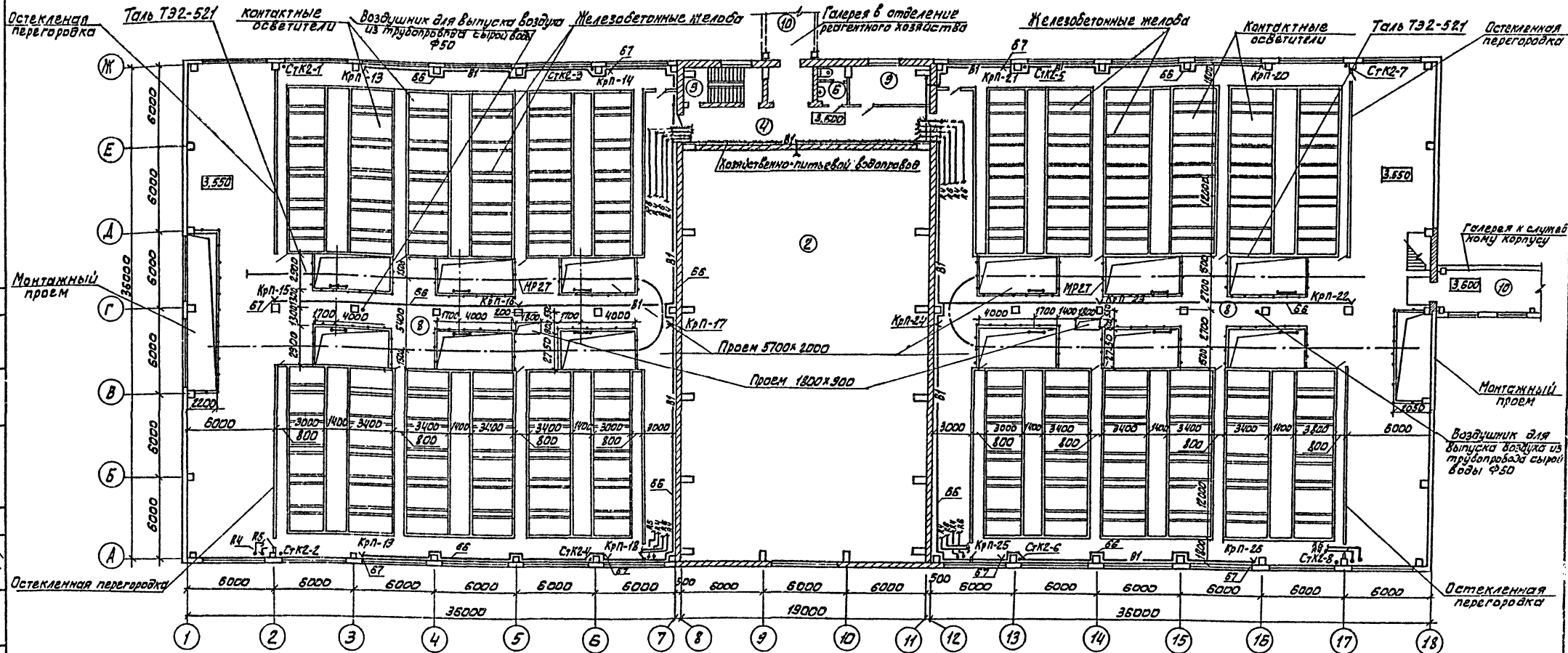
ИНЖЕНЕРНО-ТЕХНИЧЕСКИЙ
 Г. МОСКВА

План на отметке 3.550 м 1:200

Альбом II

Типовой проект 901-3-184.83

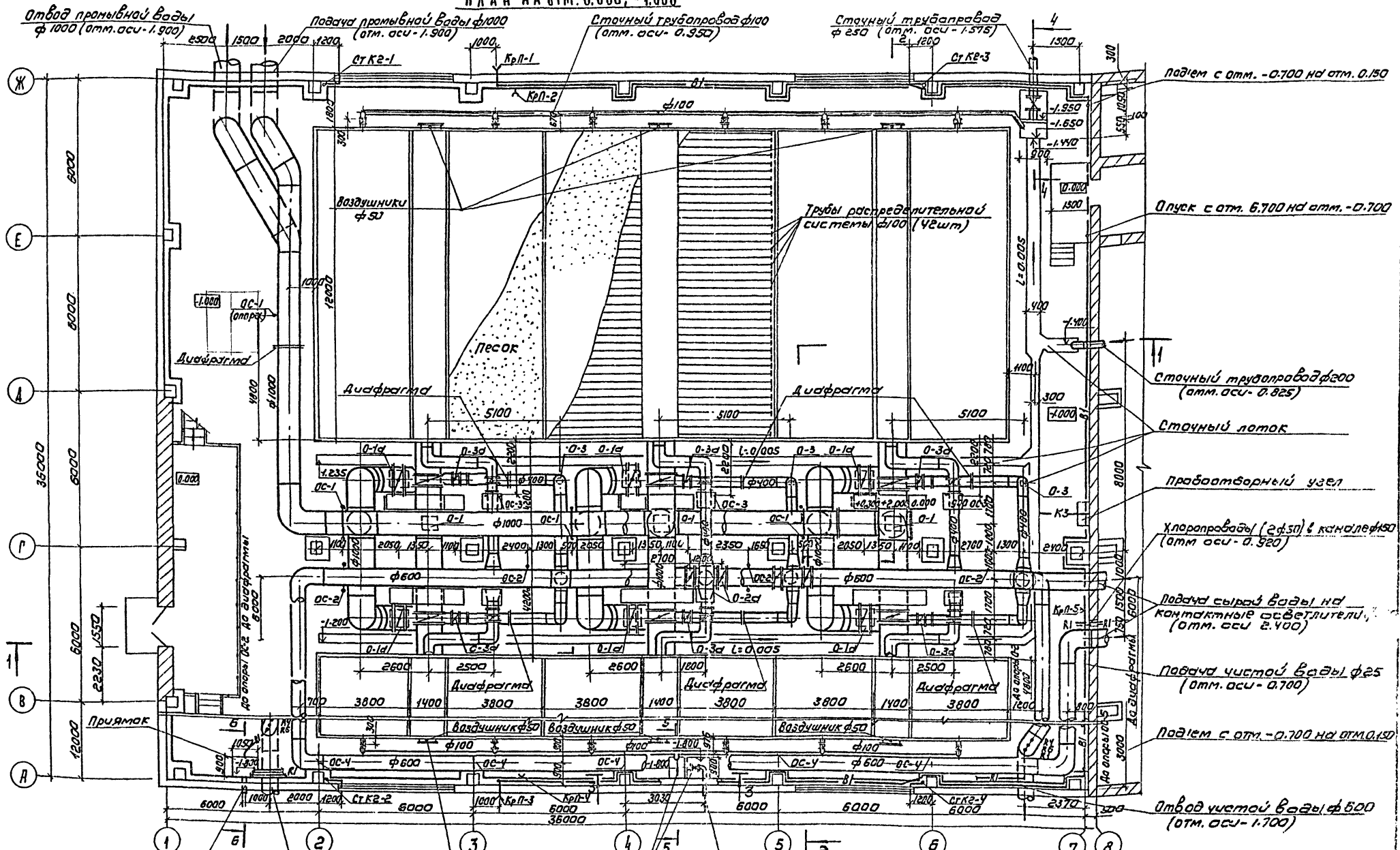
СОГЛАСОВАНО
ОТДЕЛ АСП
ПОДПИСЬ МАСТА
ИЗМ. № ПРОЕКТ
ПОДПИСЬ МАСТА
ИЗМ. № ПРОЕКТ



1. Эскизацию помещений см. лист ТХ-2
2. Отделение барабанных сеток см альбом V настоящего проекта
3. Спецификацию материалов см. на листе ТХ-10

		т.п. 901-3-184.83		ТХ	
ПРИВЯЗАН	Н.КОНТР	НОВИК	ОТДЕЛЕНИЕ КОНТАКТНЫХ ОСВЕТИТЕЛЕЙ ДЛЯ СТАНЦИИ ПРОИЗВОДИТЕЛЬНОСТЬЮ 100 тыс. м ³ /сут.	ОТД. №1	ЛИСТ
	ПРОВЕР	ЧИЧЕРИНА		Р	3
	ТЕХНИК	КУЗИН	ОБЩ. № ВНА. План на отм. 3.550.	ЦНИИЭП ИНЖЕНЕРНОГО ОБРАЗОВАНИЯ г. МОСКВА	
	ИНЖЕН.	СЕНИНА			
	ГИП	ЧИЧЕРИНА			
ИВВ. №	ГЛ. СПЕЦ	БРАСЛАВСКИЙ			
	НАЧ. ОТД	БАПЛЕТОХИН			

ПЛАН НА ОТМ. 0.000; -1.000



Хлоропроводы 2 ф 50 в канале ф 300 (отм. осу - 1.500)

Отвод чистой воды ф 500 (отм. осу - 1.700)

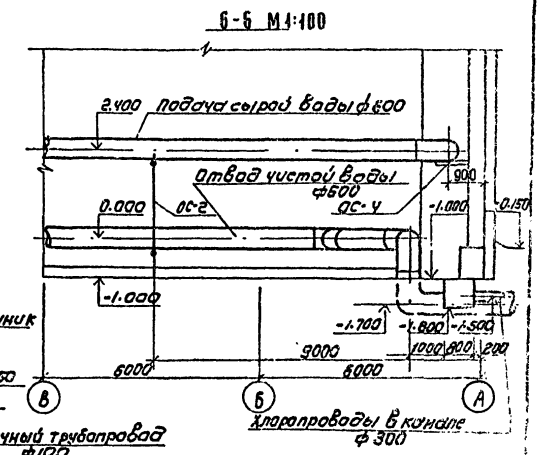
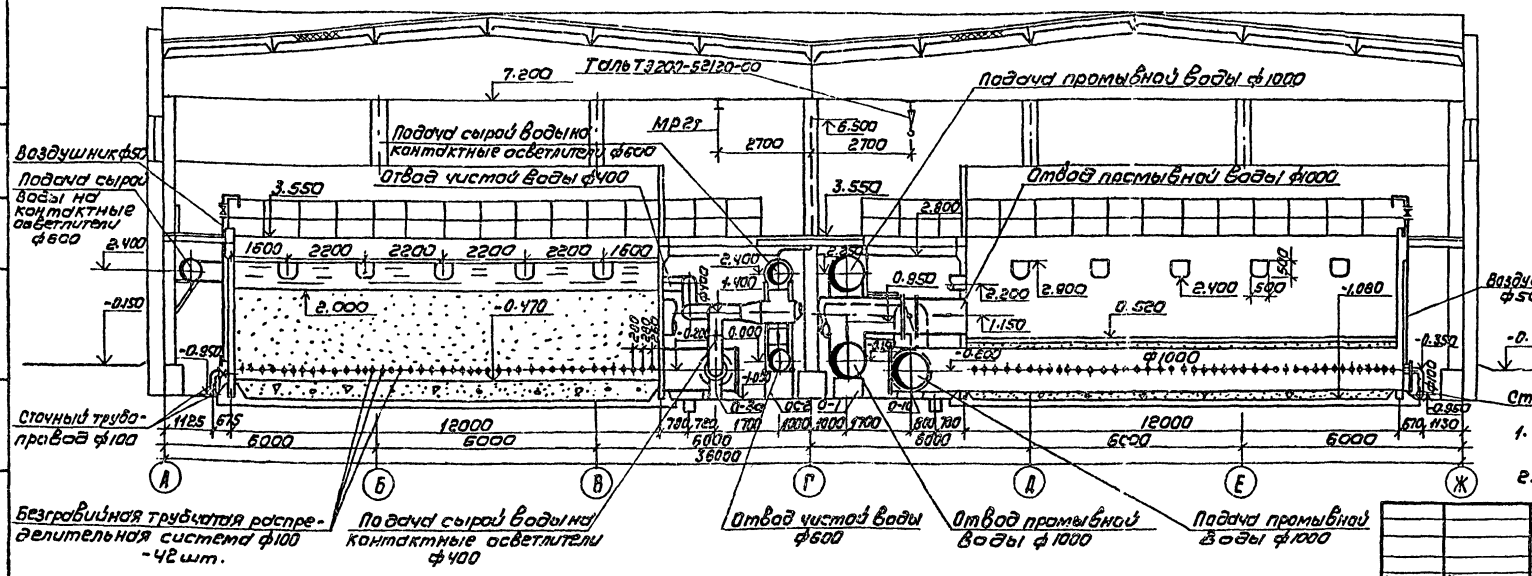
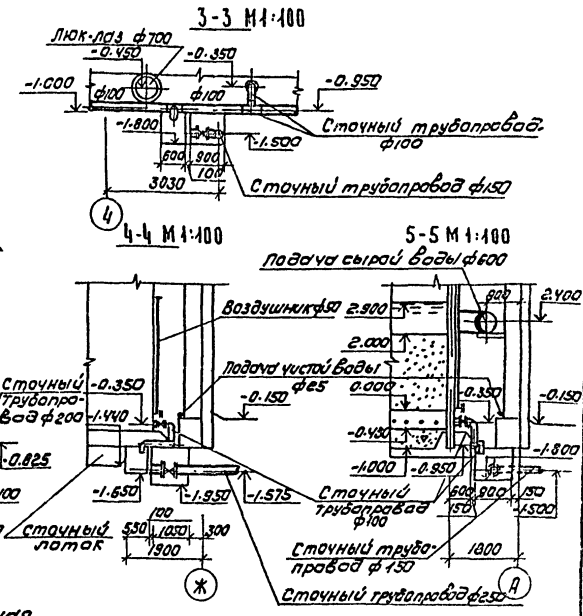
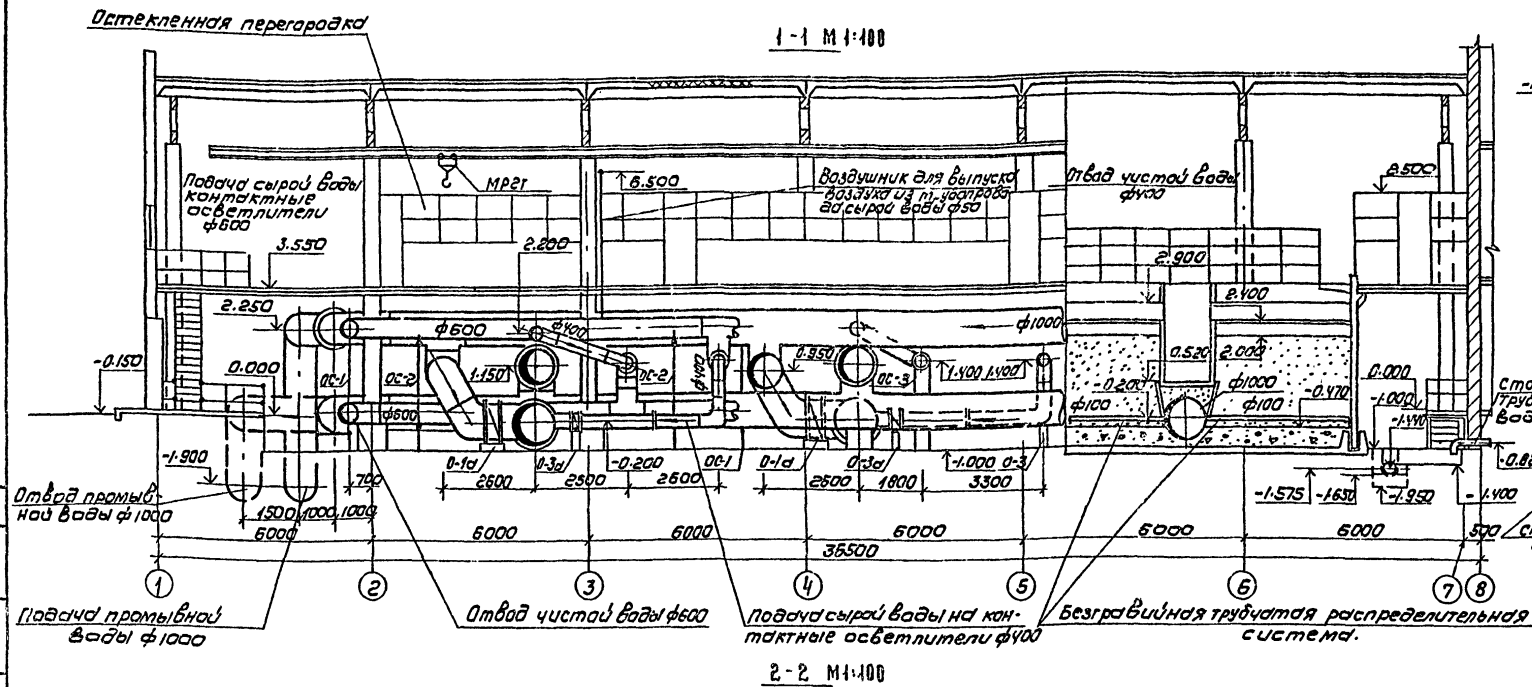
Сточный трубопровод ф 100 (отм. осу - 0.950)

Прямоук

Сточный трубопровод ф 150 (отм. осу - 1.500)

- 1. Совместно с данным листом см. листы ТХ-2, 3, 6, 7, 8, 9, 10
- 2. Опоры ОС-1, 2; 0-1, 2, 3 и т.д. см. в альбоме I настоящего проекта.

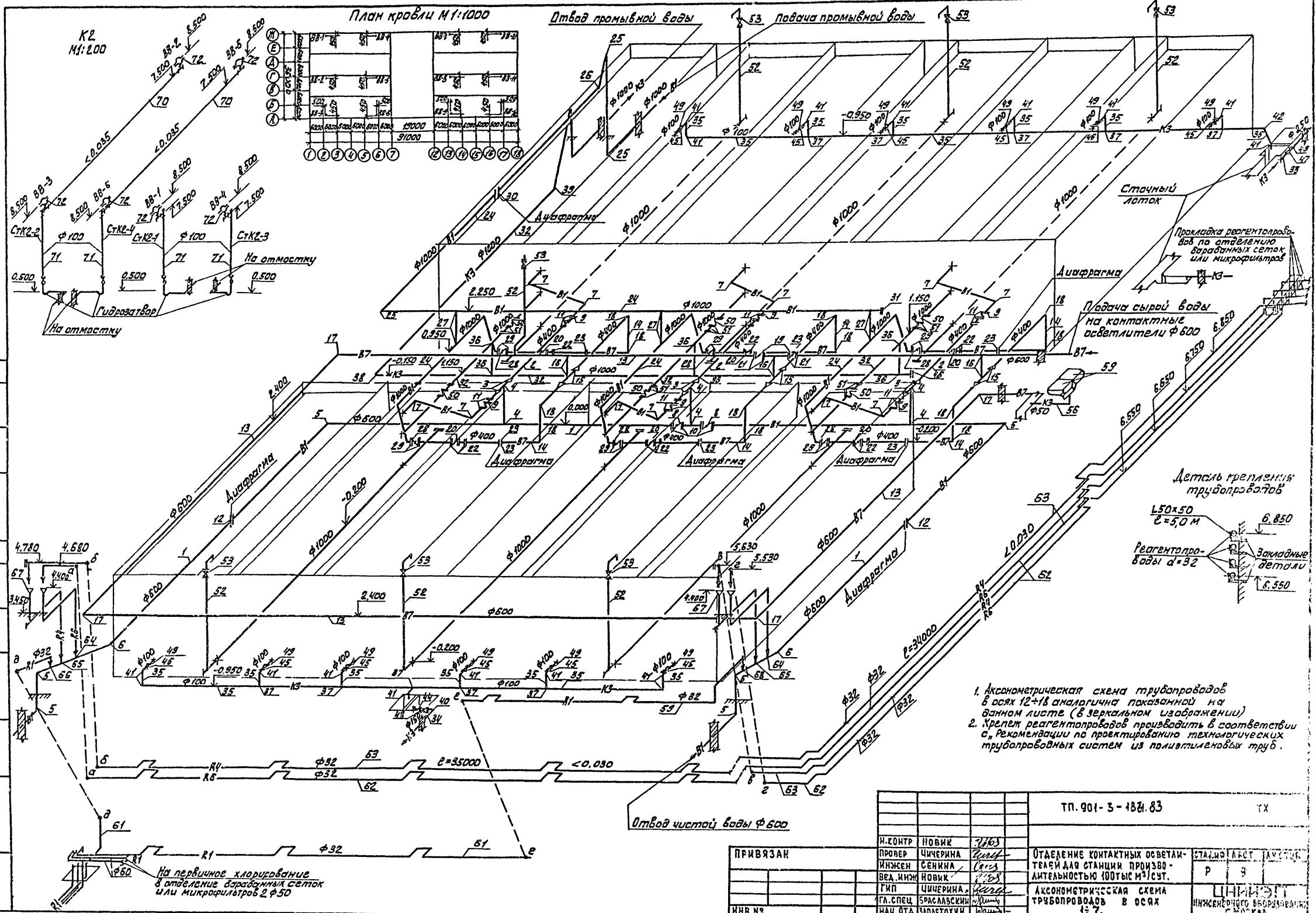
ТХ 901-3-184.83		IX	
ПРИВЯЗАН	И. КОНТ.р. НОВИК ПРОВЕДЕНА ЧИСТКА ИНЖЕНЕР СЕИНИН В.Е. И.Н.Х. НОВИК	И. КОНТ.р. НОВИК ПРОВЕДЕНА ЧИСТКА ИНЖЕНЕР СЕИНИН В.Е. И.Н.Х. НОВИК	ОТДЕЛЕНИЕ КОНТАКТНЫХ ОСВЕЩАТЕЛЬНЫХ СТАНЦИЙ ПРОИЗВОДСТВЕННОСТЬЮ 100 ТЫС. М/ЧЕТКИ
И.Н.В.Н.:	Г.И.П. ЧИСТЕРИНА Г.А. СВЕИЛОВА НАЧ. ОТД. ЗАДАЕТСКИН	И.Н.В.Н.:	ПЛАН НА ОТМ. 0.000; -1.000 В Осях 1-7.



1. Разрезы 1-1+6-6 аналогичны соответствующим разрезам в осях 12+18
 2. Совместно с данным листом с листы 7А, 7Б, 7В

СОГЛАСОВАНО:
 ОТДЕЛ АСУ
 КУЗНЕЦОВ

ПРИБАВАН		И. КОНОП. НОВИК		Т. КОС.		ТИП 90А-3-184.83		Т. К.	
		ПРОЕК. ЧИЧЕРИНА		И. КОС.		ОТДЕЛЕНИЕ КОНТАКТНЫХ ОСВЕТИТЕЛЕЙ ДЛЯ СТАНЦИЙ ПРОИЗВОДИТЕЛЬНЫМ (ООПТ) И. Ж.		ИТАИЯ АСУС (А. КОС.)	
		ВЕД. ИНЖ. НОВИК		И. КОС.		РАЗРЕЗЫ 4-4 + 6-6		Ц. П. И. КОС.	
		И. КОС.		И. КОС.		В Осях 1:7		ИНЖЕНЕРНО-ВОЗРАЩАЮЩИЙ С. МОСКВА	



1. Аксонометрическая схема трубопроводов в осях 12-18 аналогична показанной на данном листе (в зеркальном изображении)
2. Крепеж реактопроводов производить в соответствии с рекомендациями по проектированию технологических трубопроводных систем из полиethyleneвых труб.

		ТП. 901-3-184.83		ТХ	
Н.КОНТР	ИВВИК	ИВВИК		ОТДЕЛЕНИЕ КОНТАКТНЫХ ОСВЕТИТЕЛЕЙ ДЛЯ СТАНЦИИ ПРОИЗВОДИТЕЛЬНОСТЬЮ 100 ТЫС М ³ /СУТ.	СТАДИОНАЛЬНЫЙ
ПРОВЕР	ЧИЩЕРИНА	ЧИЩЕРИНА		АКСОНОМЕТРИЧЕСКАЯ СХЕМА ТРУБОПРОВОДОВ В ОСЯХ 1-7.	ИНЖЕНЕРНОГО ВОСПРОИЗВЕДЕНИЯ
ИНЖЕН	СЕНИНА	СЕНИНА			
ВЕД. ИНЖ	НОВЫК	НОВЫК		Р	З
ГИП	ЧИЩЕРИНА	ЧИЩЕРИНА		ЦНИИЭП	
ГЛ. СПЕЦ	БРАСЛАВСКИЙ	БРАСЛАВСКИЙ		ИНЖЕНЕРНОГО ВОСПРОИЗВЕДЕНИЯ	
НАЧ. ОТД	ЗАПАЕГОХИН	ЗАПАЕГОХИН		С. МОСКВА	
ННВ. №					

Альбом I

Технический проект 901-3-184.83

СОГЛАСОВАНО

И.М.В. З.А. ОБАДЬКО, И.М.В. З.А. ВЕЛАН, И.М.В. З.А.

Спецификация материалов

Table with columns: № позиции, Обозначение, Наименование, Кол, Масса ед, Примечание. Includes sections for 'Отвод чистой воды (В1)', 'Подача сырой воды на контактные осветлители (В7)', and 'Подача прамыбной воды (В1)'.

Table with columns: 1, 2, 3, 4, 5, 6. Includes sections for 'Отвод прамыбной воды и опаривание К.О. (К3)', 'Трубопроводы отвода воздуха', 'Трубопроводы для отбора проб', and 'Реагентопроводы'.

Table with columns: 1, 2, 3, 4, 5, 6. Includes sections for 'Трубопроводы холодной воды на собственные нужды' and 'Дождевая канализация (К2)'.

Table with columns: №, Наименование, Кол, Масса ед, Примечание. Includes 'Загрузка контактных осветлителей'.

Table with columns: №, Наименование, Кол, Масса ед, Примечание. Includes 'Загрузка контактных осветлителей'.

Спецификация оборудования

Table with columns: № позиции, Обозначение, Наименование, Кол, Масса ед, Примечание. Includes 'Гаражбекский завод ПТО' and 'Серия 4.301-15 выпуск 1'.

- 1. Спецификация материалов и оборудования составлена для левого и правого крыла отселения контактных осветлителей.
2. Безрамный трубопровод распределительная система см. в разделе нестандартизированного оборудования.
3. Диафрагмы учтены в разделе АК.

т.п. 901-3-184.83

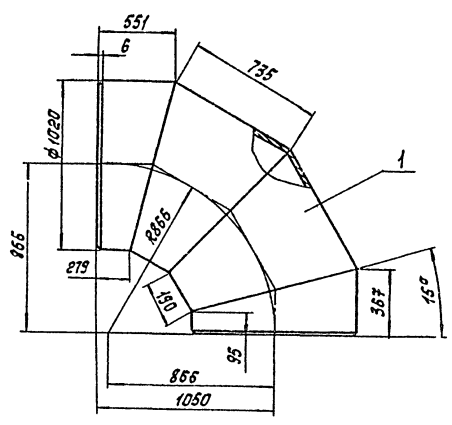
ТХ

ПРИБРАСАН

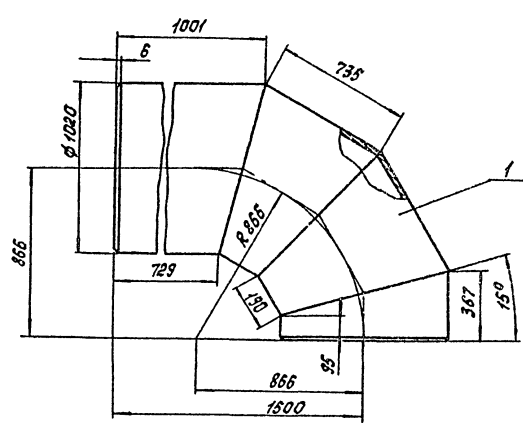
И.М.В. З.А.

Approval stamp table with columns: И.КОНТ., ПРОВЕР., ИНЖЕН., И.М.В. З.А., ЧИЧЕРИНА, НОВИК, СЕНИНА, and other fields.

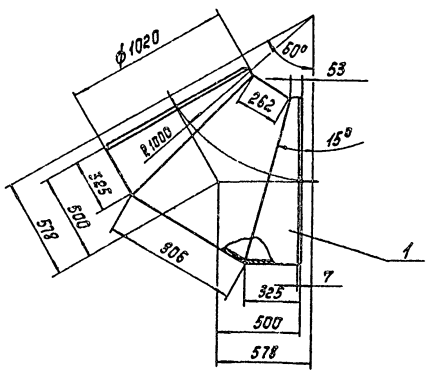
Колено 90° 866×1050 Ду 1000
М1:20



Колено 90° 866×1500 Ду 1000
М1:20



Отвод 60° 500×500 Ду 1000
М1:20



Марка, поз.	Обозначение	Наименование	Кол.	Масса, кг	Примечание
		<u>Материалы</u>			
	Колено	90° 866×1050 Ду 1000			
1		Труба 1020×8 ГОСТ 10704-76 Δ ГОСТ 10706-76	155	310	м
	Колено	90° 866×1500 Ду 1000			
1		Труба 1020×8 ГОСТ 10704-76 Δ ГОСТ 10706-76	20	400	м
	Отвод	60° 500×500 Ду 1000			
1		Труба 1020×8 ГОСТ 10704-76 Δ ГОСТ 10706-76	12	240	м

Сварные швы по ГОСТ 16037-80

СОГЛАСОВАНО: _____
 ТИПОВОЙ ПРОЕКТ 901-3-184.83
 АЛЬБОМ I
 ИМЯ ФАМИЛИЯ ИЛИ ИНИЦИАЛЫ И ОТЧЕТНОСТЬ

				ТП 901-3 - 184.83		ТХ	
Прибыль	РАЗРАБ. ПРОБ.	ЗАКОЗНИ	Рысин	Блок входных устройств и контактных осветителей.	СТАДИИ АНСТ	АВТОР	ЛИНИИ
	ИП	Рысин	Рысин				
ИМ. №	Н. КОИД.	КОЗНИЧЕНА	19.89	Колено 90° 866×1050 Ду 1000	ИНЖЕНЕРНОГО ОБОРОТ		
	НАСЛЕДОВА	СВАРЩИК	19.89	Колено 90° 866×1500 Ду 1000	ИНЖЕНЕРНОГО ОБОРОТ		
	ИМ. №	СВАРЩИК	19.89	Отвод 60° 500×500 Ду 1000	ИНЖЕНЕРНОГО ОБОРОТ		

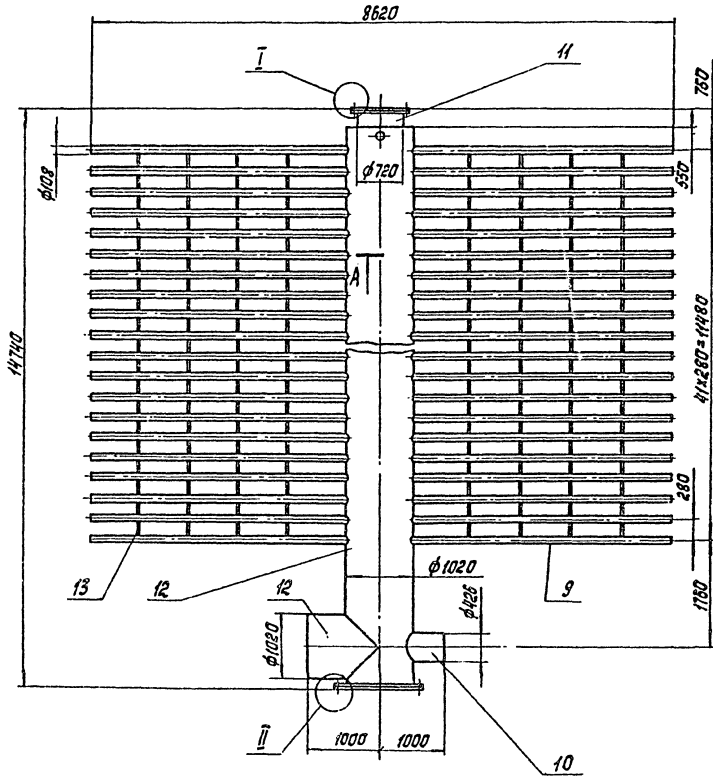
Копировал: Корсунья

Формат А2 19.89.89

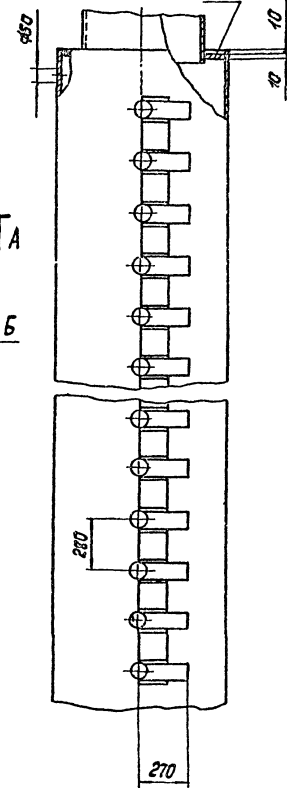
00000 7901

Титановый проект 901-3-184.83

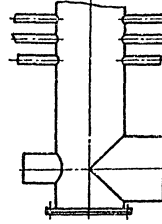
ВЗНМ ЧИОБЭФ ЛИНЕ № РАУЧЕА ПОДАД. П. АНА



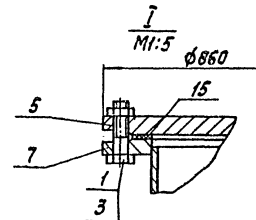
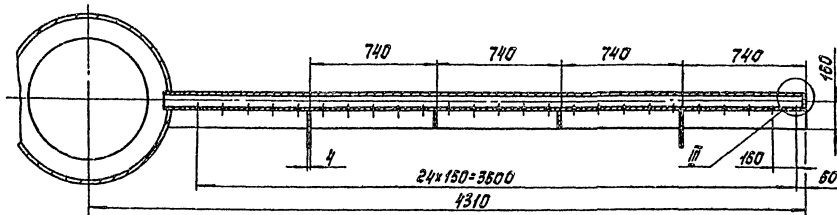
Вид Б
М1:20



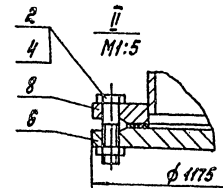
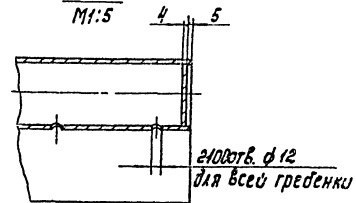
1054.00.000-01
Зеркальное отражение
остальное - см. 1064.00.000



A-A
М1:20



II
М1:5



Поз.	Наименование	Кол.	Дополнительные указания
<i>Стандартные изделия</i>			
1	Болт М24х80.58 ГОСТ 7798-70	24	
2	Болт М27х93.58 ГОСТ 7798-70	28	
3	Гайка М24.5.01 ГОСТ 5915-70	24	
4	Гайка М27.6.01 ГОСТ 5915-70	28	
5	Заглушка 100-25 ГОСТ 12836-80	1	
6	Заглушка 1000-25 ГОСТ 12836-80	1	
7	Фланец 700-25 ГОСТ 12820-80	1	
8	Фланец 1000-25 ГОСТ 12820-80	1	
<i>Материалы</i>			
9	Труба 108х4 ГОСТ 10704-76 АСт3 ГОСТ 10705-80	3209м	3297 кг
10	Труба 426х6 ГОСТ 10704-76 АСт3 ГОСТ 10705-80	0,57м	35,5 кг
11	Труба 720х7 ГОСТ 10704-76 АСт3 ГОСТ 10705-80	0,23м	28,4 кг
12	Труба 1020х8 ГОСТ 10704-76 АСт3 ГОСТ 10705-80	15м	3000 кг
13	Лист 5-4 ГОСТ 19903-74 Ст3 ГОСТ 14637-79	1284м	4040 кг
14	Лист 6-10 ГОСТ 19903-74 Ст3 ГОСТ 14637-79	0,35м	27,5 кг
15	Пластина I, лист ГМКШ-М-3, ГОСТ 7338-77	4,25м	

				ТП 901-3-184.83				
Изм	Лист	№ док-м	Подп.	Дата	ГРЕБЕНКА РАСПРЕДЕЛИТЕЛЬНАЯ КОНТАКТНОГО ОСВЕТИТЕЛЯ.	ЛИТ	МАССА	МАШТАБ
		РАЗРАБ.	ЭКОНОМ	ЭЛЕКТРИК			13,920	1:50
		ПРОВ.	РЫСИН		Эскизный общий вид.			
		С.КОНТ.	РЫСИН					
		С.КОНТ.	ГРАДСКИН					
		С.КОНТ.	ХОВИЧКИНА	20/23				
		С.КОНТ.	С.КОНТ.					

Копировал: Кореецкая

Формат А2 12/18/02

Т И П О В О Й П Р О Е К Т 9 0 1 - 3 - 1 8 4 . 8 3 А л ь б о м I I

Ведомость чертежей основного комплекта

Лист	Наименование	Примечание
08-1	Общие данные	
08-2	План на отм. -1.000	
08-3	План на отм. 3.550	
08-4	Схема системы отопления. Схемы систем ВЕ1; ВЕ2. Узел управления.	

Ведомость ссылочных и прилагаемых документов

Обозначение	Наименование	Примечание
Ссылочные документы		
4.904-69 В.1	Средства крепления нагревательных приборов	
4.904-69 В.2	Средства крепления трубопроводов	
5.904-1 В.1 ч. 1 и 2	Средства крепления воздуховодов	
1.494-32	Дефлекторы.	
5.904-10	Узлы прохода через покрытие промышленных зданий.	
Прилагаемые документы		
0850	Спецификация оборудования к основному комплекту чертежей марки 08	
0888	Ведомость потребности в материалах	

Основные показатели по чертежам отопления и вентиляции

Наименование здания (сооружения) помещения	Объем м ³	Период года при t _н °С	Расход тепла Вт			Расход холода ккал/час	Установленная мощность электр. двиг. кВт.
			на отопление	на вентиляцию	на горячее водоснаб.		
Отделение конт. осветителей		-30°	278104	—	—	278104	—

Характеристика отопительно-вентиляционных систем

Обоз-начение системы	Кол-во систем	Наименование обслуживаемого помещения (технологического оборудования)	Тип установки	ВЕНТИЛЯТОР						ЭЛЕКТРОДВИГАТЕЛЬ						ВОЗДУХОНАГРЕВАТЕЛЬ			
				Тип, марка, №	№	Ск-подо на ж-исполнение	l, м ³ /ч	P, Па (кгс/м ²)	n, об/мин	Тип, исполнение по взрывозащите	N, кВт.	n, об/мин	Тип	№	Кол.	T-ра нагрева, °С от до	Расход тепла, Вт (ккал/ч)	Δ P, Па (кгс/м ²)	
Я1-Я4	4	Зал контактных осветителей	ИПВС 110-80	06-320-7	7	1	—	—	1500	4А80В4	1,5	1500	—	—	—	—	46320	—	
Я1-Я4	4	Зал контактных осветителей	ИПВС 110-40	06-320-6	6	1	—	—	1500	4А80Я4	1,1	1500	—	—	—	—	46320	—	

Типовой проект разработан в соответствии с действующими нормами и правилами и предусматривает мероприятия, обеспечивающие взрывную, взрывобезопасную и пожарную безопасность при эксплуатации зданий.
Рук. группы *Грочева* Грочева

Общие указания

Проект отопления и вентиляции разработан на основании:
- Архитектурно-строительных и технологических чертежей выполненных ЦНИИЭП инженерного оборудования.
- Технологического задания на проектирование.
- Действующих строительных норм и правил.
Внутренние температуры в помещениях приняты по соответствующим частям СНиП.
Коэффициенты теплопередачи определены в соответствии со СНиП II-3-79
Проект выполнен для расчетной наружной температуры t_н = -30°С.
Теплоснабжение
Источником теплоснабжения являются наружные тепловые сети.
Теплоноситель - вода с параметрами 95-70°С и 150-70°С

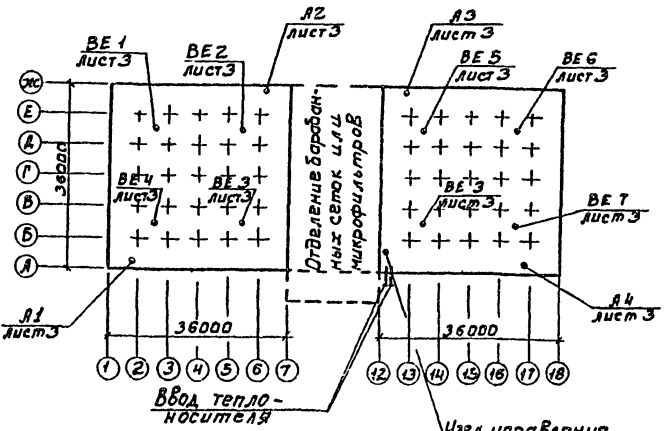
Отопление

В здании запроектирована проточная система отопления в качестве нагревательных приборов установлены радиаторы М140-140. Воздухоудаление осуществляется через краны "Маввского" установленные на приборах, и воздушные краны установленные в верхней точке системы. Трубопроводы прокладываются с уклоном i = 0,002 в сторону узла ввода. Трубопроводы окрашиваются масляной краской за 2 раза.

Вентиляция

Вентиляция в здании принята естественная через дефлектора. Воздухообмен в помещениях определен по кратности, по СНиП и заданию технолога.
Монтаж отопительно-вентиляционных систем вести в соответствии со СНиП II-28-75

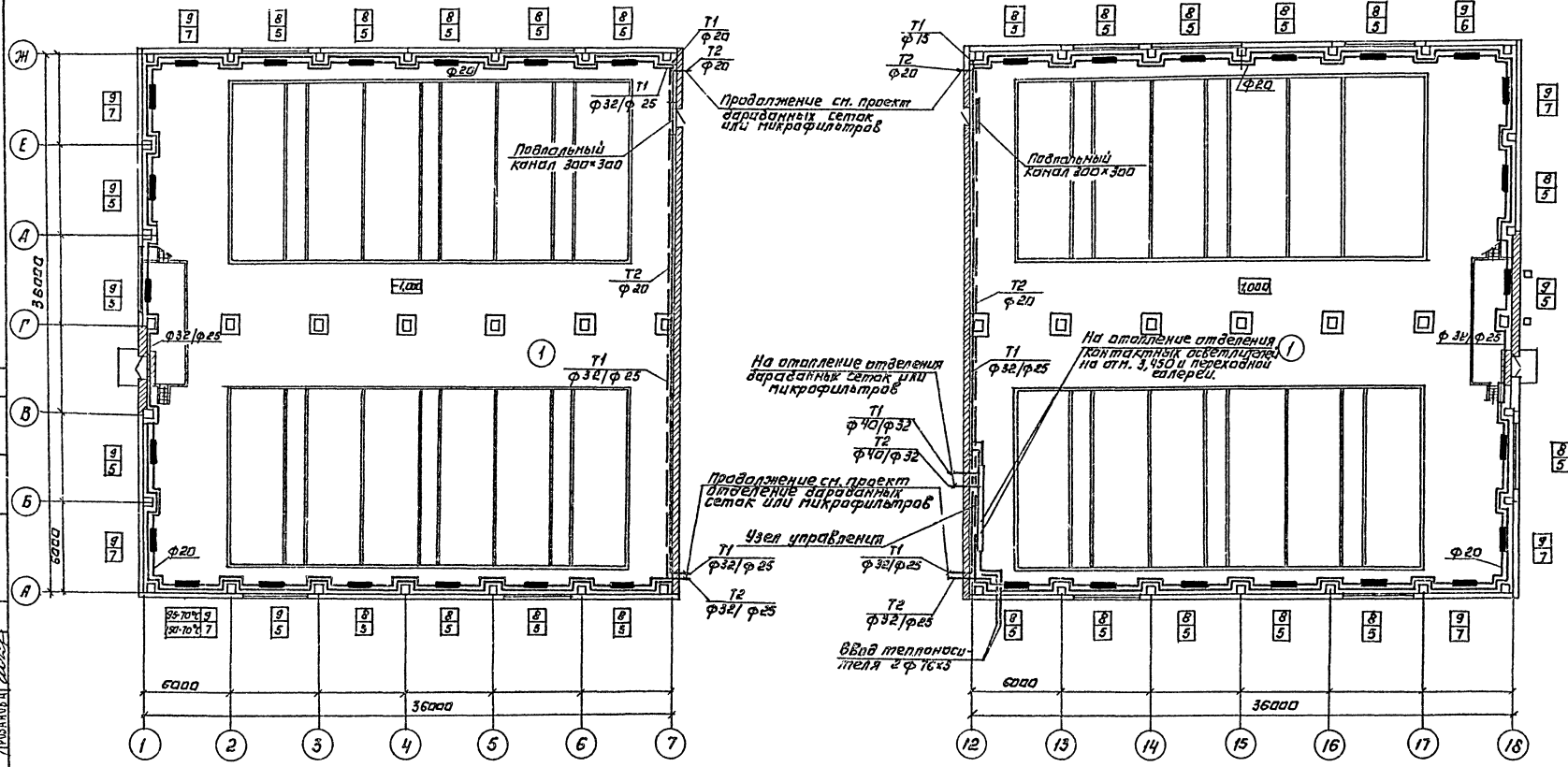
План-схема



ИВ.Н.С.		ПРИВЯЗАН:	
Т П 9 0 1 - 3 - 1 8 4 . 8 3		0 8	
И.КОНТ. ГРАЧЕВА	И.ПРОВ. КАРЕЛНИН	И.СТ.НАЖ. ЛОГИНОВ	И.РУК.ГР. ГРЯЧЕВА
И.НАЧ.ОС. ПАКТИНОВ	И.СТАНДАРТ. АРТУР	И.ПРОИЗВОД. П	И.ЦНИИЭП ИНЖЕНЕРНОЕ ОБОРУДОВАНИЕ
ОБЩИЕ ДАННЫЕ.		ЦНИИЭП	

ТИПОВОЙ ПРОЕКТ 901-3-184.83 АЛЬБОМ II

План на отм. -1.000.



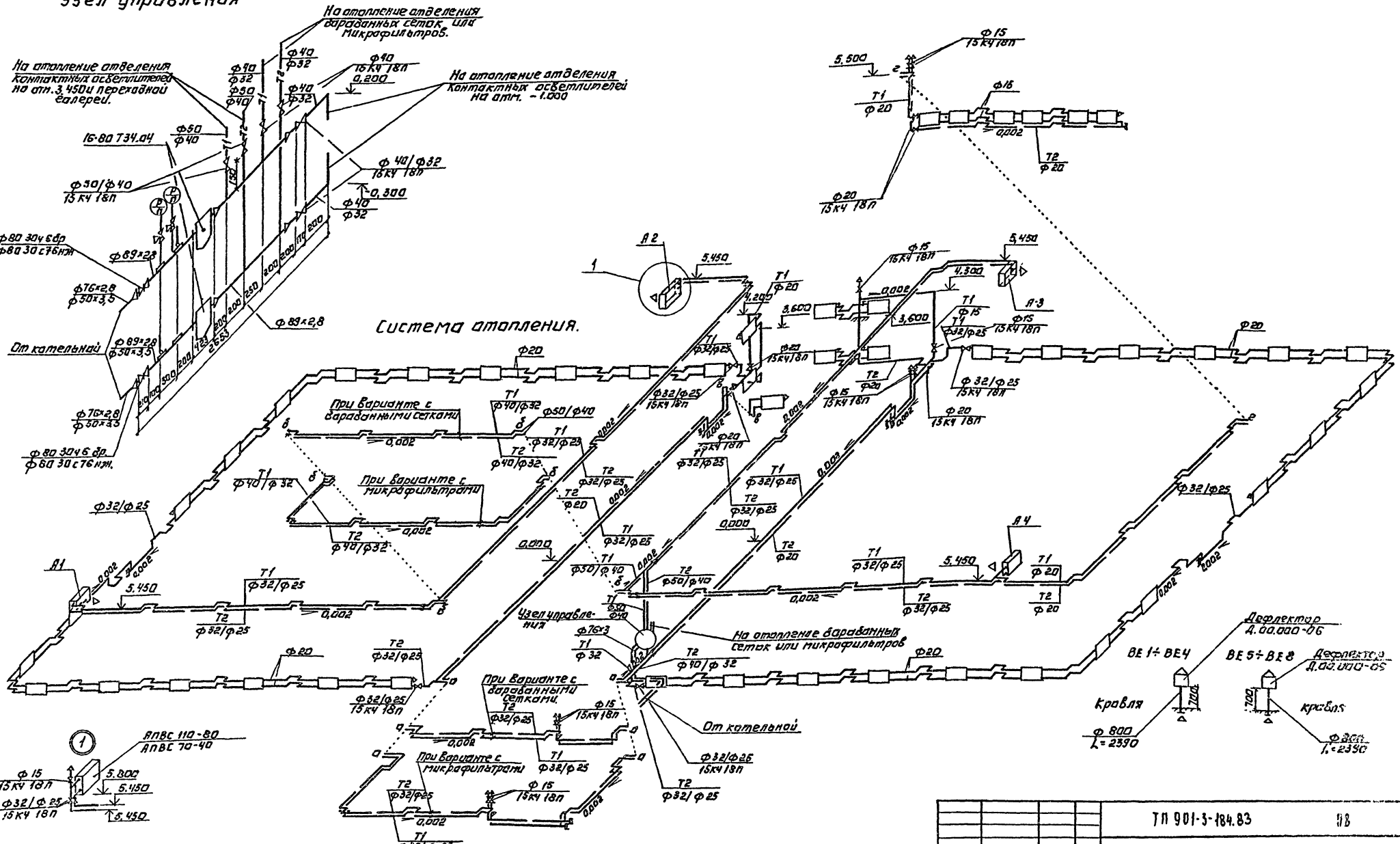
Экспликация помещений.

№	Наименование	Категория Применение по 837/80 и пост. 01/81
1	галерея трубопровода	А
8	Зал контактных осветителей	А

С.И. АЛЕКСАНДР.
ОТДЕЛ АСП. РАБОТ
ОТДЕЛ АС. СЭВЕЦ
ОТДЕЛ СТ. РАБОТ

		ТП 901-3-184.83		36
ПРИЗЫВАН:	Н. КРИТК. ТРАЧЕВА ПРОВ. КАРЕЛНА С.И. ИЖ. ЛОГИНОВ РУК. ГР. ТРАЧЕВА НАЧ. ОТД. ПЛАТОНОВ	ИЖ. ИЖ. ИЖ. ИЖ.	УДАЛЕНИЕ КОНТАКТНЫХ ОСВЕТИТЕЛЕЙ ДЛЯ СТАНЦИИ ПРОИЗВОД-ТЕЛЬНОСТЬ (ОБЪЕКТ МЭИСТХИ)	СТАДИОН АНЕС ТАМРЕС Р 2 ИЖЕНЕРНО-ОБРАЗОВАТЕЛЬНЫЙ ЦЕНТР
ИВ. №			План на отм. -1.000.	
Копировала Логинова			Формат: А2	

Узел управления



В числителе даны диаметры теплоносителя 95-70 °С,
в знаменателе для 150-70 °С.

ПРИВЯЗАН:			ТЛ 901-3-184.83		18	
И.КОНТР.	ТРАЧЕВА	Трач	УДЕЛЕНИЕ КОНТАКТНЫХ	СТАЦИОНАРНЫЕ	И.КОНТР.	ТРАЧЕВА
ПРОВЕР.	КАРЕЛИНА	Мер	ОБЪЕКТОВ ДЛЯ СТАЦИИ	Р	КАРЕЛИНА	Мер
С.Р.И.Ж.	ЛОГИНОВ	Лог	ПРОИЗВОДИТЕЛЬНОСТЬ ВОДОК.МУСОНА	4	ЛОГИНОВ	Лог
УК.ГР.	ТРАЧЕВА	Трач	СХЕМА СИСТЕМЫ ОТОПЛЕНИЯ.	ЦНТИИЭП		
НАЧ.ОТДЕЛА	ПЛАТОНОВ	Плат	СХЕМА СИСТЕМ ВЕ1-ВЕ6	ИНЖЕНЕРНО-ПРОЕКТИРОВАТЕЛЬСКИЙ ЦЕНТР		
			УЗЕЛ УПРАВЛЕНИЯ.	ФОРМАТ: А2		

КОПИРОВАЛ: ЛОГИНОВА