

ТИПОВОЙ ПРОЕКТ

901-3-188. 83

БЛОК МИКРОФИЛЬТРОВ

И ДОПОЛНИТЕЛЬНЫХ РЕАГЕНТОВ

ДЛЯ СТАНЦИИ ОЧИСТКИ ВОДЫ

ПОВЕРХНОСТНЫХ ИСТОЧНИКОВ

С СОДЕРЖАНИЕМ ВЗВЕШЕННЫХ ВЕЩЕСТВ ДО 50 МГ/Л

ПРОИЗВОДИТЕЛЬНОСТЬЮ 12,5 ТЫС.М<sup>3</sup>/СУТКИ

АЛЬБОМ II

Строительные изделия

Лин. № 19245-02

				ПРИВЯЗАН	

Лин. №

Госстрой СССР  
ЦЕНТРАЛЬНЫЙ ИНСТИТУТ ТИПОВОГО ПРОЕКТИРОВАНИЯ  
Свердловский филиал  
620062, г.Свердловск-62, ул.Чебышева,4  
Заказ № 5673 Инв. № 19845-02 тираж 400  
Сдано в печать 20.12 1983 г цена 0-84

ТИПОВОЙ ПРОЕКТ  
901 - 3 - 188. 83

**БЛОК МИКРОФИЛЬТРОВ  
И ДОПОЛНИТЕЛЬНЫХ РЕАГЕНТОВ  
ДЛЯ СТАНЦИИ ОЧИСТКИ ВОДЫ  
ПОВЕРХНОСТНЫХ ИСТОЧНИКОВ  
С СОДЕРЖАНИЕМ ВЗВЕШЕННЫХ ВЕЩЕСТВ ДО 50 МГ/Л  
ПРОИЗВОДИТЕЛЬНОСТЬЮ 12,5 ТЫС.М<sup>3</sup>/СУТКИ**

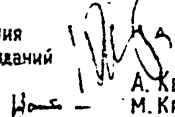
СОСТАВ ПРОЕКТА:

- Альбом I - Архитектурно-строительная часть.  
Технологическая, санитарно-техническая части.  
Электротехническая часть и  
Нестандартизированное оборудование.
- Альбом II - Строительные изделия.
- Альбом III - Ведомости потребности в материалах.
- Альбом IV - Спецификации оборудования
- Альбом V - Сборник спецификаций оборудования.
- Альбом VI - Сметы.

Утвержден Госгражданстроем  
приказ № 313 от 23 ноября 1982г.

введены в действие  
ЦНИИЭП инженерного оборудования  
приказ № 55 от 23 июня 1983г.

РАЗРАБОТАН  
ЦНИИЭП инженерного оборудования  
ГОРОДОВ ЖИЛЫХ И ОБЩЕСТВЕННЫХ ЗДАНИЙ  
ГЛАВНЫЙ ИНЖЕНЕР ИНСТИТУТА  
ГЛАВНЫЙ ИНЖЕНЕР ПРОЕКТА



А. КЕТАОВ  
М. КРОТКОВ

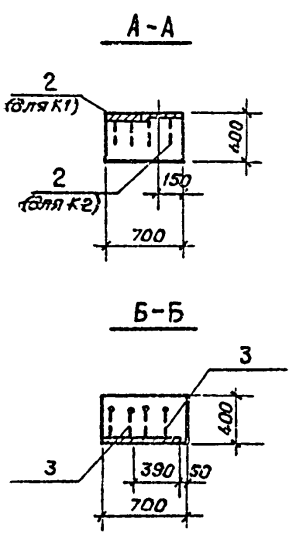
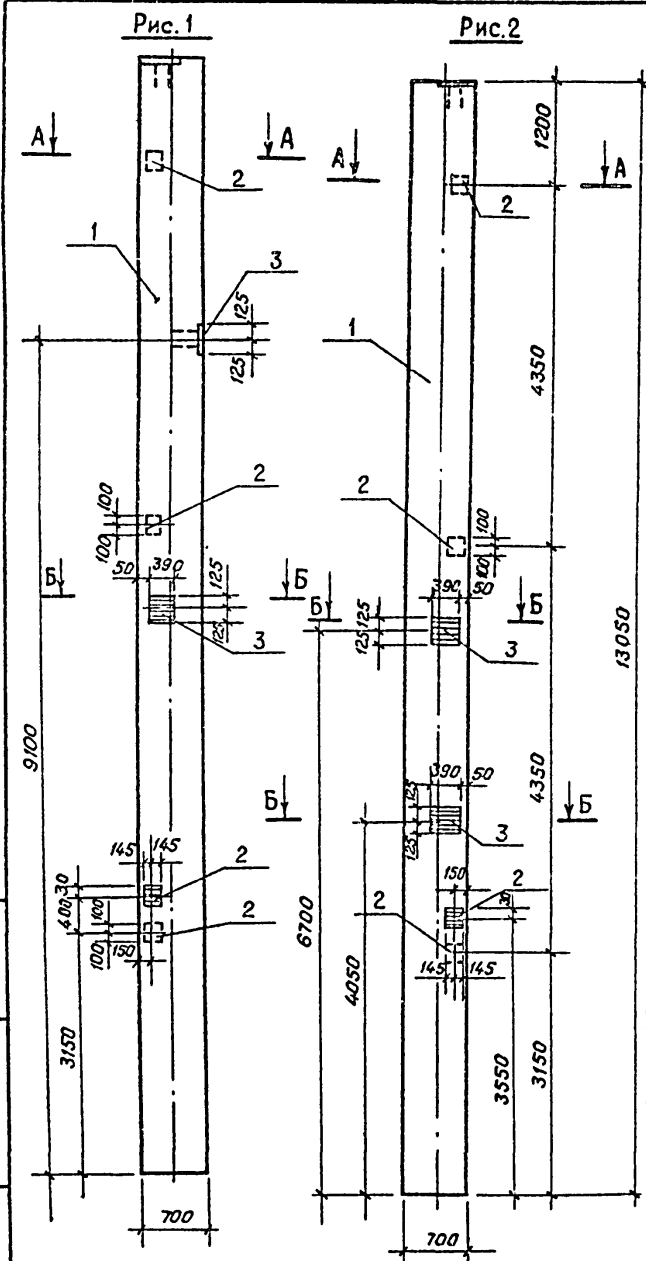
**Альбом II**

					ПРИВЯЗАН	
Изм. №						

## Содержание альбома

Обозначение	Наименование	Стр.	Примеч.
901-3-188.83-КНИ К1	Каланна К1	3	
К3	Каланна К3	4	
К5	Каланна К5	5	
Бс3	Балка стальнойная Бс3	6	
Бс4	Балка стальнойная Бс4	7	
ПГ2	Плита покрытия ПГ2	8	
ПГ3	Плита покрытия ПГ3	9	
ПГ	Плита покрытия ПГ	10	
ПСЗ-25	Панель стеновая	11	
ПСЗ-30	Панель стеновая		
ПСЗ-20	Панель стеновая	12	
МС3	Элемент соединительный		
МС1	Элемент соединительный	13	
МС2	Элемент соединительный		
Щ1	Щит стальной Щ1	14	
Щ2	Щит стальной		
Я1	Янкер Я1	15	
Я2	Янкер Я2		
МН1	Изделие закладное МН1	16	
МН2	Изделие закладное МН2		

Обозначение	Наименование	Стр.	Примеч.
901-3-188.83-КНИ МН3	Изделие закладное МН3	17	
	МН4 Изделие закладное МН4		
МН5	Изделие закладное МН5	18	
	МН6 Изделие закладное МН6		
К7	Каланна К7	19	
Р3	Ригель Р3	20	



Обозначение	Марка	Рис.
ТП 901-	КЖИ.К1	К1
	-01	К2

Привязан	Н.контр. Кузнецов	Провер. Антонова	Ст.техн. Певчева	ГИП Кузнецов	Гл.конст. Шапиро	Нач.отд. Красавин
----------	-------------------	------------------	------------------	--------------	------------------	-------------------

Формат	Зона	Поз.	Обозначение	Наименование	Кол.	Примечание
				<b>Документация</b>		
			1,423-5, вып.1	Ж-б. колонны прямоугольного сечения для одноэтажных производственных зданий без мостовых кранов высотой 10,8; 12,0; 13,2 и 14,4 м.		
				<b>Сборочные единицы</b>		
		1	1,423-5, вып.1	Колонна К120-19	1	
		2	1,423-5, вып.2	Изделие закладное М1-12	4	
		3	1,423-5, вып.2	То же ММ-8	2	
			Различие исполнений ТП901- по сборочному чертежу.			КЖИ.К1 и ТП901- КЖИ.К1-01

Бедомость расхода стали на дополнительные закладные изделия на элемент, кг

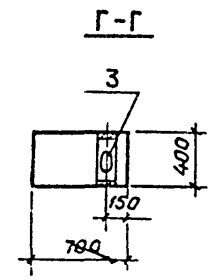
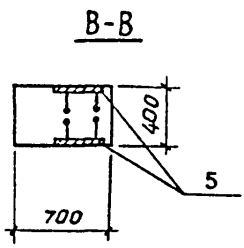
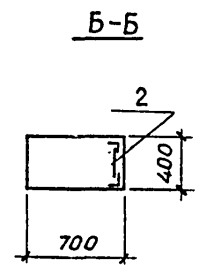
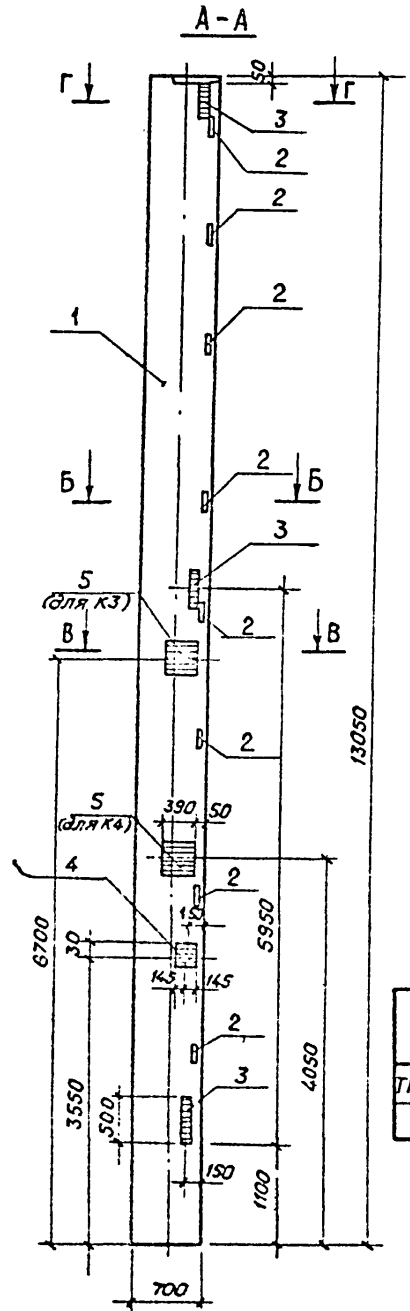
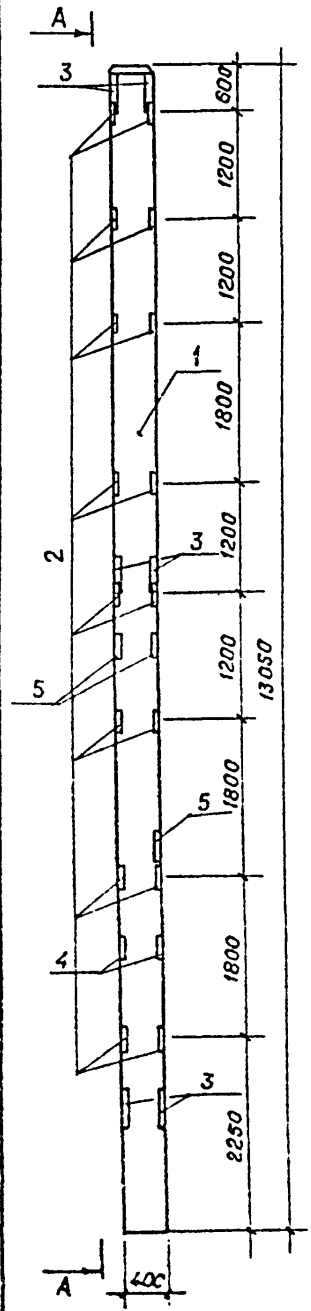
Марка элемента	Изделия закладные							Всего
	Арматура класса				Прокат марки			
	А-I		А-III		В Ст3 кп 2			
	ГОСТ 5781-82		ГОСТ 5781-82		ГОСТ 82-70	ГОСТ 103-76		
	6	Утого	12	Утого	-8 x 250	-10 x 200	Утого	
К1	0,4	0,4	11,2	11,2	12,4	18,4	30,8	42,4
К2	0,4	0,4	11,2	11,2	12,4	18,4	30,8	42,4

ТП 901-3-188.83			КЖИ. К1		
Колонна К1			Стадия	Масса	Масштаб
			РП	9,2т	1:50
			Лист	Листов 1	
			ЦНИИЭП ИНЖЕНЕРНОГО ОБОРУДОВАНИЯ г. Москва		

АЛЬБОМ II

ТИПОВОЙ ПРОЕКТ 901-

ИВ № 12/ДЛ Подпись и дата в.л.м.к.н. №



Обозначение	Марка
ТП901-	КЖИ.КЗ
	-01
	К4

Привязан	Н.контр	Кузнецов
	Проверка	Антонова
	Ст.техн.	Певчева
	ГИП	Кузнецов
	Гл.конст	Шапиро
ИВ № 12	Нач.отд	Красавин

Формат	Зона	Поз.	Обозначение	Наименование	Кол.	Примечание
				<b>Документация</b>		
			1,423-5, вып.1	Ж-б.колонны прямоугольного сечения для одноэтажных производственных зданий без мостовых кранов высотой 10,8; 12,0; 13,2 и 16,4 м.		
				<b>Сборочные единицы</b>		
		1	1,423-5, вып.1	Колонна К120-19	1	
		2	1,423-5, вып.2	Изделие закладное М1-14	8	
		3	1,423-5, вып.2	То же НМ-1	3	
		4	1,423-5, вып.2	-"-	М1-12	2
			<b>Переменные данные для исполнений</b>			
				ТП901-	КЖИ.КЗ	
				<b>Сборочные единицы</b>		
		5	1,423-5, вып.2	Изделие закладное НМ-8	2	
				ТП901-	КЖИ.КЗ-01	
				<b>Сборочные единицы</b>		
		5	1,423-5, вып.2	Изделие закладное НМ-8	1	

Ведомость расхода стали на дополнительные закладные изделия на элемент, кг

Марка элемента	Изделия закладные										
	Арматура класса				Прокат марки						
	А-I		А-II		В Ст 3 КП2						
	ГОСТ 5781-82		ГОСТ 103-76		ГОСТ 82-70		ГОСТ 8508-72		Утого		Всего
6	Утого	12	Утого	10x200	16x120	12x100	8x250	163/8,3x5			
КЗ	0,4	0,4	11,2	11,2	9,2	45,3	53,7	12,4	12,0	132,6	144,2
К4	0,2	0,2	8,8	8,8	9,2	45,3	53,7	8,2	12,0	126,4	135,4

ТП 901-3-188.83

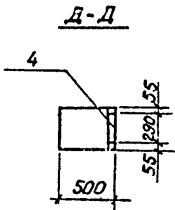
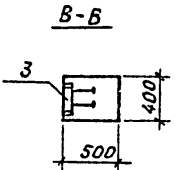
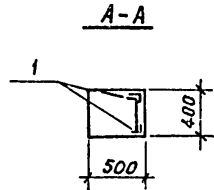
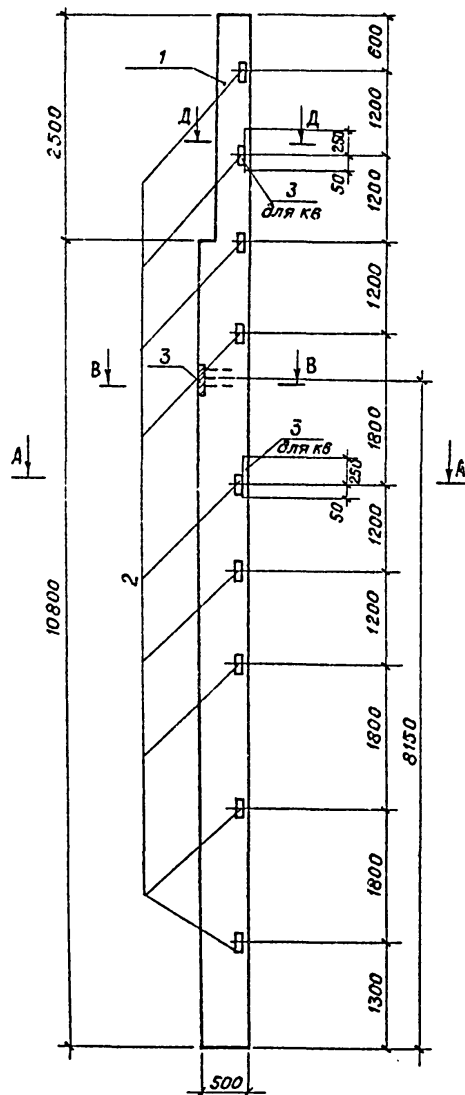
КЖИ. КЗ

Колонна КЗ

Стадия	Масса	Масштаб
РП	9,2т	1:50

Лист Листов 1

ЦНИИЭП  
ИНЖЕНЕРНОГО ОБОРУДОВАНИЯ  
г Москва



Обозначение	Наименование	Кол.	Примечание
	<u>Документация</u>		
460-75, вып. 1-1	Ж-б. факеловые колонны прямоугольного сечения для одноэтажных производственных зданий.		
	<u>Сборочные единицы</u>		
1	460-75, вып. 1-1	1	Колонна КФ 38-1
2	460-75, вып. 1-2	9	изделие закладное МН9
3	460-75, вып. 1-2	1	То же МН11
	<u>Переменные данные для исполнений</u>		
	ТП 901- КЖИ, К5-01		
	<u>Сборочные единицы</u>		
3	460,75, вып. 1-2	2	изделие закладное МН11

Ведомость расхода стали на дополнительные закладные изделия, кг

Марка элемента	Изделия закладные						Общий всего расход	
	Арматура класса А-III			Прокат марки В ст 3 кп 2				
	ГОСТ 5781-82		Утого	ГОСТ 8609-72		Утого		
	12	Утого	10-300	Утого	Утого			
К5	5,9	5,9	17,1	17,1	9,4	9,4	26,5	32,4
К6	12,3	12,3	17,1	17,1	28,2	28,2	45,3	57,6

Обозначение	Марка
ТП 901- КЖИ. К5	К5
-01	К6

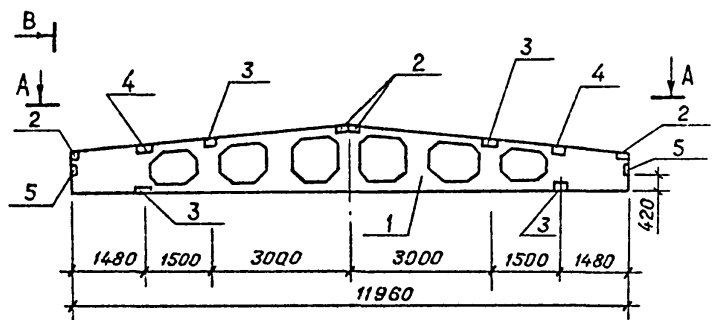
ПРИВЯЗАН	Н.КОНТР. Кузнецов	Проверил Антонова	Ст.техник Левчева	ГИП Кузнецов	Гл. констр Шапиро	нач.отд. Красавин
Инв. №						

ТП 901-3-188.83			КЖИ. К5		
Колонна К5	Стадия	Масса	Масштаб		
	РП	6,15т	1:50		
		Лист	Листов 1		
ЦНИИЭП ИНЖЕНЕРНОГО ОБОРУДОВАНИЯ г. Москва					

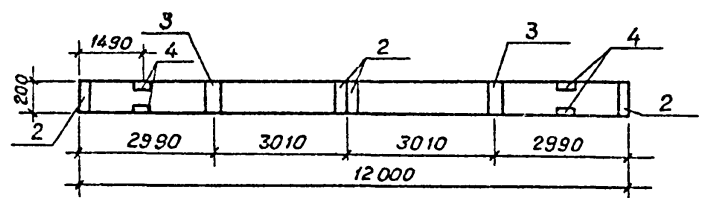
Альбом II

Типовой проект 901-

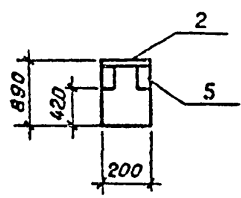
Для проекта подложка и дата взыскания



A-A



B-B



Формат	Зона	Поз	Обозначение	Наименование	Кол.	Примечание
				<u>Документация</u>		
			1,462-3, вып. I	ж.б. предварительно напряженные двускатные решетчатые балки для покрытий промышленных зданий.		
				<u>Сборочные единицы</u>		
		1	1,462-3, вып. I	балка стропильная 1БДР12-3А IУ	1	
		2	1,462-3, дополн. к вып. I-IV	изделие закладное М4-1-2	4	
		3	1,462-3, дополн. к вып. I-VII	То же М4-3-3	4	
		4	1,462-3, вып. II	-"- М4-10-2	2	
		5	1,462-3, вып. II	-"- М4-10-1	2	

Ведомость расхода стали на дополнительные закладные изделия на элемент, кг

Марка элемента	Изделия закладные								Всего	
	Арматура класса		Прокат марки				Итого			
	A-II	A-III	B Ст. 3 кп 2							
	ГОСТ 5781-82		ГОСТ 103-78 <sup>м</sup>	ГОСТ 8509-72	ГОСТ 8510-72	Итого				
10	Итого	8	Итого	6x140-6x190	120x80x8	11/70x8				
БСЗ	3,2	3,2	1,6	1,6	5,0	8,6	8,6	10,4	32,6	37,4

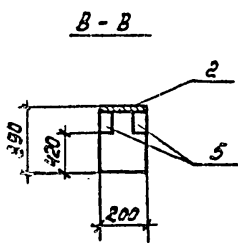
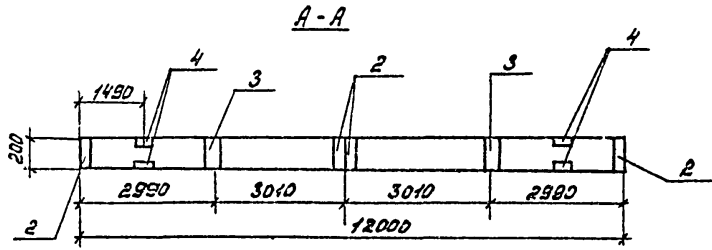
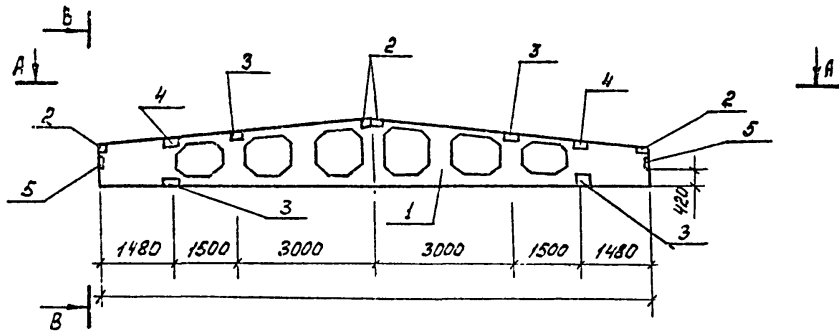
Привязан		А. контр	Кузнецов		ТП 901-3-188.83	КЖИ. БСЗ		
		Проверил	Антонова		Балка стропильная БСЗ	Стадия	Масса	Масштаб
		Ст. техник	Левчева			РП	4,7т	1:100
		Гип	Кузнецов			Лист	Листов 1	
		Гл. констр.	Шапиро			ЦНИИЭП		
Инв. №		Нач. отд.	Красавин			ИНЖЕНЕРНОГО ОБРУЧЕНИЯ г. Москва		



Альбом II

Типовой проект

Инв. № подл. Попись и дата Взам. инв. №



Формат	Зона	Лос.	Обозначение	Наименование	Кол.	Примеч.
				<u>Документация</u>		
			1.462-3, вып. I	Ж.-б. предварительно-напряженные двускатные решетчатые балки для покрытий промышленных зданий.		
				<u>Сборочные единицы</u>		
		1	1.462-3, вып. I	Балка стропильная 1БАР12-4ЛII	1	
		2	1.462-3, дополн. к вып. I-VI	Изделие закладное М 4-1-2	4	
		3	1.462-3, дополн. к вып. I-VII	То же М 4-3-3	4	
		4	1.462-3, вып. II	— — М 4-10-2	2	
		5	1.462-3, вып. II	— — М 4-10-1	2	

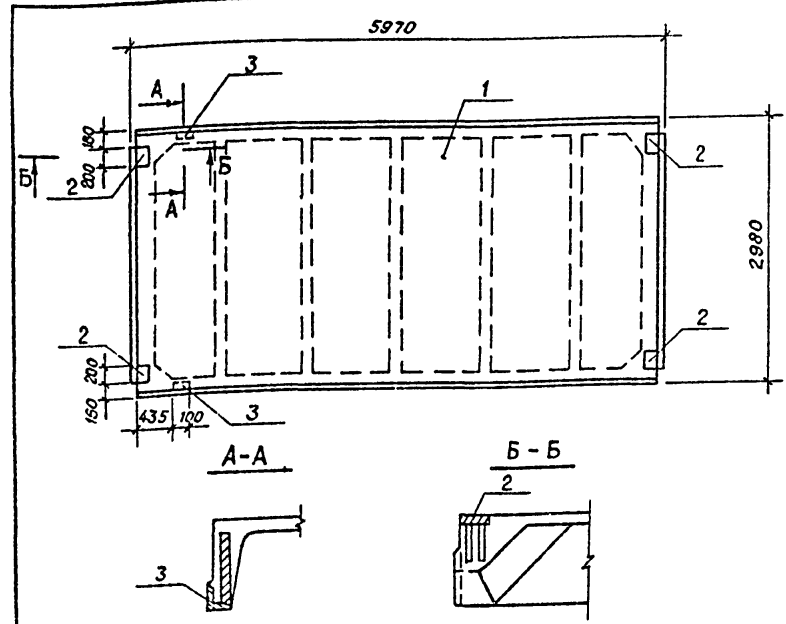
Ведомость расхода стали на дополнительные закладные изделия на элемент, кр.

Марка элемента	Изделия закладные								Всего	
	Арматура класса		Прокат марки				Всего			
	A-I	A-III	B Ст 3 кп 2							
	ГОСТ 5781-82	ГОСТ 103-10 <sup>4</sup>	ГОСТ 8509-12	ГОСТ 8510-12	Итого					
10	Итого	В	Итого	6x140	6x190	18,0/80x8	11/70x8			
БСЧ	3,2	3,2	1,6	1,6	5,0	8,6	8,6	10,4	32,6	37,4

Привязан		И. КОНТР. Кузнецов	ПРОВЕР. Антонова	СТ. ТЕХН. Левчева	Г. И. П. Кузнецов	ГЛА. КОНСТ. Шапиро	И. И. В. Красавин	Тп 901-3-188.83	КЖИ. БСЧ	
						Балка стропильная БСЧ		СТАЛИЯ	МАССА	МАСШТАБ
								РП	4,7 т	1:100
								ЛИСТ	Листов 1	
								ЦНИИОП ИНЖЕНЕРНОГО ОБОРУДОВАНИЯ Г. МОСКВА		

Альбом II

ТИЛОВОИ ПРОЕКТ 901-



Ведомость расхода стали на дополнительные закладные изделия, кг

Марка элемента	Изделия закладные							Всего
	Арматура класса А III			Прокат марки В Ст.3 кп 2				
	ГОСТ 5781-82			ГОСТ 8509-72		ГОСТ 103-76		
	φ10	φ14	Итого	Уголок	Уголок	Уголок	Уголок	
ПГ 2	1,6		1,6			5,8	5,2	6,8
ПГ 2-1	2,22	0,20	2,42	1,68	1,68	5,2	5,2	9,3
ПГ 2-2	0,62	0,20	0,82	1,68	1,68			2,5

Обозначение	Марка	Наличие закл. узл. поз.	
		2	3
ТП 901-3- -КЖИ.ПГ2	ПГ 2	Х	—
	ПГ 2-01	Х	Х
	ПГ 2-02	—	Х

ПРИВЯЗАН

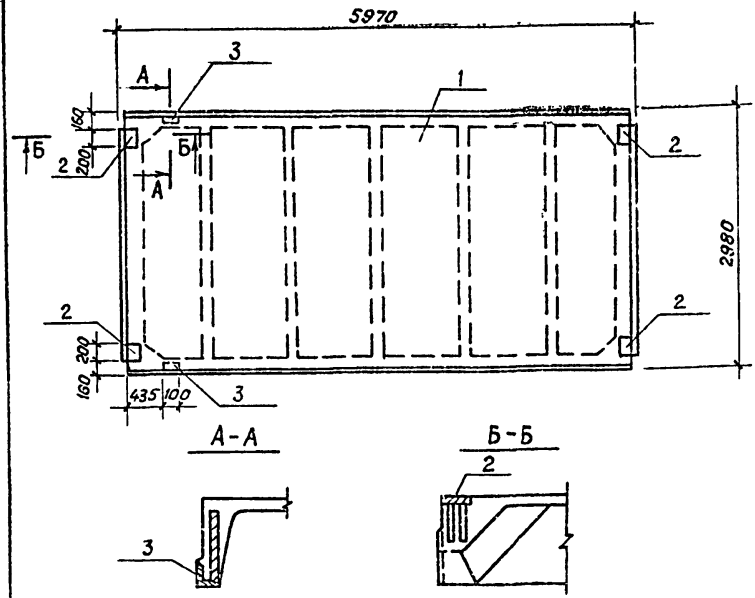
ИНВ. №

Вариант	Зона	Поз.	Обозначение	Наименование	Кол. шт.	Примеч.
				<u>Документация</u>		
			ГОСТ 22701.1-77	Плита ж-б. ребристая предварительно напряженная размерами для покрыт. производства. ЗОДНИИ. Технические условия.		
				<u>Сборочные единицы</u>		
		1	ГОСТ 22701.1-77	Плита покрытия ПГ-2А II Т	1	
			<u>Переменные данные для исполнения</u>			
				ТП 901-3- -КЖИ.ПГ 2		
				<u>Сборочные единицы</u>		
		2	ГОСТ 22701.5-77	Изделие закладное М8	4	
				ТП 901-3- -КЖИ.ПГ 2-01		
				<u>Сборочные единицы</u>		
		2	ГОСТ 22701.5-77	Изделие закладное М8	4	
		3	ГОСТ 22701.5-77	То же М9	2	
				ТП 901-3- -КЖИ.ПГ 2-02		
				<u>Сборочные единицы</u>		
		3	ГОСТ 22701.5-77	Изделие закладное М9	2	

ТП 901-3-188.83		КЖИ. ПГ 2	
Н.контр.	Проверил	Инжен.	Рук гр
Кузнецов	Кузнецов	Базанов	Антонова
Кузнецов	Кузнецов	Шалиро	Кузнецов
Красавин	Красавин		
Плита покрытия ПГ 2			
Стадия	масса	масштаб	
РП	2,65т	1:50	
Лист	Листов 1		
ЦНИИЭП ИНЖЕНЕРНОГО ОБОРУДОВАНИЯ г. Москва			

АЛЬБОМ II

ТИПОВОЙ ПРОЕКТ 901-



Ведомость расхода стали на дополнительные закладные изделия, кг

Марка элемента	Изделия закладные							
	Арматура класса А III				Прокат марки В Ст. 3 кп 2			
	ГОСТ 5781-82		ГОСТ 8509-72		ГОСТ 103-76		Всего	
	φ10	φ14	Уголок 170x8	Уголок	Уголок	Уголок		
ПГЗ	1,6		1,6		5,8	5,2	6,8	
ПГЗ-1	2,22	0,20	2,42	1,68	1,68	5,2	9,3	
ПГЗ-2	0,62	0,20	0,82	1,68	1,68		2,5	

Обозначение	Марка	Наличие закл. изд.	
		2	3
ТП 901-3- -КЖИ.ПГЗ	ПГЗ	Х	—
-ПГЗ-01	ПГЗ-1	Х	Х
ПГЗ-02	ПГЗ-2	—	Х

ПРИВЯЗАН

ИНВ. №

Формат	Зона	Поз.	Обозначение	Наименование	Кол.	Примеч.
			ГОСТ 22701,1-77	<u>Документация</u> Плита ж-б ребристая предварительно напряженная размерами 6x3м для покрытия производств, зданий. Технические условия.		
				<u>Сборочные единицы</u>		
		1	ГОСТ 22701,1-77	Плита покрытия ПГ-ЗАИТ	1	
			<u>Переменные данные для исполнения</u>			
			ТП 901-3-	-КЖИ.ПГЗ		
			<u>Сборочные единицы</u>			
		2	ГОСТ 22701,5-77	Изделие закладное М8	4	
			ТП 901-3-	-КЖЦ-ПГЗ-01		
			<u>Сборочные единицы</u>			
		2	ГОСТ 22701,5-77	Изделие закладное М8	4	
		3	ГОСТ 22701,5-77	То же М9	2	
			ТП 901-3-	-КЖИ.ПЗ-02		
			<u>Сборочные единицы</u>			
		3	ГОСТ 22701,5-77	Изделие закладное М9	2	

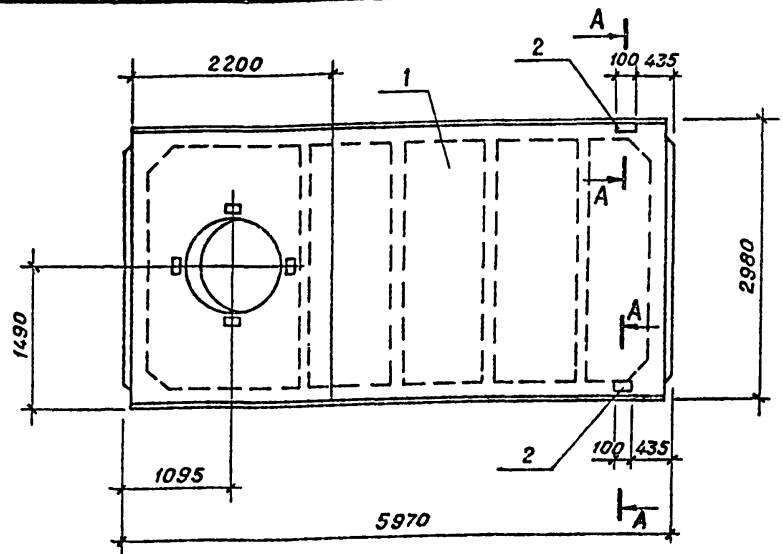
К.В. НЕПОДЛ. ПОДПИСЬ И ДАТА. ВЗАИМНОСТЬ

ТП 901-3-188.83° КЖИ. ПГЗ		Стадия	масса	масштаб
Н. контр	Кузнецов	РП	2,65т	1:50
Проверил	Кузнецов	Лист		Листов 1
Инженер	Базанов	ЦНИИЭП ИНЖЕНЕРНОГО ОБОРУДОВАНИЯ г. Москва		
Рук. гр.	Антонова			
ГИП	Кузнецов			
Гл. спец.	Шапиро			
нач. отд.	Красавин			

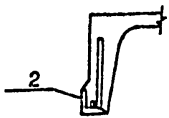
Альбом II

Типовой проект 901-

Имя и должность, подпись и дата (заменяется)



Разрез А-А



Закладные изделия должны быть оцинкованы слоем 150 мкм способом металлизации в процессе изготовления.

Обозначение	Марка
ТП 901-3- КЖИ. П7	П7
-01	П7-1

ПРИВЯЗАН

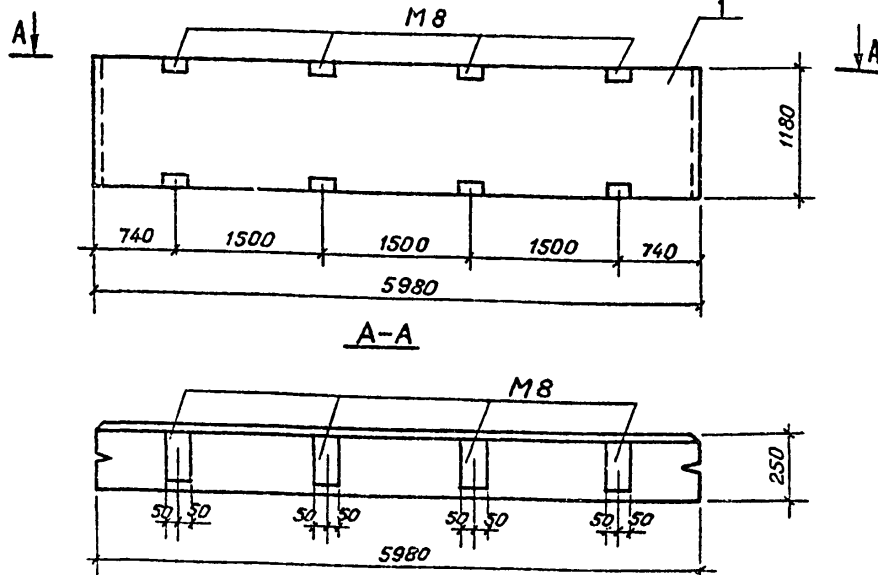
И.в. №			
--------	--	--	--

Кол.	Примечание	Наименование	Обозначение	Поз.	Зона	Формат
		<u>Документация</u>				
		ГОСТ 22701.0 - 77				
		Плиты ж.б. ребристые предварительно напряженные размерами 8x3м для покрытия производственных зданий				
		<u>Сборочные единицы</u>				
2	2	Изделие закладное М9	ГОСТ 22701.5 - 77			
<u>Переменные данные для исполнения</u>						
		ТП 901-3 КЖИ. П7				
		<u>Сборочные единицы</u>				
1		Плита покрытия ПВ10-3А IV T				
		ТП 901-3 КЖИ. П7-01				
1		Плита покрытия ПВ10-4А IV T				

Ведомость расхода стали на дополнительные закладные изделия на элемент, кг

Марка элемента	Изделия закладные						Всего
	Арматура класса А-III			Прокат марки В Ст 3 кп 2			
	ГОСТ 5781-82			ГОСТ 8510-72			
	10	14	Итого	17.0/10x8		Итого	
П7	0,62	0,20	0,82	1,53		1,53	2,50
П7-1							

ТП 901-3-188.83			КЖИ. П7		
Плита покрытия П7			Стадия	Масса	Масштаб
			РП	36т	1:50
			Лист	Листов 1	
ЦНИИЭП ИНЖЕНЕРНОГО ОБОРУДОВАНИЯ г. Москва					

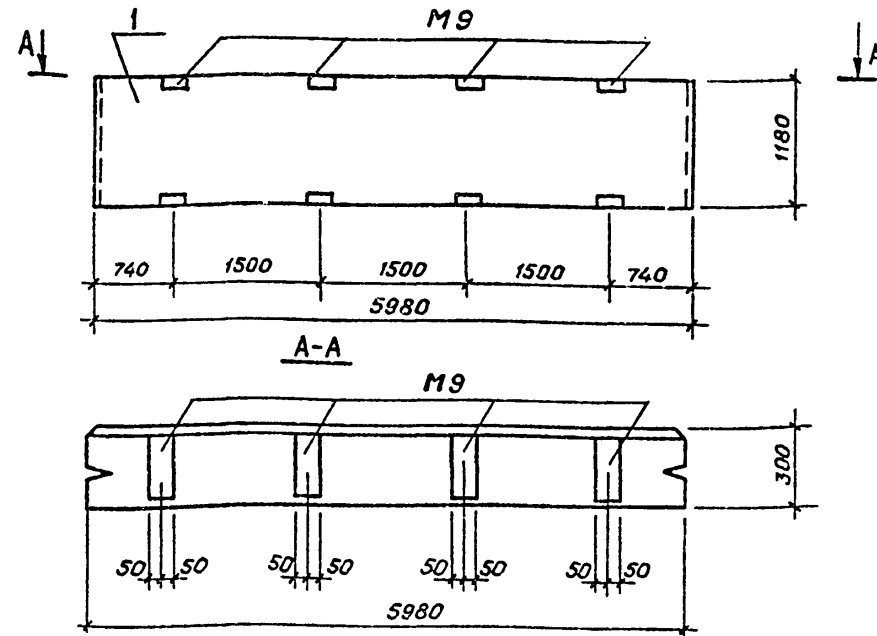


Сорт	Зона	Поз.	Обозначение	Наименование	Кол.	Примечание
				<u>Документация</u>		
			1.432-14/80, вып. 1	Стеновые панели отопляемых производственных зданий с шагом колонн 6 м.		
				<u>Сборочные единицы</u>		
		1	1.432-14/80, вып. 1	Панель ПС 600.12.25-П-3 стеновая	1	

Привязан			
Инв. №			

ТП 901-З-188.83 КЖИ. ПСЗ-25

Н.контр.	Кузнецов	<i>[Signature]</i>	Панель стеновая	Стадия	Масса	Масштаб
Проверил	Антонова	<i>[Signature]</i>		РП	2,0т	1:50
Ст. техн.	Певчева	<i>[Signature]</i>		Лист	Листов 1	
ГИП	Кузнецов	<i>[Signature]</i>		ЦНИИЭП ИНЖЕНЕРНОГО ОБОРУДОВАНИЯ г. Москва		
Гл. констр.	Шапиро	<i>[Signature]</i>				
Нач. отд.	Красавин	<i>[Signature]</i>				



Сорт	Зона	Поз.	Обозначение	Наименование	Кол.	Примечание
				<u>Документация</u>		
			1.432-14/80, вып. 1	Стеновые панели отопляемых производственных зданий с шагом колонн 6 м.		
				<u>Сборочные единицы</u>		
		1	1.432-14/80, вып. 1	Панель ПС 600.12.30-П-3 стеновая	1	

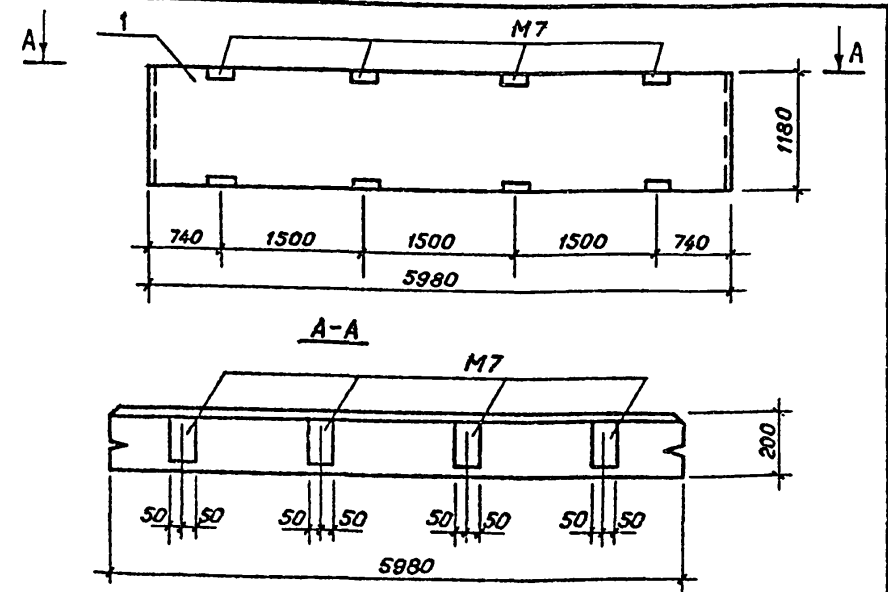
Привязан			
Инв. №			

ТП 901-З-188.83 КЖИ. ПСЗ-30

Н.контр.	Кузнецов	<i>[Signature]</i>	Панель стеновая	Стадия	Масса	Масштаб
Проверил	Антонова	<i>[Signature]</i>		РП	2,4т	1:50
Ст. техн.	Певчева	<i>[Signature]</i>		Лист	Листов 1	
ГИП	Кузнецов	<i>[Signature]</i>		ЦНИИЭП ИНЖЕНЕРНОГО ОБОРУДОВАНИЯ г. Москва		
Гл. констр.	Шапиро	<i>[Signature]</i>				
Нач. отд.	Красавин	<i>[Signature]</i>				

Альбом II

Типовой проект 901-



Верхняя зона	Зона	Поз.	Обозначение	Наименование	Кол.	Примечание
				<u>Документация</u>		
			1.432-14/80, вып.1	Стеновые панели отопляемых производственных зданий с шагом колонн 6 м.		
				<u>Сборочные единицы</u>		
		1	1.432-14/80, вып.1	Панель стеновая ПС 600, 12.20-П-3	1	

Привязан		
ИНВ. №		

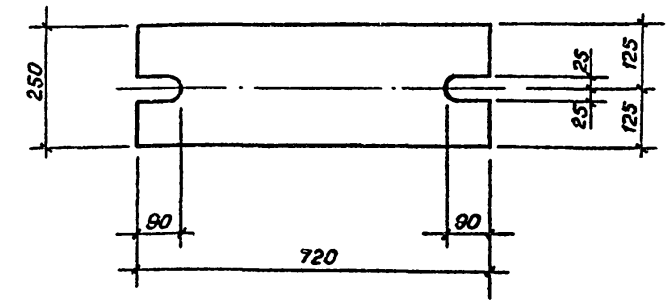
ИНВ. № ПОДПИСЬ И ДАТА	Н.контр.	Кузнецов	<i>Кузнецов</i>
	Проверил	Антонова	<i>Антонова</i>
	Ст. техн.	Певчева	<i>Певчева</i>
	ГИП	Кузнецов	<i>Кузнецов</i>
	Гл. конст.	Шапиро	<i>Шапиро</i>
	Нач. отд.	Красавин	<i>Красавин</i>

ТП 901-3 - 188.83		КЖИ. ПС3-20	
Панель стеновая	Стадия	Масса	Масштаб
	РП	1,7т	1:50
	Лист	Листов 1	
ЦНИИЭП ИНЖЕНЕРНОГО ОБОРУДОВАНИЯ г. Москва			

Копировал Музафарова

Альбом II

Типовой проект 901-

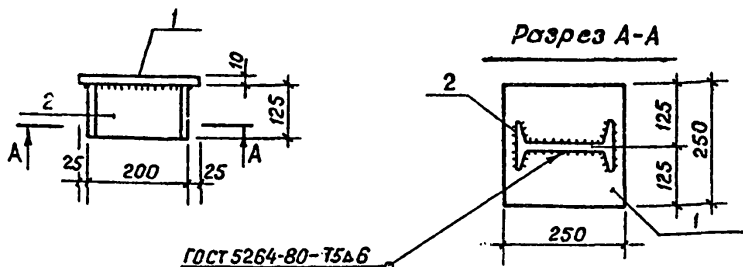


Покрытие поверхностей - горячее цинкование  $\delta = 0,05 \pm 0,08 \text{ мм}$ .

Привязан			
ИНВ. №			
ТП 901-3 - 188.83		КЖИ. МС3	
Элемент соединительный	Стадия	Масса	Масштаб
	РП	28,26	1:10
	Лист	Листов 1	
Б-2 20*250 ГОСТ 22-70 Лалоса В ст3 кп2-1 ГОСТ 1637-79 L=720			ЦНИИЭП ИНЖЕНЕРНОГО ОБОРУДОВАНИЯ г. Москва

ИНВ. № ПОДПИСЬ И ДАТА	Н.контр.	Кузнецов	<i>Кузнецов</i>
	Проверил	Антонова	<i>Антонова</i>
	Ст. техн.	Певчева	<i>Певчева</i>
	ГИП	Кузнецов	<i>Кузнецов</i>
	Гл. конст.	Шапиро	<i>Шапиро</i>
	Нач. отд.	Красавин	<i>Красавин</i>

Копировал Музафарова



Зона	Поз.	Обозначение	Наименование	Кол.	Примечание
			<u>Детали</u>		
1			Полоса Б-2 10x250 ГОСТ 103-76 l=250 ВСтЗ кп2-1 ГОСТ 535-79	1	4,9 кг
2			Двутавр 20 ГОСТ 8239-72 l=125 ВСтЗ кп2-1 ГОСТ 535-79	1	2,63 кг

1. Покрытие поверхностей - горячее цинкование  $h=0,05 \div 0,06$  мм.
2. Сварку производить электродами типа Э-42 ГОСТ 9467-75.

ПРИВЯЗАН			
ИНВ. №			

ТП 901-3-188.83 КЖИ. МС 1

Элемент соединительный

Стадия | Масса | Масштаб

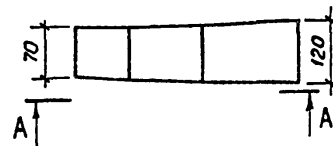
РП | 7.53 | 1:10

Лист | Листов 1

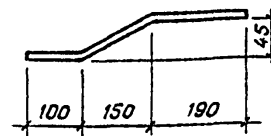
ЦНИИЭП  
ИНЖЕНЕРНОГО ОБОРУДОВАНИЯ  
г. Москва

Н.контр.	Кузнецов	<i>Кузнецов</i>
Проверил	Антонова	<i>Антонова</i>
Ст. инж.	Сорокина	<i>Сорокина</i>
ГИП	Кузнецов	<i>Кузнецов</i>
Гл. констр.	Шапиро	<i>Шапиро</i>
Нач. отд.	Красавин	<i>Красавин</i>

ИНВ. № ПОДЛ. Подпись и дата ВЗАМ. ИНВ. №



Разрез А-А



1. Покрытие поверхностей - горячее цинкование  $h=0,05-0,06$  мм.

ИНВ. № ПОДЛ. Подпись и дата ВЗАМ. ИНВ. №

ПРИВЯЗАН			
ИНВ. №			

ТП 901-3-188.83 КЖИ. МС 2

Элемент соединительный

Стадия | Масса | Масштаб

РП | 3,4 | 1:10

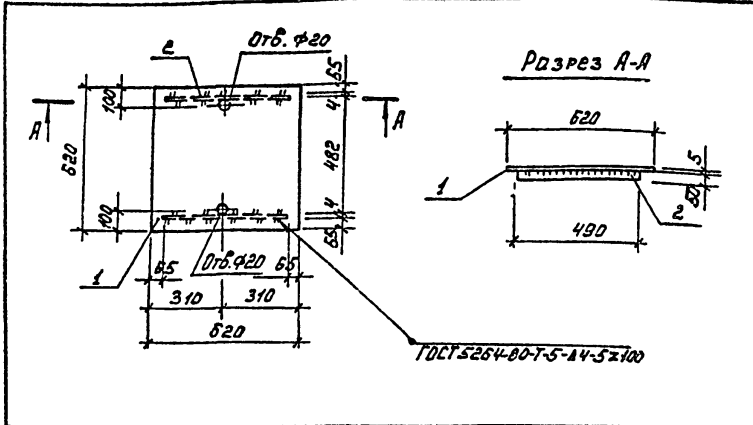
Лист | Листов 1

ЦНИИЭП  
ИНЖЕНЕРНОГО ОБОРУДОВАНИЯ  
г. Москва

Н.контр.	Кузнецов	<i>Кузнецов</i>
Проверил	Антонова	<i>Антонова</i>
Ст. инж.	Сорокина	<i>Сорокина</i>
ГИП	Кузнецов	<i>Кузнецов</i>
Гл. констр.	Шапиро	<i>Шапиро</i>
Нач. отд.	Красавин	<i>Красавин</i>

Полоса Б-2 8x120 ГОСТ 103-76 l=450  
ВСтЗ кп2-1 ГОСТ 535-79

Альбом II



Типовой проект

Формат	Зона	Поз.	Обозначение	Наименование	Кол.	Примеч.
<u>Детали</u>						
Б4		1		Лист раб. К-501 ВР01120 ВЛ302 ГОСТ 8588-77*	1	16,9 кг
Б4		2		Лист раб. Б-2 Ч-50 ГОСТ 103-76 Ломка ВЛ33КП2-1 ГОСТ 535-79	2	1,54 кг

- Сварки производить электродами типа Э-42 по ГОСТ 9457-75. Катет 4 мм.
- Покрытие поверхностей - масляная краска (ГОСТ 695-77) за 2 раза.

ПРИВЯЗАН			
ИНВ. №			

ТП 901-3-188.83 КЖИ. Щ 1

Н. КОНТР.	КУЗНЕЦОВ	<i>[Signature]</i>
ПРОВЕР.	ЯРКЛОВА	<i>[Signature]</i>
СТ. ТЕХН.	ПЕВЧЕВА	<i>[Signature]</i>
РУК. ГР.	АНТОНОВА	<i>[Signature]</i>
Г. И. П.	КУЗНЕЦОВ	<i>[Signature]</i>
ГЛАВ. КОМП.	АТФЕРД	<i>[Signature]</i>
МАШ. СТ.	КРАСАВИН	<i>[Signature]</i>

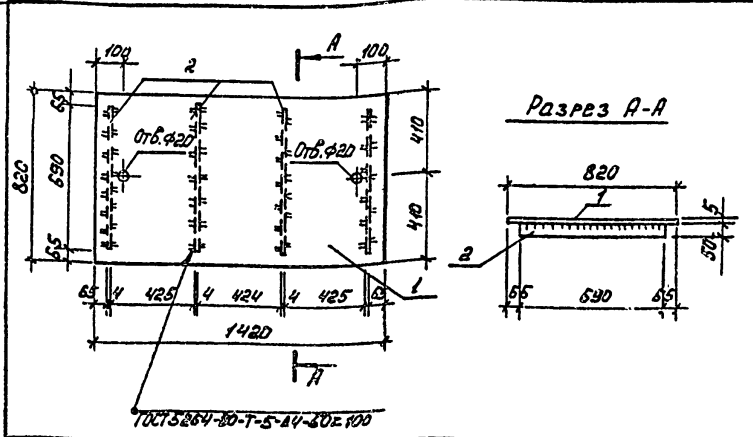
Щит стальной  
Щ 1

СТАИЯ	МАССА	МАСШТАБ
РП	20	1:20

Лист Листов 1  
**ЦНИИ ЭП**  
ИНЖЕНЕРНОГО ОБУСЛОВАННЯ  
г. Москва

Имя и подл. ПОДПИСЬ И ДАТА

Альбом I



Типовой проект

Формат	Зона	Поз.	Обозначение	Наименование	Кол.	Примеч.
<u>Детали</u>						
Б4		1		Лист раб. К-501 ВР01120 ВЛ302 ГОСТ 8588-77*	2	45,1 кг
Б4		2		Лист раб. Б-2 Ч-50 ГОСТ 103-76 Ломка ВЛ33КП2-1 ГОСТ 535-79	4	1,09 кг

- Сварки производить электродами типа Э-42 по ГОСТ 9457-75. Катет 4 мм.
- Покрытие поверхностей - масляная краска (ГОСТ 695-77) за 2 раза.

ПРИВЯЗАН			
ИНВ. №			

ТП 901-3-188.83 КЖИ. Щ 2

Н. КОНТР.	КУЗНЕЦОВ	<i>[Signature]</i>
ПРОВЕР.	ЯРКЛОВА	<i>[Signature]</i>
СТ. ТЕХН.	ПЕВЧЕВА	<i>[Signature]</i>
РУК. ГР.	АНТОНОВА	<i>[Signature]</i>
Г. И. П.	КУЗНЕЦОВ	<i>[Signature]</i>
ГЛАВ. КОМП.	ШАПИРО	<i>[Signature]</i>
МАШ. СТ.	КРАСАВИН	<i>[Signature]</i>

Щит стальной  
Щ 2

СТАИЯ	МАССА	МАСШТАБ
РП	59,5	1:20

Лист Листов 1  
**ЦНИИ ЭП**  
ИНЖЕНЕРНОГО ОБУСЛОВАННЯ  
г. Москва

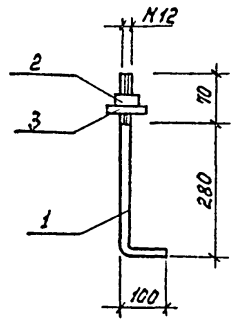
Имя и подл. ПОДПИСЬ И ДАТА



ИВ. № 5071 II

Т. № ...

ИВ. № ПОДАП. ПОДАПСЬ И ДАТА ВЗАН. ИВ. №



ФОРМАТ	Зона	Табл.	Обозначение	Наименование	Кол.	Примеч.
				<u>Детали</u>		
Б4	1			Ф12 А1 ГОСТ 5781-82, L=450	1	0,4 кг
				<u>Стандартные изделия</u>		
	2			Гайка М 12.6 ГОСТ 5915-70	1	
	3			Шайба 2.12.02 ГОСТ 11371-78	1	

ПРИВЯЗАН			
ИВ. №			

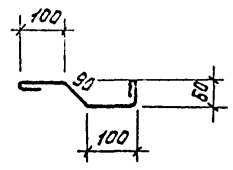
						ТП 901-3-188.83	КЖИ. Я1		
						АНКЕР Я1	СТАДИЯ	МАССА	МАСШТАБ
							РП	0,41	1:40
							Лист	Листов 1	
						<b>ЦНИИЭП</b> ИНЖЕНЕРНОГО ОБОРУДОВАНИЯ г. Москва			

Н. КОНТР.	КУЗНЕЦОВ	<i>Кузнецов</i>
ПРОВЕР.	ЯНТОНОВА	<i>Янтонова</i>
СТ. ТЕХН.	ЛЕВЧЕВА	<i>Левчева</i>
Г И П	КУЗНЕЦОВ	<i>Кузнецов</i>
ГЛ. КОНСТ.	ШАПИРО	<i>Шапиро</i>
НАЧ. ОТА.	КРАСАВИН	<i>Красавин</i>

Альбом II

Титловый проект

ИВ. № ПОДАП. ПОДАПСЬ И ДАТА ВЗАН. ИВ. №



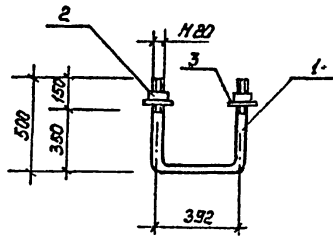
ПРИВЯЗАН			
ИВ. №			

						ТП 901-3-188.83 -	КЖИ. Я2		
						АНКЕР Я2	СТАДИЯ	МАССА	МАСШТАБ
							РП	0,1	1:40
							Лист	Листов 1	
						<b>ЦНИИЭП</b> ИНЖЕНЕРНОГО ОБОРУДОВАНИЯ г. Москва			

Н. КОНТР.	КУЗНЕЦОВ	<i>Кузнецов</i>
ПРОВЕР.	ЯНТОНОВА	<i>Янтонова</i>
СТ. ТЕХН.	ЛЕВЧЕВА	<i>Левчева</i>
Г И П	КУЗНЕЦОВ	<i>Кузнецов</i>
ГЛ. КОНСТ.	ШАПИРО	<i>Шапиро</i>
НАЧ. ОТА.	КРАСАВИН	<i>Красавин</i>

КОПИРОВАЛ:

ФОРМАТ В И

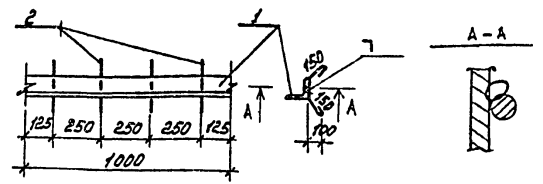


Формы Зона	Поз.	Обозначение	Наименование	Кол.	Примеч.
Б4	1		Ф20 АІ ГОСТ 5781-82 L=420	1	3,45 кг
			<u>Стандартные изделия</u>		
	2		Гайка М20.6 ГОСТ 5915-70	1	
	3		Шайба 2.20.02 ГОСТ 11371-78	1	

ПРИВЯЗАН	
Инв. №	

Имя, № подл., Подпись и дата	Взам. инв. №
Н. КОНТР. Кузнецов	
ПРОВЕР. ЯНТОНОВА	
СТ. ТЕХН. ПЕВЧЕВА	
Г. И. П. Кузнецов	
ГЛ. КОМП. ШАПИРО	
НАЧ. ОТД. КРАСАВИН	

Тп 901-3-188.83	КЖИ. МН2
ИЗДЕЛИЕ ЗАКЛАДНОЕ МН2	СТАДИЯ
	МАССА
	МАСШТАБ
	РП
	3,46 кг
	1:10
	Лист
	Листов 1
ЦНИИОП	
ИНЖЕНЕРНОГО ОБОРУДОВАНИЯ	
г. Москва	



Формы Зона	Поз.	Обозначение	Наименование	Кол.	Примеч.
			<u>Детали</u>		
Б4	1		Уголок Б-75x75x5 ГОСТ 809-82 L=1000	1	6,89 кг
Б4	2		Ф8 АІ ГОСТ 5781-82 L=450	4	0,21 кг

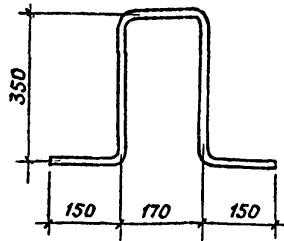
1. Сварки производить электродом типа Э42 (ГОСТ 9487-75) катет шва 6 мм. Сварка ручная дуговая.

ПРИВЯЗАН	
Инв. № подл.	Взам. инв. №

Тп 901-3-188.83	КЖИ. МН1
ИЗДЕЛИЕ ЗАКЛАДНОЕ МН1	СТАДИЯ
	МАССА
	МАСШТАБ
	РП
	7,1 кг
	1:20
	Лист
	Листов 1
ЦНИИОП	
ИНЖЕНЕРНОГО ОБОРУДОВАНИЯ	
г. Москва	

КОПИРОВАЛ:

ФОРМАТ А4 19245-02

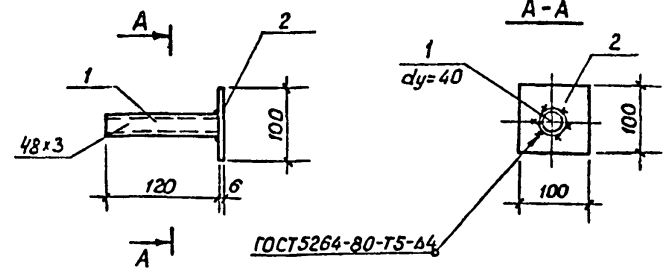


Привязан			
ИНВ. №			

ИНВ. № ПОДЛ.	Подпись и дата	Взам. инв. №
Н. контр.	Кузнецов	<i>Кузнецов</i>
Проектир.	Антонова	<i>Антонова</i>
Ст. техн.	Певчева	<i>Певчева</i>
ГИП	Кузнецов	<i>Кузнецов</i>
Гл. конст.	Шапиро	<i>Шапиро</i>
Нач. отд.	Красавин	<i>Красавин</i>

ТП 901-3-188.83			КЖИ. МН3		
Изделие закладное МН3			Стадия	Масса	Масштаб
			Р	2,2	1:10
№18АІ ГОСТ 5781-82 е=1170			Лист	Листов 1	
			ЦНИИЭП ИНЖЕНЕРНОГО ОБОРУДОВАНИЯ г. Москва		

Копировал Музафарова



Формат	Зона	Поз.	Обозначение	Наименование	Кол.	Примечание
			<u>Детали</u>			
		1	Труба 48x3 ГОСТ 3262-75 l=120	1	0,8 кг	
		2	Пластина Б-2 4x100 ГОСТ 103-76 l=100 ВСТЗКП2-Ш ГОСТ 335-79	1	0,38 кг	

1. Сварку производить электродами типа Э-42 (ГОСТ 9467-75), катет шва = 6 мм.

Привязан			
ИНВ. №			

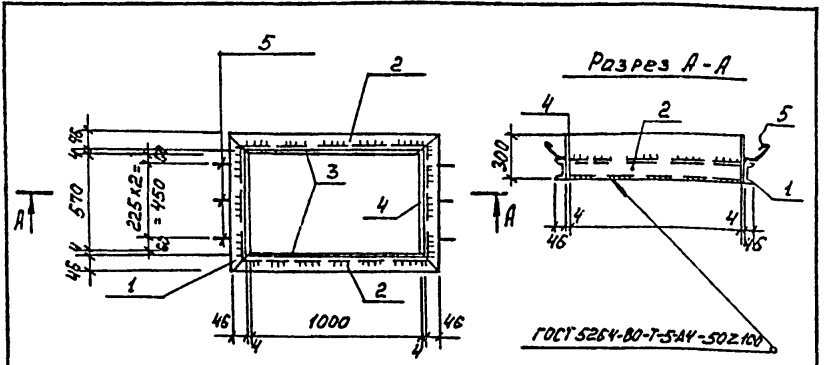
ИНВ. № ПОДЛ.	Подпись и дата	Взам. инв. №
Н. контр.	Кузнецов	<i>Кузнецов</i>
Проверил	Антонова	<i>Антонова</i>
Ст. инж.	Сорокина	<i>Сорокина</i>
ГИП	Кузнецов	<i>Кузнецов</i>
Гл. констр.	Шапиро	<i>Шапиро</i>
Нач. отд.	Красавин	<i>Красавин</i>

ТП 901-3-188.83			КЖИ. МН4		
Изделие закладное МН4			Стадия	Масса	Масштаб
			Р	1,2 кг	1:10
			Лист	Листов 1	
			ЦНИИЭП ИНЖЕНЕРНОГО ОБОРУДОВАНИЯ г. Москва		

Копировал ...

Альбом II

Типовой проект



Формы	Зона	Поз.	Обозначение	Наименование	Кол.	Примеч.
<u>Детали</u>						
Б4		1		Швеллер 10 ГОСТ 8240-78 АСТЗ КЛ2-II ГОСТ 535-79 R=570	2	5,76 кг
Б4		2		Швеллер 10 ГОСТ 8240-78 АСТЗ КЛ2-II ГОСТ 535-79 R=100	2	9,46 кг
Б4		3		Полоса Б-24х300 ГОСТ 103-76 ВСТЗ КЛ2-II ГОСТ 535-79 R=100	2	7,22 кг
Б4		4		Полоса Б-24х300 ГОСТ 103-76 ВСТЗ КЛ2-II ГОСТ 535-79 R=570	2	4,18 кг
Б4		5		Ф 6А1 ГОСТ 5781-82 R=200	6	0,05 кг

1. Покрытие поверхностей - масляная краска (ГОСТ 695-77) за 2 раза.
2. Сварку производить электродами Э42 (ГОСТ 8467-75). Катет шва - 4 мм.

ПРИВЯЗАН			
ИВ №			

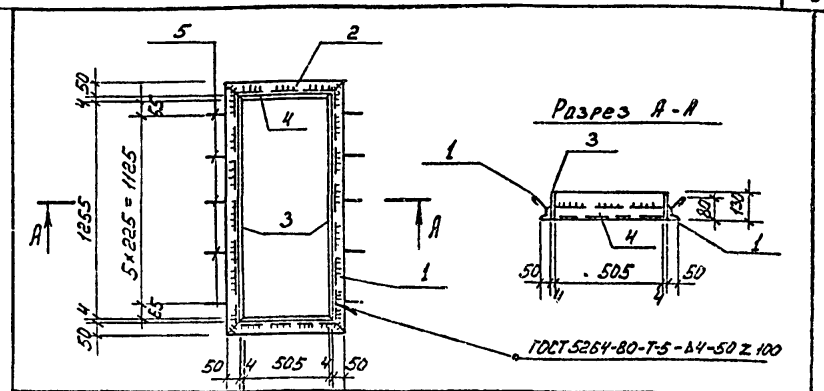
		ТП 901-3-188.83		КЖИ. МНБ	
		ИЗДЕЛИЕ ЗАКЛАДНОЕ МНБ		СТАДИЯ	МАССА
				РП	53,6
				МАСШТАБ	1:20
		ЛИСТ Листов 1			
		ИИИЭП			
		ИНЖЕНЕРНОГО ОБРУДОВАНИЯ			
		Г. МОСКВА.			

ИВ № ПОДА П.САДКО И ДАТА ВЗАИМ. ИВ. №

Н. КОНТР. Кузнецов  
 ПРОВЕР. Антонова  
 СТ. ТЕХН. Левчева  
 ГИП Кузнецов  
 ГА. КОНСТ. Шапиро  
 ЧМ. СТА. Красавин

Альбом II

Типовой проект



Формы	Зона	Поз.	Обозначение	Наименование	Кол.	Примеч.
<u>Детали</u>						
Б4		1		Уголок Б-50х50х5 ГОСТ 8509-72 R=1363 ВСТЗ КЛ2-II ГОСТ 535-79	2	5,13 кг
Б4		2		Уголок Б-50х50х5 ГОСТ 8509-72 R=613 ВСТЗ КЛ2-II ГОСТ 535-79	2	2,34 кг
Б4		3		Полоса Б-24х130 ГОСТ 103-76 ВСТЗ КЛ2-II ГОСТ 535-79 R=1263	2	5,15 кг
Б4		4		Полоса Б-24х130 ГОСТ 103-76 ВСТЗ КЛ2-II ГОСТ 535-79 R=513	2	2,2 кг
Б4		5		Ф 6А1 ГОСТ 5781-82 R=200	10	0,05 кг

1. Покрытие поверхностей - масляная краска (ГОСТ 695-77) за 2 раза.
2. Сварку производить электродами Э42 (ГОСТ 8467-75). Катет шва 4 мм.

ПРИВЯЗАН			
ИВ №			

		ТП 901-3-188.83		КЖИ. МНБ	
		ИЗДЕЛИЕ ЗАКЛАДНОЕ МНБ		СТАДИЯ	МАССА
				РП	30,2
				МАСШТАБ	1:20
		ЛИСТ Листов 1			
		ИИИЭП			
		ИНЖЕНЕРНОГО ОБРУДОВАНИЯ			
		Г. МОСКВА.			

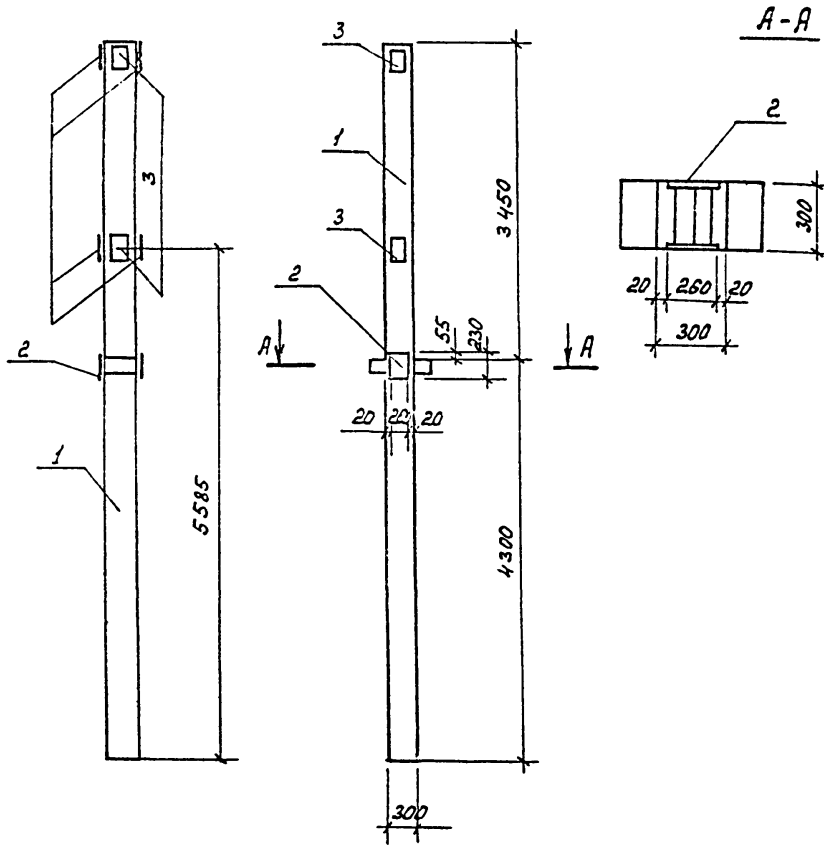
ИВ № ПОДА П.САДКО И ДАТА ВЗАИМ. ИВ. №

Н. КОНТР. Кузнецов  
 ПРОВЕР. Антонова  
 СТ. ТЕХН. Левчева  
 ГИП Кузнецов  
 ГА. КОНСТ. Шапиро  
 ЧМ. СТА. Красавин

Альбом II

Типовой проект

Инв. № подл. Подпись и дата. Взам. инв. №

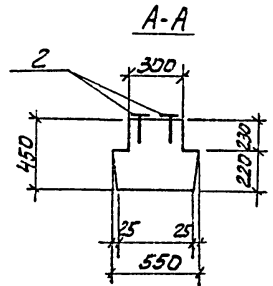
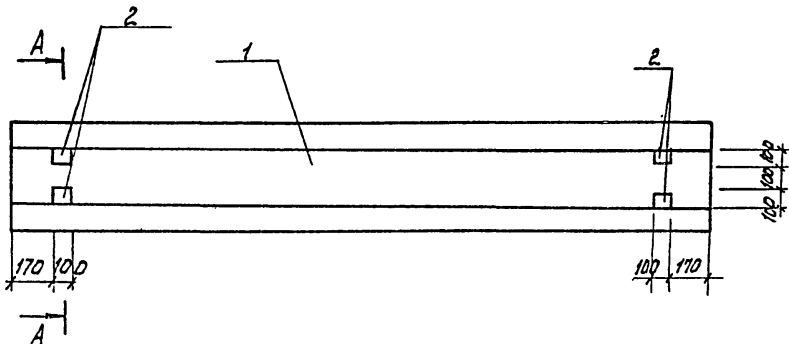


Формат	Зона	Пос.	Обозначение	Наименование	Кол.	Примеч.
				<u>Документация</u>		
			1.020-1, вып. 2-1.	Конструкция каркаса меж- вдвояго применения для многоэтажных обществен- ных и производственных зданий		
				<u>Сборочные единицы</u>		
	1		1.020-1. 2-1. 01-02	Колонна - 2 кд 3.36	1	
	2		1.020-1. 2-5. 14-05	Изделие закладное МН 18	1	
	3		1.020-1. 2-5. 16-04	То же МН 31	6	

Ведомость расхода стали на дополнительные закладные изделия на элемент, кг.

Марка элемента	Изделия закладные								Всего	
	Арматура класса А-III				Прокат марки В Ст 3 кп 2					
	ГОСТ 5781-82				ГОСТ 82-10		ГОСТ 103-76			
	8	12	16	Итого	-12x250	-6x100	Итого			
	к 7	0,59	0,13	0,61	1,33	6,28	5,37			

Привязан		Н. КОНТР. Кузнецов	ТП 901-3-188.83	КЖИ. К7		
		ПРОВЕР. Антонова	Колонна К7	СТАДИЯ	МАССА	МАСШТАБ
		СТ. ТЕХН. Певчева		РП	1778 кг	
		Г. И. П. Кузнецов		Лист	Листов 1	
		Гл. КОНСТ. Шапиро		<b>ИННИОП</b> ИНЖЕНЕРНОЕ ОБОРУДОВАНИЕ г. Москва		
Инв. №		МАЧ. ОТД. Красавин				



Формат	Зона	Мас.	Обозначение	Наименование	Кол.	Примечание
				<u>Документация</u>		
			1.020-1, Вып. 0.4*	Конструкции каркаса ж/б вводов различного применения для многоэтажных общественных и производственных зданий		
				<u>Сборочные единицы</u>		
	1		1.020-1, 3-51.000-06	Ригель 2РА 4.32-40	1	
	2		1.020-1, Вып. 3-10.0.90-12	Изделие закладное МН-40	4	

Ведомость расхода стали на дополнительные закладные изделия на элемент, кг

Марка элемента	Изделия закладные						Всего
	Арматура класса А-III			Прокат марки В ст3 кл2			
	ГОСТ 5781-82			ГОСТ 103-76			
	Ø	Утого	Утого	Ø	Утого	Утого	
РЗ	Ø32	0,32	0,32	1,88	1,88	2,2	

ИМЬ, ЧЕЛОДАК ПОДПИСИ И ДАТА, ВЗАМ. ИМЬ И ЧЕЛОДАК

ПРИВЯЗАН		Н. КОНТ. КИЗНЕЦОВ	ПРОВЕР. АНТОНОВА	СТ. ТЕХН. ПЕВЧЕВА	ГЛ. КОНС. ШАПИРО	НАЧ. ОТД. КРАСАВИН	ТП 901-3-188.83°	- КЖИ. РЗ
							РИГЕЛЬ РЗ	СТАДИЯ: РП
								МАССА: 1,43Т
								МАСШТАБ: 1:50
								ЛИСТ: 1
								ЛИСТОВ: 1
								ЦНИИЭП
								ИНЖЕНЕРНОГО ОБОРУДОВАНИЯ
								Г. МОСКВА