

ТП901-1-92.88 Альбом IV

Формат	Обозначение	Наименование	Стр.	Примечание
А4	ТП901-1-92.88-КЖУ1-ЩП11	Щит ЩП11	30	
А4	-КЖУ1-ЩП12	Щит ЩП12	31	
А4	-КЖУ1-ЩП13	Щит ЩП13		
А4	-КЖУ1-ЩП14	Щит ЩП14	32	
А4	-КЖУ1-ЩП15	Щит ЩП15		
А4	-КЖУ1-МС1	Изделие закладное МС1	33	
А4	-КЖУ1-РШ1	Решетка РШ1	34	
А4	-КЖУ1-М1	Изделие закладное М1		
А4	-КЖУ1-М2	Изделие закладное М2	35	
А4	-КЖУ1-М4	Изделие закладное М4		
А4	-КЖУ1-М5	Изделие закладное М5	36	
А4	-КЖУ1-М6	Изделие закладное М6		
А4	-КЖУ1-М7	Изделие закладное М7	37	
А4	-КЖУ1-М8	Изделие закладное М8		
А4	-КЖУ1-Р1	Рама Р1	38	
А4	-КЖУ1-Р2	Решетка жалюзийная Р2	39	
А4	-КЖУ1-Р3	Решетка жалюзийная Р3	40	

Изм. №, Подпись и дата

Привязан			
инв. №			

ТП901-1-92.88-КЖУ1-ДО Лист 2

Формат А4

ТП901-1-92.88 Альбом IV

1. Плоские арматурные изделия следует изготовлять при помощи контактной точечной сварки. Сварку сеток и каркасов производить во всех точках пересечения стержней.
2. Объединение плоских каркасов в пространственные производить в кондукторах при помощи электросварочных клещей.
3. Размеры сеток и каркасов даны по осям и торцам стержней.
4. Сварку металлоконструкций производить электродами Э42 ГОСТ 9467-75. в соответствии с ГОСТ 14098-85 „Соединения сварные арматуры и закладных изделий железобетонных конструкций. Основные типы конструкций и размеры“.
5. Сварку тавровых соединений круглых стержней с листовым прокатом закладных изделий выполнять под слоем флюса.
6. Толщину неоговоренных сварных швов принять по наименьшей толщине свариваемых элементов.
7. Сборные железобетонные изделия изготавливать, маркировать и транспортировать в строгом соответствии с ГОСТ 13015.33*, ГОСТ 13015.81; ГОСТ 13015.2-81; ГОСТ 13015.4-84.
8. Фиксация закладных изделий осуществляется путем крепления их к опалубочной форме.

Изм. №, Подпись и дата

Привязан			
инв. №			

ТП901-1-92.88-КЖУ1-ТТ			
Разраб.	Костылева	КЖ	
Провер.	Паварьева	КЖ	
Ведущий	Идреева	КЖ	
Рис. ер.	Паварьева	КЖ	01.81
Архив	Жило	КЖ	02.81
Л. спец.	Танин	КЖ	07.81
Нач. отд.	Григорьев	КЖ	07.81

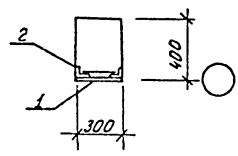
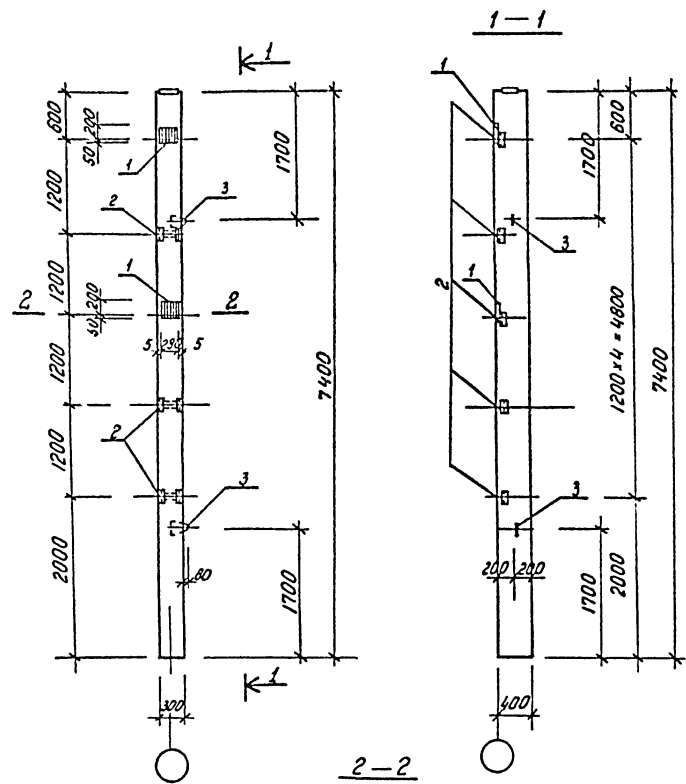
Технические требования на изготовление сборных железобетонных, арматурных и закладных изделий.

Стадия	Лист	Листов
Р	1	1

Госстрой СССР
ГПИ Ленинградский
ВОДОКАНАЛПРОЕКТ

Формат А4

ТП 901-1-92.88 Альбом II



Формат	Зона	№	Обозначение	Наименование	Кол.	Примеч.
				<u>Сборочные единицы</u>		
			1.423-3 В.3	Колонна К66-б		
				<u>Изделия закладные</u>		
		1	1.423-3 В.2 л.136	НМ1-5	2	10.1 кг
		2	1.423-3 В.2 л.141	М1-13	5	1.7 кг
		3	1.423-3 В.2 л.142	М12-150	2	0.63 кг

Ведомость расхода стали на дополнительные закладные изделия, кг

Марка	Изделия закладные										Всего	
	Арматура класса						Прокат марки					
	А-I			А-II			ВСтЗ КП2					
	ГОСТ 5781-82*		Итого	ГОСТ 5781-82*		Итого	ГОСТ 8503-86		ГОСТ 19803-74*			Итого
φ6	12			φ12	14		22	Итого	63x5	6x10		
К66-б-1	0.4	1.3	1.7	1.2	5.6	2.8	9.6	7.2	11.4		18.6	29.9

Остальное - смотреть колонну К66-б серии 1.423-3 выпуск 3.

Исполнитель: [blank]
 Проверено: [blank]
 Дата: [blank]

Привязка

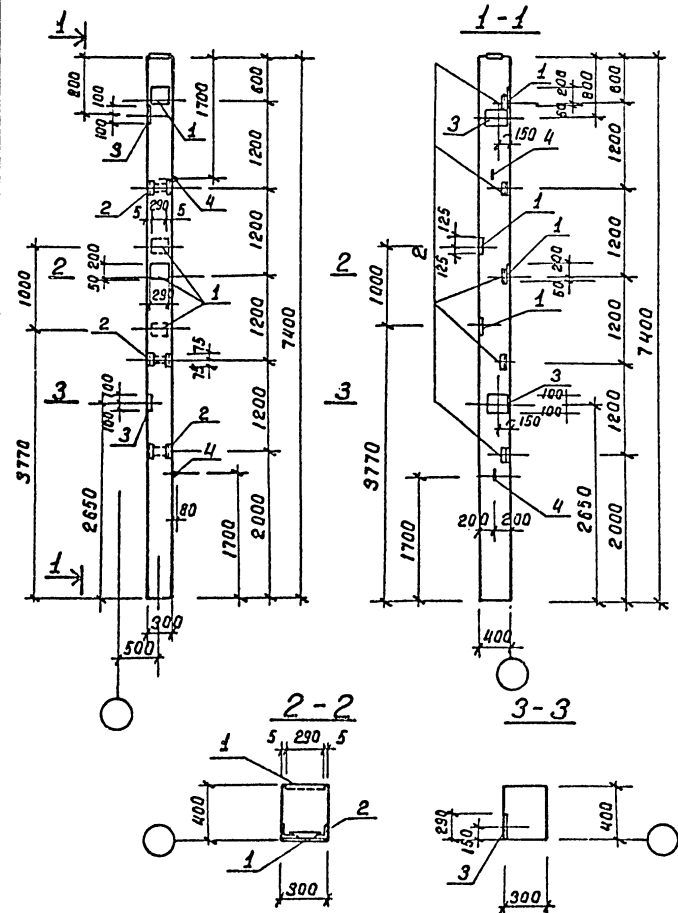
Провер.	Андреева	1/12/88
Разработ.	Котова	12/88
Вед. инж.	Андреева	11/88
Рук. гр.	Повыляева	12/88
Н. контр.	Жило	02.88
Сп. спец.	Хонич	12/88
Инд. №	Григорьев	12/88

ТП 901-1-92.88-КЖИ-К66-б-1

Колонна К66-б-1	Сталь	Масса	Масштаб
	р	2200	1:50
	Лист	Листов 1	
	Госстрой СССР ГПИ Ленинградский ВСОДОКАНАЛПРОЕКТ		

Формат А 3

ТП901-1-92.88 Альбом II



Формат	Зона	Лист	Обозначение	Наименование	Кол.	Примеч.
				Сборочные единицы		
			1.423-3 в.3	Колонна К66-6		
				Изделия закладные		
		1	1.423-3 в.2 л.136	М1-5	4	10.1 кг
		2	1.423-3 в.2 л.141	М1-13	5	1.7 кг
		3	1.423-3 в.2 л.140	М1-12-1	2	60 кг
		4	1.423-3 в.2 л.142	М12-150	2	0.63 кг

Ведомость расхода стали на дополнительные закладные изделия.

Марка	Изделия закладные										Всего
	Арматура класса					Прокат марки					
	А-I		А-III			В Ст 3 Кп 2					
	ГОСТ 5781-82*		ГОСТ 5781-82*			ГОСТ 18903-74		ГОСТ 8509-86			
	φ6	12	Уточо	φ12	14	22	Уточо	δ=10	63x5	Уточо	
К66-6-2	0.8	1.3	2.1	4.0	11.2	5.6	20.8	32.0	7.2		39.2
											62.1

Остальное - смотреть колонну К66-6-серии 1.423-3 выпуск 3.

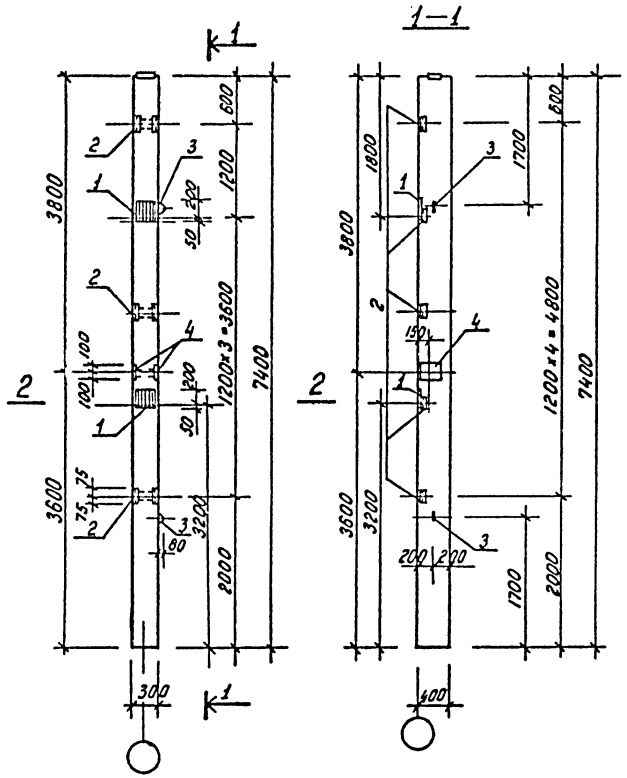
Привязки			
инв. №:			

И.В. М. П. Подпись и дата Взам инв. №

ТП901-1-92.88-КЖУ1-К66-6-2		
Колонна К66-6-2	Стадия	Масса
	Р	2200
	Лист	Листов 1
	Госстрой СССР ГПИ Ленинградский ВОДОКАНАЛПРОЕКТ	

Формат А3

ТП901-1-92.88 Альбом IV

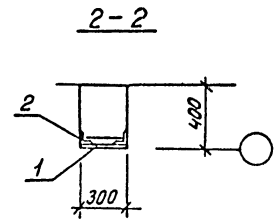


Фрагм. зона	№	Обозначение	Наименование	Кол.	Примеч.
			<u>Сборочные единицы</u>		
		1.423-3 в.3	Колонна К66-б		
			<u>Изделия закладные</u>		
1		1.423-3, в.2 л136	ММ1-5	2	10.1кг
2		1.423-3, в.2 л141	М1-13	5	1.7кг
3		1.423-3, в.2 л142	М12-150	2	0.63кг
4		1.423-3, в.2 л140	М1-12	2	6.0кг

Ведомость расхода стали на дополнительные закладные изделия

Марка	Изделия закладные										всего
	Арматура класса А-I						Прокат марки ВСтЗ К172				
	ГОСТ 5781-82*			ГОСТ 5781-82*			ГОСТ 8503-86		ГОСТ 19303-74*		
	φ6	12	Итого	φ12	14	22	Итого	63*5	6*10	Итого	
К66-б-3	0.4	1.3	1.7	4.0	5.6	2.8	12.4	7.2	20.6	27.8	41.9

Остальное - смотреть колонну К66-б серии 1.423-3 выпуск 3



Привязан

инв. №									

ТП901-1-92.88-КЖИ-К66-б-3

Колонна К66-б-3

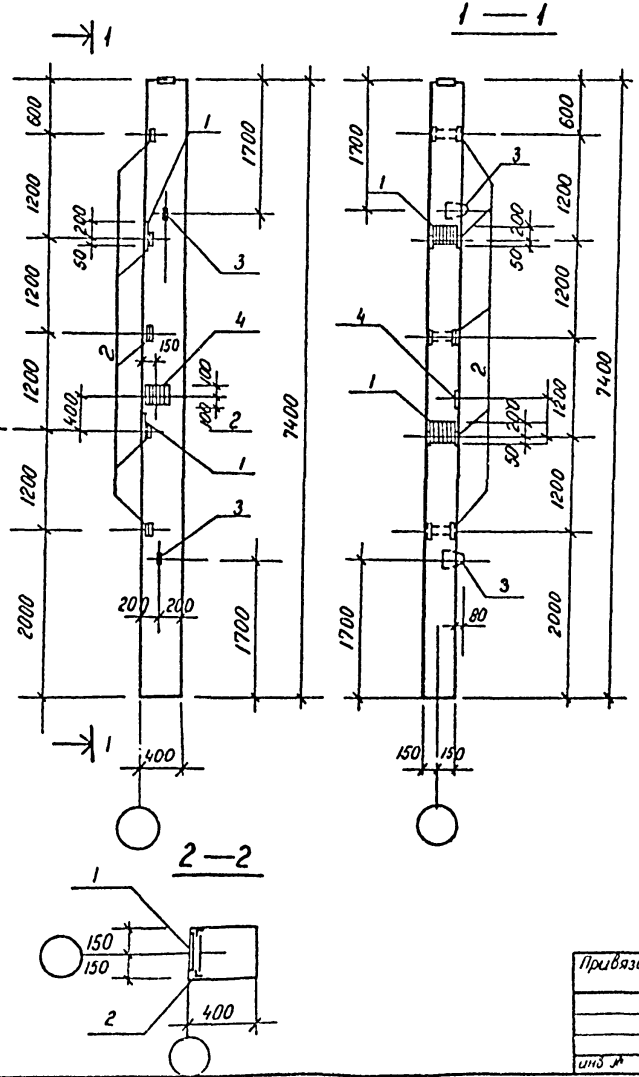
Стадия	Масштаб	Масштаб
р	2200	1:50
		1:25
Лист	Листов 1	

Госстрой СССР ГПИ Ленинградский ВОДОКАНАЛПРОЕКТ

Формат А3

Исполнитель: Подпись и дата: Взам. инв. №:

ТП 901-1-92.88 Альбом IV



Фурка	Зона	Поз	Обозначение	Наименование	Кол	Примечание
				Сборочные единицы		
			1423-3, 83	Колонна К66-6		
				Изделие закладное		
		1	1423 - 3, 8.2, л. 136	НМ1-5	2	10.1 кг
		2	1423 - 3, 8.2, л. 141	М1-13	5	1.7 кг
		3	1423 - 3, 8.2, л. 142	М12-150	2	0.63 кг
		4	1423 - 3, 8.2, л. 140	М1-12-1	1	6.0 кг

Ведомость стали на дополнительные закладные изделия, кг

Марка элемента	Изделия закладные										всего
	Арматура класса						Прокат марки				
	А-I			А-III			ВСтЗп2				
	ГОСТ 5781-82*			ГОСТ 5781-82*			ГОСТ 8509-88		ГОСТ 19903-74*		
6	12	Итого	12	14	22	Итого	Л63*5	8 10	Итого		
К66-6-5	0.4	2.7	3.1	1.2	5.6	2.8	9.6	7.2	16.0	23.2	35.9

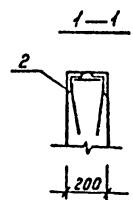
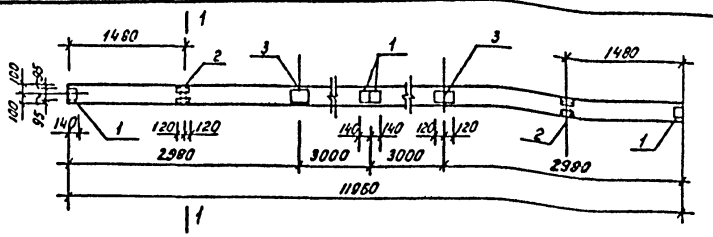
Остальное - смотреть колонну К66-6 по серии 1423-3, 83

Кто вписал, листы и дата, в каком инд.

Привязан			ТП 901-1-92.88-КЖИ1-К66-6-5			Сталь	Масса	Листов	
Разраб	Костылева	КЖ	Колонна К66-6-5	Р	2200	150	125	Лист	Листов 1
Провер	Андреева	ЛЖ							
Вед инж	Андреева	ЛЖ							
Арх. гр	Павлова	ЛЖ							
Нормок	Жило	ЛЖ							
Гл спец	Танин	ЛЖ	Госстрой СССР			ГПИ Ленинградский			
Нач отк	Исакович	ЛЖ				Водокомпроект			

Формат А3

ТП901-1-92.88 Альбом IV



Ведомость расхода стали на дополнительные закладные изделия

Марка	Изделия закладные		Всего			
	Арматура класса	Прокат марки				
	A-III	ВСТЗ КП2				
	ГОСТ 5781-82*	ГОСТ 8509-85				
150P12-310T-1	1.6	0.4	2.0	10.4	9.6	22.0

Формат	Зона	Поз.	Обозначение	Наименование	Кол.	Примеч.
				Сборочные единицы		
			1.462.1-3/80 вып.1	Балка 1БДР12-3А1УТ		
				Изделия закладные		
	1		1.400-6/76 вып.1	М4-1-2	4	1,4 кг
	2		1.400-6/76 вып.1	М4-22	2	5,8 кг
	3		1.400-6/76 вып.1	М4-3-3	2	2,4 кг

ИЗВ. № ПОДП. ПОДПИСЬ И ЗАТВО. ВЗАМ. ИЛИ ДР.

Остальное - смотреть балку 1БДР12-3А1УТ по серии 1.4621-3/80, вып.1

Прибыток			
ИЗВ. №			

ТП901-1-92.88-КЖИТ-1БДР12А1УТ-1

Проверка	Андреева	И/И/У
Разработ	Котлова	З/И/У
Вед. инж.	Андреева	И/И/У
Рук. гр.	Павлова	И/И/У
И. контр.	Жило	И/И/У
И. спец.	Ханин	И/И/У
Нач. отд.	Фарабонова	И/И/У

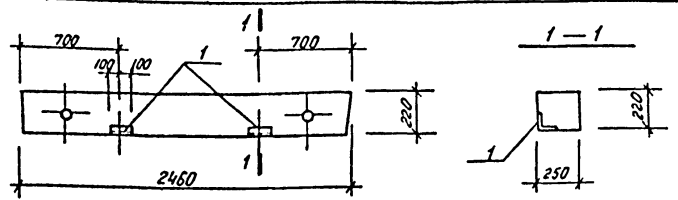
Балка 1БДР12-3А1УТ-1

Стадия	Масса	Масштаб
Р	4700	1:50

Лист 1 из 1
Госстрой СССР
ГПИ Ленинградский
ВОДОКАНАЛПРОЕКТ

Формат А4

ТП901-1-92.88 Альбом IV



Выборка стали на дополнительные закладные изделия, кг

Марка	Изделия закладные				Всего	
	Арматура класса		Прокат марки			
	A-II		ВСТЗ КП2			
	ГОСТ 5781-82*		ГОСТ 8509-85			
5ПБ 25-37-1	0.4		0.4	1.6	1.6	2.0

Формат	Зона	Поз.	Обозначение	Наименование	Кол.	Примеч.
				Сборочные единицы		
			1.038.1-1, 8.1	Перемычка 5ПБ 25-37		
				Изделия закладные		
	1		1.400-15, 8.1, 540-04	МН 543	2	10 кг

ИЗВ. № ПОДП. ПОДПИСЬ И ЗАТВО. ВЗАМ. ИЛИ ДР.

Остальное смотреть перемычку 5ПБ 25-37 по серии 1.038.1-1, 8.1.

Прибыток			
ИЗВ. №			

ТП901-1-92.88-КЖИТ-5ПБ25-37-1

Разработ	Кастылева	И/И/У
Провер.	Андреева	И/И/У
Вед. инж.	Андреева	И/И/У
Рук. гр.	Павлова	И/И/У
И. спец.	Жило	И/И/У
Нач. отд.	Ханин	И/И/У

Перемычка 5ПБ25-37-1

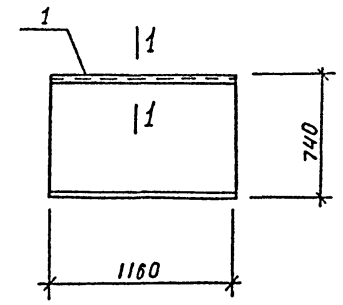
Стадия	Масса	Масштаб
Р	338.0	-

Лист 1 из 1
Госстрой СССР
ГПИ Ленинградский
ВОДОКАНАЛПРОЕКТ

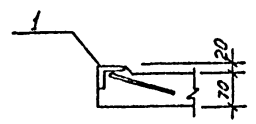
Формат А4

ТП901-1-92.88 Альбом IV

П7г-5б-1



1 — 1



Формат	Зона	Лист	Обозначение	Наименование	Кол.	Примеч.
				Сборочные единицы		
			3.006.1-2/82, в.1-2	Плита П7г-5б		
		1	1.400-15.81, 540-09	Изделие закладное МН-548	п.м. 1.16	вес 1 п.м. 4,2 кг

Выборка стали на дополнительные закладные изделия, кг.

Марка элемента	Изделия закладные						Всего
	Арматура класса А-III			Прокат марки В Ст 3 КП2			
	ГОСТ 5781-82*			ГОСТ 8509-86			
	в		Итого	150x5		Итого	
П7г-5б-1	0.5		0.5	4.4		4.4	4.9

Остальное - смотреть плиту П7г-5б по серии 3.006.1-2/82, в.1-2

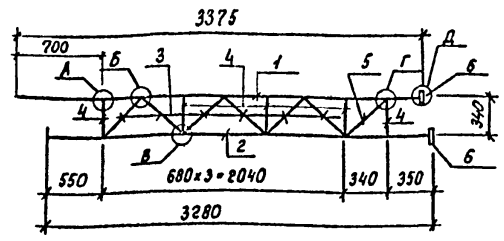
Имя, должность, подпись и дата

Имя, должность	Подпись	Дата

ТП901-1-92.88-КЖИ-П7г-5б-1		
Плита П7г-5б-1	Стандарт	Масштаб
	Р	1:20
	Лист	Листов 1
Госстрой СССР ГПИ Ленинградский ВОДОКАНАЛПРОЕКТ		

Формат А3

ТП 901-1-92.88 Альбом IV



Формат	Зона	Поз.	Обозначение	Наименование	Кол.	Примеч.
				<u>Документация</u>		
A4			ТП 901-1-92.88-КЖИ1-ТТ	Технические требования		
				<u>Детали</u>		
Б4	1		А-III-20 ГОСТ 5781-82* L-3375		1	8,4 кг
Б4	2		А-III-20 ГОСТ 5781-82* L-3280		1	8,1 кг
Б4	3		А-III-16 ГОСТ 5781-82* L-410		6	0,6 кг
Б4	4		А-III-20 ГОСТ 5781-82* L-290		5	0,5 кг
Б4	5		А-III-16 ГОСТ 5781-82* L-350		1	0,6 кг
Б4	6		-60x8 ГОСТ 103-76* L=60		2	0,23 кг
Б4			-115x2,5 ГОСТ 19903-74*		2	2,26 кг
			Вес наплавленного металла:			0,22 кг

1. Узлы „А“, „Б“, „В“, „Г“, „Д“ см. стр. 24-
- КЖИ1- Узлы А, Б, В, Г, Д.

Привязан			
Инд. №			

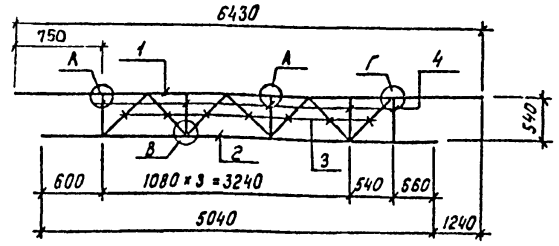
ТП 901-1-92.88-КЖИ1-С5

Разраб.	Шабалина	ИЦ
Провер.	Андреева	ИЦ
Вед. инж.	Андреева	ИЦ
Рук. ер.	Лобозяева	ИЦ
Ин. контр.	Жило	ИЦ
Ин. спец.	Тоник	ИЦ
Нач. отд.	Гроздобаева	ИЦ

Сетка арматурная С5	Сталь	Масса	Масштаб
	Р	20,1	-
	Лист	Листов	
	Госстрой СССР ГПИ Ленинградский ВОДОКАНАЛПРОЕКТ		

Формат А4

ТП 901-1-92.88 Альбом IV



Формат	Зона	Поз.	Обозначение	Наименование	Кол.	Примеч.
				<u>Документация</u>		
A4			ТП 901-1-92.88-КЖИ1-ТТ	Технические требования		
				<u>Детали</u>		
Б4	1		А-III-20 ГОСТ 5781-82* L-6430		1	15,9 кг
Б4	2		А-III-20 ГОСТ 5781-82* L-5040		1	12,5 кг
Б4	3		А-III-20 ГОСТ 5781-82* L-695		7	1,7 кг
Б4	4		А-III-20 ГОСТ 5781-82* L-490		5	1,3 кг
Б4			-115x2,5 ГОСТ 19903-74*		23	2,26 кг
			Вес наплавленного металла:			0,50 кг

1. Узлы „А“, „Б“, „В“, „Г“ см. стр. 24-
- КЖИ1- Узлы А, В, Г, Д

Привязан			
Инд. №			

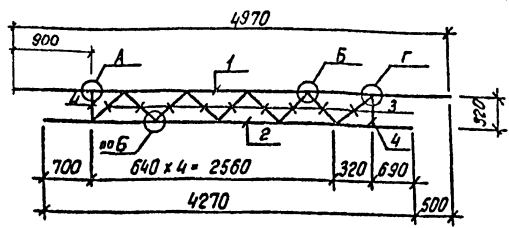
ТП 901-1-92.88-КЖИ1-С6

Разраб.	Шабалина	ИЦ
Провер.	Андреева	ИЦ
Вед. инж.	Андреева	ИЦ
Рук. ер.	Лобозяева	ИЦ
Ин. контр.	Жило	ИЦ
Ин. спец.	Тоник	ИЦ
Нач. отд.	Гроздобаева	ИЦ

Сетка арматурная С6	Сталь	Масса	Масштаб
	Р	52,5	-
	Лист	Листов	
	Госстрой СССР ГПИ Ленинградский ВОДОКАНАЛПРОЕКТ		

Формат А4

ТП901-1-92.88 Альбом IV

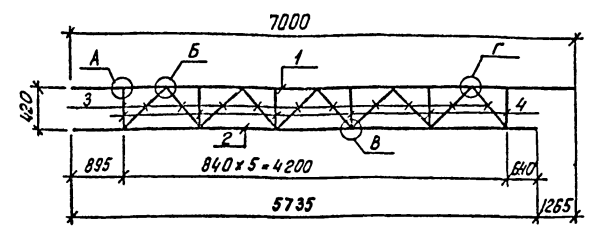


Формат	Зона	Лист	Обозначение	Наименование	Кол.	Примеч.
				<u>Документация</u>		
А4			ТП901-1-92.88-КЖИ1-ТТ	Технические требования		
				<u>Детали</u>		
Б4	1			А-III-25 ГОСТ 5781-82* L=4970	1	19.1 кг
Б4	2			А-III-25 ГОСТ 5781-82* L=4270	1	16.5 кг
Б4	3			А-III-20 ГОСТ 5781-82* L=370	9	1.0 кг
Б4	4			А-III-20 ГОСТ 5781-82* L=270	2	0.7 кг
Б4				-115*2.5 ГОСТ 19903-74*	24 л.м.	2.26 кг
			вес наплавленного металла:			0.48 кг

1. Узлы „А“, „Б“, „Г“ см. стр. 24 - КЖИ1 - узлы А, Б, В, Г, Д			Привязан		
			Инд. №		
ТП901-1-92.88-КЖИ1-С9					
Сетка арматурная С9			Стандарт	Масса	Масштаб
			Р	51.9	—
			Лист	Листов	
			Институт СССР ГПИ Ленинградский ВОДОКАНАЛПРОЕКТ		

Формат А4

ТП901-1-92.88 Альбом IV

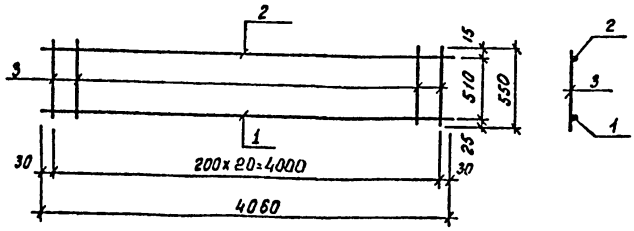


Формат	Зона	Лист	Обозначение	Наименование	Кол.	Примеч.
				<u>Документация</u>		
А4			ТП901-1-92.88-КЖИ1-ТТ	Технические требования		
				<u>Детали</u>		
Б4	1			А-III-25 ГОСТ 5781-82* L=7000	1	27 кг
Б4	2			А-III-25 ГОСТ 5781-82* L=5735	1	22.1 кг
Б4	3			А-III-20 ГОСТ 5781-82* L=515	10	1.3 кг
Б4	4			А-III-20 ГОСТ 5781-82* L=365	6	1.0 кг
Б4				-115*2.5 ГОСТ 19903-74*	24 л.м.	2.26 кг
			вес наплавленного металла:			0.75 кг

1. Узлы „А“, „Б“, „В“, „Г“ см. стр. 24 - КЖИ1 - Узлы А, Б, В, Г, Д			Привязан		
			Инд. №		
ТП901-1-92.88 - КЖИ1-10					
Сетка арматурная С10			Стандарт	Масса	Масштаб
				74.4	—
			Лист	Листов	
			Институт СССР ГПИ Ленинградский ВОДОКАНАЛПРОЕКТ		

Формат А4

ТП901-1-92.88 Альбом IV



Формат	Зона	Лист	Обозначение	Наименование	Лист	Примеч.
				<u>Документация</u>		
A4			ТП901-1-92.88-КЖИ1-ТТ	Технические требования		
				<u>Детали</u>		
				ГОСТ 5781-82*		
B4	1			A-III-22	l=4060	1 12,2 кг
B4	2			A-III-10	l=4060	1 2,5 кг
B4	3			A-I-8	l=550	24 0,22 кг

Привязки

Ив. №

ТП901-1-92.88-КЖИ1-С13

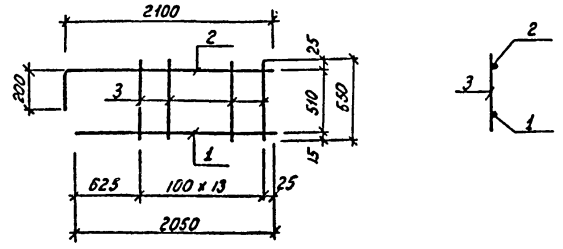
Сетка
арматурная С13

Станд.	Масса	Масштаб
Р	19,3	-

Лист Листов 1 1
Госстрой СССР
ГПИ Ленинградский
ВОДОКАНАЛПРОЕКТ

Формат А4

ТП901-1-92.88 Альбом IV



Формат	Зона	Лист	Обозначение	Наименование	Лист	Примеч.
				<u>Документация</u>		
A4			ТП901-1-92.88-КЖИ1-ТТ	Технические требования		
				<u>Детали</u>		
				ГОСТ 5781-82*		
B4	1			A-III-10	l=2050	1 1,3 кг
B4	2			A-III-22	l=2300	1 6,9 кг
B4	3			A-I-	l=550	14 0,22 кг

Привязки

Ив. №

ТП901-1-92.88 -КЖИ1-С14

Сетка
арматурная С14

Станд.	Масса	Масштаб
Р	11,3	-

Лист Листов 1 1
Госстрой СССР
ГПИ Ленинградский
ВОДОКАНАЛПРОЕКТ

Формат А4

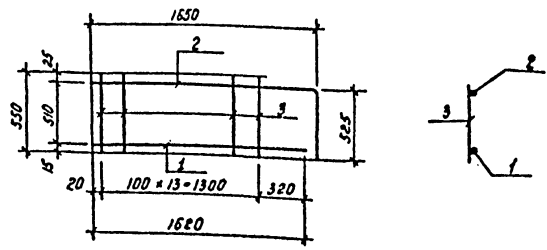
Ив. №, Листы и дата выдачи

Разработ	Шабалина	И.И.
Проверил	Андреева	И.И.
Вед. инж.	Андреева	И.И.
Рис. гр.	Шабалина	И.И.
И. контр.	Хило	И.И.
Инспец.	Ломин	И.И.
Нач. отд.	Бродовинов	И.И.

Ив. №, Листы и дата выдачи

Разработ	Шабалина	И.И.
Проверил	Андреева	И.И.
Вед. инж.	Андреева	И.И.
Рис. гр.	Шабалина	И.И.
И. контр.	Хило	И.И.
Инспец.	Ломин	И.И.
Нач. отд.	Бродовинов	И.И.

ТП901-1-92.88 Альбом II



Формат	Зона	Лист	Обозначение	Наименование	Кол.	Примеч.
				<u>Документация</u>		
A4			ТП901-1-92.88-КЖИ1-ТТ	<u>Технические требования</u>		
				<u>Детали</u>		
				ГОСТ 5781-82*		
B4	1			A-II 10 L=1620	1	1.0 кг
B4	2			A-II 22 L=2175	1	6.5 кг
B4	3			A-I-8 L=550	14	0.22 кг

Привязка

инв. №

ТП901-1-92.88 - КЖИ1-С15

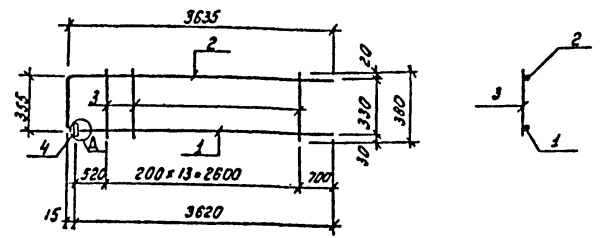
Инв. № подл. Подпись и дата. Исполнитель

Разроб.	Шобалина	М.М.	
Провер.	Андреева	Л.И.	
Вед. инж.	Андреева	Л.И.	
Рук. гр.	Побалеева	Л.И.	
Н. конт.	Хило	С.С.	
Ин. спец.	Ханин	С.С.	
Нач. отд.	Роскобидина	С.С.	

Сетка арматурная С15	Стадия	Масса	Масштаб
	Р	10.6	-
	Лист	Листов 1	
Госстрой СССР ГПИ Ленинградский ВОДОКАНАЛПРОЕКТ			

Формат А4

ТП901-1-92.88 Альбом II



Формат	Зона	Лист	Обозначение	Наименование	ГОСТ	Примеч.
				<u>Документация</u>		
A4			ТП901-1-92.88-КЖИ1-ТТ	<u>Технические требования</u>		
				<u>Детали</u>		
B4	1			A-II 22 ГОСТ 5781-82* L=3620	1	10.9 кг
B4	2			A-II 22 ГОСТ 5781-82* L=3990	1	12.0 кг
B4	3			A-I-8 ГОСТ 5781-82* L=380	14	0.15 кг
B4	4			-50 x B ГОСТ 103-76* L=60	1	0.23 кг

1. Узел, Д" см. стр. 24 -
КЖИ - узлы А, Б, В, Г, Д.

Привязка

инв. №

ТП901-1-92.88 - КЖИ1-С16

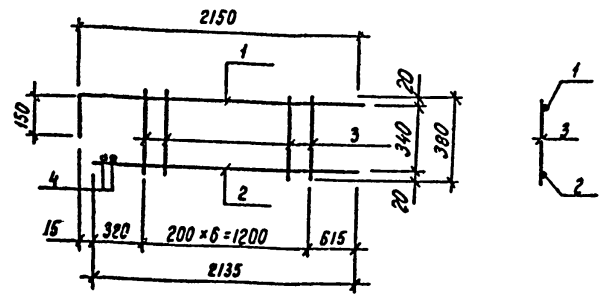
Инв. № подл. Подпись и дата. Исполнитель

Разроб.	Шобалина	М.М.	
Провер.	Андреева	Л.И.	
Вед. инж.	Андреева	Л.И.	
Рук. гр.	Побалеева	Л.И.	
Н. конт.	Хило	С.С.	
Ин. спец.	Ханин	С.С.	
Нач. отд.	Роскобидина	С.С.	

Сетка арматурная С16	Стадия	Масса	Масштаб
	Р	25.3	-
	Лист	Листов 1	
Госстрой СССР ГПИ Ленинградский ВОДОКАНАЛПРОЕКТ			

Формат А4

ТП901-1-92.88 Альбом II



Формат	Зона	Лист	Обозначение	Наименование	Гол.	Примеч.
				<u>Документация</u>		
A4			ТП901-1-92.88-КЖИ-ТТ	Технические требования		
				<u>Детали</u>		
Б4	1		А-III-16 ГОСТ 5781-82* L=2300	1	3.6 кг	
Б4	2		А-III-16 ГОСТ 5781-82* L=2135	1	3.4 кг	
Б4	3		А-I-8 ГОСТ 5781-82* L=380	7	0.15 кг	
Б4	4		А-I-8 ГОСТ 5781-82* L=170	2	0.07 кг	

1. Поз.4 приварить к каркасу после устояковки его в балку.

Привязан				
Инд. №				

ТП901-1-92.88 - КЖИ-С17

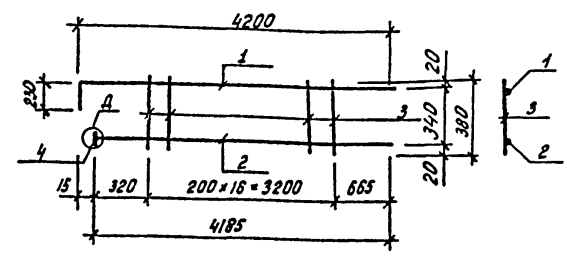
Инд. № поз. Подпись и дата Владелец Л

Разроб.	Шабалина	И.И.
Провер.	Андреева	И.И.
Вед. инж.	Андреева	И.И.
Рук. гр.	Лобалева	И.И. 02.88
Ин. контр.	Жило	И.И. 02.88
Ин. спец.	Ханин	И.И. 02.88
Нач. отд.	Урадовина	И.И. 02.88

Сетка арматурная С17	Класс	Масса	Масштаб
	P	8.2	-
	Лист	Листов 1	
	Госстрой СССР ГПИ Ленинградский ВОДОКАНАЛПРОЕКТ		

Формат А4

ТП901-1-92.88 Альбом II



Формат	Зона	Лист	Обозначение	Наименование	Гол.	Примеч.
				<u>Документация</u>		
A4			ТП901-1-92.88-КЖИ-ТТ	Технические требования		
				<u>Детали</u>		
Б4	1		А-III-16 ГОСТ 5781-82* L=4430	1	7.0 кг	
Б4	2		А-III-20 ГОСТ 5781-82* L=4185	1	10.3 кг	
Б4	3		А-I-8 ГОСТ 5781-82* L=380	17	0.15 кг	
Б4	4		-60x8 ГОСТ 103-76* L=60	1	0.23 кг	

1. Узел Д см. стр 24 - КЖИ - узлы А, Б, В, Г, Д

Привязан				
Инд. №				

ТП901-1-92.88 - КЖИ-С18

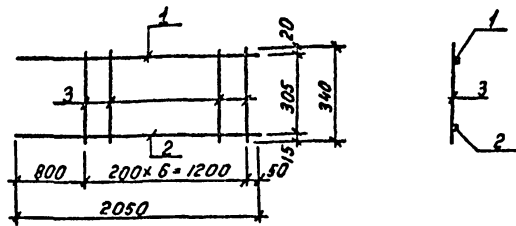
Инд. № поз. Подпись и дата Владелец Л

Разроб.	Шабалина	И.И.
Провер.	Андреева	И.И.
Вед. инж.	Андреева	И.И.
Рук. гр.	Лобалева	И.И. 02.88
Ин. контр.	Жило	И.И. 02.88
Ин. спец.	Ханин	И.И. 02.88
Нач. отд.	Урадовина	И.И. 02.88

Сетка арматурная С18	Класс	Масса	Масштаб
	P	20.1	-
	Лист	Листов 1	
	Госстрой СССР ГПИ Ленинградский ВОДОКАНАЛПРОЕКТ		

Формат А4

ТП 901-1-92.88 Альбом I



Формат	Зона	Лист	Обозначение	Наименование	Кол.	Примеч.
				<u>Документация</u>		
A4			ТП 901-1-92.88-КЖИ-ТТ	Технические требования		
				<u>Детали</u>		
				ГОСТ 5781-82*		
Б4	1		А-III-16	с. 2050	1	3.3 кг
Б4	2		А-III-10	с. 2050	1	1.3 кг
Б4	3		А-I-8	с. 340	7	0.13 кг

Привязки			

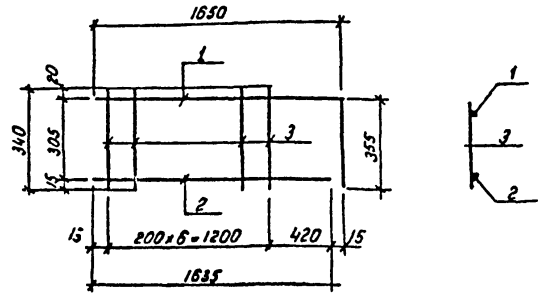
ТП 901-1-92.88-КЖИ-С19

Сетка арматурная С19			Станд.	Масса	Наситоб
Р	5.5	-			
Лист			Листов 1		
Госстрой СССР ГПИ Ленинградский ВОДОКАНАЛПРОЕКТ					

Формат А4

И.И.В. № 1000 | Подпись и дата | Взам. инв. №

ТП 901-1-92.88 Альбом II



Формат	Зона	Лист	Обозначение	Наименование	Кол.	Примеч.
				<u>Документация</u>		
A4			ТП 901-1-92.88-КЖИ-ТТ	Технические требования		
				<u>Детали</u>		
				ГОСТ 5781-82*		
Б4	1		А-III-16	с. 2005	1	3.3 кг
Б4	2		А-III-10	с. 1635	1	1.0 кг
Б4	3		А-I-8	с. 340	7	0.13 кг

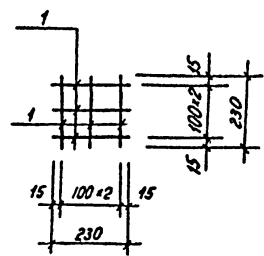
Привязки			

ТП 901-1-92.88-КЖИ-С20

Сетка арматурная С20			Станд.	Масса	Наситоб
Р	5.2	-			
Лист			Листов 1		
Госстрой СССР ГПИ Ленинградский ВОДОКАНАЛПРОЕКТ					

Формат А4

ТП901-1-92.88 Альбом IV



Формат	Зона	Лист	Обозначение	Наименование	Кол.	Примеч.
				Документация		
А4			ТП901-1-92.88-КЖИ-ТТ	Технические требования		
				Детали		
В4		1		А-1-В; ГОСТ 5781-82* С=230	6	0.1кг
		1				

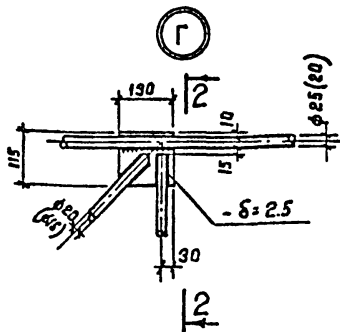
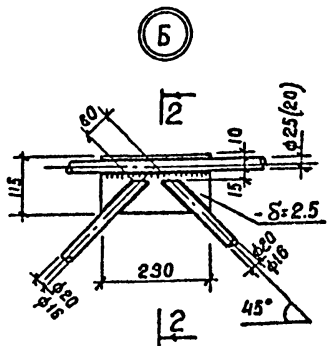
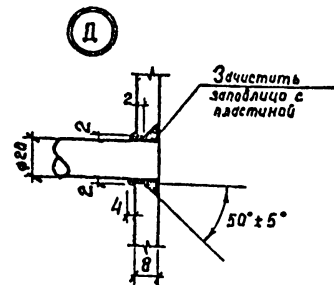
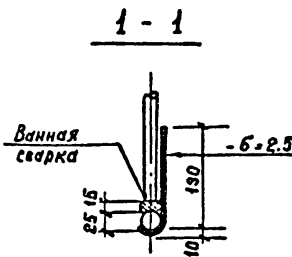
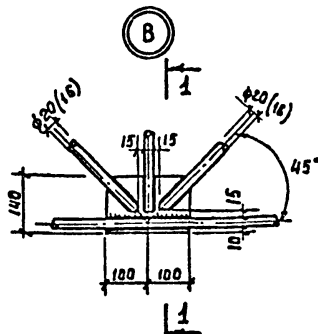
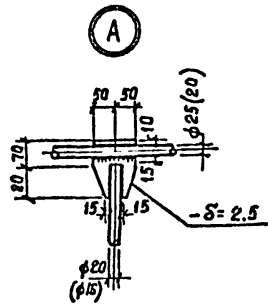
Привязан			

ТП901-1-92.88-КЖИ-С21

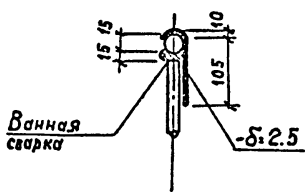
Разроб. Костылева Ю.И.	Провер. Поголяева И.И.	Вед. инж. Андреева И.И.	Рук. гр. Поголяева И.И.	Нормок. Жило В.И.	Кл. спец. Хоним В.И.	Нач. отд. Поголяева И.И.	Сетка арматурная С21	Удобля	Масса	Масштаб
								Р	0.6	-
								Лист	Листов	
								Институт СССР ГПИ Ленинградский ВООДОКАНАЛПРОЕКТ		

Формат А4

ТП901-1-92.88 Альбом Л



2-2



зоны сварки до 200°С. Перегрев металла при сварке не допустим.

3. Механические свойства шва при электрде 950 А марки УОНИ-13/55

- а) предел текучести - 33-35 кг/мм²
- б) предел прочности - 50-60 кг/мм²

- 1. Соединение элементов сеток выполнять электросваркой при помощи электродов типа 950 А марки УОНИ-13/55.
- е. Сварку арматурных сеток С4÷С6; С9; С10 выполнять ваннным способом с использованием стальных несъемных ванн, формы ванн изготовить по месту из листа толщиной 1.5-2.5 мм.

Длину подкладок (ванн) принять не менее 2± диаметров сварных стержней. Зазор между свариваемыми стержнями принять не менее 15-12 мм. Допускается смещение подкладок (ванн) при ванной сварке в пределах ± 5 мм. Трещины в сварных стыках не допускаются.

Для сокращения остаточных напряжений при сварке (зона остаточных напряжений распространяется на 50±80 мм от шва) рекомендуется производить уравновешивание деформаций, за счет применения рациональной технологии сварки, а также подберова

инв. №	Привязан	Разраб. Шабалина М.И.	Провер. Андреева Л.И.	Вед. инж. Андреева Л.И.	Рис. ер. Паскалева Л.И.	И. кант. Жила О.С.	Гл. спец. Жанин В.И.	Нач. отд. Гарабодяновский В.И.
--------	----------	-----------------------	-----------------------	-------------------------	-------------------------	--------------------	----------------------	--------------------------------

ТП901-1-92.88-КЖУ1-узлы А,Б,В,Г,Д

Узлы
"А"; "Б"; "В"; "Г"; "Д"

Стадия	Масса	Масштаб
Р	-	-
Лист	Листов 1	
Гострой ССР ГПИ Ленинградский ВОДОКАНАЛПРОЕКТ		

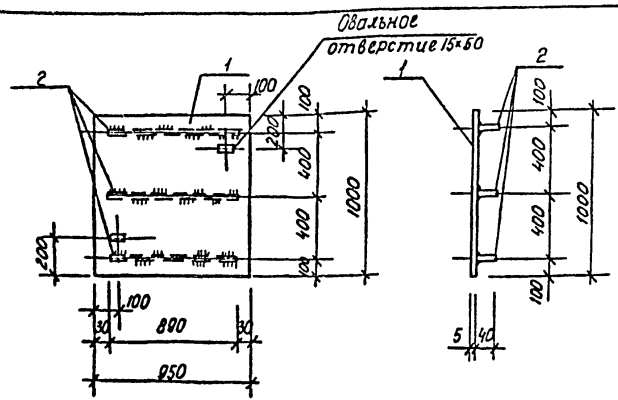
Формат А3

СФ 950-03

инв. №, лист, Подпись и дата

Взам. инв. №

ТП 901-1-92.88 Альбом IV



Формат	Зона	Лос.	Обозначение	Наименование	Кол.	Примеч.
A4			ТП 901-1-92.88 - КЖИ-ТТ	Документация		
				Технические требования		
				Детали		
		1		Сталь листовая рихляемая ГОСТ 8568-77* δ=4 мм	№ 0,85	31,7 кг
		2		-40x4 ГОСТ 103-76* В-В 90	3	1,1 кг

Привязки

инв. №

ТП 901-1-92.88 - КЖИ-ЩП1

Инв. №: 1. Разраб. и автор. инв. №

Разраб.	Костылева	К.И.
Провер.	Андреева	А.И.
Вед. инж.	Андреева	А.И.
Рук. ер.	Павлова	П.И.
Нормок.	Жило	Ж.И.
Ст. спец.	Хачин	Х.И.
Нач. отд.	Врабобайнов	В.И.

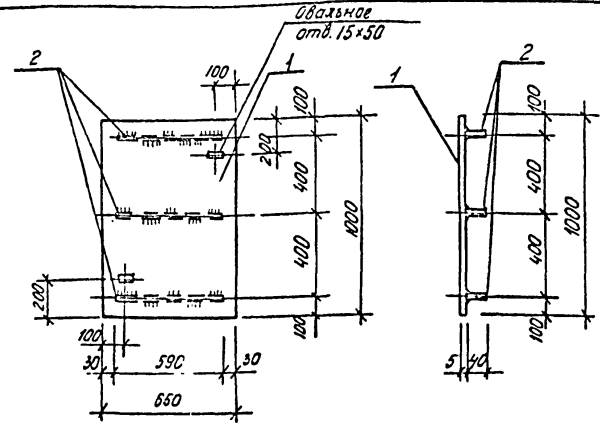
Щит ЩП1

Сталь	Носса	Масштаб
Р	350	1:25

Лист 1 из 1
госстроя СССР
ГЛА ЛЕНИНГРАДСКИЙ
ВОДОКАНАЛПРОЕКТ

Формат А4

ТП 901-1-92.88 Альбом IV



Формат	Зона	Лос.	Обозначение	Наименование	Кол.	Примеч.
A4			ТП 901-1-92.88 - КЖИ-ТТ	Документация		
				Технические требования		
				Детали:		
		1		Сталь листовая рихляе- мая ГОСТ 8568-77* δ=5 мм	№ 0,55	23,4 кг
		2		-40x4 ГОСТ 103-76* В-590	3	0,7 кг

Привязки

инв. №

ТП 901-1-92.88 - КЖИ-ЩП2

Инв. №: 1. Разраб. и автор. инв. №

Разраб.	Костылева	К.И.
Провер.	Андреева	А.И.
Вед. инж.	Андреева	А.И.
Рук. ер.	Павлова	П.И.
Нормок.	Жило	Ж.И.
Ст. спец.	Хачин	Х.И.
Нач. отд.	Врабобайнов	В.И.

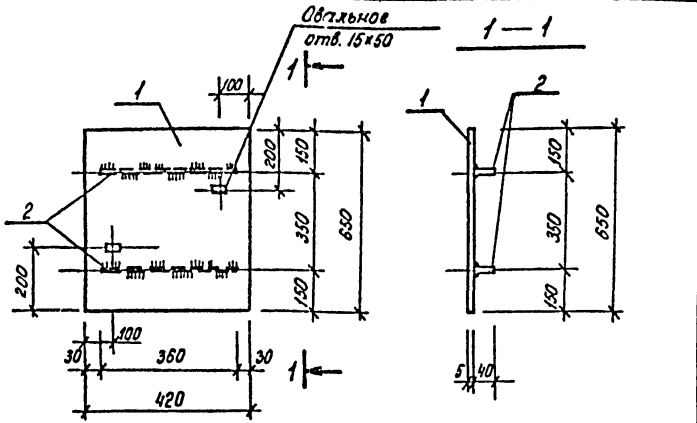
Щит ЩП2

Сталь	Носса	Масштаб
Р	25,5	1:20

Лист 1 из 1
госстроя СССР
ГЛА ЛЕНИНГРАДСКИЙ
ВОДОКАНАЛПРОЕКТ

Формат А4

ТП901-1-92.88 Альбом IV



Формат	Зона	Лист	Обозначение	Наименование	Кол.	Примеч.
A4			ТП901-1-92.88 -КЖИ-ТТ	Документация		
				Технические требования		
				Детали		
		1		Сталь листовая рифленая ГОСТ 8368-77* $\delta = 4$ мм	1 ^{шт} 0,27	21 кг
		2		40x4 ГОСТ 103-76* $\epsilon = 380$	2	0,4 кг

Привязки	

ТП901-1-92.88 -КЖИ-ЩП3

Щит ЩП3

Стадия	Масса	Масштаб
Р	95	1:10

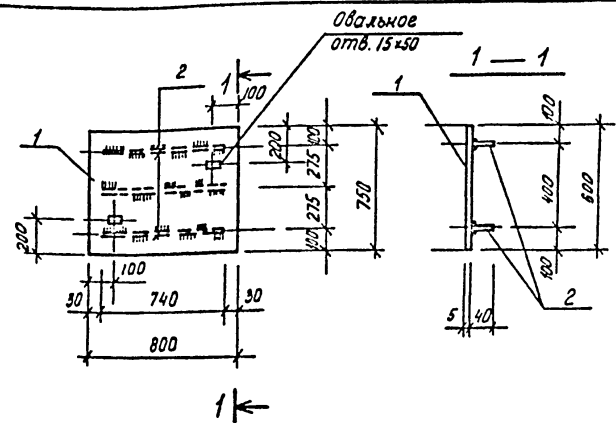
Лист Листов 1
Институт СССР
ГПИ Ленинградский
ВОДОКАНАЛПРОЕКТ

Формат А4

Имя и дата лист. Подпись и дата взыскания.

Разработчик: Костылева
Проверил: Андреева
Вед. инж.: Андреева
Рис. ер.: Погольцова
Нормок.: Жило
Контроль: Ханин
Нач. отд.: [подпись]

ТП901-1-92.88 Альбом IV



Формат	Зона	Лист	Обозначение	Наименование	Кол.	Примеч.
A4			ТП901-1-92.88 -КЖИ-ТТ	Документация		
				Технические требования		
				Детали:		
		1		Сталь листовая рифленая ГОСТ 8368-77* $\delta = 4$ мм	1 ^{шт} 0,27	20,1 кг
		2		40x4 ГОСТ 103-76* $\epsilon = 740$	3	0,9 кг

Привязки	

ТП901-1-92.88 - КЖИ-ЩП4

Щит ЩП4

Стадия	Масса	Масштаб
Р	22,8	1:20

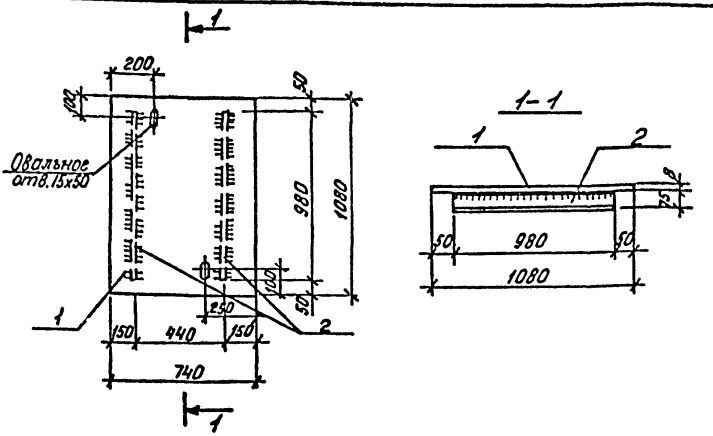
Лист Листов 1
Институт СССР
ГПИ Ленинградский
ВОДОКАНАЛПРОЕКТ

Формат А4

Имя и дата лист. Подпись и дата взыскания.

Разработчик: Костылева
Проверил: Андреева
Вед. инж.: Андреева
Рис. ер.: Погольцова
Нормок.: Жило
Контроль: Ханин
Нач. отд.: [подпись]

ТП901-1-92.88 Альбом IV



Формат	Зона	Лист	Обозначение	Наименование	Кол.	Примеч.
				<u>Документация</u>		
A4			ТП901-1-92.88-КЖИ-ТТ	Технические требования		
				<u>Детали:</u>		
B4	1			Сталь листовая рифленая ГОСТ 8568-77* $\delta = 8$ мм	0,79 м ²	52,7 кг
B4	2			L 75*50*5 ГОСТ 8510-86 $\delta = 980$	2	4,7 кг

Привязан:

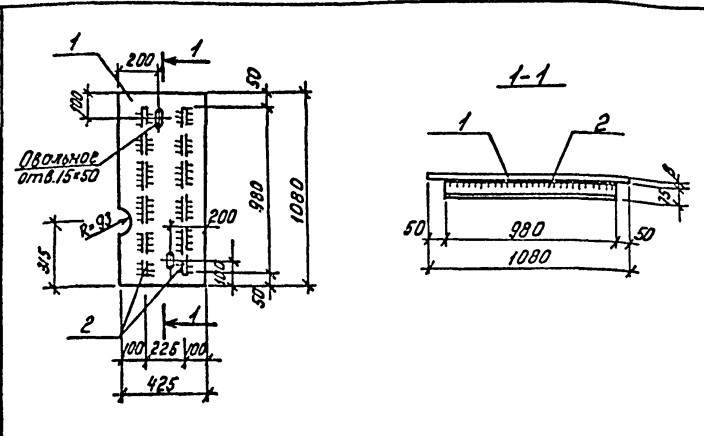
ИНВ. №

ТП901-1-92.88 - КЖИ-ЩП6

		Сталь	Масса	Масштаб
Провер.	Побляжева	Р	62,2	1:20
Инженер	Попова			
Рук.вр.	Побляжева	Лист	Листов 1	
Н.контр.	Жило	Госстрой СССР ГПИ Ленинградский ВОДОКАНАЛПРОЕКТ		
Т.к.спец.	Хонин	Формат А4		
Нач.отд.	Григорьев			

Лист № по плану. Подпись и дата. Взам. Инв. №

ТП901-1-92.88 Альбом IV



Формат	Зона	Лист	Обозначение	Наименование	Кол.	Примеч.
				<u>Документация</u>		
A4			ТП901-1-92.88-КЖИ-ТТ	Технические требования		
				<u>Детали:</u>		
B4	1			Сталь листовая рифленая ГОСТ 8568-77* $\delta = 8$ мм	0,46 м ²	30,9 кг
B4	2			L 75*50*5 ГОСТ 8510-86 $\delta = 980$	2	4,7 кг

Привязан:

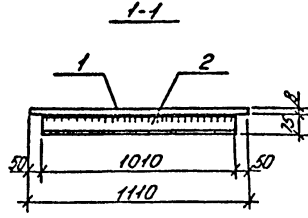
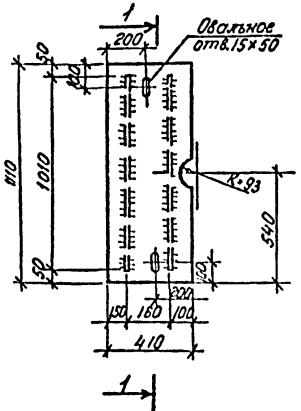
ИНВ. №

ТП901-1-92.88 - КЖИ-ЩП7

		Сталь	Масса	Масштаб
Провер.	Побляжева	Р	40,1	1:20
Инженер	Попова			
Рук.вр.	Побляжева	Лист	Листов 1	
Н.контр.	Жило	Госстрой СССР ГПИ Ленинградский ВОДОКАНАЛПРОЕКТ		
Т.к.спец.	Хонин	Формат А4		
Нач.отд.	Григорьев			

Лист № по плану. Подпись и дата. Взам. Инв. №

ТП901-1-92.88 Альбом IV



Формат	Зона	Поз	Обозначение	Наименование	Кол.	Примеч.
				<u>Документация</u>		
A4			ТП901-1-92.88-КЖИ1-ТТ	Технические требования		
				<u>Металл:</u>		
Б4	1			Сталь листовая рифленая ГОСТ 8568-77* 0-В,М,М	2	300 кг
Б4	2			L75x50x5 ГОСТ 8510-86 L-1010	2	5.3 кг

Привязан

инв. №

ТП901-1-92.88 - КЖИ1-ЩП 10

Щит ЩП 10

Страна	Масса	Мощность
Р	406	б/м

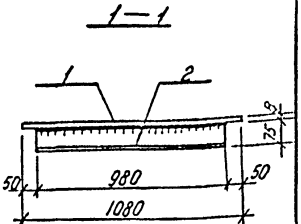
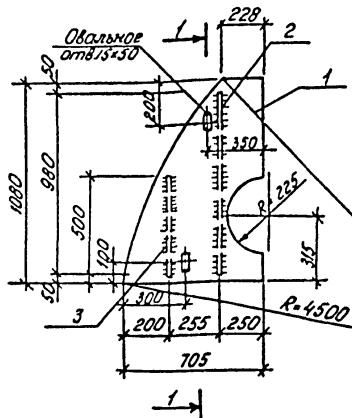
Лист 1 из 1
 Госстрой СССР
 ГПИ Ленинградский
 ВОДОКАНАЛПРОЕКТ

Формат А4

И-2-40-1-92.88. Проверены и даны Взам инв. №

Провер.	Лобаяева	С.К.
Инженер	Попова	С.К.
Рис. ер.	Лобаяева	С.К.
Н. контр.	Жило	С.К.
Н. спец.	Ханин	С.К.
Нач. отд.	Ворожобин	С.К.

ТП901-1-92.88 Альбом IV



Формат	Зона	Поз	Обозначение	Наименование	Кол.	Примеч.
				<u>Документация</u>		
A4			ТП901-1-92.88-КЖИ1-ТТ	Технические требования		
				<u>Металл:</u>		
Б4	1			Сталь листовая рифленая ГОСТ 8568-77* 0-В,М,М	152	347 кг
Б4	2			L75x50x5 ГОСТ 8510-86 L-980	1	4.7 кг
Б4	3			L75x50x5 ГОСТ 8510-86 L-500	1	2.4 кг

Привязан

инв. №

ТП901-1-92.88 - КЖИ1-ЩП 11

Щит ЩП 11

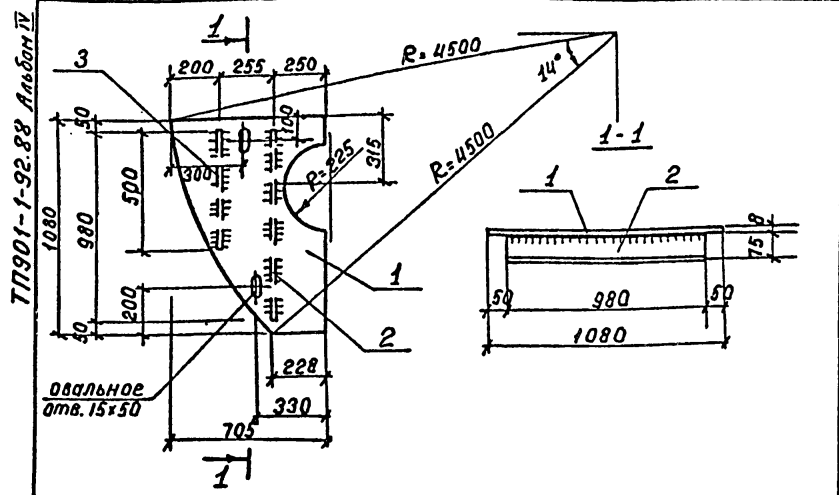
Страна	Масса	Мощность
Р	418	б/м

Лист 1 из 1
 Госстрой СССР
 ГПИ Ленинградский
 ВОДОКАНАЛПРОЕКТ

Формат А4

И-2-40-1-92.88. Проверены и даны Взам инв. №

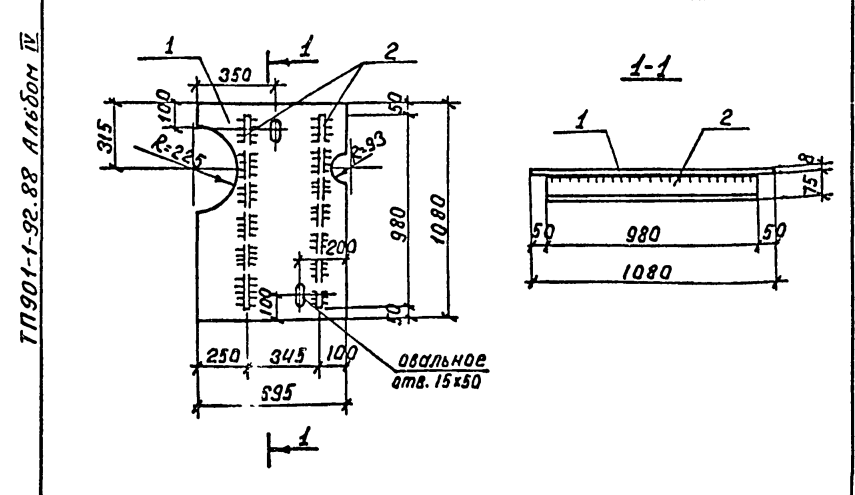
Провер.	Лобаяева	С.К.
Инженер	Попова	С.К.
Рис. ер.	Лобаяева	С.К.
Н. контр.	Жило	С.К.
Н. спец.	Ханин	С.К.
Нач. отд.	Ворожобин	С.К.



Формат	Зона	Поз.	Обозначение	Наименование	Кол.	Примеч.
<u>Документация</u>						
А4			ТП901-1-92.88-КЖУ1-ТТ	Технические требования		
<u>Детали:</u>						
Б4	1			Сталь листовая рифленая ГОСТ 8568-77* δ = 8 мм	0,52 м ²	34,7 кг
Б4	2			L 75×50×5 ГОСТ 8510-86 Р-980	1	4,7 кг
Б4	3			L 75×50×5 ГОСТ 8510-86 Р-500	1	2,4 кг

Имя, № подл., Подпись и дата		Привязан	
		Имя, №:	
ТП901-1-92.88 - КЖУ1 - ЩП 12			
Щит ЩП 12		Стандия	Масса
		Р	41.8 Б/м
		Лист	Листов 1
		Госстрой СССР ГПИ Ленинградский ВОДОКАНАЛПРОЕКТ	

Формат А4

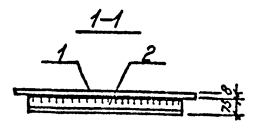
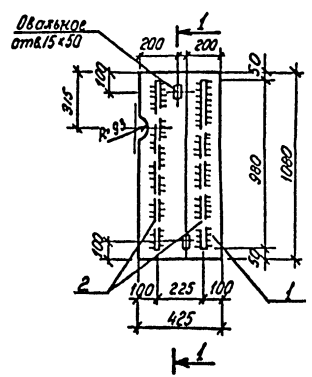


Формат	Зона	Поз.	Обозначение	Наименование	Кол.	Примеч.
<u>Документация</u>						
А4			ТП901-1-92.88 - КЖУ1 - ТТ	Технические требования		
<u>Детали:</u>						
Б4	1			Сталь листовая рифленая ГОСТ 8568-77* δ = 8 мм	0,66 м ²	44,0 кг
Б4	2			L 75×50×5 ГОСТ 8510-86 Р-980	2	4,7 кг

Имя, № подл., Подпись и дата		Привязан	
		Имя, №:	
ТП901-1-92.88 - КЖУ1 - ЩП 13			
Щит ЩП 13		Стандия	Масса
		Р	53.4 Б/м
		Лист	Листов 1
		Госстрой СССР ГПИ Ленинградский ВОДОКАНАЛПРОЕКТ	

Формат А4
СР 950-03

ТП901-1-92.88 Альбом IV



Формат	Зона	Лист	Обозначение	Наименование	Кол.	Примеч.
				<u>Документация</u>		
A4			ТП901-1-92.88-КЖИ1-ТТ	Технические требования		
				<u>Детали:</u>		
B4	1			Сталь листовая рифленая ГУСТ 8568-77* 8*8 мм	146	307 кг
B4	2			175*50*5 ГУСТ 8510-86 6-800	2	47 кг

Привязан

Инд. №

ТП901-1-92.88 -КЖИ1-ЩП14

ЩИТ ЩП14

Сталь Масса Мостов

Р 40.1 Б/м

Лист Листов

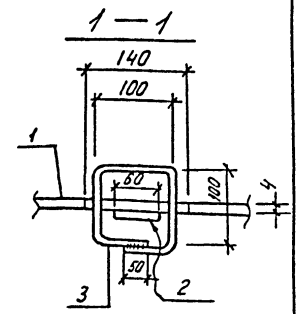
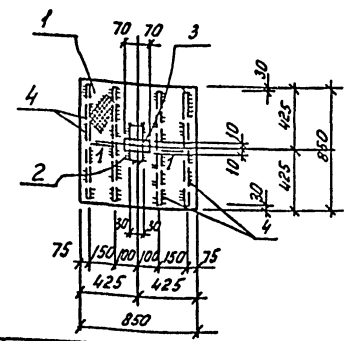
Госстрой СССР
ГПИ Ленинградский
ВОДОКАНАЛПРОЕКТ

Формат А4

Инд. № листа Подпись и дата Взам. инв. №

Провер.	Половьева	С/К	
Инженер	Попова	С/К	
Мех. ср.	Половьева	С/К	02.88
Н.контр.	Жило	С/К	
Гл. спец.	Кочин	С/К	
Нач. отд.	Трапезникова	С/К	

ТП901-1-92.88 Альбом IV



Формат	Зона	Лист	Обозначение	Наименование	Кол.	Примеч.
				<u>Документация</u>		
A4			ТП901-1-92.88-КЖИ1-ТТ	Технические требования		
				<u>Детали:</u>		
B4	1			Ст. рифл. ГУСТ 8568-77* 8*4 мм	273	24.1 кг
B4	2			80*6 ГУСТ 103-76* 8-100	1	0.3 кг
B4	3			Л-1-10 ГУСТ 5781-82* 8-450	1	0.3 кг
B4	4			40*4 ГУСТ 103-76* 8-790	4	1.0 кг

Привязан

Инд. №

ТП901-1-92.88 -КЖИ1-ЩП15

ЩИТ ЩП15

Сталь Масса Мостов

Р 28.8 Б/м

Лист Листов

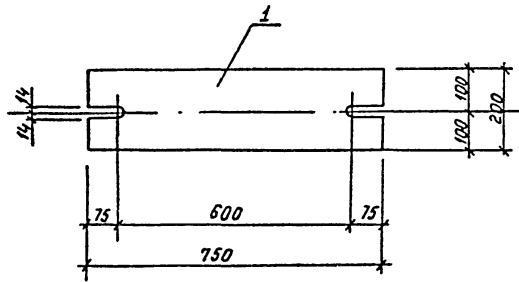
Госстрой СССР
ГПИ Ленинградский
ВОДОКАНАЛПРОЕКТ

Формат А4

Инд. № листа Подпись и дата Взам. инв. №

Провер.	Половьева	С/К	
Инженер	Попова	С/К	
Мех. ср.	Половьева	С/К	02.88
Н.контр.	Жило	С/К	
Гл. спец.	Кочин	С/К	
Нач. отд.	Трапезникова	С/К	

ТП 901-1-92.88 Альбом IV



Формат	Зона	Лист	Обозначение	Наименование	Кол.	Примеч.
				<u>Документация</u>		
А4			ТП 901-1-92.88-КЖИ1-ТТ	Технические требования		
				<u>Детали</u>		
Б4	1		-200*20 ГОСТ 103-76 ^л L=750		1	23.6 кг

Привязан			
Инд. №			

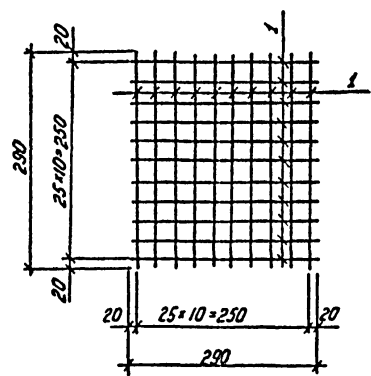
ТП 901-1-92.88 - КЖИ1 - МС1

Инд. № лист. Подпись и дата	Провер.	Андреева	11.24
	Разработ.	Котлова	21.11.88
	Вед. инж.	Андреева	11.11.88
	Дир. эк. пр.	Лобанова	22.11.88
	Инж. котир.	Хило	23.11.88
	Инж. спец.	Лонкин	23.11.88
	Инж. авто.	Григорьев	23.11.88

Изделие соединительное МС1		
Стадия	Масса	Масштаб
Р	23.6	1:10
Лист		Листов
Госстрой СССР ГПИ Ленинградский ВОДОКАНАЛПРОЕКТ		
Формат А4		

Инд. № лист. Подпись и дата	Привязан		
	Инд. №		
	ТП 901-1-92.88 - КЖИ1 - МС1		
	Изделие соединительное МС1		
Стадия	Масса	Масштаб	
Р	23.6	1:10	
Лист		Листов	
Госстрой СССР ГПИ Ленинградский ВОДОКАНАЛПРОЕКТ			
Формат А4			

ТП901-1-92.88 Альбом II



Формат Зона	Лист	Обозначение	Наименование	Кол.	Примеч.
			<u>Документация</u>		
A4		ТП901-1-92.88-КЖИИ-ТТ	Технические требования		
			<u>Детали</u>		
54	1	А-1-10 ГОСТ 5781-82*Р-290		22	0.17 кг

Привязка

И.в.в. №

ТП901-1-92.88-КЖИИ-Рш1

Решетка Рш1

Таблица Масса Масштаб

Р	3.74	б/м
---	------	-----

Лист 1 из 1

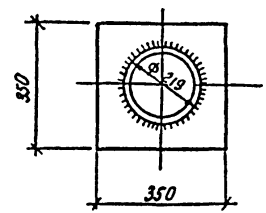
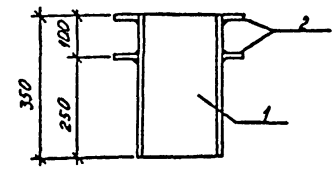
Госстрой СССР
ГПИ Ленинградский
ВОДОКАНАЛПРОЕКТ

Формат А4

И.в.в. № Лист Дата Изм. И.в.в. №

Провер.	Поваляева	2/1
Инженер	Попова	2/1
Рис. гр.	Поваляева	2/1
И.в.в. №	Жило	2/1
Л.спец.	Ланчи	2/1
Нач. отд.	Поваляева	2/1

ТП901-1-92.88 Альбом II



Формат Зона	Лист	Обозначение	Наименование	Кол.	Примеч.
			<u>Документация</u>		
A4		ТП901-1-92.88-КЖИИ-ТТ	Технические требования		
			<u>Детали:</u>		
54	1	гр. 219*4.5 ГОСТ 10704-76*Р-350		1	9.2 кг
54	2	-350*10 ГОСТ 19903-74*Л-350		2	8.74

Привязка

И.в.в. №

ТП901-1-92.88-КЖИИ-М1

Изделие закладное
М1

Таблица Масса Масштаб

Р	26.68	б/м
---	-------	-----

Лист 1 из 1

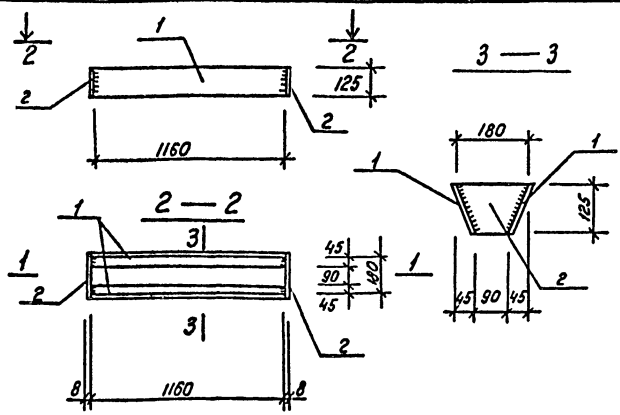
Госстрой СССР
ГПИ Ленинградский
ВОДОКАНАЛПРОЕКТ

Формат А4

И.в.в. № Лист Дата Изм. И.в.в. №

Провер.	Поваляева	2/1
Инженер	Попова	2/1
Рис. гр.	Поваляева	2/1
И.в.в. №	Жило	2/1
Л.спец.	Ланчи	2/1
Нач. отд.	Поваляева	2/1

ТП 901-1-92.88 Альбом IV



Формат	Возраст	Лист	Обозначение	Наименование	Кол.	Примеч.
				<u>Документация</u>		
A4			ТП901-1-92.88-КЖИ1-ТТ	Технические требования		
				<u>Детали</u>		
Б4	1		140*8 ГОСТ 103-76*	l=180	2	100 кг
Б4	2		125*8 ГОСТ 103-76*	l=200	2	1.6 кг

Привязка

ИЖВ.М

ТП 901-1-92.88 - КЖИ1-М2

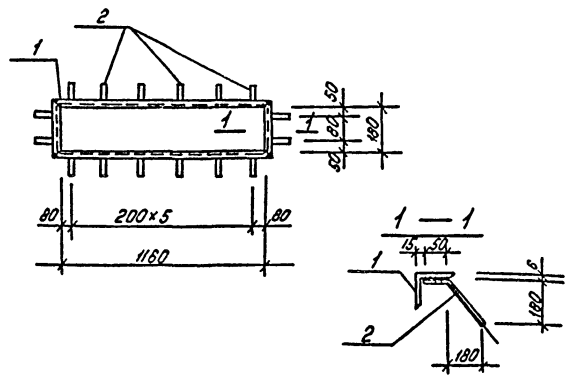
ИЖВ.М

Разраб.	Костылева	Г.И.
Провер.	Лаврова	Ж.
вед. инж.	Андреева	И.В.
рук.вр.	Лаврова	Ж.
Нормок.	Жило	И.В.
И.спец.	Тонин	И.В.
Нач.отд.	Григорьев	И.В.

Закладное изделие М2	Станд.	Масса	Масштаб
	Р	23.2	—
	Лист	Листов 1	
	Госстрой СССР ГПИ Ленинградский ВОДОКАНАЛПРОЕКТ		

Формат А4

ТП 901-1-92.88 Альбом IV



Формат	Возраст	Лист	Обозначение	Наименование	Кол.	Примеч.
				<u>Документация</u>		
A4			ТП901-1-92.88-КЖИ1-ТТ	Технические требования		
				<u>Детали</u>		
Б4	1		L 75*6 ГОСТ 8509-86		п.м. 3.3	п.м. 8.9 кг
Б4	2		А-М-12 ГОСТ 5781-82*	l=300	16	0.3 кг

Привязка

ИЖВ.М

ТП 901-1-92.88 - КЖИ1-М4

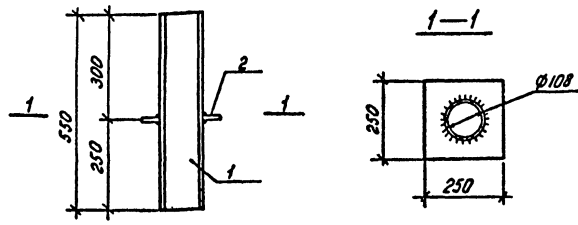
ИЖВ.М

Разраб.	Костылева	Г.И.
Провер.	Лаврова	Ж.
вед. инж.	Андреева	И.В.
рук.вр.	Лаврова	Ж.
Нормок.	Жило	И.В.
И.спец.	Тонин	И.В.
Нач.отд.	Григорьев	И.В.

Закладное изделие М4	Станд.	Масса	Масштаб
	Р	276	1.25
	Лист	Листов 1	
	Госстрой СССР ГПИ Ленинградский ВОДОКАНАЛПРОЕКТ		

Формат А4

ТП 901-1-92.88 - Алгорит IV

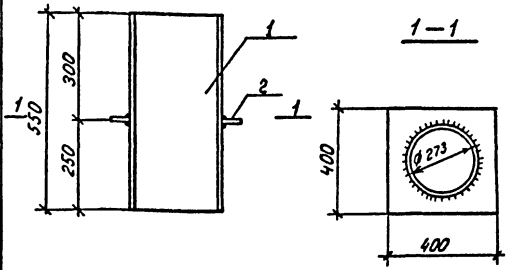


Формат листа №№	Обозначение	Наименование	Кол.	Примеч.
A4	ТП 901-1-92.88-КЖИИ-ТТ	Технические требования		
<i>Детали:</i>				
Б4		тр.108*4 ГОСТ 10704-76*С=550	1	5.64
Б4		250*10 ГОСТ 19903-74*С=250	1	4.9

ТП901-1- 92.88 - КЖИИ -М6			
Изделие закладное М6			Стадия Р
Провер. <i>Павлова</i>	Инженер <i>Попова</i>	Дик. гр. <i>Павлова</i>	Масса 10.54
Н. контр. <i>Жило</i>	Лист <i>№ 08</i>	Лист <i>№ 08</i>	Носитель б/к
В. спец. <i>Хоним</i>	Лист <i>№ 08</i>	Лист <i>№ 08</i>	Листов 1
Начальн. <i>Павлова</i>	Лист <i>№ 08</i>	Лист <i>№ 08</i>	Исполн. <i>С. С. С. С.</i>
История СССР ПИИ Ленинградского ВОДОКАНАЛПРОЕКТ			

Формат А4

ТП 901-1-92.88 - Алгорит IV

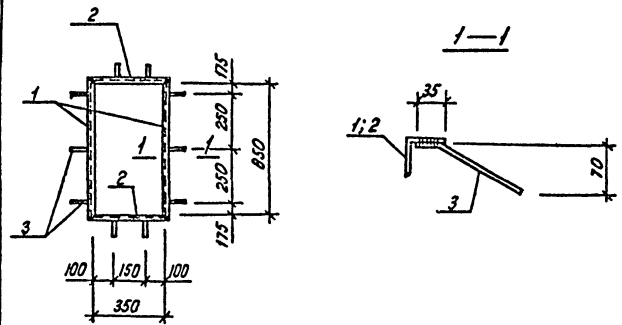


Формат листа №№	Обозначение	Наименование	Кол.	Примеч.
A4	ТП 901-1-92.88-КЖИИ-ТТ	Технические требования		
<i>Детали:</i>				
Б4		тр.273*4.5 ГОСТ 10704-76*С=550	1	18.39
Б4		400*10 ГОСТ 19903-74*С=400	1	12.56

ТП901-1- 92.88 - КЖИИ -М5			
Изделие закладное М5			Стадия Р
Провер. <i>Павлова</i>	Инженер <i>Попова</i>	Дик. гр. <i>Павлова</i>	Масса 28.95
Н. контр. <i>Жило</i>	Лист <i>№ 08</i>	Лист <i>№ 08</i>	Носитель б/к
В. спец. <i>Хоним</i>	Лист <i>№ 08</i>	Лист <i>№ 08</i>	Листов 1
Начальн. <i>Павлова</i>	Лист <i>№ 08</i>	Лист <i>№ 08</i>	Исполн. <i>С. С. С. С.</i>
История СССР ПИИ Ленинградского ВОДОКАНАЛПРОЕКТ			

Формат А4

ТП901-1-92.88 Альбом IV



Формат	Зона	Пол.	Обозначение	Наименование	Кол.	Примеч.
				<u>Документация</u>		
A4			ТП901-1-92.88-КЖИ-ТТ	Технические требования		
				<u>Детали</u>		
	1			Л 50*5 ГОСТ 8509-86 Р-350	2	3.7кг
	2			Л 50*5 ГОСТ 8509-86 Р-450	2	1.9кг
	3			А-III-В; ГОСТ 5781-82 ^м Р-250	10	0.1кг

Привязки			
им.д. №			

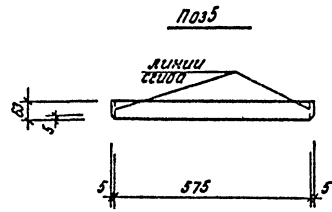
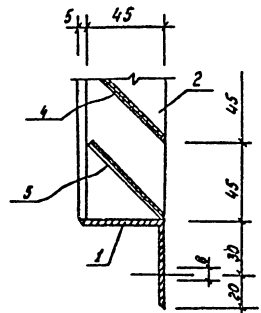
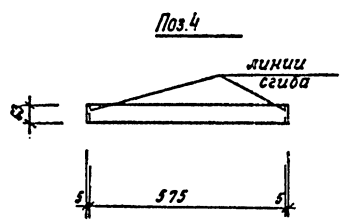
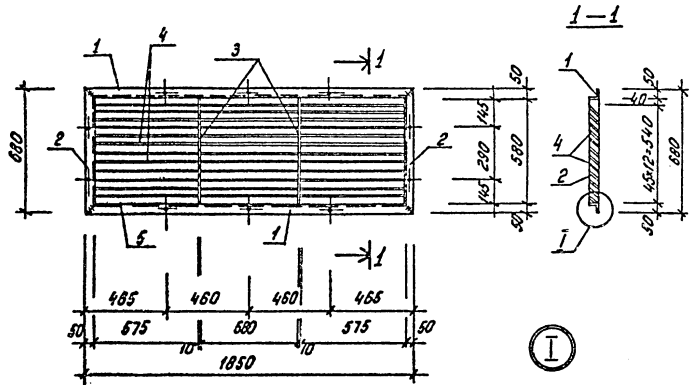
ТП901-1-92.88 - КЖИ-Р1

Разраб.	Костылева	Г.И.		Рама Р1	Стадия	Масса	Носител
Пробер.	Андреева	Д.И.			Р	12.2	1:20 1:5
Вед. инж.	Андреева	Д.И.			Лист		Листов
Инж.вр.	Лобалева	С.А.	04.88				
Нормок.	Жуко	В.С.	22.88				
Инспец.	Ханин	В.С.	22.88				
Нач. отд.	Григорьев	С.А.	04.88				

Формат А4

Инж. Проект Подпись и дата Взам.инв.№

ТП901-1-92.88 Альбом IV



Формат	Зона	Лист	Обозначение	Наименование	Кол.	Примечание
				Документация		
А4			ТП901-1-92.88-КЖИИ-ТТ	Технические требования		
				Детали		
Б4	1		1.50x5 ГОСТ 8509-86 L-1850		2	7,0 кг
Б4	2		1.50x5 ГОСТ 8509-86 L-580		2	2,2 кг
Б4	3		45x6 ГОСТ 19903-74 L-578		2	1,0 кг
Б4	4		63x1,5 ГОСТ 19903-74 P-585		36	0,31 кг
Б4	5		63x1,5 ГОСТ 19903-74 P-585		3	0,31 кг

1. Отверстия $\phi 6$ мм сверленные зенкованные содной стороны.
2. Сварные швы толщиной 5 мм за исключением перьев, которые привариваются швом 2 мм.
3. Варить точным электродом, соблюдая режим сварки тонколистовых элементов.

Исполн. Инженер В.А. Давыдов

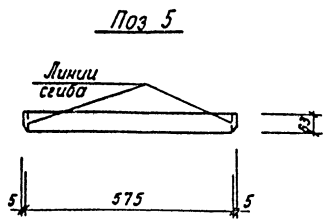
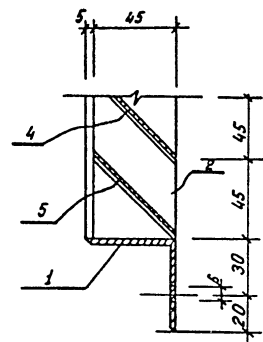
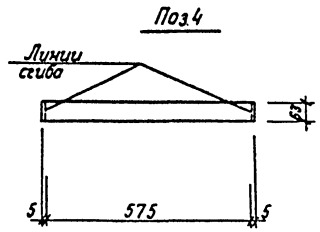
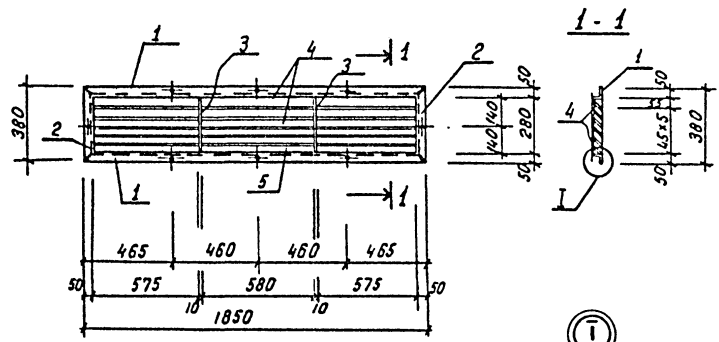
привязан

Проверил	Андреева	Н.С.
Разработ	Котова	Л.П.
Вед. инж.	Андреева	Н.С.
Дир. пр.	Подоляева	Л.П.
Н.контр.	Жило	Л.П.
М.спец.	Хоткин	Л.П.
Маш.опт.	Сосновкина	Л.П.

ТП901-1-92.88 -КЖИИ-Р2		
Решетка жалузидная Р2	Стальной Масса	Масштаб
	Р 325	1:10 1:20
	Лист	Листов
		10
Госстрой СССР ГПИ Ленинградский ВодокаanalПроект		

Формат А3

ТП901-1-92.88 Альбом II



Формат	Зона	Поз.	Обозначение	Наименование	Кол.	Примеч.
				<u>Документация</u>		
А4			ТП901-1-92.88-КЖИ1-ТТ	Технические требования		
				<u>Детали</u>		
Б4	1			50*5 ГОСТ 8509-86 L=1850	2	7,0 кг
Б4	2			50*5 ГОСТ 8509-86 L=380	2	1,43 кг
Б4	3			45*6 ГОСТ 19903-74* L=278	2	0,47 кг
Б4	4			63*1,5 ГОСТ 19903-74* L=585	15	0,31 кг
Б4	5			63*1,5 ГОСТ 19903-74* L=585	3	0,31 кг

1. Отверстия ϕ 6 мм сверленные, зенкованные с одной стороны.
2. Сварные швы толщиной 5 мм за исключением перьев, которые привариваются швом 2 мм.
3. Варить тонким электродом, соблюдая режим сварки тонколистовых элементов.

Имя, И.П. отпечатать полностью и только в одной копии

Привязка			
Имя И.			

ТП901-1-92.88 - КЖИ1-РЗ			
Решетка жалюзийная РЗ	Листов	Масса	Масштаб
	Р	23,4	1:20 1:10
	Лист	Листов	
Госстрой СССР ГПИ Ленинградский ВОДОКАНАЛПРОЕКТ			

Формат А3