



ЦЕНТРАЛЬНЫЙ ИНСТИТУТ ТИПОВОГО ПРОЕКТИРОВАНИЯ

Свердловский филиал

620062, г.Свердловск-62, ул.Чебышева,4

Заказ № 2159 Чтв. № 20146-03 тираж 150

Сдано в печать 10/VI 1985г цена 1-14

# ТИПОВОЙ ПРОЕКТ 901-3-198.84 СООРУЖЕНИЯ

ОБРАБОТКИ ПРОМЫВНОЙ ВОДЫ ОТ КОНТАКТНЫХ  
ОСВЕТИТЕЛЕЙ ДЛЯ СТАНЦИИ ОЧИСТКИ ВОДЫ  
ПОВЕРХНОСТНЫХ ИСТОЧНИКОВ С СОДЕРЖАНИЕМ

ВЗВЕШЕННЫХ ВЕЩЕСТВ ДО 150 мг/л ПРОИЗВОДИТЕЛЬНОСТЬЮ 8 и 12,5 т.м³/СУТКИ

СОСТАВ ПРОЕКТА :

- |             |     |                                                                                                                                   |
|-------------|-----|-----------------------------------------------------------------------------------------------------------------------------------|
| А Л Ь Б О М | I   | — Пояснительная записка.                                                                                                          |
| А л ь б о м | II  | — Архитектурно-строительные решения, технологическая, сантехническая, электротехническая части, нестандартизованное оборудование. |
| А л ь б о м | III | — строительные изделия.                                                                                                           |
| А л ь б о м | IV  | — спецификации оборудования.                                                                                                      |
| А л ь б о м | V   | — ведомости потребности в материалах.                                                                                             |
| А л ь б о м | VI  | — сметы                                                                                                                           |
| А л ь б о м | VII | — показатели изменения сметной стоимости.                                                                                         |

20146-03

Технический проект  
Утвержден Госгражданстроем  
приказ № 120 от 6 мая 1980 г.  
рабочие чертежи введены в действие  
ЦНИИЭП инженерного оборудования  
приказ № 100 от 25 сентября 1984 г.

РАЗРАБОТАН  
ЦНИИЭП инженерного оборудования  
городов, жилых и общественных зданий

А Л Ь Б О М III

ГЛАВНЫЙ ИНЖЕНЕР ИНСТИТУТА *А. Кетаев* А. Кетаев  
ГЛАВНЫЙ ИНЖЕНЕР ПРОЕКТА *Е. Картошкина* Е. Картошкина

				Привязан	
Инв. №:					



ФОРМАТ	ЗОНА	ПОЗ.	ОБОЗНАЧЕНИЕ	НАИМЕНОВАНИЕ	КОЛ.	ПРИМЕЧАНИЕ
				<u>Документация</u>		
			3.900-3. вып. 4/82	СБОРНЫЕ ЖЕЛЕЗОБЕТОННЫЕ КОНСТРУКЦИИ ЕМКОСТНЫХ СООРУЖЕНИЙ ДЛЯ ВОДОСНАБЖЕНИЯ И КАНАЛИЗАЦИИ		
12			ТП 901-3-198.84 - КЖС.1.0.0.0 СВ	СБОРОЧНЫЙ ЧЕРТЕЖ		
12			- КЖС.1.0.0.0 ВМС	ВЕДОМОСТЬ ПОТРЕБНОСТИ В МАТЕРИАЛАХ		
				<u>СБОРОЧНЫЕ ЕДИНИЦЫ</u>		
Б4	1		3.900-3. вып. 4/82 часть I	Панель стеновая ПС1-36-63	1	
			<u>ПЕРЕМЕННЫЕ</u>	<u>ДАННЫЕ ДЛЯ ИСПОЛНЕНИЙ</u>		
				ТП 901-3-198.84-КЖС.1.0.0.0		
				<u>СБОРОЧНЫЕ ЕДИНИЦЫ</u>		
Б4	2		1.400-15. В.1. 120-41	ИЗДЕЛИЕ ЗАКАЛДНОЕ МН11-6	2	
				ТП 901-3-198.84-КЖС.1.0.0.0-В1		
				<u>СБОРОЧНЫЕ ЕДИНИЦЫ</u>		
Б4	2		1.400-15. В.1. 120-41	ИЗДЕЛИЕ ЗАКАЛДНОЕ МН11-6	6	
Б4	3		3.901-5	САЛЬНИК $d_y=200$ , $R=200$	1	
Б4	9		1.400-15. В.1. 130-23	ИЗДЕЛИЕ ЗАКАЛДНОЕ МН120-6	2	
				ТП 901-3-198.84-КЖС.1.0.0.0-02		
				<u>СБОРОЧНЫЕ ЕДИНИЦЫ</u>		
Б4	4		3.901-5	САЛЬНИК $d_y=100$ ; $R=200$	2	

Бетон М200; №3 100; В4.

Покрытие закладных деталей-горячее цинкование  $\delta=50$  МКМ.

ПРИВЯЗАН

ИНВ.№

ТП 901-3-198.84 - КЖС. 1.0.0.0

Панель стеновая (ПС1.... ПС8; ПС11)

СТАДИИ АУСТ АУСТ

Р 1 2

ЦНИИЭП инженерного оборудования г. Москва

ПРОВЕР. ПЕТРОВИЧНА  
СМЖЕН ПЕРЧЕВА  
РЧК ГР. АНТОНОВА  
ГЛП КУЗНЕЦОВ  
С.А. КОЖС. ШАЛЫРО  
Н. КОТ. КУЗНЕЦОВ  
НАЧ. ОТД. КРАСАВИН

ПОДПИСЬ И ДАТА. ОБЪЕМ. СРЧЕНИЕ

ПОДПИСЬ И ДАТА. ОБЪЕМ. СРЧЕНИЕ

ФОРМАТ	ЗОНА	ПОЗ.	ОБОЗНАЧЕНИЕ	НАИМЕНОВАНИЕ	КОЛ.	ПРИМЕЧАНИЕ
				ТП 901-3-198.84-КЖС.1.0.0.0-03		
				<u>СБОРОЧНЫЕ ЕДИНИЦЫ</u>		
Б4	2		1.400-15. В.1. 120-41	ИЗДЕЛИЕ ЗАКАЛДНОЕ МН11-6	4	
				ТП 901-3-198.84-КЖС.1.0.0.0-04		
				<u>СБОРОЧНЫЕ ЕДИНИЦЫ</u>		
Б4	4		3.901-5	САЛЬНИК $d_y=50$ ; $R=200$	2	
Б4	6		3.901-5	САЛЬНИК $d_y=150$ ; $R=200$	2	
Б4	7		1.400-15. В.1. 140-17	ИЗДЕЛИЕ ЗАКАЛДНОЕ МН129-6	1	
				ТП 901-3-198.84-КЖС.1.0.0.0-05		
				<u>СБОРОЧНЫЕ ЕДИНИЦЫ</u>		
Б4	2		1.400-15. В.1. 120-41	ИЗДЕЛИЕ ЗАКАЛДНОЕ МН11-6	2	
Б4	4		3.901-5	САЛЬНИК $d_y=100$ ; $R=200$	1	
Б4	6		3.901-5	САЛЬНИК $d_y=150$ ; $R=200$	1	
Б4	8		3.901-5	САЛЬНИК $d_y=250$ ; $R=200$	1	
Б4	9		1.400-15. В.1. 130-23	ИЗДЕЛИЕ ЗАКАЛДНОЕ МН120-6	3	
				ТП 901-3-198.84-КЖС.1.0.0.0-06		
				<u>СБОРОЧНЫЕ ЕДИНИЦЫ</u>		
Б4	2		1.400-15. В.1. 120-41	ИЗДЕЛИЕ ЗАКАЛДНОЕ МН11-6	1	
Б4	9		1.400-15. В.1. 130-23	То же МН120-6	3	
				ТП 901-3-198.84-КЖС.1.0.0.0-07		
				<u>СБОРОЧНЫЕ ЕДИНИЦЫ</u>		
Б4	9		1.400-15. В.1. 130-23	ИЗДЕЛИЕ ЗАКАЛДНОЕ МН120-6	2	
Б4	10		1.400-15. В.1. 120-36	То же МН11-1	2	
И	11		ТП 901-3-198.84-КЖС.2.3.0.0	» МН01	1	
				ТП 901-3-198.84-КЖС.1.0.0.0-08		
				<u>СБОРОЧНЫЕ ЕДИНИЦЫ</u>		
Б4	2		1.400-15. В.1. 120-41	ИЗДЕЛИЕ ЗАКАЛДНОЕ МН11-6	1	
Б4	4		3.901-5	САЛЬНИК $d_y=100$ ; $R=200$	1	
Б4	6		3.901-5	САЛЬНИК $d_y=150$ ; $R=200$	1	
Б4	8		3.901-5	САЛЬНИК $d_y=250$ ; $R=200$	1	

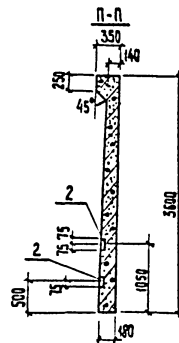
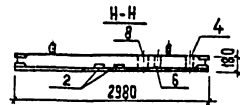
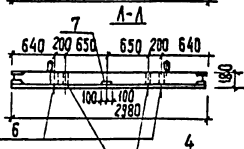
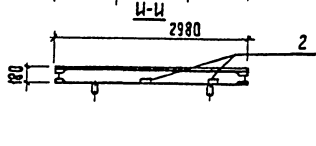
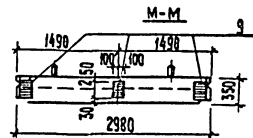
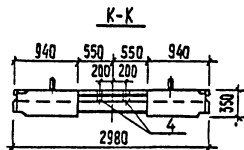
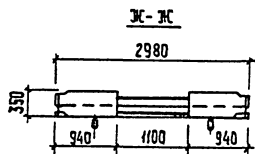
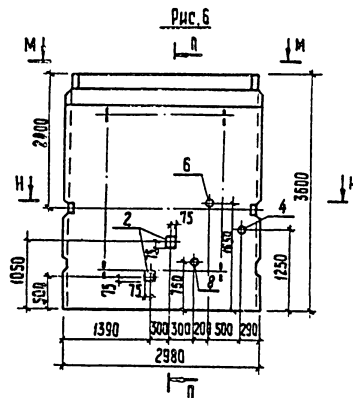
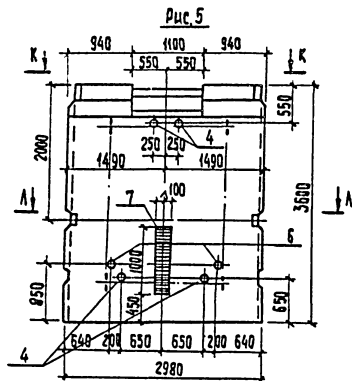
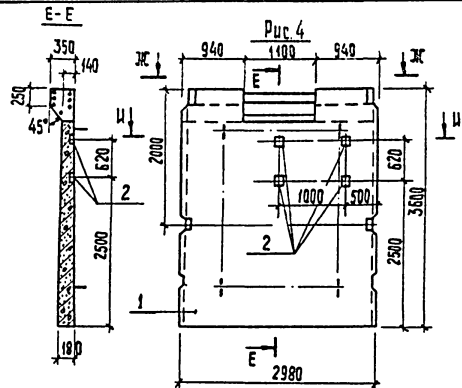
ТП 901-3-198.84 - КЖС. 1.0.0.0

АУСТ

2

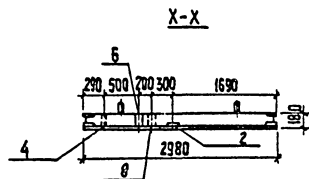
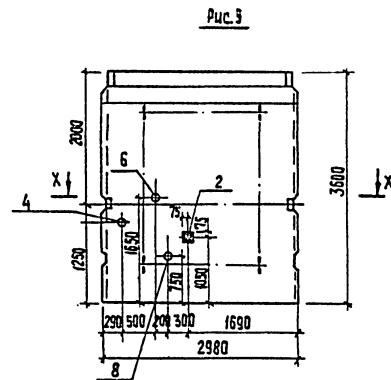
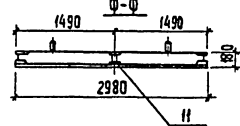
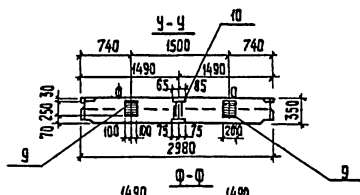
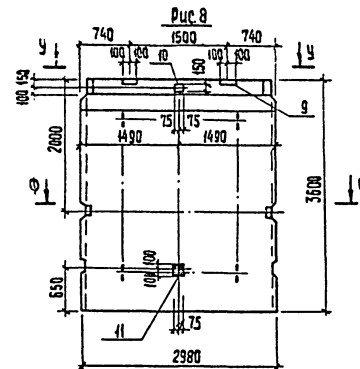
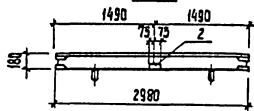
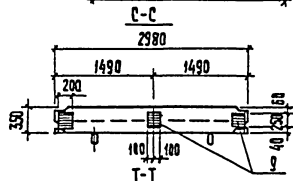
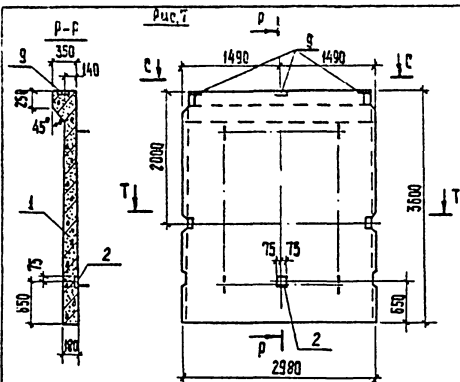
ПОДПИСЬ И ДАТА. ОБЪЕМ. СРЧЕНИЕ





Обозначение	Марка	Рис.
ТП 901-3-198.84-КЖС.1.0.00.03	ПС4	4
-04	ПС5	5
-05	ПС6	6

ТП 901-3-198.84	КЖС.1.0.00.03	Лист 2
-----------------	---------------	--------



ОБОЗНАЧЕНИЕ	МАРКА	РИС.
ТТ 901-3-198.84 - КЖИ.1.0.00-06	ПС 7	7
	-07	8
	08	ПС 11

ТТ 901-3-198.84

- КЖИ.1.0.00 СБ

Лист  
3



Марка элемента	Изделия арматурные						Изделия закладные											Общий расход			
	Арматура		Класса		А-И		А-III		Прокат марки				Труба								
	Гост 5781-82		Гост 5781-82		Гост 103-76		Гост 103-76		Гост 103-76		Гост 103-76		по Гост 10704-76, ту 102-39-78								
	Итого	φ 6	φ 10	Итого	φ 8	φ 10	φ 12	Итого	φ 6	φ 8	φ 10	Итого	299x8	168x5	121x4	245x7	351x9		Итого		
ПС1							0,2			0,2	2,2	0,8		3,0						3,2	
ПС2				1,56	—	1,56	0,6		0,60	1,2	6,6	5,6	3,2	15,4	11,5					11,5	29,66
ПС3				0,84	—	0,84								3,52	3,52	8,0				8,0	12,36
ПС4					—	—	0,13			0,13	1,06	0,40		1,56						—	1,69
ПС5				1,44	2,52	—	3,96	0,3			0,3	9,4	1,0	10,56	20,96	8,0	4,6	16,4		29,0	54,22
ПС6				0,42	3,12	—	3,54	0,2		1,80	2,0	2,2	10,25	9,14	21,59	4,0		8,2	15,2	27,4	54,53
ПС7						—	—	0,1		1,8	1,9	1,1	9,7	2,4	13,20						15,10
ПС8						—	—	1,0	0,44	1,2	2,64	2,2	6,2	6,32	14,72						17,36
ПСИ				0,42	3,12		3,54	0,1			0,1	1,1	8,4	7,34	8,84	4,0		8,2	15,2	27,4	39,88

ИЗМ. № ПОДА. ПОДАЧА И ДАТА ВЗАМ. ДИСК

привязан

ИЗМ. №

ПРОВЕР.	ПЕТРОВИЧНА	<i>Петровична</i>
ИЗМЕН.	ПЕВЧЕВА	<i>Певчева</i>
РУК. ГР.	АНТОНОВА	<i>Антонова</i>
ГМП	КУЗНЕЦОВ	<i>Кузнецов</i>
ГЛ. КОНС.	ШАПИРО	<i>Шапиро</i>
И. КОНТР.	КУЗНЕЦОВ	<i>Кузнецов</i>
НАЧ. ОТД.	ХРАСОВИЧ	<i>Храсович</i>

ТП 901-3-198.84

- КЭСИ. О.ОД ВМС

ВЕДОМОСТЬ РАСХОДА СТАЛИ И  
НА ДОПОЛНИТЕЛЬНЫЕ ЗАКЛАД-  
НЫЕ ИЗДЕЛИЯ НА ЭЛЕМЕНТ,  
КГ

СТАЛИЯ	Ауст	Аустов
Р	Г	Г
ИЗМЕНИ ИНЖЕНЕРНОГО ОБОРУДОВАНИЯ Г. МОСКВА		

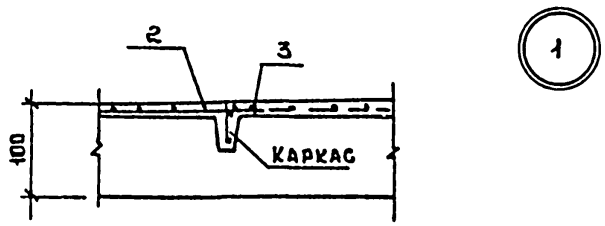
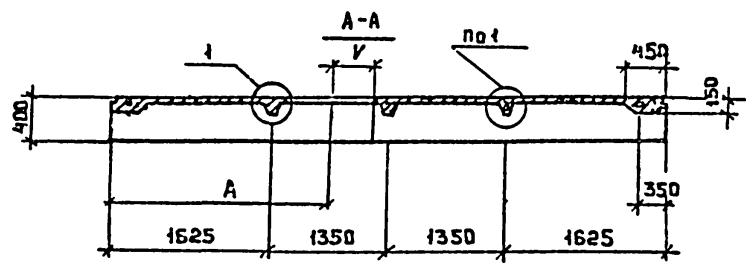
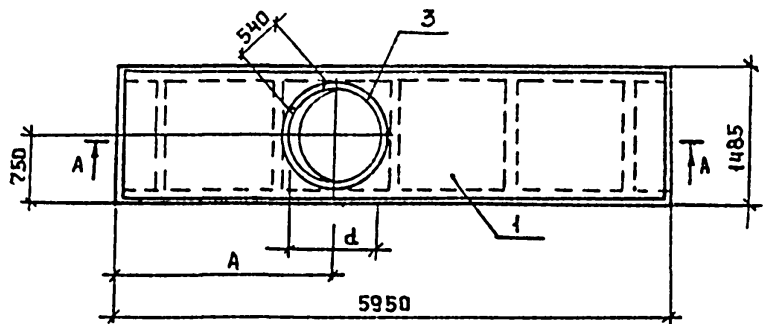
КОПИРОВАЛ: ХЮППЕНЕН

ФОРМАТ А2



АЛЬБОМ III

ТИПОВОЙ ПРОЕКТ



ФОРМАТ	ЗОНА	ПОЗ	ОБОЗНАЧЕНИЕ	НАИМЕНОВАНИЕ	КОЛ.	ПРИМЕЧАНИЕ
				<u>СБОРОЧНЫЕ ЕДИНИЦЫ</u>		
	1		1.442.1-2.14.00.0-064	ПЛИТА ПЕРЕКРЫТИЯ ПИ-5АУТ	1	
				<u>ПЕРЕМЕННЫЕ</u>		
				ДАННЫЕ ИСПОЛНЕНИЙ		
				ТП 901-3-198.84-КЖИ.З.0.0.0		
				<u>СБОРОЧНЫЕ ЕДИНИЦЫ</u>		
И	2		ТП 901-3-198.84-КЖИ.З.0.0.0	СЕТКА АРМАТУРНАЯ С19а	1	ВЗАМЕН С19
				<u>ДЕТАЛИ</u>		
Б4	3		ТП 901-3-198.84-КЖИ.З.0.0.3	Ø12 АП ГОСТ 5781-82 l=440	1	3,68 кг
				ТП 901-3-198.84-КЖИ.З.0.0.0-01		
				<u>СБОРОЧНЫЕ ЕДИНИЦЫ</u>		
И	2		ТП 901-3-198.84-КЖИ.З.0.2.0	СЕТКА АРМАТУРНАЯ С19Б	1	ВЗАМЕН С19
				<u>ДЕТАЛИ</u>		
Б4	3		ТП 901-3-198.84-КЖИ.З.0.0.3	Ø12 АП ГОСТ 5781-82 l=2890	1	2,1 кг

ВЕДОМОСТЬ РАСХОДА СТАЛИ НА ЭЛЕМЕНТ, кг

МАРКА ЭЛЕМЕНТА	АРМАТУРНЫЕ ИЗДЕЛИЯ		ВСЕГО
	АРМАТУРА КЛАССА А-III		
	ГОСТ 5781-82	Итого	
	Ø 12		
п2	3,68	3,68	3,68
п3	2,1	2,1	2,1

ИНВ. № ПОД. ПОДП. К ДАТА ВЗАМ. ИНВ. №

ОБОЗНАЧЕНИЕ	РАЗМЕРЫ ММ			МАРКА
	A	d	v	
ТП 901-3-198.84-КЖИ.З.0.0.0	2300	1100	550	п2
-01	2500	700	350	п3

ПРИВЯЗАН:

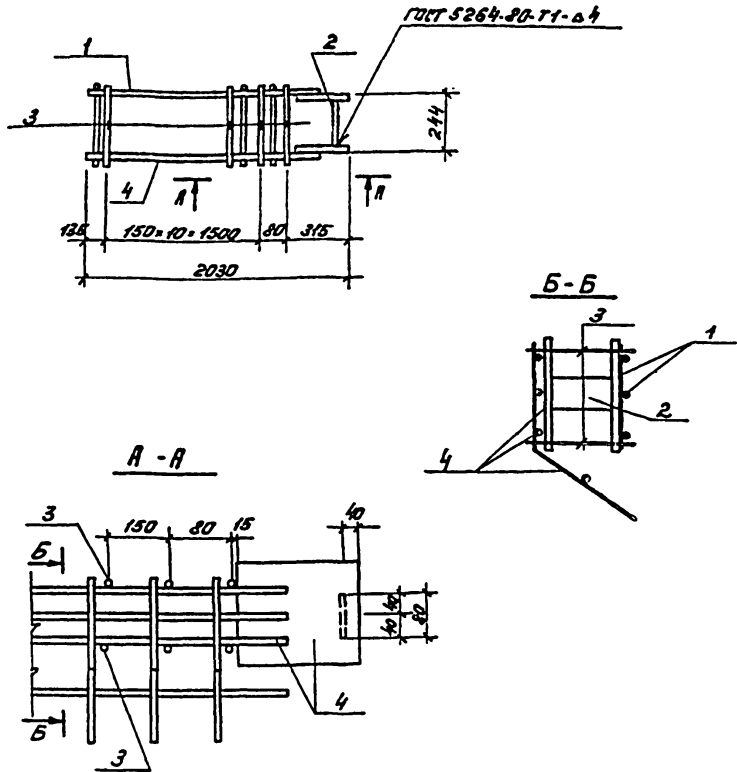
ИНВ. №	
--------	--

ПРОВЕР. ИНЖЕН. РУК. ГРУПП	ЛЕТОВНИНА ПЕВЧЕВА АНТОНОВА	ГИП	КУЗНЕЦОВ	ГЛ. КОНСТ. ШАПИРО	И. КОНТРОЛ. КУЗНЕЦОВ	ИЗДАЧ. ОТД. КРАС. АВИАН	ТП 901-3-198.84 - КЖИ.З.0.0.0	ПЛИТА ПЕРЕКРЫТИЯ (п2, п3)	СТАНДАРТ	МАССА	МАСШТАБ
									Р	2400	1:50
									ЛИСТ	ЛИСТОВ 4	
									ЦНИИЭП ИНЖЕНЕРНО-ПРОЕКТИРОВАТЕЛЬСКИЙ Г. МОСКВА		

Альбом III

Типовой проект

ТП 901-3-198.84 - КЖИ.2.1.00 (изображено)  
 ТП 901-3-198.84 - КЖИ.2.1.00-01 (зеркальное отражение)



Формат листа	Поз.	Обозначение	Наименование	Приме- чительн
			Сборочные единицы	
12	1	ТП 901-3-198.84-КЖИ.2.1.1.0	Каркас плоский КР-8с	1
<u>Детали</u>				
54	2	- КЖИ.2.1.0.2	Палка $\Phi 20$ ГОСТ 103-76	1, 1, 2 КР
54	3	- КЖИ.2.1.0.3	$\Phi 58$ ГОСТ 6727-80 С-315	12, 0, 05 КР
<u>Переменные данные</u>				
<u>для исполнений</u>				
ТП 901-3-198.84-КЖИ.2.1.0.0				
<u>Сборочные единицы</u>				
11	4	ТП 901-3-198.84-КЖИ.2.1.2.0	Каркас плоский КР-9а	1
ТП 901-3-198.84-КЖИ.2.1.01-01				
<u>Сборочные единицы</u>				
И	4	ТП 901-3-198.84-КЖИ.2.1.2.0-01	Каркас плоский КР-9б	1

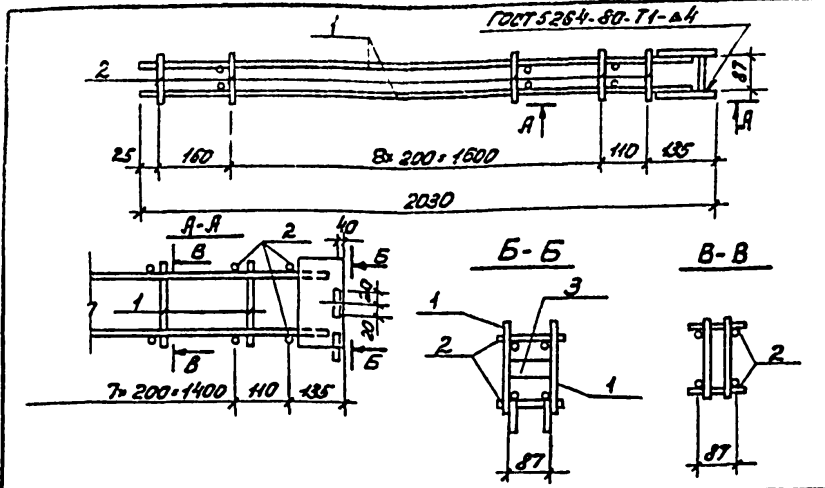
ИВН.НЭ.ОДЛ Подп. и дата ВЗМЧ.ИВ.В.

Обозначение	Марка
ТП 901-3-198.84-КЖИ.2.1.0.0	МНЗ а
-01	МНЗ б

ПРИВЯЗАН	
ИВН.НЭ	

ТП 901-3-198.84		-КЖИ.2.1.0.0	
ИЗДАНИЕ ЗАКАЗНОЕ (МНЗ а; МНЗ б)	СТАЖА	МАССА	МАСШТАБ
	Р	23,84	1:20
		ЛИСТ	ЛИСТОВ 1
ЦНИИЭП ИНЖЕНЕРНО-ТЕХНИЧЕСКИЙ Г. МОСКВА.			

Копирован: Пискарева Формат А3



Формат	Зона	Поз.	Обозначение	Наименование	Кол.	Примечание
				<u>Сборочные единицы</u>		
И1		1	Тп 901-3-198.81-КЖИ.2.2.1.0	Каркас плоский КР-16а	2	
				<u>Детали</u>		
Б4		2	-КЖИ.2.2.0.2	Ф58р-Г ГОСТ 6727-80 е-120	11	0,02кп
Б4		3	-КЖИ.2.2.0.3	Полоса Б-2 5x40 ГОСТ 103-76 е-85 ГОСТ 335-79	1	0,14кп

ПРИВЯЗАН			
ИНВ.№9			

Тп 901-3-198.84 -КЖИ.2.2.0.0

ИЗДЕЛИЕ ЗАКЛАДНОЕ  
(МН10а)

СТАДИЯ | МАССА | МАСШТАБ

Р 7,3 1:10

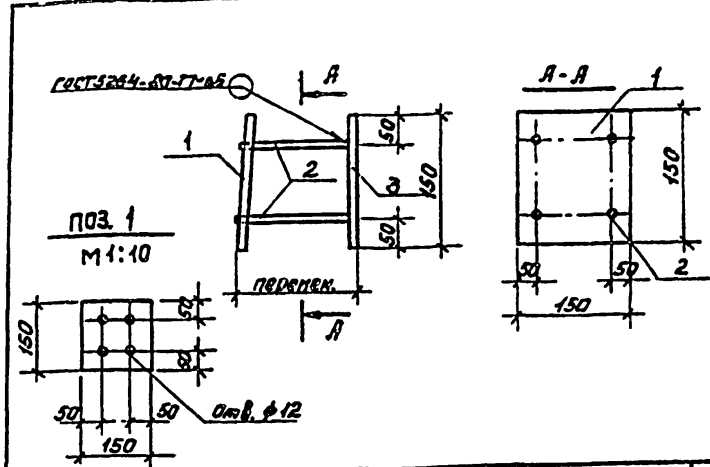
ЛИСТ | ЛИСТОВ 1

ЦНИИЭП  
ИЖСЕНЕРГОТЕХНОЛОГИЧЕСКОГО  
ОБОРУДОВАНИЯ  
Г.МОСКВА

Копирован: Паскулина

Формат А4

ПРОВЕР.	АНТОНОВА	<i>[Signature]</i>
ИЖСЕН.	ПЕВЧЕВА	<i>[Signature]</i>
РУК.ГР.	АНТОНОВА	<i>[Signature]</i>
ГНП	КУЗНЕЦОВ	<i>[Signature]</i>
ГЛ.КОНСТ.	ШАПИРО	<i>[Signature]</i>
И.КОНТ.	КУЗНЕЦОВ	<i>[Signature]</i>
НАЧ.ЭТА.	КРАСАВИН	<i>[Signature]</i>



Формат	Зона	Поз.	Обозначение	Наименование	Кол.	Примеч.
				<u>Детали</u>		
Б4		1	Тп 901-3-198.84 -КЖИ.2.3.0.1	Полоса Б-2 10x150 ГОСТ 103-76 е-150 ГОСТ 335-79	1	2,36кп
Б4		2	-КЖИ.2.3.0.2	Ф10АВ ГОСТ 5781-82 е-160	4	0,4кп
Б4		3	-КЖИ.2.3.0.3	Полоса Б-2 10x150 ГОСТ 103-76 е-150 ГОСТ 335-79	1	2,36кп

1. Поз.1 приваривают к анкерам после установки на месте.
2. Покрытие поверхностей торц 50-60.

ПРИВЯЗАН			
ИНВ.№9			

Тп 901-3-198.84 -КЖИ.2.3.0.0

ИЗДЕЛИЕ ЗАКЛАДНОЕ  
МН01

СТАДИЯ | МАССА | МАСШТАБ

Р 5,16 1:10

ЛИСТ | ЛИСТОВ 1

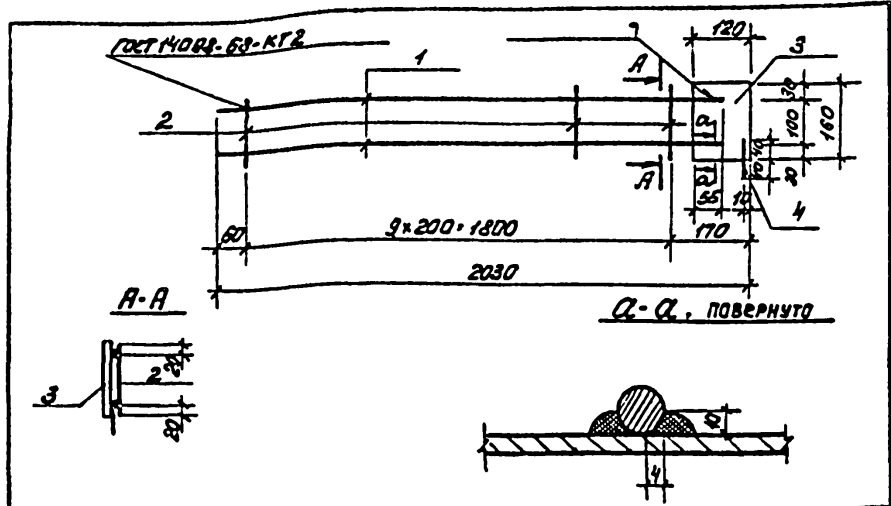
ЦНИИЭП  
ИЖСЕНЕРГОТЕХНОЛОГИЧЕСКОГО  
ОБОРУДОВАНИЯ  
Г.МОСКВА.

Копирован: Паскулина

Формат А4



Альбом III



Формат Зона	Поз.	Обозначение	Наименование	Кол.	Примечание
			<u>Детали</u>		
Б4	1	ТП 901-3-198.84 - КЖИ.2.2.1.1	Ф10АIII ГОСТ 5781-82 L=1965	2	1,24 кг
Б4	2	-КЖИ.2.2.1.2	Ф5Вр-I ГОСТ 6727-80 L=140	10	0,02 кг
Б4	3	-КЖИ.2.2.1.3	Полка B-2 L=120 ГОСТ 103-16 L=160 ГОСТ 332.1 ГОСТ 535-79	1	0,75 кг
Б4	4	-КЖИ.2.2.1.4	Ф14АIII ГОСТ 5781-82 L=80	1	0,1 кг

Электроды типа Э-50А.

ПРИВЯЗАН

ИНВ. №

ТП 901-3-198.84 -КЖИ. 2.2.1.0

КАРКАС ПЛОСКИЙ  
(КР-16а)

СТАДИЯ МАССА МАСШТАБ

Р 3,47 -

Лист Листов 1

ЦНИИЭП  
ИНЖЕНЕРНОГО ПРОЕКТИРОВАНИЯ  
Г. МОСКВА.

ПРОВЕР. АНТОНОВА  
ИНЖЕН. ПЕВЧЕВА  
РУК. ГР. АНТОНОВА  
ГИП КУЗНЕЦОВ  
ГЛ. КОНС. ШАПЧРО  
И. КОИТ. КУЗНЕЦОВ  
НАЧ. ОТД. КРАСАВИН

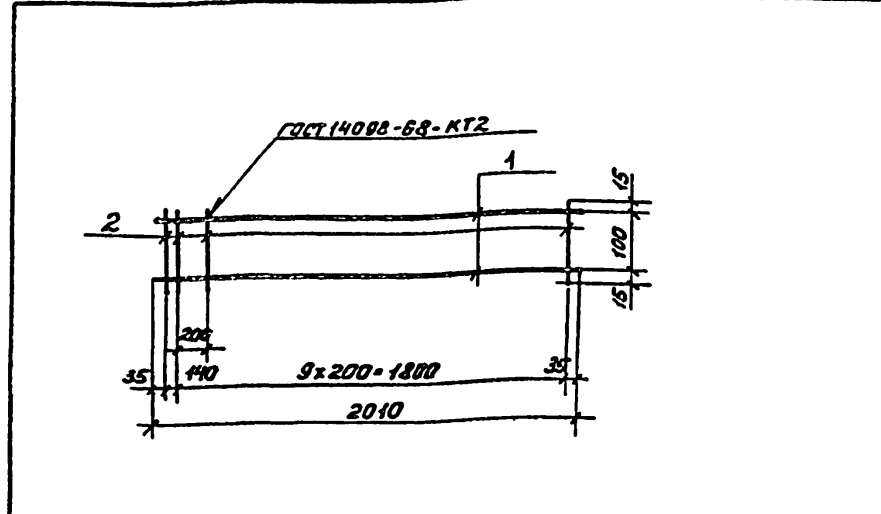
Копировал: Пискулина

Формат А4

ТИПОВОЙ ПРОЕКТ

ИНВ. № ОТД. ПОДП. И ДАТА ВЗЯМ. ИНВ. №

Альбом III



Формат Зона	Поз.	Обозначение	Наименование	Кол.	Примечание
			<u>Детали</u>		
Б4	1	ТП 901-3-198.84 -КЖИ.2.2.1.1	Ф5Вр-I ГОСТ 6727-80; L=2010	2	0,31 кг
Б4	2	-КЖИ.2.2.1.2	Ф5Вр-I ГОСТ 6727-80; L=130	14	0,02 кг

ПРИВЯЗАН

ИНВ. №

ТП 901-3-198.84 -КЖИ. 2.0.1.0

КАРКАС ПЛОСКИЙ  
(КР1а)

СТАДИЯ МАССА МАСШТАБ

Р 0,84 кг -

Лист Листов 1

ЦНИИЭП  
ИНЖЕНЕРНОГО ПРОЕКТИРОВАНИЯ  
Г. МОСКВА.

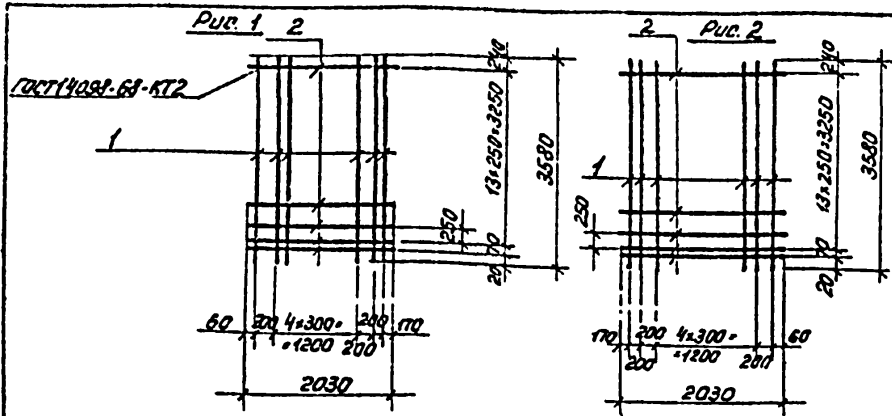
ПРОВЕР. АНТОНОВА  
СТ. ИНЖ. ПЕТРОВНИНА  
РУК. ГР. АНТОНОВА  
ГИП КУЗНЕЦОВ  
ГЛ. КОНС. ШАПЧРО  
И. КОИТ. КУЗНЕЦОВ  
НАЧ. ОТД. КРАСАВИН

Копировал: Пискулина

Формат А4

ТИПОВОЙ ПРОЕКТ

ИНВ. № ОТД. ПОДП. И ДАТА ВЗЯМ. ИНВ. №



Формат	Зона	Лист	Обозначение	Наименование	Кол.	Примечание
<u>Детали</u>						
Б4	1		ТП 901-3-198.84-КЖИ.2.0.2.1	Ф10ЯД ГОСТ 5781-82; L=3580	8	2.22 кг
Б4	2		-КЖИ.2.0.2.2	Ф5ВрТ ГОСТ 6727-80; L=2030	15	0.31 кг

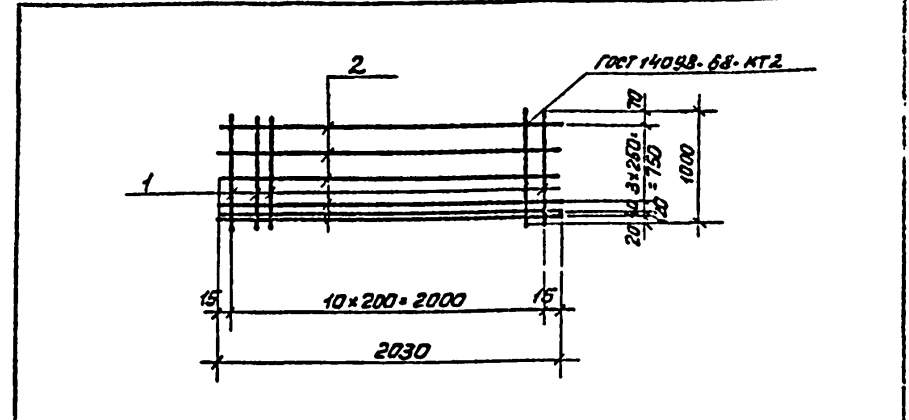
Обозначение	Марка	Рис.
ТП 901-КЖИ.2.0.3.0	С15а	1
-01	С15б	2

ПРИБЯЗАН		
ИНВ. №		

ИНВ. № ГОДА ПОДП. И ДАТА

ИНВ. № ГОДА ПОДП. И ДАТА	ТП 901-3-198.84	-КЖИ.2.0.2.0
ПРОВЕР. АНТОНОВА	СЕТКА АРМАТУРНАЯ (С15а; С15б)	СТАДИЯ
СТ. ИНЖ. ПЕТРОВИЧ		МАССА
РУК. ГРУП. АНТОНОВА		МАСШТАБ
ГИП. КУЗНЕЦОВ		Р 22.41
ГЛ. КОНСТ. ШАПИРО		КГ -
И. КОНТ. КУЗНЕЦОВ		ЛИСТ
НАЧ. ОТД. КРАСАВИН		ЛИСТОВ 1
		ЦНИИЭП
		ИНЖЕНЕРНОГО ПРОЕКТИРОВАНИЯ
		Г. МОСКВА.

Копировал: Пискулина      Формат А4



Формат	Зона	Лист	Обозначение	Наименование	Кол.	Примечание
<u>Детали</u>						
Б4	1		ТП 901-3-198.84 -КЖИ.2.0.3.1	Ф10ЯД ГОСТ 5781-82; L=1000	11	0.62 кг
Б4	2		-КЖИ.2.0.3.2	Ф5ВрТ ГОСТ 6727-80; L=2030	6	0.31 кг

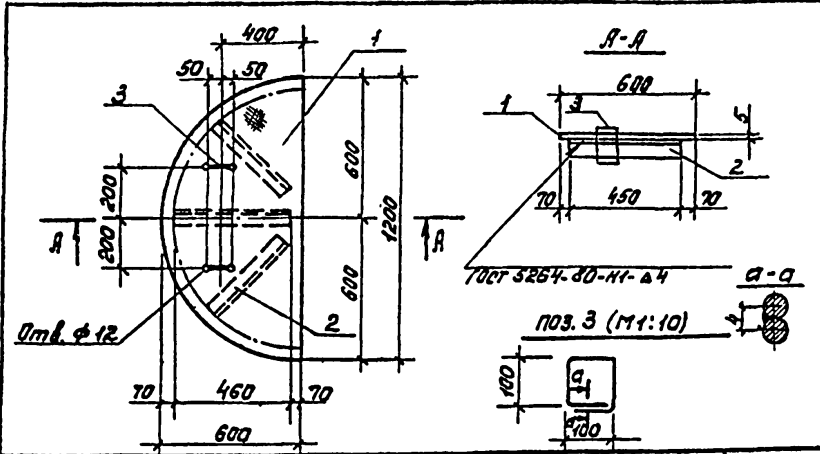
ПРИБЯЗАН		
ИНВ. №		

ИНВ. № ГОДА ПОДП. И ДАТА

ИНВ. № ГОДА ПОДП. И ДАТА	ТП 901-3-198.84	-КЖИ.2.0.3.0
ПРОВЕР. АНТОНОВА	СЕТКА АРМАТУРНАЯ (С14а)	СТАДИЯ
СТ. ИНЖ. ПЕТРОВИЧ		МАССА
РУК. ГРУП. АНТОНОВА		МАСШТАБ
ГИП. КУЗНЕЦОВ		Р 8.68
ГЛ. КОНСТ. ШАПИРО		КГ
И. КОН. Р. КУЗНЕЦОВ		ЛИСТ
НАЧ. ОТД. КРАСАВИН		ЛИСТОВ 1
		ЦНИИЭП
		ИНЖЕНЕРНОГО ПРОЕКТИРОВАНИЯ
		Г. МОСКВА.

Копировал: Пискулина      Формат А4





Архив	Зона	Поз.	Обозначение	Наименование	Кол.	Примечание
<b>Детали</b>						
Б4	1		ТП 901-3-198.84 - КЖС.О.1.0.1	Лист ролд. К-10-1200-600 ВСтЗ кп2 ГОСТ 8568-77	1	23,9 кг
Б4	2		-КЖС.О.1.0.2	Шпалок ВСтЗ кп2 ГОСТ 335-79 с 63х63х5 ГОСТ 8509-72 с 4,460	3	2,21 кг
Б4	3		-КЖС.О.1.0.3	Пеглы ф 10 В ГОСТ 574-82 с 4,480	2	0,3 кг

Покрытие поверхностей:  
насыльная краска ГОСТ 8292-75 за 2 раза.

ПРИВЯЗАН

ИНВ.№

ТП 901-3-198.84

-КЖС.О.1.0.0

ЩИТ СТАЛЬНОЙ  
ЩЦ

СТАДИЯ МАССА МАСШТАБ

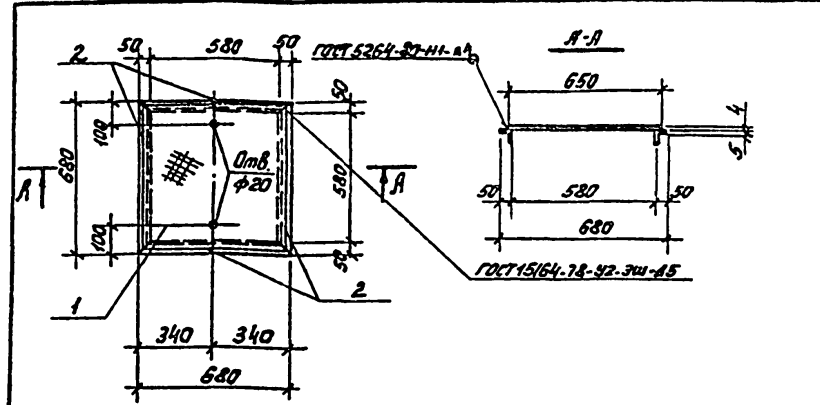
Р 31,13 1:20

ЛИСТ ЛИСТОВ 1

ЦНИИЭП  
ИНЖЕНЕРНОГО ПРОЕКТИРОВАНИЯ  
Г. МОСКВА.

Копировал: Пискулина

Формат А4



Архив	Зона	Поз.	Обозначение	Наименование	Кол.	Примечание
<b>Детали</b>						
Б4	1		ТП 901-3-198.84 - КЖС.О.2.0.1	Лист ролд. К-10-850-650 ВСтЗ кп2 ГОСТ 8568-77	1	14,4 кг
Б4	2		-КЖС.О.2.0.2	Шпалок ВСтЗ кп2 ГОСТ 335-79 с 63х63х5 ГОСТ 8509-72 с 4,460	4	2,56 кг

Покрытие поверхностей: масляная  
краска ГОСТ 8292-75 за 2 раза.

ПРИВЯЗАН

ИНВ.№

ТП 901-3-198.84

-КЖС.О.2.0.0

ЩИТ МЕТАЛЛИЧЕСКИЙ  
ЩЦ

СТАДИЯ МАССА МАСШТАБ

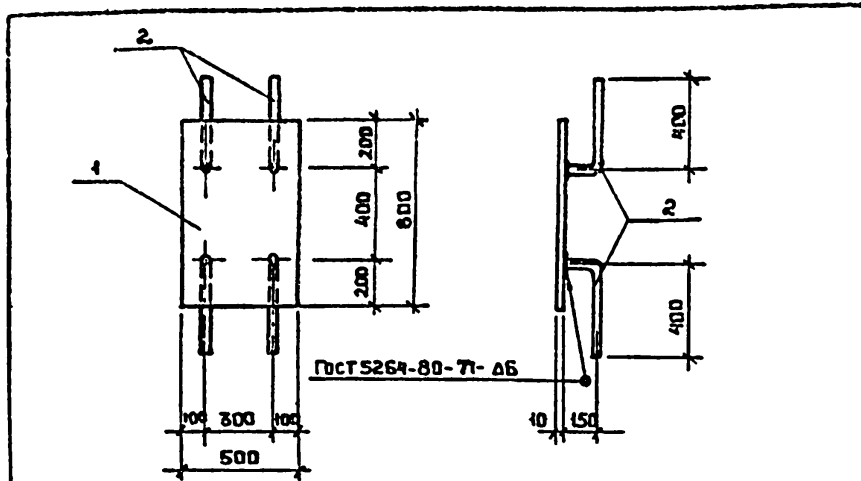
Р 24,35 1:20

ЛИСТ ЛИСТОВ 1

ЦНИИЭП  
ИНЖЕНЕРНОГО ПРОЕКТИРОВАНИЯ  
Г. МОСКВА.

Копировал: Пискулина

Формат А4



ФОРМАТ	ЗОНА	ПОЗ.	ОБОЗНАЧЕНИЕ	НАИМЕНОВАНИЕ	КОЛ.	ПРИМЕЧАНИЕ
				ДЕТАЛИ		
Б4	1		ТП 901-3-198.84 - КЖИ.03.01	ПЛОСКА 5-210x500 ГОСТ 103-76 ВСТЗКП2 ГОСТ 535-79 800	1	31,40 кг
Б4	2		-КЖИ.03.02	Ø12A ГОСТ 5781-82 6-550	4	0,49 кг

ПРИВЯЗАН

ИНВ. №

ТП 901-3-198.84 -КЖИ.03.0.0

ИЗДЕЛИЕ ЗАКЛАДНОЕ МН1

СТАДИЯ МАССА МАСШТАБ

Р 33,36 1:20

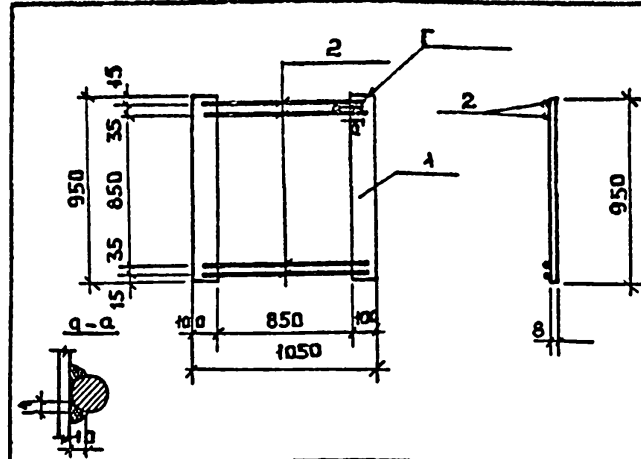
ЛИСТ ЛИСТОВ 1

ЦНИИЭП  
ИНЖЕНЕРНОГО ОБОРУДОВАНИЯ  
Г. МОСКВА.

ФОРМАТ А4

ИНВ. № ЛИСТА ПОДП. И ДАТА ВЗАМ. ИНВ. №

ПРОВЕР. ПЕТРОВНИНА  
ИНЖЕН. ПЕВЧЕВА  
РУК. ГРУП. АНТОНОВА  
Г.ИП. КУЗНЕЦОВ  
ГЛ. КОНСТ. ШАПИРО  
И. КОНТР. КУЗНЕЦОВ  
НАЧ. ОТД. КРАСАВИН



ФОРМАТ	ЗОНА	ПОЗ.	ОБОЗНАЧЕНИЕ	НАИМЕНОВАНИЕ	КОЛ.	ПРИМЕЧАНИЕ
				ДЕТАЛИ		
Б5	1		ТП 901-3-198.84 -КЖИ.04.01	ПЛОСКА 5-2 8x100 ГОСТ 103-76 ВСТЗКП2 ГОСТ 535-79 600	2	5,92 кг
Б5	2		-КЖИ.04.02	Ø12A ГОСТ 5781-82 6-950	4	0,84 кг

ЭЛЕКТРОДЫ ТИПА Э-50А.

ПРИВЯЗАН

ИНВ. №

ТП 901-3-198.84 -КЖИ.0.4.0.0

ИЗДЕЛИЕ ЗАКЛАДНОЕ МН2

СТАДИЯ МАССА МАСШТАБ

Р 15,30 1:25

ЛИСТ ЛИСТОВ 1

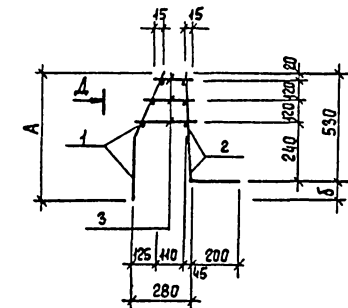
ЦНИИЭП  
ИНЖЕНЕРНОГО ОБОРУДОВАНИЯ  
Г. МОСКВА.

ФОРМАТ А4

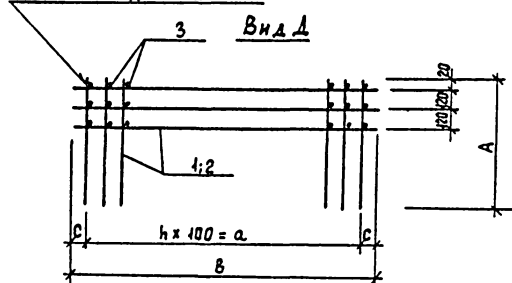
ИНВ. № ЛИСТА ПОДП. И ДАТА ВЗАМ. ИНВ. №

ПРОВЕР. ПЕТРОВНИНА  
ИНЖЕН. ПЕВЧЕВА  
СТ. ИНЖ. ПЕТРОВНИНА  
Г.ИП. КУЗНЕЦОВ  
ГЛ. КОНСТ. ШАПИРО  
И. КОНТ. КУЗНЕЦОВ  
НАЧ. ОТД. КРАСАВИН

20146-03



ГОСТ 14098-68 - кт 2



ФОРМА	ЗОНА	Поз.	ОБОЗНАЧЕНИЕ	НАИМЕНОВАНИЕ	КОЛ.	ПРИМЕР
<u>ПЕРЕМЕННЫЕ ДАННЫЕ ДЛЯ ИСПОЛНЕНИЯ</u>						
				ТП 901-3-198.84-кжн.0.5.0.0		
<u>СБОРОЧНЫЕ ЕДИНИЦЫ</u>						
И	1		ТП 901-3-198.84 - кжн.0.5.1.0	СЕТКА АРМАТУРНАЯ СК 1	1	
И	2		- кжн.0.5.4.0	СЕТКА АРМАТУРНАЯ СК 4	1	
<u>ДЕТАЛИ</u>						
БЧ	3		- кжн.0.5.0.3	φ8A I ГОСТ 5781-82 $\rho_{cp}=225$	102	0,09 кг
				ТП 901-3-198.84-кжн.0.5.0.0-01		
<u>СБОРОЧНЫЕ ЕДИНИЦЫ</u>						
И	1		ТП 901-3-198.84 - кжн.0.5.2.0	СЕТКА АРМАТУРНАЯ СК 2	1	
И	2		- кжн.0.5.5.0	СЕТКА АРМАТУРНАЯ СК 5	1	
<u>ДЕТАЛИ</u>						
БЧ	3		- кжн.0.5.0.3	φ8A I ГОСТ 5781-82 $\rho_{cp}=225$	90	0,09 кг
				ТП 901-3-198.84-кжн.0.5.0.0-02		
<u>СБОРОЧНЫЕ ЕДИНИЦЫ</u>						
И	1		ТП 901-3-198.84 - кжн.0.5.3.0	СЕТКА АРМАТУРНАЯ СК 3	1	
И	2		- кжн.0.5.5.0	СЕТКА АРМАТУРНАЯ СК 5	1	
<u>ДЕТАЛИ</u>						
БЧ	3		- кжн.0.5.0.3	φ8A I ГОСТ 5781-82 $\rho_{cp}=225$	90	0,09 кг

1. Каркас соединять при помощи сварочных клещей.

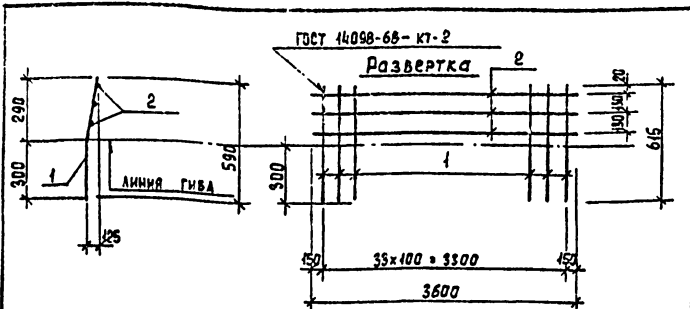
ОБОЗНАЧЕНИЕ	МАРКА	РАЗМЕРЫ, мм					КОЛ-ВО	МАССА, кг
		А	В	а	б	с		
ТП 901-3-198.84 - кжн.0.5.0.0	кп1	590	3600	3300	60	150	33	48,30
-01	кп2	590	3200	2900	60	150	29	42,66
-02	кп3	690	3200	2900	160	150	29	43,86

ПРИВЯЗАН

Изм. №

			ТП 901-3-198.84	- кжн.0.5.0.0
ПРОВЕРИЛ	ПЕТРОВИЧНА	ИНЖЕНЕР	ПЕВЧЕВА	КАРКАС ПРОСТРАНСТВЕННЫЙ (кп1... кп3)
РЧК. ГР.	АНТОНОВА	ГИП	КУЗНЕЦОВ	СТАЛЬ
ГЛ. КОНСТ.	ШАПИРО	М. КОНТР.	КУЗНЕЦОВ	МАССА
НАЧ. ОТД.	КРАСАВИЧ	НАЧ. ОТД.	КРАСАВИЧ	МАСШТАБ
				Р
				СМ. ТАБЛ.
				-
				Лист
				Лист 28
				ЦНИИЭП
				ИНЖЕНЕРНОГО ПРОЕКТИРОВАНИЯ
				С. ИСЕКОВА



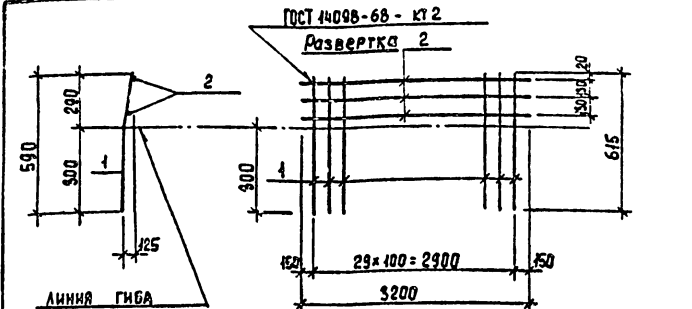


Формат	Зона	Поз.	Обозначение	Наименование	Кол.	Примеч.
ДЕТАЛИ						
Б4	1	ТП 901-3-198.84	- кжи. 05.1.1	φ 8 АІ ГОСТ 5781-82 l=615	34	0,24 кг
Б4	2	ТП 901-3-198.84	- кжи. 05.1.2	φ 8 АІ ГОСТ 5781-82 l=3600	3	1,42 кг

ПРИВЯЗАН
Имя №

ТП 901-3-198.84 - кжи. 05.1.0

ПРОВЕР. ПЕТРОВИНА ИНЖЕНЕР ПЕВЧЕВА РЧК. ГР. АНТОНОВА ГИП КУЗНЕЦОВ Л. КОНСТ. ШАПИРО И. КОНТР. КУЗНЕЦОВ НАЧ. СТА. КРАСАВИН	СЕТКА АРМАТУРНАЯ (СК 1)	СТАДИЯ	МАССА	МАСШТАБ
		Р	12,42	-
		ЛИСТ	Листов 1	
ЦНИИЭП ИНЖЕНЕРНОГО ОБОРУДОВАНИЯ М. МОСКВА				

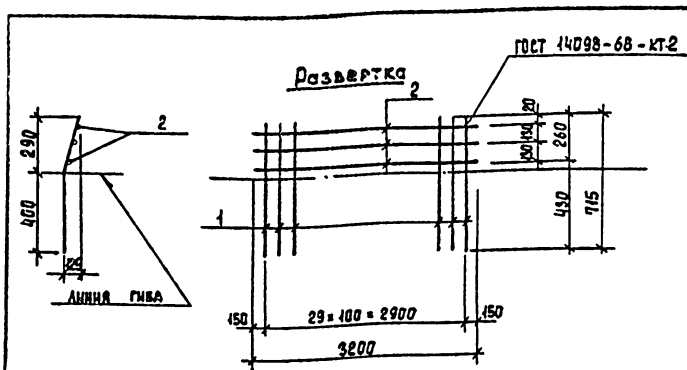


Формат	Зона	Поз.	Обозначение	Наименование	Кол.	Примеч.
ДЕТАЛИ						
Б4	1	ТП 901-3-198.84	- кжи. 05.2.1	φ 8 АІ ГОСТ 5781-82 l=615	30	0,24 кг
Б4	2	ТП 901-3-198.84	- кжи. 05.2.2	φ 8 АІ ГОСТ 5781-82 l=3200	3	1,26 кг

ПРИВЯЗАН
Имя №

ТП 901-3-198.84 - кжи. 05.2.0

ПРОВЕР. ПЕТРОВИНА ИНЖЕНЕР ПЕВЧЕВА РЧК. ГР. АНТОНОВА ГИП КУЗНЕЦОВ Л. КОНСТ. ШАПИРО И. КОНТР. КУЗНЕЦОВ НАЧ. СТА. КРАСАВИН	СЕТКА АРМАТУРНАЯ (СК 2)	СТАДИЯ	МАССА	МАСШТАБ
		Р	10,98	-
		ЛИСТ	Листов 1	
ЦНИИЭП ИНЖЕНЕРНОГО ОБОРУДОВАНИЯ М. МОСКВА				



ФОРМА	ЗОНА	ПОС.	ОБОЗНАЧЕНИЕ	НАИМЕНОВАНИЕ	КОЛ.	ПРИМЕЧ.
<u>ДЕТАЛИ</u>						
Б4	1	1	ТП 901-3-198.84 - кжи.0.5.3.1	φ8A1 ГОСТ 5781-82 ℓ=715	30	0,28 кг
Б4	2	1	ТП 901-3-198.84 - кжи.0.5.3.2	φ8A1 ГОСТ 5781-82 ℓ=3200	3	1,26 кг

ПРИВЯЗАН

Имя, №

ТП 901-3-198.84

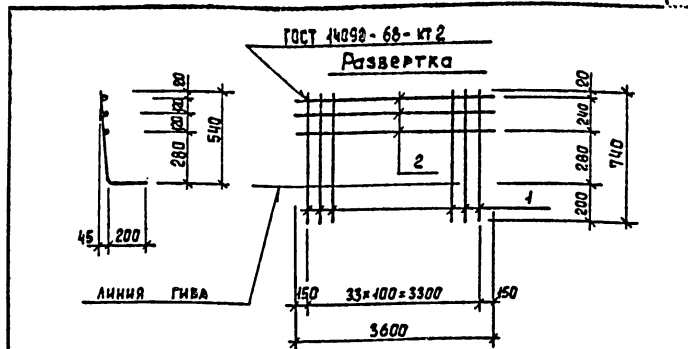
- кжи. 0.5. 3.0

ПРОВЕР. ПЕТРОВИНА  
 ИНЖЕНЕР ПЕВЧЕВА  
 РУК. ГР. АНТОНОВА  
 ГИП КУЗНЕЦОВ  
 СЛ. КОНСТ. ШАПИРО  
 И. КОНТР. КУЗНЕЦОВ  
 НАЧ. ОТД. КРАСАВИН

СЕТКА АРМАТУРНАЯ  
 (СК 3)

СТАДИЯ	МАССА	МАСШТАБ
Р	12,18	-

ЛИСТ 1  
 ЛИСТОВ 1  
 ЦНИИЭП  
 ИНЖЕНЕРНОГО ОБОРУДОВАНИЯ  
 Г. МОСКВА



ФОРМА	ЗОНА	ПОС.	ОБОЗНАЧЕНИЕ	НАИМЕНОВАНИЕ	КОЛ.	ПРИМЕЧ.
<u>ДЕТАЛИ</u>						
Б4	1	1	ТП 901-3-198.84 - кжи.0.5.4.1	φ12A1 ГОСТ 5781-82 ℓ=740	34	0,66 кг
Б4	2	1	ТП 901-3-198.84 - кжи.0.5.4.2	φ8A1 ГОСТ 5781-82 ℓ=3600	3	1,42 кг

ПРИВЯЗАН

Имя, №

ТП 901-3-198.84

- кжи. 0.5. 4.0

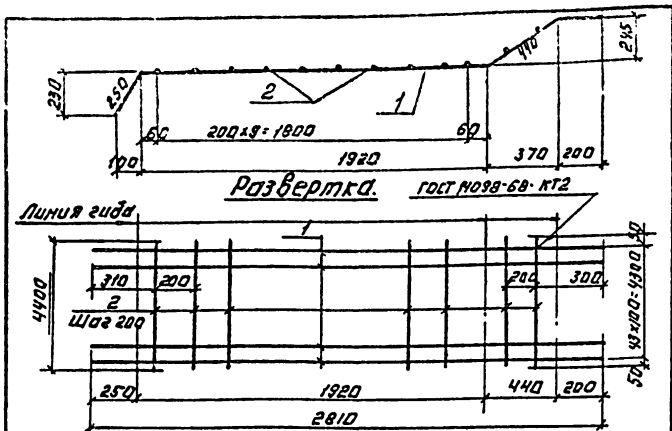
ПРОВЕР. ПЕТРОВИНА  
 ИНЖЕНЕР ПЕВЧЕВА  
 РУК. ГР. АНТОНОВА  
 ГИП КУЗНЕЦОВ  
 СЛ. КОНСТ. ШАПИРО  
 И. КОНТР. КУЗНЕЦОВ  
 НАЧ. ОТД. КРАСАВИН

СЕТКА АРМАТУРНАЯ  
 (СК 4)

СТАДИЯ	МАССА	МАСШТАБ
Р	26,70	-

ЛИСТ 1  
 ЛИСТОВ 1  
 ЦНИИЭП  
 ИНЖЕНЕРНОГО ОБОРУДОВАНИЯ  
 Г. МОСКВА



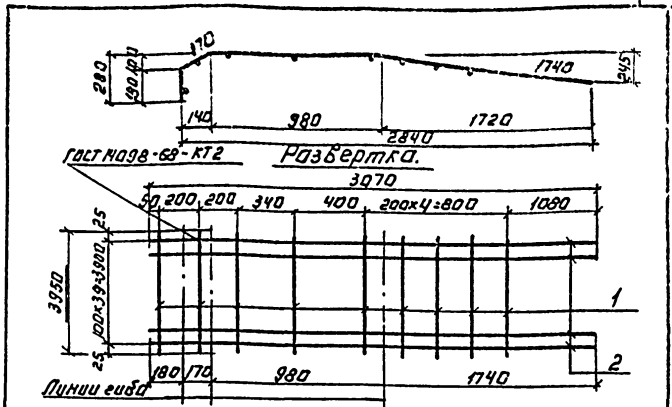


Формат	Зона	№ з.	Обозначение	Наименование	кол.	Примечание
<u>Детали.</u>						
54	1	1	Тл 901-3-198.84-КЖИ.О.0.1.1	Ф 12 А ГОСТ 5781-82 Р-2810	44	2,30 кг
54	2	2	Тл 901-3-198.84-КЖИ.О.0.1.2	Ф 2 А ГОСТ 5781-82 Р-4400	12	1,74 кг

ПРИВЯЗКА:	
ИНБ. №	

Тл 901-3-198.84	- КЖИ.О.0.1.0
СЕТКА АРМАТУРНАЯ (С1)	СТАЛЬНАЯ МАССА МАСШТАБ Р 130.88 1:20
ЛИСТ: ЛИСТОВ: 1	ЦНИИЭП ИНЖЕНЕРНОГО ПРОЕКТИРОВАНИЯ г. МОСКВА

ФОРМАТ: А4



Формат	Зона	№ з.	Обозначение	Наименование	кол.	Примечание
<u>Детали.</u>						
54	1	1	Тл 901-3-198.84-КЖИ.О.0.2.1	Ф 8 А ГОСТ 5781-82 Р-3950	9	1,56 кг
54	2	2	Тл 901-3-198.84-КЖИ.О.0.2.2	Ф 14 А ГОСТ 5781-82 Р-3070	40	3,71 кг

ПРИВЯЗКА:	
ИНБ. №	

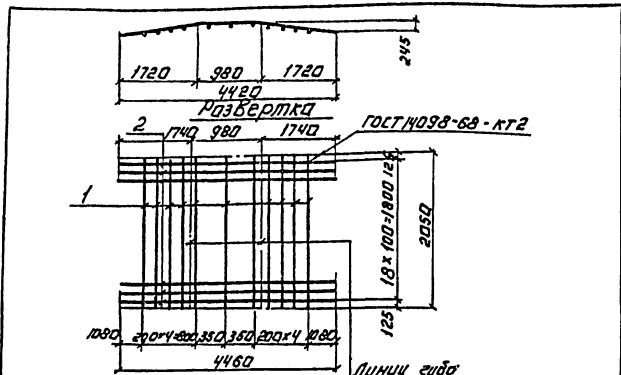
Тл 901-3-198.84	- КЖИ.О.0.2.0
СЕТКА АРМАТУРНАЯ (С2)	СТАЛЬНАЯ МАССА МАСШТАБ Р 162.44 1:20
ЛИСТ: ЛИСТОВ: 1	ЦНИИЭП ИНЖЕНЕРНОГО ПРОЕКТИРОВАНИЯ г. МОСКВА

ФОРМАТ: А4

КОПИРОВАЛ: ЛОГИНОВА

20146-03





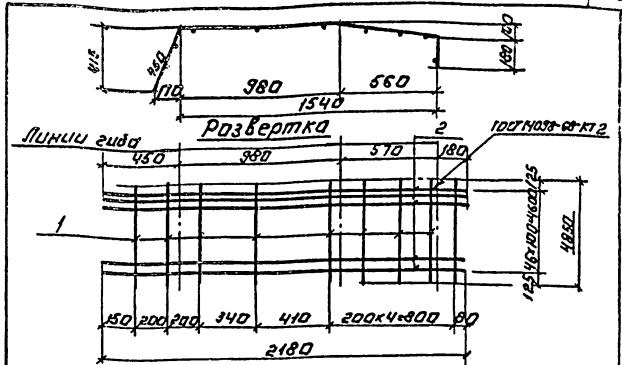
Формат листа	Лист	Обозначение	Наименование	кол.	Примечание
			<u>Детали.</u>		
Б4	1	ТП 901-3-198.84-КЖИ.О.Д.З.1	Ф 8 ПГ ГОСТ 5781-82 С-2050	11	1,56 кг
Б4	2	ТП 901-3-198.84-КЖИ.О.Д.З.2	Ф 12 А ПГ ГОСТ 5781-82 С-4460	19	3,96 кг

ПРИНЯТА:


ИИВ.№

ТП 901-3-198.84 - КЖИ.О.Д.З.0

ПРОСЕР. ЦЕТРОВИВНА КОДЕКЕР ВЕСЧЕВА ПРОСЕР. ДИСТРОБКА ГИП. КУЗНЕЦОВ И.А. КОСТЕР. ШАЛНРО Ч.А. КУЧЕР. КУЗНЕЦОВ И.А. ЗИТ. КРАКАВИН	СЕТКА АРМАТУРНАЯ (СЗ)	СТАДИЯ	МАССА	МАСШТАБ
		Р	92,4	1:20
		ЛИСТ	ЛИСТОВ	1
		ЦНИИЭП НИЖНЕГОРОДСКОГО УНИВЕРСИТЕТА		
		ФОРМАТ: А4		



Формат листа	Лист	Обозначение	Наименование	кол.	Примечание
			<u>Детали.</u>		
Б4	1	ТП 901-3-198.84-КЖИ.О.Д.Ч.1	Ф 8 А ПГ ГОСТ 5781-82 С-4850	9	1,08 кг
Б4	2	ТП 901-3-198.84-КЖИ.О.Д.Ч.2	Ф 12 А ПГ ГОСТ 5781-82 С-2180	47	7,94 кг

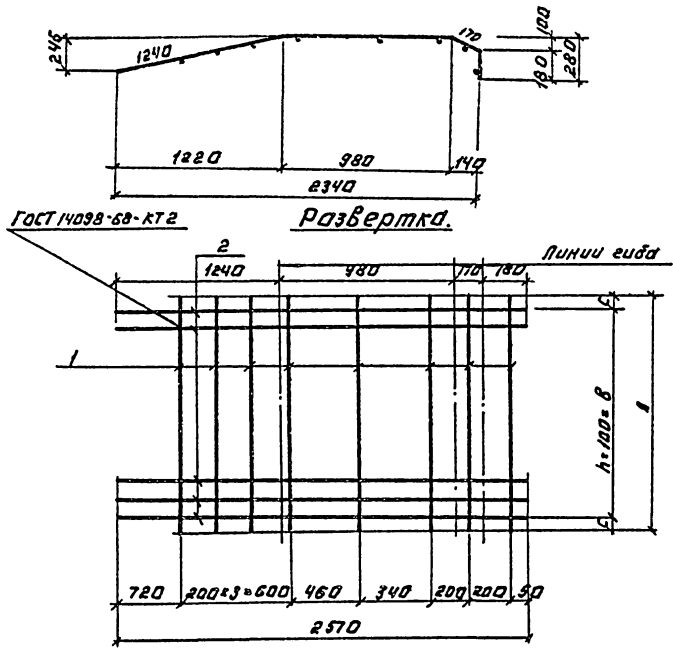
ПРИНЯТА:


ИИВ.№

ТП 901-3-198.84 - КЖИ.О.Д.Ч.0

ПРОСЕР. ЦЕТРОВИВНА ПРОКЕР ВЕСЧЕВА Р.К. ГРИН. ЛИТОНОВА ГИП. КУЗНЕЦОВ И.А. КОСТЕР. ШАЛНРО Ч.А. КУЧЕР. КУЗНЕЦОВ И.А. ЗИТ. КРАКАВИН	СЕТКА АРМАТУРНАЯ (СЧ)	СТАДИЯ	МАССА	МАСШТАБ
		Р	103,7	1:20
		ЛИСТ	ЛИСТОВ	1
		ЦНИИЭП НИЖНЕГОРОДСКОГО УНИВЕРСИТЕТА		
		ФОРМАТ: А4		

АЛББОМ III  
ТИПОВОЙ ПРОЕКТ 901-



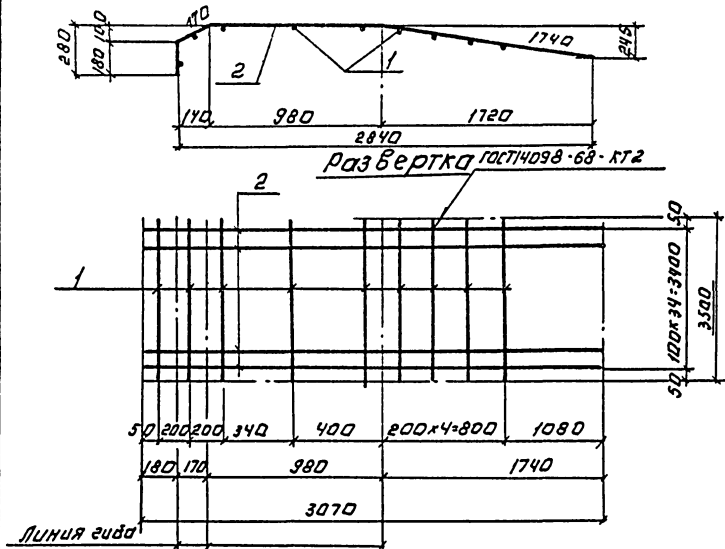
Кол.	Примечание	Наименование	Обозначение	Раз.	Зона
<u>Переменные данные для исполнений:</u>					
			ТЛ 901-КЖН.0.0.5.0		
<u>Детали:</u>					
54	1	ТЛ 901-3-198.84-КЖН.0.0.5.1	Ф 8 А I ГОСТ 5781-82 2-4050	8	1,92 кг
54	2	ТЛ 901-3-198.84-КЖН.0.0.5.2	Ф 12 А II ГОСТ 5781-82 2-2570	47	2,28 кг
			ТЛ 901-КЖН.0.0.5.0-01		
54	1	ТЛ 901-3-198.84-КЖН.0.0.5.1	Ф 8 А I ГОСТ 5781-82 2-4000	8	1,38 кг
54	2	ТЛ 901-3-198.84-КЖН.0.0.5.2	Ф 12 А II ГОСТ 5781-82 2-2570	39	2,28 кг

Обозначение	Марка	Размеры мм			кол-во	масса, кг
		А	С	В		
ТЛ 901-3-198.84-КЖН.0.0.5.0	С5	4850	125	4600	46	122,53
-01	С6	4000	100	3800	38	101,56

ИЛВ. №		ИПРВЯЗАН:		ПРОВЕРИЛ: ПЕТРОВНИНА ИНЖЕНЕР ПЕВЧЕВА РАСЧЕТЧИК: АНУШОВА ТИП: КУЗНЕЦОВ Т.А. КИРИЛОВА Н.А. ХИТРАКОВА И.А. ЧУГАКОВА		ТЛ 901-3-198.84 -КЖН.0.0.5.0 СЕТКА АРМАТУРНАЯ (С5; С6)	ИСХ. ИМ. МАССА П СМ. ТАБЛ. 1:20 ЛИС. 1 ЛИС. В. 4 ЦНИИЭП ИЖРЕПРОЕКТОБРАЗОВАНИЕ МОСКВА
--------	--	-----------	--	------------------------------------------------------------------------------------------------------------------------------------	--	-----------------------------------------------------------------	-----------------------------------------------------------------------------------------------------

КОПИРОВАЛ: АБГЯНОВА

ФОРМАТ: А4



Формат	Зона	Поз.	Обозначение	Наименование	кол.	Примечание
				<u>Детали</u>		
64	1		ТП 901-3-198.84 КЖИ.О.Б.1	Ф 901 ГОСТ 781-82; Р-3500	9	1,38 кг
64	2		ТП 901-3-198.84 КЖИ.О.Б.2	Ф 141 ГОСТ 781-82; Р-3070	35	3,71 кг

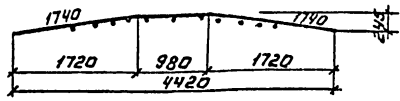
ПРОВЕР		ПЕТРОВИНА	Засп	ТП 901-3-198.84	КЖИ.О.Б.О.	СТАДАН МАССА		МАССУ Б
ИНЖЕНЕР		НЕВЧЕВА	Антон			Р	142,27 кг	1:20
УЧ. ГРУП		АНТОНОВА		СЕТКА АРМАТУРНАЯ (С7)	Лист		Листов	1
Т.И.		КУЗНЕЦОВ	Елсн		ЦНИИЭП			
ЛАБОРАНТ		ШАДНЕР		ИНЖЕНЕР ПРОЕКТОР				БОРИС
И.КОНТ.		КУЗНЕЦОВ	Елсн	И.МАСЛОВА				
НАЧ. СЛ.		КРАСЯВИН	Елсн	г. Москва				
ПРИВЯЗАН:								
ИНВ. №								

Листом III

Типовой проект 901-

Проектная организация и дата выдачи №№

Рис. 1



Развертка

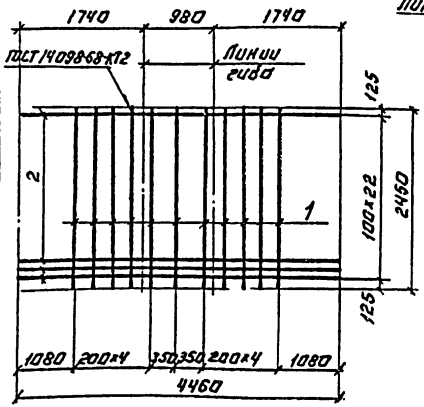
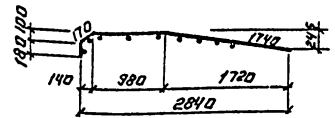
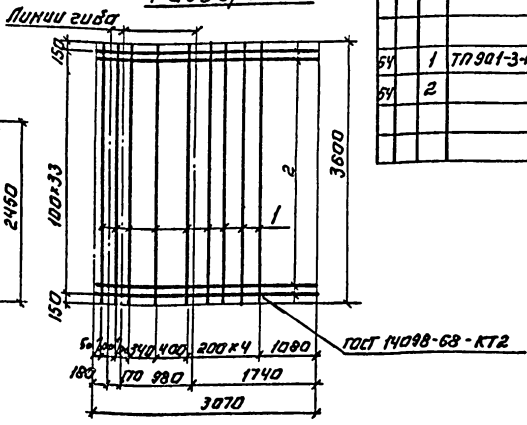


Рис. 2



Развертка



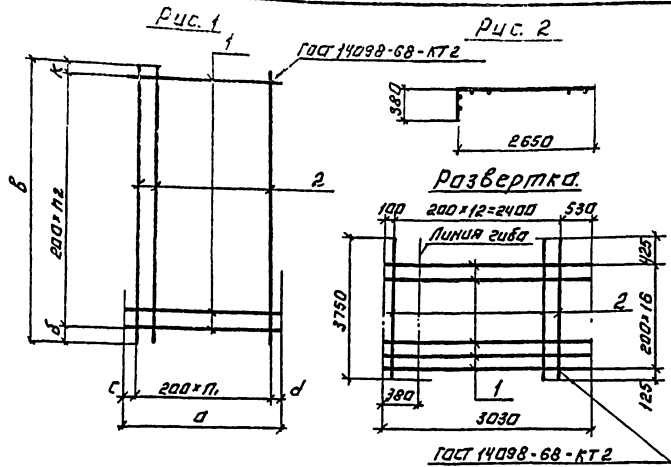
Условный знак	Поз.	Обозначение	Наименование	Кол.	Приме- чение
		Переменные данные для исполнения			
		Т.п. 901-3-198.84-КЖИ.О.О.7.0			
		Детали			
5У	1	Т.п. 901-3-198.84-КЖИ.О.О.7.1	Ф8А ГОСТ 5781-82 С-2450	11	0.97 кг
5У	2	0.07.2	Ф12А ГОСТ 5781-82 С-4460	23	3.96 кг
		Т.п. 901-3-198.84-КЖИ.О.О.7.0-01			
		Детали			
5У	1	Т.п. 901-3-198.84-КЖИ.О.О.7.1	Ф8А ГОСТ 5781-82 С-3600	9	1.42 кг
5У	2	0.07.2	Ф14А ГОСТ 5781-82 С-3070	34	3.71 кг

Обозначение	Марка	Рис.	Масса кг
Т.п. 901-3-198.84-КЖИ.О.О.7.0	С 8	1	101.75
-01	С 12	2	138.92

Привязан:


Т.п. 901-3-198.84		-КЖИ.О.О.7.0	
СЕТКА АРМАТУРНАЯ (С 8; С 12)	СЛАБИЯ	МАССА	МАСШТАБ
	Р	194.13	1:50
Лист: _____		Листов: 1	
ЦНИИЭП ИНЖЕНЕРНО-ОБЪЕДИНЕНИЕ г. МОСКВА			
ФОРМАТ: А4			

ПРОВЕР: ПЕТРОВИЧ  
ИНЖЕНЕР: ЛЕВЧЕВА  
УЧ. ГР. АНТОНОВА  
Г. М. КУЗНЕЦОВ  
А. А. КОНИН ШАПКИ  
И. Ю. ПЕТР. КУЗНЕЦОВ  
НАЧ. ОТД. КРАСАВИН  
КОЛЫРОВА: ДОЧКОВА



Кол-во	Знач.	Поз.	Обозначение	Наименование	Кол.	Прим-е
<u>Переменные данные для исполнения</u>						
				ТН 901-3-198.84-кжч.о.о.в.0		
<u>Детали</u>						
54	1		ТН 901-3-198.84-кжч.о.о.в.0.1	Ф8А1 ГОСТ 5781-82 L=2250	18	0.89 кг
54	2		2	Ф10А1 ГОСТ 5781-82 L=3950	11	2.44 кг
<u>ТН 901-3-198.84-кжч.о.о.в.0.1</u>						
<u>Детали</u>						
54	1		ТН 901-3-198.84-кжч.о.о.в.0.1	Ф8А1 ГОСТ 5781-82 L=3030	17	1.97 кг
54	2		2	Ф8А1 ГОСТ 5781-82 L=3750	12	1.48 кг
<u>ТН 901-3-198.84-кжч.о.о.в.0-02</u>						
<u>Детали</u>						
54	1		ТН 901-3-198.84-кжч.о.о.в.0.1	Ф8А1 ГОСТ 5781-82 L=2050	18	0.81 кг
54	2		2	Ф10А1 ГОСТ 5781-82 L=3950	10	2.44

Обозначение	Марка	Размеры, мм						Кол-во	Рис.	Масса кг
		а	б	в	с	д	к			
ТН 901-3-198.84-кжч.о.о.в.0	С9	2250	276	3950	225	25	275	10	17	42.86
-01	С10	—	—	—	—	—	—	—	2	38.11
-02	С11	2050	275	3950	225	25	275	9	17	38.98

ТН 901-3-198.84 - КЖЧ.О.О.В.0

СЕТКА АРМАТУРНАЯ (С9; С10; С11)

СТАДИЯ МАССА М3/МТ45

Р СМ. ТАБЛ. 1:50

ЛИСТ 1 ИЮНЬ 1984

ИНИЦИАЛЫ И РЕДАКТОРА

ИЗДАНИЕ

ПРИВЯЗАН:

ПРОЕК. АНТОНОВА  
ИНЖЕНЕР ПЕВЧЕВА  
РИС. ГР. АНТОНОВА  
СП. КИЗНЕЦОВ  
И.А. КОЗЛОВА  
И.А. КОЗЛОВА  
И.А. КОЗЛОВА  
И.А. КОЗЛОВА

