

СОДЕРЖАНИЕ АЛЬБОМА (НАЧАЛО)

ФОРМАТ	ОБЗНАЧЕНИЕ	НАИМЕНОВАНИЕ	СТР.	ПРИМЕЧ.
12	ТП 901- -КЭЖИ. К1	КОЛОННА (К1; К2)	4	
12	К3	КОЛОННА К3	5	
12	К4	КОЛОННА К4	6	
12	К5	КОЛОННА (К5; К7)	7	
12	К6	КОЛОННА К6	8	
12	К8	КОЛОННА К8	9	
12	К9	КОЛОННА К9	10	
12	К10	КОЛОННА К10	11	
12	К11	КОЛОННА К11	12	
12	К12	КОЛОННА К12	13	
12	К13	КОЛОННА К13	14	
12	К14	КОЛОННА К14	15	
12	К15	КОЛОННА К15	16	
12	К16	КОЛОННА К16	17	
12	К17	КОЛОННА К17	18	
12	К18	КОЛОННА К18	19	
12	К19	КОЛОННА К19	20	
12	К20	КОЛОННА К20	21	
12	БС1	БАЛКА СТРОПИЛЬНАЯ БС1	22	
12	БС2	БАЛКА СТРОПИЛЬНАЯ БС2	23	
12	БС3	БАЛКА СТРОПИЛЬНАЯ БС3	24	
12	РЗ	РИГЕЛЬ РЗ	25	
12	БСФ1	БАЛКА СТЯЖКА БСФ1	26	
12	П2	ПАНТА ПОКРЫТИЯ (П2...П4)	27	

ФОРМАТ	ОБЗНАЧЕНИЕ	НАИМЕНОВАНИЕ	СТР.	ПРИМЕЧАНИЕ
12	ТП 901- -КЭЖИ. П12	ПАНТА ПЕРЕКРЫТИЯ П12	28	
11	П14	ПАНТА ПЕРЕКРЫТИЯ П14	29	
11	П16	ПАНТА ПЕРЕКРЫТИЯ П16		
11	ПС10	ПАНЕЛЬ КАРНИЗНАЯ ПС10	30	
11	ПС11	ПАНЕЛЬ КАРНИЗНАЯ ПС11		
11	ПСФ1	ПАНЕЛЬ СТЕНОВАЯ (ПСФ1; ПСФ4)	31	
11	ПСФ2	ПАНЕЛЬ СТЕНОВАЯ (ПСФ2... ПСФ5)		
12	ПСФ1СБ	ПАНЕЛЬ СТЕНОВАЯ (ПСФ1; ПСФ4) СБОРОЧНЫЙ ЧЕРТЕЖ	32	
12	ПСФ2СБ	ПАНЕЛЬ СТЕНОВАЯ (ПСФ2... ПСФ5) СБОРОЧНЫЙ ЧЕРТЕЖ	33	
12	ПСФ6	ПАНЕЛЬ СТЕНОВАЯ ПСФ6	34	
12	ВМС	ВЕДОМОСТЬ РАСХОДА СТАЛИ НА ДОПОЛНИТЕЛЬНЫЕ ЗАКЛАДНЫЕ ИЗДЕЛИЯ НА ЭЛЕМЕНТ, КГ	35	
12	ПСФ8	ПАНЕЛЬ СТЕНОВАЯ (ПСФ8; ПСФ9)	36	
12	ПСФ10	ПАНЕЛЬ СТЕНОВАЯ (ПСФ10... ПСФ12)	37	
12	ПСФ10СБ	ПАНЕЛЬ СТЕНОВАЯ (ПСФ10... ПСФ12) СБОРОЧНЫЙ ЧЕРТЕЖ	38	
12	ПСФ10СБ	ПАНЕЛЬ СТЕНОВАЯ (ПСФ10... ПСФ12) СБОРОЧНЫЙ ЧЕРТЕЖ	39	
12	Л1	ЛОТКОК (Л1; Л2)	40	
12	ЛТФ1	ЭЛЕМЕНТ ЛОТКОВЫЙ ЛТФ1	41	
11	Щ1	ЩИТ СТАЛЬНОЙ Щ1	42	
11	Щ2	ЩИТ СТАЛЬНОЙ Щ2		
11	Щ3	ЩИТ СТАЛЬНОЙ Щ3	43	
11	Щ4	ЩИТ СТАЛЬНОЙ Щ4		
11	М1	ИЗДЕЛИЕ ЗАКЛАДНОЕ М1	44	
11	М2	ИЗДЕЛИЕ ЗАКЛАДНОЕ М2		

АЛЬБОМУ

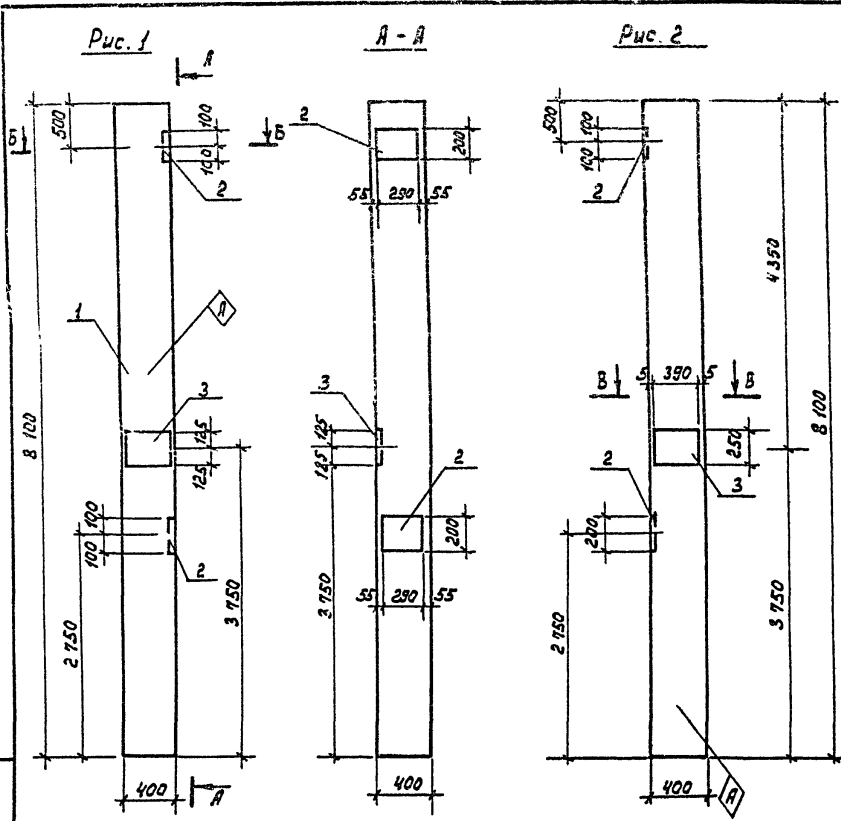
ИЗВ. НЕ ПОДАТЬ ПОДАТЬСЯ

СОДЕРЖАНИЕ АЛЬБОМА (ОКОНЧАНИЕ)

ФОРМАТ	ОБОЗНАЧЕНИЕ	НАИМЕНОВАНИЕ	СТР.	ПРИМЕЧ.
И	ТП 901- -КЖИ.МН2	ИЗДЕЛИЕ ЗАКЛАДНОЕ МН2	45	
И	МН3	ИЗДЕЛИЕ ЗАКЛАДНОЕ МН3		
И	МН5	ИЗДЕЛИЕ ЗАКЛАДНОЕ МН5	46	
И	МН4	ИЗДЕЛИЕ ЗАКЛАДНОЕ МН4		
И	МН-60	ИЗДЕЛИЕ ЗАКЛАДНОЕ МН-60	47	
И	МН-15а	ИЗДЕЛИЕ ЗАКЛАДНОЕ МН-15а		
И	МН-16а	ИЗДЕЛИЕ ЗАКЛАДНОЕ МН-16а	48	
И	МН-18а	ИЗДЕЛИЕ ЗАКЛАДНОЕ МН-18а		
И	С38а	СЕТКА АРМАТУРНАЯ С38а	49	
И	КР-1а	КАРКАС ПЛОСКИЙ (КР-1а, КР-3а)		
И2	КПФ1	КАРКАС ПРОСТРАНСТВЕННЫЙ (КПФ1, КПФ2)	50	
И	КР9	КАРКАС ПЛОСКИЙ КР9	51	
И	КП2	КАРКАС ПРОСТРАНСТВЕННЫЙ КП2		
И2	КР4	КАРКАС ПЛОСКИЙ (КР4... КР4)	52	
И2	КР5	КАРКАС ПЛОСКИЙ (КР5; КР7)	53	
И2	КР3	КАРКАС ПЛОСКИЙ (КР3; КР8)	54	
И	КП1	КАРКАС ПРОСТРАНСТВЕННЫЙ КП1	55	
И	КР10	КАРКАС ПЛОСКИЙ КР10		
И	КР-12а	КАРКАС ПЛОСКИЙ КР-12а	56	
И	КР-10а	КАРКАС ПЛОСКИЙ КР10а		
И	С1	СЕТКА АРМАТУРНАЯ С1	57	
И	С2	СЕТКА АРМАТУРНАЯ С2		

ФОРМАТ	ОБОЗНАЧЕНИЕ	НАИМЕНОВАНИЕ	СТР.	ПРИМЕЧАН
И	ТП 901- -КЖИ.С3	СЕТКА АРМАТУРНАЯ С3	58	
И	С4	СЕТКА АРМАТУРНАЯ С4		
И	СФ9	СЕТКА АРМАТУРНАЯ СФ9	59	
И	С7	СЕТКА АРМАТУРНАЯ С7		
И	С5	СЕТКА АРМАТУРНАЯ С5	60	
И	С6	СЕТКА АРМАТУРНАЯ С6		
И	СФ10	СЕТКА АРМАТУРНАЯ СФ10	61	
И	СФ8	СЕТКА АРМАТУРНАЯ СФ8		
И	С34а	СЕТКА АРМАТУРНАЯ С34а	62	
И	С35а	СЕТКА АРМАТУРНАЯ С35а		
И	С-47а	СЕТКА АРМАТУРНАЯ С-47а	63	
И	С-48а	СЕТКА АРМАТУРНАЯ С-48а		
И	СБМ1	СЕТКА АРМАТУРНАЯ СБМ1	64	
И	А1	ИЗДЕЛИЕ ЗАКЛАДНОЕ А1		
И	С-49а	СЕТКА АРМАТУРНАЯ С-49а	65	
И	МН-7а	ИЗДЕЛИЕ ЗАКЛАДНОЕ МН 7а		
И	МН1	ИЗДЕЛИЕ ЗАКЛАДНОЕ МН1	66	
И	СМ1	СЕТКА АРМАТУРНАЯ (СМ1; СМ2)		
И	Б1	БАЛКА МЕТАЛЛИЧЕСКАЯ Б1	67	
И	СН	СЕТКА АРМАТУРНАЯ СН		

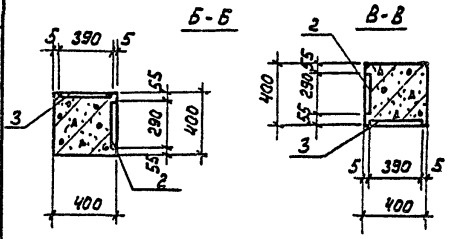
ИЗВ. № ПОДА. ПОДПИСА И ДАТА 1988.09.04



Кол.	Примеч.	Наименование	Обозначение	Зона	Поз.
<u>Документация</u>					
		Железобетонные колонны	1.423-3, вып. 1		
		прямоугольного сечения для			
		одноэтажных производствен-			
		ных зданий без мостовых			
		кранов высотой до 9,6 м.			
<u>Сборочные единицы</u>					
1		Колонна К 72-4	1.423-3, вып. 1		
2		Изделие закладное М1-12-1	1.423-3, вып. 2		
3		То же НМ1-Н	1.423-3, вып. 2		
		Различные исполнений	ТП 901- -кжи. К1 и		
		ТП 901- -кжи. К1-01	по сварочному чертежу		

Ведомость расхода стали на дополнительные закладные изделия на элемент, кг.

Марка элемента	ИЗДЕЛИЯ АРМАТУРНЫЕ						Всего		
	Арматура класса				ПРОКАТ МАРКИ				
	А-I	А-III			В ст 3 кл 2				
	ГОСТ 5781-82				ГОСТ 103-76	ГОСТ 82-70			
	φ8	φ12	φ14	φ22	↑ 10x 200	↑ 10x 250			
К1	0,2	2,8	2,8	1,4	7,2	9,2	7,7	16,9	24,1
К2	0,2	2,8	2,8	1,4	7,2	9,2	7,7	16,9	24,1

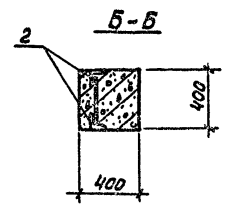
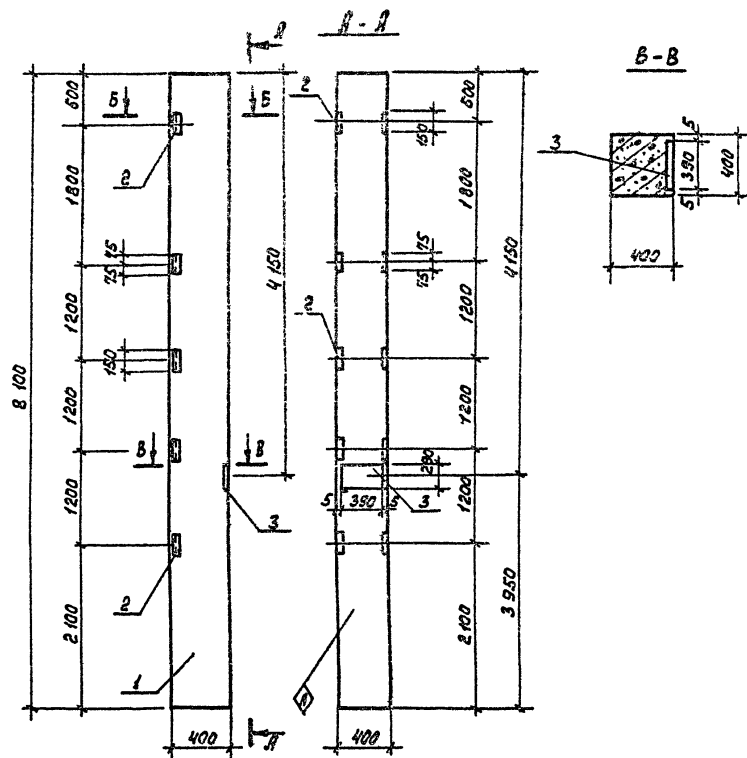


Обозначение	Марка	Рис.
ТП 901- -кжи. К1	К1	1
-01	К2	2

ПРИВЯЗАН
ИЗВ. №

ТП 901-3-197.84			-кжи. К1			
ПРОВЕР.	БАВИКОВА	<i>Бавикова</i>	Колонна (К1, К2)	СТАИЯ	МАССА	МАСШТАБ
СТ.ТЕХН.	ПЕРЧЕВА	<i>Перчева</i>		Р	3,3т	1:50
ВЕД.ИЖ.	БАВИКОВА	<i>Бавикова</i>		ЛИСТ	Листов 1	
Г И П	КУЗНЕЦОВ	<i>Кузнецов</i>		ЦНИИ О П ИНЖЕНЕРНОГО ОБОРУДОВАНИЯ Г. МОСКВА		
ГЛ.КОНСТ.	ШАПИРО	<i>Шапиро</i>				
Н.КОНТР.	КУЗНЕЦОВ	<i>Кузнецов</i>	НАЧ.ОТД.	КРАСАВИН	<i>Красавин</i>	

ТИПОВОЙ ПРОЕКТ 901-3-1978А ЛЬБОМ V



Формы	Зона	Поз.	Обозначение	Наименование	Кол.	Примеч.
				<u>Документация</u>		
			1.423-3, вып.1	Железобетонные колонны прямоугольного сечения для одноэтажных производ- ственных зданий без посто- вых краев высотой до 9.5м.		
				<u>Сборочные единицы</u>		
		1	1.423-3, вып.1	Колонна К 92-4	1	
		2	1.423-3, вып.2	Изделие закладное М1-14	5	
		3	1.423-3, вып.2	То же М2-4	1	

Ведомость расхода стали на дополнительные закладные изделия на элемент, кг.

Марка элемента	Изделия закладные							
	Арматура класса		Итого	Прокат марки		Итого	Всего	
	А-III			В Ст 3 кп 2				
	ГОСТ 5781-82		ГОСТ 8508-72	ГОСТ 82-70				
φ 12	φ 14	1.6.3x6.3x5	φ 14x250					
К 3	1,65	3,0	4,65	7,2	12,4	19,6	24,25	

Имя, номер, подпись и дата

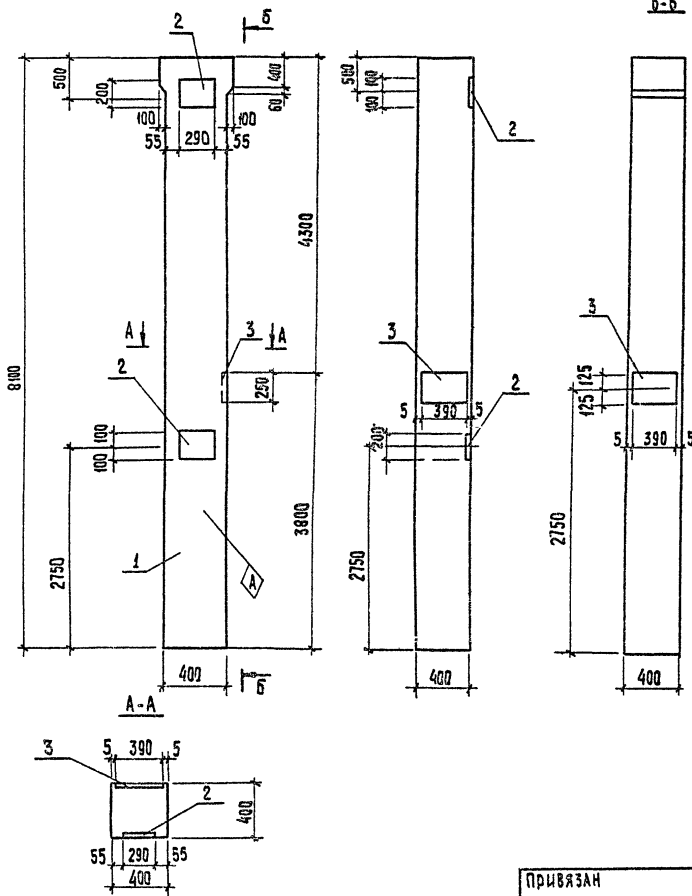
ТП 901-3-1978А - РЖИ. К3

Колонна К3

Провед.	Бабикова	Роль
Ст. техн.	Певчева	Роль
Вед. инж.	Бабикова	Роль
Г. И. П.	Кузнецов	Роль
Гл. конст.	Шлапиров	Роль
Н. конст.	Кузнецов	Роль
Нач. отд.	Красавин	Роль

Стандия	Масса	Насчитан
Р	3,3т	1:50
Лист	Листов 1	

ИНИИ ОП
ИНЖЕНЕРНОГО ОБОРУДОВАНИЯ
Г. МОСКВА
ФОРМАТ А3
19889-05



ФОРМАТ	ЗОНА	ПОР.	ОБОЗНАЧЕНИЕ	НАИМЕНОВАНИЕ	КОЛ.	ПРИМЕЧ.
				<u>Документация</u>		
			1.423-3. вып.1	ЖЕЛЕЗОБЕТОННЫЕ КОЛОНЫ		
				ПРЯМОУГОЛЬНОГО СЕЧЕНИЯ ДЛЯ		
				ОДНОЭТАЖНЫХ ПРОИЗВОДСТВЕН-		
				НЫХ ЗАДАНИЙ БЕЗ МОСТОВЫХ		
				КРАНОВ ВЫСОТОЙ ДО 9,6 м.		
				<u>СБОРОЧНЫЕ ЕДИНИЦЫ</u>		
		1	1.423-3. вып.1	КОЛОННА К72.46	1	
		2	1.423-3. вып.2	ИЗДЕЛИЕ ЗАКЛАДНОЕ М1-12-1	2	
		3	1.423-3. вып.2	ТО ЖЕ НМ1-11	1	

Ведомость расхода стали на дополнительные закладные изделия на элемент, кг

МАРКА ЭЛЕМЕНТА	ИЗДЕЛИЯ ЗАКЛАДНЫЕ							Всего
	АРМАТУРА КЛАССА				ПРОКАТ МАРКИ			
	А-I		А-III		В ст 3 кп 2			
	ГОСТ 5781-82				ГОСТ 103-76		ГОСТ 82-70	
К4	φ 6	φ 12	φ 14	φ 22	Итого	+ 10×200	+ 10×250	Итого
	0,2	2,8	2,8	1,4		7,2	9,2	

ПРИВЯЗАН

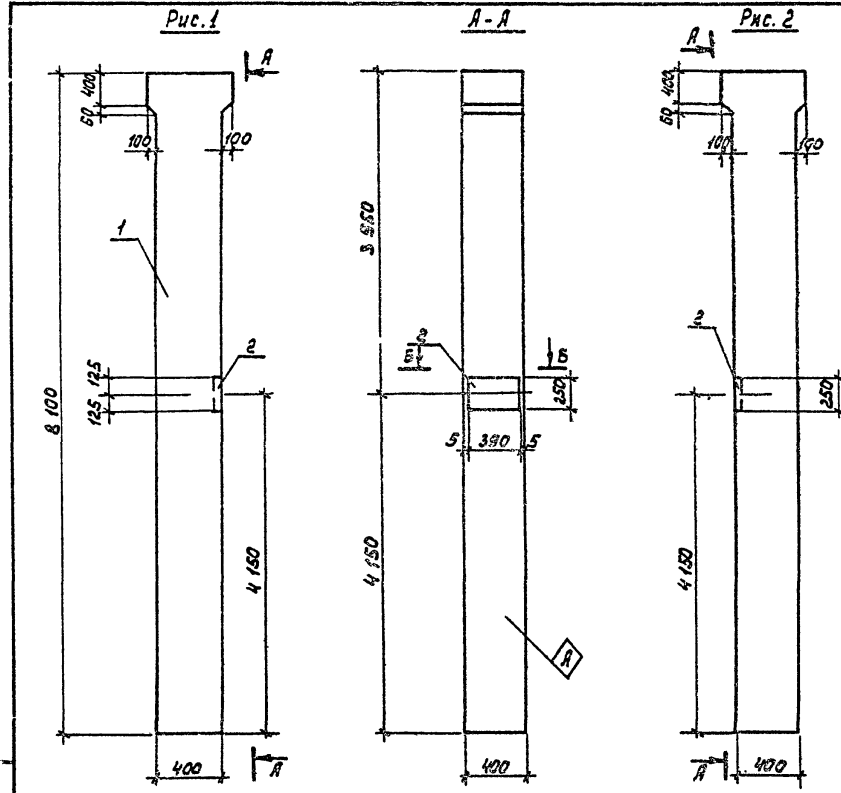
ПРОВЕР.	БАБИКОВА	<i>Бабикова</i>	ТП 901-3-197.84	- КЭСИ. К4		
СТ. ТЕХН.	ПЕВЧЕВА	<i>Певчева</i>				
ВЕД. ИНЖ.	БАБИКОВА	<i>Бабикова</i>				
ТИП	КУЗНЕЦОВ	<i>Кузнецов</i>				
ГА. КОНС.	ШАПИРО	<i>Шапиро</i>				
Н. КОНТР.	КУЗНЕЦОВ	<i>Кузнецов</i>	КОЛОННА К4	СТАДИЯ	МАССА	МАСШТАБ
НАЧ. ОТД.	КРАСАВИН	<i>Красавин</i>		Р	3,3т	1:50
ИНВ. №				ЛИСТ	ЛИСТОВ 1	
				ИНЖЕНЕРНОЕ ОБОРУДОВАНИЕ Г. МОСКВА		

КОПИРОВАЛ: ХЮППЕНЕН

ФОРМАТ А3
19889-05

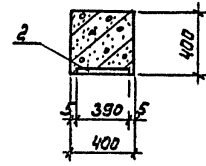
ИЗВ. ПРОЕКТА № 10-11

ИЗВ. ПРОЕКТА № 10-11



Формат	Зона	Поз.	Обозначение	Наименование	Кол.	Примеч.
				<u>Документация</u>		
			1.423-3, вып. 1	Железобетонные колонны		
				прямоугольного сечения для		
				одноэтажных производствен		
				ных зданий без мостовых		
				краков высотой до 9,6 м.		
				<u>Сборочные единицы</u>		
		1	1.423-3, вып. 1	Колонна К 72-16	1	
		2	1.423-3, вып. 2	Изделия закладные ИМ-И	1	
			Различные исполнения ТП901-	-КЖИ.К5 и ТП901-	-КЖИ.К5-01	
			По сварочному чертежу			

Б-Б



Ведомость расхода стали на дополнительные закладные изделия на элемент, кг.

Марка элемента	Изделия закладные						Всего
	Арматура класса			Прокат марки			
	А-I	А-III	Итого	Вст 3 кл 2		Итого	
	ГОСТ 5781-82	ГОСТ 82-70		+ 10 x 250			
φ6	φ14	φ22					
К5	0,2	2,8	1,4	4,4	7,7	7,7	12,1
К7	0,2	2,8	1,4	4,4	7,7	7,7	12,1

Обозначение	Марка	Рис.
ТП 901-	-КЖИ.К5	К5
	-01	К7

ПРИВЯЗКА

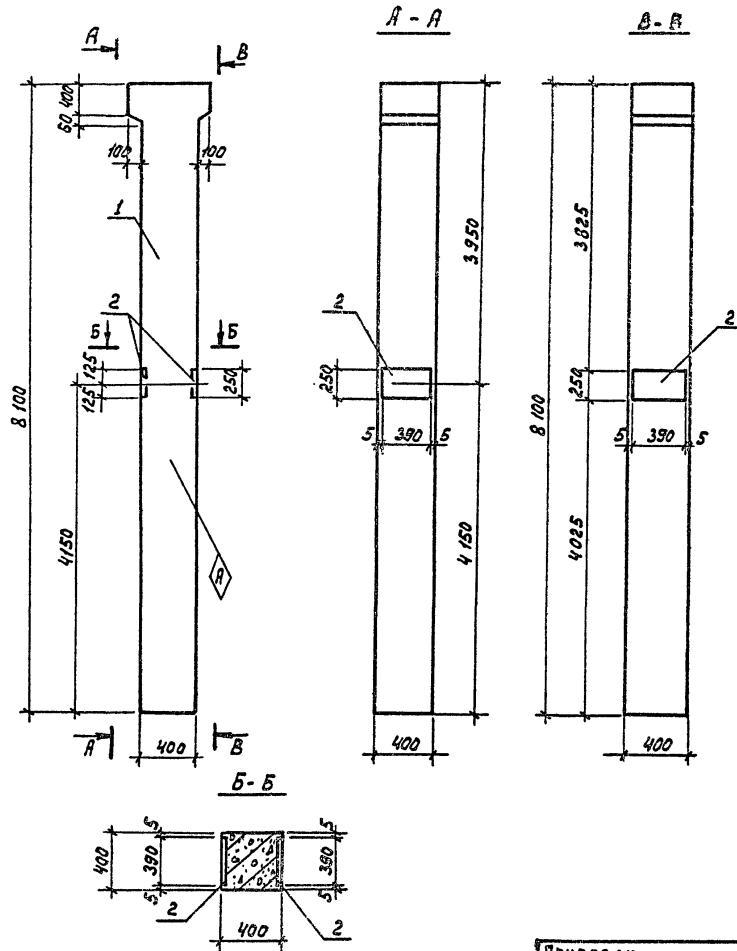
ИЗВ. №	
--------	--

ТП 901-3-19784		-КЖИ. К5	
Колонна (К5, К7)	СТАДИЯ	МАССА	МАСШТАБ
	Р	3,3Т	1:50
	Лист	Листов 1	
ЦНИИ ЭП ИНЖЕНЕРНО-СБОРОЧНАЯ Г. МОСКВА			

Формат Я3
19889-05

И. П. СОВ. ПРОЕКТ № 7-19784 Я 0660М V

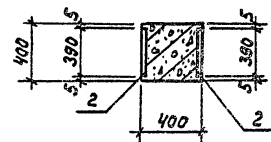
Имя человека Подпись и дата ВЗ.К.С. ЖВ.С.С.



Прокат	Зона	Поз.	Обозначение	Наименование	Кол.	Примеч.
				<u>Документация</u>		
			1.423-3, вып.1	Железобетонные колонны прямоугольного сечения для одноэтажных производ- ственных зданий без необходи- мости кранов высотой до 9,6 м.		
				<u>Сборочные единицы</u>		
		1	1.423-3, вып.1	Колонна К12Ф	1	
		2	1.423-3, вып.2	Изделие закладное ИМ-И	2	

Ведомость расхода стали на дополнительные закладные изделия на элемент, кг.

Марка элемента	Изделия закладные						Всего
	Арматура класса			Прокат марки			
	A-I	A-II	Итого	Вст3 кл2	Итого		
	гост 5781-82			гост 82-70			
к6	0,4	5,6	2,8	8,8	15,4	15,4	24,2



Привязан

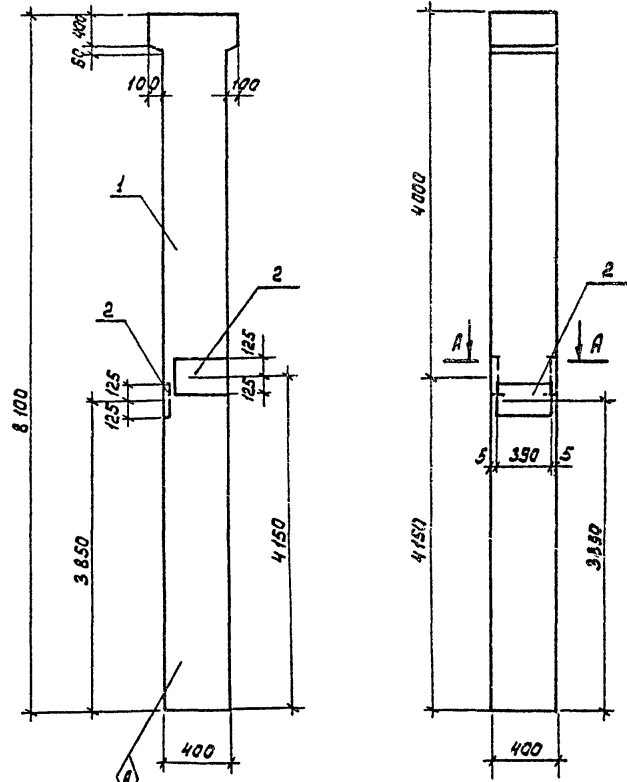
Имя №

Провер.	Бабикова	<i>Бабикова</i>	Колонна К6	Стальная масса	Масштаб	
С.техн.	Певчева	<i>Певчева</i>				
Вед.инж.	Бабикова	<i>Бабикова</i>		Р	3,3т	1:50
Г.и.л.	Кузнецов	<i>Кузнецов</i>				
Гл.конст.	Шапиро	<i>Шапиро</i>		Лист	Листов 1	
Н.контр.	Кузнецов	<i>Кузнецов</i>	ЦНИИ ЭП Инженерного оборудования г. Москва			
Нач.отд.	Красавин	<i>Красавин</i>	Формат А3			

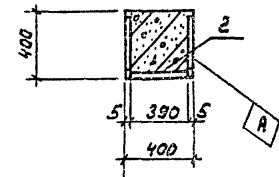
ТП 901-3-19784 - КЖ. К6

19889-05

Альбом 1



А-А



Формат	Зона	Поз.	Обозначение	Наименование	Код	Примеч.
				<u>Документация</u>		
			1.423-3; 86п. 1	Железобетонные колонны прямоуглоного сечения для одноэтажных производственных зданий без мостовых кранов высотой до 9,6 м.		
				<u>Сборочные единицы</u>		
		1	1.423-3, вып. 1	Колонна К 72-Б	1	
		2	1.423-3, 86п. 2	Изделия закладные ИМ1-И	3	

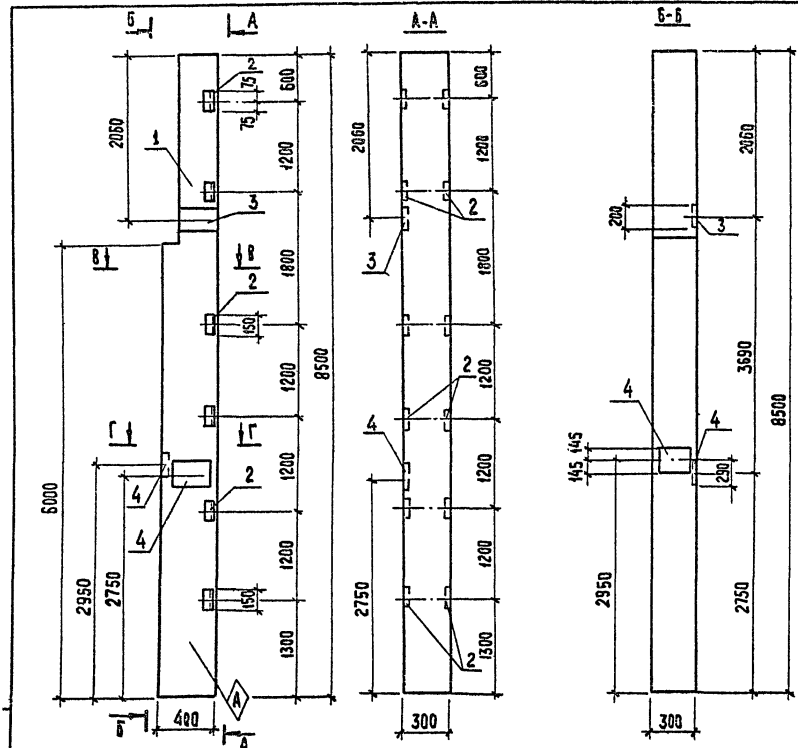
Ведомость расхода стали на дополнительные закладные изделия на элемент, кг.

Марка элемента	Изделия закладные						Всего
	Арматура класса			Прокат марки			
	А-I	А-III		Итого	Вст3 кл2	Итого	
	ГОСТ 5781-82				ГОСТ 82-70		
φ6	φ14	φ22		+10x250			
к8	0,6	8,4	4,2	13,2	23,1	23,1	36,3

ТП 901-3-19784 -КЖ. К8

ПРОВЕР.	БАВИКОВА	<i>Бавикова</i>	Колонна К8	СТАДИЯ	МАССА	МАСШТАБ
СТ. ТЕХН.	ПЕВЧЕВА	<i>Певчева</i>		Р	3,37	1:50
ВЕД. ИНЖ.	БАВИКОВА	<i>Бавикова</i>		Лист	Листов 1	
ГИП	КУЗНЕЦОВ	<i>Кузнецов</i>		УНИИЭП ИНЖЕНЕРНОГО ОБОРУДОВАНИЯ Г. МОСКВА		
ГЛ. КОНСТ.	ШАПИРО	<i>Шапиро</i>				
Н. КОНТР.	КУЗНЕЦОВ	<i>Кузнецов</i>				
НАЧ. ОТД.	КРАСАВИН	<i>Красавин</i>				

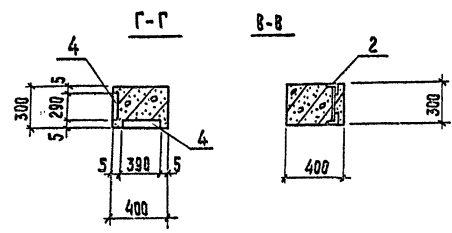
ФОРМАТ Я3
19889-05



ФОРМАТ	ЗОНА	ПОС.	ОБОЗНАЧЕНИЕ	НАИМЕНОВАНИЕ	КОЛ.	ПРИМЕЧ.
				ДОКУМЕНТАЦИЯ		
			Шифр 460-75	ЖЕЛЕЗОБЕТОННЫЕ ФАХВЕРКОВЫЕ КОЛОННЫ ПРЯМОУГОЛЬНОГО СЕЧЕНИЯ ДЛЯ ОДНОЭТАЖНЫХ ПРОИЗВОДСТВЕННЫХ ЗДАНИЙ		
				СБОРОЧНЫЕ ЕДИНИЦЫ		
		1	Шифр 460-75, вып. 1-1	КОЛОННА КФ 18-1	1	
		2	1.423-3, вып. 2	ИЗДЕЛИЕ ЗАКЛАДНОЕ М1-14	6	
		3	Шифр 460-75 вып. 1-2	То же МН5	1	
		4	1.423-3, вып. 2	— — М2-4	2	

Ведомость расхода стали на дополнительные закладные изделия на элемент, кг

МАРКА ЭЛЕМЕНТА	ИЗДЕЛИЯ ЗАКЛАДНЫЕ							Всего
	АРМАТУРА КЛАССА		ПРОКАТ МАРКИ					
	А-III		В ст 3 кп 2					
	ГОСТ 5781-82		ГОСТ 82-70		ГОСТ 8509-72		Итого	
φ 12	φ 14	+ 10x300	+ 14 x 290	L 6,3x 6,3x5				
К9	3,98	6,0	9,98	4,7	24,8	8,64	38,14	48,12

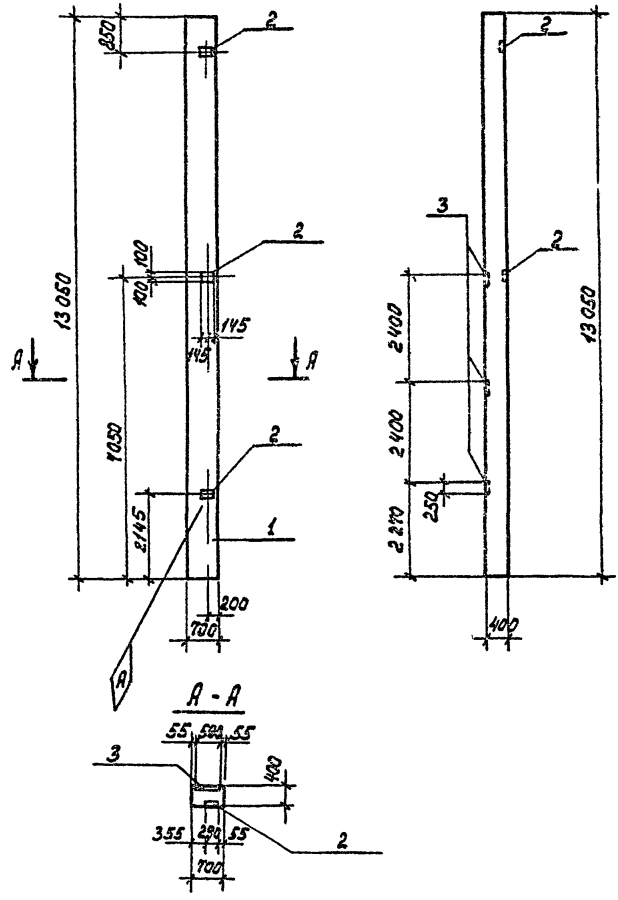


ПРИВЯЗАН					
ИМВ. №					

ТП 901-3-197.84		- КЖС. К9	
КОЛОННА К9	СТАДИЯ	МАССА	МАСШТАБ
	Р	2,38т	1:50
ЛИСТ		ЛИСТОВ 1	
ИНЖЕНЕРНОГО ОБОРУДОВАНИЯ Г. МОСКВА			

КОПИРОВАЛ: ХЮППЕНЕН
ФОРМАТ А3
19889-05

ИНВ. № 901-3-197.84 Альбом 1



Формат	Зона	Поз.	Обозначение	Наименование	Код	Примеч.
				<u>Документация</u>		
			1.423-5 вып.1	Железобетонные колонны		
				прямоугольного сечения		
				для одноэтажных произ-		
				водственных зданий		
				<u>Сборочные единицы</u>		
		1	1.423-5 вып.1	Колонна К 120-19	1	
		2	1.423-5 вып.2	Изделие закладное И1-12	2	
		3	1.423-5 вып.2	То же И2-26	3	

Ведомость расхода стали на дополнительные закладные изделия на элемент, кг.

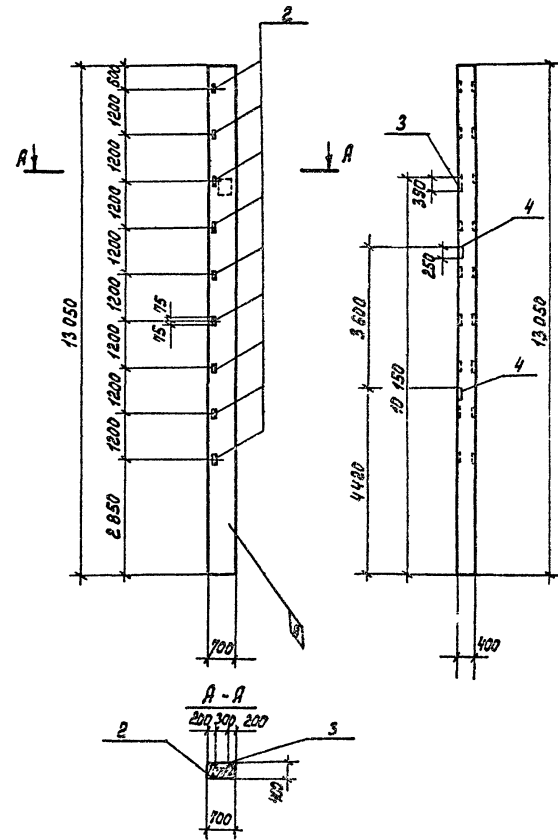
Марка элемента	Изделия закладные						Всего	
	Арматура класса А-III			Прокат марки В Ст 3 кл 2				
	ГОСТ 5781-82			Итого	ГОСТ 103-76			Итого
	φ12	φ14			-5=10			
К11	3,2	13,5		16,7	63,2		63,2	79,9

ИНВ. № 901-3-197.84

ПРОВЕР. БАБИКОВА		ГП 901-3-197.84		- КЖИ. К11		
ИНЖЕН. СТРИГИНА		Колонна К 11		СТАДИЯ	МАССА	МАСШТАБ
ВЕД.ИНЖ. БАБИКОВА				Р	9,2т	1:100
Г-И П. КУЗНЕЦОВ		ИНВ. №		ЛИСТ	ЛИСТОВ 1	
Г.Л. КОСТ. ШАЛИРО				ИНЖЕНЕРНОГО ОБОРУДОВАНИЯ		
Н. КОТЛ. КУЗНЕЦОВ		НАЧ. ОТД. КРАСАВИН		г. Москва		

ФОРМАТ А3
19889-05

ИПОВОЙ ПРОЕКТ 901-3-19784 Я 050М У



Формы	Зона	Поз.	Обозначение	Наименование	Кол.	Примечания
<u>Документация</u>						
			1.423-5 вып. 1	Железобетонные колонны		
				прямоугольного сечения для		
				одноэтажных производствен-		
				ных зданий.		
<u>Сборочные единицы</u>						
	1		1.423-5 вып. 1	Колонна К 120-19	1	
	2		1.423-5 вып. 2	Изделия закладные М1-14	9	
	3		1.423-5 вып. 2	То же М2-24	1	
	4		1.423-5 вып. 2	М2-28	2	

ВЕДОМОСТЬ РАСХОДА СТАЛИ НА ДОПОЛНИТЕЛЬНЫЕ ЗАКЛАДНЫЕ ИЗДЕЛИЯ НА ЭЛЕМЕНТ, КГ.

Марка элемента	ИЗДЕЛИЯ ЗАКЛАДНЫЕ						Всего
	АРМАТУРА КЛАССА			ПРОКАТ МАРКИ			
	А-III			В Ст 3 Кп 2			
	ГОСТ 5781-82			Итого	ГОСТ 8509-72	ГОСТ 103-76	
	φ 12	φ 14			15315	-5=10	
К 12	3,5	11,9		15,5	45,2	58,7	74,2

ИМЬ, № ПЛАНА, ПОДПИСЬ И ДАТА ВЫДАЧИ ИЛИ М.П.

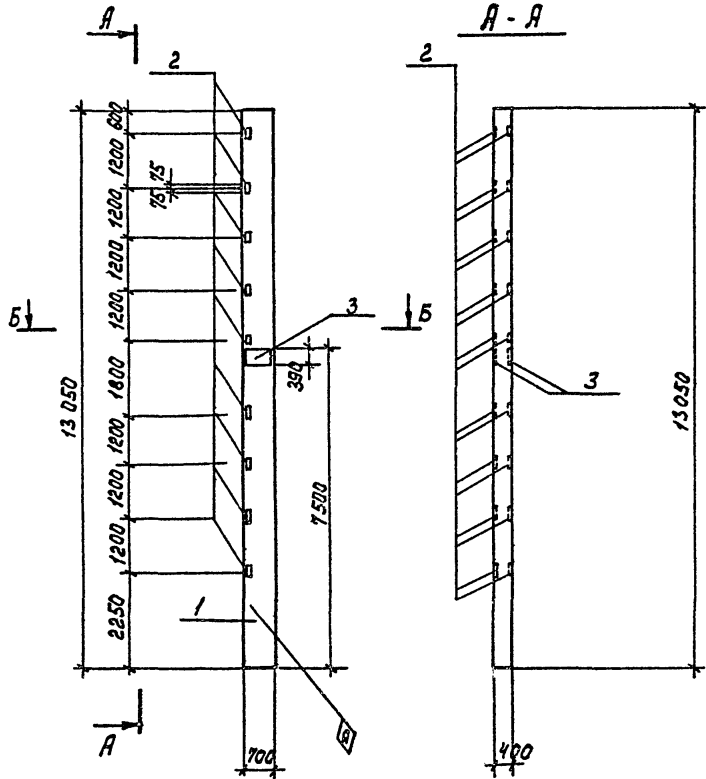
ПРИВЯЗАН

ПРОВЕР.	БАБИКОВА	<i>Бабик</i>
ИНЖЕН.	СТРИГИНА	<i>Стригина</i>
ВЕД. ИИХ	БАБИКОВА	<i>Бабик</i>
ГИП	КУЗНЕЦОВ	<i>Кузнецов</i>
ГЛАВ. ИНЖ.	КУЗНЕЦОВ	<i>Кузнецов</i>
И.КОНТ.	КУЗНЕЦОВ	<i>Кузнецов</i>
ИИХ. №	НАЧ. ОТ.	ХРАБРАЯ

ТП 901-3-19784 КЖИ. К 12

КОЛОННА К 12	СТАДИЯ	МАССА	МАСШТАБ
	Р	9,2 Т	1:100
	Лист	Листов 1	
ЦИНИОП ИНЖЕНЕРНОЕ ОБУСЛОВЛЕНИЕ Г. МОСКВА			

ИВ № ПОДЛ. ПОДПИСЬ И ДАТА



Формат	Зона	Поз.	Обозначение	Наименование	Кол.	Примечания
				<u>Документация</u>		
			1.423-5 вып 1	Железобетонные колонны		
				прямоугольного сечения		
				для одноэтажных производственных зданий		
				<u>Сборочные единицы</u>		
	1		1.423-5 вып.1	Колонна К 120-19	1	
	2		1.423-5 вып.2	Изделие закладное М1-14	9	
	3		1.423-5 вып.2	То же М2-26	2	

Ведомость расхода стали на дополнительные закладные изделия на элемент, кг.

Марка элемента	Изделия закладные										Всего
	Арматура класса А-III					Прокат марки В Ст 3 К П 2					
	ГОСТ 5781-82					ГОСТ 8509-72					
	Ø12	Ø14				Итого	ГОСТ 8509-72	ГОСТ 103-76	Итого		
К14	3,6	9,0				12,6	13,5	36,0		49,5	62,1

ТП 901-3-19784 - КЖИ. К14

Привязан	Провер.	Бавикова	<i>Бавикова</i>
	Инжен.	Стригина	<i>Стригина</i>
	Вед. инж.	Бавикова	<i>Бавикова</i>
	Г.И.П.	Кузнецов	<i>Кузнецов</i>
	Г.А. Констр.	Шапиро	<i>Шапиро</i>
ИВ. №	Н.Контр.	Кузнецов	<i>Кузнецов</i>
	Нац. Отд.	Красавин	<i>Красавин</i>

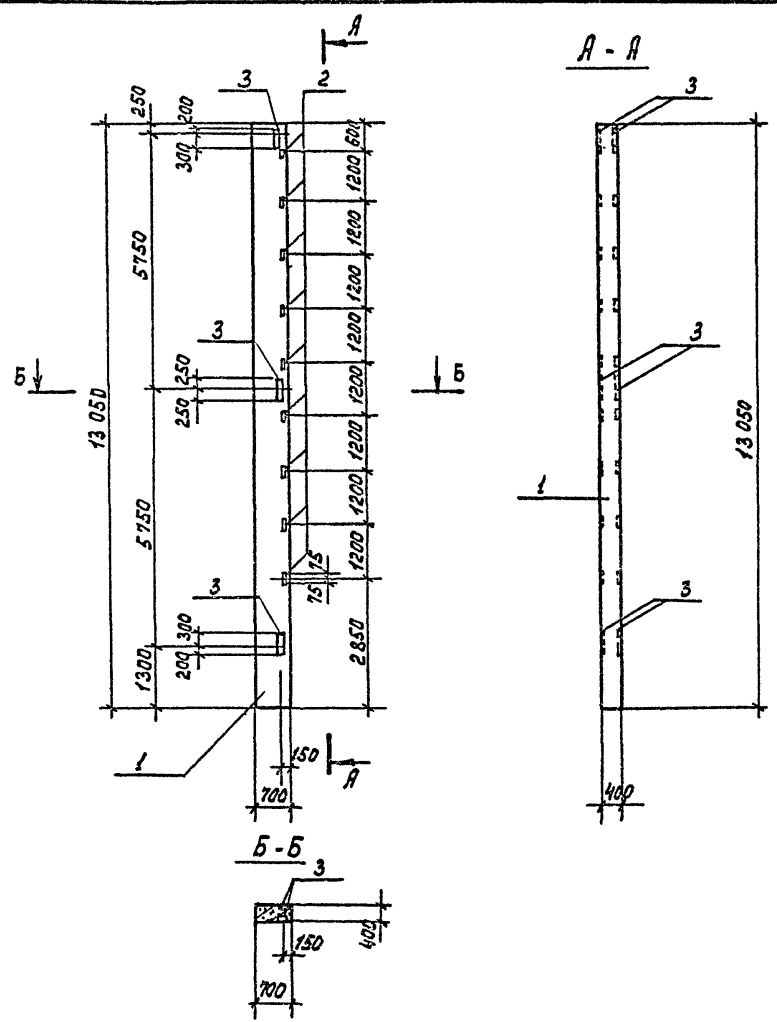
Колонна К14

Стадия	Масса	Масштаб
Р	9,2т	1:100

Лист 1 из 1
ЦНИИЭП
 инженерного оборудования
 г. Москва

Формат Я3
 19889 05

И П О В О И П Р О Е К Т 9 0 1 - 3 - 1 9 7 8 9 Я 0 6 6 0 М У



Формат листа	Поз.	Обозначение	Наименование	Кол.	Примеч.
			Документация		
		1.423-5 вып.1	Железобетонные колонны		
			прямоугольного сечения для		
			одностатейных производствен-		
			ных зданий		
			Сборочные единицы		
1		1.423-5 вып.1	Колонна К120-19	1	
2		1.423-5 вып.2	Изделие закладные М1-19	9	
3		1.423-5 вып.2	То же НМ-1	3	

В е д о м о с т ь р а с х о д а с т а л и н а д о п о л н и т е л ь н ы е
з а к л а д н ы е и з д е л и я н а э л е м е н т , к г .

Марка элемента	ИЗДЕЛИЯ ЗАКЛАДНЫЕ				Итого	ПРОКАТ МАРКИ			Итого	Всего
	АРМАТУРА КЛАССА А-III					В С Т 3 К П 2				
	ГОСТ 5781-82					ГОСТ 2309-72	ГОСТ 193-76			
К 15	3,6				3,6	13,5	52,7	45,3	111,5	115,1

ТП 901-3-19789		- КЖИ. К15	
Колонна К 15		СТАДИИ	МАССА
		?	9,2 т
		ЛИСТОВ	1-400
		ЛИСТ	ЛИСТОВ 1
		ИННИОП	
		ИНЖЕНЕРНО-СТРОИТЕЛЬСКИЙ Г. МОСКВА	

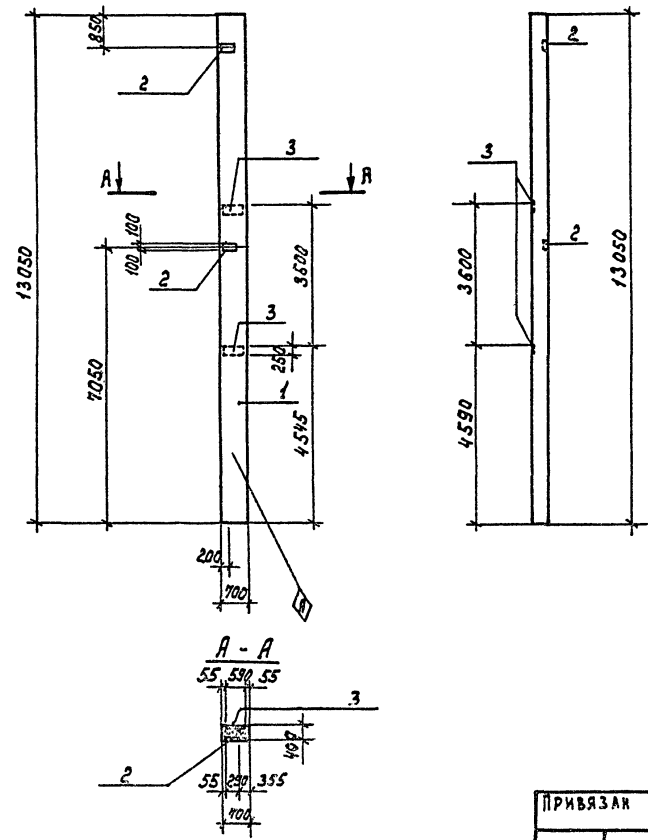
П Р И В Я З А Н

ПРОВЕР. БАБИКОВА *Бабикова*
 ИНЖЕН. СТРИГИНА *Стригина*
 ВЕД. ИНЖ. БАБИКОВА *Бабикова*
 Г. И. П. КУЗНЕЦОВ *Кузнецов*
 Г. А. КОРЕТ. Ш. Л. МИРО *Ш. Л. Мир*
 Н. К. КИРП. КУЗНЕЦОВ *Кузнецов*
 И. В. О. ТА. КРАСАВИНА *Красавина*

И. В. №

Формат А3
19889-05

ИПОВОЙ ПРОЕКТ 901-3-1978гвн 15БОМ V



Формат	Зона	Поз.	Обозначение	Наименование	Кол.	Примеч.
				<u>Документация</u>		
			1.423-5 вып.1	Железобетонные колонны		
				прямоугольного сечения для		
				одноэтажных производст-		
				венных зданий.		
				<u>Сборочные единицы</u>		
		1	1.423-5 вып.1	Колонна К120-19	1	
		2	1.423-5 вып.2	Изделие закладное И1-12	2	
		3	1.423-5 вып.2	То же И2-26	2	

Ведомость расхода стали на дополнительные закладные изделия на элемент, кг.

Марка ст-та	ИЗДЕЛИЯ ЗАКЛАДНЫЕ						Итого	Всего	
	АРМАТУРА КЛАССА А-III			ПРОКАТ МАРКИ ВСтЗ КП2					
	ГОСТ 5781-82	ГОСТ 103-78	ГОСТ 103-78	ГОСТ 103-78	ГОСТ 103-78	ГОСТ 103-78			
К16	3,2	9,0				12,2	45,2	45,2	57,4

ИНВ. № ПОДА. ПОДАКСИ И

ПРИВЯЗКА

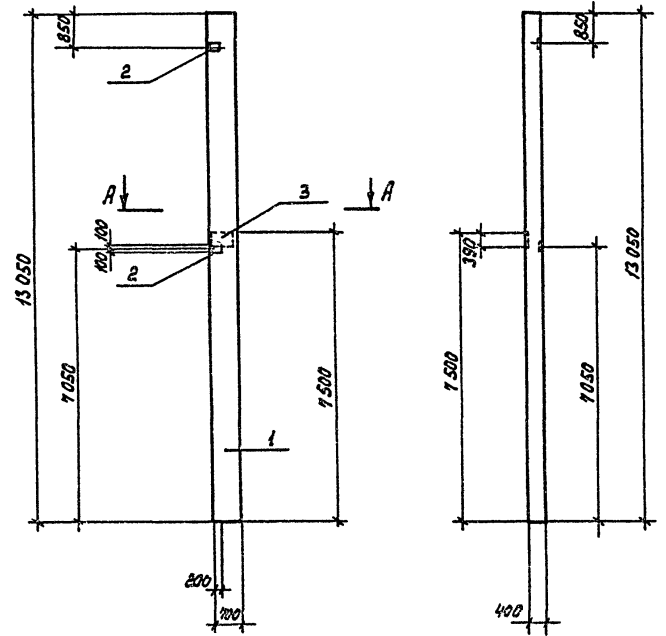
ИНВ. №

ПРОВЕР. БАБИКОВА	Инж. СТРИГИНА	ВЕД. ИЖ. БАБИКОВА	Г. И. П. КУЗНЕЦОВ	Г. Л. КОНСТ. ШАЛК'О	Н. КОНТР. КУЗНЕЦОВ	НАЧ. ОТД. КРАСАВИН
Колонна К16	СТАДИА	МАССА	МАШТАБ	Лист	Листов	1
	Р	9,2Т	1:100			
ИННИЭП						
ИНЖЕНЕРНОГО ОБРАЗОВАНИЯ						
Г. МОСКВА						
Формат А3						
19889-05						

Формат А3
19889-05

ИЗДАНИЕ ПРОЕКТА УЛ. 3-19789 ЯЛБОН У

ИМЬ, № ПОДЛ., ПОДПИСЬ, К. ДАТА



Формат Зона Поз.	Обозначение	Наименование	Кол.	Примеч.
		<u>Документация</u>		
	1.423-5 вып. 1	Железобетонные колонны		
		прямоугольного сечения для		
		одноэтажных производствен-		
		ных зданий.		
		<u>Георачные единицы</u>		
1	1.423-5 вып. 1	Колонна К120-13	1	
2	1.423-5 вып. 2	Изделие закладное И1-14	2	
3	1.423-5 вып. 2	То же И2-25	1	

Ведомость расхода стали на дополнительные закладные изделия на элемент, кг.

Марка эл-та	Арматура класса А-III				Прокат марки ВСт 3 Сп 2				Всего	
	ГОСТ 5781-82				ГОСТ 8205-72		ГОСТ 103-78			
	Ø12	Ø14			У3х5	5х10	Итого	Итого		
К17	0,8	4,5			5,3	21,0			21,0	25,3

ПРИВЯЗАН

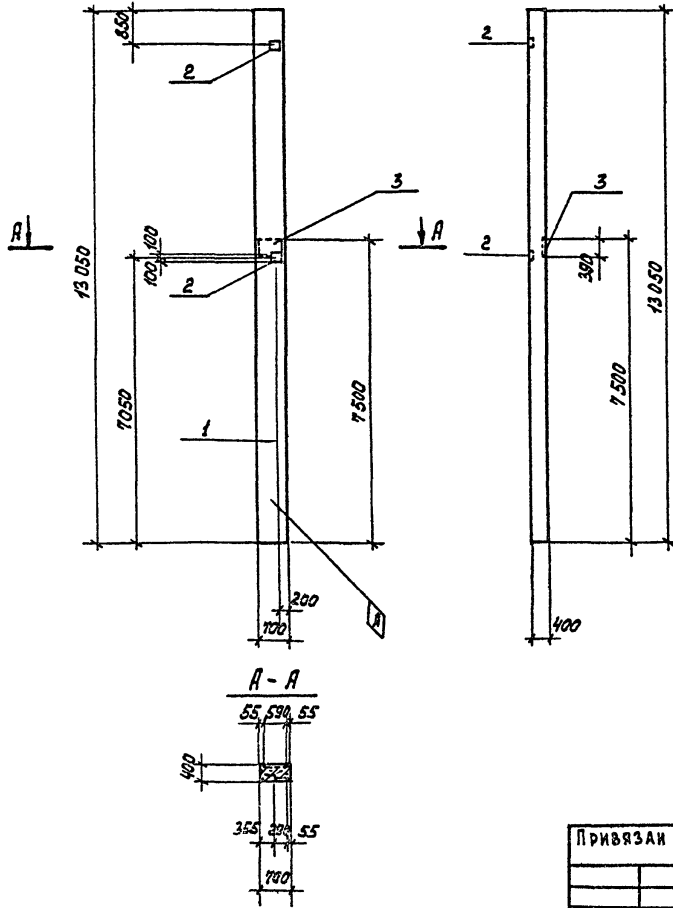
ИМЬ, №						
Провер.	БАБИКОВА	Бабин				
Инжен.	СТРИГИНА	Стригина				
Вед. инж.	БАБИКОВА	Бабин				
Г. И. П.	КУЗНЕЦОВ	Кузнецов				
Гл. констр.	ШАПИРО	Шапиро				
И. контр.	КУЗНЕЦОВ	Кузнецов				
Нач. отд.	КРАСЯВИН	Красявин				

ТП 901-3-19784 КЖК. К17

КОЛОННА К17

СТАЖА	МАССА	МАШТАБ
Р	9,2 Т	1:120
Лист 1 из 1		
ЦНИИОП		
ИНЖЕРНОГО ОБОРУДОВАНИЯ г. МОСКВА		

ИЛТОВОИ ПРОЕКТ 901-3-1978/94 ЛББОН У



ФОРМА	ЗОНА	ПАЗ.	Обозначение	Наименование	Кол.	Примечан.
				<u>Документация</u>		
			1.423-5 вып.1	Железобетонные колонны прямоугольного сечения для одноэтажных производствен ных зданий.		
				<u>Сборочные единицы</u>		
1			1.423-5 вып.1	Колонна К120-19	1	
2			1.423-5 вып.2	Изделие закладное И1-12	2	
3			1.423-5 вып.2	То же И2-26	1	

Ведомость расхода стали на дополнительные закладные изделия на элемент, кг.

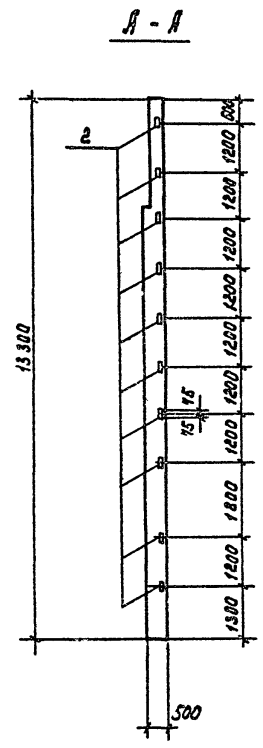
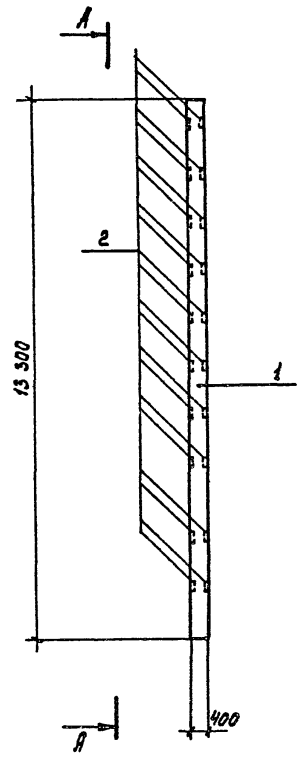
Марка ЭЛ-ТЛ	ИЗДЕЛИЯ ЗАКЛАДНЫЕ						Итого	Итого	Всего
	АРМАТУРА КЛАССА А-III			ПРОКАТ МАРКИ ВСтЗ КЛ2					
	ГОСТ 5781-82	φ12	φ14	ГОСТ 103-76	-3*10				
К18	3,2	4		7,2	27,2		27,2	34,4	

ТЛ 901-3-1978/94			КЖИ. К18		
Колонна К18			СТАЛИЯ	МАССА	МАСШТАБ
Привязан			р	9,2т	1:100
ИНЖ. БАБИКОВА <i>Бабик</i>			Лист		
ИНЖЕН. СТРИГИНА <i>Стригина</i>			Листов 1		
ВЕД. ИНЖ. БАБИКОВА <i>Бабик</i>			ИНЖЕНЕРНО-ОБОРУДОВАТЕЛЬСКИЙ ЦЕНТР		
Г. И. П. КУЗНЕЦОВ <i>Кузнецов</i>			г. МБС КБ А		
ГЛ. КОНСТ. ШАНИРО <i>Шаниро</i>					
Н. КОНСТ. КУЗНЕЦОВ <i>Кузнецов</i>					
НАЧ. ОТД. КРАСАВИН <i>Красавин</i>					

Формат А3
19889-05

ПРОЕКТ 901-3-197.84 ЛАБОМ V

ИВ. № ПОДАК. ПОДАК. И Д.А. 1988



Условный знак	Поз	Обозначение	Наименование	Кол.	Примечания
			<u>Документация</u>		
		шифр 460-75 вып.а	Железобетонные фальерко- вые колонны прямоугольно- го сечения для одноэтаж- ных производственных зданий.		
			<u>Сборочные единицы</u>		
1		шифр 460-75 вып. 1-1	Колонна КФ 38-1	1	
2		шифр 460-75 вып. 1-2	Изделие закладное. МН9	10	

Ведомость расхода стали на дополнительные закладные изделия на элемент, кг.

Марка стали	Изделия закладные				Всего
	Арматура класса А-III		Прокат марки ВСтЗ К12		
	ГОСТ 5781-82		ГОСТ 8509-12		
К 19	3,0		3,0	19,0	22,0

Привязан

Провер.	БАБИКОВА	<i>Бабикова</i>
Инжен.	СТРИГИНА	<i>Стригина</i>
Вед. инж.	БАБИКОВА	<i>Бабикова</i>
Т.И.П.	КУЗНЕЦОВ	<i>Кузнецов</i>
Гл. констр.	ШАПИРО	<i>Шапиро</i>
Н. констр.	КУЗНЕЦОВ	<i>Кузнецов</i>
И.м.о.д.а.	КРАСАВИН	<i>Красавин</i>

ТП 901-3-197.84 - КЖИ. К19

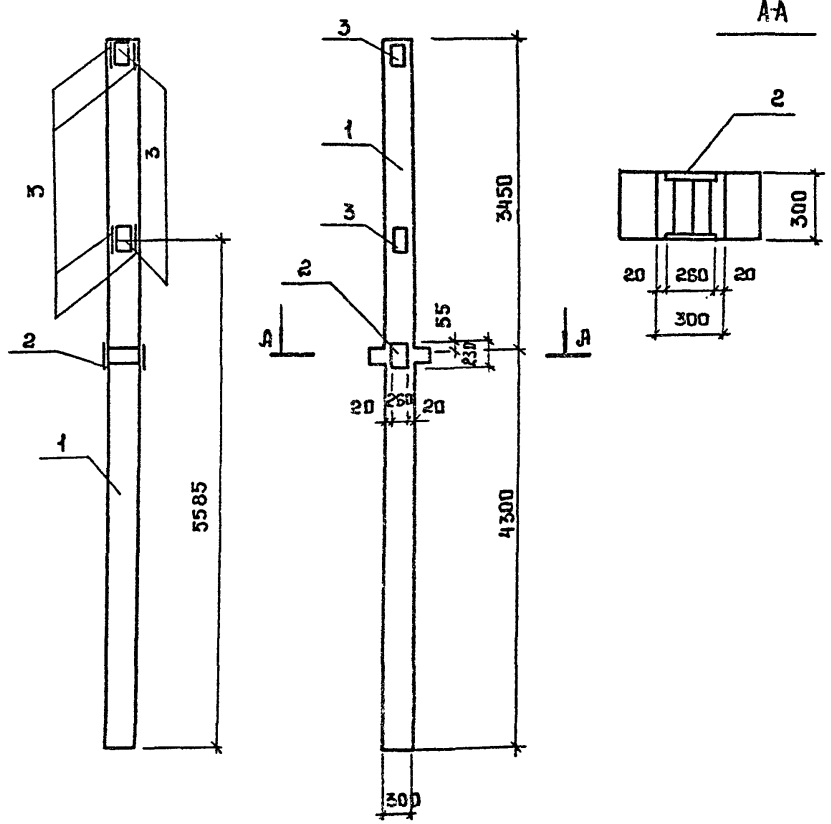
Колонка К 19

СТАДИЯ	МАССА	МАСШТАБ
Р	6,15Т	1:100
Лист	Листов 1	

ЦНИИОП
ИНЖЕНЕРНОГО ОБРАЗОВАНИЯ
г. МОСКВА

ФОРМАТ А3
19889-05

АЛБому



ФОРМА	ЗОНА	Поз.	ОБЗНАЧЕНИЕ	НАИМЕНОВАНИЕ	КОЛ.	ПРИМЕЧАНИЕ.
				СБОРОЧНЫЕ ЕДИНИЦЫ		
		1	1.020-1.В2-1.01-02	КОЛОННА ЗКА 3,36	1	
		2	1.080-1.В2-5 14-07	ИЗДЕЛИЕ ЗАКЛАДНОЕ МН18	1	
		3	1.020-1.В2-5.16-04	ТО ЖЕ МН31	6	

ВЕДОМОСТЬ РАСХОДА СТАЛИ НА ДОПОЛНИТЕЛЬНЫЕ ЗАКЛАДНЫЕ ИЗДЕЛИЯ НА ЭЛЕМЕНТ, КГ

МАРКА ЭЛЕМЕНТА	ИЗДЕЛИЯ ЗАКЛАДНЫЕ								
	АРМАТУРА КЛАССА А-III				ПРОКАТ МАРКИ В ст3 Кп2				
	ГОСТ 5781-82				ГОСТ 103-76				
	Ø8	Ø12	Ø16	Итого	12x230	-6x100		Итого	
К20	0,59	0,13	0,61	1,33	6,28	5,37		11,65	12,98

ИНВ. РЕКОМАНДАЦИЯ

Привязан				ТП 901-3-194.34				-КЭСИ. К20			
				КОЛОННА К20				СТАДИЯ МАССА МАШТАБ			
								РП 1278 -			
								Лист Листов 1			
								ЦНИИЭП ИНЖЕНЕРНОГО ПРОЕКТИРОВАНИЯ Г. МОСКВА			

ПРОВЕР	КУЗНЕЦОВ	<i>[Signature]</i>
ВЕД. ИНЖ.	БАБИКОВА	<i>[Signature]</i>
ГИП	КУЗНЕЦОВ	<i>[Signature]</i>
ГЛ. КОНС.	ШАПИРО	<i>[Signature]</i>
Н. КОНТР.	КУЗНЕЦОВ	<i>[Signature]</i>
НАЧ. ОТД.	КРАСАВИН	<i>[Signature]</i>

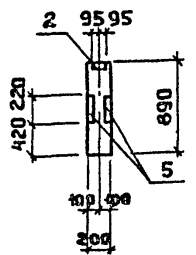
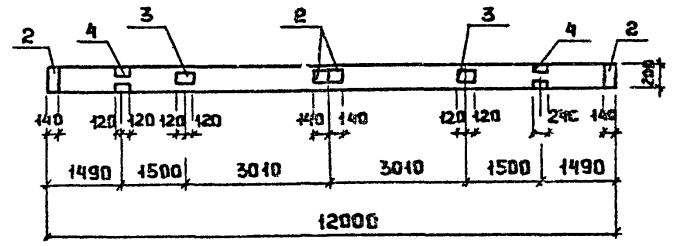
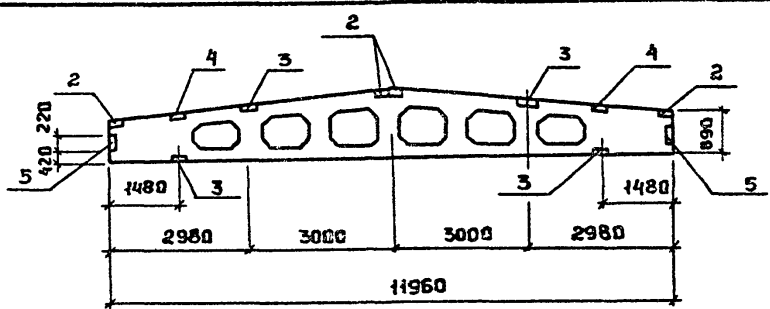
19889-05
Формат А3

Альбом

№ 01/04

№ 01/04

№ 01/04



ФОРМАТ	ЗОНА	ПЛОС	ОБОЗНАЧЕНИЕ	НАИМЕНОВАНИЕ	КОЛ	ПРИМЕ
				СБОРОЧНЫЕ ЕДИНИЦЫ		
		1	1.462.1-3/80.1-1-14	БАЛКА СТРОПИЛЬНАЯ (БДР) 2-ЗАП	1	
		2	1.400-6/76	ИЗДЕЛИЕ ЗАКЛАДНОЕ М4-1-2	4	
		3	1.400-6/76	ТО ЖЕ М4-3-3	2	
		4	1.400-6/76	" М4-22	2	
		5	1.462-3.ВЫП.2	" М4-10-2	2	

ВЕДОМОСТЬ РАСХОДА СТАЛИ НА ДОПОЛНИТЕЛЬНЫЕ ЗАКЛАДНЫЕ ИЗДЕЛИЯ НА ЭЛЕМЕНТ КГ

МАРКА ЭЛЕМЕНТА	ИЗДЕЛИЯ		ЗАКЛАДНЫЕ				ВСЕГО
	АРМАТУРА КЛАССА		ПРОКАТ МАРКИ				
	A-II	A-III	ВСТ 3 КЛ 2				
	ГОСТ 5781-82	Итого	ГОСТ 103-76		ГОСТ 8510-72	Итого	
	φ10	φ8		φ6	φ8	L 100x70x8	
БС1	5,6	0,4	6,0	5,2	6,0	31,2	42,4

ПРИВЯЗАН			ТП 901-8-193.84	-КЖИ. БС1		
ПРОВЕР.	БАБИКОВА	<i>Бабик</i>	БАЛКА СТРОПИЛЬНАЯ БС1	СТАДИЯ	МАССА	МАСШТАБ
СТ.ИНЖ.	ВУЛЬФ	<i>Вульф</i>		Р	4,7Т	1:100
ВЕД.ИНЖ.	БАБИКОВА	<i>Бабик</i>		ЛИСТ	ЛИСТОВ 1	
ГНП	КУЗНЕЦОВ	<i>Кузнецов</i>		ЦНИИЭП ИНЖЕНЕРНОГО ОБОРУДОВАНИЯ Г.МОСКВА.		
ГЛ.КОНСТ.	ШАПНРО	<i>Шапнро</i>				
И.КОНТР.	КУЗНЕЦОВ	<i>Кузнецов</i>				
НАЧ.ОТД.	КРАСАВИН	<i>Красавин</i>				

19889-05

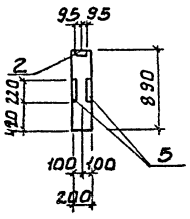
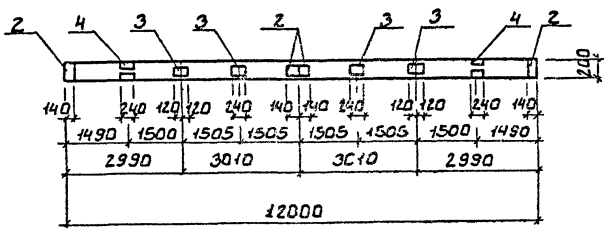
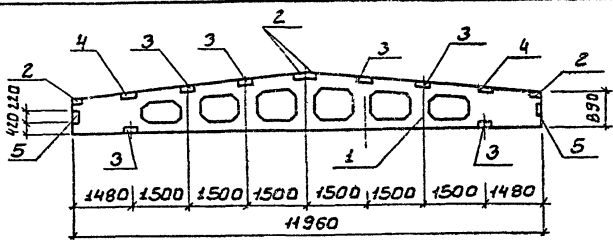
ФОРМАТ А3

АЛЬБОМ У

ПРОЕКТИ УИ-7-191.84

...

ИНВ. НЕОДН. ПОДЛ. И ДАТА
ВЗАМ. ИЛИ
ВЗАМ. ИЛИ



Формат	Зона	Поз.	Обозначение	Наименование	Код	Примечание
				Сборочные единицы		
		1	1.4621-3/80. 1-1-16	Балка стропильная БДР12-5/17Т	1	
		2	1.400-6/76	Изделие закладное М4-2	4	
		3	1.400-6/76	То же М4-3-3	4	
		4	1.400-6/76	" М4-2-2	2	
		5	1.462-3, Вып. 2	" М4-10-2	2	

Ведомость расхода стали на дополнительные закладные изделия на элемент, кг

Марка элемента	Изделия закладные						Всего		
	Арматура класса		Прокат марки						
	А-II		В ст3 кл 2						
	ГОСТ 5781-82	ГОСТ 5781-82	ГОСТ 103-76		ГОСТ 8510-72				
φ 10	Итого	φ 8	Итого	+ 8	+ 6	ЛНД-70-8	Итого		
БСЗ	7.2	7.2	0.4	0.4	6.0	5.2	41.6	52.8	52.8

ИНВ. №2		ПРЯВЯЗАН		ТП 301-3-191.84		-КЖИ. БСЗ		
ПРОВЕР.	БАБНКОВА	СТ. ИЖС.	ВУЛЬФ	БАЛКА СТРОПИЛЬНАЯ БСЗ		СТАДИЯ	МАССА	МАСШТАБ
ВЕД. ИЖС.	БАБНКОВА	ТИП	КУЗНЕЦОВ			Р	4,7Т	1:100
ТА. КОНСТ.	Ш. ГИРЯ	Н. КОНТР.	КУЗНЕЦОВ			ЛИСТ	ЛИСТОВ-1	
НАЧ. ОТД.	КРАСАВИН	НАЧ. ОТД. КРАСАВИН				ПНИ И ЭП ИНЖЕНЕРНО-ПОДРОБЛАНКА Г. МОСКВА		

19889-05

Копировал: Бобров

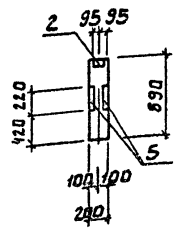
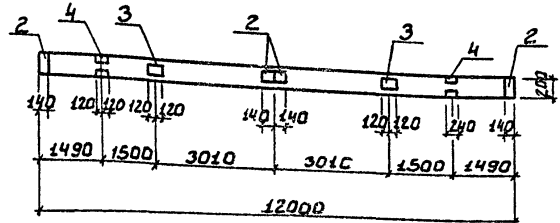
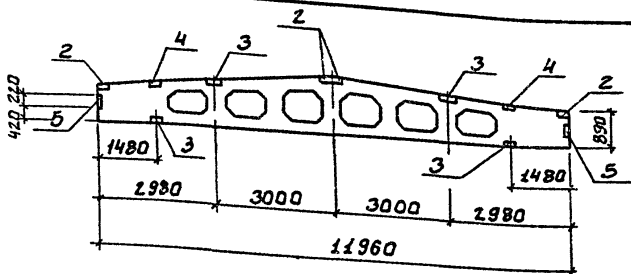
Формат: А3

Альбом 1

Проект 901-3-197.84

Типовой

ИЗДАНИЕ ПОДАТ. К. ДАТА ВЗНМ. ИИВ. №



Формат	Зона	Поз.	Обозначение	Наименование	Кол.	Примечание
				<u>Сборочные единицы</u>		
		1	1.462-1-3/80.1-1-15	Балка строительная БДР12-15	1	
		2	1.400-6/76	Изделие закладное МЧ-1-2	4	
		3	1.400-6/76	То же МЧ-10-4	2	
		4	1.400-6/76	" МЧ-3-3	2	
		5	1.462-3, Вып.2	" МЧ-10-2	2	

Ведомость расхода стали на дополнительные закладные изделия на элемент, кг

Марка элемента	Изделия закладные						Всего	
	Арматура класса			Прокат марки				
	А-III	А-III	Итого	В ст 3 кп 2				
	ГОСТ 5781-82			ГОСТ 103-76	ГОСТ 8510-72	Итого		
φ10	φ8	6.0	+6	+8	Л110-70-8			
БСЗ	5.6	0.4	6.0	5.2	6.0	31.2	42.4	48.4

ПРОВЕР. БАБИКОВА		ТП 901-3-197.84		-КЖИ. БСЗ		
СТ. ИИЖС ВЕЛЬФ		БАЛКА СТРОПИЛЬНАЯ БСЗ		СТАДИЯ	МАССА	МАСШТАБ
ВЕД. ИИЖС БАБИКОВА				Р	4,2Т	1:100
ГИП КУЗНЕЦОВ		ИНЖЕНЕРНО-ТЕХНИЧЕСКОЕ БЮРО ПРОЕКТИРОВАНИЯ Г. МОСКВА.		ЛИСТ	ЛИСТОВ 1	
ТА. КОНС. ШАПИРО				19889-05		
И. КОНТ. КУЗНЕЦОВ						
ИИВ. №						

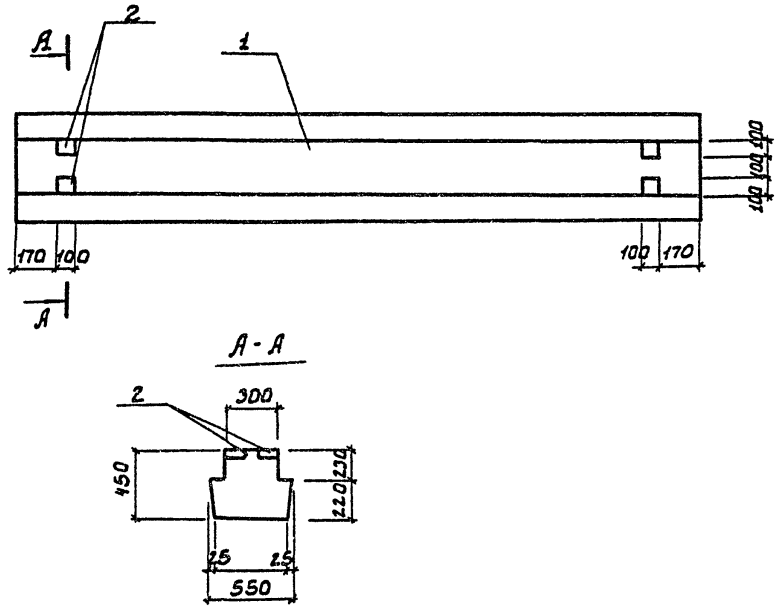
Копировала: Бобрява

Формат: А3

Альбом

Типовой проект 901-3-197.84

Изм. №, подл. и дата
Взм. №, инв. №



Формы зона	Лин.	Обозначение	Наименование	Кол.	Примечание
			Сборочные единицы		
1		1.020-1.3-5-1.0.0.0-06	Ригель 2 д4. 32-40	1	
2		1.020-1.3-7-0.0.0.0-12	Изделие закладное МН-40	4	

Ведомость расхода стали на дополнительные закладные изделия на элемент кг

Марка элемента	Изделия закладные						Вес
	Арматура класса А-III			Прокат марки В ст3кп2			
	ГОСТ 5781-82			ГОСТ 103-76			
	φ8		Утого	6*100		Утого	
P3	0,32		0,32	1,88		1,88	2,2

Привязан				ПРОВЕР. Кузнецов	ВЕД. ИНЖ. Бабикова	ГМП. Кузнецов	ГЛ. КОНС. Шапиро	Н. КОНТР. Кузнецов	НАЧ. ОТД. Колосов	ТП 901-3-197.84	-КЖИ. P3	СТАДИЯ	МАССА	МАСШТАБ
										Ригель P3		P	1,43Т	-
												Лист		Листов 1
												ЦНИИЭП Инженерного проектирования г. Москва		

19869-05

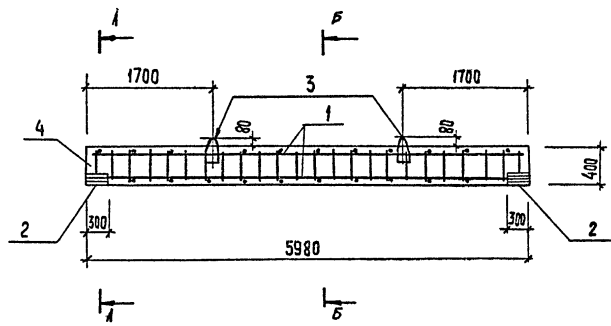
Копирвол: Бобров

Формат: А3

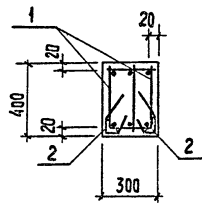
Альбом 7

14 Пусевой проект 901-3-197.84

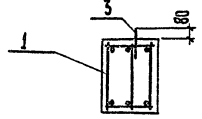
Имя, № подл. Подпись и дата Взаимосвязи



РАЗРЕЗ А-А



РАЗРЕЗ Б-Б



ФОРМАТ	ЗОНА	ПОЗ.	ОБОЗНАЧЕНИЕ	НАИМЕНОВАНИЕ	КОЛ.	ПРИМЕЧ.
				<u>СБОРОЧНЫЕ ЕДИНИЦЫ</u>		
И		1	ТП 901- -КЖИ. КП2	КАРКАС ПРОСТРАНСТВЕННЫЙ КП2	1	
-		2	1.400-15.81.510-07	ИЗДЕЛИЕ ЗАКАДНОЕ МН508	4	
				<u>ДЕТАЛИ</u>		
-		3	3.400-7. вып. 1	ПЕТЛИ ПОДЪЕМНЫЕ М12-150	2	
				<u>МАТЕРИАЛЫ</u>		
		4		БЕТОН М200 МРз 50	0,72	м ³

ВЕДОМОСТЬ РАСХОДА СТАЛИ НА ЭЛЕМЕНТ, КГ

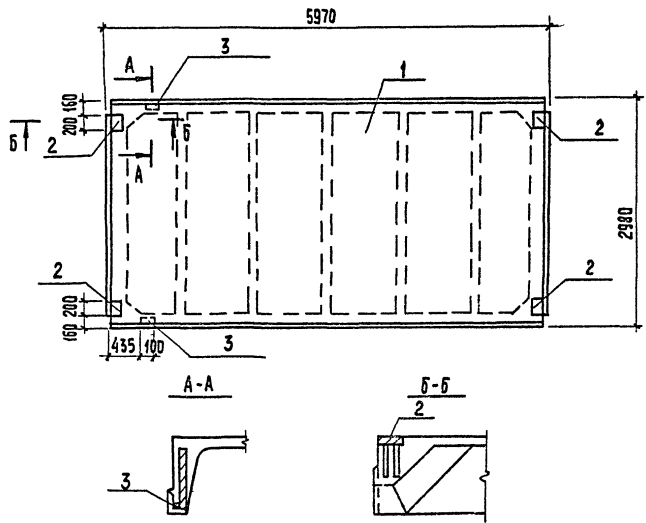
МАРКА ЭЛЕМЕНТА	ИЗДЕЛИЯ АРМАТУРНЫЕ						ИЗДЕЛИЯ ЗАКАДНЫЕ						Общий расход				
	АРМАТУРА КЛАССА						АРМАТУРА КЛАССА										
	А-I		А-III		Всего	А-I			А-III			Всего					
	ГОСТ 5781-82		ГОСТ 5781-82			ГОСТ 5781-82			ГОСТ 8509-72								
φ8		Итого	φ16		Итого	φ12		Итого	φ8	φ10	Итого	φ9,0x19,0x7	Итого				
БСФ I	21.5		21.6	57.0		57.0	78.6	1.3		1.3	1.2	3.2	4.4	11.6	11.6	17.3	95.9

ПРИВЯЗАН	ПРОВЕР.	КУЗНЕЦОВ	<i>Кузнецов</i>	ТП 901-3-197.84	- КЖИ, БСФ I	
	ВЕД. ИНЖ.	БАБИКОВА	<i>Бабикова</i>			
	ГИП	КУЗНЕЦОВ	<i>Кузнецов</i>			
	ГЛ. КОНС.	У ПИРО	<i>Упирос</i>			
ИМВ. №	Н. КОНТР.	КУЗНЕЦОВ	<i>Кузнецов</i>	БАЛКА СТЯЖКА БСФ I	СТАДИЯ МАССА МАШТАБ	
	ИМВ. ОТД.	КРАСАВИН	<i>Красавин</i>			Р
					Лист	Листов 1
					ЦНИИЭП ИНЖЕНЕРНОГО ОБОРУДОВАНИЯ Г. МОСКВА	

КОПИРОВАЛ: ХЮППЕНЕН

ФОРМАТ 12
19889-05

Альбом V



Ведомость расхода стали на дополнительные закладные изделия, кг

Марка элемента	Изделия закладные							Всего
	Арматура класса А-III			Прокат марки В Ст. 3 кп 2				
	ГОСТ 5781-82			ГОСТ 8509-72		ГОСТ 103-76		
	φ 10	φ 14	Итого	Л7,0×7,0×8	Итого	φ=8	Итого	
П2	1,6		1,6			5,2	5,2	6,8
П3	2,22	0,20	2,42	1,68	1,68	5,2	5,2	9,3
П4	0,62	0,20	0,82	1,68	1,68			2,5

ПРИВЯЗАН

Имя №	И. КОМ. ШАПИРО	Н. КОНТ. КУЗНЕЦОВ	НАЧ. ОТД. КРАСАВИН
-------	----------------	-------------------	--------------------

ФОРМАТ	ЗОНА	ПОЗ.	ОБОЗНАЧЕНИЕ	НАИМЕНОВАНИЕ	КОЛ. ШТ.	ПРИМЕЧАНИЕ
			ГОСТ 22701.0-77	Документация		
				ПЛИТА Ж.Б. РЕБРИСТАЯ ПРЕДВАРИТ. НАПРЯЖЕННАЯ РАЗМЕРАМИ 6×3М ДЛЯ ПОКРЫТ. ПРОИЗВОДСТ. ЗДАНИЙ ТЕХНИЧЕСКИЕ УСЛОВИЯ.		
				СБОРОЧНЫЕ ЕДИНИЦЫ		
1			ГОСТ 22701.1-77	ПЛИТА ПОКРЫТИЯ ПГ-2А ПТ	1	
			Переменные данные для исполнения			
				ТП 901- - КЖИ.П2		
				СБОРОЧНЫЕ ЕДИНИЦЫ		
2			ГОСТ 22701.5-77	ИЗДЕЛИЕ ЗАКЛАДНОЕ М8	4	
				ТП 901- - КЖИ.П2-01		
				СБОРОЧНЫЕ ЕДИНИЦЫ		
2			ГОСТ 22701.5-77	ИЗДЕЛИЕ ЗАКЛАДНОЕ М8	4	
3			ГОСТ 22701.5-77	То же М9	2	
				ТП 901- - КЖИ.П2-02		
				СБОРОЧНЫЕ ЕДИНИЦЫ		
3			ГОСТ 22701.5-77	ИЗДЕЛИЕ ЗАКЛАДНОЕ М9	2	

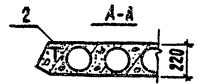
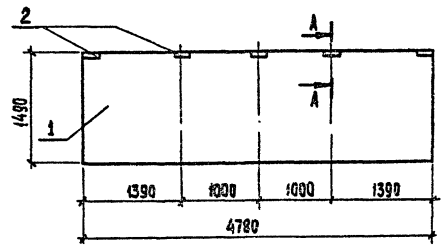
ОБОЗНАЧЕНИЕ	МАРКА	НАЛИЧИЕ ЗАКЛ. ЧИЗ. ПОЗ.	
		2	3
ТП 901- - КЖИ. П2	П2	×	-
	- 01	×	×
	- 02	-	×

ТП 901-3-194.24	- КЖИ. П2
ПЛИТА ПОКРЫТИЯ (П2... П4)	СТАДИЯ МАССА МАСШТАБ
	р 2,65т 1:50
	Лист 1 Листов 1
	ИНИИЭП Инженерного Оборудования г. Москва

КОПИРОВАЛ: ХИПЕНЕН
ФОРМАТ А3
19889-05

ЛИСТ № 0001 ПОДГОТОВИЛ И ВЫП. И. КОМ. ШАПИРО

АЛГОМ У



ФОРМАТ	ЗОНА	ПОС.	ОБЪЕДИНЕНИЕ	НАИМЕНОВАНИЕ	КОЛ.	ПРИМЕР.
				<u>Документация</u>		
			1.141-1. Вып. 59	Панели перекрытий железобетонные многоспустотные		
				<u>Сборочные единицы</u>		
	1		1.141-1. Вып. 59	Панель перекрытия ПК48.15-8АТ	1	
	2		3.400-6/76	Изделие закладное МН 1-12	5	

Ведомость расхода стали на дополнительные закладные изделия на элемент, кг

Марка элемента	Изделия закладные				
	Арматура класса	Прокат марки		Всего	
	A-III	В ст 3кп 2			
	ГОСТ 5781-82	ГОСТ 103-76			
	φ 8	Итого	- 8x50	Итого	
П12	0,5	0,5	3,0	3,0	3,5

ДАННЫЕ ПОДА ПОДЛОЖИЕ ПЛАТА И ЗАКАЗ. ПОСЛ.

Привязан

ИИ В. №

Провер.	Бабикова	<i>Бабикова</i>
Ст. техн.	Павчева	<i>Павчева</i>
Вед. инж.	Бабикова	<i>Бабикова</i>
Гип.	Кузнецов	<i>Кузнецов</i>
Гл. конст.	Шапиро	<i>Шапиро</i>
Н. контр.	Кузнецов	<i>Кузнецов</i>
Нач. отд.	Красавин	<i>Красавин</i>

ТП 901-3-197.84

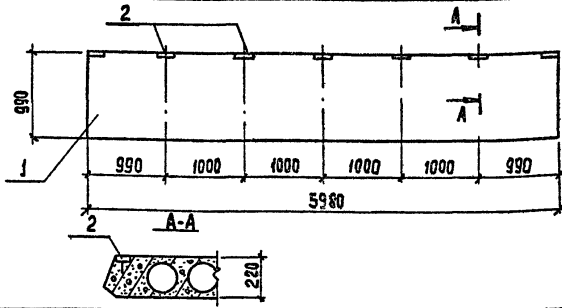
- КЖС. П12

Плита перекрытия П12

Стадия	Масса	Масштаб
Р	2250	1:50
Лист	Листов 1	
Инженерного оборудования г. Москва		

Копировала: Хюппенен

ФОРМАТ А3
19 889-05



ФОРМАТ	ЗОНА	ПОЗ.	ОБОЗНАЧЕНИЕ	НАИМЕНОВАНИЕ	КОЛ.	ПРИМЕЧАНИЕ
				Документация		
			1.141-1, Вып.59	ПАНЕЛИ ПЕРЕКРЫТИЙ ЖЕЛЕЗОБЕТОННЫЕ МНОГОПУСТОТНЫЕ		
				СБОРОЧНЫЕ ЕДИНИЦЫ		
		1	1.141-1, Вып.59.	ПАНЕЛИ ПЕРЕКРЫТИЯ ПК60-10-8АШТ	1	
		2	3.400-6/76	ИЗДЕЛИЯ ЗАКЛАДНЫЕ МИ 1-12	7	

Ведомость расхода стали на дополнительные закладные изделия на элемент, кг

МАРКА ЭЛЕМЕНТА	ИЗДЕЛИЯ ЗАКЛАДНЫЕ				Всего	Привязан
	АРМАТУРА КЛАССА		ПРОКАТ МАРКИ			
	А-III		Вст 3 кл 2			
	ГОСТ 5781-82		ГОСТ 103-76			
П14	φ8	Итого	-8x50	Итого	4,9	
	0,7	0,7	4,2	4,2		

ИНВ.№		

ТП 901-3-197.84

- КЖИ. П14

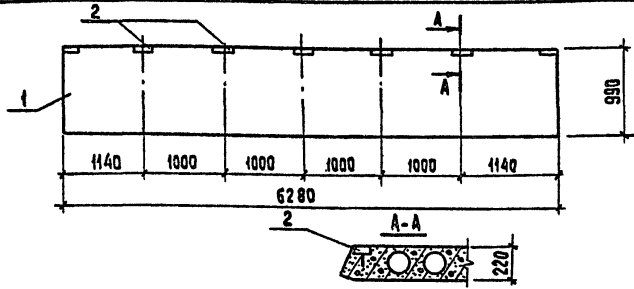
ПРОВЕР.	БАБИКОВА	<i>Бабикова</i>
СТ.ТЕХН.	ПЕВЧЕВА	<i>Певчева</i>
ВЕД.ИНЖ.	БАБИКОВА	<i>Бабикова</i>
ТИП	КУЗНЕЦОВ	<i>Кузнецов</i>
П.А.КОМП.	ШАПИРО	<i>Шапиро</i>
Н.КОНТ.	КУЗНЕЦОВ	<i>Кузнецов</i>
НАЧ.ОТД.	КРАСАВИН	<i>Красавин</i>

ПЛИТА ПЕРЕКРЫТИЯ П14

СТАДИЯ	МАССА	МАСШТАБ
Р	1725	1:50
Лист	Листов 1	
ИНЖЕНЕРНОГО ОБОРУДОВАНИЯ Г. МОСКВА		

КОПИРОВАЛ: ХЮППЕНЕН

ФОРМАТ А4



ФОРМАТ	ЗОНА	ПОЗ.	ОБОЗНАЧЕНИЕ	НАИМЕНОВАНИЕ	КОЛ.	ПРИМЕЧ.
				Документация		
			1.141-1, Вып.59	ПАНЕЛИ ПЕРЕКРЫТИЙ ЖЕЛЕЗОБЕТОННЫЕ МНОГОПУСТОТНЫЕ		
				СБОРОЧНЫЕ ЕДИНИЦЫ		
		1	1.141-1, Вып.59	ПАНЕЛИ ПЕРЕКРЫТИЯ ПК63.10-8АШТ	1	
		2	3.400-6/76	ИЗДЕЛИЯ ЗАКЛАДНЫЕ МИ 1-12	7	

Ведомость расхода стали на дополнительные закладные изделия на элемент, кг

МАРКА ЭЛЕМЕНТА	ИЗДЕЛИЯ ЗАКЛАДНЫЕ				Всего	Привязан
	АРМАТУРА КЛАССА		ПРОКАТ МАРКИ			
	А-III		Вст 3 кл 2			
	ГОСТ 5781-82		ГОСТ 103-76			
П16	φ8	Итого	-8x50	Итого	4,9	
	0,7	0,7	4,2	4,2		

ИНВ.№		

ТП 901-3-197.84

- КЖИ. П16

ПРОВЕР.	БАБИКОВА	<i>Бабикова</i>
СТ.ТЕХН.	ПЕВЧЕВА	<i>Певчева</i>
ВЕД.ИНЖ.	БАБИКОВА	<i>Бабикова</i>
ТИП	КУЗНЕЦОВ	<i>Кузнецов</i>
П.А.КОМП.	ШАПИРО	<i>Шапиро</i>
Н.КОНТ.	КУЗНЕЦОВ	<i>Кузнецов</i>
НАЧ.ОТД.	КРАСАВИН	<i>Красавин</i>

ПЛИТА ПЕРЕКРЫТИЯ П16

СТАДИЯ	МАССА	МАСШТАБ
Р	1725	1:50
Лист	Листов 1	
ИНЖЕНЕРНОГО ОБОРУДОВАНИЯ Г. МОСКВА		

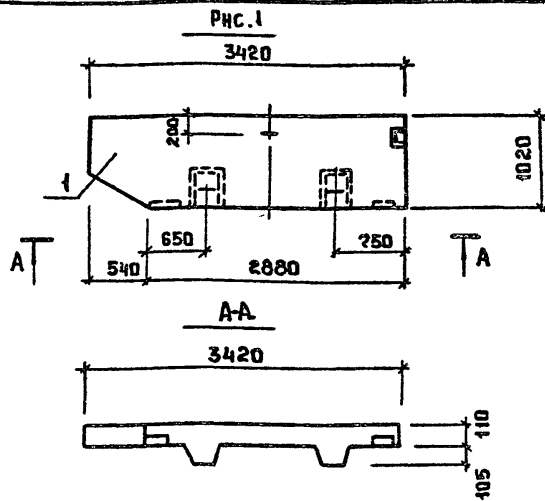
КОПИРОВАЛ: ХЮППЕНЕН

ФОРМАТ А4

19 889-05

Альбом V

Типовой проект 901-3-197-84



ФОРМАТ	ЗОНА	Поз.	ОБОЗНАЧЕНИЕ	НАИМЕНОВАНИЕ	КОЛ.	ПРИМЕЧ.
				СБОРОЧНЫЕ ЕДИНИЦЫ		
		1	1.020-1.5-8-2.0.00	ПАНЕЛЬ КАРНИЗНАЯ ПК39.10-10	1	

1. Карнизная планка ПК10 отапливается от карнизной планки ПК39.10-1 по серии 1.020-1 вып. 5-8 изменением в опалубочном чертеже по данному листу.

ПРИВЯЗАН

ИМВ. №

ТП 901-3-197,84

- КЭЖИ. ПС10

ПАНЕЛЬ КАРНИЗНАЯ
ПС10

СТАДИЯ | МАССА | МАСШТАБ

Р | 0,7Т

ЛИСТ | ЛИСТОВ 1

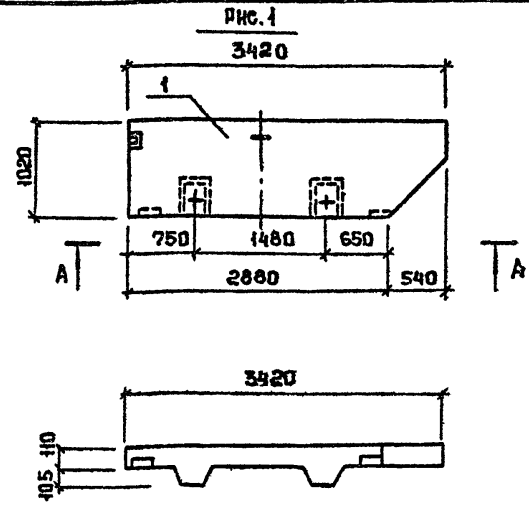
ЦНИИЭП

ИНЖЕНЕРНОГО ОБОРУДОВАНИЯ
Г. МОСКВА.

ФОРМАТ А4

Альбом VI

Типовой проект 901-3-197-84



ФОРМАТ	ЗОНА	Поз.	ОБОЗНАЧЕНИЕ	НАИМЕНОВАНИЕ	КОЛ.	ПРИМЕЧ.
				СБОРОЧНЫЕ ЕДИНИЦЫ		
		1	1.020-1.5-8-3.0.0.0	ПАНЕЛЬ КАРНИЗНАЯ ПК39.10.11	1	

1. Карнизная планка ПС11 отапливается от карнизной планки ПК39.10-1 по серии 1.020-1 вып. 5-8 изменением в опалубочном чертеже по данному листу.

ПРИВЯЗАН

ИМВ. №

ТП 901-3-197,84

- КЭЖИ. ПС11

ПАНЕЛЬ КАРНИЗНАЯ
ПС11

СТАДИЯ | МАССА | МАСШТАБ

Р | 0,7Т

ЛИСТ | ЛИСТОВ 1

ЦНИИЭП

ИНЖЕНЕРНОГО ОБОРУДОВАНИЯ
Г. МОСКВА.

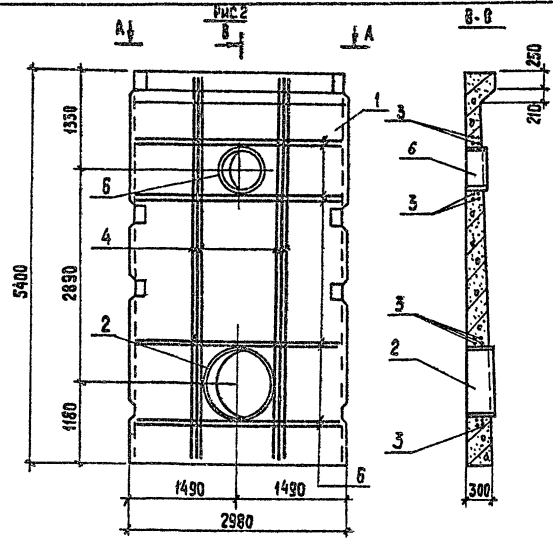
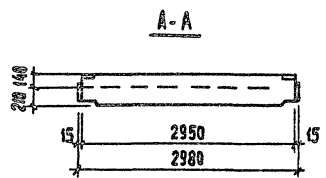
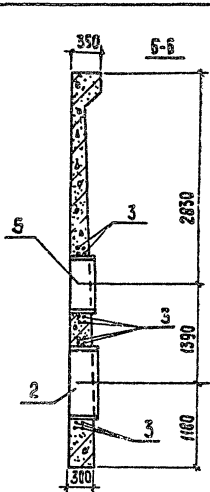
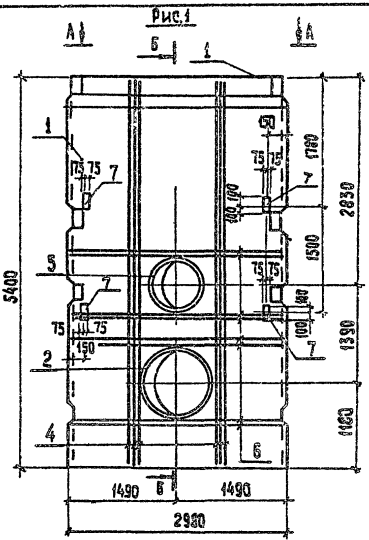
19889-05

ФОРМАТ А4

Лист № 0001. Подпись М. Зюва, В. Савин, ...

ИНСТРУМЕНТ 901-3-197.54

МАШИН У



Обозначение	Марка	Рис.
ТП 901-	- КЖИ. ПСФ 1	1
	- 01	2

ТП 901-3-197.54		- КЖИ. ПСФ 1 СБ	
Сборочный чертёж	СТАДИЯ	МАССА	МАСШТАБ
	р	9350	1:50
ПРОВЕР. КУЗНЕЦОВ БЕД. ИЛИН. БАБИКОВА ТИП. КУЗНЕЦОВ ГА. КОНО. ШАПИРО И. КОНТЯ. КУЗНЕЦОВ НАЧ. ОТД. КРАСАВИН		Лист	Листов /
		ЦНИИЭП ИНЖЕНЕРНОГО ОБОРУДОВАНИЯ г. Москва	

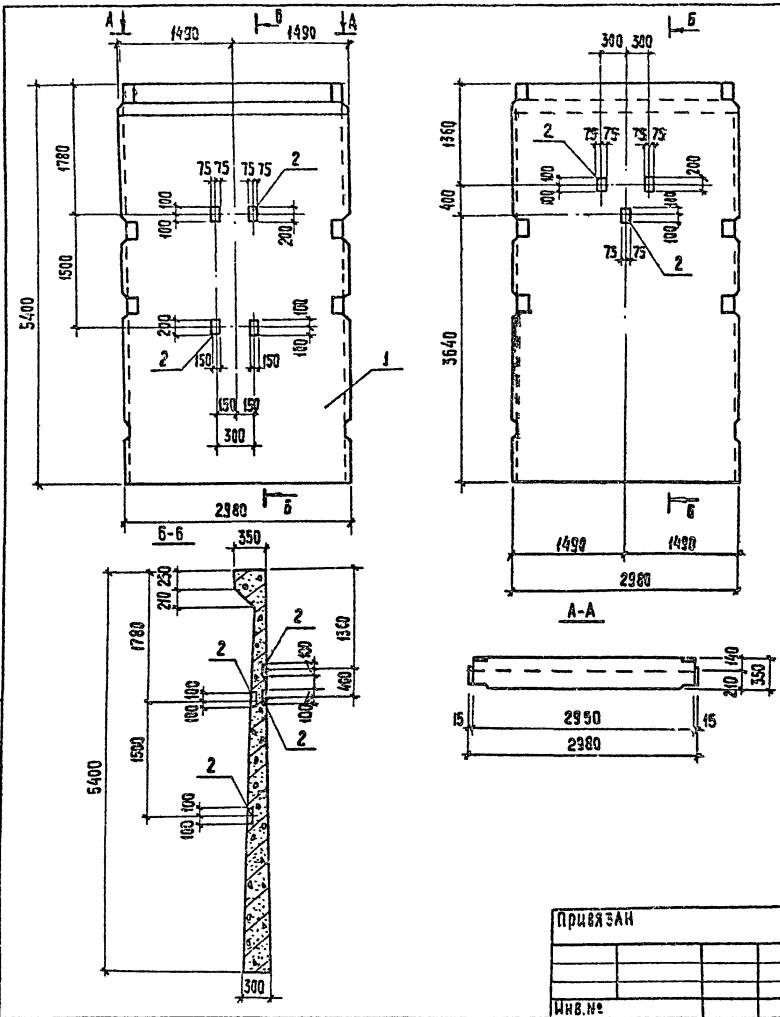
КОПИРОВАЛ: ХИПЕНЕН

ФОРМАТ А3
19889-05

Ансамбль I

ИПОВОЙ ПРОЕКТ 901-3-19784

ИМ.В. № ДОДА | ПОДРОБ. И ДАТА | ВЗАМ. ШИФР. №



ФОРМАТ	ЗОНА	ПОЗ.	ОБОЗНАЧЕНИЕ	НАИМЕНОВАНИЕ	КОЛ.	ПРИМЕЧАНИЕ
				ДОКУМЕНТАЦИЯ		
			3.900-3. ВЫП. 4/82	СБОРНЫЕ ЖЕЛЕЗОБЕТОННЫЕ		
				КОНСТРУКЦИИ ЕМКОСТНЫХ		
				СООРУЖЕНИЙ ДЛЯ ВОДО-		
				СЛАБЖЕНИЯ И КАНАЛИ-		
				ЗАЩИ.		
			ТП 901- -КЖИ. ВМС	ВЕДОМОСТЬ РАСХОДА СТАЛИ.		
				СБОРОЧНЫЕ ЕДИНИЦЫ		
	1		3.900-3. ВЫП. 4/82	ПАНЕЛЬ СТЕНОВАЯ ПС-54-62	1	
	2		3.400-6/76	ИЗДЕЛИЕ ЗАКЛАДНОЕ МН1-20	7	

ТП 901-3-19784		-КЖИ. ПСФ6	
ПРОВЕР.	БАБЫКОВА	СТАЦИЯ	МАССА
СТ. ТЕХН.	ЛЕВЧЕВА	Р	9,35Т
ВЕД. ШИФР.	БАБЫКОВА	МАШТАБ	1:50
ШИП	КУЗНЕЦОВ	ЛИСТ	1 ЛИСТОВ 1
ГЛ. КОНСТ.	ШАПИРО	ЦИНИЭП	
Н. КОНТР.	КУЗНЕЦОВ	ИНЖЕНЕРНОГО	БОРУДОВАНИЯ
НАЧ. ОТД.	КРАСАВИН	г. МОСКВА	

ПРИКРЕПЛ

ИМ.В. №

КОПИРОВАЛ: ХЮППЕНЕН

ФОРМАТ А3
19889-05

ТИПОВОЙ ПРОЕКТ 901-3-197.84 ЛЬВОН Ю

Марка элемента	Изделия арматурные		Изделия закладные											Общий расход	
	Арматура класса		Арматура класса				Прокат марки			Труба			Итого		
	А-II		А-I		А-II		ВСтЗ кп2		ГОСТ 10704-76*						
	ГОСТ 5781-82		ГОСТ 2530-71*		ГОСТ 5781-82		ГОСТ 103-76								
	φ10	φ16	φ12	φ16	φ10	φ8=8	φ8=10								
ПСФ 1	14,56	51,0	65,56	5,7	16,5	3,2	25,4	7,6	23,7	31,3	—	35,0	97,0	132,0	254,26
ПСФ 2	—	—	—	—	—	—	—	—	—	—	—	—	—	—	—
ПСФ 3	—	—	—	—	—	3,2	3,2	7,6	—	7,6	—	—	—	—	10,8
ПСФ 4	14,56	51,0	65,56	—	21,7	—	21,7	—	19,9	19,9	14,5	—	97,0	111,5	218,65
ПСФ 5	—	—	—	—	—	4,8	4,8	11,4	—	11,4	—	—	—	—	16,2
ПСФ 6	—	—	—	—	—	5,6	5,6	13,3	—	13,3	—	—	—	—	18,9

ИВ. № ПОДА. ПОДПИСЬ И ДАТА. ВЗЛ. ИВ. №

ПРИВЯЗКА	ПРОВЕР.	БАВИКОВА	<i>[подпись]</i>	ТП 901-3-197.84	- КЖИ. ВМС
	СТ. ТЕХН.	ПЕВЧЕВА	<i>[подпись]</i>		
	ВЕД. ИНЖ.	БАВИКОЗА	<i>[подпись]</i>		
	Г. И. П.	КУЗНЕЦОВ	<i>[подпись]</i>		
	СА. КОНСТ.	ШАПИРО	<i>[подпись]</i>		
ИВ. №	М. КОНТР.	КУЗНЕЦОВ	<i>[подпись]</i>	ВЕДОМОСТЬ РАСХОДА СТАЛИ НА ДОПОЛНИТЕЛЬНЫЕ ЗАКЛАДНЫЕ ИЗДЕЛИЯ НА ЭЛЕМЕНТ, КГ.	СТАДИЯ ЛИСТ ЛИСТОВ Р 1
	НАЧ. ОТД.	КРАСАВИН	<i>[подпись]</i>		

ИННИЭП
ИНЖЕНЕРНОГО ОБОРУДОВАНИЯ
Г. МОСКВА
ФОРМАТ А3
19889-05

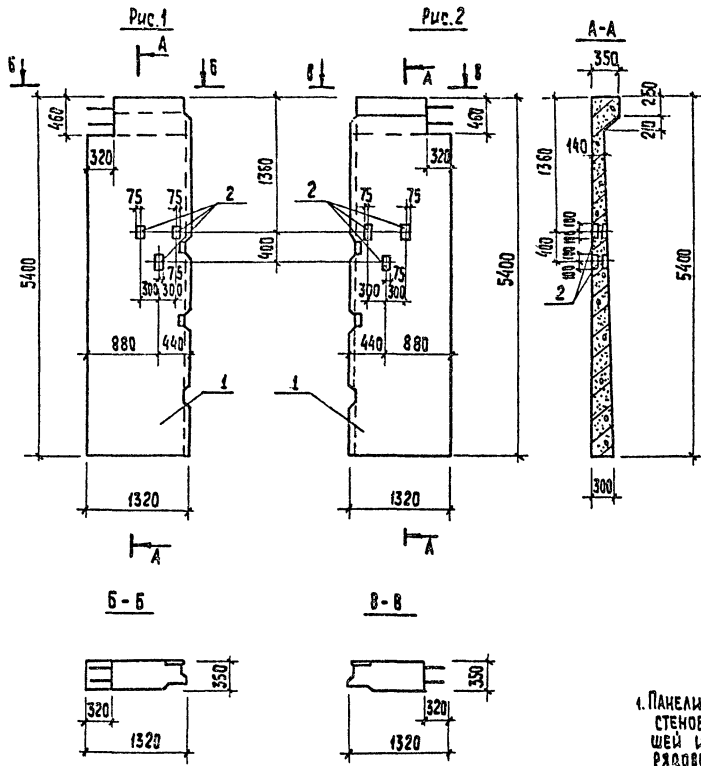
Альбом 1

ИРСКАУ 301-7-171,04

1:100000

Изм. № подл. 1

ПОДПИСЬ И ДАТА



Обозначение	Марка	Рис.
ТП 901- -КЖС. ПСФ 8	ПСФ 8	1
-01	ПСФ 9	2

ФОРМАТ	ЗОНА	ПОЗ.	ОБОЗНАЧЕНИЕ	НАИМЕНОВАНИЕ	КОЛ.	ПРИМЕЧАНИЕ
				ДОКУМЕНТАЦИЯ		
			3.900-3. вып.4/82	СБОРНЫЕ ЖС-БЕТ. КОНСТРУКЦИИ ЕМКОСТНЫХ СООРУЖЕНИЙ ДЛЯ ВВОДА ВОДОСНАБЖЕНИЯ И КАНАЛИЗАЦИИ		
				СБОРНЫЕ ЕДИНИЦЫ		
		1	3.900-3. вып.4/82	ПАНЕЛЬ СТЕНОВАЯ ПС1-54-62	1	
		2	3.400-6/76	ИЗДЕЛИЕ ЗАКЛАДНОЕ МК1-20	6	
			РАЗЛИЧИЕ ИСПОЛНЕНИЙ ТП901- по сборочному чертежу.	-КЖС. ПСФ 8 и ТП901- -КЖС. ПСФ 8-01		

Ведомость расхода стали на дополнительные закладные изделия, кг

МАРКА ЗАЕМЕНТА	ИЗДЕЛИЯ ЗАКЛАДНЫЕ						Общий расход
	АРМАТУРА КЛАССА		ПРОКАТ МАРКИ				
	А-III		ВСтЗ кп2				
	ГОСТ 5781-82		ГОСТ 103-76				
	φ 10		Итого	+ 8x150		Итого	
ПСФ 8	4,8		4,8	11,4		11,4	16,2
ПСФ 9	4,8		4,8	11,4		11,4	16,2

1. ПАНЕЛИ выполняются попарно в одной опалубочной форме стеновой панели ПС1-54-62 путем установления вкладки и перегородок с сохранением армирования рядовых ПАНЕЛЕЙ.

ПРИВЯЗАН	
ИМВ. №	

ТП 901-3-194.84		- КЖС. ПСФ 8	
ПРОВЕР.	БАБИКОВА	СТАВЛЯ	МАССА
СТ.ТЕХН.	ПЕВЧЕВА	Р	4670
ВЕД.ИНЖ.	БАБИКОВА	МАССА	1:50
ГИП.	КУЗНЕЦОВ	ЛИСТ	ЛИСТОВ 1
ГЛА.КОНСТ.	ШАПИРО	ИНИЦИП	
И.КОНТР.	КУЗНЕЦОВ	ИНЖЕНЕРНОГО ОБОРУДОВАНИЯ	
НАЧ.ОТД.	КОРАСВИН	г. МОСКВА	

КОПИРОВАЛ: ХЮППЕНЕН

ФОРМАТ А3
19889-05

Типовой проект 901-3-197.84 л. 6 от 7

Формат Зона Поз.	Обозначение	Наименование	Кол.	Примеч.
		<u>Документация</u>		
	3.900-3, вып. 4/8а	СБОРНЫЕ ЖЕЛЕЗОБЕТОННЫЕ КОНСТРУКЦИИ емкостных СООРУЖЕНИЙ ДЛЯ ВОДОСНАБ- ЖЕНИЯ И КОММУНАЛЬЩИИ.		
	ТП 901-	-кжи. ПСФ-10а Сборочный чертеж		
		<u>Сборочные единицы</u>		
11	1	ТП 901- -кжи. С34а	Сетка арматурная С34а	2
11	2	ТП 901- -кжи. С35а	Сетка арматурная С35а	2
11	3	ТП 901- -кжи. С38а	Сетка арматурная С38а	2
11	4	ТП 901- -кжи. Кр-1а	Каркас плоский Кр-1а	2
11	5	ТП 901- -кжи. Кр-3а	То же Кр-3а	4
		<u>Изделия заводские</u>		
	6	3.900-3, вып. 4/8а часть 2	МН-29	1
	7	3.900-3, вып. 4/8а часть 2	МН-30	1
11	8	ТП 901- -кжи. МН-6а	МН-6а	1
11	9	ТП 901- -кжи. МН-15а	МН-15а	1
11	10	ТП 901- -кжи. МН-16а	МН-16а	1

Формат Зона Поз.	Обозначение	Наименование	Кол.	Примеч.
		<u>Детали</u>		
Б1	11	3.900-3, вып. 4/8а часть 2	ф 10 А Ш ГОСТ 5781-82 В-5380	4
		<u>Материалы</u>		
	12		Бетон М 200	1,85 м ³
		<u>Переменные данные для исполнений</u>		
		ТП 901- -кжи. ПСФ-01		
		ПФ 10-02 ДФ 10-03		
		<u>Сборочные единицы</u>		
	13	3.400-6/76	Изделие заводское МН-30	4

Имя, телефон, подпись к дате Взам. инв. №

ПРИЕЗЖАЮЩИЙ		ПРОВЕР. БАБИКОВА <i>Бабикова</i>	ТП 901-3-197.84	-кжи. ПСФ 10
		С. ТЕХН. ЛЕВЧЕВА <i>Левчева</i>		
		ВЕД. ИЖ. БАБИКОВА <i>Бабикова</i>		
		Г. И. П. КУЗНЕЦОВ <i>Кузнецов</i>	ПАНЕЛЬ СТЕНОВАЯ	СТАДИЯ ЛИСТ ЛИСТОВ
		П. КОМП. ШАПИРО <i>Шапиро</i>	(ПСФ 10; ПСФ 7; ПСФ 11; ПСФ 12)	Р 1
		И. КОНТР. КУЗНЕЦОВ <i>Кузнецов</i>		4
		НАЧ. ОТД. КРАСАВИН <i>Красавин</i>		
ИЖ. П. Э.				

ИННИЭП
ИНЖЕНЕРНОГО ОБОРУДОВАНИЯ
Г. МОСКВА

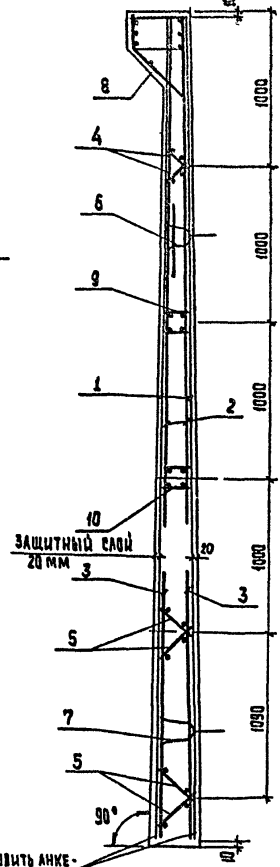
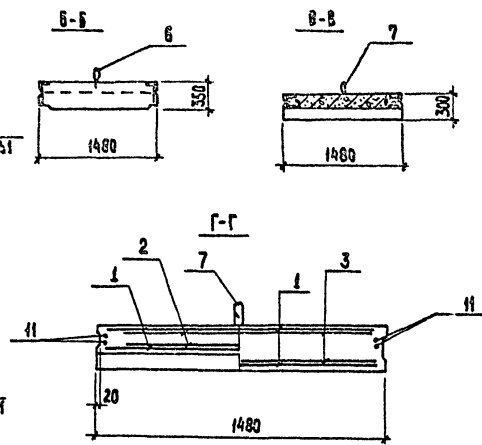
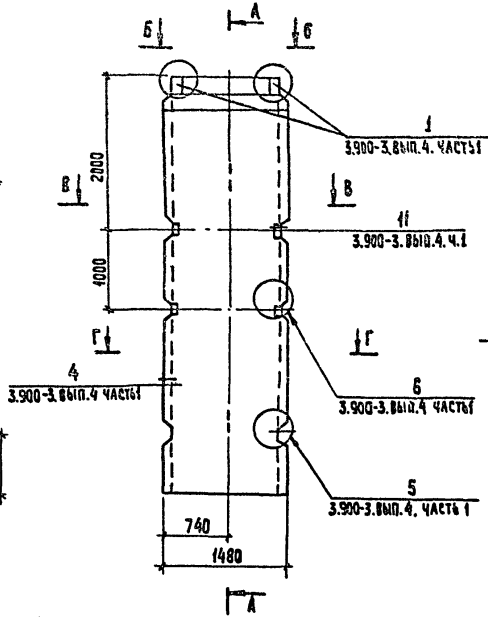
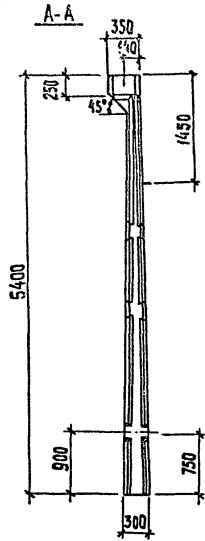
ФОРМАТ К3
19889-05

АЛБОМ I

ИСПОЛНИ ПРОЕКТ 901-З-19784

ВЫСШ. ИСП. ИТ.

ИМЯ, № ПОДА, ПОДАНО И ДАТА



ВЕДОМОСТЬ РАСХОДА СТАЛИ НА ЭЛЕМЕНТ, КГ

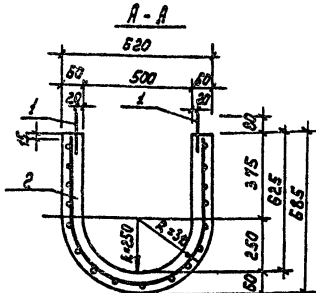
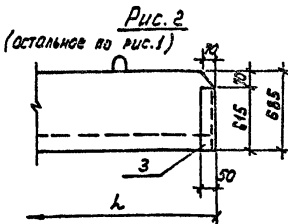
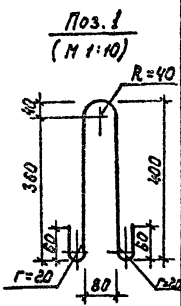
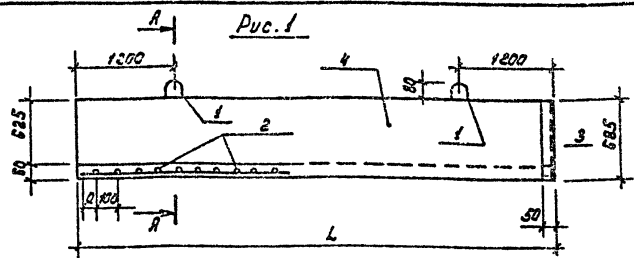
МАРКА ЭЛЕМЕНТА	ИЗДЕЛИЯ АРМАТУРНЫЕ					ИЗДЕЛИЯ ЗАКЛАДНЫЕ												ОБЩИЙ РАСХОД							
	АРМАТУРА КЛАССА					АРМАТУРА КЛАССА																			
						ПРОКАТ МАРКИ																			
						В СТ 3 КЛ 2																			
В-I	А-I	А-II	Итого		В-I	А-II				А-I				А-II				Итого		Труба					
ГОСТ 672-80	ГОСТ 5781-82	ГОСТ 5781-82	ГОСТ 5781-82		ГОСТ 5781-82	ГОСТ 5781-82				ГОСТ 5781-82				ГОСТ 103-76				ГОСТ Р 10704-76							
φ 5	φ 10	φ 10	φ 16	Итого	φ 5	φ 16	φ 6	φ 14	φ 10	φ 8	φ 10	φ 6	φ 22	Итого	8-80	8-258	5-40	6-120	8-150	8-8	8-10	Итого	168*5		
ПСφ 10	25,36	3,6	97,52	32,34	158,82	1,32	10,02	0,9	6,48	—	0,4	4,3	1,76	13,2	38,38	2,4	20,08	0,76	4,52	—	0,9	—	28,66	—	225,86
ПСφ 7; 11; 12	25,36	3,6	97,52	32,34	158,82	1,32	10,02	0,9	6,48	1,6	0,4	4,3	1,76	13,2	39,98	2,4	20,08	0,76	4,52	7,6	0,9	1,76	37,12	—	237,54

СЕТКИ УСТАНОВИТЬ АНКЕРИРУЮЩИМИ СТЕРЖНЯМИ К ИЖИЖИМЭ ТОРЦЫ ПАНЕЛИ

Тп 901-3-19784 - КЭЖИ. ПСφ10с6 АИСТ 2

КОПИРОВАА: ХЮПЕНЕН ФОРМАТ А3 1988 9-05

ТИПОВОЙ ПРОЕКТ 901-3-19784 ЛАБОР. В.



Формат	Зона	Поз.	Обозначение	Наименование	Кол.	Примеч.
				<u>Детали</u>		
		1		Ф10А ГОСТ 5781-82 е=1000	4	0,62 кг
				<u>Материалы</u>		
		4		Бетон М 200		0,32 м ³
<u>Переменные данные для исполнений</u>						
				ТП 901-		-КЖИ.Л1
<u>Сборочные единицы</u>						
		3	3.400-Б/76	Изделие закладное МН Ч-46		1,23 м.
Б4		2	ТП 901-	-КЖИ.СЛ1	1	75,84 кг
				ТП 901-		-КЖИ.Л1-01
<u>Сборочные единицы</u>						
		3	3.400-Б/76	Изделие закладное МН Ч-46		1,23 м.
Б4		2	ТП 901-	-КЖИ.СЛ1-01	1	74,24 кг

Ведомость расхода стали на элемент, кг.

Марка элемента	Изделия арматурные				Изделия закладные				Всего
	Арматура класса А-I		Арматура класса А-III		Арматура класса А-III		Прокат марки Вст 3 кл 2		
	ГОСТ 5781-82	Итого	ГОСТ 5781-82	Итого	ГОСТ 5781-82	Итого	ГОСТ 8509-72	Итого	
	φ10		φ10		φ8		Л 5,0x5,0x5		
Л1	2,48	2,48	75,84	75,84	0,44	0,44	1,09	1,09	79,85
Л2	2,48	2,48	74,24	74,24	0,44	0,44	0,79	0,79	77,95

Обозначение	Марка	Рис.	Размеры, мм	
			L	a
ТП 901-	-КЖИ.Л1	Л1	1	3920 40
	-01	Л2	2	3840 50

Имя, отчество, подпись и дата (взрослый)

ПРИБЯЗАН

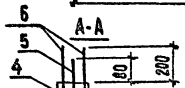
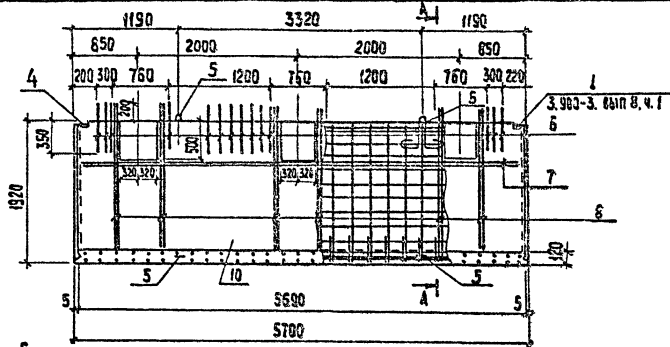
ПРОВЕР. БАБИКОВА
 СТ. ТЕХН. ПЕВЧЕВА
 ВЕД. ИНЖ. БАБИКОВА
 Г. И. П. КИЗНЕЦОВ
 Л. КОНСТ. ШАПИРА
 Н. КОНТР. КУЗНЕЦОВ
 НАЧ. ОТД. КРАСАВИН

ТП 901-3-197.84 -КЖИ. Л1
 Лоток (Л1; Л2)
 СТАДИЯ МАСШТАБ
 Р 930 —
 ЛИСТ Листов 1
ЦИНЭП
 ИНЖЕНЕРНОГО ОБОРУДОВАНИЯ
 г. МОСКВА
 ФОРМАТ ИЗ
 19889-05

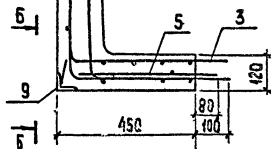
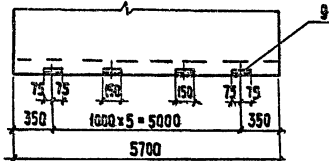
Альбом

Типовой проект 901-3-19784

Имя, № подл. Подпись и дата Взам. инв. №



Б-Б



1. Лотковый элемент выполняется в одолубочной форме лоткового элемента ЛТ2-18 по серии 3.900-3, вып. 8, часть 1.

ФОРМАТ	КОЛ-ВО	ПОС.	ОЗНАЧЕНИЕ	НАИМЕНОВАНИЕ	КОД	КОЛИЧЕСТВО
				Документация		
			3.900-3, вып. 8	СБОРНЫЕ ЖЕЛЕЗОБЕТОННЫЕ КОНСТРУКЦИИ ЕРКОВЫХ СООРУЖЕНИЙ ДЛЯ ВОДОСНАБЖЕНИЯ И КЛИМАТИЗАЦИИ ИЗДЕЛИЯ ДЛЯ ЛОТКОВ.		
				СБОРНЫЕ ЕДИНИЦЫ		
11	1	Т0901-	- КЖС. С-47а	СЕТКА АРМАТУРНАЯ С-47а	1	131,32кг
11	2		С-48а	То же С-48а	1	112,32кг
11	3	Т0901-	- КЖС. С-49а	" С-49а	1	43,61кг
	4		МН-7а	ИЗДЕЛИЕ ЗАКАЛНОЕ МН-7а	1	8,39кг
	9	3.400-6/16		То же МН4-48	6	0,9кг
				ДЕТАЛИ		
11	5	1.400-9		ПЕТАЯ УП2-6	4	2,19кг
64	6	Т0901-	- КЖ. ЛФ1.С	φ12АII ГОСТ 5781-82 С-550	48	0,49кг
64	7	Т0901-	- КЖ. ЛФ1.Т	φ12АII ГОСТ 5781-82 С-5670	4	5,1кг
64	8	Т0901-	- КЖ. ЛФ1.В	φ12АII ГОСТ 5781-82 С-2100	24	1,7кг
				МАТЕРИАЛЫ		
	10			Бетон М200	1,3	м ³

Ведомость расхода стали на элемент, кг

МАРКА ЭЛЕМЕНТА	ИЗДЕЛИЯ АРМАТУРНЫЕ			ИЗДЕЛИЯ ЗАКАЛНЫЕ			Итого	Всего				
	АРМАТУРА КЛАССА			АРМАТУРА КЛАССА				ПРОКАТ МАРКИ				
	Вр-I ГОСТ 5727-80	А-II ГОСТ 5781-82	А-III	Вр-I ГОСТ 5727-80	А-II ГОСТ 5781-82	А-III		Всего				
ЛТФ1	2,61	306,40	62,96	371,97	0,31	7,08	4,2	8,59	1,0	4,2	5,2	395,76

ПРИВЯЗАН

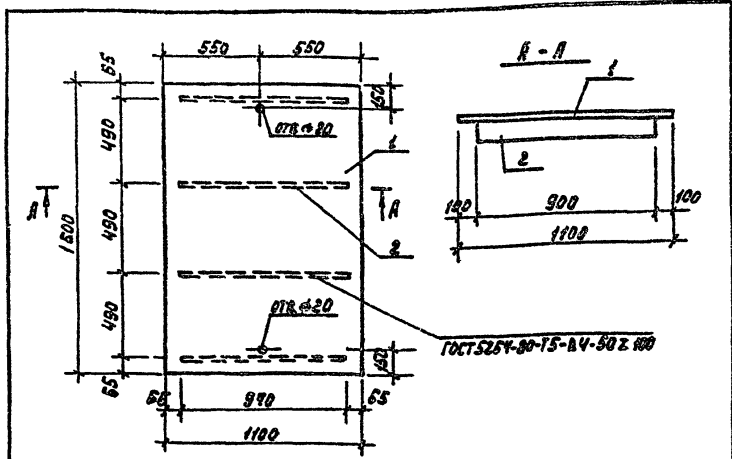
Имя, №

Т0901-3-19784		- КЖС, ЛТФ1	
ЭЛЕМЕНТ ЛОТКОВЫЙ ЛТФ1	СТАДИЯ	МАССА	МАССОВЫЙ
	Р	3,35т	-
	ЛИСТ	ЛИСТОВ 1	
	ИНИЦИАЛ ИНЖЕНЕРНОГО ОБРАЗОВАНИЯ Г. ИВКВА		

КОПИРОВАЛ: ХЮПЕНЕН

ФОРМАТ А3
19889-05

ИЗМЕН. ПРОЕКТ 901-3-197.84 ЯАБЕОН V



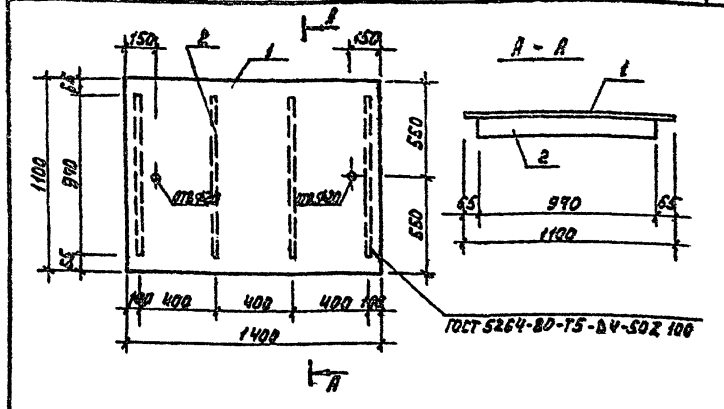
Формат	Зона	Табл.	Обозначение	Наименование	Кол.	Примеч.
Детали						
Б4	1	ТН 901-	-КЖН. Ц1.1	Лист ромб. К-50x1100x1100 Вст.зкл. ГОСТ 8558-77	1	15,0 кг
Б4	2	ТН 901-	-КЖН. Ц1.2	Листы ромб. К-2 4x30 ГОСТ 103-76 В-970 Полосы ВСТ.З.КЖ-1 ГОСТ 535-79	4	1,5 кг

ПРИВЯЗКА		
Кре. №		

ТП 901-3-197.84 -КЖН. Ц1

ПРОВЕР	БАБИКОВА	<i>Баб</i>	ЩИТ СТАЛЬНОЙ Ц1	СТАЛЬ	МАССА	НАСЧЕТЫ
СТ.ИИЖ	ВУЛЬФ	<i>Вул</i>		Р	81,0	1:20
ВЕД.ИИЖ	БАБИКОВА	<i>Баб</i>	Лист	Листов 1		
Г.И.П	КУЗНЕЦОВ	<i>Куз</i>		ИННИЭП ИНЖЕНЕРНОГО ОБОРУДОВАНИЯ Г. МОСКВА ФОРМАТ Б4		
ГЛА.КОНСТ	ШАМИРО	<i>Шам</i>				
И.КОНТР	КУЗНЕЦОВ	<i>Куз</i>				
НАЧ.ОТД	КРАСАВИН	<i>Кра</i>				

ТИПОВОЙ ПРОЕКТ 901-3-197.84 ЛАВОН V



Формат	Зона	Табл.	Обозначение	Наименование	Кол.	Примеч.
Детали						
Б4	1	ТН 901-	-КЖН. Ц2.1	Лист ромб. К-50x1100 Вст.зкл. ГОСТ 8558-77	1	66,0 кг
Б4	2	ТН 901-	-КЖН. Ц2.2	Листы ромб. К-2 4x30 ГОСТ 103-76 В-970 Полосы ВСТ.З.КЖ-1 ГОСТ 535-79	4	1,5 кг

ПРИВЯЗКА		
Кре. №		

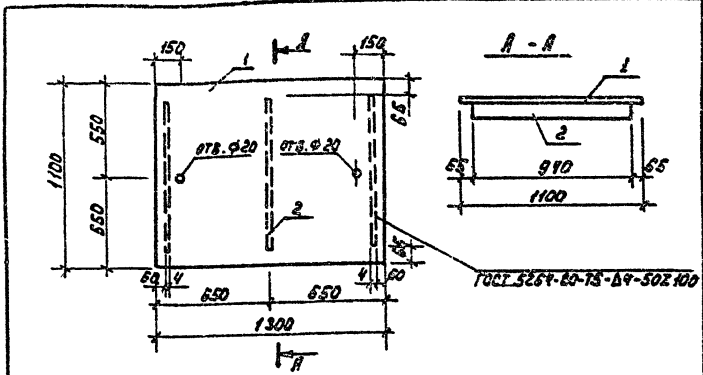
ТП 901-3-197.84 -КЖН. Ц2

ПРОВЕР	БАБИКОВА	<i>Баб</i>	ЩИТ СТАЛЬНОЙ Ц2	СТАЛЬ	МАССА	НАСЧЕТЫ
СТ.ИИЖ	ВУЛЬФ	<i>Вул</i>		Р	71,0	1:20
ВЕД.ИИЖ	БАБИКОВА	<i>Баб</i>	Лист	Листов 1		
Г.И.П	КУЗНЕЦОВ	<i>Куз</i>		ИННИЭП ИНЖЕНЕРНОГО ОБОРУДОВАНИЯ Г. МОСКВА ФОРМАТ Б4 19889-05		
ГЛА.КОНСТ	ШАМИРО	<i>Шам</i>				
И.КОНТР	КУЗНЕЦОВ	<i>Куз</i>				
НАЧ.ОТД	КРАСАВИН	<i>Кра</i>				

ИЗМЕН. ПРОЕКТ 901-3-197.84 ЛАВОН V

ПРОЕКТ 901-З-19Х84 Я БЫСОНУ

ИМЯ, НЕ ПОДА ПОДПИСЬ И ДАТА



ФОРМАТ	ЗОНА	703.	Обозначение	Наименование	Кол.	Примеч.
			ДЕТАЛИ			
А4	1	Т1901-	-КЖИ.Щ.З.1	Лист раме К-50х1300мм высота ГОСТ 8558-77	1	60,5 кг
Б4	2	Т1901-	-КЖИ.Щ.З.2	Пороса Б-2 4х50 ГОСТ 103-76 Р-200 ВК-3 ВЛ-2 ГОСТ 5264-80	3	4,5 кг

ПРОВЕРКА			
ИМЯ, НЕ ПОДА ПОДПИСЬ И ДАТА			

ТП 901-З-19Х84 - КЖИ.Щ.З

ПРОВЕР.	БАБИКОВА	<i>Бабикова</i>
СТ. И.Н.Ж.	БУДЬФ	<i>Будьф</i>
ВЕД. И.Н.Ж.	БАБИКОВА	<i>Бабикова</i>
Г.И.П.	КУЗНЕЦОВ	<i>Кузнецов</i>
Г.А. КОНСТ.	ШАПИРО	<i>Шапиро</i>
И. КОНТР.	КУЗНЕЦОВ	<i>Кузнецов</i>
НАЧ. ОТА.	КРАСАВИН	<i>Красавин</i>

ЩИТ СТАЛЬНОЙ
Щ 3

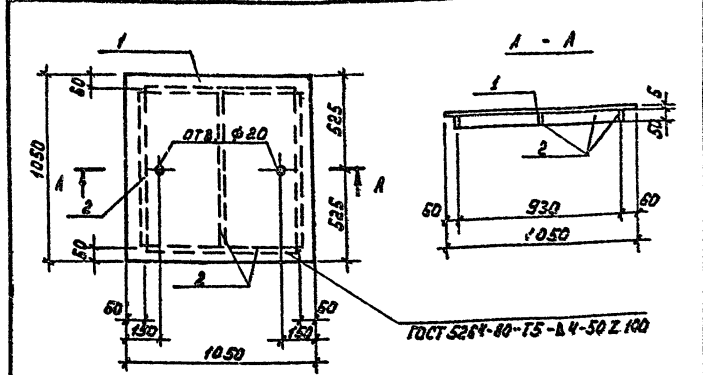
СТАИНА	МАССА	МАСШТАБ
Р	65,0	1:20
ЛИСТ	ЛИСТОВ 1	

ИННИЭП
ИНЖЕНЕРНОГО ОБОРУДОВАНИЯ
Г. МОСКВА

ФОРМАТ А4

ТИПОВОЙ ПРОЕКТ 901-З-19Х84 Я БЫСОНУ

ИМЯ, НЕ ПОДА ПОДПИСЬ И ДАТА



ФОРМАТ	ЗОНА	703.	Обозначение	Наименование	Кол.	Примечан.
			ДЕТАЛИ			
А4	1	Т1901-	-КЖИ.Щ.Р.1	Лист раме К-50х1050х1050мм высота ГОСТ 8558-77	1	46,5 кг
Б4	2	Т1901-	-КЖИ.Щ.Ч.2	Пороса Б-2 4х50 ГОСТ 103-76 Р-200 ВК-3 ВЛ-2 ГОСТ 5264-80	5	1,5 кг

ПРОВЕРКА			
ИМЯ, НЕ ПОДА ПОДПИСЬ И ДАТА			

ТП 901-З-19Х84 - КЖИ.Щ.4

ИНЖЕН.	СТРИГИНА	<i>Стригина</i>
ВЕД. И.Н.Ж.	БАБИКОВА	<i>Бабикова</i>
Г.И.П.	КУЗНЕЦОВ	<i>Кузнецов</i>
Г.А. КОНСТ.	ШАПИРО	<i>Шапиро</i>
И. КОНТР.	КУЗНЕЦОВ	<i>Кузнецов</i>
НАЧ. ОТА.	КРАСАВИН	<i>Красавин</i>

ЩИТ СТАЛЬНОЙ
Щ 4

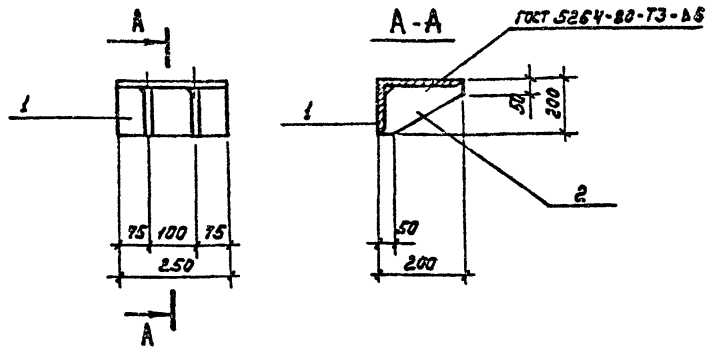
СТАИНА	МАССА	МАСШТАБ
Р	53,8	-
ЛИСТ	ЛИСТОВ 1	

ИННИЭП
ИНЖЕНЕРНОГО ОБОРУДОВАНИЯ
Г. МОСКВА.

ФОРМАТ А4

19889-05

Типовой проект 901-3-197.84



Формат	Зона	Поз.	Обозначение	Наименование	Кол.	Примечан.
<u>Детали</u>						
Б4	1	ТЛ 901-	-КЖИ. М1.1	Уголок 5-200x200x12 ГОСТ 8509-72 Р=200 ВСтЗсп 2-1 ГОСТ 535-79	1	6,9 кг
Б4	2	ТЛ 901-	-КЖИ. М1.2	Полоса 200x8 ГОСТ 103-76 ВСтЗсп 2-1 ГОСТ 535-79 Р=200	2	2,5 кг

ТЛ 901-3-197.84 -КЖИ. М1

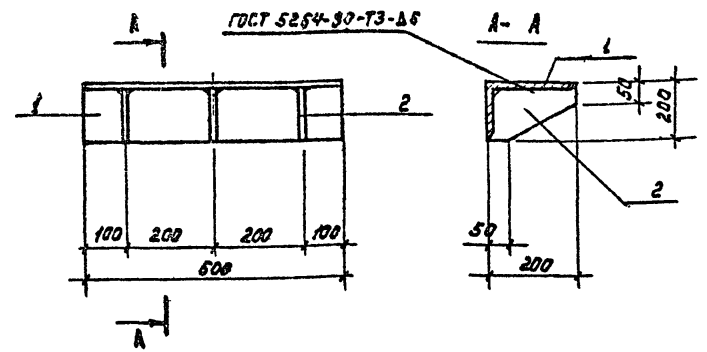
Изделие закладное
М1

Стадия	Масса	Масштаб
Р	13,9	-

Лист 1 из 1
ЦНИИОП
ИНЖЕНЕРНОГО ОБОРУДОВАНИЯ
Г. МОСКВА

ФОРМАТ А4

Типовой проект 901-3-197.84



Формат	Зона	Поз.	Обозначение	Наименование	Кол.	Примечан.
<u>Детали</u>						
Б4	1	ТЛ 901-	-КЖИ. М2.1	Уголок 5-200x200x12 ГОСТ 8509-72 Р=200 ВСтЗсп 2-1 ГОСТ 535-79	1	22,2 кг
Б4	2	ТЛ 901-	-КЖИ. М2.2	Полоса 200x8 ГОСТ 103-76 ВСтЗсп 2-1 ГОСТ 535-79 Р=200	3	2,5 кг

ТЛ 901-3-197.84 -КЖИ. М2

Изделие закладное
М2

Стадия	Масса	Масштаб
Р	29,7	-

Лист 1 из 1
ЦНИИОП
ИНЖЕНЕРНОГО ОБОРУДОВАНИЯ
Г. МОСКВА

ФОРМАТ А4
19889-05

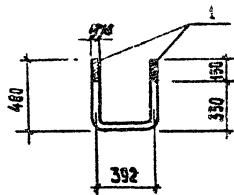
Инв. № подл. Подпись и дата. Издательский №

Инв. № подл. Подпись и дата. Издательский №

АННОТУ 1

ИМЕННО ПРОЕКТ 901-3-197.84

ЛИС. № ПОСЛ. ПОДПИС И ДАТА ВЗНМ. ЧИВЕР



ТП 901-3-197.84

-КЖИ. МН2

ИЗДЕЛИЕ ЗАКЛАДНОЕ
МН2

СТАДИЯ МАССА МАСШТАБ

Р 2,7кг 1:25

ЛИСТ ЛИСТОВ 1

Круг В-18 ГОСТ 2590-71*

В Ст 3 кл 2 ГОСТ 535-79

ЦНИИЭП
ИНЖЕНЕРНОГО ОБОРУДОВАНИЯ
Г. МОСКВА

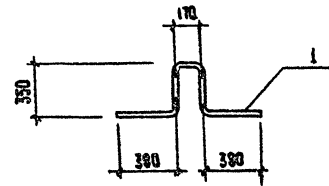
КОПИРОВАЛ: ХЮППЕНЕН

ФОРМАТ А4

АННОТУ 2

ТИПОВОЙ ПРОЕКТ 901-3-197.84

ЛИС. № ПОСЛ. ПОДПИС И ДАТА ВЗНМ. ЧИВЕР



ТП 901-3-197.84

-КЖИ. МН3

ИЗДЕЛИЕ ЗАКЛАДНОЕ
МН3

СТАДИЯ МАССА МАСШТАБ

Р 3,3кг 1:25

ЛИСТ ЛИСТОВ 1

Круг В-18 ГОСТ 2590-71*

В Ст 3 кл-2 ГОСТ 535-79

ЦНИИЭП
ИНЖЕНЕРНОГО ОБОРУДОВАНИЯ
Г. МОСКВА

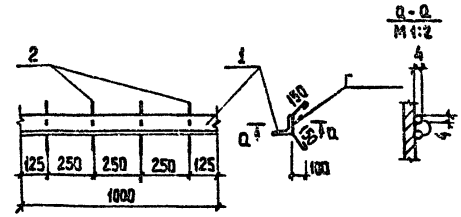
КОПИРОВАЛ: ХЮППЕНЕН

ФОРМАТ А4

19889-05

Альбом 2

Типовой проект 901-3-197.84



ФОРМАТ	ЗОНА	ПОЗ.	ОБОЗНАЧЕНИЕ	НАИМЕНОВАНИЕ	КОЛ.	ПРИМЕЧАНИЕ
ДЕТАЛИ						
Б4	1	ТН 901-	- КЖИ. МН5.1	УГОЛОК 6-75x75x6 ГОСТ 8509-72 СТ 3002 ГОСТ 535-71 R=1000	1	6,9 кг
Б4	2	ТН 901-	- КЖИ. МН5.2	Ф 8A1 ГОСТ 5781-82 R=450	4	0,2 кг

1. Сварку производить электродами типа Э-42 по ГОСТ 9467-75, h_{св.} = 6 мм.
2. Изделие окрасить масляной краской ГОСТ 695-77 за 2 раза,
3. Сварка ручная дуговая.

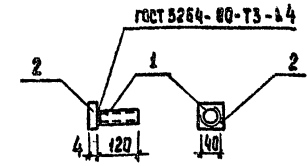
ИЗМ. № ПОДА. ПОДАТЬСЯ И ДАТА. ВЗЯТЬСЯ ИЛИ НЕ

ТН 901-3-197.84		- КЖИ. МН5	
ПРОВЕР.	АНТОНОВА	СТАДИЯ	МАССА
СТ. ИНЖ.	ВУЛОВ	Р	7,7 кг
ВЕД. ИНЖ.	БАБИКОВА	ЛИСТ	ЛИСТОВ 1
СНП	КУЗНЕЦОВ	ИЗДЕЛИЕ ЗАКЛАДНОЕ (МН5)	
ГЛ. КОНСТ.	ШАПИРО	ЦНИИЭП ИНЖЕНЕРНОГО ОБОРУДОВАНИЯ Г. МОСКВА	
Н. КОНТР.	КУЗНЕЦОВ		
НАЧ. ОТД.	КРАСАВИН		

КОПИРОВАЛ: ХЮППЕНЕН ФОРМАТ А4

Альбом 2

Типовой проект 901-3-197.84



ФОРМАТ	ЗОНА	ПОЗ.	ОБОЗНАЧЕНИЕ	НАИМЕНОВАНИЕ	КОЛ.	ПРИМЕЧАНИЕ
ДЕТАЛИ						
Б4	1	ТН 901-	- КЖИ. МН4.1	ТРУБА d _{вн.} 40, R=120 ГОСТ 3262-75	1	0,5 кг
Б4	2	ТН 901-	- КЖИ. МН4.2	ПОЛОСА 6-24x60 ГОСТ 103-76 СТ 3002 ГОСТ 535-71 R=60	1	0,1 кг

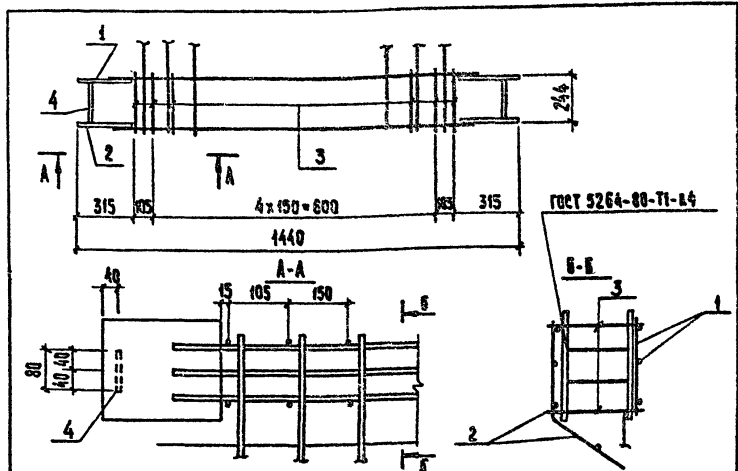
1. Сварку производить электродами типа Э-42 по ГОСТ 9467-75; h_{св.} = 6 мм.

ИЗМ. № ПОДА. ПОДАТЬСЯ И ДАТА. ВЗЯТЬСЯ ИЛИ НЕ

ТН 901-3-197.84		- КЖИ. МН4	
ПРОВЕР.	АНТОНОВА	СТАДИЯ	МАССА
СТ. ИНЖ.	ВУЛОВ	Р	0,6 кг
ВЕД. ИНЖ.	БАБИКОВА	ЛИСТ	ЛИСТОВ 1
СНП	КУЗНЕЦОВ	ИЗДЕЛИЕ ЗАКЛАДНОЕ (МН4)	
ГЛ. КОНСТ.	ШАПИРО	ЦНИИЭП ИНЖЕНЕРНОГО ОБОРУДОВАНИЯ Г. МОСКВА	
Н. КОНТР.	КУЗНЕЦОВ		
НАЧ. ОТД.	КРАСАВИН		

КОПИРОВАЛ: ХЮППЕНЕН ФОРМАТ А4 1989-05

Алюминий



ФОРМАТ	ЗОНА	ПОЗ.	ОБОЗНАЧЕНИЕ	НАИМЕНОВАНИЕ	КОЛ.	ПРИМЕР.
СБОРОЧНЫЕ ЕДИНИЦЫ						
Б4	1	Т1 901-	- КЖИ. Кр-12а	КАРКАС ПЛОСКИЙ Кр-12а	1	15,23кг
Б4	2	Т1 901-	- КЖИ. Кр-10а	КАРКАС ПЛОСКИЙ Кр-10а	1	16,29 кг
ДЕТАЛИ						
Б4	3	Т1 901-	- КЖИ. МН-6а.3	Ф501 ГОСТ 6127-80 Р-315	14	0,05кг
Б4	4	Т1 901-	- КЖИ. МН-6а.4	ПОЛОСА В-2 8x80 ГОСТ 103-76 Р-226	2	1,2кг

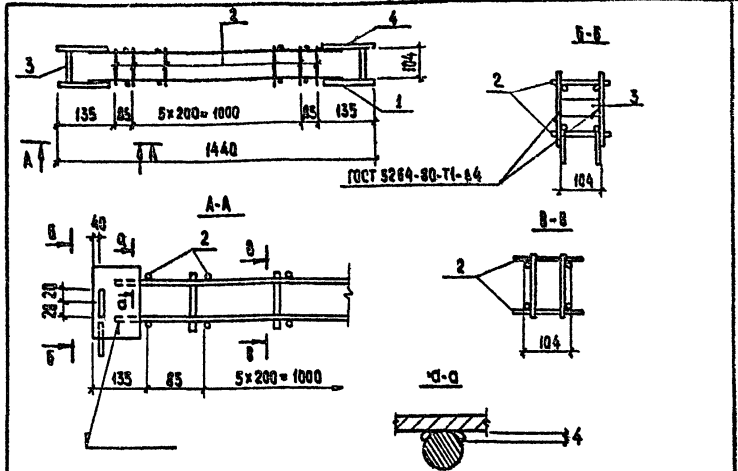
ПРИВЯЗАН	
ИИВ.№	

Т1 901-3-197.84 - КЖИ. МН-6а

ПРОВЕР.	СТ.ТЕХН.	ИЗДЕЛИЕ ЗАКАЗНОЕ	СТАЛЬ	МАССА	МАСШТАБ
			Р	34,62	—
ИИВ.№	ИИВ.№	МН-6а	ЛИСТ	ЛИСТОВ	1
И.КОНТР.	И.КОНТР.		ЦНИИЭП	ИНЖЕНЕРНОГО ОБОРУДОВАНИЯ	
НАЧ.ОТД.	НАЧ.ОТД.	Г. МОСКВА			

КОПИРОВАЛ: ХИППЕНЕН ФОРМАТ 4

Алюминий



ФОРМАТ	ЗОНА	ПОЗ.	ОБОЗНАЧЕНИЕ	НАИМЕНОВАНИЕ	КОЛ.	ПРИМЕР.
СБОРОЧНЫЕ ЕДИНИЦЫ						
Б4	1	Т1 901-	- КЖИ. Кр-18а	КАРКАС ПЛОСКИЙ Кр-18а	2	
ДЕТАЛИ						
Б4	2	Т1 901-	- КЖИ. МН-15а.2	Ф611 ГОСТ 5781-82 Р-130	16	0,03кг
Б4	3	Т1 901-	- КЖИ. МН-15а.3	ПОЛОСА В-2 8x80 ГОСТ 103-76 Р-102	2	0,16кг

ПРИВЯЗАН	
ИИВ.№	

Т1 901-5-197.84 - КЖИ. МН-15а

ПРОВЕР.	СТ.ТЕХН.	ИЗДЕЛИЕ ЗАКАЗНОЕ	СТАЛЬ	МАССА	МАСШТАБ
			Р	12,44	—
ИИВ.№	ИИВ.№	МН-15а	ЛИСТ	ЛИСТОВ	1
И.КОНТР.	И.КОНТР.		ЦНИИЭП	ИНЖЕНЕРНОГО ОБОРУДОВАНИЯ	
НАЧ.ОТД.	НАЧ.ОТД.	Г. МОСКВА			

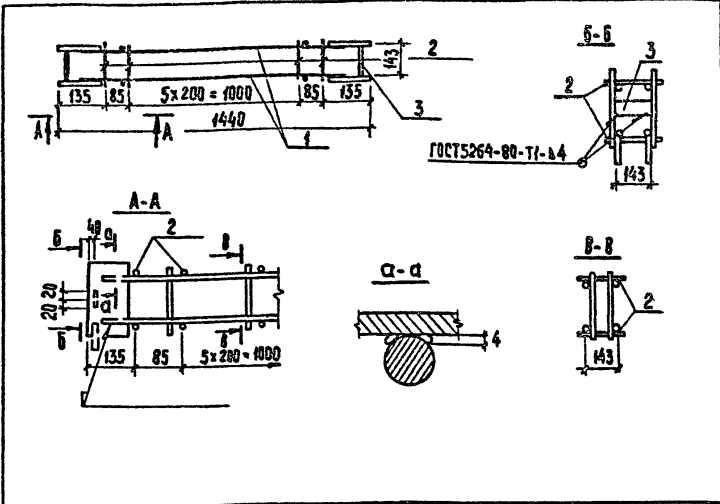
КОПИРОВАЛ: ХИППЕНЕН ФОРМАТ 4

19889-05

ИИВ. № 0044. Подпись и дата. 1988.10.20

АЛБОМ I

ТИПОВОЙ ПРОЕКТ 901-3-19784



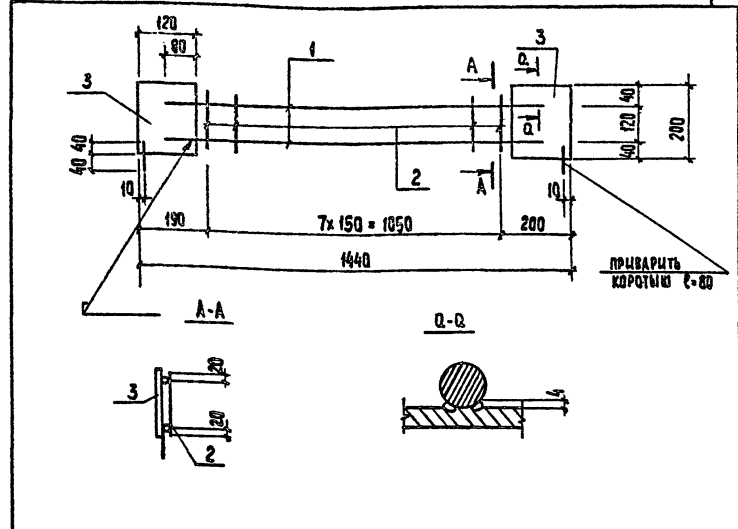
ФОРМАТ	ЗОНА	ПОЗ.	ОБОЗНАЧЕНИЕ	НАИМЕНОВАНИЕ	КОД.	ПРИМЕЧ.
<u>СБОРНЫЕ ЕДИНИЦЫ</u>						
64	1	Т1 901-	- КЖИ. Кр-18а	КАРКАС ПЛОСКИЙ Кр-18а	2	
<u>ДЕТАЛИ</u>						
64	2	Т1 901-	- КЖИ. МН-16а.2	Ф 6А1 ГОСТ 5781-82	Р-170	16 0,04 кг
64	3	Т1 901-	- КЖИ. МН-16а.3	ПОЛОСА П-2 5х140 ГОСТ 103-76 ГОСТ 535-79	Р-141	2 0,22 кг

ИМВ. № ПОДАТ. ПОДПИСЬ И ДАТА. ВЗАМ. ИНЖЕН.	ПРИВЯЗАН				
	ИМВ. №				
	Т1 901-3-19784 - КЖИ. МН-16а				
	ИЗДЕЛИЕ ЗАКЛАДНОЕ МН-16а				
ПРОВЕР.	БАБИКОВА	<i>Бабикова</i>	СТАДИЯ	МАССА	МАСШТАБ
СТ. ТЕХН.	ПЕВЧЕВА	<i>Певчева</i>			
ВЕД. ИНЖ.	БАБИКОВА	<i>Бабикова</i>	Р	12,72	—
ТИП	КУЗНЕЦОВ	<i>Кузнецов</i>	Лист	Листов 1	
ГЛ. КОНСТ.	ШАПИРО	<i>Шапиро</i>	ИНЖЕНЕРНОГО ОБОРУДОВАНИЯ Г. МОСКВА		
Н. КОНТР.	КУЗНЕЦОВ	<i>Кузнецов</i>			
НАЧ. ОТД.	КРАСАВИН	<i>Красавин</i>			

КОПИРОВАА: ХЮППЕНЕН ФОРМАТ А4

АЛБОМ V

ТИПОВОЙ ПРОЕКТ 901-3-19784



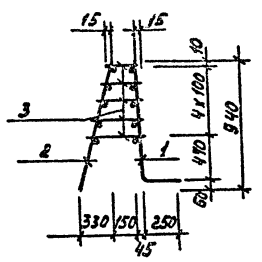
ФОРМАТ	ЗОНА	ПОЗ.	ОБОЗНАЧЕНИЕ	НАИМЕНОВАНИЕ	КОД.	ПРИМЕЧ.
<u>ДЕТАЛИ</u>						
64	1	Т1 901-	- КЖИ. МН-16а.1	Ф 19А ГОСТ 5781-82	Р-1340	2 1,62 кг
64	2	Т1 901-	- КЖИ. КР-18а.2	Ф 6А1 ГОСТ 5781-82	Р-160	8 0,04 кг
64	3	Т1 901-	- КЖИ. КР-18а.3	ПОЛОСА П-2 6х120 ГОСТ 103-76 ГОСТ 535-79	Р-200	2 1,15 кг

ИМВ. № ПОДАТ. ПОДПИСЬ И ДАТА. ВЗАМ. ИНЖЕН.	ПРИВЯЗАН				
	ИМВ. №				
	Т1 901-3-19784 - КЖИ. Кр-18а				
	КАРКАС ПЛОСКИЙ Кр-18а				
ПРОВЕР.	БАБИКОВА	<i>Бабикова</i>	СТАДИЯ	МАССА	МАСШТАБ
СТ. ТЕХН.	ПЕВЧЕВА	<i>Певчева</i>			
ВЕД. ИНЖ.	БАБИКОВА	<i>Бабикова</i>	Р	5,82	—
ТИП	КУЗНЕЦОВ	<i>Кузнецов</i>	Лист	Листов 1	
ГЛ. КОНСТ.	ШАПИРО	<i>Шапиро</i>	ИНЖЕНЕРНОГО ОБОРУДОВАНИЯ Г. МОСКВА		
Н. КОНТР.	КУЗНЕЦОВ	<i>Кузнецов</i>			
НАЧ. ОТД.	КРАСАВИН	<i>Красавин</i>			

КОПИРОВАА: ХЮППЕНЕН ФОРМАТ А4

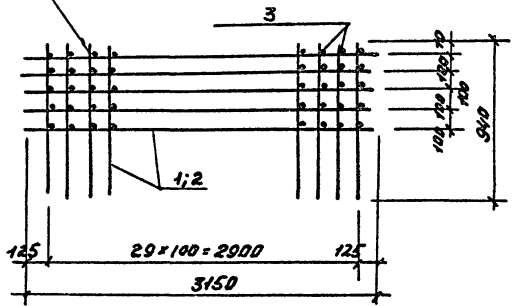
19889-05

ТИПОВОЙ ПРОЕКТ 901-3-1978(И) Л6 БОИ У



РАЗВЕРТКА

Гост 19048-68. КГ 2



Формат	Зона	Пос.	Обозначение	Наименование	Кол.	Примеч.
<u>Переменные данные для исполнений</u>						
				ТП 901- -КЖИ. К Пф1		
<u>Сборочные единицы</u>						
12	1	ТП 901-	-КЖИ. СФ8	Сетка арматурная СФ 8	1	77,7кг
12	2	ТП 901-	СФ9	То же СФ 9	1	17,7кг
<u>Детали</u>						
Б4	3	ТП901	-КЖИ.КПФ1.3	Ф8АГ ГОСТ 5781-82 С _{ср} =330	80	0,1 кг
<u>ТП 901- -КЖИ. К Пф1-01</u>						
<u>Сборочные единицы</u>						
12	1	ТП 901-	-КЖИ. СФ10	Сетка арматурная СФ 10	1	63,8кг
12	2		СФ 9	То же СФ 9	1	17,7кг
<u>Детали</u>						
Б4	3	ТП901-	-КЖИ.КПФ1.3	Ф8АГ ГОСТ 5781-82 С _{ср} =330	80	0,1 кг

Обозначение	Марка	Масса, кг
ТП 901- -КЖИ.КПФ1	КПФ1	103,40
	-01	89,50

ИНВ. Листов, Подпись и дата (виза, инв. №)

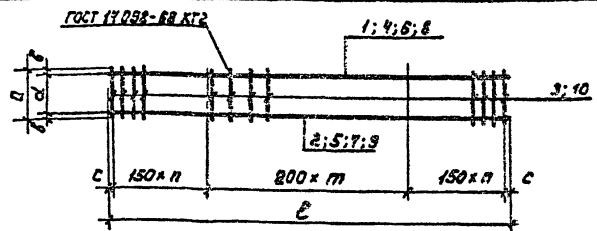
ПРИВЯЗАН

ПРОВЕР. Антонова	<i>Антонова</i>
ВЕД. ИНЖ. Бабикина	<i>Бабикина</i>
Г. И. П. Кузнецов	<i>Кузнецов</i>
ГЛА. КОНСТР. Шапиро	<i>Шапиро</i>
Н. КОНТР. Кузнецов	<i>Кузнецов</i>
НАЧ. ОТД. Красавин	<i>Красавин</i>

ТП 901-3-1978(И) - КЖИ. К Пф 1		
Каркас пространственный (К П Ф 1.. К П Ф 2)		
СТАДИЯ	МАССА	МАСШТАБ
Р	СМ. ТАБЛ.	-
ЛИСТ	ЛИСТОВ 1	
ИННПОП ИНЖЕНЕРНОГО ОБОРУДОВАНИЯ Г. МОСКВА		

ФОРМАТ А3
19889-05

ГИПОВЫЙ ПРОЕКТ 901-3-1978-89 АЛЬБОМ У



Обозначение	Марка	Размеры, мм.							Масса кг.
		ε	α	β	γ	δ	ζ	η	
ТП 901-	-КЖИ.КР1	2500	260	15	220	30	5	5	10,13
	-01 КР2	2300	280	15	250	50	4	5	9,35
	-02 КР3	3150	280	15	250	25	5	8	12,64
	-03 КР4	6220	420	15	450	60	11	14	25,85

Стержни каркасов варить во всех пересечениях.

Формат	Лист	Лист	Обозначение	Наименование	Кол.	Примеч.
Переменные данные для исполнения						
			ТП 901-	-КЖИ.КР1		
Детали						
Б4	1	ТП 901-	-КЖИ.КР1.1	φ12 А II ГОСТ 5781-82 L=2500	1	2,22 кг
Б4	2	ТП 901-	-КЖИ.КР1.2	φ20 А II ГОСТ 5781-82 L=2500	1	5,15 кг
Б4	3	ТП 901-	-КЖИ.КР1.3	φ8 А I ГОСТ 5781-82 L=280	15	0,11 кг
			ТП 901-	-КЖИ.КР1-01		
Детали						
Б4	3	ТП 901-	-КЖИ.КР1.3	φ8 А I ГОСТ 5781-82 L=280	15	0,11 кг
Б4	4	ТП 901	-КЖИ.КР1.4	φ12 А II ГОСТ 5781-82 L=2300	1	2,04 кг
Б4	5	ТП 901-	-КЖИ.КР1.5	φ20 А II ГОСТ 5781-82 L=2300	1	5,68 кг
			ТП 901-	-КЖИ.КР1-02		
Детали						
Б4	3	ТП 901-	-КЖИ.КР1.3	φ8 А I ГОСТ 5781-82 L=280	19	0,11 кг
Б4	6	ТП 901-	-КЖИ.КР1.6	φ12 А II ГОСТ 5781-82 L=3150	1	2,8 кг
Б4	7	ТП 901-	-КЖИ.КР1.7	φ20 А II ГОСТ 5781-82 L=3150	1	7,15 кг
			ТП 901-	-КЖИ.КР1-03		
Детали						
Б4	8	ТП 901-	-КЖИ.КР1.8	φ12 А II ГОСТ 5781-82 L=6220	1	5,52 кг
Б4	9	ТП 901-	-КЖИ.КР1.9	φ20 А II ГОСТ 5781-82 L=6220	1	15,3 кг
Б4	10	ТП 901-	-КЖИ.КР1.10	φ8 А I ГОСТ 5781-82 L=480	37	0,19 кг

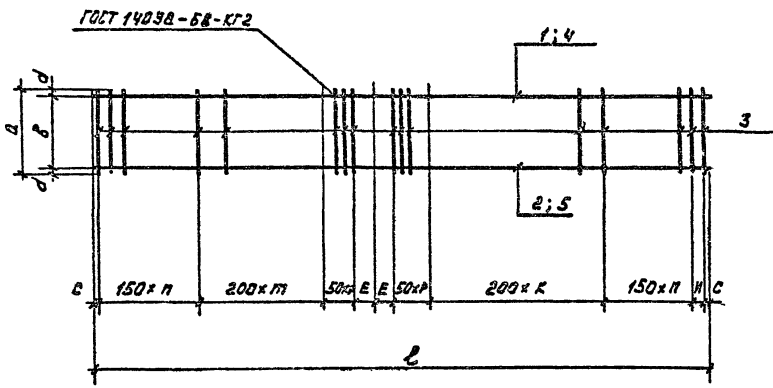
ИЗМЕНЕНИЯ ПОДПИСЬ И ДАТА ВЗН. ИМ. В. В.

ТП 901-3-1978-89 -КЖИ.КР1

ПРОВЕР.	БАВИКОВА	ВЗН	КАРКАС ПЛОСКИЙ (КР1; КР2; КР3; КР4)	СТАНДА	МАССА	МАШТАБ
ИНЖЕН.	СТРИГНА	ВЗН		Р	СМ.ТАБЛ	—
РИС. ГР.	БАВИКОВА	ВЗН		ЛИСТ	ЛИСТОВ 1	
Г. И. П.	КУЗНЕЦОВ	ВЗН	ЦНИИЭП			
ГЛ. КОНТР.	ШАПИРО	ВЗН	ИНЖЕНЕРНОГО ОБРАЗОВАНИЯ			
Н. КОНТР.	КУЗНЕЦОВ	ВЗН	Г. МОСКВА			
НАЧ. ОТД.	КРАСАВИН	ВЗН	ФОРМАТ А3			

19889-05

Типовой проект 901-3-192,89 ЛСБМ И



Формат	Зона	Пояс.	Обозначение	Наименование	Кол.	Примеч.
<u>Переменные данные для исполнений</u>						
				ТП 901- -КЖИ КР2		
<u>Детали</u>						
Б4	1	ТП 901-	- КЖИ КР5.1	φ12 А II ГОСТ 5781-82	ℓ=5300	1 4,71 кг
Б4	2	ТП 901-	- КЖИ КР5.2	φ22 А II ГОСТ 5781-82	ℓ=5300	1 15,8 кг
Б4	3	ТП 901-	- КЖИ КР5.3	φ8 А I ГОСТ 5781-82	ℓ=480	36 0,30 кг
				ТП 901- -КЖИ. КР2-01		
<u>Детали</u>						
Б4	3	ТП 901-	- КЖИ КР5.3	φ8 А I ГОСТ 5781-82	ℓ=450	47 0,28 кг
Б4	4	ТП 901-	- КЖИ КР5.4	φ12 А II ГОСТ 5781-82	ℓ=6200	1 5,51 кг
Б4	5	ТП 901-	- КЖИ КР5.5	φ22 А II ГОСТ 5781-82	ℓ=6200	1 18,48 кг

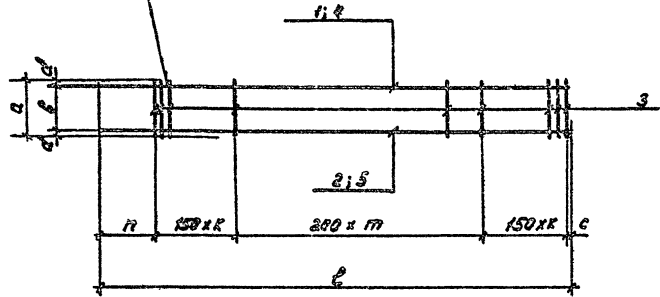
Обозначение	Марка	Размеры, мм											Масса кг.
		а	б	с	ℓ	т	п	с	к	р	н	е	
ТП 901- -КЖИ. КР2	КР5	480	450	15	5300	4	9	25	5	4	100	125	31,31
	-01 КР7	480	450	15	6200	5	11	25	5	7	-	75	37,15

Имя, № подл. Подпись и дата

		ТП 901-3-192,89 - КЖИ. КР5	
Провер.	Бабикова	Каркас плоский (КР5 ; КР7)	Стандарт
Инжен.	Стригина		Масса
Рук. гр.	Бабикова	Лист 1 из 1	Масштаб
Тип	Кузнецов		Р
Гл. конст.	Шапиро	ИННИЭП Инженерного Оборудования г. Москва	
Н. контр.	Кузнецов	Формат Я3 19889-05	
Нач. отд.	Красавин		

И И И О В О И
ПРОЕКТ 901-5-1978-01 ПЛАНОВЫЙ

ГОСТ 14038-68-КРЗ



Кол-во	Зона	Мат.	Обозначение	Наименование	Кол.	Примч.
Переменные данные для исполнения						
			ТП 901-	-КЖИ. КРЗ		
Детали						
54	1	ТП 901-	-КЖИ. КРЗ.1	φ12,8 ГОСТ 5781-82 E=2500	1	7,13 кг
54	2	ТП 901-	-КЖИ. КРЗ.2	φ20 А ГОСТ 5781-82 E=2500	1	7,2 кг
54	3	ТП 901-	-КЖИ. КРЗ.3	φ8 А ГОСТ 5781-82 E=280	16	0,11 кг
			ТП 901-	-КЖИ. КРЗ-01		
Детали						
54	3	ТП 901-	-КЖИ. КРЗ.3	φ8 А ГОСТ 5781-82 E=280	14	0,1 кг
54	4	ТП 901-	-КЖИ. КРЗ.4	φ12,8 ГОСТ 5781-82 E=2500	1	6,15 кг
54	5	ТП 901-	-КЖИ. КРЗ.5	φ20 А ГОСТ 5781-82 E=2500	1	6,2 кг

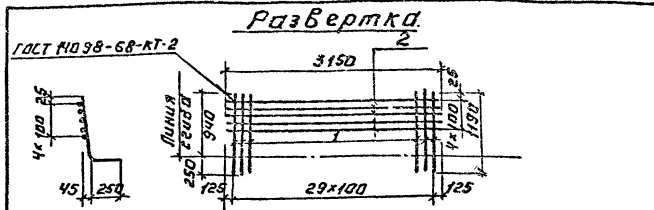
Обозначение	Марка	РАЗМЕРЫ ММ.								Масса кг.	
		a	b	d	r	m	k	e	c		
ТП 901-	-КЖИ. КРЗ	КРВ	280	250	15	325	5	5	2500	75	16,1
	-01	КРВ	280	250	15	325	3	5	2500	75	13,85

И И И О В О И
ПРОЕКТ 901-5-1978-01 ПЛАНОВЫЙ

ПРОЕКТ		БАНКОВА		СТАНЦИЯ		МАССА		НАСЧЕТЫ	
ИНЖЕН.		СТРИГИНА		Р		СМ. ТАБЛ.		—	
РИС. ГР.		БАВЫКОВА		ЛИСТ		ЛИСТОВ		1	
И П		КУЗНЕЦОВ		ЦНИИ ЭП ИНЖЕНЕРНОГО ОБОРУДОВАНИЯ Г. МОСКВА ФОРМАТ № 19889-05					
ГЛ. КОНСТ.		ШАПКИР							
И. КОНТР.		КУЗНЕЦОВ							
НАЧ. ОТД.		КРАСАВИН		ТП 901-5-1978-01 -КЖИ. КРЗ Каркас плоский (КРВ; КРВ)					

ТИПОВОЙ ПРОЕКТ 901-3-197.84

Альбом У



Фирма	Зона	Лаз.	Обозначение	Наименование	Кол	Примеч.
<u>Детали.</u>						
Б4	1	ТП 901-	-КЖИ.СФ 10.1	ФЧНД ГОСТ 5781-82 С-1190	30	1,25 кг
Б4	2	ТП 901-	-КЖИ.СФ 10.2	Ф8ДЛ ГОСТ 5781-82 С-3150	5	1,26 кг

ПРИВЯЗКА:

ИВ. №

ТП 901-3-197.84 - КЖИ. СФ 10

СЕТКА АРМАТУРНАЯ
(СФ 10)

СТАДИЯ МАССА МАСШТАБ

Р 63.8 Б/Н

ЛИСТ: ЛИСТОВ: 1

ЦНИИЭП
ИНЖЕНЕРНОЕ ОБРАЗОВАНИЕ
г. МОСКВА
ФОРМАТ: А4

ПРОВЕР. БАБИКОВА
С.И.ИЖ. В.ЧАБФ
БЕД.И.ИЖ. БАБИКОВА
Г.И.И. КАЗНЕЦОВ
И.А.КОНЕВ ШАДНРО
И.А.КОНЕВ КАЗНЕЦОВ
И.А.Ч.ОГАТЯ ГРАСЬЯНИ

ТИПОВОЙ ПРОЕКТ 901-3-197.84

Альбом У



Фирма	Зона	Лаз.	Обозначение	Наименование	Кол	Примеч.
<u>Детали.</u>						
Б4	1	ТП 901-	-КЖИ.СФ 8.1	Ф18ДЛ ГОСТ 5781-82 С-1190	30	2,38 кг
Б4	2	ТП 901-	-КЖИ.СФ 8.2	Ф8ДЛ ГОСТ 5781-82 С-3150	5	1,26 кг

ПРИВЯЗКА:

ИВ. №

ТП 901-3-197.84 - КЖИ СФ 8

СЕТКА АРМАТУРНАЯ
(СФ 8)

СТАДИЯ МАССА МАСШТАБ

Р 77.7 4:50

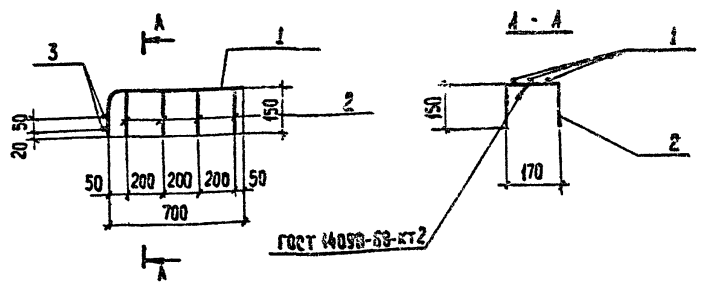
ЛИСТ: ЛИСТОВ: 1

ЦНИИЭП
ИНЖЕНЕРНОЕ ОБРАЗОВАНИЕ
г. МОСКВА
ФОРМАТ: А4
19889-05

ПРОВЕР. БАБИКОВА
С.И.ИЖ. В.ЧАБФ
БЕД.И.ИЖ. БАБИКОВА
Г.И.И. КАЗНЕЦОВ
И.А.КОНЕВ ШАДНРО
И.А.КОНЕВ КАЗНЕЦОВ
И.А.Ч.ОГАТЯ ГРАСЬЯНИ

КОПИРОВАН: АДИНОВ А

Альбом У



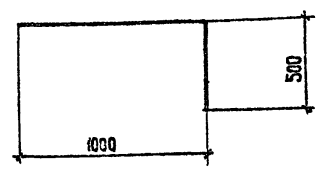
ФОРМАТ	ЗОНА	ПОЗ.	ОБОЗНАЧЕНИЕ	НАИМЕНОВАНИЕ	КОЛ.	ПРИМеч.
ДЕТАЛИ						
64	1	ТП 901-	- КЖИ. СБМ.1	φ8A I ГОСТ 5781-82 P=850	3	0,34 кг
64	2	ТП 901-	- КЖИ. СБМ.1.2	φ8A I ГОСТ 5781-82 P=470	4	0,2 кг
64	3	ТП 901-	- КЖИ. СБМ.1.3	φ8A I ГОСТ 5781-82 P=190	2	0,08 кг

Лист № подл. Подпись и дата: 1988

ТП 901-3-197.84 - КЖИ. СБМ 1		СТАДИЯ МАССА МАСШТАБ
ПРОВЕР. БАБИКОВА ИНЖЕН. СТРИГИНА ВЕД. ИНЖ. БАБИКОВА ГУП. КУЗНЕЦОВ ГЛАВ. КОНСТ. ШАПИРО Н. КОНТ. КУЗНЕЦОВ НАЧ. ОТД. КРАСАВИН	СЕТКА АРМАТУРНАЯ СБМ 1	Р 20 кг -
		ЛИСТ ЛИСТОВ 1
		цниизп Инженерного Оборудования г. Москва

КОПИРОВАЛ: ХЮППЕНЕН ФОРМАТ А4

Альбом У



Типовой проект 901-3-197.84

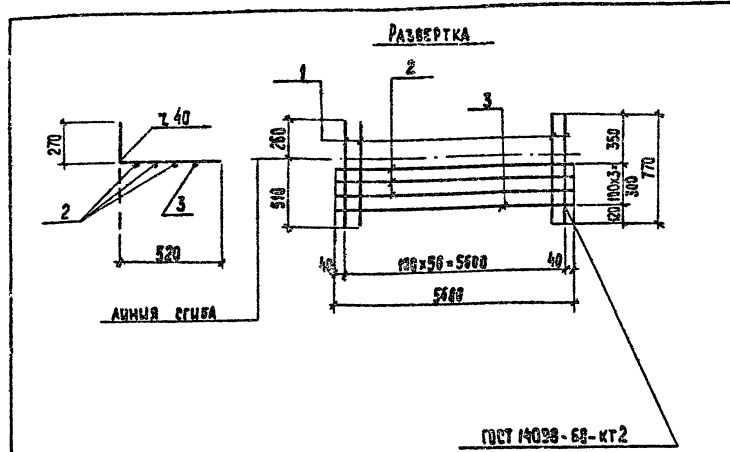
Лист № подл. Подпись и дата: 1988

ТП 901-3-197.84 - КЖИ. А1		СТАДИЯ МАССА МАСШТАБ
ПРОВЕР. БАБИКОВА ИНЖЕН. СТРИГИНА ВЕД. ИНЖ. БАБИКОВА ГУП. КУЗНЕЦОВ ГЛАВ. КОНСТ. ШАПИРО Н. КОНТ. КУЗНЕЦОВ НАЧ. ОТД. КРАСАВИН	ИЗДЕЛИЕ ЗАКЛАДНОЕ А1	Р 1,33 кг -
		ЛИСТ ЛИСТОВ 1
		цниизп Инженерного Оборудования г. Москва

φ 12A III ГОСТ 5781-82 P=1500

КОПИРОВАЛ: ХЮППЕНЕН ФОРМАТ А4 19889-05

Альбом 2



ФОРМАТ	ЗОНА	ПОЗ.	ОБОЗНАЧЕНИЕ	НАИМЕНОВАНИЕ	КОЛ.	ПРИМЕЧАНИЕ
ДЕТАЛИ						
Б4		1	Т1 901-	- КЖИ. С-49а.1	φ 12A II ГОСТ 5781-82	l=770 57 0,68 кг
Б4		2	Т1 901-	- КЖИ. С-49а.2	φ 5B-I ГОСТ 6727-80	l=5680 3 0,87 кг
Б4		3	Т1 901-	- КЖИ. С-49а.3	φ 8A III ГОСТ 5781-82	l=5680 1 2,24 кг

ПРИВЯЗАН			
ИМ. №			

Т1901-3-197.84 - КЖИ. С-49а

СЕТКА АРМАТУРНАЯ
С-49а

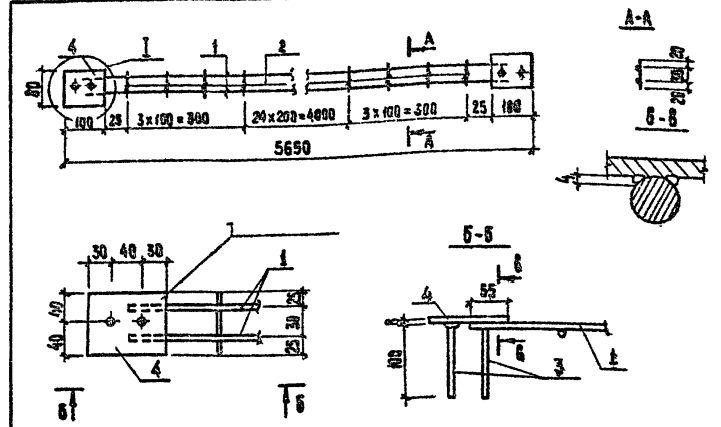
СТАДИЯ	МАССА	МАСШТАБ
Р	43,61	—

Лист 1 из 1
ЦНИИЭП
ИНЖЕНЕРНОГО ОБОРУДОВАНИЯ
Г. МОСКВА

КОПИРОВАА: ХЮПЕНЕН ФОРМАТ А4

Альбом 1

ТИПОВОЙ ПРОЕКТ 901-3-197.84



ФОРМАТ	ЗОНА	ПОЗ.	ОБОЗНАЧЕНИЕ	НАИМЕНОВАНИЕ	КОЛ.	ПРИМЕЧАНИЕ
ДЕТАЛИ						
Б4		1	Т1 901-	- КЖИ. МН-7а.1	φ 10A II ГОСТ 5781-82	l=5540 2 3,42 кг
Б4		2	Т1 901-	- КЖИ. МН-7а.2	φ 5B-I ГОСТ 6727-80	l=70 31 0,01 кг
Б4		3	Т1 901-	- КЖИ. МН-7а.3	φ 10A II ГОСТ 5781-82	l=100 4 0,06 кг
Б4		4	Т1 901-	- КЖИ. МН-7а.4	Полоса Б-2 8x100 ГОСТ 1409-76	l=80 2 0,5 кг

ПРИВЯЗАН			
ИМ. №			

Т1901-3-197.84 - КЖИ. МН-7а

ИЗДЕЛИЕ ЗАКАДНОЕ
МН-7а

СТАДИЯ	МАССА	МАСШТАБ
Р	8,39	—

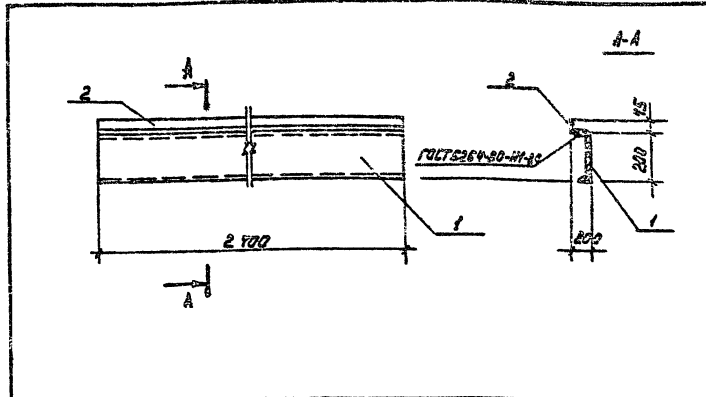
Лист 1 из 1
ЦНИИЭП
ИНЖЕНЕРНОГО ОБОРУДОВАНИЯ
Г. МОСКВА

КОПИРОВАА: ХЮПЕНЕН ФОРМАТ А4
19889-05

ИМ. № ПОДА. Подпись и дата

ИМ. № ПОДА. Подпись и дата

ТИПОВОЙ ПРОЕКТ 901-3-1978/АЛЬБОМ V



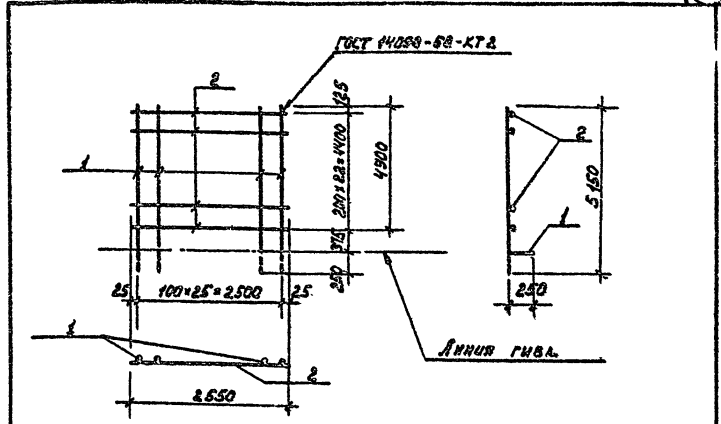
ФОРМАТ	ЗОНА	Поз.	Обозначение	Наименование	Кол.	Примеч.
<u>Детали</u>						
Б4	1	ТН 901-	- кжн. сн. 1	Швеллер 20 ГСТ 8240-72 СТ 3 ГСТ 535-79	2-2900	1 49,9 кг
Б4	2	ТН 901-	- кжн. сн. 2	Уголок 5-75x75-6 ГСТ 8509-72 БСТ 5 сн-2, ГСТ 636-79	2-2900	1 18,8 кг

ТЛ 901-3-1978/А		- кжн. Б1	
БАЛКА МЕТАЛЛИЧЕСКАЯ Б1			
ПРОВЕР.	БАБИКОВА	СТАДИЯ	МАССА
ИНЖЕН.	СТРИГИНА	МАССА	МАСШТАБ
ДУЖ. ГР.	БАБИКОВА	Р	59,7
Г. И П.	КУЗНЕЦОВ	Лист	Листов 1
Г. А. КОНСТ.	ШАПИРО	ЦНИИ ЭП	
И. КОНТР.	КУЗНЕЦОВ	ИНЖЕНЕРНОГО ОБОРУДОВАНИЯ	
НАЧ. ОТД.	КРАСАВИН	Г. МОСКВА	

ТЛ 901-3-1978/А		- кжн. сн1	
СЕТКА АРМАТУРНАЯ С11			
ПРОВЕР.	БАБИКОВА	СТАДИЯ	МАССА
СТ. ТЕХН.	ПЕВЧЕВА	МАССА	МАСШТАБ
ВЕД. ИНЖ.	БАБИКОВА	Р	367,2
Г. И П.	КУЗНЕЦОВ	Лист	Листов 1
Г. А. КОНСТ.	ШАПИРО	ЦНИИ ЭП	
И. КОНТР.	КУЗНЕЦОВ	ИНЖЕНЕРНОГО ОБОРУДОВАНИЯ	
НАЧ. ОТД.	КРАСАВИН	Г. МОСКВА	

ФОРМАТ А4

ТИПОВОЙ ПРОЕКТ 901-3-1978/АЛЬБОМ V



ФОРМАТ	ЗОНА	Поз.	Обозначение	Наименование	Кол.	Примеч.
<u>Детали</u>						
Б4	1	ТН 901-	- кжн. сн. 1	φ 20 А ГСТ 5701-82; L=5150	26	12,72 кг
Б4	2	ТН 901-	- кжн. сн. 2	φ 10 А ГСТ 5701-82; L=2550	23	1,58 кг

ТЛ 901-3-1978/А		- кжн. сн1	
СЕТКА АРМАТУРНАЯ С11			
ПРОВЕР.	БАБИКОВА	СТАДИЯ	МАССА
СТ. ТЕХН.	ПЕВЧЕВА	МАССА	МАСШТАБ
ВЕД. ИНЖ.	БАБИКОВА	Р	367,2
Г. И П.	КУЗНЕЦОВ	Лист	Листов 1
Г. А. КОНСТ.	ШАПИРО	ЦНИИ ЭП	
И. КОНТР.	КУЗНЕЦОВ	ИНЖЕНЕРНОГО ОБОРУДОВАНИЯ	
НАЧ. ОТД.	КРАСАВИН	Г. МОСКВА	

ФОРМАТ А4
19889-05

Госстрой СССР
ЦЕНТРАЛЬНЫЙ ИНСТИТУТ ТИПОВОГО ПРОЕКТИРОВАНИЯ
Свердловский филиал
620062, г.Свердловск-62, ул.Челышева,4
Заказ № 485 Инв.№ 198-29-05 тираж 330
Сдано в печать 22/11 1985г цена 2-62