

ТИПОВОЙ ПРОЕКТ  
503-3-19.87

МЕХАНИЗИРОВАННАЯ МОЙКА ДЛЯ ГРУЗОВЫХ АВТОМОБИЛЕЙ НА ОДНУ ЛИНИЮ

АЛЬБОМ III

СТРОИТЕЛЬНЫЕ ИЗДЕЛИЯ

				Приказ	
Инв. №					

Отпечатано  
в Новосибирском филиале ЦИТТ  
630064 г. Новосибирск пр. Маршала Мержеса /  
Выдано в печать 2-го июля 1988 г.  
Заказ № 277 Тираж 250

# ТИПОВОЙ ПРОЕКТ

503-3-19.87

## АЛЬБОМ III

### МЕХАНИЗИРОВАННАЯ МОЙКА ДЛЯ ГРУЗОВЫХ АВТОМОБИЛЕЙ НА ОДНУ ЛИНИЮ

#### СОСТАВ ПРОЕКТА

- АЛЬБОМ I ОБЩАЯ ПОЯСНИТЕЛЬНАЯ ЗАПИСКА
- АЛЬБОМ II ТЕХНОЛОГИЧЕСКИЕ РЕШЕНИЯ. АРХИТЕКТУРНО-СТРОИТЕЛЬНЫЕ РЕШЕНИЯ. КОНСТРУКЦИИ ЖЕЛЕЗОБЕТОННЫЕ И МЕТАЛЛИЧЕСКИЕ. ВНУТРЕННИЙ ВОДОПРОВОД И КАНАЛИЗАЦИЯ. ОТОПЛЕНИЕ И ВЕНТИЛЯЦИЯ. СИЛОВОЕ ЭЛЕКТРООБОРУДОВАНИЕ ЭЛЕКТРИЧЕСКОЕ ОСВЕЩЕНИЕ. АВТОМАТИЗАЦИЯ СВЯЗЬ И СИГНАЛИЗАЦИЯ.
- АЛЬБОМ III СТРОИТЕЛЬНЫЕ ИЗДЕЛИЯ
- АЛЬБОМ IV ЗАДАНИЯ ЗАВОДАМ-ИЗГОТОВИТЕЛЯМ
- АЛЬБОМ V СПЕЦИФИКАЦИИ ОБОРУДОВАНИЯ
- АЛЬБОМ VI ВЕДОМОСТИ ПОТРЕБНОСТИ В МАТЕРИАЛАХ
- АЛЬБОМ VII СМЕТЫ
- АЛЬБОМ VIII ПОКАЗАТЕЛИ РЕЗУЛЬТАТОВ ПРИМЕНЕНИЯ НАУЧНО-ТЕХНИЧЕСКИХ ДОСТИЖЕНИЙ В СТРОИТЕЛЬНЫХ РЕШЕНИЯХ ПРОЕКТА

ТИПОВОЙ ПРОЕКТ 503-9-6.84 ПРИМЕНЕННЫЕ МАТЕРИАЛЫ  
 УСТАНОВКА ДЛЯ ОБЕЗВОЖИВАНИЯ ОСАДКА СТОЧНЫХ ВОД  
 ОТ МОЙКИ АВТОМОБИЛЕЙ"

ТИПОВОЙ ПРОЕКТ 902-2-40186 /РАСПРОСТРАНЯЕТ НОВОСИБИРСКИЙ ФИЛИАЛ ЦИТП/  
 ОЧИСТНЫЕ СООРУЖЕНИЯ ДЛЯ СТОЧНЫХ ВОД ОТ МОЙКИ  
 АВТОМОБИЛЕЙ С БЕЗНАПОРНЫМИ ГИДРОЦИКЛОНАМИ  
 Q=10 л/сек./В ЖЕЛЕЗОБЕТОННЫХ КОНСТРУКЦИЯХ/  
 РАСПРОСТРАНЯЕТ ЦИТП/

УТВЕРЖДЕН И ВВЕДЕН В ДЕЙСТВИЕ  
 МИНВЕСТПРОМ РСФСР  
 ПРОТОКОЛ ОТ 26.07.88 №17

РАЗРАБОТАН  
 ПРОЕКТНЫМ ИНСТИТУТОМ "ГИПРОАВТОТРАНС"  
 ГЛАВНЫЙ ИНЖЕНЕР ИНСТИТУТА *В.Н. КРИКОВ*  
 ГЛАВНЫЙ ИНЖЕНЕР ПРОЕКТА *Ю.Г. ДМИТРИЕВ*

					Прил.зон	

1118.02

Обозначение	Наименование	Страница
	Титульный лист	1
	Содержание альбома	2
ТП503-3-19,87 кмн.000.ту	Технические условия	3
.010	Колонна К1, К2	4
.020	Колонна К3, К4	5
.030	Колонна К5, К6	6
.040	Колонна К7, К10	7
.050	Колонна К8, К9	8
.060	Панель стеновая ПС1, ПС1У	9
.070	Панель стеновая ПС3, ПС4	10
.080	Панель стеновая ПС4, ПС5, ПС9	11
.090	Панель стеновая ПС6, ПС10	12
.100	Панель стеновая ПС7, ПС8	13
.110	Панель стеновая ПС12, ПС13	14
.120	Плита П4, П6, П9	15
.130	Плита П10, П11	16
.140	Плита П12, П13	17
.150	Плита П15, П17	18
.160	Плита П19, П20	19
.170	Плита П21, П22	20
.180	Плита П23, П24	21
.190	Плита П25, П28	22
.200	Сетка С1, С3, С4, С6, С9	23
.210	Сетка С2, С5, С7	24
.220	Сетка С8, С10	24
.230	Изделие закладное МН1, МН2	25
.240	Изделие закладное МН4	25
.250	Изделие закладное МН3	26

Обозначение	Наименование	Страница
.260	Изделие закладное МН5	26
.270	Каркас Кр1	27
.280	Решетка Р1	27
.290	Щит ЩС1, ЩС3	28
.300	Щит ЩС2	29
.310	Рама РВ1	29
.320	Щит ЩС4	30
.330	Рамка РМ1, РМ2, РМ3	31
.340	Рамка РМ4, РМ10	32
.350	Рамка РМ8, РМ9	33
.360	Рамка РМ5, РМ6, РМ7	33

## 1. Изделия закладные

1. 1. Для анкеров из горячекатанной стержневой периодического профиля класса А-III применяется сталь марки 35 ГС по ГОСТ 5632-72.
1. 2. Сварку производить электродами типа Э42 по ГОСТ 9467-75
1. 3. Шпигты металлические и изделия закладные покрыть грунтом ГФ-0Н9 за 2 раза по ТУ 5-10-1399-73. Изделия закладные со стороны анкеров не грунтовать.
1. 4. Рабочие узлы установки закладных изделий в колоннах выполнять по сериям 1.423-3 вып. 1; 1.427.1-3 вып. 1; 1.020-1/83 вып. 0-1; в ригелях - 1.020-1/83 вып. 0-1; в галтелях 1.041.1-2 выпуск Б.

## 2. Арматурные изделия.

2. 1. Для стержней периодического профиля класса А-III принять сталь марки 35 ГС по ГОСТ 5632-72; для гладкой арматуры класса А-I применять сталь марки В ст 3 кп2 по ГОСТ 380-74.
2. 2. Арматурные сетки изготавливать с применением контактной точечной сварки. Сварке подлежат все места пересечения стержней.

		ТТ-503-3-19.87		- КЖ. 000.7У	
Нач. отд.	Линклер	З		Станция	Линклер
Н. кантор	Хулинов	З		Р	Л
Гл. конст.	Ильин	З		Гипроавтоматрис	
Гл. спец.	Лещинкин	З		г. Москва	
вед. инж.	Кривощапов	З			
			Технические условия		

Копировал Марченко

Формат А3

Львов П.

Гитовой проект

Указ. № листа, Подпись и дата, Изм. - число

Типовой проект  
 Колонна III

Рис. 1

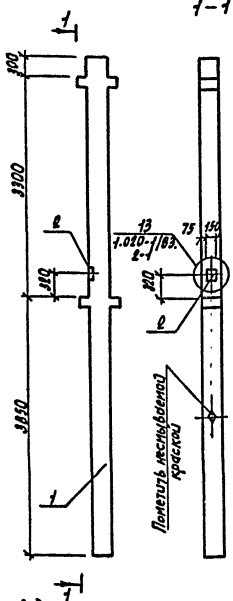
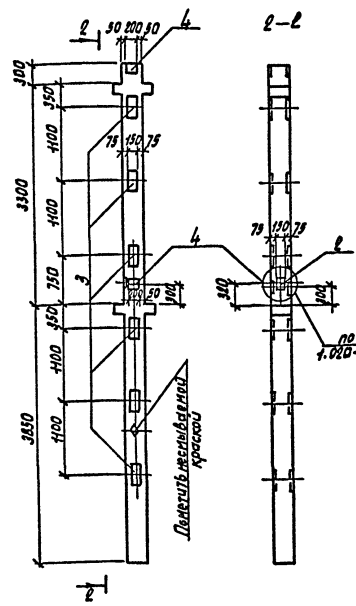


Рис. 2



Формат	Экз.	Листы.	Обозначение	Наименование	Иал. листы ТТ - КЖИ-010 - 01	Примечание
				<u>Документация</u>		
А3			ТТ 503-3-19.87 КЖИ000ТУ	Технические условия	×	×
				<u>Сборочные единицы</u>		
А3	1	1	1.020-1/83.2-1	Колонны в КД. в. 23-1.1	1	1
А4	2	1	1.020-1/83.2-15 24-08	Узлы закладные МН40	1	1
А3	3	1	1.020-1/83.2-15 23-01	Узлы закладные МН44		6
А4	4	1	1.020-1/83.2-15 24-01	Узлы закладные МН20		2

Обозначение	Марка	Рис.	Масса кг
ТТ 503-3-19.87 - КЖИ.010	К1	1	1746.93
-01	К2	2	1829.97

Видность расхода стали на дополнительные закладные элементы, кг

Марка элемента	Узлы закладные				Общий расход	
	Арматура класса А III		Прокат марки В ст3 кп В			
	ГОСТ 5781-88*		ГОСТ 103-76*			
	Ф12	Ф16	Штоко -8хх150	-10хх150	Утого	
К1	1,18		1,41		1,41	2,53
К2	4,24	19,80	24,06	60,52	61,93	85,97

ТТ 503-3-19.87 - КЖИ.010		Колонны К1, К2	Класс	См. табл.	Масса
К1	К2				
Нач. АО	Винклер				
Н. контр.	Друцало				
Д. конст.	Друцало				
Д. спец.	Друцало				
Д. эк.	Александр				
Инж.	Крыкина				
Лист		Листов		1 / 1	

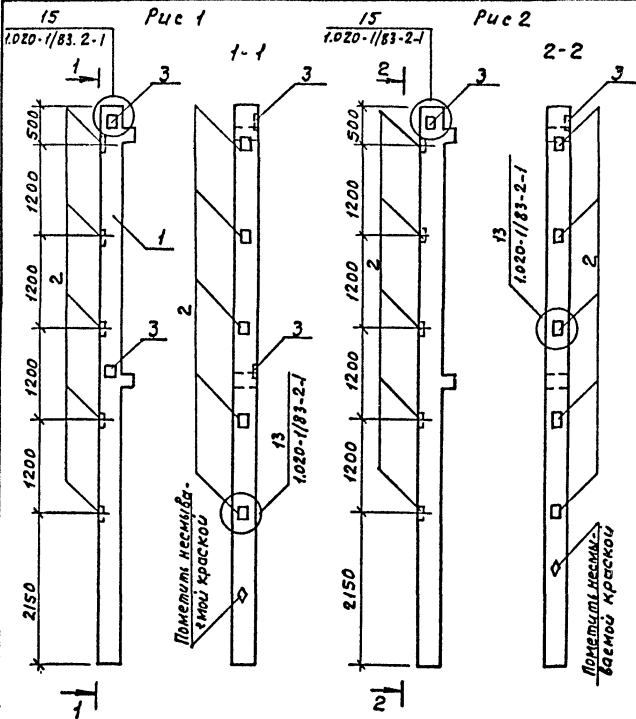
Капирава Марченко

Формат А3

Число листов в проекте  
 Подпись и дата

Янбом III

Типовой проект



Обозначение	Марка	Масса кг	Рис.
ТП.503-3-19.87 КНИ.020	КЗ	1726	1
-01	К4	1722	2

Формат	Зона	№3.	Обозначение	Наименование	Кол. на исп. ТП КНИ.020		Примечание
					-	01	
				Документация			
А3			ТП 503-3-19.87 КНИ 000. ТУ	Технические условия	×	×	
				Сборочные единицы			
А3	1		1.020-1/83.2-1	Колонна 2К03.33-1,2	1	1	
				Изделия закладные			
А4	2		1.020-1/83.2-15.24-06	МН 33	5	5	
А4	3		1.020-1/83.2-15.24-09	МН 41	2	1	

Ведомость расхода стали на дополнительные закладные изделия, кг

Марка элемента	Изделия закладные						Общий расход
	Арматура класса А III			Прокат марки ВСтЗ кл 2			
	ГОСТ 5781-82*			ГОСТ 103-76*			
	φ8	φ12	Итого	6x100-8x150	Итого	всего	
КЗ	2.00	2.08	4.08	5.65	5.64	11.29	15.37
К4	2.00	1.04	3.04	5.65	2.82	8.47	11.51

Инж. М.И.И.В. Попов и др. 03.01.87

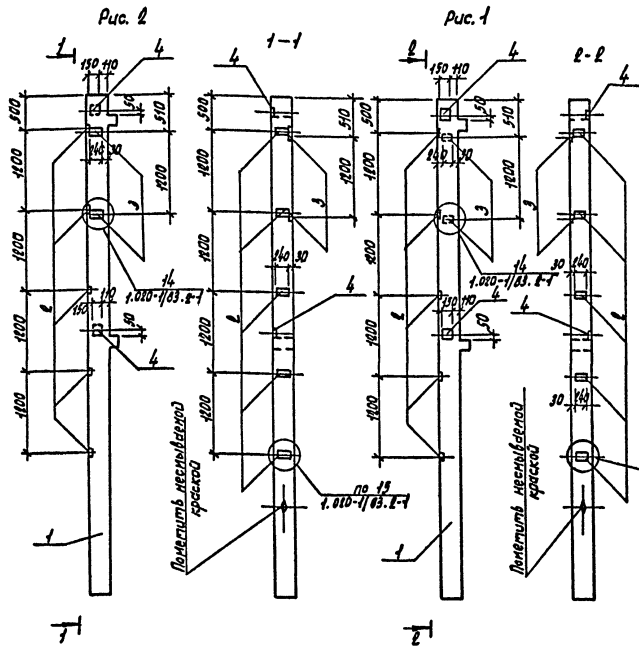
			ТП 503-3-19.87	КНИ.020
			Колонна КЗ, К4	Студия
				Масштаб
				Р
				см. табл.
				1:50
				Лист
				Листов 1
				ГИПРОВТОТРАНС
				г. Москва

Науч. АСО ВИНКЛЕР  
 М. контр. Хруцало  
 Гл. конст. Хруцало  
 Гл. спец. Лисичкин  
 Вед. инж. Кривошапкин  
 ст. инж. Элькина

Дилемор.п.

Типовой проект

Масштаб: 1:50. Вид: фронтальный.



Марка	Зона	Поряд.	Обозначение	Наименование	Кол. на исп.		Примечание
					ТТ	КЖ	
<u>Документация</u>							
А3			ТТ503-3-19.87 КЖИ 000.ТУ	Технические условия			
<u>Сборочные единицы</u>							
А3	1		1.020-1/83.Р-1 07-04	Колонны экз. 33-1.В	1	1	
А4	1		1.020-1/83.Р-15 04-05	Щапли закладные МНЗ	5	5	
А4	3		1.020-1/83.Р-15 04-07	МНЗ	2	2	
А4	4		1.020-1/83.Р-15 04-08	МНЗ	2	2	

Обозначение	Марка	Рис.	Масса кг
ТТ 503-3-19.87 -КЖИ. 030	К5	1	1725,77
-01	К6	2	1725,77

Ведомость расхода стали на дополнительные закладные элементы, кг

Марка элемента	Щапли закладные						Общий расход
	Арматура класса		Проект		Марка	Всего	
	Ф8	Ф12	Уточ	ГОСТ 103-78 м			
	К5	В.8	В.24	5,06	7,94	8,82	
К5	В.8	В.24	5,06	7,94	8,82	10,79	13,77
К6	В.8	В.24	5,06	7,94	8,82	10,73	13,77

ТТ 503-3-19.87 -КЖИ. 030		Сталь	Масса	Масшт
Колонна К5, К6		р	Ст. табл.	1:50
		Лист	Листов 1	
Гиправтотранс в. Москва				

Нач. ЛСО Вилклер  
Н. Кондр. Крупило  
И. Кондр. Крупило  
И. Кондр. Крупило  
Рук. пр. Алексин  
И. Кондр. Крупило

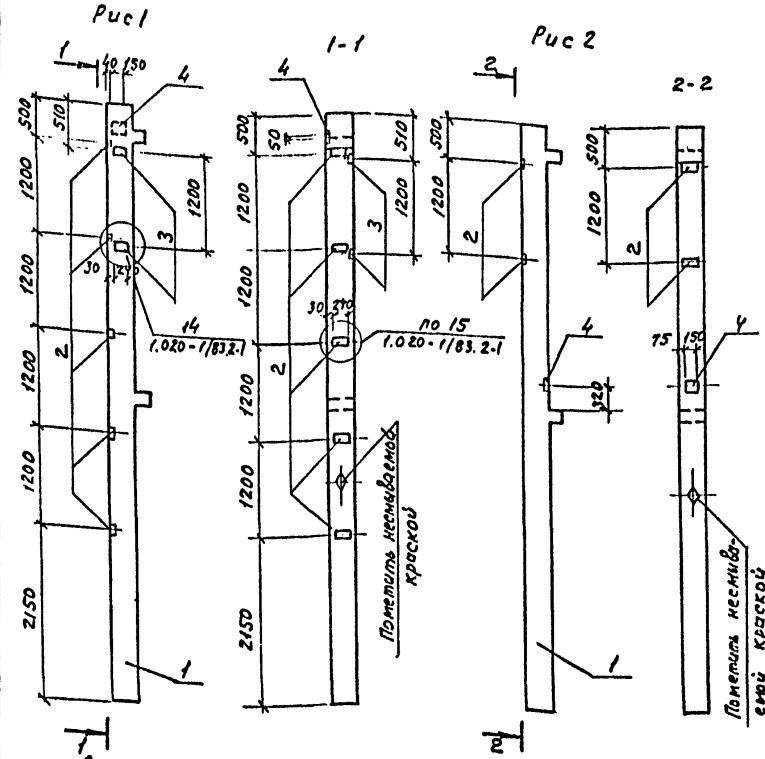
Копировал Марченка

Формат А3



Габариты

Типовой проект



Формат	Зона	Листы	Обозначение	Наименование	Кол-во исп. тл. книжно		Примечание
					-	01	
				Документация			
А3			ТП 503-3-19.87 КИИ.ООО.ТУ	Технические условия	×	×	
				Сборочные единицы			
А3	1		1.020-1/83.2-1 07-04	Колонна 2К03.33-1.2	1	1	
АУ	2		1.020-1/83.2-15 24-06	Узлы закладные	МН 33	5	2
АУ	3		1.020-1/83.2-15 24-07		МН 34	2	
АУ	4		1.020-1/83.2-15 24-08	МН 40	1	1	

Обозначение	Марка	Рис	Масса кг
ТП 503-3-19.87 - КИИ. ОУО	К7	1	1723,24
- 01	К10	2	1715,59

Ведомость расхода стали на дополнительные закладные элементы, кг

Марка элемента	Узлы закладные						Общий расход	
	Арматура класса А III			Прокат марки Ват.3 Кл 2				
	ГОСТ 5781-82 #			ГОСТ 103-76 #				
	φ В	φ 12	Итого	- 6 x 100	- 8 x 150	Итого		
К7	2.80	1.12	3.92	7.91	1.41	9.32	13.24	13.24
К10	0.8	1.12	1.92	2.26	1.41	3.67	5.59	5.59

ТП 503-3-19.87		КИИ ОУО	
Колонна К7, К10	Стация	Масса	Масштаб
	Р	см. табл.	1:50
	Лист	Листов 1	
ГИПРОВОТТРАНС г. Москва			

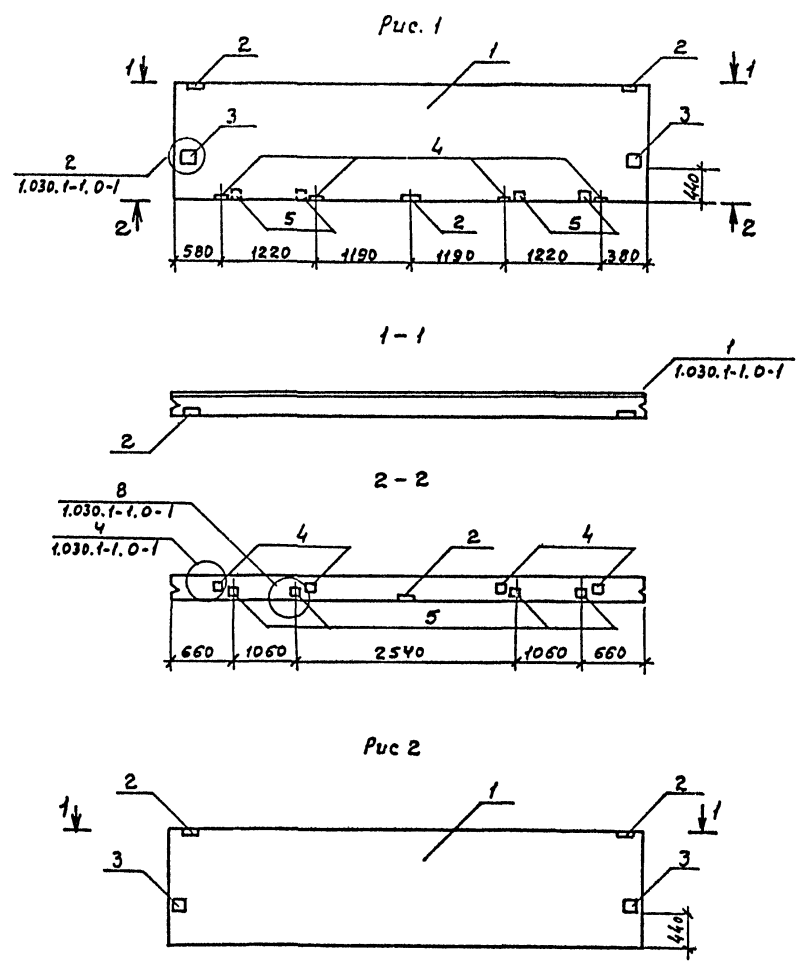
Шифр листа, Подпись и дата, Взам.инв.№



Масштаб 1:1

Типовой проект

И.М. ПОЗД. Проект и эскизы в масштабе 1:1



Формат	Зона	Поз.	Обозначение	И наименование	Кол. на исп.		Примечание
					Пл	Кни. об.	
				Документация			
A3			ТП 503-3-19.87 КЖН 000 ТУ	Технические условия Сборочные единицы	×	×	
A3	1		1.030.1-1. 1-4.06-07	Панель Пс 60. 15.3.0-3А Изделия закладные	1	1	
A4	2		1.030.1-1. 1-3.30	М1	3	2	
A4	3		1.030.1-1. 1-3.34	М5	2	2	
A4	4		1.030.1-1. 1-3.36	М9	4		
A3	5		1.030.1-1. 0-1	Брус деревянный, сосна сорт I гост 8486-66*	4		
				80x120x160			

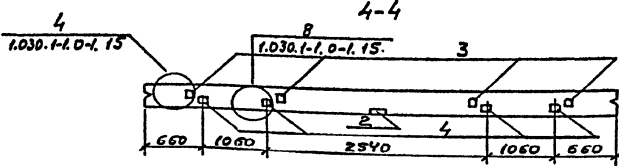
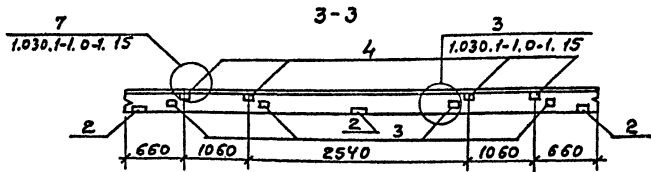
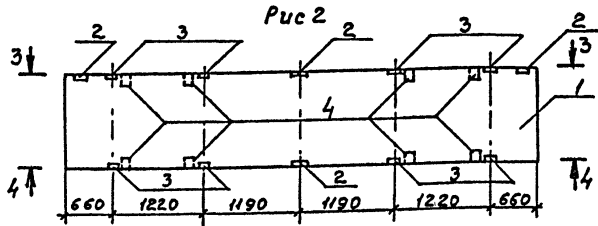
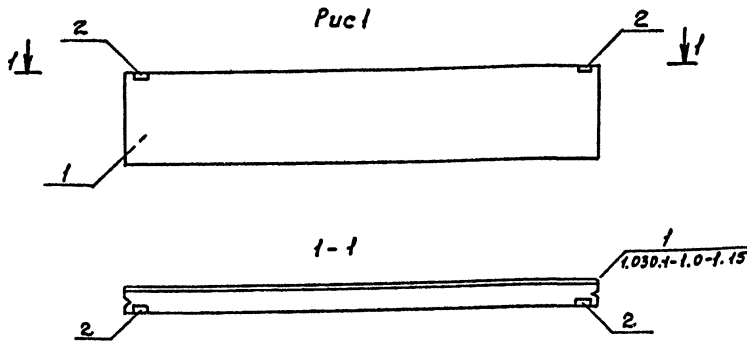
Ведомость расхода стали на дополнительные закладные изделия, кг

Марка элемента	Изделия закладные								Общий расход		
	Арматура класса А III		Прокат марки Вст.3 кл 2								
	гост 5781-82*	φ10	гост 19903-74*		гост 8509-72*		Итого				
	Итого	δ=6	δ=8	δ=10	δ=12	Итого		Итого			
Пс 1	3.80	3.80	1.12	5.0	6.32	7.58	20.02	3.00	3.00	27.00	27.00
Пс 14	1.40	1.40	1.12		6.32	7.58	15.02	2.06	2.06	18.50	18.50

Обозначение	Марка	Масса	Рис
ТП 503-3-19.87	КЖН.060	Пс 1	4037.0 1
	01	Пс 14	4028.5 2

ТП 503-3-19.87		КЖН.060		
Нач. АСО	Винклер	Стация	Масса	Масштаб
Н. КОНТР.	Хрупало	Р	см. табл.	1:50
Гл. КОНТР.	Хрупало	Лист Листов 1		
Гл. спец.	Лисичкин	ГИПРДАВТТРАНС		
РУК. ЭР.	Алекова	г. Москва		
СТ. ИНЖ.	Элькин			

Листом №



Типовой проект

Шк. №109, Изданы в дату 1987.11.11

Формат	Зона	Пос.	Обозначение	Наименование	Кол. на исп.		Примечание
					шт	кг	
				<u>Документация</u>			
А3			ТП 503-3-19.87 КНИ.000ТУ	Технические условия	×	×	
				<u>Сборочные единицы</u>			
А3	1		1.030.1-1.1-1.05-06	Панель псзо,12-3.0-3Л	1	1	
				<u>Изделия закладные</u>			
А4	2		1.030.1-1.1-3.30	М1	4	2	
А4	3		1.030.1-1.1-3.36	М9	8	-	
А4	4		1.030.1-1.0-1	Брус деревянный, сосна	8	-	
				сорт I гост 8486-65*			
				80 × 120 × 160			

Обозначение	Марка	Масса кг	Рис
ТП 503-3-19.87 КНИ.070	ПС 3	3227,5	2
-01	ПС 11	3212,7	1

Ведомость расхода стали на дополнительные закладные изделия, кг

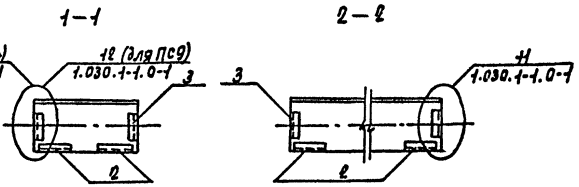
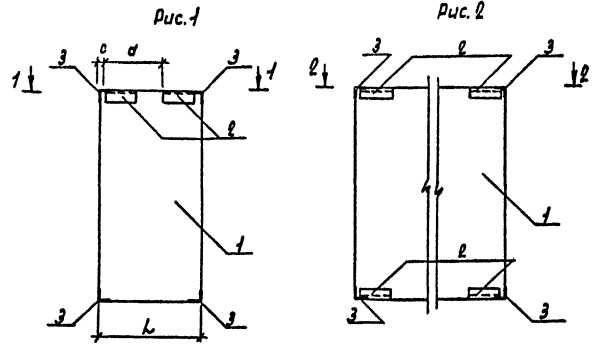
Марка элемента	Изделия закладные							Общий расход	
	Арматура класса		Прокат марки						
	А III		В ст.3 кп2						
	гост 5781-82*		гост 8508-72*		гост 19003-74*		всего		
φ10	Итого	163x6	Итого	-5x3	-5x6	Итого			
ПС 3	5.10	5.10	3.90	3.90	10.00	1.12	11.12	20.12	20.12
ПС 11	0.52	0.52	1.06	1.06	-	1.12	1.12	2.70	2.70

						ТП 503-3-19.87	КНИ 070		
						Панель стеновая псз, пс 11	стачя	Масса	Масштаб
							р	см. табл.	1:50
Нач. АСО	Винклер						Лист	Листов 1	
Н.КОНТР.	Хрыпала						ГИПРДВОТРАНС г. Москва		
Гл.конст.	Хрыпала								
Гл.спец.	Лисичкин								
Рук.вр.	Алехова								
Ст.инж.	Элькин								

Копировал Максимова

Формат А3

Архивом  
Тепловой проект



Формат листа	Поз.	Обозначение	Наименование	Кол. на исп.			Приме- чение
				шт	01	02	
			Документация				
А3		ТП 503-3-19.87 - КЖИ.080.ТЧ	Технические условия Сборочные единицы	×	×	×	
			Панели				
А3	1	1.030.1-1.1-1.58-02	вПСБ 12.3.0-3Л	1			
В3	1	1.030.1-1.1-1.60-02	вПС12.3.0-Л		1	1	
			Изделия закладные				
А4	2	1.030.1-1.1-1.3.30	М1	2	4	2	
В4	3	1.030.1-1.1-1.3.35-01	М11	4	4	4	

Обозначение	Марка	Л мм	с мм	а мм	Масса кг	Рис.	
ТП 503-3-19.87	КЖИ.080	ПС4	580	43	310	319,2	1
	-01	ПС5	-	-	-	635,4	2
	-02	ПС9	1100	320	350	639,1	1

Ведомость расхода стали на дополнительные на закладные изделия, кг

Марка элемента	Изделия закладные						Общий расход	
	Арматура		Прокат марки					
	А-III		всгз крл					
	ГОСТ 5781-82 #	ГОСТ 19003-76 #	ГОСТ 8509-79	всего				
Ф10	Штоко	б-б	Штоко	б-б	Штоко			
ПС4	2,28	2,28	1,12	1,12	5,74	5,74	6,14	9,14
ПС5	2,80	2,80	2,15	2,15	7,80	7,80	12,75	12,75
ПС9	2,28	2,28	1,12	1,12	5,74	5,74	6,14	9,14

ТП 503-3-19.87		КЖИ.080	
Панель стеновая ПС4 ПС5, ПС9		Стация	Масса
		р	Масштаб
		лист	Листов
Нач. доп. Вилклер Н. контр. Урчалов И. конст. Хучидло Сл. спец. Ивешкин Рук. пр. Яковлев Вх. инж. Яковина		1:40	Гипроавтоматрис г. Москва

Копировал Марченко

Формат А3

Шкал. № листа (включая вложения)

Добровин И.

Туполов проект

Рис. 1

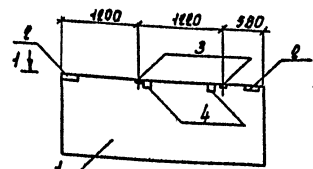
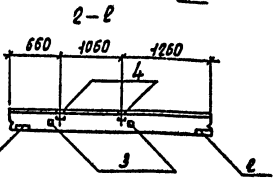
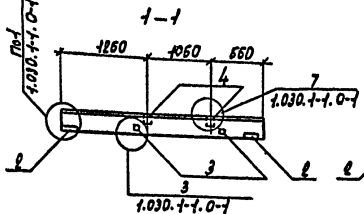
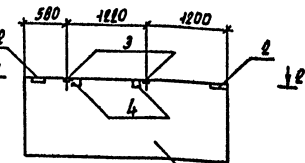


Рис. 2



Ведомость расхода стали на дополнительные закладные изделия, кг

Марка элементов	Изделия закладные							Общий расход	
	Арматура класс А-III		Прокат марки ВСтЗ кп2						
	ГОСТ 5701-68		ГОСТ 19903-74						
	φ10	У1010	У1010	У1010	У1010	У1010	У1010		
ПСБ	1,02	1,02	0,55	0,00	0,55	1,03	1,03	4,61	4,61
ПСД	1,02	1,02	0,55	0,00	0,55	1,03	1,03	4,61	4,61

Имя и подпись и дата. Имя, инв. №

Формат	Дата	Лист	Обозначение	Наименование	Кол. листов		Примечание
					в	из	
				Документация			
А3			ТП 503-3-19.87	-КЖ.000.ту	Технические условия		
				Сборочные единицы			
А3	1		1.030.1-1.1-01-11	Панель ПСБ.12.3.0-БЛ	1	1	
				Изделия закладные			
А4	2		1.030.1-1.1-3.30	М1	2	2	
А4	3		1.030.1-1.1-3.35	М9	2	2	
А4	4		1.030.1-1.0-1	Брусдеревянный сос.-м. сорт I ГОСТ 84.85-65м	2	2	
				80x120x150			

Обозначение	Марка	Масса, кг	Рис
ТП 503-3-19.87	КЖ.090	ПСБ	1604,6
	-01	ПСД	1604,6

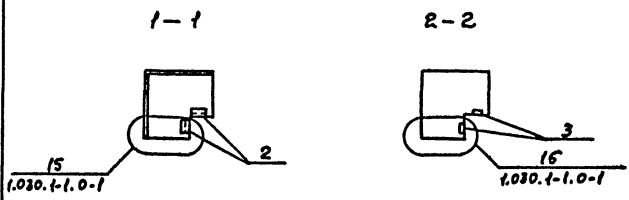
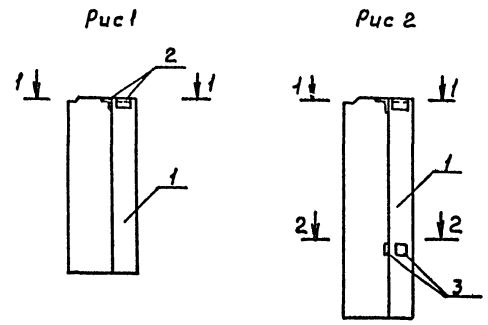
ТП 503-3-19.87		КЖ.090	
Панель стеновая ПСБ, ПСД		Студия	Масштаб
Исполн. АСО	Винклер	Р	См. табл. 1:50
Исполн. Н.Контр.	Хрулева	Лист	Листов 1
Исполн. П.Кенет.	Хрулева	Гидроавтоматическая	
Исполн. Ю.Степ.	Личуккин	г. Москва	
Исполн. Рук.пр.	Валькев		
Исполн. Бт.инж.	Завкина		

Копировать Марченка

Формат А3

Андромид

Тыловой проект



Обозначение	Марка	Масса кг
ТП503-3-19,87 КМН.100	ПС 7	332,9
-01	ПС 8	426,4

Формат	Зона	Поз.	Обозначение	Наименование	Кол. на шт.		Примечание
					шт	0,1	
				Документация			
А3			ТП503-3-19,87 КМН.000.ТУ	Технические условия	×	×	
				Сборочные единицы			
				Панели			
А3	1		1.030.1-1.1-1.69-16	ЗПС 46.120.3.0-Л	1		
А3	1		1.030.1-1.1-1.69-18	ЗПС 46.150.3.0-Л		1	
				Изделия закладные			
А4	2		1.030.1-1.1-3.30-04	М18	2	2	
А4	3		1.030.1-1.1-3.34-02	М19		2	

Ведомость расхода стали на дополнительные закладные изделия, кг

Марка элемента	Изделия закладные								Общий расход
	Арматура класса				Прокат марки				
	А III				Вст.3 КЛ2				
	ГОСТ 5781-82*				ГОСТ 19903-74*				
	φв	φ10	Итого	-Б-6	-Б-8	Итого	Л63х6	Итого	всего
ПС 7		φ40	0,40	1,12		1,12	1,38	2,90	2,90
ПС 8	0,36	φ40	0,76	1,80	2,52	4,32	1,38	1,38	6,46

Изм. № 009А. 10.01.85. 10.01.85. 10.01.85.

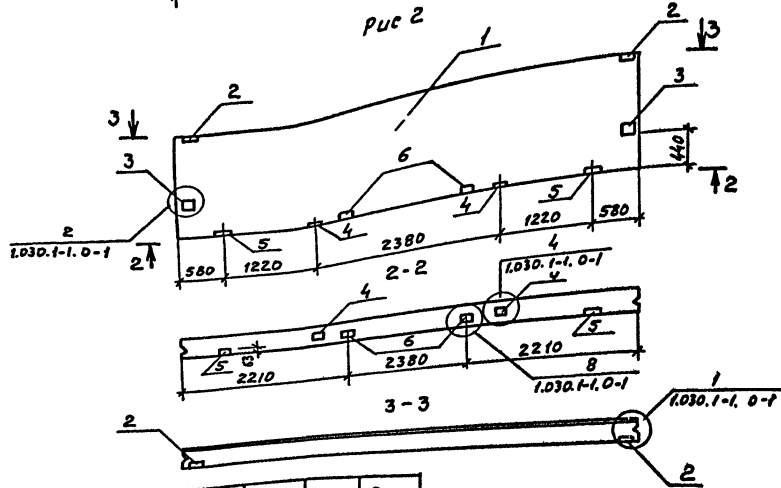
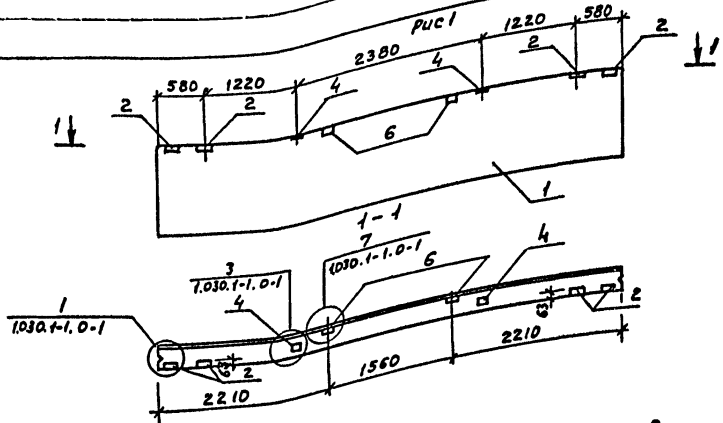
ТП503-3-19,87		КМН.100	
Статус	Масштаб	Масса см. табл.	Масштаб
Р	1:25		
Исп.		Листов 1	
ИПРОВАТТРАНС г. Москва			

Маш. Лео Вилклер  
Н. Кондр. Хрупало  
С.А. Комар. Хрупало  
С.А. Спец. Лисичкин  
Рук. ЗР. Алексеева  
СГ. ИМ. Залькина

Льбом П

Типовой проект

Лист № 10, Партия 4-ого, 20жкнС, П



Обозначение	Марка	Масса кг	Рис
ТП503-3-19.87	КНИ 110		1
-01	ПС13		2

Формат	Зона	Лос.	Обозначение	Наименование	Кол. на лист		Примечание
					кв. км	кв. м	
				Документация			
A3			ТП503-3-19.87	КНИ 000ТУ	Технические условия	X	X
				Сборочные единицы			
				Панели			
A3	1		1.030.1-1.1-1.05-06	ПС 60.12.3.0-3Л	1		
A3	1		1.030.1-1.1-1.06-07	ПС 60.15.3.0-3Л.		1	
				Изделия закладные			
A4	2		1.030.1-1.1-3.30	М1	4	4	
A4	3		1.030.1-1.1-3.31	М5		2	
A4	4		1.030.1-1.1-3.36	М9	2	2	
A3	5		1.030.1-1.0-1	Брус деревянный, сос. на сорт Г ГОСТ 8486-66*	2	2	
				80 x 120 x 160			

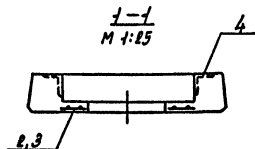
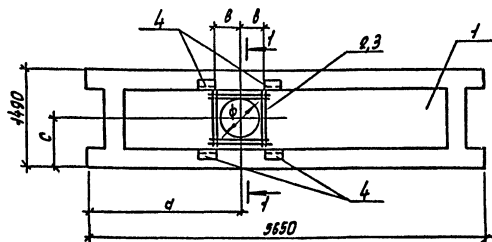
Ведомость расхода стали на дополнительные закладные изделия, кг

Марка элемента	Изделия закладные								Общий расход		
	Арматура класса А III	Прокат марки						Всего			
		Прокат марки									
		ГОСТ 5781-82*		ГОСТ 19903-74*		ГОСТ 8509-72*					
φ10	Итого	δ=6	δ=8	δ=10	δ=12	Итого	Л.6316	Итого			
ПС 12	2.04	2.04	1.12	4.00			5.12	2.06	2.06	9.22	9.22
ПС 13	2.92	2.92	1.12	4.00	6.32	7.58	19.02	2.06	2.06	24.00	24.00

ТП503-3-19.87			КНИ 110		
Имя АСО	Винклер	Л.Контр.	Хруцало	Л.Контр.	Хруцало
Рук. зр.	Александр	С.В.И.	Залькин		
Панель стеновая ПС12, ПС13			Старая Р	Масса см. табл.	Масштаб 1:50
			Лист 10 из 11		
			Гипроавтотранс г. Москва		

Копировал Максимова Формат А3





Ведомость расхода стали на дополнительные армирующие и закладные изделия, кг

Марка элементов	Изделия армирующие		Изделия закладные			Общий расход		
	Арматура класса	всего	Арматура класса	Прокат марки				
				А III	в ст 3 кл р			
	ГОСТ 5781-82#		ГОСТ 5781-82#	ГОСТ 8410-78#				
	Ф6	Штоко	Ф10	Линор 270x8	Штоко			
П4	0,73	0,73	0,73	0,28	6,56	6,56	8,04	9,57
П6	1,6	1,6	1,6	0,28	6,56	6,56	8,04	10,64
П9	1,6	1,6	1,6	0,28	6,56	6,56	8,04	10,64

Формат листа	Планы	Обозначение	Наименование	Код. № черт. ТТ			Примеч. ние
				—	01	02	
			Документация				
А3		ТП503-3-19.87 -КЖ.000.ТЧ	Технические условия Сборочные единицы	×	×	×	
А3	1	1.041.1-2 вып.6	Плита ПРС56-15-БАВТ Сетки армирующие	1	1	1	
А3	2	ТП503-3-19.87 -КЖ.200	С1	1			
А3	3	.810	С2		1	1	
А4	4	1.141.1-2 вып.6	Штыри закладные МН4	4	4	4	

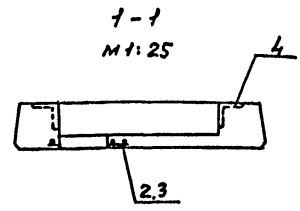
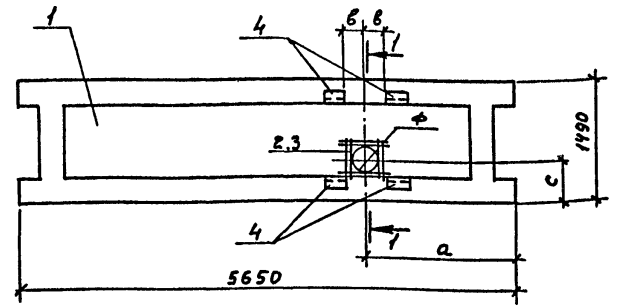
Обозначение	Марка	Ф мм	σ мм	В мм	С мм	Масса кг
ТП503-3-19.87 КЖ.120	П4	300	825	220	510	2509,6
-01	П6	700	825	370	750	2510,5
-02	П9	700	825	370	750	2510,5

ТП 503-3-19.87		КЖ.120	
Плита П4, П6, П9		Сталь	Масса
Р	См. табл.	1:50	
Лист	Листов 1		
Гипроавтоматрис в. Москва			

Копировал Марченко

Формат А3

Альбом III  
Типовой проект



Формат	Зона	Позиц.	Обозначение	Наименование	Кол. на исх. кт. КМН 130		Примечание
					-	01	
				<u>Документация</u>			
А3			ТП 503-3-19.87 - КМН.000.ТУ	Технические условия	×	×	
				<u>Сборочные единицы</u>			
А3	1		1.041.1-2 Вып. 6	Плита ПРС 56-15-6А ПТ	1	1	
				<u>Сетки арматурные</u>			
А3	2		ТП 503-3-19.87 - КМН 200-01	с3	1		
А3	3		.200-02	с4		1	
А4	4		1.041.1-2 Вып. 6	Изделие закладное МНУ	4	4	

Обозначение	Марка	φ мм	а мм	в мм	р мм	Масса кг
ТП 503-3-19.87 КМН 130	П10	240	1825	220	480	2509.50
-01	П11	350	1025	220	535	2508.64

Вероятность расхода стали на дополнительные арматурные и закладные изделия, кг

Марка элемента	Изделия арматуры		Изделия закладные				Общий расход		
	Арматура класса		Арматура класса		Прокат марки				
	А III		А II		в ст. 3 кл 2				
	ГОСТ 5781-82*		ГОСТ 5781-82*		ГОСТ 8510-72*				
φ6	Итого	10	Итого	с 170х 470хв	Итого				
П10	0.66	0.66	0.66	2.28	2.28	6.56	6.56	8.84	9.50
П11	0.80	0.80	0.80	2.28	2.28	6.56	6.56	8.84	9.64

ТП 503-3-19.87		КМН 130		
Плита П10, П11	Стадия	Масса	Масштаб	
	Р	см. табл.	1:50	
	Лист	Листов 1		
ГИПРОАВТОТРАНС г. Москва				

Шифр, номер, Подпись и дата  
Всех инв.л.



Альбом ДИ

Рис 1

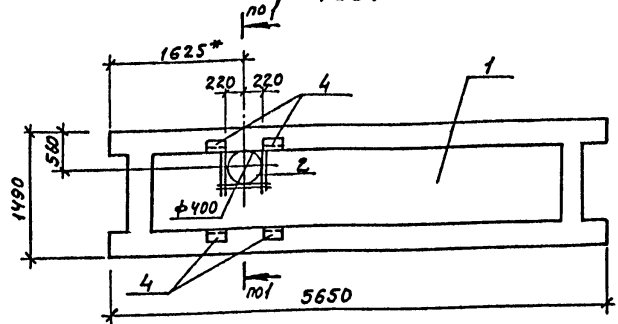
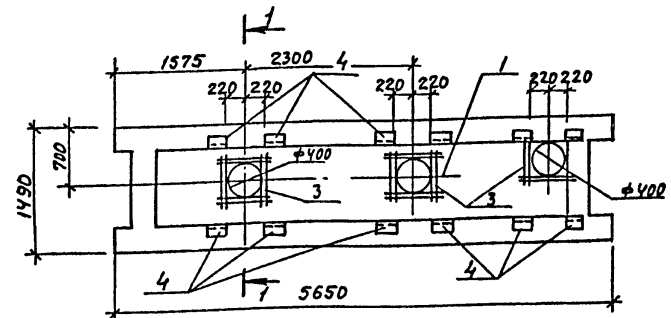
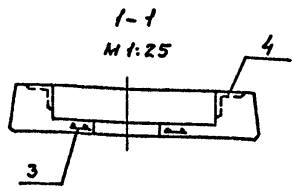


Рис 2



Формат	Зона	Листы	Обозначение	Наименование	Кол. на исп.		Примечание
					ТП	Кл. БС	
				<u>Документация</u>			
А3			ТП503-3-19.87 -КЖН.000.ТУ	Технические условия	×	×	
				<u>Сборочные единицы</u>			
А3	1		1.041. 1-2 Вып. 6	Плита прс 56-15-6А VТ	1	1	
				Сетки арматурные			
А3	2		ТП503-3-19.87 КЖН 200-03	сб	1		
А3	3		. 210-02	с7		3	
А4	4		1.041. 1-2 Вып. 6	Изделие закладное мнч	4	12	



Обозначение	Марка	Рис.	Масса кг
ТП503-3-19.87 -КЖН.150	П15	1	2509.7
-01	П17	2	2529.6

Ведомость расхода стали на дополнительные арматурные и закладные изделия, кг

Марка элемента	Изделия арматурные			Изделия закладные				Общий расход	
	Арматура класса		Всего	Арматура класса	Прокат марки		Всего		
	А III			А III	В ст. 3 кл 2				
	ГОСТ 5781-82*		φ6	ГОСТ 5781-82*		ГОСТ 8510-72*			
φ6		φ10		Уголок	Л170x70x8	Уголок			
П15	0.87	0.87	0.87	2.28	2.28	6.56	6.56	8.84	9.71
П17	3.12	3.12	3.12	6.84	6.84	19.68	19.68	26.52	29.64

ТП 503-3-19.87		КЖН. 150	
Плита П15, П17		Стадия	Масштаб
Нач. АСО	Винклер	Р	1:50
Н. КОНТР.	Хрупцало	см.	
Гл. конст.	Хрупцало	табл.	
Гл. спец.	Лисичкин	Лист	Листов 1
Рук. зр.	Александрова	ГИПРОАВТОТРАНС	
Инж.	Крынкина	Г. МОСКВА	

Копировал Максимова

Формат А3

Шифр и подг. Подписи и даты (См. приложение А)

Рис. 1

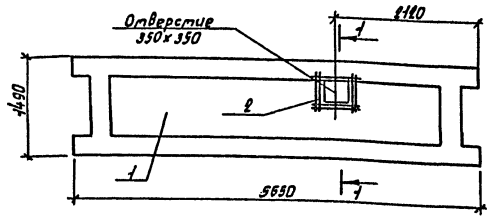
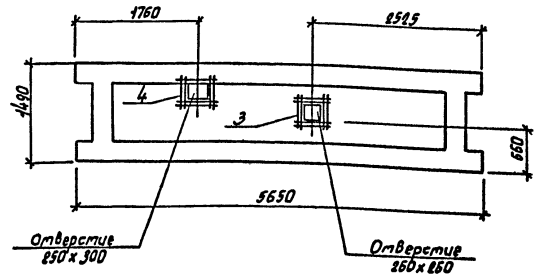
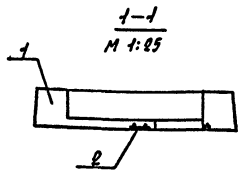


Рис. 2



Исполн.	Знак	Позиц.	Обозначения	Наименования	Кол. на сл.		Примеч.
					ПТ	ОТ	
				<u>Документация</u>			
А3			ТТ 503-3-19.87 - КЖИ.000.Т4	Техническое задание Сборочные единицы	×	×	
А3	1		1.04.1-В вып. Б	Плита ПРС-56-15-16.А ПТ	1	1	
А3	2		ТТ 503-3-19.87 - КЖИ.000.02	Сетки арматурные			
А3	3		.110-02	с4	1		
А3	4		.200	с5		1	



Обозначение	Марка	Рис.	Масса кг
ТТ 503-3-19.87 - КЖИ.160	П19	1	2300,8
	П20	2	2504,5

Ведомость расхода стали на дополнительные арматурные изделия

Марка элемента	Изделия арматурные		Общий расход
	Арматура	Вес	
	Класса		
	А III		
	ГОСТ 5781-82		
	ФБ	Шт.шт.	
П19	0,8	0,8	0,8
П20	1,53	1,53	1,53

Исполн.	Знак	Позиц.	Обозначения	Наименования	Кол. на сл.		Примеч.
					ПТ	ОТ	
			Плита П19, П20	Стальная масса	Масшт.		
				Р	Ст. табл.	1:50	
				Лист	Листов	1	
				Гипервотмостран г. Москва			

Нач. ИСО Вуклар  
Н.контр. Хушпа  
И.контр. Хушпа  
И.спец. Кисичкин  
Рук. пр. Дюкова  
Инж. Крышчина

Абсолют II

Тупой проект

Шиф. и под. А. Подпись и дата: Взам. инв. №

Л. С. Д. М. И.

Типовой проект

Л. С. Д. М. И. Л. С. Д. М. И. Л. С. Д. М. И.

Рис 1

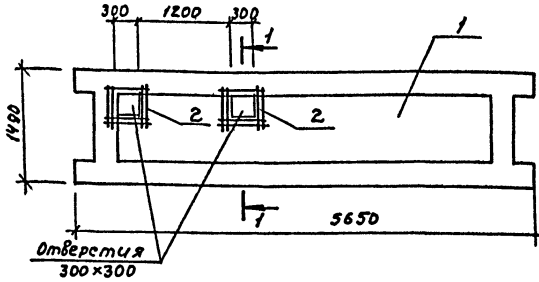
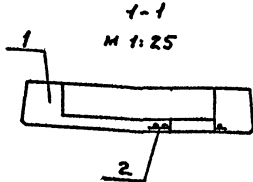
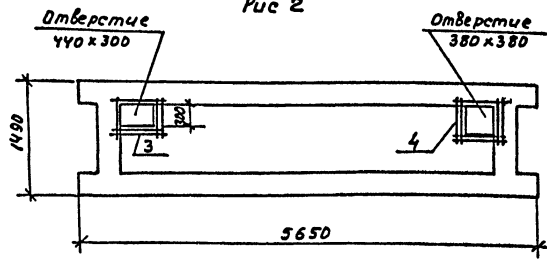


Рис 2



Формат	Зона	Листы	Обозначение	Наименование	Кол. на исп.		Примечание
					тп.	к.м.г.	
				<u>Документация</u>	×	01	
А3			ТП 503-3-19.87 -к.м.000ТУ	Технические условия			
				<u>Сборочные единицы</u>			
А3	1		1.041. 1-2, вып. 6	Плита ПРС 56-15-16АИ-Т	1	1	
				Сетки арматурные			
А3	2		ТП 503-3-19.87 -к.м. 200	С1	2		
А3	3		. 220	СВ		1	
А3	4		. 200-03	С6		1	

Обозначение	Марка	Рис.	Масса кг
ТП 503-3-19.87	к.м. 170	П21	1 2501,5
	01	П22	2 2501,6

Ведомость расхода стали на дополнительные арматурные изделия

Марка элемента	Изделия арматурные		Всего	Общий расход
	Арматура класса	Всего		
	А III			
	ГОСТ 5781-82*			
	φ 6	Итого		
П21	1,46	1,46	1,46	1,46
П22	1,57	1,57	1,57	1,57

ТП 503-3-19.87		к.м. 170	
Наименование	Статья	Масса	Масштаб
Плита П21, П22	Р	см. табл.	1:50
	Лист	Листов 1	
ГИПРОАВТОТРАНС г. Москва			

Копировал Максимов Формат А3

Рис. 1

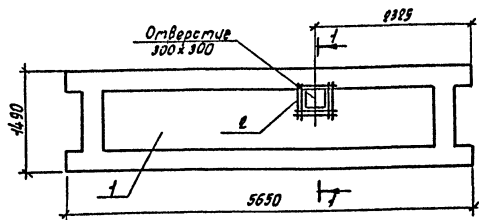
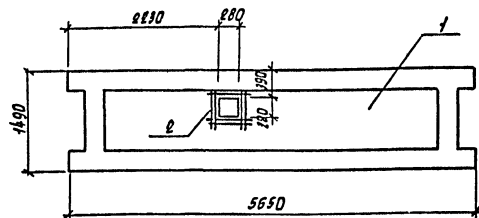
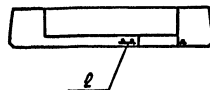


Рис. 2



Формат	Зона	Полка	Обозначения	Наименование	Кол. листов	Примечание
				Документация	-	01
А3			ТП503-3-19.87 - КЖЛ.000.7У	Технические условия Сборочные единицы	×	×
А3	1		1.04+1-2 вып. Б	Плита ПРС.56-19-16.8.87	1	1
А3	2		ТП503-3-19.87 - КЖЛ.000	Сетка арматурная С1	1	1

1-1  
М 1:85



Обозначение	Марка	Рис	Масса кг
ТП503-3-19.87	КЖЛ.100	П23	1 1500,7
		-01 П24	2 1500,7

Ведомость расхода стали на дополнительные арматурные изделия

Марка элемента	Изделия арматурные			Общий расход
	Арматура		всего	
	Класса	А III		
	гост 5781-82м			
	Ф6	Углов		
П 23	0,73	0,73	0,73	0,73
П 24	0,73	0,73	0,73	0,73

ТП503-3-19.87 - КЖЛ.100		Плита П23, П24	
Сталь	Масса	Масшт	
Р	См. табл.	1:50	
Лист	Листов	1	
Гипровоттранс г. Москва			

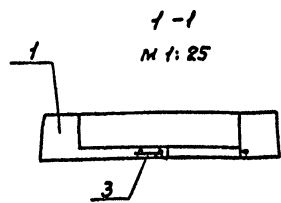
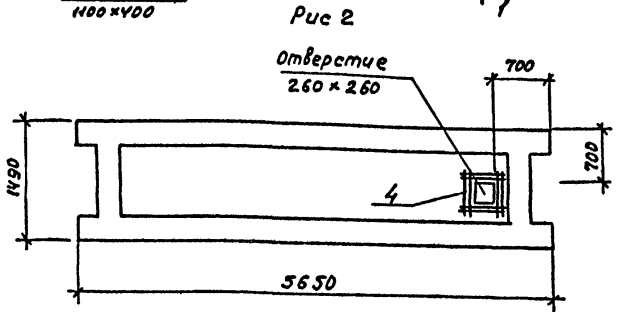
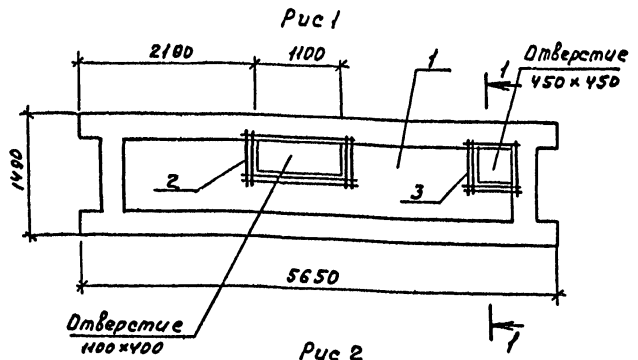
Формат А3

Типовой проект

Шкала 1:85

Листом III

Тыловой проект



Формат	Зона	Позиц.	Обозначение	Наименование	Кол. на чет.		Примеч.
					та	каж.та	
				<u>Документация</u>			
А3			ТП 503-3-19.87 - КМН.000.ТУ	Технические условия	×	×	
				<u>Сборочные единицы</u>			
А3	1		1.0У1, 1-2 ввип.б	ЛРС 56-15-16 А IV-Г	1	1	
				Сетки арматурные			
А3	2		ТП-503-3-19.87- КМН. 200-0У	С9	1		
А3	3		. 220-01	С10	1		
А3	4		. 210-01	С5		1	

Обозначение	Марка	Рис	Масса кг
ТП 503-3-19.87 КМН. 190	П 25	1	
-01	П 28	2	

Ведомость расхода стали на дополнительные арматурные изделия, кг

Марка элемента	Изделия арматурные			Общий расход
	Арматура класса		всего	
	А III			
	ГОСТ 5781-82 *			
	φ 6	Итого		
П 25	2,0	2,0	2,0	2,0
П 28	0,8	0,8	0,8	0,8

ТП 503-3-19.87		КМН 190	
Плита П 25, П 28	Старая	Масса	Масштаб
	Р	см. табл.	1:50
	Лист	Листов	1
ГИПРОАВТОТРАНС г. Москва			

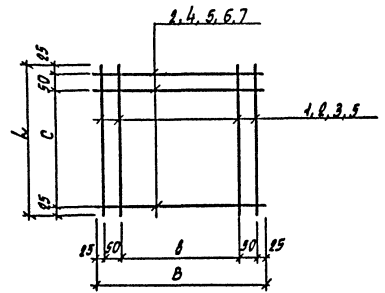
Нач. АСО Вилклер  
Н.контр. Хрупало  
Гл.контр. Хрупало  
Гл. спец. Лисичкин  
Руч. в.д. Александров  
И.инж. Крынкина

подп. и дата (подпись и дата) (взят. инж. н)



Листов 27

Титов проект



Контр. Знак	Позиц.	Обозначение	Наименование	Кол-ч. на исполнен. - КЖЛ 200					Примечание
				-	01	02	03	04	
			<u>Документация</u>						
А3		ТТ 503-3-19.87 - КЖЛ.000.74	Технические условия Детали	×	×	×	×	×	
			А-П-6 ГОСТ 5781-80*						
Б4	1	. 201	l = 450	4					
Б4	2	. 202	l = 500	3		4			
Б4	3	. 203	l = 390		4				
Б4	4	. 204	l = 440		3				
Б4	5	. 205	l = 550			3	4	4	
Б4	6	. 206	l = 600				3		
Б4	7	. 207	l = 1300					3	

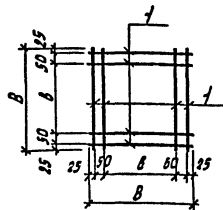
Обозначение	Марка	l мм	B мм	l мм	L мм	Масса кг
ТТ 503-3-19.87 - КЖЛ.000	С4	350	500	350	450	0.73
-01	С3	290	440	290	390	0.66
-02	С6	400	550	400	500	0.80
-03	С6	450	600	450	550	0.87
-04	С9	1150	1100	450	550	1.35

Дил. и лод. Подпись и дата

ТТ 503-3-19.87			КЖЛ. 200			
Исполн.	Винклер	Хуциско	Сетка С1, С3, С4, С6, С9	Стадия	Масса	Масштаб
Н.контр.	Хуциско	Хуциско		р	См. табл.	—
И.контр.	Хуциско	Хуциско		Лист	Листов	1
И.спец.	Хуциско	Хуциско		Гипроавтоматрис г. Москва		
Рук.пр.	Хуциско	Хуциско				
Инж.	Хуциско	Хуциско				

Копировал Марченко

Формат А3



Обозначение	Марка	В мм	В мм	Масса кг
ТП 503-3-19.87 - КЖИ. 210	С2	750	900	4,80
	-01	С5	310	0,80
	-02	С7	450	1,04

Формат	Шкала	Листы	Обозначение	Наименование	Кол. лп	но исп.	Примеч.
					-	01 02	
				<u>Документация</u>			
А3			ТП 503-3-19.87 - КЖИ. 000.74	Технические условия <u>детали</u>	×	×	×
				А-ТП-6 ГОСТ 5781-82 м			
Б4	1		.211	В=900			
Б4	1		.212	В=450			
Б4	1		.213	В=600			

ТП - КЖИ. 210

Сетка С2, С5, С7

Станд. Масса Массшт.

Р см. табл. -

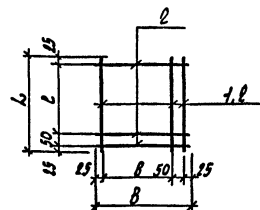
Лист Листов

Гипроавтоматрис г. Москва

Копировал Марченко

Формат А3

Нач. АСО Вилклер  
Н.контр. Хрущев  
И.контр. Хрущев  
И.спец. Лисичкин  
Рук. пр. Алехова  
Инж. Крыжичина



Обозначение	Марка	В мм	В мм	Л мм	Масса кг
ТП 503-3-19.87 - КЖИ. 220	С8	500	600	350	450
	-01	С10	500	600	600

Формат	Шкала	Листы	Обозначение	Наименование	Кол. лп	но исп.	Примеч.
					-	01 02	
				<u>Документация</u>			
А3			ТП 503-3-19.87 - КЖИ. 000.74	Технические условия <u>детали</u>	×	×	×
				А-ТП-6 ГОСТ 5781-82 м			
Б4	1		.221	В=450			3
Б4	2		.222	В=600			3 6

ТП 503-3-19.87 - КЖИ. 220

Сетка С8, С10

Станд. Масса Массшт.

Р см. табл. -

Лист Листов

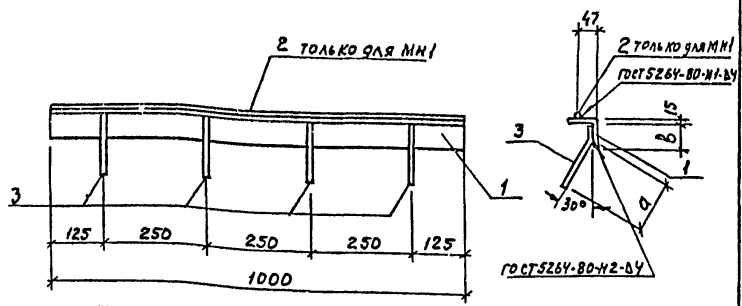
Гипроавтоматрис г. Москва

Копировал Марченко

Формат А3

Нач. АСО Вилклер  
Н.контр. Хрущев  
И.контр. Хрущев  
И.спец. Лисичкин  
Рук. пр. Алехова  
Инж. Крыжичина

Людом ЦД



Тиловој пројект

Формат	Зона	Позиција	Обозначение	Наименование	Кол. на исп. тп. -кни.230	Примечание
				<u>Документация</u>	-01	
А3			ТП 503-3-19.87	-кни 000-ту Технические условия	1	1
				<u>Детали</u>		
Б.У	1		.231	Уголок 63x63x5 ГОСТ 8509-72* ст.3 ГОСТ 535-79* ℓ=1000	1	-
Б.У	1		.232	Уголок 100x100x8 ГОСТ 8509-72* ст.3 ГОСТ 535-79* ℓ=1000	-	1
Б.У	2		.234	А-І-В ГОСТ 5781-82* ℓ=1000	1	-
Б.У	3		.235	А-ІІ-В ГОСТ 5781-82* ℓ=170	4	-
Б.У	3		.236	А-ІІ-В ГОСТ 5781-82* ℓ=330	-	4

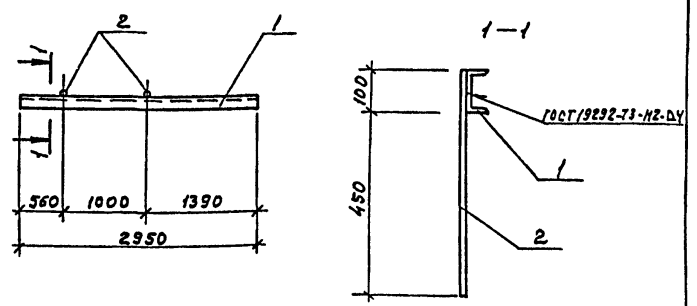
Инж. и полк. Поприца и дата Взам.инв.Н

Обозначение	Марка	а мм	в мм	Масса кг
ТП-503-3-19.87	КНИ.230	МН1	120 50	5.48
- 01		МН2	200 80	12.72

ТП 503-3-19.87		КНИ. 230	
Узлеие закладное МН1, МН2	стадия	Масса	масштаб
	Р	см. табл.	1:10
	лист	листов /	
ГИПРОАВТОТРАНС г. Москва			

Копировал Максимова Формат АУ



Инж. и полк. Поприца и дата Взам.инв.Н

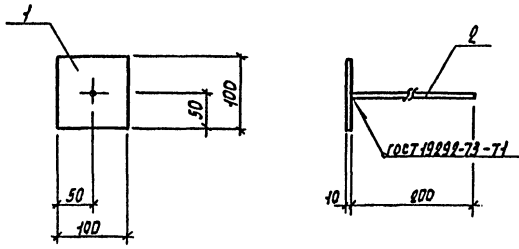
Формат	Зона	Позиция	Обозначение	Наименование	Кол.	Примечание
				<u>Документация</u>		
А3			ТП 503-3-19.87	КНИ 000-ту Технические условия		
				<u>Детали</u>		
Б.У	1		.241	Швеллер №10 ГОСТ 8240-72* ст.3 ГОСТ 535-79* ℓ=2950	1	25.34кг
Б.У	2		.242	А-І-10 ГОСТ 5781-82* ℓ=550	2	0.34кг

ТП 503-3-19.87		КНИ 240	
Узлеие закладное МН4	стадия	Масса	масштаб
	Р	26,02	1:50
	лист	листов /	
ГИПРОАВТОТРАНС г. Москва			

Копировал Максимова Формат Я4

Альбом цд

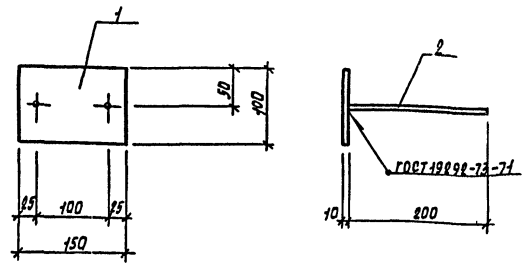
Туповой проект



Формат	Возв	Листов	Обозначение	Наименование	Кол	Примечание
				<u>Документация</u>		
A3			ТП-503-3-19.87 - КЖИ.000.ТУ	Технические условия Детали		
				Листов 10х100 ГОСТ 703-76* Полосы Ст.3 ГОСТ 333-79*		
Б4	1		. 251	φ=100	1	0,8 кг
				Якорь φ10 А7 ГОСТ 5781-81*		
Б4	2		. 252	φ=200	1	0,13 кг

Шифр л. подл. Подпись и дата Взам. инв. №

			ТП 503-3-19.87	- КЖИ. 250				
Нач. АСО	Винклер	<i>[Signature]</i>	Изделие закладное МНЗ	Сталь	Масса	Масшт.	Лист	Листов 1
Н. контр.	Хрупаев	<i>[Signature]</i>						
Гл. конст.	Хрупаев	<i>[Signature]</i>						
Сл. спец.	Личичкин	<i>[Signature]</i>						
Рук. эк.	Яковлев	<i>[Signature]</i>						
Без. инж.	Ковалева	<i>[Signature]</i>	Гипроавтоматрис г. Москва					
Инж.	Личичкина	<i>[Signature]</i>						



Формат	Возв	Листов	Обозначение	Наименование	Кол	Примечание
				<u>Документация</u>		
A3			ТП 503-3-19.87 - КЖИ.000.ТУ	Технические условия Детали		
				Листов 100х100 ГОСТ 703-76* Полосы Ст.3 ГОСТ 333-79*		
Б4	1		. 251	φ=150	1	4,18 кг
				Якорь φ10 А7 ГОСТ 5781-81*		
Б4	2		. 252	φ=200	2	0,13 кг

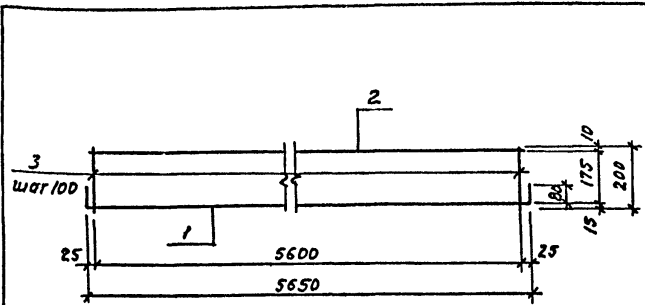
Шифр л. подл. Подпись и дата Взам. инв. №

			ТП 503-3-19.87	- КЖИ. 250				
Нач. АСО	Винклер	<i>[Signature]</i>	Изделие закладное МНЗ	Сталь	Масса	Масшт.	Лист	Листов 1
Н. контр.	Хрупаев	<i>[Signature]</i>						
Гл. конст.	Хрупаев	<i>[Signature]</i>						
Сл. спец.	Личичкин	<i>[Signature]</i>						
Рук. эк.	Яковлев	<i>[Signature]</i>						
Без. инж.	Ковалева	<i>[Signature]</i>	Гипроавтоматрис г. Москва					
Инж.	Личичкина	<i>[Signature]</i>						

Копировал Марченко

Формат А3

Альбом №



Типовой проект

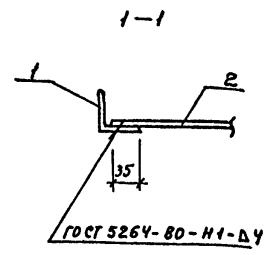
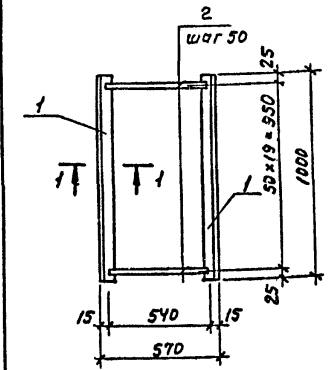
Формат листа	Зона	Позиция	Обозначение	Наименование	Кол.	Примечание
				<u>Документация</u>		
А3			ТП 503-3-19.87	КНИ.000ТУ Технические условия		
				<u>Детали</u>		
Б.У	1		.271	Я III-16 ГОСТ 5781-82*		
				ℓ = 5810	1	9,17 кг
Б.У	2		.272	Я I-10 ГОСТ 5781-82*		
				ℓ = 5650	1	3,49 кг
Б.У	3		.273	Я I-6 ГОСТ 5781-82*		
				ℓ = 200	57	0,044 кг

Шифр, л. пор., Партия и дата

ТП 503-3-19.87		КНИ 270	
Исполн. АСО ВИНКЛЕР И.КОНТ. ХРУЧАЛО Гл. конст. Хручало Гл. спец. Лисичкин Рук. зр. АЛЕХОВА И.ИМ. КРЫЖИНА	Каркас КР1		Старая Масса Машштаб
	Р	15,17	—
		Лист	Листов /
ГИПРОАВТОТРАНС г. Москва			

Копировал Максимова Формат А4

Альбом



Типовой проект

Формат листа	Зона	Позиция	Обозначение	Наименование	Кол.	Примечание
				<u>Документация</u>		
А3			ТП 503-3-19.87	-КНИ.000ТУ Технические условия		
				<u>Детали</u>		
Б.У	1		.281	Узелок 50x50x5 ГОСТ 8509-78* в.ег.3кп.г. ГОСТ 380-71*		
				ℓ = 1000	2	3,77 кг
Б.У	2		.282	Я I-22 ГОСТ 5781-82*		
				ℓ = 540	20	1,61 кг

Шифр, л. пор., Партия и дата

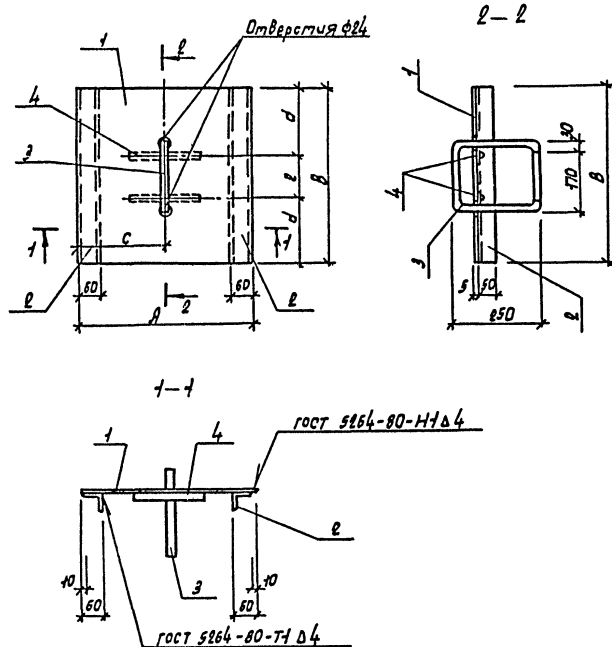
ТП 503-3-19.87		КНИ 280	
Исполн. АСО ВИНКЛЕР И.КОНТ. ХРУЧАЛО Гл. конст. Хручало Гл. спец. Лисичкин Рук. зр. АЛЕХОВА И.ИМ. КРЫЖИНА	Решетка Р1		Старая Масса Машштаб
	Р	39,74	1:20 1:5
		Лист	Листов /
ГИПРОАВТОТРАНС г. Москва			

Копировал Максимова Формат А4

Альбом III

Топовой проект

Цикл. Л. 1234. Подпись и дата. Визы. Инв. Л.



Обозначение	Марка	А мм	В мм	с мм	Л мм	в мм	Масса кг
ТП 503-3-19.87-КЖИ 290	Щс1	490	500	265	190	180	18,72
-01	Щс3	560	650	270	170	110	18,15

Формат Зона	Получил	Обозначение	Наименование	Кол. листов ТП	Кол. листов КЖИ	Примечания
			Документация	-	01	
А3		ТП 503-3-19.87 КЖИ 000.ТЧ	Технические условия	×	×	
			Листы			
			Сталь листовая рифленая ромбическая 3 ГОСТ 8568-77м			
Б4	1	. 291	490x500	1		10,65
Б4	1	. 292	560x650		1	10,88
			Угелок 50x50x5 ГОСТ 8500-77м			
Б4	2	. 293	е = 500	2		1,29
Б4	2	. 294	е = 450		2	1,70
			А-Т-22 ГОСТ 5781-82м			
Б4	3	. 295	е = 1100	1	1	3,28
Б4	4	. 296	е = 200	2	2	0,60

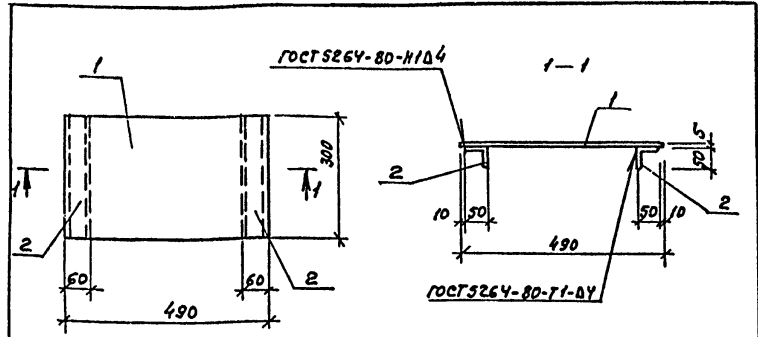
ТП 503-3-19.87		-КЖИ. 290	
Студия	Масса	Масштаб	
р	Ст. табл.	1:10	
Лист	Листов 1		
Гипроавтоматпроект г. Москва			

Нач. АСО Вилклер  
Н. контр. Хруцало  
Гл. конст. Хруцало  
Гл. спец. Вячичкин  
Руч. ср. Мухомов  
Инж. Крынкина

Копировала Марченка

Формат А3

Яклом №



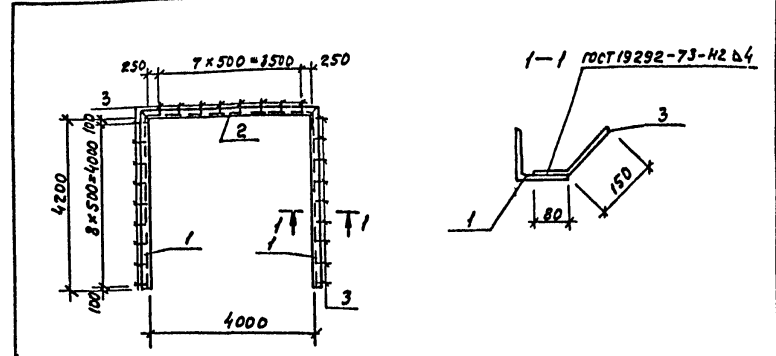
Типовой проект

Обозначение	Наименование	Кол.	Примечание
<u>Документация</u>			
А3	ТП 503-3-19.87 КНИ.000.ТУ		Технические условия
<u>Детали</u>			
БУ	1 .301	1	6.22
сталь листовая рифленая ромбическая 5 ГОСТ 8568-77 *			
490x300			
БУ	2 .302	2	1.13
Уголок 50x50 ГОСТ 8509-72 *			
в ср.3 кл.2 ГОСТ 380-71			
ℓ = 300			

Шиф. и пор. по плану и дата в загл. инст.

ТП 503-3-19.87 КНИ 300			
Щит Щс 2		Сталь	Масса
Р	8.УВ	1:10	
		Лист	Листов
ГИПРОАВТОТРАНС г. Москва			

Копировал Максимова Формат А4



Формат

А3

Обозначение	Наименование	Кол.	Примечание
<u>Документация</u>			
А3	ТП 503-3-19.87 КНИ.000.ТУ		Технические условия
<u>Детали</u>			
БУ	1 .311	2	67.43 кг
Уголок 125x125x6 ГОСТ 8509-72 *			
в ср.3 кл.2 ГОСТ 380-71			
ℓ = 4325			
БУ	2 .312	1	65.88 кг
Уголок 125x125x6 ГОСТ 8509-72 *			
в ср.3 кл.2 ГОСТ 380-71			
ℓ = 4250			
БУ	3 .313	26	0.09 кг
Я П-8 ГОСТ 5781-82 *			
ℓ = 230			

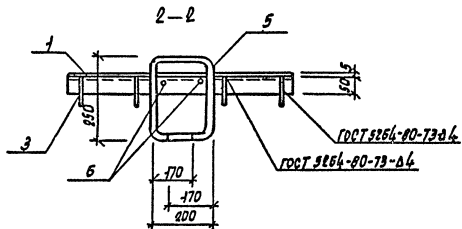
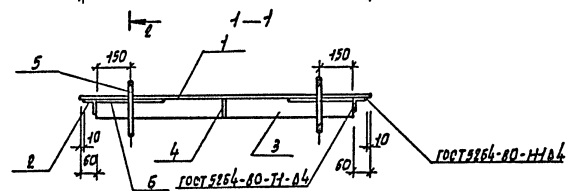
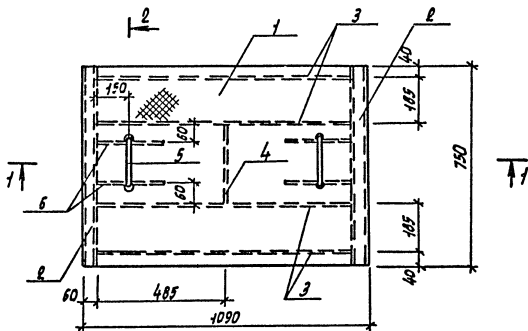
Шиф. и пор. по плану и дата в загл. инст.

ТП 503-3-19.87 КНИ 310			
Рама Рв1		Сталь	Масса
Р	203.08	1:100	
		Лист	Листов
ГИПРОАВТОТРАНС г. Москва			

Копировал Максимова Формат А4

Добсон Д

Туполов проект



Формат Зона	Полюс	Обозначение	Наименование	Кол.	Примеч. ние
			<u>Документация</u>		
Б3		ТП 503-3-19.87 - КЖИ.000.ТЧ	Технические условия		
			<u>Детали</u>		
Б4	1	.381	Сталь листовая рифленая рамби ческая 5 ГОСТ 8588-71*	1	34,68 кг
Б4	2	.382	Угелок 30x30x3 ГОСТ 8509-78* в ст.3 кп.е ГОСТ 335-79* в = 750	2	0,83 кг
Б4	3	.383	4x80 ГОСТ 103-75* Палоса в ст.3 кп.е ГОСТ 335-79* в = 970	4	2,49 кг
Б4	4	.384	в = 300	1	0,75 кг
Б4	5	.385	Я-Т-02 ГОСТ 5781-82*	2	3,28 кг
Б4	6	.386	в = 300	4	0,90 кг

Имя	Фамилия	Подпись	Дата	Вид	Угол
Иван	Иванов				
Петр	Петров				
Сидор	Сидоров				
Дмитрий	Дмитриев				
Александр	Александров				
Илья	Ильин				
Игорь	Игорьев				
Владимир	Владимиров				
Сергей	Сергеев				
Андрей	Андреев				
Николай	Николаев				
Алексей	Алексеев				
Юрий	Юрьев				
Аркадий	Аркадьев				
Виталий	Виталиев				
Константин	Константинов				
Лев	Левин				
Марк	Марков				
Михаил	Михайлов				
Роберт	Робертс				
Степан	Степанов				
Тимофей	Тимофеев				
Федор	Федоров				
Филипп	Филиппов				
Харитон	Харитонов				
Цезарь	Цезарев				
Шарль	Шарльев				
Юлиан	Юлианов				
Яков	Яковлев				

ТП 503-3-19.87 - КЖИ.380		Станд.	Масса	Масшт.
Щит	ЩС4	Р	60,87	1:10
		Лист	Листов 1	
		Гипроавтомат г. Москва		

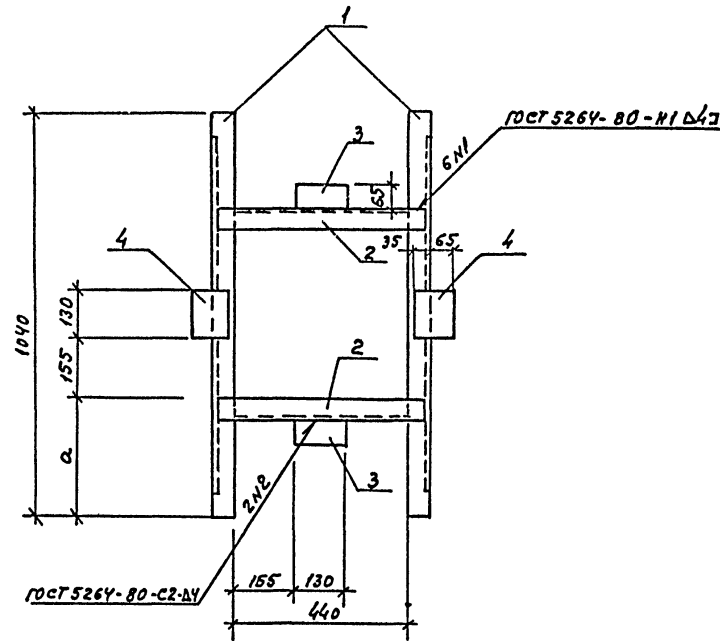
Копировал Марченко

Формат А3



Альбом

Типовой проект



Формат	Зона	Позиция	Обозначение	Наименование	Кол. на исх.			Примечание
					ТП	О1	О2	
				Документация				
А3			ТП 503-3-19.87 КНИ.000.ТУ	Технические условия	×	×	×	
				Детали				
				Швеллер 10 ГОСТ 8240-72* Вст.3 кн2 ГОСТ 535-79*				
БУ	1		.331	ℓ = 1040	2	2	2	
БУ	2		.332	ℓ = 520	2	2	2	
				Полоса 10x130 ГОСТ 103-76* Вст.3 кн2 ГОСТ 535-79*				
БУ	3		.333	ℓ = 65	2	2	2	
БУ	4		.334	ℓ = 100	2	2	2	

Обозначение	Марка	α мм.	Масса кг
ТП 503-3-19.87 КНИ 330	РМ1	300	30.1
	-О1	РМ2	220 30.1
	-О2	РМ3	330 30.1

Инж. И.П.Павл. Подпись и дата Взам. Инж. И.М.

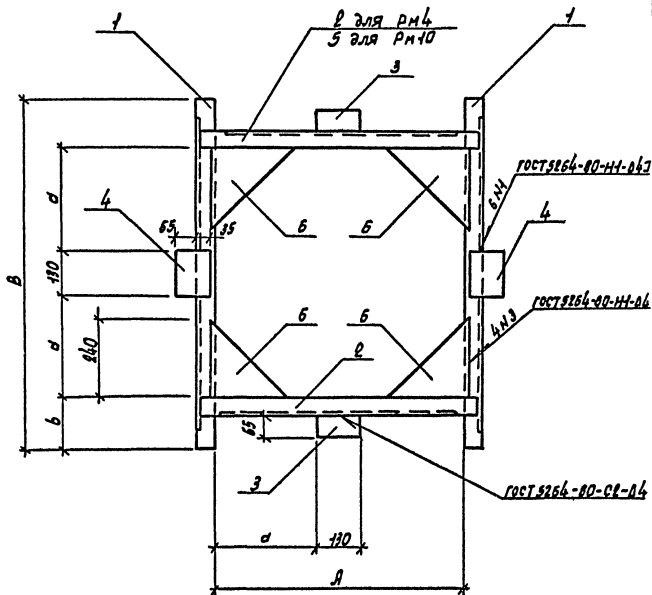
ТП 503-3-19.87			КНИ 330		
Наз. ЯС	Хрупадо		Стадия	Масса	Масштаб
Н.контр.	Винклер		Р	см. табл.	1:10
Гл. инж.	Винклер		Лист	Листов 1	
Гл. спец.	Лисичкин		ГИПРАВТОТРАНС		
Рук. з.р.	Алехов		г. Москва		
Ст. или.	Элькинд				

Копировал Максимова Формат А3

Дальбом №1

Туповой проект

ИИВ, М. лозд. (подпись и дата) 15.01.54



Фигуры	Зона	Позыция	Обозначение	Наименования	Дал. номера		Приме- чание
					ТТ	КНИЖКА	
				<u>Документация</u>			
А3			ТП-503-3-19.87 - КЖИ.000.ТУ	Технические условия	×	×	
				<u>Детали</u>			
				10 ГОСТ 8140-78 и Швеллер Ст.3 ГОСТ 535-79 и			
Б4	1		.347	е = 1040	2	-	
Б4	1		.348	е = 1160	-	2	
Б4	2		.343	е = 820	2	-	
Б4	2		.346	е = 1140	-	1	
				<u>Полоса 10x130 ГОСТ 103-76 Ст.3 ГОСТ 535-79 и</u>			
Б4	3		.345	е = 65	2	2	
Б4	4		.346	е = 100	2	2	
				<u>Полоса 10x40 ГОСТ 103-76 Ст.3 ГОСТ 535-79 и</u>			
Б4	5		.347	е = 1180		1	
				<u>Косынка 10x40 ГОСТ 80-70 и Ст.3 ГОСТ 535-79 и</u>			
Б4	6		.348	е = 240	4	4	

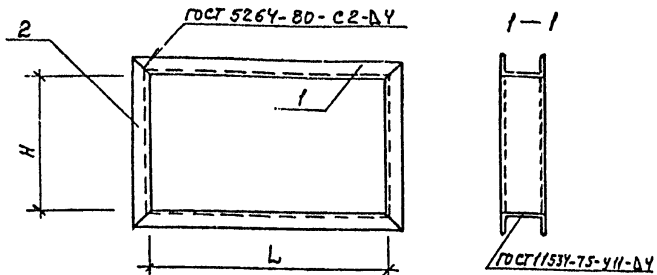
Обозначение	Марка	А мм	В мм	с мм	б мм	Масса кг
ТП-503-3-19.87 - КЖИ.340	РМ4	740	1060	305	190	53,26
-01	РМ10	1040	1160	455	60	48,80

		ТП-503-3-19.87 - КЖИ.340	
		Рамка РМ4, РМ10	Стандия
Нач. в.с.о	Винклер		р
Н.контр.	Хуцалар		См. табл.
П.контр.	Хуцалар		1:10
П.контр.	Хуцалар		Лист
Сл.спец.	Ильичкина		Листовой 1
Вук.гг.	Вархвд		Гиправотградне
Ст.инж.	Ильичкина		г. Москва

Капировал Марченко

Формат А3

Листом из



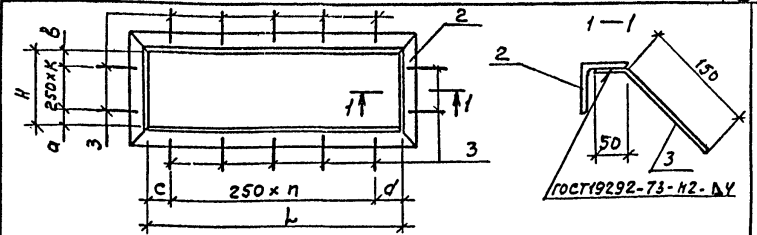
Формат	Зона	Листов	Обозначение	Наименование	Кол. на исп.		Примечание
					ТП	КМН.350	
				Документация			
А3			ТП 503-3-19.87	КМН.000 ТУ	Технические условия	×	×
					Детали		
					Швеллер 85 ГОСТ 8240-72* ст.3 ГОСТ 535-79*		
Б4	1		.351		ℓ = 1102	2	-
Б4	2		.352		ℓ = 472	2	-
					Швеллер 12 ГОСТ 8240-72* ст.3 ГОСТ 535-79*		
Б4	1		.353		ℓ = 1260	-	2
Б4	2		.354		ℓ = 754	-	2

Обозначение	Марка	L мм	H мм	Масса кг	
ТП 503-3-19.87	КМН. 350	PM 8	350	420	18.9
-01	PM 9	1156	650	62.84	

Взам.инж.м  
Подпись и дата  
Инж.м.подг.

ТП 503-3-19.87		КМН. 350	
Исполн.	Инж. АСО Вунклер	Старш.	Масса
Н.контр.	Хрупало	Р	см. табл.
Гл.конст.	Хрупало	Лист	Листов 1
Гл.спец.	Лисичкин	ГИПРОАВТОТРАНС	
Рук.гр.	Алехова	г. Москва	
Ст.инж.	Лисичкина		

Копировал Максимова Формат А4



Формат	Зона	Листов	Обозначение	Наименование	Кол. на исп.			Примечание
					ТП	КМН.360	КМН.360	
				Документация				
А3			ТП 503-3-19.87	КМН.000 ТУ	Технические условия	×	×	×
					Детали			
					Уголок 53x53 ГОСТ 850972* ст.3 ГОСТ 535-79*			
Б4	1		.361		ℓ = 1650	2	-	-
Б4	1		.362		ℓ = 1150	-	2	-
Б4	1		.363		ℓ = 1355	-	-	2
Б4	2		.364		ℓ = 1150	2	-	-
Б4	2		.365		ℓ = 760	-	2	-
Б4	2		.366		ℓ = 605	-	-	2
Б4	3		.367		А-III-B ГОСТ 5781-82* ℓ=200	20	14	14

Обозначение	Марка	L мм	H мм	n	K	a мм	b мм	c мм	d мм	Масса кг	
ТП 503-3-19.87	КМН. 360	PM 5	1530	1050	5	3	150	150	150	150	28.5
-01	PM 6	1050	660	3	2	80	80	150	150	19.5	
-02	PM 7	1255	505	4	1	130	125	130	125	19.98	

Взам.инж.м  
Подпись и дата  
Инж.м.подг.

ТП 503-3-19.87		КМН. 360	
Исполн.	Инж. АСО Вунклер	Старш.	Масса
Н.контр.	Хрупало	Р	см. табл.
Гл.конст.	Хрупало	Лист	Листов 1
Гл.спец.	Лисичкин	ГИПРОАВТОТРАНС	
Рук.гр.	Алехова	г. Москва	
Ст.инж.	Лисичкина		

Копировал Максимова Формат А4