

ТИПОВОЙ ПРОЕКТ
901-3-91

СТАНЦИЯ ОЧИСТКИ ВОДЫ ПОВЕРХНОСТНЫХ ИСТОЧНИКОВ С СОДЕРЖАНИЕМ ВЗВЕШЕННЫХ ВЕЩЕСТВ ДО 2500 МГ/Л ПРОИЗВОДИТЕЛЬНОСТЬЮ 1,6 ТЫС. М³/СУТКИ

СОСТАВ ПРОЕКТА :

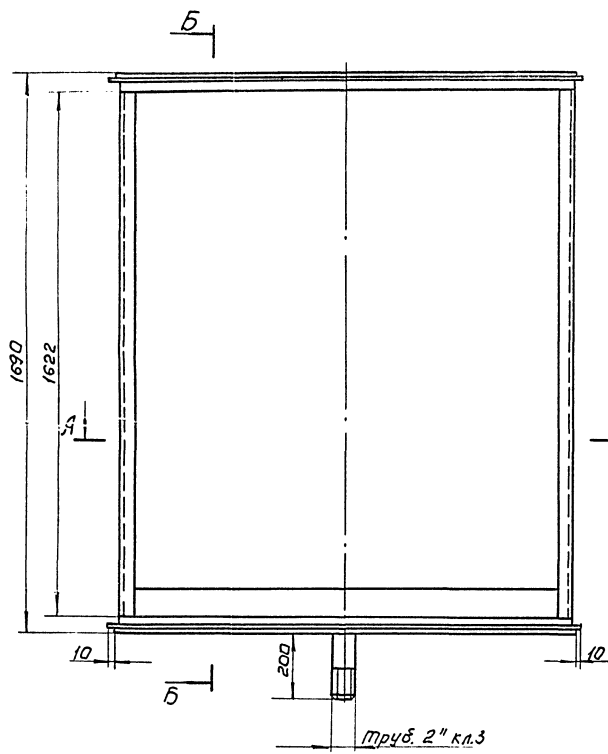
- Альбом I — Архитектурно - строительная часть
- Альбом II — Технологическая и санитарно - техническая часть
- Альбом III — Электротехническая часть
- Альбом IV — Нестандартизированное оборудование
- Альбом V — Заказные спецификации
- Альбом VI — С м е т ы

Альбом IV

РАЗРАБОТАН
ИНСТИТУТ ИНЖЕНЕРНОГО ОБОРУДОВАНИЯ
ГОРЬКОГО, ЖИЛИЩНО-КОММУНАЛЬНОГО СТРОИТЕЛЬСТВА И
ОБЩЕСТВЕННЫХ ЗДАНИЙ

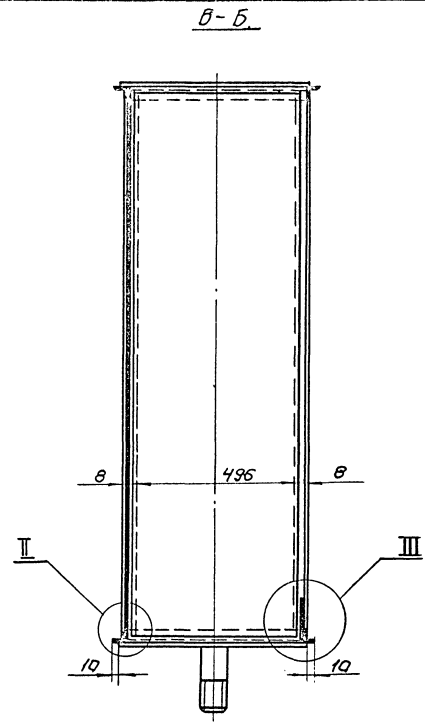
УТВЕРЖДЕН ГОСГРАЖДАНСТВОМ
31 июля 1975 г. Приказ №163
ВВЕДЕН В ДЕЙСТВИЕ ЦЕНТРОМ ГОСГРАЖДАНСТВА
30 августа 1976 г. Приказ №65 от 20 августа 1976 г.

Обозначение	Наименование	Листов
	Обложка	б/н
	Содержание альбома	1
493.00.000 80	Корыто для промывки сеток Чертеж общего вида	2
525.00.000 80	Гребенка Ду 150 Чертеж общего вида	3
526.00.000 80	Гребенка Ду 150 Чертеж общего вида	4
527.00.000 80	Заслонка поворотная регу- лирующая Ду 100 Чертеж общего вида	5
528.00.000 80	Вихревой смеситель ф1м Лист 1 Чертеж общего вида	6
529.00.000 80	Вихревой смеситель ф1м Лист 2 Чертеж общего вида	7
532.00.000 80	регулятор уровня. лист.1 Чертеж общего вида.	8
532.00.000 80	регулятор уровня. лист.2. Чертеж общего вида	9
Задание заводу-изготовителю. Щит технологического контроля.		
АВ-1	Заказная спецификация щитаб. заказная специфи- кация электроаппаратуры1	10
АВ-2	Щит оператора. Сбороч- ный чертеж. Общий вид.	11
АВ-3	Щит оператора. Панель 1-2 Схема монтажная	12
АВ-4	Щит оператора. Панель 1 Схема монтажная	13
АВ-5	Щит оператора. Панель 2 Схема монтажная	14

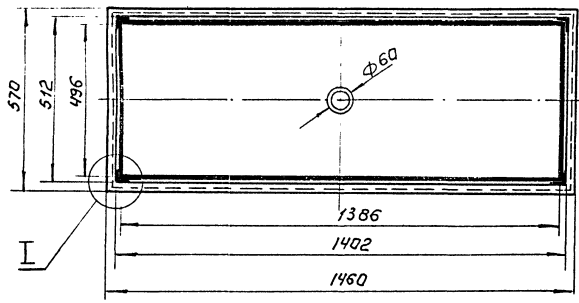


Труба 2" кл.3

A-A

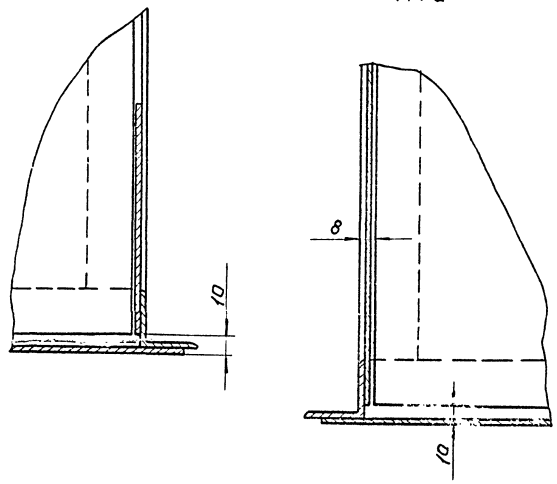
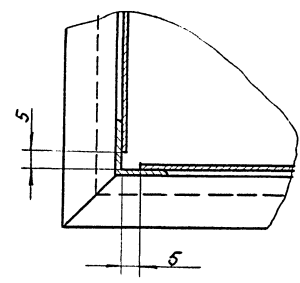


I
M 1:2



III
M 1:2

II
M 1:2

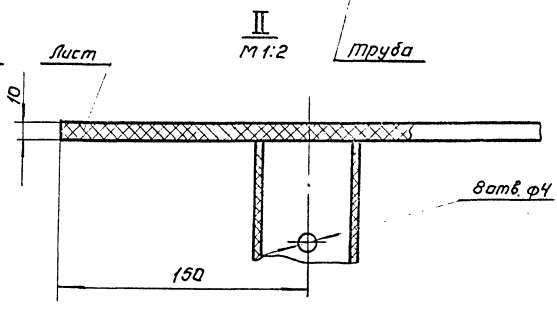
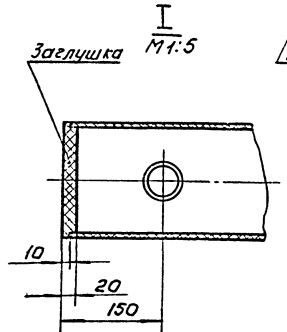
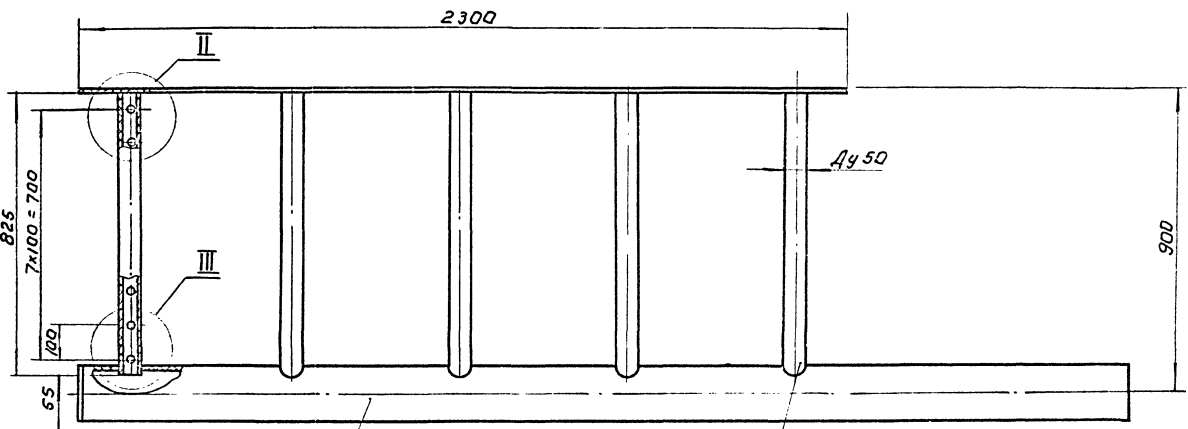
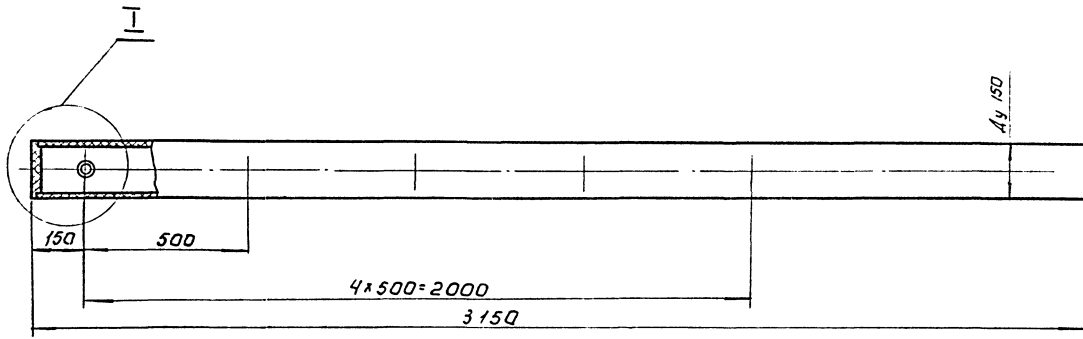


1. Сварка ручная электродуговая гост 5264-69.
2. Предельные отклонения размеров по СТБ.
3. Покрасить под цвет основного оборудования.

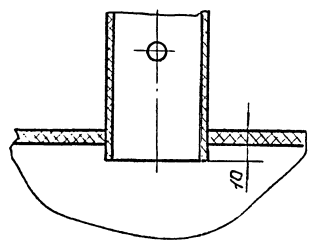
№ п/п	Сортамент.	Масса	Примеч.
1	Уголок 63x63x3 гост 8509-72 ст.3 гост 335-58	16,46 кг	
2	Лист 20 гост 19903-74 ст.3 гост 16523-70	78 кг	
3	Труба 50 гост 3262-75	0,98 кг	

И.В. Нева (подп.) и дата
В.А. Мухомов (подп.) и дата
Л.В. Давыдов (подп.) и дата

				493.00.000.80			
Исполн.	Н.Д. Якут	Подп.	Дата	Карыта для прамыбкы сетак.	Лист	Масса	Масшт
Разраб.	В.С. Луч	Зам.			95,44	1:1	
Проб.	З.А. Назим	Зам.		Чертеж общего вида.	Лист	Листов	1
Т. контр.	Г.П. Рылцук				ЦНИИЭП	Инж. одобр.	ка.
И. контр.	С.В. Карский						
Утв.	С.В. Карский						



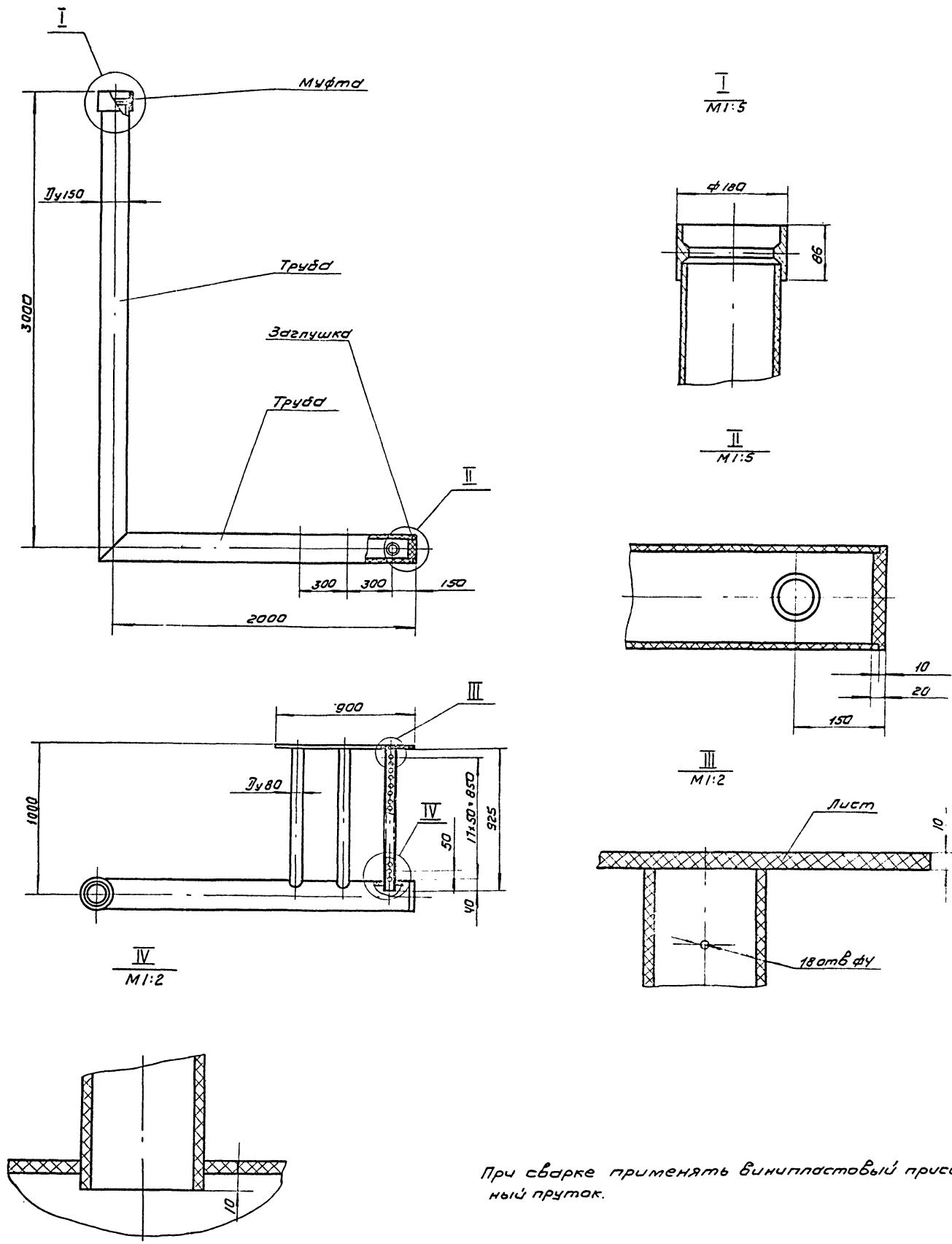
III
M 1:2



При сварке применить винилпластовый присадочный пруток.

№ п/п	Сортамент.	Масса	Примечание
1	Лист винилпласта ВН 10 x 80 x 2300 гост 9639-71	3,2	
2	Лист винилпласта ВН 20 гост 9639-71	0,6	
3	Труба 59 x 4,5 винилпласт ТУ 4251-54	5,6	
4	Труба 166 x 8 винилпласт ТУ 4251-54	16,8	

				525.00.000.80	
Изм.	Исполн.	Провер.	Дата	Среденка Ду 150	Лит. Масса
				Чертёж общего вида	26,2



При сварке применять винилпластовый присадочный пруток.

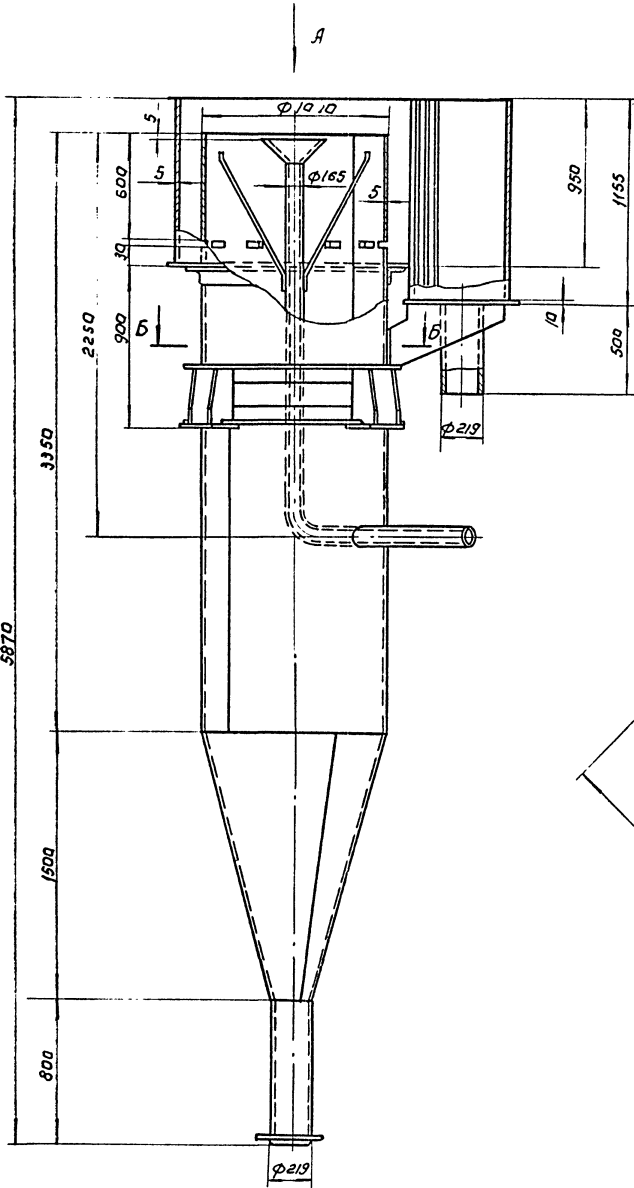
№ п/п	Сортимент	Масса	Примечание
1	Лист винилпласт 8Н10*110*900 ГОСТ 9639-71		
2	Лист винилпласт 8Н20 ГОСТ 9639-71	0.6	
3	Труба 96*6.5 винилпласт		
	ТУМХЛ 4251-54	7.5	
4	Труба 166*8 винилпласт		
	ТУМХЛ 4251-54	28.0	
5	Муфта соединительная		
	МН3009-61	0.465	1шт

526.00.000 80

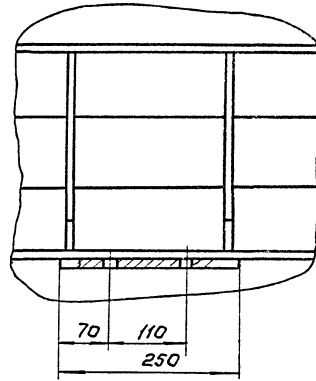
Изм.	Лист	Исполн.	Подп.	Дата	Гребенка Dy 150 Чертеж общего вида	Лист	Масса	Масштаб
Разработ.	Белич	Белич					35кг	1:1
Проб.	Занозин	Жу				Лист	Листов	
Т.контр.								
Г.нп.	Рысун	Жу						
И.контр.	Горюхов							
Чит.	Суворов							

Вид К
М 1:5

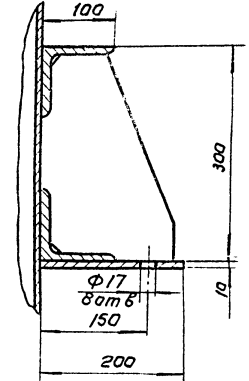
528.00.000 80



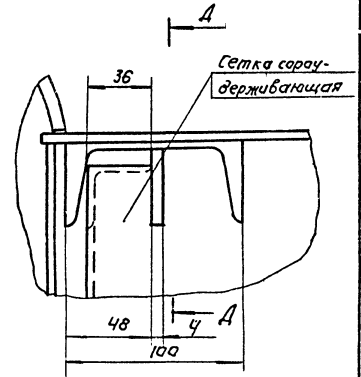
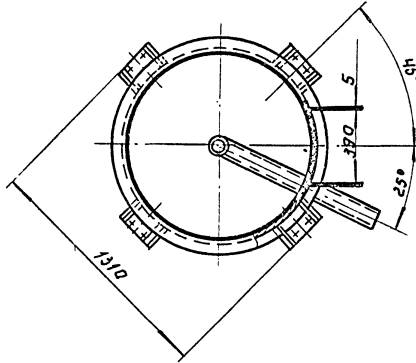
Вид А



Б-Б



I
М 1:2

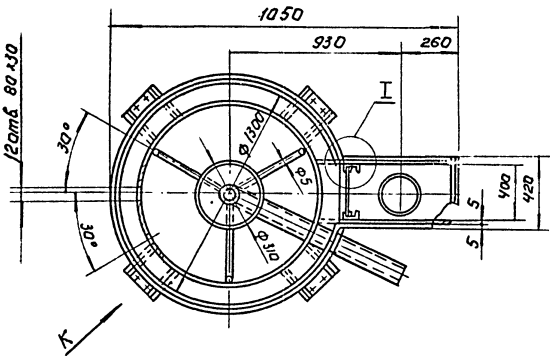


Техническая характеристика.

1. Диаметр смесителя - 1м.
2. Пропускная способность - 35 м³/час.

Технические требования.

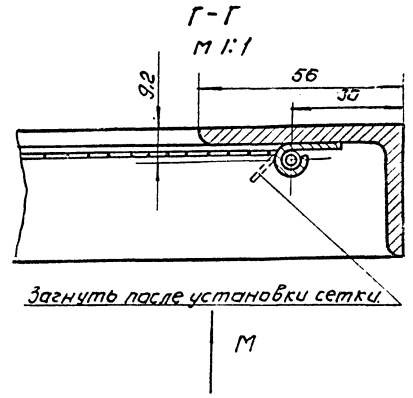
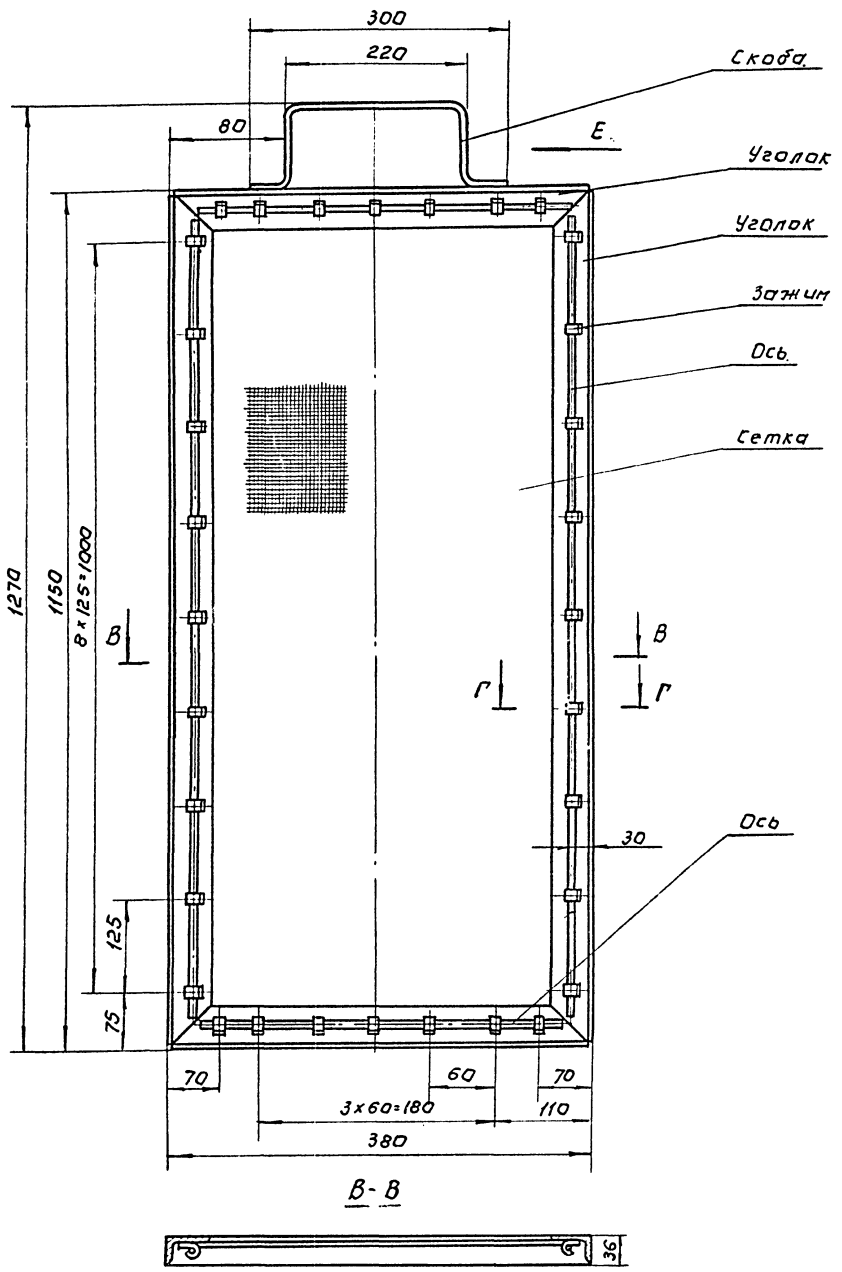
1. Сварка ручная электродуговая ГОСТ 5264-69.
2. Предельные отклонения размеров отверстий - по А7; валов - по В7; остальных - по СМв.
3. Бак подвергнуть гидравлическому испытанию наливом воды на полную емкость.
4. Окраска: снаружи перхлорвиниловой эмалью ПХВ 715 ВТУ ГЛП 4526-55 в серый цвет с предварительной грунтовкой ФЛ-03-к ГОСТ 9109-59 изнутри эмалью ХСЗ с предварительной грунтовкой Н 138 в два слоя.



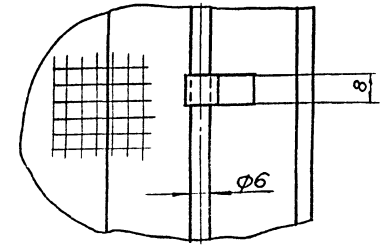
№ п/п	Сортамент	Масса	Примеч
1	Швеллер 10 ГОСТ 8240-72 Ст. 3 ГОСТ 535-58	17,6 кг	
2	Уголок 6100x100x8 ГОСТ 8509-72 Ст. 3 ГОСТ 535-58	120,6 кг	
3	Уголок 656x36x4 ГОСТ 8510-72 Ст. 3 ГОСТ 535-58	9,1 кг	
4	Полоса 4x40 ГОСТ 103-57 Ст. 3 ГОСТ 535-58	2,9 кг	
5	Лист 5 ГОСТ 19903-74 Ст. 3 ГОСТ 14637-69	772,7 кг	
6	Лист 10 ГОСТ 19903-74 Ст. 3 ГОСТ 14637-69	77,2 кг	
7	Круг 5 ГОСТ 2590-71 Ст. 3 ГОСТ 535-58	3,33 кг	
8	Труба 150 ГОСТ 3262-15	65,25 кг	
9	Труба 219x9 ГОСТ 8734-58 820 ГОСТ 8733-74	44 кг	
10	Сетка МЧ-1,2 ГОСТ 5336-67, 1160x390	3,4 кг	
11	Круг 6 ГОСТ 2590-71 Ст. 3 ГОСТ 535-58		

				528.00.000 80	
Изм.	Лист	Исполн.	Подп.	Дата	Вихревой смеситель Ф 1м.
					Лит. 10871 1:20
					Чертеж общего вида.
					Лист 1 Листов 2
					ЦНИИЭП ИММ СПб. КЧ

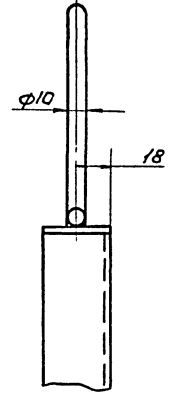
Д-Д (повернуто)
М 1:5



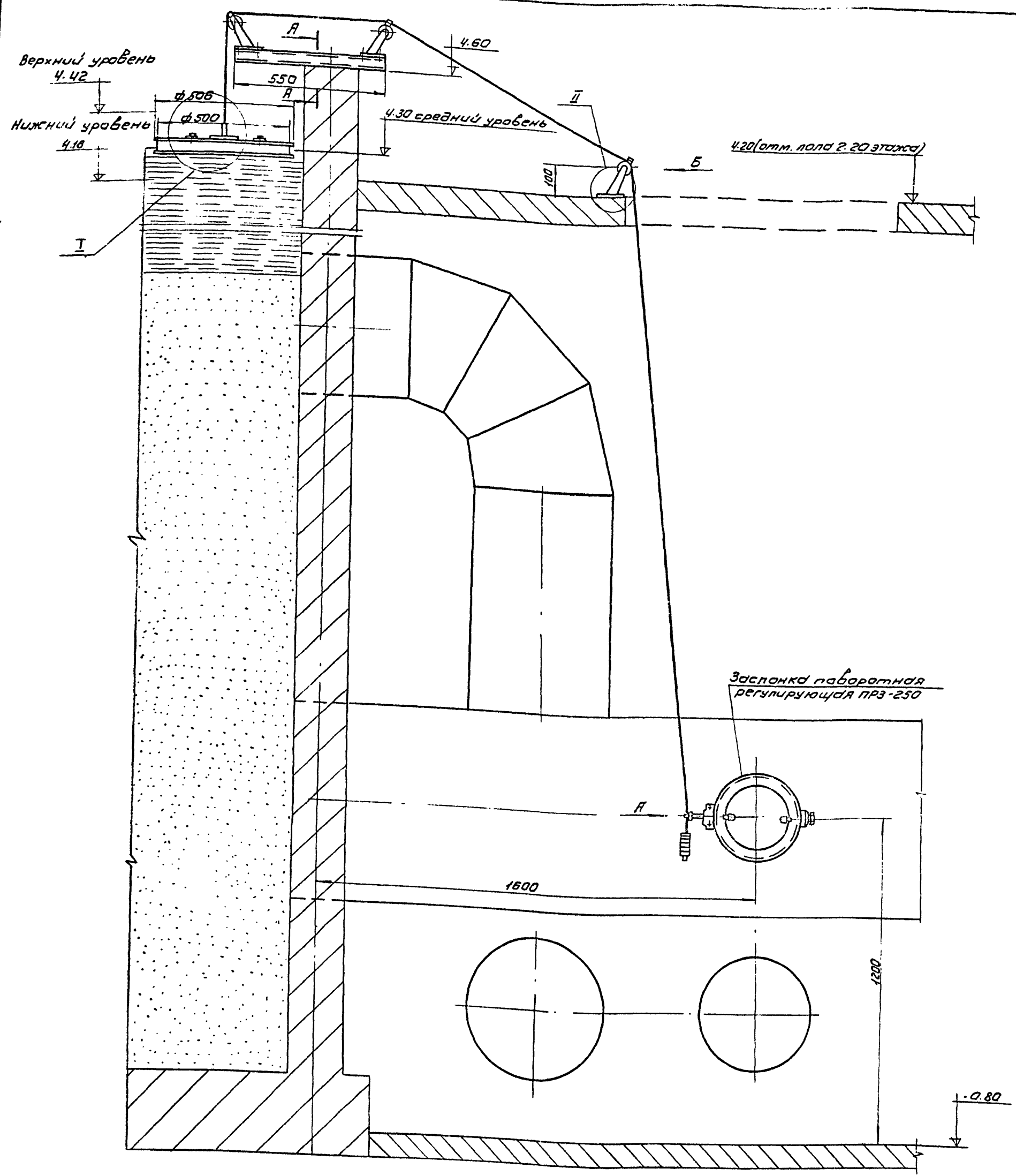
Вид М.
М 1:1



Вид Е.
М 1:2



				528.00.000 В0			
Изм/Лист	И.В.Кучм.	Подп./Дата	Вихревой смеситель Ф 1 м. Чертеж общего вида.				
Разраб.	Белич	Рис.				Лист	Масса
Проб.	Занозин	Инж.				—	—
Т.контр.						Лист 2	Листов 6
И.контр.	Рогов	Инж.	ЦИИИЗП ИИЖ. а.Дар Чтб. Чкалова				
Чтб.	Чкалова	Инж.					



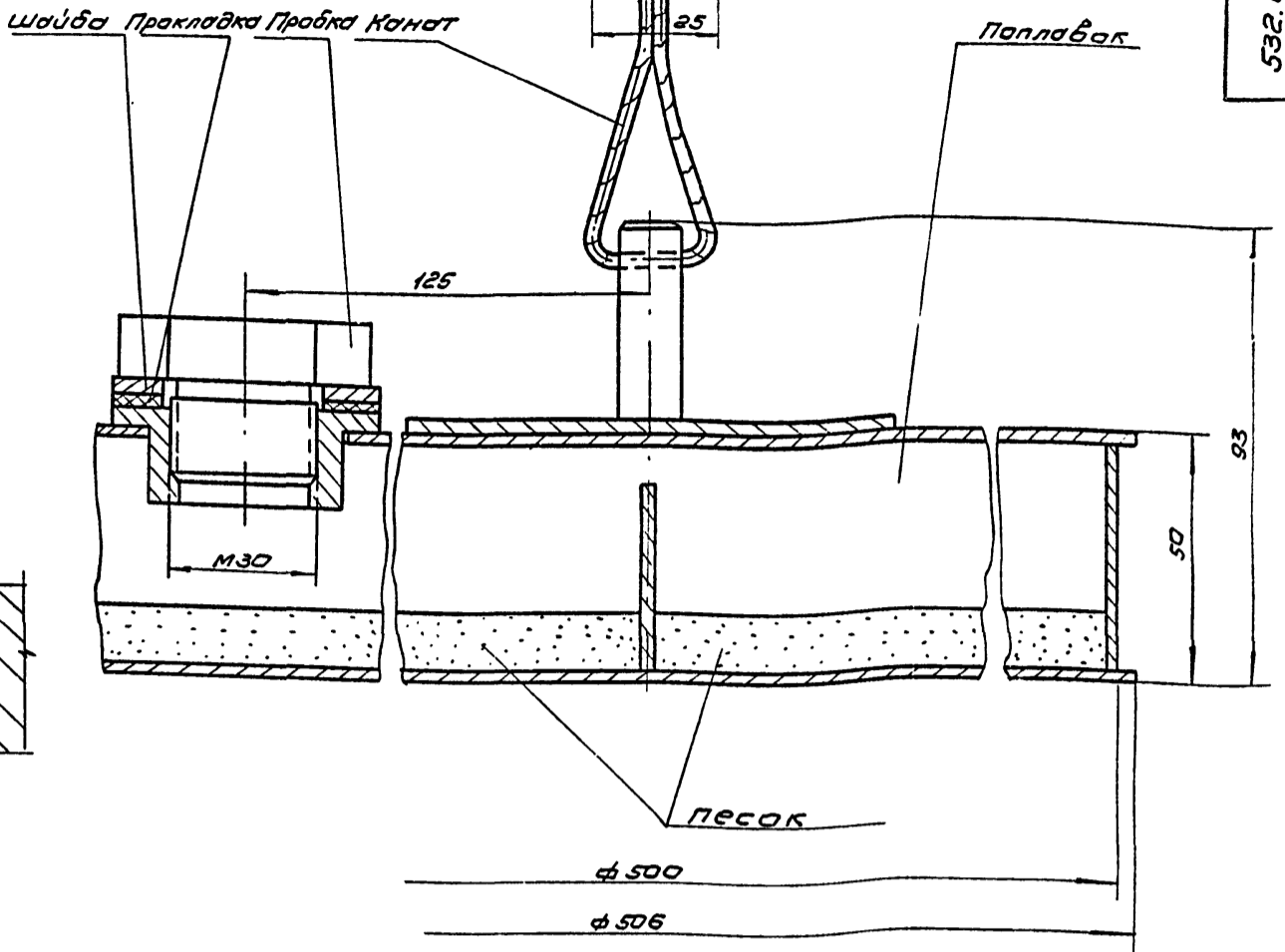
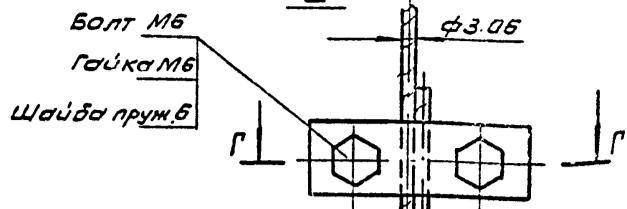
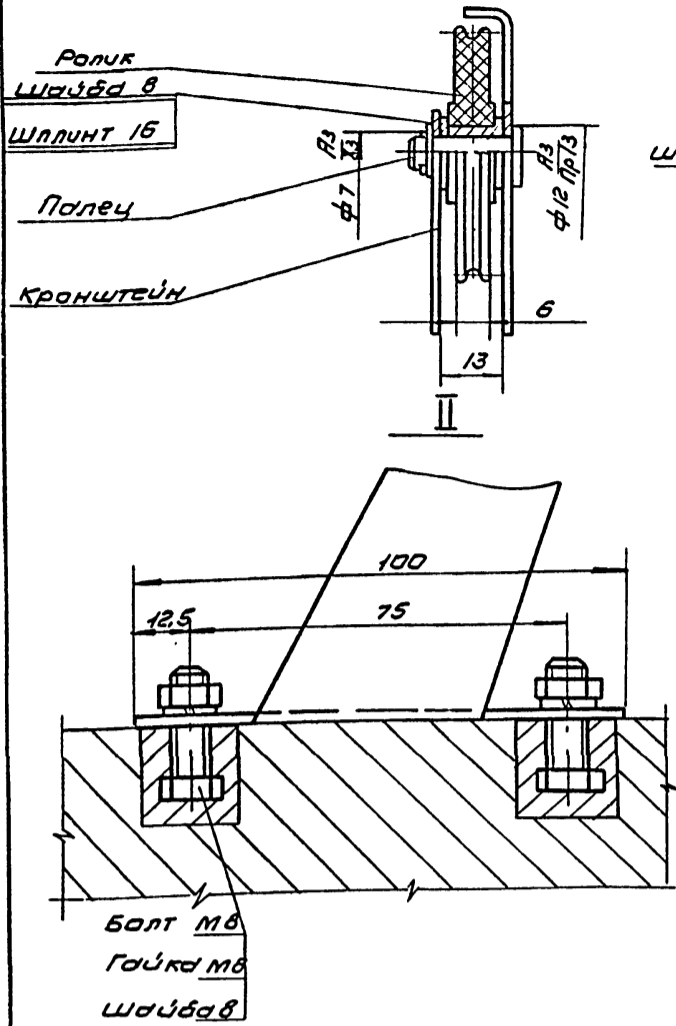
Технические условия.

- Швеллер (поз.13) установить совместно с роликами по месту.
- Вес поплавка подобрать в зависимости от момента сопротивления дроссельной заслонки путем запылки песка внутрь поплавка (при M_c дросселя = 1 кгм, вес поплавка - 12 кг).
- Втулка роликов (поз.2) и ролик (поз.10) смазать консистентной смазкой.

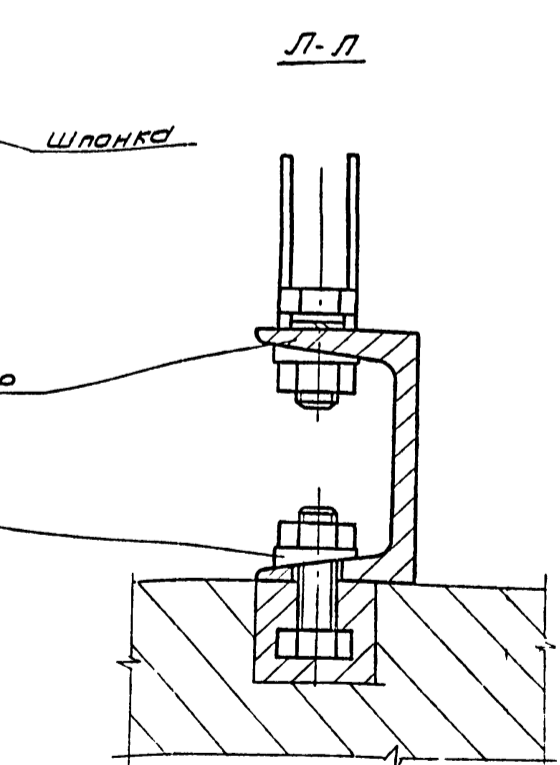
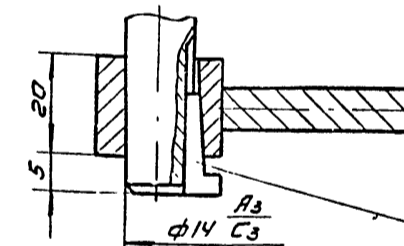
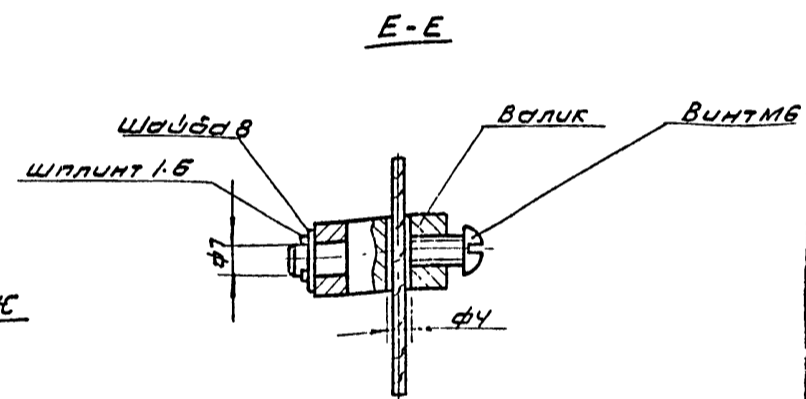
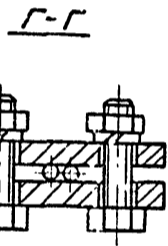
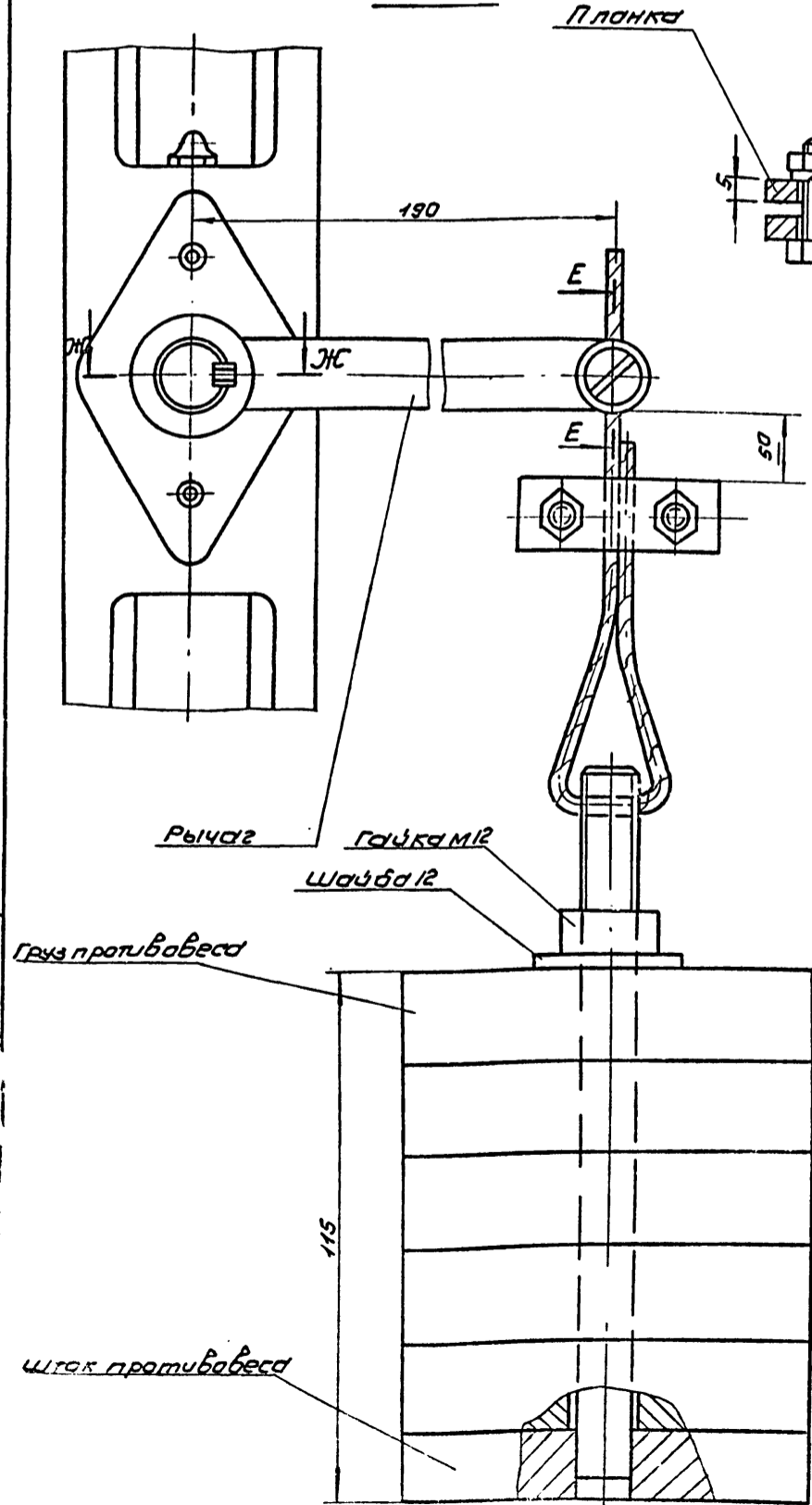
№№ п/п	Сортамент	Масса	Масштаб
1	Ст 3 ГОСТ 380-71	20.7 кг	
2	Ст 15 ГОСТ 1050-74	0.002	
3	Ст 85 ГОСТ 1050-74	0.0208	
4	Швеллер 5 ГОСТ 8240-72 Ст 3 ГОСТ 335-58	2.4	
5	БрЖ9-4 ГОСТ 493-54	0.025 кг	
6	Резина-пластина 45 ГОСТ 7338-63	0.01	
7	Текстолит ПТК ГОСТ 5-72	0.045	

532.00.000.80				Лист	Масса	Масштаб
Изм	Лист	Исполн	Подп.	Дата		
Разраб	Белич	Замощин			19.76	1:10
Проб.					Лист 1	Листов 1
Ген.пр.	Рысь				ИНИИЭП	
Исполн	Григорьев				Формат 20	

Вид Б
(канат условно не показан)



Вид А



				532.00.000.00		
Изм.	Лист	№	Экз.	Лист	№	Экз.
Разр.	Белуч	Фели	Лето	Регулятор уровня Чертеж общего вида		
Т. контр.	Гип	Рысун	Горбский			
И. контр.	Горбский	Фели	Лето	Лист 2	Листов 2	
Стр.	Сухомин	Фели	Лето	ЦНИИЭП инж. обсерв. КУ		

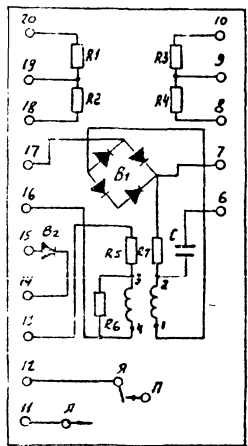
Заказная спецификация щитов						
№ п/п	Наименование	Обозначение по ГОСТу (чертеж конструкции ТУ)	Кол-во	Чертеж		Примечание
				Общего вида	Монтажной схемы	
1	2	3	4	5	6	7
1.	Щит блочный карманный	Щит оператора ЩБК(600*800) 201 Л ТУ 36.716-71	1	} АВ-2	АВ-3 ÷ АВ-5	
2.	Панель	Лнт-ЛЩБК ТУ 36.716-71	1			
3.	Панель	Лнт-П ЩБК ТУ 36.716-71	1			
Главный инженер проекта: Начальник отдела: Составил: Проверил:			Внесено изменение, номер, дата и подпись Гл. инженера проекта:			

Заказная спецификация электроаппаратуры.										
№ п/п	Общесоюзный шифр изделия.	Наименование и характеристика	Тип.	Единицы измерения.	Количество по проекту.	Фактически требуется изделий (оплата, строений)	Завод-изготовитель или поставщик	Стоимость по смете в руб.		Примечание
								Един.	Общ.	
1	2	3	4	5	6	7	8	9	10	11
101		Электроаппаратура, устанавливаемая на щите оператора. Щиток питания на 5 групп ТУ 36.1270-73	ЭЩПК-5	шт	3		Ростовский опытный завод			
102		Переключатель кулачковый с надписью на передней скобе: Нет паж. паж.	ПКУЗ-12С-3014	—	1		г. Уфа завод Н.В.Я			
103		Переключатель кулачковый с надписью на передней скобе №55.	ПКУЗ-12С-3016	—	4		— " —			
104		Переключатель кулачковый с надписью на передней скобе Раб-Рез.	ПКУЗ-12С-2001	—	4		— " —			
105		Кнопка управления одностифтовая	ККЕ-112-1	—	2		Завод "Ростат" г. Великие Луки.			
106		Табла световое обозначения	ТСБ-2	—	16		"Светотехника" Гагарин.			
107		Лампа к табло ~220 В с цоколем 2Ш-15		—	32		п/я 134 г. Томск			
108		Реле электромагнитное унифицированное ~220 В частота 50 гц. 83 2ЛХ.309.157.015	РПУ-1	—	6		З-д "Реле и автоматика" г. Киев.			
109		Реле электромагнитное унифицированное ~220 В частота 50 гц. 23; 2р 2ЛХ.309.156.110	РПУ-1	—	2		— " —			
110		Реле импульсной сигнализации ~220 с передним присоединением проводов Rвх=25 Ом	РИС-33М	—	1		завод "Электропульт" г. Ленинград			
111		Резистор постоянный непрямоугольный R=2.7 кОм.	МЛТ-2	—	1		Завод "Радиотехнической аппаратуры"			
112		Резистор регулируемый R=100 Вт; R=2.7 кОм.	ПЭВР-100	—	1		— " —			
113		Аматюра для сигнальной лампы зеленой линзой с лампой РИЦ-220-10	АС-220А 2109 СБ	—	4		УТДС №3 г. Киев.			
114		Электроаппаратура, устанавливаемая в щитах Звонки переменного тока	ЗВП-220	шт	1		З-д "Электродвигатель" г. Могилев			
Главный инженер проекта. Начальник отдела. Составил: Проверил:				Внесено изменение номер, дата и подпись Гл. инженера проекта:						

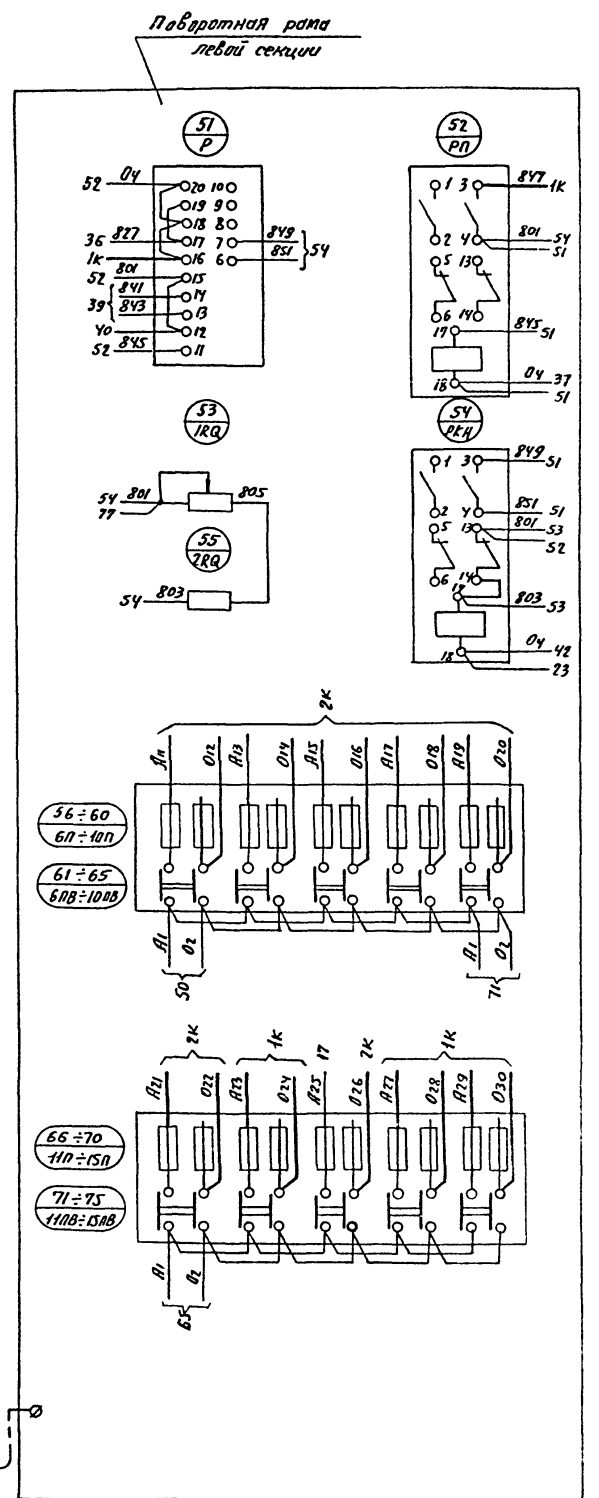
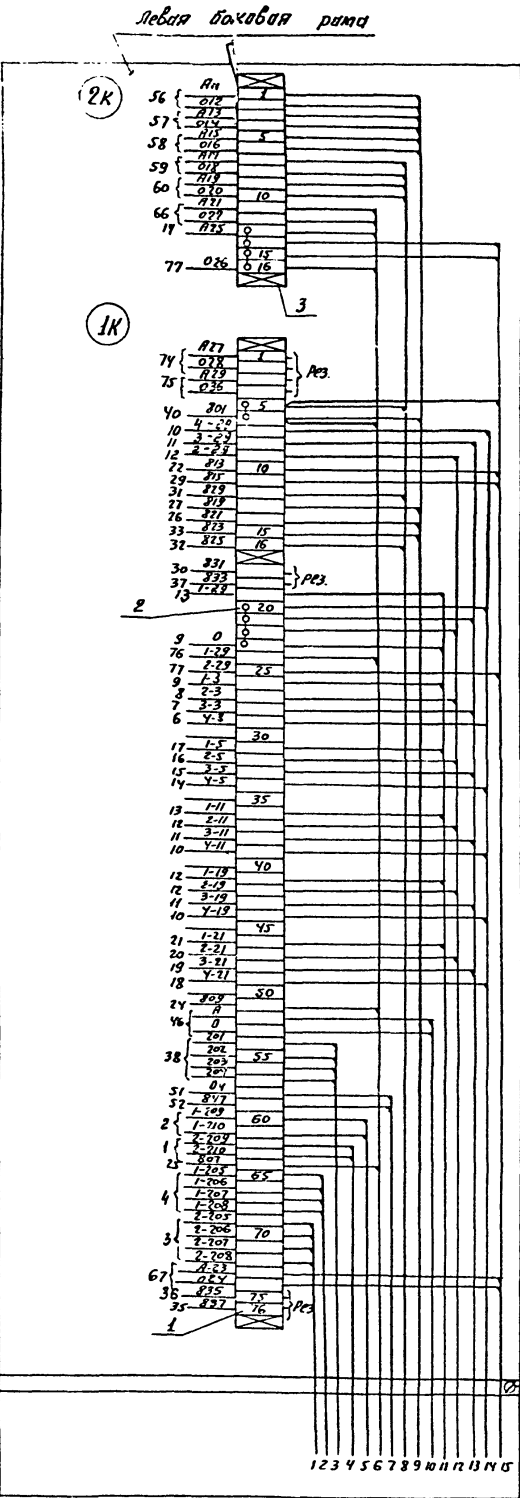
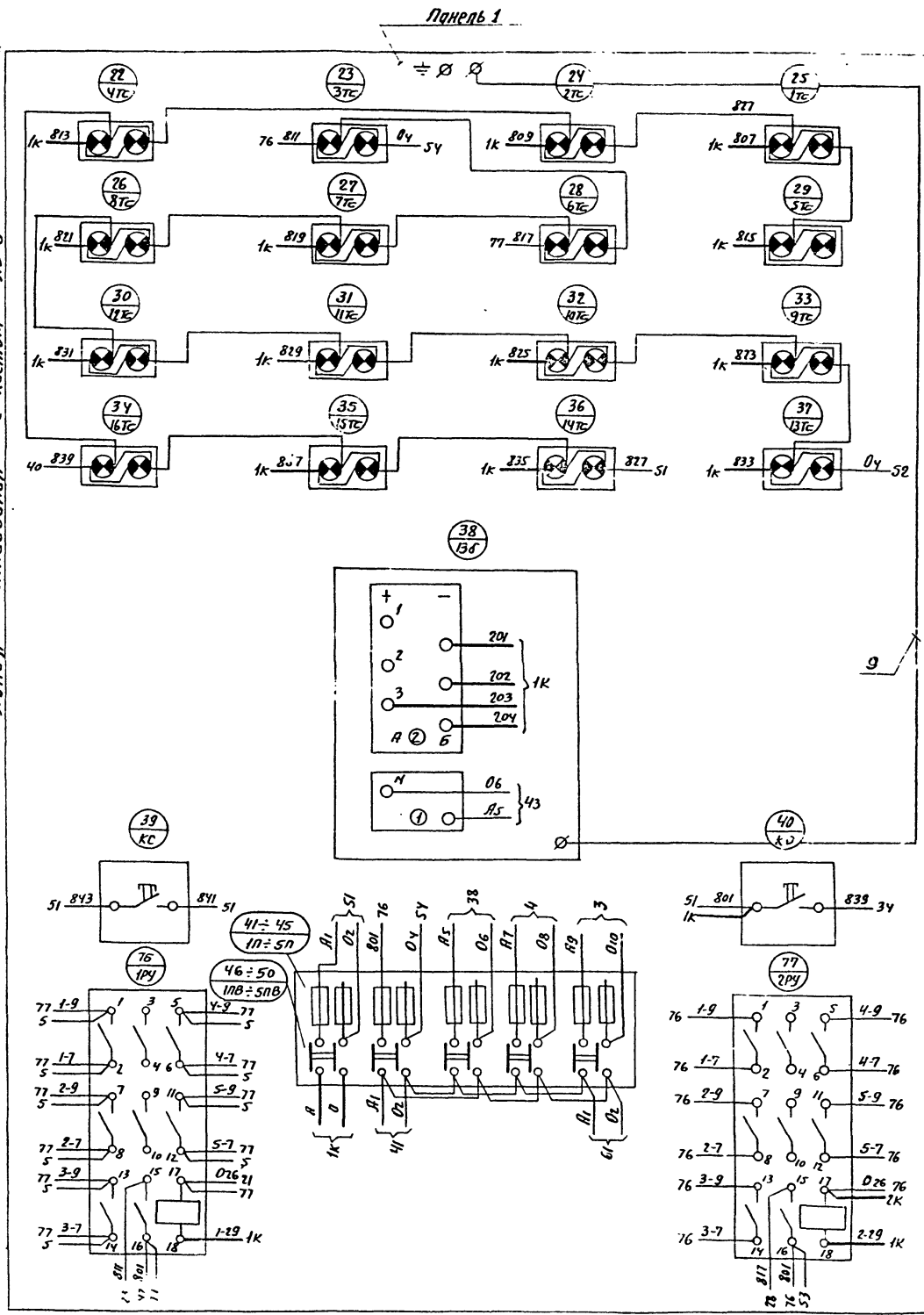
АВ - 1

Сх. инж. разработка	✓	Заказная спецификация щитов.	Дир.	Масла	Г. С.	
Рис. инж. разработка	✓		Заказная спецификация электроаппаратуры.	И.И.И.И.И.	И.И.И.И.И.	И.И.И.И.И.
Сх. инж. разработка	✓			И.И.И.И.И.	И.И.И.И.И.	И.И.И.И.И.

Развертка реле импульсной сигнализации РС-33М (Р)



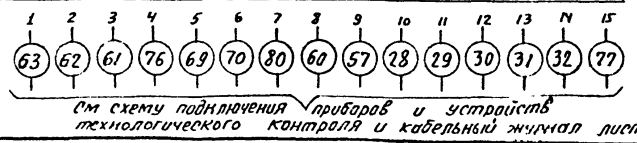
Линия склейки с листом АВ-5



Линия склейки с листом АВ-5
Линия склейки с листом АВ-6
Линия склейки с листом АВ-7
Линия склейки с листом АВ-8
Линия склейки с листом АВ-9
Линия склейки с листом АВ-10
Линия склейки с листом АВ-11
Линия склейки с листом АВ-12
Линия склейки с листом АВ-13
Линия склейки с листом АВ-14
Линия склейки с листом АВ-15

Центр оператора
Панель 1
Схема монтажная
Лист 1
Лист 2
Лист 3
Лист 4
Лист 5
Лист 6
Лист 7
Лист 8
Лист 9
Лист 10
Лист 11
Лист 12
Лист 13
Лист 14
Лист 15

спецификацию и перечень аппаратуры см. лист АВ-3

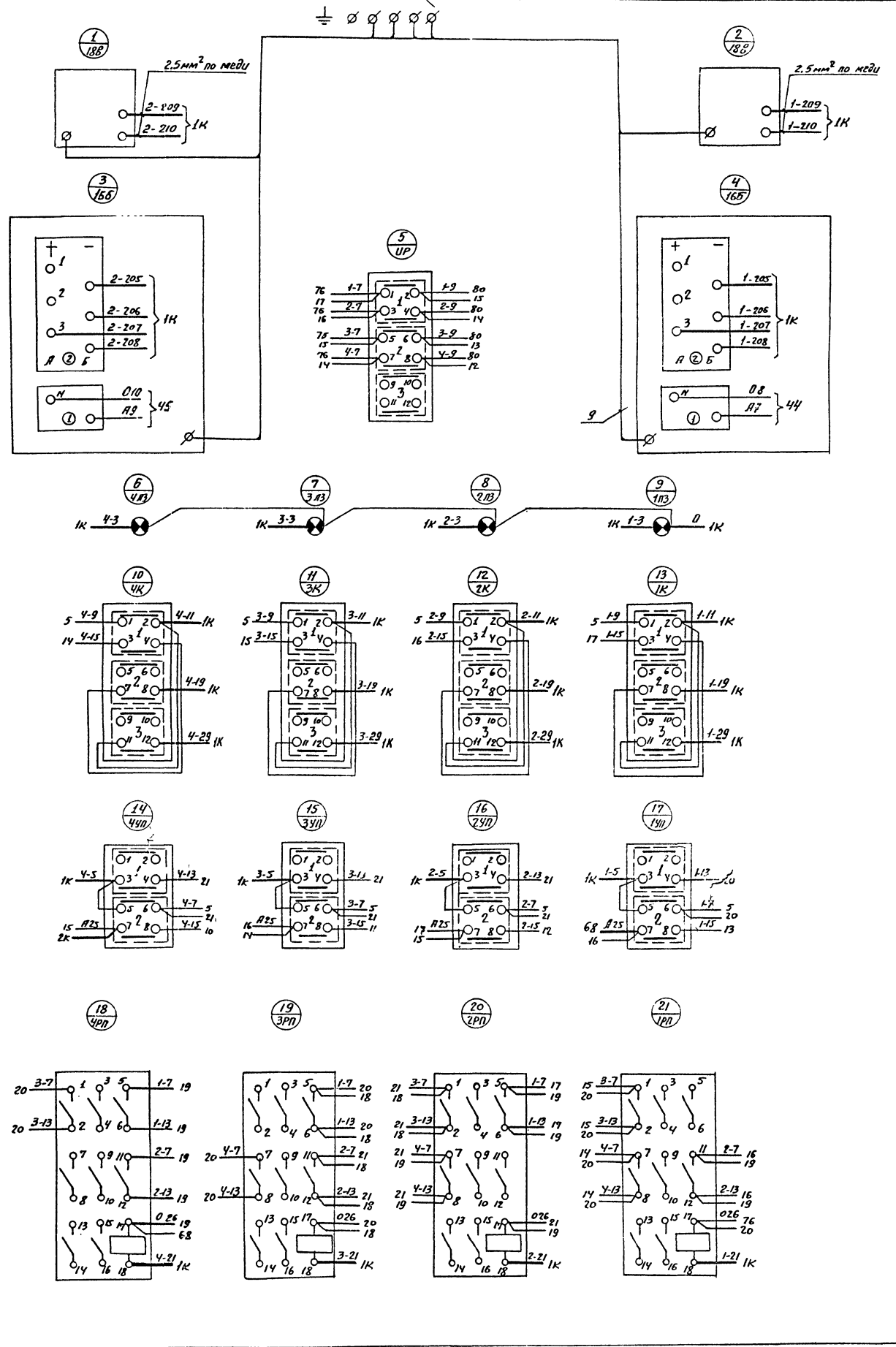


см. схему подключения приборов и устройств технологического контроля и кабельный журнал листы: АВ-3; АВ-11, альбом III

Правая боковая рамка

Панель 2

АВ-5



Линия склеивания с листом АВ-4

Спецификацию и перечень аппаратуры см. лит АВ-3.

				АВ-5		
				Щит оператора. Панель 2.		
				Схема монтажная.		
Имя	Фамилия	Подпись	Дата	Лит.	Масса	Масса
Ст. техн.	Кастова					6/17
Ст. инж.	Борисов					
Вукерун	Суслов					
Инж.	Чернышев					
				Лист: 1 / Листов: 1		
				ЦНИИЭП		

ЦЕНТРАЛЬНЫЙ ИНСТИТУТ ТИПОВОГО ПРОЕКТИРОВАНИЯ
ГОССТРОИ СССР
Свердловский филиал

620000 г. Свердловск-62, ул. Генеральская 3-А

Задание № 3323 инв. 14244 от 1977 г. № 150

Сдано в печать 27/2 1977 г. Цена 0 96 коп.