

ТИПОВОЙ ПРОЕКТ
503 - 4 - 45.87

ПРОИЗВОДСТВЕННЫЙ КОРПУС ДЛЯ ОТКРЫТЫХ СТОЯНОК
НА 200 ГРУЗОВЫХ АВТОМОБИЛЕЙ

(ВАРИАНТ В ЛЕГКИХ МЕТАЛЛИЧЕСКИХ КОНСТРУКЦИЯХ
КОМПЛЕКТНОЙ ПОСТАВКИ)

АЛЬБОМ У1

СПЕЦИФИКАЦИЯ ОБОРУДОВАНИЯ

21955/06
цена 3-23

ТИПОВОЙ ПРОЕКТ
503-4-45.87

ПРОИЗВОДСТВЕННЫЙ КОРПУС ДЛЯ ОТКРЫТЫХ СТОЯНОК НА 200 ГРУЗОВЫХ АВТОМОБИЛЕЙ
(ВАРИАНТ В ЛЕГКИХ МЕТАЛЛИЧЕСКИХ КОНСТРУКЦИЯХ КОМПЛЕКТНОЙ ПОСТАВКИ)

СОСТАВ ПРОЕКТНОЙ ДОКУМЕНТАЦИИ

- АЛЬБОМ I - Технология производства, отопление и вентиляция,
внутренний водопровод и канализация
- АЛЬБОМ II - Архитектурные решения, конструкции железобетонные,
конструкции металлические
- АЛЬБОМ III - Электрическое освещение, силовое электрооборудование,
автоматическое управление, связь и сигнализация
- АЛЬБОМ IV - Строительные здания
- АЛЬБОМ V - Задание заводу-изготовителю
- АЛЬБОМ VI - Спецификация оборудования
- АЛЬБОМ VII - Ведомости потребности в материалах
- АЛЬБОМ VIII - С м е т н

АЛЬБОМ VI

РАЗРАБОТАН:
Проектным институтом
" Гипроавтотранс "

РАБОЧИЙ ПРОЕКТ УТВЕРЖДЕН И ВВЕДЕН В ДЕЙСТВИЕ
Госкомсельхозтехникой СССР
Протокол от 04.10.85 г. № 46-85

Главный инженер института
Главный инженер проекта



В.Н.Кривов
И.А.Кирсанов

Альбом 6

Позиция	Наименование и техническая характеристика оборудования и материалов. Завод-изготовитель (для импортного оборудования - страна, фирма)	Тип, марка оборудования. Обозначение документа и номер опросного листа	Единица измерения		Код завода - изготовителя	Код оборудования, материала	Цена единицы оборудования, тыс. руб.	Количество	Масса единицы оборудования, кг
			Наименование	Код					
1	2	3	4	5	6	7	8	9	10
ОБОРУДОВАНИЕ И МАТЕРИАЛЫ, ПОСТАВЛЯЕМЫЕ ЗАКАЗЧИКОМ									
I. Оборудование технологическое									
I	Механизм открывания подъемно-складчатых ворот, МОЗ мощность 1,5 кВт	Серия I.435-9-25 вып. 2	шт	796				8	166,3
2	Тележка-стеллаж для деталей, передвижная, 600x700 мм	P-953 ГИАТ,М	шт	796				5	45
3	Верстак слесарный, 1360x950 мм	ОРГ-5365	шт	796		525I866I02		II	210
4	Подъемник электрогидравлический, стационарный, грузо- подъемность 8 т, мощность 1,1 кВт	П-128	шт	796		45772I00I9		2	600
5	Подъемник-комплект передвижных стоек, грузоподъемность 18 т, мощность (3x4) кВт	П-238	комп	67I		45772I0029		I	33I3
6	Отсос напольный с убирающимся в пол шлангом	9253 ГИАТ,М	шт	796				4	57
7	Пост для замены агрегатов и узлов грузовых автомобилей, грузоподъемность подъемника 5 т, мощность 6 кВт	P637	комп	67I		45772200I9		2	I480

Инв. № подл. Подпись и дата. Стан. инв. №2

		Привязан		
Инв. №2				
		ТШ 503-4-45.87 -ТХ.СО		
ТИП	Кирсанов	Спецификация оборудования		
Нач.от	Пугин <i>А.И.</i>			
Н.конт	Папахин <i>К.К.</i>			
Рук.гр.	Масленникова <i>В.В.</i>			
В.инж.	Сметанина <i>В.В.</i>			
		Стандия	Лист	Листов
		P	I	I?
		ГИПРОАВТОТРАНС г. Москва		

Альбом №

Позиция	Наименование и технич. характеристика оборудования и материалов. Заказ-изготовитель (для импортного оборудования - страна, фирма)	Тип, марка оборудования. С.Б.Значение документа и номер опросного листа	Единица измерения		Код завода-изготовителя	Код оборудования, материал	Цена единицы оборудования, тыс. руб.	Кол-во	Масса единицы оборудования, кг
			Номинальная	Код					
1	2	3	4	5	6	7	8	9	10
8	Колонка маслораздаточная с насосной установкой ЗИО6Б, установленной в насосной кладовой масел, производительность 8 л/мин	З67МЗ	КОМП	67I		45773300I5		2	30
9	Кран подвесной электрический одноблочный, грузоподъемность 2 т, длина крана 16,2 м, длина консолей 0,6 м, мощность (2,8 + 0,4 + 0,27x2) кВт	ГОСТ 7890-84Е Опросный лист № I	шт	796		3157240000		I	2350
10	Ларь для обтирочных материалов, 1000 x 500 мм	5I33A ГОСНИТИ	шт	796				8	38
11	Стенд для проверки тормозных качеств, роликовый, мощность 26 кВт	СИГЗ-К480	шт	796		4577400000		I	4I72
12	Установка для мойки деталей, мощность (3,6 + 0,12) кВт	ОРГ-4990Б	шт	796		525I22658I		2	I20
13	Фильтр под давлением дисковый, передвижной, мощность 3 кВт	Ф.2.2.2.05 000208-00I (ДЭГ2-0,3р)	шт	796				2	206
14	Стол для электросварочных работ, 1100 x 750 мм	ОКС-7523	шт	796		525I3I636I		I	230
15	Трансформатор сварочный, мощность 20,5 кВА номинальный сварочный ток 3I5А, передвижной	ТДМ-3I7У2	шт	796		344I850000		I	I60

Взам. инв. №
Подпись и дата
Инв. № подл.

Привязан			
Инд. №			

ИИ 503-4-45.87

-ТХ.СО

Лист
2

Позиция	Наименование и техническая характеристика оборудования и материалов. Завод-изготовитель (для импортного оборудования - страна, фирма)	Тип, марка оборудования. Обозначение документа и номер опросного листа	Единица измерения		Код завода - изготовителя	Код оборудования, материала	Цена единицы оборудования, тыс. руб.	Количество	Масса единицы оборудования, кг
			Наименование	Код					
1	2	3	4	5	6	7	8	9	10
I6	Тележка для перевозки кислородных баллонов	5I5IA ГОСНИТИ	шт	796				1	53
I7	Стеллаж для рулевых управлений и карданных валов, I5I5 x 765 мм	5II4A ГОСНИТИ	шт	796				1	95
I8	Стеллаж для двигателей, I220 x 900 мм	5I46A ГОСНИТИ	шт	796				2	90
I9	Таль электрическая, грузоподъемность 500 кг, Мощность (0,75 + 0,12) кВт, высота подъема 6 м	TЭ 0,50-7II	шт	796		3I742I0000		1	75
20	Стеллаж для задних и передних мостов автомобилей (двусторонний) I800 x I000 мм	5II3A ГОСНИТИ	шт	796				2	II3
2I	Стеллаж для рессор, I500 x 700 мм	5II5A ГОСНИТИ	шт	796				2	80
22	Стол канцелярский, I200 x 700 мм		шт	796		56II220000		2	20
23	Стеллаж полочный для деталей, 900x600 мм	P-957 ГИАТ,М	шт	796				7	85
24	Стеллаж для деталей и узлов комбинированный, I500x400 мм, установлен в 3 яруса	5I53A ГОСНИТИ	шт	796				27	76

Взам. инв. №
Подпись и дата
Инд. № подл.

Привезен			
Инд. №			

III 503 - 4 - 45.87

-ТХ.СО

Лист
3

Позиция	Наименование и техническая характеристика оборудования и материалов. Завод-изготовитель (для импортного оборудования - страна, фирма)	Тип, марка оборудования. Обозначения документа и номер опросного листа	Единица измерения		Код завода-изготовителя	Код оборудования, материала	Цена единицы оборудования, тыс. руб.	Количество	Масса единицы оборудования, кг
			Наименование	Код					
1	2	3	4	5	6	7	8	9	10
25	Стеллаж для деталей и узлов 700 x 800 мм	P-945	шт	796				4	35
		ГИАТ,М							
26	Шкаф для материалов и измерительного инструмента, 1600 x 630 мм	5I25A	шт	796				4	75
		ГОСНИТИ							
27	Стеллаж для нормалей и мелких деталей, диаметр 600 мм, количество полок - 4	P-954	шт	796				2	39
		ГИАТ,М							
28	Вешалка для камер, настенная, 1500 x 450 мм	5I32A	шт	796				3	9,8
		ГОСНИТИ							
29	Таль электрическая, грузоподъемность 250 кг, мощность (0,4 + 0,08) кВт, высота подъема - 6 м	ТЭ 0,25-	шт	796		3I742I0000		1	70
		5II20-3I							
30	Стеллаж для колес и покрышек, 2448x880 мм	P-508A	шт	796				4	82
		ГИАТ,Н							
31	Стеллаж для колес и покрышек, одноярусный, передвижной 1200 x 1270 мм	5II19A	шт	796				5	70
		ГОСНИТИ							
32	Тумбочка инструментальная, 665 x 550 мм	5I47A	шт	796				3	66
		ГОСНИТИ							
33	Станок точно-шлифовальный, двусторонний, два круга диаметром 400 мм, мощность 4,6 кВт	ЗБ634	шт	796		38I33II40I		2	427

Имя, № подл. Подпись и дата. Взам. инв. №

Приказ			
Имя, №			

ИИ 503-4-45.87 -ТХ.СО

Лист

4

Позиция	Наименование и техническая характеристика оборудования и материалов. Завод-изготовитель (для импортного оборудования - страна, фирма)	Тип, марка оборудования. Обозначение документа и номер опросного листа	Единица измерения		Код завода - изготовителя	Код оборудования, материала	Цена единицы оборудования, тыс. руб.	Количество	Масса единицы оборудования, кг
			Наименование	Код					
1	2	3	4	5	6	7	8	9	10
34	Станок вертикально-сверлильный, наибольший диаметр сверления 18 мм, мощность 1,5 кВт	2Н118-1	шт	796		3812132501		1	450
35	Пресс настольный, пневматический	P-335	шт	796		4577660022		1	50
36	Стеллаж для заготовок и пруткового материала, 970 x 1070 мм	ОРГ-1468- -05-770	шт	796				1	50
37	Подставка под оборудование, 820 x 700 мм	ГОСНИТИ 5143А	шт	796				5	72
38	Станок токарно-комбинированный, расстояние между центрами 1000 мм, наибольший диаметр обрабатываемого изделия 400 мм, мощность (4 + 1,1 + 0,125) кВт	ЦД-95	шт	796		3811440000		1	2200
39	Пресс монтажный, запрессовочный, гидравлический, усилие 40 т, мощность 3 кВт	ОКС-1671М	шт	796		5251336301		1	775
40	Электровулканизационный аппарат для камер, мощность 0,8 кВт	ОШ 8939	шт	796		5251000000		2	45,5
41	Ванна для проверки камер автомобильных шин, 1265 x 876 мм	Ш-302Н ГМАТ,Н	шт	796				1	150
42	Стенд для демонтажа и монтажа шин колес грузовых автомобилей, мощность 3 кВт, электрогидравлический	Ш-513	шт	796		4577710013		1	800
43	Предохранительная клетка для накачки шин, 1100 x 400 мм	P-970 ГМАТ,М	шт	796				1	70,3

Взам. инв. №
Лист № подл.
Подпись и дата

Примечание

Ина. №

Ш 503-4-45.87

-ТХ.СО

Лист
5

Пози- ция	Наименование и техническая характеристика оборудования и материалов. Завод-изготовитель (для импортного оборудования - страна, фирма)	Тип, марка оборудования. Обозначения до- кумента и номер спросного листа	Единица измерения		Код завода - изготови- теля	Код оборудования, материала	Цена единицы оборудо- вания, тыс. руб.	Колл- чест- во	Масса единицы оборудо- вания, кг
			На- име- нова- ние	Код					
1	2	3	4	5	6	7	8	9	10
44	Шкаф для инструмента 1600 x 430 мм	5126А ГОСНИТИ	шт	796				1	130
45	Верстак столярный 2165 x 870 мм	P-529 ГИАТ,В	шт	796				1	95.6
46	Верстак для ремонта карбюраторов, 1250 x 750 мм	5103А ГОСНИТИ	шт	796				1	155
47	Установка для ускоренной зарядки аккумуляторных батарей, передвижная, мощность 1,5 кВт	9411	шт	796		4577520006		1	100
48	Шкаф для зарядки аккумуляторных батарей, 1000x500 мм	ОПР-2258	шт	796		5251346551		1	664
49	Тележка аккумуляторная для пуска двигателей в холодное время года, выходное напряжение 12 В; 24 В, мощность 0,5 кВт	536М	шт	796		4577540001		1	185
50	Контрольно-испытательный стенд для проверки электрооборудо- вания, универсальный, мощность 2,2 кВт	КИ-968	шт	796		5251526541		1	400
51	Компрессор воздушный, поршневой, гаражный, производитель- ность 0,6 м3/мин, мощность 5,5 кВт	155-2В-5	шт	796		4577340002		2	350
52	Резервуар для моторного масла карбюраторных двигателей, емкость 3 м3	ТН 704-1- 158.83	шт	796				2	590

Мин. № подл. Подпись и дата

Завод. инв. №

Привязан			
Ихл. №			

ТН 503-4-45.87

-ТХ.00

Лист
6

Позиция	Наименование и техническая характеристика оборудования и материалов. Завод-изготовитель (для импортного оборудования - страна, фирма)	Тип, марка оборудования. Обозначение документа и номер опросного листа	Единица измерения		Код завода - изготовителя	Код оборудования, материала	Цена единицы оборудования, тыс. руб.	Количество	Масса единицы оборудования, кг
			Наименование	Код					
1	2	3	4	5	6	7	8	9	10
53	Резервуар для отработанных трансмиссионных масел, емкость 3 м3	ТП704-I -I58.83	шт	796				I	590
54	Резервуар для отработанных моторных масел, емкость 3 м3	ТП704-I- -I58.83	шт	796				I	590
55	Резервуар для трансмиссионных масел, емкость 3 м3	ТП704-I- -I58.83	шт	796				I	590
56	Резервуар для моторного масла дизельных двигателей, емкость 3 м3	ТП704-I- -I58.83	шт	796				I	590
57	Насосная установка для моторных масел, производительность 8 л/мин, мощность 1,5 кВт (входит в комплект мод.367М3)	3I06Б	комп	67I				2	82
58	Установка для заправки агрегатов автомобилей трансмиссионным маслом, производительность 10 л/мин, мощность 1,1 кВт	3II9Б	шт	796		4577330009		I	63
59	Насос шестеренный с электродвигателем 4АХ80В4 производительность 2,3 м3/ч, мощность 1,5 кВт	ШЗ,2-25- -2,3/6-I-У3	шт	796		363I922290		I	88
60	Воронка сливная для сбора отработанного масла, ларзирная	89I2-A ГОСНИИ	шт	796				2	I9
61	Пистолет раздаточный со шлангом для трансмиссионных масел, длина шланга 5 м (входит в комплект мод.3II9Б)		комп	67I				I	
62	Огневой предохранитель На чертеже не показан. Применяется в кладовой масел.	ОП-504А	шт	796		3689I00000		6	7

Элемент № подл. Подпись и дата
 Элемент № инв.

Привезан			
Инв. №			

ТШ 503-4-45.87

-ТХ.СО

Лист
7

Позиция	Наименование и техническая характеристика оборудования и материалов. Завод-изготовитель (для импортного оборудования - страна, фирма)	Тип, марка оборудования. Обозначение документа и номер опросного листа	Единица измерения		Код завода - изготовителя	Код оборудования, материала	Цена единицы оборудования, тыс. руб.	Количество	Масса единицы оборудования, кг
			Наименование	Код					
1	2	3	4	5	6	7	8	9	10
63	Нагнетатель смазки, передвижной, с электроприводом, давление за входе 40 МПа, мощность - 0,55 кВт На чертеже не показан. Применяется в участке ТО и ТР	СЗ21	шт	796		4577330035		2	65
64	Гайковерт для гаек колес грузовых автомобилей и автобусов, мощность - 0,55 кВт. На чертеже не показан. Применяется в участке ТО и ТР	Н-318	шт	796		4577650029		I	82,5
65	Электрогайковерт для отвертывания гаек стремянок рессор, мощность - 1,7 кВт. На чертеже не показан. Применяется в участке ТО и ТР	ОР-7399	шт	796		4577650036		I	100
66	Тележка для снятия и установки колес грузовых автомобилей, грузоподъемность - 700 кг На чертеже не показана. Применяется в участке ТО и ТР	П-217	шт	796		4577220013		I	85
67	Маслораздаточный бак, передвижной, с ручным, поршневым насосом, емкость - 20 л. На чертеже не показан. Применяется в участке ТО и ТР	ИССМ	шт	796		4577330008		I	17,3
68	Устройство для накачивания шин, ручное, переносное На чертеже не показано. Применяется в участке ТО и ТР и единичном участке	КИ-8903	шт	796		5251576781		4	5,2

Имя, № подл. Подпись и дата. Взам. инв. №

Привязан			
Имя, №			

Пл 503-4-45.87

-ТХ.00

Лист
8

Позиция	Наименование и техническая характеристика оборудования и материалов. Завод-изготовитель (для импортного оборудования - страна, фирма)	Тип, марка оборудования. Обозначение документа и номер опросного листа	Единица измерения		Код завода - изготовителя	Код оборудования, материала	Цена единицы оборудования, тыс. руб.	Количество	Масса единицы оборудования, кг
			Наименование	Код					
1	2	3	4	5	6	7	8	9	10
69	Прибор универсальный для проверки рулевого управления автомобиля. На чертеже не показан. Применяется в участке ТО и ТР	НИИАТ К-187	шт	796		4577420015		2	1,2
70	Прибор для проверки и регулировки фар автомобиля, оптический, переносной. На чертеже не показан. Применяется в участке ТО и ТР	К-303	шт	796		4577510022		1	44
71	Прибор для проверки пневматического привода тормозной системы автомобилей и автопоездов КамАЗ На чертеже не показан. Применяется в участке ТО и ТР	К-235	шт	796		4577430014		2	39
72	Компрессометр для карбюраторных двигателей, предел измерений 0,4- 1,8 МПа. На чертеже не показан. Применяется в участке ТО и ТР	КИ-861	шт	796		4577410056		1	0,4
73	Линейка для проверки сходимости передних колес автомобилей, универсальная. На чертеже не показана. Применяется в участке ТО и ТР	КИ-650	шт	796		5252180000		2	1,7
74	Домкрат гидравлический, передвижной, грузоподъемность - 5 т На чертеже не показан. Применяется в участке ТО и ТР.	55	шт	796		4577230004		2	30

Имя, № подл. Подпись и дата
Взам. инв. №

Привязан			
Имя, №			

ТН 503-4-45.87

-ТХ.00

Лист
9

Позиция	Наименование и техническая характеристика оборудования и материалов. Завод-изготовитель (для импортного оборудования - страна, фирма)	Тип, марка оборудования. Обозначение документа и номер опросного листа	Единица измерения		Код заезда-наготовления	ККБ оборудования, материала	Класс единиц оборудования, тыс руб.	Количество	Масса единицы оборудования, кг
			Наименование	Код					
1	2	3	4	5	6	7	8	9	10
75	Инструмент для обслуживания и ремонта гидрорулей, входит 54 инструмента На чертеже не показан. Применяется в участке ТО и ТР	И-135	комп	671		4577620023		2	35
76	Устройство для определения толщины тормозных накладок грузовых автомобилей, переносное На чертеже не показано. Применяется в участке ТО и ТР	КИ-8938	шт	796		5252I80000		I	I
77	Устройство для проверки технического состояния карданной передачи На чертеже не показано. Применяется в участке ТО и ТР	КИ-8902	шт	796		5252I80000		I	2
78	Устройство для определения свободного хода педалей тормоза и сцепления На чертеже не показано. Применяется в участке ТО и ТР	КИ-8929	шт	796		5252I80000		I	0,5
79	Шкаф для хранения баллонов, 1600 x 400 мм На чертеже не показан. Устанавливается вне помещения сварочного участка	Р-406 ИИАТ,Н	шт	796				I	I20
80	Ножницы электрические, наибольшая толщина разрезаемого листа 25 мм, мощность 0,25 кВт На чертеже не показаны. Применяются в сварочном участке	ИЭ-5405	шт	796		48333I3I06		I	4,7

Имя, № подл. Подпись и дата
Взам. инв. №

Привязан			
Имя, №			

III 503-4-45.87

-ТХ.СО

Лист
10

Позиция	Наименование и техническая характеристика оборудования и материалов. Завод-изготовитель (для импортного оборудования - страна, фирма)	Тип, марка оборудования. Обозначение документа и номер опросного листа	Единица измерения		Код завода - изготовителя	Код оборудования, материала	Цена единицы оборудования, тыс. руб.	Количество	Масса единицы оборудования, кг
			Наименование	Код					
1	2	3	4	5	6	7	8	9	10
81	Электропаяльник, мощность - 0,2 кВт На чертеже не показан. Применяется в сварочном участке	ЭМП-200	шт	796		34687I0000		I	0,8
82	Тележка для перевозки узлов и агрегатов автомобилей На чертеже не показана. Применяется в слесарно-механическом участке	ОПТ-7353	шт	796		5254260000		2	74
83	Приспособление для сборки нажимного диска сцепления автомобиля, 625 x 550 мм На чертеже не показано. Применяется в слесарно-механическом участке	ОПР-7227	шт	796		525I180000		I	165
84	Набор инструмента для шиноремонтника На чертеже не показан. Применяется в шиномонтажном участке	ЦКТБ-6209	шт	796		457773000I		I	15
85	Комплект шиномонтажного инструмента. На чертеже не показан. Применяется в шиномонтажном участке	ОШ-8952	шт	796		525I386I9I		I	14
86	Электропила дисковая Мощность 0,9 кВт На чертеже не показана. Применяется в деревообрабатывающем участке	ИЭ-5I02B	шт	796		48333I4II3		I	17

Имя, № подл. Подпись и дата. Взам. инв. №

Принят			
Имя, №			

ИИ 503-4-45.87

-ТХ.СО

Лист II

Позиция	Наименование и техническая характеристика оборудования и материалов. Завод-изготовитель (для импортного оборудования - страна, фирма)	Тип, марка оборудования. Обозначение документа и номер опросного листа	Единица измерения		Код завода - изготовителя	Код оборудования, материала	Цена единицы оборудования, тыс. руб.	Количество	Масса единицы оборудования, кг
			Наименование	Код					
1	2	3	4	5	6	7	8	9	10
87	Электросверлилка, диаметр сверления 32 мм, мощность 0,6 кВт. На чертеже не показана. Применяется в деревообрабатывающем участке	ИЭ-1023	шт	796		4833311076		I	10
88	Тележка для транспортировки и подъема аккумуляторов. На чертеже не показана. Применяется в участке ремонта электрооборудования и топливной аппаратуры	П-620Н ИМАТ,Н	шт	796				I	100
89	Прибор для проверки свечей зажигания, настольный, пневматический, мощность 0,15 кВт. На чертеже не показан. Применяется в участке ремонта электрооборудования и топливной аппаратуры	Э-203	шт	796		4577510007		I	7
90	Комплект инструментов для технического обслуживания электрооборудования автомобилей. На чертеже не показан. Применяется в участке ремонта электрооборудования и топливной аппаратуры	И-III	комп	67I		4577530005		I	8
91	Прибор для проверки бензонасосов на автомобилях, переносный. На чертеже не показан. Применяется в участке ремонта электрооборудования и топливной аппаратуры.	НИМАТ-527Б	шт	796		4577630003		I	2,3
92	Прибор для проверки автомобильного электрооборудования, переносный. На чертеже не показан. Применяется в участке ремонта электрооборудования и топливной аппаратуры	Э-214	шт	796		4577510018		I	9

Имя, № подл. Подпись и дата
Взам. инв. №

Привязан

Имя, №

ТШ 503-4-45.87

-ТХ.60

Лист
12

Позиция	Наименование и техническая характеристика оборудования и материалов. Завод-изготовитель (для импортного оборудования - страна, фирма)	Тип, марка оборудования. Обозначение документа и номер опросного листа	Единица измерения		Код завода - изготовителя	Код оборудования, материала	Цена единицы оборудования, тыс. руб.	Количество	Масса единицы оборудования, кг
			Наименование	Код					
1	2	3	4	5	6	7	8	9	10
93	Комплект инструмента для регулировщика - карбюраторщика На чертеже не показан. Применяется в участке ремонта электрооборудования и топливной аппаратуры	2445M	комп	67I		457763000I		I	3,65
94	Комплект приборов и инструментов для обслуживания аккумуляторных батарей. На чертеже не показан. Применяется в участке ремонта электрооборудования и топливной аппаратуры	КИ-389	комп	67I		5252I8657I		I	26
95	Комплект приспособлений для разборки и сборки топливной аппаратуры На чертеже не показан. Применяется в участке ремонта электрооборудования и топливной аппаратуры	ПМ-1878	комп	67I		525I18I30I		I	30
96	Пресс гидравлический, настольный, усилие - 10 т На чертеже не показан. Применяется в участке ремонта электрооборудования и топливной аппаратуры	P-324	шт	796		457762000I		I	53
97	Пробник аккумуляторный. Номинальное напряжение проверяемой батареи - 12В На чертеже не показан. Применяется в участке ремонта электрооборудования и топливной аппаратуры	ЭЮ7	шт	796		4577520004		I	0,9

Имя, № подл. Подпись и дата

Привязан			
Имя, №			

III 503-4-45-87

-ТЛ. 00

Лист
13

Позиция	Наименование и техническая характеристика оборудования и материалов. Завод-изготовитель (для импортного оборудования - страна, фирма)	Тип, марка оборудования. Обозначение документа и номер опросного листа	Единица измерения		Код завода - изготовителя	Код оборудования, материала	Цена единицы оборудования, тыс. руб.	Количество	Масса единицы оборудования, кг
			Наименование	Код					
1	2	3	4	5	6	7	8	9	10
98	Пробник аккумуляторный . Номинальное напряжение проверяемой батареи - 12В На чертеже не показан. Применяется в участке ремонта электрооборудования и топливной аппаратуры	Э108	шт	796		4577520005		1	0,7
<u>2. Арматура трубопроводов сжатого воздуха</u>									
Вентиль запорный муфтовый из серого чугуна									
1	Ру 1,6 МПа, Ду 15 мм	1548п2	шт	796		3722111012		17	0,75
2	Ру 1,6 МПа, Ду 32 мм	1548п2	шт	796		3722131035		2	2,7
<u>3. Арматура трубопроводов масла</u>									
1	Вентиль запорный проходной, муфтовый Ру 1,6 МПа, Ду 20мм	15кж 576к	шт	796		3742129821		6	3,8
2	Задвижка клиновая с выдвижным шпинделем, фланцевая, Ру 1,6 МПа, Ду 50мм	31ч11кж1	шт	796		3721131065		12	16,8
3	Задвижка параллельная, с выдвижным шпинделем, с ручным управлением, фланцевая, Ру 1МПа, Ду 50мм	30ч6бк	шт	796		3721151020		7	18,4
4	Переход К57х4- 38х2	ГОСТ 17378-77	шт	796		9992130000		4	0,2

Имя, № подл. Подпись и дата

Приказ			
Имя, №			

ИИ 503-4-45.87

-ТХ.СО

Лист 14

Позиция	Наименование и техническая характеристика оборудования и материалов. Завод-изготовитель (для импортного оборудования - страна, фирма)	Тип, марка оборудования. Обозначение документа и номер опросного листа	Единица измерения		Код завода-изготовителя	Код оборудования, материала	Цена единицы оборудования, тыс. руб.	Количество	Масса единицы оборудования, кг
			Наименование	Код					
1	2	3	4	5	6	7	8	9	10
	ОБОРУДОВАНИЕ, ПОСТАВЛЯЕМОЕ ПОДРЯДЧИКОМ								
	Трубопровод из стальных вологазопроводных обыкновенных труб								
I	Ду 50мм	ГОСТ 3262-75	м	006				210	4,22
2	Ду 32мм		м	006					200
3	Ду 20мм		м	006				80	1,42
4	Ду 15мм		м	006				30	1,10

Инв. № подл. Годпись и дата

Взам. инв. №

Приказ		
Инв. №		

№ 503-4-45.87

-IX.00

Лист
15

МИНИСТЕРСТВО ТЯЖЕЛОГО ЭНЕРГЕТИЧЕСКОГО И ТРАНСПОРТНОГО
МАШИНОСТРОЕНИЯ

ЗАБАЙКАЛЬСКИЙ ЗАВОД ПТО

КРАН ПОДВЕСНОЙ ЭЛЕКТРИЧЕСКИЙ ОДНОБАЛОЧНЫЙ
ОБЩЕГО НАЗНАЧЕНИЯ ГОСТ 7890-73

ОПРОСНЫЙ ЛИСТ № I
для заказа крана

Примечание:

1. Данный опросный лист, заполненный заказчиком, является неотъемлемой частью договора и служит исходным техническим документом при изготовлении крана.

2. При заполнении опросного листа ответы должны быть понятными и исчерпывающими.

Изменения и дополнения в процессе изготовления крана не принимаются.

3. Кроме заполнения всех ответов в таблице, "вопросы-ответы", заказчик обязан указать на чертеже и подчеркнуть в таблице все габаритные размеры заказываемого крана.

4. Перед допуском крана в производство завод руководствуется данными, заполненными заказчиком.

5. Краны предназначены для работы во взрывоопасных помещениях всех классов, где могут образовываться смеси паров и газов с воздухом категорий I, 2, 3 групп Т1, Т2, Т3, Т4.

Окружающая среда не должна быть агрессивной.

6. Краны изготавливаются с кабельным питанием электротали и крана (кабель питания и управления крана в комплект поставки не входит).

7. Питание крана производится трехфазным током, напряжением 380 вольт, частотой 50 гц. Режим работы крана легкий ПВ-15%. Число включений 60. Питание троллейное.

8. В случаях, когда на общем подкрановом пути эксплуатируется несколько кранов (см.8 пункт вопросов и ответов) заказчик обязан сообщить об этом заводу изготовителю с тем, что завод предусмотрел установку на кранах ограничительных линеек.

9. При заказе нескольких кранов, на каждый такой кран опросный лист заполняется отдельно.

10. В качестве подкрановых путей для кранов г/п 2ТС применяются двутавры № 24 М; 30М; 36М; а для кранов г/п 5ТС двутавры № 30М; 36М и 45М. ГОСТ 19425-74.

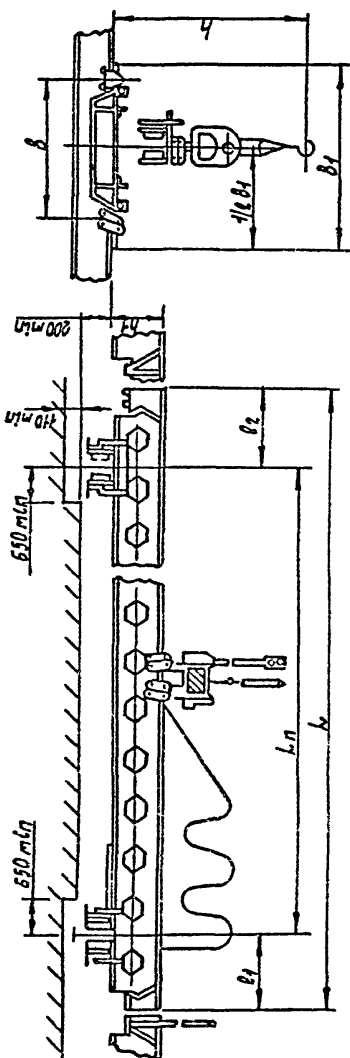
11. Настоящие краны должны использоваться для работ, не связанных с технологическим процессом.

12. Оформленный опросный лист вместе с заказом-нарядом высылается заводу-изготовителю.

Привязан				Лист
Име. №				И6

ТП 503-4-45.87 -ТХ.00

Име. № подав. Подпись и дата. Взам. инв. №



Цирк. № подл. Подпись и дата. Вх.н. инв.н.

Линия	Краны	Продольн	Поперечн	Виды	Виды	Скорость		Грузоподъемность 1 т.		Грузоподъемность 2 т.		Грузоподъемность 5 т.	
						м/с	м/мин	м	мм	м	мм	м	мм
1	1	1	1	1	1	1	1	1	1	1	1	1	1
2	2	2	2	2	2	2	2	2	2	2	2	2	2
3	3	3	3	3	3	3	3	3	3	3	3	3	3
4	4	4	4	4	4	4	4	4	4	4	4	4	4
5	5	5	5	5	5	5	5	5	5	5	5	5	5
6	6	6	6	6	6	6	6	6	6	6	6	6	6
7	7	7	7	7	7	7	7	7	7	7	7	7	7
8	8	8	8	8	8	8	8	8	8	8	8	8	8
9	9	9	9	9	9	9	9	9	9	9	9	9	9
10	10	10	10	10	10	10	10	10	10	10	10	10	10
11	11	11	11	11	11	11	11	11	11	11	11	11	11
12	12	12	12	12	12	12	12	12	12	12	12	12	12
13	13	13	13	13	13	13	13	13	13	13	13	13	13
14	14	14	14	14	14	14	14	14	14	14	14	14	14

Вопросы		Ответы
1	Грузоподъемность, тс	2 т
2	Категория и группа взрывоопасной среды "ПУЭ"	В
3	Класс помещения по "ПУЭ"	норм
4	Расстояние между балками подкранового пути, мм (прописью)	пятнадцать тысяч, мм
5	Длина консолей, мм (прописью)	шестьсот, мм
6	Полная длина крана, мм (прописью)	шестнадцать тысяч двести, мм
7	№ профиля и ГОСТ подкранового пути, длина пути, м	24М ГОСТ 19425-74; 36 м
8	Количество кранов, устанавливаемых в одном пролете (на одном подкрановом пути) шт	один
6	Окружающая среда (температура в С влажность в %)	16°C 60%
10	Особые требования к изготовлению крана	нет
11	Категория и исполнение крана по ГОСТ 15150-69	УХЛ-4
12	Наименование предприятия, организации или учреждения (заказчика), с которым заключается договор на изготовление крана с указанием почтового и телеграфного адреса	
13	Адреса отгрузки крана с указанием грузополучателя	
14	Фамилия и занимаемая должность заказчика Подпись и дата заполнения данного опросного листа	

М.П.
заказчика

подпись

Привязки			

ТП- 503-4-45.87

-ТХ,СО

Лист
17

Альбом 5

Позиция	Наименование и техническая характеристика оборудования и материалов. Завод-изготовитель (для импортного оборудования - страна, фирма)	Тип, марка оборудования. Обозначение документа и номер опросного листа	Единица измерения		Код завода - изготовителя	Код оборудования, материала	Цена единицы оборудования, тыс. руб.	Количество	Масса единицы оборудования, кг
			Наименование	Код					
1	2	3	4	5	6	7	8	9	10
<u>ОБОРУДОВАНИЕ И МАТЕРИАЛЫ, ПОСТАВЛЯЕМЫЕ ЗАКАЗЧИКОМ</u>									
<u>I, Водопровод</u>									
<u>хозяйственно-питьевой, производственно-противопожарный</u>									
I	Автомат газированной воды, мощность = 0,5 кВт, средняя производительность 3 дозы/мин	AB-2-900 ГОСТ 13923-74	шт	796		5I5I4II022		I	I55
2	Баллон для углекислого газа V = 25 л	ГОСТ 949-73	шт	796		I4I2000000		I	50
3.	Защипка параллельная с выдвижным шпинделем с ответными фланцами прокладками и крепежом Pu= 10 кгс/см ² ∅ 80	30ч6бр	шт	796		372II5I006		I	29
4	Вентиль запорный муфтовый из ковкого чугуна Pu= 16 кгс/см ² ∅ 25 ∅ 15	I5кчI8p2 I5кчI8p2	шт шт	796 796		3732III064 3732III062		4 10	I,4 0,7
	Кран пожарный в составе:								

Имя, № подл. Подпись и дата (Взам. инв. №)

Привязан			
Имя, №			
	ТИ 503-4-45.87		
	ЕК.СО		
Инж. Тибова	Спецификация оборудования	Стадия	Лист
Инж. Бирченко		Р	I
Инж. Маринков		Лист	Листов
Инж. Ратников		Р	I II
Инж. Кирсанов		ГИПРОАВТотранс г. Москва	

Позиция	Наименование и техническая характеристика оборудования и материалов. Завод-изготовитель (для импортного оборудования - страна, фирма)	Тип, марка оборудования. Обозначение документа и номер опросного листа	Единица измерения		Код завода - изготовителя	Код оборудования, материала	Цена единицы оборудования, тыс. руб.	Количество	Масса единицы оборудования, кг
			Наименование	Код					
1	2	3	4	5	6	7	8	9	10
5	Вентиль пожарный запорный с муфтой и цапкой $P_y = 6 \text{ кгс/см}^2$ $\phi 65$	I5чI4бр	шт	796		3722I4I0I7		II	2I,5
6	Ствол пожарный ручной $\phi 70$	PC-70 ГОСТ 9923-80E	шт	796		48548220I3		II	I.I
7	Головка соединительная рукавная $\phi 70$	ГР-70 ГОСТ 22I7-76	шт	796		4854844206		22	0,52
8	Головка соединительная муфтовая $\phi 70$	ГМ-70 ГОСТ 22I7-76	шт	796		485484422I		II	0,33
9	Рукав пожарный напорный льняной $\ell = 20 \text{ м}$ $\phi 70$	ГОСТ 472-75	шт	796		8I93230I02		II	6
<u>2. Горячее водоснабжение</u>									
I	Вентиль запорный муфтовый из ковкого чугуна $P_y = I6 \text{ кгс/см}^2$ $\phi 25$	I5кчI8р2	шт	796		3732IIIO64		I	I,4
2	$\phi I5$	I5кчI8р2	шт	796		3732I2IO62		2	0,7

Имя, № подл. Подпись и дата. Взам. инв. №

Приказ

Имя, №

ТН 503 - 4 - 45.87

БК.СО

Лист
2

Позиция	Наименование и техническая характеристика оборудования и материалов. Завод-изготовитель (для импортного оборудования - страна, фирма)	Тип, марка оборудования. Обозначение документа и номер опросного листа	Единица измерения		Код завода - изготовителя	Код оборудования, материала	Цена единицы оборудования, тыс. руб.	Количество	Масса оборудования, кг
			Наименование	Код					
1	2	3	4	5	6	7	8	9	10
	3. Внутренние водостоки с выпуском на рельеф К2								
I	Вентиль запорный муфтовый из ковкого чугуна								
	Ру = 16 кгс/см ² Ø 32	15кч18р2	шт	796		3732121023		2	2,1
2	Кран пробковый проходной латунный								
	Ру = 16 кгс/см ² Ø 32	1ПБ60к	шт	796		3712232006		2	1,44

Ива. № подл. Подпись и дата. Взам. инв. №

Привязан				
Ива. №				

ТИ 503-4-45.87

-БК.СО

Лист
3

Альбом №

Позиция	Наименование и техническая характеристика оборудования и материалов. Завод-изготовитель (для импортного оборудования - страна, фирма)	Тип, марка оборудования. Обозначение документа и номер опросного листа	Единица измерения		Код завода - изготовителя	Код оборудования, материала	Цена единицы оборудования, тыс. руб.	Количество	Масса единицы оборудования, кг
			Наименование	Код					
1	2	3	4	5	6	7	8	9	10
	<u>ОБОРУДОВАНИЕ, ПОСТАВЛЯЕМОЕ ПОДРЯДЧИКОМ</u>								
	<u>I. Водопровод хозяйственно-питьевой, производственно-противопожарный</u>								
I	Трубопровод из стальных водогазопроводных оцинкованных легких труб	ГОСТ 3262-75 X	м	006		I385000000		95	8,5
	Ø 80								
2		ГОСТ 3262-75 X	м	006		I385000000		53	5,5
	Ø 65								
3		ГОСТ 3262-75 X	м	006		I385000000		20	2,5
	Ø 25								
4		ГОСТ 3262-75 X	м	006		I385000000		55	1,3
	Ø 15								
5	Рукав резиноканевый l = 30 м	П(УП)-6,3-15-У	шт	796		2553240403		2	8,2
6	l = 20 м	П(УП)-6,3-15-У	шт	796		2553240403		2	4,6
7	Кран водоразборный	КВ-15 Д ГОСТ 20275-77	шт	796		4951300000		1	0,3

№, № подл. Подпись и дата. Взам. инв. №

Примечание			
Инв. №			

ТН 503-4-45.87

ВК.СО

Лист 4

Позиция	Наименование и техническая характеристика оборудования и материалов. Завод-изготовитель (для импортного оборудования - страна, фирма)	Тип, марка оборудования. Обозначение документа и номер опросного листа	Единица измерения		Кол. завода - изготовителя	Код оборудования, материала	Цена единицы оборудования, тыс. руб.	Кол-во	Масса единицы оборудования, кг
			Наименование	Код					
1	2	3	4	5	6	7	8	9	10
8	Шкаф деревянный для пожарного крана размером 820 x 740 x 192		шт	796				II	5, I
2. Горячее водоснабжение ТЗ									
I	Трубопровод из стальных водогазопроводных оцинкованных легких труб Ø 25	ГОСТ 3262-75*	м	006		I385000000		35	2,46
2	Ø 15	ГОСТ 3262-75*	м	006		I385000000		15	1,32
3. Канализация бытовая К1									
I	Унитаз "Компакт" с прямым выпуском и низкорасположенным смывным бачком типа БИК-Н1 ГОСТ 21485.0-76	КП-КВ ГОСТ 22847-77	шт	796		4965I50000		I	25,0
2	Умывальник керамический с пластмассовым сифоном и смесителем с нижней камерой смывания	ПрсС ГОСТ 23759-79 СБШ ГОСТ 23412-79	шт	796		4949300000		I	0,5
		См-Ум-БКСП-2В	шт	796		495I150000		I	1,3

Инв. № подл. Подпись и дата. Взам. инв. №

Прилази			
Инв. №			

III 503-4-45.87

-БК.СО

Лист 5

Позиция	Наименование и техническая характеристика оборудования и материалов. Завод-изготовитель (для импортного оборудования - страна, фирма)	Тип, марка оборудования. Обозначение документа и номер опросного листа	Единица измерения		Код завода - изготовителя	Код оборудования, материала	Цена единицы оборудования, тыс. руб.	Количество	Масса единицы оборудования, кг
			Наименование	Код					
1	2	3	4	5	6	7	8	9	10
3	Раковина стальная эмалированная с чугунным двухоборотным сифоном-ревизией и смесителем с нижней камерой смешения	РС-2 ГОСТ 24843-81 СФ-110Д	шт	796		4943I00000		I	4
		ГОСТ 6924-73 См-М-ННР	шт	796		49490I0000		I	3,3
		ГОСТ I9802-74	шт	796		495II50000		I	I,3
4	Трап чугунный канализационный ϕ 50	ТК 50 Б ГОСТ I8II-8I	шт	796		4947II0000		I	4,9
5	Отвод из полиэтилена высокой плотности канализационный 90° ϕ I00	ГОСТ 22689.9-77	шт	796		2248II0000		3	0,34
6	Отвод из полиэтилена высокой плотности канализационный ϕ 50	ГОСТ 22689.9-77	шт	796		2248II0000		2	0,07
7	Отвод из полиэтилена высокой плотности канализационный I35° ϕ I00	ГОСТ 22689.9-77	шт	796		2248000000		2	0,3
8	Заглушка из полиэтилена высокой плотности канализационная ϕ I00	ГОСТ 22683.I6-77	шт	796		2248II0000		4	0,13
9	Ревизия из полиэтилена высокой плотности канализационная ϕ I00	ГОСТ 22689.I5-77	шт	796		2248II0000		I	0,47

2 в. № подл. Подпись и дата Взам. инв. №

Привязан			
Инв. №			

ТН 503 - 4- 45.87

ВК.СО

Лист
6

Позиция	Наименование и технические характеристики оборудования и материалов. Завод-изготовитель (для импортного оборудования - страна, фирма)	Тип, марка оборудования. Обозначение документа и номер опросного листа	Единица измерения		Код завода - изготовителя	Код оборудования, материала	Цена единицы оборудования, тыс. руб.	Количество	Масса единицы оборудования, кг
			Наименование	Код					
1	2	3	4	5	6	7	8	9	10
I0	Трубопровод из канализационных труб из полиэтилена высокой плотности ϕ 100	ГОСТ 22689.3-77	м	006		2248II0000		30	1,3
II	Трубопровод из канализационных труб из полиэтилена высокой плотности ϕ 50	ГОСТ 22689.3-77	м	006		2248II0000		7	0,45
I2	Тройник из полиэтилена высокой плотности канализационный ϕ 100 x 100	ГОСТ 22689.10-77	шт	796		2248II0000		7	0,48
I3	ϕ 100 x 50	ГОСТ 22689.10-77	шт	796		2248II0000		2	0,28
4. Канализация производственная КЗ									
I.	Переход из углеродистой стали концентрический ϕ 108x4-57x3	ГОСТ 17378-77	шт	796		9992000000		1	0,9
2	Отвод из полиэтилена высокой плотности канализационный 90° ϕ 100	ГОСТ 22689.9-77	шт	796		2248II0000		2	0,34
3	ϕ 50	ГОСТ 22689.9-77	шт	796		2248II0000		1	0,07
4	Отвод из полиэтилена высокой плотности канализационный I35° ϕ 100	ГОСТ 22689.9-77	шт	796		2248000000		2	0,3

Имя, № подл., Подпись и дата
Взам. инв. №

Привязан			
Имя, №			

Пл 503-4-45.87

ВК.СО

Лист
7

Позиция	Наименование и техническая характеристика оборудования и материалов. Завод-изготовитель (для импортного оборудования - страна, фирма)	Тип, марка оборудования. Обозначение документа и номер опросного листа	Единица измерения		Код завода - изготовителя	Код оборудования, материала	Цена единицы оборудования, тыс. руб.	Количество	Масса единицы оборудования, кг
			Наименование	Код					
1	2	3	4	5	6	7	8	9	10
5	Тройник из полиэтилена высокой плотности канализационный Ø 100 x 100	ГОСТ 22689.10-77	шт	796		2248II0000		4	0,46
6	Ø 100 x 50	ГОСТ 22689.10-77	шт	796		2248II0000		3	0,28
7	Заглушка из полиэтилена высокой плотности канализационная Ø 100	ГОСТ 22689.16-77	шт	796		2248II0000		4	0,13
8	Трубопровод из канализационных труб из полиэтилена высокой плотности Ø 100	ГОСТ 22689.3-77	м	006		2248II0000		27	1,3
9	Ø 50	ГОСТ 22689.3-77	м	006		2248II0000		6	0,45
10	Трап стальной сварной круглый Ø 100	ВКН I	шт	796				I	25
<u>5. Внутренние водостоки с выпуском в дождевую канализацию К2</u>									
I	Водосточная воронка Ø 100	ВР-96	шт	796		5263930000		4	34,8
2	Отвод гнутый полиэтиленовый напорный 90° Ø 110	ТУ6-19-218-83	шт	796		2248II0000		5	0,34

Имя, № подл., Подпись и дата
Взам. инв. №

Привязан			
Имя, №			

ТН 503-4-45.87

ВК.СО

Лист	8
------	---

Альбомы

Позиция	Наименование и техническая характеристика оборудования и материалов. Завод-изготовитель (для импортного оборудования - страна, фирма)	Тип, марка оборудования. Обозначение документа и номер опросного листа	Единица измерения		Код завода-изготовителя	Код оборудования, материала	Цена единицы оборудования, тыс. руб.	Количество	Масса единицы оборудования, кг
			Наименование	Код					
1	2	3	4	5	6	7	8	9	10
3	Тройник полиэтиленовый напорный ϕ 110x110	ТУ6-19-218-83	шт	796		2248II0000		8	0,48
4	Ревизия из полиэтилена высокой плотности канализационная ϕ 100	ГОСТ 22689.15-77	шт	796		2248II0000		2	0,5
5	Втулка под фланец ϕ 110	ТУ6-19-218-83	шт	796		2248II0000		3	0,45
6	Заглушка из полиэтилена высокой плотности канализационная ϕ 100	ГОСТ 22689.16-77	шт	796		2248II0000		5	0,13
7	Трубопровод из полиэтиленовых напорных труб ϕ 110x6,2(С)	ГОСТ 18599-73	м	006		2248II0000		90	2,1
8	Гидрозатвор 6. <u>Внутренние водостоки с выпуском на рельеф</u>	ВКН-1	шт	796				2	13,5
1	Водосточная воронка ϕ 100	ВР-96	шт	796		5263930000		4	34,8
2	Отвод гнутый полиэтиленовый напорный ϕ 110	ТУ6-19-218-83	шт	796		2248II0000		4	0,34
3	Угольник полиэтиленовый напорный ϕ 63	ТУ6-19-213-83	шт	796		2248II0000		3	0,1

Имя, № подл. Подпись и дата Взам. инв. №

Привязан			
Имя, №			

Пл 503-4-45.87

ВК.СО

Лист 9

Позиция	Наименование и техническая характеристика оборудования и материалов. Завод-изготовитель (для импортного оборудования - страна, фирма)	Тип, марка оборудования. Обозначение документа и номер опросного листа	Единица измерения		Код завода - изготовителя	Код оборудования, материала	Цена единицы оборудования, тыс. руб.	Количество	Масса единицы оборудования, кг
			Наименование	Код					
1	2	3	4	5	6	7	8	9	10
4	Тройник полиэтиленовый напорный ϕ 110x110	ТУ6-19-218-83	шт	796		2248110000		6	0,480
5	Тройник из полиэтилена высокой плотности канализационный 90° ϕ 100 x 50	ГОСТ 22689.10-77	шт	796		2248110000		2	0,270
6	ϕ 50 x 50	ГОСТ 22689.10-77	шт	796		2248110000		3	0,090
7	Ревизия из полиэтилена высокой плотности канализационная ϕ 100	ГОСТ 22689.15-77	шт	796		2248110000		2	0,475
8	Втулка под фланец ϕ 110	ТУ6-19-218-83	шт	796		2248110000		4	0,450
9	Заглушка из полиэтилена высокой плотности канализационная ϕ 100	ГОСТ 22689.16-77	шт	796		2248110000		2	0,124
10	ϕ 50		шт	796		2248110000		2	0,02
11	Сифон-ревизия двухоборотный чугунный ϕ 50	ГОСТ 6924-73	шт	796		4949210000		2	4,600
12	Муфта чугунная канализационная ϕ 100	ГОСТ 6942.22-80	шт	796		4925220000		2	3,200

Име. № подл. Подпись и дата. Изм. инв. №

Привезен			
Илл. №			

ИИ 503 -4 - 45.87

БК.СО

Лист 10

Позиция	Наименование и техническая характеристика оборудования и материалов. Завод-изготовитель (для импортного оборудования - страна, фирма)	Тип, марка оборудования. Обозначение документа и номер опросного листа	Единица измерения		Код завода - изготовителя	Код оборудования, материала	Цена единицы оборудования, тыс. руб.	Количество	Масса единицы оборудования, кг
			Наименование	Код					
1	2	3	4	5	6	7	8	9	10
I3	Тройник прямой из ковкого чугуна $\varnothing 32 \times 32$	ГОСТ8948-75	шт	796		I462000000		2	0,500
I4	Трубопровод из полиэтиленовых вспененных труб $\varnothing 110$	ГОСТ I8599-73	м	006		2248II0000		90	2,080
I5	$\varnothing 63$	ГОСТ I8599-73	м	006		2248II0000		40	I,060
I6	Трубопровод из стальных водопроводных оцинкованных легких труб $\varnothing 32$	ГОСТ 3262-75	м	006		I385000000		2,0	3,180
I7	Трубопровод из тонколистовой стали $\delta = 1,5$ мм $\varnothing 100$	ГОСТ I49I8-80 X	м	006		0902060000		2,0	II,700

Изм. № подл. Подпись и дата. Фам. инв. №

Привязан			
Изм. №			

III 503-4-45.87

ЕК.СО.

Лист II

Альбом №

Позиция	Наименование и техническая характеристика оборудования и материалов. Завод-изготовитель (для импортного оборудования - страна, фирма)	Тип, марка оборудования. Обозначение документа и номер опросного листа	Единица измерения		Код завода - изготовителя	Код оборудования, материала	Цена единицы оборудования, тыс. руб.	Количество	Масса единицы оборудования, кг
			Наименование	Код					
1	2	3	4	5	6	7	8	9	10
ОБОРУДОВАНИЕ И МАТЕРИАЛЫ, ПОСТАВЛЯЕМЫЕ ЗАКАЗЧИКОМ									
I. Отопление									
I	Вентиль запорный муфтовый из ковкого чугуна	I5кчI8п							
	∅ 15 t _н = - 20°C, t _н = - 30°C, t _н = - 40°C	Каталог	шт	796		3732III1027		4	0,7
2	∅ 20 t _н = - 20°C	ЦКБА	шт	796		3732III1028		2	0,9
3	∅ 25 t _н = - 30°C, t _н = - 40°C		шт	796		3732III1029		2	1,4
4	∅ 32 t _н = - 20°C		шт	796		3732I2I03I		2	2,1
5	∅ 40 t _н = - 30°C t _н = - 40°		шт	796		3732I2I032		2	3,7
6	Кран двойной регулировки муфтовый, латунный, проходной	I1Б25 бк							
	∅ 15 t _н = - 20°C, t _н = - 30°C, t _н = - 40°	Каталог	шт	796		37I2222009		2	0,29
		ЦКБА							
7	Кран пробковый проходной сальниковый-натяжные муфтовне из серого чугуна	I1ч6бк II							
	∅ 15 t _н = - 20°C, t _н = - 30°C, t _н = - 40°C	Каталог	шт	796		37222I20I3		2I	0,65
		ЦКБА							

Инв. № подл. Подпись и дата. Взам. инв. №

Приказом			
Инв. №			
ТП 503 - 4 - 45.87		ОВ.СО	
И.И. Кирсанов	Спецификация оборудования	Станды	Лист
Н.от. Артышенко		Р	1
Гл.сп. Дашагова			20
Р.гр. Дулякова		ГИПРОАВТОТРАНС г. Москва	

Поз- щ 1	Наименование и техническая характеристика оборудования и материалов. Завод-изготовитель (для импортного оборудования - страна, фирма)	Тип, марка оборудования. Обозначение до- кумента и номер отрасного листа	Единица измерения		Код завода - изготови- теля	Код оборудования, материала	Цена единицы оборудо- вания, тыс. руб.	Колл- чест- во	Масса единицы оборудо- вания, кг
			На- име- нова- ние	Код					
1	2	3	4	5	6	7	8	9	10
2. Теплоснабжение установок систем									
I	Вентиль запорный муфтовый из ковкого чугуна	I5кчI8П							
	$\phi 15 t_H = - 20^{\circ}C$	Каталог	шт	796		3732III027		13	0,7
	$\phi 15 t_H = - 30^{\circ}C$	ЦКБА	шт	796		3732III027		12	0,7
	$\phi 15 t_H = - 40^{\circ}C$		шт	796		3732III027		11	0,7
2	$\phi 25 t_H = - 30^{\circ}C$		шт	796		3732III029		1	0,7
	$\phi 25 t_H = - 40^{\circ}C$		шт	796		3732III029		2	1,4
3	$\phi 32 t_H = - 20^{\circ}C$		шт	796		3732I2I03I		6	1,4
4	$\phi 40 t_H = - 20^{\circ}C, t_H = - 30^{\circ}C$		шт	796		3732I2I032		8	2,1
	$\phi 40 t_H = - 40^{\circ}C$		шт	796		3732I2I032		4	3,7
5	$\phi 50 t_H = - 20^{\circ}C$		шт	796		3732I3I035		24	3,7
	$\phi 50 t_H = - 30^{\circ}C$		шт	796		3732I3I035		29	5
	$\phi 50 t_H = - 40^{\circ}C$		шт	796		3732I3I035		11	5
6	Задвижка параллельная с выдвижным шпинделем фланцевая из серого чугуна в комплекте с ответными фланцами, прокладками и крепежом	30ч6бр							
	$\phi 80 t_H = - 30^{\circ}C$	Каталог							
	$\phi 80 t_H = - 40^{\circ}C$	ЦКБА	шт	796		372II5I006		1	29
			шт	796		372II5I006		23	29
7	Клапан регулирующий с исполнительным механизмом	25ч939нж							
	MЭ0-0,63/10-0,25 $\phi 25 t_H = - 20^{\circ}C, t_H = - 30^{\circ}C, t_H = - 40^{\circ}C$		шт	796		37225II245		2	26,9
8	$\phi 40 t_H = - 20^{\circ}C$	Каталог	шт	796		37225II246		8	34,1
	$\phi 40 t_H = - 30^{\circ}C$	ЦКБА	шт	796		37225II246		1	34,1
9	$\phi 50 t_H = - 30^{\circ}C$		шт	796		37225II247		7	42,3
	$\phi 50 t_H = - 40^{\circ}C$		шт	796		37225II247		8	42,3

Изм. № подл. Подпись и дата. Изм. №.

Приказ			
Изм. №			

ТП 503-4-45.87

ОБ.СО Лист 2

Альбом №

Позиция	Наименование и техническая характеристика оборудования и материалов. Завод-изготовитель (для импортного оборудования - страна, фирма)	Тип, марка оборудования. Обозначение документа и номер опросного листа	Единица измерения		Код завода - изготовителя	Код оборудования, материала	Цена единицы оборудования, тыс. руб.	Количество	Масса единицы оборудования, кг
			Наименование	Код					
1	2	3	4	5	6	7	8	9	10
3. Вентиляция									
I	Камера приточная вентиляционная левого исполнения (П1)	ЗПК 20 5.904-I2 Бланк-- заказ № I	шт	796				I	I735
2	Камера приточная вентиляционная правого исполнения (П2)	ЗПК10 5.904-I2 Бланк-- Заказ № 2	шт	796				I	925
3	Камера приточная вентиляционная правого исполнения (П3)	ЗПК10 5.904-I2 Бланк-- Заказ № 3	шт	796				I	925
4	Агрегат вентиляторный, виброизолированный, комплектно: а. Вентилятор радиальный, Д = Дн, исполнение I, положение Л 270° б. Электродвигатель 2850 об/мин, 1,5 кВт	АЗ, I5I00-2 ^б В-Ц4-70 №3, I5 4A80A2	шт	796		486I2I0000		I	59
5	Агрегат вентиляторный, виброизолированный, комплектно: а. Вентилятор радиальный, Д = I,05 Д н, исполнение I положение Пр0° б. Электродвигатель I400 об/мин, 0,37 кВт	АЗ, I5I05-I ВЦ4-70 №3, I5 4A63B4	шт	796		486I2I0000		2	42
6	Агрегат вентиляторный, виброизолированный комплектно: а. Вентилятор радиальный, Д = 0,95 Дн, исполнение I положение Л0 °	A4095-2 В-Ц4-70 № 4	шт	796		486I2I0000		2	86

Изм. № подл. Подпись и дата. Взам. инв. №

Привязан			
Изм. №			

ТП 503-4-45.87

ОВ.СО

Лист
3

Позиция	Наименование и техническая характеристика оборудования и материалов. Завод-изготовитель (для импортного оборудования - страна, фирма)	Тип, марка оборудования. Обозначение документа и номер опросного листа	Единица измерения		Код завода - изготовителя	Код оборудования, материала	Цена единицы оборудования, тыс. руб.	Количество	Масса единицы оборудования, кг
			Наименование	Код					
1	2	3	4	5	6	7	8	9	10
	б. Электродвигатель I390 об/мин, 0,55 кВт	4A7IA4							
7	Агрегат вентиляторный, виброизолированный, комплектно:	A4095-2	шт	796		486I2I0000		I	86
	а) Вентилятор радиальный D=0,95 Дн, исполнение I положение Пр0°	ВЦ4-70 № 4							
	б. Электродвигатель I390 об/мин, 0,55 кВт	4A7IA4							
8	Агрегат вентиляторный виброизолированный комплектно:	A6,3I00-2 ^a	шт	796		486I2I0000		7	II4
	а. Вентилятор радиальный D=Дн, исполнение I, положение Л0°	В-Ц4-70 №6,3							
	б. Электродвигатель I450 об/мин, 7,5 кВт	4AI32 S 4							
9	Агрегат вентиляторный виброизолированный, комплектно:	A6,3 I00-2 ^a	шт	796		486I2I0000		7	II4
	а. Вентилятор радиальный D=Дн, исполнение I, положение Пр0°	В-Ц4-70 №6,3							
	б) Электродвигатель I450 об/мин, 7,5 кВт	4AI32 S 4							
10	Вентилятор радиальный пластмассовый D=Дн, исполнение I, положение Л0° с электродвигателем I420 об/мин, I,I кВт	В-Ц4-76 № 4К 4A80A 4	шт	796		486I230000		I	56
11	Вентилятор радиальный пластмассовый D=Дн исполнение I, положение Пр0° с электродвигателем I420 об/мин, I,I кВт	В-Ц4-76 № 4К 4A80A4	шт	796		486I230000		I	56
12	Вентилятор крышный осевой с электродвигателем I370 об/мин, 0,37 кВт	№ 4 4A63B4Y2	шт	796		486I7I0000		4	48
13	Вентилятор крышный осевой с электродвигателем I390 об/мин, 0,55 кВт	№ 5 4A7IA4Y2	шт	796		486I7I0000		2	70
14	Агрегат вентиляторный пылеулавливающий с электродвигателем 2880 об/мин, 2,2 кВт	ЗИЛ 900 М 4AX80B2	шт	796		399358000I		4	I60

Имя, № подл. Подпись и дата. Взам. инв. №

Привязан			
Имя, №			

ТШ 503-4-45.87

ОВ.СО

Лист
4

Позиция	Наименование и техническая характеристика оборудования и материалов. Завод-изготовитель (для импортного оборудования - страна, фирма)	Тип, марка оборудования. Обозначение документа и номер опросного листа	Единица измерения		Код завода-изготовителя	Код оборудования, материала	Цена единицы оборудования, тыс. руб.	Количество	Масса единицы оборудования, кг
			Наименование	Код					
1	2	3	4	5	6	7	8	9	10
I5	Калорифер пластинчатый многоходовый $t_{н} = - 20^{\circ}\text{C}$, $t_{н} = - 30^{\circ}\text{C}$ $t_{н} = - 40^{\circ}\text{C}$	КВБ8А-II ТУ22-4459-79							
			шт	796		48635I2255		4	75,8
			шт	796		48635I2255		6	75,8
I6	Вентиль запорный муфтовый из ковкого чугуна ϕ I5	I5кчI8п	шт	796		3732II027		6	0,7

Инд. № подл. Подпись и дата. Взам. инв. №

Привязан			
Инд. №			

III 503-4-45.87 Лист 5

ОБ.СО

Позиция	Наименование и техническая характеристика оборудования и материалов. Завод-изготовитель (для импортного оборудования - страна, фирма)	Тип, марка оборудования. Обозначение документа и номер опросного листа	Единица измерения		Код завода-изготовителя	Код оборудования, материала	Цена единицы оборудования, тыс. руб.	Количество	Масса единицы оборудования, кг
			Наименование	Код					
1	2	3	4	5	6	7	8	9	10
ОБОРУДОВАНИЕ, ПОСТАВЛЯЕМОЕ ПОДРЯДЧИКОМ									
I. Отопление									
I	Трубы отопительные чугунные ребристые $l = 1 \text{ м}, t_{\text{н}} = -20^{\circ}\text{C}, t_{\text{н}} = -30^{\circ}, t_{\text{н}} = -40^{\circ}\text{C}$	ТРИ ГОСТ	ЭКМ	084				4,14	
		I8I6-76	ШТ	796				3	35,7
2	Трубы отопительные чугунные ребристые $l = 2 \text{ м } t_{\text{н}} = -20^{\circ}\text{C}$	ТР 2 ГОСТ	ЭКМ	084				165,6	
		I8I6-76	ШТ	796				60	71,3
		$t_{\text{н}} = -30^{\circ}\text{C}, t_{\text{н}} = -40^{\circ}\text{C}$	ЭКМ	084				182,2	
			ШТ	796				66	71,3
3	Стальные штампованные радиаторы $t_{\text{н}} = -20^{\circ}, t_{\text{н}} = -40^{\circ}\text{C}$	РСГ2-I-500- -6-I.I2	ЭКМ	084				I, I2	
		ГОСТ 20335- -74	ШТ	796				I	10,4
		$t_{\text{н}} = -30^{\circ}\text{C}$	ЭКМ	084				2,24	
			ШТ	796				2	10,4
4		$t_{\text{н}} = -20^{\circ}\text{C}$	ЭКМ	084				2,72	
		-6-I.36							
		ГОСТ 20335-74	ШТ	796				2	12,3
5		$t_{\text{н}} = -20^{\circ}\text{C}$	ЭКМ	084				I,62	
		-6-I.62							
		ГОСТ20335-74	ШТ	796				I	15,I

Инв. № подл. Подпись и дата. Взам. инв. №

Привязан			
Инв. №			

ТИ 503 - 4 - 45.87

ОВ.СО

Лист
6

Позиция	Наименование и техническая характеристика оборудования и материалов. Завод-изготовитель (для импортного оборудования - страна, фирма)	Тип, марка оборудования. Обозначение документа и номер опросного листа	Единица измерения		Код завода - изготовителя	Код оборудования, материала	Цена единицы оборудования, тыс. руб.	Количество	Масса единицы оборудования, кг
			Наименование	Код					
1	2	3	4	5	6	7	8	9	10
6	$t_H = - 30^{\circ}\text{C}$	РСТ2-I-500-	ЭКМ	084				5,6	
		-6-I,87							
		ГОСТ20335-74	ШТ	796				3	17,1
	$t_H = - 40^{\circ}\text{C}$	РСТ2-I-500-	ЭКМ	084				3,74	
		-6-I,87							
		ГОСТ20335-74	ШТ	796				2	17,1
7	$t_H = - 20^{\circ}, t_H = - 30^{\circ}\text{C}$	РСТ2-2-500-6-	ЭКМ	084				11,3	
		-2,26							
		ГОСТ20335-74	ШТ	796				5	24,9
	$t_H = - 40^{\circ}\text{C}$		ЭКМ	084				6,78	
			ШТ	796				3	24,9
8	$t_H = - 20^{\circ}\text{C}$	РСТ2-2-500-	ЭКМ	084				16,14	
		-6-I,69							
		ГОСТ20335-74	ШТ	796				6	30,5
	$t_H = - 30^{\circ}\text{C}$		ЭКМ	084				8,07	
			ШТ	796				3	30,5
	$t_H = - 40^{\circ}\text{C}$		ЭКМ	084				13,45	
			ШТ	796				5	30,5
9	$t_H = - 20^{\circ}\text{C}$	РСТ2-2-500-	ЭКМ	084				3,0	
		-6-I,5							
		ГОСТ20335-74	ШТ	796				2	16,9
10	$t_H = - 20^{\circ}\text{C}$	РСТ2-2-500-	ЭКМ	084				3,11	
		-6-3.11							
		ГОСТ20335-74	ШТ	796				1	34,5

Инв. № подл. Подпись и дата. Взам. инв. №

Привязан			
Инв. №			

ТИ 503-4-45.87

ОВ.СО

Лист
7

Позиция	Наименование и техническая характеристика оборудования и материалов. Завод-изготовитель (для импортного оборудования - страна, фирма)	Тип, марка оборудования. Обозначение документа и номер опросного листа	Единица измерения		Код завода - изготовителя	Код оборудования, материала	Цена единицы оборудования, тыс. руб.	Количество	Масса единицы оборудования, кг
			Наименование	Код					
1	2	3	4	5	6	7	8	9	10
	$t_H = -30^{\circ}\text{C}, t_{\text{H}} = -40^{\circ}\text{C}$		ЭКМ	084				24,8	
			шт	796				8	34,5
II	$t_H = -20^{\circ}\text{C}$	РСГ2-2-500-6-3,56	ЭКМ	084				3,56	
			шт	796				I	39,5
	$t_H = -30^{\circ}\text{C}$		ЭКМ	084				7,12	
			шт	796				2	39,5
	$t_H = -40^{\circ}\text{C}$		ЭКМ	084				14,3	
			шт	796				4	39,5
I2	Кран Маевского $t_H = -20^{\circ}\text{C}, t_{\text{H}} = -30^{\circ}\text{C}, t_{\text{H}} = -40^{\circ}\text{C}$		шт	796				2I	0,038
I3	Воздухосборник горизонтальный проточный Дн = 159x3,2 $l = 330$	А1ИО12.000 5.903-2	шт	796				2	6,6
I4	Кронштейн для стальных радиаторов $t_H = -20^{\circ}\text{C}$ $t_H = -30^{\circ}\text{C}, t_{\text{H}} = -40^{\circ}\text{C}$	ОП 23 4.904-69	шт	796				38 46	0,45 0,45
I5	Кронштейн для ребристых труб $t_H = -20^{\circ}\text{C}, t_{\text{H}} = -30^{\circ}\text{C}$ $t_H = -40^{\circ}\text{C}$	ОП 35 4.904-69	шт	796				I26 I38	I,65 I,65
I6	Хомут для водогазопроводных труб $\phi 15 t_H = -20^{\circ}\text{C}, t_{\text{H}} = -30^{\circ}\text{C}, t_{\text{H}} = -40^{\circ}\text{C}$	ТП2	шт	796				85	0,065
I7	$\phi 20 t_H = -20^{\circ}\text{C}$ $\phi 20 t_H = -30^{\circ}\text{C}, t_{\text{H}} = -40^{\circ}\text{C}$	ТП2-01 ТП2-01	шт	796				25 15	0,071 0,71
I8	$\phi 25 t_H = -20^{\circ}\text{C}$ $\phi 25 t_H = -30^{\circ}\text{C}, t_{\text{H}} = -40^{\circ}\text{C}$	ТП2-02 ТП2-02	шт	796				27 12	0,117 0,117
I9	$\phi 32 t_H = -20^{\circ}\text{C}$ $\phi 32 t_H = -30^{\circ}\text{C}, t_{\text{H}} = -40^{\circ}\text{C}$	ТП2-03 ТП2-03	шт	796				13 20	0,129 0,129

Име № подл. Подпись и дата. Взам. инв. №

Привязан	
Име. №	

ТП 503-4-45.87

ОВ.СО

Лист
8

Позиция	Наименование и техническая характеристика оборудования и материалов. Завод-изготовитель (для импортного оборудования - страна, фирма)	Тип, марка оборудования. Обозначение документа и номер опросного листа	Единица измерения		Код завода - изготовителя	Код оборудования, материала	Цена единицы оборудования, тыс. руб.	Количество	Масса единицы оборудования, кг
			Наименование	Код					
1	2	3	4	5	6	7	8	9	10
20	Ø40 $t_H = -30^{\circ}\text{C}$, $t_{H1} = -40^{\circ}\text{C}$	ТП2-04	шт	796				9	0,142
21	Трубопровод из стальных водопроводных легких труб	4.904-69	м	006				212	1,16
22	Ø15 $t_H = -20^{\circ}\text{C}$, $t_{H1} = -30^{\circ}\text{C}$, $t_{H2} = -40^{\circ}\text{C}$	ГОСТ 3262-75							
	Ø20 $t_H = -20^{\circ}\text{C}$		м	006			76	1,5	
23	Ø20 $t_H = -30^{\circ}\text{C}$, $t_{H1} = -40^{\circ}\text{C}$		м	006				43	1,5
	Ø25 $t_H = -20^{\circ}\text{C}$		м	006				93	2,12
24	Ø25 $t_H = -30^{\circ}\text{C}$, $t_{H1} = -40^{\circ}\text{C}$		м	006				66	2,12
	Ø32 $t_H = -20^{\circ}\text{C}$		м	006				51	2,73
25	Ø32 $t_H = -30^{\circ}\text{C}$, $t_{H1} = -40^{\circ}\text{C}$		м	006				77	2,73
	Ø40 $t_H = -30^{\circ}\text{C}$, $t_{H1} = -40^{\circ}\text{C}$		м	006				36	3,33
26	Конструкция изоляции трубопроводов диаметром от 15 до 50 мм	ОВНЗ							
	а) Пух-шнур теплоизоляционный из минеральной ваты =30мм	ТВ36-1695-79*	м ³	113				0,15	
	б) Лакостеклоткань	ТВ1160-70	м ²	0,55				7	
	в) Проволока Ø 0,8 мм	ГОСТ3282-74*	кг	116				0,5	
	г) Лак ХВ-784	ГОСТ 7313-75	кг	116				0,21	
	<u>2. Теплоснабжение установок систем</u>								
I	Воздухосборник горизонтальный	АИИ012.000-02	шт	796				6	27,7
		5.903-2							
2	Компенсатор П-образный Ø108x3,5 $t_H = -20^{\circ}\text{C}$	ОВ-13	шт	796				6	30,7
3	Ø127x4 $t_H = -30^{\circ}\text{C}$, $t_{H1} = -40^{\circ}\text{C}$		шт	796				2	65,5
4	Опора неподвижная $t_H = -20^{\circ}\text{C}$	ТЗ.07	шт	796				4	1,18
	$t_H = -30^{\circ}\text{C}$, $t_{H1} = -40^{\circ}\text{C}$	ТЗ.08	шт	796				4	1,24
		4.903-10							

Имя, № подл., Подпись и дата, Электронный №

Привязан			
Имя, №			

ТП 503-4-45.87

ОВ.00

Лист
9

Позиция	Наименование и техническая характеристика оборудования и материалов. Завод-изготовитель (для импортного оборудования - страна, фирма)	Тип, марка оборудования. Обозначение документа и номер опросного листа	Единица измерения		Код завода - изготовителя	Код оборудования, материала	Цена единицы оборудования, тыс. руб.	Количество	Масса единицы оборудования, кг
			Наименование	Код					
1	2	3	4	5	6	7	8	9	10
5	Штуцер для манометра с контрольным краном I4M1-I6	Зк4-46-70	шт	796				20	0,23
		Группа 8							
		Сборник 25							
		Главмонтаж-автоматика							
6	Расширитель для термометра $t_H = -20^{\circ}\text{C}$	65-3K4-2-75	шт	796				4	2,3
7	$t_H = -30^{\circ}\text{C}$	3-3K4-3-75	шт	796				4	2,2
	$t_H = -40^{\circ}\text{C}$	3-3K4-3-75	шт	796				2	2,2
8	$t_H = -20^{\circ}\text{C}$	8-3K4-3-75	шт	796				16	2,2
	$t_H = -30^{\circ}\text{C}$	8-3K4-3-75	шт	796				14	2,2
	$t_H = -40^{\circ}\text{C}$	8-3K4-3-75	шт	796				2	2,2
9	Бобышка $t_H = -30^{\circ}\text{C}$	10-3K4-I-75	шт	796				2	0,6
	$t_H = -40^{\circ}\text{C}$	Группа 7						16	0,6
		Сборник 50							
		Главмонтаж-автоматика							
10	Трубопровод из стальных водогазопроводных легких труб	ГОСТ							
	$\phi 32 t_H = -20^{\circ}\text{C}$	3262-75*	м	006				144	2,73
II	$\phi 40 t_H = -30^{\circ}\text{C}$		м	006				147	3,33
	$\phi 40 t_H = -40^{\circ}\text{C}$		м	006				19	3,33
12	$\phi 50 t_H = -20^{\circ}\text{C}$		м	006				199	4,22
	$\phi 50 t_H = -30^{\circ}\text{C}$		м	006				168	4,22
	$\phi 50 t_H = -40^{\circ}\text{C}$		м	006				139	4,22

Имя, № подл. Подпись и дата Изм. №

Приказ			
Имя, №			

ТП 503-4-45.87

08.00

Лист 10

Позиция	Наименование и техническая характеристика оборудования и материалов. Завод-изготовитель (для импортного оборудования - страна, фирма)	Тип, марка оборудования. Обозначение документа и номер опросного листа	Единица измерения		Код завода - изготовителя	Код оборудования, материала	Цена единицы оборудования, тыс. руб.	Количество	Масса единицы оборудования, кг
			Наименование	Код					
1	2	3	4	5	6	7	8	9	10
I3	Трубопровод из стальных электросварных труб	ГОСТ							
	φ 76x3 t _н = -20°C	ГОСТ 10704-76 XXX	м	006				124	5,4
	φ 76x3 t _н = -30°C		м	006				89	5,4
	φ 76x3 t _н = -40°C		м	006				210	5,4
I4	φ 89x3,5 t _н = -20°C		м	006				12	6,36
	φ 89x3,5 t _н = -30°C		м	006				66	6,36
	φ 89x3,5 t _н = -40°C		м	006				100	6,36
I5	φ 108x3,5 t _н = -20°C		м	006				97	9,02
	φ 108x3,5 t _н = -30°C		м	006				12	9,02
	φ 108x3,5 t _н = -40°C		м	006				16	9,02
I6	φ 127x4 t _н = -30°C		м	006				97	12,13
	φ 127x4 t _н = -40°C		м	006				88	12,13
I7	φ 159x4,5 t _н = -40°C		м	006				21	15,29
I8	Конструкция изоляции трубопроводов диаметром от 70 до 150 мм	ОВН-3							
	а) маты минераловатные прошивные δ = 30 мм	ГОСТ 21880-76	м3	113				1	
	б) лакостеклоткань	ТУ1160-70	м2	055				42	
	в) проволока φ 1,2 мм	ГОСТ 3282-74	кг	116				1	
	г) лента упаковочная 7x20	ГОСТ 3560-73	кг	116				3,2	
	д) пряжка	ГОСТ 19907-74	шт	796				93	
	е) лак ХВ	ГОСТ 7313-75	кг	116				1,3	
I9	Фильтр жидкостный φ 32 t _н = -20°C	ОРК2.10.00	шт	796				2	10,8
20	φ 40 t _н = -30°C	ОРК2.10.00-01	шт	796				2	16,0
	φ 40 t _н = -40°C	ОРК2.10.00-01	шт	796				1	16,0
21	φ 50 t _н = -20°C	ОРК2.10.00-02	шт	796				6	22,5

Привязан

Изм. №

ТП 503-4-45.87

ОВ.СО

Лист

II

Пози- ция	Наименование и техническая характеристика оборудования и материалов. Завод-изготовитель (для импортного оборудования - страна, фирма)	Тип, марка оборудования. Обозначение до- кумента и номер опросного листа	Единица измерения		Код завода - изготови- теля	Код оборудования, материала	Цена единицы оборудо- вания, тыс. руб.	Коли- чест- во	Масса единицы оборудо- вания, кг
			На- име- нова- ние	Код					
1	2	3	4	5	6	7	8	9	10
	ϕ 50 t _H = -30°C	ОРК2.10.00-02	шт	796				7	22,5
	ϕ 50 t _H = -40°C	ОРК2.10.00-02	шт	796				4	22,5
22	ϕ 80 t _H = -30°C	ОРК2.10.00-03	шт	796				1	29,2
	ϕ 80 t _H = -40°C	ОРК2.1000-03	шт	796				5	29,2
		5.903-I							

М.в. № подл. Подпись и дата
 Взам. инв. №

Привязки	
Инв. №	

ТН 503 - Ч - 45.87 ОБ.СО

Позиция	Наименование и техническая характеристика оборудования и материала. Завод-изготовитель (для импортного оборудования - страна, фирма)	Тип, марка оборудования. Обозначение документа и номер опросного листа	Единица измерения		Код завода-изготовителя	Код оборудования, материала	Цена единицы оборудования, тыс. руб.	Количество	Масса единицы оборудования, кг
			Наименование	Код					
1	2	3	4	5	6	7	8	9	10
3. Вентиляция									
I	Дверь герметическая утепленная	ДуI, 25x0,5	шт	796				2	33,6
		5.904-4							
2	Вставка гибкая	ВВ-23	шт	796				I	19,8
3		ВВ-2I	шт	796				2	9,95
4		ВВ-19	шт	796				3	5,13
5		ВВ-18	шт	796				3	3,45
6		ВН-16	шт	796				I	17,46
7		ВН-14	шт	796				I6	6,26
8		ВН-12	шт	796				3	4,12
9		ВН-11	шт	796				3	3,30
		5.904-5							
10	Секция раздаточного короба Н = 1200	I.494-2	шт	796				28	92
11	Н = 1800	I.494-2	шт	796				I4	130
12	Эжектор низкого давления ЭИ-8	ЭИ.0200.00-0I	шт	796				I	116
		I.494-35							
13	Дефлектор ∅ 280	СТД210.00000	шт	796				9	9,05
14	∅ 400	СТД210.00000-0I	шт	796				I	16,64
15	∅ 500	СТД210.00000-02	шт	796				2	32,42
		I.494-32							

Имя, № подл. Подпись и дата. Взам. инв. №

Привязан			
Имя, №			

ТШ 503-4-45.87

СВ.00

Лист
13

Позиция	Наименование и техническая характеристика оборудования и материалов. Завод-изготовитель (для импортного оборудования - страна, фирма)	Тип, марка оборудования. Обозначение документа и номер справочного листа	Единица измерения		Код завода - изготовителя	Код оборудования, материала	Цена единицы оборудования, тыс. руб.	Количество	Масса единицы оборудования, кг
			Наименование	Код					
1	2	3	4	5	6	7	8	9	10
16	Зонт	ЭК.00.000 I.494-32	шт	796				2	2,0
17	Узлы прохода общего назначения	УП1	шт	796				4	75
18		УП1-01	шт	796				1	76,5
19		УП1-04	шт	796				1	109
20		УП1-06	шт	796				2	111
21		УП1-09	шт	796				3	146
22		УП4-06 5.904-10	шт	796				2	128,7
23	Панель равномерного всасывания	ПН6	шт	796				4	24,2
24		ПН9 4.904-37	шт	796				1	33,9
25	Воздухораспределитель эжекционный панельный штампованный	ВЭПш 12	шт	796				2	43,8
26		ВЭПш 13 I.494-38	шт	796				1	53,0
27	Решетки воздухоприточные	РР1	шт	796				17	0,9
28		РР4 I.494-8	шт	796				40	2,2
29	Решетки щелевые регулирующие	Р150 I.494-10	шт	796				4	0,41
30	Клапан обратный искробезопасный	АЗЕ025.000	шт	796				4	8,0
31		АЗЕ025.000-01	шт	796				1	9,0

Изм. № подл. Подпись и дата. Взам. инв. №

Привязан			
Изм. №			

ТШ 503-4-45.87

0В.С0

Лист
14

Позиция	Наименование и техническая характеристика оборудования и материалов. Завод-изготовитель (для импортного оборудования - страна, фирма)	Тип, марка оборудования. Обозначение документа и номер опросного листа	Единица измерения		Код завода-изготовителя	Код оборудования, материала	Цена единицы оборудования, тыс. руб.	Количество	Масса единицы оборудования, кг
			Наименование	Код					
1	2	3	4	5	6	7	8	9	10
32		AЭE025.000-	шт	796				3	II,5
		-02							
33		AЭE028.000-06	шт	796				I	20,8
34		AЭE027.000	шт	796				I	47,8
		3.904-18							
35	Клапан огнезадерживающий	OK-I	шт	796				I	32,77
36		OK-2	шт	796				I	33,42
		5.904-20							
37	Трубопровод из водогазопроводных легких труб ϕ I5	ГОСТ	м	006				82	I,16
		3262-75 ^ж							
38	Трубопровод из стальных электросварных труб ϕ 219x6	ГОСТ							
		IO704-76 ^{жж}	м	006				9I	3I,52
39	Воздуховод из тонколистовой стали $\delta = 0,5$ мм	ГОСТ							
	круглого сечения ϕ I25	I9904-74 ^{жж}	м	006				70	I,54
40			м	006				6	I,73
4I			м	006				I4	I,96
42			м	006				82	2,46
43	Воздуховод из тонколистовой стали $\delta = 0,6$ мм	ГОСТ							
	круглого сечения ϕ 225	I9903-74 ^ж	м	006				73	3,32
44			м	006				I2	3,69
45			м	006				93	4,16
46			м	006				3	5,92
47	Воздуховод из тонколистовой стали $\delta = 0,7$								
	круглого сечения ϕ 500		м	006				5I	8,64

Инв. № подл. Подпись и дата Взам. инв. №

Приказ			
Инв. №			

Позиция	Наименование и техническая характеристика оборудования и материалов. Завод-изготовитель (для импортного оборудования - страна, фирма)	Тип, марка оборудования. Обозначение документа и номер опросного листа	Единица измерения		Код завода - изготовителя	Код оборудования, материала	Цена единицы оборудования, тыс. руб.	Количество	Масса единицы оборудования, кг
			Наименование	Код					
1	2	3	4	5	6	7	8	9	10
48	Воздуховод из тонколистовой стали $\xi = 0,5$ прямоугольного сечения	ГОСТ 100 x 150						33	1,96
49		100 x 200	м	006				6	2,35
50		150 x 250	м	006				18	3,14
51		200 x 200	м	006				8	3,14
52		200 x 250	м	006				35	3,53
53	Воздуховод из тонколистовой стали $\xi = 0,7$ прямоугольного сечения	ГОСТ 200 x 400						6	6,6
54		250 x 400	м	006				18	7,15
55		250 x 600	м	006				11	9,35
56		300 x 400	м	006				54	7,7
57		300 x 600	м	006				6	9,9
58		400 x 500	м	006				10	9,9
59		600 x 600	м	006				20	13,2
60		600 x 800	м	006				29	15,4
61	Заглушка к лучкам для пневмометрических измерений	СТД 828I ТУ36-46I-76	шт	796				28	0,04
	Крепление воздуховода комплектно:								
62	а. Тяга	ЗТЯ.00I-29	шт	796				193	0,66
63	б. Хомут	IX-02	шт	796				24	0,34
64		IX-03	шт	796				2	0,4
65		IX-04	шт	796				5	0,44
66		IX-04	шт	796				28	0,54
67		IX-07	шт	796				25	0,59

Инд. № подл. Подпись и дата. Взам. инв. №

Приказан			
Инд. №			

ТШ 503-4-45.87

ОВ.00

Лист
16

Позиция	Наименование и техническая характеристика оборудования и материалов. Завод-изготовитель (для импортного оборудования - страна, фирма)	Тип, марка оборудования. Обозначение документа и номер опросного листа	Единица измерения		Код завода - изготовителя	Код оборудования, материала	Цена единицы оборудования, тыс. руб.	Количество	Масса единицы оборудования, кг
			Наименование	Код					
1	2	3	4	5	6	7	8	9	10
68		IX-08	шт	796				4	0,65
69		IX-09	шт	796				1	0,71
70		IX-I4	шт	726				17	1,21
71		2X	шт	796				13	0,6
72		2X-005	шт	796				6	0,83
73		2X-008	шт	796				3	0,78
74		2X-009	шт	796				12	0,87
75		2X-031	шт	796				6	1,27
76		2X-0 32	шт	796				3	1,37
77		2X-0 33	шт	796				18	1,46
78		2X-0 42	шт	796				3	1,83
79		2X-0 47	шт	796				4	1,74
80		2X-0 48	шт	796				2	1,83
81		2X-0 51	шт	796				7	2,49
82		2X-0 58	шт	796				10	2,76
		5.904-I							
83	Поддон и стакану для крепления крышного вентилятора	ОВН-1	шт	796				6	22,2
84	Конструкция изоляции воздуховодов	ОВН-2							
	а) Маты минераловатные прошивные $\delta = 45$ мм	ГОСТ 21880-76	м ³	113				2,7	
	б) Лакостеклоткань	ТУ1160-70	м ²	0 55				65	
	в) Проволока $\varnothing 1,2$ мм	ГОСТ 3282-74	кг	116				1	
	г) Лента упаковочная 7x20	ГОСТ 3560-73	кг	116				8,7	
	д) Пряжка	ГОСТ 19904-74	кг	796				143	
	е) Лак ХВ	ГОСТ 7313-75	кг	116				2	

Имя, № подл., Подпись и дата

Взам. инв. №

Привязан			
Имя, №			

Ш 503-4-45.87

ОВ.СО

Лист
17

БЛАНК-ЗАКАЗ № 2

на приточную вентиляционную камеру

типа 2ПК10

Серия 5.904-12

Количество камер по данному бланк-заказу I

Исполнение камеры правое, левое (ненужное зачеркнуть)

Вентилятор A6.3105-I (обозначение по Руководству)

Тип вентилятора B-ЦЧ-70 № 6,3

Схема исполнения I количество I

Электродвигатель 4A100/6 мощность кВт 2,2

/тип/

Число оборотов (вентилятора в мин 950 (ГОСТ 5976-73)

Положение корпуса вентилятора Л0°

Направление вращения колеса, правое, левое

(ненужное зачеркнуть)

Калориферная секция с калориферами по ГОСТ 7201-80

КВСА10 2 шт КВЕ-10Н _____ шт

КВС-11Н _____ шт КВЕ-11Н _____ шт

КВС-12Н _____ шт КВЕ-12Н _____ шт

КСК310 _____ шт КСК410 _____ шт

КСК311 _____ шт КСК411 _____ шт

КСК-12 _____ шт КСК412 _____ шт

(ненужное зачеркнуть)

Количество рядов калорифера по ходу воздуха I

Последний ряд калориферов полный (ненужный)

(ненужное зачеркнуть)

Секция орошения есть, нет (ненужное зачеркнуть)

Приемная секция с фильтром (только для камеры ПК10) е-рециркуляционной, без рециркуляции (ненужное зачеркнуть)

Равноеделение-рециркуляционной-селекционной-верхнее, боковое, нижнее (ненужное зачеркнуть)

Секция-фильтра-е-фильтрующим-материалом

ФСФУ, ФРПК ПГ (ненужное зачеркнуть)

Рециркуляционная заслонка _____ шт

/обозначение, количество/

Привод рециркуляционной заслонки _____ шт

/тип, количество/

Утепленная заслонка КЕУ 600x1000 I шт

/обозначение, количество/

Привод утепленной заслонки МЭ0-I,6 /25-0,25 И I шт

/тип, количество/

Реквизиты заказчика _____

Заказчик _____

Имя, № подл. /подпись и дата /Взам. инв. №

Привезен			
Имя, №			

ТП 503-4-45.87

ОВ.СО

Лист
19

БЛАНК-ЗАКАЗ № 3

на приточную вентиляционную камеру

типа ЭПК 10

Серия 5.904-12

Количество камер по данному бланк-заказу I

Исполнение камеры правое, левое (ненужное зачеркнуть)

Вентилятор А6,3 100-1 (обозначение по Руководству)

Тип вентилятора В-ЦЧ-70 № 6,3

Схема исполнения I количество I

Электродвигатель 4А100 В6, мощность, кВт 2,2

Число оборотов (вентилятора в мин 950 (ГОСТ 5976-73)

Положение корпуса вентилятора 10°

Направление вращения колеса, правое, левое

(ненужное зачеркнуть)

Калориферная секция с калориферами по ГОСТ 7201-80

КВСА10 П 2 шт КВБ-10-П _____ шт

КВС-11-П _____ шт КВБ11Н _____ шт

КВС-12-П _____ шт КВБ-12-П _____ шт

КСК3-10 _____ шт КСК4-10 _____ шт

КСК3-11 _____ шт КСК4-11 _____ шт

КСК3-12 _____ шт КСК4-12 _____ шт

(ненужное зачеркнуть)

Количество рядов калорифера по ходу воздуха I

Последний ряд калориферов полный (ненужный)

(ненужное зачеркнуть)

Секция орошения есть, нет (ненужное зачеркнуть)

Приемная секция с фильтром (только для камеры ЭПК10) с-рециркуляцией, без рециркуляции (ненужное зачеркнуть)

Размещение рециркуляционной-васелонки, -верхнее, -боковое, -нижнее (ненужное зачеркнуть)

ФСФУ, ФРПК ПГ (ненужное зачеркнуть)

Рециркуляционная-васелонка _____ шт.

/обозначение, количество/

Привод-рециркуляционной-васелонки _____

/тип, количество/

Утепленная заслонка КВУ 600x 1000 I шт

/обозначение, количество/

Привод утепленной заслонки МЭ0-1,6/25-0,25И I шт

/тип, количество/

Реквизиты заказчика _____

Заказчик _____

Имя, № подл. Подпись и дата Взам. инв. №

Привязан			
Имя, №			

ТШ 503-4-45.87

ОВ.СО

Лист

20

Альбом №

Позиция	Наименование и техническая характеристика оборудования и материалов. Завод-изготовитель (для импортного оборудования - страна, фирма)	Тип, марка оборудования. Обозначение документа и номер опросного листа	Единица измерения		Код завода - изготовителя	Код оборудования, материала	Цена единицы оборудования, тыс. руб.	Количество	Масса единицы оборудования, кг
			Наименование	Код					
1	2	3	4	5	6	7	8	9	10
ОБОРУДОВАНИЕ И МАТЕРИАЛЫ, ПОСТАВЛЯЕМЫЕ ЗАКАЗЧИКОМ									
1. Электрооборудование									
I	Выключатель автоматический, трехполюсный 380 В, 50 Гц исполнение IP20 с электромагнитным и тепловым расцепителем на ток 6,3 А	АП50Б-ЗМТ	шт	796		342I480000		I	I,3
2	Наветный переключатель 440 В, 50 Гц на 2 направления исполнения IP56	ППЗ-10/Н2УЗ	шт	796		34246I0000		4	0,4
3	Пункт распределительный 380 В, переменного тока с фидерными выключателями типа АЕ2044 с тепловыми расцепителями на I6А и с фидерными выключателями типа АЕ2046 с тепловыми расцепителями на I6А (надпись на шкафу АР/)	ПРП-3070- -2IУЗ	шт	796		3434II0000		I	63
2. Светотехническое оборудование									
I	Светильник настенный до I00 Вт	НБ006xI00/ /P2'0-02	шт	796		346I4I0000		2	I,4

Имя, № подл. Подпись и дата Взам. инв. №

Имя, №		Приказ							
Имя, №		ТН 503-4-45.87 30.00							
ИИП	Кирсанов	Спецификация оборудования							
Науч. от	Огурцов								
Н. конт	Кузнецов								
Гл. сп.	Кузнецов								
Инж.	Грязнова	<table border="1"> <tr> <td>Стадия</td> <td>Лист</td> <td>Листов</td> </tr> <tr> <td>Р</td> <td>1</td> <td>6</td> </tr> </table>		Стадия	Лист	Листов	Р	1	6
Стадия	Лист	Листов							
Р	1	6							
		ГИПРОАВТОТРАНС г. Москва							

Позиция	Наименование и техническая характеристика оборудования и материалов. Завод-изготовитель (для импортного оборудования - страна, фирма)	Тип, марка оборудования. Обозначение документа и номер опросного листа	Единица измерения		Код завода - изготовителя	Код оборудования, материала	Цена единицы оборудования, тыс. руб.	Количество	Масса единицы оборудования, кг
			Наименование	Код					
1	2	3	4	5	6	7	8	9	10
2	Светильник подвесной с защитной сеткой с клеммной колодкой до 100 Вт	НСПО2-100/ /P5I-03	шт	796		346III058I		9	2,5
3	до 100 Вт	НСPII-100- -234	шт	796		346IIII3I		7	3
4	до 200 Вт	НСPII-200-234	шт	796		346IIII4I		43	3,5
	Светильники с люминесцентными лампами								
	Светильник потолочный, стартерного зажигания с отверстиями в отражателе, с решеткой, коэффициент мощности 0,92								
	Исполнение IP20, числом и мощностью ламп								
5	2 x 40 Вт	ЛСПО2-2x40/ /Д20-0I	шт	796		346II2I560		8	9
6	2 x 80 Вт	ЛСПО2-2x80/ /Д20-0I	шт	796		346II2I49I		34	13
7	Светильник бесстартерного зажигания, пылевлагозащищенного исполнения, коэффициент мощности 0,92 для крепления в нишах, числом и мощностью ламп	ПВЛЦ-2x40	шт	796		346II2I660		56	10
	2 x 40 Вт								

Имя, № подл. Подпись и дата

Приказ			
Имя, №			

ТН 503-4-45.87

30.00

Лист
2

Позиция	Наименование и техническая характеристика оборудования и материалов. Завод-изготовитель (для импортного оборудования - страна, фирма)	Тип, марка оборудования. Обозначение документа и номер опросного листа	Единица измерения		Код завода - изготовителя	Код оборудования, материала	Цена единицы оборудования, тыс. руб.	Количество	Масса единицы оборудования, кг
			Наименование	Код					
1	2	3	4	5	6	7	8	9	10
8	Светильник 220 В, бесстартерного зажигания, с отражателем и решеткой, коэффициент мощности 0,92, числом и мощностью ламп	ПВЛМ-ДР- -2x80	шт	796		346II20024		52	15
	2 x 80 Вт								
9	Светильник 220 В, стартерного зажигания, коэффициент мощности 0,92, для установки на верстаках, числом и мощностью ламп	ЛНПОI-2x x30V/П2'-02	шт	796		346II2I370		II	8,5
	2 x 30V Вт								
	Лампа накаливания общего назначения с цоколем E-27, 220-230В								
I0	40 Вт	Б220-230-40	шт	796		3466000000		I	0,02
II	100 Вт	Б220-230-100	шт	796		3466000000		18	0,03
I2	200 Вт	Б220-230-200	шт	796		3466000000		43	0,04
	Лампа люминесцентная белого света, мощностью 40 Вт								
I3	40 Вт	ЛБ-40	шт	796		3467000000		I30	0,1
I4	80 Вт	ЛБ-80	шт	796		3467000000		180	0,2
	Лампа люминесцентная U-образная, дневного света, мощностью 30 Вт								
I5	30 Вт	ЛБУ30	шт	796		3467000000		22	0,1
	Стартер 220В, для люминесцентных ламп, мощностью 80 Вт								
I6	80 Вт	80С-220	шт	796		346I700000		106	0,005

Имя, № подл. Подпись и дата. Взам. инв. №

Приказ			
Имя, №			

ТШ 503-4-45.87

30.00

Лист
3

Позиция	Наименование и техническая характеристика оборудования и материалов. Завод-изготовитель (для импортного оборудования - страна, фирма)	Тип, марка оборудования. Обозначение документа и номер опросного листа	Единица измерения		Код завода - изготовителя	Код оборудования, материала	Цена единицы оборудования, тыс. руб.	Количество	Масса единицы оборудования, кг
			Наименование	Код					
1	2	3	4	5	6	7	8	9	10
	3. Кабельные изделия								
	Провод одножильный, с алюминиевой жилой с поливинилхлоридной изоляцией, сечением жилы:								
		АПВ-0,66 кВ							
I	2,5 кв.мм.		км	008		355I330II2		0,4	16,0
2	4 кв.мм		км	008		355I330II3		08	21,0
	Кабель силовой с алюминиевыми жилами, с поливинилхлоридной изоляцией, без защитного покрова, сечением жил:								
		АВВГ-0,66кВ							
3	2x2,5		км	008		352222II09		0,35	98,0
4	3x2,5		км	008		352222III7		0,1	110,0
5	4 x2,5		км	008		352222II25		0,15	130,0
6	2 x4		км	008		352222III0		0,45	122,0
7	3x4		км	008		352222III8		0,07	140,0
8	4x4		км	008		352222II26		0,02	169,0

Ив. № подл. Подпись и дата Взам. инв. №

Привязан			
Ив. №			

III 503-4-45.87

30.00

Лист 4

Позиция	Наименование и техническая характеристика оборудования и материалов. Завод-изготовитель (для импортного оборудования - страна, фирма)	Тип, марка оборудования. Обозначение документа и номер опросного листа	Единица измерения		Код завода-изготовителя	Код оборудования, материала	Цена единицы оборудования, тыс. руб.	Количество	Масса единицы оборудования, кг
			Наименование	Код					
1	2	3	4	5	6	7	8	9	10
<u>ОБОРУДОВАНИЕ, ПОСТАВЛЯЕМОЕ ПОДРЯЧНИКОМ</u>									
<u>I. Электроустановочные изделия</u>									
I.	Патрон пластмассовый настенный, с креплением за фланец	E27ФН-02	шт	796		3461110000		I	0,066
2	Выключатель однополюсный с клавишным приводом 220 В, 10 А для открытой установки, исполнение IP20	0-I-76-10/ /220	шт	796		3464210000		40	0,063
		"Конструктор - I"							
3	Выключатель однополюсный с клавишным приводом 220В, 6,3 А, для открытой установки, исполнение IP44	0-I-IP44-I7- -6/220	шт	796		3464210000		15	0,14
4	Розетка штепсельная 220 В, 6,3 А одноместная, для открытой установки, исполнение IP20	РН-ц-2-07- -6/220	шт	796		3464420000		4	0,055
5	Розетка штепсельная 220 В, 10А с третьим заземляющим контактом, для открытой установки, исполнение IP20	РН-п-20-0- -04-10/220	шт	796		3464420000		II	0,09
6	Розетка штепсельная 42 В, 10А, двухполюсная, для открытой установки, исполнение IP43	РН-п-2-0- - IP43-01- - 10/42	шт	796		3464320000		10	0,043

Имя, № подл. | Подпись и дата | Взам. инв. №

Примечание

Имя, №

ТН 503 - 4 - 45.87

30.00

Лист
5

Позиция	Наименование и техническая характеристика оборудования и материалов. Завод-изготовитель (для импортного оборудования - страна, фирма)	Тип, марка оборудования. Обозначение документа и номер опросного листа	Единица измерения		Код завода - изготовителя	Код оборудования, материала	Цена единицы оборудования, тыс. руб.	Количество	Масса единицы оборудования, кг
			Наименование	Код					
1	2	3	4	5	6	7	8	9	10
<u>2. Электромонтажные изделия</u>									
I	Кронштейн	УИ16УЗ	шт	796		346473I02I		10	1,45
2	Ящик с понижающим трансформатором 220/36 В	ЯТП-0,25	шт	796		343429506I		6	9
3	Уголок	К 238	шт	796				30	0,4
4	Стойка	Б Э10	шт	796				2	1,5
5	Коробка протяжная	У294	шт	796		346474I2II		10	0,5
6	Коробка ответвительная	У409	шт	796		34647446II		50	0,6

Взам. инв. №

Подпись и дата

Инд. № подл

Привязан			
Инд. №			

ТШ 503 - 4 - 45.87

30.00

Лист
6

Позиция	Наименование и техническая характеристика оборудования и материалов. Завод-изготовитель (для импортного оборудования - страна, фирма)	Тип, марка оборудования. Обозначение документа и номер опросного листа	Единица измерения		Код завода - изготовителя	Код оборудования, материала	Цена единицы оборудования, тыс. руб.	Количество	Масса единицы оборудования, кг
			Наименование	Код					
1	2	3	4	5	6	7	8	9	10
I. Оборудование и материалы, поставляемые заказчиком									
I.I. Оборудование и изделия, распределяемые по линии комплектующих организаций									
I	Установка конденсаторная 380В, с защитой от высших гармонических, ввод кабелем снизу	УКЛН-0,38-150-50У3 ТУ16-530 212-77	компл.	67I		34I468II40		I	335
2	Комплектная трансформаторная подстанция	КТП-250-II3П опросный лист № 3MOI	компл.	67I		34I468II40		I	335
3	Контактор переменного тока с катушкой 380В на ток 400А	КТ6040	шт	796		3426640000		I	6,2
4	Выключатель автоматический, двухполюсный, переменного тока 500В, ток отсечки 3,5 In с максимальным расцепителем на ток I,6A исполнение IP20	АП50Б-2М ТУ16-522.139-78	шт	796		342I480000		2	3,5
5	Переключатель кулачковый универсальный	ПКУЗ-38-С403-7У3 ТУ16.526.074-74	шт	796		3428250000		2	0,45

Име. № подл. Подпись и дата. Взам. име. №

Име. №			Привязан		
И.И. Кирсанов					
Нач. отд. Дунский					
Гл. спец. Кузнецов					
Вед. инж. Фадеева					
Инж. Бобилькова					
Ст. инж. Косырев					
			ТН 503-4-45.87		
			-3М.СО		
			Спец. станция оборудования		
Стандия	Лист	Листов			
Р	1	12			
ТИПРОАВТОТРАНС г. Москва					

Позиция	Наименование и техническая характеристика оборудования и материалов. Завод-изготовитель (для импортного оборудования - страна, фирма)	Тип, марка оборудования. Обозначение документа и номер опросного листа	Единица измерения		Код завода - изготовителя	Код оборудования, материала	Цена единицы оборудования, тыс. руб.	Количество	Масса единицы оборудования, кг
			Наименование	Код					
1	2	3	4	5	6	7	8	9	10
6	Пускатель магнитный нереверсивный с катушкой 220 В, 50 Гц 4з + 2р контакта, нулевой величины без теплового реле	ПМЕ-06I ОСТ 16.0.536 -00I-72	шт	796		3427I0008I		I	I,95
	Пускатель магнитный нереверсивный катушка 380 В, переменного тока, блокконтакт 1з, исполнение IP54 с тепловым реле на ток:								
7	4А	ПМЛ12I002 ТУ16.526.437 -78	шт	796		3427000000		6	0,85
8	6А	ПМЛ12I002 ТУ16.526.437- -78	шт	796		3427000000		3	0,85
	Пускатель магнитный нереверсивный 380 В, переменного тока, блокконтакт 1з, исполнение IP54, с тепловым реле на ток	ПМЛ123002 ТУ16-526.437-							
9	1,6А	-78	шт	796		3427000000		6	0,89
10	2,6А		шт	796		3427000000		5	0,89
II	4А		шт	796		3427000000		4	0,89
	Пускатель магнитный нереверсивный 380 В, переменного тока, блокконтакт 1з, исполнение IP54, с тепловым реле на ток	ПМЛ22I002 ТУ16.526.437-							
I2	I4A	78	шт	796		3427000000		2	I,18
I3	I9A		шт	796		3427000000		15	I,18
I4	Приставка контактная	ПКЛ1104 ТУ16- 526.437-78	шт	796		3425I40000		8	0,03

Имя, № подл. Подпись и дата. Взам. инв. №

Приязан

Имя, №

ТШ 503-4-45.87

-ЭМ.СО

Лист

2

Позиция	Наименование и техническая характеристика оборудования и материалов. Завод-изготовитель (для импортного оборудования - страна, фирма)	Тип, марка оборудования. Обозначение документа и номер опросного листа	Единица измерения		Код завода - изготовителя	Код оборудования, материала	Цена единицы оборудования, тыс. руб.	Количество	Масса единицы оборудования, кг
			Наименование	Код					
1	2	3	4	5	6	7	8	9	10
15	Приставка контактная	ПКЛ2204 ТУ16-526. 437-78	шт	796		3425I40000		6	0,05
		ТУ16-526. 437-78							
16	Пост управления кнопочный с одним цилиндрическим толкателем, исполнение IP 54	ПКЕ222-IV2 ТУ16.526.2I6 -7I	шт	796		3428440000		9	0,29
17	Пост управления кнопочный, с двумя элементами, с Из и I р контактами, с двумя цилиндрическими толкателями черный - " пуск" красный - " стоп " Исполнение I P 54	ПКЕ222-2Y2 ТУ16.526.2I6 -7I	шт	796		3428440000		6	0,4I
18	Кнопочный пост управления с тремя элементами, с Из и I р контактами, с цилиндрическими толкателями: двумя черными - " открыть" - " закрыть" с одним красным - " стоп" Исполнение I P 54	ПКЕ222-3Y2 ТУ16-526.2I6 -7I	шт	796		3428440000		I	0,59

Инв. № подл. Подпись и дата. Взам. инв. №

Привязан			
Инв. №			

III 503 - 4 - 45.87

-ЗМ.СО

Лист
3

Позиция	Наименование и техническая характеристика оборудования и материалов. Завод-изготовитель (для импортного оборудования - страна, фирма)	Тип, марка оборудования. Обозначение документа и номер опросного листа	Единица измерения		Код завода - изготовителя	Код оборудования, материала	Цена единицы оборудования, тыс. руб.	Количество	Масса оборудования, кг
			Наименование	Код					
1	2	3	4	5	6	7	8	9	10
I9	Пост управления кнопочный с одним сальником ϕ 22 мм	ПКУ15-19.131	шт	794		3428450000		4	I,05
	№ I - " АСТК", Тр 220 В, В-6	40УЗ							
	№ 2 - " КУ", " Ч", " Ip+Iz", " пуск"	TV16-526.333							
	№ 3 - "КУ", "К", " Ip + I з", " Стоп"	-74							
	Обозначение поста А № 92 - I шт								
	№ I - "АСТК", Тр 220 В, В-8								
	№ 2 - " КУ", " Ч", " Ip + I з", " Пуск"								
	№ 3 - " КУ", " К", " Ip+Iz" " Стоп"								
	Обозначение поста А/93 - I шт								
	№ I - " АСТК", Тр 220В; В-9								
	№ 2 - "КУ", "Ч", " Ip+Iz", " пуск"								
	№ 3 - " КУ", " К", " Ip+Iz", " Стоп"								
	Обозначение поста А/94-I шт								
	№ I - " АСТК" " Тр220В; В-II								
	№ 2 - " КУ", " Ч", " Ip + Iz", " Пуск"								
	№ 3 - " КУ", " К", " Ip+Iz", " Стоп"								
	Обозначение поста А/91-								

Имя, № подл. Подпись и дата

Привязан			
Имя, №			

ТП 503-4-45.87

-ЭМ.00

Лист
4

Позиция	Наименование и техническая характеристика оборудования и материалов. Завод-изготовитель (для импортного оборудования - страна, фирма)	Тип, марка оборудования Обозначение документа и номер опросного листа	Единица измерения		Код завода - изготовителя	Код оборудования, материала	Цена единицы оборудования, тыс. руб.	Количество	Масса единицы оборудования, кг
			Наименование	Код					
1	2	3	4	5	6	7	8	9	10
20	Шкаф силовой распределительный с трехполюсным рубильником на 250 А с 5 группами предохранителей ПН2-60 с плавкими вставками в группах I6 А x 3; 32А x 2 Надпись на шкафу " AP6 "	ШР11-73701-22У3 ТУ16-536.506-76	КОМПЛ	670		3434300000		I	76
21	Шкаф силовой распределительный с трехполюсным рубильником на 250 А с 2 группами предохранителей ПН2-60 с плавкими вставками I6 А x 2 и с 3 группами предохранителей ПН2-100 с плавкими вставками 31,5А x 2; 80А x I Надпись на шкафу " AP 4 "	ШР11-73703-22У3 ТУ16.536.506-76	КОМПЛ	670		3434300000		I	78
22	С 2 группами предохранителей ПН2-60 с плавкими вставками I6 А x I; 32А x I с 3 группами предохранителей ПН2-100 с плавкими вставками 31,5А x I; 60 А x I; 80 А x I Надпись на шкафу " AP3 "	ШР11-73703-22У3 ТУ16-536.506-76	КОМПЛ	670		3434300000		I	78
23	Шкаф силовой распределительный с трехполюсным рубильником на 400 А с 8 группами предохранителей ПН2-60 с плавкими вставками I6 А Надпись на шкафу " AP2 "	ШР11-73512-22У3 ТУ16-536.506-76	КОМП	670		3434300000		I	80

Имя, № подл. Подпись и дата. Взам. инв. №

Примечан			
Имя, №			

ТШ 503-4-45.87

-- ЭМ.СО

Лист 5

Альбом №

Позиция	Наименование и техническая характеристика оборудования и материалов. Заполнитель (для импортного оборудования - страна, фирма)	Тип, марка оборудования. Обозначения документа и номер опросного листа	Единица измерения		Код завода - изготовителя	Код оборудования, материала	Цена единицы оборудования, тыс. руб.	Кол-во	Масса единицы оборудования, кг
			Наименование	Код					
1	2	3	4	5	6	7	8	9	10
24	С 8 группами предохранителей ПН2-60 с плавкими вставками: I6A x 7; -63A x I Надпись на шкафу "AP10"	ПРИ-735I2- 22У3 ТУ16-527.506- -76	комп	670		3434300000		I	80
25	Шкаф силовой распределительный с трехполюсным рубильником на 400А с 8 группами предохранителей ПН2-100 с плавкими вставками 50А Надпись на шкафу "AP8"	ПРИ-735В- 22У3 ТУ16-526506- -76	комп	670		3434300000		I	88
26	С 8 группами предохранителей ПН2-100 с плавкими вставками 3I5А. Надпись на шкафу "AP5"	ПРИ-735I3- 22У3 ТУ16-536506- -76	комп	670		3434300000		I	88
27	Шкаф силовой распределительный с трехполюсным рубильником на 400А с 4 группами предохранителей ПН2-60 с плавкими вставками I6 А с 4 группами предохранителей ПН2-100 с плавкими вставками 50А Надпись на шкафу "AP7", "AP9"	ПРИ-735I5- -22У3 ТУ16-536506- -76	комп	670		3434300000		2	84
28	Шкаф силовой распределительный с трехполюсным рубильником на 400А с 6 группами предохранителей ПН2-100 с плавкими вставками 3I5А	ПРИ-735I7- 22У3 ТУ 16-536.506 76	комп	670		3434300000		I	92

Имя, № год, Подпись и дата, Взам. инв. №

Привезен

Имя, №

ТН 503-4-45.87

-ЭМ.СО

Лист

6

Позиция	Наименование и техническая характеристика оборудования и материалов. Завод-изготовитель (для импортного оборудования - страна, фирма)	Тип, марка оборудования. Обозначение документа и номер опросного листа	Единица измерения		Код завода - изготовителя	Код оборудования, материала	Цена единицы оборудования, тыс. руб.	Количество	Масса единицы оборудования, кг
			Наименование	Код					
1	2	3	4	5	6	7	8	9	10
	с 2 группами предохранителей ПН2-250 С плавкими вставками 80А х I; I50 А х I Надпись на шкафу " API "								
29	Ящик однофидерный переменного тока 500В; I00А с трехполюсным рубильником, исполнение IP54 Плавкая вставка 60А	ЯВЗ-3I ТУ16-526. 052-68	шт	796		3434220044		3	2I,9
30	Ящик однофидерный с двухполюсным выключателем, 380В; 50 Гц с двухполюсным штепсельным разъемом, заблокированным с выключателем, для подключения передвижных электроприемников, исполнение IP54	ЯВЗШ-2I ТУ16-526. 052-68	шт	796		3434220000		I	22,5
3I	Ящик с понижающим трансформатором ~ 220/36 В	ЯТП - 0,25	шт	796		343429506I		I	9
32	Реле промежуточное с 2з + 2 р контактами, постоянного тока 7 60 В	ПЭ2I-8У3 ТУ16-523- 457-78	шт	796		3425I4700		I	0,3
33	Реле промежуточное с 2з + 2 р контактами, 36В, 50 Гц	ПЭ2I-8У3 ТУ16-523.457- -78	шт	796		3425I4700		I	0,3

Узна. № подл. Подпись и дата
Взам. инв. №

Примечания

Сим. №

ТН 503-4-45.87

-ЭМ.СО

Лист

7

Альбом VI

Позиция	Наименование и техническая характеристика оборудования и материалов. Завод-изготовитель (для импортного оборудования - страна, фирма)	Тип, марка оборудования. Обозначение документа и номер опрессного листа	Единица измерения		Код завода - изготовителя	Код оборудования, материала	Цена единицы оборудования, тыс. руб.	Количество	Масса единицы оборудования, кг																									
			Наименование	Код																														
1	2	3	4	5	6	7	8	9	10																									
34	Светофор сигнальный с преломителями красного и зеленого цвета со звонком громкого боя 220 В	ПС-2У2 ТУ16-535. I94-75	шт	796		346I8I0000		I6	5																									
2. Кабельные изделия																																		
Кабель силовой с алюминиевыми жилами, без защитного покрова:																																		
I	2 x 2,5	ГОСТ I6442-80 0,66 кВ	км	008		352222II09		0,23	98																									
2	3 x 2,5		км	008		352222III7		0,07	I09																									
3	4 x 2,5		км	008		352222II25		I,5	I30																									
4	3 x 4		км	008		352222III8		0,0I	I40																									
5	3 x 4 + I x 2,5		км	008		352222III8		0,025	I78																									
6	3xI6+IxI0		км	008		352222II2I		0,07	404																									
7	3x25+IxI6		км	008		352222II22		0,095	593																									
8	3x50+Ix25		км	008		352222II24		0,05	979																									
9	3x70+Ix25	I,0 кВ	км	008		35377I5345		0,1	I520																									
I0	3x95+Ix35	I,0 кВ	км	008		35377I5346		0,055	I930																									
II	4 x 25	0,66 кВ	км	008		352222II30		0,05	6I2																									
Кабель контрольный, с алюминиевыми жилами, без защитного покрова :																																		
АКВВГ ГОСТ I508-78Е																																		
I2	4 x 2,5	0,66 кВ	км	008		3563440I3I		0,12	I26																									
I3	7 x 2,5		км	008		3563440I33		0,15	I82																									
					<table border="1" style="width: 100%;"> <tr> <td colspan="5">Привязан</td> </tr> <tr> <td> </td> <td> </td> <td> </td> <td> </td> <td> </td> </tr> <tr> <td> </td> <td> </td> <td> </td> <td> </td> <td> </td> </tr> <tr> <td> </td> <td> </td> <td> </td> <td> </td> <td> </td> </tr> <tr> <td colspan="5">Ина. №</td> </tr> </table>					Привязан																				Ина. №				
Привязан																																		
Ина. №																																		
						ТП 503 - 4 - 45.87		-ЭМ.СО		Лист 8																								

Ина. № подл. Подпись и дата. Взам. инв. №

Позиция	Наименование и техническая характеристика оборудования и материалов. Завод-изготовитель (для импортного оборудования - страна, фирма)	Тип, марка оборудования. Обозначение документа и номер опросного листа	Единица измерения		Код завода - изготовителя	Код оборудования, материала	Цена единицы оборудования, тыс. руб.	Количество	Масса единицы оборудования, кг
			Наименование	Код					
1	2	3	4	5	6	7	8	9	10
	Кабель переносный гибкий с медными жилами:	КГ							
		ГОСТ 13497-							
I4	3xI,5 + IxI	-77E 0,66кВ	км	008		3555I4I0I6		0,04	244
I5	2xI6 + IxI0					35444I0I14		0,02	I042
	Провод с медной жилой	ПВИ							
		ГОСТ 6323-79							
I6	I,5	0,66 кВ	км	008		355II303I8		0,52	2I
I7	2,5		км	008		355II303I9		0,03	35
	Провод с алюминиевыми жилами:	АПВ							
		ГОСТ 6323-79							
I8	2,5	0,66 кВ	км	008		355I330II2		I,62	I6
I9	4		км	008		355I330II3		0,02	25
20	6		км	008		355I330II4		0,05	32
2I	Рукав гибкий металлический	РЗ-Ц-Х-Ш-22	км	008		2554II002I		0,3	II00
		ТУ22-3988-							
		-77							
	<u>3. Шиты и пульты</u>								
I	Ящик управления тепловой завесы У1 (У2 + У7) размером I000x600xI200	ЯУЭ-I063						7	5I
		ОСТ I60.684-							
		-II6							
		по чертежам							
		Гипроавто-							
		транса							

Инв. № подл. Подпись и дата

Взам. инв. №

Привязан			
Инв. №			

III 503-4-45.87

-М.СО

Лист
9

Позн-ция	Наименование и техническая характеристика оборудования и материалов. Завод-изготовитель (для импортного оборудования - страна, фирма)	Тип, марка оборудования. Обозначение документа и номер опросного листа	Единица измерения		Код завода - изготовителя	Код оборудования, материала	Цена единицы оборудования, тыс. руб.	Кол-чество	Масса единицы оборудования, кг
			Наименование	Код					
1	2	3	4	5	6	7	8	9	10
ОБОРУДОВАНИЕ, ПОСТАВЛЯЕМОЕ ПОДРЯДЧИКОМ									
I. Электроустановочные изделия									
I	Розетка штепсельная 220 В; 6,3 А, двухполюсная с третьим заземляющим контактом	РН-Ц-20-0- IP43-0I- I0/ 220 УЗ	шт	796		3464000000		8	0,225
	Исполнение IP 43								
2	Розетка штепсельная 350 В; 25 А трехполюсная с заземляющим контактом	РН30-0-К 25/380 У4 ТУ16.526. 372-75	шт	796		34249I0002		II	0,4
3	Вилка кабельная 380 В; 25 А трехполюсная с заземляющим контактом	ВН30-0- 25/380У4	шт	796		34249I0003		II	0,4
4	Шинопровод троллейный ШТА-75УЗ на 250 а								
	Секция прямая	У2604УЗ	шт	796		344936404I		I0	25
	Секция прямая	У2603УЗ	шт	796		344936403I		I	12,5
	Секция прямая	У2601УЗ	шт	796		34493640II		II	8,2
	Комплект для подключения питания	У2623УЗ	шт	796		34493647II		I	2
	Секция для ввода каретки	У2607УЗ	шт	796		344936407I		I	30
	Секция концевая	У2606УЗ	шт	796		344936406I		2	4
	Каретка токосъемная	У2328УЗ	шт	796		344936374I		I	4

Инв. № подл. Подпись и дата. Взам. инв. №

Привязан			
Инв. №			

Пл 503-4-45.87

- ЭМ.СО

Лист
10

Позиция	Наименование и техническая характеристика оборудования и материалов. Завод-изготовитель (для импортного оборудования - страна, фирма)	Тип, марка оборудования. Обозначение документа и номер опросного листа	Единица измерения		Код завода - изготовителя	Код оборудования, материала	Цена единицы оборудования, тыс. руб.	Количество	Масса единицы оборудования, кг
			Наименование	Код					
1	2	3	4	5	6	7	8	9	10
	Коробка индикаторная	У2629У3	шт	796		344936486I		I	6
	Кронштейн	К 781У3	шт	796		344936494I		I3	0,9
	Подвеска промежуточная	К 780У3	шт	796		344936495I		I3	0,6
	Скоба вдушая	У2321У3	шт	796		344936377I		I	3
<u>2. Электромонтажные изделия</u>									
I	Стойка	KII50У3	шт	796		34496250II		20	0,6
2	Полка	KII63У3	шт	796		344962514I		40	0,9I
3	Ключ	KII56У3	шт	796		34496552II		5	0,17
4	Скоба	KII57У3	шт	796		34496253II		40	0,152
5	Лоток	НЛ40-П2У3	шт	796		344961528I		20	7,4
6	Секция угловая	НЛ-У45У3	шт	796		34496153II		2	0,66
7	Прижим	НЛ-ПРУ3	шт	796		344961545I		I5	0,032
8	Скоба	KI42У2	шт	796		3449653III		200	0,035
9	Скоба	KI43У2	шт	796		3449653II3		50	0,04
I0	Скоба	K252У2	шт	796		3449653I0I		50	0,018
II	Скоба	K253У2	шт	796		3449653I03		30	0,02I
I2	Ящик протяжной	K654У2	шт	796		346474I06I		I0	I0,5
I3	Коробка клеммная	KCKI6УI	шт	796		999II5000I		2	2,4
I4	Коробка клеммная	KCK32УI	шт	796		999II5000I		8	3,9
I5	Коробка протяжная	У996МУ3	шт	796		346474I233		I5	I,7
I6	Блок зажимов	Э324-4П16-	шт	796		3424900000		I4	0,058
		В/2ПУ3,-5							
I7	Полоса монтажная	K202У2	шт	796		344962633I		20	0,79

Фин. № подл. Подпись и дата. Взам. инв. №

Примечание			
Изна. №			

ТН 503-4-45.87

-ЭМ.СО

Лист
II

Позиция	Наименование и техническая характеристика оборудования и материалов. Завод-изготовитель (для импортного оборудования - страна, фирма)	Тип, марка оборудования. Обозначение документа и номер опросного листа	Единица измерения		Код завода - изготовителя	Код оборудования, материала	Цена единицы оборудования, тыс. руб.	Количество	Масса единицы оборудования, кг
			Наименование	Код					
1	2	3	4	5	6	7	8	9	10
18	Профиль монтажный	K235Y2	шт	796		3449626I2I		20	3,37
19	Профиль монтажный	K238Y2	шт	796		3449626I8I		20	3,09
20	Стойка	K3IOMYXЛ2	шт	796		344962804I		10	3,6
21	Колодка маркировочная	KM3CHY2.I.	шт.	796		3449633203		80	0,02
22	Зажим наборный	YI23Y2.I	шт	796		3449633III		80	0,025
23	Мостик	M3CHY2.I	шт	796		344963330I		20	0,004
24	Рейка	K I09/IY2	шт	796		344963340I		10	0,48
25	Анкер	K 675Y3	шт	796		344964I2II		4	0,6
26	Муфта натяжная	K 804Y3	шт	796		3449644I2I		2	0,5
27	Зажим тросовый	K 676Y3	шт	796		34496452II		4	0,8
28	Подвес скользящего крепления	ПККИО-20YI	шт	796		34496433II		17	0,22
29	Подвес концевое крепления	ПККИО-20YI	шт	796		34496433II		2	0,33

Инв. № подл. Подпись и дата. Взам. инв. №

Привязан

Инв. №

III 503-4-45.87 -ЭМ.СО Лист I2

Альбом №

Позиция	Наименование и техническая характеристика оборудования и материалов. Завод-изготовитель (для импортного оборудования - страна, фирма)	Тип, марка оборудования. Обозначение документа и номер опросного листа	Единица измерения		Код завода - изготовителя	Код оборудования, материала	Цена единицы оборудования, тыс. руб.	Количество	Масса единицы оборудования, кг
			Наименование	Код					
1	2	3	4	5	6	7	8	9	10
ОБОРУДОВАНИЕ И МАТЕРИАЛЫ, ПОСТАВЛЯЕМЫЕ ЗАКАЗЧИКОМ									
I. Приборы и средства автоматизации									
I	Регулятор температуры электрический трехпозиционный, градуировка 100 Ц, пределы регулируемой температуры 0° + 40°С, без встраиваемого корпуса,	РТ-3 ТУ25.02/3У2 574.096/-							
	Исполнение обыкновенное Т = - 20°С	75Е	шт	796		42I8823802		3	2,5
	Т = - 30°С		шт	796		42I8823802		3	2,5
	Т = - 40 °С		шт	796		42I8823802		3	2,5
2	Регулятор температуры электрический трехпозиционный, градуировка 100 Ц, пределы регулируемой температуры 20 + 60°С, без встраиваемого корпуса исполнение обыкновенное Т = - 40°С	РТ-3 ТУ25.02(3У2 574.096)-75Е	шт	796		42I8823802		I	2,5
3	Термопреобразователь сопротивления платиновый, пределы измерения - 50° + 150°С, градуировка 100Ц, длина монтажной части 250 мм, материал защитной арматуры Ст 08Х13, вариант 5Ц2.82I.446-2I	ТСП-0879-0I ТУ25-02. 792288-80	шт	796		42II428996		3	0,3

Имя, № подл. Подпись и дата. Взам. инв. №

			Примечан		
Имя, №					
			ТН 503-4-45.87		
			- А.СОI		
ГИП Кирсанов			Спецификация оборудования		
Н.от. Огурцов					
Н.р. Кузнецов					
Гл.сп. Кузнецов					
Вед. и Дмитриев					
Стадия	Лист	Листов			
Р	I	7			
ГИПРОАВТОТРАНС г. Москва					

Позиция	Наименование и техническая характеристика оборудования и материалов. Завод-изготовитель (для импортного оборудования - страна, фирма)	Тип, марка оборудования. Обозначение документа и номер опросного листа	Единица измерения		Код завода - изготовителя	Код оборудования, материала	Цена единицы оборудования, тыс. руб.	Количество	Масса единицы оборудования, кг
			Наименование	Код					
1	2	3	4	5	6	7	8	9	10
4	Устройство терморегулирующее dilatометрическое, нормально открытые контакты, дифференциал 2°C, корпус пылебрызгозащищенный, исполнение обыкновенное, замыкание контактов при повышении температуры. Диапазон регулируемой температуры от - 60° до 40°C. Длина чувствительной трубки 505 мм.	ТУДЭ-I ТУ25-02 28I074-78	шт	796		42II240I00		3	1,5
5	Устройство терморегулирующее dilatометрическое, нормально открытые контакты, дифференциал 4°C. Корпус пылебрызгозащищенный, исполнение обыкновенное. Замыкание контактов при повышении температуры от 0° до 250°C. Длина чувствительной трубки 265 мм.	ТУДЭ-4 ТУ25- 0228I074- -78	шт	796		42II240I00		3	1,5
6	Датчик-реле температуры камерный биметаллический, исполнение обыкновенное. Замыкание контактов при понижении температуры. Пределы регулируемой температуры от 0° до 30°C	ДТКБ-53 ТУ2502.888 - 75	шт	796		42II3I0I00		7	0,3
7	Датчик-реле температуры камерный биметаллический, исполнение обыкновенное, Замыкание контактов при понижении температуры. Пределы регулируемой температуры от 0° до 10°C	ДТКБ-57 ТУ25.02. 888-75	шт	796		42II3I0I00		2	0,3

Имя, № подл. Подпись и дата. Взам. инв. №

Привязан			
Имя. №			

ТН 503 - 4 - 45.87

-А.СОІ

Лист	2
------	---

Позиция	Наименование и техническая характеристика оборудования и материалов. Завод-изготовитель (для импортного оборудования - страна, фирма)	Тип, марка оборудования. Обозначение документа и номер опросного листа	Единица измерения		Код завода-изготовителя	Код оборудования, материала	Цена единицы оборудования, тыс. руб.	Количество	Масса единицы оборудования, кг
			Наименование	Код					
1	2	3	4	5	6	7	8	9	10
8	Термометр технический прямой. Пределы показаний от 0° до 100 °С. Длина верхней части 240 мм и нижней 66 мм с защитной оправой по ГОСТ 3029-75 ^х Е	ПЧ.І.240.66 ГОСТ2823-73							
	T= - 30 °С		шт	796		432І22ІІІ3		І	0,3
	T= - 40°С		шт	796		432І22ІІІ3		8	0,3
9	Термометр технический прямой. Пределы показаний от 0° до 100°С. Длина верхней части 240 мм и нижней 103 мм с защитной оправой по ГОСТ 3029-75 ^х Е	ПЧІ240І03 ГОСТ2823-73							
	T= - 20 °С		шт	796		432І22ІІІ3		8	0,3
	T= - 30°С		шт	796		432І22ІІІ3		7	0,3
	T= - 40°С		шт	796		432І22ІІІ3		І	0,3
10	Термометр технический прямой. Пределы показаний от 0° до 100°С. Длина верхней части 240 мм и нижней 163 мм с защитной оправой по ГОСТ 3029-75 ^х Е	ПЧІ240І63 ГОСТ2823-73							
	T= - 20°С		шт	796		432І22ІІІ3		2	0,3
	T= - 30°С		шт	796		432І22ІІІ3		2	0,3
	T= - 40°С		шт	796		432І22ІІІ3		І	0,3

Имя, № подл. Подпись и дата. Взам. инв. №

Привязан

Имя, №

ПІ 503-4-45.87

-А.СОІ

Лист
3

Альбом 51

Позиция	Наименование и техническая характеристика оборудования и материалов. Завод-изготовитель (для импортного оборудования - страна, фирма)	Тип, марка оборудования. Обозначение документа и номер опросного листа	Единица измерения		Код завода - изготовителя	Код оборудования, материала	Цена единицы оборудования, тыс. руб.	Количество	Масса единицы оборудования, кг
			Наименование	Код					
1	2	3	4	5	6	7	8	9	10
I1	Термометр технический прямой. Пределы показаний от 0° до 160°С.	П5124066							
	Длина верхней части 240 мм и нижней 66 мм с защитной оправой	ГОСТ2823-73							
	по ГОСТ 3029-75 ^к Е								
	T= -30°С		шт	796		432I22III3		I	0,3
	T= - 40°С		шт	796		432I22III3		8	0,3
I2	Термометр технический прямой. Пределы показаний от 0° до 160°С. Длина верхней части 240 мм и нижней 103 мм с	П51240103							
	защитной оправой по ГОСТ 3029-75 ^к Е	ГОСТ2823-73							
	T= -20°С		шт	796		432I22III3		8	0,3
	T= - 30°С		шт	796		432I22III3		7	0,3
	T= - 40°С		шт	796		432I22III3		I	0,3
I3	Термометр технический прямой. Пределы показаний от 0° до 160°С.	П51240163							
	Длина верхней части 240 мм и нижней 163 мм с защитной оправой	ГОСТ2823-73							
	по ГОСТ 3029-75 ^к Е								
	T= - 20°С		шт	796		432I22III3		2	0,3
	T= - 30°С		шт	796		432I22III3		2	0,3
	T= - 40°С		шт	796		432I22III3		I	0,3
I4	Термометр технический угловой, изогнутый под углом, 90°.	У21240141.	шт	796		432I22III3		I	0,3
	Пределы показаний от - 30° до 50°С. Длина верхней части 240мм	ГОСТ 2823-73							
	и нижней 141 мм с защитной оправой по ГОСТ 3029-75 ^к Е								

Изм. № подл. Подпись и дата. Взам. инв. №

Привязан

Изм. №

ТН 503-4-45.87

-А.ГО1

Лист

4

Позиция	Наименование и техническая характеристика оборудования и материалов. Завод-изготовитель (для импортного оборудования - страна, фирма)	Тип, марка оборудования. Обозначение документа и номер опросного листа	Единица измерения		Код завода - изготовителя	Код оборудования, материала	Цена единицы оборудования, тыс. руб.	Количество	Масса единицы оборудования, кг
			Наименование	Код					
1	2	3	4	5	6	7	8	9	10
I5	Термометр технический угловой, изогнутый под углом 90°. Пределы показаний от - 30° до 50°C. Длина верхней части 240 мм и нижней 44 мм с защитной оправой по ГОСТ 3029-75 ^X E	У2I24044I ГОСТ 2823-73	шт	796		432I22III3		I	0,3
I6	Термометр технический угловой, изогнутый под углом 90°. Пределы показаний от - 30° до 50°C. Длина верхней части 240 мм и нижней 67I мм с защитной оправой по ГОСТ 3029-75 ^X E	У2I24067I ГОСТ 2823-73	шт	796		432I22III3		I	0,3
I7	Термометр технический угловой, изогнутый под углом 90°. Пределы показаний от - 30° до 50°C. Длина верхней части 240 мм и нижней IO4I мм с защитной оправой по ГОСТ 3029-75 ^X E	У2I240IO4I ГОСТ 2823-73	шт	796		432I22III3		3	0,3
I8	Термометр технический жидкостный, изогнутый под углом 90°. Пределы показаний от - 35° до 50°C. Длина верхней части 220 мм и нижней части IO50 мм с защитной оправой по ГОСТ 3029-75 ^X E	ТТХ БI2220IO50 ТУ25II899-73	шт	796		432I223300		3	0,3
2. Электроаппаратура									
I	Пост управления кнопочный, # I - Ц; Ч; Iз+Ip; " Пуск" # 2 - Ц; К; Iз +Ip " Стоп"	ПКЕ-222-2У3 з/4ТУI6- 5262I6-78	шт	796		3428440005		3	0,4I

Имя, № подл. Подпись и дата (Зам. инв. №)

Привязки			
Имя, №2			

ТИ 503-4-45.87

-А.СОI

Лист
5

Альбом №1

Позиция	Наименование и техническая характеристика оборудования и материалов. Завод-изготовитель (для импортного оборудования - страна, фирма)	Тип, марка оборудования. Обозначение документа и номер опросного листа	Единица измерения		Код завода-изготовителя	Код оборудования, материала	Цена единицы оборудования, тыс. руб.	Количество	Масса единицы оборудования, кг
			Номинальные	Код					
1	2	3	4	5	6	7	8	9	10
2	Пост управления с сальниками (ρ 32) 1- " АСТЗ", Тр ~220 В; " Вентилятор"	ПКУ-15.19. 331-54У2	шт	796		3428453300		3	4,6
	2- " КУ"; " Ч", Ip+Iz; " Пуск"	ТУ16.526.333							
	3 - " КУ", " К", Ip+Iz; " Стоп"	-80							
	4 - " АСТЗ"; Тр ~220 В; " Нагреватель"								
	5- " КУ"; " Ч"; Ip + Iz; " Пуск"								
	6 - " КУ"; " К"; Ip+Iz; " Стоп"								
	7 - " АСТК"; Тр ~220 В; " Авария"								
	8 - " АСТК", Тр ~220 В; " Резерв "								
	9 - " АСТК"; Тр ~220 В; " Резерв "								
3. Кабельные изделия									
I	Кабель контрольный с медными жилами с поливинилхлоридной изоляцией, в общем экране из медной проволоки и алюминиевой или медной фольги в поливинилхлоридной оболочке, числом и сечением жил 4х1,5 мм ²	КВВГЭ ГОСТ 1508-78 ^х Е	км	008		3563140221		0,035	149
	Кабель контрольный с алюминиевыми жилами, с поливинилхлоридной изоляцией и оболочкой, числом и сечением жил	АКВВГ ГОСТ1508-78Е							
2	4 х 2,5 мм ²		км	008		3563440131		0,41	126
3	7 х 2,5 мм ²		км	008		3563440133		0,065	182
4	10 х 2,5 мм ²		км	008		3563440134		0,03	263
5	14 х 2,5 мм ²		км	008		3563440135		0,075	317
6	19 х 2,5 мм ²		км	008		3563440136		0,05	416
			Привязан						
			Имя. №						
					ТН 503-4-45.87			-А.СО1	
					Лист 6				

Имя, № подл. Подпись и дата. Взам. инв. №

Позиция	Наименование и техническая характеристика оборудования и материалов. Завод-изготовитель (для импортного оборудования - страна, фирма)	Тип, марка оборудования. Обозначение документа и номер опросного листа	Единица измерения		Код завода - изготовителя	Код оборудования, материала	Цена единицы оборудования, тыс. руб.	Количество	Масса единицы оборудования, кг
			Наименование	Код					
1	2	3	4	5	6	7	8	9	10
<u>ОБОРУДОВАНИЕ, ПОСТАВЛЯЕМОЕ ПОПРЯДЧИКОМ</u>									
<u>I. Электромонтажные изделия</u>									
I	Коробка соединительная	КСК-8				999II5000I		5	I,6
		ТУ36.I753-75							
2	Коробка соединительная	КС-20	шт	796		999II5000I		3	2,4
		ТУ36I764-76							
3	Полоса	ПП30	шт	796		999095000I		80	I,3
		ТУ36III3-75							
4	Скоба двухлапковая	СД-22	шт	796		999I48000I		350	0,015
		ТУ36I086-76							
5	Рамка	РПМ	шт	796		999I37000I		9	0,053
		55xI5							
		ТУ36.II30-79							

№ подл. Подпись и дата Взам. инв. №

Приказ			
Име. №			

ИИ 503-4-45.87

-А.СОI

Лист
7

Позиция	Наименование и техническая характеристика оборудования и материалов. Завод-изготовитель (для импортного оборудования - страна, фирма)	Тип, марка оборудования. Обозначение документа и номер опросного листа	Единица измерения		Код завода - изготовителя	Код оборудования, материала	Цена единицы оборудования, тыс. руб.	Количество	Масса единицы оборудования, кг
			Наименование	Код					
1	2	3	4	5	6	7	8	9	10
	ЩИТЫ И ПУЛЬТЫ								
I	Щит автоматизации приточной системы III (П2, П3), состоящий из щита шкафного малогабаритного (по плану АД85, АД87, АД89)	ЩМ-100 х 600-ПЧРЗО ОСТ36.13-76	комп	670		3433194600		3	51

Инв. № подл. Подпись и дата Заам. инв. №

Имя, №				Привязан		
				III 503-4-45.87 -А.С02		
Г.ИП	Кирсанов	Спецификация щитов и пультов ГИПРОАВТОТРАНС г.Москва				
Н.отд.	Огурцов					
Н.конт	Кузнецов					
Гл.сп.	Кузнецов					
Инж.	Мирошниченко					
		Стадия	Лист	Листов		
		Р	I	I		

Позиция	Наименование и техническая характеристика оборудования и материалов. Завод-изготовитель (для импортного оборудования - страна, фирма)	Тип, марка оборудования. Обозначение документа и номер опросного листа	Единица измерения		Код завода - изготовителя	Код оборудования, материала	Цена единицы оборудования, тыс. руб.	Кол-во	Масса единицы оборудования, кг
			Наименование	Код					
1	2	3	4	5	6	7	8	9	10
ОБОРУДОВАНИЕ И МАТЕРИАЛЫ, ПОСТАВЛЯЕМЫЕ ЗАКАЗЧИКОМ									
I. Оборудование связи и сигнализации									
I	Телефонный аппарат настольный системы ЦБ	ТА-68 ЦБ РРО.218.055. ТУ	шт	796		6654210300		I	I, I5
2	Громкоговоритель абонентский, потребляемая мощность 0,15 Вт, номинальное напряжение 30 В.	Тайга -304 ГОСТ 5961-76	шт	796		6586213034		6	I,5
3	Колонка звуковая для закрытых пространств, мощность 2 Вт	ЗКЗ-7 ИСЗ.843.756 ТУ	шт	796		6573561360		7	4
4	Часы электрические вторичные показывающие, потребляемая мощность 0,5 Вт, номинальное напряжение 24 ± 0,6 В	ВЧСИ-М2ПВ- -24Р-400- -324К ГОСТ 22527- 77 X	шт	796		4282720009		6	3,5
5	Коробка разветвительная	УК-2П ГОСТ 10040- 75 X	шт	796		5295333235		7	0,04

Мин. № подл. Подпись и дата

Привязоч		
Инв. №		
ТП 503-4-45.87		СС.СО
Инж. Кирсанов	Спецификация оборудования	Стандия
Н.от. Чаликов		Лист
Гл.сп. Бочарова		Листов
Ст.з. Борисова		3
Инж. Дуларева		ГИПРОАЗГОТРАНС г. Москва

Позиция	Наименование и техническая характеристика оборудования и материалов. Завод-изготовитель (для импортного оборудования - страна, фирма)	Тип, марка оборудования. Обозначения документа и номер опросного листа	Единица измерения		Код завода - изготовителя	Код оборудования, материала	Цена единицы оборудования, тыс. руб.	Количество	Масса единицы оборудования, кг
			Наименование	Код					
1	2	3	4	5	6	7	8	9	10
6	Коробка ограничительная	УК-2Р ГОСТ 10040-75 X	шт	796		5295333234		13	0,04
7	Телефонная коробка распределительная	КРПН 10x2 ГОСТ 8525-78 XX	шт	796		5296223203		1	1,22
<u>2. Кабельные изделия</u>									
I	Кабель городской телефонный с медными жилами с ПЭ изоляцией и оболочкой числом и сечением жил: 10x2x0,4	ТПП ГОСТ 22498-77 X E	км	008		3572110102		0,03	83
2	Провод телефонный распределительный с медными жилами с ПЭ изоляцией числом и сечением жил: 1x2x0,5	ТПП ГОСТ 20575-75 X E	км	008		3575110102		0,16	8
3	Провод трансляционный с оцинкованными стальными жилами с ПЭ изоляцией числом и сечением жил: 2x0,6	ПТПП ГОСТ 10254-75E	км	008		3575510101		0,3	10

Имя, № подл. Подпись и дата
Взам. инв. №

Привязан			
Имя, №			

ТП 503-4-45.87

СС.СО

Лист
2

Позиция	Наименования и техническая характеристика оборудования и материалов. Завод-изготовитель (для импортного оборудования - страна, фирма)	Тип, марка оборудования. Обозначение документа и номер справочного листа	Единица измерения		Код завода - изготовителя	Код оборудования, материала	Цена единицы оборудования, тыс. руб.	Количество	Масса единицы оборудования, кг
			Наименование	Код					
1	2	3	4	5	6	7	8	9	10
<u>ОБОРУДОВАНИЕ ПОСТАВЛЯЕМОЕ ПОДРЯДЧИКОМ</u>									
<u>I. Электроустановочные изделия</u>									
I.	Розетка для сети проводного вещания для открытой проводки	РПВ-I ГОСТ 8659-78	шт	796		5295375404		I3	0,09
2	Розетка телефонная 2-х контактная	РТ-2 ГОСТ 8810-81	шт	796		667253I300		I	0,1
3	Скоба двухлапковая	KI43Y2 ТУ 36-1448-70	шт	796		3449653III		300	0,035

Инв. № подл. Подпись и дата Изм. инв. №

Привязан			
Инв. №			

ТП 503-4-45.87

СС.СО

Альбом VI

Позиция	Наименование и техническая характеристика оборудования и материалов. Завод-изготовитель (для импортного оборудования - страна, фирма)	Тип, марка оборудования. Обозначение документа и номер опросного листа	Единица измерения		Код завода - изготовителя	Код оборудования, материала	Цена единицы оборудования, тыс. руб.	Кол-чество	Масса единицы оборудования, кг
			Наименование	Код					
1	2	3	4	5	6	7	8	9	10
	Оборудование и материалы поставляемые заказчиком								
	I. Аппаратура устанавливаемая по месту								
	I.1. Пульт пожарной сигнализации	ППС-I							
		TU2509.03I-							
		- 76	шт	796		6653I27700		I	30
	I.2. Выпрямитель стабилизированный ~220/-24В	КВ-24М							
		TU25-05-I674-							
		-74	шт	796		42378500I3		I	I5
	I.3. Извещатель пожарный тепловой магнитный	ИПИ05-2/I							
		I2MO.082033TY	шт	796				81	0,040
	I.4. Резистор, IВт, I,5 кОм.	МЛТ-I-I,5к, ± 5%							
		IВт, I,5кОм.							
		ГОСТ7113-77E	шт	796		342850		I0	0,002

			Привязан		
			ТП 503-4-45.87 АПС.СО		
Изм. №					
Г.ИП Митусов					
Н.конт Цыбин					
Т.л. спец Цыбин					
Рук. гр Белова					
Инженер Воронин					
Спецификация оборудования			Стадия Лист Листов		
			Р I 4		
			Минавтотранс РСФСР ГИПРОАВТОТРАНС Горьковский филиал		

Изм № подл. Подпись и дата (зав. н.з.)

Позиция	Наименование и техническая характеристика оборудования и материалов. Завод-изготовитель (для импортного оборудования - страна, фирма)	Тип, марка оборудования. Обозначения документа и номер опросного листа	Единица измерения		Код завода-изготовителя	Код оборудования, материала	Цена единицы оборудования, тыс. руб.	Количество	Масса единицы оборудования, кг
			Наименование	Код					
1	2	3	4	5	6	7	8	9	10
	I.5. Резистор, 1Вт, 2кОм.	МЛТ-І-2к, ± 5% 1Вт, 2,0кОм ГОСТ7113-77Е	шт	796		342850		81	0,002

Инв. № подл. Взам. инв. №
Подпись и дата

Привязан			
Инв. №			

Т.П. 503-4-45.87

АПС.СО

Лист 2

Позиция	Наименование и техническая характеристика оборудования и материалов. Завод-изготовитель (для импортного оборудования - страна, фирма)	Тип, марка оборудования. Обозначение документа и номер опросного листа	Единица измерения		Код завода - изготовителя	Код оборудования, материала	Цена единицы оборудования, тыс. руб.	Количество	Масса единицы оборудования, кг
			Наименование	Код					
1	2	3	4	5	6	7	8	9	10
	2. Кабели и провода								
	2.1. Провод телефонный сечением 2x0,5мм2	ТПП							
		ГОСТ20575-75	км	008		3575II0I00		0.895	I0
	2.2. Провод установочный сечением Iмм2	ПШВ							
		ГОСТ6323-79	км	008		3553I30I00		0.00I	I5

Инд. № подл. | Подпись и дата | Взам. инв. №

Привязан

Инд. №

Т.П.503-4-4587АПС.СО

Лист

3

Позиция	Наименование и техническая характеристика оборудования и материалов. Завод-изготовитель (для импортного оборудования - страна, фирма)	Тип, марка оборудования. Обозначение документа и номер опросного листа	Единица измерения		Код завода - изготовителя	Код оборудования, материала	Цена единицы оборудования, тыс. руб.	Количество	Масса единицы оборудования, кг
			Наименование	Код					
1	2	3	4	5	6	7	8	9	10
Оборудование и материалы, поставляемые подрядчиком									
	1. Коробка распределительная	КРТ-10							
		ГОСТ8525-78	шт	796		5295333202		I	0,37
	2. Коробка ответвительная	УК-2П							
		ГОСТ10040-75	шт	796		5295333235		18	0,06

Инв. № подл. Подпись и дата. Взам. инв. №

Привязан

 Инв. №2

Т.П. 503-4-45.87

АПС.СО

Отпечатано
в Новосибирском филиале ЦИТП
630064 г. Новосибирск пр. Карла Маркса 1
Выдано в печать 28^{го} 11 1982 г.
Заказ 1-302 Тиражи: 500