

ТИПОВОЙ ПРОЕКТ 503-4-46.87

ПРОФИЛАКТОРИЙ ДЛЯ ПОСТОВОГО ОБСЛУЖИВАНИЯ 200 ГРУЗОВЫХ АВТОМОБИЛЕЙ

АЛЬБОМ III

СТРОИТЕЛЬНЫЕ ИЗДЕЛИЯ
ЧАСТЬ 1 / СТР. 1 ÷ 115 /

*Лп 1564/
03*

цена 4-45

					Привлечен	

Ш.П. №

ТИПОВОЙ ПРОЕКТ 503-4-46.87

ПРОФИЛАКТОРИЙ ДЛЯ ПОСТОВОГО ОБСЛУЖИВАНИЯ 200 ГРУЗОВЫХ АВТОМОБИЛЕЙ

АЛЬБОМ III

СТРОИТЕЛЬНЫЕ ИЗДЕЛИЯ
ЧАСТЬ 1 /СТР. 1 ÷ 115/

РАЗРАБОТАН
НОВОСИБИРСКИМ ФИЛИАЛОМ
ИНСТИТУТА „ГИПРОАВТОТРАНС“

УТВЕРЖДЕН И ВВЕДЕН
В ДЕЙСТВИЕ
МИНАВТОТРАНСОМ РСФСР
ПРОТОКОЛ ОТ 15.09.87 N13

ГЛАВНЫЙ ИНЖЕНЕР ФИЛИАЛА *В.И. Вильбергер* Я.И. ВИЛЬБЕРГЕР
ГЛАВНЫЙ ИНЖЕНЕР ПРОЕКТА *В.С. Сбойрашинов* В.С. БОЯРШИНОВ

				Привязан	

ШК №

Листов №

Обозначение	Наименование части 5. I (стр. 2-115)	Примечание
503-4-46.87	КНИ	Содержание альбома (начало)
		Содержание альбома (продолжение)
		Содержание альбома (продолжение)
		Содержание альбома (продолжение)
		Содержание альбома (окончание)
-ФБ18Г-18-1 ФБ18Г-28-1	Ферма ФБ18Г -18-1 ФБ18Г -28-1	7
-ФБ18Г-20-1	ФБ18Г -20-2	8
-К60-7-1 К60-9-1	Колодница К60-7-1 К60-9-1	9
-К60-7-2 К60-9-2	К60-7-2 К 60-9-2	10
-К60-7-3 К60-9-3	К60-7-3 К60-9-3	11
-К60-7-4 К60-9-4	К60-7-4 К60-9-4	12
-К60-7-5 К60-9-5	К60-7-5 К60-9-5	13
-К60-7-6 К60-9-6	К60-7-6 К60-9-6	14
-К60-7-7 К60-9-7	К60-7-7 К60-9-7	15
-К60-7-8 К60-9-8	К60-7-8 К60-9-8	16
-К60-7-9 К60-9-9	К60-7-9 К60-9-9	17
К60-38а-1 К60-38а-1	К60-35а-1 К60-38а-1	18

Итого листов: 18 листов в дата: 1989 г. 12.12.89

Обозначение	Наименование	
503-4-46.87 -КНИ-6ХФ85-1-Н1	Колодница 6ХФ85-1-Н1	19
-6ХФ85-1-Н2	6ХФ85-1-Н2	20
-6ХФ85-1-Н3	6ХФ85-1-Н3	21
-6ХФ85-1-Н4	6ХФ85-1-Н4	22
-1К03.33-1	1К03.33-1	23
-1К03.33-2	1К03.33-2	24
-1К03.33-3	1К03.33-3	25
-1К03.33-4	1К03.33-4	26
-1К03.33-5	1К03.33-5	27
-К68-1-1	К68-1-1	28
-1ПГ-1АТУП-190ЯН-500М-1 1ПГ-2АТУП-150ЯН-500М-1 1ПГ-3АТУП-190ЯН-500М-1	Лыта 1ПГ-1АТУП-190ЯН-500М-1 1ПГ-2АТУП-150ЯН-500М-1 1ПГ-3АТУП-190ЯН-500М-1	29
-1ПГ-1АТУП-100ЯН-500М-2 1ПГ-2АТУП-150ЯН-500М-2 1ПГ-3АТУП-190ЯН-500М-2	1ПГ-1АТУП-100ЯН-500М-2 1ПГ-2АТУП-150ЯН-500М-2 1ПГ-3АТУП-190ЯН-500М-2	30
-1ПГ-1АТУП-100ЯН-500М-3 1ПГ-2АТУП-150ЯН-500М-3 1ПГ-3АТУП-190ЯН-500М-3	1ПГ-1АТУП-100ЯН-500М-3 1ПГ-2АТУП-150ЯН-500М-3 1ПГ-3АТУП-190ЯН-500М-3	31
-1ПГ-1АТУП-100ЯН-500М-4 1ПГ-2АТУП-150ЯН-500М-4 1ПГ-3АТУП-190ЯН-500М-4	1ПГ-1АТУП-100ЯН-500М-4 1ПГ-2АТУП-150ЯН-500М-4 1ПГ-3АТУП-190ЯН-500М-4	32
-1П84-3АТУП-190ЯН-500М-1 1П84-3АТУП-150ЯН-500М-1 1П84-4АТУП-190ЯН-500М-1	1П84-3АТУП-190ЯН-500М-1 1П84-3АТУП-150ЯН-500М-1 1П84-4АТУП-190ЯН-500М-1	33
-1П84-3АТУП-100ЯН-500М-2 1П84-3АТУП-150ЯН-500М-2 1П84-4АТУП-190ЯН-500М-2	1П84-3АТУП-100ЯН-500М-2 1П84-3АТУП-150ЯН-500М-2 1П84-4АТУП-190ЯН-500М-2	34
-1П87-2АТУП-100ЯН-500М-1 1П87-3АТУП-150ЯН-500М-1 1П87-4АТУП-190ЯН-500М-1	1П87-2АТУП-100ЯН-500М-1 1П87-3АТУП-150ЯН-500М-1 1П87-4АТУП-190ЯН-500М-1	35
-1П87-2АТУП-100ЯН-500М-2 1П87-3АТУП-150ЯН-500М-2 1П87-4АТУП-190ЯН-500М-2	1П87-2АТУП-100ЯН-500М-2 1П87-3АТУП-150ЯН-500М-2 1П87-4АТУП-190ЯН-500М-2	36
Г.Ц.П.	Богоринский	а.б.б.
Начальн.	Сидорова	а.б.б.
Гл. спец.	Земзоров	а.б.б.
Вед. инж.	Курыкина	а.б.б.
Инж.	Мерзлякина	а.б.б.
Н. контро.	Земзоров	а.б.б.
503-4-46.87 -КНИ		
Содержание альбома (начало)		
Страницы	Лист	Листов
РП	1	5
ГИПРОРАЙСТРОИТЕЛИ Новосибирский филиал		

Итого листов: 36 листов в дата: 1989 г. 12.12.89

Курикова

Формат А3

Листов III

Типовой проект 503-4-46-87

Обозначение	Наименование	Примечание
503-4-46-87-КЖУ-ПС60.12.20-2.1-1 11810-2АтУП-110ЯН-500М-1 11810-3АтУП-150ЯН-500М-1 11810-4АтУП-190ЯН-500М-1	Плита	37
-ПРС56.15-10АтУТ-1	ПРС56.15-10АтУТ-1	38
-ПРС56.15-10АтУТ-2	ПРС56.15-10АтУТ-2	39
-ПРС56.15-10АтУТ-3	ПРС56.15-10АтУТ-3	40
-ПРС56.15-10АтУТ-4	ПРС56.15-10АтУТ-4	41
-ПРС56.15-10АтУТ-5	ПРС56.15-10АтУТ-5	42
-П79-5-1	П79-5-1	43
-П119-8-1	П119-8-1	44
-П24-5-1	П24-5-1	45
-ПС30.12.20-6.1-1 ПС30.12.25-6.1-1	Панель ПС30.12.20-6.1-1 ПС30.12.25-6.1-1	46
-ПС30.12.30-6.1-1	ПС30.12.30-6.1-1	47
-ПС30.12.20-6.1-2 ПС30.12.25-6.1-2	ПС30.12.20-6.1-2 ПС30.12.25-6.1-2	48
-ПС30.12.30-6.1-2	ПС30.12.30-6.1-2	49
-ПС30.12.20-6.1-3 ПС30.12.25-6.1-3	ПС30.12.20-6.1-3 ПС30.12.25-6.1-3	50
-ПС30.12.30-6.1-3	ПС30.12.30-6.1-3	51
-ПС60.12.20-3.1-1 ПС60.12.25-3.1-1	ПС60.12.20-3.1-1 ПС60.12.25-3.1-1	52
-ПС60.12.30-3.1-1	ПС60.12.30-3.1-1	53
-ПС60.12.20-2.1-2 ПС60.12.25-3.1-2	ПС60.12.20-2.1-2 ПС60.12.25-3.1-2	54
-ПС60.12.30-3.1-2	ПС60.12.30-3.1-2	55
-ПС60.12.20-2.1-3 ПС60.12.25-3.1-3	ПС60.12.20-2.1-3 ПС60.12.25-3.1-3	56
-ПС60.12.30-3.1-3	ПС60.12.30-3.1-3	57
-ПС60.12.20-2.1-4 ПС60.12.25-3.1-4	ПС60.12.20-2.1-4 ПС60.12.25-3.1-4	58

Шифр листа: Плиты и перегородки

Шифр листа: Плиты и перегородки

Обозначение	Наименование	Примечание
-503-4-46-87-КЖУ-ПС60.12.30-3.1-4	Панель	ПС60.12.30-3.1-4
-ПС60.12.20-2.1-5 ПС60.12.25-3.1-5	ПС60.12.20-2.1-5 ПС60.12.25-3.1-5	59
-ПС60.12.30-3.1-5	ПС60.12.30-3.1-5	60
-ПС60.12.20-2.1-6 ПС60.12.25-3.1-6	ПС60.12.20-2.1-6 ПС60.12.25-3.1-6	61
-ПС60.12.30-3.1-6	ПС60.12.30-3.1-6	62
-ПС60.12.20-2.1-7 ПС60.12.25-3.1-7	ПС60.12.20-2.1-7 ПС60.12.25-3.1-7	63
-ПС60.12.30-3.1-7	ПС60.12.30-3.1-7	64
-ПС60.12.20-2.1-8 ПС60.12.25-3.1-8	ПС60.12.20-2.1-8 ПС60.12.25-3.1-8	65
-ПС60.12.30-3.1-8	ПС60.12.30-3.1-8	66
-ПС60.12.20-2.1-9 ПС60.12.25-3.1-9	ПС60.12.20-2.1-9 ПС60.12.25-3.1-9	67
-ПС60.12.30-3.1-9	ПС60.12.30-3.1-9	68
-ПС60.12.20-2.1-10 ПС60.12.25-3.1-10	ПС60.12.20-2.1-10 ПС60.12.25-3.1-10	69
-ПС60.12.30-3.1-10	ПС60.12.30-3.1-10	70
-ПС60.18.20-3.1-1 ПС60.18.25-2.1-1	ПС60.18.20-3.1-1 ПС60.18.25-2.1-1	71
-ПС60.18.30-2.1-1	ПС60.18.30-2.1-1	72
-ПС60.18.20-3.1-2 ПС60.18.25-2.1-2	ПС60.18.20-3.1-2 ПС60.18.25-2.1-2	73
-ПС60.18.30-2.1-2	ПС60.18.30-2.1-2	74
-ПС62.5.12.20-2.1-1-1 ПС63.12.25-3.1-1-1	ПС62.5.12.20-2.1-1-1 ПС63.12.25-3.1-1-1	75
-ПС63.5.12.30-3.1-1-1	ПС63.5.12.30-3.1-1-1	76
-ПС62.5.12.20-2.1-2-1	ПС62.5.12.20-2.1-2-1	77
-ПС63.12.25-3.1-2-1	ПС63.12.25-3.1-2-1	78
		79
Содержание альбома (продолжение)		Лист 2

Листов №

Типовой проект 503-4-4287

Шкала подл. | размер в мм | дата | лист №

Обозначение	Наименование	Примечание
503-416.87-КМУ-П63.5.12.30-3-2	Панель ПС63.5.12.3.0-3.А-2-1	80
- ПС63.5.12.20-2-2	ПС63.5.12.2.0-2.А-2-2	81
- ПС63.12.2.5-3.А-2-2	ПС63.12.2.5-3.А-2-2	82
- ПС63.5.12.30-3-2	ПС63.5.12.3.0-3.А-2-2	83
- ПС63.5.18.20-2.А-1-1	ПС63.5.18.2.0-2.А-1-1	84
ПС63.18.2.5-2.А-1-1	ПС63.18.2.5-2.А-1-1	
- ПС63.5.18.30-2.А-1-1	ПС63.5.18.3.0-2.А-1-1	85
- ПС62.5.18.20-3.А-2-1	ПС62.5.18.2.0-3.А-2-1	86
ПС63.18.2.5-2.А-2-1	ПС63.18.2.5-2.А-2-1	
- ПС63.5.18.30-2.А-2-1	ПС63.5.18.3.0-2.А-2-1	87
- ПС6.18.20-А-1	ПС6.18.2.0-А-1	88
ПС6.18.2.5-А-1	ПС6.18.2.5-А-1	
- ПС6.18.30-А-1	ПС6.18.3.0-А-1	89
- ПС6.12.20-А-1	ПС6.12.2.0-А-1	90
ПС6.18.20-А-2	ПС6.18.2.0-А-2	
- ПС6.12.2.5-А-1	ПС6.12.2.5-А-1	91
ПС6.18.2.5-А-2	ПС6.18.2.5-А-2	
- ПС6.12.30-А-1	ПС6.12.3.0-А-1	92
ПС6.18.30-А-2	ПС6.18.3.0-А-2	
- ПС6.12.20-А-2	ПС6.12.2.0-А-2	93
ПС6.18.20-А-3	ПС6.18.2.0-А-3	
- ПС6.12.2.5-А-2	ПС6.12.2.5-А-2	94
ПС6.18.2.5-А-3	ПС6.18.2.5-А-3	
- ПС6.12.30-А-2	ПС6.12.3.0-А-2	95
ПС6.18.30-А-3	ПС6.18.3.0-А-3	
- ПС12.18.20-А-1	ПС12.18.2.0-А-1	96
ПС12.12.20-А-1	ПС12.12.2.0-А-1	
- ПС12.18.2.5-А-1	ПС12.18.2.5-А-1	97
ПС12.12.2.5-А-1	ПС12.12.2.5-А-1	
- ПС12.18.30-А-1	ПС12.18.3.0-А-1	98
ПС12.12.3.0-А-1	ПС12.12.3.0-А-1	

4

Обозначение	Наименование	Примечание
503-416.87-КМУ-П63.5.12.20-А-2	Панель ПС12.12.2.0-А-2	
ПС12.18.20-А-2	ПС12.18.2.0-А-2	99
- ПС12.12.2.5-А-2	ПС12.12.2.5-А-2	100
ПС12.18.2.5-А-2	ПС12.18.2.5-А-2	
- ПС12.12.30-А-2	ПС12.12.3.0-А-2	101
- ПС12.18.30-А-2	ПС12.18.3.0-А-2	
- ПС15.18.20-А-1	ПС15.18.2.0-А-1	102
ПС15.12.20-А-1	ПС15.12.2.0-А-1	
- ПС15.18.2.5-А-1	ПС15.18.2.5-А-1	103
ПС15.12.2.5-А-1	ПС15.12.2.5-А-1	
- ПС15.18.30-А-1	ПС15.18.3.0-А-1	104
ПС15.12.30-А-1	ПС15.12.3.0-А-1	
- ПС12-1	Ступень ПС12-1	105
- ПГ49.12-1-Т-1	ПГ49.12-1-Т-1	106
ПГ49.12-2-Т-1	ПГ49.12-2-Т-1	
- ПГ53.12-1-Т-1	Панель ПГ53.12-1-Т-1	107
ПГ53.12-2-Т-1	ПГ53.12-2-Т-1	
- ПГ53.12-1-Т-2	ПГ53.12-1-Т-2	108
ПГ53.12-2-Т-2	ПГ53.12-2-Т-2	
- ПГ53.12-1-Т-3	ПГ53.12-1-Т-3	109
ПГ53.12-2-Т-3	ПГ53.12-2-Т-3	
- ПГ56.15-1-Т-1	ПГ56.15-1-Т-1	110
ПГ56.15-2-Т-1	ПГ56.15-2-Т-1	
- ПГ58.12-1-Т-1	ПГ58.12-1-Т-1	111
ПГ58.12-2-Т-1	ПГ58.12-2-Т-1	
- ПГ58.18-1-Т-1	ПГ58.18-1-Т-1	112
ПГ58.18-2-Т-1	ПГ58.18-2-Т-1	
- ПГ60.12-1-Т-1	ПГ60.12-1-Т-1	113
ПГ60.12-2-Т-1	ПГ60.12-2-Т-1	

Содержание альбома (продолжение)

Лист
3

Копировал ЛБ

Формат А3

Альбом III

Типовой проект 503-4-46.87

Шифр инв. Л. Подпись и дата

Обозначение	Наименование	Примечание
503-4-46.87-КМЖ-ПГ60.12-1-Т-2	Панель ПГ60.12-1-Т-2	
ПГ60.12-2-Т-2	ПГ60.12-2-Т-2	114
- ПГ60.15-1-Т-1	ПГ60.15-1-Т-1	(115)
ПГ60.15-2-Т-1	ПГ60.15-2-Т-1	
- ВК1	Вкладыш ВК1	116
- ВК2	ВК2	117
- ВК3	ВК3	118
- ВК4	ВК4	119
- ВК5	ВК5	120
- ВК6	ВК6	121
- ВК7	ВК7	122
- ВК8	ВК8	123
- ВК9	ВК9	124
- ВК10	ВК10	125
- ВК11	ВК11	126
- ВК12	ВК12	127
- ВК13	ВК13	128
- ВК14	ВК14	129
- ВК15	ВК15	130
- ВК16	ВК16	131
- ВК17	ВК17	132
- ВК18	ВК18	133
- ВК18 ^А	ВК18 ^А	
- ВК19	ВК19	134
- ВК20	ВК20	135
- ВК21	ВК21	136
- ВК22	ВК22	137
- ВК23	ВК23	138
- ВК24	ВК24	139
- ВК25	ВК25	140
- ВК26	ВК26	141

5

Шифр инв. Л. Подпись и дата

Обозначение	Наименование	Примечание
503-4-46.87 -КМЖ-ВК27	ВК27	142
- ВК28	ВК28	143
- ВК29	ВК29	144
- ВК30	ВК30	145
- ВК30 ^А	ВК30 ^А	
- ВК31	ВК31	146
- ВК32	ВК32	147
- ВК33	ВК33	148
- ВК34	ВК34	
- ВК34 ^А	ВК34 ^А	149
- ВК35	ВК35	150
- ВК36	ВК36	151
- ВК37	ВК37	152
-Т5-1	Стальной фланец Т5-1	153
-Т5-2	Т5-2	153
-ОГ1	Ограничители ОГ1	154
-НФ1	Носовка горизонтального фланца НФ1	154
-С1	Сетка С1	155
-С14	С14	155
-С2	С2	156
-С3	С3	156
-С4	С4	157
-С5	С5	157
-С6	С6	158
-С7	С7	158
-С8	С8	159
-С9	С9	159
-С10	С10	160
-С11	С11	160
-С12	С12	161

Содержание альбома (продолжение)

Лист
4

Рис. 1

Туполой проект 503-7-46.87

Дил. Млад. Подпись и дата: 1984 г.

Обозначение	Наименование	Примечание
503-4-46.87 - КИУ - С13	Сетка С 13	161
- С 15	С 15	162
- С 16	С 16	162
- С 17	С 17	163
- С 18	С 18	163
- С 19	С 19	164
- С 20	С 20	164
- С 21	С 21	165
- С 22	С 22	165
- КР 1	Каркас плоский КР 1	166
- КР 2	КР 2	166
- КР 3	КР 3	167
- Щ 1	Щит Щ 1	167
- КР 4	Каркас плоский КР 4	168
- КР 5	КР 5	168
- КР 6	КР 6	169
- КР 7	КР 7	169
- КР 8	КР 8	170
- КР 9	КР 9	170
- КР 10	КР 10	171
- КР 11	КР 11	171
- КР 12	КР 12	172
- КР 13	КР 13	172
- КР 14	КР 14	173
- КР 15	КР 15	173
- КР 16	КР 16	174
- КР 17	КР 17	174
- КР 18	КР 18	175
- КР 19	КР 19	175
- КР 20	КР 20	176

Дил. Млад. Подпись и дата: 1984 г.

Обозначение	Наименование	Примечание
503-4-46.87 - КИУ - КР 21	Каркас КР 21	176
- КР 22	КР 22	177
- П 1	Перля П 1	177
- МН 1	Изделие закладное МН 1	178
- МН 2	МН 2	178
- МН 3	МН 3	179
- МН 4	МН 4	179
- МН 5	МН 5	180
- МН 6	МН 6	180
- МН 7	МН 7	181
- МН 8	МН 8	181
- МН 9	МН 9	182
- МН 10	МН 10	182
- МС 1	Изделие соединительное МС 1	183
- МС 2	МС 2	184
- МС 3	МС 3	184
- МС 4	МС 4	185
- МС 5	МС 5	185
- МС 6	МС 6	186
- КМ 1	Крышка металлическая КМ 1	186
- МС 7	Изделие соединительное МС 7	187
- МС 8	МС 8	187
- РШ 1	Решетка РШ 1	188
- МС 9	Изделие соединительное МС 9	188
АРИ - МН 1	Закладная рамка МН 1	189
- МН 2	МН 2	189

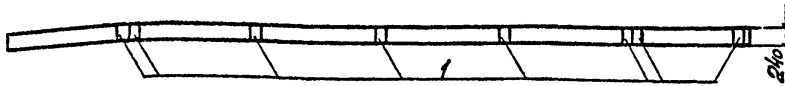
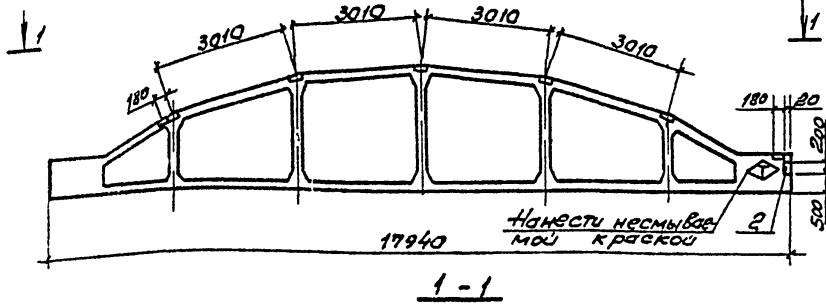
Содержание альбома (окончание)

Лист 5

Копировал *Sl*

Формат А3

Алюбом III



Формат	Зона	Поз.	Обозначение	Наименование	Кол.	Примечание
				Сборочные единицы		
			1. 463-3 вып. 2	Ферма ФБ 18 I - 1 B		
			1. 463-3 вып. 2	ФБ 18 I - 2 B		
				Изделие закладное		
		1	1. 463-3 допол. к вып. I... V	М4-14	7	2,2 кг
		2	1. 030-1-1 вып. 0-3	МД 3	1	2,96 кг

Ведомость расхода стали на дополнительные закладные изделия, кг

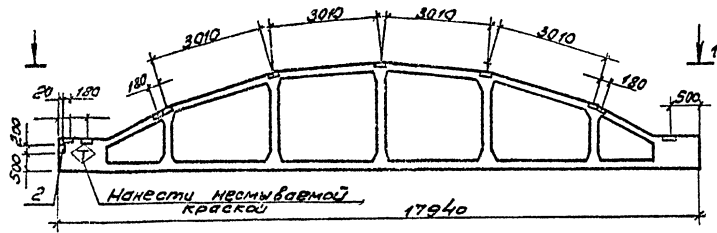
Марка элемента	Изделия закладные								Общий расход		
	Арматура класса А I; Ст 3пс3 А II, 35 ГС				Прокат марки ВСт 3кп 2 (ВСт 3пс6)						
	ГОСТ 5781-82*		ГОСТ 8510-86		ГОСТ 103-76*						
	φ6	Утого	φ8	Утого	160x150x6	Утого	180x6	Утого			
ФБ 18 I - 1 B - 1	9,08	9,08	2,27	2,27	2,36	2,36	13,65		16,01	18,36	18,36
ФБ 18 I - 2 B - 1	9,08	9,08	2,27	2,27	2,36	2,36	13,65		16,01	18,36	18,36

- Фермы ФБ 18 I - 1 B - 1 и ФБ 18 I - 2 B - 1 отличаются от типовой наличием дополнительных закладных изделий
- Прокат марки ВСт 3кп 2 для для $t^{\circ} = -40^{\circ} C$.

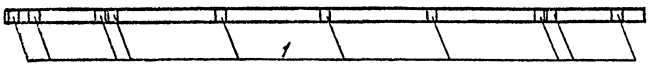
ГУП	Воярилина	Иванов			503-4-46.87-КЖУ - ФБ 18 I - 1 B - 1			
Наклад.	Сидорова	Иванов			ФБ 18 I - 2 B - 1			
Л. спец.	Зензеров	З. И.			Станд. Масса. Металл.			
Вед. инж.	Курянов	Иванов			Ферма ФБ 18 I - 1 B - 1			
Инжен.	Михайлов	Иванов			Ферма ФБ 18 I - 2 B - 1			
						РП		
						Лист 1	Листов 1	
					Железобетон	ГИПРОАВТОТРАНСПОРТ		
						Новосибирский филиал		

С. И. № 10. 1981. Проверка и дата: 23.01.1981

Альбом III



1-1



№ позиции	Зона	№ п/п	Обозначение	Наименование	Кол.	Примечание
			1.463-3 выш. 2	Сборочные единицы Ферма ФБ 18 I-2B		
				Изделие закладное		
		1	1.463-3 допан. к выш. I-V	М4-14	10	2,2 кг
		2	1.030.1-1 выш. 0-3	МД 3	1	2,96 кг

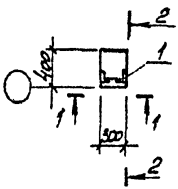
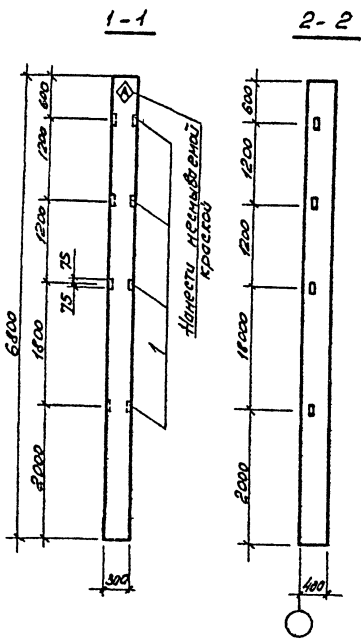
Ведомость расхода стали на дополнительные закладные изделия, кг

Марка элемента	Изделия закладные						Общий расход	
	Арматура класса А I, Ст 3ПС А-III, 35Г			Прокат марки ВСт 3 кп2 (ВСт 3 пс6)				
	ГОСТ 5781-82*	ГОСТ 5781-82*	ГОСТ 103-76*	ГОСТ 5781-82*	ГОСТ 5781-82*	ГОСТ 103-76*		
ФБ 18 I-2B-2	0,08	0,08	3,02	3,02	2,36	2,36	19,5	24,96

- Ферма ФБ 18 I-2B-2 отличается от типовых наличием дополнительных закладных изделий
- Прокат марки В в скобках дан для t° - 40°С.

ГШП	Богришино	Завод	503-4-46.87-КНУ - ФБ 18 I-2B-2	Сталь	Масса	Марштаб
Качество	Сидорова	Иванов	Ферма ФБ 18 I-2B-2	РП		
Г.С.С.П.	Зензоров	Иванов				
Ведущий	Курбанов	Иванов	Железобетон	ГИПРОАВТОТРАНС		
Шинен	Михайлова	Иванов		Новосибирский филиал		

Иванов И.И. Проект и чертеж



1. Колонны К60-7-1 и К60-9-1 отличаются от типовых наличием дополнительных закладных изделий

Формат	Зона	Пояс	Обозначение	Наименование	Кол.	Примечание
				Сборочные единицы		
			1.423-3 вып.1	Колонна К60-7		
			1.423-3 вып.1	К60-9		
				Изделия закладные		
			1 1.423-3 вып.2	М1-13	4	1,68кг

Ведомость расхода стали на дополнительные закладные изделия, кг

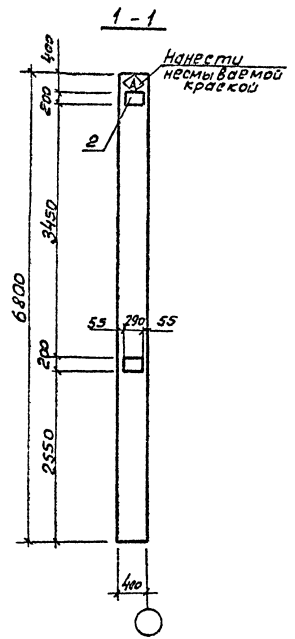
Марка элемента	Изделия закладные						Общий расход	
	Арматура класса А-III, 35ГС		Прокат марки ВСт 3 пс 6		Итого			
	ГОСТ 5781-82*		ГОСТ 8509-86					
	φ12		Итого	163х5		Итого		
К60-7-1	0,96		0,96	5,76		5,76	6,72	6,72
К60-9-1	0,96		0,96	5,76		5,76	6,72	6,72

ГЛП	Борисов	В	503-4-46.87 КНУ-К60-7-1	
Начальник	Сидорова	И.П.	К60-9-1	
Инженер	Бенедикт	И.П.		
Ведущий инженер	Курочкин	И.П.	Колонна К60-7-1	
Инженер	Михайлова	И.П.	К60-9-1	
			Железобетон	

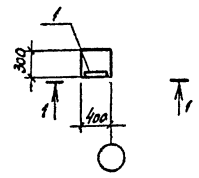
Лист 1 из 1

Страна: Мана Магистр
 РП
 Лист 1 из 1
 ГИПРОАВТОТРАНСПОРТ

Масштаб 1:1



Шир. листов Лодилев и другие 25мм. Шриф.



1. Колонны К60-7-2 и К60-9-2 отличаются от типовых наличием дополнительных закладных изделий.

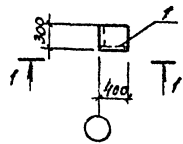
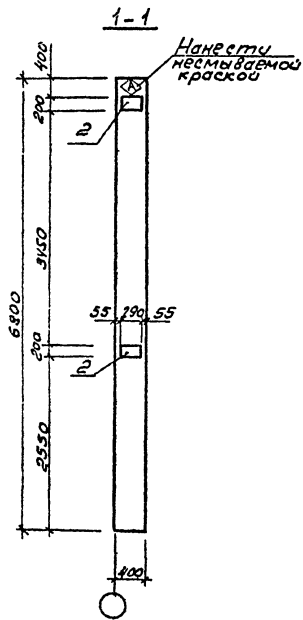
Вид	Страна	Габ.	Обозначение	Наименование	Кол.	Примечание
				Сборочные единицы		
			1. 423-3 вып.1	Колонна К60-7-2		
			1. 423-3 вып.1	К60-9-2		
				Изделия закладные		
1			1. 423-3 вып.2	М1-12	2	6,0 кг

Ведомость расхода стали на дополнительные закладные изделия, кг

Марка элемента	Изделия закладные						Общий расход
	Арматура класса		Прокат марку		Всего		
	А-III, 35ГС		ВСт3 пс6				
	ГОСТ 5781-82*		ГОСТ 103-76*				
	φ12	Утого	200мм		Утого		
К60-7-2	2,80	2,80	9,2		9,2	12,0	12,0
К60-9-2	2,80	2,80	9,2		9,2	12,0	12,0

ГП	Бояринов	Сели					503-4-46.87-КНУ- К60-7-2, К60-9-2
Начальн.	Сударев	Ильин					Колонна К60-7-2 К60-9-2
Ведущий	Демидов	Васильев					РП
Инжен.	Королев	Корсаков					Лист 1 Листов 1
Инжен.	Милослав	Мель					Железобетон
							ГИПРОДАВТРАНС
							Новосибирский филиал

Масштаб 1:1



1. Колонны К60-7-3 и К60-9-3 отличаются от типовых наличием дополнительных закладных изделий

Вариант	Зона	Поз.	Обозначение	Наименование	Кол	Примечание
				Сборочные единицы		
			1.423-3 вып.1	Колонна К60-7 К60-9		
				Изделия закладные		
1			1.423-3 вып.2	М1-12	2	6,0кг

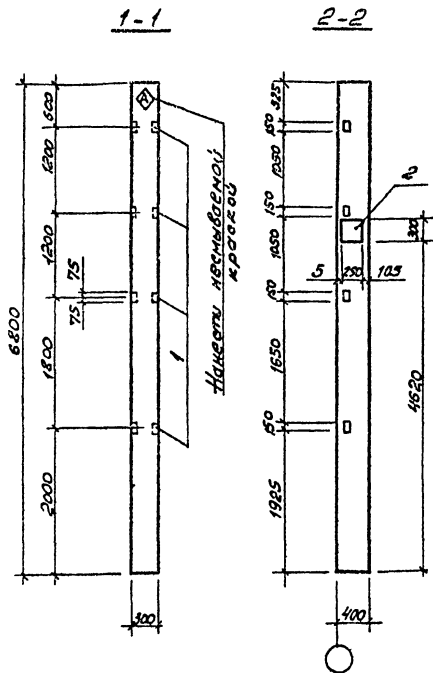
Ведомость расхода стали на дополнительные закладные изделия, кг

Марка элемента	Изделия закладные								Общий расход
	Арматура класса				Прокат марки				
	А-III, 35ГС				ВСт 3 пс 6				
	ГОСТ 5781-82*				ГОСТ 103-76*				
	φ12	Углов.	Зонд				Углов.		
К60-7-3	2,80	2,6	9,2				9,2	12,0	12,0
К60-9-3	2,8	2,8	9,2				9,2	12,0	12,0

Группа	Возвращено	Итого	Состав	Материал	Услов.
Колонна К60-7-3 К60-9-3	503-4-46.87-КМУ-К60-7-3 К60-9-3			РП	
Железобетон				Лист 1	Листов 1

ВЕРХНЕЕ ПОДПИСАНИЕ И ПЕЧАТЬ РАБОТНИКА

Листом III

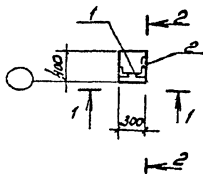


Кол-во	Обозначение	Наименование	Кол.	Примечание
		Сборочные единицы		
	1. 423-3 вып. 1	Колонна К60-7		
	1. 423-3 вып. 1	К60-9		
		Изделие закладное		
1	1. 423-3 вып. 2	М1-13	4	1,68 кг
2	1. 423-3 вып. 2	НМ1-1	1	10,4 кг

Ведомость расхода стали на дополнительные закладные изделия, кг

Марка элемента	Изделия закладные								Общий всего расход				
	Арматура класса А-І, Ст3пс3				Прокат марки ВСт3пс6								
	А-ІІ, 35 ГС				ГОСТ 8509-86								
	ГОСТ 5781-82*				ГОСТ 82-70*								
	φ6	Углов	φ12	φ14	φ22	Углов	163x5	Углов	300мм	Углов			
К60-7-4	0,2		0,2	0,96	2,0	1,4	4,36	5,76	5,76	6,8	6,8	17,12	17,12
К60-9-4	0,2		0,2	0,96	2,0	1,4	4,36	5,76	5,76	6,8	6,8	17,12	17,12

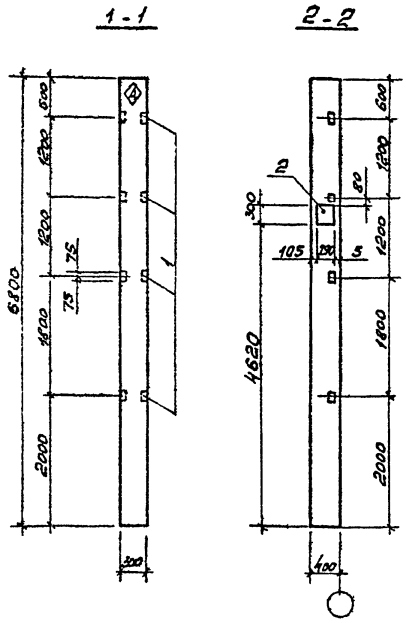
1. Колонны К60-7-4 и К60-9-4 отличаются от типовых наличием дополнительных закладных изделий.



Лист 12 из 12. Подпись и дата: В.В.В. 2012 г.

ФУП	Богришинов	С.В.		503-4-46.87	КНУ - К60-7-4	
Начальн.	Сидоров	В.А.			К60-9-4	
Инженер	Земляков	В.А.		Колонна К60-7-4	Сталь	Масса
Инженер	Курильков	В.А.		К60-9-4	РП	Углов
Инженер	Михайлова	А.М.			Лист 1	Листов 1
				Железобетон	ГИПРОАВТОТРАНС	
					Новосибирский филиал	

Арб. № 17

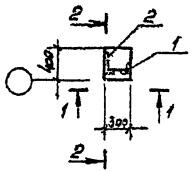


Вариант	Слой	Пос.	Обозначение	Наименование	кол.	Примечание
				Оборочные единицы		
			1. 423-3 выт. 1	Колонна К60-7		
			1. 423-3 выт. 1	К60-9		
				Изделие закладное		
1			1. 423-3 выт. 2	М1-13	4	1,68кг
2			1. 423-3 выт. 2	ММ1-1	1	10,4кг

Ведомость расхода стали на дополнительные закладные изделия, кг

Марка элемента	Изделия закладные						Общий расход	
	Арматура класса А-III, Ст 3пс3			Прокат марки В ст 3 пс 6				
	ГОСТ 5781 - 82*			ГОСТ 8509-86		ГОСТ 82-70*		
	φ6	Углы φ12 φ14 φ22	Углы φ32 φ36	Углы 300x18	Углы			
К60-7-5	0,2	0,2 0,96 2,0 1,4	4,36 5,76	5,76 6,8	6,8	17,12	17,12	
К60-9-5	0,2	0,2 0,96 2,0 1,4	4,36 5,76	5,76 6,8	6,8	17,12	17,12	

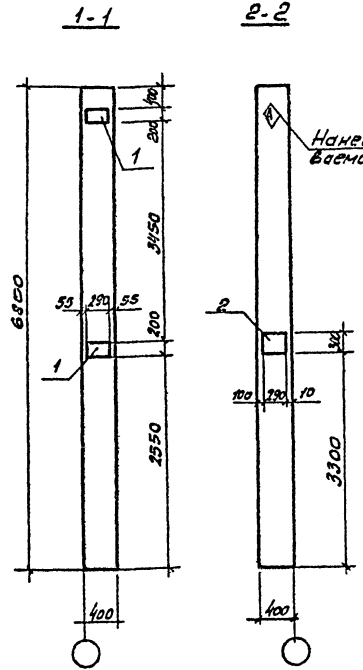
Миллиметр. Листов и всего листов



1. Колонны К60-7-5 и К60-9-5 отличаются от типовых наличием дополнительных закладных изделий

ГЧП	Борислав	С.А.				503-4-40.87 - КИУ - К60-7-5		
Начальник	С.А.	С.А.				К60-9-5		
Д.А.	Земцова	С.А.						
Ведущий	Куликов	В.А.				Колонна К60-7-5	Колонна	Масса
Инженер	Михайлов	А.А.				К60-9-5	РП	Масса
							Лист 1	Листов 1
						Железобетон	ГИПРОВЕСТОТРАНС Новосибирский филиал	

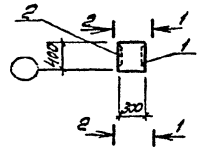
Альбом №



№ п/п	Зона	Г/пз.	Обозначение	Наименование	Кол.	Примечание
				Сборочные единицы		
			1. 423-3 вып.1	Колонна К60-7		
			1. 423-3 вып.1	К60-9		
				Изделия закладные		
			1 1. 423-3 вып. 2	М1-12	2	6,0 кг
			2 1. 423-3 вып.2	НМ1-1	1	10,4 кг

Ведомость расхода стали на дополнительные закладные изделия, кг

Марка элемента	Изделия закладные								Общий расход		
	Арматура класса А-III, 35ГС				Прокат марки ВСт 3пс 6						
	ГОСТ 5781-82*				ГОСТ 82-70*						
	φ6	Итого	φ12	φ14	φ22	Итого	300х300х4	Итого			
К60-7-6	0,2	0,2	2,8	2,0	1,4	6,2	6,8	9,2	16,0	22,4	22,4
К60-9-6	0,2	0,2	2,8	2,0	1,4	6,2	6,8	9,2	16,0	22,4	22,4



1. Колонны К60-7-6 и К60-9-6 отличаются от типовых наличием дополнительных закладных изделий

ГРУП	Водянинов	Колон	503-4-46.87 - КМЦ - К60-7-6
Начальн	Сидорова	КМЦ	К60-9-6
Инжен	Кузьмина	КМЦ	Колонна К60-7-6
Инжен	Михайлова	КМЦ	К60-9-6
			Сталь Москва Металл
			РП
			Лист 1 Листов 1
			Железобетон
			ГИПРОАВТОТРАНС
			Новосибирский филиал

Копировал ЛС-

Формат А3

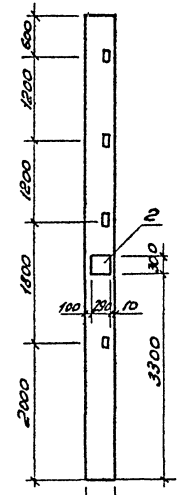
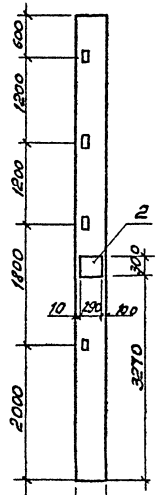
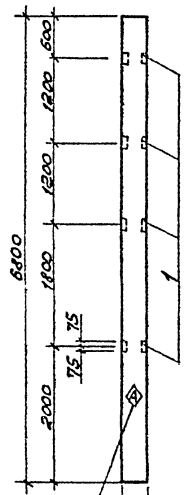
Инженер, подпись и дата

Любом п

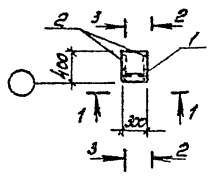
1-1

2-2

3-3



Нанести несмы детали краской



1. Колонны К60-7-7 и К60-9-7 отличаются от типовых наличием дополнительных закладных изделий.

№ п/п	Обозначение	Наименование	Кол.	Примечание
		Сборочные единицы		
	1.423-3 вып.1	Колонна К60-7		
	1.423-3 вып.1	К60-9		
		Изделия закладные		
1	1.423-3 вып.2	М1-1Б	4	1,68 кг
2	1.423-3 вып.2	НМ1-1	2	10,4 кг

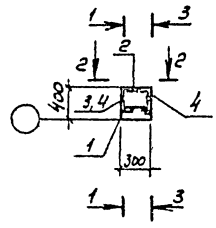
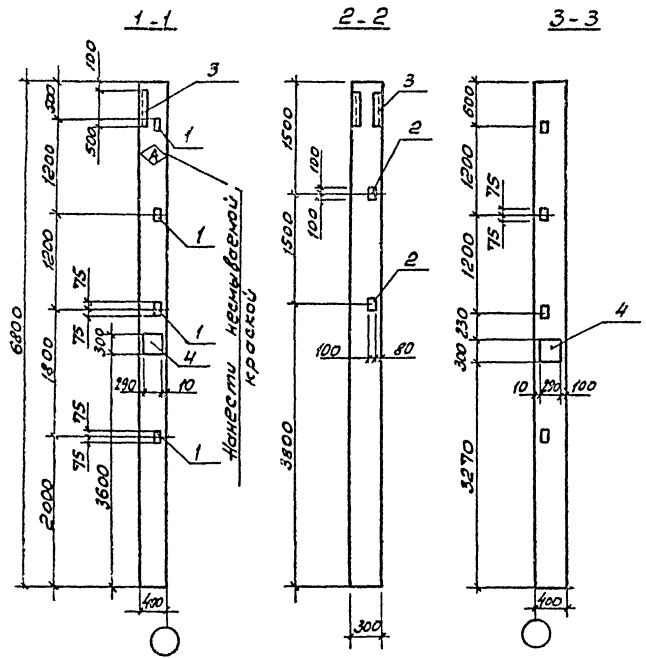
Ведомость расхода стали на дополнительные закладные изделия, кг

Марка элемента	Изделия закладные										Общий расход	
	Арматура класса А-III, 35Гс					Прокат марки ВСт3пс6						
	ГОСТ 5781-82*					ГОСТ 8503-86		ГОСТ 82-70*				
	φ6	Угрок φ12	φ14	φ22	Угрок φ25	Угрок φ30	Угрок φ32	Угрок φ36	Угрок φ40	Угрок φ45		
К60-7-7	0,4	0,4	0,96	4,0	2,8	7,76	5,76	5,76	13,6	13,6	27,52	27,52
К60-9-7	0,4	0,4	0,96	4,0	2,8	7,76	5,76	5,76	13,6	13,6	27,52	27,52

Шифр подл. Подпись и дата. Вкл. Инв. Л.

ГЛП	Богачин	Степан			503-44687-КМУ - К60-7-7		
Мачот	Сидаров	Степан			К60-9-7		
Г.спец.Земзоров	Иван				Колонна К60-7-7	Стандарт	Масса
Вед.инж. Куряков	Виталий				К60-9-7	РН	Машин
Инженер Михайлова	Алла						
					Железобетон	Лист 1	Листов 1
						ГЛП	РАБ
						Т	РАНС
						Новосибирский филиал	

Листом III



1. Колонны К60-7-8 и К60-9-8 отличаются от типовых наличием дополнительных закладных изделий

Формат	Зона	Поз.	Обозначение	Наименование	Кол	Примечание
				Сборочные единицы		
			1.423-3 вып.1	Колонна К60-7		
			1.423-3 вып.1	К60-9		
				Изделия закладные		
		1	1.423-3 вып.2	М1-13	4	1,68 кг
		2	1.400-6/76 вып.1	М8-1	2	1,7 кг
		3	1030.9-2 вып.7, часть 2	МНЗ	1	9,9 кг
		4	1.423-3 вып.2	НМ1-1	2	10,4 кг

Ведомость расхода стали на дополнительные закладные изделия, кг

Марка элемента	Изделия закладные									
	Арматура класса									
	А-I, СтЗпсЗ				А-III, 35ГС					
	ГОСТ 5781-82*				ГОСТ 8509-86					
Ф6	Угоро ф10	ф12	ф14	ф22	ф8	Угоро ф63x5	Угоро			
К60-7-8	0,4	0,4	2,0	0,96	4,0	2,8	0,3	0,06	5,76	5,76
К60-9-8										

Прокат марки				Общий расход				
ВСт 3 пс 6								
ГОСТ 8510-86	ГОСТ 103-76*	ГОСТ 82-70*	Угоро	Всего				
ф6	Угоро ф50x8-100x8	Угоро ф300x10	Угоро					
76	7,6	0,8	2,6	3,4	13,6	13,6	40,82	40,82

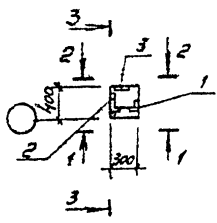
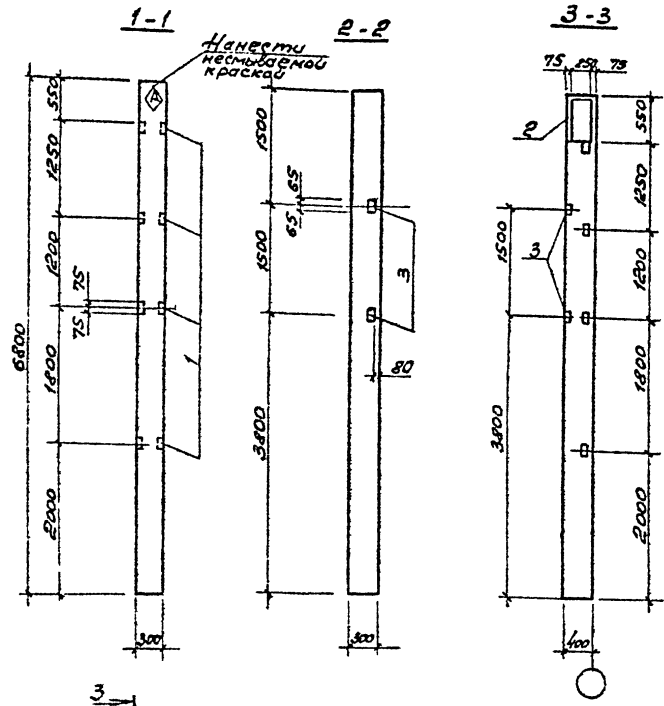
ГИП	Бояришинов	З.М.	503-4-46.87 - КИУ-К60-7-8
Челюта	С.П.	С.М.	К60-9-8
Л.С.	Земляков	С.	Колонна К60-7-8
Вед. инж.	Курьянова	К.	К60-9-8
Инженер	Милакова	М.	
			Стальной Массив Массив
			РП
			Лист 1 / Листов 1
			Железобетон
			ГИПРОВЕСТРАНС
			Новосибирский филиал

Копировал А

Формат А3

Лист № 16 Подпись и дата: В.М. Сидоров

1:100000



1. Колонны К60-7-9 и К60-9-9 отличаются от типовых наличием дополнительных закладных изделий.

Формат	Зона	Гр.з	Обозначение	Наименование	Кол	Примечание
				Сборочные единицы		
			1.423-3 вып.1	Колонна К60-7		
			1.423-3 вып.1	К60-9		
				Изделия закладные		
1			1.423-3 вып.2	М1-13	4	1,68кл
2			1.030.9-2 вып.7 часть	ММ 13	1	10,12л
3			1.400-6/7Е вып.1	МВ-1	2	1,7кл

Ведомость расхода стали на дополнительные закладные изделия, кг

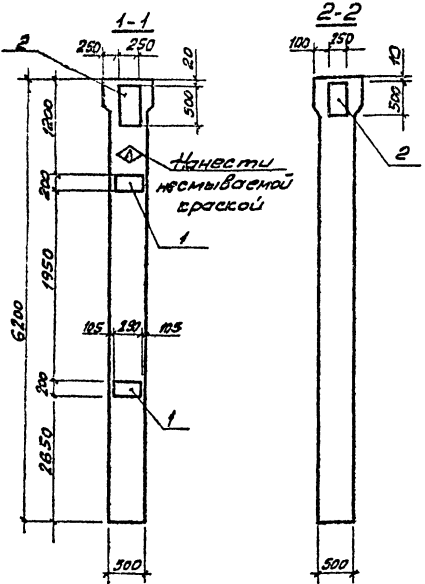
Марка элемента	Изделия закладные					
	Арматура класса А-III, 35ГС			Прокат марки ВСт 3 пс 6		
	ГОСТ 5781-82*	ГОСТ 5709-86*	ГОСТ 82-70*	Уторг	Склад	Уторг
К60-7-9 К60-9-9	φ10 φ12	3,16 5,76	5,76 7,9	7,9		

ГОСТ 103-76*				Общий расход
50х8-20х8	Уторг	Уторг	Уторг	
0,8	2,6	3,4	20,2	20,22

ГИП	Борисов	Зав						503-446.87-КИИ - К60-7-9 К60-9-9
Маслов	Заварова	Зав						Колонна К60-7-9 К60-9-9
Гр.инж.	Зеленов	Зав						Этапы: Метод
Результ.	Курянова	Зав						Масштаб
Инжен.	Мохаилова	Зав						РП
								Лист 1 из 1
								Железобетон
								ГИПРОАВТСТРАНС
								Новосибирский филиал

Исполн. инж. Попова И.В. Взам. Инж. А.

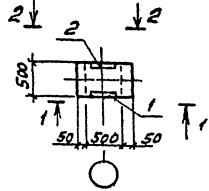
Лесобом 37



Формат Зона	Площ.	Обозначение	Наименование	кол.	Приме- чание
			Сборочные единицы		
		1.423-3 вып.1	Колонна К60-36а		
		1.423-3 вып.1	К60-38а		
			Изделия закладные		
1		1.423-3 вып.2	М1-12	2	6,0кг
2		1.030.9-2.7-2-0.11.0сб.	МН 13	2	10,1кг

Ведомость расхода стали на
дополнительные закладные изделия, кг

Марка элемента	Изделия закладные								Общий расход	
	Арматура класса А-III, 35ГС				Прокат марки ВСт 3 пс 6					
	ГОСТ 5781-82*		ГОСТ 103-76*		ГОСТ 22-70		всего			
	φ12	φ10	Утро-200х-50х	Утро-150х-50х	Утро-150х	Утро				
К60-36а-1	2,8	2,8	5,6	9,2	1,6	10,8	15,8	15,8	32,2	32,2
К60-38а-1	2,8	2,8	5,6	9,2	1,6	10,8	15,8	15,8	32,2	32,2



1 Колонны К60-36а-1, К60-38а-1
отличаются от типовых
наличием дополнительных
закладных изделий
2 Колонны с индексом "а"
укорочены на 100 мм. См.
серию 1.423-3 вып.1 лист "Д"

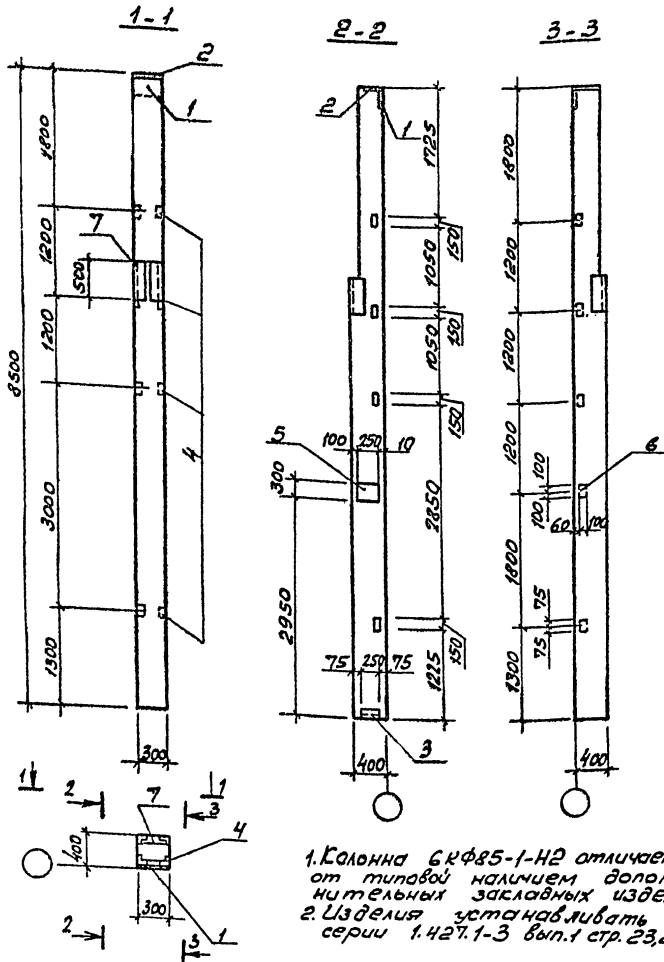
ГЛУП	Борисинский	Зеленый	503-4-46.87-КНУ- К60-36а-1	
Начальн	Сидорова	С.В.	К60-38а-1	
Гл.инж.	Зензуров	С.В.	Колонна К60-36а-1	Статус Масса
Инжен.	Курьянов	В.В.	К60-38а-1	Масса
Инжен.	Михайлова	М.В.		РП
				Лист 1
				Листов 1
			Железобетон	ГИПРОАВТОТРАНС
				Новосибирский филиал

Копировал Лв-

Формат А3

Удостоверение в подлинности копии чертежа

Железобетон



1. Колонна БКФ85-1-Н2 отличается от типовой наличием дополнительных закладных изделий
 2. Изделия устанавливать по серии 1.427.1-3 вып.1 стр.23,25,26

№ п/п	Обозначение	Наименование	Кол	Примечание
Сборочные единицы				
	1.427.1-3 вып.1	Колонна БКФ 85-1-Н		
Изделия закладные				
1	1.427.1-3 вып.2	МН1	1	7,74кг
2	1.427.1-3 вып.2	МН2	1	6,74кг
3	1.427.1-3 вып.2	МН7	1	5,34кг
4	1.427.1-3 вып.2	МН28	4	1,64кг
5	1.423-3 вып.2	МН1-1	1	10,4кг
6	1.400-6/76 вып.1	М8-1	1	1,7кг
7	1.030.9-2 вып.7, часть 2	МН3	1	9,9кг

ведомость расхода стали на дополнительные закладные изделия к

Марка элемента	Изделия закладные										
	Арматура класса										
	А-I, Ст3 псЗ				А-III, 35 ГС						
	ГОСТ 5781-82*				ГОСТ 8509-86						
φ6	Утого φ10	φ12	φ14	φ22	φ8	Утого	163x16	190x6	Утого		
БКФ 85-1-Н2	0,2	0,2	4,78	0,96	4,04	1,4	0,3	11,48	5,6	4,2	9,8

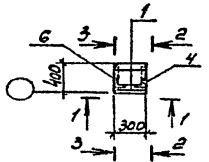
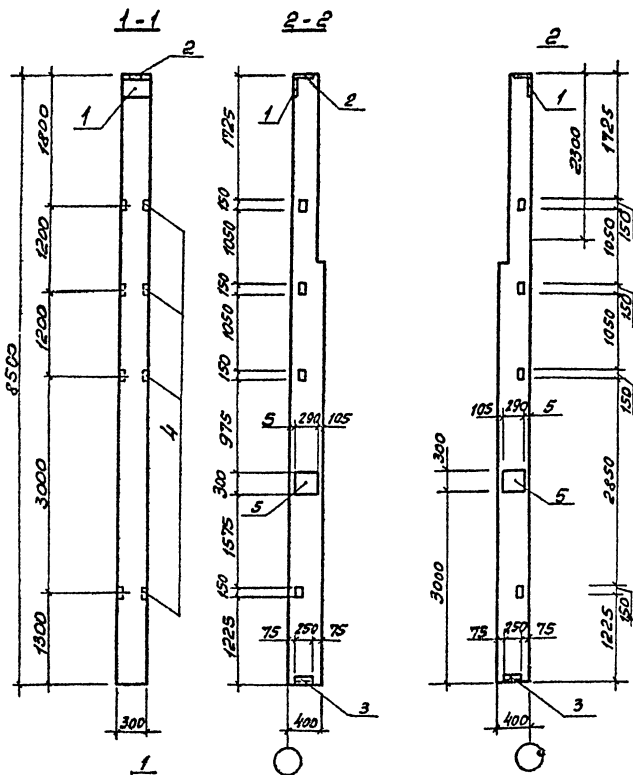
Изделия закладные									
Прокат марки									
ВСт 3 пс 6									
ГОСТ 8510-86			ГОСТ 103-76*			ГОСТ 82-70*			
163x16	Утого	50x8-100x6	Утого	300x8	300x10	Утого	Общий расход		
7,6	7,6	0,8	1,3	2,1	5,7	11,5	17,2	48,38	48,38

Г.И.П. Бояринов	В.И.П. Начога	Сидорова	Зензуров	Курынова	Михайлова	503-4-46-87-КНУ-6 КФ 85-1-Н2	Стрела	Масса	Масштаб
							РП		
							Лист 1	Листов 1	
							ГИПРОВЕТСТРАНС		
							Новосибирский филиал		

Копировал ЛВ

Формат А3

Альбом ИТ



1. Колонна БКФ85-1-НЗ отличается от типовых наличием дополнительных закладных изделий.
 2. Изделия устанавливать по серии 1.427.1-3 вып.1, стр.23, 25, 26.

Формат	Зона	№з.	Обозначение	Наименование	кол.	Примечание
				Сварочные единицы		
			1.427.1-3 вып.1	Колонна БКФ85-1-Н		
				Изделия закладные		
		1	1.427.1-3 вып.2	МН 1	1	7,74кг
		2	1.427.1-3 вып.2	МН 2	1	6,74кг
		3	1.427.1-3 вып.2	МН 7	1	5,34кг
		4	1.427.1-3 вып.2	МН 28	4	1,64кг
		5	1.423-3 вып.2	МН1-1	2	10,4кг

Ведомость расхода стали на дополнительные закладные изделия кг

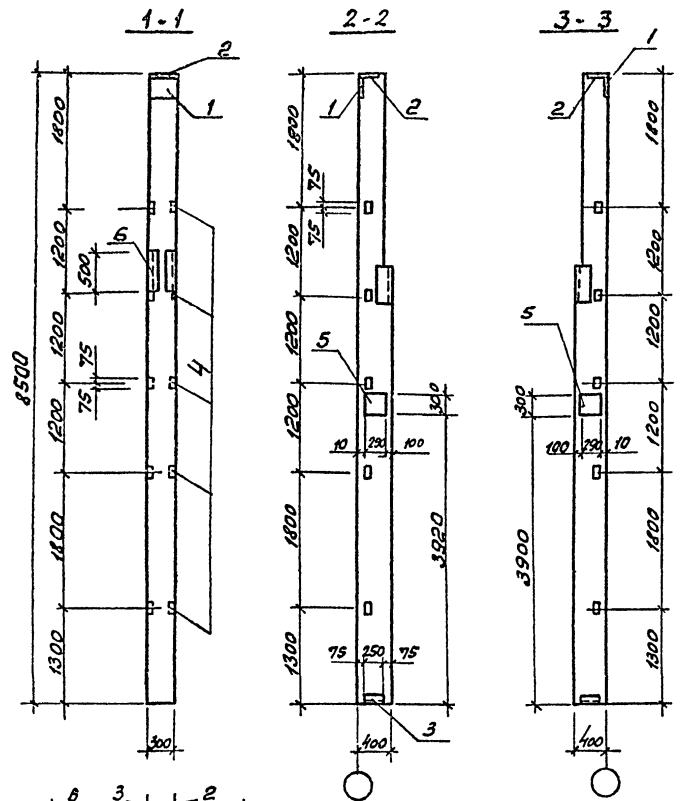
Марка элемента	Изделия закладные							
	Арматура класса							
	А-I, СтЗпсЗ			А-III, 35Гс				
	ГОСТ 5781 - 82 *							
	φ6	Углов	φ10	φ12	φ14	φ22	Углов	
БКФ85-1-НЗ	0,4		0,4	3,18	0,96	6,04	2,8	12,98

Прокат марки			всего	Общий расход
ВсгЗ сп 6				
ГОСТ 8509 - 86	ГОСТ 82 - 70*			
16315	1,9016	Углов 300x1, 300x16	Углов	
5,6	4,2	9,8	5,7	18,3
			24,0	47,18
				47,18

ГИП	Бояришев	Иванов	503-4-46.87 - КИУ-БКФ85-1НЗ	Стальной	Масса	Масса ст/л
МН стд	Буйарова	Иванов	Колонна БКФ85-1-НЗ	РП		
Л.опен	Зейтс	Иванов				
Подпись	Иванов	Иванов	Железобетон	Лист 1	Лист 2	Лист 3
Иванов	Иванов	Иванов				
				Национальный филиал		

Цифры в скобках - значения в мм

Дробом III



Шифр табл. Подпись и дата Взам. Инв. №

1. Колонна 6КФ 85-1-Н4 отличается от типовых наличием дополнительных закладных изделий.
2. Изделия устанавливаются по серии 1.427.1-3 вып.1 стр. 23,25,26

№ инв.	Завод	№ поз.	Обозначение	Наименование	Кол.	Примечание
			1.427.1-3 вып.1	Сборочные единицы		
				Колонна 6КФ 85-Н		
				изделие закладное		
1			1.427.1-3 вып.2	МН1	1	7,74кг
2			1.427.1-3 вып.2	МН2	1	6,74кг
3			1.427.1-3 вып.2	МН7	1	5,34кг
4			1.427.1-3 вып.2	МН28	5	1,64кг
5			1.423-3 вып.2	МН1-1	2	10,4кг
6			1.030.9-2 вып.7 часть 2	МН3	1	9,9кг

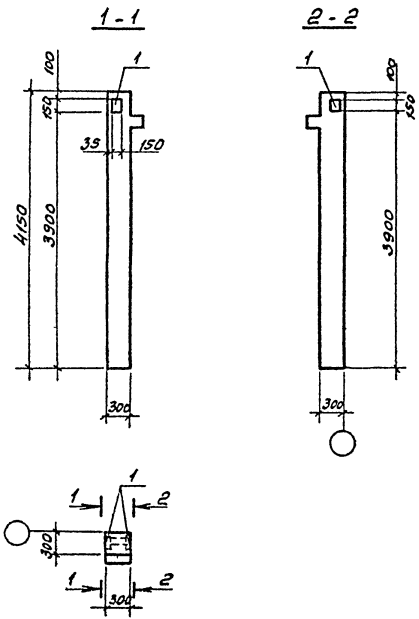
Ведомость расхода стали на дополнительные закладные изделия кг

Марка элемента	Изделия закладные						
	Арматура класса						
	А-I, Ст 3пс 3 А-III, 35ГС						
	ГОСТ 5781-82*						
	φ6	φ10	φ12	φ14	φ22	φ8	Угоя
6КФ85-1-Н4	0,4	0,4	4,38	1,2	6,04	2,8	0,3
							14,72

Прокат марки						Общий расход
ВСт 3 пс 6						
ГОСТ 103-76*	ГОСТ 8510-86	ГОСТ 8509-86	ГОСТ 82-70*			всего
50x8	Угоя	Угоя	Угоя	300x300	Угоя	
0,8	0,8	7,6	7,6	7,0	4,2	11,2
						5,7
						18,3
						24,0
						58,72
						58,72

ГЦП	Бояринов	503-4-46.87 - КНУ-6 КФ 85-1-Н4	Сталь	Масса	Масса ст
Начало	Сидорова	Колонна 6КФ85-1-Н4	РП		
Гл. спец.	Зензерева				
Вед. инж.	Курьянова	Железобетон	Лист 1	Листов 1	ГЦПРОВСТОТРАНС
Инжен.	Михайлова				

Льбом II



1. Колонна 1К03.33-1 отличается от типовой колонны наличием дополнительных закладных изделий.

Артикул	Зона	Лос.	Обозначение	Наименование	кол	Примечание
				Сварочные единицы		
			1.020-1/83 выт.2-1	Колонна 1К03.33		
				Изделия закладные		
			1 1.020-1/83 выт.2-15	МН-41	1	3,86кг

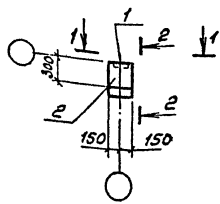
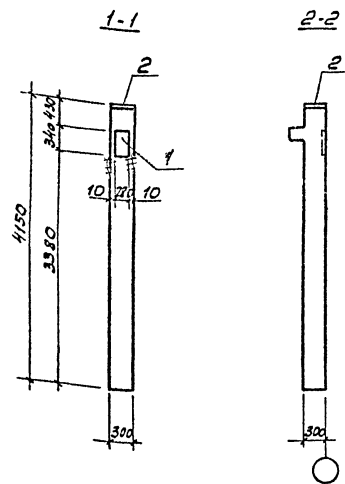
Ведомость расхода стали на дополнительные закладные изделия, кг

Марка элемента	Изделия закладные						Общий вес, расход
	Арматура класса	Прокат марки		Вес			
	A-III, 35ГС	ВСт3 пс6		расход			
	ГОСТ 5781-82*	ГОСТ 103-76*					
	φ12	Уголок-150х8		Уголок			
1К03.33-1	1,04		1,04	2,82		2,82	3,86

Шифр модели. Подпись и дата. Автоматич.

Тип	башинный	503-4-40.87 - КМУ-1К03.33-1
Нач.проект.	Сидорова	
Гл.инж.	Зенерова	Станд. Масса Машино
Инженер	Курякова	Колонна 1К03.33-1
Инженер	Михайлова	рп
		Лист 1 / листов 1
		Железобетон
		ГИПРОАВТОТРАНС
		Новосибирский филиал

Л.10.50м.17



1. Колонна 1К03.33-2 отличается от типовой наличием дополнительного закладного изделия МН28 и заменой МН2 на МН1.

Прокат	Зона	Поз.	Обозначение	Наименование	кол.	Примечание
				Сборочные единицы		
			1.020-1/83 вып.2-1	Колонна 1К03.33		
				Изделия закладные		
		1	1.020-1/83 вып.2-15	МН-28	1	9,99кг
		2	1.020-1/83 вып.2-15	МН-1	1	8,34кг

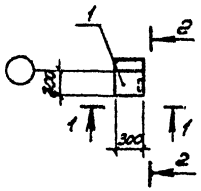
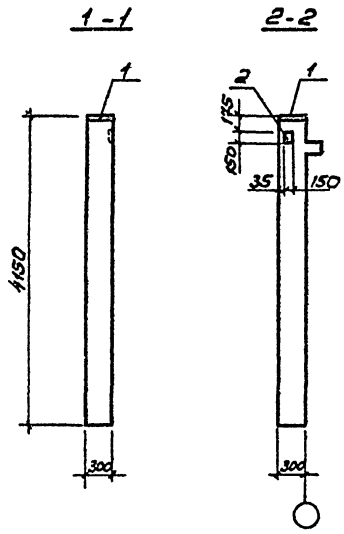
Ведомость расхода стали на дополнительные закладные изделия, кг

Марка элемента	Изделия закладные							Общий расход		
	Арматура класса А-III, 35ГС				Прокат марки ВСт3пс6					
	φ12	φ14	φ16	Штук	20мм	30мм	Штук			
1К03.33-2	0,18	2,34	1,28		3,8	7,47	7,06	14,53	18,33	18,33

Инв. № 10.50м.17, Подпись и дата, В.С.М.С.

ГЧП	Богачкина	Савва				503-4-46.87 - КНИ-1К03.33-2
Наклад	Видурова	И.А.				
Л.случ.	Зензарева	Л.И.				
Ведущий	Куряева	Н.М.				
Инжен.	Михайлова	И.И.				
						Колонна 1К03.33-2
						Студия Масса Москва
						Наша
						РП
						Лист 1 Листов 1
						ГИПРОАВТОТРАН
						Новосибирский филиал

Альбом II



1. Колонна 1КОЗ.33-3 отличается от типовой колонны наличием дополнительного закладного изделия МН40 и заменой МН2 на МН1.

Формат	Этаж	Поз.	Обозначение	Наименование	Кол.	Примечание
				Сборочные единицы		
			1.020-1/83 вып.2-1	Колонна 1КОЗ.33		
				Изделия закладные		
		1	1.020-1/83 вып.2-15	МН-1	1	8,34кг
		2	1.020-1/83 вып.2-15	МН-40	1	2,53кг

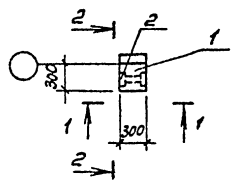
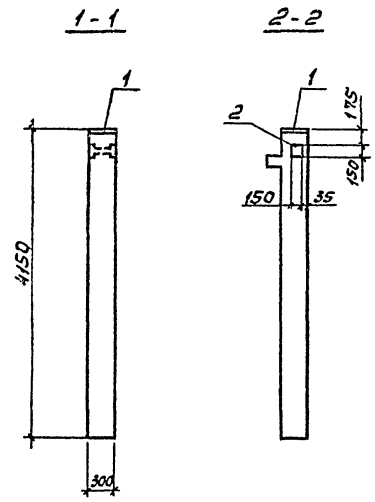
Ведомость расхода стали на дополнительные закладные изделия, кг

Марка элемента	Изделия закладные						Общий вес расхода		
	Арматура класса А-III, 35ГС		Прокат марки ВСт3пс6			Итого			
	ГОСТ 5781-82*		ГОСТ 103-76*	ГОСТ 82-70*					
	φ12	φ16	Итого 750кг	Итого 300кг	Итого				
1КОЗ.33-3	1,12	1,28	2,4	1,41	1,41	7,06	7,06	10,87	10,87

Изд. № 10/1011 Подпись и дата В.З.М. 1/10/83

ГИП	Бояркин	С.И.	503-4-46.87-КНИ-1КОЗ.33-3	Сталь	Масса	Масса
Нак.в.д.	Зидарева	И.С.	Колонна 1КОЗ.33-3	рп		
И.с.п.	Земзоров	В.И.		Лист 1 из 1	Листов 1	
Ред.инж.	Курьянов	В.И.	Железобетон	ГИПРОАВТОТРАНС		
Инженер	Михайлов	А.И.		Новосибирский филиал		

Диаграм II



Формат	Элемент	Поз.	Обозначение	Наименование	Кол.	Примечание
				Сборочные единицы		
			1.020-1/83 вып.2-1	Колонна 1КО3.33		
				Изделия закладные		
	1		1.020-1/83 вып.2-15	МН-1	1	8,34кг
	2		1.020-1/83 вып.2-15	МН-41	1	3,86кг

Ведомость расхода стали на дополнительные закладные изделия, кг

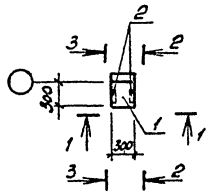
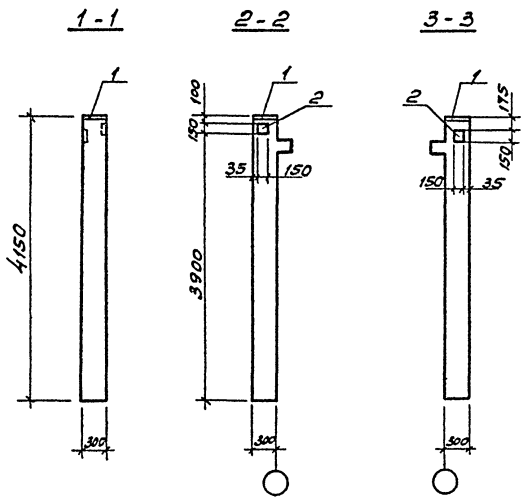
Марка элемента	Изделия закладные						Общий всего расход	
	Арматура класса А-III, 35ГС		Прокат марки ВСт 3 пс 6					
	ГОСТ 5781-82*		ГОСТ 103-76*		ГОСТ 82-70*			
	φ12	φ16	Утого 150кг	Утого 300кг	Утого			
1 КО 3.33 -4	1,04	1,28	2,32	2,82	2,82	7,06	12,2	12,2

1. Колонна 1КО3.33-4 отличается от типовой наличием дополнительного закладного изделия МН41 и заменой МН2 на МН1.

ГИП	Бояринов	Фед.			503-4-46.87-КНИ-1КО3.33-4			
Нач.отд.	Сидорова	Фед.						
Инжен.	Зендерева	Фед.						
Инжен.	Курьянова	Фед.			Колонна 1КО3.33-4	Сталь	Масса	Масштаб
Инжен.	Михайлова	Фед.				РП		
						Лист	Листов	1
					Железобетон	ГИПРОДЪТТРАНС		
						Новосибирский филиал		

Уч. Младш. Технич. Школа №3304, 21/12/84

Альбом III



1. Колонна 1К03.33-5 отличается от типовой наличием дополнительных закладных изделий и заменой МН-2 на МН-1.

Вид	Зона	№3	Обозначение	Наименование	Кол.	Примечание
				Сборочные единицы		
			1.020-1/83 вып.2-1	Колонна 1К03.33		
				Изделия закладные		
1			1.020-1/83 вып.2.15	МН-1	1	8,34 кг
2			1.020-1/83 вып.2.15	МН-40	2	2,53 кг

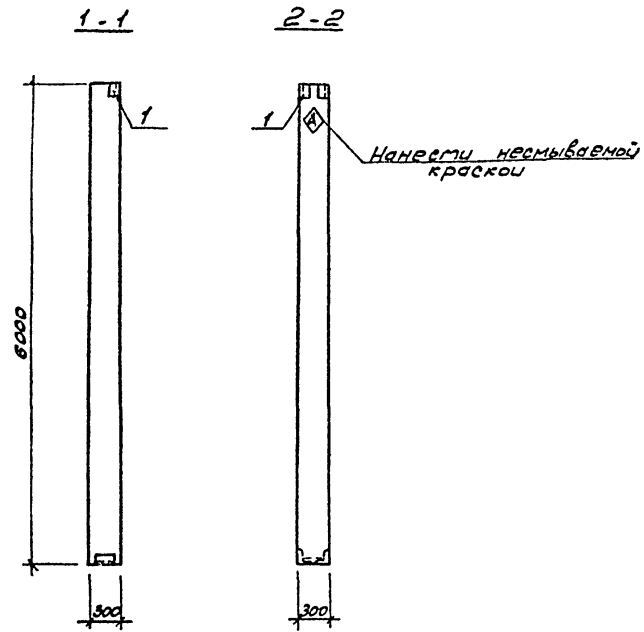
Ведомость расхода стали на дополнительные закладные изделия, кг

Марка элемента	Изделия закладные						Общий расход	
	Арматура класса А-III, 35ГС		Прокат марки ВСт 3 пс 6					
	ГОСТ 5781-82*		ГОСТ 103-76*		ГОСТ 82-70*			
	φ12	φ16	Утого	150мм	Утого	300мм	Утого	
1К03.33-5	2,24	1,28	3,52	2,82	2,82	7,06	7,06	13,4

УТВЕРЖДЕНО: Подпись и дата: _____

Гип	Борислав	Сели			503-4-46.87 - КНУ-1К03.33-5
Нач. отд.	Видеова	Мели			
Вед. спец.	Зеленый	Пил			
Вед. спец.	Куряков	Бел			
Инженер	Михайлов	Мили			
					Колонна 1К03.33-5
					Страна Месса Ма...
					РП
					Лист 1 из 2 в 1
					Железобетон
					ГИПРОАВТОТРАНС
					Технобизнесский филиал

Формат III



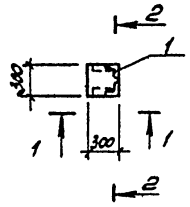
1. Колонна КБ8-1-1 отличается от типовой колонны заменой закладного изделия МН 13 на МН 3.

Рядов	Зона	Поз.	Обозначение	Наименование	Кол.	Примечание
				<u>Сборочные единицы</u>		
			1.030.9-2 вып.5	Колонна КБ8-1		
				<u>Изделия закладные</u>		
		1	1.030.9-2 вып.7, часть 2	МН 3	1	9,9 кг

Ведомость расхода стали на дополнительные закладные изделия, кг

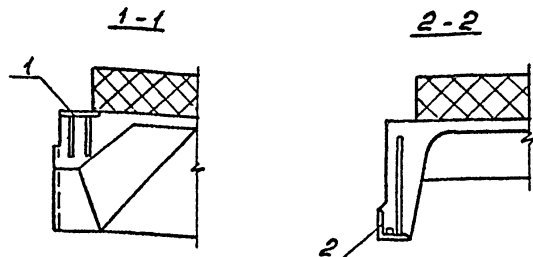
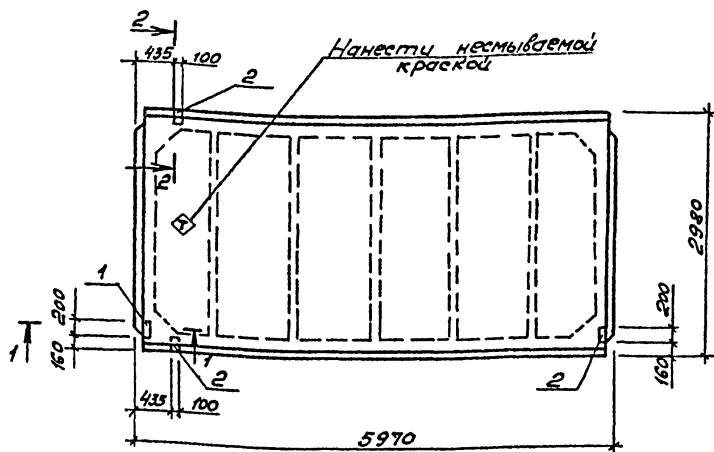
Марка элемента	Изделия закладные						Общий вес расход		
	Арматура класса			Прокат марки					
	А-III, 35ГС			Вст 3 пс 6					
	φ8	φ10	Углов	ГОСТ 5781-82*	ГОСТ 8510-72*	ГОСТ 103-76*			
КБ8-1-1	0,3	1,2	1,5	7,6	7,6	0,8	0,8	9,9	9,9

Инв. № строки, Подпись и дата, Взам. Инв. №



ГЧП	Боярицкий	Стор	503-4-46 87 -КНИ-КБ8-1-1
Начальд.	Сидорова	С.К.	
Инженер	Земляков	В.К.	
Инженер	Курьянов	В.С.	
Инженер	Михайлова	М.И.	
Колонна КБ8-1-1			Стандарт Масса Масситаб
			РП
Железобетон			Лист 1 Листов 1
			ГИПРОВЫТРАНС
			Новосибирский филиал

Альбом III



Ранг	Знак	Поз.	Обозначение	Наименование	Кол.	Примечание
				Сборочные единицы		
			1. 465.1-10/82 вып.1	1ПГ-1АтУП-110ЯН-500М		
			1. 465.1-10/82 вып.1	1ПГ-2АтУП-150ЯН-500М		
			1. 465.1-10/82 вып.1	1ПГ-3АтУП-190ЯН-500М		
				Изделия закладные		
		1	ГОСТ 22701.5-77*	М8	2	1,7 кг
		2	ГОСТ 22701.5-77*	М9	2	1,25 кг

Ведомость расхода стали на дополнительные закладные изделия, кг

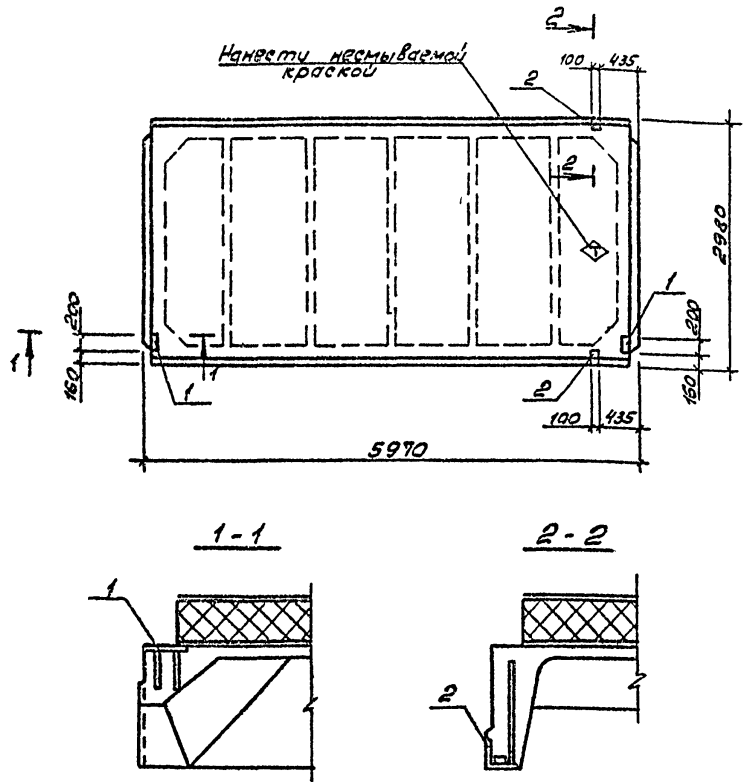
Марка элемента	Изделия закладные							Общий расход	
	Арматура класса А-III, 35ГС		Прокат марки ВСт3кп2 (ВСт3пс6)			Итого	Итого		
	ГОСТ 5781-82*		ГОСТ 8509-86		ГОСТ 103-76*				
	φ10	φ14	Угел-70х8	Угел-100х8	Угел	Итого	Итого		
1ПГ-1АтУП-110ЯН-500М 1ПГ-2АтУП-150ЯН-500М 1ПГ-3АтУП-190ЯН-500М	1,4	0,2	1,6	1,7	1,7	2,6	2,6	5,9	5,9

Шифр по плану. Подпись и дата. Выполнил:

- Плиты 1ПГ-1АтУП-110ЯН-500М-1, 1ПГ-2АтУП-150ЯН-500М-1, 1ПГ-3АтУП-190ЯН-500М-1 отличаются от типовых плит наличием дополнительных закладных изделий.
- Прокат марки в скобках дан для $t = -40^{\circ}C$.

ГИП	Бояркин	д.ш.	503-4-48-87. к.ш.	1ПГ-1АтУП-110ЯН-500М 1ПГ-2АтУП-150ЯН-500М 1ПГ-3АтУП-190ЯН-500М	Станд. Масса	Масса
нач. отд.	Сидорова	д.ш.			РП	
д. спец.	Вензоров	д.ш.				
вед. инж.	Курьянова	д.ш.				
инженер	Михайлова	д.ш.				
				Плита 1ПГ-1АтУП-110ЯН-500М-1 1ПГ-2АтУП-150ЯН-500М-1 1ПГ-3АтУП-190ЯН-500М-1	Лист 1	Из листов 1
				Железобетон	ГИПРОАВТОТРАН Новосибирский филиал	

А.С.ДОМЛ



Авант	Зона	Поз.	Обозначение	Наименование	кол.	Примечание
				Сборочные единицы		
			1.465.1-10/82 вып.1	1ПГ-1АтУП-НОЯН-500М		
			1.465.1-10/82 вып.1	1ПГ-2АтУП-150ЯН-500М		
			1.465.1-10/82 вып.1	1ПГ-3АтУП-190ЯН-500М		
				Изделия закладные		
		1	ГОСТ 22701.5-77*	М8	2	1,7кг
		2	ГОСТ 22701.5-77*	М9	2	1,25кг

Ведомость расхода стали на дополнительные закладные изделия, кг

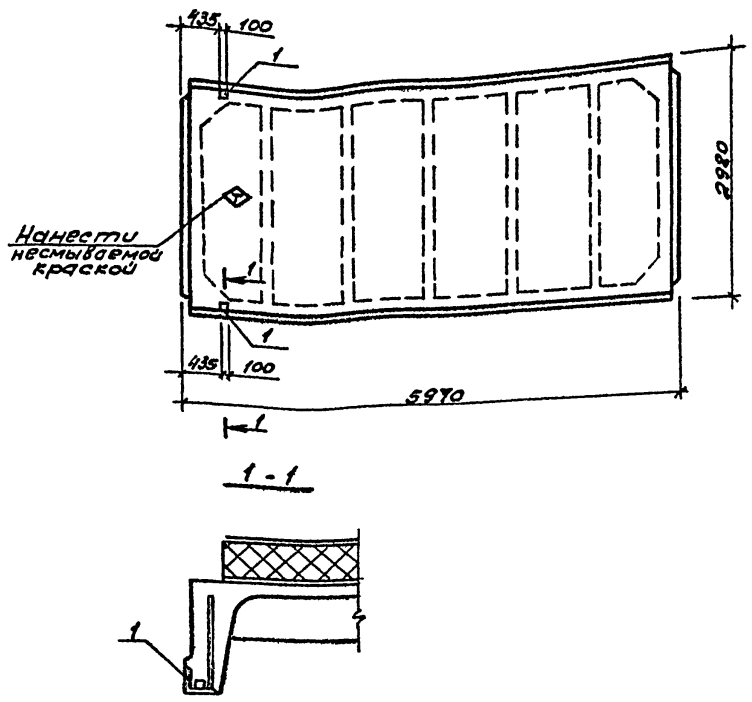
Марка элемента	Изделия закладные							всего	Общий расход
	Арматура класса		Прокат марки			всего			
	А-III, 35ГС		ВСтЗ кп2 (ВСтЗПС6)						
ГОСТ 5781-82*	ГОСТ 8509-86	ГОСТ 103-76*							
	φ10	φ14	Утого L70кг	Утого L100кг	Утого				
1ПГ-1АтУП-НОЯН-500М-2	1,4	0,2	1,6	1,7	1,7	2,6	2,6	5,9	
1ПГ-2АтУП-150ЯН-500М-2									
1ПГ-3АтУП-190ЯН-500М-2									

Указано под. Предмет. и дата. Взам. Инв. №

- Плиты 1ПГ-1АтУП-НОЯН-500М-2, 1ПГ-2АтУП-150ЯН-500М-2, 1ПГ-3АтУП-190ЯН-500М-2 отличаются от типовых плит наличием дополнительных закладных изделий
- Прокат марки в скобках дан для $t = -40^{\circ}C$.

ГИП	Бояршинов								1ПГ-1АтУП-НОЯН-500М-2
Нач. отд.	Лидарова								503-4-46-87 - РМЧ. 1ПГ-2АтУП-150ЯН-500М-2
Ин. спец.	Зензеров								1ПГ-3АтУП-190ЯН-500М-2
Вед. инж.	Курьянова								Плита
Инженер	Михайлова								1ПГ-1АтУП-НОЯН-500М-2
									1ПГ-2АтУП-150ЯН-500М-2
									1ПГ-3АтУП-190ЯН-500М-2
									Железобетон
									Сталь
									Масса
									Масштаб
									РП
									Лист 1
									Листов 1
									ГИПРОЗВТТРАНС
									Новосибирский филиал

Мельком III



1. Плиты 1ПГ-1АтУП-110ЯН-500М-3, 1ПГ-2АтУП-150ЯН-500М-3, 1ПГ-3АтУП-190ЯН-500М-3 отличаются от типовых плит наличием дополнительных закладных изделий.
2. Прокат марки в скобках дан для $t^{\circ} = -40^{\circ}C$.

Вид	Зона	Лос.	Обозначение	Наименование	Кол.	Примечание
				Сборочные единицы		
			1.465.1-10/82 вып.1	1ПГ-1АтУП-110ЯН-500М		
			1.465.1-10/82 вып.1	1ПГ-2АтУП-150ЯН-500М		
			1.465.1-10/82 вып.1	1ПГ-3АтУП-190ЯН-500М		
				Изделие закладное		
			1 ГОСТ 22701.5-77*	М9	2	1,25кг

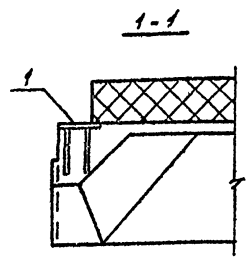
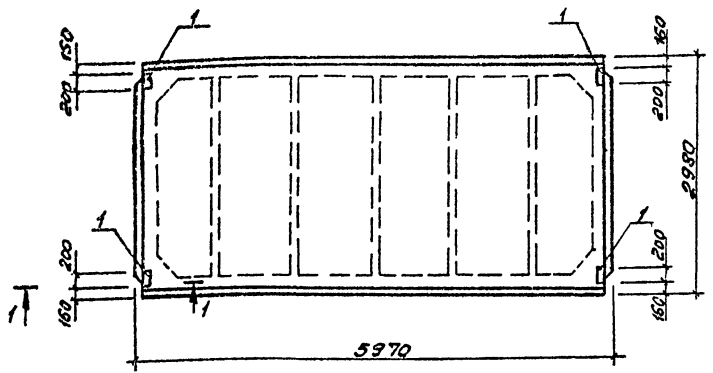
Ведомость расхода стали на дополнительные закладные изделия, кг

Марка элемента	Изделия закладные								Общий расход	
	Арматура класса А-III, 35ГС				Прокат марки					
	ГОСТ 5781-82*				ГОСТ 8509-86					
	φ10	φ14			Углер.	Л70к8		Углер.		
1ПГ-1АтУП-110ЯН-500М-3 1ПГ-2АтУП-150ЯН-500М-3 1ПГ-3АтУП-190ЯН-500М-3	0,6	0,2			0,5	1,7		1,7	2,5	2,5

Имя, Фамилия, Подпись и дата

ГИП	Бояркинов	СВ	503-4-46.87	1ПГ-1АтУП-110ЯН-500М-3 -КЖИ-1ПГ-2АтУП-150ЯН-500М-3 1ПГ-3АтУП-190ЯН-500М-3
Нач.отд.	Кишорова	СВ		
Л.спец.	Зензорова	СВ		
Вед.инж.	Курьянова	СВ		
Инженер	Михайлова	СВ		
			Плита	
			1ПГ-1АтУП-110ЯН-500М-3	
			1ПГ-2АтУП-150ЯН-500М-3	
			1ПГ-3АтУП-190ЯН-500М-3	
			Железобетон	
				Лист 1 Листов 1
				ГИПРОАВТОТРАНС Новосибирский филиал

Альбом 2



Проектная зона	Лист	Обозначение	Наименование	кол.	Примечание
			Сборочные единицы		
		1.465.1-10/82 вып.1	1ПГ-1АтУП-110ЯН-500М		
		1.465.1-10/82 вып.1	1ПГ-2АтУП-150ЯН-500М		
		1.465.1-10/82 вып.1	1ПГ-3АтУП-190ЯН-500М		
			Изделие закладное		
1		ГОСТ 22701.5 - 77*	М8	4	1,7кг

Ведомость расхода стали на дополнительные закладные изделия, кг

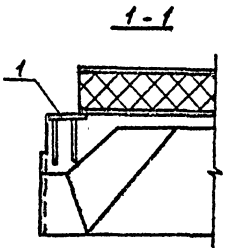
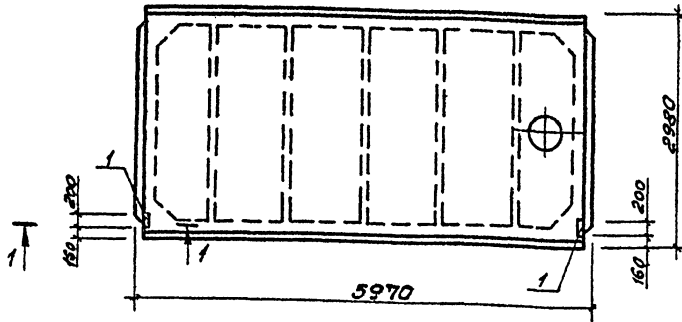
Марка элемента	Изделия закладные				Общий расход
	Арматура класса А-III, 35ГС		Прокат марки ВСт3кп2(ВСт3пс)		
	ГОСТ 5781-82*		ГОСТ 103 - 76*		
	φ10	Итого	Итого	Итого	
1ПГ-1АтУП-110ЯН-500М-4 1ПГ-2АтУП-150ЯН-500М-4 1ПГ-3АтУП-190ЯН-500М-4	1,6	1,6	5,2	5,2	6,8

- Плиты 1ПГ-1АтУП-110ЯН-500М-4, 1ПГ-2АтУП-150ЯН-500М-4, 1ПГ-3АтУП-190ЯН-500М-4 отличаются от типовых плит наличием дополнительных закладных изделий
- Прокат марки в скобках дан для t° = -40°С.

ГУП	Бояршинов	503-4-46.87	1ПГ-1АтУП-110ЯН-500М-4 к-мн-1ПГ-2АтУП-150ЯН-500М-4 1ПГ-3АтУП-190ЯН-500М-4	Сталь	Масса	Масса
Исполн.	Сидорова					
Л. спец.	Зензеров		Плита			
Вед. инж.	Курьянова		1ПГ-1АтУП-110ЯН-500М-4 1ПГ-2АтУП-150ЯН-500М-4 1ПГ-3АтУП-190ЯН-500М-4	РП		
Инженер	Михайлова					
				Лист 1	Листов 1	
			Железобетон	Гипроавтотранс Новосибирский филиал		

Инд. № 2014. Подпись и дата. Взам. Инд. № 25

Лобов III



Формат	Длина	Пол.	Обозначение	Наименование	Кол.	Примечание
				Оборочные единицы		
			1.465.1-10/82 вып.1	1ПВ4-2АтУП-10ЯН-500м		
			1.465.1-10/82 вып.1	1ПВ4-3АтУП-150ЯН-500м		
			1.465.1-10/82 вып.1	1ПВ4-4АтУП-190ЯН-500м		
				Изделие закладное		
			1 ГОСТ 22701.5-77*	М8	2	1.7кг

Ведомость расхода стали на дополнительные закладные изделия, кг

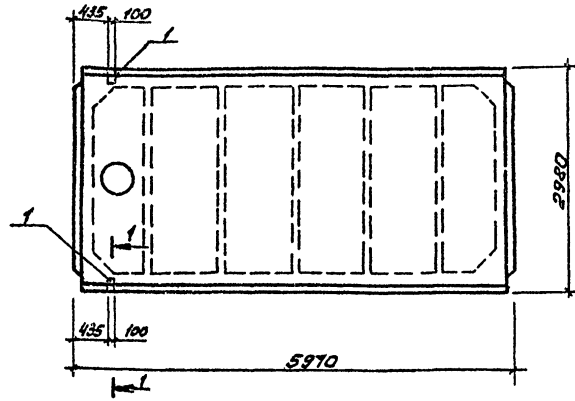
Марка элемента	Изделия арматурные								Общий расход	
	Арматура класса А-III, 35ГС		Прокат марки ВСт3кп2(ВСт3пс6)							
	ГОСТ 5781-82*		ГОСТ 103-76*							
	φ10		Углов	100кг				Углов		
1ПВ4-2АтУП-10ЯН-500м	0,8		0,8	2,6				2,6	3,4	3,4
1ПВ4-3АтУП-150ЯН-500м										
1ПВ4-4АтУП-190ЯН-500м										

1. Плиты 1ПВ4-2АтУП-10ЯН-500м-1, 1ПВ4-3АтУП-150ЯН-500м-1, 1ПВ4-4АтУП-190ЯН-500м-1 отличаются от типовых плит наличием дополнительных закладных изделий.
2. Прокат марки в скобках дан для $t = -40^{\circ}\text{C}$

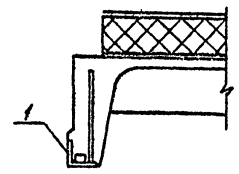
ГПП	Барришнев	503-4-46.87	1ПВ4-2АтУП-10ЯН-500м-1	КНН	1ПВ4-3АтУП-150ЯН-500м-1
Нач. отд.	Сидаров		1ПВ4-4АтУП-190ЯН-500м-1		1ПВ4-4АтУП-190ЯН-500м-1
П. елец.	Зензоров				
Вед. инж.	Курьянов				
Инженер	Михайлов				
		Плиты	Железобетон	рп	Гипроавтотранс
					Новосибирский филиал

Указание по исполнению, подготовке и монтажу. Вести. Указание

Архив №



1-1



Рядовой	Завод	№ таб.	Обозначение	Наименование	Кол.	Примечание
				Сборочные единицы		
			1.465.1-10/82 вып.1	1ПВ4-2Ат УП-110ЯН-500М		
			1.465.1-10/82 вып.1	1ПВ4-3Ат УП-150ЯН-500М		
			1.465.1-10/82 вып.1	1ПВ4-4Ат УП-190ЯН-500М		
				Изделия закладные		
		1	ГОСТ 22701.5-77*	М9	2	1,25 кг

Ведомость расхода стали на дополнительные закладные изделия, кг

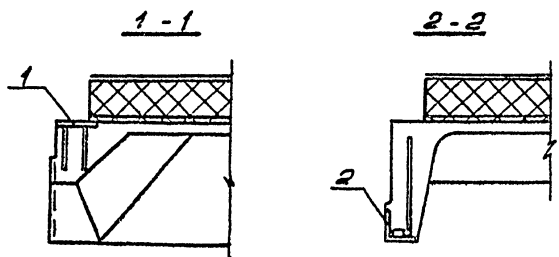
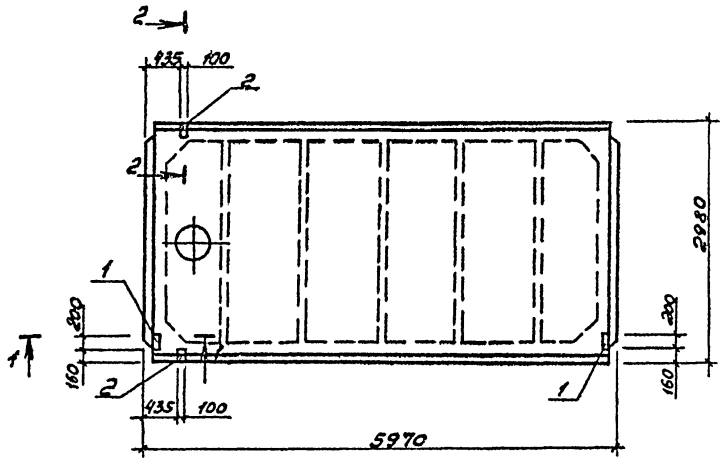
Марка элемента	Изделия арматурные							Общий расход	
	Арматура класса А-III, 35ГС			Прокат марки ВСтЗкп2(ВСтЗпвб)					
	ГОСТ 5781-82*			ГОСТ 103-76*					
	φ10	φ14	Уголок	100х3			Уголок		
1ПВ4-2Ат УП-110ЯН-500М 1ПВ4-3Ат УП-150ЯН-500М 1ПВ4-4Ат УП-190ЯН-500М-2	0,6	0,2	0,8	1,7			1,7	2,5	2,5

- Плиты 1ПВ4-2Ат УП-110 ЯН-500М-2, 1ПВ4-3Ат УП-150 ЯН-500М-2, 1ПВ4-4Ат УП-190 ЯН-500М-2 отличаются от типовых плит наличием дополнительных закладных изделий.
- Прокат марки 8 в обложках дан для t_с = -40°C.

ГЧП	Богояшвили				503-4-46.87	1ПВ4-2Ат УП-110ЯН-500М-2		
Кол.отд.	Гударова					-КВМ-1ПВ4-3Ат УП-150ЯН-500М-2		
Вл. спец.	Зензоров					1ПВ4-4Ат УП-190ЯН-500М-2		
Вед. инж.	Курьянов				Плита	1ПВ4-2Ат УП-110ЯН-500М-2	Сталь	Масса
Инженер	Михайлова					1ПВ4-3Ат УП-150ЯН-500М-2	РП	
						1ПВ4-4Ат УП-190ЯН-500М-2		
					Железобетон		Лист 1	Листов 1
							ГИПРОВЕСТРАНС	
							Новосибирский филиал	

Упр. по лев. и прав. встав. в блок-план

Альбом III



Марка	Зона	Площ.	Обозначение	Наименование	Кол.	Примечание
Сборочные единицы						
			1.465.1-10/82 Вып.1	1ПВ7-2АтУП-110ЯН-500М		
			1.465.1-10/82 Вып.1	1ПВ7-3АтУП-150ЯН-500М		
			1.465.1-10/82 Вып.1	1ПВ7-4АтУП-190ЯН-500М		
Изделие закладное						
1			ГОСТ 22701.5-77*	М8	2	1,7кг
2			ГОСТ 22701.5-77*	М9	2	1,25кг

Ведомость расхода стали на дополнительные закладные изделия, кг

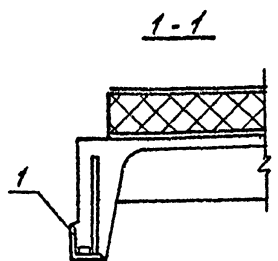
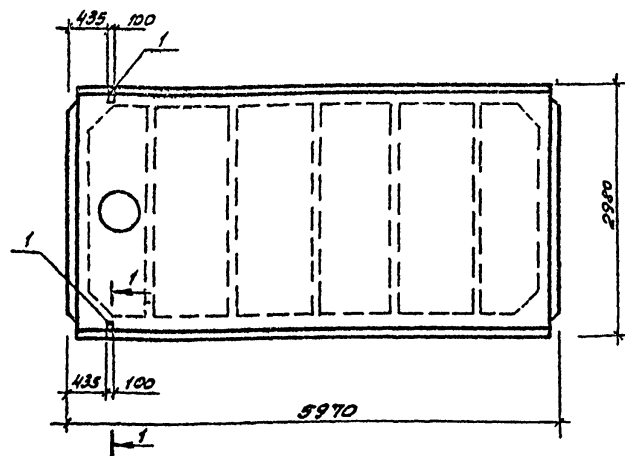
Марка элемента	Изделия арматурные								Общий расход
	Арматура класса А-III, 35ГС		Прокат марки ВСтЗкп2 (ВСтЗпсв)			всего			
	ГОСТ 5781-82*		ГОСТ 8509-86		ГОСТ 103-76*				
	φ10	φ14	Углого	Углого	100кг	Углого			
1ПВ7-2АтУП-110ЯН-500М	1,4	0,2	1,6	1,7	1,7	2,6	2,6	5,9	5,9
1ПВ7-3АтУП-150ЯН-500М									
1ПВ7-4АтУП-190ЯН-500М									

- Плиты 1ПВ7-2АтУП-110ЯН-500М-1, 1ПВ7-3АтУП-150ЯН-500М-1, 1ПВ7-4АтУП-190ЯН-500М-1 отличаются от типовых плит наличием дополнительных закладных изделий
- Прокат марки в скобках дан для $t^{\circ} = -40^{\circ}C$.

ГЛП	Бояринов	В.И.	503-4-46.87	1ПВ7-2АтУП-110ЯН-500М-1	Сталь	Масса	Масштаб
Исполн.	Сидорова	В.И.		-КМЦ-1ПВ7-3АтУП-150ЯН-500М-1			
Проект	Байерова	В.И.		1ПВ7-4АтУП-190ЯН-500М-1			
Ведущий	Курянова	В.И.		Плита	РП		
Инженер	Михайлова	В.И.		1ПВ7-2АтУП-110ЯН-500М-1			
				1ПВ7-3АтУП-150ЯН-500М-1			
				1ПВ7-4АтУП-190ЯН-500М-1			
				Железобетон	Лист 1	Листов 1	
					ГИПРОАВТОТРАНС		
					Новосибирский филиал		

Имя, № пола, Подпись и дата (взрослый)

Льבות III



Высот	Зона	Поз	Обозначение	Наименование	Кол	Приме- чание
				<u>Сборочные единицы</u>		
			1.465.1-10/82 вып.1	1ПВ7-2АтУП-110ЯН-500М		
			1.465.1-10/82 вып.1	1ПВ7-3АтУП-150ЯН-500М		
			1.465.1-10/82 вып.1	1ПВ7-4АтУП-190ЯН-500М		
				<u>Изделие закладное</u>		
			1 ГОСТ 22701.5-77*	М9	2	1,25кг

Ведомость расхода стали на дополнительные закладные изделия, кг

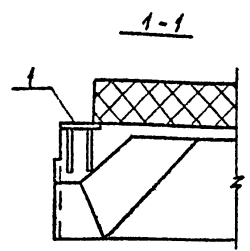
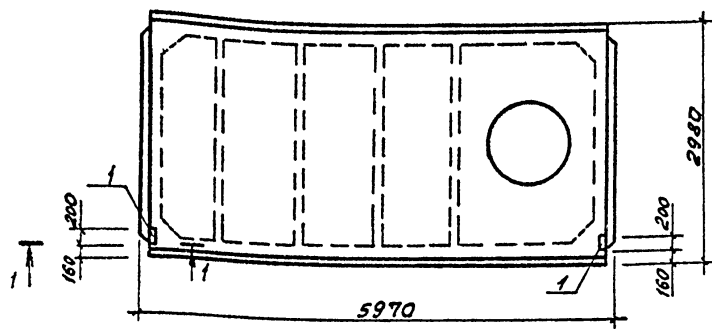
Марка элемента	Изделия арматурные						Общий расход
	Арматура класса		Прокат марки		Итого	Итого	
	А-III, 35ГС		ВСт3 кп2(ВСт3ПС)				
	ГОСТ 5781-82*		ГОСТ 103-76*		Итого		
1ПВ7-2АтУП-110ЯН-500М 1ПВ7-3АтУП-150ЯН-500М 1ПВ7-4АтУП-190ЯН-500М	0,6	0,2	0,8	1,7		1,7	2,5

Имя, И.П.Ф., Подпись и дата

1. Плиты 1ПВ7-2АтУП-110ЯН-500М-2, 1ПВ7-3АтУП-150ЯН-500М-2 и 1ПВ7-4АтУП-190ЯН-500М-2 отличаются от типовых плит наличием дополнительных закладных изделий
2. Прокат марки в скобках дан для $t^{\circ} = -40^{\circ}C$.

Г.И.П.	Боярышников				503-4-46.87 - КИУ	1ПВ7-2АтУП-110ЯН-500М-2 1ПВ7-3АтУП-150ЯН-500М-2 1ПВ7-4АтУП-190ЯН-500М-2
Нач. отд.	Сидорова					
Гл. спец.	Зензерева					
Вед. инж.	Курячкова					
Инженер	Михайлова					
					Плита	Страна Масса Машиная
					1ПВ7-2АтУП-110ЯН-500М-2 1ПВ7-3АтУП-150ЯН-500М-2 1ПВ7-4АтУП-190ЯН-500М-2	РП
					Железобетон	Лист 1 Листов 1
						ГИПРОВТОТРАНС
						Новосибирский филиал

Альбом II



Формат	Зона	Лист	Обозначение	Наименование	кол.	Примечание
				Сборочные единицы		
			1.465.1-10/82 вып.1	1ПВ10-2АтУп-110ЯН-500М		
			1.465.1-10/82 вып.1	1ПВ10-3АтУп-150ЯН-500М		
			1.465.1-10/82 вып.1	1ПВ10-4АтУп-190ЯН-500М		
				Изделие закладное		
			1 ГОСТ 22701.5 - 77*	М8	2	1.7кг

Ведомость расхода стали на дополнительные закладные изделия, кг

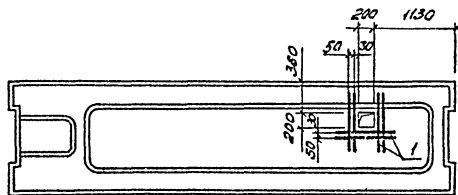
Марка элемента	Изделия арматурные						Общий расход
	Арматура класса А-III, 35ГС		Прокат марки ВСтЗкп (ВСтЗпсб)		всего	Общий расход	
	ГОСТ 5781-82*		ГОСТ 103-76*				
φ10		Утого-100кг		Утого			
1ПВ10-2АтУп-110ЯН-500М-1							
1ПВ10-3АтУп-150ЯН-500М-1	0,8		0,8	2,6		3,4	3,4
1ПВ10-4АтУп-190ЯН-500М-1							

- Плиты 1ПВ10-2АтУп-110ЯН-500М-1, 1ПВ10-3АтУп-150ЯН-500М-1, 1ПВ10-4АтУп-190ЯН-500М-1 отличаются от типовых плит наличием дополнительных закладных изделий
- Прокат марки в скобках для $t^{\circ} = -40^{\circ}$.

Инв. № 021 Довольствие и Восток ВЗНМ Инв. № 42

ГРУП	боярышник	Сидорова		503-4-46.87	1ПВ10-2АтУп-110ЯН-500М-1	Сталь	Масса	Удельный
Нач. отд.	Сидорова	И.И.			1ПВ10-3АтУп-150ЯН-500М-1	РП		
Гл. спец.	Земляков	И.И.			1ПВ10-4АтУп-190ЯН-500М-1			
Вед. инж.	Климов	И.И.						
Инженер	Михайлов	И.И.						
				Железобетон				
						ГИПРОАВТОТРАНС		
						Новосибирский филиал		

Листом III



Формат элемента	Поз.	Обозначение	Наименование	Кол.	Приме- чание
			Сборочные единицы		
		1.041.1-2	вып. 6	Плита ПРС 56.15-10АтУТ	
			Детали		
	1		А-III-8 ГОСТ 5781-82* 2-680	6	0,27 кг

Ведомость расхода стали на
дополнительные арматурные изделия, кг

Марка элемента	Изделия арматурные				Общий всего расход
	Арматура класса				
	А-III, 35 ГС				
	ГОСТ 5781-82*				
	Ф8			Итого	
ПРС 56.15-10АтУТ-1	1,62			1,62	1,62

1. Плита ПРС 56.15-10АтУТ-1 отличается от
типовой наличием отверстия.

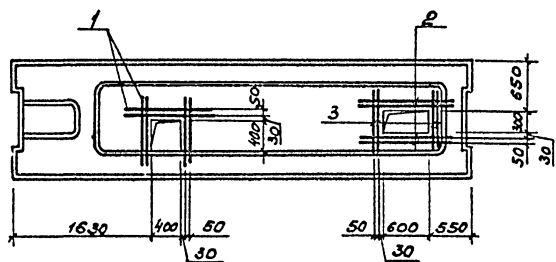
Указ. деталей, Подпись и дата
Взвеш. Изм. №:

Г.Ц.П.	Богаршинов	Л.С.	503-4-46.87	-КНИ-ПРС 56.15-10АтУТ-1	
Нач. отд.	Сидорова	Л.С.	Плита ПРС 56.15-10АтУТ-1	Стадия	Масса
Пл. спец.	Земзоров	Л.С.		РП	
Вед. инж.	Курьянова	Л.С.		Лист 1	Листов 1
Инженер	Михайлова	Л.С.	Железо бетон	ГИПРОАВТОТРАНС Новосибирский филиал	

Копировал Л-

Формат А3

Листом III



Формат листа	Обозначение	Наименование	кол.	Примечание
		Оборочные единицы		
	1.041.1-2	вып.6 Плита ПРС 56.15-10АтУТ		
		Детали		
1		А-III-8 ГОСТ 5781-82 [*] R=880	6	0,35 кг
2		А-III-8 ГОСТ 5781-82 [*] R=1080	4	0,43 кг
3		А-III-8 ГОСТ 5781-82 [*] R=780	4	0,31 кг

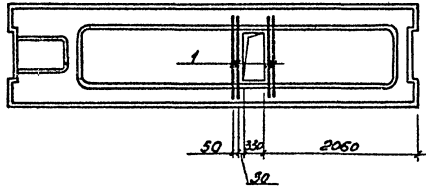
Ведомость расхода стали на дополнительные арматурные изделия

Марка элемента	Изделия арматурные					Общий всего расход
	Арматура класса					
	А-III, 35 ГС					
	ГОСТ 5781-82*					
	φ8				Итого	
ПРС 56.15-10АтУТ-2	5,06				5,06	5,06

1. Плита ПРС 56.15-10АтУТ-2 отличается от типовой плиты наличием отверстия.

М.П.	Вояшинский	А.В.			503-4-46.87 - КМУ-ПРС 56.15-10АтУТ-2
Нав. ст.	Кудрявцов	А.В.			
Пл. ст.	Земляков	А.В.			
Вед. инж.	Кудряков	А.В.			
Инженер	Михайлов	А.В.			
					Плита ПРС 56.15-10АтУТ-2
					Страна Магистр Магистр
					РП
					Лист 1 / Листов 1
					Железобетон
					ГИПРОАВТОТРАНС
					Новосибирск филиал

Альбом



Формат листа	Пов.	Обозначение	Наименование	Кол.	Приме- чание
			Сборочные единицы		
		1.041.1-2 Вып. 6	Плита прс 56.15-10АтУт		
			Детали		
	1		А-III-8 ГОСТ 5781-82* 8* 8/10	4	0,16 кг

Ведомость расхода стали на дополнительные арматурные изделия, кг

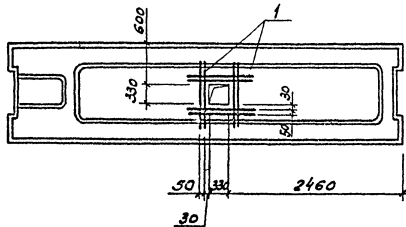
Марка элемента	Изделия арматурные					Общий всего расход
	Арматура класса					
	А-III, 35ГС					
	ГОСТ 5781 - 82*					
	φ 8				Итого	
ПРС 56.15-10АтУт-4	0,64				0,64	0,64

1. Плита ПРС 56.15-10АтУт-4 отличается от типовой плиты наличием отверстия.

Уч. 1. Лист 1. Подпись: [Signature]

№ УП	Возрастная группа	Фамилия	Имя	Отчество	503-4-46-87 -КМУ- ПРС 56.15-10АтУт -
№ листа	Содержание	Инициалы			Плита ПРС 56.15-10АтУт - 4
Уч. специ	Земельный участок				
Фамилия	Курьерная служба				Стандарт Масса Масса
Инициалы	Музыкальные инструменты				Лист 1 Листов 1
					Железобетон
					ГИПРОАВТ ОТВАНС
					Новосибирский филиал

Л.16.80.0.11



Формат	Зона	№з.	Обозначение	Наименование	Кол.	Примечание
				Сборочные единицы		
			1.041.1-2 вып. 6	Плита ПРС 56.15-10АтУТ		
				Детали		
		1		А-III - 8 ГОСТ 5781-82 φ 8	8	0,32 кг

Ведомость расхода стали на дополнительные арматурные изделия, кг

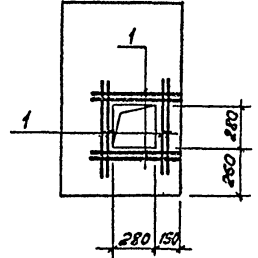
Марка элемента	Изделия арматурные				Общий расход
	Арматура класса А-III, 35 гс		Всего		
	ГОСТ 5781 - 82*				
	φ 8			Уточ	
ПРС 56.15-10АтУТ-5	2,56			2,56	2,56

1. Плита ПРС 56.15-10АтУТ-5 отличается от типовоц плиты наличием отверстия.

Л.16.80.0.11

Г.И.П.	Боряшин	С.В.			503-4-46. 87 - КМУ-ПРС 56.15-10АтУТ-5
Исполн.	Сидорова	С.В.			
П.С.Л.	Зензере	З.К.			Плита ПРС 56.15-10АтУТ-5
Возм.	Курьянова	К.В.			Статус: Матр. Мокшева
Исполн.	Михайлова	М.В.			РП
					Лист 1 / Лист 1
					Железобетон
					ГИПРОАВТОТРАНС
					Новосибирский филиал

Листом III



Формат	Зона	Лос.	Обозначение	Наименование	Кол.	Примечание
				Сборочные единицы		
			3 006.1-2/82 вып.1-2	Плита П7г-5		
				Детали		
		1		А-III -8 ГОСТ 5781-82* 8	8	0,3 кг

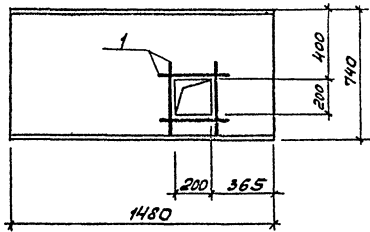
Ведомость расхода стали на дополнительные арматурные изделия, кг

Марка элемента	Изделия арматурные						Общий всего расход	
	Арматура класса							
	А-III, 35 ГС							
	ГОСТ 5781 - 82*							
φ8					Итого			
П7г-5-1	24					2,4	2,4	2,4

1. Плита П7г-5-1 отличается от типовой плиты наличием отверстия.

Имя, фамилия, Подпись и дата

ГЧП	Борисин	Ф.И.О.	503-4-46.87-КЖИ-П7г-5-1	Станд.	Масштаб	Числ.
Нач.отд.	Сидорова	И.И.	Плита П7г-5-1	РП		
Т. спец.	Земзоров	И.И.		Лист 1	Листов 1	
Вед. ун.к.	Курякова	В.И.	Железобетон	ГИПРОАВТОТРАНС		
Инженер	Мухомов	В.И.		Новосибирский филиал		



Формат	Зона	Поз.	Обозначение	Наименование	кол.	Примечание
				Сборочные единицы		
			3.006.1-2/82 вып.О	Плита П11г-8		
				Детали		
		1		А-III-10 ГОСТ 5781-82 с.400	4	0,248

Ведомость расхода стали на дополнительные закладные изделия, кг

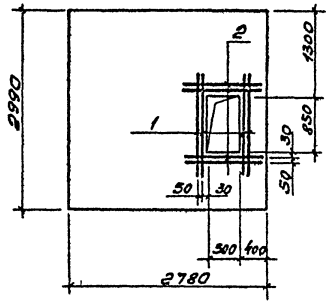
Марка элемента	Изделия закладные			Общий расход
	Арматура класса		Всего	
	А III, 35ГС			
	ГОСТ 5781-82*			
	φ10		Итого	
П11г-8-1	0,992		0,992	0,992

1. Плита П11г-8-1 отличается от плиты П11г-8 наличием отверстия.

Шифр подл. Подпись и дата Взам. Шифр

Г.И.П.	Богархинов	Иван		503-4-46.87 кмч - П11г-8-1		
Нач. отд.	Сидорова	Алла		Плита П11г-8-1	Стадия	Масштаб
Гл. спец.	Зензерева	Люд			РП	
Ведущий	Лопырева	Вал			Лист 1	Лист 1
Инжен.	Баяева	Тая		Железобетон	ГИПРОАВТСТРАНС Новосибирский филиал	

Листом II



№	Вид	Слой	Толщ	Обозначение	Наименование	Кол	Примечание
					<u>Сборочные единицы</u>		
				3.006.1-2/82 Вып.1-2	Плита П24-5		
					<u>Детали</u>		
	1			A-III-8 ГОСТ 5781-82 φ 1200	4	0,53 кг	
	2			A-III-8 ГОСТ 5781-82 φ 900	4	0,39 кг	

Ведомость расхода стали на дополнительные армирующие изделия, кг

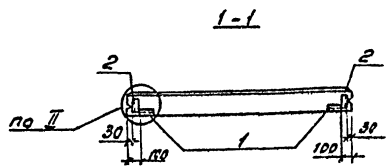
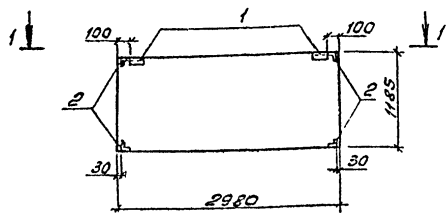
Марка элемента	Изделия армирующие				Общий расход
	Арматура класса				
	A-III, 35 ГС				
	ГОСТ 5781-82*				
	φ 8			Угол	
П24-5-1	3,68			3,68 3,68	3,68

1. Плита П24-5-1 отличается от типовой плиты наличием отверстия

Имя, Фамилия, Подпись, Место, Дата

Г.И.П.	Богданов	С.И.П.	Сидоров	503-4-46.87 - КНИ - П24 -
Имя	Михайлов	Фамилия	Михайлов	
Плита П24-5-1				Страна Масса
				РН
				Лист 1 Листов 1
Железобетон				ГИПРОАВТОТРАНС
				Новосибирский филиал

Альбом III



Формат	Этаж	№ п.з.	Обозначение	Наименование	Кол.	Примечание
				Сборочные единицы		
			1.030.1-1.1-1 01	Панель пс30.12.2,0-6.1 пс30.12.2,5-6.1		
				Изделия закладные		
		1	1.030.1-1.1-3 30	М2	2	2,13 кг
		2	1.030.1-1.1-3 35	М11	4	1,36 кг
				Узлы		
			1.030.1-1.0-3	II		

Ведомость расхода стали на дополнительные закладные изделия, кг

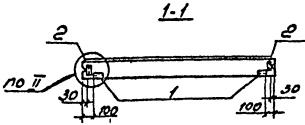
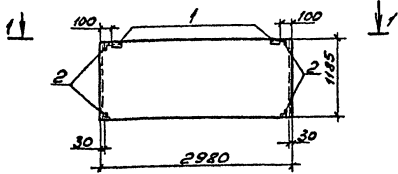
Марка элемента	Изделия закладные						Общий расход	
	Арматура класса А II, 35ГС		Прокат марки ВСт 3 кп 2					
	ГОСТ 5781-82*		ГОСТ 8509-86		ГОСТ 19903-74*			
	φ10	Утого	Утого	Утого	Утого	Утого		
пс30.12.2,0-6.1-1	2,16	2,16	6,42	6,42	1,12	1,12	9,7	9,7
пс30.12.2,5-6.1-1	2,16	2,16	6,42	6,42	1,12	1,12	9,7	9,7

1. Панели пс 30.12.2,0-6.1-1, пс 30.12.2,5-6.1-1 отличаются от типовых наличием дополнительных закладных изделий.

ГЦП	Бояринов	СЗ	503-4-46.87-кнц.	пс 30.12.2,0-6.1-1	Сталь	Масса	Мешков
Мачод	Зидарова	СЗ		пс 30.12.2,5-6.1-1	РП		
И. слен	Зензоров	СЗ		Панель	Лист 1		Листов 1
Вед. инж.	Курякова	СЗ		пс 30.12.2,0-6.1-1	ГИПРОВАТ ОТРАНС		
Инженер	Голубцова	СЗ		пс 30.12.2,5-6.1-1	Новосибирский филиал		
				Железобетон			

Шифр по д.д. Подпись и дата. Взам. Инв. №

Львов-И



Формы Зоны	Пос.	Обозначение	Наименование	Кол.	Приме- чание
			Сборочные единицы		
		1.030.1-1.1-1 01	Панель ПС30 123 0-6А		
			Изделия закладные		
	1	1.030.1-1.1-3 30	М2	2	2,13кг
	2	1.030.1-1.1-3 35	М11	4	1,36кг
			Узлы		
		1 030.1-1.03	II		

Ведомость расхода стали на дополнительные закладные изделия, кг

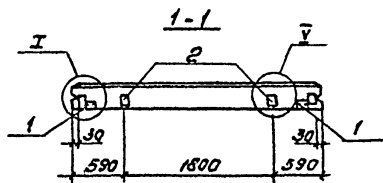
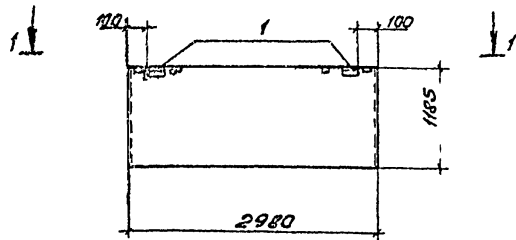
Марка элемента	Изделия закладные				Общий всего расход		
	Арматура класса А II, 335с	Прокат марки ВСт 3 пс 6					
	ГОСТ 5781-82*	ГОСТ 8509-86	ГОСТ 19903-74*				
	φ10	Уголок 163кг	Уголок 60кг	Уголок			
ПС30.12.3.0-6.А-1	2,16	2,16	6,42	6,42	1,12	9,7	9,7

1. Панель ПС30.12.3.0-6.А-1 отличается от типовой наличием дополнительных закладных изделий.

Шиф. № маш. Подпись и дата. Инст. № 26

Г.И.П.	Березинский	503-4-46-87	КНИ-ПС30.12.3.0.
Имя отч.	В. Александрович		
И. спец.	Земельный		
Возраст	Курчавов		
Инженер	Гончаров		
		Панель	Итого
		ПС30.12.3.0-6.А-1	РП
		Железобетон	Лист 1
			Лист 25
			ГИПРОАВТОТРАНС
			Новосибирский филиал

Лобок III



Панели ПСЗ0.12.2,0-6.1-2, ПСЗ0.12.2,5-6.1-2 отличаются от типовых наличием дополнительных закладных изделий.

Формы	Зоны	Поз.	Обозначение	Наименование	Кол.	Примечание
				<u>Сборочные единицы</u>		
			1.030.1-1.1-1 01	Панель ПСЗ0.12.2,0-6.1 ПСЗ0.12.2,5-6.1		
				<u>Изделия закладные</u>		
		1	1.030.1-1.1-3 30	М2	2	2,13 кг
		2	1.030.1-1.1-3 36	М9	4	1,38 кг
				<u>Узлы</u>		
			1.030.1-1.0-3	I, V		

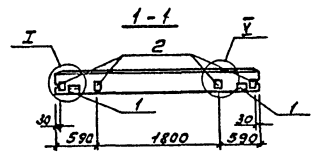
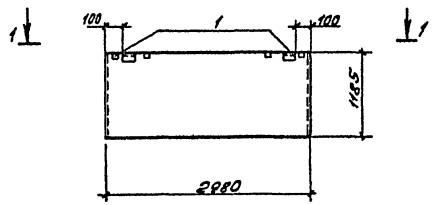
Ведомость расхода стали на дополнительные закладные изделия, кг

Марка элемента	Изделия закладные							Общий расход
	Арматура класса		Прокат марки					
	АIII, 35ГС		ВСтЗ кп 2					
	ГОСТ 5781-82*		ГОСТ 8509-86		ГОСТ 19903-74*			
	ф10	Утого	163*6	Утого	60*6-100*8	Утого		
ПСЗ0.12.2,0-6.1-2	1,92	1,92	2,74	2,74	1,12	4,0	5,12	9,78
ПСЗ0.12.2,5-6.1-2	1,92	1,92	2,74	2,74	1,12	4,0	5,12	9,78

Инв. № подл. Подпись и дата

РЧП	Богданов	Долг	503-4-46.87-КНИ	ПСЗ0.12.2,0-6.1-2		
Нач. отд.	Сидорова	ПС-А		ПСЗ0.12.2,5-6.1-2		
М. спец.	Зендеев	ЦС	Панель	Сталь	Масса	Метки таб
Вед. инж.	Кирьянова	И.В.С.	ПСЗ0.12.2,0-6.1-2	РП		
Инженер	Голубица	Золот	ПСЗ0.12.2,5-6.1-2	Лист 1	Листов 1	
			Железобетон	ГИПРОВЕСТТРАНС		
				Новосибирский филиал		

Листом III



Панель ПС 30.12.3.0-6.1-2 отличается от типовой наличием дополнительных закладных изделий.

Формат	Зона	Поз	Обозначение	Наименование	Кол.	Примечание
				Сборочные единицы		
			1.030.1-1.1-1.01	Панель ПС 30.12.3.0-6.1		
				Изделия закладные		
		1	1.030.1-1.1-3 30	М 2	2	2,13 кг
		2	1.030.1-1.1-3 36	М 9	4	1,38 кг
				Узлы		
			1.030.1-1-0-3	I, V		

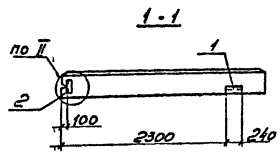
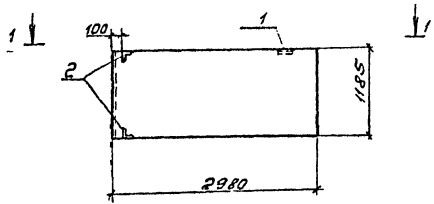
Ведомость расхода стали на дополнительные закладные изделия, кг

Марка элемента	Изделия закладные						Общий расход		
	Арматура класса		Прокат марки		Всего	расход			
	А II, 35ГС		ВСт 3 пс 6						
	ГОСТ 5781-82*	ГОСТ 8509-86	ГОСТ 19903-74*	ГОСТ 19903-74*					
ПС 30.12.3.0-6.1-2	1,92	1,92	2,74	2,74	1,12	4,0	5,2	9,78	9,78

Силькопова Л.В. и др. Проект

М.П. Бояршинов	М.П. Сидорова	М.П. Золоторев	М.П. Курякова	М.П. Голыш	503-4-46.87	- КМУ - ПС 30.12.3.0-6.1
					Панель	Стальной Масса
					ПС 30.12.3.0-6.1-2	РП
						Лист 1
					Железобетон	ГИПРОСАВТОТРАК
						Новосибирский филиал

Формат А3



Формат Зона	№3	Обозначение	Наименование	кол	Приме- чание
			Сборочные единицы		
		1.030.1-1.1-1.01	Панель ПС 30.12.20-6.1 ПС 30.12.25-6.1		
			Узлы закладные		
	1	1.030.1-1.1-3 30	М2	1	2,13 кг
	2	1.030.1-1.1-3 35	М11	2	1,36 кг
			Узлы		
		1.030.1-1.0-3	II		

Ведомость расхода стали на дополнительные закладные изделия, кг

Марка элемента	Узлы закладные						Общий расход	
	Арматура класса А II, 35ГС			Прокат марки ВСт 3 кп 2				
	ГОСТ 5781-82		ГОСТ 8509-86		ГОСТ 19303-78			
	φ10	Угол 63x6	Угол 60x6	Угол	Угол	Угол		
ПС 30.12.20-6.1-3	1,08	1,08	3,21	3,21	0,56	0,56	4,85	4,85
ПС 30.12.25-6.1-3	1,08	1,08	3,21	3,21	0,56	0,56	4,85	4,85

Панели ПС 30.12.20-6.1-3, ПС 30.12.25-6.1-3 отличаются от типовых наличием дополнительных закладных изделий.

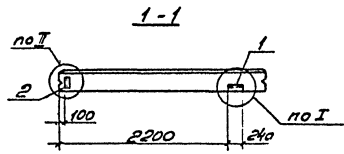
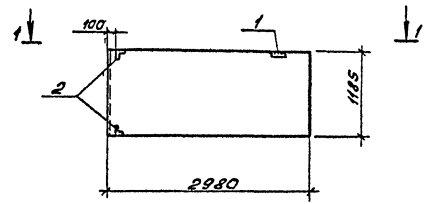
Указ. и подп. Изобретение, изобретатель, В.С.И.С.И.С.И.

ГИП	Богарин	С.А.	503-4-46.87-КНИ	ПС 30.12.20-6.1-3
И.О.С.	Сидорова	В.С.		ПС 30.12.25-6.1-3
И.С.С.	Земцова	В.С.		Стандарты Машин
Вед. инж.	Курьянова	В.С.		РП
Инжен.	Голубцова	В.С.		Лист 1 Листов 1
			Железобетон	ГИПРОВЫСТРОИТЕЛС
				Новосибирский филиал

Копировал: Л.

Формат А3

Альбом II



Панель ПС 30.12.30-6.1-3 отличается от типовой наличием дополнительных закладных изделий.

Вид	Зона	№з.	Обозначение	Наименование	кол.	Примечание
				Сборочные единицы		
			1.030.1-1.1-1 01	Панель ПС 30.12.30-6.1		
				Изделия закладные		
	1		1.030.1-1.1-3 30	М2	1	2,13 кг
	2		1.030.1-1.1-3 35	М11	2	1,36 кг
			1.030.1-1 0-3	Узлы I ; II		

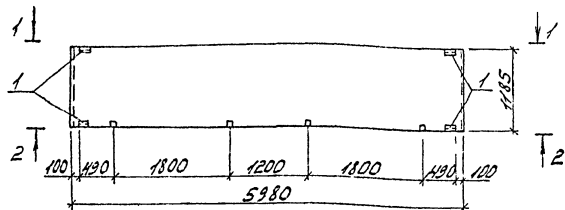
Ведомость расхода стали на дополнительные закладные изделия, кг

Марка элемента	Изделия закладные						Общий расход
	Арматура класса А III, 35 ГС		Прокат марки ВСт 3 пс 6		Итого		
	ГОСТ 5781-82*	ГОСТ 8509-86	ГОСТ 19903-74*	φ10	Итого	Итого	
ПС 30.12.30-6.1-3	1,08	1,08	3,21	3,21	0,56	0,56	4,85

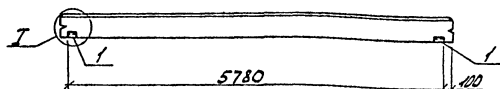
Шифр № подл. Подпись и дата. Состав. Шифр

Г.И.П. Борошников	С.В.	503-4-46.87-КЖИ-30.12.30-6.1-3
Начальн. Вадарова	Н.В.	Панель ПС 30.12.30-6.1-3
Г. в.печ. Зензоров	З.В.	
Вед. инж. Курьянова	В.К.	Железобетон
Инженер Галушкова	Г.В.	
		Кладка Часы
		Лист 1 Листов 1
		ГИПРОВАЯТРАНС
		Новосибирский филиал

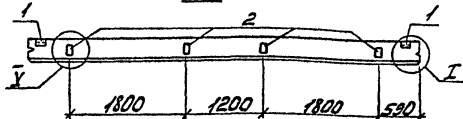
Ансамбль II



1-1



2-2



Панели ПС 60.12.2.0-2.1-1; ПС 60.12.2.5-3.1-1 отличаются от типовых наличием дополнительных закладных изделий.

№ эл-та	Зона	Поз.	Обозначение	Наименование	Кол.	Примечание
				Сборочные единицы		
			1.030.1-1.1-1 05	Панель ПС 60.12.2.0-2.1 ПС 60.12.2.5-3.1		
				Изделия закладные		
1			1.030.1-1.1-3 30	М2	4	2,13кг
2			1.030.1-1.1-3 36	М9	4	1,33кг
				Узлы		
			1.030.1-1.0-3	I, Y		

Ведомость расхода стали на дополнительные закладные изделия, кг

Марка элемента	Изделия закладные						Общий расход
	Арматура класса АIII 35Г			Прокат марки В ст 3 кл 2			
	ГОСТ 5781-82	ГОСТ 8509-86	ГОСТ 12903-79	φ10	Углов	Углов	
ПС 60.12.2.0-2.1-1	2,32	2,32 5,48	5,48 2,24 4,0	6,24	4,04	14,04	14,04
ПС 60.12.2.5-3.1-1	2,32	2,32 5,48	5,48 2,24 4,0	6,24	4,04	14,04	14,04

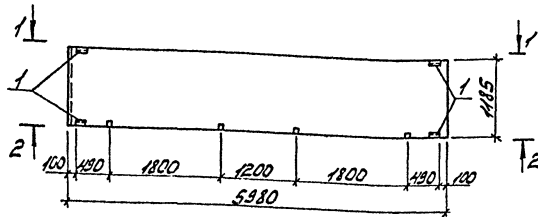
Шифр проекта: Проект в 2-х листах. Визировано.

Гип	Борисович	Слес		503-4-46.87-КМн	ПС 60.12.2.0-2.1-1	
Начальн.	Сидорова	ОПС			ПС 60.12.2.5-3.1-1	
Ин.спец.	Зензуров	СЛ		Панель		Стрелка Масса Машист
Вед.инж.	Курьянов	СЛ		ПС 60.12.2.0-2.1-1		РП
Инж.	Гамбаева	СЛ		ПС 60.12.2.5-3.1-1		Лист 1 / Листов 1
				Железобетон		ГИПРОАВТОТРАНС
						Новосибирский филиал

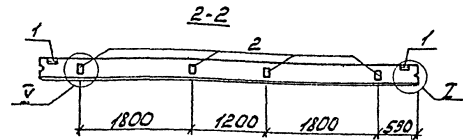
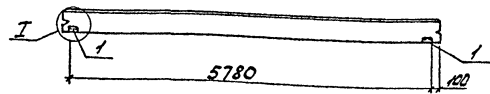
копировал: Мейнф

Формат А3

Альбом III



1-1



1. Панель ПС 60.12.3.0-3.1-1 отличается от типовой наличием дополнительных закладных изделий.

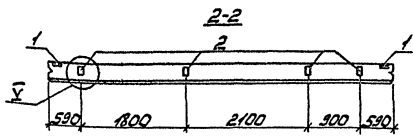
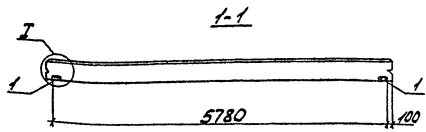
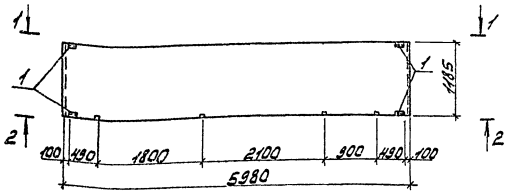
Фабрика	Зона	ЛРЗ	Обозначение	Наименование	Кол.	Примечание
				Сборочные единицы		
			1.030.1-1.1-1 05	Панель ПС 60.12.3.0-3.1		
				Изделия закладные		
			1 1.030.1-1.1-3 30	М 2	4	2,13кг
			2 1.030.1-1.1-3 36	М 9	4	1,38кг
				Шпиль		
			1.030.1-1.0-3	Т, У		

Ведомость расхода стали на дополнительные закладные изделия, кг

Марка элемента	Изделия закладные						Общий расход
	Арматурная класс		Прокат марки				
	А III, 35ГС		в ст 3 ПС 6				
	ГСТ 5781-82*	ГСТ 8509-86	ГСТ 13023-74*				
	φ10	Уголок 163x6	Уголок 60x6	Лист 10x8	Уголок		
ПС 60.12.3.0-3.1-1	2,32	2,32 5,48	5,98	2,24	4,0	6,24	4,04

ГИП	Сборочный	ЛРЗ	503-4-46-87	-КНИ-ПС 60.12.3.0-3.1-1		
Иркутск	Сибирская	ЛРЗ	Панель	ПС 60.12.3.0-3.1-1	Кладка	Часы
Л. в. Лем	Землероб	ЛРЗ			рп	
Бердичев	Климово	ЛРЗ			Лист 1	Листов 2
Иркутск	Голубово	ЛРЗ	Железобетон	ГИПРАВТОТРАНС	Новосибирский филиал	

Амбары №



Фабрика	Завод	Лист	Обозначение	Наименование	Кол.	Примечание
				Сборочные единицы:		
			1.030.1-1.1-1.05	Панель ПС60.12.2.0-2.1 ПС60.12.2.5-3.1		
				Изделия закладные		
		1	1.030.1-1.1-3 30	М2	4	2,13кг
		2	1.030.1-1.1-3 36	М9	4	1,38кг
				Узлы		
			1.030.1-1.0-3	Т, У		

Ведомость расхода стали на дополнительные закладные изделия, кг

Марка элемента	Изделия закладные						Общий расход	
	Диаметр резьбы		Прокат марки		Всего	расход		
	А 17	35ГС	8 ст 3	кп 2				
	ГОСТ 5781-82	ГОСТ 8509-86	ГОСТ 19903-79					
	φ10	Углеродистый	Углеродистый	Углеродистый				
ПС60.12.2.0-2.1-2	2,32	2,32	5,48	5,48	2,24	4,0	6,24	14,04
ПС60.12.2.5-3.1-2	2,32	2,32	5,48	5,48	2,24	4,0	6,24	14,04

1. Панели ПС60.12.2.0-2.1-2, ПС60.12.2.5-3.1-2 отличаются от типовых наличием дополнительных закладных изделий.

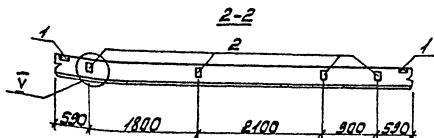
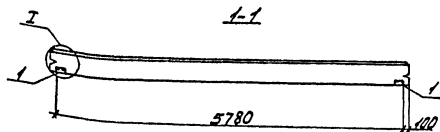
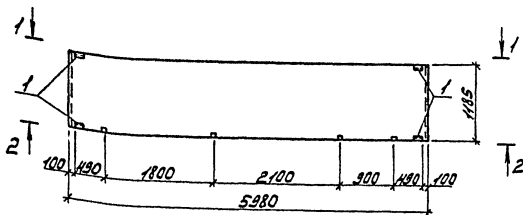
ГЛП	Борискино	Лист	503-4-46.87 -кнн-	ПС60.12.2.0-2.1-2 ПС60.12.2.5-3.1-2	Сводный	Насос	Монтаж
Нач. отд.	Сидорова	Лист		Панель ПС60.12.2.0-2.1-2 ПС60.12.2.5-3.1-2	РП		
Инж.	Голышова	Лист		Железобетон	Лист 1	Листов 7	
					ГИПРОАВТОТРАНС		Иркутский филиал

капировал: Мониц

Формат А3

Имя, Фамилия, Подпись, Дата, Визы инженера

Альбом 17



Рядовая зона	Лист	Обозначение	Наименование	Кол.	Примечание
			Сборочные единицы		
		1.030.1-1.1-1.05	Панель ПС60.12.3.0-3.1		
			Изделие закладное		
1		1.030.1-1.1-3 30	М2	4	2,13 кг
2		1.030.1-1.1-3 36	М9	4	1,38 кг
			Узлы		
		1.030.1-1.0-3	Т, У		

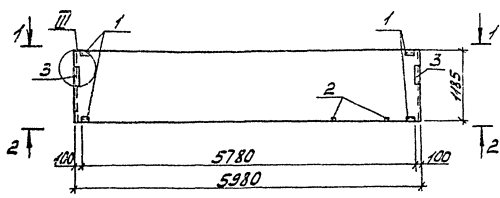
Ведомость расхода стали на дополнительные закладные изделия, кг

Марка элемента	Изделия закладные				Общий расход				
	Арматура класса А III, 35ГС		Прокат марки В ст 3 ПС 6						
	ГОСТ 5781-82	ГОСТ 8509-86	ГОСТ 19903-74*	ГОСТ 19903-74*					
ПС60.12.3.0-3.1-2	2,32	2,32	5,18	5,18	2,24	4,0	6,24	11,04	11,04

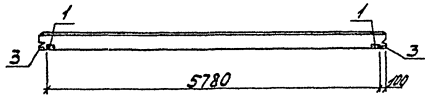
1. Панель ПС60.12.3.0-3.1-2 отличается от типовой наличием дополнительных закладных изделий.

ГИП	Борщев	С/Л	503-4-46.87	-КНИ-ПС60.12.3.0-3.1-	Клад	Масло
Инж. Козлова	С/Л			Панель	РП	
Инж. Виноградов	С/Л			ПС60.12.3.0-3.1-2	Лист 1	Листов 1
Инж. Курьянов	С/Л					
Инж. Рыбаков	С/Л			Железобетон	ГИПРОАВТОТРАНС	Новосибирский филиал

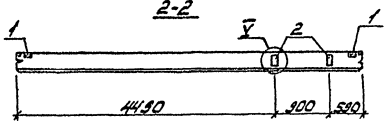
Арх. Бюро 22



1-1



2-2



1. Панели ПС 60.12.20-2.1-3, ПС 60.12.25-3.1-3 отличаются от типовых наличием дополнительных закладных изделий.

Кол.	Примечание	Обозначение	Наименование	Кол.	Примечание
			Сборочные единицы		
		1.030.1-1.1-1 05	Панель ПС 60.12.20-2.1 ПС 60.12.25-3.1		
			Изделия закладные		
1		1.030.1-1.1-3 30	М2	4	2,13 кг
2		1.030.1-1.1-3 36	М9	2	1,38 кг
3		1.030.1-1.1-3 34	М14	2	4,18 кг
			Узлы		
		1.030.1-1.0-3	III, V		

Ведомость расхода стали на дополнительные закладные изделия, кг

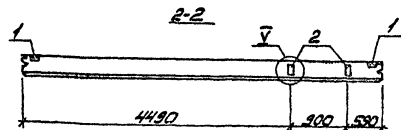
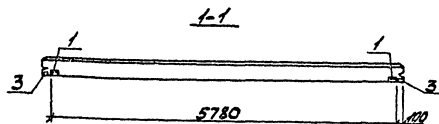
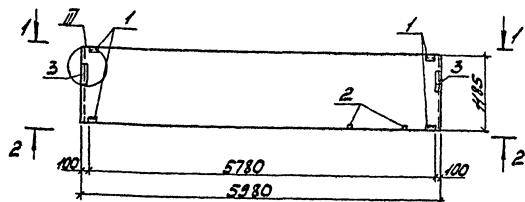
Марка элемента	Изделия закладные						Общий расход		
	Арматурный класс			Прокат марки					
	А III, 35ГС			В ст 3 кл 2					
	ГОСТ 5781-82*			ГОСТ 8508-86 ГОСТ 12903-74*					
Ф10	Угелю 163x6	Угелю 60x6	Угелю 60x6	Угелю 60x6	Угелю 60x6				
ПС 60.12.20-2.1-3	2,28	2,28	5,48	5,48	3,6	8,28	11,88	19,64	19,64
ПС 60.12.25-3.1-3	2,28	2,28	5,48	5,48	3,6	8,28	11,88	19,64	19,64

Ш. В. Желез. Листы и детали

ГИП	Бояринов	Степанов	503-4-46.87 - КНИ	ПС 60.12.20-2.1-3	
Молода	Сидоров	Степанов		ПС 60.12.25-3.1-3	
Л. Спир	Земляков	Степанов			
Вед. инж.	Курякова	Степанов	Панель 16		Стандарт Масса Угелю ст.
Инж.	Гамалева	Степанов	ПС 60.12.20-2.1-3		Р/П
			ПС 60.12.25-3.1-3		Лист 1 Листов 1
			Железобетон		ГИПРОАВТОТРАНС
					Новосибирский филиал

копировал: Штепел

Формат А3



1 Панели ПС 60.12.3.0-3.Л-3 отличается от типовой наличием дополнительных закладных изделий.

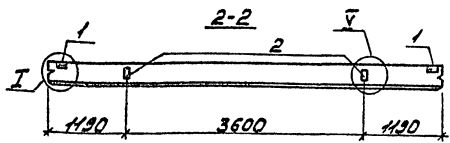
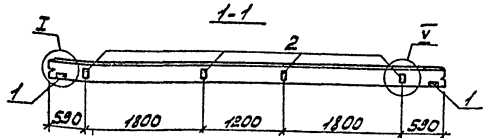
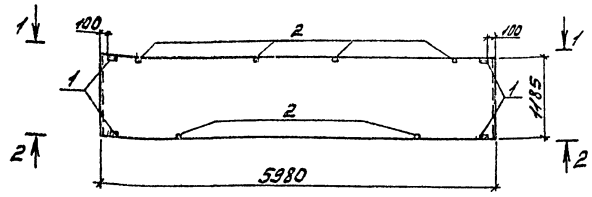
Проект	Зона	Пос.	Обозначение	Наименование	Кол.	Примечание
				Сборочные единицы		
			1.030.1-1.1-1 05	Панель ПС 60.12.3.0-3.Л		
				Изделия закладные		
		1	1.030.1-1.1-3 30	М2	4	2,18 кг
		2	1.030.1-1.1-3 36	М9	2	1,38 кг
		3	1.030.1-1.1-3 34	М14	2	4,18 кг
				Узлы		
			1.030.1-1.0-3	У.У		

Ведомость расхода стали на дополнительные закладные изделия, кг

Марка элемента	Изделия закладные						Общий весо расход
	Диаметр класса		Прокат марки				
	АТН 35ГС		В ст 3 ПС 6				
	ГОСТ 5781-82*		ГОСТ 8508-86 ГОСТ 19903-74*				
	φ10	У1000 1326	У1000 604	У1018	У1020		
ПС 60.12.3.0-3.Л-3	228	228 548	548 3,6	8,28	11,88	19,64	19,64

СПП	Исполнитель	СПП	503-4-46.87 - КИЧ-ПС 60.12.3.0-3.Л-3	Страна	Исполнитель
Исполнитель	Исполнитель	Исполнитель	Панель	РП	
Исполнитель	Исполнитель	Исполнитель	ПС 60.12.3.0-3.Л-3	Лист 1	Листов 1
Исполнитель	Исполнитель	Исполнитель	Железобетон	ГИПРОАВТОТРАН	
Исполнитель	Исполнитель	Исполнитель		Исполнительский филиал	

Асбестоцемент



Сборочный элемент	Код	Обозначение	Наименование	Кол.	Примечание
			Сборочные единицы		
		1.030.1-1.1-1 05	Панель ПС60.12.2.0-2.1 ПС60.12.2.5-3.1		
			Изделия закладные		
1		1.030.1-1.1-3 30	М2	4	2,13кг
2		1.030.1-1.1-3 36	М9	6	1,38кг
			Узлы		
		1.030.1-1.0-3	I, II		

Ведомость расхода стали на дополнительные закладные изделия, кг

Марка элемента	Изделия закладные						Общий расход	
	Арматура класса А III, 35Гс		Прокат марки В ст 3 кл 2					
	ГОСТ 5781-82*	ГОСТ 8509-86	ГОСТ 19903-74*			Всего		
φ10	Уголок 63x6	Уголок 60x6	Уголок 60x6	Уголок				
ПС60.12.2.0-2.1-6	3,08	3,08	5,48	5,48	2,24	6,0	8,24	16,8
ПС60.12.2.5-3.1-6	3,08	3,08	5,48	5,48	2,24	6,0	8,24	16,8

Панели ПС60.12.2.0-2.1-6, ПС60.12.2.5-3.1-6 отличаются от типовых наличием дополнительных закладных изделий.

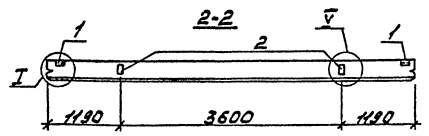
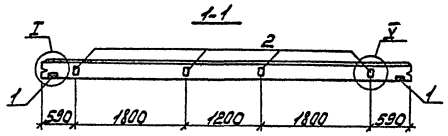
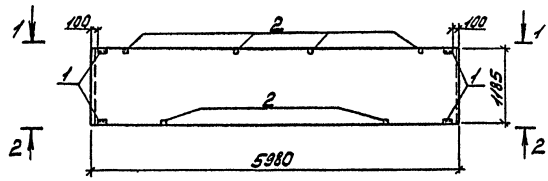
ГСП	Большинство	503-4-46.87-кнн.	ПС60.12.2.0-2.1-6	Страна	Масштаб
Насел.	Сибирь		ПС60.12.2.5-3.1-6		
Л. степ.	Землевод		Панель	РП	
Вед. инж.	Лыткин		ПС60.12.2.0-2.1-6	Лист 1	Листов 1
Инж.	Гаврилов		ПС60.12.2.5-3.1-6		
			Железобетон		
				ГИПРОАВТОТРАНС	Наблюдательский филиал

копировал: Малый

Формат А3

Ш. № 1041 Подп. г. 2000 15.05.2000

Амбан III



Проект	Зона	Пос.	Обозначение	Наименование	Кол.	Примечание
				Сборочные единицы		
			1.030.1-1.1-1 05	Панель ПС 60.12.3.0-3.л		
				Изделия закладные		
1			1.030.1-1.1-3 30	М2	4	2,13 кг
2			1.030.1-1.1-3 36	М9	6	1,33 кг
				Удалы		
			1.030.1-1.0-3	Т.У		

Ведомость расхода стали на дополнительные закладные изделия, кг

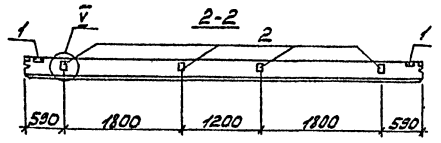
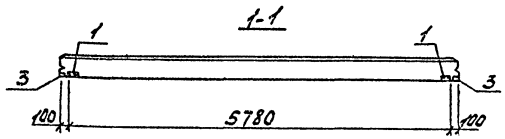
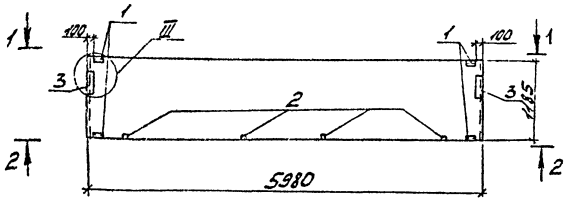
Марка элемента	Изделия закладные				Общий расход
	Арматура класса	Прокат марки			
	А III 35ГС	В ст 3 ПС 6			
	ГОСТ 5781-82*	ГОСТ 8509-86	ГОСТ 13903-74*		
	φ 10	Учго 143*6	Учго 60*6-110*8	Учго 60	
ПС 60.12.3.0-3.л-6	3,08	3,08	5,48	5,48 2,24 6,0	8,24 16,8 16,8

Панель ПС 60.12.3.0-3.л-6 отличается от типовой наличием дополнительных закладных изделий.

ТУП	Водяные трубы	503-4-46.87	ПС 60.12.3.0-3.л-6	Сталь	Масса	Масса т.
Ков.отв.	Сборочная			РП		
Л.ч.д.д.	Выводы	Панель		Лист 1	Листов 1	
Л.ч.д.д.	Кладовые	ПС 60.12.3.0-3.л-6		Железобетон		
Л.ч.д.д.	Силиконовые			ГИПРОАВТОТРАНС		
				Новосибирский филиал		

В.С. Власов, И.В. Власов, В.С. Власов

Альбом VII



1. Панели ПС60.12.20-2.1-7, ПС60.12.25-3.1-7 отличаются от типовых наличием дополнительных закладных изделий.

Примечание	Значение	Поз.	Обозначение	Наименование	Кол.	Примечание
				Сборочные единицы		
			1.030.1-1.1-1 05	Панель ПС60.12.20-2.1 ПС60.12.25-3.1		
				Изделия закладные		
1			1.030.1-1.1-3 30	М2	4	2,13кг
2			1.030.1-1.1-3 36	М9	4	1,38кг
3			1.030.1-1.1-3 34	М14	2	4,18кг
			1.030.1-1.0-3	<u>Узлы</u> И. 7		

Ведомость расхода стали на дополнительные закладные изделия, кг

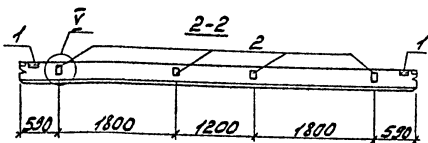
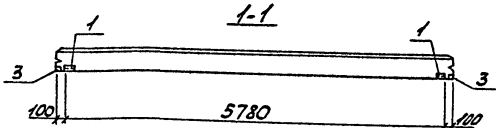
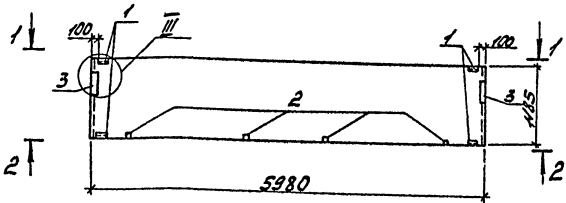
Марка элемента	Изделия закладные						Общий расход		
	Арматура класса		Прокат марки						
	А III, 35ГС		В ст3 кп2						
	ГОСТ 5781-82*		ГОСТ 8509-86		ГОСТ 1903-74*				
	φ10	Уголок	163x6	Уголок	60x6-100x8	Уголок			
ПС60.12.20-2.1-7	3,04	3,04	5,48	5,48	3,60	10,28	13,88	22,4	22,4
ПС60.12.25-3.1-7	3,04	3,04	5,48	5,48	3,60	10,28	13,88	22,4	22,4

ГИП	Борисин	21.7							
И.О.П.	Сидоров	21.7							
И.П.С.	Землянов	21.7							
Вед. инж.	Курьянов	21.7							
Ш.к.	Гладиков	21.7							
			503-4-46.87-КЖИ	ПС60.12.20-2.1-7					
				ПС60.12.25-3.1-7					
				Панель	Сталь	Масса	Углерод		
				ПС60.12.20-2.1-7	РП				
				ПС60.12.25-3.1-7	Лист 1	Листов 1			
				Железобетон					
					ГИПРОАВТОТРАНС				
					Инженерский филиал				

копировал: Могой

Формат А3

Альбом III



Марка	Возраст	Годы	Обозначение	Наименование	Кол.	Примечание
				Сборочные единицы		
			1.030.1-1.1-1 05	Панель ПС60.12.3.0-3.1		
				Изделия закладные		
1			1.030.1-1.1-3 30	М2	4	2,13кг
2			1.030.1-1.1-3 36	М9	4	1,38кг
3			1.030.1-1.1-3 34	М14	2	4,18кг
				Узлы		
			1.030.1-1.0-3	III, V		

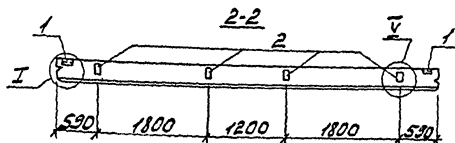
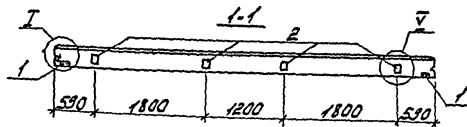
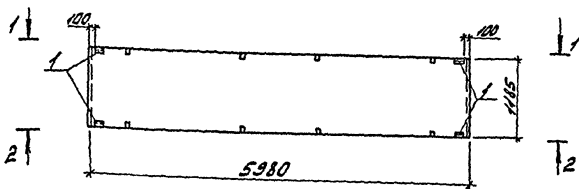
Ведомость расхода стали на дополнительные закладные изделия, кг

Марка элемента	Изделия закладные					Общий расход				
	Арматура класса		Прокат марки							
	А II, 35ГС		в ст3 псб							
	ГОСТ 5781-82*	ГОСТ 8509-86	ГОСТ 19903-74*							
	φ 10	У1020	У63х6	У1020	60х6	102х8	У1020	13,88	224	22,4
ПС60.12.3.0-3.1-7	3,04	3,04	5,48	5,48	3,60	1028	13,88	224	22,4	

Изд. 1982г. Подл. и всего 4 экз. инв. №

1. Панель ПС 60.12.3.0-3.1-7 отличается от типовой наличием дополнительных закладных изделий.

503-4-46.87 - КМН-ПС 60.12.2.0-2.1-7		Классификация	Исполн.
Панель ПС 60.12.3.0-3.1-7		РП	
Железобетон		Лист 1	Листов 1
		ГИПРОАВТОТРАНС	



Вид	Обозначение	Наименование	Кол.	Примечание
		Сборочные единицы		
	1.030.1-1.1-1 05	Панель ПС60.12.30-3А		
		Изделия закладные		
1	1.030.1-1.1-3 30	М2	4	2,13кг
2	1.030.1-1.1-3 36	М9	8	1,38кг
		Узлы		
	1.030.1-1.0-3	И, У		

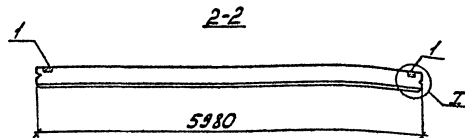
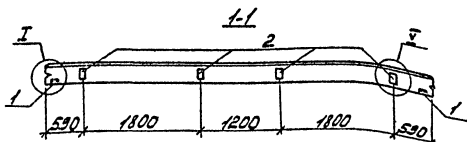
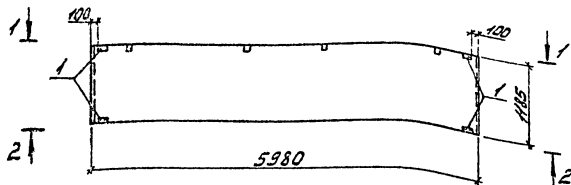
Ведомость расхода стали на
дополнительные закладные изделия, кг

Марка элемента	Изделия закладные						Общий расход		
	Арматура класса		Прокат марки		Узлов				
	А II 35ГС		В ст3ПСБ						
	ГОСТ 5781-82		ГОСТ 3509-86		ГОСТ 19003-74*				
	Ø10	У1020	У63*6	У1000	60*6	100*8	У1000		
ПС60.12.2.0-2А-8	3,84		3,84	5,48	5,48	2,24	8,0	10,24	19,56

Панель ПС60.12.30-3А-8
отличается от типовой наличием дополни-
тельных закладных изделий.

Гипс	Бетон	Абс		503-4-46.87	-КМН- ПС60.12.30-3.А-8	Стандарт	Масса	Масса
Клей	Сидорова	ПВХ			Панель			
Стекло	Экзотер	ПВХ			ПС60.12.30-3.А-8	РП		
Вед.мат.	Личенко	Вед.				Лист	Листов	
Узл.	Гамбиров	Обш.			Железобетон	ГИПРОАВТОТРАНС Иркутский филиал		

Альбом №



1. Панели ПС 60.12.20-2Л-9, ПС 60.12.25-3Л-9 отличаются от типовых наличием дополнительных закладных изделий.

Формат	Значение	П/25	Обозначение	Наименование	Мат.	Примечание
				СБОРОЧНЫЕ ЭЛЕМЕНТЫ		
			1.030.1-1.1-1 05	Панель ПС 60.12.20-2Л		
				ПС 60.12.25-3Л		
				Изделия закладные		
			1 1.030.1-1.1-3 30	М2	4	2,13 кг
			2 1.030.1-1.1-3 36	М9	4	1,33 кг
				УЗЛЫ		
			1.030.1-1.0-3	И, V		

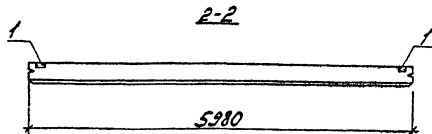
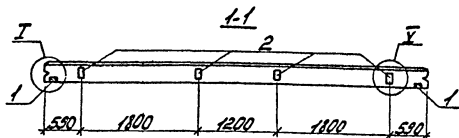
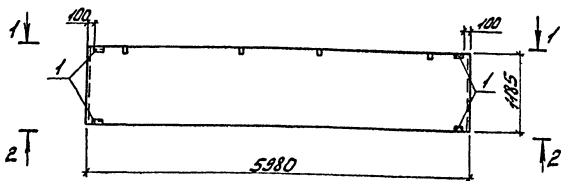
Ведомость расхода стали на дополнительные закладные изделия, кг

Марка заливки	Изделия закладные						Общий расход		
	Арматура класса А III 35Г		Прокат марки В ст 3 кп2						
	ГОСТ 5781-82*	ГОСТ 8509-86	ГОСТ 19903-74*						
	φ 10	Уголок	Л3x6	Уголок	6x6	10x8	Уголок		
ПС 60.12.20-2Л-9	2,32	2,32	5,48	5,48	2,24	4,0	6,24	14,04	14,04
ПС 60.12.25-3Л-9	2,32	2,32	5,48	5,48	2,24	4,0	6,24	14,04	14,04

ГИП	Володаров	С.А.	503-4-46.87 - КИЦ - ПС 60.12.20-2Л-9		
Начальн.	Сидорова	В.С.	ПС 60.12.25-3Л-9		
Инженер	Земляков	В.С.	Панель ПС 60.12.20-2Л-9 ПС 60.12.25-3Л-9	Сталь	Нерж
Инженер	Григорьев	В.С.		РП	
Инж.	Голубов	В.С.		Лист 1	Листов 1
			Железобетон	ГИПРБАУТРАНС Новосибирский филиал	

кацарова М.И.

Формат А3



№ проекта	№ фонда	№ в.з.	Обозначение	Наименование	Кол.	Примечание
				Сборочные единицы		
			1.030.1-1.1-1 05	Панель пс60.12.30-3л		
				Изделие закладное		
			1 1.030.1-1.1-3 30	М2	4	2,13кг
			2 1.030.1-1.1-3 36	М9	4	1,38кг
				Узлы		
			1.030.1-1.0-3	Т.У		

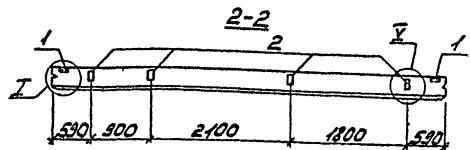
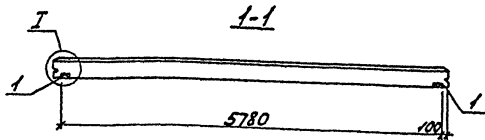
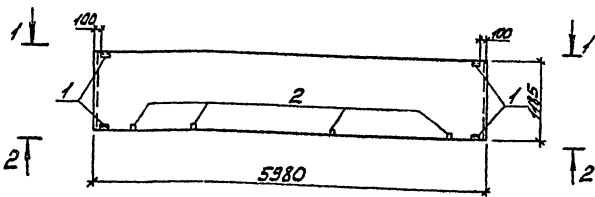
Ведомость расхода стали на дополнительные закладные изделия, кг

Марка элемента	Изделие закладное						Общий расход	
	Арматура класса		Прокат марки					
	А III 35ГС		В ст3 пс6					
	ГОСТ 5781-82*		ГОСТ 8509-86 ГОСТ 12903-74*					
Ø 10	Упоко	Упоко	Упоко	Упоко	Упоко			
ПС60.12.30-3л-9	2,32	2,32	5,48	5,48	2,24	4,0	6,24	14,04

1. Панель ПС.60.12.30-3.л-9 отличается от типовой наличием дополнительных закладных изделий.

Гипс	Болты	Сварка	503-4-46.87	-КНИ- ПС60.12.20-3.л-9	Стальной	Масса	Условн.
Кирпич	Сварочные	Сварка	Панель	ПС 60.12.30-3.л-9	РП	Листов	Листов /
Легкий	Земляной	Сварка					
Ведущая	Кирпичная	Сварка	Железобетон				ГИПРОАВТОТРАНС
Уплот.	Техническая	Сварка					

Архивом III



Вид	Значение	Поз	Обозначение	Наименование	Кол	Примечание
				Сборочные единицы		
			1.030.1-1.1-1 05	Панель ПС60.12.30-3.1		
				Изделия закладные		
1			1.030.1-1.1-3 30	М2	4	2,13кг
2			1.030.1-1.1-3 36	М9	4	1,38кг
				Узлы		
			1.030.1-1.0-3	Т.У		

Ведомость расхода стали на дополнительные закладные изделия, кг

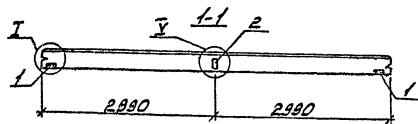
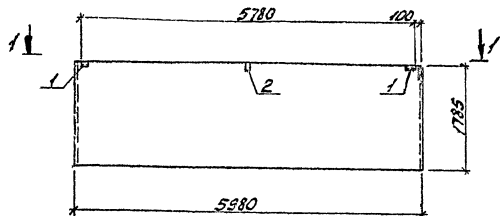
Марка элемента	Изделия закладные				Общий расход				
	Аматуро марка		Прокат марки						
	А III, 35Гс		В ст 3 ПС 6						
	ГОСТ 5781-82		ГОСТ 8509-86						
	ГОСТ 12903-74 <td></td> <td></td> <td></td> <td></td>								
	φ10	Уголок 63x6	Уголок 60x6	Штырь 10x16	Уголок				
ПС60.12.30-3.1-10	2,32	2,32	5,48	5,48	2,24	4,0	6,24	4,04	14,04

1. Панель ПС 60.12.30-3.1-10 отличается от типовой наличием дополнительных закладных изделий.

ГЛП	Борисович	С.В.	503-4-46-87	КЖИ- ПС 60.12.30-3.1-10
Чекмед.	Сидорова	С.В.		
Л.спец.	Васильев	Л.С.	Панель	Кладка
Вед.инж.	Курьянов	В.С.	ПС 60.12.30-3.1-10	Масса
Инж.	Галицкая	Т.С.		Мощность
				Лист 1 из 2
			Железобетон	ГИПРОАВТОТРАНС
				Новосибирский филиал

Шкала: 1:100, 1:50, 1:20, 1:10, 1:5, 1:2, 1:1

Архив №



Код	Обозначение	Наименование	Кол.	Примечание
		Сварочные электроды		
	1.030.1-1.1-1 07	Панель ПС 60.18.2.0-3.Л ПС 60.18.2.5-2.Л		
		Изделия закладные		
1	1.030.1-1.1-3 30	М2	2	2,13 кг
2	1.030.1-1 1-3 36	М9	1	1,38 кг
		Узлы		
	1.030.1-1.0-3	I, II		

Ведомость расхода стали на дополнительные закладные изделия, кг

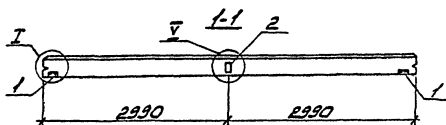
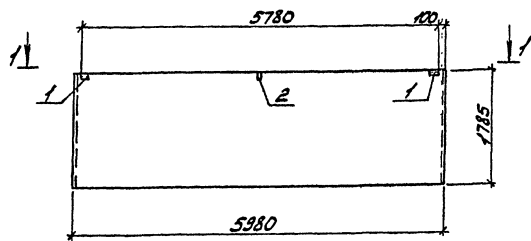
Марка элемента	Изделия закладные						Общий расход		
	Арматура класса А III, 35ГС			Прокат марки Вст 3 КПЭ					
	ГОСТ 5781-82*		ГОСТ 8509-86		ГОСТ 19903-74*				
	φ10	Угел 163х16	Угел 40х16	Угел 40х16	Угел 40	Угел 40			
ПС 60.18.2.0-3.Л-1	078	078	2,74	2,74	1,12	1,0	2,12	5,64	5,64
ПС 60.18.2.5-2.Л-1	078	078	2,74	2,74	1,12	1,0	2,12	5,64	5,64

1. Панели ПС 60.18.2.0-3.Л-1, ПС 60.18.2.5-2.Л-1 отличаются от типовых наличием дополнительных закладных изделий.

И.А. Шабалов, И.А. Шабалов, И.А. Шабалов

ГМП	Борисов	Борисов	503-4-46.87 -КЖН-ПС 60.18.2.0 3. Л-1 ПС 60.18.2.5-2. Л-1	Стальной	Масса	Момент
И.А. Шабалов	И.А. Шабалов	И.А. Шабалов	Панель ПС 60.18.2.0-3.Л-1 ПС 60.18.2.5-2.Л-1	РП		
И.А. Шабалов	И.А. Шабалов	И.А. Шабалов		Лист 1	Лист 67	
И.А. Шабалов	И.А. Шабалов	И.А. Шабалов	Железобетон	ГНПРДВАТТРАНС	Иркутский филиал	

копировал: Мейн



Вид	Сортамент	Обозначение	Наименование	Кол.	Примечание
			Сборочные единицы		
		1.030.1-1.1-1 07	Панель ПС 60.18.3.0-2Л		
			Изделия закладные		
1		1.030.1-1.1-3 30	М2	2	2,13 кг
2		1.030.1-1.1-3 36	М9	1	1,38 кг
			Узлы		
		1.030.1-1.0-3	Т.Ф		

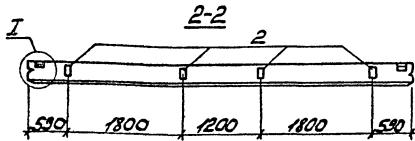
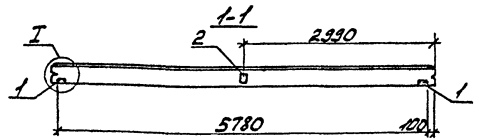
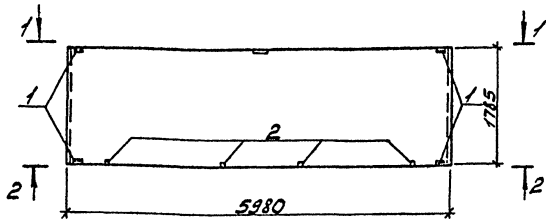
Ведомость расхода стали на
дополнительные закладные изделия, кг

Марка элемента	Изделия закладные						Общий расход							
	Арматура класса А III, 35ГС		Прокат марки В ст 3 ПС 6		Всего									
	ГОСТ 5781-82*	ГОСТ 8509-86	ГОСТ 12903-74*	Углого										
ПС 60.18.3.0-2Л-1	φ10	Углого	Углого	Углого	Углого	0,78	0,78	2,74	2,74	1,12	1,0	2,12	5,64	5,64

1. Панель ПС 60.18.3.0-2Л-1 отличается от типовой наличием дополнительных закладных изделий.

Гип	Дюбели	Стекло	503-4-46-87	-КМН-	ПС 60.18.3.0-2.1-1		
Крылатый	Сборочный	Угловый			Панель	Кладки	Масса
А-стали	Закладные	Угловый			ПС 60.18.3.0-2.1-1	Масса	Масса
Угловые	Угловый	Угловый				РП	
Угловые	Угловый	Угловый				Лист	Угловый
					Железобетон		
						ГИПРОАВТОТРАНС.	Исполнительный элемент

Аксон III



Условное обозначение	Наименование	Кол.	Примечание
	Сборочные единицы		
1030.1-1.1-1 07	Панель ПС 60.18.3.0-2.1		
	Изделие закладное		
1 1030.1-1.1-3 30	М2	4	2,13кг
2 1030.1-1.1-3 36	М3	5	1,38кг
	Узлы		
1030.1-1.0-3	I, V		

Ведомость расхода стали на дополнительные закладные изделия, кг

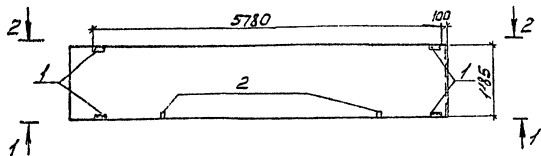
Марка элемента	Изделия закладные					Общий расход			
	Арматура класса	Прокат марки			Всего				
	A III, 35ГС	В Ст 3 ПС 6							
	ГОСТ 5781-82*	ГОСТ 8509-86	ГОСТ 19903-74*						
φ10	Углер.	Л6316	Углер.-6016-10214	Углер.					
ПС 60.18.3.0-2.1-2	27	27	548	548	224	5,0	7,24	1542	15,42

Панель ПС 60.18.3.0-2.1-2 отличается от типовой наличием дополнительных закладных изделий.

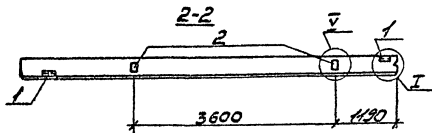
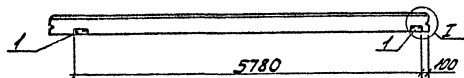
ГП	Бояринов	СЗ	1	503-4-46.87 - к.ши-ПС 60.18.3.0-2.1-2	Стальной	Масса	Нормат.
Почта	Сидоров	СЗ	1	Панель			
А.опыт.	Зеленов	СЗ	1	ПС 60.18.3.0-2.1-2	РП		
Бедляж	Григорьев	СЗ	1		Лист	Метров	1
Линк	Гонимов	СЗ	1	Железобетон	ГУПРОАВТОТРАНС Новосибирский филиал		

Вид: план, фронт и дата: 1980.04.14

Аксон III



1-1



к Панели ПС62.5.12.20-2.1-1, ПС63.12.25-3.1-1
от тисловых наличием дополнительных
закладных изделий.

Марка Зона	№3	Обозначение	Наименование	Кол.	Приме- чание
			Сборочные единицы		
		1.030.1-1-1-1 23	Панель ПС62.5.12.20-2.1-1		
			ПС63.12.25-3.1-1		
			Изделия закладные		
1		1.030.1-1-1-3 30	М2	4	2,13кг
2		1.030.1-1-1-3 36	М9	2	1,38кг
			43,161		
		1.030.1-1.0-3	Т. V		

Ведомость расхода стали на
дополнительные закладные изделия, кг

Марка элемента	Изделия закладные						Общий расход		
	Амортиза класс		Прокат марки						
	АМ 35ГС		В ст3 кп2						
	ГОСТ 5781-82*		ГОСТ 8509-86		ГОСТ 19003-74*		Всего		
	Ф10	У1020	У83к6	У1020	Ф0к6	ГОК8			
ПС62.5.12.20-2.1-1	1,56	1,56	5,48	5,48	2,24	2,0	4,24	11,28	11,28
ПС63.12.25-3.1-1	1,56	1,56	5,48	5,48	2,24	2,0	4,24	11,28	11,28

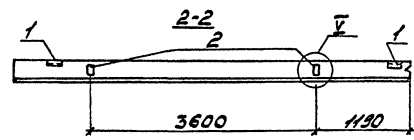
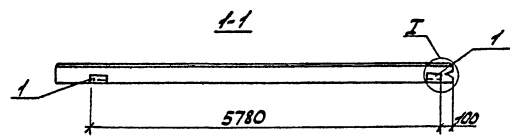
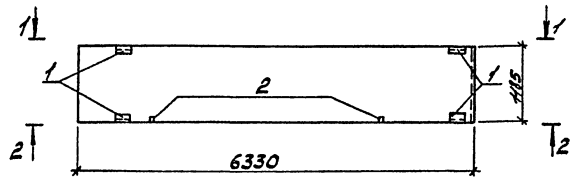
ГОИП	Воскресенск	503-4-46.87-кпнн-	ПС 62.5.12.20-2.1-1
МНПО	Судорова		ПС 63.12.25-3.1-1-1
П.СП.П.	Воскресенск	Панель	Сталь Чиссо Чиссет
Вед. инж.	Курьянова	ПС 62.5.12.20-2.1-1-1	РП
Инж.	Талишова	ПС 63.12.25-3.1-1-1	Лист 1 / Всего 7
		Железобетон	ФИПРОАВТОТРАНС
			Новосибирский филиал

копировал: Майков

Формат А3

Сдано в печать 10.07.87 г. в 12:00

Альбом VII



1. Панель ПС 63,5.12.3,0-3.1-1-1 отличается от тыловой наличием дополнительных закладных изделий.

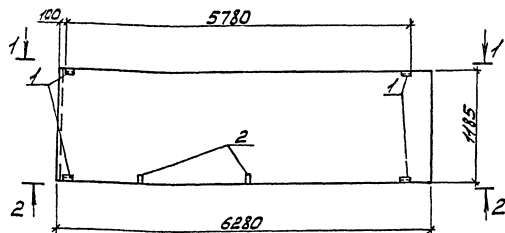
Ранжирование	Значение	Полож.	Обозначение	Наименование	Кол.	Примечание
				Сборочные единицы		
			1.030.1-1.1-1 25	Линия ПС63,5.12.3,0-3.1-1		
				Изделия закладные		
		1	1.030.1-1.1-3 30	М2	4	2,13кг
		2	1.030.1-1.1-3 36	М9	2	1,38 кг
			1.030.1-1.2-3	Узлы I, V		

Ведомость расхода стали на дополнительные закладные изделия, кг

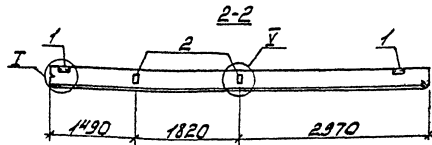
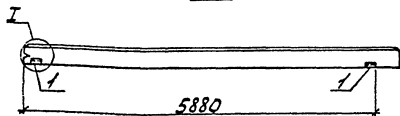
Марка элемента	Изделия закладные			Общий расход
	Артикул класса	Прокат марки	Всего	
	А II 35С	В ст 3 ПС 6		
	ГОСТ 5781-82*	ГОСТ 8509-86/ГОСТ 14903-74*		
	Ø 10	У1020 У63*6	У1020-Ø10*6,10ш6	У1020
ПС63,5.12.3,0-3.1-1-1	156	156	5,48	5,48
			2,24	2,0
			4,24	4,28
				11,28

ГИП	Воскресенский	503-4-46.87	-КНИ-ПС 63,5.12.3,0-3.1-1-1	Стадия	Масштаб
Проект	Сидорова	Панель	ПС 63,5.12.3,0-3.1-1-1	РП	
Извест.	Земляков			Лист 1	Местов 1
Ведомость	Панель				
Указ.	Голубово	Железобетон		ГИПРОАВТОТРАНС	Москва

Указание на листы и вата



1-1



1. Панель ПС 63.12.2.5-3.1-2 отличается от типового наличием дополнительных закладных изделий.

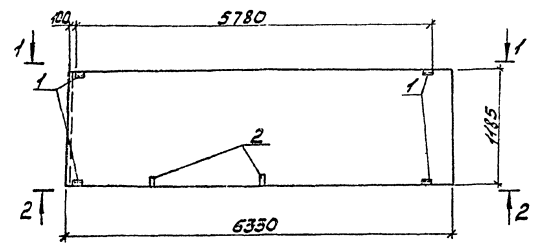
№ проекта	Зона	Лес.	Обозначение	Наименование	Кол.	Примечание
				Сборочные единицы		
			1.030.1-1.1-1 16	Панель ПС 63.12.2.5-3.1-2		
				Изделия закладные		
			1 1.030.1-1.1-3 30	М2	4	2,13 кг
			2 1.030.1-1-1-3 36	М9	2	1,38 кг
				Узлы		
			1.030.1-1.0-3	Т. V		

ведомость расхода стали на дополнительные закладные изделия, кг

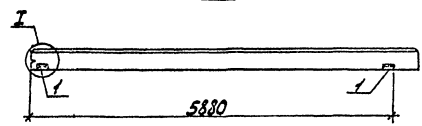
Марка элемента	Изделия закладные						Общий расход	
	Аматура класса АШ35ГС			Прокат марки В ст3 кп2				
	φ10	Уголок 153x6	Уголок 60x6-100x6	Уголок 60x6-100x6	Уголок 60x6-100x6	Уголок 60x6-100x6		
ПС 63.12.2.5-3.1-2	1,56	1,56	5,48	5,48	2,24	2,0	4,24	11,28

Гип	Волокна	Стекло	503-4-4-6.87-КНН-ПС 63.12.2.5-3.1-2-1		
Куч. отб.	Сборочная	СЛС			
Л. спец.	Финансов	СЛС			
Безопасность	Контроль	Железобетон	Панель ПС 63.12.2.5-3.1-2-1	Стальной	Мощность
Центр	Панель	Стекло		РП	
				Класс 1	Устойчивость
			Железобетон	ГИПРОАВТОТРАНС	Исполнительный отдел

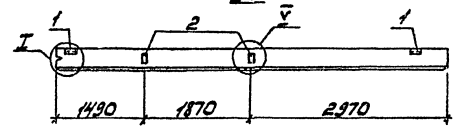
Аннотация



1-1



2-2



Кол.	Обозначение	Наименование	Кол.	Примечание
		Сборочные единицы		
	1.030.1-1-1-1	Панель ПС 63.5.12.3.0-3.А-2		
		Изделия закладные		
1	1.030.1-1-1-3 30	М2	4	2,13кг
2	1.030.1-1-1-3 36	М9	2	1,38кг
		Узлы		
	1.030 1-1.0-3	Т, У		

Ведомость расхода стали на дополнительные закладные изделия, кг

Марка элемента	Изделия закладные				Общий расход								
	Арматура класса А0, 35ГС		Прокат марки В ст 3 ПС 6										
	ГОСТ 5781-82*	ГОСТ 8509-86	ГОСТ 10903-74*										
ПС 63.5.12.3.0-3.А-2-1	φ10	Уголок 163x6	Уголок 50x6	10мм	Уголок	1,56	5,48	5,48	2,24	2,0	4,24	4,28	11,28

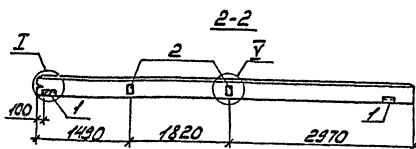
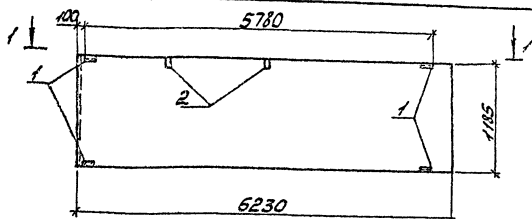
1. Панель ПС 63.5.12.3.0-3.А-2 отличается от типовой наличием дополнительных закладных изделий.

СПП	Борислав	503-4-46.87-КНН ПС 63.5.12.3.0-3.А-2-1
Нач. отд.	Сидорова	Панель
Инж.	Вензоров	ПС 63.5.12.3.0-3.А-2-1
Инж.	Курильков	Железобетон
Инж.	Голышев	ГИПРОАВТОТРАНС

капировал Могилов

Формат А3

Ш.В.И.Рос.Пол.С.Вост.Урал.Урал.Сиб.С.С.С.С.



Панель	Зона	Пан.	Обозначение	Наименование	Код	Примечание
				Сборочные единицы		
			1.030.1-1.1-1 24	Панель ПС.63.12.2.5-3.1-2		
				Изделия закладные		
	1		1.030.1-1.1-3 30	М2	2	2,13кг
	2		1.030.1-1.1-3 36	М9	1	1,38кг
			1.030.1-1.0-3	Уголы		
				Г.У		

ведомость расхода стали на дополнительные закладные изделия, кг

Марка элемента	Изделия закладные						Общий расход
	Арматура класса		Прокат марки		Всего		
	А II, 35Г		В ст 3 кл 2				
	ГОСТ 5781-82*	ГОСТ 8509-86	ГОСТ 19903-74*				
	Ø10	У1020 16346	У1020 5046 10148	У1020			
ПС.63.12.2.5-3.1-2	156	156	548	2,24	2,0	4,24	11,28

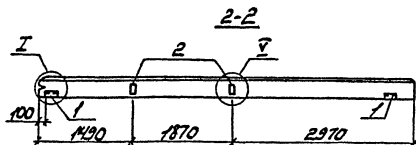
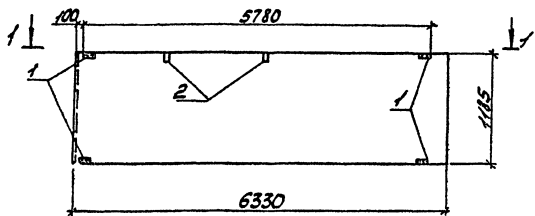
1. Панель ПС.63.12.2.5-3.1-2 отличается от типовой наличием дополнительных закладных изделий.

ГЛП	Борискин	Сид		503-4-46.87-КЖУ-ПС.63.12.2.5-3.1-2-2		
Начальн.	Сидорова	Сидорова				
Инженер	Вознесенский	Сидорова				
Инженер	Курьянов	Сидорова		Панель	Сталь	Масса
Инж.	Качишвили	Сидорова		ПС.63.12.2.5-3.1-2-2	рп	Масштаб
					Лист 1	Листов 1
				Железобетон	ГИПРОАВТОТРАНС	Новосибирский филиал

п.п.р.авт.: Могой

Формат А3

Альбом IV



Кол.	Зона	Пан.	Обозначение	Наименование	Кол.	Примечание
				Сборочные единицы		
			1.030.1-1.1-1 25	Панель ПС63.5.12.3.0-3.1-2		
				Изделия закладные		
1			1.030.1-1.1-3 30	М2	2	2,13кг
2			1.030.1-1.1-3 36	М9	1	1,38кг
				Шпалы		
			1.030.1-1.0-3	I, V		

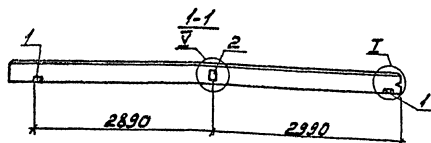
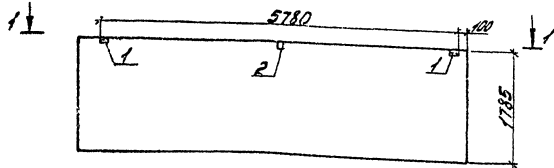
Ведомость расхода стали на дополнительные закладные изделия, кг

Марка элемента	Изделия закладные						Общий расход
	Амплитра класс		Прокат марки		Итого	расход	
	А11,35ГС	ВСт3ПС6	Густ 8509-86	Густ 19903-74*			
ПС63.5.12.3.0-3.1-2	φ10	Углов-60х6-100х8	Углов-60х6-100х8	Углов			
	1,56	1,56	5,48	2,24	2,0	4,24	11,28

1. Панель ПС63.5.12.3.0-3.1-2 отличается от типовой наличием дополнительных закладных изделий.

ГЧП	Борискина	СВ		502-4-46.87	-КНИ-ПС63,5.12.3.0-3.1-2.
Колото	Саволов	СВ			
Лисина	Зеленов	СВ		Панель	Кладочная масса
Редкина	Ливанова	СВ		ПС63,5.12.3.0-3.1-2-2	А7
Шаж	Галкина	СВ		Железобетон	Лист 1
					Листов 1
					ГИДРОАВТОТРАНС
					Новосибирский филиал

Составитель: И. Саволов



У-конт	Зона	Поз.	Обозначение	Наименование	Кол.	Примечание
				Сборочные единицы		
			1.030.1-1.1-1 15	Панель ПС625.18.20-3.1-1		
			1.030.1-1.1-1 15	ПС63.18.2.5-2.1-1		
				Изделия закладные		
	1		1.030.1-1.1-3 30	М2	2	2,13кг
	2		1.030.1-1.1-3 36	М9	1	1,38кг
				Узлы		
			1.030.1-1.0-3	Т, У		

Ведомость расхода стали на
дополнительные закладные изделия, кг

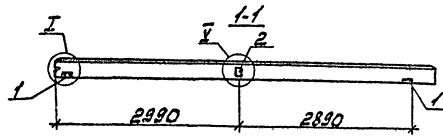
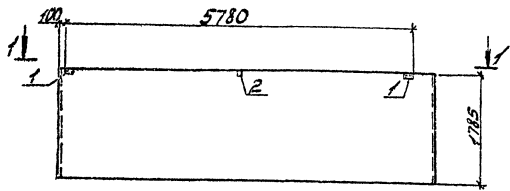
Марка элемента	Изделия закладные						Общий расход		
	Арматура класса		Прокат марки						
	А II, 35ГС		В ст 3 кл 2						
	ГОСТ 5781-82*		ГОСТ 8509-86		ГОСТ 19903-74*				
	Ø10	Углого	ЛС346	Углого	601.6-1018	Углого			
ПС625.18.20-3.1-1	0,78	0,78	2,74	2,74	1,12	1,0	2,12	5,64	5,64
ПС63.18.2.5-2.1-1	0,78	0,78	2,74	2,74	1,12	1,0	2,12	5,64	5,64

1. Панель ПС625.18.20-3.1-1; ПС63.18.2.5-2.1-1
от типовой отличается наличием дополнитель-
ных закладных изделий.

Гип	Бетон	Стекло	Железобетон	503-4-46.87 КИИ-Н	ПС625.18.20-3.1-1	ПС63.18.2.5-2.1-1	Сталь	Масса	Исхит
Л. слес.	Зав. веро	Л. слес.	Л. слес.		Панель		АП		
Вед. инж.	Курьянов	Л. слес.	Л. слес.		ПС625.18.20-3.1-1		Лист 1	Листов 1	
Инж.	Гамбичев	Л. слес.	Л. слес.		ПС63.18.2.5-2.1-1				
					Железобетон		ГИПРОАВТОТРАНС		
							Новосибирский филиал		

копировал: Мотыль

Формат А3



Проект	Вариант	Гос.	Обозначение	Наименование	Кол.	Примечание
				Сборочные единицы		
			1.030.1-1.1-1 23	Панель ПК625.18.20-3Л-2		
			1.030.1-1.1-1 23	ПК63.18.25-2Л-2		
				Изделия закладные		
1			1.030.1-1.1-3 30	М2	2	2,13кг
2			1.030.1-1.1-3 36	М9	1	1,38кг
				Узлы		
			1.030.1-1.0-3	Т, Я		

Ведомость расхода стали на дополнительные закладные изделия, кг

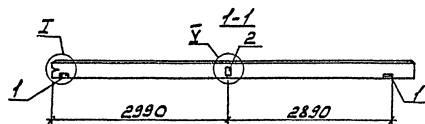
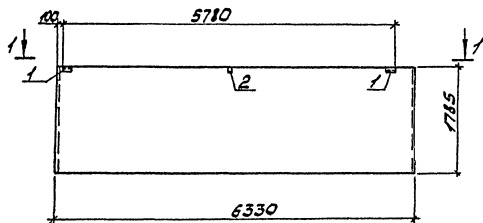
Марка элемента	Изделия закладные				Общий расход	
	Диаметр клещей		Прокат марки			всего
	А1135ГС		В ст 3 кл 2			
	ГОСТ 5781-82*		ГОСТ 8509-86			
	Ø10	У1020-163х6	У1020-60х6-10х6	У1020		
ПК625.18.20-3Л-2-1	0,78	0,78 2,74	2,74 1,12 1,0	2,12	5,64 5,64	
ПК63.18.25-2Л-2-1	0,78	0,78 2,74	2,74 1,12 1,0	2,12	5,64 5,64	

1. Панель ПК625.18.20-3Л-2-1; ПК63.18.25-2Л-2-1 отличается от типовой наличием дополнительных закладных изделий.

СПП	Борисович	Степанов			503-4-46.87-кнж	ПК625.18.20-3Л-2-1	
Начальн. издательства	С.И.С.					ПК63.18.25-2Л-2-1	
Инженер	Безверхов	В.И.			Панель		Стальной лист
Инженер	Климов	В.В.			ПК625.18.20-3Л-2-1		РП
Инж.	Голышова	Т.В.			ПК63.18.25-2Л-2-1		Лист 1
					Железобетон		Листов 1
							ГИПРОАВТОТРАН
							Необходимый филиал

Инж. С.И.С. Подп. и дата

Андрей В



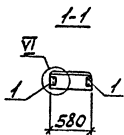
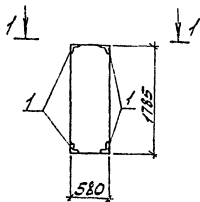
1. Панель ПС 63,5.18,3,0-2.Л-2-1 отличается от типовой наличием дополнительных закладных изделий.

Примечание	Значение	Поз.	Обозначение	Наименование	Кол.	Примечание
				Сборочные единицы		
			1.030.1-1.1-1 25	Панель ПС 63,5.18,3,0-2.Л-2		
				Изделие закладное		
	1		1.030.1-1.1-3 30	М2	2	2,13 кг
	2		1.030.1-1.1-3 36	М9	1	1,38 кг
				УЗ 161		
			1.030.1-1.0-3	Г, У		

Ведомость расхода стали на дополнительные закладные изделия, кг

Марка элемента	Изделия закладные						Общий расход
	Арматура класса		Прокат марки				
	А III, 35ГС		В ст3 ПС 6				
	ГОСТ 5781-82*		ГОСТ 8509-86		ГОСТ 13903-74*		Всего
	φ10	У7020	Л63x6	У7020	60x6-10x8	У7020	
ПС 63,5.18,3,0-2.Л-2-1	0,78	0,78	2,74	1,12	1,0	2,12	5,64

ГИП	Борисинский СВЛ	503-4-46.87-КМН-ПС 63,5.18,3,0-2.Л-2-1	
Исполн.	Сборова СВЛ		
И.Степня	Зависова СВЛ	Панель	Стандартная
Вед. инж.	Курочкина СВЛ	ПС 63,5.18,3,0-2.Л-2-1	РП
Инж.	Таранова СВЛ		Лист 1 из 2087
		Железобетон	ГИПРАВТОТРАН
			Иркутский филиал



№	Обозначение	Наименование	Кол.	Примечание
		Сборочные единицы		
	1.030.1-1.1-1 59	Панель 2ПС6.18.20-А		
		2ПС6.18.25-А		
		Изделие закладное		
1	1.030.1-1.1-3 35	МН	4	1,36 кг
		Узлы		
	1.030.1-1.0-3	VI		

Ведомость расхода стали на дополнительные закладные изделия, кг

Марка элемента	Изделие закладное				Общий расход	
	Аматюра класса	Прокат марки		Всего		
	А III 35ГС	Вст 3 кл 2				
	ГОСТ 5781-82*	ГОСТ 8509-86				
	φ10	Угол 180°	Угол			
2ПС6.18.20-А-1	1,76	1,76	3,68	3,68	5,44	5,44
2ПС6.18.25-А-1	1,76	1,76	3,68	3,68	5,44	5,44

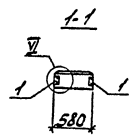
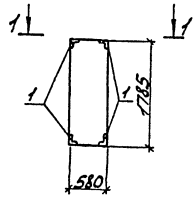
1. Панели 2ПС6.18.20-А-1, 2ПС6.18.25-А-1 отличаются от типовых наличием закладных изделий.

Гипс	Бетон	Железобетон	503-4-46.87-кни.	2ПС6.18.20-А-1	Стадия	Масса	Классиф.
Изолот.	Сборочная	Сборочная		2ПС6.18.25-А-1			
П.с.т.с.	Закладное	Закладное		Панель			
Вед. инж.	Корректировка	Корректировка		2ПС6.18.20-А-1	РП		
Инж.	Получено	Получено		2ПС6.18.25-А-1	Лист 1	Листов 1	
				Железобетон	ГИПРОАВТОТРАНС		
					Новосибирский филиал		

копировал: Могойф

Формат А3

А. 168см III



Прокат	Зона	Г/с	Обозначение	Наименование	Кол.	Примечание
				Сборочные единицы		
			1.030.1-1.1-1 59	Панель 2ПС6.18.3.0-1		
				Изделие закладное		
1			1.030.1-1.1-3 35	МН	4	1,36кг
				Узлы		
			1.030.1-1.0-3	У		

Ведомость расхода стали на дополнительные закладные изделия, кг

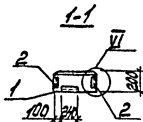
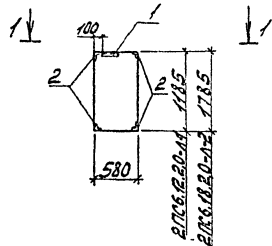
Марка элемента	Изделие закладное				Общий расход
	Арматура класса	Прокат марки		Всего	
	А III 35ГС	вст 3 ПС6			
	ГОСТ 5781-82*	ГОСТ 8509-86			
	φ10	Утол	Л63*6	Утол	
2ПС6.18.3.0-1-1	1,76	1,76	3,63	3,63	5,44

1. Панель 2ПС6.18.3.0-1 отличается от типовой наличием закладных изделий.

Число листов, Вид и дата

ГИП	Беляшкова	Лист	503-4-46.87-КЖН-2ПС6.18.3.0-1-1	
Архит.	Сидорова	Лист		Стандартный лист
Инжен.	Зензенов	Лист	Панель	
Инж.	Климова	Лист	2ПС6.18.3.0-1-1	РП
Инж.	Гальцова	Лист		Лист 1 из 1
			Железобетон	ГИПРОАВТОТРАНС

Архивом II



Возраст	Возраст	Обозначение	Наименование	Кол.	Примечание
			Сборочные единицы		
		1.030.1-1-1-1 58	Панель 2ПГС.12.2.0-1		
		1.030.1-1-1-1 59	2ПГС.18.2.0-1		
			Изделие закладное		
	1	1.030.1-1-1-3 30	М2	1	2,13кг
	2	1.030.1-1-1-3 35	М4	4	1,36кг
			Узлы		
		1.030.1-1.0-3	VI		

Ведомость расхода стали на дополнительные закладные изделия, кг

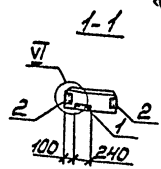
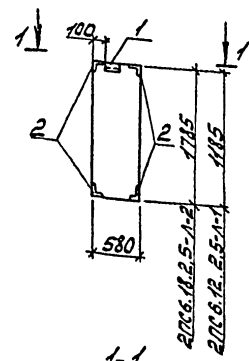
Марка элемента	Изделия закладные				Общий расход			
	Диаметр класса		Прокат марки					
	А III, 35Гс		В ст 3 кл 2					
	ГОСТ 5781-82*	ГОСТ 3509-86	ГОСТ 12903-74*					
φ10	Углерод 12346	Углерод 6016	Углерод					
2ПГС.12.2.0-1-1	1,96	1,96	5,05	5,05	0,56	0,56	7,57	7,57
2ПГС.18.2.0-1-2	1,96	1,96	5,05	5,05	0,56	0,56	7,57	7,57

1. Панели 2ПГС.12.2.0-1-1, 2ПГС.18.2.0-1-2 отличаются от типовых наличием дополнительных закладных изделий.

ГЛП	Варшавин	Зав		503-4-46.87 - км.п.	2ПГС.12.2.0-1-1		
Научн.	Кудрявца	Зав			2ПГС.18.2.0-1-2		
Инжен.	Бензевов	Зав		Панель	Сталь	Масса	Мощн.
Инж.	Кудрявца	Зав		2ПГС.12.2.0-1-1;	РП		
Инж.	Гамчиба	Зав		2ПГС.18.2.0-1-2	Лист	Листов	
				Железобетон	ГИПРОАВТОТРАНС		
					Новосибирский филиал		

12.18.1978 г. Лист 1 из 2 (всего листов 2)

Альбом III



Прокат	Зона	№3	Обозначение	Наименование	Кол.	Примечание
				сборочные единицы		
			1.030.1-1.1-1 58	Панель 2ПС6.12.2.5-1		
			1.030.1-1.1-1 59	2ПС6.18.2.5-1		
				Изделия закладные		
		1	1.030.1-1.1-3 30	М2	1	2,13кг
		2	1.030.1-1.1-3 35	М11	4	1,36кг
				Узлы		
			1.030.1-1.0-3	У		

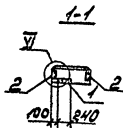
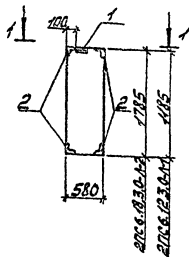
Ведомость расхода стали на дополнительные закладные изделия, кг

Марка элемента	Изделия закладные				всего	Общий расход
	Арматура класса	Прокат марки				
	A III, 35ГС	В ст 3 кл 2				
	ГОСТ 5781-82*	ГОСТ 8509-86	ГОСТ 19903-74*			
	φ10	Уголок 163х6	Уголок 60х6	Уголок		
2ПС6.12.2.5-1-1	1,96	1,96	5,05	5,05	0,56	7,57
2ПС6.18.2.5-1-2	1,96	1,96	5,05	5,05	0,56	7,57

1. Панели 2ПС6.12.2.5-1-1, 2ПС6.18.2.5-1-2 отличаются от типовых наличием закладных изделий.

ГИП	Богачкина	С	503-4-46.87-кми	2ПС6.12.2.5-1-1
Нач.отд.	Сидорова	С		2ПС6.18.2.5-1-2
Инж. Зензеров	С		Панель	Студия Москва
Вед.инж. Кирьянов	Марк		2ПС6.12.2.5-1-1	РП
Инж. Голубцова	С		2ПС6.18.2.5-1-2	Лист 1
			Железобетон	ГИПРОАВТОТРАНС
				Новосибирский филиал

Лист 1 из 1



Прокат Знак	Лин.	Обозначение	Наименование	Кол.	Приме- чание
			Сборочные единицы		
		1.030.1.1.1-1 58	Панель 2ПС.6.12.3.0-1		
		1.030.1.1.1-1 59	2ПС.6.18.3.0-1		
			Изделия закладные		
	1	1.030.1.1.1-3 30	М2	1	2,13кг
	2	1.030.1.1.1-3 35	М4	4	1,36кг
			Челы		
		1.030.1-1.0-3	У		

Ведомость расхода стали на
дополнительные закладные изделия, кг

Марка элемента	Изделия закладные					Всего	Общий расход
	Аматура класса		Прокат марки				
	А III 30С	В ст 3 ПС 6	В ст 3 ПС 6				
	ГОСТ 5781-82 ²	ГОСТ 8509-86	ГОСТ 19903-79				
	Ф40	У1020-1634	У1020-5046	У1020			
2ПС.6.12.3.0-1-1	1,96	1,96	5,05	5,05	0,56	0,56	7,57
2ПС.6.18.3.0-1-2	1,96	1,96	5,05	5,05	0,56	0,56	7,57

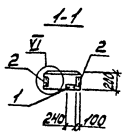
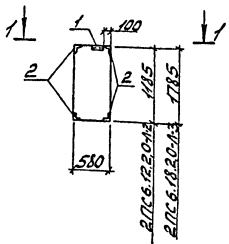
1. Панели 2ПС.6.12.3.0-1-1, 2ПС.6.18.3.0-1-2
отличаются от типовых наличием
закладных изделий.

ГПП	Богородица	д/з	509-4-46.87-КЖН-	2ПС.6.12.3.0-1-1	Строй	Масса	Мощность
Моч.отд	Гидравоб	д/з		2ПС.6.18.3.0-1-2			
Л.спец	Землеоб	д/з					
Вод.пж	Кальцеоб	д/з					
Улж.	Гильцово	д/з					
				Панель			
				2ПС.6.12.3.0-1-1	РП		
				2ПС.6.18.3.0-1-2	Лист 1	Монтаж	
				Железобетон			
					ГИДРАВТОТРАНС		
					Мобильный		

капировал: *Малей*

Формат А3

Альбом III



Формы	Знач	Поз.	Обозначение	Наименование	Кол.	Примеч
				Сборочные единицы		
			1.030.1-1.1-1 58	Панель 2ПСБ.12.20-1		
			1.030.1-1.1-1 59	2ПСБ.18.20-1		
				Изделие закладное		
		1	1.030.1-1.1-3 30	М2	1	2,15кг
		2	1.030.1-1.1-3 35	МН	4	1,36кг
				Уз.161		
			1.030.1-1.0-3	У7		

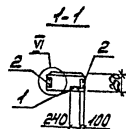
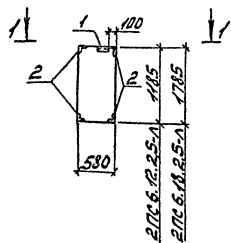
Ведомость расхода стали на дополнительные закладные изделия, кг

Марка элемента	Изделия закладные						Общий расход	
	Арматура класса			Прокат марки				
	А III, 35ГС			В ст 3 КП2				
	ГОСТ 5781-82*		ГОСТ 8509-86	ГОСТ 19903-74*		всего		
Ø10	Ø12	У1020	У1020	У1020				
2ПСБ.12.20-1-2	1,96	1,96	5,05	5,05	0,56	0,56	7,57	7,57
2ПСБ.18.20-1-3	1,96	1,96	5,05	5,05	0,56	0,56	7,57	7,57

1. Панели 2ПСБ.12.20-1-2, 2ПСБ.18.20-1-3 отличаются от типовых наличием дополнительных закладных изделий.

ГЛП	Бояринов	Лыс	503-4-46.87	-КЖИ-	2ПСБ.12.20-1-2	2ПСБ.18.20-1-3
ИПЛОТО	Сидоров	Сидоров			Панель	
Г.А.Степ	Вензеров	Лыс			2ПСБ.12.20-1-2	2ПСБ.18.20-1-3
Ведущий	Курьянов	Вензеров			Железобетон	
ШНЖ	Галычкова	Зыкина			Сталь	
					Лист 7	Листов 7
					ГИПРОАВТОТРАНС	
					Необходимость арматуры	

Изм. №1 от 10.01.11. Лист 1 из 2. Дата: 13.04.11. У.С.Б. 1.0



1. Панели 2ПСБ.12.2.5-1-2, 2ПСБ.18.2.5-1-3 отличаются от типовых наличием дополнительных закладных изделий.

Код	Зона	Панель	Обозначение	Наименование	Кол.	Прим.
				Сборочные единицы		
			1.030.1-1.1-1 58	Панель 2ПСБ.12.2.5-1		
			1.030.1-1.1-1 59	2ПСБ.18.2.5-1		
				Изделия закладные		
1			1.030.1-1.1-3 30	М2	1	2,13кг
2			1.030.1-1.1-3 35	МН	4	1,36кг
				Узлы		
			1.030.1-1.0-3	У		

Ведомость расхода стали на дополнительные закладные изделия, кг

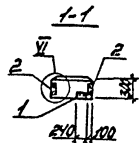
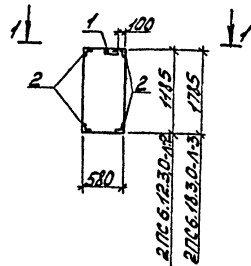
Марка элемента	Изделия закладные						Общий расход		
	Арматура класса А III, 35ГС		Прокат марки В ст 3 кл 2		Всего	расход			
	ГОСТ 5781-82*		ГОСТ 8509-86					ГОСТ 14093-74*	
	φ10	Угост	Угост	Угост				Угост	Угост
2ПСБ.12.2.5-1-2	1,96	1,96	5,05	5,05	0,56	0,56	7,57	7,57	
2ПСБ.18.2.5-1-3	1,96	1,96	5,05	5,05	0,56	0,56	7,57	7,57	

ГИП	Борозникова	В.И.	503-4-46-87-КНН-2ПСБ.12.2.5-1-2			
Монтаж	Сидорова	В.И.	2ПСБ.18.2.5-1-3			
Инспекция	Бензоров	В.И.	Панель	Студия	Масса	Масштаб
Ведущий	Курьянова	В.И.	2ПСБ.12.2.5-1-2	рп		
Черч.	Голыцова	В.И.	2ПСБ.18.2.5-1-3	лист 1	листок 1	
			Железобетон	ГИПРОАВТОТРАНС		
				Ижевский филиал		

копировал: Мажид

Формат А3

А. С. Бон. Ш.



Код	Зона	Проч.	Обозначение	Наименование	Кол.	Примеч.
				Сборочные единицы		
			1.030.1-1.1-1 58	Панель 2ПС6.12.3.0-1		
			1.030.1-1.1-1 59	2ПС6.18.3.0-1		
				Изделия закладные		
1			1.030.1-1.1-3 30	М2	1	2,13 кг
2			1.030.1-1.1-3 35	М11	4	1,36 кг
				Узлы		
			1.030.1-1.0-3	У		

Ведомость расхода стали на балочные закладные изделия, кг

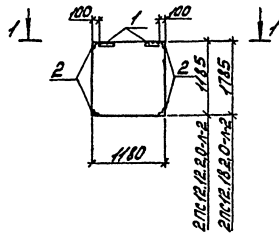
Марка элемента	Изделия закладные				Общий расход			
	Арматура класса	Прокат марки						
	A III, 355С	B ст 3 ПС 6						
	ГОСТ 5781-82	ГОСТ 8509-86	ГОСТ 10903-74					
	Ø10	Уголок 163x6	Уголок 60x6	Уголок				
2ПС6.12.3.0-1-2	1,96	1,96	5,05	5,05	0,56	0,56	7,57	7,57
2ПС6.18.3.0-1-3	1,96	1,96	5,05	5,05	0,56	0,56	7,57	7,57

1. Панели 2ПС6.12.3.0-1-2, 2ПС6.18.3.0-1-3 отличаются от типовых наличием балочных закладных изделий.

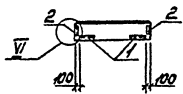
И. С. Бон. Ш.

Г.И.П.	Борискина	С.И.П.	503-4-46.87	-к.ш.и-	2ПС6.12.3.0-1-2
И.И.П.	Сидорова	С.И.П.			2ПС6.18.3.0-1-3
И.И.П.	Зензенов	С.И.П.			Панель
И.И.П.	Курьянов	С.И.П.			2ПС6.12.3.0-1-2
И.И.П.	Голышев	С.И.П.			2ПС6.18.3.0-1-3
					Железобетон
					Стальной Массовый Металл
					Р/П
					Лист 1 Листов 1
					ГИПРОАВТОТРАНС
					Иркутский филиал

Альбом №



1-1



Проект	Этаж	Площ.	Обозначение	Наименование	Кол.	Примечание
				Сборочные единицы		
			1.030.1-1.1-1 60	Панель 2ПС12.12.2.0-1		
			1.030.1-1.1-1 61	2ПС12.18.2.0-1		
				Изделия закладные		
		1	1.030.1-1.1-3 30	М2	2	2,13 кг
		2	1.030.1-1.1-3 35	М11	4	1,36 кг
				Узлы		
			1.030.1-1.03	У		

Ведомость расхода стали на дополнительные закладные изделия, кг

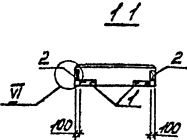
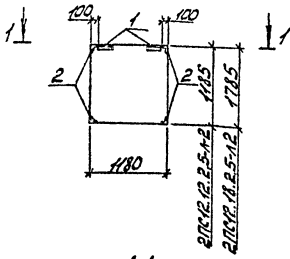
Марка элемента	Изделия закладные						Общий расход	
	Арматура класса А III, 35ГС			Прокат марки В ст3 кп2				
	ГОСТ 5761-82*		ГОСТ 8509-86		ГОСТ 14903-74*			
	φ10	Уголок 63х6	Уголок 60х6	Уголок	Уголок	Уголок		
2ПС12.12.2.0-1-2	2,16	2,16	6,42	6,42	1,12	1,12	9,7	9,7
2ПС12.18.2.0-1-2	2,16	2,16	6,42	6,42	1,12	1,12	9,7	9,7

1. Панели 2ПС12.12.2.0-1-2; 2ПС12.18.2.0-1-2 отличаются от типовых наличием дополнительных закладных изделий.

Г/П	Борисов	Табла		503-4-46-87-КН4-	2ПС-12.12.2.0-1-2	
И.О.И.О.	Сидорова	С/П			2ПС 12.18.2.0-1-2	
Л.П.С.	Землякова	Л.С.				
Ведущий	Кудряшова	Т.С.		Панель		Станция Москва Урал...
Линж.	Гаврилова	Л.С.		2ПС 12.12.2.0-1-2		РП
				2ПС 12.18.2.0-1-2		Лист 1 из 2
				Железобетон		ГИПРОАВТОТРАНС
						Москва-Иркутск филиал

№ 12.12.2.0-1-2

Алюминий



Формат	Зона	Лист	Обозначение	Наименование	Кол.	Примечание
				Сборочные единицы		
			1.030.1-1.1-1 60	Панель 2ПС.12.12.25-А		
			1.030.1-1.1-1 61	2ПС.12.18.25-А		
				Изделия закладные		
		1	1.030.1-1.1-3 30	М2	2	2,13 кг
		2	1.030.1-1.1-3 35	МН	4	1,36 кг
				Улы		
			1.030.1-1.03	У		

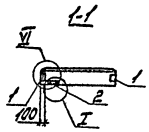
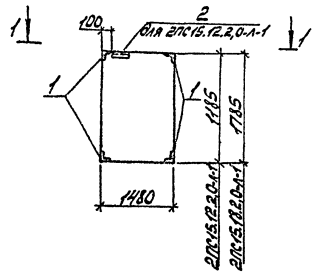
Ведомость расхода стали на дополнительные закладные изделия, кг

Марка элемента	Изделия закладные						Общий расход
	Материал класса		Прокат марки		Вес		
	АШ35ГС		8Ст3кп2				
ГСТ 5781-82*	ГСТ 8509-86	ГСТ 12903-74*					
	Ø10	Утол 163х6	Утол 60х6	Утол 112	Утол 112	Утол 97	Утол 97
2ПС.12.25-А-2	2,16	2,16	6,42	6,42	1,12	1,12	9,7
2ПС.18.25-А-2	2,16	2,16	6,42	6,42	1,12	1,12	9,7

1. Панели 2ПС 12.12.25-А-2; 2ПС 12.18.25-А-2 отличаются от типовых наличием дополнительных закладных изделий.

ГИП	Брянский	Аль					2ПС 12.12.25-А-2		
Машта	Сидоров	В					2ПС 12.18.25-А-2		
Л.С.С.С.	Земляков	Л.С.					Панель	Сталь	Масса
И.И.И.	Сидоров	И.И.					2ПС 12.12.25-А-2	р/л	
И.И.И.	Сидоров	И.И.					2ПС 12.18.25-А-2	Лист 1	Листов 1
							Железобетон	ГИПРАВТОТРАНС	Новосибирский филиал

А.М.С.В. 22



Вид	Марка	Обозначение	Наименование	Кол.	Примечание
			Сборочные единицы		
		1.030.1-1.1-1 62	Панель 2пс 15.18.2.0-1 2пс 15.12.2.0-1		
			Узлы закладные		
1		1.030.1-1.1-3 35	М1	4	1,36 кг
2		1.030.1-1.1-3 30	М2	1	2,13 кг
			Узлы		
		1.030.1-1.0-3	Г, В		

Ведомость расхода стали на валовительные закладные изделия, кг

Марка элемента	Узлы закладные				Общий расход
	Асфальтобетон		Прокат марки		
	А II, 35 ГС		В Ст 3 кл 2		
	ГОСТ 5781-82*		ГОСТ 8509-86		
	φ 12	У1020	У1020	У1020	
2пс 15.18.2.0-1-1	1,76	3,68	3,68		5,44
2пс 15.12.2.0-1-1	1,96	1,96	5,05	0,56	7,57

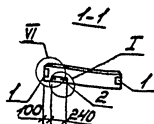
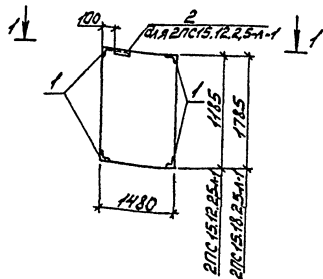
1. Панели 2пс 15.18.2.0-1-1, 2пс 15.12.2.0-1-1 отличаются от типовых наличием закладных изделий.

М.А.С.В. 22

Г.П. Бояркина	С.В.С.	503-4-46.87 -КМН-2пс 15.18.2.0-1-1 2пс 15.12.2.0-1-1		
Н.С.С. Сидорова	Ф.С.С.			
Л.С.С. Велюев	З.С.С.	Панель	Сталь	Место
В.С.С. Курькова	Л.С.С.	2пс 15.18.2.0-1-1	РП	
С.С.С. Шибирова	Ф.С.С.	2пс 15.12.2.0-1-1	Лист	Местов 1
		Железобетон	ГИПРОАВТОТРАНС	Новосибирский филиал

капитальный проект

Формат А3



1. Панели 2ПНС 15.18.25-А-1, 2ПНС 15.12.25-А-1 отличаются от типовых наличием закладных изделий.

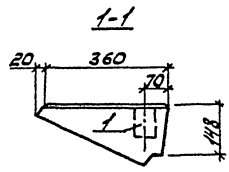
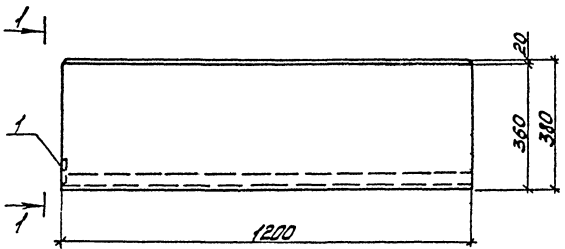
Код	Значение	Обозначение	Наименование	Кол.	Примечание
			Сборочные единицы		
		1.030.1-1.1-1 62	Панель 2ПНС 15.18.25-А 2ПНС 15.12.25-А		
			Изделия закладные		
1		1.030.1-1.1-3 35	М1	4	1,36 кг
2		1.030.1-1.1-3	М2	1	2,13 кг
			Узлы		
		1.030.1-1.0-3	Т. VI		

Ведомость расхода стали на дополнительные закладные изделия, кг

Марка элемента	Изделия закладные						Общий расход
	Диаметр класса		Прокат марки				
	А III 35ГС		В ст 3 кп 2				
	ГОСТ 5718-82*	ГОСТ 8509-86	ГОСТ 19003-74*				
	Ø10	Ø1020	У6346	У62016	У62016	У62016	
2ПНС 15.18.25-А-1	1,76	1,76	3,68	3,68	-		5,44
2ПНС 15.12.25-А-1	1,96	1,96	5,05	5,05	0,56	0,56	7,57

Гипс	Барашков	Сд-А				503-4-46.87	-кни.	2ПНС 15.18.25-А-1 2ПНС 15.12.25-А-1	Средств	Масса	Материал
Почта	Соборный	2ПНС						Панель			
1	Возвращ	1ПНС						2ПНС 15.18.25-А-1 2ПНС 15.12.25-А-1	РП		
Вед	Израиль	2ПНС							Лист 1	Листов 1	
Инж.	Удальцов	2ПНС						Железобетон	ГИПРОВВОТРАНС	Кабельный	Филиал

Альбом III



Код	Зона	Габ.	Обозначение	Наименование	Кол.	Примечание
				Сборочные единицы		
			ГОСТ 8717.1-84	Ступень основная		
				ЛС12		
				Изделие закладное		
			ГОСТ 8717.1-84	М1	1	0,64 кг

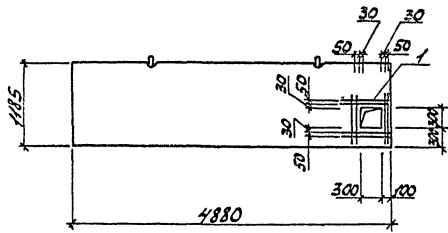
Ведомость расхода стали на дополнительные закладные изделия, кг

Марка элемента	Изделие закладное					Общий расход
	Амплитуда класса		Прокат марки		Вес	
	ГОСТ 5781-82*	ГОСТ 103-76*	ГОСТ 5781-82*	ГОСТ 103-76*		
ЛС12-1	φ8	У1020	60х8	У1020	0,64	0,64
	0,19	0,19	0,45	0,45	0,64	0,64

Изд. № 105/1. Лист 105 от 105. И.И.И.

Г.И.П. Бояринов	д.с.	503-4-46.87	-КНИ- ЛС 12-1
Н.А.П. Сидорова	д.с.		
Л.А.П. Зензоров	д.с.		
В.А.П. Кирьянов	д.с.		
И.И.П. Волынов	д.с.		
		Ступень ЛС12-1	Сталь ЛС12-1
			Лист 1 / Листов 1
		Железобетон	ГИПРОАВТОТРАНС

А.М.Березин



1. Панели перегородок ПГ 49.12-1-Т-1, ПГ 49.12-2-Т-1 отличаются от типовых наличием отверстий.

Формат	Этаж	Панель	Обозначение	Наименование	Кол.	Примеч.
				Сборочные единицы		
			1.030.9-2 вып.1	Панель ПГ 49.12-1-Т, ПГ 49.12-2-Т		
				Детали		
	1			А-III-6 ГОСТ 5781-82 ² №400	8	0,24 кг

Ведомость расхода стали на дополнительные армирующие изделия, кг

Марка элемента	Изделия армирующие			Общий расход
	Арматура класса		Все-20	
	А-III 35ГС			
	ГОСТ 5781-82 ²			
	Ф6	Утого		
ПГ 49.12-1-Т-1	2,0	2,0	2,0	2,0
ПГ 49.12-2-Т-1	2,0	2,0	2,0	2,0

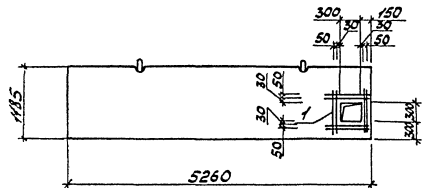
Инженер-проектировщик А.М.Березин

ГЛП	Борисинцев	Сев	503-4-46-87-КНН	ПГ 49.12-1-Т-1, ПГ 49.12-2-Т-1		
Нач.отд.	Сидорова	СР				
Инженер	Сидорова	СР				
Вед.инж.	Курьянова	Ж-Р		Панели ПГ 49.12-1-Т-1 ПГ 49.12-2-Т-1	Сталь	Масса
Инж.	Сидорова	СР			ДП	Листов
					Лист 1	Листов 1
				Железобетон	ГИПРОАВТОТРАНС	
					Новосибирский филиал	

копирован *Иванов*

Формат А3

Архив №



1. Панели перегородок ПГ 53.12-1-Т-1, ПГ 53.12-2-Т-1 отличаются от типовых наличием отверстий.

Код	Зона	Панель	Обозначение	Наименование	Кол.	Примеч.
				Сборочные единицы		
			1.030.9-2 вып.1	Панель ПГ 53.12-1-Т, ПГ 53.12-2-Т		
				Детали		
	1			А-П-6 ГОСТ 5181-82 № 100	8	0,24 кг

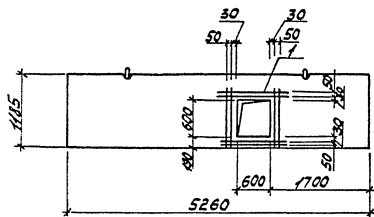
Ведомость расхода стали на дополнительные арматурные изделия, кг

Марка элемента	Изделия арматурные			Общий расход
	Арматура класса	А-П-35 ГОСТ 5181-82 №	Все	
ПГ 53.12-1-Т-1	2,0	2,0	2,0	2,0
ПГ 53.12-2-Т-1	2,0	2,0	2,0	2,0

В.И.Васильев, В.И.Васильев, В.И.Васильев

Г.И.П.	В.И.Васильев	В.И.Васильев	В.И.Васильев	503-4-46.87 - к.м. ПГ 53.12-1-Т-1, ПГ 53.12-2-Т-1	
В.И.Васильев	В.И.Васильев	В.И.Васильев	В.И.Васильев	Панели ПГ 53.12-1-Т-1, ПГ 53.12-2-Т-1	Средняя масса листов
					07
					Лист 1 из 10 листов 1
				Железобетон	ГИПРАВТОТРАНС Новосибирский филиал

Аннотация



1. Панели перегородок ПГ 53.12-1-Т-3 ПГ 53.12-2-Т-3 отличаются от типовых наличием отверстий.

Ранжирование	Элемент	Панель	Обозначение	Наименование	Кол.	Примеч.
				Сборочные единицы		
			1.030.9-2 Вып.1	Панель ПГ 53.12-1-Т, ПГ 53.12-2-Т		
				Детали		
	1			А-III-6 ГОСТ 5781-82 \varnothing 1400	8	0,3/кг

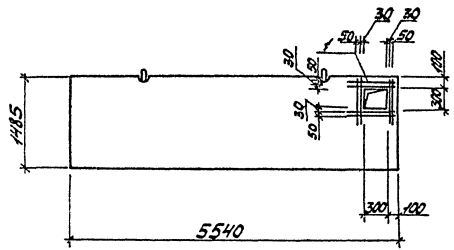
Ведомость расхода стали на дополнительные конструктивные изделия, кг

Марка элемента	Изделия конструктивные			Общий расход
	Арматура		все \varnothing 20	
	класса			
	А-III 35ГС	ГОСТ 5781-82		
	$\varnothing 6$	$\varnothing 10$		
ПГ 53.12-1-Т-3	2,5	2,5	2,5	2,5
ПГ 53.12-2-Т-3	2,5	2,5	2,5	2,5

Гипс	Бетон	Железобетон	503-4-46.87-книж - ПГ 53.12-1-Т-3, ПГ 53.12-2-Т-3	Строительные материалы
Кирпич	Керамический	Керамический	Панели ПГ 53.12-1-Т-3	РП
Кирпич	Керамический	Керамический	ПГ 53.12-2-Т-3	Лист 1 Листов 1
Железобетон	Железобетон	Железобетон	Железобетон	ГИПРОАВТОТРАНС Новосибирский филиал

Шифр документа и дата

Лист № 11



1. Панели перегородок ПГ 56.15-1-Т-1, ПГ 56.15-2-Т-1 отличаются от типовых наличием отверстий.

Формат	Этаж	Панель	Обозначение	Наименование	Кол.	Примеч.
				Сборочные единицы		
			1.030.9-2 вып.1	Панель ПГ 56.15-1-Т, ПГ 56.15-2-Т		
				Детали		
		1		А-III-6 ГОСТ 5781-82 ⁹ -100	8	0,24 кг

Ведомость расхода стали на дополнительные арматурные изделия, кг

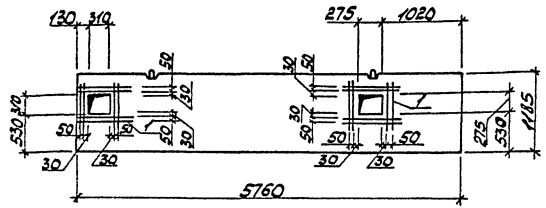
Марка элемента	Изделия арматурные		всего	Общий расход
	Арматура класса			
	A-III,35Гс	ГОСТ 5781-82*		
	φ6	Углерод		
ПГ 56.15-1-Т-1	2,0	2,0	2,0	2,0
ПГ 56.15-2-Т-1	2,0	2,0	2,0	2,0

Г/П	Сборщик	Взвешив	503-4-46.87 -КМН-ПГ 56.15-1-Т-1 ПГ 56.15-2-Т-1	Стадия	Масса	Масштаб
Чел. отд.	Сборщик	Взвешив	Панель ПГ 56.15-1-Т-1 ПГ 56.15-2-Т-1	РП		
Л. спец.	Землевод	Взвешив		Лист 1	Листов 1	
Вед. инж.	Курьянов	Взвешив	Железобетон	ГИДРОАВТОТРАНС		
Инж. Смирнов	Взвешив	Взвешив		Новосибирский филиал		

копировал: Мейер

Формат А3

А-III-20м-III



Условный знак	Позиция	Обозначение	Наименование	Кол.	Примеч.
			Сборочные единицы		
		1.030.9-2 вып.1	Панель ПГ 58.12-1-Т		
			ПГ 58.12-2-Т		
			Детали		
1			А-III-6 ГОСТ 5781-82 L=1140	16	0,25 кг

ведомость расхода стали на дополнительные арматурные изделия, кг

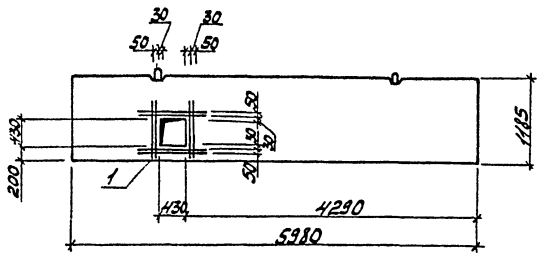
Марка элемента	Изделия арматурные		всего 20	Общий расход
	Арматура класса			
	A-III 35ГС	ГОСТ 5781-82		
	φ 6	Углого		
ПГ 58.12-1-Т-1	4,0	4,0	4,0	4,0
ПГ 58.12-2-Т-1	4,0	4,0	4,0	4,0

1. Панели перегородок ПГ 58.12-1-Т-1, ПГ 58.12-2-Т-1 отличаются от типовых наличием отверстий.

УТВЕРЖДЕНО: _____

ГМП	Борислав	СЗ	503-4-46.87	-КЖН-ПГ 58.12-1-Т-1 ПГ 58.12-2-Т-1	Сталь	Масса	Масса
Поч.отд	Сидорова	СЗ		Панели	рп		
Л.опед.	Сидорова	СЗ		ПГ 58.12-1-Т-1	Лист		
Ведущий	Кувшинов	СЗ		ПГ 58.12-2-Т-1	Лист		
Линк.	Кувшинов	СЗ		Железобетон	ГИПРОАВТОТРАНС		
					Коррозийный фильм		

А.И.С.С.С.С.С.



Кол.	Примеч.	Наименование	Обозначение	Зона	Примеч.	
		Сборочные единицы				
		Панель ПГ 60.12-1-Т	1.030.9-2.вып.1			
		ПГ 60.12-2-Т				
		Детали				
1		А-III-6 ГОСТ 5781-82 6-1230			0,27кг	

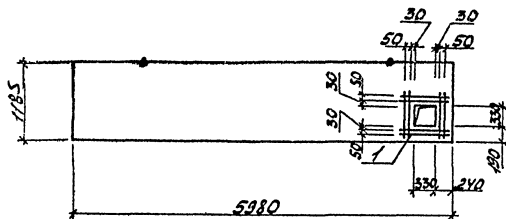
Ведомость расхода стали на дополнительные арматурные изделия, кг

Марка Элемента	Изделия арматурные		Общий расход
	Арматура класса		
	A-III, 35ГС	все-20	
ПГ 60.12-1-Т-1	2,2	2,2	2,2
ПГ 60.12-2-Т-1	2,2	2,2	2,2

1. Панели перегородок ПГ 60.12-1-Т-1, ПГ 60.12-2-Т-1 отличаются от типовых наличием отверстия.

И.И.С.С.С.С.С.

ГЛП	Борисов	11	503-4-46.97	ЖБИ-ПГ 60.12-1-Т-1, ПГ 60.12-2-Т-1	Страна	Масштаб
Проект	Кудряков	11				
Исполн	Зеленов	11	Панели		р/п	Лист 1
Ведущий	Кудряков	11	ПГ 60.12-1-Т-1 ПГ 60.12-2-Т-1			
Исполн	Зеленов	11	Железобетон		ГИПРОАВТОТРАНС	
					Иркутский филиал	



1. Панели переверток ПГ 60.12-1-Т-2, ПГ 60.12-2-Т-2 отличаются от типовых наличием отверстий.

№ проекта	Э. лист	Лист	Обозначение	Наименование	Кол.	Примеч.
				Сборочные единицы		
			1.030.9-2 Вып.1	Панель ПГ 60.12-1-Т, ПГ 60.12-2-Т		
				Детали		
		1		А-III-6 ГОСТ 5781-82 6-1430	8	

Ведомость расхода стали на дополнительные арматурные изделия, кг

Марка элемента	Изделия арматурные		Общий расход
	Арматура		
	Класс		
	А-III 35ГС		20
	ГОСТ 5781-82		
	φ 6	Углов	
ПГ 60.12-1-Т-2	2,0	2,0	2,0
ПГ 60.12-2-Т-2	2,0	2,0	2,0

ГИП	Борозина	Вед.	503-4-46.87	- КЭИЦ - ПГ 60.12-1-Т-2 ПГ 60.12-2-Т-2		Студия	Масса	Мощн
Инж. П.О.	Сидорова	Э.Л.		Панели ПГ 60.12-1-Т-2 ПГ 60.12-2-Т-2		РП		
Инж. П.С.	Зверев	Э.Л.				Лист 1	Местов 1	
Вед. Инж.	Лурьянов	Э.Л.				ГИПРОАВТОТРАНС		
Инж.	Сельченок	Э.Л.				Железобетон		
						Несущий элемент		

копировал: Мокеев

Формат А3

Отпечатано
в Новосибирском филиале ЦИП
630064 г. Новосибирск пр. Карла Маркса 1
Выдана в печать 10^{го} 87 1988 г.
Заказ Г-3304 Тираж 160