

Альбомы

Наименование	№ документа	№ страниц
Содержание альбома		2
Перечень комплектных устройств	А081-1	2
Щит управления П1. Чертеж общего вида	А081-2	3
Щит управления П1. Технические данные аппаратов	А081-3	4
Щит управления П1. Перечень надписей	А081-4	5
Щит управления П1. Схема электрическая соединений	А081-5	6, 7
Щит управления П2(П1). Чертеж общего вида	А081-6	8
Щит управления П2(П1). Технические данные аппаратов	А081-7	9
Щит управления П2(П1). Перечень надписей	А081-8	10
Щит управления П2(П1). Схема электрическая соединений	А081-9	11, 12
Щит управления насосами утилизации. Чертеж общего вида	А081-10	13
Щит управления насосами утилизации. Технические данные аппаратов	А081-11	14
Щит управления насосами утилизации. Перечень надписей	А081-12	15
Щит управления насосами утилизации. Схема электрическая соединений	А081-13	16

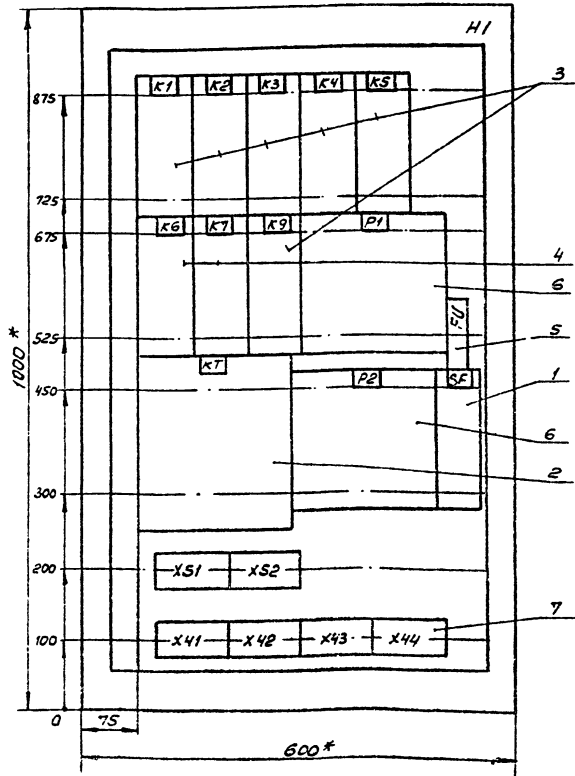
Имя, № пош. Подпись и дата. Взам. Инв. №	Привязан			
	Инд. №			
	ГИП Бояринов <i>Бояринов</i> Ин.отд. Архивов <i>Архивов</i> Бух.гр. Буялов <i>Буялов</i> И.контр. Сулаев <i>Сулаев</i>			
503-4-47.87				
Профилактический для потового обслуживания 300 грузовых автомобилей				
		Годов	Лист	Листов
		рп		1
Содержание альбома		ГИПРОАВТОТРАНС Новосибирский филиал		

Наименование	Кол. нку	Кол. при веден. ных листов	Обозначение чертежа об.щего вида	Примечание
Щит управления П1 (tн = -30° и -40°)	1	1	А081-2	
Щит управления П1 (tн = -20°)	1	1	А081-6	
Щит управления П2	1	1	А081-6	
Щит управления насосами утилизации	1	1	А081-10	

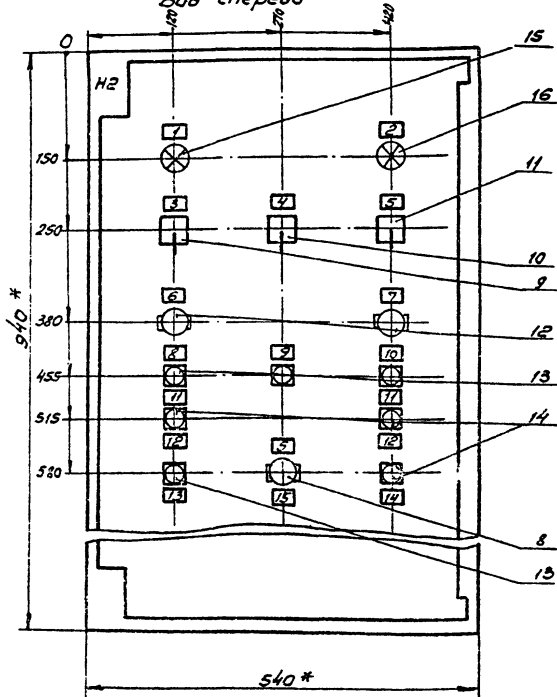
Имя, № пош. Подпись и дата. Взам. Инв. №	Привязан			
	Инд. №			
	ГИП Бояринов <i>Бояринов</i> Ин.отд. Архивов <i>Архивов</i> Бух.гр. Буялов <i>Буялов</i>			
503-4-47.87				
А081				
Профилактический для потового обслуживания 300 грузовых автомобилей				
		Годов	Лист	Листов
		рп	1	
Перечень комплектных устройств		ГИПРОАВТОТРАНС Новосибирский филиал		

Лыбом I

Вид спереди
Дверь не показана



Дверь ящика
Вид спереди



1. * Размеры для аппаратов
2. В контуре табличек указаны номера надписей по перечню надписей
3. Глубина ящика 350 мм.

Г.И.П.	Борщинков	И.И.П.	503-4-47.87-	Л081
Имя от.	Арипов	И.И.П.	Промышленный для постоянного обслуживания	
Бук. гр.	Суслов	И.И.П.	300 грузовых автомобилей	
			Станок	Лист
			РП	2
			Щит управления ПИ.	
			Чертеж общего вида.	
			ГИПРОАВТОТРАН	
			Новосибирский филиал	

Листом 1

Формат	Зона	Позиция	Обозначение	Наименование	Кол.	Примечание
				Документация		
A3			503-4-47.8	АОБ1-2 Чертеж общего вида		
A3			503	АОБ1-5 Схема электрическая соединений		
A4			503	АОБ1-4 Перечень надписей		
				Сборочные единицы		
				H1		
	1			Выключатель АБ3-МУЗ на панели У-220В, 50Гц		
				Тр 2А, 10УН	1	SF
				Реле		
	2			ВЭСЗ-1УХЛ4, 6МН		
				8.8.3мн, У-220В	1	КТ
	3			РПУ2-36402У3Б У-220В	6	К1, К5, К9
	4			РПУ2-36202У3Б У-220В	2	К6, К7
	5			Предохранитель ПП-ПУЗ с ВТФ-6УЗ		
	6			Переключатель СЩП-01УМ	1	FU

Лист 1 из 1

СШП
Нач. отд. Артемов
Инж. гр. Суслов

СШП
Инж. гр. Суслов

503-4-47.87- АOB1
Профилактический для ластового обслуживания
300 грузовых автомобилей

Стадия лист / листов
РП 3-1 2

Щит управления ПП. Технические данные и аппаратов.

ГИПРОАВТОТРАН
Новосибирский филиал

Формат А4

4

Формат	Зона	Позиция	Обозначение	Наименование	Кол.	Примечание
				Монтаж настенный		
				У-220В, 50Гц	2	Р1, Р2
				Блок зажимов		Х41..Х44,
				БЗР-4П16-В/РСУЗ-10	6	У31, У52
				H2		
				Переключатели		
				П2-16/Н2, УЗ испол.1	1	SA6
				УП5312-С 86 УЗ	1	SA1
				УП5311-А 225 УЗ	1	SA3
				УП5311-С 225 УЗ	1	SA5
				Выключатели		
				ПВ1-16УЗ, испол.1	2	SA2, SA4
				КЕО11-УЗ-П испол.4		SB2, SB4,
				черн	3	SB7
				КЕО11-УЗ-П испол.5		SB1, SB3,
				красн.	4	SB5, SB6
				Арматура		
				АСЛНУ2 зел.	1	HL1
				АСЛНУ2 оранж.	1	HL2

Лист 1 из 1

503-4-47.87 -

АOB1

Лист
3-2

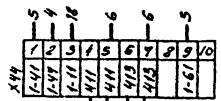
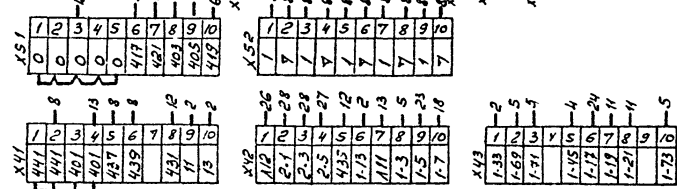
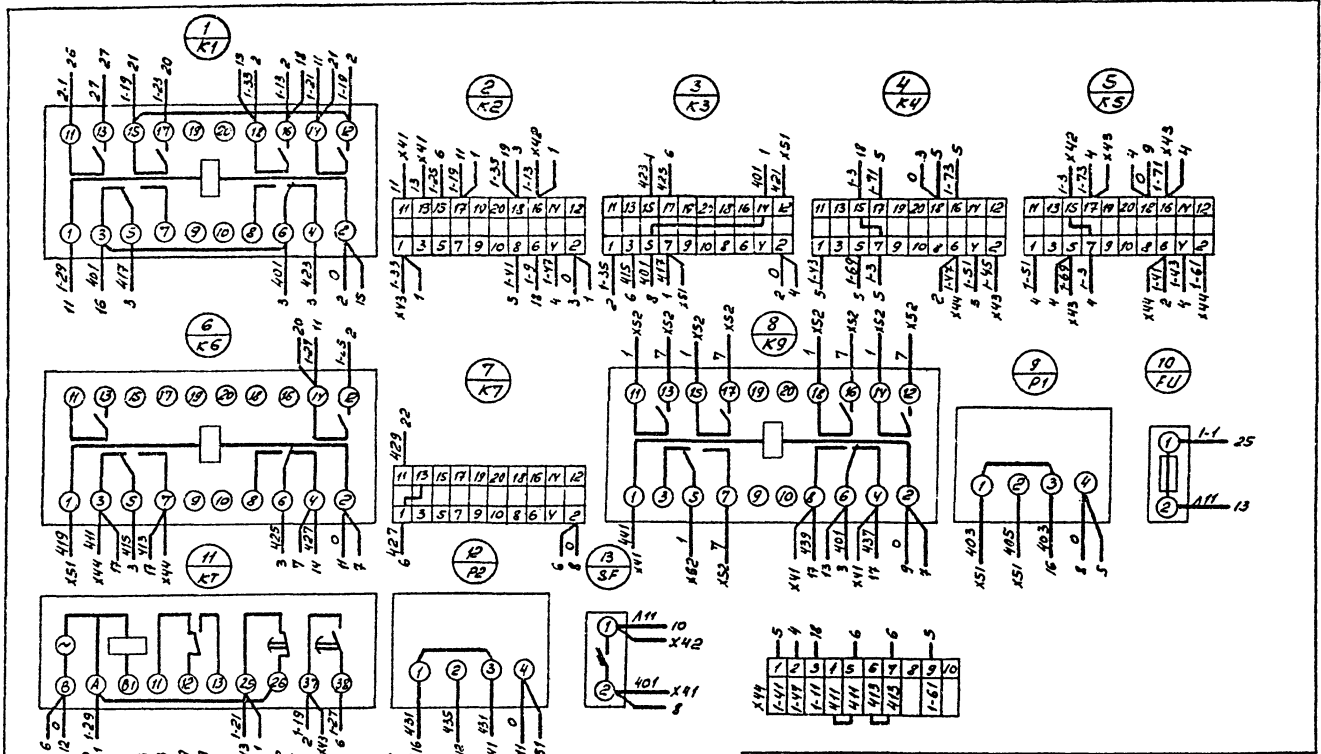
Копирован

Формат А4.

вид спереди

Альбом V

Услов. обозначения: Лампы и детали автомата ЗИФ-1



X44	1	2	3	4	5	6	7	8	9	10
	1-47	1-47	1-47	1-47	1-47	1-47	1-47	1-47	1-47	1-47
	1-47	1-47	1-47	1-47	1-47	1-47	1-47	1-47	1-47	1-47

ГЦП	Борщиков	Л.С.	503-4-47.87-	АОВ1
Начальн.	Архипов	Л.С.	Профилактикторий для постоянного обслуживания 300 грузовых автомобилей	
Рук. ГР	Сучков	Л.С.		
			Щит управления ПТ.	Схемы электрической соединений.
			Страниц	Лист
			РП 5-1	2
			ГНПРОАВТОТРАНС Новосибирский филиал	

Листом I

Формат	Зона	Листы-всего	Обозначение	Наименование	кол.	Примечание
				<u>Документация</u>		
A3			503-4-47.87-1081-6	Чертеж общего вида		
A3			503-1081-9	Схема электрическая соединенный		
A4			503-1081-8	Перечень надписей		
				<u>Сборочные единицы</u>		
				H1		
	1			Выключатель А63-МУЗ на панели, U~220В, 50Гц		
				Ур 2А, 10Ун	1	SF
				Реле		
	2			РПУ2-36402УЗБ U~220В	1	К1
	3			РПУ2-36202УЗБ U~220В	3	К2, К3, КУ
	4			ВС-33-1УХЛ4, 6мкн		
				В.В.Эмин, U~220В	1	КТ
	5			Предохранитель ПП-10х3 с ВТФ-6УЗ	2	FU1, FU2
	6			Прерыватель СИП-01УМ		

ГУП	Бояринов	23.04	503-4-47.87-1081	Профилактический для постоянного обслуживания 300 грузовых автомобилей	
Инж.пр. Архипов	БМ				
Вык.пр. Буслов	МЗ				
			Страниц	Лист	Листов
			РП	7-1	2
Щит управления П2(П1). Технические данные аппаратов			ГИПРОАВТОТРАНС Новосибирский филиал		

Листы и подл. Подпись и дата. Взам. Инв. №

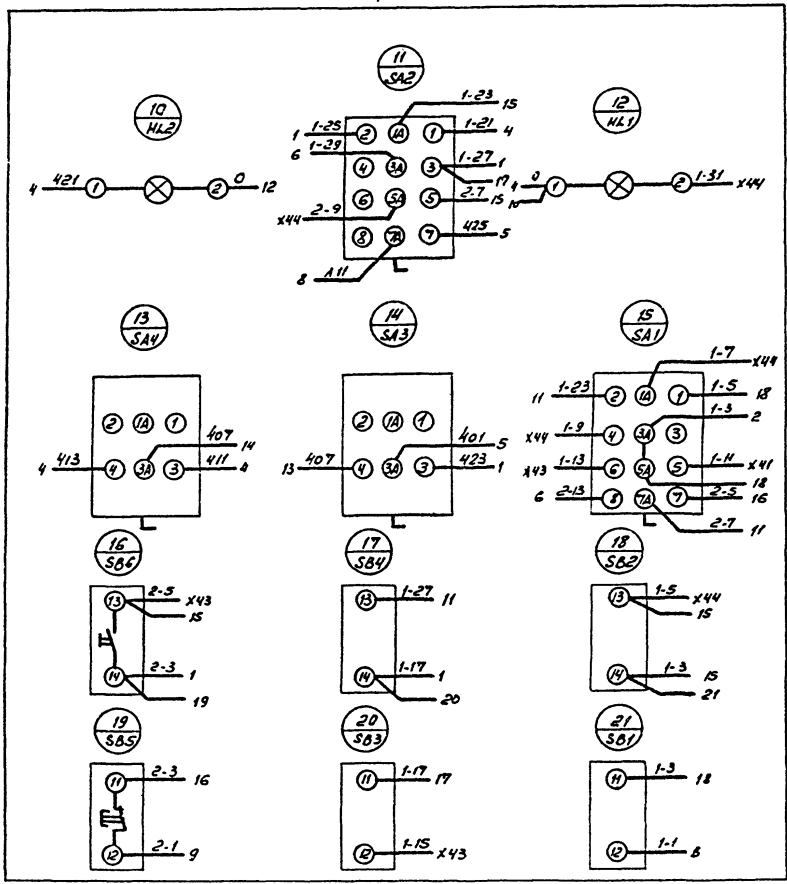
Формат	Зона	Листы-всего	Обозначение	Наименование	кол.	Примечание
				Монтаж настенный		
				U~220В, 50Гц	1	P
				Блок зажимов		Х41
				БЗ24-УП16-В/2СУЗ-10 Н2	4	Х44
				<u>Переключатели</u>		
				УП5312-С86УЗ	2	SA1, SA2
				УП5311-С225УЗ	1	SA3
				УП5311-А225УЗ	1	SA4
				<u>Выключатели</u>		
				КЕОН-УЗ-П, испол. 4		SB2, SB4
				Черн	3	SB6
				КЕОН-УЗ-П, испол. 5		SB1, SB3
				Крочн	3	SB5
				<u>Арматура</u>		
				АСЛ11У2 ордин	1	НЛ2
				АСЛ11У2 зел.	1	НЛ1

Листы и подл. Подпись и дата. Взам. Инв. №

503-4-47.87-1081	Лист	7-2
------------------	------	-----

Автомат

Дверь ящика
Вид со стороны монтажа



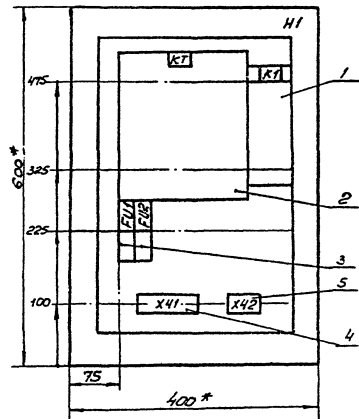
Указ. № подл. Подпись и дата. Взам. Инв. №

503-4-47-87- 1081
Лист 9-2

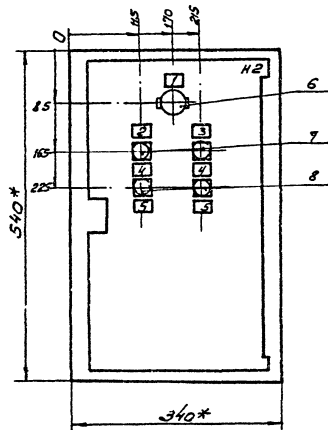
Копировать с... Опечатать 13

А.А.А.А.А.А.

Вид спереди
Дверь не показана



Дверь ящика
Вид спереди



- 1.* Размеры для справок
2. В контуре табличек указаны номера надписей по таблице перечня надписей
3. Глубина ящика 350 мм.

Г.И.П.	Борисов	С.И.		503-4-49.87-	1081
Имя отчество	Игорь Ильич	С.И.		Профилактический для постоянного обслуживания 300 газобетонных автомобилей	
Ф.И.О. (полностью)	Борисов С.И.			Средняя	Лист
				РП	10
				Цент управления насосами утилизации.	
				Чертеж общего вида	
				ГИПРОАВТОТРАНС Новосибирский филиал	

Вид, номер, дата, подписи и штамп, дата

Лист №	Пор. №	Поз. обозначение	Место надписи	Текст	Кол.	Вид шрифта	Заголовок
	Надпись						
	1	SA	Табличка	Опроб. - О - Автомат	1		
	2		То же	Рабочий насос	1		
	3		"	Резервный насос	1		
	4	SB2, SB4	"	Пуск	2		
	5	SB1, SB3	"	Стоп	2		

Лист № 15

ИП	Безымянный	1	503-4-47.87	ЛОБ1
Контрагент	Иванов	1	Профильный для постоянного обслуживания 300 грузовых автомобилей	
			Страниц	Лист
			рп	12
			Щит управления насосами утилизации. Перечень надписей	
			ГИПРОАВТОТРАНС Новосибирский филиал	

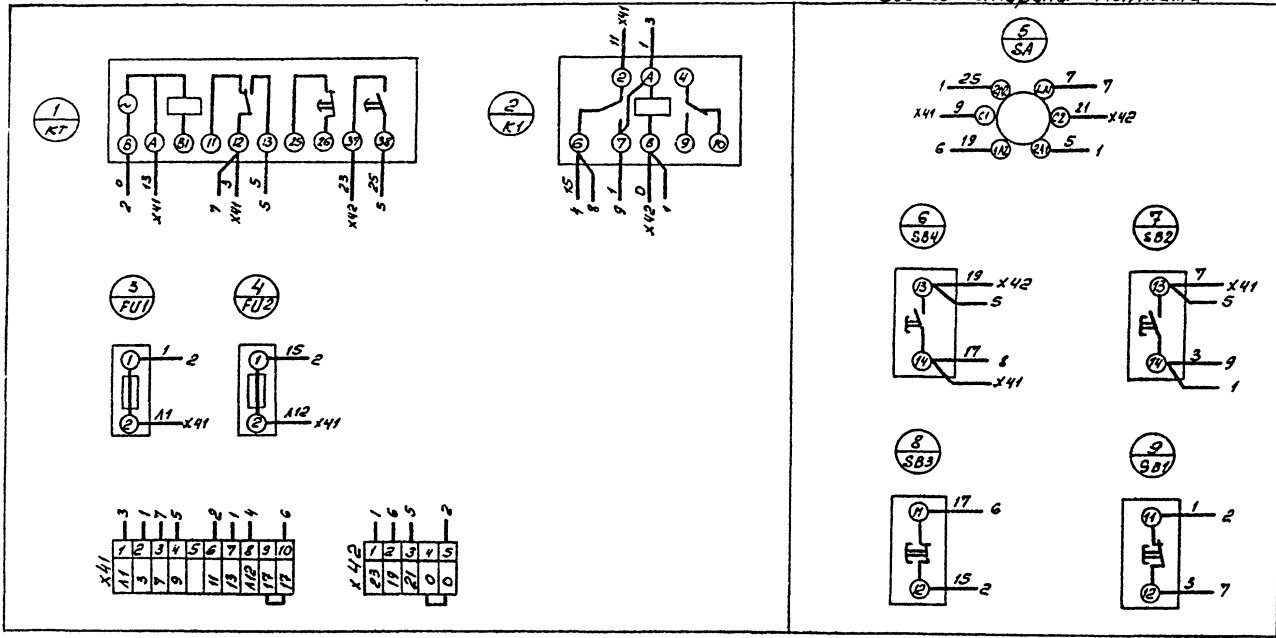
Лист №	Пор. №	Поз. обозначение	Место надписи	Текст	Кол.	Вид шрифта	Заголовок
	Надпись						

Лист № 15

Модель 7

Вид спереди

Дверь ящика
Вид со стороны монтажа



УИИ. Исполн. Подпись и дата. Взам. Инв. №

ГЦП	Борщук	24		503-4-4787- А081
Начальн.	Архипов	24		
Рис.	Г.В. Чуелов	24		Проектировщик для постоянного обслуживания 300 грузовых автомобилей
				Станция Лист Листов
				РП 13
				Щит управления насосом утилизации. Схема электрической соединений Новосибирской филиал
				ГИПРОАВТОТРАНС

Отпечатано
в Новосибирском филиале ЦИТП
630064 г. Новосибирск пр. Карла Маркса 1

Войсана в печать 77" XI 1988 г.
Заказ 7-33-16 Тираж 160