

Наименование	Марка, лист	Стр.
Содержание альбома		2
Пояснительная записка		3... 6
План на отм.-3.300. Разрез 1-1	АР-1	7
План на отм.-3.300. План расстановки оборудования	АР-2	8
Вентиляция. План на отм.-3.300 между осями 8 ÷ 9 и 11 ÷ К.	ОВ-1	9
Вентиляция. Схемы систем ПЕ2., ПЕ3, ВЕ6... ВЕ7, В2.	ОВ-2	10
План на отм.-3.300 с сетями водопровода и канализации.	ВК-1	11
Схемы систем К1, В1, Т3	ВК-2	12
Принципиальная схема питающей сети	ЭО-1	13
План электросвещения на отм. - 3.300	ЭО-2	14
План сети радиотелефонии на отм.-3.300	СС-1	15
Локальная смета по переводу помещений		
Подвал профилактория на режим ПРУ		16...19

Привязан

ИИВ.ИВ

ГИП	Борзинин	автор	
Нач.отд.	Сидорова	проект	
Гл.инж.	Бабин	смет	
Рук.пр.	Заторов	проект	
Цеплюк	Боярский	смет	

П-1-50
503-4-47.87

Содержание альбома

Страница	Лист	Листов
РП	1	1

ГИПРОАВТОТРАНС
Новосибирск. филиал

Заторов Л-

Формат А4

Общая часть

Проектная документация по переезду помещений подвала профилактория для постоянного обслуживания 300 грузовых автомобилей на режим противорадиационного укрытия разработана на основании задания №63 на разработку типового проекта, утвержденного Минвоттрансом РСФСР от 27.03.87г.

Рабочий проект ПРУ группы П-1 выполнен в соответствии со СНиП I-11-77*. При привязке типового проекта ПРУ должен быть проверен на соответствие местным условиям.

Вместимость ПРУ рассчитана на 50 человек, в том числе мужчин - 47, женщин - 3.

Наименование показателей	Ед. изм.	Кол-во
Площадь помещений для укрываемых	м ²	17,7
Строительный объем для укрываемых	м ³	78,0
Площадь на одного укрываемого	м ²	0,35
Объем на одного укрываемого	м ³	1,32

Арматурно-строительная часть

Под укрытие используются помещения сауны, расположенные в подвале на отм.-3.300. В состав ПРУ входят: основные - помещения для укрываемых - 17,7 м²; вспомогательные - помещения для хранения загрязненной верхней одежды - 2,8 м²; уборная - 2,8 м²; выделено место для размещения санитарного поста.

				Привязан	
ИНВ. №					
Пил	Степанов	Савин	Савин	П-1-50	
Маслов	Савин	Савин	Савин	503-4-47.87	
Маслов	Савин	Савин	Савин	Проектная записка (начало)	Студия Аист Мустов
					РП 1 4
					ГИПРОВЗТРАНС
					Новосибирский филиал

Копировать с фот.

Сертат 24

Альбом 177

Инв. № 503-4-47.87

Расчет необходимого количества воздуха для помещений противорадиационного укрытия

№№ пп	Наименование помещений	Зона	Количество укрываемых человек	Расчетный параметр нормального воздуха, м ³ /ч	Норма подачи воздуха, м ³ /ч чел.	Объем воздуха, м ³ /ч	№№ вытяжных систем	№№ приточных систем
1	Помещения для укрываемых	2	50	21,22	10	500	ВББ-ВБГ	ПБ2
							ВБ2	ПБ3

Электротехнические устройства и связь.

В режиме ПРУ светильники запитываются от осветительного щитка ЩО-3, установленного в электрощитовой. Для освещения используются группы 2, 3, 4.

В случае отключения электроэнергии для целей местного освещения в проекте предусмотрены переносные аккумуляторные светильники типа НРП09. В альбоме 1, цифра в знаменателе дана на режим ПРУ.

В ПРУ для целей радиосвязи используется абонентский громкоговоритель.

Привязан

Шкв. №

П-1-50

503-4-47.87

Лист

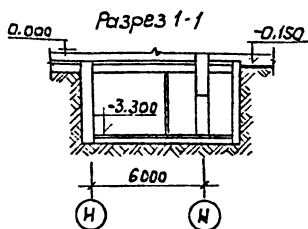
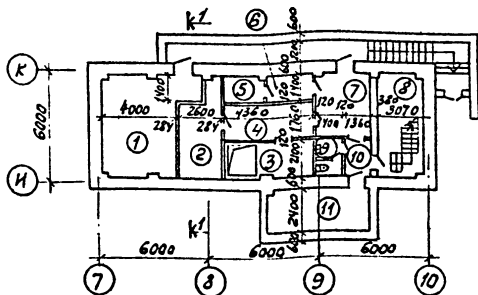
4

Копировал *де-*

Формат А4

Альбом №1

План на отм. -3,300



Экспликация помещений

1	индивидуальный тепловой пункт	20,0 м ²
2	Камера сухого жара	9,3 м ²
3	Душевая с ванной	9,0 м ²
4	Шлюз - предбанник	7,7 м ²
5	Пункт управления	2,1 м ²
6	Служебная комната	2,2 м ²
7	Раздевальная	9,9 м ²
8	Лестничная клетка	19,5 м ²
9	Уборная	2,8 м ²
10	Тамбур	2,9 м ²
11	Нагосная	13,7 м ²

Привязан

Чив. №:

П-1-50
503-4-47.87

- АР

План на отм. -3.300
Разрез 1-1

Стация	Лист	Листов
РП	1	2

ГИПРОАВТОТРАНС
Новосибирский филиал

Копирован БУУС.

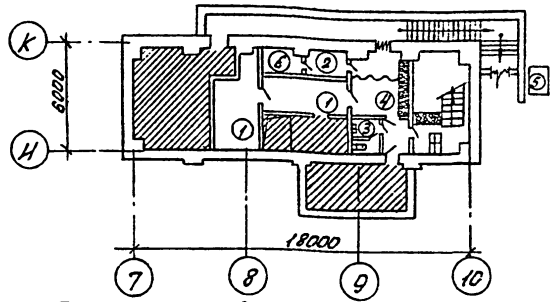
Формат А4

Шифр покл. листы в сборе

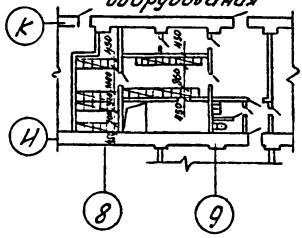
Всего листов

ГИП	Борщук	
Нач. отд.	Сидорова	
Гл. спец.	Байдин	
Рук. зр.	Загорядный	
Исполн.	Вячеславский	

План на отм. -3.300



План расстановки оборудования



- Условные обозначения
- Места для сидения
 - Места для лемангия
 - Уплотнение дверей
 - Помещения неиспользуемые для режима ПРУ
 - Экран из мешков с грунтом
 - Занавес

Экспликация помещений

1	Помещения для укрываемых	17,7 м ²
2	Помещение для хранения загрязненной верхней одежды	2,8 м ²
3	Уборная	2,8 м ²
4	Место для размещения санитарного поста	2,3 м ²
5	Место для предварительной дезактивации одежды и обуви	-
6	Электрощитовая	2,4 м ²

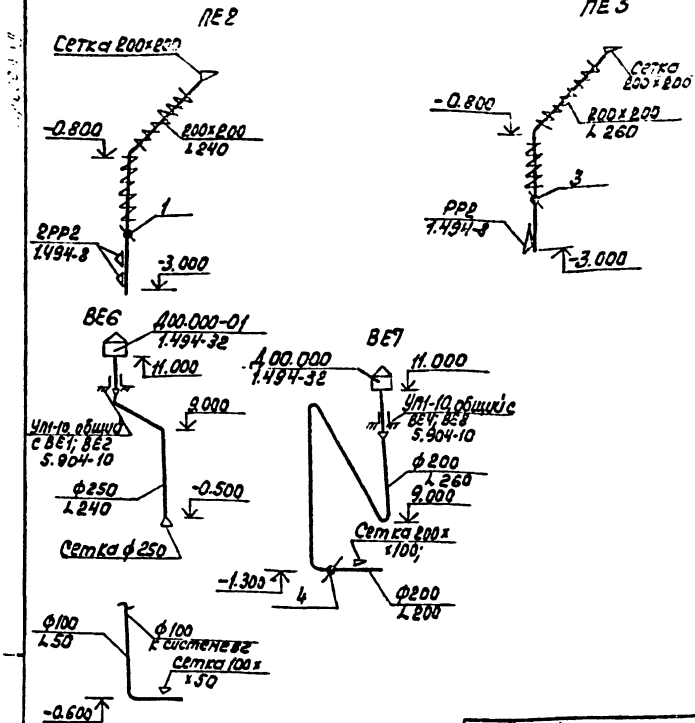
Привязан			
Шифр №			

ИП Вояшицкий
 Чехота Сидорова
 Л.С.С. Бабин
 Рук.ч. Захаровский
 Арх. Майорова

П-1-50
 503-4-47.87

План на отм. -3.300,
 План расстановки
 оборудования

АР
 Стадия Акт
 РП 2
 ГИПРОВТРАНС
 Новосибирский филиал



Примечание

Изм. №:

ГИП	Борисов	Федос
Нач. отд.	Илькович	Илькович
Гл. спец.	Голубев	Голубев
Рук. гр.	Чистякова	Чистякова
Ст. инж.	Павлова	Вяч.

П-1-50

503-4-47.87

08

ВЕНТИЛЯЦИЯ. Схемы
систем PE2; PE3; BE6;
BE7; BE2

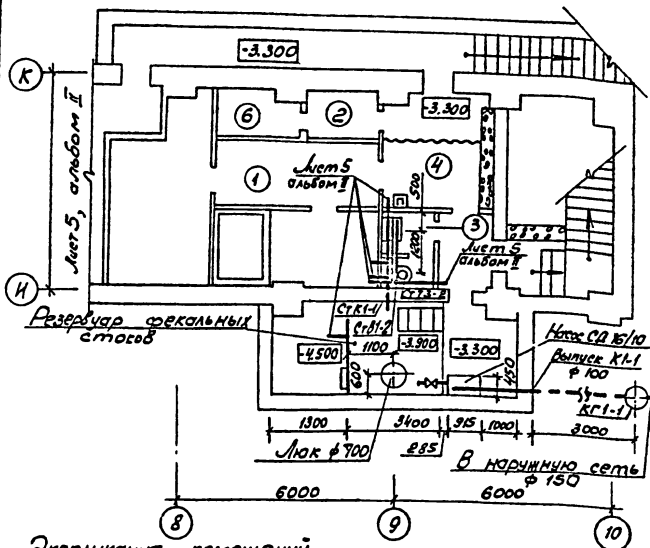
Статус	Лист	Листов
РП	Р	2
ГИПРОПРОЕКТОРАНС		
ул. Советская, 20		

Копировал Аруст.

Фортат ДЧ

Альбом VIII

План на отм. -3.300



Экспликация помещений

1	Помещения для укрываемых
2	Помещение для хранения загрязненной верхней одежды
3	Уборная
4	Место для размещения санитарного поста
6	Электрощитовая

Привязан

Уч. №

П-1-50

503-4-47.87

- ВК

ГИП	Борисин	Сидяк
Нач.отд.	Айзикович	Васильев
М. спец.	Кучумова	Сухомин
Рук. гр.	Бульба	Пилип
Ст. инж.	Вертикалов	Плес

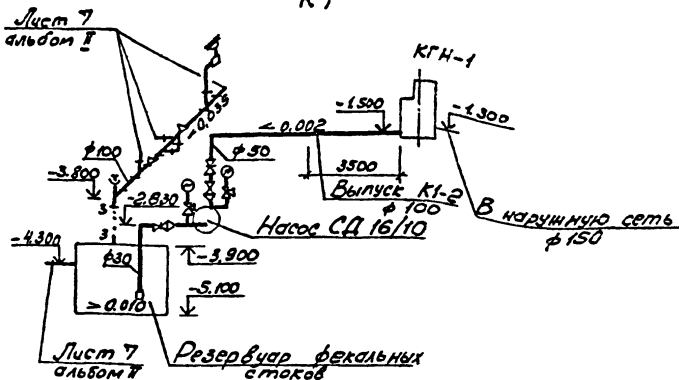
План на отм. -3.300
с сетями водопровода
и канализации

Старший	Мет	Метов
РП	1	

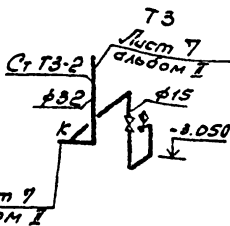
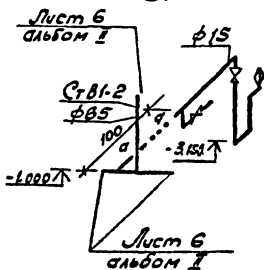
ГИПРОАВТОТРАНС
Новосибирский филиал

Уч. № по: 1. Подпись и дата: 3.04.87

K1



B1



Привязан			
Умб. №			

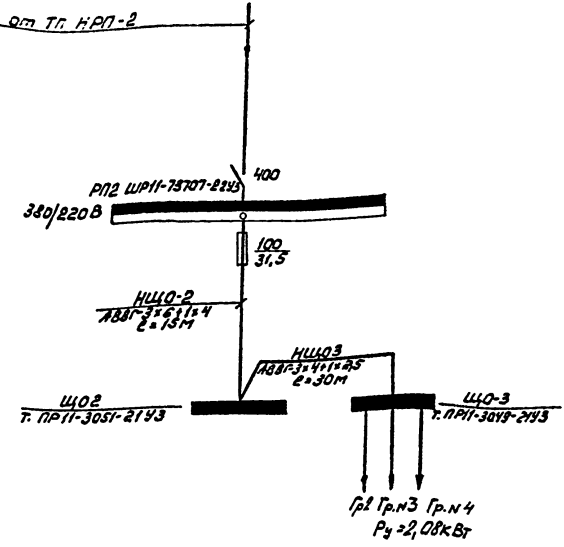
ГУП	Борщичов	Светлов
Част. отд.	Музыкалов	Светлов
Инж. спец.	Кучумова	Музыкалов
Инж. гр.	Бульба	Музыкалов
Т. инж.	Вертикалов	Светлов

П-1-50
503-4-47.87 - ВК

Схемы систем К1, В1, Т3

Стрелка	Лист	Листов
Р.7	2	
ГИПРОСТАТРАНС		
Новосибирский филиал		

Листом №2



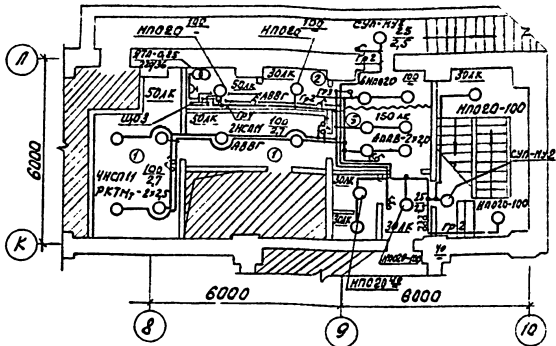
Шлв. № подл. Подпись и дата
 Имя, фамилия, инициалы

ГЛП	Саяршинов	Саяр
НЗЧ.ОТД.	Архипов	Архип
Р.з. зр.	Смирнова	Смирн
Ст. инж.	Баянова	Баян

П-1-50		30	
503-4-47.87			
Принципиальная схема питающей сети		Страниц	Лист
		РП 1	Листов 2
		ГИПРОАВТОТРАНС	
		Новосибирский филиал	
		Формат А4	

Привязан			
Имя. №			

Копировал Агуз-



Экспликация помещений

Номер по плану	Наименование
1	Помещение для укрываемых
2	Помещение для хранения загрязненной верхней одежды
5	Место для размещения санитарного поста
7	Электрощитовая

Гип	Бояршина	
Нах.отд.	Архипов	
Рук.гр.	Смирнова	
Ст.инж.	Байнова	

П-1-50
503-4-47.87

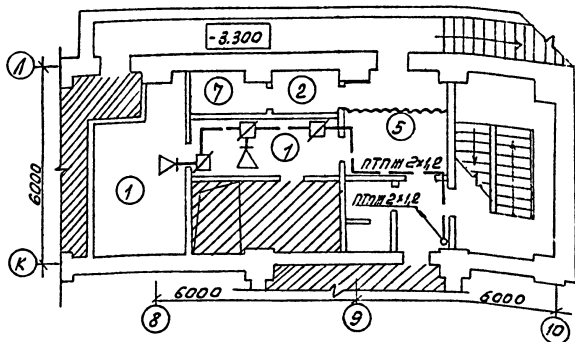
30

Старший	Лист	Листов
Р/л	2	2

План электрообъединения на отн.-3300

ГИПРОАВТОТРАНС
Новосибирский филиал

Копирован *арт.* формат А4



Экспликация помещений

1. Помещение для укрываемых
2. Помещение для хранения загрязненной верхней одежды
5. Место для размещения санитарного поста
7. Электрощитовая

Гип	Борисов	С.С.		П-1-50		
Нач. отд.	Архитов	И.И.		503-4-47.87		-СС
Рук. гр.	Смирнов	И.А.		План сети радиодифракции на атм. -3.300	Стадия	Лист
Ст. инж.	Цыганова	Л.А.			РП	1
					ГИПРОАВТОТРАН	
					Новосибирский филиал	

Копирован вручную

Формат А4

Лист № подл. Подпись. Взамин №

Типовой проект 503-4-47.87 Альбом VIII
 П-1-50

Локальная смета №
 к типовому проекту профилактория для поставого обслуживания
 300 грузовых автомобилей

по переводу помещений подвала профилактория на режим ПРУ
 (наименование работ и затрат, наименование объекта)

Сметная стоимость 0,88 тыс. руб.
 Нормативная условно-чистая
 продукция - тыс. руб.
 Нормативная трудоемкость 231 чел.-ч.
 Сметная заработная плата 0,158 тыс. руб.

Основание: чертежи № _____

Составлена в ценах 1984г.

№ п.п.	Шифры и позиции нормативов	Наименование работ и затрат единица измерения	Кол-во	Стоимость единицы, руб.		Общая стоимость, руб.			Затраты труда рабочих чел.-ч. на занятых объектом обслуживающих машин	
				всего	в т.ч. зар.-ботной платы	всего	основной зар.-ботной платы	эксплуатационной зар.-ботной платы	всего	на единицу
1	2	3	4	5	6	7	8	9	10	11
				110	1,3			1	24	24
1	10-28 ш. 4-1	Лесоматериалы, м ³	0,99	12,9	0,39	109	13	-	0,5	-
				441	1,4			1	210	189
2	6-83 ш. 9-7	Металлоконструкции, тн	0,902	124	0,42	398	112	-	0,54	-

Уч. № 1000/1000 и дата выдачи №

Типовой проект П-1-50
503-4-4787

Альбом № 11

1	2	3	4	5	6	7	8	9	10	11
3	6-259 ш. 31-1 сб. п. 4-10	Загрузка мешков песком, м ³ 1,36 + 1,03 × 7,79	4,7	9,38 0,72	0,53 0,16	44	3	2 -	1,55 0,21	7 -
4	сб. п. 1 п. 608	Стоимость мешков, шт.	59	0,96	-	57				
5	сб. п. 1 п. 356	Резина уплотнитель- ная, кг	7,8	0,61	-	5				
6	1:8. 1:2 таб. 1:2 п. 3, п. 9	Окраска металлокон- струкций эмалью ПФ-115 в 2 слоя по грунту, тн (2,7 + 15,6 × 2) × 1,01	0,902	34,25	-	31				
7	15-623 ш. 165-1	Окраска деревянного настила, м ²	24,72	0,65 0,344	0,0007 0,0003	16	9			
8	Пр-нт п. 43-08	Шторы из плотной тка- ни 1,7 × 1,25 м ²	9	2,2		20				

1	2	3	4	5	6	7	8	9	10	11
9	ССН №18 стр. 64	Вешалка, шт.	21	1,0		21				
		Итого руб.				701	137	4		220
		Накладные расходы 16,5% руб.				116				
		Нормативная трудоем- кость 0,092 x 116 чел.час								11
		Сметная заработная плата 0,18 x 116 руб.					21			
		Итого с накладными расходами руб.				817	158	4		231
		Плановые накопления 8% руб.				65				
		Итого по смете руб.				882	158	4		231

Отпечатано
в Новосибирском филиале ЦИТП
631064 г. Новосибирск пр. Карла Маркса 1
Выдано в печать 17 / XI / 1988 г.
Заказ 5320 Тираж 140