

ТИПОВОЙ ПРОЕКТ
901-3-165

БЛОК ДОПОЛНИТЕЛЬНЫХ РЕАГЕНТОВ
ДЛЯ СТАНЦИИ ОЧИСТКИ ВОДЫ
ПОВЕРХНОСТНЫХ ИСТОЧНИКОВ
С СОДЕРЖАНИЕМ ВЗВЕШЕННЫХ ВЕЩЕСТВ ДО **150** МГ/Л
ПРОИЗВОДИТЕЛЬНОСТЬЮ **32** ТЫС. М³/СУТКИ

АЛЬБОМ II
СТРОИТЕЛЬНЫЕ ИЗДЕЛИЯ

17917-02

					ПРИВЯЗАН	
ИВБ. И:						

ТИПОВОЙ ПРОЕКТ
901-3-165

БЛОК ДОПОЛНИТЕЛЬНЫХ РЕАГЕНТОВ

ДЛЯ СТАНЦИИ ОЧИСТКИ ВОДЫ

ПОВЕРХНОСТНЫХ ИСТОЧНИКОВ

С СОДЕРЖАНИЕМ ВЗВЕШЕННЫХ ВЕЩЕСТВ ДО 150 мг/л

ПРОИЗВОДИТЕЛЬНОСТЬЮ 32 тыс. м³/СУТКИ

СОСТАВ ПРОЕКТА:

- Альбом I - Архитектурно-строительная, технологическая, санитарно-техническая, электротехническая части.
- Альбом II - Строительные изделия
- Альбом III - Ведомости потребности в материалах.
- Альбом IV - Заказные спецификации.
- Альбом V - Сметы 4.1; 4.2

Примененные типовые проекты:

- Типовой проект 901-3-162 Альбом IV - Нестандартизированное оборудование.
- Альбом V - Задания заводам-изготовителям на низковольтные комплектные устройства и щиты автоматизации.

17917-02

ТЕХНИЧЕСКИЙ ПРОЕКТ
УТВЕРЖДЕН ГОСГРАЖДАНСТРОЕМ
ПРИКАЗ № 297 от 31 октября 1980 г.
РАБОЧИЕ ЧЕРТЕЖИ
ВВЕДЕНЫ В ДЕЙСТВИЕ
ЦНИИЭП инженерного оборудования
ПРИКАЗ № 132 от 23 декабря 1981 г.

АЛЬБОМ II

РАЗРАБОТАН
ЦНИИЭП инженерного оборудования
ГОРОДОВ, ЖИЛЫХ И ОБЩЕСТВЕННЫХ ЗДАНИЙ
ГЛАВНЫЙ ИНЖЕНЕР ИНСТИТУТА
ГЛАВНЫЙ ИНЖЕНЕР ПРОЕКТА



А. КЕТАОВ
А. РОЗАНОВА

				ПРИВЯЗАН	
ИВБ №:					

Стр.	Обозначение	Наименование	Примечание
3		Ведомость листов выпуска	
4	ТП904-3-165 КНИ-К1,К2,К3	Колонна К1 (К-72-4а) К2 (К-72-4б) К3 (К-72-4в)	
5	-К4	Колонна К4 (КФ18-1а)	
6	-К5,6,7	Колонна К5 (К-72-4г) К6 (К-72-4е) К7 (К-72-4ж)	
7	-БС1, БС2	Балка БС1 (1БАР12-4А1Г-1; 2БАР12-5А1Г-1) БС2 (1БАР12-4А1Г-2; 2БАР12-5А1Г-2)	
8	-П2,3,4,5	Плита П2 (ПГ-2А1Г-а, ПГ-3А1Г-а) П3 (ПВ-3А1Г-а, ПВ10-4А1Г-а) П4 (ПГ-2А1Г-б, ПГ-3А1Г-б) П5 (ПГ-2А1Г-в, ПГ-3А1Г-в)	
9	-МН2	Изделие закладное МН2	
10	-МН1	Изделие закладное МН1	

КНИ-№ ПОДА. ПРАВИЛЬ И ДАТА. ВЗАМ. ИЛИ В.И.

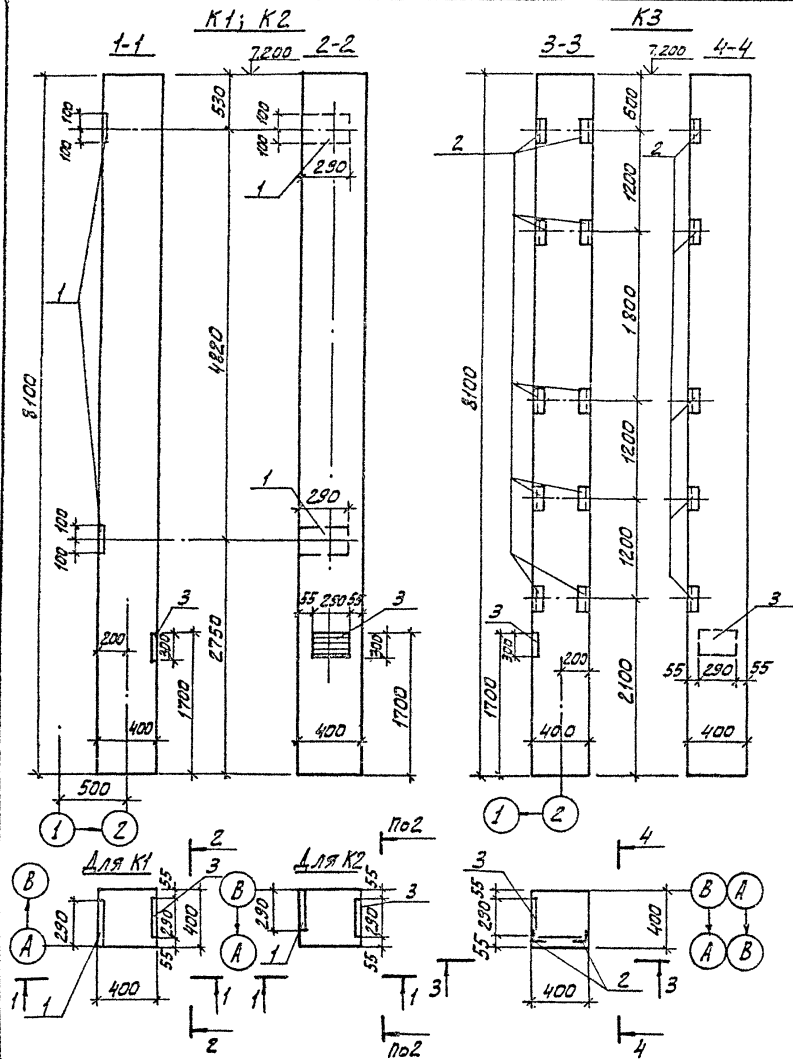
Типовой проект 904-3-165

Альбом II

		ТП 904-3-165		КНИ - Д0	
		Ведомость листов выпуска		СТАРИЯ ЛИСТ ЛИСТОВ	
				Д	
				ЦНИИЭП	
				ИНЖЕНЕРНОГО ОСУЩЕСТВЛЕНИЯ	
				ПРОЕКТА	

Ст.инж. Архипова
ГИП Кузнецов
Т.А. Кондр. Шапиро
ИЗЧ. ОТ. Крайварн

Копии: 4-... 19047-09 Проект



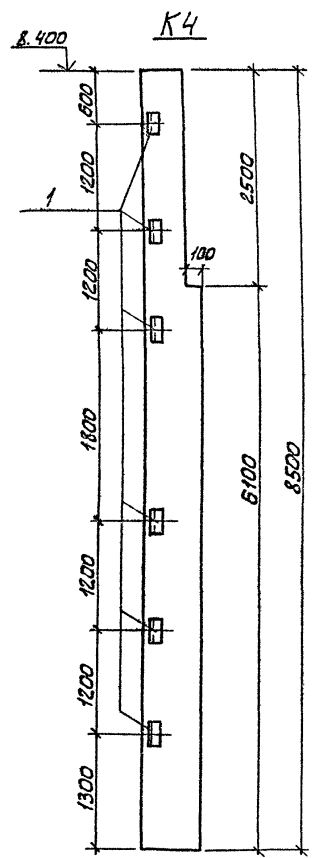
Формат	Дата	Лист	Обозначение	Наименование	Кол.	Примечание
				Документация для К1		
			1.423-3, Вып.1	Колонна К-72-4		
				Дополнительные сборочные единицы		
		1	1.423-3, Вып.2	Закладная деталь М1-12	2	5,0 кг
				Документация для К2		
			1.423-3, Вып.1	Колонна К-72-4		
				Дополнительные сборочные единицы		
		1	1.423-3, Вып.2	Закладная деталь М1-12	2	6,0 кг
		3	1.423-3, Вып.2	Закладная деталь НМ1-4	1	10,4 кг
				Документация для К3		
			1.423-3, Вып.1	Колонна К-72-4		
				Дополнительные сборочные единицы		
		2	1.423-3, Вып.2	Закладная деталь М1-14	5	1,8 кг
		3	1.423-3, Вып.2	Закладная деталь НМ1-4	1	10,4 кг

		ТП 90А-3-165		КЖИ-К1.2.3	
		Колонна К1 (К-72-4а)	СТАДИЯ		МАССА
		Колонна К2 (К-72-4б)	МАШТАБ		
		Колонна К3 (К-72-4б)	Р		
И. КОНТР. Кузнецов				ЛИСТ	
ПРОВЕР. Яржилова				Листов	
СТ. ИЖ. ПЕТРОВИНА				ЦНИИЭП	
ГИП Кузнецов				ИНЖЕНЕРНОГО ОБОРУДОВАНИЯ	
ГЛАВ. КОНСТ. ШАЛИ О.О.				Г. МОСКВА	
НАЧ. ОТД. КРАСАВИН					

АЛБОН I

ТИПОВОЙ ПРОЕКТ 901-3-165

ИНВ. ЧИСТАЯ ДАТА ВЗАМ. ИНВ. №



Формат	Зона	Листы	Обозначение	Наименование	Кол.	Примечание
				Документация для К4		
			460-75, вып. 1-1	Колонна КФ18-1		
				Дополнительные сварочные электроды		
		1	460-75, вып. 1-2	Закладная деталь МНЗ	6	2,2 кг

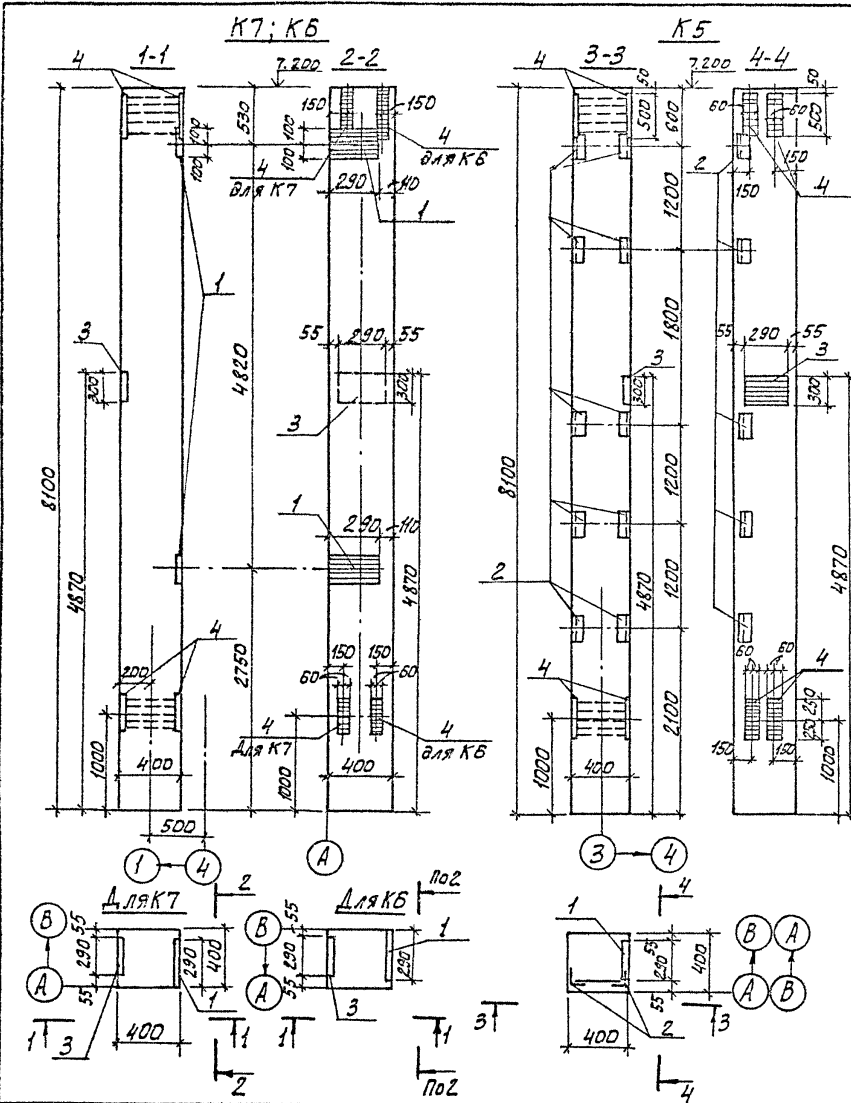
			ТП. 901-3-165			КЖИ - К4		
			Колонна К4 (КФ18-1Q)			Стандарт	Масса	Масштаб
						Р		
						Лист	Листов	
						ЦНИИЭП		
						ИНЖЕНЕРНОГО ОБОРУДОВАНИЯ		
						Г. МОСКВА.		

Н. КОНТР.	Кузнецов	<i>[Signature]</i>
ПРОВЕР.	Байкова	<i>[Signature]</i>
СТ. ИНЖ.	Петровнина	<i>[Signature]</i>
ГИ П.	Кузнецов	<i>[Signature]</i>
ГЛ. КОНСТ.	Шалиро	<i>[Signature]</i>
НАЧ. ОТД.	Красавин	<i>[Signature]</i>

17917-02

Типовой проект 901-3-165 АБСОМ II

ИЗВЕРЖЕ ПОДПИСЬ И.А. ВОЗМ. ИВРА

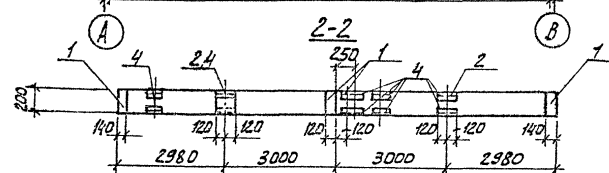
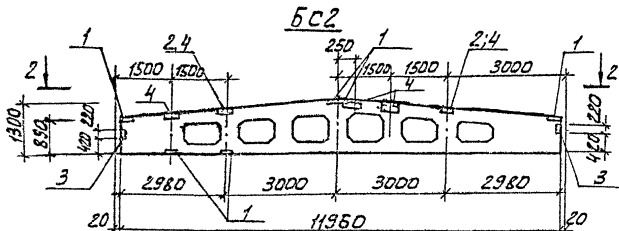
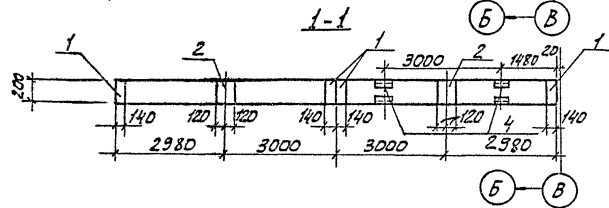
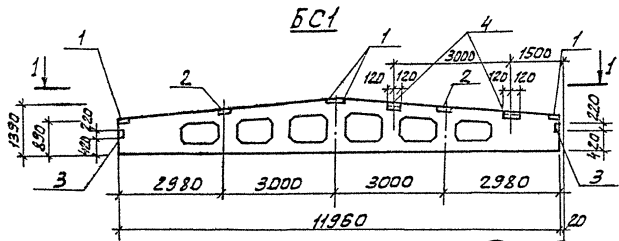


Экспл. зона	Поз	Обозначение	Наименование	Кол	Примечание
<u>Документация для К5</u>					
		1.423-3, Вып.1	Колонна К-72-4 Дополнительные сборочные единицы		
2		1.423-3, Вып.2	Закладная деталь М1-14	5	1,8 кг
3		1.423-3, Вып.2	Закладная деталь НМ1-4	1	10,4 кг
4		1.423-5, Вып.2	Закладная деталь НМ1-1	2	33,0 кг
<u>Документация для К6</u>					
		1.423-3, Вып.1	Колонна К-72-4 Дополнительные сборочные единицы		
1		1.423-3, Вып.2	Закладная деталь М1-12	2	6,0 кг
3		1.423-3, Вып.2	Закладная деталь НМ1-4	1	10,4 кг
4		1.423-5, Вып.2	Закладная деталь НМ1-1	1	33,0 кг
<u>Документация для К7</u>					
		1.423-3, Вып.1	Колонна К-72-4 Дополнительные сборочные единицы		
1		1.423-3, Вып.2	Закладная деталь М1-12	2	6,0 кг
3		1.423-3, Вып.2	Закладная деталь НМ1-4	1	10,4 кг
4		1.423-5, Вып.2	Закладная деталь НМ1-1	1	33,0 кг

ТН 901-3-165		КЖИ-К5, 6, 7	
И. КОНТРОЛЬ	КУЗНЕЦОВ	ПРОВЕР.	ВРХИЛОВА
СТ. ИНЖ.	ПЕТРОВИЧНА	ГИП	КУЗНЕЦОВ
ГА. КОНСТРУКТОР	ИВРА	ИЖЕНЕРНОГО ОБРАЗОВАНИЯ	Г. МОСКВА
НАЧ. ОТД.	КРАСАВИНА	СТАНДАРТ	МАССА
		Р	СМ-ТРЕБ.
		ЛИСТ	ЛИСТОВ

КОЛОННА К5 (К-72-4а)
КОЛОННА К6 (К-72-4е)
КОЛОННА К7 (К-72-4ж)

17917-02



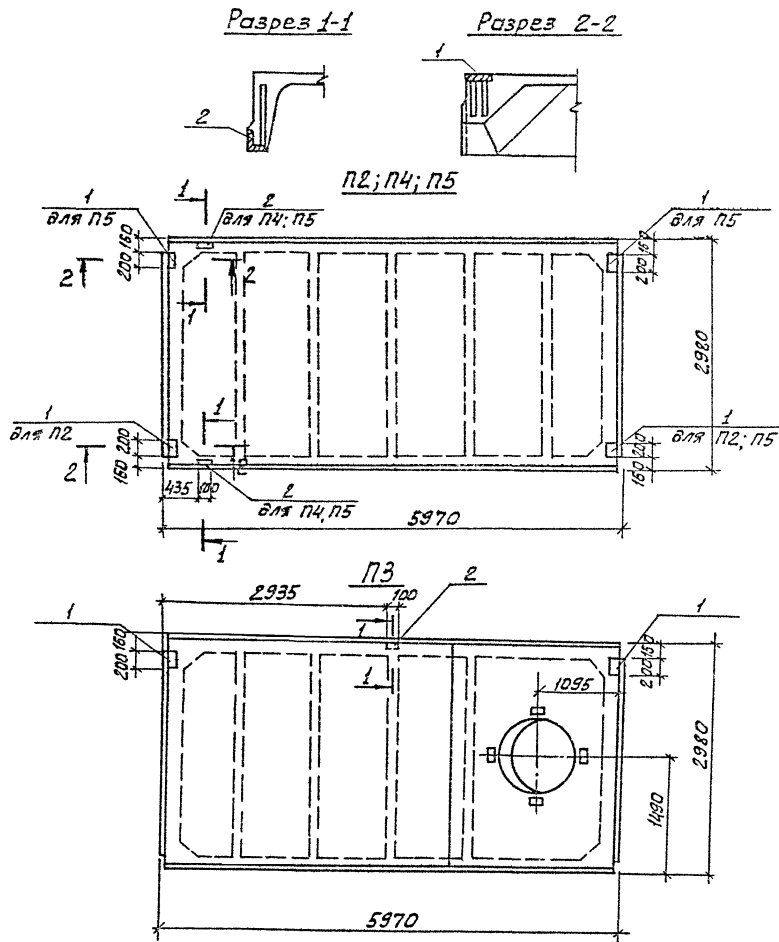
Формат	Лист	Пос.	Обозначение	Наименование	Кол.	Примечание
				Документация для БС1		
			1.462-3. Вып. I	16АР12-4АУ-1; 2БАР12-5АУ-1		
	1		1.462-3, доп. к вып. I-VII	Закладная деталь М4-1-2	4	1,4 кг
	2		1.462-3, доп. к вып. I-VII	Закладная деталь М4-3-3	2	2,4 кг
	3		1.462-3. Вып. II	Закладная деталь М4-10-1	2	5,1 кг
	4		1.462-3. Вып. II	Закладная деталь М4-10-2	2	6,0 кг
				Документация для БС2		
			1.462-3. Вып. I	16АР12-4АУ-2; 2БАР12-5АУ-2		
	1		1.462-3, доп. к вып. I-VII	Закладная деталь М4-1-2	6	1,4 кг
	2		1.462-3, доп. к вып. I-VII	Закладная деталь М4-3-3	2	2,4 кг
	3		1.462-3. Вып. II	Закладная деталь М4-10-1	2	5,1 кг
	4		1.462-3. Вып. II	Закладная деталь М4-10-2	5	6,0 кг

		ТП 90А-3-165		КЖИ-БС1, БС2	
		БАЛКА БС1 (16АР12-4АУ-1; 2БАР12-5АУ-1)		СТАРИЯ МАСШТАБ	
		БАЛКА БС2 (16АР12-4АУ-2; 2БАР12-5АУ-2)		Р	СМ. ТАБЛ.
И. КОНТ. КУЗНЕЦОВ				ЛИСТ ЛИСТОВ	
ПРОВЕРИЛ АРХИПОВ				ЦНИИЭП	
СТ. ИНЖ. ПЕТРОВИЧНА				ИНИЖЕРНОГО ОБРАЗОВАНИЯ	
ГЛАВ. КУЗНЕЦОВ				Г. МОСКВА	
ГЛАВ. КОНСТ. ШАДРИН					
НАЧ. ОТД. КОСАВИЧ					

17917-02

Копировать, адресовать...

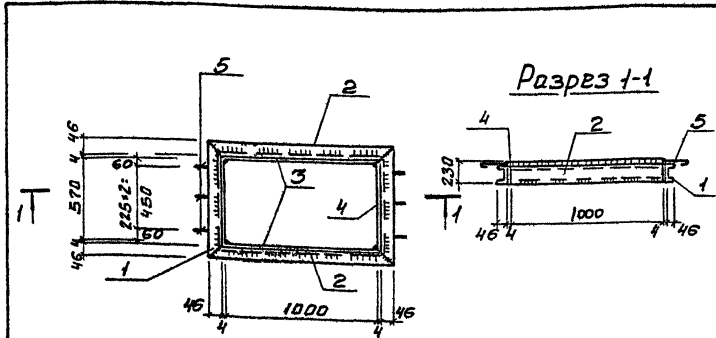
...



Входит в комплект	Обозначение	Наименование	Кол.	Примечание
		Документация для П2		
	ГОСТ 22701.1-77	ПГ-2АЦТ-а; ПГ-3АЦТ-а		
		Дополнительные сборочные единицы		
1	ГОСТ 22701.5-77	Закладная деталь М8	2	1,7 кг
		Документация для П3		
	ГОСТ 22701.2-77	ПВ10-3АЦТ-а; ПВ10-4АЦТ-б		
1	ГОСТ 22701.5-77	Закладная деталь М8	2	1,7 кг
2	ГОСТ 22701.5-77	М9	1	1,25 кг
		Документация П4		
	ГОСТ 22701.1-77	ПГ-2АЦТ-б; ПГ-3АЦТ-б		
2	ГОСТ 22701.5-77	Закладная деталь М9	2	1,25 кг
		Документация П5		
	ГОСТ 22701.1-77	ПГ-2АЦТ-б; ПГ-3АЦТ-б		
1	ГОСТ 22701.5-77	Закладная деталь М8	4	1,7 кг
2	ГОСТ 22701.5-77	Закладная деталь М9	2	1,25 кг

			ТП 901-3-165		КЖЧ-П2; 3; 4; 5	
			ПАИТА П2 (ПГ-2АЦТ-а; ПГ-3АЦТ-а)		СТАДИЯ МАССА	
			ПАИТА П3 (ПВ-3АЦТ-а; ПВ10-4АЦТ-б)		МАШТАБ	
			ПАИТА П4 (ПГ-2АЦТ-б; ПГ-3АЦТ-б)		Р СМ-ТАБЛ.	
			ПАИТА П5 (ПГ-2АЦТ-б; ПГ-3АЦТ-б)		ЛИСТ ЛАСТОВ	
И КОНТР.	КЗЗНЕЦОВ	Иванов	ЦНИИЭП НАЧЕРТАЮЩЕГО ОБСЛУЖИВАНИЯ г Москва			
ПРОБЕР	Аркипова	А.И.				
СТ.ННЖ.	ЛЕТРОВИКИНА	Евгений				
И П	КЗЗНЕЦОВ	Иванов				
ТА КОНСТР.	ШАКИРО	Иванов				
НАЧ.ОТД.	КРАСНОВА	Иванов				

17917-02



Формат Зона Лист	Обозначение	Наименование	Кол.	Примечание
		<u>Детали</u>		
1		С 10 ГОСТ 8240-72 В=670	2	5,76 кг
2		С 10 ГОСТ 8240-72 В=1100	2	9,46 кг
3		- 230*4 ГОСТ 103-76* В=1008	2	7,22 кг
4		- 230*4 ГОСТ 103-76* В=578	2	4,18 кг
5		- Ф6x1 ГОСТ 5781-75; В=200	6	0,05 кг

1. Все детали без чертежа.
2. В спецификации в графе „Примечание“ указана масса одной детали.
3. Материал деталей - сталь Вст 3 кл 2.
4. Сварку производить электродами Э 42 (ГОСТ 3467-75) Высота шва - 4 мм.

ТП 901-3 КЖИ-МН2

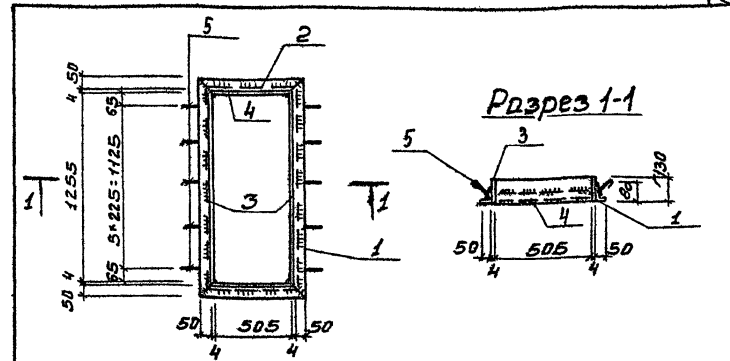
ИЗДЕЛИЕ ЗАКЛАДНОЕ
МН2

СТАДИЯ ЛИСТ ЛИСТОВ

Р 53,6

ЦНИИЭП
ИНЖЕНЕРНОГО ОБРАЗОВАНИЯ
Г. МОСКВА

Н. КОНТ. КУЗНЕЦОВ
Л. ДОВЕР. ПЕТРОВИНА
С.Т. ИЖ. АРХИПОВА
ГИП. КУЗНЕЦОВ
Г.А. КОСЯК ШАЛИРО
НАЧ. СТАН. КРАСАВИН



Формат Зона Лист	Обозначение	Наименование	Кол.	Примечание
		<u>Детали</u>		
1		Л 50*5 ГОСТ 8509-72 В=1363	2	5,13 кг
2		Л 50*5 ГОСТ 8509-72 В=613	2	2,34 кг
3		- 130*4 ГОСТ 103-76* В=1263	2	5,15 кг
4		- 130*4 ГОСТ 103-76* В=513	2	2,2 кг
5		- Ф6x1 ГОСТ 5781-75 В=200	10	0,05 кг

1. Все детали без чертежа.
2. В спецификации в графе „Примечание“ указана масса одной детали.
3. Материал деталей - сталь Вст 3 кл 2.
4. Сварку производить электродами Э 42 (ГОСТ 3467-75) Высота шва - 4 мм.

ТП 901-3-165 КЖИ-МН1

ИЗДЕЛИЕ ЗАКЛАДНОЕ
МН1

СТАДИЯ МАССА МАСТАБ

Р 30,2

ЛИСТ ЛИСТОВ

ЦНИИЭП
ИНЖЕНЕРНОГО ОБРАЗОВАНИЯ
Г. МОСКВА

Н. КОНТ. КУЗНЕЦОВ
Л. ДОВЕР. ПЕТРОВИНА
С.Т. ИЖ. АРХИПОВА
ГИП. КУЗНЕЦОВ
Г.А. КОСЯК ШАЛИРО
НАЧ. СТАН. КРАСАВИН

Госстрой СССР
ЦЕНТРАЛЬНЫЙ ИНСТИТУТ ТИПОВОГО ПРОЕКТИРОВАНИЯ

Свердловский филиал

620062, г.Свердловск-62, ул.Чебышева, 4

Заказ № 2688 Инв. № 17917-02 тираж 480

Сдано в печать 1.06 1982 г. цена 0-38