

ТИПОВОЙ ПРОЕКТ
902-4-9.84

УСТАНОВКА ДООЧИСТКИ СТОЧНЫХ ВОД НА КАРКАСНО-ЗАСЫПНЫХ ФИЛЬТРАХ

ПРОИЗВОДИТЕЛЬНОСТЬЮ 70 ТЫС. М³/СУТКИ

АЛЬБОМ IV

СТРОИТЕЛЬНЫЕ ИЗДЕЛИЯ

ЦЕНТРАЛЬНЫЙ ИНСТИТУТ ТИПОВОГО ПРОЕКТИРОВАНИЯ
ГОССТРОЯ СССР

Москва, А-443, Смольная ул., 22

Сдано в печать VI 1951.

Заказ № 7531 Тираж 450 экз.

ТИПОВОЙ ПРОЕКТ
902-4-9.84

УСТАНОВКА ДООЧИСТКИ СТОЧНЫХ ВОД НА КАРКАСНО-ЗАСЫПНЫХ ФИЛЬТРАХ

ПРОИЗВОДИТЕЛЬНОСТЬЮ 70 ТЫС. М³/СУТКИ

СОСТАВ ПРОЕКТА :

- Альбом I - Пояснительная записка.
Альбом II - Технологическая часть. Санитарно-техническая часть. Нестандартизированное оборудование.
Альбом III - Часть I. Строительные решения. Архитектурные решения. Конструкции железобетонные за осью "4".
Часть II. Строительные решения. Конструкции железобетонные в осях "Г-4". Узлы.
Альбом IV - Строительные изделия.
Альбом V - Электротехническая часть. Чертежи монтажной зоны и заготовительного участка.
Альбом VI - Спецификации оборудования.
Альбом VII - Ведомости потребности в материалах.
Альбом VIII - Сметы.

АЛЬБОМ IV

УТВЕРЖДЕН ГОСГРАЖДАНСТРОЕМ
ПРИКАЗ № 133 от 3 мая 1984 г.
ВВЕДЕН В ДЕЙСТВИЕ ИНСТИТУТОМ
ЦНИИЭП инженерного оборудования
ПРИКАЗ № 78 от 26 июня 1984 г.

РАЗРАБОТАН
ПРОЕКТНЫМ ИНСТИТУТОМ
ЦНИИЭП инженерного оборудования

ГЛАВНЫЙ ИНЖЕНЕР ИНСТИТУТА
ГЛАВНЫЙ ИНЖЕНЕР ПРОЕКТА

Р. М. Ш.
Б. С. О.

А. КЕТАОВ
Н. БОМДАРЕНКО

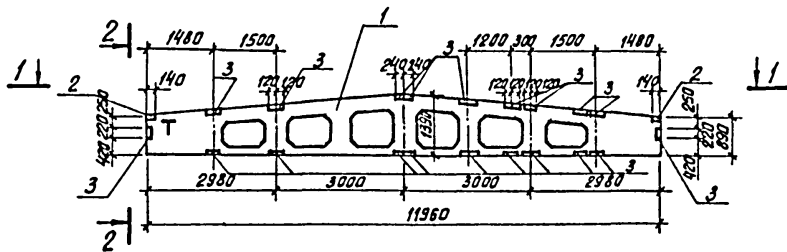
					Привязан	

ИМЬ И

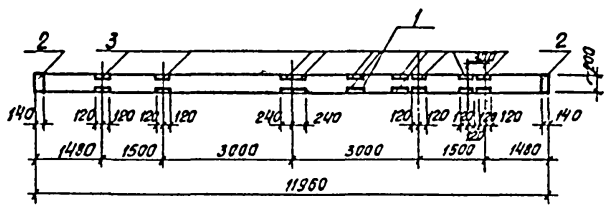
СОДЕРЖАНИЕ АЛЬБОМА

ФОРМАТ	ОБОЗНАЧЕНИЕ	НАИМЕНОВАНИЕ	СТР.	ПРИМ.
12	ТП 902-4-9.84 КЭЖИ. Б1.	БАЛКА ПОКРЫТИЯ Б1	3	
12	КЭЖИ. ПБ	ПЛИТА ПОКРЫТИЯ ПБ	4	
12	КЭЖИ. П9	ПЛИТА ПОКРЫТИЯ П9	5	
12	КЭЖИ. П10	ПЛИТА ПЕРЕКРЫТИЯ П10	6	
12	КЭЖИ. П14	ПЛИТА П14	7	
12	КЭЖИ. К1	КОЛОННА К1	8	
12	КЭЖИ. К4	КОЛОННА К4	9	
12	КЭЖИ. К5	КОЛОННА К5	10	
12	КЭЖИ. МС1	ИЗДЕЛИЕ СОЕДИНИТЕЛЬНОЕ МС1		
12	КЭЖИ. ПСр3	ПАНЕЛЬ СТЕНОВАЯ ПСр3	11	
12	КЭЖИ. ПСр4	ПАНЕЛЬ СТЕНОВАЯ ПСр4	12	
12	КЭЖИ. ПСр5	ПАНЕЛЬ СТЕНОВАЯ ПСр5	13	
12	КЭЖИ. ПСр6	ПАНЕЛЬ СТЕНОВАЯ ПСр6	14	
12	КЭЖИ. ПСр9	ПАНЕЛЬ СТЕНОВАЯ ПСр9	15	
12	КЭЖИ. ПСр10	ПАНЕЛЬ СТЕНОВАЯ ПСр10	16	
12	КЭЖИ. ПСр11	ПАНЕЛЬ СТЕНОВАЯ ПСр11	17	
12	КЭЖИ. ПСр7	ПАНЕЛЬ СТЕНОВАЯ (ПСр7, ПСр8)	18	
12	КЭЖИ. ПСф7	ПАНЕЛЬ СТЕНОВАЯ (ПСф7, ПСф8)		
12	КЭЖИ. ПСф2	ПАНЕЛЬ СТЕНОВАЯ ПСф2	19	
12	КЭЖИ. ПСф4	ПАНЕЛЬ СТЕНОВАЯ (ПСф4, ПСф5)	20	
12	КЭЖИ. ПСф3	ПАНЕЛЬ СТЕНОВАЯ (ПСф3, ПСф6)	21	
12	КЭЖИ. ПСф9	ПАНЕЛЬ СТЕНОВАЯ ПСф9	22	
12	КЭЖИ. ПСф10	ПАНЕЛЬ СТЕНОВАЯ ПСф10	23	
12	КЭЖИ. ЛТф1	ЛОТОК ЛТф1	24	
12	КЭЖИ. ЛТф2	ЛОТОК ЛТф2	25	

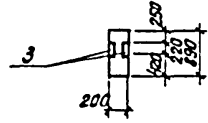
ФОРМАТ	ОБОЗНАЧЕНИЕ	НАИМЕНОВАНИЕ	СТР.	ПРИМ.
12	ТП 902-4-9.84 КЭЖИ. ЩМ1	ЩИТ МЕТАЛЛИЧЕСКИЙ ЩМ1	26	
	КЭЖИ. ЩМ2	ЩИТ МЕТАЛЛИЧЕСКИЙ ЩМ2		
12	КЭЖИ. МС4	ИЗДЕЛИЕ ЗАКЛАДНОЕ МС4	27	
	КЭЖИ. ЛТФ3	ЛОТОК ЛТФ3		
12	КЭЖИ. МН1	ИЗДЕЛИЕ ЗАКЛАДНОЕ МН1	28	
	КЭЖИ. МС5	ИЗДЕЛИЕ ЗАКЛАДНОЕ МС5		
12	КЭЖИ. МН2	ИЗДЕЛИЕ ЗАКЛАДНОЕ МН2	29	
	КЭЖИ. МНБ	ИЗДЕЛИЕ ЗАКЛАДНОЕ МНБ		
12	КЭЖИ. МН3	ИЗДЕЛИЕ ЗАКЛАДНОЕ МН3	30	
	КЭЖИ. МН4	ИЗДЕЛИЕ ЗАКЛАДНОЕ МН4		
12	КЭЖИ. МН5	ИЗДЕЛИЕ ЗАКЛАДНОЕ МН5	31	
	КЭЖИ. ВЖ1	ВЕНТИЛЯЦИОННАЯ ЖАЛЮЗНАЯ РЕШЕТКА ВЖ1		
12	КЭЖИ. С7	СЕТКА АРМАТУРНАЯ С7	32	
	КЭЖИ. МС6	ИЗДЕЛИЕ ЗАКЛАДНОЕ МС6		
12	КЭЖИ. С1	СЕТКА АРМАТУРНАЯ С1	33	
	КЭЖИ. С2	СЕТКА АРМАТУРНАЯ С2		
12	КЭЖИ. С3	СЕТКА АРМАТУРНАЯ С3	34	
	КЭЖИ. С4	СЕТКА АРМАТУРНАЯ С4		
12	КЭЖИ. С5	СЕТКА АРМАТУРНАЯ С5	35	
	КЭЖИ. С6	СЕТКА АРМАТУРНАЯ С6		
12	КЭЖИ. С8	СЕТКА АРМАТУРНАЯ С8	36	
	КЭЖИ. С9	СЕТКА АРМАТУРНАЯ С9		
12	КЭЖИ. КР1	КАРКАС ПРОСТРАНСТВЕННЫЙ КР1	37	
	КЭЖИ. КР1-КР1	КАРКАС ПЛОСКИЙ КР1		
12	КЭЖИ. КР2	КАРКАС ПРОСТРАНСТВЕННЫЙ КР2	38	
	КЭЖИ. КР2-КР2	КАРКАС ПЛОСКИЙ КР2		



1-1



2-2



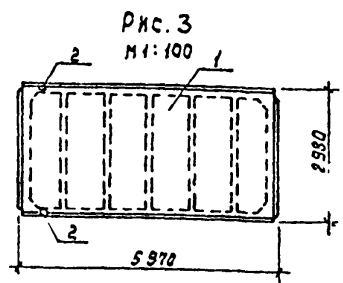
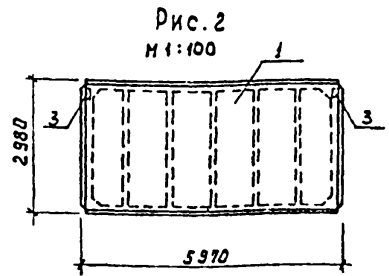
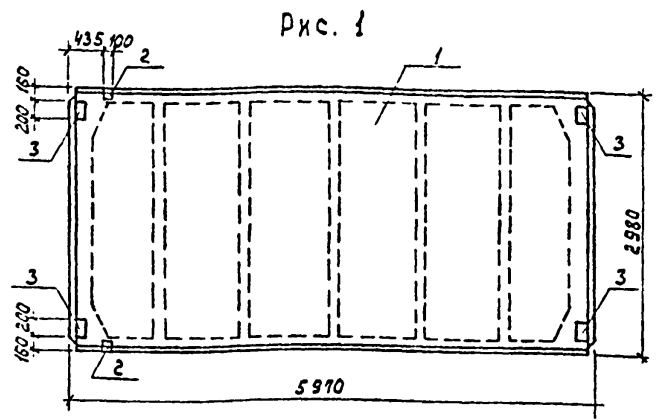
Арматура	Зона	Поз	Обозначение	Наименование	Кол	Примеч
				<u>Документация</u>		
		-	1 462.1 - 3/80 Вып 0:1	М-Б. Специальные решения по проекту для покрытий вентилируемых кровель зданий		
				<u>Сборочные единицы</u>		
		1	1 462.1 - 3/80 Вып 1	1БДР12 - 4А ПТ	1	
		2	1 400 - 6/76	Изделие закладное МЧ-3-3	2	
		3	1 400 - 6/76	Изделие закладное МЧ-22	20	

Ведомость расхода стали на дополнительные закладные изделия, кг

Марка элемента	Изделия закладные						всего	Общий расход	
	Арматура класса			Прокат марки					
	А III			В ст 3 кп 2					
	ГОСТ 5781-82		ГОСТ 8513-72		ГОСТ 103-76				
φ 8	φ 10	Итого	φ 8	Итого	φ 6	Итого			
Б1	8.4	4.0	12.4	104.0	104.0	4.4	4.4	108.4	120.8

1. Покрытие закладных деталей - горячее цинкование δ=50мкм.

				ТП 502-4-9.84		- КЖК Б1		
ПРОВЕР				КРАСНОВА	Иванов	СТАДИЯ	МАССА	МАСШТАБ
СТ.ИИЖ				ПРОХОРОВА	Иванов	Р	4700	1:50
ОУК.ГР.				КРАСНОВА	Иванов	ЛИСТ		
ГИП				ЛОУЦКЕР	Иванов	ЛИСТОВ		
ГА.КОНС				ШАПИРО	Иванов	ЦНИИЭП		
И.КОМП				ЛОУЦКЕР	Иванов	ИНЖЕНЕРНО-ПРОЕКТИРОВАТЕЛЬСКИЙ ЦЕНТР		
ИИВ.И.Э				НАЧ.ОТД.	КРАСНОВА	Г. МОСКВА		



Ведомость расхода стали на дополнительные закладные из. еляя, кг.

Марка элемента	Изделия закладные								Общий расход
	Арматура класса		Прокат марки				Всего		
	А III		В ст 3 кл 2						
	ГОСТ 5781-82	ГОСТ 6503-76	ГОСТ 103-76						
φ 10	φ 14	Итого	Л70х8	Итого	φ 8	Итого			
п6	2,22	0,20	2,42	1,68	1,68	5,20	5,20	6,88	9,30
п7	0,80		0,80			2,60	2,60	2,60	3,40
п8	0,62	0,20	0,82	1,68	1,68			1,68	2,50

ПРИВЯЗАН

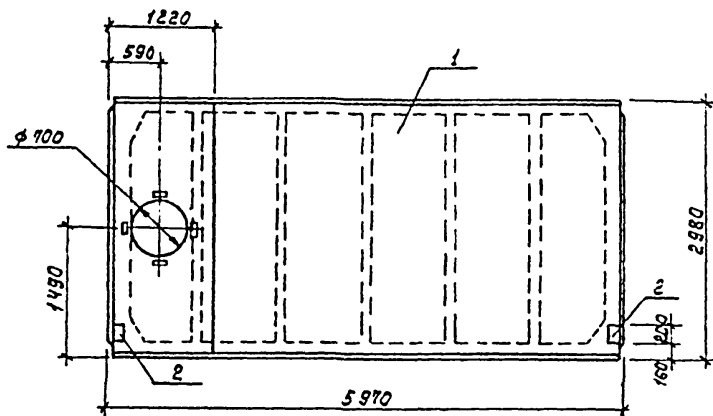
И.М.В. №					
----------	--	--	--	--	--

Формат	Зона	Поз.	Обозначение	Наименование	Кол.	Примеч.
				<u>Документация</u>		
		-	ГОСТ 22701.0-77	Листы Ж-Б РЕБРИСТЫЕ АРМАТУРЫ ВАРЬИАНТЫ ПОПЕРЕЖИИЕ		
				ПОКРЫТИЕ ПРОИЗВОДСТВЕННЫХ ЗАДАНИЙ. ТЕХНИЧЕСКИЕ УСЛОВИЯ		
		1	ГОСТ 22701.1-77	СБОРОЧНЫЕ ЕДИНИЦЫ		
				Плита ПГ-2А ЮТ		
			<u>Переменные данные для исполнения</u>			
			ТП 902-4-9.84	-кжи.п6	1	
				<u>Сборочные единицы</u>		
	-	2	ГОСТ 22701.5-77	Изделие закладное М9	2	
	-	3	ГОСТ 22701.5-77	Изделие закладное М8	4	
			ТП 902-4-9.84	-кжи.п6-01	1	
				<u>Сборочные единицы</u>		
	-	3	ГОСТ 22701.5-77	Изделие закладное М8	2	
			ТП 902-4-9.84	-кжи.п6-02	1	
				<u>Сборочные единицы</u>		
	-	2	ГОСТ 22701.5-77	Изделие закладное М9	2	

Обозначение	Марка	Рис.
ТП 902-4-9.84	кжи.п6	п6 1
ТП 902-4-9.84	-01	п7 2
ТП 902-4-9.84	-02	п8 3

1. Покрытие закладных деталей - горячее цинкование δ = 50 мкм.

ТП 902-4-9.84		КЖИ. П6	
ПРОФЕР. КРАСНОВА СТ. ИНЖ. ПРОЦОРОВА РУК. ГР. КРАСНОВА Г. И. П. ЛОУЦКЕР ГЛА КОМСТ. ШАПИРО И. КСМТР. ЛОУЦКЕР НАЧ. ОТД. КРАСАВИН	Плита покрытия (П6)	СТАЛИЯ	МАССА
		Р	2650
		МАШТАБ	1:50
		Лист	Листов 1
ИИИИ ОП ИНЖЕНЕРНОГО ОБОРУДОВАНИЯ г. Москва			



ФОРМАТ	ЗОНА	ПОЗ.	Обозначение	Наименование	Кол.	Примеч.
				Документация		
		-	ГОСТ 22701.0-77	ПЛИТЫ Ж.Б. РЕЗУЛЬТАТЕ ПЕЧА- ВАТЕЛЬНЫХ РАБОТ ВЫКЛАДКИ ИЛИ ПЕРИОДИЧЕСКОГО ПРОИЗВОДСТВЕННОГО ЗАДАНИЯ. Технические условия		
				Сборочные единицы		
		1	ГОСТ 22701.2-77	Плита ПВ7-3А IV Т	1	
		-	ГОСТ 22701.5-77	Изделие закладное МВ	2	1,7 кг

Ведомость расхода стали на
дополнительные закладные изделия, кг.

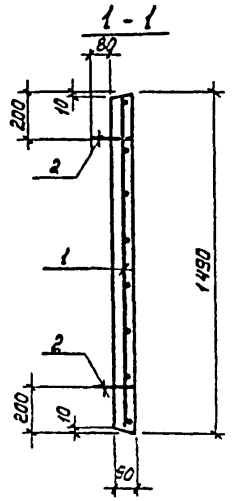
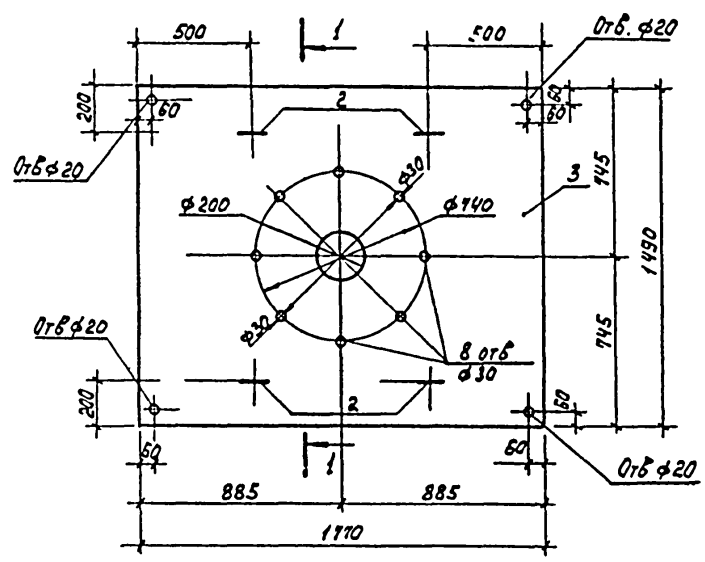
Марка элемента	Изделия закладные				Общий расход
	Арматура класс		Прокат марки		
	А III		ВСтЗкп2		
	ГОСТ 5781-82	ГОСТ 103-78			
	φ 10	Итого	φ 8	Итого	
ПЗ	0,8	9,8	2,6	2,6	3,4

1. Покрытие закладных деталей - горячее
цинкование $S = 50 \text{ мкм}$.

				ТП 902-4-9,84	КЖИ. ПЗ		
				Плита покрытия ПЗ	СТАДИЯ	ЧАСА	ЧАСЫ
					Р	3200	1:50
					ИДЕТ	ИДЕТ	!
					ЦНИИЭП		
					ИНЖЕНЕРСТВО СТРОИТЕЛЬСТВА		
					М.С.С.С.		
ПРИВЯЗАН							
Инд. №							

1994-05 6

20000000



Формат	Зона	Поз.	Обозначение	Наименование	Кол.	Примеч.
				<u>СБОРОЧНЫЕ ЕДИНИЦЫ</u>		
И	1		ТП 902-4-9.84 КЖИ С7	Сетка арматурная С7	1	
	2		3.400-7 Вып. 1	МВ - 100	4	
				<u>Материалы</u>		
	3			Бетон М 200	0,24	м ³

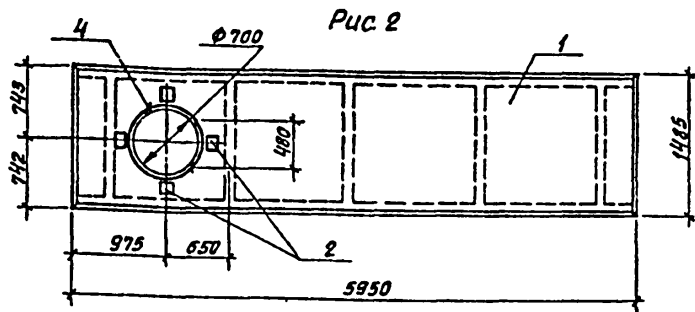
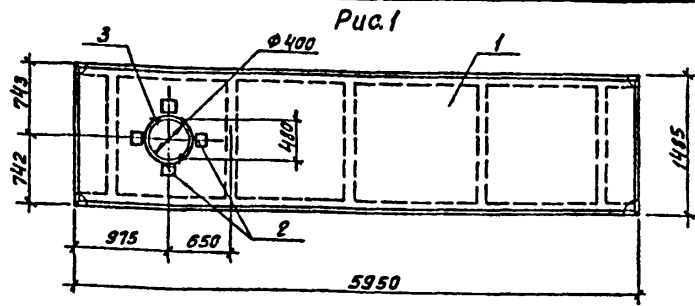
Выборка стали на элемент, кг.

Марка элемента	Изделия арматурные				Изделия складные		Общий расход
	Арматура класса				Арматура класса		
	А I		А III		А I		
	ГОСТ 5781-82	ГОСТ 5781-82	ГОСТ 5781-82	ГОСТ 5781-82	ГОСТ 5781-82	ГОСТ 5781-82	
	φ 6	Итого	φ 14	Итого	φ 8	Итого	
п 10	2,24	2,24	15,44	15,44	0,88	0,88	18,56

1. Работы по возведению конструкций выполнять в соответствии со СНиП II-16-80 "Бетонные и железобетонные конструкции сборные." Правила производства и приемки работ."

Имя, № подл. Подпись, дата. Взам. инв. №

Привязан		ТП 902-4-9.84	КЖИ. П 10	Стадия	Масштаб
И. КОНТР. ЛОУЦКЕР	ПРОВЕР. КРАСНОВА	Плита перекрытия	П 10	Р	0,6Т 1:20
СТ. ИЖ. ПРОКОРСВА	Р. КР. КРАСНОВА			Лист	Листов 1
Г. П. ЛОУЦКЕР	И. П. ШАПИРО			ЦНИИЭП ИНЖЕНЕРНОГО ОБОРУДОВАНИЯ Г. МОСКВА	
И. П. ШАПИРО	И. П. ШАПИРО				



Обозначение	Марка	Рис	
ТП 902-4-9.84 кни П14	П14	1	
	-01	П15	2

- 1 Арматуру плиты обрезать по месту и добавить арматуру поз 3 и поз 4
- 2 Марка стали поз. 3, 4 - 25Г2С
- 3 Покрытие закладных деталей - горячее цинкование б: 50 мкм

ПРИВЯЗАН

ПРОВЕР.	ЛОУЦКЕР	5/
СТ.ИЖС	ПРОХОРОВ	Угол
РУК.ГД.	КРАСНОВА	Шкран
	ГИП	ЛОУЦКЕР
	ГЛ.ХИМ.	ШАПИРА
	И.ХОНТ	ЛОУЦКЕР
ИЖВ.Н.С.	НАЧ.ОТД.	КРАСАВИН

Формат	Зона	Поз	Обозначение	Наименование	Кол	Примеч
				<u>Документация</u>		
		-	1.4421-2 Вып 1	Плиты железобетонные с железными стержнями высотой 400мм, укрепляемые на стенах при помощи стержней. Предварительно надрезанные плиты шириной 15м.		
				<u>Сборочные единицы</u>		
		1	1.4421-2 Вып 1	Плита 2П1-3А1УТ	1	
		-	3.400-6/76	Изделие закладное мн-21	4	
				<u>Переменные данные для исполнения</u>		
				ТП 902-4-9.84 кни П14		
				<u>Сборочные единицы</u>		
Б.Ч.		3		Ф12 АБ ГОСТ 5781-82 в.1750	1	155 кг
				ТП 902-4-9.84 кни П14-01		
				<u>Сборочные единицы</u>		
Б.Ч.		4		Ф12 АБ ГОСТ 5781-82 в.2520	1	233 кг

Ведомость расхода стали на дополнительные закладные изделия, кг

Марка элемента	Изделия арматурные		Изделия закладные				всего	Общий расход
	Арматура класса		Прокат марки		Арматура класса			
	АБ		ВСт3кп2		АБ			
	ГОСТ 5781-82		ГОСТ 103-76		ГОСТ 5781-82			
	Ф12	Углов	±6	Углов	Ф8	Углов		
П14	155	155	440	440	440	440	480	635
П15	238	238	440	440	440	440	480	718

ТП 902-4-9.84

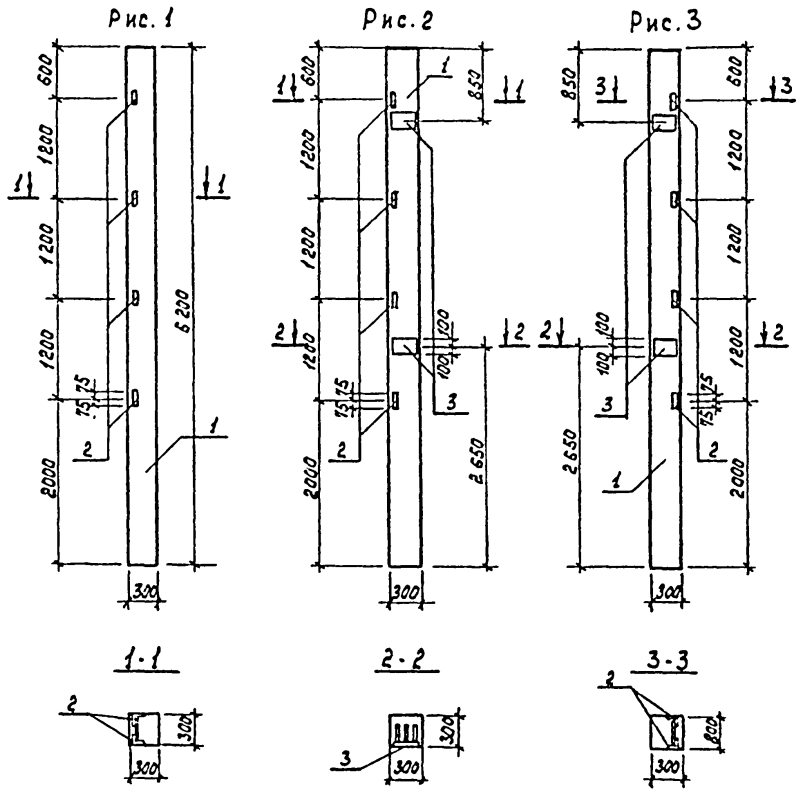
-кжм. П14

ПЛИТА
(П14; П15)

ТАБЛИЦА	МАССА	МАСШТАБ
Р	2400	1:50
ЛИСТ	ЛИСТОВ	
ЦНИИЭП		
ИИЖЕМЕРПРЗ ДССЗРДСАДИИ Г. МОСКВА		

19294-05 8

ТИПОВЫЙ ПРОЕКТ 902-4-9.84 Я ЛБ50М IV



Обозначение	Марка	Рис.
ТП 902-4-9.84 КЖИ.К1	К1	1
-01	К2	2
-02	К3	3

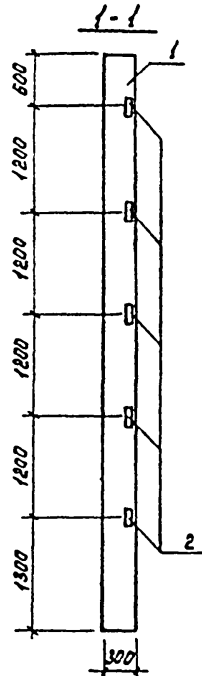
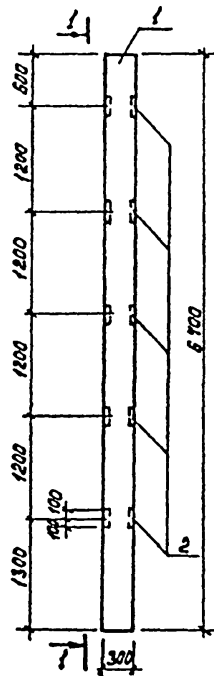
Формат	Зона	Поз.	Обозначение	Наименование	Кол.	Примеч.
				Документация		
		-	1.423-3 вып.0-1;1	ЖЕЛЕЗБЕТОННЫЕ КОЛОННЫ ПРЯМОУГОЛЬНОГО СРЕЗЕНИЯ ДЛЯ СДВИЖИХ ПРОВОДСТВЕННЫХ ЗАДАНИЙ БЕЗ ПОСТОЯТНЫХ КРАЕВ ВЫСОТОЙ ДО 9,8 М.		
				Сборочные единицы		
		1	1.423-3 вып.1	Колонна К54-7	1	
		2	1.423-3 вып.2	Изделие закладное М1-13	4	
				Переменные данные для исполнения		
				ТП 902-4-9.84 - КЖИ.К1-01		
				ТП 902-4-9.84 - КЖИ.К1-02		
		3	1.423-3 вып.2	Изделие закладное М1-12	2	

Ведомость расхода стали на дополнительные закладные изделия, кг.

Марка элемента	Изделия закладные						Общий расход
	Арматура класса		Проект марки				
	А III		ВСт 3 кп 2				
	ГОСТ 5781-82	ГОСТ 8509-76	ГОСТ 103-76				
	φ 12	Итого	163х3	Итого	φ 10	Итого	
К1	1.0	1.0	5.8	5.8	—	—	8.8
К2	3.8	3.8	5.8	5.8	9.2	9.2	18.8
К3	3.8	3.8	5.8	5.8	9.2	9.2	18.8

1. Покрытие закладных деталей - горячее цинкование $\delta = 50 \text{ мкм}$

Привязан		ТП 902-4-9.84		КЖИ. К1	
Прозер. КРАСНОВА		КОЛОННА К1		СТАЛЬ И МАССА (МАСШТАБ)	
Ст. инж. ПРОДОРОВА				P 1500 1:50	
Рук. гр. КРАСНОВА				Лист 1 из 1	
Г. И. П. ЛОУЦКЕР				ИНЖЕНЕРНОГО ОБОРОДОВАНИЯ	
Гл. конст. ШАПКО				Г. МОСКВА	
Н. конст. ЛОУЦКЕР				ФОРМАТ А3	
нач. отд. КРАСАВИН					



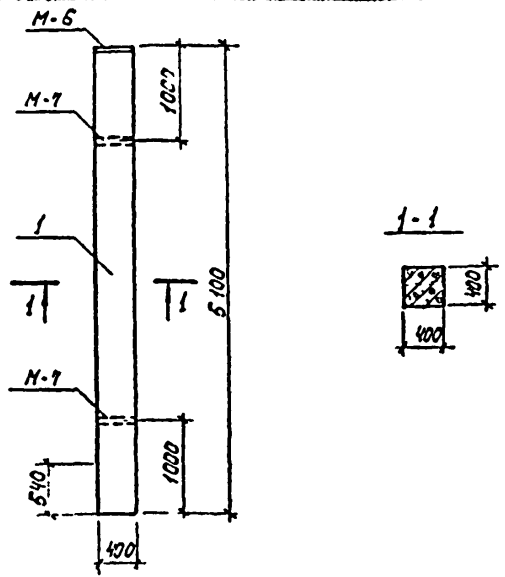
Формат	Зона	Поз.	Обозначение	Наименование	Кол.	Примеч.
				<u>Документация</u>		
		-	Шифр 460-75	Ж.Б. Факелковые колонны прямоугольного сечения для железобетонных произ- водственных зданий.		
				<u>Сборочные единицы</u>		
		1	Шифр 460-75 вып. 1-1	Колонна КФ 11-1	1	
		-	2	Изделие закладное ИВ 8	5	

Ведомость расхода стали на
дополнительные закладные изделия, кг.

Марка элемента	Изделия закладные				Общий расход
	Арматура класса	Прокат нерж.			
	А II	ВСтЗ кп2			
	ГОСТ 5781-82	ГОСТ 8509-72			
	φ 12	Итого	63x5	Итого	
К4	1.0	1.0	9.5	9.5	10.5

1. Покрытие закладных деталей - горячее
цинкование $\delta = 50 \text{ мкм}$.

				ТП 902-4-9.84		КЖ. К4		
				Колонна К4		СТАДКА	МАССА	МАШТАБ
ПРИВЯЗАН				Р	1530	1:50		
						Лист	Листов 1	
				ИННИЭП ИНЖЕНЕРНО-СБОРОЧНЫЕ УСЛУЖИВАНИЕ				
ПРОВЕР	КРАСНОВА	М.Красн						
СТ.ИЖ	ПРОКОРОВА	В.Иж						
РЧЕ.РР	КРАСНОВА	М.Красн						
Г.И.П.	ЛОЩЕКЕР	В.Лощ						
Г.А.КОМСТ	ШАПИРО	В.Шап						
И.КОМТ	ЛОЩЕКЕР	В.Лощ						
ИВ.ЧР	МАНОГА	КРАСАВИЧ	М.Крас					



Формат	Зона	Поз.	Обозначение	Наименование	Кол.	Примеч.
			Документация			
			ИС -01-19 Вып. 2	Ж.-Б. конструкции подземных помещений производства Казахстана		
			Сборочные единицы			
		1	ИС -01-19 Вып. 2	Колонна К5-1	1	

1 Колонна изготавливается в опалубочной форме кольцевой К5-1 и отличается от типовой уменьшенной длиной. Вертикальный арматурный каркас ПК-3 обрезать по месту на 700 мм.

Привязан			
Ив. №			

ТП 902-4-9.84 КЖИ. К5

Колонна К5

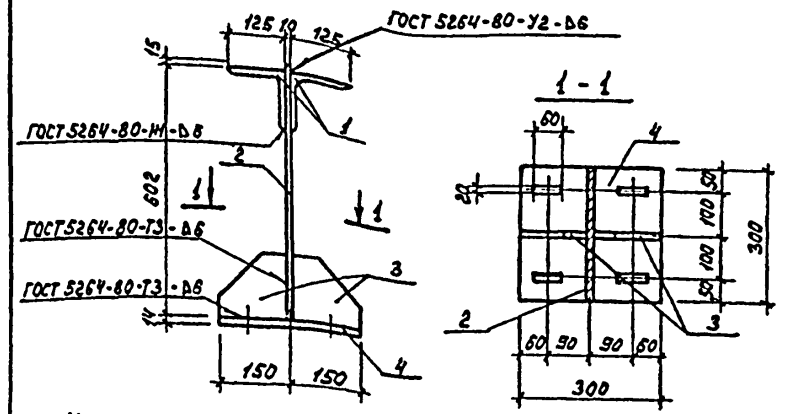
Стадия	Масса	Масштаб
Р	2320	1:50

Лист 1 из 1
ИНИИ ОП
 Инженерного Оборудования
 г. Москва

Формат А4

Ив. №, зона, формат, дата, в. з. т. ив. №

Проект	Лозикер
Ст. инж.	Прохорова
Рук. гр.	Краснова
Г. И. П.	Лозикер
Гл. конст.	Шапиро
И. контр.	Лозикер
Нач. ст.д.	Красавин



Изделие окрасить масляной краской за 2 раза (ГОСТ 695-77) по грунту ГФ-020.

Формат	Зона	Поз.	Обозначение	Наименование	Кол.	Примеч.
			Детали			
Б4		1	Уголок Б-125x125x8 ГОСТ 8509-72	Уголок Б-125x125x8 ГОСТ 8509-72	2	4,65 кг
Б4		2	Полоса Б-2 10x300 ГОСТ 19903-74	Полоса Б-2 10x300 ГОСТ 19903-74	1	14,50 кг
Б4		3	Полоса Б-2 10x150 ГОСТ 19903-74	Полоса Б-2 10x150 ГОСТ 19903-74	2	1,37 кг
Б4		4	Полоса Б-2 14x300 ГОСТ 19903-74	Полоса Б-2 14x300 ГОСТ 19903-74	1	3,90 кг

Привязан			
Ив. №			

ТП 902-4-9.84 КЖИ. МС1

ИЗДЕЛИЕ ССЕДИНИТЕЛЬНОЕ МС1

Стадия	Масса	Масштаб
Р	36,44	1:40

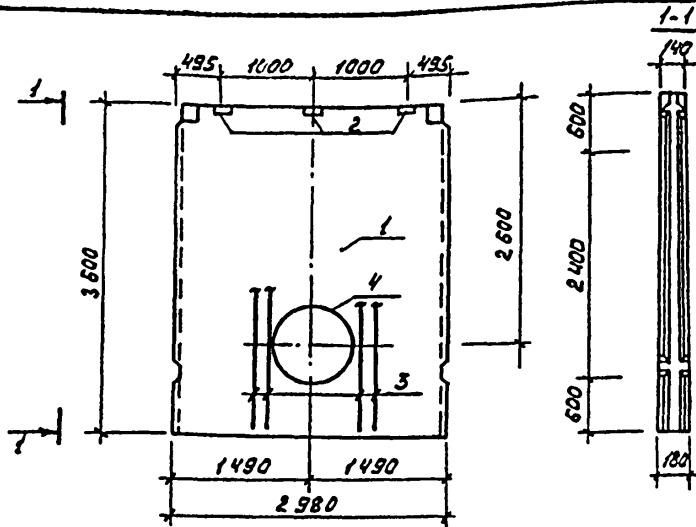
Лист 1 из 1
ИНИИ ОП
 Инженерного Оборудования
 г. Москва

1994-05 11

Формат А4

Ив. №, зона, формат, дата, в. з. т. ив. №

Проект	Лозикер
Ст. инж.	Прохорова
Рук. гр.	Краснова
Г. И. П.	Лозикер
Гл. конст.	Шапиро
И. контр.	Лозикер
Нач. ст.д.	Красавин



Ведомость расхода стали по дополнительным закладным деталям на элемент, кг.

Марка элемента	ИЗДЕЛИЯ ЗАКЛАДНЫЕ						Всего
	АРМАТУРА КВОЛЕРС А III		ПРОВАТ МАРКИ В СТ 3 СП 5				
	ГОСТ 5781-82		ГОСТ 5781-82		ГОСТ 10704-75		
	φ В	φ 16	350	350	350	350	
ПСЗ (для Q=35 тыс. м³/сут.)	1,2	45,2	2,4		35,0		83,80
ПСЗ (для Q=50 тыс. м³/сут.)	1,2	45,2	2,4			40,4	89,20
ПСЗ (для Q=70 тыс. м³/сут.)	1,2	45,2	2,4			74,0	122,80

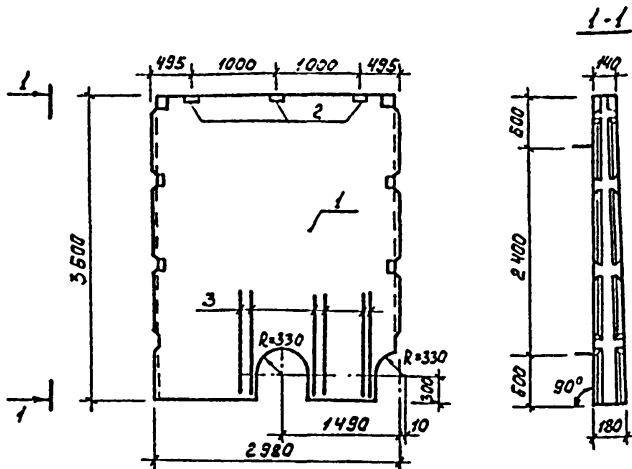
Формат	Зона	Поз.	Обозначение	Наименование	Кол.	Примеч.
				<u>Документация</u>		
			3.900-3	СБОРНЫЙ ЖЕЛЕЗБЕТОННЫЙ КОНСТРУКЦИОННЫЙ ЭЛЕМЕНТ ДЛЯ ВЛОСНЬ-ЖЕЛТЫХ И КИРПИЧНЫХ СТЕН		
				<u>Сборочные единицы</u>		
		1	3.900-3. Вып. 3/82	Панель стеклозая ПСЗ-36-К1	1	
		2	1.400-15. В 1. 540	Изделие закладное МН.535	3	
БЧ		3		φ16 А III ГОСТ 5781-82 С=3500	8	5,65 кг
				<u>Переменные данные для исполнения</u>		
				Для Q = 35 тыс. м³/сут.		
-		4	3.901-5	Сальник d _y = 600 С=200	1	
				Для Q = 50 тыс. м³/сут.		
-		4	3.901-5	Сальник d _y = 800 С=200	1	
				Для Q = 70 тыс. м³/сут.		
		4	3.901-5	Сальник d _y = 1000 С=300	1	

- Панель ПСЗ отличается от серийной наличием дополнительных закладных деталей и отверстий.
- Арматура панели перерезанную сальником, отогнуть и приварить к корпусу сальника.
- Покрытие закладных деталей - горячее цинкование S = 50 мкм.

Привязан

ИВ. №

					ТП 902-4-9,84	КЖИ. ПСЗ
					Панель стеклозая ПСЗ	СТАДИЯ
						Р
						4 28Т
						1:50
						ИЗМ. №
						ИЗМ. №
						ИННЭП
						ИНЖЕНЕРНО-ПРОЕКТИРОВАТЕЛЬСКИЙ ЦЕНТР
						С. МОСКВА



ФОРМАТ	КОЛО	ПОЗ.	Обозначение	Наименование	Кол.	Примеч.
				<u>Документация</u>		
		-	3.900-3	Сборные железобетонные конструкции емкостных сооружений для водоснабжения и канализации		
				<u>Сборочные единицы</u>		
		1	3.900-3, вып. 3/82	Панель стеновая ПСр-36-КН	1	
		2	1.400-15. В1, 540	Изделие закладное ИИ 539	2	
Б.4		3		φ 16 А II ГОСТ 5781-82 С=3580	12	5,65 кг

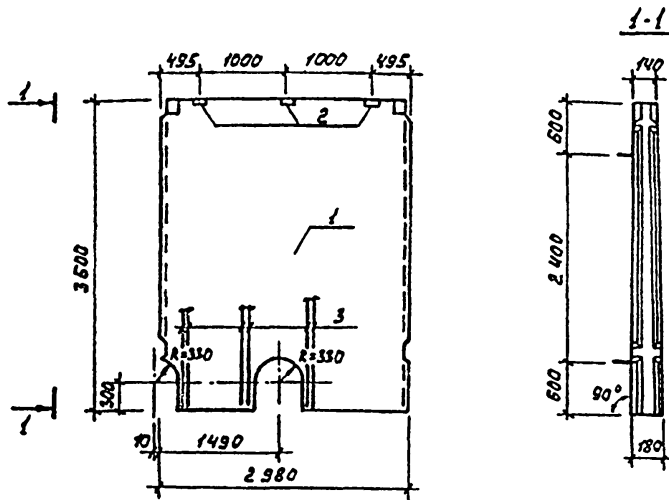
1. Панель ПСр 4 отличается от серийной наличием дополнительных закладных деталей и отверстий.
2. Покрытие закладных деталей - горячее цинкование $\delta = 50$ мкм.

Ведомость расхода стали на дополнительные закладные изделия на элемент, кг.

Марка элемента	Изделия закладные		Всего
	Арматура в плоскости	Прокат марки	
	φ III	Вст-3сп5	
ПСр 4	ГОСТ 5781-82	ГОСТ 8516-72	11,39
	φ 8	φ 16	

Привязан			Тп 902-4-9.84			КЖИ. ПСр 4		
			Панель стеновая ПСр 4			Сталь	Масса	Масштаб
						Р	4,28т	1:50
						Лист	Листов 1	
						ИИИЭП		
						ИНЖЕНЕРНОЕ ОБОРУДОВАНИЕ		
						г. МОСКВА		
						Имя Фамилия		

Проектант	Курганова	Курганова
Ст. инж.	Смирнова	Смирнова
Инж.	Лозцкер	Лозцкер
Инж. комст.	Шапиро	Шапиро
Инж. контр.	Лозцкер	Лозцкер
Инж. отв.	Красавин	Красавин



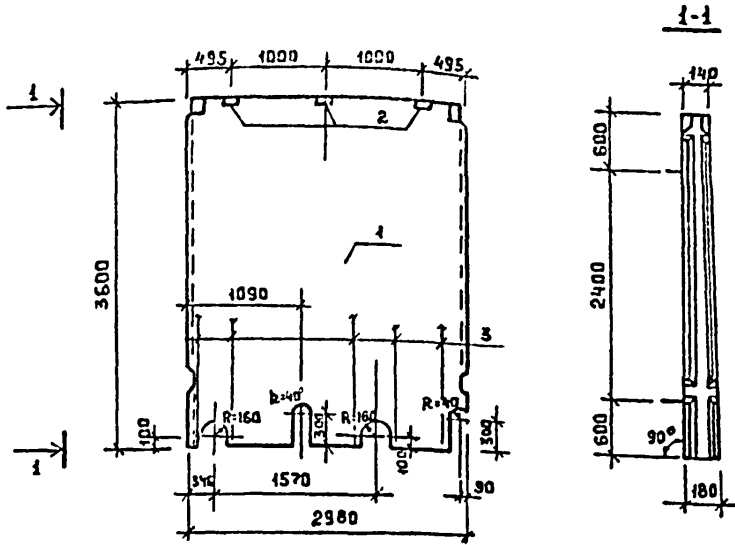
Формат	Зона	Поз.	Обозначение	Наименование	Кол.	Примеч.
				<u>Документация</u>		
			3.900-3	СБОРНЫЕ ЖЕЛЕЗОБЕТОННЫЕ КОНСТРУКЦИИ ЕМКОСТНЫХ СООРУЖЕНИЙ ДЛЯ ВОДСНАБЖЕНИЯ И КАНАЛИЗАЦИИ		
				<u>СБОРОЧНЫЕ ЕДИНИЦЫ</u>		
		1	3.900-3, Вып. 3 / 82	Панель стеновая ПС-35-К1	1	
		2	1.400-15. В 1. 540	Изделие закладное МН.539	2	
Б4		3		Ø16A III ГОСТ 5781-82 Р=3580	12	5.65 кг

1. Панель ПС-5 отличается от серийной наличием дополнительных закладных деталей и отверстий.
2. Покрытие закладных деталей - горячее цинкование $S = 50$ мкм.

Ведомость расхода стали на дополнительные закладные изделия на элемент, кг.

Марка элемента	Изделия закладные				Всего
	Изм.	Класс	Проект	Морзе	
	А II	ВСтЗ ст5			
	ГОСТ 5781-82	ГОСТ 5781-82			
ПС-5	1,2	Ø8	Ø16	2,4	71,39

		ТП 902-4-9,84		КЖИ. ПС-5	
		Панель стеновая ПС-5		Сталь	Масса
				Р	4,28 т
				Лист	1 из 1
				ИНЖОП	
				ИНЖЕНЕРНО-СЕРВИСНАЯ Ф. МОСКВА.	
Привязка		Провер	Курганова		
		Ст. инж.	Смирнова		
		Г.И.П.	Лещер		
		Г.А.КОНСТ.	Шляпко		
		Н.КОНТ.	Лещер		
И.в. №:		Нач. отд.	Красавин		



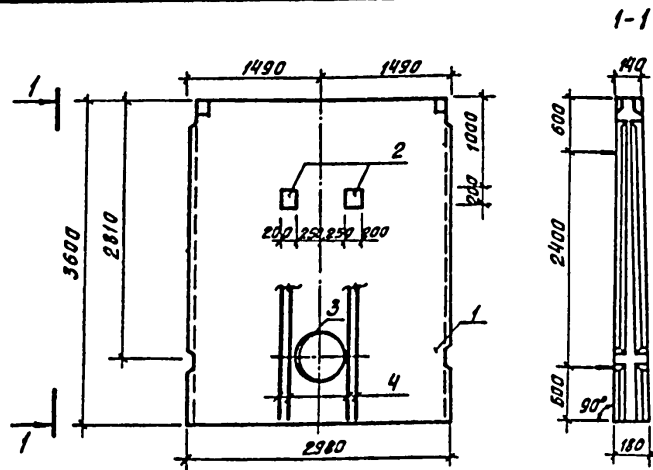
ВЕДОМОСТЬ РАСХОДА СТАЛИ НА ДОПОЛНИТЕЛЬНЫЕ ЗАКЛАДНЫЕ ДЕТАЛИ НА ЭЛЕМЕНТ, КГ

МАРКА ЭЛЕМЕНТА	ИЗДЕЛИЯ ЗАКЛАДНЫЕ				ВСЕГО
	АРМАТУРА КЛАССА		ПРОКАТ МАРКИ		
	А III		ВСтЗ Сп5		
	ГОСТ 5781-82		ГОСТ 5510-72		
Пср Б	φ8	φ16	6		60,4
	1,2	56,5	2,4		

ФОРМАТ	ЗОНА	ПОЗ.	ОБОЗНАЧЕНИЕ	НАИМЕНОВАНИЕ	КОЛ.	ПРИМЕЧ.
				<u>ДОКУМЕНТАЦИЯ</u>		
			3.900-3	СБОРНЫЕ ЖЕЛЕЗОБЕТОННЫЕ КОНСТРУКЦИИ ЕМКОСТНЫХ ОБОРУЖЕНИЙ ДЛЯ ВОДОСНАБЖЕНИЯ И КАНАЛИЗАЦИИ.		
				<u>СБОРОЧНЫЕ ЕДИНИЦЫ</u>		
		1	3.900-3, вып.3/82	СТЕНОВАЯ ПАНЕЛЬ ПСРБ-К1	1	
		2	1.400-15.В1. 540	ИЗДЕЛИЕ ЗАКЛАДНОЕ МН 539	2	4,2 кг
Б4		3		φ 16 А III ГОСТ 5781-82 С-3580	1	5,65 кг

1. Стеновая панель ПСрБ отличается от серийной наличием дополнительных закладных деталей и отверстий.
2. Покрытие закладных деталей - горячее цинкование $\delta = 50 \text{ мкм}$

ПРИВЗЯН		ПРОВЕР.	КИРГАНОВА		ТП 902-4-9.84 КЖИ. ПСрБ	СТАДИЯ	МАССА	МАСШТАБ
		СТ. ИИЖ	СМИРНОВА			Р	4,28Т	1:50
		Г И П	ЛОУЦКЕР			ЛИСТ	ЛИСТОВ 1	
		ГА КОНС	ШАПИРО			ЦНИИЭП ИНЖЕНЕРНОГО ОБОРУДОВАНИЯ Г. МОСКВА.		
		И КОНТР	ЛОУЦКЕР					
		НАЧ ОТА	СРАСАВИН					



Примат	Зона	Паз	Обозначение	Наименование	Кол	Примеч
				<u>Документация</u>		
			3.900-3	Сборные железобетонные конструкции емкостных сооружений для водоснабжения и канализации		
				<u>Сборочные единицы</u>		
		1	3.900-3, Вып 3/82	Панель стеновая ПСр-35-К1	1	
И		2	ТП 902-4-9.84 КНИ МНИ	Изделие закладное МНИ	2	
		3	3.571-5	Сальник $\phi \times 600 \text{ С} \cdot 200$	1	
БЧ		4		$\phi 16 \text{ АБ ГОСТ } 5781-82 \text{ С} \cdot 3580$	8	5.65 кг

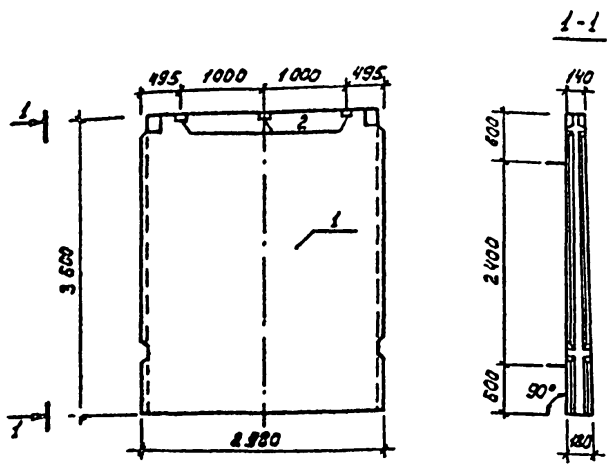
Ведомость расхода стали на дополнительные закладные изделия на элемент, кг

Марка элемента	Изделия закладные				Всего
	Арматура класса		Прокат марки		
	А II	В ст 3 сп 5	А II	В ст 3 сп 5	
	5781-82	103-76	103-76	6152-78	
	$\phi 10$	$\phi 16$	$\phi 10$	$\phi 16$	
ПСр 9	0.11	45.2	12.56	35.0	93.64

1. Панель ПСр 9 отличается от серийной наличием дополнительных закладных деталей.
2. Арматуру панели, перерезанную сальником, отогнуть и приварить к корпусу сальника.
3. Покрытие закладных деталей — горячее цинкование $\delta = 50 \text{ мкм}$.

ПРИБВЯЗАН		ПРОВЕР. КУРГАНОВА	ТП 902-4-9.84	ХЖИ ПСр 9
		СТ. ИИЖС СМЫРНОВА	ПАНЕЛЬ СТЕНОВАЯ	СТАДИЯ ЧЕРТЕЖА
		ГИП ЛОУЦКЕР	ПСр 9	МЭССА
		ГЛ. КОНТ. ШАПЦЕР		МАСШТАБ
		И КОНТР. ЛОУЦКЕР		Р 4.28г 1:50
		МАЧ ОТД. КРАСАВИН		АНСТ
				ЛИСТ 33
				ЦНИИЭП
				ИНЖЕНЕРСТВО ПРОЕКТИРОВАНИЯ
				Г. МОСКВА

ПРОЕКТИРОВАНИЕ И РАБОТЫ И



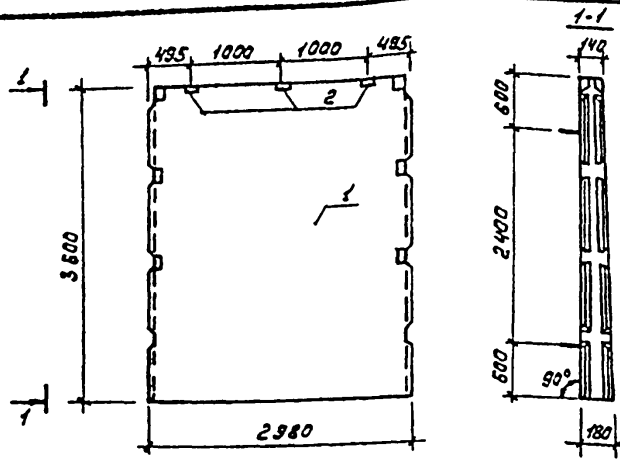
Ведомость расхода стали на дополнительные закладные изделия на элемент, кл.

Марка элемента	Изделия закладные			Всего
	Артикул	Прокат	Марка	
	№	ВсГЗ	спЛ	
ПСр 10	ГСТ1781-82	ГСТ16510-72		3,6
	ФВ	УПВ	СА168	

Формат	Зона	Поз.	Обозначение	Наименование	Кол.	Примеч.
				<u>Документация</u>		
		-	3.900-3	Сборные железобетонные конструкции емкостных сооружений для водопользования и канализации.		
				<u>Сборочные единицы</u>		
		1	3.900-3, В.и.П. 3/82	Панель стеновая ПС 236-1	1	
		2	1.400-15, В.1.540	Изделия закладные МК 539	3	

1. Панель ПСр 10 отличается от серийной наличием дополнительных закладных деталей.
2. Покрытие закладных деталей - горячее цинкование S = 50 мк.м.

			ТП 902-4-9.84		КЖИ. ПСр 10	
Привязан			Провер. ЛОУЦКЕР	Панель стеновая ПСр 10		СТАДИАМ МАСШТАБ
			Ст.инж. Смирнова	Р	4,287	1:50
			Г.И.П. ЛОУЦКЕР			Лист 1 листов 1
			Г.А.Комст. Шапиро			ЦНИИ ЭП Инженерного оборудования г. Москва
			И.Комп. ЛОУЦКЕР			
Ив.№			Нач.ста. Красавин			



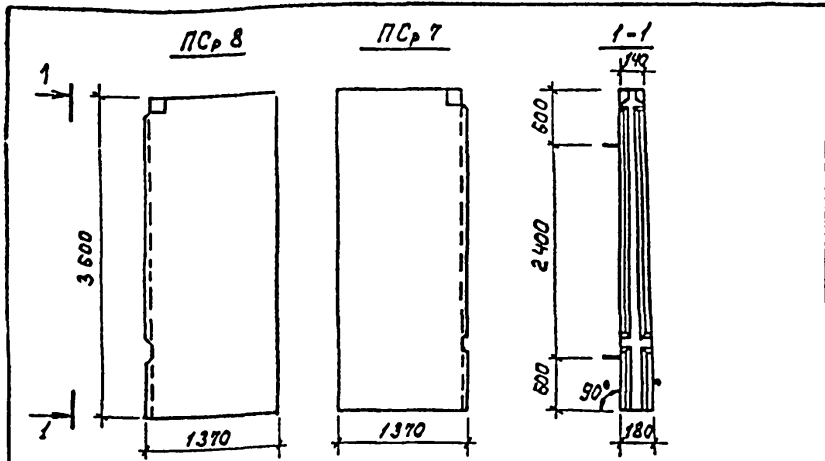
Формат	Зона	Поз.	Обозначение	Наименование	Кол.	Примеч.
				<u>Документация</u>		
			3.900-3	СБОРНЫЕ ЖЕЛЕЗОБЕТОННЫЕ КОНСТРУКЦИИ ЕМКОСТНЫХ СООРУЖЕНИЙ ДЛЯ ВДОСРЕЖЕНИЯ И КАПОЛИЗАЦИИ		
				<u>СБОРОЧНЫЕ ЕДИНИЦЫ</u>		
		1	3.900-3, вып. 3/82	Панель стеновая ПСЭБ-КН	1	
		2	1.400-15. В.П. 540	Изделие закладное ИИ 539	3	

Ведомость расхода стали по дополнительным закладным изделиям на элемент, кг.

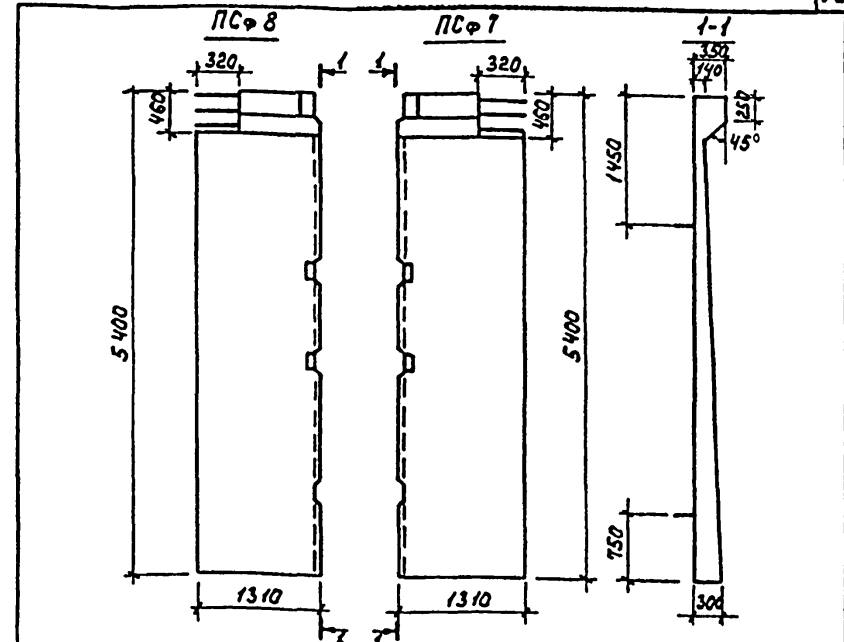
Марка элемента	Изделия закладные			Всего
	Прокат	Прокат	ВсгЗелС	
	А	Ш		
	Св.Т. 5787-В2	Св.Т. 6510-72		
ПСЭ И	1.2	2.4		3.6

1. Панели ПСЭЮ, ПСЭ И отличаются от серийных наличием дополнительных закладных деталей.
2. Покрытие закладных деталей - горячее цинкование $\delta = 50 \mu\text{м}$.

		Тп 902-4-9.84		КЖИ. ПСЭ И	
		Панель стеновая ПСЭ И		СТАЛ	МАСА
				Р	4,287
				Лист	1:50
				Лист	1
				ЦНИИЭП	
				Инженерного обслуживания	
				г. Москва.	



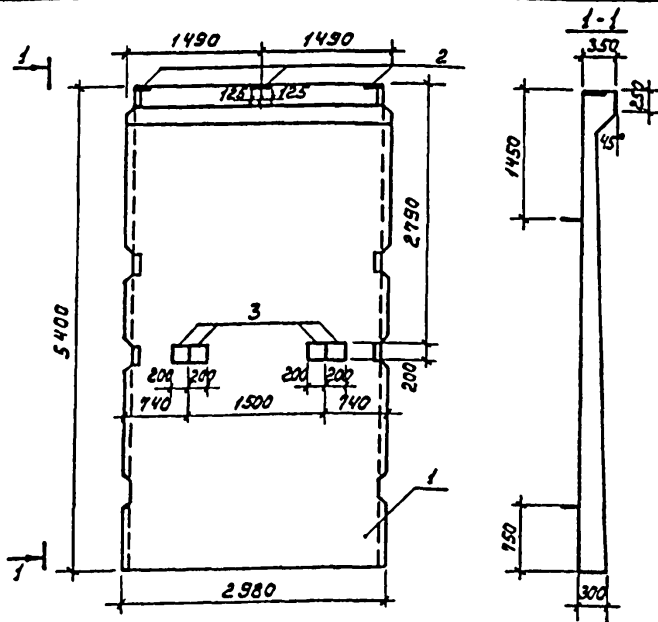
Панели ПСр 7, ПСр 8 выполняются попарно в одной опалубочной форме стеновой панели ПС2-36-К1 по серии 3.900-3, вып. 3/82 путем установки деревянных перегородок.



Панели ПСф 7, ПСф 8 отличаются от серийных укороченной длиной, наличием отверстий в связочной балке. Панели выполняются попарно в одной опалубочной форме стеновой панели ПС1-54-В2 по серии 3.900-3, вып. 4/82 путем установки деревянного вкладыша. Арматура обвязочной балки, попадающая в отверстие, не вырезается.

ИЗМЕНЕНИЯ ПОДАТЬ И ДАТА ВЗЯТИИ ИЛИ ВЗН. ИЛИ ВЗН. ИЛИ ВЗН.			ПРИВЯЗАН		
ИВ. №			ИВ. №		
ТП 902-4-9.84			КЖИ. ПСр 7		
Панель стеновая (ПСр 7, ПСр 8)			СТАДИЯ	МАССА	МАСШТАБ
ПРОВЕР. КУРГАНОВА СТ. ИЖ. СМЫРНОВА Г. И. П. ЛОУЦКЕР Г. А. КОМСТ. ШАЛИРО И. КОМСТ. ЛОУЦКЕР НАЧ. ОТД. КРАСАВИН			Р	2,14Т	1:50
			ЛИСТ	ЛИСТОВ 1	
			ИНИИОП ИНЖЕНЕРНОЕ ОБРУДОВАНИЕ Г. МОСКВА		
			ФОРМАТ А4		

ИЗМЕНЕНИЯ ПОДАТЬ И ДАТА ВЗЯТИИ ИЛИ ВЗН. ИЛИ ВЗН. ИЛИ ВЗН.			ПРИВЯЗАН		
ИВ. №			ИВ. №		
ТП 902-4-9.84			КЖИ. ПСф 7		
Панель стеновая (ПСф 7, ПСф 8)			СТАДИЯ	МАССА	МАСШТАБ
ПРОВЕР. КУРГАНОВА СТ. ИЖ. СМЫРНОВА Г. И. П. ЛОУЦКЕР Г. А. КОМСТ. ШАЛИРО И. КОМСТ. ЛОУЦКЕР НАЧ. ОТД. КРАСАВИН			Р	4,67Т	1:50
			ЛИСТ	ЛИСТОВ 1	
			ИНИИОП ИНЖЕНЕРНОЕ ОБРУДОВАНИЕ Г. МОСКВА		
			ФОРМАТ А4		



ФОРМАТ	ЗОНА	Поз.	Обозначение	Наименование	Код	Примеч.
				Документация		
		1	3.900-3	Сборные железобетонные конструкции емкостных сооружений для водоочистки и канализации.		
				Сборочные единицы		
		1	3.900-3, вып. 4/82	Панель стеновая ПС-54-62	1	
		2	1.400-15.81 160-08	Изделие закладное МН147-3	3	
11		3	ТП 902-4-9.84 КЖ. МН1	Изделие закладное МН1	4	

1. Панель ПСФ 2 отличается от серийной наличием дополнительных закладных деталей.
2. Покрытие закладных деталей - горячее цинкование $S = 50 \text{ мкм}$.

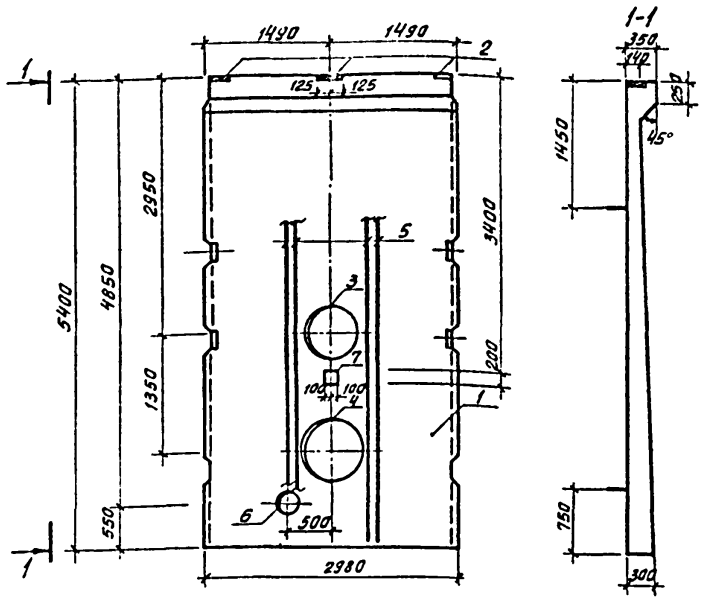
Ведомость расхода стали на дополнительные закладные изделия по элемент, кг.

Марка элемента	Изделия закладные				Всего
	Арматура класса А-III		Прокат №1521		
	ГОСТ 5787-82		ГОСТ 103-76		
	φ10	φ12	φ8	φ10	
ПСФ 2	1,76	4,38	11,1	25,12	32,36

Привязка			ТП 902-4-9.84		КЖ. ПСФ 2	
Проект	Курганова	Чури	Панель стеновая ПСФ 2	Стандарт	Масса	Масштаб
Ст. инж.	Смирнова	Смирнова				
Г.И.Б.	Зенкер	Зенкер				
Т.А.Комт	Шаталов	Шаталов				
Н.Комт	Зенкер	Зенкер				
Инв. №	М.С.А.	Красавин			9,35Т	1:50
					Лист	Листов /
					УНИИЭП ИНЖЕНЕРНО-СБОРНОСТРОИТЕЛЬНАЯ Г. МОСКВА.	

19894-05 20

ФОРМАТ А3



Обозначение	Марка
ТП КНИ ПСФ4	ПСФ4
ТП -01	ПСФ5

Ведомость расхода стали на дополнительные закладные изделия на элемент, кг

Марка элемента	Изделия закладные						Всего	
	Арматура класса А-III		Прокат марки В ст 3 сп 5					
	5791-82°		103-76		8732-76			
	φ10	φ12	φ16	+8	+10	12040		
ПСФ4	438	6792	111		525	607	196.60	
ПСФ5	0.44	4.38	67.92	11.1	6.28		17.2	107.32

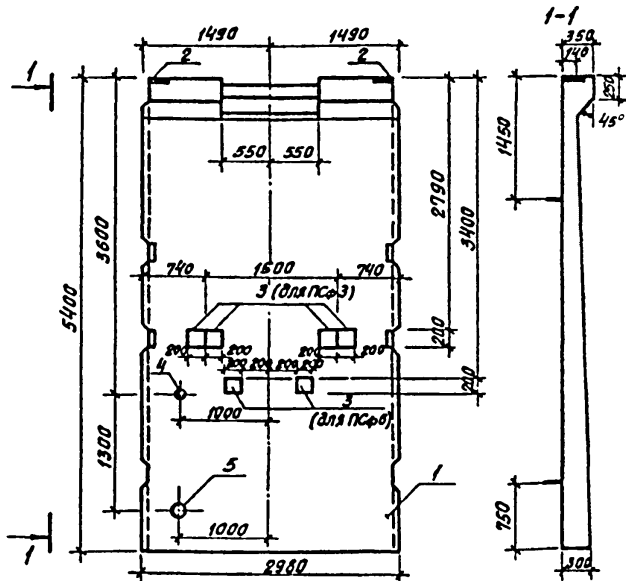
ПРИВЯЗАН

ПРОВЕР	КУРГАНОВА	Хур
СТ. ИНЖ.	СМИРНОВА	Смир
Г.КП.	ЛОУЦКЕР	Л.
Г.А. КОНС.	ШАПИРО	Шап
Н. КОНТ.	ЛОУЦКЕР	Л.
НАЧ. ОТД.	КРАСАВИН	Кра

Формат	Зона	Поз	Обозначение	Наименование	Кол.	Примеч
				<u>Документация</u>		
		-	3.900-3	Сборные железобетонные конструкции емкостных сооружений для водоснабжения и канализации		
				<u>Сборочные единицы</u>		
		1	3.900-3. Вып. 4/82	Панель стеновая ПСФ-5А-Б-1	1	
		2	1.400-15. В1 160-08	Изделие закладное МН147-3	3	
			<u>Переменные данные для исполнения</u>			
			ТП 902-4-9.84 КНИ ПСФ4			
			<u>Сборочные единицы</u>			
		3	3.901-5	Сальник ду=600 Е-300	1	
		4	3.901-5	Сальник ду=800 Е-300	1	
Б.4		5		φ16 А в ГОСТ 781-82 Е-5380	8	8,5кг
			ТП 902-4-9.84 КНИ ПСФ4-01			
			<u>Сборочные единицы</u>			
		6	3.901-5	Сальник ду=200 Е-300	1	
И1		7	ТП 902-4-9.84 КНИ МН1	Изделие закладное МН1	1	

1. Панели ПСФ4, ПСФ5 отличаются от серийных наличием дополнительных закладных деталей.
2. Арматуру панели, перерезанную сальниками, отогнуть и приварить к корпусу сальника.
3. Покрытие закладных деталей - горячее цинкование б.50ммк.

ТП 902-4-9.84		КНИ ПСФ4,	
ПАНЕЛЬ СТЕНОВАЯ (ПСФ4; ПСФ5)		СТАЦИЯ	МАССА
		Р	9,35Т
		МАШТАБ	1:50
		ЛИСТ	ЛИСТОВ 1
ЦНИИЭП			
ИЖЕНЕРНОГО ОБРАЗОВАНИЯ			
Г. МОСКВА.			



Обозначение	Марка
ТП КЖИ ПСФЗ	ПСФЗ
ТП	СИ ПСФБ

Ведомость расхода стали на дополнительные закладные изделия на элемент, кг

Марка элемента	Изделия закладные					Всего
	Арматура класс		Прокат марки			
	A-III	B Cr3 cп 5	φ10	φ12	φ14	
ПСФЗ	1.76	2.92	7.4	25.12		37.20
ПСФБ	0.88	2.92	7.4	12.58	3.5	33.25

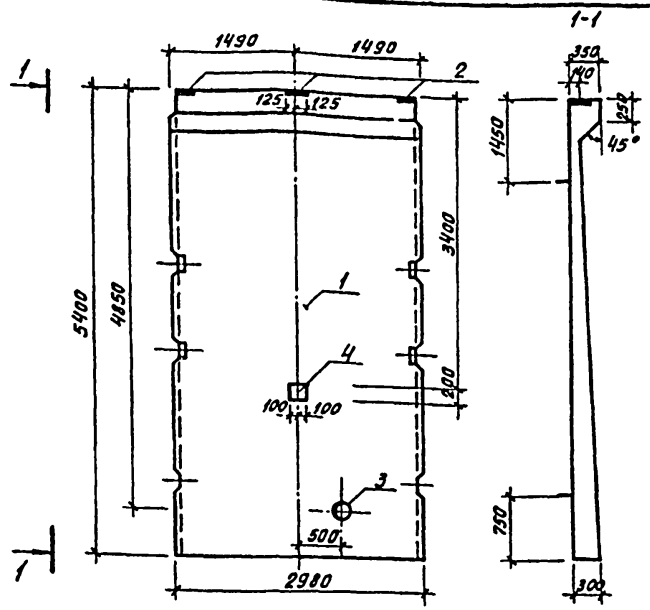
ПРЯВЯЗАН

МНВ.№	
-------	--

Формат	Зона	Пос	Обозначение	Наименование	Кол	Примеч
				<u>Документация</u>		
			3 900-3	Сварные железобетонные конструкции емкостных сооружений для водоснабжения и канализации		
				<u>ТП 902-4-9.84 КЖИ ПСФЗ</u>		
				<u>Сборочные единицы</u>		
		I	3 900-3, Вып 4/82	Панель стеновая ПС-54-Б2	1	
		2	1 400-15 В1 160-08	Изделие закладное МН147-3	2	
II		3	ТП 902-4-9.84 КЖИ МН1	Изделие закладное МН1	4	
				<u>ТП 902-4-9.84 КЖИ ПСФЗ-01</u>		
				<u>Сборочные единицы</u>		
		I	3 900-3, Вып 4/82	Панель стеновая ПС-54-Б1	1	
		2	1 400-15 В1 160-08	Изделие закладное МН147-3	2	
II		3	ТП 902-4-9.84 КЖИ МН1	Изделие закладное МН1	2	
		4	3 901-5	Сальник д=50 е=300	1	
		5	3 901-5	Сальник д=100 е=300	1	

1. Панели ПСФЗ, ПСФБ отличаются от серийных наличием дополнительных закладных деталей и отверстий в азбучной балке. Отверстие выполняется путем установки деревянного вкладыша. Арматура азбучной балки, попадающая в отверстие, не вырезается.
2. Арматуру панели, перерезанную сальниками, отогнуть и приварить к корпусу сальника.
3. Покрытие закладных деталей - горячее цинкование д=50 мм.

ТП 902-4-9.84		КЖИ ПСФЗ	
ПАНЕЛЬ СТЕНОВАЯ (ПСФЗ; ПСФБ)		СТАДИЯ	МАСШТАБ
		P	1:50
		ЛИСТ	ЛИСТОВ 1
		ЦНИИЭП ИЖИПРОЕКТОБСЛУЖБА Г. МОСКВА.	



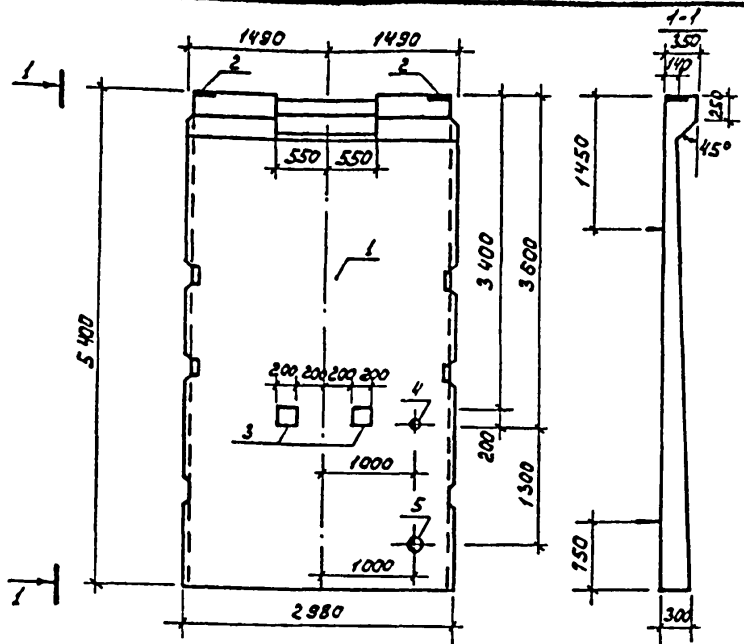
Ведомость расхода стали на дополнительные закладные изделия на элемент

Марка элемента	Изделия закладные					Всего
	Нормативная таблица		Прокат марки			
	А 0		В Ст.д.сп.5			
	ГОСТ 5781-82	ГОСТ 103-76	ГОСТ 103-76	ГОСТ 103-76	ГОСТ 103-76	
	φ10	φ12	7-8	+10	12-13	
ПСФ 9	244	438	11	228	172	3940

Формат	Эона	Поз	Обозначение	Наименование	Кол	Примеч
				<u>Документация</u>		
			3.900-3	Сварные железобетонные конструкции емкостных сооружений для водоснабжения и канализации		
				<u>Сборочные единицы</u>		
	1		3.900-3, Вып. 4/82	Панель стеновая ПС-54-61	1	
	2		1.400-15 В.1.160-08	Изделие закладное МНЧ-3	3	
	3		3.901-5	Сальник Ду-200 Е-300	1	
И	4		ТП 902-4-984 кни МН	Изделие закладное МН	1	

1. Панель ПСФ 9 отличается от серийной наличием дополнительных закладных деталей.
2. Арматуру панели, перерезанную сальником, отогнуть и приварить к корпусу сальника.
3. Покрытие закладных изделий - горячее цинкование δ-50 мкм.

ПРИВЯЗАН		ПРОВЕР. КИРГАНОВА	СТ.ИЖ. СМЕРНОВА	ГМП. ЛОЦКЕР	ГА.КОНС. ШАПАРОВ	И.УМТР. ЛОЦКЕР	НАЧ.ОТД. КРАСЯНИН	ТП 902-4-9.84	КЖК ПСФ 9	СТАДИЯ	МАССА	МАСШТАБ
								ПАНЕЛЬ СТЕНОВАЯ ПСФ 9	Р	9,35Т	1:50	
									ЛИСТ	ЛИСТОВ 4		
									ЦНИИЭП ИНЖЕНЕРНО-ИССЛЕДОВАТЕЛЬСКИЙ Г. МОСКВА.			



Ведомость расхода стали на дополнительные закладные изделия на элемент, кр.

Марка элемента	ИЗДЕЛИЯ ЗАКЛАДНЫЕ						Всего
	МАРКА КЛАССА		ПРОКАТ МАРКИ				
	А II		ВСтЗ СПС				
	ГОСТ 5781-82		ГОСТ 103-76				
	φ10	φ12	φ8	φ10	φ12	φ10	φ12
ПСφ 10	0,88	2,92	7,4	12,5	3,5	6,0	33,26

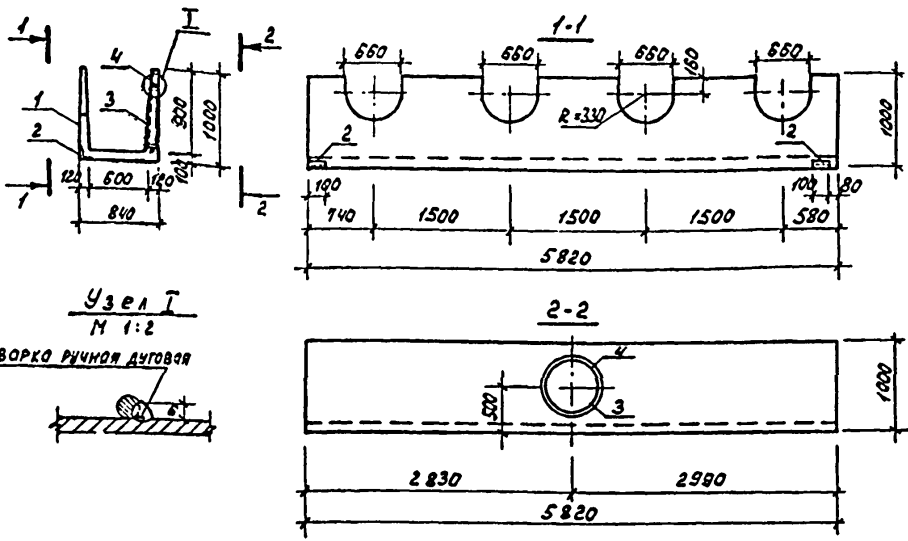
Формат	Зона	Поз.	Обозначение	Наименование	Кол	Примеч.
				<u>Документация</u>		
			3.900-3	Сборные железобетонные конструкции емкостных сооружений для водоснабжения и канализации		
				<u>Сборочные единицы</u>		
		1	3.900-3, вып. 4/82	Панель стеновая ПС-54-Б1	1	
		2	1.400-15. В. 160-08	Изделие закладное МН147-3	2	
11		3	ТП 902-4-9.84 к.ж. мн	Изделие закладное МН1	2	
		4	3.901-5	Сальник $d_y = 50$ $r = 300$	1	
		5	3.901-5	Сальник $d_y = 100$ $r = 300$	1	

1. Панель ПСφ 10 отличается от серийной наличием дополнительных закладных деталей и отверстия в обвязочной балке. Отверстие выполняется путем установки деревянного вкладыша. Ярнатура обвязочной балки, попадающая в отверстие, не вырезается.
2. Ярнатуру панели, перерезанную сальником, отогнуть и приварить к корпусу сальника.
3. Покрытие закладных деталей - горячее цинкование $S = 50$ мкм.

					ТП 902-4-9.84	к.ж. ПСφ 10		
					Панель стеновая ПСφ 10	Страна	Масштаб	Масштаб
						Р	9:35Т	1:50
						Лист	Листов	1
						ИННИЭП ИНЖЕНЕРНО-ПРОЕКТИРОВАТЕЛЬСКИЙ ЦЕНТР		

Привязан	Проект	Исполнитель	Проверен
		С.И.И.	С.И.И.
		Г.И.П.	Г.И.П.
		Л.К.М.	Л.К.М.
		И.К.М.	И.К.М.
И.В.Н.		И.В.Н.	И.В.Н.

ТИПОВОЙ ПРОЕКТ ЖЕЛЕЗОБЕТОННЫХ ЭЛЕМЕНТОВ



Ведомость расхода стали на дополнительные закладные изделия на элемент, кг.

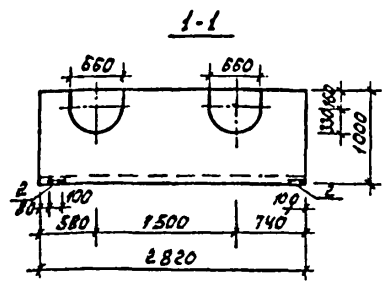
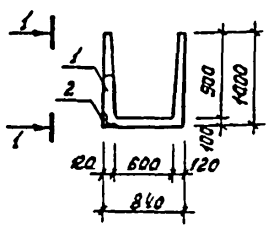
Марка армента	Изделия закладные			Всего
	Арматура	Прокат марки		
	А III	ВСтЗпС		
	ГОСТ 5781-82	ГОСТ 10170-80	ГОСТ 10170-80	
АТФ 1	0,87	1,1	12,0	13,97

Формат	Зона	Лист	Обозначение	Наименование	Кол.	Примеч.
				<u>Документация</u>		
			3.900-3	СБОРНЫЕ ЖЕЛЕЗОБЕТОННЫЕ КОНСТРУКЦИИ ЕМКОСТНЫХ СООРУЖЕНИЙ ДЛЯ ВОДОСНАБЖЕНИЯ И КАНАЛИЗАЦИИ		
				<u>Сборочные единицы</u>		
		1	3.900-3, вып. 8	Лоток АТФ-8-8	1	
		2	3.400-6/76	Изделие закладное МК4-М	2	
54		3		Труба $\phi 306 \times 130$ ГОСТ 10170-80 Ст.3	1	н. 08 кг
				<u>Детали</u>		
54		4		$\phi 8$ А III ГОСТ 5781-82 $R=2200$	1	0,87 кг

1. Лоток АТФ 1 отличается от серийного наличием дополнительных закладных деталей, отверстий и укороченной длиной.
2. Арматурные сетки обрезать по месту.
3. Покрытие закладных деталей - горячее цинкование $\delta = 50$ мкм.

ЛИСТЫ ПОДАНЫ В ДАТУ ВЗЛ. ИВ. №

ПРИБЯЗАК		ПРОВЕР. КУРГАНОВА	Курганова	ТП 902-4-9.84 КЖИ. АТФ 1 Лоток АТФ 1 СТАВКА МАССА МАСШТАБ Р 3,7Т 1:50 ЛИСТ ЛИСТОВ 1 УНИИЭП ИНЖЕНЕРНОГО ОБОРУДОВАНИЯ Г. МОСКВА ФОРМАТ А3
		СТ.ИЖ. СМЕРНОВА	Смирнова	
		ГИП ЛОУЦКЕР	Лоуцкер	
		ГА КОНСТ. ШАПЦЕР	Шапцера	
		Н. КОНТР. ЛОУЦКЕР	Лоуцкер	
ИВ. №		НАЧ. ОТД. КРАСАВИН	Красавина	



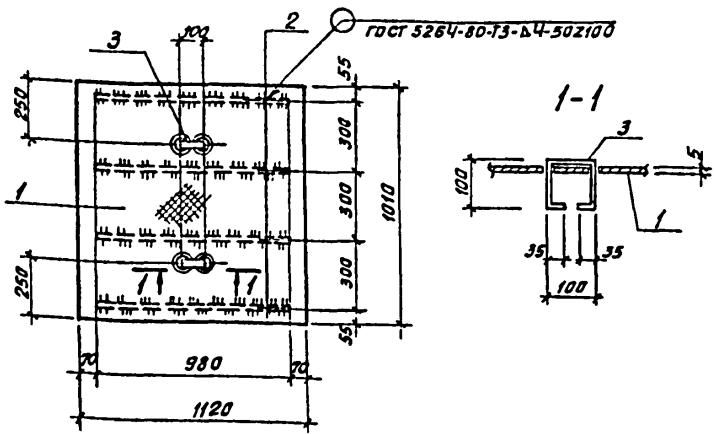
Ведомость расхода стали на дополнительные закладные детали на элемент, кг.

Марка элемента	Изделия закладные			Всего
	Исполн. класс	Прокат	Марка	
	А II	Всг3	ст5	
	ГОСТ 518	ГОСТ 518	ГОСТ 518	
ЛТФ2		1,1		1,1

Формат	Зона	Лос.	Обозначение	Наименование	Кол	Примеч.
				<u>Документация</u>		
			3.900-3	Сборные железобетонные конструкции вкостных сооружений для водоснабжения и канализации		
				<u>Сборочные единицы</u>		
		1	3.900-3, вып.8	Лоток ЛТФ-9-Б	1	
		2	3.400 - Б/76	Изделие закладное МКЧ-14	2	

1. Лоток ЛТФ2 отличается от серийного наличием дополнительных закладных деталей, отверстий и укороченной длиной.
2. Арматурные сетки обрезать по месту.
3. Покрытие закладных деталей - горячей цинкование S = 50 мкм.

				ТП 902-4-9.84		КЖИ. ЛТФ2	
ПРИБЯЗАН				ПРОВЕР.	ЛСУШКЕР	Лист	СТАЛЬ
				СТ.ИМЖ.	СМИРНОВА		Р
				Г.И.П.	ЛСУШКЕР	1,85 т	МАСШТАБ
				ТА.КОНСТ.	ШАПИРО	1:50	
				И.КОМП.	ЛСУШКЕР	Лист	Листов 1
ИВ.№				И.АН.ОТД.	КРАСАВИН	ЦНИИОП ИНЖЕНЕРНО-СТРОИТЕЛЬНЫЙ ЦЕНТР г. Москва	



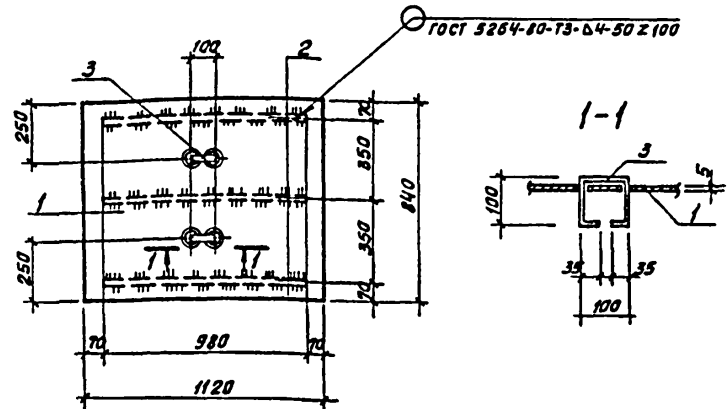
Изделие окрасить масляной краской за 2 раза (гост 695-77) по грунту ГФ-020.

Формат	Зона	Лист	Обозначение	Наименование	Кол	Примеч
			<u>Детали</u>			
Б4	1		Лист РДМВ К-5 г. 1120x1010 БСЗ ст	М ²		
			ГОСТ 8568-77*	1,03	40,43 кг	
Б4	2		Полоса Б-2 4x40 ГОСТ 103-76	С-980	4	1,26 кг
			ГОСТ 535-79			
Б4	3		Ф 10 АІ ГОСТ 5781-82	С-370	2	0,23 кг

ПРИВЯЗАН			
ИНВ. №			

ТП 902-4-9.84 -КЖИ ЩМ1

Н.КОНТР.	ЛОУЦКЕР	ПРОВЕР.	СТ.ИИЖ	РЧК.ГР.	ГКП	ГЛ.КОНС.	НАЧ.ОТД.	ЩИТ	МЕТАЛЛИЧЕСКИЙ	ЩМ1	СТАДИЯ	МАССА	МАСШТАБ
											Р	45,9	1:20
											ЛИСТ	ЛИСТОВ 1	
											ЦНИИЭП ИНЖЕНЕРНОГО ОБОРУДОВАНИЯ Г. МОСКВА.		



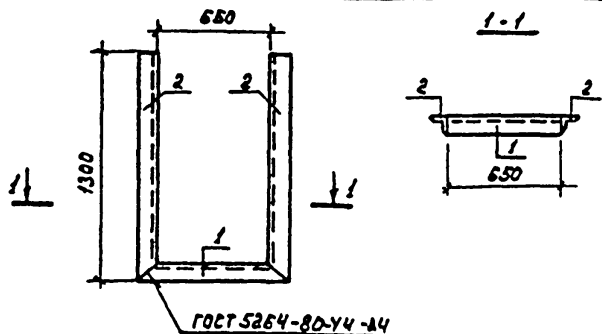
Изделие окрасить масляной краской за 2 раза (гост 695-77) по грунту ГФ-020.

Формат	Зона	Лист	Обозначение	Наименование	Кол	Примеч
			<u>Детали</u>			
Б4	1		Лист РДМВ К-50 г. 1120x840	М ²		
			БСЗ ст ГОСТ 8568-77*	0,86	33,16 кг	
Б4	2		Полоса Б-2 4x40 ГОСТ 103-76	С-980	3	1,26 кг
			ГОСТ 535-79			
Б4	3		Ф 10 АІ ГОСТ 5781-82	С-370	2	0,23 кг

ПРИВЯЗАН			
ИНВ. №			

ТП 902-4-9.84 -КЖИ ЩМ2

Н.КОНТР.	ЛОУЦКЕР	ПРОВЕР.	СТ.ИИЖ	РЧК.ГР.	ГКП	ГЛ.КОНС.	НАЧ.ОТД.	ЩИТ	МЕТАЛЛИЧЕСКИЙ	ЩМ2	СТАДИЯ	МАССА	МАСШТАБ
											Р	38,0	1:20
											ЛИСТ	ЛИСТОВ 1	
											ЦНИИЭП ИНЖЕНЕРНОГО ОБОРУДОВАНИЯ Г. МОСКВА.		



ФОРМАТ	ЗОНА	ПОС.	Обозначение	Наименование	Кол.	Примеч.
				<u>Детали</u>		
Б4		1		Уголок 5-50x50x5 ГОСТ 8509-78	1	2,83
Б4		2		Уголок 6-50x50x5 ГОСТ 8509-78	2	4,90

Закладное изделие окрасить лаком ХВ-784
30 разов по грунтовке ХС-010.

ПРИВЯЗАН	
КНВ №	

ТП 902-4-9.84 КЖИ . МС4

ИЗДЕЛИЕ ЗАКЛАДНОЕ
МС4

СТАЛЬ	МАССА	МАСШТАБ
Р	12,63	1:25

ЦНИИЭП
ИНЖЕНЕРНО-СТРОИТЕЛЬНЫЙ
Г. МОСКВА

ПРОВЕР.	КУРГАНОВА	<i>Ку</i>
СТ.ИИЖ.	СМИРНОВА	<i>См</i>
ГИП	ЛОУЦКЕР	<i>Л</i>
ГА.КОМП.	ШАПИРО	<i>Ш</i>
И.КОМП.	ЛОУЦКЕР	<i>Л</i>

ТИПОВОЙ ПРОЕКТ 902-4-9.84 ЯЛЬБОН IY

ФОРМАТ	ЗОНА	ПОС.	Обозначение	Наименование	Кол.	Примеч.
				<u>Детали</u>		
Б4		1		Труба 630x7x5070кР ГОСТ 10704-78	1	272,66
Б4		2		Полоса 6-2 4x320 ГОСТ 123-78	1	6,53

ИЗДЕЛИЕ ОКРАСИТЬ ЛАКОМ ХВ-784 30 3 РАЗА
ПО ГРУНТОВКЕ ХС-010

ИМЯ КОДА | ПОДПИСЬ И ДАТА | ФАМ. ИМ. И.О.

ПРИВЯЗАН	
КНВ №	

ТП 902-4-9.84 КЖИ . ЛФ3

ЛОТОК ЛФ3

СТАЛЬ	МАССА	МАСШТАБ
Р	279,19	1:25

ЛИСТ 1 ЛИСТОВ 1

ЦНИИЭП
ИНЖЕНЕРНО-СТРОИТЕЛЬНЫЙ
Г. МОСКВА

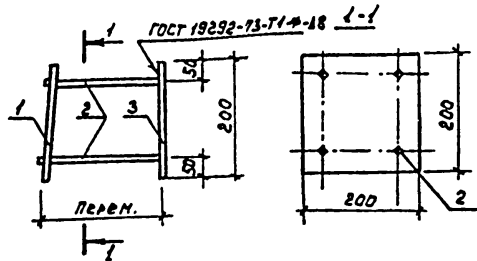
ПРОВЕР.	КУРГАНОВА	<i>Ку</i>
СТ.ИИЖ.	СМИРНОВА	<i>См</i>
ГИП	ЛОУЦКЕР	<i>Л</i>
ГА.КОМП.	ШАПИРО	<i>Ш</i>
И.КОМП.	ЛОУЦКЕР	<i>Л</i>
ИМ. КОДА	ПОДПИСЬ	ДАТА

1994-05

28

ФОРМАТ А4

ТИПОВОЙ ПРОЕКТ 902-4-9.84 ЯЛЫВОН IV



Формат	Зона	Поз.	Обозначение	Наименование	Кол.	Примеч.
				Детали		
Б4	1			Полоса Б-2 8x200 ГОСТ 103-76 Р=200 ВСТЗ СП5-2 ГОСТ 533-79	1	3,14 кг
Б4	2			φ 10 А III ГОСТ 5781-82 С=111	4	0,11 кг
Б4	3			Полоса Б-2 8x200 ГОСТ 103-76 Р=200 ВСТЗ СП5-2 ГОСТ 533-79	1	3,14 кг

1. В пластине поз. 1 отверстия раззенковать.
2. Штыри поз. 2 приварить к поз. 1 после установки закладной детали в панель.
Расстояние между пластинами поз. 1 и 3 определяется по месту.
3. Покрытие - горячее цинкование δ = 50 мкм.

ПРИБЯЗАН			
ИНВ. №			

ТП 902-4-9.84 КЖИ. МН I

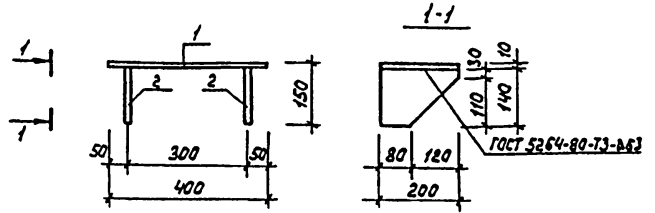
ИЗДЕЛИЕ ЗАКЛАДНОЕ МН I	СТАДИЯ	МАССА	МАСШТАБ
	Р	6,72	1:10

Лист 1 Листов 1
ЦНИИЭП
 ИНЖЕНЕРНОГО ОБОРУДОВАНИЯ
 г. МОСКВА
 ФОРМАТ ЯЧ

ПРОВЕР.	КУРГАНОВА	<i>Ку</i>
СТ. ИЖ.	СМИРНОВА	<i>Смир</i>
ГИ П	ЛОУЦКЕР	<i>Л</i>
ГЛ. КОНСТ.	ШАПИРО	<i>Ш</i>
Н. КОНТР.	ЛОУЦКЕР	<i>Л</i>
НАЧ. ОТД.	КРАСАВИН	<i>К</i>

ИНВ. НЕ ПОДАТЬ ПОДАТЬСЯ К ДАТ. ВЗЯТУ. ИЖ. №

ТИПОВОЙ ПРОЕКТ 902-4-9.84 ЯЛЫВОН IV



Формат	Зона	Поз.	Обозначение	Наименование	Кол.	Примеч.
				Детали		
Б4	1			Полоса Б-2 8x200 ГОСТ 103-76 Р=400 ВСТЗ СП5-2 ГОСТ 533-79	1	8,02
Б4	2			Полоса Б-2 8x200 ГОСТ 103-76 Р=400 ВСТЗ СП5-2 ГОСТ 533-79	2	1,76

Закладное изделие окрасить лаком ХВ-784 за 3 раза по грунтовке ХС-100.

ПРИБЯЗАН			
ИНВ. №			

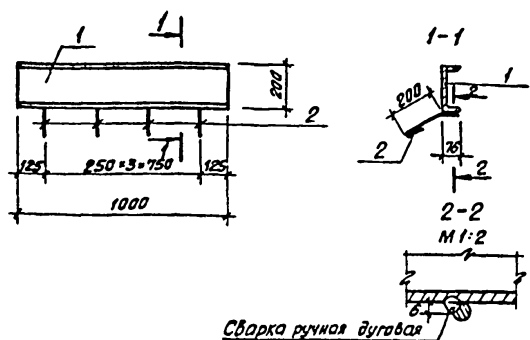
ТП 902-4-9.84 КЖИ. МС 5

ИЗДЕЛИЕ ЗАКЛАДНОЕ МС 5	СТАДИЯ	МАССА	МАСШТАБ
	Р	8,54	1:10

Лист 1 Листов 1
ЦНИИЭП
 ИНЖЕНЕРНОГО ОБОРУДОВАНИЯ
 г. МОСКВА
 ФОРМАТ ЯЧ

ИНВ. НЕ ПОДАТЬ ПОДАТЬСЯ К ДАТ. ВЗЯТУ. ИЖ. №

ПРОВЕР.	КУРГАНОВА	<i>Ку</i>
СТ. ИЖ.	СМИРНОВА	<i>Смир</i>
ГИ П	ЛОУЦКЕР	<i>Л</i>
ГЛ. КОНСТ.	ШАПИРО	<i>Ш</i>
Н. КОНТР.	ЛОУЦКЕР	<i>Л</i>
НАЧ. ОТД.	КРАСАВИН	<i>К</i>



Сварка ручная дуговая

Формат	Зона	Поз	Обозначение	Наименование	Кол	Примеч
<u>Детали</u>						
Б4	1			Швеллер по гост 8240-72 в ст 3 кл 2 гост 935-79 с-1000	1	184 кг
Б4	2			Ф6 АІ гост 5781-82 с-300	4	0.07

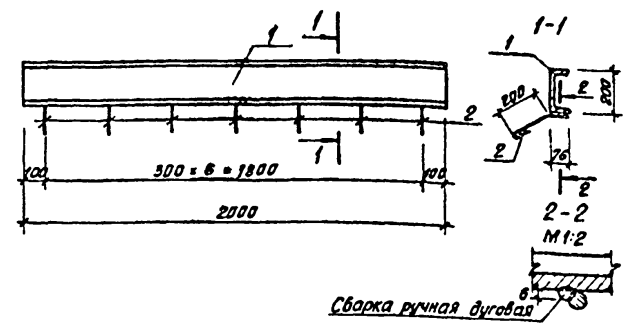
Изделие окрасить масляной краской за 2 раза (гост 695-77) по грунту ГФ-020.

ПРИВЯЗАН			
ИНВ.№			

ТП 002-4-9.84	- КЖИ, МН2
ИЗДЕЛИЕ ЗАКЛАДНОЕ МН2	СТАДИЯ МАССА МАСШАБ Р 18.7 1:20 ЛИСТ ЛИСТОВ 1 ЦНИИЭП ИНЖЕНЕРНО-ТЕХНИЧЕСКАЯ Г. МОСКВА

Н.КОНТ.	ЛОУЦКЕР	
ПРОВЕР.	КРАСНОВА	<i>Шуров</i>
СТ.ИНЖ.	ПРОВИДОВА	<i>Шуров</i>
ДУК.ГР.	КРАСНОВА	<i>Шуров</i>
ГИП	ЛОУЦКЕР	<i>Шуров</i>
ГА.КОНС.	ШАПИРО	<i>Шуров</i>
НАЧ.ОТД.	КРАСАВИН	<i>Шуров</i>

АЛБЮМ ТИПОВОЙ ПРОЕКТ 002-4-9.84



Сварка ручная дуговая

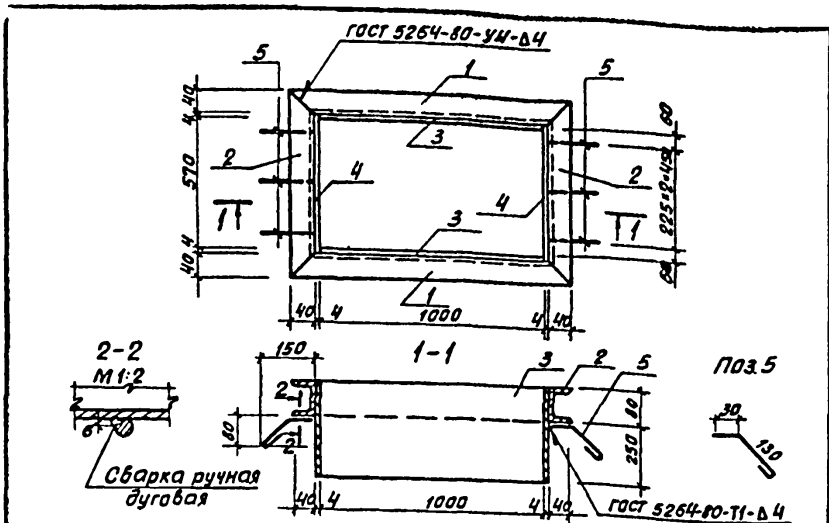
Формат	Зона	Поз	Обозначение	Наименование	Кол	Примеч
<u>Детали</u>						
Б4	1			Швеллер по гост 8240-72 в ст 3 кл 2 гост 935-79 с-2000	1	368 кг
Б4	2			Ф6 АІ гост 5781-82 с-300	7	0.07

Изделие окрасить масляной краской за 2 раза (гост 695-77) по грунту ГФ-020.

ПРИВЯЗАН			
ИНВ.№			

ТП 002-4-9.84	- КЖИ МНБ
ИЗДЕЛИЕ ЗАКЛАДНОЕ МНБ	СТАДИЯ МАССА МАСШАБ Р 37.3 1:20 ЛИСТ ЛИСТОВ 1 ЦНИИЭП ИНЖЕНЕРНО-ТЕХНИЧЕСКАЯ Г. МОСКВА

Н.КОНТ.	ЛОУЦКЕР	
ПРОВЕР.	КРАСНОВА	<i>Шуров</i>
СТ.ИНЖ.	ПРОВИДОВА	<i>Шуров</i>
ДУК.ГР.	КРАСНОВА	<i>Шуров</i>
ГИП	ЛОУЦКЕР	<i>Шуров</i>
ГА.КОНС.	ШАПИРО	<i>Шуров</i>
НАЧ.ОТД.	КРАСАВИН	<i>Шуров</i>



Формат	Зона	Поз	Наименование	Обозначение	Кол.	Примеч.
			<u>Детали</u>			
Б.4	1			Швеллер в гост 8240-79 в ст 3 гост 535-79 е-1088	2	7,7 кг
Б.4	2			Швеллер в гост 8240-79 в ст 3 гост 535-79 е-660	2	4,7 кг
Б.4	3			Полоса б-2 4-330 гост 8240-79 в ст 3 кл 2 гост 535-79 е-1000	2	10,4 кг
Б.4	4			Полоса б-2 4-330 гост 8240-79 в ст 3 кл 2 гост 535-79 е-570	2	5,9 кг
Б.4	5			Ф 6 А1 гост 5781-82 е-200	8	0,04 кг

Изделие окрасить масляной краской за 2 раза (гост 695-77) по грунту ГФ-020.

ПРИВЯЗАН

ИНВ.№

ТП 902-4-9.84

КЖИ. МНЗ

ПРОВЕР	КРАСНОВА	<i>И.Красн</i>
СТ.ИНЖ.	ПРОХОРОВА	<i>И.Красн</i>
РУК.ГР.	КРАСНОВА	<i>И.Красн</i>
ГИП	ЛОВЦКЕР	<i>И.Красн</i>
ГЛ.КОНСТ.	ШАПИРО	<i>И.Красн</i>
И.КОНТ.	ЛОВЦКЕР	<i>И.Красн</i>
ИАС.ОТД.	КРАСВИН	<i>И.Красн</i>

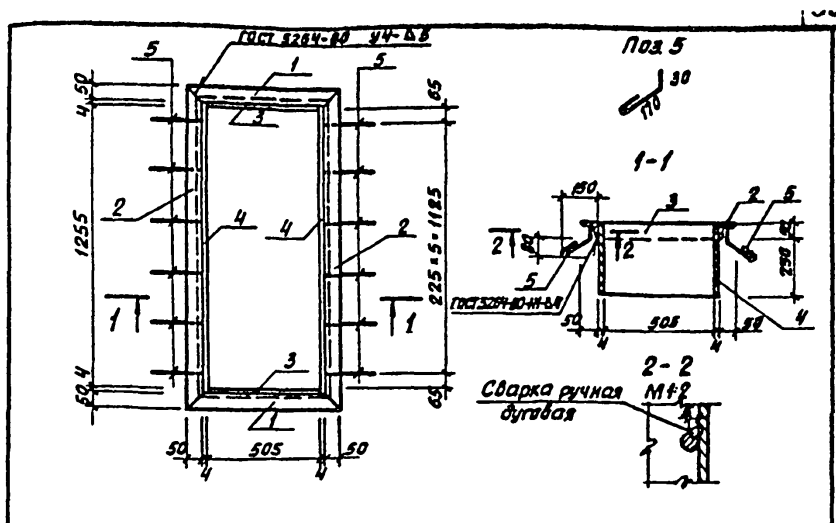
ИЗДЕЛИЕ ЗАКЛАДНОЕ
МНЗ

СТАДИА | МАССА | МАСШТАБ

Р | 57,6 | 1:20

ЛИСТ | ЛИСТОВ |

ЦНИИЭП
НИЖЕНЕРНОГО ВОЗДУХОУБОРОЩЕНИЯ
Г. МОСКВА.



Формат	Зона	Поз	Наименование	Обозначение	Кол.	Примеч.
			<u>Детали</u>			
Б.4	1			Углок б-50 в ст 3 гост 8240-79 в ст 3 кл 2 гост 535-79 е-615	2	2,3 кг
Б.4	2			Углок б-50 в ст 3 гост 8240-79 в ст 3 кл 2 гост 535-79 е-1585	2	8,1 кг
Б.4	3			Полоса б-2 4-300 гост 8240-79 в ст 3 кл 2 гост 535-79 е-525	2	4,8 кг
Б.4	4			Полоса б-2 4-300 гост 8240-79 в ст 3 кл 2 гост 535-79 е-1265	2	11,9 кг
Б.4	5			Ф 6 А1 гост 5781-82 е-250	12	0,05 кг

Изделие окрасить масляной краской за 2 раза (гост 695-77) по грунту ГФ-020.

ПРИВЯЗАН

ИНВ.№

ТП 902-4-9.84

КЖИ. МНЗ

ПРОВЕР	КРАСНОВА	<i>И.Красн</i>
СТ.ИНЖ.	ПРОХОРОВА	<i>И.Красн</i>
РУК.ГР.	КРАСНОВА	<i>И.Красн</i>
ГИП	ЛОВЦКЕР	<i>И.Красн</i>
ГЛ.КОНСТ.	ШАПИРО	<i>И.Красн</i>
И.КОНТ.	ЛОВЦКЕР	<i>И.Красн</i>
ИАС.ОТД.	КРАСВИН	<i>И.Красн</i>

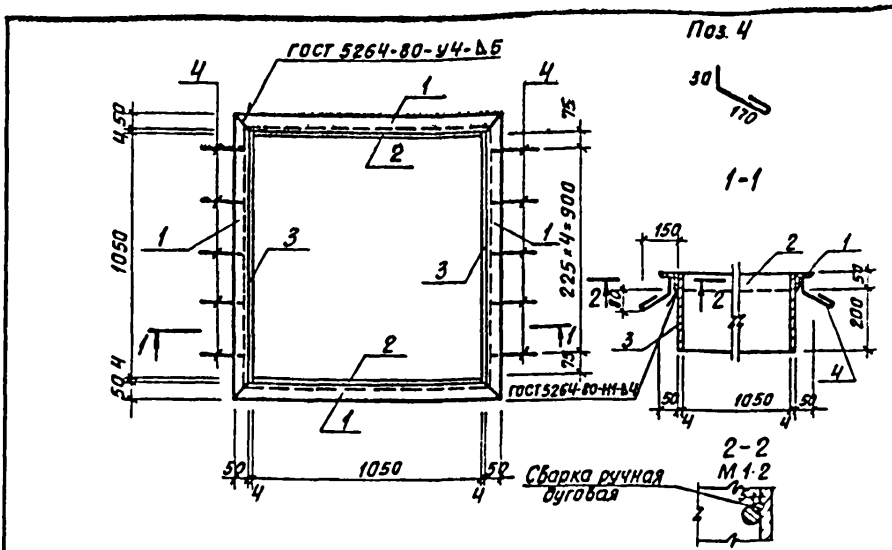
ИЗДЕЛИЕ ЗАКЛАДНОЕ
МНЗ

СТАДИЯ | МАССА | МАСШТАБ

Р | 48,0 | 1:20

ЛИСТ | ЛИСТОВ |

ЦНИИЭП
НИЖЕНЕРНОГО ВОЗДУХОУБОРОЩЕНИЯ
Г. МОСКВА.



Формат	Зона	Поз	Обозначение	Наименование	Кол	Примеч
				<u>Детали</u>		
Б4	1			Уголок В-50x50 ГОСТ 8559-79 Е-1160	4	44 кг
Б4	2			Полоса В-2 4x300 ГОСТ 82-70 Е-1050	2	99 кг
Б4	3			Полоса В-2 4x300 ГОСТ 82-70 Е-1060	2	100 кг
Б4	4			Ф 6 А1 ГОСТ 5781-82 Е-250	10	005 кг

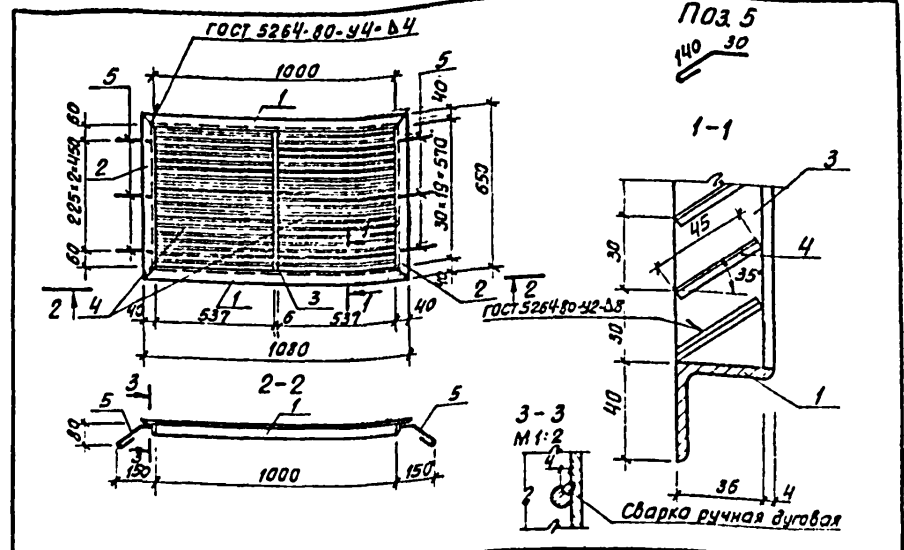
Изделие окрасить масляной краской за 2 раза (ГОСТ 695-77) по грунту ГФ-020.

ПРИВЯЗАН			
ИНВ. №			

ТП 902-4-9.84

-КЖИ - МН5

И КОНТР	АДУЦКЕР		ИЗДЕЛИЕ ЗАКЛАДНОЕ (МН5)	СТАНДА	МАССА	МАСШТАБ
ПРОВЕР	КРАСНОВА	<i>Украина</i>		Р	57,7	1:25
СТ. ИЖ	ПРОХОРОВА	<i>С. К.</i>		ЛИСТ	ЛИСТОВ 1	
ДУК ТР	КРАСНОВА	<i>И. К.</i>		ЦНИИЭП		
ГИП	АДУЦКЕР		НИЖНЕКОРСКОЕ БУРОВОЗВАНСКОЕ			
ТАКРС	ШАПИРО		Г МОСКВА			



Формат	Зона	Поз	Обозначение	Наименование	Кол	Примеч
				<u>Детали</u>		
Б4	1			Уголок В-40x40x4 ГОСТ 8559-79 Е-1010	2	261 кг
Б4	2			Уголок В-40x40x4 ГОСТ 8559-79 Е-650	2	147 кг
Б4	3			Полоса В-2 6x36 ГОСТ 103-76 Е-570	1	094 кг
Б4	4			Полоса В-2 14x45 ГОСТ 3510-76 Е-537	38	026 кг
Б4	5			Ф 6 А1 ГОСТ 5781-82 Е-220	6	004 кг

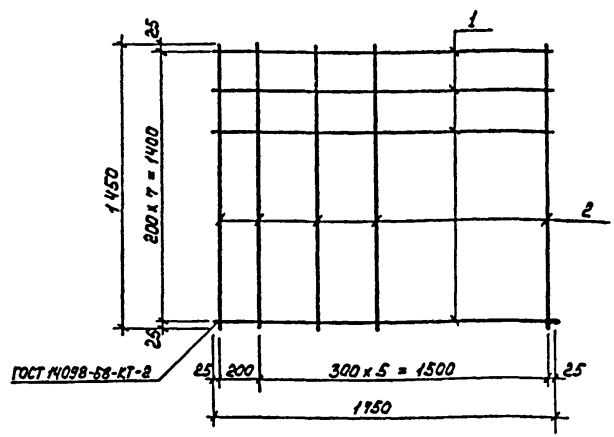
Изделие окрасить масляной краской за 2 раза (ГОСТ 695-77) по грунту ГФ-020.

ПРИВЯЗАН			
ИНВ. №			

ТП 902-4-9.84

-КЖИ ВЖ1

И КОНТР	АДУЦКЕР		ВЕНТИЛЯЦИОННАЯ ЖАЛЮЗИЙНАЯ РЕШЕТКА (ВЖ1)	СТАНДА	МАССА	МАСШТАБ
ПРОВЕР	КРАСНОВА	<i>Украина</i>		Р	19,22	1:20
СТ. ИЖ	ПРОХОРОВА	<i>С. К.</i>		ЛИСТ	ЛИСТОВ 1	
ДУК ТР	КРАСНОВА	<i>И. К.</i>		ЦНИИЭП		
ГИП	АДУЦКЕР		НИЖНЕКОРСКОЕ БУРОВОЗВАНСКОЕ			
ТАКРС	ШАПИРО		Г МОСКВА			

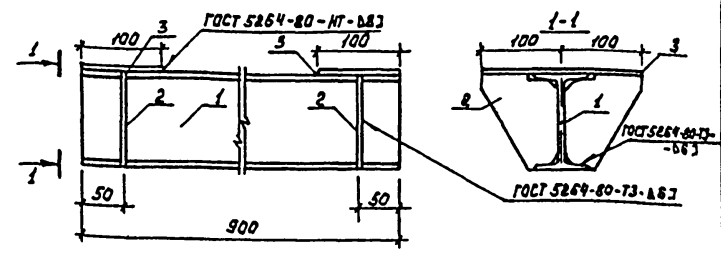


Формат	Зона	Поз.	Обозначение	Наименование	Кол.	Примеч.
				<u>Детали</u>		
Б4	1		φ 14 АШ	ГОСТ 5781-82 С-1750	8	2,10
Б4	2		φ 6 АТ	ГОСТ 5781-82 С-1450	7	0,32кг

ПРИВЯЗАН	
ИМВ.№	

ТП 902-4-9.84		КЖИ. СТ	
СЕТКА АРМАТУРНАЯ СТ		СТАНДА	МАССА МАСШТАБ
Р	19.04	1:20	
ЛИСТ		ЛИСТОВ 1	
УНИИЭП ИНЖЕНЕРНОГО ОБОРУДОВАНИЯ Г. МОСКВА			

И.КОНТР.	ЛОУЦКЕР	<i>[Signature]</i>
ПРОВЕР.	КРАСНОВА	<i>[Signature]</i>
СТ.ИИЖ.	ПРОКОРОВА	<i>[Signature]</i>
РУЧ.ГР.	КРАСНОВА	<i>[Signature]</i>
ГИП	ЛОУЦКЕР	<i>[Signature]</i>
ГЛА.КОНСТ.	ШАПИРО	<i>[Signature]</i>
НАЧ.ОТД.	КРАСАВИН	<i>[Signature]</i>



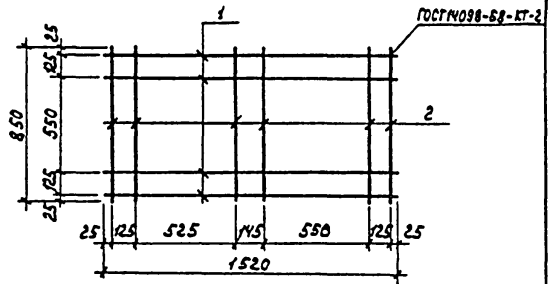
Формат	Зона	Поз.	Обозначение	Наименование	Кол.	Примеч.
				<u>Детали</u>		
	1		Дюбель	18 ГОСТ 8833-78 ВСТ 3 СТ 5-11 ГОСТ 535-79	2-900	1 10,35
	2		Полоса	Б-2 4x100 ГОСТ 103-76 ВСТ 3 СТ 5-11 ГОСТ 535-79	2-120	4 0,75
	3		Полоса	Б-2 4x100 ГОСТ 103-76 ВСТ 3 СТ 5-11 ГОСТ 535-79	2-200	2 1,26

Закладное изделие окрасить лаком ХВ-789
30 3 раза по грунтовке ХС-100.

ПРИВЯЗАН	
ИМВ.№	

ТП 902-4-9.84		КЖИ. МСБ	
ИЗДЕЛИЕ ЗАКЛАДНОЕ МСБ		СТАНДА	МАССА МАСШТАБ
Р	15.87	1:5	
ЛИСТ		ЛИСТОВ 1	
УНИИЭП ИНЖЕНЕРНОГО ОБОРУДОВАНИЯ Г. МОСКВА			

ПРОВЕР.	ЛОУЦКЕР	<i>[Signature]</i>
СТ.ИИЖ.	СМИРНОВА	<i>[Signature]</i>
ГИП	ЛОУЦКЕР	<i>[Signature]</i>
ГЛА.КОНСТ.	ШАПИРО	<i>[Signature]</i>
И.КОНТР.	ЛОУЦКЕР	<i>[Signature]</i>
НАЧ.ОТД.	КРАСАВИН	<i>[Signature]</i>



ФОРМА	ЗОНА	Поз.	Обозначение	Наименование	Кол.	Примеч.
<u>Детали</u>						
Б4		1		Ф8 А I ГОСТ 5781-82 L=1520	4	0,6 кг
Б4		2		Ф8 А I ГОСТ 5781-82 L=850	6	0,34 кг

ПРИБЫВАЯ			
КНВ. №			

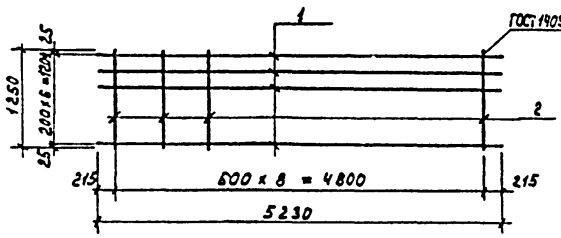
Тп 902-4-9.84 КЖИ. С1

СЕТКА АРМАТУРНАЯ С1

СТАНДАРТ	МАССА	МАСШТАБ
Р	4,44	1:20
ЛИСТ	ЛИСТОВ	

УНИИЭП
ИНЖЕНЕРНО-ПРОЕКЦИОННО-ИССЛЕДОВАТЕЛЬСКИЙ ЦЕНТР

ПРОВЕР.	КРАСНОВА	Ш/ком
СТ.ИИЖ.	ПРОЦЮРОВА	Ш/ком
РУК.ГР.	КРАСНОВА	Ш/ком
ГИП	ЛОУЦКЕР	Ш/ком
ГЛА.КОМП.	ШАЛИРО	Ш/ком
И.КОМП.	ЛОУЦКЕР	Ш/ком
НАЧ.ОТД.	КРАСАВИН	Ш/ком



ФОРМА	ЗОНА	Поз.	Обозначение	Наименование	Кол.	Примеч.
<u>Детали</u>						
Б4		1		Ф16 А I ГОСТ 5781-82 L=5230	7	8,3 кг
Б4		2		Ф8 А I ГОСТ 5781-82 L=1250	9	0,5 кг

ПРИБЫВАЯ			
КНВ. №			

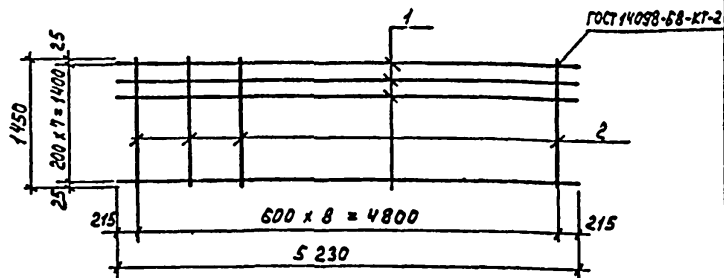
Тп 902-4-9.84 КЖИ. С2

СЕТКА АРМАТУРНАЯ С2

СТАНДАРТ	МАССА	МАСШТАБ
Р	62,6	1:50
ЛИСТ	ЛИСТОВ	

УНИИЭП
ИНЖЕНЕРНО-ПРОЕКЦИОННО-ИССЛЕДОВАТЕЛЬСКИЙ ЦЕНТР

ПРОВЕР.	КРАСНОВА	Ш/ком
СТ.ИИЖ.	ПРОЦЮРОВА	Ш/ком
РУК.ГР.	КРАСНОВА	Ш/ком
ГИП	ЛОУЦКЕР	Ш/ком
ГЛА.КОМП.	ШАЛИРО	Ш/ком
И.КОМП.	ЛОУЦКЕР	Ш/ком
НАЧ.ОТД.	КРАСАВИН	Ш/ком



Формат	Зона	Поз.	Обозначение	Наименование	Кол.	Примеч.
				<u>Детали</u>		
Б4	1			φ16 А II ГОСТ 5781-82 L=5230	8	8,3 кг.
Б4	2			φ8 А I ГОСТ 5781-82 L=1450	9	0,6 кг

ПРИБЯЗАН			
ИМБ. №			

ТП 902-4-9.84 КЖИ. СЗ

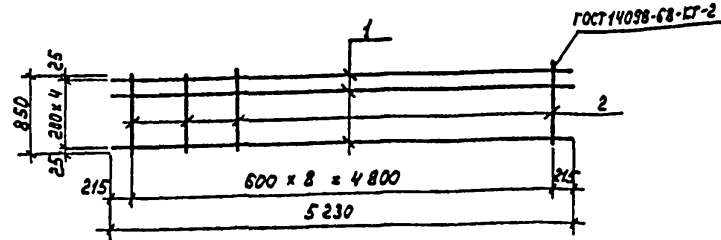
СЕТКА АРМАТУРНАЯ
СЗ

СТАДИЯ	МАССА	МАСШТАБ
Р	71,8	1:50

ЛИСТ ЛИСТОВ 1

ЦНИИ ЭП
ИНЖЕНЕРНОГО ОБОРУДОВАНИЯ
Г. МОСКВА

ФОРМАТ А4



Формат	Зона	Поз.	Обозначение	Наименование	Кол.	Примеч.
				<u>Детали</u>		
Б4	1			φ16 А II ГОСТ 5781-82 L=5230	5	8,3 кг
Б4	2			φ8 А I ГОСТ 5781-82 L=850	9	0,3 кг

ПРИБЯЗАН			
ИМБ. №			

ТП 902-4-9.84 КЖИ. С4

СЕТКА АРМАТУРНАЯ
С4

СТАДИЯ	МАССА	МАСШТАБ
Р	44,2	1:50

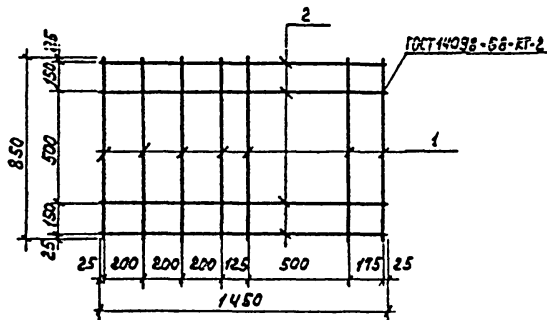
ЛИСТ ЛИСТОВ 1

ЦНИИ ЭП
ИНЖЕНЕРНОГО ОБОРУДОВАНИЯ
Г. МОСКВА

ФОРМАТ А4

19994-25 35

ТИПОВОЙ ПРОЕКТ 902-4-9.84 АЛЬБОМ



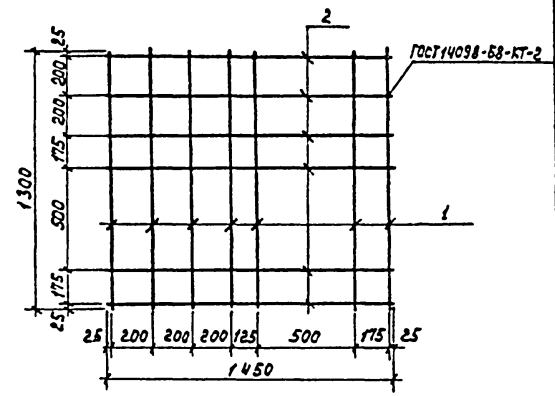
Формат	Зона	Поз.	Обозначение	Наименование	Кол.	Примеч.
				<u>Детали</u>		
Б4	1			ФВА I ГОСТ 5781-82 $\varnothing=850$	7	0,3 кг
Б4	2			ФВА I ГОСТ 5781-82 $\varnothing=1450$	4	0,6 кг

ПРИВЯЗКА			
ИВ. №			

ТН 902-4-9.84 КЖИ. С5

СЕТКА АРМАТУРНАЯ С5	СТАЛЬ	МАССА	МАСШТАБ
	Р	4,5 кг	1:20
Лист		Листов 1	
ЦНИИ О П ИНЖЕНЕРНО-ПРОЕКТИРОВАТЕЛЬСКИЙ ЦЕНТР			

ПРОВЕР. КРАСНОВА	Ильин
СТ. ИНЖ. ПРОКОРОВА	Ильин
РИС. ГР. КРАСНОВА	Ильин
ГИП ЛОУЦКЕР	Ильин
САМОСТ. РАБОТА	Ильин
И. КОМП. ЛОУЦКЕР	Ильин
НАЧ. ОТД. КРАСАВИН	Ильин



Формат	Зона	Поз.	Обозначение	Наименование	Кол.	Примеч.
				<u>Детали</u>		
Б4	1			ФВА I ГОСТ 5781-82 $\varnothing=1300$	7	0,5 кг
Б4	2			ФВА I ГОСТ 5781-82 $\varnothing=1450$	6	0,6 кг

ПРИВЯЗКА			
ИВ. №			

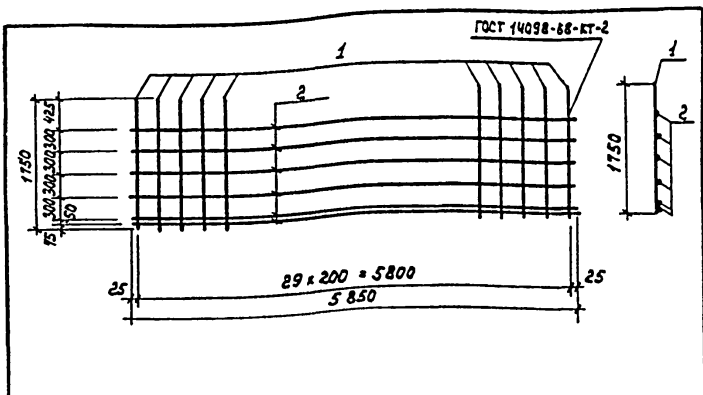
ТН 902-4-9.84 КЖИ. С6

СЕТКА АРМАТУРНАЯ С6	СТАЛЬ	МАССА	МАСШТАБ
	Р	7,1 кг	1:20
Лист		Листов 1	
ЦНИИ О П ИНЖЕНЕРНО-ПРОЕКТИРОВАТЕЛЬСКИЙ ЦЕНТР			

ПРОВЕР. КРАСНОВА	Ильин
СТ. ИНЖ. ПРОКОРОВА	Ильин
РИС. ГР. КРАСНОВА	Ильин
ГИП ЛОУЦКЕР	Ильин
САМОСТ. РАБОТА	Ильин
И. КОМП. ЛОУЦКЕР	Ильин
НАЧ. ОТД. КРАСАВИН	Ильин

ТИПОВОЙ ПРОЕКТ 902-4-9.84 АРЬСОН II

ПРИБОР УЧ-5,8У АЛЬБОМ IV

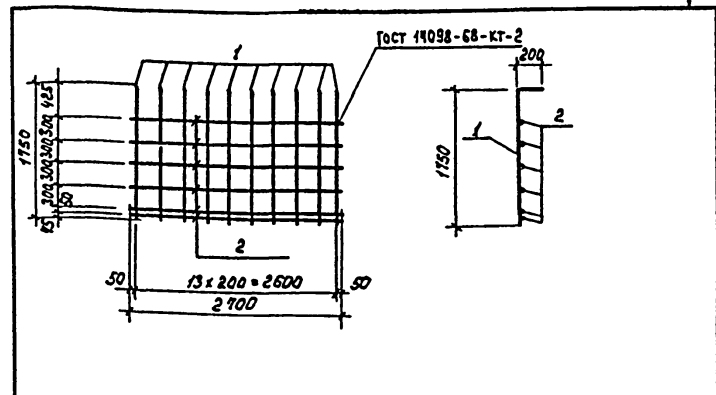


Формат	Зона	Поз.	Обозначение	Наименование	Кол.	Примеч.
				<u>Детали</u>		
Б4	1			φ14АII ГОСТ5781-82 R=1750	30	2,0 кг
Б4	2			φ6АII ГОСТ5781-82 R=5850	6	1,3 кг

ТП 902-4-9.84		КЖИ. С8	
---------------	--	---------	--

ПРОВЕР. ДОУЦКЕР СГ.И.ИЖ. КУРГАНОВА Г.И.П. ДОУЦКЕР ГЛ.КОНСТ. ШАПКОР И.КОНТР. ДОУЦКЕР НАЧ.ОТД. КРАСАВИН	СЕТКА АРМАТУРНАЯ С8	СТАДИЯ	МАССА	МАСШТАБ
		Р	67,8 кг	1:50
		Лист	Листов 4	
ЦНИИ ЭП ИНЖЕНЕРНОЕ ОБОРУДОВАНИЕ г. МОСКВА				

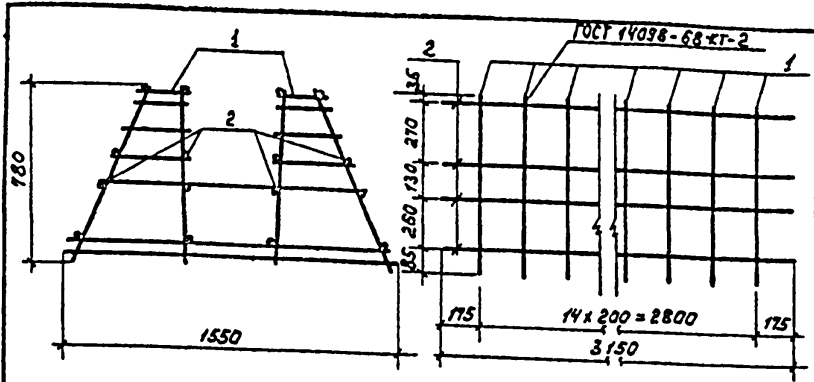
ТИПОВОЙ ПРОЕКТ 902-4-9.84 АЛЬБОМ IV



Формат	Зона	Поз.	Обозначение	Наименование	Кол.	Примеч.
				<u>Детали</u>		
Б4	1			φ16АII ГОСТ5781-82 R=1950	14	2,8 кг
Б4	2			φ6АII ГОСТ5781-82 R=2800	6	0,7 кг

ТП 902-4-9.84		КЖИ. С9	
---------------	--	---------	--

ПРОВЕР. ДОУЦКЕР СГ.И.ИЖ. КУРГАНОВА Г.И.П. ДОУЦКЕР ГЛ.КОНСТ. ШАПКОР И.КОНТР. ДОУЦКЕР НАЧ.ОТД. КРАСАВИН	СЕТКА АРМАТУРНАЯ С9	СТАДИЯ	МАССА	МАСШТАБ
		Р	42,2 кг	1:50
		Лист	Листов 4	
ЦНИИ ЭП ИНЖЕНЕРНОЕ ОБОРУДОВАНИЕ г. МОСКВА				



ТИПОВОЙ ПРОЕКТ 902-4-9.84 ДАБЛОН IV

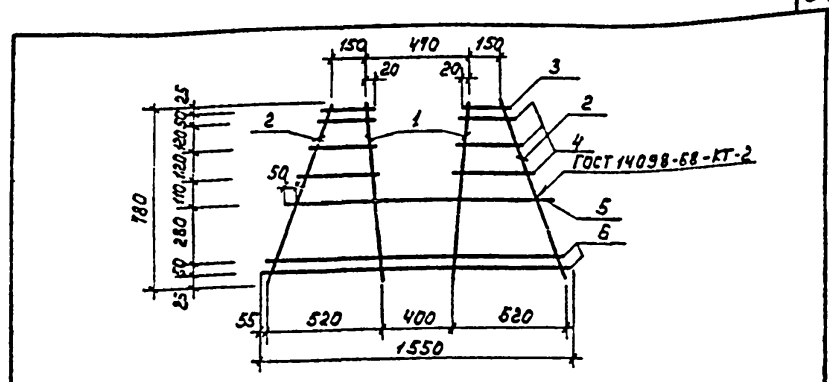
Формат	Зона	Поз.	Обозначение	Наименование	Кол.	Примеч.
				<u>Сборочные единицы</u>		
11	1	ТП	КЖИ.КП1-КР1	Каркас плоский КР1	15	
				<u>Детали</u>		
Б4	2		Ф6 А I ГОСТ 5781-82	С=3150	16	0,7 кг

Стержни поз.2 приварить к плоским каркасам КР1 с помощью сварочных клещей в соответствии с требованиями СН 393-78.

ПРИВЯЗАН	
ИНВ.НЭ	

ТП 902-4-9.84		КЖИ.КП1	
КАРКАС ПРОСТРАНСТВЕННЫЙ КР1		СТАВКА	МАССА
		Р	92,2 кг
ПРОВЕР. ЛОУЦКЕР С.И.ИЖ. КУРГАНОВА Г.И.П. ЛОУЦКЕР ГЛАВ. КОНСТ. ШАПИРО И.КОНТРОЛ. ЛОУЦКЕР НАЧ.ОТД. КРАСАВИН		МАШТАБ	1:50
		Лист	Листов 1
ЦНИИ ЭП ИНЖЕНЕРНО-СБОРОЧНИКОВ Г. МОСКВА		ИНВ.НЭ	

Формат А4



ИНВ.НЭ ПОДАТЬ ПОДПИСЬ И ДАТА В ЗАМ. ИНВ.НЭ

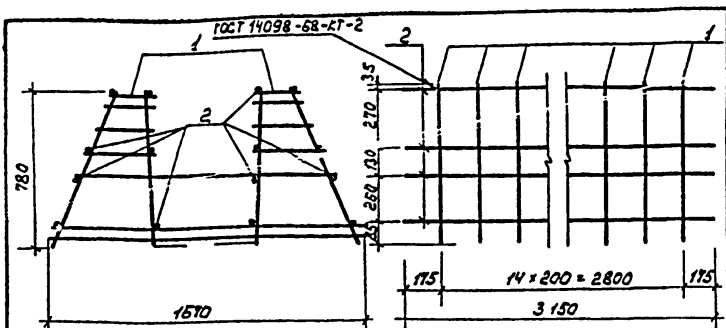
Формат	Зона	Поз.	Обозначение	Наименование	Кол.	Примеч.
				<u>Детали</u>		
Б4	1		Ф14 А II ГОСТ 5781-82	С=780	2	0,94 кг
Б4	2		Ф6 А I ГОСТ 5781-82	С=850	2	0,19 кг
Б4	3		Ф6 А I ГОСТ 5781-82	С=190	2	0,04 кг
Б4	4		Ф6 А I ГОСТ 5781-82	С=280	6	0,06 кг
Б4	5		Ф14 А II ГОСТ 5781-82	С=1200	1	1,45 кг
Б4	6		Ф8 А II ГОСТ 5781-82	С=1550	2	0,62 кг

ПРИВЯЗАН	
ИНВ.НЭ	

ТП 902-4-9.84		КЖИ.КП1-КР1	
КАРКАС ПЛОСКИЙ КР1		СТАВКА	МАССА
		Р	5,4 кг
ПРОВЕР. ЛОУЦКЕР С.И.ИЖ. КУРГАНОВА Г.И.П. ЛОУЦКЕР ГЛАВ. КОНСТ. ШАПИРО И.КОНТРОЛ. ЛОУЦКЕР НАЧ.ОТД. КРАСАВИН		МАШТАБ	1:50
		Лист	Листов 1
ЦНИИ ЭП ИНЖЕНЕРНО-СБОРОЧНИКОВ Г. МОСКВА		ИНВ.НЭ	

1999 4-05 38

Формат А4



ФОРМАТ	ЗОНА	Поз.	Обозначение	Наименование	Кол.	Примеч.
				<u>Сборочные единицы</u>		
41	1	ТП	КЖИ.КП2-Кр2	Каркас плоский Кр2	15	
				<u>Детали</u>		
54	2			Ф6А I ГОСТ 5781-82 L=3150	16	0,7 кг

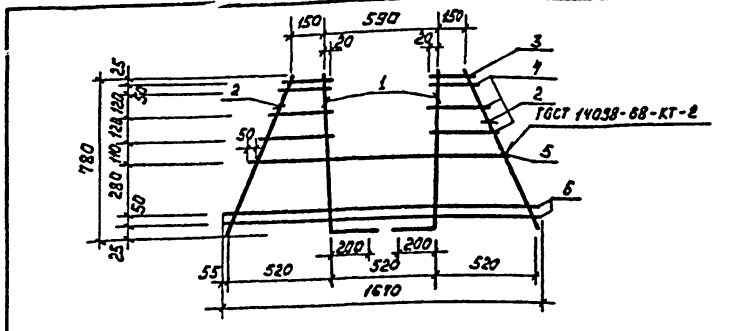
Стержни поз.2 приварить к плоским каркасом Кр2 с помощью сборочных клещей в соответствии с требованиями СН 393-78

ПРИБЫЗАН			
ИНВ.№			

ТП 902-4-9.84 КЖИ.КП2

КАРКАС ПРОСТРАНСТВЕННЫЙ КП2	СТАИЯ	МАССА	МАСШТАБ
	Р	131,2 кг	1:50

Лист 1 из 1 листов 1
УНИИЭП
ИНЖЕНЕРНОГО ОБОРУДОВАНИЯ
Г. МОСКВА



ФОРМАТ	ЗОНА	Поз.	Обозначение	Наименование	Кол.	Примеч.
				<u>Детали</u>		
54	1			Ф18 А III ГОСТ 5781-82 L=380	2	1,56 кг
54	2			Ф6 А I ГОСТ 5781-82 L=850	2	0,19 кг
54	3			Ф6 А I ГОСТ 5781-82 L=190	2	0,04 кг
54	4			Ф6 А I ГОСТ 5781-82 L _{ср} =280	5	0,06 кг
54	5			Ф18 А III ГОСТ 5781-82 L=1320	1	2,64 кг
54	6			Ф10 А III ГОСТ 5781-82 L=1670	2	0,7 кг

ПРИБЫЗАН			
ИНВ.№			

ТП 902-4-9.84 КЖИ.КП2 - Кр2

КАРКАС ПЛОСКИЙ Кр2	СТАИЯ	МАССА	МАСШТАБ
	Р	8,0 кг	

Лист 1 из 1 листов 1
УНИИЭП
ИНЖЕНЕРНОГО ОБОРУДОВАНИЯ
Г. МОСКВА