

ТИПОВОЙ ПРОЕКТ  
503-5-12.85

**АВТОВОКЗАЛ  
ВМЕСТИМОСТЬЮ  
200 ЧЕЛОВЕК**

**АЛЬБОМ III**

АРХИТЕКТУРНО - СТРОИТЕЛЬНЫЕ  
ИЗДЕЛИЯ

ТИПОВОЙ ПРОЕКТ  
503-5-12.85

# АВТОВОКЗАЛ ВМЕСТИМОСТЬЮ 200 ЧЕЛОВЕК

## АЛЬБОМ III

СОСТАВ РАБОЧЕЙ ДОКУМЕНТАЦИИ.

- Альбом I Пояснительная записка. Генеральный план и транспорт. Архитектурные решения. Конструкции железобетонные.
- Альбом II Отопление и вентиляция. Водоснабжение и канализация. Электрическое освещение. Силовое электрооборудование. Связь и сигнализация. Автоматизация.
- Альбом III Архитектурно-строительные изделия.
- Альбом IV Техническая документация для заводов-изготовителей.
- Альбом V Проектная документация по переводу помещений камеры хранения на режим укрытия.
- Альбом VI Спецификации оборудования.
- Альбом VII Сметы: книга 1  
книга 2
- Альбом VIII Ведомости потребности в материалах

## ПРИМЕНЁННЫЕ ТИПОВЫЕ ПРОЕКТЫ

Т.п. 503-4-17 Альбом II Устройства для ремонта и осмотра грузовых автомобилей и автобусов / Распространяем Новосибирский филиал ЦИТП /.

РАЗРАБОТАН

Ленинградским филиалом института Гипроавтотранс\*  
главный инженер *Рязань* В.Ю. Павлович  
главный инженер проекта *Чел* Б.К. Чекалов

УТВЕРЖДЁН

Минавтотрансом РСФСР  
протоколом от 19.07.84 г.  
№ 48. Введён в действие  
институтом Гипроавтотранс  
приказом от 27.08.85  
№:1505-ТО

	Обозначение	Наименование	Стр.	Примечание
А4	ТП	- АСИ ДО	Содержание альбома	23
А4		- ТТ	Технические требования к изготовлению арматурных и закладных изделий	4
А4		- МОС-1	Металлическое обрамление ступеней МОС 1	5
А4		- С1	Стойка металлическая С1	6
А4		- С2	Стойка металлическая С2	7
А4		- С3	Стойка металлическая С3	8
А4		- С4	Стойка металлическая С4	9
А4		- С5	Стойка металлическая С5	10
А4		- А	Буква А	11
А4		- В	Буква В	12
А4		- П	Буква П	13
А4		- О	Буква О	14
А4		- К	Буква К	15
А4		- З	Буква З	16
А4		- Л	Буква Л	17
А4		- МД 41	Металлическое деление часов МД 41.	18
А4		- МД 42	Металлическое деление часов МД 42.	19
А4		- МД 43	Металлическое деление часов МД 43.	20
А4		- ТМ	Труба металлическая ТМ	21
А4		- МК 1	Металлический крюк МК-1	22

Н. контр.	Бельковский	Bel
Нах. отд.	Иванов	Ivanov
Гл. спец.	Бельковский	Bel
Рук. сект.	Сатсенова	Satsenova
Ст. арх.	Никитина	Nikitina
Ст. инж.	Угасова	Ugasova
Инжен.	Угасова Е	Ugasova E

ТП 503-5-12.85

АСИ-ДО

Содержание альбома

Страниц	Листов	
	1	2
Р		

ГИПРОАВТОТРАНС  
Ленинградский филиал

## АЛБОМ II

	Обозначение	Наименование	Стр.	Примечание
A4	C1	Сетка арматурная C1	23	
A4	C2	То же C2	24	
A4	C3	" C3	25	
A4	C4	" C4	26	
A4	MH1	Изделие закладное MH1	27	
A4	MH2	То же MH2	28	
A4	MH3	" MH3	29	
A4	MH4	" MH4	30	
A4	MH5	" MH5	31	
A4	MH6	" MH6	32	
A4	MH7	" MH7	33	
A4		Рама металлическая PM1	34	
A4		То же PM2	35	
A4		" PM3	36	
A4		" PM4	37	
A4		Балка БМ2, БМ3	38	
A4		То же БМ4, БМ5	39	
A4		" БМ1, БМ6, БМ7	40	
		Установочный чертёж		
		стальной опоры Оп1	41	
		Стальная опора Т1	42 43	
		Связь СВ-1	44 45	
A4		Козырёк КВ 18.16-Т-1	46	

Объект  
1235

Имя и подл. Подпись и дата Взам. УМБ

ТГ 503-5-12.85

АСИ,ДО

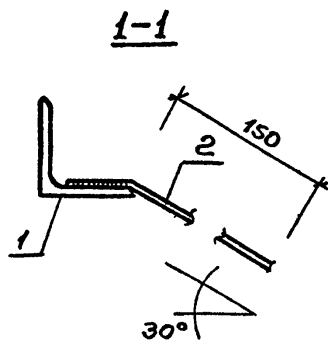
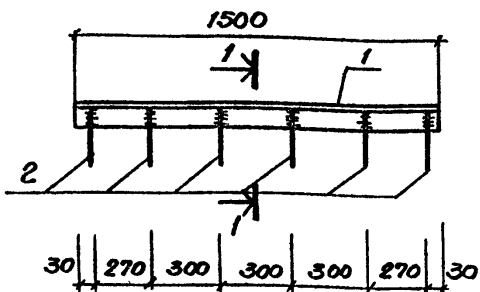
Лист  
2

1. Арматурные изделия и закладные детали должны изготавливаться в соответствии с требованиями: СН 393-78 „Указания по сварке соединений арматуры и закладных деталей железобетонных конструкций“.

2. Толщину сварных швов принять по наименьшей толщине свариваемых элементов. Пережог металла не допускается. Все наплывы и надрывы на лицевой стороне деталей должны быть удалены.

				ТН 503-5-12.85	АСИ-ТТ		
И.контр.	Бельковский	Вел		Технические требования к изготовлению арматурных, закладных и соединительных изделий.	Стация	Лист	Листов
Нач. отд.	Иванов	ВШ			Р	1	1
Гл. спец.	Бельковский	Вел			ГИПРОАВТОТРАНС Ленинградский филиал		
Рук. сект.	Самсонова	Вел					
Ст. арх.	Никитина	Вел					
Инженер	Ушакова	Вел					

III  
ИЗВЕЩАНИЕ

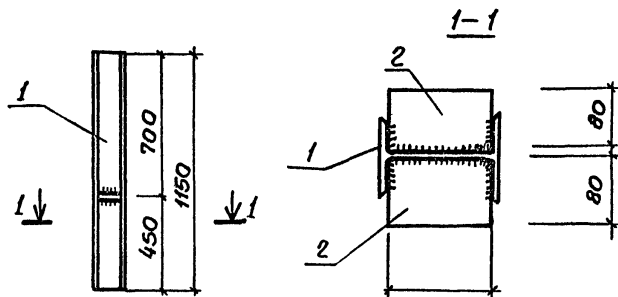


Феррит	Зона	Лаз.	Обозначение	Наименование	Кол.	Примечание
				<u>Документация</u>		
			АСУ-ТТ	Технические требования на изготовление арм. изделий и зап. детали		
				<u>Детали</u>		
		1		Л40x3 ГОСТ 8509-72-В1300	1	2.78
		2		18А1 ГОСТ	6	0.04

Объект  
1235

Шифр-подпись  
Подпись и дата  
ИЗДАТ ЛИСИ

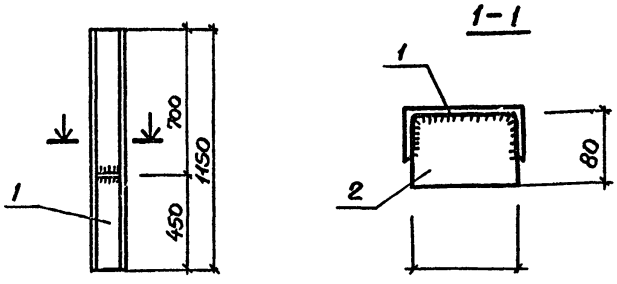
ТП 503-5-12.85 АСУ-МОС1		
Металлическое обрамление ступени МОС-1		
Станд	Масса	Мощ
Р	5.18	1:20 1:10
ВетЗ КП2 ГОСТ 380-71		ГИПРОАВТОТРАНС Ленинградский филиал
И.КОНТР.	ЭНТЕЛИС	<i>[Signature]</i>
Нач. отд.	ИВАНОВ	<i>[Signature]</i>
Гл. арх.	ЭНТЕЛИС	<i>[Signature]</i>
Рук. сект.	САМОСНОВА	<i>[Signature]</i>
Инженер	ТАМБИСОВА	<i>[Signature]</i>



Вариант	Зона	№	Обозначение	Наименование	Кол.	Примечание
				<u>Документация</u>		
			АСИ-ТТ	Технические требования к изготовлению арматурных и заводских изделий.		
				<u>Детали.</u>		
		1		14 ГОСТ 8239-72 в-1150	1	15,75
		2		-80x8 ГОСТ 103-76, в 140	2	0,70

		ТП 503-5-12.85		АСИ-С1	
		Стойка металлическая С1		Стадия	Масса
				Р	17,15
				Масштаб	1:20
					1:5
				Лист 1	Листов 1
		В ст 3 к П 2		ГИПРОАВТОТРАНС	
		ГОСТ 380-71		Ленинградский филиал	
Н.контр.	Энтеллис				
Нач. отд.	Иванов				
Гл. арх.	Энтеллис				
Руч. сект.	Самсонова				
Ст. арх.	Никитина				
Штукатур	Тамбовцев				

АЛЬБОМ III



Формат Зона	Поз.	Обозначение	Наименование	Кол.	Примечание
			<u>Документация.</u>		
			АСУ-ТТ Технические требования к из- готовлению арматурных и закладных изделий.		
			<u>Детали.</u>		
	1		Л14 ГОСТ 8240-72 е-1150	1	14.15
	2		-80x8 ГОСТ 103-76 е-140	1	0.70

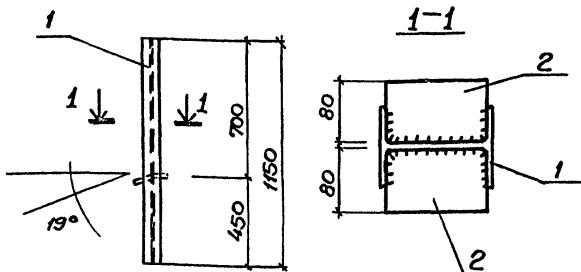
Объект  
12.35

Лист № подл. / Обл. листа в дата / Всего листов

		ТН 503-5-12.85 АСИ-С2		
		Стойка металлическая С2		
		Сталь	Масса	Масштаб
		Р	14.85	1:20 1:5
		Лист 1		Листов 1
		Вст 3 кп2 ГОСТ 380-71		
		ГИПРОАВТОТРАНС Ленинградский филиал		

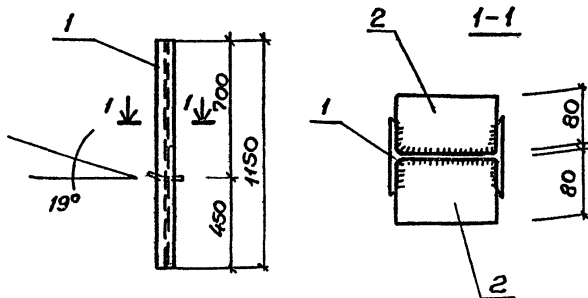
Н.контр.	Бенедиктов	В.В.
И.контр.	Иванов	В.В.
Д.с.с.с.	Бенедиктов	В.В.
Д.с.с.с.	Сидорова	Л.А.
Старш.	Иванова	Л.А.
Инженер	Гамбаров	Н.И.





Формат	Зона	Лист	Обозначение	Наименование	Кол.	Примечания
				<u>Документация</u>		
			АСУ-ТТ	Технические требования к изготовлению арматурных и закладных изделий		
				<u>Детали</u>		
		1		ТН ГОСТ 8239-72 е-1150	1	15,75
		2		-80x8 ГОСТ 103-76 е-140	2	0,70

			ТН 503-5-12.85	АСУ-СЗ				
			Стойка металлическая СЗ	Стандарт	Масса	Масштаб		
И.контр.	Боньковская	В.В.			Р	17,15	1:20 1:5	
Начальн.	Уванов	В.И.		Лист 1		Листов 1		
Гл. спец.	Боньковский	В.В.		ГНПРОВАТТРАНС Ленинградский филиал				
Рис. тех.	Самсонов	В.И.						
С.м.к.к.	Никитина	Л.В.						
Циклен.	Тамбовцев	М.И.						
			Всего к ПЭ					
			ГОСТ 380 - 71					



Объект	Формат	Зона	Г.о.з.	Обозначение	Наименование	Кол.	Примечания
1235					<u>Документация</u>		
				АСИ - ТТ	Технические требования к изготовлению арматурных и закладных изделий.		
					<u>Детали.</u>		
			1		И 14 ГОСТ 8239-72 В-1150	1	15,75
			2		-80x8 ГОСТ 103-76 В-140	2	0,70

Взам.инв.д.

Исполн. и дата

ТП 503-5-12.85 АСИ-С4

И.контр. Энтелис  
 Исполн. Ивзнов  
 Ил.арх. Энтелис  
 Рук.сект. Самсонова  
 Ст.арх. Никитина  
 Инженер Тамбовцев

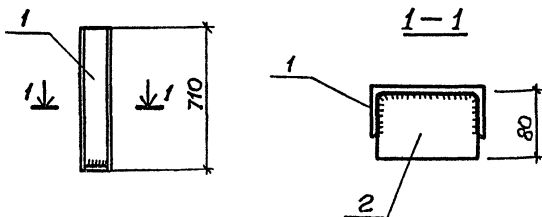
Металлическая стойка  
 С4

Стандия	Масса	Масштаб
Р	17,15	1:20 1:5

Лист 1 | Листов 1

Вер 3 КП2  
 ГОСТ 380-71

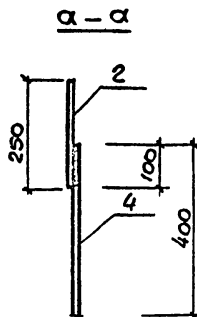
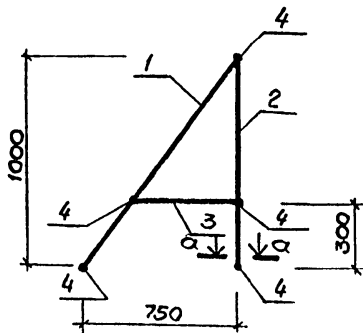
ГИПРОАВТОТРАНС  
 Ленинградский филиал



Обозначение	Наименование	Кол.	Примечание
	<u>Документация</u>		
АСИ-ТТ	Технические требования к изготовлению арматурных и закладных изделий		
	<u>Детали.</u>		
	С14 ГОСТ 8240-72 $\rho=1150$	1	14.15
	-80x8 ГОСТ 103-76 $\rho=140$	1	0.70

ТП 503-5-12.85 АСИ-С5				
Металлическая стойка С5		Стадия	Масса	Масштаб
		Р	14.85	1:20 1:5
		Лист 1	Листов 1	
В ст 3 кп 2 ГОСТ 380-71		ГИПРОАВТОТРАНС Ленинградский филиал		

И.контр. Энтелле, *[Signature]*  
 Нач. отд. Иванов, *[Signature]*  
 И.л. арх. Энтелле, *[Signature]*  
 Рук. сект. Сателнова, *[Signature]*  
 Ст. инж. Никитин, *[Signature]*  
 Инженер Тамбовцев, *[Signature]*



Форма	Зона	Поз	Обозначение	Наименование	Кол	Примечание
				<u>Документация.</u>		
			АСУ-ТТ	Технические требования к изготовлению арматурных и закладных изделий		
				<u>Детали.</u>		
		1		- 250x6 ГОСТ 82-70, В-1240	1	14,61
		2		- 250x6 ГОСТ 82-70, В-1000	1	11,78
		3		- 250x6 ГОСТ 82-70, В-520	1	6,13
		4		• 10A1 ГОСТ 5781-82 В-400	5	0,246

ТН 503-5-12.85 АСИ-А

Буква А

Сварка	Масса	Масштаб
Р	33,75	1:20 1:10

Лист 1 Листов 1

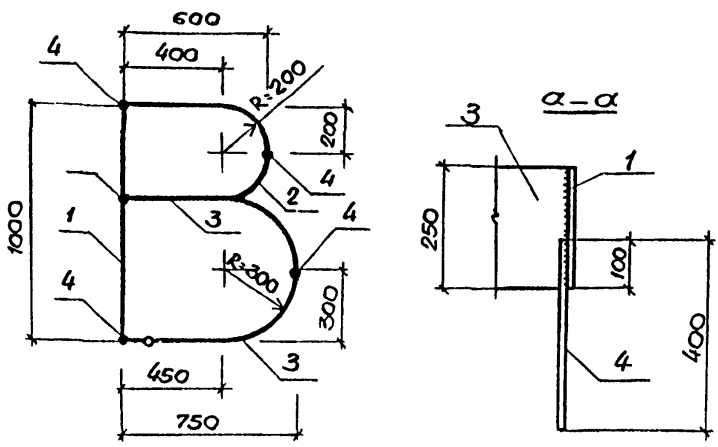
Вст. 3 кп 2  
ГОСТ 380-71ГИПРОАВТОТРАНС  
Ленинградский филиалОбъект  
1235

Всего листов

Листов в дата

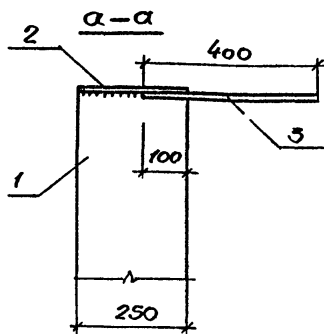
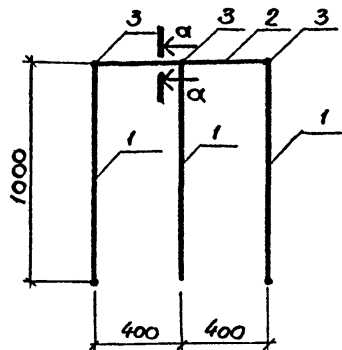
Исполнитель

Н.КОНТР Энтелис  
 Нач. отд. Шварнос  
 Ил. АРХ Энтелис  
 Рук. сект. Самсонов  
 Инженер Тамбовцев



Формат	Зона	Лист	Обозначение	Наименование	Кол.	Примечание
				<u>Документация</u>		
			АСИ-ТТ	Технические требования к изготовлению арматурных и закладных изделий.		
				<u>Детали</u>		
		1		- 250x6 ГОСТ 82-70, E-1000	1	11,78
		2		- 250x6 ГОСТ 82-70, E-1028	1	12,11
		3		- 250x6 ГОСТ 82-70, E-1842	1	21,70
		4		• 10A1 ГОСТ 5781-82, E=400	5	0,246

				ТП 503-5-12.85 АСИ-В			
							Буква В
				Р	46,82	1:20 1:10	
Н.контр. Энтелис Нач. отд. Иванюв Ил. арх. Энтелис Рук. сект. Самсонова Инженер Тамбовцев				Лист 1   Листов 1 <b>ГИПРОАВТОТРАНС</b> Ленинградский филиал			
				Всг 3кп 2 ГОСТ 380-71			



Формат Зона	Лист	Обозначение	Наименование	Кол	Примечание
			<u>Документация</u>		
		АСИ-ТТ	Технические требования к изготовлению арматурных и закладных изделий		
			<u>Детали</u>		
	1		- 250x6 ГОСТ 82-70, $\rho=1000$	3	11,78
	2		- 250x6 ГОСТ 82-70, $\rho=800$	1	9,42
	3		• 10A1 ГОСТ 5781-82, $\rho=400$	5	0,246

Лист № подл. Подпись и дата. Взам. лист №

ТП 503-5-12.85 АСИ-М

Буква М

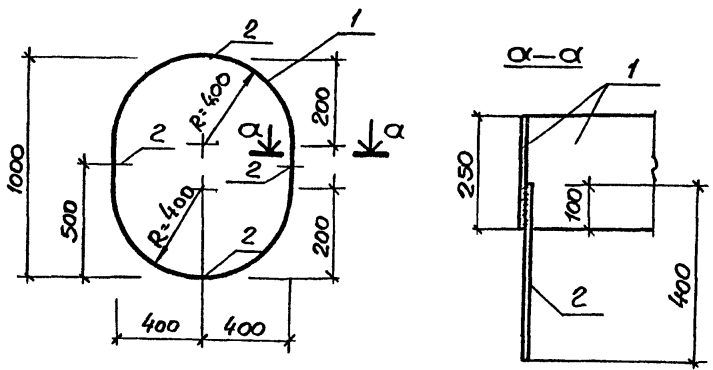
Свая	Масса	Масштаб
$\rho$	45,99	1:20 1:10

Лист Листов

Вст. 3 кп2  
ГОСТ 380-71

ГИПРОАВТОТРАНС  
Ленинградский филиал

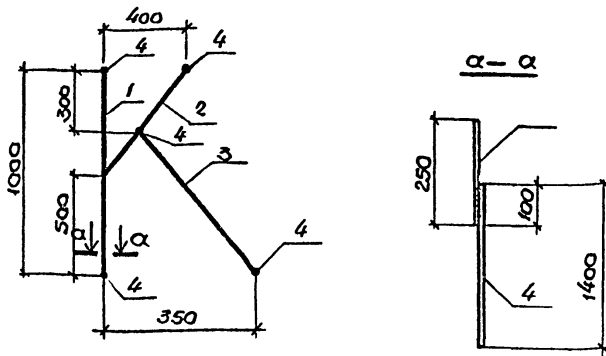
И. контр. Энтелис  
Нач. отд. Циванов  
Гл. арх. Энтелис  
Рисеркт Самсонов  
Инж. Ткачовцев



Формат	Зона	Поз.	Обозначение	Наименование	Кол.	Примечание
				<u>Документация</u>		
			АСИ-ТТ	Технические требования к изготовлению арматурных и закладных изделий		
				<u>Детали</u>		
		1		-250x6 ГОСТ 82-70, В-2712	1	31,95
		2		•10A1 ГОСТ 5781-82, В-400	4	0,246

			ТН 503-5-12.85 АСИ-0			
			Буква О	Стадия	Масса	Масштаб
				Р	32,93	1:20 1:10
				Лист 1	Листов 1	
			В ст. 3 кп 2 ГОСТ 380-71	ГНПРОАВТОТРАНС Ленинградский филиал		

Н. контр. Энтелис  
 Нач. отд. Иванов  
 Д. с. ж. Энтелис  
 Рук. сек. Савченко  
 Инженер Гайдаров

III  
ИВЕРИВА

Формат	Зона	Лист	Обозначение	Наименование	Кол	Примечание
				<u>Документация</u>		
			АСМ-ТТ	Технические требования к изготовлению арматурных и закладных изделий		
				<u>Детали</u>		
				- 250x6 ГОСТ 82-70; $\rho=1000$	1	11.78
				- 250x6 ГОСТ 82-70; $\rho=700$	1	8.25
				- 250x6 ГОСТ 82-70; $\rho=900$	1	10.60
				• 10A1 ГОСТ 5781-82; $\rho=400$	5	0.246

ТП 503-5-12.85 АСИ-К

Буква К

Стадия	Масса	Масштаб
Р	31,86	1:20 1:10

Лист 1 Листов 1

Вст 3 кп 2  
ГОСТ 380-71ГНПРОАВТОТРАНС  
Ленинградский филиал

Н.контр.	Энтелекс	<i>[Signature]</i>
Нач.отд.	Иванов	<i>[Signature]</i>
П.арх.	Энтелекс	<i>[Signature]</i>
Рук.сек.	Самойлова	<i>[Signature]</i>
Шифр.	Тамбовцев	<i>[Signature]</i>

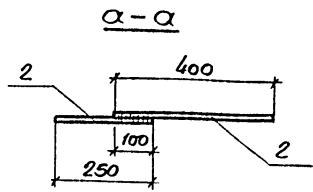
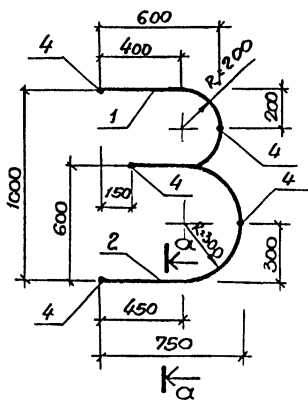
20-сект

12.85

3-Зона шиф.

Шифр. Арх. Подпись, дата.

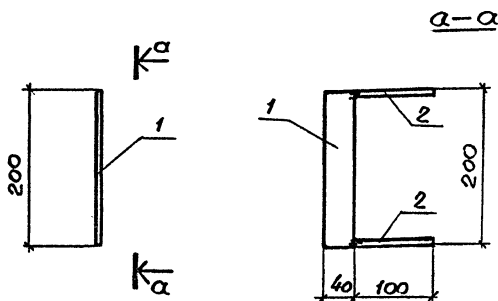




Формат	Экз.	Лист	Обозначение	Наименование	Кол.	Примечание
				<u>Документация</u>		
			АСИ-ТТ	Технические требования к изготовлению арматурных и закладных изделий		
				<u>Детали</u>		
		1		-250x6 гост 82-70, e-1028	1	12.11
		2		-250x6 гост 82-70, e-1692	1	19.93
		3		•10А1 гост 5781-82, e-400	5	0,246

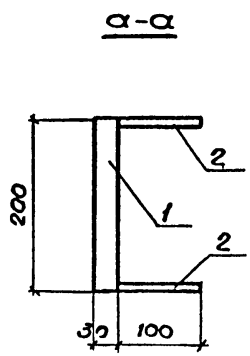
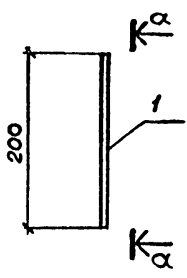
			ТН 503-5-12.85 АСИ-3			
			Буква 3	Стандия	Масса	Масштаб
				Р	3327	1:20 1:10
					Лист	Листов
Н.контр.	Энтимас	<i>[Signature]</i>	Вст. 3 кп2 гост 380-71		ГНПРОАВТОТРАНС Ленинградский филиал	
Нач. отд.	Иванов	<i>[Signature]</i>				
Гл. арх.	Энтимас	<i>[Signature]</i>				
Рук. сект.	Самсонова	<i>[Signature]</i>				
Инженер	Камдобаев	<i>[Signature]</i>				





Директор Зона	Поз.	Обозначение	Наименование	Кол	Приме- чание
			<u>Документация</u>		
		АСИ-ГТ	Технические требования к изготовлению арматурных и закладных изделий		
			<u>Детали</u>		
	1		-40x6 ГОСТ 10376, е-200	1	0.3768
	2		φ 8A1 ГОСТ 5781-82, е-100	2	0.0222

			ТН 503-5-12.85	АСИ-МД41	Стадия	Масса	Масштаб
Н.контр.	Энтелис	<i>[Signature]</i>	Металлическое деле- ние часов МД4-1		Р	0.421	1:5
Науч.отд.	Цибанов	<i>[Signature]</i>			Лист 1	Листов 1	
Л.арх.	Энтелис	<i>[Signature]</i>	В ст 3 кп2 ГОСТ 380-71		ГИПРОАВТОТРАНС		
Рук.сект.	Голосенова	<i>[Signature]</i>			Ленинградский филиал		
Ст.арх.	Никитаня	<i>[Signature]</i>					
Инженер	Гамбаров	<i>[Signature]</i>					



Объект 1235

Формат	Зона	Лист	Обозначение	Наименование	Кол.	Примечание
				<u>Документация</u>		
			АСИ-ТТ	Технические требования к изготовлению арматурных и закладных изделий		
				<u>Детали</u>		
		1		-30x6 ГОСТ 103-76, e=200	1	0,2826
		2		#8A1 ГОСТ 5781-82, e=100	2	0.0222

Всего листов

Подпись автора

Лист №

Н. контр.	Энтелис	<i>[Signature]</i>
Науч. отд.	Сиванов	<i>[Signature]</i>
М. арх.	Энтелис	<i>[Signature]</i>
Рук. сект.	Самсонова	<i>[Signature]</i>
Ст. арх.	Никитина	<i>[Signature]</i>
Инженер	Самсонов	<i>[Signature]</i>

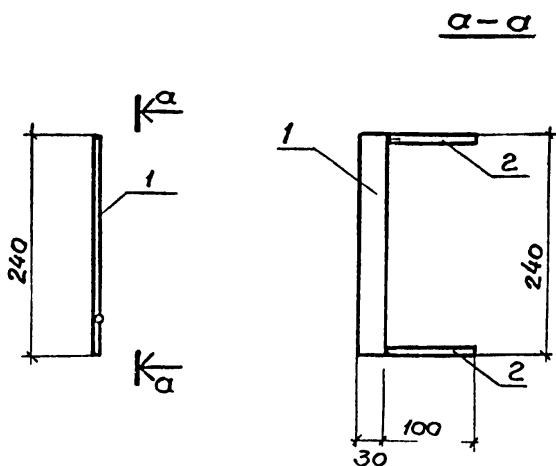
ТП 503-5-12.85 АСИ-МД42

Металлическое деление часов МД42

Стандия	Масса	Масштаб
Р	0,327	1:5

В.ст 3 кп2  
ГОСТ 380-71

Лист 1 Листов 1  
ГИПРОАВТОТРАНС  
Ленинградский филиал



Формат	Зона	Поз.	Обозначение	Наименование	Кол.	Примечания
				<u>Документация</u>		
			АСУ-ТТ	Технические требования к изготовлению арматурных и закладных изделий		
				<u>Детали.</u>		
		1		-30*6, ГОСТ 103-76, л-240	1	0.339
		2		Ø8A1, ГОСТ 5781-82, л-100	2	0.0222

ТП503-5-12.85 АСУ-МД43

Металлическое деление часов МД43.

Сталь

P

Q384

1:5

Лист 1

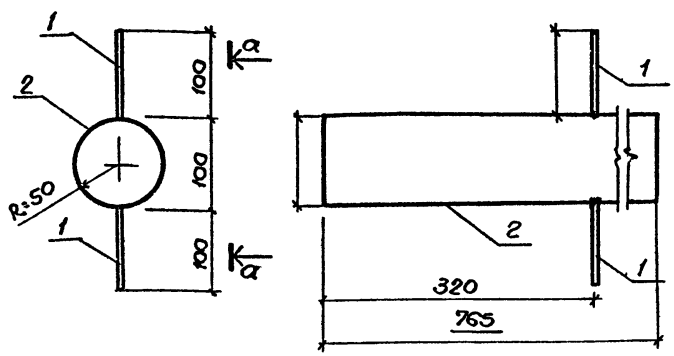
Листов 1

Вст 3 кп2  
ГОСТ 380-71

ГИПРОАВТОТРАНС  
Ленинградский филиал

Н.контр.	Белковеркин	<i>[Signature]</i>
Науч.об.	Уванов	<i>[Signature]</i>
П. спец.	Белковеркин	<i>[Signature]</i>
Рук. сек.	Самсонова	<i>[Signature]</i>
Ст. арх.	Никитина	<i>[Signature]</i>
Инжен.	Тамбовцев	<i>[Signature]</i>

АЛБДИМ III



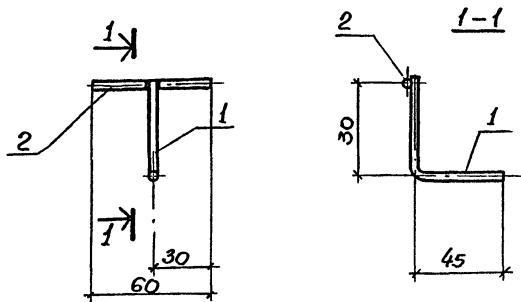
Объект  
1235

Формат	Этап	Лист	Обозначение	Наименование	Кол.	Примечания
				<u>Документация.</u>		
			АСИ-ТТ	Технические требования к изготовлению арматурных и закладных изделий		
				<u>Детали</u>		
		1		Ф8АІ, ГОСТ 5781-82, Р-100	2	0.0395
		2		Труба 102*5, ГОСТ 8732-70, Р-765	1	6.50

Курс  
Всего листов  
Подпись и дата

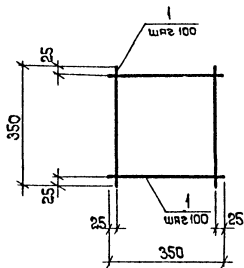
ТН 503-5-12.85 АСИ-ТМ			
Труба металлическая	Стандия	Масса	Масштаб
	Р	6,58	1:5
В.ст 3 КП2 Пост 380-71	Лист 1	Листов	
	ГИПРОАВТОТРАНС Ленинградский филиал		

Н.контр. Энтелмс  
Нач. отд. Иванов  
Ин. арх. Энтелмс  
Рук. сект. Санганова  
Ст. арх. Никитина  
Инженер Тамбовцев



Формат	Зона	Лист	Обозначение	Наименование	Кол.	Примечание
				<u>Документация</u>		
			АСИ-ГТ	Технические требования к изготовлению арматурных и закладных изделий.		
				<u>Детали</u>		
		1		№ ВИА Е-60 ГОСТ 2590-71	1	0.013
		2		№ ВИА Е-90 ГОСТ 2590-71	1	0.02

			ТН 503-5-12.85 АСИ-МК1	Металлический крюк МК1			
				Стадия	Масса	Масштаб	
Н.контр.	Энтелес	<i>[Signature]</i>	09Г 2 сд ГОСТ 19282-73	Р	0,033	1:2	
Нач. отд.	Сиваков	<i>[Signature]</i>		Лист	Листов		
Гл. арх.	Энтелес	<i>[Signature]</i>		ГИПРОАВТОТРАНС			
Рук. сект.	Самсонова	<i>[Signature]</i>		Ленинградский филиал			
Ст. арх.	Никитина	<i>[Signature]</i>					
Инженер	Томб Биев	<i>[Signature]</i>					



Объект

1235

Формат	Зона	Поз.	Обозначение	Наименование	Кол.	Примечание
А4				<u>Документация</u>		
			АСИ - ТТ	Технические требования и изготовление арматурных и закладных изделий		
				<u>Детали</u>		
Б4	1			Ф8А III ГОСТ 5781-82, ℓ=350	8	0,14 кг

Шк № подл.

Подпись и дата

Взял шк. №

4 контр	Бельковский	<i>Bel</i>
Нач. отд.	Цвянов	<i>Цвянов</i>
2А констр.	Бельковский	<i>Bel</i>
Ст. инж.	Цицалева	<i>Цицалева</i>
Инж.	Пиворова	<i>Пиворова</i>

ТП 503-5-12.85

АСИ-С 1

Сетка арматурная  
С 1

Стандия

Масса

Масштаб

Р

1,12

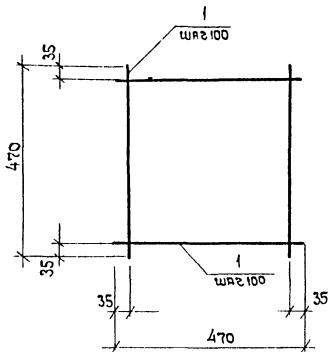
1:10

Лист

Листов 1

ГИПРОАВТОТРАНС  
Ленинградский филиал





Изм.	Формат	Зона	Лос	Обозначение	Наименование	Кол	Примечание
					<u>Документация</u>		
	А4			АСУ - ТТ	Технические требования к изготовлению арматурных и закладных изделий		
					<u>Детали</u>		
	Б4		1		Ф8ая III ГОСТ 5781-82, $\ell$ : 470	10	0,2 кг

ТП 503-5-12.85

АСИ-С2

Сетка арматурная  
С2

Стандарт

Масса

Масштаб

Р

20

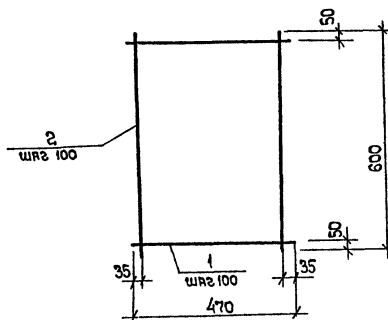
1:10

Лист

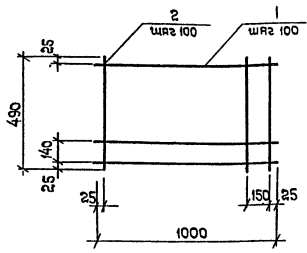
Листов 1

ГИПРОАВТОТРАНС  
Ленинградский филиал

Н. контр.	Бельковский	<i>Б.В.</i>
Иач. отд.	Иванов	<i>Иванов</i>
Эл. констр.	Бельковский	<i>Б.В.</i>
Ст. инж.	Щедрова	<i>Щедрова</i>
Инж.	Ливорова	<i>Ливорова</i>



Объект	1235	Формат	Зона	Поз.	Обозначение	Наименование	Кол.	Примечание	
									Шифр
						<u>Документация</u>			
		АЧ			АСУ - ТТ	Технические требования к изготовлению			
						арматурных и закладных изделий			
						<u>Детали</u>			
		БЧ	1			Ф8А III ГОСТ 5781-82; l=470	6	0,18 кг	
		БЧ	2			Ф8А III ГОСТ 5781-82; l=600	5	0,24 кг	
Шифр № подл.	Подпись и дата				ТН 503-5-12.85	АСИ - СЗ	Стандия / Масса / Масштаб		
							Р	2,2	1:10
И.контр.	Бельковский	<i>Бел</i>			Сетка арматурная 03	Лист		Листов 1	
И.ач.отд.	Ульянов	<i>Ульянов</i>				ГИПРОАВТОТРАНС			
Э.контр.	Бельковский	<i>Бел</i>			Ленинградский филиал				
Ст.инж.	Цылева	<i>Цылева</i>							
Ст.инж.	Сырицова	<i>Сырицова</i>							



1235

Формат	Зона	Поз.	Обозначение	Наименование	Кол.	Примечание
				<u>Документация</u>		
А4			АСИ-ТТ	Технические требования к изготовлению арматурных и закладных изделий		
				<u>Детали</u>		
Б4	1			Ф8А III ГОСТ 5781-82, l=1000	5	0.40
Б4	2			Ф8А III ГОСТ 5781-82, l=490	10	0.20

ТП 503-5-12.85

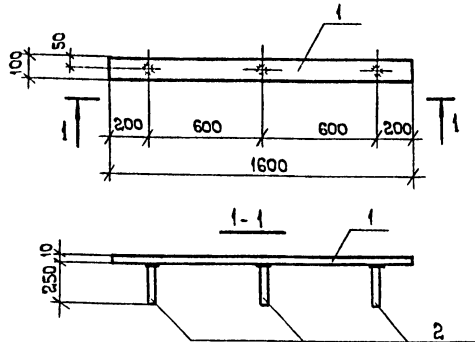
АСИ-С4

Сетка арматурная С4

Стяжка	Масса	Масштаб
Р	4.0	1:20
Лист	Листов 1	

Н.контр.	Бельковский	<i>Ваня</i>
Нач.отд.	Ульянов	<i>Ваня</i>
З.А.контр.	Бельковский	<i>Ваня</i>
Ст.инж.	Ицелеса	<i>Ваня</i>
Инж.	Горчененко	<i>Ваня</i>

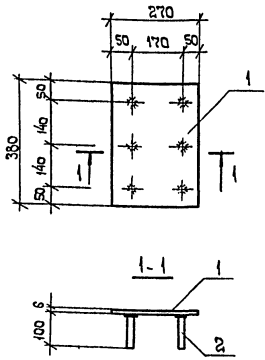
ГИПРОАВТОТРАНС  
Ленинградский филиал



Объект	1235	ФОРМАТ	ЗОНА	ПЛОС.	Обозначение	Наименование	Кол	Примечание
		А4						
						<u>Документация</u>		
					АСУ - ТТ	Технические требования к изготовлению арматурных и закладных изделий		
						<u>Детали</u>		
		Б4	1			- 10x100 ГОСТ 103-76; l: 1600	1	126 кг
		Б4	2			φ10 А III ГОСТ 5781-82; l: 250	3	0,16 кг

Уч. № подл. Подпись и дата. Взам инв. №

		ТП 503-5-12.85		АСИ-МН I	
		Изделие закладное МН I		Стадия	Масса
				р	13 I
				Лист	Листов I
И контр. Бельковский <i>Бел</i>				ГИПРОАВТОТРАНС Ленинградский филиал	
ИИЧ. отд. Увянов <i>ИИЧ</i>					
СД констр. Бельковский <i>Бел</i>					
Ст инж. Щелесев <i>Щел</i>					
Инж. Пиворова <i>Пив</i>					



1236

Формат	Зона	Поз	Обозначение	Наименование	Кол.	Примечание
				<u>Документация</u>		
А4			АСУ-ТТ	Технические требования к изготовлению арматурных и закладных изделий		
				<u>Детали</u>		
Б4		1		-6×270 по ст 103-76; l=380	1	3,43 кг
Б4		2		Ф8А III ГОСТ 5781-80; l=100	6	0,04 кг

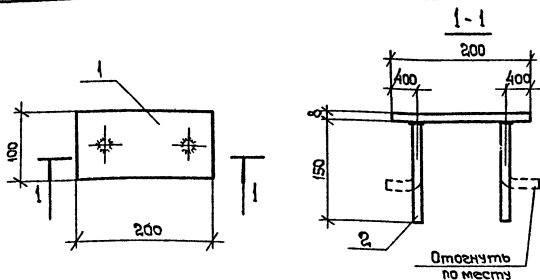
ТП 503-5-12.85 АСИ-МН2

Изделие закладное МН2

Стандарт	Масса	Масштаб
Р	3,8	1:10

Лист 1 из 1  
ГИПРОДВТ ОТРАНС  
Ленинградский филиал

Н контрольщик Бельковский *Bel*  
Нач. отд. Иванов *Ivanov*  
Гл. констр. Бельковский *Bel*  
Ст. техн. Цулева *Culeva*  
Инж. Пуберова *Pubero*



Объект	Формат	Зона	Поз.	Обозначение	Наименование	Кол.	Примечание
1235					<u>Документация</u>		
	А4			АСУ-ТТ	Технические требования к изготовлению арматурных и закладных изделий.		
					<u>Детали</u>		
	Б4	1			8x10 ГОСТ 103-76; l=200	1	1,26 кг
	Б4	2			Ф8А III ГОСТ 5781-82; l=150	2	0,12 кг

Подпись и дата  
Взам. инв. №

ТП 503-5-12.85

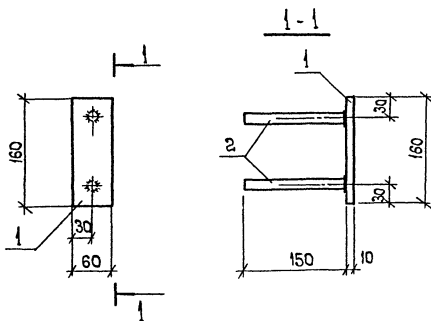
АСИ-МНЗ

Изделие закладное  
МНЗ

Стандия	Масса	Мястяв
Р	15	
Лист	Листов 1	

ГИПРАВТОТРАНС  
Ленинградский филиал

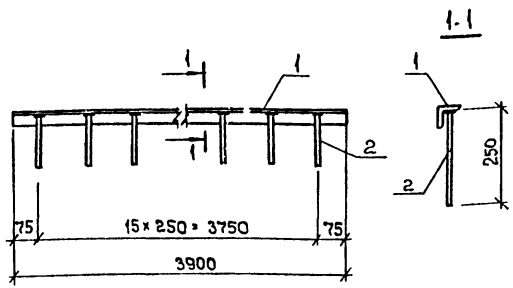
И контр	Бельковский	<i>Бел</i>
Иач. отв	Целянов	<i>Целянов</i>
Эл контр	Бельковский	<i>Бел</i>
Стинжс	Целянов	<i>Целянов</i>
Иижс	Пиборова	<i>Пиборова</i>



Формат	Зона	Поз.	Обозначение	Наименование	Кол.	Примечание
				<u>Документация.</u>		
А4			АСИ-ТТ	Технические требования к изготовлению арматурных и закладных изделий		
				<u>Листов</u>		
Б4		1		-10×60 ГОСТ 103-76, l=160	1	0,8 кг
Б4		2		φ10А III ГОСТ 5781-82; l=150	2	0,1 кг

			<b>ТП 503-5-12.85</b>		<b>АСИ-МН4</b>		
			Изделие закладное МН 4		Стандия	Масса	Масштаб
					Р	1,0	
					Лист	Листов 1	
			<b>ГИПРОАВТОТРАНС</b>				
			Ленинградский филиал				
И.контр.	Бельковский	<i>Бел</i>					
И.уч. отд.	Ульянов	<i>Ульянов</i>					
Э.контр.	Бельковский	<i>Бел</i>					
Ст.инж.	Ущелова	<i>Ущелова</i>					
Инж.	Пуророва	<i>Пуророва</i>					

АЛБЮМ III



Формат	Зона	Пос.	Обозначение	Наименование	Кол	Примечание
1235				<u>Документация</u>		
А4			АСИ-ТТ	Технические требования к изготовлению арматурных и закладных изделий		
				<u>Детали</u>		
Б4	1			Л50x5 ГОСТ 8509-72, l=3900	1	14,8 кг
Б4	2			ф8 А III ГОСТ 5781-82, l=250	18	0,1 кг

УИИ № 1024  
ИЗДАТ. ЧИФ. №  
ИЗДАТ. И ДИСТ.

ТП 503-5-12.85

АСИ-МН5

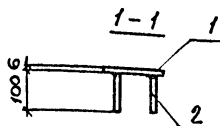
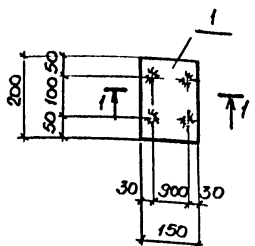
Узделие закладное  
МН 5

Стандия	Мясса	Мяштарб
Р	166	1:20
Лист		Листов

И.контр. БЕЛГОРОДСКИЙ  
И.контр. ИВАНОВ  
Э.контр. БЕЛГОРОДСКИЙ  
Ст.инж. ИЦЕЛЕВА  
И.инж. ПУБОВА

ГИПРОАВТОТРАНС  
Ленинградский филиал





Формат Зонт	Лист	Обозначение	Наименование	Кол.	Примечание
			<u>Документация</u>		
А4		АСИ-ТТ	Технические требования к изготовлению арматурных и закладных изделий		
			<u>Детали</u>		
Б4	1		6x150 ГОСТ 103-76. ρ=200	1	1.42кг
Б4	2		φ8АIII ГОСТ 5781-82. ρ=100	4	0.04кг

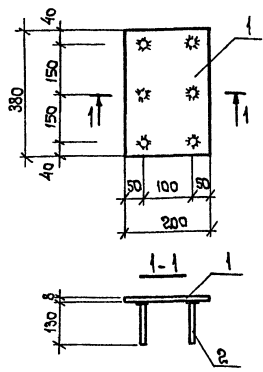
ТП 503-5-12.85 АСИ-МНБ

Изделие закладное  
МНБ

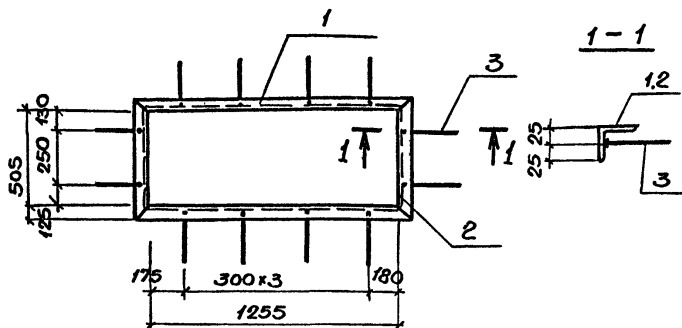
Стандия	Масса	Масштаб
ρ	1,6	1:10
Лист	Листов 1	
ГИПРОАВІОТРАНС. Ленинградский филиал		

Н.контр. Бельковский Ю.З.  
Нач. отд. Иванов А.В.  
П.контр. Бельковский Б.В.  
Ст. инж. Целева Л.И.  
Инж. Пыборова Л.В.

III  
АВАНПРОЕКТ



Объект	1235			Обозначение	Наименование	Кол.	Примечание		
	Формат	Зона	Пос.						
Инв. № табл.	Подпись и дата	Взам. инв. №	РЧ	АСИ - ТТ	Технические требования к изготовлению арматурных и закладных изделий				
			<u>Детали</u>						
			РЧ	1		- 8 x 200 ГОСТ 103-76; e = 380	1	4,8 кг	
			РЧ	2		φ 8 А III ГОСТ 5781-82; e = 130	6	0,04 кг	
				ТП 503-5-12.85		АСИ-МН7			
				Изделие закладное МН7		Стандия	Масса	Масштаб	
						Р	5,1	1:10	
						Лист	Листов 1		
						ГИПРОАВТОТРАНС Ленинградский филиал			
И.контр.	Белькобекки	<i>Бел</i>							
Нач. отд.	Цванов	<i>Цван</i>							
Э.контр.	Белькобекки	<i>Бел</i>							
Ст. инж.	Цицелва	<i>Циц</i>							
Инж.	Пиворова	<i>Пив</i>							



Формат	Зона	Поз.	Обозначение	Наименование	Кол.	Примечание
				<u>Документация</u>		
A4			ТП АСУ-ТТ	Технические требования к изготовлению арматуры и закладных изделий		
				<u>Детали.</u>		
Б4	1			150x5 ГОСТ 8509-72 В-1355	2	5.1
Б4	2			150x5 ГОСТ 8509-72 С-605	2	2.3
Б4	3			φ8А ГОСТ 5781-82 В-240	12	0.1

ТП 503-5-12.85АСИ-РМ1

Рама металлическая  
РМ1

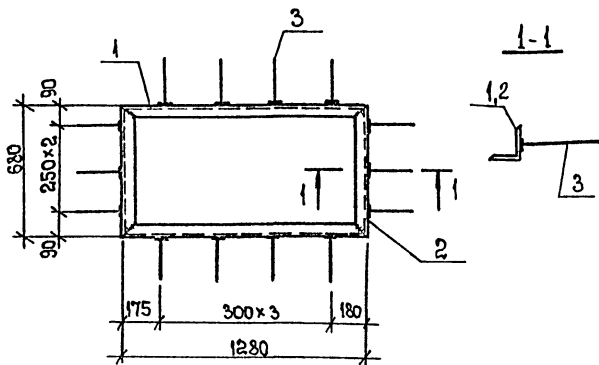
Стандарт Масса Максимум

Р 16,0

Лист Листов 1

Н. контр. Бельковский В.Е.  
Нач. отд. Иванов В.И.  
Эл. конст. Бельковский В.И.  
Ст. инж. Цел.ова И.И.  
Инж. Пиворова Т.В.

ГНПРОАВТОТРАНС  
Ленинградский филиал



Объект

1235

Формат	Зона	Поз.	Обозначение	Наименование	Кол.	Примечание
				<u>Документация</u>		
А4			ТП АСУ- ТТ	Технические требования к изготовлению арматурных и закладных изделий		
				<u>Детали</u>		
Б4	1			Л 63x5 ГОСТ 8509-72, l-1280	2	6,2 кг
Б4	2			Л 63x5 ГОСТ 8509-72, l-680	2	3,3 кг
Б4	3			Ф8А III ГОСТ 5781- 82, l- 210	14	0,1кг

Взам. инв. №

Подпись и дата

Инв. № табл.

И.контр.	Белькобеки	<i>Бел</i>
И.контр.	Шьянов	<i>Шья</i>
Э.контр.	Белькобеки	<i>Бел</i>
Ст.инж.	Щелева	<i>Щел</i>
Инж.	Г	

ТП 503-5-12.85

АСИ-PM 2

Ряма металлическая  
PM 2

Стандия

P

204

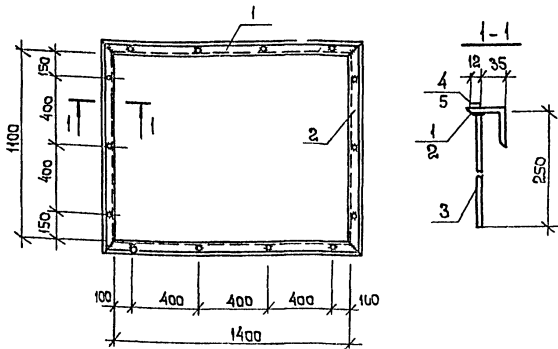
Масса

Лист

Масштаб

Листов 1

ГИПРОАВТОТРАНС  
Ленинградский филиал



Формат	Зона	Поз.	Обозначение	Наименование	Кол.	Примечание			
А4			АСУ-ТТ	<u>Документация</u>					
				Технические требования					
				к изготовлению арматурных и закладных изделий.					
							<u>Детали</u>		
			Б4	1		L 50x5 ГОСТ 8509-72, l=1500	2	5,7 кг	
			Б4	2		L 50x5 ГОСТ 8509-72, l=1200	2	4,6 кг	
Б4	3		Ф8 III ГОСТ 5781-82, l=250	14	0,1 кг				
Б4	4		-4x12 ГОСТ 103-76; l=1500	2	0,6 кг				
Б4	5		-4x12 ГОСТ 103-76, l=1200	2	0,45 кг				

ТП 503-5-12.85

АСУ-PM3

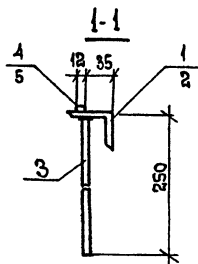
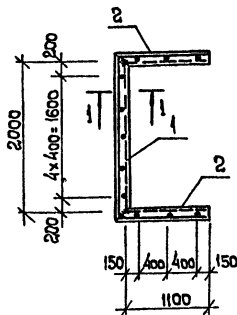
РАМА PM3

Стандия	Масса	Масштаб
Р	24,1	1:20

Лист 1 из 1

И.контр.	Бельковский	<i>Бель</i>
И.уч. отв.	Ульянов	<i>Ульянов</i>
З.а.контр.	Бельковский	<i>Бель</i>
Ст. инж.	Щедрова	<i>Щедрова</i>
Инж.	Пиворова	<i>Пиворова</i>

ГИПРОАВТОТРАНС  
Ленинградский филиал

III  
МВРМ

Формат	Зона	Поз	Обозначение	Наименование	Кол.	Примечание
				<u>Документация</u>		
А4			АСИ-ТТ	Технические требования к изготовлению арматурных и закладных изделий		
				<u>Детали</u>		
Б4		1		L 50x5 ГОСТ 8509-72, l=2100	1	8,0 кг
Б4		2		L 50x5 ГОСТ 8509-72, l=1150	2	4,4 кг
Б4		3		Ф8 А II ГОСТ 5781-82, l=250	11	0,1 кг
Б4		4		-4x12 ГОСТ 103-76, l=2100	1	0,8 кг
Б4		5		-4x12 ГОСТ 103-76, l=1150	2	0,44 кг

ТП 503-5-12.85

АСИ-PM4

РАМА PM4

Сталь/Масса/Масштаб

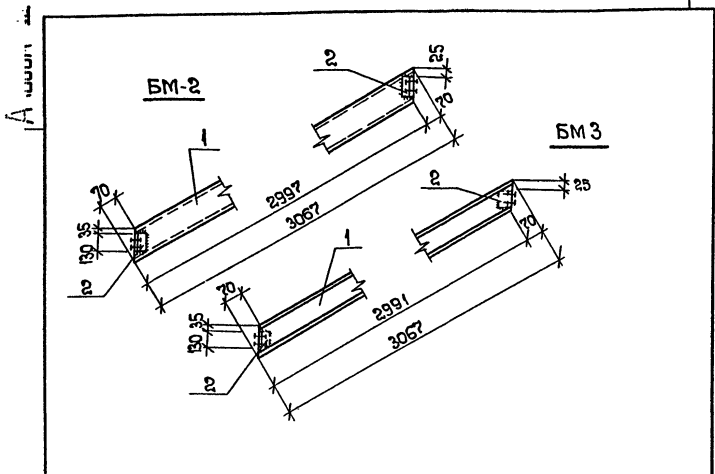
P 196 1:50

Лист / Листов

ГИПРОАВТОТРАНС  
Ленинградский филиал

Цифр по под. Подпись и дата. Взята цифр по

И контр	Бельковский	<i>Бел</i>
Нач. отд	Иванов	<i>Иванов</i>
Сл. констр	Бельковский	<i>Бел</i>
Ст. инж	Ицелова	<i>Ицелова</i>
Инж	Пиворова	<i>Пиворова</i>



ФОРМАТ ЗОНА	Поз.	Обозначение	Наименование	Кол.	Примечание
			<u>Документация</u>		
А4		АСУ - ТТ	Технические требования к изготовлению арматурных и закладных изделий.		
			<b>БМ 2, БМ 3</b>		
			<u>Детали</u>		
Б4	1		С14 ГОСТ 8240-72; $\ell = 3067$	1	37,8 кг
Б4	2		L70x6 ГОСТ 8509-72; $\ell = 130$	2	0,8 кг

**ТП 5035-12.85 АСИ-БМ2, БМ3**

БЯЛКА БМ2, БМ3.

Стадия | Месяц | Маштаб

Р

39,4

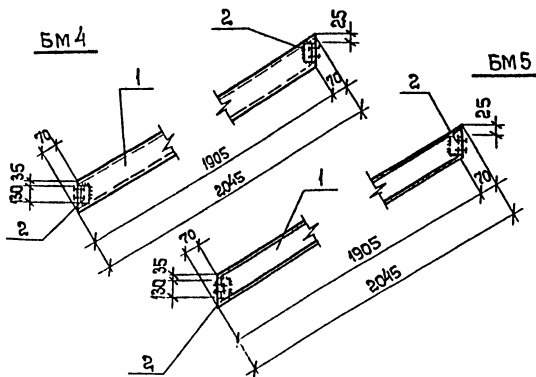
Лист | Листов 1

Н.контр. Бельковский *Bel*  
 Нач. отд. Ульянов *Ulyanov*  
 ГА.контр. Бельковский *Bel*  
 Ст. инж. Ушелева *Ushelova*  
 Инж. Алексея *Alexey*

В ст 3 кп 2  
ГОСТ 380-71.

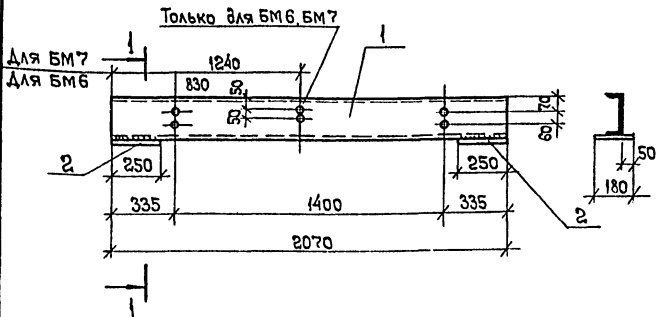
**ГИПРОАВТОТРАНС**  
Ленинградский филиал

АЛБМ III



Объект	1235	Формат	Зона	Поз.	Обозначение	Наименование	Кол.	Примечание										
		А4																
						<u>Документация</u>												
					АСУ-ТТ	Технические требования к изготовлению арматурных и закладных изделий.												
						БМ4, БМ5												
						<u>Детали</u>												
		Б4	1			С14 ГОСТ 8240-72; $\ell = 2045$	1	25,2										
		Б4	2			Л70x6 ГОСТ 8609-72; $\ell = 130$	2	0,8 кг										
Имя, № подл.	Подпись и дата	Взам. инв. №	ТП 5035-12.85 АСУ-БМ4, БМ5				<table border="1"> <tr> <td>Стандия</td> <td>Мясяя</td> <td>Масштаб</td> </tr> <tr> <td>р</td> <td>26,8</td> <td></td> </tr> <tr> <td>Лист</td> <td colspan="2">Листов 1</td> </tr> </table>			Стандия	Мясяя	Масштаб	р	26,8		Лист	Листов 1	
			Стандия	Мясяя	Масштаб													
р	26,8																	
Лист	Листов 1																	
И. констр.	Бельковский	<i>Бел</i>	БЯЛКА БМ4, БМ5  В ст 3 кп 2 ГОСТ 380-71				ГИПРОАВТОТРАНС Ленинградский филиал											
Иач. отв.	Иванов	<i>Иванов</i>																
Зд. констр.	Бельковский	<i>Бел</i>																
Ст. инж.	Цылева	<i>Цылева</i>																
Инж.	Алексева	<i>Алексева</i>																

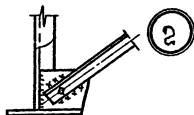
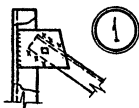
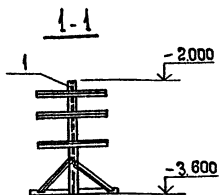
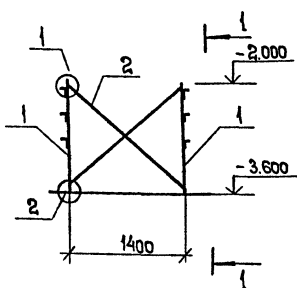




Формат	Зона	Пос.	Обозначение	Наименование	Кол.	Примечание
				<u>Документация</u>		
A4			АСУ-ТТ	Технические требования к изготовлению арматурных и закладных изделий БМ 1, БМ 6, БМ 7		
				<u>Детали</u>		
Б4		1		С 20 ГОСТ 8240-72 $\varnothing = 2070$	1	38,1
Б4		2		- 180 x 14 ГОСТ 103-76 $\varnothing = 250$	2	0,62

			ТП 503-5-12.85	АСИ-	БМ 1, БМ 6, БМ 7		
					Стандия	Масса	Масштаб
			БЯЛКА БМ 1, БМ 6, БМ 7.	Р	393		
				Лист	Листов 1		
Н.контр.	Бельковский	<i>Бел</i>	В ст 3 кп 2 ГОСТ 380-71	ГИПРОАВТОТРАНС Ленинградский филиал			
Нач. отд.	Иванов	<i>Иван</i>					
Ст. констр.	Бельковский	<i>Бел</i>					
Ст. инж.	Ишелева	<i>Иш</i>					
Инж.	Алексеев	<i>Ал</i>					

ЛЛ С О М  
Н У Ш И Г И Ш



Объем

1235

Формат	Зона	Пов.	Обозначение	Наименование	Кол.	Примечание
				<u>Документация</u>		
A4			АСУ - ТТ	Технические требования к изготовлению арматурных и закладных изделий Сборочные единицы		
A3		1	- Т 1	Стальная опора Т 1	2	
A3		2	- СВ 1	Связь СВ 1	1	

Взам. инв. №

Подпись и дата

№ в подл.

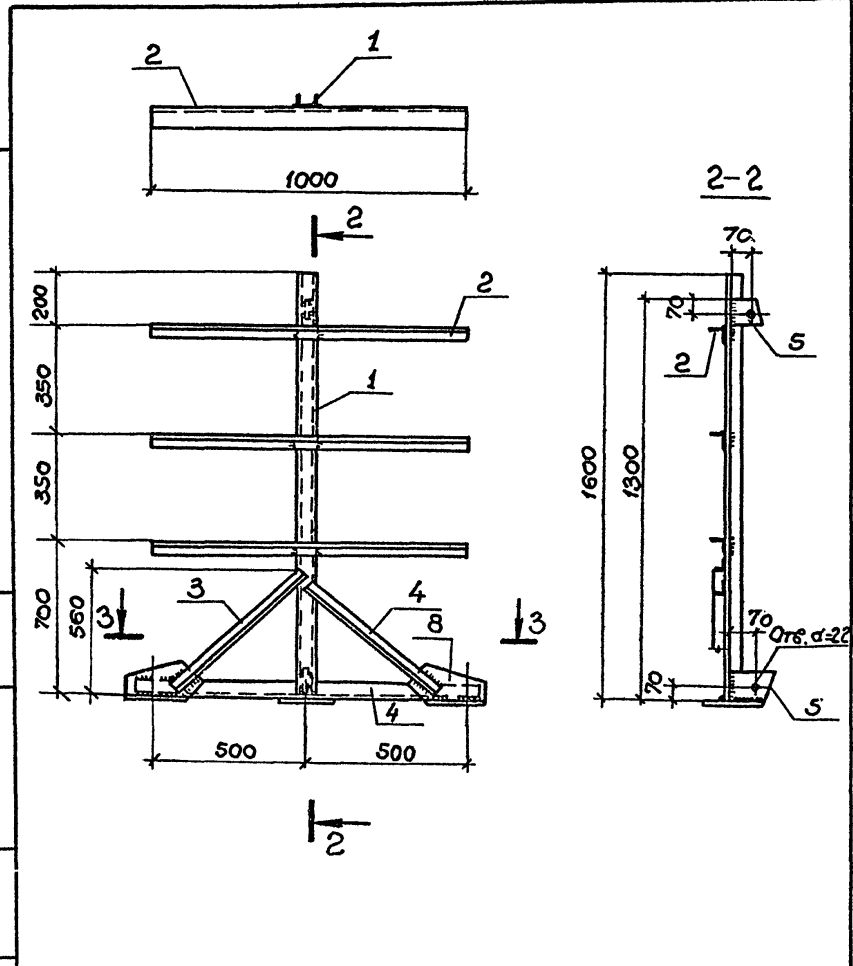
И контр.	Бельковский	Бел
Нач. отд.	Узянов	Узянов
ЭЛ контр.	Бельковский	Бел
Ст. инж.	Цицельва	МЦ

ТП 503-5-12.85 АСИ-ОП 1

Установочный чертеж стальной опоры ОП 1

Стяжка	Масштаб	Масштаб
Р		
Лист	Листов 1	

ГИПРОАВТОТРАНС  
Ленинградский филиал

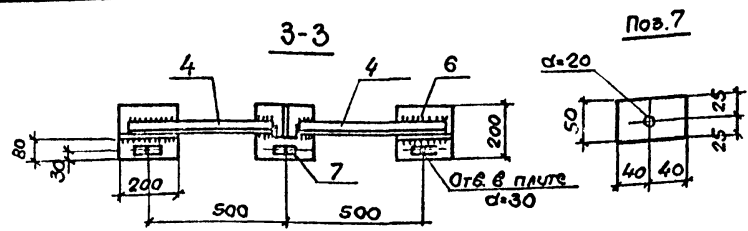


Н.контр.	Бельковский	Бел
Нач.отд.	Сиванов	Бел
Гл.комср.	Бельковский	Бел
Ст.инж.	Ицелова	Бел

ТП 503-5-12.Б5 АСИ-Т1

Стальная опора  
Т1

Стрелка	Масса	Масштаб
Р		
Лист 1	Листов 2	
ГНПРОВАТТРАНС		
Ленинградский филиал		



Формат	Вариант	Поз.	Обозначение	Наименование	Кол.	Примечание
<u>Детали</u>						
БУ		1		Л10 ГОСТ 8240-72, е-1600	1	13.8
БУ		2		Л70x5 ГОСТ 8509-72, е-1000	3	5.4
БУ		3		Л50x5 ГОСТ 8509-72, е-720	1	2.7
БУ		4		Л50x3 ГОСТ 8509-72 е-640	3	2.4
БУ		5		-130x8 ГОСТ 19903-74, е-130	2	1.1
БУ		6		-200x12 ГОСТ 19903-74, е-200	3	3.8
БУ		7		-50x16 ГОСТ 19903-74, е-80	3	0.5
БУ		8		-130x8 ГОСТ 19903-74, е-230	2	1.9

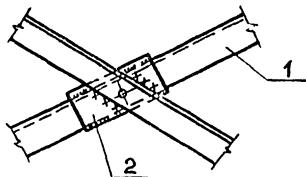
ОБЪЕКТ  
1235

ЛИСТ №01  
ПОДПИСЬ И ДАТА  
ИЗДАНИЕ №01

1. Установочный чертёж дан на листе АСУ-0П1
2. Пов.2 приверить к „пов.1“ швом толщиной 6мм. все остальные швы принимать равными 6мм.
3. Сварку производить электродами типа Э42.

ТН 503-5-12.85 АСИ-Т1 Лист  
2

①



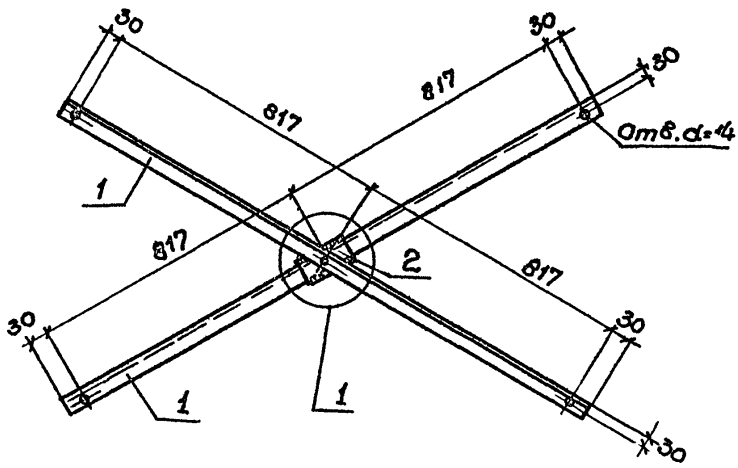
Формат	Зона	Паз.	Обозначение	Наименование	Кол.	Примечание
				<u>Детали</u>		
		1		L50x5 ГОСТ 8509-72, 6-1635	2	6.4
		2		100x6 ГОСТ 19903-74, 6-200	1	1.0

1. Установочный чертеж смотреть АСУ-001
2. Толщину швов принимать равной 6мм.
3. Монтаж производить на болтах диаметром 12мм

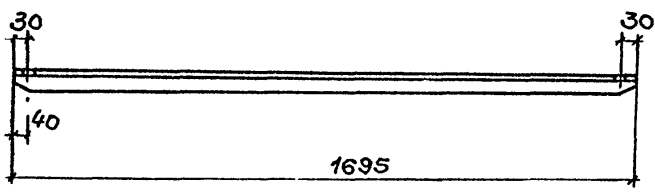
ТТ 503-5-12.85

АСИ, СВ1

Лист  
2



Поз.1



1235

Лист № 1 из 2

ТП 503-5-12.85

АСИ - СВ 1

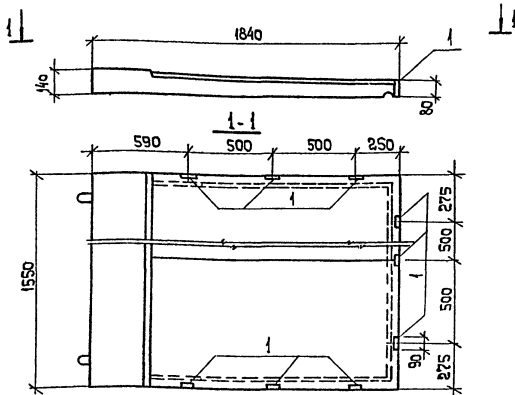
Связь СВ-1

Стандарт	Масса	Масштаб
Р	13.8	

Лист 1 | Листов 2

ГИПРОАВТОТРАНС  
Ленинградский филиал

Н. контр.	Энтелис	<i>[Signature]</i>
Нач. отд.	Сиванов	<i>[Signature]</i>
Н. арх.	Энтелис	<i>[Signature]</i>
Рук. сект.	Самсонов	<i>[Signature]</i>
Инженер	Цицельва	<i>[Signature]</i>



ФОРМАТ	ЗОНА	Поз.	Обозначение	Наименование	Кол.	Примечание
				<u>Сборочные единицы</u>		
			1.238-1 Выпуск 2	Козырек № 5 КВ 18-Т	1	
АЧ		1	1.238-1 Выпуск 2	Изделие закладное МЗ	9	

ТП 503-5-1285 КЖС-КВ-18.16-Т-1

Козырек КВ 18,16-Т-1

Стандия Мясся Мясшрб

Р 750

Лист 1 листов

ГИПРОАВТОТРАНС  
Ленинградский филиал

Н. контр. Белькобеки  
Няч ото Убянов  
Эл. констр. Белькобеки  
Ст. инж. Чуцелба  
Инж. Пиворозва

**Отпечатано**  
в Новосибирском филиале ЦИТП  
630064 г. Новосибирск пр. Карла Маркса 1  
Выдано в печать: 28<sup>я</sup> XI 1986 г.  
Заказ Т-3106 Тираж 450