

ТИПОВОЙ ПРОЕКТ
503 - 5 - 22.86

АВТОВОКЗАЛ ВМЕСТИМОСТЬЮ 100 ЧЕЛОВЕК

АЛЬБОМ III

СБОРНЫЕ ЖЕЛЕЗОБЕТОННЫЕ ИЗДЕЛИЯ

Лп 1536/03

цена 1-44

					ПРИВЯЗАН	
ИМБ.№						

ТИПОВОЙ ПРОЕКТ
503-5-22.86

АВТОВОКЗАЛ ВМЕСТИМОСТЬЮ 100 ЧЕЛОВЕК

АЛЬБОМ III

СОСТАВ ПРОЕКТНОЙ ДОКУМЕНТАЦИИ

- АЛЬБОМ I — ПОЯСНИТЕЛЬНАЯ ЗАПИСКА. ГЕНЕРАЛЬНЫЙ ПЛАН И ТРАНСПОРТ. АРХИТЕКТУРНЫЕ РЕШЕНИЯ. КОНСТРУКЦИИ ЖЕЛЕЗОБЕТОННЫЕ. КОНСТРУКЦИИ МЕТАЛЛИЧЕСКИЕ.
- АЛЬБОМ II — ОТОПЛЕНИЕ И ВЕНТИЛЯЦИЯ. ВОДОСНАБЖЕНИЕ И КАНАЛИЗАЦИЯ. ЭЛЕКТРИЧЕСКОЕ ОСВЕЩЕНИЕ. СИМВОЕ ЭЛЕКТРООБОРУДОВАНИЕ. СВЯЗЬ И СИГНАЛИЗАЦИЯ. АВТОМАТИЗАЦИЯ.
- АЛЬБОМ III — СБОРНЫЕ ЖЕЛЕЗОБЕТОННЫЕ ИЗДЕЛИЯ.
- АЛЬБОМ IV — СТАЛЬНЫЕ АРМАТУРНЫЕ И ЗАКЛАДНЫЕ ИЗДЕЛИЯ.
- АЛЬБОМ V — ТЕХНИЧЕСКАЯ ДОКУМЕНТАЦИЯ ДЛЯ ЗАВОДОВ-ИЗГОТОВИТЕЛЕЙ.
- АЛЬБОМ VI — ПРОЕКТНАЯ ДОКУМЕНТАЦИЯ ПО ПЕРЕВОДУ ПОМЕЩЕНИЙ. КАМЕРЫ ХРАНЕНИЯ НА РЕЖИМ УКРЫТИЯ.
- АЛЬБОМ VII — СПЕЦИФИКАЦИИ ОБОРУДОВАНИЯ.
- АЛЬБОМ VIII — СМЕТЫ.

книга 1.
книга 2.

АЛЬБОМ IX — ВЕДОМОСТИ ПОТРЕБНОСТИ В МАТЕРИАЛАХ.

ПРИМЕНЁННЫЕ ТИПОВЫЕ ПРОЕКТЫ :

ТИП. ПР. 503-4-17 — УСТРОЙСТВО ДЛЯ РЕМОНТА И ОСМОТРА ГРУЗОВЫХ АВТОМОБИЛЕЙ И АВТОБУСОВ / РАСПРОСТРАНЯЕТ НОВОСИБИРСКИЙ ФИЛИАЛ ЦИТП/.

РАЗРАБОТАН
ЛЕНИНГРАДСКИМ ФИЛИАЛОМ ИНСТИТУТА
«ТИПОАВТОТРАНС»
ГЛАВНЫЙ ИНЖЕНЕР
ГЛАВНЫЙ ИНЖЕНЕР ПРОЕКТА

В.Ю. Павлович
В.Ю. ПАВЛОВИЧ
Б.К. Чекалов
Б.К. ЧЕКАЛОВ

				Привязан:	
Инв. №					

УТВЕРЖДЁН И ВВЕДЁН
В ДЕЙСТВИЕ
МИНАВТОТРАНСОМ РСФСР
ПРОТОКОЛОМ ОТ 20.08.86
№ 19

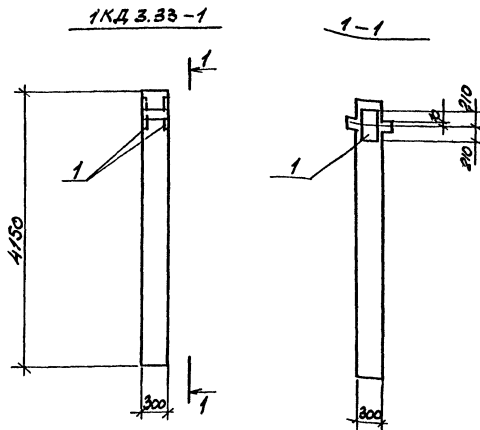
АЛЬБОМ III
 ТИПОВОЙ ПРОЕКТ
 503-5-22.86
 1284
 Взам.инв. №
 Лист и дата
 Инв. № подл.

СОДЕРЖАНИЕ

Обозначение	Наименование	Стр.	Примечание
	Содержание	2	
ТП503-5-22.86 КЖУ1-101	КОЛОННА 1 КД 3.33-1	3	
ТП503-5-22.86 КЖУ1-102	КОЛОНЫ 1 КД 3.33-2 ; 1 КД 3.33-3	4	
ТП503-5-22.86 КЖУ1-103	КОЛОННА 1 КД 3.33-5	5	
ТП503-5-22.86 КЖУ1-104	КОЛОНЫ 1 КО 3.33-1, 1 КД 3.33-4	6	
ТП503-5-22.86 КЖУ1-105	КОЛОННА 1 КО 3.33-2	7	
ТП503-5-22.86 КЖУ1-106	КОЛОННА 1 КО 3.33-3	8	
ТП503-5-22.86 КЖУ1-107	КОЛОНЫ 2 КД 3.33-1, 1-1; 2 КД 3.33-1, 1-1	9	
ТП503-5-22.86 КЖУ1-108	КОЛОНЫ 2 КД 3.33-1, 1-2; 2 КД 3.33-1, 1-3	10	
ТП503-5-22.86 КЖУ1-109	КОЛОНЫ 2 КД 3.33-2, 3-1; 2 КО 3.33-1, 2-1	11	
ТП503-5-22.86 КЖУ1-110	КОЛОННА 2 КД 3.33-2, 3-2	12	
ТП503-5-22.86 КЖУ1-111	КОЛОННА 2 КО 3.33-2, 4-1	13	
ТП503-5-22.86 КЖУ1-112	КОЛОННА 2 КО 3.33-1, 2-2	14	
ТП503-5-22.86 КЖУ1-113	КОЛОНЫ 2 КО 3.33-1, 2-3; 2 КО 3.33-1, 2-4	15	
ТП503-5-22.86 КЖУ1-114	КОЛОННА 2 КО 3.33-2, 4-2	16	
ТП503-5-22.86 КЖУ1-115	КОЛОННА 2 К 3.33-1	17	
ТП503-5-22.86 КЖУ1-201	РАДЕЛЫ РДП 4.57-45-1; РДП 4.57-45-1 РДП 4, 27-45-1; РДП 4.57-45-2 РДП 4 27-45-2.	18	
ТП503-5-22.86 КЖУ1-301	Плита перекрытия ПРС 56.15-10АТ V по 1	19	
ТП503-5-22.86 КЖУ1-302	Плита перекрытия ПРС 56.15-10АТ V по 2	20	
ТП503-5-22.86 КЖУ1-303	Плита перекрытия ПРС 56.15-10АТ V по 3	21	
ТП503-5-22.86 КЖУ1-304	Плита покрытия ПРС 56.15-6А IV по 4	22	
ТП503-5-22.86 КЖУ1-305	Плита покрытия ПРС 56.15-6А IV по 5	23	
ТП503-5-22.86 КЖУ1-306	Плита покрытия ПРС 56.15-6А IV по 6	24	
ТП503-5-22.86 КЖУ1-307	Плита покрытия ПРС 56.15-6А IV по 9	25	
ТП503-5-22.86 КЖУ1-308	Плита перекрытия 2П1-4АБТ-09	26	

АЛЬБОМА

Обозначение	Наименование	Стр.	Примечание
ТП503-5-22.86 КЖУ1-401	Панели стеновые ПС 60.9.30-6А-1 ПС 60.18.3.0-6А-1; ПС 60.9.2.5-4А-1 ПС 60.18.2.5-4А-1.	27	
ТП503-5-22.86 КЖУ1-402	Панели стеновые ПС 60.15.30-3А-16 ПС 30.18.3.0-6А-16; ПС 60.15.2.5-5А-16 ПС 30.18.2.5-6А-16	28	
ТП503-5-22.86 КЖУ1-403	Панели стеновые ПС 60.15.30-3А-17 ПС 60.15.2.5-5А-17	29	
ТП503-5-22.86 КЖУ1-404	Панели стеновые ПС 60.9.30-6А-5 ПС 60.9.2.5-5А-5	30	
ТП503-5-22.86 КЖУ1-405	Панели стеновые ПС 60.15.30-3А-20 ПС 60.15-2.5-5А-20	31	
ТП503-5-22.86 КЖУ1-406	Панели стеновые ПС 60.15.30-3А-23 ПС 60.15.2.5-5А-23	32	
ТП503-5-22.86 КЖУ1-407	Панели стеновые ПС 57.5.15.3.0-3А-11 ПС 57.5.15.2.5-5А-11; ПС 30.9.3.0-6А-1 ПС 30.9.2.5-6А-1	33	
ТП503-5-22.86 КЖУ1-408	Панели стеновые 2ПС 6.18.30-А-4 2ПС 6.18.2.5-А-4 2ПС 3.18.3.0-А-5 2ПС 3.18.2.5-А-5	34	
ТП503-5-22.86 КЖУ1-409	Панели стеновые 3ПС 46.90.30-А-1 3ПС 41.90-2.5-А-1; 3ПС 46.180-30-А-1; 3ПС 41.180-2.5-А-1	35	
ТП503-5-22.86 КЖУ1-410	Панели стеновые 3ПС 46.150.30-А-1 3ПС 46.150.30-А-2; 3ПС 41.150.2.5-А-1 3ПС 41.150.2.5-А-2	36	
503-5-22.86			



Спецификация дополнительных закладных изделий

Ранг	Знак	№	Обозначение	Наименование	Кол.	Примечание
				Колонна 1КД 3.33-1		
				Всережние единицы		
			1.020-1/83 вып.2-1	Колонна 1КД 3.33		
				Изделия закладные		
		1	1.020-1/83 вып.2-15	МН-38	1	35.53

Ведомость расхода стали на дополнительные закладные изделия, кг

Марка элемента	Изделия закладные						Общий расход
	Арматура класса		Прокат марки		Объем		
	А-III		ВСт3 кп2				
	Гост 5781-82		Гост 103-76				
	φ12	φ22	Утол	S-16	Утол		
1КД. 3.33-1	0.72	5.10	5.82	2957	2957	35.33	

ТП 503- 5- 22.86 КЖИ1-101			
Колонна 1КД 3.33-1		Статус	Масштаб
		РП	1:50
		Лист 1	Листов 1
		ГИПРОАВТОТРАНС Ленинградский филиал	

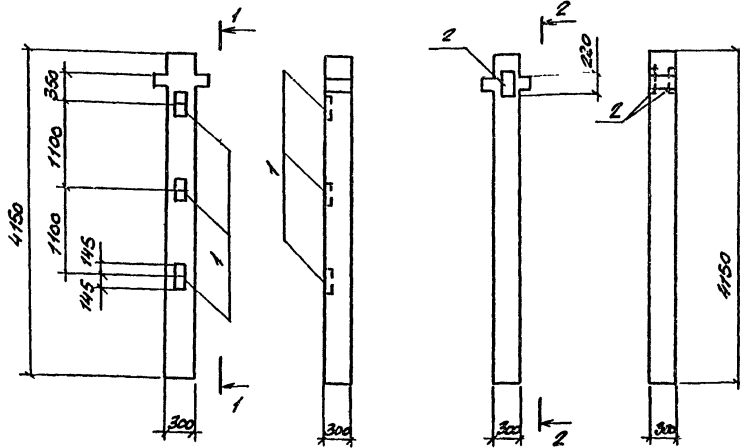
Эль. К. Град. Т. 02. 1983. в 2-х частях. Взам. инв. № 44

1КД.3.33-2

1-1

1КД.3.33-3

2-2



Спецификация дополнительных закладных изделий

Кол-во	Обозначение	Наименование	Кол.	Примечание
		Колонна 1КД.3.33-2		
		Сборочные единицы		
	1.020-1/ВЗ В. 2-1	Колонна 1КД.3.33		
		Изделия закладные		
1	1.020-1/ВЗ В. 2-15	МН-13	3	7.39кг
		Колонна 1КД.3.33-3		
		Сборочные единицы		
	1.020-1/ВЗ В. 2-1	Колонна 1КД.3.33		
		Изделия закладные		
2	1.020-1/ВЗ В. 2-15	МН-3В	1	35.33кг

Объем
1284

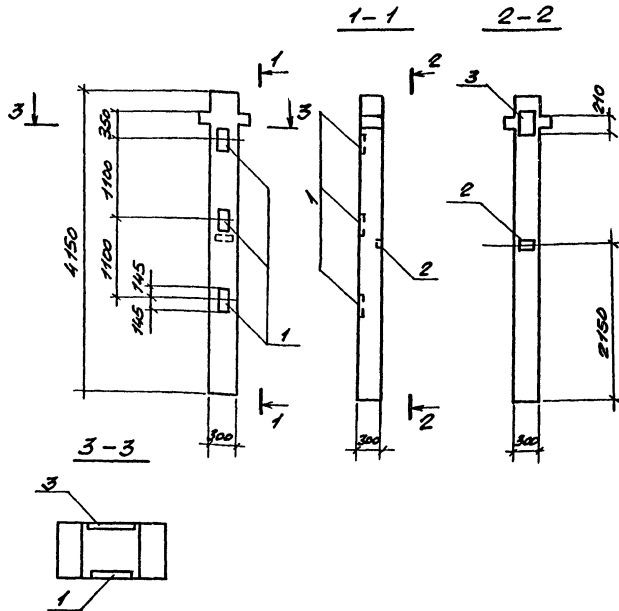
Инв. № подл. / Дата вкл. в эксплуатацию / Взам. инв. №

Ведомость расхода стали на дополнительные закладные изделия, кг

Марка элемента	Изделия закладные								Общий расход
	Арматура класса А-III				Прокат марки ВСт.3 кп 2				
	ГОСТ 5781-82				ГОСТ 103-76				
	φ12	φ16	φ18	φ22	Шпты	5-12	5-16	Шпты	
1КД.3.33-2	0.78	9.18			9.96	12.3		12.3	22.26
1КД.3.33-3	0.72			5.1	5.82		29.57	29.57	35.39

ТН 503-5-22.86 КЖИ1-102		Стадия	Масштаб
Колонны 1КД.3.33-2 1КД.3.33-3		РП	1:50
		Лист 1	Листов 1
		ГИПРОАВТОТРАН Кентардский филиал	

Н.Конта, Помазов, Шихан, Насиго, Иванов, Шихан, Ш.конста, Помазов, Шихан, Вел.инж. Микитина, Шихан, Воробченко



Спецификация дополнительных закладных изделий

Примечание	Значение	№/в.	Обозначение	Наименование	Кол.	Примечание
				Колонна 1КД 3.33-5		
				Сборочные единицы		
			1.020-1/83 В. 2.1	Колонна 1КД 3.33		
				Изделия закладные		
	1		1.020-1/83 В. 2.15	МН-13	3	7.35кг
	2		1.020-1/83 В. 2.15	МН-34	1	1.53кг
	3		1.020-1/83 В. 2.15	МН-27	1	12.98

Ведомость расхода стали на дополнительные закладные изделия, кг

Марка элемента	Изделия закладные								Общий расход	
	Арматура класса А-II				Прокат марки ВСт3КП2					
	ГОСТ 5781-82									
	ГОСТ 103-76									
	Ф8	Ф12	Ф16	Ф18	Диана	S=6	S=12	Диана		
1КД 3.33-6	2.4	0.96	9.18	3.84	14.48	1.13	21.27		22.40	36.78

Т П 503-5-22.86 КЖИ 1-103			
Колонна 1КД 3.33-5		Стальной	Масса
РП		1:50	
Лист 1		Листов 1	
СИПРОАВТОТРАНС Ленинградский филиал			

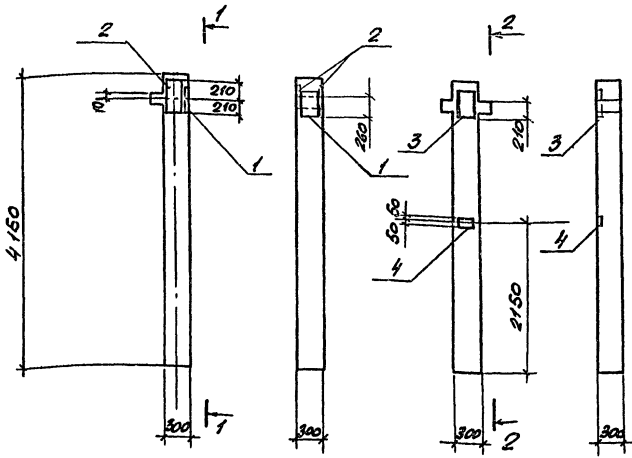
Лист № 12 из 12. Подпись и дата. Вып. шифр.

АЛБОМ III

1С04

Виды и детали в сборе

1К0 5.33-1 1-1 1КД 3.33-4 2-2



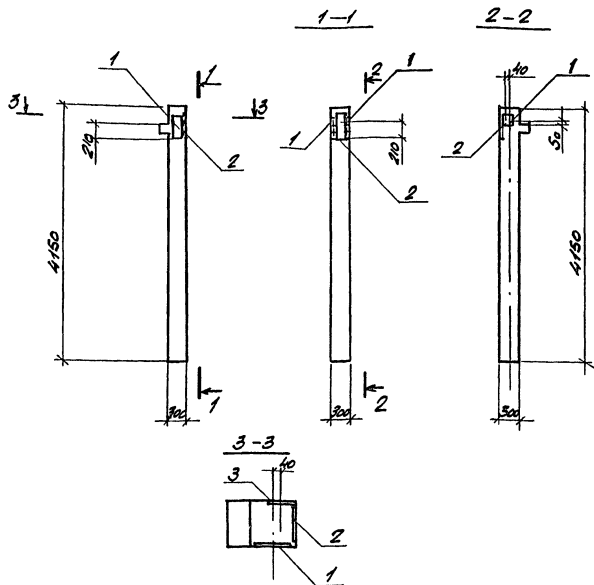
Ранжир	Зона	103.	Обозначение	Наименование	Кол	Примечание
				1К0 3.33 - 1 шт - 2		
				Сборочные единицы		
			1.020-1/83 В. 2-1	1К0 3.33		
				Изделия закладные		
1			1.020-1/83 В. 2.15	МН-26	1	11.75кг
2			1.020-1/83 В. 2.15	МН-38	1	35.33кг
				1КД 3.33-4 шт-1		
				Сборочные единицы		
			1.020-1/83 В. 2-1	1КД 3.33		
				Изделия закладные		
3			1.020-1/83 В. 2.15	МН-28	1	9.97кг
4			1.020-1/83 В. 2.15	МН-34	1	1.53кг

Ведомость расхода стали на дополнительные закладные изделия, кг

Марка элемента	Изделия закладные										Общий расход
	Арматура класса А-III					Прокат марки ВСт-3кп2					
	ГОСТ 5781-82					ГОСТ 103-76					
	φ12	φ14	φ8	φ22	Уголок	S=10	S=6	S16	Уголок	Угол	
1К0 3.33-1	1.22	2.78		5.1	9.03	8.48		29.5	38.05	47.08	
1КД 3.33-4	0.18	2.34	0.40		2.92	7.47	1.13		8.60	11.52	

ТП 503-5-22.86КЖИ 1-104			
Колонны	Стойки	Масса	Масштаб
1К03.33-1	РП		1:50
1КД 3.33-4			Лист 1 Листов 1
ГИПРОВАТТРАНС			Ленинградский филиал

Н.Контр. П.Мазов
 Н.Контр. В.Ганов
 Л.Контр. П.Мазов
 В.Контр. Н.Китченко
 Е.Контр. В.Рыженко



Спецификация дополнительных закладных изделий

№	Обозначение	Наименование	Кол.	Примечание
		1КО 3.33-2 шт.-2		
		Сборочные единицы		
	1.020-1/83 вып. 2.1	1КО 3.33		
		Изделия закладные		
1	1.020-1/83 вып. 2.15	МН-38	1	997кг
2	1.020-1/83 вып. 2.15	МН-26	1	11.76кг

1284

Элементы (Габариты и Шкала)

Ведомость расхода стали на дополнительные закладные изделия

Марка элемента	Изделия закладные						Общий расход
	Арматура класса			Прокат марки			
	А-III			ВСтЗп2			
ГОСТ 5781-82			ГОСТ 103-76				
φ12	φ14		Штук	S=8	S=10	Штук	
1КО3 33-2	1.48	5.46		6.94	1.41	15.25	17.36
							24.30

Н.Контр. Помазов
 М.Контр. Убанов
 И.Контр. Помазов
 В.Контр. Помазов
 И.Контр. Помазов
 И.Контр. Помазов

Т П 503-5-22.86 КЖИ 1-105

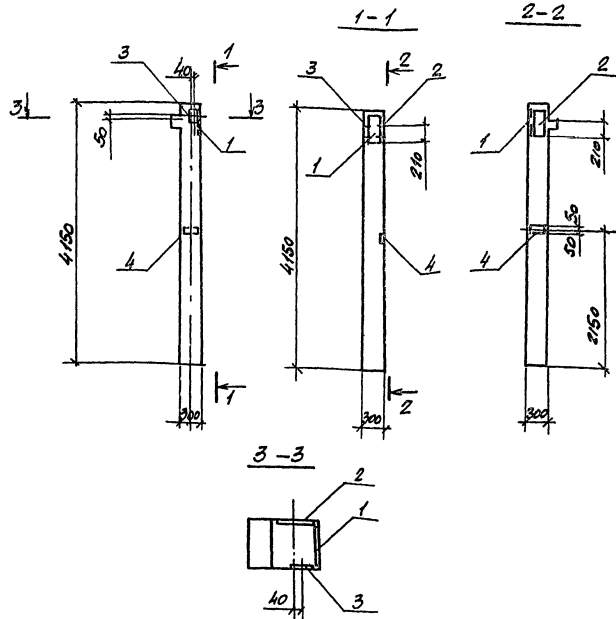
Колонна
1КО 3.33-2

Масштаб Масса Масштаб

РП 1:50

Лист 7 Листов 7

ГИПРОАВТОТРАНС
Ленинградский филиал



Спецификация дополнительных закладных изделий

Кол-во	Обозначение	Наименование	Кол.	Примечание
		1 КОЗ.33-3		
		Сборочные единицы		
	1.020-1/83 Вып. 2.1	1 КОЗ.33		
		Изделия закладные		
1	1.020-1/83 Вып. 2-15	МН-26	1	11,75кг
2	1.020-1/83 Вып. 2-15	МН-28	1	9,97кг
3	1.020-1/83 Вып. 2-15	МН-40	1	2,55кг
4	1.020-1/83 Вып. 2-15	МН-34	1	1,53кг

Марка элемента	Изделия закладные								Объем расход		
	Арматура класса				Прочит марки						
	А-В				ВСтЗкП2						
	ГОСТ 5781-82				ГОСТ 103-76						
1 КОЗ.33-3	Ø8	Ø12	Ø14		2шля	5-6	5-10	5-8	2шля	18,49	25,83
	0,4	1,48	5,46		7,34	1,13	15,35	1,41			

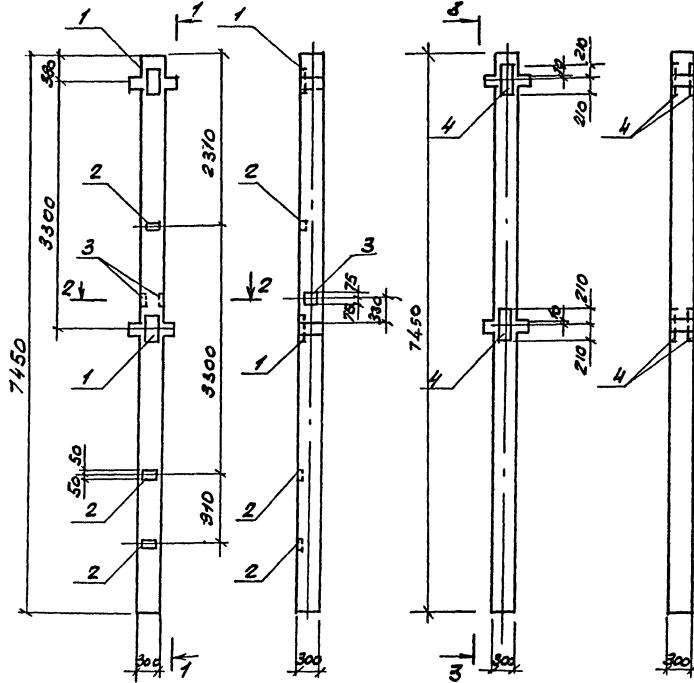
Т П 503-5-22.86 КЖИ 1-106		
Колонна	Станд. класс	Масштаб
1 КОЗ.33-3	РП	1:50
Лист 1 из листов 2		
ПИПРОДАТРАНС Ленинградский филиал		

2КД3.33-1.1-1

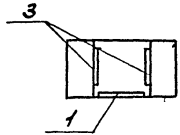
1-1

2КД3.33-1.1-4

3-3



2-2



Спецификация дополнительных закладных изделий

Вид	Обозначение	Наименование	Кол.	Примечание
		Колонна 2КД.3.33-1.1-1		
		Сборочные единицы		
	1.020-1/83 вып. 2-1	Колонна 2КД3.33-1.1		
		Изделия закладные		
1	1.020-1/83 вып. 2-15	МН-27	2	12.98кг
2	1.020-1/83 вып. 2-15	МН-34	3	1.53кг
3	1.020-1/83 вып. 2-15	МН-41	1	3.86кг
		Колонна 2КД.3.33-1.1-4 шт.-1		
		Сборочные единицы		
	1.020-1/83 вып. 2-1	Колонна 2КД 3.33-1.1		
		Изделия закладные		
4	1.020-1/83 вып. 2-15	МН-38	2	35.37

Ведомость расхода стали на дополнительные закладные изделия, кг

Марка элемента	Изделия закладные										Общий расход
	Арматура класса А-III					Прокат марки ВСт3кП2					
	ГОСТ 5781-82					ГОСТ 103-76					
	φ8	φ12	φ18	φ22	Штырь	5*6	5*8	5*12	5*16	Штырь	
2КД3.33-1.1-1	1.2	1.4	7.68		10.28	33.9	2.84	17.97		24.17	34.15
2КД3.33-1.1-4		1.44		10.2	11.64					59.14	59.14

ТП 503-5-22.86 КЖИ 1-107

		Колонны		Стадия	Масштаб
		2КД 3.33-1.1-1 2КД 3.33-1.1-4		РП	1:50
				Лист 1	Листов 1
		ГИПРОАВТОТРАНС Ленинградский филиал			

АЛЬБОМ III

1284

Исполн. Киреев, Проверил в. Шварц, Инженер

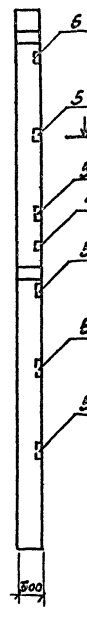
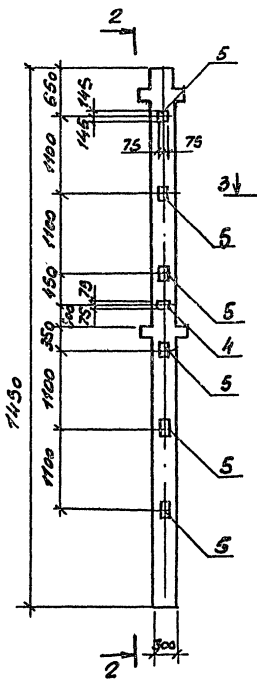
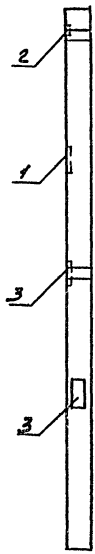
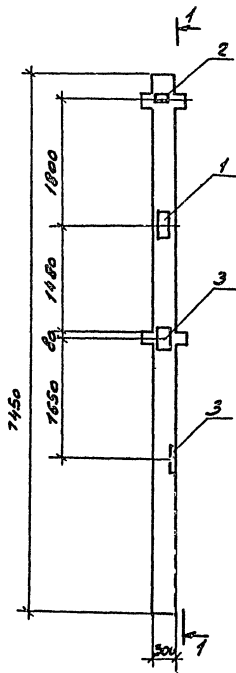
2КД3.33-2

1-1

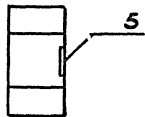
2КД3.3-1.1-3

2-2

Спецификация дополнительных закладных изделий.



3-3



Формат	Знач	Лист	Обозначение	Наименование	Кол.	Примечания
				Колонна 2КД3.33-1.1-2 см 1.		
				Сборочные единицы		
			1.020-1/83 Вып. 2-1	Колонна 2КД3.33-1.1		
				Изделия закладные		
		1	1.020-1/83 Вып. 2-15	МН-2В	1	39кг
		2	1.020-1/83 Вып. 2-15	МН-34	1	1.53кг
		3	1.020-1/83 Вып. 2-15	МН-36	2	21.7кг
				Колонна 2КД3.33-1.1-3 см 1.		
				Сборочные единицы		
			1.020-1/83 Вып. 2-1	Колонна 2КД3.33-1.1		
				Изделия закладные		
		4	1.020-1/83 Вып. 2-15	МН-19	1	4.85кг
		5	1.020-1/83 Вып. 2-15	МН-13	6	7.39кг

Ведомость расхода стали на дополнительные закладные изделия.

Марка элемента	Изделия закладные								Общий расход		
	Арматура класса А-III				Прокат марки В Ст 3кП2						
	ГОСТ 5781-82										
	ГОСТ 103-76										
	Ф8	Ф12	Ф14	Ф16	Ф18	Ф200	Б-105-72	5-76	7х20		
2КД3.33-1.1-2	0.4	0.9	2.34		6.96	10.6	1.47	35.88	1.13	44.48	55.08
2КД3.33.1.1-3			1.56		20.4	21.96		27.45		27.45	49.39

Т П 503-5-22.86 КЖИ 1-108

Колонны
2КД3.33-1.1-2
2КД3.33-1.1-3

Страна	Масштаб	Масштаб
РН		1:50 1:20

И.контр.	Помазов	И.контр.
Начальн.	Львов	И.контр.
П.контр.	Помазов	И.контр.
Вед. инж.	Никитин	И.контр.
Инж.	Горюченко	И.контр.

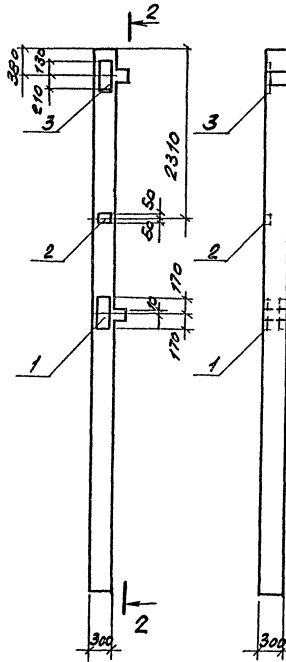
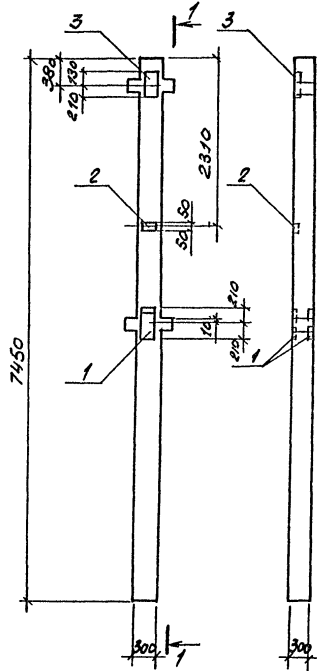
Лист 1 Листов 1
ГИПРОАВТОСТРОИ
Ленинградский филиал

2КД 3.33-2.3-1

1-1

2КО3.33-1.2-1

2-2



Спецификация дополнительных закладных изделий

Формат	Зона	Проб.	Обозначение	Наименование	Кол.	Примечание
				Колонна 2КД3.33-2.3-1 шт.1		
				Сборочные единицы		
			1.020-1/83 Вып. 2-1	Колонна 2КД3.33-2.3		
		1	1.020-1/83 Вып. 2-15	Изделия закладные МН-3В	1	35,33кг
		2	1.020-1/83 Вып. 2-15	МН-34	1	1,53кг
		3	1.020-1/83 Вып. 2-15	МН-2В	1	9,97кг
				Колонна 2КО3.33-1.2-1		
				Сборочные единицы		
			1.020-1/83 Вып. 2-1	Колонна 2КО3.33-1.2		
		1	1.020-1/83 Вып. 2-15	Изделия закладные МН-3В	1	35,53кг
		2	1.020-1/83 Вып. 2-15	МН-34	1	1,53кг
		3	1.020-1/83 Вып. 2-15	МН-2В	1	9,97кг

Ведомость расхода стали на дополнительные закладные изделия

Марка элемента	Изделия закладные								Общий расход	
	Арматура класса А-III				Прокат марки ВСт3 к17 2					
	ГОСТ 5781-82				ГОСТ 103-76					
	Ø8	Ø12	Ø14	Ø22	Уголок 50х6	50х10	50х16	Уголок		
2КД 3.33-2.3-1	0,4	0,90	2,34	5,1	874	1,13	7,47	29,57	38,17	46,91
2КО 3.33-1.2-1	0,4	0,9	2,34	5,1	874	1,13	7,47	29,57	38,17	46,91

1284

Шкала 1:50, Видеть в деталях, Взам.инвент.

Т П 503-5-22.86 КЖИ 1-109

КОЛОННЫ
2КД 3.33-2.3-1
2КО 3.33-1.2-1

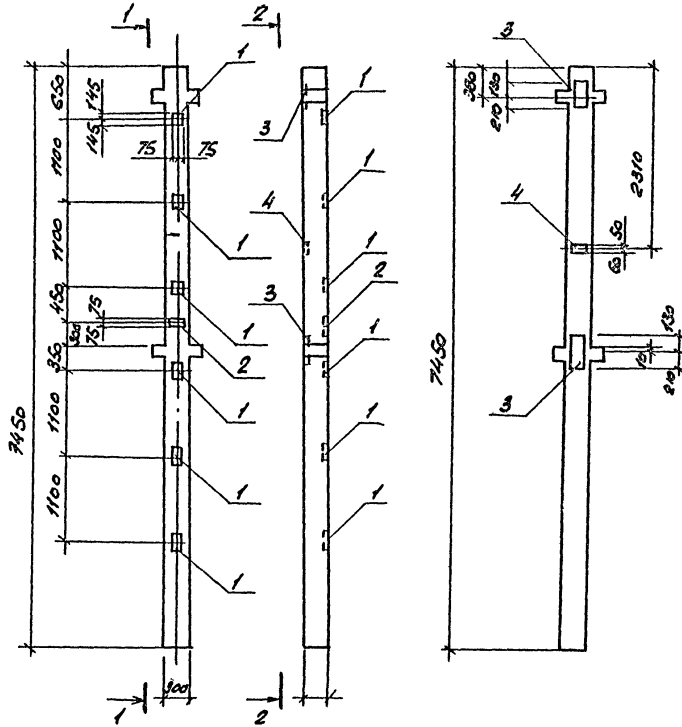
Шахта	Масштаб
РП	1:50

Н.контр. Полянов
Нач.отс. Иванов
Вед.инж. Никитича
Инж. Горюченко

Лист 1 Листов 1
ГИПРОАВТОТРАНС
Ленинградский филиал

2КД 3.3-2.3-2 1-1

2-2



Спецификация дополнительных закладных изделий

Формат	Зона	Поз.	Обозначение	Наименование	Кол.	Примечание
				Колонна 2КД.3.3-2.3-2 шт. 1		
				Сборочные единицы		
			1.020-1/83 Вып. 2-1	Колонна 2КД.3.33		
				Изделия закладные		
		1	1.020-1/83 Вып. 2-15	МН-13	6	7.39кг
		2	1.020-1/83 Вып. 2-15	МН-19	1	4.25кг
		3	1.020-1/83 Вып. 2-15	МН-28	2	9.97кг
		4	1.020-1/83 Вып. 2-15	МН-34	1	1.53кг

Ведомость расхода стали на дополнительные закладные изделия, кг

Марка элемента	Изделия закладные								Общий расход	
	Арматура класса А-III				Прокат марки В Ст.3кП2					
	ГОСТ 5781-82				ГОСТ 103-76					
	φ8	φ12	φ14	φ16	Ш100	S=6	S=10	S=12		Ш100
2КД 3.33-2.3-2	0.40	182	4.68	2040	2790	4.13	1494	2743	43.50	70.50

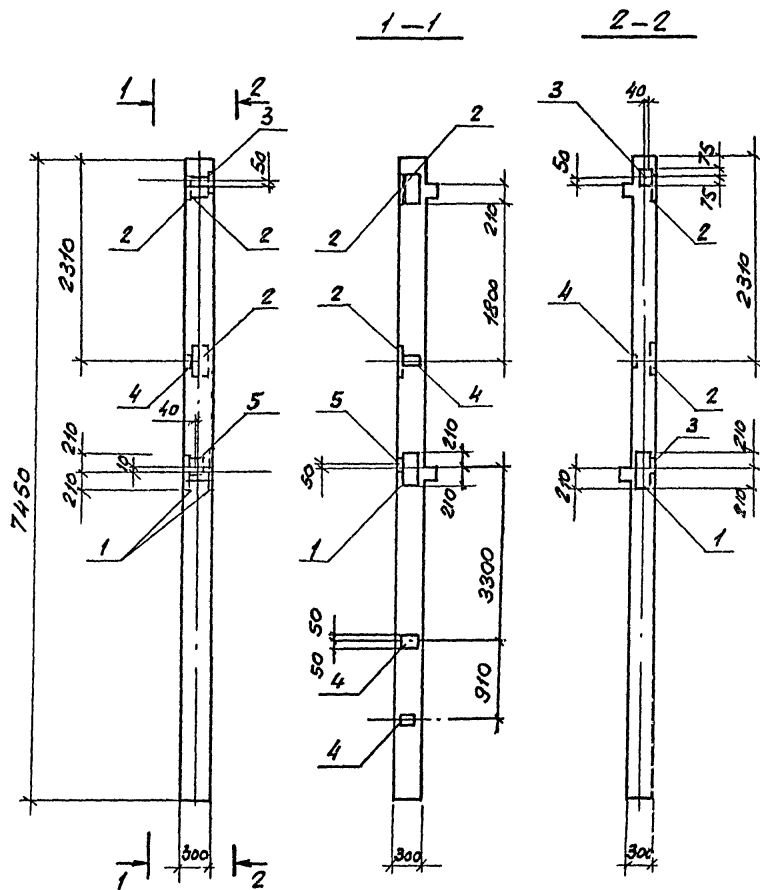
ТП 503-5-22.86КЖИ1-110

			Колонна	Вид проката	Масса	Масштаб
			2КД 3.33-2.3-2	РП		1:50
				Лист 4	Листов 1	
			ТИПРОАВТОТРАФ			
			Ленинградский филиал			

1284

Масштаб: 1:50, Колонна, в плане, Внутренняя

Исполн. Помазов
 Нач. отд. Степанов
 Л. Канст. Помазов
 Вед. тех. Никитина
 Инж. Горченкова



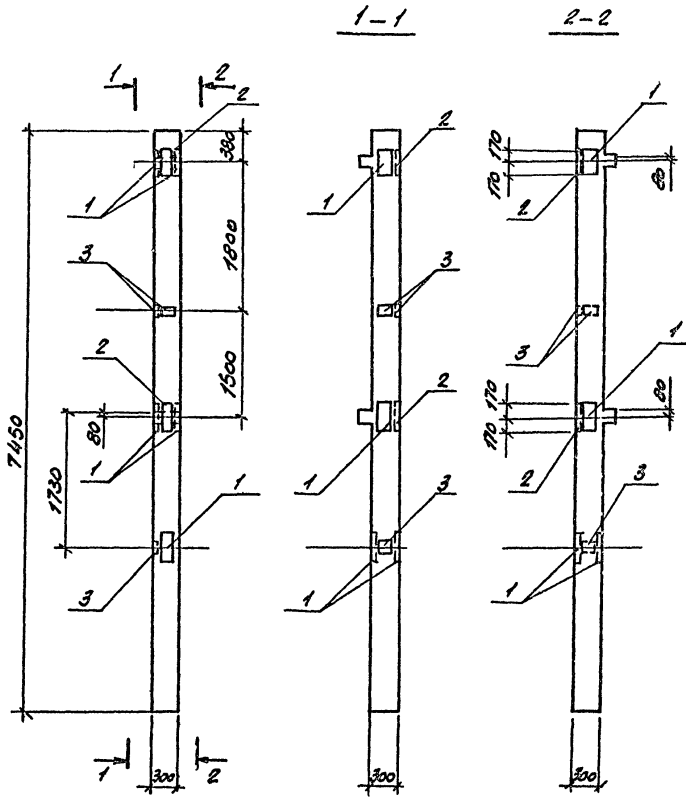
Спецификация дополнительных закладных изделий

Формы	Зона	№з.	Обозначение	Наименование	Кол.	Примечания
				Колонна 2КО-3.33-2.4-1шт.1		
				Сборочные единицы		
			1.020-1/83 Вып. 2-1	Колонна 2КО-3.33-2.4		
				Изделия закладные		
1			1.020-1/83 Вып. 2-15	МН-38	1	35,33кг
2			1.020-1/83 Вып. 2-15	МН-28	3	9,97кг
3			1.020-1/83 Вып. 2-15	МН-40	1	2,56кг
4			1.020-1/83 Вып. 2-15	МН-34	3	1,53кг
5			1.020-1/83 Вып. 2-15	МН-27	1	

Ведомость расхода стали на дополнительные закладные изделия кг

Марка элемента	Изделия закладные										Общий расход
	Арматура класса А-III					Прокат марки ВСт3кп2					
	ГОСТ 5781-82					ГОСТ 103-76					
	φ8	φ12	φ14	φ22	Итого	5-6	5-8	5-10	5-16	Итого	
2КО3.33-2.4-1	0.4	3.5	7.02	5.10	16.02	1.13	2.82	22.41	29.57	55.98	71.95

				ТП 503-5-22.86 КЖИ1-111					
				Колонна 2КО 3.33-2.4-1					
				Сталь		Масса		Масштаб	
				Р7				1:50	
				Лист 1		Листов 1			
				ГИПРОАВТОТРАНС				Ленинградский филиал	
И.контр.	Помазов	И.контр.	Иванов						
Нач.отд.	Иванов	И.контр.	Помазов						
И.контр.	Помазов	И.контр.	Иванов						
Вед.инж.	Никитина	И.контр.	Помазов						
И.инж.	Горюченко	И.контр.	Помазов						



Спецификация дополнительных закладных изделий

Ранжир	Вид	Поз.	Обозначение	Наименование	Кол.	Примечание
				Колонна 2КО3.33-1.2-2 шт. 1		
				Сварочные единицы		
			1.020-1/83 вып. 2-1	Колонна 2КО3.33-1.2		
				Изделия закладные		
1			1080-1/83 вып. 2-15	МН-36	3	21.74кг
2			1020-1/83 вып. 2-15	МН-28	2	9.97кг
3			1.020-1/83 вып. 2-15	МН-34	3	1.53кг

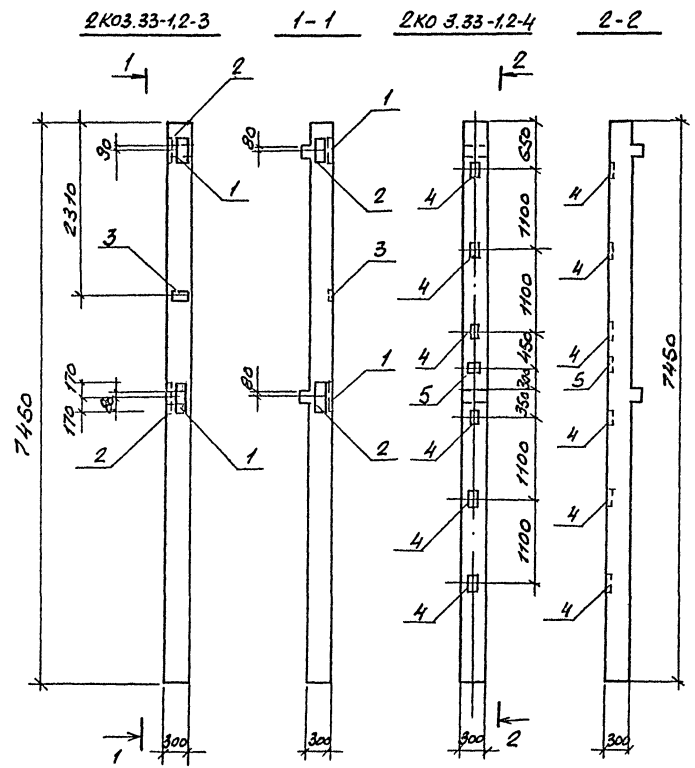
Марка элемента	Изделия закладные										Объем расход
	Арматура класса А-III					Прокат марки ВСт3кП2					
	ГОСТ 5781-82					ГОСТ 103-76					
	φ8	φ12	φ14	φ18	Штор	5-6	5-10	5-12	Штор		
2КО3.33-1.2-2	1.2	1.44	4.68	10.44	17.76	3.33	14.94	53.02	72.15	89.91	

ТЛ 503-5-22.86 КЖИ 1-112		
Колонна 2КО 3.33-1,2-2		Станд. Масса
		Масштаб 1:50
Н. контр. ПОМАЗОВ	Исполн. [подпись]	Лист 1
Нач. отд. ЕВАНОВ	Исполн. [подпись]	Итого 1
Л. контр. ПОМАЗОВ	Исполн. [подпись]	
Вед. тех. НИКИТИНА	Исполн. [подпись]	
Инж. ГОРЧЕНКО	Исполн. [подпись]	
		ГИПРОАВТОТРАНС
		Научно-исследовательский филиал

АЛББОМ III

1284

ИЗМ. № 1 В СООБЩ. СЕРИИ КИ-108



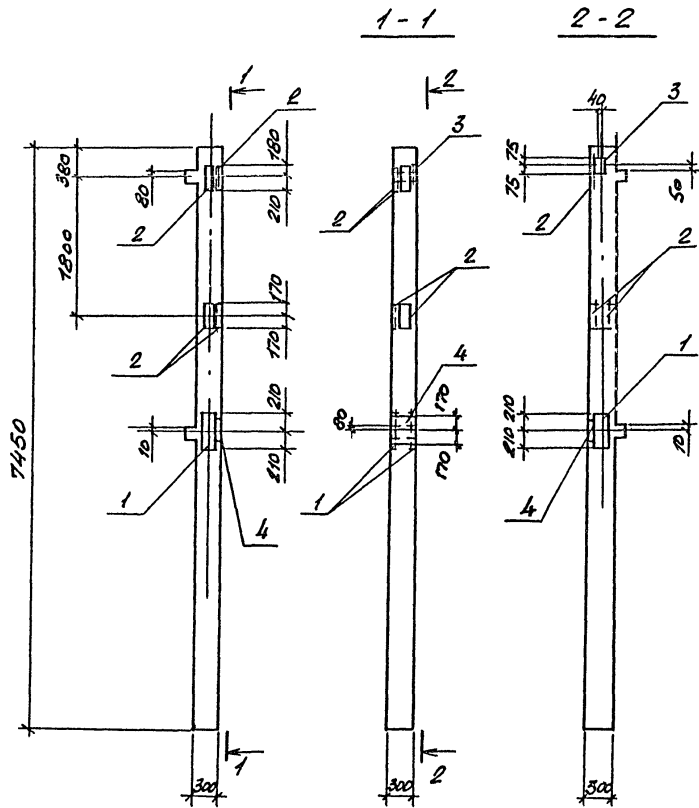
Спецификация дополнительных закладных изделий

Ранг	Зона	№	Обозначение	Наименование	Кол.	Примечание
				Колонна 2КО3.33-1.2-3 шт-1		
				Сборочные единицы		
			1.020-1/83 Вып. 2-1	Колонна 2КО3.33-1.2		
1			1.020-1/83 Вып. 2-15	Изделия закладные МН-27	2	12.98кг
2			1.020-1/83 Вып. 2-15	МН-28	2	9.97кг
3			1.020-1/83 Вып. 2-15	МН-34	1	1.53кг
				Колонны 2КО-3.33-1.2-4шт-1		
				Сборочные единицы		
			1.020-1/83 Вып. 2-1	Колонна 2КО3.33-1.2-4		
				Изделия закладные		
4			1.020-1/83 Вып. 2-15	МН-13	6	7.33кг
5			1.020-1/83 Вып. 2-15	МН-19	1	4.85кг

Ведомость расхода стали на дополнительные закладные изделия, кг

Марка элемента	Изделия закладные										Общий расход
	Арматура класса А-III					Прокат марки ВСт3 кп2					
	ГОСТ 5781-82					ГОСТ 103-76					
	φ8	φ12	φ14	φ16	φ18	Ш10х5	Ш10х10	Ш12х10	Ш12х12	Ш10х8	
2КО3.33-1.2-3	0.4	0.72	4.68		7.68	19.48	1.13	14.94	17.94	34.07	47.49
2КО3.33-1.2-4		1.56		20.4		21.96			27.43	27.43	49.37

			ТГ503-5-22.В6 КЖИ-113		
			Колонны		
			2КО3.33-1.2-3		
			2КО3.33-1.2-4		
И.контр.	Помазов	И.И.И.	Студия	Масса	Масштаб
И.контр.	Иванов	И.И.И.	РП		1:50
И.контр.	Помазов	И.И.И.	Лист 1	Листов 1	
И.контр.	Накитина	И.И.И.	ГИПРОАВТОТРАНС		
И.контр.	Горченко	И.И.И.	Ленинградский филиал		



Спецификация дополнительных закладных изделий

Ряд	Зона	№	Обозначение	Наименование	Кол.	Примечание
				Колонна 2КО3.33-2.4-2шт		
				Сборочные единицы		
			1.020-1/83 вып. 2-1	Колонна 2КО3.33-2.4		
				Изделия закладные		
1			1.020-1/83 вып. 2-15	МН-3В	1	55,53кг
2			1.020-1/83 вып. 2-15	МН-2В	4	9,97кг
3			1.020-1/83 вып. 2-15	МН-40	1	2,55кг
4			1.020-1/83 вып. 2-15	МН-27	1	

Ведомость расхода стали на дополнительные закладные изделия, кг

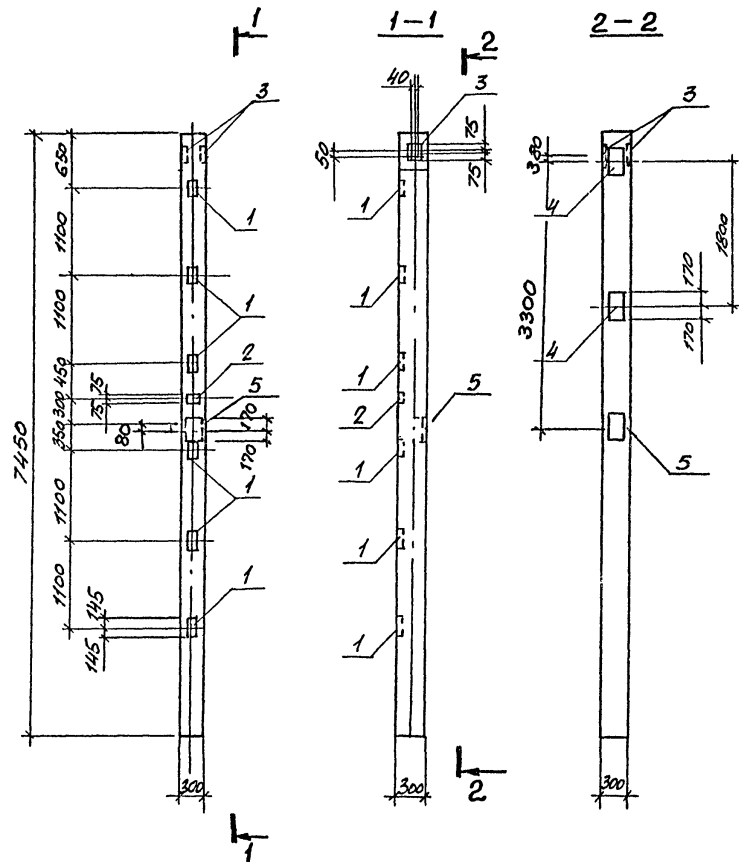
Марка элемента	Изделия закладные								Общий расход
	Арматура класса А-III				Прокат марки ВСт3кп2				
	ГОСТ 5781-82				ГОСТ 103-76				
	φ12	φ14	φ22	Штырь	5=8	5=10	5=16	Штырь	
2КО3.33-2.4-2	2.56	9.36	5.10	17.02	1.40	29.88	29.57	60.85	77.87

ТП 503-5-22. В6 КЖИ-114		
Колонна		Атада Масса Масштаб
2КО 3.33-2.4-2		П1 1:50
		Лист 1 Листов 1
Н.контр. Помазов Нач. отд. Елванов Гл. конст. Помазов Вед. инж. Пылитина ГИЭС Горчененко		ГИПРОАВТОТРАНС Ленинградский филиал

АВБУМ №

7284

Элементы, Подпись и дата, Элементы



Спецификация дополнительных закладных изделий

Вид	Вид	№	Обозначение	Наименование	Кол.	Примечание
				Колонна ЗК 3.33-1 1шт.1		
				Сборочные единицы		
			1.020-1/83 Вып. 2-1	Колонна ЗК-3.33-		
				Изделия закладные		
	1		1.020-1/83 Вып. 2-15	МН-13	6	7,39кг
	2		1.020-1/83 Вып. 2-15	МН-19	1	4,85кг
	3		1.020-1/83 Вып. 2-15	МН-41	1	3,86кг
	4		1.020-1/83 Вып. 2-15	МН-28	2	9,97кг
	5		1.020-1/83 Вып. 2-15	МН-27	1	

Ведомость расхода стали на дополнительные закладные изделия, кг

Марка элемента	Изделия закладные								Общий расход
	Арматура класса А-III				Прокат марки В ст 3 к П2				
	ГОСТ 5781-82				ГОСТ 103-76				
	φ12	φ14	φ16	Итого	5-8	5-10	5-12	Итого	
ЗК 3.33-3-1	2,96	4,68	20,4	28,04	2,82	14,94	27,43	45,19	73,23

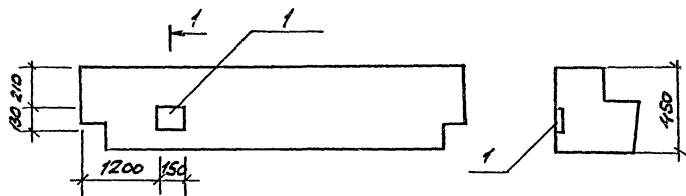
ТП 503-5-22.86 КЖИ 1-115

Колонна		Этажи	Масса	Масштаб
ЗК 3.33-1		РП		1:50
		Лист 1	Листов 1	
		ГИПРОАВТОТРАНС		
		Ленинградский филиал		

И. контр. Помазов
 Нач. отд. Иванов
 Ил. констр. Помазов
 Введ. инж. Искиткина
 Э. инж. Борченко

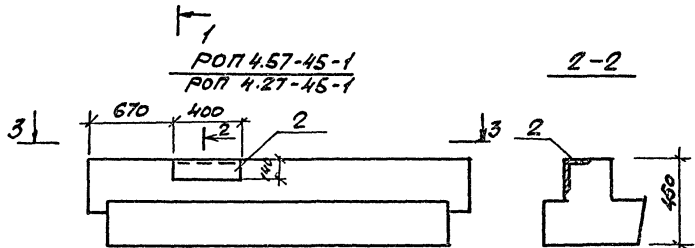
РЛП 4.57-45-1

1-1

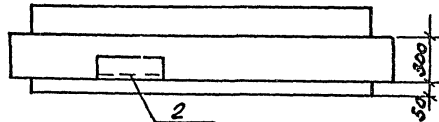


РЛП 4.57-45-1
РЛП 4.27-45-1

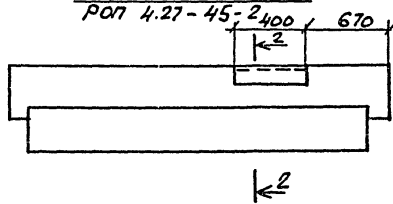
2-2



3-3



РЛП 4.57-45-2
РЛП 4.27-45-2



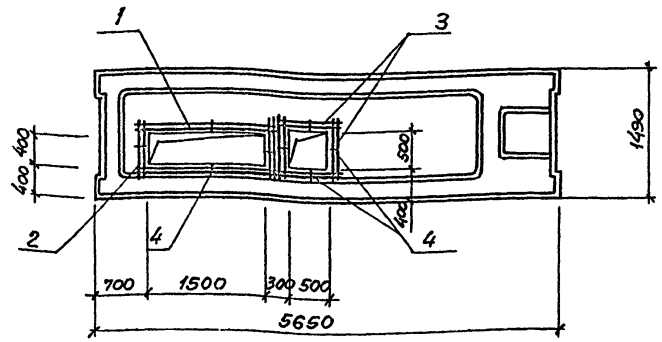
Рисунки	Возраст	Мат.	Обозначение	Наименование	Кол.	Примечание
				Ригель РЛП 4.57-45-1		
				Сборочные единицы		
			1.020-1/83 Б. 3-1	Ригель РЛП 4.57-45		
				Изделия закладные		
			1.020-1/83 Б. 3-3	МН-33	1	2.41 кг
				Ригели ^{РЛП 4.57-45-1} ^{РЛП 4.27-45-1} ^{РЛП 4.57-45-2}		
				Сборочные единицы		
			1.020-1/83 Б. вып. 3-1	Ригели РЛП		
				Изделия закладные		
			1.020-1/83 Б. вып. 3-3	МН-35	1	10.10 кг

Ведомость расхода стали на дополнительные закладные изделия кг

Марка элемента	Изделия закладные						Общий расход
	Арматура класса А-III			Прокат марки В Ст 3кп 2			
	ГОСТ 5781-82			ГОСТ 103-76		ГОСТ 8509-72	
	φ12		Шпале S=10	Шпале	Шпале		
РЛП 4.57-45-1	0.88		0.88	1.53	1.53		2.41
РЛП 4.57-45-2, РЛП 4.27-45-1, РЛП 4.57-45-2	1.50		1.50		8.60	8.60	10.10

Т П 503-5-22.86 КЖИ 1-201

Ригели		Стадия	Масса	Масштаб
РЛП 4.57-45-1		РП		1:20
РЛП 4.57-45-1				
РЛП 4.27-45-1				
РЛП 4.57-45-2				
И.КОНСТ. Л.КОНОС	Помазов	Лист 1	Листов 1	
И.КОНСТ. Ведущий	Л.КОНОС	ГИПРОАВТОТРАНС		
И.КОНСТ. ЦНХ	Горченков	Ленинградский филиал		



Формат	Зона	Поз.	Обозначение	Наименование	Кол.	Примечание
				Плита ПРС56.15-10АтУП 01		
				Сборочные единицы.		
			1 041.1-2 б.п.6	Плита ПРС56.15-10АтУП	1	
				Детали.		
БУ	1			φ10АIII ГОСТ 5781-82 L=1800	4	1.12кг
БУ	2			φ10АIII ГОСТ 5781-82 L=600	4	0.4кг
БУ	3			φ10АIII ГОСТ 5781-82 L=700	8	0.43кг
БУ	4			φ6АIII ГОСТ 5781-82 L=150	8	0.03кг

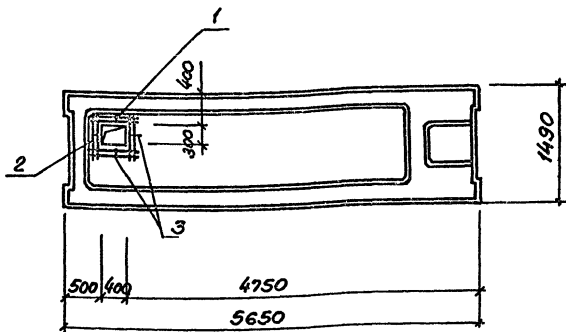
Ведомость расхода стали на дополнительные закладные изделия, кг.

Марка элемента	Изделия закладные.						Общий расход
	Арматура класса			Прокат марки			
	А-III			В ст ЗКП 2			
	ГОСТ 5781-82			ГОСТ 8510-72			
	φ6	φ10			Итого		Итого
ПРС56.15-10АтУП 01	0.3	9.54			9.84		9.84

ТП 503-5-22.86 КЖИ1-301		
Плита перекрытия ПРС56.15-10АтУП 01	Ставия	Масса / Массштаб
	РП	1:50
	Лист 1	Листов 1
ГИПРОАВТотРАНС Ленинградский филиал		

1284

Н.контр. Помазов
Нач. отд. Иванов
Гл. конст. Помазов
Вед. инж. Никитина
Инж. Зорюченко

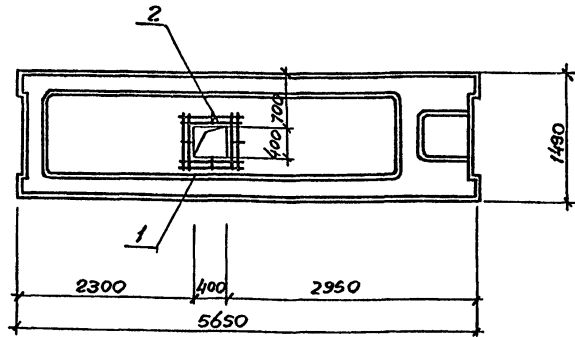


Проект	Зона	№з.	Обозначение	Наименование	Кол.	Примечание
				Плита ПРС 56.15-10АТ УП 02		
				Сборочные единицы		
			104И-2 вып. 6	Плита ПРС 56.15-10АТ УП		
				Детали		
БУ		1		Ф10АТ ГОСТ 5781-82 В-600	4	0,37кг
БУ		2		Ф10АТ ГОСТ 5781-82 В-500	4	0,31кг
БУ		3		Ф6АТ ГОСТ 5781-82 В-150	4	0,03кг

Ведомость расхода стали на дополнительные закладные изделия, кг.

Марка элемента	Изделия закладные							Общий расход
	Арматура класса А-III			Прокат марки ВСт3 кП2				
	ГОСТ 5781-82							
	Ф6	Ф10	Итого				Итого	
ПРС 56.15-10АТ УП 02	0,12	2,84	2,96					2,96

ТН 503-5-22.В6КЖИ1-302			Станд.	Масса	Масштаб
Плита пережоготия ПРС 56.15-10АТ УП 02			РП		1:50
Контр.	Потазов	Иванов	Лист 1	Листов 1	
Нач. отд.	Иванов	Иванов	ГИПРОАВТОТРАНС		
Гл. констр.	Потазов	Иванов	Менделеевский филиал		
Вед. инж.	Никитина				
Инж.	Горченченко				

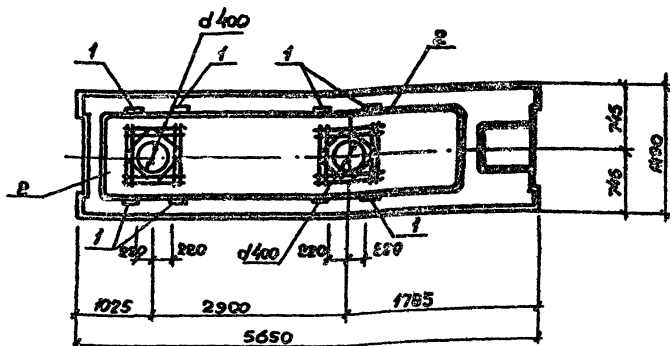


Марка	Золга	Лоз.	Обозначение	Наименование	Кол.	Примечание
				Плита ПРС 56.15-10АТ V П-03		
				Сборочные единицы		
			1 041.1-2 выт.1	Плита ПРС 56.15-10АТ V П		
				детали.		
БУ	1			Ф10А III ГОСТ 5781-82 С-600	8	0.37 кг
БУ	2			Ф6А III ГОСТ 5781-82 В-150	4	0.03 кг.

Ведомость расхода стали на дополнительные закладные изделия, кг.

Марка элемента	Изделия закладные								Общий расход
	Арматура класса				Прокат марки.				
	А-III				В ст 3КП2				
	ГОСТ 5781-82								
	Ф6	Ф10		Итого				Итого	
ПРС 56.15-10АТ V П 03	0.12	3.2		3.32					3.32

ТП 503-5-22.86 КЖИ1-303		
И.контр.	Помазов	В.И.И.
И.контр.о.б.	Цванов	В.И.И.
И.контр.с.	Помазов	В.И.И.
Вед.инж.	Николкина	В.И.И.
Инж.	Зорчененко	В.И.И.
Плита перекрытия ПРС 56.15-10АТ V П 03		Стандарт
		Масштаб
		1:50
Лист 1		Листов 1
ГИПРОАВТОТРАНС		
Ленинградский филиал		



Кол-во	Обозначение	Наименование	Кол	Примечание
		Плита прс 56.15-6А В П 04		
		Сборочные единицы прс 56.15-6А В П		
	1.041.1-1 Вып.4	Изделие закладное ММА	8	2.8кг
	2.1041.1-1 Вып.4	Изделие арматурное СВ	2	1.52кг

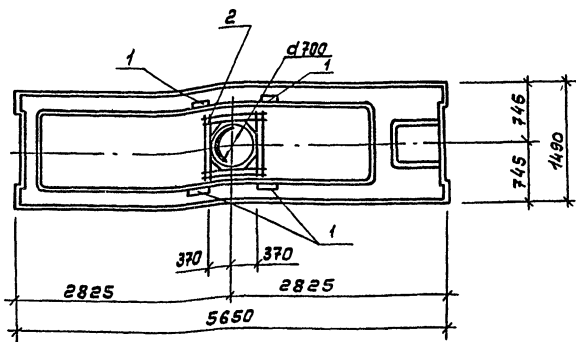
2264

Ведомость расхода стали на дополнительные закладные изделия, кг.

Марка элемента	Изделия закладные						Общий расход
	Арматура класса			Прокат марки			
	А-III			Вст3 кп2			
	ГОСТ 5181-82			ГОСТ 8510-72			
	6	10		Углов	Л	Углов	
ПРС 56.15-6А В П 04	264	4,6		7,24	13,12	13,12	20,36

ТП 503-5-22.86 КЖИ-304		
Плита покрытия ПРС 56.15-6А В П 04	Сталь	Масса
	РП	1:50
Лист 1 из 1		Листов 1
ГИПРОДАВТОТРАНС Ленинградский филиал		

Н.контр. Помазов
Начальд. Цыганов
Т.А. контр. Помазов
Вед. инж. Николаева
Инж. Пиворова



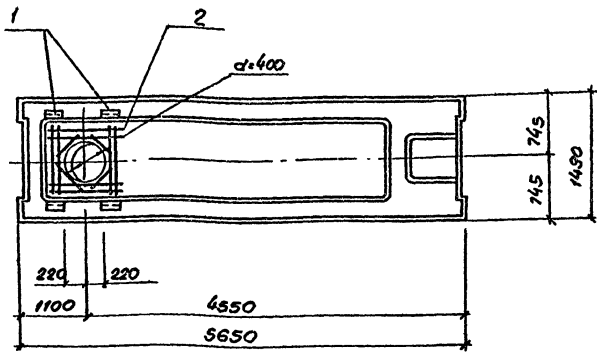
Формат	Возра	Поз.	Обозначение	Наименование	Кол.	Примечание
				ПЛИТА ПРС56.15-6А III П 05		
				СБОРОЧНЫЕ ЕДИНИЦЫ		
			1.041.1-2 Вып.6	ПРС 56.15-6А III П		
		1	1.041.1-1 Вып.4	Изделие закладное ИИ4	4	2.21кп
		2	1.041.1-1 Вып.4	Сетка арматурная С9	1	1.85кп

Ведомость расхода стали на дополнительные закладные изделия кг

Марка элемента	Изделия закладные							Общий расход
	Арматура класса А-III			Прокат марки ВстЗкл 2				
	Гост 5781-82			Гост 8510-72				
	б	10	Итого	шпироб		Итого		
ПРС 56.15-6А III П 06	185	2.4	4.3	6.6		6.6	10.9	

			Т П 503-5-22.86 КНИИ - 305		
			ПЛИТА ПокрЫтИЯ ПРС56.15-6А III П 05		
			СТАЛЬ	МАССА	МАСШТАБ
			РП		1:50
			Лист 1	Листов 1	
			ГИПРОАВТОТРАНС Ленинградский филиал		

Илл. № 106, 107, 108, 109, 110, 111, 112, 113, 114, 115, 116, 117, 118, 119, 120, 121, 122, 123, 124, 125, 126, 127, 128, 129, 130, 131, 132, 133, 134, 135, 136, 137, 138, 139, 140, 141, 142, 143, 144, 145, 146, 147, 148, 149, 150, 151, 152, 153, 154, 155, 156, 157, 158, 159, 160, 161, 162, 163, 164, 165, 166, 167, 168, 169, 170, 171, 172, 173, 174, 175, 176, 177, 178, 179, 180, 181, 182, 183, 184, 185, 186, 187, 188, 189, 190, 191, 192, 193, 194, 195, 196, 197, 198, 199, 200, 201, 202, 203, 204, 205, 206, 207, 208, 209, 210, 211, 212, 213, 214, 215, 216, 217, 218, 219, 220, 221, 222, 223, 224, 225, 226, 227, 228, 229, 230, 231, 232, 233, 234, 235, 236, 237, 238, 239, 240, 241, 242, 243, 244, 245, 246, 247, 248, 249, 250, 251, 252, 253, 254, 255, 256, 257, 258, 259, 260, 261, 262, 263, 264, 265, 266, 267, 268, 269, 270, 271, 272, 273, 274, 275, 276, 277, 278, 279, 280, 281, 282, 283, 284, 285, 286, 287, 288, 289, 290, 291, 292, 293, 294, 295, 296, 297, 298, 299, 300, 301, 302, 303, 304, 305, 306, 307, 308, 309, 310, 311, 312, 313, 314, 315, 316, 317, 318, 319, 320, 321, 322, 323, 324, 325, 326, 327, 328, 329, 330, 331, 332, 333, 334, 335, 336, 337, 338, 339, 340, 341, 342, 343, 344, 345, 346, 347, 348, 349, 350, 351, 352, 353, 354, 355, 356, 357, 358, 359, 360, 361, 362, 363, 364, 365, 366, 367, 368, 369, 370, 371, 372, 373, 374, 375, 376, 377, 378, 379, 380, 381, 382, 383, 384, 385, 386, 387, 388, 389, 390, 391, 392, 393, 394, 395, 396, 397, 398, 399, 400, 401, 402, 403, 404, 405, 406, 407, 408, 409, 410, 411, 412, 413, 414, 415, 416, 417, 418, 419, 420, 421, 422, 423, 424, 425, 426, 427, 428, 429, 430, 431, 432, 433, 434, 435, 436, 437, 438, 439, 440, 441, 442, 443, 444, 445, 446, 447, 448, 449, 450, 451, 452, 453, 454, 455, 456, 457, 458, 459, 460, 461, 462, 463, 464, 465, 466, 467, 468, 469, 470, 471, 472, 473, 474, 475, 476, 477, 478, 479, 480, 481, 482, 483, 484, 485, 486, 487, 488, 489, 490, 491, 492, 493, 494, 495, 496, 497, 498, 499, 500, 501, 502, 503, 504, 505, 506, 507, 508, 509, 510, 511, 512, 513, 514, 515, 516, 517, 518, 519, 520, 521, 522, 523, 524, 525, 526, 527, 528, 529, 530, 531, 532, 533, 534, 535, 536, 537, 538, 539, 540, 541, 542, 543, 544, 545, 546, 547, 548, 549, 550, 551, 552, 553, 554, 555, 556, 557, 558, 559, 560, 561, 562, 563, 564, 565, 566, 567, 568, 569, 570, 571, 572, 573, 574, 575, 576, 577, 578, 579, 580, 581, 582, 583, 584, 585, 586, 587, 588, 589, 590, 591, 592, 593, 594, 595, 596, 597, 598, 599, 600, 601, 602, 603, 604, 605, 606, 607, 608, 609, 610, 611, 612, 613, 614, 615, 616, 617, 618, 619, 620, 621, 622, 623, 624, 625, 626, 627, 628, 629, 630, 631, 632, 633, 634, 635, 636, 637, 638, 639, 640, 641, 642, 643, 644, 645, 646, 647, 648, 649, 650, 651, 652, 653, 654, 655, 656, 657, 658, 659, 660, 661, 662, 663, 664, 665, 666, 667, 668, 669, 670, 671, 672, 673, 674, 675, 676, 677, 678, 679, 680, 681, 682, 683, 684, 685, 686, 687, 688, 689, 690, 691, 692, 693, 694, 695, 696, 697, 698, 699, 700, 701, 702, 703, 704, 705, 706, 707, 708, 709, 710, 711, 712, 713, 714, 715, 716, 717, 718, 719, 720, 721, 722, 723, 724, 725, 726, 727, 728, 729, 730, 731, 732, 733, 734, 735, 736, 737, 738, 739, 740, 741, 742, 743, 744, 745, 746, 747, 748, 749, 750, 751, 752, 753, 754, 755, 756, 757, 758, 759, 760, 761, 762, 763, 764, 765, 766, 767, 768, 769, 770, 771, 772, 773, 774, 775, 776, 777, 778, 779, 780, 781, 782, 783, 784, 785, 786, 787, 788, 789, 790, 791, 792, 793, 794, 795, 796, 797, 798, 799, 800, 801, 802, 803, 804, 805, 806, 807, 808, 809, 810, 811, 812, 813, 814, 815, 816, 817, 818, 819, 820, 821, 822, 823, 824, 825, 826, 827, 828, 829, 830, 831, 832, 833, 834, 835, 836, 837, 838, 839, 840, 841, 842, 843, 844, 845, 846, 847, 848, 849, 850, 851, 852, 853, 854, 855, 856, 857, 858, 859, 860, 861, 862, 863, 864, 865, 866, 867, 868, 869, 870, 871, 872, 873, 874, 875, 876, 877, 878, 879, 880, 881, 882, 883, 884, 885, 886, 887, 888, 889, 890, 891, 892, 893, 894, 895, 896, 897, 898, 899, 900, 901, 902, 903, 904, 905, 906, 907, 908, 909, 910, 911, 912, 913, 914, 915, 916, 917, 918, 919, 920, 921, 922, 923, 924, 925, 926, 927, 928, 929, 930, 931, 932, 933, 934, 935, 936, 937, 938, 939, 940, 941, 942, 943, 944, 945, 946, 947, 948, 949, 950, 951, 952, 953, 954, 955, 956, 957, 958, 959, 960, 961, 962, 963, 964, 965, 966, 967, 968, 969, 970, 971, 972, 973, 974, 975, 976, 977, 978, 979, 980, 981, 982, 983, 984, 985, 986, 987, 988, 989, 990, 991, 992, 993, 994, 995, 996, 997, 998, 999, 1000

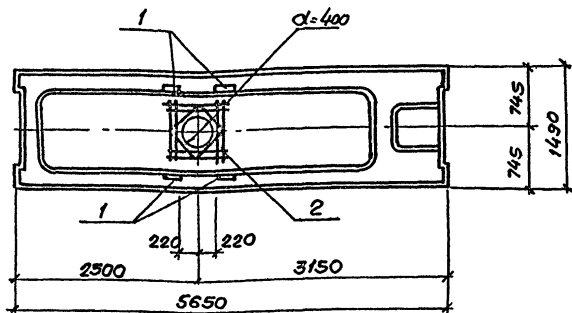


Формат	Зона	Поз.	Обозначение	Наименование	Кол.	Примечание
				Плита ПРС56.15-6А IV П 06		
				Сборочные единицы		
			1.0411-2 вып. 6	Плита ПРС56.15-6А IV -П	1	2210кг
		1	1.0411-1 вып. 4	Изделие закладное МН4	4	2,21кг
		2	1.0411-1 вып. 4	Сетка арматурная СВ	1	1,32кг.

Ведомость расхода стали на дополнительные закладные изделия, кг.

Марка элемента	Изделия закладные								Общий расход	
	Арматура класса А-III				Прокат марки ВстЗкП2					
	ГОСТ 5781-82				ГОСТ 8510-72					
	6	10			Шпала 110мм х 8			Шпала		
ПРС56.15-6А IV П 06	1,32	2,28			3,5	6,6			6,6	10,1

Т П503 - 5 - 22.86 КЖИ1 - 30Б					
Плита покрытия ПРС56.15-6А IV П 06			Сталь	Масса	Масштаб
			РП	22200	1:50
			Лист 1	Листов 1	
Н. конст. Помазов Нав. отд. ЦБСинв. М. М. М. Г.А. конст. Помазов Вед. инж. Макарина Инж. Павлова			ГИПРОАВТОТРАНС Ленинградский филиал		



Вид	Зона	Поз.	Обозначение	Наименование	Кол.	Примечание
				Плита ПРС56.15-6А ПП107		
				Сборочные единицы		
			1.041.1-2 Вып. 6	Плита ПРС56.15-6А ПП.П	1	
		1	1.041.1-1 Вып. 4	Изделие закладное МНЧ	4	2,21кг
		2	1.041.1-1 Вып. 4	Сетка арматурная СВ	1	1,32кг

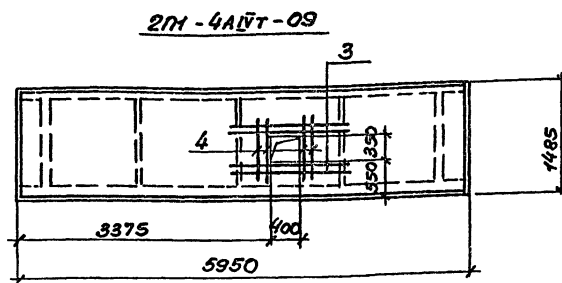
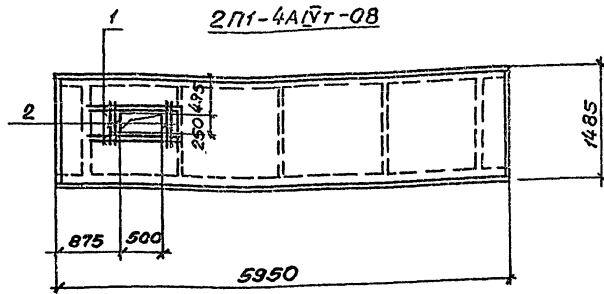
З ведомость расхода стали на дополнительные закладные изделия кг.

Марка элемента	Изделия закладные						Общий расход
	Арматура класса			Прокат марки			
	А-III			Вст 3 кл 2			
	ГОСТ 5781-82			ГОСТ 8510-72			
6	10		Уголок	Уголок	Уголок		
ПРС56.15-6А ПП107	1,32	2,28		3,5	6,6	6,6	10,1

ТП503-5-22.86 КЖИ1-307		
Статус	Масштаб	Масштаб
РП		1:50
Лист 1 из 1		
Плита покрытия ПРС56.15-6А ПП ОУ		
ГНПРОАВТОТРАНС Ленинградский филиал		

Н.контр. Помазов
 Нач. отд. Иванов
 Л.контр. Помазов
 Вед. инж. Накипина
 Инж. Лаврова

АЛЬБОМ III



Ведомость расхода стали на дополнительные закладные изделия, кг.

Марка элемента	Изделия закладные								Всего
	Арматура класса А III				Прокат марки В Ст 3 кп 2				
	ГОСТ 5781-82								
	φ6	φ10		Уго 20				Уго 20	
2П1-4АУТ-08	0,68	3,68		4,36					4,36
2П1-4АУТ-09	0,68	3,80		4,48					4,48

Формат	Возра	Лист	Обозначение	Наименование	Кол.	Примечание
				Плита 2П1-4АУТ-08		
				Сборочные единицы		
			1.442.1-2 Вып.1	Плита 2П1-4АУТ		
				Детали		
БУ	1			φ10А ГОСТ 5781-82 6-1500	4	0,92 кг
БУ	2			φ6А III ГОСТ 5781-82 6-750	4	0,17 кг
				Плита 2П1-4АУТ-09		
				Сборочные единицы		
			1.442.1-2 Вып.1	Плита 2П1-4АУТ		
				Детали		
БУ	3			φ10А III ГОСТ 5781-82 6-1500	4	0,95 кг
БУ	4			φ6А III ГОСТ 5781-82 6-750	4	0,17 кг

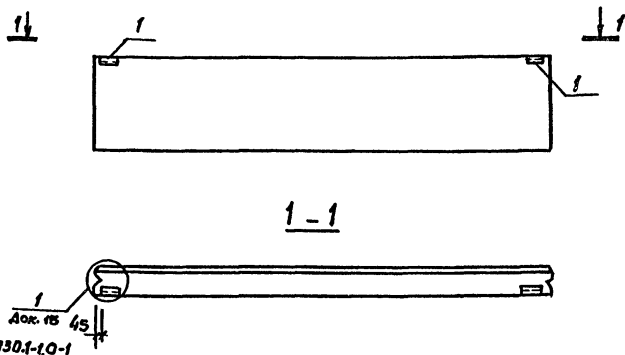
1284

Шифр подл. подл. и дата. 23.05.86

ТП503-5-22.86 КЖИИ-308				
Литы перекрытия		Средств	Масса	Масштаб
2П1-4АУТ-09		РП		1:50
И.Конст. Потапов В.Иван		Лист 1 из листов 1		
Нач.отв. Саванов Михаил		ГИПРОАВТОТРАНС		
Вед.инж. Никитина Л.		Ленинградский филиал		
С.И.Кс. Ключников И.И.				

1284

Имен. подл. | Переп. и дата | Взам. инв. №



Кол.	Примечание	Наименование	Обозначение	Раз.	Зона	Фурка
		Панель стеновая ПС60.9.3.0-6Л-1				
		Сборочные единицы				
		Панель стеновая ПС60.9.3.0-6Л-1	1.030.1-1 Вып. 1-1			
		Изделие закладное				
1	1.86кг	М1	1.030.1-1 Вып. 1-3			
		Панель стеновая ПС60.18.3.0-6Л-1				
		Сборочные единицы				
		Панель стеновая ПС60.18.3.0-6Л-1	1.030.1-1 Вып. 1-1			
		Изделие закладное				
1	1.86кг	М1	1.030.1-1 Вып. 1-3			
		Панель ПС60.9.2.5-4Л-1				
		Сборочные единицы				
		Панель ПС60.9.2.5-4Л-1	1.030.1-1 Вып. 1-1			
		Изделие закладное				
1	1.86кг	М1	1.030.1-1 Вып. 1-3			
		Панель ПС60.18.2.5-4Л-1				
		Сборочные единицы				
		Панель ПС60.18.2.5-4Л-1	1.030.1-1 Вып. 1-1			
		Изделие закладное				
1	1.86кг	М1	1.030.1-1 Вып. 1-3			
		Панель ПС60.13.2.5-4Л-1				
		Сборочные единицы				
		Панель ПС60.13.2.5-4Л-1	1.030.1-1 Вып. 1-1			
		Изделие закладное				
1	1.86кг	М1	1.030.1-1 Вып. 1-3			

Ведомость расходов стали на дополнительные закладные изделия, кг.

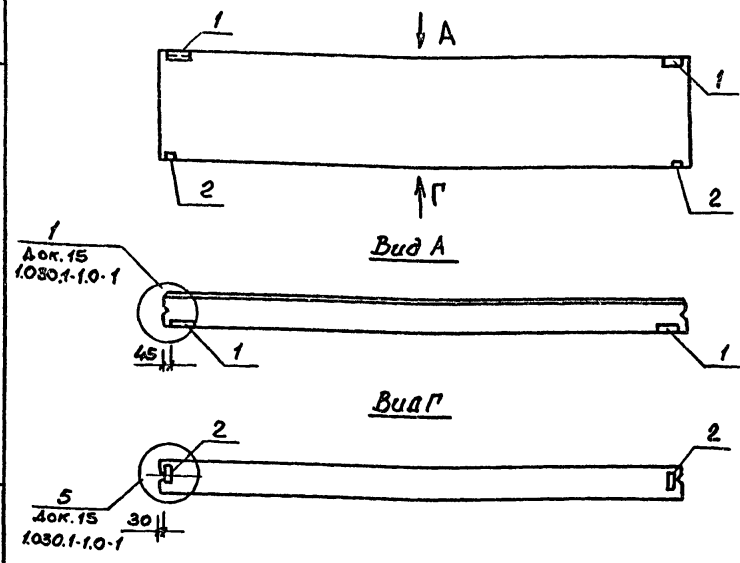
Марка элемента	Изделия закладные						Общий расход.
	Арматура класса А-III		Прокат марки ВСт3кп2				
	ГОСТ 5781-82		ГОСТ 19903-77		ГОСТ 8509-72		
	φ10	Штук	φ6	Штук	φ6	Штук	
ПС60.9.3.0-6Л-1							
ПС60.18.3.0-6Л-1	0,52	0,52	1,12	1,12	2,06	2,06	3,70
ПС60.9.2.5-4Л-1							
ПС60.18.2.5-4Л-1							

ТП 503 - 5 - 22.86 КЖИ-401		
Панели стеновые ПС60.9.3.0-6Л-1 ПС60.18.3.0-6Л-1 ПС60.9.2.5-4Л-1 ПС60.18.2.5-4Л-1	Статус	Масштаб
	РП	1:50
Н.контр. Ломазов Нач. отд. Иванов Гл. спец. Ломазов Вед. инж. Никитина Инж. Коренькова	Лист 1	Листов 1
п2 ; п1	ГИПРОАВТОТРАНС Ленинградский филиал	

14/15/11/1.1.11

1284

14/15/11/1.1.11



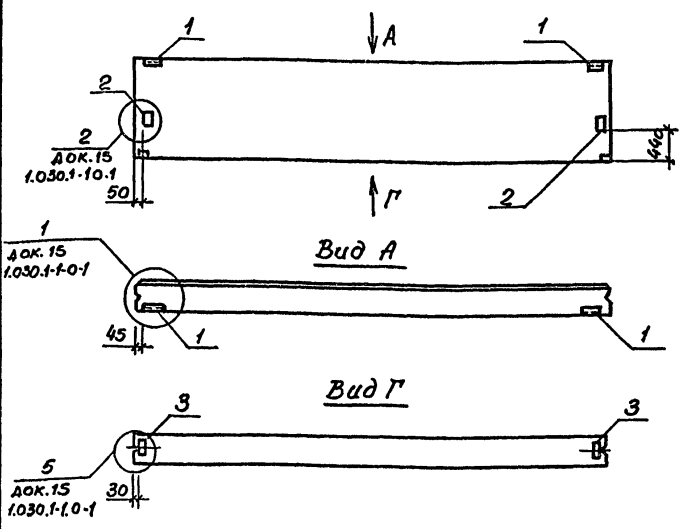
Ведомость расхода стали на дополнительные закладные изделия, кг.

Марка элемента	Изделия закладные							Общий расход
	Арматура класса		Прокат марки					
	А-III		ВСтЗ кП2					
	ГОСТ 5781-82		ГОСТ 19903-74		ГОСТ 8509-72			
Ø10	Итого	S-6	S-8		Итого	163x6	Итого	
ПС60.15.3.0-3А-16								
ПС30.18.3.0-6А-16								
ПС60.15.2.5-5А-16	1.52	1.52	1.12	1.28		2.40	2.06	
ПС30.18.2.5-6А-16						2.06	5.98	

Кол.	Примечание	Наименование	Обозначение	Поз.	Зона	Формат
		Панель стеновая ПС60.15.3.0-3А-16				
		Сборочные единицы				
		Панель ПС60.15.3.0-3А	1.030.1-1	Б.1-1		
		Изделия закладные				
1	1.86кг	М1	1.030.1-1	Б.1-3		
2	1.14кг	М6	1.030.1-1	Б.1-3		
		Панель ПС30.18.3.0-6А-16				
		Сборочные единицы				
		Панель ПС30.18.3.0-6А	1.030.1-1	Б.1-1		
1	1.86кг	Изделия закладные М1	1.030.1-1	Б.1-3		
2	1.14кг	М6	1.030.1-1	Б.1-3		
		Панель ПС60.15.2.5-5А-16				
		Сборочные единицы				
		Панель ПС60.15.2.5-5А	1.030.1-1	Б.1-1		
		Изделия закладные				
1	1.86кг	М1	1.030.1-1	Б.1-3		
2	1.14кг	М6	1.030.1-1	Б.1-3		
		Панель ПС30.18.2.5-6А-16				
		Сборочные единицы				
		Панель ПС30.18.2.5-6А	1.030.1-1	Б.1-1		
1	1.86кг	Изделия закладные М1	1.030.1-1	Б.1-5		
2	1.14кг	М6	1.030.1-1	Б.1-3		

ТН503 - 5 - 22.86 КЖИИ-402			
Панели стеновые	Стадия	Масса	Масштаб
ПС60.15.3.0-3А-16	РП		1:50
ПС30.18.3.0-6А-16			
ПС60.15.2.5-5А-16			
ПС30.18.2.5-6А-16			
Н.контр. Помазов	Лист 1	Итого 1	
Науч.об. Иванов	ГИПРОАВТОТРАНС		
Л.спец. Помазов	Ленинградский филиал		
Вед.инж. Никитина	ПЗ; П9		
Инж. Коренькова			

АЛЬБОМ III



Вид А

Вид Б

Формат	Зона	Поз	Обозначение	Наименование	Кол.	Примечание
				Панель стеновая ПС60.15.30-3А-17		
				Сборочные единицы		
			1.030.1-1 вып.1-1	Панель ПС60.15.30-3А		
		1	1.030.1-1 вып.1-3	Изделия закладные М1	2	1,86кг
		2	1.030.1-1 вып.1-3	М5	2	7,38кг
		3	1.030.1-1 вып.1-3	М6	2	1,14кг
				Панель стеновая ПС60.15.2,5А-17		
				Сборочные единицы		
			1.030.1-1 вып.1-1	Панель ПС60.15.2,5-5А		
		1	1.030.1-1 вып.1-3	Изделия закладные М1	2	1,86кг
		2	1.030.1-1 вып.1-3	М5	2	7,38кг
		3	1.030.1-1 вып.1-3	М6	2	1,14кг

7824

ИНС-1 пол.1 Подр. и Загр. Взам.инв.№

Ведомость расхода стали на дополнительные закладные изделия, кг

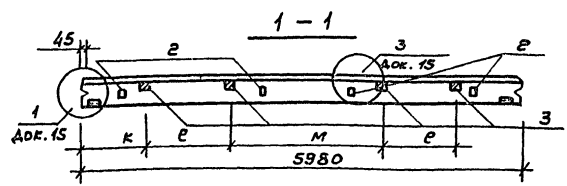
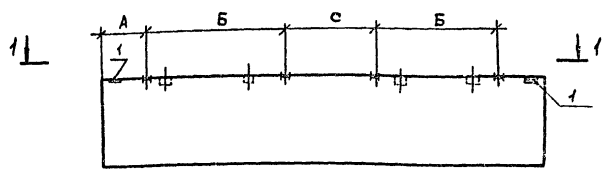
Марка элемента	Изделия закладные										Общий расход	
	Арматура класса		Прокат марки									
	А-III		ВСтЗ кП2									
	ГОСТ 5781-82		ГОСТ 19903-74						ГОСТ 8509-72			
φ10	Углов	S=6	S=8	S=10	S=12		Углов	163x6	Углов			
ПС60.15.30-3А-17												
ПС60.15.2,5-5А-17	2,4	2,4	1,12	1,28	6,32	7,58		16,30	2,06	2,06	20,76	

ТП503-5-22.86КЖИ1-403		
Стация	Масса	Мачингов
РП		1:50
Лист 1 / Листов 1		
ГИПРОАВТОТРАНС Ленинградский филиал		

Н.Контр. Промазов В.Иванов
Нач.пр. Ивченко В.Иванов
Инсп. Помазов В.Иванов
Вед.инж. Никитина В.Иванов
Инж. Коренькова В.Иванов

п 4

Альбом III



Марка панели	А	Б	С	К	Е	М
ПС60.9.3.0-61-5						
ПС60.9.2.5-51-5	280	2420	580	690	1600	1400

Формат	Зона	Лос.	Обозначение	Наименование	Кол.	Примечание
				Панель ПС60.9.3.0-61-5		
				Сборочные единицы		
			1.030.1-1 Вып. 1-1	Панель ПС60.9.3.0-61		
		1	1.030.1-1 Вып. 1-3	Изделия закладные М1	2	1.86кг
		2	1.030.1-1 Вып. 1-3	М9	4	1.38кг
		3	1.030.1-1 Вып. 1-3	Брус деревянный	4	
				Панель ПС60.9.2.5-51-5		
				Сборочные единицы		
			1.030.1-1 Вып. 1-1	Панель ПС60.9.2.5-51		
				Изделия закладные		
		1	1.030.1-1 Вып. 1-3	М1	2	1.86кг
		2	1.030.1-1 Вып. 1-3	М9	4	1.38кг
		3	1.030.1-1 Вып. 1-3	Брус деревянный	4	

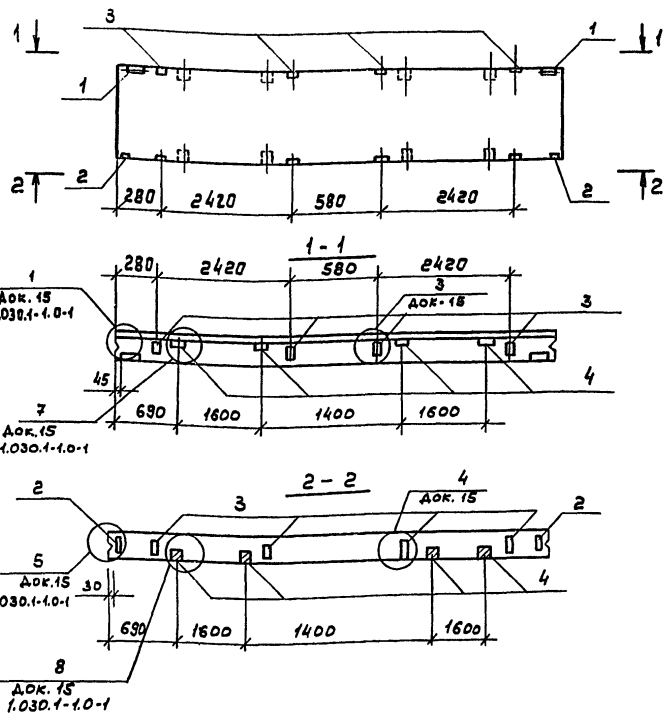
ТС64

Ведомость расхода стали на дополнительные закладные изделия

Марка элемента	Изделия закладные							Общий расход
	Арматура класса А-III			Прокат марки ВСт 3кП2				
	ГОСТ 5781-82		ГОСТ 19903-74		ГОСТ 8509-72			
	Ф10	Углов	S=6	S=8	Углов	С3х6	Углов	
ПС60.9.3.0-61-5	2,04	2,04	1,52	4,0	5,52	2,06	2,06	9,62
ПС60.9.2.5-51-5	2,04	2,04	1,52	4,0	5,52	2,06	2,06	9,62

ТП 503-5-22.06 КЖИИ-404		Панели стеновые ПС60.9.3.0-61-5 ПС60.9.2.5-51-5		Стальной	Масса	Мягкий
		П5		РП		1:50
				Лист 1	Листов 1	
				ГИПРОАВТОТРАНС Ленинградский филиал		

Лист № 30 из 31. Точность и объем соответствуют...



Формат	Зона	Поз.	Обозначение	Наименование	кол.	Примеч.
				Панель ПС60.15.3.0-3А-20		
				Сборочные единицы		
			1.030.1-1 Вып. 1-1	Панель ПС60.15.3.0-3А		
				Изделия закладные		
		1	1.030.1-1 Вып. 1-3	М1	2	1,86кг
		2	1.030.1-1 Вып. 1-3	М6	2	1,14кг
		3	1.030.1-1 Вып. 1-3	М9	8	1,38кг
				Брус деревянный	8	
				Панель ПС60.15.2.5-5А-20		
				Сборочные единицы		
			1.030.1-1 Вып. 1-1	Панель ПС60.15.2.5-5А		
				Изделия закладные		
		1	1.030.1-1 Вып. 1-3	М1	2	1,86кг
		2	1.030.1-1 Вып. 1-3	М6	2	1,14кг
		3	1.030.1-1 Вып. 1-3	М9	8	1,38кг
				Брус деревянный	8	

1284

Шифр по табл. Подпись Ветра
ИЗДАНИЕ №

Знать о раскоде стали на дополнительные закладные изделия, кг

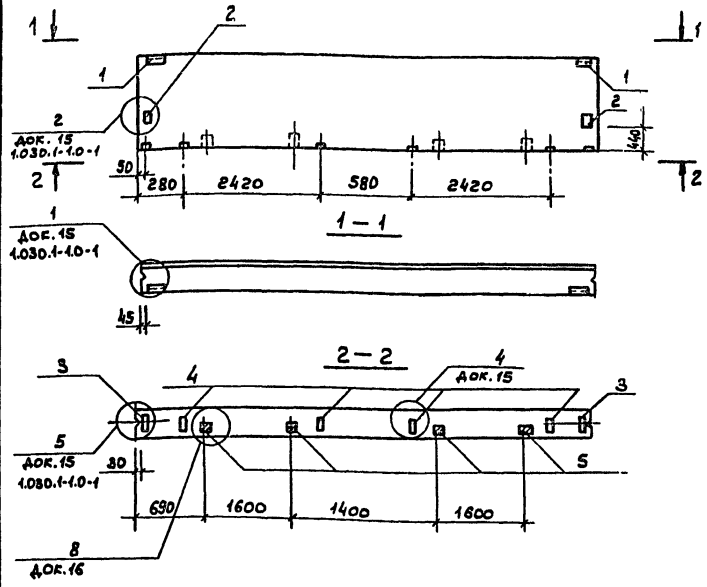
Марка элемента	Изделия закладные						Общий раскод		
	АРМАТУРА КАРКАС			ПРОЕКТ МАРКИ					
	А-III			В Ст.3 кл 2					
	ГОСТ 5781-82		ГОСТ 19903-74		ГОСТ 8509-72				
Ф10	Итого	S=6	S=8	Итого	163кб	Итого			
П660.15.3.0-3А-20	4,56	4,56	1,12	9,28		10,40	2,06	2,06	17,02
ПС60.15.2.5-5А-20	4,56	4,56	1,12	9,28		10,40	2,06	2,06	17,02

ТП503-5-22.86 КЖИ1-405		
Панели стеновые ПС60.15.3.0-3А-20		
СТАЖА	МАССА	МАШТАБ
РП		1:50
Лист 1 из 2 листов 1		
ГИПРОАВТОТРАНС		
ЛЕНИНГРАДСКИЙ ФИЛИАЛ		

Н.КОНТР. ПОМАЗОВ
НАЧ.ОТД. ЦВЯНОВ
П.СПЕЦ. ПОМАЗОВ
ВЕД.ИНЖ. НИКИТИНА
ИНЖ. КОРЕНЬКОВ

П6

Альбом III



Формат	Зона	Поз.	Обозначение	Наименование	кол.	Примечание
				Панель стеновая ПС60.15.3А-23		
				Сборочные единицы		
			1.030.1-1 Вып. 1-1	Панель ПС60.15.3.0-3А		
		1	1.030.1-1 Вып. 1-3	Изделия закладные М1	2	1,86 кг
		2	1.030.1-1 Вып. 1-3		М5	2 7,38 кг
		3	1.030.1-1 Вып. 1-3		М6	2 1,14 кг
		4	1.030.1-1 Вып. 1-3		М9	4 1,38 кг
				Брус деревянный	4	
				Панель стеновая ПС60.15.2.5-5А-23		
				Сборочные единицы		
			1.030.1-1 Вып. 1-1	Панель ПС 60.15.2.5-5А		
				Изделия закладные		
		1	1.030.1-1 Вып. 1-3	М1	2	1,86 кг
		2	1.030.1-1 Вып. 1-3	М5	2	7,38 кг
		3	1.030.1-1 Вып. 1-3	М6	2	1,14 кг
		4	1.030.1-1 Вып. 1-3	М9	4	1,38 кг
		5		Брус деревянный	4	

Шифр, Метод, Подпись и Дата
33.01.01.01.01.01

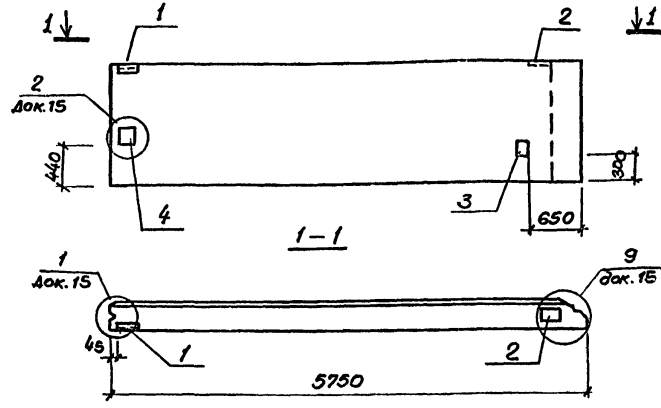
Ведомость расхода стали на дополнительные закладные изделия, кр

Марка элемента	Изделия закладные								Общий расход	
	Арматура для бетона				Прокат марки					
	А-III				В Ст. 3 КП 2					
	ГОСТ 5781-82		ГОСТ 19903-74		ГОСТ 8509-72					
φ10	Уторг	S=6	S=8	S=10	S=12	Уторг	Уторг	Уторг	Уторг	
ПС60.15.3.0-3А-23	3,92	3,92	1,12	5,28	6,32	7,58	20,30	2,06	2,06	26,28
ПС60.15.2.5-5А-23	3,92	3,92	1,12	5,28	6,32	7,58	20,30	2,06	2,06	26,28

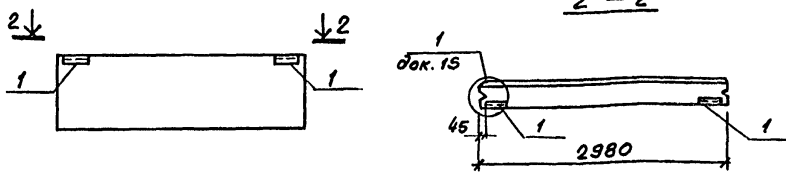
ТН 503-5-22.86КЖИ-406		Панели стеновые ПС 60.15.3.0-3А-23		Стандарт	Лист 1	Листов 1
		ПС 60.15.2.5-5А-23		РП	1:50	
		ПЗ		ГИПРОДВОТРАНС Ленинградский филиал		

Н.КОНТ. Помразов
И.КОНТ. Цыганов
П.СПЕЦ. Помразов
Вед.инж. Никитина
Инж. Коренькова

1ПС57.5.15.3.0-3Л-11; 1ПС57.5.15.2.5-5Л-11



ПС30.9.3.0-6Л-1; ПС30.9.2.5-6Л-1



Рифман	Зона	Поз	Обозначение	Наименование	Кол.	Примечание
				Панель 1ПС57.5.15.3.0-3Л-11		
				Сборочные единицы		
			1.030.1-1 вып.1-1	Панель 1ПС57.5.15.3.0-3Л		
		1	1.030.1-1 вып.1-3	Изделие закладное М1	1	1,86кг
		2	1.030.1-1 вып.1-3	То же	М8	1 2,53кг
		3	1.030.1-1 вып.1-3	"	М12	1 19,18кг
		4	1.030.1-1 вып.1-3	"	М5	1 7,38кг
				Панель 1ПС57.5.15.2.5-5Л-11		
				Сборочные единицы		
			1.030.1-1 вып.1-1	Панель 1ПС57.5.15.2.5-5Л		
		1	1.030.1-1 вып.1-3	Изделие закладное М1	1	1,86кг
		2	1.030.1-1 вып.1-3	То же	М8	1 2,53кг
		3	1.030.1-1 вып.1-3	"	М12	1 19,18кг
		4	1.030.1-1 вып.1-3	"	М5	1 7,38кг
				Панель ПС30.9.3.0-6Л-1		
				Сборочные единицы		
			1.030.1-1 вып.1-1	Панель ПС30.9.3.0-6Л		
		1	1.030.1-1 вып.1-3	Изделие закладное М1	2	1,86кг
				Панель ПС30.9.2.5-6Л-1		
				Сборочные единицы		
			1.030.1-1 вып.1-1	Панель ПС30.9.2.5-6Л		
		1	1.030.1-1 вып.1-3	Изделие закладное М1	2	1,86кг
				Сборочные единицы		
			1.030.1-1 вып.1-1	Панель ПС30.9.2.5-6Л		
		1	1.030.1-1 вып.1-3	Изделие закладное М1	2	1,86кг

Ведомость расхода стали на дополнительные закладные изделия, кг.

Марка элемента	Изделия закладные										Общий расход
	Арматура класса А III			Прокат марки ВстЗКП 2							
	ГОСТ 5781-82			ГОСТ 8509-72			ГОСТ 10903-74				
	Ø10	Ø14	Итого	63x6	Итого	6x80	8x150	12x200	10x300	Итого	
	1ПС57.5.15.3.0-3Л-11	1,82	2,64	4,46	1,03	1,03	0,56	1,41	3,79	8,95	
1ПС57.5.15.2.5-5Л-11	1,81	2,64	4,46	1,03	1,03	0,56	1,41	3,79	8,95	14,71	20,20
ПС30.9.3.0-6Л-1	0,52		0,52	2,06	2,06	1,12				1,12	3,70
ПС30.9.2.5-6Л-1	0,52		0,52	2,06	2,06	1,12				1,12	3,70

ТН503-5-22.86КЖИ1-407

Панели стеновые
1ПС57.5.15.3.0-3Л-11
1ПС57.5.15.2.5-5Л-1.1
ПС30.9.3.0-6Л-1
ПС30.9.2.5-6Л-1

И.контр. Помазов
Нач. отд. Убанов
Н.спец. Помазов
Вед. инж. Никитина
Инж. Коренькова

Стация Масса Масштаб
РП
1:50

Лист 1 Листов 1

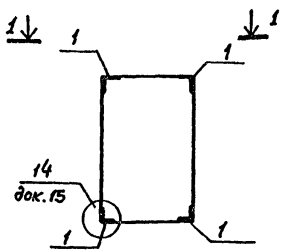
П8, П16

ГИПРОАВТОТРАНС
Ленинградский филиал

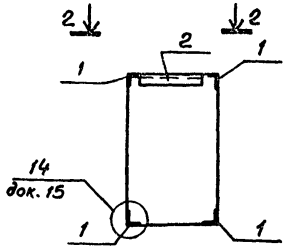
АЛЬБОМ III

2ПС6.18.3.0-А-4; 2ПС6.18.2.5-А-4

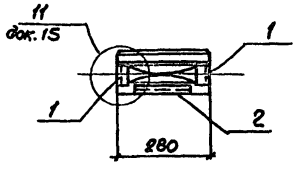
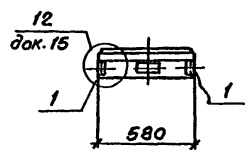
2ПС3.18.3.0-А-5; 2ПС3.18.2.5-А-5



1-1



2-2



Ведомость расхода стали на дополнительные закладные изделия, кг.

Марка элемента	Изделия закладные						Общий расход
	Арматура класса А-III			Прокат марки Вст 3кП2			
	ГОСТ 5781-82			ГОСТ 8509-72			
	Ø10		Итого	150x5	163x6	Итого	
2ПС6.18.3.0-А-4					0.88	0.88	0.88
2ПС6.18.2.5-А-4					0.88	0.88	0.88
2ПС3.18.3.0-А-5	0.26		0.26	1.52	1.49	3.01	3.27
2ПС3.18.2.5-А-5	0.26		0.26	1.52	1.49	3.01	3.27

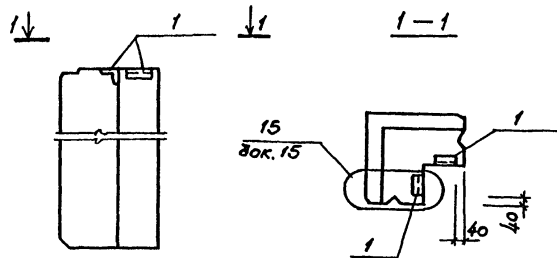
Формат	Зона	Поз.	Обозначение	Наименование	Кол	Примечание
				Панель 2ПС6.18.3.0-А-4		
				Сборочные единицы		
			1.030.1-1 Вып. 1-1	Панель 2ПС6.18.3.0-А		
		1	1.030.1-1 Вып. 1-3	Изделие закладное М11	4	0,22 кг
				Панель 2ПС6.18.2.5-А-4		
				Сборочные единицы		
			1.030.1-1 Вып. 1-1	Панель 2ПС6.18.2.5-А		
		1	1.030.1-1 Вып. 1-3	Изделие закладное М11	4	0,22 кг
				Панель 2ПС3.18.3.0-А-5		
				Сборочные единицы		
			1.030.1-1 Вып. 1-1	Панель 2ПС3.18.3.0-А		
		1	1.030.1-1 Вып. 1-3	Изделие закладное М17	4	0,23 кг
		2	1.030.1-1 Вып. 1-3	М3	1	2,32 кг
				Панель 2ПС3.18.2.5-А-5		
				Сборочные единицы		
			1.030.1-1 Вып. 1-1	Панель 2ПС3.18.2.5-А		
		1	1.030.1-1 Вып. 1-3	Изделие закладное М17	4	0,23 кг
		2	1.030.1-1 Вып. 1-3	М3	1	2,32 кг

1284

Шифр: код. / доп. и дата / Взам шифр

ТН503-5-22.86 КНИ1-408

Панели стеновые		Стадия	Масштаб
2ПС6.18.3.0-А-4		РП	1:50
2ПС6.18.2.5-А-4			
2ПС3.18.3.0-А-5			
2ПС3.18.2.5-А-5			
И.контр.	Помазов	Лист 1	Листов 1
Нав.орг.	Сиванов	ГИПРОАВТОТРАНС Ленинградский филиал	
П.спец.	Помазов		
Вед.инж.	Никитина		
Инж.	Кореньков		



Ведомость расхода стали на дополнительные закладные изделия, кг.

Марка элемента	Изделие закладное						Общий расход
	Арматура класса		Прокат марки				
	А III		Вст ЗкП2				
	ГОСТ 5781-82		ГОСТ 8509-72		ГОСТ 19903-74		
	Ø10	Угого	63x6	Угого	60x6	Угого	
ЗПС46.90.30-А-1	0,4	0,4	1,38	1,38	1,12	1,12	2,9
ЗПС41.90.25-А-1	0,4	0,4	1,38	1,38	1,12	1,12	2,9
ЗПС46.180.30-А-1	0,4	0,4	1,38	1,38	1,12	1,12	2,9
ЗПС41.180.25-А-1	0,4	0,4	1,38	1,38	1,12	1,12	2,9

Формат	Зона	Поз.	Обозначение	Наименование	Кол.	Примечание
				Панель ЗПС 46.90.30-А-1		
				Сборочные единицы		
			1.030.1-1 Вып. 1-1	Панель ЗПС46.90.30-А		
1			1.030.1-1 Вып. 1-3	Изд. закл. М18	2	1,45 кг
				Панель ЗПС 41.90.25-А-1		
				Сборочные единицы		
			1.030.1-1 Вып. 1-1	Панель ЗПС41.90.25-А		
1			1.030.1-1 Вып. 1-3	Изд. закл. М18	2	1,45 кг
				Панель ЗПС 46.180.30-А-1	1	
				Сборочные единицы		
			1.030.1-1 Вып. 1-1	Панель ЗПС46.180.30-А		
1			1.030.1-1 Вып. 1-3	Изд. закл. М18	2	1,45 кг
				Панель ЗПС 41.180.25-А-1		
				Сборочные единицы		
			1.030.1-1 Вып. 1-1	Панель ЗПС41.180.25-А		
1			1.030.1-1 Вып. 1-3	Изд. закл. М18	2	1,45 кг

ТП503-5-22.86 КЖИЛ-409

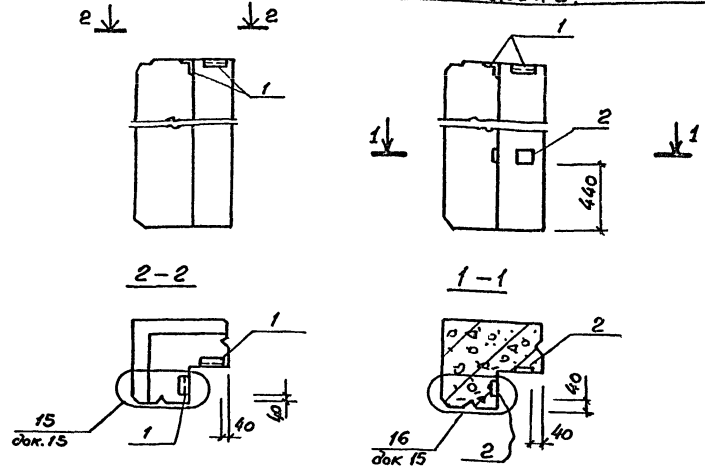
		Стадия	Масса	Масштаб
Н.контр. Промзоб		РП	1,45	1:50
Нач. отд. Сибанов				
И.контр. Промзоб		Лист 1	Листов 1	
Вед. инж. Никитина		Гипроавтотранс		
Инж. Коренькова		Ленинградский филиал		

П12, П13

АЛБОВИИ

ЗПС 46.150.30-А-1; ЗПС 41.150.25-А-1.

ЗПС 46.150.30-А-2; ЗПС 41.150.25-А-2.



1284

Ведомость расхода стали на дополнительные закладные изделия, кг.

Марка элемента	Изделия закладные.								Общий расход
	Арматура класса АШ				Прокат марки Вст Зкп 2				
	ГОСТ 5781-82				ГОСТ 8509-72		ГОСТ 19903-74		
	Ø8	Ø10	Углов	№3х6	Цирк	6х50	В-Кл	Углов	
ЗПС 46.150.30-А-1		0,4	0,4	1,38	1,38	1,12		1,12	2,9
ЗПС 41.150.25-А-1		0,4	0,4	1,38	1,38	1,12		1,12	2,9
ЗПС 46.150.30-А-2	0,36	0,4	0,76	1,38	1,38	1,80	2,52	4,32	6,46
ЗПС 41.150.25-А-2	0,36	0,4	0,76	1,38	1,38	1,80	2,52	4,32	6,46

Фурка	Закл	Лоз	Обозначение	Наименование	Кол	Примечание
				<u>Панель ЗПС 46.150.30-А-1</u>		
				<u>Сборочные единицы.</u>		
			1.030.1-1 Вып. 1-1	Панель ЗПС 46.150.30-А		
1			1.030.1-1 Вып. 1-3	Изделие закладное М18	2	1,45кг.
				<u>Панель ЗПС 41.150.25-А-1</u>		
				<u>Сборочные единицы.</u>		
			1.030.1-1 Вып. 1-1	Панель ЗПС 46.150.25-А		
1			1.030.1-1 Вып. 1-3	Изделие закладное М18	2	1,45кг
				<u>Панель ЗПС 46.150.30-А-2</u>		
				<u>Сборочные единицы.</u>		
			1.030.1-1 Вып. 1-1	Панель ЗПС 46.150.30-А		
1			1.030.1-1 Вып. 1-3	Изделие закладное М18	2	1,45кг
2			1.030.1-1 Вып. 1-3	То же М19	2	1,78кг.
				<u>Панель ЗПС 41.150.25-А-2</u>		
				<u>Сборочные единицы.</u>		
			1.030.1-1 Вып. 1-1	Панель ЗПС 46.150.25-А		
1			1.030.1-1 Вып. 1-3	Изделие закладное М18	2	1,45кг
2			1.030.1-1 Вып. 1-3	То же М19	2	1,78кг

Вспомогательные листы и детали

ТНСОЗ-5-22,86КЖИИ-410		
Исполн.	Показов	Иванов
Нач. отд.	Сивко	Иванов
Вед. инж.	Никитина	Иванов
Инж.	Коренкова	Иванов
Листы стеновые ЗПС 46.150.30-А-1, ЗПС 46.150.30-А-2, ЗПС 41.150.25-А-1, ЗПС 41.150.25-А-2.		Статус
		РП
		Масса
		Масштаб 1:50
		Лист 1
		Листов 1
ГИПРОАВТОТРАН		
Ленинградский филиал.		

*Отпечатано
в Новосибирском филиале ЦИТП
630064 г. Новосибирск пр. Кирова Маркса 1*

*Выдано в печать 24^я 1988 г.
Заказ 7-267 Тираж 480*