





АЛБЕОМ II

Обозначение	Наименование	Стр.	Примечание
	Содержание альбома		
ТП503-5-33.87-КЖИ-ТТ	Технические требования к изготовлению арматурных и закладных изделий		
ТП503-5-33.87-КЖИ-101	Плита покрытия ПР60.15-4.5АГVТ-1	2	
ТП503-5-33.87-КЖИ-102	Плита покрытия ПР60.15-4.5АГVТ-2	3	
ТП503-5-33.87-КЖИ-103	Плита покрытия ПР60.15-4.5АГVТ-3	4	
ТП503-5-33.87-КЖИ-104	Плита покрытия ПР60.15-4.5АГVТ-4	5	
ТП503-5-33.87-КЖИ-201	Рама металлическая РМ1	6	
ТП503-5-33.87-КЖИ-201	Рама металлическая РМ2	7	
ТП503-5-33.87-КЖИ-202	Рама металлическая РМ3	8	
ТП503-5-33.87-КЖИ-203	Рама металлическая РМ4	9	
ТП503-5-33.87-КЖИ-204	Щит Щ1	10	
ТП503-5-33.87-КЖИ-204	Стойка Ст1	10	
ТП503-5-33.87-КЖИ-205	Сетки арматурные С1 и С2	11	
ТП503-5-33.87-КЖИ-207	Решетка для бытового назначения	12	
	Ршт		

1089

Шифр, дата, подпись и дата

<p>ТП503-5-33.87-КЖИ-ДО</p>			
И. КОМП. ПОМАЗОВ	СВЕТ	Лист	Листов
И. КОМП. ИВАНОВ	РП	1	1
И. КОМП. ПОМАЗОВ	ГИПРОАВТОТРАНС		
Ведущий Инженер	Ленинградской области		
Инж. Пиварова			

ТП503-5-33.87-КЖИ-ДО

Содержание альбома

АЛБЕОМ II

1. Арматурные изделия и закладные детали должны изготавливаться в соответствии с требованиями СН 393-78 "Инструкция по сварке соединений арматуры и закладных деталей железобетонных конструкций."

2. Железобетонные и бетонные конструкции разработаны в соответствии со СНиП III-15-76

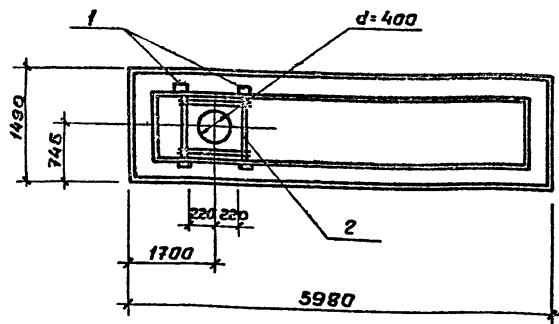
088ект

Шифр, дата, подпись и дата

И. КОМП. ПОМАЗОВ	СВЕТ	Лист	Листов
И. КОМП. ИВАНОВ	РП	1	1
И. КОМП. ПОМАЗОВ	ГИПРОАВТОТРАНС		
Ведущий Инженер	Ленинградской области		
Инж. Пиварова			

ТП503-5-33.87-КЖИ-ТТ

Технические требования к изготовлению арматурных и закладных изделий

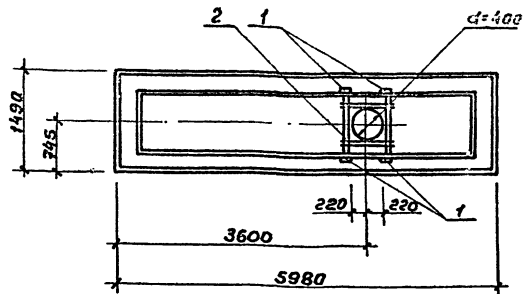


Рисунки	Всего	№	Обозначение	Наименование	Кол.	Примечание
				Плита ПР60.15-4.5АтУТ-1		
				Сборочные единицы		
			1.242.1-3 Вып.1	Плита ПР60.15-4.5АтУТ		
		1	1.400-15 Вып.1	Изделие закладное МНС26	4	2,9 кг
		2	ТП503-5-33.87-КЖИ-206	Сетка арматурная С1	1	1,32 кг

Ведомость расхода стали на дополнительные закладные изделия, кг

Марка элемента	Изделия арматурные				Изделия закладные				Общий расход
	Арматура класса А-III		Арматура класса А-III		Прокат марки В ст3кп2				
	Гост 5781-82		Гост 5781-82		Гост 8509-86				
	φ6	Итого	φ10	Итого	19мм?	Итого			
ПР60.15-4.5АтУТ-1	1.32		1.32	4.00	4.0	7.6	7.6	12.92	

				ТП503-5-33.87-КЖИ-101				
				Плита покрытия ПР60.15-4.5АтУТ-1		Листов	Масса	Масса ст/б
				РП		Лист 1	Листов 1	
И.контр.	Помазов	И.контр.	Иванов					
И.контр.	Помазов	И.контр.	Иванов					
И.контр.	Иванов	И.контр.	Иванов					
И.контр.	Иванов	И.контр.	Иванов					
И.контр.	Иванов	И.контр.	Иванов					
И.контр.	Иванов	И.контр.	Иванов					
				Гипростройтранс				
				Ленинградский филиал				



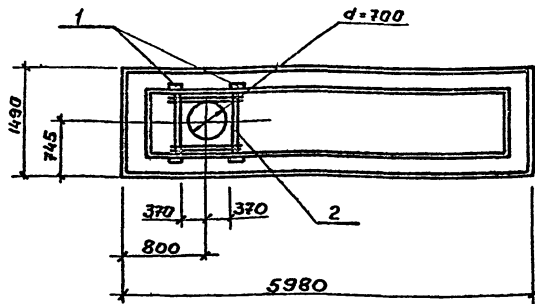
Кол-во	Зона	Поз	Обозначение	Наименование	кол	Примечание
				Плита ПР60.15-4.5АγVT-2		
				Сборочные единицы		
			1.242.1-3 Вып.1	Плита ПР60.15-4.5АγVT		
		1	1.400-15 Вып.1	Изделие закладное МН526	4	2,9 кг
		2	ТП503-5-33.87-КЖИ-206	Сетка арматурная С1	1	1,32 кг

Ведомость расхода стали на дополнительные закладные изделия, кг

Марка элемента	Изделия арматурные				Изделия закладные				Общий расход
	Арматура класса А-III		Арматура класса А-III		Прокат марки ВстЗКп2				
	Гост 5781-82		Гост 5781-82		Гост 8509-88				
	Ф6	Итого	Ф10	Итого	198х7	Итого			
ПР60.15-4.5АγVT-2	1,32	1,32	4,0	4,0	7,6	7,6			12,92

ТП503-5-33.87-КЖИ-102		
Плита покрытия ПР60.15-4.5АγVT-2		
Стая	Масса	Масштаб
РП		
Лист 1		Листов 1
ГИПРОАВТОТРАНС Ленинградской Фирмы		

Инж. Петр. Поляков  
 Инж. отз. Иванов  
 Инж. отз. Поляков  
 Вед. инж. Никитина  
 Инж. Пиварова

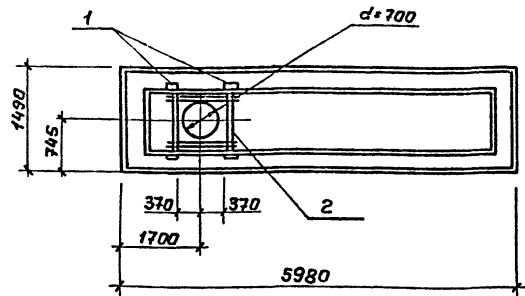


Формат	Зона	Поз	Обозначение	Наименование	Кол.	Примечание
				Плита ПР60.15-4.5АГУТ-3		
				Оборочные единицы		
			1.242.1-3 Вып.1	Плита ПР60.15-4.5АГУТ		
		1	1.400-15 Вып.1	Изделие закладное МН526	4	2,9 кг
		2	ТП503-5-3387-КЖИ-206	Сетка арматурная С2	1	1,9 кг

Ведомость расхода стали на дополнительные закладные изделия, кг

Марка элемента	Изделия арматурные				Изделия закладные				Общий расход
	Арматура класса А-III				Арматура класса А-III				
	ГОСТ 5781-82				ГОСТ 5781-82		ГОСТ 8509-86		
	Ф5		Итого	Ф10	Итого	У30*7	Итого		
ПР60.15-4.5АГУТ-3	1,9		1,9	4,00	4,00	7,6	7,6	13,6	

ТП503-5-33.87-КЖИ-103			Лист 1	Листов 1
Плита покрытия ПР60.15-4.5АГУТ-3			РП	
И.КОНТ. Помясов	И.КОНТ. Ивченко	И.КОНТ. Помясов	ГИПРОАВТОТРАНС	
З.Б.И.Я.К. Никитина	Л.В.Р.В.В. Лаврова	И.КОНТ. Помясов	Ленинградский филиал	



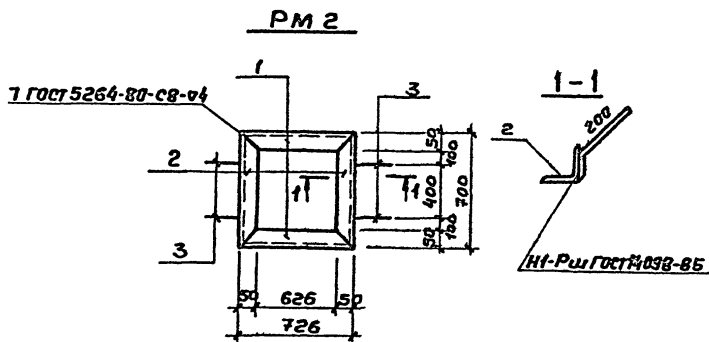
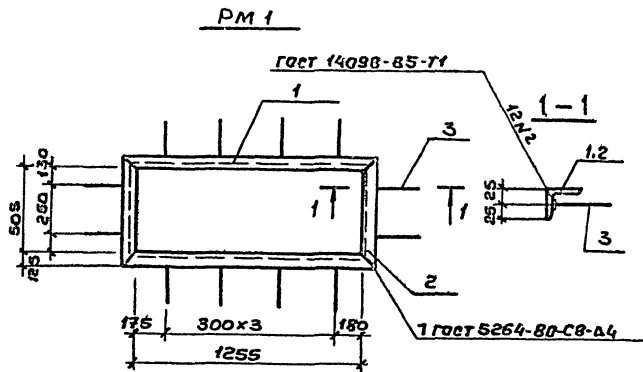
Ранжир	Зона	Поз.	Обозначение	Наименование	Кол.	Примечание
				Плита ПР60.15-4.5АтVГ-4		
				Оборочные единицы		
			1.242.1-3 Вып.1	Плита ПР60.15-4.5АтVГ		
1			1.400-15 Вып.1	Изделие закладное МН526	4	2,9кг
2			ТП503-5-33.87-КЖИ-206	Сетка арматурная С2	1	1,9кг

Ведомость расхода стали на дополнительные закладные изделия, кг

Марка элемента	Изделия арматурные			Изделия закладные				Общий расход
	Арматура класса А-III			Арматура класса А-III		Прокат марки Вст 3кп2		
	ГОСТ 5781-82			ГОСТ 5781-82		ГОСТ 8509-86		
	Ф6		Итого Ф10	Итого Ф10	Итого Л90х7	Итого		
ПР60.15-4.5АтVГ-4	1.9		1.9	4.0	4.0	7.6	7.6	13.5

ТП503-5-33.87- КЖИ-104		
Плита покрытия ПР60.15-4.5АтVГ-4	Листов	Масса
	РП	Масштаб
	Лист 1	Листов 1
ГИПРОАВТОТРАНС Ленинградский филиал		
Н.контр. Памаров	И.контр. Иванов	В.контр. Памаров
В.д.инж. Никитина	И.инж. Павлова	

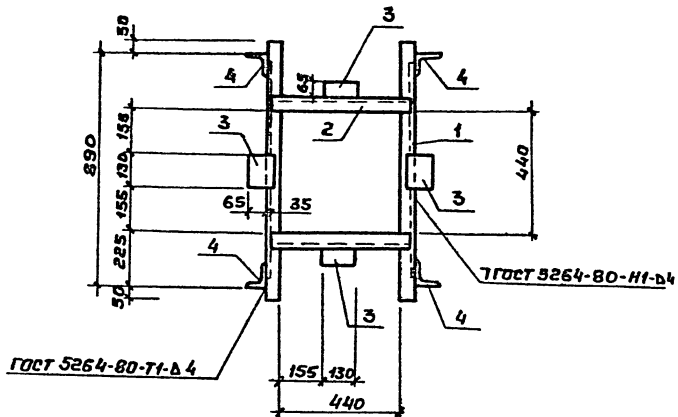
1089  
ВЗРТАМД.Р.Б  
ВЗРТАМД.Р.Б



Формат	Зона	Поз.	Обозначение	Наименование	Кол	Примечание
				<u>РМ 1</u>		
				<u>Документация</u>		
			ТП503-5-33.87- кжи-тт	Технические требования к изготовлению арматурных и закладных изделий		
				<u>АСТАЛУ</u>		
Б4	1		Уголок 50x50x5 ГОСТ 8509-86 вст 3 кл 2 ГОСТ 380-71	Уголок E = 1355	2	5,1 кг
Б4	2		Уголок 50x50x5 ГОСТ 8509-86 вст 3 кл 2 ГОСТ 380-71	Уголок E = 605	2	2,3 кг
Б4	3		ФВА III ГОСТ 5781-82, E=240	ФВА III ГОСТ 5781-82, E=240	12	0,1 кг
				<u>РМ 2</u>		
				<u>Документация</u>		
А3			ТП503-5-33.87- кжи-тт	Технические требования к изготовлению арматурных и закладных изделий		
				<u>АСТАЛУ</u>		
Б4	1		Уголок 50x50x5 ГОСТ 8509-86 вст 3 кл 2 ГОСТ 380-71	Уголок E = 726	2	2,8 кг
Б4	2		Уголок 50x50x5 ГОСТ 8509-86 вст 3 кл 2 ГОСТ 380-71	Уголок E = 700	2	2,7 кг
Б4	3		ФВА II ГОСТ 5781-82 E=250	ФВА II ГОСТ 5781-82 E=250	4	0,1 кг

ТП 503-5-33.87-КЖИ-201			Стр./л.	Масштаб
Рямы металлические РМ 1; РМ 2			РП	16,0 11,4
И.контр. Помызов			Лист 1 из 087	
И.контр. Шевяков			ГИПРОАВТОТРАНС	
И.контр. Помызов			Ленинградский строитель	
Ведущая Нахитина				
Инж. Либорова				

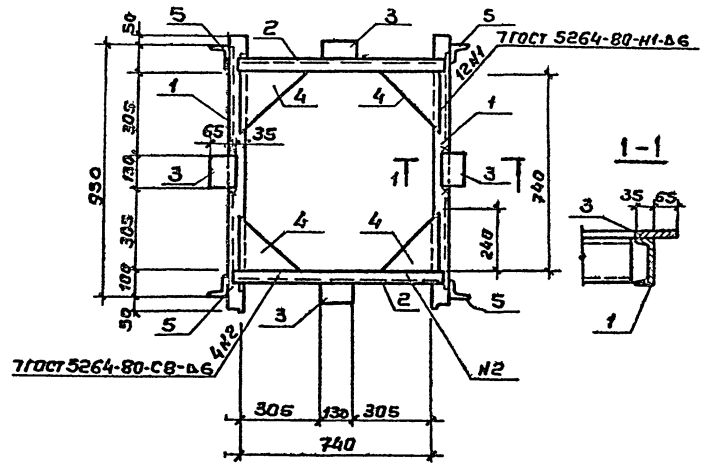




Формат листа	Поз.	Обозначение	Наименование	Кол	Приме- чание
			<u>Документация</u>		
А3		ТП503-5-33.87-КЖИ-ТТ	Технические требования к изготовлению арматурных и закладных изделий		
			<u>Детали</u>		
БУ	1		Швеллер 10 гост 8240-72 вст 3 кп 2 гост 380-71		
БУ	2		Швеллер Р=1000 10 гост 8240-72 вст 3 кп 2 гост 380-71	2	8,6 кг
БУ	3		Полоса Р=520 10 кп гост 103-76 вст 3 кп 2 гост 380-71	2	4,5 кг
БУ	4		Уголок Р=130 75x75x8 гост 8509-86 вст 3 кп 2 гост 380-71	4	1,0 кг
			Р=100	4	0,9 кг

			ТП503-5-33.87-КЖИ-202		
			Станд.	Масштаб	Масштаб
			РП	33.8	
			Лист 1		Листов 1
			ГНПРОАВТОТРАНС Ленинградский филиал		
И.к.р.пр	Помызов	<i>[Signature]</i>			
И.к.р.отд	Иванов	<i>[Signature]</i>			
И.к.р.контр	Помызов	<i>[Signature]</i>			
Вед.цех	Никитина	<i>[Signature]</i>			
И.и.к.	Пиворьева	<i>[Signature]</i>			

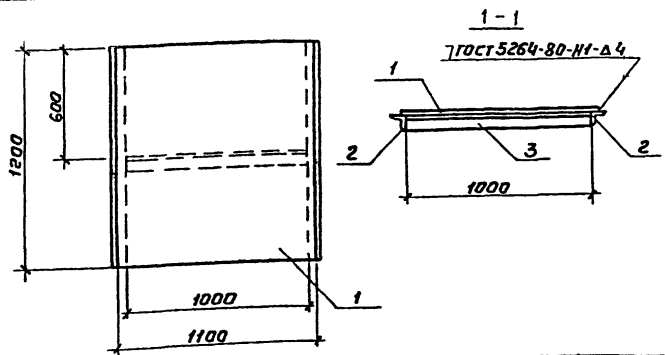
АЛБДМ II



Формат	Зона	№	Обозначение	Наименование	кол	Примечание
				<u>Документация</u>		
			ТП503-5-33.87- КЖИ-ТТ	Технические требования к изготовлению арматурных изыскательных изделий		
				<u>Аетяли</u>		
Б4		1	Швеллер 10гост8240-72 ВСТЭКпгост380-71	Е=1150	2	10,3кг
Б4		2	Швеллер 10гост8240-72 ВСТЭКпгост380-71	Е=820	2	7,1кг
Б4		3	Полоса 10х100гост103-76 ВСТЭКпгост380-71	Е=130	4	1,0кг
Б4		4	Полоса 10х240гост103-76 ВСТЭКпгост380-71	Е=240	4	3,5кг
Б4		5	Уголок 75х75х8гост8509-86 ВСТЭКпгост380-71	Е=100	4	0,9кг

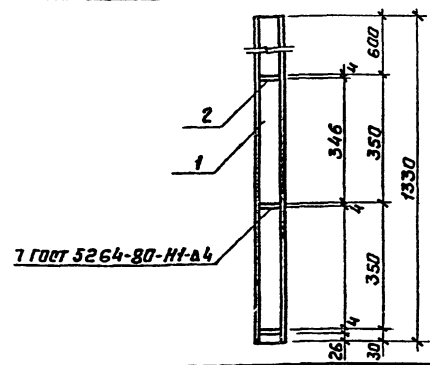
Шиф. №Кварт. Подпись и дата ВЗД/м/г/б/г 1089

			<b>ТП503-5-33.87-КЖИ-203</b>		
			<b>РАМА МЕТАЛЛИЧЕСКАЯ РМ4</b>		
			Станд.	Масса	Масштаб
			РП	56,4	1:10
			Лист 1 из 081		
			ГИПРОАВТОТРАНС		
			Ленинградский филиал		
И.контр.	Помызов	И.контр.	Иванов		
И.контр.	Помызов	И.контр.	Иванов		
Ведущий	Накитаня	И.контр.	Иванов		
И.контр.	Лавровва	И.контр.	Иванов		



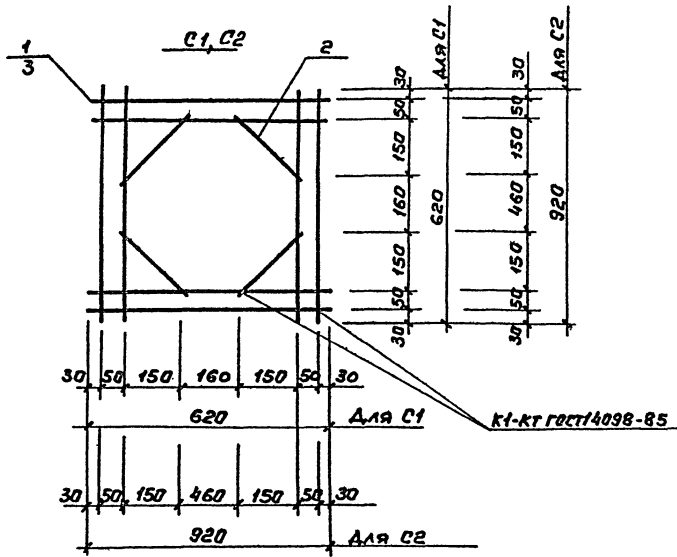
Формат	Зона	Поз.	Обозначение	Наименование	Кол.	Примечание
				<u>Документация</u>		
			ТП503-5-33.87-КЖИ-77	Технические требования к изготовлению арматурных и закладных изделий		
				<u>Детали</u>		
Б4	1			Сталь рифленая б=5 Гост 8568-77	130	55,8кг
Б4				Уголок 63х63х5 Гост 8509-86 ВстЗкл2 Гост 380-77		
Б4	2			б=1200	2	4,6кг
Б4	3			б=1000	1	3,8кг

ТП503-5-33.87-КЖИ-204		
Щит Щ1	Станд	Масса
	РП	64,2
	Лист 1	Листов 1
ГИПРОАВТОТРАНС Ленинградский филиал		



Формат	Зона	Поз.	Обозначение	Наименование	Кол.	Примечание
				<u>Документация</u>		
			ТП503-5-33.87-КЖИ-77	Технические требования к изготовлению арматурных и закладных изделий		
				<u>Детали</u>		
Б4	1			Швеллер 80х40х4 Гост 8278-73 ВстЗкл2 Гост 380-77		
				Р=1330	1	6,9кг
Б4	2			Полоса 4х90 Гост 103-76 ВстЗкл2 Гост 380-77		
				Р=70	3	0,1кг

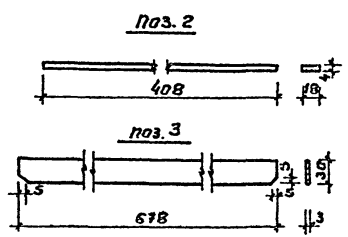
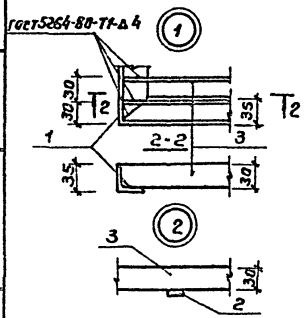
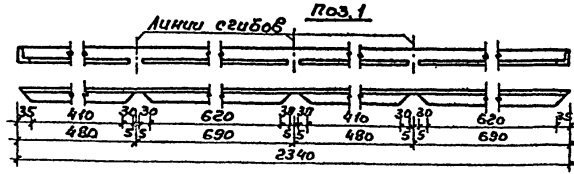
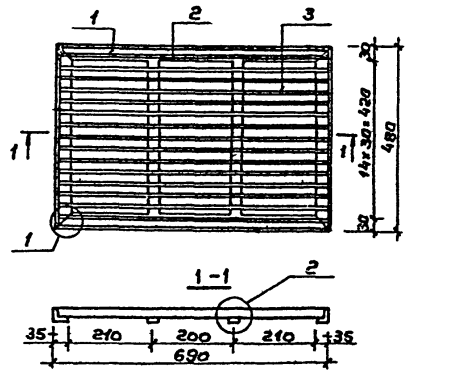
ТП503-5-33.87-КЖИ-205		
Стойка Ст1	Станд	Масса
	РП	7,2
	Лист 1	Листов 1
ГИПРОАВТОТРАНС Ленинградский филиал		



Формат	Зона	Пос	Обозначение	Наименование	Кол.	Примечание
				<u>C1</u>		
				<u>Документация</u>		
A3			ТП 503-5-33.87- КЖИ-ТТ	Технические требования к изготовлению арматурных и заводных изделий		
				<u>Детали</u>		
Б4	1			ФБА III ГОСТ 5781-82 R=620	8	1,1 кг
Б4	2			ФБА III ГОСТ 5781-82 R=250	4	0,22 кг
				<u>C2</u>		
				<u>Документация</u>		
A3			ТП 503-5-33.87- КЖИ -ТТ	Технические требования к изготовлению арматурных и заводных изделий		
				<u>Детали</u>		
Б4	3			ФБА III ГОСТ 5781-82 R=920	8	1,63 кг
Б4	2			ФБА III ГОСТ 5781-82 R=250	4	0,22 кг

			ТП 503-5 - 33.87-КЖИ - 208			
			Сетка арматурные C1, C2	Станд.	Масса	Мощность
М.контр.	Потязов	<i>[Signature]</i>		РП	1.32	
Исполн.	Иванов	<i>[Signature]</i>		1.9 кг		
П.контр.	Потязов	<i>[Signature]</i>	Лист	Листов		
Ведущий	Искитина	<i>[Signature]</i>	ГИПРОАВТОТРАНС			
Инж.	Павлова	<i>[Signature]</i>	Ленинградский филиал			

АЛБВОЛД II



1089

Имя, фамилия, Подпись и дата. ВЗРК им. №

Ранг	Зона	Поз.	Обозначение	Наименование	Кол.	Примечание
				<u>Документация</u>		
28			ТП 503-5-33.87 - КЖИ-ТТ	Техническое требование к изготовлению арматурных и закладных изделий		
				<u>Детали</u>		
54	1		Уголок 50x50-5 ГИТБ 504-86	Уголок в ст 3кл 2 ГОСТ 380-71 P-2340	1	8,9 кг
54	2		Полоса 4x18 ГОСТ 103-76	Полоса в ст 3кл 2 ГОСТ 380-71 P=408	2	0,2 кг
54	3		Полоса 3x30 ГОСТ 103-76	Полоса в ст 3кл 2 ГОСТ 380-71 P=678	15	0,5 кг

ТП 503-5-33.87-КЖИ-207				
Решетка для вытяжная роз РШ1		Стандарт	Масса	Масштаб
		РП	16,8	
		Лист	Листов	
		ГИПРОАВТОТРАНС		Ленинградский филиал
И.контр.	Помязов	И.проект.	Иванов	И.исп.
И.контр.	Помязов	И.проект.	Иванов	И.исп.
Вед. инж.	Искитина	И.проект.	Иванов	И.исп.
Инж.	Либурова	И.проект.	Иванов	И.исп.

Отпечатано  
в Новосибирском филиале ЦИИП  
630064 г. Новосибирск пр. Маркса Маркса 1  
Выдана в печать 24<sup>го</sup> кн 1988 г.  
Заказ 1-3932 Тираж 140