

ТИПОВОЙ ПРОЕКТ  
503-5-13.85

**ПАССАЖИРСКАЯ  
АВТОСТАНЦИЯ  
ВМЕСТИМОСТЬЮ  
25 ЧЕЛОВЕК**

**АЛЬБОМ I**

Стальные закладные и арматурные  
изделия.  
Сборные железобетонные изделия.

ТИПОВОЙ ПРОЕКТ  
503-5-13.85

# ПАССАЖИРСКАЯ АВТОСТАНЦИЯ ВМЕСТИМОСТЬЮ 25 ЧЕЛОВЕК

## АЛЬБОМ II

АЛЬБОМ I Пояснительная записка. Генеральный план и транспорт. Архитектурные решения. Конструкции железобетонные. Конструкции металлические. Отопление и вентиляция. Водоснабжение и канализация. Электрическое освещение. Силовое электрооборудование. Связь и сигнализация. Автоматизация.

АЛЬБОМ II Стальные закладные и арматурные изделия. Сборные железобетонные изделия.

АЛЬБОМ III Техническая документация для заводов-изготовителей.

АЛЬБОМ IV Спецификации оборудования.

АЛЬБОМ V Сметы.

АЛЬБОМ VI Ведомости потребности в материалах.

### ПРИМЕНЁННЫЕ ТИПОВЫЕ ПРОЕКТЫ:

т.п. 503-4-17 Устройство для ремонта и осмотра грузовых автомобилей и автобусов /Распространяет Новосибирский филиал ЦИТП).

РАЗРАБОТАН  
ЛЕНИНГРАДСКИМ ФИЛИАЛОМ ИНСТИТУТА  
ГИПРОАВТОТРАНС

Главный инженер *Павлов* В.Ю. ПАВЛОВИЧ  
Главный инженер проекта *Чекалов* Б.К. ЧЕКАЛОВ

УТВЕРЖДЁН И ВВЕДЁН  
В ДЕЙСТВИЕ  
МИНВТОТРАНСОМ РСФСР  
ПРОТОКОЛОМ ОТ 05.07.85 №22

# Альбом II

Формат	Обозначение	Наименование	Стр.	Примеч.
A4	ТП503-5-13.85 КЖК - ДО	Содержание альбома	2	
A4	-ТТ	Технические требования к изготовлению закладных изделий.	3	
A4	-МН1	Изделие закладное МН1	4	
A4	-МН2	То же МН2	5	
A4	-МН3	" МН3	6	
A4	-МН4	" МН4	7	
A4	-МН5	" МН5	8	
A4	-МН6	" МН6	9	
A4	-МН7	" МН7	10	
A4	-МН8	" МН8	11	
A4	-МС1	Изделие соединительное МС1	12	
A4	-РМ1	Рама РМ1	13	
A4	-РМ2	" РМ2	14	
A4	-РМ3	" РМ3	15	
A4	-С1	Сетка арматурная С1	16	
A4	-С2	То же С2	17	
A4	-КВ 18.16 <sup>а</sup> -Т	Козырек КВ 18.16 <sup>а</sup> -Т	18	
A4	-ПР60.15-6АтУ-1 <sup>а</sup>	Плита ПР60.15-6АтУ-1 <sup>а</sup>	19	
A4	-ПР60.15-6АтУ-1 <sup>б</sup>	" ПР60.15-6АтУ-1 <sup>б</sup>	20	

Объем 1211

Шиф. №: подл. Подпись и дата. Взам. инв.

ГИП Чекалов  
 И.контр. Белозубов  
 Нач. отд. Иванов  
 Гл. канц. Белковская  
 Ст. инж. Щелева  
 Техник Павлова

## ТП 503-5-13.85 КЖК - ДО

Содержание альбома

Стадия	Лист	Листов
Р	1	20

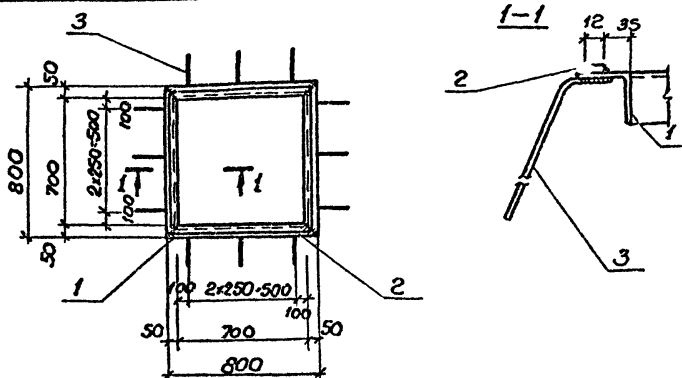
ГИПРАВТОТРАНС  
 Ленинградский филиал

1. Арматурные и закладные изделия должны изготавливаться в соответствии с требованиями СН 393-78 «Инструкция по сварке соединений арматуры и закладных деталей железобетонных конструкций».

2. Высоту швов для сварки прокатных профилей принять по наименьшей толщине деталей.

Сл. и подл. / Подписан. и дата / Взам. инв. №

			ТН 503-5-1385 КЖИ - ТТ			
ИСП	Чекалов	<i>[Signature]</i>	Механические требования к изготовлению арма- турных и закладных изделий.	Градус	Лист	Исход.
Н. контр.	Бельтошкин	<i>[Signature]</i>		Р		1
Нач. отд.	Иванов	<i>[Signature]</i>		ГИПРОАВТОТРАНС Ленинградский филиал		
М. д. инст.	Моловчик	<i>[Signature]</i>				
Ст. инж.	Цицелов	<i>[Signature]</i>				
Инженер	Павлова	<i>[Signature]</i>				



Изменения	Зона	Поз.	Обозначение	Наименование	Кол.	Примечание
				<u>Документация</u>		
			ТП503-5-13.85 КЖИ-ТТ	Технические требования к изготовлению арматурных и закладных изделий.		
				<u>Детали</u>		
БУ		1		150x5 ГОСТ 8509-72 $\varnothing=800$	4	3,0
БУ		2		4x12 ГОСТ 103-76 $\varnothing=794$	4	0,3
БУ		3		6x8 ГОСТ 5781-82 $\varnothing=300$	12	0,12

ТП503-5-13.85 КЖИ-МН1

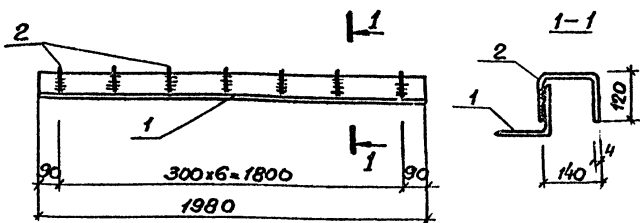
Н.контр. Бельковская  
 Нач. отд. Иванов  
 Гл. констр. Бельковская  
 Ст. констр. Щеломов  
 Техник. Павлова

Изделие закладное  
 МН-1

Сталь марки  
 В ст. 3 кл 2 ГОСТ 380-71  
 (для поз. 1, 2)

Сталь	Масса	Масштаб
Р	14,7	1:20
Лист	Листов 1	

ГНПРВАТОТРАНС  
 Ленинградский филиал



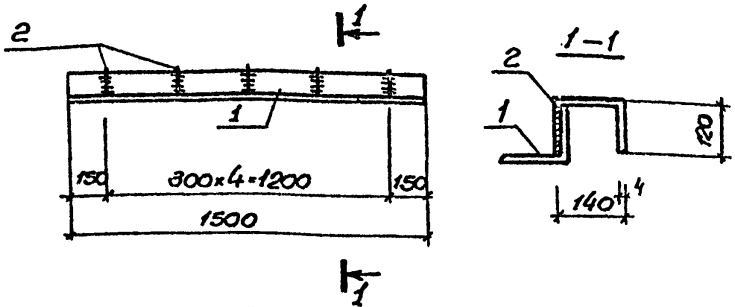
Директ. зона	Пос.	Обозначение	Наименование	Кол.	Примечание
			<u>Документация</u>		
		ТП 503-Б-13.85 КЖИ-ТТ	Технические требования к изготовлению арматурных и закладных изделий.		
			<u>Детали</u>		
БУ	1		1125*8 ГОСТ 8509-72 0-1980	1	31.0
БУ	2		-4*12 ГОСТ 103-76, 0-380	7	0.2

Имя и фамилия, Подпись и дата, В.З.Сем. ШИСТ

ТП 503-5-13.85 КЖИ - МН2			
Изделие закладные МН2		Стандия	Масса
		Р	32.0
		Масштаб	1:20
		Лист	Листов 1
Сталь марки Вст 3КП2 ГОСТ 380-71		ГИПРОАВТОТРАНС Ленинградский филиал	

И.контр. Белковская  
 Нач. отд. Цваноб  
 Гл. спец. Белковская  
 Ст. инж. Щелова  
 Техник Павлова

АЛФАВ И

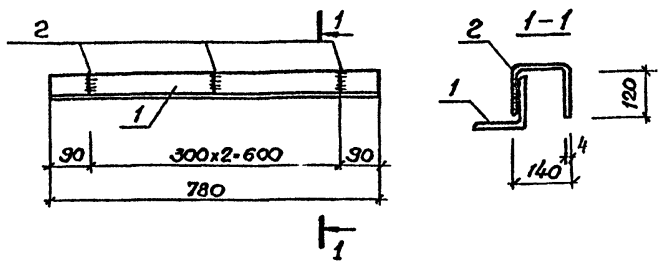


Директор	Заведующий	Инж.	Обозначение	Наименование	Кол.	Примечание
				<u>Документация</u>		
			ТП 503-5-1385 КЖИ-ТТ	Технические требования к изготовлению арматурных и закладных изделий.		
				<u>Детали.</u>		
Б4	1			125x8 ГОСТ 8509-72 В-1500	1	23,2
Б4	2			-4x12 ГОСТ 10376 В-380	5	0,2

ТП 503-5-1385 КЖИ-МНЗ

		Стадия	Масса	Масштаб
Изделие закладное МНЗ		р	24,2	1:20
		Лист	Листов 1	
Сталь марки Вст 3 КЛ2 ГОСТ 380-71		ГИПРОАВТОТРАНС Ленинградский филиал		

Н. Контр. Бельковская  
 Инж. от. Иванова  
 Д. спец. Бельковская  
 Ст. инж. Целева  
 Техник Павлова



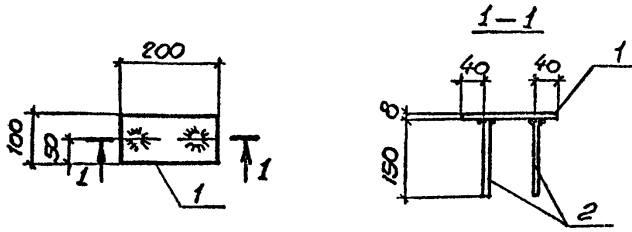
Формат	Зона	Поз	Обозначение	Наименование	Кол.	Примечание
				<u>Документация</u>		
			ТП503-5-13.85 КЖИ-ТТ	Технические требования к изготовлению арматурных и закладных изделий.		
				<u>Детали</u>		
Б4		1		125x8 ГОСТ 6509-72 В-780	1	12.1
Б4		2		4x12 ГОСТ 10376 В-380	3	0.2

Утверждено: \_\_\_\_\_  
 Дата: \_\_\_\_\_

ТП503-5-13.85 КЖИ - МН4			
Изделие закладное МН4	Стандия	Масса	Масштаб
	Р	12.7	1:10
Сталь марки Вст3 КР2 ГОСТ 380-71	Лист	Листов 1	
	ГИПРОАВТОТРАНС Ленинградский филиал		

Н.контр. Белкобский  
 Нач. отд. Целева  
 Гл. конст. Белкобский  
 Спикер. Целева  
 Техник. Павлова



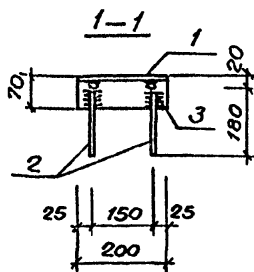
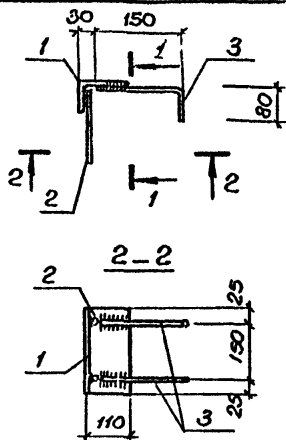


Вариант	Зона	Поз.	Обозначение	Наименование	Кол.	Примечание
				<u>Документация</u>		
			ТП 503-5-13.85 КЖИ-ТТ	Технические требования к изготовлению арматурных и закладных изделий.		
				<u>Детали.</u>		
54		1		100x8 ГОСТ 103-76; $\phi$ -200	1	1,26
54		2		$\phi$ В АИ 5781-82; $\phi$ -150	2	0,06

1. 2. 3. 4. 5. 6. 7. 8. 9. 10. 11. 12. 13. 14. 15. 16. 17. 18. 19. 20. 21. 22. 23. 24. 25. 26. 27. 28. 29. 30. 31. 32. 33. 34. 35. 36. 37. 38. 39. 40. 41. 42. 43. 44. 45. 46. 47. 48. 49. 50. 51. 52. 53. 54. 55. 56. 57. 58. 59. 60. 61. 62. 63. 64. 65. 66. 67. 68. 69. 70. 71. 72. 73. 74. 75. 76. 77. 78. 79. 80. 81. 82. 83. 84. 85. 86. 87. 88. 89. 90. 91. 92. 93. 94. 95. 96. 97. 98. 99. 100.

|  |  |  |  |            |         |
|--|--|--|--|------------|---------|
| ТП 503-5-13.85 КЖИ-МН5                 |  |  | Стадия                                 | Масса      | Масштаб |
| Деталь закладная<br>МН5                |  |  | Р                                      | 1,4        | 1:10    |
|  |  |  | Лист                                   | Из всего 1 |         |
| В ст 3 КП2<br>гост 380-71 (для поз. 1) |  |  | ГИПРОАВТОТРАНС<br>Ленинградский филиал |            |         |

|            |            |                    |
|------------|------------|--------------------|
| И.контр.   | Белковских | <i>[Signature]</i> |
| Нач. отд.  | Цванов     | <i>[Signature]</i> |
| Гл. конст. | Белковских | <i>[Signature]</i> |
| Ст. инж.   | Цвелёва    | <i>[Signature]</i> |
| Инженер    | Ливорова   | <i>[Signature]</i> |



| Формат | Зона | Поз | Обозначение           | Наименование  | Кол. | Примечание |
|--------|------|-----|-----------------------|---|------|------------|
|        |      |     |                       | <u>Документация</u>   |      |            |
|        |      |     | ТП 503-5-13.85 КЖИ-ТТ | Технические требования к изготовлению арматурных и закладных изделий. |      |            |
|        |      |     |                       | <u>Детали</u>   |      |            |
| Б4     |      | 1   |                       | шпала ГОСТ 8510-72 В-200  | 1    | 2,2        |
| Б4     |      | 2   |                       | шпала ГОСТ 5781-82 В-180  | 2    | 0,11       |
| Б4     |      | 3   |                       | шпала ГОСТ 5781-82 В-230  | 2    | 0,14       |

ТП 503-5-13.85 КЖИ - МНБ

Изделие закладное  
МНБ

Стадия Масса Масштаб

р 2,6 1:10

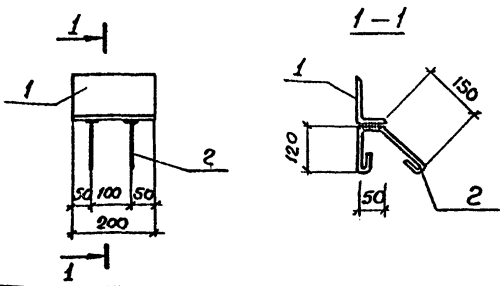
Лист Листов 1

В ст 3 КП  
ГОСТ 380-71  
(для поз. 1)

ГНПРОВАТОТРАНС  
Ленинградский филиал

Лист № 1 Подпись и дата: [подпись] [дата]

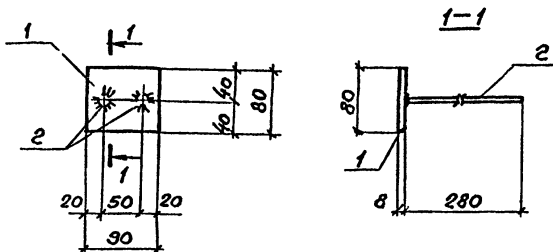
Н.К.И.П.Р. Б.И.К.О.В.Е.К.И.И. [подпись]  
Н.А.К.О.Н.Д. Ц.Б.А.Н.О.В. [подпись]  
Г.А.К.О.Н.Д. Б.Е.Л.О.К.О.В.Е.К.И.И. [подпись]  
С.Т.И.И.И. Ц.Е.Л.Е.В.А. [подпись]



| Деталь | Возв | Лист | Обозначение           | Наименование  | Кол. | Примечание |
|--------|------|------|-----------------------|---|------|------------|
|        |      |      | ТП 503-5-13.85 КЖИ-ТТ | <u>Документация</u>   |      |            |
|        |      |      |                       | Технические требования к изготовлению арматурных и закладных изделий. |      |            |
|        |      |      |                       | <u>Детали.</u>  |      |            |
| ВУ     |      | 1    |                       | Л125х80х8 ГОСТ 8510-72, С-200   | 1    | 2.5        |
| ВУ     |      | 2    |                       | ФВАТ ГОСТ 5781-82; С-420  | 2    | 0.16       |
|        |      |      |                       |   |      |            |
|        |      |      |                       |   |      |            |

20-78-11-500771

| ТП 503-5-13.85 КЖИ-МН7                  |             |                    | Стадия                                 | Масса    | Масштаб |
|---|-------------|--------------------|--|----------|---------|
|   |             |                    | р                                      | 2.8      | 1:10    |
|   |             |                    | Лист                                   | Листов 1 |         |
| И.контр.                                | Бельковский | <i>[Signature]</i> | Изделие закладное<br>МН7               |          |         |
| Науч.отд.                               | Иванов      | <i>[Signature]</i> |  |          |         |
| Гл.конс.                                | Бельковский | <i>[Signature]</i> |  |          |         |
| Ст.инж.                                 | Целева      | <i>[Signature]</i> |  |          |         |
| В ст 3 кл.г.<br>ГОСТ 380-71 (для поз.1) |             |                    | ГИПРОАВТОТРАНС<br>Ленинградский филиал |          |         |

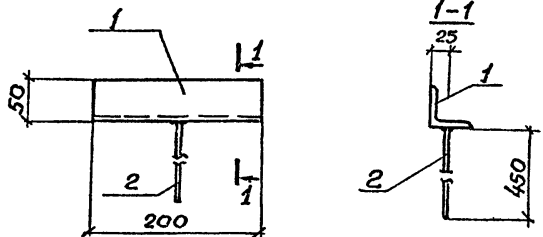


| Формат | Этаж | Лист | Обозначение           | Наименование  | Кол. | Примечание |
|--------|------|------|-----------------------|---|------|------------|
|        |      |      |                       | <u>Документация</u>   |      |            |
|        |      |      | ТП 503-5-13.85 КЖИ-ТТ | Технические требования к изготовлению арматурных и закладных изделий. |      |            |
|        |      |      |                       | <u>Детали</u>   |      |            |
| Б4     |      | 1    |                       | -80x8 ГОСТ 103-76; С-90   | 1    | 0,45       |
| Б4     |      | 2    |                       | 68x11 ГОСТ 5781-82; С-280   | 2    | 0,11       |

Шифр материала / Подпись и дата / Шифр материала

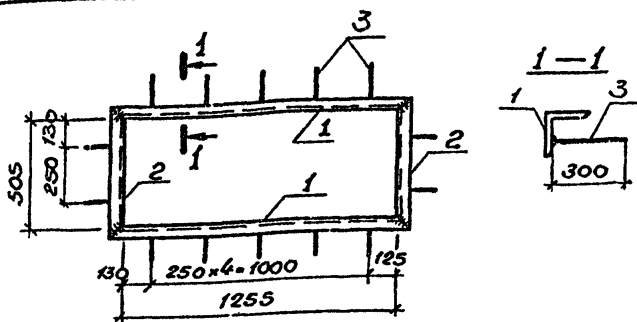
|  |             |         |
|--|-------------|---------|
| ТП 503-5-13.85 КЖИ - МНВ               |             |         |
| Деталь закладки МНВ                    |             |         |
| Сталь                                  | Масса       | Масштаб |
| Р                                      | 0,7         | 1:5     |
| Лист                                   | Из листов 1 |         |
| В ст 3 КП2<br>ГОСТ 380-77 для поз. 1   |             |         |
| ГИПРОАВТОТРАНС<br>Ленинградский филиал |             |         |

Н. контр. Белоковская  
Нач. отд. Ибаинов  
И. констр. Белоковская  
Ст. инж. Цицельва  
Инженер Пиворова



| Формат | Зона | Поз. | Обозначение           | Наименование  | Кол. | Примечание |
|--------|------|------|-----------------------|---|------|------------|
|        |      |      |                       | <u>Документация.</u>  |      |            |
|        |      |      | ТП 503-5-13.85 КЖИ-ТТ | Технические требования к изготовлению арматурных и закладных изделий. |      |            |
|        |      |      |                       | <u>Детали.</u>  |      |            |
| Б4     |      | 1    |                       | 150x15 ГОСТ 8509-72 r-200   | 1    | 0,75       |
| Б4     |      | 2    |                       | 40x11 ГОСТ 5781-82 r-450  | 1    | 0,28       |
|        |      |      |                       |   |      |            |
|        |      |      |                       |   |      |            |

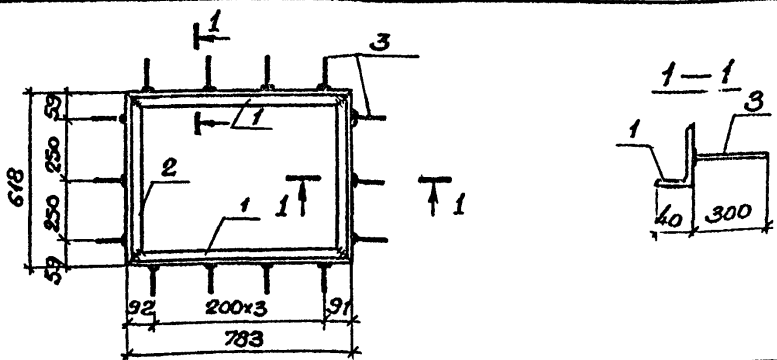
|          |              |  |                                      |       |         |
|----------|--------------|--|--------------------------------------|-------|---------|
|          |              |  | ТП 503-5-13.85 КЖИ - МС1             |       |         |
|          |              |  | Издание соединительное МС1.          |       |         |
|          |              |  | Стандия                              | Масса | Масштаб |
|          |              |  | Р                                    | 1,0   | 1:5     |
|          |              |  | Лист Листов 1                        |       |         |
|          |              |  | ГИПРОАВТОТРАНС                       |       |         |
|          |              |  | Ленинградский филиал                 |       |         |
| Н.контр  | Белгородская |  | Сталь марки<br>Вст 3 кп2 ГОСТ 380-71 |       |         |
| Нач. отд | Шванов       |  |                                      |       |         |
| Н.контр  | Белгородская |  |                                      |       |         |
| Ст.инж   | Иселева      |  |                                      |       |         |
| Техник   | Павлова      |  |                                      |       |         |



| Формат | Этаж | Поз. | Обозначение          | Наименование  | Кол. | Примечание |
|--------|------|------|----------------------|---|------|------------|
|        |      |      |                      | <u>Документация</u>   |      |            |
|        |      |      | ТП503-5-13.85 КЖУ-ТТ | Технические требования к изготовлению арматурных и закладных изделий. |      |            |
|        |      |      |                      | <u>Детали.</u>  |      |            |
| Б4     |      | 1    |                      | L50x5 ГОСТ 8509-72 В-1355   | 2    | 5.0        |
| Б4     |      | 2    |                      | L50x5 ГОСТ 8509-72 В-605  | 2    | 2.3        |
| Б4     |      | 3    |                      | Ф8АIII ГОСТ 5781-82 В-300   | 14   | 0.15       |
|        |      |      |                      |   |      |            |
|        |      |      |                      |   |      |            |

ИЛЛ. № поз. Подпись и дата. Взам. инв. №

| ТП503-5-13.85 КЖУ-РМ-1  |  |  | Стандия                                | Марка    | Масштаб |
|---|--|--|--|----------|---------|
| Изделие закладное РМ-1  |  |  | Р                                      | 16,7     | 1:20    |
| Сталь марки ВстЗ КР2 ГОСТ 380-71 (для поз. 1,2)   |  |  | Лист                                   | Листов 1 |         |
| И. контр. Белмас Волю<br>Нач. отд. Цехов<br>И. Л. Кондр. Рендло Ринго<br>Ст. ш. ж. Цехов<br>Инженер Веселов |  |  | ГИПРОАВТОТРАНС<br>Ленинградский филиал |          |         |

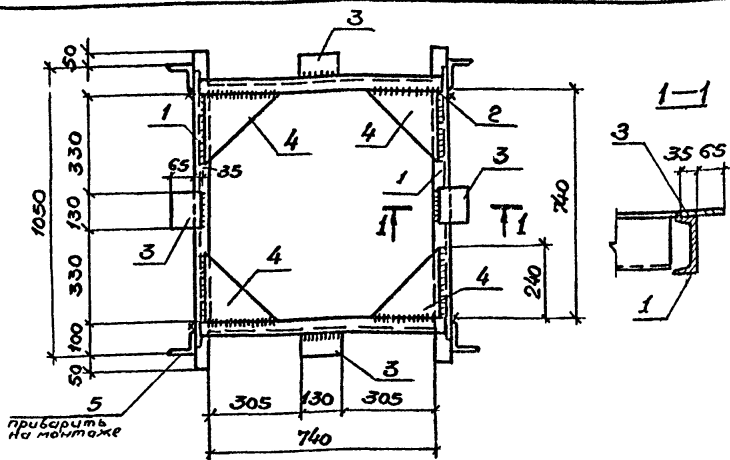


| Формат | Заглав | Лист | Обозначение            | Наименование                          | Кол. | Примечание |
|--------|--------|------|------------------------|---------------------------------------|------|------------|
|        |        |      |                        | <u>Документация</u>                   |      |            |
|        |        |      | ТП503-5-13.85 КЖИ - ТТ | Технические требования к изготовлению |      |            |
|        |        |      |                        | ораматурных и закладных изделий       |      |            |
|        |        |      |                        | <u>Детали</u>                         |      |            |
| Б4     |        | 1    |                        | Л63x40x5 ГОСТ 8510-72 С-783           | 2    | 3.4        |
| Б4     |        | 2    |                        | Л63x40x5 ГОСТ 8510-72 С-618           | 2    | 2.6        |
| Б4     |        | 3    |                        | Л88x7 ГОСТ 5781-82 С-300              | 14   | 0.1        |

ТП503-5-13.85 КЖИ - РМ2

|   |  | Стадия                              | Масса    | Масштаб |
|---|--|-------------------------------------|----------|---------|
| Изделие закладное РМ2                         |  | Р                                   | 13,4     | 1:20    |
|   |  | Лист                                | Листов 1 |         |
| Сталь марки Вст 3 Кп2 ГОСТ 380-74 для лоз. 12 |  | ГИПРОАВТОТРАНС Ленинградский филиал |          |         |

Н.контр. Бельковская  
 Нач. отд. Иванов  
 Гл. констр. Бельковская  
 Ст. инж. Щенцова  
 Инженер Веселкова



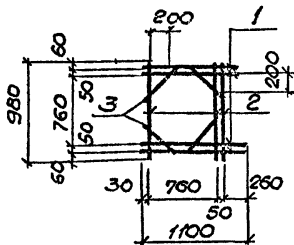
| Формат | Зона | Лист | Обозначение           | Наименование   | Кол. | Примечание |
|--------|------|------|-----------------------|--|------|------------|
|        |      |      |                       | <u>Документация</u>  |      |            |
|        |      |      | ТН 503-5-13.85 КЖУ-ТТ | Технические требования к изготовлению арматурных и закладных изделий |      |            |
|        |      |      |                       | <u>Детали</u>  |      |            |
| Б4     | 1    |      |                       | С10 ГОСТ 8240-72; $\rho$ -1150                                       | 2    | 10.3       |
| Б4     | 2    |      |                       | С10 ГОСТ 8240-72; $\rho$ -820  | 2    | 7.1        |
| Б4     | 3    |      |                       | 100-10 ГОСТ 19303-74; $\rho$ -130                                    | 4    | 1.0        |
| Б4     | 4    |      |                       | 240-10 ГОСТ 19303-74; $\rho$ -240                                    | 4    | 3.5        |
| Б4     | 5    |      |                       | Л75-18 ГОСТ 8509-72; $\rho$ -100                                     | 4    | 0,9        |

Унифицированная таблица встав. листа

|                           |  |  |
|---------------------------|--|--|
| ТН 503-5-13.85 КЖИ-РМЗ    |  |  |
| Рама РМЗ                  |  | Сталь                                  |
|                           |  | Масса                                  |
|                           |  | Масштаб                                |
|                           |  | $\rho$ 56,4                            |
| Лист                      |  | Листов 1                               |
| В см 3 кп2<br>ГОСТ 380-71 |  | ГИПРОАВТОТРАНС<br>Ленинградский филиал |

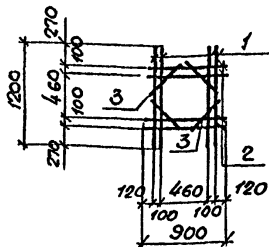
Н.КОНТР. Бельковская  
 Нач. отд. Иванов  
 Т.контр. Бельковская  
 Ст.инж. Усачева  
 Инженер Пиворова





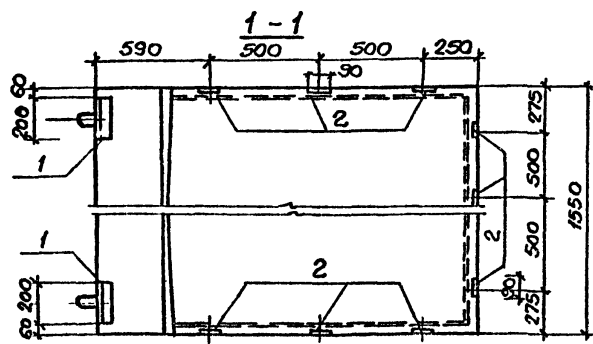
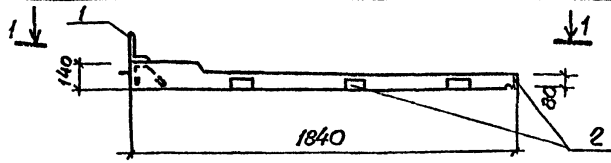
| Формат | Листа | Лист | Обозначение           | Наименование   | Кол | Прим. чанл. |
|--------|-------|------|-----------------------|--|-----|-------------|
|        |       |      |                       | <u>Документация.</u>   |     |             |
|        |       |      | ТП 503-5-13.85 КЖИ-ТТ | Технические требо-<br>вания к изготовлению<br>арматурных и зак-<br>ладных изделий. |     |             |
|        |       |      |                       | <u>Детали</u>  |     |             |
| Б4     |       | 1    |                       | ФБА III ГОСТ 5781-82; с-1100   | 4   | 0,24        |
| Б4     |       | 2    |                       | ФБА III ГОСТ 5781-82; с-980  | 3   | 0,22        |
| Б4     |       | 3    |                       | ФБА III ГОСТ 5781-82; с-320  | 4   | 0,1         |

|             |             |                    | ТП 503-5-13.85 КЖИ - С1 | Стадия               | Масса    | Масштаб |
|-------------|-------------|--------------------|-------------------------|----------------------|----------|---------|
|             |             |                    | Сетка арматурная        | р                    | 2,0      | 1:50    |
|             |             |                    | С1                      | лист                 | Листов 1 |         |
| Н. контр.   | Бельковский | <i>[Signature]</i> |                         | ГИПРОАВТОТРАНС       |          |         |
| Начальд.    | Цвенов      | <i>[Signature]</i> |                         | Ленинградский филиал |          |         |
| Гл. констр. | Бельковский | <i>[Signature]</i> |                         |                      |          |         |
| Ст. инж.    | Щедрова     | <i>[Signature]</i> |                         |                      |          |         |
| Инженер     | Лаворова    | <i>[Signature]</i> |                         |                      |          |         |



| Формат | Зона | Лист | Обозначение           | Наименование  | Кол. | Примечание |
|--------|------|------|-----------------------|---|------|------------|
|        |      |      |                       | <u>Документация</u>   |      |            |
|        |      |      | ТП.503-5-13.85 КЖУ-ТТ | Технические требования к изготовлению арматурных и заводских изделий. |      |            |
|        |      |      |                       | <u>Детали.</u>  |      |            |
| Б4     |      | 1    |                       | ФЛАНГ ГОСТ 5781-82 с-1200   | 4    | 0,74       |
| Б4     |      | 2    |                       | ФЛАНГ ГОСТ 5781-82 с-900  | 4    | 0,6        |
| Б4     |      | 3    |                       | ФЛАНГ ГОСТ 5781-82 с-320  | 4    | 0,2        |

|   |  |  | ТП503-5-13.85КЖИ - С2   |  |          |
|---|--|--|-------------------------|--|----------|
|   |  |  | Арматурная сетка<br>С 2 | Стадия                                 | Масштаб  |
|   |  |  |                         | Р                                      | 6,2      |
|   |  |  |                         | Лист                                   | Листов 1 |
| Н.контр. Бельковский<br>Нач. отд. Иванов<br>Гл. констр. Бельковский<br>Ст. инж. Целева<br>Инжен. Лубарова |  |  |                         | ГИПРОАВТОТРАНС<br>Ленинградский филиал |          |



| Фирма<br>Завод | Лист | Обозначение           | Наименование             | Кол | Примечание |
|----------------|------|-----------------------|--------------------------|-----|------------|
|                |      |                       | <u>Сборочные единицы</u> |     |            |
|                |      | 1.238-1 вып. 2        | Козырек КВ18.16-Т        | 1   |            |
| A4             | 1    | ТН503-5-13.85 КЖИ-МН7 | Изделие закладное МН7    | 2   |            |
| A4             | 2    | -МН8                  | То же МН8                | 9   |            |

Ведомость расхода стали на дополнительные закладные изделия, кг.

| Марка<br>элемента       | Арматура класса |              | Прокат марки |       |       | Всего |
|-------------------------|-----------------|--------------|--------------|-------|-------|-------|
|                         | AI              |              | Вст 3 КЛ 2   |       |       |       |
|                         | ГОСТ 5781-82    | ГОСТ 8510-72 | ГОСТ 103-76  |       |       |       |
| КВ18.16 <sup>а</sup> -Т | ф8              | Итого        | Итого        | Итого | Итого | 1,7   |
|                         |                 | 2,6          | 2,6          | 5,0   | 4,1   | 9,1   |

ТН503.5-13.85 КЖИ-КВ 18,16<sup>а</sup>-Т

Козырек КВ18.16<sup>а</sup>-Т

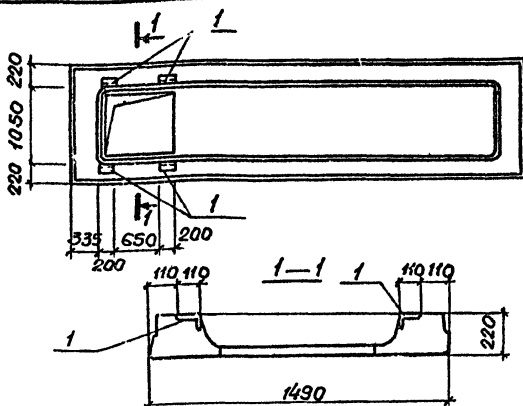
| Судья | Масса | Масштаб |
|-------|-------|---------|
| Р     | 750   | 1:50    |

Лист Листов 1  
Гипроавтотранс  
Ленинградский филиал

Имя и фамилия  
Подпись и дата  
Звание

Н. конст. Бондарь  
Нав.опл. Шванов  
П. конст. Бондарь  
Ст. инж. Шелева

Иванов  
Иванов  
Иванов  
Иванов

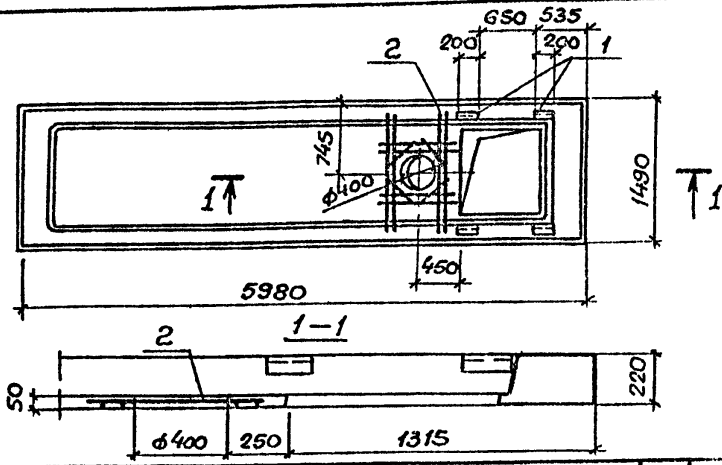


| Формат | Зона | Поз. | Обозначение           | Наименование             | Кол | Примечание |
|--------|------|------|-----------------------|--------------------------|-----|------------|
|        |      |      |                       | <u>Сборочные единицы</u> |     |            |
|        |      |      | 1.242.2-1-3 Вып.1     | Плита ПР60.15-6АтУ-1     | 1   |            |
| А4     |      | 1    | ТП503-5-13.85 КЖИ-МНБ | Изделие закладное МНБ    | 4   |            |

Ведомость расхода стали на дополнительные закладные изделия, кг

| Марка элемента              | Изделие закладное |       |              |       | Всего |
|-----------------------------|-------------------|-------|--------------|-------|-------|
|                             | Арматура класса   |       | Прокат марки |       |       |
|                             | АIII              |       | Вст 3КП 2    |       |       |
|                             | ГОСТ 5781-82      |       | ГОСТ 8510-72 |       |       |
|                             | Ф10               | Чтого | КННТО*В      | Чтого |       |
| ПР60.15-6АтУ-1 <sup>а</sup> | 2,4               | 2,4   | 8,8          | 8,8   | 11,2  |

|           |             |          | ТП503-5-13.85 КЖИ - ПР60.15-6АтУ-1 <sup>а</sup> |        |          |              |
|-----------|-------------|----------|---|--------|----------|--------------|
|           |             |          | Плита<br>ПР60.15-6АтУ-1 <sup>а</sup>            | Стадия | Масса    | Насчитано    |
|           |             |          |   | Р      | 2500     | 1:50<br>1:20 |
|           |             |          | Лист  |        | Листов 1 |              |
| И.контр.  | Белый       | Соборнов |   |        |          |              |
| Нач. отд. | Соборнов    | Удаль    |   |        |          |              |
| П.контр.  | Белоговский | Миль     |   |        |          |              |
| Ст. инж.  | Лазарева    | Миль     |   |        |          |              |
| Сл. инж.  | Либорсва    | Либорс   |   |        |          |              |
|           |             |          | ГИПРОАВТОТРАНС<br>Ленинградский филиал          |        |          |              |



| Формат | Зона | №            | Обозначение     | Наименование             | Кол. | Прим. чаше |
|--------|------|--------------|-----------------|--------------------------|------|------------|
|        |      |              |                 | <u>Сборочные единицы</u> |      |            |
|        |      |              | 1.242.1-3 вып.1 | Плита ПР60.15-6АтУ-1     | 1    |            |
| А4     | 1    | т503-5-13.85 | КЖИ-МНБ         | Изделие закладное МНБ    | 4    |            |
| А4     | 2    | т503-5-13.85 | КЖИ-С2          | Сетка арматурная С2      | 1    |            |

Ведомость расхода стали на дополнительные закладные и арматурные изделия, кг

| Марка элемента              | Изделия закладные и арматурные |       |       |              |       |     | Всего |
|-----------------------------|--------------------------------|-------|-------|--------------|-------|-----|-------|
|                             | Арматура класса                |       |       | Прокат марки |       |     |       |
|                             | А III                          |       |       | В. Ст 3 кп 2 |       |     |       |
|                             | ГОСТ 5781-82                   |       |       | ГОСТ 8510-72 |       |     |       |
| φ10                         |                                | Штога | Штога | Штога        | Штога |     |       |
| ПР60.15-6АтУ-1 <sup>б</sup> | 8.6                            |       | 8.6   | 8.8          |       | 8.8 | 17.4  |

ТП503-5-13.85 КЖИ- ПР60.15-6АтУ-1<sup>б</sup>

|                                   |        |       |              |
|-----------------------------------|--------|-------|--------------|
| Плита ПР60.15-6АтУ-1 <sup>б</sup> | Станд. | Масса | Масшт        |
|                                   | Р      | 2500  | 1:50<br>1:20 |

Лист 1  
ГИПРОАВТОТРАНС  
Ленинградский филиал

Объем 12.11  
№ подлинника Подпись и дата Взам.инв.№

Н.контр. Бельковская МШ  
Нач. отд. Саванов МШ  
П.контр. Бельковская МШ  
Ст. инж. Щелева МШ  
С.инжен. Писарова ЛШ

Отпечатано  
в Новосибирском филиале ЦИТП  
630064 г. Новосибирск пр. Карла Маркса 1.  
Выдано в печать 25<sup>н</sup> XI 1986 г.  
Заказ 1-3117 Тираж 650