

Типовой проект, 901-3-216.86
 Альбом II
 Имя Фамилия
 Подпись и дата

Ведомость листов альбома

Формат	Обозначение	Наименование	Стр.	Примечание
A3	901-3-216.86 -КНИ	Ведомость листов альбома	2-3	
A4	901-3-216.86-КНИ-ТТ1	Технические требования к изготовлению сборных железобетонных изделий.	4	
A4	901-3-216.86-КНИ-ТТ2	Технические требования к изготовлению арматурных и закладных изделий.	4	
A3	901-3-216.86-КНИ-К1,К2	Колонны К1(К72-7-1); К2(К72-7-2)	5-6	
A3	901-3-216.86-КНИ-К3,К4	Колонны К3(К72-7-3); К4(К72-7-4)	7-8	
A3	901-3-216.86-КНИ-К5,К6	Колонны К5(К72-7-5); К6(К72-7-6)	9-10	
A3	901-3-216.86-КНИ-К7,К8	Колонны К7(К72-7-7); К8(К72-7-8)	11-12	
A3	901-3-216.86-КНИ-К9,К10	Колонны К9(К72-7-9); К10(К72-7-10)	13-14	
A3	901-3-216.86-КНИ-К11	Колонна К11(К72-7-11)	15	
A3	901-3-216.86-КНИ-К12,К13	Колонны К12(БКФ 79-14-1); К13(БКФ 79-14-2)	16-17	
A3	901-3-216.86-КНИ-К14,К15,К16	Колонны К14(К36-7-1); К15(К36-7-2); К16(К36-7-3)	18-19	
A3	901-3-216.86-КНИ-Б1,Б2	Балки покрытия Б1(БСП12-3АВ-4); Б2(БСП12-5АВ-1)	20	
A3	901-3-216.86-КНИ-ОП1	Подушка опорная ОП1	21	
A3	901-3-216.86-КНИ-Р5,Р6,Р7	Ригели Р5(РП 4,56-45-1); Р6(РП 4,56-40-1); Р7(РП 4,56-40-2)	22	
A3	901-3-216.86-КНИ-ПСч 3-ПСч 15	Панели наружных стен ПСч 3-ПСч 8; ПСч 10, ПСч 12-ПСч 15; ПСч 17, ПСч 18, ПСч 25, ПСч 26	23	
A3	901-3-216.86-КНИ-ПГБ-ПГ9	Панели перегородок ПГБ-ПГ9	24	
A3	901-3-216.86-КНИ-ПСч 1	Панель стеновая ПСч(ПСч-48-52-1)	25	
A3	901-3-216.86-КНИ-ПСч 2,ПСч 3	Панели стеновые ПСч 2(ПСч-48-52-2); ПСч 3(ПСч-48-52-3)	26	

Формат	Обозначение	Наименование	Стр.	Примечание
A3	901-3-216.86-КНИ-ПСч 4	Панель стеновая ПСч(ПСч-48-52-4)	27	
A3	901-3-216.86-КНИ-ПСч 5,ПСч 6	Панели стеновые ПСч 5(ПСч-48-52-5); ПСч 6(ПСч-48-52-6)	28	
A3	901-3-216.86-КНИ-ПСч 7,ПСч 8	Панели стеновые ПСч 7, ПСч 8	29-30	
A3	901-3-216.86-КНИ-ПСч 9	Панель стеновая ПСч(ПСч-48-52-7)	31	
A3	901-3-216.86-КНИ-ПСч 10	Панель стеновая ПСч 10(ПСч-48-52-8)	32	
A3	901-3-216.86-КНИ-ПСч 12,ПСч 13,ПСч 14	Панели стеновые ПСч 12(ПСч-48-53-1); ПСч 13(ПСч-48-53-2); ПСч 14(ПСч-48-53-3)	33	
A3	901-3-216.86-КНИ-ПСч 15,ПСч 16	Панели стеновые ПСч 15(ПСч-48-53-4); ПСч 16(ПСч-48-53-5)	34	
A3	901-3-216.86-КНИ-ПСч 17	Панель стеновая ПСч(ПСч-48-53-1)	35	
A3	901-3-216.86-КНИ-П5,П6	Плиты П5(2П1-2АВТ-3П-1); П6(2П1-2АВТ-П-1)	36	
A3	901-3-216.86-КНИ-ЛТ1,ЛТ2	Лотки ЛТ1, ЛТ2	37	
A3	901-3-216.86-КНИ-РМ1	Рама РМ1	38-39	
A3	901-3-216.86-КНИ-Б01-Б04	Балки опорные Б01-Б04	40-41	

Привязан:

Имя И.Ф.

901-3-216.86		-КНИ	
Г.И.П.	Зачишев	Ведомость листов альбома	Страна
Имя Отч.	Ласева		Масштаб
Имя Фамилия	Варкова	Р	Лист 1
Уч. гр.	Смоляков		Лист 2
Ст. инж.	Лавченко	ГОССТРОЙ ССРС	
Инж.	Алмеева	Совхозокапальнипроект	
Пров.	Ванникова	Ростовский водоканалпроект	
Формат А3			

Ведомость листов альбома (продолжение)

ФОРМАТ	ОБОЗНАЧЕНИЕ	НАИМЕНОВАНИЕ	СТР.	ПРИМЕЧАНИЕ
А4	901-3-216.86 - КШИ-С20а	Стойка Ст 20а.	42	
А4	901-3-216.86 - КШИ-Им1, Им2	Изделия соединительные ИМ1, ИМ2.	42	
А4	901-3-216.86 - КШИ-СО1	Столик опорный СО1.	43	
А4	901-3-216.86 - КШИ-СО2	Столик опорный СО2	43	
А4	901-3-216.86 - КШИ-СО3	Столик опорный СО3	44	
А4	901-3-216.86 - КШИ-СО4	Столик опорный СО4.	44	
А3	901-3-216.86 - КШИ-ММ1, ММ2	Изделия закладные ММ1, ММ2	45	
А4	901-3-216.86 - КШИ-ЗД1	Изделие закладное ЗД1.	46	
А4	901-3-216.86 - КШИ-ЗД2	Изделие закладное ЗД2	46	
А4	901-3-216.86 - КШИ-ЗД3	Изделие закладное ЗД3	47	
А4	901-3-216.86 - КШИ-СП4	Патрубок. стальной СП4	47	
А4	901-3-216.86 - КШИ-ЗД4	Изделие закладное ЗД4	48	
А4	901-3-216.86 - КШИ-ЗД5	Изделие закладное ЗД5	48	
А3	901-3-216.86 - КШИ-КС1, КС2	КС1, КС2 (корпусы сальников для труб Ду 400)	49	
А3	901-3-216.86 - КШИ-СП1-СП3	Патрубки стальные СП1 (Ду 200), СП2 (Ду 300), СП3 (Ду 150)	50	
А4	901-3-216.86 - КШИ-КР1	Каркас плоский КР1.	51	
А4	901-3-216.86 - КШИ-КР2, КР3	Каркасы плоские КР2, КР3.	51	
А3	901-3-216.86 - КШИ-КР4, КР5	Каркасы плоские КР4, КР5	52	
А4	901-3-216.86 - КШИ-С1	Сетка арматурная С1	53	
А4	901-3-216.86 - КШИ-С2	Сетка арматурная С2	53	
А4	901-3-216.86 - КШИ-С3	Сетка арматурная С3	54	
А4	901-3-216.86 - КШИ-С4	Сетка арматурная С4	54	
А4	901-3-216.86 - КШИ-С5, С6	Сетки арматурные С5, С6	55	
А4	901-3-216.86 - КШИ-КО	Кольцо опорное КО.	55	
А4	901-3-216.86 - КШИ-С7	Сетка арматурная С7.	56	

ФОРМАТ	ОБОЗНАЧЕНИЕ	НАИМЕНОВАНИЕ	СТР.	ПРИМЕЧАНИЕ
А4	901-3-216.86 - КШИ-С8	Сетка арматурная С8	56	
А4	901-3-216.86 - КШИ-С9	Сетка арматурная С9	57	
А4	901-3-216.86 - КШИ-ПК1, ПК2	Каркасы пространственные ПК1, ПК2	57	
А3	901-3-216.86 - КШИ-СЮ, СШ	Сетки арматурные СЮ, СШ.	58	
А3	901-3-216.86 - КШИ-КЛ1а, КЛ2.	Колосники КЛ1, КЛ2.	59	
А4	901-3-216.86 - КШИ-МС1, МС2	Элемент соединительный МС1, МС2.	60	

ПРИВЯЗАН:

ИВ. №

901-3-216.86

-КШИ

ЛИСТ
2

ФОРМАТ А3

21607-04

1. Все железобетонные изделия с индексами отличаются от типовых изделий без индексов только наличием дополнительных закладных деталей или их разбивкой, наличием вырезов и отверстий, дополнительным армированием.
2. На сборных железобетонных изделиях должны быть нанесены несмываемой краской марки элементов.
3. Технические требования к изготовлению, указания по маркировке, хранению и транспортировке изделий принимать по соответствующим типовым сериям и ГОСТ 13015-75.

Инв. № подл. Подпись и дата

Взам. инв. №

Привязан.

Инв. №

901-3-216.86 -КЖИ-ТТ1

Технические требования к изготовлению сборных железобетонных изделий

Стадия Масса Масштаб

Р

Лист Листов 1

ГОСТРАЙ СССР
СозвободкяналииПроект
Ростовский
ВОДОКАНАЛПРОЕКТ

Формат А4

1. Плоские арматурные сетки и каркасы изготавливать при помощи контактной точечной сварки. Сварку следует производить во всех точках пересечения стержней. Для сварки гнутых сеток, где применение гибочных станков невозможно, предусматривается применение сварочных клещей.
2. Размеры сеток и каркасов даны по осям и торцам стержней.
3. Для точного соблюдения всех размеров изготовление сеток и каркасов следует производить в кондукторах.
4. Сварку тавровых соединений круглых стержней с литовым прокатом „ВТАВ“ в закладных изделиях следует выполнять подслоем флюса, соединения внахлестку - дуговой сваркой.
5. Сварку соединений и изготовление сеток, каркасов и закладных изделий выполнять в соответствии с ГОСТ 10922-75; ГОСТ 14098-68 и СН 393-78.
6. Закладные и соединительные изделия, оговоренные на соответствующих чертежах проекта, подлежат защите от коррозии слоем цинка толщиной 180 мкм, наносимого методом металлизации. Металлизационное покрытие выполнять в соответствии с „Руководством по долговременной защите строительных стальных конструкций металлизационными и металлизационнолакокрасочными покрытиями“ ЦНИИпроектстальконструкция, ВНИИавтогенмаш, НПОлакокраска покрытие, Москва, 1976г.
7. Анкерные стержни закладных изделий, защищаемых методом металлизации, должны иметь металлизационное покрытие по длине 50 мм от тыльной плоскости пластины.

Инв. № подл. Подпись и дата

Взам. инв. №

Привязан

Инв. №

901-3-216.86 -КЖИ-ТТ2

Технические требования к изготовлению арматурных и закладных изделий.

Стадия Масса Масштаб

Р

Лист Листов 1

ГОСТРАЙ СССР
СозвободкяналииПроект
Ростовский
ВОДОКАНАЛПРОЕКТ

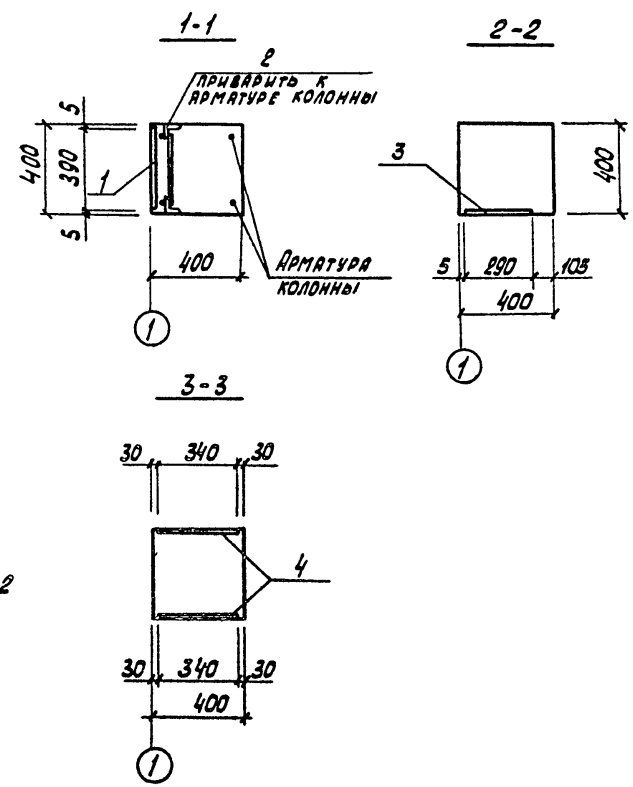
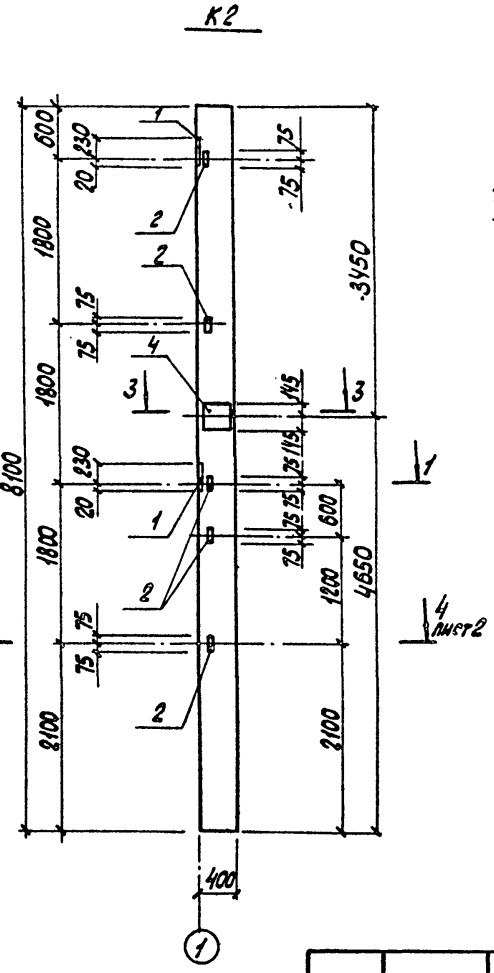
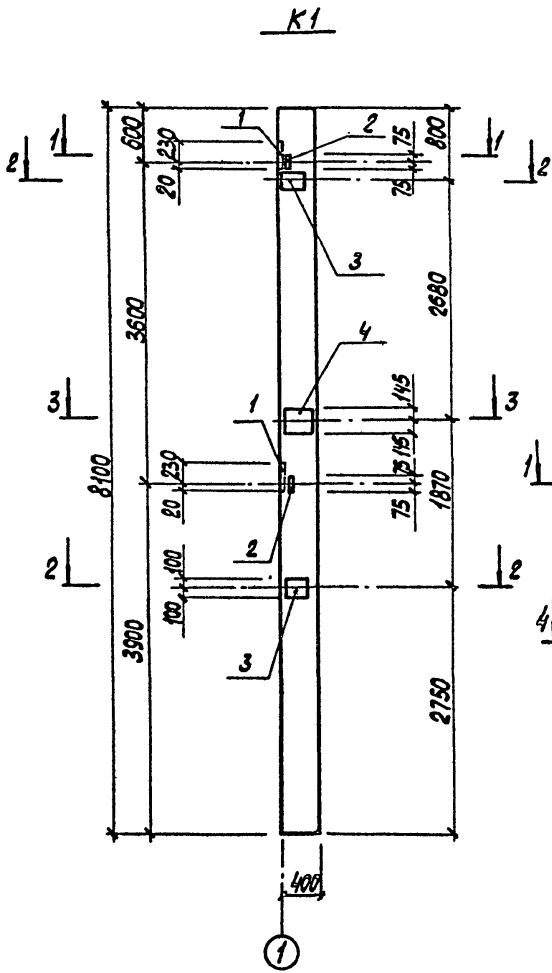
Формат А4

21607-04

Альбом II.

ТИПОВОЙ ПРОЕКТ 901-3-216.86

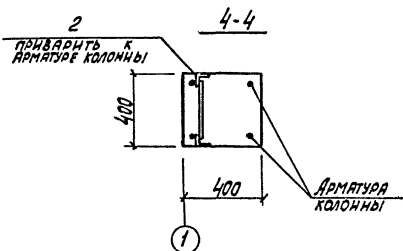
ИМ. № ПОДА. ПОДАКС. И. АРТА. ВЗДМ. И. А. В.



ПРИВЯЗАН		ИМ. № ПОДА. ПОДАКС. И. АРТА. ВЗДМ. И. А. В.		901-3-216.86 - КНИ-К1, К2	
И. П.	ВАСИЛЬЕВ	И. П.	В. С. Т.	КОЛОННЫ	
НАЧ. ОТД.	ПАСЕВА	И. П.	П. С. Т.	К1 (К 72-7-1)	
И. КОНТР.	БУРКОВА	И. П.	П. С. Т.	К2 (К 72-7-2).	
РУК. ГР.	МОЛЯКОВ	И. П.	П. С. Т.	СТАНД. 1	МАССА
СР. ИНИ.	КРАПЧЕНКО	И. П.	П. С. Т.	Р	1:50
ТЕХНИК	ЛЫСЕНКО	И. П.	П. С. Т.	ЛИСТ 1	ЛИСТОВ 2
ПРОВ.	ПЕРСИДСКАЯ	И. П.	П. С. Т.	ГОССТРОЙ СССР	
				СОЮЗВОДОКАНАЛИЗПРОЕКТ	
				РОСТОВСКИЙ	
				ВОДОКАНАЛПРОЕКТ	
				ФОРМАТ А3	

Ведомость расхода стали на дополнительные закладные изделия, кг

Марка элемента	Изделия закладные										Общий расход			
	Арматура класса					Прокат марки								
	А-I		А-III			ВСт 3 кп 2								
	ГОСТ 5781-82		ГОСТ 5781-82			ГОСТ 8509-72*		ГОСТ 103-76		ГОСТ 82-70*				
	φ6	Итого	φ12	φ14	φ22	Итого	Л63x5	Итого	200x4	Итого	250x10	250x12	Итого	
К1	0,4	0,4	6,6	5,6	2,8	15,0	2,9	2,9	9,2	9,2	15,4	15,5	30,9	58,4
К2	0,4	0,4	4,8	5,6	2,8	13,2	7,2	7,2			15,4	15,5	30,9	51,7



Альбом III

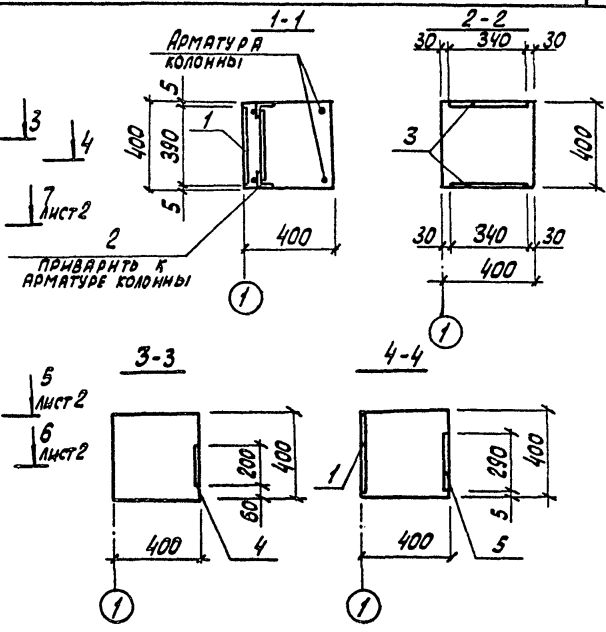
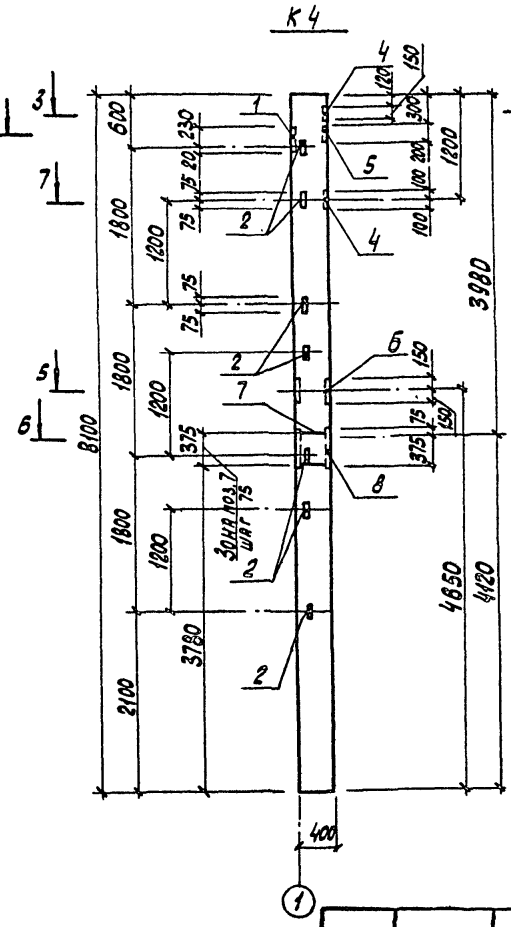
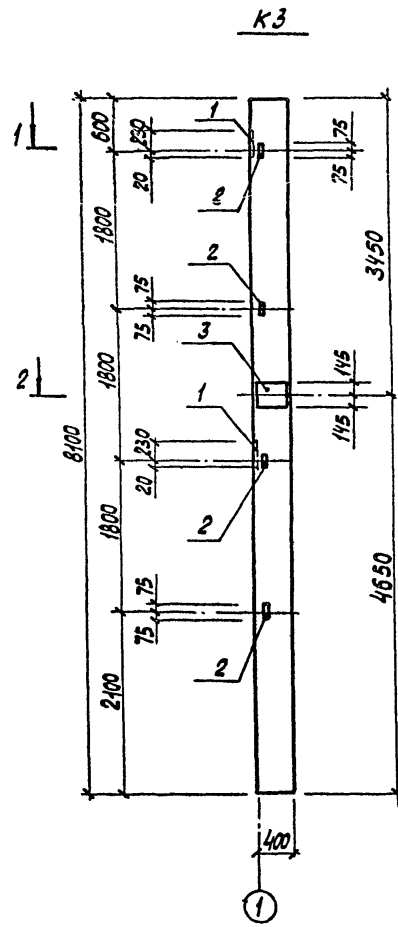
Типовой проект 901-3-216.86

Имя, Инициалы, Подпись и Дата Взам. инв. №

ФОРМАТ	ЗОНА	ПОЗ.	ОБОЗНАЧЕНИЕ	НАИМЕНОВАНИЕ	Кол.	ПРИМЕЧАНИЕ
				<u>Документация</u>		
A4			901-3-216.86-КНИ-ТТ1	ТТ1		
				<u>Сборочные единицы</u>		
			1.423-3 вып.1	К72-7		со всеми закладными
				<u>Изделия закладные</u>		
		1	1.423-3 вып.2	М1-Н	2	
			<u>Переменные данные для исполнений</u>			
				<u>К1</u>		
				<u>Сборочные единицы</u>		
				<u>Изделия закладные</u>		
		2	1.423-3 вып.2	М1-14	2	
		3	1.423-3 вып.2	М1-12	2	
A4		4	901-3-216.86 -КНИ-ЗД3	ЗД3	1	
				<u>К2</u>		
				<u>Сборочные единицы</u>		
				<u>Изделия закладные</u>		
		2	1.423-3 вып.2	М1-14	5	
A4		4	901-3-216.86 -КНИ-ЗД3	ЗД3	1	

ПРИВЯЗКА			
ИМВ. №			

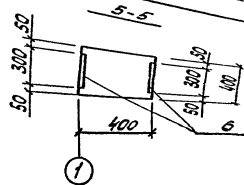
901-3-216.86	-КНИ-К1,К2	Лист	2
--------------	------------	------	---



901-3-216.86 - КНИ-К3, К4		СТРАНА	МАССА	МАСШТАБ
К3 Колонны (К 72-7-3), К4 (К 72-7-4).		Р		1:50
ИНВ. №		ЛИСТ 1	ЛИСТОВ 2	
ПРИВЯЗАН		ГОССТРОЙ СССР СОЮЗВОДОКАНАЛИПРОЕКТ РОСТОВСКИЙ ВОДОКАНАЛПРОЕКТ ФОРМАТ А3		
ГИП	ВАСИЛЬЕВ	В.И.	11.85	
НАЧ. ОТД.	ПАСЕВА	Г.А.		
Н. КОНТР.	БУРАКОВА	С.В.		
РУК. ГР.	СМОЛЯКОВ	В.И.		
С.Т.И.И.М.	КАЛЬЧЕНКО	В.И.		
ТЕХНИК.	ЛЫСЕНКО	В.И.		
ПРОВ.	ПЕРСИЦКАЯ	Л.В.		

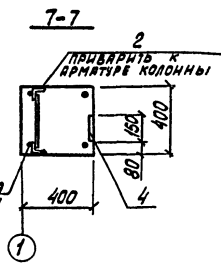
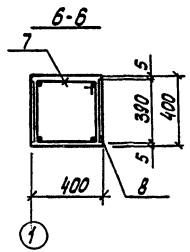
Ведомость расхода стали на дополнительные закладные изделия, кг

МАРКА ЭЛЕМЕНТА	ИЗДЕЛИЯ ЗАКЛАДНЫЕ														Общий расход						
	Арматура класса А-I							ПРОКАТ МАРКИ ВСт3 кп2													
	ГОСТ 5781-82			ГОСТ 5781-82				ГОСТ 8509-72*		ГОСТ 103-76		ГОСТ 82-70*									
	φ6	φ8	Итого	φ12	φ14	φ16	φ22	φ25	Итого	ЛБ3х5	Итого	150х8	200х10	Итого		250х12	200х12	300х12	300х12	Итого	
К3	0,4		0,4	4,5	5,6		2,8		12,9	5,8		5,8			15,4	15,5			30,9	50,0	
К4	0,2	2,6	2,8	6,3	2,8	5,5	1,4	8,8	24,8	10,1		10,1	3,8	4,6	8,4	7,7		17,0	55,1	79,8	125,9



ВЕДОМОСТЬ ДЕТАЛЕЙ

Поз.	Эскиз
7	



ФОРМА	КОЛ-ВО	НОМ.	ОБОЗНАЧЕНИЕ	НАИМЕНОВАНИЕ	КОЛ.	ПРИМЕЧАНИЕ
				<u>ДОКУМЕНТАЦИЯ</u>		
А4			901-3-216.86 -КНИЖТТ	ТТ1		
			1.423-3 вып.1	СВОРОЧНЫЕ ЕДИНИЦЫ		
				К72-7		об остатке закладным
				<u>ПЕРЕМЕННЫЕ ДАННЫЕ</u>		
				для исполнений		
				К3		
				<u>СВОРОЧНЫЕ ЕДИНИЦЫ</u>		
				ИЗДЕЛИЯ ЗАКЛАДНЫЕ		
	1		1.423-3 вып.2	НМ1-11	2	
	2		1.423-3 вып.2	М1-14	4	
А4	3		901-3-216.86 -КНИ-ЗДЗ	ЗДЗ	1	
				К4		
				<u>СВОРОЧНЫЕ ЕДИНИЦЫ</u>		
				ИЗДЕЛИЯ ЗАКЛАДНЫЕ		
	1		1.423-3 вып.2	НМ1-11	1	
	2		1.423-3 вып.2	М1-14	7	
	4		1.400-15 вып.1	МН114-2	2	
	5		1.423-3 вып.2	М1-12	1	
	6		1.400-15 вып.1	МН 222-5	1	
А4	8		901-3-216.86 -КНИ-ЗД2	ЗД2	1	
				<u>ДЕТАЛИ</u>		
Б4	7*			Ф8А-ГОСТ 5781-82 Р-НЮ	6	0,44 кг

* поз. 7 - СМОТРЕТЬ ВЕДОМОСТЬ ДЕТАЛЕЙ.

ПРИВЯЗКИ:

Изм. №			

901-3-216.86 -КНИ-К3,К4

Лист	2
------	---

Альбом III

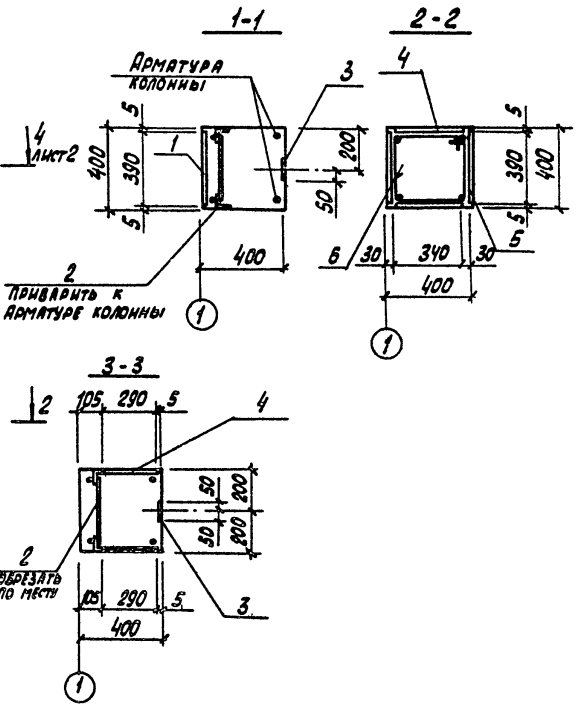
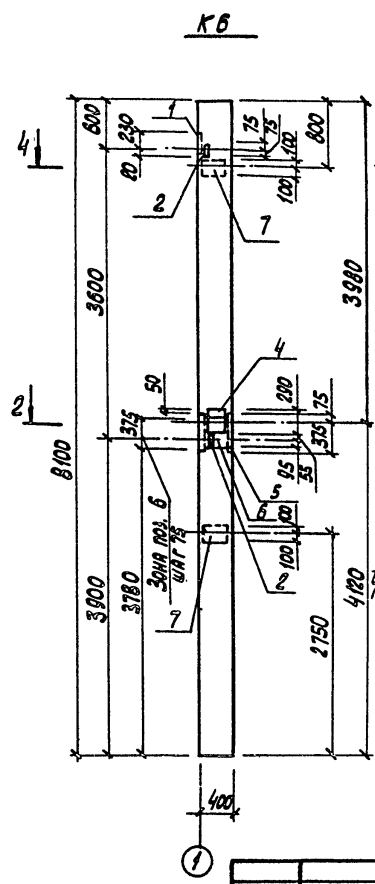
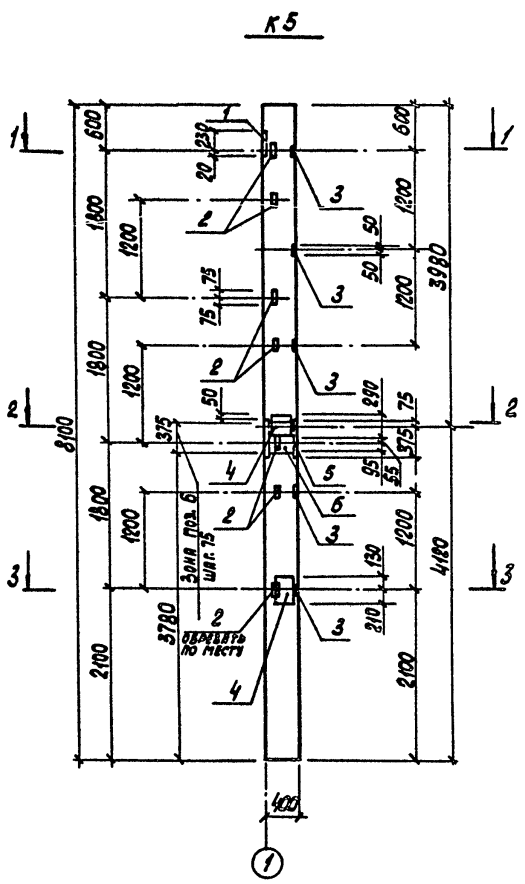
ТИПОВОЙ ПРОЕКТ 901-3-10.86.

ИЗМ. № ПОДАЛ ПОСЛЕДН. ДАТА ВВЕДЕНИЯ

ИИВ. И ПОДА. ПОДПИСЬ МАСТА. БИЯ.И.ИИВ.ИИ

ТИПОВОЙ ПРОЕКТ 901-3-216.86

Альбом II



ПРИВАРАИ			
ИИВ. №			

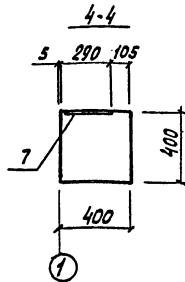
						901-3-216.86	-КНИИ-К5, К6	
ТИП	ВАСИЛЬЕВ	Дир.	И.И.И			КОЛОННЫ К5 (К72-7-5) К6 (К72-7-6).	СТАВАЯ МАССА	МАССИВ
ИИВ.ОТА	ПАСЕВА	Мас					Р	1:50
И.КОНТ	БУРАКОВА	Стр				ЛИСТ 1	ЛИСТОВ 2	
РУК.ГР.	КОЛЯКОВ	Кли				ГОССТРОЙ ССР Союзводоканалпроект РОСТОВСКИЙ ВОДОКАНАЛПРОЕКТ ФОРМАТ А3		
УЧ.ИИИ	КАЛЬЧЕНКО	ИИ						
ТЕХНИК	ЛЫСЕНКО	ИИИИ						
ПРОВ.	ПЕРЕНДАКЯ	ИИИИИ						

21607-04

ВЕДОМОСТЬ РАСХОДА СТАЛИ НА ДОПОЛНИТЕЛЬНЫЕ ЗАКЛАДНЫЕ НАДЕЛКИ, КГ

МАРКА ЭЛЕМЕНТА	ИЗДЕЛИЯ ЗАКЛАДНЫЕ																			ОБЩИЙ РАСХОД
	АРМАТУРА КЛАССА										ПРОКАТ. МАРКИ									
	А-I			А-III							ВСтЗ Кп2									
	ГОСТ 5781-82			ГОСТ 5781-82							ГОСТ 8509-72*			ГОСТ 103-76			ГОСТ 82-70*			
	φ6	φ8	Итого	φ8	φ12	φ14	φ16	φ22	φ25	Итого	16345	Итого	10016	2010	Итого	25010	25010	39020	Итого	
К5	0,2	2,6	2,8	2,5	8,6	2,8	0,5	1,4	8,8	24,6	10,1	10,1	2,5		2,5	7,7	31,0	55,1	93,8	133,8
К6	0,2	2,6	2,8		6,6	2,8	0,5	1,4	8,8	29,1	2,9	2,9		9,2	9,2	7,7	15,5	55,1	78,3	113,3

ФОРМАТ	ПОЗ.	ОБОЗНАЧЕНИЕ	НАИМЕНОВАНИЕ	КОЛ.	ПРИМЕЧАНИЕ
			<u>Документация</u>		
А4		901-3-216.86 - КНИ-ТТ1	ТТ1		
			<u>Сборочные единицы</u>		
		1.423-3 вып.1	К72-7		со всеми закладными
			<u>Изделия закладные</u>		
	1	1.423-3 вып.2	М1-11	1	
А4	5	901-3-216.86 - КНИ-ЗД2	ЗД2	1	
			<u>Детали</u>		
Б4	6*		φ8 А-I ГОСТ 5781-82 l=110	6	0,44 кг
		<u>Переменные данные</u>	<u>для исполнений</u>		
			<u>К5</u>		
			<u>Сборочные единицы</u>		
			<u>Изделия закладные</u>		
	2	1.423-3 вып.2	М1-14	7	
	3	1.400-15 вып.1	МН 105-1	5	
А4	4	901-3-216.86 - КНИ-ЗД3	ЗД3	2	
			<u>К6</u>		
			<u>Сборочные единицы</u>		
			<u>Изделия закладные</u>		
	2	1.423-3 вып.2	М1-14	2	
А4	4	901-3-216.86 - КНИ-ЗД3	ЗД3	1	
	7	1.423-3 вып.2	М1-12	2	



ВЕДОМОСТЬ ДЕТАЛЕЙ

ПОЗ.	Эскиз
6	

* поз. 6 - смотреть ведомость деталей.

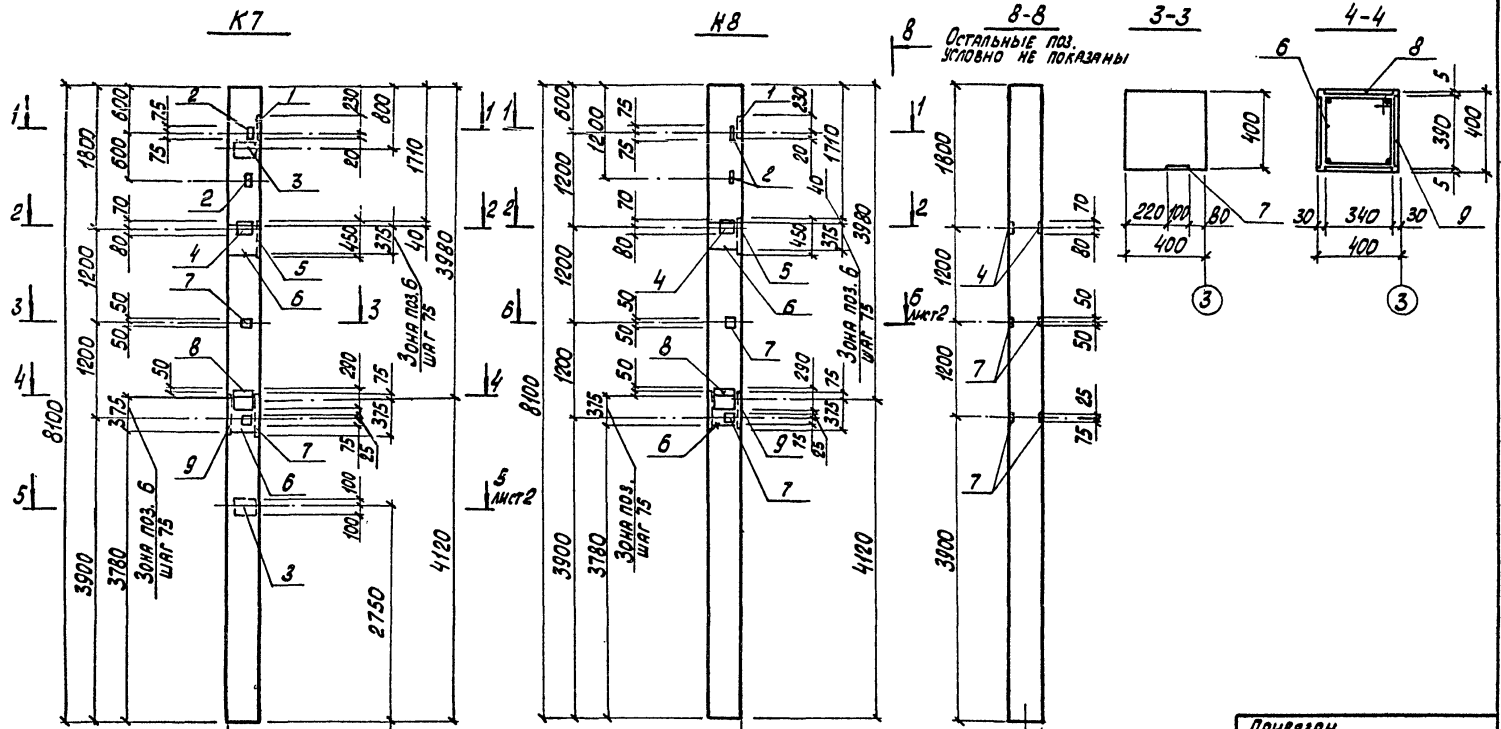
ПРИВЯЗКА			
ИЗВ. №			

901-3-216.86 - КНИ-К5, К6 ЛИСТ 2

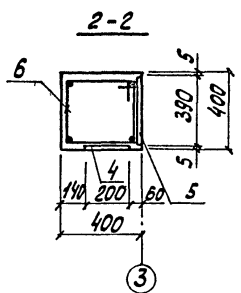
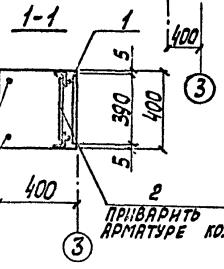
Альбом III.

ТЯГОВОЙ ПРОЕКТ 901-3-216.86

ИЗВ. ПРОЕКТА ПЕРИОДА И ССЫЛКИ НА НЕГО
ВЕР. №



8-8
ОСТАЛЬНЫЕ ПОС.
УГЛОВНО НЕ ПОКАЗАНЫ



АРМАТУРА КОЛОННЫ
ПРИБВАРТЬ К АРМАТУРЕ КОЛОННЫ

БУКВЕННАЯ
ОСЬ

ПРИВЯЗАН	
ИНВ. №	

901-3-216.86		-КНИ-К7, К8	
ГИП	ВАСИЛЬЕВ	И.С.	И.С.
ИРЧ.ОТД.	ПАСЕВА	И.С.	И.С.
Н.КОНТ.	БУРАДОВА	И.С.	И.С.
Р.К.ГР.	СМОЛЯКОВ	И.С.	И.С.
С.У.ИНИ.	КАДЫЧЕНКО	И.С.	И.С.
УС.КНИК.	ЛЫСЕНКО	И.С.	И.С.
ПРОВ.	ПЕРСАКИНА	И.С.	И.С.
КОЛОННЫ К7 (К72-7-7), К8 (К72-7-8).		СТАРШАЯ	МАССА
		р	1:50
		ЛИСТ 1	ЛИСТОВ 2
		ГОССТРОЙ ЕССР СОЮЗОВОКАНАЛИЗПРОЕКТ ДОСТОВСКИЙ ВОДОКАНАЛПРОЕКТ ФОРМАТ А3	

Альбом Д.

Типовой проект 901-3-216.86

Изм. № 01 по согласию и дате вкл. инв. №

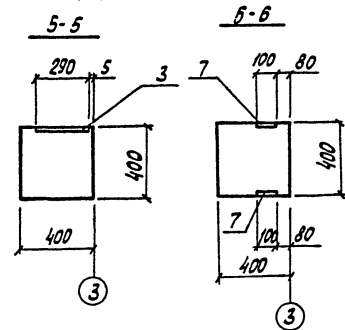
Ведомость расхода стали на дополнительные закладные изделия, кг

Марка элемента	Изделия закладные																				Общий расход			
	Арматура класса										Прокат марки													
	А-I					А-III					ВСт 3 кп 2													
	ГОСТ 5781-82					ГОСТ 5781-82					ГОСТ 8509-72*					ГОСТ 103-76						ГОСТ 82-70.*		
φ6	φ8	Итого	φ8	φ12	φ14	φ16	φ20	φ22	φ25	Итого	Л63-5	Итого	80×16	100×6	150×8	200×10	Итого	250×10	200×10	300×16	380×20	Итого		
К7	0,2	5,3	5,5	1,0	7,9	2,8	1,0	4,7	1,4	8,8	27,6	2,9	2,9	4,8	1,0	1,9	9,2	16,9	7,7	15,5	22,0	55,1	100,3	153,2
К8	0,2	5,3	5,5	4,6	3,8	2,8	1,0	4,7	1,4	8,8	27,1	2,9	2,9	4,8	2,0	3,8	10,6	7,7	15,5	22,0	55,1	100,3	146,4	

ФОРМАТ	ЗОНА	ПОЗ.	ОБОЗНАЧЕНИЕ	НАИМЕНОВАНИЕ	КОЛ.	ПРИМЕЧАНИЕ
				<u>Документация</u>		
А4			901-3-216.86 - КНИ-ТТ1	ТТ1		
				<u>Сборочные единицы</u>		
			1.423-3 вып. 1	К 72-7		со временем закладными
				<u>Изделия закладные</u>		
		1	1.423-3 вып. 2	М1-11	1	
		2	1.423-3 вып. 2	М1-14	2	
А4		5	901-3-216.86 - КНИ-ЗД1	ЗД1	1	
А4		8	901-3-216.86 - КНИ-ЗД3	ЗД3	1	
А4		9	901-3-216.86 - КНИ-ЗД2	ЗД2	1	
				<u>Детали</u>		
Б4		6*		φВ АГОСТ 5781-82 L=110	12	0,44 кг
			<u>Переменные данные</u>	<u>для исполнений</u>		
				<u>К 7</u>		
				<u>Сборочные единицы</u>		
				<u>Изделия закладные</u>		
		3	1.423-3 вып. 2	М1-12	2	
		4	1.400-15 вып. 1	МН14-2	1	
		7	1.400-15 вып. 1	МН105-1	2	
				<u>К 8</u>		
				<u>Сборочные единицы</u>		
				<u>Изделия закладные</u>		

ФОРМАТ	ЗОНА	ПОЗ.	ОБОЗНАЧЕНИЕ	НАИМЕНОВАНИЕ	КОЛ.	ПРИМЕЧАНИЕ
		4	1.400-15 вып. 1	МН 14-2	2	
		7	1.400-15 вып. 1	МН 105-1	4	

* поз. 6 - смотреть ведомость деталей.

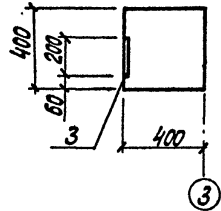
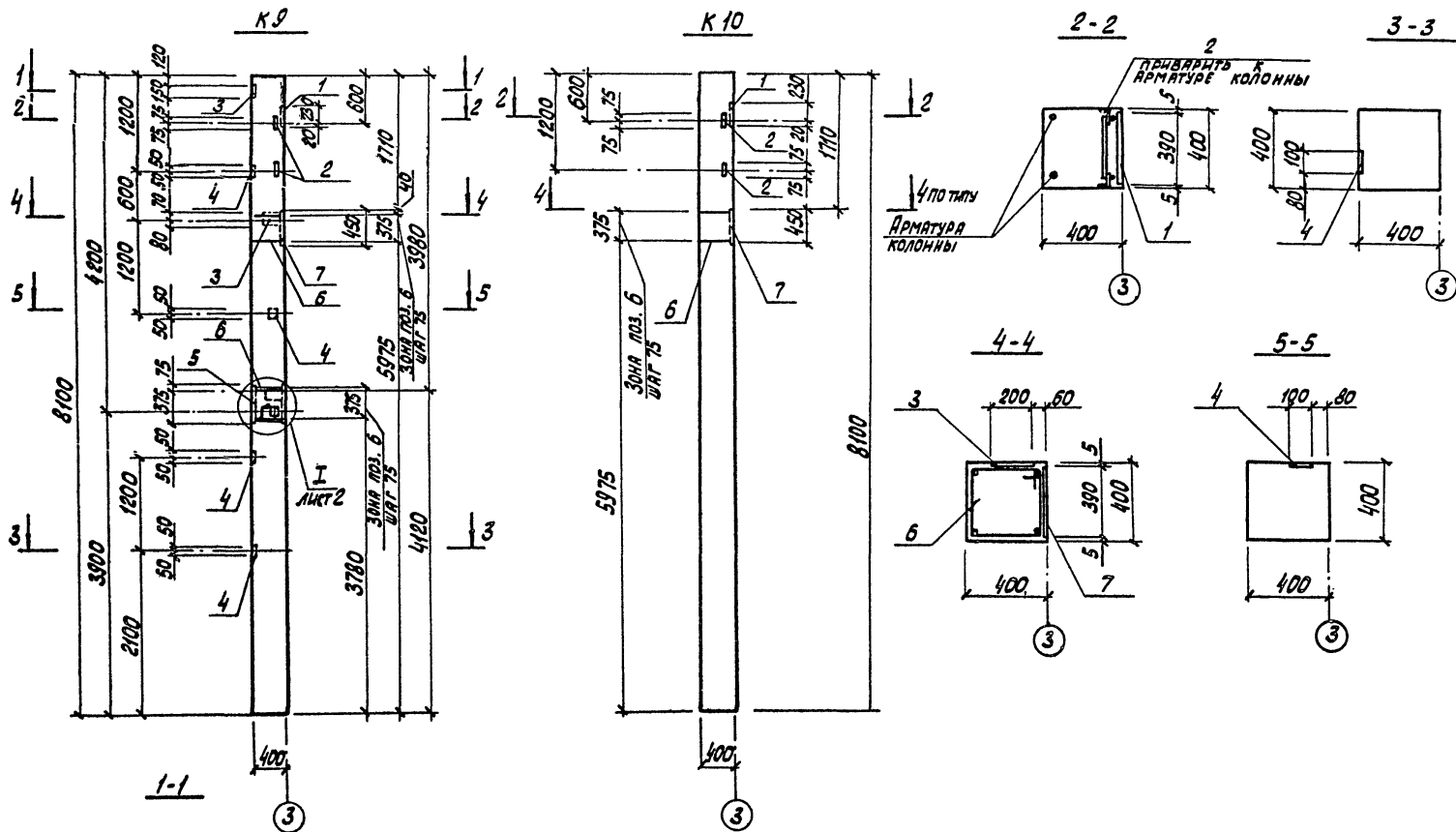


Ведомость деталей

Поз.	Эскиз
6	

ПРИВЯЗАН			
ИНВ. №			

901-3-216.86 - КНИ-К7, К8 Лист 2



901-3-216.86		КНИИ-К9, К10	
ТИП		ВАСИЛЬЕВ	
ИЗУ. ОТР.		ПАСЕВА	
И. КОНТР.		БУРАКОВА	
РИС. ГР.		СМОЛЯКОВ	
С. ИММ.		КАЛЫЧЕНКО	
ТЕХНИК		ЛЫСЕНКО	
ПРОВ.		ПЕРЖИДСКАЯ	
ПРИБЯВЛЯН		К9 (К 72-7-9), К10 (К 72-7-10).	
СТАДНЯ		МАСШТАБ	
Р		1:50	
ЛИСТ 1		ЛИСТОВ 2	
ГОССТРОИ СССР СОЮЗОВОКАНАЛИИПРОЕКТ РОСТОВСКИЙ ВОДОКАНАЛПРОЕКТ			
ФОРМАТ А3			

ВЕДОМОСТЬ РАСХОДА СТАЛИ НА ДОПОЛНИТЕЛЬНЫЕ ЗАКЛАДНЫЕ ИЗДЕЛИЯ, кг

Изделия закладные

Марка элемента	Арматура класса А-I											Прокат марки ВСт3 кп2											Общий расход
	А-I						А-III					ВСт3 кп2											
	ГОСТ 5781-82			ГОСТ 5781-82			ГОСТ 2509-72		ГОСТ 103-76			ГОСТ 82-70*											
	φ6	φ8	Итого	φ8	φ12	φ14	φ16	φ20	φ22	φ25	Итого	153x5	Итого	80x16	100x6	150x8	Итого	250x6	300x6	300x10	Итого		
К9	0,2	5,3	5,5	2,5	5,9	2,8	1,0	4,7	1,4	8,8	27,1	2,9	2,9	4,8	2,5	7,6	14,9	7,7	22,0	55,1	84,8	135,2	
К10	0,2	2,6	2,8	0,7	2,8	0,5	4,7	1,4			10,1	2,9	2,9	4,8			4,8	7,7	22,0		29,7	50,3	

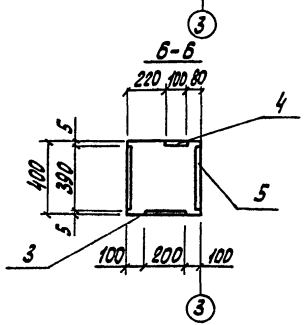
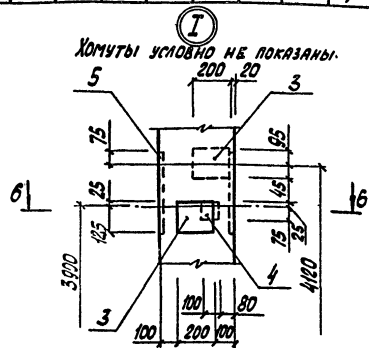
* поз. 6 - смотреть ведомость деталей.

Альбом III

Типовой проект 901-3-216.86

Услов. метод. подсчета и веса. Взаимный №

Формат зона	Поз.	Обозначение	Наименование	Код.	Примечание
			Документация		
	А4	901-3-216.86 - КЖИ-ТТ1	ТТ1		
			Сборочные единицы		
		1.423-3 вып.1	К72-7		со всеми закладными
			Изделия закладные		
	1	1.423-3 вып.2	НМ1-11	1	
	А4	7 901-3-216.86 - КЖИ-ЗД1	ЗД1	1	
			Переменные данные для исполнения		
			К9		
			Сборочные единицы		
			Изделия закладные		
	2	1.423-3 вып.2	М1-14	2	
	3	1.400-15 вып.1	МН14-2	4	
	4	1.400-15 вып.1	МН105-1	5	
	А4	5 901-3-216.86 - КЖИ-ЗД2	ЗД2	1	
			Детали		
	Б4	6*	φ8 А-I ГОСТ 5781-82 L=110	12	0,44 кг
			К10		
			Сборочные единицы		
			Изделия закладные		
	2	1.423-3 вып.2	М1-14	2	
			Детали		
	Б4	6*	φ8 А-I ГОСТ 5781-82 L=110	6	0,44 кг



Ведомость деталей

Поз.	Эскиз
6	

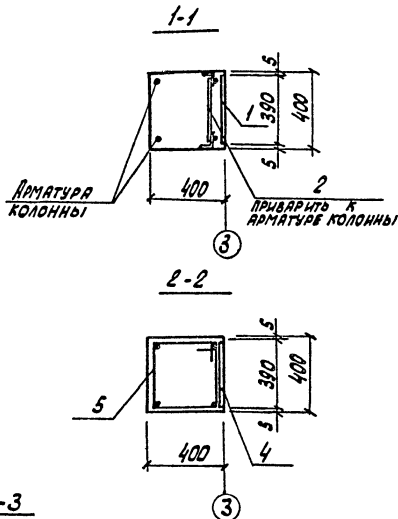
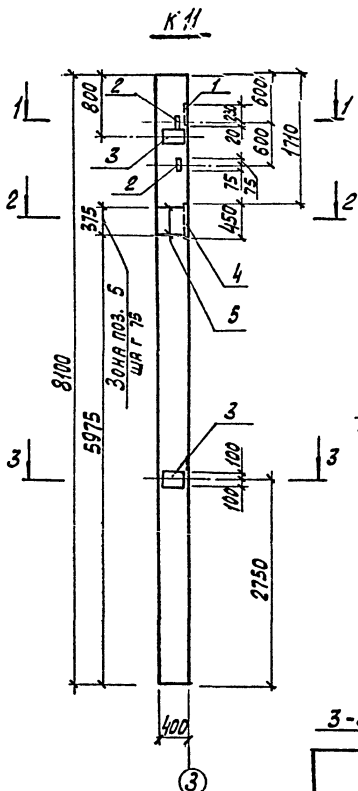
Привязки:

Ивл. №

901-3-216.86 - КЖИ-К19, К10. Лист 2

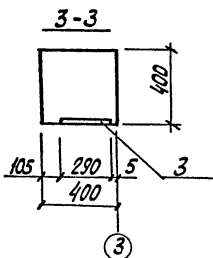
Ведомость расхода стали на дополнительные закладные изделия, кг

Марка элемента	Изделия закладные										Общий расход							
	Арматура		Класс		Прокат													
	А-I		А-II		ВСт 3 кп2													
	ГОСТ 5781-82		ГОСТ 5781-82		ГОСТ 8509-72*		ГОСТ 103-76		ГОСТ 82-70*									
φ6	φ8	Итого	φ12	φ14	φ16	φ20	φ22	Итого	φ63x5	Итого	φ80x16-200x10	Итого	φ250x10	φ300x16	Итого			
кп1	0,2	2,6	2,8	3,5	2,8	0,5	4,7	1,4	12,9	2,9	2,9	4,8	9,2	14,0	7,7	22,0	29,7	62,3



Ведомость деталей

Поз.	Эскиз
5	



Привязан

ИЗВ. №

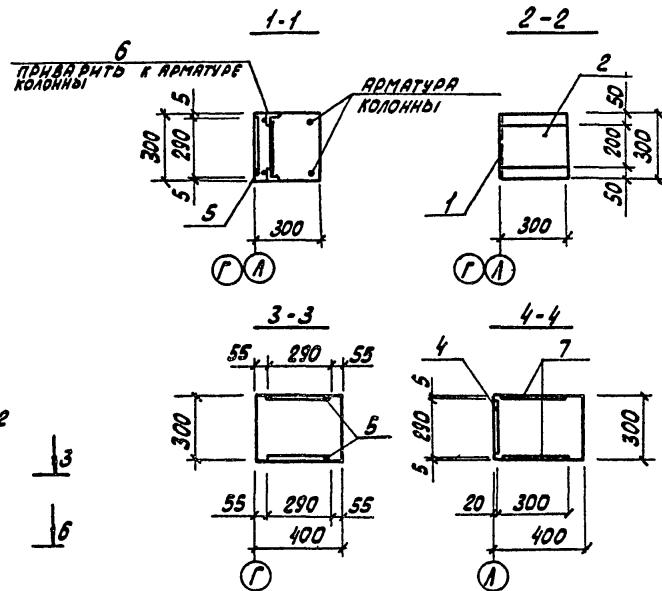
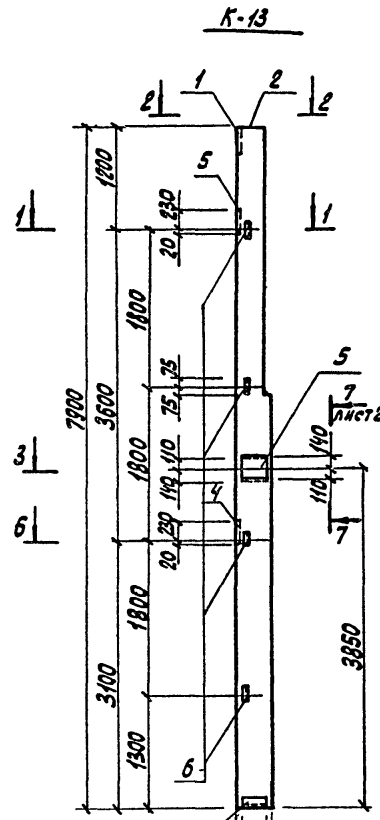
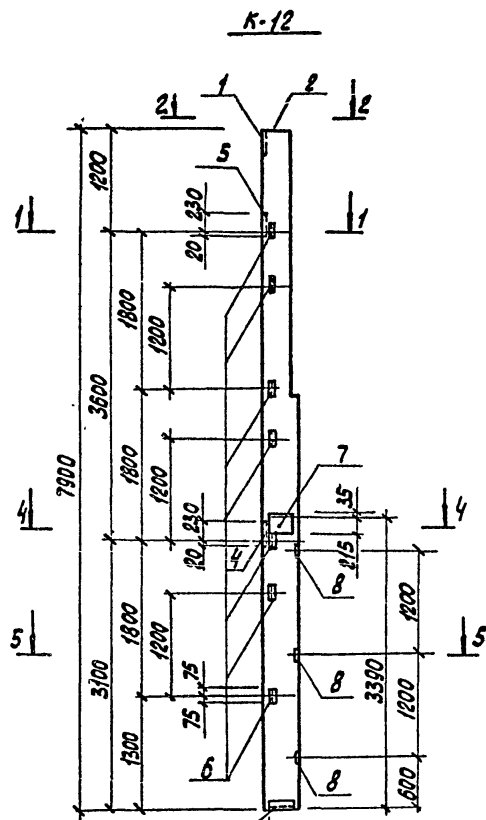
ФОРМАТ	ЗОНА	ПОЗ.	ОБОЗНАЧЕНИЕ	НАИМЕНОВАНИЕ	КОЛ.	ПРИМЕЧ.
А4			901-3-216.86 - КНИ-ТТ1	ТТ1		
				Кп1		
				СБОРОЧНЫЕ ЕДИНИЦЫ		
			1.423-3 вып.1	К 72-7		СО ВСЕМИ ЗАКЛАДНЫМИ
				Изделия закладные		
		1	1.423-3 вып.2	М1-11	1	
		2	1.423-3 вып.2	М1-14	2	
		3	1.423-3 вып.2	М1-12	2	
А4		4	901-3-216.86-КНИ-ЗД1	ЗД1	1	
				ДЕТАЛИ		
Б4		5*		φ8А-ГОСТ5781-82 л-1110	6	0,44 кг

* поз. 5 - СМОТРЕТЬ ВЕДОМОСТЬ ДЕТАЛЕЙ.

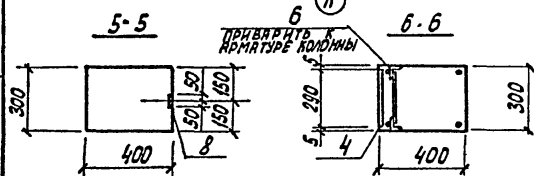
901-3-216.86		-КНИ-Кп1	
СТРАНА	МАССА	МАСШТАБ	
Р		1:50	
ЛИСТ		ЛИСТОВ 1	
ГОССТРОМ СССР ОБЪЕДИНЕННЫЙ ПРОЕКТ РОСТОВСКИЙ ВОДОКАНАЛПРОЕКТ			

КОЛОННА
Кп1 (К72-7-Н)

ГИП ВАСИЛЬЕВ
ИЗМ. ОДН ПАСЕВА
И. КОНТ. БУРАКОВА
Р. Ч. Г. В. СТОЛЯКОВ
С. П. И. И. КАЛАЧЕНКО
ТЕХНИК ЛЫСЕНКО
ПРОВ. ПЕРСИДСКАЯ



1. Залкадные изделия устанавливать в соответствии с указаниями и примерами, приведенными в серии 1.427.1-3 Вып. 1.
2. Залкадные изделия поз. 4, 5, 6 металлизировать.



Привязан:

Имя, №

ГИП	ВАСИЛЬЕВ	Л.С.	Р.85
НАЧ.ОТД.	ПАСЕВА	Л.С.	
И.КОНТР.	БУРАКОВА	Л.С.	
РУК.ГР.	МОЛЯКОВА	Л.С.	
У.И.И.	КОЛЬЧЕНКО	Л.С.	
И.И.	БАРАНОВА	Л.С.	
ПРОВ.	ПЕРЧАКОВА	Л.С.	

901-3-216.86 - КЖИ-К12, К13.

КОЛОННЫ
К12 (6КФ79-1Н-1)
К13 (6КФ79-1Н-2)

СТАРШАЯ МАССА МАСТЯВА

Р 1: 50

Лист 1 Листов 2

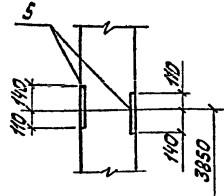
ГОССТРОЙ СССР
Союзвodoканалпроект
РОСТОВСКИЙ
ВОДОКАНАЛПРОЕКТ

ФОРМАТ А3

21607-04

ВЕДОМОСТЬ РАСХОДА СТАЛИ НА ДОПОЛНИТЕЛЬНЫЕ ЗАКЛАДНЫЕ ИЗДЕЛИЯ, КГ

7-7



МАРКА ЭЛЕМЕНТА	ИЗДЕЛИЯ ЗАКЛАДНЫЕ														Всего
	АРМАТУРА КЛАССА А-III				ПРОКАТ МАРКИ В Ст 3 кп2										
	ГОСТ 5781-82				ГОСТ 8509-72*			ГОСТ 82-70*			ГОСТ 103-76				
	φ10	φ12	φ14	φ8	Итого	190x6	163x5	Итого	300x8	290x10	300x10	Итого	100x6	Итого	
к12	4,2	6,0	2,1	1,2	13,5	4,2	9,8	14,0	15,1	7,8	4,7	27,6	1,5	1,5	56,6
к13	3,3	9,3	2,1		14,7	4,2	5,6	9,8	5,7	20,3		26,0			50,5

ТИПОВОЙ ПРОЕКТ СП-3-16.86

Имя, № пола, Подпись и дата, ВЗРМ, ИМ, №

КОЛ.	ОБОЗНАЧЕНИЕ	НАИМЕНОВАНИЕ	КОЛ.	ПРИМЕЧАНИЕ
		ДОКУМЕНТАЦИЯ		
14	901-3-216.86-КНИ-ТТ1	ТТ1		
		СБОРОЧНЫЕ ЕДИНИЦЫ		
	1.427.1-3 вып.1	6 кф 79 - ИИ		СО ВСТАВ. ЗАКЛАДНЫМ.
		ИЗДЕЛИЯ ЗАКЛАДНЫЕ		
1	1.427.1-3 вып.2	МН1	1	
2	1.427.1-3 вып.2	МН2	1	
3	1.427.1-3 вып.2	МН7	1	
4	1.427.1-3 вып.2	МН23	1	
		ПЕРЕМЕННЫЕ ДАННЫЕ ДЛЯ ИСПОЛНЕНИЯ		
		к12		
		СБОРОЧНЫЕ ЕДИНИЦЫ		
		ИЗДЕЛИЯ ЗАКЛАДНЫЕ		
5	1.427.1-3 вып.2	МН20	1	
6	1.427.1-3 вып.2	МН28	7	
7	1.400-15 вып.1	МН208-4	1	
8	1.400-15 вып.1	МН105-2	3	

КОЛ.	ОБОЗНАЧЕНИЕ	НАИМЕНОВАНИЕ	КОЛ.	ПРИМЕЧАНИЕ
		к13		
		СБОРОЧНЫЕ ЕДИНИЦЫ		
		ИЗДЕЛИЯ ЗАКЛАДНЫЕ		
5	1.427.1-3 вып.2	МН-20	3	
6	1.427.1-3 вып.2	МН-28	4	

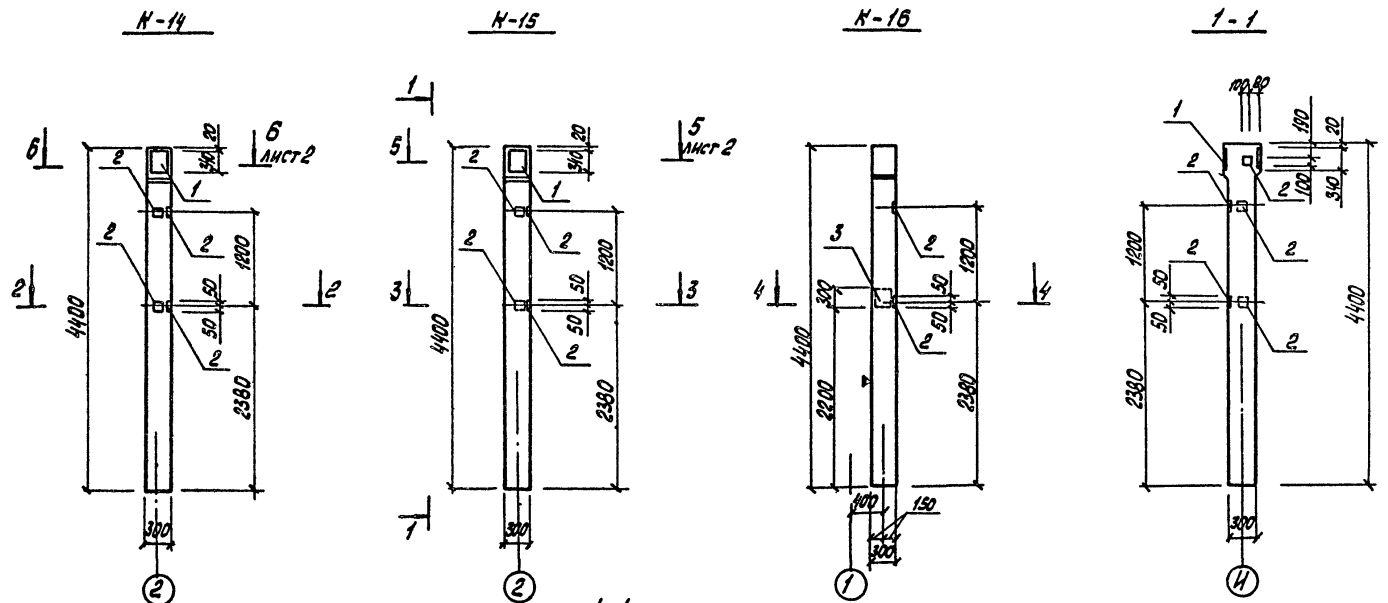
ПРИВЯЗКА:			

901-3-216.86 - КНИ-К12, К13. Лист 2

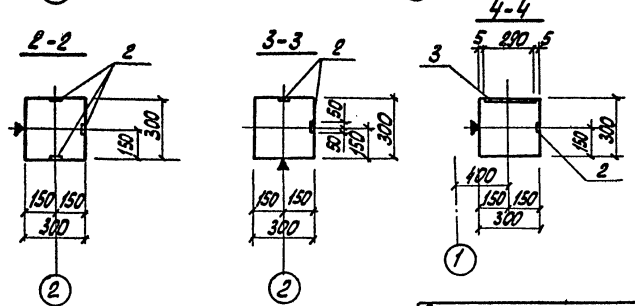
Альбом II

Типовой проект 901-3-216.86

Имя, фамилия, Подпись и дата



МЕТКА ▲ ОЗНАЧАЕТ ОРИЕНТАЦИЮ КОЛОНН ПРИ МОНТАЖЕ.



Привязан

Имя, №	Имя, №	Имя, №	Имя, №

901-3-216.86 - КИИ - К14, К15, К16

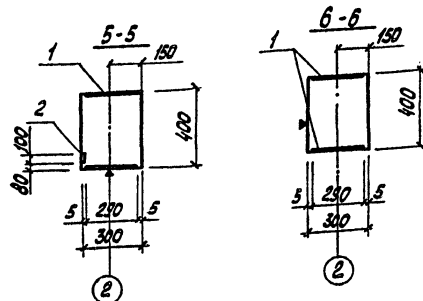
ГИП	Васильев	Имя, №	КОЛОННЫ К14 (К36-7-1) К15 (К36-7-2) К16 (К36-7-3)
Имя, №	Пасева	Имя, №	
Имя, №	Кондр. Буракова	Имя, №	
Имя, №	Бур. гр. Кудряков	Имя, №	
Имя, №	Ст. ИИИ	Кальченко	
Имя, №	ИИИ	Барцова	
Имя, №	Проб.	Герасимов	

СТРАНА	МАССА	МАСШТАБ
Р		1:50
Лист 1	Листов 2	
ГОСТРОЙ СССР Совхозокаменнинский проект Ростовский ВООКАНАЛПРОЕКТ ФОРМАТ А3		

ФОРМАТ ЛИСТА	ПОЗ.	ОБОЗНАЧЕНИЕ	НАИМЕНОВАНИЕ	КОЛ.	ПРИМЕЧАНИЕ
			<u>ДОКУМЕНТАЦИЯ</u>		
А4		901-3-216.86-КНИ-ТТ1	ТТ1		
			<u>СБОРОЧНЫЕ ЕДИНИЦЫ</u>		
		1.423-3 вып. 1	К36-7		КО ВСЕМИ ЗАКЛАДНЫМИ
			<u>ПЕРЕМЕННЫЕ ДАННЫЕ</u> ДЛЯ ИСПОЛНЕНИЯ		
			<u>К14</u>		
			<u>СБОРОЧНЫЕ ЕДИНИЦЫ</u>		
			ИЗДЕЛИЯ ЗАКЛАДНЫЕ		
А4	1	901-3-216.86-КНИ-ЗДЗ	ЗДЗ	1	
	2	1.400-15 вып. 1	МН105-2	6	
			<u>К15</u>		
			<u>СБОРОЧНЫЕ ЕДИНИЦЫ</u>		
			ИЗДЕЛИЯ ЗАКЛАДНЫЕ		
А4	1	901-3-216.86-КНИ-ЗДЗ	ЗДЗ	1	
	2	1.400-15 вып. 1	МН105-2	5	
			<u>К16</u>		
			<u>СБОРОЧНЫЕ ЕДИНИЦЫ</u>		
			ИЗДЕЛИЯ ЗАКЛАДНЫЕ		
	3	1.423-3 вып. 2	ММ1-1	1	
	2	1.400-15 вып. 1	МН105-2	1	

ВЕДОМОСТЬ РАСХОДА СТАЛИ НА ДОПОЛНИТЕЛЬНЫЕ ЗАКЛАДНЫЕ ИЗДЕЛИЯ, КТ

МАРКА ЭЛЕМЕНТА	ИЗДЕЛИЯ ЗАКЛАДНЫЕ										Всего
	АРМАТУРА КЛАССА А-III						ПРОКАТ МАРКИ ВСт 3 кп 2				
	ГОСТ 5781-82						ГОСТ 82-70*		ГОСТ 103-76		
	φ8	φ12	φ14	φ22	φ6	Итого	290МВ	Итого	100-В	Итого	
К14	2,4	3,1				5,5	15,4	15,4	3,0	3,0	23,9
К15	1,6	3,1				4,7	15,4	15,4	2,5	2,5	23,1
К16	0,4		2,0	1,4	0,2	4,0	6,8	6,8	0,5	0,5	11,3



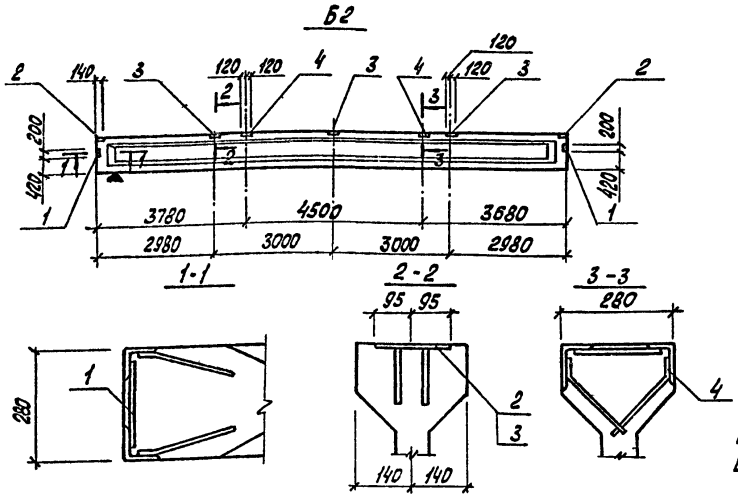
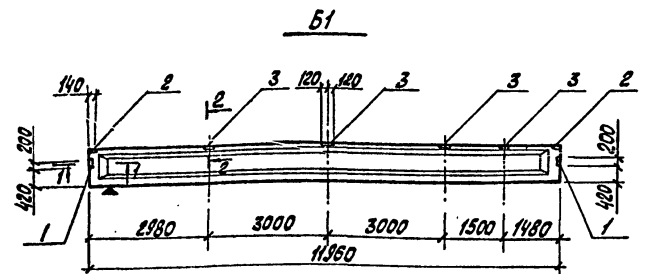
ПРИВЯЗАН:

ИМВ, №

901-3-216.86 - КНИ-К14, К15, К16
 ФОРМАТ А3
 21607-04

Альбом III

Типовой проект 901-3-216.86



ФОРМАТ	ЗОНА	ПЗ.	ОБОЗНАЧЕНИЕ	НАИМЕНОВАНИЕ	КОЛ.	ПРИМЕЧАНИЕ
				ДОКУМЕНТАЦИЯ		
А4			901-3-216.86 - КЖИ-ТТ1	ТТ1		
			ПЕРЕМЕННЫЕ ДАННЫЕ ДЛЯ ИСПОЛНЕНИЙ			
				Б1		
			СБОРОЧНЫЕ ЕДИНИЦЫ			
			1.462.1-1/81 вып.1	1БСП12-3АII		СО ВСЕМИ ЗАКЛАДНЫМИ
			ИЗДЕЛИЯ ЗАКЛАДНЫЕ			
		1	1.400-6/76	М4-10-3	2	
		2	1.400-6/76	М4-1	2	
		3	1.400-6/76	М4-3	4	
				Б2		
			СБОРОЧНЫЕ ЕДИНИЦЫ			
			1.462.1-1/81 вып.1	1БСП12-5АII		СО ВСЕМИ ЗАКЛАДНЫМИ
			ИЗДЕЛИЯ ЗАКЛАДНЫЕ			
		1	1.400-6/76	М4-10-3	2	
		2	1.400-6/76	М4-1	2	
		3	1.400-6/76	М4-3	3	
		4	1.400-6/76	М4-22-2	2	

Метка ▲ ОЗНАЧАЕТ ОРИЕНТАЦИЮ БАЛОК ПРИ МОНТАЖЕ.

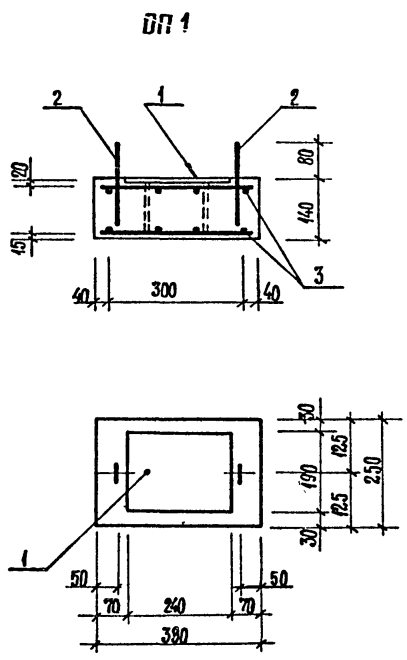
ПРИВЯЗКА		

ВЕДОМОСТЬ РАСХОДА СТАЛИ НА ДОПОЛНИТЕЛЬНЫЕ ЗАКЛАДНЫЕ ИЗДЕЛИЯ, КГ

МАРКА ЭЛЕМЕНТА	ИЗДЕЛИЯ ЗАКЛАДНЫЕ										ВСЕГО	ОБЩИЙ РАСХОД	ОБЩИЙ	901-3-216.86 - КЖИ-Б1, Б2		
	АРМАТУРА КЛАССА А-III		ПРОКАТ МАРКИ ВСт3 кп2											МАССА	МАССА/ТАБ	
	ГОСТ 5781-82		ГОСТ 8509-78*		ГОСТ 8510-72		ГОСТ 103-76									
	φ 8	φ 10	Итого	Л80х7	Итого	Л100х6	Итого	Л100х6	Итого	Итого						
Б1	1,8	0,6	2,4	6,8	6,8			2,6	8,8	11,4	20,6	20,6	БЯКИ ПОКРЫТИЯ Б1 (1БСП12-3АII-1), Б2 (1БСП12-5АII-1).	СТАНА	МАССА	МАССА/ТАБ
Б2	2,4	1,2	3,6	6,8	6,8	10,4	10,4	2,6	6,6	9,2	30,0	30,0		Р		1:50

ЛИСТ ЛИСТОВ 1
ГОССТРОЙ ССРС
СОЮЗВОДОКАНАЛИНИПРОЕКТ
РОСТОВСКИЙ
ВОДОКАНАЛПРОЕКТ
ФОРМАТ А3

Альбом III
Типовой проект 901-3-216.86



Ведомость расхода стали на элемент, кг

Марка элемента	Цельная арматура		Изделия закладные								Общий расход	
	Арматура класса	Вр-I	Арматура класса				Прокат марку					
			A-I		A-III		Вст 3 кл 2		Всего			
			ГОСТ 5781-82		ГОСТ 103-76		190x6		Итого			
φ5	Итого	φ6	Итого	φ8	Итого	190x6	Итого	Всего	Общий расход			
OP 1	0,62	0,62	0,62	0,31	0,31	0,20	0,20	2,20		2,20	2,71	3,33

Формат	Зона	Пос.	Обозначение	Наименование	кол.	Примечание
				<u>Документация</u>		
А4			901-3-216.86 -КЭЖИ-ТТ1	ТТ1		
				<u>Сборочные единицы</u>		
				Изделия закладные		
	1		1.400-6/76	М4-3-2	1	
	2		1.400-9 вып.1	УП2-1	2	
				<u>Детали</u>		
	3			5Вр I-100 360x230 15/30	2	
				ГОСТ 8478-81		
				<u>Материалы</u>		
				Бетон М200,В4,Мрз		0,01 м ³

привязан:

инв. №

901-3-216.86 -КЭЖИ-ОП1			Листов		
Тип	Васильев	Л/м	Листов	Масса	Масштаб
нач. отд.	Пасева	Л/м	р	25	1:10
н. контр.	Бучакова	Л/м	Росетрой СССР Союзводоканалпроект Ростовский ВОДОКАНАЛПРОЕКТ		
рук. гр.	Смоляков	Л/м	Лист		
ст. инж.	Кальченко	Л/м	Листов		
инж.	Баранова	Л/м			
техник	Лысенко	Л/м			
проб.	Брагужникова	Л/м			

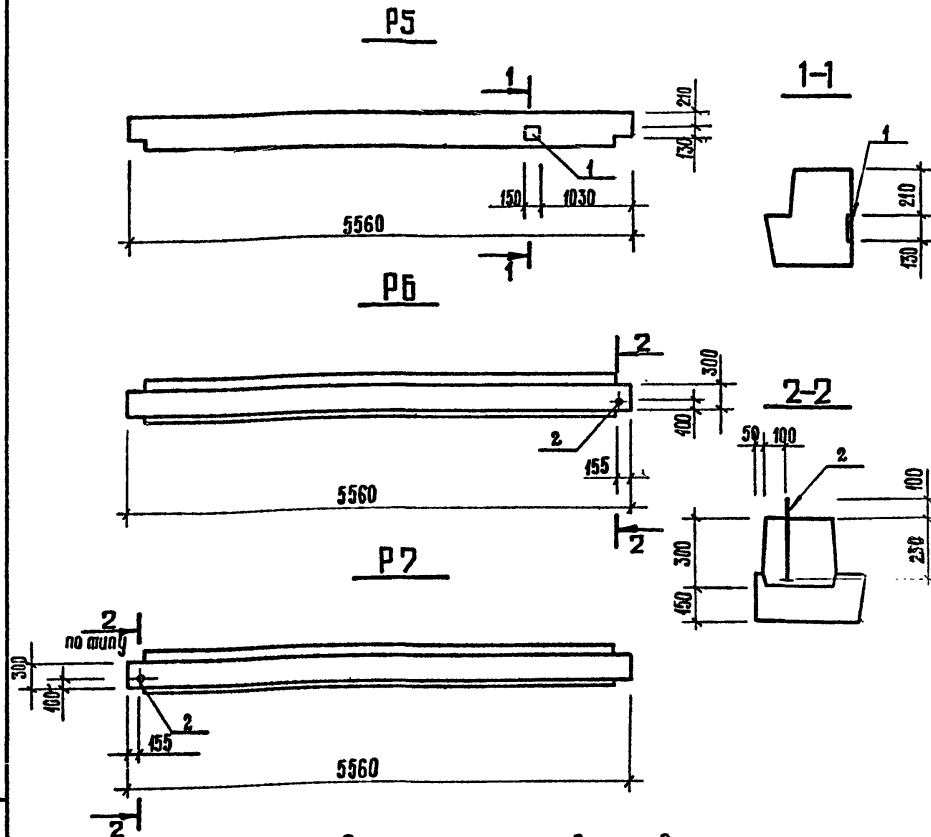
инв. № пог. | Подпись и дата | ЭЗМ. ИНВ. №

Формат А3

21601-04

Альбом III

Типовой проект 901-3-216.86



Ведомость расхода стали на дополнительные закладные изделия, кг

Марка элемента	Изделия закладные						Всего
	Арматура класса А-III		Прокат марки В ст. 3 кл 2				
	ГОСТ 5781-82		ГОСТ 103-76		ГОСТ 24379.1-80		
	φ12	Итого	φ10	Итого	2.1 М20×350	Итого	
P5	0,88	0,88	1,53	1,53			2,41
P6					1,93	1,93	1,93
P7					1,93	1,93	1,93

Формат	Зона	Пос.	Обозначение	Наименование	Кол.	Примечание	
				<u>Документация</u>			
A4			901-3-216.86-КЖИ-ТТ1	ТТ1			
			<u>Переменные данные для исполнений</u>				
				<u>P5</u>			
				<u>Сборочные единицы</u>			
A4			1.020-1/83.3-1 06	РАП. 56-45	со всеми закладными		
				<u>Изделия закладные</u>			
A4	1		1.020-1/83.3-3 28	МН 33	1		
				<u>P6</u>			
				<u>P7</u>			
				<u>Сборочные единицы</u>			
A4			1.020-1/83.3-1 05	РОП 4.56-40	со всеми закладными		
				<u>Стандартные изделия</u>			
	2			болты 2.1 М20×350	1		
				ГОСТ 24379.1-80			

Прибязан:

Инд. №

901-3-216.86 -КЖИ-Р5,Р6,Р7			Стация	Масса	Масштаб
ГЦП	Васильев	<i>[Signature]</i>	Р5 (РАП 4.56-45-1) Р6 (РОП 4.56-40-1) Р7 (РОП 4.56-40-2)	Р	1:50
Нач. отд.	Пасеба	<i>[Signature]</i>			
Н. контр.	Бурякова	<i>[Signature]</i>			
Рук. гр.	Смоляков	<i>[Signature]</i>			
Ст. инж.	Кальченко	<i>[Signature]</i>			
Инж.	Баранова	<i>[Signature]</i>			
Техник	Лысенко	<i>[Signature]</i>			
Пров.	Бразникова	<i>[Signature]</i>			

Рис. 1

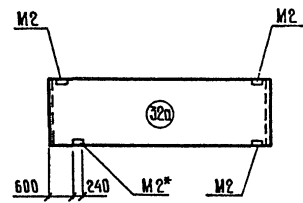


Рис. 2

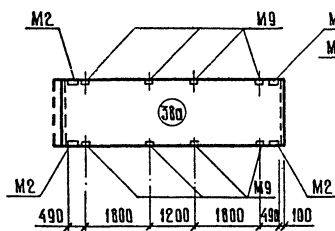


Рис. 3

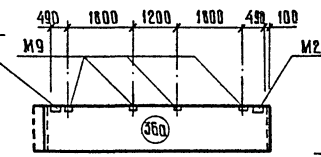
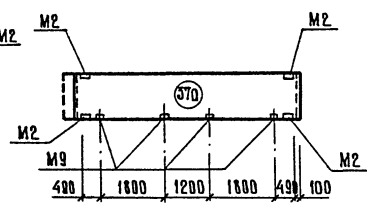


Рис. 4



Обозначение	Марка	Рис.	Масса, кг
-Псн 4	ПС 60. 18. 2,5-2.А-1-32а	1	3190
-Псн 5	ПС 60. 18. 2,5-2.А-2-32а		3190
-Псн 7	ПС 60. 12. 2,5-3.А-1-32а		2120
-Псн 8	ПС 60. 12. 2,5-3.А-2-32а		2120
-Псн 6	ПС 60. 18. 2,5-2.А-38а	2	3190
-Псн 14	ПС 63. 18. 2,5-2.А-1-38а		3350
-Псн 15	ПС 63. 18. 2,5-2.А-2-38а		3350
-Псн 3	ПС 60. 12. 2,5-3.А-36а	3	2120
-Псн 12	ПС 63. 12. 2,5-3.А-1-36а		2230
-Псн 13	ПС 63. 12. 2,5-3.А-2-36а	4	2230
-Псн 10	ПС 60. 12. 2,5-3.А-37а		2120
-Псн 17	ПС 63. 12. 2,5-3.А-1-37а		2230
-Псн 18	ПС 63. 12. 2,5-3.А-2-37а		2230

1. Панели приняты по серии 1.030.1-1 вып. 1-1.
2. Схемы расположения закладных изделий 36а; 37а; 38а отличаются от схем 36-38 разбивкой М9.
3. Схема расположения закладных изделий 32а отличается от схемы 32 по серии 1.030.1-1 вып. 0-3 привязкой М2 отмеченной знаком*.

Привязка		
Изд. №		

		901-3-216.86		-КНИ-Псн 3-Псн 8, Псн 10, Псн 12-Псн 15, Псн 17, Псн 18	
Гип	Васильев			Панель наружные стел Псн 3-Псн 8, Псн 10, Псн 12-Псн 15, Псн 17, Псн 18.	р см табл. 1:50
Нач. отд.	Пасево				
Н. констр.	Бурякова				
Вед. зр.	Смоляков				
Исп. инж.	Кольченко				
Инженер	Перисовская				
Техник	Альсерт			Лист 1	Листов 1
Проверка	Борзеникова			Росстройцентр Совхозобластной проект Ростовский ВОДОКАНАЛПРОЕКТ	

Рис. 1

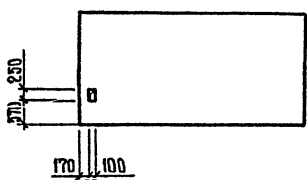


Рис. 3

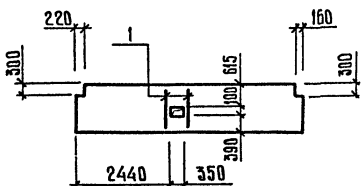


Рис. 2

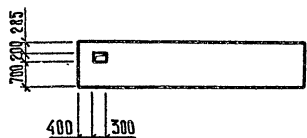
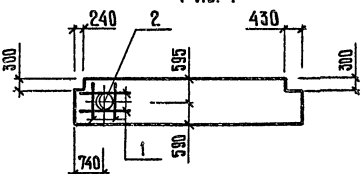


Рис. 4



Обозначение	Марка	Рис.	Масса, кг
- ПГ 6	ППА-5-0 5,77 × 2,985	1	1410
- ПГ 7	ППА-6-0-0 5,77 × 1,185	2	560
- ПГ 8	ППА-8-0-0 5,98 × 1,185	3	580
- ПГ 9	ППА-8-0-0 5,77 × 1,185	4	560

Ведомость дополнительного расхода стали на элемент, кг

Марка элемента	Изделия арматурные		Изделия закладные		Общий расход
	Арматура класса Вр-I	Гост 6727-80	Прокат марки ВСт 3 кп 2	Гост 10704-76	
ПГ 8	0,4	0,4	Итого 426 × 7	Итого 0	0,4
ПГ 9	0,8	0,8	7,0	7,0	7,8

Прибязан

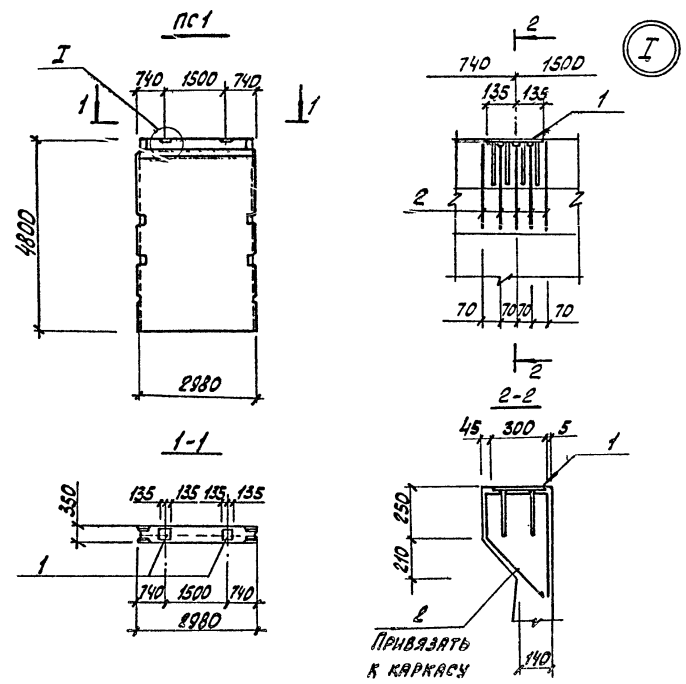
ИИВ. №				
--------	--	--	--	--

Формат	Зона	Пос.	Обозначение	Наименование	Коа.	Примеч.
				Документация		
			901-3-216.86 -кни-ТТ1	ТТ1		
				ПГ 6		
				Сборочные единицы		
			1.431-20 вып. 1	ППА-5-0 5,77 × 2,985		
				ПГ 7		
				Сборочные единицы		
			1.431-20 вып. 1	ППА-6-0-0 5,77 × 1,185		
				ПГ 8		
				Сборочные единицы		
			1.431-20 вып. 1	ППА-4-0-0 5,98 × 1,185		
				Детали		
БЧ	1			±58р-I гост 6727-80 с=1150	2	0,2 кг
				ПГ-9		
				Сборочные единицы		
			1.431-20 вып. 1	ППА-8-0-0 5,77 × 1,185		
				Изделия закладные		
БЧ	2			Груба 426 × 7 гост 10704-76 с=80 вст 3 кп 2 гост 380-71*		
				Детали		
БЧ	1			±58р-I гост 6727-80 с=1150	4	0,2 кг

Панели ПГ 6-ПГ 9 отличаются от панелей по серии 1.431-20 вып. 1 наличием отверстий и вырезов.

901-3-216.86 -кни-ПГ 6-ПГ 9					
Гип	Васильев	Панель перегородок ПГ 6-ПГ 9.	Стальная	Масса	Масштаб
Нач. отд.	Посева		Р	см. табл.	1:100
Н.контр.	Бучакова		Лист 1		
Рис. эр.	Смолякова		Листов 1		
Вед. инж.	Броняникова		Составной отдел		
Инженер	Деряжко		Ростовский проект		
Техник	Абасежко		Водоканал проект		
Проверил	Нальченко				

Типовой проект 901-3-216.86
 Альбом III



ФОРМАТ	ЗОНА	ПОС.	ОБОЗНАЧЕНИЕ	НАИМЕНОВАНИЕ	КОЛ.	ПРИМЕЧАНИЕ
				ДОКУМЕНТАЦИЯ		
A4			901-3-216.86 -КНИ-ТТ1	ТТ1		
				СВОБОДНЫЕ ЕДИНИЦЫ		
			3.900-3 вып. 4/82	ПС1-4Б-Б2		ВО ВСЕХ ЗАГРЯЗНЕННЫХ ПЕЧАТЯМИ
				ИЗДЕЛИЯ ЗАКЛАДНЫЕ		
A4	1		901-3-216.86 -КНИ-ЗД4	ЗД4	2	
				ДЕТАЛИ		
B4	2*			φ10-A-III ГОСТ 5781-82 L=1560	10	0,96 кг

* Позиция 2 - смотреть ведомость деталей.

ВЕДОМОСТЬ РАСХОДА СТАЛИ НА ДОПОЛНИТЕЛЬНЫЕ ЗАКЛАДНЫЕ И АРМАТУРНЫЕ ИЗДЕЛИЯ, КГ

МАРКА ЭЛЕМЕНТА	ИЗДЕЛИЯ АРМАТУРНЫЕ			ИЗДЕЛИЯ ЗАКЛАДНЫЕ			ОБЩИЙ РАСХОД		
	Арматура класса А-III		Всего	Арматура класса А-III		Прокат марки ВСт 3кп 2			
	ГОСТ 5781-82			ГОСТ 5781-82				ГОСТ 82-70*	
	φ10	Итого	φ8	Итого	Итого				
ПС1	9,60	9,60	9,60	1,08	1,08	10,18	10,18	11,85	21,45

ВЕДОМОСТЬ ДЕТАЛЕЙ

Пос.	Эскиз
2	

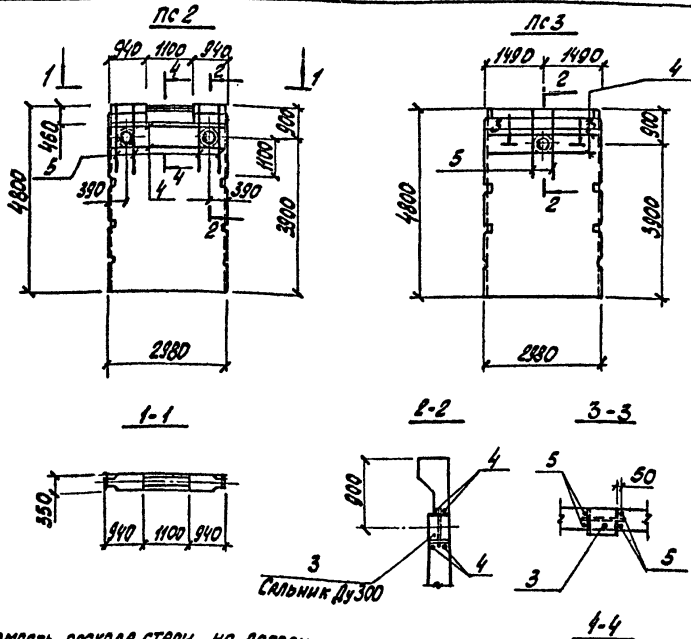
ЧИВ. КОТОРЫЕ ПОДЛЕЖАТ И ВНЕШ. ОБРАБОТКЕ

Привязан

ИНВ. №	
--------	--

901-3-216.86		-КНИ-ПС1	
ГИП Васильев		И.С.	
И.О.А. Пасева		И.С.	
И.КОНТ. Буракова		И.С.	
Р.К.Г. Столяков		И.С.	
С.И.И. Кальченко		И.С.	
И.И.И. Пешкова		И.С.	
И.И.И. Ханин		И.С.	
ПРОВ. Перчикова		И.С.	
Панель стеновая ПС1 (ПС1-4Б-Б2-1)		СТАНДА. МАССА МАСШТАБ	
		P	1:100
		ЛИСТ	ЛИСТОВ 1
ГОССТРОЙ СССР СОЮЗВОДОКАНАЛИПРОЕКТ РОСТОВСКИЙ ВОДОКАНАЛПРОЕКТ ФОРМАТ А3			

ТИПОВОЙ ПРОЕКТ 901-3-216.86 ЛАВБОМ III



Ведомость расхода стали на дополнительные арматурные изделия, кг

Марка элемента	Изделия арматурные			Общий расход
	Арматура каркаса		Всего	
	А-III ГОСТ 5781-82			
φ16		Итого		
ПС2	43,64		43,64	43,64
ПС3	31,12		31,12	31,12

1. Вырез в панели ПС2 устраняется путем установки вкладыша с сохранением армирования.
 в. В ведомость расхода стали салыбники не включены.

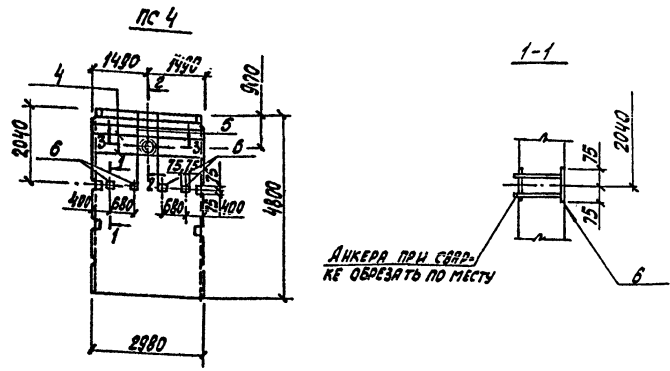
Привязан:

Формат	Зона	Лист	Обозначение	Наименование	Кол.	Примечание
А4			901-3-216.86-КНИ-ТТ1	Документация		
				Сборочные единицы		
			3.900-3. Вып. 4/82	ПС1-48-Б2		со всеми аксессуарами
			Переменные данные для исполнений			
			ПС2			
			Сборочные единицы			
		3	5.900-2	Салыбники Ду300, Р=200	2	21,6 кг
			Детали			
Б4		4		φ16 А-III ГОСТ 5781-82, Р=2540	4	4,65 кг
Б4		5		φ16 А-III ГОСТ 5781-82, Р=1980	8	3,13 кг
			Материалы:			
				Бетон марки М200	2,76	м ³
				Масса	6,9	т
			ПС3			
			Сборочные единицы			
		3	5.900-2	Салыбники Ду300, Р=200	1	21,6 кг
			Детали			
Б4		4		φ16 А-III ГОСТ 5781-82, Р=2540	4	4,65 кг
Б4		5		φ16 А-III ГОСТ 5781-82, Р=1980	4	3,13 кг

901-3-216.86 - КНИ-ПС2, ПС3

И.П. Васильев	И.П. Васильев	Панели стеновые ПС2 (ПС1-48-Б2-2) ПС3 (ПС1-48-Б2-3)	Стадия	Масштаб	Масштаб
И.П. Васильев	И.П. Васильев		Р		1:100
И.П. Васильев	И.П. Васильев		Лист	Листов 1	
И.П. Васильев	И.П. Васильев		Госстрой СССР		
И.П. Васильев	И.П. Васильев		Союзводоканалпроект		
И.П. Васильев	И.П. Васильев		Ростовский водоканалпроект		
И.П. Васильев	И.П. Васильев		Формат А3		

ТИПОВОЙ ПРОЕКТ 901-3-216.86
 Альбом III



Ведомость расхода стали на дополнительные закладные и арматурные изделия.

МАРКА ЭЛЕМЕНТА	ИЗДЕЛИЯ АРМАТУРНЫЕ			ИЗДЕЛИЯ ЗАКЛАДНЫЕ			ОЦЕНКА РАСХОДА		
	А-III		ВСЕГО	А-III		ВСЕГО			
	ГОСТ 5781-82			ГОСТ 5781-82				ГОСТ 103-76	
	φ15	Итого	φ12	Итого -15000	Итого	Итого			
ПС 4	31,12	31,12	31,12	0,32	0,32	14,40	14,40	19,72	45,84

1. Сечения 2-2, 3-3 смотреть на листе КИМ-ПС2, ПС3.
2. В ведомость расхода стали сальники не включены.

ПРИВЯЗИ:

ИМВ. №	ИМВ. №

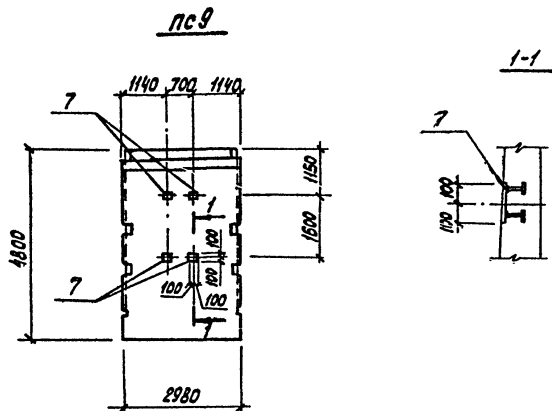
ФОРМА	ЗОНА	ПОС.	ОБОЗНАЧЕНИЕ	НАИМЕНОВАНИЕ	КОЛ.	ПРИМЕЧАНИЕ
				<u>ДОКУМЕНТАЦИЯ</u>		
А4			901-3-216.86-КИМ-ТТ1	ТТ1		
				<u>СБОРОЧНЫЕ ЕДИНИЦЫ</u>		
			3.900-3 вып. 4/82	ПС1-48-52		50 ВЕЩЕЙ
				<u>ИЗДЕЛИЯ ЗАКЛАДНЫЕ</u>		
		3	5.900-2	Сальник дх 300, в-200	1	21,6 кг
		6	1.400-15, вып.1	МН 201-3	4	
				<u>ДЕТАЛИ</u>		
Б4		4		φ16 А-III ГОСТ 5781-82, в-2940	4	4,65 кг
Б4		5		φ16 А-III ГОСТ 5781-82, в-1980	4	3,13 кг

ИМВ. № ПЛАН. Подпись и дата В.А.К.И.И.А.А.

901-3-216.86		-КИМ-ПС4	
Панель стеновая ПС4 (ПС1-48-52-4)		СТАНДАРТ	МАССА
		Р	1:100
		ЛИСТ	ЛИСТОВ 1
ГОССТРОЙ ССР СОЮЗВОДОКАМИПРОЕКТ РОСТОВСКИЙ ВОДОКАНАЛПРОЕКТ ФОРМАТ А3			

901-3-216.86
ТИПОВОЙ ПРОЕКТ

АЛЬБОМ II



ВЕДОМОСТЬ РАСХОДА СТАЛИ НА ДОПОЛНИТЕЛЬНЫЕ ЗАКЛАДНЫЕ ИЗДЕЛИЯ, КГ

МАРКА ЭЛЕМЕНТА	ИЗДЕЛИЯ ЗАКЛАДНЫЕ						ВСЕГО	ОБЩИЙ РАСХОД
	АРМАТУРА КЛАССА		ПРОКАТ МАРКИ					
	А-III		В Ст 3кп2					
	ГОСТ 5781-82		ГОСТ 103-76					
пс9	Ø	Итого	200x6	40x8	Итого			
	0,4	0,4	7,6	1,6	9,2	9,8	9,6	

ПРИВЯЗАН:

ИНВ. №	№
ИНВ. №	№

ФОРМАТ	ЗОНА	ПОЗ.	ОБОЗНАЧЕНИЕ	НАИМЕНОВАНИЕ	КОЛ.	ПРИМЕЧАНИЕ
				<u>ДОКУМЕНТАЦИЯ</u>		
А4			901-3-216.86 - КНИ-ТТ1	ТТ1		
			3,900-3 вып. 4/82	<u>СБОРОЧНЫЕ ЕДИНИЦЫ</u> пс1-48-Б2		СО ВСТАВКАМ ДЕТАЛЯМ
			7 1.400-15 вып. 1	<u>ИЗДЕЛИЕ ЗАКЛАДНОЕ</u> МН 117-Б	4	

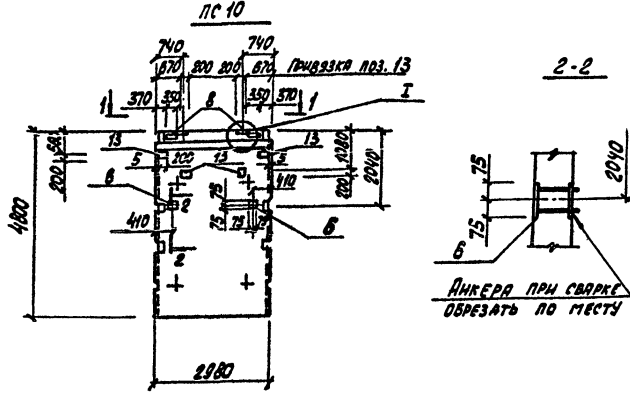
ИНВ. № ПО ЭЛ. ПОЯСНИК И ДАТА ВСТАВКИ №

901-3-216.86 - КНИ-пс9		
Панель стеновая пс9 (пс1-48-Б2-7)		
СТАВКА	МАССА	МАСШТАБ
Р		1:100
ЛИСТ	ЛИСТОВ 7	
ГОСТРОМ СССР		
СНОВАДСКАЯЛИНИИПРОЕКТ		
РОСТОВСКИЙ ВОДОКАНАЛПРОЕКТ		

21607-04

Альбом II

Типовой проект 901-3-216.86



Ведомость расхода стали на дополнительные закладные и арматурные изделия, кг

Марка элемента	Изделия арматурные			Изделия закладные				
	Арматура класса А-III		Всего	Арматура класса А-III				
	ГОСТ 5781-82			ГОСТ 5781-82				
	φ10	Итого	φ8	φ10	φ12		Итого	
ПС-10	9,6	9,6	9,6	1,7	1,7	4,4		7,8

Продолжение ведомости

Изделия закладные						Всего	Общий расход
Прокат марки ВСт 3 кп 2							
ГОСТ 82-70*		ГОСТ 103-76					
-200x8	-300x8	Итого	-150x8	-200x10	Итого		
17,6	10,2	27,8	7,2	24,8	32,0	67,6	77,2

Привязан:

Имп. №	
--------	--

Формат	Зона	Лист	Обозначение	Наименование	Кол.	Примечание
				Документация		
			901-3-216.86-КНИ-ТТ1	ТТ1		
				Сборочные единицы		
			3.900-3 вып. 4/82	ПС-1-48-Б2		СВАРКА ПРИ СВАРКЕ
				Изделия закладные		
			901-3-216.86-КНИ-3Д4	3Д4	2	
			1.400-15; вып. 1	МН201-3	2	
			901-3-216.86-КНИ-3Д5	3Д5	2	
			1.400-15, вып. 1	МН204-2	4	
				Детали		
			2	φ10А-III ГОСТ 5781-82, L=1500	10	0,96 кг

Узел I и вид 1-1 приведены на листе

-КНИ-ПС1.

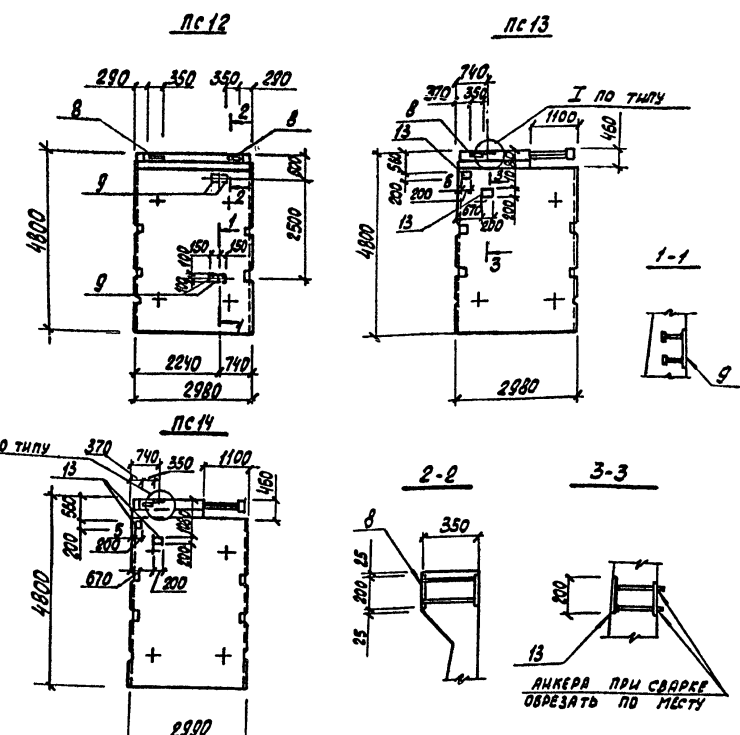
901-3-216.86 - КНИ-ПС10

Панель стеновая ПС-10 (ПС-1-48-Б2-8)

стандартная масса	масса в сборе
Р	1:100
лист	листов 1
госстрой СССР СНОВЗООКАНАЛНИПРОЕКТ РОСТОВСКИЙ ВОДОКАНАЛПРОЕКТ ФОРМАТ А3	

21607-04

901-3-216.86
 ТИПОВОЙ ПРОЕКТ
 ДРОВОМ II



ФОРМАТ	ЗОНА	ПОС.	ОБОЗНАЧЕНИЕ	НАИМЕНОВАНИЕ	КОЛ.	ПРИМЕЧАНИЕ
				<u>ДОКУМЕНТАЦИЯ</u>		
A4			901-3-216.86 - КШИ - ТТ1	- ТТ1		
				<u>СБОРОЧНЫЕ ЕДИНИЦЫ</u>		
				ПС1-48-БЗ		30 ВЕРН. ЗАКЛАДНОЕ ДЕТАЛИ
				<u>ПЕРЕМЕННЫЕ ДАННЫЕ</u>		
				для исполнений		
				<u>ПС12</u>		
				<u>СБОРОЧНЫЕ ЕДИНИЦЫ</u>		
A3	8		901-3-216.86 - КШИ - ЗД5	Изделие закладное ЗД 5	2	
	9		1. 400-15 вып. 1	Изделие закладное МН13-Б	4	
				<u>ПС13, ПС14</u>		
				<u>СБОРОЧНЫЕ ЕДИНИЦЫ</u>		
				Изделия закладные		
A3	1		901-3-216.86 - КШИ - ЗД4	ЗД 4	1	
A3	8		901-3-216.86 - КШИ - ЗД5	ЗД 5	1	
	13		1. 400-15 вып. 1	МН 204-2	2	
				<u>ДЕТАЛИ</u>		
B4	2			ф 10А-III, ГОСТ 5781-82, L=1560	5	0,96 кг
				<u>МАТЕРИАЛЫ:</u>		
				Бетон М200,84, МьЗ	2,76	м ³
				Масса	6,90	т

Вырез в панели ПС13 устраивается путем установки вкладыша с сохранением армирования.

Ведомость расхода стали на дополнительные закладные и арматурные изделия, кг

МАРКА ЭЛЕМЕНТА	Изделия арматурные		Изделия закладные										Общий расход	
	Условная марка	Всего	Арматура класса А-III		Прокат марки ВСт 3 кп 2		Всего							
			ГОСТ 5781-82		ГОСТ 82-70*		ГОСТ 82-70*		ГОСТ 103-76					
			φ10	Итого	φ8	φ10	φ12	Итого	300В	200В	150В	40В		Итого
ПС12	-	-	0,4	1,7	2,1	-	17,6	17,6	5,6	1,6	7,2	26,9	26,9	
ПС13, ПС14	4,8	4,8	4,8	0,8	0,8	1,4	3,0	5,1	8,8	13,9	12,4	12,4	29,3	34,1

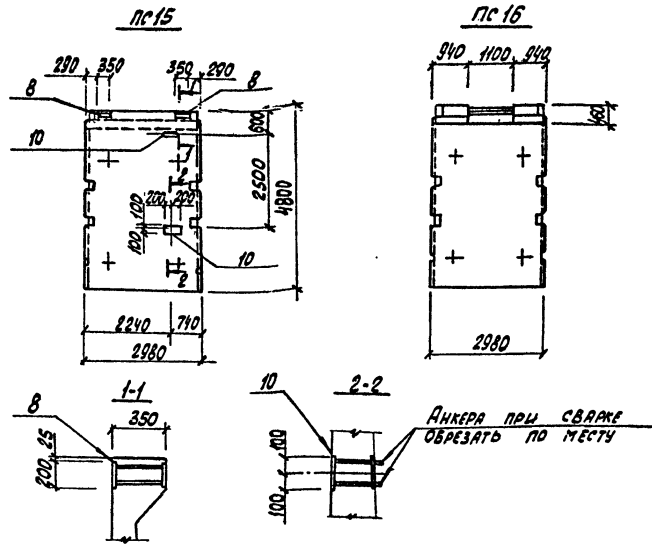
ПРИВЯЗАН:			
ИНВ. №			

901-3-216.86 - КШИ - ПС12 - ПС14			
И.П. ВАСИЛЬЕВ	И.П. ВАСИЛЬЕВ	И.П. ВАСИЛЬЕВ	И.П. ВАСИЛЬЕВ
НАЧ. ОТД. ПАСЕВА	НАЧ. ОТД. ПАСЕВА	НАЧ. ОТД. ПАСЕВА	НАЧ. ОТД. ПАСЕВА
И.КОНТ. БУДЯКОВА	И.КОНТ. БУДЯКОВА	И.КОНТ. БУДЯКОВА	И.КОНТ. БУДЯКОВА
РК. ГР. МОДЯКОВА	РК. ГР. МОДЯКОВА	РК. ГР. МОДЯКОВА	РК. ГР. МОДЯКОВА
СТ. НАМ. КАПЧЕНКО	СТ. НАМ. КАПЧЕНКО	СТ. НАМ. КАПЧЕНКО	СТ. НАМ. КАПЧЕНКО
И.И. ПЕШКОВА	И.И. ПЕШКОВА	И.И. ПЕШКОВА	И.И. ПЕШКОВА
И.И. ХАМИН	И.И. ХАМИН	И.И. ХАМИН	И.И. ХАМИН
ПРОВ. ВЕРНИКОВА	ПРОВ. ВЕРНИКОВА	ПРОВ. ВЕРНИКОВА	ПРОВ. ВЕРНИКОВА
ПАНЕЛИ СТЕНОВЫЕ	ПАНЕЛИ СТЕНОВЫЕ	ПАНЕЛИ СТЕНОВЫЕ	ПАНЕЛИ СТЕНОВЫЕ
ПС12 (ПС1-48-БЗ-1)	ПС12 (ПС1-48-БЗ-1)	ПС12 (ПС1-48-БЗ-1)	ПС12 (ПС1-48-БЗ-1)
ПС13 (ПС1-48-БЗ-2)	ПС13 (ПС1-48-БЗ-2)	ПС13 (ПС1-48-БЗ-2)	ПС13 (ПС1-48-БЗ-2)
ПС14 (ПС1-48-БЗ-3)	ПС14 (ПС1-48-БЗ-3)	ПС14 (ПС1-48-БЗ-3)	ПС14 (ПС1-48-БЗ-3)
СТАДИЯ	МАССА	МАССА	МАССА
Р			1:100
ЛИСТ	ЛИСТОВ 1		
ГОСТРОЙ СССР			
Союзводоканализпроект			
РОСТОВСКИЙ			
ВОДОКАНАЛ ПРОЕКТ			
ФОРМАТ А3			

СОГЛАСОВАНО:

И.И. ПЕШКОВА

Типовой проект 901-3-216.86-КНИ-Панель



СВЕДЕНИЕ О РАСХОДЕ СТАЛИ НА ДОПОЛНИТЕЛЬНЫЕ ЗАКЛАДНЫЕ ИЗДЕЛИЯ, КГ

МАРКА ЭЛЕМЕНТА	ИЗДЕЛИЯ ЗАКЛАДНЫЕ						ВСЕГО	ОБЩИЙ РАСХОД		
	АРМАТУРА КЛАССА			ПРОКЛТ. МАРКИ						
	А-III			В Ст 3 кл 2						
	ГОСТ 5781-82			ГОСТ 82-70*		ГОСТ 103-76				
φ 10	φ 12		Итого	200*8	Итого	200*10	Итого			
ПС 15	1,6	2,5		4,2	8,8	8,8	24,2	24,2	37,2	37,2

ПРИВЯЗАН:

ИВ. №			
-------	--	--	--

ФОРМА	ЗОНА	ЛОС.	ОБОЗНАЧЕНИЕ	НАИМЕНОВАНИЕ	Кол.	ПРИМЕЧАНИЕ
А4			901-3-216.86-КНИ-ТТ1	Документация ТТ1		
			3.900-3 вып. 4/82	Сборочные единицы ПС1-48-Б3		СВ. ВРЕМ. КОЭФФИЦИЕНТ
				Переменные данные для исполнений		
				ПС 15		
				Сборочные единицы		
				Изделия закладные		
А3	8		901-3-216.86-КНИ-ЗД5	ЗД5	2	
	10		1.400-15 вып. 1	МН 212-3	2	
				ПС 16		
				Материалы:		
				Бетон М200, В4, МРз	2,76	м³
				Масса	6,9	т

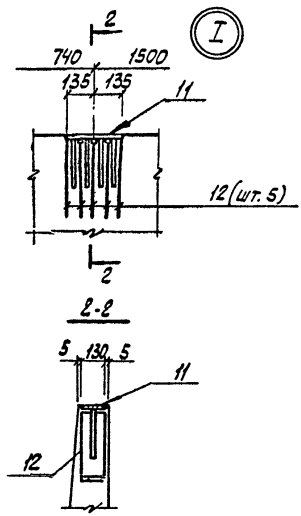
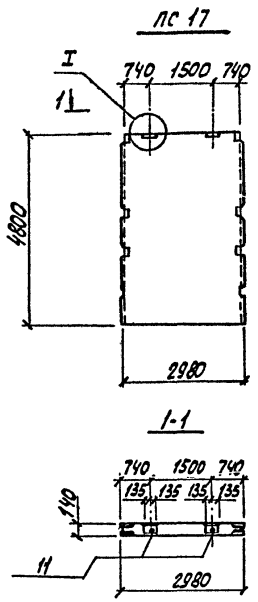
901-3-216.86 - КНИ-ПС 15, ПС 16

ГИП ВАСИЛЬЕВ
И.Ю. ПАСЕВА
И.КОНТА БУРАКОВА
Р.К.ГР. СМОЛЯКОВ
С.И.И.И. КАМЕНКО
И.И. ПЕШКОВА
И.И. ХАНИН
П.Р.В. ПЕРСЯКОВ

Панели стеновые
ПС 15 (ПС 1-48-Б3-4)
ПС 16 (ПС 1-48-Б3-5)

СТАДКА МАСТЯ МАШТАБ
Р 1:100
ЛИСТ ЛИСТОВ 7
госстрой СССР
Совхозкаланинпроект
Ростовский
Водоканалпроект
ФОРМАТ А3

ТИПОВОЙ ПРОЕКТ 901-3-216.86 РИБНОУ ПИ
 ЧИВ. НЕ ПОДЪЕМНЫЕ И ВЪЗД. ВЪЗРАЖЕНИЯ



ВЕДОМОСТЬ ДЕТАЛЕЙ

Поз.	ВСКИЗ
12	

1. Хомуты поз. 12 привязать к каркасу.

ПРИВЯЗАН:

ИНВ. №					

ФОРМАТ	ЗОНА	ПОЗ.	ОБОЗНАЧЕНИЕ	НАИМЕНОВАНИЕ	КОЛ.	ПРИМЕЧАНИЕ
А4			901-3-216.86 - КНИ - ТТ1	ДОКУМЕНТАЦИЯ ТТ1		
			3.900-3 вып. 4/82	СБОРОЧНЫЕ ЕДИНИЦЫ ПР2-48-БЗ		С ОБОЗНАЧ. ЗАКЛАДНЫХ АРМАТУРЫ.
		11	3.900-3, вып. 2/82	ИЗДЕЛИЯ ЗАКЛАДНЫЕ МН1	2	
Б4	12*			ДЕТАЛИ ФБА-ШГОСТ5781-82, Ø=130	10	0,25 кг

* ПОЗИЦИЯ 12 - СМОТРЕТЬ ВЕДОМОСТЬ ДЕТАЛЕЙ.

ВЕДОМОСТЬ РАСХОДА СТАЛИ НА ДОПОЛНИТЕЛЬНЫЕ ЗАКЛАДНЫЕ И АРМАТУРНЫЕ ИЗДЕЛИЯ, КГ

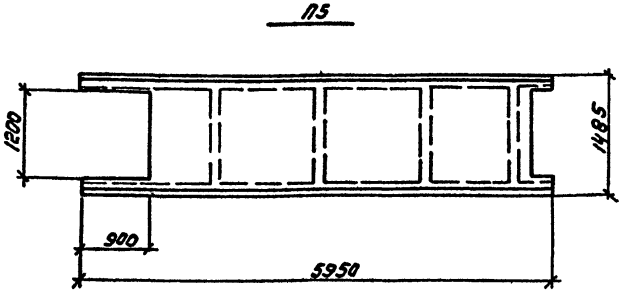
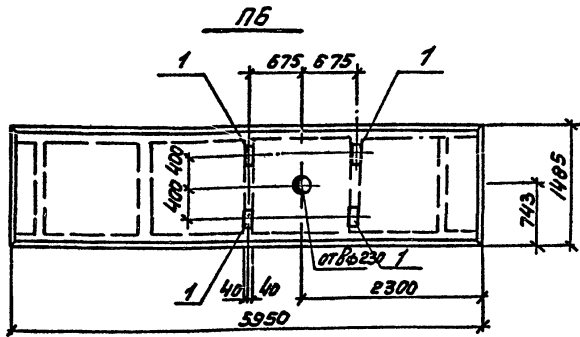
МАРКА ЭЛЕМЕНТА	ИЗДЕЛИЯ АРМАТУРНЫЕ		ИЗДЕЛИЯ ЗАКЛАДНЫЕ				ОБЩИЙ РАСХОД		
	АРМАТУРА КЛАССА А-III	ГОСТ 5781-82	ВСЕГО	АРМАТУРА КЛАССА А-III		ПРОКАТ МАРКИ ВСт3 Кп2			
				ГОСТ 5781-82	ГОСТ 103-76	ВСЕГО		ОБЩИЙ РАСХОД	
	Ф8	Итого	Ф8	Итого	130%	Итого			
ПС 17	2,5	2,5	2,5	0,9	0,9	4,4	4,4	5,3	7,8

901-3-216.86 - КНИ - ПС 17

ТИП	ВАСИЛЬЕВ	2.85	Панель стеновая ПС 17 (ПР2-48.БЗ-1)	СТАНДА. МАСШ. МАСШТАБ	Р	1:100
И.О.Т.	ПАСЕВА	2.04		ЛИСТ	ЛИСТОВ 1	ГОСТРСТ СССР
И.КОНТ.	БУРАКОВА	2.04				
УК.ГР.	СМОЛЯКОВ	2.04		ВОДОКАНАЛПРОЕКТ	ФОРМАТ А3	
СТ.ИИЖ.	КАПЛЬЧЕНКО	2.04				2.1607-04

Альбом №

Туповой проект 901-3-216.86



Кол-во	Зона	№	ОБОЗНАЧЕНИЕ	НАИМЕНОВАНИЕ	КОЛ	ПРИМЕЧАНИЕ
				<u>ДОКУМЕНТАЦИЯ</u>		
			901-3-216.86 - КЖН-ПТ	ПТ		
				<u>Л6</u>		
			1.442.1-2 Вып 1	<u>СБОРОЧНЫЕ ЕДИНИЦЫ</u>		
				2ПТ-2А1УТ-1	со ВСЕМИ ЗАКЛАДНЫМИ	
			1.400-6/76	<u>ИЗДЕЛИЯ ЗАКЛАДНЫЕ</u>		
				М4-16	4	7,0 кг

ПЛИТА Л5 (2ПТ-2А1УТ-3П-1) отличается от типового плиты 2ПТ-2А1УТ-3П по серии 1.442.1-2 выпуск 1 только увеличенной, по сравнению с последней, длиной большего выреза на 150мм. Арматуру полки обрезать по месту.

Ведомость расхода стали на дополнительные закладные изделия, кг

Марка элемента	ИЗДЕЛИЯ ЗАКЛАДНЫЕ						Общий расход
	Арматура класса А-III		Прокат марки ВСтЗ КП2		Итого		
	ГОСТ 5781-82		ГОСТ 103-76				
	Ф8		Итого	Всего	Итого		
Л6	3.6		3.6	0.4	0.4	4.0	4.0

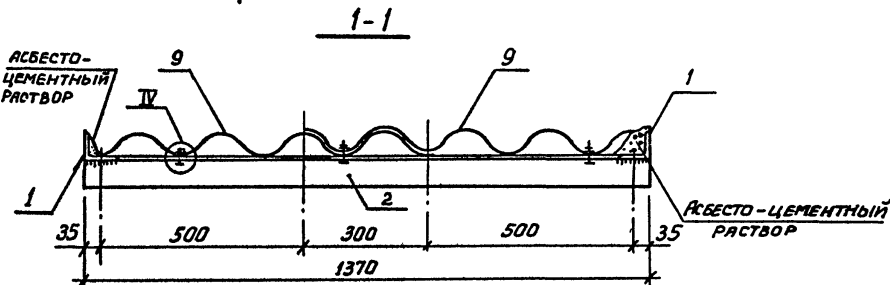
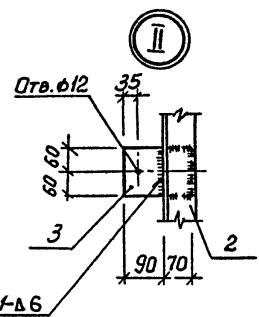
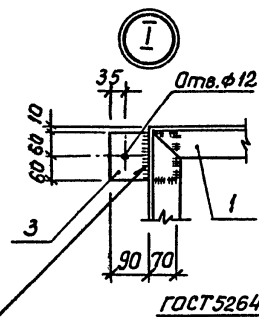
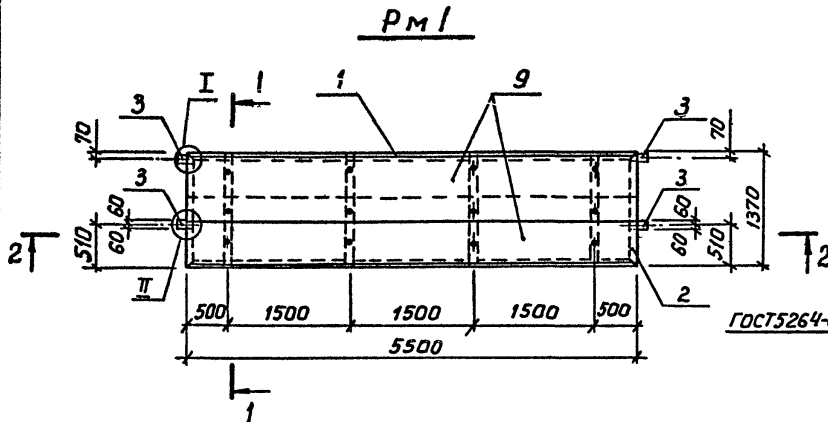
Приварочн	
ИВБ. №	

901-3-216.86 - КЖН-П5, Л6		Старая Масса		Масса В	
ПЛИТЫ Л5 (2ПТ-2А1УТ-3П-1) Л6 (2ПТ-2А1УТ-П-1)				Р	1:50
Лист		Листов 1			
Составляющая проекта Ростовская водоканальная проектная организация					
Гендиректор		Инженер		Инженер	
Провер		Секретарь		Инженер	

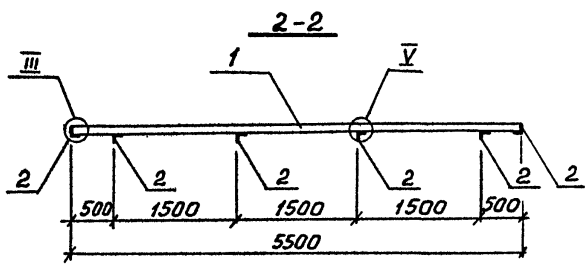
ИВБ. № 10001. Подпись и дата ВЗН. ИВБ.

Альбом II

ТИПОВОЙ ПРОЕКТ 901-3-216.86



1. Все сварочные работы по изготовлению производить до установки листов стеклопластика. Сварку производить электродами Э42 по ГОСТ 9467-75 согласно СН 393-78. Производство сварочных работ после установки листов стеклопластика не допускается.



ПРИВЯЗАН			
Инв. №			

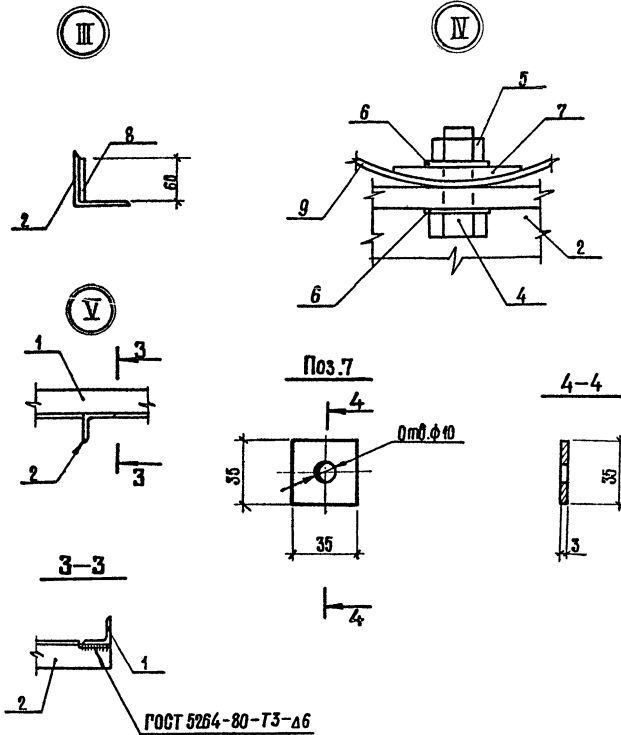
ГИП	ВАСИЛЬЕВ	Л.И.	11.86
НАЧ.ОТД.	ПАСЕВА	Л.А.	
Н.КОНТ.	БУРАКОВА	В.В.	
Р.Э.Г.	СМОЛЯКОВ	В.В.	
Ст. инж.	КАЛЧЕНКО	В.В.	
ТЕХНИК	ЛЫСЕНКО	В.В.	
Провер.	ВЕРСИМОВ	В.В.	

901-3-216.86 - КЖИ - РМ1

РАМА РМ1

Стадия	Масштаб	Масштаб
Р	1:100	1:100
Лист	Листов 2	
Проектный отдел Ростовский ВОДОКАНАЛПРОЕКТ		

Формат А3
21007-04



1. В узлах I-III, V и сечениях 2-2 — 4-4 листы стекла — пластика условно не показаны.
2. Металлоконструкция должна быть защищена антикоррозийным покрытием — окраской 4 слоями (130 ... 150 мкм) эмали КС-710 по 2 слоям грунтовки ХС-010.

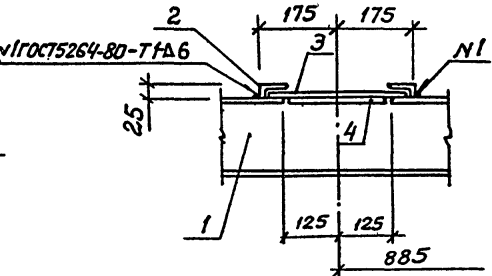
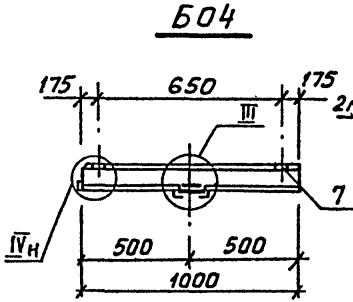
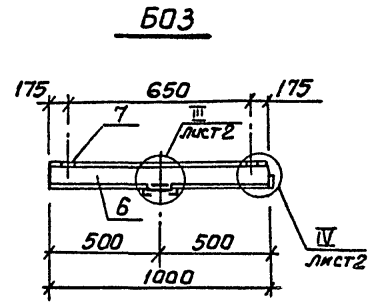
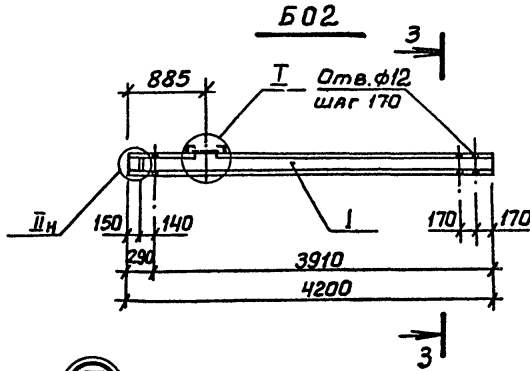
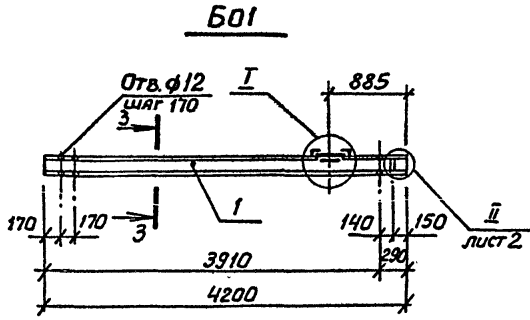
Формат	Зона	№	Обозначение	Наименование	кол.	Примечание
				<u>Документация</u>		
A4			901-3-216.86 — КЖИ-ТТ2	ТТ2		
				<u>Детали</u>		
				∠75 × 6 ГОСТ 8509-72*		
				Вст3 кп2 ГОСТ 380-71*		
64		1		ℓ = 5500	2	37,9 кг
64		2		ℓ = 1370	6	9,4 кг
				-120 × 8 ГОСТ 103-76		
				Вст3 кп2 ГОСТ 380-71*		
64		3		ℓ = 160	4	1,2 кг
				<u>Стандартные изделия</u>		
		4		Болт М8 × 25 ГОСТ 7798-70*	12	0,02 кг
		5		Гайка М8 ГОСТ 5915-70*	24	0,002 кг
		6		Шайба М8 ГОСТ 11371-78	12	0,005 кг
				<u>Материалы</u>		
		7		Пластина I, лист ТКМЦ — — М-3 × 35 × 35 — 1,7 — — ГОСТ 7338-77	12	
		8		Пластина I, ручон ТКМЦ — — М-50 × 60 × 4350 — 1,7 — — ГОСТ 7338-77	2	
		9		Н-1-800 × 5400 (8 × 8) δ = 1,9 ОСТ 6-11-390-75	2	15,4 кг

Привязан:			
Инд. №			Лист

901-3-216.86 — КЖИ-Рм1 2

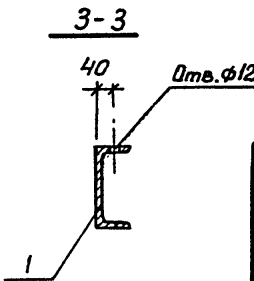
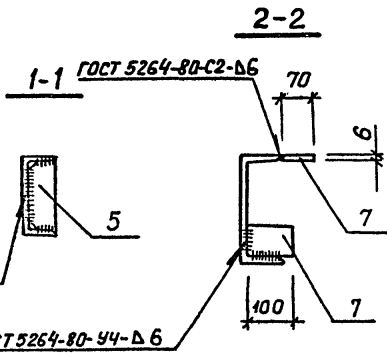
Альбом III

Типовой проект 901-3-216.86



Обозначение	Масса ед. кр	Примечание
B01	73,5	
B02	73,5	
B03	29,5	
B04	29,5	

- Поз. 3 и 4 при поставке привязать к балкам вязальной проволокой.
- Металлоконструкции должны быть защищены антикоррозионным покрытием.



Привязан		
Инв. №		

Инв. № подл. Подпись и дата

Взам. инв. №

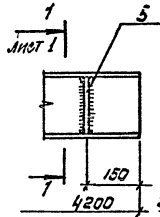
901-3-216.86 -КЖСИ-Б01-Б04		
ГИП	Васильев	Л.С.
Науч. отд.	Пясева	Л.С.
Инж. контр.	Бурякова	С.П.
Рук. гр.	Стойяков	С.П.
Ст. инж.	Кальченко	С.П.
Техник	Лысенко	С.П.
Провер.	Герасимов	С.П.
Балки опорные Б01÷Б04		
Стация	Масштаб	Масштаб
Р	см. табл.	1:50
Лист 1		Листов 2
ВСТЗКП2ГОСТ 380-71*		
Формат А3		
21607-04		

Альбом III

Типовой проект 901-3-216.86

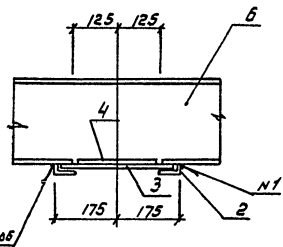
Альбом. Подпись мастера

II

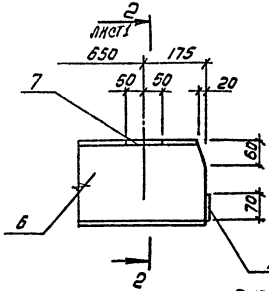


2 лист 6264-807-66

III

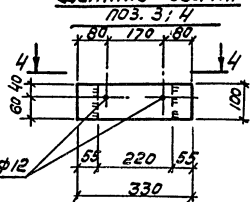


IV

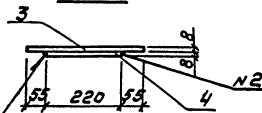


2 лист 6264-804-66

ДЕТАЛЬ СБОРКИ



4-4



Формат	Зона	Поз.	ОБОЗНАЧЕНИЕ	НАИМЕНОВАНИЕ	КОЛ.	ПРИМЕЧАНИЕ
				<u>ДОКУМЕНТАЦИЯ</u>		
44			901-3-216.86 -КЧН.ТТ2	ТТ2		
				<u>ДЕТАЛИ</u>		
64	2			163x510ст 6509-72*P=100	2	0,5кг
				- 100x8 10ст 103-76		
64	3			P=330	1	2,1кг
64	4			P=220	1	1,4кг
			<u>ПЕРЕМЕННЫЕ ДАННЫЕ</u>	<u>ДЛЯ ИСПОЛНЕНИЯ</u>		
				<u>Б01</u>		
				<u>Б02</u>		
				<u>ДЕТАЛИ</u>		
64	1			с.181ст 8240-72* P=4200	1	68,5кг
64	5			d=610ст 19903-74 0,01м ²	1	0,5кг
				<u>Б03</u>		
				<u>Б04</u>		
				<u>ДЕТАЛИ</u>		
64	6			с.241ст 8240-72* P=1000	1	24,0кг
64	7			-70x610ст 103-76 P=100	3	0,33кг

ПРИВЯЗКА			
НАИ. №			

901-3-216.86 -КЧН.Б01-Б04

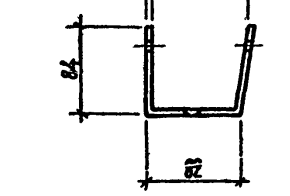
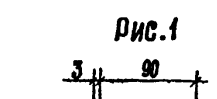
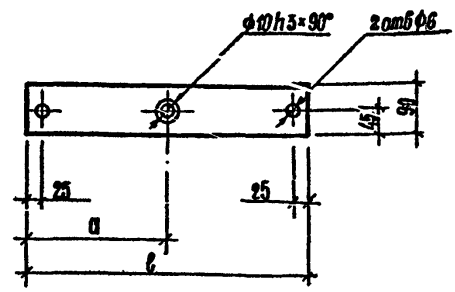
Лист 2

Формат А3
21601-04

Альбом III

Типовой проект 901-3-216-86

Развертка



Обозначение	Рис.	а	б	Масса, кг.
- Нмс 1	1	125	250	0,57
- Нмс 2	2	285	570	1,19

Привязан:

Циб. №

И. № подл.	Подпись и дата	ВЗН. ИВ. №
ГРП	Васильев	
Нач. отд.	Пасеба	
Н. контр.	Буракова	
Дук. гр.	Смоляков	
Вед. инж.	Бразяникова	
Инженер	Руденко	
Инженер	Баранова	
Проверил	Кальченко	

901-3-216.86 - КЖИ-НМС 1, НМС 2

Изделие соединительное НМС 1, НМС 2

Стадия	Масса	Масштаб
Р	см. табл.	
Лист	Листов 1	

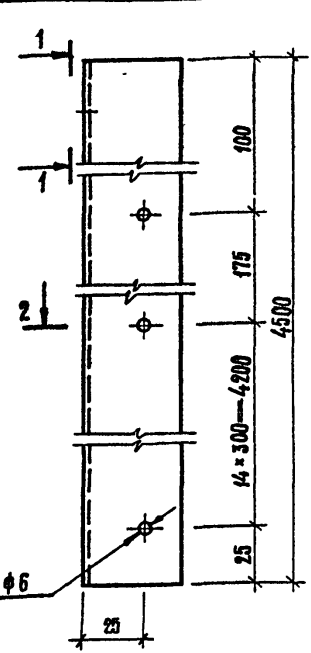
Лист 6-ПН-3 ГОСТ 19003-74
86т 3 КПЗ ГОСТ 380-71*

ГОССТРОЙ СССР
Союзводоканалпроект
Ростовский
Водоканалпроект

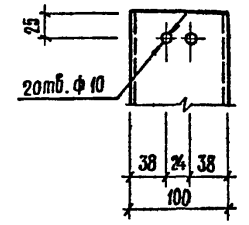
Формат А4

Альбом III

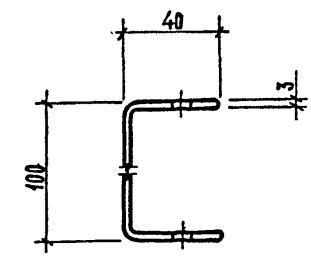
Типовой проект



1-1
М 1:5



2-2



Стойка ст 20а отличается от стойки ст 20 по серии 1.430.8-3.12 длиной и разбивкой отверстий.

Привязан:

Циб. №

И. № подл.	Подпись и дата	ВЗН. ИВ. №
ГРП	Васильев	
Нач. отд.	Пасеба	
Н. контр.	Буракова	
Дук. гр.	Смоляков	
Вед. инж.	Бразяникова	
Инженер	Руденко	
Инженер	Баранова	
Проверил	Кальченко	

901-3-215.86 - КЖИ-Ст 20а

Стойка Ст 20а

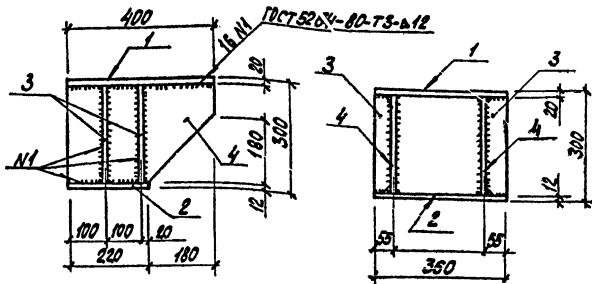
Стадия	Масса	Масштаб
Р	17,94	1:2
Лист	Листов 1	

Лист Щбеллер 100x100x3 ГОСТ 8278-83
ВСтЗ КПЗ ГОСТ 380-71*

ГОССТРОЙ СССР
Союзводоканалпроект
Ростовский
Водоканалпроект

Формат А4

21007-04



ФОРМАТ ЗОНА	ПОЗ.	ОБОЗНАЧЕНИЕ	НАИМЕНОВАНИЕ	КОЛ.	ПРИМЕ- ЧАНИЕ
A4		901-3-216.86-КНИ-ТТ2	ДОКУМЕНТАЦИЯ		
			ТТ2		
			ДЕТАЛИ		
Б4	1		-360x20 ГОСТ 82-70* $\rho=400$	1	22,61 кг
Б4	2		-360x20 ГОСТ 82-70* $\rho=220$	1	7,46 кг
Б4	3		$\delta=12$ ГОСТ 19903-74* $0,014 \text{ м}^2$	4	1,32 кг
Б4	4		$\delta=12$ ГОСТ 19903-74* $0,11$	2	10,35 кг

ПРИВЯЗКА:

ИЛР. №

901-3-216.86 - КНИ-СО1.

Столлик опорный
СО1.

СТАЛЬНАЯ МАССА МЯССТАВ

P 56,1 1:10

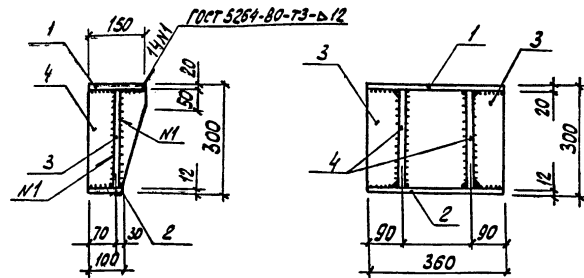
ЛИСТ ЛИСТОВ 1

ГОССТРОЙ СССР
Союзвodoканалпроект
РОСТОВСКИЙ
ВОДОКАНАЛПРОЕКТ
ФОРМАТ А4

ВСт-3кп 2 ГОСТ 380-71*

ГИП ВАСИЛЬЕВ
ИЛР.ОТД. ПАСЕВА
И.КОНТР. БУДАКОВА
РУК.ГР. СТОЛЯКОВ
С.Т.ИИИ. БОЛЫШЕНКО
И.ИИИ. БАРАНОВА
ПРОВ. БРАНИКОВА

ИЛР. №



ФОРМАТ ЗОНА	ПОЗ.	ОБОЗНАЧЕНИЕ	НАИМЕНОВАНИЕ	КОЛ.	ПРИМЕ- ЧАНИЕ
A4		901-3-216.86-КНИ-ТТ2	ДОКУМЕНТАЦИЯ		
			ТТ2		
			ДЕТАЛИ		
Б4	1		-360x20 ГОСТ 82-70* $\rho=150$	1	8,48 кг
Б4	2		-360x12 ГОСТ 82-70* $\rho=100$	1	3,39 кг
Б4	3		$\delta=12$ ГОСТ 19903-74* $0,024 \text{ м}^2$	2	2,26 кг
Б4	4		$\delta=12$ ГОСТ 19903-74* $0,04 \text{ м}^2$	2	3,77 кг

ПРИВЯЗКА:

ИЛР. №

901-3-216.86 - КНИ-СО2.

Столлик опорный
СО2.

СТАЛЬНАЯ МАССА МЯССТАВ

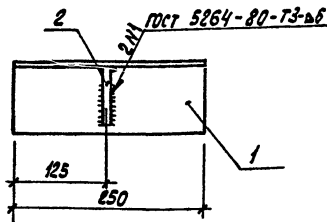
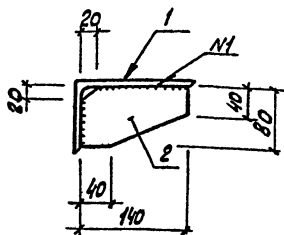
P 23,9 1:10

ЛИСТ ЛИСТОВ 1

ГОССТРОЙ СССР
Союзвodoканалпроект
РОСТОВСКИЙ
ВОДОКАНАЛПРОЕКТ
ФОРМАТ А4

ВСт-3кп 2 ГОСТ 380-71*

ГИП ВАСИЛЬЕВ
ИЛР.ОТД. ПАСЕВА
И.КОНТР. БУДАКОВА
РУК.ГР. СТОЛЯКОВ
С.Т.ИИИ. БОЛЫШЕНКО
И.ИИИ. БАРАНОВА
ПРОВ. БРАНИКОВА



ФОРМА	КОЛ.	ОБОЗНАЧЕНИЕ	НАИМЕНОВАНИЕ	КОЛ.	ПРИМЕЧАНИЕ
А4		901-3-216.86 - КНИ-ТТ2	ДОКУМЕНТАЦИЯ ТТ2		
			ДЕТАЛИ		
Б4	1		Л160x100x9 ГОСТ 8510-72* L=250	1	4,5 кг
Б4	2		δ=6 ГОСТ 19903-74* Q01 м ²	1	0,5 кг

ПРИВЯЗКИ:

ИМВ. №

901-3-216.86 - КНИ-СОЗ

Столлик опорный СОЗ

СТАДИЯ МАСШТАБ

Р 5:0 1:5

ЛИСТ ЛИСТОВ 1

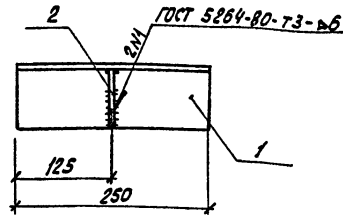
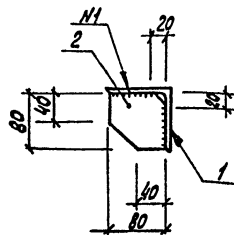
ГОССТРОЙ ССРС
Союзводоканальный проект
Ростовский
Водоканал проект

ФОРМАТ А4

Вст 3 кп 2 ГОСТ 380-74*

ИП	ВАСИЛЬЕВ	И.С.
НАЧ.ОТД.	ПАСЕВА	И.С.
И.КОНТР.	БУРАКОВА	И.С.
РУК.ГР.	СМОЛКОВ	И.С.
С.ИИИ.	КАЛЫЧЕНКО	И.С.
ИИИ.	БАРАНОВА	И.С.
ПРОБ.	БРАНИЧЕНКО	И.С.

ИМВ. № табл. Подпись и дата



ФОРМА	КОЛ.	ОБОЗНАЧЕНИЕ	НАИМЕНОВАНИЕ	КОЛ.	ПРИМЕЧАНИЕ
А4		901-3-216.86 - КНИ-ТТ2	ДОКУМЕНТАЦИЯ ТТ2		
			ДЕТАЛИ		
Б4	1		Л90x6 ГОСТ 8509-72* L=250	1	2,0 кг
Б4	2		δ=6 ГОСТ 19903-74* Q0064 м ²	1	0,3 кг

ПРИВЯЗКИ:

ИМВ. №

901-3-216.86 - КНИ-СО4

Столлик опорный СО4

СТАДИЯ МАСШТАБ

Р 2:4 1:5

ЛИСТ ЛИСТОВ 1

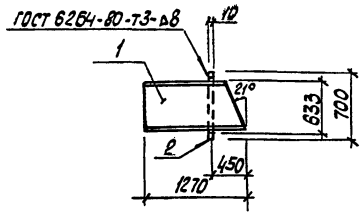
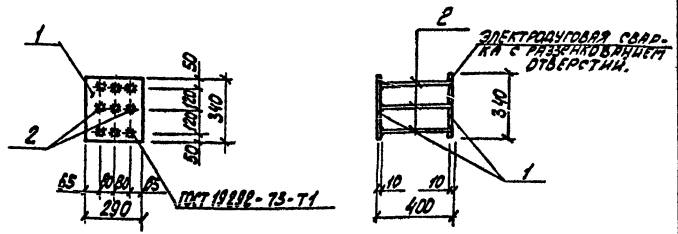
ГОССТРОЙ ССРС
Союзводоканальный проект
Ростовский
Водоканал проект

ФОРМАТ А4

ИМВ. № табл. Подпись и дата

ИП	ВАСИЛЬЕВ	И.С.
НАЧ.ОТД.	ПАСЕВА	И.С.
И.КОНТР.	БУРАКОВА	И.С.
РУК.ГР.	СМОЛКОВ	И.С.
С.ИИИ.	КАЛЫЧЕНКО	И.С.
ИИИ.	БАРАНОВА	И.С.
ПРОБ.	БРАНИЧЕНКО	И.С.

Вст 3 кп 2 ГОСТ 380-74*



ФОРМАТ	ЗОНА	ПОЗ.	ОБОЗНАЧЕНИЕ	НАИМЕНОВАНИЕ	КОЛ.	ПРИМЕЧАНИЕ
				<u>ДОКУМЕНТАЦИЯ</u>		
A4			901-3-216.86-КНИ-ТТ2	ТТ2		
				<u>ДЕТАЛИ</u>		
B4	1			ФЛАНГ ГОСТ 19282-75-Т1	2	7,74 кг
B4	2			ФЛАНГ ГОСТ 5781-82 Т=390	9	0,35 кг

ИЗДЕЛИЕ МЕТАЛЛИЗИРОВАТЬ.

ПРИВЯЗАН:

ИМВ. №

901-3-216.86 - КНИ-ЗД3

ИЗДЕЛИЕ ЗАКЛАННОЕ ЗД3	СТАЛЬ	МАССА	МЯСШТАБ
		18,6	1:20
	ЛИСТ	ЛИСТОВ	1
ГОССТРОИ СССР СОЮЗВОДОКАНАЛИНИИПРОЕКТ РОСТОВСКИЙ ВОДОКАНАЛПРОЕКТ			
ФОРМАТ А4			

ИМВ. № ПОЯС. ПОЯСЫ И ДАТА ВВЕДЕНИЯ В ДЕЙСТВИЕ

ГИП	ВАСИЛЬЕВ	ИМВ	1/81
НАЧ. ОТД.	ПАСЕВА	ИМВ	
И. КОНТ.	БУРАКОВА	ИМВ	
РУК. ГР.	СМОЛЯКОВ	ИМВ	
СТ. ИНЖ.	КАЛЫЧЕНКО	ИМВ	
И. ИНЖ.	БЯРАНОВА	ИМВ	
ПРОВ.	БРАНИНИКОВА	ИМВ	

ИМВ. № ПОЯС. ПОЯСЫ И ДАТА ВВЕДЕНИЯ В ДЕЙСТВИЕ

ГИП	ВАСИЛЬЕВ	ИМВ	1/81
НАЧ. ОТД.	ПАСЕВА	ИМВ	
И. КОНТ.	БУРАКОВА	ИМВ	
РУК. ГР.	СМОЛЯКОВ	ИМВ	
СТ. ИНЖ.	КАЛЫЧЕНКО	ИМВ	
И. ИНЖ.	ПЕРВИЦКАЯ	ИМВ	
ПРОВ.	БРАНИНИКОВА	ИМВ	

ПАТРУБОК СТАЛЬНОЙ СП4	СТАЛЬ	МАССА	МЯСШТАБ
	Р	238,6	1:50
	ЛИСТ	ЛИСТОВ	1
ГОССТРОИ СССР СОЮЗВОДОКАНАЛИНИИПРОЕКТ РОСТОВСКИЙ ВОДОКАНАЛПРОЕКТ			
ФОРМАТ А4			

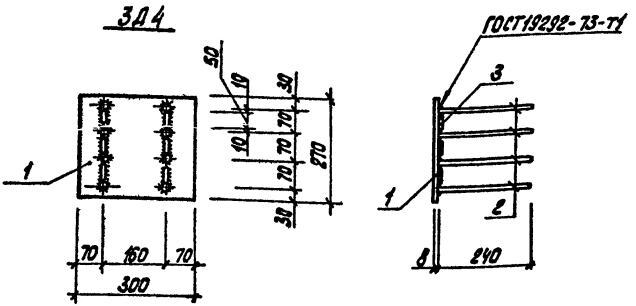
901-3-216.86 - КНИ-СП4

Ярослав III

901-3-216.86

Типовой проект

Имя, № пола, Подпись и дата, Велик. нум. до



ФОРМАТ	ЗОНА	ПОЗ.	ОБЪЯВЛЕНИЕ	НАИМЕНОВАНИЕ	КОЛ.	ПРИМЕЧАНИЕ
				<u>Документация</u>		
А4			901-3-216.86 -КНИ-ТТ2	ТТ2		
				<u>Детали</u>		
Б4	1			-300x4 ГОСТ 82-70 ЛСТ 3 кол 2 ГОСТ 380-71* L=270	1	5,09 кг
Б4	2			φ 8 АIII ГОСТ 5781-82 L=240	8	0,09 кг
Б4	3			φ 8 АIII ГОСТ 5781-82 L=50	6	0,02 кг

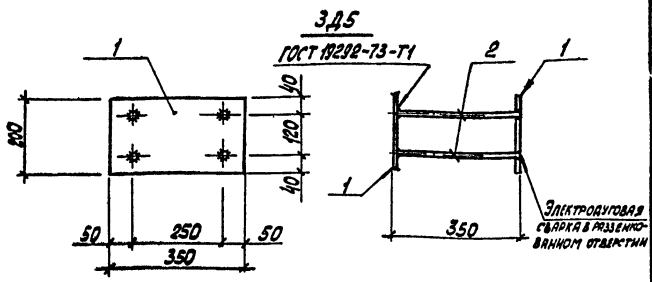
Изделие металлизировать.

Привязан		
		Имя, №

901-3-216.86 - КНИ-3D4

Изделие закладное 3D4

СТАДИЯ	МАСШ	МАСШТАБ
Р	5,93	1:10
Лист Листов 1		
ГОССТРОИ СССР Соеюзводоканализиниинпроект РОСТОВСКИЙ ВОДОКАНАЛПРОЕКТ ФОРМАТ А4		



ФОРМАТ	ЗОНА	ПОЗ.	ОБЪЯВЛЕНИЕ	НАИМЕНОВАНИЕ	КОЛ.	ПРИМЕЧАНИЕ
				<u>Документация</u>		
А4			901-3-216.86 -КНИ-ТТ2	ТТ2		
				<u>Детали</u>		
Б4	1			-200x4 ГОСТ 82-70* ЛСТ 3 кол 2 ГОСТ 380-71* L=350	2	4,40 кг
Б4	2			φ 10 А-III ГОСТ 5781-82, L=340	4	0,21 кг

Изделие металлизировать.

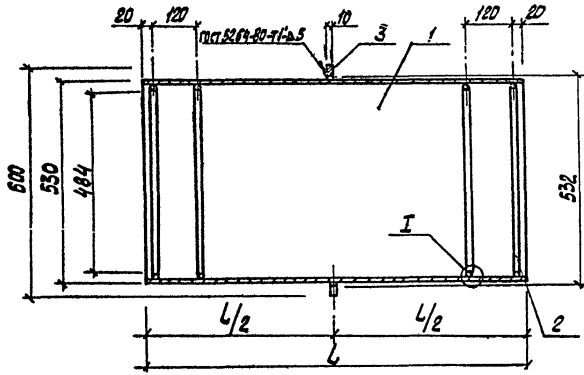
Имя, № пола, Подпись и дата, Велик. нум. до

Привязан		
		Имя, №

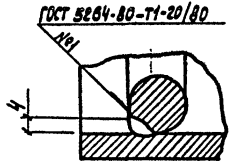
901-3-216.86 -КНИ-3D5

Изделие закладное 3D5

СТАДИЯ	МАСШ	МАСШТАБ
Р	9,64	1:10
Лист Листов 1		
ГОССТРОИ СССР Соеюзводоканализиниинпроект РОСТОВСКИЙ ВОДОКАНАЛПРОЕКТ ФОРМАТ А4		



Обозначение	Размер, мм L	Масса, ед, кг	Примеч.
КС1	1400	140,0	
КС2	1000	103,9	



ФОРМА	ЗОНА	ПОЗ.	ОБОЗНАЧЕНИЕ	НАИМЕНОВАНИЕ	КОЛ.	ПРИМЕЧ.
				Документация		
А4			901-3-216.86 - КНИ-ТТ2	ТТ2		
				ДЕТАЛИ		
				Круг $\phi 15$ ГОСТ 2690-71*		
Б4	2			$L = 1562$	4	2,2 кг
Б4	3			Листовой 532 мм ГОСТ 19703-74* КС 3 КП 2 ГОСТ 380-71*	1	4,8 кг
			ПЕРЕМЕННЫЕ ДАННЫЕ ДЛЯ ИСПОЛНЕНИЯ			
				КС1		
				ДЕТАЛИ		
				Труба 530x7 ГОСТ 10704-76* КС 3 КП 2 ГОСТ 380-71*		
Б4	1			$L = 1400$	1	125,4 кг
				КС2		
				ДЕТАЛИ		
				Труба 530x7 ГОСТ 10704-76* КС 3 КП 2 ГОСТ 380-71*		
Б4	1			$L = 1000$	1	90,3 кг

Цив. отдел. Сталина и Сталинского района

Привязан:

И.Н.В. №			
----------	--	--	--

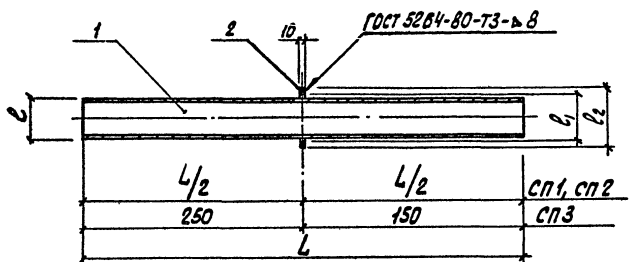
				901-3-216.86 - КНИ-КС1, КС2			
ГНП	Васильев	Рез	Л.С.	КС1, КС2 (корпусы сальников для труб $D_n = 400$)	СТАЛИЯ	МАССА	МАССИТАБ
НАЧ. ОТА.	Лисевя	Л.С.	Р		СМ.		
И. КОИТО.	Буракова	Л.С.	ТАБЛ.				
Р.К. ГР.	Смолякова	Л.С.	ЛИСТ	ЛИСТОВ	1		
СТ. ИИИ.	Кальченко	Л.С.	ГОССТРОИ СССР Союзводоканализинипроект РОСТОВСКИЙ ВОДОКАНАЛПРОЕКТ ФОРМАТ А3				
ТЕХНИК	Лысенко	Л.С.					
ПРОБ.	Саввинкова	Л.С.					

Альбом Д

901-3-216.86

Типовой проект

ИМВ. № 2010001 ПОЛИНСКОЕ ИЛИ ПР. ВОДОКАНАЛЫ № 22



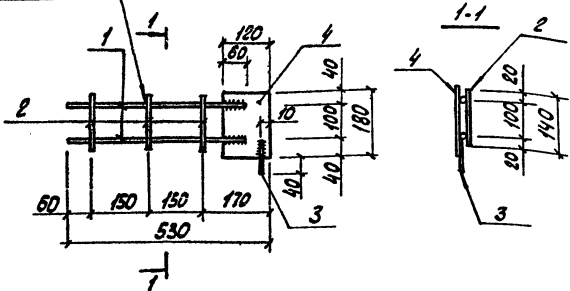
Обозначение	Размеры, мм				Масса ЕА, кг	Примеч.
	L	l	l ₁	l ₂		
СП1	2400	219	222	265	76,6	
СП2	850	1020	1024	1120	174,9	
СП3	400	159	162	210	10,1	

Формат листа	поз.	Обозначение	Наименование	Кол.	Примеч.
			<u>Документация</u>		
А4		901-3-216.86 - КНИ-ТТ2	ТТ2		
			СП1		
			<u>Детали</u>		
			Труба $\varnothing 219 \times 6$ ГОСТ 10704-76*		
			ЛСТЗ кл 2 ГОСТ 380-71*		
Б4	1		l = 2400	1	75,6 кг
Б4	2		Лист $\varnothing 265 \times 6$ 222 \times 10 ГОСТ 19003-74*		
			ЛСТЗ кл 2 ГОСТ 380-71*	1	1,0 кг
			СП2		
			<u>Детали</u>		
			Труба $\varnothing 1020 \times 10$ ГОСТ 10704-76*		
			ЛСТЗ кл 2 ГОСТ 380-71*		
Б4	1		l = 650	1	161,9 кг
Б4	2		Лист $\varnothing 120 \times \varnothing 1024 \times 10$ ГОСТ 19003-74*		
			ЛСТЗ кл 2 ГОСТ 380-71*	1	13,0 кг
			СП3		
			<u>Детали</u>		
			Труба $\varnothing 159 \times 6$ ГОСТ 10704-76*		
			ЛСТЗ кл 2 ГОСТ 380-71*		
Б4	1		l = 400	1	9,1 кг
Б4	2		Лист $\varnothing 210 \times 162 \times 10$ ГОСТ 19003-74*		
			ЛСТЗ кл 2 ГОСТ 380-71*	1	1,0 кг

Привязан:		901-3-216.86 - КНИ-СП1-СП3.		Станд.	Масса	Масштаб
		Патрубки стальные		р	ст.	
		СП1 (Ду 200), СП2 (Ду 800),		табл.		
		СП3 (Ду 150).		Лист		
				Листов 1		
				ГОСТ Р ИСО 9001-2008		
				Согласован в проекте		
				Ростовский		
				Водоканал проект		
				Формат А3		

ГОСТ 14098-68-КТ-2

КР1



КОЛ-ВО	КОЛ-ВО	ПОЗ.	ОБОЗНАЧЕНИЕ	НАИМЕНОВАНИЕ	КОЛ.	ПРИМЕЧАНИЕ
44				<u>Документация</u>		
54	1		901-3-216.86-КНИ-ТТ2	ТТ2		
54	1			<u>Детали</u>		
54	1			φ12 А-III ГОСТ 5781-82, L=420	2	0,37 кг
54	2			φ5 Вр-I ГОСТ 6727-80, L=140	3	0,02 кг
54	3			φ5 Вр-I ГОСТ 6727-80, L=80	1	0,01 кг
54	4			-120Х5 ГОСТ 103-76 ВСт3 Кп2 ГОСТ 380-74 L=180	1	0,57 кг

ПРИВЯЗАН:

ИВ. N°9

901-3-216.86

-КНИ-КР1

КАРКАС ПЛОСКИЙ
 КР1

СТАНА МАССА МАШТАБ

P 138 1:10

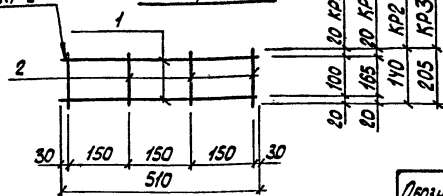
ЛИСТ ЛИСТОВ 1

ГОССТРОЙ СССР
 Союзводоканализпроект
 Ростовский
 Водоканалпроект

ФОРМАТ А4

ГОСТ 14098-68-КТ-2

КР2, КР3



ОБОЗНАЧЕНИЕ	МАССА, КГ
КР2	0,2
КР3	0,3

КОЛ-ВО	КОЛ-ВО	ПОЗ.	ОБОЗНАЧЕНИЕ	НАИМЕНОВАНИЕ	КОЛ.	ПРИМЕЧАНИЕ
44				<u>Документация</u>		
54	1		901-3-216.86-КНИ-ТТ2	ТТ2		
54	1			<u>Детали</u>		
54	1			φ5 Вр-I ГОСТ 6727-80, L=510	2	0,07 кг
54	2			<u>ПЕРЕМЕННЫЕ ДАННЫЕ ДЛЯ ИСПОЛНЕНИЯ</u>		
54	2			<u>КР2</u>		
54	2			<u>Детали</u>		
54	2			φ5 Вр-I ГОСТ 6727-80, L=140	4	0,02 кг
54	2			<u>КР3</u>		
54	2			<u>Детали</u>		
54	2			φ5 Вр-I ГОСТ 6727-80, L=205	4	0,03 кг

ПРИВЯЗАН:

ИВ. N°9

901-3-216.86

-КНИ-КР2, КР3

КАРКАСЫ ПЛОСКИЕ
 КР2, КР3

СТАНА МАССА МАШТАБ

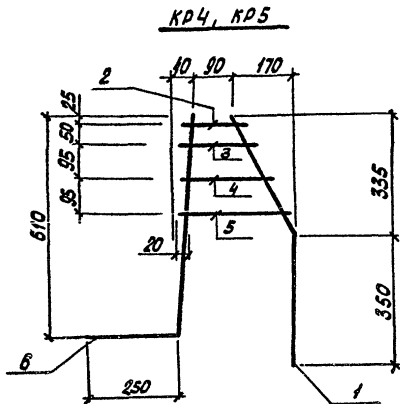
P 138 1:10

ЛИСТ ЛИСТОВ 1

ГОССТРОЙ СССР
 Союзводоканализпроект
 Ростовский
 Водоканалпроект

ФОРМАТ А4

Типовой проект 901-3-216.86 Альбом Ш



Обозначение	масса, кг	Примечан.
КР 4	2,0	
КР 5	4,7	

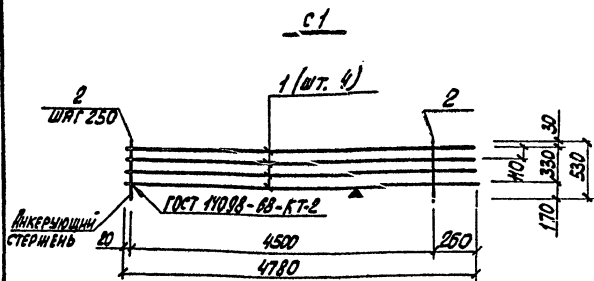
формат	30 мм	лист	Обозначение	Наименование	кол.	Примечание
				<u>Документация</u>		
Б4			901-3-216.86 -КНИ-ТТ2	ТТ2		
				<u>ДЕТАЛИ</u>		
				φ 8 А-III ГОСТ 5781-82		
Б4	1			ℓ = 730	1	0,29 кг
Б4	2			ℓ = 150	1	0,06 кг
Б4	3			ℓ = 180	1	0,07 кг
Б4	4			ℓ = 235	1	0,09 кг
Б4	5			ℓ = 290	1	0,12 кг
			<u>ПЕРЕМЕННЫЕ ДАННЫЕ ДЛЯ ИСПОЛНЕНИЙ</u>			
			<u>КР 4</u>			
			<u>ДЕТАЛИ</u>			
Б4	6			φ16А-III ГОСТ 5781-82 ℓ=870	1	1,37 кг
			<u>КР 5</u>			
			<u>ДЕТАЛИ</u>			
Б4	6			φ14А-III ГОСТ 5781-82 ℓ=870	1	1,05 кг

ПРИВЯЗАН:

ИМБ. №

ИМБ № 15 ПОДПИСЬ ЗАКАЗАТЕЛЯ ВЗНУМ.ИМБ.82

		901-3-216.86		-КНИ-КР4, КР5	
ГМП	ВАСИЛЬЕВ	И.И.	И.И.	КАРКАСЫ ПЛОСКИЕ КР4, КР5	СТАРИНА
И.О. ОТВ.	ПАСЕВА	Л.А.	Л.А.		МАСША
И. КОНТР.	БУРАКОВА	О.А.	О.А.		СМ.
РУК. ГР.	СМОЛЯКОВ	В.И.	В.И.		ТАБ-ЛИЦУ
СТ. ИНИ.	КАЛЬЧЕНКО	Л.С.	Л.С.		1
ИНИ.	ПЕШИКОВА	Л.С.	Л.С.	ЛИСТ	ЛИСТОВ
ИНИ.	ХАНИН	Л.С.	Л.С.	ГОССТРОЙ ССР СОЮЗВОЗМОЖНИЦПРОЕКТ РОСТОВСКИЙ ВОЛОКАНАПРОЕКТ ФОРМАТ А3	
ПРОВ.	БОЛНИН	Л.С.	Л.С.		



ФОРМАТ	ЗОНА	НОМ.	ОБОЗНАЧЕНИЕ	НАИМЕНОВАНИЕ	КОЛ.	ПРИМЕЧАНИЕ
				<u>ДОКУМЕНТАЦИЯ</u>		
АУ			901-3-216.86-КНИ-ТТ2	ТТ2		
				<u>ДЕТАЛИ</u>		
БУ		1		φ10 А-III ГОСТ 5781-82, L=4780	4	2,95 кг
БВ		2		φ5 Вр-I ГОСТ 6727-80, L=530	19	0,07 кг

Метка ▼ ОЗНАЧАЕТ ОРИЕНТАЦИЮ СЕТОК ПРИ МОНТАЖЕ.

ПРИВЯЗКА:

ИНВ. №

901-3-216.86 -КНИ-С1

СЕТКА АРМАТУРНАЯ С1

СТАДИЯ МАСШ. МАСШТАБ

Р 13,13 1:50

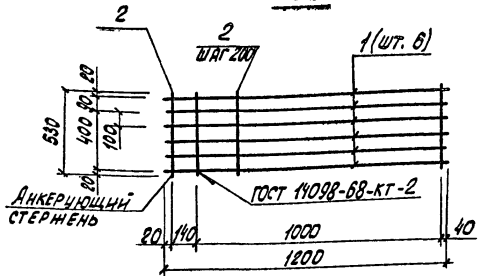
ЛИСТ ЛИСТОВ 1

ГОССТРОЙ СССР
СОЮЗВОДОКАНАЛИНИПРОЕКТ
РОСТОВСКИЙ
ВОДОКАНАЛПРОЕКТ
ФОРМАТ А4

Г.И.П.	ВАСИЛЬЕВ	И.В.	И.В.С.
НАЧ.ОТД.	ПАСЕВА	Л.А.	
И.КОНТ.	БУРАКОВА	С.А.	
Р.К.ГР.	МОДЯКОВ	В.А.	
С.И.И.И.	КАПЧЕНКО	В.А.	
И.И.И.	ПЕШКОВА	Л.А.	
И.И.И.	ХАНИН	В.А.	
ПРОВ.	БРАДНИКОВА	Л.А.	

И.В. НЕ ПОДЛ. ПОДАТЬ И ДАТА ВСТАВКИ

с2



ФОРМАТ	ЗОНА	НОМ.	ОБОЗНАЧЕНИЕ	НАИМЕНОВАНИЕ	КОЛ.	ПРИМЕЧАНИЕ
				<u>ДОКУМЕНТАЦИЯ</u>		
АУ			901-3-216.86-КНИ-ТТ2	ТТ2		
				<u>ДЕТАЛИ</u>		
БУ		1		φ10 А-III ГОСТ 5781-82, L=1200	6	0,74 кг
БВ		2		φ5 Вр-I ГОСТ 6727-80, L=530	7	0,07 кг

ПРИВЯЗКА:

ИНВ. №

901-3-216.86 -КНИ-С2

СЕТКА АРМАТУРНАЯ С2

СТАДИЯ МАСШ. МАСШТАБ

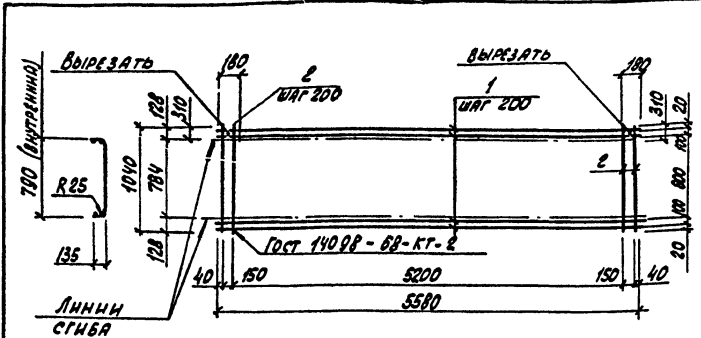
Р 4,93 1:20

ЛИСТ ЛИСТОВ 1

ГОССТРОЙ СССР
СОЮЗВОДОКАНАЛИНИПРОЕКТ
РОСТОВСКИЙ
ВОДОКАНАЛПРОЕКТ
ФОРМАТ А4

И.В. НЕ ПОДЛ. ПОДАТЬ И ДАТА ВСТАВКИ

ТИПОВОЙ ПРОЕКТ 901-3-216.86 АЛЬБОМ III



ФОРМА ЗОНА	КОД.	ОБОЗНАЧЕНИЕ	НАИМЕНОВАНИЕ	КОД.	ПРИМЕЧАНИЕ
			<u>ДОКУМЕНТАЦИЯ</u>		
А4		901-3-216.86-КНИ-ТТ2	ТТ2		
			<u>ДЕТАЛИ</u>		
Б4	1		Ф4 Вр-I ГОСТ 6727-80 L=5580	7	0,50 кг
Б4	2		Ф5 Вр-I ГОСТ 6727-80 L=1040	29	0,12 кг

ПРИВЯЗАН:

ИНВ. №

901-3-216.86 -КНИ-С3

СЕТКА АРМАТУРНАЯ С3.

СТАНА МЯКА МАСШТАБ

Лист ЛИСТОВ 1

ГОССТРОЙ СССР
Объединение НИИпроект
Ростовский
Водоканалпроект
ФОРМАТ А4

ИНВ. ПЕРИОД. ПОДПИСЬ И ПАР. ВЗАИМН. №

ТИП ВАСИЛЬЕВ
И.Ю. ПАСЕВА
И.КОНТА БУРЯКОВА
Р.К.Г. СМОЛЯКОВ
С.И.И.И. КАЛЬЧЕНКО
И.И.И. БАРАНОВА
ПР.О.В. БРАНИКОВА

ПРИВЯЗАН:

ИНВ. №

901-3-216.86 -КНИ-С4

СЕТКА АРМАТУРНАЯ С4.

СТАНА МЯКА МАСШТАБ

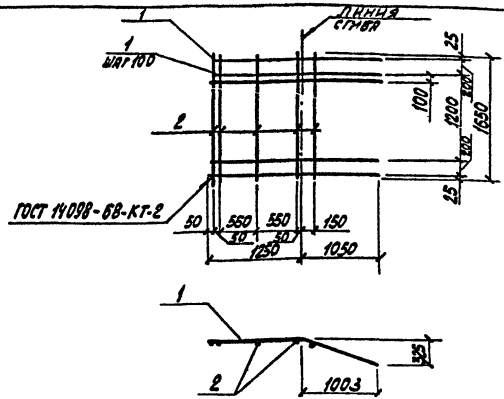
Лист ЛИСТОВ 1

ГОССТРОЙ СССР
Союзводоканалпроект
Ростовский
Водоканалпроект
ФОРМАТ А4

ИНВ. ПЕРИОД. ПОДПИСЬ И ПАР. ВЗАИМН. №

ТИП ВАСИЛЬЕВ
И.Ю. ПАСЕВА
И.КОНТА БУРЯКОВА
Р.К.Г. СМОЛЯКОВ
С.И.И.И. КАЛЬЧЕНКО
И.И.И. БАРАНОВА
ПР.О.В. БРАНИКОВА

АЛЬБОМ III
 ТИПОВОЙ ПРОЕКТ 901-3-216.86



ФОРМАТ	ЗОНА	ПОЗ.	ОБОЗНАЧЕНИЕ	НАИМЕНОВАНИЕ	КОД.	ПРИМЕЧАНИЕ
				ДОКУМЕНТАЦИЯ		
А4			901-3-216.86 -КНИ-ТТ2	ТТ2		
				ДЕТАЛИ		
Б4	1			ф 14А-III ГОСТ 5781-82, L=2300	15	2,79 кг
Б4	2			ф 8А-III ГОСТ 5781-82, L=1650	5	0,65 кг

ПРИВЯЗКА:

ИНВ. №

901-3-216.86 -КНИ-С7

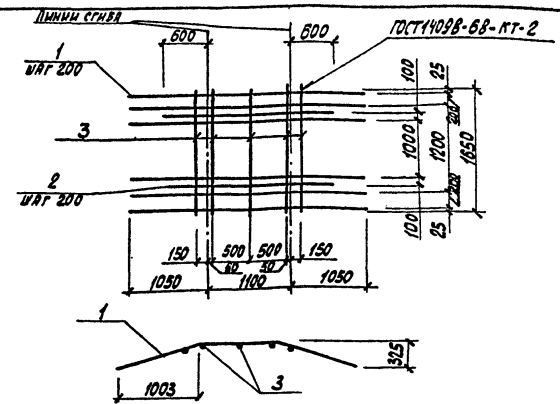
СЕТКА
АРМАТУРНАЯ С7

СТАНДАРТ	МАССА	МАСШТАБ
Р	45,10	1:50

ЛИСТ 1
 ЛИСТОВ 1
 ГОССТРОЙ СССР
 СОЮЗПРОЕКТАЛПРОЕКТ
 РОСТОВСКИЙ
 ВОДОКАНАЛПРОЕКТ
 ФОРМАТ А4

ИНВ. № ПОДА. ПОДАРИТЬ И ДАТА ВОРУ. ИВ. Л.

Г.И.П. ВАСИЛЬЕВ
 И.О.Д.А. ПАСЕВА
 И.КОНТ. БУРЯКОВА
 Р.У.Г.Р. СТОЛЯКОВ
 С.Т.И.И.Н. КАЛЬЧЕНКО
 И.И.И. ПЕШКОВА
 И.И.И. ХАМИН
 П.Р.О.В. БРАЧНИКОВА



ФОРМАТ	ЗОНА	ПОЗ.	ОБОЗНАЧЕНИЕ	НАИМЕНОВАНИЕ	КОД.	ПРИМЕЧАНИЕ
				ДОКУМЕНТАЦИЯ		
А4			901-3-216.86 -КНИ-ТТ2	ТТ2		
				ДЕТАЛИ		
Б4	1			ф 14А-III ГОСТ 5781-82, L=3200	9	3,87 кг
Б4	2			ф 12А-III ГОСТ 5781-82, L=2300	8	2,04 кг
Б4	3			ф 8А-III ГОСТ 5781-82, L=1650	5	0,65 кг

ПРИВЯЗКА:

ИНВ. №

901-3-216.86 -КНИ-СВ

СЕТКА
АРМАТУРНАЯ СВ

СТАНДАРТ	МАССА	МАСШТАБ
Р	50,32	1:50

ЛИСТ 1
 ЛИСТОВ 1
 ГОССТРОЙ СССР
 СОЮЗПРОЕКТАЛПРОЕКТ
 РОСТОВСКИЙ
 ВОДОКАНАЛПРОЕКТ
 ФОРМАТ А4

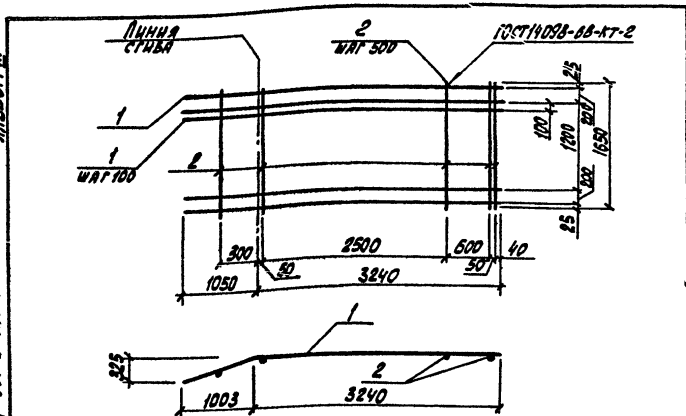
ИНВ. № ПОДА. ПОДАРИТЬ И ДАТА ВОРУ. ИВ. Л.

Г.И.П. ВАСИЛЬЕВ
 И.О.Д.А. ПАСЕВА
 И.КОНТ. БУРЯКОВА
 Р.У.Г.Р. СТОЛЯКОВ
 С.Т.И.И.Н. КАЛЬЧЕНКО
 И.И.И. ПЕШКОВА
 И.И.И. ХАМИН
 П.Р.О.В. БРАЧНИКОВА

Альбом Д

Типовой проект 901-3-216.86

Имя, отчество, фамилия, инициалы, должность, подпись, дата



ФОРМАТ	КОЛ-ВО	НОМ.	ОБОЗНАЧЕНИЕ	НАИМЕНОВАНИЕ	КОЛ.	ПРИМЕЧАНИЕ
A4			901-3-216.86 - КИИ-ТТ2	ТТ2		
				ДОКУМЕНТАЦИЯ		
				ДЕТАЛИ		
Б4	1			φ 14 А-III ГОСТ 5781-82, l=420	15	5,18 кг
Б4	2			φ 8 А-III ГОСТ 5781-82, l=1650	9	0,65 кг

ПРИВЯЗКА:

ИМВ. №

901-3-216.86 - КИИ-С9

СЕТКА АРМАТУРНАЯ
С9

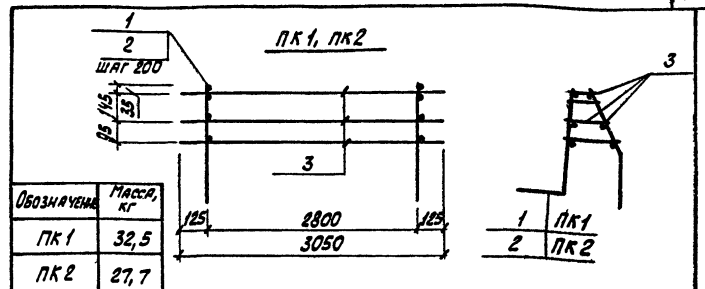
СТАНДАРТ МАССА МАСШТАБ

Р 83,55 1:50

ЛИСТ ЛИСТОВ 1

ГОСТРОЙ ССР
СОЮЗВОДКАНАЛПРОЕКТ
РОСТО ВЕК ИИ
ВОДОКАНАЛПРОЕКТ
ФОРМАТ А4

Имя, отчество, фамилия, инициалы, должность, подпись, дата



ФОРМАТ	КОЛ-ВО	НОМ.	ОБОЗНАЧЕНИЕ	НАИМЕНОВАНИЕ	КОЛ.	ПРИМЕЧАНИЕ
A4			901-3-216.86 - КИИ-ТТ2	ТТ2		
				ДОКУМЕНТАЦИЯ		
				ДЕТАЛИ		
Б4	3			5881 ГОСТ 6787-80, l=3050	6	0,42 кг
				ПЕРЕМЕННЫЕ ДАННЫЕ		
				ПК1		
				СБОРОЧНЫЕ ЕДИНИЦЫ		
A3	1		901-3-216.86 - КИИ-КР1	КАРКАС ПЛОСКИЙ КР4	15	2,00 кг
				ПК2		
				СБОРОЧНЫЕ ЕДИНИЦЫ		
A3	2		901-3-216.86 - КИИ-КР2	КАРКАС ПЛОСКИЙ КР5	15	1,68 кг

ПРИВЯЗКА:

ИМВ. №

901-3-216.86 - КИИ-ПК1, ПК2

КАРКАСЫ ПРОСТРАНСТВЕННЫЕ
ПК1, ПК2

СТАНДАРТ МАССА МАСШТАБ

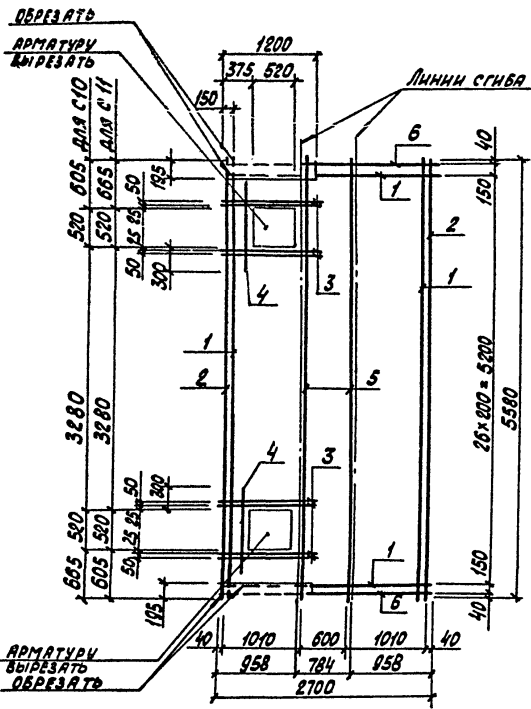
Р 32,5 1:50

ЛИСТ ЛИСТОВ 1

ГОСТРОЙ ССР
СОЮЗВОДКАНАЛПРОЕКТ
РОСТО ВЕК ИИ
ВОДОКАНАЛПРОЕКТ
ФОРМАТ А4

21607-06

901-3-216.86
 ТИПОВОЙ ПРОЕКТ
 АЛЬБОМ III
 ЧАСТЬ I
 ИНВ. № 1



ФОРМАТ	ЗДАНИЕ	ПОС.	ОБОЗНАЧЕНИЕ	НАИМЕНОВАНИЕ	КОЛ.	ПРИМЕЧАНИЕ
				ДОКУМЕНТАЦИЯ		
А4			901-3-216.86 - КНИ-ТТ2	ТТ2		
				СБОРОЧНЫЕ ЕДИНИЦЫ		
		1	ГОСТ 8478-81	С-58р-I-200 2700x5580 190 С-58р-I-200 2700x5580 150	1	20,23 кг
				ДЕТАЛИ		
				φ8А-III ГОСТ 5781-82		
Б4	2			ℓ = 5580	2	2,21 кг
Б4	3			ℓ = 1200	8	0,47 кг
Б4	4			ℓ = 1120	2	0,44 кг
				φ10А-III ГОСТ 5781-82		
Б4	5			ℓ = 5580	2	3,45 кг
				φ58р-I ГОСТ-6727-80		
Б4	6			ℓ = 2700	2	0,38 кг

СТЕРЖНИ ПОЗ. 2,3,4,5 ПРИВАРИТЬ К СЕТКЕ КОНТАКТНОЙ ТОЧЕЧНОЙ СВАРКОЙ. ВАРИТЬ ВСЕ МЕСТА ПЕРЕСЕЧЕНИЯ СТЕРЖНЕЙ.

ПРИВЯЗКИ:			
ИНВ. №			

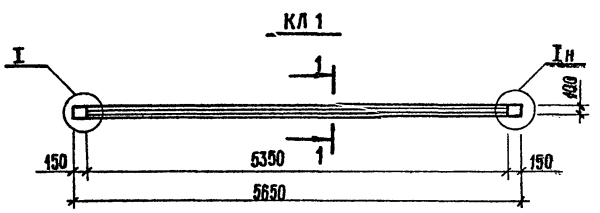
901-3-216.86		- КНИ-С10, С11	
СЕТКИ АРМАТУРНЫЕ С10, С11		СТАНДА	МАССА МАСШТАБ
P		370	1:50
ЛИСТ		ЛИСТОВ 1	
ГОСТРОЙ СССР СОЮЗВОДОКАНАЛИНИПРОЕКТ РОСТОВСКИЙ ВОДОКАНАЛПРОЕКТ			
ФОРМАТ А3			

Альбом III

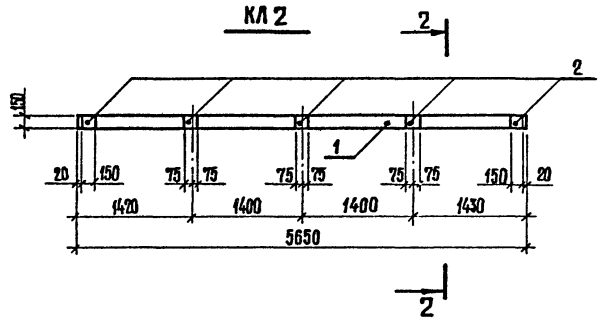
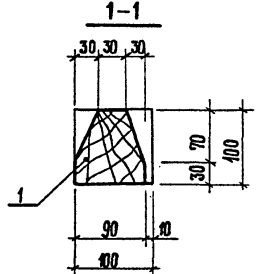
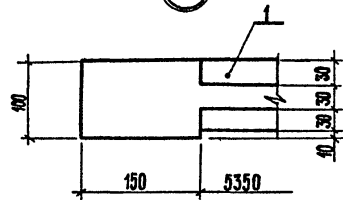
901-3-116.86

Типовой проект

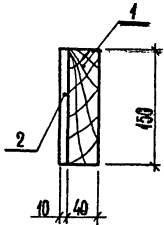
Инв. № подл. Подпись и дата
ВСТАВИТЕЛЬ



I



2-2



Формат	Зона	Пос.	Обозначение	Наименование	Кол.	Примечание
				<u>Документация</u>		
				<u>КЛ1</u>		
				<u>Детали</u>		
Б4	1			Брусек 100×100 ГОСТ 8486-66*		
				l=5650	1	0,043 м³
				<u>КЛ2</u>		
				<u>Детали</u>		
Б4	1			Доска 150×40 ГОСТ 8486-66*		
				l=5650	1	0,034 м³
Б4	2			Фанера 150×150 Б=10		
				ГОСТ 3916-69	1	0,001 м³

1. Для изготовления колосников применять древесину хвойных пород. Качество древесины должно соответствовать СНиП II-25-80 для I категории конструкций группы Аз.
2. Фанеру применять марки ФСФ, березовую повышенной водостойкости сорта АБ толщиной 10 мм.
3. Фанеру к доске приклеить водостойкими фенольными клеями.
4. После изготовления колосники антисептировать гудроной пропиткой полиэтиленгликолем с относительной молекулярной массой около 1000.

Привязан:

Инд. №	
--------	--

Ген. пр.	Богданов	<i>Богданов</i>
Тех. пр.	Пасьева	<i>Пасьева</i>
Инж. пр.	Бурякова	<i>Бурякова</i>
Ст. инж.	Смоляков	<i>Смоляков</i>
Мех. пр.	Кольченко	<i>Кольченко</i>
Проверил	Абысенко	<i>Абысенко</i>
	Бражников	<i>Бражников</i>

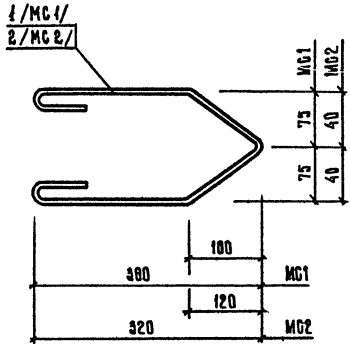
901-3-216.86 — КЖИ-КЛ1, КЛ2

Колосник
КЛ1, КЛ2

Стация	Масштаб	Масштаб
р		1:50
Асеп	Асепоб 1	
ГОССТРОЙ СССР СОВЕТСКИЙ ПРОЕКТ РОСТОВСКИЙ ВОДОКАНАЛПРОЕКТ		

ФОРМАТ А3

11607-04



ИЗВ. № ПОДА.	ПОДПИСЬ И ДАТА	ОБЪЕМ. ИЛИ №	ПРОИЗВЕД.			ИЗВ. №
НАЧ. ОТД.	ПАСЕВА	10/85	901-3-216.86	КНИ - МС1, МС2		
И. КОНТР.	БУРАКОВА	10/85	ЭЛЕМЕНТ СОЕДИНИТЕЛЬНЫЙ МС1, МС2	СТАДИЯ	МАССА	МАШТАБ
ТАП	СААКОВ	10/85		Р	0,56	1:5
СТ. ИНЖ.	ЗЫКИНА	11/85	ЛИСТ	ЛИСТОВ 1		
ПРОВЕРИЛ	КРИВОЦОВА	11/85	ГОСУДАРСТВЕННЫЙ ПРОЕКТ ВОДОКАНАЛПРОЕКТ РОСТОВСКИЙ			

ФОРМАТ А4

ИЗВ. № ПОДА.	ПОДПИСЬ И ДАТА	ОБЪЕМ. ИЛИ №	ПРОИЗВЕД.			ИЗВ. №
НАЧ. ОТД.	ПАСЕВА	10/85	901-3-216.86	КНИ - МС1, МС2		
И. КОНТР.	БУРАКОВА	10/85	ЭЛЕМЕНТ СОЕДИНИТЕЛЬНЫЙ МС1, МС2	СТАДИЯ	МАССА	МАШТАБ
ТАП	СААКОВ	10/85		Р	0,56	1:5
СТ. ИНЖ.	ЗЫКИНА	11/85	ЛИСТ	ЛИСТОВ 1		
ПРОВЕРИЛ	КРИВОЦОВА	11/85	ГОСУДАРСТВЕННЫЙ ПРОЕКТ ВОДОКАНАЛПРОЕКТ РОСТОВСКИЙ			

ФОРМАТ А4
21601-04

Госстрой СССР
ЦЕНТРАЛЬНЫЙ ИНСТИТУТ ТИПОВОГО ПРОЕКТИРОВАНИЯ
Свердловский филиал
620062, г.Свердловск-62, ул.Чебышева,4
Заказ № 5426 Инв. № 21607-04 тираж 50
Сдано в печать 14.05 1987 г. цена 2-36