

ЦЕНТРАЛЬНЫЙ ИНСТИТУТ ТИПОВОГО ПРОЕКТИРОВАНИЯ
ГОССТРОЯ СССР
КИЕВСКИЙ ФИЛИАЛ
г. Киев-57 ул. Эжена Потье № 12

^{07/3}
Заказ № 7050 Инв. № 9255/1 Тираж 150
Сдано в печать 3/8 1986 Цена 0.01

типовой проект

805-9-12.86


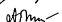
Площадки для приготовления компоста и хранения компостирующего материала

Альбом 1

Состав проекта:

- Альбом 1 Общая пояснительная записка.
Строительные чертежи.
Альбом 2 Сметы. Ведомости потребности
в материалах

Разработан институтом
ЦНИИЭПтицепром

Главный инженер института  Селин
Главный инженер проекта  Рыков.

Утвержден МСХ СССР
Заключение № 89-ЭГ от 30.11.84 г.
Введен в действие институтом
ЦНИИЭПтицепром с
Приказ № 73 от 17.09.85 г.

			Приказ	КФ ЦИИП № 49255/1

Основные технико-экономические показатели

N	Наименование показателей	Ед. изм.	Количество			
			Площадь для приготовления компоста	Метров для хранения компоста	Площадь для хранения компоста	Метров для хранения компоста
1	Технико-экономические характеристики					
1.1	Объем строительных здания	м ³	—	—	—	—
1.2	Объем строительных здания на расчетную единицу	"	—	—	—	—
1.3	Площадь здания - застройки	м ²	2025,0	3153,8	1176,2	1880,7
2	Сметная стоимость					
2.1	Стоимость общая в том числе:	тыс.руб.	235,86	319,28	120,61	191,63
	- строительно-монтажных работ	"	235,86	319,28	120,61	191,63
2.2	Стоимость строительно-монтажных работ на 1м ³ строительного объема	руб.	—	—	—	—
2.3	Стоимость общая на расчетную единицу	тыс.руб.	16,85	14,46	21,48	22,47
3	Продобность					
3.1	Построечные трудовые затраты	чел.-дн.	1592	2514,0	915	1542,0
3.2	То же на 1м ³ строительного объема	"	—	—	—	—
3.3	То же на расчетную единицу	"	113,71	128,7	162,93	184,53

Примечания:

1. Расчетный показатель - 1000 тонн
2. Расчетные единицы: а) площадка для приготовления компоста - 14, аналога - 24,15
б) площадка для хранения компостирующего материала 5,616, аналога - 9,36
3. Сметная стоимость проектов-аналогов пересчитана в цены 1984г.

N	Наименование показателей	Ед. изм.	Количество			
			Площадь для приготовления компоста	Метров для хранения компоста	Площадь для хранения компоста	Метров для хранения компоста
4	Расход строительных материалов					
4.1	Цемент	т	1252,3	1765,1	602,1	955,05
4.2	Цемент, приведенный к марке М400	"	1252,3	1765,1	602,1	955,05
4.3	Цемент, приведенный к марке М400 на 1м ³ строительного объема	"	—	—	—	—
4.4	То же, на расчетную единицу	"	89,45	88,26	107,21	102,14
4.5	Сталь, общий	т	17,82	25,57	8,45	13,95
4.6	Сталь, приведенная к классам А-I и С38/23	"	17,82	25,57	8,45	13,95
4.7	То же, на расчетную единицу	т	1,27	1,28	1,50	1,49
4.8	Бетон и железобетон, общий	м ³	3605,65	5411,4	2080,38	3215,0
4.9	То же, на 1м ³ строительного объема	"	—	—	—	—
4.10	То же, на расчетную единицу	"	257,6	270,57	370,44	303,48
4.11	Бетон и железобетон - монолитный	"	3605,65	5411,4	2080,38	3215,0
	- сборный тяжелый	"	—	—	—	—
4.12	Лесоматериалы, общий	"	12,89	21,53	4,14	7,47
4.13	Лесоматериалы, приведенные к круглому лесу	"	19,34	22,50	6,21	11,20

Листом 1

Типовой проект

Исполнители: Воронцов и другие

Лист № 9255/1

ТТ 805-9-12-86

Привязан	Имя	Роль	Дата	Подпись	Место
	Иванов	Инженер	1984		
	Петров	Инженер	1984		
	Сидоров	Инженер	1984		
	Климов	Инженер	1984		
	Куликов	Инженер	1984		
	Лебедев	Инженер	1984		
	Морозов	Инженер	1984		
	Новиков	Инженер	1984		
	Попов	Инженер	1984		
	Рябенко	Инженер	1984		
	Соболев	Инженер	1984		
	Тихонов	Инженер	1984		
	Федотов	Инженер	1984		
	Харьков	Инженер	1984		
	Цыганов	Инженер	1984		
	Чайков	Инженер	1984		
	Шаров	Инженер	1984		
	Щеглов	Инженер	1984		
	Юрьев	Инженер	1984		
	Яковлев	Инженер	1984		

Площадки для приготовления компоста и хранения компостирующего материала: 1, 2

Общая пояснительная записка: 1, 2

Копирован в ЦОЛСБС

План на отк 0,000

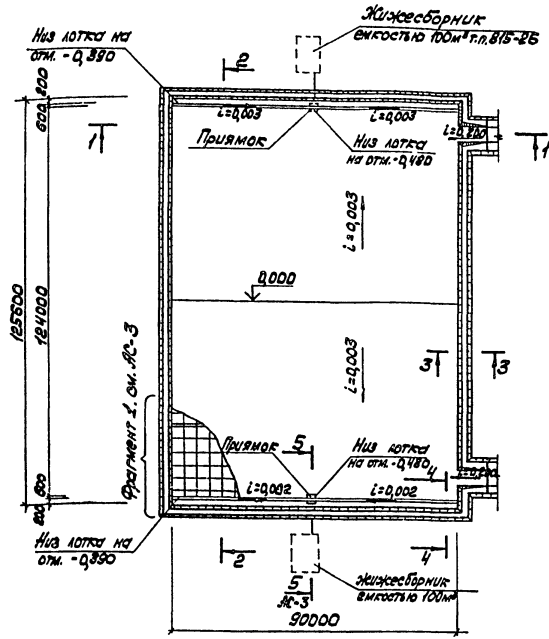
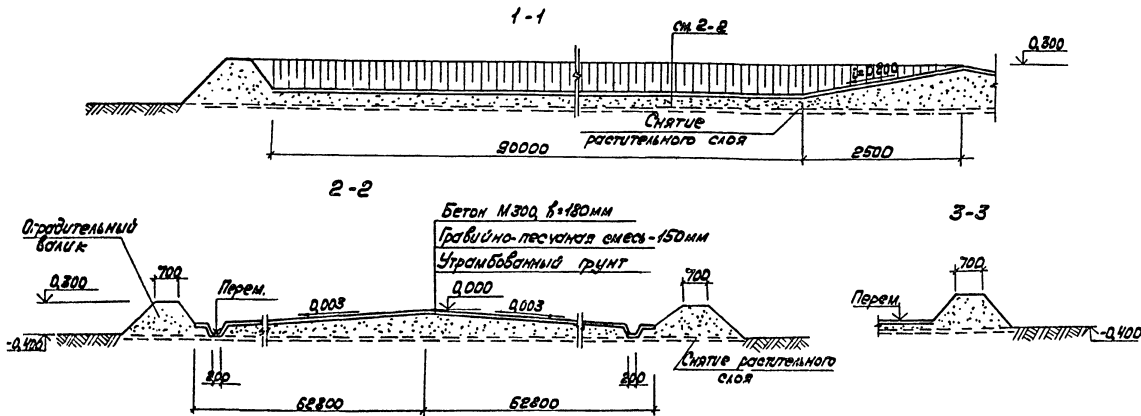
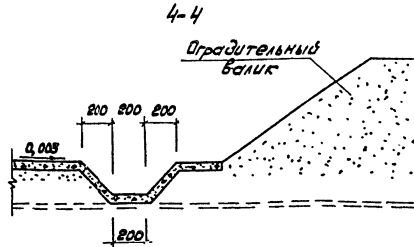


Таблица 1

Грунты	Уклоны откосов
Глинистые	1:1 - 1:1,25
Супеси и суглинки	1:1,5
Пески среднезернистые	1:2
Пески мелкозернистые	1:2,5 - 1:3



Спецификация элементов к площадке хранения компостируемого материала

Марка, поз.	Обозначение	Наименование	Кол.	Масса ед. изм.	Примечание
МН1	ТП	-ЛС-3	МК1	2538	1,5
С1	ТП	-ЛС-3	сетка 150/150/71 ГОСТ 478-81 300-170	2538	0,26
			80*0,5 ГОСТ 19913-74* 1,2/20	2538	0,04
			Лотки 150*0,5 ГОСТ 1865-65** 3000 или 4114 1320		4,43 м³
					Швы сжатия ф18 А1 ГОСТ 781-82 ф=500 4516
					Материалы
					Бетон М300 В6 Мрз 75/150 149 м³
					Гравийно-песчаная смесь 1520 м³

1. Под площадку снять растительный слой и уложить местный грунт с уплотнением до отметки низа подстилающего слоя из гравийно-песчаной смеси.
2. Бетон площадок М300, плотностью В6, Мрз75 на щебне с предельной прочностью не менее 1000 кг/см². Бетон изготавливать на портландцементе с содержанием в клинкере С3А ≤ 8%, С3S ≤ 50%.
3. Крутизну откосов оградительных валиков принимать в зависимости от угла естественного откоса грунта в близком состоянии, но не менее 1:1,5 (см. таблицу 1).
4. Оградительный валик возводить из местного грунта с послойным уплотнением через 0,1м согласно СНиП III-8-78.
5. Рельеф территории сложной, грунтовые воды отсутствуют, грунты в основаниях непучинистые, непросадочные со средними расчетными характеристиками: $\varphi = 28^\circ$, $C = 0,02 \text{ кг/см}^2$, $E = 150 \text{ кг/см}^2$, $\gamma = 1,8 \text{ тс/м}^3$.
6. Решетка чугунная парковая типа Рн-4х3.
7. Устройство деформационных швов и установку элементов, включенных в спецификацию см. лист ЛС-3.

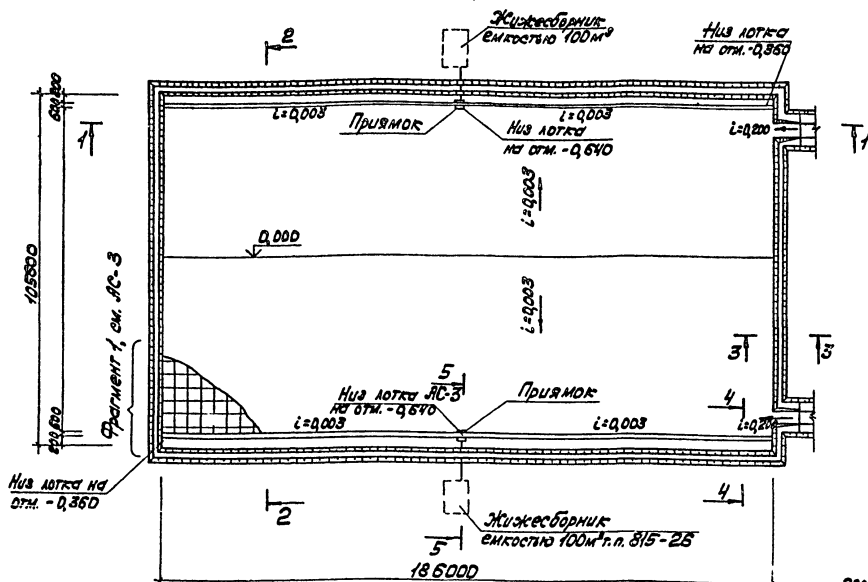
ИЖ № 9255/1

Исполн.	Должность	С.И.И.	И.И.И.	Дата	Лист
Проверил	Матвеев	07.84			
Рис. пр.	Матвеев	07.84			
Удобен	Логинков	08.84			
И. спец.	Орленко	07.84			
И. спец.	Яковлев	07.84			
Рис. пр.	Яковлев	07.84			
Исполн.	Яковлев	07.84			
Исполн.	Панченко	07.84			

Привязан	Площадка для хранения компостируемого материала.	Страницы	Листы
		Р	1 3

План на отк. 0,000

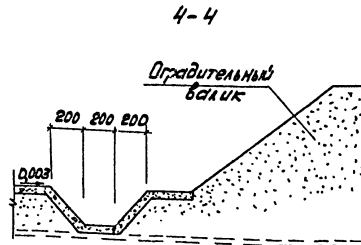
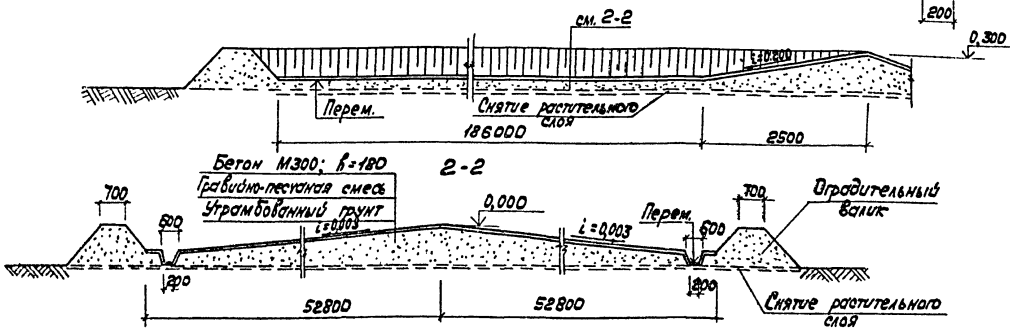
План на отм. 0,000



Спецификация элементов к площадке приготовления компоста

Марка, поз.	Обозначение	Наименование	Кол.	Масса, кг	Примечание
		Швы расширения			
		Изделие закладное			
MН-1	ТП	АС-3	MН-1	1554	1,50
C1	ТП	АС-3	Сетка 160х160/7/7 360x170	1554	0,26
				1554	0,04
				4,45	м²
		Швы сжатия			
		Ф/В А Г О С Т 2 7 1 8 - 8 2	С-500	8120	1,0
		Материалы			
		Бетон М300	3572	м³	
		Гравийно-песчаная смесь	2310	м³	

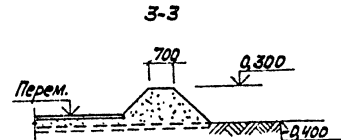
1-1



1. Под площадку снять растительный слой и уложить местный грунт с уплотнением до отметки подстилающего слоя из гравийно-песчаной смеси.
2. Бетон площадок М300 толщиной 86, Мрз 75 на щебне с предельной прочностью не менее 1000 кг/см². Бетон изготавливать на протандуemente с содержанием в клинкере, C₃A ≤ 8%; C₃S ≤ 50%.
3. Крутизну откосов оградительных валиков принимать в зависимости от угла естественного откоса грунта во влажном состоянии, но не менее 1:1,5 (см. таблицу 1).
4. Оградительный валик возводить из местного грунта с послойным уплотнением через 0,1м согласно СНиП IV-8-76.
5. Рельеф территории спокойный, грунтовые воды отсутствуют, грунты в основаниях мелучинистые, непроницаемые со следующими расчетными характеристиками: ϕ^н = 28°; c^н = 0,02 кг/см², E = 150 кг/см², γ = 1,8 т/м³.
6. Устройство деформационных швов и установку элементов, включенных в спецификацию, см. лист АС-3.

Таблица 1

Грунты	Уклоны откосов
Глинистые	1:1 - 1:1,25
Супеси и суглинки	1:1,5
Пески среднетернистые	1:2
Пески мелкозернистые	



Инв. № 9255/1

Исполн. Деятель	С.А.А.	07.81
Проект. Матвеев	А.А.	07.83
Экз. гр. Матвеев	А.А.	07.84
Инженер Артюков	В.В.	07.84
Инженер Ювченко	В.В.	07.84
Инженер Ювченко	В.В.	07.84
Инженер Ювченко	В.В.	07.84
Инженер Ювченко	В.В.	07.84
Инженер Ювченко	В.В.	07.84

Площадка для приготовления компоста.

Лист	Листов
Р	2

План на отм. 0,000

И.В.В.

Регистрация в архиве № 07.85

Фрагмент плана 1

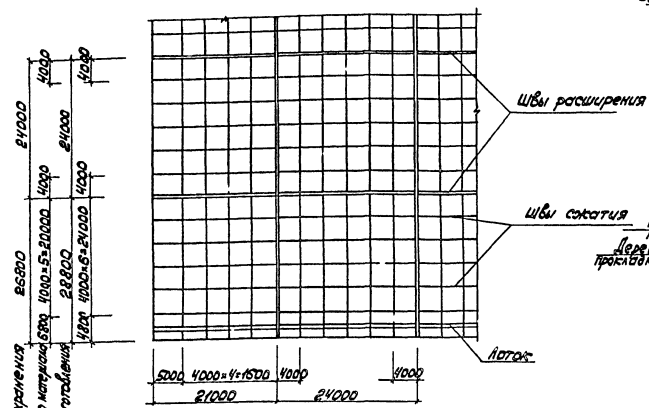
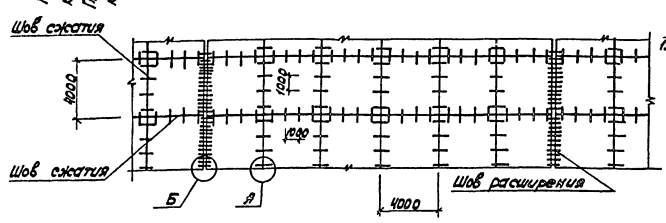
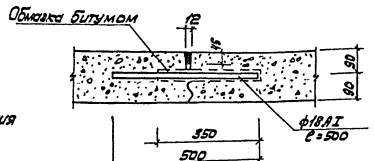


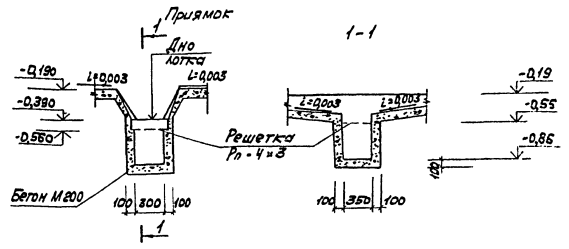
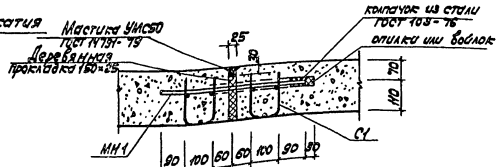
Схема расположения штырей в швах покрытия



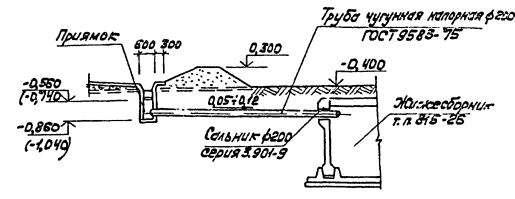
Устройство шва сокращения



Устройство шва расширения

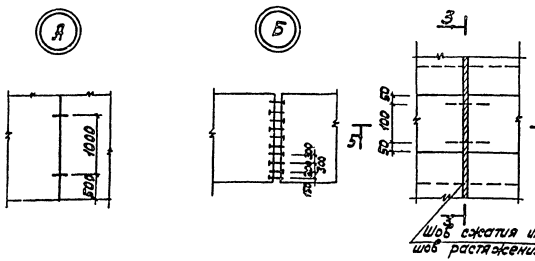
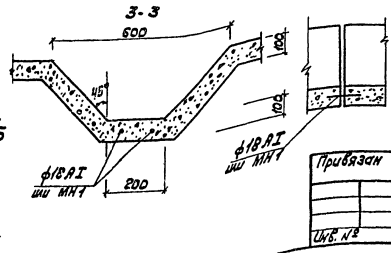


5-5



1. Деформационные швы выполнены согласно Инструкции по устройству цементобетонных покрытий автомобильных дорог ВСН 139-80 Минтрансстроя СССР.
2. Размеры в скобках - для площадки хранения компостирующего материала.

5-5



Лист № 9255/4

Исполн.	Сметов	ЕО/2	07.84
Проектант	Митрофанов	А.С.	07.84
Виз. пр.	Митрофанов	А.С.	07.84
Инспектор	Митрофанов	А.С.	07.84
Мех. отдел	Митрофанов	А.С.	07.84
Инженер	Митрофанов	А.С.	07.84
М.П.	Митрофанов	А.С.	07.84

ТП 805-9-12-86 РС

Приказ			
Лист №			

Площадки для приготовления компоста и хранения компостирующего материала

Фрагмент плана 1.

Катодка, Командант