

ТИПОВАЯ ДОКУМЕНТАЦИЯ НА СТРОИТЕЛЬНЫЕ  
СИСТЕМЫ И ИЗДЕЛИЯ ЗДАНИЙ И СООРУЖЕНИЙ

ДЕТАЛИ ОБЩЕГО ПРИМЕНЕНИЯ

КЦМП-25; 32; 40; 50; 63; 80; 100

РАБОЧИЕ ЧЕРТЕЖИ

СЕРИЯ 5. 904-24

ПЫЛЕУЛОВИТЕЛЬ КОАГУЛЯЦИОННЫЙ

ЦЕНТРОБЕЖНЫЙ МОКРЫЙ

ВЫПУСК 1

ТИП КЦМП

ТИПОВАЯ ДОКУМЕНТАЦИЯ НА СТРОИТЕЛЬНЫЕ  
СИСТЕМЫ И ИЗДЕЛИЯ ЗДАНИЙ И СООРУЖЕНИЙ

СЕРИЯ 5. 904-24

ПЫЛЕУЛОВИТЕЛЬ КОАГУЛЯЦИОННЫЙ

ЦЕНТРОБЕЖНЫЙ МОКРЫЙ

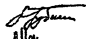


ТИП КЦМП

ВЫПУСК 1

ДЕТАЛИ ОБЩЕГО ПРИМЕНЕНИЯ  
КЦМП-25; 32; 40-50; 63; 80; 100  
РАБОЧИЕ ЧЕРТЕЖИ

*Разработаны ГПИ Ленпромстройпроект Госстроя  
СССР на основе авторских свидетельств № 410799  
„Коагуляционный центробежный мокрый пылеулови-  
тель“ и № 946615 „Форсушка для распыления ор-  
гающей жидкости“ заявитель ГПИ Ленпромстрой-  
проект.“*

*Утверждены и введены в действие  
с 20.06.1984 г. Главпромстройпро-  
ектом Госстроя СССР приказом № 20  
от 12.06. 1984 г.*

Главный инженер института  /Гудкин М.А./  
Главный энергетик института  /Мамкин П.П./  
Главный инженер проекта  /Радкин О.М./

1984

## Содержание альбома

Серия 5.904-24  
Лист 1

	Наименование	Обозначение	Стр.
1	2	3	4
1	Титульный лист		1
2	Содержание альбома		2
3	Технические условия	КЦМП.1-00.00.000 ТУ	3
4	Форсунка. Спецификация. Лист 1,2	КЦМП.1-01.00.000	4
5	Клапан аварийный. Спецификация. Лист 1	КЦМП.1-02.00.000	4
6	Фильтр Спецификация. Лист 1	КЦМП.1-03.00.000	4
7	Фильтр Спецификация. Лист 2+5	КЦМП.1-03.00.000	5
8	Крышка Спецификация. Лист 1,2	КЦМП.1-03.01.000	6
9	Сетка фильтра Спецификация. Лист 1,2	КЦМП.1-03.02.000	6
10	Корпус Спецификация. Лист 1+3	КЦМП.1-03.03.000	7
11	Люк к 450x350 Спецификация. Лист 1	КЦМП.1-04.00.000	7
12	Люк к 450x350 Спецификация. Лист 2	КЦМП.1-04.00.000	8
13	Корпус Спецификация. Лист 1	КЦМП.1-04.01.000	8
14	Гайка-барашек. Спецификация. Лист 1	КЦМП.1-04.02.000	8
15	Крышка Спецификация. Лист 1	КЦМП.1-04.03.000	8
16	Крышка Спецификация. Лист 2	КЦМП.1-04.03.000	9
17	Форсунка	КЦМП.1-01.00.000 СБ	10
18	Трубка	КЦМП.1-01.00.001	10
19	Хомут	КЦМП.1-01.00.002	10
20	Накладка	КЦМП.1-01.00.003	10
21	Клапан аварийный	КЦМП.1-02.00.000 СБ	11
22	Лист	КЦМП.1-02.00.001	11
23	Ушко	КЦМП.1-02.00.002	11
24	Ось	КЦМП.1-02.00.003	11
25	Фильтр	КЦМП.1-03.00.000 СБ	12
26	Прокладка	КЦМП.1-03.00.001	13
27	Прокладка	КЦМП.1-03.00.002	13
28	Крышка	КЦМП.1-03.01.000 СБ	13
29	Заглушка	КЦМП.1-03.01.001	14
30	Труба дырчатая	КЦМП.1-03.01.002	14

1	2	3	4
31	Ручка	КЦМП.1-03.01.003	14
32	Сетка фильтра	КЦМП.1-03.02.000 СБ	14
33	Сетка	КЦМП.1-03.02.001	15
34	Кольцо	КЦМП.1-03.02.003	15
35	Корпус	КЦМП.1-03.03.000 СБ	15
36	Корпус	КЦМП.1-03.03.001	16
37	Кольцо	КЦМП.1-03.03.002	16
38	Патрубок	КЦМП.1-03.03.003	16
39	Патрубок	КЦМП.1-03.03.004	16
40	Люк к 450x350	КЦМП.1-04.00.000 СБ	17
41	Ось	КЦМП.1-04.00.001	17
42	Ось	КЦМП.1-04.00.002	17
43	Корпус	КЦМП.1-04.01.000 СБ	18
44	Лист	КЦМП.1-04.01.001	18
45	Лист	КЦМП.1-04.01.002	18
46	Проушина	КЦМП.1-04.01.003	19
47	Проушина	КЦМП.1-04.01.004	19
48	Гайка-барашек	КЦМП.1-04.02.000 СБ	19
49	Размах	КЦМП.1-04.02.001	19
50	Крышка	КЦМП.1-04.03.000 СБ	20
51	Лист	КЦМП.1-04.03.001	21
52	Лист	КЦМП.1-04.03.002	21
53	Трубка	КЦМП.1-04.03.003	21
54	Лист	КЦМП.1-04.03.004	21
55	Прокладка	КЦМП.1-04.03.005	22
56	Ребро	КЦМП.1-04.03.006	22
57	Петля	КЦМП.1-04.03.007	22
58	Накладка	КЦМП.1-04.03.008	22

Серия 2, 304 24 выпуск 1

1. Введение.

- 1.1. Настоящие технические условия распространяются на изготовление деталей повторного применения пылеуловителей КЦМП-2,5 ± 100, предназначенного для очистки пылевоздушных и газовых смесей в системах местной вытяжной вентиляции.
  - 1.2. Техническая характеристика и рекомендация по применению пылеуловителей приведены в выпуске 0.
  - 1.3. Конструкция пылеуловителя рассчитана на изготовление силами монтажных организаций и на заводское серийное изготовление.
  - 1.4. Диаметр сопла центральной форсунки пылеуловителя на чертеже дан минимальным и может быть увеличен до требуемого размера, указанного в проекте.
  - 1.5. Опорные лапы устанавливаются отдельно от корпуса пылеуловителя. Приборка их производится после установки корпуса на проектной отметке.
2. Технические требования
- 2.1. Все детали и сборочные единицы должны быть изготовлены, собраны и испытаны в соответствии с чертежами, стандартами, техническими условиями на изделия и местными условиями.

Имя, фамилия, отчество, должность, дата, подпись и печать

Исполнитель	И. Вокун	Проектировщик	
Автор	Зубов	Испытатель	
Провер.	Миньин	Мастер	
И. в. е. л. п.	Гитен	Мастер	
И. в. к. п. с.	Черныш	Мастер	
И. в. к. п. с.	Явочкин	Мастер	

КЦМП 1 - 00.00.000ТУ

ПЫЛЕУЛОВИТЕЛЬ КОМПЛЕКТНО-НОМЕРНОЙ ЦЕНТРОБЕЖНОЙ МОДЕЛИ тип КЦМП

Технические условия

ПОСТРОИТЕЛЬ СССР ЛЕНИНГРАДСКИЙ ПРОМСТРОЙПРОЕКТ

вариант 14

Имя, фамилия, отчество, должность, дата, подпись и печать

Исполнитель		Проектировщик	
Автор		Испытатель	
Провер.		Мастер	
И. в. е. л. п.		Мастер	
И. в. к. п. с.		Мастер	
И. в. к. п. с.		Мастер	

КЦМП 1 - 00.00.000ТУ

5

вариант 14

- 2.6. При механической обработке на указанные в чертежах предельные отклонения размеров должны вывершиваться для: отверстий - по Н14, валов - h14, остальные - по Н16, h16 ГОСТ 25670-83. Неуказанные предельные отклонения угловых размеров по 5 степени точности ГОСТ 8908-81, шероховатость поверхностей деталей должна соответствовать указанному в чертеже классу чистоты.
- 2.7. Механически обработанные поверхности не должны иметь заусенцев, задиоров и выхватав. Острые кромки не допускаются.
- 2.8. Сверление отверстий под болты и шпильки выполнять перпендикулярно к опорным поверхностям.
- 2.9. Все поверхности узлов и деталей должны иметь влагостойкую грунтовку. Окраска пылеуловителя выполняется на месте монтажа по условиям проекта.

Имя, фамилия, отчество, должность, дата, подпись и печать

Исполнитель	И. Вокун	Проектировщик	
Автор		Испытатель	
Провер.		Мастер	
И. в. е. л. п.		Мастер	
И. в. к. п. с.		Мастер	
И. в. к. п. с.		Мастер	

КЦМП 1 - 00.00.000.ТУ

6

вариант 14

- 2.2. Все отклонения от чертежей при изготовлении деталей, узлов и изделия в целом должны быть внесены в исполнительные чертежи, поставляемые с изделием.
- 2.3. Свариваемые детали из листового, сортового и фасонного проката должны быть выправлены в соответствии с технологией, принятой заводом-изготовителем. Разделку кромок под сварку производить по ГОСТ 5284-80, шероховатость кромок должна соответствовать второму классу чистоты по ГОСТ 2709-79, места сварки следует защитить от ржавчины, масла, окислы и прочих загрязнений. Электродуговая ручная сварка должна производиться электродами типа Э42 по ГОСТ 9487-75.
- 2.4. Дефекты, обнаруженные в сварных швах, как например: шлаковые включения, пористость, непроваренные места, трещины, борозки, пережоги, раковины и другие должны быть вырублены и приварены вновь. Сварка дефектных мест без вырубки не допускается.
- 2.5. По внешнему виду сварные швы должны удовлетворять следующим требованиям: иметь гладкую мелкозернистую поверхность и плавный переход к основному металлу, наплавленный металл должен быть плотным по всей длине шва, не иметь трещин, сколов и царапок поверхностных пор. Прочность швов должна быть не ниже прочности металла свариваемых деталей.

- 2.10. В комплект поставки входят все сборочные единицы, приведенные в настоящем выпуске, и паспорт установки.

3. Пробила приямки.

- 3.1. Приемка узлов и деталей пылеуловителя должна состоять из: наружного осмотра, проверки соответствия техническим требованиям, правильности заводской сборки и комплектности.

4. Методы контроля

- 4.1. Проверка основных размеров осуществляется стандартным мерительным инструментом, неплотность - щупами, параллельность - шаблоном. Контроль герметичности швов сварных соединений должен производиться визуально с помощью мыльной эмульсии, или методом керосиновой пробы, согласно ГОСТу 3242-79 в течение 0,5 часа выявленные при испытании дефекты должны быть устранены.

Имя, фамилия, отчество, должность, дата, подпись и печать

Исполнитель		Проектировщик	
Автор		Испытатель	
Провер.		Мастер	
И. в. е. л. п.		Мастер	
И. в. к. п. с.		Мастер	
И. в. к. п. с.		Мастер	

КЦМП 1 - 00.00.000.ТУ

7

вариант 14

Код	Зона	Поз.	Обозначение	Наименование	Кол.	Примеч.
				<u>Документация</u>		
И			КЦМП.1-01.00.000 СБ	Сборочный чертеж		
И			КЦМП.1-01.00.000 ТУ	Технические условия		
				<u>Детали</u>		
И	1		КЦМП.1-01.00.001	Трубка	1	
И	2		КЦМП.1-01.00.002	Хомут	1	
И	3		КЦМП.1-01.00.004	Трубка Трубка резиновая 1с 12х30 ГОСТ 5496-78	1	0,05 ат
			<u>Переменные данные для исполнения</u>			
			от КЦМП.1-01.00.000			
			до КЦМП.1-01.00.000-06			
				<u>Детали</u>		
И	4		от КЦМП.1-01.00.003 до КЦМП.1-01.00.003-06	Накладка	1	
<b>КЦМП.1-01.00.000</b>						
<b>Форсунка</b>						
Исполн: Лист № 000001, Подп. Итого Разработчик: Волкова, Инж. Проверил: Волкова, Инж. Инж. г.г. Чернышова И.Комп. Чернышова Умб. Ибрагимович						
Лит. ЛЕНИНГРАДСКИЙ ПРОМСТРОЙПРОЕКТ <b>Формат А4</b>						

Код	Зона	Поз.	Обозначение	Наименование	Кол.	Примеч.
				<u>Стандартные изделия</u>		
	5			Болт М6х16 ГОСТ 7798-70	2	
	6			Гайка М6,5 ГОСТ 5915-70	2	
	7			Шайба 6,02 ГОСТ 11371-78	2	
<b>КЦМП.1-01.00.000</b>						
<b>Форсунка А4</b>						
Исполн: Лист № 000001, Подп. Итого Разработчик: Волкова, Инж. Проверил: Волкова, Инж. Инж. г.г. Чернышова И.Комп. Чернышова Умб. Ибрагимович						
Лит. ЛЕНИНГРАДСКИЙ ПРОМСТРОЙПРОЕКТ <b>Формат А4</b>						

Код	Зона	Поз.	Обозначение	Наименование	Кол.	Примеч.
				<u>Документация</u>		
И			КЦМП.1-02.00.000 СБ	Сборочный чертеж		
И			КЦМП.1-02.00.000 ТУ	Технические условия		
				<u>Детали</u>		
И	2		КЦМП.1-02.00.002	Ушко	2	
И	3		КЦМП.1-02.00.003	Ось	2	
И	4		КЦМП.1-02.00.004	Прокладка Резина Т.лист.МС-3 ГОСТ 7338-77 165х160	1	0,11
			<u>Переменные данные для исполнения</u>			
			от КЦМП.1-02.00.000			
			до КЦМП.1-02.00.000-06			
				<u>Детали</u>		
И	1		от КЦМП.1-02.00.001 до КЦМП.1-02.00.001-СБ	Лист	1	
<b>КЦМП.1-02.00.000</b>						
<b>Клапан аварийный</b>						
Исполн: Лист № 000001, Подп. Итого Разработчик: Волкова, Инж. Проверил: Волкова, Инж. Инж. г.г. Чернышова И.Комп. Чернышова Умб. Ибрагимович						
Лит. ЛЕНИНГРАДСКИЙ ПРОМСТРОЙПРОЕКТ <b>Формат А4</b>						

Код	Зона	Поз.	Обозначение	Наименование	Кол.	Примеч.
				<u>Документация</u>		
И	22		КЦМП.1-03.00.000 СБ	Сборочный чертеж		
И	И		КЦМП.1-03.00.000 ТУ	Технические условия		
			<u>Переменные данные для исполнения</u>			
			КЦМП.1-03.00.000			
			Сборочные единицы			
И	1		КЦМП.1-03.01.000	Крышка	1	
И	2		КЦМП.1-03.02.000	Сетка фильтра	1	
И	3		КЦМП.1-03.03.000	Карпус	1	
				<u>Детали</u>		
И	4		КЦМП.1-03.00.001	Прокладка	2	
И	5		КЦМП.1-03.00.002	Прокладка	1	
			<u>Стандартные изделия</u>			
	6			Фланец 50-10 ГОСТ 1255-67	2	
	7			Болт М16х60 ГОСТ 7798-70	8	
<b>КЦМП.1-03.00.000</b>						
<b>Фильтр</b>						
Исполн: Лист № 000001, Подп. Итого Разработчик: Волкова, Инж. Проверил: Волкова, Инж. Инж. г.г. Чернышова И.Комп. Чернышова Умб. Ибрагимович						
Лит. ЛЕНИНГРАДСКИЙ ПРОМСТРОЙПРОЕКТ <b>Формат А4</b>						

С.в.р.ш.п. 1.04.04 Выпуск 1

Ш.в.п. № 0001. Подпись и дата. В.в.р.ш.п. № 0001. Подпись и дата.

Формат Зона Поз.	Обозначение	Наименование	Кол.	Примеч.
8		Болт М20×75 ГОСТ 7798-70	8	
9		Гайка М 16,5 ГОСТ 5915-70	8	
10		Гайка М 20,5 ГОСТ 5915-70	8	
11		Шайба 16,02 ГОСТ 11371-78	8	
12		Шайба 20,02 ГОСТ 11371-78	8	
КЦМП.1-03.00.000-01				
Сборочные единицы				
12	1	КЦМП.1-03.01.000-01	1	Крышка
11	2	КЦМП.1-03.02.000-01	1	Сетка фильтра
11	3	КЦМП.1-03.03.000-01	1	Корпус
Детали				
11	4	КЦМП.1-03.00.001-01	2	Прокладка
11	5	КЦМП.1-03.00.002-01	1	Прокладка
КЦМП.1-03.00.000				
				Лист 2
Формат А4				

Ш.в.п. № 0001. Подпись и дата. В.в.р.ш.п. № 0001. Подпись и дата.

Формат Зона Поз.	Обозначение	Наименование	Кол.	Примеч.
Стандартные изделия				
6		Фланец 80-10 ГОСТ 1255-67	2	
7		Болт М16×65 ГОСТ 7798-70	8	
8		Болт М20×75 ГОСТ 7798-65	8	
9		Гайка М16,5 ГОСТ 5915-70	8	
10		Гайка М 20,5 ГОСТ 5915-70	8	
11		Шайба 16,02 ГОСТ 11371-78	8	
12		Шайба 20,02 ГОСТ 11371-78	8	
КЦМП.1-03.00.000-02				
Сборочные единицы				
12	1	КЦМП.1-03.01.000-02	1	Крышка
11	2	КЦМП.1-03.02.000-02	1	Сетка фильтра
11	3	КЦМП.1-03.03.000-02	1	Корпус
КЦМП.1-03.00.000				
				Лист 3
Формат А4				

Ш.в.п. № 0001. Подпись и дата. В.в.р.ш.п. № 0001. Подпись и дата.

Формат Зона Поз.	Обозначение	Наименование	Кол.	Примеч.
Детали				
11	4	КЦМП.1-03.00.001-02	2	Прокладка
11	5	КЦМП.1-03.00.002-02	1	Прокладка
Стандартные изделия				
6		Фланец 100-10 ГОСТ 1255-67	2	
7		Болт М16×70 ГОСТ 7798-70	16	
8		Болт М20×75 ГОСТ 7798-70	8	
9		Гайка М16,5 ГОСТ 5915-70	16	
10		Гайка М20,5 ГОСТ 5915-70	8	
11		Шайба 16,02 ГОСТ 11371-78	16	
12		Шайба 20,02 ГОСТ 11371-78	8	
КЦМП.1-03.00.000-03				
Сборочные единицы				
КЦМП.1-03.00.000				
				Лист 4
Формат А4				

Ш.в.п. № 0001. Подпись и дата. В.в.р.ш.п. № 0001. Подпись и дата.

Формат Зона Поз.	Обозначение	Наименование	Кол.	Примеч.
12	1	КЦМП.1-03.01.000-03	1	Крышка
11	2	КЦМП.1-03.02.000-03	1	Сетка фильтра
11	3	КЦМП.1-03.03.000-03	1	Корпус
Детали				
11	4	КЦМП.1-03.00.001-03	2	Прокладка
11	5	КЦМП.1-03.00.002-03	1	Прокладка
Стандартные изделия				
6		Фланец 150-10 ГОСТ 1255-67	2	
7		Болт М16×70 ГОСТ 7798-70	16	
8		Болт М20×85 ГОСТ 7798-70	12	
9		Гайка М16,5 ГОСТ 5915-70	16	
10		Гайка М20,5 ГОСТ 5915-70	12	
11		Шайба 16,02 ГОСТ 11371-78	16	
12		Шайба 20,02 ГОСТ 11371-78	12	
КЦМП.1-03.00.000				
				Лист 5
Формат А4				

Серия 14-1 Выпуск 1

Изм. № 001. Подпись и дата

Изм. №	Зона	Поз.	Обозначение	Наименование	Кол.	Примеч.
				<u>Документация</u>		
И			КЦМП.1-03.01.000 СБ	Сборочный чертеж		
			<u>Переменные данные для исполнений</u>			
			КЦМП.1-03.01.000			
			<u>Детали</u>			
И	1		КЦМП.1-03.01.001	Заглушка	1	
И	2		КЦМП.1-03.01.002	Труба дырчатая	1	
И	3		КЦМП.1-03.01.003	Ручка	1	
			КЦМП.1-03.01.000-01			
			<u>Детали</u>			
И	1		КЦМП.1-03.01.001-01	Заглушка	1	
И	2		КЦМП.1-03.01.002-01	Труба дырчатая	1	
И	3		КЦМП.1-03.01.003	Ручка	1	

КЦМП.1-03.01.000

Изм. №	Лист	№ докум.	Подп.	Дата
Разраб.	Чикакова			
Проб.	Волкова			
Руч. гр.	Челурной			
И. контр.	Челурной			
Утв. дир.	Ибрагимович			

Крышка

Лист	Лист	Листов
1	2	

ГОСТРОЙ ССР  
ЛЕНИНГРАДСКИЙ  
ПРОМСТРОЙПРОЕКТ

Формат А4

Изм. № 001. Подпись и дата

Изм. №	Зона	Поз.	Обозначение	Наименование	Кол.	Примеч.
				<u>КЦМП.1-03.01.000-02</u>		
			<u>Детали</u>			
И	1		КЦМП.1-03.01.001-02	Заглушка	1	
И	2		КЦМП.1-03.01.002-02	Труба дырчатая	1	
И	3		КЦМП.1-03.01.003	Ручка	1	
			КЦМП.1-03.01.000-03			
			<u>Детали</u>			
И	1		КЦМП.1-03.01.001-03	Заглушка	1	
И	2		КЦМП.1-03.01.002-03	Труба дырчатая	1	
И	3		КЦМП.1-03.01.003	Ручка	1	

КЦМП.1-03.01.000

Изм. №	Лист	№ докум.	Подп.	Дата
--------	------	----------	-------	------

Формат А4

Изм. № 001. Подпись и дата

Изм. №	Зона	Поз.	Обозначение	Наименование	Кол.	Примеч.
				<u>Документация</u>		
И			КЦМП.1-03.02.000 СБ	Сборочный чертеж		
			<u>Переменные данные для исполнений</u>			
			КЦМП.1-03.02.000			
			<u>Детали</u>			
И	1		КЦМП.1-03.02.001	Сетка	1	
И	2		КЦМП.1-03.02.002	Кольцо	2	
			КЦМП.1-03.02.000-01			
			<u>Детали</u>			
И	1		КЦМП.1-03.02.001-01	Сетка	1	
И	2		КЦМП.1-03.02.002-01	Кольцо	2	
			КЦМП.1-03.02.000-02			
			<u>Детали</u>			

КЦМП.1-03.02.000

Изм. №	Лист	№ докум.	Подп.	Дата
Разраб.	Чикакова			
Проб.	Волкова			
Руч. гр.	Челурной			
И. контр.	Челурной			
Утв. дир.	Ибрагимович			

Сетка фильтра

Лист	Лист	Листов
1	2	

ГОСТРОЙ ССР  
ЛЕНИНГРАДСКИЙ  
ПРОМСТРОЙПРОЕКТ

Формат А4

Изм. № 001. Подпись и дата

Изм. №	Зона	Поз.	Обозначение	Наименование	Кол.	Примеч.
И	1		КЦМП.1-03.02.001-02	Сетка	1	
И	2		КЦМП.1-03.02.002-02	Кольцо	2	
			КЦМП.1-03.02.000-03			
			<u>Детали</u>			
И	1		КЦМП.1-03.02.001-03	Сетка	1	
И	2		КЦМП.1-03.02.002-03	Кольцо	2	

КЦМП.1-03.02.000

Изм. №	Лист	№ докум.	Подп.	Дата
--------	------	----------	-------	------

Формат А4

Серия 5.001-1

Имя, № листа, Подпись и дата (вместо имени, № листа, Подпись и дата)

Формат	Зона	Лист	№ докум.	Подп.	Дата	Обозначение	Наименование	Кол.	Примеч.
							<u>Документация</u>		
							КЦМП.1-03.03.000 СБ		Сборочный чертеж
							<u>Переменные данные</u>		<u>для исполнений</u>
							КЦМП.1-03.03.000		
							<u>Детали</u>		
И	1		КЦМП.1-03.03.001				Корпус	1	
И	2		КЦМП.1-03.03.002				Кольцо	1	
И	3		КЦМП.1-03.03.003				Патрубок	1	
И	4		КЦМП.1-03.03.004				Патрубок	1	
							<u>Стандартные изделия</u>		
	5						Фланец 150-10		
							ГОСТ 1255-67	1	
	6						Фланец 50-10		
							ГОСТ 1255-67	2	
						КЦМП.1-03.03.000			
						Корпус			
						Лит. Лист Листов			
						1 1 2			
						ГОССТРОЙ СССР			
						ЛЕНИНГРАДСКИЙ			
						ПРОМСТРОЙПРОЕКТ			
						Формат А4			

Имя, № листа, Подпись и дата (вместо имени, № листа, Подпись и дата)

Формат	Зона	Лист	№ докум.	Подп.	Дата	Обозначение	Наименование	Кол.	Примеч.
							КЦМП.1-03.03.000-01		
							<u>Детали</u>		
И	1		КЦМП.1-03.03.001-01				Корпус	1	
И	2		КЦМП.1-03.03.002-01				Кольцо	1	
И	3		КЦМП.1-03.03.003-01				Патрубок	1	
И	4		КЦМП.1-03.03.004-01				Патрубок	1	
							<u>Стандартные изделия</u>		
	5						Фланец 200-10		
							ГОСТ 1255-67	1	
	6						Фланец 80-10		
							ГОСТ 1255-67	2	
						КЦМП.1-03.03.000-02			
						<u>Детали</u>			
И	1		КЦМП.1-03.03.001-02				Корпус	1	
И	2		КЦМП.1-03.03.002-02				Кольцо	1	
И	3		КЦМП.1-03.03.003-02				Патрубок	1	
И	4		КЦМП.1-03.03.004-02				Патрубок	1	
							<u>Стандартные изделия</u>		
						КЦМП.1-03.03.000			
						Лит. Лист Листов			
						1 1 2			
						ГОССТРОЙ СССР			
						ЛЕНИНГРАДСКИЙ			
						ПРОМСТРОЙПРОЕКТ			
						Формат А4			

Формат	Зона	Лист	№ докум.	Подп.	Дата	Обозначение	Наименование	Кол.	Примеч.
							Фланец 200-10		
							ГОСТ 1255-67	1	
							Фланец 100-10		
							ГОСТ 1255-67	2	
						КЦМП.1-03.03.000-03			
						<u>Детали</u>			
И	1		КЦМП.1-03.03.001-03				Корпус	1	
И	2		КЦМП.1-03.03.002-03				Кольцо	1	
И	3		КЦМП.1-03.03.003-03				Патрубок	1	
И	4		КЦМП.1-03.03.004-03				Патрубок	1	
							<u>Стандартные изделия</u>		
	5						Фланец 250-10		
							ГОСТ 1255-67	1	
	6						Фланец 150-10		
							ГОСТ 1255-67	2	
						КЦМП.1-03.03.000			
						Лит. Лист Листов			
						1 1 2			
						ГОССТРОЙ СССР			
						ЛЕНИНГРАДСКИЙ			
						ПРОМСТРОЙПРОЕКТ			
						Формат А4			

Формат	Зона	Лист	№ докум.	Подп.	Дата	Обозначение	Наименование	Кол.	Примеч.
							<u>Документация</u>		
И			КЦМП.1-04.00.000 СБ				Сборочный чертеж		
И			КЦМП.1-04.00.000 ТУ				Технические условия		
							<u>Сборочные единицы</u>		
И	2		КЦМП.1-04.02.000				Гайка-барашек		
						<u>Детали</u>			
И	5		КЦМП.1-04.00.001				Ось	1	
И	6		КЦМП.1-04.00.002				Ось	2	
И	7		КЦМП.1-04.00.003				Прокладка φ15		
							Резина 2 лист МС-М2		
							ГОСТ 7338-77	1	0,01 кг
							<u>Стандартные изделия</u>		
							Откидной болт М12×70		
							ГОСТ 14724-69	2	
							Шайба 8,02		
							ГОСТ 11371-78	4	
						КЦМП.1-04.00.000			
						Лит. Лист Листов			
						1 1 2			
						ГОССТРОЙ СССР			
						ЛЕНИНГРАДСКИЙ			
						ПРОМСТРОЙПРОЕКТ			
						Формат А4			





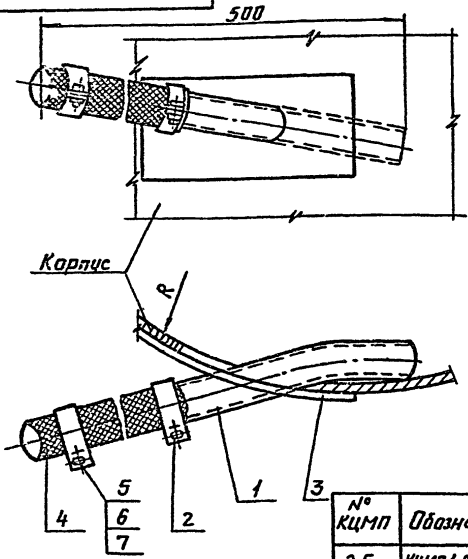
№ 501, 24 Выпуск 1

С.с. № 501, 24 Выпуск 1

Код	Поз	Обозначение	Наименование	Кол.	Примеч.
12		КЦМП. 1-04. 03. 012	Полоса		
			Б 2,0 гост 19903-74		
			Лист Ст.3 гост 16523-70		
			334 x 10	2	0,06 кг
<i>Переменные данные для исполнений</i>					
			от КЦМП.1- 04. 03.000		
			до КЦМП.1- 04. 03.000-06		
<u>Детали</u>					
11	1	от КЦМП.1 - 04. 03. 001	Лист	2	
		до КЦМП.1 - 04. 03. 001 - 06			
11	2	от КЦМП.1 - 04. 03. 002	Лист	1	
		до КЦМП.1 - 04. 03. 002 - 06			
11	3	от КЦМП.1 - 04. 03. 003	Трубка	1	
		до КЦМП.1 - 04. 03. 003 - 06			
КЦМП.1-04.03.000				Лист	2

Серия 3 1, 2, 3 выпуск 1

КЦМП-01.00.0005



№ КЦМП	Обозначение	R мм.
2,5	КЦМП-01.00.000	500
3,2	-01	640
4,0	-02	800
5,0	-03	1000
6,3	-04	1260
8,0	-05	1600
10,0	-06	2000

\* 1. Размер для справок.  
2. Технические требования по КЦМП.1-00.00.000ТУ

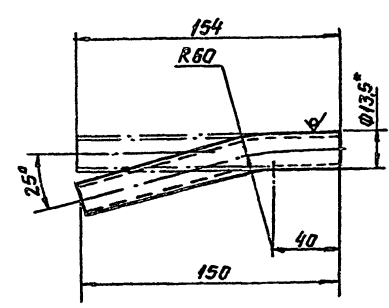
КЦМП.1-01.00.0005Б

Изм.	Лист	№ докум.	Подпись	Дата	Форсунка Сборочный чертёж	Материал	Масса	Усиление
Рисов.	Шурыгина	Л.И.				И	0,6	-
Провер.	Валкова	В.И.			Лист Листов 1			
Рис. зр.	Чепиной	В.И.			ГОСТ РОЙ ССР ЛЕНИНГРАДСКИЙ ПРОМСТРОЙПРОЕКТ			
Инженер	Чепиной	В.И.			Формат А4			
Исполн.	Абрамчик	В.И.						

Изм. №, дата, подпись и дата. Имя, фамилия, инициалы. Подпись и дата.

КЦМП-01.00.0001

√(√) 10



\* 1. Размер для справок.  
2. Технические требования по КЦМП.1-00.00.000ТУ

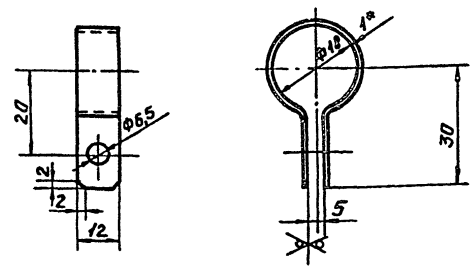
КЦМП.1-01.00.001

Изм.	Лист	№ докум.	Подпись	Дата	Трубка	Материал	Масса	Усиление
Рисов.	Шурыгина	Л.И.				И	0,17	-
Провер.	Валкова	В.И.			Лист Листов 1			
Рис. зр.	Чепиной	В.И.			ГОСТ РОЙ ССР ЛЕНИНГРАДСКИЙ ПРОМСТРОЙПРОЕКТ			
Инженер	Чепиной	В.И.			Формат А4			
Исполн.	Абрамчик	В.И.						

Изм. №, дата, подпись и дата. Имя, фамилия, инициалы. Подпись и дата.

КЦМП-01.00.002

Rz50 √(√)



\* 1. Размер для справок.  
2. Технические требования по КЦМП.1-00.00.000ТУ

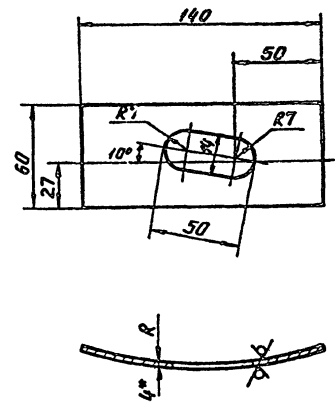
КЦМП.1-01.00.002

Изм.	Лист	№ докум.	Подпись	Дата	Хомут	Материал	Масса	Усиление
Рисов.	Шурыгина	Л.И.				И	0,06	-
Провер.	Валкова	В.И.			Лист Листов 1			
Рис. зр.	Чепиной	В.И.			ГОСТ РОЙ ССР ЛЕНИНГРАДСКИЙ ПРОМСТРОЙПРОЕКТ			
Инженер	Чепиной	В.И.			Формат А4			
Исполн.	Абрамчик	В.И.						

Изм. №, дата, подпись и дата. Имя, фамилия, инициалы. Подпись и дата.

КЦМП-01.00.003

Rz50 √(√)



\* 1. Размер для справок.  
2. Технические требования по КЦМП.1-00.00.000ТУ.

Обозначение	R мм
КЦМП.1-01.00.003	504
-01	644
-02	804
-03	1006
-04	1266
-05	1608
-06	2008

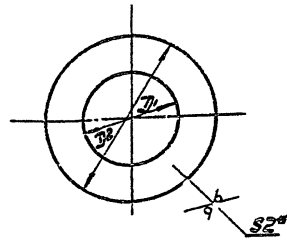
КЦМП.1-01.00.003

Изм.	Лист	№ докум.	Подпись	Дата	Накладка	Материал	Масса	Усиление
Рисов.	Шурыгина	Л.И.				И	0,25	-
Провер.	Валкова	В.И.			Лист Листов 1			
Рис. зр.	Чепиной	В.И.			ГОСТ РОЙ ССР ЛЕНИНГРАДСКИЙ ПРОМСТРОЙПРОЕКТ			
Инженер	Чепиной	В.И.			Формат А4			
Исполн.	Абрамчик	В.И.						

Изм. №, дата, подпись и дата. Имя, фамилия, инициалы. Подпись и дата.







Обозначение	Диаметр фильтра Ду	Размеры, мм		Масса кг
		Ди	Ди2	
КЛМН.1-03.00.001	50	57	102	0.017
-01	80	89	138	0.026
-02	100	108	158	0.031
-03	150	159	212	0.047

\*1. Размер для справок.  
2. Технические требования по КЛМН.1-00.00.000ТУ.

КЛМН.1-03.00.001

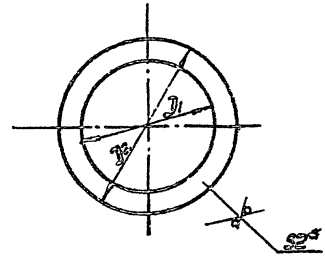
Прокладка

Лист		Масса М-0	
И	И	см.	кг

Листов 1  
Листов 1  
ГОСТРВИС  
ЛЕНИНГРАДСКИЙ  
ПРОМСТРОЙПРОЕКТ

Пластина 1, лист МС-М-2  
ГОСТ 7338-77

Формат: А4



Обозначение	Диаметр фильтра Ду	Размеры, мм		Масса кг
		Ди	Ди2	
КЛМН.1-03.00.002	50	159	212	0.047
-01	80	220	258	0.055
-02	100	220	258	0.055
-03	150	270	320	0.071

\*1. Размер для справок  
2. Технические требования по КЛМН.1-00.00.000ТУ.

КЛМН.1-03.00.002

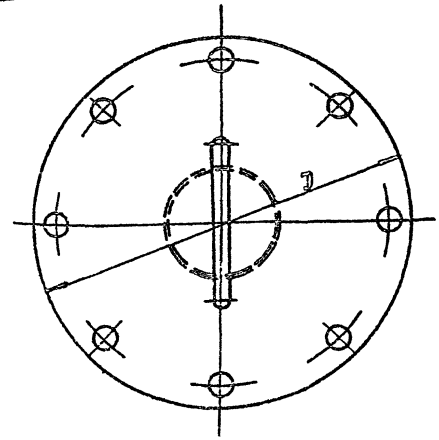
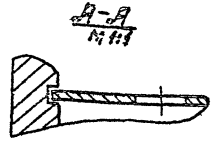
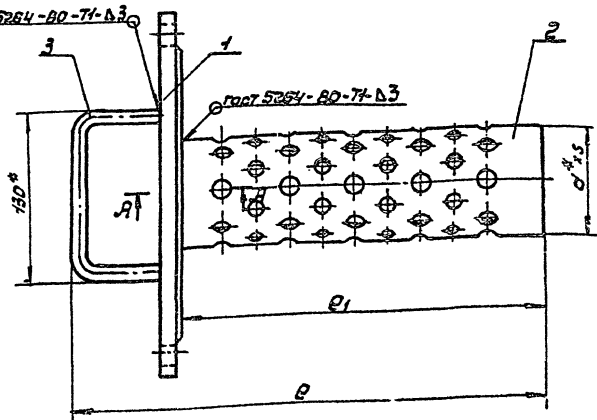
Прокладка

Лист		Масса М-0	
И	И	см.	кг

Листов 1  
Листов 1  
ГОСТРВИС  
ЛЕНИНГРАДСКИЙ  
ПРОМСТРОЙПРОЕКТ

Пластина 1, лист МС-М-2  
ГОСТ 7338-77

Формат: А4



\*1. Размер для справок.  
2. Технические требования по КЛМН.1-00.00.000ТУ.

Обозначение	Диаметр фильтра Ду	Ди	Ди2	Ди3	Ди4	Ди5	Масса кг
КЛМН.1-03.01.00006	50	76±3	280	357	273	7.08	
-01	80	108±4	335	474	390	11.67	
-02	100	133±4	335	551	467	15.36	
-03	150	180±3	390	643	557	21.27	

КЛМН.1-03.01.00006

Крышка  
Сборочный чертеж

Лист		Масса М-0	
И	И	см.	кг

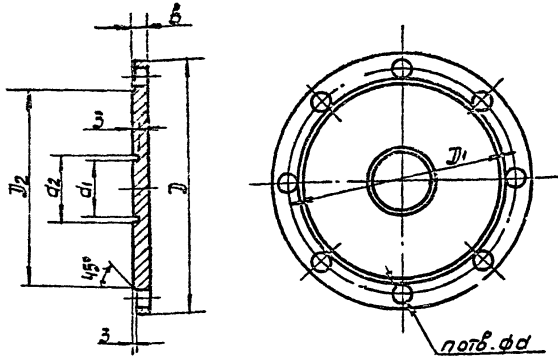
Листов 1  
Листов 1  
ГОСТРВИС  
ЛЕНИНГРАДСКИЙ  
ПРОМСТРОЙПРОЕКТ

Формат: А3

Серия 24 выпуск 1

100 Ю'ЕО-1 УИПТЛ

Rz 200



Обозначение	Jy фильтра	Размеры, мм.								Масса кг
		J	J1	J2	d	d1	d2	b	n	
КЦМП.1-03.01.001	50	280	240	212	23	69	77	14	8	5,83
-01	80	335	295	268	23	99	109	14	8	8,62
-02	100	335	295	268	23	118	128	14	8	8,61
-03	150	390	350	320	23	169	181	16	12	13,72

Технические требования по КЦМП.1-00.00.000ТУ

КЦМП.1-03.01.001

Заглушка

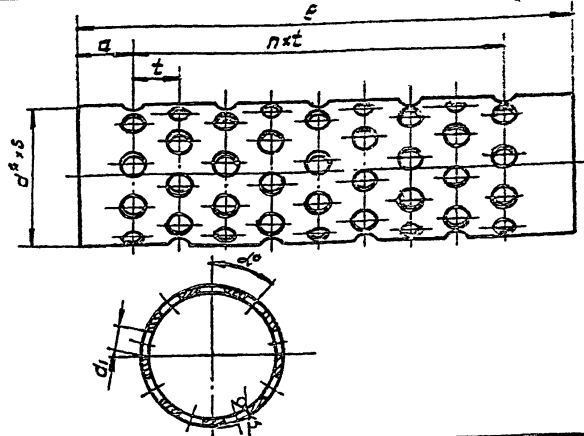
Лист 6 из 14 ГОСТ 19903-74

ГОСТРД СССР  
ЛЕНИНГРАДСКИЙ  
ПРОМСТРОЙПРОЕКТ  
Формат А4

200 Ю'ЕО-1 УИПТЛ

Rz 200 (✓)

14



Обозначение	Jy фильтра	Размеры, мм.								n	α°	Объем калущ. отб.	Масса кг.
		d2	a	t	n x t	E	d1						
КЦМП.1-03.01.002	50	76x3	33	25	200	278	15	8	40°	81	1,1		
-01	80	108x4	33	40	320	393	25	8	45°	72	2,9		
-02	100	127x4	35	55	385	470	25	11	22°30'	88	4,8		
-03	150	180x5	35	55	450	580	25	14	22°30'	240	7,4		

- Размер для справок
- Отверстия диаметром d1 расположить на трубе в шахматном порядке.
- Технические требования по КЦМП.1-00.00.000ТУ

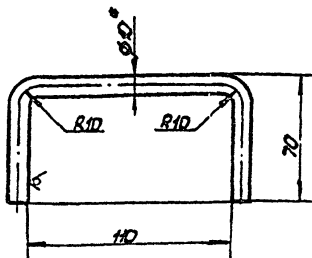
КЦМП.1-03.01.002

Труба  
сварочная

Труба ГОСТ 6732-70  
в ст 3 ГОСТ 6731-74

КЦМП.1-03.01.003

Rz 200 (✓)



- Размер для справок.
- Технические требования по КЦМП.1-00.00.000ТУ.

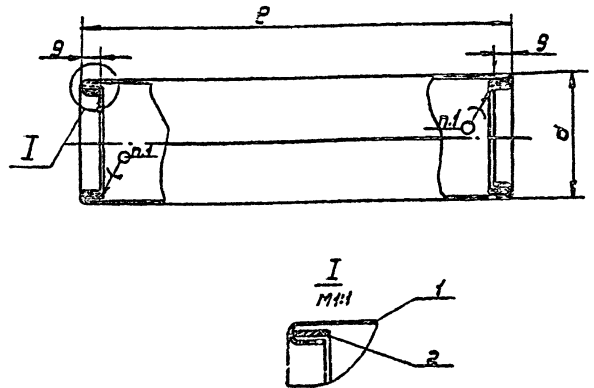
КЦМП.1-03.01.003

Ручка

Лист 8 из 14 ГОСТ 2590-71  
Ст. 3 ГОСТ 335-79

ГОСТРД СССР  
ЛЕНИНГРАДСКИЙ  
ПРОМСТРОЙПРОЕКТ  
Формат А4

КЦМП.1-03.02.000СБ



Обозначение	Jy фильтра	Размеры, мм.		Масса кг
		a	E	
КЦМП.1-03.02.000	50	89	280	0,2
-01	80	99	375	0,4
-02	100	118	455	0,6
-03	150	169	540	0,9

- пять: прилож Т ПССС 30-2 ГОСТ 21931-76
- Технические требования по КЦМП.1-00.00.000ТУ.

КЦМП.1-03.02.000СБ

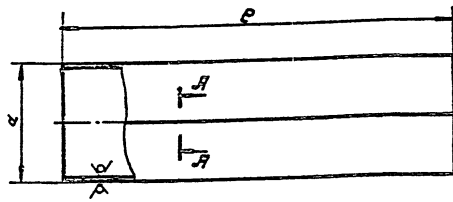
Сетка фильтра  
Сборочный чертеж.

Лист 8 из 14 ГОСТ 2590-71  
Ст. 3 ГОСТ 335-79

ГОСТРД СССР  
ЛЕНИНГРАДСКИЙ  
ПРОМСТРОЙПРОЕКТ  
Формат А4

100 20 00 - 1 УИ.П.П.П.

Rz 200 (✓)



A-A  
M 1:1



Обозначение	Диаметр фильтра	Размеры, мм.			Масса, кг.
		d	δ	Заготовка	
КЦМ.П.1-03.02.001	50	69	280	225×280	0.194
-01	80	99	395	320×395	0.3
-02	100	124	477	397×477	0.46
-03	150	169	580	550×580	0.75

1. Пятая: припой ТПОССу 30-2 гост 21931-76
2. технические требования по КЦМ.П.1-00.00.000ТУ.

КЦМ.П.1-03.02.001

Сетка

Сетка 42-05  
гост 12184-66

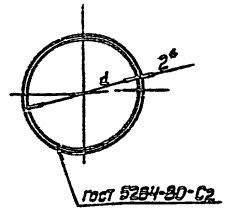
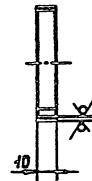
Лист	Масса	Масштаб
И	см. табл.	—
Лист	Листов	1

ГОССТРОЙ СССР  
ЛЕНИНГРАДСКИЙ  
ПРОМСТРОЙПРОЕКТ

формат А4

200 20 00 - 1 УИ.П.П.П.

Rz 200 (✓)



Обозначение	Диаметр фильтра	d, мм.		Масса кг
		φ	δ	
КЦМ.П.1-03.02.002	50	64	0.03	
-01	80	94	0.046	
-02	100	113	0.057	
-03	150	164	0.082	

1. Размер для справок
2. технические требования по КЦМ.П.1-00.00.000ТУ

КЦМ.П.1-03.02.002

Кольцо

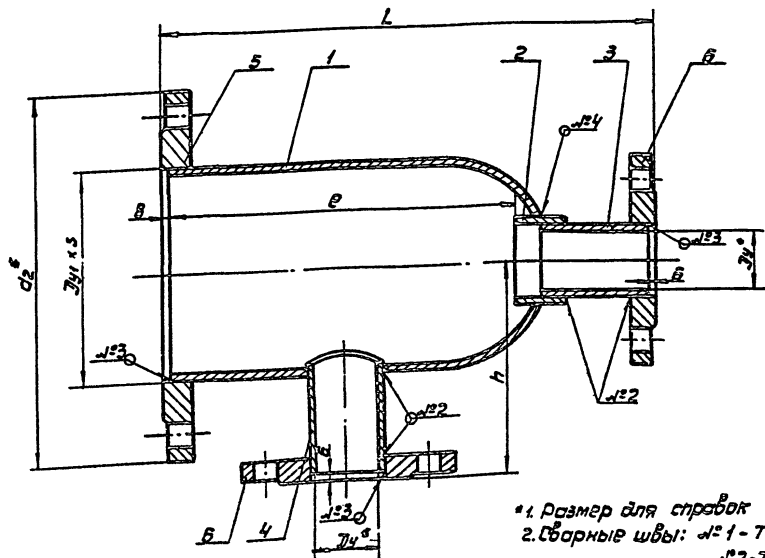
Лист 02 гост 19903-74  
С.3 гост 15823-74

Лист	Масса	Масштаб
И	см. табл.	—
Лист	Листов	1

ГОССТРОЙ СССР  
ЛЕНИНГРАДСКИЙ  
ПРОМСТРОЙПРОЕКТ

формат А4

9000 00 00 - 1 УИ.П.П.П.



1. Размер для справок
2. Сборные швы: №1-Т1-Б4  
№2-Т1-Б3  
№3-Н1-Б3 по гост 5264-80
3. технические требования по КЦМ.П.1-00.00.000ТУ

Обозначение	Диаметр фильтра	Размеры, мм.					Масса кг
		Диаметр	d2	h	φ	L	
КЦМ.П.1-03.03.000	50	259×1.5	280	150	260	370	16.48
-01	80	219×6	325	210	376	510	28.77
-02	100	219×6	335	210	456	589	34.03
-03	150	273×7	390	250	542	700	55.25

КЦМ.П.1-03.03.000СБ

Корпус  
Сборочный чертеж

Лист	Масса	Масштаб
И	см. табл.	—
Лист	Листов	1

ГОССТРОЙ СССР  
ЛЕНИНГРАДСКИЙ  
ПРОМСТРОЙПРОЕКТ

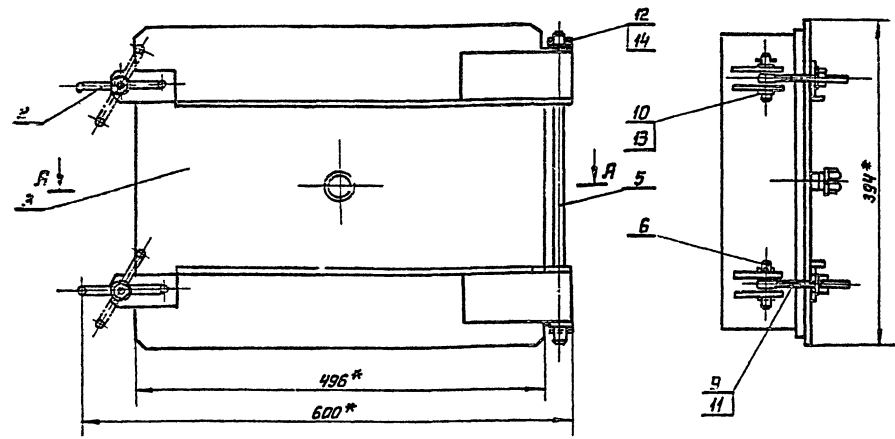
формат А3



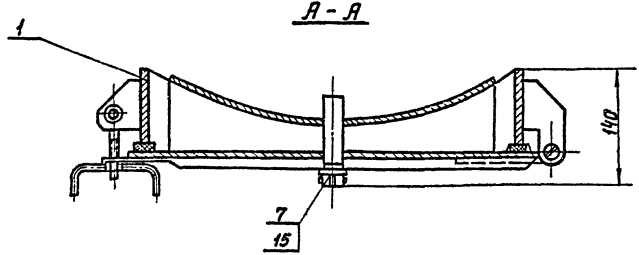


КЦМП.1-04.00.000СБ

Серия: КСР-24 выпуск 1



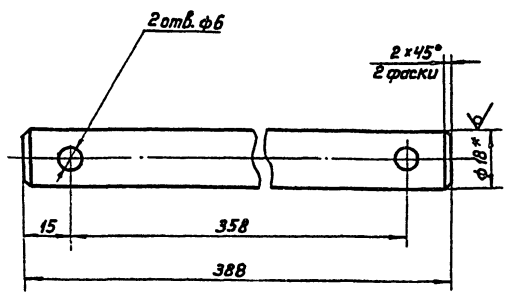
№ КЦМП	Обозначение	Масса кг
2.5	КЦМП.1-04.00.000	25.4
3.2	-01	25.8
4.0	-02	26.1
5.0	-03	25.6
6.3	-04	25.8
8.0	-05	26.0
10.0	-06	26.3



\*1. Размер для справок  
2. Технические требования по КЦМП.1-00.00.000ТУ.

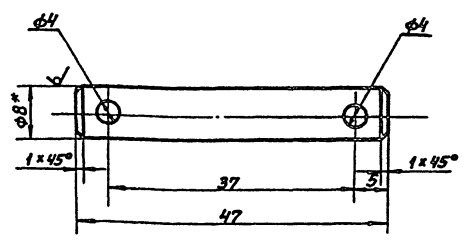
КЦМП.1-04.00.000СБ		Лит.	Масса	Масшт.
Люк К 450x350		И	см.	—
Сборочный чертеж		Лист Листов 1		
		ГОСТРДИ СССР ЛЕНИНГРАДСКИЙ ПРОМСТРОЙПРОЕКТ		
Формат А3				

КЦМП.1-04.00.001



\*1. Размер для справок  
2. Технические требования по КЦМП.1.00.00.000ТУ

КЦМП.1-04.00.002



\*1. Размер для справок  
2. Технические требования по КЦМП.1-00.00.000ТУ

КЦМП.1-04.00.001

КЦМП.1-04.00.002

Ось		Лит.	Масса	Масшт.
		И	0.76	1:1
Круг В 18 ГОСТ 2590-71		Лист Листов 1		
Ст. 3 ГОСТ 535-79		ГОСТРДИ СССР ЛЕНИНГРАДСКИЙ ПРОМСТРОЙПРОЕКТ		
Формат А4				

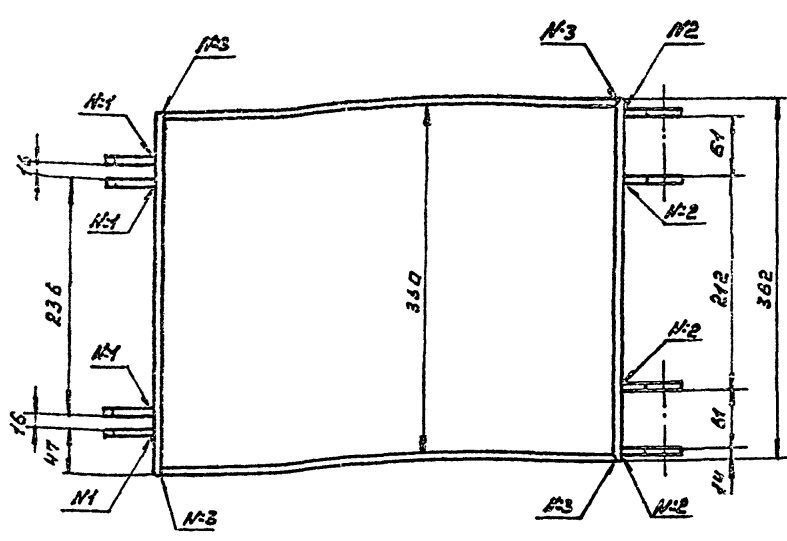
Ось		Лит.	Масса	Масшт.
		И	0.02	2:1
Круг В 8 ГОСТ 2590-71		Лист Листов 1		
Ст. 3 ГОСТ 535-79		ГОСТРДИ СССР ЛЕНИНГРАДСКИЙ ПРОМСТРОЙПРОЕКТ		
Формат А4				

Шифр и подпись разработчика и дата

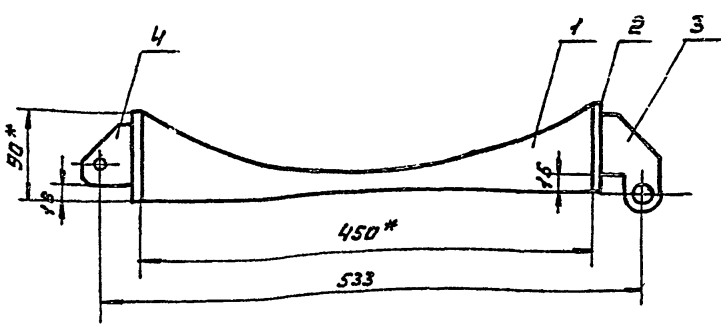
Шифр и подпись разработчика и дата

КЦНП.1-04.01.000

Серия 904-24 выпуск 1



№	Обозначение	Масса кг
2.5	КЦНП.1-04.01.000	
3.2	-01	5.6
4.0	-02	5.7
5.0	-03	5.4
6.3	-04	5.5
8.0	-05	5.8
10.0	-06	6.7



- \*1. размер для справок
- 2. технические требования по КЦНП.1-04.01.000 ТУ
- 3. Сварные швы: №1-ТУ-66  
№2-ТУ-66  
№3-У3

Имя, фамилия, Подпись, Дата

Имя	Фамилия	Подпись	Дата	Лист	Масса	Класс
Иван	Иванов	Иванов	1993	4	1.55	1:2

КЦНП.1-04.01.000 ББ

Карусель  
Сборочный чертеж

Лист 4 из 6  
Масса 1.55 кг  
Класс 1:2

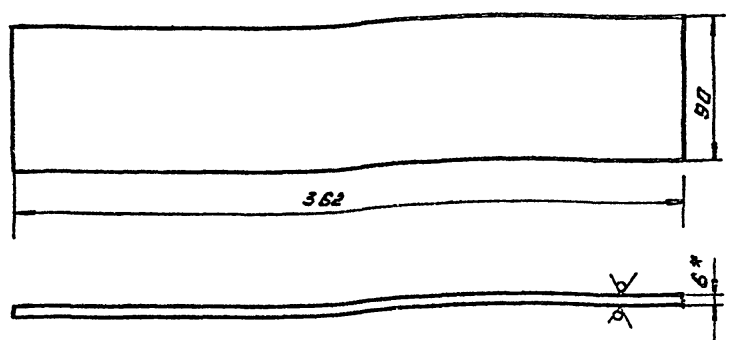
ГОСТ 1993-74  
Лист 3 ГОСТ 14637-79

ГОСТРОЙ ССР  
ЛЕНИНГРАДСКИЙ  
ПРОЕКТИРОВАТЕЛЬСКИЙ  
ПРОЕКТ

Формат А4

КЦНП.1-04.01.002

Rz 200 (V)



- \*1. размер для справок
- 2. технические требования по КЦНП.1-04.01.000 ТУ

Имя, фамилия, Подпись, Дата

Имя	Фамилия	Подпись	Дата	Лист	Масса	Класс
Иван	Иванов	Иванов	1993	4	1.55	1:2

КЦНП.1-04.01.002

Лист 4 из 6  
Масса 1.55 кг  
Класс 1:2

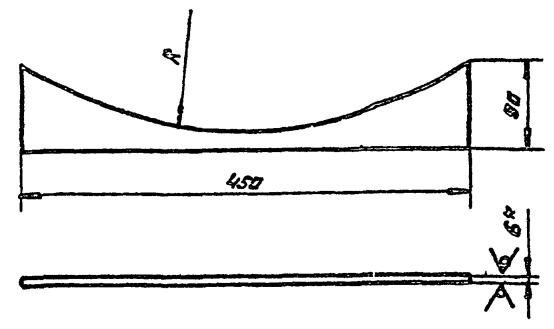
ГОСТ 1993-74  
Лист 3 ГОСТ 14637-79

ГОСТРОЙ ССР  
ЛЕНИНГРАДСКИЙ  
ПРОЕКТИРОВАТЕЛЬСКИЙ  
ПРОЕКТ

Формат А4

КЦНП.1-04.01.001

Rz 200 (V)



- \*1. размер для справок
- 2. технические требования по КЦНП.1-04.01.000 ТУ

Имя, фамилия, Подпись, Дата

Обозначение	R мм	Масса кг
КЦНП.1-04.01.001	504	1.8
-01	644	1.3
-02	804	1.45
-03	450	1.1
-04	560	1.2
-05	700	1.35
-06	900	1.6

Имя	Фамилия	Подпись	Дата	Лист	Масса	Класс
Иван	Иванов	Иванов	1993	4	1.55	1:2

КЦНП.1-04.01.001

Лист 4 из 6  
Масса 1.55 кг  
Класс 1:2

ГОСТ 1993-74  
Лист 3 ГОСТ 14637-79

ГОСТРОЙ ССР  
ЛЕНИНГРАДСКИЙ  
ПРОЕКТИРОВАТЕЛЬСКИЙ  
ПРОЕКТ

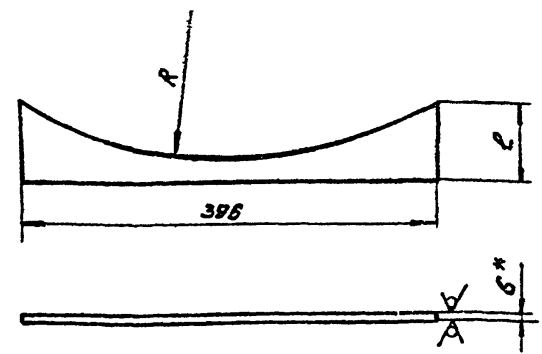
Формат А4





КЦМП.1-04.03.001

Rz200 (✓)



Обозначение	R мм	ρ мм	Масса кг
КЦМП.1-04.03.001	504	90	1.2
-01	644	93	1.32
-02	804	96	1.44
-03	450	89	1.16
-04	560	91	1.24
-05	700	94	1.36
-06	900	98	1.5

\*1. размер для справок  
2. технические требования по КЦМП.1-04.03.001 ТУ

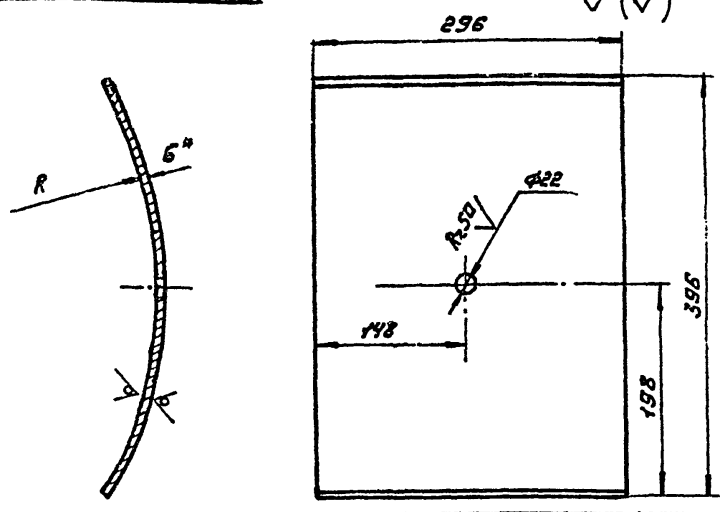
КЦМП.1-04.03.001

Изм.	Лист	И.докум.	Подп.	Дата	Лист	Масса	Насш.	Лист		Масса	Насш.
								И	Ск.табл.		
		Разраб. Шурмина Л.В.			Лист	56	Гост 19903-74	Гострой ССР Ленинградский Проектстройпроект			
		Проб. Намыкина Л.В.			Лист	56	Гост 19903-74	Гострой ССР Ленинградский Проектстройпроект			
		Рук.гр. Чепурной Е.В.			Лист	56	Гост 19903-74	Гострой ССР Ленинградский Проектстройпроект			
		Исп. Гитан Л.В.			Лист	56	Гост 19903-74	Гострой ССР Ленинградский Проектстройпроект			
		И.конт. Чепурной Е.В.			Лист	56	Гост 19903-74	Гострой ССР Ленинградский Проектстройпроект			
		И.тв. Даванович Г.В.			Лист	56	Гост 19903-74	Гострой ССР Ленинградский Проектстройпроект			

Формат А4

КЦМП.1-04.03.002

Rz200 (✓)



Обозначение	R мм	Масса кг
КЦМП.1-04.03.002	504	1.15
-01	644	1.28
-02	804	1.43
-03	450	1.08
-04	560	1.18
-05	700	1.33
-06	900	1.48

\*1. размер для справок  
2. технические требования по КЦМП.1-04.03.002 ТУ

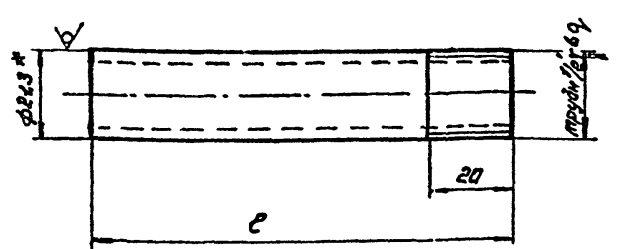
КЦМП.1-04.03.002

Изм.	Лист	И.докум.	Подп.	Дата	Лист	Масса	Насш.	Лист		Масса	Насш.
								И	Ск.табл.		
		Разраб. Шурмина Л.В.			Лист	56	Гост 19903-74	Гострой ССР Ленинградский Проектстройпроект			
		Проб. Намыкина Л.В.			Лист	56	Гост 19903-74	Гострой ССР Ленинградский Проектстройпроект			
		Рук.гр. Чепурной Е.В.			Лист	56	Гост 19903-74	Гострой ССР Ленинградский Проектстройпроект			
		Исп. Гитан Л.В.			Лист	56	Гост 19903-74	Гострой ССР Ленинградский Проектстройпроект			
		И.конт. Чепурной Е.В.			Лист	56	Гост 19903-74	Гострой ССР Ленинградский Проектстройпроект			
		И.тв. Даванович Г.В.			Лист	56	Гост 19903-74	Гострой ССР Ленинградский Проектстройпроект			

Формат А4

КЦМП.1-04.03.003

Rz200 (✓)



Обозначение	ρ мм	Масса кг
КЦМП.1-04.03.003	45	0.13
-01	130	0.15
-02	145	0.17
-03	140	0.13
-04	120	0.14
-05	135	0.15
-06	155	0.18

\*1. размер для справок  
2. технические требования по КЦМП.1-04.03.003 ТУ

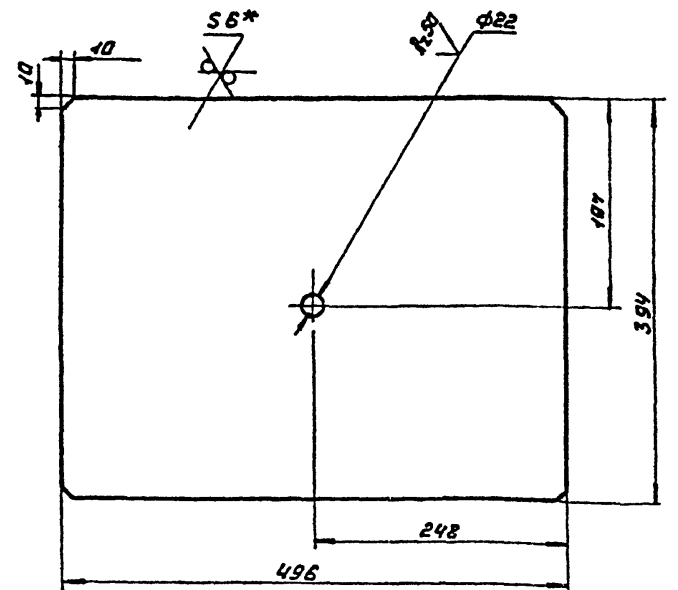
КЦМП.1-04.03.003

Изм.	Лист	И.докум.	Подп.	Дата	Лист	Масса	Насш.	Лист		Масса	Насш.
								И	Ск.табл.		
		Разраб. Шурмина Л.В.			Лист	56	Гост 19903-74	Гострой ССР Ленинградский Проектстройпроект			
		Проб. Намыкина Л.В.			Лист	56	Гост 19903-74	Гострой ССР Ленинградский Проектстройпроект			
		Рук.гр. Чепурной Е.В.			Лист	56	Гост 19903-74	Гострой ССР Ленинградский Проектстройпроект			
		Исп. Гитан Л.В.			Лист	56	Гост 19903-74	Гострой ССР Ленинградский Проектстройпроект			
		И.конт. Чепурной Е.В.			Лист	56	Гост 19903-74	Гострой ССР Ленинградский Проектстройпроект			
		И.тв. Даванович Г.В.			Лист	56	Гост 19903-74	Гострой ССР Ленинградский Проектстройпроект			

Формат А4

КЦМП.1-04.03.004

Rz200 (✓)



\*1. размер для справок  
2. технические требования по КЦМП.1-04.03.004 ТУ

КЦМП.1-04.03.004

Изм.	Лист	И.докум.	Подп.	Дата	Лист	Масса	Насш.	Лист		Масса	Насш.
								И	Ск.табл.		
		Разраб. Шурмина Л.В.			Лист	56	Гост 19903-74	Гострой ССР Ленинградский Проектстройпроект			
		Проб. Намыкина Л.В.			Лист	56	Гост 19903-74	Гострой ССР Ленинградский Проектстройпроект			
		Рук.гр. Чепурной Е.В.			Лист	56	Гост 19903-74	Гострой ССР Ленинградский Проектстройпроект			
		Исп. Гитан Л.В.			Лист	56	Гост 19903-74	Гострой ССР Ленинградский Проектстройпроект			
		И.конт. Чепурной Е.В.			Лист	56	Гост 19903-74	Гострой ССР Ленинградский Проектстройпроект			
		И.тв. Даванович Г.В.			Лист	56	Гост 19903-74	Гострой ССР Ленинградский Проектстройпроект			

Формат А4

Rz 200  
√ (V)

КЦМП.1-04.03.005

Серия 1-1-15 Кипуск 1

446

15

6\*

\*1. Размер для справок  
2. Технические требования по КЦМП.1-00.00.000 ТУ

КЦМП.1-04.03.005		
Ребро	Лит. U	Масса 0.3 Масш. 1:1
Лист 56 ГОСТ 19903-74 Ст. 3 ГОСТ 14637-79		
ГОСТРОЙ СССР ЛЕНИНГРАДСКИЙ ПРОМСТРОЙПРОЕКТ		
Формат А4		

Rz 200  
√ (V)

КЦМП.1-04.03.005

22

476

374

436

334

6\*

\*1. Размер для справок  
2. Технические требования по КЦМП.1-00.00.000 ТУ

КЦМП.1-04.03.005		
Прокладка	Лит. U	Масса 0.46 Масш. 1:4
Лист 56 ГОСТ 19903-74 Ст. 3 ГОСТ 14637-79		
ГОСТРОЙ СССР ЛЕНИНГРАДСКИЙ ПРОМСТРОЙПРОЕКТ		
Формат А4		

Rz 200  
√ (V)

КЦМП.1-04.03.008

80

40

6\*

R7

\*1. Размер для справок  
2. Технические требования по КЦМП.1-00.00.000 ТУ

КЦМП.1-04.03.008		
Накладка	Лит. U	Масса 0.13 Масш. 1:1
Лист 56 ГОСТ 19903-74 Ст. 3 ГОСТ 14637-79		
ГОСТРОЙ СССР ЛЕНИНГРАДСКИЙ ПРОМСТРОЙПРОЕКТ		
Формат А4		

Rz 200  
√ (V)

КЦМП.1-04.03.007

50

121

6\*

13.5

\*1. Размер для справок  
2. Технические требования по КЦМП.1-00.00.000 ТУ

КЦМП.1-04.03.007		
Петля	Лит. U	Масса 0.4 Масш. 1:2
Лист 56 ГОСТ 19903-74 Ст. 3 ГОСТ 14637-79		
ГОСТРОЙ СССР ЛЕНИНГРАДСКИЙ ПРОМСТРОЙПРОЕКТ		
Формат А4		