

ТИПОВАЯ ДОКУМЕНТАЦИЯ НА СТРОИТЕЛЬНЫЕ
СИСТЕМЫ И ИЗДЕЛИЯ ЗДАНИЙ И СООРУЖЕНИЙ

СЕРИЯ 5. 904-24

ПЫЛЕУЛОВИТЕЛЬ КОАГУЛЯЦИОННЫЙ

ЦЕНТРОБЕЖНЫЙ МОКРЫЙ

ТИП КЦМП

ВЫПУСК 2

ДЕТАЛИ ОБЩЕГО ПРИМЕНЕНИЯ

КЦМП 25; 32; 40

РАБОЧИЕ ЧЕРТЕЖИ

ТИПОВАЯ ДОКУМЕНТАЦИЯ НА СТРОИТЕЛЬНЫЕ
СИСТЕМЫ И ИЗДЕЛИЯ ЗДАНИЙ И СООРУЖЕНИЙ

СЕРИЯ 5. 904-24

ПЫЛЕУЛОВИТЕЛЬ КОАГУЛЯЦИОННЫЙ

ЦЕНТРОБЕЖНЫЙ МОКРЫЙ

ТИП КЦМП

ВЫПУСК 2

ДЕТАЛИ ОБЩЕГО ПРИМЕНЕНИЯ
КЦМП 25; 32; 40
РАБОЧИЕ ЧЕРТЕЖИ

Разработаны ГПИ Ленпромстройпроект Госстроя СССР на основе авторских свидетельств № 410799 «Коагуляционный центробежный мокрый пылеуловитель» и № 946615 «Форсунка для распыления орошающей жидкости» заявитель ГПИ Ленпромстройпроект

Утверждены и введены в действие с 20.06.1984 г. Главпромстройпроектом Госстроя СССР приказом № 20 от 12.06.1984 г.

Главный инженер института
Главный энергетик института
Главный инженер проекта

[Подпись] / Зудкин М.Я.
[Подпись] / Мамкин П.П.
[Подпись] / Родкин Ф.М.

1984

Содержание альбома

	Наименование	Обозначение	стр.
1	2	3	4
1	Титульный лист		1
2	Содержание альбома л.1		2
3	Технические условия л.1 Люк П450х350. Спецификация л.1,2	КЦМП.2-00.00.000 ТУ	3
4	Корпус. Спецификация л.1	КЦМП.2-05.01.000	4
5	Гайка-барашек. Спецификация л.1	КЦМП.2-05.02.000	4
6	Крышка. Спецификация л.1	КЦМП.2-05.03.000	5
7	Люк 240х140. Спецификация л.1,2	КЦМП.2-06.00.000	5
8	Крышка. Спецификация л.1	КЦМП.2-06.01.000	5
9	Ушко. Спецификация л.1	КЦМП.2-07.00.000	6
10	Лапа опорная. Спецификация л.1	КЦМП.2-08.00.000	6
11	Гидрозатвор Ду 100. Спецификация л.1,2	КЦМП.2-09.00.000	6
12	Корпус. Спецификация л.1	КЦМП.2-09.01.000	7
13	Крышка. Спецификация л.1,2	КЦМП.2-09.02.000	7
14	Люк П450х350	КЦМП.2-05.00.000 СБ	8
15	Ось	КЦМП.2-05.00.001	8
16	Ось	КЦМП.2-05.00.002	8
17	Корпус	КЦМП.2-05.01.000 СБ	9
18	Лист	КЦМП.2-05.01.001	9
19	Лист	КЦМП.2-05.01.002	9
20	Проушина	КЦМП.2-05.01.003	10
21	Проушина	КЦМП.2-05.01.004	10
22	Гайка-барашек	КЦМП.2-05.02.000 СБ	10
23	Размах	КЦМП.2-05.02.001	10
24	Крышка	КЦМП.2-05.03.000 СБ	11
25	Лист	КЦМП.2-05.03.001	12
26	Лист	КЦМП.2-05.03.002	12
27	Лист	КЦМП.2-05.03.003	12
28	Прокладка	КЦМП.2-05.03.004	12
29	Трубка	КЦМП.2-05.03.005	13
30	Ребра	КЦМП.2-05.03.006	13
31	Петля	КЦМП.2-05.03.007	13
32	Накладка	КЦМП.2-05.03.008	13
33	Люк К240х140	КЦМП.2-05.00.000 СБ	14

1	2	3	4
35	Клин	КЦМП.2-06.00.001	14
36	Скоба	КЦМП.2-06.00.002	14
37	Ушко	КЦМП.2-06.00.003	15
38	Ось	КЦМП.2-06.00.004	15
39	Крышка	КЦМП.2-06.01.000 СБ	15
40	Лист	КЦМП.2-06.01.001	16
41	Лист	КЦМП.2-06.01.002	16
42	Прокладка	КЦМП.2-06.01.003	16
43	Полоса	КЦМП.2-06.01.004	16
44	Трубка	КЦМП.2-06.01.005	17
45	Петля	КЦМП.2-06.01.006	17
46	Ушко	КЦМП.2-07.00.000 СБ	17
47	Ушко	КЦМП.2-07.00.001	17
48	Лапа опорная	КЦМП.2-08.00.000 СБ	18
49	Лист	КЦМП.2-08.00.001	18
50	Накладка	КЦМП.2-08.00.002	18
51	Косынка	КЦМП.2-08.00.003	18
52	Гидрозатвор Ду 100	КЦМП.2-09.00.000 СБ	19
53	Ось	КЦМП.2-09.00.001	19
54	Ось	КЦМП.2-09.00.002	19
55	Корпус	КЦМП.2-09.01.000 СБ	20
56	Дно	КЦМП.2-09.01.001	20
57	Трубка	КЦМП.2-09.01.002	20
58	Петля	КЦМП.2-09.01.003	21
59	Проушина	КЦМП.2-09.01.004	21
60	Патрубок	КЦМП.2-09.01.005	21
61	Лист	КЦМП.2-09.01.006	21
62	Лист	КЦМП.2-09.01.007	22
63	Крышка	КЦМП.2-09.02.000 СБ	22
64	Накладка	КЦМП.2-09.02.001	22
65	Ручка	КЦМП.2-09.02.002	22

1. Введение.

- 1.1. Настоящие технические условия распространяются на изготовление деталей повторного применения пылеуловителей КЦМП-2,5±10,0, предназначенного для очистки пылевоздушных и газовых смесей в системах местной вытяжной вентиляции.
- 1.2. Техническая характеристика и рекомендация по применению пылеуловителей приведены в выпуске 0.
- 1.3. Конструкция пылеуловителя рассчитана на изготовление силами монтажных организаций и на заводское серийное изготовление.
- 1.4. Диаметр сопла центральной форсунки пылеуловителя на чертеже дан минимальным, и может быть увеличен до требуемого размера указанного в проекте.
- 1.5. Опорные лапы устанавливаются отдельно от корпуса пылеуловителя. Приварка их производится после установки корпуса на проектной отметке.

2. Технические требования.

- 2.1. Все детали и сборочные единицы должны быть изготовлены, собраны и испытаны в соответствии с чертежами, стандартами, техническими условиями на изделия и настоящими условиями.

- 2.6. При механической обработке на указанных в чертежах предельные отклонения размеров должны выдерживаться для: отверстий - по Н14, впадов - h14, остальные - по Н16, h16 ГОСТ 25670-83. Неуказанные предельные отклонения условных размеров по 5 степени точности ГОСТ 8908-81, шероховатость поверхностей деталей должна соответствовать указанным в чертеже классам чистоты.
- 2.7. Механически обработанные поверхности не должны иметь заусенцев, задиров и выхватов. Острые кромки не допускаются.
- 2.8. Сверление отверстий под болты и шпильки выполнять перпендикулярно к опорным поверхностям.
- 2.9. Все поверхности узлов и деталей должны иметь влагостойкую грунтовку. Окраска пылеуловителя выполняется на месте монтажа по условиям проекта.

КЦМП 2 - 00.00.000ТУ

лист 3

Формат А4

- 2.2. Все отклонения от чертежей при изготовлении деталей, узлов и изделия в целом должны быть внесены в исполнительные чертежи, составляемые с изделием.
- 2.3. Сборочные детали из листового, сортового и фасонного проката должны быть выправлены в соответствии с технологией, принятой заводом-изготовителем. Разделку кромок под сварку производить по ГОСТ 5264-80, шероховатость кромок должна соответствовать второму классу чистоты по ГОСТ 2789-73, места сварки следует очистить от ржавчины, масла, окисины и прочих загрязнений. Электродуговая ручная сварка должна производиться электродами типа Э42 по ГОСТ 9467-75.
- 2.4. Дефекты, обнаруженные в сварных швах, как например: шлаковые включения, пористость, непроваренные места, трещины, борозки, пержоги, раковины и другие должны быть вырублены и приварены вновь. Заварка дефектных мест без вырубки не допускается.
- 2.5. По внешнему виду сварные швы должны удовлетворять следующим требованиям: иметь гладкую мелкокашущую поверхность и плавный переход к основному металлу, наплавленный металл должен быть плотным по всей длине шва, не иметь трещин, скопелений и цепочек поверхностных пор. Прочность швов должна быть не ниже, прочисти материала собираемых деталей.

- 2.10. В комплект поставки входят все сборочные единицы, приведенные в настоящем выпуске, и паспорт установки.

3. Правила приемки.

- 3.1. Приемка узлов и деталей пылеуловителя должна состоять из: наружного осмотра, проверки соответствия техническим требованиям, правильности заводской сборки и комплектности.

4. Методы контроля

- 4.1. Проверка основных размеров осуществляется стандартным мерительным инструментом, плотность - щупами, параллельность - шаблонами. Контроль герметичности швов сварных соединений должен производиться визуально с помощью мыльной эмульсии, или методом керосиновой пробы, согласно ГОСТ'у 3242-79 в течение 0,5 часа. Выявленные при испытаниях дефекты должны быть устранены.

КЦМП 2 - 00.00.000ТУ

лист 4

Формат А4

Серия 1-1, выпуск 2

Шп. и подл. подписать и датой выпуска и даты

Изм. лист		И.В.Кум.		Подпись		Дата	
Разработ	Э.Удов	Ф.М.					
Провер	М.И.Иванова	С.И.И.					
Н.С.С.Л.А.	И.С.И.						
Н.К.К.О.П.	Челурной						
И.В.В.О.В.	И.В.В.О.В.						

Изм. лист		И.В.Кум.		Подпись		Дата	
КЦМП 2 - 00.00.000 ТУ							
Госстрой СССР ЛЕНИНГРАДСКИЙ ПРОМСТРОЙПРОЕКТ							
Формат А4							

Выпуск 2

Серия 5.974-21

Формат	Зона	Лист	Обозначение	Наименование	Кол.	Примеч.
			<u>Документация</u>			
12			КЦМП.2-05.00.000 СБ	Сборочный чертёж		
Н			КЦМП.2-00.00.000 ТУ	Технические условия		
			<u>Сборочные единицы</u>			
12	1		КЦМП.2-05.01.000	Корпус	1	
Н	2		КЦМП.2-05.02.000	Гайка-барашек	2	
	3		КЦМП.2-05.03.000	Крышка	1	
			<u>Детали</u>			
Н	5		КЦМП.2-05.00.001	Ось	1	
Н	6		КЦМП.2-05.00.002	Ось	2	
Н	7		КЦМП.2-05.00.003	Прокладка ф15		
				Резина лист МС-М-2		
				ГОСТ 7338-77	1	0,010 кг
			<u>Стандартные изделия</u>			
	8			Колпак Ду15		
				ГОСТ 8962-75	1	
	9			Болт откидной М12х70		
			КЦМП.2-05.00.000			
			Люк П450х350			
			ГОСТРОЙ ССР ЛЕНИНГРАДСКИЙ ПРОМСТРОЙПРОЕКТ			
			Формат А4			

Выпуск 2

Формат	Зона	Лист	Обозначение	Наименование	Кол.	Примеч.
			<u>Документация</u>			
	10			ГОСТ 14724-69	2	
				Шайба В.02		
				ГОСТ 11371-78	4	
	11			Шайба 12.02		
				ГОСТ 11371-78	2	
	12			Шайба 18.02		
				ГОСТ 11371-78	2	
	13			Шплицт 32х16		
				ГОСТ 397-79	4	
	14			Шплицт 5х28		
				ГОСТ 397-79	2	
			КЦМП.2-05.00.000			
			ГОСТРОЙ ССР ЛЕНИНГРАДСКИЙ ПРОМСТРОЙПРОЕКТ			
			Формат А4			

Формат	Зона	Лист	Обозначение	Наименование	Кол.	Примеч.
			<u>Документация</u>			
12			КЦМП.2-05.01.000 СБ	Сборочный чертёж		
			<u>Детали</u>			
Н	1		КЦМП.2-05.01.001	Лист	2	
Н	2		КЦМП.2-05.01.002	Лист	2	
Н	3		КЦМП.2-05.01.003	Проушина	4	
Н	4		КЦМП.2-05.01.004	Проушина	4	
			КЦМП.2-05.01.000			
			Корпус			
			ГОСТРОЙ ССР ЛЕНИНГРАДСКИЙ ПРОМСТРОЙПРОЕКТ			
			Формат А4			

Формат	Зона	Лист	Обозначение	Наименование	Кол.	Примеч.
			<u>Документация</u>			
Н			КЦМП.2-05.02.000	Сборочный чертёж		
			<u>Детали</u>			
Н	1		КЦМП.2-05.02.001	Размах	2	
			<u>Стандартные изделия</u>			
	2			Гайка М12,5		
				ГОСТ 5915-70	1	
			КЦМП.2-05.02.000			
			Гайка-барашек.			
			ГОСТРОЙ ССР ЛЕНИНГРАДСКИЙ ПРОМСТРОЙПРОЕКТ			
			Формат А4			

Серв. № 4-к. Выход № 2

Шк. № 1001, Подп. и дата: 1981.03.10, Шк. № 1001, Подп. и дата: 1981.03.10

Формат	Зона	Поз.	Обозначение	Наименование	Кол.	Примеч.
				<u>Документация</u>		
			КЦМП.2-05.03.000	Сборочный чертеж		
				<u>Детали</u>		
И	1	1	КЦМП.2-05.03.001	Лист	1	
И	2	1	КЦМП.2-05.03.002	Лист	1	
И	3	2	КЦМП.2-05.03.003	Лист	2	
И	4	1	КЦМП.2-05.03.004	Прокладка	1	
И	5	1	КЦМП.2-05.03.005	Трубка	1	
И	6	2	КЦМП.2-05.03.006	Ребра	2	
И	7	2	КЦМП.2-05.03.007	Петля	2	
И	8	2	КЦМП.2-05.03.008	Накладка	2	
И	9	2	КЦМП.2-05.03.009	Лист 378 x 10 Лист 62 ГОСТ 19903-74 ст.3 ГОСТ 16523-70	2	0,06 кг
И	10	2	КЦМП.2-05.03.010	Лист 432 x 10 Лист 62 ГОСТ 19903-74 ст.3 ГОСТ 16523-70	2	0,07 кг
И	11	2	КЦМП.2-05.03.011	Лист 476 x 10 Лист 62 ГОСТ 19903-74 ст.3 ГОСТ 16523-70	2	0,07 кг
И	12	2	КЦМП.2-05.03.012	Лист 334 x 10 Лист 62 ГОСТ 19903-74 ст.3 ГОСТ 16523-70	2	0,05 кг

КЦМП.2-05.03.000

Крышка

Лит. Лист Листов
1 1
ГОСТРОЙ СССР
ЛЕНИНГРАДСКИЙ
ПРОМСТРОЙПРОЕКТ
Формат А4

Формат	Зона	Поз.	Обозначение	Наименование	Кол.	Примеч.
				<u>Документация</u>		
И	12		КЦМП.2-06.00.000 СБ	Сборочный чертеж		
И			КЦМП.2-06.00.000 ТУ	Технические условия		
				<u>Детали</u>		
И	2	1	КЦМП.2-06.00.001	Клин	1	
И	3	1	КЦМП.2-06.00.002	Скоба	1	
И	4	2	КЦМП.2-06.00.003	Ушко	2	
И	5	1	КЦМП.2-06.00.004	Ось	1	
И	6	1	КЦМП.2-06.00.005	Прокладка ф15 Резина Г лист МС-М-2 ГОСТ 7338-77	1	0,010 кг
				<u>Стандартные изделия</u>		
	8	2		Шайба 5.02 ГОСТ 11371-78	2	
	9	2		Шплинт 1,6 x 14 ГОСТ 397-79	2	
	10	1		Колпак Ду 15 ГОСТ 8962-75	1	

КЦМП.2-06.00.000

Люк К 240x140

Лит. Лист Листов
1 1 2
ГОСТРОЙ СССР
ЛЕНИНГРАДСКИЙ
ПРОМСТРОЙПРОЕКТ
Формат А4

Шк. № 1001, Подп. и дата: 1981.03.10, Шк. № 1001, Подп. и дата: 1981.03.10

Формат	Зона	Поз.	Обозначение	Наименование	Кол.	Примеч.
				<u>Переменные данные для исполнения</u>		
				от КЦМП.2-06.00.000 до КЦМП.2-06.00.000-02 см. СБ		
				<u>Детали</u>		
И	12	1	от КЦМП.2-06.01.000 до КЦМП.2-06.01.000-02	Крышка	1	

КЦМП.2-06.00.000

Формат А4

Шк. № 1001, Подп. и дата: 1981.03.10, Шк. № 1001, Подп. и дата: 1981.03.10

Формат	Зона	Поз.	Обозначение	Наименование	Кол.	Примеч.
				<u>Документация</u>		
И	12		КЦМП.2-06.01.000 СБ	Сборочный чертеж		
				<u>Детали</u>		
И	5	1	КЦМП.2-06.01.005	Трубка	1	
И	6	1	КЦМП.2-06.01.006	Петля	1	
И	7	1	КЦМП.2-06.01.007	Скоба	1	
И	8	1	КЦМП.2-09.02.002	Ручка	1	
				<u>Переменные данные для исполнения</u>		
				от КЦМП.2-06.01.000 до КЦМП.2-06.01.000-02 см. СБ		
				<u>Детали</u>		
И	1	1	от КЦМП.2-06.01.001 до КЦМП.2-06.01.001-02	Лист	1	
И	2	1	от КЦМП.2-06.01.002 до КЦМП.2-06.01.002-02	Лист	1	

КЦМП.2-06.01.000

Крышка

Лит. Лист Листов
1 1 2
ГОСТРОЙ СССР
ЛЕНИНГРАДСКИЙ
ПРОМСТРОЙПРОЕКТ
Формат А4

Формат	Зона	Поз.	Обозначение	Наименование	Кол.	Примеч.
ИИ	3		от КЦМП.2-06.01.003	Прокладка	1	
			до КЦМП.2-06.01.003-02			
ИИ	4		от КЦМП.2-06.01.004	Полоса	2	
			до КЦМП.2-06.01.004-02			
<u>Документация</u>						
<u>Детали</u>						
ИИ	1		КЦМП.2-01.00.001	Ушко	1	
ИИ	2		КЦМП.2-01.00.002	Лист 70x180	1	04кг
				Лист 64ГОСТ 19903-74		
				Лист Ст 3 ГОСТ 14637-79		
КЦМП.2-07.00.000						
				Ушко	Лист	7
					Лист	7
				ГОССТРОЙ СССР ЛЕНИНГРАДСКИЙ ПРОМСТРОЙПРОЕКТ		
Формат А4						

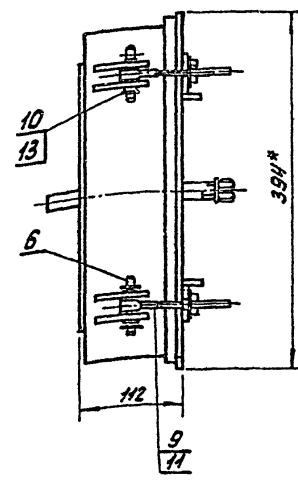
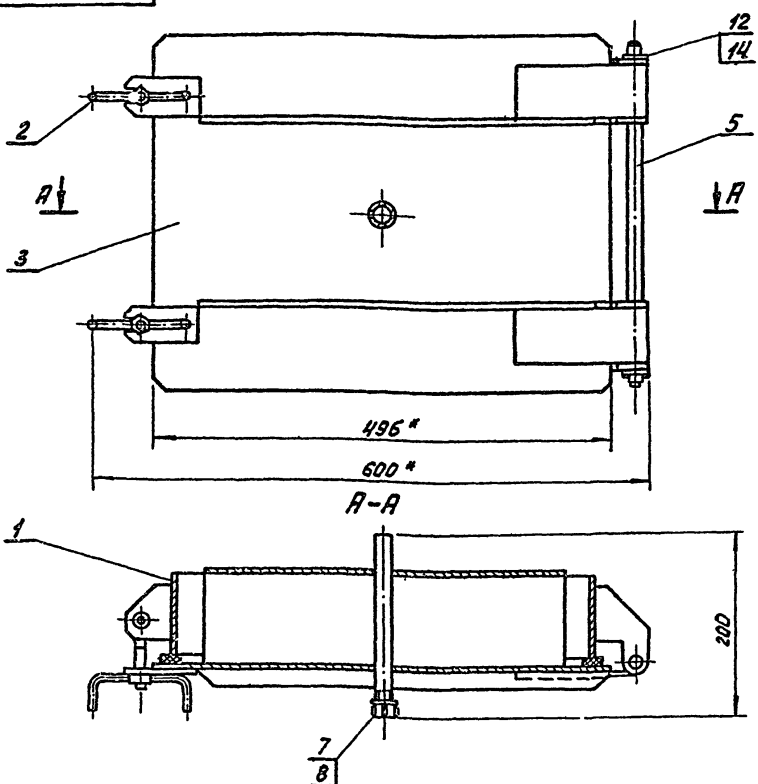
Формат	Зона	Поз.	Обозначение	Наименование	Кол.	Примеч.
<u>Документация</u>						
ИИ			КЦМП.2-07.00.000 СБ	Сборочный чертёж		
			КЦМП.2-07.00.000 ТУ			
<u>Детали</u>						
ИИ	1		КЦМП.2-01.00.001	Ушко	1	
ИИ	2		КЦМП.2-01.00.002	Лист 70x180	1	04кг
				Лист 64ГОСТ 19903-74		
				Лист Ст 3 ГОСТ 14637-79		
КЦМП.2-07.00.000						
				Ушко	Лист	7
					Лист	7
				ГОССТРОЙ СССР ЛЕНИНГРАДСКИЙ ПРОМСТРОЙПРОЕКТ		
Формат А4						

Формат	Зона	Поз.	Обозначение	Наименование	Кол.	Примеч.
<u>Документация</u>						
ИИ			КЦМП.2-08.00.000 СБ	Сборочный чертёж		
			КЦМП.2-08.00.000 ТУ			
<u>Детали</u>						
ИИ	3		КЦМП.2-08.00.003	Косынка	1	
			Переменные данные для исполнений			
				от КЦМП.2-08.00.000		
				до КЦМП.2-08.00.000-02		
<u>Детали</u>						
ИИ	1		от КЦМП.2-08.00.001	Лист	1	
			до КЦМП.2-08.00.001-02			
ИИ	2		от КЦМП.2-08.00.002	Накладка	1	
			до КЦМП.2-08.00.002-02			
КЦМП.2-08.00.000						
				Лапа опорная	Лист	1
					Лист	1
				ГОССТРОЙ СССР ЛЕНИНГРАДСКИЙ ПРОМСТРОЙПРОЕКТ		
Формат А4						

Формат	Зона	Поз.	Обозначение	Наименование	Кол.	Примеч.
<u>Документация</u>						
ИИ			КЦМП.2-09.00.000 СБ	Сборочный чертёж		
			КЦМП.2-09.00.000 ТУ			
<u>Сборочные единицы</u>						
ИИ	1		КЦМП.2-09.01.000	Корпус	1	
			КЦМП.2-09.02.000			
ИИ	2		КЦМП.2-09.02.000	Крышка	1	
			КЦМП.2-05.02.000			
ИИ	3		КЦМП.2-05.02.000	Гайка-барашек	2	
<u>Детали</u>						
ИИ	4		КЦМП.2-09.00.001	Ось	2	
			КЦМП.2-09.00.002			
ИИ	5		КЦМП.2-09.00.002	Ось	1	
<u>Стандартные изделия</u>						
ИИ	6		Болт откидной М12x70			
			ГОСТ 14724-69			
ИИ	7		Шайба 8.02			
			ГОСТ 11371-78			
ИИ	8		Шайба 10.02			
			ГОСТ 11371-78			
КЦМП.2-09.00.000						
				Гидрозатвор Ду 100	Лист	1
					Лист	2
				ГОССТРОЙ СССР ЛЕНИНГРАДСКИЙ ПРОМСТРОЙПРОЕКТ		
Формат А4						

КЦМП.2-05.00.000

Серия 5. УП-4У Выпуск 2



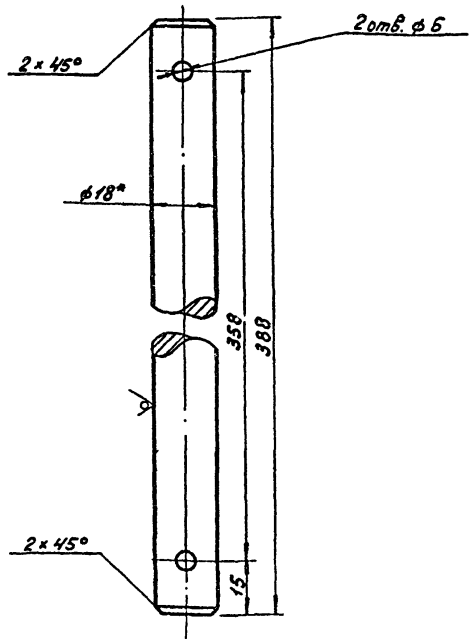
Изм. Подл. и дата Изм. Подл. и дата Изм. Подл. и дата

- 1.* Размер для справок.
- 2. Технические требования по КЦМП.2-00.00.000 т.у.

КЦМП.2-05.00.000 СБ			Лит.	Масса
Люк 1450x350			И	30,5
Сборочный черт.м.			Лист	Листов 1
			ГОСТРАЙ СССР ЛЕНИНГРАДСКИЙ ПРОМСТРОЙПРОЕКТ	
			Формат А3	

КЦМП.2-05.00.001

Rz 80 (✓)



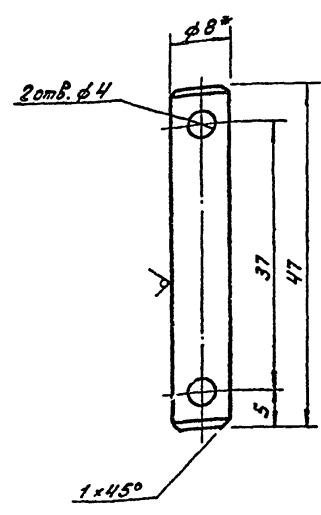
- 1.* Размер для справок.
- 2. Технические требования по КЦМП.2-00.00.000 т.у.

Изм. Подл. и дата Изм. Подл. и дата Изм. Подл. и дата

КЦМП.2-05.00.001			Лит.	Масса	Масшт.
Ось			И	0,78	1:1
			Лист	Листов 1	
			ГОСТРАЙ СССР ЛЕНИНГРАДСКИЙ ПРОМСТРОЙПРОЕКТ		
			Формат А2		

КЦМП.2-05.00.002

Rz 80 (✓)



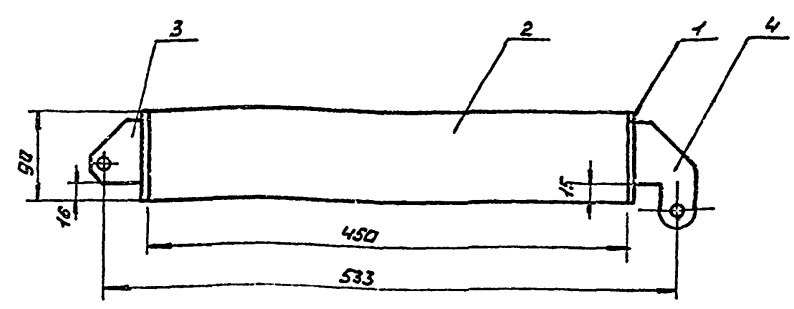
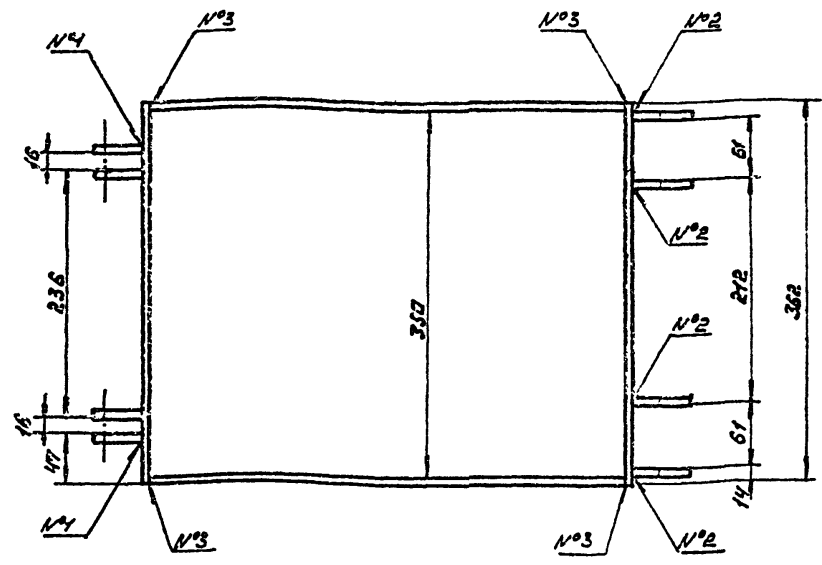
- 1.* Размер для справок
- 2. Технические требования по КЦМП.2-00.00.000 т.у.

Изм. Подл. и дата Изм. Подл. и дата Изм. Подл. и дата

КЦМП.2-05.00.002			Лит.	Масса	Масшт.
Ось			И	0,02	2:1
			Лист	Листов 1	
			ГОСТРАЙ СССР ЛЕНИНГРАДСКИЙ ПРОМСТРОЙПРОЕКТ		
			Формат А4		

КЦМП.2-05.01.000 С.Б

Серия 5.914-211 8.09.1982

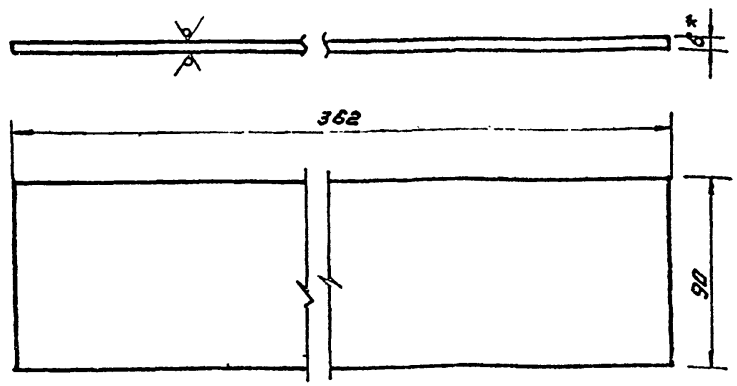


- 1. Размер для справок.
- 2. Сварные швы: N°1-Т1-66
N°2-Т3-66
N°3-У3
по ГОСТ 5264-80
- 3. Технические требования по КЦМП.2-05.01.000 ТУ

КЦМП.2-05.01.000 С.Б				Лист	Число	Масштаб
Карпус				4	1.5	1:4
Сварочный чертеж				Лист Листов 1		
				ГОСТРОЙ СССР ЛЕНИНГРАДСКИЙ ПРОМСТРОЙПРОЕКТ		
				Формат А3		

КЦМП.2-05.01.001

R_z200 (✓)

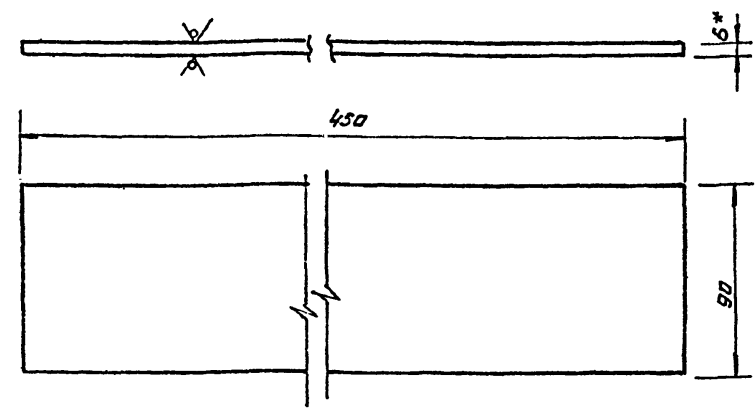


- * 1. Размер для справок
- 2. Технические требования по КЦМП.2-05.01.000 ТУ

КЦМП.2-05.01.001				Лист	Число	Масштаб
Лист				4	1.5	1:2
				Лист Листов		
				ГОСТРОЙ СССР ЛЕНИНГРАДСКИЙ ПРОМСТРОЙПРОЕКТ		
				Формат А4		

КЦМП.2-05.01.002

R_z200 (✓)



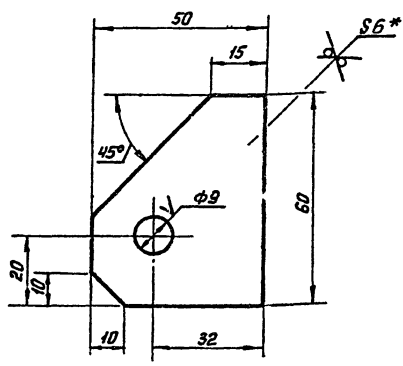
- * 1. Размер для справок
- 2. Технические требования по КЦМП.2-05.01.000 ТУ

КЦМП.2-05.01.002				Лист	Число	Масштаб
Лист				4	1.9	1:2
				Лист Листов 1		
				ГОСТРОЙ СССР ЛЕНИНГРАДСКИЙ ПРОМСТРОЙПРОЕКТ		
				Формат А4		

Серия 5.014-4 Выпуск 2

КЦМП.2-05.01.003

Rz 200 (V)



*1. Размер для справок
2. Технические требования по КЦМП.2-05.01.003ТУ

КЦМП.2-05.01.003

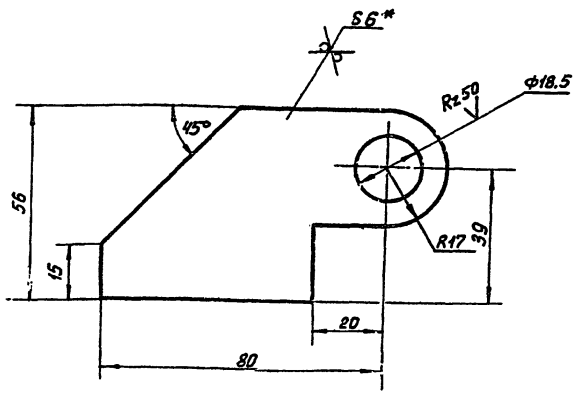
Изм.	Лист	И.докум.	подп.	Дата	Лит.	Масса	Масш.
Разр.	Зудов	Меньшина	Чепурной	Лист	0.12	1:1	
Проб.	Меньшина	Чепурной	Лист	Листов 1			
Рук.зр.	Чепурной	Лист	Лист	Листов 1			
Л.спец.	Чепурной	Лист	Лист	Листов 1			
И.контр.	Чепурной	Лист	Лист	Листов 1			
Утв.	Ларембович	Лист	Лист	Листов 1			

Проушина
Лист Б6 ГОСТ 19903-74
Ст 3 ГОСТ 14637-79
ГОСТРОЙ СССР
ЛЕНИНГРАДСКИЙ
ПРОМСТРОЙПРОЕКТ
формат А4

КЦМП.2-05.01.004

Rz 200 (V)

10



*1. Размер для справок
2. Технические требования по КЦМП.2-05.01.004ТУ

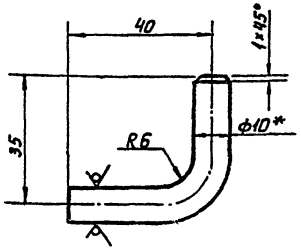
КЦМП.2-05.01.004

Изм.	Лист	И.докум.	подп.	Дата	Лит.	Масса	Масш.
Разр.	Зудов	Меньшина	Чепурной	Лист	0.2	1:1	
Проб.	Меньшина	Чепурной	Лист	Листов 1			
Рук.зр.	Чепурной	Лист	Лист	Листов 1			
Л.спец.	Чепурной	Лист	Лист	Листов 1			
И.контр.	Чепурной	Лист	Лист	Листов 1			
Утв.	Ларембович	Лист	Лист	Листов 1			

Проушина
Лист Б6 ГОСТ 19903-74
Ст 3 ГОСТ 14637-79
ГОСТРОЙ СССР
ЛЕНИНГРАДСКИЙ
ПРОМСТРОЙПРОЕКТ
формат А4

КЦМП.2-05.02.001

Rz 50 (V)



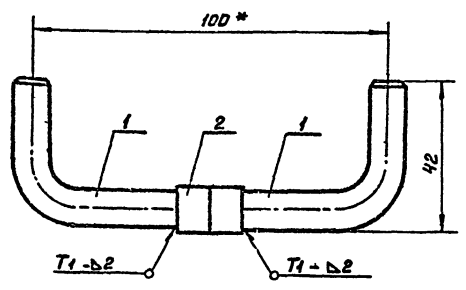
*1. Размер для справок
2. Технические требования по КЦМП.2-05.02.001ТУ

КЦМП.2-05.02.001

Изм.	Лист	И.докум.	подп.	Дата	Лит.	Масса	Масш.
Разр.	Зудов	Меньшина	Чепурной	Лист	0.05	1:1	
Проб.	Меньшина	Чепурной	Лист	Листов 1			
Рук.зр.	Чепурной	Лист	Лист	Листов 1			
Л.спец.	Чепурной	Лист	Лист	Листов 1			
И.контр.	Чепурной	Лист	Лист	Листов 1			
Утв.	Ларембович	Лист	Лист	Листов 1			

Размах
Круж В 10 ГОСТ 2590-71
Ст 3 ГОСТ 535-79
ГОСТРОЙ СССР
ЛЕНИНГРАДСКИЙ
ПРОМСТРОЙПРОЕКТ
формат А4

КЦМП.2-05.02.000СБ

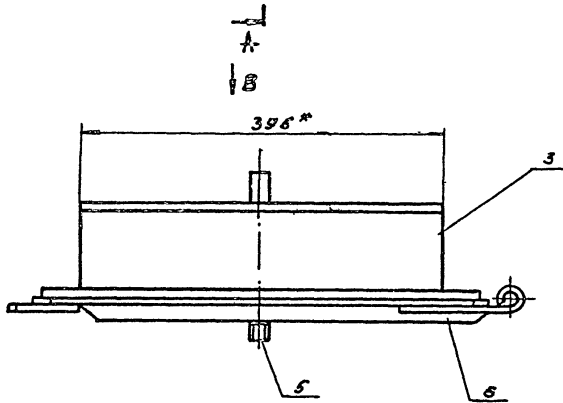
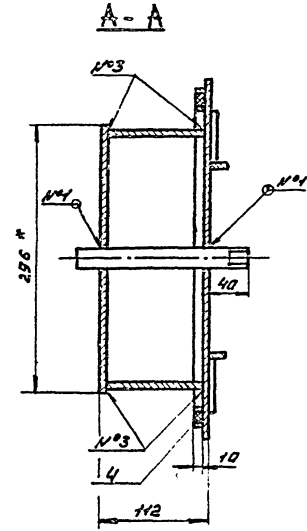
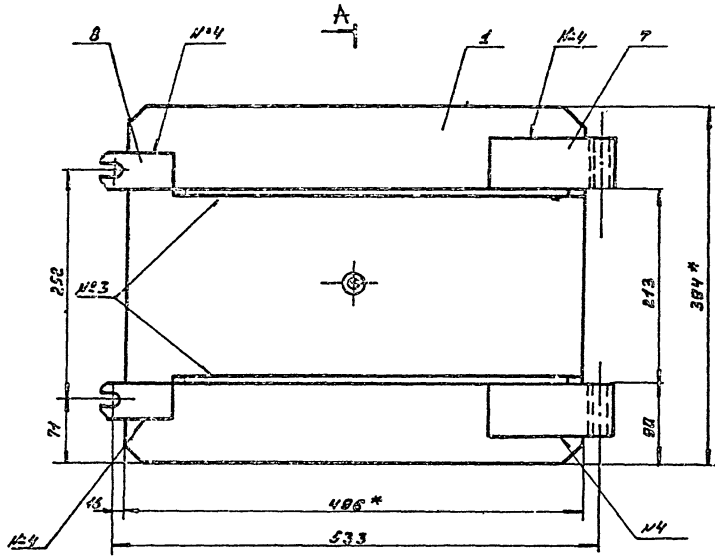


*1. Размер для справок
2. Технические требования по КЦМП.2-05.02.000СБТУ

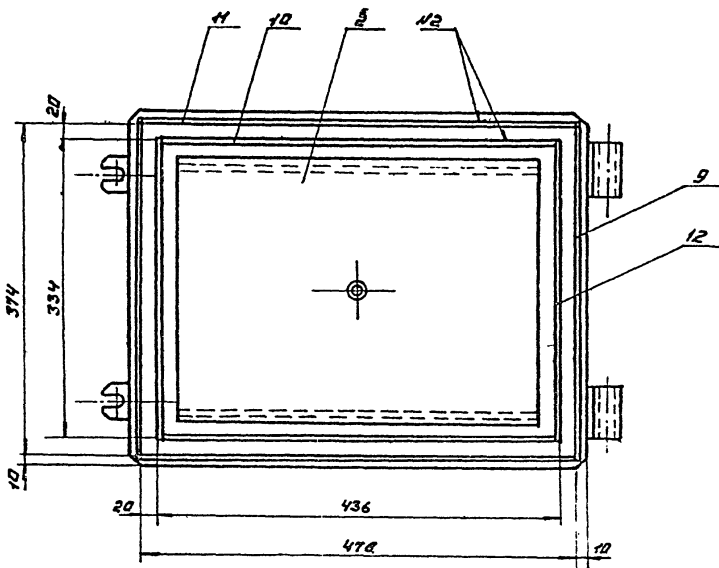
КЦМП.2-05.02.000СБ

Изм.	Лист	И.докум.	подп.	Дата	Лит.	Масса	Масш.
Разр.	Зудов	Меньшина	Чепурной	Лист	0.12	1:1	
Проб.	Меньшина	Чепурной	Лист	Листов 1			
Рук.зр.	Чепурной	Лист	Лист	Листов 1			
Л.спец.	Чепурной	Лист	Лист	Листов 1			
И.контр.	Чепурной	Лист	Лист	Листов 1			
Утв.	Ларембович	Лист	Лист	Листов 1			

Гайка-барашек
Сборочный чертеж
ГОСТРОЙ СССР
ЛЕНИНГРАДСКИЙ
ПРОМСТРОЙПРОЕКТ
формат А4



Вид В



1. размер для справок

2. сварные швы: №4 - Т1 - 2
 №2 - Т2 - 2 - 20/30
 №3 - Т1 - 6
 №4 - Н1

3. Прокладку поз. 4 ставить на клей.

4. Технические требования по КЦМП.2-00.00.000 ТУ

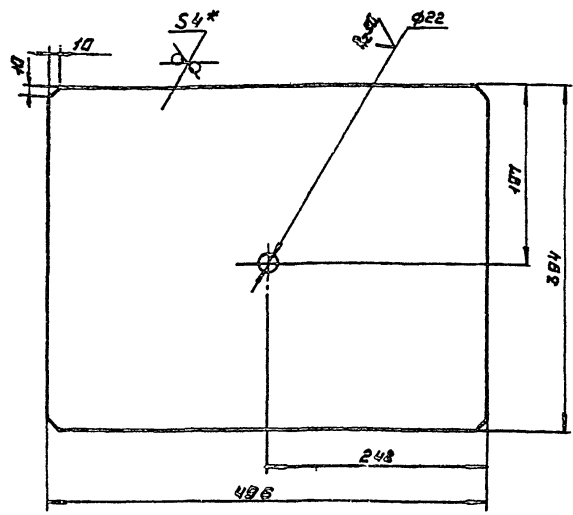
Шкала: 1:1 (если не указано иное)

КЦМП.2-05.03.000 СБ			
Лист	№ докум.	Подп.	Изд.
Разраб.	Звезд		
Проб.	Наквашин		
Укл.пр.	Четурной		
Исп. спец.	Гутам		
Исполн.	Чепурной		
Сл.б.			
Крышка Сварочный чертеж			Лит. Масса Касси.
1	21.1	1.4	
			Лист Листов 1
госстроя союз ЛЕНИНГРАДСКИЙ ПРИИОТДЕЛ ПОСТ. Т			
Формат А2			

Серия: УМ-2: Выпуск 2

КЦНП.2-05.03.001

К200 (V)



*1. размер для справок
2. технические требования по КЦНП.2-05.03.001 ТУ

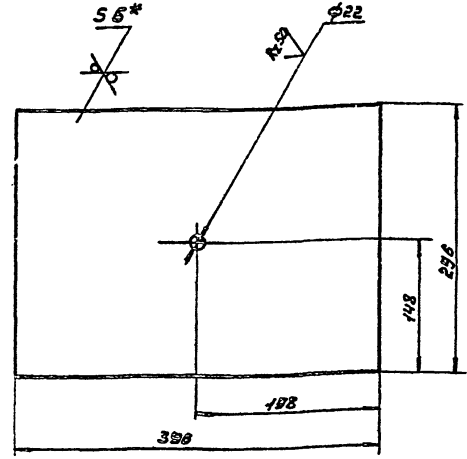
КЦНП.2-05.03.001

Изм.	Лист	И.о.ф.и.м.	Подп.	Дата	Лист	Масса	Масш.
Разраб.	Зубов	И.о.ф.и.м.			1	6,2	1:4
Проф.	Нанькина	И.о.ф.и.м.			Лист Листов		
Рис. гр.	Чепурной	И.о.ф.и.м.			Лист Листов		
И.о. спец.	Гутман	И.о.ф.и.м.			Лист Листов		
И.о. контр.	Чепурной	И.о.ф.и.м.			Лист Листов		
И.о. отв.	Абрамов	И.о.ф.и.м.			Лист Листов		

Лист 64 ГОСТ 19903-74
ГОСТР ИСР ЛЕНИНГРАДСКИЙ ПРОМСТРОЙПРОЕКТ
Формат А4

КЦНП.2-05.03.002

К200 (V) 12



*1. размер для справок
2. технические требования по КЦНП.2-05.03.001 ТУ

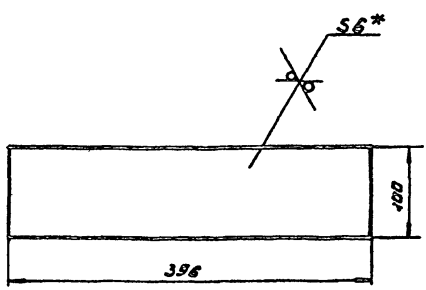
КЦНП.2-05.03.002

Изм.	Лист	И.о.ф.и.м.	Подп.	Дата	Лист	Масса	Масш.
Разраб.	Зубов	И.о.ф.и.м.			1	5,2	1:4
Проф.	Нанькина	И.о.ф.и.м.			Лист Листов		
Рис. гр.	Чепурной	И.о.ф.и.м.			Лист Листов		
И.о. спец.	Гутман	И.о.ф.и.м.			Лист Листов		
И.о. контр.	Чепурной	И.о.ф.и.м.			Лист Листов		
И.о. отв.	Абрамов	И.о.ф.и.м.			Лист Листов		

Лист 65 ГОСТ 19903-74
ГОСТР ИСР ЛЕНИНГРАДСКИЙ ПРОМСТРОЙПРОЕКТ
Формат А4

КЦНП.2-05.03.003

К200 (V)



*1. размер для справок
2. технические требования по КЦНП.2-05.03.001 ТУ

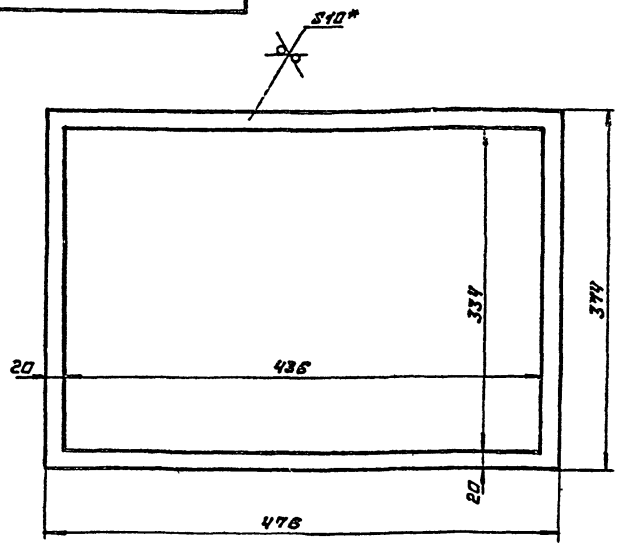
КЦНП.2-05.03.003

Изм.	Лист	И.о.ф.и.м.	Подп.	Дата	Лист	Масса	Масш.
Разраб.	Зубов	И.о.ф.и.м.			1	7,87	1:4
Проф.	Нанькина	И.о.ф.и.м.			Лист Листов		
Рис. гр.	Чепурной	И.о.ф.и.м.			Лист Листов		
И.о. спец.	Гутман	И.о.ф.и.м.			Лист Листов		
И.о. контр.	Чепурной	И.о.ф.и.м.			Лист Листов		
И.о. отв.	Абрамов	И.о.ф.и.м.			Лист Листов		

Лист 66 ГОСТ 19903-74
ГОСТР ИСР ЛЕНИНГРАДСКИЙ ПРОМСТРОЙПРОЕКТ
Формат А4

КЦНП.2-05.03.004

К200 (V)



*1. размер для справок
2. технические требования по КЦНП.2-05.03.001 ТУ

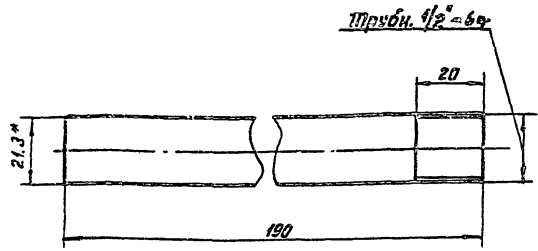
КЦНП.2-05.03.004

Изм.	Лист	И.о.ф.и.м.	Подп.	Дата	Лист	Масса	Масш.
Разраб.	Зубов	И.о.ф.и.м.			1	0,46	1:4
Проф.	Нанькина	И.о.ф.и.м.			Лист Листов		
Рис. гр.	Чепурной	И.о.ф.и.м.			Лист Листов		
И.о. спец.	Гутман	И.о.ф.и.м.			Лист Листов		
И.о. контр.	Чепурной	И.о.ф.и.м.			Лист Листов		
И.о. отв.	Абрамов	И.о.ф.и.м.			Лист Листов		

Лист 67 ГОСТ 19903-74
ГОСТР ИСР ЛЕНИНГРАДСКИЙ ПРОМСТРОЙПРОЕКТ
Формат А4

Серия 5.94-24. Высота 2

КЦМП.2-05.03.005 Rz 50 (✓)

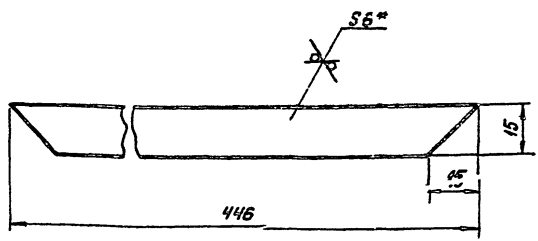


- 1.* Размер для справок.
2. Технические требования по КЦМП.2-00.00.000 ТУ.

Шиб. и подл. Подп. и дата Изм. лист. Илл. и дата

КЦМП.2-05.03.005				лист	масса	масштаб
Изм. лист	И.в.к.ум.	подп.	Дата	И	0,2	1:1
Разработ.	Зубов	И.в.к.		трубка		
Провер.	Мельникова	И.в.к.		труба 15*2,8		
Рук.гр.	Чепурной	И.в.к.		ГОСТ 3262-75		
И.в.к.отд.	Гутан	И.в.к.		ГОСТРОЙ СССР		
И.контр.	Чепурной	И.в.к.		ЛЕНИНГРАДСКИЙ		
Утв.	Абрамович	И.в.к.		ПРОМСТРОЙПРОЕКТ		
формат А4						

КЦМП.2-05.03.006 Rz 200 (✓) 13

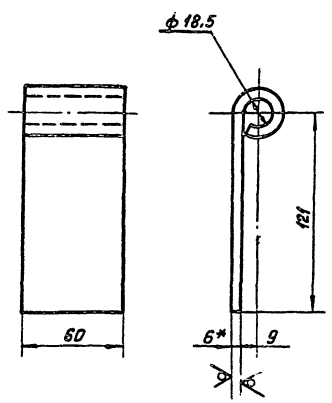


- 1.* Размер для справок.
2. Технические требования по КЦМП.2-00.00.000 ТУ.

Шиб. и подл. Подп. и дата Изм. лист. Илл. и дата

КЦМП.2-05.03.006				лист	масса	масштаб
Изм. лист	И.в.к.ум.	подп.	Дата	И	0,3	1:1
Разработ.	Зубов	И.в.к.		Ребро		
Провер.	Мельникова	И.в.к.		лист 56 ГОСТ 19903-74		
Рук.гр.	Чепурной	И.в.к.		Ст 3 ГОСТ 14637-79		
И.в.к.отд.	Гутан	И.в.к.		ГОСТРОЙ СССР		
И.контр.	Чепурной	И.в.к.		ЛЕНИНГРАДСКИЙ		
Утв.	Абрамович	И.в.к.		ПРОМСТРОЙПРОЕКТ		
формат А4						

КЦМП.2-05.03.007 Rz 200 (✓)

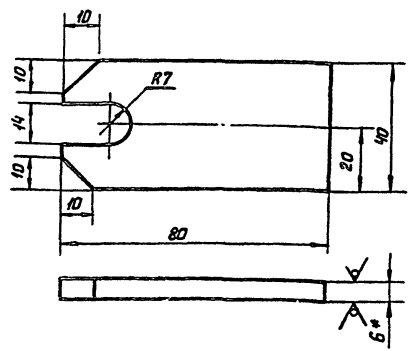


- 1.* Размер для справок.
2. Технические требования по КЦМП.2-00.00.000 ТУ.

Шиб. и подл. Подп. и дата Изм. лист. Илл. и дата

КЦМП.2-05.03.007				лист	масса	масштаб
Изм. лист	И.в.к.ум.	подп.	Дата	И	0,4	1:2
Разработ.	Зубов	И.в.к.		Петля		
Провер.	Мельникова	И.в.к.		лист 56 ГОСТ 19903-74		
Рук.гр.	Чепурной	И.в.к.		Ст 3 ГОСТ 14637-79		
И.в.к.отд.	Гутан	И.в.к.		ГОСТРОЙ СССР		
И.контр.	Чепурной	И.в.к.		ЛЕНИНГРАДСКИЙ		
Утв.	Абрамович	И.в.к.		ПРОМСТРОЙПРОЕКТ		
формат А4						

КЦМП.2-05.03.008 Rz 200 (✓)

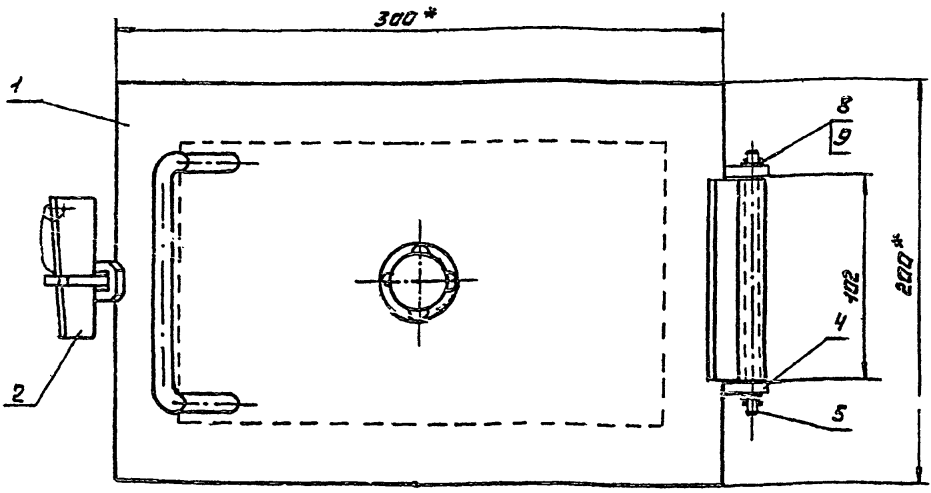


- 1.* Размер для справок.
2. Технические требования по КЦМП.2-00.00.000 ТУ.

Шиб. и подл. Подп. и дата Изм. лист. Илл. и дата

КЦМП.2-05.03.008				лист	масса	масштаб
Изм. лист	И.в.к.ум.	подп.	Дата	И	0,13	1:1
Разработ.	Зубов	И.в.к.		Накладка		
Провер.	Мельникова	И.в.к.		лист 56 ГОСТ 19903-74		
Рук.гр.	Чепурной	И.в.к.		Ст 3 ГОСТ 14637-79		
И.в.к.отд.	Гутан	И.в.к.		ГОСТРОЙ СССР		
И.контр.	Чепурной	И.в.к.		ЛЕНИНГРАДСКИЙ		
Утв.	Абрамович	И.в.к.		ПРОМСТРОЙПРОЕКТ		
формат А4						

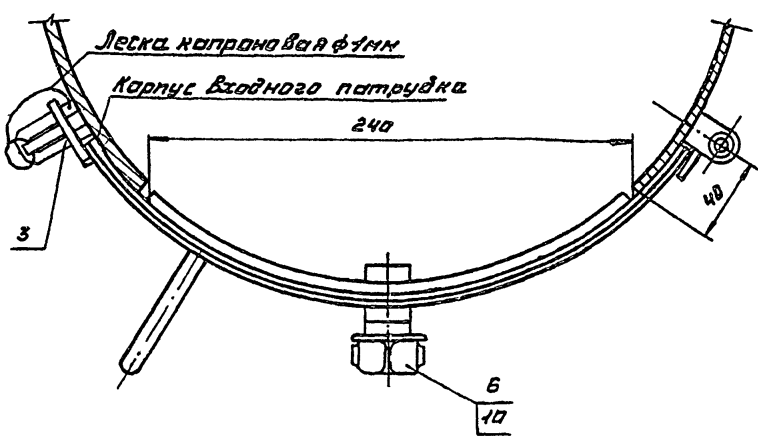
КЦНП.2-06.00.000



Тип КЦНП	Обозначение	Масса кг
2.5	КЦНП.2-06.00.000	4.4
3.2	-01	4.02
4.0	-02	3.87

Серия 5.304

Изм. Листов. Дата. Изм. Листов. Дата. Изм. Листов. Дата.



*1 размер для справок

2. ТЕХНИЧЕСКИЕ ТРЕБОВАНИЯ ПО КЦНП.2-06.00.000 ТУ

Изм. Лист				Изм. Лист				Изм. Лист				Изм. Лист				Изм. Лист			
Изм.	Лист	Изм.	Лист	Изм.	Лист	Изм.	Лист	Изм.	Лист	Изм.	Лист	Изм.	Лист	Изм.	Лист	Изм.	Лист		
Разраб.	Зубов	Исполн.	Иванов	Провер.	Иванов	Исполн.	Иванов	Провер.	Иванов	Исполн.	Иванов	Провер.	Иванов	Исполн.	Иванов	Провер.	Иванов		
Лист	1	Лист	1	Лист	1	Лист	1	Лист	1	Лист	1	Лист	1	Лист	1	Лист	1		

КЦНП.2-06.00.000 СБ

Лист 1 из 1

Масса 4.4 кг

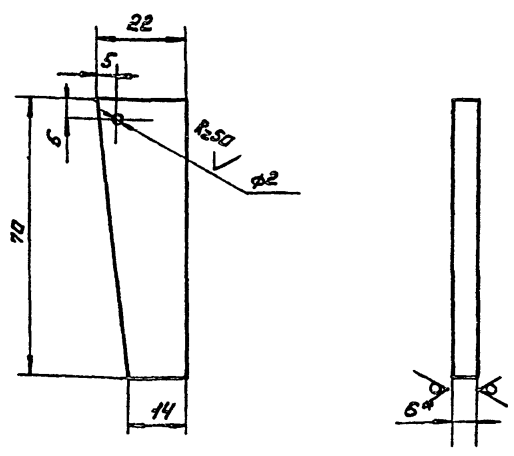
Лист 1 из 1

ГОСТ 19003-74
ЛЕНИНГРАДСКИЙ
ПРОМСТРОЙПРОЕКТ

Формат А3

КЦНП.2-06.00.001

Р200 (✓)

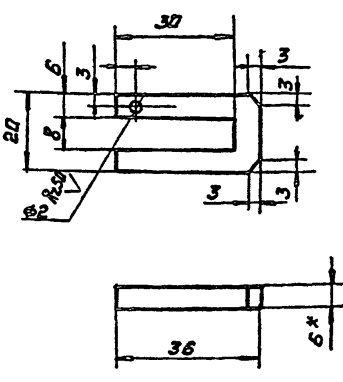


*1 размер для справок

2. ТЕХНИЧЕСКИЕ ТРЕБОВАНИЯ ПО КЦНП.2-06.00.000 ТУ

КЦНП.2-06.00.002

Р200 (✓)



*1 размер для справок

2. ТЕХНИЧЕСКИЕ ТРЕБОВАНИЯ ПО КЦНП.2-06.00.000 ТУ

Изм. Листов. Дата. Изм. Листов. Дата. Изм. Листов. Дата.

Изм. Листов. Дата. Изм. Листов. Дата. Изм. Листов. Дата.

Изм. Лист				Изм. Лист				Изм. Лист				Изм. Лист			
Изм.	Лист	Изм.	Лист	Изм.	Лист	Изм.	Лист	Изм.	Лист	Изм.	Лист	Изм.	Лист		
Разраб.	Зубов	Исполн.	Иванов	Провер.	Иванов	Исполн.	Иванов	Провер.	Иванов	Исполн.	Иванов	Провер.	Иванов		
Лист	1	Лист	1	Лист	1	Лист	1	Лист	1	Лист	1	Лист	1		

КЦНП.2-06.00.001

Лист 1 из 1

Масса 2.06 кг

Лист 1 из 1

ГОСТ 19003-74
ЛЕНИНГРАДСКИЙ
ПРОМСТРОЙПРОЕКТ

Формат А4

Изм. Лист				Изм. Лист				Изм. Лист				Изм. Лист			
Изм.	Лист	Изм.	Лист	Изм.	Лист	Изм.	Лист	Изм.	Лист	Изм.	Лист	Изм.	Лист		
Разраб.	Зубов	Исполн.	Иванов	Провер.	Иванов	Исполн.	Иванов	Провер.	Иванов	Исполн.	Иванов	Провер.	Иванов		
Лист	1	Лист	1	Лист	1	Лист	1	Лист	1	Лист	1	Лист	1		

КЦНП.2-06.00.002

Лист 1 из 1

Масса 2.02 кг

Лист 1 из 1

ГОСТ 19003-74
ЛЕНИНГРАДСКИЙ
ПРОМСТРОЙПРОЕКТ

Формат А4

КЦМП.2-06.00.0003

Rz200 (✓)

*1. Размер для справок
2. Технические требования по КЦМП.2-00.00.000ТУ

КЦМП.2-06.00.0003

Ушко

Лит.	Масса	Материал
И	0,018	2:1
Лист Листов 1		

Лист 56 ГОСТ 19903-74
Ст. 3 ГОСТ 14637-79

ГОСТРОЙ ССР
ЛЕНИНГРАДСКИЙ
ПРОМСТРОЙПРОЕКТ
Формат А4

КЦМП.2-06.00.0004

Rz200 (✓)

15

*1. Размер для справок.
2. Технические требования по КЦМП.2-00.00.000ТУ

КЦМП.2-06.00.0004

Ось

Лит.	Масса	Материал
И	0,026	2:1
Лист Листов 1		

Круж. 85 ГОСТ 2590-71
Ст. 3 ГОСТ 535-79

ГОСТРОЙ ССР
ЛЕНИНГРАДСКИЙ
ПРОМСТРОЙПРОЕКТ
Формат А4

КЦМП.2-06.01.0005Б

*1. Размер для справок.
2. Прокладка из 3 клесть
3. Сварные швы:
№1-Т1-Б2
№2-Т1-Б4
№3-Н1
по ГОСТ 52 64-80
4. Технические требования по КЦМП.2-00.00.000ТУ

Обозначение	Масса кг
КЦМП.2-06.01.000	4,2
-01	3,83
-02	3,68

КЦМП.2-06.01.0005Б

Крышка
Сварочный чертёж

Лит.	Масса	Материал
И	см. табл.	-
Лист Листов 1		

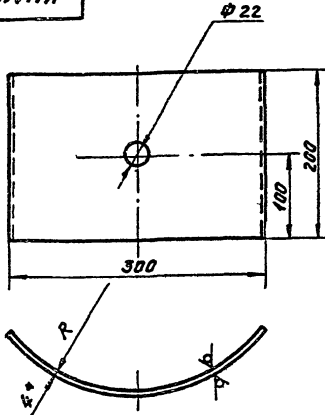
Лит.	Масса	Материал
И	см. табл.	-
Лист Листов 1		

ГОСТРОЙ ССР
ЛЕНИНГРАДСКИЙ
ПРОМСТРОЙПРОЕКТ
Формат А3

С.срп. и. 304 24 быльск 2

1001090-2УШТК

Rz200 (✓)



Обозначение	R мм	Масса кг
КЦМП.2-06.01.001	204	2,2
-01	284	2,0
-02	354	1,92

*1. Размер для справок.

2. Технические требования по КЦМП.2-00.00.000ТУ

КЦМП.2-06.01.001

Лист

Лист	Масса	Масштаб
И	см. табл.	-
Лист	Листов	1

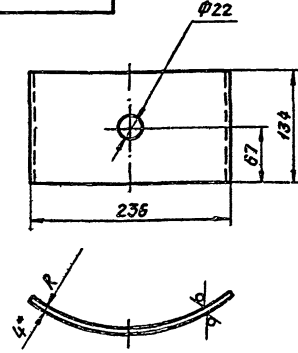
Лист БН ГОСТ 19903-74
Ст.3 ГОСТ 14637-79

ГОССТРОЙ ССР
ЛЕНИНГРАДСКИЙ
ПРОМСТРОЙПРОЕКТ
формат А4

2001090-2УШТК

Rz200 (✓)

18



Обозначение	R мм	Масса кг
КЦМП.2-06.01.002	196	1,2
-01	276	1,08
-02	346	1,02

*1. Размер для справок.

2. Технические требования по КЦМП.2-00.00.000ТУ

КЦМП.2-06.01.002

Лист

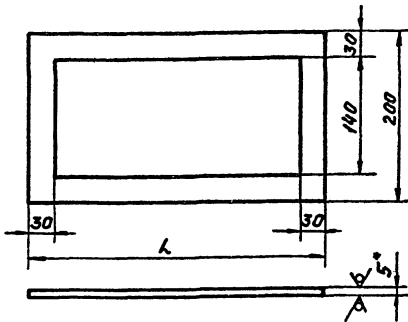
Лист	Масса	Масштаб
И	см. табл.	-
Лист	Листов	1

Лист БН ГОСТ 19903-74
Ст.3 ГОСТ 14637-79

ГОССТРОЙ ССР
ЛЕНИНГРАДСКИЙ
ПРОМСТРОЙПРОЕКТ
формат А4

5001090-2УШТК

Rz200 (✓)



Обозначение	L мм	Масса кг
КЦМП.2-06.01.003	338	0,22
-01	320	0,2
-02	310	0,2

*1. Размер для справок.

2. Технические требования по КЦМП.2-00.00.000ТУ

КЦМП.2-06.01.003

Прокладка

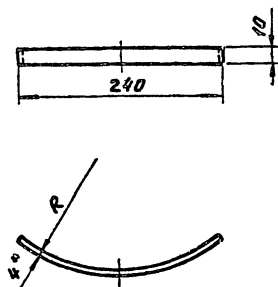
Лист	Масса	Масштаб
И	см. табл.	-
Лист	Листов	1

Лист БН ГОСТ 19903-74
Ст.3 ГОСТ 14637-79

ГОССТРОЙ ССР
ЛЕНИНГРАДСКИЙ
ПРОМСТРОЙПРОЕКТ
формат А4

3001090-2УШТК

Rz200 (✓)



Обозначение	R мм	Масса кг
КЦМП.2-06.01.004	200	0,092
-01	280	0,082
-02	350	0,077

*1. Размер для справок.

2. Технические требования по КЦМП.2-00.00.000ТУ

КЦМП.2-06.01.004

Полоса

Лист	Масса	Масштаб
И	см. табл.	-
Лист	Листов	1

Лист БН ГОСТ 19903-74
Ст.3 ГОСТ 14637-79

ГОССТРОЙ ССР
ЛЕНИНГРАДСКИЙ
ПРОМСТРОЙПРОЕКТ
формат А4

R_s 200 ✓ (✓)

КЦМП.2-06.01.005

Серия 24 Выпуск 2

1.* Размер для справок.
2. Технические требования по КЦМП.2-00.00.000 ту

КЦМП.2-06.01.005			
Изм.	Лист	Исполн.	Подп.
1	1	М.И.С.	И.И.С.
Трубка		Лит.	Масса
		И	0,06
		1:1	
		Лист	Листов
		1	1
Труба 15x2,8 ГОСТ 3262-75			
ГОСТРОЙ ССР ЛЕНИНГРАДСКИЙ ПРОМСТРОЙПРОЕКТ			
Формат А4			

R_s 200 ✓ (✓)

КЦМП.2-06.01.006

Серия 24 Выпуск 2

1.* Размер для справок.
2. Технические требования по КЦМП.2.00.00.000 ту.

КЦМП.2-06.01.006			
Изм.	Лист	Исполн.	Подп.
1	1	М.И.С.	И.И.С.
Петля		Лит.	Масса
		И	0,16
		1:1	
		Лист	Листов
		1	1
Лист 54 ГОСТ 19903-74 Ст.3 ГОСТ 44637-79			
ГОСТРОЙ ССР ЛЕНИНГРАДСКИЙ ПРОМСТРОЙПРОЕКТ			
Формат А4			

R_s 200 ✓ (✓)

КЦМП.2-07.00.000 СБ

Серия 24 Выпуск 2

1.* Размер для справок.
2. Технические требования по КЦМП.2-00.00.000 ту.

КЦМП.2-07.00.000 СБ			
Изм.	Лист	Исполн.	Подп.
1	1	М.И.С.	И.И.С.
Ушко. Сборочный чертёж.		Лит.	Масса
		И	0,95
		1:2	
		Лист	Листов
		1	1
Лист 54 ГОСТ 19903-74 Ст.3 ГОСТ 44637-79			
ГОСТРОЙ ССР ЛЕНИНГРАДСКИЙ ПРОМСТРОЙПРОЕКТ			
Формат А4			

R_s 200 ✓ (✓)

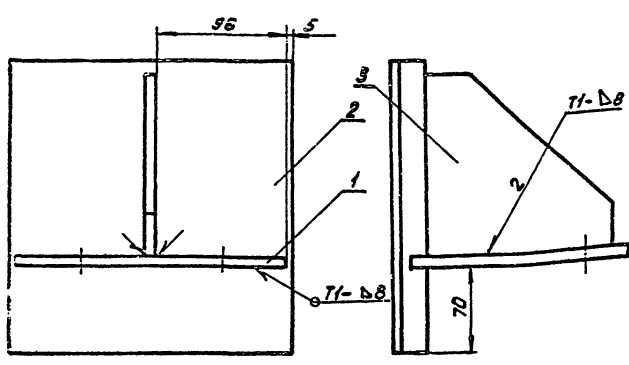
КЦМП.2-07.00.001

Серия 24 Выпуск 2

1.* Размер для справок.
2. Технические требования по КЦМП.2-00.00.000 ту.

КЦМП.2-07.00.001			
Изм.	Лист	Исполн.	Подп.
1	1	М.И.С.	И.И.С.
Ушко		Лит.	Масса
		И	0,38
		1:2	
		Лист	Листов
		1	1
Лист 54 ГОСТ 19903-74 Ст.3 ГОСТ 44637-79			
ГОСТРОЙ ССР ЛЕНИНГРАДСКИЙ ПРОМСТРОЙПРОЕКТ			
Формат А4			

КЦМП.2-08.00.000ТУ



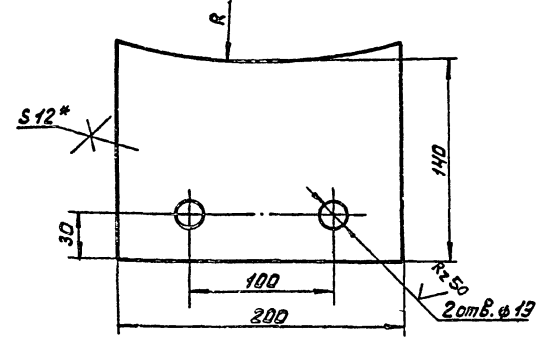
- 1.* Размер для справок.
2. Сварные швы по ГОСТ 5264-80.
3. Технические требования по КЦМП.2-00.00.000ТУ.

КЦМП.2-08.00.000 СБ

Изм. Лист	И.докум.	Подп.	Дата	Лапа опорная Сборочный чертёж.	Лист	Масса	Масшт.
Разраб.	Зубов	Глуш			И	8,1	1:2,5
Провер.	Мальшица	Глуш		Лист	Листов 1		
Рис. гр.	Челуной	Глуш		ГОССТРОЙ ССР ЛЕНИНГРАДСКИЙ ПРОМСТРОЙПРОЕКТ			
Испол.	Гутман	Глуш		Формат А4			
И.контр.	Челуной	Глуш					
Утв.	Ибрагимов	Глуш					

КЦМП.2-08.00.001

Rz 200 (✓) 19



тип КЦМП	Обозначение	R
2,5	КЦМП.2-08.00.001	504
3,2	-01	644
4,0	-02	804

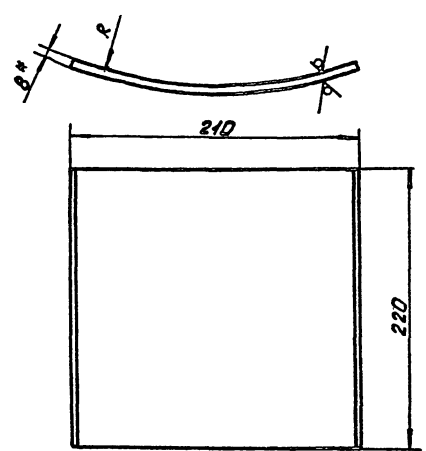
- 1.* Размер для справок.
2. Технические требования по КЦМП.2-00.00.000ТУ.

КЦМП.2-08.00.001

Изм. Лист	И.докум.	Подп.	Дата	Лист	Лист	Масса	Масшт.
Разраб.	Зубов	Глуш			И	2,6	1:2,5
Провер.	Мальшица	Глуш		Лист	Листов 1		
Рис. гр.	Челуной	Глуш		ГОССТРОЙ ССР ЛЕНИНГРАДСКИЙ ПРОМСТРОЙПРОЕКТ			
Испол.	Гутман	Глуш		Формат А4			
И.контр.	Челуной	Глуш					
Утв.	Ибрагимов	Глуш					

КЦМП.2-08.00.002

Rz 200 (✓)



- 1.* Размер для справок.
2. Технические требования по КЦМП.2-00.00.000ТУ.

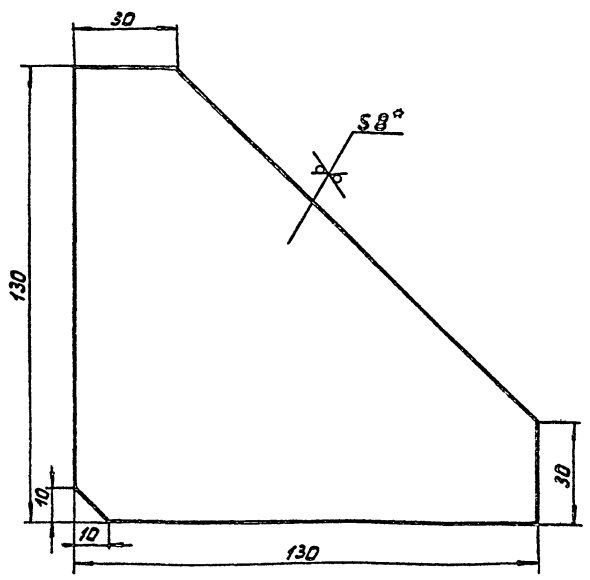
тип КЦМП	Обозначение	R
2,5	КЦМП.2-08.00.002	504
3,2	-01	644
4,0	-02	804

КЦМП.2-08.00.002

Изм. Лист	И.докум.	Подп.	Дата	Накладка.	Лист	Масса	Масшт.
Разраб.	Зубов	Глуш			И	2,9	1:2,5
Провер.	Мальшица	Глуш		Лист	Листов 1		
Рис. гр.	Челуной	Глуш		ГОССТРОЙ ССР ЛЕНИНГРАДСКИЙ ПРОМСТРОЙПРОЕКТ			
Испол.	Гутман	Глуш		Формат А4			
И.контр.	Челуной	Глуш					
Утв.	Ибрагимов	Глуш					

КЦМП.2-08.00.003

Rz 200 (✓)



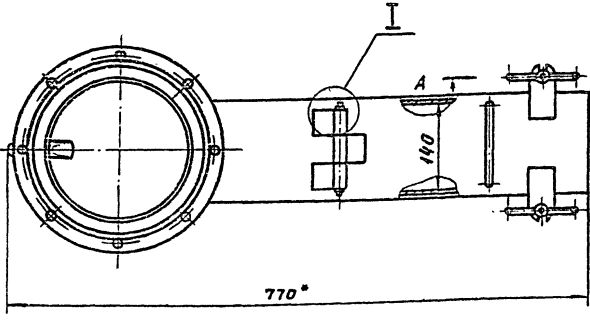
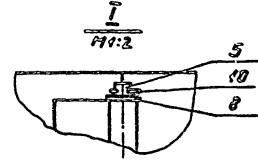
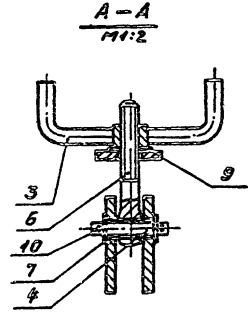
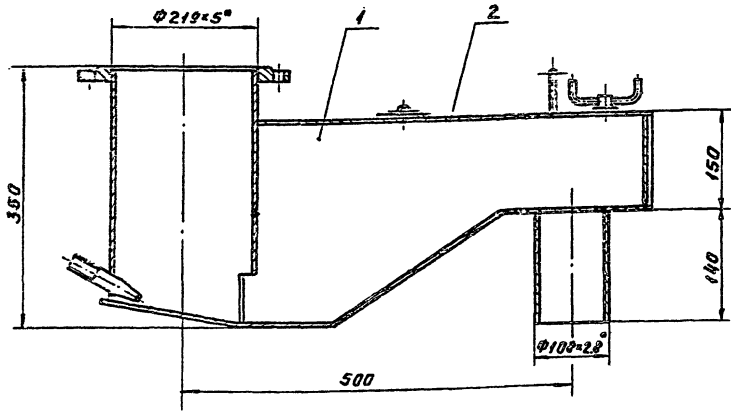
- 1.* Размер для справок.
2. Технические требования по КЦМП.2-00.00.000ТУ.

КЦМП.2-08.00.003

Изм. Лист	И.докум.	Подп.	Дата	Косынка	Лист	Масса	Масшт.
Разраб.	Зубов	Глуш			И	2,6	1:1
Провер.	Мальшица	Глуш		Лист	Листов 1		
Рис. гр.	Челуной	Глуш		ГОССТРОЙ ССР ЛЕНИНГРАДСКИЙ ПРОМСТРОЙПРОЕКТ			
Испол.	Гутман	Глуш		Формат А4			
И.контр.	Челуной	Глуш					
Утв.	Ибрагимов	Глуш					

5200000060-211171X

С.р.р. № 904-24 С. выпуск 2



*1. Размер для справок.

2. Технические требования по КЦМ.П.2-00.00.000ТУ

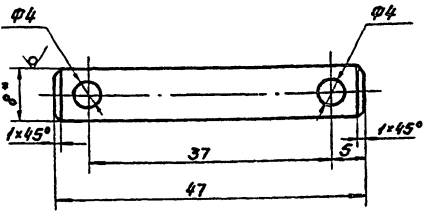
КЦМ.П.2 - 09.00.000 СБ

Изд. Лист	№ докум.	Исполн.	Дата	Гидрозатвар Ду 100	Лист	Масса	Число
Рисовал	Зубов	Фиди		Сборочный чертёж.	И		1:5
Проверил	Маникина	А.С.					
Рисовал	Чепурный	В.И.					
Лектор	Чепурный	В.И.					
Инженер	Чепурный	В.И.					
Утвердил	Авдеевич	В.И.					
				Лист		Листов	
				ГОСТ 9.001		ГОСТ 9.002	
				ЛЕНИНГРАДСКИЙ		ПРОМСТРОЙПРОЕКТ	
				Формат А3			

Изд. Лист № докум. Исполн. Дата

10000060-211171X

Rz200 (✓)



*1. Размер для справок.

2. Технические требования по КЦМ.П.2-00.00.000ТУ

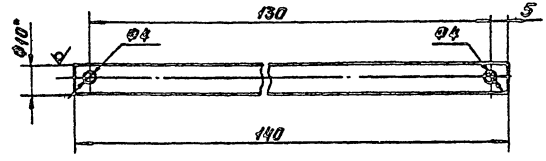
КЦМ.П.2 - 09.00.001

Изд. Лист	№ докум.	Исполн.	Дата	Ось	Лист	Масса	Число
Рисовал	Зубов	Фиди			И	0,02	2:1
Проверил	Маникина	А.С.					
Рисовал	Чепурный	В.И.					
Лектор	Чепурный	В.И.					
Инженер	Чепурный	В.И.					
Утвердил	Авдеевич	В.И.					
				Лист		Листов	
				ГОСТ 9.001		ГОСТ 9.002	
				ЛЕНИНГРАДСКИЙ		ПРОМСТРОЙПРОЕКТ	
				Формат А4			

Изд. Лист № докум. Исполн. Дата

20000060-211171X

Rz200 (✓)



*1. Размер для справок.

2. Технические требования по КЦМ.П.2-00.00.000ТУ

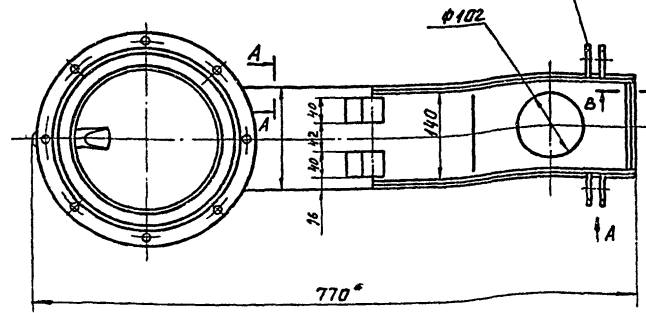
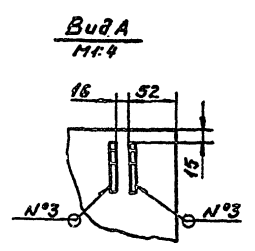
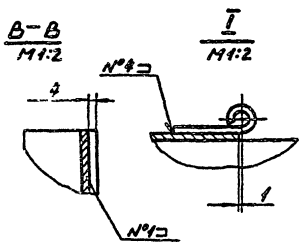
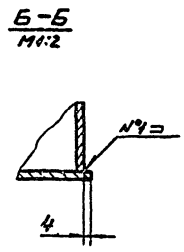
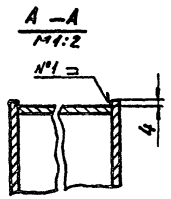
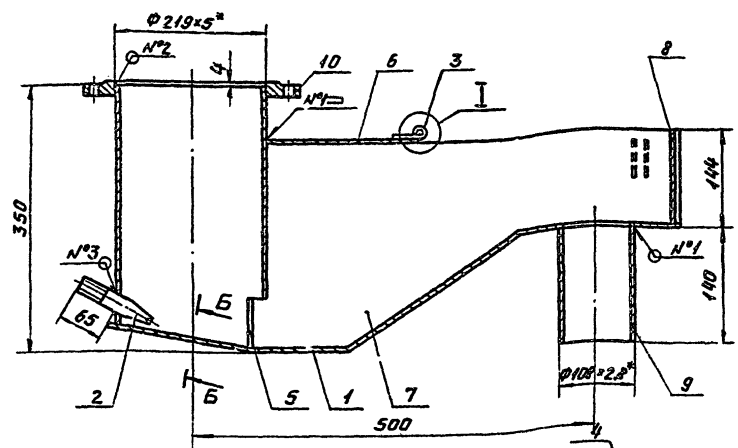
КЦМ.П.2 - 09.00.002

Изд. Лист	№ докум.	Исполн.	Дата	Ось	Лист	Масса	Число
Рисовал	Зубов	Фиди			И	0,09	1:1
Проверил	Маникина	А.С.					
Рисовал	Чепурный	В.И.					
Лектор	Чепурный	В.И.					
Инженер	Чепурный	В.И.					
Утвердил	Авдеевич	В.И.					
				Лист		Листов	
				ГОСТ 9.001		ГОСТ 9.002	
				ЛЕНИНГРАДСКИЙ		ПРОМСТРОЙПРОЕКТ	
				Формат А4			

Изд. Лист № докум. Исполн. Дата

5000010'80-2-УМЛ000

Серия 24 выпуск 2



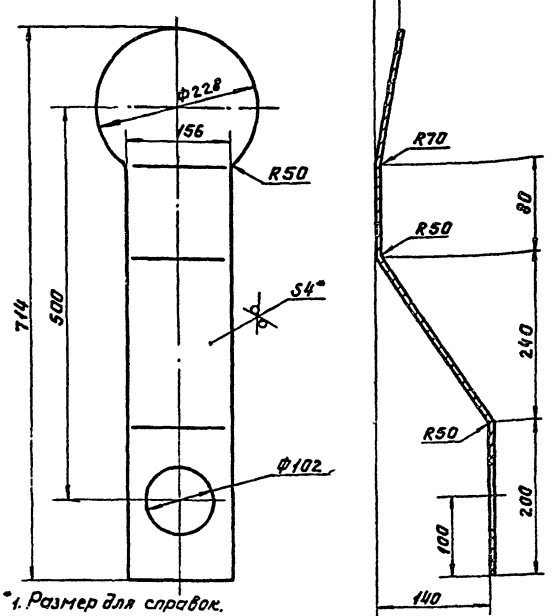
- *1. Размер для справок.
- 2. Сварные швы N°1-Т1-Б3
N°2-Т3-Б3
N°3-Т1-Б2
N°4-Н1
по ГОСТ 5264-80
- 3. Технические требования по КЦМП.2-00.00.000ТУ

КЦМП.2-09.01.000 СБ			Лист	Масса	Масштаб
Корпус Сборочный чертёж			И		1:5
			Листов 1		Листов 1
ГОСТРОЙ ССР ЛЕНИНГРАДСКИЙ ПРОМСТРОЙПРОЕКТ					
Формат А3					

Изм. № 01 от 10.08.80. Подпись и дата

100010'80-2-УМЛ000

R_z200 (✓) (✓)



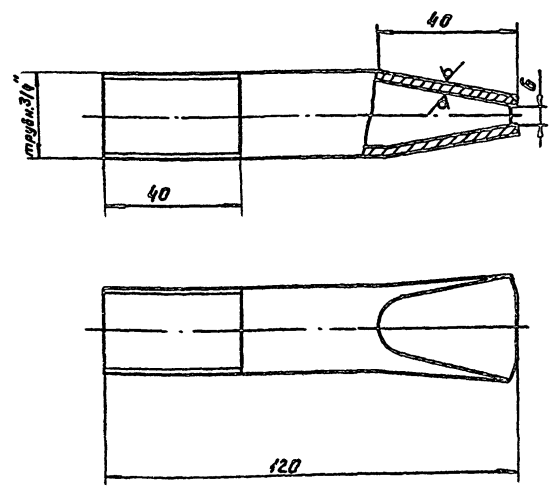
- *1. Размер для справок.
- 2. Технические требования по КЦМП.2-00.00.000ТУ

КЦМП.2-09.01.001			Лист	Масса	Масштаб
Дно			И	3,6	1:5
			Листов 1		Листов 1
ГОСТРОЙ ССР ЛЕНИНГРАДСКИЙ ПРОМСТРОЙПРОЕКТ					
Формат А4					

Изм. № 01 от 10.08.80. Подпись и дата

200010'80-2-УМЛ000

R_z200 (✓) (✓)

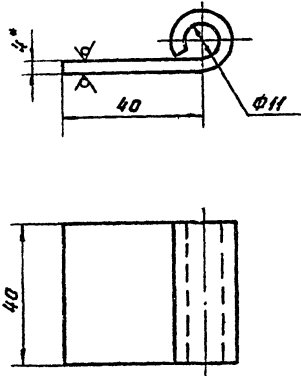


- *1. Размер для справок.
- 2. Технические требования по КЦМП.2-00.00.000ТУ

КЦМП.2-09.01.002			Лист	Масса	Масштаб
Трубка			И	0,19	1:1
			Листов 1		Листов 1
ГОСТРОЙ ССР ЛЕНИНГРАДСКИЙ ПРОМСТРОЙПРОЕКТ					
Формат А4					

Изм. № 01 от 10.08.80. Подпись и дата

КЦМП.2-09.01.003



- *1. Размер для справок.
- 2. Технические требования по КЦМП.2-00.00.000ТУ

КЦМП.2-09.01.003

Петля

Лит.	Масса	Масшт.
И	0,1	1:1
Лист Листов 1		
ГОСТРОЙ ССР ЛЕНИНГРАДСКИЙ ПРОМСТРОЙПРОЕКТ		

Лист Б5 ГОСТ 19903-74
Ст.3 ГОСТ 14637-79

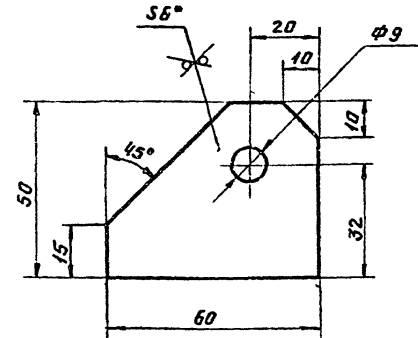
формат А4

Имя, Фамилия, Подпись и дата

КЦМП.2-09.01.004

Rz200 (✓)

27



- *1. Размер для справок.
- 2. Технические требования по КЦМП.2-00.00.000ТУ

КЦМП.2.-09.01.004

Проушина

Лит.	Масса	Масшт.
И	0,12	1:1
Лист Листов 1		
ГОСТРОЙ ССР ЛЕНИНГРАДСКИЙ ПРОМСТРОЙПРОЕКТ		

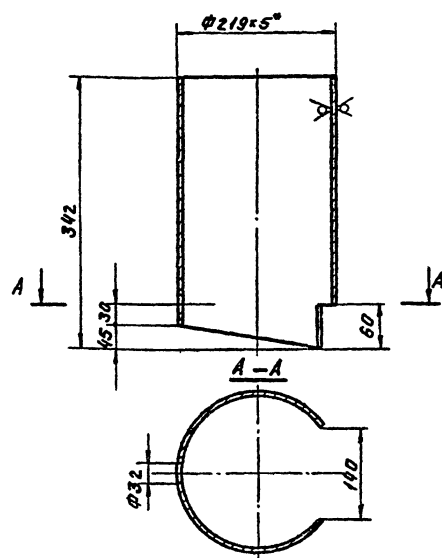
Лист Б5 ГОСТ 19903-74
Ст.3 ГОСТ 14637-79

формат А4

Имя, Фамилия, Подпись и дата

500 10 60-2 УШПТК

Rz200 (✓)



- *1. Размер для справок.
- 2. Технические требования по КЦМП.2-00.00.000ТУ

КЦМП.2-09.01.005

Патрубок

Лит.	Масса	Масшт.
И	8,5	1:5
Лист Листов 1		
ГОСТРОЙ ССР ЛЕНИНГРАДСКИЙ ПРОМСТРОЙПРОЕКТ		

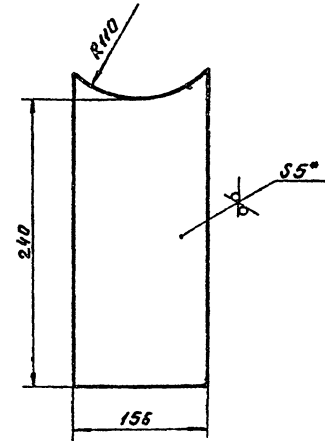
Труба 219x5 ГОСТ 10211-76
Б СТ 3 ГОСТ 10775-80

формат А4

Имя, Фамилия, Подпись и дата

900 10 60-2 УШПТК

Rz200 (✓)



- *1. Размер для справок.
- 2. Технические требования по КЦМП.2-00.00.000ТУ

КЦМП.2-09.01.006

Лист

Лит.	Масса	Масшт.
И	1,4	1:4
Лист Листов 1		
ГОСТРОЙ ССР ЛЕНИНГРАДСКИЙ ПРОМСТРОЙПРОЕКТ		

Лист Б5 ГОСТ 19903-74
Ст.3 ГОСТ 14637-79

формат А4

Имя, Фамилия, Подпись и дата

R2200 (✓)

КЦМП.2-09.01.007

*1. Размер для справок.
2. Технические требования по КЦМП.2-00.00.000ТУ

КЦМП.2-09.01.007		Лист	Масса	Масштаб
Изм	Лист	№ докум	Подпись	Дата
Рисов	Зубов			
Провер	Маныкина			
Рисов	Челюпной			
Провер	Челюпной			
Исполн	Челюпной			
Исполн	Абрамович			
Лист		БГОСТ 19903-74	ГОСТ Рой СССР	
Лист		Ст.3 ГОСТ 14637-79	ЛЕНИНГРАДСКИЙ	
Лист			ПРОМСТРОЙПРОЕКТ	
Формат А4				

R2200 (✓)

КЦМП.2-09.02.000СБ

*1. Резину поз.4 и 5 клеить.
2. Размер для справок.
3. Технические требования по КЦМП.2-00.00.000ТУ

КЦМП.2-09.02.000СБ		Лист	Масса	Масштаб
Изм	Лист	№ докум	Подпись	Дата
Рисов	Зубов			
Провер	Маныкина			
Рисов	Челюпной			
Провер	Челюпной			
Исполн	Челюпной			
Исполн	Абрамович			
Лист		Крышка	ГОСТ Рой СССР	
Лист		Сборочный чертёж	ЛЕНИНГРАДСКИЙ	
Лист			ПРОМСТРОЙПРОЕКТ	
Формат А4				

R2200 (✓)

КЦМП.2-09.02.001

*1. Размер для справок.
2. Технические требования по КЦМП.2-00.00.000ТУ

КЦМП.2-09.02.001		Лист	Масса	Масштаб
Изм	Лист	№ докум	Подпись	Дата
Рисов	Зубов			
Провер	Маныкина			
Рисов	Челюпной			
Провер	Челюпной			
Исполн	Челюпной			
Исполн	Абрамович			
Лист		Накладка	ГОСТ Рой СССР	
Лист		БГОСТ 19903-74	ЛЕНИНГРАДСКИЙ	
Лист		Ст.3 ГОСТ 14637-79	ПРОМСТРОЙПРОЕКТ	
Формат А4				

R2200 (✓)

КЦМП.2-09.02.002

*1. Размер для справок.
2. Технические требования по КЦМП.2-00.00.000ТУ

КЦМП.2-09.02.002		Лист	Масса	Масштаб
Изм	Лист	№ докум	Подпись	Дата
Рисов	Зубов			
Провер	Маныкина			
Рисов	Челюпной			
Провер	Челюпной			
Исполн	Челюпной			
Исполн	Абрамович			
Лист		Ручка	ГОСТ Рой СССР	
Лист		ВГОСТ 2500-71	ЛЕНИНГРАДСКИЙ	
Лист		Круг Ст.3 ГОСТ 535-79	ПРОМСТРОЙПРОЕКТ	
Формат А4				