

ТИПОВОЙ ПРОЕКТ
901-3-246.88

БЛОК ДОПОЛНИТЕЛЬНЫХ РЕАГЕНТОВ
ДЛЯ СТАНЦИИ ОЧИСТКИ ВОДЫ
ПОВЕРХНОСТНЫХ ИСТОЧНИКОВ
МУТНОСТЬЮ ДО 1500 мг/л
ПРОИЗВОДИТЕЛЬНОСТЬЮ 12,5 ТЫС. М³/СУТКИ

АЛЬБОМ III

23169-03

СТРОИТЕЛЬНЫЕ ИЗДЕЛИЯ

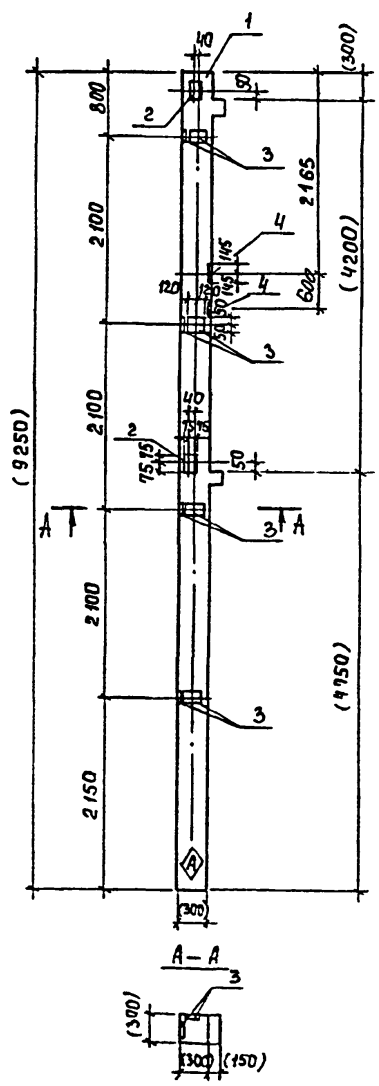
СФ ЦИПИ 620062, г.Свердловск, ул. Чобьшева, 4
Зак. 1033 инж. 23169-03 тираж 100
Сдано в печать 23.01.1969 г. Цена 1-68

					ПРИВЯЗАН	
ИНВ №						

СОДЕРЖАНИЕ АЛЬБОМА

Обозначение	Наименование	№ стр.
Т901-3-246.88 -КЖИ.1.0.0.0	колонна 2 К03.42-2.1-1÷2 К03.42-2.1-5	3;4
2.0.0.0	колонна 2 К3.42-1-1	5
3.0.0.0	колонна КД3.42-2.4-1÷2 КД3.42-2.4	6,7
21.0.0.0	Ригель РДПЧ.57-60АУ-1; РДПЧ.57-60АУ-4	8,9
22.0.0.0	Ригель РОПЧ.57-40-1; РОПЧ.57-40-2	10
23.0.0.0	Ригель РДПЧ.57-40АУ-1; РДПЧ.57-40АУ-2	11
24.0.0.0	Ригель РОПЧ.57-30-1; РОПЧ.57-30-2	12
41.0.0.0	Плита покрытия ПРС5615-4АПТ-1; ПРС5615-4АПТ-2	13
51.0.0.0	Диафрагма жесткости 2Д26.42-1; 2Д26.42-2	14
52.0.0.0	Диафрагма жесткости 2Д30.42-1; 2Д30.42-2	15
53.0.0.0	Диафрагма жесткости 1Дп26.42-1; 1Дп26.42-2	16
54.0.0.0	Диафрагма жесткости 1А30.42 _н -1; 1А30.42 _н -2	17
71.0.0.0	Панель перегородки ПГ56.9-1-Л-1	18
72.0.0.0	Панель перегородки ПГ60.12-1-Л-81-1	19
81.0.0.0	Рама металлическая Рм1	20
82.0.0.0	Рама металлическая Рм2	21

Рис. 1



Форм. Зона	Поз.	Обозначение	Наименование	Кол-во на исполн. КЖИ 1.000					Примеч.
				-	01	02	03	04	
СБОРОЧНЫЕ ЕДИНИЦЫ									
A3	1	1.020-1/83.2-1 09-02	Колонна 2К03.42-2.1	1	1	1	1	1	
A4	2	1.020-1/83.2-15 24-09	Изделие закладное МНЧ1	2	2				
A4	3	1.020-1/83.2-15 24-07	Изделие закладное МНЧ4	8	4	8	8		
A4	4	1.020-1/83.2-15 23-03	Изделие закладное МН16	2					
A4	5	1.020-1/83.2-15 24-08	Изделие закладное МНЧ0			2	2	1	
A4	6	1.020-1/83.2-15 23	Изделие закладное МН13					16	
A4	7	1.020-1/83.2-15 24	Изделие закладное МН19					2	
A4	8	1.020-1/83.2-15 25	Изделие закладное МН25		1		1		

Ведомость расхода стали на дополнительные закладные изделия на элемент, кг.

Марка элемента	Изделия закладные										Всего
	Арматура класса А-III					Прокат марки ВСтЗ кп 2					
	ГОСТ 5781-82					ГОСТ 103-76					
	φ8	φ12	φ16		Итого	Бх400	8х150	12х150	12х250	Итого	
	2К03.42-2.1-1	3.2	2.34	3.06		8.6	9.04	5.64		6.83	
2К03.42-2.1-2	1.6	2.26	4.08		7.94	4.52	6.64		10.2	20.36	28.3
2К03.42-2.1-4	3.2	2.24			5.44	9.04	2.82			11.84	17.28
2К03.42-2.1-5	3.2	2.42	4.08		9.70	9.04	2.82		10.2	21.04	30.74
2К03.42-2.1-3		5.28	53.04		58.32		1.14	71.26		72.4	130.72

1. Размеры в скобках - для справок.
2. Покрытие поверхности закладных деталей: Гор. ч. 50-50.
3. Знак \diamond пометить несмываемой краской.

Привязан	Провер. Левина	С.И.Ж. Лазарева	В.А.И. Смыслова	С.И.П. Левина	Н.Контр. Даклаев	Нач. Отд. Красавин
----------	----------------	-----------------	-----------------	---------------	------------------	--------------------

ТП 901-3-246 88 КЖИ 1.00.0

Колонна 2К03.42-2.1-1 ÷ 2К03.42-2.1-5

СТАДИИ	МАССА	МАРШАЛЪ
P	2115	

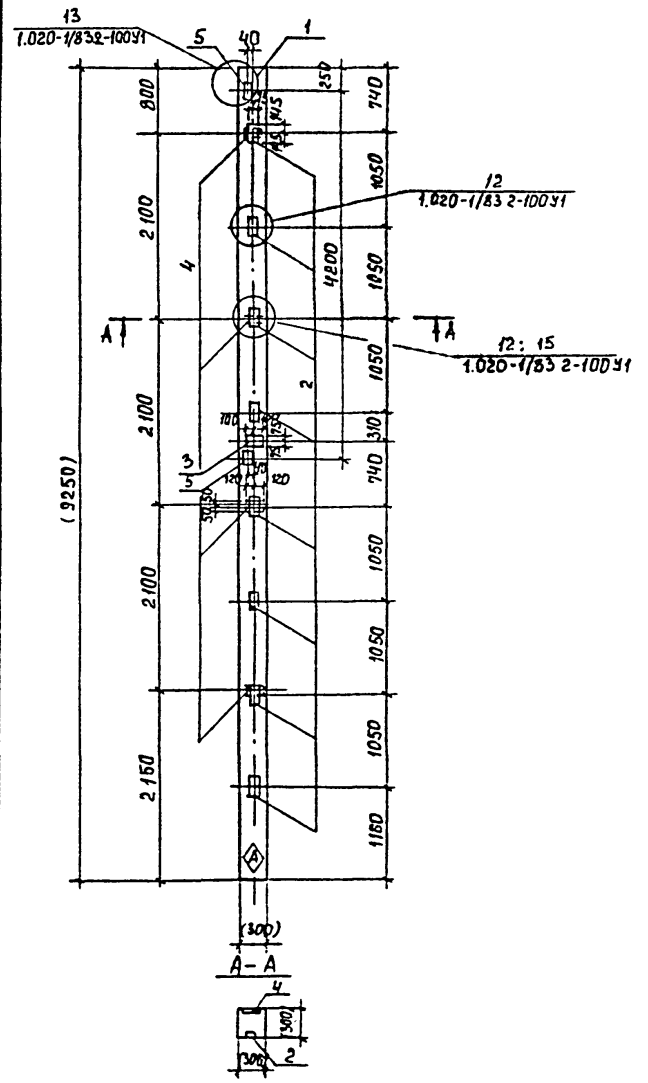
Лист 1 Листов 2

ЦНИИЭП
ИНЖЕНЕРНО-СБОРОЧНЫЙ
Г. МОСКВА

Формат А3

Имя, отчество, подпись и дата (взлм. инв. н.)

201-3-246.88 Я 1660 М III



ФОРМАТ	ЭДНА	ПОЗ.	ОБОЗНАЧЕНИЕ	НАИМЕНОВАНИЕ	КОЛ.	ПРИМЕЧ.
				<u>СБОРОЧНЫЕ ЕДИНИЦЫ</u>		
А3	1		1.020-1/83 2-1 09-04	КОЛОННА 2КЗ 42-1		
А4	2		1.020-1/83. 2-15 23	ИЗДЕЛИЕ ЗАКЛАДНОЕ МН-13	8	
А4	3		1020-1/83. 2-15 24	ИЗДЕЛИЕ ЗАКЛАДНОЕ МН-19	1	
А4	4		1.020-1/83. 2-15 24-07	ИЗДЕЛИЕ ЗАКЛАДНОЕ МН-34	4	
А4	5		1020-1/83 2-15 24-09	ИЗДЕЛИЕ ЗАКЛАДНОЕ МН-41	2	

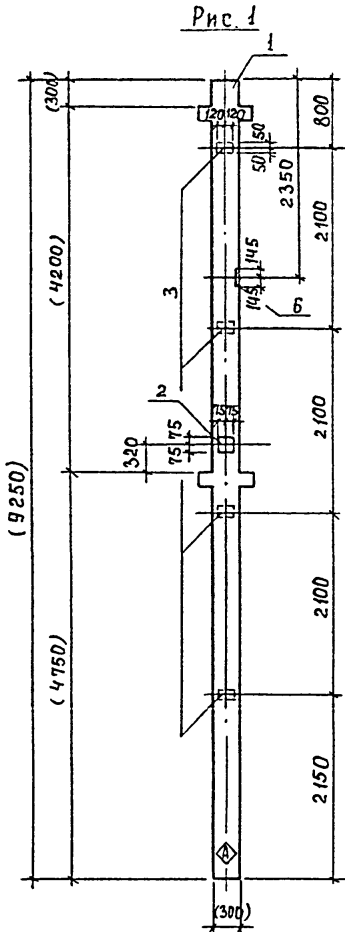
ВЕДОМОСТЬ РАСХОДА СТАЛИ НА ДОПОЛНИТЕЛЬНЫЕ ЗАКЛАДНЫЕ ИЗДЕЛИЯ НА ЭЛЕМЕНТ, КГ.

МАРКА ЭЛЕМЕНТА	ИЗДЕЛИЯ ЗАКЛАДНЫЕ								Всего
	АРМАТУРА КЛАССА				ПРОКАТ МАРКИ				
	А - III				ВстЗ кп 2				
	ГОСТ 5781-82				ГОСТ 103-76				
	φ8	φ12	φ16	Итого	6x100	8x150	12x150	Итого	
2 КЗ 42-1-1	1.6	2.08	26.58	30.26	4.62	5.62	35.63	45.87	76.13

1. РАЗМЕРЫ В СКОБКАХ - ДЛЯ СПРАВОК.
2. ПОКРЫТИЕ ПОВЕРХНОСТИ ЗАКЛАДНЫХ ДЕТАЛЕЙ : ГОР.Ц.50-60.
3. ЭНАК (⬡) ПОМЕТИТЬ НЕСМЫВАЕМОЙ КРАСКОЙ.

ИНВ. № ПОДАТ ПРАВИЛЬСЬ И ДАТ Л В ЗАР. И Н В. Т

			ТП901-3-246.88		КЖИ. 2.00.0		
			КОЛОННА 2КЗ.42-1-1		СТАДИЯ	МАССА	МАШТАБ
					Р	2081	
ПРОВЕР.	ЛЕВИНА	СЛБ					
СТУИЖ	ЛАЗАРЕВА	СЛБ					
ВЕА ИЖ	СМАЙКОВА	СЛБ					
Г И П	ЛЕВИНА	СЛБ					
Н КОНТР	ДАНИЛЕВСКАЯ	СЛБ					
НАЧ ОТД	КРАСАВИН	СЛБ					
					ЛИСТ	ЛИСТОВ 1	
					ЦНИИЭП ИНЖЕНЕРНОГО СБОРОЧНОГО Г. МОСКВА		



Формат	Зона	Поз.	Обозначение	Наименование	Кол. на использов. КЖИ.З.О.О.			Примеч.
					-	01	02	
СБОРОЧНЫЕ ЕДИНИЦЫ								
А3	1		1.020-1/83.2-1 09	Колонна 2 КДЗ.42-2.4	1	1	1	
А4	2		1.020-1/83.2-15 24-09	Изделие закладное МНЧ1	1	1		
А4	3		1.020-1/83.2-15 24-07	Изделие закладное МНЗ4	4		4	
А4	4		1.020-1/83.2-15 23	Изделие закладное МН13			8	
А4	5		1.020-1/83.2-15 24	Изделие закладное МН19			1	
А4	6		1.020-1/83.2-15 23-03	Изделие закладное МН16	1			

Ведомость расхода стали на дополнительные закладные изделия на элемент, кг.

Марка элемента	Изделия закладные								Всего
	Арматура класса А-III				Прокат марки ВСтЗ кп2				
	ГОСТ 5781-82				ГОСТ 103-76				
	φ8	φ12	φ16	Итого	6x100	8x150	12x150	Итого	
2КДЗ.42-2.4-1	1.6	1.3	3.06	5.96	4.52	2.82	6.83	14.17	17.23
2КДЗ.42-2.4-2		1.04		1.04		2.82		2.82	3.86
2КДЗ.42-2.4-3	1.6	2.08	26.52	30.2	4.52		35.63	40.15	70.35

1. Размеры в скобках - для справок.
2. Покрытие поверхности закладных деталей: Гор. ц. 50-60.
3. Знак \diamond нанести несмываемой краской.

				ТП901-3-246.88		КЖИ.З.О.О.		
				Колонна 2 КДЗ.42-2.4-1÷ 2 КДЗ.42-2.4-3		СТАЛЬ	МАССА	МАШИНА
Привязан				Провер. Левина	С.Левина	Р	2149	
				Ст. инж. Лазарева	М.Лазарева	Лист 1		Листов 2
				Вед. инж. Смыслова	С.Смыслова	ЦНИИ ЭП Инженерного Оборудован г. Москва		
				Г.И.П. Левина	С.Левина			
				Н.Контр. Данилевский	Л.Данилевский			
Ив. №				Нач. отд. Красавин	Л.Красавин			

901-3-246-88 ДЛВВОМ III

ИНВ. № ПОДПИСЬ И ДАТА ВЗАМ. ИВЕН

Рис. 2

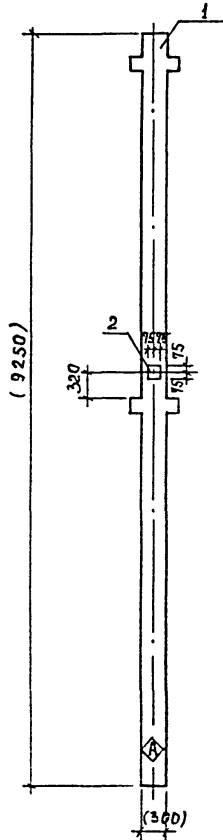
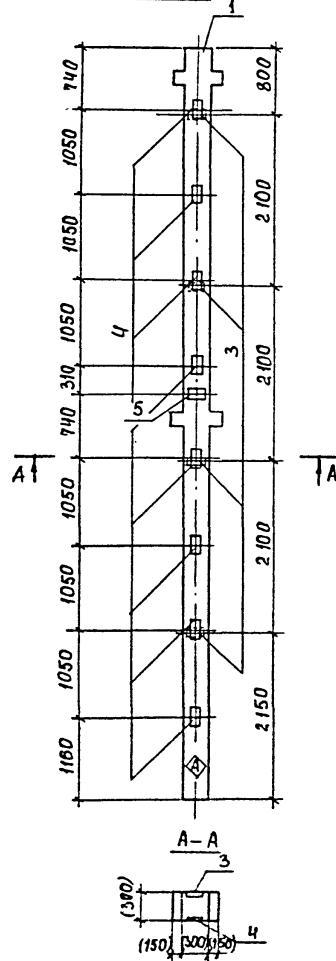


Рис. 3



ОБОЗНАЧЕНИЕ	МАРКА	РИС.
ТП 901-3-246.88	КЖИ.З.0.0.02КД342213	1
	-012КД342213	2
	-022КД342213	3

ПРИВЯЗАН			
ИНВ. №			

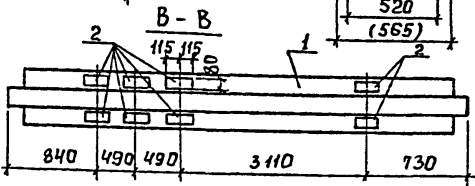
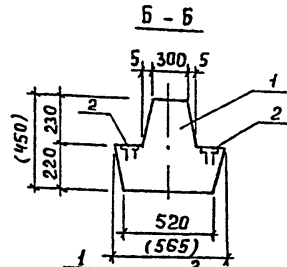
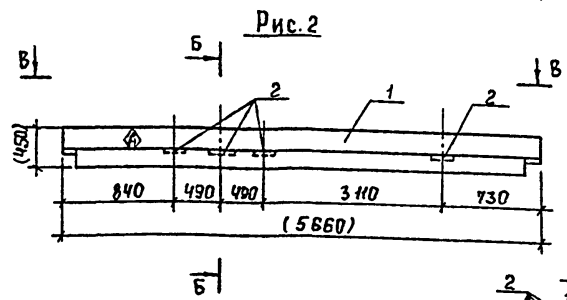
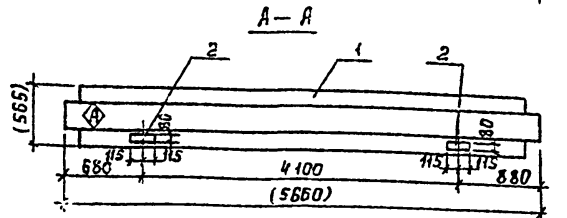
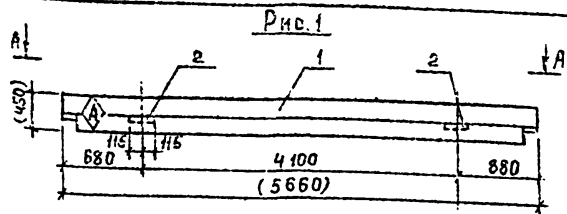
ТП 901-3-246 88

КЖИ. З.0.0.0

Лист
2

ПЛАНОВЫЙ

901-3-246.88



ФОРМ.	ЗОНА	ГОС.	ОБОЗНАЧЕНИЕ	НАИМЕНОВАНИЕ	КОЛ-ВО НА ИСПОЛНЕНИЕ				ПРИМЕЧАК.
					00	01	02	03	
				СБОРОЧНЫЕ ЕДИНИЦЫ					
	1		1.020-1/83. 3-1 02-02	Ригель РДП 4.57-60	1	1	1	1	
	2		1.400-6/76 Вып. 1	ИЗДЕЛИЕ ЗАКЛАДНОЕ МЧ-16	2	8	8	5	

ВЕДОМОСТЬ РАСХОДА СТАЛИ НА ДОПОЛНИТЕЛЬНЫЕ ЗАКЛАДНЫЕ ИЗДЕЛИЯ НА ЭЛЕМЕНТ, КГ.

МАРКА ЭЛЕМЕНТА	ИЗДЕЛИЯ ЗАКЛАДНЫЕ				Всего
	АРМАТУРА КЛАССА		ПРОКАТ МАРКИ		
	А-III		ВСтЗ пс 6-1		
	ГОСТ 5781-82		ГОСТ 19903-74		
	φ8	Итого	30кб	Итого	
РДП 4.57.60АУ-1	0.2	0.2	1.8	1.8	2.0
РДП 4.57.60АУ-2	0.8	0.8	7.2	7.2	8.0
РДП 4.57.60АУ-3	0.8	0.8	7.2	7.2	8.0
РДП 4.57.60АУ-4	0.5	0.5	4.5	4.5	5.0

1. ПОКРЫТИЕ ПОВЕРХНОСТЕЙ ЗАКЛАДНЫХ ДЕТАЛЕЙ: Гор. ц. 50 ÷ 60.
2. Знак \blacklozenge НАНЕСТИ НЕСМЫВАЕМОЙ КРАСКОЙ.
3. ЗАКЛАДНЫЕ ИЗДЕЛИЯ КРЕПЯТСЯ К ПРОСТРАНСТВЕННОМУ КАРКАСУ С ПОМОЩЬЮ ОТДЕЛЬНЫХ СТЕРЖНЕЙ.
4. РАЗМЕРЫ В СКОБКАХ - ДЛЯ СПРАВОК.

ОБОЗНАЧЕНИЕ	МАРКА	Рис.
ТП901-3-246.88	КЖИ.21.00.01.РАПЧ.57.60АУ-1	1
	-01 РДПЧ.57.60АУ-2	2
	-02 РДПЧ.57.60АУ-3	3
	-03 РДПЧ.57.60АУ-4	4

ПРИБЯЗАН		ПРОВЕР. ЛЕВИНА <i>Левина</i>	СТ.ИИЖ. САРАНЦА <i>Саранца</i>	РУК.ГР. СТРОНГИН <i>Стронгин</i>	ТИП. ЛЕВИНА <i>Левина</i>	Н.КОМП. ДАНИЛЕНКО <i>Даниленко</i>	НАЧ.ОТД. КРАСАВИН <i>Красавин</i>	ТП901-3-246.88	КЖИ 21.0.0.0	
		Ригель РДП 4.57-60-1 ÷ РДП 4.57-60-4			СТАИЯ	МАССА	МАСС/ТАБ	Р	2500	—
					ЛИСТ	ЛИСТОВ	2			
					ЦНИИЭП ИНЖЕНЕРНОГО ОБОРУДОВАНИЯ Г. МОСКВА					

Инв. № пров. и дата в зад. инв. №

Л 1650 П III

901-3-246.88

Умк № 10000 (подпись к ААТА) 33.11.11.11.11.11

Рис. 3

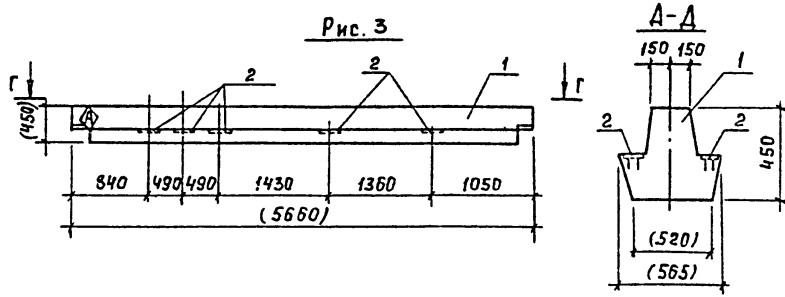
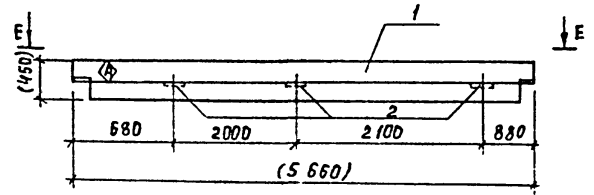
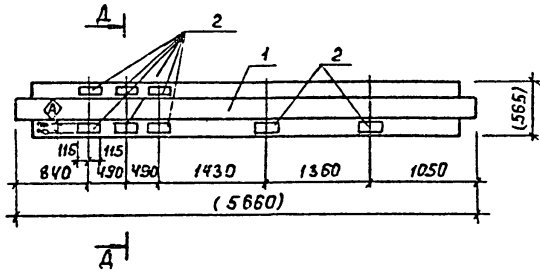


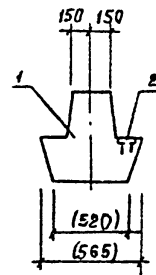
Рис. 4



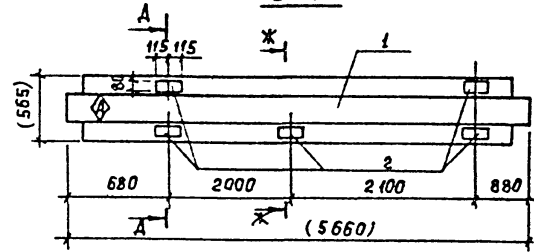
Г-Г



Ж-Ж



Б-Б



ПРОВЕРКА:			
ИМЬ №			

ТП901-3-246.88

КЖН 21.000

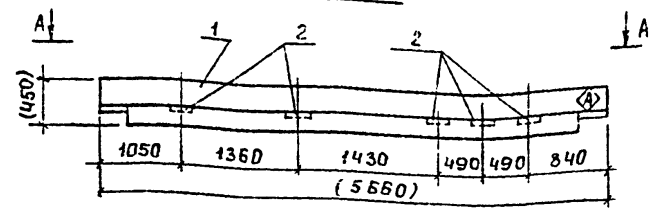
Лист
2

ФОРМУ 53

Альбом III

901-3-246.88

Рис. 1



А-А

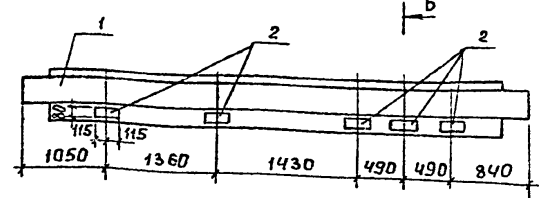
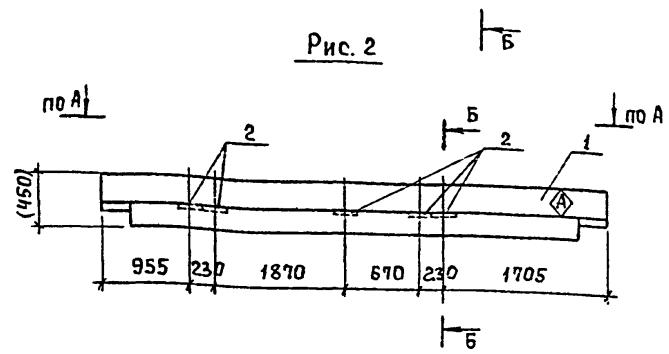
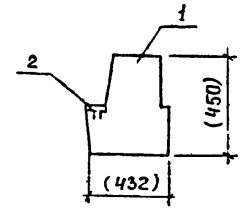


Рис. 2



Б-Б



Инд. № подл. Подпись и дата. Взам. инв. №

Обозначение	Марка	Рис.
ТП 901-3-246.88	КЖИ 22.0.0.0	РОП 4.57-40-1
		2

Привязан

Провер.	Стронгин	<i>Stron</i>
Ст. инж.	Лазарева	<i>Laz</i>
Рук. гр.	Стронгин	<i>Stron</i>
Г. И. П.	Левина	<i>Lev</i>
Н. контр.	Данилевский	<i>Dan</i>
Инд. №	Инд. №	Инд. №

Форм.	Зона	Пос.	Обозначение	Наименование	Кол-во на элемент		Примеч.
					-	-01	
				СБОРОЧНЫЕ ЕДИНИЦЫ			
А3	1		1.020-1/83. 3-1 07-02	РОП 4.57-40	1	1	
А4	2		1.400-6/16 661п. 1	ИЗДЕЛИЕ ЗАКЛАДНОЕ М4-16	5	5	

ВЕДОМОСТЬ РАСХОДА СТАЛИ НА ДОПОЛНИТЕЛЬНЫЕ ЗАКЛАДНЫЕ ИЗДЕЛИЯ НА ЭЛЕМЕНТ, КГ.

Марка элемента	ИЗДЕЛИЯ ЗАКЛАДНЫЕ				Всего
	Арматура класса		Прокат марки		
	А - III		ВСтЗ псБ-1		
	ГОСТ 5781-82		ГОСТ 19903-74		
	φ8	Итого	80x6	Итого	
РОП 4.57-40-1	0.5	0.5	4.5	4.5	5.0
РОП 4.57-40-2	0.5	0.5	4.5	4.5	5.0

1. Покрытие поверхности закладных деталей: Гор.ч.50-60.
2. Знак \diamond нанести несмываемой краской.
3. Закладные изделия крепятся к пространственному каркасу с помощью отдельных стержней.
4. Размеры в скобках - для справок.

ТП 901-3-246.88

КЖИ 22.0.0.0

Ригель РОП 4.57-40-1
РОП 4.57-40-2

СТАЛИЯ МАССА МАСШТАБ

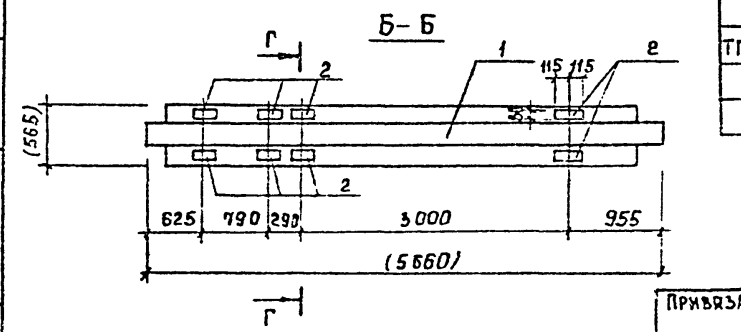
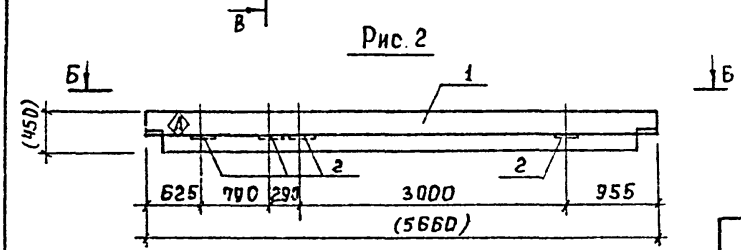
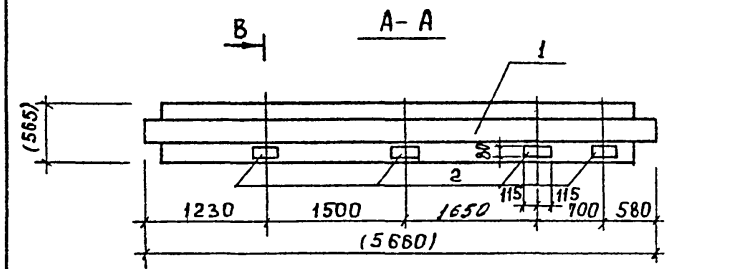
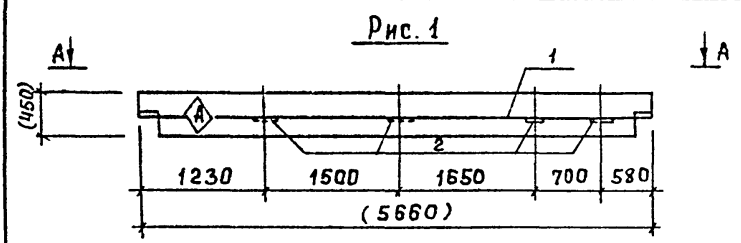
Р 2070 -

Лист 1 Листов 1

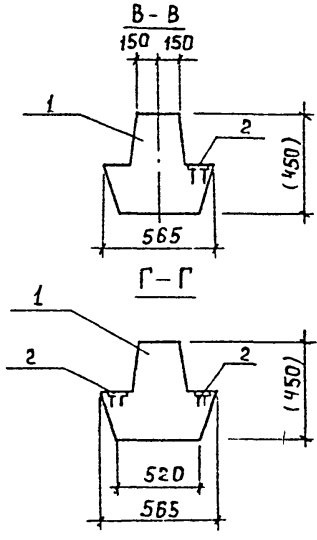
ЦНИИ ЭП
ИНЖЕНЕРНОЕ ОБУЧЕНИЕ
Г. МОСКВА

Формат А3

№ 901-3-246.88 ЯАБСОМ III



ФОРМ.	ЗОНА	ПОЗ.	ОБОЗНАЧЕНИЕ	НАИМЕНОВАНИЕ	КОЛ НА ЭЛЕМЕНТ		ПРИМЕЧАН.
					00	01	
СБОРОЧНЫЕ ЕДИНИЦЫ							
А3	1		1.020-1/83. 3-1 07-02	РДП 4.67-40АТᄡ	1	1	
А4	2		1.400-6/76 вып 1	ИЗДЕЛИЕ ЗАКЛАДНОЕ МЧ-15	4	8	



БЕДОМОСТЬ РАСХОДА СТАЛИ НА ДОПОЛНИТЕЛЬНЫЕ ЗАКЛАДНЫЕ ИЗДЕЛИЯ НА ЭЛЕМЕНТ, КГ.

МАРКА ЭЛЕМЕНТА	ИЗДЕЛИЯ ЗАКЛАДНЫЕ				ВСЕГО
	АРМАТУРА КЛАССА		ПРОКАТ МАРКИ		
	А-III		ВСтЗ псБ-1		
	ГОСТ 5781-82		ГОСТ 19903-74		
	φ8	Итого	80x6	Итого	
РДП 4.57-40АТᄡ-1	0.4	0.4	3.6	3.6	4.0
РДП 4.57-40АТᄡ-2	0.8	0.8	7.2	7.2	8.0

1. ПОКРЫТИЕ ПОВЕРХНОСТИ ЗАКЛАДНЫХ ДЕТАЛЕЙ: ГОР. Ц. 50±50.
2. ЗНАК A НАНЕСТИ НЕСМЫВАЕМОЙ КРАСКОЙ.
3. ЗАКЛАДНЫЕ ИЗДЕЛИЯ КРЕПЯТСЯ К ПРОСТРАНСТВЕННОМУ КАРКАСУ С ПОМОЩЬЮ ОТДЕЛЬНЫХ СТЕРЖНЕЙ.
4. РАЗМЕРЫ В СКОБКАХ - ДЛЯ СПРАВОК.

ОБОЗНАЧЕНИЕ	МАРКА	РИС
ТП901-3-246.88	КЖИ 23.0.0.0	РДП 4.57-40АТᄡ-1
		01 РДП 4.57-40АТᄡ-2

Имя № подл. ПОДПИСЬ РАБОТНИКА

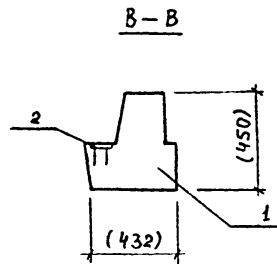
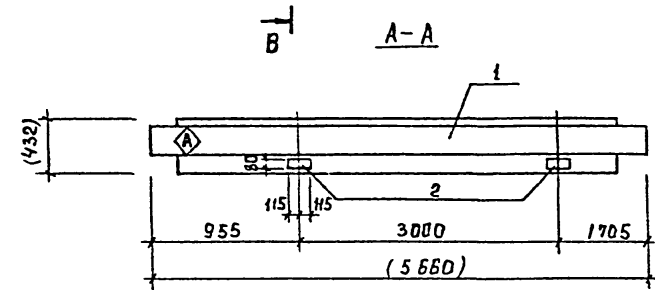
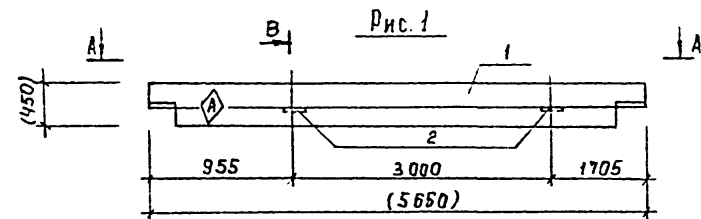
ПРИВЯЗАН		ПРОВЕР ЛЕВИНА	СЛОВА	СТ. ИНЖ. САРАНЧА	СЛОВА	РУК. ГР. СТРОИТ. ГИП ЛЕВИНА	СЛОВА	И. КОМП. АНИСЬЕВ	СЛОВА	И. НАЧ. ОТД. КРАСАВИН	СЛОВА
		ТП901-3-246.88		КЖИ 23.0.0.0		РИГЕЛЬ РДП 4.57-40АТᄡ-1 РДП 4.57-40АТᄡ-2		СТАЛЬ	МАССА	МАТЕРИАЛ	
				Р		2600					
				Лист		1 из 2		ЦНИИОП		ИМПЛЕМЕНТОВ СБОРОЧНЫХ	
								Г. МОСКВА			

АЛЬБОМ III

901-3-246.88

ИМВ. НЕПОДПИСАНЫ И АТТИВ. ВЗАМ. ИМВ. Н.

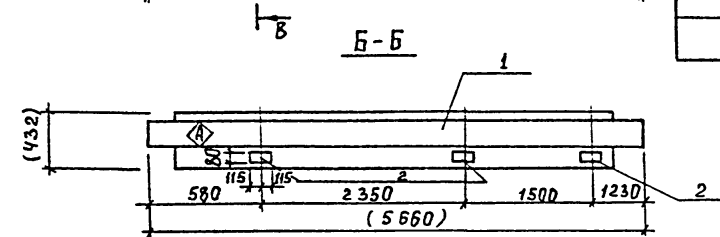
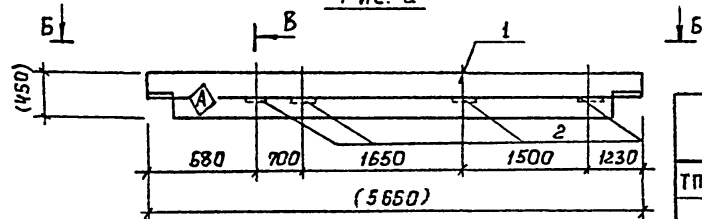
ФОРМ. ЗОНА	Поз.	ОБОЗНАЧЕНИЕ	НАИМЕНОВАНИЕ	КОЛ. КА ИСПОЛН.		ПРИМЕЧАНИЕ
				00	01	
			<u>СБОРОЧНЫЕ ЕДИНИЦЫ</u>			
	1	1.020-1/83.3-1 07-01	РОП 4.57-30	1	1	
	2	1.400-6/76 вып.1	ИЗДЕЛИЕ ЗАКЛАДНОЕ МЧ-16	2	3	



ВЕДОМОСТЬ РАСХОДА СТАЛИ НА ДОПОЛНИТЕЛЬНЫЕ ЗАКЛАДНЫЕ ИЗДЕЛИЯ НА ЭЛЕМЕНТ, КГ.

МАРКА ЭЛЕМЕНТА	ИЗДЕЛИЯ ЗАКЛАДНЫЕ				ВСЕГО
	АРМАТУРА КЛАССА		ПРОКАТ МАРКИ		
	А-III		ВСтЗ пс В-1		
	ГОСТ 5781-82		ГОСТ 9903-74		
	φ8	Итого	80x6	Итого	
РОП 4.57-30-1	0.2	0.2	1.8	1.8	2.0
РОП 4.57-30-2	0.3	0.3	2.7	2.7	3.0

Рис. 2



ОБОЗНАЧЕНИЕ	МАРКА	Рис.
Т901-3-246.88 КЖИ 24.000	РОП 4.57-30-1	1
	-01 РОП 4.57-30-2	2

1. ПОКРЫТИЕ ПОВЕРХНОСТИ ЗАКЛАДНЫХ ДЕТАЛЕЙ: ГОР. Ц. 50 ÷ 60.
2. Знак \blacklozenge нанести несмываемой краской.
3. ЗАКЛАДНЫЕ ИЗДЕЛИЯ КРЕПЯТСЯ К ПРОСТРАНСТВЕННОМУ КАРКАСУ С ПОМОЩЬЮ ОТДЕЛЬНЫХ СТЕРЖНЕЙ.
4. РАЗМЕРЫ В СКОБКАХ - ДЛЯ СПРАВОК.

ПРИВЯЗАН

ИМВ. №	ПРОВЕР. ЛЕВИНА	СЛ/С
	СТ. ИЖ. САРАНЧА	СЛ/С
	РУК. ГР. СТРОНГИН	СЛ/С
	ГИП. ЛЕВИНА	СЛ/С
	И. КОНТР. ДАНИЛОВСКИЙ	СЛ/С
	НАЧ. ОТД. КРАСАВИН	СЛ/С

Т901-3-246.88		КЖИ. 24.000	
Ригель РОП 4.57-30-1		СТАДИЯ	МАССА
РОП 4.57-30-2		Р	2070
		МАСШТАБ	—
		ЛИСТ	ЛИСТОВ 1
ЦНИИЭП ИНЖЕНЕРНО-ОБОРУДОВАНИИ Г. МОСКВА			

ФОРМАТ А3

801-3-246.88 А альбом III

Рис. 1

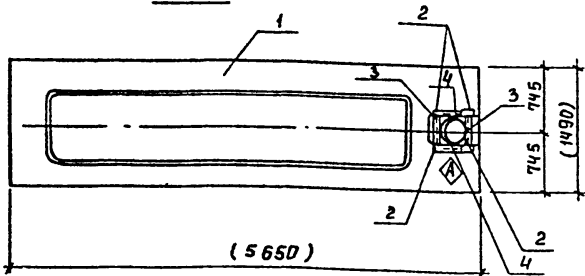
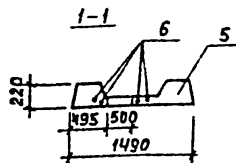
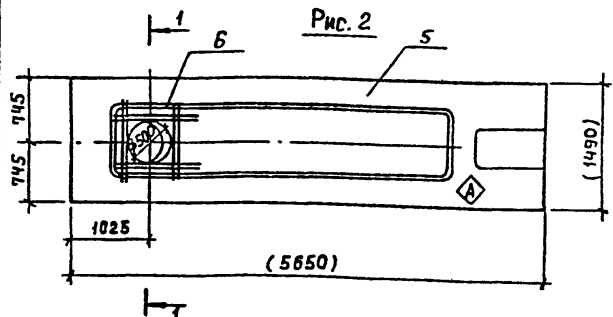


Рис. 2



ФОРМА	ЗОНА	ПОЗ.	ОБОЗНАЧЕНИЕ	НАИМЕНОВАНИЕ	КОЛ.	ПРИМЕЧ.
				ТП КЖИ.41.00.0		
				<u>СБОРЧНЫЕ ЕДИНИЦЫ</u>		
A3	1		1.041.1-2 Б 2.0.0.0	ПРС 56.15-4А ПУТ	1	
A4	2		3.400-6/76	ИЗДЕЛИЕ ЗАКЛАДНОЕ МНЧ-43	4	
B4	3		ТП901-3-246.88 КЖИ.41.00.1	УГОЛОК 100x63x8-В ГОСТ 8510-86 ВСТ 5 ПСБ ГОСТ 535-79	2	4,3 кг
						ρ = 475
B4	4		-002	УГОЛОК 100x63x8-В ГОСТ 8510-86 ВСТ 5 ПСБ ГОСТ 535-79	2	3,95 кг
						ρ = 400
				ТП КЖИ.41.00.0-01		
				<u>СБОРЧНЫЕ ЕДИНИЦЫ</u>		
A3	5		1.041.1-2 Б 2.0.0.0-08	ПРС 56.15-10А ПУТ	1	
B4	6		ТП901-3-246.88 КЖИ.41.00.3	А-III-8-ГОСТ 5781-82; ρ = 1100	8	0.41 кг.

1. Знак нанести несмываемой краской.
2. Покрытие поверхности закладных деталей: ГФР. ц.50-60.
3. Размеры в скобках - для справок.

Ведомость расхода стали на дополнительные закладные изделия на один элемент, кг.

Марка элемента	ИЗДЕЛИЯ ЗАКЛАДНЫЕ						Общий расход
	Арматура класса А-III		Прокат марки ВСтЗ пс Б				
	ГОСТ 5781-82	ГОСТ 8509-86	ГОСТ 10704-81		ГОСТ 10704-81		
φ8	φ12	Итого	φ8	φ12	Итого		
ПРС 56.15-4А ПУТ-1	0.8	4.0	4.8	13.2	16.5	29.7	34.5
ПРС 56.15-10А ПУТ-2	3.28		3.28				3.28

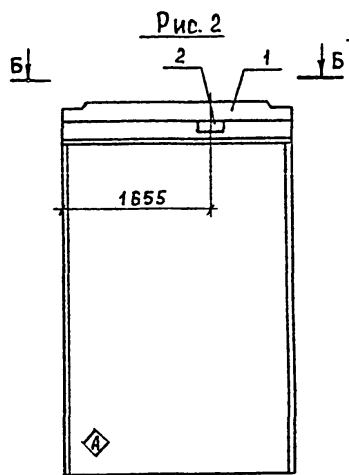
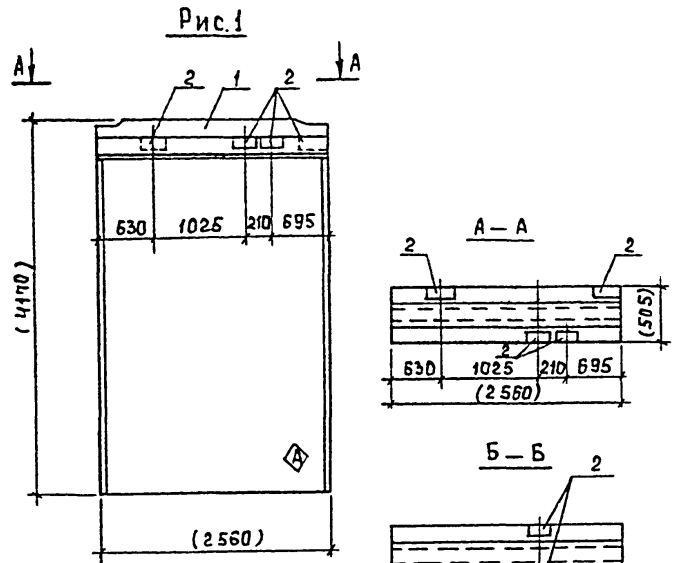
ОБОЗНАЧЕНИЕ	МАРКА	Рис.
ТП901-3-246.88 КЖИ.41.00.0	ПРС 56.15-4А ПУТ	1
-01	ПРС 56.15-10А ПУТ	2

Имя и Фамилия Подписавшего Дата и Место составления

ПРИБЯЗАН			ТП901-3-246.88		КЖИ.41.00.0	
ПРОВЕР	СТРОИМН		ПРС 56.15-4А ПУТ-1;	ПРС 56.15-10А ПУТ-2	СТАЛЬНАЯ МАССА	МАССА СТАЛИ
С.И.ИЖ	ЛАЗАРЕВА				Р	2890
Р.И.ГР	СТРОИМН				ЛИСТ	ЛИСТОВ
Г.И.П	ЛЕВКИНА				ЦНИИ ЭП	
И.КОПТУ	АНКИВЕРТ				ИЗЛЕРИМОТОЗООСРЕДНИИ	
И.И.В.Н.	И.И.В.Н.				Г.М.О.С.Т.В.А.	
	И.И.В.Н.				ФОРМАТ: F3	

III АЛБОМ 901-3-246.88

ИЗВ. № ПЛАТ. ПОДПИСА. К. АЛТА. ВЗАМ. ИВ. №



Обозначение	Марка	Рис.
ТП901-3-246.88 КЖИ.51.0.0.0	2А26.42-1	1
	-01	2

Форм.	Зона	Поз.	Обозначение	Наименование	Код на исг. кжи.51.0.0.0			Примечан.
					-	-01		
СБОРОЧНЫЕ ЕДИНИЦЫ								
А3	1		1.020-1/63 4-1 25	2А 26.42	1	1		
А4	2		1.400-15.В.1 510-01	ИЗДЕЛИЕ ЗАКЛАДНОЕ МН502	4	2		

ВЕДОМОСТЬ РАСХОДА СТАЛИ НА ДОПОЛНИТЕЛЬНЫЕ ЗАКЛАДНЫЕ ИЗДЕЛИЯ НА ЭЛЕМЕНТ.

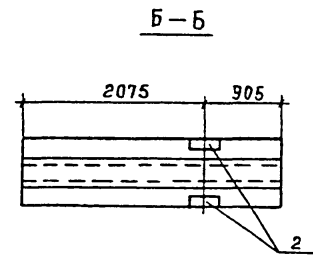
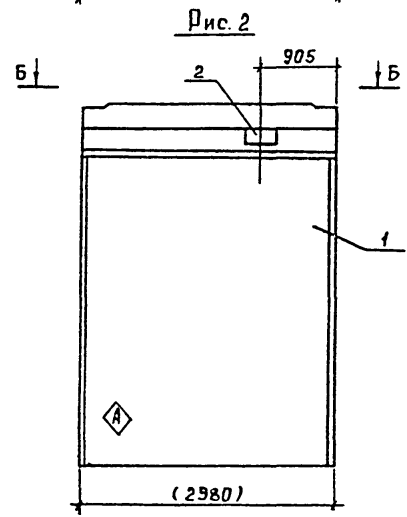
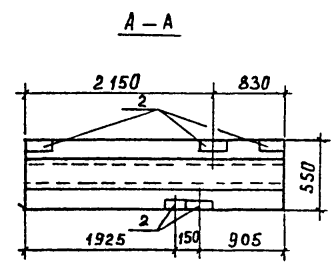
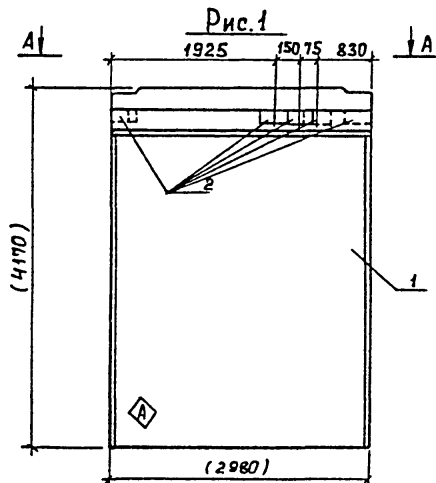
Марка элемента	ИЗДЕЛИЯ ЗАКЛАДНЫЕ				
	АРМАТУРА КЛАССА		ПРОКАТ		Всего
	А-III	Вст 3 кл 2	ГОСТ 8509-86	ГОСТ 5781-82	
	ГОСТ 5781-82	ГОСТ 8509-86	ф8	Итого	Итого
2А 26.42-1	2.0	2.0	4.0	4.0	6.0
2А 26.42-2	1.0	1.0	2.0	2.0	3.0

1. Знак \diamond нанести несмываемой краской.
2. Размеры в скобках - для справок.
3. Дополнительные закладные изделия крепятся к пространственному каркасу с помощью отдельных стержней.

ПРИВЯЗАН	
ИВ. №	

ТП901-3-246.88			КЖИ 51.0.0.0		
СТАДИЯ	МАССА	МАСШТАБ	ДИАФРАГМЫ ЖЕСТКОСТИ		
Р	4590	1:50	2А 26.42-1 ; 2А 26.42-2		
ЛИСТ		ЛИСТОВ 1			
ЦНИИЭП ИНЖЕНЕРНОГО ОБОРУДОВАНИЯ Г. МОСКВА					

901-3-246.88 Я. Львов III



Обозначение	Марка	Рис.
ТП901-3-246.88	КЖИ.52.0.0.0	2А30.42-1
		-01 2А30.42-2

ФОРМАТ	ЗОНА	ПОС.	ОБОЗНАЧЕНИЕ	НАИМЕНОВАНИЕ	КОЛ. НА ИСПОЛН.			ПРИМЕЧ.
					-	01	02	
				СБОРОЧНЫЕ ЕДИНИЦЫ				
А3	1		1.020-1/83 4-1 28	2 А 30.42	1	1		
А4	2		1.400-15.81.510-01	ИЗДЕЛИЕ ЗАКЛАДНОЕ МН508	5	2		

ВЕДОМОСТЬ РАСХОДА СТАЛИ НА ДОПОЛНИТЕЛЬНЫЕ ЗАКЛАДНЫЕ ИЗДЕЛИЯ НА ЭЛЕМЕНТ, КГ.

МАРКА ЭЛЕМЕНТА	ИЗДЕЛИЯ ЗАКЛАДНЫЕ					Всего
	Арматура класса А-III		Прокат марки Вст 3 кл 2		Итого	
	ГОСТ 5781-82		ГОСТ 8509-86			
	φ8	Итого	φ75×6	Итого		
2 А 30.42-1	2.5	2.5	5.0	5.0	7.5	
2 А 30.42-2	1.0	1.0	2.0	2.0	3.0	

1. Знак ◆ нанести несмываемой краской.
2. Размеры в скобках - для справок.
3. Дополнительные закладные изделия крепятся к пространственному каркасу с помощью отдельных стержней.

ИНВ. № ПОДАТЬ ПОДАТЬСЯ И ДАТА ВЗАИМН. В.

ПРИБЫЗАН			ТП901-3-246.88			КЖИ. 52.0.0.0		
ПРОВЕР.	ЛЕВИНА	<i>Слбл</i>	ДИАФРАГМЫ ЖЕСТКОСТИ			СТАДИЯ	МАССА	МАСШТАБ
СТ. ИНЖ.	ЛАЗАРЕВА	<i>Млбл</i>	2 А 30.42-1 - 2 А 30.42-2			Р	5340	1:50
ВЕД. ИНЖ.	СМИСЛОВА	<i>Слбл</i>				ЛИСТ 1		
Г. И П.	ЛЕВИНА	<i>Слбл</i>				ЦНИИЭП		
И. КОНТР.	КАМЫШЕВСКАЯ	<i>Слбл</i>				ИНЖЕНЕРНОГО ВЕЩАНИЯ		
ИНВ. №						г. МОСКВА		
	НАЧ. ОТД.	КРАСОВИЧ						

Инв. № подл. Подпись и дата. Взам. инв. №

Инв. № подл. Подпись и дата. Взам. инв. №

Рис. 1

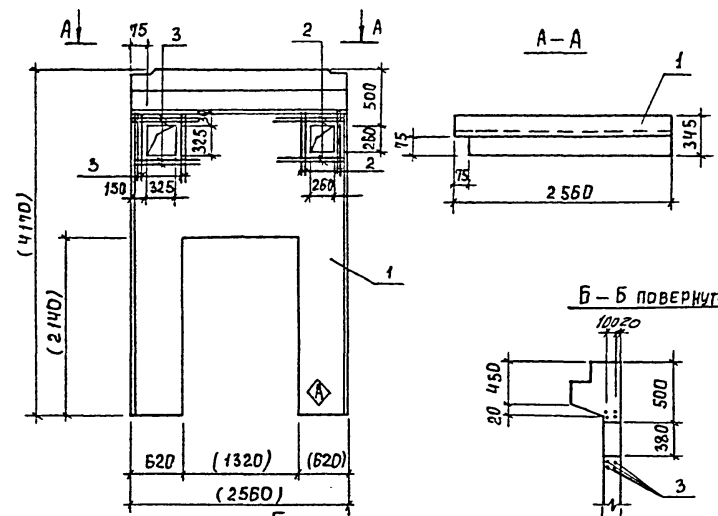
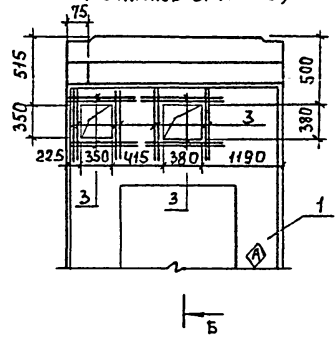


Рис. 2
(остальное см. Рис. 1)



Обозначения	Марка	Рис
ТП901-3-246.00	КЖИ.53.0.01	1А26.42Н-1 1
	-01	1А26.42Н-2 2

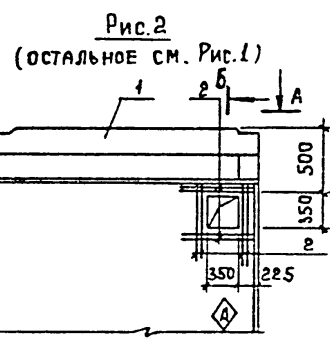
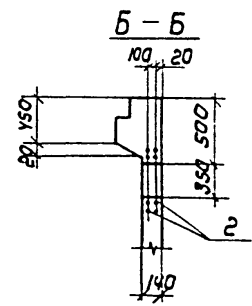
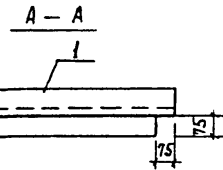
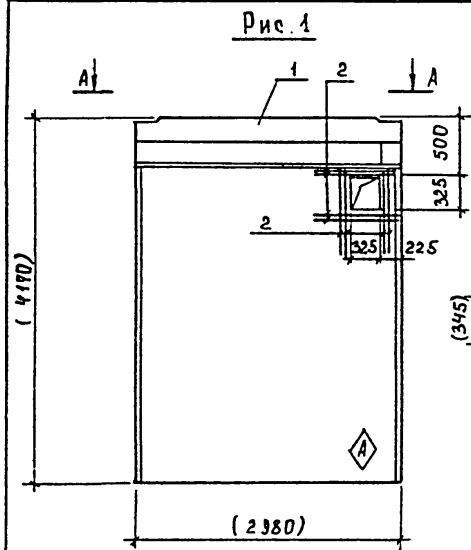
ФОРМАТ	ЗОНА	Поз.	Обозначение	Наименование	КОА. НА ИСПОЛН. КЖИ.53.0.00		Примеч.
					-	01	
				СБОРОЧНЫЕ ЕДИНИЦЫ			
А3	1		1.020-1/83 4-1 33-01	1АП 26.42	1	1	
Б4	2		ТП901-3-246.00 КЖИ.53.0.01	А-III-8-ГОСТ5781-82; L=900	16		0,36 кг
Б4	3		2	А-III-8-ГОСТ5781-82; L=970	16	32	0,38 кг

ВЕДОМОСТЬ РАСХОДА СТАЛИ НА ДОПОЛНИТЕЛЬНЫЕ ЗАКЛАДНЫЕ ИЗДЕЛИЯ НА ЭЛЕМЕНТ, КГ.

Марка элемента	ИЗДЕЛИЯ АРМАТУРНЫЕ		
	АРМАТУРА КЛАССА		
	А - III		
	ГОСТ 5781-82		
	φ8		Итого
1А 26.42Н-1	11.84		11.84
1А 26.42Н-2	12.16		12.16

1. Знак \diamond НАНЕСИ НЕСМЫВАЕМОЙ КРАСКОЙ.
2. РАЗМЕРЫ В СКОБКАХ - ДЛЯ СПРАВКИ.
3. ДОПОЛНИТЕЛЬНЫЕ ЗАКЛАДНЫЕ ДЕТАЛИ КРЕПЯТСЯ К ПРОСТРАНСТВЕННОМУ КАРКАСУ С ПОМОЩЬЮ ОТДЕЛЬНЫХ СТЕРЖНЕЙ.

Привязан		ТП 901-3-246.00		КЖИ.53.0.00	
		Диафрагмы жесткости		СТАЛЬНАЯ МАССА	МАШТАБ
		1А 26.42-1; 1А 26.42-2		Р	3/10 1:50
				Лист	Листов 1
				ЦНИИ ЭП	
				ИНЖЕНЕРНОГО ОБРАЗОВАНИЯ	
				Г. МОСКВА	
Инв. №		Провер. Левина		Фармат АЗ	
		Ст. инж. Лазарева			
		Вед. инж. Смышляева			
		Г. И. П. Левина			
		Н. контр. Данилевский			
		Нац. отд. Красавин			



Обозначение	Марка	Рис.
ТП901-3-246.88 КЖИ.54.0.0.0	1Д30.42И-1	1
	-01 1Д30.42И-2	2

ФОРМА	ЗОНА	Поз.	Обозначение	Наименование	КОЛ. НА ИСПОЛН. КЖИ.54.0.0.0			Примечания
					-	01		
				СБОРОЧНЫЕ ЕДИНИЦЫ				
А3	1		1.020 - 1/83 4-1 26-01	1 Д 30.42	1	1		
Б4	2		ТП 901-3-246.88 КЖИ.54.0.0.1	А-III-8-ГОСТ 5781-82; В-910	16	16		0.38 кг

Ведомость расхода стали на дополнительные закладные изделия на элемент, кг.

Марка элемента	Изделия арматурные				Итого	Всего
	Арматура класса					
	А - III					
	ГОСТ 5781-82					
	φ8					
1 Д 30.42И-1	6.08				6.08	6.08
1 Д 30.42И-2	6.08				6.08	6.08

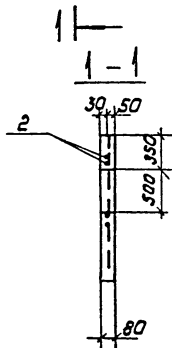
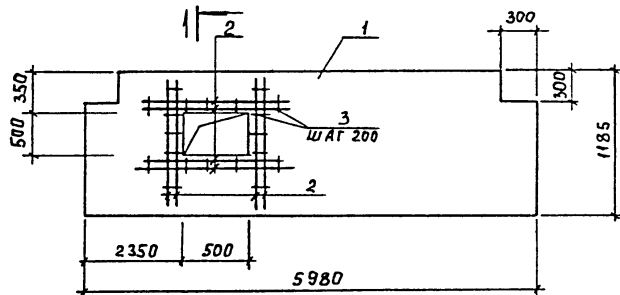
1. Знак \diamond нанести несмываемой краской.
2. Покрытие поверхности закладных деталей: Гор.ц.-50-60.
3. Дополнительные закладные изделия крепятся к пространственному каркасу с помощью отдельных стержней.
4. Размеры в скобках - для справок.

Инд. № подл. / Подпись и дата / Взам. инв. №

Привязан	Провер	Левина	Слева	ТП 901-3-246.88	КЖИ. 54.0.0.0	Диаграмма жесткости		
						1Д30.42-1; 1Д30.42-2	Стандия	Масса
	С.И.ИЖ	ЛАЗАРЕВА	С.И.ИЖ			Р	4850	1:50
	В.Е.ИЖ	С.И.ИЖ	С.И.ИЖ			Лист	Листов	1
	Г.И.П.	Левина	Слева			ЦНИИОТ		
	И.К.ОТ	Л.И.ИЖ	С.И.ИЖ			ИНЖЕНЕРНОЕ УЧРЕЖДЕНИЕ		
	Н.И.ОТ	КРАСОВИЧ	Слева			г. Москва		

АЛБ0М Ш

901-3-246. 88



ФОРМА	ЗОНА	ПОЗ.	ОБОЗНАЧЕНИЕ	НАИМЕНОВАНИЕ	КОД	ПРИМЕЧ.
				СБОРОЧНЫЕ ЕДИНИЦЫ		
АЧ	1		1.030.9-2.1-05.0-184	ПГ 60.12-1-А-В1	1	
				ДЕТАЛИ		
Б4	2		ТП901-3-24688 КЖИ. 72.0.0.1	4 Вр1 ГОСТ 6727-80; С-140	8	0.11 кг
Б4	3		2	3 Вр1 ГОСТ 6727-80; С-140	20	0.02 кг

ВЕДОМОСТЬ РАСХОДА СТАЛИ НА ДОПОЛНИТЕЛЬНЫЕ
ЗАКЛАДНЫЕ ИЗДЕЛИЯ НА ЭЛЕМЕНТ, КГ.

МАРКА ЭЛЕМЕНТА.	ИЗДЕЛИЯ АРМАТУРНЫЕ			ВСЕГО
	АРМАТУРА КЛАССА			
	Вр-1			
	ГОСТ 6727-80			
	Ф3	Ф4	Итого	
ПГ 60.12-1-А-В1-1	0.4	0.88	1.28	1.28

ИЛБ. ПЕРИОДА ПОДАПИСЬ И ДАТА ВЗАИМ. ИНВ. №

ПРИБЯЗАН

ПРОВЕР. ЛЕВИНА	СЛБ
СТ. ИНЖ. ЛАЗАРЕВА	СЛБ
РУК. ГР. СТРОНГИН	СЛБ
ГИП. ЛЕВИНА	СЛБ
Н. КОНТРОЛЬЩИК	СЛБ
НАЧ. ОТД. КРАСАВИН	СЛБ

ИНВ. №

ТП901-3-246 88

КЖИ. 72.0.0.0

ПАНЕЛЬ ПЕРЕГОРОДКА
П 60.12-1-А-В1-1.

СТАЛЬ (МАССА) (МАШТАБ)

Р 520 —

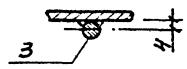
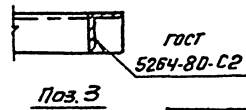
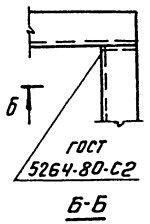
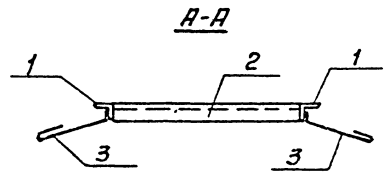
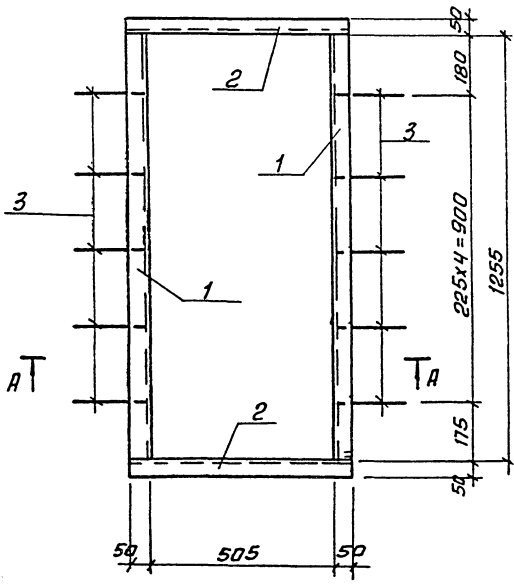
ЛИСТ ЛИСТОВ 1

ЦНИИЭП
ИНЖЕНЕРНОГО ПРОЕКТИРОВАНИЯ
Г. МОСКВА

Формат: А3

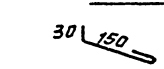
901-3-246.88 Альбом III

Изм. № подл. Подл. и дата Взам. инв. №



Условн. обознач.	Поз.	Обозначение	Наименование	Кол.	Примечание
<u>Детали</u>					
Б4	1	тп 901-3-246.88 кжи 82.0.0.1	Уголок 50x50x5-8 ГОСТ 8509-86 СТЭ кп-2 ГОСТ 535-79	2	4.73 кг
			Р=1265	2	
Б4	2	2	Уголок 50x50x5-8 ГОСТ 8509-86 СТЭ кп-2 ГОСТ 535-79	2	2.28 кг
			Р=605	2	
Б4	3	3	К-П-8-ГОСТ 5781-82, Р=230	10	0.09 кг

1. Сварку производить электродами Э-42 ГОСТ 9467-75; h ш.в.=6 мм.
2. Покрасить краской БТ-177 по ОСТ 6-10-426-79 по красочке ПФ-020 (УФ-10-1940-84) или ГФ-021 (ГОСТ 25129-82).



Привязан	провер.	Странгин	3
	гл. инж.	Степанов	2
	рук. гр.	Странгин	2
	гл. инж.	Левина	2
	инж. контр.	Волков	2
	инж. отв.	Красовин	2

тп 901-3-246.88		КЖИ.82.0.0.0.	
Рама металлическая РМ2		Кто изд.	Масел
		Р	1492
ИЗДАНИЕ		Лист	1 из 2
ИЗДАНИЕ		ИЗДАНИЕ	
ИЗДАНИЕ		ИЗДАНИЕ	

Копировал: Антипова

Формат: А3