

ТИПОВОЙ ПРОЕКТ
901-3-239.87

РЕАГЕНТНОЕ ХОЗЯЙСТВО

ДЛЯ СТАНЦИИ ОЧИСТКИ ВОДЫ ПОВЕРХНОСТНЫХ ИСТОЧНИКОВ
С СОДЕРЖАНИЕМ ВЗВЕШЕННЫХ ВЕЩЕСТВ ДО 1500 МГ/Л
ПРОИЗВОДИТЕЛЬНОСТЬЮ 100 ТЫС. М³ / СУТКИ
(НА 5 РЕАГЕНТОВ)

АЛЬБОМ XIV

СТРОИТЕЛЬНЫЕ ИЗДЕЛИЯ

22486-05

				ПРИВЯЗАН	
ИМБ №					

ТИПОВОЙ ПРОЕКТ
901-3-239.87

РЕАГЕНТНОЕ ХОЗЯЙСТВО
ДЛЯ СТАНЦИИ ОЧИСТКИ ВОДЫ ПОВЕРХНОСТНЫХ ИСТОЧНИКОВ
С СОДЕРЖАНИЕМ ВЗВЕШЕННЫХ ВЕЩЕСТВ ДО 1500 мг/л
ПРОИЗВОДИТЕЛЬНОСТЬЮ 100 ТЫС. М³/СУТКИ (НА 5 РЕАГЕНТОВ)

АЛЬБОМ XIV

СТРОИТЕЛЬНЫЕ ИЗДЕЛИЯ

22486-05

РАЗРАБОТАН:

ЦНИИЭП инженерного оборудования
ГОРОДОВ, ЖИЛЫХ И ОБЩЕСТВЕННЫХ ЗДАНИЙ
ГЛАВНЫЙ ИНЖЕНЕР ИНСТИТУТА
ГЛАВНЫЙ ИНЖЕНЕР ПРОЕКТА

Н.С.
В.С.

Г.А. КЕТАОВ,
Г.Е. БЕЛЯЕВА.

ПРОЕКТ

УТВЕРЖДЕН ГОСГРАЖДАНСТРОЕМ
ПРИКАЗ №43 ОТ 13 ФЕВРАЛЯ 1985Г.

						ПРИВЯЗАН	
ИНВ.№							

СОДЕРЖАНИЕ АЛЬБОМА

Типовой проект 901-3-239.87 Альбом XIV

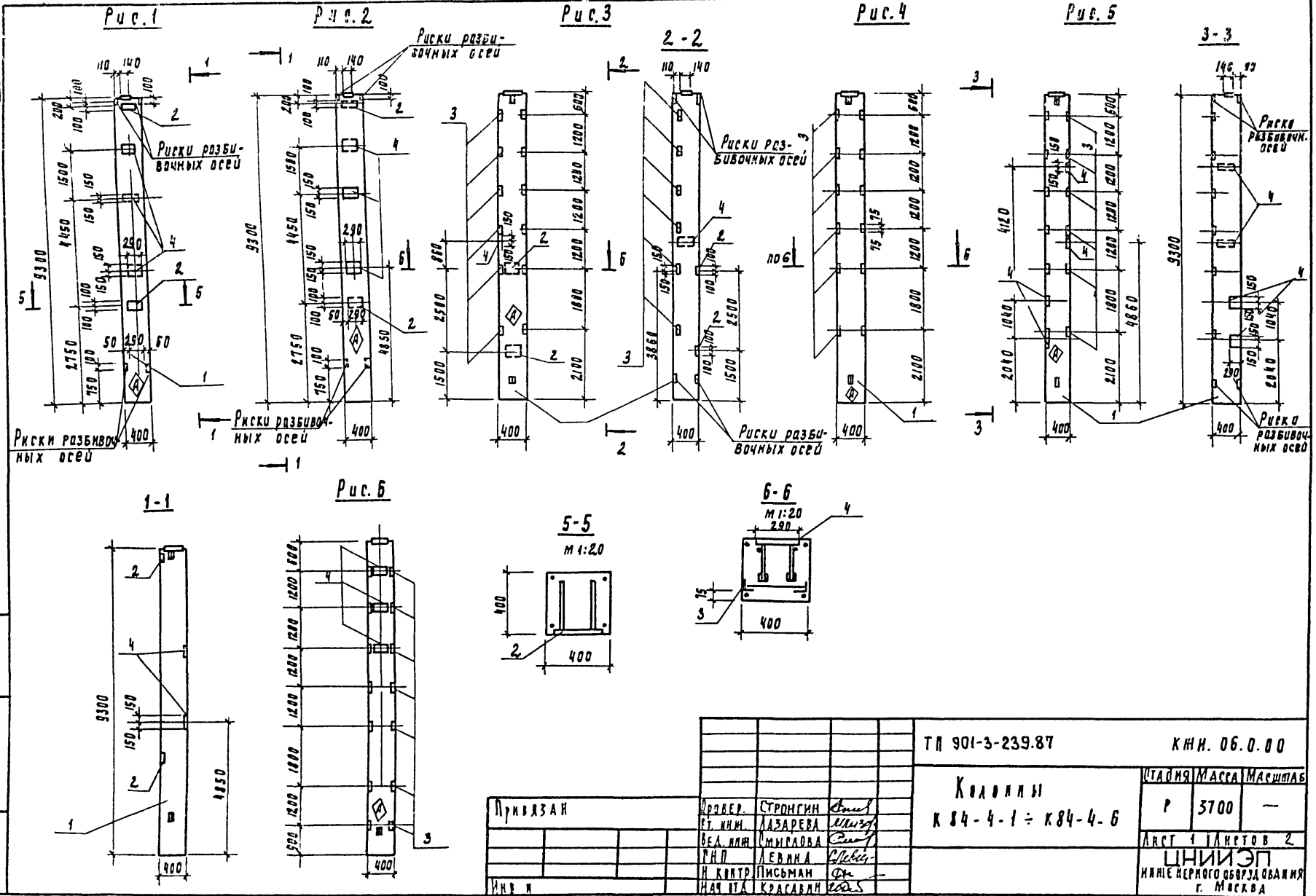
Инв.№ подл. подл. дата взаи.либ.н

ФОРМАТ	ОБОЗНАЧЕНИЕ	НАИМЕНОВАНИЕ	№№ СТР.	ПРИМЕЧАНИЕ
	ТП 901-3-239.87 - КНИ. 06.0.0.0	КОЛОННА КВЧ-4-1 ÷ КВЧ-4-5	3,4	
	- КНИ. 07.0.0.0	КОЛОННА КВЧ-23-1 ÷ КВЧ-23-3	5	
	- КНИ. 08.0.0.0	КОЛОННА БКФ91-1; СКФ91-1-2	6	
	- КНИ. 14.0.0.0	БАЛКА 2БСП 12-3А IV - Н-1	7	
	- КНИ. 15.0.0.0	БАЛКА 2БСП 12-4А IV - Н-1; 2БСП 12-4А IV - Н-2	8	
	- КНИ. 16.0.0.0	БАЛКА 2БСП 12-5А IV - Н-1	9	
	- КНИ. 17.0.0.0	БАЛКА 1БСТБ - 2А IV Т-1	10	
	- КНИ. 18.0.0.0	БАЛКА 1БСТБ - 4А IV Т-1 ПЛИТА ПОКРЫТИЯ	11	
	- КНИ. 25.0.0.0	ПР-2А TV - 1 ÷ ПР-2А TV - 3 ПЛИТА ПОКРЫТИЯ	12,13	
	- КНИ. 26.0.0.0	ПВЧ-4А TV Т-1; ПЛИТА ПОКРЫТИЯ	14	
	- КНИ. 27.0.0.0	ПВЧ-3А TV Т-1 ПАНЕЛЬ СТЕНОВАЯ	15	
	- КНИ. 71.0.0.0	ПС 60.12.2.5-3А-1 ПАНЕЛЬ СТЕНОВАЯ	16	
	- КНИ. 72.0.0.0	ПС 63.12.2.5-3А-1-1 - 01 ПС 63.12.2.5-3А-2-2	17 17	
	- КНИ. 60.0.0.0	КАРКАС ПЛОСКИЙ КР1	18	
	- КНИ. 61.0.0.0	КАРКАС ПЛОСКИЙ КР2	18	
	- КНИ. 62.0.0.0	КАРКАС ПЛОСКИЙ КР3	19	
	- КНИ. 63.0.0.0	КАРКАС ПЛОСКИЙ КР4	19	

ФОРМАТ	ОБОЗНАЧЕНИЕ	НАИМЕНОВАНИЕ	№№ СТР.	ПРИМЕЧАНИЕ
	- КНИ. 64.0.0.0	КАРКАС ПЛОСКИЙ КР5	20	
	- КНИ. 65.0.0.0	КАРКАС ПЛОСКИЙ КР6	20	
	- КНИ. 66.0.0.0	КАРКАС ПЛОСКИЙ КР7	21	
	- КНИ. 67.0.0.0	КАРКАС ПЛОСКИЙ КР8	21	
	- КНИ. 68.0.0.0	КАРКАС ПЛОСКИЙ КР9	22	
	- КНИ. 69.0.0.0	КАРКАС ПЛОСКИЙ КР10	22	
	- КНИ. 81.0.0.0	РАМА МЕТАЛЛИЧЕСКАЯ РМ1	23	
	- КНИ. 82.0.0.0	РАМА МЕТАЛЛИЧЕСКАЯ РМ2	24	
	- КНИ. 86.0.0.0	РАМА МЕТАЛЛИЧЕСКАЯ РМ3	25	
	- КНИ. 83.0.0.0	ЩИТ МЕТАЛЛИЧЕСКИЙ Щ1 ÷ Щ4 СБОРОЧНЫЙ ЧЕРТЕН	26	
	- КНИ. 83.0.0.0	ЩИТ МЕТАЛЛИЧЕСКИЙ Щ1 ÷ Щ4	27	
	- КНИ. 91.0.0.0	СЕТКА АРМАТУРНАЯ С1	28	
	- КНИ. 92.0.0.0	СЕТКА АРМАТУРНАЯ С2	28	
	- КНИ. 93.0.0.0	СЕТКА АРМАТУРНАЯ С3	29	
	- КНИ. 85.0.0.0	ЭЛЕМЕНТ СОЕДИНИТЕЛЬНЫЙ МС3	29	
	- КНИ. 94.0.0.0	ИЗДЕЛИЕ ЗАКЛАДНОЕ ИИ	30	

901-3-239.87 АЛБМ XIV

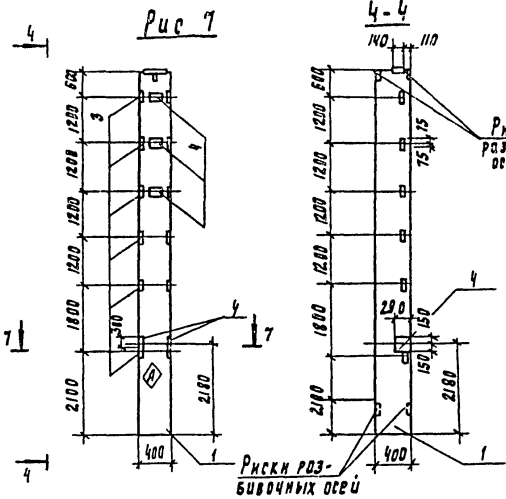
ИВБ. И ВОД. ПОСЛАТЬ И ДАТА ВВАН. ННВ.И



АЛБОМ XIV

901-3-239.87

ИВР. № 004. Поляны и дата. ИВР. № 004



Обозначение	Марка	Рис
ГП 901-3-239.87 КНН. 06.0.0.0	К84-4-1	1
-01	К84-4-2	2
-02	К84-4-3	3
-03	К84-4-4	4
-04	К84-4-5	5
-05	К84-4-6	6
-06	К84-4-7	7

Формат	Зона	Пос	Обозначение	Наименование	кол. на испр. кнн 06.0.0.0						Примеч
					-01	-02	-03	-04	-05	-06	
				Документация							
				ЖЕЛЕЗОБЕТОННЫЕ КОЛОНЫ ПРЯМОУГОЛЬНОГО СРЕЧЕНИЯ ДЛЯ ВОЗДУШНЫХ ПРОВОДОВ СИСТЕМЫ КРАЯН ВКЛЮЧО ВО Я.СМ	X	X	X	X	X	X	
				Сборочные единицы							
А3	1		1.423-3 вып. 1	Колона К84-4	1	1	1	1	1	1	
А4	2		1.423-3 вып. 2	Изделие закладное И-12-1	2	2	2				
А4	3		1.423-3 вып. 2	Изделие закладное М-14			6	6	6	6	
А4	4		1.423-3 вып. 2	Изделие закладное ИМ-1	3	3	1	4	3	5	

Ведомость расхода стали на дополнительные закладные изделия на элемент, кг

Марка элемента	Изделия закладные										Общий расход
	Арматура класса А-I					Прокат марки ВСтЗ кп2					
	ГОСТ 5781-82					ГОСТ 8509-86		ГОСТ 19303-74			
	Ф6	Итого	Ф12	Ф14	Ф22	Итого	Л63х5	Итого	С10	Итого	
К84-4-1	0.6	0.6	2.8	6.0	4.2	13.0			29.6	29.6	43.2
К84-4-2	0.6	0.6	2.8	6.0	4.2	13.0			29.6	29.6	43.2
К84-4-3	0.2	0.2	7.76	2.0	1.4	8.16	8.64	8.64	16.0	16.0	33.0
К84-4-4			2.16			2.16	8.64	8.64			10.8
К84-4-5	0.8	0.8	2.16	8.0	5.6	15.76	8.64	8.64	27.2	27.2	52.4
К84-4-6	0.6	0.6	2.16	6.0	4.2	12.36	8.64	8.64	20.4	20.4	42.0
К84-4-7	1.0	1.0	2.16	10.0	7.0	19.16	8.64	8.64	34.0	34.0	62.8

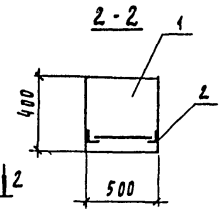
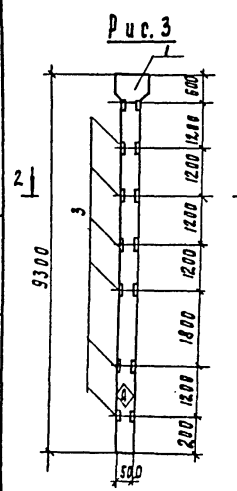
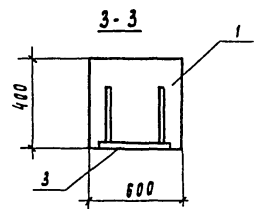
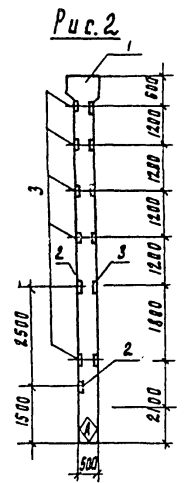
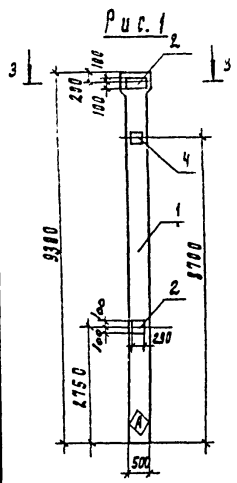
ПРИВЯЗАН			

Т П 901-3-239.87 КНН. 06. 0. 0. 0 Лист 2

АЛБМ XIV

901-3-139.87

ИНЖ. И. КОБАКОВСКИЙ И ДАТА ИСАЯК ИВАН



Обозначение	Марка	Рис
ТЛ901-3-239.87	кнн 07.0.0.0	к84-23-1
	-01	к84-23-2
	-02	к84-23-3

Формат	Зона	Лист	Обозначение	Наименование	Кол. экз.		Примечан
					кнн 07.0.0.0	-01 -02	
				Документация			
			1.423-3 вып. 1.	И-3. Колонны прямоугольного сечения армированные производственными заводами без местных краев высотой 9.6 м	×	×	
				Оборочные единицы			
А3	1		1.423-8 вып. 1	к84-23	1	1	1
А4	2		1.423-3 вып. 2	Изделие закладное И-12-1	2	2	
А4	3		1.423-8 вып. 2	Изделие закладное И-14	7	7	
А4	4		1.423-3 вып. 2	Изделие закладное ИМ-1	1		

Ведомость расхода стали на дополнительные закладные изделия на элемент, кг.

Марка элемента	Изделия арматурные					Изделия закладные				Общий расход	
	Арматура класса					Прокат марки					
	А-Г		А-III			ВСтЗ кп2					
	ГОСТ 5701-82										
	Ф6	Итого	Ф12	Ф14	Ф22	Итого	5.10	Итого	83x5	Итого	
к84-23-1	0.2	0.2	2.8	2.0	1.4	6.2	16.0	16.0			22.4
к84-23-2			5.32			5.32	9.2	9.2	10.08	10.08	24.6
к84-23-3			2.52			2.52			10.08	10.08	12.6

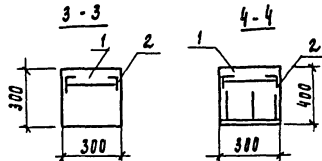
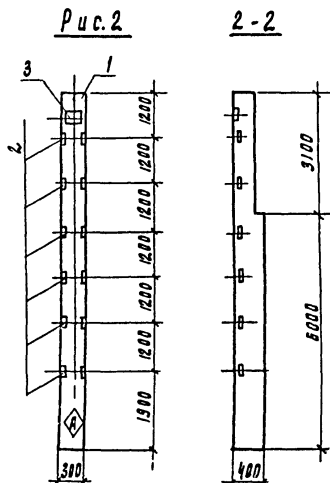
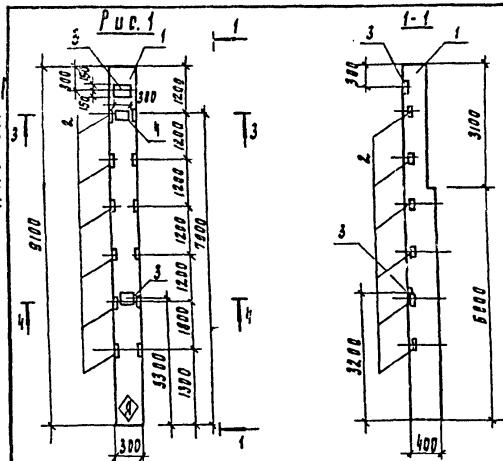
1. Покрытие поверхности закладных деталей, гор.ч. 50-50
2. Знак нанести несмываемой краской

Привязан			Провер. <i>Стрелкин</i>			ТЛ 901-3-239.87			Кнн 07.0.0.0		
			Ст. кнн. <i>Лазарева</i>			Колонна			Классификация		
			Ред. кнн. <i>Мыслова</i>			к84-23-1 ÷ к84-23-3			Р 4700 -		
			Р.К.П. <i>Левина</i>						Листов 1		
			Н.контр. <i>Лерман</i>						ЦНИИЭП		
			Нач. отд. <i>Кравина</i>						Инженерного оборудования г. Москва		

901-3-239.87

Имя и под. Подпись и дата [подпись] 1987

АЛБОН XIV



Обозначение	Марка	Рус
ТЛ901-3-239.87 кн.н. д.в.о.о.о	БКФ91-1-1	1
	-01 БКФ91-1-2	2

Формат	Знак	№3	Обозначение	Наименование	Квант. кн.н.	Квант. кн.н.	Примеч.
				<u>Документация</u>		-01	
			1.427.1-3 вып.д.1.2	КОЛОННЫ ЖЕЛАЗОБЕТОННЫЕ ПРЯМОУГОЛЬНОГО СЕЧЕНИЯ ДЛЯ ПРОДОЛЬНОГО И ТОРЦЕВОГО ФАХЕРОВ АНДРЕТОННЫХ ПРОИЗВОДСТВЕННОГО ЗАКАЗА ВЫСОТОЙ 3.0-14.4м			
				<u>СБОРОЧНЫЕ ЕДИНИЦЫ</u>			
А3		1	1.427.1-3 вып.1	Колонна БФ91-1	1	1	
А4		2	1.427.1-3 вып.2	Изделие закладное мнзо	6	6	
А4		3	1.427.1-3 вып.2	Изделие закладное мн17	2	1	
А4		4	1.423-3 вып.2	Изделие закладное мн1-1	1		

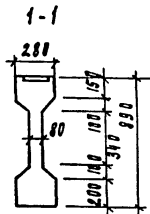
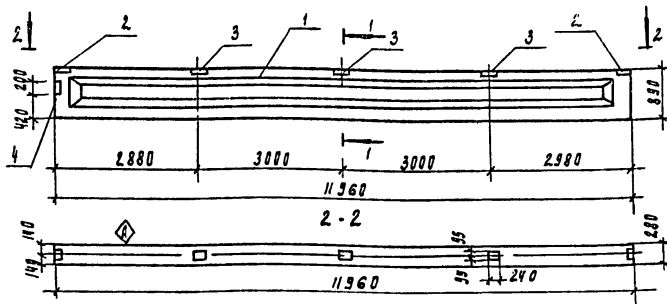
Ведомость расхода стали на дополнительные закладные элементы, кг

Марка элемента	Изделия закладные												Общий расход
	Арматура класса А-1						Прокат марки В Ст3 кп2						
	ГОСТ 5781-82						ГОСТ 8519-88		ГОСТ 19903-74				
	ф6	ф10	ф12	ф14	ф22	Итого	С3х5	Итого	С8	С10	Итого		
	БКФ91-1-1	0.2	3.2	2.4	2.0	1.4	21.8	н.ч	н.ч	н.ч	Б.Б	10.2	
БКФ91-1-2		1.6	2.4			4.0	н.ч	н.ч	5.7		5.7	21.1	

1. Знак Δ нанести несмываемой краской

2. Покрытие закладных изделий: гор.д.50-60

Привязан	Провер. [подпись]	Исполн. [подпись]	ТИ 901-3-239.87			КНН. д.в.о.о.о		
			Колонна	БКФ91-1-1, -БКФ91-1-2	Стандия	Масштаб	Масштаб	
					Р	2500	-	
И.в. №	Л.контр. [подпись]	И.в. №	Лист 1 из 1			ЦНИИЭП		
	И.в. №	И.в. №				ИНЖЕНЕРНО-ПРОЕКТИРОВАТЕЛЬСКАЯ Ф. МОСКВА		



Ведомость расхода стали на дополнительные закладные детали на один элемент, кг

Марка элемента	Изделия закладные							Общий расход		
	Арматура класса А III			Прокат марки В ст 3 кп 2						
	ГОСТ 5781-82			ГОСТ 8509-86		ГОСТ 103-76				
	φ 8	φ 10	Итого	Итого	Итого	Итого	Итого			
2Бсп 12-3А IV-Н	0.8	0.6	1.4	10.4	10.4	6.6	2.6	9.2	19.6	21.0

Формат	Зона	Пол	Обозначение	Наименование	Кол	Примеч.
				Документация		
			1.462.1-1/81 вып. 1.2	Железобетонные предварительно-напряженные балки пролетом 12м для покрытий зданий с плоской кровлей		
				Сборочные единицы		
А3		1	1.462.4-1/81.01-2-06	Балка 2Бсп12-3А IV-Н	1	
А4		2	1.400-6/76	Изделие закладное м4-1	2	
А4		3	1.400-6/76	Изделие закладное м4-3	3	
А4		4	1.400-6/76	Изделие закладное м4-10-3	1	

1. Покрытие закладных изделий: Гор. ц 50-60.
2. Знак нанести несмываемой краской.

ИЗД. И. ПОДП. И. КАГА. ВЗАМ. ИВ. Н.

Привязан

ТЯ 901-3-239.87		КНИ. 14. В. 0. 0	
Балка		СТАИЯ Москва ИРЕНТАБ	
2Бсп 12-3А IV-Н-1		Р:	5000
		ЛНТ:	Листов 1
ЦНИИЭП ИНИЖЕРНОГО ОБОРУДОВАНИЯ Г. МОСКВА			

Альбом №1

901-3-239.87

ИНВ.№ ПОДА ПОДПИСИ И ДАТА (ВЗН. ИМ.Н.)

Рис.1

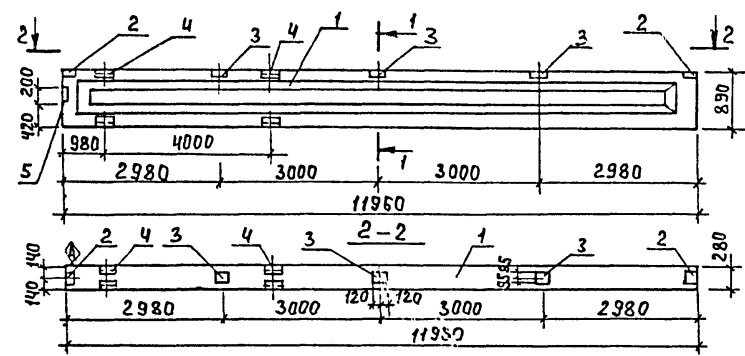
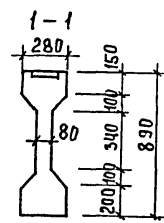
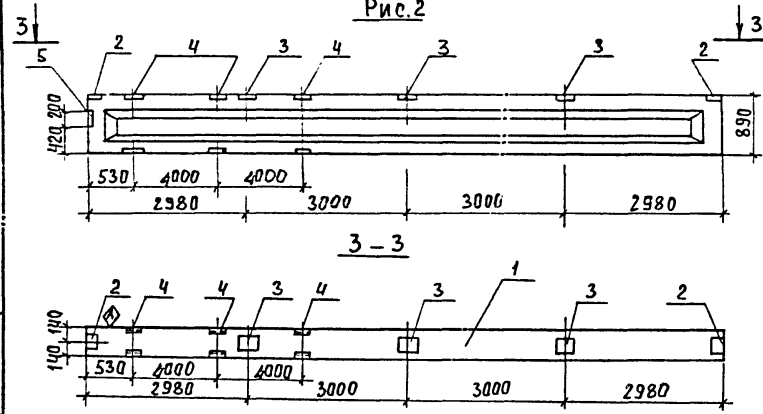


Рис.2



Обозначение	Марка	Рис.
тп 901-3-239.87	КЖИ.15.000	2БСП12-4А IV-H-1
		-01 2БСП12-4А IV-H-2

Привязан

ИНВ.№

Форма	Зона	Поз.	Обозначение	Наименование	Кол. на элемент	КЖИ.15.000	Примеч.
				Документация			
			1.462.1-1/81 Вып.1,2	ЖЕЛЕЗОБЕТОННЫЕ ПРЕВАРИТЕЛЬНО НАПРЯЖЕННЫЕ БАЛКИ ПРОЛЕТЫМ 12 М ДЛЯ ПОКРЫТИЙ ЗДАНИЙ СПЛОСКОЙ КРОВЛЕЙ			
				Сборочные единицы			
А3	1		1.462.1-1/81 01-2-17	БАЛКА 2БСП12-4А IV-H	1	1	
А4	2		1.400 - 6/76	ИЗДЕЛИЕ ЗАКЛАДНОЕ МЧ-1	2	2	
А4	3		1.400 - 6/76	ИЗДЕЛИЕ ЗАКЛАДНОЕ МЧ-3	3	3	
А4	4		1.400 - 6/76	ИЗДЕЛИЕ ЗАКЛАДНОЕ МЧ-22-2	4	6	
А4	5		1.400 - 6/76	ИЗДЕЛИЕ ЗАКЛАДНОЕ МЧ-10-3	1	1	

ВЕДОМОСТЬ РАСХОДА СТАЛИ НА ДОПОЛНИТЕЛЬНЫЕ ЗАКЛАДНЫЕ ДЕТАЛИ НА ОДИН ЭЛЕМЕНТ, КГ.

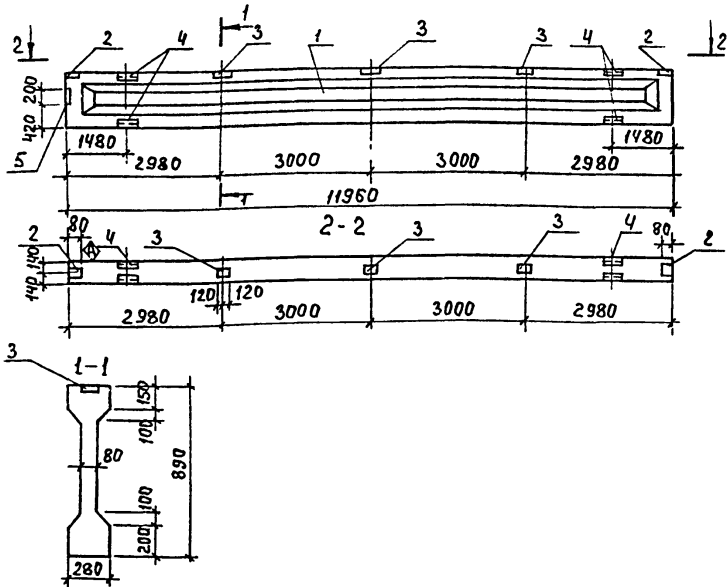
МАРКА ЭЛЕМЕНТА	ИЗДЕЛИЯ ЗАКЛАДНЫЕ									Всего	Общий расход	
	Арматура класса А III			Прокат марки Вст 3 кп 2								
	ГОСТ 5781-82			ГОСТ 8510-86	ГОСТ 8509-86	ГОСТ 103-76						
	φ8	φ10	Итого (110×70×8)									
2БСП12-4А IV-H-1	2.6	1.5	4.1	20.8	20.8	3.4	3.4	6.6	2.6	9.2	33.4	37.5
2БСП12-4А IV-H-2	3.4	2.1	5.6	31.2	31.2	3.4	3.4	6.6	2.6	9.2	40.4	46.0

1. ПОКРЫТИЕ ПОВЕРХНОСТИ ЗАКЛАДНЫХ ИЗДЕЛИЙ: ГОР. И 50-60.
2. ЗНАК НАНЕСТИ НЕСМЫВАЕМОЙ КРАСКОЙ.

ТП 901-3-239.87			КЖИ.15.000		
БАЛКИ 2БСП12-4А IV-H-1			СТАЛИЯ МАССА МАСШТАБ		
2БСП12-4А IV-H-2			Р	5000	-
ИНВ.№			Лист	Листов 1	
ИНЖ. ПРОВЕР. СТРОИТИН			ЦНИИЭП		
СТ. ИНЖ. ЛАЗАРЕВА			ИНЖЕНЕРНОГО ОБОРУДОВАНИЯ		
ВЕД. ИНЖ. СМЫСЛОВА			г. МОСКВА		
ГИП ЛЕВИНА			ФОРМАТ А3		
И. КОНТР. ПИСЬМАН					
НАЧ. ОТД. КРАСАВИН					

Альбом 311

901-3-239.87



ВЕДОМОСТЬ РАСХОДА СТАЛИ НА ДОПОЛНИТЕЛЬНЫЕ ЗАКЛАДНЫЕ ДЕТАЛИ НА ОДИН ЭЛЕМЕНТ, кг.

МАРКА ЭЛЕМЕНТА	ИЗДЕЛИЯ ЗАКЛАДНЫЕ									Всего	Общий расход
	АРМАТУРА КЛАССА			ПРОКАТ МАРКИ							
	А III			В ст 3 Кп 2							
	ГОСТ 5781-82			ГОСТ 8510-86		ГОСТ 8509-86		ГОСТ 103-76			
φ8	φ10	Итого	Шп 70×8	180к7	190-6	190-6	Итого	Итого			
2БСП12-5А IV-H-1	5,0	3,3	8,3	52,0	3,4	55,4	4,4	2,6	7,0	62,4	35,3

ФОРМ. ЗОНА	ПОЗ.	ОБОЗНАЧЕНИЕ	НАИМЕНОВАНИЕ	КОЛ.	ПРИМЕЧ.
			ДОКУМЕНТАЦИЯ		
		1.462.1-1/81 В.п.1.2	ЖЕЛЕЗОБЕТОННЫЕ ПРЕДВАРИТЕЛЬНО НАПРЯЖЕННЫЕ БАЛКИ ПРО- ЛЕТОМ 12М ДЛЯ ПОКРЫТИЙ ЗАДАНИИ С ПЛОСКОЙ КРОВАЕИ.		
			СБОРОЧНЫЕ ЕДИНИЦЫ		
ЯЗ	1	1.462.1-1 / 81.01-2-28	БАЛКА 2 БСП 12-5А IV-H-	1	
ЯЧ	2	1.400-6/76	ИЗДЕЛИЕ ЗАКЛАДНОЕ МЧ-1	2	1,4 кг
ЯЧ	3	1.400-6/76	ИЗДЕЛИЕ ЗАКЛАДНОЕ МЧ-3	2	2,4 кг
ЯЧ	4	1.400-6/76	ИЗДЕЛИЕ ЗАКЛАДНОЕ МЧ-22	4	5,9 кг
ЯЧ	5	1.400-6/76	ИЗДЕЛИЕ ЗАКЛАДНОЕ МЧ-10-3	1	4,1 кг

1. ПОКРЫТИЕ ЗАКЛАДНЫХ ИЗДЕЛИЙ: ГОР. Ц 50-60.
2. ЗНАК ◊ НАНЕСТИ НЕСМЫВАЕМОЙ КРАСКОЙ.

ИМЬ.№ ПОДА. ПОДПИСЬ И ДАТА (ВЗЛ. ЛИН)

ПРИВЯЗАН

ИМЬ.№

ПРОВЕР. СТРОНГИН
ИНЖ. ЛАЗАРЕВА
ВЕД. ИНЖ. СНЫСЛАВА
ГИП. ЛЕВИНА
И. КОНТР. ПИСЬМАН
НАЧ. ОТД. КРАСАВИН

ТП 901-3-239.87

КЖИ. 16.0.0.0

БАЛКА
2БСП12-5А IV-H-1

СТАЛИЯ МАССА МАСШТАБ
P 5000 -

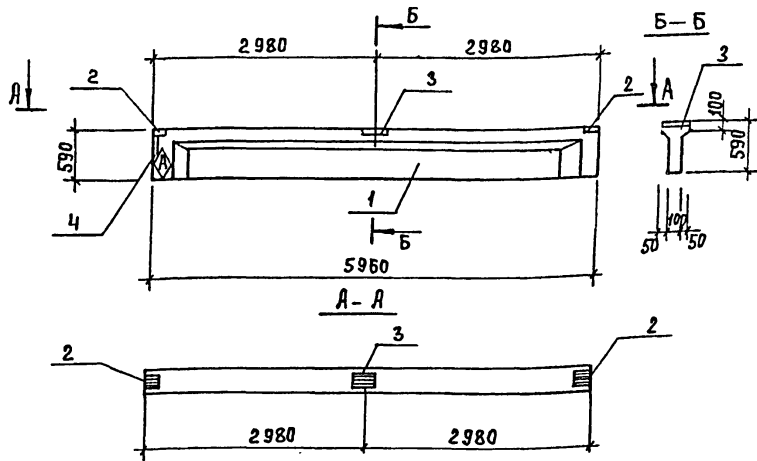
ЛИСТ 1 ЛИСТОВ 1

ЦНИИЭП
ИНЖЕНЕРНО-СБОРОЧНИЦА
Г. МОСКВА

ФОРМАТ А3

А 1650М XIV

901-3-239-87



ФОРМАТ	ЗНА	ПОС.	ОБОЗНАЧЕНИЕ	НАИМЕНОВАНИЕ	КОЛ.	ПРИМЕР.
				<u>Документация</u>		
			1.462.1-10/80 Вып.1	БАЛКИ СТРОПИЛЬНЫЕ		
				ЖЕЛЕЗОБЕТОННЫЕ		
				ДЛЯ ПОКРЫТИЙ ЗДАНИЙ		
				с пролетами 6 и 9 м.		
				<u>Сборочные единицы</u>		
А3	1		1.462.1-10/80 Вып.1	БАЛКА 1БСТ6-2А1УТ	1	
А4	2		1.462.1-10/80 Вып.2	ИЗДЕЛИЕ ЗАКЛАДНОЕ М5	2	1.4 кг
А4	3		1.462.1-10/80 Вып.2	ИЗДЕЛИЕ ЗАКЛАДНОЕ М6	1	2.4 кг
А4	4		1.462.1-10/80 Вып.2	ИЗДЕЛИЕ ЗАКЛАДНОЕ М7	1	4.2 кг

ВЕДОМОСТЬ РАСХОДА СТАЛИ НА ДОПОЛНИТЕЛЬНЫЕ ЗАКЛАДНЫЕ ДЕТАЛИ НА ОДИН ЭЛЕМЕНТ, КГ.

МАРКА ЭЛЕМЕНТА	ИЗДЕЛИЯ ЗАКЛАДНЫЕ								Общий всего расход	
	АРМАТУРА КЛАССА			ПРОКАТ МАРКИ						
	А III			ВСтЗ Кл 2						
	ГОСТ 5781-82			ГОСТ 8509-86		ГОСТ 103-78				
	φ8	φ10	Итого	280x7	Итого	8 Б	Итого			
1БСТ6-2А1УТ-1	0.48	0.86	1.34	3.34	3.34	4.72	4.72	8.06	8.92	

1. ПОКРЫТИЕ ЗАКЛАДНЫХ ИЗДЕЛИЙ - ГОР. Ц. 50-60.
2. ЗНАК \blacklozenge НАНЕСТИ НЕСМЫВАЕМОЙ КРАСКОЙ.

ИМЯ, ФАМИЛИЯ, ПОДПИСЬ И ДАТА. ВЗАМ. ИМБ. П.

ПРИВЯЗАН

ПРОВЕР. СТРОИТИН *Смирнов*
 СТИЖ. ПАЗАРЕВА *Ильина*
 БЕА. НИЖ. СМЫСЛОВА *Смирнов*
 И. П. ЛЕВИНА *Смирнов*
 Н. КОНТ. ПИСЬМАН *Смирнов*
 НАЧ. СТА. КРАСАВИН *Смирнов*

ТП 901-3-239.87

КЖИ. 17.0.0.0

БАЛКА
1БСТ6-2А1УТ-1

СТАЛЬНАЯ РАСЧ. МАССА

Р 1400 150

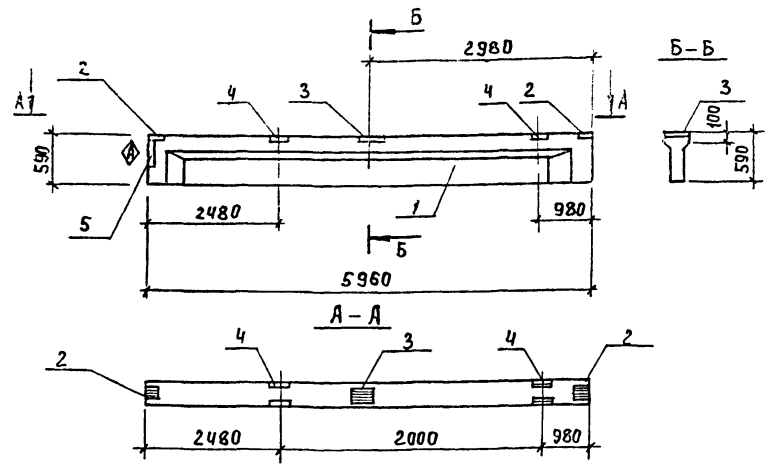
ЛИСТ 1 ДИСТОВ 1

ЦНИИЭП
ИНЖЕНЕРНОГО ОБОРУДОВАНИЯ
Г. МОСКВА

ФОРМАТ А3

Л 660 М XIV

901-3-239.87



ФОРМАТ	ЗОНА	ПОЗ.	ОБОЗНАЧЕНИЕ	НАИМЕНОВАНИЕ	КОЛ.	ПРИМЕР
				ДОКУМЕНТАЦИЯ		
			1.462.1-10/80 вып.1	БАЛКИ СТРОИТЕЛЬНЫЕ ЖЕЛЕЗОБЕТОННЫЕ ДЛЯ ПОКРЫТИЙ ЗДАНИЙ С ПРОЛЕТАМИ 6 И 9 М.		
				СБОРОЧНЫЕ ЕДИНИЦЫ		
ЯЗ	1		1.462.1-10/80 вып.1	БАЛКА 1БСТ6-4АУТ	1	
ЯЧ	2		1.462.1-10/80 вып.2	ИЗДЕЛИЕ ЗАКЛАДНОЕ М5	2	1,4 кг
ЯЧ	3		1.462.1-10/80 вып.2	ИЗДЕЛИЕ ЗАКЛАДНОЕ М6	1	2,4 кг
ЯЧ	4		1.462.1-10/80 вып.2	ИЗДЕЛИЕ ЗАКЛАДНОЕ М8	2	4,2 кг
ЯЧ	5		1.462.1-10/80 вып.2	ИЗДЕЛИЕ ЗАКЛАДНОЕ М7	1	3,7 кг

ВЕДОМОСТЬ РАСХОДА СТАЛИ НА ДОПОЛНИТЕЛЬНЫЕ ЗАКЛАДНЫЕ ДЕТАЛИ НА ОДИН ЭЛЕМЕНТ, КГ.

МАРКА ЭЛЕМЕНТА	ИЗДЕЛИЯ ЗАКЛАДНЫЕ								Всего расхода	Общий расход		
	АРМАТУРА КЛАССА А III			ПРОКАТ МАРКИ ВСтЗ кп2								
	ГОСТ 5781-82		Итого	ГОСТ 8510-88		Итого	ГОСТ 8509-86				Итого	S6
	φ8	φ10		Итого	ГОСТ 103-76		Итого					
1БСТ6-4АУТ-1	0,48	1,5	1,98	12,32	12,32	6,92	6,92	4,36	4,36	25,58	25,58	

1. ПОКРЫТИЕ ЗАКЛАДНЫХ ИЗДЕЛИЙ - ГОР. Ц 50-60.
2. ЗНАК НАНЕСТИ НЕСМЫВАЕМОЙ КРАСКОЙ.

ИМЯ НЕ ПОДАТЬ. ПОДПИСЬ И ДАТА ВЗН. ИМ. В. Н.

ПРИВЯЗАН

ИНВ. №	
--------	--

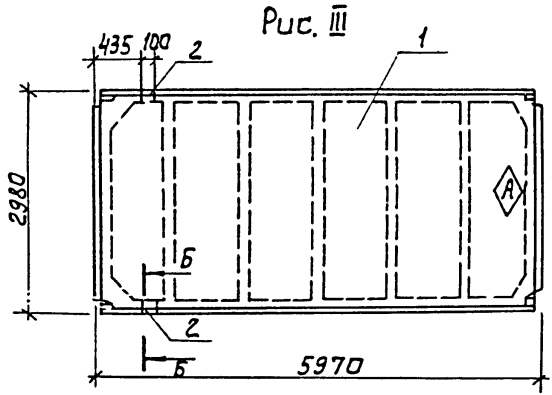
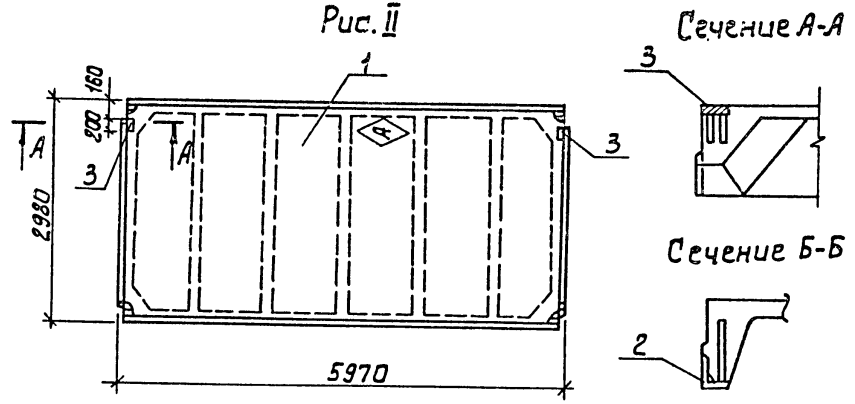
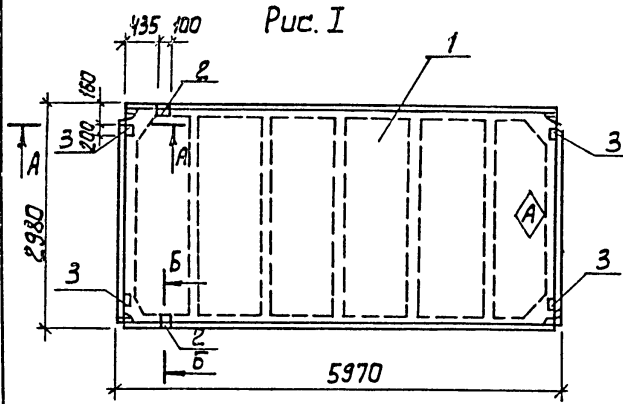
ПРОВЕР: СТРОМГИН
 С.И.ИЖ. ЛАЗАРЕВА
 В.Е.ИЖ. СМЫСЛОВА
 Г.И.П. ЛЕВИНА
 Н.КОНТР. ПИСЬМАН
 НАЧ.ОТД. КРАСАВИН

ТП 901-3-239.87 КЖИ. 18.0.0.0

БАЛКА 1БСТ6-4АУТ-1

СТАДИЯ	МАССА	МАШТАБ
Р	1100	1:50
Лист 1 из 1		
ЦНИИЭП ИНЖЕНЕРНОГО ОБОРУДОВАНИЯ Г. МОСКВА		
ФОРМАТ А3		

901-3-239.87 АЛБОМ XIV



Ведомость расхода стали на элемент, кг.

Марка элемента	Изделия закладные						Общий расход		
	Арматура класса А-III			Прокат марки В ст3 псб					
	ГОСТ 5781-82			ГОСТ 103-76					
	φ10	φ14	Итого	100×8	170×8	Итого			
ПГ-2АтVТ-1	2.22	0.20	2.42	5.2	5.2	1.68	1.68	9.30	9.30
ПГ-2АтVТ-2	0.8		0.8	2.6	2.6			3.4	3.4
ПГ-2АтVТ-3	0.62	0.20	0.82			1.68	1.68	2.50	2.50

ИНВ. № ПОДЛ. И ДАТА ВЗАМ. ИНВ. №

Условное обозначение	Марка по проекту	Рис.
тп 901-3-239.87 - КЖИ.250.0.0	ПГ-2АтVТ-1	I
-01	ПГ-2АтVТ-2	II
-02	ПГ-2АтVТ-3	III

ПРИВЯЗАН

ИНВ. №

ПРОВЕР. СТРОНГИН		тп 901-3-239.87		КНИИ.25.0.0.0сб	
СТ. ИНЖ. ЛАЗАРЕВА	ВЕД. ИНЖ. СМЫСЛОВА	ПЛИТА ПОКРЫТИЯ		СТАЯНА	МАССА
ТИП ЛЕВННА	И. КОНТР. ПИСЬ МАЯ	ПГ-2АтVТ-1 ÷		Р	2650
НАЧ. О.Т.Д. КРАСАВИН		ПГ-2АтVТ-3		ЛИСТ 1	ЛИСТОВ 2
				ЦНИИЭП	
				ИНЖЕНЕРНОГО ОБОРУДОВАНИЯ	
				Г. МОСКВА	

Копировал: Алешикова

Формат: А3

Формат Знак	Поз.	Обозначение	Наименование	Кол.	Приме- чание
			<u>Документация</u>		
		ГОСТ 227010-77	Плиты железобетонные ребристые предварительного напряжения различных размеров для покрытий производственных зданий технические условия		
			<u>Сборочные единицы</u>		
	1	ГОСТ 22701.1-77	Плита ПГ-2АТУТ	1	
		<u>Переменные данные для исполнения</u>			
	1		тп - КЖИ.250.0.0		
			<u>Сборочные единицы:</u>		
АЧ	2	ГОСТ 22701.5-77	Изделие закладное М9	2	

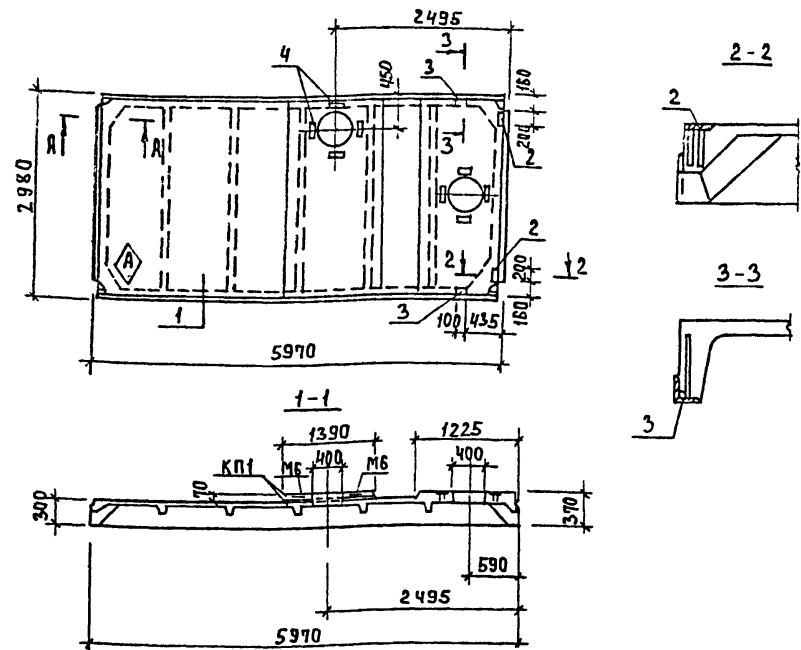
Формат Знак	Поз.	Обозначение	Наименование	Кол.	Приме- чание
	3	ГОСТ 22701.5-77	Изделие закладное М8	4	1,7 кг.
	1		тп КЖИ.250.0.0-01 <u>Сборочные единицы</u>		
АЧ	3	ГОСТ 22701.5-77	Изделие закладное М8	2	
	1		тп КЖИ.250.0.0-02 <u>Сборочные единицы</u>		
АЧ	2	ГОСТ 22701.5-77	Изделие закладное М9	2	

Покрытие закладных изделий: Гор. Ц 50-60
Знак Δ нанести несмываемой краской

ИНВ. №		ИНВ. №		ИНВ. №		ИНВ. №		ИНВ. №		ИНВ. №		ТП 901-3-239.87	КЖИ.25.0.0
ИЗВЯЗАН		ПРОВЕР. СТРОИТИН	СТ. ИНИ. ААЗАРОВА	ВЕД. ИНЖ. СМЫСЛОВА	ГИП. ЛЕВИНА	И. КОНТР. ПИСЬМАН	НАЧ. ОТД. КРАСАВИН					ПЛИТА ПОКРЫТИЯ ПГ-2А1УТ-1 ÷ ПГ-2А1УТ-3	ОТД. П. АНСТ. ЛЯСТОВ Р. 2. 2. ЦИНИЭТ ИНЖЕНЕРНО-ПРОЕКЦИОННО-СТРОИТЕЛЬНЫЙ ЦЕНТР Г. МОСКВА.

АЛБОН XIV

901-3-239-87



Форм. зона	Поз.	ОБОЗНАЧЕНИЕ	НАИМЕНОВАНИЕ	КОЛ-ВО	ПРИМЕЧ.
			ДОКУМЕНТАЦИЯ		
		ГОСТ 22701.0-77	ПЛИТЫ ЖЕЛЕЗОБЕТОННЫЕ РЕБРИСТЫЕ ПРЕВАРИТЕЛЬНО НАПРЯЖЕННЫЕ РАЗМЕРАМИ 6x3 М ДЛЯ ПОКРЫТИИ ПРОИЗВОДСТВЕННЫХ ЗДАНИЙ.		
			ТЕХНИЧЕСКИЕ УСЛОВИЯ		
			СБОРОЧНЫЕ ЕДИНИЦЫ		
АЧ	1	ГОСТ 22701.2-77	ПЛИТА ПВЧ-ЧАТҮТ	1	
АЧ	2	ГОСТ 22701.5-77	ИЗДЕЛИЕ ЗАКЛАДНОЕ М8	2	
АЧ	3	ГОСТ 22701.5-77	ИЗДЕЛИЕ ЗАКЛАДНОЕ М9	2	
АЧ	4	ГОСТ 22701.5-77	ИЗДЕЛИЕ ЗАКЛАДНОЕ М6	4	

1. ПОКРЫТИЕ ЗАКЛАДНЫХ ИЗДЕЛИЙ: ГОР. И. 50-60.
2. ЗНАК \blacklozenge НАНЕСТИ. НЕСМЫВАЕМОЙ КРАСКОЙ.

ВЕДОМОСТЬ РАСХОДА СТАЛИ НА ЭЛЕМЕНТ, КГ

МАРКА ЭЛЕМЕНТА	ИЗДЕЛИЯ ЗАКЛАДНЫЕ							Всего	Общий РАСХОД
	АРМАТУРА КЛАССА		ПРОКАТ МАРКИ			Всего	Общий РАСХОД		
	А-III		ВСтЗ кп 2						
	ГОСТ 5781-82	ГОСТ 103-75	ГОСТ 8509-86	ГОСТ 170x8	Итого	Итого	Итого		
ПВЧ-ЧАТҮТ-1	3.56	0.2	3.76	5.72	5.72	1.7	1.7	11.18	11.18

Инв. №подл. Подпись и дата ВЗЛК. Инв. №

ПРИВЯЗАН

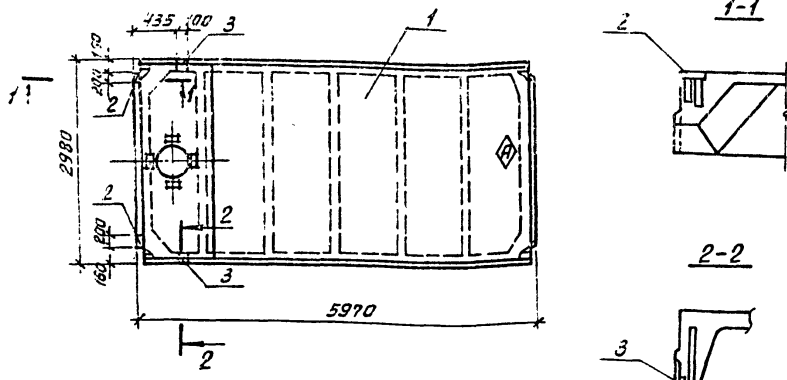
ТП 901-3-239.87		КЖИ. 260.0	
ПЛИТА ПОКРЫТИЯ ПВЧ-ЧАТҮТ-1	СТАЛИЯ	МАССА	МАСШТАБ
	Р	3800	1:50
	ЛИСТ	ЛИСТОВ 1	
ЦНИИЭП ИНЖЕНЕРНОГО ОБОРУДОВАНИЯ Г. МОСКВА			
ФОРМАТ А3			

ПРОВЕР. СТРОНГИН
 БЕДИНА Г. МЫСЛОВА
 Г. П. ЛЕВИНА
 И. КОНТР. ПИСЬМАН
 НАЧ. ОТД. КРАСАВИН

Инв. №

АЛЬБОМ № IV

901-3-239.87



Ряд	Знак	Паз	Обозначение	Наименование	Кол	Примеч.
				<u>Документация</u>		
			ГОСТ 22.7010-77	Плиты железобетонные ребристые предварительно напряженные размерами 6*3м для покрытий производственных зданий		
				Технические условия		
				<u>Сборочные единицы</u>		
ЯЧ	1		ГОСТ 22701.2-77	ПВ4-3Ат Ут-2		
ЯЧ	2		ГОСТ 22701.2-77	Изделие закладное МВ	2	
ЯЧ	3		ГОСТ 22701.2-77	Изделие закладное МЗ	2	

1. Покрытие закладных изделий: ГОРЦ.50-60.
2. Знак нанести несмываемой краской.

Ведомость расхода стали на элемент, кг

Марка элемента	Изделия закладные							Общий расход	
	Арматура класса		Прокат марки			всего	расход		
	А-III		В ст3 пс б						
	ГОСТ 5781-82	ГОСТ 103-76	ГОСТ 8509-78						
φ10	φ14	Угоро-100*8	Угоро-170*8	Угоро					
ПВ4-3Ат Ут-2	1.4	0.2	1.6	5.2	5.2	1.7	1.7	8.5	8.5

ИЗВ.№ ПОЯВ. ПОДАТЬСЯ И ДАТА ВЗЯТИЯ ИВН.В.

Привязан

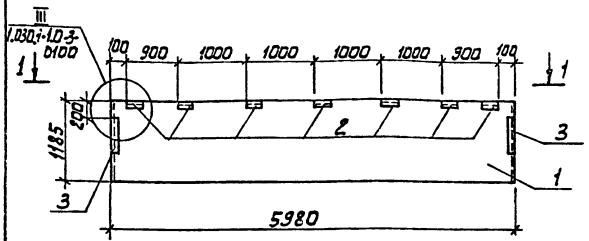
Т П 901-3-239.87		КЖИ 27.00.0	
ПЛИТА ПОКРЫТИЯ ПВ4-3АТ УТ-1 СБОРОЧНЫЙ ЧЕРТЕЖ	СТАДИЯ	МАССА	МАСШТАБ
	Р	3300	1:50
	ЛИСТ ЛИСТОВ: 1		
ЦНИИЭП ИНЖЕНЕРНОГО ПРОЕКТИРОВАНИЯ Г. МОСКВА			

Пров. СТРОИТИН
БЕАНИЖ. СЫСЛАВА
ГИЛ. ЛЕВИНА
И. КОТРЕ. ПИСЬМАН
ИВН. ОТА. КОРАВИН

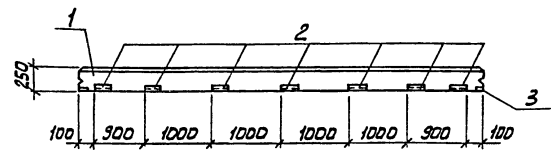
АЛЬБОМ XIV

901-3-239.87

ИНВ. № ПОДАТ. НАДАТА ВЭРМ. ИИВ. №



1-1



1. Покрытие поверхности закладных изделий: ГОР. Ц. 50-60.

Формат	Возраст	Поз.	Обозначение	Наименование	Кал	Примеч.
				Сборочные единицы		
А3	1		1.030.1-1.1-1 05-03	ПС 60.12.2.5-3.1	1	
А4	2		1.030.1-1.1-3-30-01	Изделие закладное М2	7	
А4	3		1.030.1-1.1-3-34-01	Изделие закладное М14	2	

Ведомость расхода стали на дополнительные закладные изделия на элемент, кг.

Марка элемента	Изделия закладные			Общий расход				
	Арматура класса	Прокат марки						
	А-III	ВСтЗ кп2						
	ГОСТ 5781-82	ГОСТ 8509-88	ГОСТ 11903-74					
φ10	Углер	Углер	Углер	Углер				
ПС60.12.2.5-3.1-1	2.12	2.12	9.59	9.59	5.28	6.28	11.56	23.27

Т П 901-3-239.87		КНИИЭП	
ПАНЕЛЬ СТЕНОВАЯ ПС 60.12.2.5-3.А-1		СТАНДА	МАССА
		Р	2120
		АНСТ	ЛИСТОВ 1
		ЦНИИЭП ИНЖЕНЕРНОГО ОБОРУДОВАНИЯ Г. МОСКВА.	

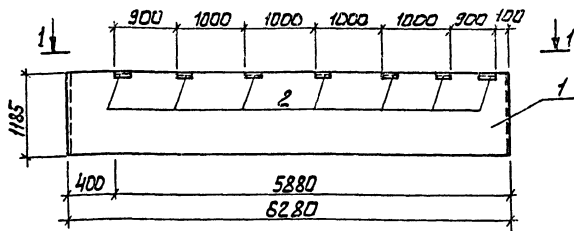
ИРВЯЗАН	ПРОВЕД	СТРОИГНИ	ИИВ
	СТ. ИИВ	ЛАЗАРЕВА	ИИВ
	ВЕД. ИИВ	СМЫСЛОВА	ИИВ
	ГИП	ЛЕВИНА	ИИВ
	И. КОНЯ	ПИСЬМАН	ИИВ
ИИВ. №	НАЧ. ОТД	КРАСАВИН	ИИВ

Копировал: Алешикова

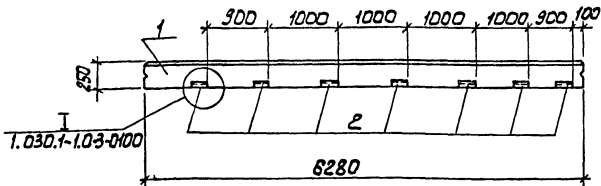
Формат: А3

ПС 63.12.2.5-3.1-1-1 (изображено)

ПС 63.12.2.5-3.1-2-2 (зеркальное изображение)



1-1



1. Покрытие поверхности закладных изделий: ГОР. Ц50-60

Обозначение	Марка	Рис.
Тп 901-3-239.87-КЖИ.72.0.0.0	ПС63.12.2.5-3.1-1	-
-01	ПС63.12.2.5-3.1-2	-

ПРИВЯЗАН

ИНВ. №

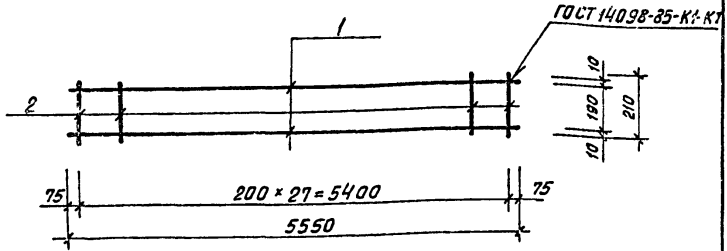
Формат листа	№03	Обозначение	Наименование	Кол.	Примеч.
			СБОРОЧНЫЕ ЕДИНИЦЫ!		
А3	1	1.030.1-1. 1-1 16-03	ПС63.12.2.5-3.1	1	
А4	2	1.030.1-1. 1-3 -30-01	Изделия закладные М2	7	

Ведомость расхода стали на дополнительные закладные изделия на элемент, кг.

Марка элемента	Изделия закладные						Общий расход
	Арматура класса А-III		Прокат марки В ст 3 кп 2				
	ГОСТ 5781-82		ГОСТ 8509-86		ГОСТ 19903-74		
	φ10	Утота	63x6	60x6	Утота	Утота	
ПС63.12.2.5-3.1-1	1.4	1.4	9.56	9.56	3.92	3.92	14.88
ПС63.12.2.5-3.1-2	1.4	1.4	9.56	9.56	3.92	3.92	14.88

ТП 901-3-239.87		КНИЖ. 72.0.0.0				
ПРОВЕР	СТРОНГИН	Ильин	ПАнель стеновая	СТАНДА	МАСША	МАСШТАБ
СТ. ИНЖ.	ЛАЗАРЕВА		ПС 63.12.2.5-3.1-1-1	Р	2840	-
ВЕД. ИНЖ.	СЫСЛОВА	Ильин	ПС 63.12.2.5-3.1-2-2	АНСТ	АНСТОВ 1	
РУК. ГР.	СТРОНГИН				ЛИНИИ ОП	
ГМП	ЛЕВИНА	Ильин			ИНЖЕНЕРНОГО ОБОРУДОВАНИЯ	
И. КОИТЯ	ПИСЬМАК				Г. МОСКВА.	
НАЧ. ОТД.	КРАСАВИН	Ильин				

901-3-239.87 Альбом XIV



Формат	Зона	Лист	Обозначение	Наименование	Кол.	Примеч.
<u>Детали</u>						
Б4	1		ТП 901-3-239.87 - КЖИ. 60.0.0.1	А-III-10-ГОСТ 5781-82 е-5550	2	3.45 кг
Б4	2			2 А-I-6-ГОСТ 5781-82 е-210	28	0.05 кг

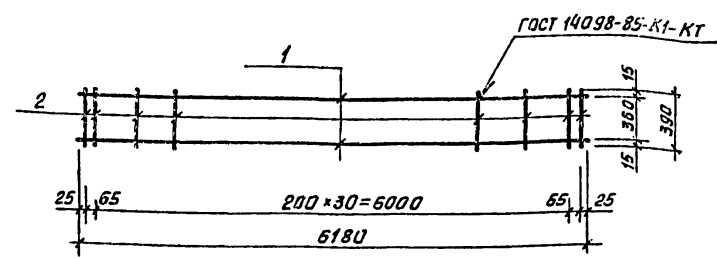
ПРИВЯЗАН

ИНВ. №

ИНВ. № ПОДЛ. И ДАТА	ВЗАИМ. ИНВЕНТ				
ПРОВЕР.	ЛЕВИНА	<i>Степан</i>			
СТ. ИНЖ.	МАКАРИШЕВА	<i>Майя</i>			
РУК. ГР.	СТРОНГИН	<i>Степан</i>			
ТИП	ЛЕВИНА	<i>Степан</i>			
Н. КОНТР.	ДАНИЛЕВСКИЙ	<i>Сергей</i>			
НАЧ. ОТД.	КРАСЯВИН	<i>Сергей</i>			

Тп 901-3-239.87			КЖИ. 60.0.0.0		
Каркас плоский Кр1					
СТАНДА	МАССА	МЯШТАБ			
Р	8.2	—			
ЛИСТ		ЛИСТОВ 1			
ЦНИИЭП					
ИНЖЕНЕРНОГО ОБОРУДОВАНИЯ					
Г. МОСКВА					

Формат А4



Формат	Зона	Лист	Обозначение	Наименование	Кол.	Примеч.
<u>Детали</u>						
Б4	1		ТП 901-3-239.87 - КЖИ. 61.0.0.1	А-III-20-ГОСТ 5781-82 е-6180	2	15.45 кг
Б4	2			2 А-I-10-ГОСТ 5781-82 е-390	33	0.24 кг

ПРИВЯЗАН

ИНВ. №

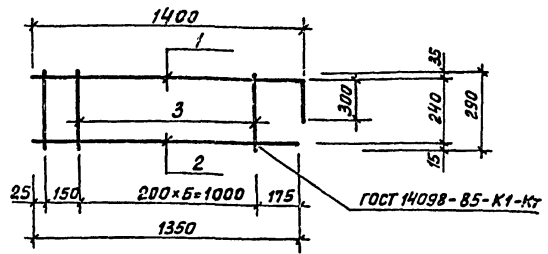
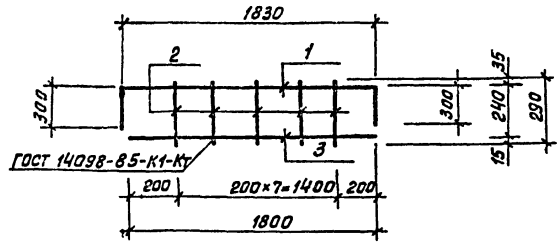
ИНВ. № ПОДЛ. И ДАТА	ВЗАИМ. ИНВЕНТ				
ПРОВЕР.	ЛЕВИНА	<i>Степан</i>			
СТ. ИНЖ.	МАКАРИШЕВА	<i>Майя</i>			
РУК. ГР.	СТРОНГИН	<i>Степан</i>			
ТИП	ЛЕВИНА	<i>Степан</i>			
Н. КОНТР.	ДАНИЛЕВСКИЙ	<i>Сергей</i>			
НАЧ. ОТД.	КРАСЯВИН	<i>Сергей</i>			

Тп 901-3-239.87			КЖИ. 61.0.0.0		
Каркас плоский Кр2					
СТАНДА	МАССА	МЯШТАБ			
Р	38.8	—			
ЛИСТ		ЛИСТОВ 1			
ЦНИИЭП					
ИНЖЕНЕРНОГО ОБОРУДОВАНИЯ					
Г. МОСКВА					

КопироваЛ: Хлюн

Формат А4

Формат А Альбом XIV 901-3-239.87



Формат	Зона	Поз.	Обозначение	Наименование	Кол.	Примеч.
				<u>Детали</u>		
Б4	1		ТП 901-3-239.87 - КЖН 62.001	А-Ш-12-ГОСТ 5781-82 $\ell=2430$	1	2.2 кг
Б4	2			А-Г-6-ГОСТ 5781-82 $\ell=290$	8	0.06 кг
Б4	3			А-Ш-12-ГОСТ 5781-82 $\ell=1800$	1	1.6 кг

Формат	Зона	Поз.	Обозначение	Наименование	Кол.	Примеч.
				<u>Детали</u>		<u>Масса в.о. кг</u>
Б4	1		ТП 901-3-239.87 - КЖН 63.001	А-Ш-12-ГОСТ 5781-82 $\ell=1700$	1	1.50
Б4	2			А-Ш-12-ГОСТ 5781-82 $\ell=1350$	1	1.20
Б4	3			А-Г-6-ГОСТ 5781-82 $\ell=290$	7	0.06

Привязан		
ИВБ.№:		

Привязан		
ИВБ.№:		

ТП 901-3-239.87		КЖИ. 62.0.0.0	
КАРКАС ПЛОСКИЙ КРЗ	СТАЯНЯ	МАССА	МАСШТАБ
	р	43	—
	ЛИСТ	ЛИСТОВ	
ЦНИИЭП ИНЖЕНЕРНОГО ОБОРУДОВАНИЯ Г. МОСКВА			

ТП 901-3-239.87		КЖИ. 63.0.0.0	
КАРКАС ПЛОСКИЙ КрЧ	СТАЯНЯ	МАССА	МАСШТАБ
	р	3.4	—
	ЛИСТ	ЛИСТОВ	
ЦНИИЭП ИНЖЕНЕРНОГО ОБОРУДОВАНИЯ Г. МОСКВА			

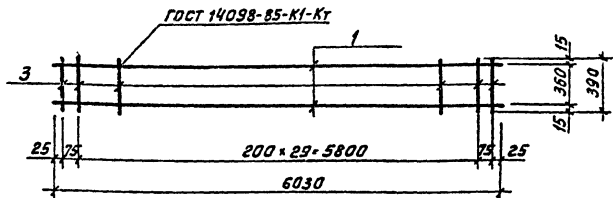
ЛИСТ № ПОДЛ. ПОДАТЬ И ДАТА ВЗЯТИ ИВБ.№

ЛИСТ № ПОДЛ. ПОДАТЬ И ДАТА ВЗЯТИ ИВБ.№

Формат А4

Копирован: *И.И.И.*

Формат А4

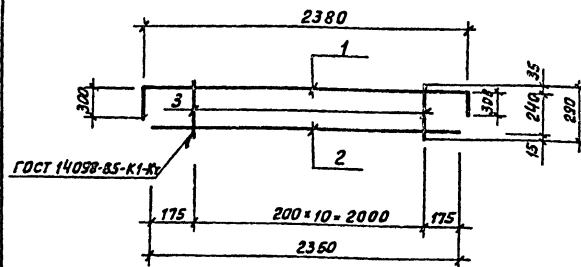


Формат	Зона	Поз.	Обозначение	Наименование	Кол.	Примеч.
				<u>Детали</u>		
Б4	1		ТП901-3-239.87 - КЖИ.Б4.0.0.1	А-Ш-20-ГОСТ 5781-82; В-6000	2	150 кг
Б4	2		2	А-Г-10-ГОСТ 5781-82; В-390	30	0.24 кг

Привязан			
ИНВ.М:			

ИЗЧ.А.ПОДЛ.ПОДПИСЬ И ДАТА ВЗАМ.ИЗЧ.		ТП 901-3-239.87		КЖИ.Б4.0.0.0	
		КАРКАС ПЛОСКИЙ		СТАВЛЯ	МАССА
		КРБ		Р	37.2
				ЛИСТ	ЛИСТОВ
				ЦНИИЭП	
				ИНЖЕНЕРНОЕ ОБОРУДОВАНИЕ	
				Г.МОСКВА	
				Формат А4	

ПРОБ. ЛЕВИНА *Селин*
 СТ.И.ИЖ МАКАРИШЕВА *Макаришева*
 РУК.ГР. СТРОИТИН *Строитин*
 ТИП ЛЕВИНА *Селин*
 И.КОНТР. ДАНИЛСКИЙ *Данилский*
 НАЧ.ОТД. КРАСАВИН *Красавин*

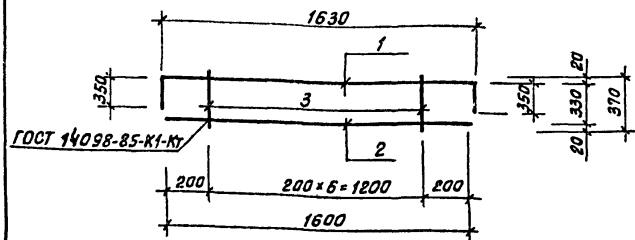


Формат	Зона	Поз.	Обозначение	Наименование	Кол.	Примеч.
				<u>Детали</u>		Масса ед, кг
Б4	1		ТП901-3-239.87 - КЖИ.Б5.0.0.1	А-Ш-12-ГОСТ 5781-82; В-2980	1	2.7
Б4	2		2	А-Ш-12-ГОСТ 5781-82; В-2350	1	2.1
Б4	3		3	А-Г-8-ГОСТ 5781-82; В-290	11	0.06

Привязан			
ИНВ.М:			

ИЗЧ.А.ПОДЛ.ПОДПИСЬ И ДАТА ВЗАМ.ИЗЧ.		ТП 901-3-239.87		КЖИ.Б5.0.0.0	
		КАРКАС ПЛОСКИЙ		СТАВЛЯ	МАССА
		КРБ		Р	5.5
				ЛИСТ	ЛИСТОВ
				ЦНИИЭП	
				ИНЖЕНЕРНОЕ ОБОРУДОВАНИЕ	
				Г.МОСКВА	
				Формат А4	

ПРОБ. ЛЕВИНА *Селин*
 СТ.И.ИЖ МАКАРИШЕВА *Макаришева*
 РУК.ГР. СТРОИТИН *Строитин*
 ТИП ЛЕВИНА *Селин*
 И.КОНТР. ДАНИЛСКИЙ *Данилский*
 НАЧ.ОТД. КРАСАВИН *Красавин*



ГОСТ 14098-85-К1-К2

Формат	Зона	Поз.	Обозначение	Наименование	Кол.	Примеч.
<u>Детали</u>						
Б4	1		ТП901-3-239.87-КНИ.66.0.0.1	А-III-20-ГОСТ 5781-82; L=2330	1	5.8
Б4	2		2	А-III-20-ГОСТ 5781-82; L=1600	1	4.0
Б4	3		3	А-I-10-ГОСТ 5781-82; L=370	7	0.23

Привязан			
ИНВ№:			

ТП 901-3-239.87 КЖИ.66.0.0.0

Каркас плоский Кр7

СТАДИЯ МАССА МАСШТАБ

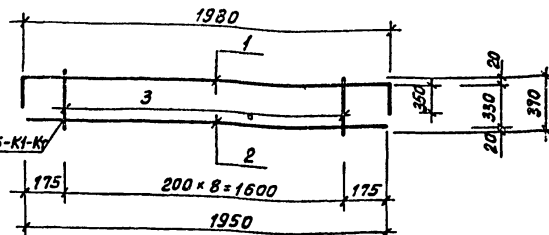
Р 11.4 —

Лист 1 Листов 1

ЦНИИЭП
Инженерного оборудования
г. Москва

Формат А4

Пров. Левина
Ст. инж. Макаришева
Рук. гр. Стронгин
Гип. Левина
И. контр. Данилевский
Нач. впа. Красавин



ГОСТ 14098-85-К1-К2

Формат	Зона	Поз.	Обозначение	Наименование	Кол.	Примеч.
<u>Детали</u>						
Б4	1		ТП901-3-239.87-КНИ.67.0.0.1	А-III-20-ГОСТ 5781-82; L=2680	1	6.7
Б4	2		2	А-III-20-ГОСТ 5781-82; L=1950	1	4.9
Б4	3		3	А-I-10-ГОСТ 5781-82; L=370	9	0.23

Привязан			
ИНВ№:			

ТП 901-3-239.87 КЖИ.67.0.0.0

Каркас плоский Кр8

СТАДИЯ МАССА МАСШТАБ

Р 13.7 —

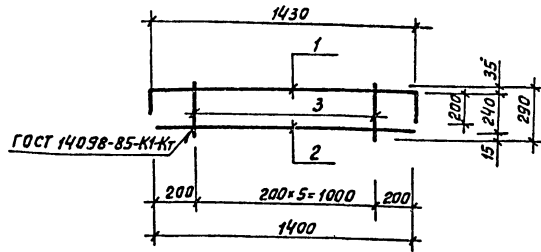
Лист 1 Листов 1

ЦНИИЭП
Инженерного оборудования
г. Москва

Формат А4

Пров. Левина
Ст. инж. Макаришева
Рук. гр. Стронгин
Гип. Левина
И. контр. Данилевский
Нач. впа. Красавин

Копиробал: Хом



Формат	Зона	Поз.	Обозначение	Наименование	Кол.	Примеч.
				<u>Детали</u>		<u>Масса</u> ед. кг
Б4	1	ТП 901-3-239.87	КНИ 68.0.01	А-III-12-ГОСТ 5781-82; $\ell=1830$	1	1.6
Б4	2		2	А-III-12-ГОСТ 5781-82; $\ell=1400$	1	1.2
Б4	3		3	А-I-6-ГОСТ 5781-82; $\ell=290$	5	0.06

Привязан

ИНВ.№

ТП 901-3-239.87

КЖИ 68.0.0.0

КАРКАС ПЛОСКИЙ
Кр 9

СТАЛЬНАЯ МАССА МАСШТАБ

р 3.1 —

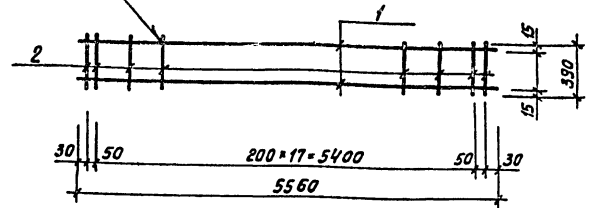
Лист 1 из 2 листов 1

ЦНИИЭП
ИНЖЕНЕРНОГО ОБОРУДОВАНИЯ
Г. МОСКВА

Формат А4

ГОСТ 14098-85-К1-К1

ГОСТ 14098-85-К1-К1



Формат	Зона	Поз.	Обозначение	Наименование	Кол.	Примеч.
				<u>Детали</u>		<u>Масса</u> ед. кг
Б4	1	ТП 901-3-239.87	КНИ 69.001	А-II-20-ГОСТ 5781-82; $\ell=5560$	2	27.8
Б4	2		2	А-I-10-ГОСТ 5781-82; $\ell=380$	20	4.7

Привязан

ИНВ.№

ТП 901-3-239.87

КЖИ 69.0.0.0

КАРКАС ПЛОСКИЙ
Кр 10

СТАЛЬНАЯ МАССА МАСШТАБ

р 32.5 —

Лист 1 из 2 листов 1

ЦНИИЭП
ИНЖЕНЕРНОГО ОБОРУДОВАНИЯ
Г. МОСКВА

Формат А4

ИНВ.№ ПОДАТЬ НАДАТ ВЗАМ.ИНВ.№

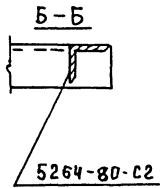
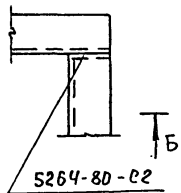
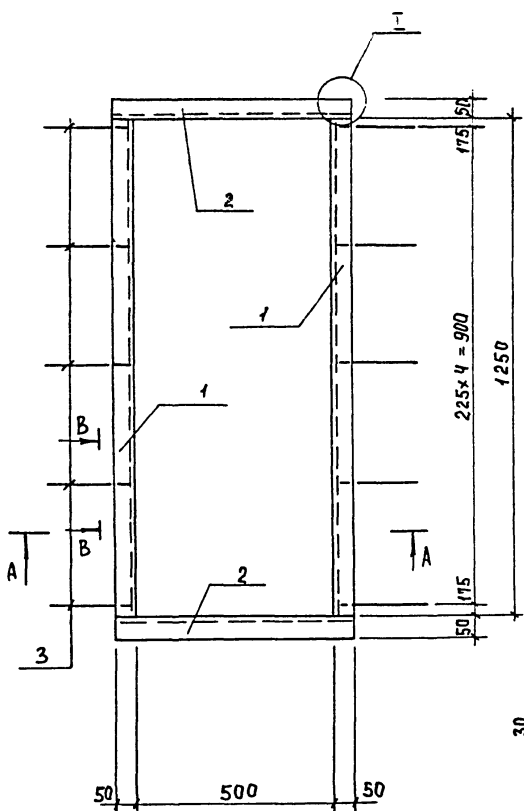
ПРОВЕР. ЛЕВИНА
СТ. ИНЖ. МАКРОШЕВА
РУК. ГР. СТРОНГИН
ГИП ЛЕВИНА
И. КОНТР. ДАНИЛЕВСКИЙ
НАЧ. ОТД. КРАСАВИН

Копировал: Желм

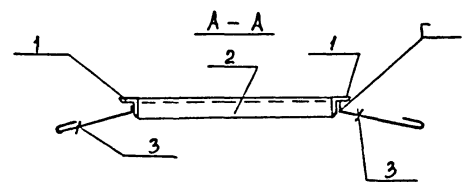
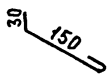
Альбом XIV

901-3-239.87

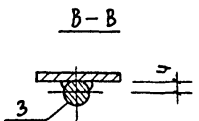
ИНВ. № ПОДПИСА КАРТА ВЗЛ. ИМЕН



Поз. 3



ФОРМАТ	КОЛ-ВО	ПОЗ.	ОБЪЕМ	НАИМЕНОВАНИЕ	КОД	ПРИМЕЧ.
Детали						
Б4	1	ТП 901-3-239.87	КЖИ.81.0.0.1	УГОЛОК 6-50x50x5 ГОСТ 8509-86 ВСТ 3 КЛ 2 ГОСТ 535-79		
Б4	2			2 УГОЛОК 6-50x50x5 ГОСТ 8509-86 ВСТ 3 КЛ 2 ГОСТ 535-79	2	4,73 кг
Б4	3			3 А-III-8-ГОСТ 5781-82; П=230	10	0,09 кг



1. СВАРКУ ПРОИЗВОДИТЬ ЭЛЕКТРОДАМИ Э-42 ГОСТ 9467-75, КАТЕГ $h_{св} = 6$ мм.
 2. ПОКРЫТИЕ: ОКРАСИТЬ КРАСКОЙ БТ-177 (ОСТ 6-10-426-79) ПО ГРУНТОВКЕ ПФ-020 (ТУ 6-10-1940-84) ИЛИ ГФ-021 (ГОСТ 25129-82).

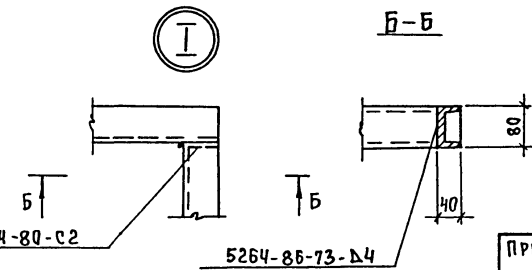
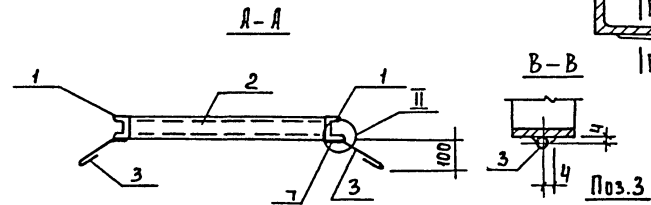
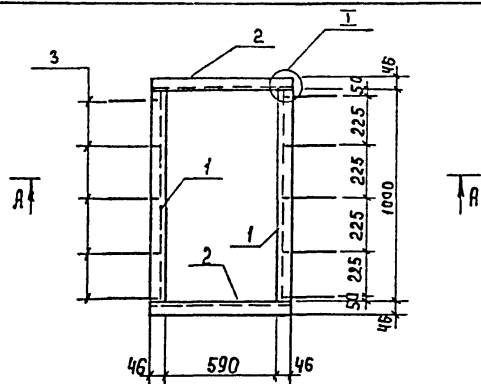
ПРИВЯЗАН	ПРОВЕР. СТРОНГИН	<i>Стронгин</i>
	ИНЖ. КИРСАНОВА	<i>Кирсанова</i>
	ВЕД. ИНЖ. СМЫСЛОВА	<i>Смыслова</i>
	ГИП ЛЕВИНА	<i>Левина</i>
	Н. КОНТР. ПИСЬМАН	<i>Письман</i>
ИНВ. №	НАЧ. ОТД. КРАСАВИН	<i>Красавин</i>

ТП 901-3-239.87		КЖИ.81.0.0.0	
РАМА МЕТАЛЛИЧЕСКАЯ РМ1	СТАЛИЯ	МАССА	МАСШТАБ
	Р	14,92	—
		ЛИСТ	ЛИСТОВ 1
		ЦНИИЭП ИНЖЕНЕРНОГО ОБОРУДОВАНИЯ Г. МОСКВА	
ФОРМАТ А3			

Альбом XIV

901-3-239.87

Имя, № табл. Подпись и дата Взам. инв. №



ФОРМАТ	ЗОНА	Поз.	ОБОЗНАЧЕНИЕ	НАИМЕНОВАНИЕ	КОД.	ПРИМЕЧ.
				ДЕТАЛИ		
Б4	1	ТП 901-3-239.87	КЖИ.82.0.0.1	ШВЕЛЕР 10 ГОСТ 8240-86 ВСТЗ КР2-И ГОСТ 535-79 R=1000	2	8,6 кг
Б4	2			2 ШВЕЛЕР 10 ГОСТ 8240-86 ВСТЗ КР2-И ГОСТ 535-79 R=682	2	5,7 кг
Б4	3			3 А-III-8-ГОСТ 5781-82; R=230	10	0,09 кг

1. Сварку производить электродами Э-42 ГОСТ 9467-75, h_{св} = 6 мм.
2. Покрытие: окрасить краской БТ-177 по Ост 6-10-426-79 по грунтовке ПФ-020 (ТУ 6-10-1940-84) или ГФ-021 (ГОСТ 25129-82).

Привязан

				ТП 901-3-239.87	КЖИ. 82.0.0.0
				РАМА МЕТАЛЛИЧЕСКАЯ Рм 2	СТАДИЯ/МАССА/МАШТАБ
					Р
					Лист 1 Листов 1
					ЦНИИЭП ИНЖЕНЕРНОГО ОБОРУДОВАНИЯ г. МОСКВА
					ФОРМАТ А3

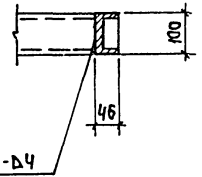
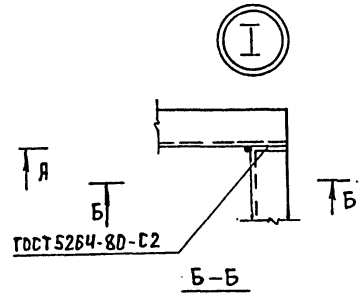
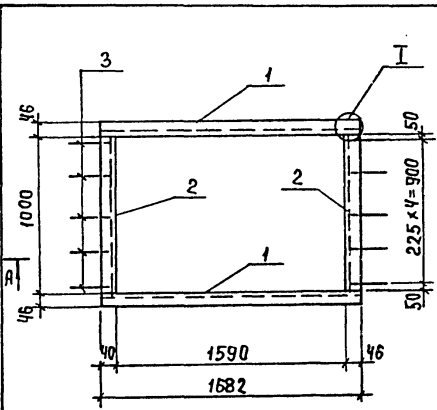
ПРОВЕР Стронгин
 ИНЖ.ЕН. КИРСАНОВА
 ВЕДИМЖ СМЫСЛОВА
 Г.И.П. ЛЕВИНА
 Н.КОНТР ПИСЬМАН
 НАЧ.ОТД. КРАСАВИН

Имя, №

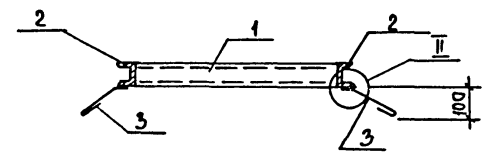
Альбом XIV

901-3-139.87

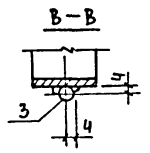
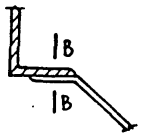
Инв. № подл. Подпись и дата ВЗАН.ИВБ.И



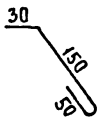
А-А



II



По 3.3



ПРИВЯЗАН

Инв. №	
--------	--

Форм. зона	Поз.	Обозначение	Наименование	Кол.	Примеч.
ДЕТАЛИ					
Б4	1	ТП 901-3-239.87 КЖИ.53.0.0.1	10 ГОСТ 8240-72* ШВЕЛЛЕР ВстЗкп2-II ГОСТ 535-79		
			Ø=1682 мм	2	14,45 кг
Б4	2	2	10 ГОСТ 8240-72* ШВЕЛЛЕР ВстЗкп2-II ГОСТ 535-79		
			Ø=1000	2	8,59 кг
Б4	3	3	А-III-8-ГОСТ 5781-82; Ø=230	10	0,09 кг

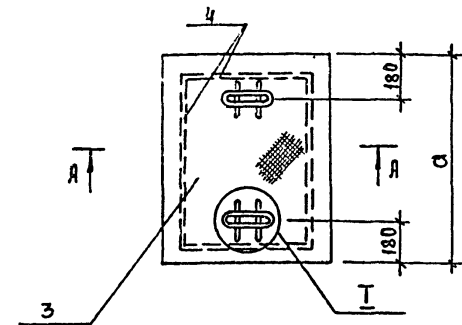
1. СВАРКУ ПРОИЗВОДИТЬ ЭЛЕКТРОДАМИ Э-42 ГОСТ 9467-75 hшв=6 мм.
2. ПОКРЫТИЕ : ОКРАСИТЬ КРАСКОЙ БТ-177 (ост 6-10-426-79) ПО ГРУНТОВКЕ ПФ-020 (ТУ 6-10-1940-84) ИЛИ ГФ-021 (ГОСТ 25129-82).

ТП 901-3-239.87		КЖИ.86.0.0.0	
РАМА МЕТАЛЛИЧЕСКАЯ РМЗ	СТАЛИЯ	МАССА	МАСШТАБ
	Р	47,0	-
Лист		Листов 1	
ЦНИИЭП			
ИНЖЕНЕРНОГО ОБОРУДОВАНИЯ Г. МОСКВА			
ФОРМАТ А3			

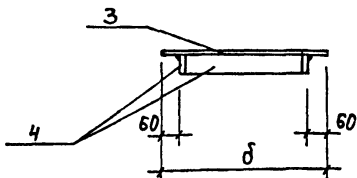
ПРОВЕР. СТРОНГИН *Стронгин*
 ИНЖЕН. КИРСАНОВА *Кирсанова*
 БЕД. ИНЖ. СМЫСЛОВА *Смыслова*
 Г. И. П. ЛЕВИНА *Левина*
 И. КОНТР. ПИСЬМАН *Письман*
 НАЧ. ОТД. КРАСОВИЧ *Красович*

Альбом XIV

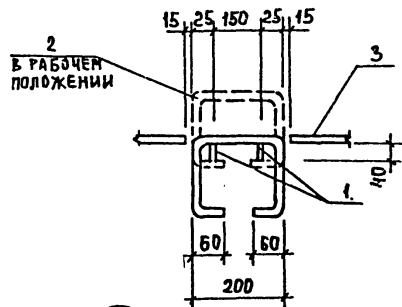
901-3-239.87



А-А

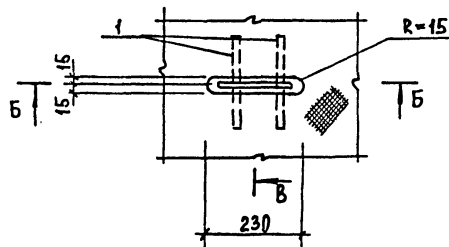


Б-Б



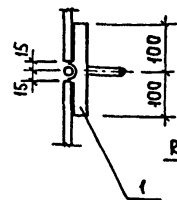
Ⓢ

В



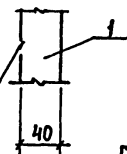
Обозначение	Марка	РАЗМЕРЫ		МАССА кг	
		а	б		
ТП 901-3-239.87	83.0.0.0	Щ 1	600	600	19,8
	-01	Щ 2	700	700	24,8
	-02	Щ 3	1100	650	33,6
	-03	Щ 4	1500	850	53,9

В-В



Поз.1

а-а



СВАРКА РУЧНАЯ
ДУГОВАЯ

1. Сварку производить электродами Э42 ГОСТ 9467-75.
2. Состав защитного покрытия :
МАСЛЯНАЯ КРАСКА (ГОСТ 8292-85)
В 2 СЛОЯ ПО ГРУНТОВКЕ ПФ-020
(ТУ 6-10-1940-84).

ИНВ. № ПОДАТЬ И ДАТА ВЗАИМ. №		ИНВ. №		Проект СТРОНГИН		ТП 901-3-239.87		КЖИ.83.0.0.0 с5	
ИНВ. №		ИНВ. №		СТ. ИНЖ. САРАНЧА		ЩИТ МЕТАЛЛИЧЕСКИЙ Щ 1 ÷ Щ 4		СТАДИЯ	
ИНВ. №		ИНВ. №		ВЕД. ИНЖ. СМЫСЛОВА		СБОРОЧНЫЙ ЧЕРТЕЖ		МАССА	
ИНВ. №		ИНВ. №		И П. ЛЕВИНА				МАСШТАБ	
ИНВ. №		ИНВ. №		И. КОНТРОЛЬЩИК ПИСЬМЕН				Р	
ИНВ. №		ИНВ. №		НАЧ. ОТД. КРАСАВИН				СМ. ТАБЛИЦ	
ИНВ. №		ИНВ. №						-	
ИНВ. №		ИНВ. №						ЛИСТ 1	
ИНВ. №		ИНВ. №						ЛИСТОВ 2	
ИНВ. №		ИНВ. №						ЦНИИЭП	
ИНВ. №		ИНВ. №						ИНЖЕНЕРНОГО ОБУЧЕНИЯ	
ИНВ. №		ИНВ. №						Г. МОСКВА	
ИНВ. №		ИНВ. №						ФОРМАТ А3	

Альбом XIV

301-3-139, 87

Инв. № подл. Подпись и дата. Взам. инв. №

ФОРМАТ	ЗОНА	ПОЗ	ОБОЗНАЧЕНИЕ	НАИМЕНОВАНИЕ	КОЛ.	ПРИМЕЧАНИЕ
				<u>ДОКУМЕНТАЦИЯ</u>		
			ТП 301-3-239.87	КНИ. 83.0.0.0 СБ		
				<u>ДЕТАЛИ</u>		
				ПОЛОСА Б-6x40 ГОСТ 82-70 УНИВЕРСАЛ. ВСТЗКП2-1 ГОСТ 14637-79		
		1		ℓ = 200	4	0,5
		2		А1-16-ГОСТ 5781-82; ℓ = 620	2	0,98
			ПЕРЕМЕННЫЕ ДАННЫЕ ДЛЯ ИСПОЛНЕНИЯ			
				- КНИ. 83.0.0.0		
				<u>ДЕТАЛИ</u>		
		3		ЛИСТ РОМБ. К-4.0x600x600 ВСТЗСП ГОСТ 8568-77*	1	12.0
				ПОЛОСА Б-6x40 ГОСТ 82-70 УНИВЕРСАЛ. ВСТЗКП2-1 ГОСТ 14637-79		
		4		ℓ = 1920	1	3.8
				- КНИ. 83.0.0.0-01		
				<u>ДЕТАЛИ</u>		
		3		ЛИСТ РОМБ. К-4.0x700x700 ВСТЗСП ГОСТ 8568-77*	1	16,4
				ПОЛОСА Б-6x40 ГОСТ 82-70 УНИВЕРСАЛ. ВСТЗКП2-1 ГОСТ 14637-79		
		4		ℓ = 2320	1	4,4

ФОРМАТ	ЗОНА	ПОЗ	ОБОЗНАЧЕНИЕ	НАИМЕНОВАНИЕ	КОЛ.	ПРИМЕЧАНИЕ
				КНИ. 83.0.0.0-02		
				<u>ДЕТАЛИ</u>		
		3		ЛИСТ РОМБ. К-4.0x1100x650 ВСТЗСП ГОСТ 8568-77	1	23,9
				ПОЛОСА Б-6x40 ГОСТ 82-70 УНИВЕРСАЛ. ВСТЗКП2-1 ГОСТ 14637-79		
		4		ℓ = 3020	1	5,7
				КНИ. 83.0.0.0-03		
				<u>ДЕТАЛИ</u>		
		3		ЛИСТ РОМБ. Б-К-4.0x850x1500 БСТЗСП ГОСТ 8568-77*	1	41,1
				ПОЛОСА Б-6x40 ГОСТ 82-70* УНИВЕРСАЛ. ВСТЗКП2-1 ГОСТ 14637-79		
		4		ℓ = 4220	1	7,8

ИНВ. №			

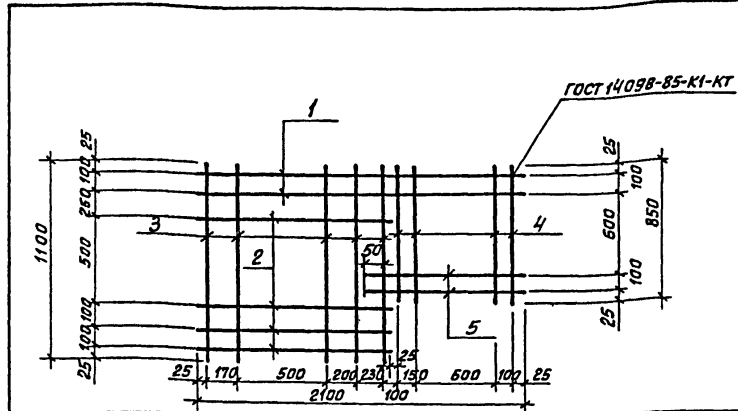
ТП 301-3-239.87

КНИ. 83.0.0.0

ЛИСТ
2

Альбом XIV

901-3-239.87



Формат	Зона	Паз	Обозначение	Наименование	Кол.	Примеч.
				<u>Детали</u>		
Б4	1		ТЛ 901-3-239.87-КЖИ.91.0.0.1	А-П-10-ГОСТ 5781-82 E=2100	2	1.3 кг
Б4	2			А-П-10-ГОСТ 5781-82 E=1150	4	0.70 кг
Б4	3			А-П-10-ГОСТ 5781-82 E=1100	5	0.7 кг
Б4	4			А-П-10-ГОСТ 5781-82 E=850	4	0.5 кг
Б4	5			А-П-10-ГОСТ 5781-82 E=1025	2	0.66 кг

ПРИВЯЗАН			
ИНВ. №:			

ТЛ 901-3-239.87 КЖИ 91.0.0.0

СЕТКА АРМАТУРНАЯ С1

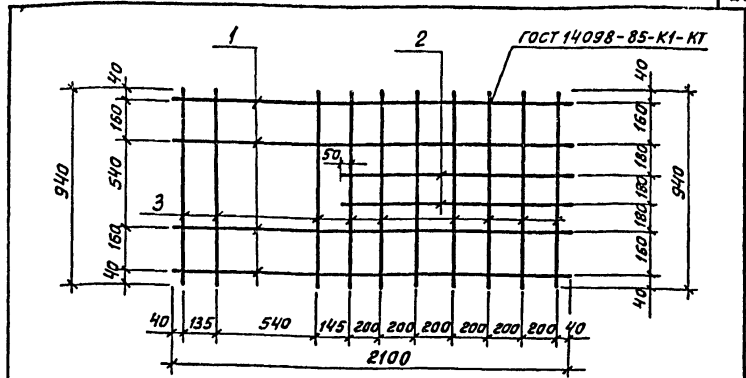
СТАДИЯ	МАССА	МАСШТАБ
Р	12.2	—

ЛИСТ 1 ЛИСТОВ 1
ЦНИИЭП
ИНЖЕНЕРНОГО ОБОРУДОВАНИЯ
Г. МОСКВА

Формат А4

Провер: Стронгин
Ст. инж. Евдануча
Вед. инж. Мислова
Г.И.П. Левина
Н.КОНТР. Письман
НАЧ.ОТД. Красавин

ИНВ. №: 004 ПОДПИСЬ КАДАТ. ВЗАМ. ИНВ. №



Формат	Зона	Паз	Обозначение	Наименование	Кол.	Примеч.
				<u>Детали</u>		
Б4	1		ТЛ 901-3-239.87-КЖИ.92.0.0.1	А-П-10-ГОСТ 5781-82 E=2100	4	1.30 кг
Б4	2			А-П-10-ГОСТ 5781-82 E=1290	2	0.83 кг
Б4	3			А-П-10-ГОСТ 5781-82 E=940	10	0.6 кг

ПРИВЯЗАН			
ИНВ. №:			

ТЛ 901-3-239.87 КЖИ 92.0.0.0

СЕТКА АРМАТУРНАЯ С2

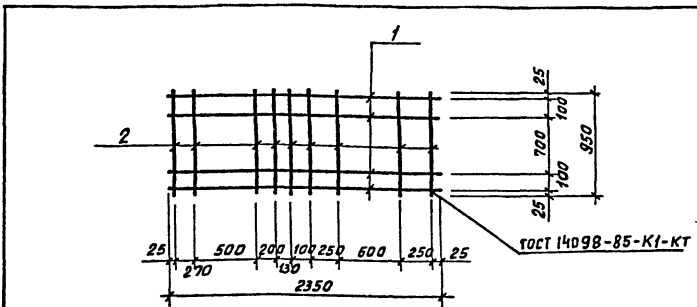
СТАДИЯ	МАССА	МАСШТАБ
Р	12.8	—

ЛИСТ 1 ЛИСТОВ 1
ЦНИИЭП
ИНЖЕНЕРНОГО ОБОРУДОВАНИЯ
Г. МОСКВА

Формат А4

Провер: Стронгин
Ст. инж. Саранча
Вед. инж. Мислова
Г.И.П. Левина
Н.КОНТР. Письман
НАЧ.ОТД. Красавин

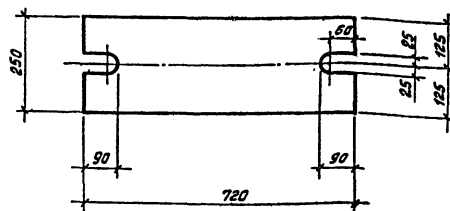
Копиробал: Элм



Формат	Зона	Поз.	Обозначение	Наименование	Кол.	Примеч.
<u>Детали</u>						
Б4		1	ТП 901-3-239.87	А-III-10-ГОСТ 5781-82; l=2350	4	1,5кг
Б4		2		А-III-10-ГОСТ 5781-82; l=950	9	0,7кг

Инв.№	Лист	Дата	Взаим.инв.	Инв.№
ТП 901-3-239.87 СЕТКА АРМАТУРНАЯ 03			КЖИ. 930.0.0 СТАВКА МАССА МАСШТАБ Р 12.3 —	
Провер. Стронгин Ст. инж. Сарянчи Вед. инж. Смыслов ГИП Левина И.контр. Лисьман Нач. отд. Красавин			ЛИСТ 1 ЛИСТОВ 1 ЦНИИЭП ИНЖЕНЕРНОГО ОБОРУДОВАНИЯ г. Москва	

Формат А4



Покрытие: ГОРЦ.50-60

Инв.№	Лист	Дата	Взаим.инв.	Инв.№
ТП 901-3-239.87 СОЕДИНИТЕЛЬНЫЙ ЭЛЕМЕНТ МСЗ			КЖИ. 85.0.0.0 СТАВКА МАССА МАСШТАБ Р 28.26 —	
Провер. Стронгин Ст. инж. Аязьева Вед. инж. Смыслов Рук. гр. Стронгин ГИП Левина И.контр. Лисьман Нач. отд. Красавин			ЛИСТ 1 ЛИСТОВ 1 ЦНИИЭП ИНЖЕНЕРНОГО ОБОРУДОВАНИЯ г. Москва	

Полоса Б-20х2500 ГОСТ 82-10
 в ст 3 кл 2 ГОСТ 14637-77

Копировал: Хлеп.

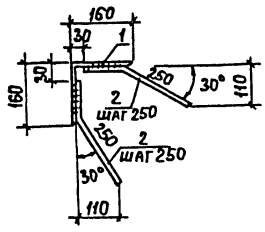
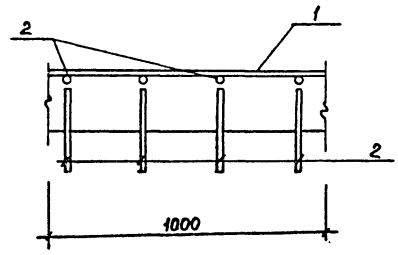
Формат А4

22486-05

Альбом XIV

901-3-239.87

ИМЬ. № ТАБЛ. ПОДАРИТЬ ИЛИ КТО ВЗАПЛАТИЛИ



ФОРМ. ЗОНА	ПОЗ.	ОБОЗНАЧЕНИЕ	НАИМЕНОВАНИЕ	КОЛ.	ПРИМЕЧ.
			Сварочные единицы		
	1	тп 901-3-239.87	УГОЛОК Б160x160x10 ГОСТ 8509-86 ВСТЗ ГОСТ 635-79 r=1000	1	24.7
	2		А-III-8-ГОСТ5181-82 Р-380	4	0.15

ПРИВАРКА СТЕРЖНЕЙ ВНАХЛЕСТКУ
ручной дуговой сваркой.

ПРИВЯЗАН		ПРОВЕР. СТРОНГИН <i>С</i>	ТП 901-3-239.87	КЖИ.94.0.0.0
		СТ.ИЖ. МАКАРИЦЕВА <i>М</i>	ИЗДЕЛИЕ ЗАКЛАДНОЕ МН1	СТАДИЯ МАССА МАСШТАБ
		РЧК. ГР. СТРОНГИН <i>С</i>		Р 25,3 -
		ГИП ЛЕВИНА <i>Л</i>		ЛИСТ 1 ЛИСТОВ 1
		Н.КОНТР. ПИСЬМАН <i>П</i>		ЦНИИЭП ИНЖЕНЕРНОГО ОБОРУДОВАН. Г. МОСКВА
ИНВ. №		НАЧ.ОТД. КРАСАВИН <i>К</i>		

Госстрой СССР
ЦЕНТРАЛЬНЫЙ ИНСТИТУТ ТИПОВОГО ПРОЕКТИРОВАНИЯ
Свердловский филиал
620062, г.Свердловск-62, ул.Чебышева,4
Заказ № 535 Инв. № 22486-05 тираж 215
Сдано в печать 28.12. 1987г цена 1-22