



МЧС РОССИИ

**ФЕДЕРАЛЬНОЕ ГОСУДАРСТВЕННОЕ БЮДЖЕТНОЕ УЧРЕЖДЕНИЕ
«ВСЕРОССИЙСКИЙ ОРДЕНА “ЗНАК ПОЧЕТА” НАУЧНО-ИССЛЕДОВАТЕЛЬСКИЙ ИНСТИТУТ
ПРОТИВОПОЖАРНОЙ ОБОРОНЫ МИНИСТЕРСТВА РОССИЙСКОЙ ФЕДЕРАЦИИ
ПО ДЕЛАМ ГРАЖДАНСКОЙ ОБОРОНЫ, ЧРЕЗВЫЧАЙНЫМ СИТУАЦИЯМ
И ЛИКВИДАЦИИ ПОСЛЕДСТВИЙ СТИХИЙНЫХ БЕДСТВИЙ»**

(ФГБУ ВНИИПО МЧС России)

мкр. ВНИИПО, д. 12, г. Балашиха, Московская область, 143903
Телефон: (495) 521-23-33. Факс: (495) 529-82-52, 524-98-99
E-mail: vniipo@mail.ru; <http://www.vniipo.ru>

15.05.2017 № 441-1.20-12-4

С.В. Мажевскому

На № б/н от 15.05.2017

E-mail: 1020304042@mail.ru

О применении нормативных
документов

В ответ на Ваш запрос сообщаю, что длина коридора определяется как максимальная сумма длин последовательно расположенных прямых участков. Считать длину коридора равной длине (протяженности) пути эвакуации не допускается. В соответствии с п. 7.2 СП 7.13130.2013 из коридоров без естественного проветривания при пожаре длиной более 15 м в зданиях с числом этажей два и более следует предусматривать удаление продуктов горения при пожаре системами вытяжной противодымной вентиляции.

Заместитель начальника института
по оперативно-служебной деятельности

В.В. Телеш

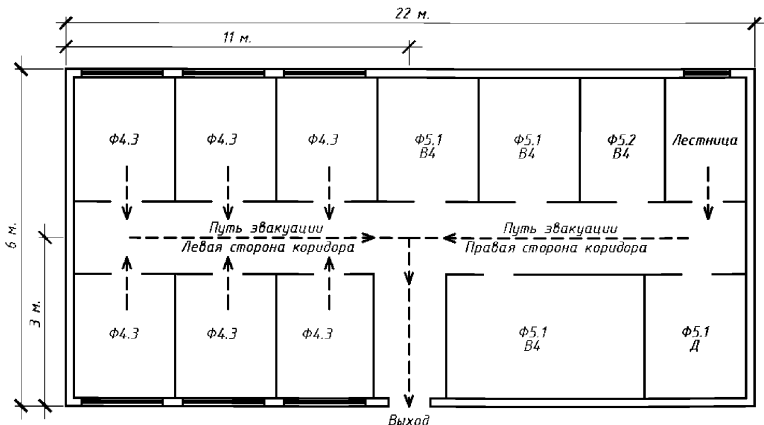
Заместителю начальника по научной работе ФГБУ ВНИИПО МЧС России
А.В. Матюшину
от гражданина Мажевского Сергея Валерьевича,
проживающего по адресу: г. Москва ул. Кухмистерова 12/23 кв. 24, индекс: 109388
Tel: +7(926)633-63-93
E-mail: 1020304042@mail.ru

О длине коридора и длине пути эвакуации

Уважаемый Александр Васильевич!

В 2-х этажном здании класса ФПО Ф4.3 предусмотрен общий коридор длиной 25 (22+3) метров, при этом путь эвакуации от самой дальней точки коридора до выхода непосредственно наружу составляет менее 15 (11+3) метров.

Проектное решение: на основании п. 7.2 п.п. в) СП 7.13130.2013 дымоудаление и естественное проветривание из коридоров длиной не более 15 метров не предусматривается, т.е. при расчете длины коридора учитывается только длина пути эвакуации, которая в нашем случае не превышает 15 метров.



Прошу Вас дать разъяснение о понятиях «Путь эвакуации» и «Коридор» в случае неправильного принятия мною вышеизложенного решения.

Инженер проектировщик по ПБ, Мажевский С.В. от 15.05.2017