

ТИПОВОЙ ПРОЕКТ
902-3 2683

БЛОК ЕМКОСТЕЙ

ДЛЯ СТАНЦИЙ БИОЛОГИЧЕСКОЙ ОЧИСТКИ СТОЧНЫХ ВОД
С ЕМКОСТЯМИ ИЗ СБОРНОГО ЖЕЛЕЗОБЕТОНА ДЛЯ
СТРОИТЕЛЬСТВА В СЕВЕРНОЙ СТРОИТЕЛЬНО-КЛИМА-
ТИЧЕСКОЙ ЗОНЕ (ВКЛЮЧАЯ ЗОНУ ВЛИЯНИЯ БАМ)
ПРОИЗВОДИТЕЛЬНОСТЬЮ **1,4; 2,7** ТЫС. М³/СУТ.

АЛЬБОМ IV
СТРОИТЕЛЬНАЯ ЧАСТЬ. ИЗДЕЛИЯ

10967-04

ЦЕНТРАЛЬНЫЙ ИНСТИТУТ ТИПОВОГО ПРОЕКТИРОВАНИЯ
ГОССТРОЙ СССР

Москва, А-445, Савельева ул., 22

Сдано в печать 2 1983 г.

Выпуск № 11661 Тираж 600 экз.

ТИПОВОЙ ПРОЕКТ
902-3 26.83

БЛОК ЕМКОСТЕЙ

ДЛЯ СТАНЦИЙ БИОЛОГИЧЕСКОЙ ОЧИСТКИ СТОЧНЫХ ВОД
С ЕМКОСТЯМИ ИЗ СБОРНОГО ЖЕЛЕЗОБЕТОНА ДЛЯ
СТРОИТЕЛЬСТВА В СЕВЕРНОЙ СТРОИТЕЛЬНО-КЛИМАТИ-
ЧЕСКОЙ ЗОНЕ (ВКЛЮЧАЯ ЗОНУ ВЛИЯНИЯ БАМ)
ПРОИЗВОДИТЕЛЬНОСТЬЮ 1,4; 2,7 ТЫС. М³/СУТ.

СОСТАВ ПРОЕКТА:

- Альбом I - Пояснительная записка.
- Альбом II - Технологическая часть. Санитарно-техническая часть.
- Альбом III - Строительная часть. Конструкции железобетонные.
- Альбом IV - Строительная часть. Изделия.
- Альбом V - Электротехническая часть. Чертежи монтажной зоны и заготовительного участка.
- Альбом VI - Нестандартизированное оборудование.
- Альбом VII - Спецификации оборудования.
- Альбом VIII - Сборник спецификаций оборудования.
- Альбом IX - Ведомости потребности в материалах.
- Альбом X - Сметы.

РАЗРАБОТАН
ПРОЕКТНЫМ ИНСТИТУТОМ

ЦНИИЭП ИНЖЕНЕРНОГО ОБОРУДОВАНИЯ

ГЛАВНЫЙ ИНЖЕНЕР ИНСТИТУТА

ГЛАВНЫЙ ИНЖЕНЕР ПРОЕКТА



А. КЕТАОВ

Т. ЛОУЦКЕР

Альбом IV

						ПРИВЯЗАН	

УТВЕРЖДЕН ГОСГРАЖДАНСТРОЕМ
ПРИКАЗ №49 ОТ 14 ФЕВРАЛЯ 1983 Г.
ВВЕДЕН В ДЕЙСТВИЕ ИНСТИТУТОМ
ЦНИИЭП ИНЖЕНЕРНОГО ОБОРУДОВАНИЯ
ПРИКАЗ № 34 ОТ 11 МАЯ 1983 Г.

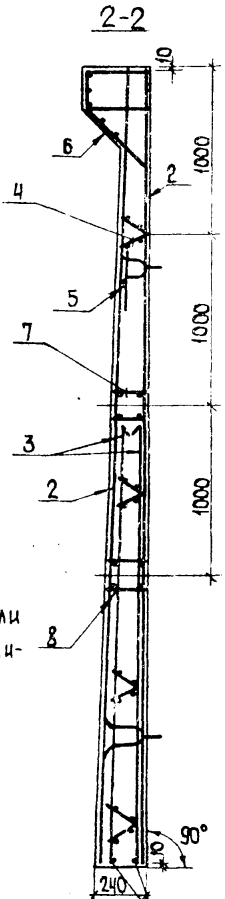
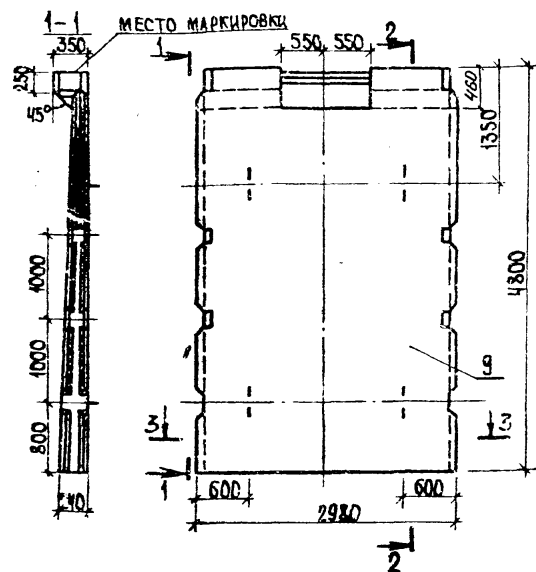
ИНВ №

18967-04 2

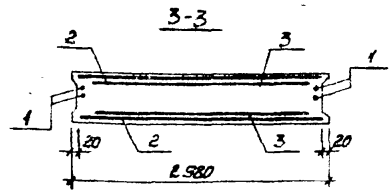
СОДЕРЖАНИЕ АЛЬБОМА

Обозначение	Наименование	Стр	Примечание
тл	кни пс2	Панель стеновая (ПС2)	3
	ПС3	Панель стеновая (ПС3, ПС4)	4
	ПС5	Панель стеновая (ПС5, ПС6, ПС7)	5
	ПС6	Панель стеновая (ПС6, ПС11)	6
	ПС12, СБ	Панель стеновая (ПС12, ПС17) Сборочный чертёж	7
	ПС12	Панель стеновая (ПС12, ПС17)	7
	ПС14	Панель стеновая (ПС14)	8
	ПС13	Панель стеновая (ПС13, ПС16)	9
	ПС19, СБ	Панель стеновая (ПС19, ПС18) Сборочный чертёж	10
	ПС19	Панель стеновая (ПС19, ПС18)	10
	ПС21	Панель стеновая (ПС21)	11
	ПГ2	Панель перегородочная (ПГ2)	11
	ПС22	Панель стеновая (ПС22)	12
	П1	Люта (П1)	13
	П4	Люта покрытия (П4)	14
	П3	Люта покрытия (П3)	14
	Б1	Балка (Б1)	15
	ЛП1	Латак (ЛП1)	16
	ЛП2	Латак (ЛП2)	16
	ЛП4	Латак (ЛП4)	17
	В1	Вадаслив (В1)	17
	ЛП3	Латак (ЛП3)	18
	ЛП3, С23	Сетка арматурная (С23)	18
	ЛП3, С24	Сетка арматурная (С24)	19
	МН3	Изделие закладное (МН3)	19

Обозначение	Наименование	Стр	Примечание
	кни МН4, СБ	Изделие закладное (МН4... МН6) Сборочный чертёж	20
	МН4	Изделие закладное (МН4... МН6)	20
	Щ3	Щит стеноперегородочный (Щ3)	21
	С3	Сетка арматурная (С3)	22
	С13	Сетка арматурная (С13)	22
	С11	Сетка арматурная (С11)	23
	С12	Сетка арматурная (С12)	23
	С14	Сетка арматурная (С14)	24
	С10	Сетка арматурная (С10)	24
	КП2	Каркас пространственный (КП2)	25
	КП2, С18	Сетка арматурная (С18)	25
	КП2, С19	Сетка арматурная (С19)	26
	КП1	Каркас пространственный (КП1)	26
	КП1, С20	Сетка арматурная (С20)	27
	КП1, С21	Сетка арматурная (С21)	27
	КП3	Каркас пространственный (КП3)	28
	КП3, С22	Сетка арматурная (С22)	28
	КП3, С17	Сетка арматурная (С17)	29
	МС2	Изделие соединительное (МС2)	30
	МН2	Изделие закладное (МН2)	30
	Щ4	Щит металлический (Щ4)	31
	МН1	Изделие закладное (МН1)	31
	МС1	Изделие соединительное (МС1)	31
	МН7	Изделие закладное (МН7)	32
	МН8	Изделие закладное (МН8, МН9)	32



1. ПАНЕЛЬ РС2 ВЫПОЛНЯЕТСЯ В ОПЛУБКЕ ПАНЕЛИ РС1-43-82 ПО СЕРИИ 3.900-3 ВЫП.4. ОТЛИЧАЕТСЯ ОТ СЕРИЙНОЙ АРМИРОВАНИЕМ, НАЛИЧИЕМ ОТВЕРСТИЯ В ОБЪЕЗДОЧНОЙ БАЖЕ. ОТВЕРСТИЕ ВЫПОЛНЯЕТСЯ ПУТЕМ УСТАНОВКИ ДЕРЕВЯННОГО ЗАКЛАДЫША. АРМАТУРА ОБЪЕЗДОЧНОЙ БАЖИ, ПОПАДАЮЩАЯ В ОТВЕРСТИЕ, НЕ ВЫРЕЗАЕТСЯ.
 2. ПОЗИЦИИ 9 ПОКАЗАНЫ В УЗЛЕ 9 ПО СЕРИИ 3.900-3 ВЫП.4 ЧАСТЬ 1.
 3. КАРКАСЫ КР2, КР7 И ЗАКЛАДНЫЕ ИЗДЕЛИЯ МН6, МН12, МН13, МН27 ПРИВЯЗЫВАЮТ К СЕТКАМ.
 4. ПРИ УСТАНОВКЕ СТРОПОВОЧНЫХ ПЕТЕЛЬ ДОПУСКАЕТСЯ ПЕРЕРЕЗАТЬ ПОПЕРЕЧНЫЙ СТЕРЖЕНЬ СЕТКИ.



СЕТКИ УСТАНОВИТЬ АРМИРУЮЩИМИ СТЕРЖНЯМИ К НИЖНЕМУ ТОРЦУ ПАНЕЛИ

ФОРМАТ	ЗОНА	Пос.	ОБОЗНАЧЕНИЕ	НАИМЕНОВАНИЕ	КОЛ.	ПРИМЕЧАНИЕ
				ДОКУМЕНТАЦИЯ		
		-	3.900-3	СБОРНЫЕ ЖЕЛЕЗОБЕТОННЫЕ КОНСТРУКЦИИ ЕДИНСТВЫХ РАЗМЕРОВ ДЛЯ ВОДОСНАБЖЕНИЯ И КАНАЛИЗАЦИИ		
				СБОРОЧНЫЕ ЕДИНИЦЫ		
		1	3.900-3, вып 4 часть 2	поз №12	4	
		2	3.900-3, вып 4 часть 2	СЕТКА С25	2	
		3	3.900-3, вып 3 часть 2	КАРКАС ПРОСТРАНСТВЕННЫЙ КР7	1	
		4	3.900-3, вып 3 часть 2	КАРКАС КР2	2	
		5	3.900-3, вып 3 часть 2	ИЗДЕЛИЕ ЗАКЛАДНОЕ МН27	2	
		6	3.900-3, вып. 4 часть 2	ИЗДЕЛИЕ ЗАКЛАДНОЕ МН6	1	
		7	3.900-3, вып 4 часть 2	ИЗДЕЛИЕ ЗАКЛАДНОЕ МН12	1	
		8	3.900-3, вып. 4 часть 2	ИЗДЕЛИЕ ЗАКЛАДНОЕ МН13	1	
				МАТЕРИАЛЫ		
		9		БЕТОН М 200	292	м ³

ВЕДОМОСТЬ РАСХОДА СТАЛИ НА ЭЛЕМЕНТ, КГ

МАРКА ЭЛЕМЕНТА	ИЗДЕЛИЯ АРМАТУРНЫЕ							ИЗДЕЛИЯ ЗАКЛАДНЫЕ				ВСЕГО								
	АРМАТУРА КЛАССА							АРМАТУРА КЛАССА												
	В-I	А-I	А-III				В-III	А-I	А-II	А-III										
РС2	ГОСТ 5.14	ГОСТ 5.15	ГОСТ 5.16	ГОСТ 5.17	ГОСТ 5.18	ГОСТ 5.19	ГОСТ 5.20	ГОСТ 5.21	ГОСТ 5.22	ГОСТ 5.23	ГОСТ 5.24	ГОСТ 5.25	ГОСТ 5.26	493,3						
	Φ5	Φ8	Φ10	Φ12	Φ14	Φ18	Φ20	Φ22	Φ24	Φ28	Φ32	Φ36	Φ40							
	28,8	28,8	25,8	6,8	148,4	5,0	39,0	19,0	79,8	30,5	35,3	1,52	24,2	5,3	8,6	20,2	2,4	70,4	24,1	493,3

ТП 902-3-26.83

КНИ РС2

ПАНЕЛЬ СТЕНОВАЯ (РС2)

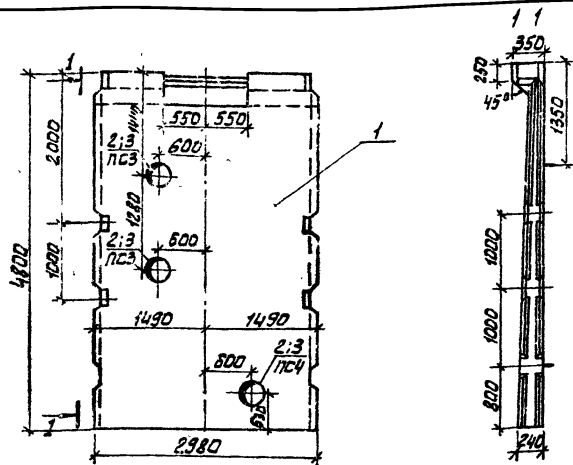
СТАДИЯ	МАССА	МАСШТАБ
Р	7,3т	1:50

ЛИСТ ИСТОРИЯ ЦИНИЭП ИНИЖЕНЕРНОЕ ОБОРУДОВАНИЕ Г МОСКВА

ПРИВЯЗАН	И КОНТР. ПРОВЕРКА	ДОУЖЕР
	СТРОНГИН	ЛОУЖКЕР
	ШАПИРО	КРАСАВИН

КОПИРОВАЛ ЯШУК

ФОРМАТ 18967-04 4



Формат	Зона	Пос.	Обозначение	Наименование	Кол.	Примечание
				Документация		
			3.900-3	Сварные железобетонные конструкции вкастных сооружений для водоснабжения и канализации		
			1 3.900-3, вып. 4	Сборочные единицы		
				Панель стеновая ПС1-48-52	1	
			Переменные данные для исполнения			
				ТН - КЖИ, ПСЗ		
			Сборочные единицы			
			2 3.901-5	Сальник Ду200 B=200 для Q=1,4 тыс. м³/сутки	2	
			3 3.901-5	Сальник Ду250 B=200 для Q=2,7 тыс. м³/сутки	2	
				ТН - КЖИ, ПСЗ-1		
			Сборочные единицы			
			2 3.901-5	Сальник Ду200 B=200 для Q=1,4 тыс. м³/сутки	1	
			3 3.901-5	Сальник Ду250 B=200 для Q=2,7 тыс. м³/сутки	1	

Ведомость расхода стали на дополнительные закладные изделия на элемент, кг

Марка элемента	Изделия закладные				Итого
	Арматура класса		Прокат марки		
	В Ст3сп5		В Ст3сп5		
ГОСТ		ГОСТ 10704-76		Итого	
Ф	Итого	Итого	Итого		
ПСЗ		23,0	23,0	23,0	23,0
ПС4		11,5	11,5	11,5	11,5

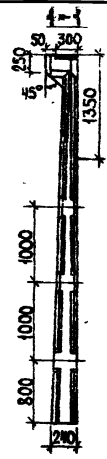
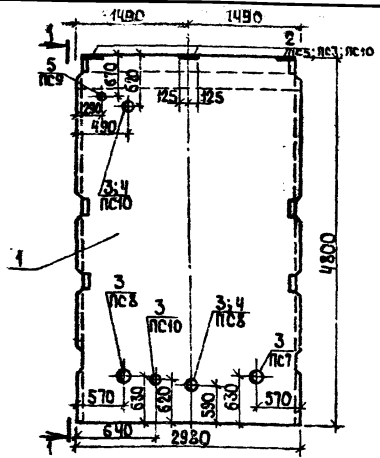
1. Панели ПСЗ, ПС4 отличаются от серийных наличием дополнительных закладных деталей и отверстий в обвязочной балке. Отверстие выполняется, путем установки деревянного вкладыша, арматура обвязочной балки, попадающая в отверстие, не вырезается.
2. Арматуру панели, перерезаемую сальниками, отогнуть и приварить к корпусу сальника.
3. В панели ПСЗ под 2:3 относится только к варианту с двучисткой.
4. В ведомости расхода стали цифры в скобках относятся к производительности Q=2,7 тыс. м³/сутки.

Обозначение	Марка
ТН - КЖИ, ПСЗ	ПСЗ
-01	ПС4

ПРИМЪЯН.

Н. КИТЯР ЛОУЧЕР
 ПРОВЕР. КИРГАНОВ
 СТ. ИНЖ. СТОЧНИН
 И. П. ЛОУЧЕР
 П. КОСКИ ШАДПРО
 ИАН. П. БРАТОВИ

ТН 902-3-26.83		КЖИ. ПСЗ	
ПАНЕЛЬ СТЕНОВАЯ (ПСЗ; ПС4)		СТАНА	МАССА
Р	7,30Т	1:50	
И. П. ЛОУЧЕР		И. П. ЛОУЧЕР	
И. П. ЛОУЧЕР		И. П. ЛОУЧЕР	
И. П. ЛОУЧЕР		И. П. ЛОУЧЕР	



ВЕДОМОСТЬ РАСХОДА СТАЛИ НА ДОПОЛНИТЕЛЬНЫЕ ЗАКЛАДНЫЕ ИЗДЕЛИЯ НА ЭЛЕМЕНТ, КГ

МАРКА ЭЛЕМЕНТА	ИЗДЕЛИЯ ЗАКЛАДНЫЕ					ВСЕГО
	МАТУРА КЛАССА	ПРОКАТ МАРКИ				
	АВ	В СТЗсп5				
	ГОСТ 5739-72	ГОСТ 8732-78				
Ф12	№8	1214	160-3	215-7	299-3	351-3
ПС5	4,37	11,4				15,77
ПС7	4,37	11,4	4			19,77
ПС8	4,37	11,4	4	8,2	(11,5)	27,97
ПС9	4,37	11,4	2,3			13,7
ПС10	4,37	11,4		8,2	11,5	(15,2)

1. Панели ПС5, ПС7... ПС10 отличаются от серийных наличием дополнительных закладных деталей.
 2. Арматуру панелей, перерезаемую сальниками, отогнуть и приварить к корпусу сальника.
 3. Закладные детали оцинковать слоем 150 мкм в процессе изготовления.
 4. В ведомости расхода стали цифры в скобках относятся к производительности Q=2 тыс м³/сутки.

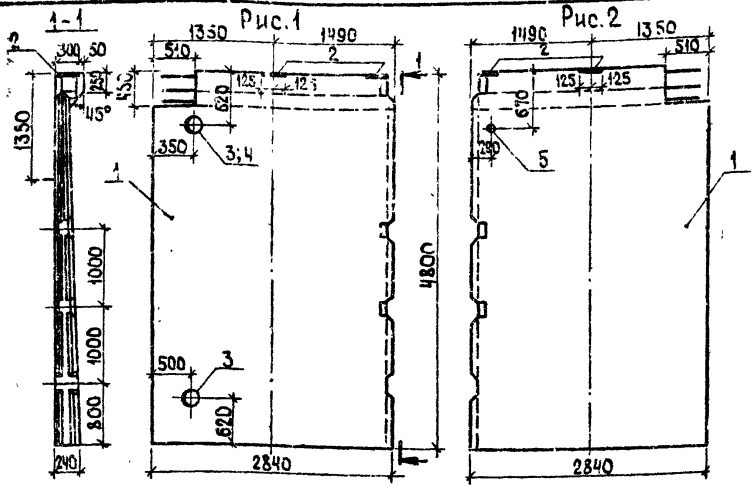
ФОРМАТ	ЗОНА	Пос	ОБОЗНАЧЕНИЕ	НАИМЕНОВАНИЕ	КМ	ПРИМЕЧАНИЕ
			3.90С-3	ДОКУМЕНТАЦИЯ СБОРНЫЕ ЖЕЛЕЗОБЕТОННЫЕ КОНСТРУКЦИИ ЕМКОСТНЫХ СООРУЖЕНИЙ ДЛЯ ВОДОСНАБЖЕНИЯ И КАНАЛИЗАЦИИ.		
		1	3.900-3 вып.4	ПАНЕЛЬ СТЕНОВАЯ ПС1-48-62	1	
		2	1.400-15, В1 160-08	ИЗДЕЛИЕ ЗАКЛАДНОЕ МНЧ7-3	3	
			ПЕРЕМЕННЫЕ ДАННЫЕ ДЛЯ ИСПОЛНЕНИЙ			
				ТП -КНИ.ПС5-01		
				СБОРОЧНЫЕ ЕДИНИЦЫ		
		3	3.901-5	Сальник Ду150 Е=200	1	
				ТП -КНИ.ПС5-02		
				СБОРОЧНЫЕ ЕДИНИЦЫ		
		3	3.901-5	Сальник Ду150 Е=200	2	
		4	3.901-5	Сальник Ду200 Е=200 (для Q=21 тыс. м ³ /сутки)	1	
				ТП -КНИ.ПС5-03		
				СБОРОЧНЫЕ ЕДИНИЦЫ		
		5	3.901-5	Сальник Ду50 Е=200	1	
				ТП -КНИ.ПС5-04		
				СБОРОЧНЫЕ ЕДИНИЦЫ		
		3	3.901-5	для Q=1,4 тыс м ³ /сутки	2	
				Сальник Ду150 Е=200		
				для Q=2,7 тыс м ³ /сутки		
		4	3.901-5	Сальник Ду200 Е=200	1	
		3	3.901-5	Сальник Ду150 Е=200	1	

ОБОЗНАЧЕНИЕ	МАРКА
ТП -КНИ.ПС5	ПС5
	ПС7
	ПС8
	ПС9
	ПС10

ПРИВЯЗАН

Н. КОНТ. ЛОУЦКЕР
 ПРОВЕРИЛ УРГАНОВА
 СТ. ИНЖ. СТРОНГИН
 Г. И П. ЛОУЦКЕР
 Д. КОНСТ. ШАПИРО
 НАЧ. ОТД. КРАСАВИН

ТП 902-3-26.83	КНИ. ПС5
ПАНЕЛЬ СТЕНОВАЯ (ПС5, ПС7... ПС10)	СТАДИЯ МАССА МАШТАБ р 7,30т 1:50.
	ЛИСТ ЧИСТОТ ЦНИИЭП ИНЖЕНЕРНОГО ОБРАЗОВАНИЯ г Москва



ОБОЗНАЧЕНИЕ	МАРКА	РИС.
ТП	-КНИ.ПСБ	ПСБ 1
	-О1	ПСН 2

ФОРМАТ	ЗОНА	ПОС.	ОБОЗНАЧЕНИЕ	НАИМЕНОВАНИЕ	КОЛ.	ПРИМЕЧАНИЕ
				ДОКУМЕНТАЦИЯ		
			3.900-3	СБОРНЫЕ МЕЛЕЗОБЕТОННЫЕ КОНСТРУКЦИИ ЕМКОСТНЫХ ОРУЖИЙ ДЛЯ ВОДОСНАБЛЕНИЯ И КАНАЛИЗАЦИИ		
				СБОРОЧНЫЕ ЕДИНИЦЫ		
		1	3.900-3 вып. 4	ПАНЕЛЬ СТЕНОВАЯ ПС-4-3-52	1	
		2	1.400-15. В.1. 160-08	ИЗДЕЛИЕ ЗАКЛАДНОЕ МНЧ7-3	2	
			ПЕРЕМЕННЫЕ ДАННЫЕ ДЛЯ ИСПОЛНЕНИЯ			
				ТП -КНИ.ПСБ		
				СБОРОЧНЫЕ ЕДИНИЦЫ		
				Для Q=1.4 тыс. м³/сутки		
		3	3.901-5	САЛЬНИК Ду150 e=210	2	
				Для Q=2.7 тыс. м³/сутки		
		4	3.901-5	САЛЬНИК Ду200 e=210	1	
		3	3.901-5	САЛЬНИК Ду 150 e=200	1	
				ТП -КНИ.ПСБ-С1		
				СБОРОЧНЫЕ ЕДИНИЦЫ		
		5	3.901-5	САЛЬНИК Ду50 e=200	1	

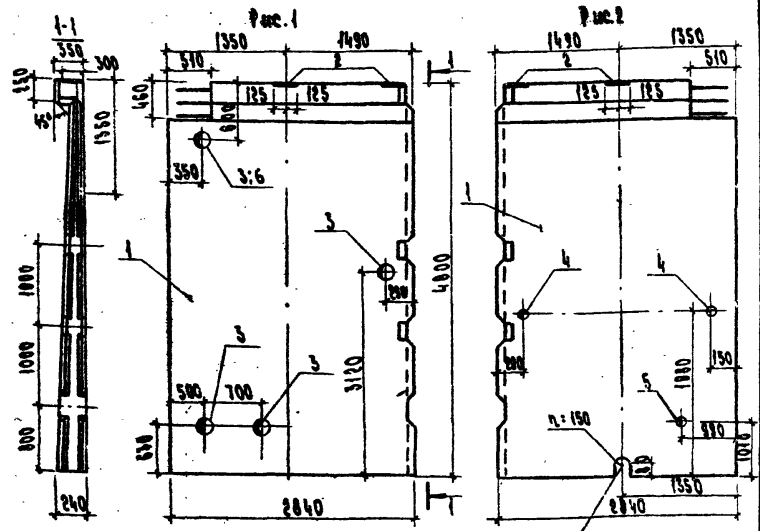
ВЕДОМОСТЬ РАСХОДА СТАЛИ НА ДОПОЛНИТЕЛЬНЫЕ ЗАКЛАДНЫЕ ИЗДЕЛИЯ НА ЭЛЕМЕНТ, КГ

Марка элемента	ИЗДЕЛИЯ ЗАКЛАДНЫЕ					Всего
	АРМАТУРА		ПРОКАТ МАРКИ		Всего	
	А III	ВСтЗсп 5	ВСтЗсп 5	Всего		
	ГОСТ 51359-72	ГОСТ 103-76	ГОСТ 8732-78			
	Ф12	8	16.4 (12.4)	16.4 (11.5)	26.7 (30.2)	
ПСБ	2.92 (2.92)	4 (4)	—	8.2 (11.5)	26.7 (30.2)	
ПСН	2.92	4	2.3		12.62	

1.Панели ПСБ, ПСН отличаются от серийных укороченной длиной, наличием дополнительных закладных деталей и отверстий в обвязочной балке. Отверстие выполняется путем установки деревянного вкладыша. Арматура обвязочной балки, попадающая в отверстие, не вырезается.
 2.Арматуру панелей перерезаемую сальниками, отогнуть и приварить к корпусу сальника.
 3.В ведомости расхода стали цифры в скобках относятся к производительности Q=2,7 тыс м³/сутки.
 4.Закладные детали оцинковать слоем 150мкм в процессе изготовления.

ПРИВЯЗАН	И. КОНТ. ЛОУЦКЕР
	ПРОВЕРИЛ КУРГАНОВА
	СТ. ИНЖ. СТРОНГИН
	ИЛ. ЛОУЦКЕР
	АККОСТ. ШАДРИО
	ИАН. ОТБ. КРАСЯВИН

ТП 902-3-26.83	-КНИ.ПСБ
ПАНЕЛЬ СТЕНОВАЯ (ПСБ, ПСН)	ТАВРИЯ МАССА МАССТАВ
	Р. 1:3Т 1:50
	ЛИСТ ЛИСТОВ 1
	ЛИНИИ ЭП
	ДИМЕТЕРНОГО ОБЪЕДИНЕНИЯ
	г. Москва



Обозначение	Марка	Вис.
ТП	КНИ. ПС12	1
	-01	2

БЕЗОПАСНОСТЬ РАСКОЛА СТАЛИ НА ДОПОЛНИТЕЛЬНЫЕ ЗАКАЛАННЫЕ ИЗДЕЛИЯ НА ЗЕМЛЕН. ИГ

МАРКА ЗЕМЛЕНА	ИЗДЕЛИЯ ЗАКАЛАННЫЕ		Всего
	ПРОКЛ. МАРКИ ВСТ 3 СВ5	АРМАТУРА А-4	
ПС12	32,8	2,92	35,72
ПС17	4,6 3,3	2,92	10,82

ПРИВЯЗАН

ТП 902-3-26.83 КНИ. ПС12.С6

Н.КОНСТ. ЛОУЦКЕР
 ПРОВЕРИЛ КАРГАНОВ
 СТ.ИНЖ. СТРОИМОН
 Г.И.П. ЛОУЦКЕР
 Г.И.КОНСТ. ШАПИРО
 И.И.ОТД. КРАСОВИЧ

ПАНЕЛЬ СТЕНОВАЯ (ПС12, ПС17)
 СБОРОЧНЫЙ ЧЕРТЕЖ

СТАВКА	МАССА	МАСШТАБ
Р	757	1:50
Лист	1	Листов 1
ЦНИИЭП Инженерного Оборудования г. Москва		

Копировала Балакирева Формат

КОЛИЧЕСТВО	ЗОНА	ПОЗ.	ОБОЗНАЧЕНИЕ	НАИМЕНОВАНИЕ	КОЛ.	ПРИМЕЧАНИЕ
ДОКУМЕНТАЦИЯ						
-			3.900-3	СБОРНЫЕ ЖЕЛЕЗОБЕТОННЫЕ КОНСТРУКЦИИ ЕМКОСТЕЙ СООРУЖЕНИЙ ДЛЯ БЕЗОПАСНОСТИ И КАНАЛИЗАЦИИ.		
			ТП - КНИ. ПС12.С6	СБОРОЧНЫЙ ЧЕРТЕЖ		
СБОРОЧНЫЕ ЕДИНИЦЫ						
1			3.900-3. 8610.4	ПАНЕЛЬ СТЕНОВАЯ ПС1-48-62	2	
2			1.400-15. 81. 160-08	ИЗДЕЛИЕ ЗАКАЛАННОЕ МН147-3	2	
ПЕРЕМЕННЫЕ ДАННЫЕ ДЛЯ ИСПОЛНЕНИЯ						
				Т.П. - КНИ. ПС12		
СБОРОЧНЫЕ ЕДИНИЦЫ						
-			3.901-5	Для Q=1,4 тыс. м³/сутки	4	
				САЛЬНИК ДУ 150 Р-200		
-			3.901-5	Для Q=2,7 тыс. м³/сутки	3	
				САЛЬНИК ДУ 150 Р-200		
-			3.901-5	САЛЬНИК ДУ 200 Р-200	1	
СБОРОЧНЫЕ ЕДИНИЦЫ						
-			3.901-5	САЛЬНИК ДУ 50 Р-200	2	
-			3.901-5	САЛЬНИК ДУ 80 Р-200	1	

Альбом IV
ТИПОВОЙ ПРОЕКТ

1. Панели ПС12, ПС17 отличаются от серийных укороченной длиной, наличием в сборочных закладных деталей и отверстиях в сборочной вапне. Изготавливаются путем застывания деревянных балок. Арматура сборочной вапки, попадающая в отверстие, не выдергивается.
2. Арматуру панелей, пересекаемую сальниками, отогнуть и приварить к корпусу сальника.
3. Закладные детали оцинковать слоем 150 мкм в процессе изготовления.

И.И.ОТД. КРАСОВИЧ

Н.КОНСТ. ЛОУЦКЕР
 ПРОВЕРИЛ КАРГАНОВ
 СТ.ИНЖ. СТРОИМОН
 Г.И.П. ЛОУЦКЕР
 Г.И.КОНСТ. ШАПИРО
 И.И.ОТД. КРАСОВИЧ

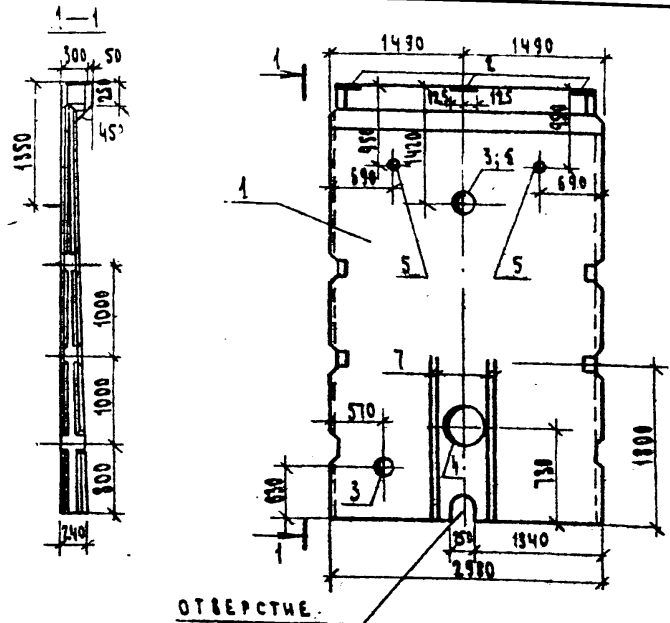
ТП 902-3-26.83

ПАНЕЛЬ СТЕНОВАЯ (ПС12, ПС17)

ПРИВЯЗАН

СТАВКА	ЛИСТ	ЛИСТОВ
Р	1	1
ЦНИИЭП Инженерного Оборудования г. Москва		

Копировала Балакирева Формат 18967-04 8



ФОРМАТ	КОЛ-ВО	НОМ.	ОБОЗНАЧЕНИЕ	НАИМЕНОВАНИЕ	КОЛ	ПРИМЕЧАНИЕ
				ДОКУМЕНТАЦИЯ		
			3.900-3	СБОРНЫЕ ЖЕЛЕЗОБЕТОННЫЕ КОНСТРУКЦИИ ЕДИНСТЫХ СОЮЗОВ ДЛЯ ВОДОСНАБЖЕНИЯ И КАНАЛИЗАЦИИ		
				СБОРНЫЕ ЕДИНИЦЫ		
	1		3.900-3, вып. 4	ПАНЕЛЬ СТЕНОВАЯ ПС14-48-82	1	
	2		1.400-15, в.1, 160-08	ИЗДЕЛИЕ ЗАКЛАДНОЕ МН147-3	3	
	3		3.901-5	САДНИК АУ150 R=200	2	
	4		3.901-5	САДНИК АУ500 R=200	1	
	5		3.901-5	САДНИК АУ100 R=200	2	
	6		3.901-5	САДНИК АУ200 (ДЛЯ R=2, ТЫС. М.) СТЕНА	1	
				ДЕТАЛИ		
Б4	7			Ф14АБ ГОСТ 5.1454-72 R=1800	8	Л.11

БЕДНОСТЬ РАСХОДА СТАЛИ НА ДОПОЛНИТЕЛЬНЫЕ ЗАКЛАДНЫЕ ИЗДЕЛИЯ НА ЭЛЕМЕНТ, КГ

МАРКА ЭЛЕМЕНТА	ИЗДЕЛИЯ АРМАТУРНЫЕ		ИЗДЕЛИЯ ЗАКЛАДНЫЕ				ОБЩИЙ РАСХОД		
	АРМАТУРА КЛАССА		АРМАТ. КЛ.	ПРОКЛТ		МАРКИ			
	А-III		А-III	В СтЗ		сн 5			
	ГОСТ 5.1454-72		ГОСТ 5.1454-72	ГОСТ 109-76	ГОСТ 8732-78				
	Ф14	Итого	Ф12	Ф8	Ф6	Ф4	Ф3		
(ДЛЯ R=2, ТЫС. М.) СТЕНА	17,39	17,39	4,37	11,31	4	8,2	—	27,6	72,87
(ДЛЯ R=2, ТЫС. М.) СТЕНА	17,39	17,39	4,37	11,31	4	—	11,5	27,6	76,17

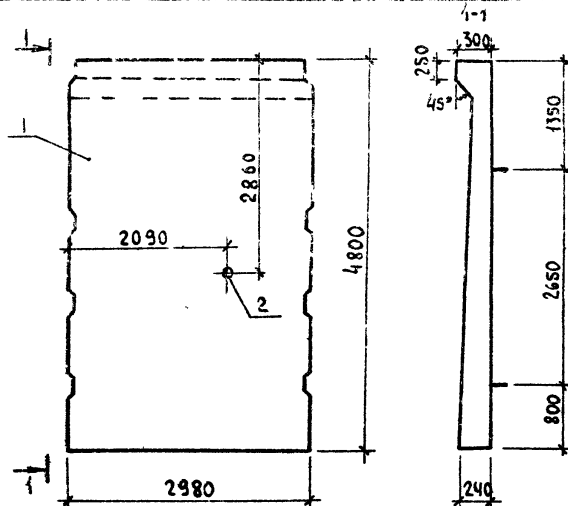
1. МАРКА СТАЛИ ПОС. 5-25Г2С.
2. ПАНЕЛЬ ПС14 ОТМЕТЧАЕТСЯ ОТ СЕРИЙНОЙ НАЛИЧИЕМ ДОПОЛНИТЕЛЬНЫХ ЗАКЛАДНЫХ ДЕТАЛЕЙ И ОТВЕРСТИЕМ.
3. АРМАТУРУ ПАНЕЛИ, ПЕРЕРЕЗАЕМУЮ САДНИКАМИ, ОТГОУТЬ И ПРИВАРИТЬ К КОРПУСУ САДНИКА.
4. ЗАКЛАДНЫЕ ДЕТАЛИ ОЦИНКОВАТЬ СЛОЕМ 150 МКМ В ПРОЦЕССЕ ИЗГОТОВЛЕНИЯ.

ПРИВЯЗАН		И. КОНТ. ЛОУЦКЕР		ТП 802-3-26.83		КНИЖ. ПС14	
		ПРОВЕРЬ КУРСАНОВА				СТАД. МАССА	
		СТ. ИНЖ. СТРОМГН		ПАНЕЛЬ СТЕНОВАЯ (ПС14)		МАССА	
		Г.И.П. ЛОУЦКЕР				D 7,30T 450	
		Г.А. КОНСТ. ШАПИРО				ЛИСТ ЛИСТОВ 1	
		НАЧ. ОТ. КРАСОВИ				ПРИЧЕТП ИЗМЕНЕНОГО ВОЗВРАЩЕНИЯ г. Москва	

КОПИРОВА

ФОРМАТ

18967-04 9



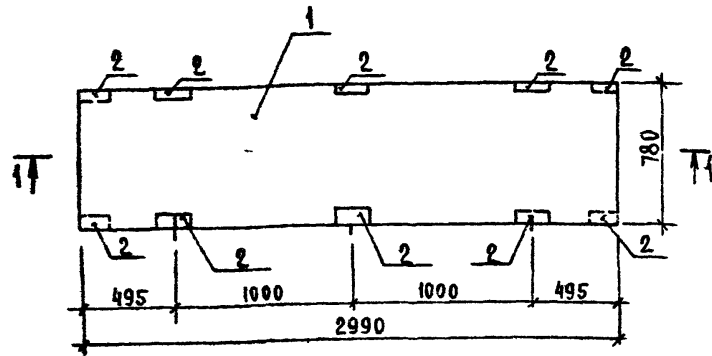
ФОРМАТ	ЗОНА	ПОЗ	ОБЪЯСНЕНИЕ	НАИМЕНОВАНИЕ	КОЛ	ПРИМЕЧАНИЕ
				ДОКУМЕНТАЦИЯ		
			3.900-3	СБОРНЫЕ ЖЕЛЕЗОБЕТОННЫЕ КОНСТРУКЦИИ ЕМКОСТИ И СООРУЖЕНИЯ ДЛЯ ВОДОСНАБЖЕНИЯ И КАНАЛИЗАЦИИ		
				СБОРОЧНЫЕ ЕДИНИЦЫ		
		1	3.900-3 вып.4	ПАНЕЛЬ СТЕНОВАЯ ПС-48-12	1	
		2	3.901-5	САЛЬНИК АУ 150, D=200	1	

ВЕДОМОСТЬ РАСХОДА СТАЛИ НА ДОПОЛНИТЕЛЬНЫЕ ЗАКЛАДНЫЕ ИЗДЕЛИЯ НА ЭЛЕМЕНТ, КГ

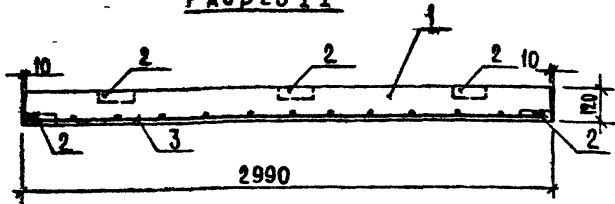
МАРКА ЭЛЕМЕНТА	ИЗДЕЛИЯ ЗАКЛАДНЫЕ		Всего
	ПРОКАТ		
	МАРКА		
	ВСТЗ Сп15		
	ГОСТ 8752-78		
	УРОВЕНЬ		
	СН 527		
ПС 22	8,2		8,2

1. Панель ПС 22 отличается от серийной наличием дополнительной закладной детали.
2. Арматуру панели, перерезаемую сальником, огогнуть и приварить к корпусу сальника.

		ГП 902-3-26.83		- КЖИ ПС22	
		ПАНЕЛЬ СТЕНОВАЯ (ПС 22)		СТАВЛЯ	МАССА
				р	73т
				ЛИСТ	ЛИСТОВ
				ЦНИИЭП Инженерного Обслуживания г. Москва	
ПРИВЯЗАН	Н. КОНТРОЛЬ	ЛОУЦКЕР			
	ПРОВЕРКА	КУРГАНОВА			
	СТ. ЦИЖ	СТРОНГИН			
	Г. ИИ	ЛОУЦКЕР			
	ГЛ. КОНСТ.	ШАПОВА			
ИНВ. №	НАЧ. ОТД.	КРАСАВИЦА			



РАЗРЕЗ I-I



ФОРМАТ	ЗОНА	ПОЗ.	ОБОЗНАЧЕНИЕ	НАИМЕНОВАНИЕ	КОЛ.	ПРИМЕЧАНИЕ
				Документация		
		-	3.006-2	СБОРНЫЕ ЖЕЛЕЗОБЕТОННЫЕ КАНАЛЫ И ТОКНЕЛИ ИЗ ЛОТКОВЫХ ЭЛЕМЕНТОВ		
				СБОРОЧНЫЕ ЕДИНИЦЫ		
		1	3.006-2 выр. II-2	ПЛИТА П6-15	1	
		2	3.400-6/16	ИЗДЕЛИЕ ЗАКАДНОЕ МЦ4-23	10	
		3		С 9 100А - 100 150x2950 75 Ф 3А1 - 200 75	1	

1. ПЛИТА ОТЛИЧАЕТСЯ ОТ СЕРИЙНОЙ ПО СЕРИИ 3.006-2 ВЫР. II-2 АРМИРОВАНИЕМ И НАЛИЧИЕМ ЗАКАДНЫХ ДЕТАЛЕЙ.
2. АРМИРУЮЩАЯ СЕТКА ПОЗ. 3 ВЫПОЛНЕНА ПО ГОСТ 23279-78.
3. ЗАЩИТНЫЙ СЛОЙ БЕТОНА - 20 мм.

ВЕДОМОСТЬ РАСХОДА СТАЛИ НА ЭЛЕМЕНТ, КГ

МАРКА СТА	ИЗДЕЛИЯ АРМИРУЮЩИЕ				ИЗДЕЛИЯ ЗАКАДНЫЕ				Общий расход		
	АРМАТУРА КЛАССА		Всего	АРМАТУРА КЛ		ПРОКАТ МАРКИ		Всего			
	A-I	A-III		A-III	ВСТЗ СПЗ						
	ГОСТ 5781-75	ГОСТ 5781-75*	ГОСТ 5781-75*	ГОСТ 8509-72	ГОСТ 8509-72						
Ф8	Итого	Ф10	Итого	Ф10	Итого	Ф8	Итого				
П1	4,4	4,4	14,51	14,51	18,91	14	14	33	33	47	65,91

ПРИВЯЗАН

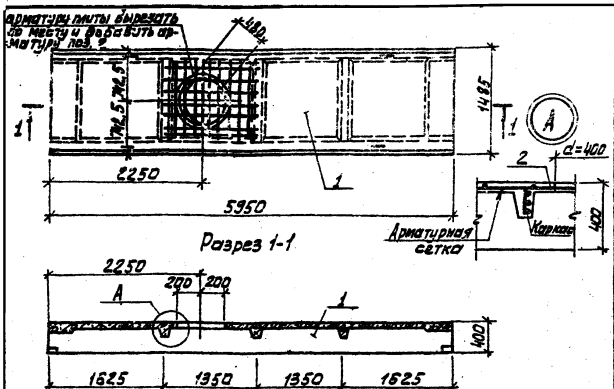
И. КОНСТ. ЛОУЦКЕР	<i>[Signature]</i>
ПРОВЕРКА КУРГАНОВА	<i>[Signature]</i>
СТ. ИНЖ. СТРОНГИН	<i>[Signature]</i>
ГИЛ ЛОУЦКЕР	<i>[Signature]</i>
ТА. КОНСТ. ШАПЦО	<i>[Signature]</i>
НАЧ. ОТД. КРАСЯВИН	<i>[Signature]</i>

ТП 902-3-26-83

- КЖИ, П1

ПЛИТА (П1)

СТАДИЯ	МАССА	МАСШТАБ
Р	700	1:25
ЛИСТ	ЛИСТОВ 1	
ЦНИИЭП ИНЖЕНЕРНОГО ОБРАЗОВАНИЯ Г. МОСКВА		



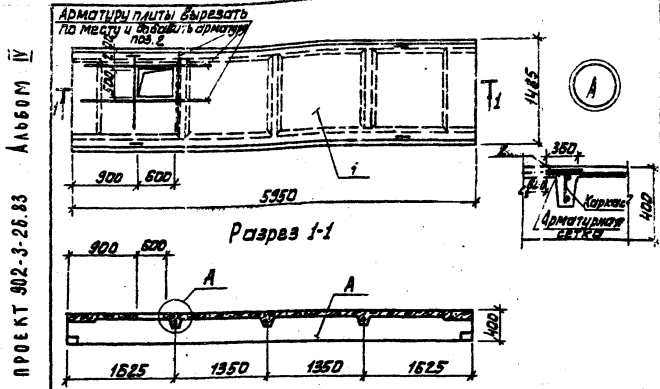
Колонт.	Вид	Поз	Обозначение	Наименование	Кол.	Примечание
				<u>Документация</u>		
			1.442.1-2 Вып.1	Предварительно натяженные плиты шириной 15м		
				Сборочные единицы		
1			1.442.1-2 Вып.1	Плита покрытия 2П-5АУТ	1	
				ДЕТАЛИ		
2				Ф12А ГОСТ.1459-72 В=2050	1	1,84 кг

Марка стали поз.1- 25Г2С

ПРИВЯЗКА:

ИВ.Н.№

ТР 902-3-26.83 -КЖИ.П4		СТАНДАРТНАЯ МАССА МАССА	
ПЛИТА ПОКРЫТИЯ (П4)		Р	2,4Т 1:50
И.КОНТ. ЛОУЧКЕР		Лист 1 Деталь: 1	
ПРОВЕР. КУРГАНОВА		ЦНИИЭП	
СТ.ИЖ.СТРОИТЕЛИ		ИЖЕНЕРНО-ПРОЕКЦИОННО-ИЗЫСКАТЕЛЬСКОЕ ПРЕДПРИЯТИЕ	
И.П. ЛОУЧКЕР		Москва	
И.И. ШИШИН			
И.И. ШИШИН			
И.И. ШИШИН			



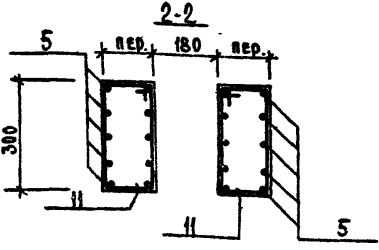
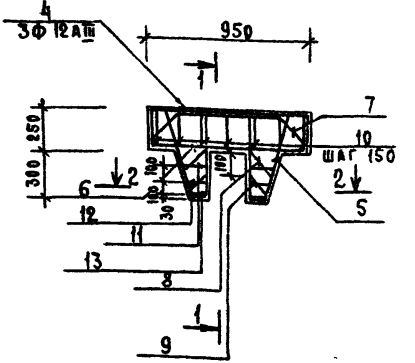
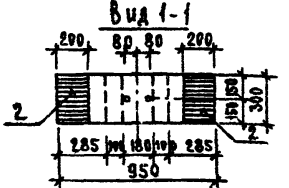
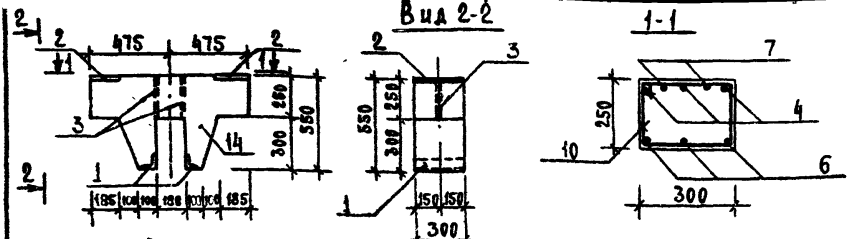
Колонт.	Вид	Поз	Обозначение	Наименование	Кол.	Примечание
				<u>Документация</u>		
			1.442.1-2 Вып.1	Предварительно натяженные плиты шириной 15м		
				Сборочные единицы		
1			1.442.1-2 Вып.1	Плита покрытия 2П-5АУТ	1	
				ДЕТАЛИ		
2				Ф12А ГОСТ.1459-72 В=1900	4	1,18 кг

Марка стали поз.1- 25Г2С

ПРИВЯЗКА:

ИВ.Н.№

ТР 902-3-26.83 -КЖИ.П3		СТАНДАРТНАЯ МАССА МАССА	
ПЛИТА ПОКРЫТИЯ (П3)		Р	2,4Т 1:50
И.КОНТ. ЛОУЧКЕР		Лист 1 Деталь: 1	
ПРОВЕР. КУРГАНОВА		ЦНИИЭП	
СТ.ИЖ.СТРОИТЕЛИ		ИЖЕНЕРНО-ПРОЕКЦИОННО-ИЗЫСКАТЕЛЬСКОЕ ПРЕДПРИЯТИЕ	
И.П. ЛОУЧКЕР		Москва	
И.И. ШИШИН			
И.И. ШИШИН			
И.И. ШИШИН			



ВЕДОМОСТЬ ДЕТАЛЕЙ

№№	ЭСКИЗ ИЛИ СЕЧЕНИЕ
4	
5	
6	
7	
8	
9	
10	
11	
12	
13	

ВЕДОМОСТЬ РАСХОДА СТАЛИ НА ЭЛЕМЕНТ, КГ

МАРКА ЭЛ-ТА	ИЗДЕЛИЯ АРМАТУРНЫЕ					ИЗДЕЛИЯ ЗАКААННЫЕ				Всего					
	АРМАТУРА КЛАССА		ПРОКЛ. МАРКИ	АРМАТ. КЛАССА		Итого	Всего	Привязан	Н.КОНТ. ЛОУЦКЕР						
	А I	А III		ВСт 3сп5	А II						Итого				
	ГОСТ 5781-75	ГОСТ 5.1459-72*		ГОСТ 5781-75	ГОСТ 5.1459-72*										
Б I	16	9,2	3,5	12,7	4,8	7,6	1,2	0,68	1,32	15,6	35,9				

Привязан

И.В.К.

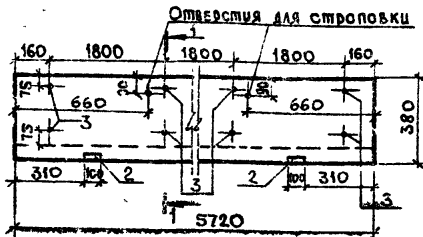
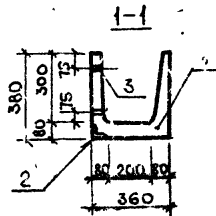
ФОРМАТ	ЗОНА	№№	ОБОЗНАЧЕНИЕ	НАИМЕНОВАНИЕ	КОЛ.	ПРИМЕЧАНИЕ
				СБОРОЧНЫЕ ЕДИНИЦЫ		
		1	3.400-6/76	ИЗДЕЛИЕ ЗАКААННОЕ МНЧ-47	2	
		2	3.400-6/76	ИЗДЕЛИЕ ЗАКААННОЕ МНЧ-2.9	2	
				<u>Детали</u>		
Б4		3		Труба 25 ГОСТ 3262-75 L=250	2	0,06 кг
Б4		4		φ12 А III ГОСТ 5.1459-72* L=1320	3	1,17 кг
Б4		5		φ10 А III ГОСТ 5.1459-72* L=1220	10	0,75 кг
Б4		6		φ10 А III ГОСТ 5.1459-72* L=910	3	0,56 кг
Б4		7		φ8 А I ГОСТ 5781-75 L=1160	2	0,45 кг
Б4		8		φ8 А I ГОСТ 5781-75 L=370	6	0,13 кг
Б4		9		φ8 А I ГОСТ 5781-75 L=320	6	0,12 кг
Б4		10		φ8 А I ГОСТ 5781-75 L=1040	7	0,44 кг
Б4		11		φ8 А I ГОСТ 5781-75 L=920	2	0,39 кг
Б4		12		φ8 А I ГОСТ 5781-75 L=840	2	0,35 кг
Б4		13		φ8 А I ГОСТ 5781-75 L=800	2	0,34 кг
				МАТЕРИАЛЫ		
		14		БЕТОН М 200		0,11 м³

1. Защитный слой бетона - 20 мм.
2. Марка стали для поз. 4-6 - 25 Г2С, для поз. 7-13 - ВСт 3сп 2

ТН 902-3-26.83		КНИ, Б I	
СТАДИЯ	МАССА	МАСШТАБ	
Р	270	1:25	
ЛИСТ	ЛИСТОВ		
ЦНИИЭП		ИНЖЕНЕРНО-ОБОРАЗОВАНИЕ	
Г. МОСКВА			

БАЛКА (Б I)

18967-04 16



Ведомость расхода стали на дополнительные закладные изделия на элемент, кг

Марка элемента	Изделия закладные			Всего	
	Прокат марки	Арматура класса			
	В СтЗ СПБ	А-III			
	ГОСТ 8509-72	ГОСТ 5781-75			
	Листов	Ø	шт/пог		
ЛТ1	1,0	0,5	0,4	1,9	1,9

Формат	Зона	Поз.	Обозначение	Наименование	Кол.	Примечание
				<u>Документация</u>		
		-	3.900-3 вып. 8	Изделия для лотков		
				<u>Сборочные единицы</u>		
		1	3.900-3 вып. 8	Лоток ЛТ1-3-2	1	
		2	3.400-6/76	Изделие закладное мч4-14	2	
БЧ		3		Труба 25 ГОСТ 3262-75 $\rho=6S$	8	0,06 кг

1. Лоток отличается от серийного наличием дополнительных закладных деталей и укороченной длиной.
2. Арматурные сетки обрезать по месту.

Привязан			
Инв. №			

Т.п. 902-3-26.83 Книж. ЛТ1

Лоток (ЛТ1)

Сталь Масса Масштаб

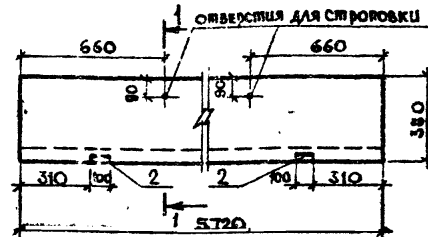
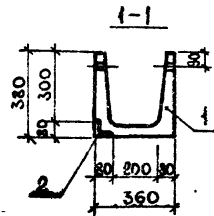
Р 1,03т 1:50

Лист Листов 1

ЦНИИЭП
Инженерного Оборудования
г. Москва

Н.Контр. Лоуцкер
Провер. Курганова
Инжен. Строганов
Г.И.П. Лоуцкер
Н.А.Контр. Шапиро
Нач. отд. Красавин

Типовой проект 902-3-26.83 Альбом IV



Ведомость расхода стали на дополнительные закладные изделия на элемент, кг

Марка элемента	Изделия закладные			Всего
	Прокат марки	Арматура класса		
	В СтЗ СПБ	А-III		
	ГОСТ 8509-72	ГОСТ 5781-75		
	Листов	Ø	шт/пог	
ЛТ2	1,0	0,4	1,4	1,4

Формат	Зона	Поз.	Обозначение	Наименование	Кол.	Примечание
				<u>Документация</u>		
		-	3.900-3 вып. 8	Изделия для лотков		
				<u>Сборочные единицы</u>		
		1	3.900-3 вып. 8	Лоток ЛТ1-3-2	1	
		2	3.400-6/76	Изделие закладное мч4-14	2	

1. Лоток отличается от серийного наличием дополнительных закладных деталей и укороченной длиной.
2. Арматурные сетки обрезать по месту.

Привязан			
Инв. №			

Т.п. 902-3-26.83 Книж. ЛТ2

Лоток (ЛТ2)

Сталь Масса Масштаб

Р 1,03т 1:50

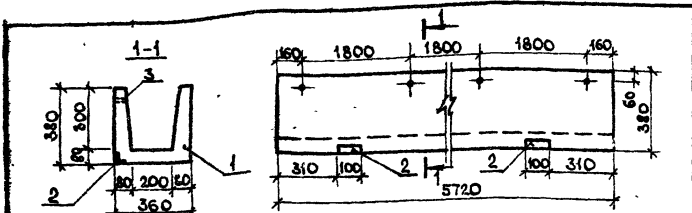
Лист Листов 1

ЦНИИЭП
Инженерного Оборудования
г. Москва

Инв. № подл. Подпись и дата. Исполн. И.В. №

Н.Контр. Лоуцкер
Провер. Курганова
Инжен. Строганов
Г.И.П. Лоуцкер
Н.А.Контр. Шапиро
Нач. отд. Красавин

18967-04 77



ВЕДОМОСТЬ РАСХОДА СТАЛИ НА ДОПОЛНИТЕЛЬНЫЕ ЗАКЛАДНЫЕ ИЗДЕЛИЯ НА ЭЛЕМЕНТ, КГ

Марка элемента	ИЗДЕЛИЯ ЗАКЛАДНЫЕ			Всего
	Прокат марки	Арматура кл.		
	ВСтЗсп5	А III		
	ГОСТ 1592-78	ГОСТ 5781-75		
ЛТ2	труба	Ø8	Итого	1,65
	1,0	0,25	0,4	

Формат	Возв	Поз.	ОБОЗНАЧЕНИЕ	НАИМЕНОВАНИЕ	КОЛ.	ПРИМЕЧАНИЕ
				Документация		
			З. 900-З, вып. 8	Изделия для лотков		
				Сборочные единицы		
		1	З. 900-З, вып. 8	Лоток ЛТ1-3-2	1	
		2	З. 400-6/76	Изделие закладное МШ-14	2	
ВУ		3		Труба ГОСТ 3262-75 $\rho=65$	4	0,06 кг

1. Лоток отделяется от серийного наименьшим количеством дополнительных закладных деталей и укороченной длиной.
2. Арматурные сетки обрезать по месту.

Привязан	
Инд. №	

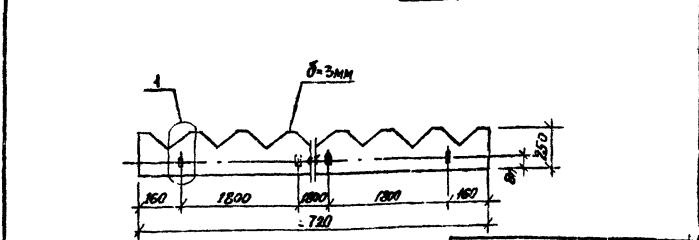
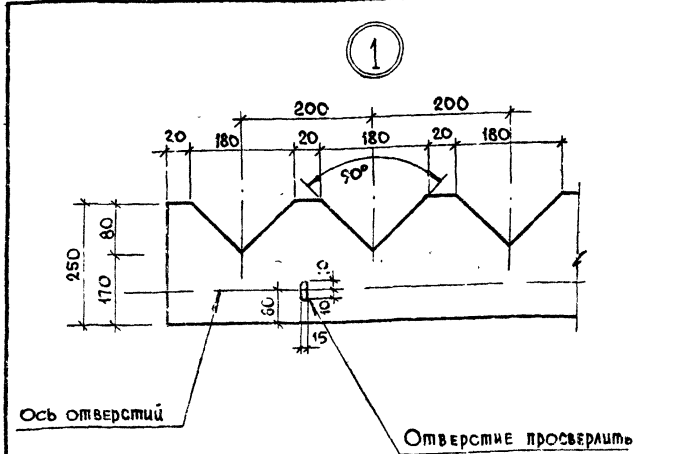
Т.п. 902-3-26.83 - КНИИ, ЛТ4

Лоток (ЛТ4)

Стандия	Масса	Масштаб
Р	1,03т	1:50
Лист	Листов 1	
ЦНИИЭП Инженерного Оборудования г. Москва		

Инд. №, дата, подпись и должность, инв. №

Альбомы
Типовой проект 902-3-26.83



Материал водослива - орегентло
ГОСТ 9784-75

Привязан	
Инд. №	

Т.п. 902-3-26.83 - КНИИ, В1

Водослив (В1)

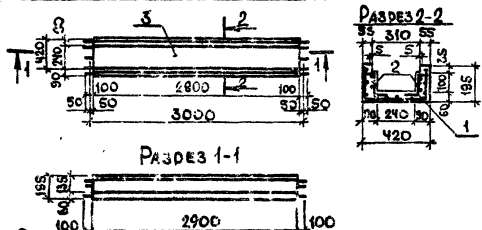
Стандия	Масса	Масштаб
Р	-	-
Лист	Листов 1	
ЦНИИЭП Инженерного Оборудования г. Москва		

И. КОМП. ЛОУЦКЕР
ПРОВЕРЯЮЩАЯ КУРГАНОВА
Ст. инж. СТРОГОМОН
Г.И.П. ЛОУЦКЕР
Л. КОМП. ШАЦКО
И. КОМП. КРАСАВИН

И. КОМП. ЛОУЦКЕР
ПРОВЕРЯЮЩАЯ КУРГАНОВА
Ст. инж. СТРОГОМОН
Г.И.П. ЛОУЦКЕР
Л. КОМП. ШАЦКО
И. КОМП. КРАСАВИН

Копировала ШС-1-

17967-04 78
Копировала: ШС-1- Формат А1



Ведомость расхода стали на элемент, кг

Марка элемента	Изделия Арматурные				Всего
	Арматура класса А-Т				
	ГОСТ 5781-75				
	φ6		Итого φ	Итого	
ЛТЗ	10,5		10,5		10,5

Формат	Зона	Поз.	Обозначение	Наименование	Кол.	Примечание
				Сводочные единицы		
И	1	Т.П.	КНИ-ЛТЗ-С23	Сетка С23	1	8,5 кг
И	2	Т.П.	КНИ-ЛТЗ-С24	Сетка С24	2	2,2 кг
				Материалы		
	3			Бетон М 200	0,4 м³	

Защитный слой бетона - 20 мм

Привязан

Инд. №

Т.П. 902-3-26.83

КНИ. ЛТЗ

Лоток (ЛТЗ)

Сталь/Масса/Масштаб

Р 350 1:50

1:20

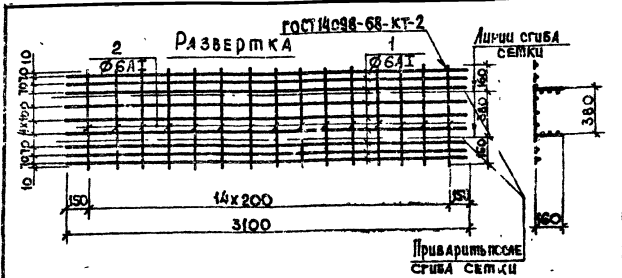
Лист Листов 1

ЦНИИЭП

Инженерного Оборудования

г. Москва.

Типовой проект 902-3-26.83 Альбом I



Формат	Зона	Поз.	Обозначение	Наименование	Кол.	Примечание
				Детали		
Б4	1		φ6АТ ГОСТ 5781-75 l=3100		9	0,68 кг
Б4	2		φ6АТ ГОСТ 5781-75 l=700		15	0,15 кг

Марка стали поз. 1, 2 - ВСт3С2

Привязан

Инд. №

Т.П. 902-3-26.83

КНИ. ЛТЗ. С23

Сетка Арматурная (С23)

Сталь/Масса/Масштаб

Р 8,5 1:25

Лист Листов 1

ЦНИИЭП

Инженерного Оборудования

г. Москва.

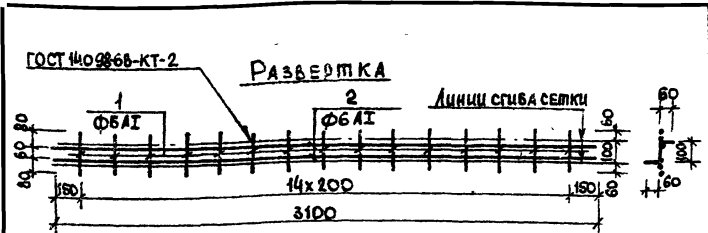
Копировал ИК-61-

Формат И

18967-04 19

Копировал ИК-61-

Формат И



ФОРМАТ	ЗОНА	Поз.	ОБОЗНАЧЕНИЕ	НАИМЕНОВАНИЕ	КОЛ.	ПРИМЕЧАНИЕ
				ДЕТАЛИ		
		1		Ф6АІ ГОСТ 5781-75 R=120	15	0,05КГ
		2		Ф6АІ ГОСТ 5781-75 R=3100	2	0,68КГ

Марка стали поз. 1, 2 - В Ст 3 сп2.

Привязан			
Инв. №			

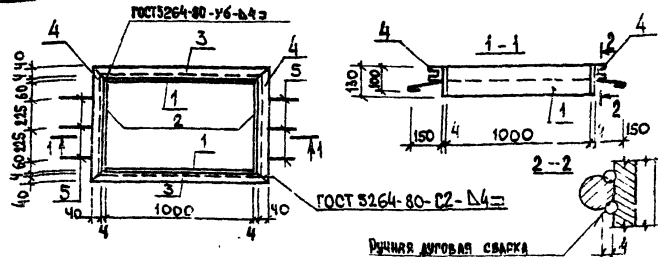
Т.П. 902-3-26.83 - КНИ. АТЗ, С24

Сетка арматурная (С24)

Стандарт	Масса	Масштаб
Р	2,2	1:25
Лист	Листов 1	
ЦНИИЭП Инженерного Оборудования г. Москва		

Н. контр. Лоуцкер
 Проверил Курганова
 Ст. инж. Стронгин
 Г. И. П. Лоуцкер
 И.А. Конев Шапиро
 Нач. отд. Красавин

Типовой проект 902-3-26.83 Альбом №



ФОРМАТ	ЗОНА	Поз.	ОБОЗНАЧЕНИЕ	НАИМЕНОВАНИЕ	КОЛ.	ПРИМЕЧАНИЕ
				ДЕТАЛИ		
Б4	1			Полоса В-2х130 ГОСТ 105-76 R=120 ГОСТ 535-79 R=120	2	3,26КГ
Б4	2			Полоса В-2х130 ГОСТ 105-76 R=120 ГОСТ 535-79 R=120	2	2,42КГ
Б4	3			Швеллер Р ГОСТ 8240-72 R ГОСТ 8240-72	2	7,65КГ
Б4	4			Швеллер Р ГОСТ 8240-72 R ГОСТ 8240-72	2	4,65КГ
Б4	5			Ф6АІ ГОСТ 5781-75 R=200	6	0,04КГ

Закладное изделие окрасить масляной краской за 2 раза по грунтовке.

Инв. № 101.1. Перепись и дата выпуска № 10

Привязан			
Инв. №			

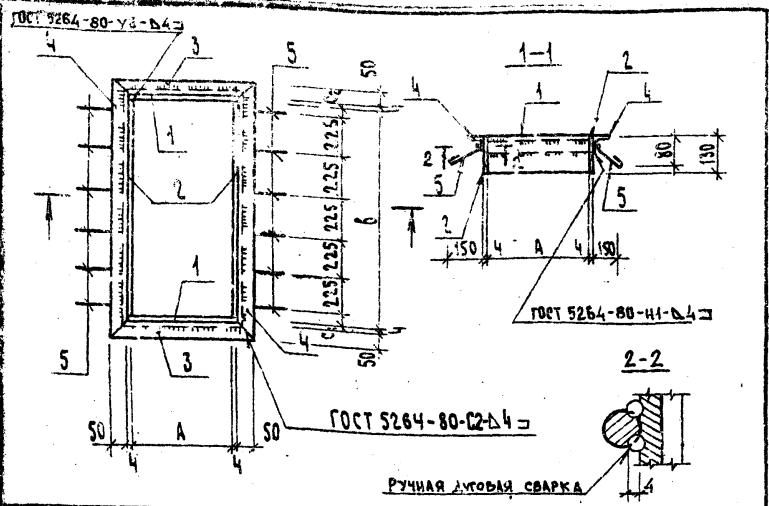
Т.П. 902-3-26.83 - КНИ, МНЗ

Изделие закладное (МНЗ)

Стандарт	Масса	Масштаб
Р	30,16	1:25
Лист	Листов 1	
ЦНИИЭП Инженерного Оборудования г. Москва		

Н. контр. Лоуцкер
 Проверил Курганова
 Ст. инж. Стронгин
 Г. И. П. Лоуцкер
 И.А. Конев Шапиро
 Нач. отд. Красавин

19967-04 20



ОБОЗНАЧЕНИЕ	МАРКА	РАЗМЕРЫ, ММ				МАССА, КГ	
		А	В	С ₁	С ₂		
ТП	-КНИ.МНЧ	МН4	505	1255	65	65	29,7
ТП	-01	МН5	525	525	35	40	18,4
ТП	-02	МН6	525	1045	70	75	26,8

ПРИВЯЗАН			
ИМ.№			

ТП 902-3-26.83		- КНИ.МНЧ. СБ	
ИЗДЕЛИЕ ЗАКЛАДНОЕ (МНЧ... МН6)		СТАНДАРТ МАССА/МАСШТАБ	
СБОРОЧНЫЙ ЧЕРТЕЖ		Д	СМ. ТАБЛ.
И.КОНСТ. ЛОУЦКЕР		ЛИСТ 1	
П.ПРОС. КУРСАНОВА		ЦНИИЭП	
С.И.М.М. СТРОИМКА		ИНЖЕНЕРНО-ТЕХНОЛОГИЧЕСКИЙ ЦЕНТР	
Г.И.П. ЛОУЦКЕР		С. МОСКВА	
П.А.КОНСТ. ШАПНОВ			
И.А.СТА. КР.САВИН			
К.И.АРДОВА			

ФОРМАТ

ТИПОВЫЙ	АЛЮМИНИЙ	ПРОЕКТ	902-3-26.83	ПОС.	ОБОЗНАЧЕНИЕ	НАИМЕНОВАНИЕ	КОЛ.	ПРИМЕЧАНИЕ
						ДОКУМЕНТАЦИЯ		
					ТП -КНИ.МНЧ СБ	СБОРОЧНЫЙ ЧЕРТЕЖ		
					ПЕРЕМЕННЫЕ ДАННЫЕ ДЛЯ ИСПОЛНЕНИЯ			
					ТП - КНИ.МНЧ			
						ДЕТАЛИ		
Б4				1	ПОЛОСА С-1 Ч/НО ГОСТ 103-76	ℓ=513	2	2,1 кг
Б4				2	ПОЛОСА С-2 Ч/НО ГОСТ 103-76	ℓ=1255	2	5,1 кг
Б4				3	УГОЛОК С-10 С/НО ГОСТ 8509-72	ℓ=615	2	5,3 кг
Б4				4	УГОЛОК С-50 С/НО ГОСТ 8509-72	ℓ=1563	2	5,1 кг
Б4				5	ФЛАНЦ ГОСТ 5781-75	ℓ=200	12	0,04 кг
					ТП	- КНИ.МНЧ-01		
						ДЕТАЛИ		
Б4				1	ПОЛОСА С-1 Ч/НО ГОСТ 103-76	ℓ=533	2	2,2 кг
Б4				2	ПОЛОСА С-2 Ч/НО ГОСТ 103-76	ℓ=525	2	2,1 кг
Б4				3	УГОЛОК С-10 С/НО ГОСТ 8509-72	ℓ=633	2	2,4 кг
Б4				4	УГОЛОК С-50 С/НО ГОСТ 8509-72	ℓ=633	2	2,4 кг
Б4				5	ФЛАНЦ ГОСТ 5781-75	ℓ=200	6	0,04 кг
					ТП	- КНИ.МНЧ-02		
						ДЕТАЛИ		
Б4				1	ПОЛОСА С-1 Ч/НО ГОСТ 103-76	ℓ=533	2	2,2 кг
Б4				2	ПОЛОСА С-2 Ч/НО ГОСТ 103-76	ℓ=1045	2	4,3 кг
Б4				3	УГОЛОК С-10 С/НО ГОСТ 8509-72	ℓ=633	2	2,4 кг
Б4				4	УГОЛОК С-50 С/НО ГОСТ 8509-72	ℓ=1153	2	4,3 кг
Б4				5	ФЛАНЦ ГОСТ 5781-75	ℓ=200	10	0,04 кг

ИМ.№ ПЛАН ПОСЛОВИИ И ТАБЛИЦАМ.МНЧ

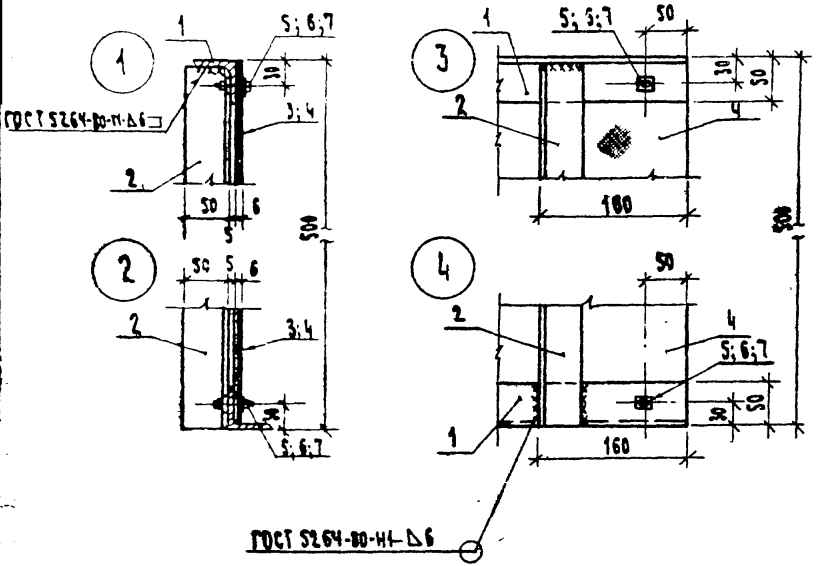
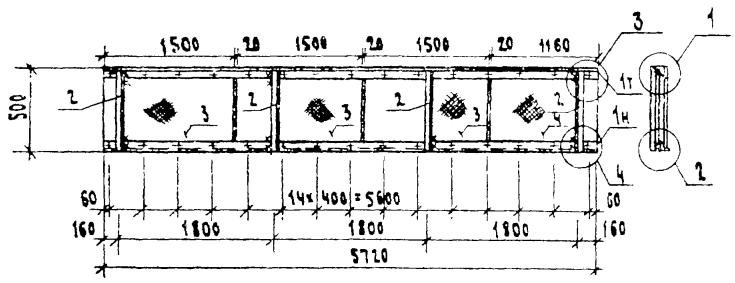
1. ЗАКЛАДНЫЕ ИЗДЕЛИЯ ОКРАСИТЬ МАСЛЯНОЙ КРАСКОЙ ЗА 2 РАЗА ПО ГРУНТОВКЕ.

ПРИВЯЗАН			
ИМ.№			

И.КОНСТ. ЛОУЦКЕР		ТП 902-3-26.83		КНИ.МНЧ	
П.ПРОС. КУРСАНОВА				СТАНДАРТ ЦИФР. ЛИСТОВ	
С.И.М.М. СТРОИМКА				Р	
Г.И.П. ЛОУЦКЕР		ИЗДЕЛИЕ ЗАКЛАДНОЕ (МНЧ, МН6)		ЦНИИЭП	
П.А.КОНСТ. ШАПНОВ				ИНЖЕНЕРНО-ТЕХНОЛОГИЧЕСКИЙ ЦЕНТР	
И.А.СТА. КР.САВИН				С. МОСКВА	

КОПИРОВАЛ

ФОРМАТ 18967-04 21

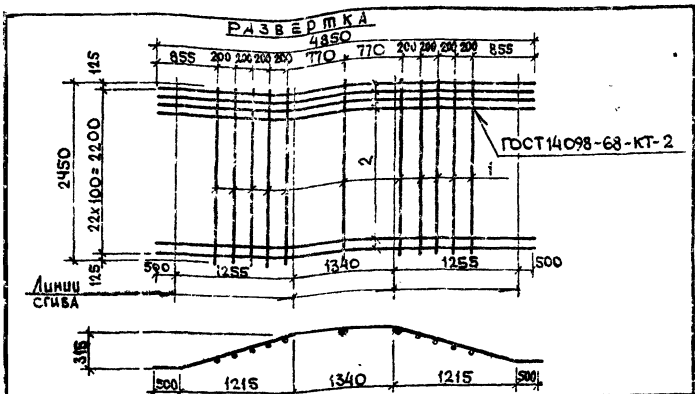


ФОРМАТ	КОЛ-ВО	ПОЗ.	ОБОЗНАЧЕНИЕ	НАИМЕНОВАНИЕ	КОД	ПРИМЕЧАНИЕ
				СБОРОЧНЫЕ ЕДИНИЦЫ		
Б4	1			ГОЛОК 6-50x50x5 ГОСТ 8509-74 P=5720 (СТ СЭВ 827-74)	2	21,8 кг
Б4	2			ГОЛОК 6-50x50x5 ГОСТ 8509-74 P=495 (СТ СЭВ 827-74)	4	1,9 кг
Б4	3			ЛП-П-1,16 x 0,495-6 ГОСТ 18714-78 (СТ СЭВ 827-74)	3	3,7 кг
Б4	4			ЛП-П-1,16 x 0,495-6 ГОСТ 18714-78 (СТ СЭВ 827-74)	1	7,5 кг
				СТАНДАРТНЫЕ ИЗДЕЛИЯ		
Б4	5			БОЛТ М6x25,58 ГОСТ 7796-70*	30	0,02 кг
Б4	6			ГАЙКА М6 5 ГОСТ 5915-70*	30	0,04 кг
Б4	7			ШАЙБА 2,6x2,01 ГОСТ 11371-78	30	0,01 кг

1. КРЕПЛЕНИЕ АСБЕСТОЦЕМЕНТНЫХ ЛИСТОВ ВЫПОЛНЯЕТСЯ БЕЗ ПЕРЕТЯЖКИ БОЛТОВ ДЛЯ ОБЕСПЕЧЕНИЯ ВЗАИМОСТНЫХ ДЕФОРМАЦИЙ ЛИСТА.
 2. МЕТАЛЛИЧЕСКИЕ КОНСТРУКЦИИ ОКРАШИВАЮТСЯ ЛАКОМ ХВ-784 ПО ГОСТ 7313-75 ЗА 3 РАЗА ПО ГРУНТОВКЕ ХС-010 ЗА 2 РАЗА.

		ТП 902-3-26.83	КНИ. ЦЗ		
		ЩИТ СТРУЧЕНАПРАВЛЯЮЩИЙ (ЦЗ)	СТАДИЯ	МАССА	МАСШТАБ
			Р	38,6	1:50
		ЛИСТ ЛИСТОВ Г			
		ЛИНИИ П ИМЕНОВАНИЕ ОБОРУДОВАНИЯ Г. МОСКВА			
ПРИВЯЗАН	И. КОНСТ. ЛОУЧКЕР				
	ПРОВЕР. ЛОУЧКЕР				
	СТ. ИНЖ. СТРОНГИН				
	Г. И. П. ЛОУЧКЕР				
	Г. И. КОНСТ. ШАДИР				
	НАЧ. ОТД. КРАСАВИН				
И. №					

КОПИРОВАЛ ФОРМАТ 18467-04 22



ФОРМАТ	ЗОНА	Поз.	ОБОЗНАЧЕНИЕ	НАИМЕНОВАНИЕ	КОЛ.	ПРИМЕЧ.
				<u>ДЕТАЛИ</u>		
		1	Ø 8 А I ГОСТ 5781-75 R=2450	11	0,97	
		2	Ø 10 А I ГОСТ 5781-75 R=4850	23	3,93	

1. Марка стали поз. 1 - ВСтЗсп2.
 2. Марка стали поз. 2 - ЮГТ.

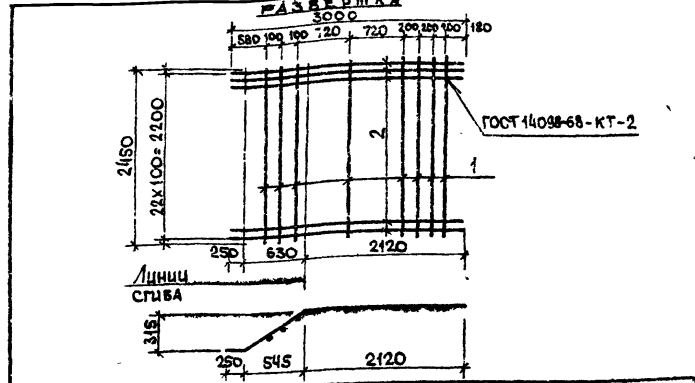
Привязан

Изм. №

Т.П. 902-3-26.83		КНИЖ. СЗ	
Сетка арматурная (СЗ)			
СТАЛЬ	МАССА	НАСЫЩАЕ	
Р	216	1:50	
ЛИСТ	ЛИСТОВ		
	ЦИНИЭП		
Инженерное Управление г. Москва			

И. КОМЕТ, ЛОУЦКЕР
 ПРОВОД, КУРГАНОВА
 ЦИНИЭП, СП. КОМ. И. И.
 Г. И. П. ЛОУЦКЕР
 Г. КОМЕТ, ШАГЧЕР
 И. КОМЕТ, КРА. ЗВНИ

Типовой проект 902-3-26.83 Альбом I



ФОРМАТ	ЗОНА	Поз.	ОБОЗНАЧЕНИЕ	НАИМЕНОВАНИЕ	КОЛ.	ПРИМЕЧ.
				<u>ДЕТАЛИ</u>		
		1	Ø 8 А I ГОСТ 5781-75 R=2450	8	0,97	
		2	Ø 10 А I ГОСТ 5781-75 R=5000	23	3,63	

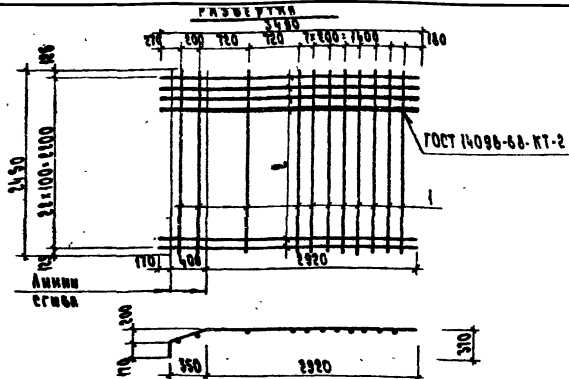
1. Марка стали поз. 1 - ВСтЗсп2.
 2. Марка стали поз. 2 - ЮГТ.

Привязан

Изм. №

Т.П. 902-3-26.83		КНИЖ. СЗ	
Сетка арматурная (СЗ)			
СТАЛЬ	МАССА	НАСЫЩАЕ	
Р	91,3	1:50	
ЛИСТ	ЛИСТОВ		
	ЦИНИЭП		
Инженерное Управление г. Москва			

И. КОМЕТ, ЛОУЦКЕР
 ПРОВОД, КУРГАНОВА
 ЦИНИЭП, СП. КОМ. И. И.
 Г. И. П. ЛОУЦКЕР
 Г. КОМЕТ, ШАГЧЕР
 И. КОМЕТ, КРАСАВИНА



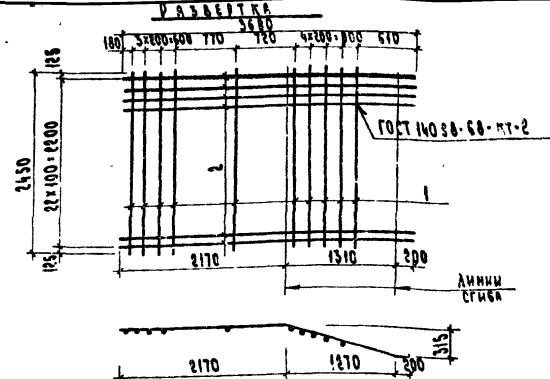
КОЛИЧЕСТВО	КОЛ.	ПОЗ.	ОБОЗНАЧЕНИЕ	НАИМЕНОВАНИЕ	КОЛ.	ПРИМеч.
				<u>ДЕТАЛИ</u>		
64	1			Ф 8 А1 ГОСТ 5781-75 L-2450	11	0,97 кг
64	2			Ф 18 А1 ГОСТ 5781-75 L-3490	23	6,97 кг

1. Марка стали пос. 1-ВСтЗсп2.
2. Марка стали пос. 2-10 ГТ.

Привязки		

Тп 902-3-26.83		КНИ. С11	
И. КОНИА ЛОЖИЕР ПРОЕКТ КЗСТАНОВА И. ИМЕНЕВ СТРОИГМ Г. П. ЛОЖИЕР Г. П. КОМЕТ ШАПИРО И. П. ПРАСОВИИ	СЕТКА АРМАТУРНАЯ (С11)	СТАЛЬ	МАССА
		Р	1:50
		ЛИСТ	ЛИСТОВ
		ЦНИИЭП Инженерного Оборудования г. Москва	

Формат



КОЛИЧЕСТВО	КОЛ.	ПОЗ.	ОБОЗНАЧЕНИЕ	НАИМЕНОВАНИЕ	КОЛ.	ПРИМеч.
				<u>ДЕТАЛИ</u>		
64	1			Ф 8 А1 ГОСТ 5781-75 L-2450	10	0,97 кг
64	2			Ф 14 А1 ГОСТ 5781-75 L-3600	23	4,6 кг

1. Марка стали пос. 1-ВСтЗсп2.
2. Марка стали пос. 2-10 ГТ.

Привязки		

Тп 902-3-26.83		КНИ. С12	
И. КОНИА ЛОЖИЕР ПРОЕКТ КЗСТАНОВА И. ИМЕНЕВ СТРОИГМ Г. П. ЛОЖИЕР Г. П. КОМЕТ ШАПИРО И. П. ПРАСОВИИ	СЕТКА АРМАТУРНАЯ (С12)	СТАЛЬ	МАССА
		Р	1:50
		ЛИСТ	ЛИСТОВ
		ЦНИИЭП Инженерного Оборудования г. Москва	

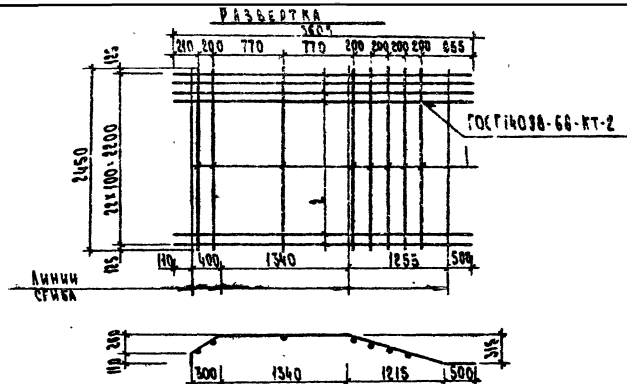
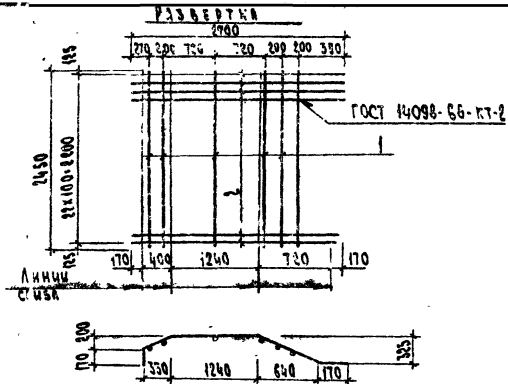
Формат 18967-04 24

Албом IV
Таблицы проект 902-3-26.83

И. П. КОНИА ЛОЖИЕР
ПРОЕКТ КЗСТАНОВА
И. ИМЕНЕВ СТРОИГМ
Г. П. ЛОЖИЕР
Г. П. КОМЕТ ШАПИРО
И. П. ПРАСОВИИ

Копированная Балаширова

Формат 18967-04 24



АКСОМ II

Техникой проект 902-3-26.83

Имя, Фамилия, Подпись и Дата

ФОРМАТ	ЗОНА	НОС.	ОБОЗНАЧЕНИЕ	НАИМЕНОВАНИЕ	КОЛ.	ПРИМ.
				<u>ДЕТАЛИ</u>		
Б4	1			Ф 4 А I ГОСТ 5781-75 L-2450	6	0,91 КГ
Б4	2			Ф 14 А II ГОСТ 5781-75 L-2100	23	3,27 КГ

1. Марка стали пос. 1- ВСт 3сп2.
2. Марка стали пос. 2- 10 ГТ.

Привязан

Имя, №

ТД 902-3-26.83

КНИ. С14

СЕТКА АРМАТУРНАЯ
(С14)

СТАЛИ МАСС. МАСШТАБ

P B.I. 1:50

Лист 1 из 2

ЦНИИЭП
Инженерного Общества
г. Москва

Имя, Фамилия, Подпись и Дата
Имя, Фамилия, Подпись и Дата
Имя, Фамилия, Подпись и Дата
Имя, Фамилия, Подпись и Дата
Имя, Фамилия, Подпись и Дата

ФОРМАТ	ЗОНА	НОС.	ОБОЗНАЧЕНИЕ	НАИМЕНОВАНИЕ	КОЛ.	ПРИМ.
				<u>ДЕТАЛИ</u>		
Б4	1			Ф 8 А I ГОСТ 5781-75 L-2450	6	0,91 КГ
Б4	2			Ф 20 А II ГОСТ 5781-75 L-3605	23	8,42 КГ

1. Марка стали пос. 1- ВСт 3сп2.
2. Марка стали пос. 2- 10 ГТ.

Привязан

Имя, №

ТД 902-3-26.83

КНИ. С10

СЕТКА АРМАТУРНАЯ
(С10)

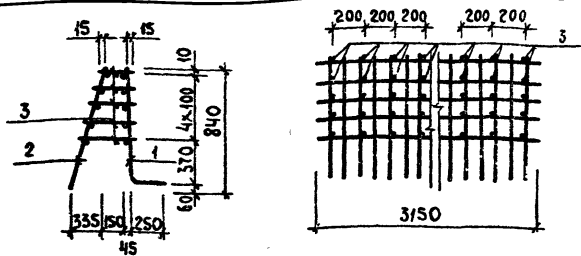
СТАЛИ МАСС. МАСШТАБ

P 2014 1:50

Лист 1 из 2

ЦНИИЭП
Инженерного Общества
г. Москва

Имя, Фамилия, Подпись и Дата
Имя, Фамилия, Подпись и Дата
Имя, Фамилия, Подпись и Дата
Имя, Фамилия, Подпись и Дата
Имя, Фамилия, Подпись и Дата



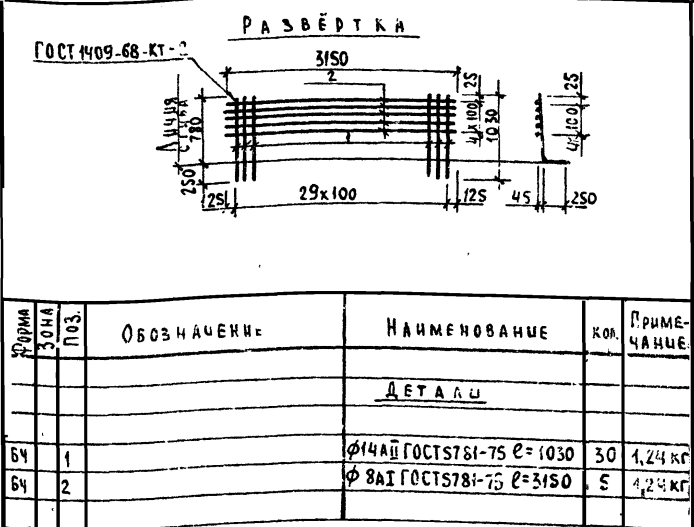
ФОРМАТ	ЗОНА	ПОЗ.	ОБОЗНАЧЕНИЕ	НАИМЕНОВАНИЕ	КОЛ.	ПРИМЕЧАНИЕ
				<u>СБОРОЧНЫЕ ЕДИНИЦЫ</u>		
И	1	ТП	-	КЖИ-КП2-С19	СЕТКА С18	1
И	2	ТП	-	КЖИ-КП2-С19	СЕТКА С19	1
				<u>ДЕТАЛИ</u>		
Б4	3				Ф8А1ГОСТ5781-75 $\rho_p=260$	80 0,10кг

1. МАРКА СТАЛИ ДЛЯ ПОЗ.3- ВСТ3 СП2.
 2. СТЕРЖНИ ПОЗ.3 ПРИВАРИТЬ К СЕТКАМ С18 И С19 С ПОМОЩЬЮ СВАРОЧНЫХ КАЕЩЕЙ В СООТВЕТСТВИИ С ТРЕБОВАНИЯМИ СН393-78.

ПРИВЯЗАН	
Изм. №	

ТП 902-3-26.83		КЖИ.КП2	
КАРКАС ПРОСТРАНСТВЕННЫЙ (КП2)		СТАЛЬ	МАССА
Р	68.1	МАСШТАБ	1:50
ЛИСТ		ЛИСТОВ 1	
ЦИНИЭП ИНЖЕНЕРНОГО СООРУЖЕНИЯ Г. МОСКВА			

ТИПОВОЙ ПРОЕКТ 902-3-26.83 АЛБОМ IV



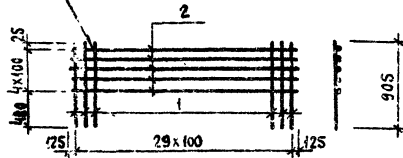
ФОРМАТ	ЗОНА	ПОЗ.	ОБОЗНАЧЕНИЕ	НАИМЕНОВАНИЕ	КОЛ.	ПРИМЕЧАНИЕ
				<u>ДЕТАЛИ</u>		
Б4	1			Ф14А1ГОСТ5781-75 $\rho_p=1030$	30	1,24 кг
Б4	2			Ф8А1ГОСТ5781-75 $\rho_p=3150$	5	4,24 кг

1. МАРКА СТАЛИ ДЛЯ ПОЗ.1- ВСТ5 СП2.
 2. МАРКА СТАЛИ ДЛЯ ПОЗ.2- ВСТ3 СП2.

ПРИВЯЗАН	
Изм. №	

ТП 902-3-26.83		КЖИ.КП2-С18	
СЕТКА АРМАТУРНАЯ (С18)		СТАЛЬ	МАССА
Р	43,4	МАСШТАБ	1:50
ЛИСТ		ЛИСТОВ 1	
ЦИНИЭП ИНЖЕНЕРНОГО СООРУЖЕНИЯ Г. МОСКВА			

ГОСТ 409-68-Кт-2



Формат	Зона	Поз	Обозначение	Наименование	Кол	Примеч
				<u>ДЕТАЛИ</u>		
БЧ	1			φ 8A1 ГОСТ5781-75 l=905	50	0,35 кг
БЧ	2			φ 8A1 ГОСТ5781-75 l=3150	5	1,24 кг

1. Марка стали поз. 1,2 - ВСт3 сп2.

ПРИВЯЗАН
ИНВ. №

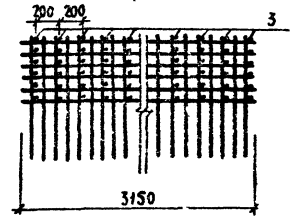
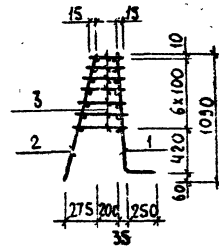
ТП 902-3-26.83 КЖИ. КП2-С19

И. КОНСТ. ЛОУЦКЕР
 ПРОВЕРИЛ К. УРАГАНОВА
 С. ИНЖ. С. СТРОИТЕЛЬ
 Т. ПИЛ. ЛОУЦКЕР
 Г. А. КОНСТ. ШАПИРО
 Г. А. СТА. КРАС. АВИН

СЕТКА АРМАТУРНАЯ
(С19)

СТАДИЯ	МАССА	МАСШТАБ
Р	16.7	1:50
ЛИСТ	ЛИСТОВ	
ЦНИИЭП		
ИНЖЕНЕРНОГО ОБРАЗОВАНИЯ		
Г. МОСКВА		

Альбомы
 ТИПОВОЙ ПРОЕКТ 902-3-26.83



Формат	Зона	Поз	Обозначение	Наименование	Кол	Примеч
				<u>СВАРОЧНЫЕ ЕДИНИЦЫ</u>		
И	1	ТП	КЖИ-КП1-С20	СЕТКА С20	1	
И	2	ТП	КЖИ-КП1-С21	СЕТКА С21	1	
				<u>ДЕТАЛИ</u>		
БЧ	3			φ 8A1 ГОСТ5781-75 l _{ср} =335	112	0,13

1 Марка стали для поз.3-ВСт3 сп2.
 2 СТЕЖИ поз.3 ПРИВАРИТЬ К СЕТКАМ С 20 И С21 С ПОМОЩЬЮ СВАРОЧНЫХ КЛЕЩЕЙ В СОТВЕТСТВИИ С ТРЕБОВАНИЯМИ СН 393-78.

ПРИВЯЗАН
ИНВ. №

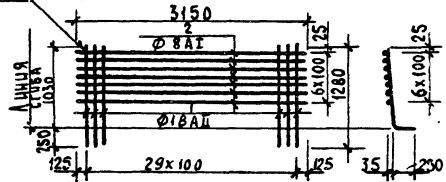
ТП 902-3-26.83 КЖИ. КП1

И. КОНСТ. ЛОУЦКЕР
 ПРОВЕРИЛ К. УРАГАНОВА
 С. ИНЖ. С. СТРОИТЕЛЬ
 Т. ПИЛ. ЛОУЦКЕР
 Г. А. КОНСТ. ШАПИРО
 Г. А. СТА. КРАС. АВИН

КАРКАС ПРОСТРАНСТВЕННЫЙ
(КП1)

СТАДИЯ	МАССА	МАСШТАБ
Р	232.3	1:50
ЛИСТ	ЛИСТОВ	
ЦНИИЭП		
ИНЖЕНЕРНОГО ОБРАЗОВАНИЯ		
Г. МОСКВА		

ГОСТ 4098-68-КТ-2 РАЗВЕРТКА



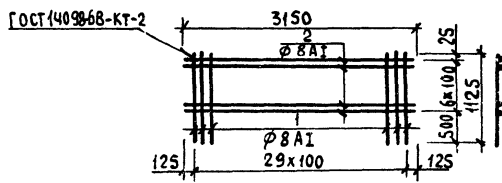
ФОРМАТ	ЗОНА	ПОЗ	ОБОЗНАЧЕНИЕ	НАИМЕНОВАНИЕ	КОЛ.	ПРИМЕЧАНИЕ
				<u>ДЕТАЛИ</u>		
Б4	1			Ф 18 А II ГОСТ 5781-75 $\rho=1280$	30	2,57 кг
Б4	2			Ф 8 А I ГОСТ 5781-75 $\rho=3150$	96	1,24 кг

1. МАРКА СТАЛИ ПОЗ. 1-10ГТ.
2. МАРКА СТАЛИ ПОЗ. 2-ВСт 3сп.2.

ПРИВЯЗАН			
ИНВ. №			

ТП 902-3-26.83		КЖИ КП-С20	
И. КОНТР. ЛОУЦКЕР ПРОВЕРИЛ КУРГАНОВА СТ. ИНЖ. СТРОНГИН ГШП ЛОУЦКЕР ЛА. КОНСТ. ШАДЦОВ АУ. ОТД. КРАСАВИН	СЕТКА АРМАТУРНАЯ (С20)	СТАВКА	МАССА
		р 1964	1:50
		ЛИСТ	ЛИСТОВ 1
		ИНЖЕНЕРНОГО ОБОРУДОВАНИЯ	

ТИПОВОЙ ПРОЕКТ 902-3-26.83 АЛЬБОМ IV



ФОРМАТ	ЗОНА	ПОЗ	ОБОЗНАЧЕНИЕ	НАИМЕНОВАНИЕ	КОЛ.	ПРИМЕЧАНИЕ
				<u>ДЕТАЛИ</u>		
Б4	1			Ф 8 А I ГОСТ 5781-75 $\rho=1125$	30	0,43 кг
Б4	2			Ф 8 А I ГОСТ 5781-75 $\rho=3150$	7	1,24 кг

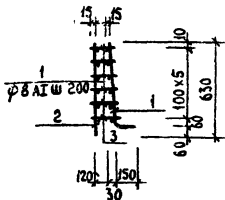
МАРКА СТАЛИ ПОЗ. 1,2-ВСт 3сп.2

ПРИВЯЗАН			
ИНВ. №			

ТИПОВОЙ ПРОЕКТ 902-3-26.83 АЛЬБОМ IV

ТП 902-3-26.83		КЖИ КП-С21	
И. КОНТР. ЛОУЦКЕР ПРОВЕРИЛ КУРГАНОВА СТ. ИНЖ. СТРОНГИН ГШП ЛОУЦКЕР ЛА. КОНСТ. ШАДЦОВ НАЧ. ОТД. КРАСАВИН	СЕТКА АРМАТУРНАЯ (С21)	СТАВКА	МАССА
		р 21,6	1:50
		ЛИСТ	ЛИСТОВ 1
		ИНЖЕНЕРНОГО ОБОРУДОВАНИЯ	

18967-04 28



ФОРМАТ	ЗОНА	ПОЗ.	ОБОЗНАЧЕНИЕ	НАИМЕНОВАНИЕ	КОЛ.	ПРИМЕЧАНИЕ
				СВАРОЧНЫЕ ЕДИНИЦЫ		
А4	1	ТП	КНИ-КПЗ-С22	СЕТКА С22	1	
А4	2	ГП	КНИ-КПЗ-С17	СЕТКА С17	1	
				ДЕТАЛИ		
А4	3			Ф8АШ ГОСТ5781-75 $\rho_{ср} = 165$	96	0,04 кг

1. Марка стали поз.3 - ВСт 3 сп 2.
 2. Стержни поз.3 приварить к сеткам С22 и С17 с помощью сварочных клещей в соответствии с требованиями СН393-74.

ПРИВЯЗАН

ИНВ. №

ТП 902-3-26.83

КЖИ КПЗ

СТАВЛЯ (МАССА) (МАСШТАБ)

КАРКАС ПРОСТРАНСТВЕННЫЙ (КПЗ)

Р 39,5 1:50

ЛИСТ ЛИСТОВ 1

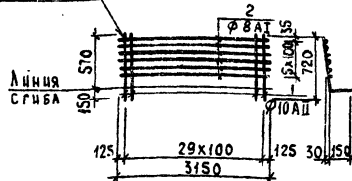
ЦНИИЭП
 ИНЖЕНЕРНОГО ОБОРУДОВАНИЯ
 г. МОСКВА

И. КОНТР. ЛОУЦКЕР
 ПРОВЕРИЛ КАРСАНОВ
 СТ. ИНЖ. СТРОНГИН
 Т. ЧУП. ЛОУЦКЕР
 И.А. КОНСТ. Ш. ПИВОВ
 И.А. СТОЛ. КР. САВИН

АЛБОМ №

Типовой проект 902-3-26.83

ГОСТ 14092-66 КТ-2 РАЗВЕРТКА



ФОРМАТ	ЗОНА	ПОЗ.	ОБОЗНАЧЕНИЕ	НАИМЕНОВАНИЕ	КОЛ.	ПРИМЕЧАНИЕ
				ДЕТАЛИ		
Б4	1			Ф10АШ ГОСТ5781-75 $\rho = 740$	30	0,44 кг
Б4	2			Ф8АШ ГОСТ5781-75 $\rho = 3,50$	6	1,24 кг

Марка стали поз.1 - 10ГТ, поз.2 - ВСт 3 сп 2.

ПРИВЯЗАН

ИНВ. №

ТП 902-3-26.83

КЖИ КПЗ С22

СТАВЛЯ (МАССА) (МАСШТАБ)

СЕТКА АРМАТУРНАЯ (С22)

Р 20,6 1:50

ЛИСТ ЛИСТОВ 1

ЦНИИЭП
 ИНЖЕНЕРНОГО ОБОРУДОВАНИЯ
 г. МОСКВА

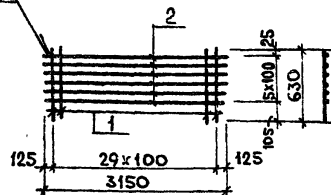
И. КОНТР. ЛОУЦКЕР
 ПРОВЕРИЛ КАРСАНОВ
 СТ. ИНЖ. СТРОНГИН
 Т. ЧУП. ЛОУЦКЕР
 И.А. КОНСТ. Ш. ПИВОВ
 И.А. СТОЛ. КР. САВИН

К.А. ПИВОВА

ФОРМАТ

10967-04 29

ГОСТ 14098-68-КТ-2



ФОРМА	ЗОНА	Поз.	ОБОЗНАЧЕНИЕ	НАИМЕНОВАНИЕ	КОЛ.	ПРИМЕЧ.
				<u>ДЕТАЛИ</u>		
БЧ	1			Ø 8 АІ ГОСТ 5781-75 R-630	30	0,25 кг
БЧ	2			Ø 8 АІ ГОСТ 5781-75 R-3150	6	1,24 кг

Марка стали поз. 1,2 - ВСт 3 СР2

Привязан

Изм. №

Т.П. 902-3-26.83 - КЖИ. КПЗ. С17

СЕТКА АРМАТУРНАЯ
(С17)

СТАДИЯ | МАССА | МАСШТАБ

Р | 14,9 | 1:50

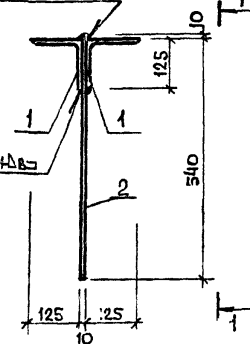
Лист | Листов 1

ЦИНИЭП
Инженерного Оборудования
г. Москва

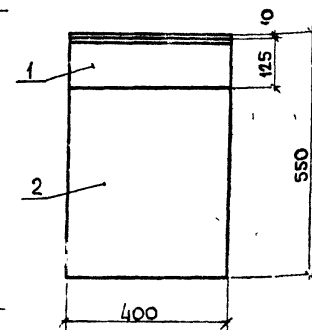
Н.КОНТР. ЛОУЦКЕР
 ПРОВЕРИЛ КУРГАНОВА
 Сп. инж. СТРОНГИН
 ГИП ЛОУЦКЕР
 Д.КОНСТ. ШАПИРО
 НАЧ.ОТД. КРАСАВИН

Типовой проект 902-3-26.83 АЛЬБОМ IV

ГОСТ 5264-80-И1-Д8



Вид 1-1



ФОРМА	ЗОНА	Поз.	ОБОЗНАЧЕНИЕ	НАИМЕНОВАНИЕ	КОЛ.	ПРИМЕЧ.
				<u>ДЕТАЛИ</u>		
БЧ	1			Б-125x125x10 ГОСТ 508-72 R-400	2	12,4 кг
БЧ	2			Б2 10x400 ГОСТ 76-76 ГОЛОВА ВСТ 3 СР5-1 ГОСТ 535-79	1	16,2 кг

Привязан

Изм. №

Т.П. 902-3-26.83 КЖИ. МС2

ИЗДЕЛИЕ СОЕДИНИТЕЛЬНОЕ
(МС2)

СТАДИЯ | МАССА | МАСШТАБ

Р | 40 | 1:10

Лист | Листов 1

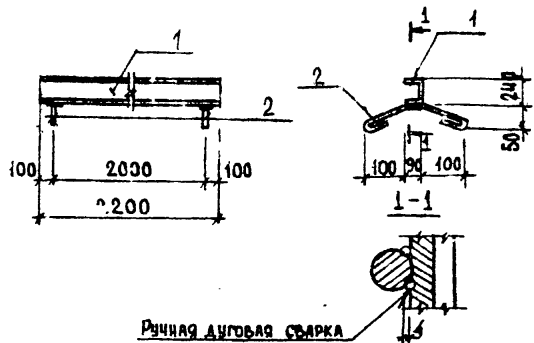
ЦИНИЭП
Инженерного Оборудования
г. Москва

Изм. № подл. Подпись и дата (Ф.И.О. инж. А.)

Н.КОНТР. ЛОУЦКЕР
 ПРОВЕРИЛ КУРГАНОВА
 Сп. инж. СТРОНГИН
 ГИП ЛОУЦКЕР
 Д.КОНСТ. ШАПИРО
 НАЧ.ОТД. КРАСАВИН

18967-04 30

Копировал: КОВАЛОВА ФОРМАТ-44



ФОРМА ЗОНА	ПОС.	ОБОЗНАЧЕНИЕ	НАИМЕНОВАНИЕ	КОЛ.	ПРИМЕ- ЧАНИЕ
			<u>ДЕТАЛИ</u>		
БЧ	1		Лист ГОСТ 8140-72 ИЗМЕРИТЕЛЬНЫЕ ШТАБЛЕТКИ С-2200	1	52,8 кг
БЧ	2		ФЛАНЦ ГОСТ 5781-75 С-410	2	0,09 кг

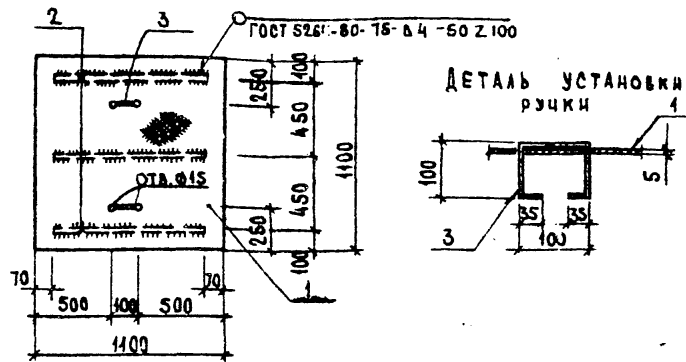
Закладное изделие окрасить масляной краской
за 2 раза по грунтовке.

ПРИВЯЗКА	
ИНВ. №	

Т.П. 902-3-26.83		КНИ. МН2	
ИЗДЕЛИЕ ЗАКЛАДНОЕ (МН2)		СТАНД. МАССА	МАСШТАБ
		р 53	1:20
		Лист	Листов 1
		ЦНИИЭП Инженерного Оборудования г. Москва	

ФОРМАТ 11

Альбому
ТИПОВОЙ ПРОЕКТ 902-3-26.83



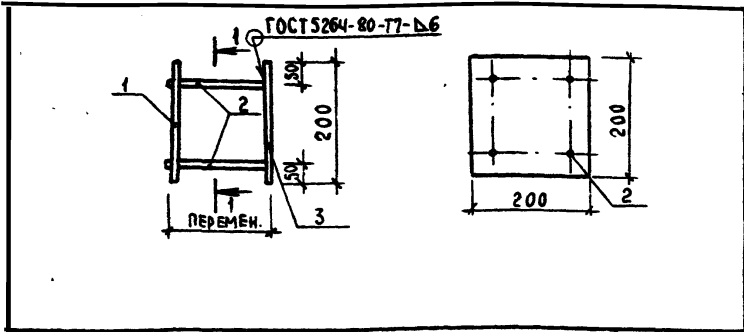
ФОРМА ЗОНА	ПОС.	ОБОЗНАЧЕНИЕ	НАИМЕНОВАНИЕ	КОЛ.	ПРИМЕ- ЧАНИЕ
			<u>ДЕТАЛИ</u>		
БЧ	1		Лист РОМБ К-50 Х1100-1100 В ст 309 ГОСТ 8568-77*	12шт	52,8 кг
БЧ	2		Б-24x40 ГОСТ 103-76 С-900 ПОЛОСА СТАЛЬНАЯ С-1 (ГОСТ 5781-75)	8	1,2 кг
БЧ	3		ФЛАНЦ ГОСТ 5781-75 С-400	2	0,8 кг

Щит окрасить масляной краской за 2 раза
по грунтовке.

ПРИВЯЗКА	
ИНВ. №	

Т.П. 902-3-26.83		КНИ. ЦЧ	
ЩИТ МЕТАЛЛИЧЕСКИЙ (ЦЧ)		СТАНД. МАССА	МАСШТАБ
		р 56,5	1:25
		Лист	Листов 1
		ЦНИИЭП Инженерного Оборудования г. Москва	

ФОРМАТ 11 18967-04 31



Обозначение	Наименование	Кол.	Примечание
ДЕТАЛИ			
Б4	1	1	3,14 кг
Б4	2	4	0,11 кг
Б4	3	1	3,14 кг

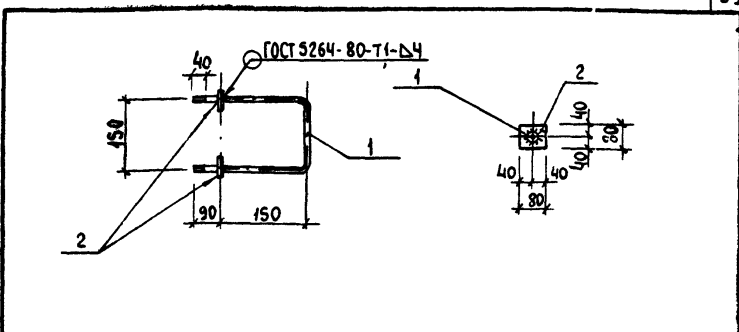
- В пластине поз. 1 отверстия раззенковать
- Штыри поз. 2 приварить к поз. 1 после установки закладной детали в паз. Расстояние между пластинами поз. 1 и 3 определяется по месту.
- Закладное изделие оцинковать.

ПРИВЯЗАН			
ИВ. №			

ТП 902-3-26.83		КЖИ.МНИ	
Изделие закладное (МНИ)		Стадия	Масса
		р	6,72
		Лист	1
		ЦНИИЭП Инженерного оборудования г. Москва	

И.КОНТ. ЛОУЦКЕР
 ПРОВЕРИЛ ЛОУЦКЕР
 С.И.И. СТРОИЧИН
 Г.П. ЛОУЦКЕР
 Г.А. КОНСТ. ШАПЦОВО
 И.А. ОТД. КРАСАВИН

Типовой проект 902-3-26.83 АЛЮМИН



Обозначение	Наименование	Кол.	Примечание
ДЕТАЛИ			
Б4	1	1	1,53 кг
Б4	2	2	0,3 кг

- Марка стали для поз. 1 ВСт 3сп2.
- Окрасить лаком ХС-784 по ГОСТ 7313-75 за 3 раза по грунтовке ХС-УО за 2 раза.

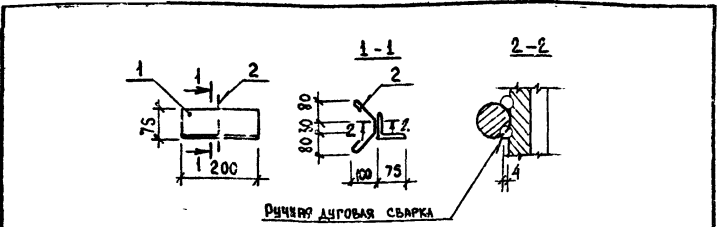
ПРИВЯЗАН			
ИВ. №			

ИВ. № ПОДПИСАЛСЯ И ДАТА ВЗАИМ. №

ТП 902-3-26.83		КЖИ.МС1	
Изделие соединительное (МС1)		Стадия	Масса
		р	1,83
		Лист	1
		ЦНИИЭП Инженерного оборудования г. Москва	

И.КОНТ. ЛОУЦКЕР
 ПРОВЕРИЛ ЛОУЦКЕР
 С.И.И. СТРОИЧИН
 Г.П. ЛОУЦКЕР
 Г.А. КОНСТ. ШАПЦОВО
 И.А. ОТД. КРАСАВИН

78967-04 32



ФОРМАТ	ЗОНА	ПОЗ.	ОБОЗНАЧЕНИЕ	НАИМЕНОВАНИЕ	КОЛ.	ПРИМЕЧАНИЕ
			<u>ДЕТАЛИ</u>			
		1	ПЛОСКОСТЬ ГОСТ 8503-72	ПЛОСКОСТЬ ГОСТ 8503-72	1	1,16 кг
		2	Φ 6А1 ГОСТ 781-75	Φ 6А1 ГОСТ 781-75	1	0,08 кг

3 ЗАКЛАДНОЕ ИЗДЕЛИЕ ОКРАСИТЬ МАСЛЯНОЙ КРАСКОЙ
ЗА 2 РАЗА ПО ГРУНТОВКЕ.

ПРИВЯЗАН			
ИЗДЕЛИЕ	ТАБЛ.	ЛИСТЫ	ВЕРСИИ
ИЗМ. №			

ТП 302-3-26.83

-КЖИ.МН7

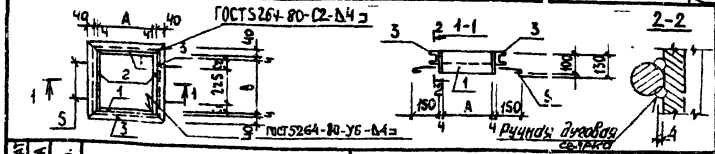
Н.КОНТРОЛЕР
ПРОВЕРКА ОРГАНОМ
С.И.ИЖ.СТРОИТИН
Т.П.ЛОУЦКЕР
Л.А.КОМ.Ш.П.ИРО
И.М.ОГА.К.КРАСОВИЧ

ИЗДЕЛИЕ ЗАКЛАДНОЕ
(МН7)

СТАДИЯ	МАССА	МАСШТАБ
Р	1,24	1:10
ЛИСТ ЛИСТОВ 1		
ЦИНИЭП ИНЖЕНЕРНОГО ОБРАЗОВАНИЯ г. Москва		

32

Типовой проект 902-3-26.83 АЛБЮМ IV



ФОРМАТ	ЗОНА	ПОЗ.	ОБОЗНАЧЕНИЕ	НАИМЕНОВАНИЕ	КОЛ.	ПРИМЕЧАНИЕ
			<u>ДЕТАЛИ</u>			
		5	Φ 6А1 ГОСТ 781-75	Φ 6А1 ГОСТ 781-75	4	0,04 кг
			<u>ПЕРЕМЕННЫЕ ДАННЫЕ ДЛЯ ВЫПОЛНЕНИЯ</u>			
			ТП	- КЖИ.МН8		
			<u>ДЕТАЛИ</u>			
		1	ПОЛОСА Б-2ХИ30Х100-78	ПОЛОСА Б-2ХИ30Х100-78	2	1,3 кг
		2	ПОЛОСА КТ-30Х20Х1001-78	ПОЛОСА КТ-30Х20Х1001-78	2	1,33 кг
		3	ШВЕЛЕР К-10Х18Х70-78	ШВЕЛЕР К-10Х18Х70-78	4	3,43 кг
			ТП	- КЖИ.МН8-01		
			<u>ДЕТАЛИ</u>			
		1	ПОЛОСА Б-2ХИ30Х100-78	ПОЛОСА Б-2ХИ30Х100-78	2	0,81 кг
		2	ПОЛОСА КТ-30Х20Х1001-78	ПОЛОСА КТ-30Х20Х1001-78	2	0,84 кг
		3	ШВЕЛЕР К-10Х18Х70-78	ШВЕЛЕР К-10Х18Х70-78	4	2,38 кг

3 ЗАКЛАДНЫЕ ИЗДЕЛИЯ ОКРАСИТЬ МАСЛЯНОЙ КРАСКОЙ
ЗА 2 РАЗА ПО ГРУНТОВКЕ.

ОБОЗНАЧЕНИЕ	МАРКА	РАЗМЕРЫ, мм				МАССА, кг	
		А	В	С1	С2		
ТП	-КЖИ.МН8	МН8	400	400	85	90	19
ТП	-01	МН9	250	250	10	15	12,8

ПРИВЯЗАН			
ИЗДЕЛИЕ	ТАБЛ.	ЛИСТЫ	ВЕРСИИ
ИЗМ. №			

ТП 902-3-26.83

-КЖИ.МН8

Н.КОНТРОЛЕР
ПРОВЕРКА ОРГАНОМ
С.И.ИЖ.СТРОИТИН
Т.П.ЛОУЦКЕР
Л.А.КОМ.Ш.П.ИРО
И.М.ОГА.К.КРАСОВИЧ

ИЗДЕЛИЕ ЗАКЛАДНОЕ
(МН8; МН9)

СТАДИЯ	МАССА	МАСШТАБ
Р	СМ. ТАБЛ.	
ЛИСТ ЛИСТОВ 1		
ЦИНИЭП ИНЖЕНЕРНОГО ОБРАЗОВАНИЯ г. Москва		