

ТИПОВОЙ ПРОЕКТ
902-3-2783

БЛОК ЕМКОСТЕЙ

ДЛЯ СТАНЦИЙ БИОЛОГИЧЕСКОЙ ОЧИСТКИ СТОЧНЫХ ВОД
С ЕМКОСТЯМИ ИЗ СБОРНОГО ЖЕЛЕЗОБЕТОНА ДЛЯ
СТРОИТЕЛЬСТВА В СЕВЕРНОЙ СТРОИТЕЛЬНО-КЛИМА-
ТИЧЕСКОЙ ЗОНЕ (ВКЛЮЧАЯ ЗОНУ ВЛИЯНИЯ БАМ)
ПРОИЗВОДИТЕЛЬНОСТЬЮ 4.2:70 ТЫС. М³/СУТ.

АЛЬБОМ V
СТРОИТЕЛЬНАЯ ЧАСТЬ. ИЗДЕЛИЯ

ЦЕНТРАЛЬНЫЙ ИНСТИТУТ ТИПОВОГО ПРОЕКТИРОВАНИЯ
ГОССТРОЯ СССР

Москва, А-495, Срединная ул. 22

Серию в проекте 2 1983 г.

Лист № 11222 Тариф 600 стр.

ТИПОВОЙ ПРОЕКТ
902-3-27.83

БЛОК ЕМКОСТЕЙ

ДЛЯ СТАНЦИЙ БИОЛОГИЧЕСКОЙ ОЧИСТКИ СТОЧНЫХ ВОД
С ЕМКОСТЯМИ ИЗ СБОРНОГО ЖЕЛЕЗОБЕТОНА ДЛЯ
СТРОИТЕЛЬСТВА В СЕВЕРНОЙ СТРОИТЕЛЬНО-КЛИМАТИ-
ЧЕСКОЙ ЗОНЕ (ВКЛЮЧАЯ ЗОНУ БАЛТИЙСКОГО БАМ)
ПРОИЗВОДИТЕЛЬНОСТЬЮ 4,2:70 ТЫС. М³/СУТ.

СОСТАВ ПРОЕКТА :

- Альбом I - Пояснительная записка (из т.п. 902-3-26.83)
- Альбом II - Технологическая часть. Санитарно-техническая часть.
- Альбом III - Строительная часть. Конструкции железобетонные.
- Альбом IV - Строительная часть. Издания.
- Альбом V - Электротехническая часть. Чертежи монтажной зоны и заготовительного участка.
- Альбом VI - Электротехническая часть. Задание заводам-изготовителям.
- Альбом VII - Нестандартизированное оборудование.
- Альбом VIII - Спецификации оборудования.
- Альбом IX - Сборник спецификаций оборудования.
- Альбом X - Ведомости потребности в материалах.
- Альбом XI - Сметы

АЛЬБОМ IV

РАЗРАБОТАН
ПРОЕКТНЫМ ИНСТИТУТОМ
ЦНИИЭП инженерного оборудования

ГЛАВНЫЙ ИНЖЕНЕР ИНСТИТУТА
ГЛАВНЫЙ ИНЖЕНЕР ПРОЕКТА


А. КЕТОВ
Т. ПОДЖЕР

УТВЕРЖДЕН ГОСГРАЖДАНСТРОЕМ
Приказ № 49 от 14 февраля 1983 г.
ВВЕДЕН В ДЕЙСТВИЕ ИНСТИТУТОМ
ЦНИИЭП ИНЖЕНЕРНОГО ОБОРУДОВАНИЯ
Приказ № 34 от 11 мая 1983 г.

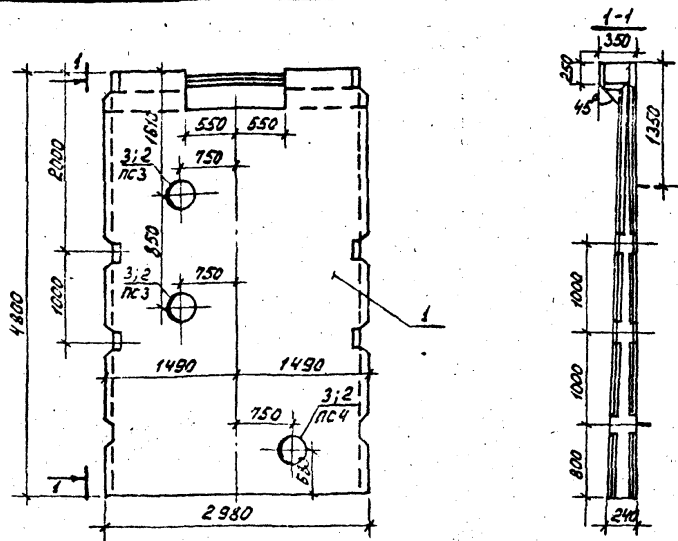
				ПРИВЯЗАН	
ИВБ.И.					

СОДЕРЖАНИЕ

Обозначение	Наименование	Стр.	Примеч.
тл 902-3-27.83 кжн. пс2	Панель стеновая (пс2)	3	
пс3	Панель стеновая (пс3; пс4)	4	
пс5	Панель стеновая (пс5; пс6; пс7; пс8)	5	
пс6	Панель стеновая (пс6; пс22)	6	
пс11	Панель стеновая (пс11; пс9; пс14)	7	
пс12	Панель стеновая (пс12; пс23)	8	
пс15	Панель стеновая (пс15; пс16)	9	
пс17	Панель стеновая (пс17; пс19)	10	
пс24 с в	Панель стеновая (пс24; пс18) сборочный чертеж	11	
пс24	Панель стеновая (пс24; пс18)	11	
пс21	Панель стеновая (пс21)	12	
пг2	Панель перегородочная (пг2)	13	
п1	Плита (п1)	14	
п4	Плита покрытия (п4)	15	
п3	Плита покрытия (п3)	16	
б1	Балка (б1)	17	
лт1	Лоток (лт1; лт2)	18	
лт4	Лоток (лт4)	19	
лт4-с21	Сетка арматурная (с21)	20	
лт4-с28	Сетка арматурная (с28)	20	
мн3	Изделие закладное (мн3)	21	
мн4, с в	Изделие закладное (мн4...мн6) сборочный чертеж	22	
мн4	Изделие закладное (мн4...мн6)	23	
щ3	Щит струнонаправляющий (щ3)	24	

А ЛЬ Б О М А

Обозначение	Наименование	Стр.	Примеч.
тл 902-3-27.83 кжн. с11	Сетка арматурная (с11)	21	
с12	Сетка арматурная (с12)	21	
с14	Сетка арматурная (с14)	22	
с10	Сетка арматурная (с10)	22	
с17	Сетка арматурная (с17)	23	
с15	Сетка арматурная (с15)	23	
кп2	Каркас пространственный кп2	24	
кп2-с22	Сетка арматурная (с22)	24	
кп2-с23	Сетка арматурная (с23)	25	
кп1	Каркас пространственный кп1	25	
кп1-с25	Сетка арматурная (с25)	26	
кп1-с24	Сетка арматурная (с24)	26	
кп3	Каркас пространственный кп3	27	
кп3-с27	Сетка арматурная (с27)	27	
кп3-с26	Сетка арматурная (с26)	28	
с13	Сетка арматурная (с13)	28	
мн2	Изделие закладное (мн2)	29	
щ4	Щит металлический (щ4)	29	
мн1	Изделие закладное (мн1)	30	
мс1	Изделие соединительное (мс1)	30	
лт3	Лоток (лт3)	31	
мн7	Изделие закладное (мн7)	31	
мн8	Изделие закладное (мн8; мн9)	32	
в1	Водослив (в1)	32	



Ведомость расхода стали на дополнительные закладные изделия на элемент, кг.

Марка элемента	Изделия закладные						Всего
	Арматура класса		Прокат марки		Всего		
			В Ст 3 сп 5				
	ГОСТ		ГОСТ 10704-76				
φ		Итого	Тр 400 126x17	Тр 400 330x17	Итого		
пс 3			29,0	-	29,0	29,0	
			-	(36,2)	-	(36,2)	
пс 4			14,5	-	14,5	14,5	
			-	(18,1)	-	(18,1)	

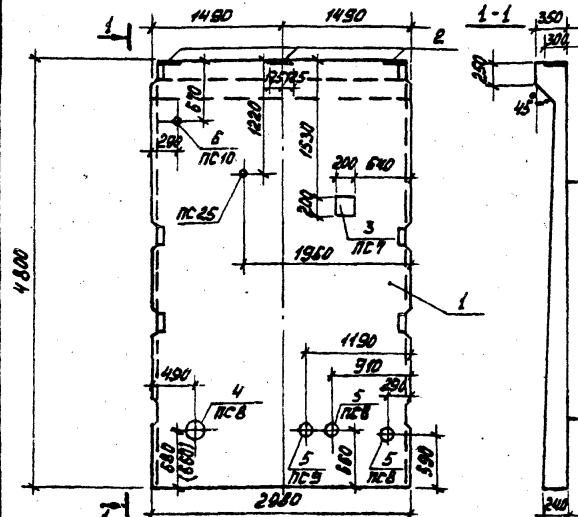
Формат	Зона	Поз.	Обозначение	Наименование	Кол.	Примеч.
				<u>Документация</u>		
			3.900-3	Сборные железобетонные конструкции емкостных сооружений для водоснабжения и канализации		
				<u>Сборочные единицы</u>		
		1	3.900-3. вып. 4	Панель стеновая ПС1-У8-Б2		
<u>Переменные данные для исполнения</u>						
				ТП - КЖИ. ПСЗ		
				<u>Сборочные единицы</u>		
		2	3.901-5	Сальник Дх 300 R=200 для Q=4,2 тыс. м ³ /сутки	2	
		3	3.901-5	Сальник Дх 400 R=200 для Q=7,0 тыс. м ³ /сутки	2	
				ТП - КЖИ. ПСЗ-01		
				<u>Сборочные единицы</u>		
		2	3.901-5	Сальник Дх 300 R=200 для Q=4,2 тыс. м ³ /сутки	1	
		3		Сальник Дх 400 R=200 для Q=7,0 тыс. м ³ /сутки	1	

1. Панели ПС3, ПС4 отличаются от серийных наличием дополнительных закладных деталей и отверстий в обвязочной балке. Отверстие выполняется путем установки деревянного вкладыша. Арматура обвязочной балки, попадающая в отверстие, не вырезается.
2. Арматуру панели перерезавшую сальниками, отогнуть и прибить к корпусу сальника.
3. В панели ПС3 поз. 2 относится только к варианту с доочисткой.

Обозначение	Марка
ТП - КЖИ. ПСЗ	ПСЗ
-01	ПС4

Привязан
ИНВ. №

ТП 902-3-27.83		КЖИ. ПСЗ	
Панель стеновая (ПСЗ, ПС4)		СТАДИЯ	МАССА
		Р	7,30Т
		МАШТАБ	1:50
		ЛИСТ	ЛИСТОВ 1
ЦНИИЭП ИНЖЕНЕРНОГО ОБОРУДОВАНИЯ Г. МОСКВА			



Ведомость расхода стали на дополнительные закладные изделия на элемент, кг

Марка элемента	Изделия закладные										Всего
	Арматура		Прокат								
	кассет		марки								
	А-III		В Ст 3 сп 5								
ГОСТ 5.1453-72*		ГОСТ 103-76		ГОСТ 8732-78							
φ12	φ10	φ8	φ10	17950/12144	17350/29916	17450/42547					
ПС5	4,37		11,4								15,77
ПС7	4,37	0,5	11,4	628							22,55
ПС8	4,37		11,4		23,0	14,5					53,21
ПС9	4,37		11,4			11,5					27,21
ПС10	4,37		11,4	2,3							28,07
ПС25	4,37		11,4	2,3							28,07

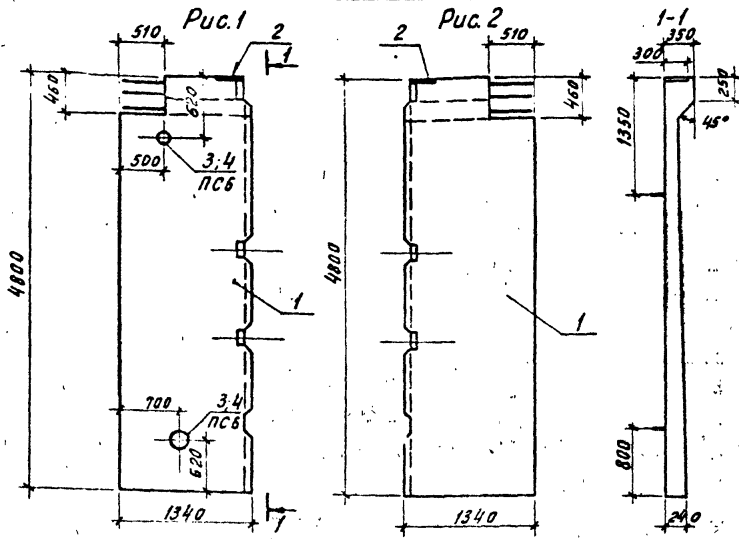
1. Панели ПС5, ПС7... ПС10; ПС25 отличаются от серийных наличием дополнительных закладных деталей.
2. Арматуру панели, перерезаемую солонками, отогнуть и прибить к корпусу солонки.
3. Закладные детали оцинковать слоем 150мкм в процессе изготовления.

Обозначение	Марка
ТП902-3-27.83 КЖИ. ПС5	ПС5
-01	ПС7
-02	ПС8
-03	ПС9
-04	ПС10
-05	ПС25

ПРИВЯЗАН	И. КОНТР.	ЛОУЦКЕР
	ПРОВЕР.	СТРОИМЧ
	СТ. ИНЖ.	КУРГАНОВА
	Г. И. П.	ЛОУЦКЕР
	ГЛ. КОНСТ.	ШАЛИРО
ИНВ. №	ИЗЧ. ОТД.	КРАСАВИН

Формат	Зона	Поз.	Обозначение	Наименование	Кол.	Примеч.
				<u>Документация</u>		
		-	3.900-3	Сборные железобетонные конструкции емкостных сооружений для водоснабжения и канализации.		
				<u>Сборочные единицы</u>		
		1	3.900-3 вып.4	Панель стенная ПС1-48-52		
		2	1.400-15.В1, 160-08	Изделие закладное МНЧ-3	3	
				<u>Переменные данные для исполнения</u>		
				ТП КЖИ. ПС5		
				отсутствуют		
				ТП КЖИ. ПС5-01		
				<u>Сборочные единицы</u>		
		3	ТП 902-3-27.83 КЖИ. МНЧ	Изделие закладное МНЧ	1	
				ТП КЖИ. ПС5-02		
				<u>Сборочные единицы</u>		
		4	3.901-5	Солоник д=300 L=200	1	
		5	3.901-5	Солоник д=200 L=200	2	
				ТП КЖИ. ПС5-03		
				<u>Сборочные единицы</u>		
		5	3.901-5	Солоник д=200 L=200	1	
				ТП КЖИ. ПС5-04		
				<u>Сборочные единицы</u>		
		6	3.901-5	Солоник д=50 L=200	1	
				ТП КЖИ. ПС5-05		
				<u>Сборочные единицы</u>		
		6		Солоник д=50 L=200	1	

ТП 902-3-27.83		КЖИ. ПС5	
Панель стенная (ПС5; ПС7... ПС10; ПС25)		СТАЛЬ	М. Д. С. С. А. Б.
		Р	7.37
		Лист	1 из 3
		УНИИЭИ	
		ИНЖЕНЕРНО-ОБОРУДОВАТЕЛЬСКИЙ ЦЕНТР	



Обозначение	Марка	Рис.
ТП -КЖИ. ПСБ	ПСБ	1
-01	ПС22	2

Ведомость расхода стали на дополнительные закладные изделия на элемент, кг.

Марка элемента	Изделия закладные					Всего
	Арматура класса		Прокат марки			
	А-III		В Ст 3 сп 5			
	гост 51459-72*	гост 103-76	гост 8732-78			
	φ12	# 8	19402 299*8	19402 351*9		
ПСБ	146 (146)	3,7 (3,7)	23,0	30,4		28,15 (35,58)
ПС22	146	3,7				516

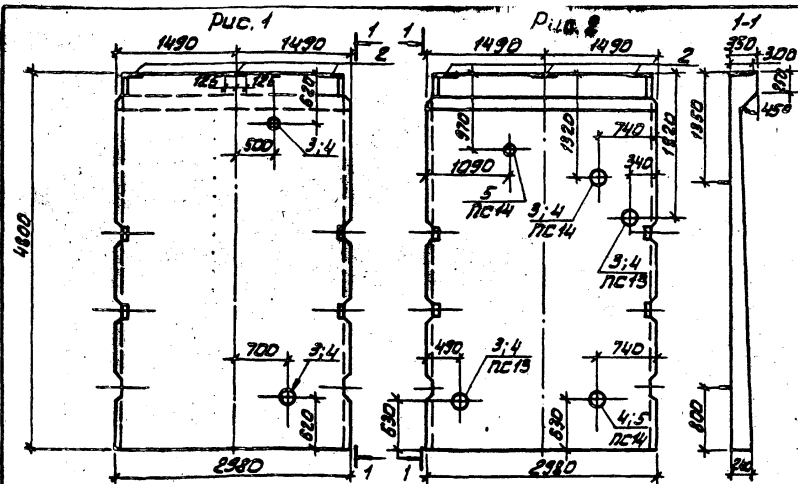
ПРИБЯЗАН

И. КОНТР.	ЛОУЦКЕР	<i>[Signature]</i>
ПРОВЕР.	СТРОИГИН	<i>[Signature]</i>
СТ. ИНЖ.	КУРГАНОВА	<i>[Signature]</i>
ГИП.	ЛОУЦКЕР	<i>[Signature]</i>
ГЛА. КОНСТ.	ШАПИРОВА	<i>[Signature]</i>
НАЧ. ОТД.	КРАСАВИН	<i>[Signature]</i>

Формат	Зона	Позиция	Обозначение	Наименование	Кол.	Примеч.
				Документация		
			3.900-3	Сварные железобетонные конструкции емкостных сооружений для водоснабжения и канализации		
		1	3.900-3 вып.4	Сборочные единицы		
		2	1.400-15. В1. 160-08	Панель стенная ПС1-48-82		
				Изделие закладное МН147-3	1	
			Переменные данные для исполнения			
				ТП -КЖИ. ПСБ		
				Сборочные единицы		
				Для Q=4,2 тыс. м ³ /сутки		
		3	3.901-5	Сальник dу 200 в-200	2	
				Для Q=7,0 тыс. м ³ /сутки		
		4	3.901-5	Сальник dу 250 в-200	2	
				ТП -КЖИ. ПСБ-01		
				Сборочные единицы		
				отсутствуют		

1. Панели ПСБ, ПС22 отличаются от серийных укороченной длиной, наличием дополнительных закладных деталей и отверстия в обвязочной балке. Отверстие выполняется путем установки деревянного вкладыша. Арматура обвязочной балки, попадающая в отверстие, не вырезается.
2. Арматуру панелей, перерезанную сальниками, отогнуть и приварить к корпусу сальника.
3. В ведомости расхода стали цифры в скобках относятся к производительности Q=7,0 тыс. м³/сутки.
4. Закладные детали оцинковать слоем 150 мкм в процессе изготовления.

ТП 902-3-27.83	-КЖИ ПСБ
ПАНЕЛЬ СТЕНОВАЯ (ПСБ, ПС22)	СТАДИЯ МАССА МАСШТАБ
	Р 3,17Т
	ЛИСТ ЛИСТОВ
	ЦНИИЭП
	ИНЖЕНЕРНО-СБОРЩИКОВ
	г. МОСКВА



Обозначение	Марка	Рис.	
ТП 902-3-2783 - КЖИ, ПСН	ПС11	1	
	01	ПС13	2
	02	ПС14	2

Ведомость расхода стали на дополнительные закладные изделия на элемент, кг

Марка элемента	Изделия закладные						Всего
	Арматура классов		Прокат марки				
	А-III		В Ст3 сп5				
	ГОСТ 51459-72		ГОСТ 10376				
	φ12	φ8	ГОСТ 10376-78	ГОСТ 1732-78			
			16х25	16х25	16х25	16х25	16х25
ПС11	4,37	11,4	11,5	11,5	14,5	45,2	45,2
ПС13	4,37	11,4	43,0	13,2	—	60,7	60,7
ПС14	4,37	11,4	—	11,5	14,5	45,2	45,2

1. Панели ПС11, ПС13, ПС14 изготавливаются от серийных панелей без дополнительных закладных элементов.
2. Арматуру панелей, перегородки, солинок, отогнуть и приварить к корпусу солинок.
3. В ведомости расхода стали цифры в скобках относятся к производительности Q=7,0 т/м³ смеси.
4. Закладные детали изготавливать согласно проекту.

Н.В.Н.

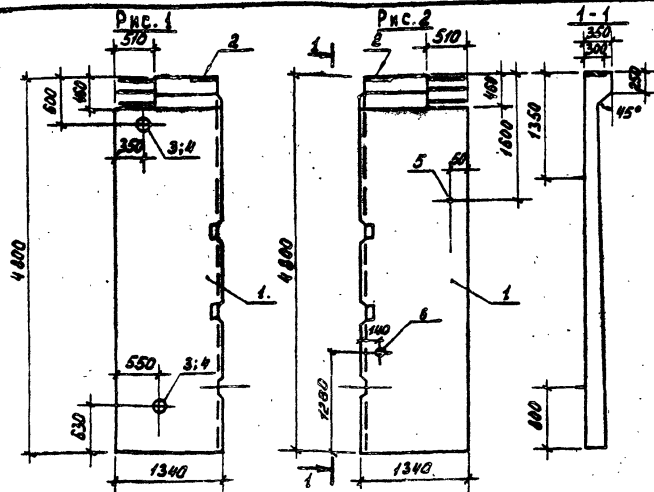
Формат	Зона	Пол.	Обозначение	Наименование	Код	Примеч.
				Документация		
			3.900-3	Сборные железобетонные конструктивные элементы системы для возведения стен с облицовочными сборными единицами		
			3.900-3	Вып.4		
			2 1.400-15.01.180-08	Панель стеновая ПС-48-82		
				Изделие закладное ИЯ7-3	3	
				Переменные данные в.м. исполнения		
				ТП -КЖИ, ПСН		
				Сборные единицы		
				Для Q=4,2 т/м ³ смеси		
			3 3.901-5	Сольник dу200 E=200	2	
			4			
				Для Q=7,0 т/м ³ смеси		
			4 901	Сольник dу250 E=200	2	
				ТП -КЖИ, ПСН-01		
				Сборные единицы		
				Для Q=4,2 т/м ³ смеси		
			3 3.901-5	Сольник dу200 E=200	2	
				Для Q=7,0 т/м ³ смеси		
				Сольник dу250 E=200	2	
				ТП -КЖИ, ПСН-02		
				Сборные единицы		
				Для Q=4,2 т/м ³ смеси		
			3 3.901-5	Сольник dу200 E=200	1	
			4 3.901-5	Сольник dу250 E=200	1	
			5 3.901-5	Сольник dу100 E=200	1	
				Для Q=7,0 т/м ³ смеси		
			5 3.901-5	Сольник dу300 E=200	2	
			6 3.901-5	Сольник dу100 E=200	1	
			4 3.901-5	Сольник dу250 E=200	1	

ТП 902-3-2783 - КЖИ, ПСН

Панель стеновая (ПС11; ПС13; ПС14)

КЛАССИФИКАЦИОННЫЙ	
Р	7,3
КЖИ	П.С.Н.
УНИИЭП	
ИЗВЕЩЕНИЕ № 18/80-000-000 г. Москва	

И.КОНТРОЛЬ КЕР
ПРОВЕР. СТРОИТЕЛЬ
С.И.НЖ. КУРТАГАЕВ
Т.П.Н. АБУЦКЕР
И.А.КОНСТ. ШАКИР
И.А.ОТА. КРАСОВИЧ



Обозначение	Марка	Рис.
ТП 902-3-27.13 КЖИ.ПС12	ПС12	1
	01 ПС23	2

Ведомость расхода стали на дополнительные закладные изделия на элемент, кг
Изделия закладные

Марка элемента	Арматура класса		Прокат марки				Всего
	А III		В Ст3 сп5				
	ГОСТ 57459-72	ГОСТ 103-76	ГОСТ 8732-78				
	φ 12	φ 8	УР500	УР500	УР500	УР500	
	1,46	3,7	23,0				28,76
	(1,46)	(3,7)	(23,0)				(36,55)
ПС 12	1,46	3,7	23				7,46
ПС 23	1,46	3,7	23				7,46

ПРИБЯЗАН

И.В. №	
--------	--

ФОРМАТ	ЗОНА	ПОЗ.	Обозначение	Наименование	Кол.	Примеч.
				Документация		
			3.900-3	СБОРНЫЕ ЖЕЛЕЗОБЕТОННЫЕ КОНСТРУКЦИИ ЕМКОСТНЫХ СООРУЖЕНИЙ ДЛЯ ВОДОСНАБЖЕНИЯ И КАНАЛИЗАЦИИ.		
				Сборочные единицы		
		1	3.900-3 вып.4	Панель стеновая ПС-12-15		
		2	1.400-15. В1. 160-06	Изделие закладное ИМТ-3	1	
			Переменные данные для исполнения			
				ТП	КЖИ.ПС12	
			Сборочные единицы			
			Для Q=4,2 тыс. м³/сутки			
		3	3.901-5	Сальник d _н 200 E-200	2	
			Для Q=7,0 тыс. м³/сутки			
		4	3.901-5	Сальник d _н 250 E-200	2	
			ТП			
			КЖИ.ПС12-01			
			Сборочные единицы			
		5	3.901-5	Сальник d _н 50 E-200	1	
		6		Сальник d _н 100 E-200	1	

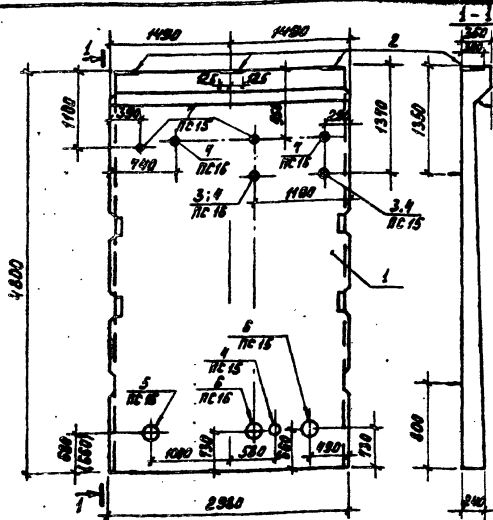
1. Панели ПС12, ПС23 отличаются от серийных укороченной длиной, наличием дополнительных закладных деталей и отверстием в обвязочной балке. Отверстие выполняется путем установки деревянного бруса. Арматура обвязочной балки, попадающая в отверстие, не вырезается.
2. Арматура панелей, перерезанная самими же, отожить и приварить к корпусу сальника.
3. В ведомости расхода стали цифры в скобках относятся к производительности Q = 7,0 тыс. м³/сутки.
4. Закладные детали оцинкавать слоем 150 мкм в процессе изготовления.

ТП 902-3-27.83.

КЖИ. ПС 12

Панель стеновая
(ПС 12 ; ПС 23)

Стандия	Масса	Масштаб
Р	3,17т	
Лист Листов		
ЦНИИЭП		
ИМПЕРИОННОГО ОБРАЗОВАНИЯ		
Г. Москва в.		



1. Панели ПС 15; ПС 16 отличаются от серийных наличием дополнительных закладных деталей.
2. Арматуры панели, первоначально свариваются, отогнуть и приварить к корпусу сальника.
3. Закладные детали оцинковать слоем 150мкм в процессе изготовления.
4. В ведомости расхода стали марки в скобках относятся к производительности $Q=7,0 \text{ тыс. м}^3/\text{сутки}$

Обозначение	Марка
ТН 902-3-27.83- К.Ж.И. ПС 15	ПС 15
01	ПС 16

Ведомость расхода стали на дополнительные закладные изделия на 1 элемент, кг

Марка элемента	Изделия закладные										Всего
	Арматура класса		Прокат марки								
	Р III		В Ст 3 сп 5								
	ГОСТ 1090-76		ГОСТ 1025-76		ГОСТ 8732-78						
Ø 12	Ø 8	Т100	Т100	Т100	Т100	Т100	Т100	Т100	Т100		
ПС 15	4,37 (4,37)	11,4 (11,4)	4	11,5 (23,0)	8,2	14,5 (29,0)	27,6	27,6	27,6	27,6	81,57 (84,07)
ПС 16	4,37 (4,37)	11,4 (11,4)	—	—	8,2	—	—	—	—	—	54,87 (58,57)

ПРИВЯЗАН	
И.Н.С. №	

Формы	Зона	Полка	Обозначение	Наименование	Кол.	Примеч.
			3.900-3	ЛОКУМНТАЦИЯ		
				СБОРНЫЕ НЕЗАВЕРШЕННЫЕ КОНСТРУКЦИИ: ЛИНЕЙНЫЕ СБОРНЫЕ ДЛИТЕЛЬНЫЕ ИЛИ КОМПАКТНЫЕ		
				СБОРНЫЕ ЕДИНИЦЫ		
		1	3.800-3 Вып. 4	Панель стеновая ПС-15-Б2		
		2	1.400-15.В1, 150-28	Изделия закладные ИЗТ-3	3	
				Переменные данные для использования		
				ТИПОВЫЕ ЕДИНИЦЫ		
				Для $Q=4,2 \text{ тыс. м}^3/\text{сутки}$		
		3		Сальник $\text{d} \times 150$ $E=200$	1	
		4		Сальник $\text{d} \times 200$ $E=200$	1	
		5		Сальник $\text{d} \times 300$ $E=200$	1	
		6		Сальник $\text{d} \times 500$ $E=200$	1	
		7		Сальник $\text{d} \times 100$ $E=200$	2	
				Для $Q=7,0 \text{ тыс. м}^3/\text{сутки}$		
		4		Сальник $\text{d} \times 200$ $E=200$	2	
		5		Сальник $\text{d} \times 300$ $E=200$	1	
		6		Сальник $\text{d} \times 500$ $E=200$	1	
		7		Сальник $\text{d} \times 100$ $E=200$	2	
				ТИПОВЫЕ ЕДИН. ПС-15-В		
				СБОРНЫЕ ЕДИНИЦЫ		
				Для $Q=4,2 \text{ тыс. м}^3/\text{сутки}$		
		3		Сальник $\text{d} \times 150$ $E=200$	1	
		6		Сальник $\text{d} \times 300$ $E=200$	1	
		7		Сальник $\text{d} \times 100$ $E=200$	2	
				Для $Q=7,0 \text{ тыс. м}^3/\text{сутки}$		
		4		Сальник $\text{d} \times 200$ $E=200$	1	
		6		Сальник $\text{d} \times 300$ $E=200$	1	
		7		Сальник $\text{d} \times 100$ $E=200$	2	

ТН 902-3-27.83

К.Ж.И. ПС 15

ПАНЕЛЬ СТЕНОВАЯ (ПС 15; ПС 16)

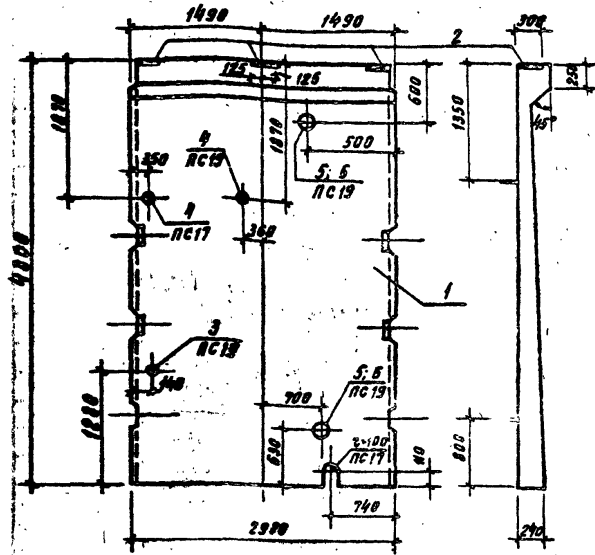
СТАЛЬНАЯ ПАНЕЛЬ НАСЫЩАЯ

Р	7,3	1:50
---	-----	------

ЛИСТЫ

ЛНИИЭП

ИЗДАНИЕ ПО ТЕХНИЧЕСКОМУ ЗАДАНИЮ



1. Панели ПСП, ПС19 отличаются от серийных наличием дополнительных закладных деталей.
2. Арматуру панели, перерезаемую сальниками, отогнуть и приварить к корпусу сальника.
3. Закладные детали окисковать слоем 150 мкм в процессе изготовления.

Обозначение	Марка
ТП 902-3-27.83-КЖИ. ПС17	ПС17
01	ПС19

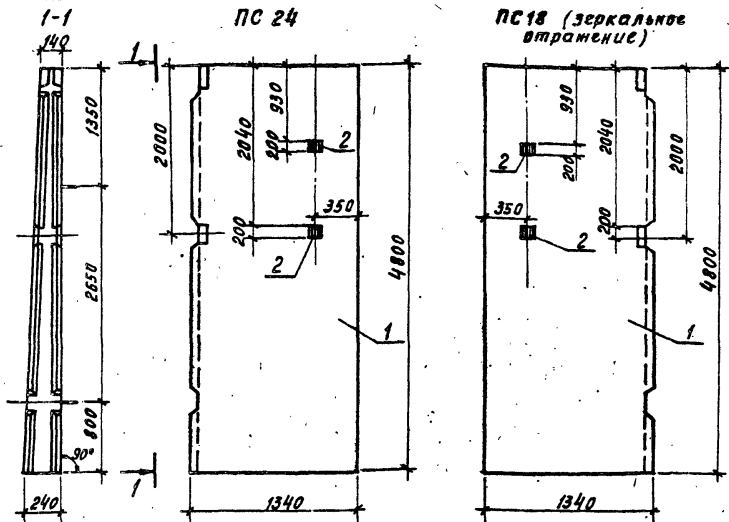
Ведомость расхода стали на дополнительные закладные изделия на элемент, кг

Марка заготовки	Изделия закладные							Всего
	Прокат марки		В Ст 3 сп 5					
	А-В	В	В					
ГОСТ 8732-78	ГОСТ 103-76	ГОСТ 8732-78					26.07	
φ12	φ8	Груда 164-4	Груда 169-5	Груда 259-8	Груда 351-9	Груда 426-7		
ПС17	437	114	2.3	8	—	—	—	26.07
ПС19	437 (437)	114 (114)	2.3 (2.3)	—	11.5	15.2 (15.2)	14.5	44.77 (47.77)

Формат	Элемент	Поз	Обозначение	Наименование	Код	Примеч
				Документация		
			3.900-3	Сборные железобетонные конструкции емкостных сооружений для водоснабжения и канализации		
				Сборочные единицы		
		1.	3.900-3 вып. 4	Панель стеновая ПС1-48-62		
		2.	1.400-15. В1, 160-06	Изделие закладное МН141-3	3	
			Переменные данные для исполнения			
				ТП -КЖИ. ПС17		
				Сборочные единицы		
		4		Сальник dу 50 l-200	1	
				ТП -КЖИ. ПС17-01		
				Сборочные единицы		
				Для Q=4.2 тыс. м³/сутки		
		4		Сальник dу 50 l-200	1	
		5		Сальник dу 200 l-200	2	
		3		Сальник dу 100 l-200	1	
				Для Q=7.0 тыс. м³/сутки		
		4		Сальник dу 50 l-200	1	
		6		Сальник dу 250 l-200	2	
		3		Сальник dу 100 l-200	1	

ПРИВАЗАН	И. КОНТ. ЛОУЧКЕР	С. ПРОВЕР. СТРОИГИН	СТ. ИНЖ. КУЧАНОВА	ГИП. ЛОУЧКЕР	Л. КОНСТ. ШАПЛОВА	И.А. ОТД. КРАСОВИЧ
ИНВ. №						

ТП 902-3-27.83			— КЖИ. ПС17		
ПАНЕЛЬ СТЕНОВАЯ (ПС17; ПС19)			СТАИЯ	МАССА	МАСШТАБ
			Р	7.3	1:50
			ЛИСТ	ЛИСТОВ	
			ЦЕНТРОСТРОИТЕЛЬНИЙ ИНЖЕНЕРНО-ПРОЕКТИРОВАНИИ Г. МОСКВА		



Ведомость расхода стали на дополнительные закладные изделия на элемент, кг

Марка элемента	Изделия закладные			Всего
	Прокат марки	Прокат марки		
	В СтЗ сп 5	А-III		
	ГОСТ 103-76	ГОСТ 3.1459-72		
	φ10	φ10	Итого	
ПС-24	12.9	0.89	13.79	13.79
ПС-18	12.9	0.89	13.79	13.79

ПРИВЯЗАН			

Н.КОНТР.	ЛОЩУКЕР	
ПРОВЕР.	КУДАНОВА	
СТ.ИНЖ.	СТРОВГИН	
ТИП	ЛОЩУКЕР	
ГЛА.КОНСТ.	ШАПИРО	
НАЧ.ОТД.	КРАСАВИН	

ТП 902-3-27.83 КЖИ. ПС 24 СБ.

ПАНЕЛЬ СТЕНОВАЯ (ПС24, ПС18) СБОРОЧНЫЙ ЧЕРТЕЖ.

СТАДИЯ	МАССА	МАСШТАБ
□	3,17Т	1:50
ЛИСТ	ЛИСТОВ 1	

ЦНИИЭП
ИНЖЕНЕРНОГО ОБОРУДОВАНИЯ
Г. МОСКВА

ТИПОВОЙ ПРОЕКТ 902-3-27.83 АЛЬБОМ №1

Формат	Зона	Лист	Обозначение	Наименование	Кол.	Примечание
				Документация		
			3.900-3	Сборные железобетонные конструкции емкостных сооружений для водоснабжения и канализации		
			ТП 902-3-27.83-КЖИ. ПС 24 СБ	Сборочный чертеж		
				Сборочные единицы		
		1	3.900-3 вып.3	Панель стеновая ПС2-48-К2		
		И	2	ТП 902-3-27.83 -КЖИ. МН1	Изделие закладное МН1	2

1. Изделия ПС18 и ПС 24 выполняются попарно в одной опалубочной форме стеновой панели ПС2-48-К1 путем установки деревянных перегородок.
2. Отличаются от серийной калиткой давлением закладных деталей.
3. Закладные детали должны быть оцинкованы слоем 150 мкм в процессе изготовления.

ЦИВ НЕПОД. ПОДПИСЬ НА ЛАТ. ВЗАМ. МН1

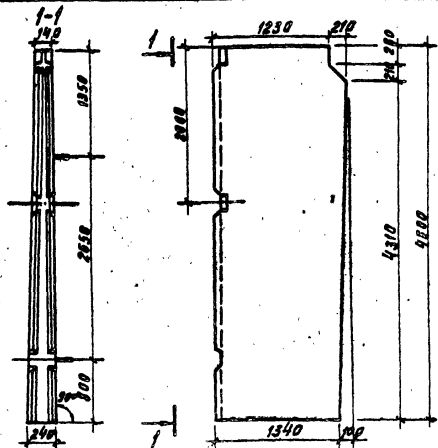
ПРИВЯЗАН			

ТП 902-3-27.83 КЖИ. ПС 24

СТАДИЯ	ЛИСТ	ЛИСТОВ
□		

ПАНЕЛЬ СТЕНОВАЯ (ПС24, ПС18)

ЦНИИЭП
ИНЖЕНЕРНОГО ОБОРУДОВАНИЯ
Г. МОСКВА



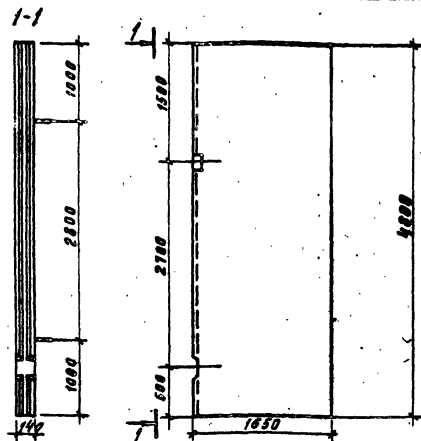
1. Панель ПС21 выполняется в опалубочной форме стеновой панели ПСР-48-К2 путем установки деревянных вкладышей и перегородок.
2. Арматурные сетки и каркасы панели по серии 3.900-3 вып.3 обрезать по месту.

ПРИВЯЗАН			
ИНВ№:			

ГЯ 902-3-27.83		КЖИ. ПС21	
ПАНЕЛЬ СТЕНОВАЯ (ПС21)		СТАДИЯ	МАССА
		Р	3.17Т 4:50
		ЛИСТ	ЛИСТОВ 1
		ЦНИИЭП ИНЖЕНЕРНОГО ОБОРУДОВАНИЯ Г. МОСКВА	

И. ПЕРВ. ЛОУЧКЕР
 ПРОВЕР. ЛОУЧКЕР
 СТ. ИНЖ. СТРОИГИН
 ГЛАВ. ЛОУЧКЕР
 ШАДИРО
 КРАСАВИН

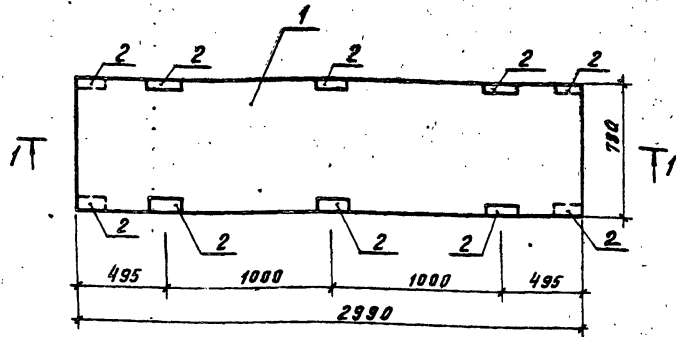
ТИПОВОЙ ПРОЕКТ 902-3-27.83 АЛЬБОМ №



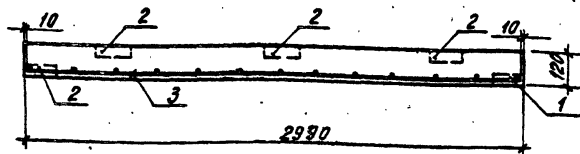
1. Перегородочная панель ПГ2 выполняется в опалубочной форме панели ПГ-48-1 путем установки деревянных вкладышей и перегородок.
2. Арматурные сетки и каркасы панели по серии 3.900-3 вып.6 обрезать по месту.

ПРИВЯЗАН			
ИНВ№:			
ТЯ 902-3-27.83		КЖИ. ПГ2	
ПАНЕЛЬ ПЕРЕГОРОДОЧНАЯ (ПГ2)		СТАДИЯ	МАССА
		Р	2.35Г 4:50
		ЛИСТ	ЛИСТОВ
		ЦНИИЭП ИНЖЕНЕРНОГО ОБОРУДОВАНИЯ Г. МОСКВА	

И. КОНТ. ЛОУЧКЕР
 ПРОВЕР. ЛОУЧКЕР
 СТ. ИНЖ. СТРОИГИН
 ГЛАВ. ЛОУЧКЕР
 ГЛАВ. КОНСТ. ШАДИРО
 И. ПЕРВ. КРАСАВИН



Разрез 1-1



Кол-во	Зона	Пос.	Обозначение	Наименование	Код	Примечание
				Документация		
			3.006-2	Сборные железобетонные каналы и тоннели из лотковых элементов		
				Сборочные единицы		
1			3.006-2 вып. I-2	Плита П6-15		
-			3.400-6/76	Изделие закладное МЦ423	10	
-			3	С $\Phi 10 \text{ A} - 100$ $\Phi 8 \text{ B} - 200$	750-2350	1

1. Плита отличается от серийной по серии 3.006-2 вып. I-2 армированием и наличием закладных деталей.
2. Арматурная сетка поз. 2 выполнена по ГОСТ 23279-78.
3. Защитный слой бетона - 20 мм.

Ведомость расхода стали на элемент, кг

Марка элемента	Изделия арматурные				Изделия закладные				Общий расход		
	Арматура класса				Арматура		Прокат марки				
	A I		A II		A III	B ст 3 сл 5		Всего			
	ГОСТ 5781-75	ГОСТ 51459-72	Итого		ГОСТ 51459-72	ГОСТ 8509-72	Итого				
	$\Phi 8$	$\Phi 10$	$\Phi 10$	$\Phi 10$	$\Phi 10$	$\Phi 10$	$\Phi 10$	$\Phi 10$			
П1	4.4	4.4	14.51	14.51	18.91	14	14	33	33	47	65.91

Привязан

И. КОТЛ	ЛОУЧКОВ	3
ПРОВЕР	КУРГАНОВА	2
СТ. ИНЖ	СТРОГОМ	1
ГИР	ЛОУЧКОВ	1
ТА. КОМП	ШАВАНОВ	1
НАЧ. ОТД.	КРАСАВИН	1

ИНВ. №:

ТП 902-3-27.83

КЖИ, П4

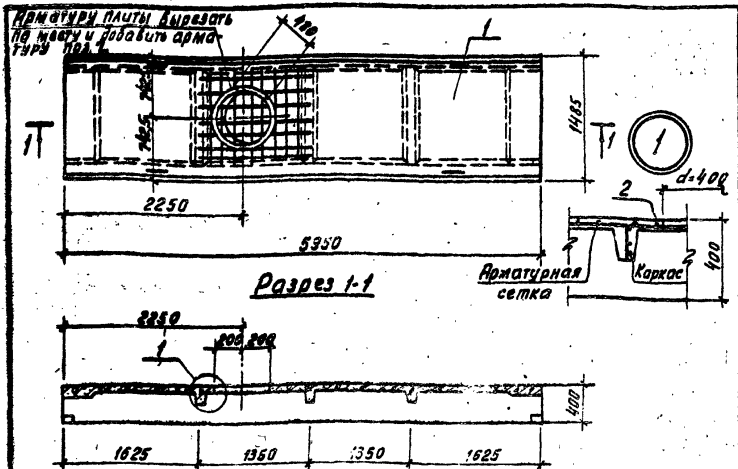
П Л И Т А
(П 1)

СТАЛЬНАЯ МАССА	МАССА БЕТОНА
В	700
	1.25

ЛИСТ 1 АРМ. СЕТ. 1
ЦНИИЭП
ИНЖЕНЕРНОГО ОБРАЗОВАНИЯ
МОСКВА

Копирован Инв. №969-03

Формат



Формат	Зона	Пос.	Обозначение	Наименование	Кол.	Примечание
			Документация			
		-	1.442.1-2 Вып. 1	Преобразовано напряженные плиты шириной 1.5 м		
			Сборочные единицы			
		1	1.442.1-2 Вып. 1	Плита покрытия 2ЛЭ-ЭИУТ 1		
			Детали			
64		2		Ф 12 в гост 5.1459-72 2-2050	1	1.84 кг

Марка стали поз. 2- 25Г2С.

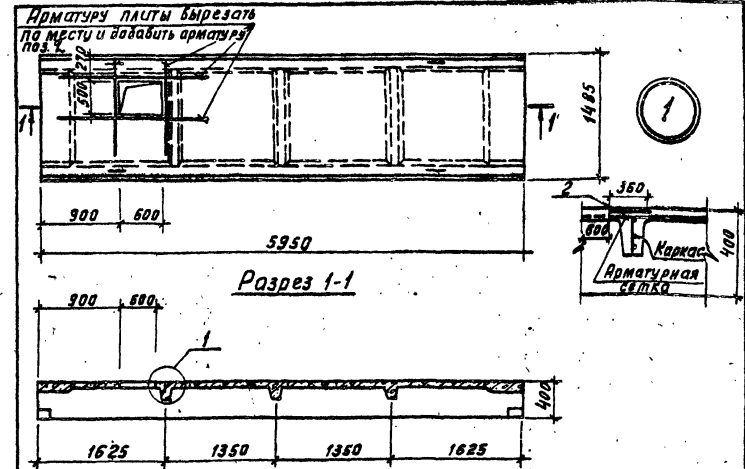
ПРИВЯЗАН	
ИНВ	№

ТП 902-3-27.83 -КЖИ. П4

ПЛИТА ПОКРЫТИЯ (П4)

СТАДИЯ	МАССА	МАСШТАБ
Р	2,4Т	1:50
ЛИСТ	ЛИСТОВ 1	
ЦНИИЭП ИНЖЕНЕРНОГО ОБОРУДОВАНИЯ Г. МОСКВА		

И. КОТЛ. ЛОЩУКОВ
Е.Р. КУРГАНОВА
И.Ж. СТРОНГИН
ЛОЩУКОВ
И.С. ШАПИРО
Т.А. КРАСАВИН



Формат	Зона	Пос.	Обозначение	Наименование	Кол.	Примечание
			Документация			
		-	1.442.1-2 Вып. 1	Преобразовано напряженные плиты шириной 1.5 м		
			Сборочные единицы			
		1	1.442.1-2 Вып. 1	Плита покрытия 2ЛЭ-ЭИУТ 1		
			Детали			
64		2		Ф 12 в гост 5.1459-72 2-1320	4	1.13 кг

Марка стали поз. 2- 25Г2С.

ПРИВЯЗАН	
ИНВ. №	№

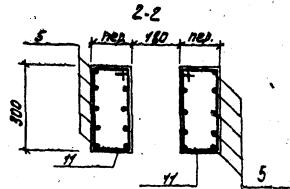
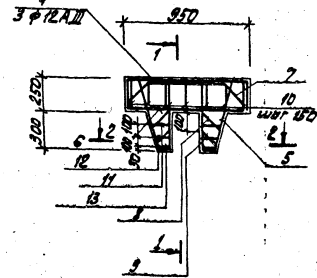
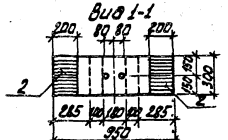
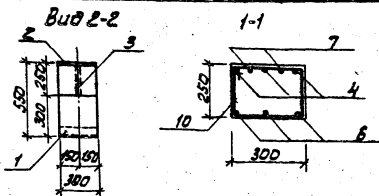
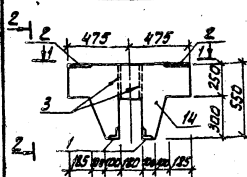
ТП 902-3-27.83 -КЖИ. П3

ПЛИТА ПОКРЫТИЯ (П3)

СТАДИЯ	МАССА	МАСШТАБ
Р	2,4Т	1:50
ЛИСТ	ЛИСТОВ 1	
ЦНИИЭП ИНЖЕНЕРНОГО ОБОРУДОВАНИЯ Г. МОСКВА		

И. КОТЛ. ЛОЩУКОВ
Е.Р. КУРГАНОВА
И.Ж. СТРОНГИН
Г.И.П. ЛОЩУКОВ
Г.А. КОНСТ. ШАПИРО
НАЧ. ОТД. КРАСАВИН

ТИПОВОЙ ПРОЕКТ 902-3-27.83 АЛЬБОМ V



Ведомость деталей

№	Эскиз или сечение
4	
5	
6	
7	
8	
9	
10	
11	
12	
13	

Ведомость расхода стали на элемент, кг.

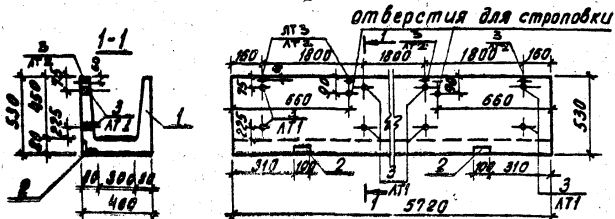
Марка элемента	Удельная нормативная		Удельная расчетная		Удельная масса	Объем бетона
	Арматура класса А-5	Арматура класса А-2	Арматура класса А-5	Арматура класса А-2		
Б1	7,6	7,6	9,2	5,5	12,7	0,8

ПРОВЕРКА:
ИВАНОВ
ИВАНОВ

№	Обозначение	Наименование	Кол/Примеч
СБОРОЧНЫЕ ЕДИНИЦЫ			
-	1	3,400-Б/76	2
-	2	3,400-Б/76	2
ДЕТАЛИ			
54	3	Гвоздь ГОСТ 2262-75 E=250	2 0,08 кг
54	4	Φ12АII ГОСТ 5.1459-72* E=1320	3 1,17 кг
54	5	Φ10АII ГОСТ 5.1459-72* E=1220	10 0,75 кг
54	8	Φ10АII ГОСТ 5.1459-72* E=910	3 0,58 кг
54	7	Φ8АII ГОСТ 5781-75 E=1180	2 0,45 кг
54	8	Φ8АII ГОСТ 5781-75 E=370	6 0,13 кг
54	9	Φ8АII ГОСТ 5781-75 E=320	6 0,12 кг
54	10	Φ8АII ГОСТ 5781-75 E=1040	7 0,44 кг
54	11	Φ8АII ГОСТ 5781-75 E=920	2 0,33 кг
54	12	Φ8АII ГОСТ 5781-75 E=840	2 0,35 кг
54	13	Φ8АII ГОСТ 5781-75 E=800	2 0,34 кг
Материалы:			
		Бетон М200	0,11 м³

- Защитный слой бетона - 20 мм.
- Марка стали для ппв. 4-6 - С25 Г2С, для ппв. 7-13 - С23 Сп2

ТН 902-3-27.83		КЖ. Б1	
БАЛКА (Б1)		СТАЛЬ	МАССА
		Р 270 кг	1,25
ИВАНОВ		КОНТРОЛЬ	МАСТЕР
		ИВАНОВ	ИВАНОВ



Ведомость расхода стали на дополнительные закладные изделия на элемент, кг

Марка элемента	Изделия закладные					Всего
	Прокат марки		Арматура		Всего	
	В Ст 3 сп 5	Р-0	Р-0	Уголок		
ЛТ1	1.0	0.5	0.4	1.9	1.9	
ЛТ2	1.0	0.3	0.4	1.7	1.7	

Обозначение	Марка
ТП 902-3-27.83-КНЦ ЛТ1	ЛТ1
-01	ЛТ2

- Лоток отличается от серийного наличием дополнительных закладных деталей и увеличенной длиной.
- Арматурные сетки обрезать по месту.

ПРИВЯЗАН

	Н. КОНТ.	ЛОУЦКЕР	<i>ЛС</i>
	ПРОВЕР.	СТРОНГИН	<i>ЛС</i>
	СТ. ИНЖ.	КУРГАНОВА	<i>ЛС</i>
	ГИП	ЛОУЦКЕР	<i>ЛС</i>
	ГЛАВ. КОНСТ.	ШАПИН Я	<i>ЛС</i>
ИНВ. №	НАЧ. СТОД.	КРАСОВИЧ	<i>ЛС</i>

Формат	Зона	Мат	Обозначение	Наименование	Кол.	Примечание
				Документация		
			3.900-3 вып. 8	Изделия для лотков		
				Сборочные единицы		
		1	3.900-3 вып. 8	Лоток ЛТ1-14.5-3		
			Переменные данные для исполнения			
			ТП	-КНИ. ЛТ1		
				Сборочные единицы		
			2	3.400-6/76		
				Изделие закладное ИИЧ-10		
БН		3		Труба 25 ГОСТ 3262-75 С-65	8	0.06 кг
			ТП	-КНИ. ЛТ1-01		
				Сборочные единицы		
			2	3.400-6/76		
				Изделие закладное ИИЧ-2	2	
БН		3		Труба 25 ГОСТ 3262-75 С-65	4	0.06 кг

ТП 902-3-27.83

КНИ. ЛТ1

Лоток
(ЛТ1; ЛТ2)

СТАДИЯ

МАССА

МАСШТАБ

Р

1,42Т

1:50

ЛИСТ

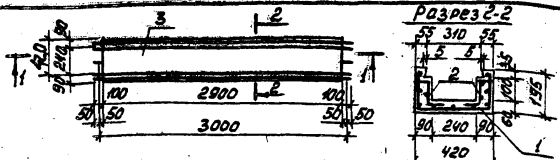
ЛИСТОВ

ЦНИИЭП

ИНЖЕНЕРНОГО ОБРАЗОВАНИЯ
г. МОСКВА

18963-03
Копировал - *ЛС*

17
- Формат 12



Ведомость расхода стали на элемент, кг
изделия арматурные

Марка элемента	Арматура класса		Всего
	А-I		
	ГОСТ 5781-75		
Ф 6		Итого	Итого
ЛТ4	10,5	10,5	10,5

Формат	Зона	Поз.	Обозначение	Наименование	Кол.	Примеч.
<u>Сборочные единицы</u>						
И	1	ТЛ 902-3-27.83	КЖИ-ЛТ4-С27	Сетка С27	1	8,5 кг
И	2	ТЛ 902-3-27.83	КЖИ-ЛТ4-С28	Сетка С28	2	2,2 кг
<u>Материалы</u>						
Бетон М 200					0,9 м	

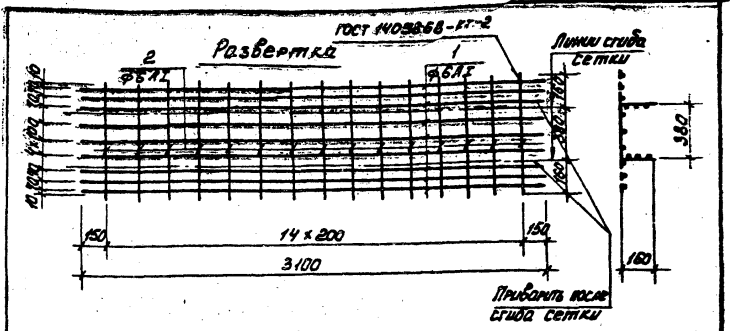
Защитный слой бетона - 20 мм.

ПРИВЯЗАН
ИНВ. №

ТЛ 902-3-27.83		КЖИ. ЛТ4	
ЛОТОК (ЛТ4)			
СТАДИЯ	МАССА	МАСШТАБ	
Р	350	1:50	
ЛИСТ		ЛИСТОВ 1	
ЦНИИЭП ИНЖЕНЕРНОГО ОБОРУДОВАНИЯ Г. МОСКВА			

КОПИРОВАЛ

ФОРМАТ



Формат	Зона	Поз.	Обозначение	Наименование	Кол.	Примеч.
<u>Детали</u>						
Б4	1		Ф 6 А I ГОСТ 5781-75	ℓ=3100	9	0,53 кг
Б4	2		Ф 6 А I ГОСТ 5781-75	ℓ=700	15	0,45 кг

Марка стали поз. 1,2 - ВСт3сп2.

ТИПОВИ ПРОЕКТ 902-3-27.83 ЛИСТЫ ІV

ПРИВЯЗАН		ИНВ. №	
ТЛ 902-3-27.83		КЖИ. ЛТ4-С27	
СЕТКА АРМАТУРНАЯ (С27)			
СТАДИЯ	МАССА	МАСШТАБ	
Р	8,5	1:25	
ЛИСТ		ЛИСТОВ 1	
ЦНИИЭП ИНЖЕНЕРНОГО ОБОРУДОВАНИЯ Г. МОСКВА			

КОПИРОВАЛ 18969-03

ФОРМАТ



Формат	Зона	Лист	Обозначение	Наименование	Кол.	Примечание
				Детали		
Б4	1		Ф6АГ ГОСТ 5781-75	Ø-220	15	0,05 кг
Б4	2		Ф6АГ ГОСТ 5781-75	Ø-3100	2	0,68 кг

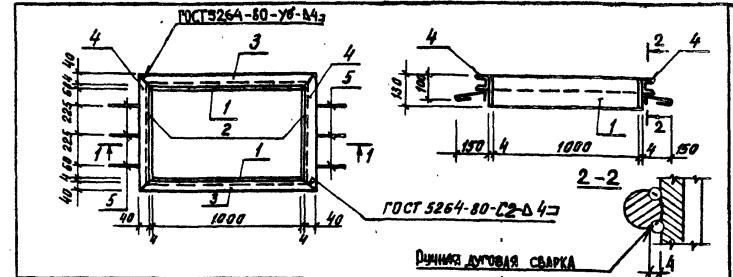
Марка стали поз.1,2 - В Ст.3 с.2.

Привязан	
ИНВ№:	

ТЛ 902-3-27.83		КЖИ. АТЧ-С2В	
СЕТКА АРМАТУРНАЯ (С2В)		СТАДИЯ	МАССА МАСШТАБ
		Р	2,2 1:25
		ЛИСТ	ЛИСТОВ
		ЦНИИЭП ИНЖЕНЕРНОГО ОБОРУДОВАНИЯ Г. МОСКВА	

Н. КОНТ. ЛОУЧКЕР
 ПРОВЕР. КУРГАНОВА
 СТ. ИНЖ. СТРОИМН
 ГИП ЛОУЧКЕР
 ГА. КОНСТ. ШАП. РО
 НАЧ. ОТД. КРАСЯВИН

Т И М О В О И П Р О Е К Т 902-3-27.83 А Л Ь Б О М IV



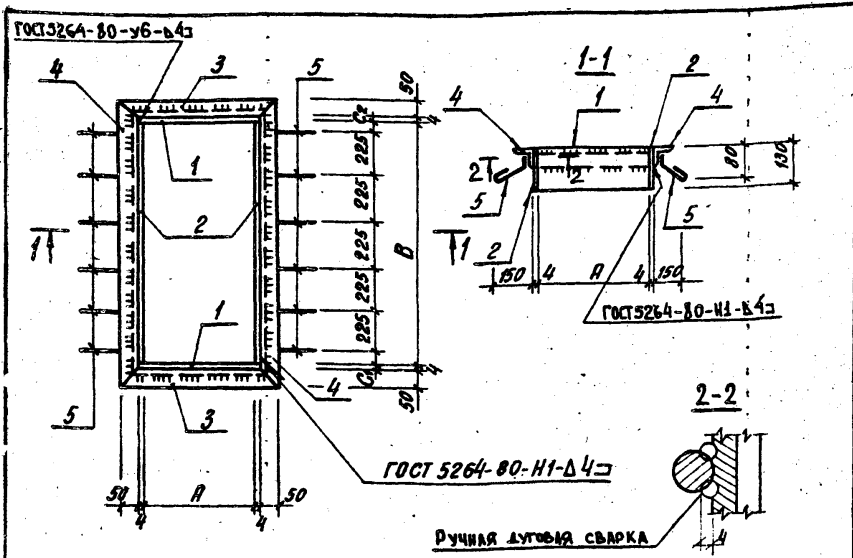
Формат	Зона	Лист	Обозначение	Наименование	Кол.	Примечание
				Детали		
Б4	1		Полоса В Ст.3 с.2 ГОСТ 103-74	Ø-24x130	2	3,26 кг
Б4	2		Полоса В Ст.3 с.2 ГОСТ 103-74	Ø-24x130	2	2,42 кг
Б4	3		Швеллер В Ст.3 с.2 ГОСТ 535-79	Ø-100	2	7,65 кг
Б4	4		Швеллер В Ст.3 с.2 ГОСТ 535-79	Ø-100	2	4,63 кг
Б4	5		Ф6АГ ГОСТ 5781-75	Ø-200	6	0,04 кг

Закладное изделие окрасить масляной краской за 2 раза по грунтовке.

Привязан	
ИНВ№:	

ТЛ 902-3-27.83		КЖИ, МНЗ	
ИЗДЕЛИЕ ЗАКЛАДНОЕ (МНЗ)		СТАДИЯ	МАССА МАСШТАБ
		Р	36,46 1:25
		ЛИСТ	ЛИСТОВ
		ЦНИИЭП ИНЖЕНЕРНОГО ОБОРУДОВАНИЯ Г. МОСКВА	

Н. КОНТ. ЛОУЧКЕР
 ПРОВЕР. КУРГАНОВА
 СТ. ИНЖ. СТРОИМН
 ГИП ЛОУЧКЕР
 ГА. КОНСТ. ШАП. РО
 НАЧ. ОТД. КРАСЯВИН



Обозначение	Марка	Размеры, мм				Масса, кг	
		A	B	C ₁	C ₂		
ТП 902-3-27.83-КЖИ.МН4	МН4	505	1255	65	65	29.7	
ТП 902-3-27.83	-01	МН5	525	1255	65	65	30.0
ТП 902-3-27.83	-02	МН6	1045	1045	70	75	34.4

ПРИВЯЗАН			

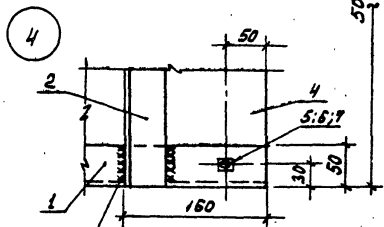
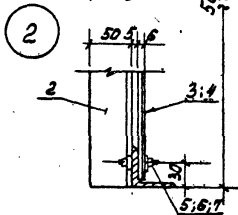
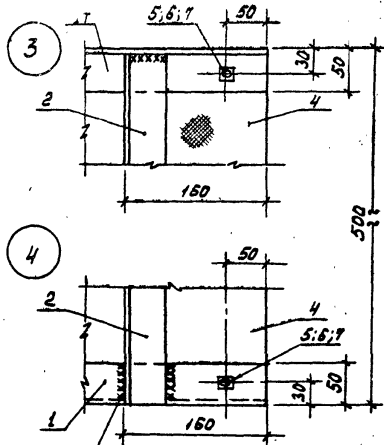
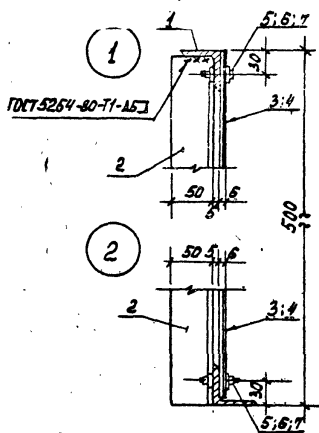
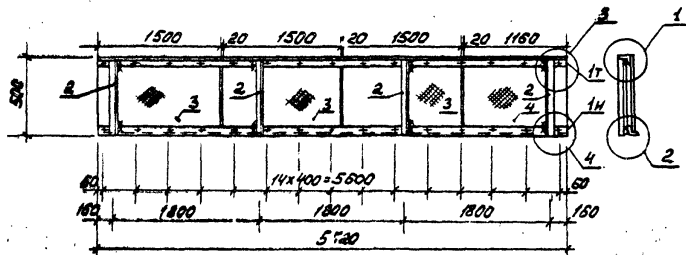
ТП 902-3-27.83 - КЖИ. МН4. СБ

ИЗДЕЛИЕ ЗАКЛАДНОЕ (МН4... МН6) СБОРОЧНЫЙ ЧЕРТЕЖ			ЭТАПЫ	МАССА	МАСШТАБ
Н. КОНТ.	ЛЮЦКЕР	ПРОВЕР.	Р.	СМ. ТАБЛ.	
К. КУРГАНОВА	К. КУРГАНОВА	К. КУРГАНОВА			
СТ. ИНЖ. СТРОГИН	СТ. ИНЖ. СТРОГИН	СТ. ИНЖ. СТРОГИН	ЛИСТ	ЛИСТОВ	1
Г. П. ЛЮЦКЕР	Г. П. ЛЮЦКЕР	Г. П. ЛЮЦКЕР	ЛИНИИ ЭТ ИНЖЕНЕРНОГО ОБУЧЕНИЯ Г. МОСКВА		
П. К. КОСТ. ШАПИРО	П. К. КОСТ. ШАПИРО	П. К. КОСТ. ШАПИРО			
НАЧ. ОТД. КРАСАВИН	НАЧ. ОТД. КРАСАВИН	НАЧ. ОТД. КРАСАВИН			

ТИПОВОЙ ПРОЕКТ 902-3-27.83 АЛЮМИЙ

Формат	Зона	Пояс	Обозначение	Наименование	Кол.	Примечание
			Документация			
			ТП 902-3-27.83 - КЖИ. МН4 - СБ			
			Сборочный чертеж			
			Переменные данные для исполнений			
			ТП 902-3-27.83 - КЖИ. МН4			
			Детали			
Б4	1		Полоса Б-2 4*130 ГОСТ 103-76 В С3 Сп5-1 ГОСТ 535-79	С-513	2	21 кг
Б4	2		Полоса Б-2 4*130 ГОСТ 103-76 В С3 Сп5-1 ГОСТ 535-79	С-1255	2	51 кг
Б4	3		Уголок Б-50*50*3 ГОСТ 8509-72 В С3 Сп5-1 ГОСТ 535-79	С-618	2	23 кг
Б4	4		Уголок Б-50*50*3 ГОСТ 8509-72 В С3 Сп5-1 ГОСТ 535-79	С-1363	2	51 кг
Б4	5		Ф 6 А1 ГОСТ 5781-75 С-200	С-200	12	0.04 кг
			ТП 902-3-27.83 - КЖИ. МН4-01			
			Детали			
Б4	1		Полоса Б-2 4*130 ГОСТ 103-76 В С3 Сп5-1 ГОСТ 535-79	С-533	2	22 кг
Б4	2		Полоса Б-2 4*130 ГОСТ 103-76 В С3 Сп5-1 ГОСТ 535-79	С-1255	2	51 кг
Б4	3		Уголок Б-50*50*3 ГОСТ 8509-72 В С3 Сп5-1 ГОСТ 535-79	С-633	2	24 кг
Б4	4		Уголок Б-50*50*3 ГОСТ 8509-72 В С3 Сп5-1 ГОСТ 535-79	С-1363	2	51 кг
Б4	5		Ф 6 А1 ГОСТ 5781-75 С-200	С-200	12	0.04 кг
			ТП 902-3-27.83 - КЖИ. МН4-02			
			Детали			
Б4	1		Полоса Б-2 4*130 ГОСТ 103-76 В С3 Сп5-1 ГОСТ 535-79	С-1046	4	4.3 кг
Б4	3		Уголок Б-50*50*3 ГОСТ 8509-72 В С3 Сп5-1 ГОСТ 535-79	С-1153	4	4.3 кг
Б4	5		Ф 6 А1 ГОСТ 5781-75 С-200	С-200	10	0.04 кг
			1. Закладные изделия окрасить масляной краской за 2 раза по грунтовке.			
			ПРИВЯЗАН			
			КЖИ. МН4			
			ТП 902-3-27.83			
			ИЗДЕЛИЕ ЗАКЛАДНОЕ (МН4, МН6)			
			ЭТАПЫ ЛИСТ ЛИС-23			
			ИНЖЕНЕРНОГО ОБУЧЕНИЯ Г. МОСКВА			

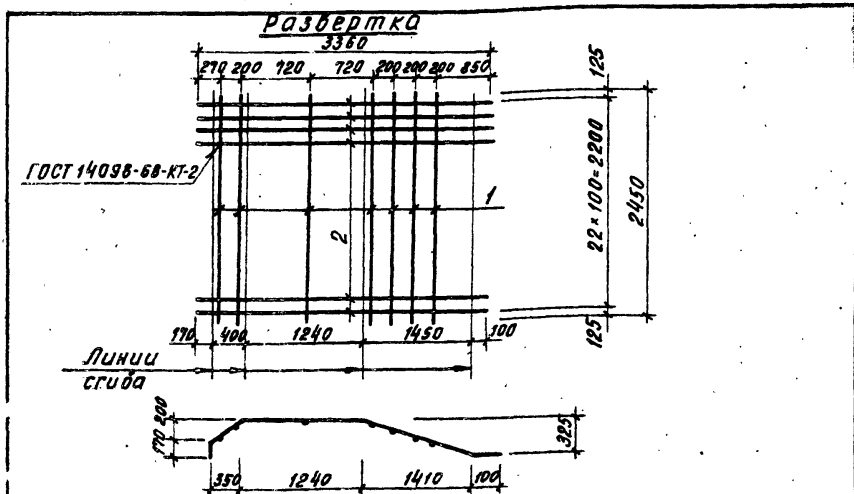
МНБ. ПОДПИСЬ НА ДАТ. ВЗ. АМ. МНБ



Формат	Зона	Пос.	Обозначение	Наименование	Кол.	Примеч.
				Сборочные единицы		
Б4	1			Углок Б-50х50х5 ГОСТ 8508-78 Б-50х50х5 ГОСТ 8508-78	2	21,6 кг
Б4	2			Углок Б-50х50х5 ГОСТ 8508-78 В-СТ-307-57 ГОСТ 5335-78	4	1,9 кг
Б4	3			ЛП-П-1,5х0,495-Б ГОСТ 18131-78 (СТ СЭВ 821-77)	3	9,7 кг
Б4	4			ЛП-П-1,16х0,495-Б ГОСТ 18131-78 (СТ СЭВ 821-77)	1	1,5 кг
				Стандартные изделия		
Б4	5			Болт М6х25,58 ГОСТ 7796-70*	30	0,02 кг
Б4	6			Гайка М6,5 ГОСТ 5915-70*	30	0,01 кг
Б4	7			Шайба 2,6х2,01 ГОСТ 11371-78	30	0,01 кг

1. Крепление асбестоцементных листов выполняется без перетяжки долот для обеспечения влажностных деформаций листа.
2. Металлические конструкции окрашиваются лаком ХВ-784 по ГОСТ 7313-75 за 2 раза по грунтовке КС-010 за 2 раза.

ПРИВЯЗАН		Н. КОНТР.	ЛОУЦКЕР		ТП 902-3-27.83	КЖИ. ЩЗ	ЩИТ СТРУЕНАПРАВЛЯЮЩИЙ (ЩЗ)	СТАДИЯ	МАССА	МАСШТАБ
		ПРОВЕР.	ЛОУЦКЕР					Р	38,6	1:50
		СТ. ИНЖ.	СТРОМГИН					ЛИСТ	Листов 1	
		ГИ П	ЛОУЦКЕР					ИНИЦИОП ИНЖЕНЕРНОГО ОБОРУДОВАНИЯ г. Москва		
ИНВ. №		НАЧ. ОТД.	КРАСАВИН		КОПИРОВАЛ 18969-03 21 ФОРМАТ А4					



Формат	Зона	Поз.	Обозначение	Наименование	Кол.	Примеч.
<u>Детали</u>						
Б4	1		ФВАІ ГОСТ 5781-75	В-2450	7	0.97 кг
Б4	2		Ф18 АІІ ГОСТ 5781-75	В-3360	23	6.71 кг

1. Марка стали поз. 1- В Ст 3 сп 2.
2. Марка стали поз. 2- 10ГТ.

ПРИВЯЗАН

ИИВ.№

ТП 902-3-27.83 - КЖИ. С 11

СЕТКА АРМАТУРНАЯ
(С 11)

СТАДИИ	МАССА	МАСШТАБ
Р	161,1	1:50

ЦЕНТРОП
ИНЖЕНЕРНОГО УБОРЧДВАННЯ
Г. МОСКВА

Н. КОНТР. ЛОЩИКЕР
ПРОВЕР. КУРГАНОВА
СТ. ИНЖ. СТРОИГИН
ГИП. ЛОЩИКЕР
ГЛ. КОНСТ. ШАПИРО
НАЧ. ОТД. КРАСАВИН

121

Развертка
4200

Линии
гибца

Формат	Зона	Поз.	Обозначение	Наименование	Кол.	Примеч.
<u>Детали</u>						
Б4	1		ФВАІ ГОСТ 5781-75	В-2450	10	0.97 кг
Б4	2		Ф14 АІІ ГОСТ 5781-75	В-4200	23	5.21 кг

1. Марка стали поз. 1- В Ст 3 сп 2.
2. Марка стали поз. 2- 10ГТ.

ПРИВЯЗАН

ИИВ.№

ТП 902-3-27.83 - КЖИ. С 12

СЕТКА АРМАТУРНАЯ
(С 12)

СТАДИИ	МАССА	МАСШТАБ
Р	125,5	1:50

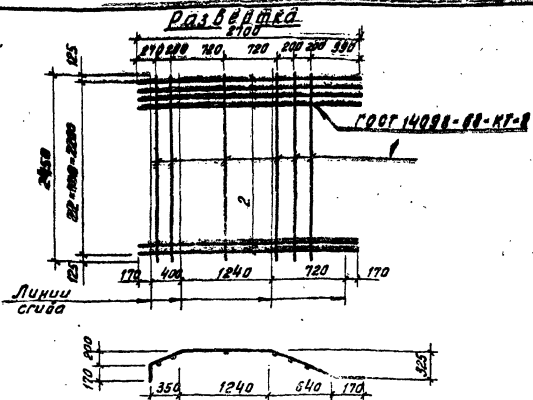
ЛИСТ

ЦЕНТРОП
ИНЖЕНЕРНОГО УБОРЧДВАННЯ
Г. МОСКВА

ИИВ.№ ПОДА ПДА ПИСЬ В ЦЕНТРОП

Н. КОНТР. ЛОЩИКЕР
ПРОВЕР. КУРГАНОВА
СТ. ИНЖ. СТРОИГИН
ГИП. ЛОЩИКЕР
ГЛ. КОНСТ. ШАПИРО
НАЧ. ОТД. КРАСАВИН

18969-03 22 Копирован Изм. - Формат 12

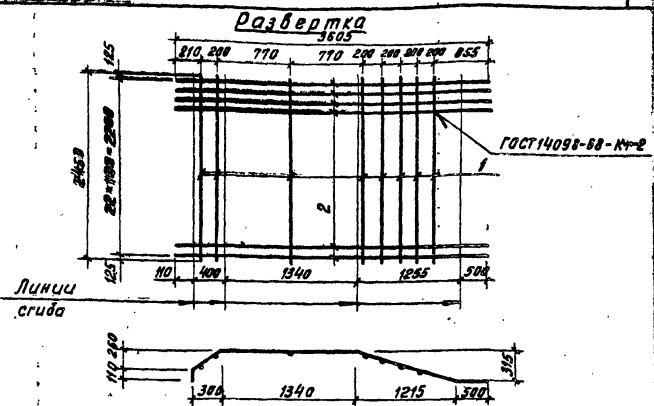


Формат	Зона	Пос	Обозначение	Наименование	Кол	Примечание
				<u>Детали</u>		
Б4	1			Ф 8 А1 ГОСТ 5781-75 L-2450	5	0,97 кг
Б4	2			Ф 14 АЕ ГОСТ 5781-75 L-2700	23	8,27 кг

1. Марка стали поз. 1- В Ст 3 сп 2
2. Марка стали поз. 2- 10 ГГ.

ПРИВЯЗАН	
ИНВ №	

ТЛ 902-3-27.83		КЖИ, Р.Ч	
КОНТРОЛЬЩИК И.В. КУДИНОВА И.В. СТРОИГИН ЛОУЦКЕР И.В. ШАЛДОО И.В. КРАСЯВНИ	СЕТКА АРМАТУРНАЯ (С10)	СТАЛЬНАЯ МАССА	МАШТАБ
		Р 81,4	1:50
		ЛИСТ	ЛИСТОВ
		ЦНИИЭП ИНЖЕНЕРНОГО ОБОРУДОВАНИЯ Г. МОСКВА	

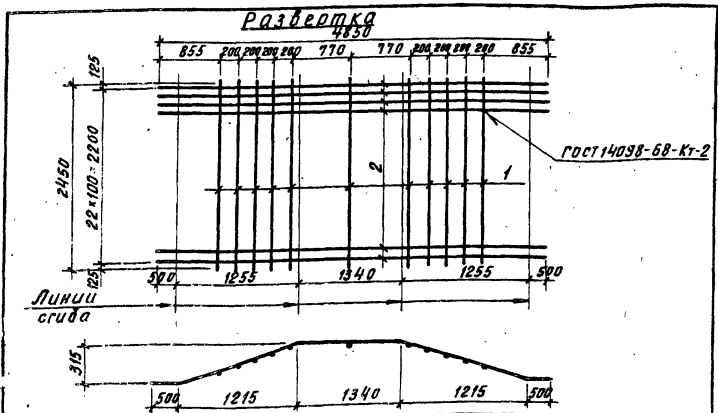


Формат	Зона	Пос	Обозначение	Наименование	Кол	Примечание
				<u>Детали</u>		
Б4	1			Ф 8 А1 ГОСТ 5781-75 L-2450	8	0,97 кг
Б4	2			Ф 20 АЕ ГОСТ 5781-75 L-3605	23	8,42 кг

1. Марка стали поз. 1- В Ст 3 сп 2
2. Марка стали поз. 2- 10 ГГ.

ПРИВЯЗАН	
ИНВ №	

ТЛ 902-3-27.83		КЖИ С10	
И.В. КУДИНОВА И.В. СТРОИГИН ЛОУЦКЕР И.В. ШАЛДОО И.В. КРАСЯВНИ	СЕТКА АРМАТУРНАЯ (С10)	СТАЛЬНАЯ МАССА	МАШТАБ
		Р 201,4	1:50
		ЛИСТ	ЛИСТОВ
		ЦНИИЭП ИНЖЕНЕРНОГО ОБОРУДОВАНИЯ Г. МОСКВА	



Формат	Зона	Поз.	Обозначение	Наименование	Кол.	Примеч.
<u>Детали</u>						
Б4	1			Ф 8 А I ГОСТ 5781-75 С-2450	11	0.87
Б4	2			Ф 18 А II ГОСТ 5781-75 С-4850	23	0.93

1. Марка стали поз. 1 - ВСт3сп2
2. Марка стали поз. 2 - 10ГГ.

ПРИВЯЗАН			
ИНВ №			

ТП 902-3-27.83 -КЖИ. С47

СЕТКА АРМАТУРНАЯ
(С47)

СТАЛЬНАЯ МАССА МАСШТАБ

Р 216 1:50

ЛИСТОВ
ЦНИИЭП
ИНЖЕНЕРНОГО ОБОРУДОВАНИЯ
Г. МОСКВА

И. КОНТР. ЛОУЦКЕР
ПРОВЕР. КУРТАНОВА
ИНЖЕН. СТРОИКИН
ГИП. ЛОУЦКЕР
ГЛАВ. КОНСТ. ШАДРИН
НАЧ. СТА. КРАСАВИН

Развертка
4200

ГОСТ 14098-68-Кт-2

Линии сгиба

Формат	Зона	Поз.	значение	Наименование	Кол.	Примеч.
<u>Детали</u>						
Б4	1			Ф 8 А I ГОСТ 5781-75 С-2650	11	113
Б4	2			Ф 18 А II ГОСТ 5781-75 С-4200	27	673

1. Марка стали поз. 1 - ВСт3сп2
2. Марка стали поз. 2 - 10ГГ.

ПРИВЯЗАН			
ИНВ №			

ТП 902-3-27.83 -КЖИ С45

СЕТКА АРМАТУРНАЯ
(С45)

СТАЛЬНАЯ МАССА МАСШТАБ

Р 106.12 1:50

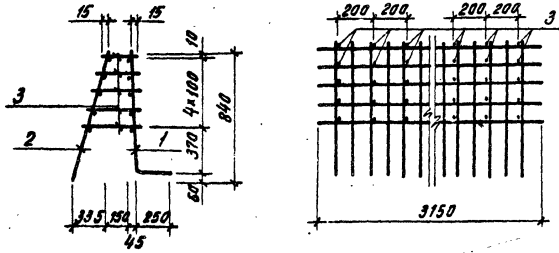
ЛИСТОВ
ЦНИИЭП
ИНЖЕНЕРНОГО ОБОРУДОВАНИЯ
Г. МОСКВА

И. КОНТР. ЛОУЦКЕР
ПРОВЕР. КУРТАНОВА
ИНЖЕН. СТРОИКИН
ГИП. ЛОУЦКЕР
ГЛАВ. КОНСТ. ШАДРИН
НАЧ. СТА. КРАСАВИН

ТИПОВОЙ ПРОЕКТ 902-3-27.83 А 660МНУ

ИНВ. № ПОДАТЬ ПОДПИСЬ И АТЛЕТ. ВЗАМ. ИЛИ

18969-03 24 Копирован Изд. Формат 12



Формат	Зона	Поз.	Обозначение	Наименование	Кол.	Примечание
				<u>Сборочные единицы</u>		
11	1		ТП 902-3-27.83 КЖН-КП2-С22	Сетка С22	1	
11	2		ТП 902-3-27.83 КЖН-КП2-С23	Сетка С23	1	
				<u>Детали</u>		
Б4	3			Ф8АГ ГОСТ 5781-75 С _{ср} =260	80	0.10 кг

1. Марка стали поз. 3- В Ст 3 с 2
 2. Стержни поз. 3 приварить к сеткам С22, С23 с помощью сварочных клещей в соответствии требованиями СН 393-78.

ПРИВЯЗАН	
ИНВ.№:	

ТП 902-3-27.83 КЖН. КП2

КАРКАС ПРОСТРАНСТВЕННЫЙ (КП2)

СТАЛЬНАЯ МАССА МАСШТАБ

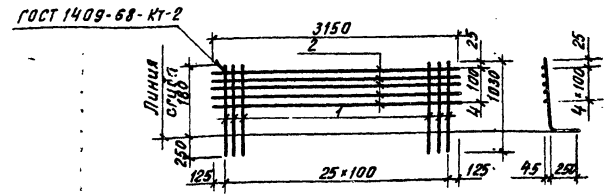
РП 88.4 1:50

ЛИСТ ЛИСТОВ 1

ЦНИИЭП
ИНЖЕНЕРНОГО ОБРАЗОВАНИЯ
Г. МОСКВА

И. КОНТ. ЛОУЧКЕР
 И. ОБСЕР. КУРГАНОВА
 И. СТРОИТИН
 ЛОУЧКЕР
 ШАДЬКО
 КРАСЯВИН

Развертка



ТИПОВОЙ ПРОЕКТ 902-3-27.83 АЛЬБОМ №

Формат	Зона	Поз.	Обозначение	Наименование	Кол.	Примечание
				<u>Детали</u>		
Б4	1			Ф14 АГ ГОСТ 5781-75 С=1030	30	1.24 кг
Б4	2			Ф8 АГ ГОСТ 5781-75 С=3150	5	1.24 кг

1. Марка стали поз. 1- 10ГТ.
 2. Марка стали поз. 2- ВСт 3 с 2.

ПРИВЯЗАН	
ИНВ.№:	

ТП 902-3-27.83 КЖН. КП2- С22

СЕТКА АРМАТУРАЯ (С22)

СТАЛЬНАЯ МАССА МАСШТАБ

РП 43.4 1:50

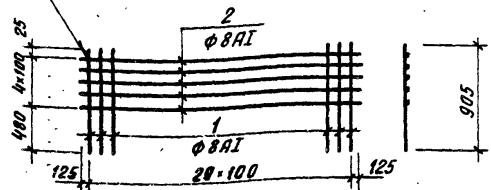
ЛИСТ ЛИСТОВ 1

ЦНИИЭП
ИНЖЕНЕРНОГО ОБРАЗОВАНИЯ
Г. МОСКВА

ТИПОВОЙ ПРОЕКТ 902-3-27.83 АЛЬБОМ №

И. КОНТ. ЛОУЧКЕР
 И. ОБСЕР. КУРГАНОВА
 И. СТРОИТИН
 ЛОУЧКЕР
 ШАДЬКО
 КРАСЯВИН

ГОСТ 14098-68-КТ-2



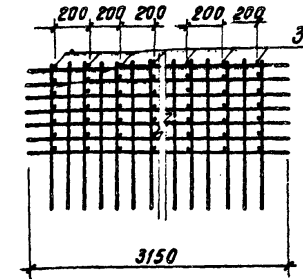
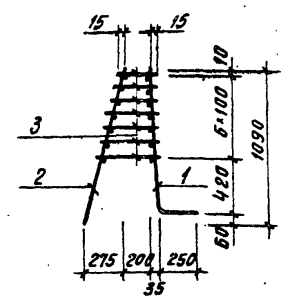
Формат	Зона	Поз	Обозначение	Наименование	Кол	Примеч.
				<u>Детали</u>		
Б4	1			φ 8 АІ ГОСТ 5781-75 l-905	30	0.35 кг
Б4	2			φ 8 АІ ГОСТ 5781-75 l-3150	5	1.24 кг

1. Марка стали поз 1,2 - В Ст.3 сп.2.

ПРИВЯЗАН			
ИНВ №			

Тп 902-3-27.83		КЖИ. КП2 - С23	
СТАДИЯ		МАССА	МАСШТАБ
СЕТКА АРМАТУРНАЯ (С23)		Р.П 16,7	1:50
ЛИСТ		ЛИСТОВ 1	
ДИЗАЙН ИНЖЕНЕРНОГО ОБОРУДОВАНИЯ Г. МОСКВА			
Н.КОНТ. ЛОУЦКЕР	ПРОВЕР. КУРГАНОВА	СТ.ИНЖ. СТРОНГИН	ГМП. ЛОУЦКЕР
П.А. КОСТ. ШАПИРО	НАЧ. ОТД. КРАСАВИН		

АЛЬБОМ IV
ТИПОВОЙ ПРОЕКТ 902-3-27.83



Формат	Зона	Поз	Обозначение	Наименование	Кол	Примеч.
				<u>Сборочные единицы</u>		
И1	1		ТП 902-3-27.83 КЖИ-КП1-С25	Сетка С25	1	
И1	2		ТП 902-3-27.83 КЖИ-КП1-С24	Сетка С24	1	
				<u>Детали</u>		
Б4	3			φ 8 АІ ГОСТ 5781-75 l-ср=335	112	0.13

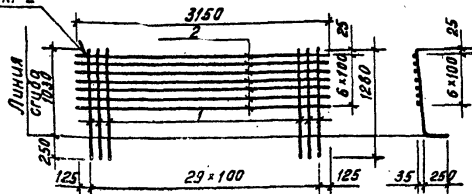
1. Марка стали поз. 3 - В Ст.3 сп.2
2. Стержни поз. 3 приварить к сеткам С23, С24 с помощью сварочных клещей в соответствии с требованиями СН393-78.

ПРИВЯЗАН			
ИНВ №			

Тп 902-3-27.83		КЖИ. КП-1	
СТАДИЯ		МАССА	МАСШТАБ
КАРКАС ПРОСТРАНСТВЕННЫЙ (КП1)		Р.П 122,2	1:50
ЛИСТ		ЛИСТОВ 1	
ДИЗАЙН ИНЖЕНЕРНОГО ОБОРУДОВАНИЯ Г. МОСКВА			
Н.КОНТ. ЛОУЦКЕР	ПРОВЕР. КУРГАНОВА	СТ.ИНЖ. СТРОНГИН	ГМП. ЛОУЦКЕР
П.А. КОСТ. ШАПИРО	НАЧ. ОТД. КРАСАВИН		

ГОСТ 14090-68-КТ-2

Развертка



Формат	Зона	Поз	Обозначение	Наименование	Кол	Примечание
<u>Детали</u>						
Б4	1		Ф 8 А I ГОСТ 5781-75	в-1280	30	2,57 кг
Б4	2		Ф 8 А I ГОСТ 5781-75	в-3150	7	1,24 кг

1. Марка стали поз. 1-10 ГТ.
2. Марка стали поз. 2-В СтЗсп 2

Привязан

Ив. №:

ТЛ 902-3-27.83 КЖИ КП1-С25

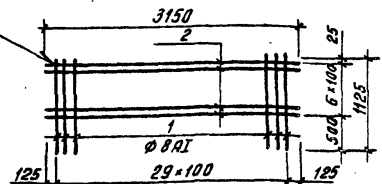
СЕТКА АРМАТУРНАЯ (С25)

СТАДИЯ	МАССА	МАСШТАБ
РП	86,0	1:50

Лист 1 из 1 листов
ЦНИИЭП
ИНЖЕНЕРНОГО ОБОРУДОВАНИЯ
Г. МОСКВА

И. КОНТРОЛЬ: ДОУЧКЕР
ПРОБЕР: КУРГАНОВА
СТ. ИНЖ. СТРОИГИН
А. ДОУЧКЕР
КОНСТРУКТОР: ШАЛИРО
ИЗМ. КРАСАВИН

ГОСТ 14090-68-КТ-2



Формат	Зона	Поз	Обозначение	Наименование	Кол	Примечание
<u>Детали</u>						
Б4	1		Ф 8 А I ГОСТ 5781-75	в-1125	30	0,43 кг
Б4	2		Ф 8 А I ГОСТ 5781-75	в-3150	7	1,24 кг

1. Марка стали поз. 1,2-В СтЗсп 2.

Привязан

Ив. №:

ТЛ 902-3-27.83 КЖИ КП1-С24

СЕТКА АРМАТУРНАЯ С24

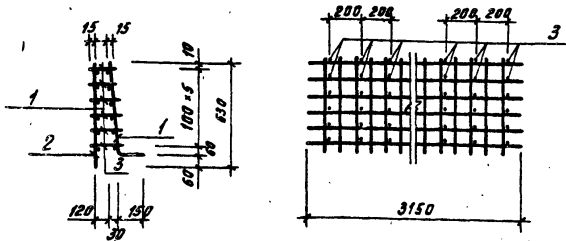
СТАДИЯ	МАССА	МАСШТАБ
РП	21,6	1:50

Лист 1 из 1 листов
ЦНИИЭП
ИНЖЕНЕРНОГО ОБОРУДОВАНИЯ
Г. МОСКВА

И. КОНТРОЛЬ: ДОУЧКЕР
ПРОБЕР: КУРГАНОВА
СТ. ИНЖ. СТРОИГИН
А. ДОУЧКЕР
КОНСТРУКТОР: ШАЛИРО
ИЗМ. КРАСАВИН

ТИТОВЫЙ ПРОЕКТ 902-3-27.83 АЛЬБОМЪ

ИВ. №: ПОДА. ПОДАЧА И ДАТА ВЗЯТИЯ ИЛИ

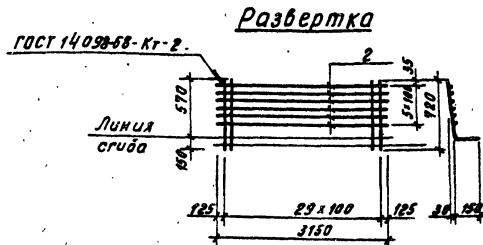


Формат	Зона	Поз.	Обозначение	Наименование	Кол.	Примечание
			<u>Сборочные единицы</u>			
1	1	ТП 902-3-27.83	КЖИ-КПЗ-С27	Сетка С27	1	
11	2	ТП 902-3-27.83	КЖИ-КПЗ-С27	Сетка С26	1	
			<u>Детали</u>			
64	3		Ф 8 А I ГОСТ 5781-75	С _{ср} = 165	95	0,04 кг

1. Марка стали поз. 3-в СтЗсп 2.
2. Стержни поз. 3 приварить к сеткам С25, С26 с помощью сварочных клещей в соответствии с требованиями СН 393-78.

ПРИВЯЗАН			
ИНВ.№			

ТП 902-3-27.83		КЖИ-КПЗ	
Н КОНТР. ЛОУЧКЕР ПРОВЕР. КУРГАНОВА СТ. ИЖ. СТРОИМ ГИП ЛОУЧКЕР ГЛА. КОНСТ. ШАЛДОВ НАЧ. ОТД. КРАСАВИН	Каркас пространственный (КПЗ)	СТАДИЯ	МАССА
		РП	39.3
		МАСШТАБ	1:50
		ЛИСТ	ЛИСТОВ 4
		ЦНИИЭП ИНЖЕНЕРНОГО ОБОРУДОВАНИЯ Г. МОСКВА	

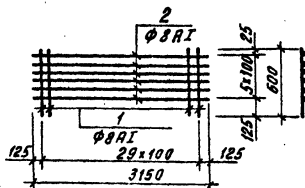


Формат	Зона	Поз.	Обозначение	Наименование	Кол.	Примечание
			<u>Детали</u>			
54	1		Ф 10 А В ГОСТ 5781-75	В-720	30	0,44 кг
54	2		Ф 8 А I ГОСТ 5781-75	В-3150	6	1,24 кг

1. Марка стали поз. 1-10 ГГ.
2. Марка стали поз. 2-в СтЗсп 2.

ПРИВЯЗАН			
ИНВ.№			

ТП 902-3-27.83		КЖИ-КПЗ-С27	
Н КОНТР. ЛОУЧКЕР ПРОВЕР. КУРГАНОВА СТ. ИЖ. СТРОИМ ГИП ЛОУЧКЕР ГЛА. КОНСТ. ШАЛДОВ НАЧ. ОТД. КРАСАВИН	СЕТКА АРМАТУРНАЯ (С27)	СТАДИЯ	МАССА
		РП	20.6
		МАСШТАБ	1:50
		ЛИСТ	ЛИСТОВ 4
		ЦНИИЭП ИНЖЕНЕРНОГО ОБОРУДОВАНИЯ Г. МОСКВА	



Формат	Зона	Пос.	Обозначение	Наименование	Кол.	Примечание
				<u>Детали</u>		
Б4	1			φ8 A I ГОСТ 5781-75 В-630	30	0.25 кг
Б4	2			φ8 A I ГОСТ 5781-75 В-3150	6	1.24 кг

1. Марка стали поз. 1, 2 - ВСтЗ сп 2.

Привязки			

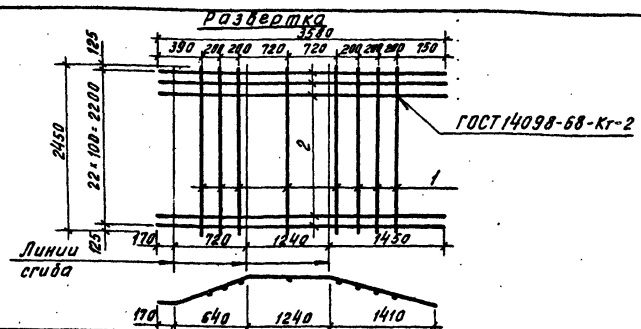
ИВ №

ТЛ 902-3-27.83 -КЖИ, КПЗ-С26

СЕТКА АРМАТУРНАЯ
(С26)

СТАЛИЯ	МАССА	МАСШТАБ
РП	14.0	1:50
ЛИСТ	ЛИСТОВ	
	ЦНИИЭП ИНЖЕНЕРНОГО ОБОРУДОВАНИЯ г. Москва	

КОНТ. ЛОУЦКЕР
ЗВЕД. КУРГАНОВА
ИЖ. СТРОИТИН
ЛОУЦКЕР
ИЖ. ШАДИРО
ТА. КРАСАВИН



ТИПОВОЙ ПРОЕКТ 902-3-27.83 АЛЬБОМЪ

Формат	Зона	Пос.	Обозначение	Наименование	Кол.	Примечание
				<u>Детали</u>		
Б4	1			φ8 A I ГОСТ 5781-75 В-2450	8	0.97 кг
Б4	2			φ14 A I ГОСТ 5781-75 В-3580	23	4.32 кг

1. Марка стали поз. 1 - СтЗ сп 2.

2. Марка стали поз. 2 - 10ГТ.

Привязки			

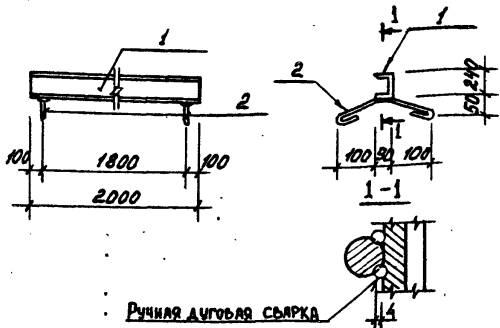
ИВ №

ТЛ 902-3-27.83 -КЖИ, С43

СЕТКА АРМАТУРНАЯ
(С13)

СТАЛИЯ	МАССА	МАСШТАБ
РП	107.1	1:50
ЛИСТ	ЛИСТОВ	
	ЦНИИЭП ИНЖЕНЕРНОГО ОБОРУДОВАНИЯ г. Москва	

И. КОНТ. ЛОУЦКЕР
ПРОВЕР. КУРГАНОВА
СТ. ИЖ. СТРОИТИН
ГИП. ЛОУЦКЕР
ТА. КОНЕРШ. ШАДИРО
НАЧ. ОФД. КРАСАВИН

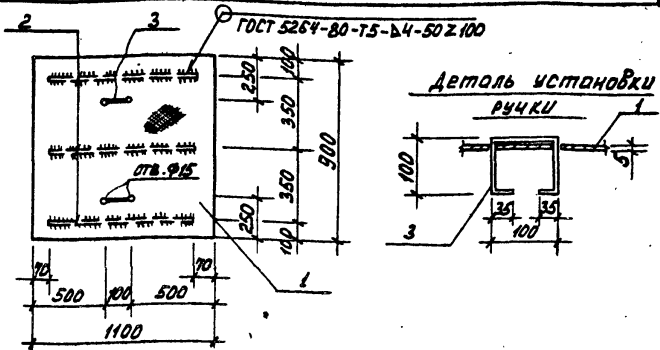


ФОРМАТ	ЗОНА	ПОЗ.	Обозначение	Наименование	Кол.	Примеч.
				<u>Детали</u>		
Б4		1		ШВЕИЛН 24 ГОСТ 8240-72 $\varnothing=200$	1	49,0 кг
Б4		2		Ф8Х1 ГОСТ 5781-75 $\varnothing=410$	2	0,09 кг

Закладное изделие окрасить масляной краской за 2 раза по грунтовке.

ПРИВЯЗАН			
ИНВ. №			

Тр 902-3-27.83		КЖИ. МН2	
ИЗДЕЛИЕ ЗАКЛАДНОЕ (МН2)		СТАЛЬ	МАССА
		Р	50
		Лист	Листов 1
		ЦНИИЭП ИНЖЕНЕРНОГО ОБОРУДОВАНИЯ Г. МОСКВА	
Н. КОНТР.	ЛОУЦКЕР		
ПРОВЕР.	КУРГАНОВА		
СТ. ИНЖ.	СТРОНГИН		
Г. И. П.	ЛОУЦКЕР		
ГЛ. КОНСТ.	ШАПИРО		
НАЧ. ОТД.	КРАСАВИН		



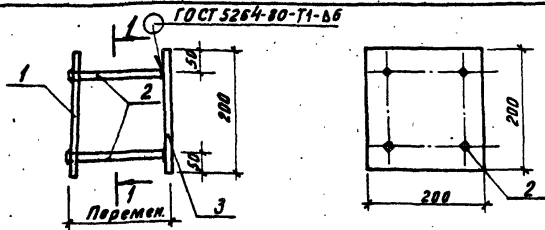
ТИПОВЫЙ ПРОЕКТ 902-3-27.83 АЛЬБОМУ

ФОРМАТ	ЗОНА	ПОЗ.	Обозначение	Наименование	Кол.	Примеч.
				<u>Детали</u>		
Б4		1		ЛИСТ РОМБ К-50x1100x900 ВСТЗСП ГОСТ 8568-77	0,99т	51,8 кг
Б4		2		ПОЛОСА Б-24x40 ГОСТ 103-78 $\varnothing=350$	3	1,2 кг
Б4		3		Ф10Х1 ГОСТ 5781-75 $\varnothing=400$	2	0,3 кг

Щит окрасить масляной краской за 2 раза по грунтовке.

ПРИВЯЗАН			
ИНВ. №			

Тр 902-3-27.83		КЖИ. Щ4	
ЩИТ МЕТАЛЛИЧЕСКИЙ (Щ4)		СТАЛЬ	МАССА
		Р	56,5
		Лист	Листов 1
		ЦНИИЭП ИНЖЕНЕРНОГО ОБОРУДОВАНИЯ Г. МОСКВА	
Н. КОНТР.	ЛОУЦКЕР		
ПРОВЕР.	КУРГАНОВА		
СТ. ИНЖ.	СТРОНГИН		
Г. И. П.	ЛОУЦКЕР		
ГЛ. КОНСТ.	ШАПИРО		
НАЧ. ОТД.	КРАСАВИН		

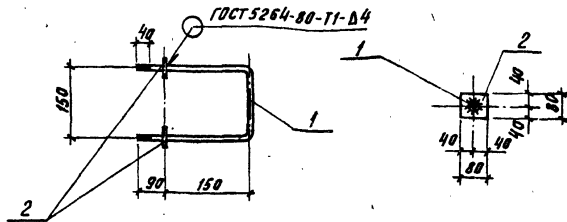


Формат	Зона	Поз.	Обозначение	Наименование	Кол.	Примечание
				Детали		
Б4	1			Полоса Б-2 10*200 ГОСТ 103-76 В-200 в Ст.3 ГОСТ 33-79	1	3.14 кг
Б4	2			φ 10 мм ГОСТ 5.1479-72 В-1171	4	0.11 кг
Б4	3			Полоса Б-2 10*200 ГОСТ 103-76 В-200 в Ст.3 ГОСТ 33-79	1	3.14 кг

- В пластине поз.1 отверстия раззенковать.
 - Штыри поз.2 прибить к поз.1 после установки закладной детали в панель.
- Расстояние между пластинами поз.1 и 3 определяется по месту.

Привязан			
ИВН №:			

		ТЛ 902-3-27.83		КЖИ, МИ		
		ИЗДЕЛИЕ ЗАКЛАДНОЕ (МИ)		СТАЛЬ	МАССА	МАСШТАБ
И.КОНТР.	ЛОУЧКЕР	Р	6.72	1:40		
ПРОБЕР.	ЛОУЧКЕР	Лист	Листов 1			
СТ.ИЖ.	СТРОНИН	ЦНИИЭП ИНЖЕНЕРНОГО ОБОРУДОВАНИЯ Г.МОСКВА				
Т.ИВ.	ЛОУЧКЕР					
И.Ш.	ШАДРИН					
И.К.	КРАСАВИН					

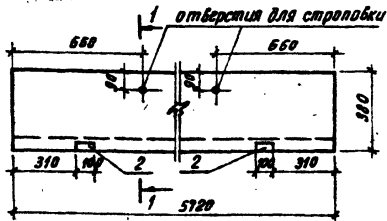
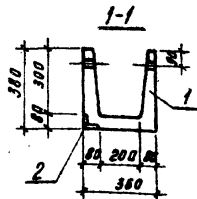


Формат	Зона	Поз.	Обозначение	Наименование	Кол.	Примечание
				Детали		
Б4	1			φ 20 мм ГОСТ 5781-75 В-640	1	1.53 кг
Б4	2			Полоса Б-2 6*80 ГОСТ 103-76 В-80 в Ст.3 ГОСТ 33-79	2	0.3 кг

- Марка стали для поз.1- в Ст.3 сп.2
- Окрасить лаком ХС-784 по ГОСТ 7313-75 за 3 раза по грунтовке за 2 раза.

Привязан			
ИВН №:			

		ТЛ 902-3-27.83		КЖИ, МС1		
		ИЗДЕЛИЕ СВЕДИТЕЛЬНОЕ (МС1)		СТАЛЬ	МАССА	МАСШТАБ
И.КОНТР.	ЛОУЧКЕР	Р	1.83	1:40		
ПРОБЕР.	ЛОУЧКЕР	Лист	Листов 1			
СТ.ИЖ.	СТРОНИН	ЦНИИЭП ИНЖЕНЕРНОГО ОБОРУДОВАНИЯ Г.МОСКВА				
Т.ИВ.	ЛОУЧКЕР					
И.Ш.	ШАДРИН					
И.К.	КРАСАВИН					



Ведомость расхода стали на дополнительные закладные изделия на элемент, кг

Марка элемента	Закладные изделия			Всего
	Марка	Арматура класса	Штук	
	В ст 3сп5	А II		
	ГОСТ 8809-72	ГОСТ 5781-75		
ЛТЗ	10	А4	14	14

Формат	Зона	Пол	Обозначение	Наименование	Кол.	Примечание
				<u>Документация</u>		
			3.900-3. вып. 8	Изделия для лотков		
				<u>Сборочные единицы</u>		
	1		3.900-3. вып. 8	Лоток ЛТЗ-2		
	2		3.400-6/76	Изделие закладное ИИЧН 2	2	

1. Лоток отличается от серийного наличием дополнительных закладных деталей и укороченной длиной.
2. Арматурные сетки обрезать по месту.

Привязан			
ИИЧН:			

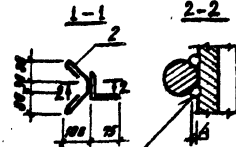
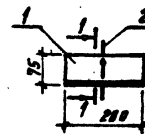
ТП 902-3-27.83 - КЖИ, ЛТЗ

ЛОТК (ЛТЗ)

СТАДИЯ	МАССА	МАСШТАБ
Р	1.03	1:50

Лист 1 из 6
ЦНИИЭП
ИНЖЕНЕРНО-ИССЛЕДОВАТЕЛЬСКИЙ
Г. МОСКВА

И. КОНТР. ЛОЩУКОВ
ПРОВЕР. СТРОИММ
СТ. ИНЖ. КУРГАНОВА
ГИП. ЛОЩУКОВ
СА. КОНСТ. ШАДИРО
НАЧ. ОТД. КРАСЯВИН



Ручной дубовый скань

Формат	Зона	Пол	Обозначение	Наименование	Кол.	Примечание
				<u>Детали</u>		
	1			Уголок в ст 3сп5 ГОСТ 8809-72 6-370	1	116 кг
	2			Ф6 А1 ГОСТ 5781-75 6-370	1	0.98 кг

Закладные изделия окрасить масляной краской за 2 раза по грунтовке.

ИИЧН: МАЛ. ПОДЛ. МАЛ. МАЛ. МАЛ. МАЛ.

Привязан			
ИИЧН:			

ТП 902-3-27.83 - КЖИ, МНТ

ИЗДЕЛИЕ ЗАКЛАДНОЕ (МНТ)

СТАДИЯ	МАССА	МАСШТАБ
Р	1.24	1:10

Лист 1 из 6
ЦНИИЭП
ИНЖЕНЕРНО-ИССЛЕДОВАТЕЛЬСКИЙ
Г. МОСКВА

И. КОНТР. ЛОЩУКОВ
ПРОВЕР. СТРОИММ
СТ. ИНЖ. КУРГАНОВА
ГИП. ЛОЩУКОВ
СА. КОНСТ. ШАДИРО
НАЧ. ОТД. КРАСЯВИН

